

**Zeitschrift:** Bulletin des Schweizerischen Elektrotechnischen Vereins  
**Herausgeber:** Schweizerischer Elektrotechnischer Verein ; Verband Schweizerischer Elektrizitätswerke  
**Band:** 63 (1972)  
**Heft:** 25

## **Werbung**

### **Nutzungsbedingungen**

Die ETH-Bibliothek ist die Anbieterin der digitalisierten Zeitschriften auf E-Periodica. Sie besitzt keine Urheberrechte an den Zeitschriften und ist nicht verantwortlich für deren Inhalte. Die Rechte liegen in der Regel bei den Herausgebern beziehungsweise den externen Rechteinhabern. Das Veröffentlichen von Bildern in Print- und Online-Publikationen sowie auf Social Media-Kanälen oder Webseiten ist nur mit vorheriger Genehmigung der Rechteinhaber erlaubt. [Mehr erfahren](#)

### **Conditions d'utilisation**

L'ETH Library est le fournisseur des revues numérisées. Elle ne détient aucun droit d'auteur sur les revues et n'est pas responsable de leur contenu. En règle générale, les droits sont détenus par les éditeurs ou les détenteurs de droits externes. La reproduction d'images dans des publications imprimées ou en ligne ainsi que sur des canaux de médias sociaux ou des sites web n'est autorisée qu'avec l'accord préalable des détenteurs des droits. [En savoir plus](#)

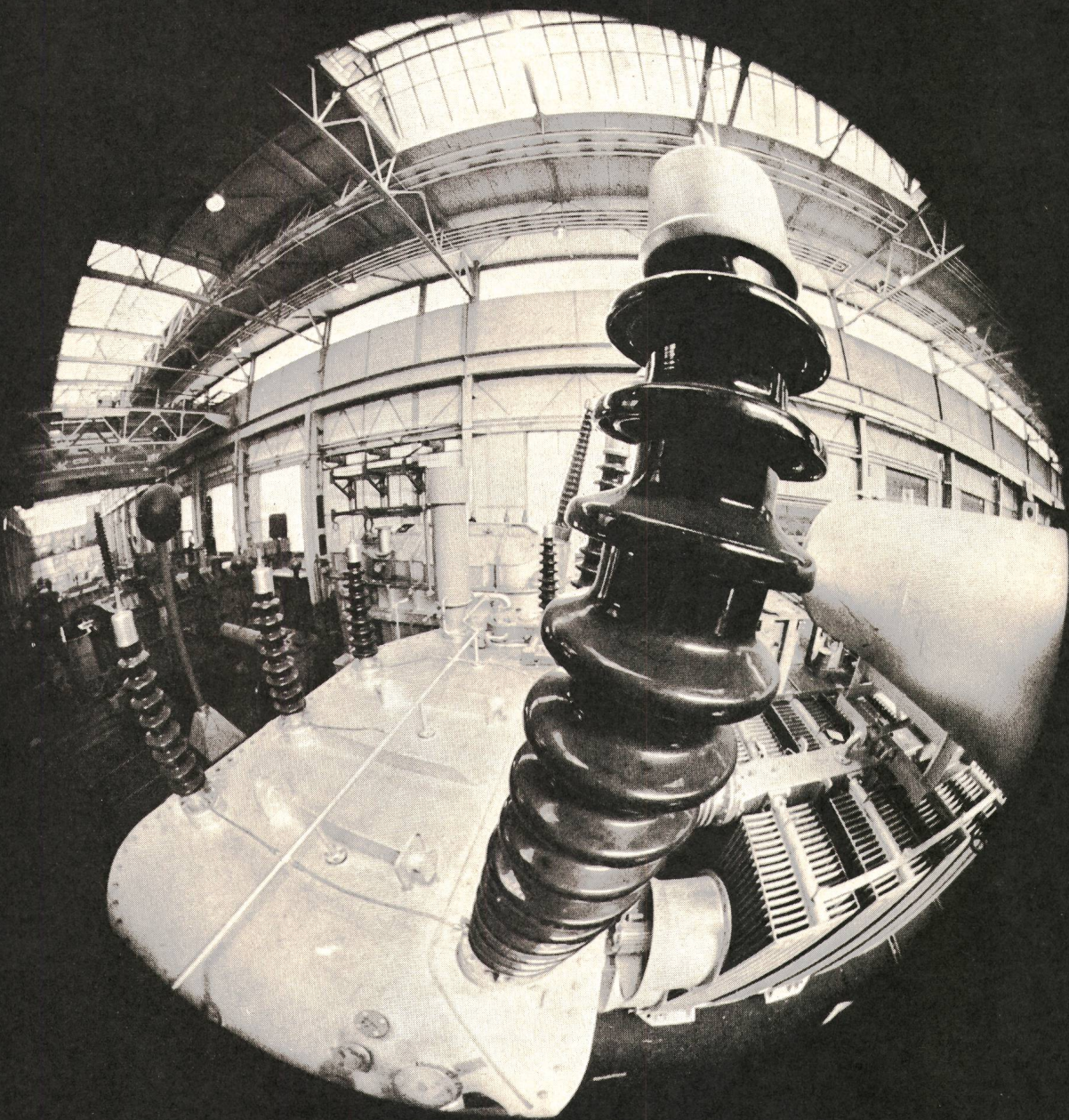
### **Terms of use**

The ETH Library is the provider of the digitised journals. It does not own any copyrights to the journals and is not responsible for their content. The rights usually lie with the publishers or the external rights holders. Publishing images in print and online publications, as well as on social media channels or websites, is only permitted with the prior consent of the rights holders. [Find out more](#)

**Download PDF:** 22.02.2026

**ETH-Bibliothek Zürich, E-Periodica, <https://www.e-periodica.ch>**





VOTRE OBJECTIF

# TRANSFORMATEURS

**sécheron**

Membre du groupe Brown Boveri

S.A. DES ATELIERS DE SÉCHERON 1211 GENÈVE 21

T 107 f



# Feller- Lichtregler

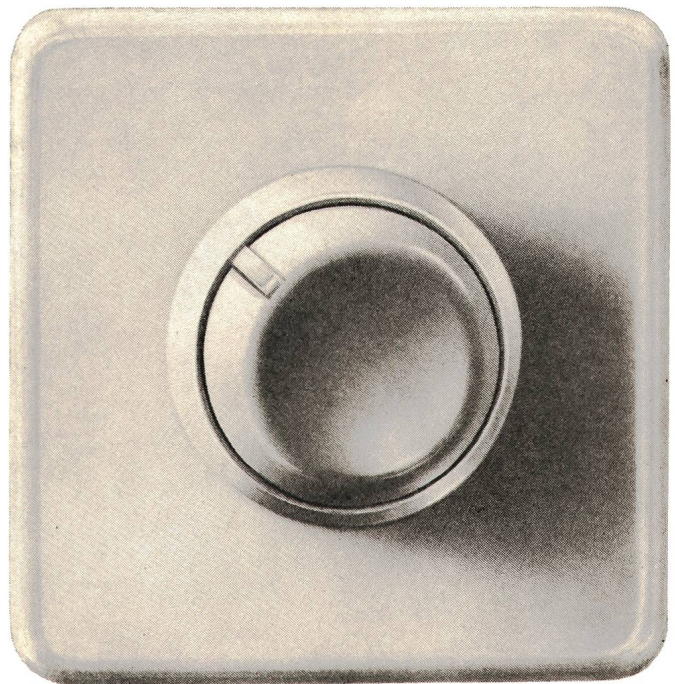
**Helligkeit  
nach Wunsch**

**für Glühlampen 40 bis 440 Watt**

**an Stelle eines gewöhnlichen Schalters einbaubar  
mit SEV-Sicherheitszeichen   
radioentstört**

**Erhöhter Bedienungskomfort: Ein Druck auf den  
Regulierknopf bewirkt das sofortige Ein- oder Ausschalten in  
jeder Reglerstellung**

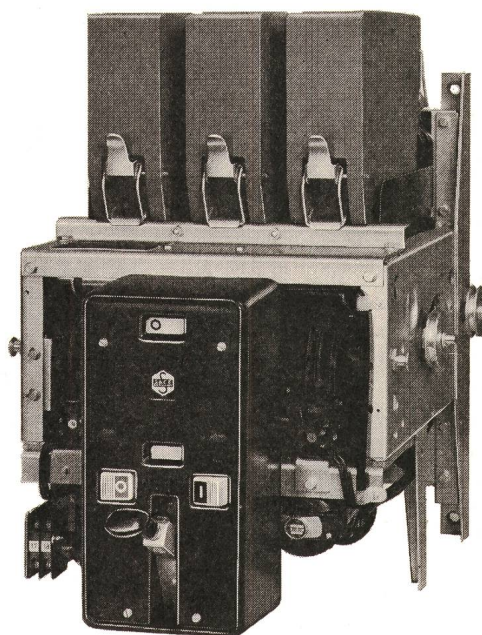
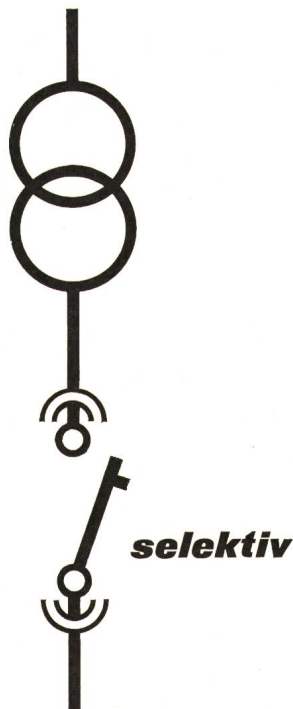
**Adolf Feller AG CH-8810 Horgen Telefon (01) 725 65 65**





# Der erste Schritt...

**...zur sicherungslosen  
Verteilanlage  
ist ein SACE-Hauptschalter**



SACE S.p.a. Bergamo

baut Leistungsschalter von 63-4500 A mit Abschaltvermögen bis 100 kA<sub>eff</sub> für selektiven Schutz — SEV-geprüft. Alle Schalter mit Schnelleinschaltung, für festen oder ausfahrbaren Einbau. SACE stellt auch oelarme Schalter, Magnet-schalter für Mittelspannung, Marine-schalter und Schaltanlagen her.

Generalvertretung:

## Leistungsschalter OTOMAX

Nennstrom	1000-4500 A
Nennspannung	500 V
Abschaltvermögen	50-100 kA <sub>eff</sub>

Wo es darauf ankommt wird der bewährte und betriebssichere Leistungsschalter OTOMAX verwendet. Der neuartig konzipierte Federkraftspeicher für Hand- oder Motoraufzug gewährleistet ein sicheres und schnelles Schalten sowie lange Lebensdauer.

Das hohe Abschaltvermögen und die Möglichkeit der selektiven Abschaltung erlauben eine vielseitige Anwendung.

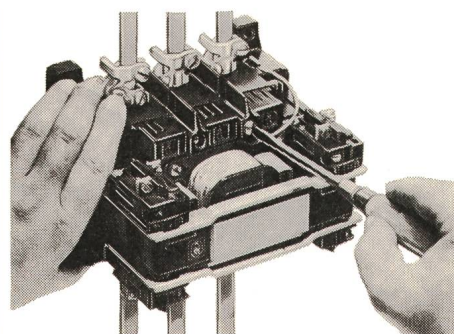
# TRACO ZURICH

TRACO TRADING COMPANY LIMITED  
JENATSCHSTR. 1 8002 ZURICH TEL. 051 360711

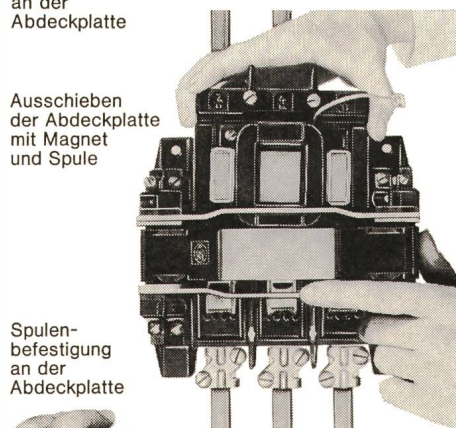


*Neue Schütze DIL: Jedes Detail gut durchdacht*

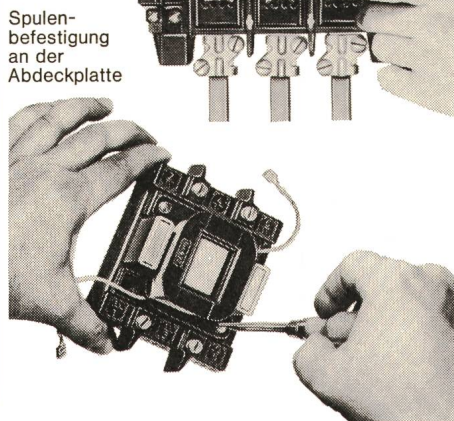
# Ihr Steuerungs- bau wird anpassungs- fähiger



Lösen der Schnellverschlüsse an der Abdeckplatte



Ausschieben der Abdeckplatte mit Magnet und Spule



Spulenbefestigung an der Abdeckplatte

68/4

## Selbst verdrahtete Steuerungen können noch auf andere Spannungen und Frequenzen umgestellt werden

Wie wichtig ist diese Möglichkeit beispielsweise für eine Maschinenfabrik, wenn sie die elektrische Steuerung einer Maschine, die exportiert werden soll, noch schnell ändern muss.

Der leichte Spulenaustausch macht zudem die Lagerhaltung einfacher, das Lager übersichtlicher.

Man gewinnt automatisch ein grösseres Typenangebot, ohne dass mehr Lagerraum beansprucht wird.

Der Austausch selbst geht schnell: 4 Schnellverschlüsse sind zu lösen, 2 Steckverbindungen und 2 unverlierbare Schrauben. Das ist alles.

Spulenaustausch — nur eines der vielen, gut durchdachten Details einer neuen und überzeugenden Schützkonzepktion.

Für alle Schütze DIL gilt selbstverständlich: Gerätelebensdauer = Maschinenlebensdauer. Fordern Sie ausführliche Informationen an.



Unsere Industrieschaltgeräte sind SEV-geprüft

## KLÖCKNER-MOELLER

Hauptverwaltung:  
8307 Effretikon, Bahnhofstrasse 28, ☎ (052) 32 24 21

### Techn. Aussenbüros:

3000 Bern, Cäcilienstrasse 21,  
☎ (031) 45 34 15

8603 Schwerzenbach, Zielackerstr. 1,  
☎ (01) 85 44 11

1000 Lausanne, Chemin du Martinet 28,  
☎ (021) 25 37 96





# Weil man von Batterien nur redet, wenn's Ärger gibt, redet kein Mensch von Electrona

- Eigentlich können wir stolz sein darauf, dass Electrona Batterien und Gleichrichter nicht von sich reden machen. Sie funktionieren. Länger. Zuverlässiger.
- Das kommt nicht von ungefähr. Electrona hat weltweite Erfahrung mit Elektro-Installationen, bei denen Pannen ganz einfach nicht vorkommen dürfen. Bei Notstromanlagen etwa, wo es um Menschenleben geht: in Operationssälen. Auf Flughäfen. Bei Bahnanlagen. In Tauchbooten, Atomkraftwerken, Computerzentralen, Strassentunnels und Telephonzentralen.
- Denn Zuverlässigkeit ist bei uns selbstverständlich. Electrona-Dural Batterien und Gleichrichter haben das bewiesen. Auf der ganzen Welt. Und wir sind erfahren genug, um für jedes Problem die optimale wirtschaftliche Lösung zu finden - ob es sich nun um eine Notstromanlage handle oder um Antriebsbatterien für Elektro-Fahrzeuge.
- Electrona hat Pionier-Arbeit geleistet. Durch die Einführung des Doppelröhrchen-Systems etwa. Wir haben Batterien langlebiger gemacht. Und wirtschaftlicher. Und eben weil Zuverlässigkeit bei uns eine Selbstverständlichkeit ist, haben wir auch noch einen Wartungsdienst aufgezogen, auf den Sie sich verlassen können. Unsere Spezialisten führen - gegen eine geringe Vergütung - regelmässige, gründliche Kontrollen an allen Electrona-Anlagen durch und stehen Ihnen mit fachmännischem Rat zur Verfügung. (Beim Electrona Leasing-Verfahren ist dieser Service sogar kostenlos.)
- Deshalb redet keiner von Electrona. Muss ja auch nicht sein. Aber kennen sollten Sie Electrona. Schicken Sie den untenstehenden Coupon ein, wenn Sie mehr über unser Programm erfahren wollen.

**Electrona S.A.,  
Accumulatorenfabrik,  
2017 Boudry NE,  
Tel. (038) 42 15 15**

**COUPON COUPON COUPON COUPON COUPON COUPON COUPON COUPON COUPON COUPON**

**COUPON COUPON**

Wenn Sie mehr über Electrona Batterien für Elektrofahrzeuge, über stationäre Batterien oder Gleichrichter erfahren möchten, schicken Sie uns einfach diesen Coupon ein. Sie erhalten kostenlos unser Informationsmaterial.

**ELECTRONA**

**Energie, die immer da ist.**

Name: \_\_\_\_\_

Adresse: \_\_\_\_\_

B4

Einsenden an: Electrona S.A., 2017 Boudry NE  
(Bitte in Blockschrift ausfüllen.)

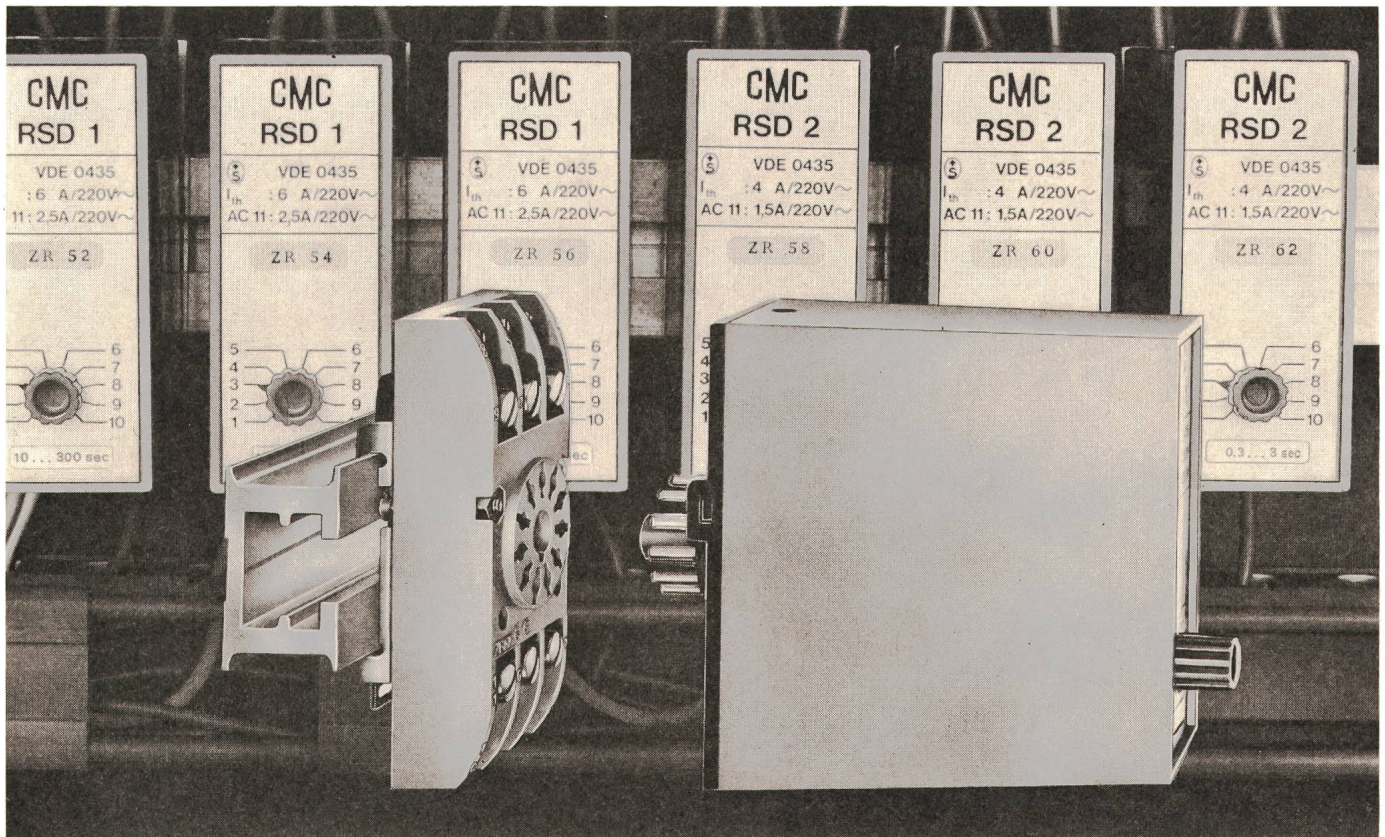
**COUPON COUPON COUPON COUPON COUPON COUPON COUPON COUPON COUPON COUPON**



## Zukunft mit CMC

### *Elektronische, steckbare Zeitrelais RSD*

*Wir haben zuerst Relais für höchste Ansprüche gebaut und diese Erfahrung auch in den steckbaren Typen ausgewertet.*



*Die elektronischen Zeitrelais RSD 1 und RSD 2 sind auf Normsockel steckbar. Der Normsockel kann aufgeschraubt oder mit «rafix»-Grundplatte ausgerüstet werden. Auf Wunsch führen wir die Klemmenbelegung am Sockel auch von unserer Norm abweichend aus. Die bestechend kleinen Abmessungen (35,5 × 82 × 96 mm) und die hohe Genauigkeit auch bei starken Schwankungen der Umgebungstemperatur bieten wesentliche Vorteile in Maschinen- und Industriesteuerungen. RSD-Relais sind preisgünstig! Verlangen Sie die Liste G 41.*

# CMC

**Carl Maier + Cie 8201 Schaffhausen**

Elektrische Schaltapparate und Steuerungen

Telefon 053-81666



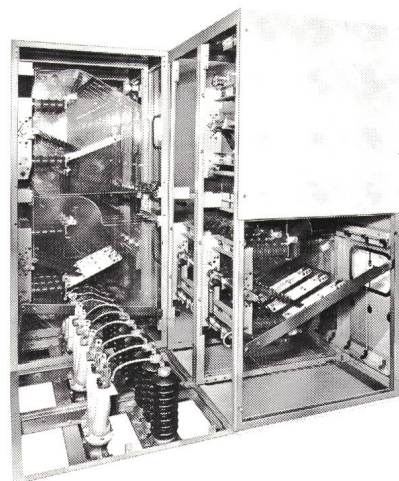
# 24 kV ETROITES



nominales:	24 kV	630 A
d'essais:	55/75 kV, 1 min.	30 kA, 1 sec.
	125/145 kV <sub>cr</sub>	75 kA <sub>cr</sub>

- dimensions des surfaces réduites de 70 %
- bon accès aux contacts et aux raccordements
- coupure visible au travers d'une vitre en verre sécurit
- coupe-circuit sectionneur de charge avec déclenchement automatique tri-polaire par fusion d'une cartouche-fusible, ou à distance par bobine
- disjoncteur débouchable sur chariot pouvant être incorporé entre n'importe quelles cellules équipées de barres en haut

- chaque entrée peut être munie d'un sectionneur de mise à terre et de parafoudres
- réalisation de tous schémas et disposition des cellules selon besoins
- livraison des installations préfabriquées, essayées en usine, dans des délais courts
- extension ultérieure et échange faciles des cellules
- accès uniquement par la face frontale pour la mise en place, la manœuvre et l'entretien des appareils



Les extrémités de câbles sont confectionnées avant la mise en place des cellules; celles-ci, munies de galets de roulement, sont ensuite mises en place et raccordées.

# PANEL SA

TÉL. (021) 71 41 41



POUR HAUTE ET BASSE TENSION

# GARDY SA

1205 GENÈVE

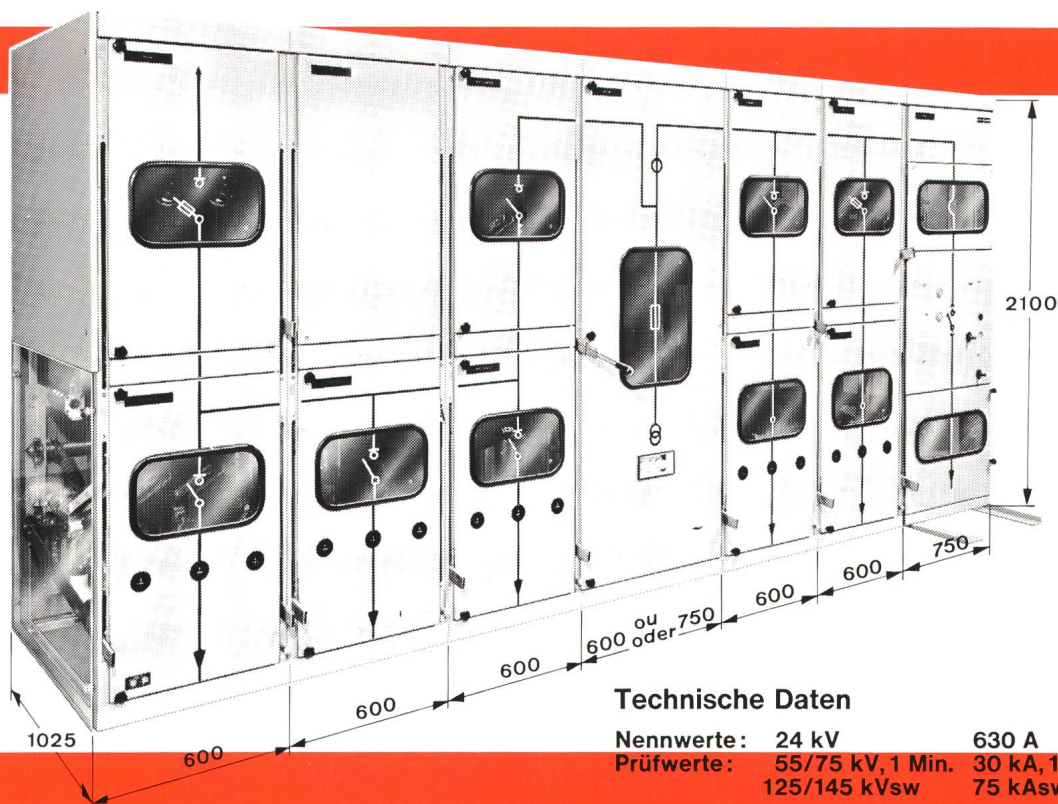
TÉL. (022) 21 91 55

## APPAREILLAGE



Eine komplette Serie von

# 24 kV-SCHMALZELLEN

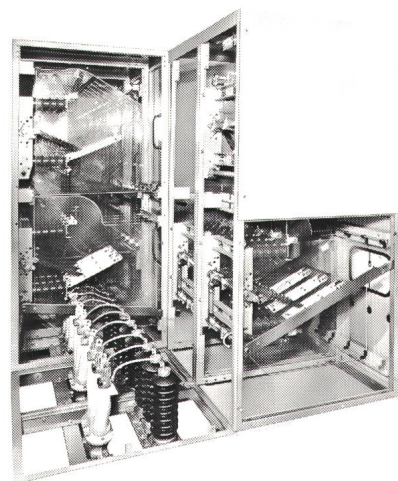


## Technische Daten

Nennwerte:	24 kV	630 A
Prüfwerte:	55/75 kV, 1 Min.	30 kA, 1 Sek.
	125/145 kVsw	75 kAsw

## Merkmale

- reduzierte Abmessungen, Verkleinerung der Grundfläche von 70 %
- guter Zugang zu den Kontakten und Anschlüssen
- sichtbare Trennstelle durch Sekuritglasfenster
- Lasttrennsicherung mit automatischer 3-poliger Auslösung infolge Schmelzen einer Sicherungspatrone oder Fernauslösung mittels Auslösespule
- Leistungsschalter ausfahrbar auf Schalterwagen, kann zwischen beliebigen anderen Zellen mit Sammelschienen oben eingebaut werden
- jeder Eingang kann mit Erd-Trenner und Überspannungs-Ableiter ausgerüstet werden
- Realisation jedes Schemas und Disposition der Zellen nach Bedarf
- Lieferung fabrikfertiger und geprüfter Anlagen mit kurzen Lieferterminen
- einfaches Erweitern und Auswechseln der Zellen am Betriebsort
- Zugang ist nur frontseitig nötig für Montage, Bedienung und Unterhalt



Die Kabelendverschlüsse sind vor dem Aufstellen der Zellen erstellt; anschliessend werden die mit Rollen ausgerüsteten Zellen eingefahren und angeschlossen.

## PANEL SA

1028 PRÉVERENGES ANLAGEN TEL. (021) 71 41 41

## P<sup>+</sup>G

FÜR HOCH- UND NIEDERSpannung

## GARDY SA

1205 GENF APPARATE TEL. (022) 21 91 55

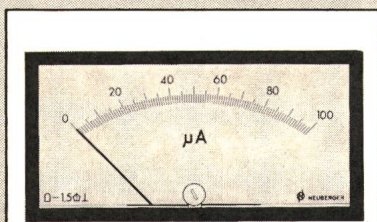


**Vielfach-Messinstrumente**  
Klarheit in der Skalengestaltung

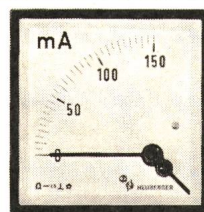


# Neuberger Messtechnik immer fortschrittlich

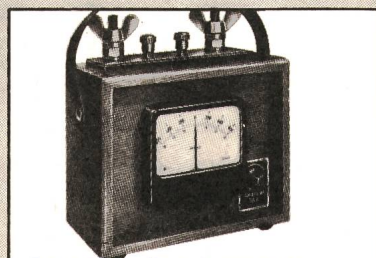
Bei Neuberger steht die Zeit nie still. Dank modernster Forschungsabteilung und Produktionsanlagen ist Neuberger in der Lage, ihre Erzeugnisse schneller den Gegebenheiten des Marktes und den Wünschen ihrer anspruchsvollen Kunden anzupassen. Neuberger hat immer für alle das richtige Gerät. Richtig in der Form, richtig in der Leistung und unübertroffen in Genauigkeit und Qualität.



**Einbauinstrumente**  
funktionelle, moderne Form



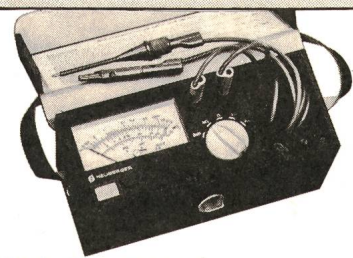
**Schalttafelinstrumente**  
zweckdienliche,  
saubere Gestaltung



**Auto-Volt-Ampèremeter**  
robust und praxisgerecht



**Tascheninstrumente**  
tausendfach  
bewährt



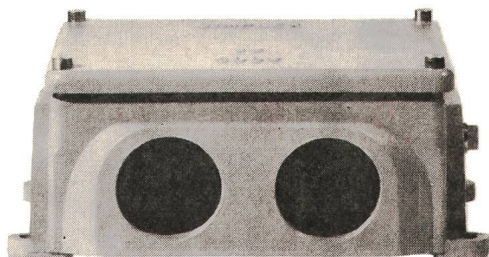
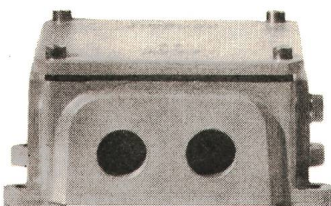
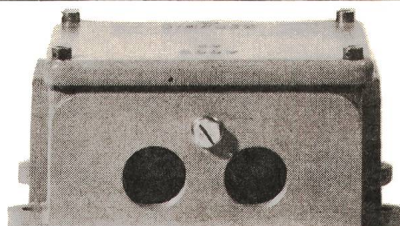
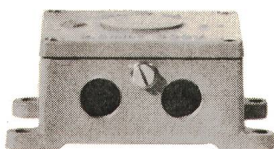
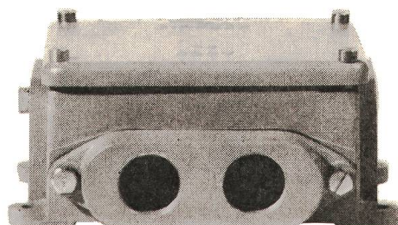
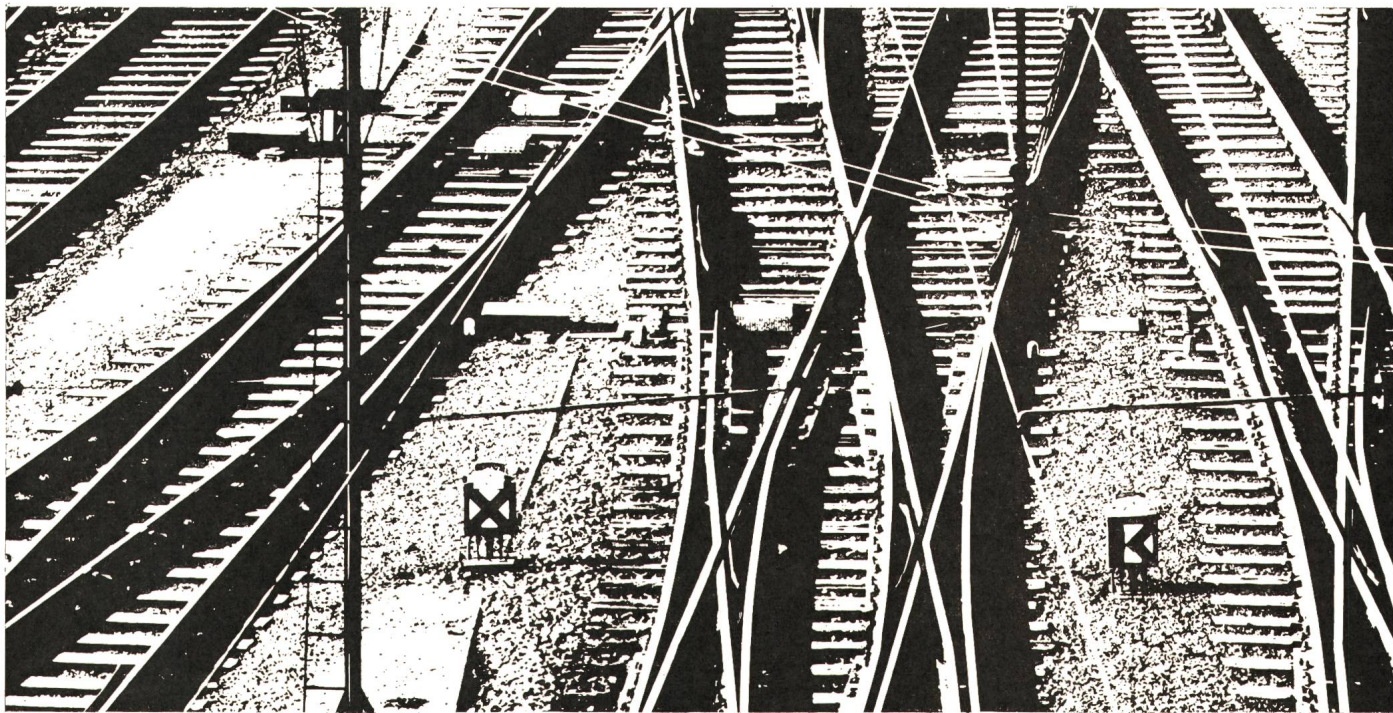
**Isolationsmesser**  
immer zuverlässig und genau

**Orientieren Sie sich über das umfassende Neuberger-Lieferungsprogramm  
bei der Schweizer Vertretung:**

**TELION AG, Abt. Industrie, Albisriederstr. 232, 8047 Zürich, Tel. 01-54 99 11**



# Bei Abzweigungen: Buser-Dosen



Simplex-Dosen  
aus Guss

5 verschiedene Grössen. 7 verschiedene Ausführungen. Mit einsetzbarem Abzweigring  $4 \times 1,5 \text{ mm}^2$ , bzw. Klemmeneinsätzen von  $1,5$  bis  $50 \text{ mm}^2$ . Grau gespritzt oder feuerverzinkt. Erhältlich beim Elektrogrossisten.



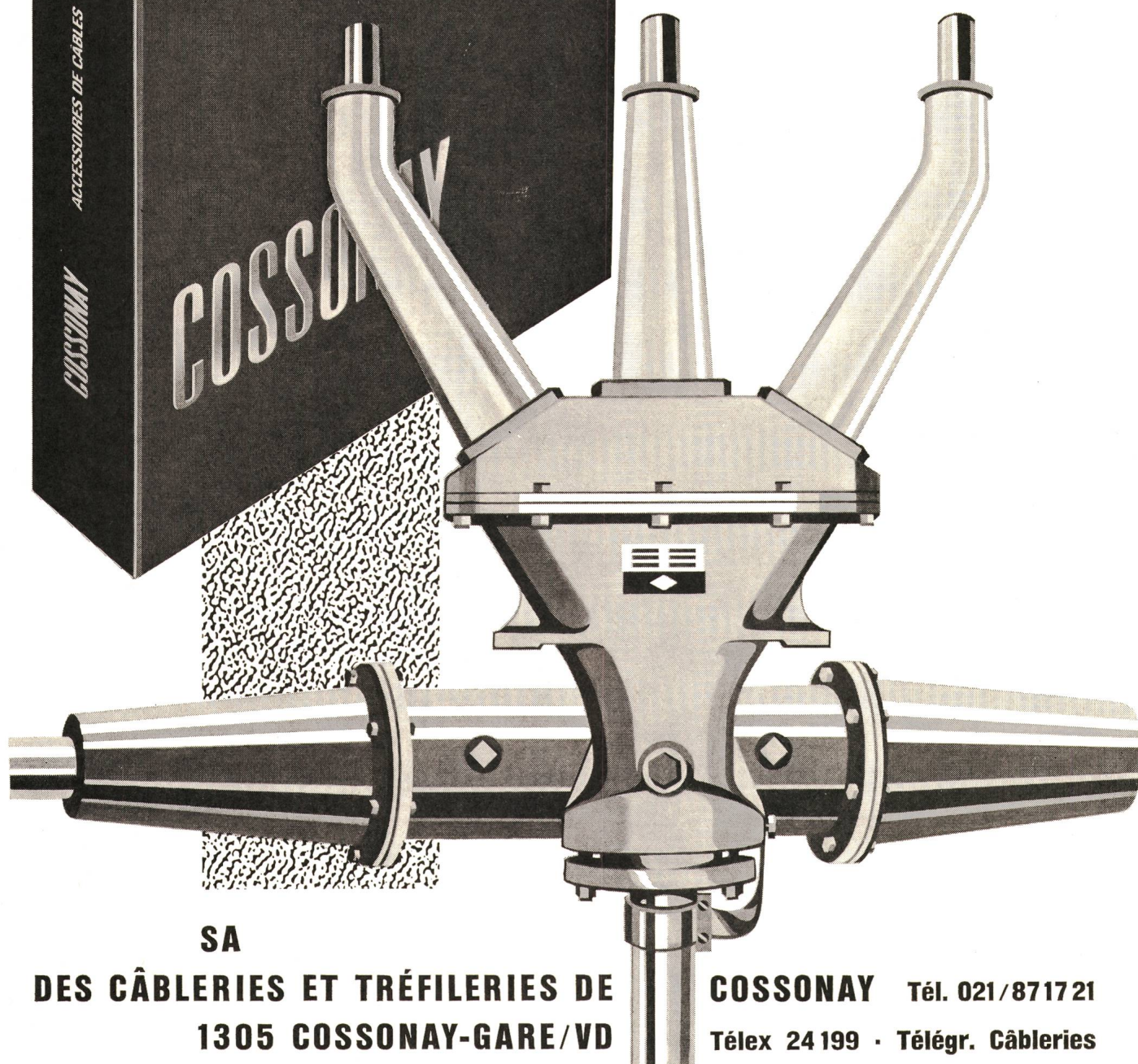
**Tschudin & Heid AG.**

4153 Reinach





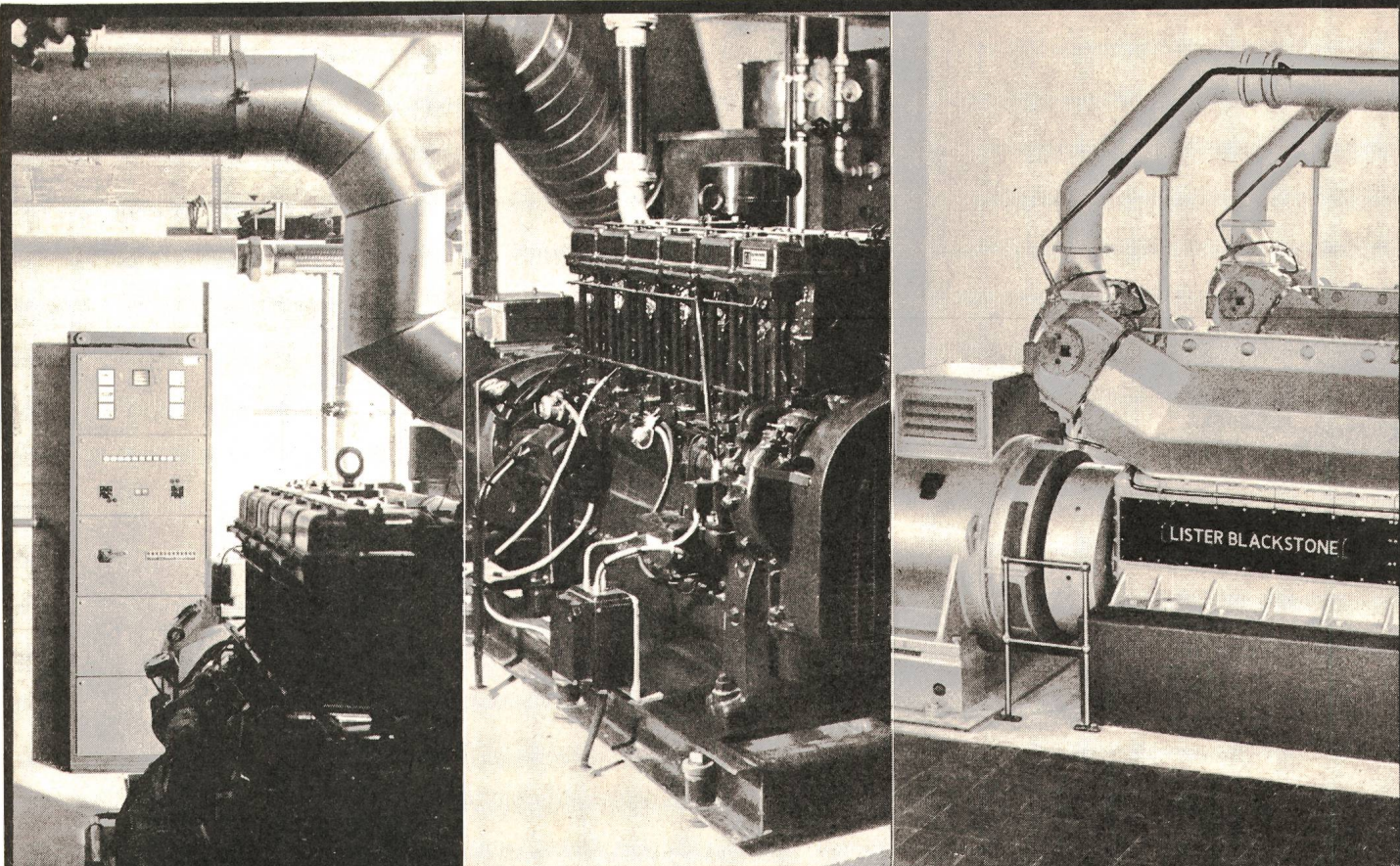
# ACCESSOIRES DE CÂBLES KABEL- ZUBEHÖR



**SA**  
**DES CÂBLERIES ET TRÉFILERIES DE**  
**1305 COSSONAY-GARE/VD**

**COSSONAY** Tél. 021/871721  
Télex 24 199 · Télégr. Câbleries





## Stromerzeugungs- anlagen

LISTER — BLACKSTONE — MIRRLEES  
Industrie-Dieselmotoren  
für die Grossindustrie sowie für  
Mittel- und Kleinbetriebe  
Mobile Anlagen für temporären Einsatz.

Einfachste Lösung Ihrer Stromversorgung.

## Eigenstromanlagen

Revisionsperiode  
ca. 20'000 Betriebsstunden.

## Notstromanlagen

Garantie auf die Dauer der Existenz  
der Anlage  
Luft- oder Wassergekühlt 1,5 — 125 kVA  
Wassergekühlt bis 6000 kVA.  
Handsteuerung  
Fernsteuerung  
Automatischer Einzel- oder Parallelbetrieb  
Luftgekühlt bis 125 kVA ab Lager Zürich  
Unterbrechungslose Stromerzeugungs-  
anlagen.



**max fischer**

Generalvertretung Ingenieurbüro  
8021 Zürich Bahnhofstrasse 86  
Telefon 051 27 77 81 Telex 54 338



**LISTER  
BLACKSTONE  
MIRRLESS**

Hawker Siddeley England



# Die Trafo-Union ist gerüstet. Für 2000 MVA. Und fürs Jahr 2000.

Wenn der Stromverbrauch zwischen 1990 und 2000 ebenso ansteigt wie von den Anfängen der Elektrizität bis 1990, dann bedarf es größter Anstrengungen aller Beteiligten, die Stromversorgung dieser Entwicklung anzupassen. Und zwar rechtzeitig.

Die Trafo-Union hat sich darauf eingestellt. Dieser neue Hallenkomplex für die Fertigung und Prüfung von Großtransformatoren reckt sich in den Nürnberger Himmel – nach 2 Jahren Bauzeit und mancher investierten Million.

In Dimensionen, wie man sie bislang nicht gewohnt war. Mit Einrichtungen und Ausrüstungen, die selbst einem Fachmann Anerkennung abringen.

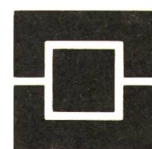
Noch liegen die ersten Aufträge bei 725, 970 und 1020 MVA Nennleistung, aber diese Werkserweiterung ist bereits für Großtransformatoren bis 2000 MVA Nennleistung, bis 1500 kV Spannung und mit Gewichten bis 950 t ausgelegt.

Daran hat bis vor wenigen Jahren kaum jemand zu denken gewagt.

Die Trafo-Union baut Transformatoren. Ab 16 kVA. Für alle Zwecke. In allen Größen und Ausführungen.

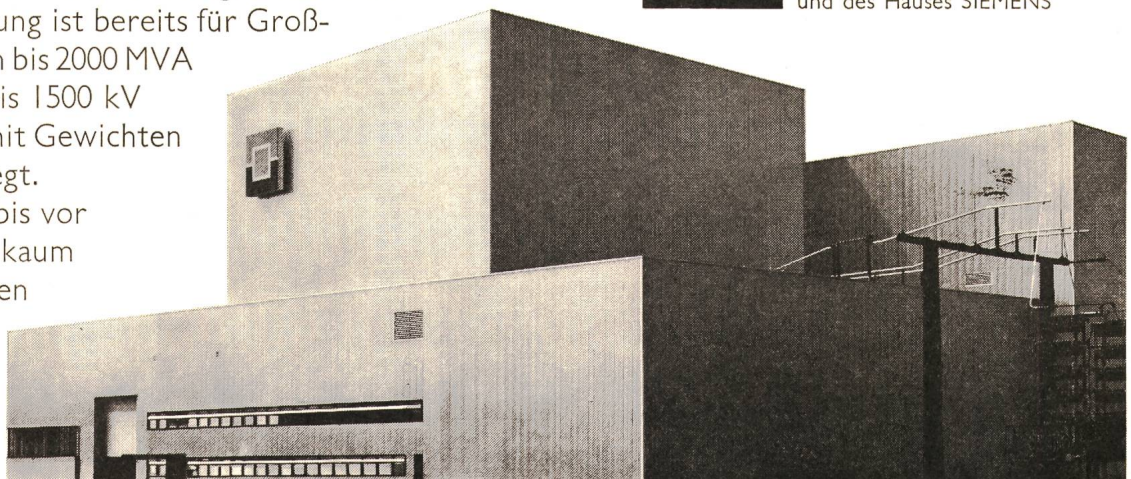
Wenn Sie mit irgendeinem Transformator-Problem zu uns kommen, werden Sie nicht ohne die Lösung gehen. Unseren Ehrgeiz und unsere Sorgfalt beweisen wir ebenso beim Bau eines gigantischen Großtransformators, wie bei der Fertigung von Verteilungstransformatoren, die wir zu Hunderten bauen.

Elektron AG, Generalvertretung  
AEG-TELEFUNKEN  
Lavaterstr. 67, 8027 Zürich, Tel. 01/25 59 10



**Trafo-Union**

Eine Gründung der AEG-Gruppe  
und des Hauses SIEMENS





# Aus Freude am Licht Radium—Lampen

Unsere nächtliche Welt wird heller von Jahr zu Jahr.

Strahlende Helligkeit zur Sicherheit auf nächtlichen Strassen und Plätzen. Gezieltes, wohltuendes Licht am Arbeitsplatz.

Ausgewogenes, für jeden Raum geeignetes Licht im Heim.

Festlich leuchtende Lampen in Theater und Konzertsälen.

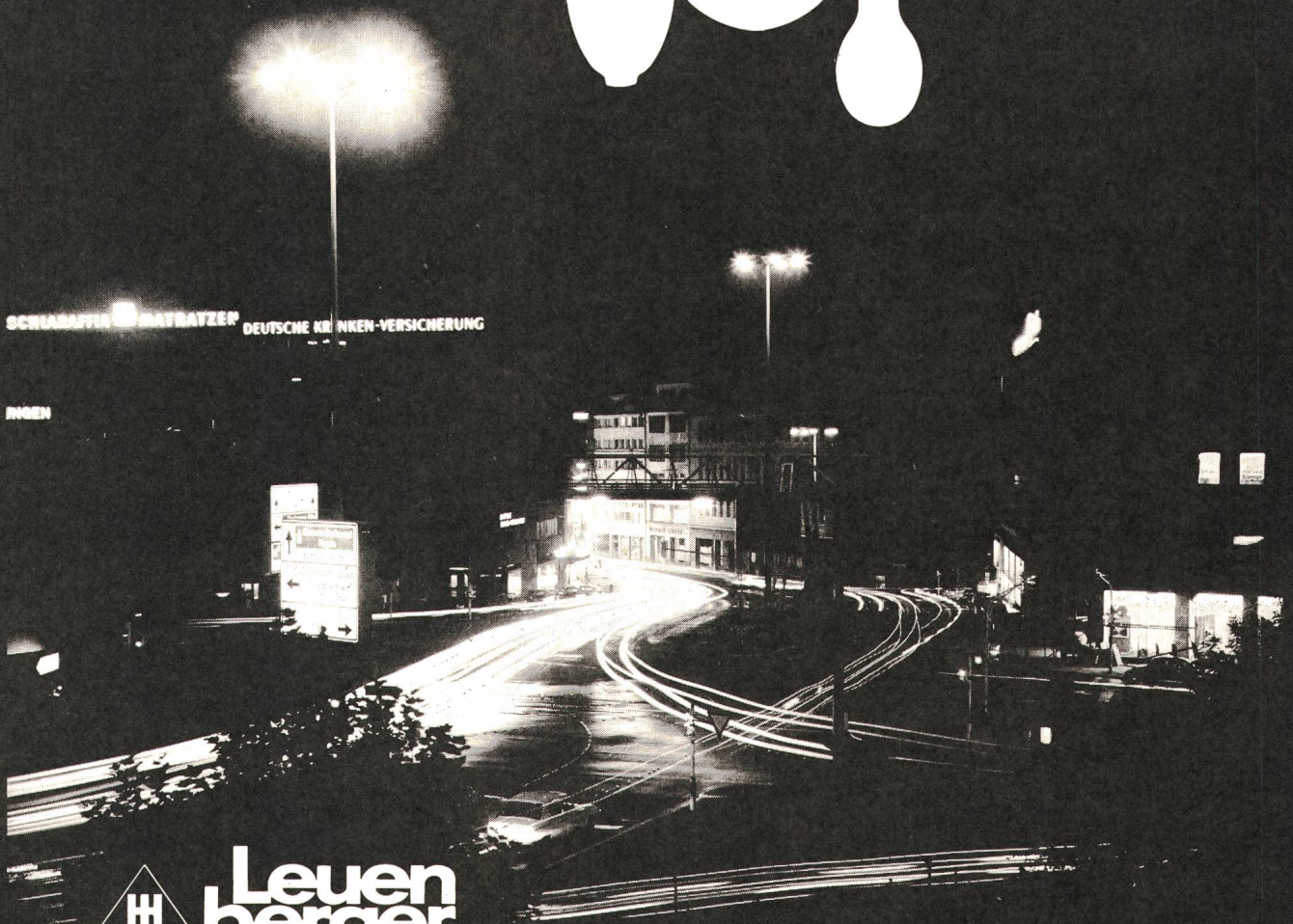
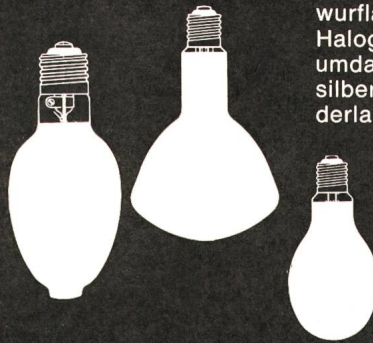
Lichtstarke Sonderlampen für Film- und Fernsehstudios.

Überall helles und augenschonendes Licht aus wirtschaftlichen Lampen.

Lichtkomfort dient dem Wohlbefinden aller.

RADIUM-Lampen sind hochwertige Erzeugnisse. Es gibt sie in allen gebräuchlichen Ausführungen, für jeden Zweck. In stets gleichbleibender, verbürgter Qualität:

Glühlampen · Strahlerlampen · Lichtwurlampen · Halogen-Glühlampen · Halogen-Metall dampflampen · Natriumdampf-Hochdrucklampen · Quecksilberdampf-Hochdrucklampen · Sonderlampen.



H. Leuenberger AG, Fabrik elektrischer Apparate  
Generalvertreter für Radium Lampen  
CH-8154 Oberglatt Tel. 01/94 53 33 Telex 53352

Bitte senden Sie uns weitere Unterlagen über  
☐ Lampenprogramm Radium / speziell folgende Typen

- ☐ Drosselspulen/Zündgeräte  
☐ Leuenberger-Gesamtprogramm

H. Leuenberger AG, Fabrik elektr. Apparate, 8154 Oberglatt

Name: \_\_\_\_\_

Firma: \_\_\_\_\_

Abteilung: \_\_\_\_\_

PLZ + Ort: \_\_\_\_\_

th 33.3.1

**Radium-Lampen  
weil gutes Licht  
so wichtig ist**

SEV 25



# Ein besseres Sieb-Schersystem zu entwickeln, war harte Arbeit. Es schräg einzubauen, war eine gute Idee. Und das ist der **XTR7** von Philips.

Sieb-Schersysteme sind gut, solange das Sieb gut ist. Aber wenn das Sieb die ersten kleinen Risse bekommt, dann ist es aus mit dem Rasieren.

Jetzt hat Philips ein Sieb aus nahezu unverwüstlichem Chromstahl entwickelt. Die Löcher in diesem Sieb werden nicht einfach galvanisch, sondern mit feinsten Spezialwerkzeugen hergestellt. Dieses Verfahren ergibt ein glattes, hauchdünnes, starkes und doch federndes Sieb — auf das Philips ein ganzes Jahr Garantie geben kann.

Aber ein Sieb-Schersystem allein ist noch nichts. Man muss es auch in einen Rasierapparat mit Motor und Schermessern einbauen.

Das hat Philips getan. Und zwar schräg. Damit man sich endlich auch unter der Nase und am Hals mühelos scharf rasieren kann.

Wir wissen auch nicht, warum noch keiner auf diese geniale einfache Idee gekommen ist. Hauptsache es gibt ihn, den XTR 7 von Philips.



# PHILIPS

# XTR.7

Schärfer rasieren — länger rasiert sein.



# WOERTZ

## Flachkabel- Installations-System

für Wechsel-Stufen- oder Ausschalt-Leitungen sowie für Einphasen-, Zweiphasen- und Dreiphasen-Anschlüsse bis 10 Amp.

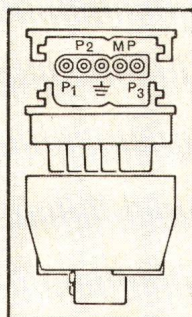
mit Nuten-Flachkabel  $5 \times 1,5 \text{ mm}^2$  (3 P+N+E) und unverwechselbarer Anschlussboxe  $5 \times 1,5 \text{ mm}^2$  (3 P+N+E)

mit Briden für Wandmontage oder für Aufhängung



Patent angem.

Kostensparende Installation, indem die Anschlussboxen an beliebiger Stelle des Kabels mit einem Schraubenzieher, als einziges Werkzeug, leicht und schnell montiert werden können, da das Kabel weder aufgeschnitten noch abisoliert werden muss.



Einfache und sichere Kontaktverbindung für die Abzweigung durch Spitzschrauben. Bestens geeignet für provisorische Installationen. Einspeisung mittels Einspeisboxe oder durch Anschluss in Verteilkasten oder Dose mit den üblichen Flachkabel-Stopfbüchsen.

Machen Sie einen Versuch, Sie sparen Montagezeit!

### OSKAR WOERTZ BASEL

Fabrik elektrotechnischer Artikel CH-4002 Basel  
Eulerstrasse 55 Telefon 061 23 45 30 Telex 63179



## Messwandler

bis 380 KV

messen genau, sind kurzschluss- und überspannungsfest, korrosionssicher, leicht einzubauen, möglichst klein, robust und solide und **wartungsfrei**. Ölabschluss durch Metallbalgen. Umschaltung sichtbar. Metallteile aus korrosionsfestem Material.



Verlangen Sie ausführliche Unterlagen bei der Generalvertretung.

**Armin Zürcher**

Hardstrasse 235, 8005 Zürich  
Telefon 01 / 44 31 11





# verstanden tre!

Sichere Verbindung – eine absolute Notwendigkeit für die rasche und klare Befehlsübermittlung an vorderster Front.

Das neue frequenzmodulierte Kleinfunkgerät SE 125 arbeitet im 80-MHz-Band und hat acht Kanäle. Einfache, handliche Bedienung. Ein modern konzipiertes Kleinfunkgerät für den taktischen Einsatz auf der unteren Führungsebene.

Autophon AG  
Ziegelmattestrasse, 4500 Solothurn/Schweiz

**AUTOPHON**





- ☐ Messwertgeber-, Umformer-, Widerstands- und Thermoelemente
- ☐ Anzeigende Instrumente nach DIN, Bimetall-Ampere-meter
- ☐ Linienschreiber, Punktschreiber, Potentiometerschreiber bis 24 Meßstellen
- ☐ Blenden, Durchflussanzeige- und Registriergeräte
- ☐ Betriebs- und Labormessgeräte
- ☐ Kalorienmessenanlagen
- ☐ Rauchgasprüfer für CO<sub>2</sub> und CO + H<sub>2</sub>

Bitte gewünschte Unterlagen ankreuzen und zurücksenden an:  
Mesuco AG, 8633 Wolfhausen

Name: \_\_\_\_\_

Strasse: \_\_\_\_\_

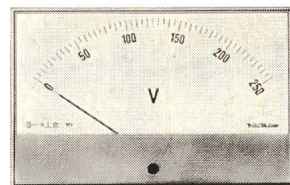
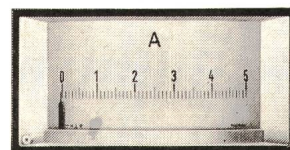
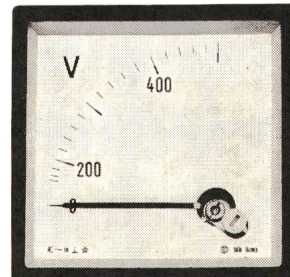
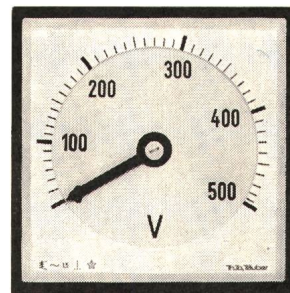
PLZ/Ort: \_\_\_\_\_

**MESUCO**

Mess- und Regeltechnik  
Mesure et régulation

CH-8633 Wolfhausen ZH  
Telefon 055 / 38 26 51  
Telex 75451

SEV 12.72



# Im neuen Werkhof des EWZ



## Scheer

**Scheer bietet mehr!**

Ernst Scheer AG, 9102 Herisau  
Lager- und Betriebseinrichtungen  
Telefon 071 51 29 92

ist der Beweis erbracht, dass ein polyvalentes Lagergestell den Zwecken eines EW besser dient als irgendein gewöhnliches Gestell. Deshalb fiel die Wahl auf VARIANT.

VARIANT, das moderne Gestellsystem von Scheer, lässt sich verwenden als Tablar- und / oder Schubladengestell, aber auch als Palettengestell. Weil leicht umzubauen oder anders einzuteilen, passt sich

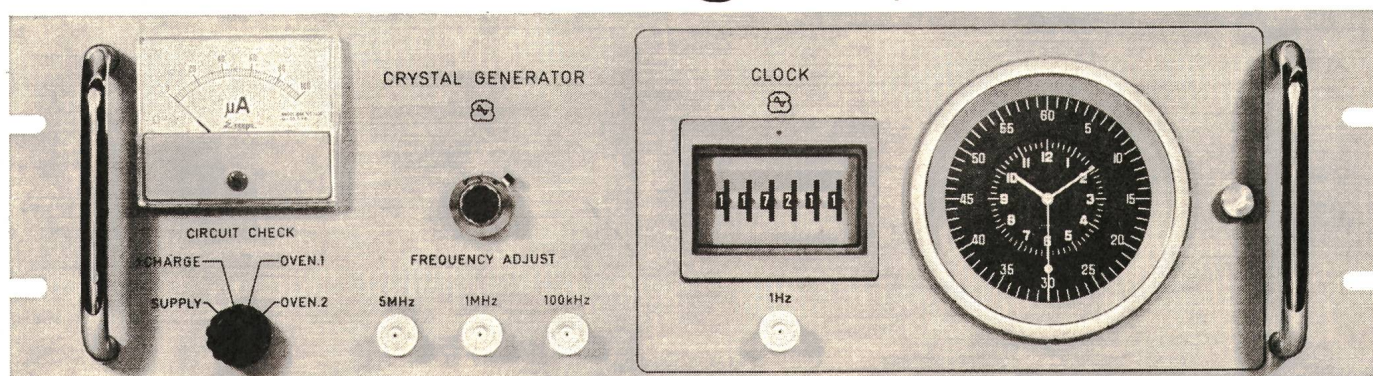
VARIANT funktionell stets den aktuellen Gegebenheiten an. Ein Vorteil, der nicht von der Hand zu weisen ist! Fragen Sie das EWZ! Und fragen Sie, ob der Scheer-Service klappt.

**Wir haben dem EWZ ferner geliefert:**

Werkzeugausgabe, Garderoben, Vollwandgestelle, Tablar-gestelle COMBIVITE mit Zwischenboden, Werkbänke



# Falls Sie eine Abweichung von 1/100 000 Sek. pro Tag billigen,



## ist diese Quarzuhr genau was Sie brauchen.

Zeit- und Frequenzstandard hoher Stabilität mit Ausgangsfrequenzen von 5 MHz, 1 MHz, 100 kHz und 1 Hz.

Garantierte Kurzzeitstabilität:  $5 \cdot 10^{-12}$  für Zeitintervalle von 1 sec und 10 sec.

Tägliche Alterung:  $1 \cdot 10^{-10}$

Standard für die Forschung, Entwicklung und Qualitätsüberwachung in der Industrie und Administration.

Vertrauen Sie sich dem Spezialisten an.

Wir bieten Ihnen eine vollständige Reihe von elektronischen Zeit- und Frequenzapparaten für alle Anwendungen an.



Tochtergesellschaft der Ebauches SA  
**OSCILLOQUARTZ SA**

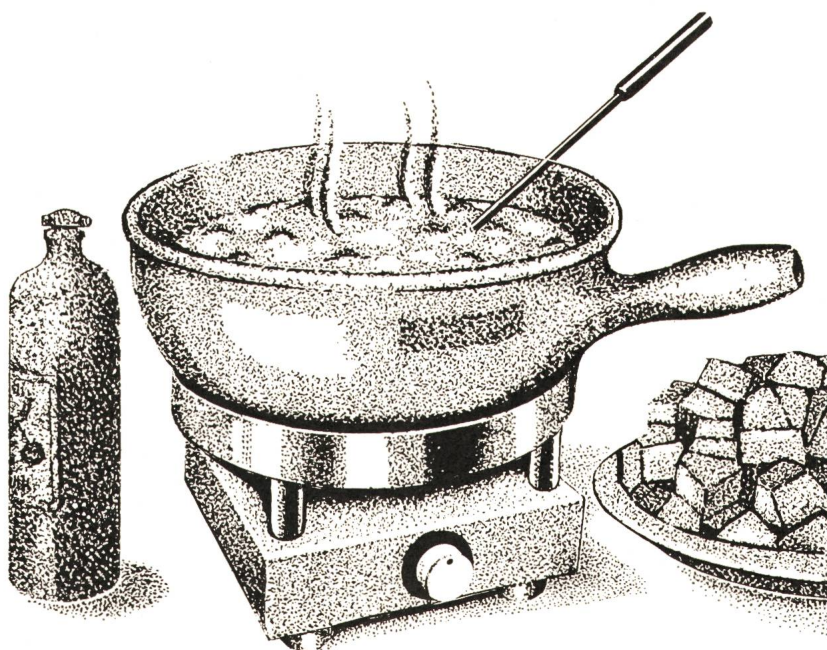
CH-2002 Neuchâtel 2 Schweiz  
Tel. 038 25 85 01, Telex 35 315



# das erste elektrische FONDUE-RECHAUD

FÜR KÄSEFONDUE  
FONDUE BOURGUIGNONNE  
FONDUE CHINOISE

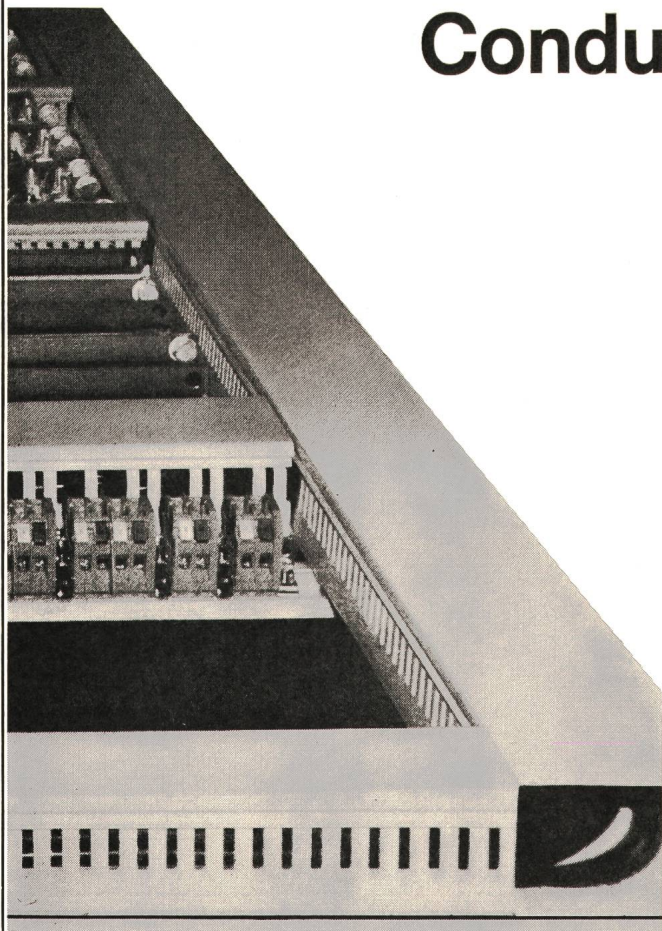
- KEINE EXPLOSIONSGEFAHR
- PLATZSPAREND
- SOCKELFARBEN: ROT ODER COGNAC
- PRÄZISE TEMPERATUR-ANPASSUNG  
DANK DER STABHEIZFLÄCHE
- KOCHEN UND WARMHALTEN
- FÜR SÄMTLICHE VORKOMMENDEN PFANNENBÖDEN



PAUL-LÜSCHER-WERKE CH-2575 TÄUFFELEN TEL. (032) 86 15 45

## Conduits de filerie Mobil

- En 150 exécutions différentes
- Bien adaptés aux conditions suisses
- Essayés et approuvés par l'ASE  
Admis par les PTT  
Essayés et approuvés par la KEMA  
(internationalement)
- Modèle ST/HT supportant une température élevée (jusqu'à 90 °C)
- Pour des commandes en série, nous livrons également des conduits prêts à être installés
- Prix avantageux, livraisons impeccables



Fabrication: Mobilwerke U. Frei  
9442 Berneck SG, tél. 071 / 71 22 42

Vente: W. Bösch S. A., 16, Stockstrasse,  
8330 Pfäffikon ZH, tél. 01 / 97 55 43



# S 800-Schnappschalter

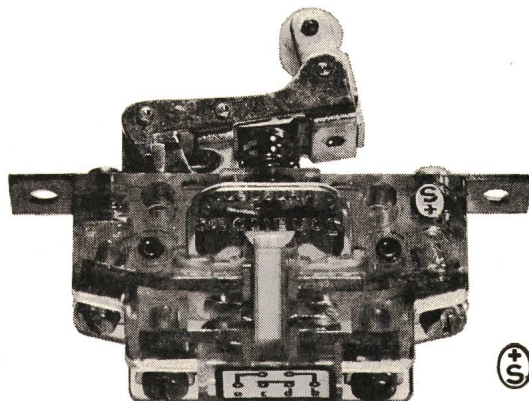
**SCHALTBAU**  
MÜNCHEN



◀ Diesen Einbauraum  
benötigen Sie und  
Sie schalten:

**16 A 250 V~, 10 A 380 V~**

Viele Ausführungsvarianten.  
Transparentes Gehäuse für ständige Funktionskontrolle.  
Mech. Lebensdauer mehr als 10 Mill. Schaltungen



S 800 f



S 804

Für alle technischen Details  
**Liste B 20** verlangen.

Rufen Sie uns an, wir beraten Sie gerne



**J. E. PETER** Industrievertretungen

Chilestieg 26, **8153 Rümlang**, Tel. 01 / 83 78 88

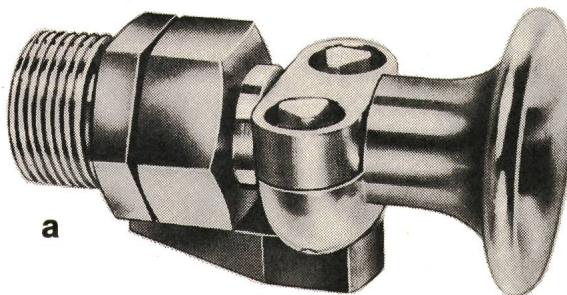
ab ca. Ende November 1972: Tel. 01 / 81 77 888

## AGRO hilft Ihnen mit durchdachten und ausgereiften Bauteilen

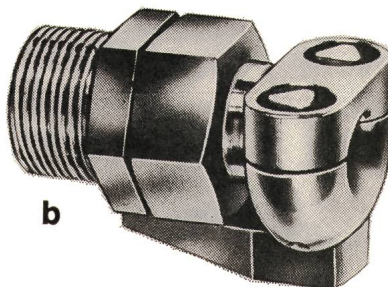
### Sicher für erhöhte Sicherheit

Spez. Kabelverschraubungen  
für Anschlüsse mit erhöhter Sicherheit.  
(z. B. explosions sichere Anlagen)

- 12 Größen für Kabel von 7- 44 mm
- Zwei Typen:
  - a) für bewegliche Zuleitungen
  - b) für fest verlegte Leitungen
- Zugentlastung und Verdreherschutz mit versenkten Dreikantkopfschrauben
- Nach SEV-Vorschriften 1015.1959 geprüft und zugelassen



a



b

**AGRO**  
AG  
CH-5502 Hunzenschwil

**Wir lösen Ihre Anschlussprobleme**  
Rufen Sie uns ... Tel. 064 47 21 61/62

**AGRO**



geringe Anschaffungskosten  
sehr kurze Montagezeit  
(1 Tag bei Verdrahtung im  
Werk)  
Betonteile erfordern keinen  
Unterhalt

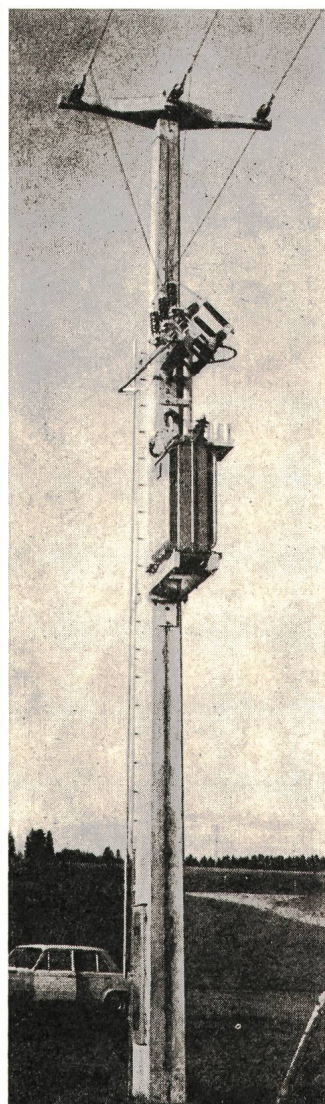
alle Eisenteile sind genormt  
und somit austauschbar  
der Trafo kann ohne Kran  
montiert bzw. ausgewechselt  
werden

bei zunehmender Leistung  
kann der Mast als Kabelend-  
mast verwendet werden und  
eine evtl. Kabinestation spei-  
sen

Nsp-Abgang als Freileitung  
oder Kabel möglich

kleine Grundfläche  
Niederspannungsteil ist im  
Mastinnern angebracht

**rationell  
robust  
stabil  
kompakt  
sicher  
universell**



## Einmast- Transfor- matoren- stationen

aus Beton

Reihe 20 kV bis 250 kVA

zulässiger Spitzenzug 3750 kg  
genügend z. B. als Endmast  
für  $3 \times 95^2$  Ad  
Spannweite 170 m

beim Ausklappen der Auf-  
stiegsleiter wird automatisch  
geerdet

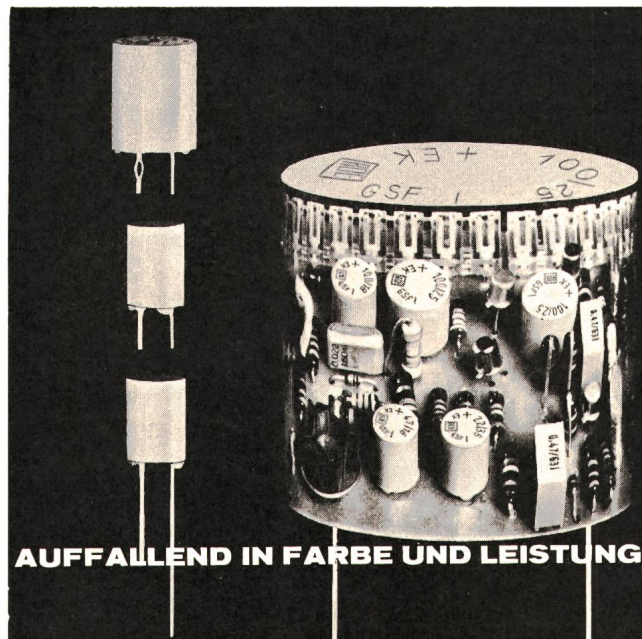
Verlangen Sie den ausführli-  
chen Katalog sowie Referenz-  
listen

**Gram SA**

éléments en béton  
précontraint

1523 Villeneuve-Broye FR  
Tel. 037 / 64 16 46/47

## NEUE FARBE, NEUE LEISTUNG: ALU-ELKO TYP EK



Die Zukunft des EK ist rosa-rot —  
und das nicht nur wegen seiner neuen Farbe, denn die  
ist rosa-rot, sondern vor allem aufgrund des erweiterten  
Wertbereichs. Dadurch wurde die Anwendungsskala dieses  
bevorzugten Alu-Typs noch größer:

- Kapazitätswerte: 1 ... 1000  $\mu$ F
- Nennspannung: 3 ... 63 V-
- Abmessung (d x l): 8,7 x 12,5 ... 15 x 30 mm

### CHARAKTERISTIKA

Gleichgeblieben sind die guten Eigenschaften, die den EK  
zu seiner großen Marktgeltung führten:

- Elko im Kunststoffgehäuse
- Drähte einseitig herausgeführt
- Rastermaß für alle Werte einheitlich 5 mm
- Temperaturbereich von  $-40 \dots +70^\circ\text{C}$
- ausgezeichnet lagerfähig
- niedrige Reststromwerte
- schaltfest

### TECHNISCHE HINWEISE

Der EK wird wahlweise in drei verschiedenen Drahtaus-  
führungen geliefert:

- Form 1: Minusdraht ist länger als Plusdraht
- Form 2: Beide Drähte haben gleiche Länge
- Form 3: Gleiche Länge, Plusdraht hat Snap-in-Schlitz

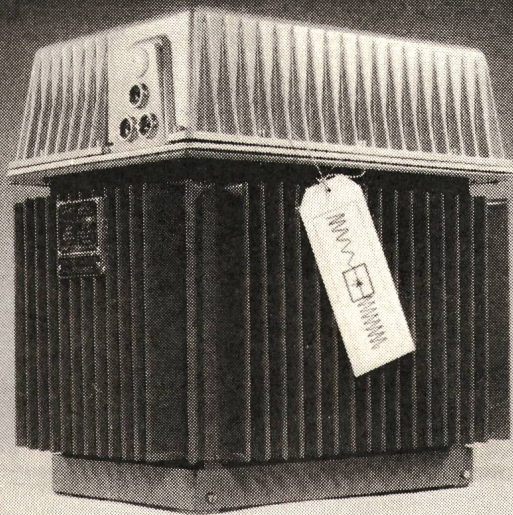
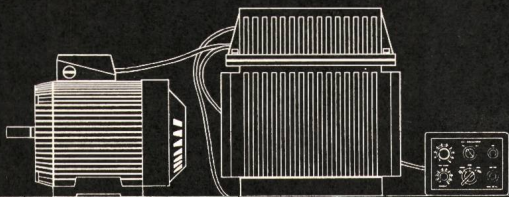
Firmengruppe  
Roederstein

**ROEDERSTEIN**  
**BAUELEMENTE-VERTRIEB AG**

Vorstadt 19  
8200 Schaffhausen

Telefon 053 / 5 23 87  
Telex 76 327 roebv





**Danfoss präsentiert die Lösung  
zur stufenlosen Drehzahlregelung  
Ihrer Asynchronmotoren  
mit dem statischen Frequenzumformer  
VLT**

Der statische Frequenzumformer VLT, zwischen das Drehstromnetz und Ihre Drehstrommotoren geschaltet, ermöglicht Ihnen, die gewünschte Drehzahl zu bestimmen. Endlich kann nun der robuste und preiswerte Asynchronmotor durch den statischen Frequenzumformer VLT von Danfoss Regelaufgaben wahrnehmen, die bisher nur komplizierten Antriebsaggregaten vorbehalten waren. Die stufenlose Steuerung der Drehzahl oder des maximalen Drehmoments setzt neue Maximen in der Antriebstechnik durch Beherrschung neuer Arbeitsprozesse oder Optimierung der herkömmlichen.

FABRIK AUTOMATISCHER SCHALT- UND REGELAPPARATE

**Werner Kuster AG**

4132 Muttenz 2: Hofackerstrasse 71  
Tel. 061/42 12 55

Filialen in:  
1000 Lausanne: Rue de Genève 98  
Tel. 021/25 10 52  
8304 Wallisellen/ZH: Hertistrasse 23  
Tel. 01/93 40 54

***Danfoss***

**Coupon** Ich bitte um weitere Information über Danfoss Frequenzumformer Typ VLT 5

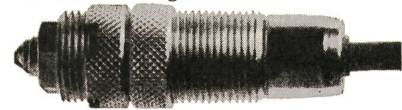
7315

Name \_\_\_\_\_  
Ort \_\_\_\_\_  
Straße \_\_\_\_\_

# EUCHNER

– Präzision – kontaktsicher –

Einbau-Grenztaster  
der EGT-Baureihe  
auch berührungslos



Steuernocken  
Nutenfelder  
für 8-, 12- und  
16-mm-Spur



Einzel-Grenztaster  
der N-Baureihe  
Reihen-Grenztaster

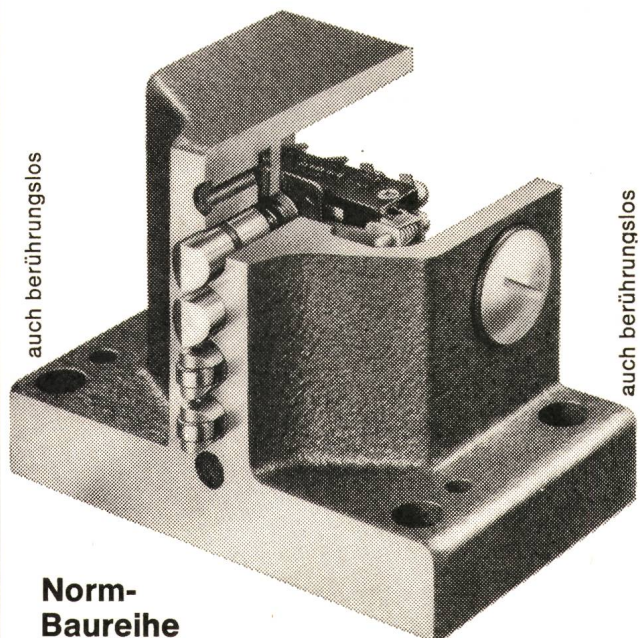
der G- und R-Norm-Baureihe

Reproduzierbare Schaltgenauigkeit  $\pm 2 \mu$   
Lebensdauer min. 40 Millionen mech. Schaltungen

Öl- und druckwasserdicht P 55 / IP 67

Präzisions-Schalteinsatz ES 502 E

SEV-, VDE- und CSA-geprüft



auch berührungslos

auch berührungslos

**Norm-  
Baureihe**

Die Schaltpräzision und hohe Lebensdauer sind  
sprichwörtlich

**Weltweit im Einsatz**

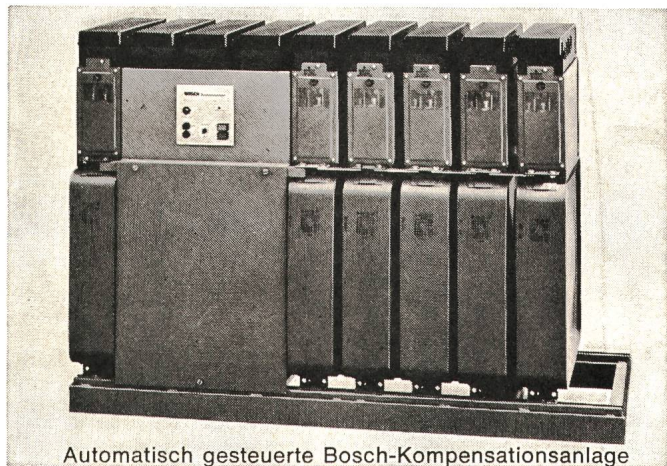
**MEGATECHNIC JUCHLI & CO.**

8006 Zürich Tel. (01) 26 32 88 Beckenhofstrasse 70



# BOSCH

## Blindstrom-Kompensations-Anlagen



Automatisch gesteuerte Bosch-Kompensationsanlage

### Reduktion der Stromrechnung Entlastung der Trafos und Zuleitungen



Bosch-MP-Kondensatoren: selbstheilend, kurzschlussicher, induktions- und verlustarm, kontaktsicher



Schaltbausteine: NHS-Sicherungen, eingebaute Spezialluftschütze, Kontrollampen



Blindleistungsregler: elektronischer Messteil, Wahlschalter Automatik/Hand, Stufenanzeige



Anlagen auf Grundrahmen montiert, verdrahtet, anschlussfertig

#### Anlagen-Beispiele

Gesamt- leistung kvar	Stufen	Schalt- folge	Stufen- leistung kvar	Erweiterungs- möglichkeit auf	
				Stufen	Leistung kvar
30	3	1:2:2	10	9	90
50	3	1:1:1	16,7	6	100
80	4	1:1:1	20	12	240
100	4	1:1:1	25	12	300
150	5	1:1:1	30	12	360
200	5	1:1:1	40	12	480
300	6	1:1:1	50	12	600
500	5	1:1:1	100	12	1200



Baukastensystem zur raschen und einfachen Erweiterung der Anlagen



Amortisation in ca. 2—3 Jahren



Verlangen Sie technische Beratung und Dokumentation

# FABRIMEX

Fabrimex AG · Kirchenweg 5 · 8032 Zürich · Tel. 01/47 06 70

Rostschutz- und Dichtungslacke  
TEROLIN-Kitte

# Terolin®

Seit  
51 Jahren  
bewährt

hitze-, kälte-, säurebeständig,  
wasserdicht und immer  
elastisch.

**TEROLIN**-Lack schwarz, als Stockschutz über Copra-Impfung, Anstrich für Druckleitungsrohre, Schieberanlagen. Bei Gittermasten erstklassiger Betonsockelanstrich.

**TEROLIN**-Spezialanstriche für Batterieräume, Freiluftschaltanlagen.

**TEROLIN**-Unterwasserkitte für Staubecken, Beton, Asphalt, Makadam.

**TEROLIN**-Entrostungskonzentrate, Tauch- und Streichverfahren.

Verlangen Sie für Ihre obigen Probleme bitte Vertreterbesuch.

**TEROLIN AG 4132 MuttENZ**

Bizenenstrasse 55, Telefon (061) 41 38 92

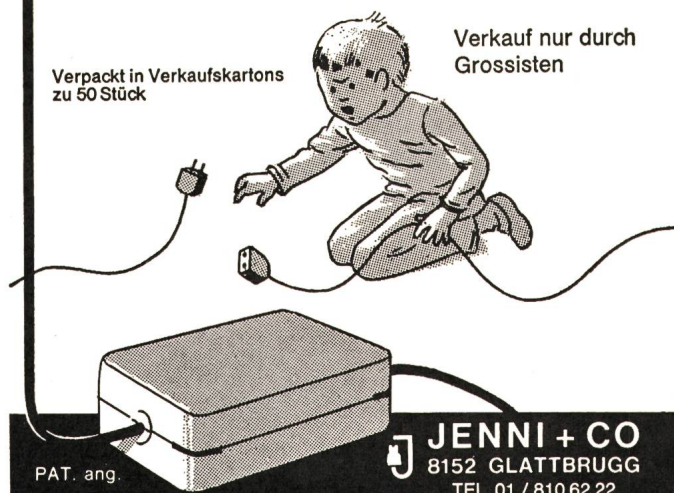
12 Jahre Kollektivmitglied SEV/VSE  
51 Jahre MUBA-Aussteller

## Solche Unfälle können vermieden werden!

Wenn Sie den Stecker Ihrer ungeerdeten Apparat-Zuleitung mit der Kupplung des Verlängerungskabels verbinden, und diese Teile in diesem Stecker-Etui schützen, dann ist die Gefahr behoben, dass Ihr Kind versucht, den Stecker von der Kupplung zu lösen und dadurch mit den stromführenden blanken Teilen in Berührung kommen könnte. Dieses Stecker-Etui ist aus weichem Plastic-Material hergestellt und nur mittels einem Geldstück oder einem Schraubenzieher zu öffnen.

Verpackt in Verkaufskartons  
zu 50 Stück

Verkauf nur durch  
Grossisten



PAT. ang.



**JENNI + CO**  
8152 GLATTBRUGG  
TEL. 01 / 810 62 22



## Norm-Präzision

tätigt Schaltfunktionen

Kontaktsicher NG..Baureihe

Schutzart IP 67 / P 55

Öl- und druckwasserdicht

An Stelle der Kabelverschraubung PG 13,5 auf Wunsch mit Steckanschluss

Betätiger:

Rollenhebel in div.

Funktionen

Kuppenstößel

Kugelstößel

Dachstößel

Rollenstößel

Federhebel

Stangenhebel in div.

Betätigungen

1 Öffner + 1 Schliesser

Dauerbetrieb bis 250 V/16 A

Lebensdauer min.  $3 \times 10^7$

mech. Schaltungen



**MEGATECHNIC JUCHLI & CO.**

8006 Zürich Tel. (01) 26 32 88 Beckenhofstrasse 70

**HALLAUER ROHRE**

**sind gut  
und schnell verlegt**

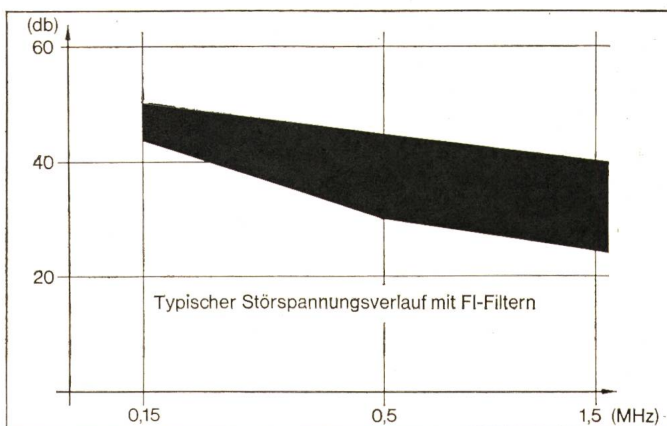


Bezug durch Grossisten

**Isolierrohrfabrik  
Hallau AG Hallau**

# SCHAFFNER

## Entstörfilter für Geräte mit Thyristoren und Triacs



**Vergossene Filtereinheiten mit fertig geschalteten Drosseln, Kondensatoren und Ableitwiderstand zum Einbau in bestehende Schaltungen.**



**Anschlüsse steckbar mittels «Fast-on»-Steckern, z. T. für gedruckte Schaltungen.**



**Schaffner-Entstörfilter entsprechen den Forderungen von SEV, VDE, CISPR, ORTF etc.**



**Alle verwendeten Kondensatoren tragen das SEV-Störschutzzeichen.**

**Produktionsspektrum:**

Allg. Anwendungen		
Typ	Strom (A)	Abmessungen (mm)
FI-2/9	2	32 x 24 x 30
FI-3/10	3	40 x 30 x 30
FI-6/11	6	49 x 35 x 34
FI-8/21	8	75 x 47 x 51
FI-12/12	12	95 x 60 x 65
FI-15/22	15	95 x 60 x 65
Für Motorsteuerungen etc.		
FI-2-301	2	110 x 47 x 25
FI-3-302	3	75 x 47 x 51
Weitere Typen für industriellen Entstörgrad sind in gleicher Ausführung lieferbar.		

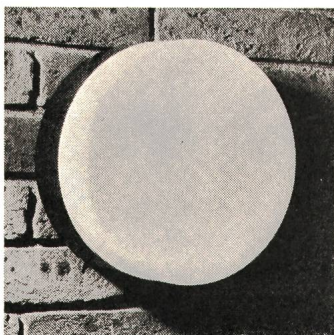
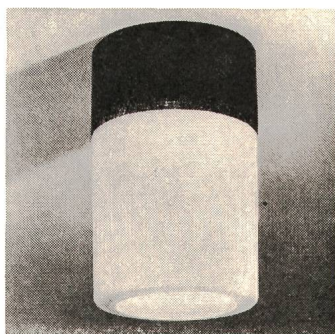
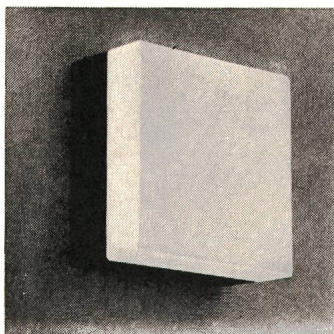


**Verlangen Sie unseren Filterkatalog**

# FABRIMEX

Fabrimes AG · Kirchenweg 5 · 8032 Zürich · Tel. 051/47 06 70





Neuheit:  
Trimline-Programm  
Vollkunststoffleuchten  
Schlagfest  
Staubdicht  
Säurebeständig

BAG TURGI



COUPON

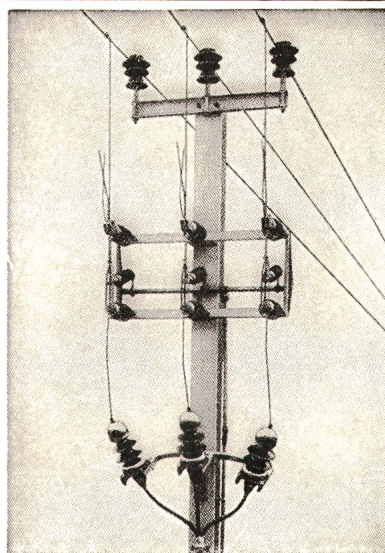
Ich wünsche Prospektmaterial über Trimline-Leuchten

Name (Blockschrift):

Adresse:

Telefon:

Einsenden an: BAG Turgi, CH-5300 Turgi/Schweiz



*Alpha  
Nidau*

Freileitungsabzweigschalter 24 kV, 400 A.

Kennen Sie den

**Freileitungsabzweigschalter**

(siehe Abbildung) und unsere übrigen

**Freileitungs-Mastschalter?**

Wir liefern dieselben und beraten Sie gerne

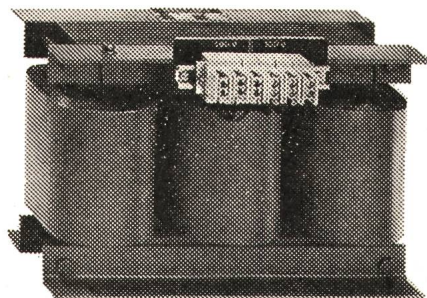
*Alpha AG Nidau*

2560 Nidau (Biel) Telefon (032) 2 46 92

# Die Leistungs- Garantie...



1 Phasen-Transformatoren  
3 Phasen-Transformatoren  
Regulier-Transformatoren  
Drosseln



...ein  
**Transformator von  
LAPP AG**

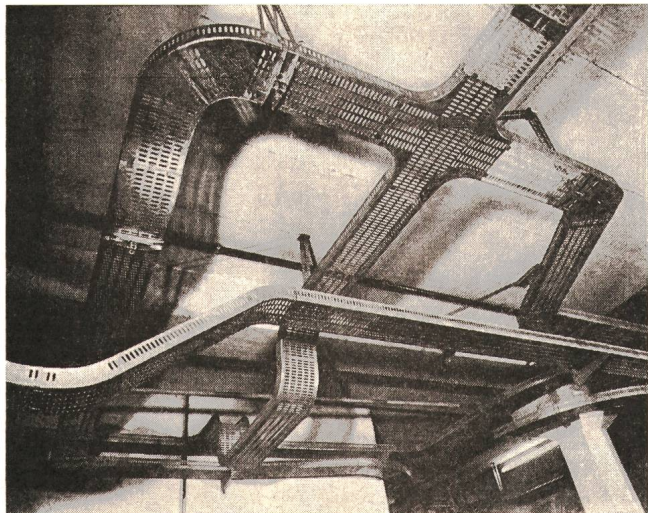
Ringstrasse 14 8600 Dübendorf Tel. 01 89 46 66



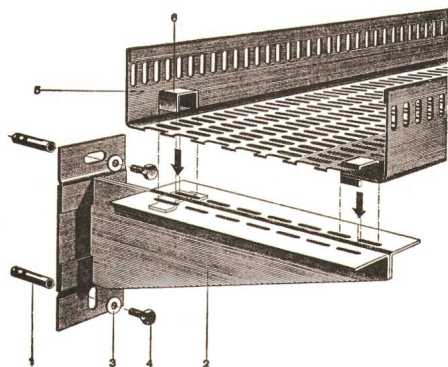
# HEER Kanal

für elektrische Kabel

patentiert



Neuartige, verstellbare, zentrale Decken-Aufhängung. Kein Einfädeln mehr. Die Kabel werden gestreckt eingelegt, da keine seitlichen, störenden Aufhängungen. Keine Spezialwerkzeuge nötig. Stark verkürzte Montagezeiten auch mit angelerntem Personal.



Decken- und Wandbefestigungen sind normalisiert. 5 HEER Kanalbreiten: 140, 210, 280, 350 und 420 mm. Dazu passende Zubehörteile: Horizontale und vertikale Bogenstücke, T-Stücke, + -Stücke, Reduktions- und Abzweigstücke usw.

**Einige Referenzen:** Ciba-Geigy-Werke AG, Schweizerhalle – F. Hoffmann-La Roche & Co. AG, Basel und Sisseln – NOK – SBB-Werkstätten Olten, Hägendorf und Yverdon – Emser-Werke AG, Domat – Dätwyler AG, Altdorf – VOLG, Winterthur – Ciba-Geigy-Werke AG, Basel und Monthey – Saurer AG, Arbon – Gebr. Sulzer AG, Winterthur – ETH-Neubauten Hänggerberg, Zürich – Neubau Fernsehstudio Zürich-Seebach – Höhere Technische Lehranstalt, Windisch – Kieswerke Hüntwangen und Wil bei Rafz ZH – EW der Städte Basel, Bern, Winterthur u. a. m.



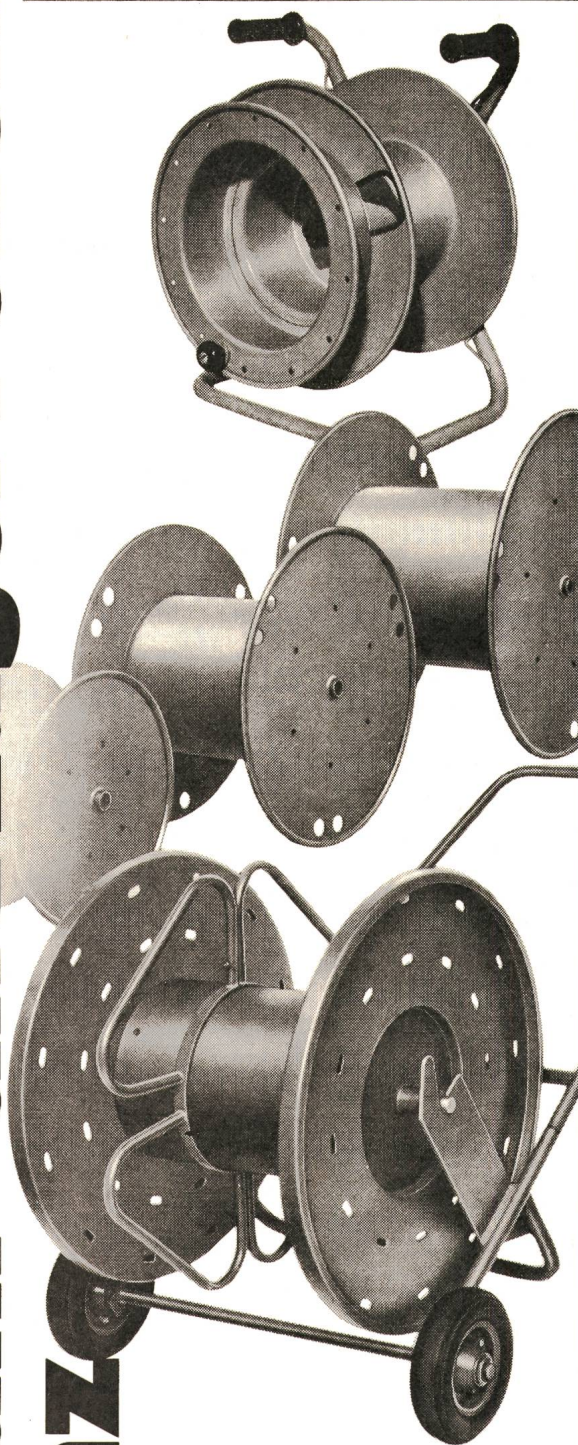
**H. Heer & Co. 4600 Olten**

Industriestrasse 28

**Tel. 062 211 633**

**individuell - leistungsfähig - seit 1875**

**Trag-, Fahr- und Lagerrollen  
von Lanz**



**LANZ  
ELEKTRO**

**Hermann Lanz AG**  
CH-4853 Murgenthal  
Fabrik für elektro-  
technische Artikel  
und Metallwaren  
Telefon 063 9 25 25  
Telex 68305 lanz ch  
und die  
Grosshandelsfirmen



Nach modernsten Konzeptionen arbeitendes

## Draht- und Kabelwerk

mittlerer Grösse in der Nordostschweiz sucht im Zuge des Ausbaues seiner Produkteentwicklung sowie des Mess- und Prüfwesens einen

## Elektroingenieur- Techniker HTL

(Starkstrom oder Fernmelde)

als Stellvertreter des P 44-3899-592

## Ressortleiters

**Arbeitsgebiet:** 277

Behandlung von Aufgaben der Starkstrom-, der Hochspannungs-, der Fernsprech-, der allgemeinen Elektr.-Mess-technik sowie der Prüftechnik im Sinne von Qualitätskontrolle, der Kunststoff- und Fabrikationstechnik.

### Verlangt werden:

Der Vielfalt des Aufgabenbereiches entsprechend wäre es zweckmässig, nebst dem Diplom einer HTL eine Vorbildung in Richtung physikalischer, elektrotechnischer oder chemisch-metallurgischer Laborantenlehre oder entsprechende, aus bisheriger Tätigkeit erworbene Kenntnisse mitzubringen. Integrierender Charakter und Organisations-talent. Alter zwischen ca. 28 und 35 Jahren.

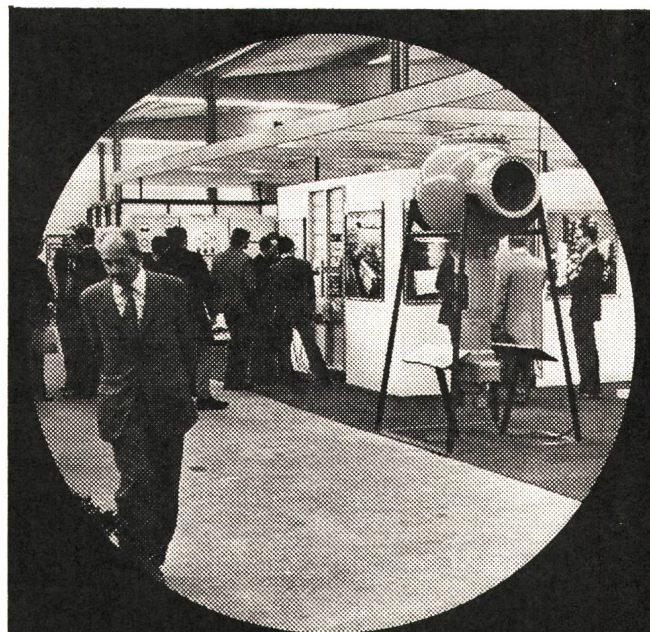
### Geboten werden:

Neuzeitlich eingerichtetes und modern organisiertes Unternehmen. Vorzügliche Arbeitsatmosphäre. Zweckdienliche Einarbeitung in den Aufgabenbereich. Sehr gute und entwicklungsfähige Honorierung. Zeitgemässe Sozialeinrichtungen.

Handschriftliche Offerten mit Lebenslauf, Photo, Zeugniskopien, Referenzen und Gehaltsansprüchen (als Diskussionsbasis) sind dem Beauftragten unter dem Kennwort «Ressortleiter» einzureichen.

**Die Offerten werden streng vertraulich behandelt!** Geben Sie bitte in Ihrer Bewerbung bekannt, an welche Firmen diese gegebenenfalls nicht weitergeleitet werden darf.

**Conrad von Burg** Dipl. Berufsberater  
8033 ZÜRICH POSTFACH



## 6. Internationale Fachmesse für industrielle Elektronik

in den Hallen  
der Schweizer Mustermesse  
Basel/Schweiz  
6.-10. März 1973

### Auskünfte:

Sekretariat INEL  
Postfach  
CH-4021 Basel  
Tel. 061-32 38 50, Telex 62685 fairs ch







## Öl- und druckwasserdichte Geräte-Steckverbindungen

**Kupplungen** mit Buchsen- oder Stiftstecker für Panzergewindeanschluss

— Schutzart P 55 — IP 67  
4-, 7-, 8-, 12- und 19-polig

Die Solidität erlaubt den Einsatz unter allerhärtesten Betriebsbedingungen,

### Winkelstücke

für Installationszwecke, druckwasserdicht.

**MEGATECHNIC JUCHLI + CO**

Beckenhofstrasse 70, 8006 Zürich  
Telefon 01 / 26 32 88

Anfang 1973  
eine eigene Abteilung aufziehen?

Modernste Waagen- und Wiegeanlagen beinhalten elektromechanische und elektronische Geräte, Steuerungen, Rechner usw. 280

Wir suchen einen initiativen, strebsamen, tüchtigen

## FEAM-Spezialisten

der sich in einer dieser Sparten auskennt. Umschulung und Ausbildung in den Lieferwerken. Gerne erteilen wir Auskunft.



**Waagen-Maschinen**

Tel. (01) 26 46 20, intern 28

Stampfenbachstrasse 67, 8006 Zürich

**AMF**

ABTEILUNG DER MILITÄRFLUGPLÄTZE

Wir suchen einen

OFA 54.050.213

## dipl. Elektroingenieur ETH

für die Bearbeitung von Projekten auf dem Gebiet der Draht- und drahtlosen Übermittlungsanlagen für die Führungssysteme und die Flugsicherung der Flugwaffe. 275

Ihre Aufgabe umfasst die Projektierung und Projektleitung für die Realisierung des Ausbaues bestehender und das Erstellen neuer Anlagen.

Wir bieten Ihnen ein vielseitiges Tätigkeitsfeld mit guten Entwicklungsmöglichkeiten.

Weitere Auskünfte erteilt Ihnen unser Personalchef, Herr Schmid, gerne telefonisch.

**Abteilung der Militärflugplätze, 8600 Dübendorf**

Tel. (01) 85 63 11 oder 85 65 81

**DUAX  
P 28**



**der leichteste  
elektro-  
pneumatische  
Bohrhammer**

**nur 3,9 kg**



Wartungsfrei durch voll-automatische Schmierung  
Sicherheitskupplung  
Bohren 6-30 mm  
Dosensenken 66 mm Ø  
Spitzen  
Maschinelles Setzen  
von Selbstbohrdübeln

Verkauf im Fachhandel  
1-Tage-Reparatur-Service



KARL MEIERHOFER AG  
DUAX-Generalvertretung  
5102 Rupperswil, 064 47 26 55



Modernst eingerichtetes, leistungsfähiges Fabrikations- und Handelsunternehmen der

## Elektrobranche

in der Nordostschweiz sucht als Nachfolger des infolge Pensionierung demnächst austretenden bisherigen Stelleneinhabers einen

## Elektroingenieur-Techniker HTL

(Starkstrom)

oder

P 44-3899-593

## dipl. Elektroinstallateur

als

276

## techn. Kundenberater

(Industrie, Elektrizitätswerke und Elektroinstallateure)

für die Ostschweiz (mit Wohnort Raum Zürich-Frauenfeld).

### Geboten werden:

Weitgehende Selbständigkeit in der Arbeit. Interessante Möglichkeiten in persönlichen und finanziellen Belangen. Zeitlich genügend lange Vorbereitung, um in die Aufgabe hineinzuwachsen. Aufgeschlossene Arbeitsatmosphäre. Interessante Sozialleistungen.

### Verlangt werden:

Gut präsentierende, kontaktfreudige Persönlichkeit, die sachlich zu argumentieren versteht. Unternehmerisches Denken und Verkaufsbegabung sind Voraussetzung.

Handschriftliche Offerten mit Lebenslauf, Photo, Zeugniskopien, Referenzen und Gehaltsansprüchen (als Diskussionsbasis) sind dem Beauftragten unter dem Kennwort «Elektrobranche» einzureichen.

**Die Offerten werden streng vertraulich behandelt.** Geben Sie bitte in Ihrer Bewerbung bekannt, an welche Firmen diese gegebenenfalls nicht weitergeleitet werden darf.

**Conrad von Burg** Dipl. Berufsberater  
8033 ZÜRICH POSTFACH

## SIGNALTECHNIK ELEKTRONIK AUTOMATIK



Unternehmen für den Bau von Verkehrssicherungsanlagen sucht P 25-67

## Elektroingenieur

der Fachrichtung Elektronik für interessante Neu- und Weiterentwicklungen in Analog- und Digitaltechnik unter Anwendung modernster Bauelemente, zur Mitarbeit in gutausgerüstetem Labor der Abteilung Grundlagenentwicklung. 281

Wir erwarten nebst Beherrschung der allg. Elektronik: Einfallsreichtum und Einsatzbereitschaft sowie Erfahrung auf den Gebieten der Halbleitertechnik und im Bereich der logischen Systeme. Kenntnisse in der HF-Technik sind erwünscht.

Eintritt sofort oder nach Vereinbarung.

Wir bieten: leistungsgerechtes Salär, 5-Tage-Woche und angenehmes Arbeitsklima.

Bitte senden Sie Ihre Unterlagen an die Direktion oder telefonieren Sie für weitere Auskunft an

**ASEGA**  
AKTIENGESELLSCHAFT  
MEEGEN  
Telefon 041 / 37 17 17

## SBB

Wir suchen für unsere Sektion **Fahrleitungen** einen jüngeren P 44-3461

## Elektro- oder Maschinenzeichner

mit abgeschlossener Lehre oder gleichwertiger Ausbildung. 285

### Arbeitsgebiet:

Konstruktionen für Fahr- und Freileitungen; Erstellen von Drahtwerkplänen und einfachen elektrischen Schemata. Mithilfe bei Absteckungsarbeiten.

### Wir bieten:

gutbezahlte Dauerstelle mit Aufstiegsmöglichkeiten; fortschrittliche Sozialleistungen, Pensions- und Betriebskrankenkasse; interessante, abwechslungsreiche Tätigkeit; geregelte Arbeitszeit; 5-Tage-Woche.

### Arbeitsort:

befindet sich an zentraler Lage in Zürich (Militärstrasse).

Bitte schreiben oder telefonieren Sie uns:

**SBB, Bauabteilung Kreis III, Postfach, 8021 Zürich**  
Telefon 01 / 39 39 39, intern 2370



# EBM

Eine interessante Aufgabe für Sie: 269

Zur Ergänzung unseres Mitarbeiterstabes in der Leitungsbauabteilung suchen wir einen initiativen

## Kreischefmonteur

wenn möglich mit Meister- oder Kontrolleurprüfung. Ihr Arbeitsgebiet umfasst die Leitung und Überwachung der Montage- und Unterhaltsarbeiten beim Bau, Betrieb und Unterhalt von Hoch- und Niederspannungsnetzen in zwei grösseren Vorortsgemeinden von Basel. OFA 53.314.003

Wir bieten weitgehend selbständige Tätigkeit und volle Unterstützung für eine gute Einarbeit.

Vorbildliche Fürsorgeeinrichtungen und günstige Dienstwohnung vorhanden. Für weitere Auskünfte rufen Sie uns an unter Tel. 061 / 46 66 66, intern 240, oder richten Sie Ihre Offerte an

**Direktion der Elektra Birseck**  
Weidenstrasse 27, 4142 Münchenstein

# LANDIS & GYR

Pour le département téléaction en pleine expansion, nous cherchons un P 25-12601

## ingénieur Vente et projets

pour les pays avec lesquels nous correspondons en français.

L'activité implique une formation

### d'ingénieur électricien

alliée à une bonne expérience de la vente.

Si donc vous êtes: 260

- désireux d'élargir votre horizon commercial et technique, en particulier dans les applications d'ordinateurs et l'informatique
- capable d'assumer la responsabilité de l'étude complète d'installations de télémessure et télécommande
- prêt à collaborer avec des services techniques
- susceptible de vous adapter à l'allemand pour les rapports internes,

nous sommes alors en mesure de vous offrir un poste intéressant qui vous mettra en contact avec les techniques les plus modernes au service de l'économie énergétique.

Veuillez vous mettre en rapport par écrit ou par téléphone avec le Service du Personnel, **Landis & Gyr SA., 6301 Zoug, téléphone 042 / 24 11 24.**

## Schulamt der Stadt Zürich

An der **Gewerbeschule der Stadt Zürich** ist infolge Reorganisation zu besetzen:

## Vorsteherstelle

**mit entsprechender Lehrstelle  
für die Elektrotechnische Abteilung**

### Aufgaben:

Der Vorsteher ist Leiter seiner Abteilung. Er bearbeitet schulische und fachtechnische Fragen und fördert und beaufsichtigt den Unterricht. Er ist zuständig für Lehrerberatung und Schülerbetreuung. Er vertritt die Abteilung gegenüber Lehrbetrieben, Eltern, Berufsverbänden und andern Organisationen und wirkt in verschiedenen Behörden und Ämtern mit. Er ist dem Direktor gegenüber auch verantwortlich für die Organisation der Abteilung und die Leitung seiner Verwaltung. Zudem besteht eine Unterrichtsverpflichtung. 284

### Anforderungen:

Bevorzugt werden Bewerber mit erfolgreicher Unterrichtspraxis an einer Berufsschule, Fachkenntnissen, Organisationstalent, Erfahrung in Administration, peditiver und zuverlässiger Arbeitsweise sowie Geschick im Verkehr mit Lehrern und Schülern.

**Anstellung:** Mosse 99.874.16.2

Im Rahmen der städtischen Lehrerbildungsverordnung.

### Anmeldung:

Bewerbung mit Lebenslauf, Kopien von Abschlusszeugnissen und Ausweisen über Ausbildung und Praxis, Referenzen, Foto und Handschriftprobe mit der Anschrift «Vorsteherstelle Elektrotechnische Abteilung» bis spätestens 22. Dezember 1972 ist zu richten an den Schulvorstand der Stadt Zürich, Postfach, 8027 Zürich.

### Auskünfte:

Dr. C. Aversano, Direktor der Gewerbeschule, Telefon 01 / 44 71 21, und Schulamt der Stadt Zürich, Sekretariat V, Telefon 01 / 36 12 20.

Zürich, den 9. Dezember 1972

**Der Schulvorstand der Stadt Zürich**  
J. Baur, Stadtrat





Unser Mitarbeiterteam der lichttechnischen Abteilung  
hält Umschau nach einem 270

## Lichttechniker oder Ing. HTL

sowie einem zeichnerisch begabten P 02-739

## Projektbearbeiter

Das interessante Fachgebiet der Projektierung von Beleuchtungsanlagen, welche auch die Beratung von Kunden im In- und Ausland einschliesst, bietet Ihnen grosse Entwicklungsmöglichkeiten. Nach erfolgter Einarbeit legen wir Wert auf Selbständigkeit und Initiative. Weitere Einzelheiten erfahren Sie bei einer persönlichen Besprechung. Rufen Sie uns an (Tel. 056 / 3 11 11, intern 249).

Wir freuen uns auf Ihren Besuch.

**BAG BRONZEWARENFABRIK AG TURGI**

## EBM

Grösseres Unternehmen der Stromversorgung in der Region Basel (Jahresumsatz über 700 Mio kWh) sucht für seine Leitungsbauabteilung

## Ingenieur-Techniker HTL

**Arbeitsgebiet:** OFA 53.314.003

- Projektierung und Bau von Hoch- und Niederspannungskabel- und Freileitungsnetzen
- Überwachung und Betrieb von Hoch- und Niederspannungsnetzen
- mündlicher und schriftlicher Verkehr mit Amtsstellen und Energiebezüglern
- Projektierung und Bau von Strassenbeleuchtungsanlagen

**Anforderungen:** 268

- Diplom einer höheren technischen Lehranstalt (Technikum), Fachrichtung Starkstrom
- Erfahrung in Elektrizitätswerkbetrieb erwünscht, aber nicht Bedingung

### Wir bieten:

- Interessante und weitgehend selbständige Tätigkeit
- zeitgemässe Salarierung
- Fünftagewoche
- Pensions- und Hinterbliebenenversicherung
- Betriebskrankenkasse

Bewerbungen sind zu richten an die

**Direktion der Elektra Birseck, 4142 Münchenstein 2**  
Telefon 061 / 46 66 66, intern 240

# CKW

Wir suchen einen jüngeren OFA 62.259.001/5

## Elektroingenieur HTL

für die Projektierung, den Bau und Unterhalt von Kabel- und Freileitungsnetzen unserer ausgedehnten Hoch- und Niederspannungs-Verteilanlage sowie für die Bearbeitung von Starkstromvorlagen.

Wir bieten eine vielseitige und abwechslungsreiche Tätigkeit, neuzeitliche Arbeitsbedingungen und gute Sozialleistungen.

Jüngere Ingenieure, die Freude an einer weitgehend selbständigen Anstellung haben, bitten wir, mit uns Verbindung aufzunehmen.

Personalbüro der 278

**CENTRALSCHWEIZERISCHEN KRAFTWERKE**  
Hirschengraben 33, 6002 Luzern, Tel. (041) 22 67 44

**Centralschweizerische Kraftwerke Luzern**

# PROELEKTRA

Wil SG

**Ing.-Büro für Elektrotechnik**  
**Fabrik für EW-Bedarf**

Zur Entlastung des Geschäftsinhabers wird eine **tüchtige** 279

## Nachwuchskraft

gesucht.

Der neue Mann, im Alter von ca. 35 Jahren, soll sich nebst guter theoretischer Ausbildung über eine erfolgreiche Tätigkeit im EW-Betrieb und in der Projektierung von Ortsnetzen und Transformatorenstationen ausweisen können.

Die Bearbeitung neuer Gebiete der Elektrotechnik, die im Zusammenhang mit der Energieerzeugung und -verteilung stehen, ist eine weitere Aufgabe. Die Fähigkeit zur Personalführung und kaufmännischen Begabung werden vorausgesetzt.

Je nach den vorhandenen Kenntnissen und Wünschen kann dem Bewerber später auch die Fabrikationsabteilung unterstellt und die Geschäftsleitung übertragen werden (mit Beteiligungsmöglichkeit).

Der Posten stellt hohe Anforderungen an die Vielseitigkeit und Anpassungsfähigkeit des Bewerbers und wird entsprechend honoriert.

Bewerbungen mit Handschriftprobe und Photo sind zu richten an

**E. Hofstetter, Hofberg 57, 9500 Wil SG**





Als Nachwuchskräfte für leitende Stellen auf den Gebieten der Beschaffung, des Unterhalts und des Betriebes von Schienenfahrzeugen suchen wir einige P 05-10019

## Elektro- oder Maschineningenieure

mit abgeschlossenem Hochschulstudium.

274

Jüngere Ingenieure schweizerischer Nationalität finden eine interessante, abwechslungsreiche und vielseitige Tätigkeit mit guten Aufstiegsmöglichkeiten.

Diensteintritt nach Übereinkunft.

Handschriftliche Anmeldungen oder telefonische Anfragen zur Vereinbarung einer unverbindlichen mündlichen Orientierung über die Anstellungsbedingungen und die beruflichen Möglichkeiten sind zu richten an

### SCHWEIZERISCHE BUNDESBAHNEN

Abteilung Zugförderung und Werkstätten

Hochschulstrasse 6, 3000 Bern, Tel. 031 / 60 20 65



### S.A. DES CABLERIES ET TREFILERIES DE COSSONAY

Wir suchen einen

## Elektroingenieur

als Mitarbeiter für unsere Abteilung «Labor».

287

#### Der Stelleninhaber wird beauftragt mit:

- Messungen und Prüfungen betreffend die Kabelkontrolle.
- Bearbeitungen und Spezialprüfungen auf Baustellen von Nieder- und Hochspannungskabeln samt Zubehören.

**Dieser Posten**, welcher einige Geschäftsreisen in der Schweiz **voraussetzt**, würde sich für einen **Ingenieur HTL**, anfangs oder Mitte der 30er Jahre, mit den erforderlichen Fähigkeiten für eine technische Tätigkeit und Mannschaftsarbeit, eignen.

Deutschkenntnisse sind erwünscht.

#### Bewerber, welche sich interessieren für

- eine abwechslungsreiche Tätigkeit
- ein angenehmes Klima in einer Arbeitsgruppe
- eine gleitende Arbeitszeit mit 5-Tage-Woche
- moderne Sozialleistungen
- die Möglichkeit, eine Wohnung in der Nähe zu erhalten,

P 22-3470

sind gebeten, ihre Dienstangebote an die Direktion der **S.A. des Câbleries et Tréfileries de Cossonay**, 1305 Cossonay-Gare, zu richten.





**Materialprüfanstalt und Eichstätte des  
Schweizerischen Elektrotechnischen  
Vereins**

Wir suchen zur Verstärkung unseres  
Abnahme-Ingenieurteams zu baldmöglichstem Eintritt einen

## **Elektroingenieur- Techniker HTL**

zur Durchführung von Abnahmeversuchen, Expertisen und Messungen an elektrischen Maschinen, Transformatoren, Kabeln und Apparaten sowie für Untersuchungen in elektrischen Starkstromanlagen und zur Durchführung von amtlichen Eichungen an Messwandlern.

### **Wir wünschen:**

Mehrjährige Praxis in der Elektroindustrie. Sehr gute Kenntnisse in der Starkstrom- und Hochspannungsmesstechnik. Schweizer Bürger, Alter 30–40 Jahre.

Sprachkenntnisse: Deutsch, Französisch, Englisch.

### **Wir bieten:**

Selbständige, verantwortungsvolle Tätigkeit im In- und Ausland bei zeitgemässer Honorierung. Gut ausgebaute Sozialleistungen, Kantine, gleitende Arbeitszeit.

Der Oberingenieur der Materialprüfanstalt und Eichstätte, A. Christen, erwartet Ihren telefonischen Anruf unter Nr. 01 / 53 20 20, intern 300, oder Ihre Bewerbungsunterlagen.

Unsere Adresse: Seefeldstrasse 301, 8008 Zürich.

**LES SERVICES INDUSTRIELS  
DE LA VILLE DU LOCLE**

mettent au concours le poste de:

## **chef du bureau technique**

Le titulaire devra s'occuper de l'organisation du Bureau technique, de la coordination des projets de pose des services eau, gaz, électricité et de plusieurs projets touchant les Services Industriels d'une ville en extension.

### **Qualification:**

Le candidat doit être porteur du titre d'ingénieur électriciens ETS.

### **Situation:**

286

Fonction indépendante dans une entreprise en plein développement.

Adresser offres détaillées **jusqu'au 15 janvier 1973** ou demander des renseignements à la Direction des Services Industriels du Locle, Av. du Technicum 21 (tél. 039 / 31 63 63).



## **AUTOPHON**

### **Suchen Sie eine besondere Aufgabe in der Entwicklung?**

In unserer Abteilung Entwicklung/Technologie haben wir eine neue Stelle geschaffen. Wir möchten sie mit einem P 37-204

## **Elektroingenieur HTL**

besetzen.

283

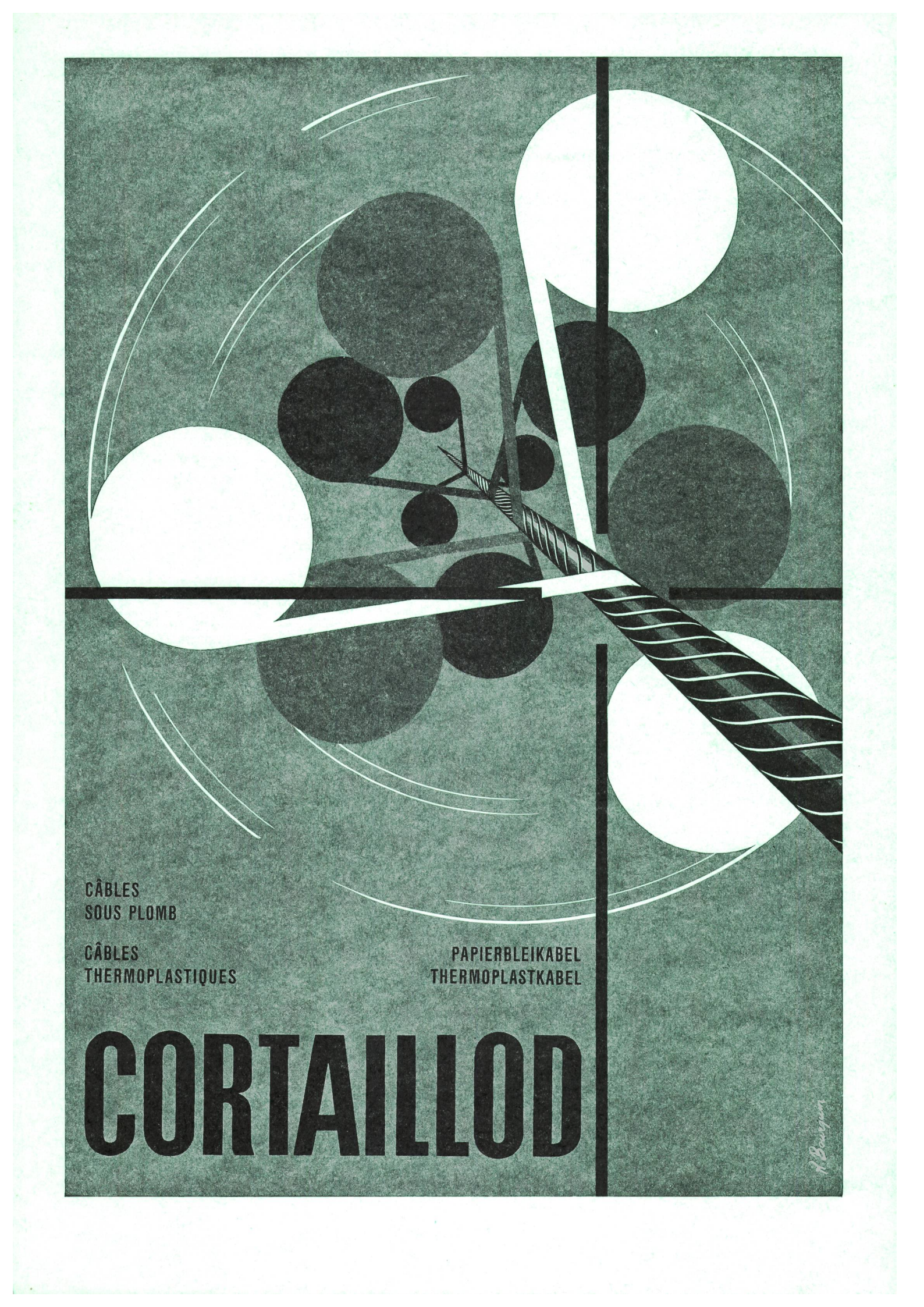
Der Tätigkeitsbereich umfasst sicherheitstechnische Typenprüfung an Apparaten und Untersuchungen an elektronischen Bauelementen. Es handelt sich um eine selbständige Arbeit in kleinem Team mit reellen Aufstiegsmöglichkeiten. Die erforderlichen besonderen Fachkenntnisse werden wir Ihnen während der Einarbeitungszeit gerne vermitteln. Dagegen setzen wir Sinn für Zusammenarbeit voraus.

Mehr über unsere Leistungen und Ihre Aufgaben erfahren Sie, wenn Sie unseren Herrn Richard (intern 396) fragen. Ein Anruf lohnt sich bestimmt!

Autophon gehört zu den Grossen der Nachrichtentechnik in der Schweiz.

**Autophon AG, 4500 Solothurn**  
Telefon 065 / 2 61 21





CÂBLES  
SOUS PLOMB

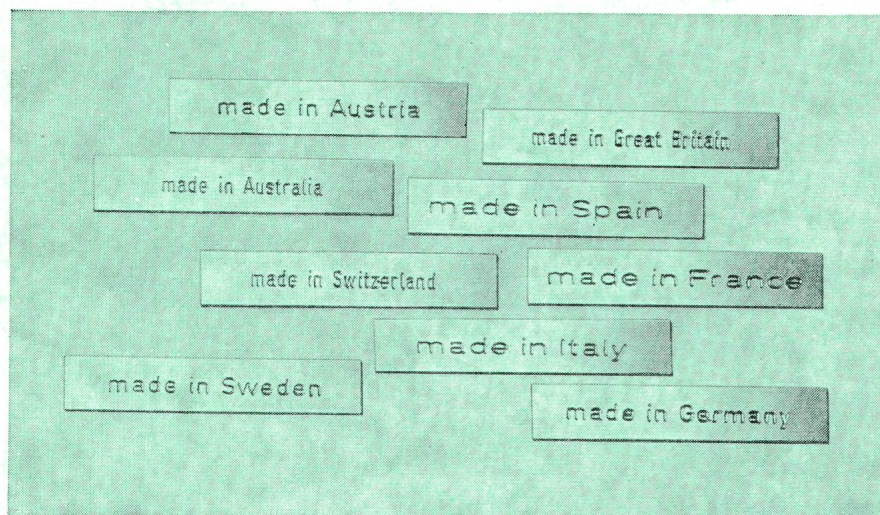
CÂBLES  
THERMOPLASTIQUES

PAPIERBLEIKABEL  
THERMOPLASTKABEL

**CORTAILLOD**

*H. Bourquin*





# Wie lange wollen wir uns diese Art Luxus denn noch leisten?

Man weiss es:

Die Deutschen finden die in Deutschland hergestellten Produkte die besten. Die Franzosen die in Frankreich hergestellten. Die Schweizer die in der Schweiz hergestellten. Die Engländer die in England hergestellten. Und so weiter.

Das ist weder rational noch rationell gedacht.

Als ob ein italienisches Kilowatt elektrischer Energie anders gemessen würde als ein englisches Kilowatt. Als ob ein deutsches Telefon nicht auch französisch verstehen würde. Als ob die 20 Grad Wärme einer schwedischen Heizung nicht genau den 20 Grad Wärme einer österreichischen Heizung entsprächen, wenn sie gleich gemessen werden.

Wir beweisen tagtäglich, dass zum Beispiel die in unserem Werk in Salerno (Italien) in grossen Serien hergestellten wärmetechnischen Apparate genauso gut sind, wie die in Zug

oder in Berlin produzierten Elektrizitätszähler. Dafür haben wir im ganzen Konzern unsere Prüfstellen, die nur einen Qualitäts-Massstab kennen: den



*Eine Spanierin in der Schweiz kocht ihre Wienerschnitzel auf einem deutschen Kochherd mit französischem Netzstrom: Auf dem Gebiet der Elektrizität hat das Vereinigte Europa schon begonnen.*

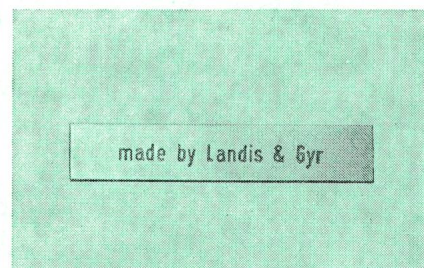
der funktionsgerechten Perfektion.

Und wenn mit Hilfe unserer Fernwirkanlagen in einem dem Abend entgegendämmernden Europa von Italien bis nach Holland und von Spanien nach Jugoslawien lautlos Megawatts über die Grenzen durchgeschaltet werden, so dass eine Spanierin in der Schweiz ihre Wienerschnitzel auf einem deutschen Kochherd mit französischem Netzstrom brät, verliert die Vorstellung einer nationalen Besonderheit oder gar Überlegenheit jeden Sinn. Wir sind aufeinander angewiesen wie noch nie.

Was wir technisch für die Einheit Europas tun können, tun wir – im eigenen Interesse und in dem unserer Kunden – schon lange. Die politische Vereinheitlichung ist unsere Aufgabe nicht. Doch vielleicht kommen wir auf diesem praktischen Weg sogar schneller vorwärts.

Wenn wir aber daran denken, dass wir Elektrizitätszähler, Fernwirk- und Rundsteueranlagen, Geräte für die Heizungs-, Lüftungs- und Klimatechnik, industrielle Prozesssteuerungen, Mikroschalter, Münz- und Notenwechselautomaten, Billettautomaten, Klein-Synchronmotoren, Impulszähler, Spezialgeräte für die Telephonie und noch vieles mehr ja nicht nur für die Schweiz und Europa, sondern für die ganze Welt herstellen, dann wird jede nationale Herkunftsbezeichnung erst recht bedeutungslos.

Wir schreiben deshalb einfach:



14000 Mitarbeiter, über 500 Millionen Franken Umsatz, Hauptsitz in Zug (Schweiz); Gesellschaften in der Schweiz, Deutschland, Frankreich, Grossbritannien, Italien, Schweden, Spanien, Holland, Österreich, Belgien, Griechenland, USA, Kanada und Australien; Lizenznehmer in Schweden, Portugal, Japan und in der Türkei; Vertretungen in über 90 Ländern. Landis & Gyr: ein internationales Unternehmen.

**LANDIS & GYR**

Landis & Gyr AG, Gubelstrasse, 6301 Zug  
SODECO, rue du Grand-Pré 70, 1211 Genève  
SAIA AG, 3280 Murten