

Zeitschrift: Bulletin des Schweizerischen Elektrotechnischen Vereins
Herausgeber: Schweizerischer Elektrotechnischer Verein ; Verband Schweizerischer Elektrizitätswerke
Band: 63 (1972)
Heft: 18

Werbung

Nutzungsbedingungen

Die ETH-Bibliothek ist die Anbieterin der digitalisierten Zeitschriften auf E-Periodica. Sie besitzt keine Urheberrechte an den Zeitschriften und ist nicht verantwortlich für deren Inhalte. Die Rechte liegen in der Regel bei den Herausgebern beziehungsweise den externen Rechteinhabern. Das Veröffentlichen von Bildern in Print- und Online-Publikationen sowie auf Social Media-Kanälen oder Webseiten ist nur mit vorheriger Genehmigung der Rechteinhaber erlaubt. [Mehr erfahren](#)

Conditions d'utilisation

L'ETH Library est le fournisseur des revues numérisées. Elle ne détient aucun droit d'auteur sur les revues et n'est pas responsable de leur contenu. En règle générale, les droits sont détenus par les éditeurs ou les détenteurs de droits externes. La reproduction d'images dans des publications imprimées ou en ligne ainsi que sur des canaux de médias sociaux ou des sites web n'est autorisée qu'avec l'accord préalable des détenteurs des droits. [En savoir plus](#)

Terms of use

The ETH Library is the provider of the digitised journals. It does not own any copyrights to the journals and is not responsible for their content. The rights usually lie with the publishers or the external rights holders. Publishing images in print and online publications, as well as on social media channels or websites, is only permitted with the prior consent of the rights holders. [Find out more](#)

Download PDF: 17.02.2026

ETH-Bibliothek Zürich, E-Periodica, <https://www.e-periodica.ch>

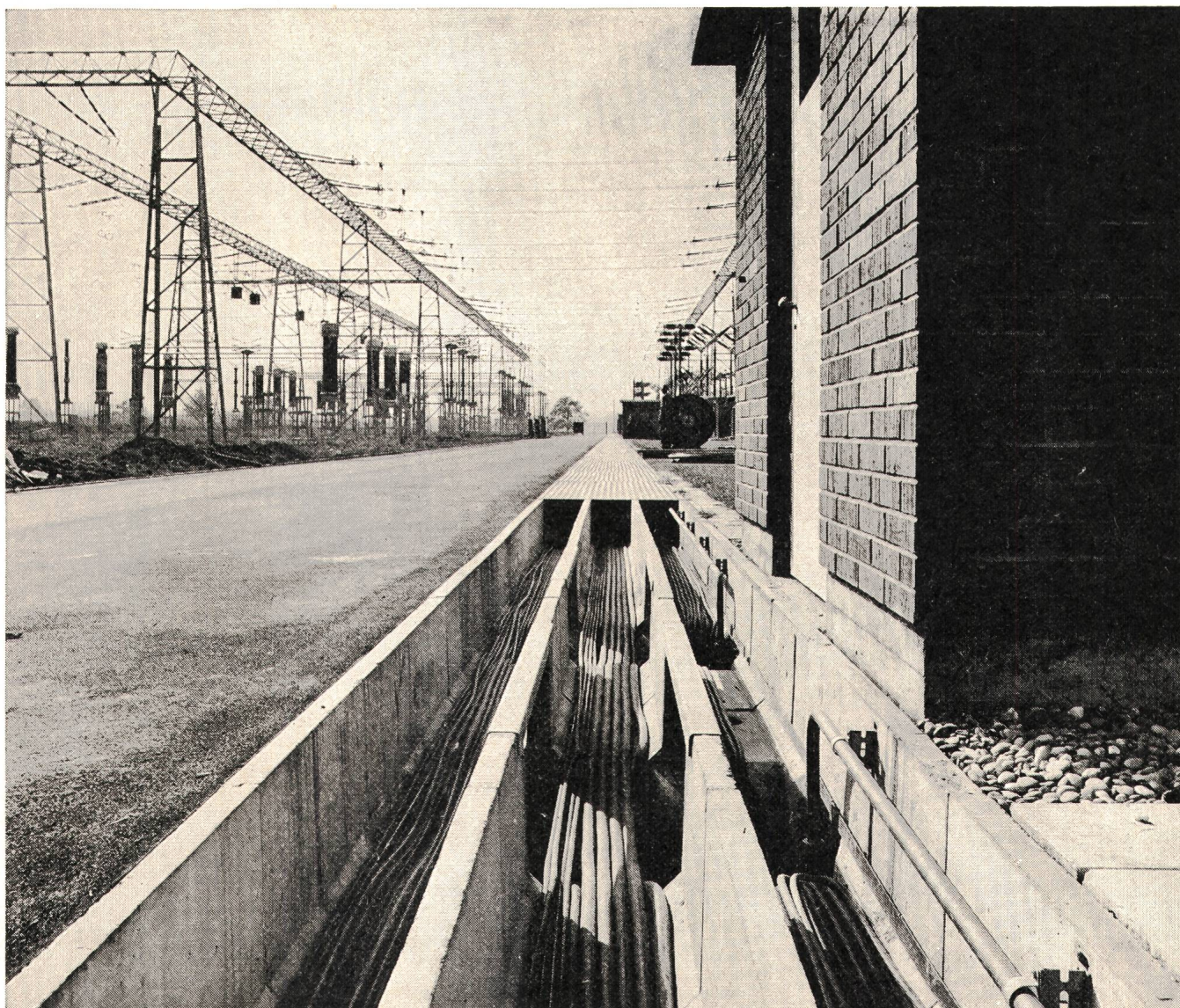
Zeitschriftenrundschau des SEV (19...20)

Die Literaturhinweise sind mit Dezimalindizes nach dem System des Institut International de Bibliographie, Bruxelles, versehen.
Die hier aufgeführten Arbeiten können von den Mitgliedern des SEV aus der Bibliothek des SEV leihweise bezogen werden.
Bei Bestellungen sollen Titel, Verfasser und Zeitschrift mit Band und Nummer angegeben werden.

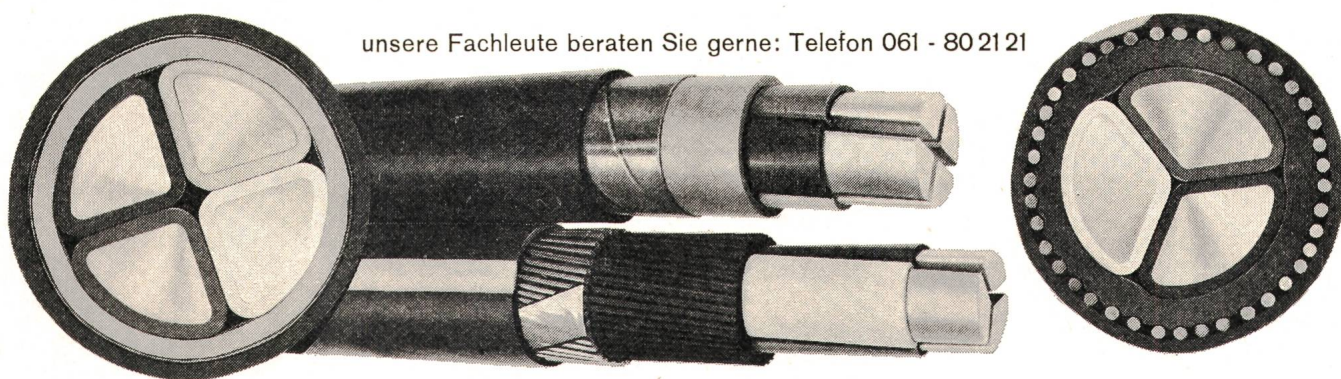
5 Übertragung, Verteilung und Schaltung *Transmission, distribution et couplage*

- 621.315.024 : 621.316.1.027.3
R. Bartenstein und R. Jötten: **6. HGÜ-Kolloquium der Deutschen Forschungsgemeinschaft.** ETZ-A 93(1972)3, S. 117...122.
- 621.315.024 : 621.316.1.027.3 : 621.3.012.8
R. Hartenstein, H.-J. Koglin und V. Rees: **Ersatzschaltbild von HGÜ-Leitungen für symmetrischen und unsymmetrischen Betrieb im Frequenzbereich von 0 bis 100 kHz.** ETZ-A 93(1972)3, S. 148...152.
- 621.315.024 : 621.316.1.027.3 : 621.314.572 : 621.311.44
H. Zeyher: **Harmonische Instabilität bei Wechselrichterbetrieb.** ETZ-A 93(1972)3, S. 134...138.
- 621.315.024 : 621.316.1.027.3 : 621.3.001.57
K. Sadek: **Digitale Nachbildung eines zweipoligen erdsymmetrischen HGÜ-Mehrpunktnetzes mit vier Stationen und Gleichstromleitungen.** ETZ-A 93(1972)3, S. 139...143.
- 621.315.024 : 621.316.1.027.3 : 621.3.001.57
R. Müller: **Erzeugung des Differentialgleichungssystems für die Simulation einer HGÜ-Station mit mehreren Drehstrombrückenschaltungen.** ETZ-A 93(1972)3, S. 144...147.
- 621.315.024 : 621.316.1.027.3 : 621.316.5
H. Brumshagen: **Untersuchungen zur Komponentenprüfung von HGÜ-Schaltern.** ETZ-A 93(1972)3, S. 162...165.
- 621.315.024-52 : 621.316.1.027.3
E. Rumpf und S. Ranade: **Geräte und Verfahren für Steuerung und Regelung einer HGÜ und Gesichtspunkte für ihren Einsatz.** ETZ-A 93(1972)3, S. 123...133.
- 621.315.027.3-503.55 : 658.513
H. Alt: **Digitale Berechnung der Betriebsdiagramme von Hochspannungsleitungen.** Elektrizitätswirtsch. 71(1972)4, S. 87...92.
- 621.315.1 : 621.391.3.037.3 : 53.087.62 : 53.083.3
G. Nagy: **Seilschwingungen an Hochspannungsleitungen. Drahtlose Messwertübertragung mit Ultraschall.** Elektrizitätswirtsch. 71(1972)9, S. 254...258.
- 621.315.1 : 621.315.65
L. Paris e E. Comellini: **Strutture bidimensionali per le linee elettriche aeree.** Energia Elettrica 49(1972)2, p. 107...121.
- 621.315.1 : 621.316.1.027.7
P. Dey and G. Orawski: **Overhead lines for the u.h.v.range.** Electr. Times 161(1972)7, p. 37...41.
- 621.315.1.015.51 : 621.43.019.9
W. Schmidt und F. Schwab: **Fremdschichtprobleme auf Freileitungsisolatoren in unmittelbarer Nähe von Autobahnen.** Bull. SEV 63(1972)5, S. 227...230.
- 621.315.145 : 621.317.328.015.532
S. Berger: **Die Berechnung der Einsatzfeldstärken von Bündelleitern unter Berücksichtigung der Verseilung.** Bull. SEV 63(1972)10, S. 518...521.
- 621.315.145
C. Beatson: **The common strand through wire ropes and power conductors.** Engineer 234(1972)6055, p. 26...27.
- 621.315.2 : 621.315.616.9.048
W.-D. Schuppe: **Kunststoffe zur Isolierung von Starkstromkabeln.** Drahtwelt 58(1972)3, S. 168...172.
- 621.315.211 : 621.315.616.9 : 537.531
R. L. Manati: **Application of electron beam techniques to the wire and cable industry.** Wire J. 4(1971)11, p. 52...54.
- 621.315.211(439) : 621.315.616.9
G. Kardos: **Development of plastics cables.** Electrical Times 161(1972)5, p. 43...45.
- 621.315.221.7
R. S. Keith: **Another look at aluminum conductors.** Tappi 55(1972)3, p. 402...406.
- 621.315.28
J. Bendayan: **Ajustage en longueur des sections d'amplification des câbles sous-marins avant l'accordement aux répéteurs et pose.** Onde Electr. 52(1972)2, p. 68...74.
- 621.315.37-756.9
R. Y. Le Vine, W. A. Short and W. F. Hickes: **Electrical safety in processes plants.** Chem. Engng. 79(1972)9, p. 50...66.
- 621.315.5 : 538.6
H. F. Maass: **Electromagnetic forces on three parallel conductors with three-phase short-circuits.** ETZ-A 93(1972)3, p. 166...169.
- 621.315.592 : 53.08
H. Roesch: **Halbleitermesstechnik bei extrem kleinen Strömen.** Elektronik 21(1972), S. 75...80.
- 621.315.618 : 621.315.2
O. Jaentsch und I. Feigt: **Das Rauschen an Halbleitern.** Physik in unserer Zeit 3(1972)2, S. 58...62.
- 621.315.618 : 621.315.2
B. A. Gorjunow: **Gasisolierte Kabel für Hoch- und Höchstspannungen.** Elektrie 26(1972)3, S. 55...58.
- 621.315.62.024 : 621.3.027 : 621.3.015.52.001.4
H. Boecker und H. Härer: **Berechnung der Überschlagesfestigkeit von Isolatoren für hohe Gleichspannung unter Fremdschichteinfluss.** ETZ-A 93(1972)3, S. 157...161.
- 621.316.1.027.3 : 621.315.029.63 : 537.312.62
G. Hager: **Mit Supraleiter und Mikrowellen.** Elektrotechnik 54(1972)3, S. 16...21.
- 621.316.1.027.3 : 621.317.321
J. K. Dillard und A. R. Hileman: **Schaltspannungsverhalten von Übertragungssystemen.** Elektrie 26(1972)3, S. U 72.
- 621.316.1.027.7 : 621.316.5.016.2 : 621.316.36
W. Bundschuh: **Wächter der Energieverteilung.** Bild der Wissenschaft 8(1971)12, S. 1264...1272.
- 621.316.36-756.9
D. E. Fox: **Hazardous atmospheres.** Electr. Rev. 190(1972)7, p. 233...248.
- 621.316.37 : 621.315.027.3 : 621.315.618.9
F. Rahmann und E. Reuter: **Gekapselte Schaltanlagen mit SF₆-Isolierung in Hochspannungs-Freileitungsnetzen.** Elektrizitätswirtsch. 71(1972)7, S. 182...186.
- 621.316.5.064.064.26 : 621.3.027.6
W. L. Passant: **Vacuum circuits-breakers for 11 kV distribution systems.** Electr. Times 161(1972)5, p. 36...38.
- 621.316.545.2-181.4
R. Knox: **Les disjoncteurs miniatures et leur evolution.** STZ 69(1972)17, p. 333...336.
- 621.316.57 : 621.316.545
C. Cavey: **Utilisation des disjoncteurs magnétiques de haute précision en protection des semiconducteurs et circuits intégrés.** Electronique et Microélectronique Industr. -(1972)154, p. 57...60.
- 621.316.9.001.4
R. Nylén und G. Söderlund: **Prüfsystem Combiteest.** ASEA-Z 17(1972)1, S. 15...19.
- 621.316.933
F. Rühling: **Modelluntersuchungen über den Schutzraum und ihre Bedeutung für Gebäudeblitzableiter.** Bull. SEV 63(1972)10, S. 522...528.
- 621.316.933
H. Viehmann: **Ergebnisse der 11. Internationalen Blitzschutzkonferenz.** ETZ-A 93(1972)2, S. 105...107.
- 621.316.99 : 621.315.221 : 621.315.616.96
E. Schuldei: **Erdungsmassnahmen in Netzen bis 1 kV mit isolierendem Aussenmantel-Kabel.** Elektrizitätswirtschaft 71(1972)4, S. 93...99.
- 621.316.99(083.133)
W. L. Leicester: **Earthing practice overseas.** Electr. Times 161(1972)16, p. 33...36.

Aluminium-Netzkabel für Niederspannung



unsere Fachleute beraten Sie gerne: Telefon 061 - 80 21 21



Schweizerische Isola-Werke Breitenbach

6 Elektrische Regelungstechnik, Fernwirktechnik *Réglage électrique, télécommande*

- 62-112 : 621.311.42
V. Grein, G. J. Müller und I.-F. Primus: **Schlüsselfertige Gebäude in Fertigteil-Systembauweise für 110-kV-Stationen.** Elektrizitätswirtsch. 71(1972)8, S. 201...205.
- 62-501.12 : 62-503.55 : 65.018.2
O. B. Dale and R. Cohen: **Multi-parameter optimization of damped linear continuous systems.** Trans. ASME J. Engng. Industr. 94(1972)B1, p. 1...7.
- 62-501.12 : 621.3.016.24
B. Ferroni: **Endwertregelung nach der Methode der Nilpotenz.** Neue Technik 14(1972)4, S. 115...121.
- 62-503.23
J. McDowell and W. Moss: **Feedback latch reduces memory recovery time.** Electronics 45(1972)5, p. 82.
- 62-503.53 : 681.3.04
B. Manzl: **Eine Folgesteuerung mit neuem Konzept. Verknüpfungen über Software 2. Teil.** Elektronik 21(1972)3, S. 87...89.
- 62-503.55 : 62-184
P. Brembs: **Numerisch gesteuerter Lichtzeichner zur Herstellung von Druckoriginalen für Leiterplatten und von Masken für gedruckte Schaltungen.** Industrie, Elektrik, Elektronik 17(1972)6, S. 122...124.
- 62-503.55 : 658.513
F. F. Mazda: **Interfacing with a progress control computer system.** Control and Instrum. 4(1972)4, p. 27...29.
- 62-503.55 : 658.513
P. Wuerleitner: **Prozessrechner-System Siemens 320.** Elektron. Rechenanlagen 14(1972)2, S. 85...88.
- 62-503.55 : 658.513 : 681.3.06-52
K. Herzog: **Ein Programmwechselverfahren für ein Prozessrechnerbetriebssystem.** Elektron. Rechenanlagen 14(1972)2, S. 62...66.
- 62-503.55 : 658.513 : 681.32 : 62-181.2
E. Leonhardi: **Das Grossrechner-System Burroughs B 6700.** Elektron. Rechenanlagen 14(1972)2, S. 89...94.
- 62-503.55 : 681.321.002.614 : 62-184
A. Rosenblatt: **Automation boosts plant power.** Electronics 45(1972)5, p. 98...100.
- 62-522/-523
J. W. Curnow: **Neue elektrohydraulische Geräte und ihr Einsatz.** Technica 21(1972)7, S. 523...527.
- 62-522 : 681.325.65
G. Standen and R. Fortier: **Fluidic applications can be simple.** Instrum. Technol. 19(1972)2, p. 32...33.
- 62-523.3
P. Fryklund: **Multi Fluid, ein neues Bausteinsystem für elektrohydraulische Steuerungen.** ASEA-Z 17(1972)1, S. 3...8.
- 62-533.4 : 681.3.001.57 : 62-502
M. B. Rothstein and R. F. Sweeny: **Tuning a nearly optimal control by digital simulation.** Instrum. Technol. 19(1972)2, p. 39...42.
- 62-75
C. G. Enke: **Verbesserung zum Korrosionsschutz und zur Vorbehandlung.** Industrie, Elektrik, Elektronik 17(1972)6, S. 125...126.
- 62.002.612
P. D. Kirkby: **Project management.** Founding, Welding, Production Engng. J. 12(1972)3, p. 27...44.
- 62.002.612 : 62.003.12
T. T. Samaras: **Estimating project costs – what the textbooks don't tell.** Electronics 45(1972)5, p. 90...92.
- 62.002.612 : 681.3.01
Practical applications of computer aided design. Electrical Rev. 190(1972)17, p. 584...586.
- 62.002.612 : 681.3.01 : 681.3.06
O. Limann: **Programme für computergestütztes Konstruieren.** Industrie, Elektrik, Elektronik 17(1972)6, S. 121...122.
- 62.002.612 : 681.3.01 : 681.3.06
E. Tschanter: **Der Computer hilft beim Konstruieren.** Industrie, Elektrik, Elektronik 17(1972)6, S. 119...121.

621.316.722

R. Zaubitzer: **Konstante Verbraucherspannung trotz Batterie-Tieftentladung.** Elektronik 21(1972)3, S. 103...104.

621.316.722.1 : 621.382

D. Herchner: **Spannungsregler mit variabler Ausgangsspannung und kleinem Temperaturkoeffizienten.** Internat. Elektron. Rdsch. 26(1972)4, S. 89...93.

621.316.723

E. A. Torrer: **Focus on resistor trimming equipment.** Electronic Design 20(1972)3, p. 44...50.

621.316.723.2 : 621.372.852.6 : 621.382.3

L. T. Bruton: **A transistor realization of the generalized impedance converter.** Radio and Electronic Engng. 42(1972)3, p. 133...136.

621.316.76-523.8

I. C. Hutcheon: **Recent developments in electronic controller design.** Control and Instrum. 4(1972)4, p. 39...41.

621.316.86

R. Lehmann: **Drahtgewickelte Widerstände für hohe Leistungen.** Schweiz. Maschinenmarkt 72(1972)16, S. 102...105.

621.9-503.55 : 621.9-184

Système de commande numérique à calculateur intégré. Machine-Outil 37(1972)284, p. 123...129.

621.9-503.55 : 621.9-184

M. Cardon: **La commande numérique pour tous.** Machine-Outil 37(1972)284, p. 111...121.

621.9-503.55 : 621.9-184

W. Kaiser: **Störsicherheit bei Werkzeugmaschinensteuerungen mit integrierter Schaltungstechnik.** Messen und Prüfen 8(1972)3, S. 145...150.

621.9-503.55 : 621.9-184

N. Milledge and G. Snyder: **Shotgun approach for NC.** American Machinist 116(1972)4, p. 65...67.

621.9-503.55 : 621.9-184

B. Porter: **Self-optimising machine-tool control engineering.** Control and Instrumentation 4(1972)4, p. 45...47.

7

Elektrische Messtechnik, elektrische Messgeräte *Métrologie, appareils de mesure*

621.317 : 614.7

B. Novak: **Messtechnik im Dienste des Umweltschutzes.** Schweizer Technik -(1972)1, S. 23...28.

621.317.029.63 : 621.317.7.038

K. J. S. Donaldson: **Microwaves measure movement.** Metal Constr. and Brit. Weld. J. 4(1972)4, p. 140...142.

621.317.029.63 : 621.372.821 : 53.082.55 : 621.317.335.3

K. Mehmet, M. K. McPhun and D. F. Michie: **Simple resonator method for measuring dispersion of microstrip.** Electronics Letters 8(1972)6, p. 165...166.

621.317.326 : 53.084-184

E. Weinberger: **Der Spannungsimpulsmesser (Fluxmeter) und seine Anwendung.** Messen und Prüfen 8(1972)3, S. 156...158.

621.317.361 : 621.317.7 : 621.385

J. Odin, G. Develey et J. Mazuer: **Appareil de mesure rapide du glissement de fréquence et de vitesse.** Electronique et Microélectronique Industr. -(1972)155, p. 51...54.

621.317.333 : 621.315.027.3 : 621.315.616.96

A. Kelen: **Functional testing of insulation systems.** Electr. Rev. 190(1972)16, p. 543...545.

621.317.39

K. Bergmann und J. Rockschie: **Fortschritte in der Konzeption und Entwicklung von Gerätesystemen für die elektrische Messung mechanischer Größen. Teil 2: Gleichspannungsverfahren und Betriebsmesstechnik.** Messtechnik 80(1972)4, S. 89...98.

621.317.616.002.2

J.-C. Reghinot: **Les générateurs synthétiseurs de fréquence: Leurs possibilités.** Electronique et Microélectronique Industr. -(1972)154, p. 77...84.

621.317.616.002.2

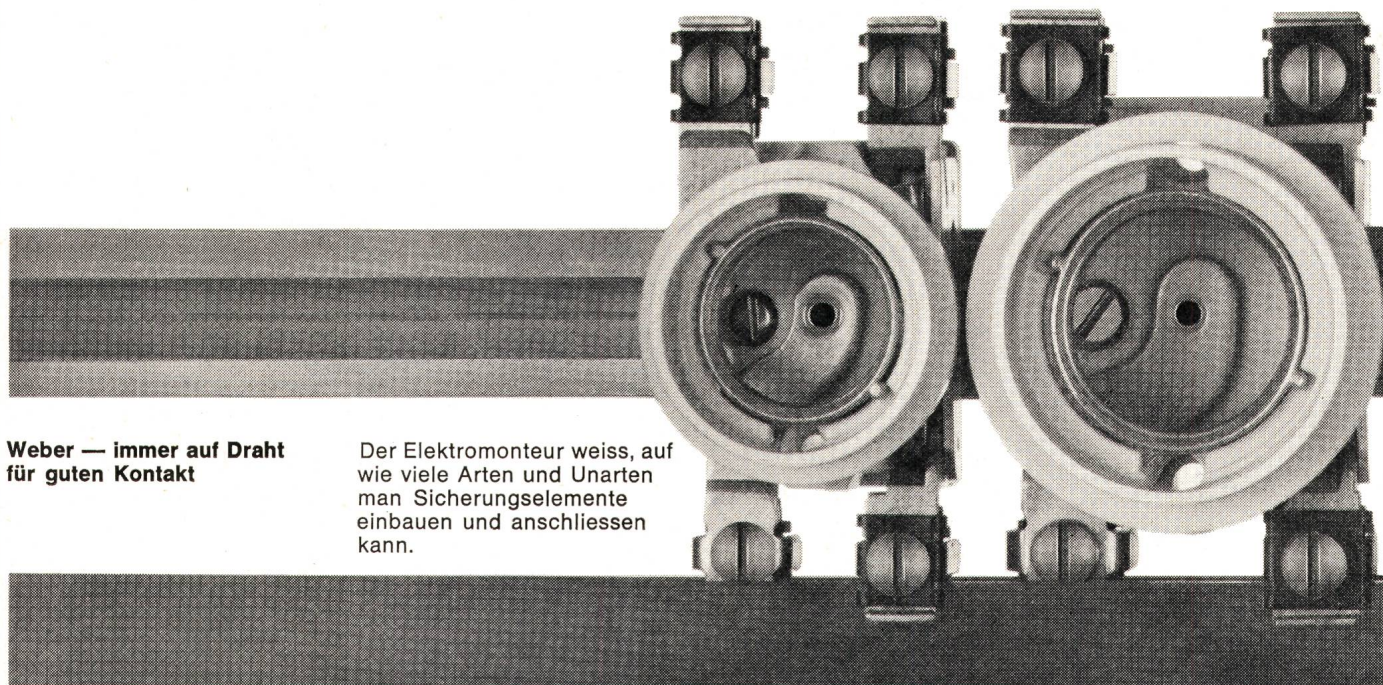
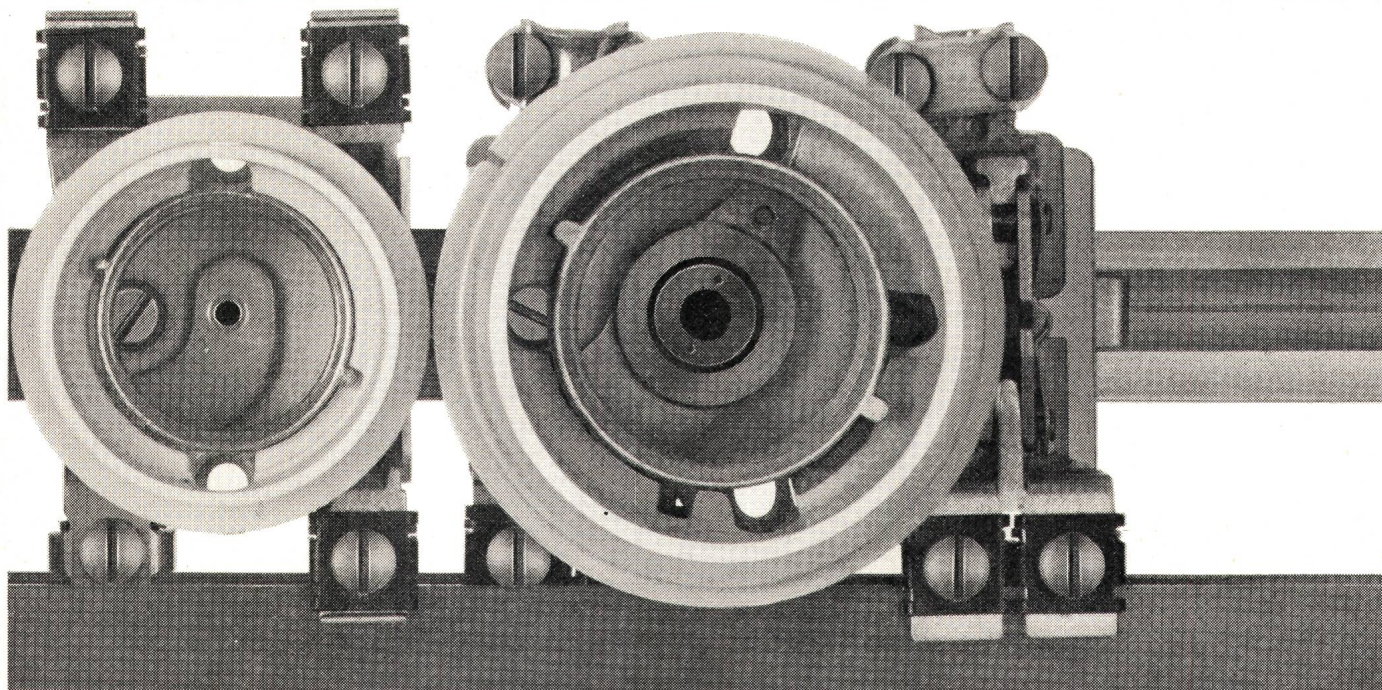
G. A. G. Rowlandson: **Accurate communications with frequency synthesis.** Electronic Engng. 44(1972) 531, p. 38...41.

621.317.7 : 53.085.421

E. Heilos: **Elektrische Kreisskalen-Messgeräte mit 240 Grad Zeigerausschlag.** Elektrische Ausrüstung 13(1972)2, S. 19...21.



Wir möchten mit vielseitigen Apparaten dem Elektriker helfen, seine vielfältigen Probleme einfacher zu lösen.



**Weber — immer auf Draht
für guten Kontakt**

Der Elektromonteur weiss, auf wie viele Arten und Unarten man Sicherungselemente einbauen und anschliessen kann.

Weber AG
Fabrik elektrotechnischer
Artikel und Apparate
6020 Emmenbrücke
Telefon 041 50 55 44

Service Center

Basel	061 42 16 55
Bern	031 56 75 65
Lausanne	021 24 45 47
Luzern	041 55 78 78
Neuchâtel	038 24 25 44
St. Gallen	071 94 24 52
Zürich	01 62 22 55

Wir auch — und haben deshalb neue Einbauelemente entwickelt, die einfach alles haben: eine Schwenkmutter für Zentralbefestigung, eine Tempofixbride für Flach- oder T-Eisen und eine 2-Schraubenbride für Flach- oder U-Eisen.

Alle Elemente für 25A, 60A und 100A haben zudem das gleiche Sammelschienen-

niveau und neuartige Wipp-Feder-Klemmen, die stets offen angeliefert werden und Anschlüsse von Draht, Rund- oder Flachkupfer und zusätzlichen Steuerdrähten erlauben. Eine praktische Distanzbride erübrigt das Ausmessen, und zwischen den Sockeln der zusammengeschobenen Elemente ist Platz für die Drahtführung.

Der ausschwenkbare, schraubenlose Nulleiter wird zwangsläufig mit der Abdeckplatte verriegelt. Und steckbare Einzelfrontringe mit Plombierloch krönen das Ganze, das so vielseitig ist, wie es sich hier anhört, aber lange nicht so kompliziert.

Das sehen Sie, wenn Sie damit vielfältige Probleme einfach lösen.

Alle Schaltgeräte von einem Partner

Coupon

Ich bitte unverbindlich um Ihr 60seitiges
Lieferprogramm, damit ich mich über Ihre
Schaltgeräte informieren kann.

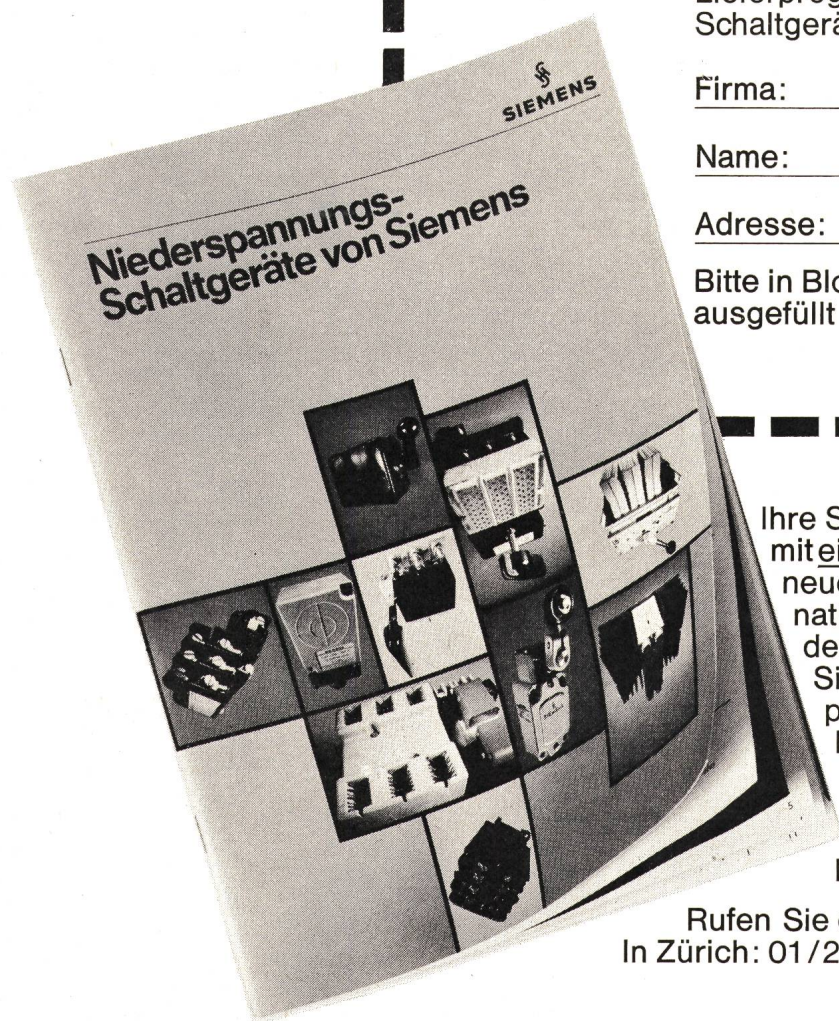
Firma: _____

Name: _____

Adresse: _____

Bitte in Blockschrift
ausgefüllt einsenden an:

Siemens-Albis AG
Energie / Industrie
Löwenstrasse 35
8001 Zürich



Ihre Schaltprobleme lösen Sie am besten
mit einem Partner. So schaffen Sie sich keine
neuen Probleme. Haben keine Koordi-
nationssorgen in der Terminplanung. Und
der Service klappt.

Siemens bietet ein vollständiges Typen-
programm im Bausteinsystem. Siemens
Niederspannungsschaltgeräte sind
für den Weltmarkt gebaut und werden
in 5 Erdteilen gefertigt. Siemens-Albis
ist der Partner für preiswerte
Lösungen Ihrer Schaltprobleme.

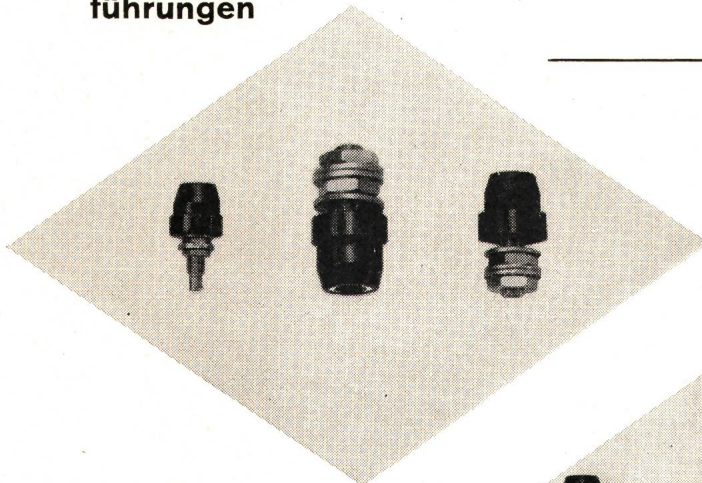
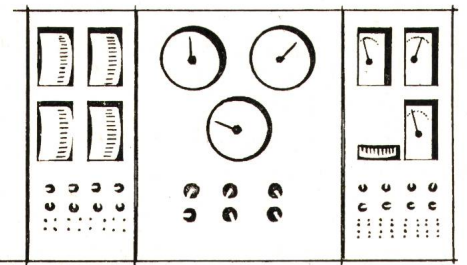
Rufen Sie einfach unsere Fachberater an.
In Zürich: 01/25 36 00 In Lausanne: 021/34 96 31

Verlangen Sie das Lieferprogramm von Siemens

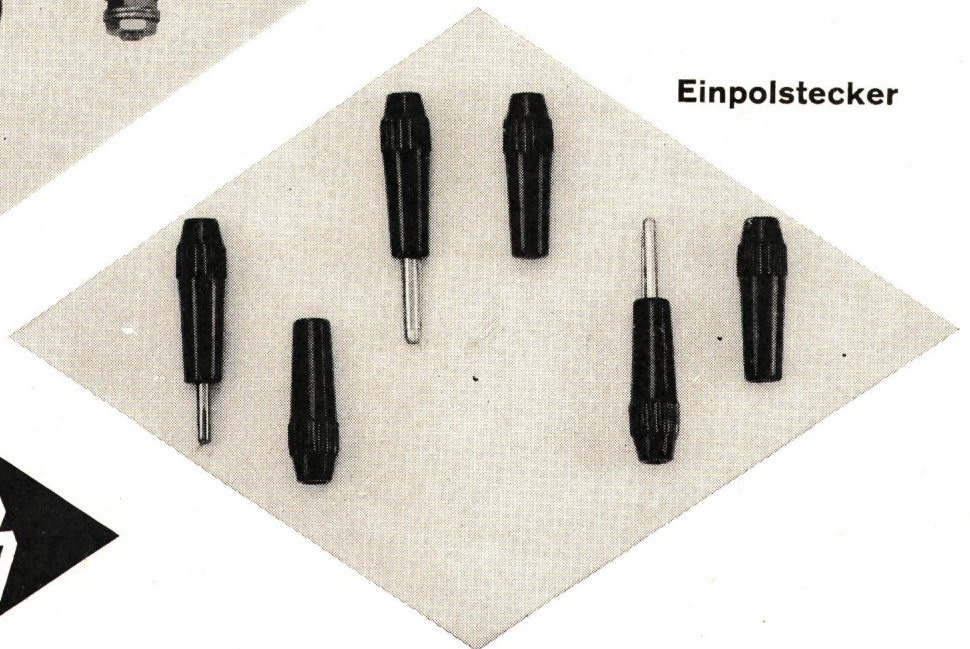
Schalttafel-Material



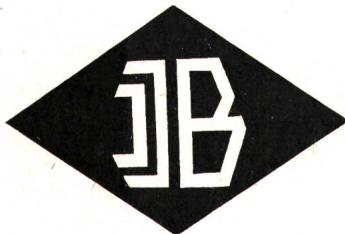
Messgeräte-
und Prüfklemmen
sowie Isolierdurch-
führungen



Schalttafelbuchsen
und Isolierdurch-
führungen



Einpolstecker



Tschudin & Heid AG.

Elektrotechn. Fabrik & Kunstharzpresswerk

Reinach - Basel



METROPOLE DES LICHTS

Angenommen, Sie wären noch im vergangenen Jahr nachts durch diese Strasse gegangen. Dann hätten Sie wohl gar nicht gemerkt, dass Sie in Washington waren.

Denn damals tauchte mit dem Sonnenuntergang auch die Schönheit der amerikanischen Hauptstadt ins Dunkel.

Das hat sich geändert. Jetzt verwandeln über 6000 General Electric Lucalox*-Lampen im Stadtzentrum die Nacht zum Tag. Erzeugen doch diese 400-Watt-Natriumdampf-Hochdrucklampen eine Beleuchtungsstärke von 120 Lux. Washington wählte Lucalox-Lampen, weil es die wirtschaftlichsten Lichtquellen sind, die je geschaffen wurden.

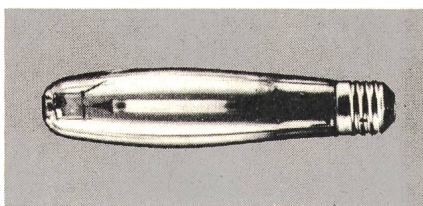
Verwendet man sie für die Beleuchtung von Strassen – innerorts wie ausserorts –, erreicht man mit ihnen meistens die doppelte Helligkeit als mit Quecksilberdampflampen gleicher Leistung. Und doch kosten sie im Unterhalt nicht mehr.

Da die 400-Watt-Lucalox-Lampe ihren Lichtstrom von 47000 Lumen – 117 Lumen pro Watt – auf sehr kleinem Raum erzeugt, lässt sich ihr Licht besser lenken als dasjenige jeder anderen Hochdruck-Entladungslampe. Dazu kommt, dass ihr «goldweisses» Licht sehr angenehm empfunden wird, gleicht es doch dem Licht der Glühlampen.

Die Lucalox-Lampe ist ein Grund mehr, weshalb man sich auf der ganzen Welt in Beleuchtungsfragen an General Electric hält.

Wenden Sie sich für die 400-Watt-, aber auch für die 250- und 1000-Watt-Lucalox-Lampen an Ihren G-E Lampenlieferanten.

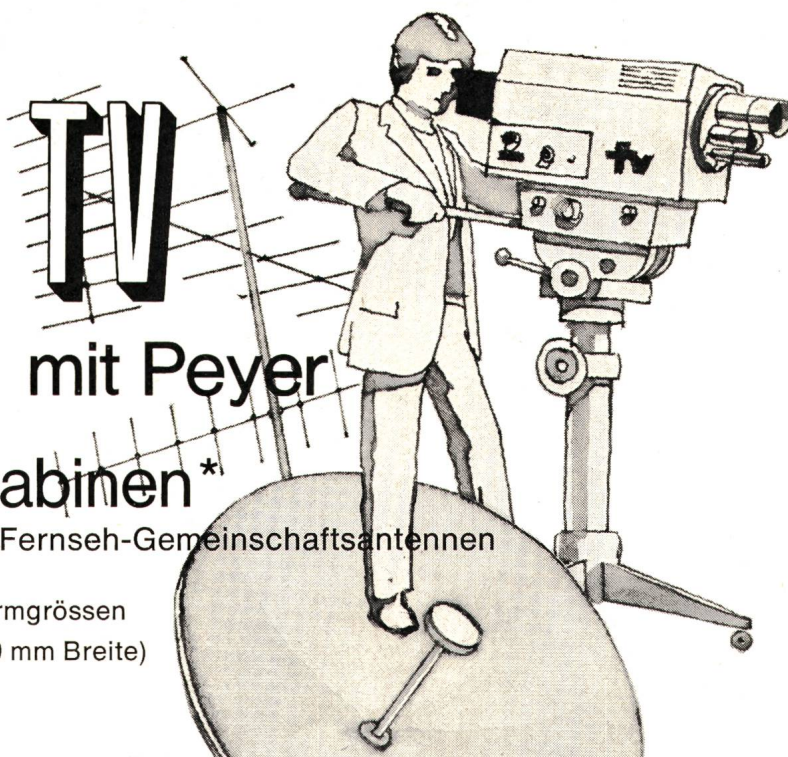
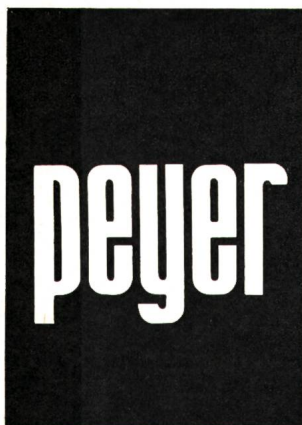
Oder schreiben Sie an:
International General Electric
21, rue du Rhône, 1204 Genf.



Der grösste Lampenhersteller der Welt

GENERAL  ELECTRIC®

*Eingetragene Schutzmarke der General Electric, USA

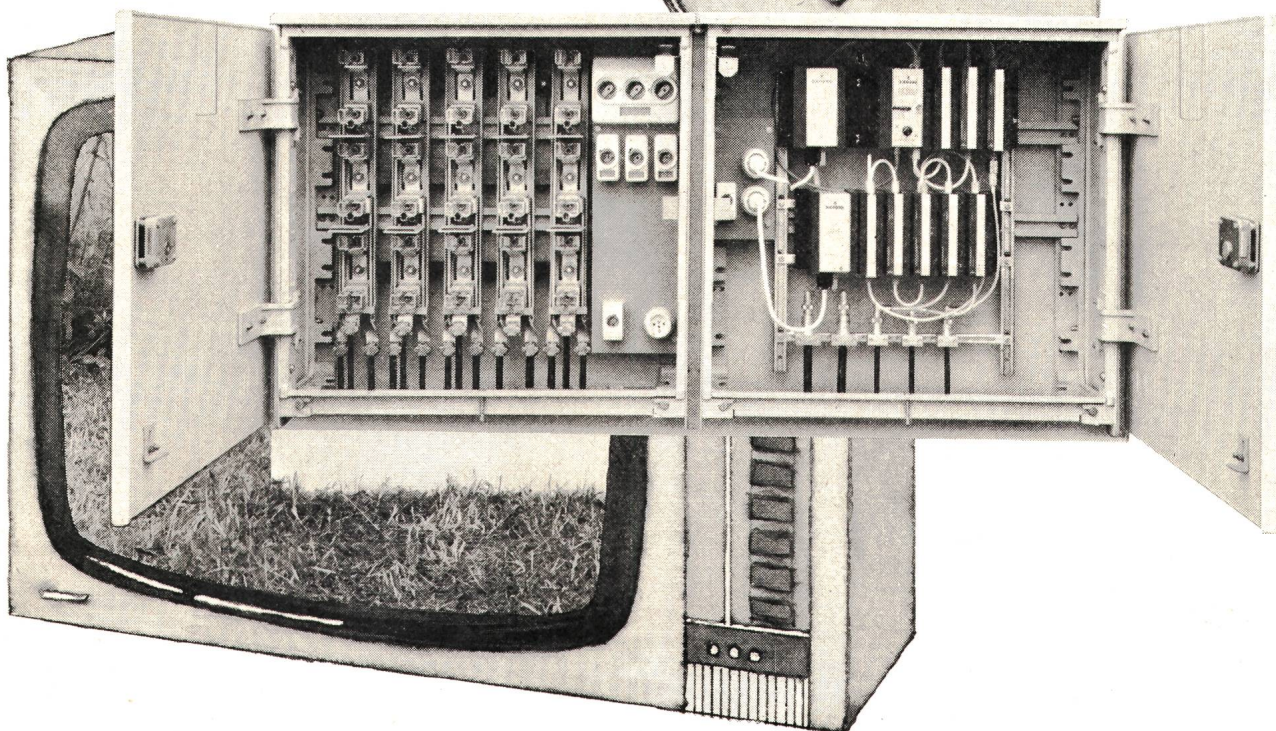


mit Peyer

NS-Verteilkabinen*

mit separatem Teil für Fernseh-Gemeinschaftsantennen

* aus Polyester in sechs Normgrößen
(290, 370, 460, 590, 790, 1120 mm Breite)



- Korrosionsfest
- Vollisoliert

- Geringes Gewicht
- Einfachste Montage

- Geringe Abmessungen
- Modernes Design

Grösste Kombinationsmöglichkeiten für alle Einbauvarianten

PEYER-TV-Kabinen können durch Kuppelrahmen wahlweise zusammengekuppelt und durch eine Trennwand unterteilt werden.



SIEGFRIED PEYER AG 8832 WOLLERAU

Telex: 75570 peyer ch

Telefon 01 76 46 46

Bon:

Einsenden an
Verzinkerei Zug AG, Postfach, 6301 Zug, Telefon 042 3313 31
Ich wünsche Prospekte: (Gewünschtes bitte ankreuzen)

- ☐ vom Zuger Apparat-Programm
☐ vom Zuger Kochgeschirr-Sortiment
☐ Ich wünsche Auskünfte über Zahlungserleichterungen

24

Name _____

Adresse _____

PLZ, Ort _____

Qualität



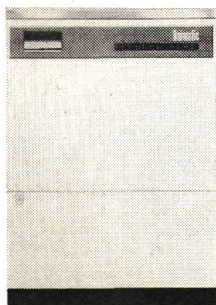
Aus Zug kommt... Automation in Küche und Waschküche. Fortschrittliches Haushalten mit modernen Apparaten. Zeit- und Kraftersparnis. Erleichterung und mehr Lebensfreude für die Hausfrau. Aus Zug kommen Produkte, die zum Begriff geworden sind. Namen wie Unimatic und Adora. Aus Zug kommt... alles zur Rationalisierung des Waschtages –

Waschautomaten für höchste Ansprüche, Waschautomaten für Waschküche und Etage, Wäschetrockner für rasches und schonendes Trocknen, Bügel-mangen für müheloses Glätten. Aus Zug kommt... vieles zur Vereinfachung der Küchenarbeit – Geschirrspülautomaten, freistehende und Einbaumodelle.

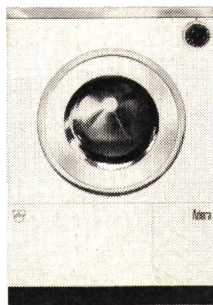
Und für die Kleinküche platzsparende Tischgeschirrspüler mit erstaunlich grossem Fassungsvermögen und erstaunlich niedrigem Preis. Haushalthilfen, auf die jederzeit Verlass ist.

Denn aus Zug kommt... Sicherheit, Zuverlässigkeit, Qualität, Zuger Qualität.

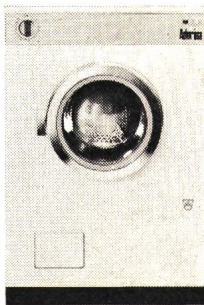
Verzinkerei Zug AG, 6301 Zug, Telefon 042 3313 31



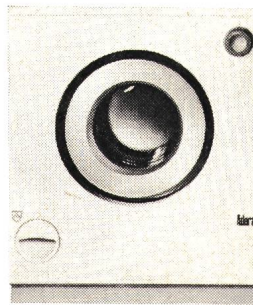
Vollautomatische
Waschmaschine Unimatic 4+6 kg



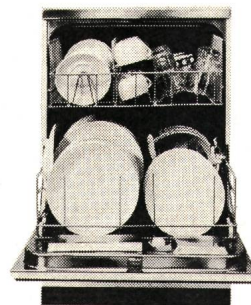
Vollautomatische
Waschmaschine Adora 3,4+5 kg



Vollautomatische
Waschmaschine Adorina 4 kg



Automatischer
Wäschetrockner Adora 4—6 kg



Vollautomatische
Geschirrspüler Adora 6+10 Gedecke

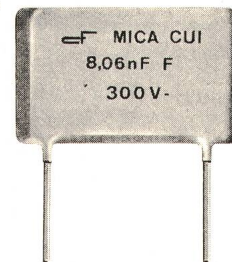
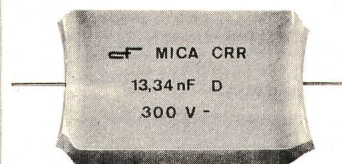
KONDENSATOREN FRIBOURG

SIND VON GEDRUCKTEN
SCHALTUNGEN NICHT MEHR
WEGZUDENKEN

Kleine Abmessungen
Erhöhte Anforderungen
Kontrollierte Qualität und
Zuverlässigkeit

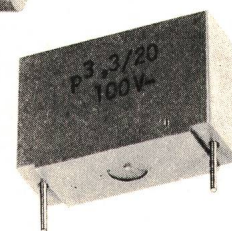


G GLIMMER



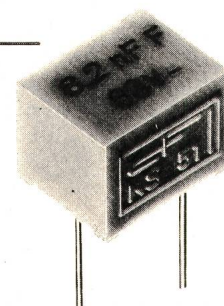
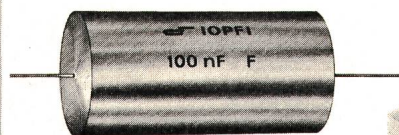
mit axialen oder radialen
Anschlussdrähten
 $2 \text{ pF} \div 0,1 \mu\text{F}$ für 300
oder 500 V—
Klimakategorie 25/70/04
oder 40/100/21

MKT METALLISIERTE POLYESTER



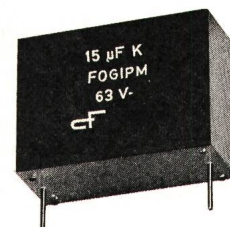
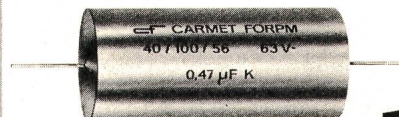
mit axialen oder radialen
Anschlussdrähten
 $1000 \text{ pF} \div 10 \mu\text{F}$ für
 $100 \div 1500 \text{ V}$ —
Klimakategorie 40/100/21

KS POLYSTYROL



mit axialen oder radialen
Anschlussdrähten
 $100 \text{ pF} \div 1 \mu\text{F}$ für
 $63 \div 400 \text{ V}$ —
Klimakategorie 25/70/21

MKC METALLISIERTE POLYKARBONAT



mit axialen oder radialen
Anschlussdrähten
 $33 \text{ pF} \div 15 \mu\text{F}$ für
 $63 \div 400 \text{ V}$ —
Klimakategorie 40/100/21

FRIBOURG CONDENSATEURS FRANCE 8, RUE DE LA GARE F-25 PONT-DE-ROIDE TEL. (81) 92 4116 TELEX 36 912 F
TECHNISCHES BÜRO ZÜRICH: BADENERSTRASSE 701 8048 ZÜRICH TEL. (01) 62 65 82 TELEX 55 566

CONDENSATEURS FRIBOURG S.A.

7-13, ROUTE DE LA FONDERIE

CH-1700 FRIBOURG/SUISSE

☎ (037) 82 11 31

TELEX 36 170



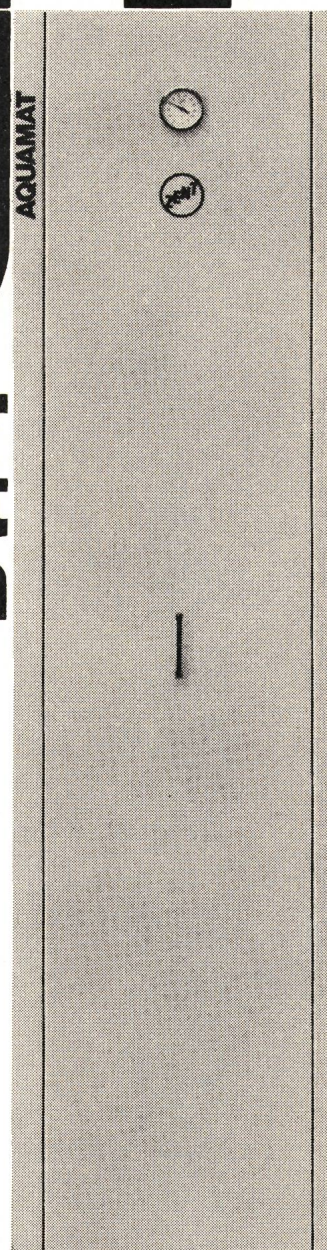
VON ZENT NEU

Warmwasser -komfort elektrisch

Mit dem AQUAMAT. Genügend Warmwasser, auf Ihre individuellen Bedürfnisse abgestimmt – und erst noch mit der umweltfreundlichsten Energie zubereitet – das bietet Ihnen der neue AQUAMAT von Zent.

Bis zu 1400 l Warmwasser können Sie ihm täglich entnehmen. Ein ausgeklügeltes Nachheizsystem ermöglicht diese Spitzenleistung. Vielleicht genügt Ihnen aber an gewissen Tagen auch das Speichervolumen von 160 l. Kein Problem; der anpassungsfähige AQUAMAT erfüllt Ihre Wünsche wirtschaftlich und zuverlässig.

Der AQUAMAT ist gross in der Leistung, aber klein in den Abmessungen. Er findet sogar Platz in einem Küchenschrankabteil (Masse entsprechen der Küchenbaunorm). Der Zent AQUAMAT leitet eine neue Ära der elektrischen Warmwasserbereitung ein. Möchten Sie ihn näher kennenlernen? Wir senden Ihnen gerne ausführliche Unterlagen. Zent AG Bern
3072 Ostermundigen
031 5114 11





KABEL MIT ALUMINIUMLEITERN

Verlangen Sie unseren Katalog und unverbindliche
Auskünfte durch unsere Fachleute.

CABLES AVEC CONDUCTEURS EN ALUMINIUM

Demandez notre catalogue et des renseignements
sans engagement à nos spécialistes.

SA DES CABLERIES ET TREFILERIES DE COSSONAY, CH-1303 COSSONAY-GARE
TÉL. 021 87 17 21

Sicherheit vor allem!



Kern Aarau liefert vollständige Präzisions-Meßausrüstungen zur Absteckung, Kontrolle und Überwachung von Bauwerken jeder Art. Besonders bei Deformationsmessungen an Stau-mauern und -dämmen von Wasserkraftanlagen spielen die zuverlässigen und präzisen Kern-Instrumente eine immer wichtigere Rolle.

Eine reichhaltige, illustrierte Broschüre über die verschiedenen Meßmethoden und die dafür geeigneten Kern-Ausrüstungen stellen wir Interessenten gerne zu.



Kern & Co. AG Aarau

Werke für Präzisionsmechanik und Optik

Senden Sie mir bitte Ihre Broschüre
«Präzisions-Meßausrüstungen»

Name

Beruf

Adresse

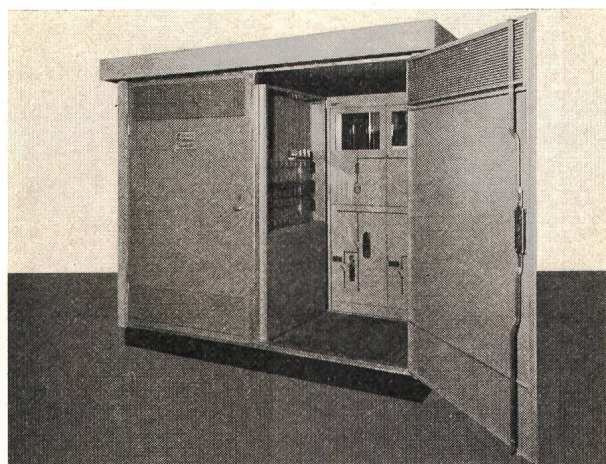
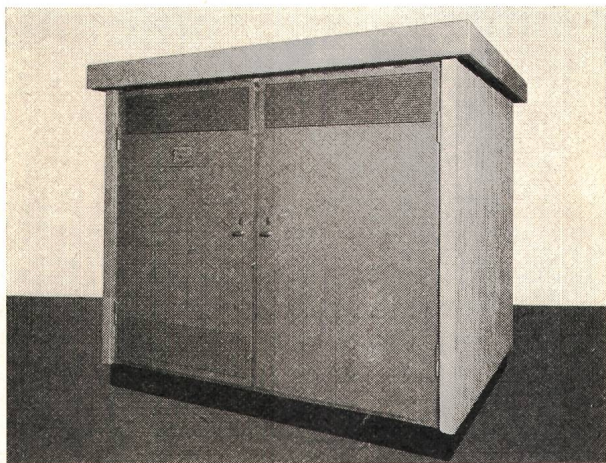
Bitte Coupon an Kern & Co. AG 5001 Aarau senden

RUTSCHMANN

Vorfabrizierte

Transformatorstation T 72

Blockbauweise aus Beton



Satellitenstation für 2 bis 3 Hochspannungsfeldter 24 kV, mit Normalendverschlüssen.

Transformator bis 1000 kVA.

Bis 12 NHS-Abgänge und genügend Platz für Hilfsbetriebe.

Unter Dach bedienbar.

Dichte Ölwanne, grosser Kabelraum.

RUTSCHMANN AG

Starkstromanlagen

8627 GRÜNINGEN ZH

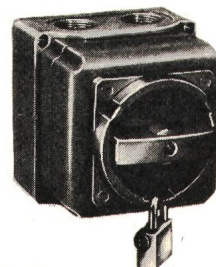
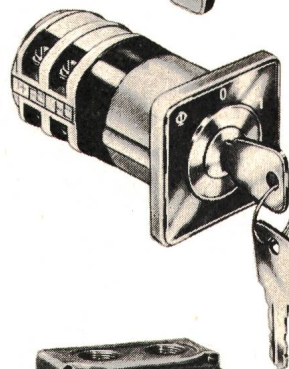
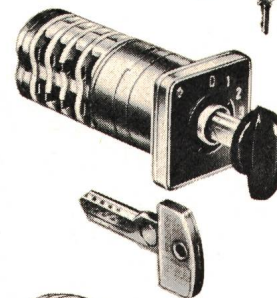
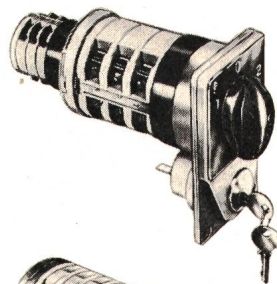
Telefon 01/78 71 56

KN NOCKEN-SCHALTER

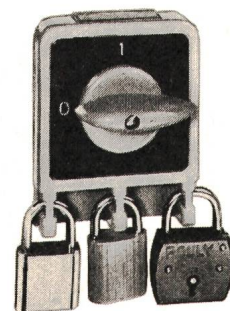
Die durchdachte Gesamtkonzeption der

Blauen Reihe

angefangen bei den besten Materialien über die Kombinationsfähigkeit von verschiedenen Schaltprogrammen und Zusatzfunktionen, bieten dem Fachmann jede Möglichkeit, alle Schalt-, Steuer- und Regelprobleme funktionsgerecht zu lösen.



31-71



Typische KN-Vorzüge:

- vollisoliert, keine Erdung erforderlich
- Extrem geringe Abmessungen
- Über 20 verschiedene Grundtypen von 6-2000 A
- Über 70 Zusatzeinrichtungen
- 7 verschiedene Griffornen
- Über 2000 Standard-schalter
- Speziialschalter nach individuellen Schemata
- Praktisch unbegrenzte Programmierungsmöglichkeiten
- Fernsteuerung durch Drehmagnetantrieb
- Geprüft nach SEV, VDE, CSA, UL, SEMKO, DEMKO, NEMKO usw.
- Weltweiter Service auf allen 5 Kontinenten



Nur Original KN-Schalter tragen dieses Zeichen.

SEV

CSA sowie nach vielen weiteren Vorschriften geprüft.

Wenden Sie sich an uns für Ihre Schaltprobleme. Unsere Spezialisten stehen zu Ihrer Verfügung.

SOCEM S.A.

Sihlfeldstr. 10, 8036 Zürich, Tel. 051/35 83 30

ein Kinderspiel, die steckbaren Kabelgarnituren von...



NUN
VERTRETEN DURCH
franz arnold
CH.2545 SELZACH



ELASTIMOLD®

...denn diese Garnituren lassen sich ganz einfach auf die abgesetzten Kabel aufstecken.

Kein Giessen oder Wickeln !

Geeignet für **sämtliche** Kunststoffkabel : PVC, PE, VPE, EPR...

Beispiel : ernste Netzstörung ? - Endverschlüsse müssen in Minimalzeit montiert werden ! - Mit unserer Stecktechnik in Minuten !

Auch betriebssicher ? Wir geben Ihnen die Garantie, **jede** einzelne Garnitur vor der Auslieferung geprüft zu haben.

Und hier nun unser Herstellungsprogramm für 25 KV, 200 und 600 A.

- Innenraum - Endverschlüsse
- Freiluft - Endverschlüsse
- Muffen
- Durchführungen für Trafos und Schaltanlagen
- dazu passende Kabelstecker,
- vollisolierte Steckverbindungen.

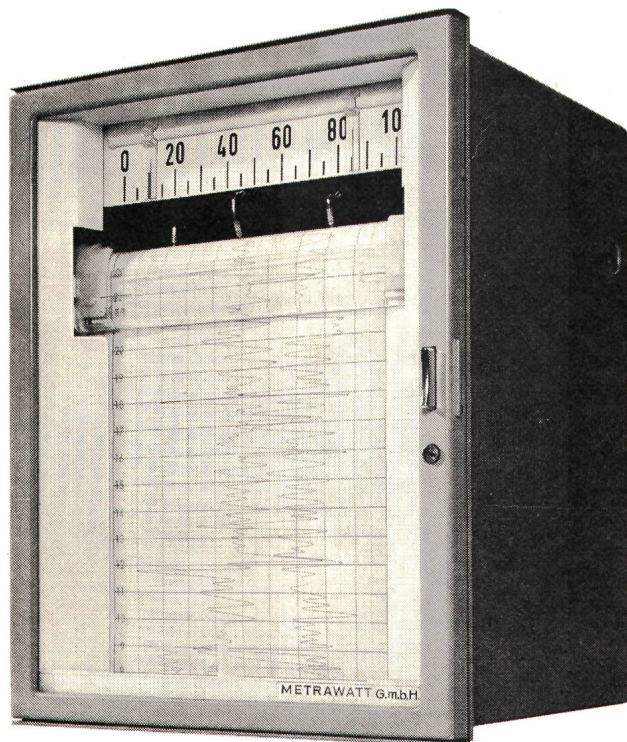
ELASTIMOLD kann Ihnen im Mittelspannungsbereich für die meisten Aufgaben eine passende Lösung anbieten !

Abteilung :
ELASTIMOLD

AMERACE · ESNA

B - 9440 Erembodegem
Industrielaan ■ Belgien
Tel. : 003253/72515 ■ FS : 24199

METRAKOMP



Jetzt bringt METRAWATT für Schalttafeleinbau und Prüfeinrichtungen den neuen richtungsweisenden Schreiber:

Den **Kompensations-Linienschreiber**

METRAKOMP LC/LCL. Mit völlig neuem Meßsystem. Ein Linearmotor ersetzt das Kernmagnetmesswerk. Keine Geradföhrung und keine Ellipsenlenker mehr, denn die erforderliche Linearbewegung steckt bereits im System.

Weitere Vorteile:

Bis zu 3 Kanäle übereinander, voneinander galvanisch völlig getrennt, in einem Gerät.

Supergenau – Klasse 0,5.

Leicht austauschbare Messbereichsplatten und Antriebswerke.

Stetig veränderbare Einstellzeit von 1...10 s.

Langzeittintenregistrierung. Hohes Einstellmoment.

Schreiben Sie an

AG FÜR MESSAPPARATE

3013 Bern, Schläflistrasse 17

Telefon 031 / 42 15 06

und fordern Sie ausführliche Informationen



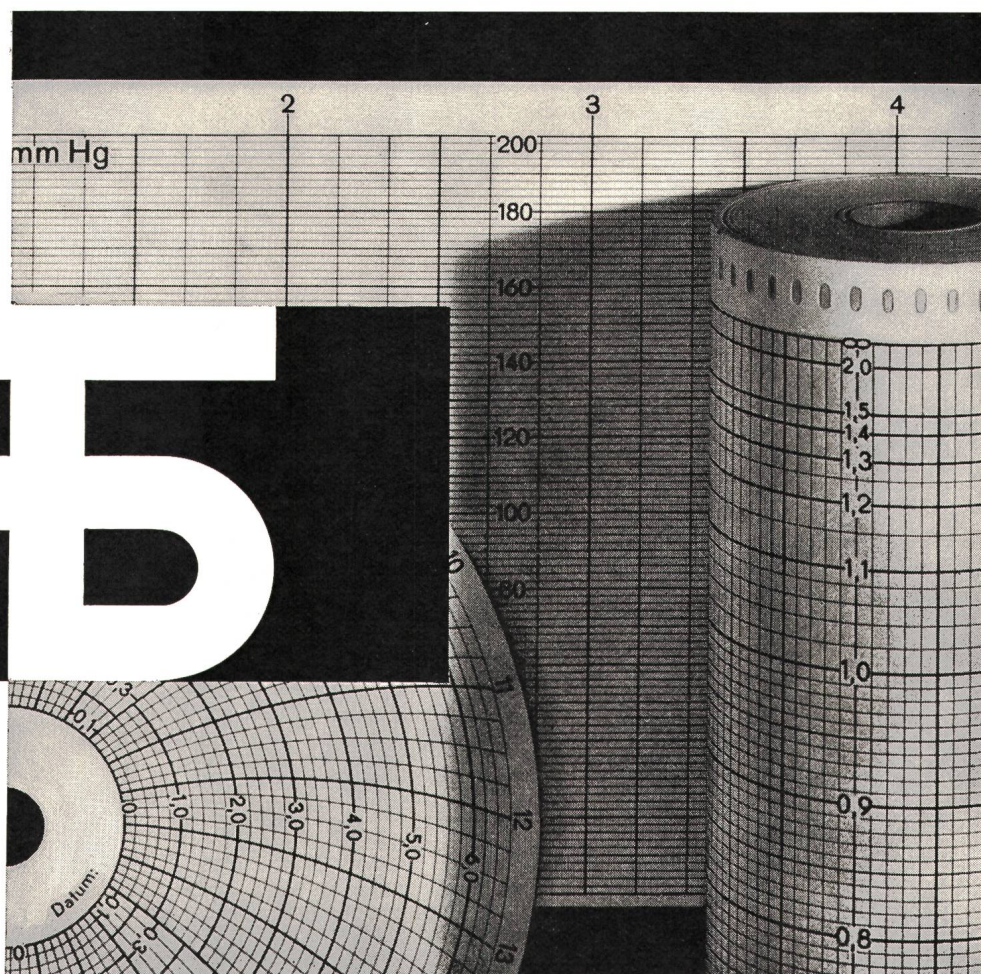
Spezialfabrik für
Registrierpapiere
Registriertinten
Wachsschichtpapiere

Zu allen schreibenden
Instrumenten



DIAGRAMMA

Oskar Treyer, Dietikon
Tel. 01 / 88 84 83

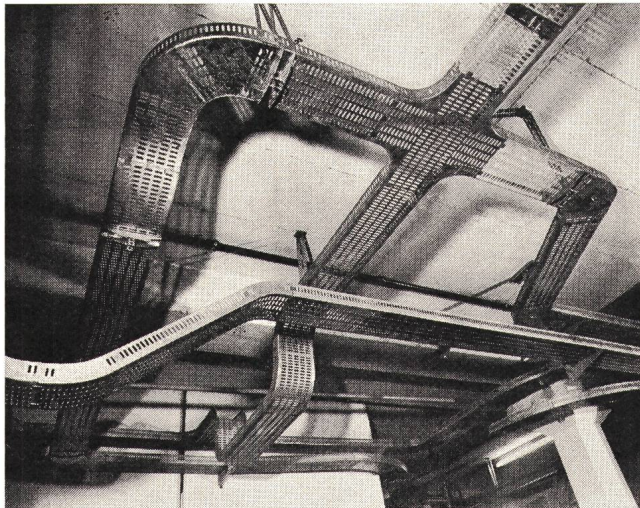


HEER

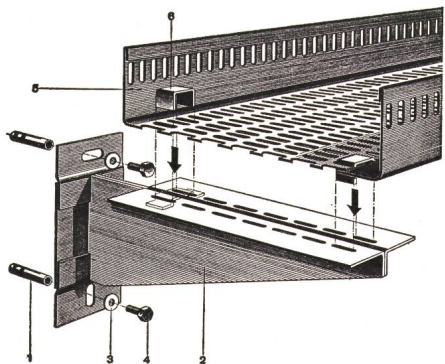
Kanal

für elektrische Kabel

patentiert



Neuartige, verstellbare, zentrale Decken-Aufhängung. Kein Einfädeln mehr. Die Kabel werden gestreckt eingelegt, da keine seitlichen, störenden Aufhängungen. Keine Spezialwerkzeuge nötig. Stark verkürzte Montagezeiten auch mit angelerntem Personal.



Decken- und Wandbefestigungen sind normalisiert. 5 HEER Kanalbreiten: 140, 210, 280, 350 und 420 mm. Dazu passende Zubehörteile: Horizontale und vertikale Bogenstücke, T-Stücke, +-Stücke, Reduktions- und Abzweigstücke usw.

Einige Referenzen: Ciba-Geigy-Werke AG, Schweizerhalle – F. Hoffmann-La Roche & Co. AG, Basel und Sisseln – NOK – SBB-Werkstätten Olten, Hägendorf und Yverdon – Emser-Werke AG, Domat – Dätwyler AG, Altdorf – VOLG, Winterthur – Ciba-Geigy-Werke AG, Basel und Monthey – Saurer AG, Arbon – Gebr. Sulzer AG, Winterthur – ETH-Neubauten Hönggerberg, Zürich – Neubau Fernsehstudio Zürich-Seebach – Höhere Technische Lehranstalt, Windisch – Kieswerke Hüntwangen und Wil bei Rafz ZH – EW der Städte Basel, Bern, Winterthur u. a. m.



H. Heer & Co. 4600 Olten

Industriestrasse 28

Tel. 062 211 633

individuell - leistungsfähig - seit 1875

EUCHNER

– Präzision – kontaktsicher –



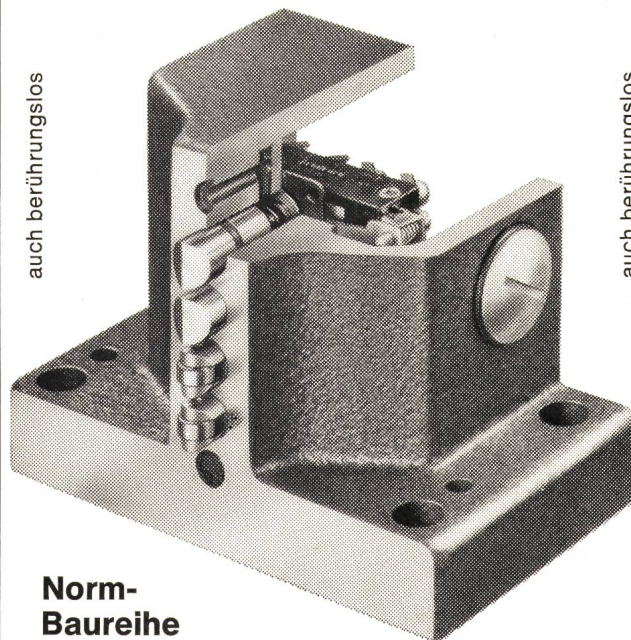
Einbau-Grenztaster
der EGT-Baureihe
auch berührungslos

Steuernocken
Nutenfelder
für 8-, 12- und
16-mm-Spur



Einzel-Grenztaster
der N-Baureihe
Reihen-Grenztaster

der G- und R-Norm-Baureihe
Reproduzierbare Schaltgenauigkeit $\pm 2 \mu$
Lebensdauer min. 40 Millionen mech. Schaltungen
Öl- und druckwasserdicht P 55
Präzisions-Schalteinsatz ES 502 E
SEV-, VDE- und CSA-geprüft



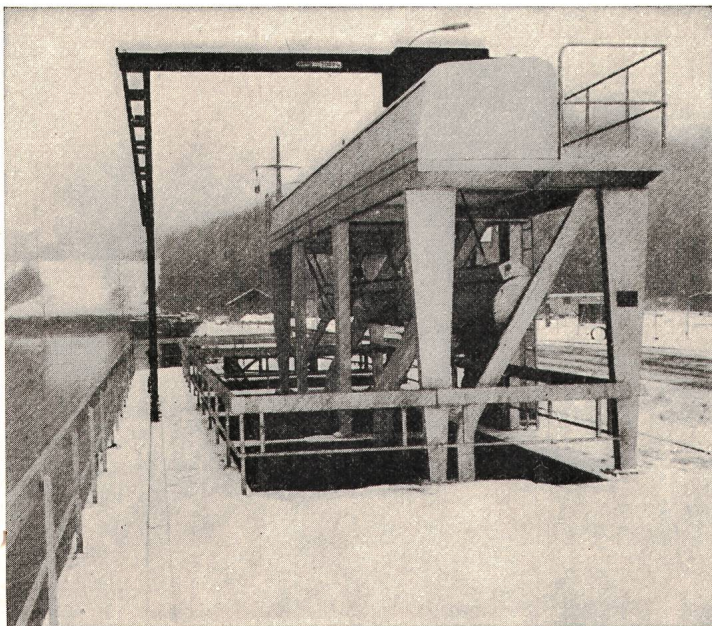
**Norm-
Baureihe**

Die Schaltpräzision und hohe Lebensdauer sind
sprichwörtlich

Weltweit im Einsatz

MEGATECHNIC JUCHLI & CO.

8006 Zürich Tel. (01) 26 32 88 Beckenhofstrasse 70



Ateliers de Constructions **Jonneret S. A.**

1211 Genève 8

**Rechen- und
Rechenreinigungsmaschinen**
für sämtliche Wasserfassungen von
Kraftwerken, Pumpstationen,
Abwasserkläranlagen usw.

Wasserflächen-Reinigungsschiffe
für Seen, Staugebiete und dgl.

Kühlwasserfassungen der Atomkraftwerke Beznau I und II.
Je 3 Rechen und automatische, stationäre Rechen-Reinigungsmaschinen.

Der wirtschaftliche Weg zum Heizkomfort

Mit Elektro-Speicherheizgeräten geniessen Sie modernen Heizkomfort. Während der Nacht werden die Geräte mit günstigem Niedertarif aufgeladen, um tagsüber eine warme, wohnliche Atmosphäre zu verbreiten. Ganz nach Wunsch, thermostatgesteuert.

XAMAX-Maybaum Speicherheizgeräte sind wartungsfrei, geruchlos und sauber.

Sie benötigen keinen Öltank, keinen Heizraum und keinen Kamin. Dadurch gewinnen Sie zusätzlichen Raum und sparen aufwendige Unterhaltskosten.

Mit XAMAX-Maybaum Speicherheizgeräten wählen Sie ein zuverlässiges Heizsystem mit gesicherter Energieversorgung und stabilen Preisen. Völlig unabhängig von der Preispolitik der «Ölscheiche». Ausserdem leisten Sie damit Ihren persönlichen Beitrag im Kampf gegen Luft- und Wasserverschmutzung.

XAMAX-Maybaum Speicherheizgeräte ergeben minimale Anschaffungs- und Betriebskosten. Sie sind genau das Richtige für die Modernisierung Ihrer Heizung und für Neubauten. Verlangen Sie mit nebenstehendem Coupon unverbindlich unsere Dokumentation, damit Sie sich über den neuesten Stand der Wärmetechnik orientieren können.

COUPON

An XAMAX AG, Birchstrasse 210, 8050 Zürich

Bitte senden Sie mir kostenlos und unverbindlich Ihre Dokumentation über XAMAX-Maybaum Speicherheizgeräte.

Name _____

Strasse _____

Ort _____

Tel. _____

xamax

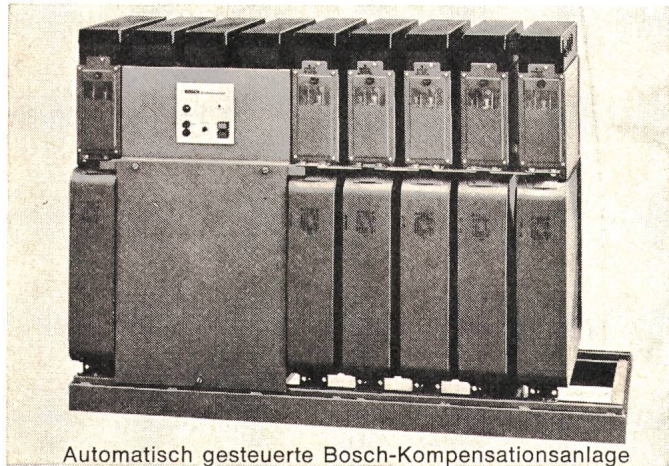


XAMAX AG
Birchstrasse 210, CH-8050 Zürich
Tel. 01/46 64 84

fx





BOSCH

Blindstrom-Kompensations-Anlagen






Automatisch gesteuerte Bosch-Kompensationsanlage

Reduktion der Stromrechnung Entlastung der Trafos und Zuleitungen

-  **Bosch-MP-Kondensatoren:** selbstheilend, kurzschlussicher, induktions- und verlustarm, kontaktsicher
-  **Schaltbausteine:** NHS-Sicherungen, eingebaute Spezialluftschiütze, Kontrollampen
-  **Blindleistungsregler:** elektronischer Messteil, Wahlschalter Automatik/Hand, Stufenanzeige
-  **Anlagen auf Grundrahmen montiert,** verdrahtet, anschlussfertig

Anlagen-Beispiele

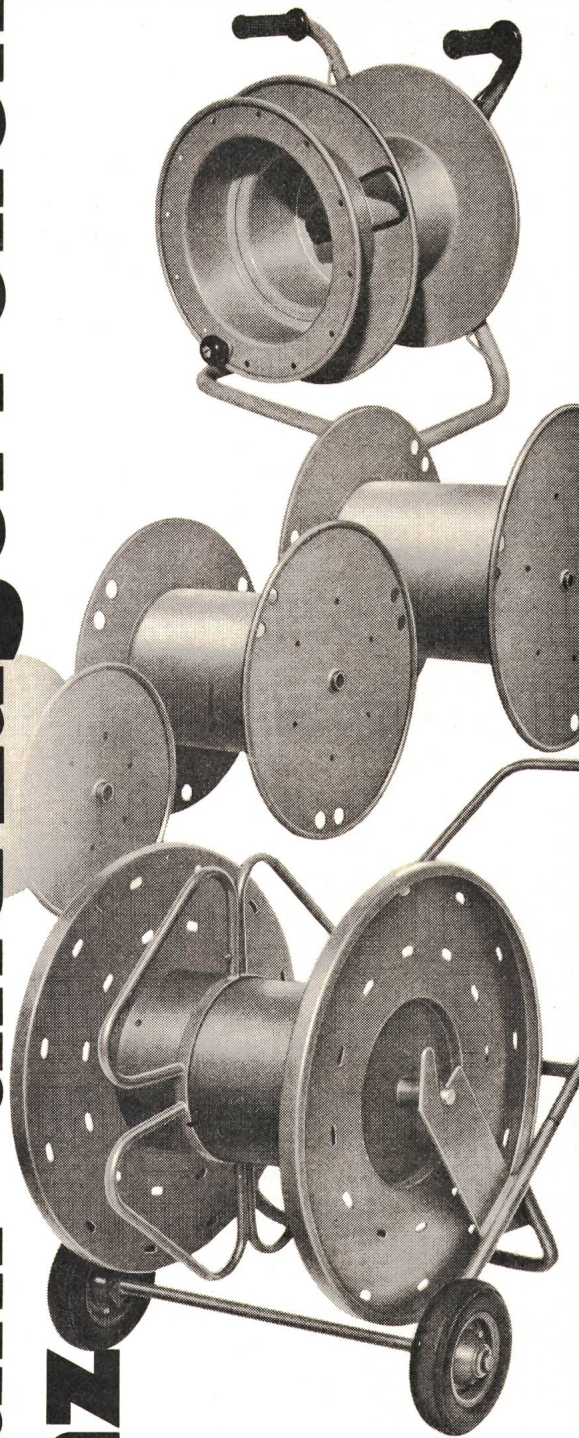
Gesamt- leistung kvar	Stufen	Schalt- folge	Stufen- leistung kvar	Erweiterungs- möglichkeit auf	
				Stufen	Leistung kvar
30	3	1:2:2	10	9	90
50	3	1:1:1	16,7	6	100
80	4	1:1:1	20	12	240
100	4	1:1:1	25	12	300
150	5	1:1:1	30	12	360
200	5	1:1:1	40	12	480
300	6	1:1:1	50	12	600
500	5	1:1:1	100	12	1200

-  **Baukastensystem zur raschen und einfachen Erweiterung der Anlagen**
-  **Amortisation in ca. 2—3 Jahren**
-  **Verlangen Sie technische Beratung und Dokumentation**

FABRIMEX

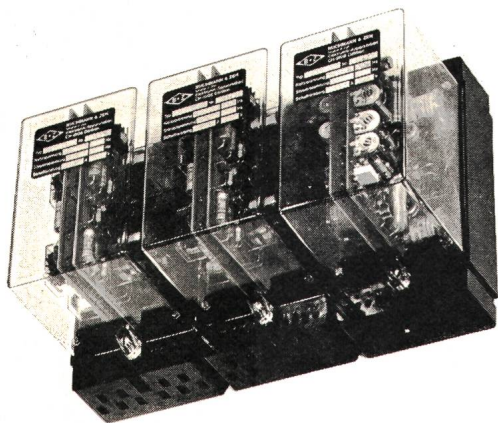
Fabrimex AG · Kirchenweg 5 · 8032 Zürich · Tel. 01/47 06 70

Trag-, Fahr- und Lagerrollen von Lantz



LANZ ELEKTRO

Hermann Lanz AG
CH-4853 Murgenthal
Fabrik für elektro-
technische Artikel
und Metallwaren
Telefon 063 9 25 25
Telex 68305 lanz ch
und die
Grosshandelsfirmen



Betriebs- und Störungsmelder

- ausgereift und bewährt
- 4 Funktionen pro Signallampe
- Arbeits- und Ruhekontakt
- 2 Alarmgruppen

System



Apparatebau nach Ihren Spezifikationen

Buchmann + Zeh, Inhaber F. Zeh
Elektronik-Apparatebau, CH-8108 Dällikon
Telefon 01 / 71 40 99



**Der MZR
Münzwechsler
kassiert automatisch
an Waschmaschinen
an Duschanlagen
an Spielanlagen usw.
für 1 bis 12 Perioden
pro Stunde
je einen 20er, 50er
oder Fränkler
Rymann AG
Apparatefabrik
5502 Hunzenschwil
064 4722 63**

**SEV-
geprüft**

**Evitate ogni
incidente...**

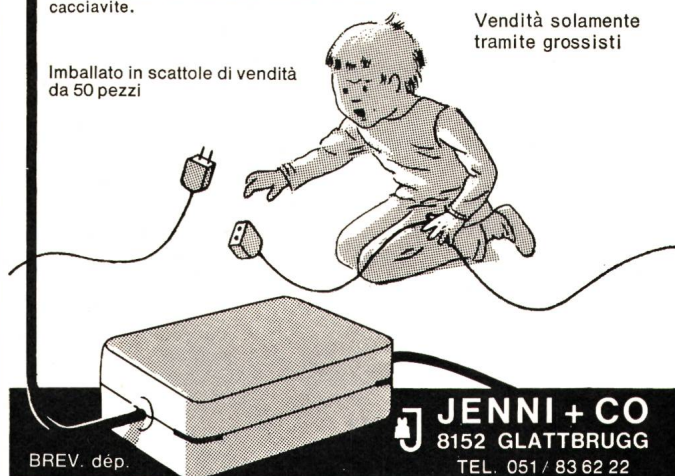
richiudendo nel nostro astuccio le spine,
bipolari che collegano i cordoncini dei
Vostri apparecchi con quelli di prolunga-
mento.

Così, il Vostro bambino non sarà più
tentato di giocare con queste spine, pro-
vando di separarle l'una dall'altra, e
quindi, non rischierà di entrare in contatto
con le parti metalliche sotto tensione.

L'astuccio, in materia plastica, non si
può aprire senza l'aiuto di una moneta,
di una lama di coltello oppure di un
cacciavite.

Imballato in scatole di vendita
da 50 pezzi

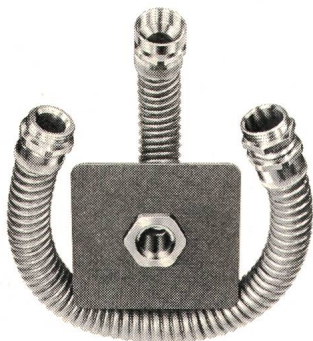
Vendita solamente
tramite grossisti



BREV. dép.

JENNI + CO
8152 GLATTBRUGG
TEL. 051 / 83 62 22

Galvanisch verzinkter Metallschlauch mit PVC-Überzug, ölbeständig, mit «Raccord-Verschraubungen»

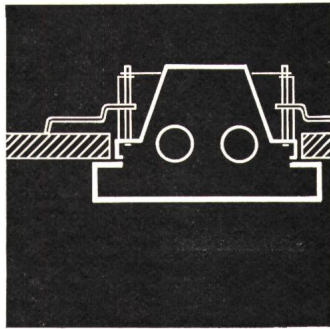
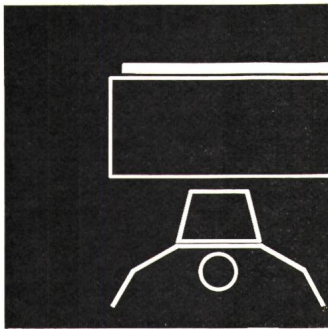


Beste Qualität zu unschlagbaren Preisen!

Verlangen Sie unseren Katalog über unser gesamtes Lieferprogramm!

Wir sind spezialisiert auf Kabelrollen, Kabel- und fertig konfektionierte
Zuleitungen, Elektro-Ring- und Stangenrohre, Kabelschutzrohre, FL-Ar-
maturen, Handlampen usw.

A. STEFFEN AG elektr.-techn. Artikel en gros
8116 WÜRENLOS AG, Telefon (056) 74 15 15



Mit dem neuen TULUX-Leuchtenprogramm lösen Sie

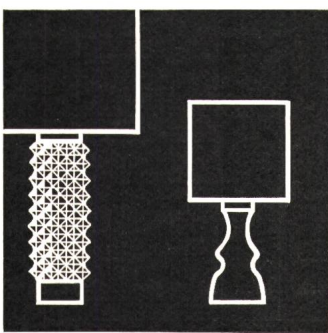
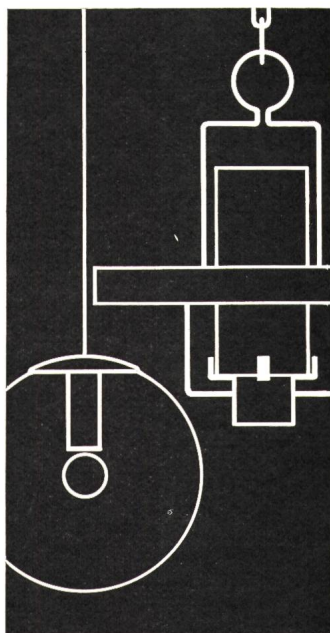
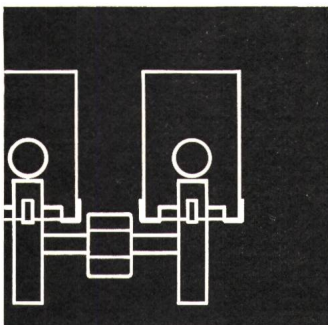
auch Ihre Probleme

Ein einziger Gesamtkatalog gibt Auskunft über sämtliche Fluoreszenz- und Glühlampenleuchten. Durch seine übersichtliche und klare Darstellung ist er Ihnen eine wirksame Hilfe

beim Planen und Projektieren

oder dürfen wir Sie persönlich beraten?

Erfahrene und zuverlässige Fachleute geben Ihnen gerne Auskunft. In unsern Ausstellungsräumen können wir Ihnen unser ganzes Fabrikationsprogramm zeigen.

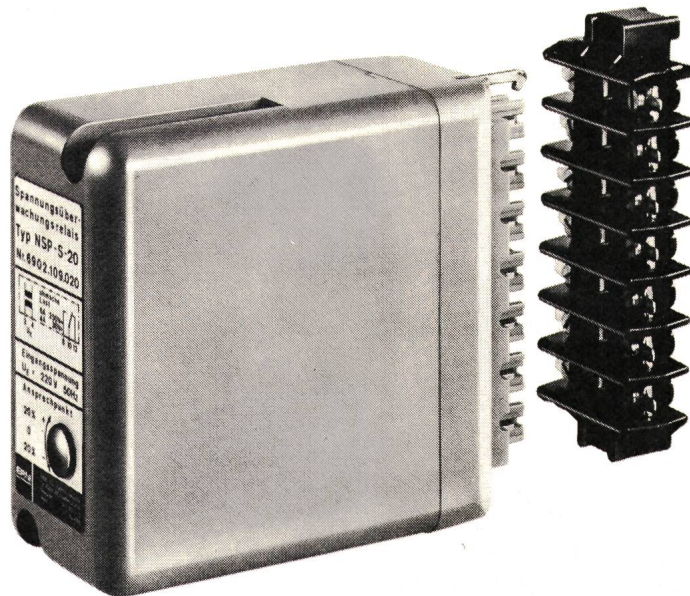


tulux

TULUX AG
LEUCHTENFABRIK
8856 TUGGEN SZ
Telefon 055 8 72 72

Spannungsüberwachungsrelais Serie NSP-S

- Zur Überwachung von Speisespannungen gegen Ausfall und Unterspannung



– Ansprechspannung:

NSP-S-10 auf Wunsch 40...125 VDC
40...380 VAC

NSP-S-20 220 VAC

NSP-S-30 380 VAC

± 20 % regelbar

– Hysterese:

≤ 3 %

– Ausgang:

1 Starkstrom-Wechselkontakt

6 A 250 VAC

4 A 30 VDC

- steckbare Funktionseinheit
- kurze Lieferfristen
- günstiger Preis

ERNI

ERNI + Co. Elektro-Industrie
CH-8306 Brüttisellen/Zürich
Telephon 01/93 12 12
Telex 53 699



Sofort lieferbar

LUXRAM

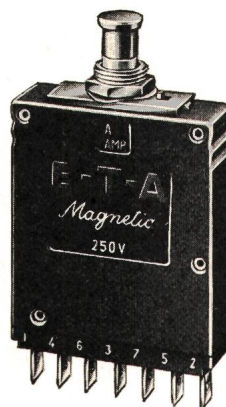
Fluoreszenz-Lampen

20, 25, 40, 65 W.
Weiss, Warmton, Tageslicht

LICHT A.G. GOLDAU

E-T-A

Magnetischer Schnellschutzschalter



Daten:

Bezeichnung: 834-P-Si

$I_n = 0,05 \text{ bis } 20 \text{ A}$

$U_n = 24 \text{ V} \text{ — } / 220 \text{ V} \sim$

Abschaltzeit: ca. 7 ms

Abschaltvermögen:

$3 \times 300 \text{ A}$

Unterlagen verlangen bei:

HENRI GRANDJEAN

Industrievertretungen

4153 Reinach, Telefon 061 / 76 46 76

Die Leistungs-Garantie...

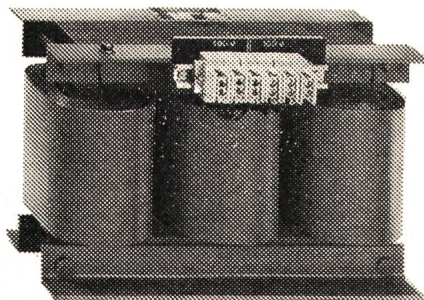


1 Phasen-Transformatoren

3 Phasen-Transformatoren

Regulier-Transformatoren

Drosseln



...ein
Transformator von
LAPP AG

Ringstrasse 14 8600 Dübendorf Tel. 01 89 46 66

Er schluckt und zahlt.

AEG



Er schluckt Zehner, Zwanziger, Fünfzger, Fränkler, Zweifränkler und Wertmarken. Das bei Laufzeiten von 8, 11, 13, 15, 20, 22, 27, 33, 40, 45 oder 80 Minuten.

Er zahlt die Stromrechnung und auf

Wunsch, mit dem Überschuss, die Waschmaschine und sich selbst.

Eingesetzt wird der **AEG-Münzschaltautomat** in Gemeinschaftswaschküchen, Duschanlagen, Kegelbahnen usw.

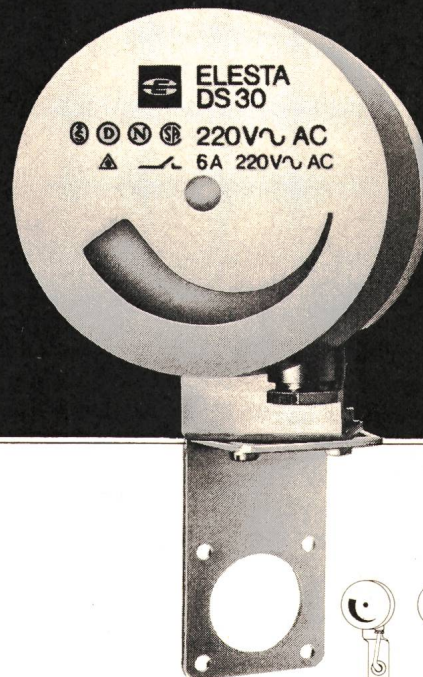
Das für Fr. 270.—

ELEKTRON AG

Elektron AG 8027 Zürich Lavaterstrasse 67
Telefon 01 25 59 10

Licht

zur rechten Zeit
mit dem
Dämmerungs-
schalter DS 30



Montage

Einfache Montage

- auf Wände und Dächer
- an Maste usw.
- leichtes Einstellen und optische Anzeige des Schaltzeitpunktes

Anwendung

Automatisches Ein- und Ausschalten der verschiedensten Beleuchtungen

- auf Strassen und Plätzen
- in Treppenhäusern, Arbeitsräumen, Schaufenstern
- für Leuchtreklamen, Verkaufsautomaten usw.

Der Elesta Dämmerungsschalter ist

- stromsparend
- zuverlässig und betriebssicher
- wartungsfrei



Schweiz

Deutschland

Oesterreich

Verlangen Sie ausführliche Unterlagen.

ELESTA

Elesta AG Elektronik
Telefon 085/9 25 55

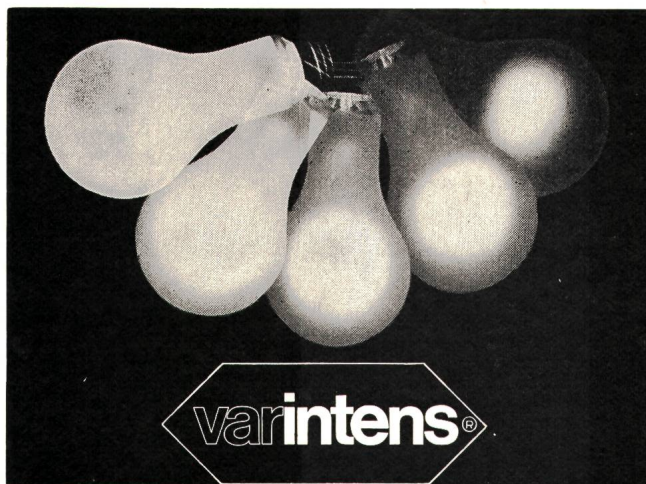
CH-7310 Bad Ragaz
Telex 74 298

Elesta GmbH Elektronik
Gottlieb-Daimler-Strasse 1

D-775 Konstanz a. B.
Telefon 07531/65091
Telex 07 33 303

Elesta Elektronik GesmbH
Marktgasse 5

6800 Feldkirch/Vibg
Telefon 05522-3434



Elektronische Lichtsteuerungen

für Kino Aulen Nightclubs
Theater Vortragssäle Dancing

Helligkeitsregler

für Strassentunnels Grossraum-Bureaux
Regie- und Senderäume Sportplätze

Bühnenlicht-Stellwerke

mit/ohne Programm-Vorwahl
für Theater und Fernsehstudios

starkstrom-elektronik ag. wettingen

CH-5430 Wettingen

Telefon 056/6 39 51

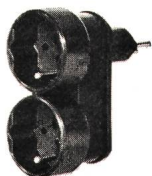
NEU

DOPPELSTECKER Industriemodell

aus Polyamyd, unzerbrechlich, passend für
2 Gummistecker Baillod
oder Resista.

No. 4729 Typ 13/14

No. 4731 Typ 14/14



JENNI + CO. 8152 Glattbrugg

Verkauf nur durch Grossisten

MILLIONEN



022-41 17 20
051-47 16 94

SCHILDER

Kommandoräume für thermo- und hydroelektrische Kraftwerke,
Hoch- und Mittelspannungsschaltanlagen für Innenraum und
Freiluft weisen auf die Aktivität unserer Ingenieurabteilung für
Schaltanlagen hin. 183

Ihre auf diesem oder einem verwandten Fachgebiet angeeignete Erfahrung wäre eine ideale Voraussetzung für die Konzipierung und Ausführung ganzer Anlagen und Anlagenteile als

Ingenieur-Techniker HTL

(Starkstrom)

P 44-1859

Sie übernehmen damit eine anspruchsvolle Aufgabe mit entsprechender Verantwortung und Kompetenz. Herr Bachmann gibt Ihnen gerne nähere Auskunft.

Tel. 01 / 48 60 60, intern 298, Personalabteilung
Kennziffer 13/31/70

BBC
BROWN BOVERI

Maschinenfabrik Oerlikon, 8050 Zürich

S&S

**sprecher +
schuh**

Für die Entwicklung analog arbeitender elektronischer Apparate der industriellen Niederspannungstechnik suchen wir zur Verstärkung unseres Teams einen

Elektroingenieur

Fachrichtung Elektrotechnik

ASSA 75-9

mit Erfahrung auf dem Gebiet der industriellen Elektronik, insbesondere der Analogtechnik. Es bietet sich eine interessante, verantwortungsvolle und selbstständige Tätigkeit im Grenzgebiet zwischen Elektronik und Starkstromtechnik.

Wir laden Sie gern zu einem persönlichen, unverbindlichen Gespräch über alle interessierenden Fragen ein. 178

Senden Sie uns eine Kurzzofferte oder setzen Sie sich telefonisch mit unserem Herrn Borghi in Verbindung, Tel. 064 / 22 33 23, intern 2202.

SPRECHER & SCHUH AG, 5001 Aarau

EINWOHNERGEMEINDE LENGNAU BE
Elektrizitäts- und Wasserversorgung

Wir suchen für unsere Gemeinde (ca. 5000 Einwohner) einen

**technischen Leiter
der Gemeindebetriebe**

Der bisherige Inhaber dieser Stelle verlässt uns infolge Wahl als Betriebsleiter einer grösseren Kehrichtverwertungsanlage.

Aufgabenkreis:

Selbständige Führung der Betriebe in Zusammenarbeit mit der Verwaltung und den Kommissionen. Einsatz einer kleinen Mitarbeitergruppe.

Anforderungen:

P 06-22 211

Dipl. Elektroinstallateur (Meisterprüfung), Erfahrung im Netzbetrieb, Hausinstallationskontrolle und Zählerwesen.

Wir bieten:

186

Selbständige, abwechslungsreiche Tätigkeit, Besoldung entsprechend Alter und bisheriger Tätigkeit, gut ausgebaute Personalfürsorge.

Eintritt:

Sofort oder nach Vereinbarung.

Ihre Anmeldung wollen Sie bitte richten an

Verwaltung der Gemeindebetriebe Lengnau
2543 Lengnau BE, Telefon 065 / 8 00 72

Basel-Stadt

Viele hundert Kilometer Kabel umfasst das elektrische Versorgungsnetz der Stadt Basel, und laufend wird dieses auf allen Spannungsebenen weiter ausgebaut.

187

Ein initiativer und zuverlässiger

P 03-2237

Elektroingenieur HTL

findet bei uns Gelegenheit für eine interessante und vielseitige Tätigkeit im Bereich des Leitungsbaues.

Wir suchen einen jüngeren Mitarbeiter mit abgeschlossener Ausbildung, der bei der Lösung der technischen und wirtschaftlichen Probleme eines Versorgungsnetzes tatkräftig mitwirken möchte. Es ist Gelegenheit geboten, sich gründlich einzuarbeiten und in einem späteren Zeitpunkt bestimmte Aufgabenbereiche selbständig zu übernehmen.

Interessenten sind gebeten, sich schriftlich oder telefonisch mit uns in Verbindung zu setzen (Tel. 061 / 34 26 00, intern 247).

Elektrizitätswerk, Personalsekretariat,
Margarethenstrasse 40, 4053 Basel.

Personalamt Basel-Stadt



Infolge ständig neuer Errungenschaften in der Nachrichtentechnik, wie

- internationale Selbstwahl
- Mehrfrequenz-Code-Signalisation
- Puls-Code-Modulation
- Speicherprogramm-Steuerungen

und einer anhaltend starken Verkehrszunahme im Fernmeldewesen müssen wir unser technisches Nachwuchskader ergänzen.

157

Tüchtige und initiative P 05-7550-1156

**Ingenieure-
Techniker HTL**

der Fachrichtung Fernmelde- oder Starkstromtechnik finden bei uns in folgenden Aufgabenbereichen ein anspruchsvolles und vielseitiges Tätigkeitsfeld:

► **Teilnehmerstörungsdienst**

Betriebsüberwachung von Teilnehmergrossanlagen, Organisationsaufgaben.

► **Zentralendienst**

Planung, Bau, Betrieb und Unterhalt automatischer Telephonzentralen.

► **Verstärkerdienst**

Projektbearbeitung für die Erweiterung bestehender und den Bau neuer Verstärkeranlagen, Abnahme- und Überwachungsmessungen.

► **Planungs- und Spezialaufgaben**

Allgemeine Planungsaufgaben im Bereich der Abteilung Kabel- und Freileitungsbau.

Eine unverbindliche Besprechung wird Ihnen Gelegenheit geben, sich über weitere fachliche Einzelheiten und die fortschrittlichen Anstellungsbedingungen orientieren zu lassen.

Wir freuen uns auf Ihren Anruf, Tel. 041 / 21 12 51 während der Bürozeit oder 041 / 37 16 16 abends.

KREISTELEPHONDIREKTION
6000 LUZERN



AUTOPHON

Suchen Sie eine besondere Aufgabe in der Entwicklung?

In unserer Abteilung Entwicklung/Technologie haben wir eine neue Stelle geschaffen. Wir möchten sie mit einem

Elektroingenieur-Techniker HTL

besetzen.

P 37-204

Der Tätigkeitsbereich umfasst sicherheitstechnische Typenprüfung an Apparaten und Untersuchungen an elektronischen Bauelementen. Es handelt sich um eine selbständige Arbeit in kleinem Team mit reellen Aufstiegsmöglichkeiten. Die erforderlichen besonderen Fachkenntnisse werden wir Ihnen während der Einarbeitungszeit gerne vermitteln. Dagegen setzen wir Sinn für Zusammenarbeit voraus. 179

Mehr über unsere Leistungen und Ihre Aufgaben erfahren Sie, wenn Sie unsern Herrn Richard (intern 396) fragen. Ein Anruf lohnt sich bestimmt!

Autophon AG, 4500 Solothurn
Telefon 065 / 2 61 21

Nous sommes une entreprise de dimensions moyennes, mais un des principaux importateurs et distributeurs de matériel électrique destiné à l'industrie. Nos fournisseurs sont parmi les plus grands du monde.

Nous offrons à un

P 44-358

ingénieur diplômé EPUL/ETH

parlant couramment le français (comme langue maternelle) et l'allemand, une situation d'avenir très intéressante comme 184

chef de vente

avec siège et champ d'activité en Suisse romande.

Si vous avez au moins 3 ans d'expérience dans la vente d'appareils et de machines électriques, de matériel pour lignes haute-tension et de sous-stations et, que vous ayez un bon contact avec la clientèle, nous vous invitons à répondre de suite à cette annonce. Vous serez étonné d'apprendre la valeur que nous attachons à un homme capable.

Offres concentrées sous chiffre 44-48 981 Publicitas, 8021 Zürich.



S. A. DES CABLERIES ET TREFILERIES DE COSSONAY

Interessiert Sie eine Aufgabe im

P 22-3470

Aussendienst

Zur Verstärkung unseres Teams von Verkaufsingenieuren suchen wir für die Beratung und Betreuung eines Teils unserer Kundschaft in der deutschen Schweiz

Elektroingenieur HTL

Wir bieten:

- gründliche Einarbeitung in die Materie in der Fabrik
- interessante Arbeit in technischen und kommerziellen Belangen
- volle Unterstützung in der Tätigkeit durch unser bewährtes Team von Ingenieuren und Kaufleuten
- zeitgemässe Anstellungsbedingungen
- Möglichkeit der Wahl des Wohnsitzes im Arbeitsgebiet

Wir wünschen:

177

- Ausbildung in der Elektrotechnik, Richtung Starkstrom, und möglichst einige Jahre praktische Tätigkeit in der Industrie oder Verwaltung
- Persönlichkeit mit Kontaktfreudigkeit, Initiative und angenehmem Charakter

Bewerbungen unter Beifügung der üblichen Unterlagen an die

S. A. des Câbleries et Tréfileries de Cossonay, 1305 Cossonay-Gare (Tel. 021 / 87 17 21, intern 395).

Die Einwohnergemeinde Huttwil sucht einen Elektroingenieur HTL als

Betriebsleiter

des Elektrizitäts- und Wasserwerkes.

Wir bieten:

- interessante abwechslungsreiche und selbständige Arbeit
- den gestellten Forderungen entsprechendes Salär
- 5-Tage-Woche
- Pensionskasse
- moderne Büroräumlichkeiten und -einrichtungen

Wir erwarten: 176

- abgeschlossene Ausbildung
- angenehme Umgangsformen und Verhandlungsgeschick

Stellenantritt:

nach Vereinbarung

Offerten mit den üblichen Unterlagen sind an Gemeinderatspräsident S. Lanz, Feldstrasse 6, 4950 Huttwil, zu richten.

Der Gemeinderat

Elektrizitätswerk Küsnacht ZH

Wir suchen nach Übereinkunft

Ingenieur-Techniker HTL

als Betriebschef des Gemeinde-Elektrizitätswerkes und Stellvertreter des Betriebsleiters.

Wir bieten:

P 44-1071

- selbständige, abwechslungsreiche Arbeit im Werkbetrieb einer sich günstig entwickelnden Gemeinde
- ausbaufähige Position
- zeitgemässe Anstellungsbedingungen mit individueller Arbeitszeit
- Salär im Rahmen der Dienst- und Besoldungsverordnung der Gemeinde Küsnacht
- Sozialleistungen, Pensionskasse und Treueprämie
- eigenes Büro

Wir erwarten:

180

- praktische Veranlagung
- zuverlässiges und selbständiges Arbeiten
- angenehme Umgangsformen
- Organisationstalent und Begabung zur Personalführung

Allfällige weitere Auskünfte erteilt der Betriebsleiter, Herr F. Kradolfer, Tel. 01 / 90 41 41, intern 70.

Bewerbungen mit den üblichen Unterlagen sind unter Nennung der Gehaltsansprüche zu richten an die

Gemeindewerkkommission, 8700 Küsnacht

Wir entwickeln und fabrizieren für die moderne Installationstechnik Leiterverbindungsmaterial, Stromschienen, Schleifkontaktleitungen, Brüstungsinstallationskanäle, Fussbodenkanäle, Unterfluranschlüsse usw.

Für die Bearbeitung von Neukonstruktionen auf diesem aktuellen und entwicklungsfähigen Spezialgebiet suchen wir einen jüngeren

Elektrotechniker HTL

oder

182

dipl. Elektroinstallateur

mit mehrjähriger Installationspraxis.

Einem initiativen Bewerber bieten wir einen selbständigen Posten in unserem leistungsfähigen Entwicklungsteam; eine anspruchsvolle und vielseitige Tätigkeit mit Aufstiegsmöglichkeiten; eine zeitgemässe Salarierung und gute Sozialleistungen.

Bitte senden Sie Ihre Bewerbungsunterlagen an



OSKAR WOERTZ, Fabrik elektrotechnischer Artikel,
Eulerstrasse 55, 4002 Basel, Tel. 061 / 23 45 30

Unsere Verteilanlagen sind in ständigem, intensivem Ausbau begriffen. Wir bieten deshalb einem initiativen

Ingenieur-Techniker HTL

Energietechnik

P 05-2028

einen selbständigen und vielseitigen Aufgabenbereich bei der Projektierung sowie der Überwachung des Baus und Unterhalts unserer Hoch- und Niederspannungsverteilnetze (Innen- und Aussen-dienst).

Im Rahmen der städtischen Personalordnung können eine fortschrittliche, den Anforderungen entsprechende Besoldung und ausgebaute Sozialleistungen gewährt werden. Unsere Büros befinden sich in zentraler Lage unweit des Hauptbahnhofs.

Für eine unverbindliche Besprechung oder nähere Auskünfte stehen wir gerne (auch am Telefon) zur Verfügung. 170



EWB

Personaldienst des Elektrizitätswerkes
der Stadt Bern, Postfach 2648,
Tel. 031 / 25 02 21, 3001 Bern

Mit auf dem Weg des Fortschritts ...

Als

P 44-1859

Entwicklungs- und Versuchsingenieur

(Starkstrom)

185

sind Sie in einer vorteilhaften Ausgangslage.

Welcher der beiden Wirkungsbereiche entspricht Ihren Neigungen?

- Entwicklungsarbeiten (elektrisch und mechanisch) an öl-armen Leistungsschaltern und Schaltanlagen oder
- Kurzschlussprüfungen an Mittel- und Hochspannungsschaltern und anderen Objekten. Diese Entwicklungsversuche werden öfters auch in Prüfanlagen im Ausland vorgenommen.

Geben Sie uns Ihren Entscheid schriftlich oder unter Tel. 01 / 48 60 60, intern 298 (Herr Bachmann), bekannt. Alles Weitere möchten wir gerne persönlich mit Ihnen besprechen.

Wir freuen uns auf Ihre Kontaktnahme.
Kennziffer 14/21/70

BBC
BROWN BOVERI

Maschinenfabrik Oerlikon, 8050 Zürich



Wir suchen für unsere Anlagebauabteilung

Chefstellvertreter des Elektrobüros

Wir erwarten Grundausbildung als Ing. HTL oder Spezialist auf dem Gebiet des Steuerungs-, Anlage- und Schalttafelbaus. Wir würden es begrüßen, wenn Sie sich auf dem Gebiet der allgemeinen Regeltechnik, elementaren Hydraulik und Pneumatik etwas auskennen. Sie sollten in der Lage sein, stellvertretend eine kleinere Gruppe von Mitarbeitern in technischer und personeller Hinsicht zu führen. Sie wissen ausserdem sowohl mit Kunden als auch mit dem Monteurpersonal geschickt umzugehen.

Als eines der grössten Unternehmen auf dem Gebiet Ölfeuerungs- und Brennerfabrikation können wir Ihnen eine vielseitige Tätigkeit mit gelegentlichen In- und Auslandsreisen offerieren. Diese Aufgabe ist verbunden mit regen innerbetrieblichen Kontakten zu anderen Abteilungen im Rahmen eines angenehmen Arbeitsklimas. Wir bieten ein den Anforderungen entsprechendes Gehalt und fortschrittliche Personalfürsorge. OFA 67.696.004/6/01

Offerten mit Lebenslauf und Zeugniskopien sind erbeten an 181

OERTLI STANDARD AG
Zürichstrasse 130
8600 Dübendorf

Dätwyler

Unsere drei Fabriken in Altdorf: Draht und Kabel, Gummi- und Kunststoff, Bodenbelag werden zentral von einem administrativen und einem technischen Departement bedient. Im technischen Dept. müssen wir den Posten

Chef der Elektroabteilung

neu besetzen. Ein nicht allzu junger

Elektroingenieur HTL mit Starkstromkonzession

findet folgenden Aufgabenbereich: 171

- Projektierung, Ausführung und Unterhalt der Elektroanlagen inkl. elektrischer Teil von Produktionsanlagen, Elektroenergieversorgung
- Leitung der Elektrowerkstatt
- Normalisierung und Bewirtschaftung von Elektromaterial

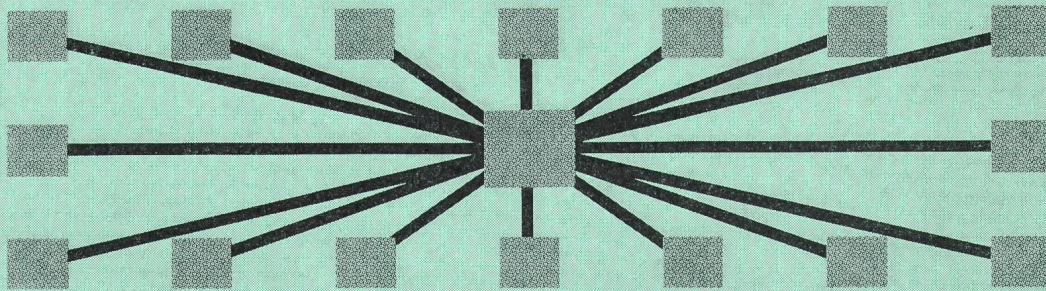
Ihre Einsatzmöglichkeit erweitert sich mit dem Besitz der Telefon-B- evtl. -A-Konzession.

Ihr telefonischer Anruf (044 / 4 11 22, intern 502) genügt, um den ersten Kontakt aufzunehmen. Es steht Ihnen jedoch auch frei, eine schriftliche Offerte einzureichen.

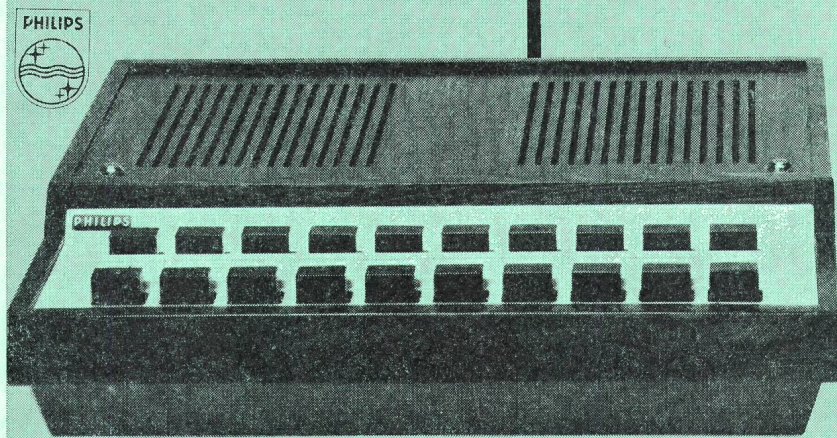
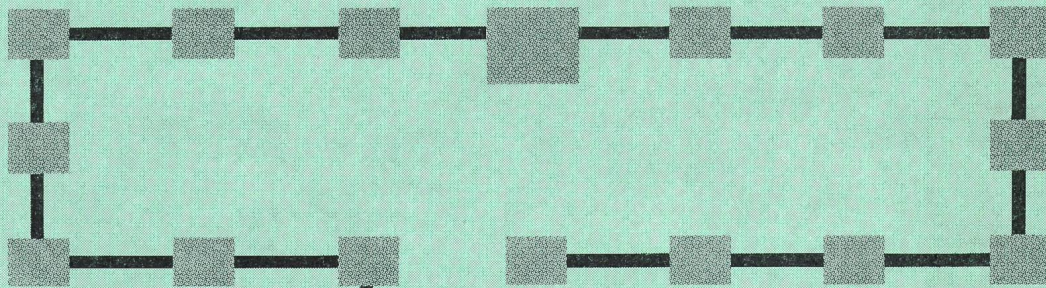
Wir danken Ihnen für Ihr Interesse.

Dätwyler AG
Schweizerische Kabel-, Gummi- und Kunststoffwerke
6460 Altdorf-Uri

bisher



neu von Philips



Die moderne, vollelektronische Philips M17-Gegensprechanlage ist die Anlage für heute und morgen. Sie bietet enorme Vorteile:

- Das Philips-Ringleitungssystem erspart rund 40% Montagekosten,
- Jede Station ist in jedem Büro unter Beibehaltung der Stammmummer steckbar,
- Die vollelektronische, geräuschlos arbeitende Zentraleinheit benötigt wenig Platz (40x40 cm),
- Die Philips M17 mit Ringleitung kann jederzeit erweitert werden.

Die Philips M17 ist, zusammen mit der Philips M100-Anlage, die erste vollelektronische Gegensprechanlage der Welt. Sie ist eine echte Philips-Leistung: erstklassig in der Qualität und äusserst günstig im Preis. Für die Betreuung sorgen die ausgewiesenen Fachleute der führenden Firma für Sprechanlagen: der Centronic AG, Luzern.

Generalvertretung
für die Schweiz

**centronic
sprechanlagen ag**

E. Kammermann

**Löwenstrasse 13 Beratung
6000 Luzern Verkauf
Tel. 041/23 12 62 Unterhalt**

Coupon

Wir wünschen:

- ☐ Prospektunterlagen für Sprechstellen
☐ Unverbindliche Beratung und Vorführung

Firma: _____

Sachbearbeiter: _____

Adresse: _____

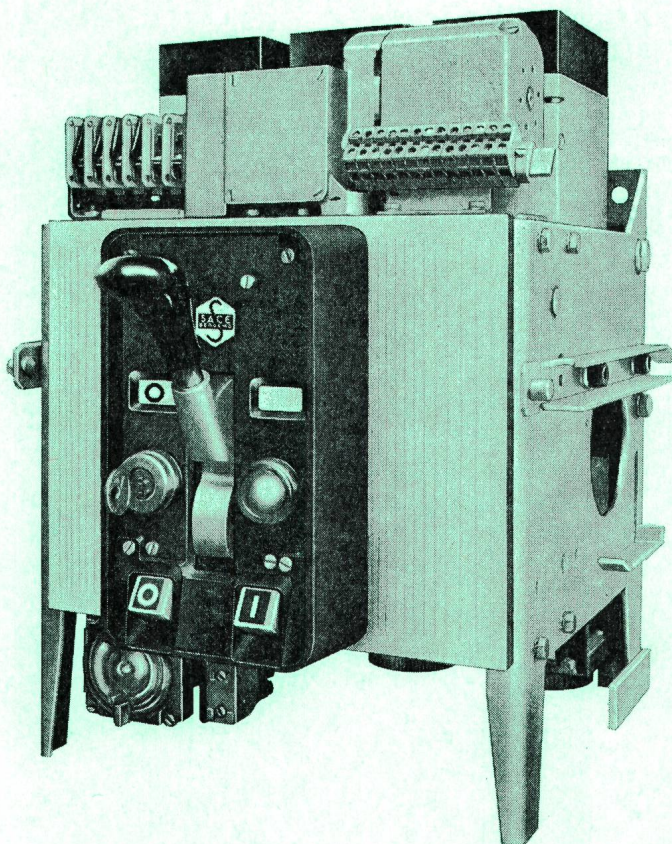
PLZ/Ort: _____

Tel. Nr.: _____

Neu!
1600 A

NOVOMAX 1600 A

Abmessungen wie NOVOMAX 800 A und 1250 A



SACE S.p.a. Bergamo

baut Leistungsschalter von 63-4500 A mit Abschaltvermögen bis 100 kA_{eff} für selektiven Schutz — SEV-geprüft. Alle Schalter mit Schnelleinschaltung, für festen oder ausfahrbaren Einbau. SACE stellt auch oelarme Schalter, Magnet-schalter für Mittelspannung, Marine-schalter und Schaltanlagen her.

Leistungsschalter NOVOMAX (Bild)

Nennstrom	800 A / 1250 A / 1600 A
Nennspannung	600V
Abschaltvermögen bei 380 V	40 kA _{eff}

Der Novomax ist ein kompakter Leistungsschalter mit Federkraftspeicherantrieb für Hand oder Motor-aufzug und ist für feste oder ausfahrbare Montage erhältlich. Die Auslöser sind separat für Überstrom-schutz und selektive Schnellauslösung einstellbar. Dieser Schalter eignet sich besonders für die Indu-strie und als Trafo-Sekundärschalter, sowie, dank der äusserst geringen Abmessungen, zum Bau von Anlagen in Kompakt-Bauweise.

TRACO ZURICH

TRACO TRADING COMPANY LIMITED
JENATSCHSTR. 1 8002 ZURICH TEL. 051 360711