

Zeitschrift: Bulletin des Schweizerischen Elektrotechnischen Vereins
Herausgeber: Schweizerischer Elektrotechnischer Verein ; Verband Schweizerischer Elektrizitätswerke
Band: 63 (1972)
Heft: 7

Werbung

Nutzungsbedingungen

Die ETH-Bibliothek ist die Anbieterin der digitalisierten Zeitschriften auf E-Periodica. Sie besitzt keine Urheberrechte an den Zeitschriften und ist nicht verantwortlich für deren Inhalte. Die Rechte liegen in der Regel bei den Herausgebern beziehungsweise den externen Rechteinhabern. Das Veröffentlichen von Bildern in Print- und Online-Publikationen sowie auf Social Media-Kanälen oder Webseiten ist nur mit vorheriger Genehmigung der Rechteinhaber erlaubt. [Mehr erfahren](#)

Conditions d'utilisation

L'ETH Library est le fournisseur des revues numérisées. Elle ne détient aucun droit d'auteur sur les revues et n'est pas responsable de leur contenu. En règle générale, les droits sont détenus par les éditeurs ou les détenteurs de droits externes. La reproduction d'images dans des publications imprimées ou en ligne ainsi que sur des canaux de médias sociaux ou des sites web n'est autorisée qu'avec l'accord préalable des détenteurs des droits. [En savoir plus](#)

Terms of use

The ETH Library is the provider of the digitised journals. It does not own any copyrights to the journals and is not responsible for their content. The rights usually lie with the publishers or the external rights holders. Publishing images in print and online publications, as well as on social media channels or websites, is only permitted with the prior consent of the rights holders. [Find out more](#)

Download PDF: 17.02.2026

ETH-Bibliothek Zürich, E-Periodica, <https://www.e-periodica.ch>

Mehr Sprechkreise und Datenkanäle ohne zusätzliche Leitungen

Die Puls-Code-Modulation (PCM) ist eine moderne Modulationsart für die Mehrfachausnützung von Fernspreitleitungen im Zeitmultiplexverfahren. Die Übertragung erfolgt digital und zeichnet sich demzufolge durch weitgehende Unempfindlichkeit gegen Störspannungen, Nebensprechen und Kabeldämpfungsschwankungen aus.

Mit dem Kurzdistanzsystem PCM 30 von Siemens-Albis lassen sich 30 Sprachkanäle im Duplexbetrieb über symmetrische Vierdrahtleitungen übertragen.

Wichtigste Eigenschaften:

Systemparameter gemäss Pflichtenheftforderungen der Schweizer PTT und Empfehlungen der CEPT

30 Sprachkanäle pro System, zwei Kennzeichenkanäle pro Sprachkanal

Geeignet für die Übertragung digitaler oder analoger Daten

Einsatz von ferngespeisten regenerativen Zwischenverstärkern

Wirtschaftliche Länge der Kabelstrecke ca. 10 bis 40 km

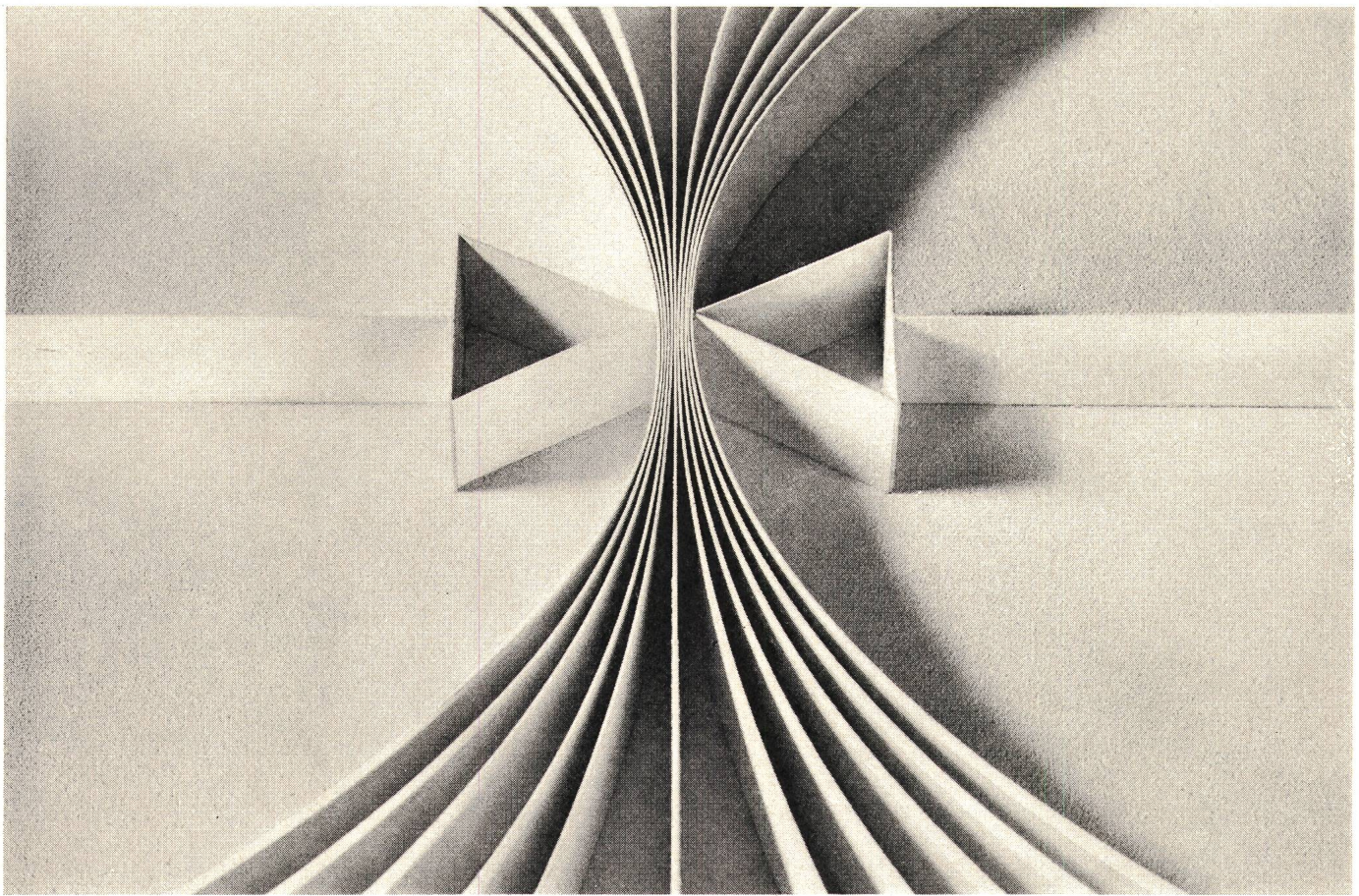
Mechanischer Aufbau der Endausrüstungen in Bauweise 72 für Linienausrüstungen der Schweizer PTT

SIEMENS-ALBIS AKTIENGESELLSCHAFT

8047 Zürich, Albisriederstrasse 245, 01 52 54 00

3001 Bern, Belpstrasse 26, 031 65 01 11

1020 Renens, 42, rue du Bugnon, 021 34 96 31



mit PCM30 von Siemens-Albis

Bitte besuchen Sie uns an der Schweizer Mustermesse in
Basel vom 15.–25. April 1972 in der Halle 23, Stand Nr. 234



Flexible Steuerkabel

«STUDEX»

Ausführung in:
Td • Tdv • Tdc-flex

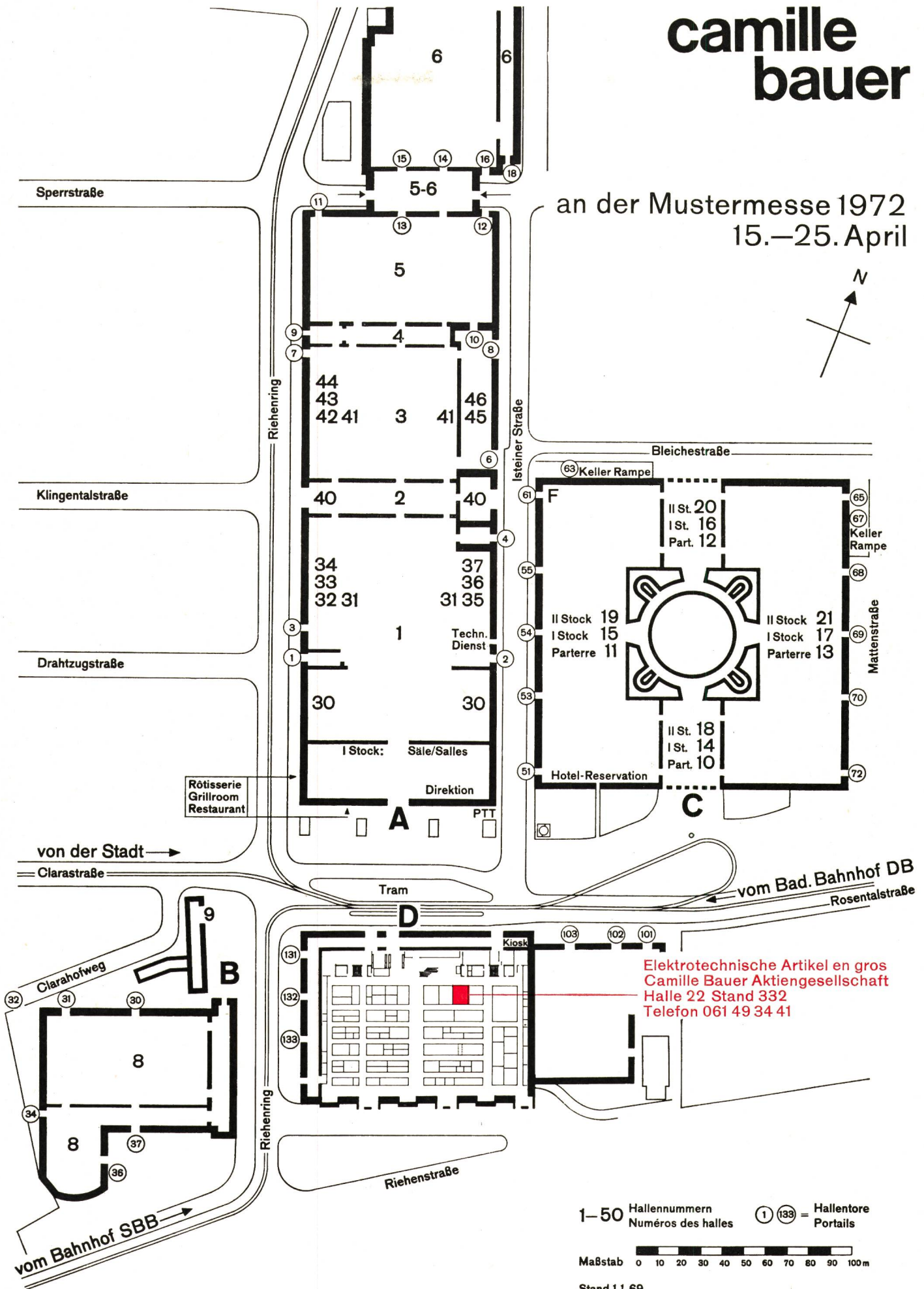


Studer

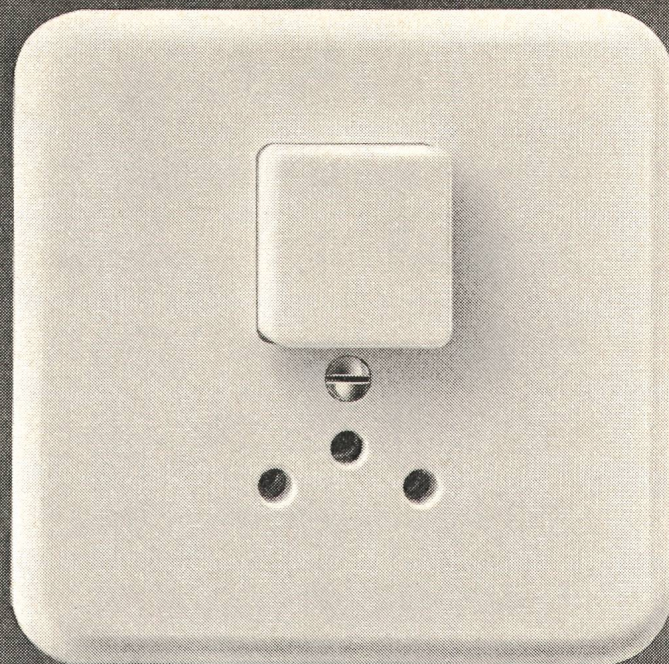
**Draht- und Kabelwerk A
4658 Däniken SO
Tel. 062 65 14 44**

camille bauer

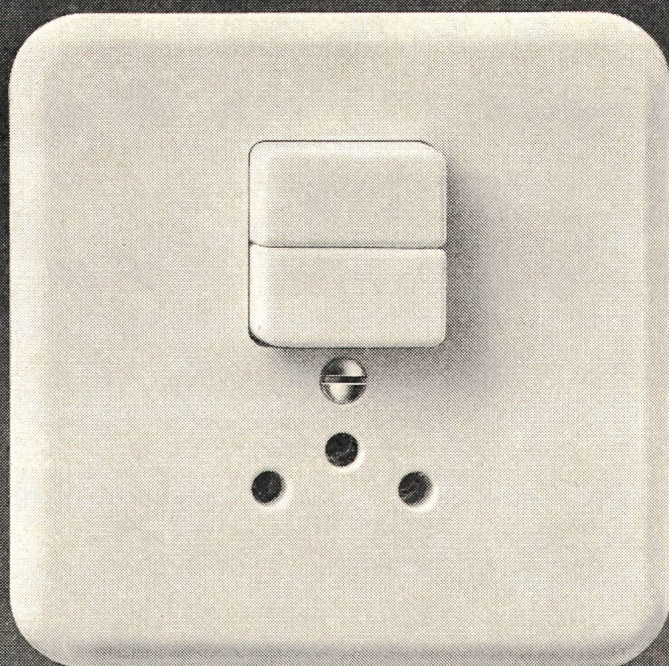
an der Mustermesse 1972
15.–25. April



Feller



Feller-Kleinkombinationen Druckschalter-Steckdose Typ 12

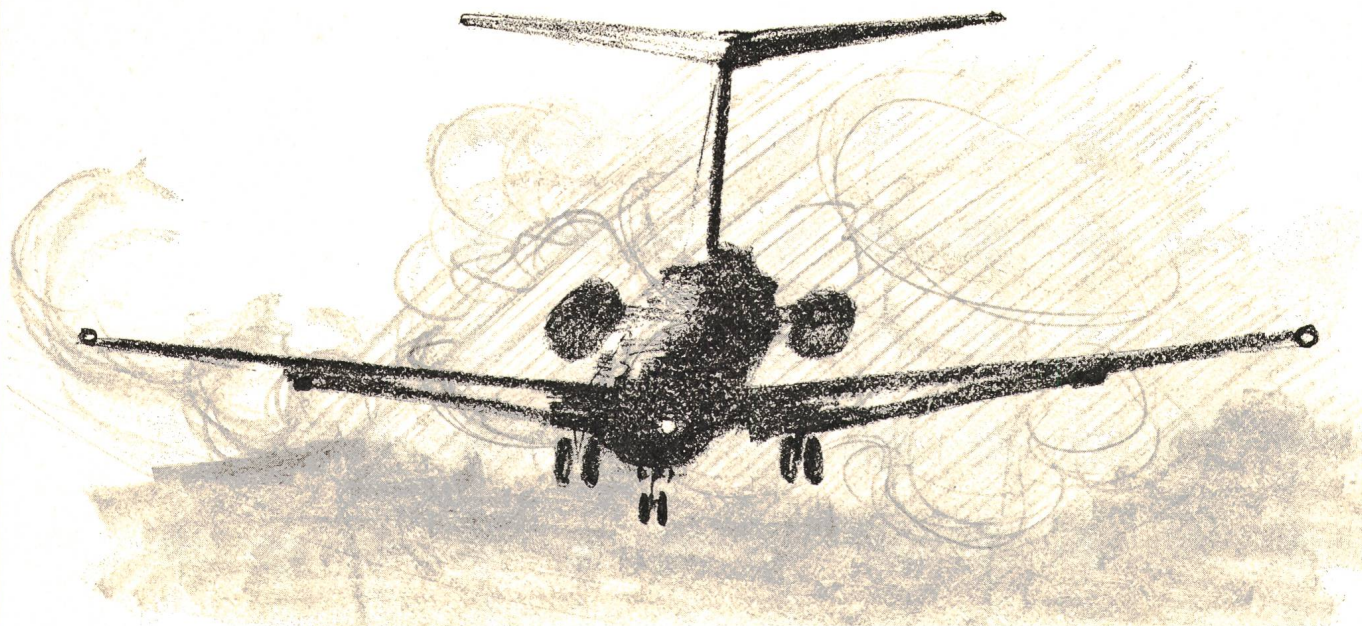


Eleganter, formschöner Apparat in Grösse I. Druckschalter in den Schemata 0, 3, 1 und 0/3.
Feller-Kleinkombinationen bei jeder Zimmertüre installiert, erhöhen den Wohnkomfort!

Adolf Feller AG Horgen
Fabrik elektrischer Apparate

Telefon 051 82 16 11

MUBA: Halle 22, Stand 331



Ihre Sicherheit...
unsere Sicherheit
Sturmwarndienst
Windmesser für Luftverkehr
und Schiffahrt

Unser Ausstellungsprogramm wird Ihnen auch dieses Jahr wieder Interessantes bieten. Neben dem Sirenen-fernsteuerungs-System für Zivilschutz, der Fernmessung für Energiewirtschaft und der Haustelevonzentrale mit Gebührendrucker für Hotels und Spitäler finden Sie auch die Alarmanlage für Feuerwehr, Polizei und Sanität sowie den Leitungsdurchschalter für PTT-Betriebe.

Chr. Gfeller AG

Fabrik für Telephonie und Fernwirktechnik

CH-3018 Bern

Ihr Besuch an der MUBA 72, Halle 23, Stand 452 wird uns freuen

peyer-photo-wettbewerb



Seit einigen Tagen läuft unser grosser Photo-Wettbewerb. Es geht dabei um Transformatoren-Stationen.

Alle Details entnehmen Sie am besten dem Prospekt, der diesem Heft beiliegt. (Sollte sich den schon jemand «gesichert» haben, fordern Sie einfach telefonisch bei uns einen neuen an oder holen Sie sich einen auf unserem MUBA-Stand.)

Sie werden sehen: Es lohnt sich!

MUBA: Halle 23, Stand 257

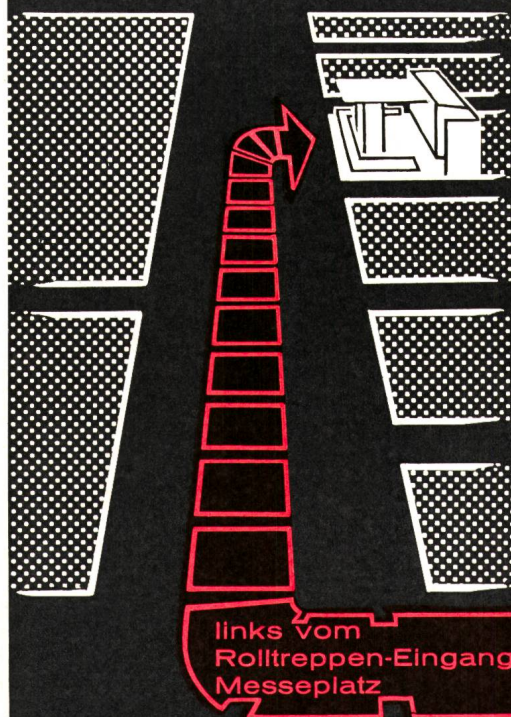


SIEGFRIED PEYER AG 8832 WOLLERAU

Telex: 75570 peyer ch

Telefon 01 76 46 46

Schweizer Mustermesse Basel



ROESCH AG KOBLENZ/SCHWEIZ

stellt aus: Sicherungsmaterial
Abzweigmaterial
Lampenfassungen
Handlampen
Pressteile & Stanzartikel
für die Elektroindustrie



Beehren Sie uns mit Ihrem Besuche am neuen MUBA-Stand. Zur Besprechung besonderer Probleme, stellen wir Ihnen unsere Zeit gerne zur Verfügung. Es wird uns freuen, Sie begrüßen zu dürfen.

**Wir erwarten Sie in
Halle 22 - Untergeschoß
Stand 361**

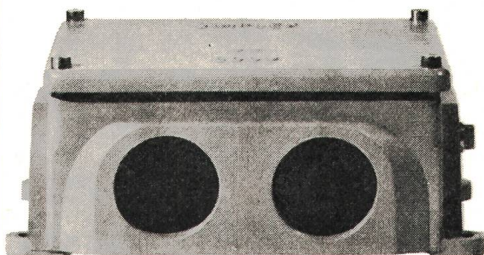
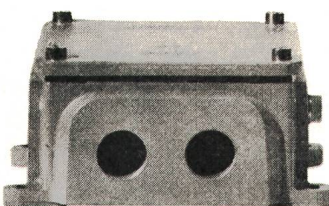
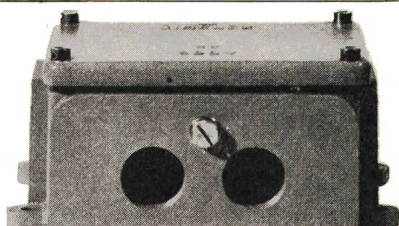
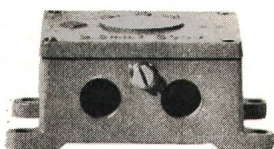
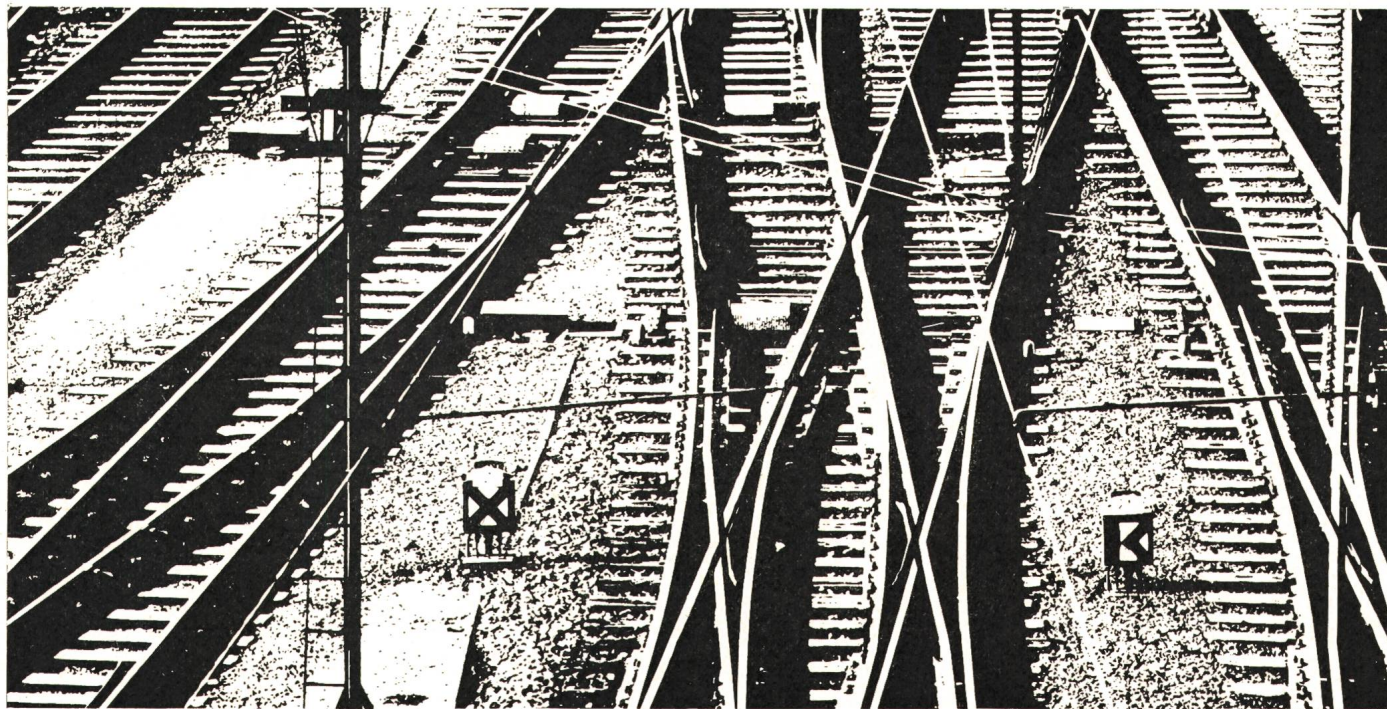
SIE WÄHLEN RICHTIG



ist Spezialist für durchdachte und ausgereifte Elektroinstallationsbauteile. Sie liefert zeit- und kostensparende Produkte für höchste Ansprüche.

**AGRO
AG**
CH-5502 Hunzenschwil

Bei Abzweigungen: Buser-Dosen



**Simplex-Dosen
aus Guss**

5 verschiedene Grössen. 7 verschiedene Ausführungen. Mit einsetzbarem Abzweigring $4 \times 1,5 \text{ mm}^2$, bzw. Klemmeneinsätzen von $1,5$ bis 50 mm^2 . Grau gespritzt oder feuerverzinkt. Erhältlich beim Elektrogrossisten.

TB Tschudin & Heid AG.

4153 Reinach
MUBA: Halle 22, Stand 435



KANGO 627

der kleine
elektropneumatische
Bohr- und Spitzhammer
für den Installateur
und andere Bauhandwerker

leicht, kompakt,
kurz, handlich, vielseitig,
robust, wirtschaftlich,
wartungsfrei

NEU

JETZT MIT WESENTLICH GRÖßERER LEISTUNG

Normalspannung: 220 V, 50 Hz
Leistungsaufnahme: 750 Watt
Bohrerdrehzahl: 260–270 U/min
Schlagzahl beim Bohren: 2500–2600/min
Schlagzahl, nur hämmern: 2750/min
Bohrbereich: 6–40 mm Ø mit Vollbohrer,
90 mm Ø mit Schlagbohrkronen
Länge: 450 mm
Gewicht: 7 kg



Ein wirklicher Universalhammer
für schnelle und saubere
Bohrungen in Beton, Mauerwerk
und anderen Gesteinsarten.
Zweckmässig für Spitz-
und Schlitzarbeiten,
Stocken, Aufräumen, Vibrieren,
Stampfen, Verputzabschlagen,
Setzen von Selbstbohrdübeln,
Dosensenken.



Unverbindliche Vorführung

ELEKTROHAMMER AG

Friesstrasse 17 b, 8050 Zürich
Telefon 01 483348



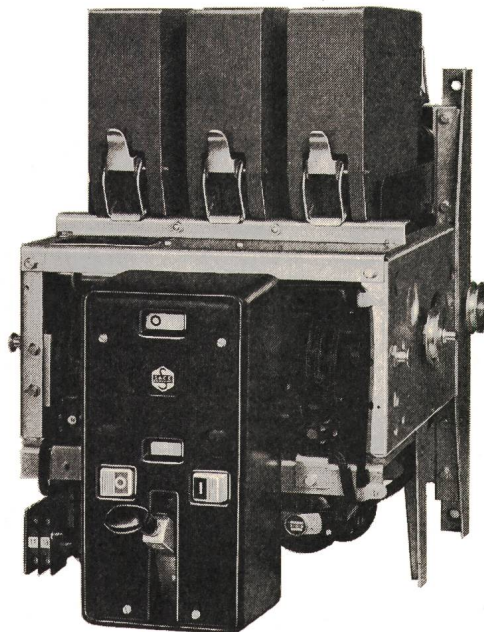
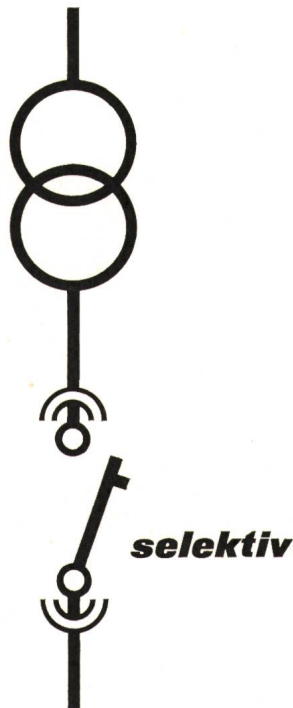
**Neuheiten aus unserem Sortiment
zeigen wir Ihnen an der
Schweizer Mustermesse Basel
Stand Nr. 344, Halle 22, Untergeschoss**



**Elektro-Material AG Installationsmaterial
und elektrische
Apparate en gros**

Der erste Schritt...

**...zur sicherungslosen
Verteilanlage
ist ein SACE-Hauptschalter**



SACE S.p.a. Bergamo

baut Leistungsschalter von 63-4500 A mit Abschaltvermögen bis 100 kA_{eff} für selektiven Schutz — SEV-geprüft. Alle Schalter mit Schnelleinschaltung, für festen oder ausfahrbaren Einbau. SACE stellt auch oelarme Schalter, Magnet-schalter für Mittelspannung, Marine-schalter und Schaltanlagen her.

Generalvertretung:

Leistungsschalter OTOMAX

Nennstrom	1000-4500 A
Nennspannung	500 V
Abschaltvermögen	50-100 kA _{eff}

Wo es darauf ankommt wird der bewährte und betriebssichere Leistungsschalter OTOMAX verwendet. Der neuartig konzipierte Federkraftspeicher für Hand- oder Motorantrieb gewährleistet ein sicheres und schnelles Schalten sowie lange Lebensdauer.

Das hohe Abschaltvermögen und die Möglichkeit der selektiven Abschaltung erlauben eine vielseitige Anwendung.

TRACO ZÜRICH

TRACO TRADING COMPANY LIMITED
JENATSCHSTR. 1 8002 ZÜRICH TEL. 051 360711



**Dies ist
kein missratenes Signet
für olympische
Spiele**

**sondern das Symbol
für das enge Ineinandergreifen unserer Spezialgebiete**

Elektro-Installationsmaterial
Steuer- und Verteilanlagen
Kondensatoren
Automatik-Elektronik
Präzisionsmechanik

Unsere Abteilungen arbeiten eng zusammen.
Neue Erkenntnisse und Entwicklungen werden auf allen Gebieten unserer Fabrikationszweige angewendet.
Deshalb stehen unsere Produkte an der Spitze des technischen Standards und der Qualität.

xamax

XAMAX AG, Birchstrasse 210, CH-8050 Zürich, Tel. 01/ 46 64 84



Normkasten für Steuer- und Verteilanlagen



staubdicht und spritzwassersicher, Norm-Einbauteile, stabil und formschön (schliesst tadellos, auch wenn der Kasten auf unebenem Mauerwerk montiert ist). Grosses Lagersortiment. Verlangen Sie unsere Dokumentation.

Von

Hermann Lanz AG
CH-4853 Murgenthal
Schweiz

Fabrik für elektro-
technische Artikel
und Metallwaren
Telefon 063 9 25 25
Telex 68305 lanz ch

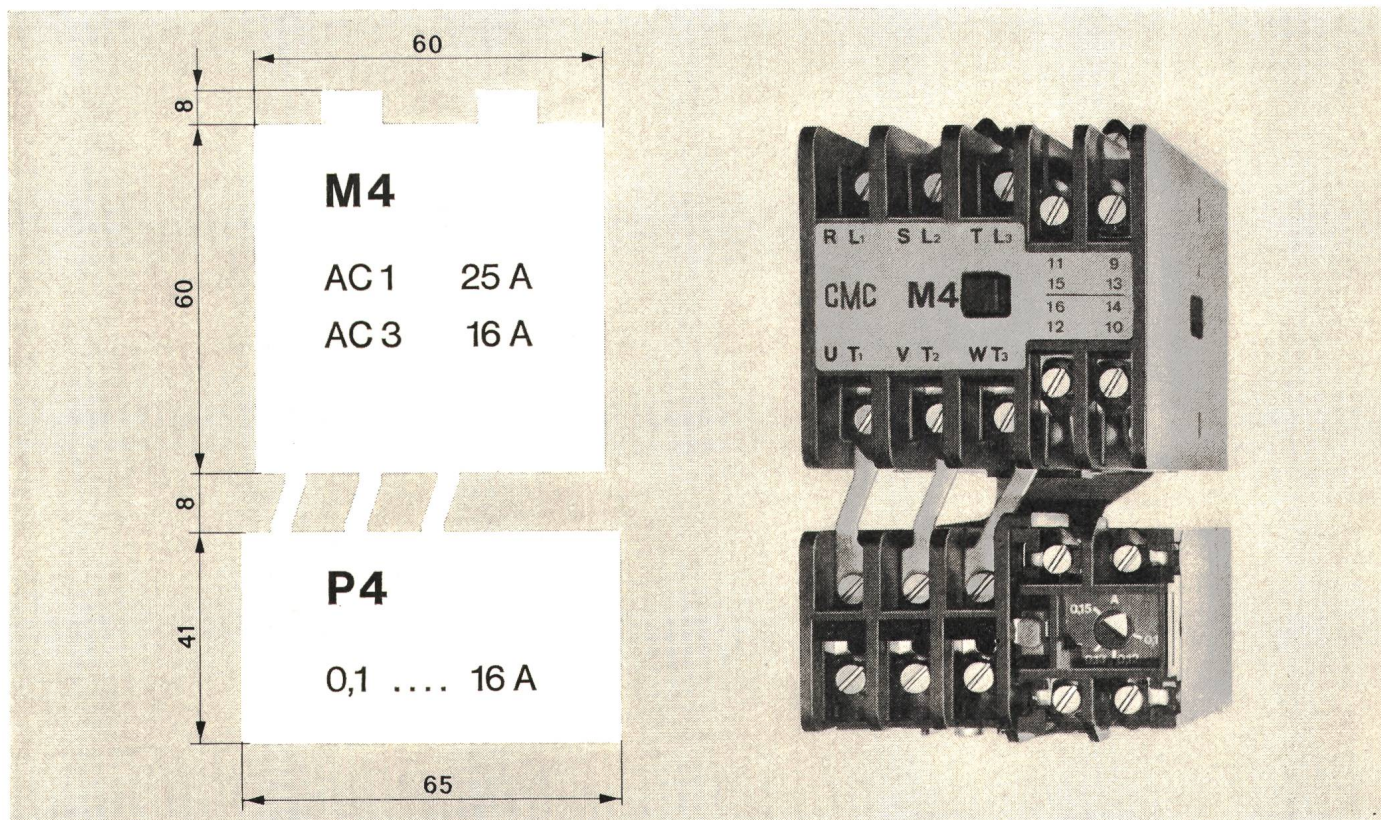
LANZ

Inwegra

Zukunft mit CMC

Das neue Schütz M4P ist für Sie bereit!

Gründliche, den praktischen Betriebsbedingungen entsprechende Funktions- und Dauertests sind bestanden.



Das neue Schütz M4P für Motornennströme bis 16 A erfüllt die Anforderungen, die an Schaltapparate – sei es für Maschinensteuerungen, Schaltanlagen oder Installationen – gestellt werden: eine robuste Konstruktion, kleine Grundfläche, 4 Hilfskontakte und tropensichere Ausführung.

Wenn Sie ein M4P montieren, haben Sie bereits Geld gespart. Wir haben an die Monteure gedacht, an das schnelle Montieren und das bequeme Anschliessen.

Das Schütz M4P ist auch beim Fachgrossisten erhältlich. Verlangen Sie unsere Liste F12.

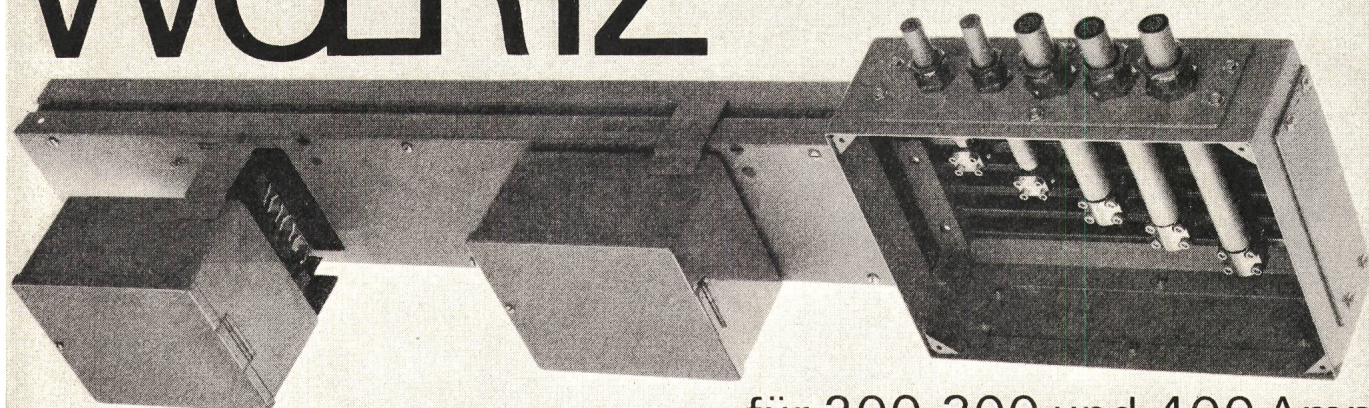
CMC

Carl Maier + Cie 8201 Schaffhausen

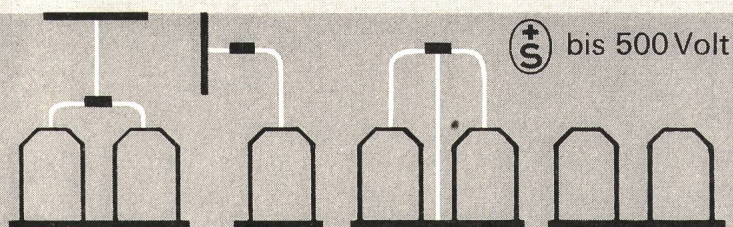
Elektrische Schaltapparate und Steuerungen

Telefon 053-81666

WOERTZ Stromkanäle

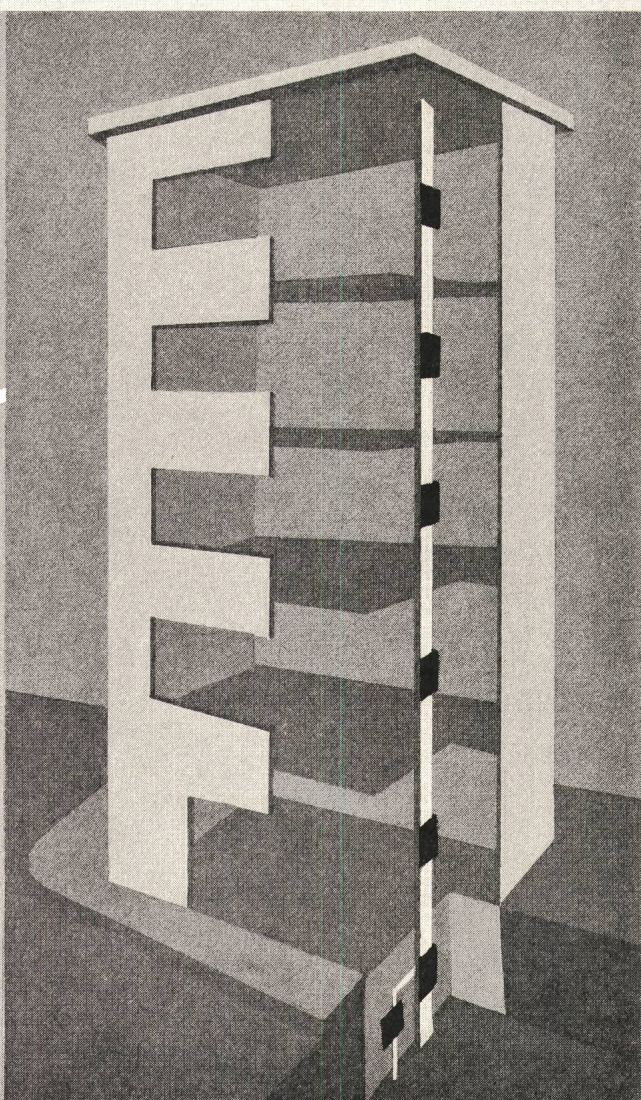


für 200, 300 und 400 Amp
als horizontale Schienenverteiler in Industriebetrieben
als vertikale Schienen-Steigleitungsverteiler in Hochhäusern



verschiedene Anordnungen sind möglich

in Längen von 2 und 1m
mit Anschlussmöglichkeit alle 50 cm
leicht montierbar
gleiches Blechgehäuse für die
3 verschiedenen Stromstärken
wiederverwendbar bei
Änderung der Anlage



Verlangen Sie Unterlagen
oder Vertreterbesuch

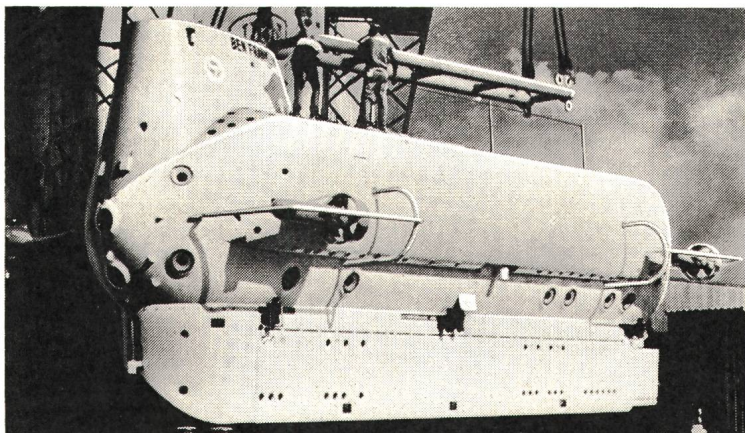


OSKAR WOERTZ BASEL

Fabrik elektrotechnischer Artikel 4002 Basel
Eulerstrasse 55 Tel. 061 23 45 30 Telex 63179

MUBA: Halle 22, Stand 353

In grösster Meerestiefe eine einzige Energiequelle: Electrona-Dural-Batterien



Die Ladecharakteristik muss dem Batterie- betrieb angepasst sein

Für das richtige Funktionieren und die Lebensdauer der Batterie ist die technisch richtig bemessene Ladung entscheidend. Auch für die minimale Wartung. Und den kleinsten Strom- und Wasserverbrauch. Deshalb baut Electrona seit Jahren Gleichrichter mit allen technischen Feinheiten, angepasst an die Betriebsbedingungen. Für jedes

Problem hat Electrona die richtige, individuelle Lösung.

Wenn es um Batterien und Gleichrichter geht – Electrona. Zuverlässiger Service durch Fachleute.

Schon das berühmte Mesoscaph wurde mit einer Electrona-Dural Batterie angetrieben. Sie wurde im Innern der Druckkabine montiert, war 18 Meter lang und wog ca. 20000 kg. In Jacques Piccard's Tauchboot «Ben Franklin» kam eine 30-Tonnen-Electrona-Dural-Batterie zum Einsatz, und zwar erstmals aussen montiert. Sie arbeitete also direkt im Meerwasser!

Dass Electrona mit der Entwicklung und Lieferung dieser aussergewöhnlichen Batterie betraut wurde, kommt nicht von ungefähr. Denn Electrona-Dural Batterien und Gleichrichter haben sich weltweit bewährt: Auf Elektrofahrzeugen, in Telefonzentralen, für Tunnelbeleuchtungen, in Sicherungs- und Notstromanlagen, für die Zugbeleuchtung, ja sogar in Atomkraftwerken.



Erkundigen Sie sich bei:

ELECTRONA SA

Accumulatorenfabrik, 2017 Boudry NE, Tel. 038 421515

155°C ... und trotzdem bei 350°C lötbar



ISOLA

Soldex
lackisolierter Draht

Temperaturindex 155

**Neue,
verbesserte Qualität
zum gleichen Preis!**

Die wesentlichsten Vorteile des direkt
lötbaren Kupferdrahtes Soldex C 0.3 und C 1.3:
Wärmedruckfestigkeit 230°C
lösungsmittelbeständig
alterungsbeständig
gute Schabefestigkeit
hohe kurzzeitige Überlastbarkeit

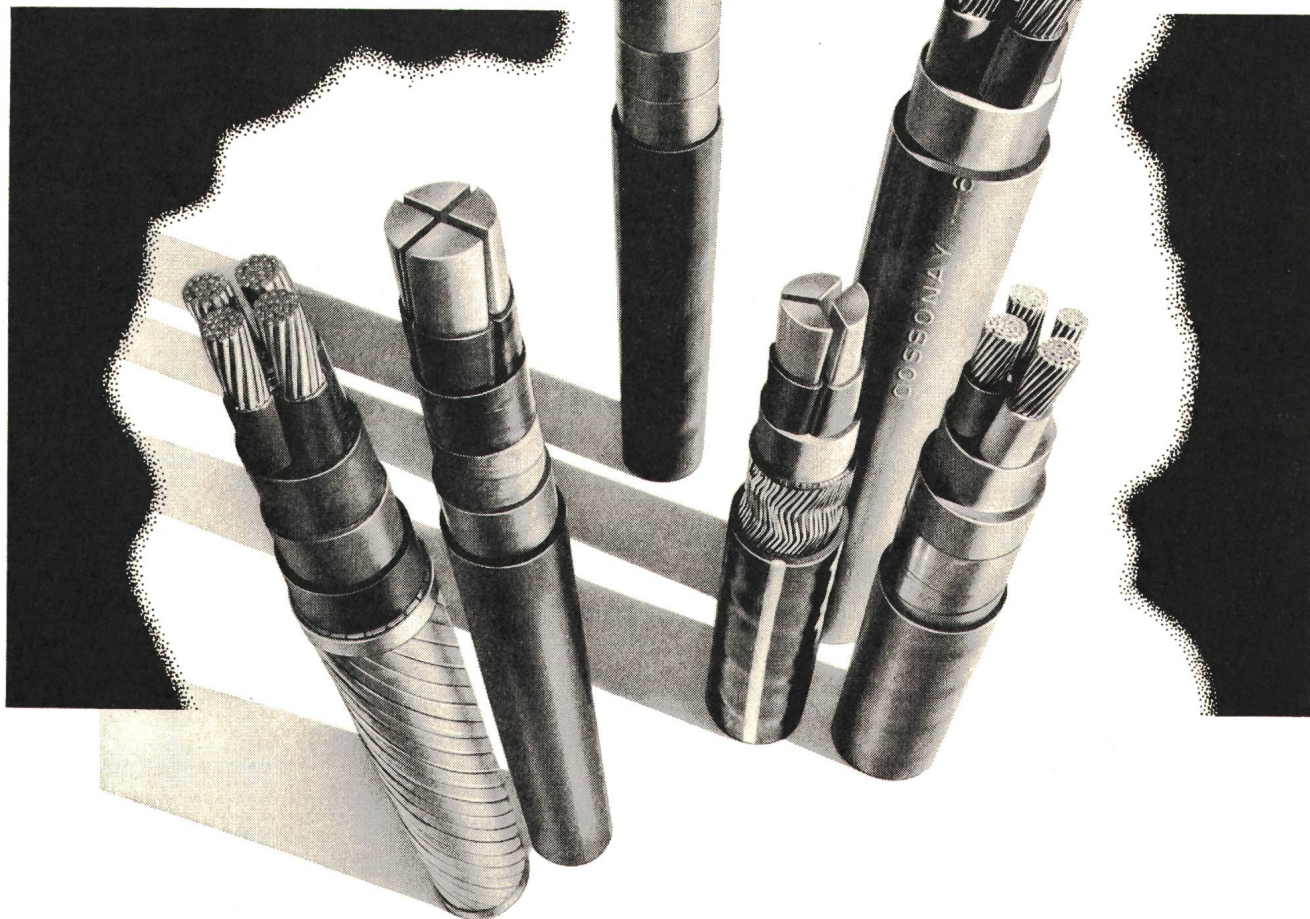
Verwendungsgebiet:
Telephonie, Apparatebau, Kleinmotoren

Schildern Sie uns Ihr Problem – wir beraten Sie gerne!

Schweizerische Isola-Werke
CH- 4226 Breitenbach, Tel. 061 802121

Im Dienste der Elektro-Technik

MUBA: Halle 23, Stand 241, Telefon 061/49 34 43



KABEL MIT ALUMINIUMLEITERN

Verlangen Sie unseren Katalog und unverbindliche
Auskünfte durch unsere Fachleute.

CABLES AVEC CONDUCTEURS EN ALUMINIUM

Demandez notre catalogue et des renseignements
sans engagement à nos spécialistes.

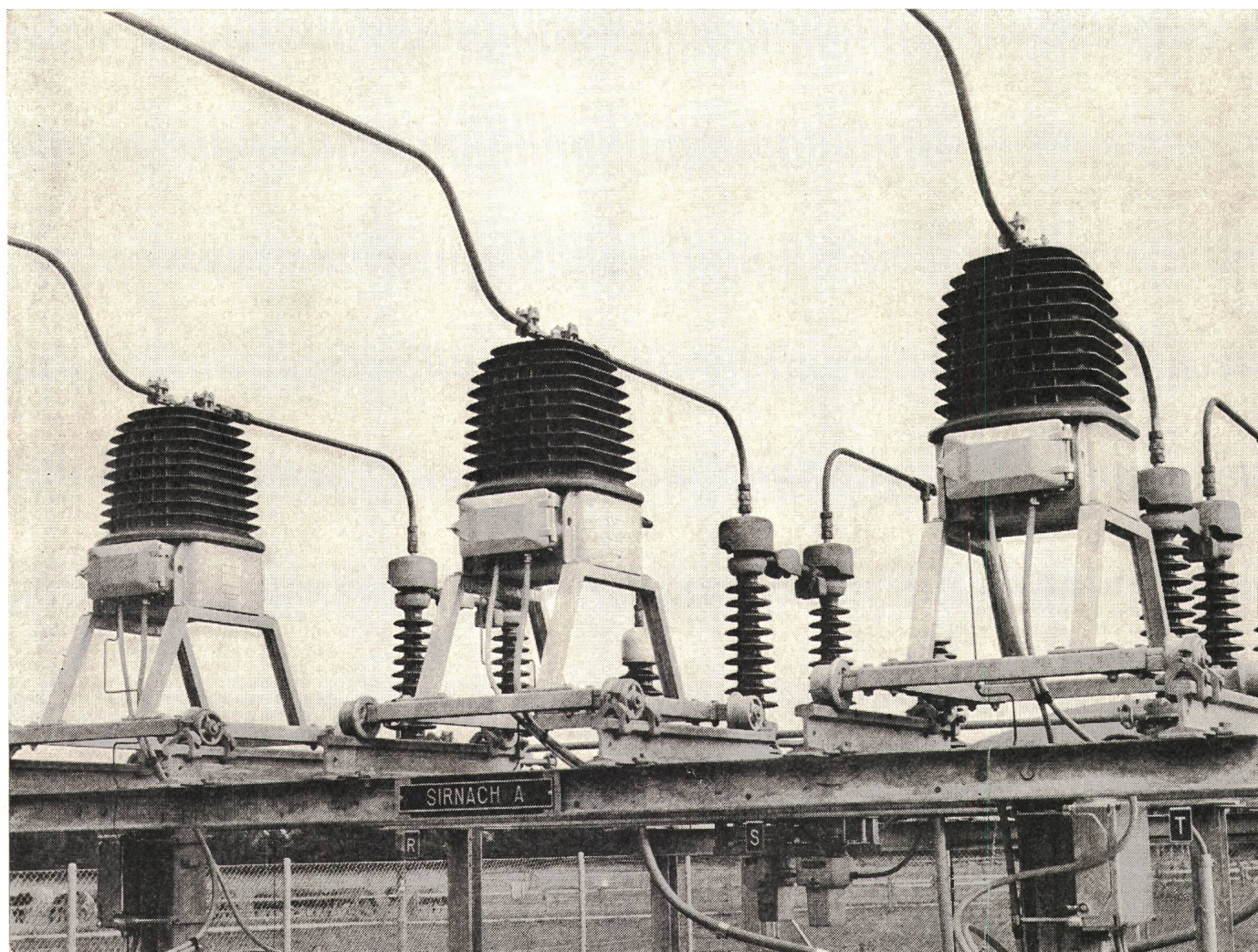
SA DES CABLERIES ET TREFILERIES DE COSSONAY, CH-1303 COSSONAY-GARE

TÉL. 021 87 17 21

MOSER-GLASER

72,5 kV-MESSGRUPPEN in SILESCA®-Giessharzisolation für Freiluftaufstellung.

Kein Oel, keine Compoundmasse, daher wartungsfrei.



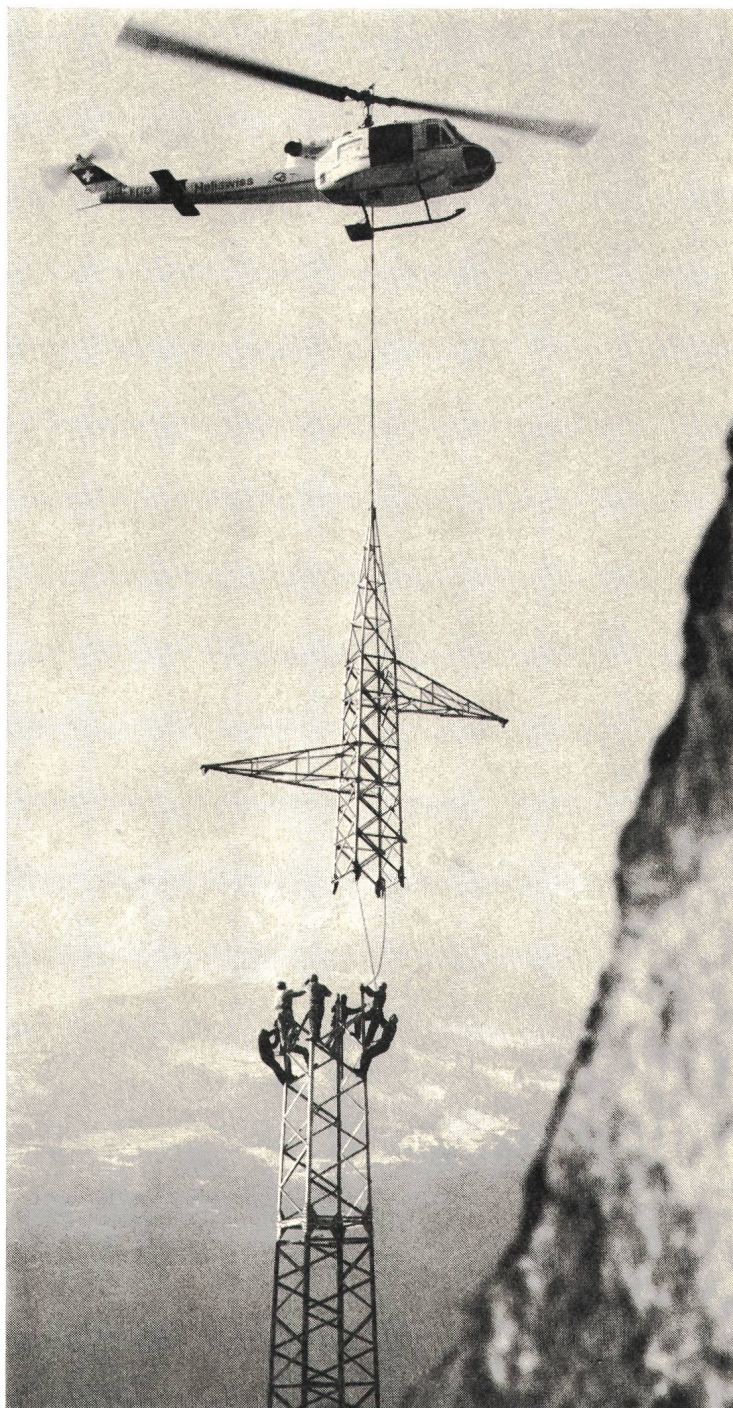
MOSER-GLASER+CO AG, CH-4132 Muttenz

Rascher und wirtschaftlicher Transport mit Heliswiss

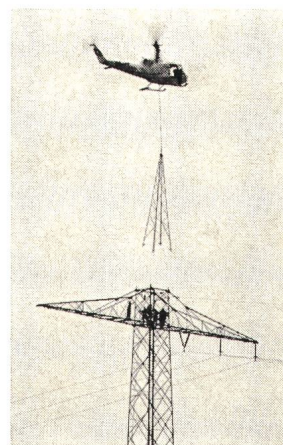
Das Problem: Für eine 380-KV-Leitung mussten 14 Masten auf 70 m aufgestockt werden. Die Lösung: Heliswiss!

Innert weniger als sechs Stunden reiner Flugzeit war die Arbeit getan. Der Heliswiss-Helikopter besorgte Demontage, Transport und Montage.

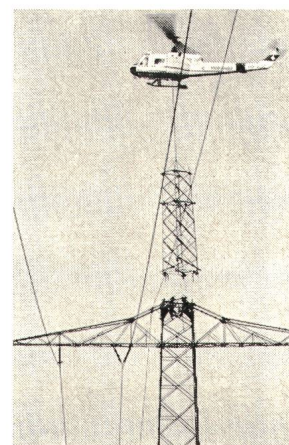
Der Helikopter ist eben das ideale Transportmittel und die wirtschaftliche Arbeitsplattform für alle erdenklichen Einsatzbereiche — und nicht nur im Gebirge!



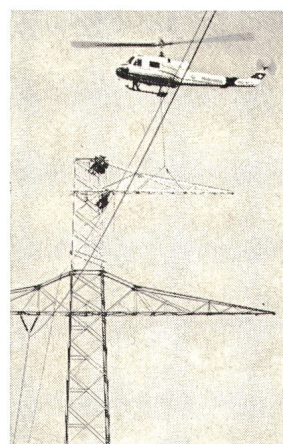
Agusta Bell 204B beim Montieren eines Gittermastes



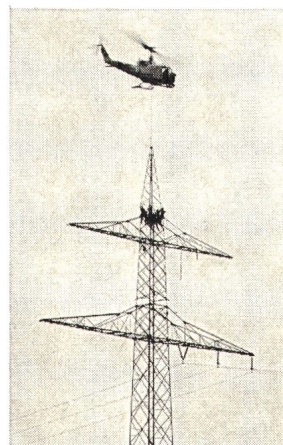
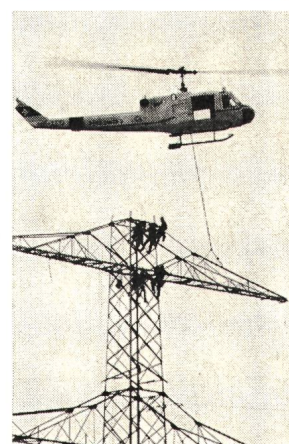
Demontage der Mastspitze



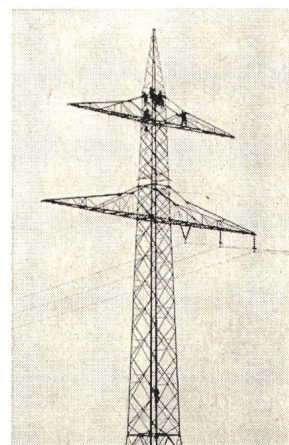
Aufstocken eines Oberteils



Montage der Ausleger



Aufsetzen der Mastspitze



Aufgestockter 70-m-Mast

Heliswiss



Heliswiss schafft's im Fluge

Schweizerische Helikopter AG, 3123 Belp
Telefon 031 81 33 11 Telex 32 540



HAEFELY

765 kV

Induktive und
kapazitive
Spannungswandler
Transformator-
Durchführungen

**Hochspannungs-
Prüf-
Gleichrichter**

für Forschung
und Industrie

Elektronik

Kathodenstrahl-
Oszillographen
Steuergeräte
Stoßvoltmeter
Repetitions-
Stoßgenerator

Kondensatoren

automatisch
gesteuerte
beliebig ausbaufähige
Batterie

EMIL HAEFELY & CIE AG
4000 BASEL 28
Halle 23, Stand 232

Wer in Hannover war, hat seine Probleme so gut wie gelöst



Denn auf der Hannover-Messe gibt die Elektroindustrie der ganzen Welt eine umfassende Gesamtschau ihrer Erzeugnisse wie nirgendwo anders. Auf über 100 000 qm Fläche zeigen mehr als 1600 Elektroaussteller aus 25 Ländern Lösungen von morgen für Probleme von heute – zukunftsweisende Problemlösungen für alle Branchen.

Nur in Hannover gewinnen Sie einen so weitgespannten Überblick, erhalten Sie so ausführliche Informationen, haben Sie so gute Kontaktmöglichkeiten.

In der Tat, wer in Hannover war, hat seine Probleme so gut wie gelöst.

Elektrotechnik auf der

HANNOVER-MESSE 1972

Donnerstag, 20. April bis Freitag, 28. April



Ausstellerverzeichnisse, Unterlagen über Fachtagungen und weitere Auskünfte durch: Handelskammer Deutschland-Schweiz, Talacker 41, 8001 Zürich, Tel.: (051) 25 37 02, Telex: 52 684 Deutschhandel
Reisebüro Kuoni AG STP/MA, Hannovermesse, Schützengasse 1, 8021 Zürich, Tel.: (051) 44 12 61, Telex: 53 251

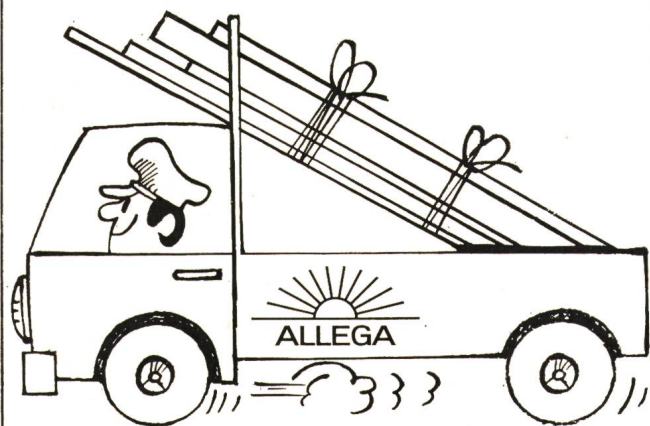
3 Argumente, die bei Stromschienen zählen

Preisgünstig



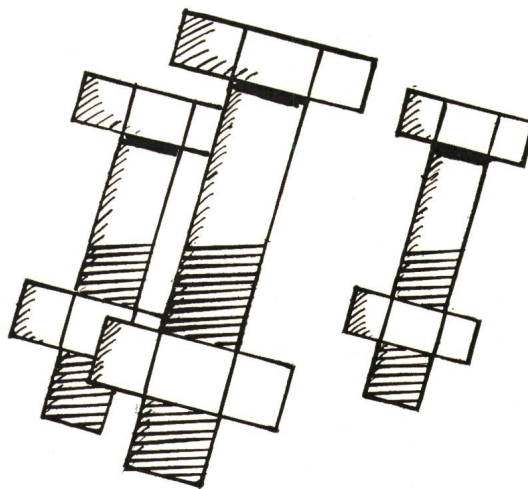
Verzinnte Stromschienen aus Anticorodal-041®
sind billig. Also – keine Preisprobleme.

Ab Lager lieferbar



Verzinnte Stromschienen aus Anticorodal-041 sind
ab Lager lieferbar. Also – keine Termin- bzw.
Lieferprobleme.

Keine Verbindungsprobleme



Verzinnte Stromschienen aus Anticorodal-041
können wie Kupferschienen verschraubt werden.
Also – keine Verbindungsprobleme.

So weit, so gut. Besser ist es natürlich,
wenn Sie anhand unseres detaillierten
Fachprospektes die technischen
Eigenschaften von verzinnnten
Stromschienen aus
Anticorodal-041
prüfen.

²
Coupon

Senden Sie mir umgehend die aus-
führliche technische Dokumentation über
verzinnnte Stromschienen aus Anticorodal-041.

Name: _____

Strasse: _____

Ort: _____



Schweizerische Aluminium AG,
Buckhauserstrasse 11,
8048 Zürich, Tel. 01 54 80 80.

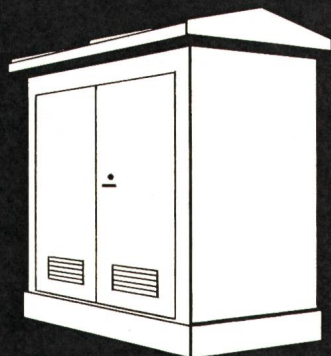
Verkauf für die Schweiz:
Allega AG, 8048 Zürich, Tel. 01 52 33 22

VORFABRIZIERTE TRANSFORMATORENSTATIONEN PANEL

BLOC

AUS VERZINKTEM STAHLBLECH

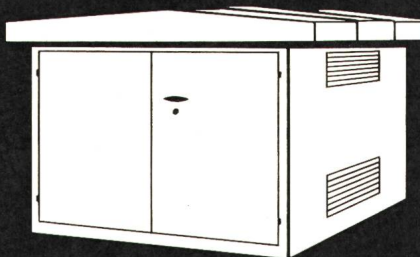
24 kV 1 x 400 kVA 380 V



MINIBLOC

AUS POLYESTER

24 kV 1 x 630 kVA 380 V



GARAGE

AUS BETON

24 kV 2 x 1000 kVA 380 V



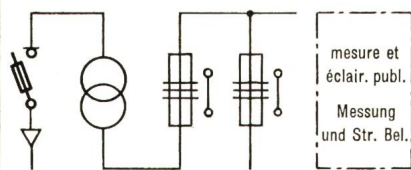
● Ausrüstung:

Sicherung oder Lasttrennsicherung
Messung für Niederspannung
Ausrüstung von der Vorder- und Rückseite der Station zugänglich

● Abmessungen:

Höhe = 2790 mm
Breite = 1930 mm
Tiefe = 2050 mm

● Beispiel eines ausführbaren Schemas.



● Ausrüstung:

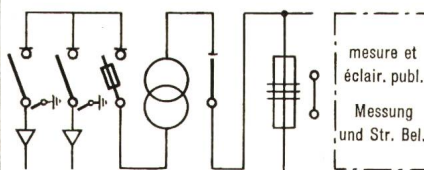
Trenner und Lasttrennsicherung
Messung für Nieder- oder Hochspannung
Ausrüstung von der Vorder- und Rückseite der Station zugänglich

● Abmessungen:

Höhe = 1650 mm
Breite = 2170 mm
Tiefe = 3260 mm

● 10 normalisierte Varianten.
Andere Abmessungen und Ausrüstungen möglich.

● Beispiel eines ausführbaren Schemas.



● Ausrüstung:

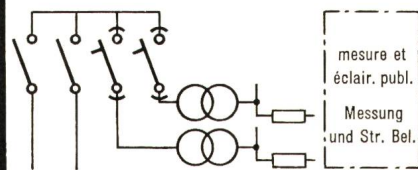
Trenner und Lasttrennsicherungen
Leistungsschalter Triducteur, ausfahrbar
Messung für Nieder- oder Hochspannung
2 Ausführungs-Varianten für 1 oder max. 2 Transformatoren von 1000 kVA

● Ein Eingang und Bedienungsgang

● Abmessungen:

(1 Trafo 2 Trafos)
Höhe = 2750 (2750) mm
Breite = 2510 (2860) mm
Tiefe = 4160 (5460) mm

● Beispiel eines ausführbaren Schemas.



- Prüfspannung: 125/145 kVs - 55/75 kVeff
- Ausrüstung mit schmalen Hochspannungszellen
- Vollständig vorfabriziert
- Schnelle Montage auf Platz
- Andere Ausführungen auf Anfrage



PANEL SA

PRÉVERENGES/VD
TEL. (021) 71 41 41

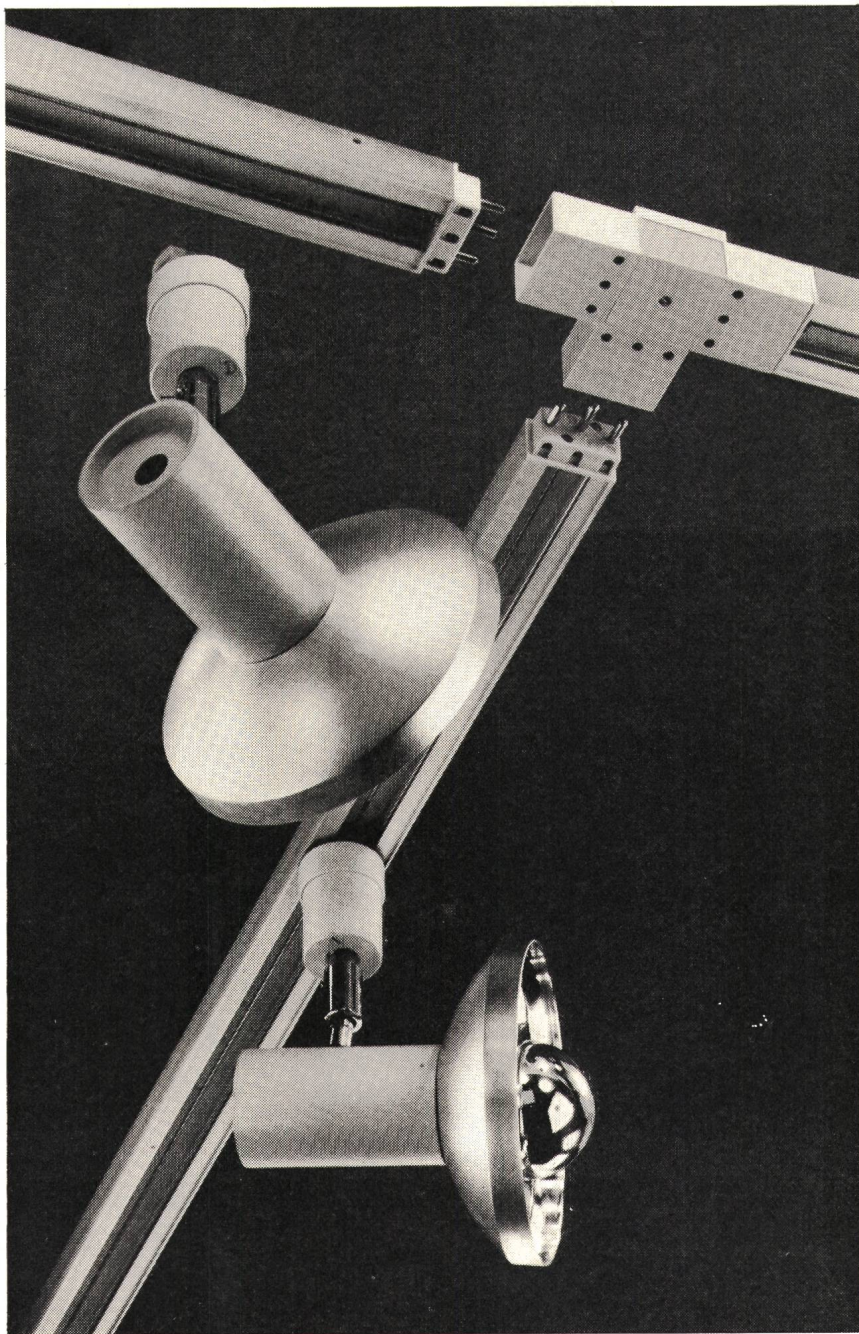


GARDY SA

GENÈVE
TEL. (022) 25 02 26

BAG

Stromschienen System Litetrac

**BAG TURGI**

BAG Bronzewarenfabrik AG
5300 TURGI, Telefon 056/311 11

Problemlösungen für Elektroinstallateure, Lichttechniker, Architekten, Ladenbauer und Dekorateure. Das System ist in der Praxis erprobt. Es ist unkompliziert in Planung und Aufbau, sicher und wirtschaftlich im Betrieb.

Schienen zur Stromverteilung, die mit Stecker und Kupplung einfach aneinandergesteckt werden. Stromschienen, an denen Sie an jedem Punkt Leuchten mechanisch und elektrisch variabel ohne Werkzeug anschliessen können. Litetrac.

BAG Bronzewarenfabrik AG
5300 TURGI

Ich wünsche Prospektmaterial über
BAG Stromschienen System Litetrac

Name _____

Ort _____

Strasse _____

NHS-Einzel-Einbauschale

für Kontaktköpfe 250/400/600/1000 A / 500 V

Typ ES

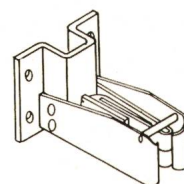
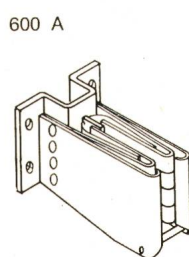
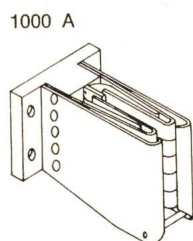
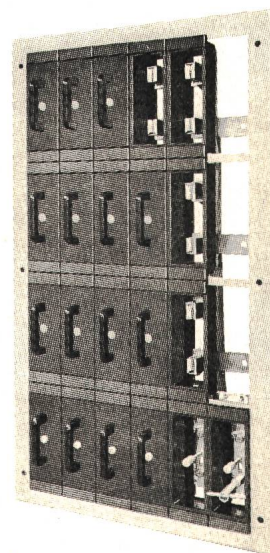
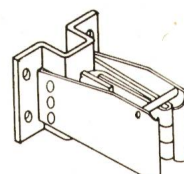
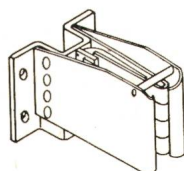
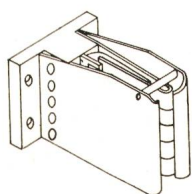
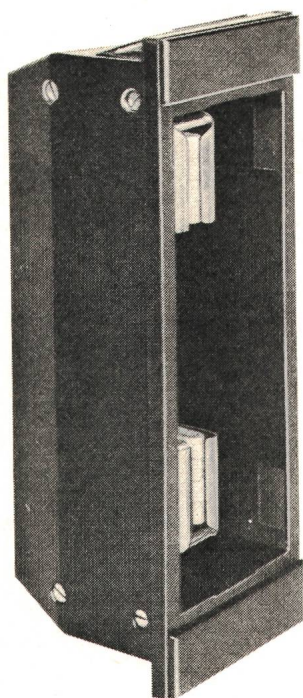
Kasten für horizontalen oder vertikalen, aufgeschlossenen oder distanzierten Einbau.

Alle Kontaktteile von vorn auswechselbar.

Gerade, nicht abgekröpfte Sammelschienen.

Keine Überbrückungsstücke bei gleichzeitiger Verwendung verschiedener Kontaktgrößen.

Ein System setzt sich durch



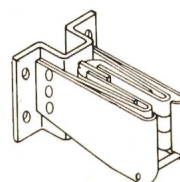
Einzel-Einbauschale

ausgerüstet mit Kontaktköpfen:

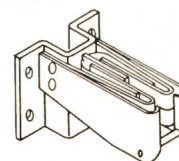
250 A
400 A
600 A
1000 A

ES 2
ES 4
ES 6
ES 10

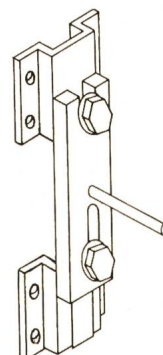
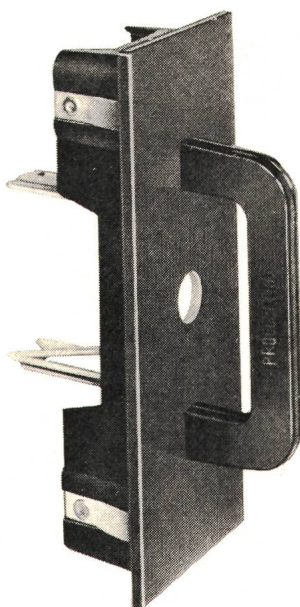
400 A



250 A



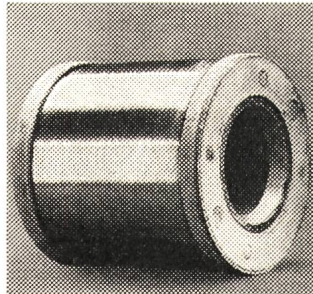
Patronenzange GES



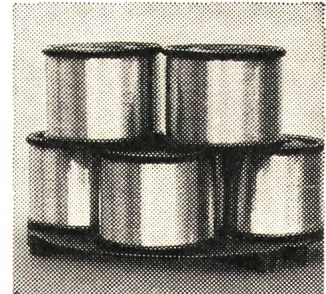
PROELEKTRA

Fabrik für Elektrizitätswerkbedarf
9500 Wil, St. Gallerstr. 71, Tel. 073 - 22 61 22
5400 Baden, Tel. 056 - 2 36 84

Eine Tagesproduktion aus Wildegg



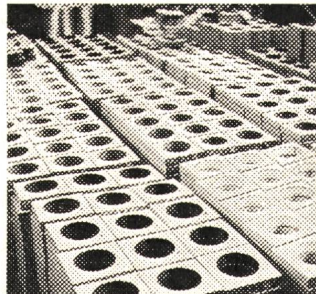
10 000 000 m Feindrähte für die Herstellung von Litzen und Lackdrähten



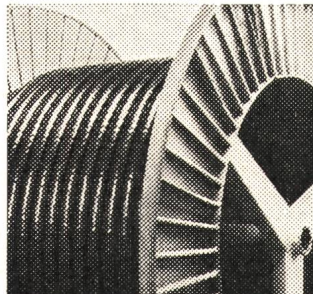
2 500 000 m Telefondrähte durchlaufgeglüht



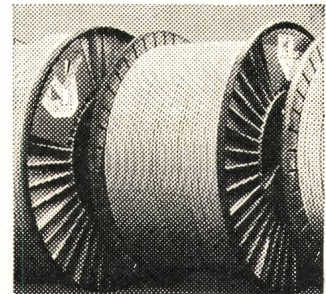
500 000 m Kupferdrähte für die Kabelherstellung



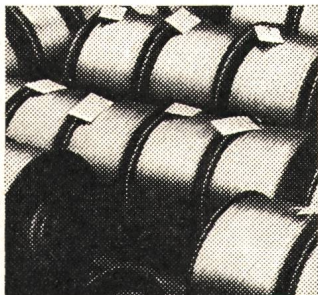
300 000 m Installations-Drähte in verschiedenen Farben



5000 m flachbandarmierte Niederspannungs-Kabel



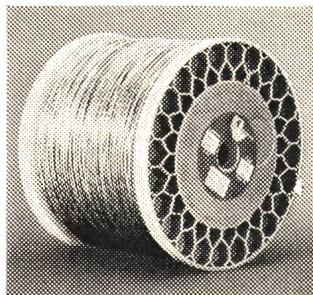
50 000 m mehr-adrige Kabel für Steuerungen



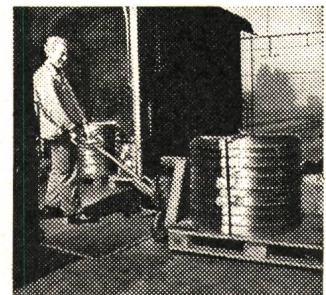
40 000 m flexible Leiter aus Feindrähten



7 000 000 m Fein-Lackdrähte



140 000 m Lackdrähte



Kurz: eine ganze Wagenladung voll.

Trotz Quantität auch Qualität

Kupferdraht-Isolierwerk AG
Wildegg
5103 Wildegg
Tel. 064/531961



6.272.1 GASSER ZÜRICH

Ein komplettes Programm

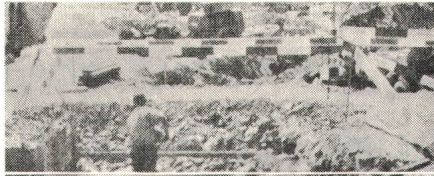


DOPPELMUFFEN MIT PROFILGUMMRINGEN

Das ideale Verbindungselement für SYMALEN- und SYMA DUR-Kabelschutzrohre. Der Profilmuffen gewährleistet ein dichtes Rohrleitungssystem vor dem Aufsteigen der Doppelmuffe auf das Rohr muss das angeschrägte Rohrende mit Gießmittel beschichtet werden.



AG FÜR SYNTHETISCHE PRODUKTE
Bahnhofstr. 30
8022 Zürich
Verkauf Elektro
Tel. 01/27 21 34



SYMALEN- ENDKAPPEN

Als Rohrverschluss- teil während des Bau- vorganges oder als Rohrendverschluss bei Reservierleitungen verwendbar.

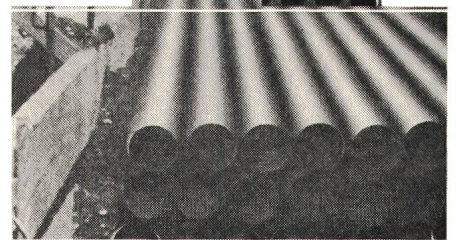


AG FÜR SYNTHETISCHE PRODUKTE
Bahnhofstr. 30
8022 Zürich
Verkauf Elektro
Tel. 01/27 21 34

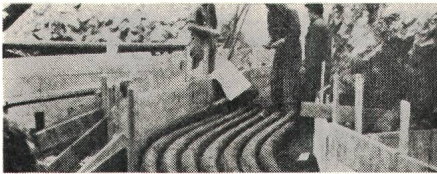


SYMALEN-KABEL- ROHRBOGEN

Standard-Ausführung Winkel 45° und 90°, Radius zehn Mal Rohr-Innen- durchmesser.

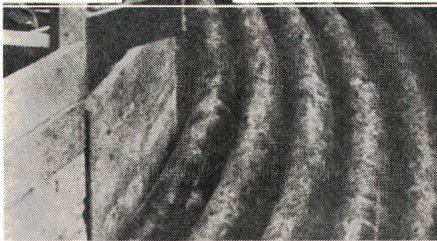


AG FÜR SYNTHETISCHE PRODUKTE
Bahnhofstr. 30
8022 Zürich
Verkauf Elektro
Tel. 01/27 21 34

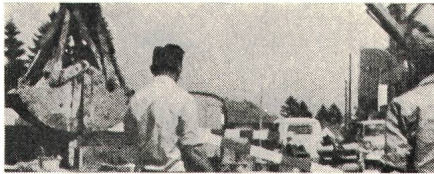


EINFÜHRUNGS- ROHRE (aus Asbestzement)

Wasserdichte Mauerdurchführung für SYMALEN-Kabelschutzrohre.



AG FÜR SYNTHETISCHE PRODUKTE
Bahnhofstr. 30
8022 Zürich
Verkauf Elektro
Tel. 01/27 21 34



SYMALEN- UND SYMA DUR- ENDMUFFEN

Für saubere Rohr- Abschlüsse und Einführungen in Kabelschächte.



AG FÜR SYNTHETISCHE PRODUKTE
Bahnhofstr. 30
8022 Zürich
Verkauf Elektro
Tel. 01/27 21 34

AG FÜR SYNTHETISCHE PRODUKTE

Bahnhofstrasse 30
8022 Zürich
Verkauf Elektro
Tel. 01/27 21 34



ÜBERGANGSSTÜCKE MIT PROFIL- GUMMRINGEN

In kombinierten SYMALEN/SYMA DUR-Kabelschutz-Rohr- anlagen als Verbindung der unterschiedlichen Rohr-Aussendurch- messer gleicher Nenn- weiten.

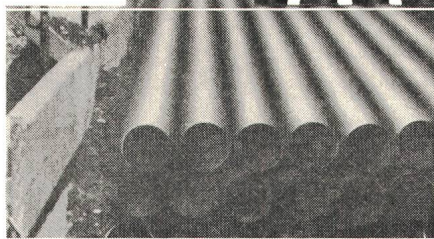


AG FÜR SYNTHETISCHE PRODUKTE
Bahnhofstr. 30
8022 Zürich
Verkauf Elektro
Tel. 01/27 21 34



ABSTANDHALTER

Für das Rohrleitungs- Blocksystem der NW 100 und 120. Gewährleistet gleich- bleibende Abstände zwischen den einzelnen SYMALEN- und SYMA DUR-Kabelschutz- rohren.



AG FÜR SYNTHETISCHE PRODUKTE
Bahnhofstr. 30
8022 Zürich
Verkauf Elektro
Tel. 01/27 21 34



SYMALEN das Kabelschutz- rohr mit den bewährten Eigenschaften.



AG FÜR SYNTHETISCHE PRODUKTE
Bahnhofstr. 30
8022 Zürich
Verkauf Elektro
Tel. 01/27 21 34

Bon:

Einsenden an
Verzinkerei Zug AG, Postfach. 6301 Zug Telefon 042 3313 31

☐ Ich wünsche eine gesamte Dokumentation

☐ Ich wünsche kurzfristigen Vertreterbesuch

Name _____

Adresse _____

PLZ, Ort _____

24

Qualität



Aus Zug kommt... Automation in Küche und Waschküche. Fortschrittliches Haushalten mit modernen Apparaten. Zeit- und Kraftersparnis.

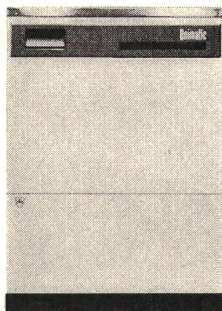
Erleichterung und mehr Lebensfreude für die Hausfrau. Aus Zug kommen Produkte, die zum Begriff geworden sind. Namen wie Unimatic und Adora. Aus Zug kommt... alles zur Rationalisierung des Waschtages –

Waschautomaten für höchste Ansprüche, Waschautomaten für Waschküche und Etage, Wäschetrockner für rasches und schonendes Trocknen, Bügel-mangen für müheloses Glätten. Aus Zug kommt... vieles zur Vereinfachung der Küchenarbeit – Geschirrspülautomaten, freistehende und Einbaumodelle.

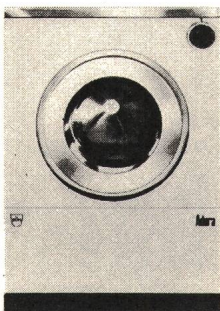
Und für die Kleinküche platzsparende Tischgeschirrspüler mit erstaunlich grossem Fassungsvermögen und erstaunlich niedrigem Preis. Haushalthilfen, auf die jederzeit Verlass ist.

Denn aus Zug kommt... Sicherheit, Zuverlässigkeit, Qualität, Zuger Qualität.

Verzinkerei Zug AG, 6301 Zug, Telefon 042 3313 31



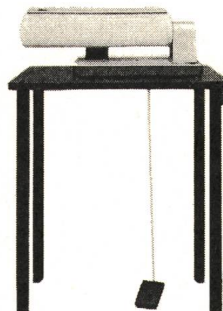
Vollautomatische
Waschmaschinen Unimatic



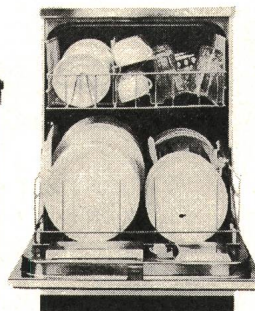
Vollautomatische
Waschmaschinen Adora



Automatischer
Wäschetrockner Adora



Haushalt-Bügelmange
Adora



Vollautomatische
Geschirrspüler Adora

Jeder Betrieb will größer werden.

Mit Tehalit-Elektro-Installationskanälen können Sie von Anfang an diesem Ziel in vollem Umfang Rechnung tragen.

Tehalit-Installationskanäle sind die Lebensadern eines Betriebes.

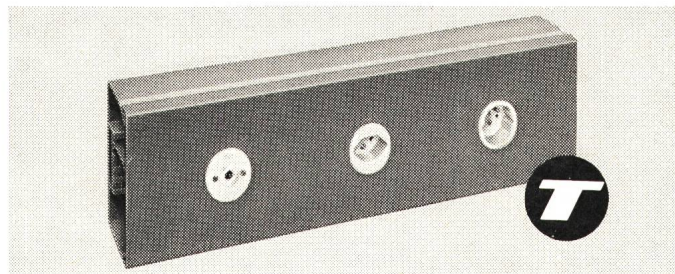
Man sieht sie kaum (und was zu sehen ist, ist ästhetisch ansprechend).

Sie stören niemand, weil sie an jedem Platz zu verlegen sind und auch dort sehr wenig davon beanspruchen.

Man kann sie überall anzapfen, d. h. jede Art von Anschluß ist möglich.

Sie haben ein großes Fassungsvermögen mit Platzreserven für spätere Erweiterungen.

Sie ermöglichen eine getrennte Verlegung von Stark- und Schwachstromleitungen in einem Kanal.



Sie sind aus einem Material (PVC-hart), das gegen alle Einflüsse von außen, wie Säuren und andere Chemikalien, immun ist.

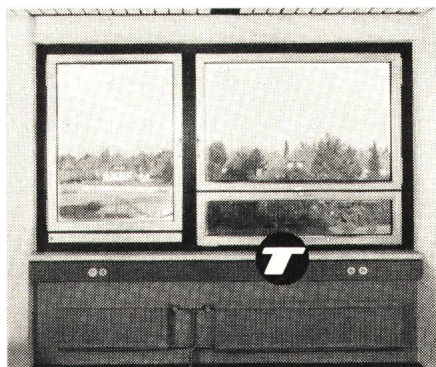
Sie sind einfach zu montieren und ersparen daher den kostspieligsten Aufwand: Teure Arbeitszeit.

Und: Sie kommen von Tehalit, einem Hersteller, der seine Produkte mit so viel Know-how und Gewissenhaftigkeit produziert, daß sie auch noch nach Jahrzehnten eine Empfehlung für ihn sind.

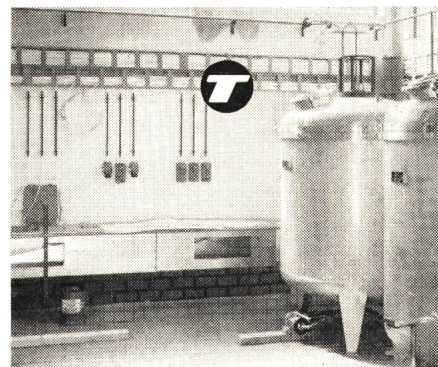
Das müßte eigentlich auch eine Empfehlung für einen Architekten sein, der weiß, daß nur gute Planung ihn weiterempfiehlt – und gute Planung ist zum Teil Auswahl von guten und richtigen Materialien.



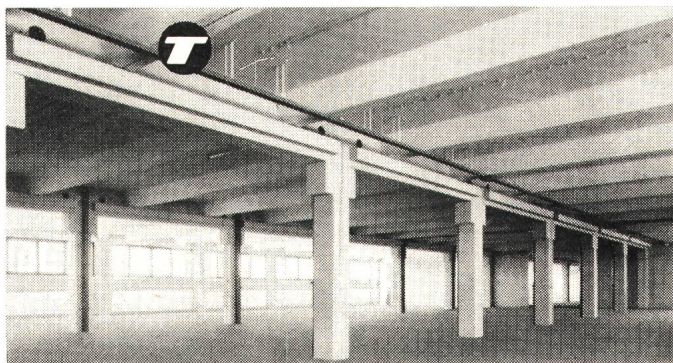
Zwischendecken-Installation in biolog. Institut



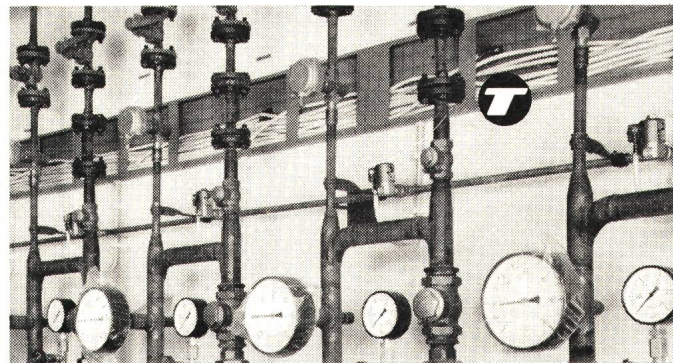
Fensterbank-Installation mit FB 60120



Leitungsführung in fotochemischem Betrieb



Großlager in Fertigbauweise, Deckenverlegung mit Aris



Elektro-Installation in Maschinenraum

TEHALIT

Generalvertretung für die Schweiz
Böni & Co. AG, 8500 Frauenfeld
 Telefon 054 714 53/55 Telex 76 307
 Beziehbar auch im Fachgroßhandel
 SEV-geprüft, PTT-bewilligt



Warum heisst unser neues Rundsteuersystem DECABIT?

Weil jeder einzelne seiner Befehle durch einen Code aus 10 Bit charakterisiert ist.
Die einwandfreie und schnelle Verarbeitung der Signale ist durch umfassende Anwendung der Elektronik sowohl in den Empfängern wie in der Sendeautomatik sichergestellt.

Die klassischen Rundsteuersysteme sind von der Elektromechanik geprägt und nützen deshalb die Möglichkeiten der Energieversorgungsnetze bezüglich Informationsübertragung nur teilweise aus. Der blosse Einsatz elektronischer Geräte würde an dieser Tatsache nichts ändern. Aus dieser Erkenntnis heraus taten wir einen weiteren Schritt und schufen ein vollständig neues System, das von Grund auf für die Elektronik konzipiert wurde.

Das ZELLWEGER-DECABIT-SYSTEM bietet folgende entscheidende Vorteile:

Äusserst schnelle Durchgabe.

Jeder einzelne der 100 Doppelbefehle des Grundsystems wird in 6,6 sec übertragen. In Not-situationen können mit Sammelbefehlen ganze Gruppen von 5, 10 oder 15 Befehlen in einem einzigen Durchlauf von 6,6 sec Dauer ein- oder ausgeschaltet werden.

Unmittelbarer Zugriff.

Die einzelnen Befehle müssen nicht in einer bestimmten Reihenfolge gesendet werden – jeder kann unmittelbar ausgelöst werden.

Sichere Übertragung.

Jedem Befehl sind 5 Impulse und 5 Impulslücken fest zugeordnet. Der Code hat deshalb Fehlererkennungs-Eigenschaften und schliesst Fehlschaltungen aus.

Nahezu unbeschränkte Befehlszahl.

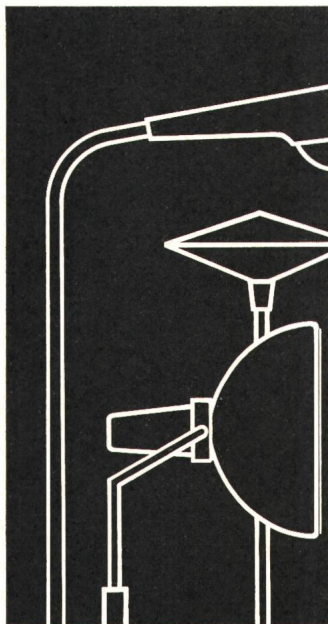
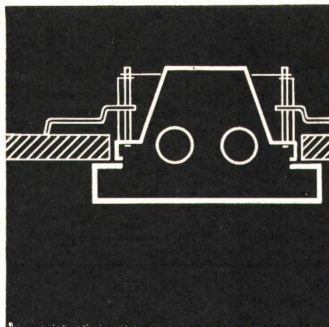
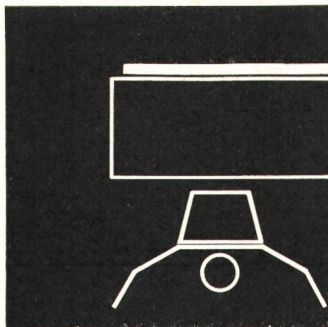
Das Grundsystem umfasst 100 Doppelbefehle. Bei Bedarf kann diese Zahl dank Kombinationswahl bis zu einem theoretischen Maximum von 20000 Doppelbefehlen erhöht werden.

Trotz seiner vollständig neuen Konzeption ist das ZELLWEGER-Rundsteuersystem DECABIT auf einfache Weise mit dem bisherigen System kombinierbar.

Zellweger
USTER

01.2.101-1D

Zellweger AG, Apparate- und Maschinenfabriken Uster
CH-8610 Uster/Schweiz, Telefon 01/87 15 71



Mit dem neuen TULUX-Leuchtenprogramm lösen Sie

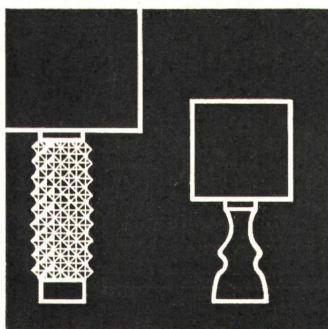
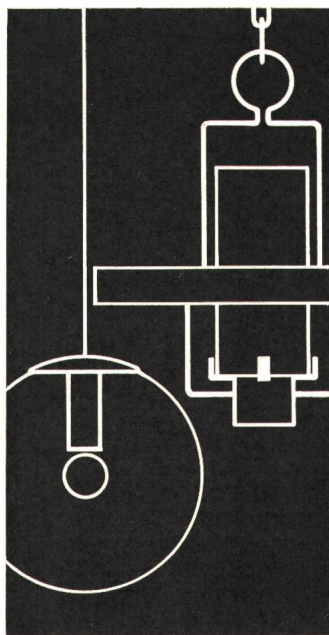
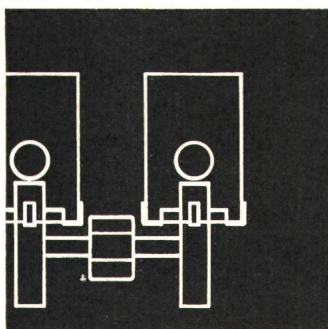
auch Ihre Probleme

Ein einziger Gesamtkatalog gibt Auskunft über sämtliche Fluoreszenz- und Glühlampenleuchten. Durch seine übersichtliche und klare Darstellung ist er Ihnen eine wirksame Hilfe

beim Planen und Projektieren

oder dürfen wir Sie persönlich beraten?

Erfahrene und zuverlässige Fachleute geben Ihnen gerne Auskunft. In unsern Ausstellungsräumen können wir Ihnen unser ganzes Fabrikationsprogramm zeigen.



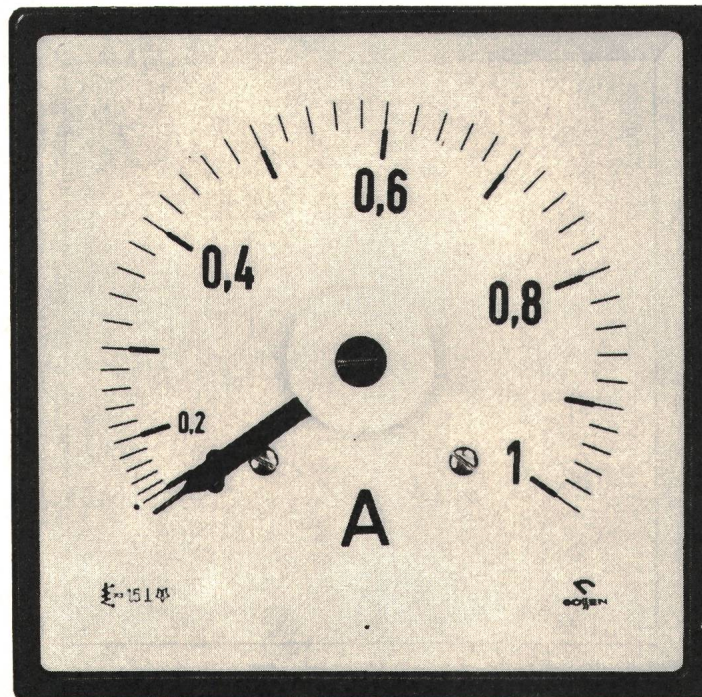
tulux

TULUX AG
LEUCHTENFABRIK
8856 TUGGEN SZ
Telefon 055 8 72 72

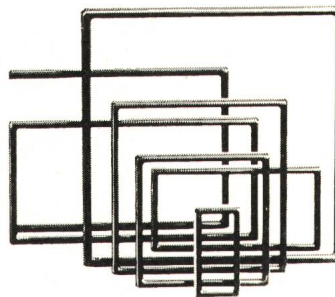
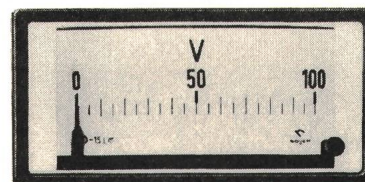


GOSSEN

**Schalttafel-
Meßgeräte
mit
Schmalrahmen**
(nach DIN 43718)



**formschön -
modern**



quadratische
und rechteckige
Meßgeräte

Nenngrößen
von 48x48 mm
bis 144x144 mm
und von 48x24 mm
bis 192x96 mm



ULRICH MATTER AG. 5610 WOHLN

Elektr. Mess- und Regeltechnik
Telefon (057) 614 54 / 6 28 34



Prenez contact...

Notre production de contacts électriques est constamment adaptée aux besoins nouveaux de l'industrie. La grande variété de pièces disponibles, différentes par leurs formes, leurs dimensions et par les métaux précieux utilisés, permet de les adapter judicieusement à toutes les conditions de circuits électriques. Nos installations d'affinage électrolytique et de fonte à haute fréquence sous vide garantissent pour cette fabrication de métaux une grande pureté.

Nos contacts massifs en métaux précieux purs ou alliés, par exemple sous forme d'argent-palladium, argent-or, platine-iridium, palladium-ruthénium, répondent aux plus hautes exigences thermiques et mécaniques. Si les contact-rivets de faible dimen-

sion sont faits de métaux massifs, nous utilisons aussi, pour les contacts de plus grande dimension, des bi-métaux plaqués, permettant une sensible économie du métal précieux.

Soudure d'argent, fils de résistance pour corps de chauffe en métaux précieux, couples thermiques en platine/platine-rhodié. Prenez contact avec:



METAUX PRECIEUX S^A

GENEVE NEUCHÂTEL ZÜRICH

Métaux Précieux SA, 2, avenue du Vignoble,
Succursales: Métaux Précieux SA, 7, bd du Théâtre,
Métaux Précieux SA, Löwenstr. 17,

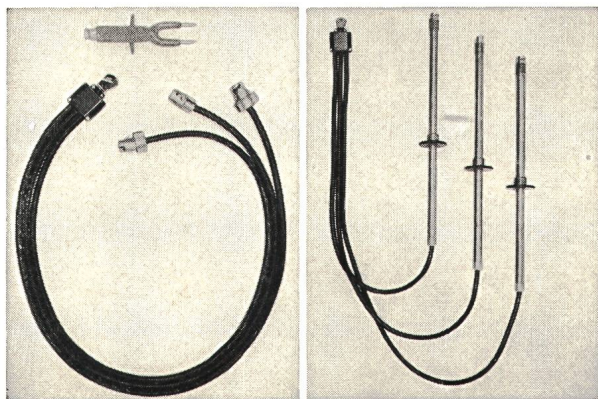
Tél. 038 / 25 72 31
Tél. 022 / 25 63 48
Tél. 01 / 25 87 37

2000 Neuchâtel
1211 Genève
8001 Zürich

Erdungs- und Kurzschliessgarnituren

für Hoch- und Niederspannungs-Anlagen

+ Patent / SEV geprüft



Verlangen Sie unsern reich illustrierten Katalog mit Anwendungsbeispielen

Nyffenegger & Co. AG

Armaturenfabrik

Metallgiesserei

8050 Zürich-Oerlikon

Birchstrasse 108

Tel. (051) 46 64 77



Generalvertretung für die Schweiz:

Glomar AG Goldach

Elektrizitätswerk- und Industriebedarf,
9403 Goldach, Tel. (071) 41 70 70

DUAX P 28 der leichteste elektro-pneumatische Bohrhammer nur 3,9kg



Wartungsfrei durch
vollautomatische
Schmierung, Sicher-
heitskupplung
Bohren 6-30 mm
Dosensenken 66 mm Ø
Spitzen
Maschinelles Setzen
von Selbstbohr-Dübeln

DUAX-Produktions-
programm:

elektrische Hand- und
Schlag-Bohrmaschinen
Tischbohrständer
Winkelschleifer
Bohrhämmer, elektro-pneumatisch
mit und ohne Bohrmehlabsaugung



KARL MEIERHOFER AG
DUAX-Generalvertretung
5102 Rupperswil, 064 47 26 55

Verkauf durch den Fachhandel

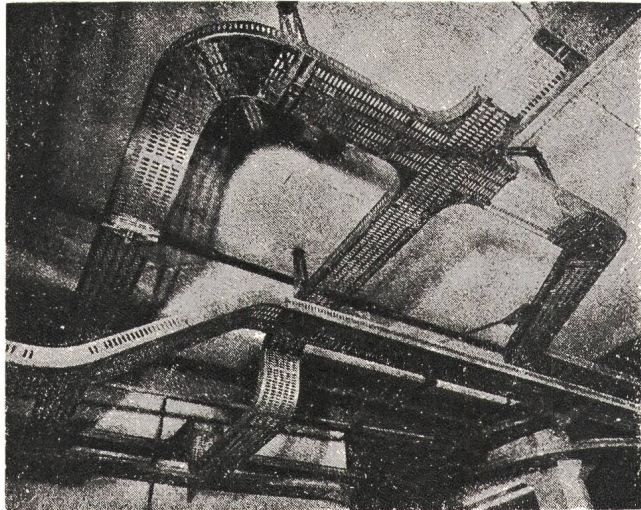
1-Tage-Reparatur-Service

HEER

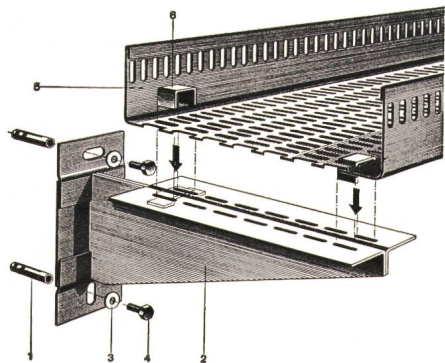
Kanal

für elektrische Kabel

patentiert



Neuartige, verstellbare, zentrale Decken-Aufhängung. Kein Einfädeln mehr. Die Kabel werden gestreckt eingelegt, da keine seitlichen, störenden Aufhängungen. Keine Spezialwerkzeuge nötig. Stark verkürzte Montagezeiten auch mit ungelernem Personal.



Decken- und Wandbefestigungen sind normalisiert. 5 HEER Kanalbreiten: 140, 210, 280, 350 und 420 mm. Dazu passende Zubehörteile: Horizontale und vertikale Bogenstücke, T-Stücke, +Stücke, Reduktions- und Abzweigstücke usw.

Einige Referenzen: Ciba-Geigy-Werke AG, Schweizerhalle — F. Hoffmann-La Roche & Co. AG, Basel und Sisseln — NOK — SBB-Werkstätten Olten, Hägendorf und Yverdon — Emser-Werke AG, Domat — Dätwyler AG, Altdorf — VOLG, Winterthur — Ciba-Geigy-Werke AG, Basel und Monthey — Saurer AG, Arbon — Gebr. Sulzer AG, Winterthur — ETH-Neubauten Hönggerberg, Zürich — Neubau Fernsehstudio Zürich-Seebach — Höhere Technische Lehranstalt, Windisch — Kieswerke Hüntwangen und Wil bei Rafz ZH — EW der Städte Basel, Bern, Winterthur u. a. m.



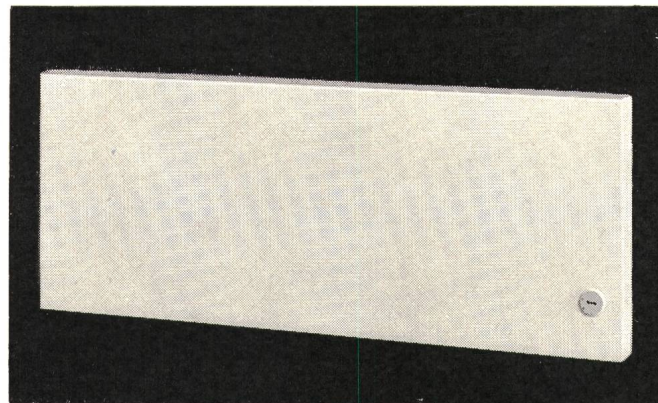
H. Heer & Co. 4600 Olten

Industriestrasse 28

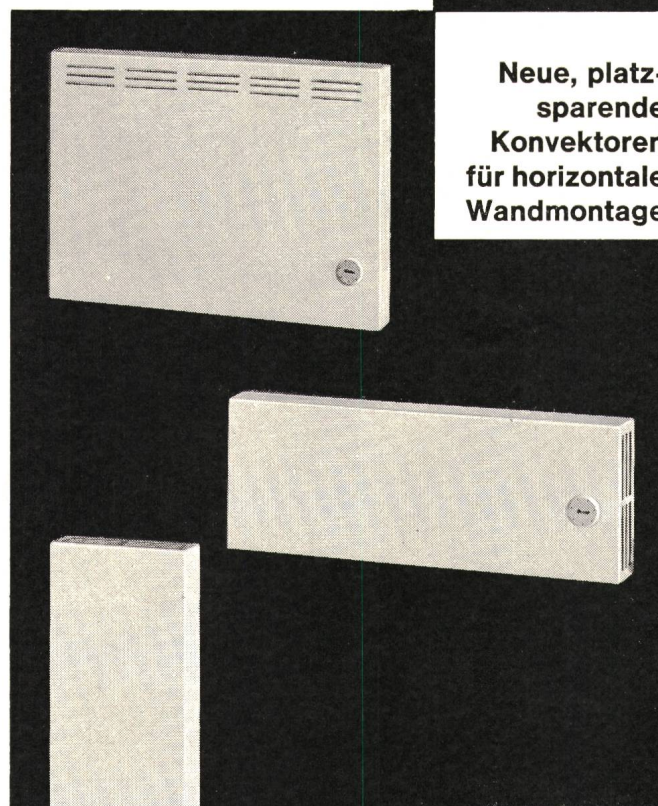
Tel. 062 211 633

Individuell — Leistungsfähig — Seit 1875

MUBA 1972 Halle 5, Stand 525, Lochbleche und Streckmetall
Halle 22, Stand 465, Kabelkanäle HEER



**Moderne, elegante
Niedertemperatur-
Strahlungsheizkörper.
Höchster Heizkomfort,
einfachste Montage**



**Neue, platz-
sparende
Konvektoren
für horizontale
Wandmontage**



**Praktische
Konvektoren
für vertikale
Montage**

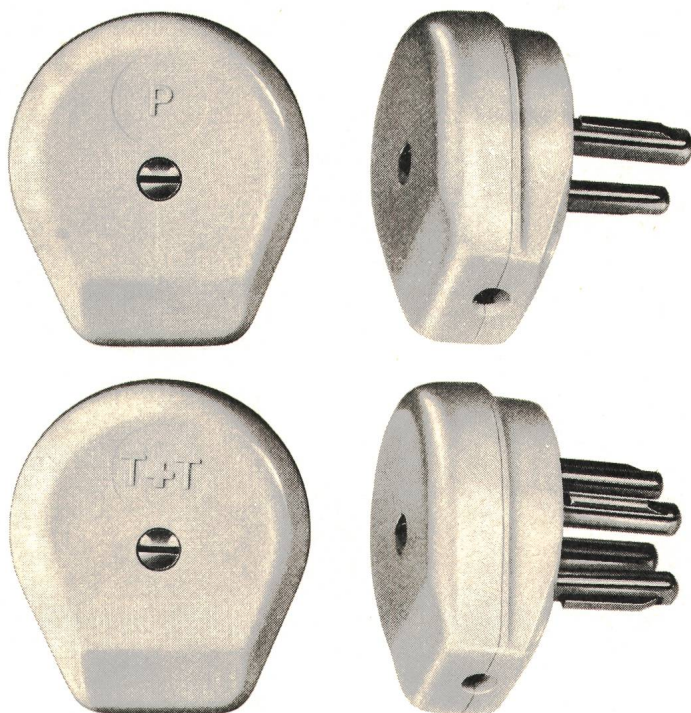
**Elektrische
Heizungen seit
über 40 Jahren**

Accum

**Accum AG
8625
Gossau ZH**

051 - 78 64 52

MUBA: Halle 13, Stand 355

MAAG**Telefon-Winkelstecker T+T, 2- und 4polig**

*So klein
ist der neue Telefon-Winkelstecker!*

Klare Formgebung — fest einmontierte Zugentlastungsbride
— bewährte Maag-Federkontaktstiften sind weitere Plus-
punkte

Nr. 2310/2-61 weiss (P)

Nr. 2310/2-65 grau (P)

Nr. 2310/4-61 weiss (P)

Nr. 2310/4-65 grau (P)

Deckel mit «P»-Zeichen für Grossisten und Installateure.

Ab Lager lieferbar.

PTT-geprüft, \oplus Mod. dep.

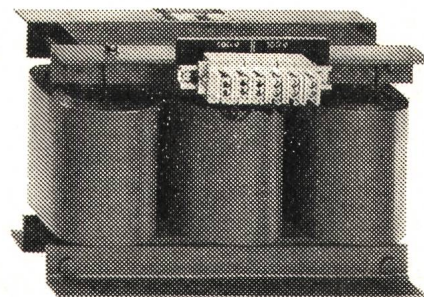
◀ Originalgrössen

AG Gottfried Maag, Fabrik elektr. Apparate, Zürich - Frauenfeld, Telefon 01 / 25 79 27

Die Leistungs- Garantie...



1 Phasen-Transformatoren
3 Phasen-Transformatoren
Regulier-Transformatoren
Drosseln



...ein
Transformator von
LAPP AG

Ringstrasse 14 8600 Dübendorf Tel. 01 89 46 66

Kabel und Drähte für Freileitungen

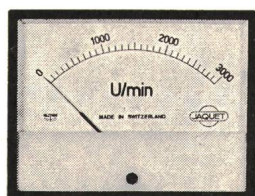
in Kupfer, Bronze
Copperweld-Selve (kupferplättierter Stahl)
Alumoweld-Selve
(aluminiumplättierter Stahl)
Aluminium, Stahl-Aluminium, Aldrey

Profildraht für Fahrleitungen in Kupfer

SELVE & CO. 3601 THUN

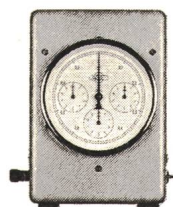
Telefon (033) 2 38 21 Telex 32 503 selve CH

Drehzahlmesser



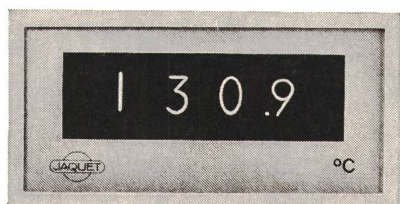
Handdrehzahlmesser
Mechanische und elektronische
Tachometer, analog und digital
Drehzahlüberwachungsgeräte.

Stoppuhren



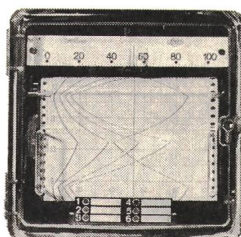
Taschen- und Handstoppuhren
Elektro-Stoppuhren
Tisch- und Einbaumodelle
Synchron-Stoppuhren

Digital- Betriebsmessgeräte



Digitalvoltmeter
Digitalampèremeter
Digitalthermometer
Digitaltachometer

Registrierapparate



Kompensationsschreiber
Linienschreiber
Punktschreiber



Mechanische
und
elektronische
Betriebs-
messgeräte

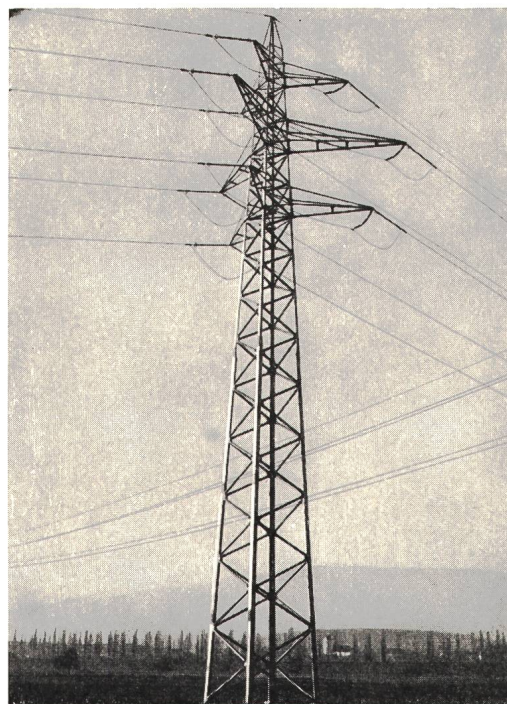
JAQUET AG
CH - 4009 BASEL
Thannerstrasse 15
Tel. 061 - 383987
Telex 63 259

Hans Wettstein

Elektrische Unternehmungen

Balsthal

Telephon (062) 71 37 25



Freileitungen und Kabelanlagen
Trafo-Stationen und -Schaltanlagen
für Hoch- und Niederspannung
Ingenieurbureau

Spezialfabrik für
Registrierpapiere
Registriertinten
Wachsschichtpapiere

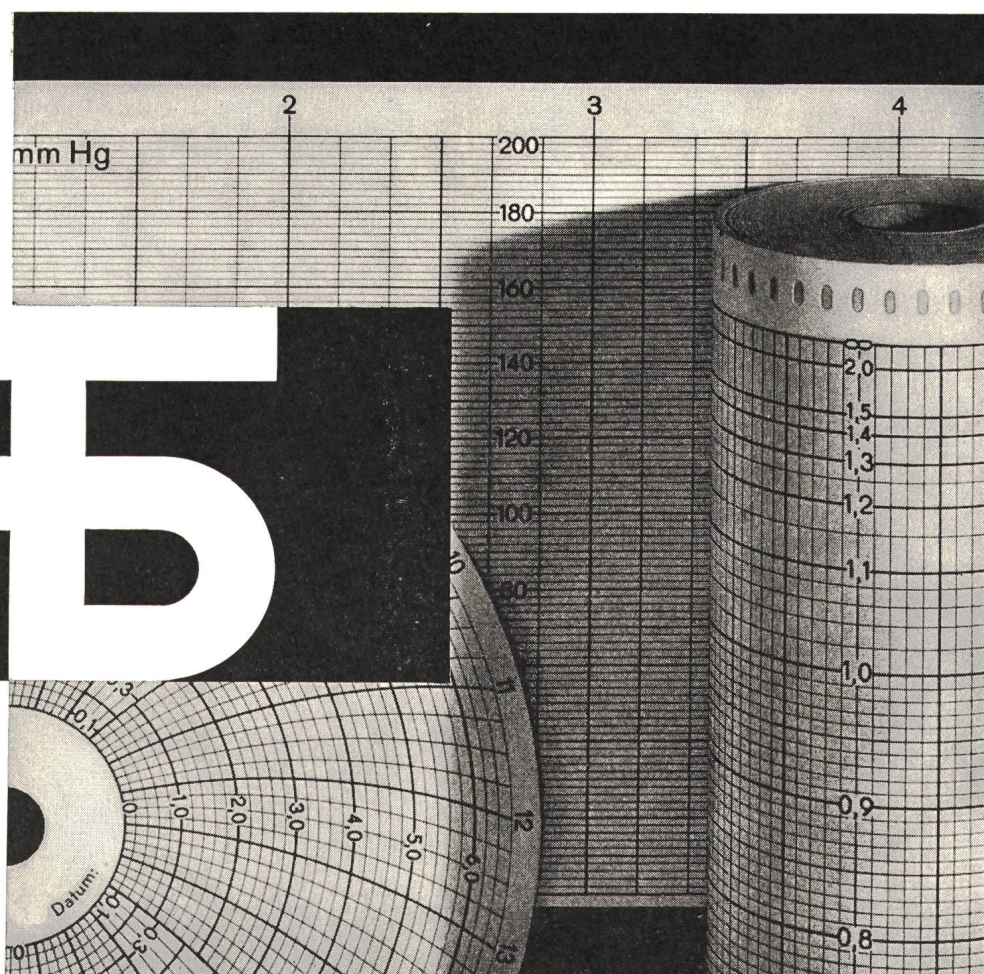
Zu allen schreibenden
Instrumenten



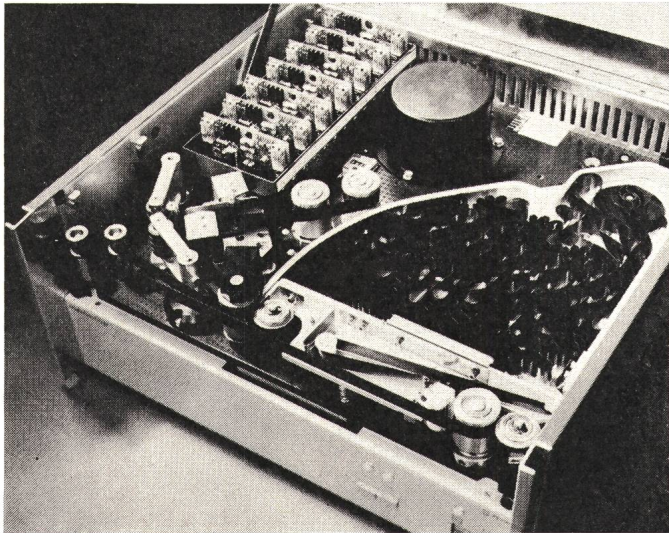
DIAGRAMMA

Oskar Treyer, Dietikon
Tel. 01 / 88 84 83

MUBA: Halle 5, Stand 203
Tel. 061 / 42 36 41



Speziell gebaut für Prozess-Steuerungen, History Recording, Langzeit- Überwachungen usw.



MEMO-LOOP

ist ein einfaches, robustes
Endlos-Magnetbandgerät von Philips
für die ununterbrochene Registrierung
einer Anzahl Signale.

Diese können – je
nach Problemstellung – zeitlich ver-
zögert wiedergegeben werden. Dank
einem Minimum von beweglichen
Teilen arbeitet das Gerät während
Monaten kontinuierlich und unbeauf-
sichtigt.

Bitte verlangen Sie nähere Auskünfte
und Unterlagen.

Philips AG
Abteilung AVT
Postfach
8027 Zürich

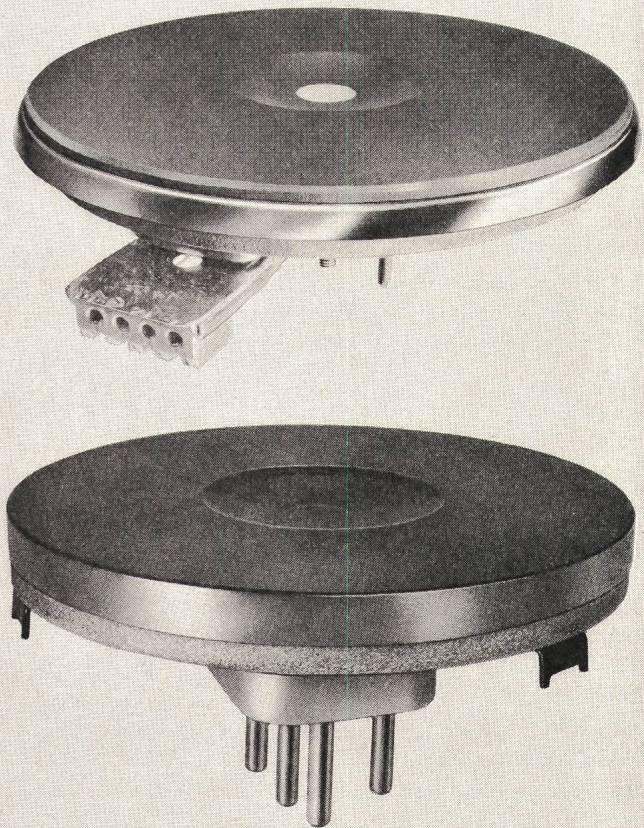


PHILIPS



Max Bertschinger + Co. AG
Fabrik elektrotherm. Apparate
5600 Lenzburg, Tel. 064 51 37 12

präsentiert:



Elektrische Kochplatten



für jeden Herd
die richtige Kochplatte

Seit Jahrzehnten führend im Bau von Koch-
platten.

Die sprichwörtliche MLB-Qualität schafft zufriede-
nene Kunden.

Gratis

Wir wünschen unverbindlich Prospekte über

- ☐ Elektr. Kochplatten MLB
- ☐ Ihr gesamtes Fabrikationsprogramm

Adresse:

SEV

50 Jahre 1922



1972 Erfahrung

SCHENKEL AG

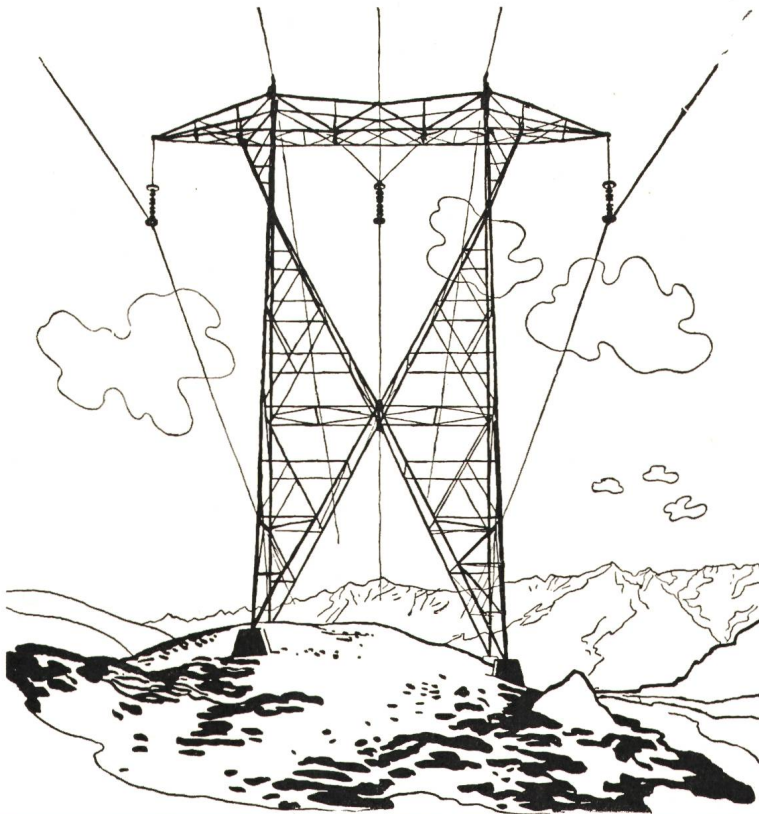
vormals O. Bürgi & Cie. AG

Zürich 3

Birmensdorferstr. 197
Tel. (01) 35 29 64

Lausanne-Pully

Chemin des Plateires 22
Tél. (021) 28 33 34



Elektro-, Hoch- und Tiefbau-Unternehmungen Beratungen, Projekte

Spezialitäten:

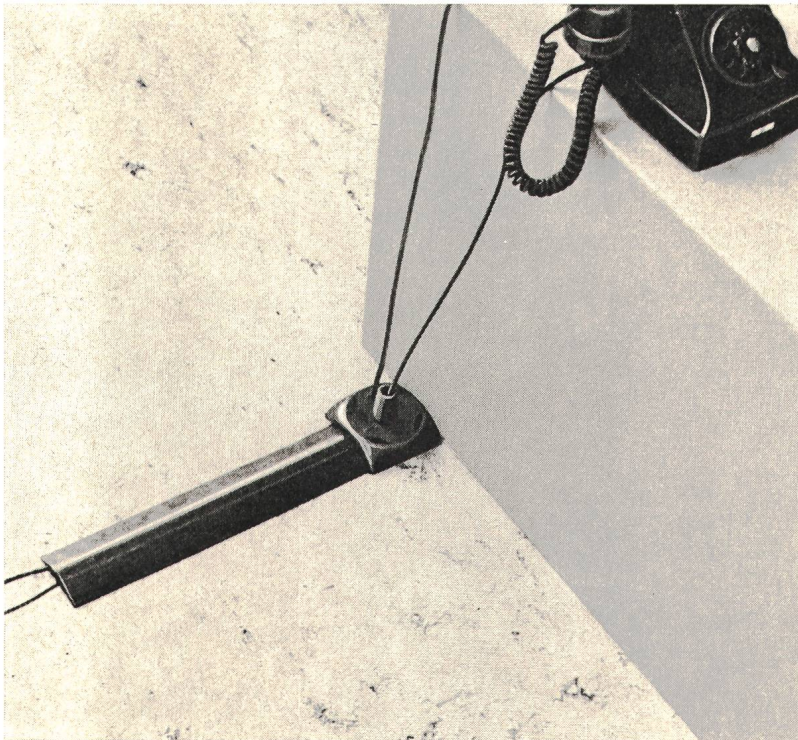
Höchstspannungsleitungen

Verteilnetze jeder Art

Transformatorenstationen

Bahn-Fahrleitungen

Flexiduct- Gummiboden- leisten



SEV-geprüft
PTT-zugelassen

jetzt auch für die
gleichzeitige Durch-
führung von PTT-
Schnüren wie von Stark-
stromleitungen. Neuer
Spezialsteigfitting.

Mit Spezialzement auf
den Boden geklebt
(Parkett, Beton, Inlaid
usw.), ist Flexiduct der
ideale, stolpersichere
Schutz von ortsverän-
derlichen Leitungen
und kann jederzeit,
ohne Beschädigungen
zu verursachen, wie-
der entfernt werden.
Verlangen Sie Pro-
spekt und Montagean-
leitung bei uns oder
bei den Elektro-Gros-
sisten!



Ericsson AG

Ueberlandstrasse 436
Postfach

8061 Zürich
Telefon 051/41 66 06

-80°C + 125°C

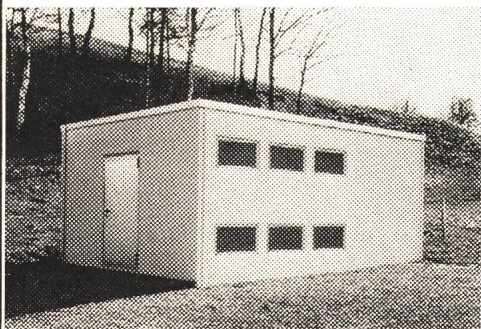
Condensateurs au tantale
à électrolyte solide
selon normes MIL-C-26655

Tantal-Kondensatoren
mit festem Elektrolyt
gemäss MIL-C-26655 Vorschriften

LECLANCHÉ S.A.
YVERDON SUISSE

Téléphone (024) 2 47 21 - Telex 24 493

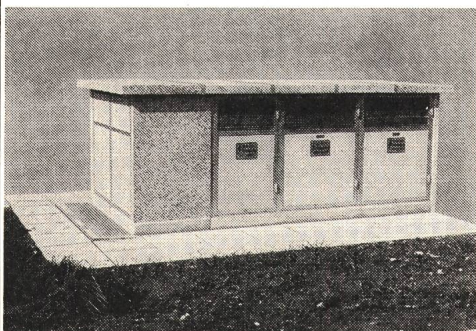
RUTSCHMANN



Typ IBC

**RUTSCHMANN plant und baut wartungsfreie
Transformatorstationen in Beton.**

Die Typenreihe der Vorfabrikation reicht von der
komfortablen Hauptstation bis zum kompakten
Satelliten.



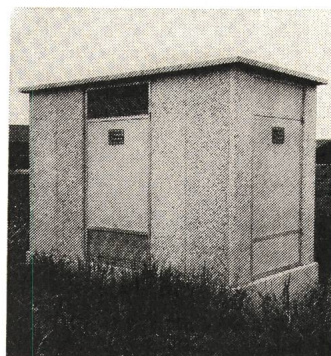
Typ TCK

RUTSCHMANN AG

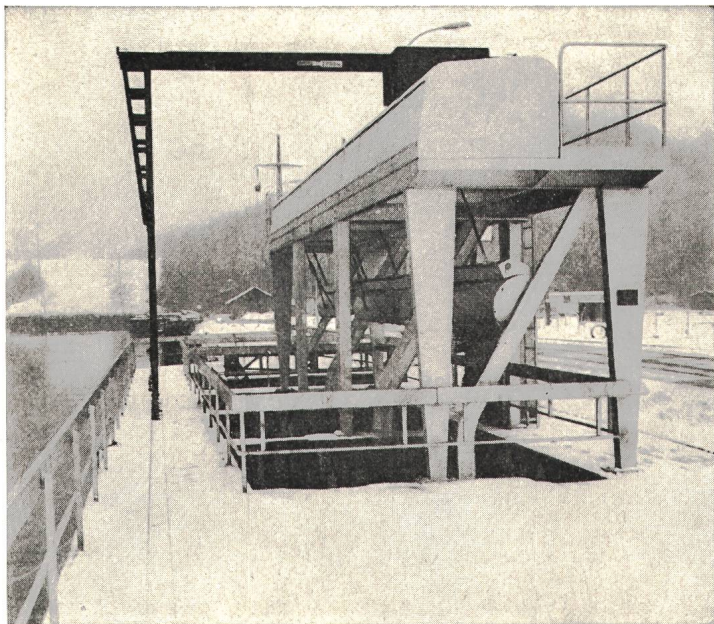
Starkstromanlagen

8627 Grüningen ZH

Tel. (01) 78 71 56



Typ TCN



Kühlwasserfassungen der Atomkraftwerke Beznau I und II.
Je 3 Rechen und automatische, stationäre Rechen-Reinigungsmaschinen.

Ateliers de Constructions **Jonneret S. A.**

1211 Genève 8

**Rechen- und
Rechenreinigungsmaschinen**
für sämtliche Wasserfassungen von
Kraftwerken, Pumpstationen,
Abwasserkläranlagen usw.

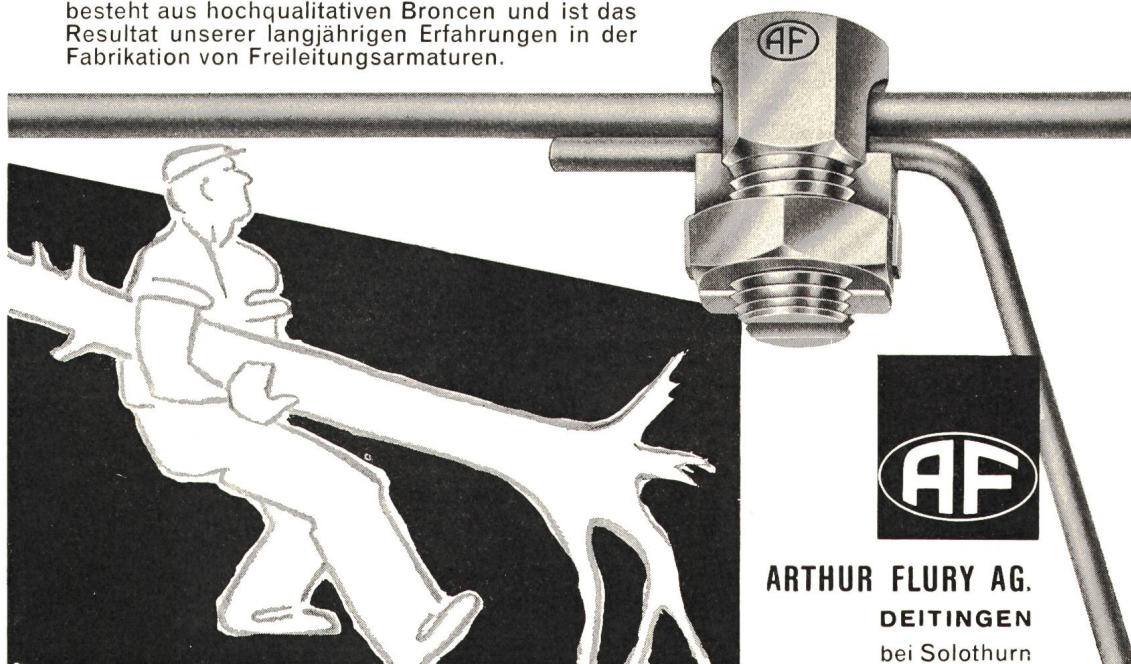
Wasserflächen-Reinigungsschiffe
für Seen, Staugebiete und dgl.

Freileitungsmonteur sind starke Männer!

Wenn's sein müßte, könnten sie womöglich Bäume ausreißen. Hier die Klemme, die auch dem starken Manne widersteht.

Die Abzweigklemme **SERRODUR**

besteht aus hochqualitativen Bronzen und ist das Resultat unserer langjährigen Erfahrungen in der Fabrikation von Freileitungsarmaturen.



ARTHUR FLURY AG.
DEITINGEN
bei Solothurn



MUBA

15.—25. April 1972

Halle 22
Untergeschoss
Stand 363

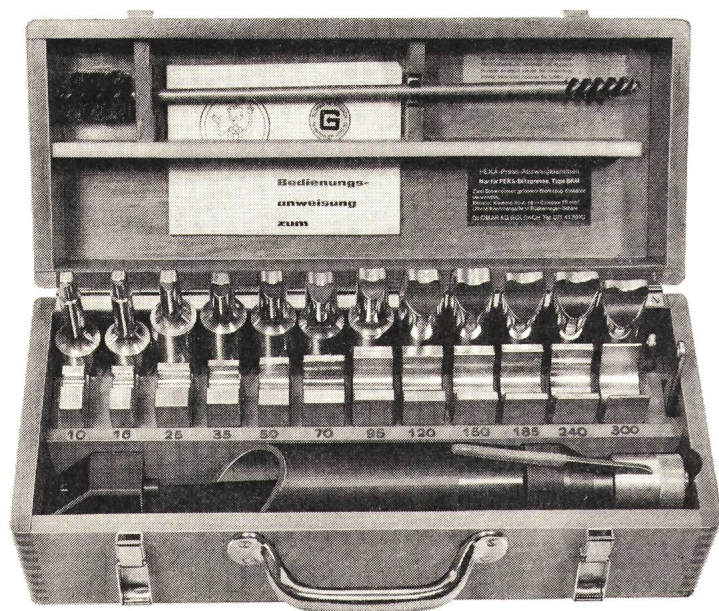
Standtelefon 061 / 25 38 00

Wir werden uns sehr freuen, auch Sie
an unserem Stand begrüßen zu dürfen

OTTO FISCHER AG

Elektrotechnische Artikel en gros, Zürich
Sihlquai 125 Postfach 8023 Zürich Telex 54 763

☎ 01/42 33 11
☎ 01/44 35 88



Der **«Hilfsmonteur»**
für Ihre Verkabelungen
von 10—300 mm²

Sein grösserer Bruder kommt
kostenlos zu Hilfe für Kabel
von 400—625 mm²

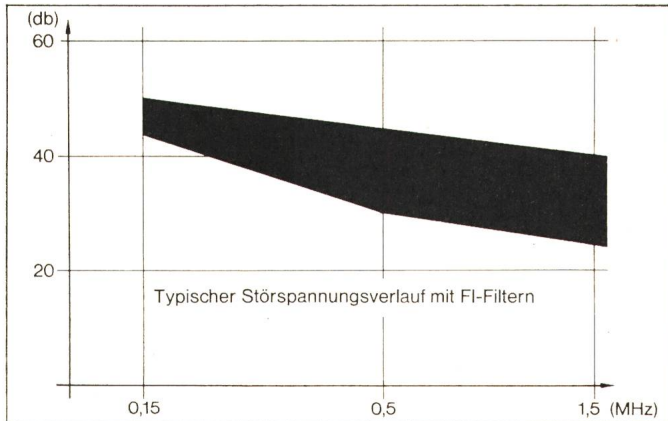
Verlangen Sie Demonstration
und unverbindliche Probelieferung

Besuchen Sie uns an der Schweizer Mustermesse in Basel vom 15.—25. April.
Wir zeigen an unserem Stand 461 in Halle 22 erstmals interessante Neuheiten, die einem echten
Bedürfnis entsprechen.

Glomar AG, Elektrizitätswerkbedarf, Goldach, Telefon 071 / 41 70 70

SCHAFFNER

Entstörfilter für Geräte mit Thyristoren und Triacs



- ▶ Vergossene Filtereinheiten mit fertig geschalteten Drosseln, Kondensatoren und Ableitwiderstand zum Einbau in bestehende Schaltungen.
- ▶ Anschlüsse steckbar mittels «Fast-on»-Steckern, z. T. für gedruckte Schaltungen.
- ▶ Schaffner-Entstörfilter entsprechen den Forderungen von SEV, VDE, CISPR, ORTF etc.
- ▶ Alle verwendeten Kondensatoren tragen das SEV-Störschutzzeichen.

Produktionsspektrum:

Allg. Anwendungen		
Typ	Strom (A)	Abmessungen (mm)
FI-2/9	2	32 x 24 x 30
FI-3/10	3	40 x 30 x 30
FI-6/11	6	49 x 35 x 34
FI-8/21	8	75 x 47 x 51
FI-12/12	12	95 x 60 x 65
FI-15/22	15	95 x 60 x 65
Für Motorsteuerungen etc.		
FI-2-301	2	110 x 47 x 25
FI-3-302	3	75 x 47 x 51

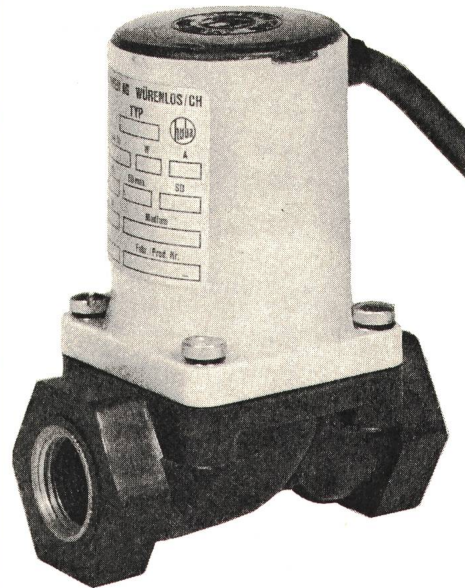
Weitere Typen für industriellen Entstörgrad sind in gleicher Ausführung lieferbar.

- ▶ Verlangen Sie unseren Filterkatalog

FABRIMEX

Fabrimex AG · Kirchenweg 5 · 8032 Zürich · Tel. 051/47 06 70

Ein Dosierventil für ausgefallene Medien



Unser Ventilprogramm

Einlassventile $\frac{3}{8}$ ", $\frac{1}{2}$ " bis $2\frac{1}{2}$ " (mit und ohne Filter)
Auslaufventile von 1 mm ϕ bis 10 mm ϕ
Ablassventile $\frac{1}{2}$ "
Mischventile elektromagnetisch
Vollautomatische Radiatoren-Ventile mit Raumfühler

Dosierventil Typ AV2E
NW R $\frac{3}{8}$ " 220 V/50 Hz
Ventilsitzdurchmesser 2–11 mm

Bitte verlangen Sie unsere Prospektunterlagen und Preislisten.

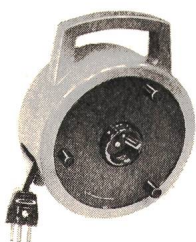
J. HUBER + CIE. AG

8116 Würenlos AG, Telefon (056) 74 17 40

Der MZR Münzschalter
kassiert automatisch
an Waschmaschinen
an Duschanlagen
an Spielanlagen usw.
für 1 bis 12 Perioden
pro Stunde
je einen 20er, 50er
oder Fränker
Rymann AG
Apparatefabrik
5502 Hunzenschwil
064 47 22 63

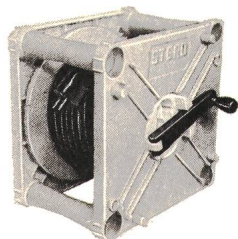
SEV-geprüft

STERO-KABELROLLEN



STERO-HW

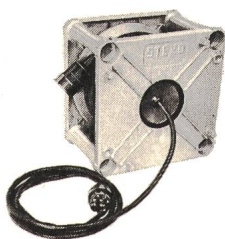
10 m Td 3×1 □
10 m Gd 3×1 □
15 m Td 3×1 □



STERO-NR

(Normalausführung)

25, 33 und 50 m Td/Gd
3×1 oder 3×1,5 □



STERO-DK

(mit Drehkupplung)

25, 33 und 50 m Td/Gd
3×1 oder 3×1,5 □

Von Ihrem Grossisten oder direkt
ab Lager, Tel. 056 / 74 15 15

A. Steffen AG Elektrohandel 8116 Würenlos

**Solche Unfälle können
vermieden
werden!**

Wenn Sie den Stecker Ihrer ungeerdeten Apparate-Zuleitung mit der Kupplung des Verlängerungskabels verbinden, und diese Teile in diesem Stecker-Etui schützen, dann ist die Gefahr behoben, dass Ihr Kind versucht, den Stecker von der Kupplung zu lösen und dadurch mit den stromführenden blanken Teilen in Berührung kommen könnte. Dieses Stecker-Etui ist aus weichem Plastic-Material hergestellt und nur mittels einem Geldstück oder einem Schraubenzieher zu öffnen.

Verpackt in Verkaufskartons
zu 50 Stück

Verkauf nur durch
Grossisten



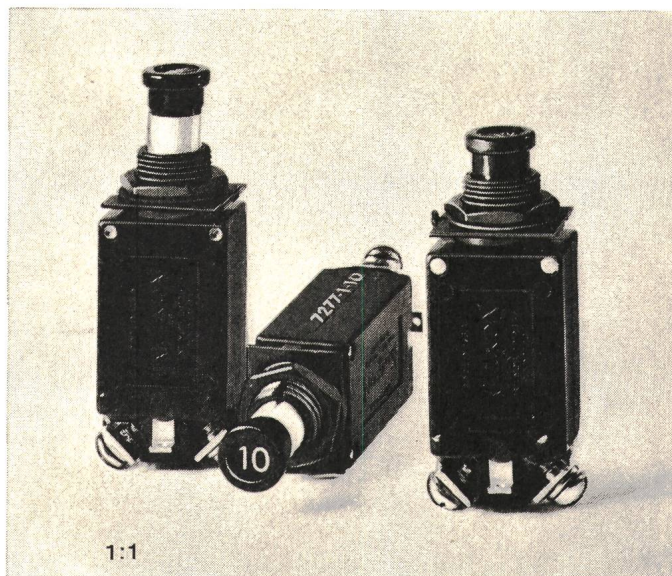
PAT. ang.

JENNI + CO
8152 GLATTBRUGG
TEL. 051 / 83 62 22



KLIXON®

Überstromautomaten



1:1

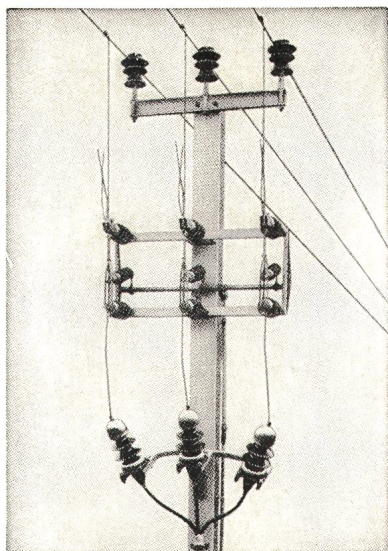
- thermische Auslösung
- enge Toleranzen
- hohe Abschaltleistung
- kleine Einbaumasse

Typ	Nennstrom	Spannung	Abschaltleistung
7277-1- 0,5	0,5 A	$\left. \begin{array}{l} 28 \text{ V} = \\ 120 \text{ V} \sim \end{array} \right\}$	für 28 V = 0,5 A bis 10 A 2000 A
7277-1- 0,75	0,75 A		
7277-1- 1	1 A		
7277-1- 1,5	1,5 A		
7277-1- 2	2 A		
7277-1- 2,5	2,5 A		für 120 V ~ 0,5 A bis 5 A 800 A 7,5 A bis 10 A 500 A
7277-1- 3	3 A		
7277-1- 4	4 A		
7277-1- 5	5 A		
7277-1- 7,5	7,5 A		
7277-1-10	10 A		

- Muster ab Lager Zürich
- Verlangen Sie Angebote und Datenblätter

FABRIMEX

Fabrimex AG · Kirchenweg 5 · 8032 Zürich · Tel. 01/47 06 70



Freileitungsabzweigschalter 24 kV, 400 A.

Kennen Sie den

Freileitungsabzweigschalter

(siehe Abbildung) und unsere übrigen

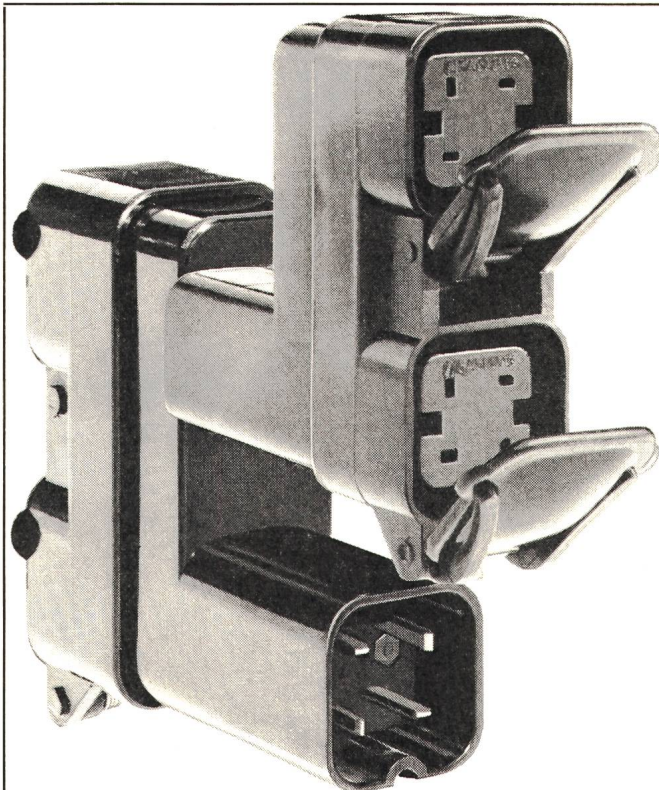
Freileitungs-Mastschalter?

Wir liefern dieselben und beraten Sie gerne

Alpha A.G. Nidau

2560 Nidau (Biel) Telefon (032) 2 46 92

*Alpha
Nidau*



F. BAILLOD S.A. NEUCHÂTEL

Tél. (038) 25 8117

Quai Suchard 2

Demandez notre catalogue



roto-roster

+ Patent und ausländ. Patente

MUBA: Halle 13, Stand 215
Halle 22, Stand 463

Ein Toaster der völlig gleichmässigen Toast erzeugt und die Toaststücke automatisch laufend zur Kontrolle vorlegt.

Ein Toaster auf dem ohne Umstellung Spiegelei mit oder ohne Schinken, Bratwurst und alle anderen Fleischstücke auf dem Teller zubereitet werden können.

Ein Toaster auf dem Sie unter anderem ebensogut Ramequins und Fruchtekuchen zubereiten, wie Raclette, Käseschnitten, und zwar in 3—6 Minuten.

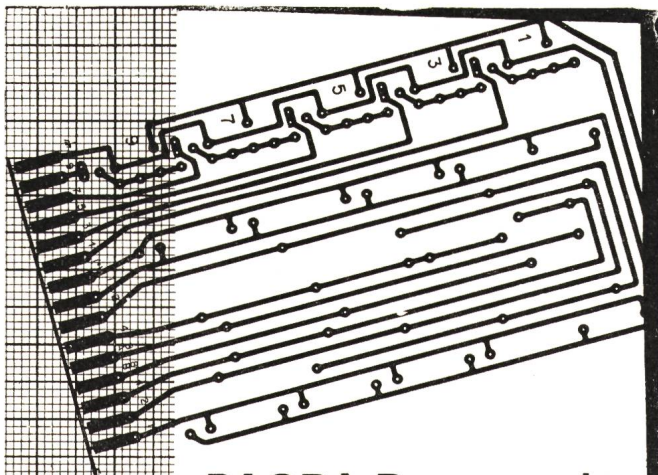
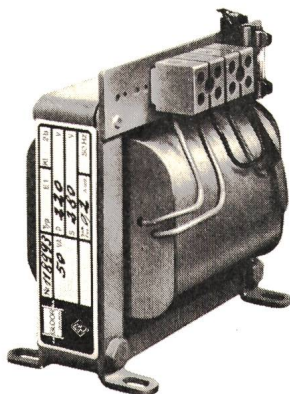


FABRIK FÜR ELEKTROTHERMISCHE APPARATE
PAUL LÜSCHER, CH 2575 TÄUFFELEN
Ø (032) 8615 45 Telex 343 24



Hans Gloor
Fabrik elektrischer Apparate
Baumackerstrasse 45 / 8050 Zürich
Telefon 051-46 83 50

Einbau- Transformatoren 2-2000 VA



PAGRA Rasterpapier Papier quadrillé

Masshaltige Zeichnungsträger mit Präzisionsrasteraufdruck für Originalzeichnungen von gedruckten Schaltungen.

Supports à dessiner stables en dimensions quadrillés pour dessins originaux de haute précision de circuits imprimés.

Hersteller Fabricant

Rudolf Elsaesser

Fabrikation kartographischer Papiere
3422 Kirchberg BE, Schweiz
Tel. (034) 3 12 53

AEG *für alle* Heizprobleme



Durchlauferhitzer
für Schwimmbad-
beheizung

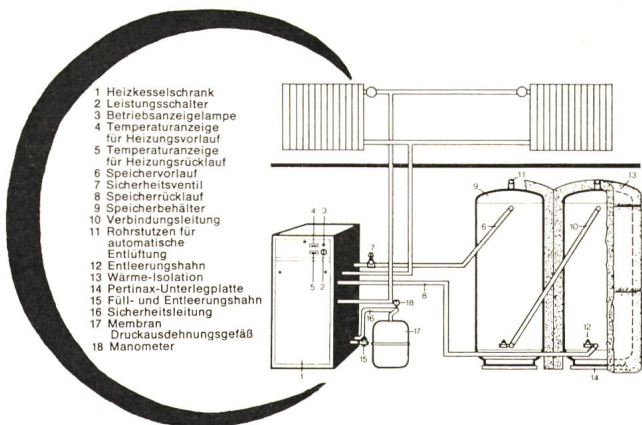


... damit Sie modernen Leuten ein modernes Heizsystem anbieten können. Auch hier gilt unser Motto: nur Apparate zu bauen, damit hat sich die AEG noch nie zufrieden gegeben — wir bauen Geräte, die verwöhnen.

Vom einfachen Wärmespeicher mit Handsteuerung über AEG-Wärmespeicheranlagen mit der vollautomatischen Auflade-Steuerung AEG-ELFAMATIK zur Warmwasser-Zentralheizung, der Fussbodenheizung, der Klimatisierung und der Schwimmbadbeheizung — stets bietet die AEG ein sauberes, problemloses, bequemes und wirtschaftliches Heizen mit billigem Nachtstrom.

Ob Neubau, Altbau oder Modernisierung einer bereits bestehenden Zentralheizung — die AEG hat — dank ihrer jahrzehntelangen Erfahrung — die optimale Lösung bereit.

Rufen Sie uns an. Unsere Heizungsfachleute beraten Sie jederzeit gerne.



H. P. KOCH AG Höggerstrasse 117 8037 Zürich
AEG-Alleinvertretung für Haushaltapparate Tel. 01 / 44 55 00

SANTIS
BATTERIEN
für Ihre Taschenlampe, für
Ihren Transistor, für Ihren
Recorder, für Ihre Spiel-
zeuge, für Ihren Rasierer,
für Ihre Kamera, für Ihr
Hobby, für, für, für, . . .
BATTERIEN
SANTIS

Santis Batteriefabrik J. Göldi 9464 Rüthi SG Telefon 071/791212

MILLIONEN
metal
cal.
SCHILDER

022-41 17 20
051-47 16 94

équipement
autonome
d'éclairage



MOBEL

Netzunabhängige
Beleuchtungsanlage

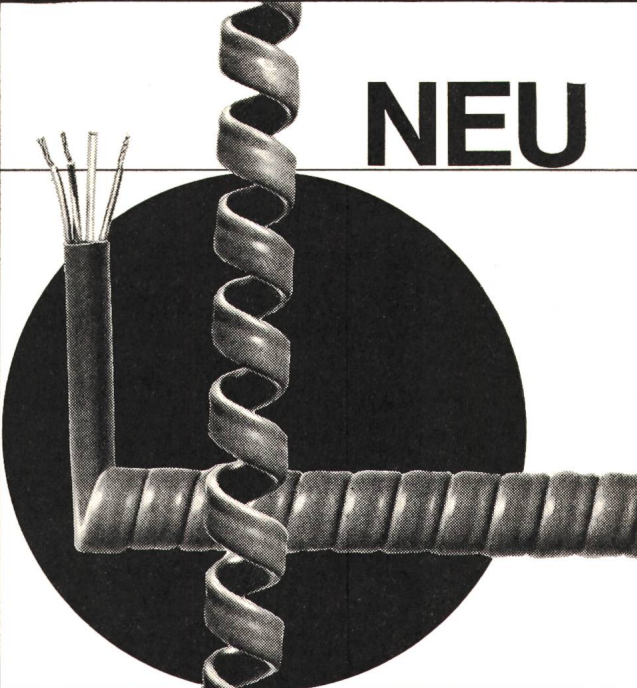


Vente par - Verkauf durch

SWISEL

8, rue Dassier Genève
tél. 022/45 03 50

NEU

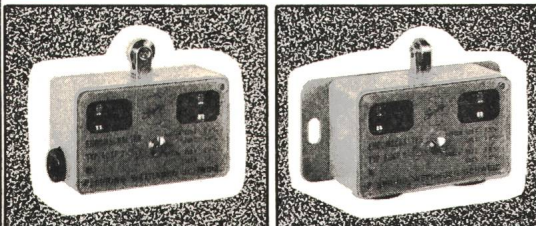


Elastische ETIRO-Kabel in
Vollplastik —
Ausführung mit und ohne
abgeschirmten Leitern

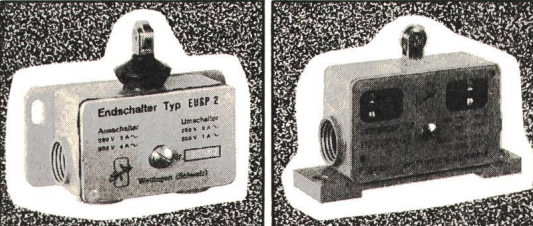
HOWAG


**ENDUMSCHALTER
TYP EUSP 1.2.3**

Für Steuerungen
Automatik
Werkzeugmaschinen
Türkontakte usw



- ▶ 2-polig
- ▶ Sprungkontakte
- ▶ SEV-geprüft
- ▶ Handlich
- ▶ Präzis
- ▶ Für jeden Zweck
eine Ausführung
- ▶ Muster und Kata-
log unverbindlich





SPRING AG
Apparatefabrik
5430 Wettingen
BAHNHOFSTRASSE 105
TEL. (056) 6 66 88

HANNOVER MESSE '72



Beginn Donnerstag
20. bis 28. April
Weltmarkt der Industrie

KUONI -Flugpauschal-Arrangements

mit täglichen Swissair- und Lufthansa-Kursen, Unterkunft in Hotels, Pensionen und besten Privatzimmern

KUONI -Schlafwagenzüge ab Fr. 350.—

mit Übernachten im Messegelände (Messebahnhof)

1. Zug: 19.—23. April, (ausverkauft) 2. Zug: 22.—25. April,
3. Zug: 24.—27. April, (ausverkauft) 4. Zug: 26.—29. April.

KUONI -Eintagsflüge Fr. 235.—

Morgens hin, abends zurück. Täglich vom 20. bis 28. April.

Buchungen, Auskünfte und Prospekte durch die offizielle Vertretung:

REISEBÜRO KUONI



*8023 Zürich	Bahnhofplatz 7	Tel. 01 / 29 34 11
*8024 Zürich	am Bellevue	Tel. 01 / 47 12 00
*8001 Zürich	Pelikanstrasse 3	Tel. 01 / 27 35 55
*8048 Altstetten	am Lindenplatz	Tel. 01 / 62 10 10
*8050 Oerlikon	am Marktplatz	Tel. 01 / 48 19 20
*8003 Wiedikon	Schmiede	Tel. 01 / 35 08 00
5401 Baden	Badstrasse 7	Tel. 056 / 2 51 33

*Über Mittag geöffnet

DIESEL-
bis 450 kW
stationär
oder fahrbar

Stromerzeuger
Ongn



Projektierung und Bau von **Notstromanlagen**
für Handbedienung, automatischen oder vollautomatischen Betrieb
schockgeprüfte Ausführungen

AKSA AG

Ingenieurbureau 8116 Würenlos
Bahnhofplatz Telefon 056 / 74 13 13

SBB

Wir suchen für unsere Sektion Fahrleitungen einen
jüngeren P 44-3461

Elektro- oder Maschinenzeichner

mit abgeschlossener Lehre oder gleichwertiger Aus-
bildung 47

Arbeitsgebiet:

Konstruktionen für Fahr- und Freileitungen; Erstellen
von Drahtwerkplänen und einfachen elektrischen
Schemata. Mithilfe bei Absteckungsarbeiten.

Wir bieten:

gutbezahlte Dauerstelle mit Aufstiegsmöglichkeiten;
fortschrittliche Sozialleistungen, Pensions- und Be-
triebskrankenkasse; interessante, abwechslungs-
reiche Tätigkeit; geregelte Arbeitszeit; Fünftage-
woche.

Arbeitsort:

befindet sich an zentraler Lage in Zürich (Militär-
strasse)

Bitte schreiben oder telefonieren Sie uns:

SBB, Bauabteilung Kreis III, Postfach 8021 Zürich
Tel. 01 / 39 39 39, intern 2370

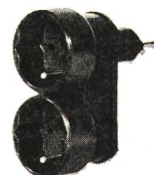
NEU

DOPPELSTECKER Industriemodell

aus Polyamid, unzerbrechlich, passend für
2 Gummistecker Baillod
oder Resista.

No. 4729 Typ 13/14

No. 4731 Typ 14/14



JENNI + CO. 8152 Glattbrugg

Verkauf nur durch Grossisten

LECLANCHÉ SA

cherche pour le poste de

P 22-15 295

chef de fabrication adjoint

ingénieur ETS ayant si possible quelques années de
pratique. 68

Faire offres avec curriculum vitae, photographie et
prétentions de salaire, à la Direction à Yverdon.

HAEFELY

Als **Stellvertreter** des Konstruktionschefs suchen wir einen **initiativen**

Ingenieur-Techniker HTL

(Richtung Starkstrom)

P 03-992

für unsere Abteilung Prüfanlagen.

58

Haefely ist ein fortschrittliches, stark exportorientiertes Unternehmen mittlerer Grösse, das auf dem Gebiet der Hochspannungstechnik führend ist.

Die anspruchsvolle Tätigkeit umfasst vor allem die Entlastung des Konstruktionschefs in der Führung und Anleitung der Zeichner und Lehrlinge, die Überwachung und Kontrolle von Konstruktionsarbeiten und den Verkehr mit andern Betriebsabteilungen.

Bewerber, die in einem angenehmen Arbeitsklima eine vielseitige Aufgabe suchen und die von der **gleitenden Arbeitszeit** profitieren wollen, bitten wir, sich schriftlich oder telefonisch mit unserer Personalabteilung (Tel. 061 / 41 18 17, intern 254) in Verbindung zu setzen.

EMIL HAEFELY & CIE AG
Lehenmattstrasse 353
4000 Basel 28



sprecher + schuh

SF6 – gasisolierte, raumsparende Hochspannungsschaltanlagen spielen in naher Zukunft in der Energieversorgung der Großstädte eine wesentliche Rolle. Das Wissen um die technischen Möglichkeiten sowie die fachlich gute Beratung unserer Kunden sind ausserordentlich wichtig.

Darum suchen wir nicht einfach einen versierten Verkäufer, sondern einen

59

Verkaufsingenieur

mit ETH- oder HTL-Abschluss im Alter zwischen 28 und 35 Jahren. Die Tätigkeit umfasst nebst der Kundenberatung die Bearbeitung der Bestellungen, Auslandsreisen, wobei gute englische und französische Sprachkenntnisse notwendig sind.

Wir stellen uns eine Persönlichkeit vor, die gewillt ist, Verantwortung zu übernehmen, über ein sympathisches und sicheres Auftreten verfügt sowie Geschick im Führen von Verhandlungen mitbringt. ASSA 75-9

Wenn Sie sich von diesem Angebot angesprochen fühlen, dann senden Sie uns bitte eine Kurzzofferte mit Lebenslauf, oder vereinbaren Sie mit unserem Herrn Borghi eine persönliche Vorstellung.

SPRECHER & SCHUH AG, 5001 AARAU
Tel. 064 / 22 33 23, intern 2202

Wir sind eine alteingesessene, mittelgrosse, expansionsfreudige Herstellerfirma und befassen uns vorwiegend mit Produkten für die Elektrobranche (Schaltuhren, Verzögerungs- und Dämmerungsschalter, Zeitschalter).

Für unsere im Ausbau begriffene Verkaufsabteilung suchen wir ab April/Mai einen

technischen Verkäufer

zur Betreuung unserer Kundschaft im In- und Ausland (Innen- und Aussendienst).

Bei Bewährung ist vorgesehen, diesem Mitarbeiter die

Verkaufsleitung

zu übergeben.

66

Wir verlangen:

technische Grundausbildung
Verkaufserfahrung, vorzugsweise in der Elektromaterial- oder Apparatebranche
Erfahrung im Aussendienst
Initiative und Dynamik
gute Sprachkenntnisse

Wir bieten:

gründliche Einführung
offenes Arbeitsklima
zeitgemässe Entlöhnung
Aufstiegsmöglichkeiten

Wir danken für Ihren Anruf oder für Ihre Unterlagen (bei Tel. bitte Herrn R. Monti verlangen).

NOVITAS Fabrik elektrischer Apparate AG
Seestrasse 367, 8038 Zürich, Tel. 01 / 45 21 32



In unserer technisch fortschrittlich geführten Unternehmung fehlen tüchtige

Elektrotechniker

(Diplom HTL oder Abendtechnikum)

für eine abwechslungsreiche Tätigkeit entweder

– im Arbeitsteam unserer Installationsberatung für Projektierungs- und Beratungsaufgaben über elektrische Schwach- und Starkstromanlagen auf dem Gebiete der Hausinstallationen

oder Mosse 99.874.14.2

– bei der «Sektion öffentliche Beleuchtung» für anspruchsvolle Aufgaben im Zusammenhang mit Strassen- und U-Bahn-Projekten.

Zudem sehen wir uns nach einem

67

Tiefbautechniker

(Diplom HTL oder Abendtechnikum)

um, der Freude an einem vielseitigen Arbeitsgebiet in unserem Leitungsbaubüro hat.

Geeigneten Kandidaten bieten wir zeitgemässe Arbeitsbedingungen und gute Sozialleistungen.

Interessiert Sie einer dieser Posten, so telefonieren oder schreiben Sie uns.

Elektrizitätswerk der Stadt Zürich

Personaldienst
Postfach, 8023 Zürich 1
Tel. 01 / 23 17 00



AUTOPHON

Was wissen Sie über die Entwicklung modernster Nachrichtenübermittlungsanlagen? 55

Das ist im Moment noch gar nicht entscheidend. P 37-204

Viel wichtiger ist, dass Sie sich mit uns in Verbindung setzen, wenn Sie ein

Ingenieur-Techniker HTL

sind und sich nach einem Posten umsehen, der Ihnen grösstmögliche Selbstständigkeit und Verantwortung bringt.

In unserer Entwicklungsabteilung bieten sich verschiedene Möglichkeiten, wie Entwicklung von Baugruppen für Funkgeräte und Zubehör, elektronische Telefoniegeräte, Telefoniegeräte für HF-Anlagen, automatische Prüfgeräte für Telefonzentralen und -verbindungen.

Bewerber, die über zwei bis drei Jahre Praxis in der Entwicklung verfügen, werden bevorzugt.

Bitte rufen Sie unseren Herrn Zimmermann (intern 386) an, damit er Sie zu einer Besprechung einladen kann.

AUTOPHON AG, 4500 Solothurn

Wir suchen qualifizierten

Elektroingenieur

ETH oder EPF

eventuell Ingenieur-Techniker HTL als Nachwuchskraft.

Es handelt sich um eine selbständige, verantwortungsvolle und sehr vielseitige Tätigkeit vor allem für Entwicklungsarbeiten auf dem Gebiete der Hochspannungstechnik.

Wir bieten: Sehr gute Entlohnung, 5-Tage-Woche, Personalfürsorge.

Eintritt nach Übereinkunft.

51

Bewerbungen mit den üblichen Unterlagen sind erbeten an:

Hans Kull AG

Elektrische Apparate, 4552 Derendingen



Stetig wachsende technische Anforderungen an unsere Produkte in bezug auf Qualität erfordern einen entsprechenden Ausbau der Entwicklungsabteilung. Es handelt sich dabei um selbständige Entwicklungsaufgaben an neuen Produkten und Weiterentwicklungen von bestehenden Produkten. Für diese anspruchsvollen Aufgaben suchen wir

für elektrische Apparate und Schutzgeräte 52

Ingenieur-Techniker HTL

(Fachrichtung Elektrotechnik oder Maschinenbau)

Konstrukteure mit Erfahrung oder Interesse zur Spezialisierung auf dem Gebiet der Schutzschalter und der elektrischen Apparate

Bewerber, welche noch nicht auf unserem Gebiet tätig waren, erhalten Gelegenheit zur sorgfältigen Einarbeitung in diese interessante Materie.

Neben sehr fortschrittlichen Sozialleistungen betonen wir in unserem Unternehmen den Leistungslohn. Sie dürfen darauf zählen, dass bei uns echte Leistungen entsprechend honoriert werden. P 25-9213

Wir erwarten gerne Ihre schriftliche oder telefonische Anmeldung für eine erste unverbindliche Besprechung.

Weber AG
Fabrik elektrotechnischer
Artikel und Apparate
6020 Emmenbrücke
Tel. 041 - 50 55 44 (intern 259)

SEL

L'Administration communale
Lausannoise
Direction des Services Industriels

cherche

49

chef du service de l'électricité

ingénieur électricien diplômé EPF
ayant quelques années d'expérience de
la construction et de l'exploitation des
installations de production et de distri-
bution d'énergie électrique haute et
basse tension.

Entrée en fonction: Dès que possible

Offres à adresser à Monsieur le Direc-
teur des Services Industriels, Case pos-
tale Chauderon, 1000 Lausanne 9.



AUTOPHON

**Jedermann sucht Aufstiegsmöglich-
keiten**

Diese winken dem Tüchtigen natürlich
auch bei uns zuerst.

Wir entwickeln unter anderem Funk-
geräte und Zubehör, elektronische
Telefoniegeräte, Telefoniegeräte für HF-
Anlagen, automatische Prüfgeräte für
Telefonzentralen und -verbindungen.

Und gerade da haben Sie als 54

dipl. Elektroingenieur ETH/EPF

Ihre grosse Chance. P 37-204

Wir setzen voraus, dass Sie Probleme
gerne selbständig lösen und Wert auf
eine erspriessliche Zusammenarbeit mit
vielen andern Stellen legen.

Dann ist es richtig, wenn Sie uns in den
nächsten Tagen anrufen und mit unse-
rem Herrn Zimmermann (intern 386) ein
Rendez-vous vereinbaren, damit er Sie
an Ort und Stelle über die vorhandenen
Möglichkeiten informieren kann.

AUTOPHON AG, 4500 Solothurn

H. WEIDMANN AKTIENGESELLSCHAFT

Isoliermaterial für Transformatoren und Kondensatoren

69

Wir sind weltweit auf dem Gebiet der modernen Hochspannungsisolierung für Transformatoren
und Kondensatoren tätig.

Zum weiteren Ausbau unserer Beratungstätigkeit suchen wir einen ca. 30 Jahre alten

Elektroingenieur

der Fachrichtung Starkstromtechnik.

Das Aufgabengebiet umfasst:
Entwicklung und Projektierung neuer Isolieranordnungen.

P 19-410

Wir denken an einen Fachmann, der bereits einige Jahre auf diesem oder einem ähnlichen
Gebiet tätig war, vorzugsweise in einer Konstruktions- oder Entwicklungsabteilung. Erfahrun-
gen auf dem Gebiet der Berechnung von Transformatoren sind von Vorteil, jedoch nicht
Bedingung.

Wir bieten unserem Mitarbeiter eine entwicklungsfähige Stelle auf einem anspruchsvollen
Arbeitsgebiet bei einem der verantwortungsvollen Position angepassten Salär und überdurch-
schnittlichen Sozialleistungen.

Für einen ersten Kontakt bitten wir Sie, sich direkt mit unserem zuständigen Direktor, Herrn
H. P. Moser, in Verbindung zu setzen.

H. WEIDMANN AKTIENGESELLSCHAFT
8640 Rapperswil
Telefon 055 / 2 16 51

Câbles électriques Cortailod

2016 Cortailod, tél. 038 42 12 42

RALTEF

Das preisgünstigste Netzkabel

Le câble de réseau le plus avantageux

Armierung aus verzinkten Flachstahldrähten
Armure de fils d'acier méplats zingués

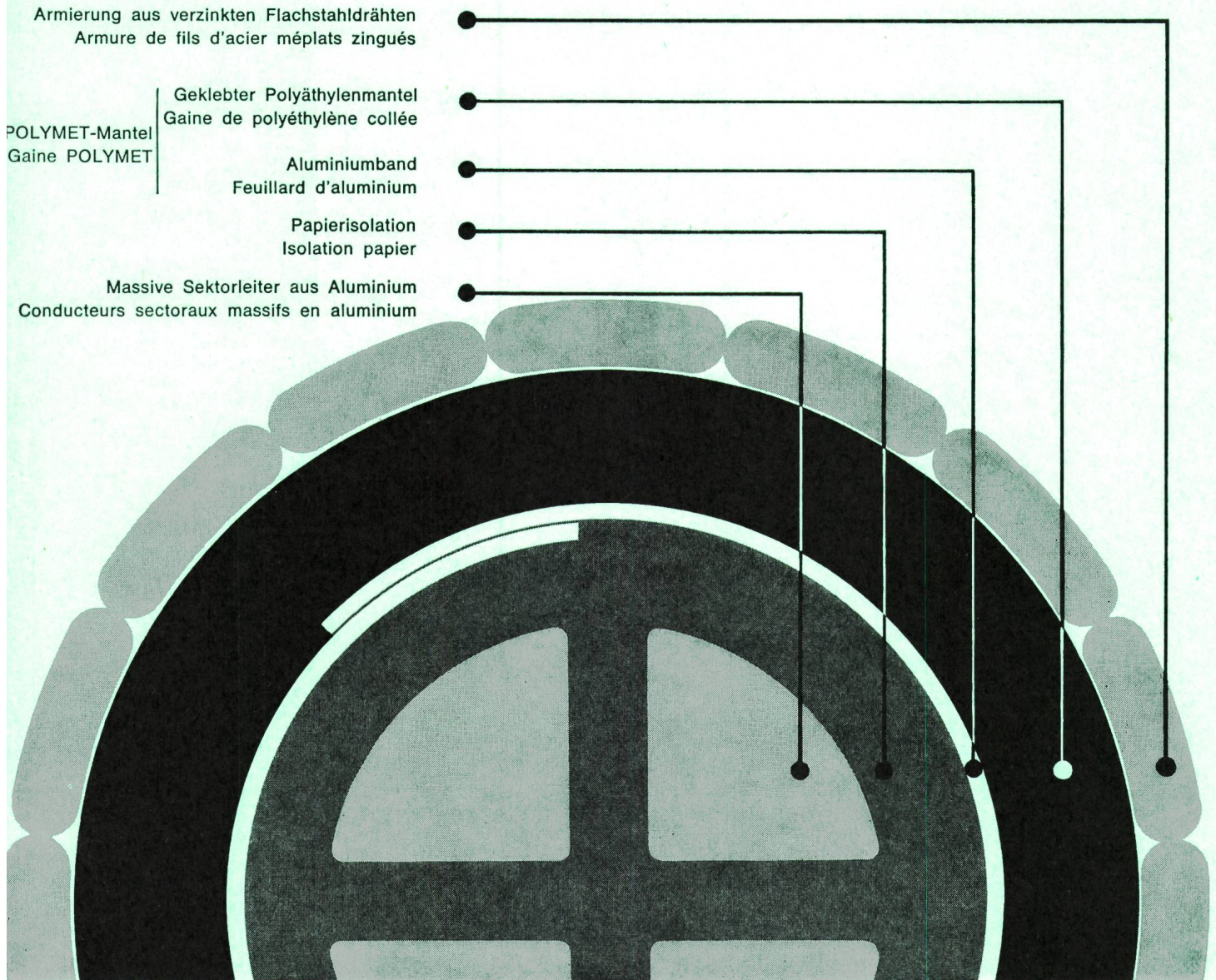
Geklebter Polyäthylenmantel
Gaine de polyéthylène collée

POLYMET-Mantel
Gaine POLYMET

Aluminiumband
Feuillard d'aluminium

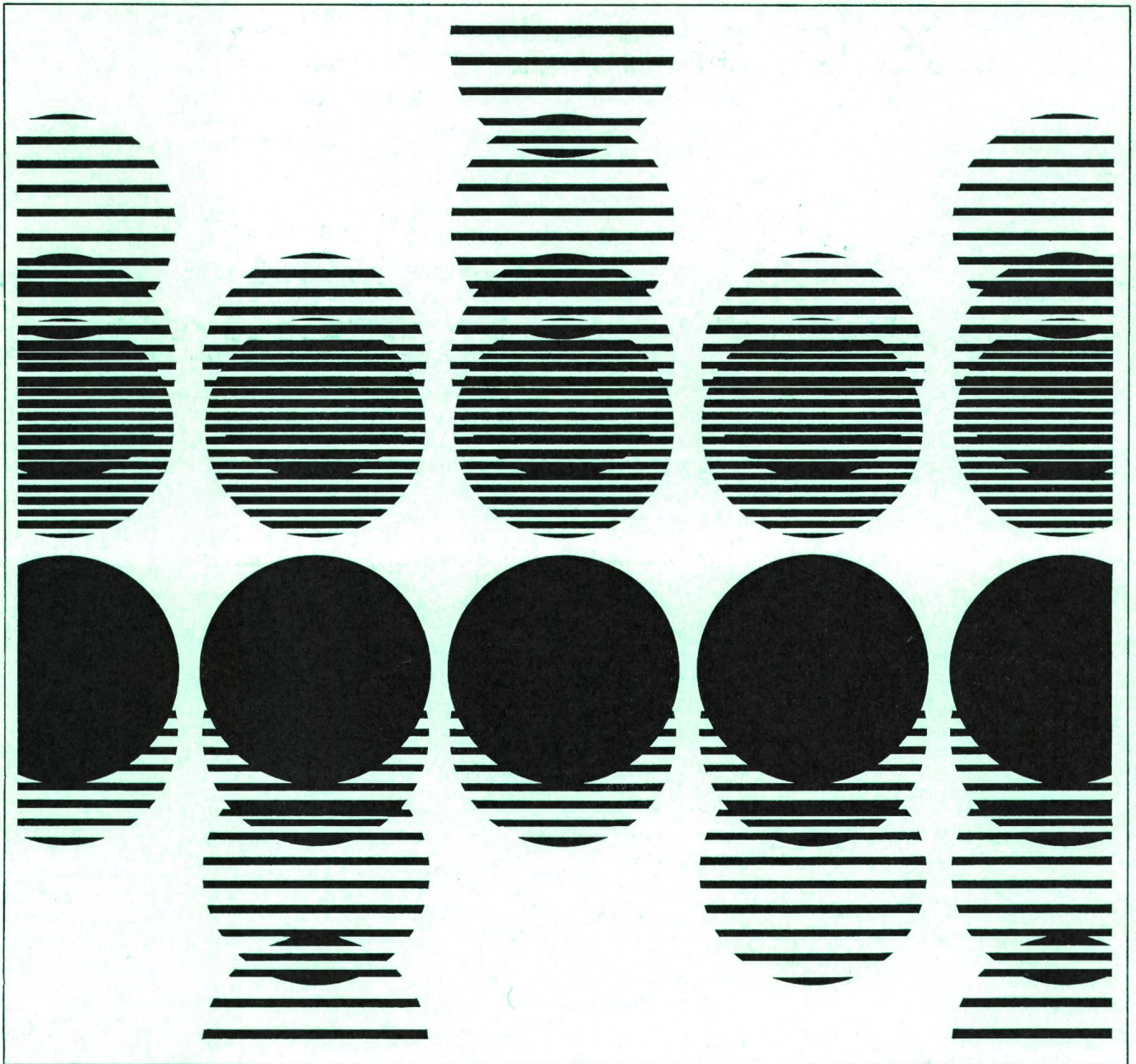
Papierisolation
Isolation papier

Massive Sektorleiter aus Aluminium
Conducteurs sectoraux massifs en aluminium



Selbstverständlich fabrizieren wir auch alle anderen Kabel mit Aluminiumleitern.

Nous fabriquons naturellement aussi tous les autres types de câbles à conducteurs aluminium.



3620 S

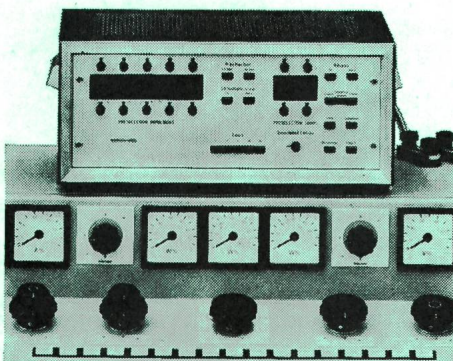
Rationelle Eichung von Elektrizitätszählern

Sie haben kleine und große Zählerserien zu eichen. Die neue Eichstation mit Impulsvorwahl hilft Ihnen die Aufgabe wirtschaftlich zu lösen, für alle gebräuchlichen Wirk- und Blindverbrauchszähler. Diese neue Station funktioniert nach der Impuls-Vergleichsmethode. Der eingebaute Referenzzähler ist ein Dreisystem-Präzisions-Eichzähler mit zwei photoelektrischen Abtastköpfen zur Erzeugung von 500 Impulsen pro Umdrehung (Kurzzeitmessungen) und 1 Impuls pro Umdrehung (Dauerlauf- und Spezialmessungen).

Elektronische Zählgeräte werden entsprechend den gestellten Anforderungen mitgeliefert, z. B. Eichfehler-Rechner TVK mit digitaler Anzeige des Zählerfehlers in ‰ für Einzeleichung oder Universal-Prüfgerät TVI für Einzel- und Serieieichung.

Vorteile der neuen Eichstation:

- Kein Pilot jeder Zählertypen notwendig
- Direkte Steuerung der Zählerreihe durch den eingebauten Präzisions-Eichzähler
- Elektronische Konstantenanpassung zwischen Prüflingen und Impuls-Eichzähler
- Rasche Impulsvorwahl ab mitgelieferter Sollwert-Tabelle
- Einfache Bedienung
- Kein Überwachen von Meßinstrumenten während der Messung
- Direkter Netzanschluß, ohne Stabilisator
- Schnelle Fehlererfassung nach wenigen Zählerumdrehungen dank der hohen Impulsfrequenz des Eichzählers
- Anschlußmöglichkeit an feste oder fahrbare Aufhängegestelle mit Klemmen oder Multikontakten



LANDIS & GYR

LANDIS & GYR AG ZUG 042-24 11 24

Elektrizitätszähler Fernwirktechnik Rundsteuerung Wärmetechnik Kernphysik