

Zeitschrift: Bulletin des Schweizerischen Elektrotechnischen Vereins
Herausgeber: Schweizerischer Elektrotechnischer Verein ; Verband Schweizerischer Elektrizitätswerke
Band: 63 (1972)
Heft: 7

Titelseiten

Nutzungsbedingungen

Die ETH-Bibliothek ist die Anbieterin der digitalisierten Zeitschriften auf E-Periodica. Sie besitzt keine Urheberrechte an den Zeitschriften und ist nicht verantwortlich für deren Inhalte. Die Rechte liegen in der Regel bei den Herausgebern beziehungsweise den externen Rechteinhabern. Das Veröffentlichen von Bildern in Print- und Online-Publikationen sowie auf Social Media-Kanälen oder Webseiten ist nur mit vorheriger Genehmigung der Rechteinhaber erlaubt. [Mehr erfahren](#)

Conditions d'utilisation

L'ETH Library est le fournisseur des revues numérisées. Elle ne détient aucun droit d'auteur sur les revues et n'est pas responsable de leur contenu. En règle générale, les droits sont détenus par les éditeurs ou les détenteurs de droits externes. La reproduction d'images dans des publications imprimées ou en ligne ainsi que sur des canaux de médias sociaux ou des sites web n'est autorisée qu'avec l'accord préalable des détenteurs des droits. [En savoir plus](#)

Terms of use

The ETH Library is the provider of the digitised journals. It does not own any copyrights to the journals and is not responsible for their content. The rights usually lie with the publishers or the external rights holders. Publishing images in print and online publications, as well as on social media channels or websites, is only permitted with the prior consent of the rights holders. [Find out more](#)

Download PDF: 03.04.2026

ETH-Bibliothek Zürich, E-Periodica, <https://www.e-periodica.ch>

BULLETIN

DES SCHWEIZERISCHEN ELEKTROTECHNISCHEN VEREINS

Gemeinsames Publikationsorgan des Schweizerischen Elektrotechnischen Vereins (SEV)
und des Verbandes Schweizerischer Elektrizitätswerke (VSE)

Mustermesse Basel

Inhaltsverzeichnis

56. Schweizer Mustermesse Basel, Aufruf	311
Mitgliedfirmen des SEV an der 56. Schweizer Mustermesse Basel	312
Projekt zur Erzielung kontrollierter Atomkernfusion. Von K. Nowak	337
Über den Verlauf der Statorklemmenspannung nach dem Ausschalten einer Asynchronmaschine. Von B. B. Palit	343
Giovanni Giorgi	348
Technische Mitteilungen	
Ionisierungsvorgänge in Nichtleitern und Isolationen	349
Netzurückwirkungen folgesteuerter Sechspuls-Stromrichter	349
Kunststoffe in der Lichtwerbung	349
Die Anwendung von Niederspannungs-Lichtanlagen	350
Das neue 60-MHz-Koaxialkabelsystem	350
Mathematische Modelle: Anwendungen und Grenzen	350
Technische Neuerungen	375
Mitteilungen	
Kurzberichte	378
<i>Verschiedenes</i>	378
Vereinsnachrichten	
<i>Sitzungen</i>	
FK 59 des CES	380
<i>Weitere Vereinsnachrichten</i>	
Neue Mitglieder des SEV	380
Erdung elektrischer Anlagen ans Wasserleitungsnetz	381

Energie-Erzeugung und -Verteilung, Seiten des VSE

Die Rolle der Atomkraftwerke in einem Netz mit hydraulischer Elektrizitätserzeugung. Erfahrungen und Aussichten in der Schweiz. Von K. Goldsmith und H. A. Luder	351
Der Energiebedarf der Schweiz, sein Anwachsen und seine Deckung. Mitgeteilt vom Eidgenössischen Amt für Energiewirtschaft, Bern.	357
Das neue Arbeitsvertragsrecht. Von R. Rohner	369
Wirtschaftliche Mitteilungen	
Erzeugung und Abgabe elektrischer Energie durch die schweizerischen Elektrizitätswerke der Allgemeinversorgung	372
Gesamte Erzeugung und Verwendung elektrischer Energie in der Schweiz	373

NHS-Elemente

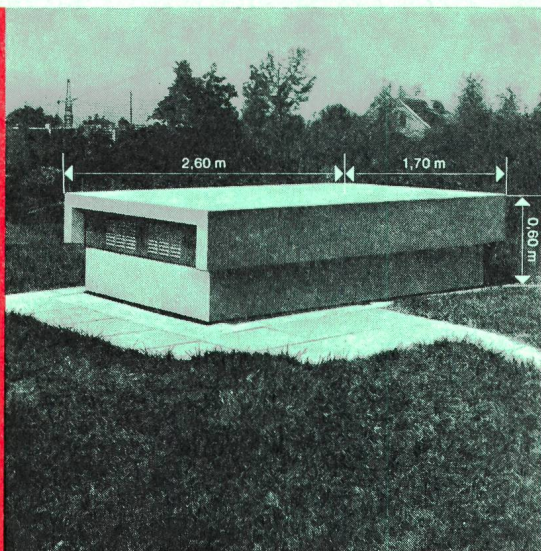
100 % rostfrei und säurebeständig

Austauschbarkeit, wie es der Praktiker wünscht:

250, 400, 600, 1000 A

Anschluss-Stücke im Gesenk warm gepresst, in gerader oder 35° abgewinkelter Ausführung

Durchgehende Sammelschiene

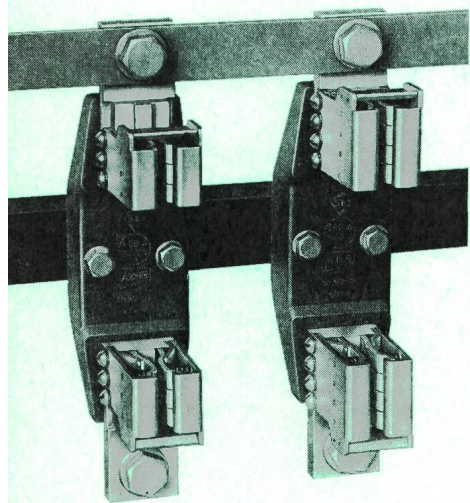


Kabel-Verteilkabinen

Spezialausführungen für Sportplatz- und Seeanlage-Beleuchtungen. Für Trennstelle eine NHS-Gruppe

Über 9000

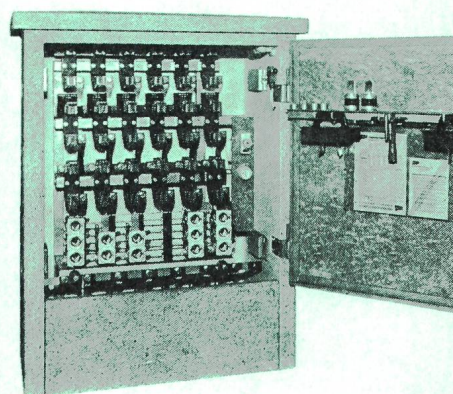
Kabel-Verteilkabinen sind bis heute installiert und zum Begriff für höchste Ansprüche geworden



Trafo-Stationen für Unterflur, Überflur und Hangeinbau

montierbar in Fertig-Bauweise oder einzeln

Die enormen kostensparenden Vorteile in der Platzfrage, der Montagezeit, im Unterhalt und dem Umweltschutz überzeugen!



Härtegrad bei 150 °C 1000 kg cm²
Zersetzungstemperatur über 210 °C
Aschengehalt 53 %
Kriechstromfestigkeit über 50 Tropfen

FUCHS Fuchs-Fabrikate haben einen guten Ruf!

Gerne beraten wir Sie persönlich über hängige Probleme. Eingehendes Dokumentationsmaterial steht Ihnen gratis zur Verfügung! Telefon 01 - 76 42 41



Mauernischen-Einbauten

Die jeweiligen topographischen oder ästhetischen Verhältnisse erfordern nicht selten eine wohlüberlegte Planung. Die Mauernischen-Einbauten nehmen weitgehend auf vertraute Dorf- und Stadtbilder und kleine (letzte) Naturschönheiten Rücksicht

Einbau im Bahnhof Rapperswil



R. Fuchs-Bamert
Elektrotechn. Artikel
8834 Schindellegi
☎ 01.76 42 41

MUBA 1972

15. April bis 25. April
MUBA-Halle 22, Stand 371
vor Halle 26, Stand 10

Überflur-Trafostation
vor Halle 26, Stand 10

Unterflur-Einstieg
auf Stand 371, Halle 22

