

Zeitschrift: Bulletin des Schweizerischen Elektrotechnischen Vereins
Herausgeber: Schweizerischer Elektrotechnischer Verein ; Verband Schweizerischer Elektrizitätswerke
Band: 62 (1971)
Heft: 25

Werbung

Nutzungsbedingungen

Die ETH-Bibliothek ist die Anbieterin der digitalisierten Zeitschriften auf E-Periodica. Sie besitzt keine Urheberrechte an den Zeitschriften und ist nicht verantwortlich für deren Inhalte. Die Rechte liegen in der Regel bei den Herausgebern beziehungsweise den externen Rechteinhabern. Das Veröffentlichen von Bildern in Print- und Online-Publikationen sowie auf Social Media-Kanälen oder Webseiten ist nur mit vorheriger Genehmigung der Rechteinhaber erlaubt. [Mehr erfahren](#)

Conditions d'utilisation

L'ETH Library est le fournisseur des revues numérisées. Elle ne détient aucun droit d'auteur sur les revues et n'est pas responsable de leur contenu. En règle générale, les droits sont détenus par les éditeurs ou les détenteurs de droits externes. La reproduction d'images dans des publications imprimées ou en ligne ainsi que sur des canaux de médias sociaux ou des sites web n'est autorisée qu'avec l'accord préalable des détenteurs des droits. [En savoir plus](#)

Terms of use

The ETH Library is the provider of the digitised journals. It does not own any copyrights to the journals and is not responsible for their content. The rights usually lie with the publishers or the external rights holders. Publishing images in print and online publications, as well as on social media channels or websites, is only permitted with the prior consent of the rights holders. [Find out more](#)

Download PDF: 03.04.2026

ETH-Bibliothek Zürich, E-Periodica, <https://www.e-periodica.ch>

Zeitschriftenrundschau des SEV (19...20)

Die Literaturhinweise sind mit Dezimalindizes nach dem System des Institut International de Bibliographie, Bruxelles, versehen. Die hier aufgeführten Arbeiten können von den Mitgliedern des SEV aus der Bibliothek des SEV leihweise bezogen werden. Bei Bestellungen sollen Titel, Verfasser und Zeitschrift mit Band und Nummer angegeben werden.

4 Energie-Umformung *Transformation de l'énergie*

- 621.314.21 : 621.315.614.64/.65
A. Fiedler und H. Scholl: **Mechanisch-technologisches Verhalten von Isolierpapier und Preßspan in der Transformertfertigung.** *Elektrie* 25(1971)3, S. 110...114.
- 621.314.211 : 621.315.616.96
H. Petry, H. Hagenbucher und P. Krüger: **Temperaturüberwachung und Überlastbarkeit von Giessharzverteilertransformatoren.** *Elektrotechnik* 53(1971)6, S. 16...20.
- 621.314.213
P. H. G. Allen: **Transformer rating by hottest spot temperature.** *Electr. Times* 159(1971)10, p. 33...38.
- 621.314.213-192
R. G. P. Kusay: **Vacuum drying of power transformers can reduce outages.** *Electr. Rev.* 188(1971)17, p. 551...556.
- 621.314.63 : 621.382.2
M. Barry: **Technologie et mise en œuvre des dedresseurs à semi-conducteurs.** *Electricien* 84(1971)2124, p. 1...7.
- 621.314.63.032.26 : 537.533
J. H. McCoy and D. B. Wittry: **Electron beam modulated optical properties of semi-conductors.** *J. Applied Physics* 42(1971)3, p. 1174...1181.

5 Übertragung, Verteilung und Schaltung *Transmission, distribution et couplage*

- 621.315.024 : 621.314.12.049 : 681.32
D. B. Giesner and J. Arrillaga: **Behaviour of H. V. D. C. links under balanced-A.C.-fault-conditions.** *Proc. IEE* 118(1971)3/4, p. 591...599.
- 621.315.024 : 621.316.1.027.3.485 : 621.314.632
H. Martensson: **The Gotland HVDC transmission.** *Asea J.* 44(1961)1, p. 7...8.
- 621.315.027.3 : 621.317.2.015.53
Erzeugung hoher Prüfspannungen. *Elektromonteur* 22(1971)3, S. 29...39.
- 621.315.029.63 : 621.372.824 : 621.316.5.06 : 621.38-181.48
L. J. Hardeman: **Getting more out of coaxial connectors.** *Microwaves* 10(1971)1, p. 34...42.
- 621.315.049.75 : 621.311.4
Module concept guides power-system planning. *Electr. World* 175(1971)1, p. 46...48.
- 621.315.1 : 621.315.5 : 681.3
F. Gagliardi e V. Mangoni: **Alcuni complementi sul calcolo meccanico dei conduttori delle linee elettriche aeree.** *Energia Eletr.* 48(1971)1, p. 21...23.
- 621.315.1.027.2
G. Weidler: **Bemessung von Niederspannungs-Freileitungen.** *Elektrizitätswirtsch.* 70(1970)1, S. 6...11.
- 621.315.211
R. Mühlethaler u. a.: **Hochspannungs-Polyäthylenkabel.** *Bull. SEV* 62(1971)5, S. 277...289.
- 621.315.212 : 621.391.3 : 621.37.037.37
D. Kress: **Zur hybriden Übertragung digitaler Signale über Koaxialkabel.** *Nachrichtentechnik* 21(1971)4, S. 138...141.
- 621.315.23.016.332-218
F. Winkler: **Der Einfluss des Bettungsmaterials auf die Belastbarkeit von Energiekabeln.** *ETZ-A* 92(1971)3, S. 131...137.
- 621.315.28(44 : 621.391.31
M. R. Wilmet: **Les câbles sous-marins français de télécommunications.** *Rev. Gén. Electr.* 80(1971)3, p. 182...183.

- 621.315.322 : 621.382.323
W. J. Laughton: **Molybdenum gates open the door to faster MOS memories.** *Electronics* 44(1971)8, p. 68...73.
- 621.315.5-419.8
P. D. Caton: **Developments in high strength electrical conductors.** *Electr. Rev.* 188(1971)15, S. 477...481.
- 621.315.554-426
H. Ostermayer: **Drahtwickeltechnik — wirtschaftlich und zuverlässig.** *Elektrotechnik* 53(1971)7, S. 40...43.
- 621.315.592-405.23 : 621.373.8
D. D. Kleppinger and F. A. Lindholm: **Impurity concentration dependence of the density of states in semiconductors.** *Solid-State Electronics* 14(1971)3, p. 199...206.
- 621.315.6
W. Reuther und G. Schlayer: **Kombinationen auf Zug und Druck beanspruchter Langstab-Isolatoren.** *Elektrizitäts-Wirtsch.* 70(1971)7, S. 169...172.
- 621.315.612 : 621.382.049.75-408.4
D. L. Wilcox: **Ceramics for packaging.** *Solid State Technology* 14(1971)1, p. 40...44 + 48.
- 621.315.616.4 : 621.315.614
Vulcanised fibre — a key to reliable electrical insulation. *Electr. Rev.* 188(1971)15, p. 482...483.
- 621.315.616.9 : 621.316.34
G. D. Agget: **Applying all-insulated techniques to industrial control boards.** *Electr. Rev.* 188(1971)5, p. 155...156.
- 621.315.618.2
B. Gänger: **Elektrische Festigkeit von Luftisolierstrecken bei hohen Schaltspannungen.** *Bull. SEV* 62(1971)4, S. 227...236.

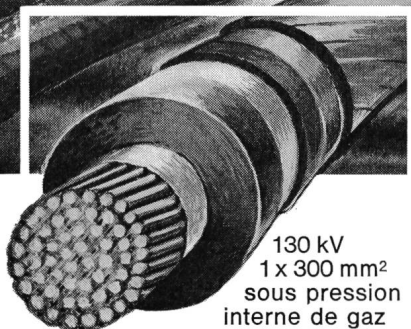
6 Elektrische Regelungstechnik, Fernwirktechnik *Réglage électrique, télécommande*

- 62-501.12 : 62-503.55 : 62-503.23 : 65.018.2
D. H. Mee: **Optimal feedback gains for the linear system — quadratic cost problem.** *Internat. J. Control* 13(1971)1, p. 179...187.
- 62-501.12 : 621.319.822
P. E. Sarachik: **State estimation from measurements with correlated noise without using differentiators.** *Internat. J. Control* 13(1971)1, p. 53...63.
- 62-501.14 : 62-503.55 : 65.018.2
M. Shima and Y. Sawaragi: **On the optimality of the boundary control for the non-linear control system with controls appearing linearly.** *Internat. J. Control* 13(1971)1, S. 131...143.
- 62-501.22
A. B. Babajide and T. Z. Fahidy: **System identification via an extension of the impulse method of Guillemin.** *Internat. J. Control* 13(1971)1, p. 107...112.
- 62-501.72 : 621.38.001.57 : 61
F. R. Janes and E. R. Carson: **Modelling biological systems.** *Electronics and Power* 17(1971)3, p. 110...116.
- 62-502
S. G. Tzafestas: **On the identification of hybrid distributed-parameter control systems.** *Internat. J. Control* 13(1971)1, p. 145...154.
- 62-502 : 62-551.3
O. Künzel: **Regelkreise mit Zweipunktreglern. Teil 2: Gerätetechnik und geschlossener Regelkreis mit Zweipunktregler ohne Rückführung.** *Elektrotechnik* 53(1971)4, S. 12...14.
- 62-502 : 62-551.3
O. Künzel: **Regelkreise mit Zweipunktreglern. Teil 3: Geschlossener Regelkreis mit Zweipunktreglern mit Rückführung.** *Elektrotechnik* 53(1971)5, S. 20...21.



Les câbles de Cossonay sont bons à être jetés au lac

3300 m de câble d'un seul tenant viennent d'être immergés en travers du Lac Léman. L'opération s'est répétée 4 fois. Les câbles, isolés au papier préimprégné et sous pression interne de gaz, sont de 130 kV 1 x 300 mm². Le chemin le plus court pour acheminer l'énergie passait par le lac. Seule une technique avancée de fabrication et de pose a permis de réaliser cette performance.



130 kV
1 x 300 mm²
sous pression
interne de gaz



SA des câbleries
et tréfileries
de Cossonay

- 62-502.002.612 : 681.3.01
J. O. Gray and T. F. Yung: **Flexible computer-aided design program for control systems**. Proc. IEE 118(1971)3/4, p. 618...621.
- 62-503-4 : 62-503.23
R. F. Estrada and C. A. Desoer: **Passivity and stability of systems with a state representation**. Internat. J. Control 13(1971)1, p. 1...26.
- 62-503.4 : 62-503.23
P. Jacusiel and R. F. King: **On the sector of stability in Aizerman's method**. Internat. J. Control 13(1971)1, p. 77...81.
- 62-503-55 : 65.018.2
P. L. Neely and A. P. Roberts: **An improved analogue technique for solving trajectory optimization problems**. Internat. J. Control 13(1971)1, p. 33...52.
- 62-503.55 : 658.513 : 62-52 : 621.38.049.7
F. Rueb: **Knüppelschalter und Prozessrechner**. Elektrotechnik 53(1971)8, S. 12...15.
- 62-503.55 : 658.513 : 681.3.01
J. L. Fatio: **Réglage par calculatrice et information**. Neue Technik 13(1971)1, p. 1...5.
- 62-523 : 62-192
R. Ewald: **Die Zuverlässigkeit von Steuerungen**. Elektrotechnik 53(1971)9, S. 12...15. + 30
- 62-531 : 621.314.632 : 621.313.2
P. C. Sen and D. K. Ghosh: **Single silicon-controlled rectifier reversible drive motor control**. Internat. J. Control 13(1971)1, p. 65...75.
- 62-592.31 : 621.316.87
E. Höhne, J. Schwalbe und K. Uhlemann: **Die elektrische Bremsung von Pumpspeichersätzen. Bemessung der Bremswiderstände**. Energietechnik 21(1971)4, S. 164...168.
- 62-75 : 621.316.925.4
B. Döring: **Anlagen sichern mit Melde- und Auslöseeinrichtungen. Teil 1**. Elektrotechnik 53(1971)9, S. 18...20.
- 62-83 : 621.3.049 : 621.316.91
Geregelte elektrische Antriebe. (1. Fortsetzung). Elektromonteur 22(1971)3, S. 47...50.
- 62.002.612 : 621.316.53.025
R. Aspinall: **How to design a. c. contactors for improved service performance**. Electr. Rev. 188(1971)14, p. 441...443.
- 621.316.1.018.3 : 621.3.018.78
K. Hamerak: **Oberschwingungen in Energienetzen. Theorie und Praxis ihrer Entstehung und Beherrschung**. Technica 20(1971)5, S. 355...360 + 367...370.
- 621.316.722 : 621.313.32-503.4
R. C. Desai and R. A. Yadav: **Determination of parameters of alternator voltage regulator for steady-state stability using Siljak's extension to Mitrovic's method**. Internat. J. Control 13(1971)1, p. 27...32.
- 621.316.727 : 621.314.252 : 621.314.632
R. Wells: **Applying phase control to bridge-connected convertors**. Electr. Times 159(1971)7, p. 83...87.
- 621.316.728 : 621.314.632
A. R. Owen: **Cycle syncopation a. c. thyristor control**. Electr. Rev. 188(1971)1, p. 15...17.
- 621.316.86
H. Schweitzer: **Die Daten des Schichtfestwiderstandes**. Funkschau 43(1971)1, S. 17...20.
- 621.317.029.63 : 621.316.5.06 : 621.3.018.424 : 621.391.82.029.5
E. A. Parker and P. S. Nicholson: **Broadband phase switches for radiofrequency and microwaves interferometry**. Electronic Letters 7(1971)8, p. 166...167.
- 621.317.31 : 621.317.725 : 621.385
H. M. Shrivastava and D. K. Bhargava: **A study of direct current vacuum tube voltmeters**. J. Inst. Eng. (India) ET-2 51(1971)5, p. 109...111.
- 621.317.32.027.21 : 621.318.2 : 621.3.015
A. Ebinger: **Spannungsmessung Teil III**. ATM -(1971)420, S. 11...12.

7 Elektrische Messtechnik, elektrische Messgeräte *Métrologie, appareils de mesure*

- 621.317.029.63 : 621.316.5.06 : 621.3.018.424 : 621.391.82.029.5
E. A. Parker and P. S. Nicholson: **Broadband phase switches for radiofrequency and microwaves interferometry**. Electronic Letters 7(1971)8, p. 166...167.
- 621.317.31 : 621.317.725 : 621.385
H. M. Shrivastava and D. K. Bhargava: **A study of direct current vacuum tube voltmeters**. J. Inst. Eng. (India) ET-2 51(1971)5, p. 109...111.
- 621.317.32.027.21 : 621.318.2 : 621.3.015
A. Ebinger: **Spannungsmessung Teil III**. ATM -(1971)420, S. 11...12.

- 621.317.333 : 621.317.735 : 620.315.61.027.3
K. Kalous: **Isolationsmesser in der Praxis**. Elektrotechnik 53(1971)4, S. 16...19.
- 621.317.333.82 : 621.373.44 : 621.316.5 : 621.316.933 : 621.319.53
M. J. Bishop und R. Feinberg: **Grundsätzliche Verbesserung des Hochspannungs-Stossgenerators. Anwendung des Polytrigatrons als Schaltgerät**. E und M 88(1971)2, S. 62...67.
- 621.317.335.2 : 621.382.323
R. J. Schwatz, R. C. Dockerty and H. W. Thompson: **Capacitance voltage measurements on N-type InAs MOS diodes**. Solid-State Electronics 14(1971)2, p. 115...124.
- 621.317.337
I. L. Stefan: **Electric circuit conventions**. Electronics and Power 17(1971)3, p. 104...108.
- 621.317.412
V. Kelhae and T. Niinikoski: **Suceptibility measuring device for the following of a martensitic transformation during tensile testing**. Acta polytechnica Scandinavica -(1971)PH 76, 16.
- 621.317.75 : 532.525.2 : 621.317.32.027.3
G. Gerson und H. Schuler: **Beispiele für die Verwendung von Flüssigkeitsstrahl-Oscillographen**. Messen und Prüfen 7(1971)1, S. 29...34 + 36.
- 621.317.753 : 535.31
G. Münch: **Ultraviolett-Lichtstrahl-Oscillographen und Zubehör**. Elektroanzeiger 24(1971)1, S. 14...17.
- 621.317.755 : 621.385.524.25
K. Lipinski: **Prinzip der bistabilen Bildspeicherung in Oszillographenröhren**. Internat. Elektron. Rdsch. 25(1971)2, S. 32...34.
- 621.317.785 : 621.317.725-184 : 621.382.049.75-416
I. T. Band, H. J. Jekat und J. B. Folsom: **Three new technologies converge in high-performance instruments**. Electronics 44(1971)9, p. 38...47.

8

Technische Anwendung des Magnetismus und der Elektrostatik

Applications techniques du magnétisme et de l'électrostatique

- 621.318.124.018.3
F. Bardati, M. Fossati and G. Gerosa: **Second harmonic generation in ferrites**. Alta Frequenza 40(1971)2, p. 147...151.
- 621.318.2 : 621.317.63
G. Rehmann: **Dauermagnete — wichtige Werkstoffe der Elektrotechnik**. Elektrotechnik 53(1971)5, S. 12...15.
- 621.318.56 : 621.377.2
S. Alter: **Vielseitig und robust. Ein pneumatisches Verzögerungsrelais interessanter Konzeption**. Elektrotechnik 53(1971)7, S. 32...36.
- 621.319.2 : 621.315.612 : 537.228 : 535
A. H. Meitzler and J. R. Macdonald: **Ferroelectric display's big bonus; selective erase/write capability**. Electronics 44(1971)3, p. 34...39.
- 621.319.4 : 621.315.516.9
Kunststoffkondensatoren. Funktechnik 26(1971)9, S. 315...316.
- 621.319.4 : 621.317.335.2(083.57)
J. E. McAlister: **Nomograms aid capacitance calculations**. Electronics Wld. 85(1971)2, p. 27 + 53.
- 621.319.4-416 : 621.315.6.048-408.2
V. T. Renne: **Synthetic plastic films in capacitor production**. Electronic Components 12(1971)3, p. 167...168.
- 621.319.4-416 : 621.315.616.9 : 621.315.614.63.027 : 621.3.025 : 621.3.015.532
H. Preissinger: **Durchschlagfeldstärke dünner Isolierölschichten beim MKV-Kondensator**. Siemens Ztg. 46(1971)2, S. 107...110.
- 621.319.4.049.75-405 : 533.9-213
J. Piper: **Tantalum chip capacitors pack high value into hybrid circuits**. Electronics 44(1971)2, p. 67...71.
- 621.319.45
D. S. Campell: **Electrolytic capacitors**. Radio and Electronic Engineer 41(1971)1, p. 5...16.
- 621.319.45 : 621.315.61
R. Aries: **Development and present position of solid tantalum capacitors**. Electronic Components 12(1971)3, p. 171...176.
- 621.319.45 : 621.35.025.2-138.8
I. Hanselmann: **Tantal-Sinterkörper-Kondensatoren**. Elektrotechnik 53(1971)8, S. 30...33.

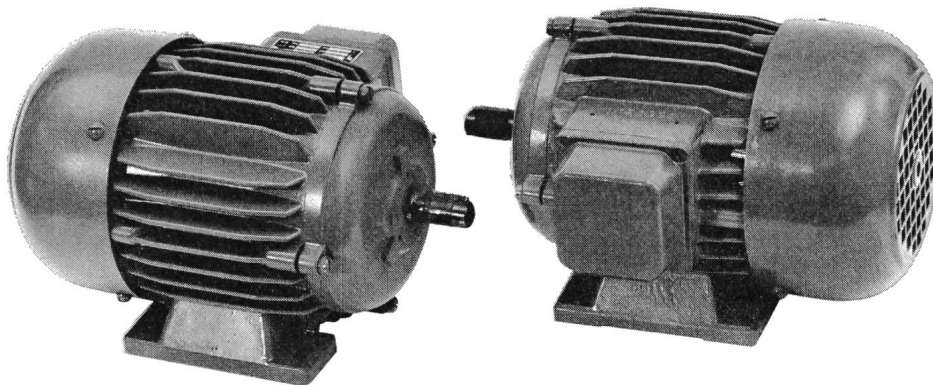
Polymidband-isolierter Wicklungsdraht SIB

für
Elektro-Werkzeuge
Hochbeanspruchte Motoren der Klassen H und C
Überlastbare Motoren aller Temperatur-Klassen



Eigenschaften

- ausserordentlich dünner, gleichmässiger Isolationsauftrag
- stets gleichbleibende elektrische Eigenschaften
- chemisch beständig gegen Lösungsmittel und Transformatorenöl
- unempfindlich gegen Feuchtigkeit und extreme Temperaturen



Weitere Anwendungsmöglichkeiten

Wicklungen für extrem tiefe Temperaturen (Kältetechnik)
Trockentransformatoren und Drosselpulen
Bahn-Traktionsmotoren
Servo-Mechanismen
Lokomotiv- und
Flugzeugbau

Unsere Fachleute erteilen Ihnen gerne weitere Auskunft: Telefon 061 80 2121

Schweizerische Isola-Werke Breitenbach

**Jahrzehntelange
Betriebserfahrung
in der
Energiewirtschaft mit
BP Isolierölen**

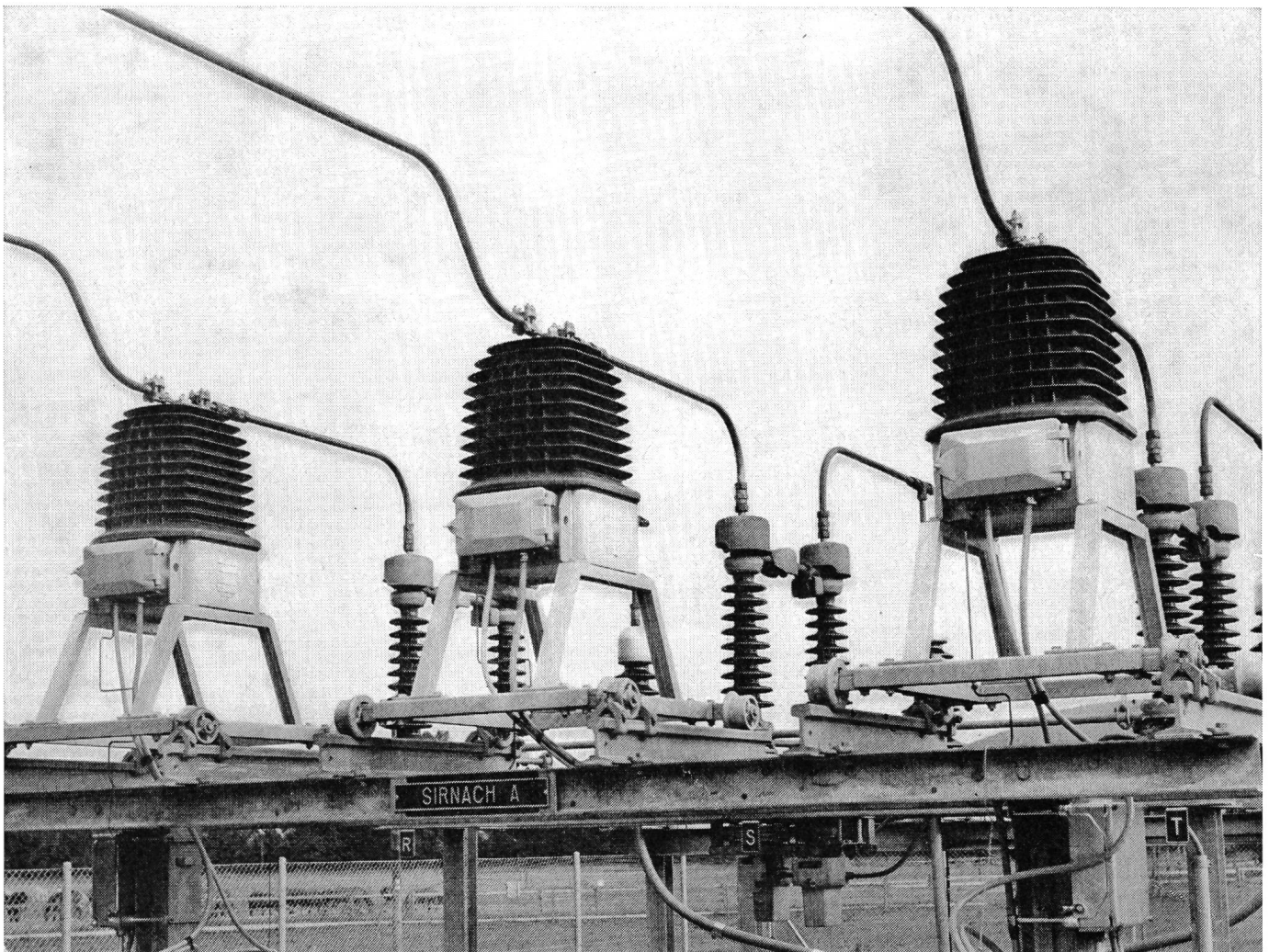


BP Benzin & Petroleum AG Zürich
Abt. Industrieschmiermittel Kalkbreitestr. 51 8023 Zürich
Tel. 01 359430

MOSEER-GLASER

72,5 kV-MESSGRUPPEN in SILESCA®-Giessharzisolierung für Freiluftaufstellung.

Kein Öl, keine Compoundmasse, daher wartungsfrei.



MOSEER-GLASER+CO AG, CH-4132 Muttenz



MOTOROLA

OmniRay

INFORMATION

Darlington-Leistungstransistoren mit hoher Stromverstärkung (> 1000)

... helfen Ihnen Kosten senken durch:

- Reduktion von Komponenten (Treiber und Leistungstransistor sind im selben Gehäuse)
- höhere Betriebssicherheit
- verminderten Platzbedarf und Kühlfläche
- kürzere Montagezeit

Beispiel

Preis ab
100 Stück

2N 3055 + TO-5 Treiber Transistor
= MJ 1000 Fr. 4.05

oder

2N 3055 + TO-66 Treiber Transistor
= MJ 3000 Fr. 5.95

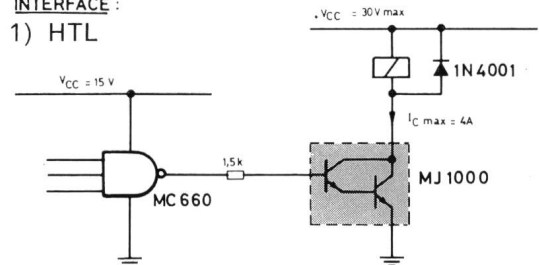
Auch für Ihre Anwendung gibt es den entsprechenden Typ.

| I _c | Typ | Gehäuse | 40 V - 60 V | 80 V - 100 V |
|----------------|------------|---------|----------------------------|--|
| 2 A | NPN PNP | C152 | MPS-U 45 MPS-U 95 | |
| 4 A | NPN PNP | TO3 | MJ 4000 MJ 4010 | MJ 4001 MJ 4011 |
| | NPN PNP | 77 | MJE 800/801 MJE 700/701 | MJE 802/803 MJE 702/703 |
| 5 A | NPN PNP | 90 | MJE 1100/01 MJE 1090/91 | MJE 1102/03 MJE 1092/93 |
| 8 A | NPN PNP | TO3 | MJ 1000 MJ 900 | MJ 1001 MJ 901 |
| 10 A | NPN PNP | TO3 | MJ 3000 MJ 2500 | MJ 3001 MJ 2501 |
| 16 A | NPN PNP | TO3 | MJ 4033 MJ 4030 | MJ 4034 - MJ 4035 MJ 4031 - MJ 4032 |

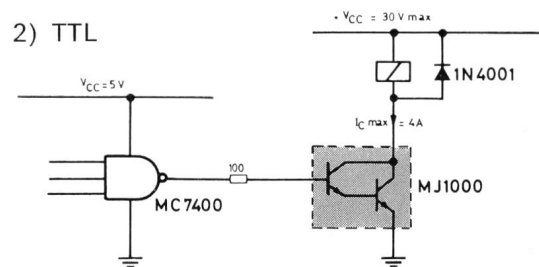
MPS-U = Uniwatt-Plastik-Gehäuse
 MJE = Thermopad-Gehäuse MJ = TO3-Gehäuse

INTERFACE :

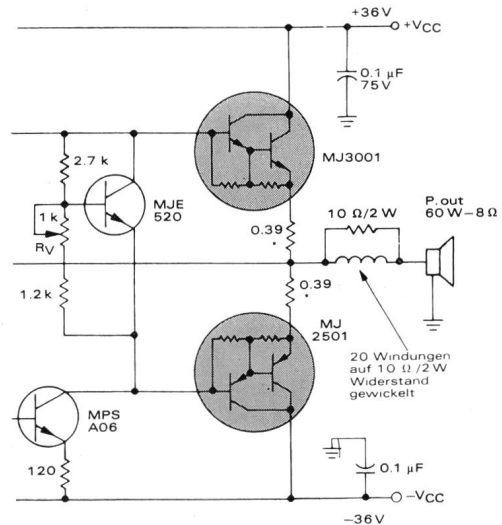
1) HTL



2) TTL

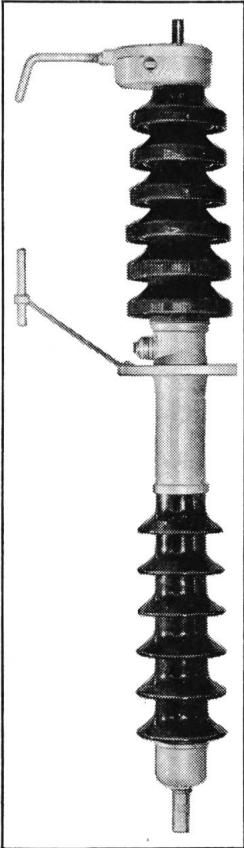


TONVERSTÄRKER



Weitere Informationen und Preisliste senden wir Ihnen gerne zu.

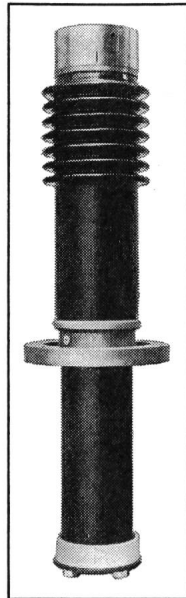
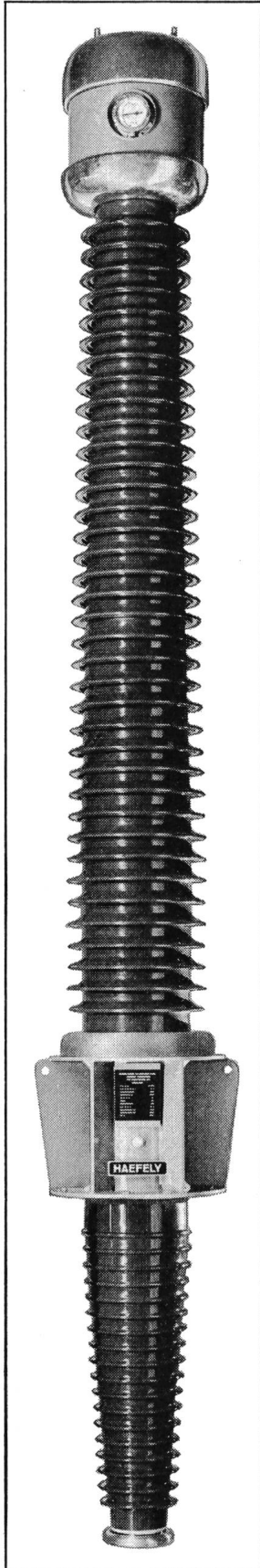
Wanddurchführungen für Montage in jeder Lage und für alle klimatischen Verhältnisse



HAEFELY

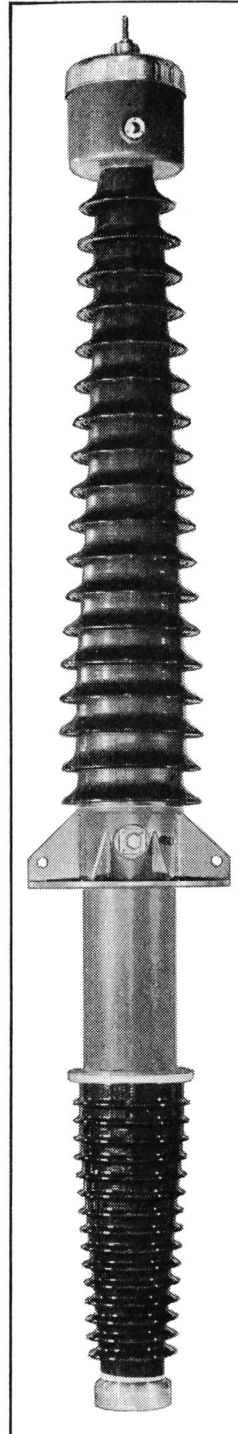
52 J

Transformator-Durchführungen für alle Spannungen und Stromstärken
Hartpapier- und Ölpapier-Typen



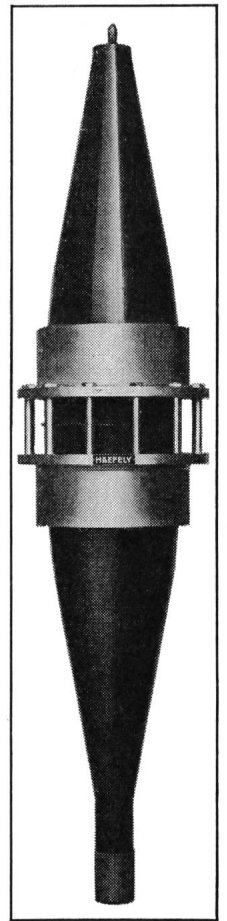
Hochstrom - Durchführungen für Generatoren mit Gas- und Flüssigkeitskühlung

DURCHFÜHRUNGEN



Kondensator - Durchführungen nach allen geltenden Prüfvorschriften

Druckgasdichte Durchführungen für gekapselte Anlagen und für Prüfzwecke



EMIL HAEFELY & CIE AG
4028 BASEL



Der Dämmerungsschalter löst Beleuchtungsprobleme.
Material: Chemiewerkstoff Makrolon.

Makrolon trägt bei zur Sicherheit im Straßenverkehr.

Die Elesta AG ist in der Schweiz bekannt als Hersteller elektronischer Steuergeräte. Vielfach werden diese Geräte im Straßenverkehr eingesetzt. Der Dämmerungsschalter löst allerdings nicht nur Beleuchtungsprobleme im Straßenverkehr, sondern läßt sich überall da verwenden, wo Kunstlicht dem Tageslicht angepaßt werden soll.

Durch ein Lichteintrittsfenster wirkt der jeweilige Helligkeitsgrad auf ein lichtempfindliches Element, einen Fotowiderstand. Wenn der Helligkeitswert unter ein bestimmtes Minimum fällt, wird über einen elektronischen Verstärker ein Thermorelais mit Schaltkontakt ausgelöst. Eine eingebaute Verzögerungsschaltung verhindert das Ansprechen auf kurzzeitige Helligkeitsschwankungen.

Sichere Isolation durch [®]Makrolon.

Die Entscheidung der Elesta für Makrolon hat mehrere Gründe: die Witterungsbeständigkeit auch in nahezu tropischem Klima, die Formstabilität und die einfache Verarbeitung. Den Ausschlag gaben aber die guten elektrischen Eigenschaften von Makrolon. Selbst nach

einer eventuellen Wasserlagerung ist Makrolon durchschlagsfest.

Transparenz bei jeder Wanddicke.

Ein weiterer wesentlicher Vorteil: die ausgezeichnete Transparenz von Makrolon. Für den Verwendungszweck war die Lichtstärke eher zu hoch als zu niedrig. So mußte das Lichteintrittsfenster mit gerauter Oberfläche hergestellt werden, weil möglichst diffuses Licht auf den Fotowiderstand fallen soll.

Makrolon:

Einfache Verarbeitung und leichte Montage.

Das Gehäuse des Dämmerungsschalters besteht aus zwei Teilen. Beide werden bei der Elesta AG selbst durch Spritzgießen hergestellt. Das Oberteil mit dem Lichteintrittsfenster nimmt die gedruckte Schaltung und die lichtempfindlichen Elemente auf, die von einer beweglichen Abdeckplatte geschützt werden. Das Unterteil enthält die Installation und die Gewindebuchsen, die direkt in das Gehäuse eingespritzt werden.

Die einfache, spritzwasserdichte Konstruktion mit dem in jede Richtung verstellbaren Montagebügel ermöglicht Montage und Justierung an praktisch jedem Betriebsort. Vier Schrauben genügen, um den Dämmerungsschalter zu befestigen.

Vielleicht könnten auch Sie Ihr Konstruktionsproblem rationeller mit Makrolon lösen. Fordern Sie Informationen an.

Nr. 1227 A

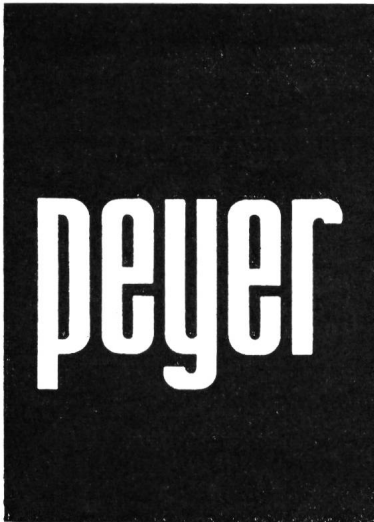
Bitte senden Sie diesen Gutschein auf einem Firmenbogen an:
Aktiengesellschaft vorm. Emil Vogel,
Postfach, 8032 Zürich

Wir bitten um Zusendung des Makrolon-Prospektes.

Wir bitten um Ihre technische Beratung bei folgendem Problem:

makrolon



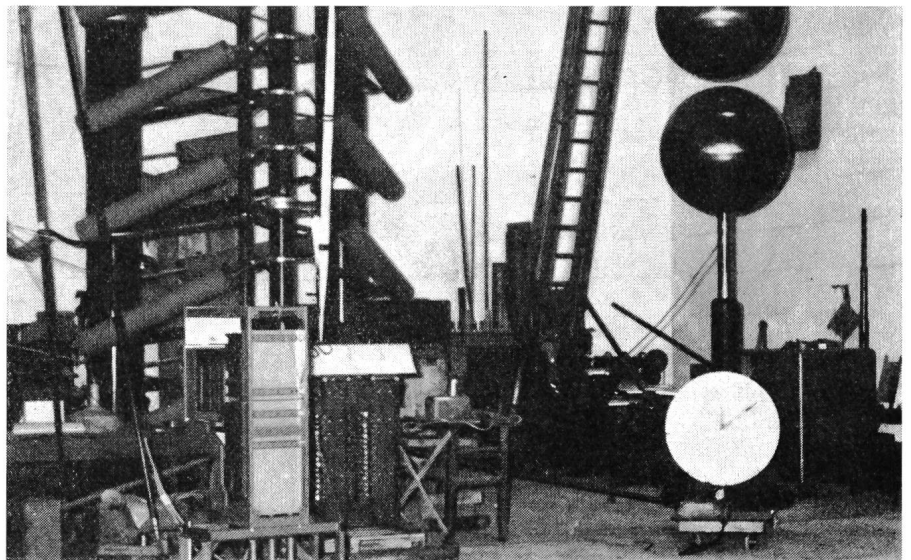
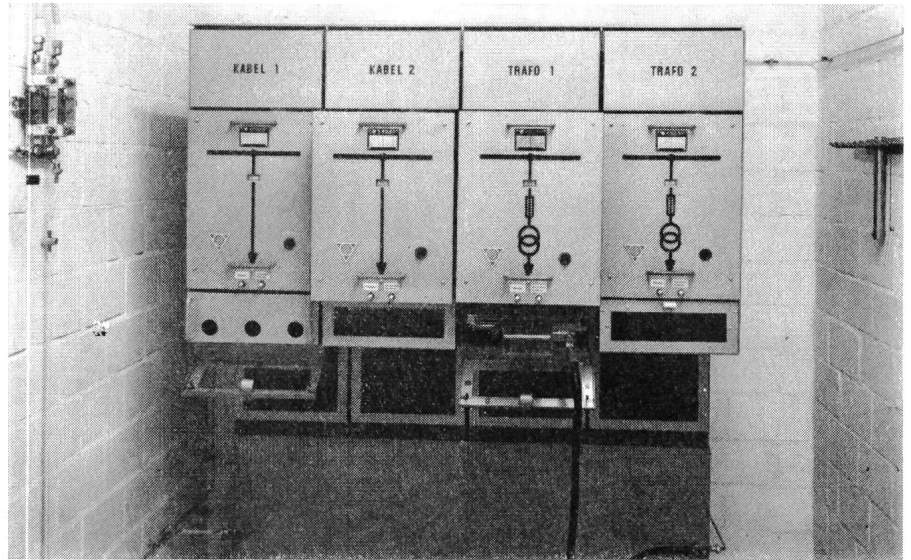


Maxi (Sicherheit und Leistung) und Mini (Platzbedarf und Aufwand)

sind vereint in den Hochspannungsschaltanlagen mit Krone-Einheiten der Reihe 24 KV

Technische Daten gemäss SEV und KEMA:

| | |
|---|--------|
| max. Betriebsspannung: | 24 KV |
| Nennstrom: | 400 A |
| Prüfspannung 50 Hz, 1 min: | |
| Phase-Phase, Phase-Erde: | 55 KV |
| Trennstellung: | 75 KV |
| Stosshaltespannung 1/50 μ sec: | |
| Phase-Phase, Phase-Erde: | 125 KV |
| Trennstellung: | 145 KV |
| Nennstoßstrom: | 46 KA |
| Kurzzeitstrom 1 sec: | 18 KA |
| Einschaltvermögen: | 46 KA |
| Ausschaltstrom ($\cos \varphi 0,7$): | 400 A |



Grösste Sicherheit durch gekapselte, berührungsgeschützte Schalteinheiten mit automatischen Verriegelungen gegen Fehlmanipulationen.

Ausbau- und erweiterungsfähig = zukunftssicher.

Reduktion der Kosten durch Raumersparnis und kurze Montagezeit.

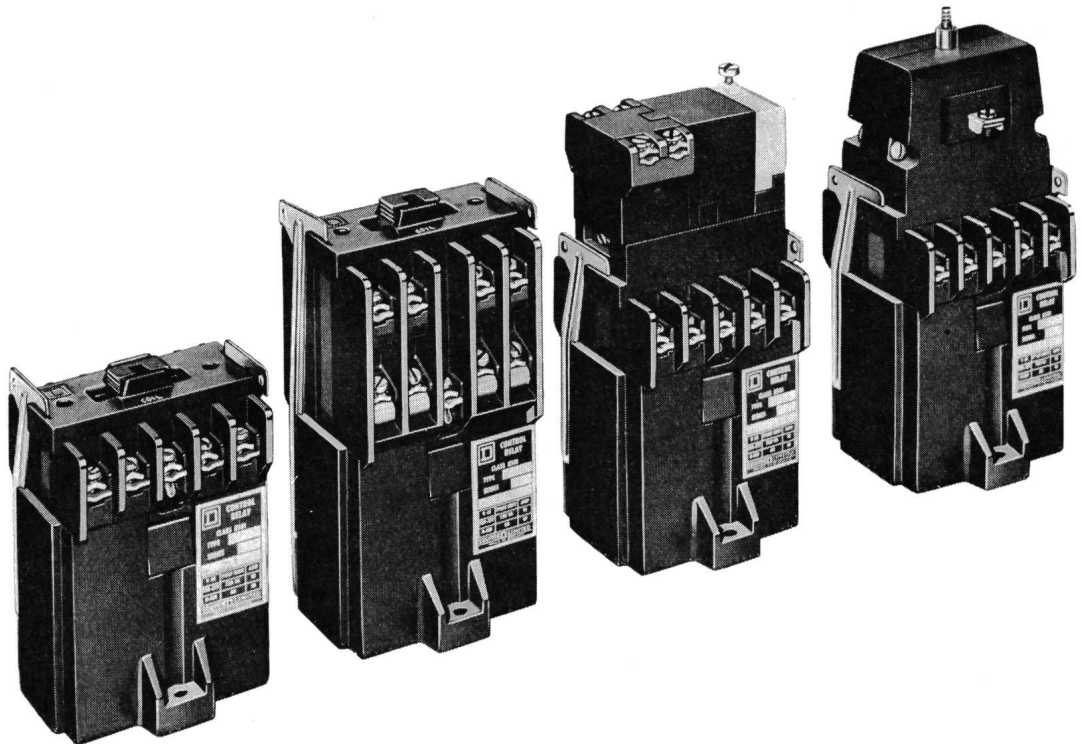


SIEGFRIED PEYER AG 8832 WOLLERAU

Telex: 75570 peyer ch

Telefon 01 76 46 46

Steuerungsprobleme für Ihre Exporte nach Übersee?



Square D

baut sämtliche elektrischen Bauelemente für die Steuerung von Werkzeugmaschinen.

Alle Square-D-Geräte entsprechen den Normen NEMA und CSA sowie den Vorschriften der Automobilwerke auf der ganzen Welt.

Sie eignen sich deshalb zur Ausrüstung schweizerischer Maschinen, die für den Export bestimmt sind.

Wir beraten Sie gerne bei der Auslegung Ihrer Steuerungen nach nordamerikanischen Vorschriften.

Das Steuerschutz Typ G für Gleich- und Wechselstrom ist ein vollständiges Hilfsschutz-System.

Die wichtigsten Vorzüge:

- Geringer Platzbedarf
- Alle Geräte mit gleichen Befestigungsmassen
- Umstellbare Universal-Kontakte
- Alle Anschlüsse in einer Ebene
- Aufsatz mit 8 weiteren Kontakten
- Aufsatz für Zeitverzögerung
- Aufsatz für mechanische Verriegelung
- Komplett zerlegbar, ohne die Verdrahtung oder auch nur eine Schraube lösen zu müssen

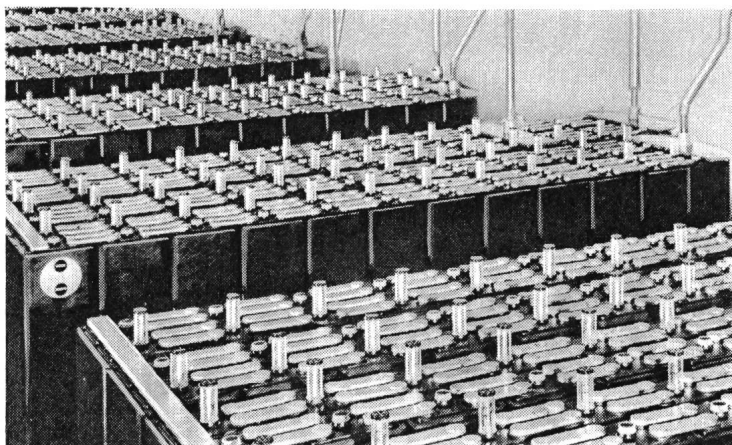
Aus dem weiteren Square-D-Programm:

Endschalter, Druckwächter, Schütze, Motorschutzschalter, Drucktaster, Drehschalter, Signallampen usw.

TRACO ZURICH

TRACO TRADING COMPANY LIMITED
JENATSCHSTR. 1 8002 ZURICH TEL. 051 360711

Wo Unterbrüche in der Stromversorgung gefährlich und kostspielig werden, ist auf **Electrona-Dural Batterien** unbedingt **Verlass**



Auf die Lebensdauer einer Batterie hat die Ladeart einen entscheidenden Einfluss

Bei richtiger Gleichrichter-Auslegung kann die Dauer sogar verdoppelt werden. Stationäre Electrona-Dural Batterien erreichen auf diese Weise ein Alter von weit über 10 Jahren. Electrona-Dural Batterien haben aber nicht nur eine grosse Lebensdauer, sondern bei richtiger Betriebsweise auch eine minimale Wartung und kleinsten Wasserverbrauch. Laugewechsel existiert bei Bleibatterien nicht.

Schnee und Eis, Gewitter und Stürme sind oft die Ursache eines Zusammenbruchs der lokalen Stromversorgung. Bei vielen privaten und öffentlichen Bauten sind deshalb stationäre Anlagen von Electrona in Betrieb. Zum Beispiel für Operationssaal-Notbeleuchtungen, Fabrikationsanlagen, Fluchtweg-Beleuchtungen in Fabriken oder Kino-Notausgängen usw. Fällt das Netz aus, so wird hier vollautomatisch auf Batterie-Speisung umgestellt. Auf Electrona-Dural Batterien. Electrona-Dural Batterien und Gleichrichter haben sich weltweit bewährt: Auf Elektrofahrzeugen, in Tauchbooten, Telefonzentralen, für Tunnelbeleuchtungen, in Sicherungs- und Notstromanlagen, für die Zugbeleuchtung, ja sogar in Atomkraftwerken.

Wenn es um Batterien und Gleichrichter geht – Electrona. Zuverlässiger Service durch Fachleute.



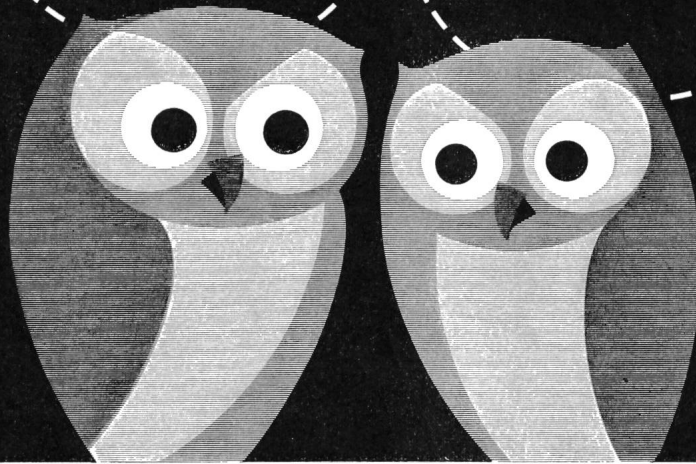
Erkundigen Sie sich bei:

ELECTRONA SA

Accumulatorenfabrik, 2017 Boudry NE, Tel. 038 421515

Komische Käuze,
diese Lichtmacher:
liefern LIFELINE-Lampen
billiger...

... und gute Ideen
sogar gratis!



**Mit dem neuen SERVICE-PACK geht alles leichter:
Montage, Lagerung, Verkauf**

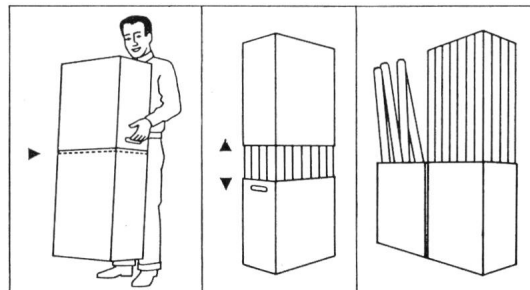


Sie wissen – es hat sich einiges getan bei SYLVANIA: Die berühmten LIFELINE-Lampen sind jetzt «made in Europe». Sie erblicken das Licht der Welt in der modernsten Horizontalmaschine. Sie sind besser, langlebiger, von grösserer Farbkonstanz denn je und... erst noch billiger.

Was sie nicht daran hindert, sperrig zu sein. Sperrig, wie halt jede Lampe, die sich in die Länge zieht. Das war Ihnen, Ihrem Kunden und SYLVANIA ein Dorn im Auge. Bis einem findigen SYLVANIA-Kopf ein Licht aufging:

SERVICE-PACK, das ist die Erleuchtung. 50 LIFELINE-Lampen (40 Watt) in einer kompakten, praktischen Mehrzweck-Aufreisspackung, das ist die Lösung des Problems.

- Robuster Container und «stummer Verkäufer» zugleich.
- Initiant der wirklich platzsparenden Lagerung.
- Zeitsparwunder in der Serie-Auswechslung.
- Strikter Ordnungshüter (Deckel = Behälter für gebrauchte Lampen).
- Handliches Leichtgewicht zum und am Montageort.
- Vorteilhafteste Verpackungseinheit für den Wiederverkauf.

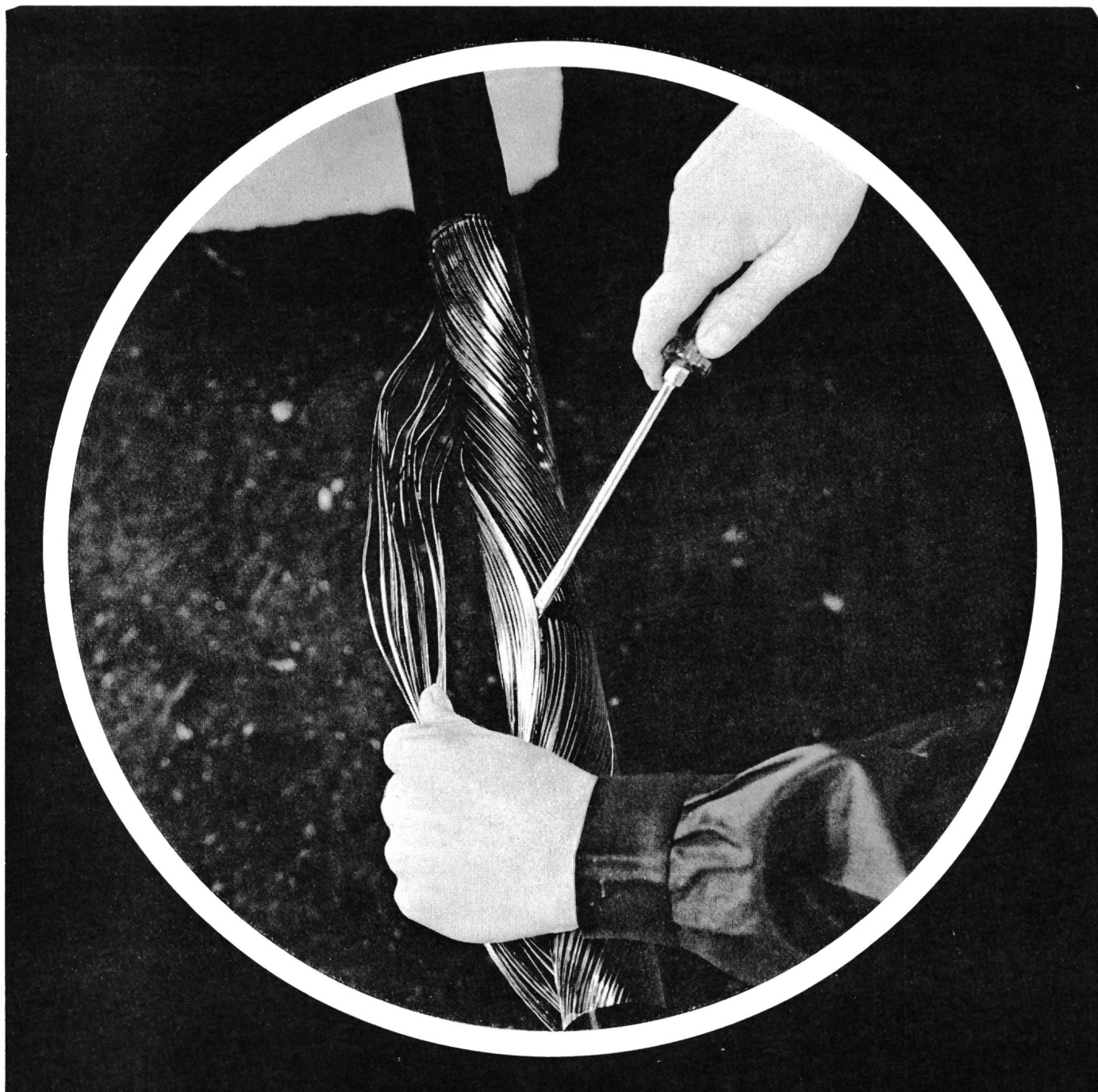


Finden Sie das nicht eine zündende Idee, die es verdient, publik gemacht zu werden? Was die Lagerkosten senkt, was Montagekosten einspart, was einem leichter von der Hand geht, das muss Sie und Ihre Kunden brennend interessieren. – Wann lassen Sie das erste SERVICE-PACK kommen – gwunderhalber?

SYLVANIA

**leuchtendes Vorbild
made in Europe**

F. Knobel Elektroapparatebau AG,
Generalvertretung der
Sylvania Lighting-Produkte,
Josefstrasse 92, Postfach,
8031 Zürich, Telefon 01 42 88 55



Ceander – das Stichwort für mühelose und sichere Montage

Ceander-Netzkabel besitzen einen konzentrischen Null-Leiter aus wellenförmig angeordneten Kupfer-runddrähten, der beim Spleißen bündelweise abgehoben werden kann. Das Unterbrechen des Null-Leiters beim Montieren von Abzweigmuffen ist mit dieser durchdachten Kabelkonstruktion endgültig vorbei! In einem Verteilnetz mit zahlreichen Abzweigungen ist dies ein großer Vorteil, denn die Zuverlässigkeit der Erdverbindung und die Sicherheit der ganzen Anlage werden ganz wesentlich verbessert. Ceander-Netzkabel können ohne zusätzliche Armierung im Erdboden verlegt werden. Deshalb sind diese Kabel wesentlich leichter und beanspruchen weniger Raum. Ceander-Netzkabel haben sich im In- und Ausland seit Jahren bestens bewährt. Verlangen Sie unsere ausführlichen Unterlagen.

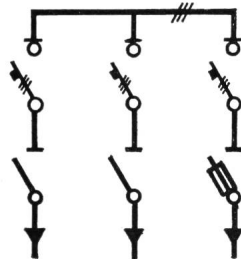
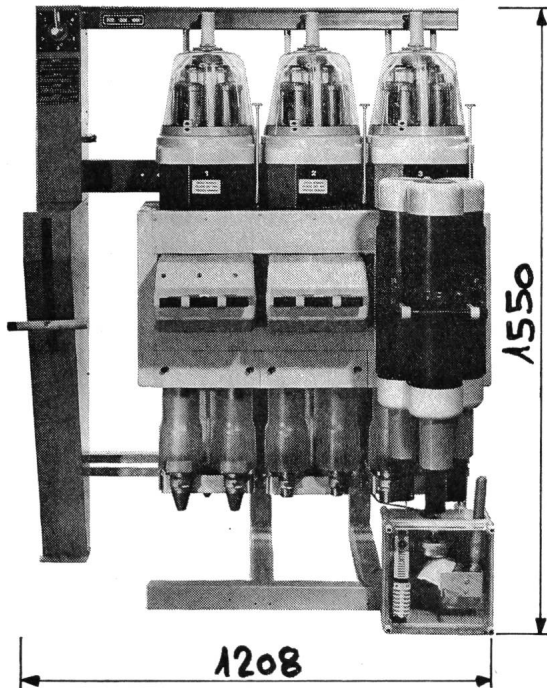
Ceander – Netzkabel

Dätwyler

HAZEMEYER

MAGNEFIX R 20 N 24 kV vollisolierte Schaltanlagen

für öffentliche und industrielle Trafostationen sowie Kabelverteilkabinen, in Kompaktstationen, Kellerstationen, zur Erweiterung bestehender Stationen



Schaltbild der abgebildeten Anlage

- kompakte Bauweise, geringe Abmessungen
- gefahrlose und wartungsfreie Bedienung
- dreipolige Ein- und Ausschaltung
- sichtbare Trennung und Ausschaltung
- montagefertig, werksgeprüfte Anlagen

Verlangen Sie unsere ausführlichen Unterlagen.

Generalvertretung für die Schweiz:

hatap ag

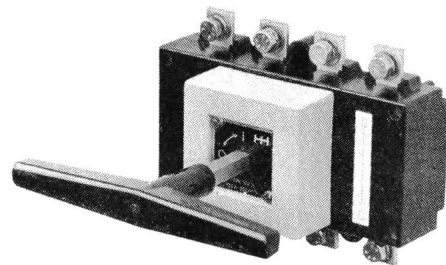
5600 Lenzburg, Tel. (064) 51 48 54

HAZEMEYER

Lastschalter 500 V

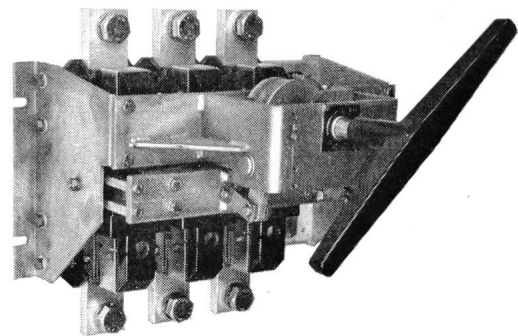
- als Sekundärschalter in Trafostationen
- als Netz- und Eingangsschalter
- als Sammelschienen-Kuppelschalter
- als Lastschalter für Grossmaschinen

DUMECO 250–630 A



PAMECO 1000–3150 A

Sichtbare Trennstelle gemäss Starkstrominspektorat



- Kompakte Konstruktion
- Schlagartiger Schaltvorgang
- Doppelte Unterbrechung pro Pol
- Dynamische Kontaktdruck-Verstärkung

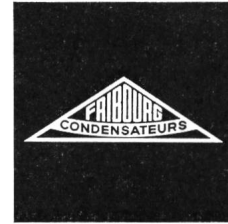
Generalvertretung für die Schweiz:

hatap ag

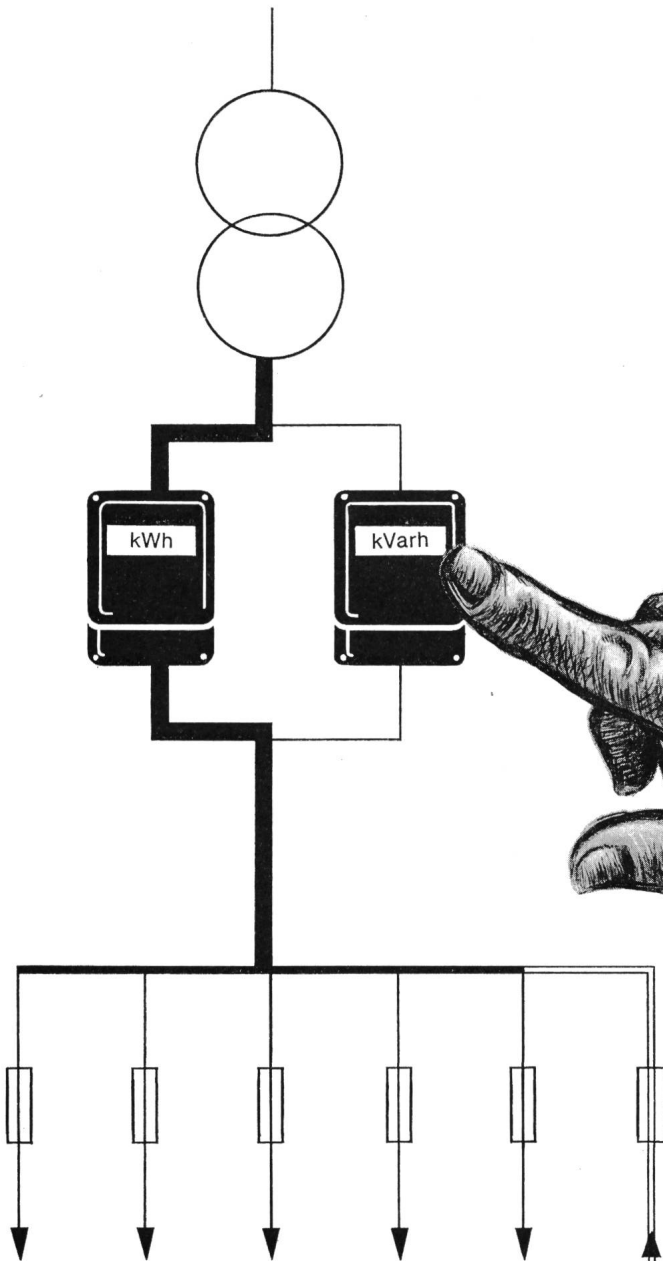
5600 Lenzburg, Tel. (064) 51 48 54

Automatische Kondensatorenatterie für die Verbesserung des Leistungsfaktors

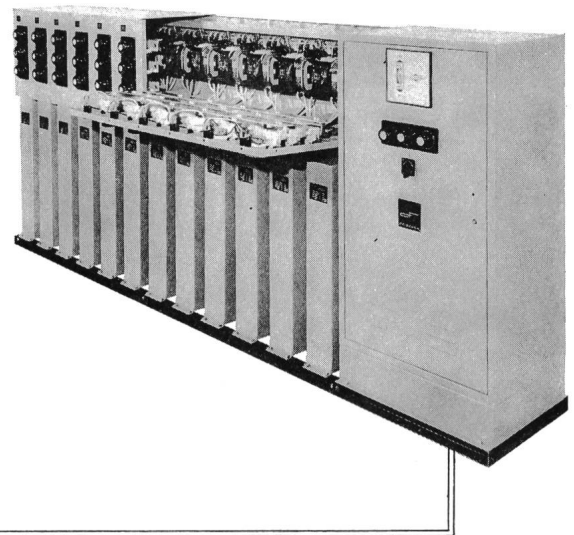
FRIBOURG



Senken Sie Ihre
Betriebskosten durch
den Einbau
von Kondensatoren



Unsere Firma ist seit Beginn des Jahrhunderts in der Fabrikation von Kondensatoren spezialisiert. Wir beraten auch Sie unverbindlich.



TECHNISCHES BÜRO ZÜRICH: BADENERSTRASSE 701 8048 ZÜRICH TEL.(051) 62 65 82 TELEX 55 566

CONDENSATEURS FRIBOURG S.A.

7-13, ROUTE DE LA FONDERIE

☎ (037) 2 29 22

1700 FRIBOURG / SUISSE

TELEX 36 170

Neue Telefonnummer (037) 82 11 31

20046



Jetzt ist er jederzeit erreichbar. Überall, in der ganzen Schweiz.

Mit Autoruf. Jetzt ist das Sendernetz vollständig ausgebaut. Jetzt kann ein Automobilist mit dem Autoruf der PTT überall erreicht werden.

Ein Beispiel: Sie sind mit dem Wagen unterwegs. Plötzlich werden Sie dringend benötigt, von einem Mitarbeiter, von Ihrem Büro oder Ihrer Praxis. In ein paar Sekunden hat man Sie gefunden. Mit Autoruf. So einfach ist das: In Ihrem Büro, in Ihrer Praxis stellt man Ihre Nummer ein, und schon leuchtet in Ihrem Wagen ein rotes Licht auf. Sie wissen: ich werde verlangt. Und beim nächsten Telefon rufen Sie zurück. So einfach ist das.

Die Anschaffungs- und Installationskosten sind gering; der Betrieb wirtschaftlich. Alle Vorteile bietet die Miete: sie schliesst auch den Unterhalt ein.

Aber fragen Sie doch eine unserer Niederlassungen – ein Anruf genügt. Dort wird man Ihnen gerne weitere Auskünfte geben.

AUTOPHON



Autophon kennt sich aus in Telefon- und Direktsprechanlagen, Personenruf- und Suchanlagen, Lichtruf, Signal- und Datenanzeigeeinrichtungen, elektrischen Uhren und Rohrpost. Autophon-Sprechfunk in Fahrzeugen, tragbare Kleinfunkgeräte, drahtlose Telefonleitungen, Betriebsfernsehen, Musik zur Arbeit, Telefonrundspruch für Hotel und Spital.

Autophon AG

| | | |
|-----------------|----------------------|--------------|
| 8059 Zürich | Lessingstrasse 1—3 | 051 36 73 30 |
| 9001 St. Gallen | Teufenerstrasse 11 | 071 23 35 33 |
| 4000 Basel | Schneidergasse 24 | 061 25 97 39 |
| 3000 Bern | Belpstrasse 14 | 031 25 44 44 |
| 2500 Biel | Plänkestrasse 16 | 032 2 83 62 |
| 6005 Luzern | Unterlachenstrasse 5 | 041 44 84 55 |
| 7000 Chur | Poststrasse 43 | 081 22 16 14 |
| 6962 Lugano | Via Bottogno 2 | 091 51 37 51 |

Téléphonie SA

| | | |
|---------------|-----------------------|--------------|
| 1006 Lausanne | 9, Chemin des Délices | 021 16 93 93 |
| 1951 Sion | 54, rue de Lausanne | 027 2 57 57 |
| 1227 Genf | 25, route des Acacias | 022 42 43 50 |

Fabrikation, Entwicklungsabteilung und Laboratorien in Solothurn

Hausinstallationsvorschriften des SEV (HV)

Stand Oktober 1971

| | Nicht-Mitglieder | Mitglieder |
|---|------------------|-------------|
| | Fr. | Fr. |
| Hausinstallationsvorschriften (HV) Ausgabe 1960 (grünes Heft) | 16.— | 12.— |
| Änderungen und Ergänzungen zu den HV (rot) Publ. SEV 1000.1964, 1000.1968, 1000.1969, 1000.1971 | 18.— | 13.— |
| Beispiele und Erläuterungen zu den HV (gelb) Ausgaben 1964, 1967, 1968, 1969, 1970 | 45.50 | 32.— |
| Einband | <u>4.50</u> | <u>4.50</u> |
| Total | 84.— | 61.50 |

Bezug im Abonnement:

Neu bearbeitete Ausgaben der Hausinstallationsvorschriften (HV) sowie Änderungen und Ergänzungen, Beispiele und Erläuterungen zu den HV können auch im Abonnement bezogen werden. Das Abonnement sichert dem Abonnenten die laufende Zustellung solcher Publikationen.

Bestellungen:

An die Verwaltungsstelle des SEV, Seefeldstrasse 301, 8008 Zürich, Tel. (01) 53 20 20.

Prescriptions de l'ASE sur les installations électriques intérieures (PIE)

Etat octobre 1971

| | Non-membres | Membres |
|---|-------------|-------------|
| | frs. | frs. |
| Prescriptions sur les installations électriques intérieures (PIE) Edition 1960 (livret rouge) | 16.— | 12.— |
| Modifications et compléments aux PIE (rouge) Publ. ASE 1000.1964, 1000.1968, 1000.1969, 1000.1971 | 17.50 | 12.50 |
| Exemples et commentaires relatifs aux PIE (jaune) Editions 1964, 1967, 1968, 1969, 1970 | 45.50 | 32.— |
| Classeur | <u>4.50</u> | <u>4.50</u> |
| Total | 83.50 | 61.— |

L'abonnement:

De nouvelles éditions des prescriptions sur les installations électriques intérieures (PIE) ainsi que des modifications et compléments, exemples et commentaires relatifs aux PIE peuvent être abonnés. L'abonnement assure aux abonnés la livraison continue de ces prescriptions.

Commandes:

A l'administration de l'ASE, Seefeldstrasse 301, 8008 Zurich, tél. (01) 53 20 20.

Prescrizioni dell'ASE sugli impianti elettrici interni (PII)

Stato ottobre 1971

| | Non-soci | Soci |
|--|-------------|-------------|
| | fr. | fr. |
| Prescrizioni sugli impianti elettrici interni (PII) Edizione 1960 (libretto blu) | 16.— | 12.— |
| Modifiche e complementi alle PII (rosso) Publ. ASE 1000.1964, 1000.1968, 1000.1969, [1000.1971 ¹⁾] | 17.50 | 12.50 |
| Esempi e chiarimenti alle PII (giallo) Edizione 1965, 1967 e 1968, 1969, [1970 ¹⁾] | 45.50 | 32.— |
| Copertina | <u>4.50</u> | <u>4.50</u> |
| Totale | 83.50 | 61.— |

Acquisti con abbonamento:

Prescrizioni sugli impianti elettrici (PII) di nuova edizione come pure modifiche e complementi, esempi e chiarimenti alle PII possono essere acquistati anche con abbonamento. L'abbonamento assicura all'abbonato la consegna corrente di tali pubblicazioni.

Ordinazioni:

Sede amministrativa dell'ASE, Seefeldstrasse 301, 8008 Zurigo, tel. (01) 53 20 20.

¹⁾ Attualmente non ancora ottenibili

Eine praktische Lösung...

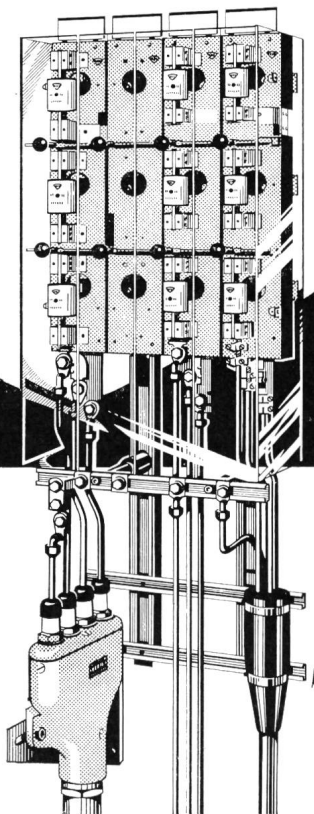
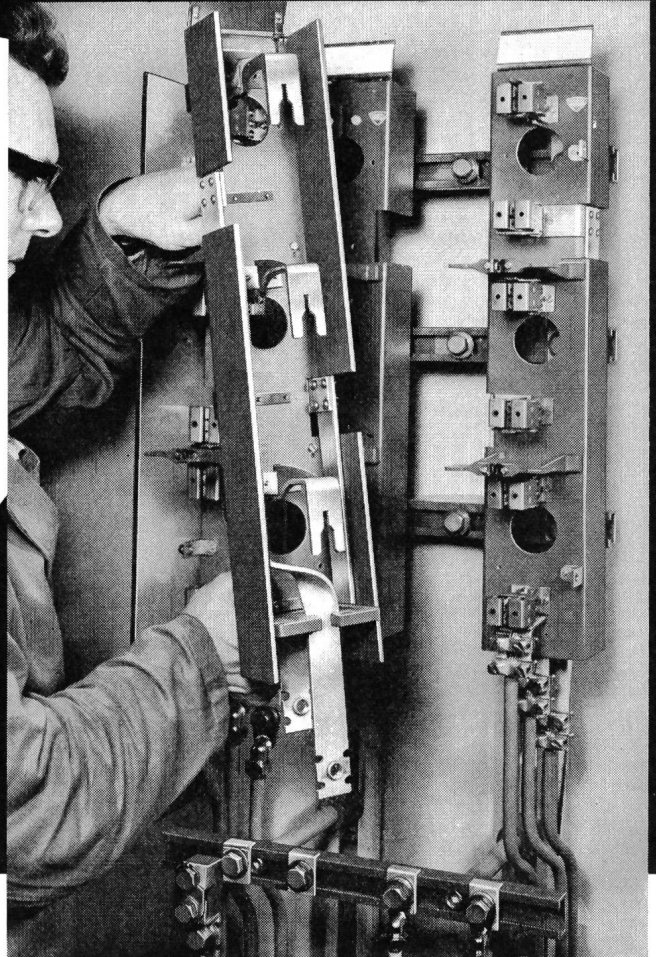
die NH-Vertikalsicherungen

TRIBLOC



250-400-600 A

**Können unter Spannung
montiert werden ohne irgend-
welche Gefahr für das Personal**
Einfache und rasche Montage
**Elemente können untereinander
ausgewechselt werden**
Bedeutender Platzgewinn



GARDY SA GENÈVE

TEL. (022) 25 02 26

**FABRIK ELEKTRISCHER APPARATE
FÜR HOCH- UND NIEDERSpannung**

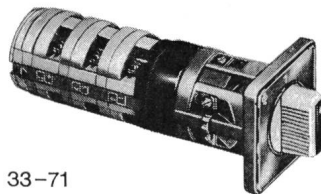
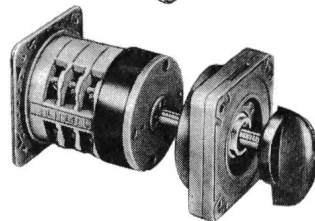
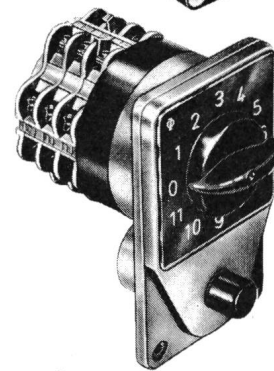
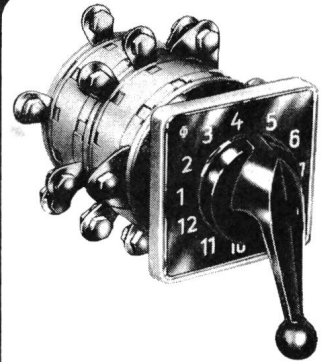
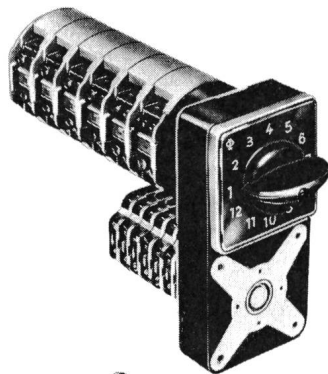
TULUX A.G.
8856 TUGGEN/SZ
055/87272

KN NOCKEN-SCHALTER

Die durchdachte Gesamtkonzeption der

Blauen Reihe

angefangen bei den besten Materialien über die Kombinationsfähigkeit von verschiedenen Schaltprogrammen und Zusatzfunktionen, bieten dem Fachmann jede Möglichkeit, alle Schalt-, Steuer- und Regelprobleme funktionsgerecht zu lösen.



Typische KN-Vorzüge:

- vollisoliert, keine Erdung erforderlich
- Extrem geringe Abmessungen
- Über 20 verschiedene Grundtypen von 6-2000 A
- Über 70 Zusatzeinrichtungen
- 7 verschiedene Griffornen
- Über 2000 Standard-schalter
- Spezielschalter nach individuellen Schemata
- Praktisch unbegrenzte Programmierungsmöglichkeiten
- Fernsteuerung durch Drehmagnetantrieb
- Geprüft nach SEV, VDE, CSA, UL, SEMKO, DEMKO, NEMKO usw.
- Weltweiter Service auf allen 5 Kontinenten

33-71



Nur Original KN-Schalter tragen dieses Zeichen.

SEV

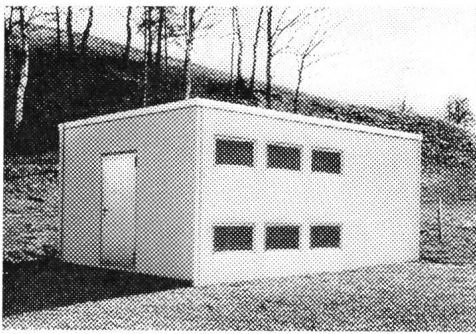
CSA sowie nach vielen weiteren Vorschriften geprüft.

Wenden Sie sich an uns für Ihre Schaltprobleme. Unsere Spezialisten stehen zu Ihrer Verfügung.

SOCEM S.A.

Sihlfeldstr.10, 8036 Zürich, Tel. 051/358330

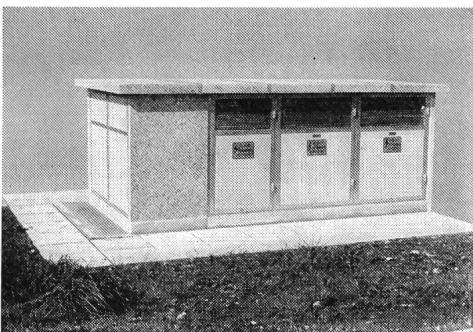
RUTSCHMANN



Typ IBC

RUTSCHMANN plant und baut wartungsfreie **Transformatorstationen** in Beton.

Die Typenreihe der Vorfabrikation reicht von der komfortablen Hauptstation bis zum kompakten Satelliten.



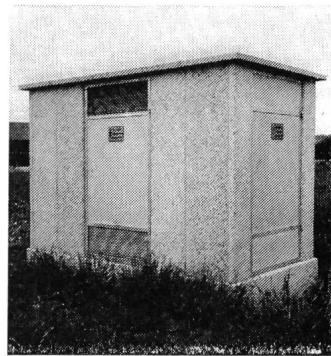
Typ TCK

RUTSCHMANN AG

Starkstromanlagen

8627 Grüningen ZH

Tel. (01) 78 71 56



Typ TCN

AGRO

hilft Ihnen mit durchdachten und
ausgereiften Bauteilen

Schläuche und Nippel nach Mass

- Anschlussnippel
- Reduktionsnippel
- Winkel
- Doppelabzweiger
vormontiert an Schläuchen
nach Ihren Angaben

Metallschlauch blank
Metallplastschlauch
SPR-EDU-Schlauch für
hohe Temperaturen

Wir
lösen Ihre
Anschlussprobleme

Wir helfen Ihnen
rationalisieren

Rufen Sie uns... Tel. 064 47 21 61/62

AGRO
AG
CH-5502 Hunzenschwil

AGRO

AGRO

Kabel und Drähte für Freileitungen

in Kupfer, Bronze

Copperweld-Selve (kupferplättierter Stahl)

Alumoweld-Selve

(aluminiumplättierter Stahl)

Aluminium, Stahl-Aluminium, Aldrey

Profildraht

für Fahrleitungen in Kupfer

SELVE & CO. 3601 THUN

Telefon (033) 2 38 21

Telex 32 503 selve CH

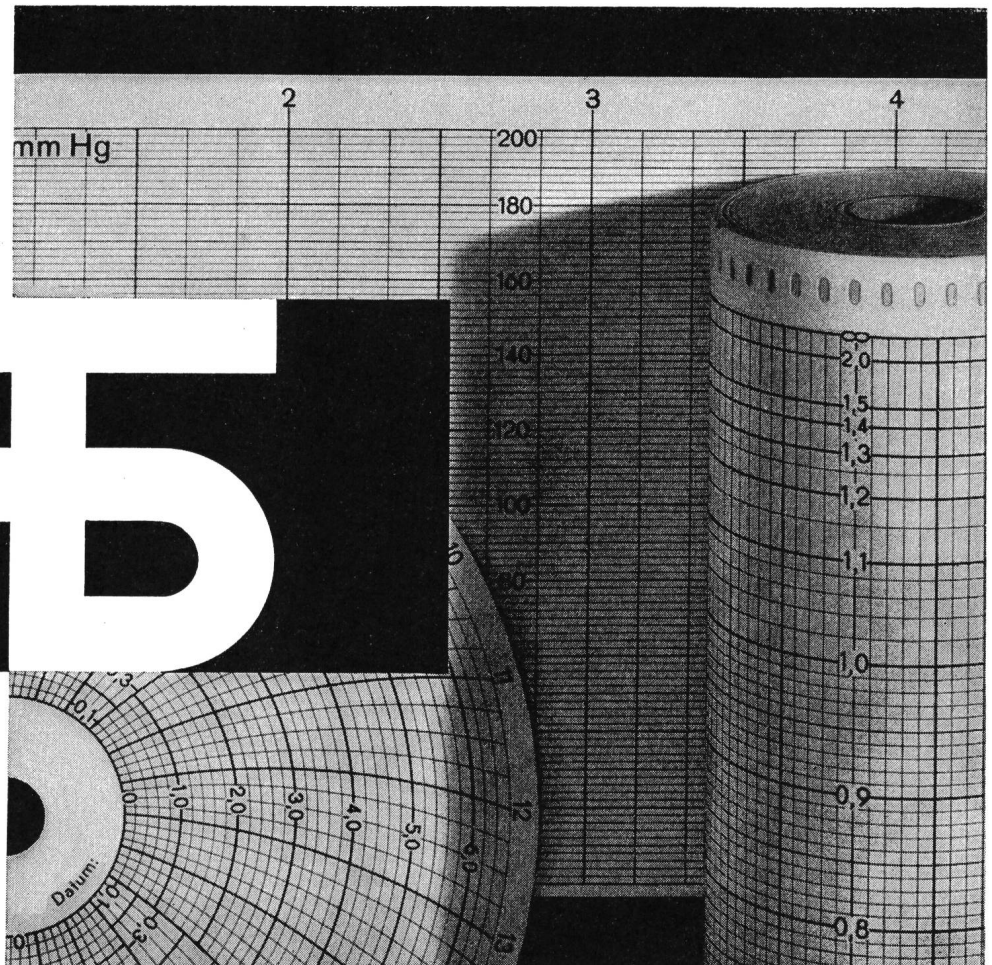
Spezialfabrik für
Registrierpapiere
Registriertinten
Wachsschichtpapiere

Zu allen schreibenden
Instrumenten



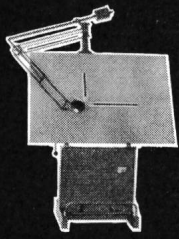
DIAGRAMMA

Oskar Treyer, Dietikon
Tel. (051) 88 84 83





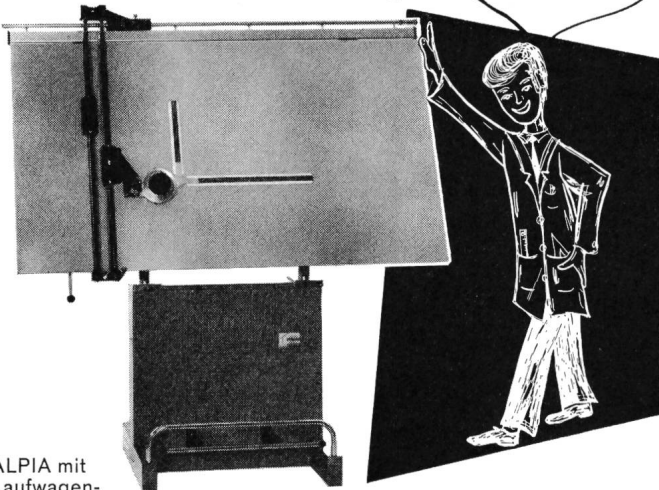
Des Zeichner's Herz schlägt für ALPIA



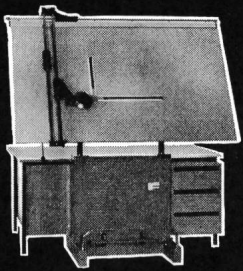
ALPIA kann ganz wunschgemäß ausgerüstet werden, so mit Gegengewicht-Zeichenmaschine PRO SIGNA STANDARD,

oder auch so:

Das ist so richtig der Zeichentisch, an dem mir meine Arbeit Freude macht!



ALPIA mit Laufwagen-Zeichenmaschine PRO SIGNA



ALPIA, kombiniert mit unserem Pultzeichentisch MASTER, vollbringt beste Raumaussnutzung, was dann bei Reihenaufstellung im Zeichensaal hervorragende Möglichkeiten bietet!

Ja, es ist verständlich, dass des Zeichners Wahl auf ALPIA fällt. Denn für seine Verstellmöglichkeiten verdient ALPIA die höchste Note: Durch einfaches Auslösen mittels Fussvorrichtung lässt sich das Brett federleicht in der Höhe verstellen und in der gewünschten Lage fixieren. Davon unabhängig kann das Brett in der Schräglage beliebig verändert werden, stufenlos von horizontal bis vertikal.

13

GRAB+WILDI AG

8023 ZÜRICH Seilergraben 61 Tel. 051/32 57 88-89
Verkaufslokal und Ausstellung

8902 URDORF bei Zürich Tel. 051/98 76 67-68

In unserer Ausstellung am Seilergraben 61, Zürich 1 (nur 4 Minuten vom Hauptbahnhof entfernt), stehen Zeichenständer ALPIA zu Ihrer Begutachtung. Es würde uns freuen, Sie bei uns begrüßen zu dürfen. Gespannt sind wir dabei auf Ihr Urteil über ALPIA!

AEG

Er schluckt und zahlt.



Er schluckt Zehner, Zwanziger, Fünfziger, Fränkler, Zweifränkler und Wertmarken. Das bei Laufzeiten von 8; 11, 13, 15, 20, 22, 27, 33, 40, 45 oder 80 Minuten.

Er zahlt die Stromrechnung und auf

Wunsch, mit dem Überschuss, die Waschmaschine und sich selbst.

Eingesetzt wird der **AEG-Münzschaltautomat** in Gemeinschaftswaschküchen, Duschanlagen, Kegelbahnen usw.

Das für Fr. 270.-

D-400

ELEKTRON AG

Elektron AG 8027 Zürich Lavaterstrasse 67
Telefon 01 25 59 10



Feller- Lichtregler

Helligkeit nach Wunsch

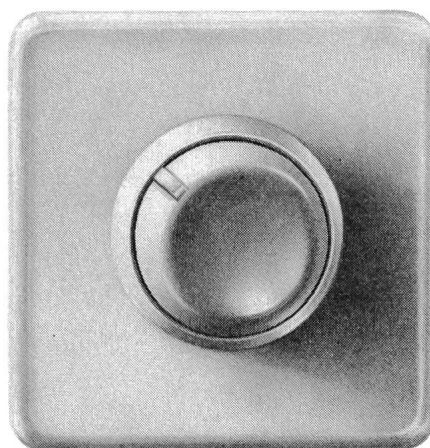
für Glühlampen von 40 bis 440 Watt

an Stelle eines gewöhnlichen Schalters einbaubar
mit SEV-Sicherheitszeichen 
radioentstört

Erhöhter Bedienungskomfort: Ein Druck auf den Regulierknopf
bewirkt das sofortige Ein- oder Ausschalten in jeder Reglerstellung

Adolf Feller AG CH-8810 Horgen Telefon (051) 82 16 11

Feller



**DUAX
P 28**

**der leichteste
elektro-pneumatische
Bohrhammer**

**nur
3,9kg**



Wartungsfrei durch
vollautomatische
Schmierung, Sicher-
heitskupplung
Bohren 6-30 mm
Dosensenken 66 mm \varnothing
Spitzen
Maschinelles Setzen
von Selbstbohr-Dübeln

DUAX-Produktions-
programm:

elektrische Hand- und
Schlag-Bohrmaschinen
Tischbohrständer
Winkelschleifer
Bohrhämmer, elektro-pneumatisch
mit und ohne Bohrmehlabsaugung



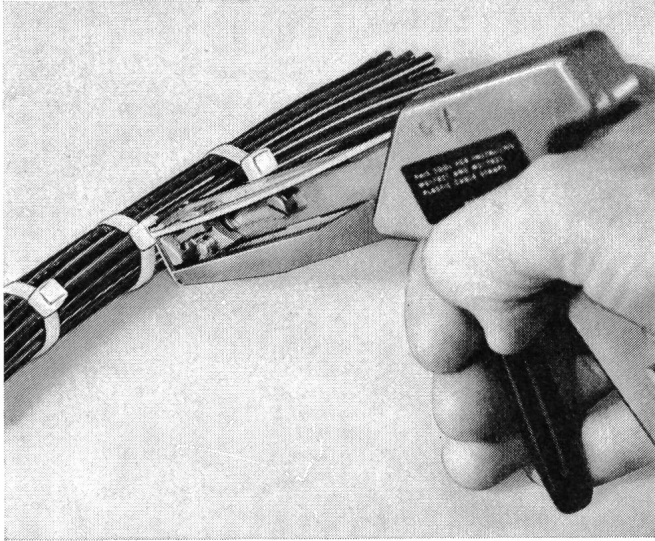
KARL MEIERHOFER AG
DUAX-Generalvertretung
5102 Ruppertswil, 064 47 26 55

Verkauf durch den Fachhandel

1-Tage-Reparatur-Service

PANDUIT

Kabelbinder STA-STRAP®



- ▶ Patentierter Selbstverschluss, ohne Metallzungen; kein Verdrehen notwendig
- ▶ Nylon-Zytel 6/6 für Betriebstemp. -40° bis +85° C
- ▶ MIL- und NASA-geprüft
- ▶ Lösbar vor endgültigem Spannen (für Kabeltausch oder nachträgliches Einziehen)
- ▶ Saubere, schnelle Verdrahtung von Hand oder mit Panduit-Montagewerkzeug (gleichmässige, voreingestellte Spannung)

| Type | Kabelbaum max. Ø mm | Zugfestigkeit kp | Abmessungen mm | Form |
|----------|---------------------------|---------------------|-------------------|------|
| SST1M- | 20 | 8 | 2,4 x 102 | |
| SST1,5M- | 30 | 8 | 2,4 x 140 | |
| SST1,5I- | 30 | 15 | 3,4 x 140 | |
| SST2S- | 45 | 22 | 4,5 x 172 | |
| SST3I- | 75 | 15 | 3,4 x 280 | |
| SST3S- | 75 | 22 | 4,5 x 280 | |
| SST4S- | 100 | 22 | 4,5 x 380 | |
| SST4H- | 100 | 57 | 7,6 x 376 | |
| SST8H- | 200 | 57 | 7,6 x 700 | |
| SSC2S- | 45 | 22 | 4,5 x 187 | |
| SSC4S- | 100 | 22 | 4,5 x 395 | |
| SSC4H- | 100 | 57 | 7,6 x 390 | |
| SSM2S- | 45 | 22 | 4,5 x 172 | |
| SSM4S- | 100 | 22 | 4,5 x 380 | |

- ▶ Komplettes Programm von Panduit-Montagezubehör
- ▶ Einsparungen bis 40% des bisherigen Aufwandes
- ▶ Grossmengen ab Lager Zürich lieferbar
- ▶ Verlangen Sie Preisliste, Prospekte und Muster

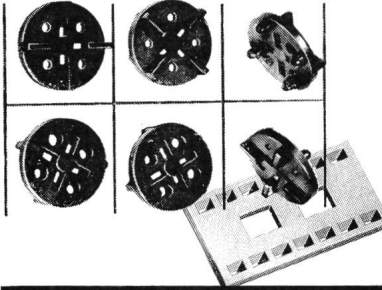
Interelectronic

Interelectronic E. Oertli, Kirchenweg 5
8032 Zürich, Tel. 051/34 84 47

JERMYN®

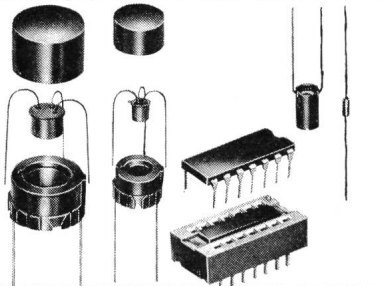
Kühlkörper, Befestigungs- und Zubehörteile
zu Halbleiter-Bauelementen

TELION elektronik



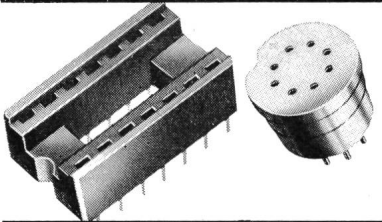
Zwischenlagen

Ausführungen für IC's,
Transistoren in Epoxy-
und Metallgehäuse
aller Grössen



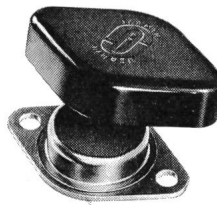
Temperatur-Regler

temperaturstabilisie-
rende Fassungen für
DO-7, TO-5, TO-18 und
Dual-in-line Gehäuse



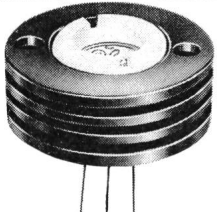
Stecksocket

für IC's und Transistoren
aller Gehäusegrössen
und Drahtausführungen



Isolier-Kappen

für TO-3 und TO-66
Gehäuse



Kühlkörper

Verschraubungen, Kühl-
schellen und Al-Profile
verschiedenster Aus-
führungen



Wärme-Leitpaste

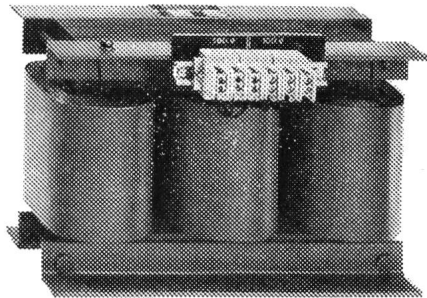
grosse Wärmeleitfähig-
keit, elektrisch nicht
leitend, Hitzefest bis
200 °C

Generalvertretung: TELION AG
8047 Zürich Albisriederstrasse 232
Tel. 01/54 99 11

Die Leistungs- Garantie...



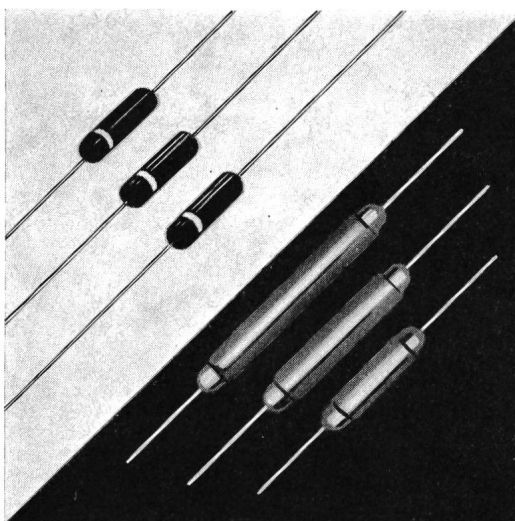
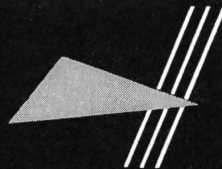
1 Phasen-Transformatoren
3 Phasen-Transformatoren
Regulier-Transformatoren
Drosseln



...ein Transformator von LAPP AG

Ringstrasse 14 8600 Dübendorf Tel. 01 89 46 66

SEMTECH



Miniatur-Hochspannungs-Silizium Gleichrichter Typ «Ministac» + «Ministic»

Serie SCM «MINISTAC»
3000 V bis 7000 V; 10 mA bei 55 °C
Spitzenstoßstrom: 1 Halbwelle 2 A

Serie SCMS «MINISTIC»
10 000 V bis 40 000 V; 5 mA bei 55 °C
Spitzenstoßstrom: 1 Halbwelle 2 A

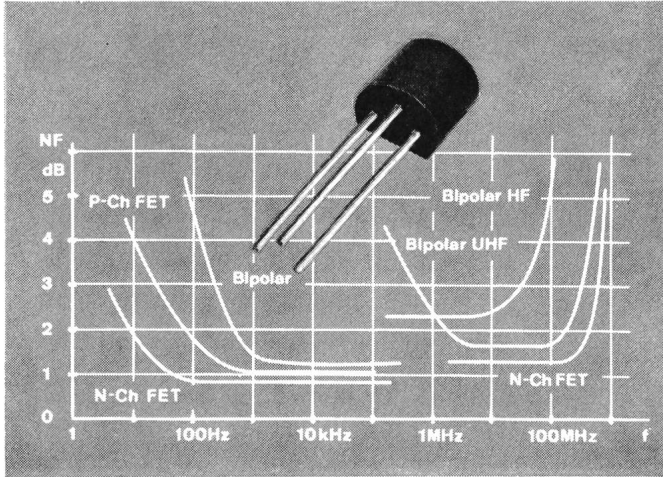
Diese Typen können auch mit schnellen Erholungszeiten, also für Hochfrequenzanwendungen geliefert werden.

BOURNS AG Baarerstr. 8 6301 ZUG Tel. (042) 232 242



TEXAS INSTRUMENTS

SILECT* -Transistoren



120 Typen:

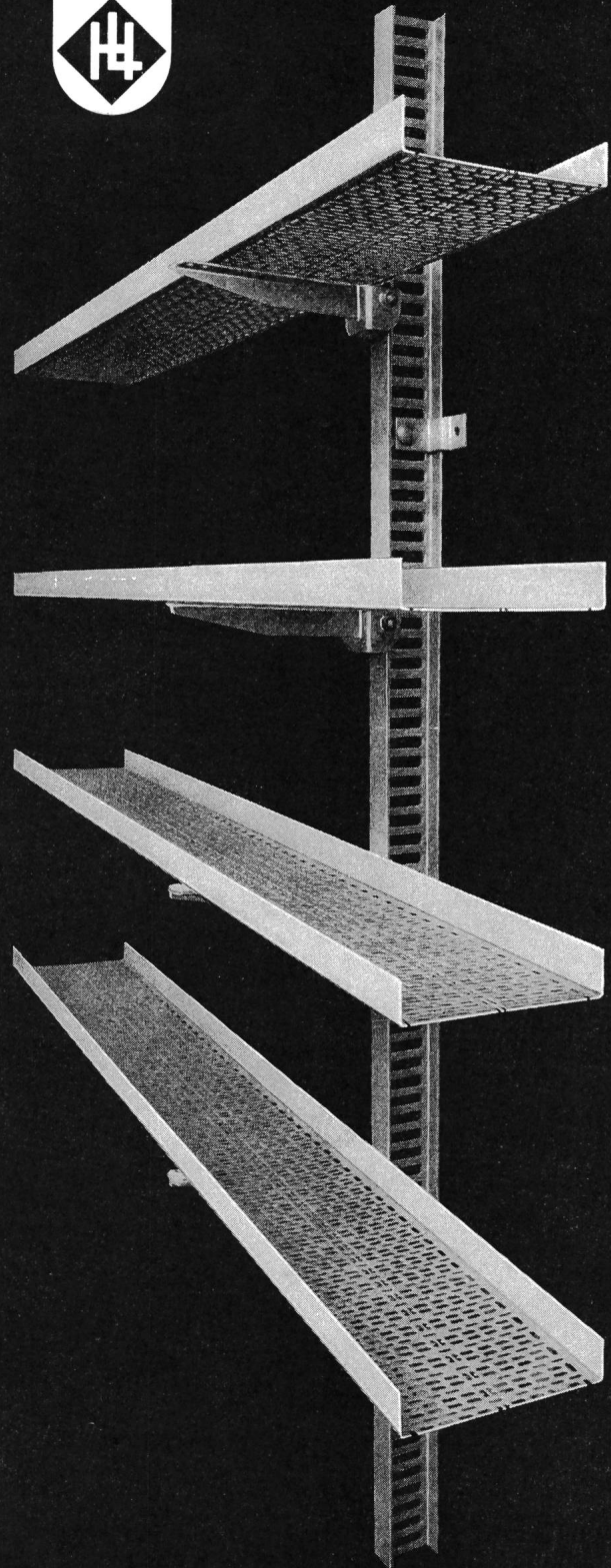
- ▶ Kleinsignal-Verstärker NPN und PNP
- ▶ Mittelstrom-Verstärker NPN und PNP
- ▶ UHF-VHF-Verstärker; f_T bis 1 GHz
- ▶ Schalttransistoren NPN und PNP, Planar Epitaxial
- ▶ Lastschalter für hohe Leistungs-Spitzen
- ▶ FET-Verstärker bis 500 MHz; FET-Chopper
- ▶ MOS-FET
- ▶ Planar SCR für μA -Triggerströme
- ▶ Planar UJT mit hoher Stabilität

Verlangen Sie den TI-Lebensdauer-Bericht

*Eingetragene Fabrikmarke von Texas Instruments

FABRIMEX

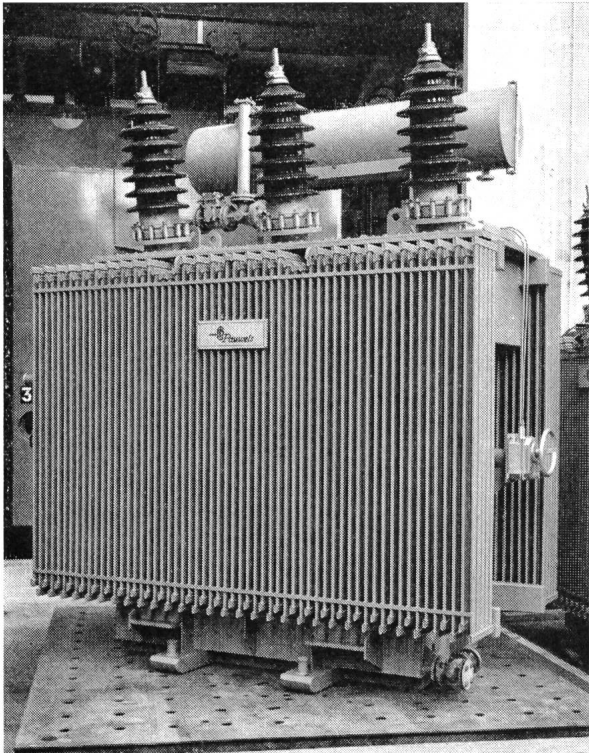
Fabrimex AG · Kirchenweg 5 · 8032 Zürich · Tel. 051/47 06 70



HERMANN LANZ AG 4853 MURGENTHAL

und die Grosshandelsfirmen

PAUWELS/FULTON $\frac{N}{V}$ -Transformatoren ... ein Name ... ein Begriff



PAUWELS-Netztransformator

PAUWELS-FULTON-Transformatoren
sind der Garant für wirtschaftliche
und sichere Stromversorgung

- **NETZ-Transformatoren bis 1600 kVA
bis max. 36 kV**
- **LEISTUNGS-Transformatoren
von 2 MVA bis 100 MVA bis max. 220 kV**

Lieferbar zu günstigen Konditionen

Überzeugen Sie sich bitte selbst
und verlangen Sie eine ausführliche Offerte.

Anfragen und Bestellungen
erbeten an die Werksbeauftragten:

IPTC INDUSTRIEPRODUKTE AKTIENGESELLSCHAFT
Postfach 188, 8024 Zürich/Schweiz, Telex 52 164



roto-roster

+ Patent und ausl. Patente

Ein Toaster der völlig gleichmässigen Toast erzeugt und die
Toaststücke automatisch laufend zur Kontrolle vorlegt.

Ein Toaster auf dem ohne Umstellung Spiegelei mit oder
ohne Schinken, Bratwurst und alle anderen Fleischstücke
auf dem Teller zubereitet werden können.

Ein Toaster auf dem Sie unter anderem ebensogut Rame-
quins und Fruchteuchen zubereiten, wie Raclette, Käse-
schnitten, und zwar in 3—6 Minuten.



FABRIK FÜR ELEKTROTHERMISCHE APPARATE
PAUL LÜSCHER, CH 2575 TÄUFFELEN
☎ (032) 86 15 45 Telex 343 24



Der «**Hilfsmonteur**» für Ihre Verkabelungen von 10 bis 300 mm²

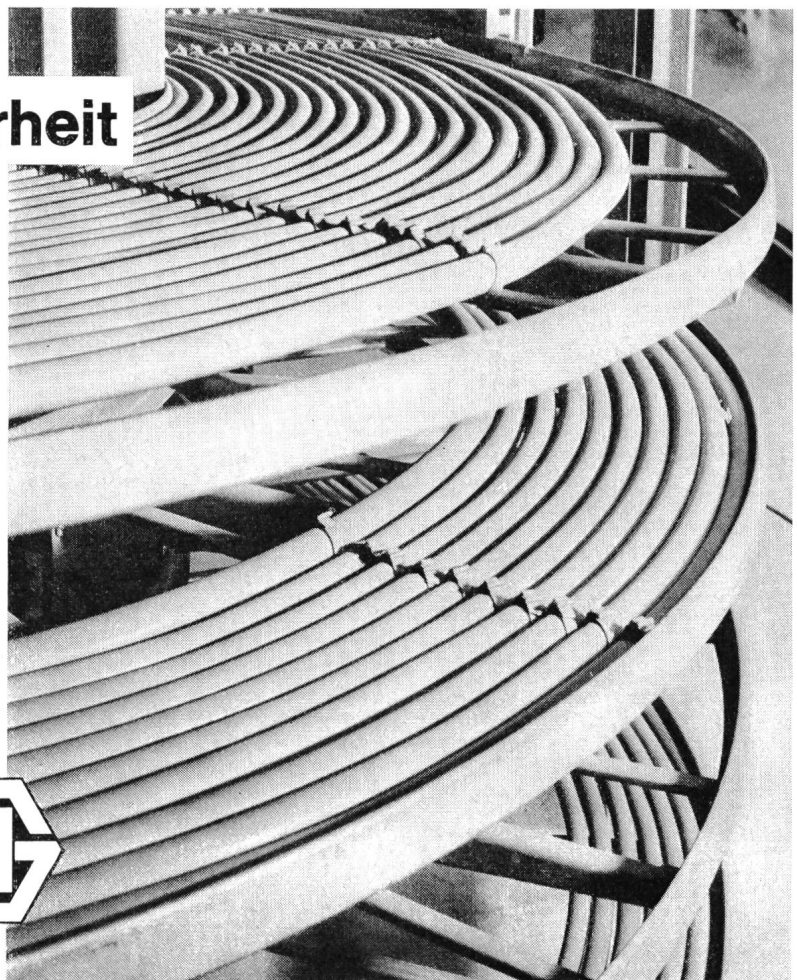
Sein grösserer Bruder kommt kostenlos zu Hilfe für Kabel von 400 bis 625 mm²

Verlangen Sie Demonstration und Probelieferung bei Glomar AG, Goldach, Telephon (071) 41 70 70

Reden wir von Sicherheit

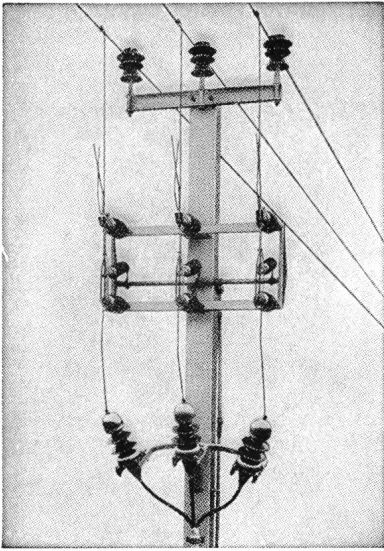
Wenn Sie bei der Kalkulation von Verkabelungen mit Aluminiumkabeln rechnen, dann haben Sie die Sicherheit, dass die Kabelpreise in der Zeit zwischen Projektierung und Ausführung stabil bleiben. Das Aluminium ist ein Inlanderzeugnis. Sein Preis ist darum weder von fremden politischen Wirren und Arbeitskonflikten, noch von Börsenmanipulationen abhängig. Aber nicht nur die Preisstabilität, sondern auch der Preisvorteil und das geringere Gewicht gegenüber Kupfer können für Ihre Entscheidung im Netz- und Industriekabelbau massgebend sein. Wenden Sie sich an unseren technischen Beratungsdienst. Er wird Ihnen prompt und sachgemäss Auskunft geben.

Anforderungen und Probleme wachsen täglich. Wir wachsen mit ihnen. Weil wir täglich für die Gegenwart produzieren und für die Zukunft forschen.



HUBER + SUHNER AG

Kabel-, Kautschuk-, Kunststoffwerke
8330 Pfäffikon/ZH — 9100 Herisau
Tel. 051 / 97 53 01 — 071 / 53 15 15



*Alpha
Nidau*

Freileitungsabzweigschalter 24 kV, 400 A.

Kennen Sie den

Freileitungsabzweigschalter

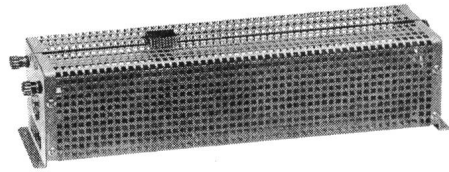
(siehe Abbildung) und unsere übrigen

Freileitungs-Mastschalter?

Wir liefern dieselben und beraten Sie gerne

Alpha AG Nidau

2560 Nidau (Biel) Telephon (032) 2 46 92



Fest-, Dreh- und Schiebewiderstände

Verlangen Sie die techn. Dokumentation

egaton AG

**Fabrik el. Apparate
3174 Thörishaus
Tel. (031) 88 10 11**

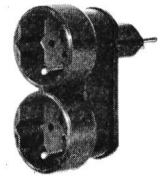
NEU

DOPPELSTECKER Industriemodell

aus Polyamid, unzerbrechlich, passend für
2 Gummistecker Baillood
oder Resista.

No. 4729 Typ 13/14

No. 4731 Typ 14/14



JENNI + CO. 8152 Glattbrugg

Verkauf nur durch Grossisten

E-T-A

SCHALT-, SCHUTZ- u. STEUER-GERÄTE

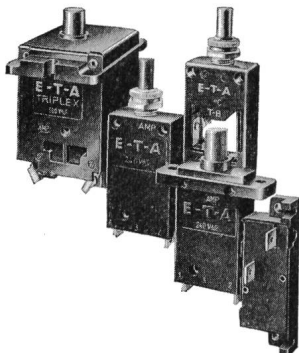
1- und 3polige, thermische, thermisch-magnetische
und nur magnetische **Schutzschalter**.

1- und 3polige thermische **Schalt- und Schutz-Relais**
(Anlaufphasen-Schalter, Motorschutz-Relais).

Steuer-Geräte (Verzögerungs-Relais, Impuls-Schalter).

Temperatur-Schaltgeräte (Temperatur-Begrenzer).

Schnellschalt-Geräte (Halbleiter-Schutz):



24 V \simeq bis 500 V \sim
0,05 bis 400 A

mit und ohne elektrisch
getrennte **Signalstrom-
kreise**.

In Normal- und Klein-
Bauweise als Einbau-,
Anbau- und Aufsteck-
Typen nach VDE und
internationalen Normen
und Vorschriften, in der
Funktion als **Schalt-,
Schutz- und Melde-**

Geräte für Anlagen, Maschinen und Geräte der VDE-
Gruppen 1 bis 8, insbesondere für Klimatechnik —
Fahrzeuge — Büromaschinen — Pumpen — Luftfahrt
— Chemie — Schiffsbau — Steuer- und Regeltechnik
— Nachrichten- und Funk-Technik — Elektronik.

E-T-A

ELLENBERGER & POENSGEN GmbH
8503 Altdorf bei Nürnberg
Tel. 09187 - 215 — Telex 06 / 22381
Westdeutschland

Schweizer Vertretung: **HENRI GRANDJEAN, 4153 Reinach BL,** Telex: hgr 63 509
☎ 061 76 46 76/77

Lötfreie Kabelverbindungen

Rohrkabelschuhe 0,5–500 mm²

Stoss- und Abzweigverbinder

Flachsteckverbindungen

Flachstecker isoliert und
unisoliert/Flachsteckleisten
Steck-Schraubklemmen

**Presskabelschuhe isoliert
und unisoliert**

Kabelendhülsen und Ösen
Kabelhaltebänder aus Polyäthylen

Vollständiges Werkzeugprogramm

Hand- und Montagezangen
Abisolierzangen, Kabelscheren
Hydraulische Presswerkzeuge
bis 100 t Druck

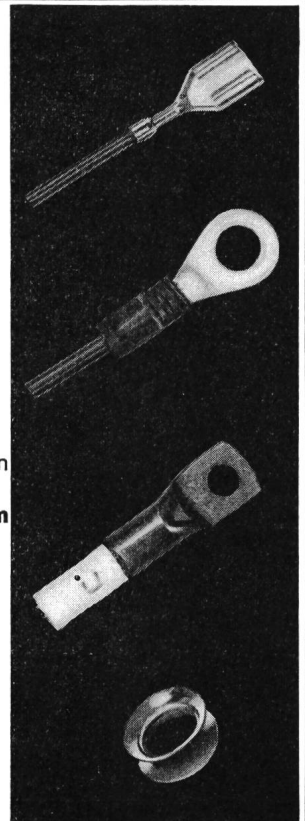
Soudag-UNIPRESS

für Seriarbeiten

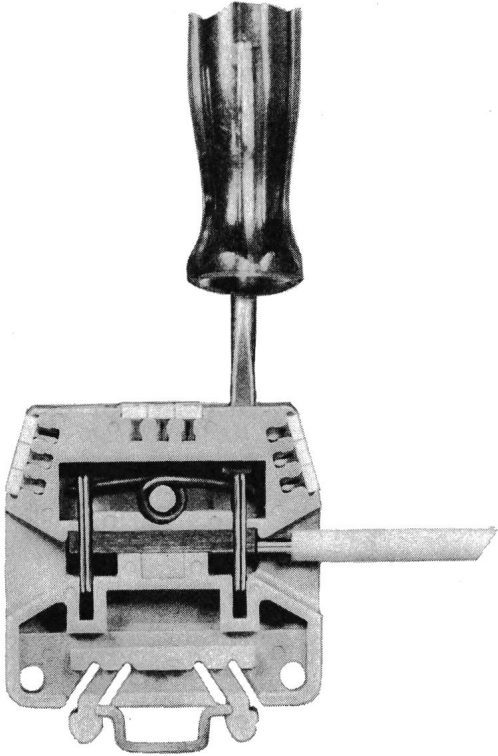
Verlangen Sie Unterlagen oder
unverbindlichen Vertreterbesuch

Soudag
VERBINDUNGSTECHNIK AG

Friesstrasse 17b
8050 Zürich
Tel. (051) 50 06 36



Schraubenlose Klemmen bis 2,5 mm², 500 V



für schnelle und zuverlässige Verbindungen
zu Tragschiene nach DIN 46277/2
Isolierkörper aus Polyamid 6.6, Breite 6 mm
Wesentliche Zeitersparnis pro Leiteranschluss
gegenüber Schraubklemmen durch Wegfall des zeit-
raubenden Eindrehens der Klemmschrauben

1. Klemmstück mit Schraubenzieher nach unten drücken
2. Leiter bis zum Anschlag einführen
3. Loslassen

Rüttelsichere Verbindung durch überdimensionierte
Feder aus rostfreiem Stahl

Beschriftung mittels der bewährten Bezeichnungsäste

Pat. ang.



OSKAR WOERTZ BASEL

Fabrik elektrotechnischer Artikel Eulerstrasse 55, CH-4002 Basel, ☎ 061 - 23 45 30

Mobil-Verdrahtungskanäle

in 150 verschiedenen Ausführungen
schweizerischen Verhältnissen besonders angepasst

SEV-geprüft
PTT-genehmigt
KEMA-geprüft (international)

Modell ST/HT
mit erhöhter Temperaturbeständigkeit (bis 90° C)

für Seriensteuerungen
liefern wir auch einbaufertige Kanäle

preisgünstig mit tadellosem Lieferservice



Fabrikation: Mobilwerke U. Frei
9442 Berneck SG, Tel. (071) 71 22 42

Verkauf: W. Bösch AG, Stockstr. 16
8330 Pfäffikon ZH, Tel. (01) 97 55 43

Holzschutz durch COBRA-Impfstichverfahren

40jährige Erfahrung auf der ganzen Welt. Kontrolle und Nachimprägnierung von Freileitungen. Doppelstockschutz an neuen Masten. Durch die Verlängerung der Lebensdauer Ihrer Masten senken wir die jährlichen Amortisationskosten bis zu 50 %. Zugleich ersparen wir Ihnen eine Kontrolle Ihres Leitungsnetzes. Sie erhalten saubere Kontrollrapporte und eine einwandfreie Bestandesaufnahme Ihrer Freileitungen. Wir ersparen Ihnen Arbeitskräfte.

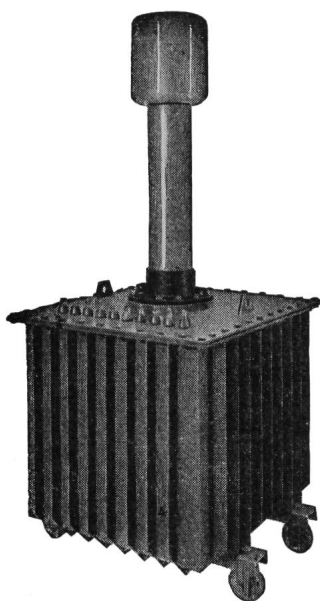
Verkauf neuer Lärchen- und Kiefermasten

Osmotiert mit COBRA-DFA und mit Doppelstockschutz versehen. Garantie. Verlangen Sie unseren Besuch oder Offerte.

IMPREGNA Gotthelfstr. 38 8003 Zürich Tel. 01/35 32 42



oder wollen Sie es so weit kommen lassen?



Prüftransformator
50/100/200kV 40kVA

Hochspannungsgleichrichter
mit Selen- oder Glüh-
kathodenventilen

Selen-Hochspannungsventile

Transportable Gleich-
richteranlagen bis 500 kV
für Kabelprüfungen

Spezial-Transformatoren
und Drosselspulen für Hoch-
und Niederspannung

Leistungs-Transformatoren

Messwandler für
Hoch- und Niederspannung

Prüfanlagen

«Bulb-Saver» Schaltapparat
zur Herabsetzung des
Lampenschleisses
von Strassenbeleuchtungen

Gross-Elektrofilter

HANS KULL AG., DERENDINGEN/SO

Elektrische Apparate

Büro Steinmattacker

Telephon 065-3 67 90

APPLETON.

Amerikanisches Elektromaterial

American electric material

Matériel électrique américain



Auch explosionsgeschützt /
also explosion proof / aussi anti-déflagrant

Katalog gratis / Catalog free of charge / Catalogue gratuit
In all European countries / Dans tous pays européens
Exklusiv durch / exclusively through / exclusivement par

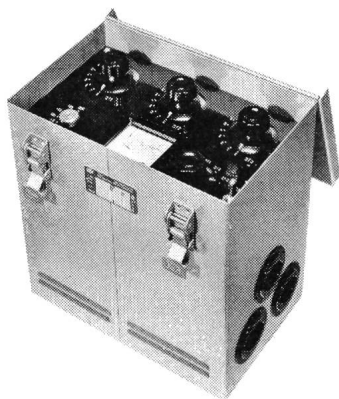
JOSEF SCHLEMMER & CO., 8 München 80 (Germany)

Neumarkter Straße 20 Telex: 05 22 182, Tel. 44 21 55 und 45 27 62

SANTIS BATTERIEN
für Ihre Taschenlampe, für
Ihren Transistor, für Ihren
Recorder, für Ihre Spiel-
zeuge, für Ihren Rasierer,
für Ihre Kamera, für Ihr
Hobby, für, für, für, . . .

**BATTERIEN
SANTIS**

Sántis Batteriefabrik, J. Göldi, 9464 Rüthi SG, Telefon 071/791212



Spezial-Transformatoren

Ein Beispiel aus unserer Sonderfertigung:
Transformator mit Stufenschalter, Voltmeter und
Gehäuse

Ausführung nach Kundenspezifikationen

Kurze Lieferfristen und günstige Preise

Verlangen Sie technische Unterlagen Nr. 5

O. DÜR AG 8046 ZÜRICH

WEHNTALERSTRASSE 276 TELEFON 01-48 52 25

TRANSFORMATORENFABRIK

BRIEFADRESSE: POSTFACH, 8056 ZÜRICH



L'ÉCOLE POLYTECHNIQUE
FÉDÉRALE DE LAUSANNE

cherche à pourvoir pour son DÉPARTEMENT D'ÉLECTRICITÉ plusieurs postes d'

ingénieurs diplômés et assistants

à plein temps ou à temps partiel dans les domaines suivants: P 22-1882

ÉLECTRONIQUE
THÉORIE DES CIRCUITS
INSTALLATIONS ÉLECTRIQUES
ÉLECTRONIQUE DE PUISSANCE
CIRCUITS DIGITAUX INTÉGRÉS
THÉORIE DES SYSTÈMES
HAUTE TENSION
ÉLECTRONIQUE INDUSTRIELLE

Les personnes qualifiées qui s'intéressent à l'un de ces postes sont priées d'écrire au: 336

Chef du département d'Électricité EPFL, 16, ch. de Bellerive, 1007 Lausanne,

qui donnera tout renseignement complémentaire.
Date d'entrée en service à convenir de cas en cas.

HAEFELY

Wir suchen für die praktische und theoretische Bearbeitung von Problemen an Hochspannungs-Gleichrichtern und Partikelbeschleunigern einen 331

Diplom-Ingenieur

oder

Technischen Physiker

der wenn möglich Spezialkenntnisse in der industriellen Elektronik und der Vakuumtechnik besitzt.

Wir erwarten ein abgeschlossenes Hochschulstudium, gute Mathematikkenntnisse und Sinn für Teamarbeit. P 03-992

Wir bieten einem tüchtigen Bewerber eine interessante, abwechslungsreiche und nach der Einführung weitgehend selbständige Tätigkeit in einer angenehmen Betriebsatmosphäre. Das Gehalt entspricht den Leistungen und den hohen Anforderungen.

Gleitende Arbeitszeit

Bewerbungen erbitten wir schriftlich oder telefonisch an unsere Personalabteilung, Tel. (061) 41 18 17, intern 254.

EMIL HAEFELY & CIE AG
Lehenmattstrasse 353
4028 Basel

TELION

Engroshaus für Elektronik, Radio-, Fernseh-, Mess- und Elektrotechnik

Lassen Sie sich durch unser weitgefächertes Arbeitsspektrum nicht einschüchtern. Wir suchen Sie für einen ganz bestimmten Sektor: als Sachbearbeiter sollen Sie unser Verkaufsprogramm «passive Bauelemente» aktiv betreuen. Sie als 333

Ingenieur-Techniker HTL

wären genau der richtige Mann für uns.

Ihr Arbeitsgebiet ist sehr selbständig und dementsprechend verantwortungsvoll. Intern und auch im gelegentlichen Aussendienst finden Sie für die Probleme unserer Kunden die optimalen Lösungen. Dabei helfen Ihnen Ihre guten mündlichen Französischkenntnisse; auch englische Texte sollten Ihnen verständlich sein. P 44-866

Sie finden bei uns überdurchschnittliche Anstellungsbedingungen und entsprechende Sozialleistungen. Schreiben oder telefonieren Sie uns. Am besten gleich.

Telion AG, Albisriederstrasse 232
8047 Zürich, Tel. (01) 54 99 11



GENERALDIREKTION PTT

Bei unserer Unterabteilung Teilnehmer- und Starkstromanlagen ist die Stelle eines P 05-7550-1830

Ingenieur-Technikers HTL

der Fachrichtung Fernmeldetechnik

zu besetzen. In der Hauptsache hat sich unser neuer Mitarbeiter den Problemen der Datenübertragung auf dem Telephonnetz zu widmen. Dieser Zweig der Nachrichtenübermittlung gewinnt schnell an Bedeutung. Wenn Sie auf diesem zukunftsbezogenen Spezialgebiet entscheidend mitarbeiten möchten, bieten wir Ihnen eine entsprechende Dauerstelle.

Wir erwarten, dass Sie für diesen Posten einige Erfahrung auf dem Gebiete der Automatik mitbringen. Kenntnisse in der Elektronik und in der Datenübertragung sind erwünscht.

Bitte wenden Sie sich an unsern Herrn Müller (Tel. Nr. 031 / 62 24 09), der Ihnen gerne weitere Auskünfte gibt. Ihre schriftliche Bewerbung mit den üblichen Unterlagen richten Sie an die 337

GENERALDIREKTION PTT
Personalabteilung, 3000 Bern 33

AGIE

sucht
ins Tessin



für Entwicklung auf dem Gebiet der Leistungselektronik
P 24-16008

dipl. El.-Ingenieur ETH

und

dipl. El.-Ingenieur HTL

Es handelt sich um 335

AGIETRONIC-Dauerwechselstrom-Versorgungsanlagen, die überwiegend in der Datenverarbeitung eingesetzt werden.

AGIEPULS-Erosionsgeneratoren für elektrisch abtragende Arbeitsverfahren, die wir massgebend mitbegründet haben.

Neben der Konzeption, Dimensionierung und Realisierung von reinem Leistungsteil bieten wir die Möglichkeit, interessante Aufgaben für die Automatisierung des funkenerosiven Prozesses und für die Entwicklung von besonderen Antriebssystemen zu lösen.

Wir sind ein fortschrittliches Unternehmen, führend in Maschinen für moderne elektrische Bearbeitungsverfahren und Dauerstrom-Versorgungsanlagen und bieten die Möglichkeit, sich in einem zukunftsorientierten Fachgebiet einzuarbeiten.

Sie werden in einem Team arbeiten, das Ihre Ideen und Kenntnisse sehr schätzen wird.

Interessenten bitten wir um schriftlichen oder telefonischen Kontakt. Wir werden sie dann sehr gerne nach Losone in unsere neue elektronische Fabrik einladen.

AG für industrielle Elektronik, 6616 Losone-Locarno
Telephon (093) 7 88 61, intern 13 oder 18
Abteilung ELI/ELE

EWZ

Möchten Sie in unserem technisch fortschrittlich geführten Betrieb tätig sein? Wenn ja, bieten wir zwei tüchtigen, selbständigen

Elektrotechnikern

(Diplom HTL oder Abendtechnikum)

eine abwechslungsreiche Tätigkeit als Mitarbeiter Mosse 99.874.14.2

– in einem kleinen Team, das sich mit Projektierungsarbeiten für den elektromechanischen Teil unserer Kraftwerke und modernen Unterwerke befasst 325

oder

– als Stellvertreter des Kontrollchefs bei der Abteilung Hausinstallationen.

Unsere Gegenleistungen sind: zeitgemässe Entlohnung, gute Sozialleistungen, zentral gelegene Büros (3 Minuten vom HB Zürich).

Interessiert Sie einer der beiden vielseitigen Posten, so telefonieren oder schreiben Sie uns.

Elektrizitätswerk der Stadt Zürich

Personaldienst

Postfach, 8023 Zürich 1 Tel. (01) 23 17 00



Für unsere Betriebsabteilung in Baden suchen wir einen OFA 52.685.004/6

dipl. Elektroingenieur

Die Aufgabe besteht in der Bearbeitung vielfältiger Probleme im Zusammenhang mit dem Betrieb unserer umfangreichen Anlagen für die Erzeugung und Übertragung elektrischer Energie mit Spannungen bis 400 kV. 328

Für weitere Auskünfte oder Ihre Anmeldung wenden Sie sich bitte an

Nordostschweizerische Kraftwerke AG
Betriebsabteilung, 5401 Baden
Telephon (056) 2 41 01, intern 626

SERVICES INDUSTRIELS

Commune de Monthey

Mise au Concours

Les Services Industriels de la Commune de Monthey mettent au concours, le poste de: 338

contremaître au service de l'électricité

Formation requise:

Maîtrise Fédérale d'Electricien.

Traitement:

La Direction des Services Industriels renseignera les candidats.

Entrée en fonction:

Dès que possible.

Les offres de service manuscrites sont à adresser à la Direction des Services Industriels de la Commune de Monthey.



Assistent der technischen Leitung

Elektroingenieur

für die folgenden anspruchsvollen Aufgaben: 329

Koordination von Wertanalyseteams
Entwicklungsplanung
Vorstudien und Berechnungen

Die Stabsfunktion gewährt einen tiefen Einblick in das Unternehmen und gibt Ihnen Gelegenheit, Ihr theoretisches Wissen praxisnah anzuwenden.

Wir freuen uns auf ein persönliches Gespräch mit Ihnen. Herr Hediger erwartet gerne Ihren telephonischen Anruf (intern 221) oder Ihre schriftliche Anmeldung. P 19-21

Therma-Haushalt
8762 Schwanden
Tel. (058) 7 14 41



Führendes Unternehmen der schweizerischen Kabelindustrie sucht einen

Elektroingenieur ETH oder Physiker

für Produkteentwicklung und Materialprüfung als 320

Leiter des Physiklabors

Durch Kombination zahlreicher Isolierstoffe, insbesondere Thermoplasten, Duplasten und Elastomere (Kautschuk), suchen wir die hohen technischen Anforderungen an unsere Kabel und Drähte für die vorgesehenen Verwendungszwecke zu optimieren. Nebst der Entwicklung neuer Isolationsysteme, insbesondere für elektrische Kabel und Drähte, ist dem Leiter unseres physikalischen Labors die elektrische und physikalische Materialprüfung unterstellt. Sie umfasst die Entwicklung besonderer Testmethoden für erhöhte mechanische und dielektrische Beanspruchung, die Prüfung der Fertig- und Halbfabrikate, einschliesslich Entwicklung von rationalen Messmethoden für den Betrieb, sowie die statistische Auswertung der Messresultate.

Ein Stab guter Mitarbeiter und moderne Laboratorien stehen zur Lösung der sich stellenden Aufgaben zur Verfügung. Neue Probleme werden in Teamarbeit mit Spezialisten auf dem Werkstoffgebiet diskutiert.

Vorausgesetzt werden:

- Gute Basiskenntnisse in der Elektrotechnik mit besonderer Berücksichtigung der Isolierstoffe
- praktisches Denken
- Initiative und Zielstrebigkeit beim Führen eines Entwicklungsteams.

Interessenten bitten wir um Einreichung ihrer Bewerbungsunterlagen an



HUBER + SUHNER AG
Kabel-, Kautschuk-, Kunststoff-Werke
8330 Pfäffikon ZH
Tel. (01) 97 53 01



Die Bauabteilung der Generaldirektion der Schweizerischen Bundesbahnen in Bern sucht für die Sektion Niederspannung und Fernmeldewesen einen P 05-10019

Ingenieur-Techniker HTL

(Fernmeldetechnik)

für die selbständige Bearbeitung vielseitiger und interessanter Aufgaben auf den Gebieten FUNK und ELEKTROAKUSTIK.



Senden Sie bitte Ihre Anmeldung mit den üblichen Unterlagen an die 334

**Bauabteilung der Generaldirektion SBB
Mittelstrasse 43, 3000 Bern**

oder nehmen Sie über Telephon (031) 60 23 10 oder 60 27 22 einen ersten Kontakt mit uns auf.

EIDG. TECHNISCHE HOCHSCHULE ZÜRICH

Auf den 1. April 1972 oder nach Vereinbarung ist eine

Professur für elektronische Schaltungstechnik

zu besetzen.

P 44-1224

Erfordernisse:

332

- Umfassende Kenntnisse der physikalischen Grundlagen aller Elemente der elektronischen Schaltungstechnik
- Beherrschung der Theorie der Schaltungstechnik mit konzentrierten und verteilten Komponenten für analoge und digitale Systeme. Erfahrung in der industriellen Realisierung von analogen und digitalen Schaltungen mit Einzelkomponenten und integrierten Schaltungen (inkl. LSI)
- Vertrautheit mit dem Einsatz von Computern
- Befähigung zur Leitung von wissenschaftlichen Arbeiten
- Gute didaktische Fähigkeiten.

Interessenten sind eingeladen, ihre Bewerbung mit Lebenslauf, Angaben über bisherige Tätigkeit und Nachweis wissenschaftlicher Leistungen bis am 31. Dezember 1971 einzureichen an den Präsidenten der **Eidg. Technischen Hochschule Zürich, Leonhardstrasse 33, 8006 Zürich.**

SEL LE SERVICE DE L'ÉLECTRICITÉ de la VILLE de LAUSANNE

met au concours le poste suivant:

ingénieur technicien électricien

pour notre usine hydro-électrique de Lavey 330

Conditions:

Diplôme d'ingénieur-technicien électricien ou formation jugée équivalente.

Expérience de deux à trois ans dans la construction ou l'automatisation d'installations électriques.

Être de nationalité suisse et âgé de 35 ans au maximum.

Langue maternelle: française. Bonnes connaissances de l'allemand.

Obligation d'effectuer un service de piquet d'exploitation et d'habiter le rayon local de l'usine (Lavey-Bex-Massongex-St-Maurice-Evionnaz-Collonges).

Titulaire du permis de conduire catégorie A.

Traitement: Selon âge et capacités.

Entrée en fonctions: A convenir.

Activité:

Intéressante et variée dans le domaine de l'automatisation d'une usine hydro-électrique et des installations haute et basse tension.

Offres:

Les candidats voudront bien adresser leurs offres détaillées avec prétentions de salaire à la

Direction des services industriels

SERVICE DE L'ÉLECTRICITÉ

Case postale Chauderon

1000 LAUSANNE 9

ou téléphoner au n° (021) 20 15 11, interne 429, qui enverra une formule d'inscription.

BST10



Gasturbinen
Turbokompressoren
Expander
Turbogetriebe

Wir sind ein mittleres, nach neuzeitlichen Grundsätzen geführtes Unternehmen der Maschinenindustrie in Zürich und beschäftigen uns mit der Entwicklung und dem Verkauf von kompletten Kompressorenanlagen.

Für die Abteilung Anlageplanung suchen wir einen

327

Elektroingenieur-Techniker HTL

dem wir folgende Aufgaben übertragen möchten:

- Planung des mess- und regeltechnischen Teils von Anlagen
- Erstellen der Meßstellenschemas, Instrumentenliste, Stromlaufpläne usw.
- Bestellung und Abnahme bei Unterlieferanten
- Verkehr mit Kunden und anderen Abteilungen

Nach gründlicher Einarbeitung besteht die Möglichkeit, die Stelle eines Gruppenleiters zu übernehmen.

Wir bieten Ihnen eine abwechslungsreiche und weitgehend selbständige Tätigkeit, zeitgemässe Entlohnung und gute Sozialleistungen.

Interessenten, die sich von dieser anspruchsvollen Aufgabe angesprochen fühlen, wollen sich bitte schriftlich unter Kennziffer 7634 oder telephonisch (01 / 44 26 00, intern 905) bei unserem Personalbüro melden.



Brown Boveri-Sulzer
Turbomaschinen AG

Postfach 8023 Zürich, ☎ 01/44 2600

BST10-1

Câbles électriques Cortailod

2016 Cortailod, tél. 038 42 12 42

RALTEF

**Das preisgünstigste Netzkabel
Le câble de réseau le plus avantageux**

Armierung aus verzinkten Flachstahldrähten
Armure de fils d'acier méplats zingués

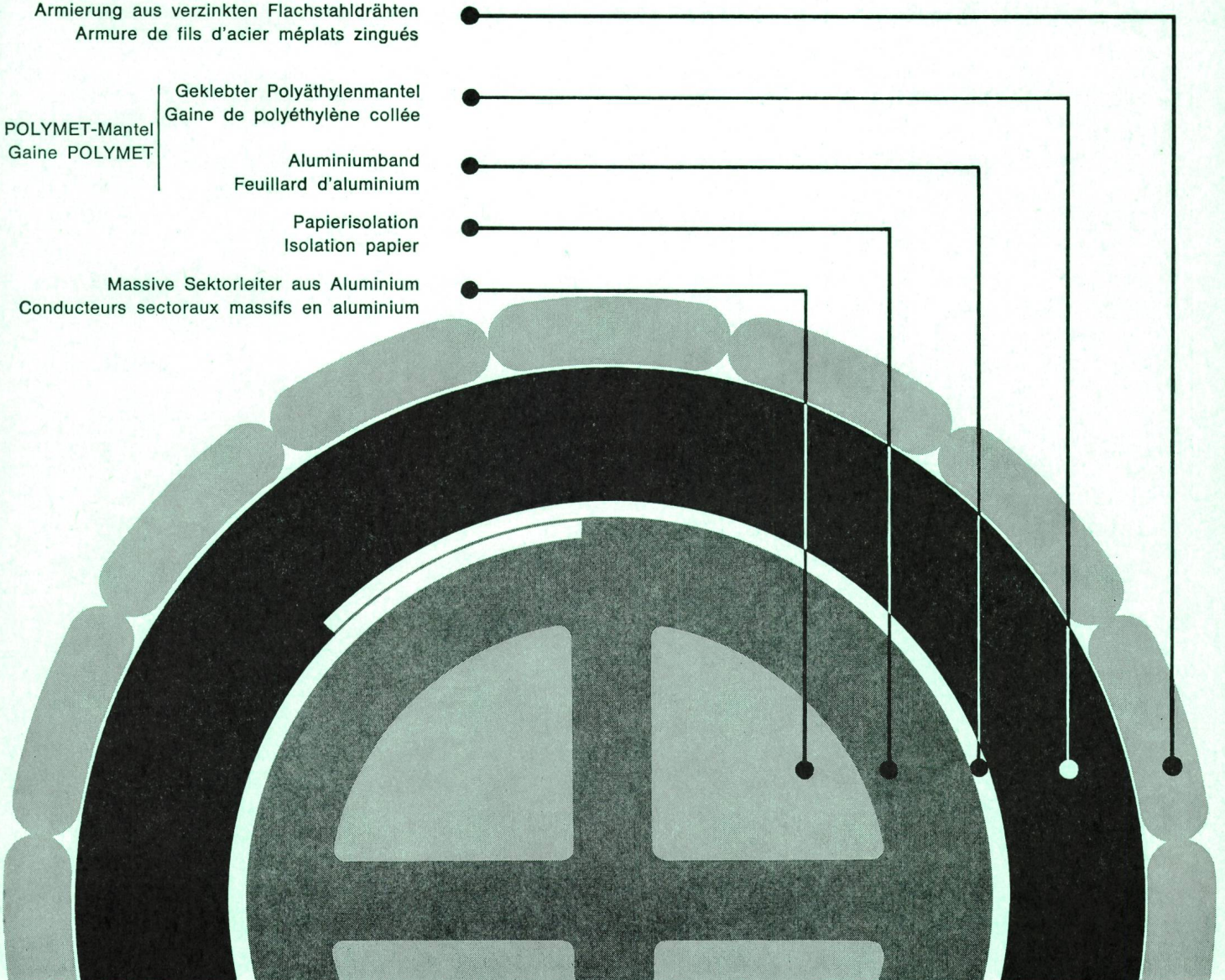
POLYMET-Mantel
Gaine POLYMET

Geklebter Polyäthylenmantel
Gaine de polyéthylène collée

Aluminiumband
Feuillard d'aluminium

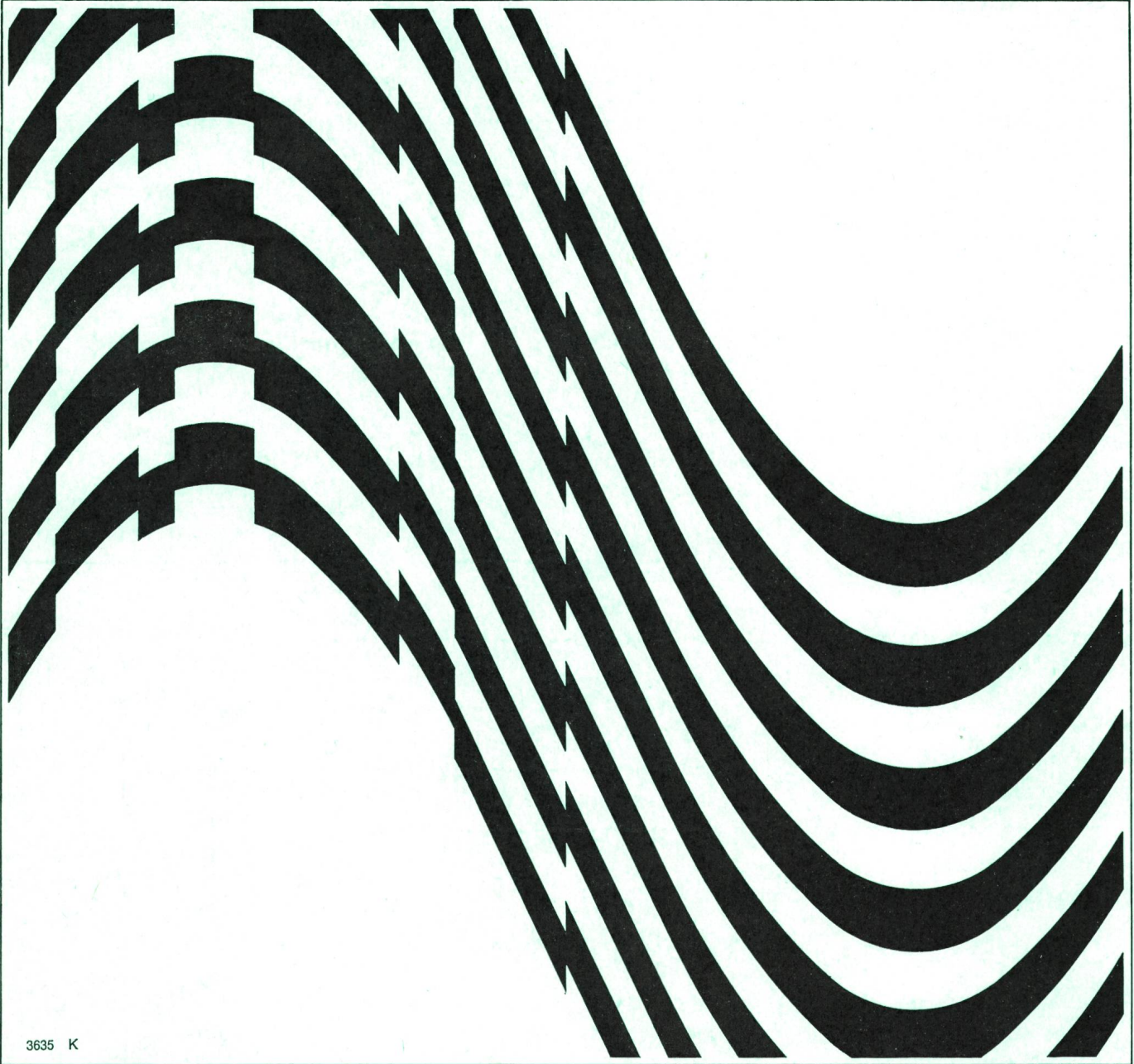
Papierisolation
Isolation papier

Massive Sektorleiter aus Aluminium
Conducteurs sectoraux massifs en aluminium



Selbstverständlich fabrizieren wir auch alle anderen Kabel mit Aluminiumleitern.

Nous fabriquons naturellement aussi tous les autres types de câbles à conducteurs aluminium.



3635 K

Spannungs-Stabilisatoren für Forschung, Meßtechnik und Industrie

Sie benötigen ein äußerst stabiles Drehstromnetz für Ihr Laboratorium oder Ihre Eichstätte.
Sie fordern, daß die Spannung garantiert *innerhalb $\pm 0,05\%$* stabil bleibt und legen Wert darauf, daß eine einwandfreie galvanische Trennung vom Drehstromnetz gewährleistet ist. Sie vermuten nämlich

mit Recht, daß Oberwellen, ohne diese Maßnahme, einen Einfluß auf die stabilisierte Spannung ausüben könnten. Aus diesem Grund arbeiten unsere Stabilisatoren mit rotierenden Motor-Generator-Gruppen. Wichtig ist auch, daß bei Laständerungen die Zeitkonstante klein bleibt. Die großzügige Dimensionierung bietet dafür Gewähr.

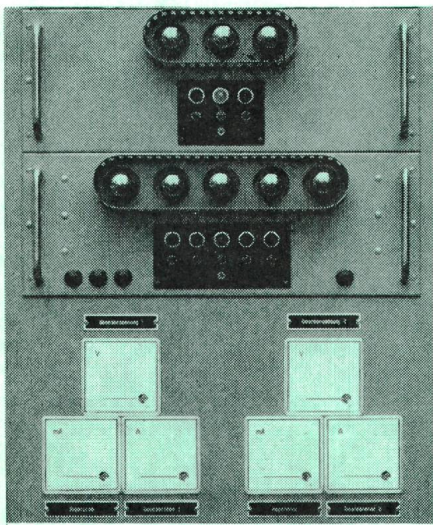
Die Spannungs-Stabilisatoren werden in folgenden Typen konstruiert:

| | | | |
|------|------------|------------------|----------------------------|
| TWL4 | 50 Hz | 1 Generator | 3 - 6 - 9 - 12 oder 15 kVA |
| TWL4 | 50 Hz | 2 Generatoren *) | 2 oder 3 kVA |
| TWL5 | 44...67 Hz | 1 Generator | 5 kVA |
| TWL5 | 44...67 Hz | 2 Generatoren *) | 2 oder 3 kVA |

*) für separate Speisung von Strom- und Spannungskreisen in Zähler-Eichstationen

Automatischer Anlaufvorgang
Fernbedienung auf Wunsch

Ausführungen für stufenlose Frequenz-
einstellung zwischen 44...67 Hz



LANDIS & GYR

LANDIS & GYR AG ZUG 042 · 24 11 24

Elektrizitätszähler Fernwirktechnik Rundsteuerung Wärmetechnik Kernphysik