

**Zeitschrift:** Bulletin des Schweizerischen Elektrotechnischen Vereins  
**Herausgeber:** Schweizerischer Elektrotechnischer Verein ; Verband Schweizerischer Elektrizitätswerke  
**Band:** 62 (1971)  
**Heft:** 6

## **Werbung**

### **Nutzungsbedingungen**

Die ETH-Bibliothek ist die Anbieterin der digitalisierten Zeitschriften auf E-Periodica. Sie besitzt keine Urheberrechte an den Zeitschriften und ist nicht verantwortlich für deren Inhalte. Die Rechte liegen in der Regel bei den Herausgebern beziehungsweise den externen Rechteinhabern. Das Veröffentlichen von Bildern in Print- und Online-Publikationen sowie auf Social Media-Kanälen oder Webseiten ist nur mit vorheriger Genehmigung der Rechteinhaber erlaubt. [Mehr erfahren](#)

### **Conditions d'utilisation**

L'ETH Library est le fournisseur des revues numérisées. Elle ne détient aucun droit d'auteur sur les revues et n'est pas responsable de leur contenu. En règle générale, les droits sont détenus par les éditeurs ou les détenteurs de droits externes. La reproduction d'images dans des publications imprimées ou en ligne ainsi que sur des canaux de médias sociaux ou des sites web n'est autorisée qu'avec l'accord préalable des détenteurs des droits. [En savoir plus](#)

### **Terms of use**

The ETH Library is the provider of the digitised journals. It does not own any copyrights to the journals and is not responsible for their content. The rights usually lie with the publishers or the external rights holders. Publishing images in print and online publications, as well as on social media channels or websites, is only permitted with the prior consent of the rights holders. [Find out more](#)

**Download PDF:** 03.04.2026

**ETH-Bibliothek Zürich, E-Periodica, <https://www.e-periodica.ch>**



## AS 11

# Schlankform-Dekorleuchten

Eine Fluoreszenz-Lichtquelle, die neben der Lösung lichttechnischer Aufgaben vor allem auch zur Raumgestaltung herangezogen werden soll. Kunststoffendkappen in optongrau, anthrazit, teak, nußbaum und palisander erlauben eine individuelle Anpassung an gegebene Einrichtungen. Mit einer im Prismenglasrohr eingeschobenen Aluminiumblende lenken Sie das Licht in jede gewünschte Richtung. Verlangen Sie unsere ausführliche Unterlage 10.19 über Kandem-Leuchten.

Camille Bauer Aktiengesellschaft, 4002 Basel  
Elektrotechnische Artikel en gros

**camille  
bauer**

Geschäftsstellen in  
Bern, Genève, Lugano, Neuchâtel, Zürich



MOTOROLA

# Spannungsregulatoren

20 Typen erlauben optimale Auswahl

- Präzisionsregler
- Variable Spannung 0–40V intern (extern fast beliebig erweiterbar)
- Ausgangsströme direkt bis 600 mA (erweiterbar mit externen Transistoren)
- + positive und – negative Regulatoren

L



MC 1466 L\*, MC 1566 L  
MC 1723 CL, MC 1723 L

ab März lieferbar

G



MC 1460 G\*, MC 1560 G\*  
MC 1461 G\*, MC 1561 G  
MC 1463 G, MC 1563 G  
MC 1469 G, MC 1569 G  
MC 1723 CG\*, MC 1723 G\*

ab 100 St. sFr. 7.90

R



MC 1460 R\*, MC 1560 R  
MC 1461 R\*, MC 1561 R  
MC 1463 R\*, MC 1563 R  
MC 1469 R\*, MC 1569 R

MFC



MFC 4060\*  
MFC 6030\*

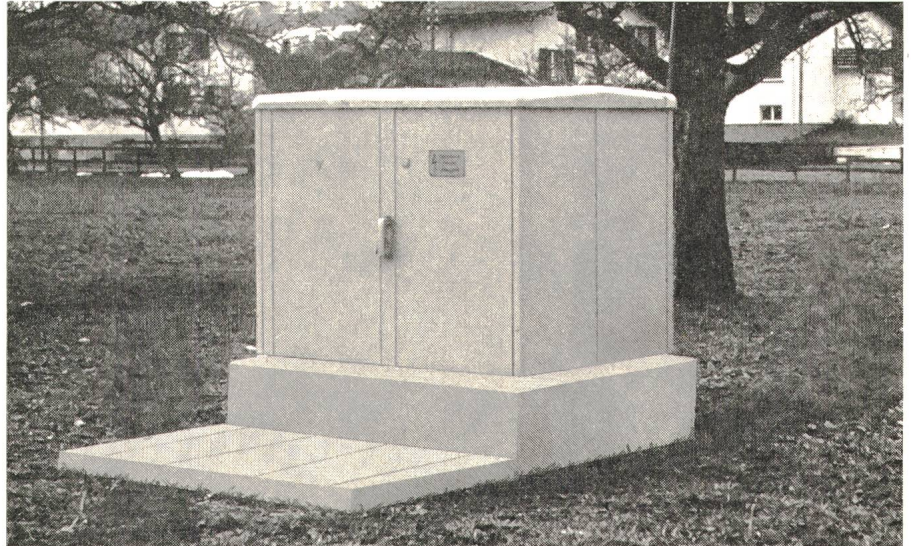
ab 100 St. sFr. 3.55

Ausführliche Datenblätter mit Anwendungsberichten stehen für Sie bereit.

\* Ab Lager Zürich lieferbar

# peyer

## Das ist kein Niederspannungs-Verteiler...



... obwohl die Aussenmasse dieser Hochspannungs-Schaltstelle kaum von einer NS-Kabine abweichen.

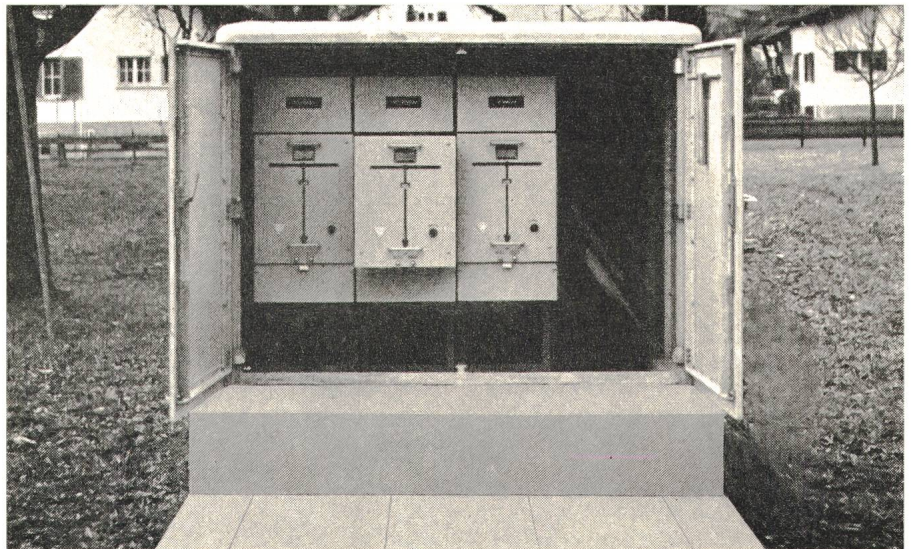
Weil sie eben so klein sind, werden die HS-Schaltstellen auch

**«schaltbare Hochspannungs-T-Muffen»**

genannt.

Es sind je nach Ausbau  
7 Grössen davon lieferbar:

für 3, 4, 5 und 7 Schalteinheiten  
der Reihe 20, oder für 3, 4 und 5  
Schalteinheiten der Reihe 10.



Seit 1970 sind wir an der MUBA unter den Ausstellern der Elektromesse in Halle 23.

Da die Elektromesse jedoch erst 1972 wieder stattfindet, sind wir dieses Jahr in Basel nicht vertreten.



**SIEGFRIED PEYER ING+CO. 8832 WOLLERAU**

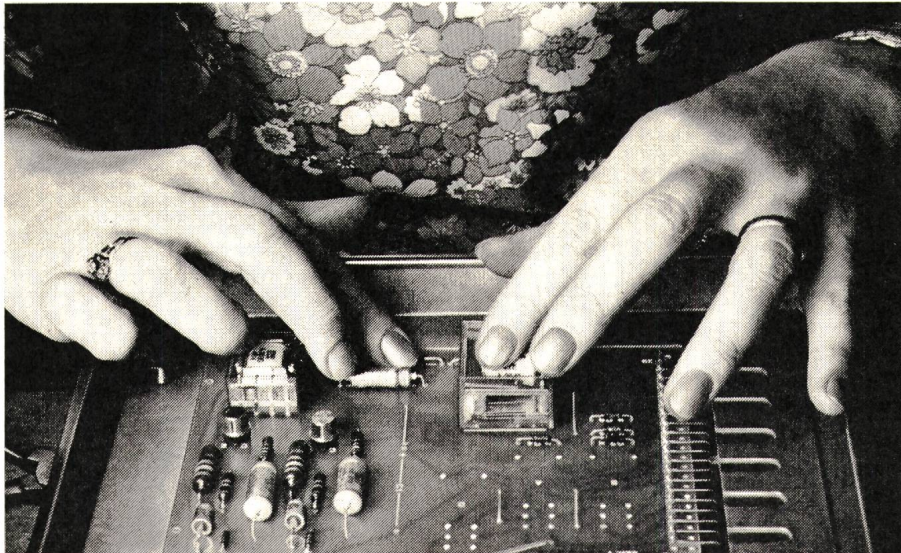
Telex: peyertecnic wlr 75570

Telefon 051 76 46 46

# Diese Hände lassen viele Herzen höher schlagen.

**W**as wir, die Standard Telephon und Radio AG, herstellen, nützt vielen — beinahe allen. Und darum arbeitet man bei uns nicht nur zum Geldverdienen.

Eine STR-Aufgabe: Die neuen Farbreportagewagen des Schweizer Fernsehens. Als Generalunternehmer trugen wir die Verantwortung für einen grossen Teil der Planung und der Einrichtung. Und vieles davon ist in unseren eigenen Werken entwickelt und hergestellt worden. Tausend Dinge mussten da zusammenspielen: unsere Konstrukteure, dann unsere Installateure und am Ende die vielen komplizierten Apparaturen,



*Diese STR-Mitarbeiterin bestückt die gedruckten Schaltungen, mit denen die neuen Farbreportagewagen des Schweizer Fernsehens ausgerüstet sind.*

die vielen hundert Schaltelemente. Fällt das unscheinbarste Teilchen aus, so kann die ganze Sendung ausfallen.

Unsere Mitarbeiter können also selbst verfolgen, wie gut sie gearbeitet haben — daheim vor dem Fernsehschirm. Auch jene, die gedruckte Schaltungen bestücken. Oder ein Relais verdrahten. Und wenn man einmal weiss, wofür man gearbeitet hat, gibt man sich gern ein bisschen mehr Mühe.

Doch das ist nicht das einzige, was unsere Arbeit interessant macht.

Hinter uns steht eines der grössten Unternehmen für Nachrichtentechnik, die ITT. Und wenn man weiss, dass die erste weltweite Live-Fernsehübertragung der Astronautenwasserung im Pazifik über eine ITT-Anlage ging, weiss man auch, dass bei uns echte Pionierarbeit geleistet wird. Und das lässt auch unsere Herzen ein wenig höher schlagen.

Standard Telephon und Radio AG:  
Am linken Ufer des Zürichsees und auf der ganzen Welt.

*Standard Telephon und Radio AG, 8038 Zürich  
und 8804 Au-Wädenswil*

# STR

Ein ITT-Unternehmen



**SYMALEN® und SYMADUR®  
Kabelschutzrohre**

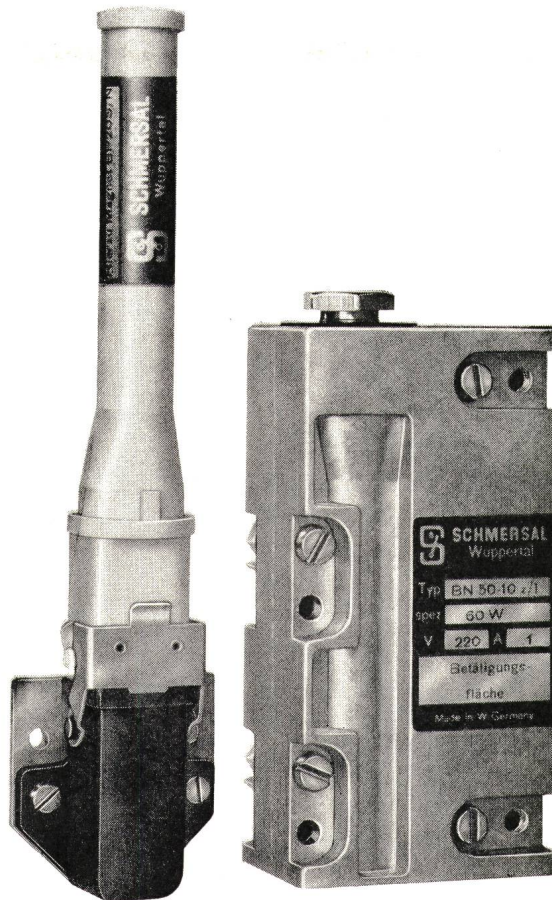
Doppelsteckmuffen mit Profilgummiringen  
Endmuffen  
Endkappen  
Rohrbogen  
Übergangsstücke  
Einführungsrohre usw.

® = eingetragene Schutzmarken

**AG FÜR SYNTHETISCHE PRODUKTE 8022 ZÜRICH**  
TELEFON 051 27 2133 / 27 37 30

70.8.1

## Berührungslose Magnet-Endschalter



K. A. Schmersal & Co. Wuppertal

baut Tausende verschiedener Endschalter, vom kleinen Mikroschalter bis zum gussgekapselten Endschalter für 60 A. Das reichhaltige Programm umfasst auch berührungslose Magnetschalter, Schaltgeräte für den Aufzugsbau sowie Ex-Schalter und Programmschaltwerke. Mit SEV-Qualitätszeichen.

### *Berührungslose Magnet-Endschalter*

*Hohe Schalzhäufigkeit und äusserst unempfindlich gegen Stösse und Vibrationen. Wasserdichte und Ex-geschützte Ausführungen. Sehr günstige Preise.*

#### *Reihe B40*

*Stabförmige Ausführung in schlagfestem Gehäuse mit eingegossenem Kabel oder Steckvorrichtung. Betätigung durch gesinterten Permanentmagneten aus verschiedenen Richtungen bis 60 mm Abstand.*

#### *Reihe B50*

*Blockförmige Ausführung in Al-Druckgussgehäuse. Betätigung durch Vorbeiführen einer Eisenfahne in Längsrichtung, quer dazu und auf Annäherung.*

# TRACO ZURICH

TRACO TRADING COMPANY LIMITED  
JENATSCHSTR. 1 8002 ZURICH TEL. 051 360711



**Kunststoffkabel mit massiven,  
sektorförmigen Aluminium-  
leitern (Solidal)**

Siehe Seiten 15. 14. 01/02 und 15. 22. 01  
unseres Kataloges «Elektrische Kabel»

**Câbles thermoplastiques  
avec conducteurs  
massifs sectoraux  
en aluminium  
(Solidal)**

Voir pages 15. 14. 01/02  
et 15. 22. 01 de  
notre catalogue  
«Câbles Electriques»



**S.A. DES CÂBLERIES ET TRÉFILERIES DE COSSONAY**

**1303 COSSONAY-GARE VD / SUISSE**

**TÉL. (021) 87 17 21 – TÉLEX 24199 – TÉLÉGR. CÂBLERIES**

# Warum bei gedruckten Schaltungen überflüssige Klemmen montieren?

(Es gibt doch die Phönix-  
KDS-Klemme. Die Klemme genau  
nach Mass.)

Die Phönix-KDS-Klemme lässt sich nämlich als Einzelklemme oder zusammengesetzt als beliebig-poliger Klemmenblock verwenden. Als echte Reihenklemme wird sie in 10polig vormontierten Blöcken geliefert; von Hand werden die Gehäuse dann einfach getrennt. Daher müssen nur so viele Pole montiert werden, als unbedingt notwendig sind. So sparen Sie Platz und Geld.

Die Phönix-KDS-Klemme ist eine ausgereifte Konstruktion: Zwei Lötstifte sorgen für eine sichere Verankerung der Klemme in der Schaltungsplatte; daher wird das Drehmoment beim Anziehen der Klemmschraube nicht auf die empfindlichen Lötstellen der gedruckten Leiterbahnen übertragen.

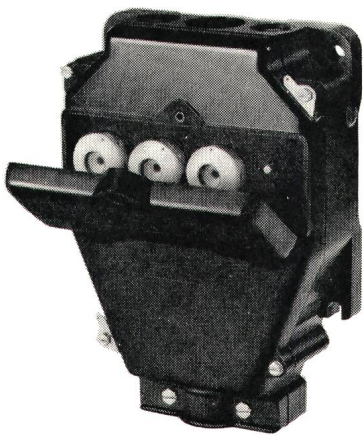
Die Phönix-KDS-Klemme mit ihrem bruch sicheren und kriechstromfesten Isoliergehäuse kann für 5-mm-Raster und durch Lokern der Zapfverbindung auch für die Zollteilung von 5,08 mm verwendet werden.

Sparen auch Sie Platz und Geld. Ihr erster Schritt dazu: Rufen Sie uns an!

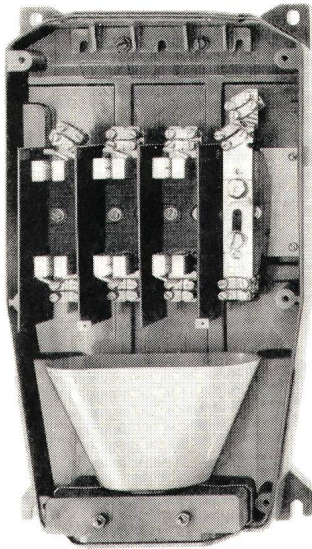
## SAUBER + GISIN

Sauber + Gisin AG, 8034 Zürich  
Höschgasse 45, 051 - 34 80 80

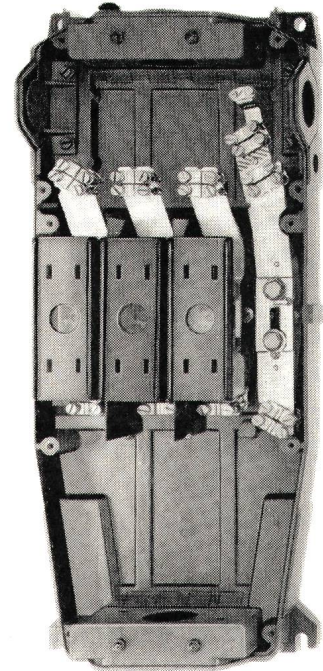
# Hausanschlusskasten HS/HSI



Typ HS 60 (25)



Typ HSI 250 (100, 160)  
mit Vergusstrichter



Typ HSI 400 (250)  
mit Abonnentenraum

## jetzt die ganze Reihe in Isolierstoffausführung

WEBER-Hausanschlusskasten bestehen aus schlagfestem, glasfaserverstärktem Isolierstoff. Ihre Vorzüge gegenüber Metallkasten sind einzigartig:

- keine gefährlichen Berührungsspannungen
- Korrosion und Rost sind unmöglich
- die Kasten sind stossunempfindlich
- Schläge hinterlassen keine Beulen

- Farbschäden sind ausgeschlossen
- geringes Gewicht

Hausanschlusskasten Typ HS, für 25 A oder 60 A, 500 V, in gleicher Kastengrösse

Typenreihe HSI umfasst in zwei Gehäusegrössen die Nennstromstärken 100 A, 160 A, 250 A und 400 A.

Mehr über die neuen HS/HSI-Hausanschlusskasten erfahren Sie aus unserem Spezialprospekt oder bei einer unverbindlichen Besprechung unter Fachleuten. Rufen Sie uns an.



immer auf Draht für guten Kontakt

**WEBER AG** Fabrik elektrotechnischer Artikel und Apparate 6020 Emmenbrücke Tel. 041/5 22 44

Service Center

Basel ☎ 061/42 16 55, Bern ☎ 031/56 75 65, Lausanne ☎ 021/24 45 47, Luzern ☎ 041/5 78 78, Neuchâtel ☎ 038 - 24 25 44, St. Gallen ☎ 071/94 24 52, Zürich ☎ 051/62 22 55

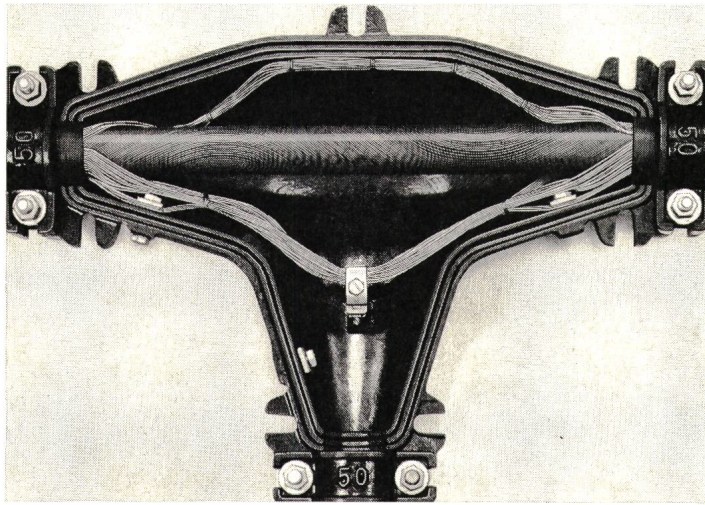
**Für unser Ceander-Kabel  
sprechen**

vom günstigen Preis  
dieses Thermoplast-  
kabels ganz abgesehen

**gute technische Gründe**

# Grund 1

## Kein Schneiden der Nulleiterdrähte bei Abzweigmontagen



Es genügt, die Nulleiterdrähte bei Abzweig- und Kreuzmuffen mit durchgehendem Hauptkabel auf einfache Art abzuheben. Diese wirtschaftliche und unkomplizierte Montage ist möglich durch die spezielle Anordnung des Nulleiters: Die aus Elektrolytkupfer bestehenden Nulleiterdrähte sind konzentrisch um den Innenmantel angebracht und umhüllen den gesamten Kabelumfang. Sie laufen parallel nebeneinander und sind wellenförmig in einer Sinuslinie gebogen. Deshalb lassen sich die Nulleiterdrähte leicht auseinanderspreizen und mit der Gussmuffe verbinden.

Unser Ceander-Kabel entspricht den SEV-Regeln (Publikation 3154, 1969).

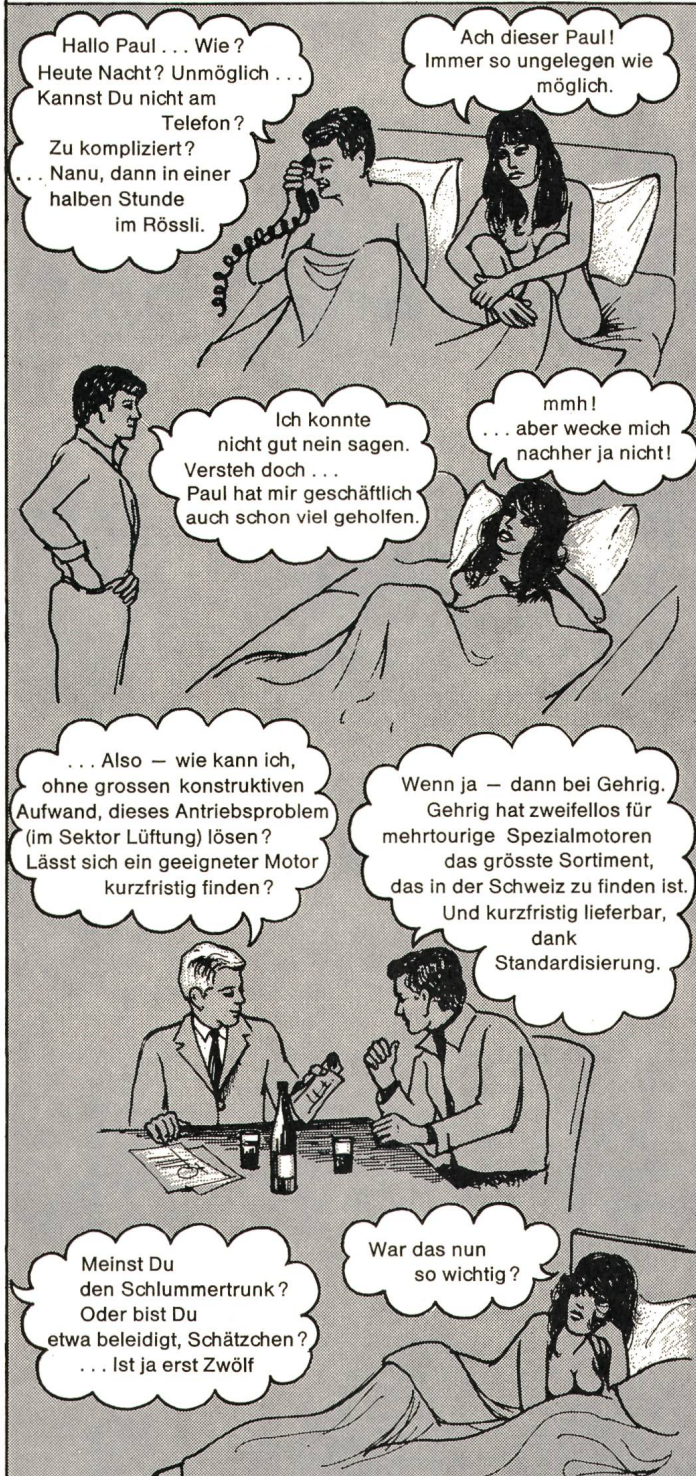
**Ein Grund,  
der für das Ceander-Kabel  
aus Brugg spricht.**



KABELWERKE BRUGG AG  
5200 BRUGG 056-41 11 51

# Orientierung

über Fachgespräche im Privatleben: (Nr. 3)

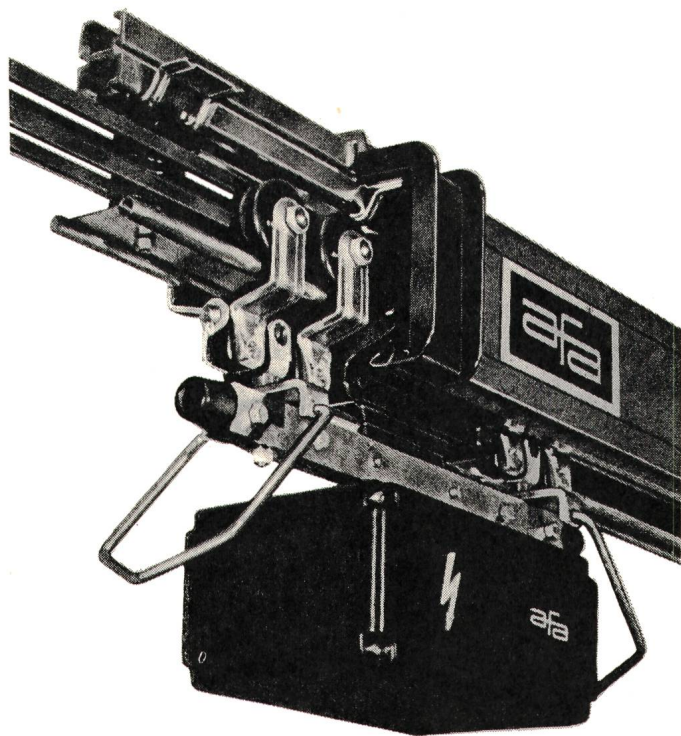


Auch für diesen Spezialfall fand der Konstrukteur bei Gehrig den Motor mit den idealsten Daten.

Verlangen Sie bitte Unterlagen.

**Elektromotorenfabrik F. Gehrig + Co. AG, 6275 Ballwil**  
**Telefon 041-8914 03**

## GEHRIG



# afa Stromschienen

... dienen der ortsveränderlichen Stromabnahme für:  
 Krananlagen - Elektrohandwerkzeuge - Elektrohängebahnen - Transferstrassen - Flur- und Kreisförderer usw. und werden vollständig in der Schweiz hergestellt.  
 afa-Stromschienen sind SEV-geprüft und für Stromstärken von 60A, 100A und 250A pro Stromleiter ausgelegt. Sie sind berührungsgeschützt.  
 Neben der Verwendung in geschlossenen Räumen sind afa-Stromschienen auch in regengeschützter Ausführung für den Einsatz im Freien geeignet.

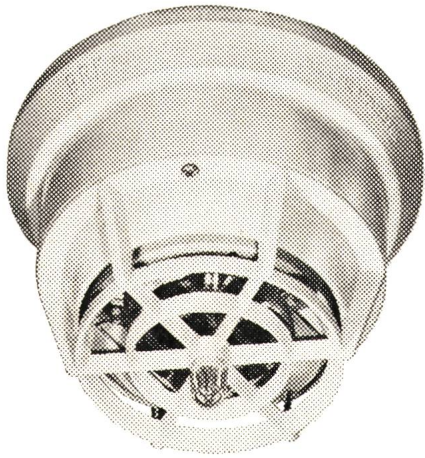
afa-Stromschienen sind eine Entwicklung der Eisen- und Stahlwarenfabrik AG, Sissach.

Generalvertretung: Jakob Gilgen, Maschinen- und Apparatebau, 3150 Schwarzenburg, Telephon 031 93 11 33.

## AVEN

---

Im Ausland tausendfach bewährt —  
jetzt auch in der Schweiz erhältlich



# Feuer melder



Eine neue  
elektronische  
Frühwarn-  
Feuermeldeanlage  
die allen  
Anforderungen  
entspricht



Weitere Auskünfte oder  
unverbindliche Vorführung durch  
die Generalvertretung:

Automatischer Brandalarm **vor** Feuerausbruch  
Reagiert in wenigen Sekunden  
nicht nur auf Rauch und Flammen,  
sondern auch auf unsichtbare Verbrennungsgase.

Voll transistorisiert —  
keine Röhren —  
einfache Installation — absolut zuverlässig —  
2 Jahre Garantie

BRK — ein Spitzenprodukt der Feuermeldetechnik —  
in allen Staaten patentiert.

**Panelectra AG**, 8045 Zürich, Räfelstr. 20, Tel. 051 352656  
Abteilung: Überwachungsgeräte



# Feller- Lichtregler

Helligkeit nach Wunsch

für Glühlampen von 40 bis 440 Watt

an Stelle eines gewöhnlichen Schalters einbaubar  
mit SEV-Sicherheitszeichen   
radioentstört

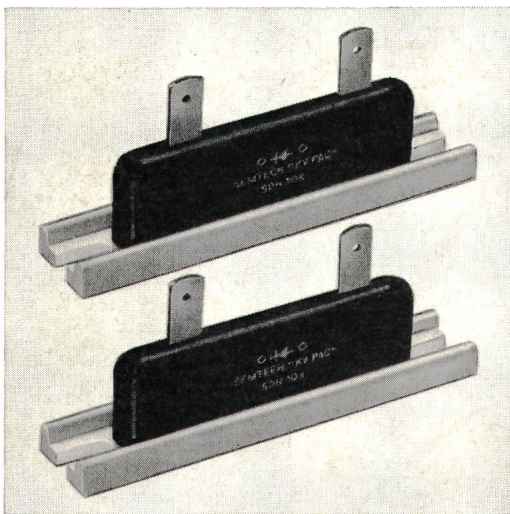
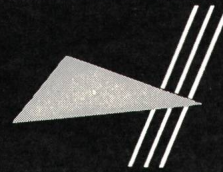
Erhöhter Bedienungskomfort: Ein Druck auf den Regulierknopf  
bewirkt das sofortige Ein- oder Ausschalten in jeder Reglerstellung

Adolf Feller AG CH-8810 Horgen Telefon (051) 82 16 11

*Feller*



## SEMTECH



### HOCHSPANNUNGS- SILIZIUM-GLEICHRICHTER

«KV-PAC»  
SDH10K-SDHD15K  
10 KV-15 KV, 50 A

Koronafreie Konstruktion.

Auch in Verdoppler- oder  
Mittelpunktschaltung erhältlich.

**BOURNS AG Baarerstr. 8 6301 ZUG Tel. (042) 21 72 72**

**Mit ruhigem Gewissen  
könnten wir  
an unserer Friteuse  
manches Detail einsparen.**

**Sie wäre immer noch gut.  
Aber keine Frifri.**

Am ausgereiften Detail erkennt man die funktionstüchtige Friteuse. Sehen Sie sich doch mal unsere Ölschublade an. Zugegeben, ein grundhässliches Ding. Aber wozu sollte sie denn eine Schönheitskonkurrenz gewinnen? Grundpraktisch muss sie sein! Darauf konzentrierten wir uns, als wir die FRIFRI-Ölschublade entwarfen: Sie hat einen Bügelgriff und einen Ausguss. Schlicht und einfach. Das ist übrigens das einzige, was unsere Schublade von anderen Schubladen — an denen Sie sich dauernd die Finger verbrennen — unterscheidet. Es ist wahrhaftig kein Kunststück, eine bessere Friteuse zu machen. Das Kunststück besteht nur darin, diese bessere Friteuse zum gleichen Preis herzustellen.



Inhalt: 6–8 l  
Fr. 1150.–

Inhalt: 8–10 l  
Fr. 1450.–

Inhalt: 10–12 l  
Fr. 1550.–

Inhalt: 10–12 l  
Fr. 1550.–

Inhalt: 18–24 l  
Fr. 2290.–

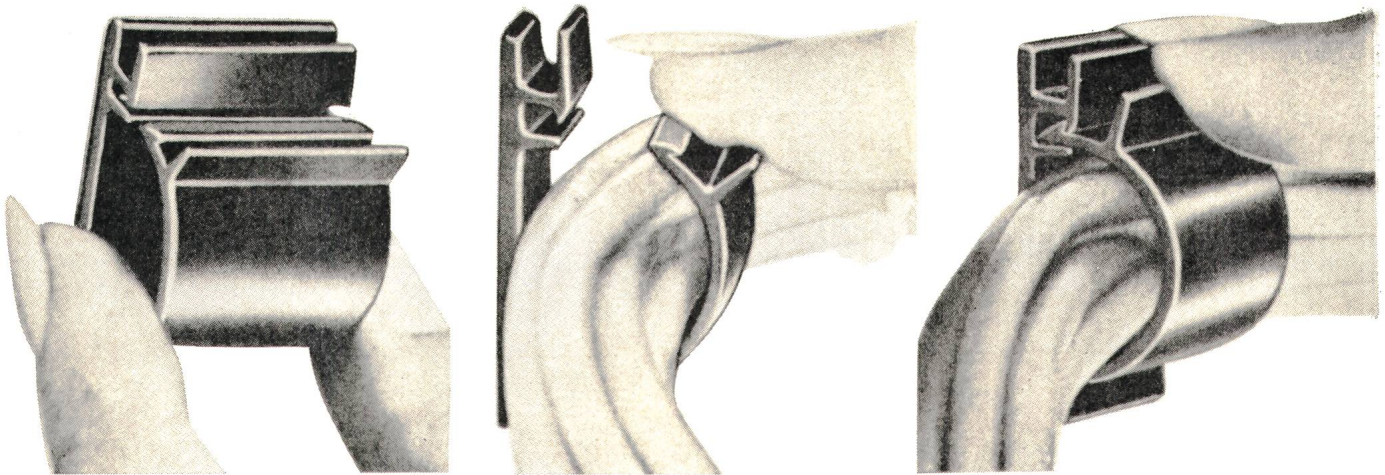
**1 Jahr  
Garantie.**

Die FRIFRI-Friteusen der Serie E können zu ganzen Batterien zusammengestellt werden.

**Die Perfektionisten von Frifri.**

**frifri**

FRIFRI-Küchengeräte ARO SA, CH 2520 La Neuveville, Tel. 038 51 20 91/92



## Selbstklebende Kabelschellen aus Hart-PVC mit Z-Verschluss

Schlagfest, verformungsfest, temperaturbeständig bis +80 °C, chemisch resistent.

Einfachste Montage: Schutzstreifen über Kontakt-Haftfläche entfernen, Kabel einlegen, Kabelschelle zudrücken und gleichzeitig anpressen.

Unbegrenzte Flexibilität in bezug auf Öffnen und Schliessen. 6 Grössen für Kabelbündel mit Durchmesser 5—19 mm

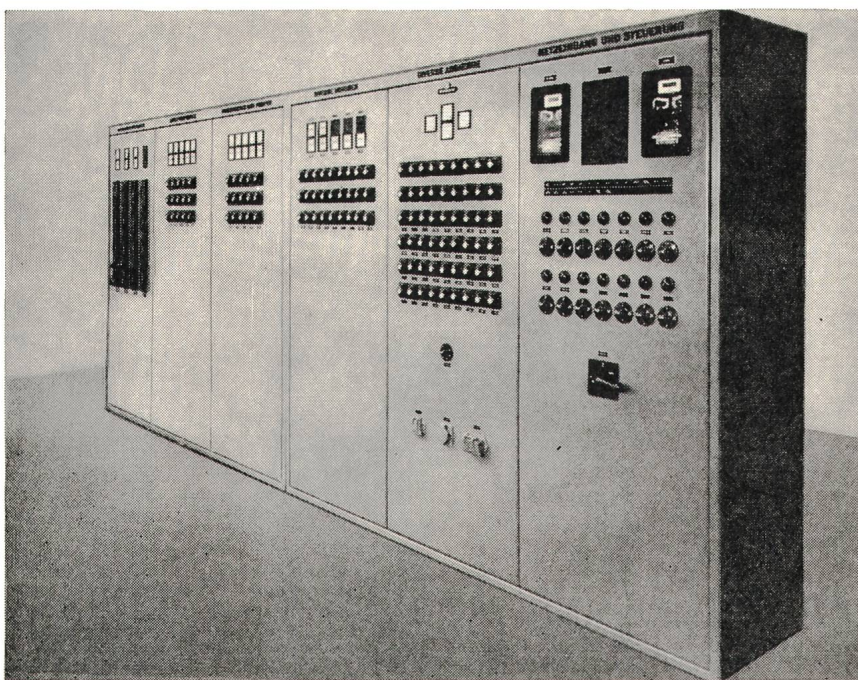
Generalvertretung für die Schweiz:

**SODAG**  
Verbindungstechnik AG

8050 Zürich, Friesstrasse 17 b  
Telefon (051) 50 06 36

# Xamax

Xamax AG  
8050 Zürich Birchstr. 210



## Verteilanlagen

In unserer Abteilung Schalttafelbau planen und bauen wir für Sie zweckmässige, formschöne und preiswerte Anlagen. Unser Programm umfasst im wesentlichen Kleinverteiler, Sicherungs- und Zählerverteilerschranke für Aufputz- und Unterputzmontage, Nieder- und Hochspannungsanlagen, Kompensationsanlagen, Steuerungen in Schrank- oder Pultausführung sowie Leuchtschaltbilder.

Durch fachgemässe Montage, übersichtliche Verdrahtung und Verwendung hochwertiger Apparate garantieren unsere Anlagen höchste Betriebssicherheit!

Bitte unterbreiten Sie uns Ihre Probleme! Unsere Fachleute stehen Ihnen jederzeit gerne zur Verfügung.



# Schweizer Mustermesse Basel 17.-27. April 1971

Das bedeutendste Angebot  
schweizerischer Qualitäts-  
Erzeugnisse.

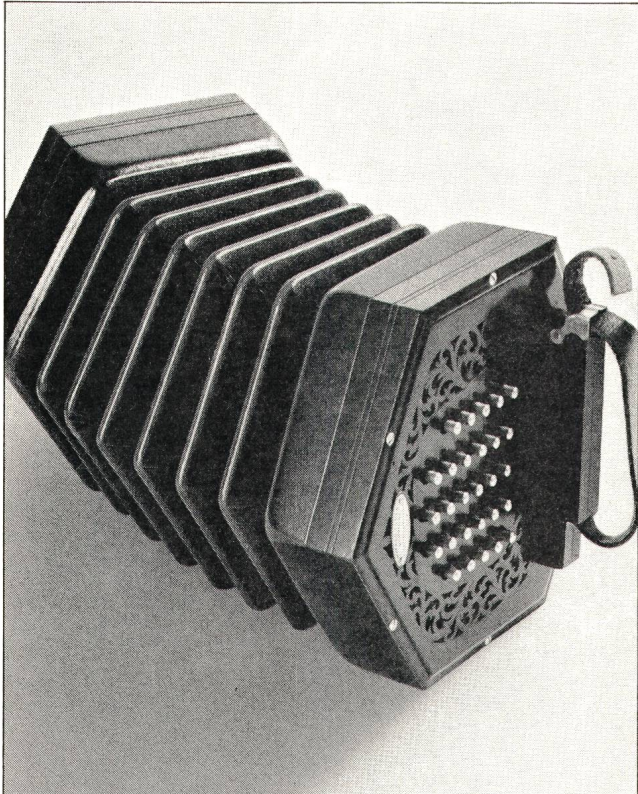
1971:  
Beteiligung der Gruppen  
Transport und Förder-  
technik;  
Kessel- und Radiatorenbau,  
Ölfeuerungsanlagen.

Öffnungszeiten: 8.30 bis 18 Uhr.  
Tageskarten Fr. 5.—, an den  
besonderen Einkaufertagen,  
am 21., 22., 23. April, ungültig.  
Die Billette einfacher Fahrt  
sind zur Rückfahrt innert  
6 Tagen gültig; sie müssen  
jedoch in der Messe  
abgestempelt werden.

## Gebrüder Rüttimann Zug

AKTIENGESELLSCHAFT FÜR ELEKTRISCHE UNTERNEHMUNGEN

- Hochspannungsleitungen  
bis 380 000 Volt
- Transformatorstationen
- Ortsnetze - Kabelanlagen
- Telephonlinien
- Bahnleitungen
- Schwebebahnen



# Faltenbälge

«GARLOCK liefert sie auch aus PTFE und zwar kurzfristig».

Eigene Produktion und Weiterverarbeitung in der Schweiz ermöglichen unsere ungewöhnlich kurzen Lieferfristen.

Nebst PTFE-Faltenbälgen produziert GARLOCK selbstverständlich ein umfassendes PTFE-Programm. Und wenn

Sie ganz knifflige PTFE-Probleme haben, wenden Sie sich an uns.

Unsere Spezialisten warten darauf, Ihnen bei der Lösung zu helfen.

**Garlock**

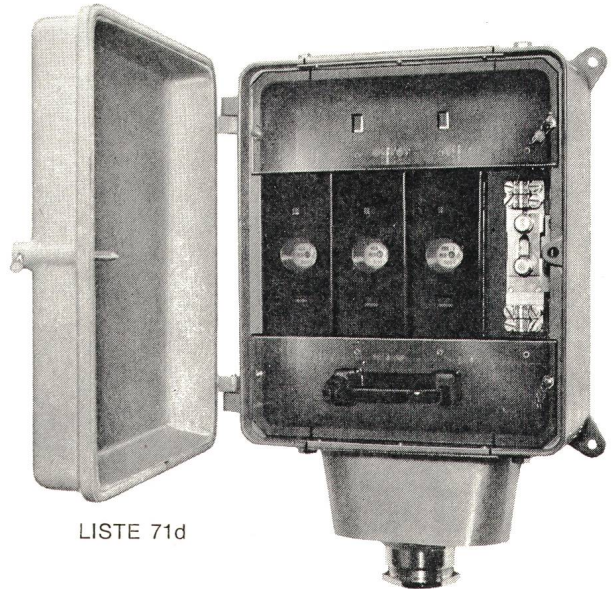
Garlock AG Tösstalstrasse 57 8400 Winterthur  
Tel. 052 295221

**R&S**

**Kunststoff-glasfaserverstärkte  
Hausanschluss-Kasten**

**25/60A — 250/400A**

- Vollisoliert, auch NH-Kontakte
- Anschlusskabel von vorne einlegbar
- Isolierte Kunststoff-Armaturen



LISTE 71d

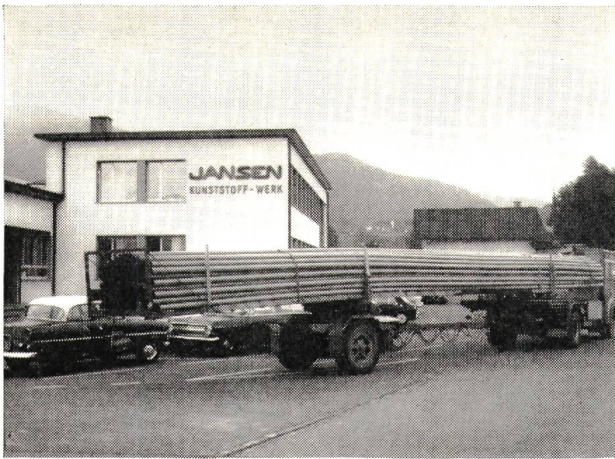
**RAUSCHER & STOECKLIN AG, SISSACH**

Fabrik elektrischer Apparate und Transformatoren

↑

HELL  
HELLER  
LUXRAM

**LUXRAM LICHT AG.      GOLDAU**  
TEL. 041/81 63 81



# Kabelschutzrohre

JANO *len* und JANO *dur*

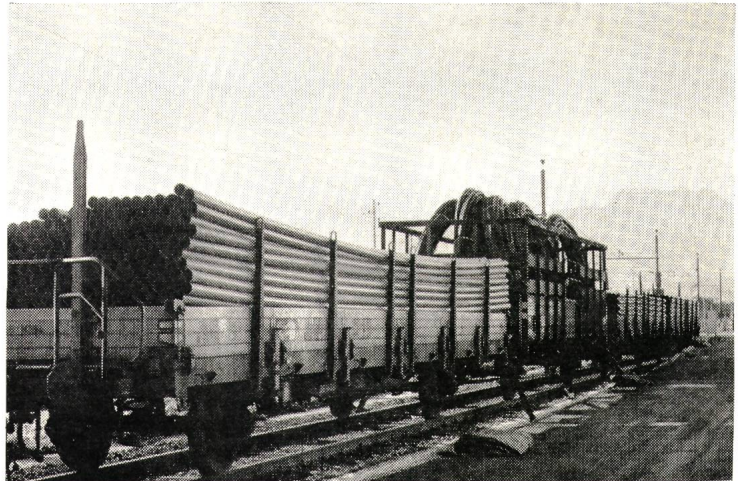
ideal  
rasch lieferbar  
preisgünstig

0870 T

**JANO *len*** - Kabelschutzrohre aus Polyäthylen-weich, lieferbar in Stangen von 5 und 10 Meter sowie auch in Rollen von 50 und 100 Meter.

**JANO *dur*** - Kabelschutzrohre aus Hart-PVC, lieferbar in Stangen von 5 und 10 Meter.

JANSEN & CO. AG, 9463 Oberriet SG  
Stahlröhren- und Sauerstoff-Werke, Kunststoffwerk  
Telefon 071 / 78 12 44, Telex 77 159



# JANSEN

P. GOSSEN & CO. G.M.B.H. ERLANGEN

**Beleuchtungsmesser**

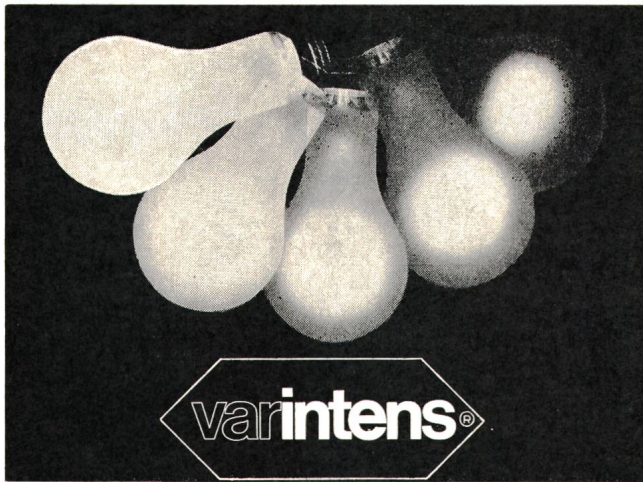
Tascheninstrument Trilux  
Meßbereiche 120/600/6000 Lux  
mit Zusatzfilter bis 120 000 Lux

Präzisionsinstrumente  
UVA-Lux } auch mit  
Pt 3-Lux } Augenkorrektionsfilter

**GOSSEN**

**Ulrich Matter AG**  
Elektrische  
Messinstrumente

**5610 Wohlen**  
Telefon (057) 61454



## Elektronische Lichtsteuerungen

für Kino Aulen Nightclubs  
Theater Vortragssäle Dancing

## Helligkeitsregler

für Strassentunnels Grossraum-Bureaux  
Regie- und Senderäume Sportplätze

## Bühnenlicht-Stellwerke

mit/ohne Programm-Vorwahl  
für Theater und Fernsehstudios

## starkstrom-elektronik ag. wettingen

CH-5430 Wettingen

Telefon 056/6 39 51

**DIESEL-**  
bis 450 kW  
stationär  
oder fahrbar

# Stromerzeuger

**Onan**



Projektierung und Bau von **Notstromanlagen**  
für Handbedienung, automatischen oder vollautomatischen Betrieb  
schockgeprüfte Ausführungen

**AKSA AG**

Ingenieurbureau 8116 Würenlos  
Bahnhofplatz Telefon 056 / 74 13 13



## HALLAUER ROHRE

sind gut  
und schnell verlegt



Bezug durch Grossisten



**Isolierrohrfabrik  
Hallau AG Hallau**

# störri

## Elektrische Raumheizung

- seriöse Projektierung elektrischer Heizanlagen
- eigene Fabrikation moderner Heizgeräte
- zuverlässiger Servicedienst

Störi & Co. Wädenswil Tel. 051/75 14 33

Wir bauen in Form und Technik vollendet:  
 Transformatorenstationen  
 Schalt- und Steuerpulte  
 Pneumatische Verteilschränke  
 Zähler- und Hauptverteilungen  
 Steuerungen für Fabrikationsabläufe  
 Leucht- und Symbolschaltbilder  
 Stahlkonstruktionen aus Pressprofilen

**SANFI**

SANFI AG Schaltanlagen für die Industrie  
 8153 Rümlang-Zürich Telefon 051 / 83 88 22

MILLIONEN



022-41 17 20  
 051-47 16 94

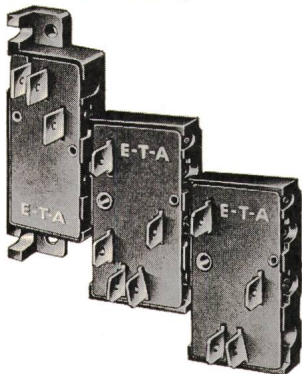
**SCHILDER**

**E-T-A**

SCHALT-, SCHUTZ- UND STEUER-GERÄTE

### Verzögerungs-Relais

Thermisch, temperatur-kompensiert, wahlweise mit Strom- oder Spannungs-Erregung.  
 Klein in den Abmessungen, interessant im Preis, universell in der Anwendung:



Wahlweise mit Öffner oder Schliesser oder Wechsler

Wahlweise mit elektrisch getrenntem Erregerkreis

Schaltkreis bis 10 A bei 220 V ~ bzw. 24 V —

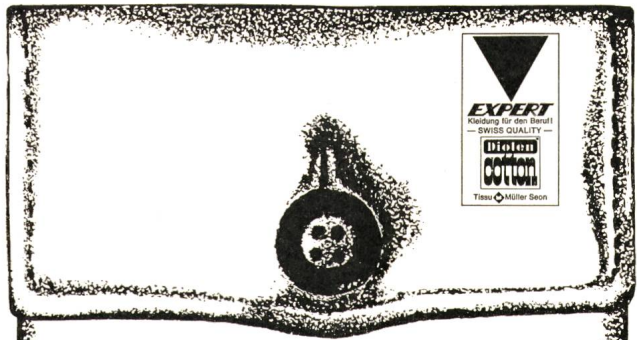
Erregerkreis 0,1 bis 10 A bzw. bis 220 V ~

In Normal- und Sender-Ausführungen nach VDE für allgemeine und spezielle Anwendungen als Steuergeräte zur Einleitung **zeitverzögerter Folgeschaltungen** aller Art.

**E-T-A**

ELLENBERGER & POENSGEN GmbH  
 8503 Altdorf bei Nürnberg  
 Tel. 09187 - 215 — Telex 06 / 22381  
 Westdeutschland

Schweizer Vertretung:  
**HENRI GRANDJEAN, 4153 Reinach BL, ☎ 061 76 46 76/77**



## Experten tragen Expert-Berufskleider

Weil die Expert-Berufskleider aus dem neuen Mischgewebe 67% Diolen/33% Baumwolle sind.

Als Experten wissen wir, warum wir gerade dieses Material gewählt haben. Es zeichnet sich durch extrem hohe Verschleissfestigkeit aus. Es hält 2- bis 3mal länger als viele andere. Es ist angenehm und leicht zu tragen. Es ist schnell und problemlos zu waschen. Es hat nur eine minimalste elektrostatistische Aufladung.

Das sind Argumente für Experten. Wie Sie.

Rufen Sie uns an. Oder verlangen Sie unsere Dokumentation. Damit wir unter Experten über Expert sprechen können.

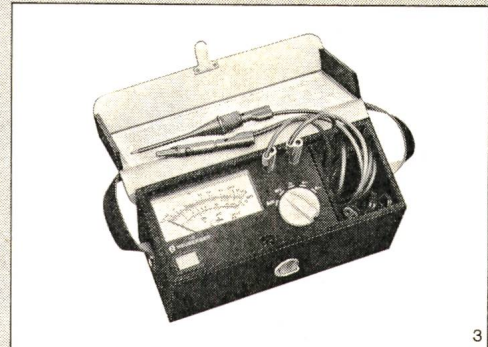
SPILAG AG, 4242 Laufen  
 Tel. 061/89 63 55

**Spilag**

Expert-Berufskleidung:  
 in Europa millionenfach bewährt.

## Neuberger Isolations-Messgeräte

mit aufladbarer NC-Batterie



Technische Daten:

Abmessungen: 155x82x90 mm (ohne Tasche)  
 Gewicht mit Zubehör: ca. 1,5 kg  
 Isolations-Messbereich: 0 - 50 M Ω  
 Niederohm-Messbereich: 0 - 500 Ω (10 Ω in Skalenmitte)

	Typ: JM 501	JM 1001
Nenn-Messspannung bei Isolationsmessung	500 V	1000 V
Wechselspannungs-Messbereich	600 V	1200 V
Wechselstrom-Messbereich	6 A	6 A

**NEUBERGER — fortschrittliche Messtechnik**  
 Nähere Auskunft durch die schweiz. Generalvertretung:  
**TELION AG 8047 Zürich Telefon 01/54 99 11**

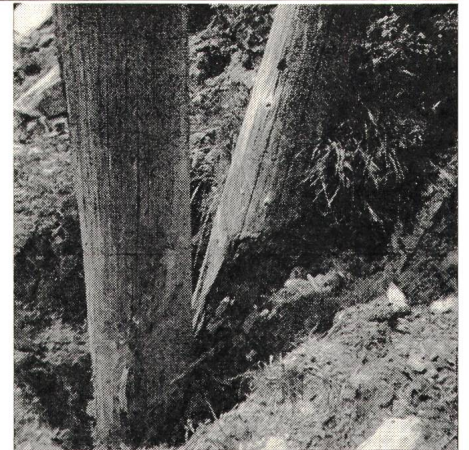
## Holzschutz durch COBRA-Impfstichverfahren

40jährige Erfahrung auf der ganzen Welt. Kontrolle und Nachimprägnierung von Freileitungen. Doppelstockschutz an neuen Masten. Durch die Verlängerung der Lebensdauer Ihrer Masten senken wir die jährlichen Amortisationskosten bis zu 50 %. Zugleich ersparen wir Ihnen eine Kontrolle Ihres Leitungsnetzes. Sie erhalten saubere Kontrollrapporte und eine einwandfreie Bestandesaufnahme Ihrer Freileitungen. Wir ersparen Ihnen Arbeitskräfte.

## Verkauf neuer Lärchen- und Kiefernmasten

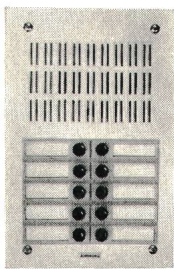
Osmotiert mit COBRA-DFA und mit Doppelstockschutz versehen. Garantie. Verlangen Sie unseren Besuch oder Offerte.

**IMPREGNA Gotthelfstr.38 8003 Zürich Tel.051/35 32 42**

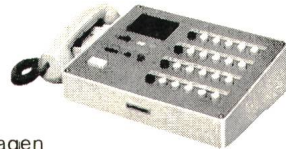


oder wollen Sie es so weit kommen lassen?

## Qualität - klarer Ton - AIPHON



- Gegensprechanlagen
  - Türsprechanlagen
  - Haustelevone
  - Industriesprechanlagen
- 1 Jahr Qualitäts-Garantie!

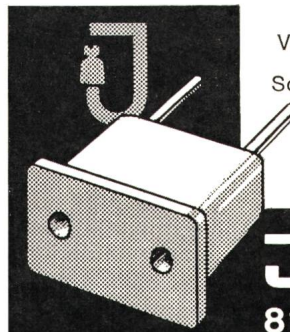


Spezialhaus für Sprechanlagen

**LITEMA, Stauffacherstrasse 28, 8004 Zürich**  
Telefon (051) 23 39 17

## Übergangs-Stecker

Bakelit weiss



Von Steckdosen Tip 1 oder Tip 12 auf  
Schutzkontakt-Stecker mit 5mm Stiften

Hülsen 5mm Stiften 4mm

Vom SEV geprüft und gutgeheissen

Verkauf nur durch Grossisten

**JENNI+CO**  
8152 GLATTBRUGG

# Büro- Gestelle

Ganzstahl-Ausführung, zur Selbstmontage, mit 6 verstellbaren Tablaren aus Stahlblech, hellgrau einbrennlackiert. Höhe 200 cm, Breite 100 cm, Tiefe 31 cm. Fassungsvermögen über 60 grosse Ordner. Schlagerpreise: ohne Rückwand nur Fr. 108.—, mit Rückwand nur Fr. 135.—

**Für rationelle Arbeitstechnik**

**hulftegger+co/ag**

**8712 Stäfa Tel. 051/74 90 33**

Verlangen Sie mit diesem Coupon weitere Auskünfte!

Senden Sie uns Unterlagen über Büro-Gestelle.

Name:

Strasse:

PLZ/Ort:

SB

# HANNOVER MESSE '71



Donnerstag, 22. 4.  
— Freitag, 30. 4.  
Weltmarkt der Industrie

### Schlafwagenzüge ab Fr. 315.—

Übernachten im Messegelände. 1. Zug: 21.—25. April; 2. Zug: 24.—27. April; 3. Zug: 26.—29. April; 4. Zug: 28. April—1. Mai  
1. + 3. Zug ausverkauft.

### Flugpauschalarrangements ab Fr. 430.—

mit täglichen Swissair- und Lufthansa-Kursen.

### Eintagsflüge Fr. 245.—

morgens hin und abends zurück. Täglich 22.—30. April.  
Buchungen, Auskünfte, Prospekte:

## REISEBÜRO KUONI

<b>Zürich</b>	Bahnhofplatz 7	☎ 051 / 44 12 61
		oder ☎ 051 / 27 41 11
	am Bellevue	☎ 051 / 47 12 00
	Pelikanstr. 3 / Ecke Bahnhofstr.	☎ 051 / 27 35 55
	Schmiede Wiedikon	☎ 051 / 35 08 00
	am Marktplatz	☎ 051 / 48 19 20
<b>Oerlikon</b>		
<b>Baden</b>	Badstrasse 7	☎ 056 / 6 57 22

Aarau — Basel — Bern — Biel — Frauenfeld — Genf — Lausanne — Locarno — Lugano — Luzern — Olten



## Zentralschweizerisches Technikum, Luzern

### Ausstellung der Diplomarbeiten

Die Diplomarbeiten der Abteilungen Elektrotechnik, Maschinentechnik, Heizungs-, Lüftungs-, Klimatechnik, Hoch- und Tiefbau sind an folgenden Tagen zur freien Besichtigung ausgestellt: 98

Samstag, 3. April, 14 bis 18 Uhr; P 25-10411  
Sonntag, 4. April, 9 bis 12 und 14 bis 18 Uhr.

Zentralschweizerisches Technikum Luzern  
Dammstrasse 6, Luzern. Die Direktion.



## Techn. Berater

Vertreter

Kleine, aber wichtige Generalvertretung sucht für die Betreuung der ständig grösser werdenden Kundschaft einen technischen Berater. 84

**Belectra AG**  
Ankerstrasse 53, 8004 Zürich  
Telefon (051) 54 48 88



## L'ECOLE POLYTECHNIQUE FEDERALE DE LAUSANNE

met au concours pour son DEPARTEMENT  
D'ELECTRICITE un poste de: P 22-1882

### Professeur de théorie des circuits et des systèmes

**Domaines d'activité:** Enseignement et recherche, en particulier sur la théorie des circuits électriques et des systèmes.

**Qualités requises:** formation scientifique approfondie, en particulier dans le domaine des mathématiques, de l'électronique et de la théorie des circuits et des systèmes – talent et expérience pédagogique – expérience de la recherche – dynamisme et rayonnement personnel – expérience de l'étranger.

**Entrée en fonctions:** 100  
Les candidats voudront bien adresser leurs offres de service, avec pièces usuelles et publications au:

Président de l'Ecole polytechnique fédérale de  
Lausanne, 33, av. de Cour, 1007 Lausanne.

Sandoz sucht für das Ingenieurwesen  
(Elektroanlagen) einen

## Ingenieur HTL

**Tätigkeitsbereich:**  
Projektieren von Starkstromanlagen  
und Hausinstallationen; Offerten-  
und Bestellwesen; Ueberwachen der  
Montagearbeiten.

**Gewünscht werden:**  
Lehrabschluss als Elektrozeichner,  
-monteur oder -mechaniker; Ab-  
schluss einer Ingenieurschule;  
Kenntnisse der Starkstromtechnik;  
Praxis in Schaltanlagenbau, Steuer-  
ungstechnik, Hausinstallationen und  
elektromechanischen Anlagen.

Verlangen Sie bitte unsere Unterlagen:

- "Das Sandoz-Dia-Set", was Sandoz ist und bietet.
- "Ihre künftige Stelle bei Sandoz", eine kurze Job Description.
- "ICH", das Formular, das Ihnen die Bewerbung erleichtert.

Ich interessiere mich für diese Stelle:

Name .....

Vorname .....

Strasse .....

PLZ/Ort .....

Bitte einsenden an:

# SANDOZ

Personalwesen

4002 Basel

Tel. 061 44 44 50

A 273-1



Mosse 99.874.14.2

In unseren modernen Unterwerken in Zürich fehlen gelernte und zuverlässige Elektromechaniker oder Maschinenschlosser, die den Posten eines

## Schichtführers

übernehmen können.

Wenn Sie gerne eine verantwortungsvolle und selbständige Tätigkeit ausüben möchten, so telefonieren oder schreiben Sie uns. 82

**Elektrizitätswerk der Stadt Zürich**  
Personaldienst  
Postfach, 8023 Zürich 1  
Tel. (051) 23 17 00

## Gemeindewerke Zollikon

Gesucht jüngere(r)

80

## Zeichner(in)

zur Auftragung und Nachführung des Leitungskatasters und für allgemeine Zeichnerarbeiten.

Geboten wird: Pensionskasse, 5-Tage-Woche, Treueprämie nach 3 Dienstjahren, sehr gutes Arbeitsklima.

Offerten sind zu richten an: Gemeindewerke Zollikon, 8702 Zollikon

Tel. Auskunft: (051) 65 50 00, intern 261.



Wir suchen einen OFA 64.314.002/7

## Elektrotechniker

für die Abteilung Unterwerke. 103

Wenn Sie in der Lage sind, elektrische Hoch- und Niederspannungsanlagen weitgehend selbständig konstruktiv und schematisch zu bearbeiten, wenn Sie in dieser Tätigkeit einige Erfahrung mitbringen und auch den Chef vertreten können, dann erwarten wir gerne Ihre Bewerbung mit den üblichen Unterlagen sowie Angaben über die Gehaltsansprüche.

**Elektrizitätswerk des Kantons Schaffhausen**, Rheinstrasse 37, 8201 Schaffhausen, Telefon (053) 5 48 02, intern 37.

## Suiselectra

sucht initiative

## Elektrozeichner

zur Bearbeitung von Dispositionsplänen und Schemas für die Projektierung von Stark- und Schwachstrominstallationen in Industrieanlagen und Grossbauten sowie P 03-293

## Elektrozeichnerinnen

für die Reinzeichnung von Schemas und Plänen.

Für nähere Auskünfte stehen wir Ihnen gerne zur Verfügung.

Bitte schreiben oder telefonieren Sie an das Personalbüro der 94

**Suiselectra,**  
**Schweizerische Elektrizitäts- und Verkehrsgesellschaft**, Malzgasse 32, 4000 Basel 10

Telephon (061) 22 00 77



### Prozessrechner für Strassenverkehr

Unser Strassennetz für alle Verkehrsteilnehmer leistungsfähiger und zudem auch sicherer zu gestalten: Eine nicht alltägliche Aufgabe für einen jüngeren ELEKTROINGENIEUR der Fernmelde-technik. OFA 67.044.504/8

Ihre zukünftige Aufgabe kann sehr weitgehend Ihren Fähigkeiten und Neigungen angepasst werden. Als

### Systemberater oder Projektleiter 87

erhalten Sie, soweit notwendig, eine gründliche Ausbildung in elektronischer Datenverarbeitung. Selbstverständlich werden Sie in das gesamte Spektrum unserer Verkehrsrechner eingeführt.

**SIEMENS AKTIENGESELLSCHAFT,**  
Personalabteilung, Löwenstrasse 35,  
8001 Zürich, Tel. (051) 25 36 00, intern  
274.

Haben Sie Freude an grossen technischen Problemen und Aufgaben, an deren Lösung Sie entscheidend mitarbeiten können?

Sind Sie 104

### Elektroingenieur HTL

mit Erfahrung in der Projektierung von elektrischen Stark- und Schwachstromanlagen, dann haben wir für Sie einen sehr interessanten Posten als **Gruppenchef** bereit.

Nähere Auskunft erhalten Sie bei

**INSTAPROJEKT INGENIEURBÜRO AG**  
Projektierung, Koordination, Bauleitung  
von:  
Elektro-, Heizungs-, Lüftungs-, Klima-,  
Sanitär-Anlagen  
Brunngasse 8a, 4010 Basel 10  
Tel. (061) 22 10 60



Zur Ergänzung unseres Mitarbeiterstabes in der Betriebsabteilung suchen wir initiative, verantwortungsbewusste

### Ingenieur-Techniker HTL

(Fachrichtung Fernmeldetechnik)

mit Freude an Personalführung. 106

Wir planen, bauen und überwachen:

#### autom. Telephonzentralen

Systeme Hasler und Siemens, welche zum Teil mit modernsten Halbleiterelementen bestückt sind und durch Prozessoren gesteuert werden

#### Teilnehmeranlagen

Grossanlagen für die Industrie und den Handel, mit Kundenberatung und -betreuung

#### Trägertelephonie- und Verstärkeranlagen

Modernste Bauelemente bestimmen das Bild unserer PCM- und Koax-Anlagen

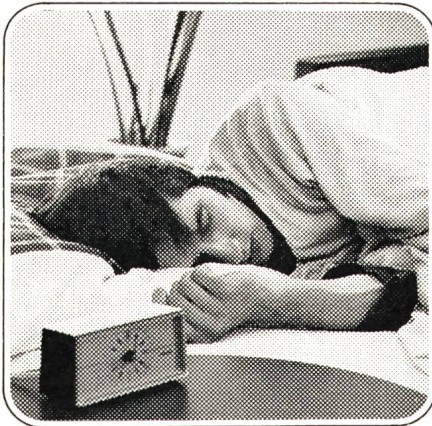
In Ihr neues, vielseitiges Tätigkeitsgebiet werden Sie sorgfältig eingeführt. Wir fördern Ihre berufliche Entfaltung durch interne und externe Fachkurse. Eine Anstellung im technischen Kader unseres Betriebes bietet vielfältige Aufstiegsmöglichkeiten.

Wir laden Sie gerne zu einer persönlichen Besprechung über die fachlichen Einzelheiten, die zeitgemässen Anstellungsbedingungen und die Gehaltsfrage ein. P 05-7550-427

Wir erwarten gerne Ihren Anruf

**KREISTELEPHONDIREKTION  
ST. GALLEN**  
Telephon (071) 23 11 44, intern 215

# Herr Tanner ist Elektroingenieur und schläft ruhig weiter.



**D**as stört uns keineswegs. Er hat ja gleitende Arbeitszeit und schliesslich schöpft Herr Tanner im Schlaf neue Kraft für gute Leistungen in seinem Beruf, die auch uns zugute kommen. — Lassen wir ihn deshalb profitieren!

bitte ausschneiden und einsenden an  
Contraves AG, Personalabteilung,  
Postfach, 8052 Zürich /P 713

Name \_\_\_\_\_

Vorname \_\_\_\_\_

Strasse \_\_\_\_\_

PLZ \_\_\_\_\_ Ort \_\_\_\_\_

Alter \_\_\_\_\_ \* Ing. ETH/HTL \_\_\_\_\_

\* Zutreffendes unterstreichen

**K**önnten Sie übrigens auch, bei Contraves. Sie hätten dabei noch viele andere Vorteile. Zum Beispiel: Tätigkeit an modernsten Elektronikprojekten; abwechslungsreiche Beschäftigung in System- oder Schaltungstechnik, Projektierung, Prüfung, Service, Instruktion, Applikation oder Verkauf; weitgehende Selbständigkeit in der Planung und Realisation Ihrer Vorhaben; gutes Teamwork; angenehmes Betriebsklima usw. Von den modernen Sozial- und Betriebseinrichtungen und vom zeitgemässen Salär ganz zu schweigen.

**U**nd noch etwas. Wir offerieren Ihnen freie Wahl, was Sie bei uns tun möchten. Richtig. Wenn Sie uns anrufen oder den untenstehenden Talon einsenden, erhalten Sie eine ganze Auswahl Stellenbeschreibungen. Sie können zu Hause in Ruhe selbst auswählen, welche Stelle Ihnen bei uns am besten passen würde. Sie sollten sich unser Angebot einmal ansehen. Ganz unverbindlich.

## **Contraves AG**

Schaffhauserstrasse 580  
8052 Zürich  
Telefon 051 / 48 72 11

# SULZER

Für das **Elektro-Büro** unserer Abteilung WERKANLAGEN suchen wir einen einsatzfreudigen P 41-225/7151

## Elektrotechniker

dem wir auf dem Gebiet der 107

### Werkzeugmaschinen - Steuerungen

folgendes Aufgabengebiet übertragen möchten:

- Planung, Ausführung und Überwachung von Installationen und Unterhaltsarbeiten am elektrischen Teil unserer Werkzeugmaschinen im Werk Winterthur
- Projektierung von neuen oder ergänzenden Steuerungen an vorhandenen Werkzeugmaschinen und Betriebseinrichtungen

Erwünscht ist eine abgeschlossene technische Ausbildung sowie einige Jahre praktische Erfahrung im Installationswesen.

Interessiert Sie diese vielseitige und entwicklungsfähige Stelle? Telephonieren oder schreiben Sie bitte an unser Personalbüro für technische Angestellte (Tel. 052 / 81 11 22, intern 3630), Kennziffer 7151.

**Gebrüder Sulzer  
Aktiengesellschaft  
8401 Winterthur**



Möchten Sie in unserem technisch fortschrittlich geführten Betrieb tätig sein? Wenn ja, bieten wir zwei tüchtigen, selbständigen

## Elektrotechnikern

(Diplom HTL oder Abendtechnikum)

102

eine abwechslungsreiche Tätigkeit:

- Als Bauführer für unsere Abteilung Netzbetrieb (Bau und Betrieb von Transformatoren- und Schaltstationen sowie von Kabel- und Freileitungen)

oder

MOSSE 99.874.14.2

- als Mitarbeiter in einem kleinen Team, das sich mit Projektierungsarbeiten für den elektromechanischen Teil unserer Kraftwerke und modernen Unterwerke befasst.

Unsere Gegenleistungen sind: Zeitgemässe Entlohnung, gute Sozialleistungen, zentral gelegene Büros (3 Minuten vom HB-Zürich).

Interessiert Sie einer der beiden vielseitigen Posten, so telefonieren oder schreiben Sie uns.

**Elektrizitätswerk der Stadt Zürich**

Personaldienst

Postfach, **8023 Zürich 1**

Tel. (051) 23 17 00

Wir stehen vor grossen Aufgaben und suchen deshalb für unser Ingenieurbüro

## 1 dipl. Elektroingenieur ETH

Richtung Starkstrom

OFA 67.778.004/1

## 1 dipl. Elektroingenieur ETH

Richtung Betrieb

## 4 Elektroing.-Techniker HTL

Richtung Starkstrom und Schwachstrom

## 3 Elektrozeichner

## 1 Bauzeichner

Wir würden uns freuen, Ihnen in einem persönlichen Gespräch Aufschluss über die interessanten Möglichkeiten geben zu können. 62

Als mittelgrosses Unternehmen bieten wir Ihnen nebst guten Anstellungsbedingungen auch die individuelle Arbeitszeit.

Gerne erwarten wir Ihren Anruf (bitte Herrn Mazan verlangen) oder Ihre schriftlichen Bewerbungsunterlagen.

**SAUBER + GISIN AG** für elektrotechnische Anlagen, Abteilung Ingenieurbüro, Höschgasse 45, **8034 Zürich**, Tel. (051) 34 80 80.

**SAUBER + GISIN**

## Schweizerische Treuhandgesellschaft

Wir suchen einen jüngeren und initiativen

## Chefmonteur

mit Meisterprüfung

101

als Leiter eines mittleren Elektroinstallationsunternehmens im Limmattal.

### Verlangt wird:

Eignung zur Personalführung, Verhandlungsgeschick, Organisationstalent, Sinn für Zusammenarbeit.

### Geboten wird:

Zeitgemässe Besoldung, Pensionskasse, 5-Tage-Woche.

Richten Sie Ihre ausführliche Bewerbung mit den üblichen Unterlagen, wie Lebenslauf, Handschriftenprobe und Foto, unter der Kennnummer 2863 an die

**Schweizerische Treuhandgesellschaft**

General-Guisan-Quai 38

**8027 Zürich**

**Kant. Technikum Burgdorf**  
Höhere Technische Lehranstalt

Infolge Erweiterung unserer Lehrpläne suchen wir einen

## hauptamtlichen Lehrer

an die

### Abteilung Elektrotechnik

mit Amtsantritt auf 1. Oktober 1971 oder nach Vereinbarung.

**Unterrichtsfächer:**

**Energetische Anlagen** (Hoch- und Niederspannungsanlagen, Labor, Konstruktions- und Berechnungsübungen) und Elektrotechnik inkl. Labor

oder 109

**Regelungstechnik, Leistungselektronik, Industrieanlagen** (Labor, Konstruktions- und Berechnungsübungen) und Elektrotechnik inkl. Labor.

Eventuell kommen auch Teilstellen in Frage.

**Erfordernisse:** abgeschlossenes Studium an einer Technischen Hochschule oder einer Höheren Technischen Lehranstalt mit entsprechender Weiterbildung sowie mehrjähriger Berufspraxis.

Die Anstellungsbedingungen können in unserem Sekretariat bezogen werden.

Bewerbungen sind bis 26. April 1971 an die **Direktion des Kant. Technikums, 3400 Burgdorf**, zu richten.



# EWB

Unsere Verteilanlagen sind in ständigem Ausbau begriffen.

Wir bieten deshalb einem initiativen P 05-2028

## Ingenieur-Techniker HTL

Fachrichtung Starkstrom

einen selbständigen und vielseitigen Aufgabenbereich auf dem Gebiet der Projektierung sowie des Baus und Unterhalts unserer Hoch- und Niederspannungsverteilnetze (Innen- und Aussendienst). 79

Im Rahmen der städtischen Personalordnung können eine fortschrittliche, den Anforderungen entsprechende Besoldung und ausgebaute Sozialleistungen gewährt werden. Unsere Büros befinden sich in zentraler Lage unweit des Hauptbahnhofs.

Für eine unverbindliche Besprechung oder allfällige Rückfragen stehen wir gerne zur Verfügung.

**Personaldienst des Elektrizitätswerkes der Stadt Bern**  
3001 Bern Postfach 2648  
Tel. (031) 25 02 21



L'ECOLE POLYTECHNIQUE  
FEDERALE DE LAUSANNE

met au concours pour son DEPARTEMENT  
D'ELECTRICITE un poste de: P 22-1882

## Professeur d'électronique industrielle

**Domaines d'activité:** Enseignement, en particulier, de l'électronique industrielle et de puissance — recherche et développement, de préférence, en électronique de puissance.

**Qualités requises:** large expérience industrielle — compétence scientifique — aptitude à diriger des travaux de recherche et développement — talent pédagogique — dynamisme et rayonnement personnel — caractère coopératif.

**Entrée en fonctions:** à convenir 99

Les candidats voudront bien adresser leurs offres de service, avec pièces usuelles et publications au:

Président de l'Ecole polytechnique fédérale de Lausanne, 33, av. de Cour, 1007 Lausanne.

# SULZER

Für unser Labor für Regelgeräte der Abteilung DAMPFKRAFT-ANLAGEN suchen wir

## Elektromechaniker, FEAM

für die Mitarbeit P 41-225/7152

- bei der Entwicklung und Konstruktion von elektronischen Regelgeräten
- bei der Durchführung von Versuchen mit elektronisch geregelten Antrieben elektrohydraulischer oder elektromechanischer Bauart
- beim Aufbau, Verdrahten und Prüfen von Regelgeräten

Sie finden bei uns ein interessantes Aufgabengebiet in einem gut eingespielten Team.

Einem initiativen Fachmann steht Aufstiegsmöglichkeit zum Gruppen- oder Montageleiter offen. 108

Lassen Sie sich genauer orientieren, und rufen Sie uns an.

Personalbüro für technische Angestellte, Kennziffer 7152, Tel. (052) 81 38 81.

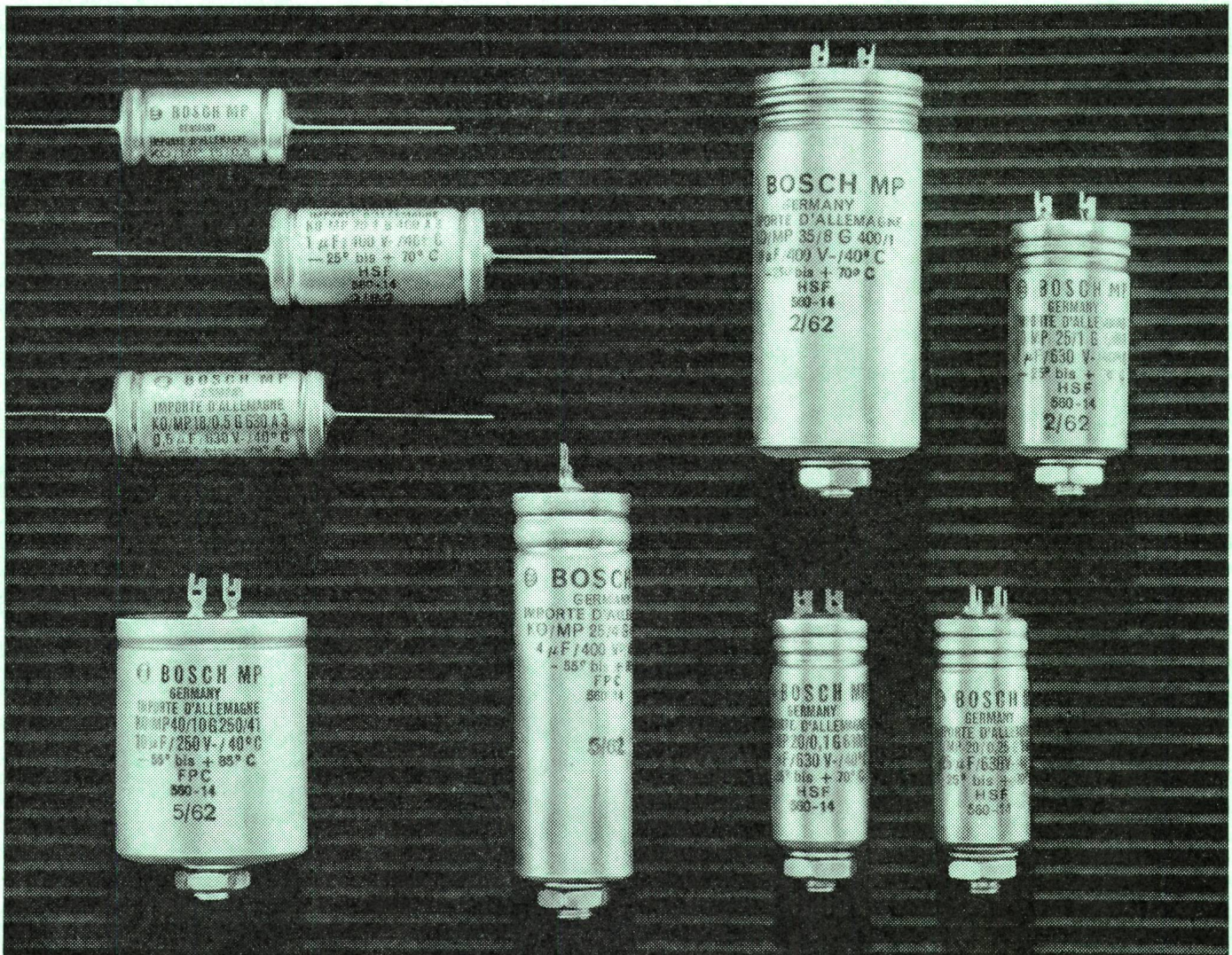
Gebrüder Sulzer  
Aktiengesellschaft  
8401 Winterthur

# BOSCH

## MP Kondensatoren

- selbstheilend
- kurzschlussicher
- überspannungsfest
- mehrjährige Werksgarantie
- preisgünstig

Sind auch von der Schweizer-Industrie seit mehr als einem Jahrzehnt anerkannt als Erzeugnisse hoher Betriebszuverlässigkeit. Das Ergebnis der letzten zehn Jahre Grossserien-Erfahrungen: Auf 10 000 MP-Kondensatoren 3 Ausfälle in 30 000 Stunden.



# FABRIMEX

Fabrimex AG. Zürich 8  
Kirchenweg 5  
Telephon 051 / 47 06 70

# 75 Jahre marktorientiertes Unternehmertum



**Chr. Gfeller AG, 3018 Bern**