

Zeitschrift: Bulletin des Schweizerischen Elektrotechnischen Vereins
Herausgeber: Schweizerischer Elektrotechnischer Verein ; Verband Schweizerischer Elektrizitätswerke
Band: 61 (1970)
Heft: 20

Werbung

Nutzungsbedingungen

Die ETH-Bibliothek ist die Anbieterin der digitalisierten Zeitschriften auf E-Periodica. Sie besitzt keine Urheberrechte an den Zeitschriften und ist nicht verantwortlich für deren Inhalte. Die Rechte liegen in der Regel bei den Herausgebern beziehungsweise den externen Rechteinhabern. Das Veröffentlichen von Bildern in Print- und Online-Publikationen sowie auf Social Media-Kanälen oder Webseiten ist nur mit vorheriger Genehmigung der Rechteinhaber erlaubt. [Mehr erfahren](#)

Conditions d'utilisation

L'ETH Library est le fournisseur des revues numérisées. Elle ne détient aucun droit d'auteur sur les revues et n'est pas responsable de leur contenu. En règle générale, les droits sont détenus par les éditeurs ou les détenteurs de droits externes. La reproduction d'images dans des publications imprimées ou en ligne ainsi que sur des canaux de médias sociaux ou des sites web n'est autorisée qu'avec l'accord préalable des détenteurs des droits. [En savoir plus](#)

Terms of use

The ETH Library is the provider of the digitised journals. It does not own any copyrights to the journals and is not responsible for their content. The rights usually lie with the publishers or the external rights holders. Publishing images in print and online publications, as well as on social media channels or websites, is only permitted with the prior consent of the rights holders. [Find out more](#)

Download PDF: 02.01.2026

ETH-Bibliothek Zürich, E-Periodica, <https://www.e-periodica.ch>

Zeitschriftenrundschau des SEV (27)

Die Literaturhinweise sind mit Dezimalindizes nach dem System des Institut International de Bibliographie, Bruxelles, versehen.
Die hier aufgeführten Arbeiten können von den Mitgliedern des SEV aus der Bibliothek des SEV leihweise bezogen werden.
Bei Bestellungen sollen Titel, Verfasser und Zeitschrift mit Band und Nummer angegeben werden.

6 Elektrische Regelungstechnik, Fernwirktechnik *Réglage électrique, télécommande*

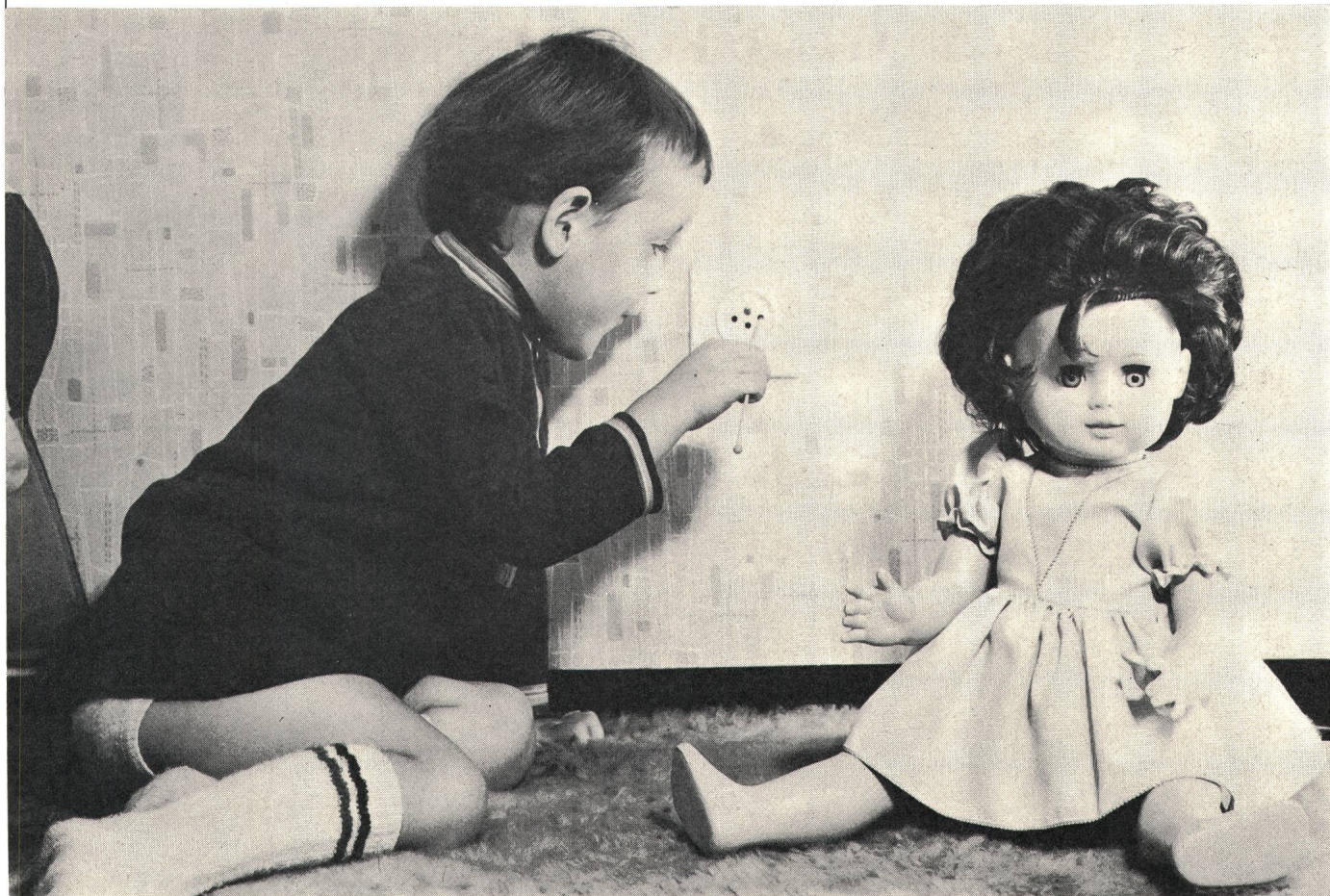
- 621.316.722.1 : 621.397.132 : 621.314.222
N. Ferency: **Ferroresonant transformer improves color TV.** Electronics Wld. 83(1970)2, S. 46...47.
- 621.316.722.1.049.75
H. Schmidt: **Der integrierte Spannungstabilisator TAA 550.** Funktechnik 24(1969)24, S. 943...945.
- 621.316.722.1.049.75 : 621.372.831.6
D. Eckstein und H. Schmidt: **Multi-emitter IC's stabilize voltages in solid state tuners.** Electronics 42(1969)25, p. 91...93.
- 621.316.723 : 621.316.849
R. Glang a. o.: **Pulse trimming of thin-film resistors.** IEEE Spectrum 6(1969)8, p. 71...80.
- 621.316.727.025.1 : 621.314.214.2 : 621.314.223.018.12
H. G. Sauer: **Beeinflussung der Phasenverschiebung beim Einphasen-Drehtransformator in Sparschaltung.** ETZ-B 22(1970)2, S. 30...32.
- 621.316.76
F. Freyberger und O. Künzel: **Aufbau und Einsatz elektrischer Regler.** Elektrotechn. 51(1969)22, S. 13...19 + 34.
- 621.316.76.076.61 : 621.313.13.024/.025
H. Walther: **Shuntierungsverfahren für Mischstrommotoren.** Elektr. 23(1969)8, S. 327...330.
- 621.316.765.1
W. Herzog: **Zur Stern-Vieleck-Umwandlung.** Bull. SEV 61(1970)2, S. 70...73.
- 621.316.825.4 : 551.508.71
D. Bollen: **A thermistor hygrometer.** Wirel. Wld. 75(1969)1410, p. 557...561.

7 Elektrische Messtechnik, elektrische Messgeräte *Métrologie, appareils de mesure*

- 621.317 : 53.083.5
T. Walcher: **Genau, schnell und leistungslos messen.** Elektrotechn. 51(1969)22, S. 20...23.
- 621.317 : 53.088
K. Rathmer: **Messwerterfassung — Messwertverarbeitung.** Messtechnik 77(1969)9, S. 221...225.
- 621.317 : 621.315.592.002.637
H. Ahlers: **Messverfahren zur Bestimmung der Störstellenverteilung in Halbleitern.** Nachrichtentechnik 20(1970)1, S. 9...14 + 19.
- 621.317.08 : 621.3.015.33
F. Heilbronner und M. G. Kratzenstein: **Zur Definition der Stoskennlinie bei Durchschlägen in der Stirn der Stoßspannung.** ETZ-A 90(1969)23, S. 607...609.
- 621.317.2.027.3
A. Fischer: **Hochspannungslaboratorien im In- und Ausland.** ETZ-A 90(1969)25, S. 656...662.
- 621.317.31.014.33
K. Feser: **Über das Messen der Vorentladungsstromimpulse bei Stoßspannungsbeanspruchung.** ATM -(1969)404, S. 199...200.
- 621.317.321.027.3 : 621.315.62.024 : 621.3.015.1
I. A. Black: **The voltage distribution on insulators subjected to a high direct voltage.** Direct Current NS 1(1970)3, p. 99...104.
- 621.317.333/.34 : 621.317.7.06 : 621.319.53
W. Zängl: **Zur Ermittlung der vollständigen Übertragungseigenschaften eines Stoßspannungs-Messkreises.** ETZ-A 90(1969)19, S. 457...462.

- 621.317.335.2 : 621.382.323
E. H. Nicollian, A. Götzberger and A. D. Lopez: **Expedient method of obtaining interface state properties from MIS conductance measurements.** Solid-State Electronics 12(1969)12, p. 937...944.
- 621.317.335.3.029.63 : 537.311.33
K. S. Champlin, G. H. Glover and J. D. Holm: **Bulk microwave conductivity of semi-conductors determined from TE₀₁-mode reflectivity of boule surface.** Trans. IEEE IM 18(1969)2, p. 105...110.
- 621.317.337 : 621.372.41.029.63
H. Groll und W. Berghofer: **Zur Messung des Gütefaktors von Mikrowellenresonatoren.** NTZ 22(1969)4, S. 216...220.
- 621.317.34 : 681.3
W. J. Geldart, G. D. Haynie and R. G. Schleich: **A 50 Hz to 250 MHz computer-operated transmission measuring set.** Bell Syst. Techn. J. 48(1969)5, S. 1339...1381.
- 621.317.341.029.62
W. Spindler: **Messung von Pegeldifferenzen im Frequenzbereich von 300 Hz bis 200 MHz.** NTZ 22(1969)12, S. 716...724.
- 621.317.35.029.42 : 621.372.82.002.23 : 621.391.812.622
J. R. Wait: **On mode conversion of VLF radio waves at a land-sea boundary.** Trans. IEEE AP 17(1969)2, p. 216...220.
- 621.317.352 : 621.391.8.092.3 : 621.397.611
R. T. James: **An analysis of test pattern signals; the vertical wedges.** Trans. IEEE BC 15(1969)3, p. 55...58.
- 621.317.353.018.46 : 621.376.22/.32
R. A. Kennedy: **Measuring narrow F. M. deviation.** Marconi Instrum. 12(1969)3, p. 54...55.
- 621.317.353.029.42
P. Güttler: **Rauschmessungen bei tiefsten Frequenzen.** Nachrichtentechnik 19(1969)8, S. 287...291.
- 621.317.361.001.36
R. Stecher: **Betrachtungen zum Präzisionsfrequenz-Vergleich.** Nachrichtentechnik 19(1969)7, S. 272...276.
- 621.317.361.029.5
R. W. Anderson a. o.: **Signal averaging improves dynamic range, resolution, and accuracy of RF measurements.** Microwave J. 12(1969)10, p. 69...72.
- 621.317.361.029.5 : 621.317.337
R. D. Ryan and J. E. Eberhardt: **Measurement of high Q at high frequencies.** Trans. IEEE IM 18(1969)2, S. 129...132.
- 621.317.382
W. Philipp: **Elektrische Leistungsmessung.** ATM -(1969)404, S. 213...216.
- 621.317.39.082.5 : 531.77
A. Haug: **Drehzahlnehmer mit Lichtleitern.** Elektronik 18(1969)8, S. 233...234.
- 621.317.42.013.1 : 621.318.124.029.63
K. G. Narayanan, G. F. Sharma and P. Kishan: **Microwave measurement of saturation magnetization of ferrites.** Trans. IEEE IM 18(1969)2, p. 114...117.
- 621.317.616 : 621.311.21
K. H. Fasol, W. Tielsch und J. Schedelberger: **Ein neues Gerät für Frequenzgangmessungen in Kraftwerken.** ÖZE 22(1969)7, S. 333...336.
- 621.317.616 : 621.311.21
W. Hudovernik und G. Lein: **Frequenzganguntersuchungen im Triebwasserweg von Hochdruck-Wasserkraftanlagen.** ÖZE 22(1969)12, S. 637...648.
- 621.317.616 : 621.372.5
J. G. Evans: **Measuring Frequency characteristics of linear two-port networks automatically.** Bell Syst. Techn. J. 48(1969)5, S. 1313...1338.

Zukunft mit CMC



Pass uf!

Aber Ihre Warnung könnte zu spät kommen . . .

Wussten Sie überhaupt, dass Sie sich vor Elektrounfällen wirksam schützen können? – Mit einem Fehlerstromschutzschalter Typ FI von CMC. Fehlerstromschutzschalter verhindern gefährliche Berührungsspannungen und Brände, die als Folge von Isolationsdefekten auftreten können. Die Fehlerstromschutzschaltung ist die einzige Schutzmassnahme, die den Menschen bei Direktberührung mit dem elektrischen Strom wirksam schützt.

Fehlerstromschutzschalter werden in drei Empfindlichkeiten geliefert: 10 mA als sicherer Personenschutz in Installationen, wo unter Umständen spannungsführende Teile direkt berührt werden können. 30 mA als sicherer Personenschutz bei ortsveränderlichen Apparaten. 300 mA als zuverlässiger Brandschutz.

CMC

Carl Maier + Cie

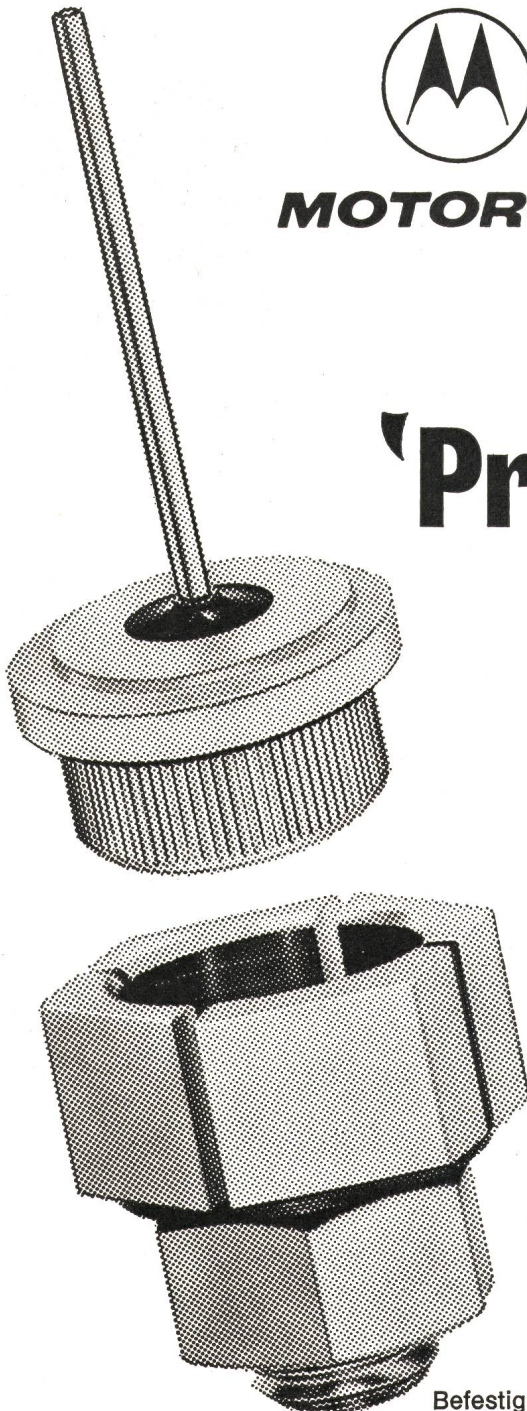
Elektrische Schaltapparate und Steuerungen

8201 Schaffhausen

Telefon 053-8 16 66



MOTOROLA



'Pressfit' Dioden

- Interessante Preise dank Massenproduktion für den Automobilbau
- 25 A und 30 A-Typen für Spannungen von 20-1000 V
- Einfache Montage durch Einpressen oder mit Befestigungsklemme
- Beide Polaritäten lieferbar
- Robuste Ausführung Metallgehäuse mit Glasdurchführung
- Kurzfristig lieferbar

Befestigungsklemmen sind separat zu bestellen

Omni Ray AG CH 8008 Zürich Dufourstrasse 56 Tel. 051/47 82 00 Telex 53 239



Es ist leicht eine grosse Röhre zu führen

(wenn man die grösste
Lampenfabrik der Welt
im Rücken hat.)

Damit wir den Mund nicht zu voll nehmen, halten wir uns strikte an die Tatsachen: SYLVANIA ist die grösste Lampenfabrik der Welt.

Im SYLVANIA-Werk Boston erblicken täglich 200 000 Lampen das Licht einer Welt, der sie so viel wohltuendes Licht schenken.

Wir — die schweizerische Generalvertretung der SYLVANIA Lighting-Produkte — haben mehr als einen blassen Schimmer von moderner Beleuchtungstechnik. Sie erinnern sich: Wir bauen Vorschaltgeräte. Da lernt man Lampen viel gründlicher kennen als jeder Normalverbraucher.

Unsere Dauertests blasen mancher Leuchtstoffröhre das Lebenslicht aus. Und wir sehen, welche den Geist zuerst aufgibt...

SYLVANIA-Lampen gibt's in 10 verschiedenen Lichtfarben. Damit Sie — mit unserer Hilfe — Ihr SYLVANIA-Licht ge-

nau abstimmen können: auf Ihr Produkt, auf Ihre Tätigkeit, auf Ihr Farbempfinden. Und auf alle Ihre Mitarbeiter, deren Leistung stark vom richtigen Lichtklima lebt.

Das einzige, was wir nicht zu beweisen vermögen, obwohl es uns logisch erscheint: SYLVANIA ist gross geworden, weil Millionen Menschen in aller Welt den Unterschied merkten... zwischen einer grossen (Leuchtstoff-) Röhre und einer grossen Röhre.

KNOBEL

F. Knobel & Co.,
Generalvertretung der
Sylvania-Lighting-Produkte,
Josefstrasse 92,
Postfach 198, 8031 Zürich,
Telefon 051 42 88 55



**Im Empire State Building
brennt SYLVANIA-Licht.
Und bei Ihnen?**

SYLVANIA

Wir haben in der elektrischen Anlagentechnik einiges zu bieten

Beratung – Planung – Entwicklung – Fabrikation – Montage – Service oder Generalunternehmung in folgenden Bereichen:

- **Notstromanlagen**
- Dieselelektrische Anlagen ○ Schnellbereitschaftsanlagen ○ Unterbrochslose Stromversorgungen
- **Kraftwerkanlagen** nach spezifischer Kraftwerktechnik ○ Lastverteiler ○ Mess-, Steuer-, Regulier- und Synchronisiereinrichtungen ○ Signalisierungsanlagen ○ Relaisstationen ○ Hilfsbetriebsschaltanlagen
- **Hoch- und Niederspannungsanlagen**
- Schaltanlagen bis 30 kV ○ Transformatorenstationen bis 30 kV ○ Niederspannungsverteilungen
- **Industriesteuerungen** ○ Elektrische Ausrüstung von Produktionsanlagen und industriellen Produkten
- Steuerung ○ Regulierung ○ Signalisierung ○ Energieversorgung
- **Schwachstromtechnik**
- Elektronik-Komponenten und Relaissteuerungen wie ○ Alarmmelder ○ Polizeirufsäulen ○ Dieselautomatik usw.

Ja,

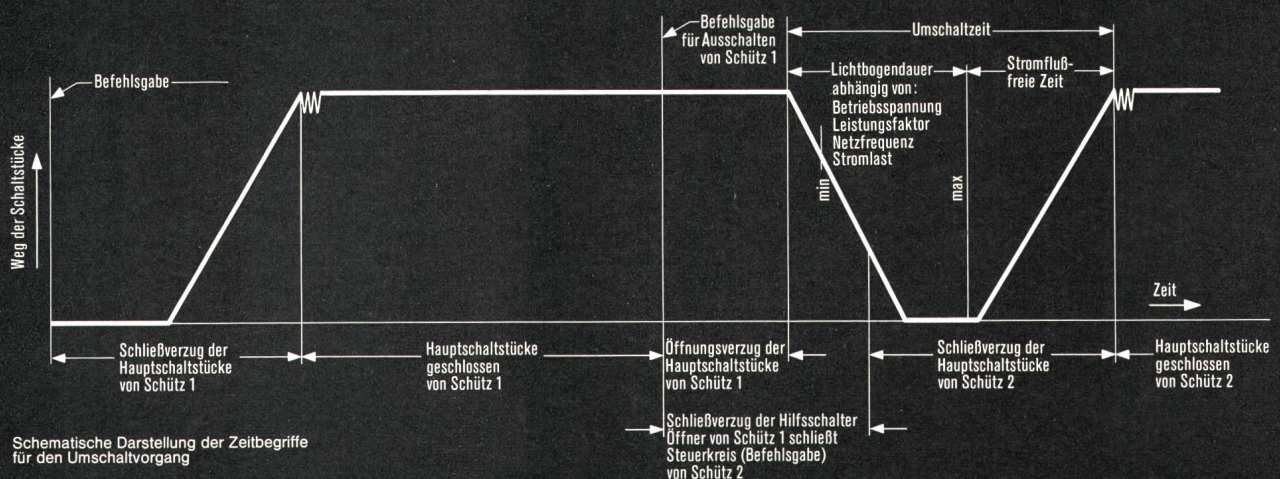
wir haben einiges zu bieten. Gewiss auch Ihnen!
Setzen Sie sich mit uns in Verbindung.

SAUBER + GISIN

Sauber + Gisin AG, 8034 Zürich
Höschgasse 45, 051 - 34 80 80

Neue Schütze DIL: Jedes Detail gut durchdacht

Eine Position weniger auf der Stückliste



68/5

Umschalten ohne Zwischenschütz

Zur direkten Umsteuerung von Drehstrommotoren muss sichergestellt sein, dass die Schaltstücke des einzuschaltenden Schützes sich erst dann berühren, wenn der Lichtbogen beim ausschaltenden Schütz erloschen ist. Die Zeit zwischen dem Öffnen der Hauptschaltstücke des ersten Schützes und dem Schliessen der Hauptschaltstücke des zweiten Schützes muss grösser sein als die maximale Lichtbogendauer.

Neue Schütze DIL erfüllen diese Bedingung. Hilfsschütze zur Verlängerung der Umschaltzeiten sind daher nicht erforderlich.

Umschalten ohne Zwischenschütz — nur eines der vielen, gut durchdachten Details einer neuen und überzeugenden Schützkonzepcion

Für alle Schütze DIL gilt selbstverständlich: Gerätelebensdauer — Maschinenlebensdauer. Fordern Sie ausführliche Informationen an.



Unsere Industrieschaltgeräte sind SEV-geprüft

KLÖCKNER-MOELLER

Hauptverwaltung: 8307 Effretikon, Bahnhofstrasse 28

Techn. Aussenbüros:

3000 Bern, Cäcilienstrasse 21,
☎ (031) 45 34 15

8603 Schwerzenbach, Zielackerstr. 1,
☎ (051) 85 44 11

1000 Lausanne, Chemin du Martinet 28,
☎ (021) 25 37 96

TUS

**erschliesst neue Möglichkeiten für die wirtschaftliche
Übermittlung von Informationen**

Das tonfrequente Übertragungs-System TUS 35 von Autophon benützt für die Übermittlung von Informationen bestehende

Telephonleitungen der PTT, ohne den Telephonverkehr zu beeinträchtigen. Dieser Übertragungsweg wird dauernd kontrolliert. Das System

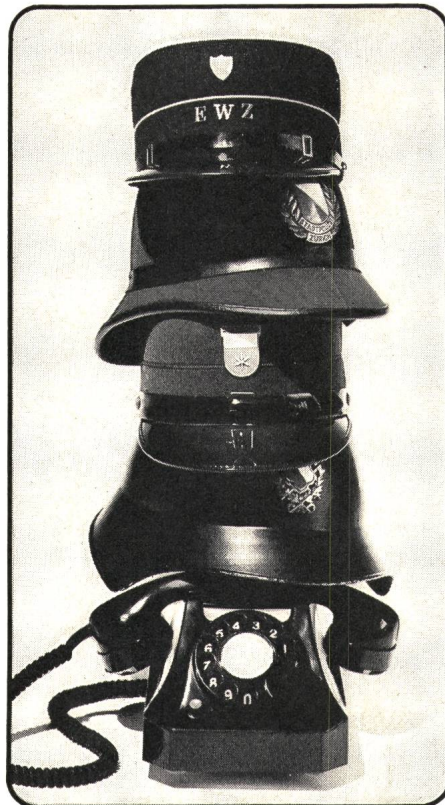
vermag mehrere Meldungen zu codieren, zu übertragen und dem richtigen Empfänger zuzuleiten.

TUS übermittelt sicher und schnell:

**Alarmmeldungen
Messwerte
Zustandskontrollen
Füllstandsanzeigen usw.**

**durch Mehrfachausnützung
von Telephonleitungen**

(das heisst:
einen wesentlichen Teil einer
TUS-Anlage besitzen Sie schon!)



Das tonfrequente Übertragungs-System bietet zweckmässige und wirtschaftliche Lösungen für Probleme wie

- zentrale Überwachung entfernter Objekte
- automatische Übertragung von Meldungen verschiedenen Inhalts
- Aufbietung von Pikettpersonal oder Feuerwehren
- Übertragung von Fernwirkbefehlen, mit Rückmeldung
- Kontrolle von Fabrikationsprozessen, Laborversuchen, Klimaanlagen, usw.

Es gibt TUS-Anlagen für alle Bedürfnisse:

- einfacher Kanal zwischen zwei Punkten, oder
- Grossanlagen mit Unterzentralen und mehreren Auswertestellen

- Codierzusätze für die Kennzeichnung verschiedener Meldungen, automatische Wahl der zuständigen Überwachungsstelle
- Wechselbetrieb in beiden Richtungen

- automatische Kontrolle der Übertragungsleitungen
- Übertragungsgeschwindigkeit 50 bits/s

Verschiedene Kriterien von verschiedenen Orten an verschiedene Adressaten —
automatisch über Telephonleitungen:
mit TUS von

AUTOPHON



Autophon AG

8059 Zürich	Lessingstrasse 1—3	051 36 73 30
9001 St. Gallen	Teufenerstrasse 11	071 23 35 33
4000 Basel	Schneidergasse 24	061 25 97 39
3000 Bern	Belpstrasse 14	031 25 44 44
6005 Luzern	Unterlachenstrasse 5	041 44 84 55

Téléphonie SA

1006 Lausanne	9, Chemin des Délices	021 26 93 93
1951 Sion	54, rue de Lausanne	027 2 57 57
1227 Genf	25, route des Acacias	022 42 43 50

Fabrikation, Entwicklungsabteilung und Laboratorien in Solothurn

Alles für Sende- und Empfangsanlagen

Gittermasten aus Anticorodal

Wasserdichte Teleskopmasten
bis Basis \varnothing 132 mm

Doppel-Teleskopmasten
für höchste Beanspruchungen

Schleuderbetonmasten
bis 42 Meter Höhe

Umfangreiches Befestigungs-,
Abspann-, Erdungs-
und Installationsmaterial

Stahlblech-Verstärkerkästen
für AP- und UP-Montage

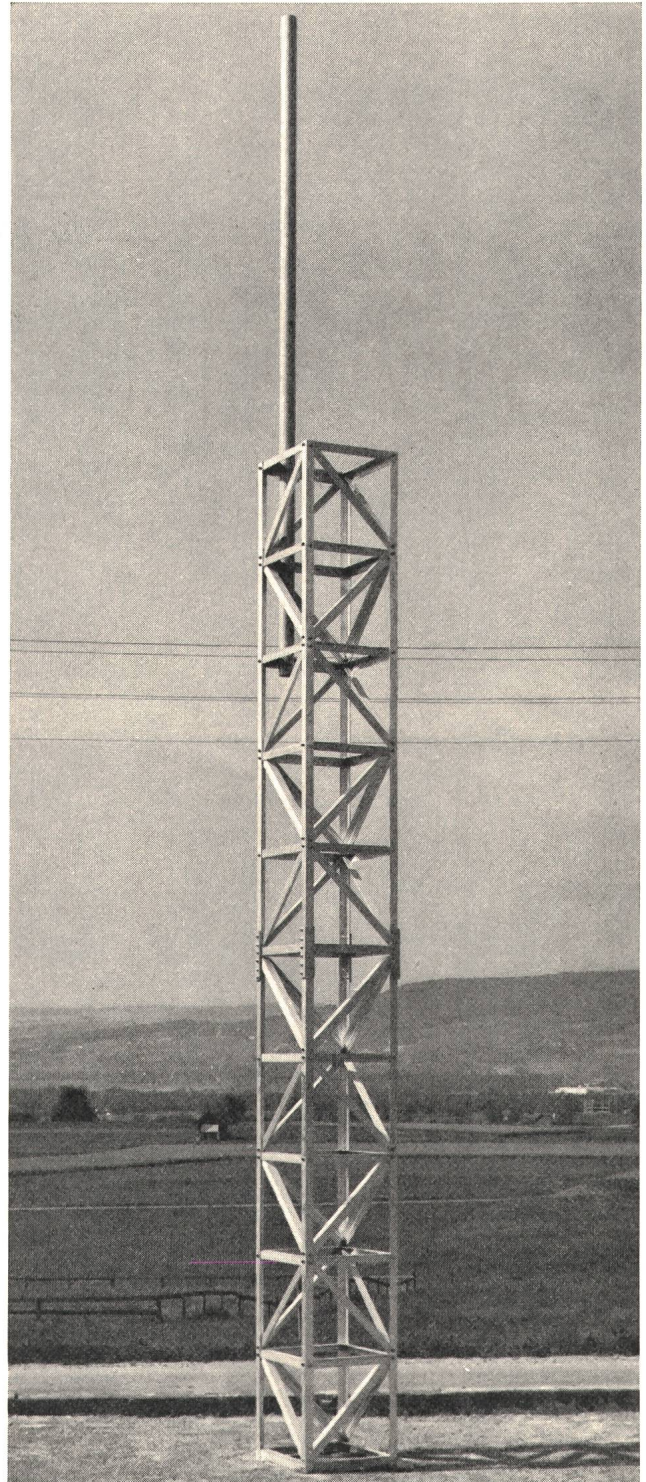
Anticorodal AP- und Mast-
Verstärkerkästen, absolut
wasserdicht

Verlangen Sie unseren
Hauptkatalog



Letrona

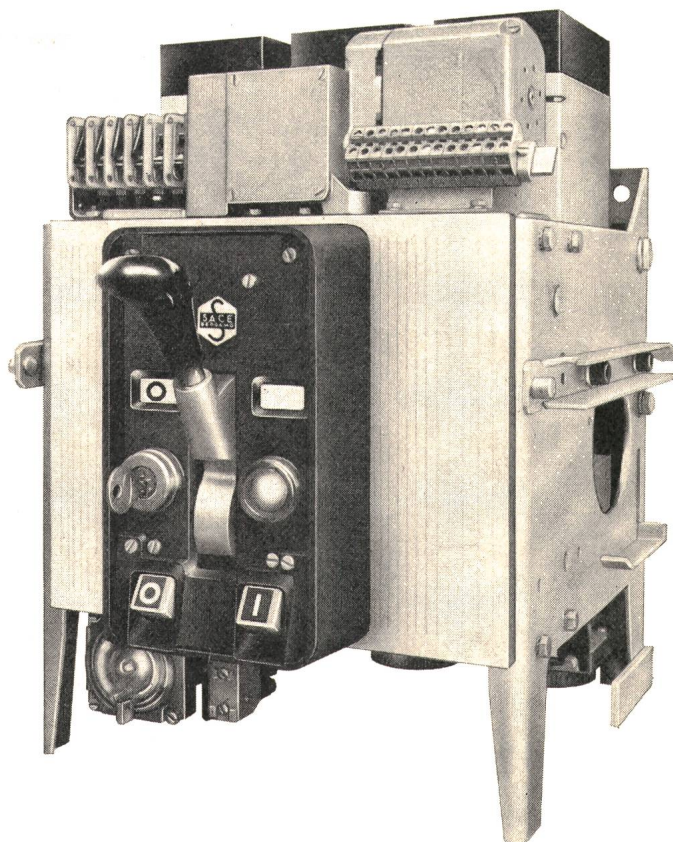
9501 Frittschen
Telefon (072) 5 53 93



K. Lenzinger-Schoch
Fabrik für Antennenmaterial

Wieviel Platz brauchen 1250A?

266 x 396 x 347 mm



Leistungsschalter NOVOMAX (Bild)

Nennstrom	1250 A
Nennspannung	600V
Abschaltvermögen bei 380 V	40 kA _{eff}



SACE S.p.a. Bergamo

baut Leistungsschalter von 63-4500 A mit Abschaltvermögen bis 100 kA_{eff} für selektiven Schutz — SEV-geprüft. Alle Schalter mit Schnelleinschaltung, für festen oder ausfahrbaren Einbau. SACE stellt auch oelarme Schalter, Magnet-schalter für Mittelspannung, Marine-schalter und Schaltanlagen her.

Der Novomax ist ein kompakter Leistungsschalter mit Federkraftspeicherantrieb für Hand oder Motor-aufzug und ist für feste oder ausfahrbare Montage erhältlich. Die Auslöser sind separat für Überstrom-schutz und selektive Schnellauslösung einstellbar. Dieser Schalter eignet sich besonders für die Indu-strie und als Trafo-Sekundärschalter, sowie, dank der äusserst geringen Abmessungen, zum Bau von Anlagen in Kompakt-Bauweise.

TRACO ZURICH

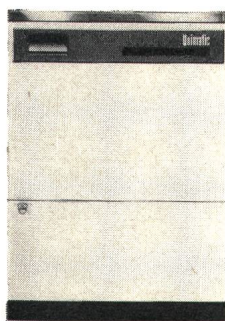
TRACO TRADING COMPANY LIMITED
JENATSCHSTR. 1 8002 ZURICH TEL. 051 360711

Qualität

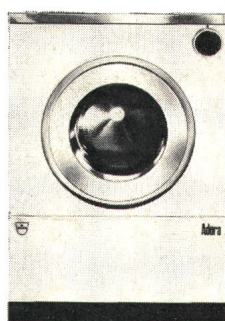


Aus Zug kommt... Automation in Küche und Waschküche. Fortschrittliches Haushalten mit modernen Apparaten. Zeit- und Kraftersparnis. Erleichterung und mehr Lebensfreude für die Hausfrau. Aus Zug kommen Produkte, die zum Begriff geworden sind. Namen wie Unimatic und Adora. Aus Zug kommt... alles zur Rationalisierung des Waschtages – Waschautomaten für höchste Ansprüche, Waschautomaten für Waschküche und Etage, Wäschetrockner für rasches und schonendes Trocknen, Bügelmangen für müheloses Glätten. Aus Zug kommt... vieles zur Vereinfachung der Küchenarbeit – Geschirrspülautomaten, freistehende und Einbaumodelle. Und für die Kleinküche platzsparende Tischgeschirrspüler mit erstaunlich grossem Fassungsvermögen und erstaunlich niedrigem Preis. Haushalthilfen, auf die jederzeit Verlass ist. Denn aus Zug kommt... Sicherheit, Zuverlässigkeit, Qualität, Zuger Qualität.

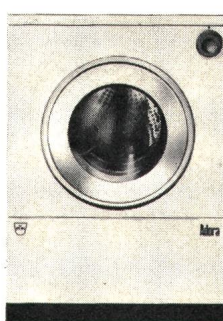
Verzinkerei Zug AG, 6301 Zug, Telephon 042 33 13 31



Vollautomatische
Waschmaschinen Unimatic



Vollautomatische
Waschmaschinen Adora



Automatischer
Wäschetrockner Adora



Haushalt-Bügelmange
Adora



Vollautomatische
Geschirrspüler Adora

Olma: Halle 2, Stand 202 und 244



Kunststoffkabel mit massiven, sektorförmigen Aluminium- leitern (Solidal)

Siehe Seiten 15. 14. 01/02 und 15. 22. 01
unseres Kataloges «Elektrische Kabel»

Câbles thermoplastiques avec conducteurs massifs sectoraux en aluminium (Solidal)

Voir pages 15. 14. 01 / 02
et 15. 22. 01 de
notre catalogue
«Câbles Electriques»



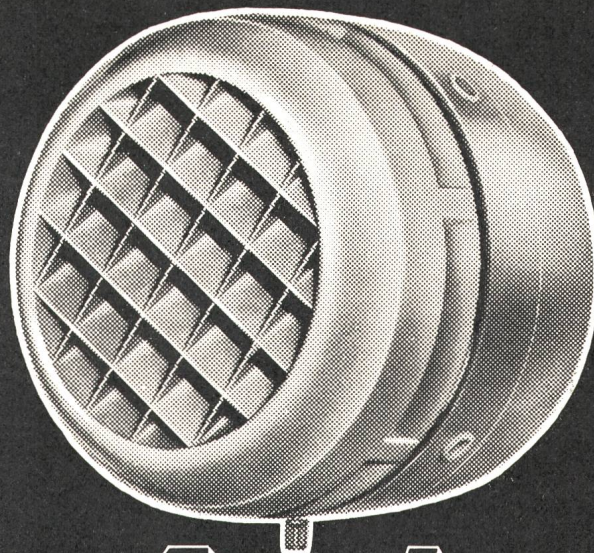
S.A. DES CÂBLERIES ET TRÉFILERIES DE COSSONAY

1303 COSSONAY-GARE VD / SUISSE

TÉL. (021) 87 17 21 — TÉLEX 24199 — TÉLÉGR. CÂBLERIES

Über 2000 000
verkaufte
VENT-AXIA Geräte

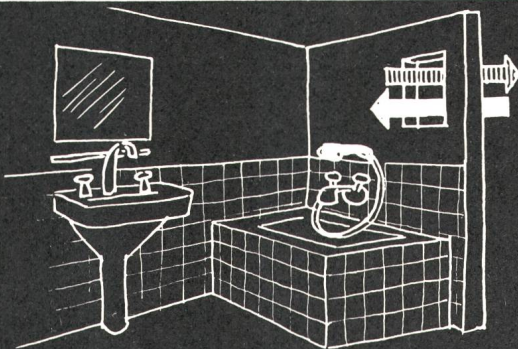
AUCH SIE
...brauchen saubere
Luft zur Arbeit!



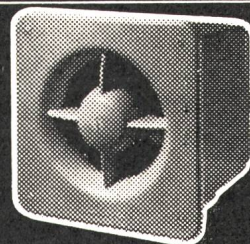
Vent-Axia

Der Umkehr-Luftreiniger VENT-AXIA ist die beste Lösung für die Beseitigung und Erneuerung verunreinigter Luft.

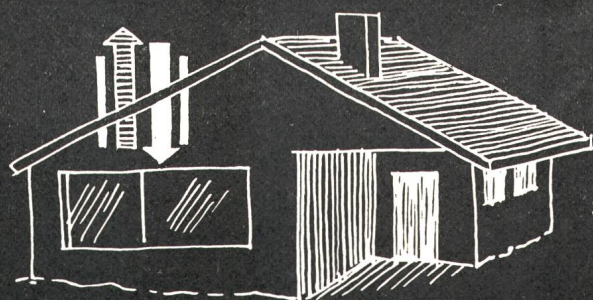
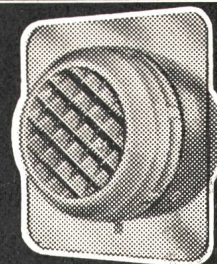
Für Badezimmer - Küchen - Wohnzimmer - Büros - Fabrikhallen und Werkstätten - Restaurants - Tearooms - etc.



1. **Wandventilator** passt sich je-
der Mauer an.

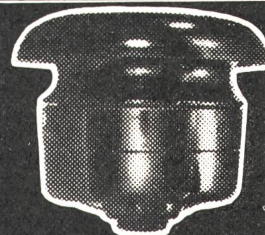


2. **Fensterventilator** lässt sich in
jedes Fenster einbauen.



3. **Dachventilator** für Ein- und
Mehrfamilienhäuser.

...und weitere Modelle.



**General-
vertretung
für die
Schweiz:**

Jean Trolliet

Vent-Axia-Service
10, rue des Buis
1211 Genève 21
☎ 022/31 57 20



**Depositär
für Zürich:**

sm

Aktiengesellschaft
für Schalter
und Materialien
der Elektroindustrie
Siewerdstrasse 25
☎ 051/48 67 73
8050 Zürich

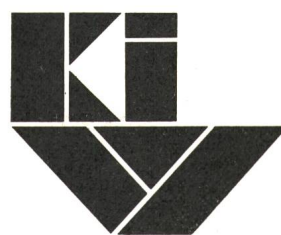


**Depositär
für Zürich:**

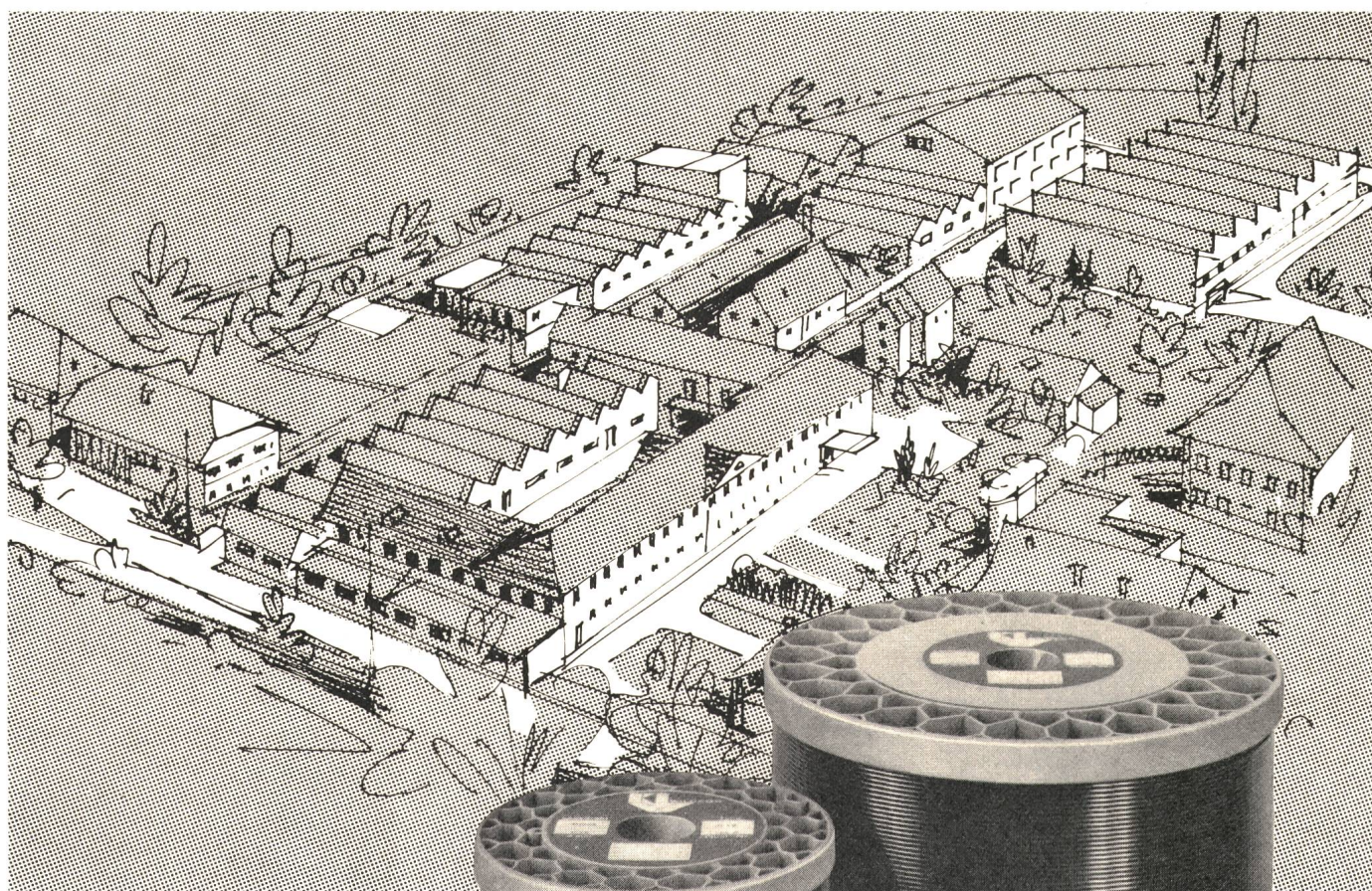
A. Widmer AG

Elektrotechnische
Erzeugnisse
Sihlfeldstrasse 10
☎ 051/33 99 32-34
8036 Zürich

50 JAHRE



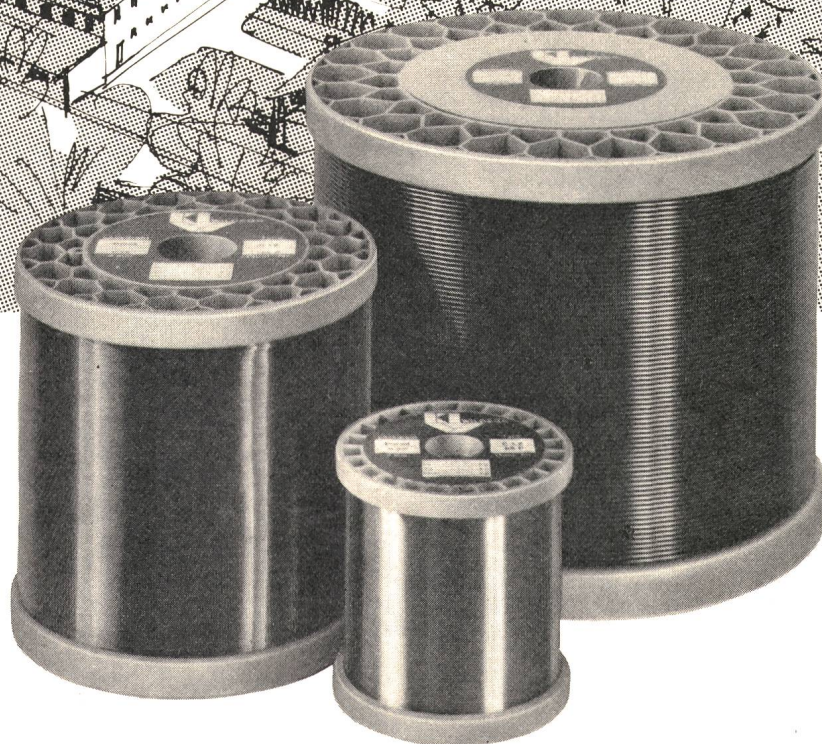
**KUPFERDRAHT-ISOLIERWERK AG
WILDEGG**



Lackdrähte

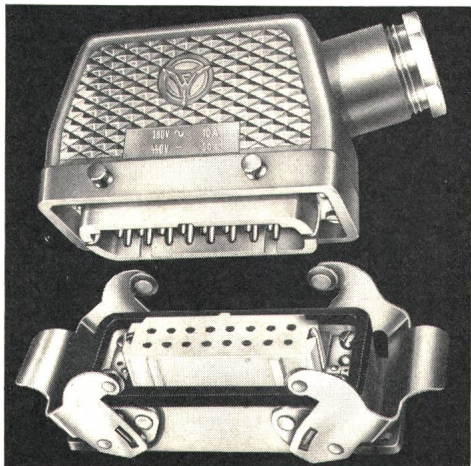
in verschiedenen Qualitäten
mit besonders guten
elektrischen und mechanischen
Eigenschaften.

Im weitem fabrizieren wir
Drähte und Kabel für die
gesamte Elektroindustrie.



Technisch durchdacht - in der Praxis bewährt

Oft sind es nur sogenannte «Kleinigkeiten», die für einen guten und raschen Arbeitsablauf entscheidend sind. Wieland-Steckvorrichtungen wurden aus der Praxis heraus vervollkommen und bieten hervorragende Vorteile.



WIELAND- mehrpole Steckvorrichtungen

Aufbau nach Baukastensystem erlaubt 5 verschiedene Grundaufbauten, je nach Verwendungszweck.

Die Gehäusebauart ermöglicht den gegenseitigen Austausch der Buchsen- und Steckereinsätze, je nach Richtung des Energieflusses.

Fehlstecken unmöglich dank spezieller Formgebung der Buchsen- und Stecker-einsätze.

Stecker- und Buchseneinsätze aus glasfaserverstärktem Polyester, schlagfest und flammwidrig.

Durch Verwendung von kriechstromfestem Formstoff wird eine zusätzliche Spannungssicherheit erzielt.

Schraubanschluss-Klemmraumöffnungen der Buchsen- und Steckerkontakte werden im geöffneten Zustand geliefert.

Die Bohrungen in den Klemmschrauben-bremsleisten gewährleisten eine gute unzerbrechliche Schraubendreherführung.

Klemmschrauben mit Schraubensicherung gegen Selbstentlockerung.

Buchsenklemme mit Drahtschutz etc.

SEV-geprüft

Gerne senden wir Ihnen die ausführliche Liste mit den detaillierten Angaben und dem vollständigen Lieferprogramm.

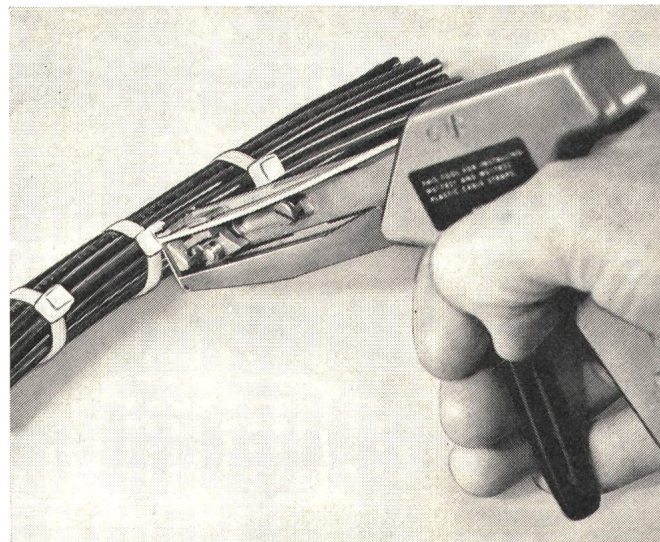


A. Widmer AG, 8036 Zürich
Sihlfeldstrasse 10, Tel. 051/33 99 32 - 34

10/69



Kabelbinder STA-STRAP®



- Patentierter Selbstverschluss, ohne Metallzungen; kein Verdrehen notwendig
- Nylon-Zytel 6/6 für Betriebstemp. -40° bis +85° C
- MIL- und NASA-geprüft
- Lösbar vor endgültigem Spannen (für Kabeltausch oder nachträgliches Einziehen)
- Saubere, schnelle Verdrahtung von Hand oder mit Panduit-Montagewerkzeug (gleichmässige, voreingestellte Spannung)

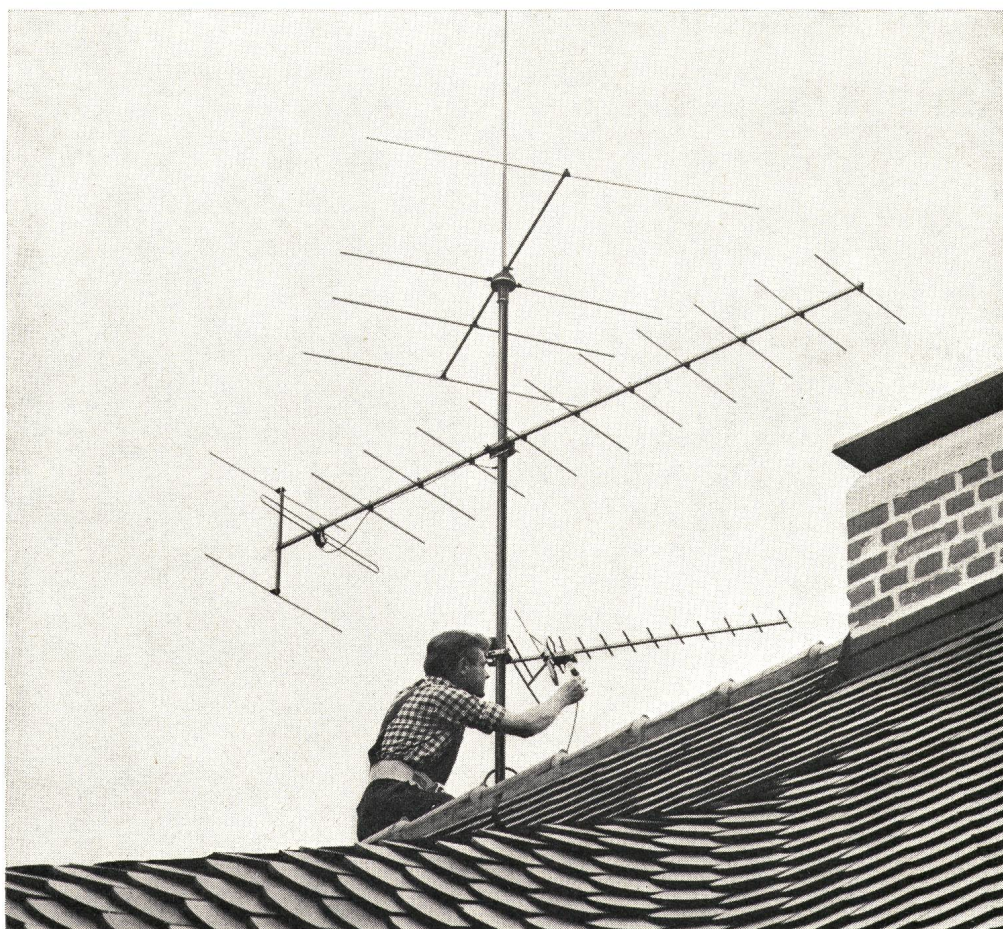
Type	Kabelbaum max. Ø mm	Zugfestigkeit kp	Abmessungen mm	Form
SST1M-	20	8	2,4 x 102	
SST1,5M-	30	8	2,4 x 140	
SST1,5I-	30	15	3,4 x 140	
SST2S-	45	22	4,5 x 172	
SST3I-	75	15	3,4 x 280	
SST3S-	75	22	4,5 x 280	
SST4S-	100	22	4,5 x 380	
SST4H-	100	57	7,6 x 376	
SST8H-	200	57	7,6 x 700	
SSC2S-	45	22	4,5 x 187	
SSC4S-	100	22	4,5 x 395	
SSC4H-	100	57	7,6 x 390	
SSM2S-	45	22	4,5 x 172	
SSM4S-	100	22	4,5 x 380	

- Komplettes Programm von Panduit-Montagezubehör
- Einsparungen bis 40% des bisherigen Aufwandes
- Grossmengen ab Lager Zürich lieferbar
- Verlangen Sie Preisliste, Prospekte und Muster

Interelectronic

Interelectronic E. Oertli, Kirchenweg 5
8032 Zürich, Tel. 051/34 84 47

Sie sind der Fachmann. Deshalb möchte Siemens Ihr Partner sein.



Siemens ist Spezialist für Fernseh-Antennen. Sie sind Spezialist im Montieren, Installieren und Planen. Jeder – meinen wir von Siemens – soll bei seinem Leisten bleiben. Aber einer kann vom anderen profitieren: Wenn wir uns gemeinsam ans Werk machen.

Eine einzige Siemens Gemeinschaftsantenne bringt ganzen Dörfern, Kleinstädten, Satellitenstädten einen störungsfreien Fernsehempfang. Zahlreiche Programme auf jeden Bildschirm,

und Secam-Signale direkt auf Pal-Empfänger.

Siemens hat noch eine Patentlösung: Ein Kabelsystem, das in einem Zug jedem Fernseher alle empfangbaren Programme vermittelt – weil es bald einmal so weit sein wird, dass 6 Kanäle nicht mehr genügen.

Machen Sie Siemens zu Ihrem Partner. Dann werden Sie ins Geschäft kommen.

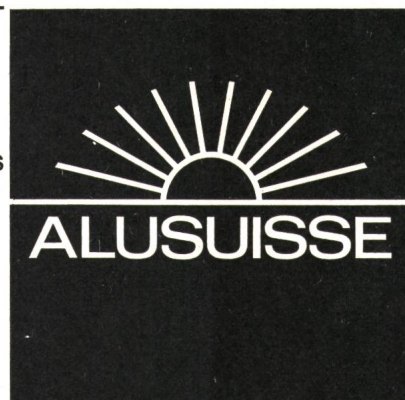
Siemens Aktiengesellschaft Abteilung Antennen
Löwenstrasse 35 8021 Zürich Telefon 051 25 36 00

Sprechen Sie mit Siemens

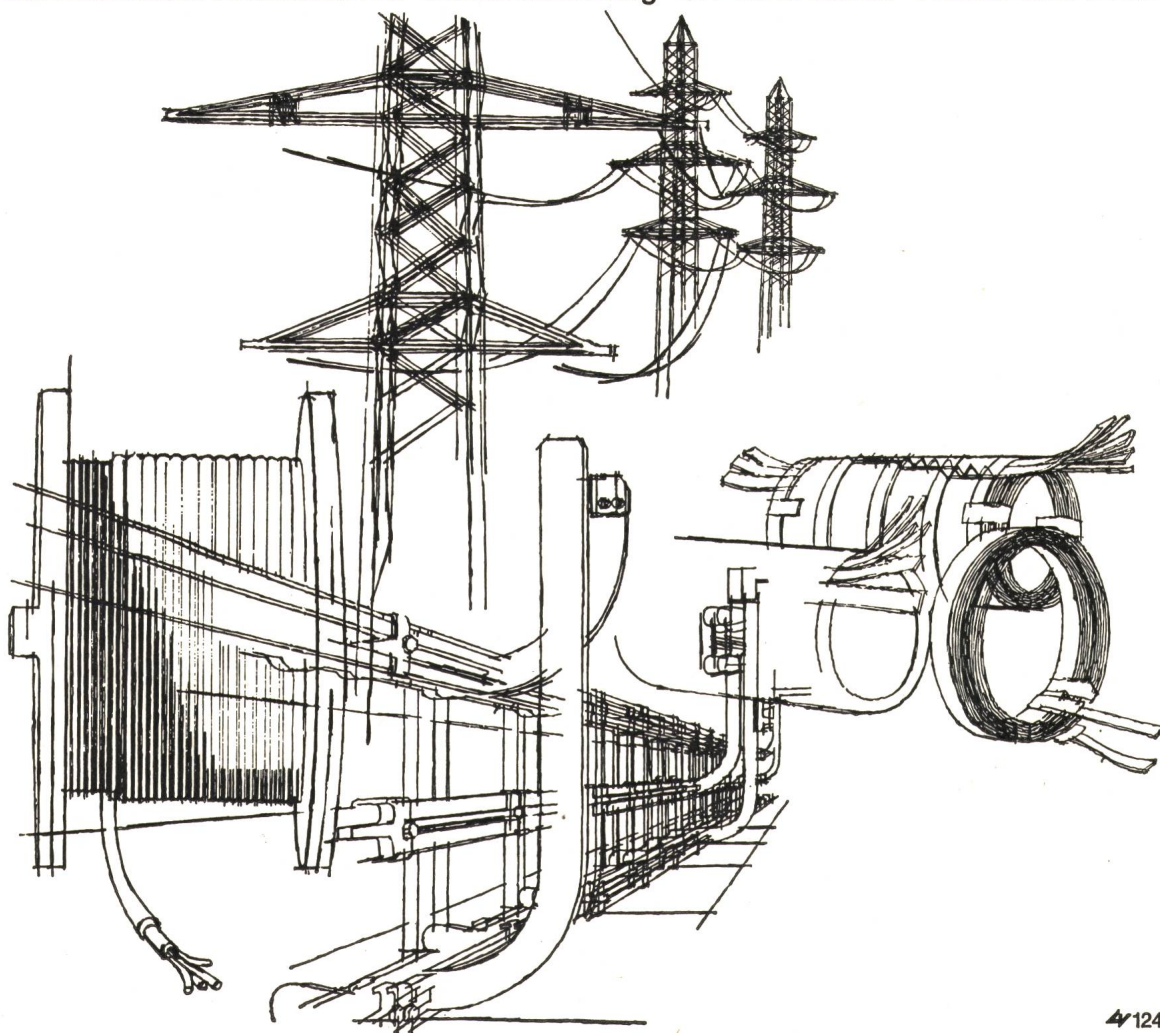


Auch in der Elektrotechnik immer mehr aus Alusuisse Aluminium

Die guten elektrischen Eigenschaften, die Korrosionsbeständigkeit und der günstige Preis führen dazu, dass Alusuisse-Aluminium in der Elektrotechnik immer mehr verwendet wird. Freileitungen, Stromschienen, Kabel, auch ganze Schaltschränke aus Aluminium bewähren sich seit Jahren. Neuerdings werden auch Trafo-Wicklungen aus Aluminium-Bändern hergestellt, wobei ihre spezielle Eignung besonders zur Geltung kommt. Die Elektro-Fachleute der Alusuisse beraten Sie in allen technischen Fragen und stellen ihre reiche Erfahrung in den Dienst der Kunden. Arbeiten Sie mit Alusuisse-Beratung und mit Alusuisse-Material. Sie können sich darauf verlassen.

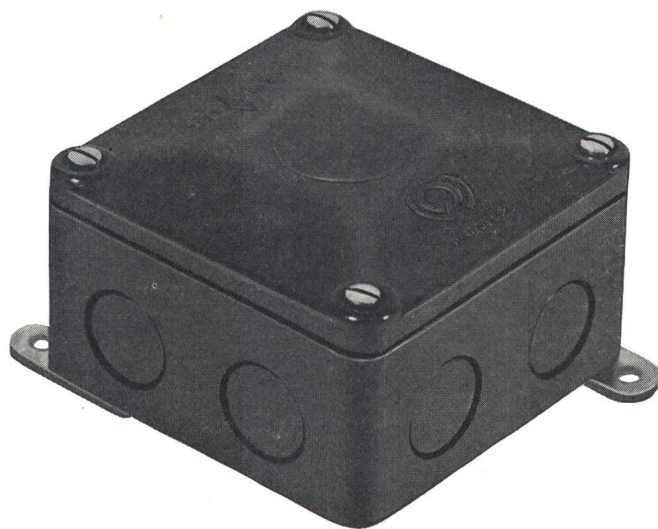


Schweizerische Aluminium AG Verkaufsabteilung CH-8048 Zürich Telefon 051/548080



Woertz Bakelitdosen

**selbstisolierend
schlagfest
spritzwassersicher**



Verwendbar

als Abzweigdose für Haus- und Fabrik-
Installationen
als Anschlussdose zum Ausrüsten von
Maschinen
als Leergehäuse zum Einbau kleiner
Apparate und Instrumente

in 2 Grössen erhältlich:

Nr. 3150

Aussenmasse: 90x90x54 mm
Innenmasse: 80x80x40 mm
Einbaumöglichkeit: bis 7 Klemmen
2.5 mm², 500 V

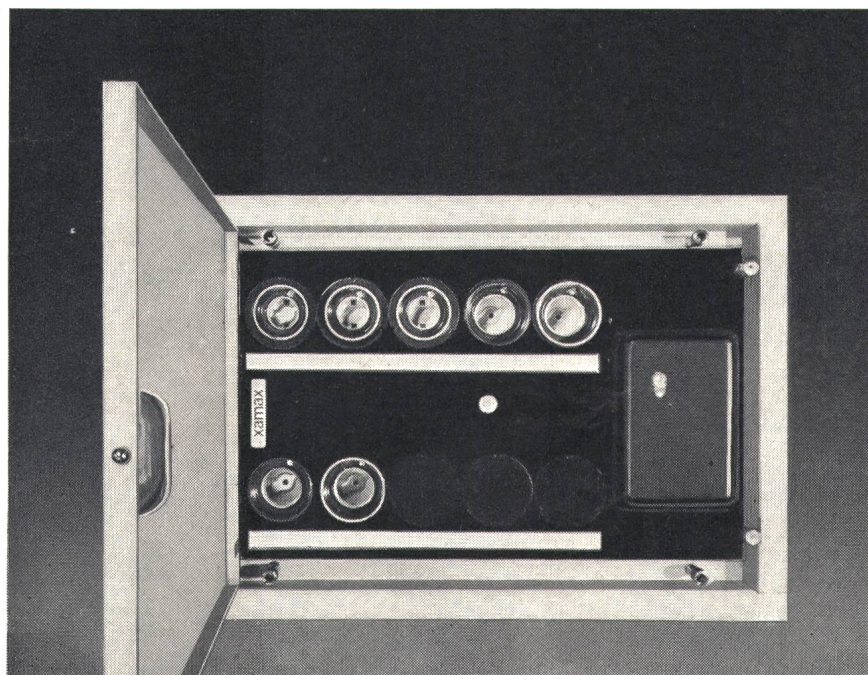
Nr. 3190

Aussenmasse: 120x120x68 mm
Innenmasse: 110x110x50 mm
Einbaumöglichkeit: Klemmen
bis 16 mm², 500 V

Oskar Woertz, Basel
Fabrik elektrotechnischer Artikel

xamax

Xamax AG
8050 Zürich Birchstr. 210



Wohnungs- Kleinverteiler

Xamax HTT, der Wohnungs-Klein-
verteiler mit der sinnvollen 3teiligen
Konstruktion für den putzbündigen
Einbau des Türrahmens.

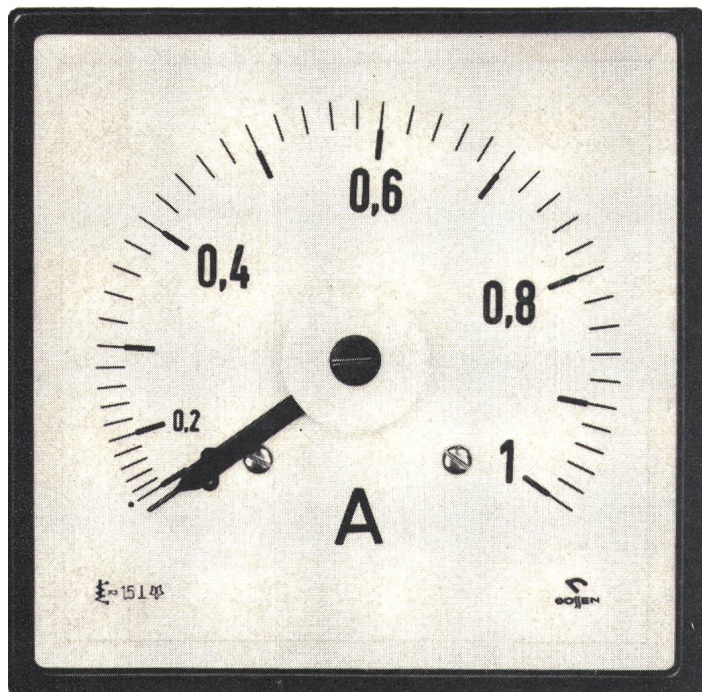
Xamax Kleinverteiler HTT – in 6 ver-
schiedenen Grössen erhältlich –
können den jeweiligen Bedürfnis-
sen entsprechend mit allen
listenmässigen Einbauapparaten
bestückt werden.

Und noch etwas: sie können bereits
im Rohbau ihren Zweck erfüllen!
Verlangen Sie unsere Dokumenta-
tion!

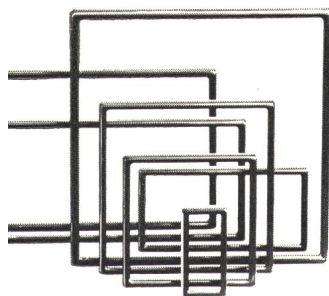
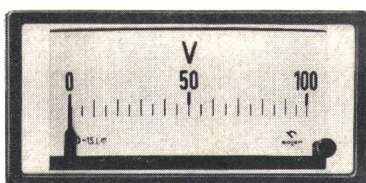


GOSSEN

**Schalttafel-
Meßgeräte
mit
Schmalrahmen**
(nach DIN 43718)



**formschön -
modern**



quadratische
und rechteckige
Meßgeräte

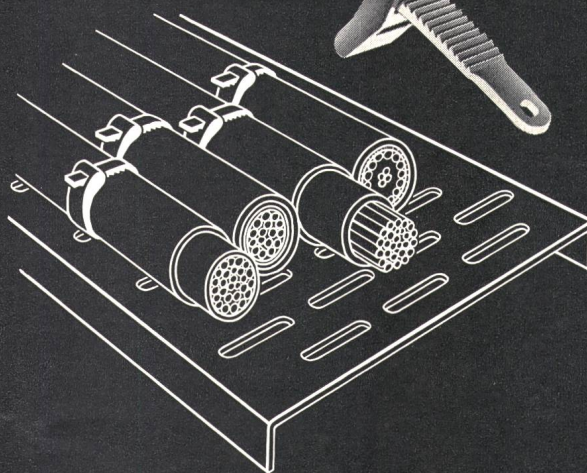
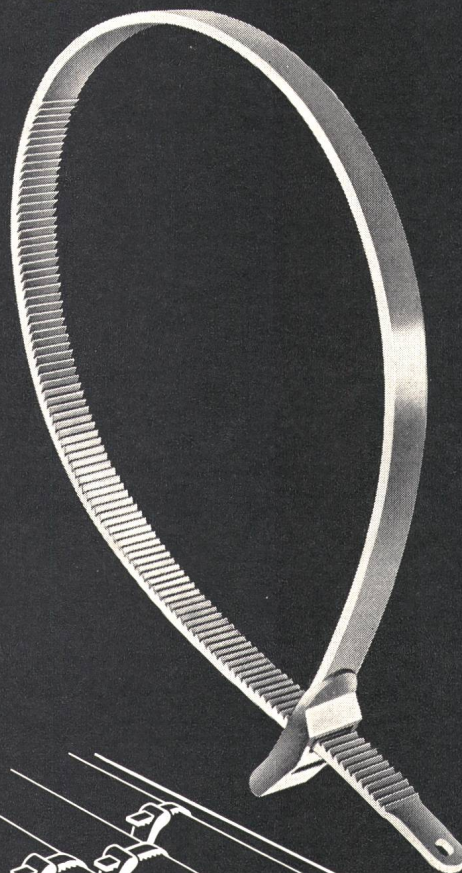
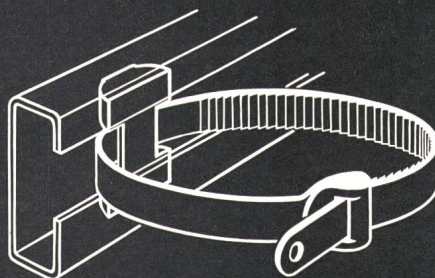
Nenngrößen
von 48x48 mm
bis 144x144 mm
und von 48x24 mm
bis 192x96 mm

Jrlich Matter AG
610 Wohlen

Elektrische Messinstrumente
Telephon (057) 6 14 54



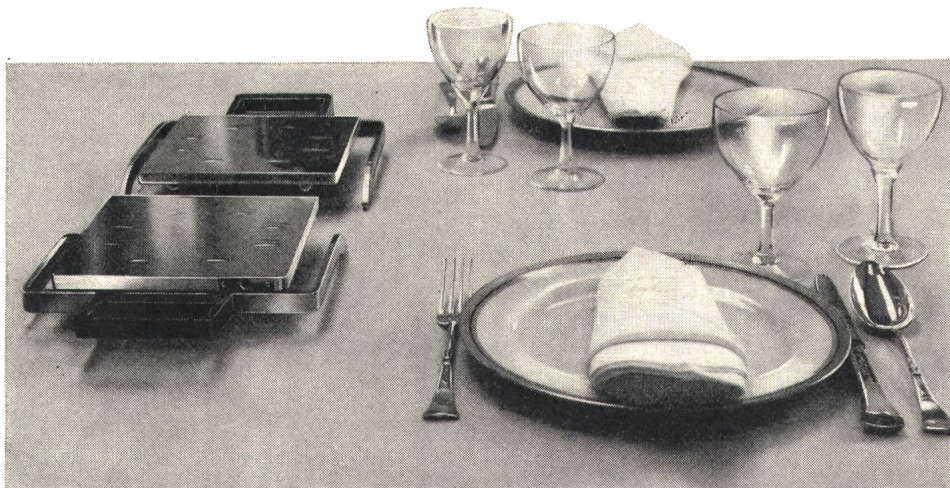
**KUNSTSTOFF-
BANDSCHELLEN**



HERMANN LANZ AG
4853 MURGENTHAL AG
und die Grosshandels-Firmen



Rechaudplatten - Kombi



Das Rechaudplatten-Kombi mit zwei seitlich aufgehängten Wärmeakkumulierplatten ist der gegebene Apparat zum Warmhalten der Speisen im Privathaushalt. Die während 30 Minuten aufgeheizten Platten können bis zu 1½ Stunden zweckdienlich benützt werden. Mit nur einer angehängten Platte ist der Apparat als Heizstrahler verwendbar.



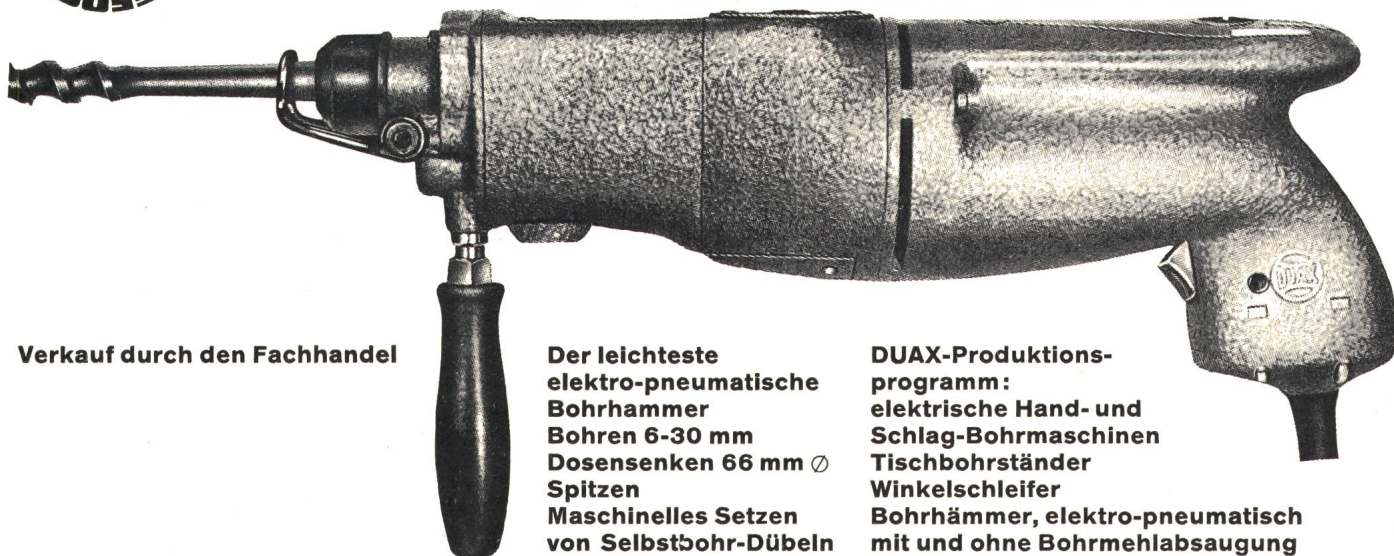
Paul Lüscher-Werke, 2575 Täuffelen

Telefon (032) 86 15 45 Telex 34 324

Olma: Halle 2, Stand 2024



DUAX P 28 eröffnet die neue Ära im Gesteinsbohren



Verkauf durch den Fachhandel

Der leichteste
elektro-pneumatische
Bohrhammer
Bohren 6-30 mm
Dosensenken 66 mm Ø
Spitzen
Maschinelles Setzen
von Selbstbohr-Dübeln

DUAX-Produktions-
programm:
elektrische Hand- und
Schlag-Bohrmaschinen
Tischbohrständer
Winkelschleifer
Bohrhämmer, elektro-pneumatisch
mit und ohne Bohrmehlabsaugung



KARL MEIERHOFER AG
DUAX-Generalvertretung
5102 Ruppertswil, 064 47 26 55

1-Tage-Reparatur-Service

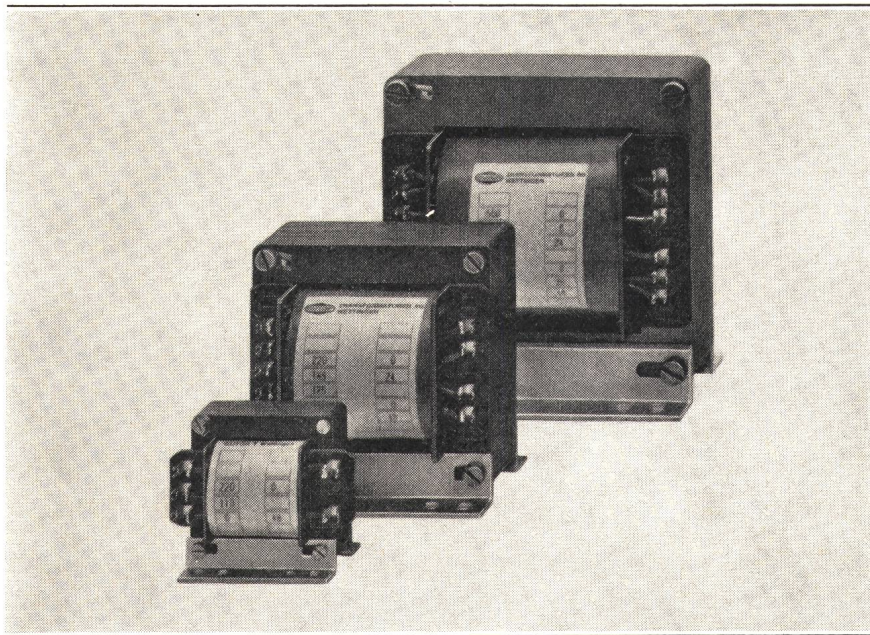
Gebrüder Rüttimann Zug

AKTIENGESELLSCHAFT FÜR ELEKTRISCHE UNTERNEHMUNGEN

- Hochspannungsleitungen bis 380 000 Volt
- Transformatorenstationen
- Ortsnetze - Kabelanlagen
- Telefonlinien
- Bahnleitungen
- Schwebebahnen

Einphasen-Einbau-Transformatoren mit DIN-Blechschnitten

Typ ET
max. Spannung 500 V

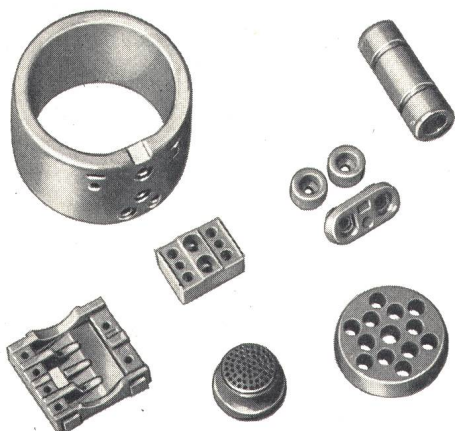


DIN-Einphasen-Transformatoren können als stehend oder liegend unverschaltete Typen von 5 VA bis 4000 VA für die Verwendung in trockenen oder feuchten Räumen geliefert werden. Primär- und Sekundärwicklung sind getrennt. Die Anschlüsse sind auf Klemmen geführt oder es können bei den Typen bis 250 VA Lötösen angebracht werden. Alle Typen tragen das Qualitätszeichen des SEV Klasse 2b.

GUTOR AG 5430 Wettingen Telephone 056.62525

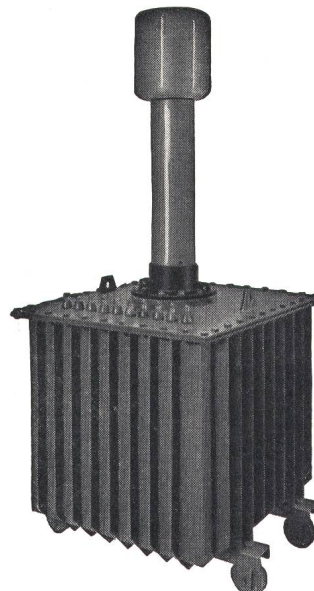


Keramische Isolierteile
Keramische Giesserei-Hilfsmittel.
Kataloge, techn. Unterlagen auf
Anfrage.



STETTNER & CO
LAUFBEINÜRNBERG

Vertretung für die Schweiz:
HENRI GRANDJEAN, 4153 Reinach BL
Telefon (061) 76 18 93



Hochspannungsgleichrichter
mit Selen- oder Glüh-
kathodenventilen

Selen-Hochspannungsventile

Transportable Gleich-
richteranlagen bis 500 kV
für Kabelprüfungen

Spezial-Transformatoren
und Drosselspulen für Hoch-
und Niederspannung

Leistungs-Transformatoren

Messwandler für
Hoch- und Niederspannung

Prüfanlagen

«Bulb-Saver» Schaltapparat
zur Herabsetzung des
Lampenverschleisses
von Strassenbeleuchtungen

Gross-Elektrofilter

Prüftransformator
50/100/200kV 40kVA

HANS KULL AG., DERENDINGEN/SO

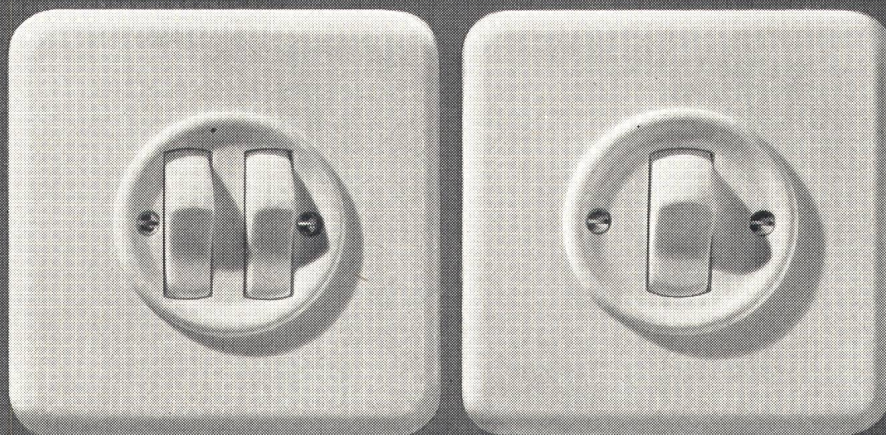
Elektrische Apparate

Büro Steinmattacker

Telephon 065-367 90



**Feller-Wippenschalter, die Ihnen neue Anwendungsgebiete
erschliessen**



Feller

Links: 2 zusammengebaute Wippenschalter Schema 3, passend in einen
Einlasskasten der Grösse I.

Rechts: Wippenschalter Schema 3, jedoch 2polig. Er verteilt z.B. Leucht-
stoffröhren-Gruppen auf 2 Phasen, um den stroboskopischen Effekt zu
vermeiden.

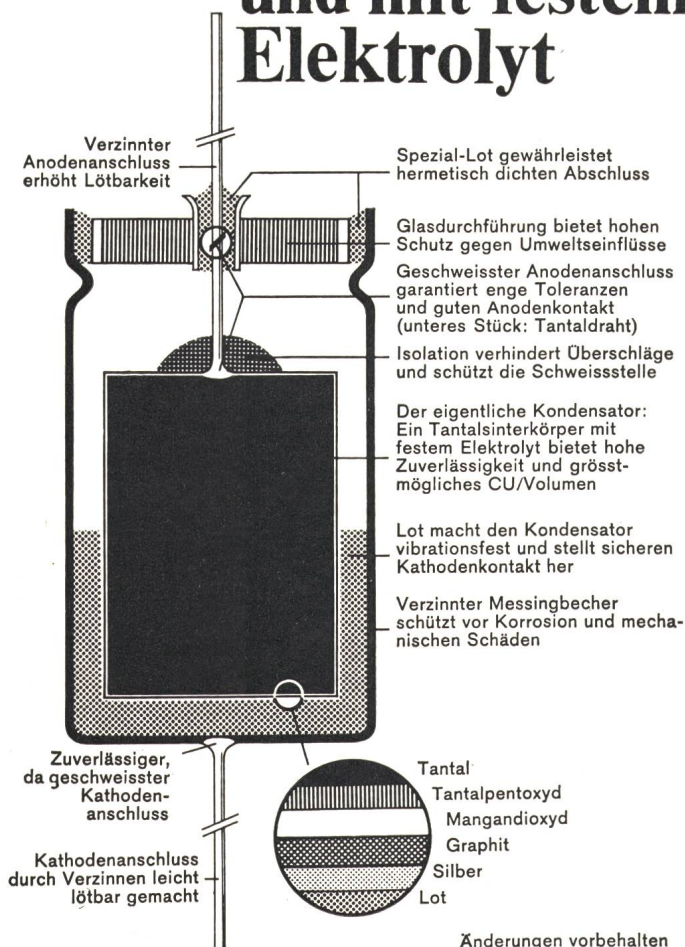
Adolf Feller AG Horgen
Fabrik elektrischer Apparate

Telefon 051 82 16 11

SPRAGUE
THE MARK OF RELIABILITY

Typ
150D

Tantal-Kondensatoren mit Sinter-Anode und mit festem Elektrolyt



Sprague stellte als erste Firma der Welt diese Art von Tantal-Kondensatoren serienmässig her. Bis heute ist die Qualität unübertroffen. Mit Sprague-Kondensatoren kaufen Sie jahrzehntelange Erfahrung.

Alleinvertretung für die Schweiz:

TELION  **elektronik**

TELION AG, Albisriederstrasse 232, 8047 Zürich
Telefon 051/54 99 11

Neu: **ELESTA REED** -Relais für moderne, kompakte elektronische Schaltungen

Elesta Reed-Relais

sind für gedruckte Schaltungen in industrieller, klimafester Ausführung gebaut.

- * Praktisch unbegrenzte Lebensdauer
- * Hohe Schaltfrequenz
- * Unempfindlich gegen korrodierende Atmosphären
- * Grosse Auswahl hochqualitativer Reedkontakte
- * Qualitäts-Finish
- * Aufeinander abgestimmte Abmessungen des Miniatur- und des Standard-Reed
- * Geringe Bauhöhe für optimale Platzausnutzung
- * Ausführung für 6 V=, 12 V= und 24 V=

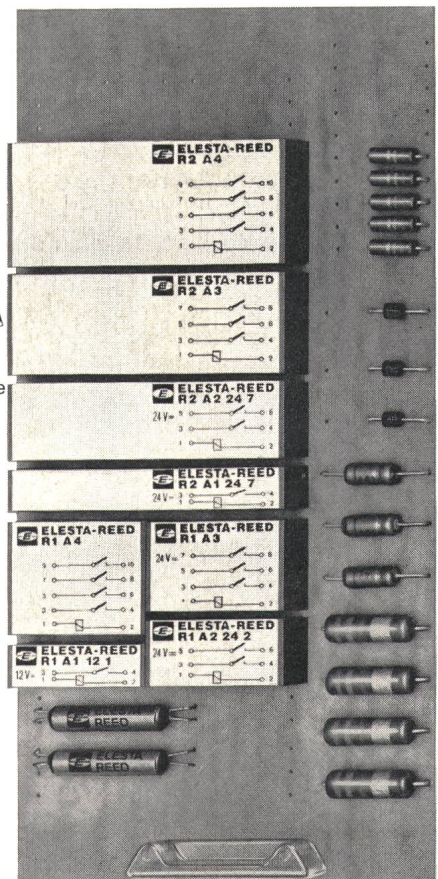
Standard-Reed

ELESTA REED
relais

Sie bauen zuverlässiger
Steuerungen
mit Elesta-Relais

Miniatur-Reed

Sub-Miniatur-Reed



Verlangen Sie ausführliche Unterlagen bei:



Schweiz:

Deutschland:

Oesterreich:

ELESTA

Elesta AG Elektronik
Telefon 085/9 25 55

BACHOFEN GMBH & CO, Kommanditgesellschaft
D-6 Frankfurt/Main 90
Telefon 0611-77 90 62

Elesta Elektronik GesmbH, 6800 Feldkirch/Vlb.
Marktgasse 5

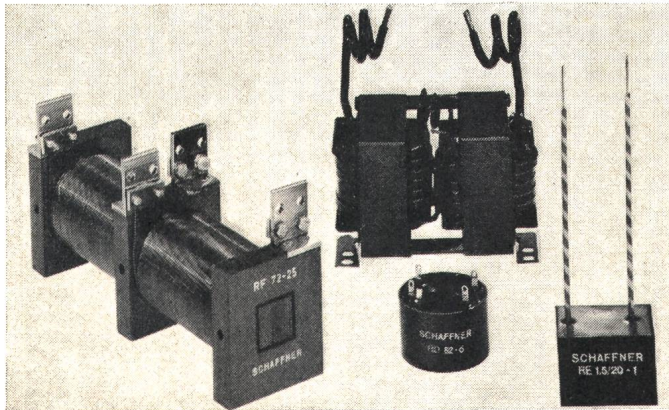
CH-7310 Bad Ragaz/Schweiz
Telex 74 298

Postfach 990 163
Telex 413 688

Telefon 05522-3434

SCHAFFNER

Entstörelemente für Thyristoren und Triacs



Die Firma Schaffner liefert ein vollständiges Entstörprogramm, das folgende Elemente umfasst:

- 1 Vergossene Eisendrosseln zur Grundentstörung von Thyristor- und Triacschaltungen. Ströme: 2 ... 100 A.
- 2 Erdleiterdrosseln für Geräte mit geerdetem Gehäuse.
- 3 Mehrfachdrosseln zur Dämpfung asymmetrischer Störspannungen in Fällen, wo Erdleiterdrosseln nicht verwendet werden können.
- 4 Stabkerndrosseln zur Entstörung klassischer Hochfrequenzstörquellen wie Schweissmaschinen, Funken-erosion etc.

Typenreihe	Art	Strombereich	Ausführung
RI	Eisendrosseln	2 - 100 A	vergossen
RE	Erdleiterdrosseln	—	vergossen
RD	Mehrfachdrosseln	2 - 32 A	vergossen
RF	Hochfrequenzdrosseln	25 - 75 A	offen

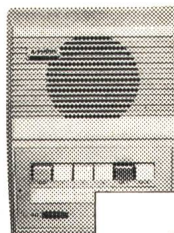
Schaffner-Entstörmittel garantieren eine SEV-konforme Entstörung.

Für Sonderfälle steht Ihnen das Messlabor der Firma Schaffner zur Verfügung.

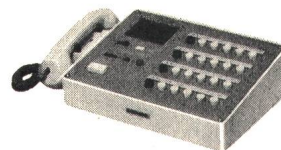
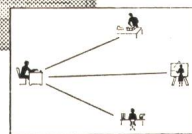
FABRIMEX

Fabrimex AG · Kirchenweg 5 · 8032 Zürich · Tel. 051/47 06 70

Qualität – klarer Ton – AIPHON



- Gegensprechanlagen
 - Türsprechanlagen
 - Industriesprechanlagen
- mit 1 Jahr Qualitätsgarantie!



ELHAG AG, Berninastrasse 29, 8057 Zürich
Telefon (051) 46 69 07

Ein Gluma Stromband ist Ihre beste Rückversicherung.

Gegen Betriebsunfälle.

GLUMA
Stromband

DIETHELM & CO. AG.
Technische Abteilung

Eggbühlstrasse 28, 8052 Zürich, Telefon 051 50 30 30

Sofort lieferbar

LUXRAM

Fluoreszenz-Lampen

20, 25, 40, 65 W.
Weiss, Warmton, Tageslicht

LICHT A.G. GOLDAU



HALLAUER ROHRE

sind gut
und schnell verlegt

Bezug durch Grossisten

Isolierrohrfabrik
Hallau AG Hallau



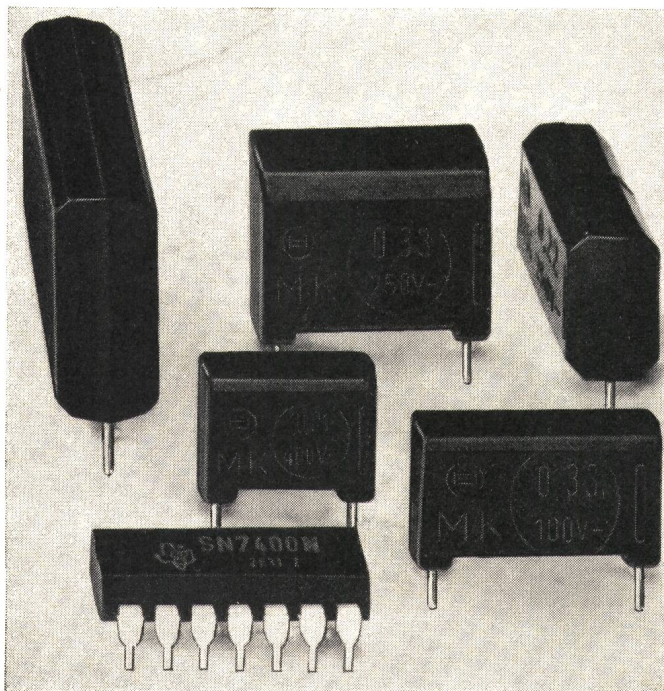
Hans Gloor
Fabrik elektrischer Apparate
Baumackerstrasse 45 / 8050 Zürich
Telefon 051-46 83 50

Schutz- Transformatoren 150 VA–8 kVA



BOSCH

MK-Kondensatoren



**metallisiertes Kunststoff-
Dielektrikum**



selbstheilend



überspannungsfest



hohe Isolationsgüte



induktivitätsarm

Nennspannung bei +85 °C (-40 ... +85 °C)	Kapazitätsbereich Toleranzen $\pm 20\%$	zulässig über- lagerte Wechsel- spannung (50 Hz)
100 V—	0,068 ... 6,8 μ F	60 V~
250 V—	0,022 ... 2,2 μ F	100 V~
400 V—	0,010 ... 1,0 μ F	160 V~



kurzfristig lieferbar



**Verlangen Sie Angebote
und Datenblätter**

FABRIMEX

Fabrimex AG · Kirchenweg 5 · 8032 Zürich · Tel. 051/47 06 70

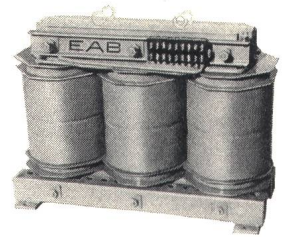
Qualitäts-Drosselspulen und TRANSFORMATOREN

EAB

ELEKTROAPPARATEBAU AG
2608 Courtelary
Telephon (039) 4 92 55

- 1- und 3-phasig 1 VA bis 65 kVA
- Regeltransformatoren
 - Transformatoren mit Schnittbandkernen und für gedruckte Schaltungen mit reduzierten Abmessungen und Preisen
 - ETA thermische und magnetische Auslöser

Verlangen Sie unseren Katalog Nr. 30



GEYER



Zählertafeln und Zählerschränke aus Kunststoff für die moderne Hausinstallation.

☐ schutzisoliert

H. Wohlgroth + Co

Telefon 051 42 24 33, Klingenstrasse 8, 8031 Zürich 5



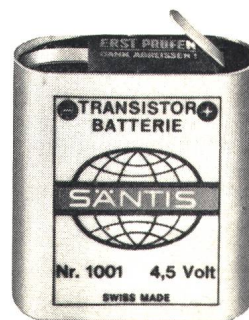
Gummistecker Raccords en caoutchouc

Fabricant: F. BAILLOD SA, NEUCHÂTEL
quai Suchard 2 — Ø (038) 5 81 17

Demandez notre catalogue

SANTIS

*Batterien
sind
Qualität*



SANTIS Batteriefabrik
J. Göldi RÜTHI/SG

Telephon (071) 79 12 12

Drahtgewickelte

Dreh-
Schiebe-
Fest-
Stufen-
Spezial-

Widerstände



Leistungen von 5 Watt bis 5 Kilowatt — Kurze Lieferfristen

egaton^{AG}

Fabrik elektrischer Widerstände und Apparate
3174 Thörishaus Tel. (031) 88 10 11

AEG

Fr. **250.-***



T1-116

Münz-Schaltautomat

für Gemeinschaftswaschküchen,
Duschenanlagen, Kegelbahnen etc.

Ausführungen in 220/380 V
Schaltleistung bis 40 A

Standardlaufzeiten:

8/11/13/15/20/22/27/40/45/80 Minuten
für 10 Rp., 20 Rp., 50 Rp. und 1 Fr., 2 Fr.

sowie spezielle Wertmarken
Andere Laufzeiten auf Anfrage

*Interessante Rabatte für Wiederverkäufer
und Grossisten

Elektron AG 8027 Zürich Tel. 051-25 5910

ELEKTRON AG



SEV-
geprüft

S&S

**sprecher +
schuh**

Interessieren Sie sich für

Prozessrechner

Sind Sie Ingenieur ETH oder HTL,
Wünschen Sie eine selbständige Arbeit,
Wollen Sie auf dem Gebiet der
Prozessrechner ausgebildet werden,

Sprechen Sie ausser Deutsch auch
Englisch, ASSA 9 A

Interessiert Sie die industrielle
Steuerungstechnik,

Sind Sie bereit, «etwas» mehr
zu leisten?

Wenn Sie diese Fragen mit «ja» beant-
worten, dann sollten Sie unbedingt mit
uns Kontakt aufnehmen. Wir brauchen
für den Verkauf von Industrie-Compu-
tern Mitarbeiter mit diesen Vorausset-
zungen. 297

SPRECHER & SCHUH AG, 5001 AARAU
Telefon (064) 22 33 23

**Preisgünstige
Qualitätsschalter
für
Elektromotoren**



H. Dillier
Elektroapparatefabrik
6060 Sarnen
Telefon 041 66 29 66



AEW

Wir suchen einen tüchtigen

263

Elektro-Installateur

mit Meister- oder Kontrolleurenprüfung

für die Kontrolle der Hausinstallationen in unseren
Detailgemeinden sowie die Beratung der Abonnenten
in technischer und tarifarischer Beziehung.

Geboten werden gutes Salär, stattliche Pensions-
kasse, Fünftagewoche, Spesen- und Autoentschädi-
gung. P 01-12865

Offerten mit den üblichen Unterlagen sind erbeten an
das

Aargauische Elektrizitätswerk, Obere Vorstadt 40,
5001 Aarau, Telefon (064) 22 13 21



Zur Ergänzung unseres Mitarbeiterstabes in der Betriebsabteilung suchen wir initiative, ver-
antwortungsbewusste P 05.7550

Ingenieur-Techniker HTL

(Fachrichtung Fernmeldetechnik)

mit Freude an Personalführung.

Wir planen, bauen und überwachen:

Autom. Telephonzentralen

Systeme Hasler und Siemens, welche zum Teil mit modernsten Halbleiterelementen bestückt
sind und durch Prozessoren gesteuert werden

Teilnehmeranlagen

Grossanlagen für die Industrie und den Handel, mit Kundenberatung und -betreuung

Trägertelephonie- und Verstärkeranlagen

Modernste Bauelemente bestimmen das Bild unserer PCM- und Koax-Anlagen

In Ihr neues, vielseitiges Tätigkeitsgebiet werden Sie sorgfältig eingeführt. Wir fördern Ihre
berufliche Entfaltung durch interne und externe Fachkurse. Eine Anstellung im technischen
Kader unseres Betriebes bietet vielfältige Aufstiegsmöglichkeiten.

Wir laden Sie gerne zu einer persönlichen Besprechung über die fachlichen Einzelheiten, die
zeitgemässen Anstellungsbedingungen und die Gehaltsfrage ein.

Wir erwarten gerne Ihren Anruf

299

KREISTELEPHONDIREKTION ST. GALLEN

Telephon (071) 23 11 44, intern 215



Blinkrelais Typ IBR 220

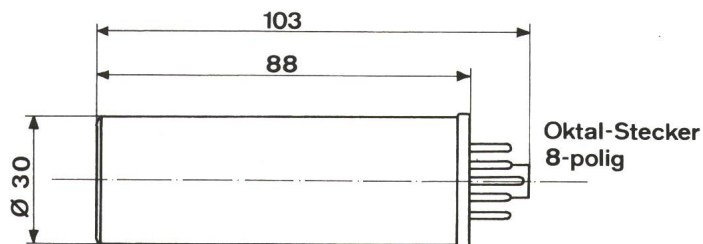
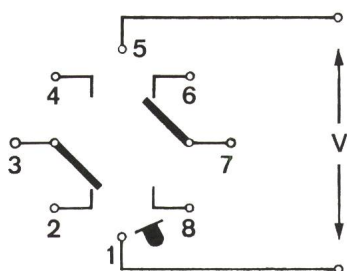
Blinkfrequenz	40...70 Imp/min
Impulsverhältnis	ca. 1:1
Kontaktbestückung	2 Umschalter
Schaltleistung	50 W / 120 VA
Schaltstrom	2 A~ ohmsche Last
Schaltspannung	max. 220V~, + 15%
Lebensdauer	$10^7 \dots 10^8$ mech. Schaltspiele
Umgebungstemperatur	-20...+50°C
Betriebsspannung	220V, +15/-20%, 48...62 Hz
Leistungsaufnahme	max. 3 VA
Prüfspannung	1000 V
Gewicht	ca. 85 g

Andere Ausführungen:

Betriebsspannung +15/-20%	Typ
110 V~ 48...62 Hz	IBR 110
48 V~	IBR 48
24 V~	IBR 24
48 V=	IBR 48G
24 V=	IBR 24G

Blinkfrequenz 20...35 Imp/min

Preis für alle Typen sfr 40.--/St + 5% TZ
andere Blinkfrequenz + sfr 6.--/St
Mengenrabatt auf Anfrage



Vertretung:

Elektrische und elektronische Mess-, Regel- und Registriergeräte

Max Dietrich AG

CH-8126 Zumikon Langwisstrasse 28 Tel. 051/89 32 32



**sprecher +
schuh**

Das Wachstum unserer Fabrik für Schaltanlagen und Steuerungen in Suhr erfordert auch den weiteren Ausbau des technischen Personals. Gegenwärtig haben wir äusserst interessante Aufgaben auf dem Gebiet der Energieerzeugung und Verteilanlagen zu lösen. 298

Elektroingenieure

mit Abschluss HTL finden bei uns anspruchsvolle Projektierungsaufgaben von elektrischen Anlagen für hydraulische und thermische Kraftwerke, Schaltanlagen und Kommandoräume.

Neben einem angenehmen Arbeitsklima, äusserst interessanter und vielseitiger Arbeit, bieten wir gute Anstellungsbedingungen. SA 9 A

Senden Sie uns eine Kurzzofferte oder setzen Sie sich telefonisch mit unserer Personalabteilung, Herrn Borghi, in Verbindung.

SPRECHER & SCHUH AG, 5001 AARAU
Telefon (064) 22 33 23, intern 2202

Licht für Beleuchtungsprobleme

ist ein Grundsatz unseres Kundendienstes auf den wir stolz sind. Im Verkauf der Beleuchtungskörper ist eine gute, fachmännische Beratung von entscheidender Bedeutung. Zur Steigerung der Leistungsfähigkeit unseres Mitarbeiterstabes, der in kleine, selbständige Verkaufsgruppen unterteilt ist, suchen wir einen

Elektroinstallateur

oder

296

Elektrozeichner

Nach einer gründlichen Einführung in die Lichttechnik übertragen wir Ihnen folgende Aufgaben zur selbständigen Bearbeitung:

- Projektieren von Beleuchtungsanlagen
- Beraten von Kunden und Vorbereiten von Offerten
- Überwachen laufender Aufträge
- Einregulieren und Ausmessen von Beleuchtungsanlagen aller Art. P 44-8

Interessiert Sie dieser Posten? Bitte lassen Sie sich von unserem Herrn Rosenberger genau informieren. Telefon intern 287 oder abends privat (051) 41 22 48



**ALUMAG
BELMAG
AG**

Vereinigte Beleuchtungs-
und Metallindustrien
Giesshübelstrasse 30 Postfach
8027 Zürich Tel. 051 33 22 33

Bei den **Städtischen Werken Baden** ist die Stelle eines

kaufmännischen Direktors

neu zu besetzen.

Die Städtischen Werke sind als selbständiges Unternehmen der Stadt Baden für die Verteilung von Elektrizität, Gas und Wasser nach kaufmännischen Prinzipien verantwortlich. Die kaufmännische Leitung dieses in ständiger Entwicklung begriffenen Unternehmens ist anspruchsvoll und interessant.

Anforderungen:

293

Breite Allgemeinbildung, abgeschlossenes Hochschulstudium erwünscht, aber nicht Bedingung, Erfahrung in Betriebsführung.

Vertrauliche Behandlung der Offerten wird zugesichert.

Handschriftliche Offerten mit Angaben von Werdegang, Gehaltsansprüchen und allfälligen Referenzen sind erbeten bis spätestens 15. Oktober 1970 an den Präsidenten der Verwaltungskommission, Stadtmann Max Müller, Stadthaus, 5401 Baden, Telefon (056) 2 75 55, wo auch weitere Auskünfte erhältlich sind.

Baden, den 11. Sept. 1970

Der Stadtrat



**L'ECOLE POLYTECHNIQUE
FEDERALE DE LAUSANNE**

désire s'assurer la collaboration de

2 ingénieurs-électroniciens

(chefs de groupe)

pour son **Institut d'Electronique**

Nous demandons:

- formation universitaire
- expérience industrielle ou de la recherche
- capacités d'organisation et d'animation
- personnalité dynamique

Nous offrons:

P 22-1882

- travail varié dans le domaine de l'enseignement et de la recherche scientifique en électronique, soit dans le domaine de la recherche et des développements industriels sous contrats.

Entrées en fonctions: à convenir.

289

Les offres de services avec curriculum vitae détaillé, copies de certificats et prétentions de salaire sont à adresser au: **Service du personnel de l'EPF – Lausanne, 33 av. de Cour, 1007 Lausanne.**

Sehr gut fundierte und bekannte

Transformatorenfabrik

im Raum Zürich beabsichtigt die Produktion zu erweitern und sucht einen initiativen

Ingenieur-Techniker HTL

Fachrichtung Elektrotechnik (Transformatorenbau) als

techn. Leiter

Aufgabenbereich: Selbständige Leitung und Ausbau der Fabrik. Konstruktionen. Arbeitsplatzgestaltung. Kalkulationen. Bestellungsablauf etc.

Verlangt werden: Abgeschlossenes Studium an einer HTL, Richtung Elektrotechnik. Gute Kenntnisse auf dem Gebiet des Transformatorenbaus (bis ca. 250 kVA). — Einige Jahre praktische Erfahrung als Betriebsleiter oder Betriebsleiter-Assistent. Kenntnisse in modernen Fabrikationsmethoden und Betriebsrationalisierung. — Talent zur Personalführung und Fähigkeit Mitarbeiter mit modernen Arbeitsmethoden vertraut zu machen. — Italienische und französische Sprachkenntnisse sind von Vorteil aber nicht Bedingung. P 44-3899-381

Geboten werden: Absolut selbständige und verantwortungsvolle Tätigkeit mit grosser Entwicklungsfreiheit. Moderne Arbeitsbedingungen und den hohen Anforderungen entsprechende gute Salarierung. 292

Handschriftliche Offerten mit Lebenslauf, Foto, Zeugniskopien, Referenzen und Gehaltsansprüchen (als Diskussionsbasis) sind dem Beauftragten unter dem Kennwort «Technischer Leiter» einzureichen.

Die Offerten werden streng vertraulich behandelt. Geben Sie bitte in ihrer Bewerbung bekannt, an welche Firmen diese gegebenenfalls nicht weitergeleitet werden darf.

Conrad von Burg Dipl. Berufsberater
8033 ZÜRICH POSTFACH



Wir suchen einen

FEAM

Elektromonteur usw. als

Kontrollleur

zum 294
— Austesten und Prüfen von Stromkreisen P 05-3040
— Erstellen von Prüfeinrichtungen
— Instruieren von Hilfskräften

Wir bieten neben modernen Sozialleistungen auch Anstellung im Monatssalar. Falls Sie über einige Erfahrung auf diesem Gebiet verfügen, sind wir zu einer mündlichen Besprechung gerne bereit.

Chr. Gfeller AG, Brünnenstr. 66,
3018 Bern-Bümpliz
Telefon (031) 55 51 51.



sprecher + schuh

In unserer **Verkaufsabteilung** sind Sie ein wichtiges Bindeglied zu unserer Kundschaft. Ihre Tätigkeit als 291

Verkaufsingenieur

ist lebhaft und abwechslungsreich und verlangt von Ihnen Beweglichkeit und Initiative. ASSA-14575

Als Ingenieur-Techniker HTL bearbeiten Sie Offerten auf dem Gebiet der

Hochspannungs-Anlagen

Ein erfahrenes und aufgeschlossenes Team steht Ihnen zur Seite.

Wenn Sie noch mehr über die zu besetzende Stelle wissen möchten, dann telefonieren Sie unserem Herrn Borghi, Tel. (064) 22 33 23, intern 2202

SPRECHER & SCHUH AG, 5001 AARAU



Für den Verkauf unserer starkstrom-technischen Geräte und Anlagen an unsere Industriekundschaft suchen wir einen tüchtigen, dynamischen

Verkaufsingenieur

Wir verlangen eine Ausbildung an einer HTL, Abt. Starkstromtechnik, gutes Auftreten, Initiative und Gewandtheit im Umgang mit Industriekunden, Führerausweis Kat. A. 280

Wir bieten Ihnen selbständige Verkaufstätigkeit in der deutschen Schweiz, ein technisch anspruchsvolles Verkaufsprogramm, Information und Weiterbildung in unserem Stammhaus (BRD), Pensionskasse.

Interessenten, möglichst mit Verkaufserfahrung, wenden sich bitte an unsere Personalabteilung. OFA 67.044.503/1

SIEMENS AKTIENGESELLSCHAFT,
Personalabteilung
Löwenstrasse 35, 8021 Zürich
Telefon (051) 25 36 00, intern 274

Elektrizitätswerk Basel

Ein Mitarbeiter unserer **Beratungsstelle** tritt als Fachlehrer an die Gewerbeschule Basel über. P 03-979

Als Nachfolger suchen wir einen

Ingenieur-Techniker HTL

mit Abschluss Richtung Starkstrom, wenn möglich mit Erfahrung auf dem Gebiet der Elektroinstallationstechnik.

Der Aufgabenbereich umfasst die Beratung von Abonnenten im Haushalt, Gewerbe und in der Industrie in Fragen der vielschichtigen Elektrizitätsanwendungen. 281

Wir bieten vielseitige Einsatzmöglichkeiten in selbständiger Tätigkeit, Fünftagewoche, zeitgemässe Entlohnung, Aufstiegsmöglichkeiten und vorzüglich ausgebaute Pensionsversicherung.

Wenden Sie sich bitte schriftlich oder telefonisch an das

Elektrizitätswerk Basel
Postfach, 4000 Basel 8
Telefon (061) 34 26 00



SAUTER

Hätten Sie Freude an der weitgehend selbständigen und abwechslungsreichen Tätigkeit wie sie der

Verkauf von Zeitschaltern und Schaltuhren
mit sich bringt?

Mit unseren weltweit bekannten Zeitschaltern und Schaltuhren lassen sich die vielfältigsten Schaltprogramme ausführen.

Wir suchen für unsere Uhrenabteilung einen

techn.-kaufm. Mitarbeiter

für

- Auftragsbearbeitung
- tel. und schriftl. Verkehr mit unsern in- und ausländischen Vertretungen und Kunden
- techn. Beratungen
- Marktbeobachtung. Mithilfe bei Budgetierung und Disposition.

Wichtiger als bereits vorhandene Branchenkenntnisse sind techn. Verständnis, geistige Beweglichkeit, Kontaktfreudigkeit, guter schriftlicher Ausdruck. 288

Gute Vorkenntnisse in Französisch und Englisch. P 03-1324

Nähere Auskunft erteilt intern Nr. 209

Fr. Sauter AG 4000 Basel 16
Fabrik elektrischer Apparate
Telephon (061) 32 44 55



Unser Projektierungsbureau für Schaltanlagen, Steuerschränke und Gleichrichter wird weiter ausgebaut.

Deshalb suchen wir einen gutausgewiesenen OFA 67.044.503/1/45

Starkstromingenieur

mit Erfahrung auf dem Gebiet der Projektierung von Maschinensteuerungen, Hoch- und Niederspannungs-Schaltanlagen und Gleichrichtertechnik.

Eine Information über unsere Technik ist vorgesehen, in unserem Stammhaus in der BRD. 286

Bewerber die bereit sind, eine verantwortungsvolle Aufgabe zu übernehmen, und die evtl. bereits über Erfahrung in Personalführung verfügen, wenden sich bitte an

SIEMENS AKTIENGESellschaft,
Personalabteilung
Löwenstrasse 35, **8021 Zürich**
Tel. (051) 25 36 00, intern 274

Wir suchen zum baldigen Eintritt

eidg. dipl. Elektroinstallateur

mit Erfahrung in der Planung von

Elektro-Anlagen

(Kenntnisse im Schwachstrom-Sektor sind von Vorteil) 295
zur selbständigen Führung des Elektro-Teams innerhalb unseres Ingenieurbüros. P 33-655

Für diesen interessanten, verantwortungsvollen und entsprechend honorierten Posten erwarten wir Ihre gut dokumentierte schriftliche Bewerbung.

Offerten unter Chiffre C 33-901357 an Publicitas AG, 9001 St. Gallen.

BKW

Wir suchen nach Langnau im Emmental

1 Ingenieur-Techniker HTL

für den Betriebsdienst, um fassend den Bau, Betrieb und Unterhalt von Hochspannungsleitungen, Transformatorenstationen und Verteilnetzen.

Dem Bewerber wird Gelegenheit zum Einarbeiten geboten, und er übernimmt im Betriebskreis Emmental ein Gebiet zur selbständigen Betreuung.

Wir bieten:

Zeitgemässe Besoldung, Dauerstellung mit Pensionsberechtigung. Gut ausgebaut Sozialinstitutionen. Wohnungsvermittlung möglich. 290

Offerten mit den üblichen Unterlagen sind zu richten an: P 05-569

Bernische Kraftwerke AG
Betriebsleitung, 3550 Langnau i/E.
Telefon (035) 2 13 13

GEWERBESCHULE DER STADT AARAU

Auf Beginn des Sommersemesters 1971 ist, unter Vorbehalt der Genehmigung des Voranschlages durch den Einwohnerrat, eine OFA 51.392.008/0

Hauptlehrerstelle

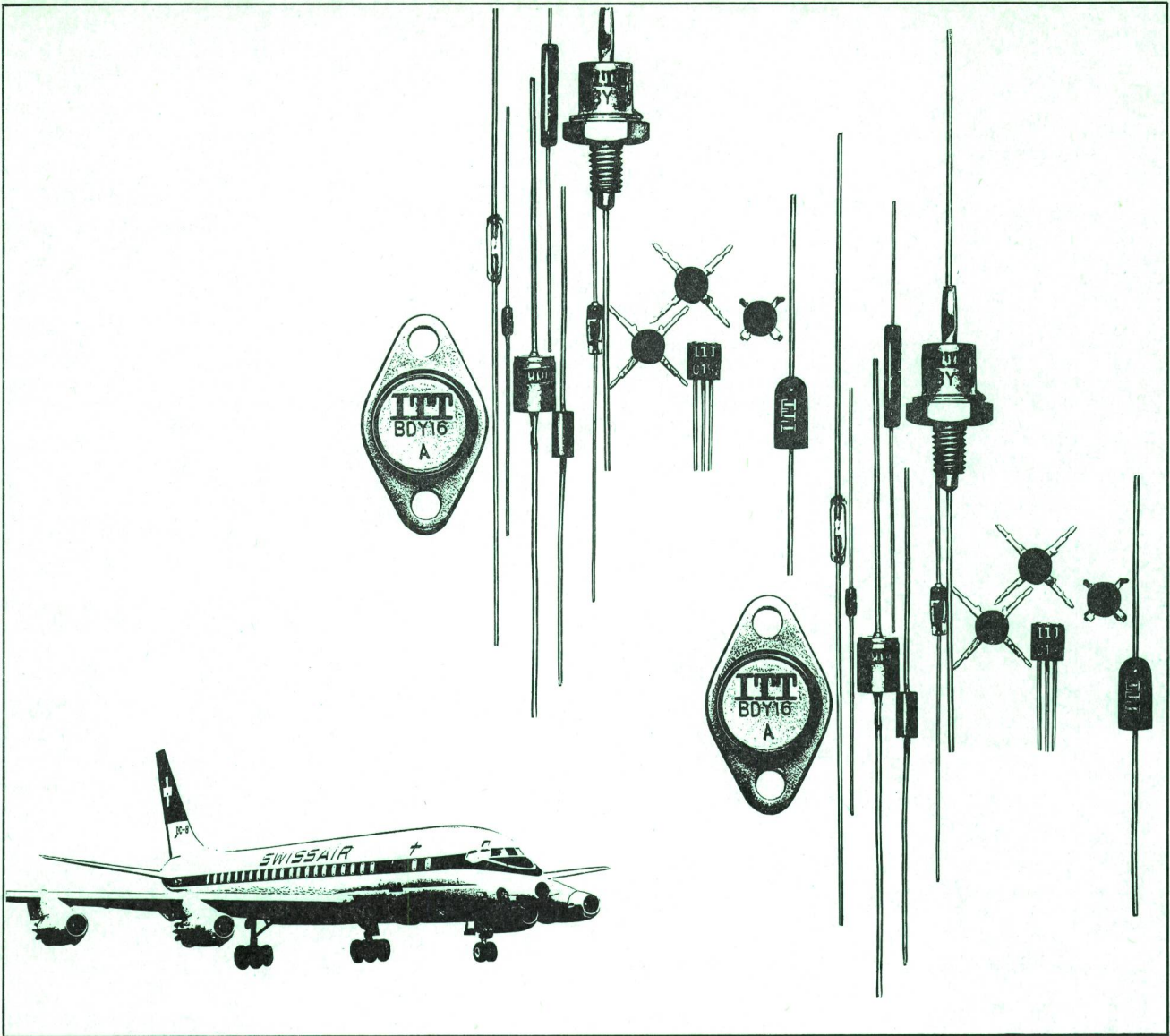
für berufskundliche Fächer an Elektromonteur- und Elektrozeichnerklassen zu besetzen.

Anforderungen: Diplom als Ing.-Tech. HTL, Richtung Elektrotechnik. Einige Jahre Berufspraxis und wenn möglich Unterrichtserfahrung.

Anstellung: Im Rahmen der städtischen Dienst- und Besoldungsverordnung (28 Pflichtstunden pro Woche)

Anmeldung: Handgeschriebene Bewerbungen sind unter Beilage eines Lebenslaufes und Ausweisen über Bildungsgang und Praxis bis 23. Oktober 1970 an das Rektorat der Gewerbeschule der Stadt Aarau, Tellstrasse 58, 5000 Aarau, zu richten, wo auch nähere Auskünfte erteilt werden. Tel. (064) 24 11 71.

Schulvorstand der Gewerbeschule der Stadt Aarau 287



Wenn Sie auf Qualität pochen, dann sollten Sie ITT-Halbleiter verwenden

Und wenn Sie Qualität und Preise vergleichen, dann **werden** Sie ITT-Halbleiter bestellen!

NPN- und PNP-Transistoren, Schalter, Kapazitäts- und Gleichrichter-Dioden, Zener-Dioden, Thyristoren, integrierte Schaltungen in DTL- und TTL-Technik sind ITT-Halbleiter-Bauelemente, die sich durch äusserste Sorgfalt in der Fertigung auszeichnen.

Ständige Kontrollen bieten zudem Gewähr für die hohe Zuverlässigkeit und machen sie zu unentbehrlichen Bestandteilen aller elektronischen Schaltungen und Steuerungen.

So auch die neuen Zener-Dioden ZU und ZY im Kunststoffgehäuse $3\varnothing \times 6,35$ mm

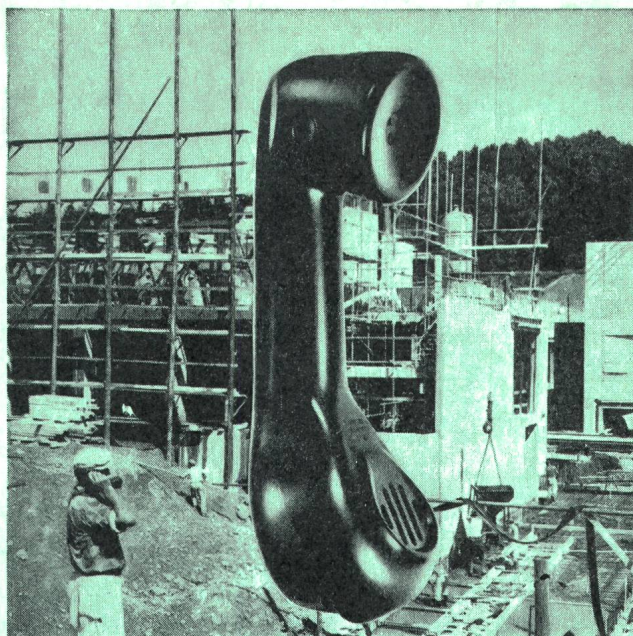
	ZU	ZY
U_Z	V 3,9 ... 180	3,9 ... 200
I_Z	mA 240 ... 5,3	2100 ... 42
P_{tot}	W 1,1	1,1
T_i	°C 150	150

Halbleiter-Übersicht und Preisliste liefert Ihnen unsere Werbeabteilung, weitere Auskünfte erteilt die Verkaufsabteilung.

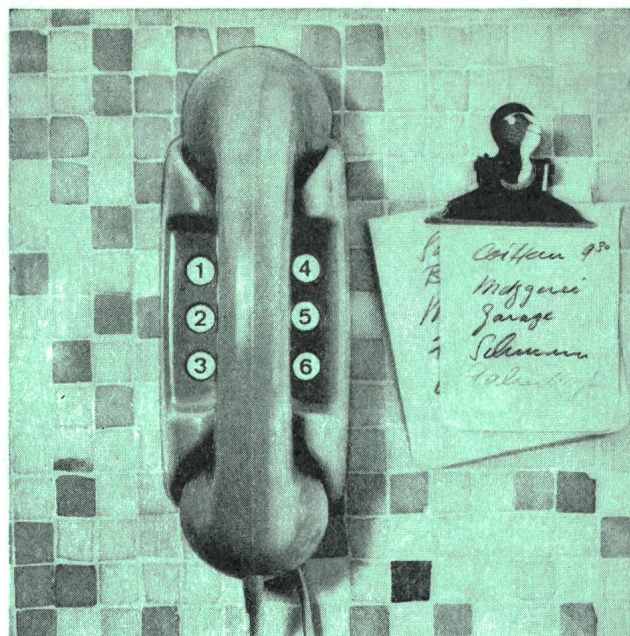
ITT Standard
8027 Zürich, Brandschenkestrasse 178, Postfach
Telefon 051 36 42 55

BAUELEMENTE

ITT



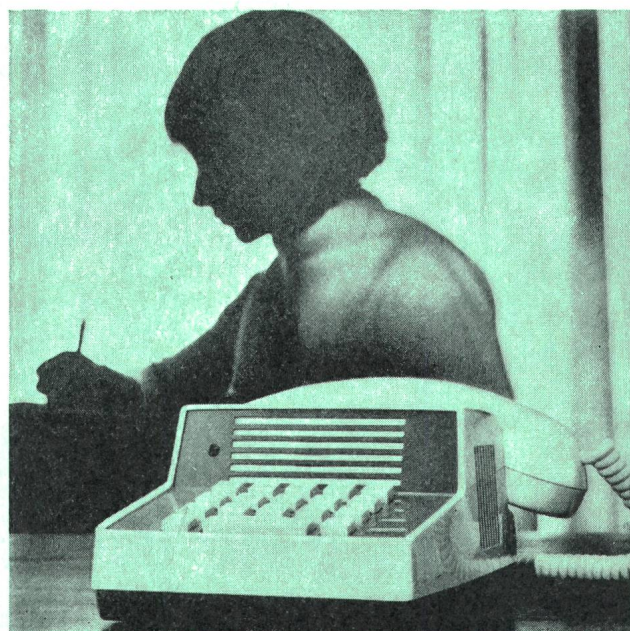
Feldtelefon „Stanofon“



Haustelephon, ohne Amtsanschluss



Türlautsprecher



Direktsprech-Anlage

Kontakte von Mensch zu Mensch...

Heute ist das Leben, sei es zu Hause oder im Geschäft, ohne Sprech-Anlagen nicht mehr denkbar. Die **Standard Telephon und Radio AG.**, 8038 Zürich hat für Sie, für jeden Zweck, die geeignete Anlage bereit.