

**Zeitschrift:** Bulletin des Schweizerischen Elektrotechnischen Vereins  
**Herausgeber:** Schweizerischer Elektrotechnischer Verein ; Verband Schweizerischer Elektrizitätswerke  
**Band:** 61 (1970)  
**Heft:** 20  
  
**Rubrik:** Energie-Erzeugung und -Verteilung : die Seiten des VSE

### **Nutzungsbedingungen**

Die ETH-Bibliothek ist die Anbieterin der digitalisierten Zeitschriften auf E-Periodica. Sie besitzt keine Urheberrechte an den Zeitschriften und ist nicht verantwortlich für deren Inhalte. Die Rechte liegen in der Regel bei den Herausgebern beziehungsweise den externen Rechteinhabern. Das Veröffentlichen von Bildern in Print- und Online-Publikationen sowie auf Social Media-Kanälen oder Webseiten ist nur mit vorheriger Genehmigung der Rechteinhaber erlaubt. [Mehr erfahren](#)

### **Conditions d'utilisation**

L'ETH Library est le fournisseur des revues numérisées. Elle ne détient aucun droit d'auteur sur les revues et n'est pas responsable de leur contenu. En règle générale, les droits sont détenus par les éditeurs ou les détenteurs de droits externes. La reproduction d'images dans des publications imprimées ou en ligne ainsi que sur des canaux de médias sociaux ou des sites web n'est autorisée qu'avec l'accord préalable des détenteurs des droits. [En savoir plus](#)

### **Terms of use**

The ETH Library is the provider of the digitised journals. It does not own any copyrights to the journals and is not responsible for their content. The rights usually lie with the publishers or the external rights holders. Publishing images in print and online publications, as well as on social media channels or websites, is only permitted with the prior consent of the rights holders. [Find out more](#)

**Download PDF:** 03.04.2026

**ETH-Bibliothek Zürich, E-Periodica, <https://www.e-periodica.ch>**

# Wirtschaftliche Mitteilungen

## Erzeugung und Abgabe elektrischer Energie durch die schweizerischen Elektrizitätswerke der Allgemeinversorgung

Mitgeteilt vom Eidgenössischen Amt für Energiewirtschaft und vom Verband Schweizerischer Elektrizitätswerke

Die Statistik umfasst die Erzeugung der Elektrizitätswerke für Stromabgabe an Dritte. Nicht inbegriffen ist also die Erzeugung der bahn- und industrieeigenen Kraftwerke für den eigenen Bedarf.

Monat	Energieerzeugung und Bezug											Speicherung				Energieausfuhr	
	Hydraulische Erzeugung		Thermische Erzeugung		Bezug aus Bahn- und Industrie-Kraftwerken		Energie-einfuhr		Total Erzeugung und Bezug		Veränderung gegen Vorjahr	Energieinhalt der Speicher am Monatsende		Änderung im Berichtsmonat - Entnahme + Auffüllung			
	1968/69	1969/70	1968/69	1969/70	1968/69	1969/70	1968/69	1969/70	1968/69	1969/70		1968/69	1969/70	1968/69	1969/70	1968/69	1969/70
in Millionen kWh											%	in Millionen kWh					
1	2	3	4	5	6	7	8	9	10	11	12	13	14	15	16	17	18
Oktober . . . . .	1912	1524	101	313	26	6	314	791	2353	2634	+ 11,9	5832	5800	- 333	-480	392	517
November . . . . .	1889	1683	168	286	42	5	356	653	2455	2627	+ 7,0	5473	5048	- 359	-752	419	490
Dezember . . . . .	1854	1714	192	425	43	17	498	747	2587	2903	+12,2	4488	4067	- 985	-981	466	573
Januar . . . . .	1884	1692	209	472	28	16	535	775	2656	2955	+11,3	3323	3090	-1165	-977	516	668
Februar . . . . .	1818	1783	173	377	18	16	491	543	2500	2719	+ 8,8	2153	2212	-1170	-878	503	611
März . . . . .	2046	1905	108	490	35	8	380	462	2569	2865	+11,5	959	1218	-1194	-994	463	621
April . . . . .	1682	1979	17	323	17	17	560	259	2276	2578	+13,3	507	650	- 452	-568	335	378
Mai . . . . .	2319	2166	3	205	102	85	113	86	2537	2542	+ 0,2	1567	932	+1060	+282	597	533
Juni . . . . .	2474	2826	1	174	80	139	91	36	2646	3175	+20,0	2807	3565	+1240	+2633	677	946
Juli . . . . .	2715		6		100		88		2909			4675		+1868		874	
August . . . . .	2278		34		100		249		2661			5967		+1292		653	
September . . . . .	1770		127		56		427		2380			6280 <sup>4)</sup>		+ 313		416	
Jahr . . . . .	24641		1139		647		4102		30529							6311	
Okt. ...März . . .	11403	10301	951	2363	192	68	2574	3971	15120	16703	+10,5			-5206	-5062	2759	3480
April...Juni . . .	6475	6971	21	702	199	241	764	381	7459	8295	+11,2			+1848	+2347	1609	1857

Monat	Verteilung der Inlandabgabe											Inlandabgabe inklusive Verluste					
	Haushalt, Gewerbe und Landwirtschaft		Allgemeine Industrie		Elektrochemie -metallurgie und -thermie		Elektrokessel <sup>1)</sup>		Bahnen		Verlust und Verbrauch der Speicherpumpen <sup>2)</sup>		ohne Elektrokessel und Speicherpump.		Veränderung gegen Vorjahr <sup>3)</sup> %	mit Elektrokessel und Speicherpump.	
	1968/69	1969/70	1968/69	1969/70	1968/69	1969/70	1968/69	1969/70	1968/69	1969/70	1968/69	1969/70	1968/69	1969/70		1968/69	1969/70
in Millionen kWh																	
1	2	3	4	5	6	7	8	9	10	11	12	13	14	15	16	17	18
Oktober . . . . .	951	1017	427	470	271	293	3	2	118	128	191	207	1948	2100	+ 7,8	1961	2117
November . . . . .	1005	1052	424	448	282	295	3	1	115	136	207	205	2015	2126	+ 5,5	2036	2137
Dezember . . . . .	1059	1177	419	449	300	324	1	2	131	144	211	234	2117	2317	+ 9,4	2121	2330
Januar . . . . .	1075	1162	430	449	288	323	1	1	132	138	214	214	2135	2281	+ 6,8	2140	2287
Februar . . . . .	987	1040	411	438	280	299	2	1	119	130	198	200	1993	2104	+ 5,6	1997	2108
März . . . . .	1043	1103	433	449	312	341	2	2	118	136	198	213	2100	2237	+ 6,5	2106	2244
April . . . . .	932	1039	399	454	318	357	3	2	108	129	181	219	1928	2171	+12,6	1941	2200
Mai . . . . .	910	974	392	409	271	291	7	5	103	110	257	220	1865	1960	+ 5,1	1940	2009
Juni . . . . .	892	932	409	444	269	259	18	12	103	131	278 (89)	451 (242)	1862	1975	+ 6,1	1969	2229
Juli . . . . .	875		391		251		27		143		348		1857			2035	
August . . . . .	901		375		254		16		135		327		1851			2008	
September . . . . .	924		435		272		6		113		214		1914			1964	
Jahr . . . . .	11554		4945		3368		89		1438		2824 (544)		23585			24218	
Okt. ...März . . .	6120	6551	2544	2703	1733	1875	12	9	733	812	1219 (41)	1273 (49)	12308	13165	+ 7,0	12361	13223
April...Juni . . .	2734	2945	1200	1307	858	907	28	19	314	370	716 (167)	890 (313)	5655	6106	+ 8,0	5850	6438

<sup>1)</sup> Mit einer Anschlussleistung von 250 kW und mehr und mit brennstoffgefeuerter Ersatzanlage.

<sup>2)</sup> Die in Klammern gesetzten Zahlen geben den Verbrauch für den Antrieb von Speicherpumpen an.

<sup>3)</sup> Kolonne 15 gegenüber Kolonne 14.

<sup>4)</sup> Speichervermögen Ende September 1969: 7200 Millionen kWh.

# Gesamte Erzeugung und Verwendung elektrischer Energie in der Schweiz

Mitgeteilt vom Eidgenössischen Amt für Energiewirtschaft

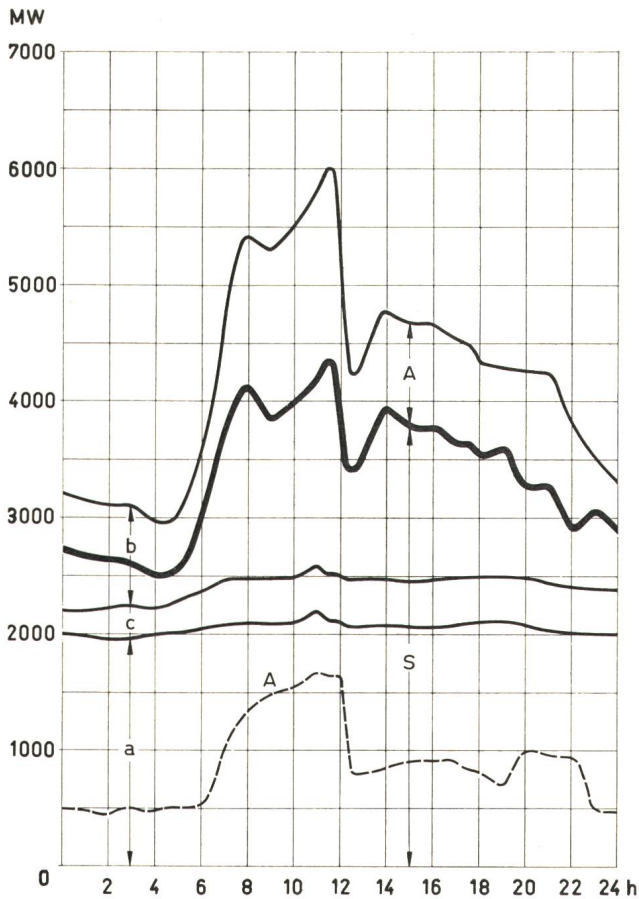
Die nachstehenden Angaben beziehen sich sowohl auf die Erzeugung der Elektrizitätswerke der Allgemeinversorgung wie der bahn- und industrieeigenen Kraftwerke.

Monat	Energieerzeugung und Einfuhr										Speicherung				Energieausfuhr		Gesamter Landesverbrauch	
	Hydraulische Erzeugung		Thermische Erzeugung		Energieeinfuhr		Total Erzeugung und Einfuhr		Veränderung gegen Vorjahr	Energieinhalt der Speicher am Monatsende		Änderung im Berichtsmonat - Entnahme + Auffüllung						
	1968/69	1969/70	1968/69	1969/70	1968/69	1969/70	1968/69	1969/70		%	1968/69	1969/70	1968/69	1969/70	1968/69	1969/70	1968/69	1969/70
	in Millionen kWh										in Millionen kWh							
1	2	3	4	5	6	7	8	9	10	11	12	13	14	15	16	17	18	
Oktober . . . . .	2186	1775	136	349	314	794	2636	2918	+10,7	6214	6150	- 346	- 499	474	612	2162	2306	
November . . . . .	2133	1874	207	325	356	658	2696	2857	+ 6,0	5827	5365	- 387	- 785	487	561	2209	2296	
Dezember . . . . .	2048	1900	229	461	498	752	2775	3113	+12,2	4788	4320	-1039	-1045	515	638	2260	2475	
Januar . . . . .	2064	1866	247	510	535	781	2846	3157	+10,9	3564	3275	-1224	-1045	566	730	2280	2427	
Februar . . . . .	1983	1950	207	412	494	550	2684	2912	+ 8,5	2328	2338	-1236	- 937	550	657	2134	2255	
März . . . . .	2244	2078	144	526	384	467	2772	3071	+10,8	1061	1279	-1267	-1059	521	676	2251	2395	
April . . . . .	1903	2183	49	360	564	263	2516	2806	+11,5	560	677	- 501	- 602	424	455	2092	2351	
Mai . . . . .	2732	2516	32	237	115	88	2879	2841	- 1,3	1678	971	+1118	+ 294	710	615	2169	2226	
Juni . . . . .	2893	3275	24	205	94	37	3011	3517	+16,8	2996	3785	+1318	+2814	788	1027	2223	2490	
Juli . . . . .	3156		30		88		3274			4987		+1991		992		2282		
August . . . . .	2686		59		251		2996			6334		+1347		770		2226		
September . . . . .	2117		157		432		2706			6649 <sup>2)</sup>		+ 315		524		2182		
Jahr . . . . .	28145		1521		4125		33791							7321		26470		
Okt. ...März . . . . .	12658	11443	1170	2583	2581	4002	16409	18028	+ 9,9			-5499	-5370	3113	3874	13296	14154	
April...Juni . . . . .	7528	7974	105	802	773	388	8406	9164	+ 9,0			+1935	+2506	1922	2097	6484	7067	

Monat	Verteilung des gesamten Landesverbrauches														Landesverbrauch ohne Elektrokessel und Speicherpumpen	Veränderung gegen Vorjahr	
	Haushalt, Gewerbe und Landwirtschaft		Allgemeine Industrie		Elektrochemie, -metallurgie und -thermie		Elektrokessel <sup>1)</sup>		Bahnen		Verluste		Verbrauch der Speicherpumpen				
	1968/69	1969/70	1968/69	1969/70	1968/69	1969/70	1968/69	1969/70	1968/69	1969/70	1968/69	1969/70	1968/69	1969/70	1968/69	1969/70	
	in Millionen kWh														%		
1	2	3	4	5	6	7	8	9	10	11	12	13	14	15	16	17	18
Oktober . . . . .	969	1038	469	504	349	365	4	3	149	161	210	219	12	16	2146	2287	+ 6,6
November . . . . .	1025	1072	464	486	332	344	3	1	152	160	214	222	19	11	2187	2284	+ 4,4
Dezember . . . . .	1077	1199	452	484	317	339	2	3	172	185	236	254	4	11	2254	2461	+ 9,2
Januar . . . . .	1097	1185	467	485	304	333	2	2	167	179	238	238	5	5	2273	2420	+ 6,5
Februar . . . . .	1009	1062	444	475	296	319	2	2	157	170	223	224	3	3	2129	2250	+ 5,7
März . . . . .	1065	1128	470	486	323	359	2	4	166	179	220	234	5	5	2244	2386	+ 6,3
April . . . . .	951	1059	437	495	338	380	4	3	154	167	198	219	10	28	2078	2320	+11,6
Mai . . . . .	927	991	432	447	359	377	14	7	149	154	219	205	69	45	2086	2174	+ 4,2
Juni . . . . .	908	949	447	482	367	395	34	13	156	162	219	242	92	247	2097	2230	+ 6,3
Juli . . . . .	893		427		371		40		168		227		156		2086		
August . . . . .	918		408		358		23		162		213		144		2059		
September . . . . .	935		472		366		8		158		198		45		2129		
Jahr . . . . .	11774		5389		4080		138		1910		2615		564		25768		
Okt. ...März . . . . .	6242	6684	2766	2920	1921	2059	15	15	963	1034	1341	1391	48	51	13233	14088	+ 6,5
April...Juni . . . . .	2786	2999	1316	1424	1064	1152	52	23	459	483	636	666	171	320	6261	6724	+ 7,4

<sup>1)</sup> Mit einer Anschlussleistung von 250 kW und mehr und mit brennstoffgefeuerter Ersatzanlage.  
<sup>2)</sup> Speichervermögen Ende September 1969: 7590 Millionen kWh.

# Gesamte Erzeugung und Verwendung elektrischer Energie in der Schweiz



## 1. Verfügbare Leistung, Mittwoch, den 17. Juni 1970

	MW
Laufwerke auf Grund der Zuflüsse, Tagesmittel . . . . .	2370
Saisonspeicherwerke, 95 % der Ausbauleistung . . . . .	6270
Thermische Werke, installierte Leistung . . . . .	920
Einfuhrüberschuss zur Zeit der Höchstleistung . . . . .	—
<b>Total verfügbar . . . . .</b>	<b>9560</b>

## 2. Aufgetretene Höchstleistungen, Mittwoch, den 17. Juni 1970

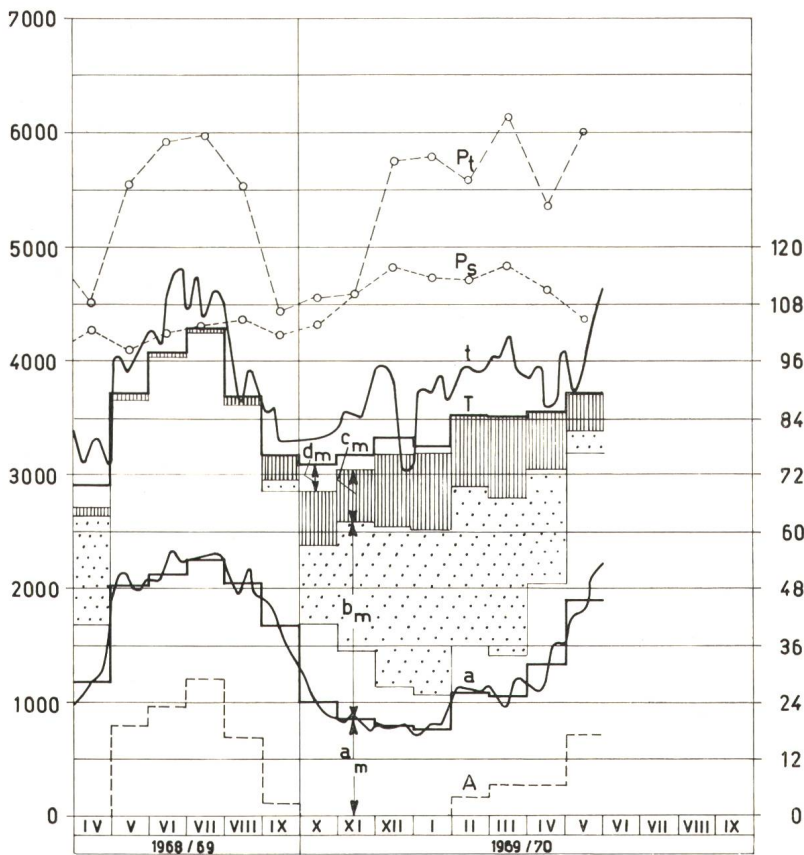
Gesamtverbrauch . . . . .	6310
Landesverbrauch . . . . .	4780
Ausfuhrüberschuss . . . . .	1890

## 3. Belastungsdiagramm, Mittwoch, den 17. Juni 1970

- (siehe nebenstehende Figur)
- a Laufwerke (inkl. Werke mit Tages- und Wochenspeicher)
  - b Saisonspeicherwerke
  - c Thermische Werke
  - d Einfuhrüberschuss (keiner)
  - S + A Gesamtbelastung
  - S Landesverbrauch
  - A Ausfuhrüberschuss

## 4. Energieerzeugung und -verwendung

	Mittwoch 17. Juni	Samstag 20. Juni	Sonntag 21. Juni
	GWh (Millionen kWh)		
Laufwerke . . . . .	56,7	54,1	51,9
Saisonspeicherwerke . . . . .	59,3	55,7	40,2
Thermische Werke . . . . .	7,8	0,9	0,7
Einfuhrüberschuss . . . . .	—	—	—
<b>Gesamtabgabe . . . . .</b>	<b>123,8</b>	<b>110,7</b>	<b>92,8</b>
<b>Landesverbrauch . . . . .</b>	<b>91,3</b>	<b>77,5</b>	<b>64,1</b>
<b>Ausfuhrüberschuss . . . . .</b>	<b>32,5</b>	<b>33,2</b>	<b>28,7</b>



## 1. Erzeugung an Mittwochen

- a Laufwerke
- t Gesamtzeugung und Einfuhrüberschuss

## 2. Mittlere tägliche Erzeugung in den einzelnen Monaten

- a<sub>m</sub> Laufwerke
- b<sub>m</sub> Speicherwerke, wovon punktierter Teil aus Saisonspeicherwasser
- c<sub>m</sub> Thermische Erzeugung
- d<sub>m</sub> Einfuhrüberschuss

## 3. Mittlerer täglicher Verbrauch in den einzelnen Monaten

- T Gesamtverbrauch
- A Landesverbrauch
- T—A Landesverbrauch

## 4. Höchstleistungen am dritten Mittwoch jedes Monats

- P<sub>s</sub> Landesverbrauch
- P<sub>t</sub> Gesamtbelastung

**Redaktion der «Seiten des VSE»:** Sekretariat des Verbandes Schweizerischer Elektrizitätswerke, Bahnhofplatz 3, Zürich 1;  
Postadresse: Postfach 8023 Zürich; Telephon (051) 27 51 91; Postcheckkonto 80-4355; Telegrammadresse: Electrunion Zürich.  
**Redaktor:** Dr. E. Bucher.

Sonderabdrucke dieser Seiten können beim Sekretariat des VSE einzeln und im Abonnement bezogen werden.

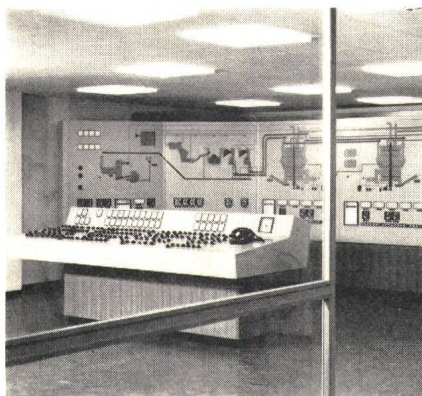
# Grundlagen des Lebens — sauberes Wasser, klare Luft



Aufstrebende Regionen stehen heute vor der Aufgabe ihre Umwelt gesund zu erhalten. Sie beschleunigen den Bau von Abwasserreinigungs- und Kehrrechtbeseitigungsanlagen.

Sprecher & Schuh stellt seit Jahren Steuerungen für alle Anwendungsgebiete her. Aus der Vielfalt der gelösten Aufgaben sind Erfahrungen gesammelt worden, welche die unerlässliche Grundlage für funktionelle technische Spitzenleistungen bilden.

Sauberes Wasser und klare Luft . . .  
Sprecher & Schuh hat auch auf diesem



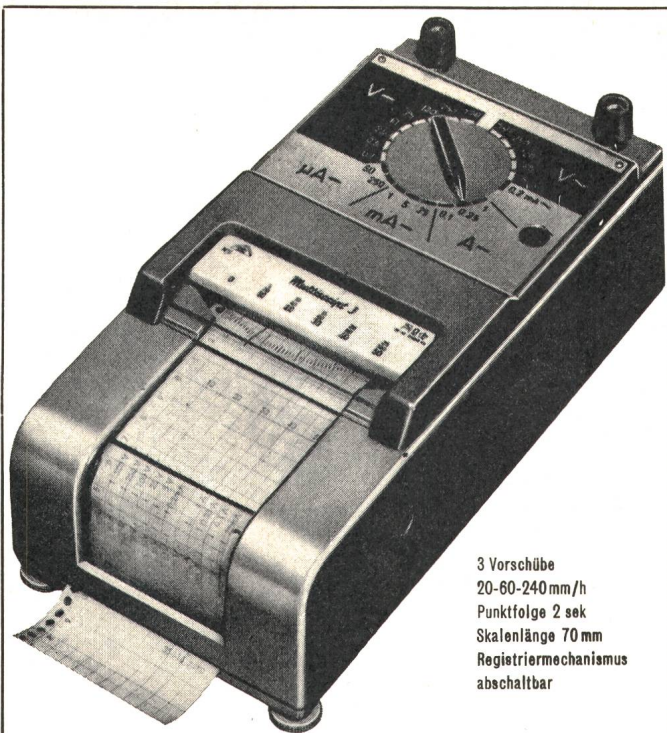
Gebiet Pionierarbeit geleistet. Die 1963 erstmals angewandte Technik ist bis heute richtungweisend für leistungsfähige, betriebssichere Anlagen geblieben.

Sprechen Sie mit uns über Ihre Probleme, wir sind darauf vorbereitet.



Sprecher & Schuh AG  
Aarau/Schweiz

S 15.554.3.70



3 Vorschübe  
20-60-240mm/h  
Punktfolge 2 sek  
Skalenlänge 70 mm  
Registriermechanismus  
abschaltbar

Multiscript 2, 666 $\Omega/V \cong$	Multiscript 3, 20 000 $\Omega/V$ , 5000 $\Omega/V \sim$
0-12-30-60 mV -3-15-60-300-600 V $\sim$ 6-30-150-300-600 V $\sim$	100-500 mV -2,5-10-25-100-250-500V $\sim$ 10-25-100-250-500V $\sim$
0-0,6-1,5-3-6-30-150 mA -1,2-6 A $\sim$ 3-15-60-300 mA -1,2-6 A $\sim$	50-250 $\mu A$ -1-5-25-100-250-1000 mA $\sim$ 0- 200 $\mu A \sim$

AG  
für **Messapparate, Bern**

# Accum

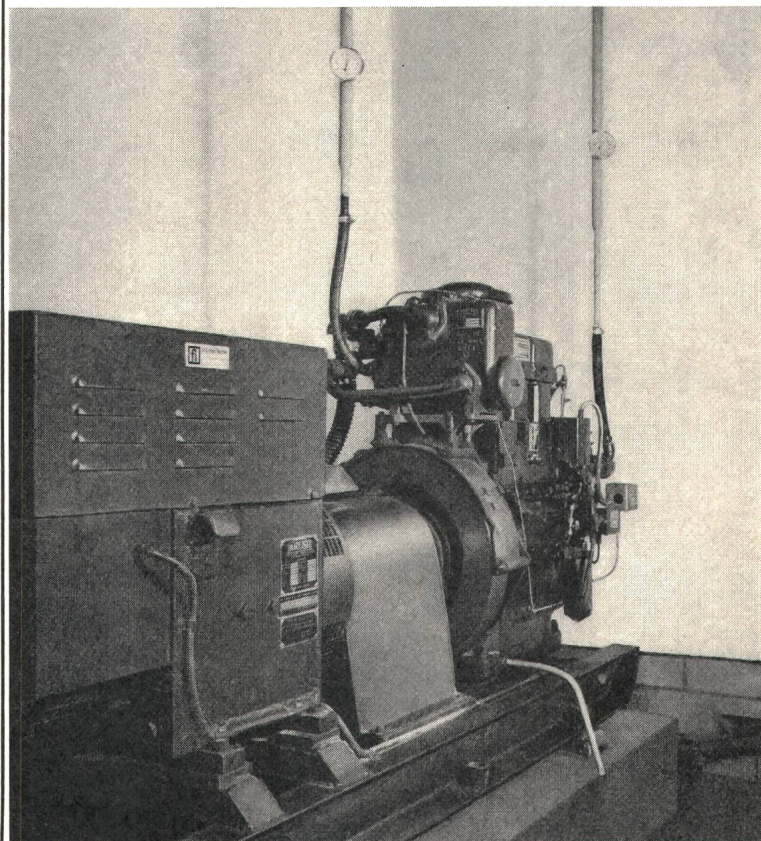
## Heizwände und Camerad- Oefen

mit praktischem Traggriff und zweifarbiger Lackierung. Zeitlose Formen, in alle Räume passend, leichtes Gewicht, angenehme Heizwirkung

**Accum  
AG  
Gossau ZH**



# LISTER



## NOTSTROM- ANLAGEN 1,5 bis 6000 kW

zuverlässig  
höchste Qualität — englisches Fabrikat

alle Ausführungen mit Original Lister  
Dauer-Garantie  
Eigene Schalttafelmontage

Generalvertretung:

Ing. **max fischer**

**Lister-Blackstone-Engineering**  
8021 Zürich  
Bahnhofstrasse 86, Tel. (051) 27 77 81  
Telex 54 338

LISTER-Stromerzeugungsanlage mit Kühlwasserrekuperierung