

Zeitschrift: Bulletin des Schweizerischen Elektrotechnischen Vereins
Herausgeber: Schweizerischer Elektrotechnischer Verein ; Verband Schweizerischer Elektrizitätswerke
Band: 61 (1970)
Heft: 2

Werbung

Nutzungsbedingungen

Die ETH-Bibliothek ist die Anbieterin der digitalisierten Zeitschriften auf E-Periodica. Sie besitzt keine Urheberrechte an den Zeitschriften und ist nicht verantwortlich für deren Inhalte. Die Rechte liegen in der Regel bei den Herausgebern beziehungsweise den externen Rechteinhabern. Das Veröffentlichen von Bildern in Print- und Online-Publikationen sowie auf Social Media-Kanälen oder Webseiten ist nur mit vorheriger Genehmigung der Rechteinhaber erlaubt. [Mehr erfahren](#)

Conditions d'utilisation

L'ETH Library est le fournisseur des revues numérisées. Elle ne détient aucun droit d'auteur sur les revues et n'est pas responsable de leur contenu. En règle générale, les droits sont détenus par les éditeurs ou les détenteurs de droits externes. La reproduction d'images dans des publications imprimées ou en ligne ainsi que sur des canaux de médias sociaux ou des sites web n'est autorisée qu'avec l'accord préalable des détenteurs des droits. [En savoir plus](#)

Terms of use

The ETH Library is the provider of the digitised journals. It does not own any copyrights to the journals and is not responsible for their content. The rights usually lie with the publishers or the external rights holders. Publishing images in print and online publications, as well as on social media channels or websites, is only permitted with the prior consent of the rights holders. [Find out more](#)

Download PDF: 03.04.2026

ETH-Bibliothek Zürich, E-Periodica, <https://www.e-periodica.ch>

Zeitschriftenrundschau des SEV (1...4)

Die Literaturhinweise sind mit Dezimalindizes nach dem System des Institut International de Bibliographie, Bruxelles, versehen.
Die hier aufgeführten Arbeiten können von den Mitgliedern des SEV aus der Bibliothek des SEV leihweise bezogen werden.
Bei Bestellungen sollen Titel, Verfasser und Zeitschrift mit Band und Nummer angegeben werden.

Einteilung der Titel

- | | | | |
|---|---|-------------------------------------|--|
| 1. Grundlagen und Theorie | 6. Elektrische Regelungstechnik, Fernwirktechnik | 9. Elektrische Lichttechnik, Lampen | 14. Elektrische Schwingungs- und Verstärkertechnik |
| 2. Elektrische Energie-Technik und -Erzeugung | 7. Elektrische Messtechnik, elektrische Messgeräte | 10. Elektrische Traktion | 15. Elektrische Nachrichtentechnik |
| 3. Elektrische Maschinen | 8. Technische Anwendungen des Magnetismus und der Elektrostatik | 11. Elektrochemie | 16. Wirtschaftliches, Verschiedenes |
| 4. Energie-Umformung | | 12. Elektrowärmetechnik, | |
| 5. Übertragung, Verteilung und Schaltung | | 13. Elektronik, Röntgentechnik | |

3 Elektrische Maschinen *Machines électriques*

- 621.313 : 517.942.82
E. Rummich: **Die Z-Transformation und ihre Anwendung auf dem Gebiet der elektrischen Maschinen.** E und M 86(1969)3, S. 109...117.
- 621.313 : 538.63 : 538.551.26
R. Brown: **Travelling magnetic waves in electrical machines described by rotating vectors.** Proc. IEE 116(1969)6, p. 1011 bis 1013.
- 621.313.017.7.001.24
K. Reichert: **Berechnung der Temperaturverteilung in elektrischen Maschinen mit Hilfe der Differenzrechnung.** ETZ-A 90(1969)6, S. 137...142.
- 621.313.045.21(083.77)
P. K. Budig: **Vergleich von n- und 2-Schichtwicklungen im Anker elektrischer Maschinen.** Elektrie 23(1969)5, S. 193...196.
- 621.313.045.5 : 512.833.2
K. Vogt: **Symmetriebedingungen mehrsträngiger Ankerwicklungen elektrischer Maschinen.** Elektrie 23(1969)5, S. 196 bis 198.
- 621.313.12 : 621.314.2
P. Sieber: **Generatableitungen.** Techn. Mitt. AEG-Telefunken 59(1969)2, S. 117...121.
- 621.313.13 : 621.391.823
Antiparasitage des moteurs électriques. Electricien 82(1969)2105, p. 77...82.
- 621.313.13-181.4 : 621.317.32
P. Pagenkemper: **Messungen von Gleichstromkleinmotoren mit permanentmagnetischen Statoren.** Feinwerktechnik 73(1969)2, S. 79...83.
- 621.313.13-213.34
H. G. Halt: **Elektromotoren in explosionsgefährdeten Anlagen.** Elektrotechnik 51(1969)10, S. 11...17.
- 621.313.12-526
A. Gapp: **Elektrische Servoantriebe hoher Präzision.** Brown Boveri Mitt. 56(1969)3, S. 126...136.
- 621.313.13-531.6
M. Meyer: **Drehzahlgezielte Antriebe zum direkten Anschluss an das Drehstromnetz.** Siemens Z. 43(1969)4, S. 390...391.
- 621.313.13.017.8-181.4
H. Moczala: **Verbesserung des Wirkungsgrades batteriegespeicher Kleinstmotoren-Antriebe konstanter Drehzahl.** ETZ-A 90(1969)7, S. 152...155.
- 621.313.2 : 621.314.57
W. Weigand: **Gleichstromantrieb mit eingebautem Stromrichter.** Siemens Z. 43(1969)7, S. 612...615.
- 621.313.2 : 621.314.632 : 621.316.718.5
A. Hasler: **Geregelte Thyristor-Gleichstrom-Antriebe.** Bull. Oerlikon -(1969)387/388, S. 12...26.
- 621.313.2 : 621.771(498)
J. Wokusch: **Thyristorgespeiste Hauptantriebe einer Blockstrasse im Hüttenwerk Hunedoara (Rumänien).** Siemens Z. 43(1969)7, S. 623...629.
- 621.313.2 : 621.771.28
M. Kapoor: **2000-kW-Gleichstromantrieb für ein schottisches Rohrwalzwerk.** Brown Boveri Mitt. 56(1969)3, S. 150...152.
- 621.313.2-213.34
G. Bassfeld: **Stromrichtergespeiste Gleichstromantriebe in explosionsgefährdeter Umgebung.** Brown Boveri Mitt. 56(1969)4, S. 175...179.
- 621.313.2.077.65-501.22 : 621.382.233
K. Fieger: **Zum dynamischen Verhalten thyristorgespeicher Gleichstrom-Regelantriebe.** ETZ-A 90(1969)13, S. 311...316.
- 621.313.282
T. W. Preston and A. B. J. Reece: **Transverse edge effects in linear induction motors.** Proc. IEE 116(1969)6, p. 973...979.
- 621.313.282
E. Remy: **Prospective et moteur linéaire.** Rev. gén. Electr. 78(1969)4, p. 357...361.
- 621.313.3.001.57
R. J. W. Koopman and F. C. Trutt: **Direct simulation of AC machinery including third-harmonic effects.** Trans. IEEE Power Apparatus and Systems 88(1969)4, p. 465...474.
- 621.313.3.013.23
E. Riccius: **Über die von Drehstromwicklungen erzeugten Drehwellen.** ETZ-A 90(1969)13, S. 305...310.
- 621.313.3.014.33
D. Freitag: **Stoßstrom und Stossdrehmoment von Drehstrommaschinen beim simultanen dreipoligen, zweipoligen und nichtsimultanen dreipoligen Kurzschluss.** Arch. Elektrotechn. 52(1969)6, S. 370...380.
- 621.313.32
A. R. Daniels and J. La Trobe Exon: **Variable-characteristics synchronous machines.** Proc. IEE 116(1969)5, p. 752...762.
- 621.313.32.012.5
J. B. Uri und A. Emanuel-Eigeles: **Berechnung der Kurzschlussströme in hoch gesättigten Synchronmaschinen — Berechnungsbeispiele.** Elektr.-Wirtsch. 68(1969)7, S. 229...231.
- 621.313.32.012.8-81
M. Canay: **Ersatzschemata der Synchronmaschine zur Berechnung von Polradgrößen bei nichtstationären Vorgängen sowie asynchronem Anlauf. I: Turbogeneratoren.** Brown Boveri Mitt. 56(1969)2, S. 60...71.
- 621.313.32.064.1
H. H. Hwang: **Transient analysis of unbalanced short circuit of synchronous machines.** Trans. IEEE Power Apparatus and Systems 88(1969)1, p. 62...72.
- 621.313.322-81 : 62-253 : 62-713.1
D. Lambrecht: **Die Entwicklung wassergekühlter Läufer für grosse Turbogeneratoren.** Techn. Mitt. AEG-Telefunken 59(1969)1, S. 11...30.
- 621.313.322.012.8 : 621.3.015.3.001.24
W. Böning: **Selbsterregte Synchrongeneratoren mit Störgrößenauflösung.** Siemens Z. 43(1969)5, S. 465...472.



AW 52
Fluoreszenz-Wannenleuchten
mit schwarzem
Rahmen

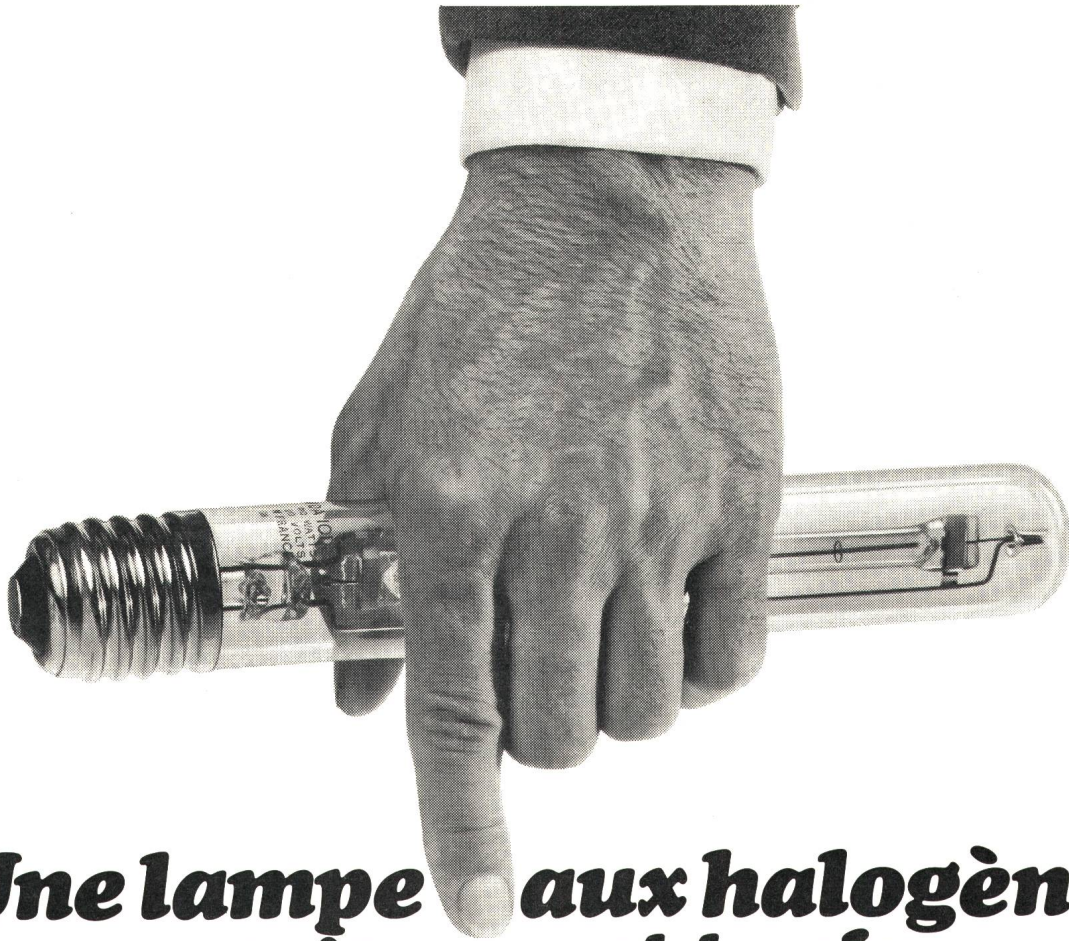
lösen nicht nur lichttechnische Aufgaben, sondern können auch zur Raumgestaltung herangezogen werden. Die vereinfachte Montage durch nur eine Person und die vielseitigen Einsatzmöglichkeiten als Decken-, Pendel- und Wandleuchten sind Vorteile, die für diese Leuchten sprechen. Mit einer formschönen Plexiglaswanne opal und mit Standard-Fluoreszenzröhren Farbe 33 ausgerüstet ist diese Leuchte eine dekorative Lichtquelle. Verlangen Sie unsere ausführliche Unterlage 10.19 über Kandem-Leuchten.

Camille Bauer Aktiengesellschaft, 4002 Basel
Elektrotechnische Artikel en gros

**camille
bauer**

Geschäftsstellen in
Bern, Genève, Lugano, Neuchâtel, Zürich

- 621.313.322.013.8 : 621.38
M. Stiebler und H. Zander: **Leistungselektronik zur Erregung grosser Synchrongeneratoren.** ETZ-A 90(1969)14, S. 336...342.
- 621.313.322.013.8
W. S. Leung, S. J. Yang and J. S. C. Htsui: **A new excitation system for synchronous alternators.** Trans. IEEE Power Apparatus and Systems 88(1969)1, p. 72...77.
- 621.313.32.013.8 : 621.313.32.016.35
F. P. Demello and C. Concordia: **Concepts of synchronous machine stability as affected by excitation control.** Trans. IEEE Power Apparatus and Systems 88(1969)4, p. 316...329.
- 621.313.322.017.29-81
H. Bausch und H. Jordan: **Zusatzverluste in den Läuferkappen von Turbogeneratoren.** ETZ-A 90(1969)6, S. 126...130.
- 621.313.33 : 537.312.62
K. P. Kovács: **Über die Möglichkeiten einer Asynchronmaschine mit supraleitendem Leiterwerkstoff.** ETZ-A 90(1969)7, S. 162...164.
- 621.313.33 : 621.314.57
J. Sergl: **Theoretische Überlegungen über das Verhalten einer über einen sechspulsigen, selbstgeführten Stromrichter gespeiste Asynchronmaschine im stationären Betrieb.** Bull. SEV 60(1969)9, S. 391...399.
- 621.313.33 : 621.314.632
J. Sergl: **Experimentelle Untersuchungen über das Verhalten einer über einen sechspulsigen, selbstgeführten Stromrichter gespeisten Asynchronmaschine im stationären Betrieb.** Bull. SEV 60(1969)11, S. 488...499.
- 621.313.33 : 621.317.2.001.4
A. W. Kron: **Prüfelmessungen an grossen Asynchronmaschinen.** ETZ-A 90(1969)12, S. 279...284.
- 621.313.33.072.9
H. Köhler: **Die synchronisierte Asynchronmaschine und ihre Anwendung für Sonderfälle.** Brown Boveri Mitt. 56(1969)3, S. 121...125.
- 621.313.333
P. Bapat: **Erzwungene Pendelungen bei Asynchronmotoren.** Siemens-Z. 43(1969)7, S. 609...612.
- 621.313.333
B. G. Desai: **Single-phase induction motor with asymmetrical-cage rotor.** Proc. IEE 116(1969)7, p. 1179...1184.
- 621.313.333 : 621.314.27
F. Fallside and A. T. Wortley: **Steady-state oscillation and stabilisation of variable-frequency inverter-fed induction-motor drives.** Proc. IEE 116(1969)6, p. 991...999.
- 621.313.333 : 621.512
W. Blase: **Das Schwingungsverhalten von Kolbenverdichter-Antrieben mit Asynchronmaschinen.** Arch. Elektrotechn. 52(1969)6, S. 360...369.
- 621.313.333 : 016.1
G. Nagel: **Messung der stationären Momentenkennlinie von Asynchronmotoren im quasistationären Hochlauf.** ATM -(1969)401, S. 121...124.
- 621.313.333.016.1 : 621.3.013.23
E. Riccius: **Über das von Induktionsmaschinen nach der Drehfeldtheorie erzeugte Drehmoment.** Bull. SEV 60(1969)8, S. 333...339.
- 621.313.333.016.35 : 621.314.5
T. A. Lipo und P. C. Krause: **Stability analysis of a rectifier-inverter induction motor drive.** Trans. IEEE Power Apparatus and Systems 88(1969)1, p. 55...66.
- 621.313.333.017.21
W. Nürnberg: **Die Gefährdung der Käfigwicklung stillstehender Drehstrom-Asynchronmotoren.** Maschinenschaden 42(1969)2, S. 47...50.
- 621.313.333.018.6
A. W. Kron und H. W. Lorenzen: **Die selbsterregten Pendelungen von Drehstrom-Asynchronmaschinen.** ETZ-A 90(1969)9, S. 200...205.
- 621.313.333.025.1
W. S. Leung und W. Szeto: **Generalised treatment on single-phase motors with the aid of a digital computer.** Proc. IEE 116(1969)5, p. 769...770.
- 621.313.333.025.4 : 621.314.27
E. E. Ward und H. Härer: **Preliminary investigation of a inverter-fed 5-phase induction motor.** Proc. IEE 116(1969)6, p. 980...984.
- 621.313.333.028 : 621.3.043.4
W. Stock: **Beitrag zur Bestimmung der Läuferwiderstände für kleinste Verstellzeiten bei Anlauf-, Brems- und Umsteuervorgänge der Drehstrom-Asynchronmaschine.** Elektrie 23(1969)5, S. 188...190.
- 621.313.333.043.1
H. Bolton: **Transverse edge effect in sheet-rotor induction motor.** Proc. IEE 116(1969)5, p. 725...731.
- 621.313.333.045
A. R. W. Broadway and M. R. Weatherley: **P. A. M. graded concentric windings for 2-speed single-phase induction motors.** Proc. IEE 116(1969)7, p. 1169...1177.
- 621.313.333.1.076.5
R. Schönfeld: **Untersuchungen zur Dynamik und Stabilität der elektrischen Arbeitswelle.** Elektrie 23(1969)5, S. 182...184.
- 621.313.333.3
O. I. Butler and A. K. Wallace: **Effect of parameter changes on the performance of shaded-pole motors.** Proc. IEE 116(1969)5, p. 732...736.
- 621.313.333.2
B. Heller and A. L. Jokl: **Tangential Forces in Squirrel-Cage Induction Motors.** Trans. IEEE Power Apparatus and Systems 88(1969)4, p. 484...492.
- 621.313.333.2
S. Roa and O. I. Butler: **Stray losses of polyphase cage-induction motors with particular reference to the condition of imperfect rotor-bar-iron insulation.** Proc. IEE 116(1969)5, p. 737...751.
- 621.313.333.2
G. C. Vagata: **Verso una sempre crescente utilizzazione dei motori asincroni con rotore in corto circuito.** Alta Frequenza 73(1969)Supplemento 5, p. 85...89.
- 621.313.333.2
W. P. Wagner: **Short-circuit contribution of large induction motors.** Proc. IEE 116(1969)6, p. 985...990.
- 621.313.333.2 : 621.314.26 : 621.314.572-523.8
D. Reinhardt: **Die Drehzahlsteuerung und -Regelung von Käfigläufermotoren mit Frequenzumrichtern.** Bull. sci. AIM 81(1968)4, p. 115...122.
- 621.313.333.2 : 621.314.26 : 621.316.718.5
A. Brandt: **Der Netzaktumrichter, ein neues Umrichtungsverfahren für kollektorlose Drehstromantriebe.** Neue Technik 11(1969)A3, S. 159...174.
- 621.313.333.2.012.8
K. Schönbacher: **Die elektrische Abbildung der Mehrstabläufer-Induktionsmotoren.** ETZ-A 90(1969)12, S. 288...294.
- 621.313.333.2.016.1 : 621.3.018.752
D. Naunin: **Berechnung des Drehmomentverlaufs einer Asynchronmaschine bei Speisung mit Rechteckspannungen.** ETZ-A 90(1969)17, S. 412...415.
- 621.313.333.2.016.1 : 621.3.042.4
W. Neuhaus und R. Weppeler: **Der Einfluss der Nutöffnungen auf den Drehmomentverlauf von Asynchronmotoren mit Käfigläufer.** ETZ-A 90(1969)8, S. 186...191.
- 621.313.333.2.016.1.001.24 : 621.313.27
D. Naunin: **Berechnung des Drehmomentverlaufs einer Asynchronmaschine bei Speisung mit Rechteckströmen.** ETZ-A 90(1969)8, S. 179...182.
- 621.313.333.2.042.4
J. Stepina: **Die effektive Gegeninduktivität für die Oberwellen des Luftspaltfeldes beim Käfigläufermotor.** Arch. Elektrotechn. 52(1969)6, S. 381...387.
- 621.313.333.2.042.4-526
D. Teodorescu: **Beitrag zum analytischen Verfahren des äquivalenten Steuerluftspaltens.** Arch. Elektrotechn. 52(1969)5, S. 318...326.
- 621.313.333.2.045.53 : 621.3.043.3
T. H. Barton and J. C. Dunfield: **M. M. F. harmonic effects in induction motors with phase-wound rotors.** Proc. IEE 116(1969)6, p. 965...971.
- 621.313.36 : 621.314.632
H. I. Andrews: **Development of an electronically commutated motor with laminated brushes.** Proc. IEE 116(1969)5, p. 763...768.
- 621.313.392
S. D. T. Robertson and S. Z. G. Zaky: **Analysis of the hysteresis machine.** Part I. Trans. IEEE Power Apparatus and Systems 88(1969)4, p. 474...483.



Une lampe aux halogènes qu'on peut tenir à pleine main

Aussi puissante et durable, mais beaucoup moins délicate, la nouvelle IDE «double enveloppe» est une création Mazda.

Jusqu'ici, les lampes aux halogènes étaient très délicates et demandaient qu'on les traite avec d'infinies précautions.

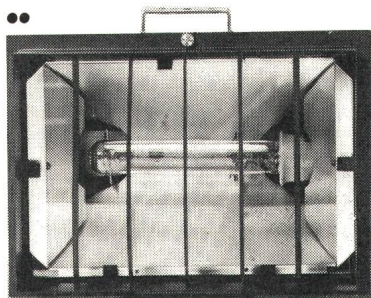
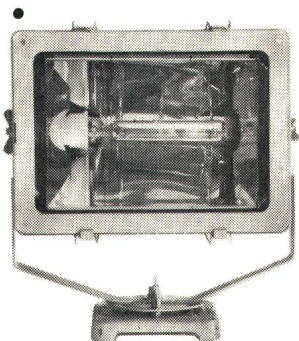
Une trace de graisse ou de doigt suffisait à les détériorer rapidement.

En créant la lampe aux halogènes «double enveloppe» IDE, Mazda supprime les inconvénients et conserve tous les avantages des lampes aux halogènes.

Résistant aux chocs thermiques, fonctionnant dans toutes les positions (et non plus seulement à l'horizontale), supportant les brusques refroidissements et les températures élevées, la nouvelle Mazda IDE «double enveloppe» marque un important progrès dans la science de l'éclairage.

Science délicate, qu'une entreprise mondialement connue telle que Mazda, manie avec art. Ses innombrables réalisations, tant pour l'éclairage intérieur que les illuminations en plein air, en sont la meilleure preuve.

Essayez donc la nouvelle Mazda IDE «double enveloppe». Vous en découvrirez dès la pose tous les avantages.



- **Projecteur pour lampes aux halogènes PI 1000**
Illumination de grands espaces extérieurs, monuments et terrains de sport. Fr. 360.- brut.
- **Armature pour lampes aux halogènes CIO 1000**
Eclairage de salles omnisports, studios de prises de vues (cinéma, télévision, etc.), piscines couvertes. Eclairage d'ambiance de grands locaux (nefs, halls, etc.). Fr. 220.- brut.

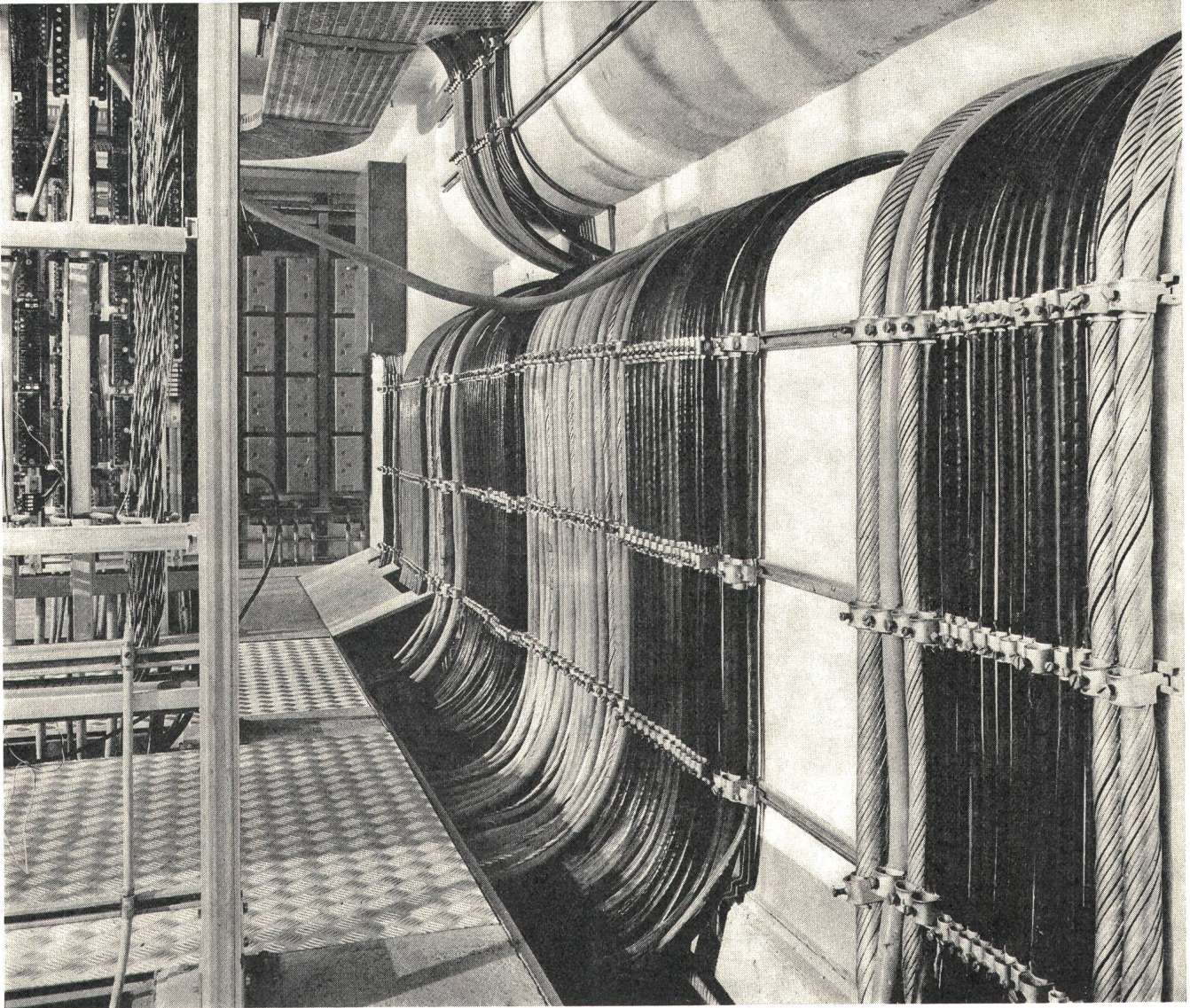
MAZDA

Importateur :
Transelectric SA - Sion, tél. : 027 2 59 71
Distributeur :
Fauconnet SA - Lausanne, tél. : 021 26 44 03

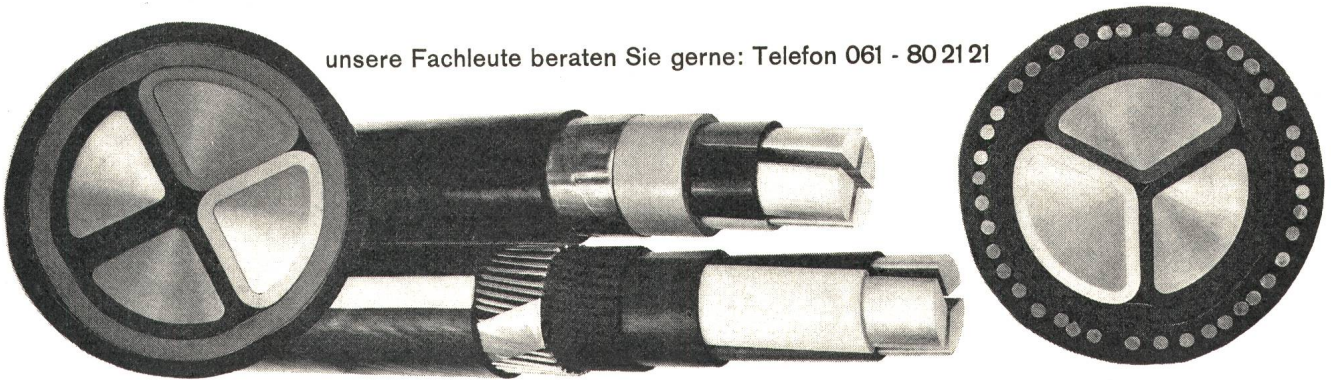
- 621.314.21
B. Favez, F. Salgues et H. Larrue: **Les règles de charge des transformateurs. D'interconnexion et de livraison à la distribution utilisées par Electricité de France.** Rev. gén. Electr. 78(1969)7/8, p. 749...768.
- 621.314.21 : 534.835.464
A. Coquard: **Le bruit des transformateurs: ses paramètres, les moyens de le réduire à sa source.** Rev. gén. Electr. 78(1969)2, p. 179...194.
- 621.314.21 : 538.311
A. Malandain: **Phénomènes liés au champ magnétique des transformateurs; leur étude à l'aide d'une calculatrice électronique.** Rev. gén. Electr. 78(1969)2, p. 159...166.
- 621.314.21 : 538.311 : 621.317.43
J. Dehay: **Méthode analogique rhéoelectrique pour l'étude du champ magnétique de fuite dans un transformateur.** Rev. gén. Electr. 78(1969)2, p. 167...176.
- 621.314.21 : 538.311.001.24
P. Lair: **Méthodes mathématiques de prédétermination des caractéristiques électromagnétiques des grand transformateurs.** Rev. gén. Electr. 78(1969)2, p. 152...158.
- 621.314.21 : 621.314.22.08
H. Vosen u. a.: **Transformatoren und Messwandler.** ETZ-B 21(1969)14, S. 320...323.
- 621.314.21.002.2
A. Lang: **Fortschritte im Bau von Verteilungstransformatoren.** Techn. Mitt. AEG-Telefunken 59(1969)2, S. 125...129.
- 621.314.21.017.7
M. Friedrich: **Ein Beitrag zur thermischen Berechnung im Transformatoren- und Wandlerbau.** STZ 66(1969)26, S. 533...543.
- 621.314.21.025.1 : 621.3.018.782.3
T. R. Specht: **Transformer inrush and rectifier transient currents.** Trans. IEEE Power Apparatus and Systems 88(1969)4, p. 269...276.
- 621.314.21.027.87.002.2
D. Brandes: **Bauformen von 700-kV-Transformatoren.** Techn. Mitt. AEG-Telefunken 59(1969)2, S. 130...133.
- 621.314.21.045
G. Broszat und H. Kröber: **Neue Wickelanlagen für die mechanisierte Herstellung von Lagenwicklungen.** Techn. Mitt. AEG-Telefunken 59(1969)2, S. 136...138.
- 621.314.21.046 : 621.314.21.048
G. Broszat: **Moderne Isolationsaufbauten.** Techn. Mitt. AEG-Telefunken 59(1969)2, S. 134...136.
- 621.314.21.048.822
K. H. Birmans: **Schwenkbares Ausdehnungsgefäß für bedingt wanderfähige Transformatoren.** Elektr.-Wirtsch. 68(1969)14, S. 273...275.
- 621.314.214.33.016.25 : 621.311.161.001.24
S. Schuy und P. Wach: **Optimale Blindleistungseinspeisung und Regeltransformatoreinstellung in Verbundnetzen.** E und M 86(1969)4, S. 139...147.
- 621.314.22.08
W. Hermstein: **Entwicklungstendenzen im Wandlerbau unter besonderer Berücksichtigung unkonventioneller Messwandler für hohe Spannungen.** Elektr.-Wirtsch. 68(1969)14, S. 246...257.
- 621.314.22.08 : 621.315.616.96
H. G. Bielke und J. Preuss: **Gießharzisierte Messwandler für Innenraumanlagen Reihe 10 N bis 30 N.** Techn. Mitt. AEG-Telefunken 59(1969)2, S. 159...162.
- 621.314.222.6.072.2 : 621.316.543.3
O. Sauter und W. Steuer: **Zusatzgerät zum neuen Spannungsregler SR 1 für Transformatoren mit Stufenschalter.** Techn. Mitt. AEG-Telefunken 59(1969)2, S. 147...149.
- 621.314.224.001.12
E. Rix und D. Schuster: **Grosstransformatoren, Stand und zukünftige Entwicklungstendenzen.** Techn. Mitt. AEG-Telefunken 59(1969)2, S. 122...124.
- 621.314.224.8.027.8
K. Allmendinger: **Neue Freiluft-Stromwandler für Spannungen von 60 kV bis 750 kV.** Techn. Mitt. AEG-Telefunken 59(1969)2, S. 152...159.
- 621.314.235
H. Geisel: **Eisenlose Transformatoren.** Elektrotechnik 51(1969)9, S. 22...24.
- 621.314.26 : 621.313.333.2
M. Brechbühler: **Convertisseur de fréquence pour l'alimentation à fréquence variable de moteurs asynchrones à cage.** Bull. sci. AIM 81(1968)4, p. 93...99.
- 621.314.27
Umrichtersteuerung für Wirbelstrahler. Techn. Mitt. AEG-Telefunken 59(1969)1, S. 52...53.
- 621.314.27
C. Mauersberger: **Unmittelbare Frequenzumformer mit direkter Kupplung zur Speisung von Elektroantrieben.** Elektr. 23(1969)4, S. 141...143.
- 621.314.27.064
W. Bölsterling: **Über die Einschaltstrombelastbarkeit von Frequenz-Thyristoren.** Elektronik 18(1969)5, S. 147...149.
- 621.314.5
W. Berens und H. G. Schwarz: **Stromrichtertechnik.** ETZ-B 21(1969)14, S. 324...327.
- 621.314.57.012
T. Wasserab und J. Büser: **Betriebsdiagramme netzgeführter, symmetrisch gesteuerter Stromrichter.** ETZ-A 90(1969)14, S. 323...327.
- 621.314.57.014.2
G. Backhaus und G. Mölten: **Kommutierung beim sechspulsigen selbstgeführten Wechselrichter für Betrieb mit eingepreßtem Gleichstrom.** ETZ-A 90(1969)14, S. 327...331.
- 621.314.572
R. Wagner: **Strom- und Spannungsverhältnisse beim Gleichstromsteller.** Siemens Z. 43(1969)5, S. 458...464.
- 621.314.572
R. Wagner: **Gleichstromsteller mit indirekter Kommutierung.** Siemens Z. 43(1969)7, S. 616...622.
- 621.314.572-523.8
W. W. Smorodinov und H. Conrad: **Unsymmetrischer Thyristorwechselrichter für Induktionserwärmung.** Elektr. 23(1969)4, S. 143...145.
- 621.314.572-523.8 : 534.321.9
H. Conrad und K. Finner: **Thyristorwechselrichter zur Ultraschallerzeugung.** Elektr. 23(1969)4, S. 145...148.
- 621.314.58 : 621.382.233.029.8
E. Anwander: **Thyristorstromrichter für 100 kV Brückengleichspannung.** Brown Boveri Mitt. 56(1969)2, S. 79...888.
- 621.314.6 : 621.317.333.4
J. Arrillaga und G. Galanos: **Fault-development control in a.c.-d.c. converters.** Proc. IEE 116(1969)7, p. 1201...1208.
- 621.314.63
H. Hauenstein, G. Karl und H. Martin: **Gleichrichtersäulen mit K-Scheibendioden und Aluminium-Kühleinheiten.** Siemens Z. 43(1969)4, S. 408...410.
- 621.314.63
W. Hinke u. a.: **Silizium-Kleingleichrichter in Kammtechnik.** Siemens Z. 43(1969)4, S. 406...407.
- 621.314.63
H. Martin und W. Weiske: **Die hochsperrende Siliziumgleichrichterzelle SSi N 20.** Siemens Z. 43(1969)4, S. 403...404.
- 621.314.632
G. Thiele: **Richtlinien für die Bemessung der Trägerspeicher-effekt-Beschaltung von Thyristoren.** ETZ-A 90(1969)14, S. 347...352.
- 621.314.632 : 621.382.3
B. Engel: **Gleichrichtersätze mit 10-A-Silizium-Gleichrichterdioden.** Elektr. 23(1969)5, S. 208...209.
- 621.314.632.001.4-52
H. Juchelka: **Prüfautomat für Silizium-Kleingleichrichterkombinationen.** Siemens Z. 43(1969)5, S. 456...457.

- 621.315.018.782.3
H. W. Dommel: **Digital computer solution of electromagnetic transients in single- and multiphase networks.** Trans. IEEE Power Apparatus and Systems 88(1969)4, p. 388...399.

Aluminium-Netzkabel für Niederspannung



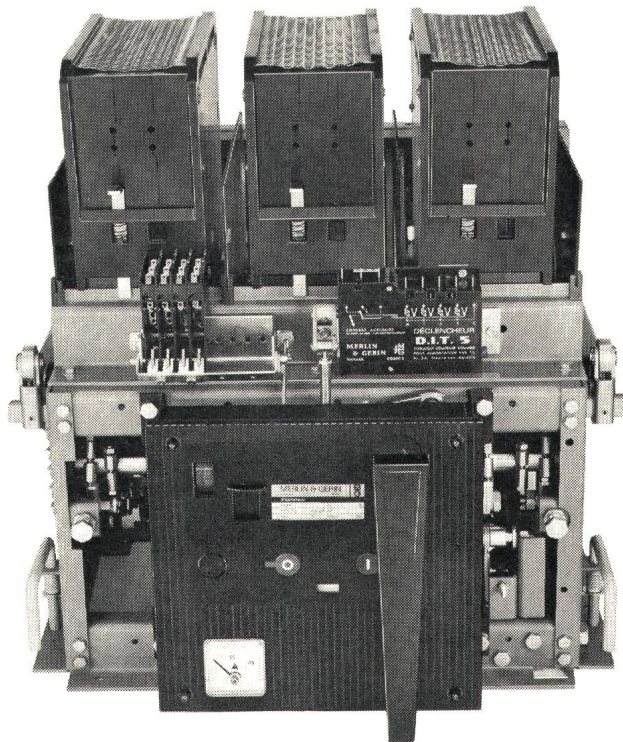
unsere Fachleute beraten Sie gerne: Telefon 061 - 80 21 21



Schweizerische Isola-Werke Breitenbach

- 621.315.024 : 621.315.051.
M. Erche: **Die Hochspannungs-Gleichstrom-Übertragung.** Elektrotechnik 51(1969)7, S. 12...17.
- 621.315.051.24 : 681.332.63
E. B. Kozemchak and M. A. Murray-Lasso: **Computer-aided circuit design by singular imbedding.** Bell Syst. techn. J. 48(1969)1, p. 275...315.
- 621.315.1/3
H. J. Heinemann: **Starkstromkabel und -leitungen.** ETZ-B 21(1969)14, S. 345...346.
- 621.315.1 : 534.1.014.1
W. Philipps: **SeilSchwingungen – Versuchsanlagen und Ergebnisse – Ein Ergänzungsbericht zum 1. Freileitungsseminar.** Elektr.-Wirtsch. 68(1969)10, S. 341...344.
- 621.315.1 : 539.431
W. Brückner: **Zur Wechselfestigkeit von Freileitungsseilen.** Elektr.-Wirtsch. 68(1969)10, S. 344...346.
- 621.315.1 : 669-427.48
P. Funke: **Mechanische und elektrische Eigenschaften von Freileitungswerkstoffen.** Elektr.-Wirtsch. 68(1969)10, S. 314 bis 317.
- 621.315.1 : 669-427.48
H. Krautmacher: **Stahlröhre für Freileitungsverbundseile.** Elektr.-Wirtsch. 68(1969)10, S. 318...322.
- 621.315.1 : 669-427.48
W. M. Niggli: **Aldrey im Schweizer Freileitungsbau.** Elektr.-Wirtsch. 68(1969)10, S. 330...341.
- 621.315.1 : 669.71 : 639.376
J. R. Harvey: **Creep of transmission line conductor.** Trans. IEEE Power Apparatus and Systems 88(1969)4, p. 281...286.
- 621.315.1-427.48
T. Drews: **Eigenschaften und Möglichkeiten nicht DIN-gebundener Leiterseil-Konstruktionen.** Elektr.-Wirtsch. 68(1969)10, S. 322...329.
- 621.315.1.014.3
K. Zollenkopf: **Berücksichtigung von Kopplungen im Nullsystem bei Kurzschlussberechnungen.** ETZ-A 90(1969)13, S. 299...305.
- 621.315.1.027.3 : 621.315.66.053.2
H. Spickmann: **Über die Mast-Erdsparnungen von Drehstrom-Hochspannungsleitungen bei normalem Betrieb.** ETZ-A 90(1969)11, S. 261...264.
- 621.315.14.025.3 : 621.316.54.064
E. Wagner: **Beitrag zur Berechnung der Ausgleichsvorgänge beim nichtgleichzeitigen Schalten der Phasen einer symmetrischen Drehstromleitung.** Arch. Elektrotechn. 52(1969)5, S. 327...340.
- 621.315.2 : 621.39
F. Götz: **Das Nachrichtenstrecken-kabel für die Stadtbahn Frankfurt (Main).** Siemens Z. 43(1969)6, S. 519...522.
- 621.315.211
K. H. Feist: **Erfordernisse der Erdung bei Kabeln mit äusserer isolierender Schutzhülle.** Elektr.-Wirtsch. 68(1969)11, S. 361 bis 364.
- 621.315.211.015.52
F. H. Kreuger and M. C. Lelie: **The mean or maximum stress theory: Possible solution of an old dilemma.** Trans IEEE Power Apparatus and Systems 88(1969)4, S. 330...334.
- 621.315.211.2 : 621.315.614.6
J. Lockau: **Beanspruchung und Festigkeit von Masse-Papier-Isolation für HGÜ-Kabel.** Bull. SEV 60(1969)14, S. 622...629.
- 621.315.211.3
W. Torok: **69-kV high-pressure oil-filled pipe-type submarine lines of Offshore Drilling Islands.** Trans. IEEE Power Apparatus and Systems 88(1969)4, p. 334...341.
- 621.315.211.4
B. L. Johnson a. o.: **Operating parameters of compressed gas-insulated transmission lines.** Trans. IEEE Power Apparatus and Systems 88(1969)4, p. 369...375.
- 621.315.211.9 : 621.315.616.9
Erfahrungen mit Kunststoffkabeln. Bull. SEV 60(1969)14, S. 647...649.
- 621.315.211.9 : 661.96-404
K. N. Mathes: **Cryogenic cables dielectrics,** Trans IEEE Electrical Insulation 4(1969)1, p. 2...7.
- 621.315.212
F. H. Blecher a. o.: **The L-4 coaxial system.** Bell Syst. techn. J. 48(1968)4, p. 821...839.
- 621.315.212
G. H. Duvall and L. M. Rackson: **Coaxial cable and apparatus.** Bell Syst. techn. J. 48(1969)4, p. 1065...1093.
- 621.315.212 : 621.3111.62
J. D. Bishop and S. Mottel: **Power supplies.** Bell Syst. techn. J. 48(1969)4, p. 1041...1064.
- 621.315.212 : 621.315.211.4
H. C. Doepken: **Compressed-gas insulation in large coaxial systems.** Trans IEEE Power Apparatus and Systems 88(1969)4, p. 364...369.
- 621.315.212.011.21 : 621.3.091.1
R. Badellon: **Relation entre irrégularité d'impédance et distorsion d'affaiblissement des paires coaxiales.** Câbles et transmission 23(1969)2, p. 165...177.
- 621.315.212.011.21 : 621.3.091.1
A. Payant: **Influence des irrégularités périodiques d'impédance sur l'affaiblissement des paires coaxiales.** Câbles et transmission 23(1969)2, p. 102...138.
- 621.315.212.011.21 : 621.3.091.1
Y. Peltier: **Influence des irrégularités internes d'impédance sur l'affaiblissement des paires coaxiales.** Câbles et transmission 23(1969)2, p. 139...164.
- 621.315.212.052.7
W. G. Albert a. o.: **Terminal arrangements.** Bell Syst. techn. J. 48(1969)4, p. 933...1040.
- 621.315.221.014.7
J. Bott: **Zulässige Grenztemperaturen der Schirme von Starkstromkabeln bei Kurzschlussbelastung.** ETZ-B 21(1969)11, S. 247...250.
- 621.315.211.9.023 : 656.34
M. Hahn und H. Haselhorst: **Strahlende Hochfrequenzkabel für unterirdischen Verkehrsfunk.** Siemens Z. 43(1969)4, S. 346 bis 437.
- 621.315.35-713.1
L. Abram, J. Goodall and T. G. Wentworth: **Watercooled generator connections.** Proc. IEE 116(1969)7, p. 1185...1197.
- 621.315.592.004.64 : 537.533.35
P. R. Thornton a. o.: **Device failure analysis by scanning electron microscopy.** Microelectronics and reliability 8(1969)1, p. 33...53.
- 621.315.6-213.34
P. Manville: **Matériel électrique utilisable dans les atmosphères explosives.** Rev. gén. Electr. 78(1969)7/8, p. 707...716.
- 621.315.61.004
H. J. Schmidt: **Isolierstoffe thermisch beansprucht.** Elektrotechnik 51(1969)5, S. 14...20.
- 621.315.615
N. Felici: **Phénomènes hydro et aérodynamiques dans la conduction des diélectriques fluides.** Rev. gén. Electr. 78(1969)7/8, p. 717...734.
- 621.315.615.2
G. R. Dimeler, I. W. Mills and J. J. Melchior: **The scope of hydrogenation as a refining tool for the manufacture of transformer oils.** Trans. IEEE Electrical Insulation 4(1969)1, p. 7...12.
- 621.315.615.2.001.4 : 543.841
P. R. Stoll und C. Vuillemier: **Eine chromatographische Methode zur Bestimmung von Inhibitoren in Transformatorenölen.** ETZ-A 90(1969)8, S. 176...179.
- 621.315.616.9
H. Marten: **Plaste für die Elektrotechnik.** Elektr. 23(1969)5, S. 199...206.
- 621.315.616.9 : 620.193.21 : 620.199.
J. Winkler: **Der Einfluss der beschleunigten Klimaalterung auf die elektrische Oberflächeneigenschaften von Epoxidharzformstoffen.** Elektr. 23(1969)5, S. 206...208.
- 621.315.616.9 : 621.315.2
F. W. Keeley: **Neue Werkstoffe für Kabel und Leitungen.** Elektrotechnik 51(1969)5, S. 21...22+26.
- 621.315.616.96
R. Pfeiffer: **Über die wirtschaftliche Isolationsabstufung bei Giessharz-Trockentransformatoren mit Aluminiumfolienwicklungen.** Techn. Mitt. AEG-Telefunken 59(1969)2, S. 150...152.

bis 2500 A...



und 100 kA schalten MERLIN + GERIN-Leistungsschalter der Typen DNA - DRA - DSA.

Verlangen Sie unsere Liste G3.

MERLIN + GERIN

Leistungsschalter

- lösen alle Schaltprobleme von Niederspannungsschaltanlagen
- haben eine robuste Konstruktion
- sind aus Normteilen aufgebaut
- können Sie fest oder ausfahrbar montieren
- haben kleine Abmessungen (Hand- oder Motorantrieb gleiche Grösse)
- bedienen Sie auf einfache Weise (Bedienungselemente auf gefälliger Frontplatte).

DNA

mittlere Abschaltleistung: 35–45 kA

Diese Leistungsschalter gewährleisten den Sofortschutz von Netzen mit mittleren Kurzschlussleistungen.

DRA

hohe Abschaltleistung: 100 kA

Strombegrenzende Leistungsschalter gewährleisten den Schutz von Hochleistungsnetzen gegen hohe Kurzschlussströme.

DSA

hohe elektrodynamische Stabilität und hohe Abschaltleistung: 35–70 kA

Die selektiven Leistungsschalter gewährleisten eine vollkommene Selektivität durch Verzögerung der Kurzschlussabschaltung.

CMC

Carl Maier + Cie

8201 Schaffhausen

Elektrische Schaltapparate und Steuerungen

Telex 76486

Tel. 053-81666



MOTOROLA

'Pressfit' Dioden



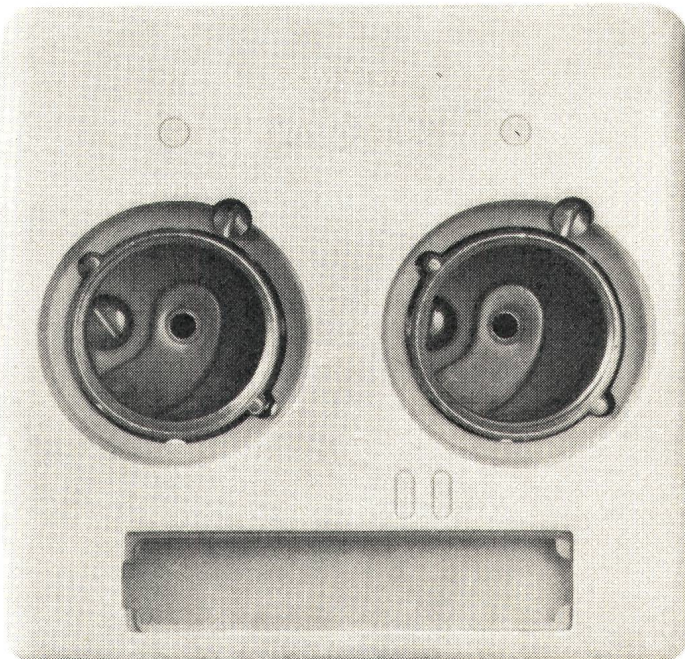
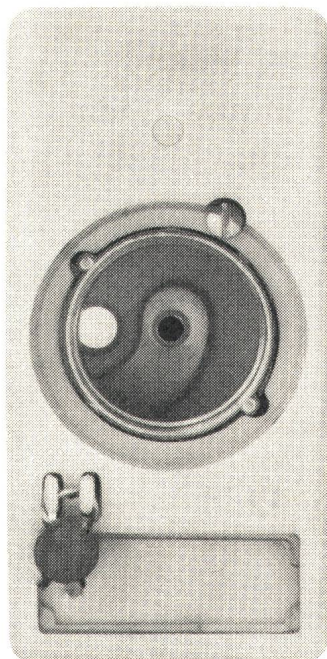
- Interessante Preise dank Massenproduktion für den Automobilbau
- 25 A und 30 A-Typen für Spannungen von 20-1000V
- Einfache Montage durch Einpressen oder mit Befestigungsklemme
- Beide Polaritäten lieferbar
- Robuste Ausführung Metallgehäuse mit Glasdurchführung
- Kurzfristig lieferbar

Befestigungsklemmen sind separat zu bestellen

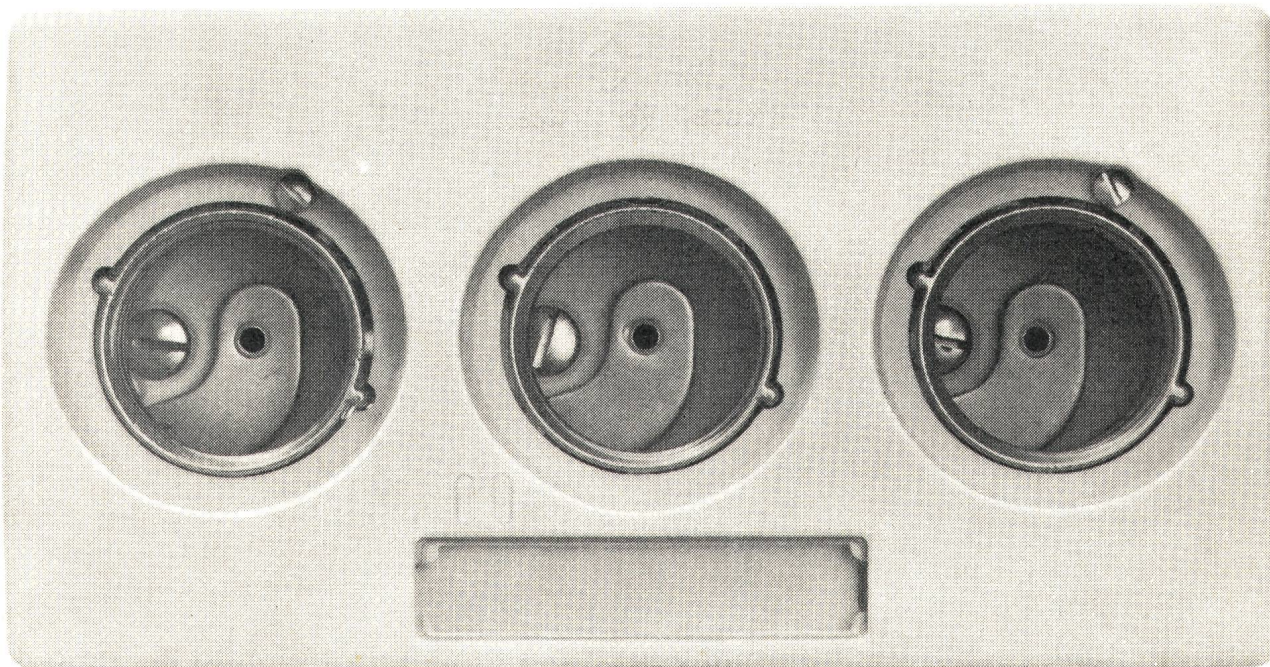
Omni Ray AG CH 8008 Zürich Dufourstrasse 56 Tel. 051/47 82 00 Telex 53 239



Wir denken bei unseren Neuheiten zuerst an den guten Ruf des Elektrikers.



Weber — immer auf Draht für guten Kontakt



Weber AG
Fabrik elektrotechnischer
Artikel und Apparate
6020 Emmenbrücke
Telefon 041 5 22 44

Service Center
Basel 061 42 16 55
Lausanne 021 24 45 47
Luzern 041 5 78 78
Neuchâtel 038 4 25 44
St. Gallen 071 22 69 81
Zürich 051 62 22 55

Also legen wir Wert darauf, es dem Elektromonteur nicht nur leicht zu machen, saubere Arbeit zu leisten, sondern Arbeit, die auch lange sauber aussieht.

Deshalb haben unsere neuen Sicherungselemente für Aufbau neben einer neuen, modernen Form auch eine neue, ansprechende Haubenfarbe: hellgrau.

Das heisst, die Elemente passen sich der Montageunterlage vorzüglich an, verschmutzen weniger, und der Staubniederschlag ist kaum sichtbar. Zudem hat jedes Element ein Beschriftungsfeld, kann leicht plombiert und sogar nachträglich mit Plombierhaube ergänzt werden.

Die Sicherungselemente 60A gibt es jetzt in zwei Grössen:

mit grosser Haube, wie bisher, und mit kleiner für Anreihung an 25A-Elemente.

Die noch interessanteren technischen Neuerungen an diesen Elementen zeigen wir dem Fachmann gerne mit unserem Spezialprospekt. Denn wir wissen, dass unser guter Ruf von mehr als vom guten Aussehen unserer Apparate abhängt.

Eine Verbindung, bitte. Wir stellen sie her.

337 — Klotten Y-Z		Knonau	
Yessling Paul Pilot Obstgartenstrasse 7 84 00 56	Zimmermann Maria Huglihofstrasse 1 84 73 71	Zuter Franz Swissairangest. Zürcherstrasse 22 84 34 51	Gersbach August (-Weber) Ldw. Oberdorf 120 99 01 87
Zahnarzt:	Max Schützenmattstr. 11 84 30 84	Zutter Jeanette Büroang. Hofstrasse 45 84 18 10	Greber Peter Paul eidg. dipl. Hl Inst. im Grund 588 99 04 14
Bircher Rolf Dr. med. dent. Sprechtst. u. Verrech. Kirchstrasse 3 84 79 74	Monika Swissair-Ang. Dietlikersstrasse 61 84 43 05	Wahlen Claude E. Schwimmbadstrasse 1 84 15 39	Grimmer Heinrich (-Peter) Ldw. Im Bühl 99 02 57
Frei Jakob Dr. med. dent. Sprechtst. täglich 8-12 u. 18.30-18 Uhr ausgen. Mi. nachm. Hörsingstrasse 8 84 73 41	Robert Metzler Industriestrasse 35 84 47 45	Zwölfi Air-Hostess Eugen Wyler-Str. 6 84 00 70	Ida (-Friedl) Bähl Höllgärtgen 99 04 13
Hofstetter Edward A. Dr. med. dent. Sprechtst. u. Verrech. Schühnenbergstrasse 16 84 16 21	Walter (-Boni) Maurer Pflanzweg 6 84 05 71	Zwölfi Anila Air-Hostess Herdstrasse 35 83 58 63	Gros Ernst (-Salmann) Schneider Baaregg 99 01 82
Orsinger Elisabeth Dr. med. dent. Sprechtst. u. Vereinbarng. ausg. Donnerstag Bachstrasse 43 84 73 45	Walter (-Friedl) Maurer Hörsingweg 4 84 02 27	Hans (-Fleiter) Im Walt 99 04 04	Hans (-Fleiter) Milchstrasse 8 99 02 41
Zand Hans Ingenieur-Photograph Schützenmattstr. 7 84 40 71	Werner (-Schar) Installateur Rohrbachstrasse 57 84 49 41	Gross Alois (-Berkart) Koch. Eschfeld 99 03 11	Hermann Ernst Leibr. altes Schulhaus 99 01 61
Jakob (-Müller) Hörsingstrasse 11 84 03 37	Zingg Christian (-Bernasconi) Siedler Rohrbachstrasse 59 84 48 72	Got Jean (-Logisch) Landwirt Utenberg 99 03 75	Haas (-Gottfried) Briefträger Chamerstrasse 706 99 07 50
Zampatti Marino Ingenieur Häuswart Bachstr. 69 84 33 60	Zobrist Adolf priv. Schiffh. hausstrasse 61 84 36 09	Herr Ernst Doppelhalter Oberdorf 163 99 03 68	Haupt Marie altes Schulhaus 99 01 61
Zampieri Alberto (Schweizer) Bf. meh. Harpaustr. 14 84 00 25	Zobrist-Toni Tag u. Nacht Schulhausstr. 120 84 04 65	Herrmann Franz Maschinenführer Oberdorf 396 99 06 94	Hauspflanzdienst Knonau- Machwanden R. Lecher Horali 99 03 26
Zanchi Sandro-Alex Koch Rohrbachstrasse 41 84 49 03	Hurt A. (-Müller) Textarbeitsl. Oberdorfstrasse 10 84 71 31	Hegmann Jakob (-Brunner) Hörsingstrasse 99 04 30	Hegmann Franz Maschinenführer Oberdorf 396 99 06 94
Zanker-Waschanstomat Bruno Billi Rep. Service Reutstrasse 20 84 32 28	Zobrist-Toni Tag u. Nacht Schulhausstr. 120 84 04 65	Hermann Franz Maschinenführer Oberdorf 396 99 06 94	Herrmann Franz Maschinenführer Oberdorf 396 99 06 94
Zappalà Marino Ingenieur Häuswart Bachstr. 69 84 33 60	Zobrist-Toni Tag u. Nacht Schulhausstr. 120 84 04 65	Herrmann Franz Maschinenführer Oberdorf 396 99 06 94	Herrmann Franz Maschinenführer Oberdorf 396 99 06 94
Zappalà Marino Ingenieur Häuswart Bachstr. 69 84 33 60	Zobrist-Toni Tag u. Nacht Schulhausstr. 120 84 04 65	Herrmann Franz Maschinenführer Oberdorf 396 99 06 94	Herrmann Franz Maschinenführer Oberdorf 396 99 06 94

Obwohl man in der ganzen Schweiz den ganzen Tag über unsere Produkte spricht, sich freut, sich beklagt, kennt man sie kaum. Wir meinen die Telefonkabel, die in den Boden oder auf den Grund von Gewässern verlegt sind.

Auch wenn wir dafür nur ein paar wenige Kunden haben, wollen wir uns nicht länger verkriechen. Telefonkabel sind nämlich eines unserer anspruchsvollsten Produkte. Und darum zeigen wir sie gerne.

Natürlich hängen Sie noch an manchem anderen «Draht» aus Brugg. Zum Beispiel an diesem ganz heissen:



Flachdrahtarmiertes, bündelverseiltes Telefonkabel



Höchstspannungs-Öelkabel für 420000 Volt

KABELWERKE BRUGG AG
5200 Brugg 056 - 4111 51

124 KB



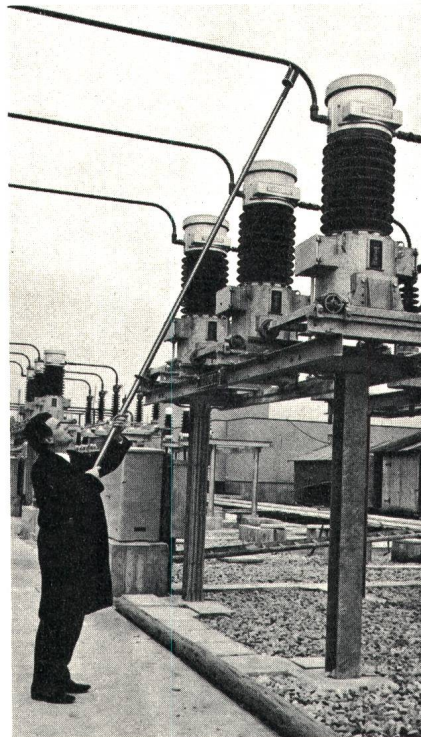
Auf Spannungsfreiheit prüfen! Gefahrlos und sicher mit

peyer opticest

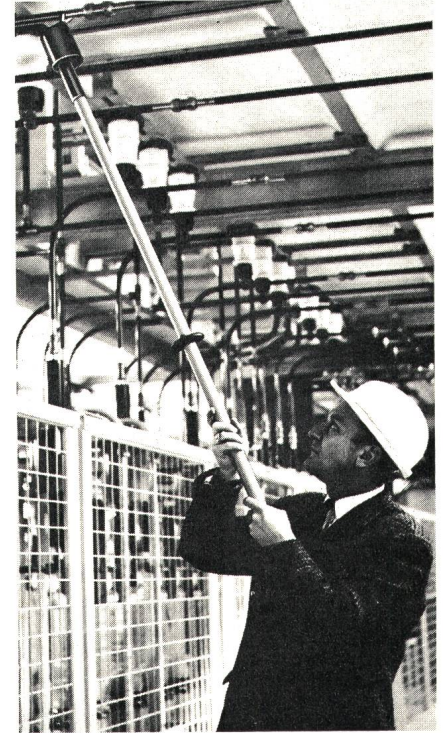
7 bestechende Merkmale des Peyer-Opticest- Hochspannungssuchers

- Störeinflüsse von Nachbarleitungen werden eliminiert (fremdspannungsunempfindlich)
- Automatischer Ein-Aus-Schalter (kein unnötiger Eigenstromverbrauch)
- Nur 2 handelsübliche 1,5-V-Normalbatterien erforderlich
- Optische Blinkanzeige, eindeutig und weithin sichtbar
- Eigenprüfmöglichkeit des Spannungssuchers ohne Zuhilfenahme von Fremdspannung
- Einfach in Bedienung und sehr leicht an Gewicht
- Sämtliche Typen haben die anspruchsvollen Prüfbedingungen des SEV (Schweiz. Elektrotechnischer Verein) erfolgreich bestanden. Prüfberichte A. Nr. 41 300/1, A. Nr. 41 300/2, A. Nr. 41 300/3.

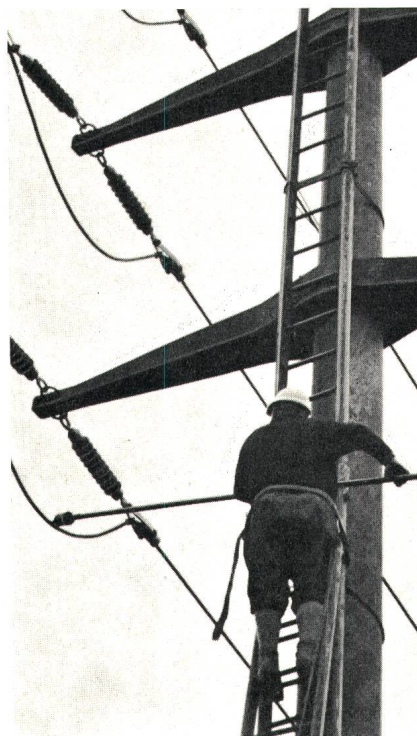
Bitte verlangen Sie die separate Dokumentation (Peyer-Perspektiven Nr.1)



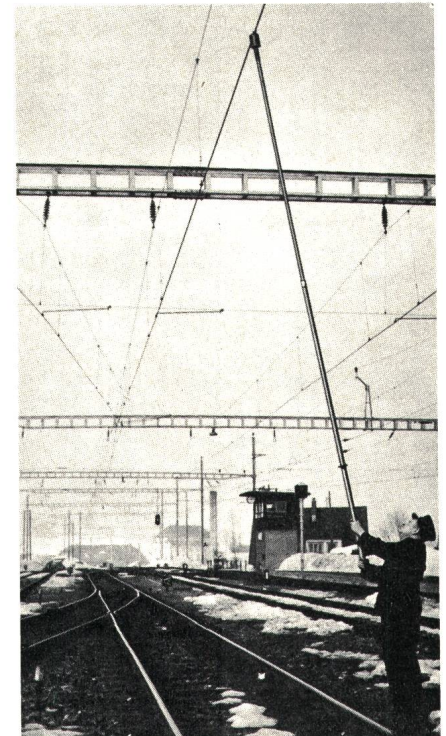
Peyer-Opticest in 150 kV Freiluftschaltanlage



Peyer-Opticest in 16 kV Innenraum-Schaltanlage



Peyer-Opticest in 50/150 kV Hochspannungsfreileitung



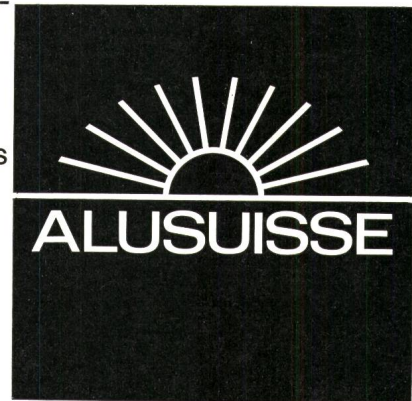
Peyer-Opticest in Bahn-Fahrleitung 16 $\frac{2}{3}$ Hz, 15 000 V



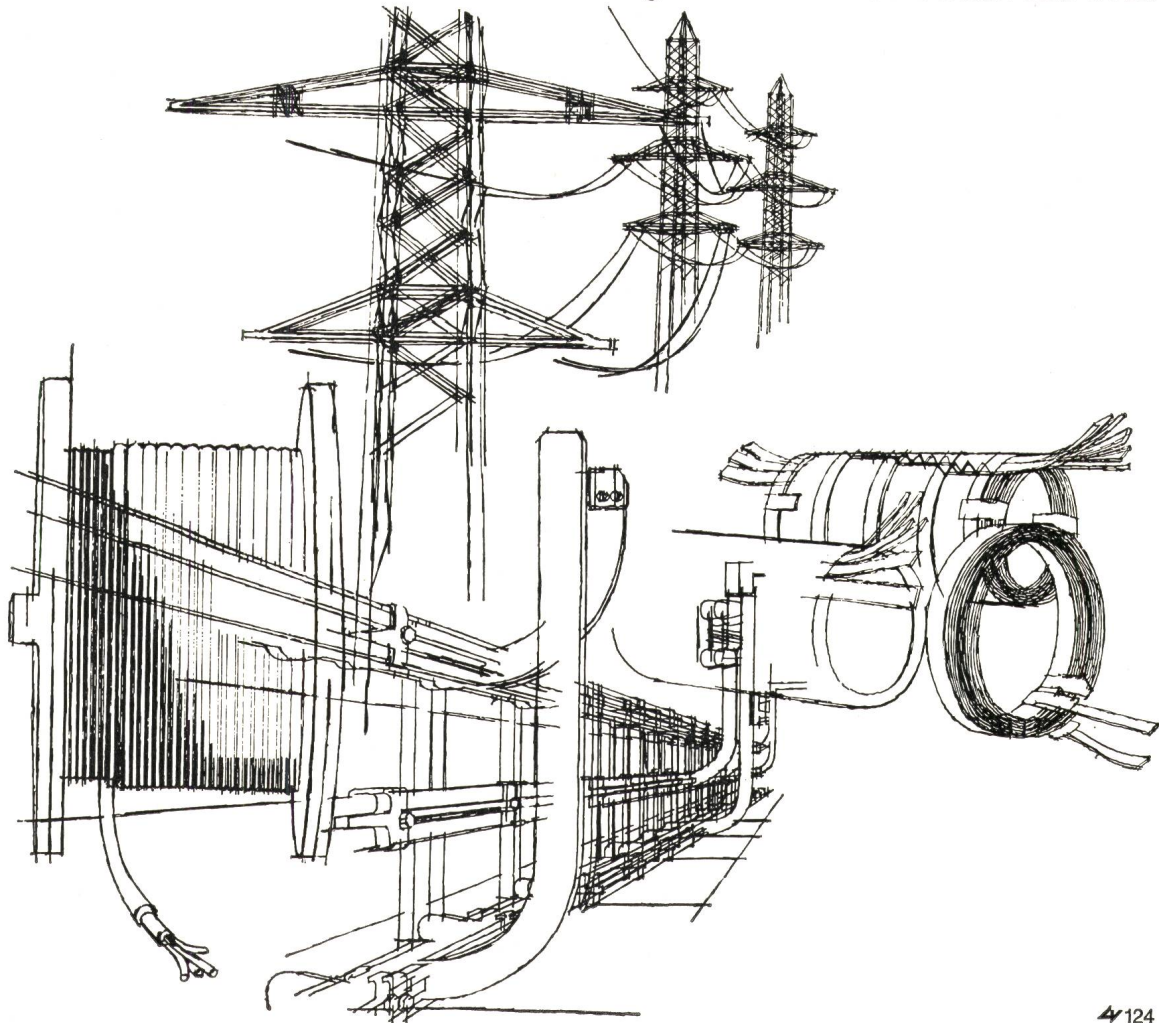
SIEGFRIED PEYER ING+CO. 8832 WOLLERA

Auch in der Elektrotechnik immer mehr aus Alusuisse Aluminium

Die guten elektrischen Eigenschaften, die Korrosionsbeständigkeit und der günstige Preis führen dazu, dass Alusuisse-Aluminium in der Elektrotechnik immer mehr verwendet wird. Freileitungen, Stromschienen, Kabel, auch ganze Schaltschränke aus Aluminium bewähren sich seit Jahren. Neuerdings werden auch Trafo-Wicklungen aus Aluminium-Bändern hergestellt, wobei ihre spezielle Eignung besonders zur Geltung kommt. Die Elektro-Fachleute der Alusuisse beraten Sie in allen technischen Fragen und stellen ihre reiche Erfahrung in den Dienst der Kunden. Arbeiten Sie mit Alusuisse-Beratung und mit Alusuisse-Material. Sie können sich darauf verlassen.

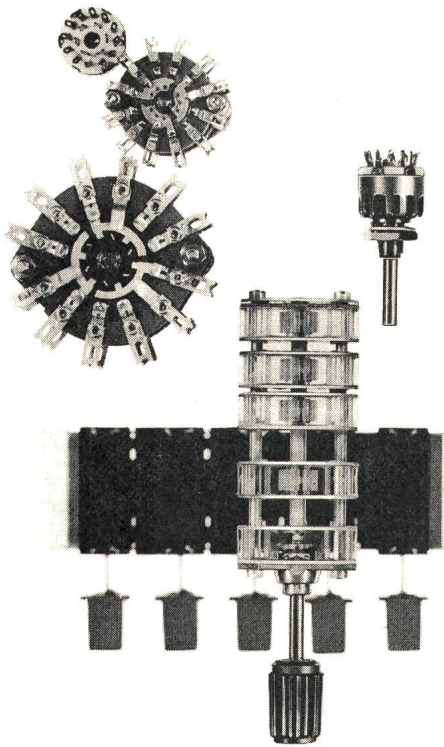


Schweizerische Aluminium AG Verkaufsabteilung CH-8048 Zürich Telefon 051/548080



**Kleine
Abmessungen —
Grosse
Leistung**

**ITT Dreh- und
Tastenschalter**



Für das zuverlässige Schalten von hoch- und niederfrequenten Strömen: ITT Drehschalter in Hartpapier- oder Keramikausführung, mit Edelmetallkontakten und bis zu 10 Schaltebenen.
ITT Tastenschalter mit mehreren Arbeits- oder Ruhekontakten pro Taste.
Einheiten mit bis zu 12 Tasten.
Datenblätter und Preislisten durch unsere Werbeabteilung, weitere Auskünfte durch die Verkaufsabteilung.

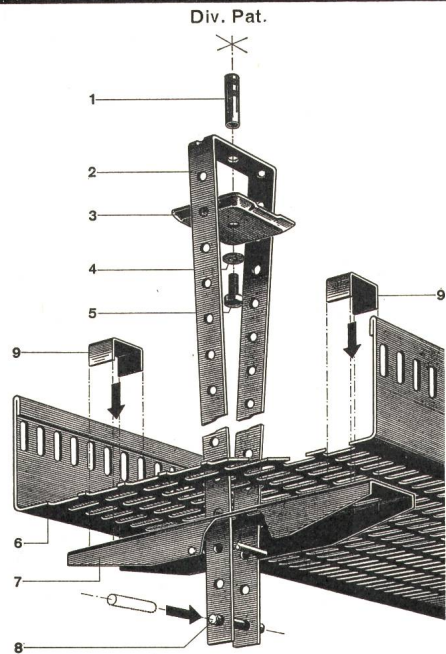
ITT Standard, 8036 Zürich
Zweierstrasse 35, Postfach
Telefon 051 25 45 10

6620-69-1

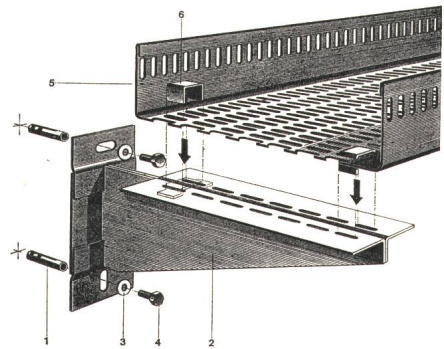
BAUELEMENTE



**HEER
Kanal**
für elektrische Kabel



Neuartige, verstellbare, zentrale Decken-Aufhängung. Kein Einfädeln mehr. Die Kabel werden gestreckt eingelegt, da keine seitlichen, störenden Aufhängungen. Keine Spezialwerkzeuge nötig. Stark verkürzte Montagezeiten, auch mit ungelerntem Personal.



Decken- und Wandbefestigungen sind normalisiert. 5 HEER-Kanalbreiten: 140, 210, 280, 350 und 420 mm. Dazu passende Zubehörteile: Horizontale und vertikale Bogenstücke, T-Stücke, +-Stücke, Reduktions- und Abzweigstücke usw.

Einige Referenzen: Geigy-Werke AG, Schweizerhalle — F. Hoffmann-La Roche & Co. AG, Basel und Sisseln — NOK — SBB-Werkstätten Olten, Hägendorf und Yverdon — Emser Werke AG, Domat — Dätwyler AG, Altdorf — VOLG, Winterthur — CIBA AG, Basel und Monthey — Saurer AG, Arbon — Gebr. Sulzer AG, Winterthur — ETH-Neubauten Höggerberg, Zürich — Neubau Fernsehstudio Zürich-Seebach — Höhere Techn. Lehranstalt, Windisch — Kieswerke Hüntwangen und Wil bei Rafz ZH — EW der Städte Basel, Bern, Winterthur u.a.m.

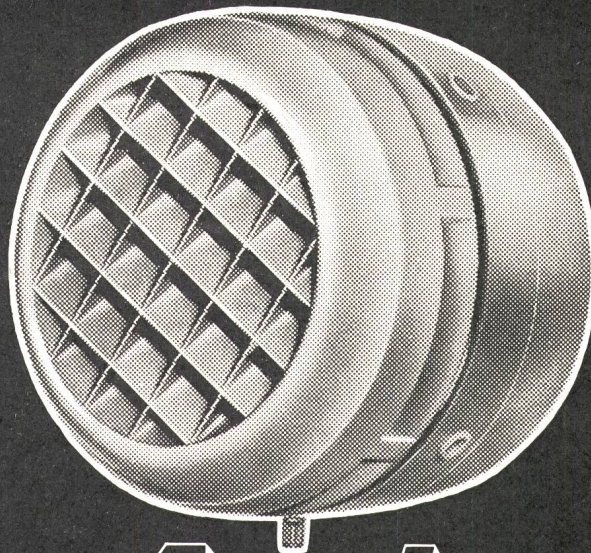


H. Heer & Co. 4600 Olten
Industriestrasse 28
Tel. 062 / 21 16 33

individuell — leistungsfähig — seit 1875

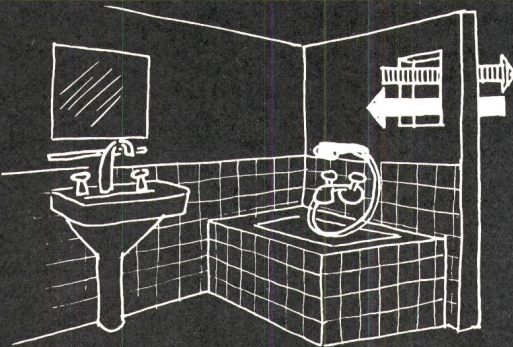
Über 2000 000
verkaufte
VENT-AXIA Geräte

AUCH SIE
...brauchen saubere
Luft zur Arbeit!

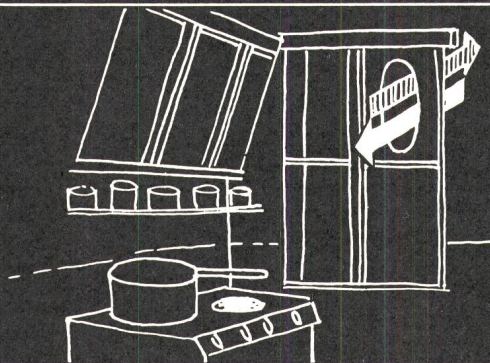
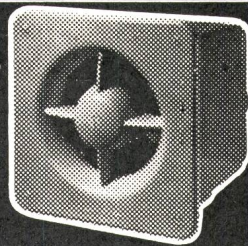


Vent-Axia

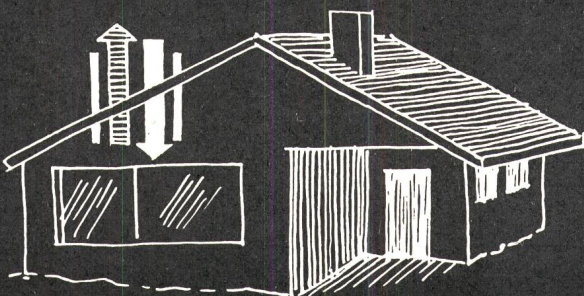
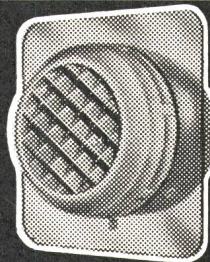
Der Umkehr-Luftreiniger VENT-AXIA ist die beste Lösung für die Beseitigung und Erneuerung verunreinigter Luft.
Für Badezimmer - Küchen - Wohnzimmer - Büros - Fabrikhallen und Werkstätten - Restaurants - Tearooms - etc.



1. **Wandventilator** passt sich jeder Mauer an.

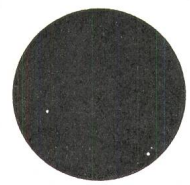
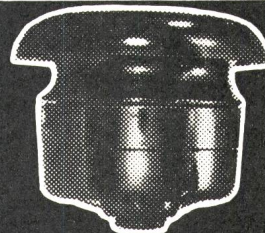


2. **Fensterventilator** lässt sich in jedes Fenster einbauen.



3. **Dachventilator** für Ein- und Mehrfamilienhäuser.

...und weitere Modelle.



**General-
vertretung
für die
Schweiz:**

Jean Trolliet

Vent-Axia-Service
10, rue des Buis
1211 Genève 21
☎ 022/31 57 20



**Depositär
für Zürich:**

sm

Aktiengesellschaft
für Schalter
und Materialien
der Elektroindustrie
Siewerdstrasse 25
☎ 051/48 67 73
8050 Zürich



**Depositär
für Zürich:**

A. Widmer AG

Elektrotechnische
Erzeugnisse
Sihlfeldstrasse 10
☎ 051/33 99 32-34
8036 Zürich

E-T-A

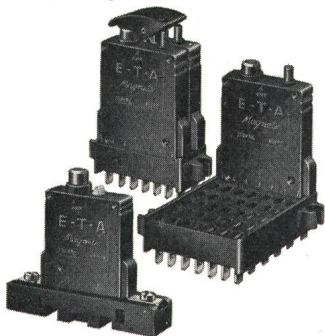
SCHALT-, SCHUTZ- u. STEUER-GERÄTE

Magnetic

Einpolige thermisch-magnetische Schutzschalter mit verzögerter und kurzverzögerter Überstrom-Auslösung

als **Aufsteck- und Sockelkombinationen**

mit und ohne elektrisch getrennte **Signal-Stromkreise** (Schliesser und Öffner) für Melde- und sonstige Folgeschaltungen:



bis 250 V~ bzw. 65 V_

0,05 bis 25 A

Mit Anbau-Klemmbrettern bzw. Aufsteck-Sockeln (für Tragschienen DIN 46 277) zur Vorverdrahtung, mit Handauslöser, mit Sprungschalt-Mechanik und unbeeinflussbarer Freiauslösung zum Einsatz als universelle **Schalt-, Schutz- und Melde-Geräte** mit

grosser Ansprechempfindlichkeit und Selektivität für Steuer-, Regel- und Schalt-Anlagen und -Geräte sowie für Kleinspannungs-Gleichstromkreise aller Art.



ELLENBERGER & POENSGEN GmbH
8503 Altdorf bei Nürnberg
Tel. 09187 - 215 — Telex 06 / 22381
Westdeutschland

Schweizer Vertretung:

HENRI GRANDJEAN, 4153 REINACH BL, Tel. (061) 76 18 93

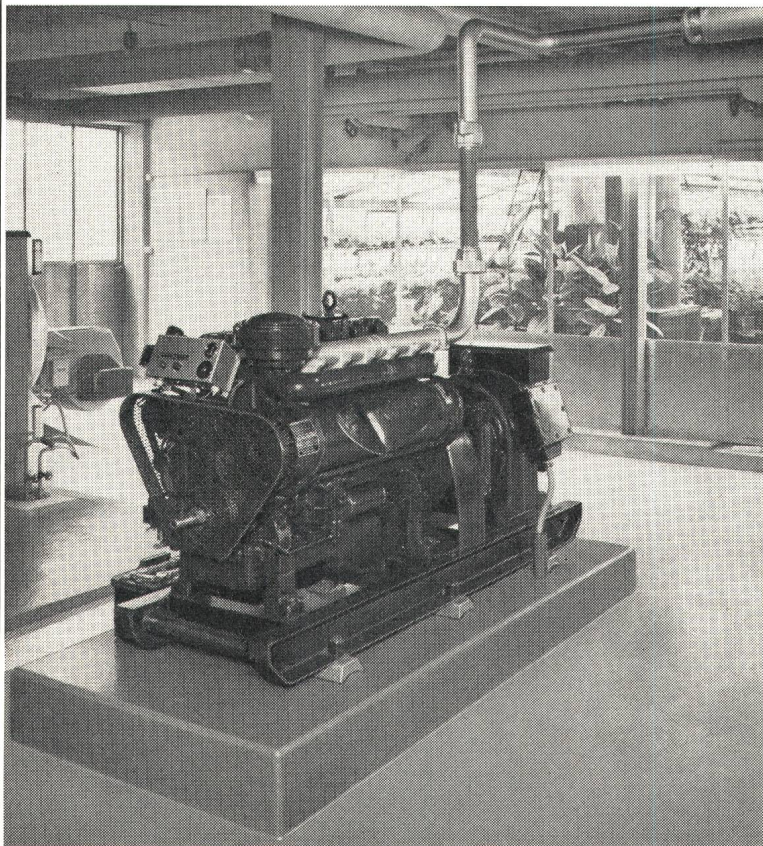
Keramische Isolierteile
Keramische Giesserei-Hilfsmittel.
Kataloge, techn. Unterlagen auf Anfrage.



STETTNER & CO
LAUFBEINÜRNBERG

Vertretung für die Schweiz:
HENRI GRANDJEAN, 4153 Reinach BL
Telefon (061) 76 18 93

LISTER



NOTSTROM-ANLAGEN

1,5 bis 6000 kW

zuverlässig
höchste Qualität — englisches Fabrikat

alle Ausführungen mit Original Lister
Dauer-Garantie
Eigene Schalttafelmontage

Generalvertretung:

Ing. **max fischer**

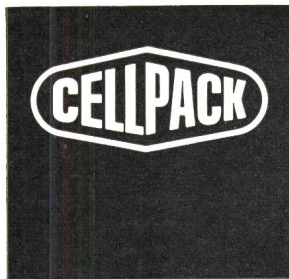
Lister-Blackstone-Engineering

8021 Zürich

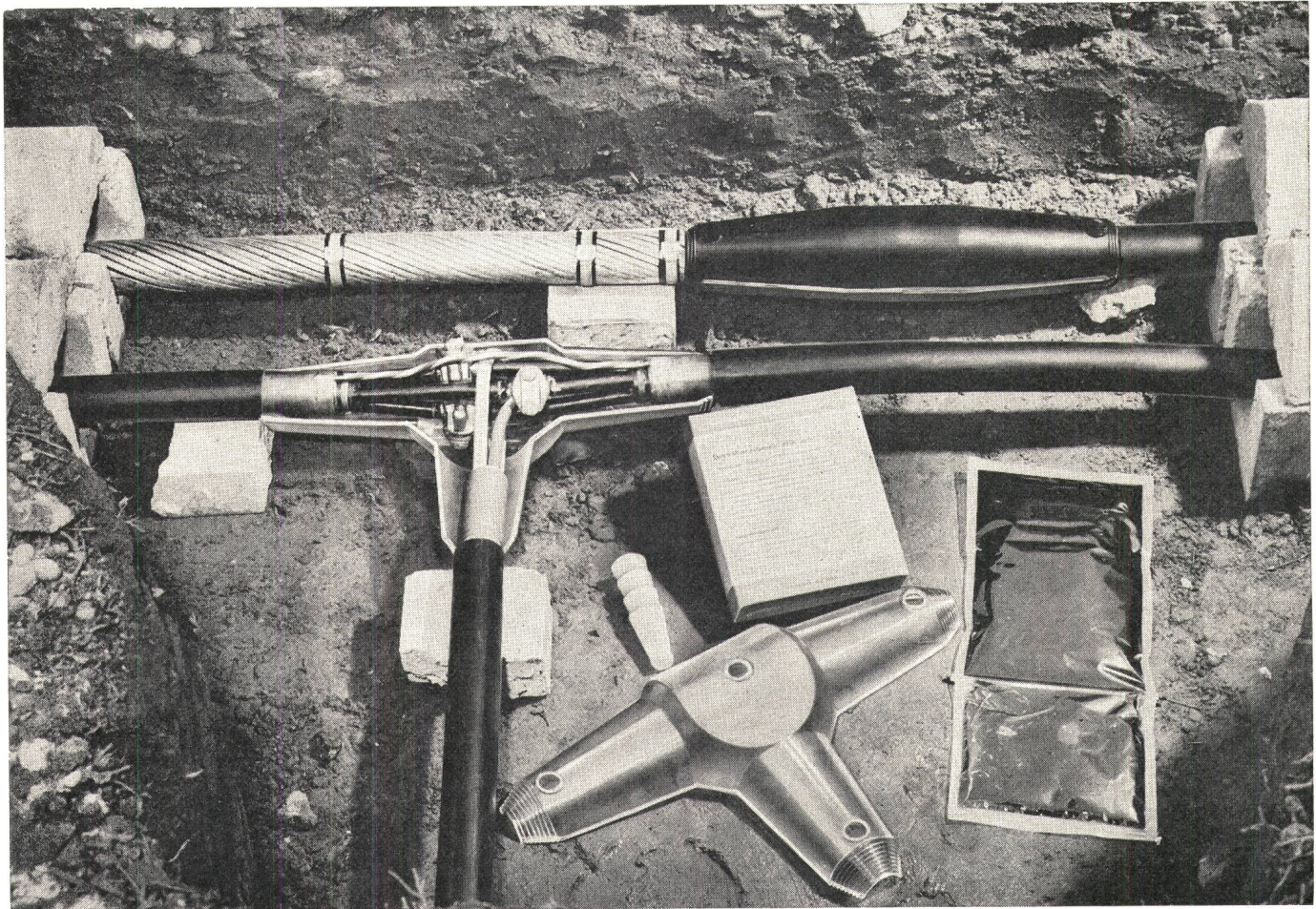
Bahnhofstrasse 86, Tel. (051) 27 77 81

Telex 54 338

LISTER-Stromerzeugungsanlage mit Kühlwasserrekupерierung



Giessharz-Kabelarmaturen



Giessharz-Kabelarmaturen zur Verbindung aller Kabeltypen:

jetzt total 19 diverse Grössen

Verbindungsarmaturen Typen M0–M5 zusätzlich: M2½

Abzweigarmaturen Typen T1–T5 zusätzlich: T2½

Endverschlüsse Typen E1–E5

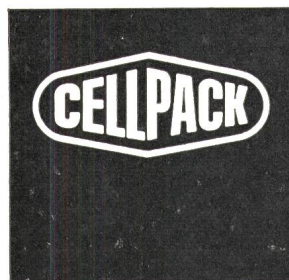
Stangen-Endverschlüsse Typ S3

New →

Sämtliches Material pro Spleissung in einer Packung

Schweizerfabrikat

Verlangen Sie bitte unverbindlich eine Demonstration durch unsere Fachleute



Cellpack AG, 5610 Wohlen, Tel. (057) 6 22 44, Telex 52699

Besuchen Sie uns an der Hannover Messe, Halle 8, Stand 268

**Draht-
und
Kabel-
Fabrik**

Auszug
aus unserem reich-
haltigen Fabrika-
tions-Programm.

Tdc

Tdca-T

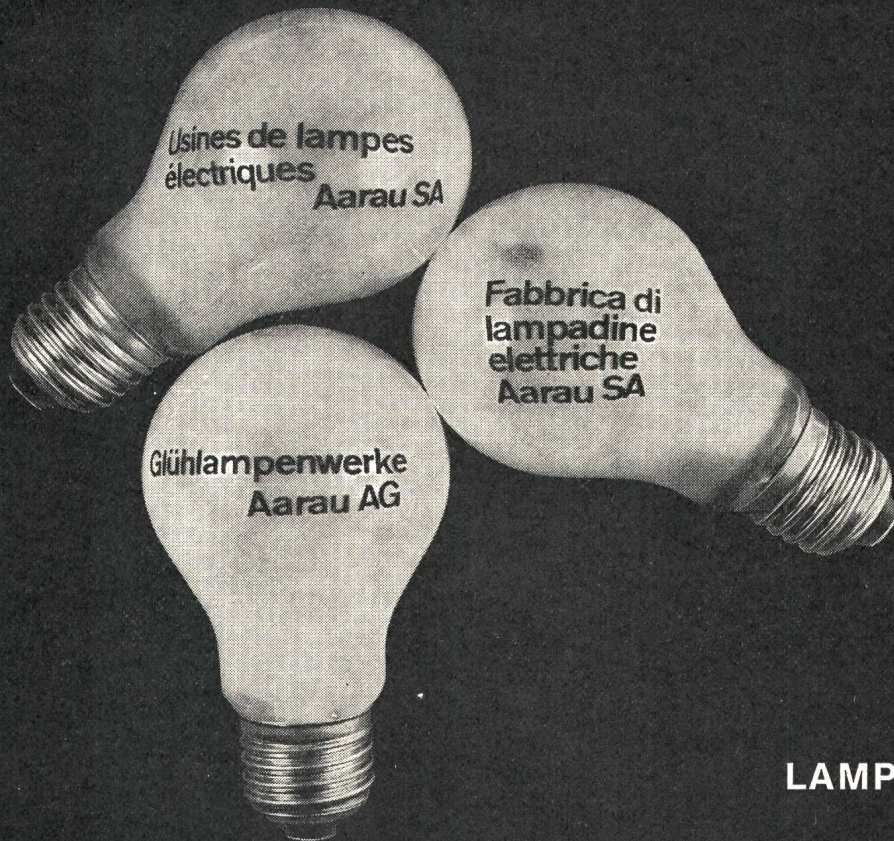
Tdcv

Tdcva-T

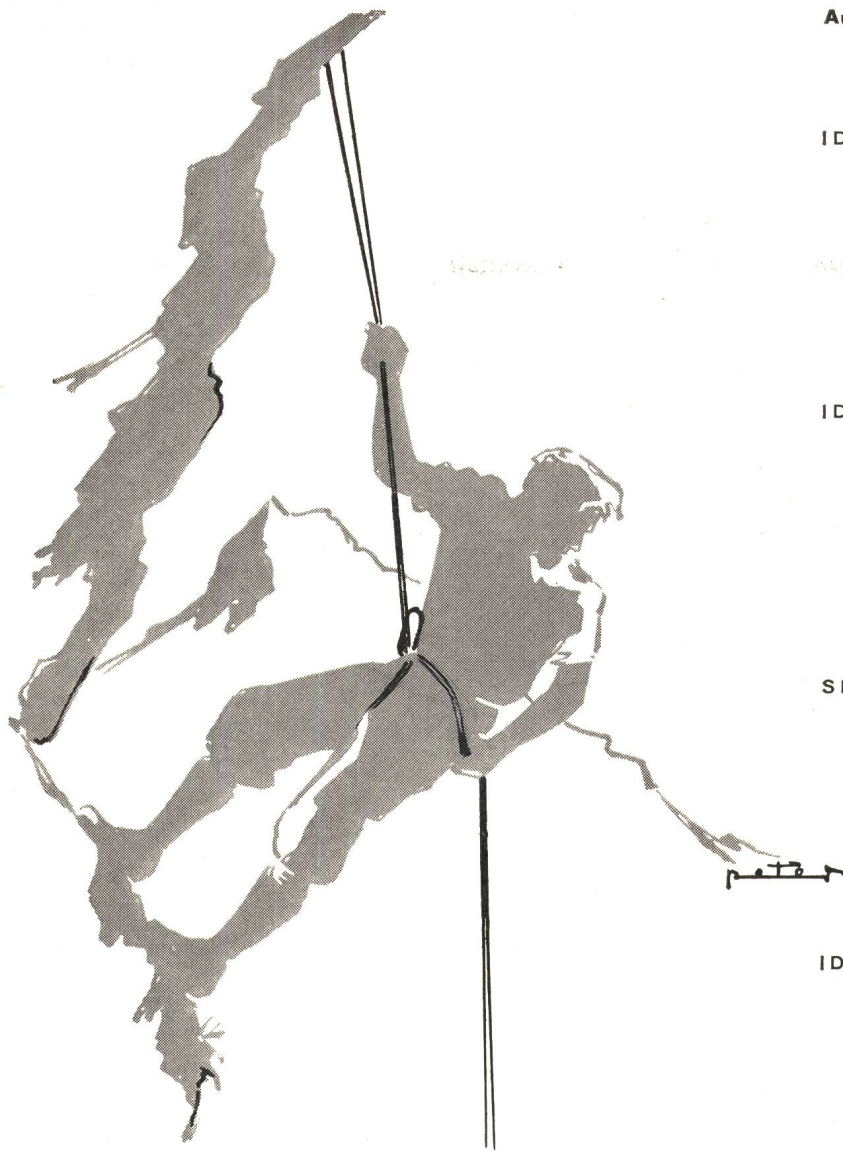


Td

Kupferdraht-Isolierwerk AG Wildeg
Tel. 064/53 19 61



LAMPE AARAU

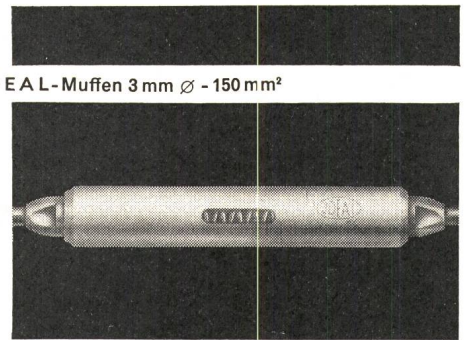


zuverlässig ...

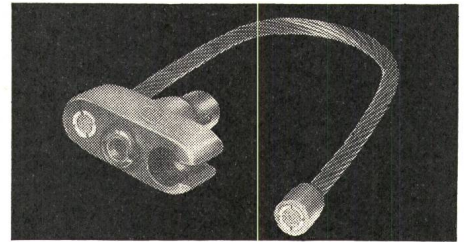
ist ebenfalls das Hauptmerkmal unseres Verbindungsmaterials für elektrische Leitungen. Von der kleinen Hausanschlußklemme bis zum 1200-Amp.-Verbinder tragen alle unsere Erzeugnisse den Stempel des erfahrenen Spezialisten.

Aus unserem Fabrikationsprogramm:

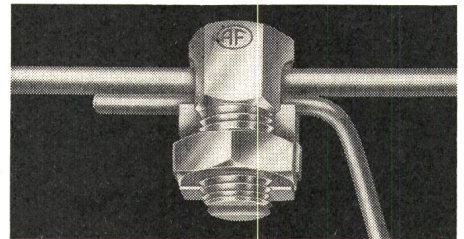
I D E A L - Muffen 3 mm \varnothing - 150 mm²



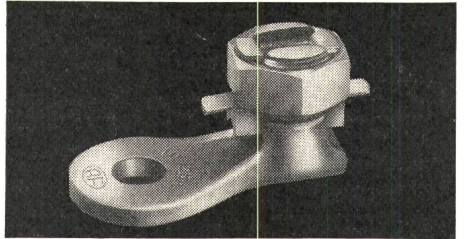
I D E A L - Konusendverbinder



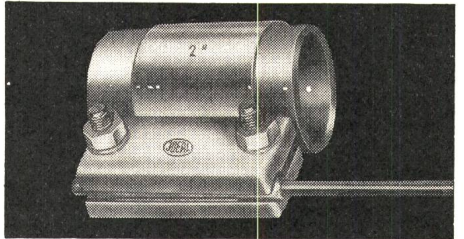
S E R R O D U R - Klemmen 10 - 240 mm²



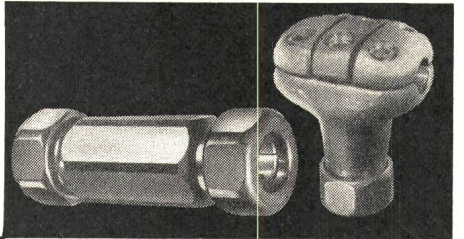
I D E A L - Kabelschuhe 25 - 240 mm²



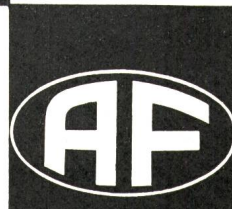
I D E A L - Briden für Netzerdung



A F - Verbinder für Schaltanlagen



ARTHUR FLURY AG, DEITINGEN/SO
Spezialfabrik für Verbindungsmaterial elektrischer Leitungen

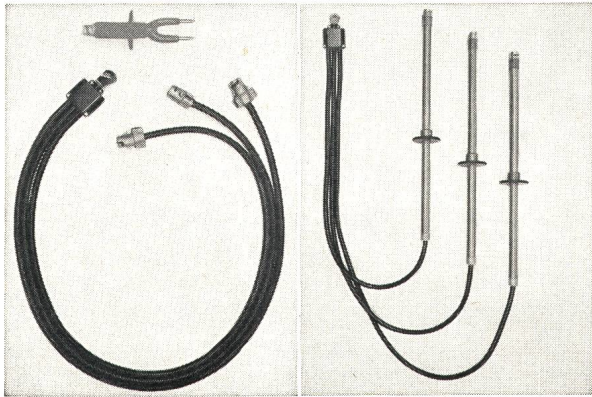


☎ 065 / 3 66 75

Erdungs- und Kurzschliessgarnituren

für Hoch- und Niederspannungs-Anlagen

⊕ Patent / SEV geprüft



Verlangen Sie unsern reich illustrierten Katalog mit Anwendungsbeispielen

Nyffenegger & Co. AG

Armaturenfabrik

Metallgiesserei

8050 Zürich-Oerlikon

Birchstrasse 108

Tel. (051) 46 64 77



Generalvertretung für die Schweiz:

Glomar AG Goldach

Elektrizitätswerk- und Industribedarf,
9403 Goldach, Tel. (071) 41 70 70

Beleuchtungsmesser

Tascheninstrument Trilux
Meßbereiche 120/600/6000 Lux
mit Zusatzfilter bis 120 000 Lux

Präzisionsinstrumente
UVA-Lux } auch mit
Pt 3-Lux } Augenkorrektionsfilter

GOSSEN

Ulrich Matter AG
Elektrische
Messinstrumente

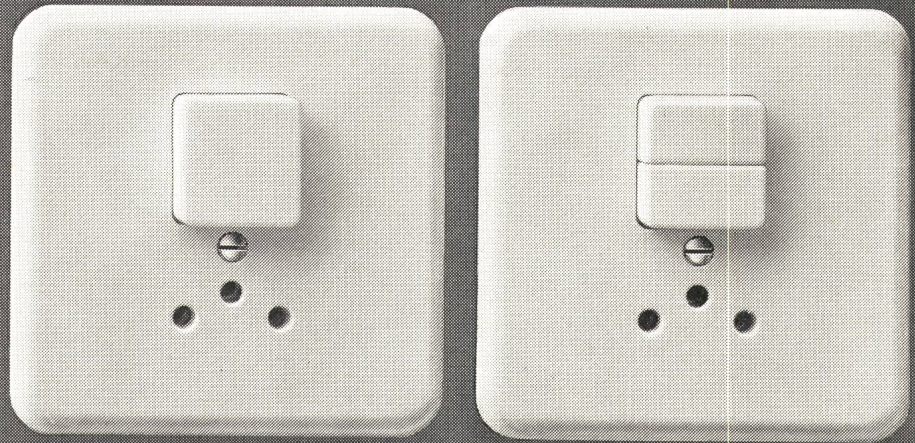
5610 Wohlen
Telefon (057) 61454

P. GOSSEN & CO. G.M.B.H. ERLANGEN

Feller-Kleinkombinationen
Druckschalter-Steckdose Typ 12



Feller



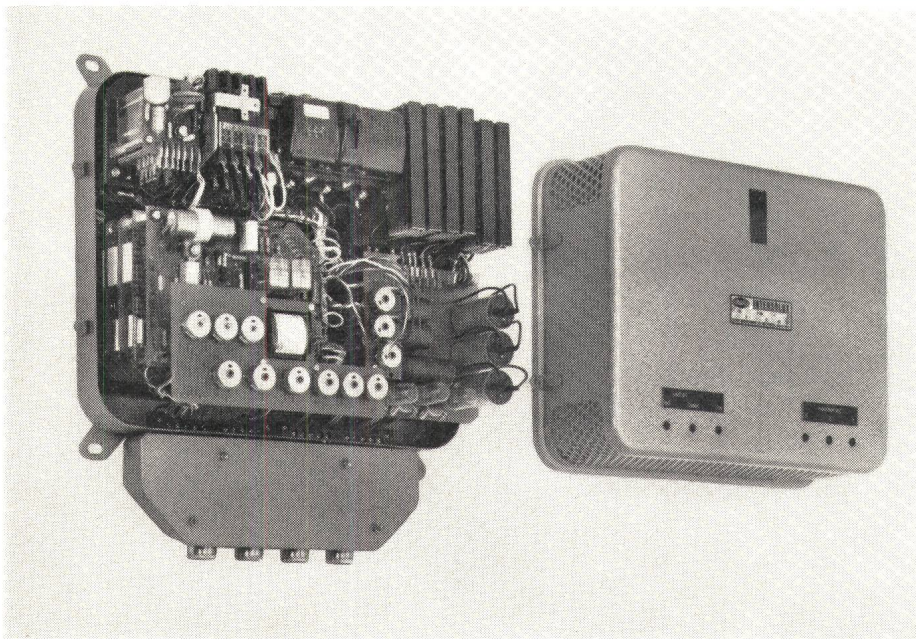
Eleganter, formschöner Apparat in Grösse I. Druckschalter in den Schemata 0, 3, 1 und 0/3.
Feller-Kleinkombinationen bei jeder Zimmertüre installiert, erhöhen den Wohnkomfort!

Adolf Feller AG Horgen
Fabrik elektrischer Apparate

Telefon 051 82 16 11

Einen Schritt weiter mit dem Mono-Duplex-
und Triplex Lichthelligkeitssteuergerät
intensolux.

intensolux
Typ ILF



Das neue Ein-, zwei- und dreiphasige Lichthelligkeitssteuergerät wird vorwiegend in Theatern, Kinos, Konzert- und Hörsälen, Spitälern, Schulen, Fernsehstudios, Tunnels und Vorführräumen für die stufenlose Helligkeitssteuerung von Glühlampen, Leuchtstoffröhren und Neonröhren verwendet.

Das **intensolux** arbeitet nach dem Prinzip der Phasenanschnittsteuerung mit Triac-Thyristoren. Die Steuerung besteht aus Fernsteuerenteil, Regelverstärker und Leistungsteil mit Zündstufe pro Phase. Es wird mit voll-elektronischer Fernsteuerung geliefert.

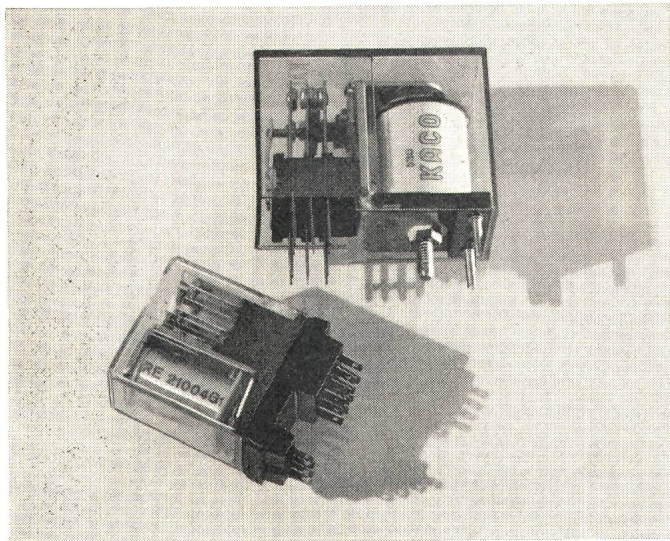
GUTOR AG 5430 Wettingen

Telephon 056 6 25 25



KACO

Relais



30 · 10⁶ Schaltspiele (mechanisch)



Hohe Isolationswerte und geringe Eigenkapazität des Kontaktsatzes

Typ	Kontakte (max.)	Spulenspannung V-(max.)	Schaltleistung VA	Ausführung		
				Löt-fahnen	steck-bar	f. gedr. Schalt.
RA	2 x u	60	40	x		x
RA	1 x u	60	150	x		x
RB	4 x u	140	30	x		x
RB	3 x u	140	100	x		
RB	a, r	140	200	x		
RB	2 x u	140	100			x
RC	2 x u	140	100		x	x
RD	6 x u	455	120	x		
RE	4 x u	150	30	x	x	x
RF	2 x u	260 oder 440~	1500	x		x
RF	1 x a		2000	x		x



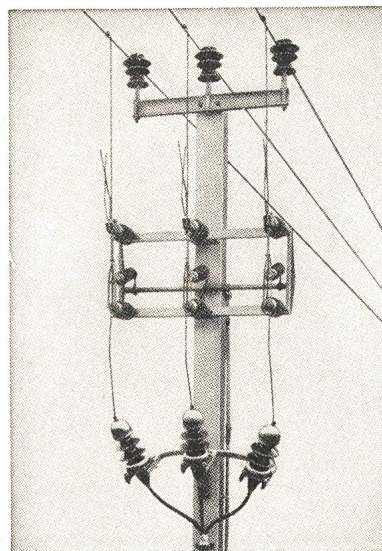
Preisgünstig und in kleineren Mengen ab Lager Zürich lieferbar



Beratung und Datenblätter durch

FABRIMEX

Fabrimex AG · Kirchenweg 5 · 8032 Zürich · Tel. 051/47 06 70



Freileitungsabzweigschalter 24 kV, 400 A.

Kennen Sie den

Freileitungsabzweigschalter (siehe Abbildung) und unsere übrigen Freileitungs-Mastschalter?

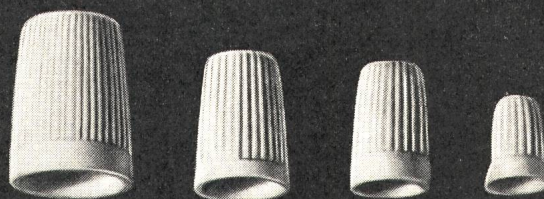
Wir liefern dieselben und beraten Sie gerne

Alpha A.G. Nidau

2560 Nidau (Biel) Telephone (032) 2 46 92

*Alpha
Nidau*

Würgeklemmen Conik in vier Modellen



für besonders schnelle Montage bei ungünstigen Platzverhältnissen. SEV-geprüft. Sehr günstig im Preis!
Zur besseren Unterscheidung in drei Farben erhältlich.

Fassungsvermögen:

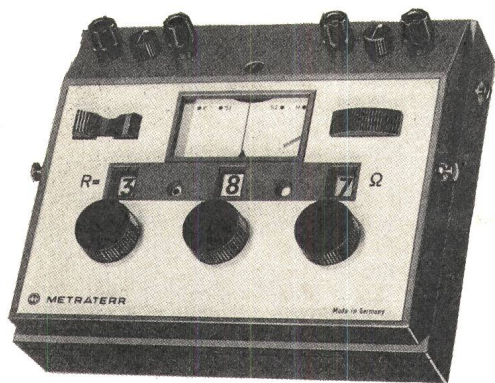
Nr. 30/7 2-4 mm² Nr. 40/12 2,5-7,5 mm²
Nr. 30/10 3-5 mm² Nr. 62/16 6-12 mm²

Beratung durch uns und Verkauf durch den Elektro-Grosshandel.

BELECTRA AG

Ankerstrasse 53
8004 Zürich
Telefon 051/54 48 88





Erdungsmesser

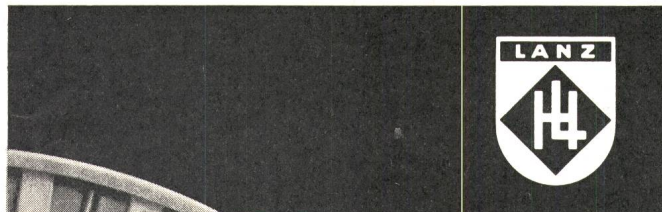
«Metraterr» mit 6 Monozellen, Messbereiche 0–9,99 Ω
0–99,9 Ω und 0–999 Ω

Messbrücke

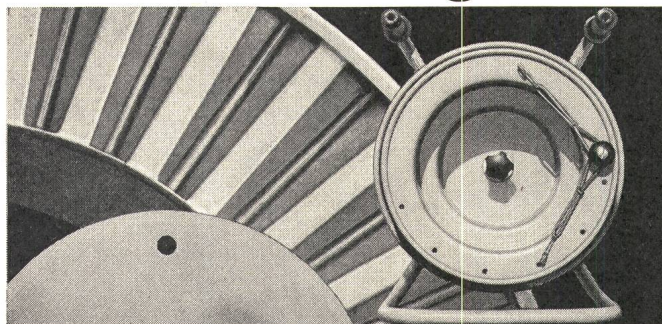
in Wheatstone-Schaltung, 6 dekadisch gestufte Messbereiche
0–9,99 Ω, 0–99,9 Ω, 0–999 Ω, 0–9,99 kΩ, 0–99,9 kΩ,
0–999 kΩ

AG für Messapparate Bern

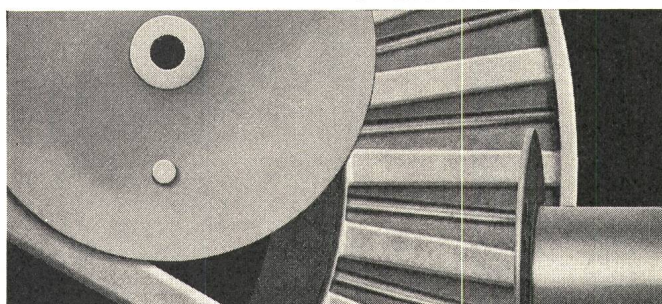
3000 Bern Weissensteinstrasse 33 Telefon 031 45 77 44



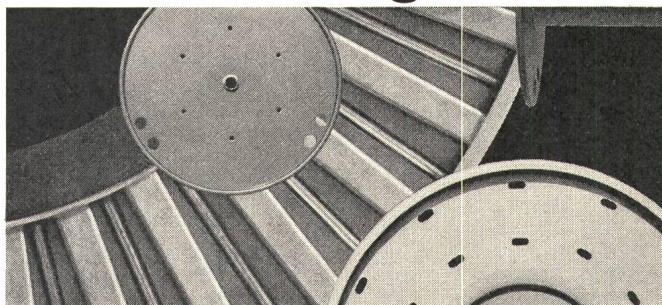
Tragrollen



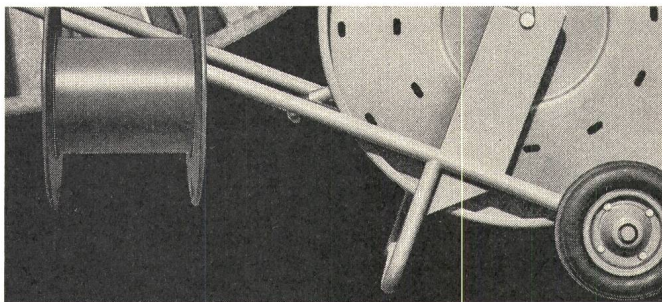
Fahrrollen



Lagerrollen



Maschinenrollen



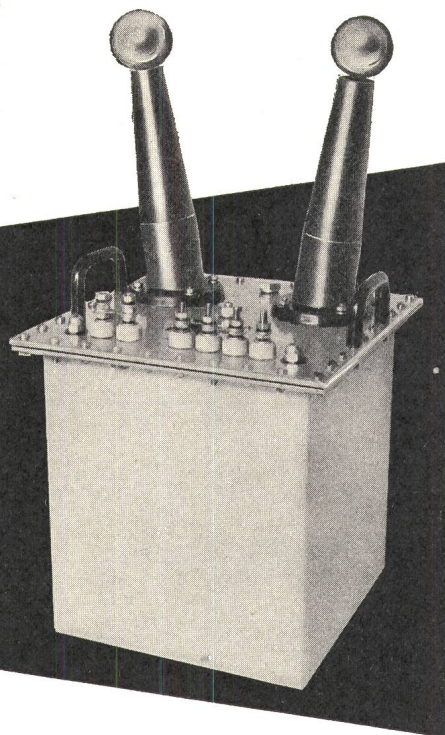
Gross-Stahlrollen

HERMANN LANZ AG 4853 MURGENTHAL

Fabrik für elektrotechnische Artikel und
Metallwaren Telefon 063 9 13 41
und die Grosshandelsfirmen



Transformatoren



Norm- und
Sonder-Trafo

zweck-
entsprechend
und zuverlässig

durch die
Spezialfirma

ES' TRAF0

ERNST SCHLATTER AG

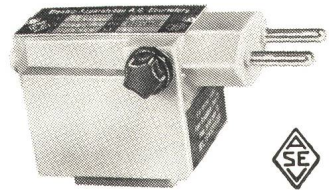
Dübendorf/ZH Tel. 051 85 73 00

Qualitäts-Drosselspulen und TRANSFORMATOREN

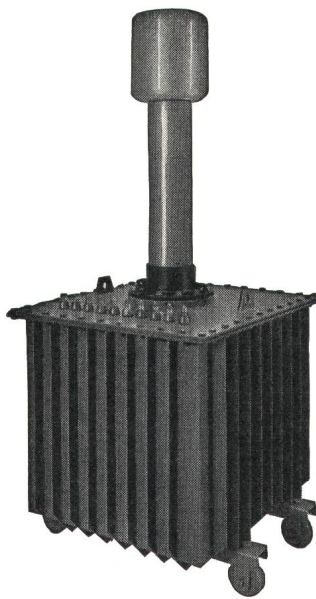
EAB

ELEKTROAPPARATEBAU AG
2608 Courtelary
Telephon (039) 4 92 55

- 1- und 3-phasig 1 VA bis 65 kVA
- Regeltransformatoren
 - Transformatoren mit Schnittbandkernen und für gedruckte Schaltungen mit reduzierten Abmessungen und Preisen
 - ETA thermische und magnetische Auslöser



Verlangen Sie unseren Katalog Nr. 30



Prüftransformator
50/100/200kV 40kVA

- Hochspannungsgleichrichter mit Selen- oder Glühkathodenventilen
- Selen-Hochspannungsventile
- Transportable Gleichrichteranlagen bis 500 kV für Kabelprüfungen
- Spezial-Transformatoren und Drosselspulen für Hoch- und Niederspannung
- Leistungs-Transformatoren
- Messwandler für Hoch- und Niederspannung
- Prüfanlagen
- «Bulb-Saver» Schaltapparat zur Herabsetzung des Lampenverschleisses von Strassenbeleuchtungen
- Gross-Elektrofilter

HANS KULL AG., DERENDINGEN/SO

Elektrische Apparate

Büro Steinmattacker Telephon 065-3 67 90

Motorpotentiometer

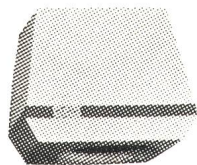


Servo-Potentiometer für selbstabgleichende Brücken Gleichstrom-Prinzip mit Ring- und Wendel-potentiometer Motor, Getriebe und Rutschkupplung in einer Konstruktionseinheit
Prospekt H 15 auf Anfrage



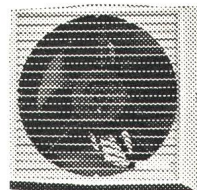
INTERSTAR AG 6300 ZUG Fridbach 1
042 / 21 32 55

HUBER Ventilation Klima-Anlagen



Turbine AG 2S
2 Geschwindigkeiten
500/1000 m³/h.
Enorme Blaskraft für jede Druckleistung.

Ventilator AV 252
1 oder 2 Geschwindigkeiten. 1000/1400 m³/h.
Für Büros, Laden, Küchen usw.

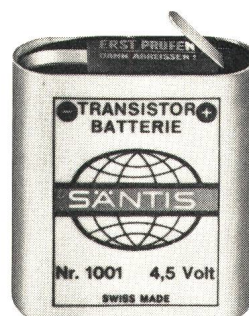


Ein komplettes Ventilationsprogramm: mehr als 60 Modelle
Liefermöglichkeit, Prospekt und Konditionen durch

HUBER Ventilation 8952 Schlieren ZH
Urdorferstrasse 40f Telephon (051) 98 44 33

SANTIS

Batterien sind Qualität



SANTIS Batteriefabrik
J. Göldi RÜTHI/SG

Telephon (071) 79 12 12

Rostschutz- und Dichtungslacke
TEROLIN-Kitte

Terolin®

Seit
51 Jahren
bewährt

hitze-, kälte-, säurebeständig,
wasserdicht und immer
elastisch.

TEROLIN-Lack schwarz, als Stockschutz über Copra-Impfung, Anstrich für Druckleitungsrohre, Schieberanlagen. Bei Gittermasten erstklassiger Betonsockelanstrich.

TEROLIN-Spezialanstriche für Batterieräume, Freiluftschaltanlagen.

TEROLIN-Unterwasserkitte für Staubecken, Beton, Asphalt, Makadam.

TEROLIN-Entrostungskonzentrate, Tauch- und Streichverfahren.

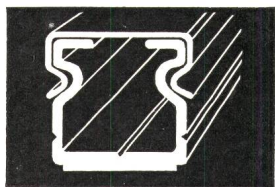
Verlangen Sie für Ihre obigen Probleme bitte Vertreterbesuch.

TEROLIN AG 4132 Muttenz

Bizenenstrasse 55, Telefon (061) 41 38 92

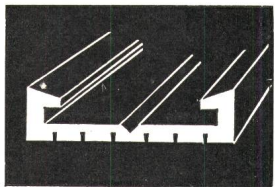
12 Jahre Kollektivmitglied SEV/VSE
51 Jahre MUBA-Aussteller

MOBIL-Kabelverteilkanaäle



grosses Modell- und
Dimensionsprogramm
(auch für die Elektronik)

MOBIL-Bezeichnungstreifen



klassische Form und
Vollsicht in zweckmässigen
Abmessungen, aus
isolierendem Kunststoff

Fabrikation:

Mobilwerke U. Frei 9442 Berneck SG

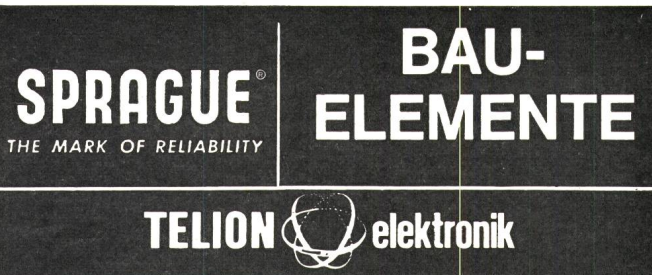
Tel. (071) 71 22 42



Verkauf:

W. Bösch AG 8330 Pfäffikon ZH

Tel. (051) 97 55 43



1

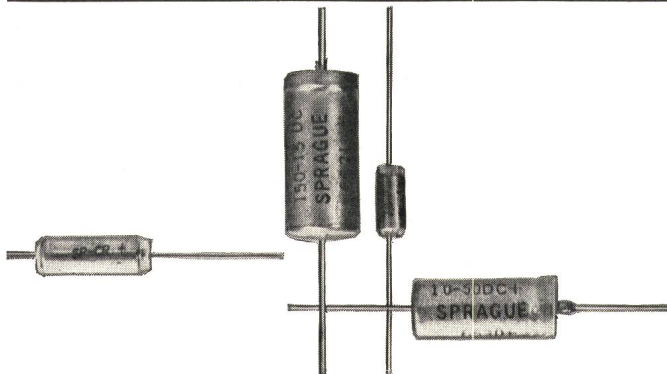
zwingender Grund
veranlasst Sie,
einen Tantalkon-
densator
anzuwenden:

seine Zuverlässigkeit

2

zwingende Gründe
veranlassen Sie,
den **SPRAGUE-**
Tantalkon-
densator anzu-
wenden:

**seine Zuverlässigkeit
und
sein günstiger Preis**



Typ 150 D ab Lager Zürich lieferbar.

Generalvertretung:

TELION AG 8047 Zürich

Albisriederstrasse 232

Tel. 051/54 99 11

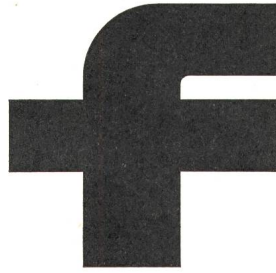
Ausschreibung von Arbeiten

Die Baudirektion der Stadt Luzern hat im **Rahmen des Nationalstrassenbaues** die Arbeiten für die **elektrischen Anlagen des Sonnenbergtunnels zu vergeben**. Sie umfassen: 8

Die Lieferung, Montage und Verkabelung der gesamten elektrischen und mechanischen Einrichtungen (Hochspannungsanlage, Niederspannungsanlage, Dieselnostromgruppen, Tunnelbeleuchtung, Tunnelventilation, Fernmeldeanlage, elektr. Ausrüstung der Zivilschutzräume usw.) sowie die elektrischen Hausinstallationen der Lüftungszentralen und des Betriebsgebäudes.

Interessenten haben sich bis zum 7. Februar 1970 schriftlich beim Tiefbauamt der Stadt Luzern, Hirschengraben 17, 6000 Luzern, zu melden, worauf Sie zur persönlichen Entgegennahme der Ausschreibungsunterlagen eingeladen werden.

Baudirektion der Stadt Luzern



Wir sind ein moderner Handels- und Fabrikationsbetrieb in der näheren Umgebung von Zürich und suchen für unser Team der Abteilung Antriebstechnik zwei sprachgewandte Mitarbeiter für die Beratung und den Verkauf im Innen- und Aussendienst.

Wir brauchen: 6

Ingenieur-Techniker HTL

für Antriebselemente

Elektroingenieur/Techniker HTL

für das Gebiet der elektrisch gesteuerten und geregelten Industrieantriebe

In unserer Firma werden Sie ein aufgeschlossenes und dynamisches Arbeitsteam finden. Unsere Anstellungsbedingungen sind vorteilhaft.

Wir würden uns freuen, Sie über diese Positionen anlässlich einer ersten Besprechung informieren zu dürfen. Bitte melden Sie sich bei:

HANS FEHR AG

Kranbau — Antriebstechnik — Lagertechnik

8305 Dietlikon ZH

Telefon (051) 931 931

**STS
POOL**

**DER NEUE STELLENSERVICE
FÜR DIE TECHNISCHEN
BERUFE AUF GEGENSEITIGKEIT**

Was ist STS-Pool? — Dies ist der Titel unserer neuen Druckschrift, die wir Arbeitnehmern und Arbeitgebern gern kostenlos zusenden. Sie erklärt Ihnen die vielen Vorteile unseres neuen Vermittlungssystems «mit Mitspracherecht». Sie erhalten die Schrift auf telefonische Anfrage oder gegen Einsendung des untenstehenden Talons. Eine Postkarte genügt auch.

Falls Sie eine Stelle suchen . . . dann verlangen Sie gleichzeitig unverbindlich unsere neueste, komplette Liste «Offene Stellen» Ihrer Fachrichtung mit ausführlicher Wegleitung und einem Anmelde-/Bewerbungsformular (Dokumentation für Stellensuchende).

Falls Sie einen Mitarbeiter benötigen . . . wir senden Ihnen gern eine Gratis-Probenummer unserer neuesten, kompletten Liste «Stellenbewerbungen» Ihrer Branche mit ausführlicher Wegleitung und mit einem Anmeldeformular für offene Stellen (Dokumentation für Personalsuchende).

Bestell-Talon

(Ausschneiden. Zutreffendes bitte ankreuzen)

Senden Sie mir unverbindlich und kostenlos:

- 1 Druckschrift «Was ist STS-Pool?»
- 1 komplette Dokumentation für Stellensuchende
- 1 komplette Dokumentation für Personalsuchende

Nur für Firmen: Senden Sie mir zusätzliche Anmeldeformulare für offene Stellen, da ich mehrere Stellen zu besetzen habe.
In Blockschrift oder mit Schreibmaschine:

Name, Vorname bzw. Firma: _____

Berufsbezeichnung bzw. Branche: _____

Genauere Adresse mit Postleitzahl: _____

Adressieren an:

STS-Pool, Schweiz. Technische Stellenvermittlung
8004 Zürich, Kanzleistrasse 17

Telefon (051) 23 54 26. Sprechstunden von Montag bis Donnerstag von 14 Uhr bis 18 Uhr oder auf spezielle Vereinbarung.

SIEMENS

Computer für Strassenverkehrssteuerung

Für die technisch-kommerzielle Kundenberatung, die Projektierung, die Einsatzvorbereitung und Überwachung, für Marketing und Erschliessung neuer Verkaufsgebiete suchen wir per sofort oder nach Über-einkunft einen
OFA 67.044.501

Elektroingenieur für den Verkauf

Gute Kenntnisse der Fernmeldetechnik, insbesondere der Digitaltechnik, sind die technischen Voraussetzungen für diesen Posten. Erfahrung im Verkauf und Sprachkenntnisse sind von Vorteil, aber nicht Bedingung. 14

Wir bieten Ihnen gründliche Ausbildung auf dem Gebiet der Datenverarbeitung für Prozess-Steuerungen sowie diverse Kurse in unserem Ausbildungszentrum München.

Verlangen Sie bitte weitere Auskünfte — oder unseren Bewerbungsbogen — bei der

Personalabteilung der **SIEMENS** Aktiengesellschaft,
Löwenstrasse 35, Postfach, **8021 Zürich**,
Telefon (051) 25 36 00, intern 274.

EWZ

Unsere elektrischen Hochspannungs-Überlandleitungen besorgen den lebenswichtigen Energie-transport von zum Teil weit abgelegenen Kraftwerken bis vor die Tore der Stadt Zürich. Der Bau und der Unterhalt dieser Leitungen erfordern ein beträchtliches Mass an wohlüberlegter, gewissenhafter Arbeit. Vielleicht haben Sie Freude an einer solchen Aufgabe?

Zur Ergänzung des betreffenden Teams suchen wir:

OFA 67.314.002/1

Elektro- oder Maschinentechniker HTL Bautechniker HTL Maschinen- oder Stahlbauzeichner

für Konstruktionsarbeiten, Planbearbeitung, Mitwirkung bei Vermessungsarbeiten.

Hilfszeichner oder Hilfszeichnerin

für einfachere Zeichnungsarbeiten.

Freileitungsmonteur

mit oder ohne Berufslehre, Vorkenntnisse im Freileitungsbau nicht unbedingt erforderlich.

Wenn Sie sich für eine dieser Stellen interessieren und Schweizer Bürger mit gutem Leumund sind, erwarten wir gerne Ihr Dienstangebot. 16

Elektrizitätswerk der Stadt Zürich, Personaldienst, Postfach, 8023 Zürich 1, Tel. (051) 23 17 00

Mittleres Unternehmen für elektrotechnische Gebrauchsartikel im Kanton Zürich sucht Initiativen

Ingenieur HTL

für

OFA 67.401.005/3

Qualitäts- u. Fabrikationsaufgaben

Aufgaben:

Auf der Stufe eines Betriebsassistenten ist die Qualitätsüberwachung auszubauen und selbständig zu leiten.

Voraussetzungen:

Ausbildung als Elektroingenieur HTL, Interesse an mathematisch-statistischen Überlegungen, Sinn für Massenerstellung, Geschick im Umgang mit Personal.

Leistungen:

Selbständige Kaderstellung mit Ausbaumöglichkeiten, zeitgemässe Salarierung und Sozialleistungen. 23

Diskretion zugesichert. Angebote mit den üblichen Unterlagen sind erbeten unter Chiffre OFA 4901 ZU Orell Füssli-Annoncen AG, Postfach, 8022 Zürich.

HAEFELY

Für den Verkauf von Hochspannungsprüfausrüstungen einerseits, von Transformatoren und Kondensatoren andererseits suchen wir je einen 10

Verkaufsingenieur

Die Aufgabe umfasst die Ausarbeitung von Projekten und Offerten sowie den persönlichen Kontakt mit Kunden im In- und Ausland. P 03-992

Bewerber deutscher oder französischer Muttersprache mit guten Englischkenntnissen, die sich über eine solide Ausbildung in Starkstromtechnik ausweisen können, bieten wir eine vielseitige und interessante Tätigkeit. Jeder neue Mitarbeiter erhält eine sorgfältige Einführung in seinen neuen Aufgabenbereich.

Dürfen wir Sie bitten, uns Ihre Bewerbung mit den üblichen Unterlagen einzureichen oder sich telefonisch mit unserer Personalabteilung in Verbindung zu setzen?

EMIL HAEFELY & CIE. AG, Postfach, 4000 Basel 28
Telefon (061) 41 18 17, intern 254

SIEMENS

Für den Ausbau unserer Vertriebsgruppe **Beleuchtungstechnik** suchen wir per sofort oder nach Übereinkunft

Beleuchtungs- techniker

für Kundenberatung und Acquisition auf dem Gebiet Aussenbeleuchtung.

Tätigkeitsgebiet:

Deutschsprachige Schweiz und Tessin. Ausbildung auf unser Leuchtenprogramm in unserem Stammhaus in Deutschland ist vorgesehen. 18

Für diese verantwortungsvolle Aufgabe sind Fachkenntnisse Voraussetzung.

Projektbearbeiter

für Planung und Projektierung von Anlagen mit Innen- und Aussenleuchten.

Bewerber mit Erfahrung in der Beleuchtungstechnik erhalten den Vorzug.

Konstrukteur

zur Entwicklung von Beleuchtungskörpern für Industrie-, Büro-, Strassen- und Platzbeleuchtung. Gute Kenntnisse in der Blechbearbeitung sind von Vorteil.

Kleines Team, angenehmes Arbeitsklima und gute Sozialleistungen sind selbstverständlich.

Wir erwarten gerne Ihre Bewerbung oder Ihren Anruf. OFA 67.044.501/5

SIEMENS Aktiengesellschaft
Personalabteilung
Löwenstrasse 35, Postfach, 8021 Zürich
Telefon (051) 25 36 00, intern 274

Ville de La Chaux-de-Fonds Services Industriels

Mise au concours

d'un poste d'ingénieur électricien

chef du Service de l'électricité ou éventuellement, après modification de structure, chef des Services d'exploitation et de distribution électricité, eau et gaz.

Exigences: titre universitaire ou éventuellement diplôme d'ingénieur ETS. Quelques années d'expérience dans un service similaire ou dans l'industrie.

Renseignements auprès de la direction des Services industriels. 15

Date d'entrée en fonctions: à convenir.

Offres avec prétentions de salaire sont à adresser jusqu'au 10 février 1970 à la direction des Services industriels, case postale, 2301 La Chaux-de-Fonds.



Für die Beratung und Akquisition im Sektor Kommando-Anlagen für Kraftwerke und Unterstationen suchen wir einen fachlich gut ausgewiesenen

Elektroingenieur-Techniker HTL

Wenn Sie einige Jahre Praxis in der Projektierung von Schalt- und Kommandoanlagen aufweisen und Ihre Fähigkeiten gerne bei unseren Kunden unter Beweis stellen möchten, müssen Sie sich mit uns in Verbindung setzen. Auf Sie wartet eine selbständige, verantwortungsvolle Aussendiensttätigkeit, die viel Initiative, Einsatzfreude und gute Umgangsformen verlangt. 22

Alles weitere möchten wir gerne mit Ihnen persönlich besprechen. Wir erwarten deshalb Ihre handgeschriebene Offerte mit den üblichen Unterlagen, die Sie bitte unter dem Kennwort «Kommando-Anlagen» an unsere Direktion adressieren wollen. P 25-9213

WEBER AG
Fabrik elektrotechn. Artikel und Apparate
6020 Emmenbrücke, Telefon (041) 5 22 44

BKW

P 06-1103

Wir suchen für unsere Betriebsabteilung

Ingenieur-Techniker HTL 19

deutscher Muttersprache, möglichst mit Französischkenntnissen, die Freude haben an Projektierung, Bau und Betrieb von Hoch- und Niederspannungsnetzen sowie von 150-, 50- und 16-kV-Transformatorstationen. Erfahrung angenehm aber nicht Bedingung. Junge Bewerber werden eingearbeitet.

Wir bieten angenehme Arbeitsbedingungen, 5-Tage-Woche und gute Sozialleistungen.

Schreiben oder telefonieren Sie bitte an

BERNISCHE KRAFTWERKE AG
Bahnhofstr. 12, 2501 Biel, Tel. (032) 2 47 01



Für die Planungsgruppe unserer Niederspannungsapparatfabrik in Aarau suchen wir zur Bearbeitung von Methodenfragen und Planungsaufgaben zwei 7

Betriebsingenieure

für folgende Aufgaben:

Studien auf dem Gebiet der Duro- und Thermoplastfertigung, oder der Seriefertigung und Montage von Elektroapparaten. ASSA 9A

Wenn Sie Ingenieur/Techniker der Fachrichtung Maschinenbau/Elektrotechnik HTL sind oder sich über eine andere entsprechende Ausbildung ausweisen können, aufgeschlossen und beweglich sind, finden Sie bei uns eine abwechslungsreiche und sehr anspruchsvolle Aufgabe.

Interessenten bitten wir, sich telefonisch oder schriftlich bei der Personalabteilung zu melden.

SPRECHER & SCHUH AG, 5001 AARAU
Telefon (064) 22 33 23

L'ECOLE POLYTECHNIQUE FEDERALE DE LAUSANNE

désire pourvoir un poste de 21

PROFESSEUR EXTRAORDINAIRE

au Département

d'ELECTRICITE

Ce nouveau poste comprend l'enseignement de **l'électromagnétisme et des hyperfréquences** avec organisations de travaux pratiques. P 22-1882

Le titulaire sera appelé en outre à diriger des travaux de recherche dans le domaine des hyperfréquences.

Entrée en fonction: dès que possible.

Prière d'adresser les offres de services avec pièces usuelles et principales publications au **directeur de l'Ecole polytechnique fédérale de Lausanne**, 33, av. de Cour, 1007 Lausanne.

papierfabrik perlen

Ein jüngerer, initiativer

Elektroingenieur-Techniker HTL

mit abgeschlossener Lehre als Elektromonteur findet bei uns als 12

Leiter der Elektroabteilung

(Unterhalt, Energieerzeugung, Energieversorgung) eine sehr interessante, selbständige und deshalb entsprechend bezahlte Tätigkeit.

Wir sind ein junges Team innerhalb eines modernen und bedeutenden Unternehmens der Zentralschweiz und freuen uns, wenn auch das Ressort «Elektrizität» wieder gut betreut wird. Freude an der Zusammenarbeit mit den Instanzen der Fabrikationsbetriebe ist natürlich Bedingung.

Eine moderne und preisgünstige Wohnung können wir Ihnen zur Verfügung stellen.

Perlen liegt nur 8 km von Luzern entfernt und ist an das städtische Busnetz angeschlossen.

Interessenten laden wir ein, ihre Kurzofferte mit den üblichen Beilagen an unsere Direktion zu richten.

PAPIERFABRIK PERLEN 6035 PERLEN bei Luzern
Telephon (041) 71 17 12, intern 207

Signaltechnik — Elektronik — Automatik



Unternehmen für die Entwicklung und Fabrikation von Verkehrssignal- und Sicherungsanlagen sowie elektronischer Apparate in Vorort von der Stadt Luzern sucht

Elektroingenieur

der Fachrichtung Elektronik oder Fernmeldetechnik mit Ausbildung an einer TH oder HTL. 13

als Chef des Konstruktionsbüros, mit gleichzeitigen Stabsfunktionen im Terminwesen, der Qualitätskontrolle und der Normung. Es handelt sich um eine gut honorierte Stellung mit Aufstiegsmöglichkeiten.

Bitte senden Sie die üblichen Unterlagen an die Direktion der P 25-67

ASEGA
AKTIENGESELLSCHAFT
MEGGEN

Telephon (041) 37 17 17

LANDIS & GYR

Le secteur TELEACTION produit des installations travaillant en technique numérique ou analogique pour le traitement des informations. Ces installations sont destinées aux Service d'électricité, aux Services de distribution de l'eau et du gaz. 9

Nous sommes en mesure d'offrir des postes intéressants à des spécialistes de nombreuses disciplines et aimerons entrer en contact avec des P 43-12601

ingénieurs-techniciens ETS (électrotechnique)

qui s'intéressent aux activités suivantes:

- Ventes et projets de télécomptages
- Ventes et projets de télémesures et télécommandes avec applications d'ordinateurs

Ces deux activités comprennent l'étude technique et commerciale des projets, en collaboration avec nos nombreuses représentations et la surveillance de l'exécution des commandes passées. Langues: français et si possible connaissances d'allemand ou allemand et très bonnes connaissances de français.

- Développement d'appareils électroniques en technique analogique ou numérique et étude de nouvelles applications d'ordinateurs.
- Réalisation de projets pour des installations de télécontrôle complexes.
- Essais sur plate-forme, mis en service et entretien d'installations en Suisse et à l'étranger.

Nous prions les intéressés de bien vouloir se mettre en rapport par écrit ou par téléphone avec le Département du Personnel, Landis & Gyr SA, 6301 Zoug, téléphone (042) 24 36 33, référence 682.

Unsere interne Verkaufsabteilung ist in Teams unterteilt, in denen Techniker und Kaufleute eng zusammenarbeiten. Für eines dieser Büros suchen wir einen

Ingenieur-Techniker HTL als Team-Chef

Voraussetzung für diesen Posten sind Führungsqualitäten, freundliche Umgangsformen und etwas kaufmännisches Flair. 11

Wenn Sie Freude hätten am regen Kontakt mit unserer Kundschaft, an einer abwechslungsreichen, selbständigen Tätigkeit und ein wirklich gutes Arbeitsklima zu schätzen wissen, würden wir uns recht gerne einmal mit Ihnen mündlich unterhalten. P 44-8

Italienischkenntnisse für den Kontakt mit unseren Tessiner Kunden sind von Vorteil, aber keineswegs Bedingung.

Lassen Sie sich von unserem Herrn Rosenberger genau informieren! (Tel. intern 287 oder privat 051/41 22 48.)



ALUMAG
BELMAG
AG

Vereinigte Beleuchtungs-
und Metallindustrien
Giesshübelstrasse 30 Postfach
8027 Zürich Tel. 051 332233

PIFFNER

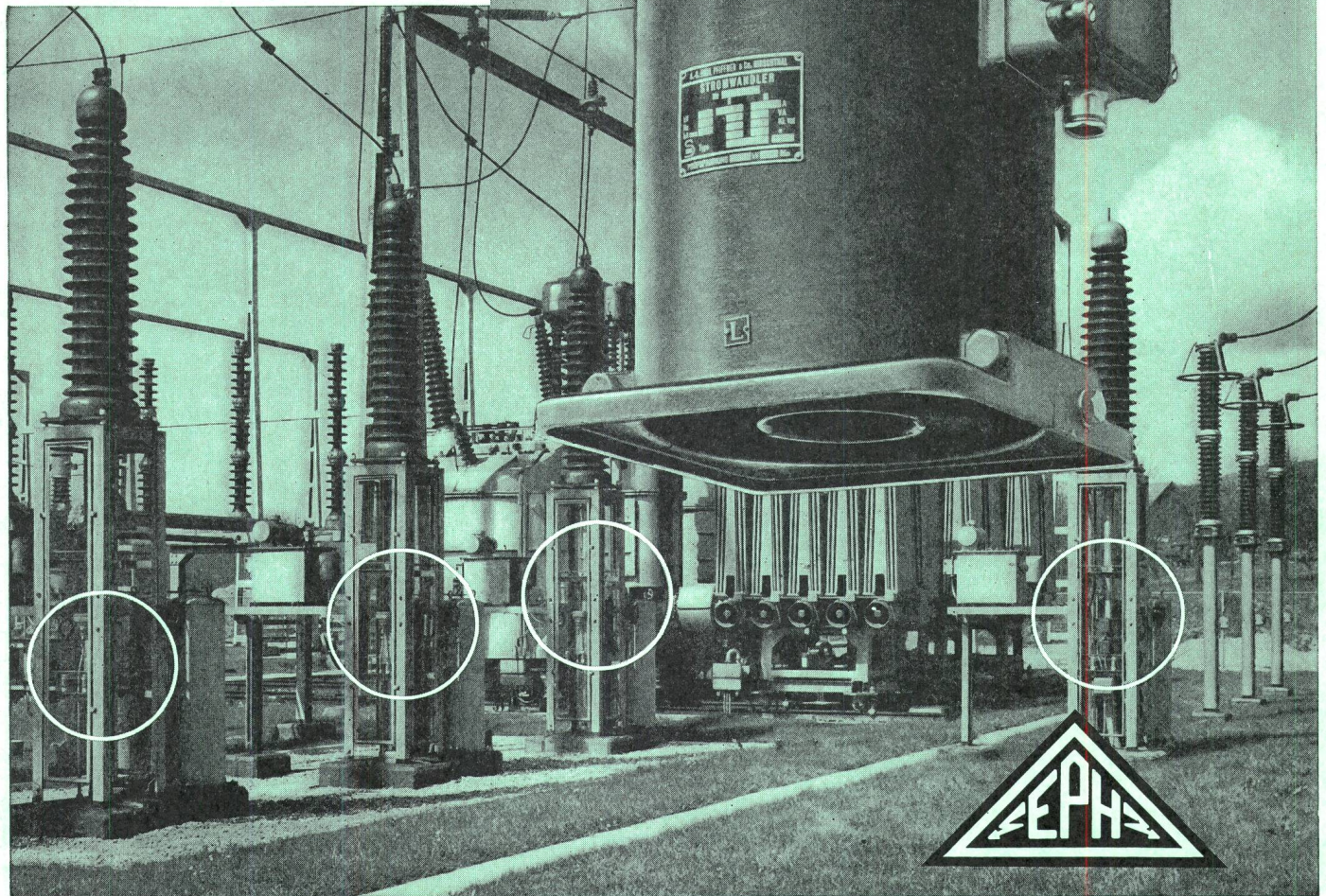
**Viele Messwandlerprobleme
können mit unseren
Kabelstromwandlern
einfacher und besser
gelöst werden!**

Ob
... ein- oder zweiteilig
... Innenraum oder Freiluft
... mit Aluminiumgehäuse
oder Kunstharzurguss:

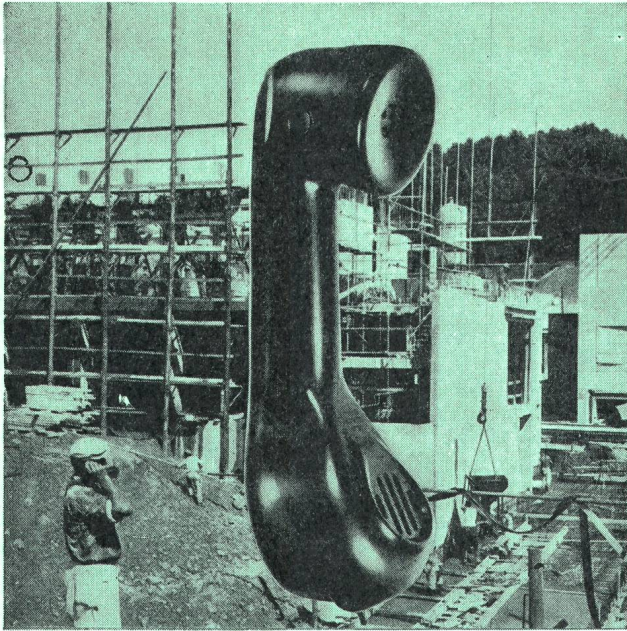
**Für jeden Zweck die geeignete
Ausführung!**

Verlangen Sie unser Angebot.

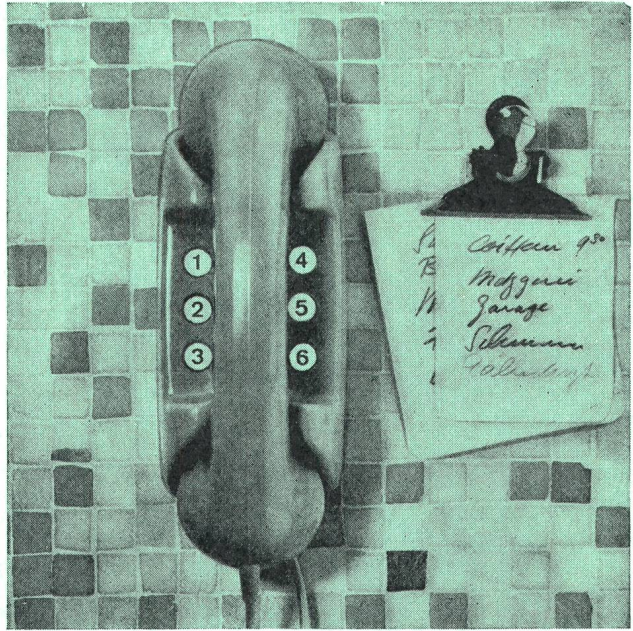
Nebenstehendes Bild zeigt:
Zweiteilige Kabelstromwandler (Mess- und
Relaiswandler) in einer 220-kV-Anlage.



Aktiengesellschaft EMIL PIFFNER & Co. Fabrik elektr. Apparate 5042 HIRSCHTHAL/AG



Feldtelefon „Stanofon“



Haustelephon, ohne Amtsanschluss



Türlautsprecher



Direktsprech-Anlage

Kontakte von Mensch zu Mensch...

Heute ist das Leben, sei es zu Hause oder im Geschäft, ohne Sprech-Anlagen nicht mehr denkbar. Die **Standard Telephon und Radio AG.**, 8038 Zürich hat für Sie, für jeden Zweck, die geeignete Anlage bereit.