

Zeitschrift: Bulletin des Schweizerischen Elektrotechnischen Vereins
Herausgeber: Schweizerischer Elektrotechnischer Verein ; Verband Schweizerischer Elektrizitätswerke
Band: 60 (1969)
Heft: 13

Werbung

Nutzungsbedingungen

Die ETH-Bibliothek ist die Anbieterin der digitalisierten Zeitschriften auf E-Periodica. Sie besitzt keine Urheberrechte an den Zeitschriften und ist nicht verantwortlich für deren Inhalte. Die Rechte liegen in der Regel bei den Herausgebern beziehungsweise den externen Rechteinhabern. Das Veröffentlichen von Bildern in Print- und Online-Publikationen sowie auf Social Media-Kanälen oder Webseiten ist nur mit vorheriger Genehmigung der Rechteinhaber erlaubt. [Mehr erfahren](#)

Conditions d'utilisation

L'ETH Library est le fournisseur des revues numérisées. Elle ne détient aucun droit d'auteur sur les revues et n'est pas responsable de leur contenu. En règle générale, les droits sont détenus par les éditeurs ou les détenteurs de droits externes. La reproduction d'images dans des publications imprimées ou en ligne ainsi que sur des canaux de médias sociaux ou des sites web n'est autorisée qu'avec l'accord préalable des détenteurs des droits. [En savoir plus](#)

Terms of use

The ETH Library is the provider of the digitised journals. It does not own any copyrights to the journals and is not responsible for their content. The rights usually lie with the publishers or the external rights holders. Publishing images in print and online publications, as well as on social media channels or websites, is only permitted with the prior consent of the rights holders. [Find out more](#)

Download PDF: 16.01.2026

ETH-Bibliothek Zürich, E-Periodica, <https://www.e-periodica.ch>

Zeitschriftenrundschau des SEV (19)

Die Literaturhinweise sind mit Dezimalindizes nach dem System des Institut International de Bibliographie Bruxelles versehen.

Bei Bestellungen sollen Titel, Verfasser und Zeitschrift mit Band und Nummer angegeben werden.

Die hier aufgeführten Arbeiten können von den Mitgliedern des SEV aus der Bibliothek des SEV leihweise bezogen werden.

1 Grundlagen und Theorie *Techniques de base, théorie*

- 538.6 : 621.3.013.1.001.24
W. Müller und J. de Pablo: **Berechnung magnetischer Felder unter Berücksichtigung der Eisensättigung.** Wiss. Ber. AEG-Telefunken 41(1968)1, S. 17...21.
- 538.6.002.2 : 621.318.4.013.62
B. R. Koetzold: **Erzeugung hoher quasistationärer Magnetfelder in ungekühlten Spulen mit Wechselstromerregung.** Wiss. Ber. AEG-Telefunken 41(1968)1, S. 11...17.
- 538.632 : 537.523.5 : 621.3.014.31 : 621.3.022
O. Mayr: **Über den Einfluss des Hall-Effektes auf stromstarke Lichtbogen.** Wiss. Ber. AEG-Telefunken 41(1968)2, S. 88...91.
- 538.632 : 681.332
V. I. Miteva: **Hall effect a. c. analogue computing element.** Electronic Engng. 40(1968)489, p. 623...625.
- 539.1.074 : 621.38-181.4
D. Beermann: **Halbleiter-Strahlungsdetektoren.** Techn. Mitt. 62(1969)2, S. 57...62.
- 539.12.172 : 537.29
V. Székeley und K. Tarnay: **Intervalley scattering model of the Gunn domain.** Electronics Letters 4(1968)26, p. 592...594.
- 539.216.2 : 620.179.131
I. Fränz und W. Langheinrich: **Nondestructive thickness measurement of thin films microstructures.** Solid-State Electronics 11(1968)11, p. 987...991.
- 551.594.221 : 621.3.16.1
G. Lehmann und W. Naumann: **Schäden an Niederspannungsanlagen durch Gewitterüberspannungen.** Bull. SEV 60(1969)4, S. 137...141.
- 621.039.534.25
R. Radebold und D. Weinberg: **Zur stabilen Wärmeübertragung mit metallischen Zweiphasenströmungen.** Wiss. Ber. AEG-Telefunken 41(1968)2, S. 75...81.
- 621.3.011.23.001.24
W. Schuisky: **Einfluss der Restfelder im Luftspalt auf die Transientreaktanz.** Siemens Z. 43(1969)2, S. 113...115.
- 621.3.013.4
W. Philipps: **Kommutierungsprobleme bei stromrichter gespeisten Gleichstrommotoren mit massivem Ständerjoch.** ETZ-A 90(1969)5, S. 103...106.
- 621.3.014.33
E. Schröder und H. Witt: **Die Höhe der Stosskurzschlussströme in Netzen mit grossem Nullimpedanz bei ungleichzeitiger Einleitung von Kurzschlüssen.** ETZ-A 90(1969)1, S. 14...17.
- 621.3.015.2 : 621.3.087
P. M. Knöller und L. Lönstam: **Spannungstendenzschreiber zur Beurteilung der Spannungsqualität.** Siemens Z. 43(1969)2, S. 89...90.
- 621.3.015.38.004.64
H. Kugler: **Überspannungsschäden an Transformatoren und Massnahmen zu ihrer Verhütung.** Maschinenschaden 41(1968)6, S. 219...226.
- 621.3.015.52 : 621.317.421.2
E. Peschke: **Einfluss der Feuchtigkeit auf das Durchschlag- und Überschlagverhalten bei hoher Gleichspannung in Luft.** ETZ-A 90(1969)1, S. 7...13.
- 621.3.015.532 : 537.523.3
E. Kindij: **Hochspannungskorona.** ETZ-B 21(1969)2, S. 30...35.
- 621.3.018.782.3
M. Mall: **Zur Analyse von Einschwingvorgängen in Schaltungen mit einem periodisch arbeitenden Schalter.** AEÜ 22(1968)11, S. 525...536.

- 621.3.018.782.3
W. Stehle: **Ein Beitrag zur Berechnung trägerfrequenter Einschwingvorgänge.** AEÜ 23(1969)2, S. 94...100.
- 621.3.018.8
W. Klein: **Die Definition der Betriebsdämpfung und der Streumatrix bei komplexen Abschlusswiderständen.** 22(1968)12, S. 567...571.
- 621.3.024
M. Magnien: **Reflexions sur l'avenir du transport d'énergie à courant continu.** Rev. gén. Electr. 77(1968)12, p. 1137...1146.
- 621.3.027.3
D. Kind: **Hochspannungstechnik heute.** ETZ-B 21(1969)3, S. 49...53.
- 621.3.027.3 : 621.3.051 : 621.3.064.1
D. Frenzel: **Ein Programm zur Berechnung von Kurzschlüssen in elektrischen Netzen.** Elektron. Datenverarb. 10(1968)8, S. 363...383.
- 621.3.028.2-501.14 : 669.782
E. W. Brass: **Small silicon carbide non-linear resistors: aspects of rating and their application to spark suppression.** Electronic Engng. 40 (1968)490, S. 660...667.
- 621.3.029.65.002.614
E. E. Altschuler: **New applications at millimeter wavelengths.** Microwave J. 11(1968)11, S. 38...42.
- 621.3.042.2 : 621.3.012.12 : 538.244
G. M. F. Öve und K. R. Öve: **Das Polardiagramm des magnetischen Feldvektors H bei Magnetisierung kornorientierter Elektrobleche schräg zur Walzrichtung.** E und M 85(1968)12, S. 532...535.
- 621.3.042.4
H. Frohne und H. O. Seinsch: **Zusammenhang zwischen Läuferexzentrizität und induzierter Meßspannung bei Luftspaltüberwachungseinrichtungen.** ETZ-A 90(1969)2, S. 39...43.
- 621.3.049.75 : 621.793
A. F. Dyson and D. Grosvenor: **Active and passive components for attachment to thick film circuits.** Radio and Electronics Engr. 37(1969)1, p. 25...29.
- 621.3.062.88
J. Drews: **Niederspannungs-Schaltanlagen mit Umschaltautomatik.** Elektrie 23(1969)1, S. 41...43.
- 621.3.083.722-523.8
H. D. Frank: **Statistische Auswertung grosser Datenmengen.** ETZ-B 21(1969)1, S. 4...8.

2 Elektrische Energie-Technik und -Erzeugung *Technique et production de l'énergie*

- 621.31.001.4 : 620.193.21
H. Laub und T. Wörner: **Untersuchungen zur Methodik der Prüfung elektrischer Betriebsmittel der Starkstromtechnik auf Klimabeständigkeit.** Siemens Z. 42(1968)11, S. 893...900.
- 621.311 : 681.31(44)
J. Pouget: **Datenverarbeitung bei der Electricité de France.** Elektr.-Wirtsch. 68(1969)2, S. 74...76.
- 621.311.1-52 : 621.311.1-53 : 681.2
W. Dhen: **Automatisierung in der Betriebsführung elektrischer Netze.** Techn. Mitt. AEG-Telefunken 58(1968)7, S. 388...395.
- 621.311.161 : 621.316.925
G. Zbiral: **Das neue System der dreipoligen Kurzunterbrechung im österreichischen Verbundnetz.** ÖZE 21(1968)11, S. 828...835.
- 621.311.21 : 621.331.4
G. Lottes: **Pumpspeicherwerke in der künftigen Elektrizitätswirtschaft.** Siemens Z. 42(1968)12, S. 979...989.



Ein Testbericht als Festbericht.

Wir feiern heute unsere Selbstverständlichkeit. Genauer, die unserer Produkte. In Millionen von Räumen bemerkt man sie nur, wenn sie fehlen oder am falschen Ort sind.

Dass sie ein Leben lang funktionieren, ist eben selbstverständlich. Nehmen wir zum Beispiel unsere Lichtschalter. Seit 6 Jahrzehnten haben wir sie immer wieder neu, besser und schöner gemacht und kontrollieren sie laufend mit automatischen, unbestechlichen Testapparaten.

Testapparate, die unsere Schalter öfter betätigen, als sie ein Leben lang je gebraucht werden. Es sei denn, Sie würden sich zu einem

solch ausgefallenen Rekordversuch entschliessen. Aber bevor Sie es tun, kommen Sie besser zu uns und sehen sich unseren Testraum an.

Gerade jetzt haben wir allerdings einen Festraum gemacht. Denn für uns sind 60 Jahre Selbstverständlichkeit nicht selbstverständlich und deshalb ein kleines Fest wert.

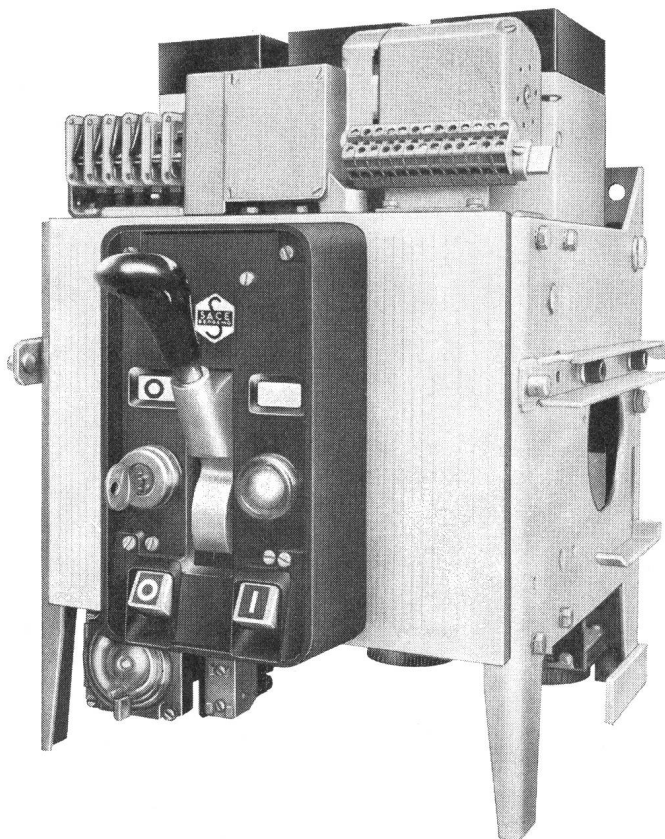


Adolf Feller AG
Fabrik elektrischer Apparate
8810 Horgen

6 Jahrzehnte Feller

Wieviel Platz brauchen 1250A?
266 x 396 x 347 mm

NEU



Leistungsschalter NOVOMAX (Bild)

Nennstrom	1250 A
Nennspannung	600 V
Abschaltvermögen bei 380 V	40 kA _{eff}

SACE S.p.a. Bergamo

baut Leistungsschalter von 63-4500 A mit Abschaltvermögen bis 100 kA_{eff} für selektiven Schutz — SEV-geprüft. Alle Schalter mit Schnelleinschaltung, für festen oder ausfahrbaren Einbau. SACE stellt auch oelarme Schalter, Magnet-schalter für Mittelspannung, Marine-schalter und Schaltanlagen her.

Der Novomax ist ein kompakter Leistungsschalter mit Federkraftspeicherantrieb für Hand oder Motor-aufzug und ist für feste oder ausfahrbare Montage erhältlich. Die Auslöser sind separat für Überstrom-schutz und selektive Schnellauslösung einstellbar. Dieser Schalter eignet sich besonders für die Indu-strie und als Trafo-Sekundärschalter, sowie, dank der äusserst geringen Abmessungen, zum Bau von Anlagen in Kompakt-Bauweise.

TRACO ZURICH

TRACO TRADING COMPANY LIMITED
JENATSCHSTR. 1 8027 ZURICH TEL. 051 271291

peyer

Viele diskutieren den Fortschritt. Manche verwirklichen ihn mit der neuen **Peyer Mini-Kompakt-Station**

(selbstverständlich aus glasfaserarmiertem Polyester)

Hochspannungs-Anlage:
Bis 4 Kompakt-Schalt-Einheiten
Reihe 20, 3polig schaltbar

Transformatoren-Kammer:
Einsatz von Schweizer
Norm-Transformatoren
bis 630 kVA

Niederspannungs-Verteilung:
Bis 10 NHS-Gruppen,
dazu viel Platz für den Einbau
weiterer Apparate

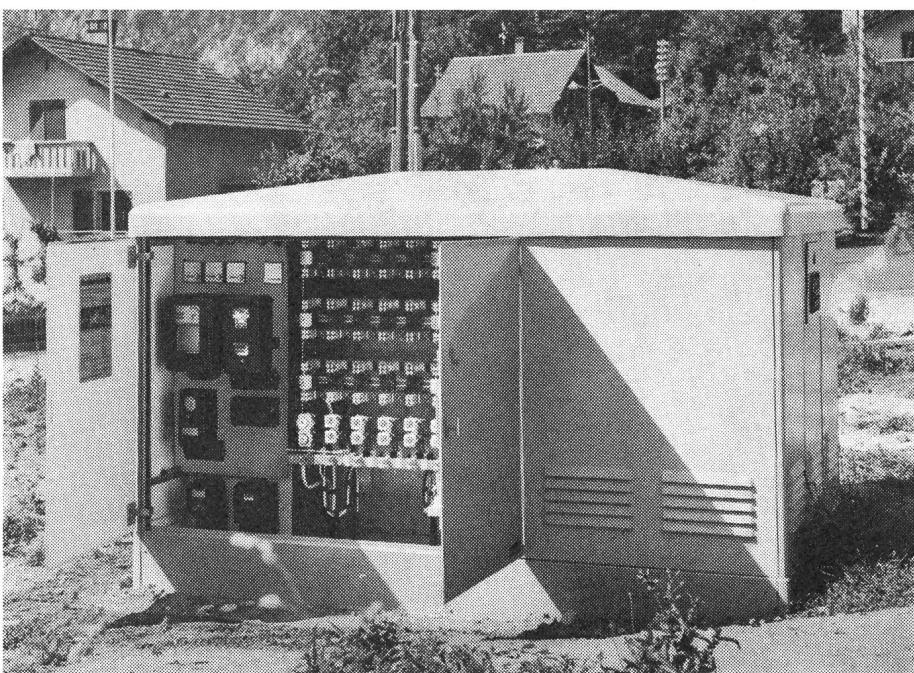
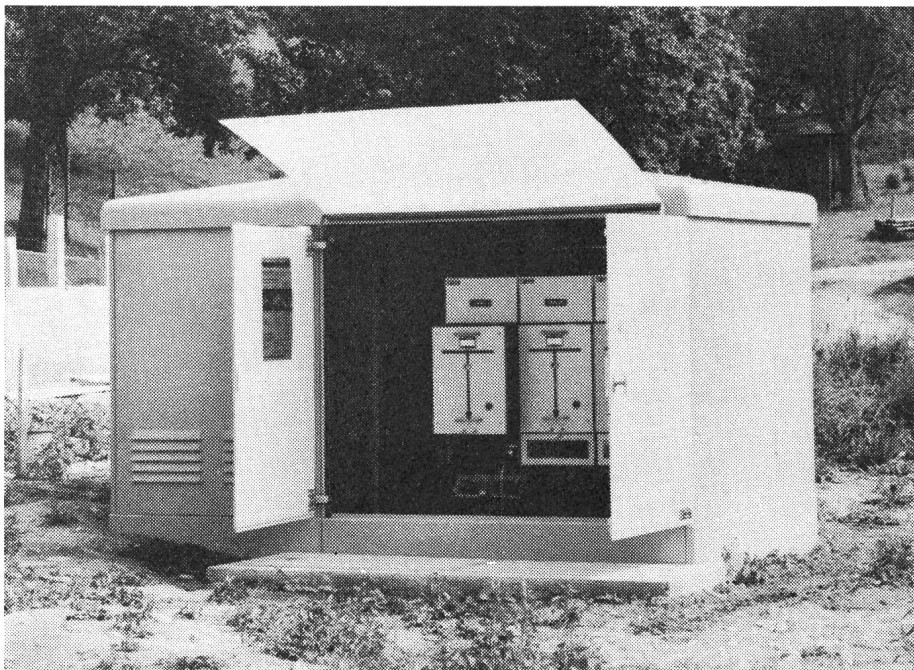
Kleinstabmessungen:
L = 2700 mm
B = 1700 mm
H = 1500 mm über Boden

Witterungsbeständiges,
unverwüstliches Gehäuse aus
glasfaserarmiertem Polyester

Einfache, zeitsparende Montage;
die Station wird fixfertig ver-
drahtet und anschlussbereit
geliefert.

Niedrigste Kosten für Land-
erwerb; keine Wartung; keine
Baubewilligung erforderlich

Vom Eidg. Starkstrominspektorat
begutachtet



Grösste Sicherheit durch gekapselte berührungsgeschützte Schalteinheiten; vollisolierte Verschalung.

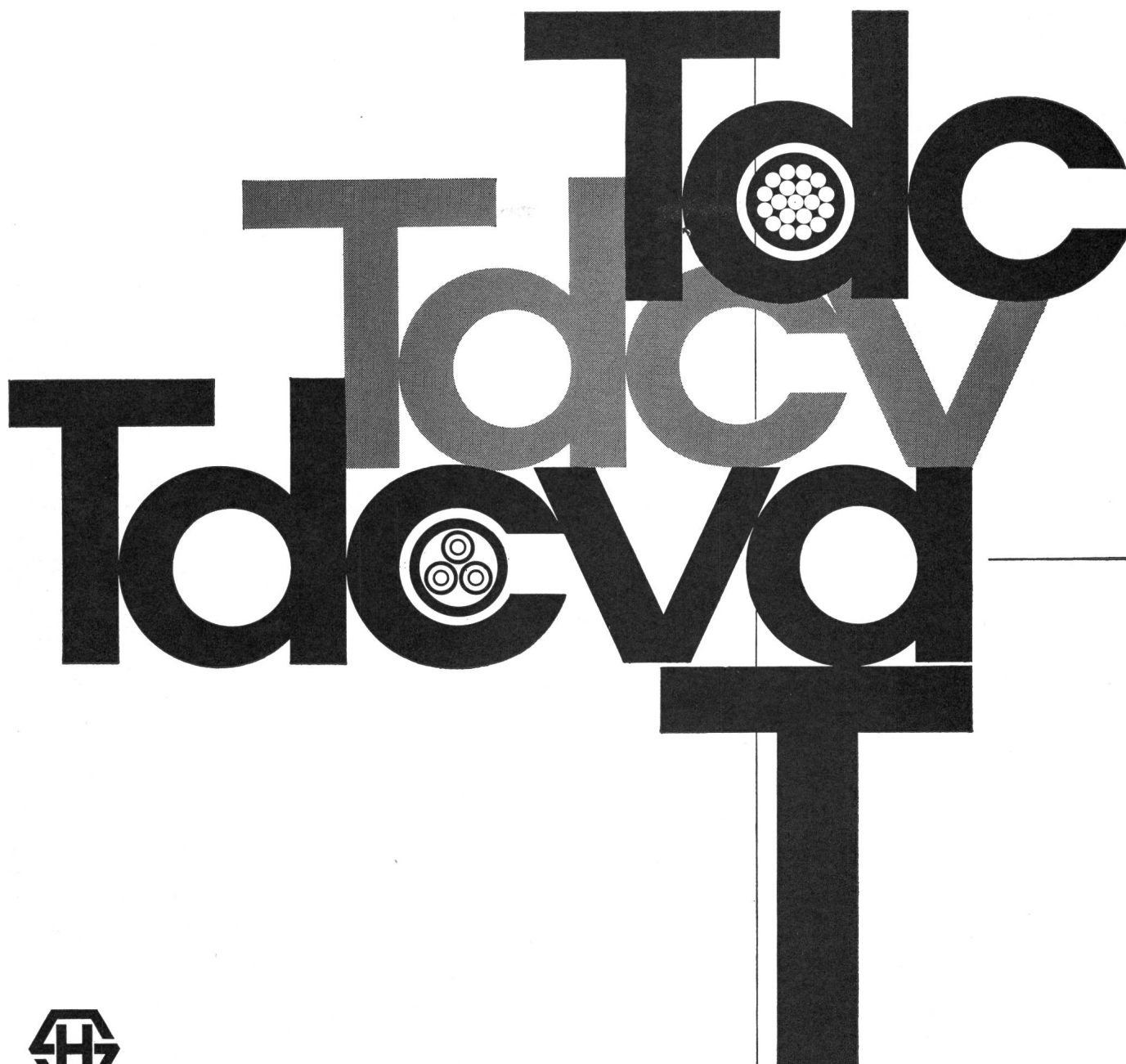
Ausbau- und erweiterungsfähig = zukunftssicher.
Moderne, solide Ausführung; ästhetische Form.



SIEGFRIED PEYER ING+CO. 8832 WOLLERAU

Telex: peyertecnic wlr 75570

Telefon 051 76 46 46



**HUBER+
SUHNER AG**

Kabel-Kautschuk-Kunststoffwerke

8330 Pfäffikon ZH, Telefon (051) 97 53 01

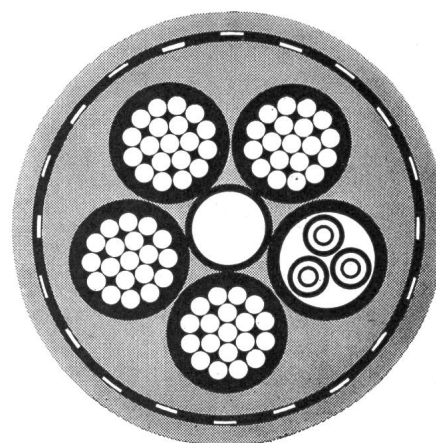
9100 Herisau, Telefon (071) 51 18 31

Tdc und Tdcv Kabel

Ein- und Mehrleiter-Kabel für ortsfeste Installationen, Maschinen und Apparate. Ausserdem herstellbar als vieladriges Steuer- und Signalkabel in mannigfachen Kombinationsmöglichkeiten. Ausführung nach SEV-Vorschriften.

Tdca-T und Tdcva-T Kabel

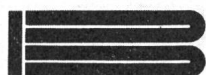
Mit einer Eisenband-Armierung und äusserem Thermoplastmantel für direkte Verlegung im Erdboden. Verwendung für ein- und mehradriges Zuleitungskabel in Niederspannungsnetzen für Gebäude und Strassenbeleuchtungen. Einfache Montage.



Die Schnecke braucht ihr Gehäuse zum Wohnen. IMHOF-Normgehäuse hingegen benützt man in der Elektronik und Automation.

Um nun in jedem Fall auch das passende Gehäuse verfügbar zu haben, führen wir über 150 Typen in den verschiedensten Ausführungen und Baugrössen — und zwar an unserem Lager in Zürich! Diese Vielfalt bietet Ihnen unbeschränkte Auswahlmöglichkeiten.

Sämtliche Modelle, ob aus Stahl oder Aluminium, sind solid gebaut. Sie sind standardmässig grau — hammerschlag einbrenn-lackiert.



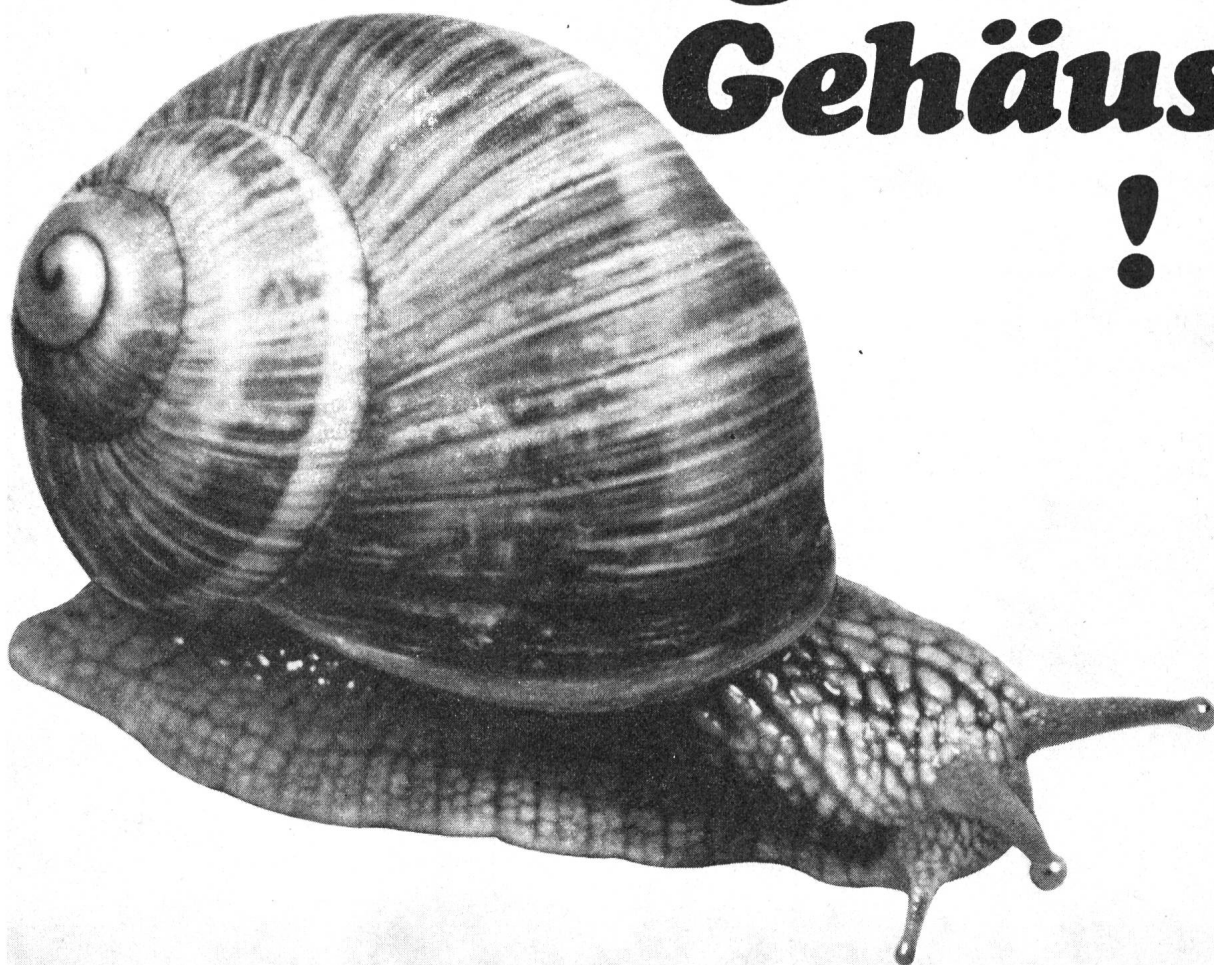
WALTER BLUM PHYSIKALISCH-ELEKTRONISCHE PRODUKTE
8037 ZÜRICH · HÖNGGERSTRASSE 115 · TEL. 051/42 23 42 · TELEX 53294

Jedem sein eigenes Gehäuse !

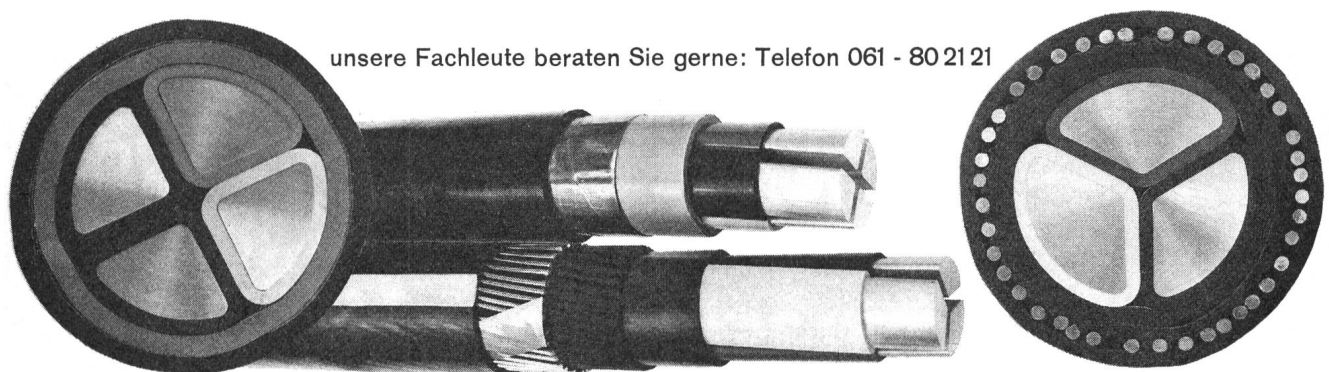
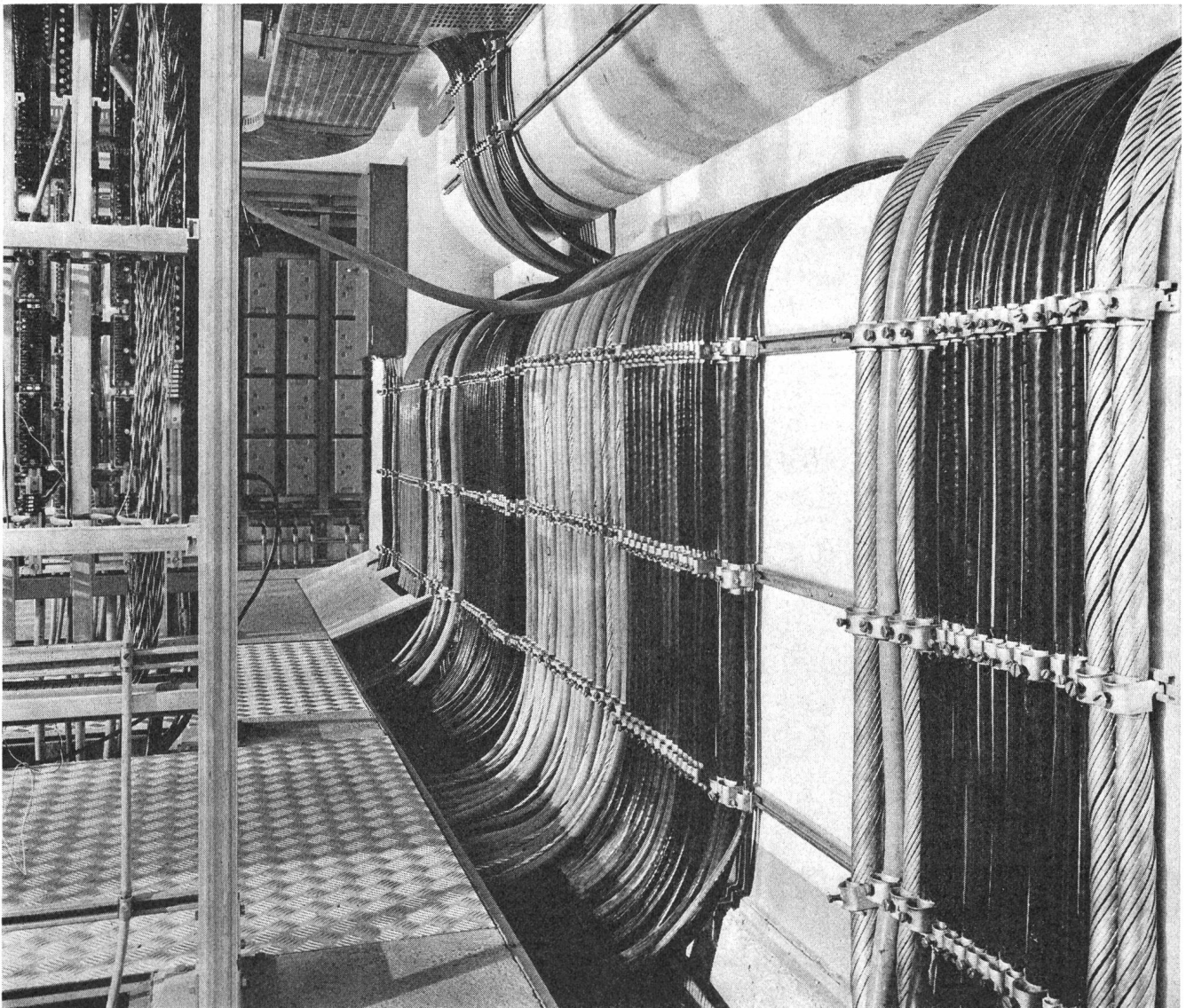
Ob Minibox, Pult, Tisch- oder Bodenmodell, die eleganten und zeitgemässen Formen werden auch Sie begeistern.

Als Ergänzung führen wir Standard-Zubehörteile wie Handgriffe, Chassis, Teleskopschienen usw. Rasche und preisgünstige Lieferung ab Lager Zürich.

Verlangen Sie Kataloge und Preislisten vom Generalvertreter.



Aluminium-Netzkabel für Niederspannung



**Schweizerische Isola-Werke
Breitenbach**

TUS

**erschliesst neue Möglichkeiten für die wirtschaftliche
Übermittlung von Informationen**

Das tonfrequente Übertragungs-System TUS 35 von Autophon benützt für die Übermittlung von Informationen bestehende

Telephonleitungen der PTT, ohne den Telephonverkehr zu beeinträchtigen. Dieser Übertragungsweg wird dauernd kontrolliert. Das System

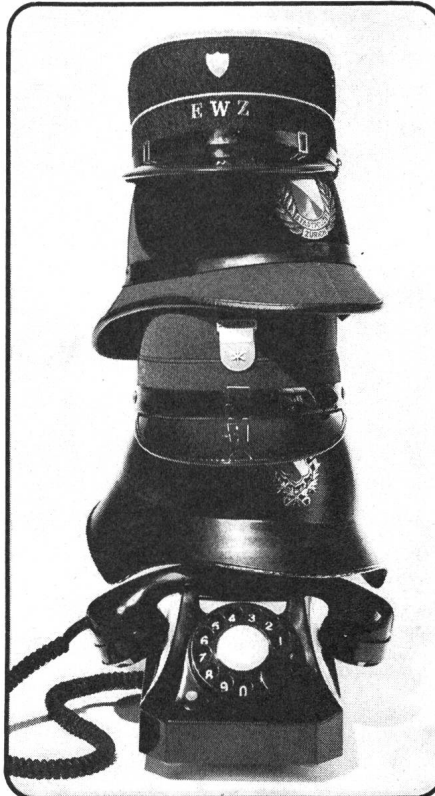
vermag mehrere Meldungen zu codieren, zu übertragen und dem richtigen Empfänger zuzuleiten.

TUS übermittelt sicher und schnell:

**Alarmmeldungen
Messwerte
Zustandskontrollen
Füllstandsanzeigen usw.**

**durch Mehrfachausnützung
von Telephonleitungen**

(das heisst:
einen wesentlichen Teil einer
TUS-Anlage besitzen Sie schon!)



Das tonfrequente Übertragungs-System bietet zweckmässige und wirtschaftliche Lösungen für Probleme wie

- zentrale Überwachung entfernter Objekte
- automatische Übertragung von Meldungen verschiedenen Inhalts
- Aufbietung von Pikettpersonal oder Feuerwehren
- Übertragung von Fernwirkbefehlen, mit Rückmeldung
- Kontrolle von Fabrikationsprozessen, Laborversuchen, Klimaanlagen, usw.

Es gibt TUS-Anlagen für alle Bedürfnisse:

- einfacher Kanal zwischen zwei Punkten, oder
- Grossanlagen mit Unterzentralen und mehreren Auswertestellen

- Codierzusätze für die Kennzeichnung verschiedener Meldungen, automatische Wahl der zuständigen Überwachungsstelle
- Wechselbetrieb in beiden Richtungen

- automatische Kontrolle der Übertragungsleitungen
- Übertragungsgeschwindigkeit 50 bits/s

Verschiedene Kriterien von verschiedenen Orten an verschiedene Adressaten —
automatisch über Telephonleitungen:
mit TUS von

Autophon

Autophon AG

8059 Zürich	Lessingstrasse 1-3
9001 St. Gallen	Teufenerstrasse 11
4052 Basel	Peter-Merian-Strasse 54
3000 Bern	Belpstrasse 14
6005 Luzern	Unterlachenstrasse 5

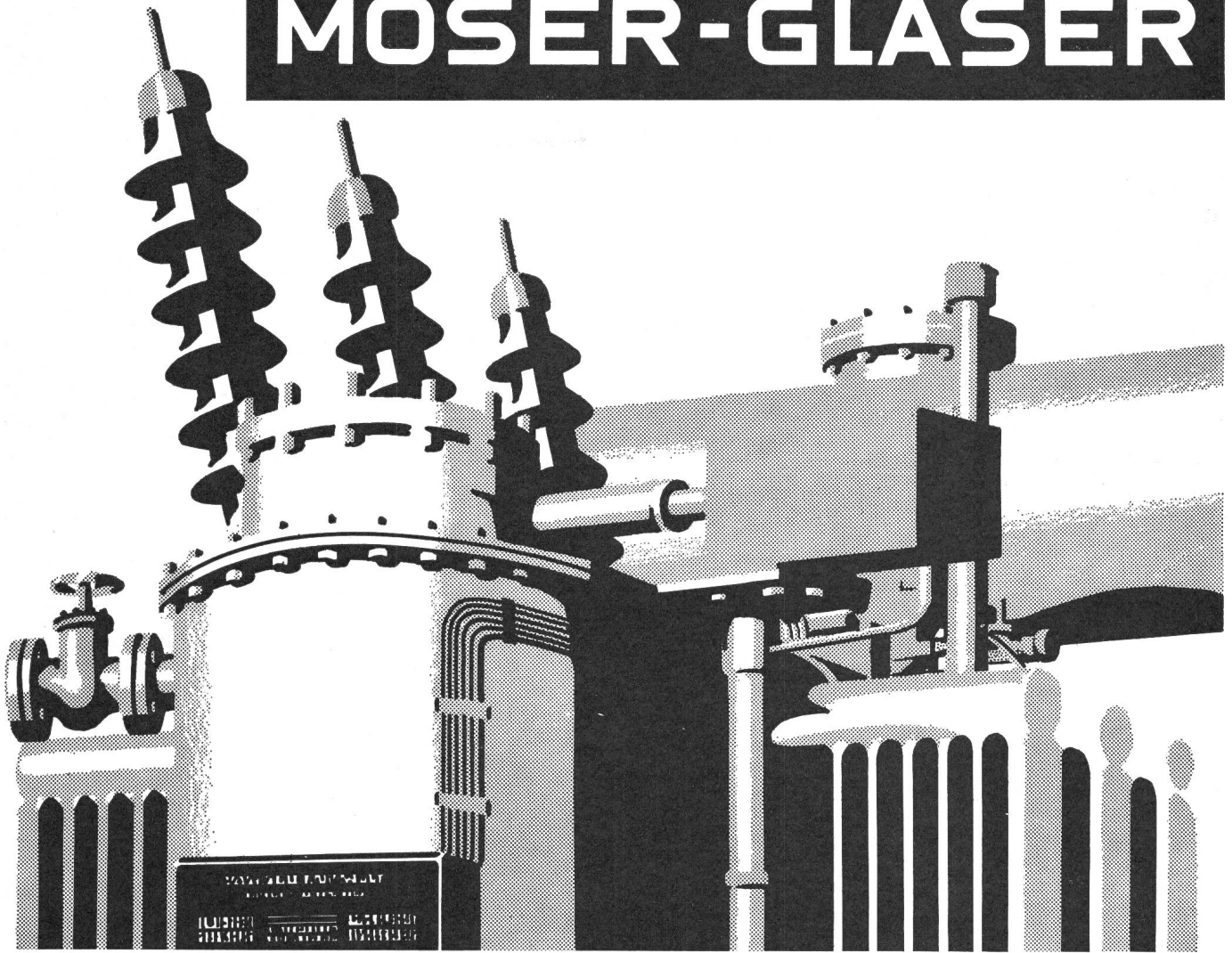
051 - 36 73 30
071 - 23 35 33
061 - 34 85 85
031 - 25 44 44
041 - 44 84 55

1001 Lausanne
1950 Sion
1227 Genf
Fabrik in Solothurn

Téléphonie S.A.

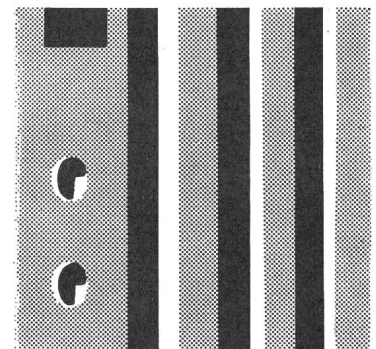
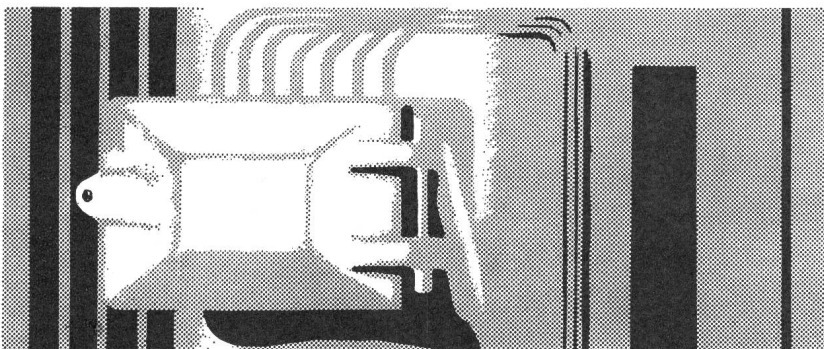
50, avenue de la Gare	021 - 23 86 86
54, route de Lausanne	027 - 2 57 57
25, route des Acacias	022 - 42 43 50

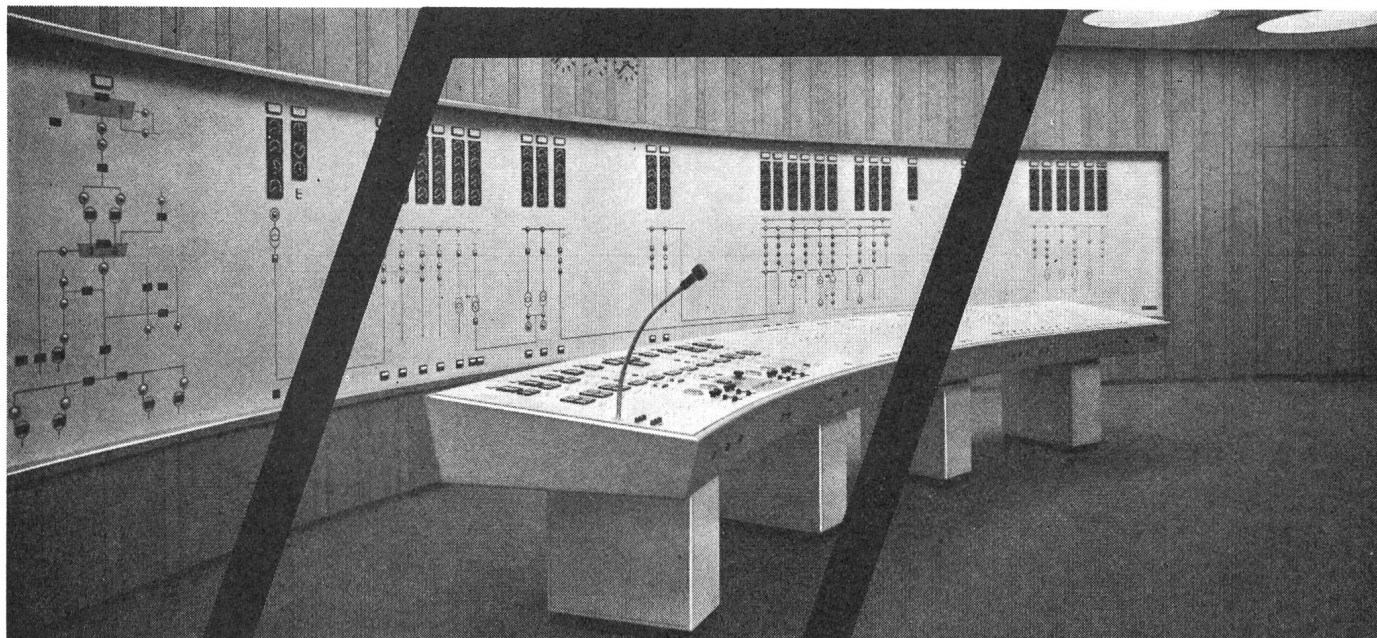
MOSE-GLASER



LEISTUNGSTRANSFORMATOREN ohne oder mit Lastschalter und Regelautomatik, bis 16 MVA,
trockenisolierte LEISTUNGSTRANSFORMATOREN bis ca. 600 kVA

HOCHSPANNUNGSPRÜFTRANSFORMATOREN
DROSSELPULEN für verschiedenste Zwecke,
wie Strombegrenzung, Stromsperrung, Siebung etc.





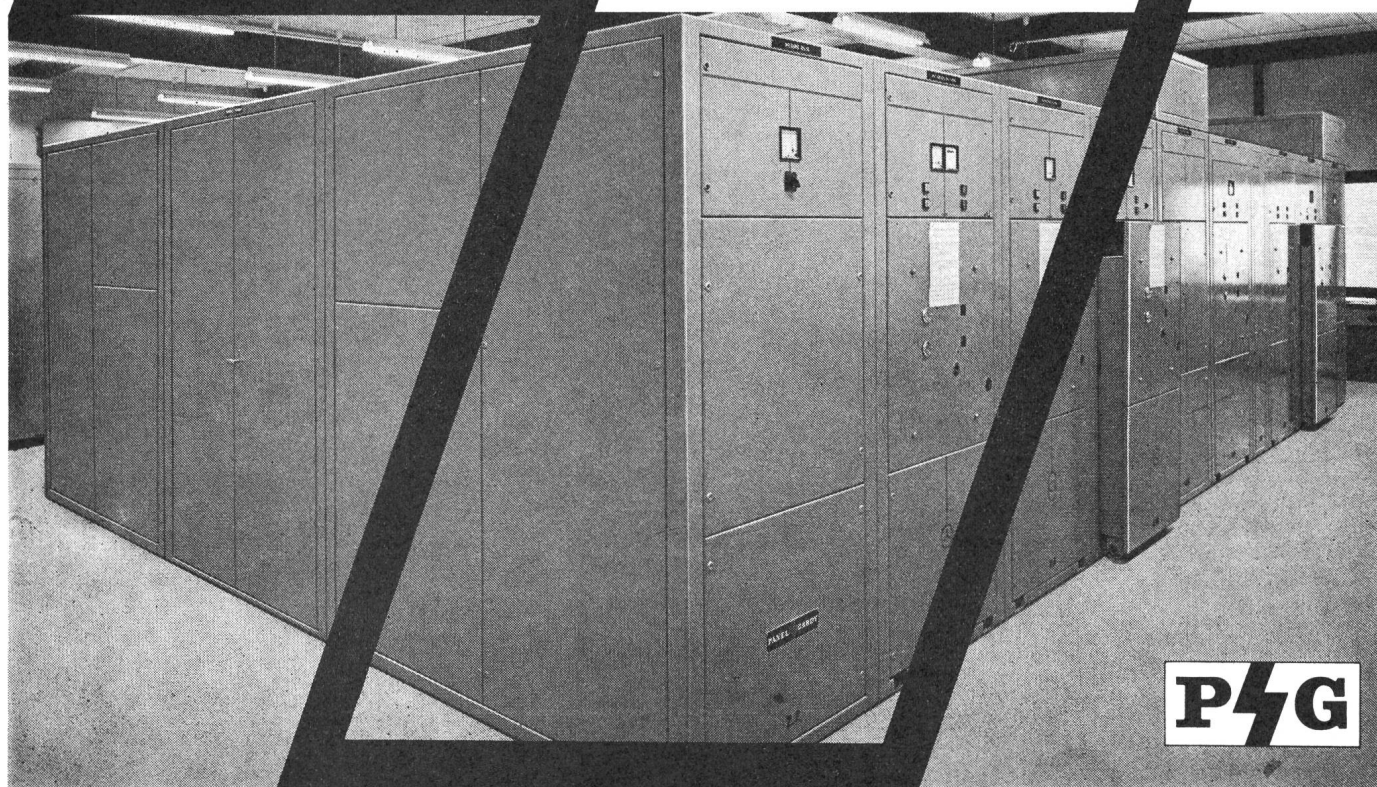
PANEL GARDY

Stations de chantier,
fixes ou transportables
Tableaux de distribution
Salles de commande
Stations transformatrices
Installations haute tension

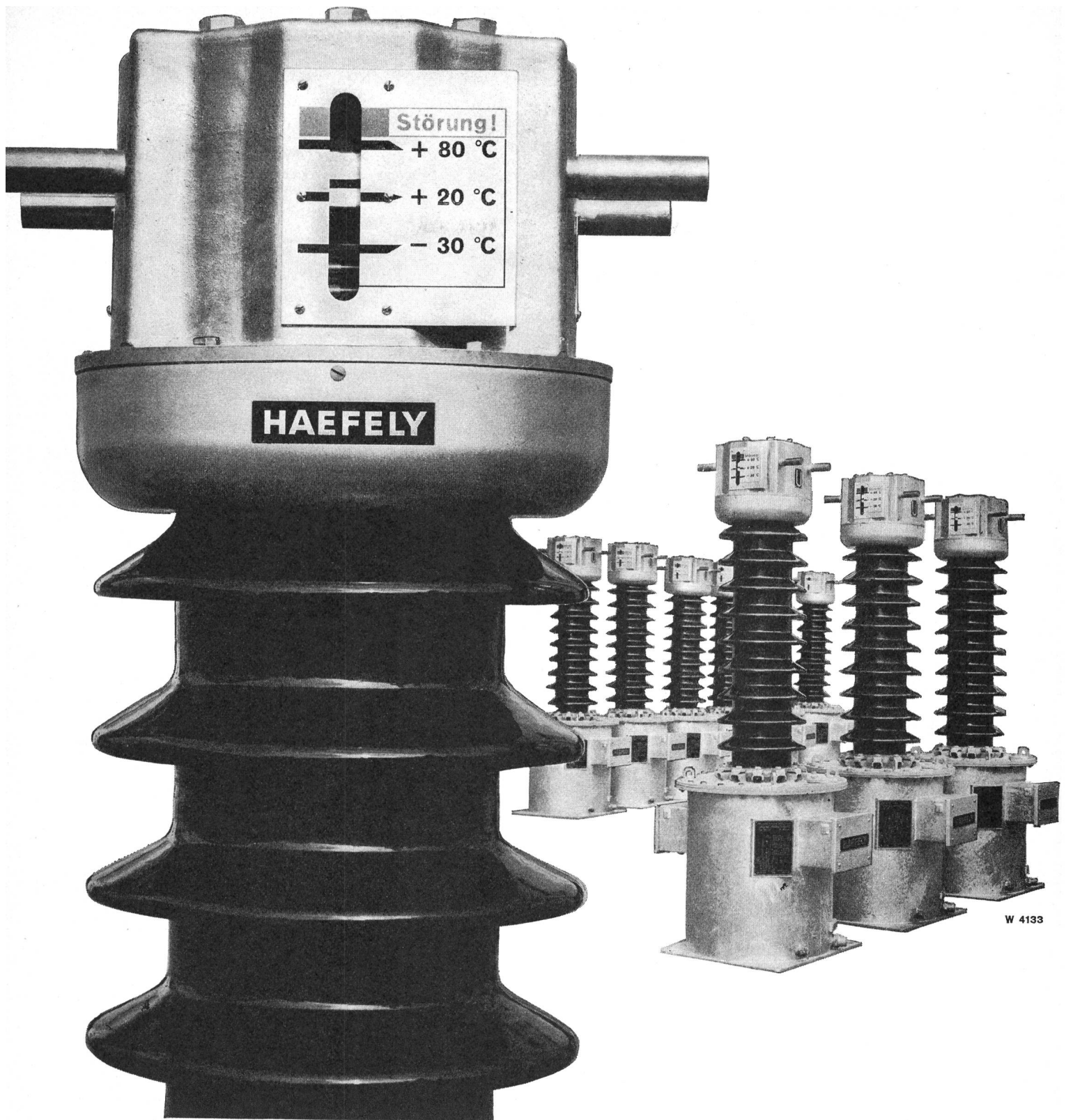
Stationen für Baustrom-
versorgung
(fest oder mobil)
Verteilschalttafeln
Kommandoräume
Transformersstationen
Hochspannungsanlagen

PANEL S A PRÉVERENGES / VD

TÉL. (021) 71 41 41



P  G



Ein wichtiger Produktionszweig
der Firma Haefely ist das Gebiet der

Hochspannungs- MESSWANDLER

Dazu gehören sowohl induktive als
auch kapazitive Wandler (Bild) bis
zu den höchsten Spannungen und
Genauigkeitsklassen.

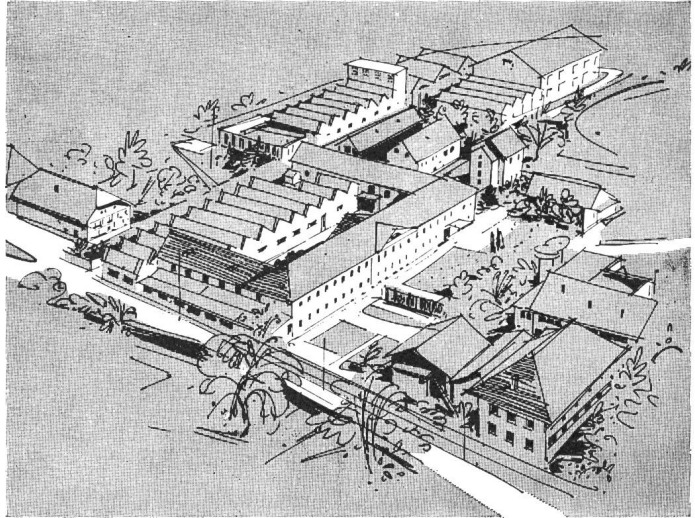
Unverbindliche Beratung durch
unsere Spezialisten.

EMIL HAEFELY & CIE AG
4000 BASEL 28

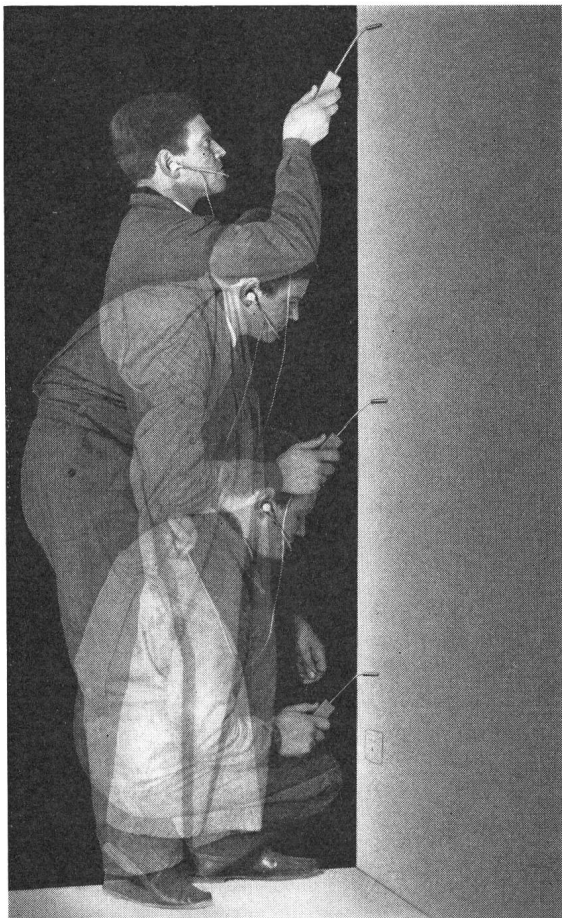
W 4133

Gesamtansicht unseres Werkes mit den wichtigsten
Abteilungen: Thermoplast
Lackdraht
Kupferdraht-Zieherei
Spezial- und Maschinendraht

DRAHT- UND KABELFABRIK



KUPFERDRAHT-ISOLIERWERK AG WILDEGG



Wo, wie tief?...

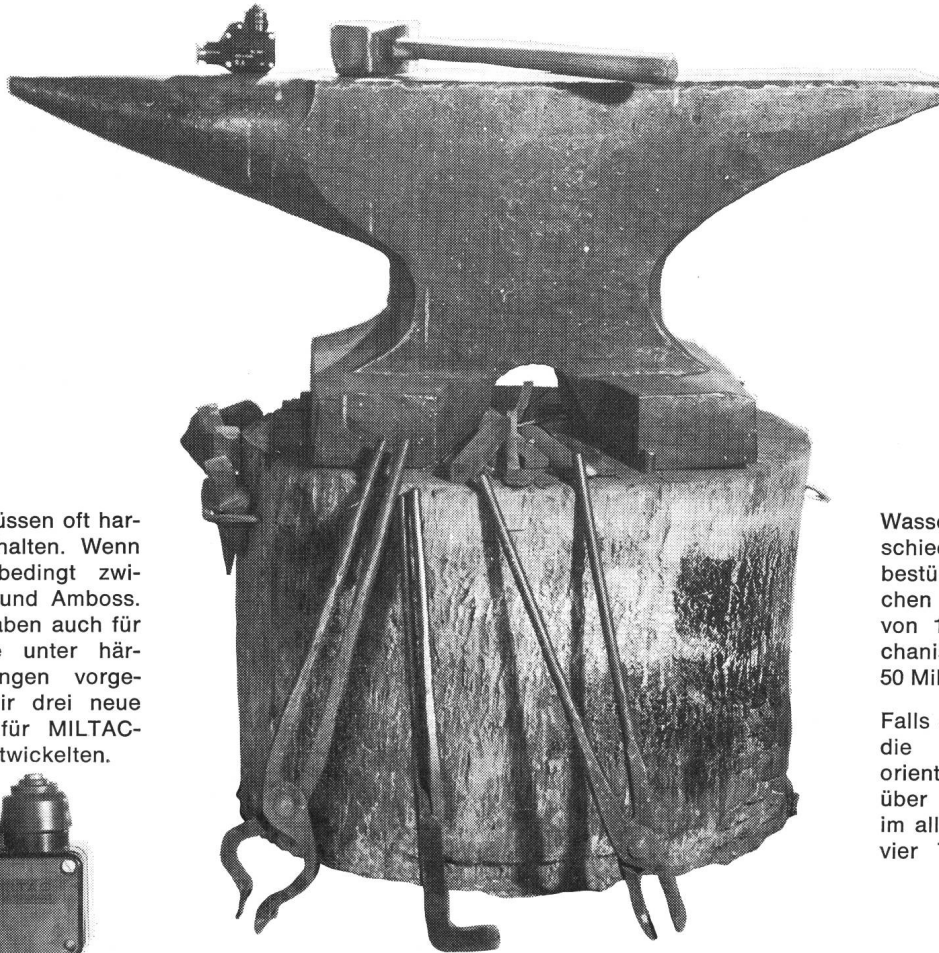
Das Suchen nach unterputz-verlegten Kabeln und Plastik-Rohren ist äusserst zeitraubend, umständlich und immer sehr teuer. Mit unserem Kurzschluss-Suchgerät verfolgen Sie mühelos den Verlauf der Leitungen, auch wenn diese bis zu 30 cm Tiefe einbetoniert sind. Defekte Stellen können zentimetergenau lokalisiert werden. Sie sparen kostspieliges Aufspitzen von Wänden und Decken. Verlangen Sie Prospekte bei **STANDARD TELEPHON & RADIO AG.** 8038 ZÜRICH, Tel. 051 / 45 28 00

STR

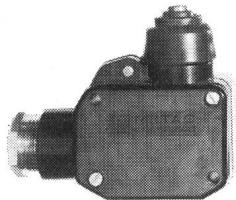
Ein **ITT** - Unternehmen

1889

Mit diesen Schutzgehäusen sind Ihre MILTAC®-Mikroschalter auch vor härtesten Schlägen geschützt



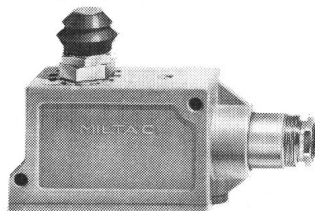
Mikroschalter müssen oft harte Schläge aushalten. Wenn auch nicht unbedingt zwischen Hammer und Amboss. Immerhin, wir haben auch für Anwendungsfälle unter härtesten Bedingungen vorgesorgt: Indem wir drei neue Schutzgehäuse für MILTAC-Mikroschalter entwickelten.



Ein Kleines, aus schlagfestem Duroplast, für einen oder zwei MILTAC-Mikroschalter der Baureihe XF. Sein besonderer Vorteil: dank dem verwendeten Isolierpressstoff erübrigt sich das Nachziehen von Erdleitungen.

Ein Wasserdichtes, aus Aluminium-Spritzguss mit hermetisch dicht eingegossenem MILTAC XO.

Und ein besonders Vielseitiges für den Einbau von einem MILTAC XO oder einem oder zwei MILTAC XF. Drei Gewindestopfen, die wahlweise als

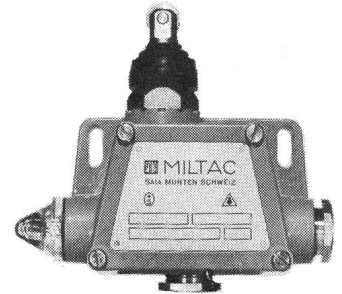


Kabeleingänge verwendet oder mit Signallampen versehen werden können, ein Frontdeckel zum leichten Auswechseln der Einsatzschalter, eine Justierschraube zur Einstellung der Schaltlage machen dieses Schutzgehäuse wahrhaftig vielseitig anwendbar.

Sämtliche Schutzgehäuse werden mit verschiedenen Betätigungsorganen hergestellt, können (mit Ausnahme des

Wasserdichten) mit unterschiedlichen Einsatzschaltern bestückt werden und erreichen bei einer Schaltleistung von 15 A, 380 V~, eine mechanische Lebensdauer von 50 Millionen Schaltungen.

Falls Sie sich eingehend über die MILTAC-Schutzgehäuse orientieren möchten, oder über MILTAC-Mikroschalter im allgemeinen (wir stellen in vier Typenreihen weit über



1000 verschiedene Schalter her), dann füllen Sie bitte den untenstehenden Bon aus. Wir werden Ihnen die gewünschte Dokumentation sofort und unverbindlich zustellen.



SAIA AG
3280 Murten
Tel. 037 713161

Bon

einsetzen an
Firma SAIA AG
3280 Murten

Senden Sie mir kostenlos und unverbindlich:

- ☐ Prospekt über MILTAC-Schutzgehäuse
☐ Vollständige Dokumentation über MILTAC-Mikroschalter

Name _____

Firma _____

Abteilung _____

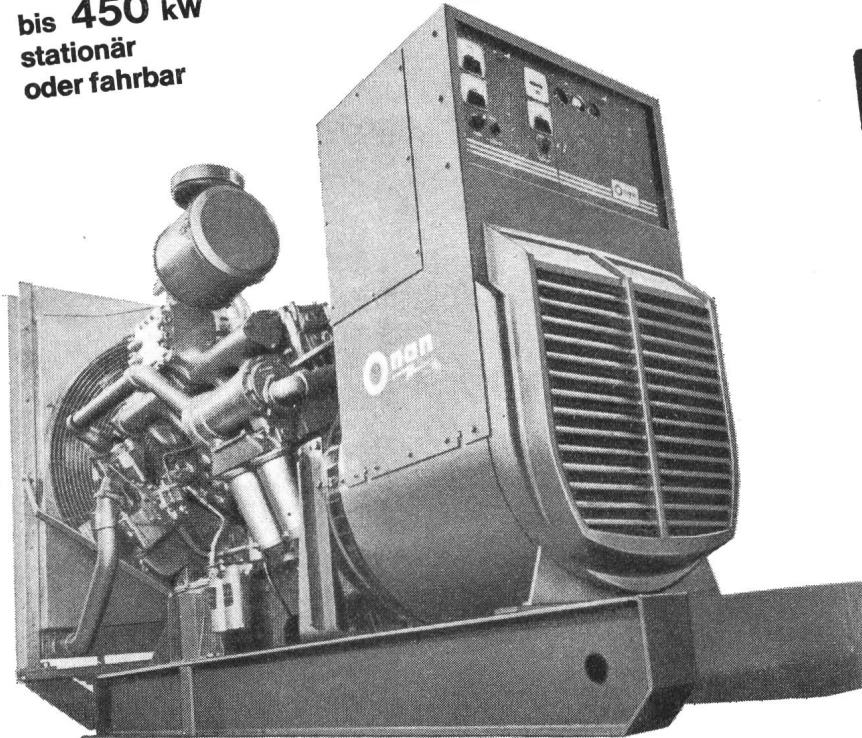
Adresse _____

11 / 13. 69 / M 1

DIESEL-

bis 450 kW
stationär
oder fahrbar

Stromerzeuger



Projektierung und Bau von Notstromanlagen

für Handbedienung, automatischen
oder vollautomatischen Betrieb
schockgeprüfte Ausführungen

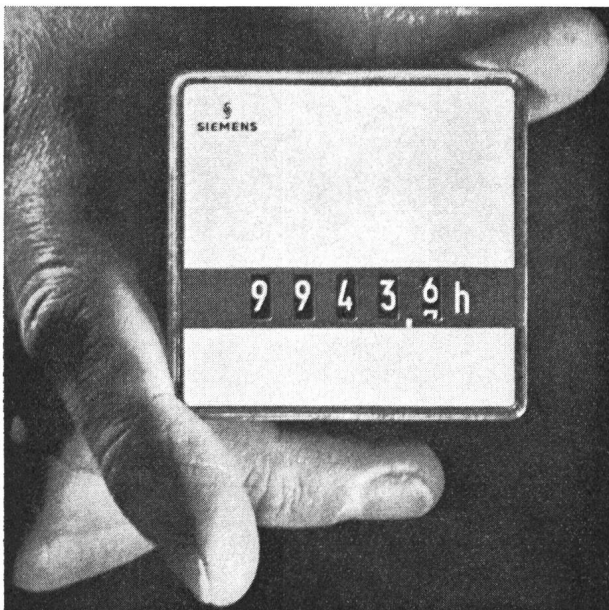
AKSA AG

Ingenieurbureau 8116 Würenlos
Bahnhofplatz Telefon 056 / 3 56 43



SIEMENS

Zeitähler 7KT5



Aufbau und Wirkungsweise

Zeitähler erfassen die Einschaltdauer von Maschinen, Anlagen und Geräten. Sie enthalten einen Synchron-Kleinstmotor als Zeitorgan, der über ein Getriebe das 5stellige Rollenzählwerk antreibt. Der Synchronmotor gewährleistet bei der heute üblichen Frequenzregelung der Netze unabhängig von Spannungsschwankungen absolute Zeitgenauigkeit. Die Zeitähler können in den meisten Fällen mit dem zu überwachenden Gerät parallel geschaltet werden. Bei ungebräuchlichen Spannungen, bei Gleichstrom oder bei mechanischem Antrieb von Maschinen muss für den Zeitähler eine Wechselspannung zur Verfügung stehen. Die Ein- und Ausschaltung des Zeitählers erfolgt dann über einen freien Hilfskontakt des Steuerschalters oder über einen mechanisch betätigten Endkontakt.

Günstige Preise

Verlangen Sie bitte unverbindliche Unterlagen, Beratung oder Offerte

SIEMENS

Aktiengesellschaft

8021 Zürich, Löwenstrasse 35, Tel. 051/25 36 00

1020 Renens-Lausanne, 42, rue du Bugnon,

Tel. 021 / 34 96 31

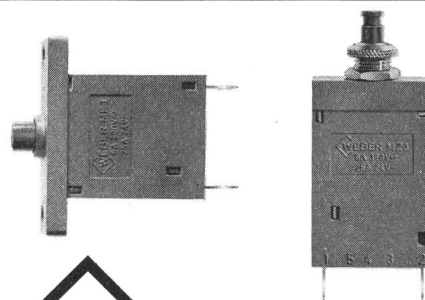
diensttauglich

Überstromschutzelement

MF 3 und MZ 3

1. Von den vielen WEBER-Produkten bin ich fast das unscheinbarste: 12 cm² klein und 25 g leicht. Aber meine Leistung ist gross.
2. Ich schalte das 10fache meines Nennstromes ab. Und das bei $\cos \varphi$ 0,3. ($I_N = 6A$ 380V~)
3. Für einen geringen Mehrpreis werde ich mit Zentralbefestigung geliefert. Dann heisse ich MZ. So sparen Sie bei der Montage viel Zeit.
4. Als Normalausführung bin ich mit einem Befestigungsflansch ausgerüstet und heisse MF. Sie können mir eine Staubschutzhaube aufsetzen, damit beim Einschaltknopf kein Schmutz eindringt.

5. Ich habe praktische Lötanschlüsse, die auch für AMP geeignet sind.
6. Für spezielle Zwecke und bei sehr kleinen Nennströmen wird mir eine magnetische Schnellauslösung eingebaut. Ein kleines Wunderwerk.
7. Ich bin für die verschiedensten Gebiete tauglich und kann fast überall die Geräteschutzsicherung ersetzen, denn ich bin ein peinlich genau arbeitender automatischer Schalter.
8. Ich eigne mich vor allem für Transformatoren, Haushaltgeräte, Elektrowerkzeuge, Büromaschinen, Fahrzeuge sowie für die Fernmeldetechnik und Rüstungsindustrie.
9. Ich bin das Schutzelement.



WEBER AG
Fabrik elektrotechnischer Artikel
und Apparate

6020 Emmenbrücke Tel. 041 - 5 22 44

AGRO

hilft Ihnen mit durchdachten
und ausgereiften Bauteilen

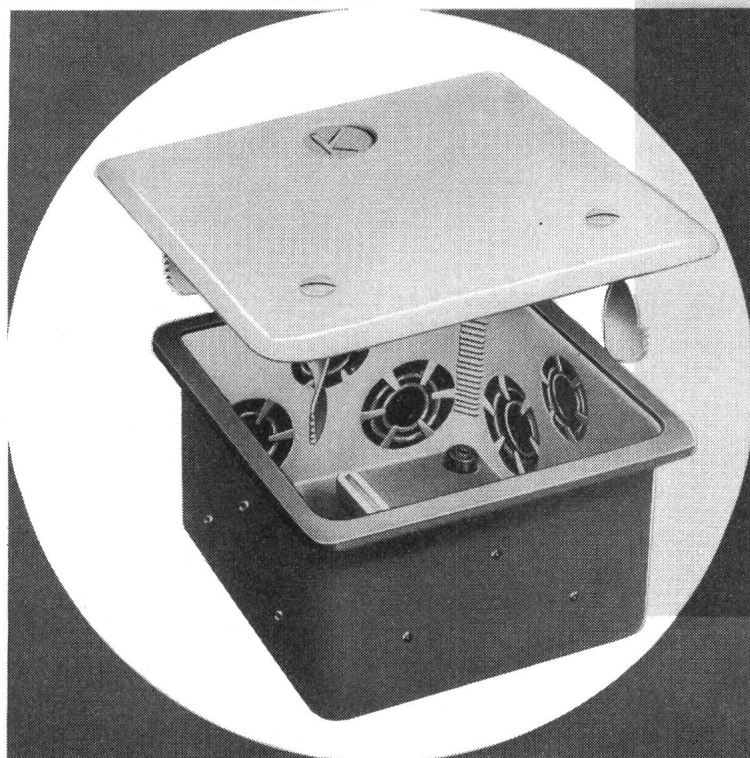
UP-Dose für Betoninstallation und Elementbau

- universelle und zeitsparende Konstruktion
- Einführungen universell für 9 - 16 mm Rohre
- eingestossene Rohre sind automatisch ausreissfest mit der Dose verbunden
- Gummimantel schliesst die Einführungen zwangsläufig wasserdicht
- einfache Fixierung und Dichtung der Dose auf Schalung
- alle Klemmenmodelle können mit Holzschrauben am Kunststoffsteg befestigt werden
- flacher Stahlblech-Deckel nach Wunsch mit oder ohne Wählscheibe

Wir lösen Ihre
Installations- und
Anschlussprobleme

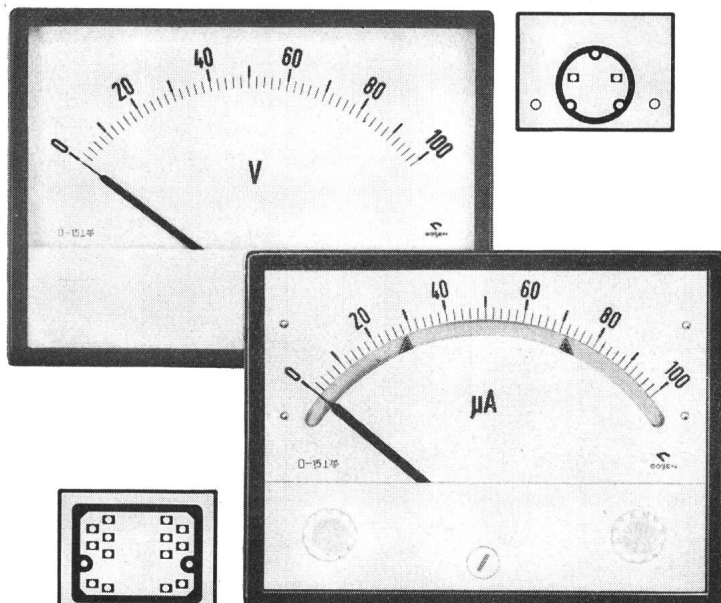


Rufen Sie uns ...
Tel. 064 47 21 61/62





WEITWINKEL-MESSGERÄTE ...



... messen ...

Weitwinkel-Meßgeräte der „z“-Serie

- ☐ gute Industrieform
- ☐ optimale Skalenlänge

... und schalten

„Messcontacter z 1“

- ☐ bis zu zwei einstellbare Grenzwertkontakte
- ☐ eingebaute Schaltelektronik

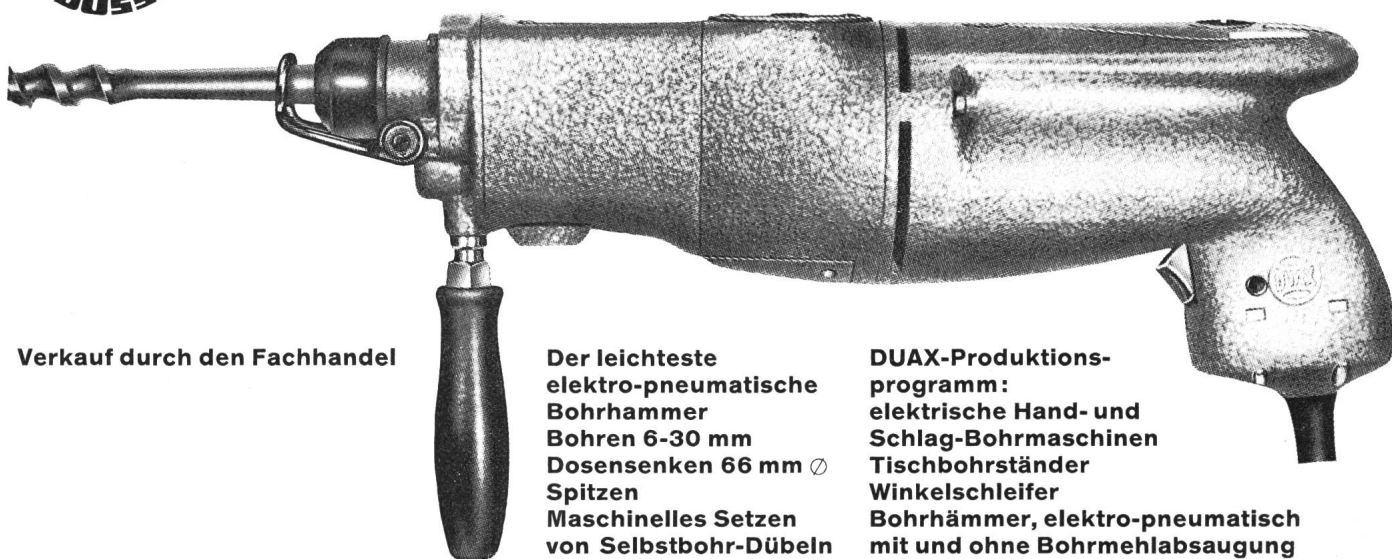
Technische Daten und Preise finden Sie in unseren Unterlagen über

„Meßgeräte der z-Serie“ und „Messcontacter z 1“

Ulrich Matter AG, elektrische Messinstrumente, **5610 Wohlen/AG**, Telefon (057) 6 14 54



DUAX P 28 eröffnet die neue Aera im Gesteinsbohren



Verkauf durch den Fachhandel

Der leichteste
elektro-pneumatische
Bohrhammer
Bohren 6-30 mm
Dosensenken 66 mm ∅
Spitzen
Maschinelles Setzen
von Selbstbohr-Dübeln

DUAX-Produktions-
programm:
elektrische Hand- und
Schlag-Bohrmaschinen
Tischbohrständer
Winkelschleifer
Bohrhämmer, elektro-pneumatisch
mit und ohne Bohrmehlabsaugung



KARL MEIERHOFER AG
DUAX-Generalvertretung
5102 Ruppertswil, 064 47 26 55

1-Tage-Reparatur-Service

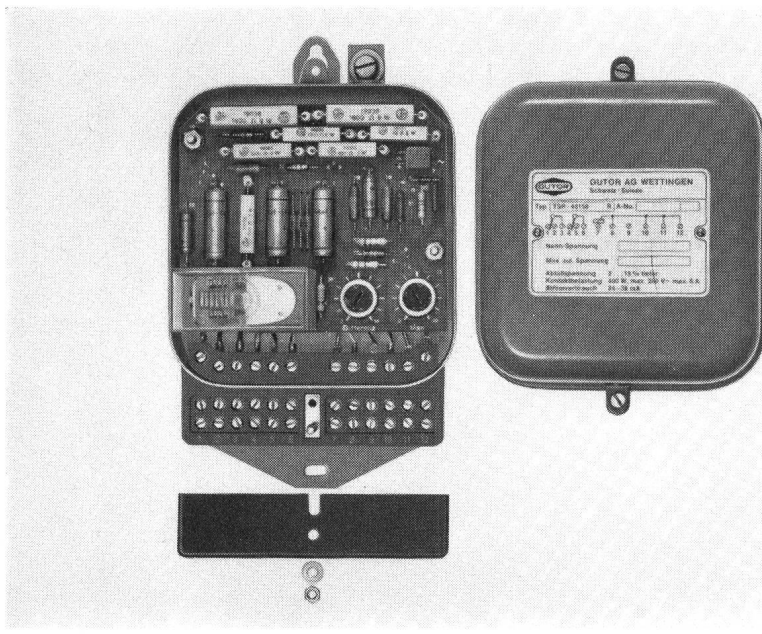
HOCHSPANNUNGSLEITUNGEN BIS 380 000 VOLT TRANSFORMATORENSTATIONEN ORTSNETZE
KABELANLAGEN TELEFONLINIEN BAHN- UND TROLLEYBUSLEITUNGEN SCHWEBEBAHNEN

Gebrüder Rüttimann, Zug

AKTIENGESELLSCHAFT FÜR ELEKTRISCHE UNTERNEHMUNGEN

Muten Sie Ihren 3-phasigen Motoren
und Apparaten einen 2-Phasenlauf zu?
Sicher nicht ohne Bedenken.

Phasenüberwachungs-
relais Typ TSP

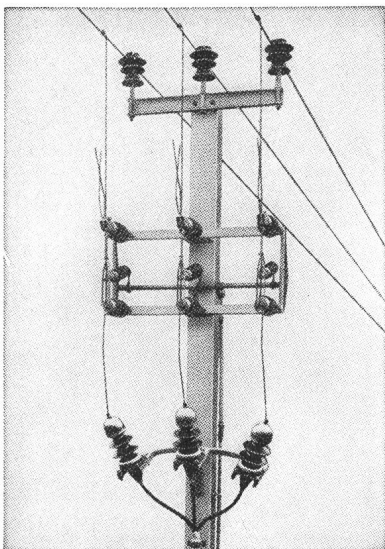


Das Phasenüberwachungs-
relais Typ TSP überwacht
die Spannung in
Drehstromnetzen, mit und
ohne Nulleiter. Bei Unter-
spannung oder
entsprechend grosser
Unsymmetrie der Phasen-
spannung werden durch
das Relais unterspannungs-
empfindliche Verbraucher
abgeschaltet. Ein weiterer
entsprechender Vorteil
dieses Phasenüber-
wachungsrelais ist, dass es
keine Hilfsspannung
benötigt. Der sehr kleine
Steuerstrom wird direkt der
zu messenden Spannung
entnommen.

GUTOR AG 5430 Wettingen

Telefon 056 6 25 25





Freileitungsabzweigschalter 24 kV, 400 A.

Kennen Sie den

Freileitungsabzweigschalter

(siehe Abbildung) und unsere übrigen

Freileitungs-Mastschalter?

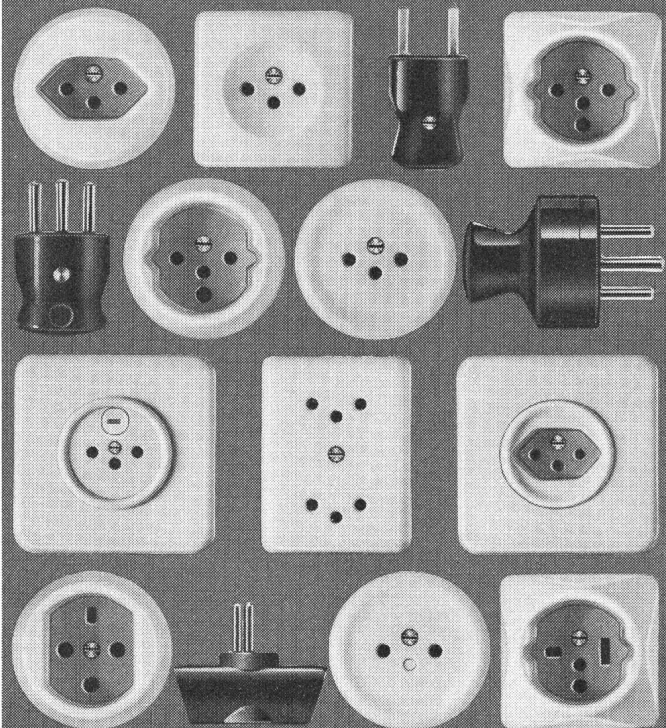
Wir liefern dieselben und beraten Sie gerne

Alpha A.G. Nidau

2560 Nidau (Biel) Telefon (032) 2 46 92

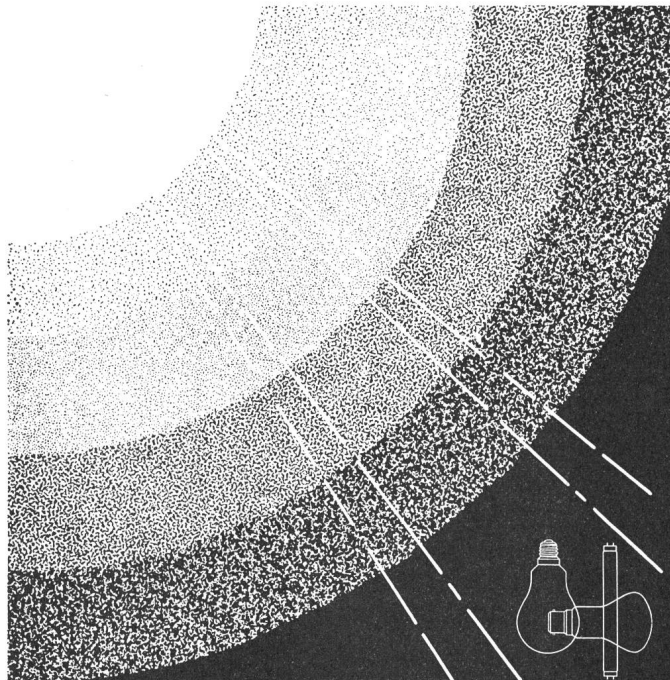
Electro-Mica AG

8753 Mollis/GL Tel. 058/4 41 24



ELECTRO-MICA

Haushalt- und Apparate-Steckkontakte
SEV-geprüft
führen alle Elektro-Grossisten



Mami, woher kommt das Licht?

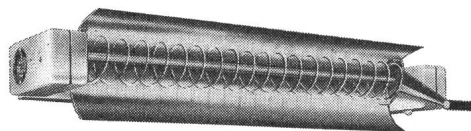
Am Tage von der Sonne.

Am Abend aus den Lampen und Leuchten der
GLÜHLAMPENFABRIK AG FREIBURG



Hersteller der Glühlampen HELVETIA.
Generalvertreter der Firma ATLAS, dem
führenden britischen Unternehmen auf
dem Gebiete der Beleuchtung.

Wandstrahler



Leistungsfähiger Infrarot-Wand-
strahler für Badezimmer, Duschen
usw. Dank konzentrierter Strahlung
wird eine maximale Wirkung erreicht.

- Geringer Stromverbrauch.
- Nur 600 Watt.
- Verstellbarer Parabolreflektor.
- Berührungsschutz.
- Eingebauter Schalter.

Verlangen Sie bitte unverbindlich
Liste 7W.

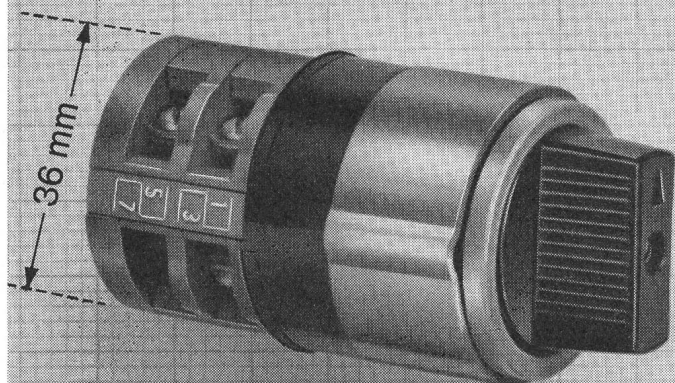


Fabrik für
elektrothermische Apparate

2575 Täuffelen

Tel. 032/86 15 45 · Telex 343 24

Drei neue leistungsfähige KN-Schalter für den modernen Apparatebau



Schalter in Originalgrösse

Die Neuheit!

Schalter C6, C7 und D10 für Dauerstrom 10 Amp./500 Volt

- * Nur 36 mm Durchmesser
- * den CEE-Normen entsprechend
- * mit Zentralbefestigung oder Frontplatte 48x48 mm lieferbar

Umfangreiches Normalschalter - Programm. Spezialausführungen für individuelle Schaltprobleme. Vielzahl an Zusatzeinrichtungen und Griffen. Und die Kostenfrage? Sie werden angenehm überrascht sein.

Weitere vollisolierte KN-Schalter von höchster Lebensdauer für komplizierte Steuerungen auf engstem Raum: 10, 16, 25, 40, 60, 100, 200, 400, 800, 1600 und 2000 Amp.

42/8



Nur Original KN-Schalter tragen dieses Zeichen.

SEV

CSA sowie nach vielen weiteren Vorschriften geprüft.

Wenden Sie sich an uns für Ihre Schaltprobleme. Unsere Spezialisten stehen zu Ihrer Verfügung.

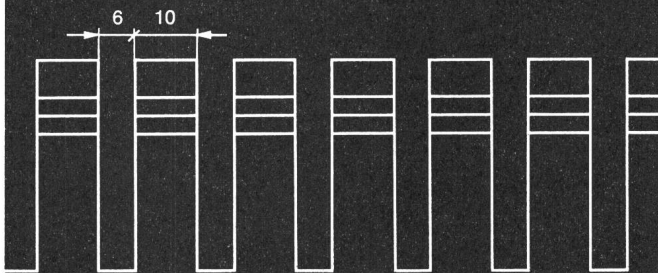
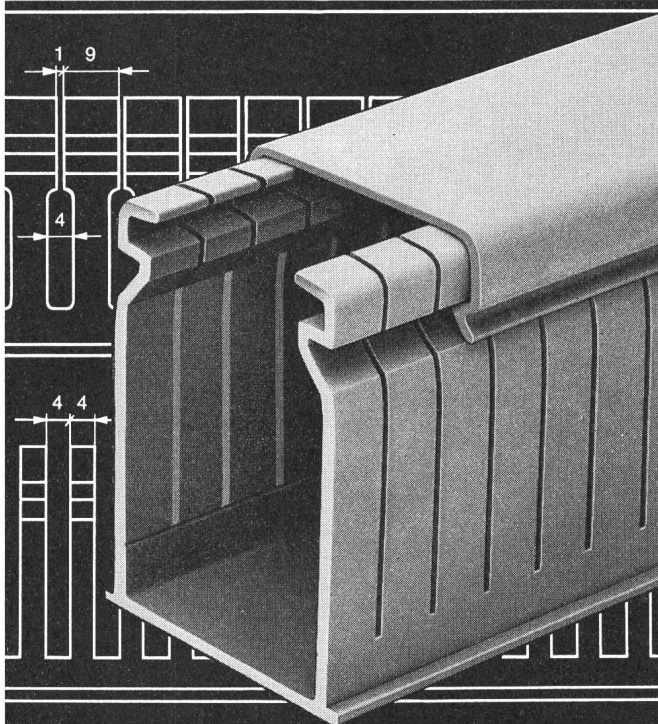
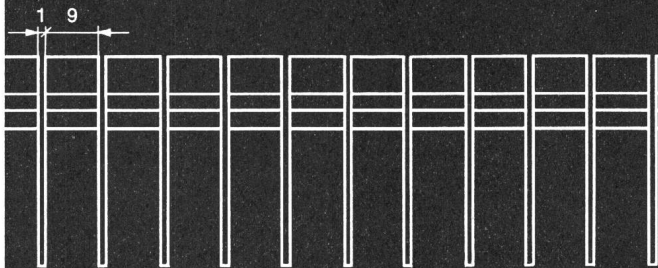
SOCES S.A.

Sihlfeldstr. 10, 8036 Zürich, Tel. 051/35 83 30

Der DAHL-Verdrahtungs-Kanal

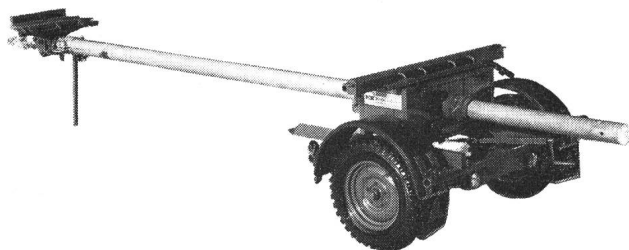


mit dem guten Deckelsitz



HERMANN LANZ AG
4853 MURGENTHAL

Fabrik für elektrotechnische Artikel und Metallwaren
Telefon 063 9 13 41
und die Grosshandelsfirmen



Masse:

Länge wie Bild 5,70 m, ausziehbares Alu-Rohr bis 9,70 m;
geeignet für Mastentransporte bis 14 m.

Der K + B Stangenanhänger

- mit pat. Alu-Rohrstangenlenkung
- entwickelt in Verbindung mit dem VSE und dem Schweiz. Verkehrsgesetz entsprechend



Ködel + Böhm
Fahrzeugwerke
Lauingen/Donau

Generalvertretung für die Schweiz und Liechtenstein

O. MORGENTHALER

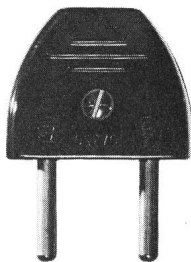
6002 Luzern Postfach 461, Telefon (041) 36 16 80



**STECKER +
KUPPLUNGEN**

SEV-geprüft

zu günstigen Preisen!

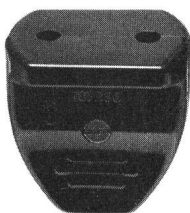


SILAC AG

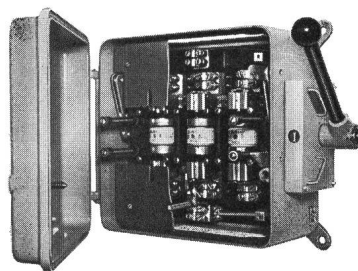
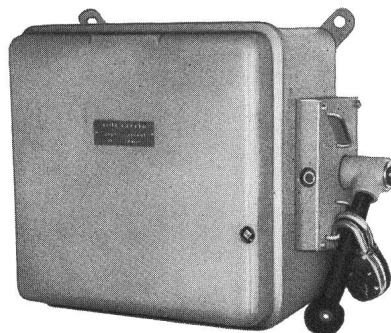
Kunststoff-Presswerk

8841 Euthal

Telefon (055) 6 13 58



Typ LSh



Lastschalter 250—600 A

Schaltbrücke für Einlage genormter NH-Patronen

- Für: — Haupt- und Gruppenverteilungen
— Kranschalter mit Blockierungsmöglichkeit
— Heizschalter für thermische Apparate

RAUSCHER & STOECKLIN AG, SISSACH

Fabrik elektrischer Apparate und Transformatoren

Qualitäts-Drosselspulen und TRANSFORMATOREN

EAB

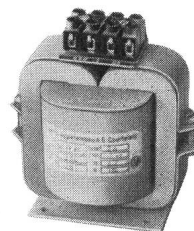
ELEKTROAPPARATEBAU AG
2608 Courtelary
Telephon (039) 4 92 55

1- und 3-phasig

1 VA bis 65 kVA

- Regeltransformatoren
- Transformatoren mit Schnittbandkernen und für gedruckte Schaltungen mit reduzierten Abmessungen und Preisen
- ETA thermische und magnetische Auslöser

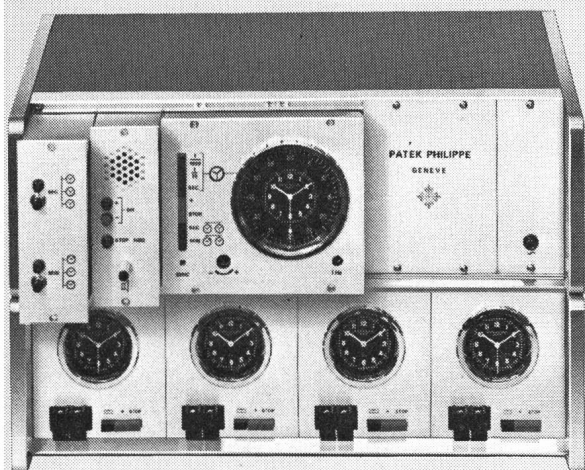
Verlangen Sie unseren Katalog Nr. 30



Neues M.I.-Programm
von Patek Philippe



Universelle elektronische Hauptuhren aus steckbaren Modulen



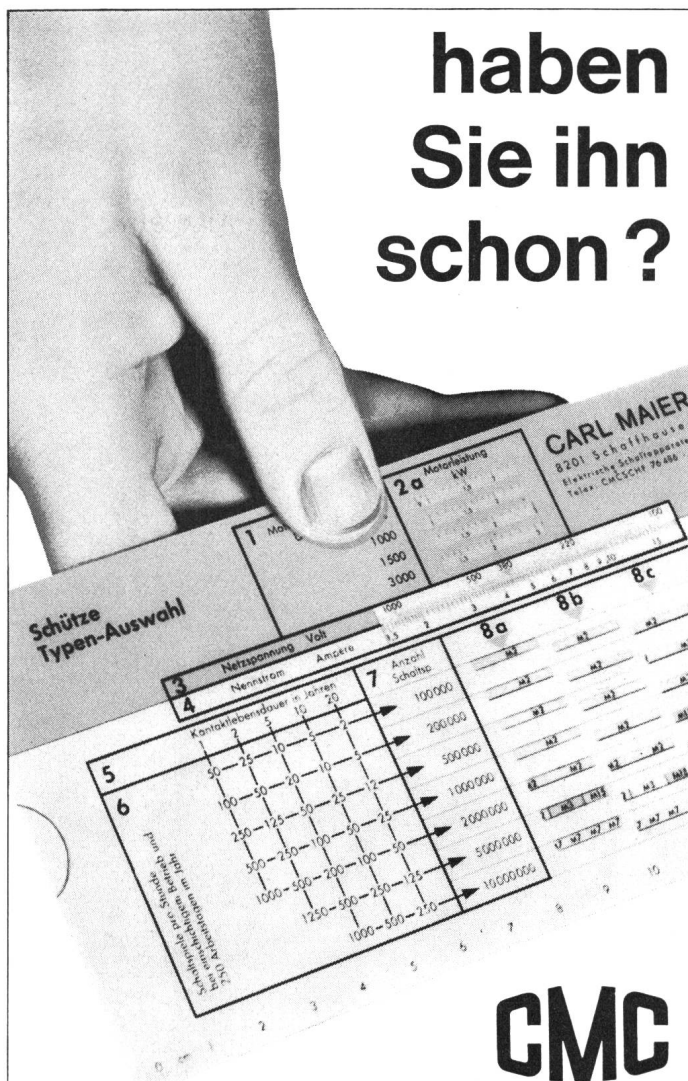
Entscheidender Vorteil der M.I.-Konzeption
(Modular Integriert):
Sie können die Quarzhauptuhr nach Mass
gegenwärtigen und zukünftigen Bedürfnissen
anpassen.

Ein ausführliches Informationsblatt
stellen wir Ihnen gerne zu.

PATEK PHILIPPE

Abteilung Elektronik
41, rue du Rhône, 1211 Genf 3

haben Sie ihn schon ?



CMC

... den neuen Auswahlschieber für
Schütze und Motorschutzschalter?

Der Schieber erlaubt auf einfache Weise,
aus den Motordaten und den Betriebs-
verhältnissen das richtige CMC-Schütz
oder den richtigen CMC-Motorschutz-
schalter auszuwählen.

Senden Sie den Bon an unsere Werbeabteilung:

CARL MAIER + CIE 8201 SCHAFFHAUSEN
ELEKTRISCHE SCHALTAPPARATE
UND STEUERUNGEN

BON

Bitte senden Sie mir
kostenlos Ihren neuen
Auswahlschieber für Schütze
und Motorschutzschalter

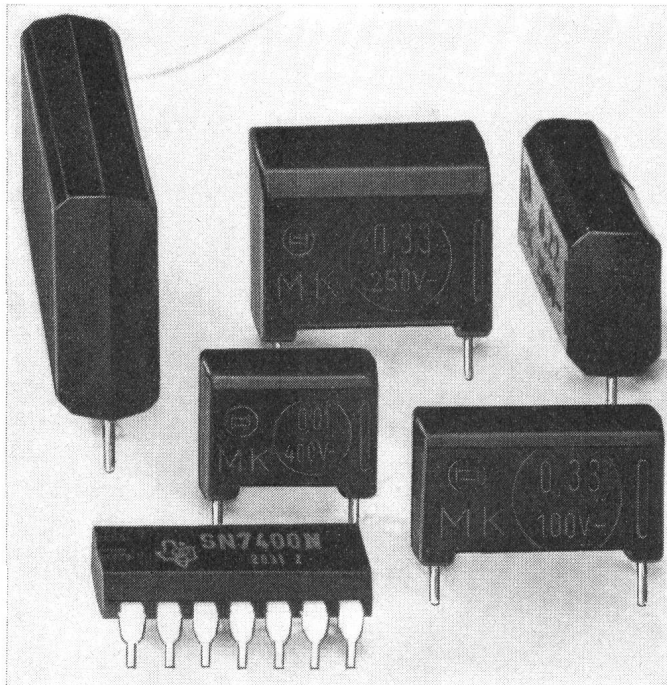
Name
Beruf
in Firma



5

BOSCH

MK-Kondensatoren



metallisiertes Kunststoff-Dielektrikum



selbstheilend



überspannungsfest



hohe Isolationsgüte



induktivitätsarm

Nennspannung bei +85 °C (-40 ... +85 °C)	Kapazitätsbereich Toleranzen $\pm 20\%$	zulässig überlagerte Wechselspannung (50 Hz)
100 V—	0,068 ... 6,8 μ F	60 V~
250 V—	0,022 ... 2,2 μ F	100 V~
400 V—	0,010 ... 1,0 μ F	160 V~



kurzfristig lieferbar



Verlangen Sie Angebote und Datenblätter

FABRIMEX

Fabrimex AG · Kirchenweg 5 · 8032 Zürich · Tel. 051/47 06 70

**Rostschutz- und Dichtungslacke
TEROLIN-Kitte**

Terolin

**Seit
50 Jahren
bewährt**

hitze-, kälte-, säurebeständig, wasserdicht und immer elastisch.

TEROLIN-Lack schwarz

als Stockschutz über Copra-Impfung in der Tag- und Nachtzone sowie Anstrich für Druckleitungsrohre

TEROLIN-Spezialanstriche

für Batterieräume, Freiluftschaltanlagen

TEROLIN-Unterwasserkitte

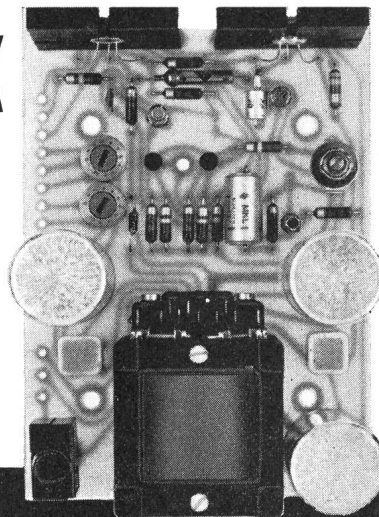
für Staubecken, Druckleitungsrohre, Schieberanlagen, Betonsockel bei Gittermasten

Verlangen Sie bitte Vertreterbesuch für Ihre Rostschutzprobleme. Tel. (061) 41 38 92.

TEROLIN AG Auf dem Wolf 5 4000 Basel

novotechnik

Präzisions-Bausteine
für industrielle
Steuerungen und
Regelungen



Nachlaufverstärker

Die NT-Nachlaufverstärkerbausteine (DBP) sind stabile Gleichstromverstärker, an die Stellmotore angeschlossen werden können. Zusammen mit potentiometrischen Gebern und Motorpotentiometern lassen sich Folgeregelungen für Fernanzeige, Fernverstellung, Meßwertlinearisierung, Rechenoperationen und Speicherschaltungen verwirklichen. Besondere Merkmale: Reines Gleichspannungssystem ohne Zerhacker, schneller überschwingfreier Nachlauf, große Verstellkräfte, Silizium-Halbleiter.

NT-Bausteine lösen Steuerungs- und Regelungsprobleme einfach, preiswert und betriebssicher.



INTERSTAR AG 6300 ZUG

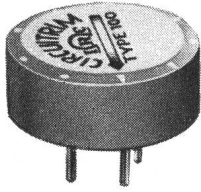
Fridbach 1

Telefon (042) 21 32 55



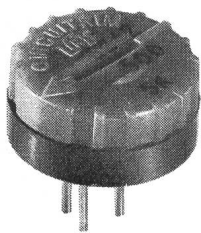
Präzisions-
Abgleich-
Potentiometer

TELION  elektronik



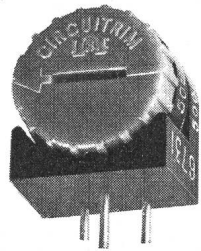
**Typ 100
Drahtelemente**

10 Ω bis 50 k Ω
1 W bei +50 °C
-55 bis +150 °C
 \varnothing 12,6 x 4,8 mm



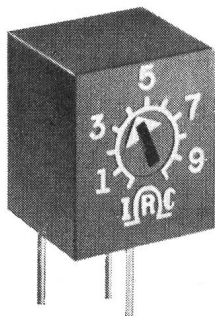
**Typ 500
Drahtelemente**

10 Ω bis 50 k Ω
0,5 W bei +25 °C
-55 bis +85 °C
 \varnothing 12,8 x 6 mm



**Typ 506
Drahtelemente**

wie Typ 500
8 x 12,8 x 14,5 mm

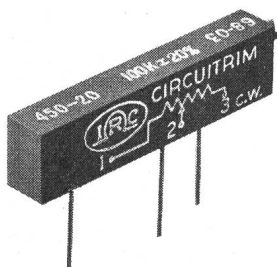


**Typ 310
Drahtelemente**

50 Ω bis 20 k Ω
0,6 W bei +60 °C
-55 bis +85 °C
8 x 7,6 x 8,8 mm

**Typ 360
Metall-Glasurelemente**

50 Ω bis 500 k Ω
0,3 W bei +70 °C
-55 bis +125 °C
8 x 7,6 x 8,8 mm



**Typ 400-20
Drahtelemente**

10 Ω bis 50 k Ω
1 W bei +70 °C
-55 bis +150 °C
31,8 x 4,9 x 8 mm

**Typ 450-20
Metall-Glasurelemente**

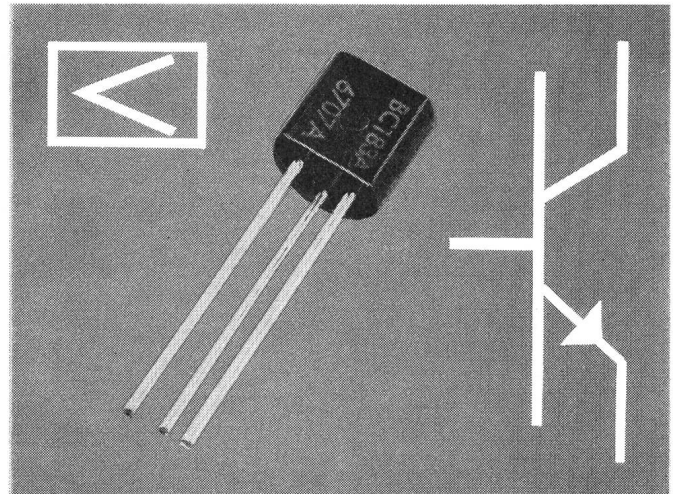
100 k Ω bis 1 M Ω
0,5 W bei +70 °C
-55 bis +125 °C
31,8 x 4,9 x 8 mm

Generalvertretung:
TELION AG 8047 Zürich Albisriederstrasse 232
Tel. 051/54 99 11



TEXAS INSTRUMENTS

SILECT*- Verstärker Transistoren



Grosser Strombereich:
10 μ A ... 200 mA



Rauscharm, 30 ... 15000 Hz:
NF max. 4 dB



Temperaturen -55 ... +150 °C

NPN Planar Epitaxial	V _(BR) CEO Volt	h _{FE} (2 mA; 1 kHz) min. max.	h _{FE} (10 μ A) min.	h _{FE} (100 mA) min.
BC 182	50	125 500	40	80
BC 182A	50	125 260	40	80
BC 182B	50	240 500	40	80
BC 183	30	125 900	40	80
BC 183A	30	125 260	40	80
BC 183B	30	240 500	40	80
BC 183C	30	450 900	40	80
BC 184	30	240 900	100	130
BC 184B	30	240 500	100	130
BC 184C	30	450 900	100	130

Alle Typen: f_T min. 150 MHz; C_{obo} max. 5pF
I_{CBO} max. 15 nA; V_{CE(sat)} max. (10 mA; 0,5 mA): 250 mV



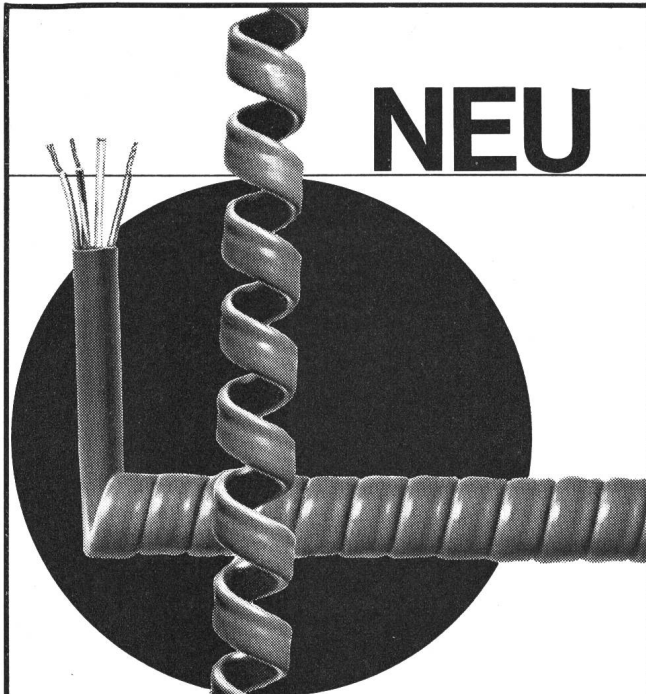
**Grossmengen-Fertigung
in Europa**

Ab Lager Zürich lieferbar

*Eingetragene Fabrikmarke von Texas Instruments

FABRIMEX

Fabrimer AG · Kirchenweg 5 · 8032 Zürich · Tel. 051/47 06 70



NEU

Elastische ETIRO-Kabel in Vollplastik —
Ausführung mit und ohne abgeschirmten Leiter

HOWAG

STS POOL DER NEUE STELLENSERVICE FÜR DIE TECHNISCHEN BERUFE AUF GEGENSEITIGKEIT

Was ist STS-Pool? — Dies ist der Titel unserer neuen Druckschrift, die wir Arbeitnehmern und Arbeitgebern gern kostenlos zusenden. Sie erklärt Ihnen die vielen Vorteile unseres neuen Vermittlungssystems «mit Mitspracherecht». Sie erhalten die Schrift auf telefonische Anfrage oder gegen Einsendung des untenstehenden Talons. Eine Postkarte genügt auch.

Falls Sie eine Stelle suchen . . . dann verlangen Sie gleichzeitig unverbindlich unsere neueste, komplette Liste «Offene Stellen» Ihrer Fachrichtung mit ausführlicher Wegleitung und einem Anmelde-/Bewerbungsformular (Dokumentation für Stellensuchende).

Falls Sie einen Mitarbeiter benötigen . . . wir senden Ihnen gern eine Gratis-Probenummer unserer neuesten, kompletten Liste «Stellenbewerbungen» Ihrer Branche mit ausführlicher Wegleitung und mit einem Anmeldeformular für offene Stellen (Dokumentation für Personalsuchende).

Bestell-Talon (Ausschneiden. Zutreffendes bitte ankreuzen)

Senden Sie mir unverbindlich und kostenlos:

- 1 Druckschrift «Was ist STS-Pool?»
- 1 komplette Dokumentation für Stellensuchende
- 1 komplette Dokumentation für Personalsuchende

Nur für Firmen: Senden Sie mir zusätzliche Anmeldeformulare für offene Stellen, da ich mehrere Stellen zu besetzen habe.
In Blockschrift oder mit Schreibmaschine:

Name, Vorname bzw. Firma: _____

Berufsbezeichnung bzw. Branche: _____

Genaue Adresse mit Postleitzahl: _____

Adressieren an:

STS-Pool, Schweiz. Technische Stellenvermittlung
8004 Zürich, Kanzleistrasse 17

Telefon (051) 23 54 26. Sprechstunden von Montag bis Donnerstag von 14 Uhr bis 18 Uhr oder auf spezielle Vereinbarung.



Nous cherchons pour Neuchâtel

P 05.7550-844

un ingénieur-technicien ETS

si possible spécialisé dans le courant fort ou faible.
Nationalité suisse. 163

Les candidats sont priés d'adresser leurs offres de services manuscrites. Renseignements par téléphone N° (038) 2 13 27.

Direction d'Arrondissement des Téléphones
2001 Neuchâtel

+GF+

Für vielseitige, interessante Konstruktionsaufgaben auf dem Sektor von Guss-, Press- und Stanzteilen für die elektrische Energieübertragung suchen wir in ein kleineres Team

Zeichner/ Konstrukteur

Einem initiativen Bewerber bieten wir die Möglichkeit zur weitgehend selbständigen Bearbeitung ganzer Projekte (Entwicklung, Konstruktion, Prüfung, Offertstellung und Fabrikationsüberwachung).

Erwünscht sind einige Jahre Erfahrung als Zeichner/Konstrukteur. 154

Bewerber, die sich für diese entwicklungsfähige Stelle interessieren, bitten wir um Zustellung der üblichen Unterlagen an unsere Angestelltenpersonalabteilung.

OFA 64.342.006/8

Georg Fischer Aktiengesellschaft, Schaffhausen

Der andauernd hohe Auftragsbestand zwingt uns zu einer maximalen Nutzung der Arbeitsplätze im technischen Büro. Wir müssen auch Lücken wegen längerer Militärdienstabwesenheit oder Krankheit usw. füllen können und suchen deshalb gelernte

Maschinenzeichner

Es geht im wesentlichen um die Anfertigung von Detail- und Zusammenstellungszeichnungen für kleinere und grössere Papierveredelungsanlagen (darunter befinden sich Objekte mit über 50 m Länge).

Gleichzeitig sollten wir auch die Stelle eines eigentlichen 155

Elektrozeichners

besetzen können. Aufgabe dieses neuen Mitarbeiters wäre es, die Stromlauf- und Kabelanschlusszeichnungen anzufertigen und bei der Planung von Niederspannungssteuerungen mitzuwirken.

In beiden Fällen ist der Arbeitsbereich sehr vielgestaltig und abwechslungsreich, da es sich praktisch immer um Einzelausführungen handelt. Es wird in kleineren Teams gearbeitet.

Bei einer schriftlichen Anmeldung bitten wir um nähere Angaben über die bisherige Tätigkeit, die Saläransprüche und allfällige Referenzen. Sollten Sie es vorziehen, telefonisch oder persönlich mit uns Kontakt aufzunehmen, so wollen Sie bitte den Chef für das technische Büro, Herrn Wettstein, verlangen.

BACHOFEN + MEIER, Maschinenfabrik
8180 Bülach, Telefon 96 45 45

EWZ

Wir suchen einen

152

Elektrotechniker

(Diplom HTL oder Abendtechnikum)

als Bauführer für unsere Abteilung Netzbetrieb (Bau und Betrieb von Transformatoren- und Schaltstationen sowie von Kabel- und Freileitungen). AP 5182

Wenn Sie sich für diese Aufgabe interessieren, erwarten wir gerne Ihr Dienstangebot.

Elektrizitätswerk der Stadt Zürich
Personaldienst
Postfach, 8023 Zürich 1
Telefon (051) 23 17 00

Bei der **Kraftwerk Birsfelden AG** ist die Position des

Geschäftsführers

neu zu besetzen.

P 03-2440

In den Aufgabenbereich dieser Führungskraft gehören alle mit dem Werkbetrieb zusammenhängenden Probleme wie z. B. die Leitung der Administration, die Vertretung des Werks nach aussen, die entscheidungsreife Vorbereitung aller Geschäfte und die Ausführung der Beschlüsse des vorgesetzten Verwaltungsrates.

Der neue Mitarbeiter soll eine solide kaufmännische Ausbildung mitbringen und im Rechnungswesen gründliche Kenntnisse besitzen. Des weiteren werden bei ihm Verständnis für technische Belange und besonders Eignung in der Personalführung erwartet.

Die vielseitige Position im Rahmen einer Prokuristenstellung bietet einen weitgehend selbständigen Aufgabenbereich bei entsprechender Salarierung und gut ausgebauten Sozialleistungen. Eine komfortable 4-Zimmer-Wohnung steht dem neuen Mitarbeiter zur Verfügung. 158

Bewerber schweizerischer Nationalität im Idealalter zwischen 30 und 45 Jahren bitten wir, ihre Bewerbungsunterlagen in üblicher Form und handgeschriebenem Begleitschreiben an den Beauftragten einzusenden.

Dr. Peter Seeli, dipl. Psychologe und Betriebsberater
4402 Frenkendorf, Adlergasse 23, Tel. (061) 84 36 86

Wir suchen zu baldmöglichstem Eintritt einen P 29-248

Elektromonteur

Wenn Sie sich über eine abgeschlossene Berufslehre als Elektromonteur oder Elektromechaniker ausweisen können und zudem die Bereitschaft zur Absolvierung der Prüfung für die Betriebselektrikerbewilligung mitbringen, wären Sie unser geeigneter Mann.

Es erwartet Sie eine weitgehend selbständige und interessante Arbeit (Bau von Maschinensteuerungen nach vorhandenen Schematas). Störungsbehebungen an Werkzeugmaschinensteuerungen würden ebenfalls in Ihr Ressort fallen.

Über Ihre schriftliche oder telefonische Bewerbung an unsere Betriebsleitung würden wir uns sehr freuen.

GIROUD-OLMA AG

Maschinen- und Stahlbau
4600 Olten, Telefon 21 40 14.

156

Suiselectra

sucht

P 03-293

Ingenieur- Techniker HTL

mit Abschluss Richtung Starkstrom und einigen Jahren Erfahrung in der Planung von Hochspannungs- und Starkstromanlagen in Industriebauten und grossen Gebäudekomplexen.

Bewerber sind gebeten, ihre Offerten einzureichen an die 145

Suiselectra, Schweizerische Elektrizitäts- und Verkehrsgesellschaft, Malzgasse 32, 4000 Basel 10, Telefon (061) 25 94 30.

Elektrizitätsgesellschaft Schönenwerd

Wir suchen zum baldmöglichsten Eintritt einen

Betriebsassistenten

Arbeitsgebiet:

- Projektierung und Bau von Hochspannungsleitungen, Schaltanlagen, Transformatorenstationen und Niederspannungsverteilanlagen
- Allgemeine Betriebsaufgaben

P 01-140095

Wir erwarten:

- Abgeschlossenes Studium an einer höheren technischen Lehranstalt (Elektrotechnik, Fachrichtung Starkstrom)
- Einige Jahre einschlägige Praxis

Wir bieten:

- Vielseitige weitgehend selbständige Tätigkeit
- Zeitgemässe Anstellungsbedingungen
- Möglichkeit der Aufnahme in die Pensionskasse (PKE)

151

Interessenten richten ihre handschriftliche Bewerbung mit den üblichen Unterlagen und unter Nennung des Gehaltsanspruches an die

**Geschäftsleitung der
Elektrizitätsgesellschaft Schönenwerd
5012 Schönenwerd**

Jelmoli

Wir suchen einen

P 44-654

Hilfselektriker

für den Unterhalt unserer umfangreichen Elektro-Installationen. 153

Wir bieten ausgebaute Sozialleistungen, 5-Tage-Woche, gute Bezahlung, angenehmes Arbeitsklima und Personalrabatt.

Senden Sie bitte Ihre kurze Offerte an die Personalabteilung oder rufen Sie uns an (Telefon 29 30 11 intern 903).

GRANDS MAGASINS JELMOLI S. A.,
Personalabteilung,
Sihlstrasse 20, 8001 Zürich.



sucht für ihre Versuchsabteilung der Hochspannungs-
apparatefabrik in Oberentfelden ASSA 9 A

dipl. Elektroingenieur ETH

für die Weiter- und Neuentwicklung von Hoch- und Höchstspannungsschaltgeräten. Die zu lösenden Aufgaben sind vielschichtig und interessant. Es stehen besteingerichtete Laboratorien zur Verfügung die es ermöglichen, beachtliche Pionierleistungen zu vollbringen. Unser Unternehmen befindet sich in steter Entwicklung und steht mit vielen ausländischen Firmen und Lizenznehmern in Verbindung. 160

Wir bieten der Stellung entsprechende Möglichkeiten und fortschrittliche Arbeitsbedingungen.

Interessenten sind gebeten, ihre Bewerbungen mit den üblichen Unterlagen an unsere Personalabteilung zu richten.

SPRECHER & SCHUH AG, 5001 AARAU
Telefon (064) 22 33 23



Elektrokaufmann

SYMALIT AG — ein führendes Schweizer Unternehmen der Kunststoffindustrie sucht für ihre Verkaufsabteilung einen qualifizierten Mitarbeiter mit Ausbildung als Elektro-Fachmann und zusätzlicher kaufmännischer Schulung. Das Arbeitsgebiet ist vielseitig und umfasst Kalkulationen, Offertausarbeitungen, Korrespondenz, Kundenberatung und Auftragsbehandlung.

Einem charakterlich einwandfreien Mitarbeiter können wir eine interessante und entwicklungsfähige Dauerstelle zusichern. Wir erwarten von ihm absolute Zuverlässigkeit und Sinn für flotte Zusammenarbeit in kleinerem Team. P 44-3901

Interessenten sind gebeten, uns ihre Bewerbungen im üblichen Rahmen mit entsprechenden Unterlagen einzureichen. 164

AG für Synthetische Produkte, Abteilung Symalit
Postfach, 8022 Zürich

Gemeindewerke Uster

Elektrizitäts-, Gas- und Wasserversorgung

Wir suchen

159

dipl. Elektrotechniker

für die Elektrizitätsversorgung.

Arbeitsgebiet:

Projektierung, Bau, Betrieb und Unterhalt von Transformatorenstationen, sowie Kabel- und Freileitungsnetzen, allgemeine Betriebsaufgaben.

Anforderungen:

Diplom als Elektrotechniker, Richtung Starkstrom, sowie einschlägige Berufsbildung. Wenn möglich Praxis in einem Elektrizitätswerk.

Wir bieten:

Interessante und abwechslungsreiche Tätigkeit, neuzeitliche Anstellungsbedingungen, angenehmes Arbeitsverhältnis. Pensionskasse (PKE).

Bewerbungen mit den üblichen Unterlagen sind erbeten an die

Direktion der Gemeindewerke Uster

Ob Sie als diplomierter

OFA 52.846.001

Elektroingenieur HTL

zuerst den **Konstruktionsentwurf** und dann den **Entwicklungsversuch** machen oder lieber umgekehrt vorgehen wollen, überlässt die Geschäftsleitung ganz Ihrem eigenen Ermessen. Wichtig ist nur, dass das in gemeinsamer Absprache gesteckte Entwicklungsziel mit vernünftigem Aufwand in absehbarer Zeit erreicht wird.

Obwohl unsere elektro-mechanischen Apparate klein sind wird Grosses davon erwartet. Deshalb ist auch Ihre Aufgabe als **Leiter des technischen Büros** gross und vielseitig. Unsere Kunden schätzen unsere Befehls- und Melde-Apparate weil sie zweckmässige und gefällige Formen haben, elektrisch und mechanisch einwandfrei funktionieren, sorgfältig ausgesuchte Materialien verwendet werden, sowie zufolge fabrikationsgerechter Konstruktion einen günstigen Preis haben.

Wir wissen aber, dass wir von Ihnen nicht erwarten dürfen, ein erfahrener Konstrukteur, Erfinder, Mathematiker, Schematechniker, Metallurge, Kunststoffspezialist, Fabrikationsfachmann, Kaufmann, Organisator, Verfasser von techn. Artikeln und Verhandlungstaktiker in einer Person zu sein. Wenn Sie aber von jedem Sachgebiet mehr oder weniger etwas mitbringen so ist es erfreulich. Wenn Sie dazu noch Sinn für Zusammenarbeit haben und unternehmerisch denken können, so sind Sie der ideale Mann für uns.

Ob wir Ihnen die ideale, wirklich befriedigende Lebensstellung entsprechend Ihrer Auffassung bieten können, wird sich anlässlich Ihres Besuches erweisen. Kommen Sie bitte nicht ohne vorherige Anmeldung, denn Herr Schweitzer möchte Sie persönlich empfangen.

H. E. Schweitzer AG, Elektro-Feinmechanik und Apparatebau
Margelstrasse 54, 5430 Wettingen

161

Suiselectra

sucht

P 03-293

Elektroinstallateur

mit A-Konzession für die selbständige Bearbeitung von Stark- und Schwachstromanlagen in Industriebauten und grossen Gebäudekomplexen.

Bewerber mit umfassender Erfahrung in Projektierung, Ausschreibung und Bauleitung sind gebeten, ihre Offerten mit den üblichen Unterlagen zu richten an die 146

Suiselectra, Schweizerische Elektrizitäts- und Verkehrsgesellschaft, Malzgasse 32, 4000 Basel 10, Telefon (061) 25 94 30.



GUTOR TRANSFORMATOREN AG
GUTOR MAGNETRONIC AG

Einem gut ausgewiesenen

Ingenieur-Techniker HTL

bieten wir eine interessante und verantwortungsvolle Beschäftigung als

Leiter unserer Berechnungs- u. Offertenabteilung

Voraussetzungen sind:

P 02-52

- Erfahrung im Bau von Transformatoren bis 250 kVA, inkl. Hochstromausführungen
- Praxis im Elektronik-Gerätebau Gleichrichter und Wechselrichter
- Ideenreichtum um erfolgreich und wegweisend an Entwicklungsaufgaben mitzuwirken
- Freude an organisatorischen Aufgaben
- Sinn für Teamwork und Personalführung

Wenn Sie überzeugt sind, diese Bedingungen zu erfüllen, nehmen Sie bitte sofort mit uns Kontakt auf, denn wir möchten Sie näher kennenlernen. 142

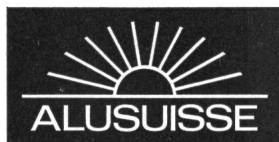
Wir sind ein moderner, aufgeschlossener Betrieb und bieten eine dem Posten angemessene Salarierung, freie Arbeitsweise, sowie Personalfürsorge.

Wir bitten um Einreichung von ausführlichen Bewerbungsunterlagen mit Angabe des Gehaltsanspruches an die

Direktion der

GUTOR TRANSFORMATOREN AG
GUTOR MAGNETRONIC AG

5430 Wettingen, Tägerhardstrasse 90, Tel. (056) 6 62 11



Für die Projektierung von umfangreichen elektrischen Anlagen in neuen Aluminium-Hütten-Werken im Ausland suchen wir einen 157

Elektrozeichner

Bei Bewährung besteht die Möglichkeit, auf der Montagestelle mitzuwirken.

Bewerber sind gebeten, ihre Dienstoffer-ten unter Beilage von Zeugniskopien, eines Lebenslaufes sowie einer Foto unter dem Stichwort «KW» zu richten an die P 44-1324

SCHWEIZERISCHE ALUMINIUM AG
Feldeggstrasse 4, Postfach, 8034 Zürich
Telefon (051) 34 90 90

Fernmeldeingenieur

Diese Position auf gehobener Stufe mit Stabs- und Linienfunktion ist eine echte Chance für einen «Generalist» im Fernmeldewesen 162

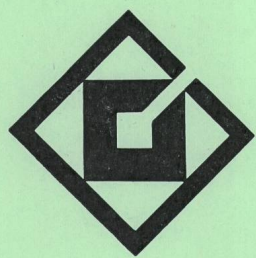
Verlangen Sie bitte schriftlich oder telefonisch die detaillierte Stellenbeschreibung.

SAUBER + GISIN AG

OFA 67.778.004

Elektrotechnische Anlagen, 8034 Zürich 8
Höschgasse 45, Telefon (051) 34 80 80

SAUBER + GISIN



CABLES CORTAILLO

Câble de réseau Netzkabel

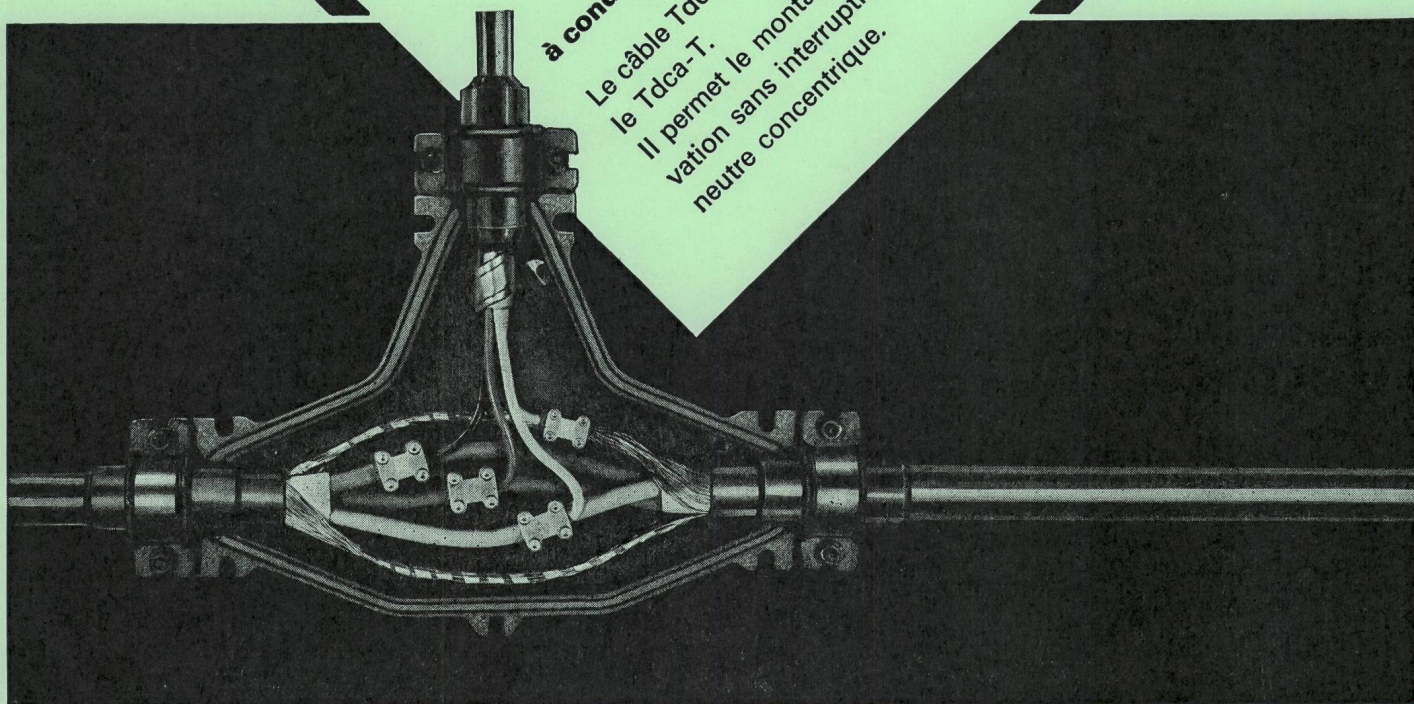
Tdc-Z

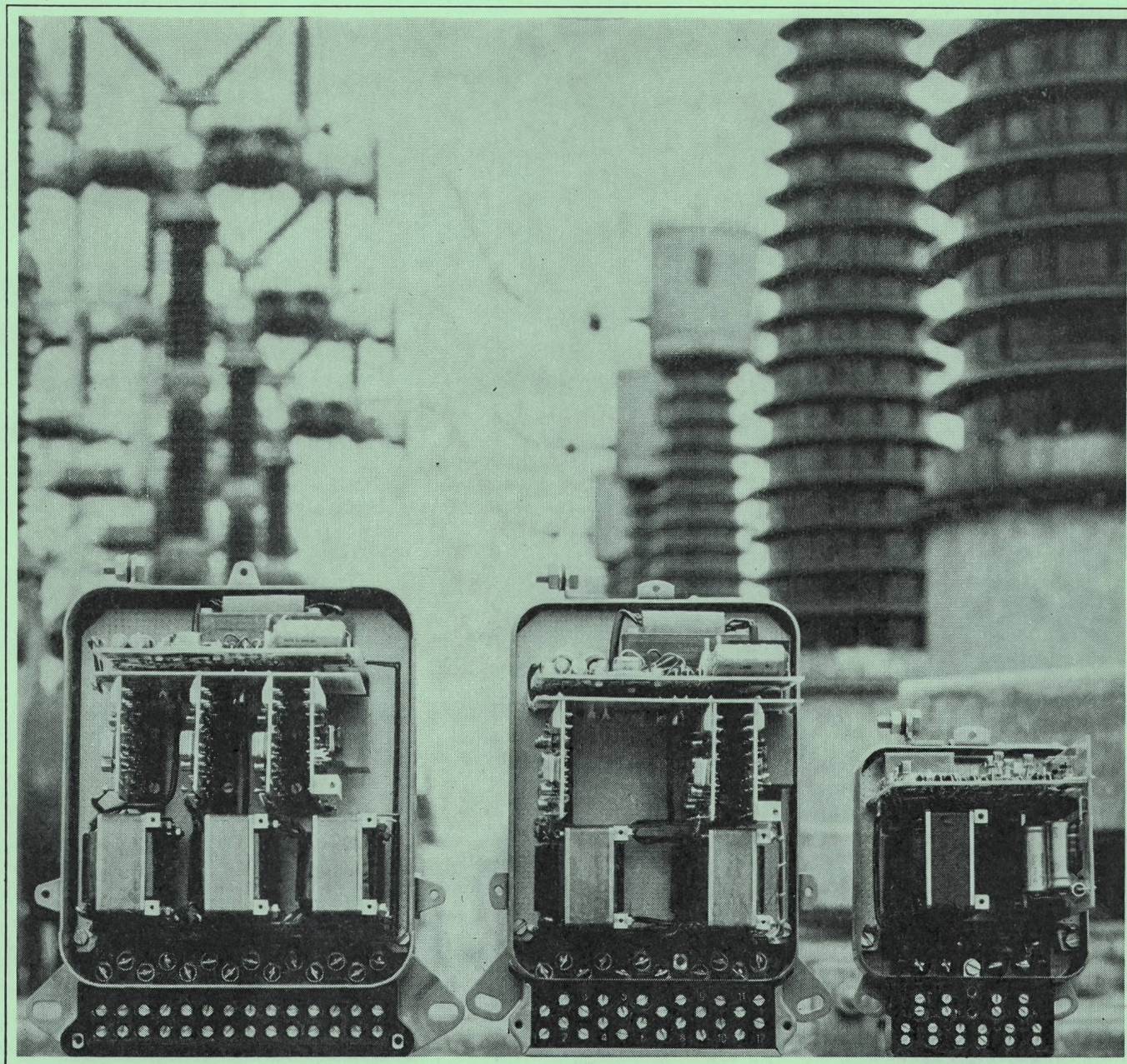
à conducteur neutre concentrique

Le câble Tdc-Z est meilleur marché que le Tdca-T.
Il permet le montage de boîtes de dérivation sans interruption du conducteur neutre concentrique.

mit konzentrischem Nulleiter

Das Tdc-Z Kabel ist billiger als das Tdca-T.
Es erlaubt die Montage von Abzweigmuffen ohne Unterbruch des konzentrischen Nulleiters.





3559 K

LEISTUNG **statisch** MESSEN, NUR UM «up to date» ZU SEIN?

Das ist sicher kein ausreichender Grund, vor allem, weil es andere und bessere Gründe dafür gibt.

Grund 1:

Der Statische Meßumformer X ist elektronisch, wartungsfrei, lageunabhängig und unempfindlich gegen Vibrationen und Stöße.

Grund 2:

Der Statische Meßumformer X ist spannungsfest. Seine Prüfspannung von 4 kV (1 Minute, 50 Hz) und seine Stoßhaltespannung von bis zu 7 kV können sich sehen lassen.

Grund 3:

Der Statische Meßumformer X ist genau. Die Klasse 0,5 ist serienmäßig und bei weitem nicht knapp bemessen. Und die Genauigkeit bleibt. Ein weiterer Vorteil ist die im Verfahren begründete Linearität der Messung, wichtig bei Summierungen.

Grund 4:

Der Statische Meßumformer X ist klein. Die Außenmaße seiner Gehäuse sind: mit einem Meßsystem ca. 10 x 10 cm, mit zwei Systemen ca. 14 x 17 cm und mit drei Systemen ca. 18 x 17 cm.

Grund 5:

Der Statische Meßumformer X ist vielseitig. Bereits verstärktes Ausgangssignal von $\pm 2,5$ mA, ± 5 mA oder ± 10 V. Speisung mit Wechsel- oder Gleichstrom. Messung von Wirk- oder Blindleistung mit ein, zwei und drei Systemen.

Grund 6:

Der Statische Meßumformer X ist preiswert (seinen Preis wert).

LANDIS & GYR

**LANDIS & GYR AG
ZUG SCHWEIZ**



Elektrizitätszähler
Fernwirktechnik
Wärmetechnik
Rundsteuerung
Kernphysik