

Zeitschrift: Bulletin des Schweizerischen Elektrotechnischen Vereins
Herausgeber: Schweizerischer Elektrotechnischer Verein ; Verband Schweizerischer Elektrizitätswerke
Band: 59 (1968)
Heft: 25

Werbung

Nutzungsbedingungen

Die ETH-Bibliothek ist die Anbieterin der digitalisierten Zeitschriften auf E-Periodica. Sie besitzt keine Urheberrechte an den Zeitschriften und ist nicht verantwortlich für deren Inhalte. Die Rechte liegen in der Regel bei den Herausgebern beziehungsweise den externen Rechteinhabern. Das Veröffentlichen von Bildern in Print- und Online-Publikationen sowie auf Social Media-Kanälen oder Webseiten ist nur mit vorheriger Genehmigung der Rechteinhaber erlaubt. [Mehr erfahren](#)

Conditions d'utilisation

L'ETH Library est le fournisseur des revues numérisées. Elle ne détient aucun droit d'auteur sur les revues et n'est pas responsable de leur contenu. En règle générale, les droits sont détenus par les éditeurs ou les détenteurs de droits externes. La reproduction d'images dans des publications imprimées ou en ligne ainsi que sur des canaux de médias sociaux ou des sites web n'est autorisée qu'avec l'accord préalable des détenteurs des droits. [En savoir plus](#)

Terms of use

The ETH Library is the provider of the digitised journals. It does not own any copyrights to the journals and is not responsible for their content. The rights usually lie with the publishers or the external rights holders. Publishing images in print and online publications, as well as on social media channels or websites, is only permitted with the prior consent of the rights holders. [Find out more](#)

Download PDF: 10.01.2026

ETH-Bibliothek Zürich, E-Periodica, <https://www.e-periodica.ch>

Zeitschriftenrundschau des SEV (25...26)

Die Literaturhinweise sind mit Dezimalindizes nach dem System des Institut International de Bibliographie Bruxelles versehen.
Bei Bestellungen sollen Titel, Verfasser und Zeitschrift mit Band und Nummer angegeben werden.

Die hier aufgeführten Arbeiten können von den Mitgliedern des SEV aus der Bibliothek des SEV leihweise bezogen werden.

11 Elektrochemie *Electrochimie*

- 621.352.4
W. Frie und F. Kozdon: **Untersuchungen an einem Elektrolyt-Konzentrator zur Abtrennung des Reaktionswassers aus Brennstoffzellen.** Chemie-Ingenieur-Technik 40(1968)4, S. 159...165.
- 621.352.49 : 541.135.3
M. Gutjahr und W. Vielstich: **Zur anodischen Oxydation von Hydrazin in alkalischen Elektrolyten.** Chemie-Ingenieur-Technik 40(1968)4, S. 180...185.
- 621.355.2 : 621.317.318
P. Hosemann: **Messungen an Bleiakкумуляtoren bei Erhaltungsladung mit konstanter Spannung.** ETZ-B 20(1968)1, S. 5...7.
- 621.355.8
H. H. von Döhren und A. Kalberlah: **Raney-Nickel als Katalysator in galvanischen Brennstoffzellen.** Chemie-Ingenieur-Technik 40(1968)4, S. 176...180.

12 Elektrowärmetechnik, Thermoelektrotechnik *Electrothermie*

- 621.365.46 : 621.791
H. Beuscher, H. Herbrich und K. Teske: **Micor-Strahler zum Löten und Schweißen.** ETZ-B 20(1968)5, S. 113...115.
- 621.365.5.001.24
K. Reichert: **Ein numerisches Verfahren zur Berechnung von Anordnungen zur induktiven Erwärmung.** Elektrowärme 26(1968)4, S. 113...123.
- 621.365.5.029.65/.65 (73/79)
A. Püschner: **Neuere Anwendungen der Mikrowellenenergie in den USA.** ETZ-B 20(1968)10, S. 278...282.
- 621.365.55.029.63/.65
H. A. Püschner: **Stand der Mikrowellen-Wärmetechnik in Europa.** ETZ-B 20(1968)6, S. 133...137.
- 21.791.773.023
K. Flick: **Induktionsschweißen mit Hochfrequenz.** Elektrotechnik 50(1968)7, S. 78...81.

13 Elektronik, Röntgentechnik *Electronique, radiologie*

- 621.38.019.3 : 621.391
H. G. Musmann: **Grundlagen der Redundanzreduktion kontinuierlicher Information.** Arch. elektr. Übertrag. 22(1968)8, S. 368...378.
- 621.38.049.75-181.4 : 621.372.52
H. Schmidt: **Thermal feedback in integrated circuits.** Electronic Applic. 28(1968)1, S. 29...40.
- 621.382.004.6
H. Gieseler: **Die Zuverlässigkeit elektronischer Bauelemente und Geräte.** ATM -(1968)387, S. 75...78 + Nr. 388, S. 105...108.
- 621.382.049.75-181.4 : 681.325.65
L. Bruckmoser: **Wirkungsweise und Kennlinien von digitalen integrierten Schaltungen.** Automatik 13(1968)7, S. 227...234.
- 621.382.2/.3 : 621.316.93
H. Sträß: **Überspannungsschutz für Halbleiter-Bauelemente.** ETZ-B 20(1968)13, S. 353...355.

- 621.382.2/.3.004.64
D. S. Hausrath: **Device failure analysis and corrective action feedback to process control.** Trans. IEEE Reliability 17(1968)1, S. 10...13.
- 621.382.2/.3.004.64
L. W. Wright: **An overview of electronic part failure analysis experience.** Trans. IEEE Reliability 17(1968)1, S. 5...9.
- 621.382.2/.3.049.75
E. Köhler: **Die Planar-Epitaxietechnik. Stand und Fortschritt.** Nachrichtentechnik 18(1968)7, S. 241...248 + 257.
- 621.382.2 : 537.29
R. W. H. Engelmann und W. Heinle: **Proposed Gunn-effect switch.** Electronics Letters 4(1968)10, S. 185...186.
- 621.382.2 : 546.68.19
I. Tatsuguchi und E. W. Aslaksen: **Integrated 4-GHz balanced mixer assembly.** Trans. IEEE Solid-State Circuits. 3(1968)1, S. 21...26.
- 621.382.2 : 621.317.33
L. Zeisel: **Beitrag zur Messung der Mischleitwerte einer Tunnel-diode.** Internat. elektron. Rdsch. 22(1968)5, S. 109...112.
- 621.382.22
H. Podsendek: **Laufzeitabhängige Eigenschaften der Gunn-Diode.** Nachrichtentechnik 18(1968)6, S. 209...213.
- 621.382.23
W. Heinle: **On the equivalent circuit of a Gunn diode.** Internat. J. Electronics 23(1968)6, S. 541...546.
- 621.382.232
R. B. Smith, B. Bramer und D. G. Croft: **Determination of the constants of the capacitance/voltage law of a varactor diode.** Electronics Letters 4(1968)13, S. 274...275.
- 621.382.232 : 621.372.512
T. P. Lee und C. A. Burrus: **A millimeter-wave quadrupler and an up-converter using planar-diffused Gallium Arsenide varactor diodes.** Trans. IEEE Microwave Theory and Techniques 16(1968)5, S. 287...296.
- 621.382.233 : 537.64
E. Constant und A. Semichon: **Diodes semiconductrices en régime d'avalanche - application aux hyperfréquences.** Onde élect. 48(1968)496/497, S. 694...702.
- 621.382.233 : 537.564
D. Delagebeaudeuf: **Les diodes à avalanche utilisées comme oscillateurs de puissance aux hyperfréquences — fonctionnement à haut niveau.** Onde élect. 48(1968)496/497, S. 722...731.
- 621.382.3
H.-M. Rein: **Der Eingangswiderstand von Transistoren bei schnellen Schaltvorgängen.** Arch. elektr. Übertrag. 22(1968)7, S. 322...336.
- 621.382.3 : 537.529
E. B. Hakim: **An advancement in transistor second breakdown performance using molybdenum metallization.** Trans. IEEE Reliability 17(1968)1, S. 45...50.
- 621.382.3 : 546.28
C. Constantin: **Le nitrure des silicium: application aux dispositifs semiconducteurs.** Onde élect. 48(1968)493, S. 327...338.
- 621.382.323
C. F. Augustine: **Field detector works in real time.** Electronics 41(1968)13, S. 118...122.



Hat es
bei Ihnen
eingeschlagen?

TUS
weiss sofort Antwort

Ihrem Betrieb ist nichts passiert. Der Strom ist nicht ausgefallen; die Pumpen laufen noch.
Nirgends züngeln kleine Flammen. Auch im Kühlhaus ist's noch kühl.

Kleine Ursachen haben nicht grosse Wirkung, wenn wichtige Objekte oder kritische Vorgänge mit dem tonfrequenten Übertragungssystem der Autophon überwacht werden.

Es kann Informationen übermitteln. Wohin Sie wollen: zur Feuerwehr, zur Polizei, in Ihre Wohnung.

Es tut dies über bestehende Telefonleitungen, ohne den Sprechverkehr zu beeinträchtigen; sekundenschnell und völlig automatisch.

Umgekehrt lassen sich mit dem TUS auch Fernsteuerbefehle übertragen, das «Ausgeführt» wird Sekunden später angezeigt.

Orientieren Sie sich über das tonfrequente Übertragungssystem bei Ihrer nächsten Autophon-Niederlassung.

autophon

Zürich, Lessingstrasse 1-3	051 / 27 44 55
St. Gallen, Teufenerstrasse 11	071 / 23 35 33
Basel, Peter-Merian-Strasse 54	061 / 34 85 85
Bern, Belpstrasse 14	031 / 25 44 44

TELEPHONIE SA	
Lausanne, 50, av. de la Gare	021 / 23 86 86
Genève, 25, route des Acacias	022 / 42 43 50
Sion, 54, route de Lausanne	027 / 25 75 57

- 621.382.323
F.R. Badcock und D.R. Lamb: **Stability and surface charge in the MOS system**. Internat. J. Electronics 24(1968)1, S. 1...9.
- 621.382.323
F.N. Trofimenkoff und A. Nordquist: **Breakdown in bulk field-effect transistors**. Proc. IEE 115(1968)7, S. 906...908.
- 621.382.323 : 621.316.5
Y.T. Yen: **Transient analysis of four-phase MOS switching circuits**. IEEE J. Solid-State Circuits. 3(1968)1, S. 1...5.
- 621.382.323-181.4
F.A. Lindholm: **Unipolar transistors: Some aspects related to their inclusion in electronics curricula**. Trans. IEEE Education 11(1968)1, S. 25...33.
- 621.382.323.049.75
C. Jund: **Eléments MOS et circuits intégrés MOS**. Onde électr. 48(1968)493, S. 339...344.
- 621.382.33
M.F. Knott: **Direct measurement of the noise appearing in the base circuit of a bipolar transistor**. Proc. IEE 115(1968)7, S. 903...905.
- 621.382.33
R. Paul: **Erkenntnisstand, physikalische Grenzen und Realisierungsmöglichkeiten des bipolaren Transistors**. Nachrichtentechnik 18(1968)6, S. 201...208 + 223.
- 621.382.333/.334
M.A. Melehy: **An introduction to the generalized field theory. I.: Forward conduction in p-n junctions and heterojunctions**. Internat. J. Electronics 24(1968)1, S. 41...68.
- 621.382.333
K.I. Nuttall und M.W. Nield: **Behaviour of silicon p-n junctions at temperatures between 4.2 and 300 °K**. Internat. J. Electronics 24(1968)1, S. 69...78.
- 621.382.333
C.G. Sahasrabudde und W.S. Khokle: **Interband recombination model for light emission from a forward-biased silicon p-n junction**. Internat. J. Electronics 24(1968)2, S. 177...183.
- 621.382.333.019.3
J.S. Smith und J. Vaccaro: **Physical basis for evaluating the reliability of p-n junction devices**. Trans. IEEE Reliability 17(1968)1, S. 20...27.
- 621.382.333.32.004.64
A.G. Holmes-Siedle und K.H. Zaininger: **The physics of failure of MIS devices under radiation**. Trans. IEEE Reliability 17(1968)1, S. 34...44.
- 621.382.333.32.029.6
A.G. Bailey und P.N. Robson: **Characterization of p-i-n diodes at microwave frequencies**. Electronic Engng. 40(1968)485, S. 368...371.
- 621.383.032.11
J. Dupuy, E. Morilleau und R. Petit: **Réalisation de tubes photoélectriques de haute performance par la méthode dite «transfert»**. Onde électr. 48(1968)493, S. 377...381.
- 621.383.52
R.H. Dyck und G.P. Weckler: **Integrated arrays of silicon photodetectors from image sensing**. Trans. IEEE Electron Devices 15(1968)4, S. 196...201.
- 621.383.53
J.H. McElroy: **Photoconductivity — an instructive exercise in semiconductor theory**. Trans. IEEE Education 11(1968)1, S. 12...18.
- 621.383.53
R.C. Joy und J.G. Linvill: **Phototransistor operation in the charge storage mode**. Trans. IEEE Electron Devices 15(1968)4, S. 237...248.
- 621.384.64 : 537.312.62
C. Passow: **Technische und physikalische Probleme beim Bau supraleitender Linearbeschleuniger**. ETZ-A 89(1968)14, S. 341...346.
- 621.385.624.2
S. Wallander: **Large signal computer analysis of klystron waves**. Internat. J. Electronics 24(1968)2, S. 185...196.
- 621.385.832.2
K. Tögel: **Die Elmisonde, ein ausbaufähiges Gerät für die Elektronenstrahl-Röntgenmikroanalyse**. Siemens Z. 42(1968)7, S. 550...556.
- 681.32
L. Jantz: **Struktur und Arbeitsweise elektronischer Rechenanlagen**. ETZ-B 20(1968)12, S. 329...335.
- 681.323
G. Strasser: **Einiges über den Prozessrechner**. Messen und Prüfen 4(1968)6, S. 312...317.
- 681.325
R. Meyer: **Digitale Schaltglieder für Industrieanlagen**. Internat. elektron. Rdsch. 22(1968)5, S. 123...127.
- 681.327.12
G. Nagy: **State of the art in pattern recognition**. Proc. IEEE 56(1968)5, S. 836...862.
- 681.327.12
G. Meyer-Brötz und J. Schürmann: **Zur Optimierung von Zeichenerkennungsverfahren durch Rechnersimulation**. Bull. SEV 59(1968)16, S. 721...725.
- 681.327.2
F. Klose: **Interne Speicher für elektronische Datenverarbeitungsanlagen**. ETZ-B 20(1968)12, S. 336...339.
- 681.327.6
F. Klose: **Externe Speicher für elektronische Datenverarbeitungsanlagen**. ETZ-B 20(1968)13, S. 356...361.
- 681.327.64
K. Fritzsche: **Spitzenverschiebung bei magnetischer Impulsaufzeichnung**. Nachrichtentechnik 18(1968)6, S. 238...240.
- 681.333 : 681.327.11
D. Gottstein: **Analoges Auswertgerät für die technische Statistik**. Elektronik 17(1968)6, S. 173...176.
- 681.335
B. Welling: **Monolithic operational amplifiers**. Electronics Wld. 80(1968)1, S. 49...52.
- 681.335.8
G. Entress: **Über einige Probleme der praktischen Realisierung von Funktionsformern nach dem Auswahlprinzip**. Nachrichtentechnik 18(1968)6, S. 233...235.
- 681.34 : 621.3.049.75
D. Burks: **Hybrid linear integrated circuits**. Electronics Wld. 80(1968)1, S. 42...44.

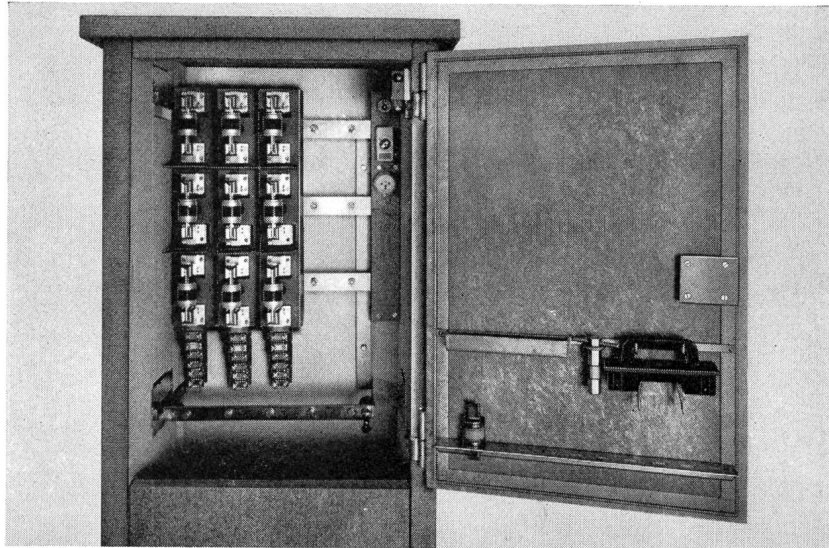
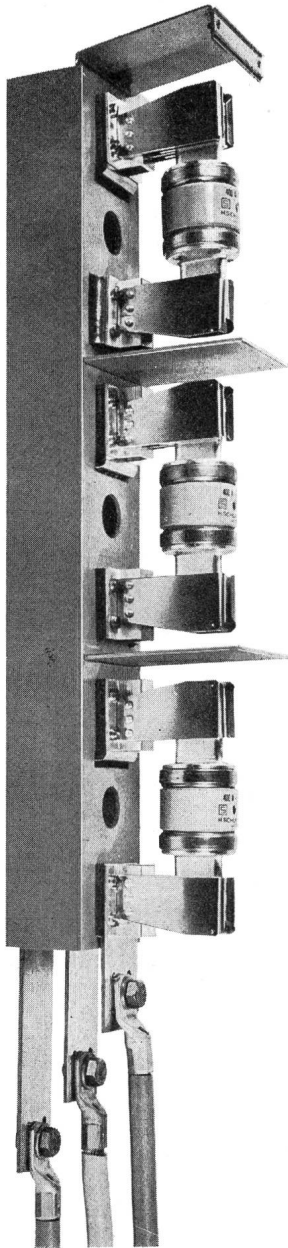
14

Elektrische Schwingungs- und Verstärkertechnik Technique des oscillateurs et des amplificateurs

- 621.371.332.1 : 681.327.8
K. Brayer: **Error patterns measured on transequatorial HF communication links**. Trans. IEEE Communication Technology 16(1968)2, S. 215...221.
- 621.371.332.4
K.-D. Becker und K.-J. Langenberg: **Der Einfluss eines Bodenwellenleiters auf die Höhe des Streuvolumens und den Streuwinkel**. Arch. elektr. Übertrag. 22(1968)6, S. 307...310.
- 621.371.34 : 621.396.945
F.K. Schwerting, D.W. Peterson und S.B. Levin: **A model for electromagnetic propagation in the lithosphere**. Proc. IEEE 56(1968)5, S. 799...804.
- 621.372.2 : 538.566
E. Schanda: **Ausbreitung und Verstärkung elektromagnetischer Wellen in periodischen Strukturen**. Techn. Mitt. PTT 46(1968)7, S. 360...377.

PROELEKTRA NHS-Baukastensystem

Einhängeblock Typ EHB



für tragende Sammelschienen.

Geeignet für den Einbau in Kabelverteilkabinen und Schaltanlagen.

Gleicher Block für Kontaktköpfe von 250/400/600/1000 A.

Gleichstarke Kupferschienenverbindungen.

Kontaktköpfe auswechselbar, deshalb kleine Lagerhaltung.

100 % rostfrei; Kasten aus glasfaserverstärktem, blau eingefärbtem Polyester. Auch mit transparenter Abdeckung lieferbar.

Als Sammelschienen können beliebige Kupferprofile verwendet werden.

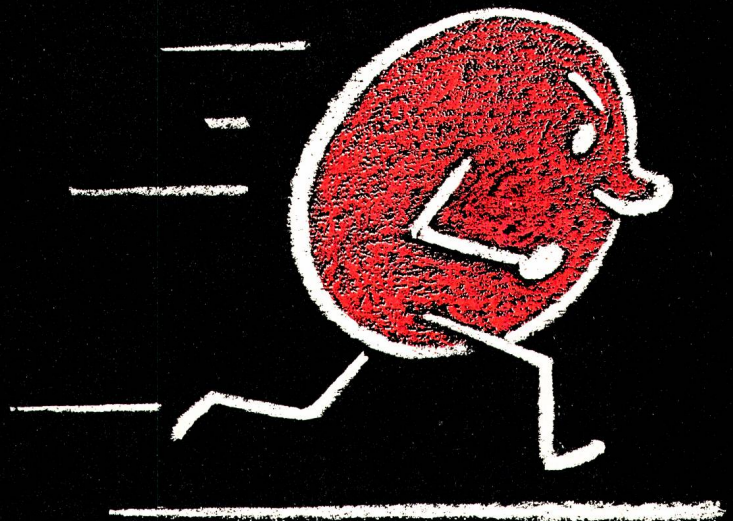
Wir empfehlen, auf den Isolatoren zuerst ein Flacheisenprofil (verkupfert) und im Abstand von 100 mm eingesetzten M12-Gewindebolzen zu verwenden und auf dasselbe eine gelochte Flachkupferschiene von beliebiger Dicke aufzusetzen. Die Kasten können alsdann in die Bolzen eingehängt (kein Verschieben) und die M12-Mutter mit dem Isolierschlüssel angezogen werden.

PROELEKTRA

Fabrik für Elektrizitätswerkbedarf
9500 Wil, St.Gallerstr.71, ☎ 073-63631
5400 Baden, ☎ 056-23684

PROELEKTRA

**Ist
er bei Ihnen
schon
eingetroffen?**



**Oder haben wir etwa versäumt, Ihnen die
neuesten Nachrichten über unser
ELEKTRONIK-PROGRAMM vorzulegen?**

**Dürfen wir Sie in diesem Fall
bitten, den Talon an uns
zu retournieren?**

Trüb, Täuber + Co. AG
Mess- und Regeltechnik
Telefon 055 5 01 01
8634 Hombrechtikon ZH

Senden Sie bitte ausführliche Unterlagen an:

Name

Firma

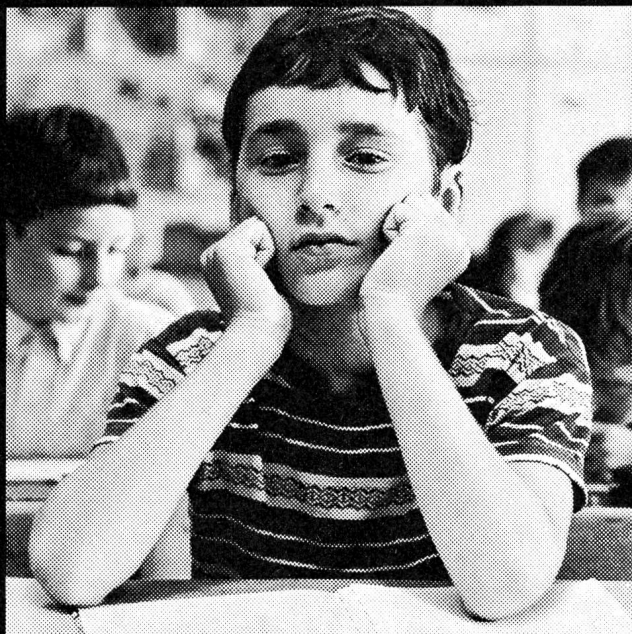
Abteilung

Strasse

PLZ/Ort



Viele Schüler hätten keinen Zeugniskummer, wenn die Beleuchtung im Klassenzimmer eine gute Note verdiente.



Tests in Schulklassen zeigen:
In falsch beleuchteten Klassenzimmern leisten die Schüler bis zu 15,9 Prozent weniger. Bei einer Notenskala von 1 bis 6 kann das eine ganze Note ausmachen. So bleiben manchmal Schüler sitzen, nur weil sie im falschen Licht sitzen.

Lösung:

Unsere Auftraggeber sind die Schüler. Wenn die Ausbildung des Nachwuchses auf dem Spiel steht, ist uns kein Aufwand zu gross.

Wir haben untersucht, bei welchem Licht Schüler am leichtesten lernen.

Eine Beleuchtungsstärke von 500 Lux im Klassenzimmer ist eine Notwendigkeit. Kein kostspieliger Luxus. Leuchtstofflampen «Universal-Weiss» von OSRAM geben bei gleichen Stromkosten sechsmal so viel Licht wie Glühlampen.

Und Licht von weisslicher Farbe. Kein Kopfweh-Licht, sondern Kopf-

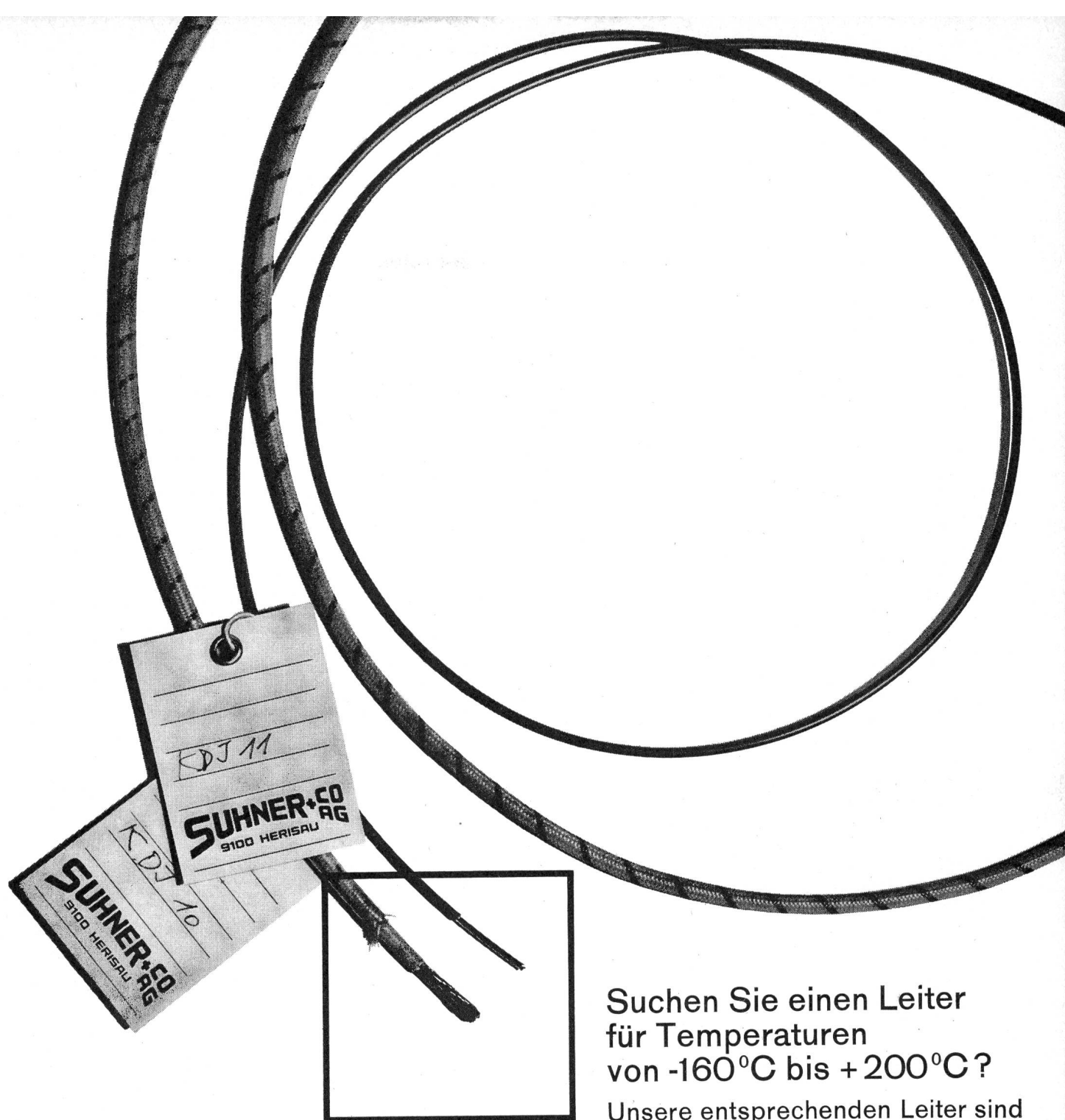
weck-Licht. Weil weissliches Licht das Nervensystem anspricht und die Schüler mehr aufnehmen lässt vom Unterricht.

Dieses Licht muss auch noch gleichmässig verteilt sein, damit die Chance, der Beste zu sein, unter den Schülern gleichmässig verteilt ist.

In vielen Schulen werden jedoch immer noch eher schlechte Noten eingesetzt, als dass man sich für eine gute Beleuchtung einsetzt.

OSRAM





**Suchen Sie einen Leiter
für Temperaturen
von -160°C bis $+200^{\circ}\text{C}$?**

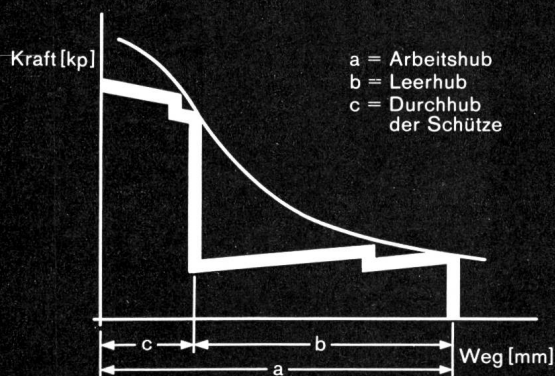
Unsere entsprechenden Leiter sind mit Teflon FEP isoliert und vom SEV geprüft. Sie widerstehen zudem den meisten Chemikalien und Lösungsmitteln wie Flugbenzin, Öl usw. Dazu besitzen sie hervorragende elektrische Eigenschaften: Spez. elektr. Widerstand grösser als $10^{17} \Omega \cdot \text{cm}$, Prüfspannung 2000V, 50Hz, Durchschlagsspannung grösser als 10kV.

Teflon-isolierte Leiter werden deshalb in Beleuchtungskörpern, Wärmeapparaten, elektronischen Geräten, Computern und Flugzeugen verwendet.

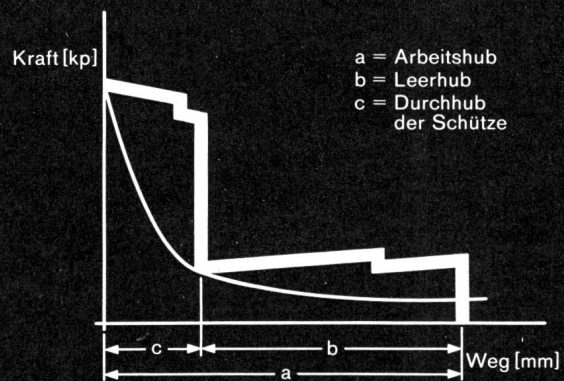
Suhner + Co. AG
9100 Herisau, Telefon 071 - 511831

Neue Schütze DIL: Jedes Detail gut durchdacht

Bei Spannungsschwankungen eindeutig und zuverlässig



Die Kraftantriebe der Schütze DIL ziehen ohne Zwischenstellungen durch, weil alle Punkte der Kraftbedarfskurve auf oder unter der dynamischen Zugkraftkurve der Magnete liegen.



Bei einem abfallenden Schütz berühren sich die Schaltstücke nie ohne Kontaktdruck, weil alle Punkte der Kraftbedarfskurve immer auf oder über der dynamischen Zugkraftkurve der Magnete liegen.

68/3

Neue Schütze DIL schalten bei 75% Nennbetätigungs-spannung stufenlos ein und fallen bei 60% U_c stufenlos ab

Während des Einschaltens gibt es keine Zwischenstadien, in denen die Schaltstücke sich nur leicht berühren und dann verschweissen. Die neuen Schütze DIL ziehen ohne Zwischenstellung sofort durch. Erreicht wird das mit einem Kniehebelabdrucksystem, dessen Rückstellkräfte im Ausschaltzustand am grössten sind, während des Hubes nehmen sie ab, die Beschleunigungskräfte nehmen zu, der Magnet schaltet zügig durch.

Erst bei einer Abfallspannung von 60 % der Nennbetätigungsspannung schalten die neuen Schütze DIL ab. Auch hier ohne Zwischenstellung. Es entstehen also bei Spannungsschwankungen im Netz keine unsicheren Betriebszustände.

Spannungssicherheit – nur eines der vielen, gut durchdachten Details einer neuen und überzeugenden Schützkonzepktion.

Für alle Schütze DIL gilt selbstverständlich: Gerätelebensdauer = Maschinenlebensdauer.

Fordern Sie ausführliche Informationen an.



KLÖCKNER-MOELLER

8307 Effretikon, Bahnhofstrasse 28

Bern, Cäcilienstrasse 21, Telefon (031) 45 34 15
Zürich-Schwerzenbach, Zielackerstr., Tel. (051) 85 44 11
Lausanne, Trabandan 51, Telefon (021) 28 51 28

Unsere Industrieschaltgeräte sind SEV-geprüft

PRÄZISIONSWIDERSTANDSMATERIAL NIKROTHAL LX

NIKROTHAL LX ist eine Sonderlegierung
in Form von Feinstdrähten, blank oder lackiert,
mit konstantem Widerstand zwischen -50°C und $+150^{\circ}\text{C}$.

PHYSIKALISCHE EIGENSCHAFTEN

Richtanalyse	Ni 75% Cr 20% und verschiedene Spezialzusätze
Spezifischer Widerstand bei 20°C $\Omega\cdot\text{mm}^2/\text{m}$	1,33
Temperaturkoeffizient des Widerstandes im Temperaturbereich -50°C bis $+150^{\circ}\text{C}$ $\Omega/\Omega/^{\circ}\text{C}$	Standardqualität 10 ppm Spezialqualität 5 ppm
Höchste Arbeitstemperatur $^{\circ}\text{C}$	300
Thermokraft gegenüber Kupfer $\mu\text{V}/^{\circ}\text{C}$	max. 1,0
Spezifisches Gewicht, g/cm^3	8,1
Bruchfestigkeit, kg/mm^2	110-140
Verlängerung in % von 200 mm Meßlänge	5-25
Längenausdehnungskoeffizient $/^{\circ}\text{C} \times 10^{-6}$	
20- 100°C	12,4
20- 200°C	13,3

Verlangen Sie bitte unseren neuen Katalog „NIKROTHAL LX“.

Unser Lieferprogramm umfaßt u. a.:

Kanthal und Nikrothal Heizleiter- und Widerstandsmaterial · Präzisionswiderstands-
Drähte · Thermoelement-Drähte · Thermo-Bimetalle verschiedener Qualitäten ·
Strahlungsrohre · Thermoelement-Schutzrohre · Einrichtungen für die Herstellung
von Rohrheizkörpern

AKTIEBOLAGET KANTHAL
S-734 01 HALLSTAHAMMAR
SCHWEDEN



Alleinvertretung für die Schweiz:
Metallum Pratteln AG
4133 Pratteln/BL
Telefon 061 - 81 54 55. Telex 62 241



Lösen Sie den Knoten —

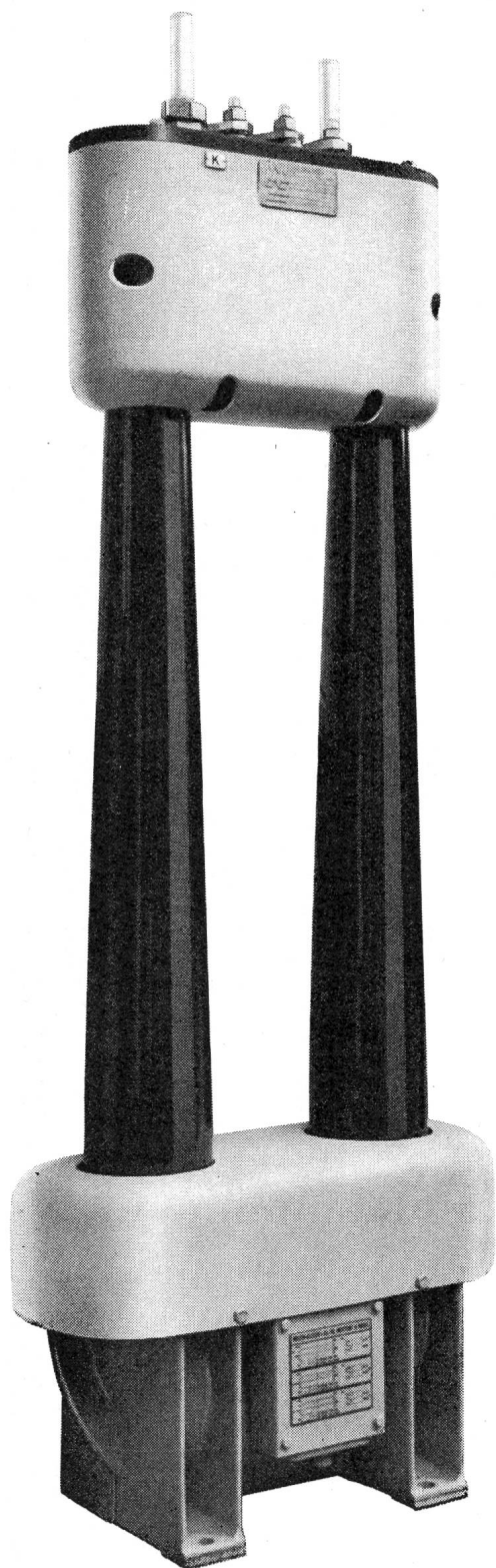
mit Aluminium werden immer mehr Probleme gelöst.

Bestimmt finden Sie auch allein eine Lösung. Sicherer, rascher und wirtschaftlicher aber in Zusammenarbeit mit den Fachleuten der Alusuisse-Entwicklungsabteilung. Reiche Erfahrungen aus Forschung und Praxis auf allen Gebieten der Aluminium-Anwendung werden Ihnen kostenlos zur Verfügung gestellt. Oft werden gemeinsam verblüffend einfache Lösungen gefunden. Arbeiten Sie zu Ihrem Vorteil mit Alusuisse-Material und kostenloser Alusuisse-Beratung.



Schweizerische Aluminium AG Verkaufsabteilung 8048 Zürich Tel. 051/54 80 80

Kein Punkt darf unberücksichtigt bleiben!



**Zweckdienlichkeit
Genauigkeit
Zuverlässigkeit
technischer Fortschritt
Dauerhaftigkeit
Preis**

sind Kriterien, welche zur Wahl eines bestimmten Erzeugnisses führen. Nicht zu vergessen ist das äussere Aussehen.

Beachten Sie nebenstehenden Stromwandler! Er ist formschön und verfügt trotzdem über alle weiter erforderlichen Qualitäten.

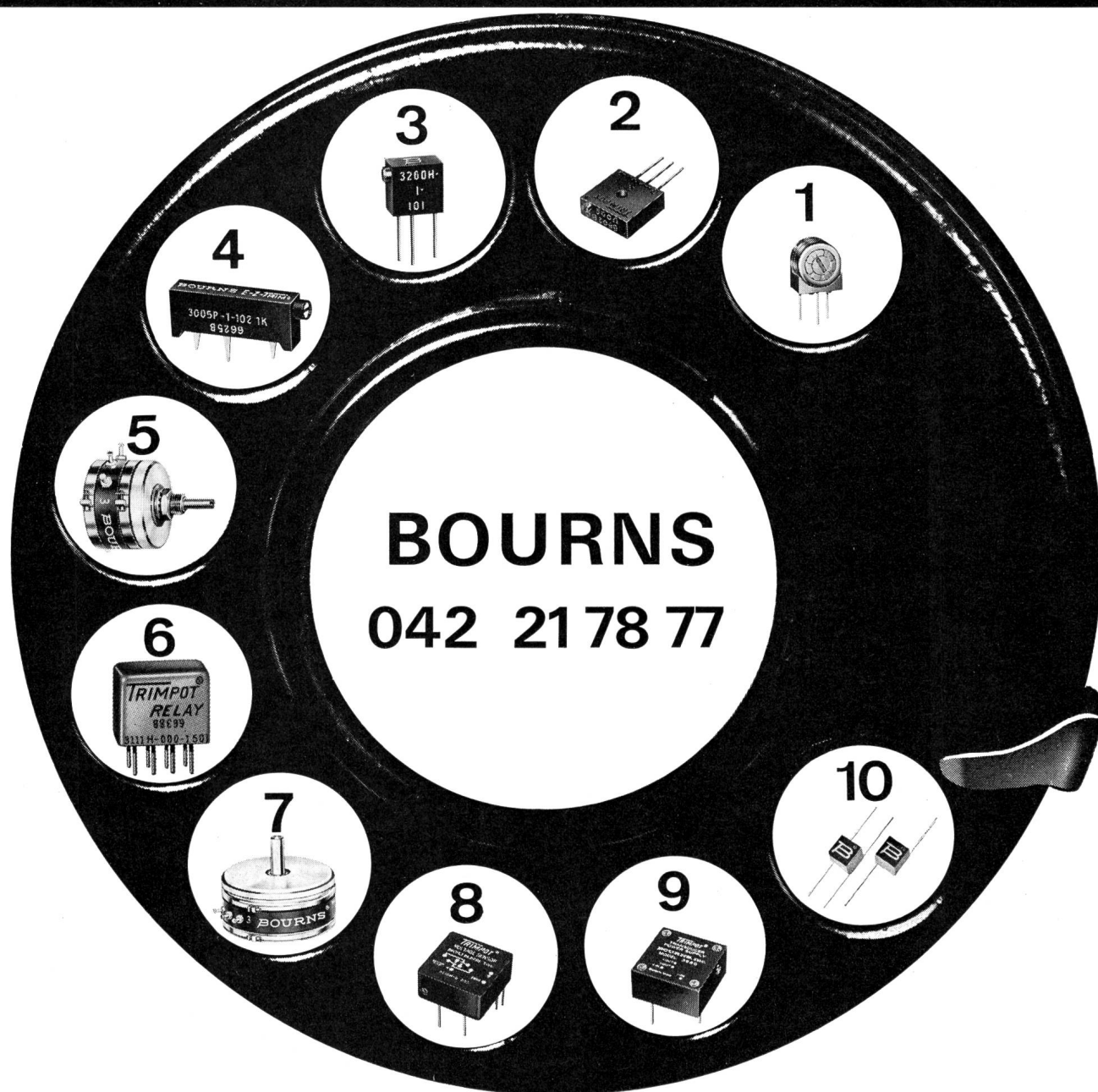
Wenden Sie sich beim Bedarf von Messwandlern, Transformatoren, Drosselspulen, Durchführungen, isolierten Hochspannungs-Sammelschienen und Regelgeräten an

MOSER-GLASER & CO. AG

4132 MUTTENZ, Telefon (061) 41 58 40

**FÜR PRÄZISIONSPOTENTIOMETER...
MINIATUR-RELAIS...
EINSTELLPOTENTIOMETER...
MIKROKOMPONENTEN...
SCHWELLWERT-SCHALTER...
MINIATUR-NETZGERÄTE...**

WÄHLEN SIE...



BOURNS AG

ALPENSTRASSE 1

6301 ZUG

Endschalter Serie 015

Schutzart P 54



Die Endschalter der Serie 015 wurden konstruktiv auf den einfachsten Nenner gebracht. Sorgfältig und funktionsgerecht aufeinander abgestimmte Bauteile ergeben einen kleinen Schalter, der, zweckentsprechend eingesetzt, nahezu unbegrenzt haltbar ist.

K. A. Schmersal & Co. Wuppertal

baut Tausende verschiedener Endschalter, vom kleinen Mikroschalter bis zum gussgekapselten Endschalter für 60 A. Das reichhaltige Programm umfasst auch berührungslose Magnetschalter, Schaltgeräte für den Aufzugsbau sowie Ex-Schalter und Programmschaltwerke. Mit SEV-Qualitätszeichen.

Jeder Kontakt, ob in Tast- oder Sprungschaltung, unterbricht zweifach und hat damit ein hohes Schaltvermögen. Als Kontaktwerkstoff wurde Feinsilber gewählt, dessen gute Leitfähigkeit und gute Oxydationsbeständigkeit heute unbestritten sind.

Sechs verschiedene Betätigungsorgane erlauben praktisch jede Art von Montage.

TRACO ZURICH
TRACO TRADING COMPANY LIMITED
JENATSCHSTR. 1 8027 ZURICH TEL. 051 271291

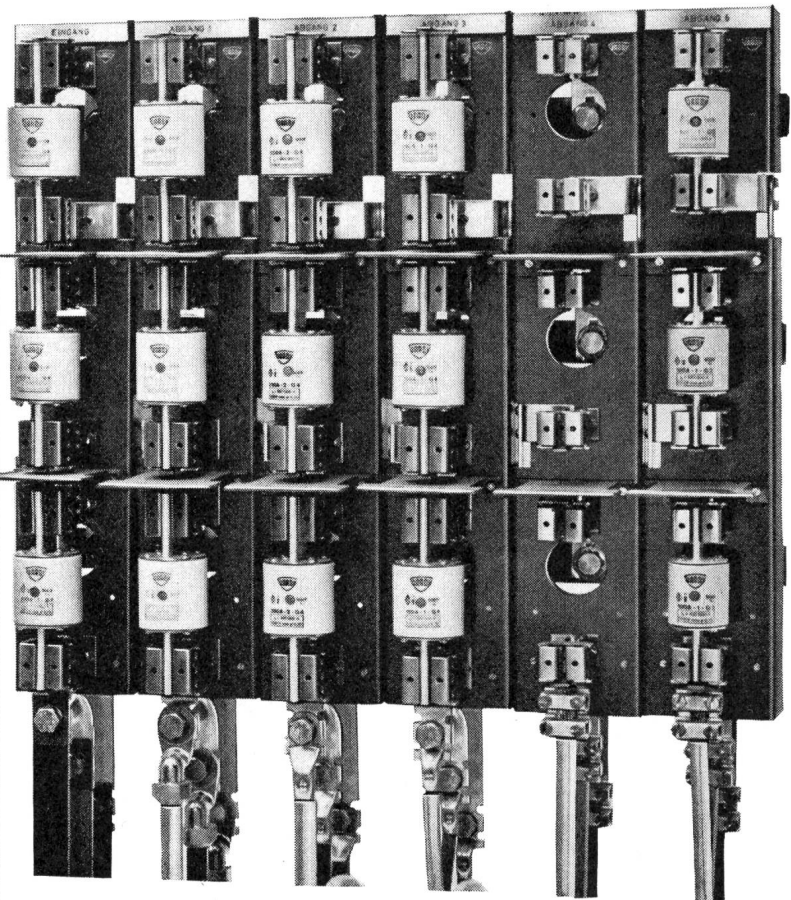
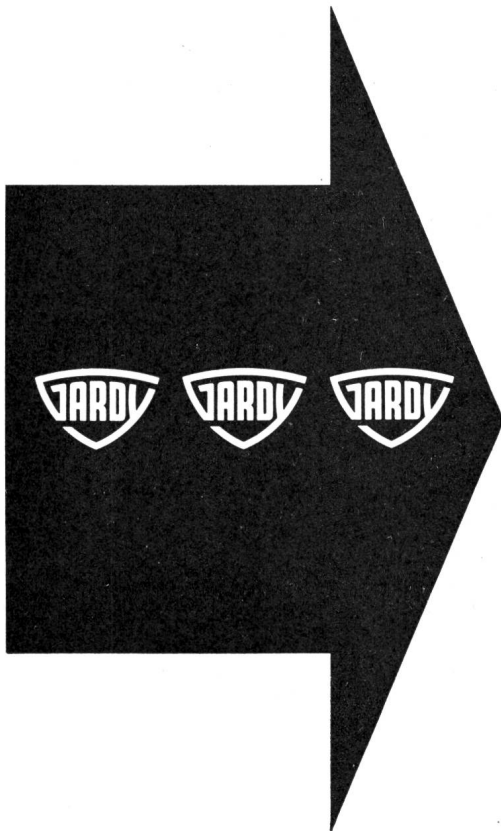
NOUVEAUX

coupe-circuit verticaux

TRIBLOC

250 - 400 - 600 A

500 V ~

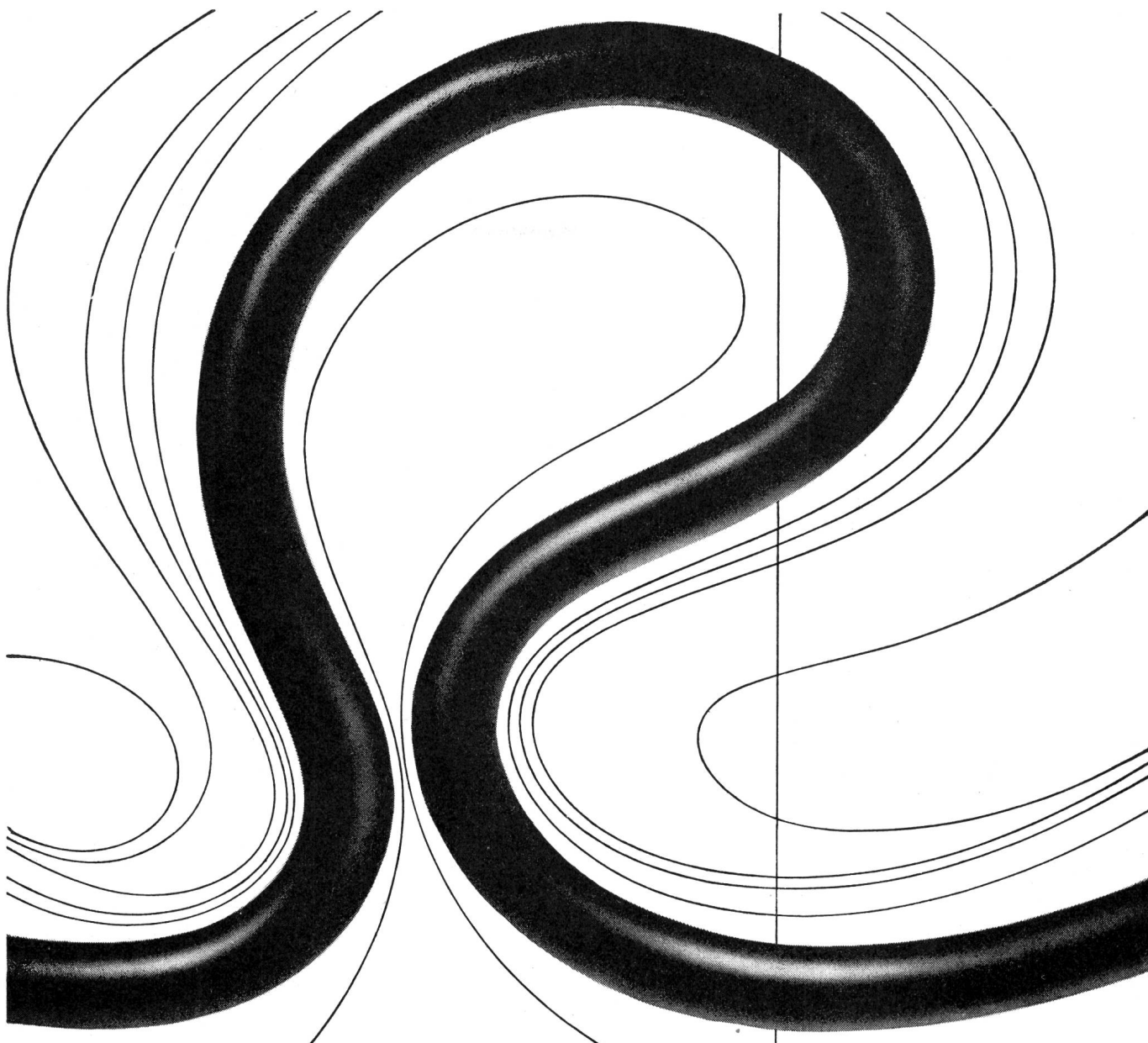


Avantages:

- Les « TRIBLOC » peuvent être montés sous tension, car les barres collectrices = barres support sont disposées derrière les éléments.
- Les « TRIBLOC » sont interchangeables entre eux.
- Les coupe-circuit « TRIBLOC » sont montés sur profilé L ou □ conducteurs qui servent en même temps de support de fixation. Ces profilés sont fixés directement contre la paroi au moyen d'isolateurs ce qui rend inutile toute autre ferrure de fixation.
- Les points de raccordement sont bien accessibles. Ils sont prévus pour raccordement par vis ou par brides.
- Encombrement très réduit.

GARDY SA

GENÈVE

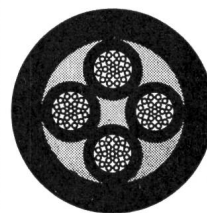


Butanox-Kabel flexibel und wetter- beständig

bewahren ihre sehr gute Flexibilität und ausgezeichneten Biege-Eigenschaften **auch in der Kälte bis -40°C** . Lange Lebensdauer und grösste Sicherheit bleiben selbst bei strapaziösem Einsatz gewährleistet.

Das ideale Kabel für mobile Zuleitungen im Freien, auf Bauplätzen, in der Werkstatt, im Haushalt, im Apparate- und Maschinenbau.

BUTANOX-Gdv und Gd
nach SEV-Vorschriften



BUTANOX-Spezialkabel

Vieladrige Speise- und Signalkabel mit oder ohne abgeschirmten Einzeladern. Schweisskabel. Sonderanfertigungen.

Aktiengesellschaft



R.+E. HUBER

PFÄFFIKON ZH

Schweiz. Kabel-, Draht- und Gummi-Werke
Telephon (051) 97 53 01 Gegründet 1882

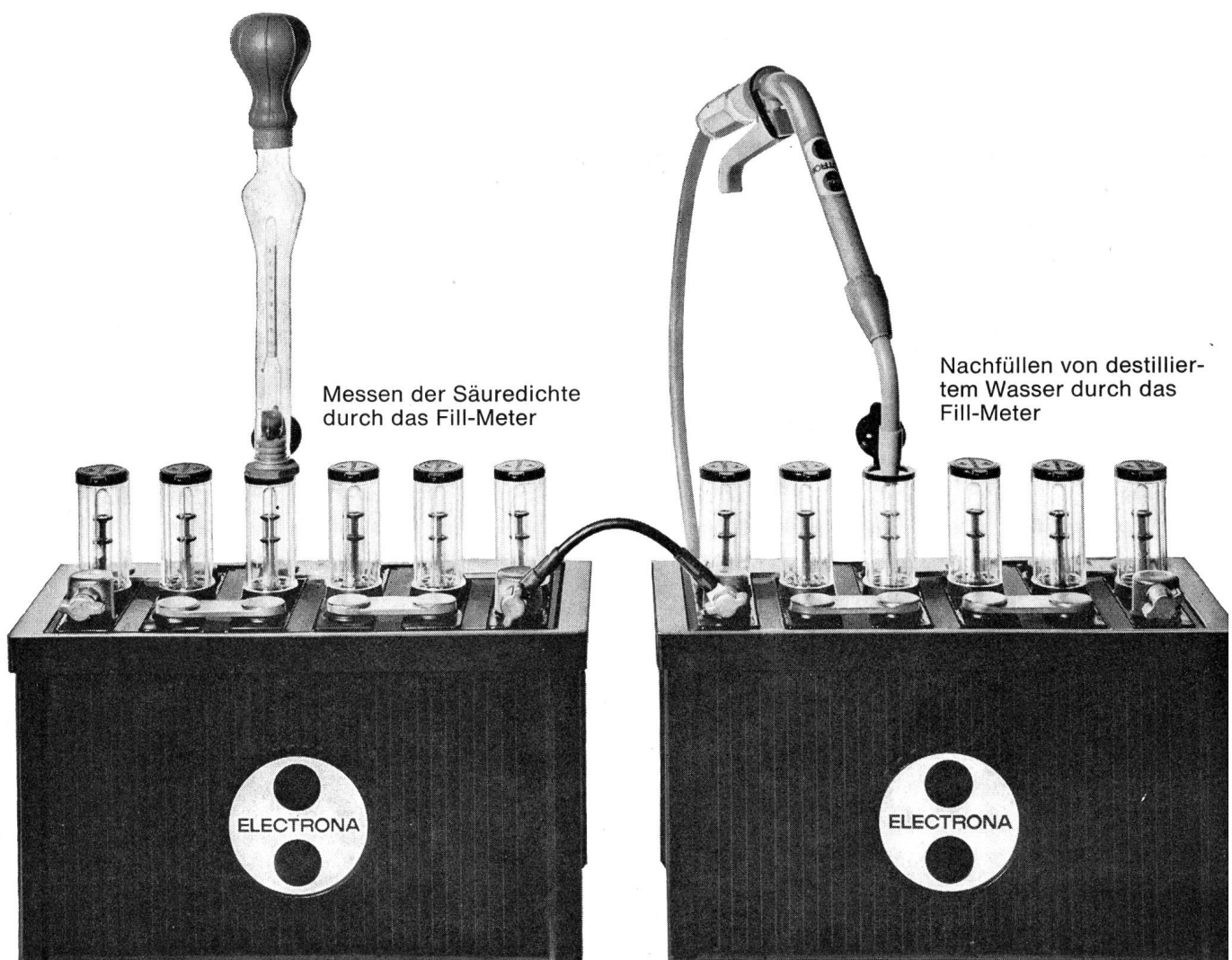
Der Unterhalt der Electrona-Dural Batterien ist noch einfacher geworden, seit es das Fill-Meter gibt.

Das zylinderförmige Fill-Meter ist Kontroll-, Mess- und Einfüllinstrument in einem. Man schraubt es anstelle der üblichen Verschlusspfropfen auf die Elemente der Electrona-Dural Batterien. Vom Fill-Meter kann man jederzeit, ohne jegliche Manipulation, den Säurestand ablesen. Im Fill-Meter misst man die Säuredichte, ohne mit der Säure in Berührung zu kommen. Und durch das Fill-Meter füllt man destilliertes Wasser nach, indem man gleichzeitig das Niveau überwacht.

Das Fill-Meter spart wertvolle Arbeitszeit. Es gibt kein Ab- und wieder Aufschrauben (und Verlieren) von Pfropfen, kein mühsames Kontrollieren des Niveaus, kein Überlaufen und keine Säurespritzer mehr. Die Batterie bleibt immer sauber.

Nähere Auskunft durch

Electrona S.A., Accumulatorenfabrik,
2017 Boudry, Tel. 038 64246





Kunststoffkabel mit massiven, sektorförmigen Aluminium- leitern (Solidal)

Siehe Seiten 15. 14. 01/02 und 15. 22. 01
unseres Kataloges «Elektrische Kabel»

Câbles thermoplastiques avec conducteurs massifs sectoraux en aluminium (Solidal)

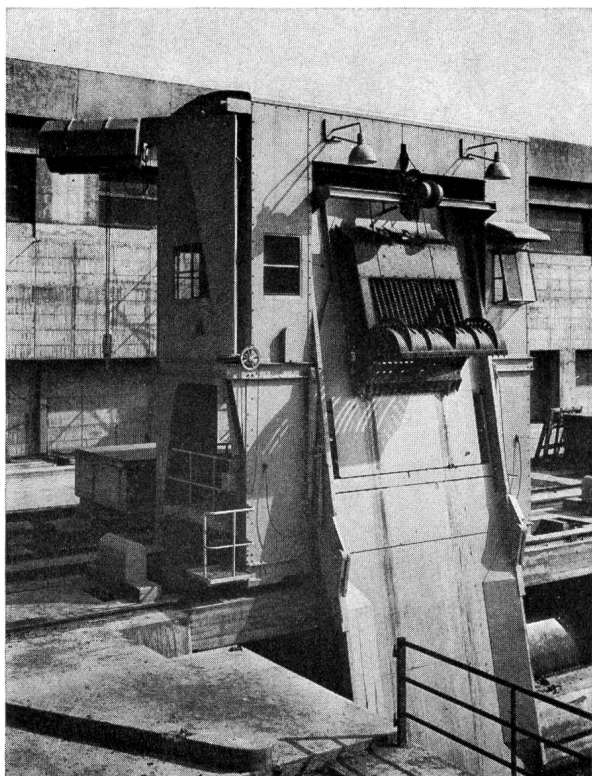
Voir pages 15. 14. 01/02
et 15. 22. 01 de
notre catalogue
«Câbles Electriques»



S.A. DES CÂBLERIES ET TRÉFILERIES DE COSSONAY

1303 COSSONAY-GARE VD / SUISSE

TÉL. (021) 87 17 21 — TÉLEX 24199 — TÉLÉGR. CÂBLERIES



Ateliers de Constructions

Jonneret S.A.

Genève 8, Case postale

Rechen und

Rechenreinigungsmaschinen

für sämtliche Wasserfassungen von

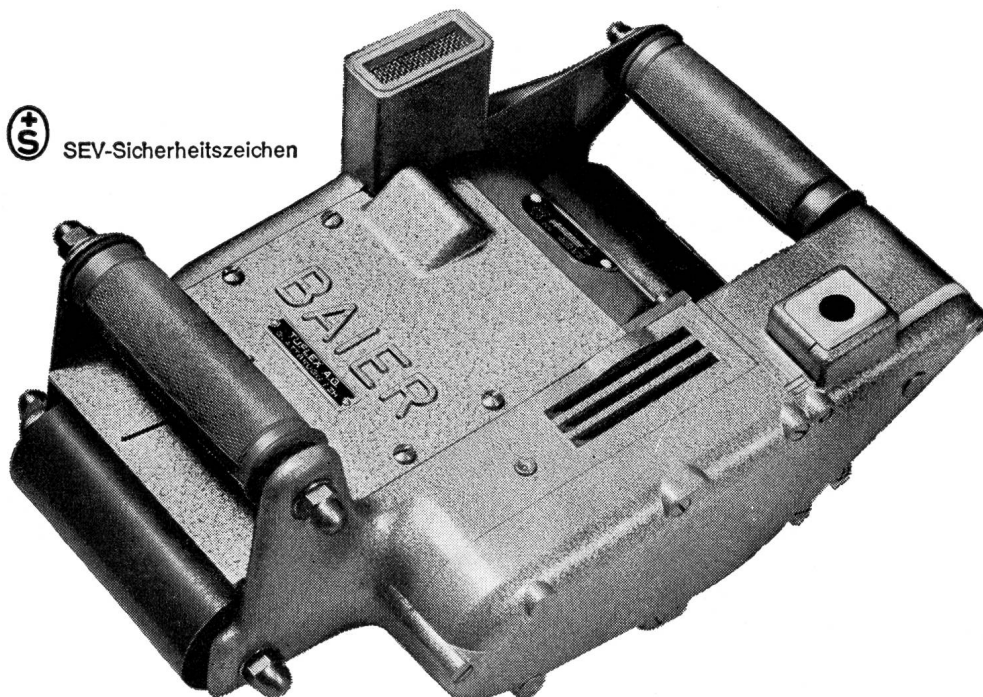
Kraftwerken, Pumpstationen,

Abwasser-Kläranlagen usw.

BAIER-Mauerfräse MF 63i



SEV-Sicherheitszeichen



Unentbehrlich für den Elektro- und Sanitärinstallateur. Mauerwerk wird schonend bearbeitet — besonders wichtig bei Zelltonwänden und Leichtbaustoffen. Radio-, Fernseh- und UKW-entstört. SEV-Sicherheitszeichen.

Handliche Form

Robuster Motor

Sicherheitsschalter

Hohe Schnittleistung bei kleinem Kraftaufwand.

Kein Vibrieren der Maschine dank breiten Auflagrollen.

Geringe Staubentwicklung.

Schlitzprofil um 20° geneigt. Besserer Halt der verlegten Rohre.

Nuten bis 45 mm Tiefe und 30 mm Breite.

Motorleistung 650 Watt — Gewicht nur 8 kg.

TUFLEX AG

MASCHINEN - WERKZEUGE - DÜBEL
MACHINES - OUTILS - TAMPONS

Flughofstrasse 35, 8152 Glattbrugg/ZH ☎ 051/83 69 66

Von uns hören Sie nur,
wenn es etwas Neues gibt.
Nur ist diesmal neu,
dass es nichts zu hören gibt.



Wir haben Ihnen keinen
Brummbären aufgebunden,
für Sie sagen:
Jetzt ist es ganz versunken
und kommt nicht mehr.

KNO BEL
Vorschaltgeräte

Standard
Mini-Loss
Standard
Perfektkristall

3 von diesen 4 Vorschalt-
geräten würden wir Ihnen
nur unter Vorbehalt empfehlen
(Es sei denn, Sie hätten
4 grundverschiedene
Beleuchtungsprobleme)



KNO BEL
Vorschaltgeräte

Standard
Mini-Loss
Standard
Perfektkristall

Unser
Wickelkind –



erster Spross einer neuen
Generation von
Vorschaltgeräten

KNO BEL
Vorschaltgeräte

Standard
Mini-Loss
Standard
Perfektkristall

hier ↑

und hier ↑

und hier ↑

sagen wir Ihrem Kunden:

«Knobel-Vorschaltgeräte kosten, was sie kosten, weil wir lieber Preise als Pannen erklären.»

Dürfen wir Ihnen hier erklären, warum wir das sagen? Wir stehen im Ruf, die besten Vorschaltgeräte herzustellen. Das freut uns. Wir stehen (fälschlicherweise) im Ver-Ruf, sie seien teuer. Das ärgert uns. Und wir stehen vor der Tatsache, dass unser guter Name oft zur Prestigefrage erhoben wird. («Ja, wenn Sie sich ein Knobel-Gerät leisten wollen...») Das ehrt uns. Aber es freut uns nicht. Weil dadurch künstlich teurer gemacht wird, was jedem seriösen Preisvergleich standhält. – Darum möchten wir mit einigen Missverständnissen aufräumen.

Was heisst eigentlich «teuer»? – Unser Perfektstart-Gerät in einer Beleuchtungsanlage, die im Jahr nur 20 Betriebsstunden erbringen muss. Oder... unser Standard-Gerät, dem man 5000 Stunden im Jahr abfordert. Das ist teuer, sündhaft teuer.

Also: Zu teuer ist jedes Vorschaltgerät, das den Erfordernissen der Beleuchtungsanlage nicht genau entspricht. Wirkliche Feinabstimmung aber schafft nur ein lücken-

loses Geräteprogramm. Wie das von KNOBEL – seit MINIOSS neu hinzukam. Seither ist es unmöglich, ein zu teures Knobel-Gerät zu kaufen!

Was heisst eigentlich «billig»? – Doch wohl das wirtschaftlichste Gerät. Und weil das so abstrakt tönt: Sogar wer unter «billig» einfach den Anschaffungspreis versteht, kommt auf seine Rechnung: Unser billigstes Vorschaltgerät kostet nicht mehr als andere, die ihren Lebenszweck in der Billigkeit sehen. – Dass bei unserem teuersten Gerät die Vergleichsbasis fehlt, ist nicht unsere Schuld; es gibt eben nichts Vergleichbares...

Sagen Sie Ihrem Kunden das gleiche wie wir. Und wir wirken beide glaubwürdig. Weil es nichts Glaubwürdigeres gibt als die Wahrheit.

KNOBEL F. Knobel & Co., Elektro-Apparatebau, 8755 Ennenda, Verkaufsbüro in Zürich: Postfach 198, 8031 Zürich, Telefon 051 42 88 55



Da die Klemmen nach den strengsten Vorschriften konstruiert sind (mech. Teile nach SEV-Qualitätsregeln, Kriech- und Luftstrecken nach CSA), können sie überall verwendet werden.

Fabrik elektrotechnischer Artikel, 4002 Basel
Tel. 061/23 45 30

BURNDY-Starkstromverbinder

Eine Konstruktion, die sich von andern unterscheidet.

Hier die Gründe:

Hochleitfähige Legierungen werden für alle BURNDY-Starkstromverbinder verwendet. Gleichförmige, symmetrische Gussteile.

1. Speziell raue Flächen gewährleisten einen guten Kontakt.

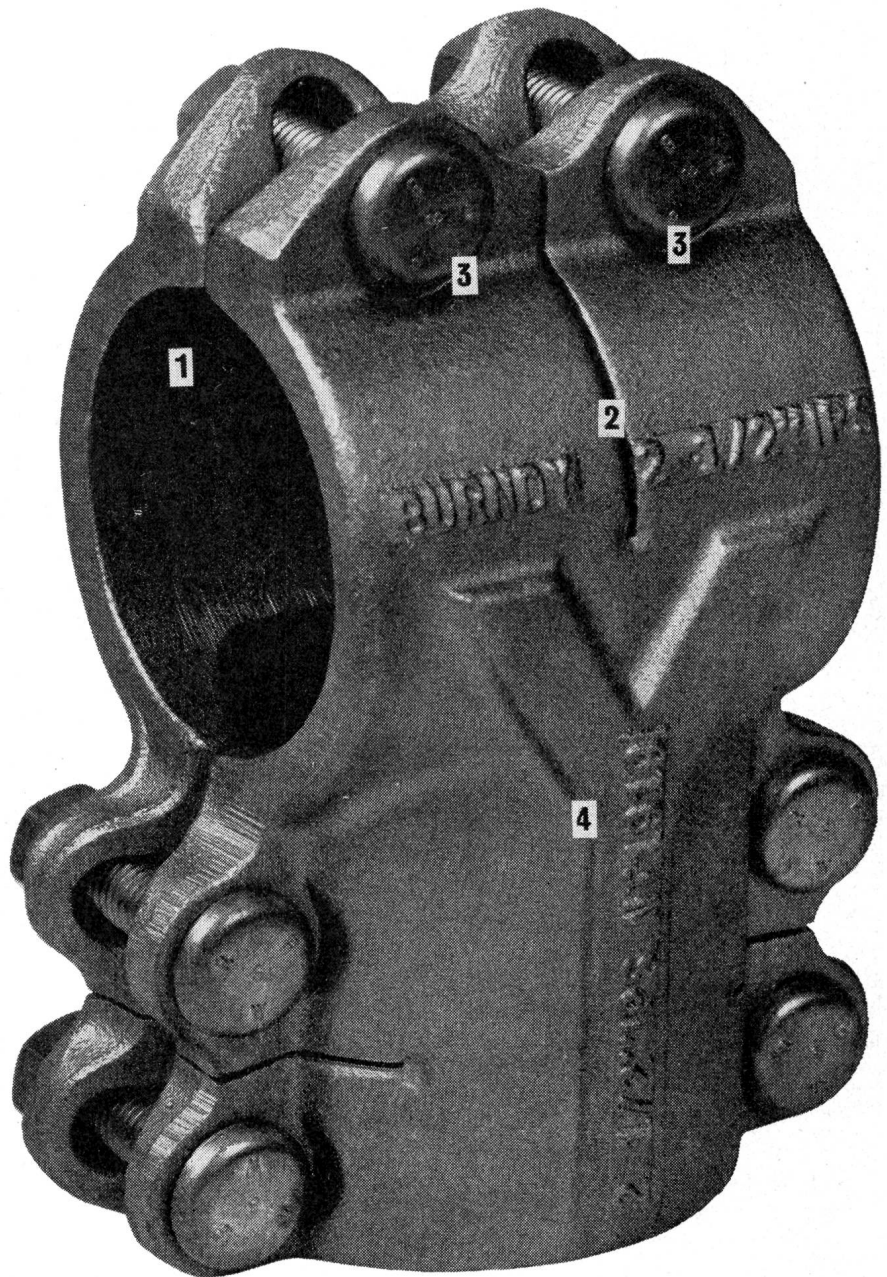
2. Die geschlitzten Klemmbacken garantieren einen gleichmässigen Kontaktdruck auch bei stetigem Lastwechsel.

3. Die kaltverformten nicht eisenhaltigen Bolzen lassen sich in der Führung nicht drehen und sind in bezug auf Korrosion und Überdrehen sehr widerstandsfähig. Schrauben, Verbinder und Leiter mit gleichem Wärmeausdehnungskoeffizient schliessen eine Bruchgefahr praktisch aus.

4. Grösse und Katalognummer sind markiert.

Das reichhaltige Programm von BURNDY-Starkstromverbindern ermöglicht in allen Fällen, den am besten geeigneten Typ anzuwenden. Daraus ergibt sich eine leichte, rasche und korrekte Installation. Vom einfachsten bis zum anspruchsvollsten Verbinder können sie sich auf die jahrzehntelange Erfahrung von BURNDY verlassen, und zwar in bezug auf Konstruktion und auf Fertigung.

Konstruktionsideen und -entwürfe:



BURNDY hat sich damit einen Namen geschaffen.

 **BURNDY**
ELEKTRA A G

8042 Zürich
Wehntalerstrasse 5

Telephon (051) 28 94 24

HOCHSPANNUNGSLEITUNGEN BIS 380 000 VOLT TRANSFORMATORENSTATIONEN ORTSNETZE
KABELANLAGEN TELEFONLINIEN BAHN- UND TROLLEYBUSLEITUNGEN SCHWEBEBAHNEN

Gebrüder Rüttimann, Zug

AKTIENGESELLSCHAFT FÜR ELEKTRISCHE UNTERNEHMUNGEN

TUNGSTAM — DAS HAUS FÜR ZENER- DIODEN



NEU!

400 mW-Planar-ZENER-Dioden Marke ITT
im Glasgehäuse DO-7

ZP-Serie, Toleranz von $U_Z = \pm 5\%$
Spannungsreihe von $U_Z = 2,7\text{ V}$ bis 33 V

Planar-ZENER-Dioden weisen dank der passivierten
Oberfläche folgende Vorteile auf:

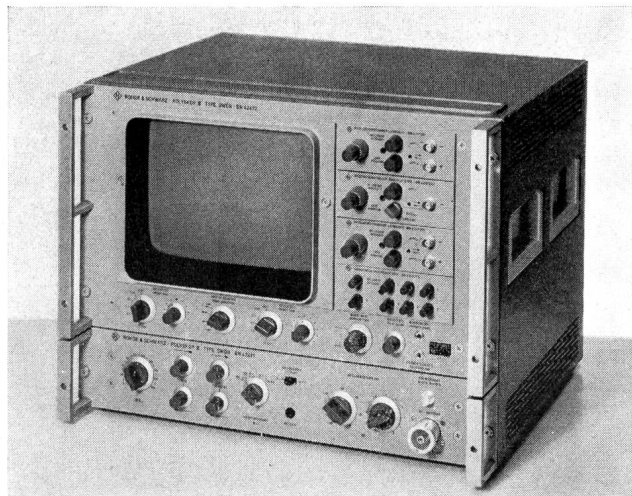
- Sperrstrom bedeutend reduziert
- Sperrstrom zeitlich konstant
- Geringeres Rauschen im Kniegebiet

Vorzüglich geeignet z. B. als Kopplungs-Dioden

Jetzt lieferbar!

TUNGSTAM
8026 Zürich, Ankerstrasse 53
Tel. (051) 27 32 55

Neu: Polyskop III



Rohde & Schwarz

Wobbeln[®] nach Mass

0,1...1000 MHz

4 Funktionen gleichzeitig (lin und log)

Wobbelablaufzeiten 10 s...20 ms

getrennte Zeitbasis Vor/Rücklauf

Frequenzablauf linear

Lupendarstellung im Rücklauf

5 verschiedene Verstärkereinschübe

empfangsseitig erhältlich

Datenblatt auf Wunsch!

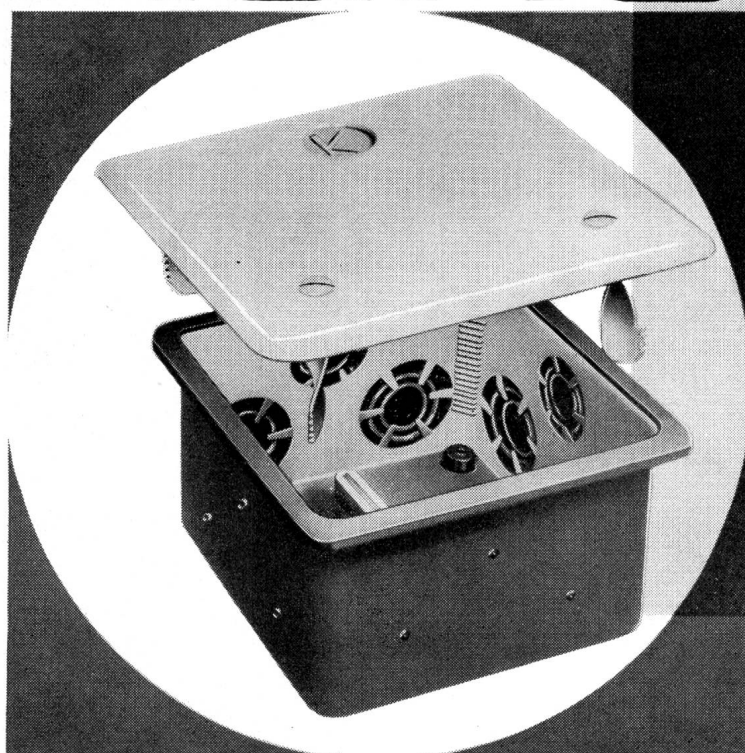


Roschi Telecommunication AG Bern

3000 Bern 31 Postfach 63

Telefon (031) 44 27 11

AGRO



**hilft Ihnen mit durchdachten
und ausgereiften Bauteilen**

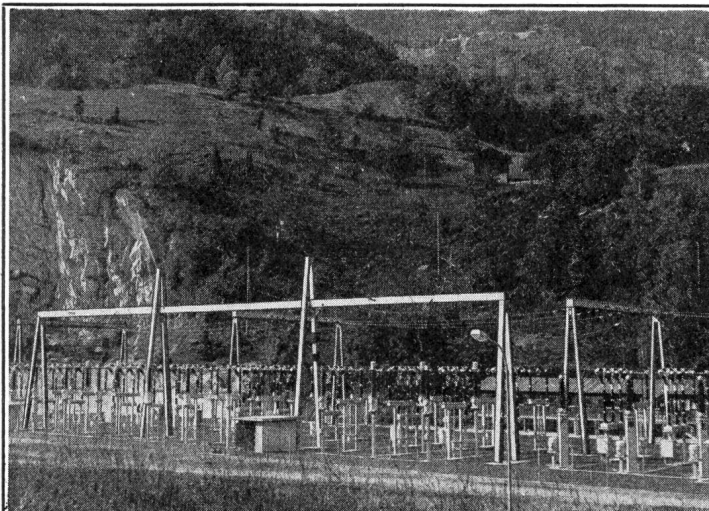
*UP-Dose für Betoninstallation
und Elementbau*

- universelle und zeitsparende Konstruktion
- Einführungen universell für 9 - 16 mm Rohre
- eingestossene Rohre sind automatisch ausreissfest mit der Dose verbunden
- Gummimantel schliesst die Einführungen zwangsläufig wasserdicht
- einfache Fixierung und Dichtung der Dose auf Schalung
- alle Klemmenmodelle können mit Holzschrauben am Kunststoffsteg befestigt werden
- flacher Stahlblech-Deckel nach Wunsch mit oder ohne Wählscheibe

**Wir lösen Ihre
Installations- und
Anschlussprobleme**

**Rufen Sie uns ...
Tel. 064 47 21 61/62**





Station de couplage — Bitsch (VS)

Nous sommes volontiers à votre disposition pour réaliser des

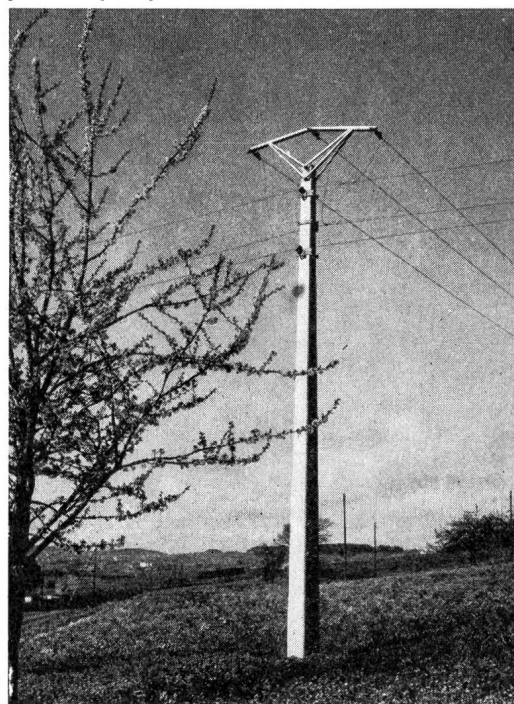
- Mâts d'arrêt — sectionneur — descente de câble
- Mâts tenseurs ou d'angle
- Mâts d'éclairage
- Mâts de trolleybus **avec** ou **sans** éclairage
- Antennes (émettrices — réceptrices)
- Lignes moyenne et haute tension
- Stations de couplage
- Eléments en béton précontraint

Consultez-nous, sans engagement!

BETON PRECONTRAINTE GRAM SA

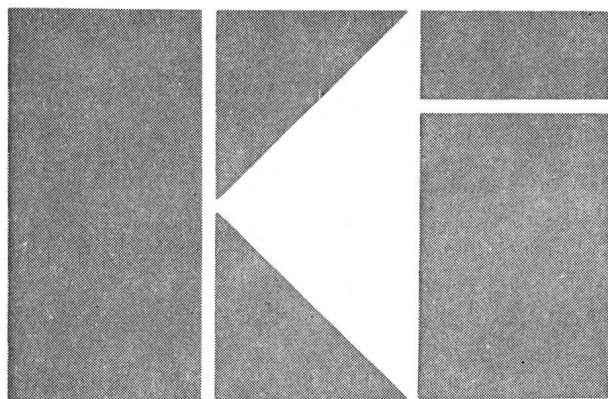
1523 VILLENEUVE FR

Téléphone (037) 64 16 46



Mât d'arrêt

KUPFERDRAHT-ISOLIERWERK AG

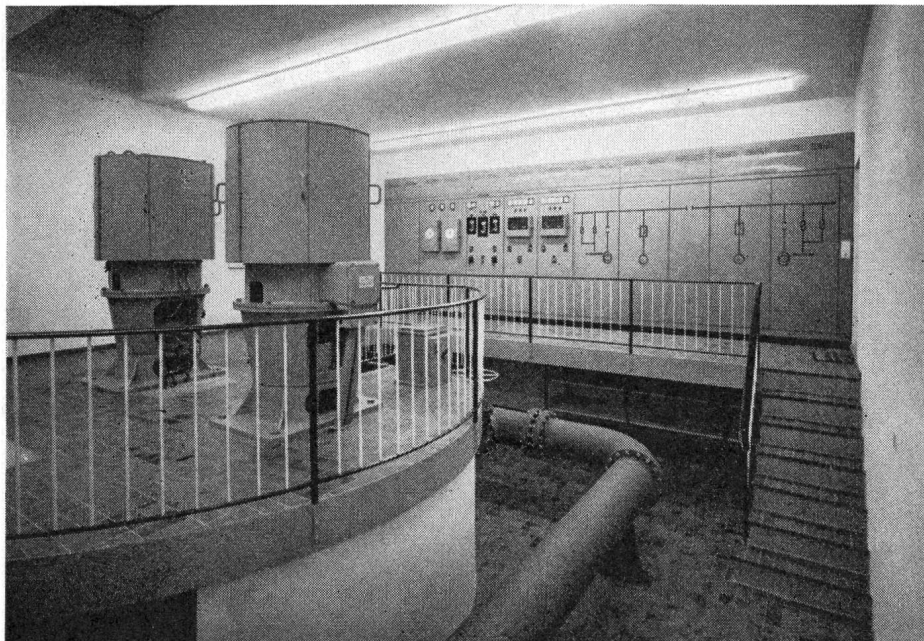


WILDEGG

DRAHT - UND KABELFABRIK

Fünf GUTOR-Fabriken stellen,
jede als Spezialist,
GUTOR-Qualitätsprodukte her

Unser Verkaufsprogramm:



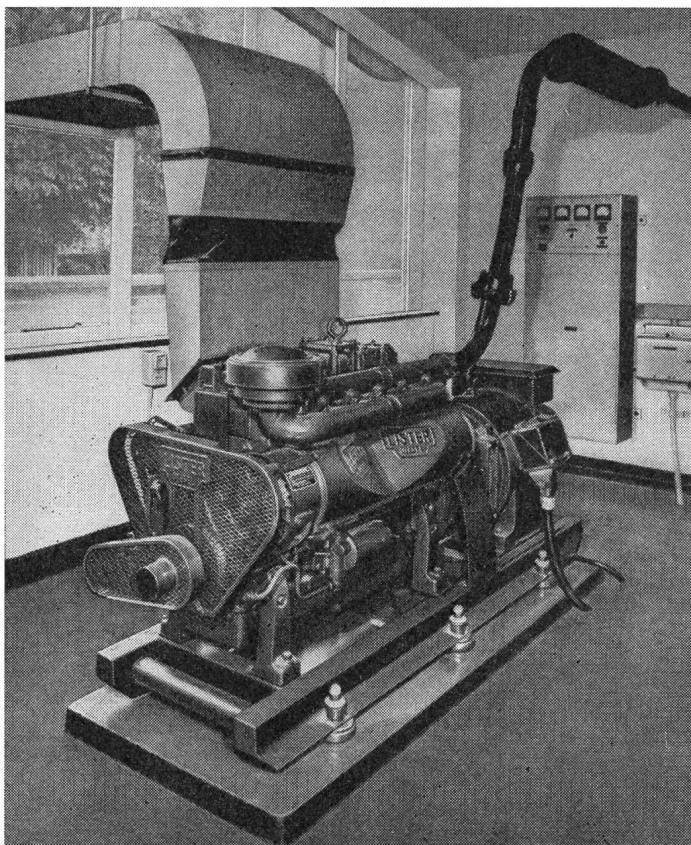
Hochspannungsanlagen
Niederspannungsanlagen
Industriesteuerungen
Werkzeugmaschinen-
Steuerungen
Gleich- und Wechselstrom-
Versorgungsanlagen
Elektronische Regelantriebe
Kontaktlose Schalter
Statische Frequenz-Umformer
Galvano Gleichrichter
Beleuchtungssteuergeräte
Transformatoren
Norm-Kasten, -Schränke,
-Pulte, Sichtlagergestelle
Lagereinrichtungen
Unser modern eingerichtetes
Lackierwerk führt für Sie
Lackierarbeiten aus.

GUTOR AG 5430 Wettingen

Telephon 056.62525



LISTER



NOTSTROM- ANLAGEN

1,5 bis 6000 kW

zuverlässig
höchste Qualität — englisches Fabrikat

alle Ausführungen mit Original Lister
Dauer-Garantie
Eigene Schalttafelmontage

Generalvertretung:

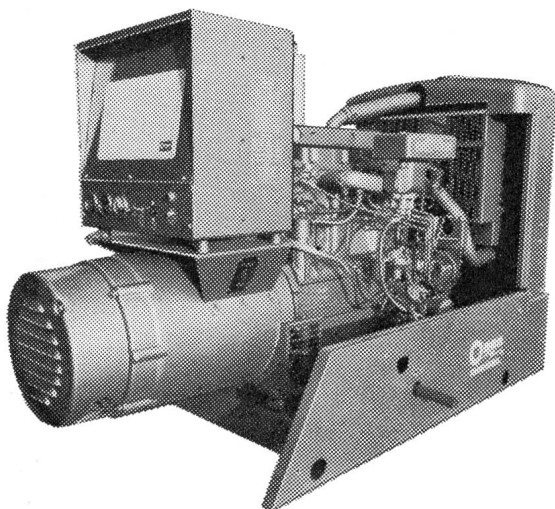
Ing. **max fischer**

Lister-Blackstone-Engineering
8021 Zürich
Bahnhofstrasse 86, Tel. (051) 27 77 81
Telex 54 338

ONANENGINE / GENERATOR DIVISION
Studebaker
CORPORATION

NOTSTROMGRUPPEN

Individuelle Ausführungen für jeden Zweck



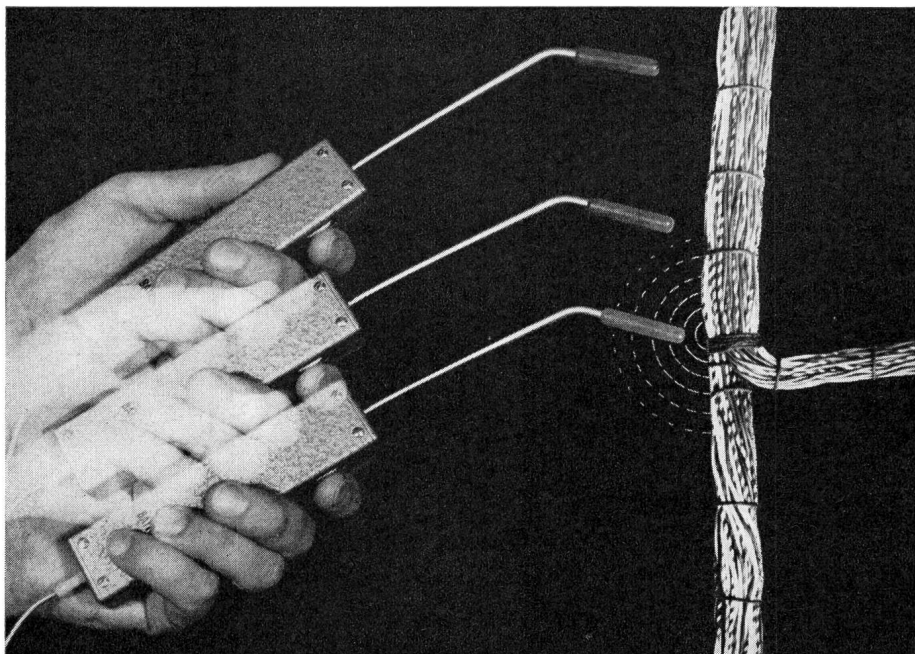
400 Watt
bis
200 KW

Armee
Zivilschutz
Spitäler
Hochhäuser
Banken
Warenhäuser
Landhäuser
Baustromversorgung

Lassen Sie uns Ihre Stromversorgungsprobleme lösen
Wir beraten Sie gerne

Mietgruppen stehen zur Verfügung

AKSA AG, 8116 Würenlos, Telefon (056) 3 56 43



1887

Kurzschluss, Kurzschluss, Kurzschluss...

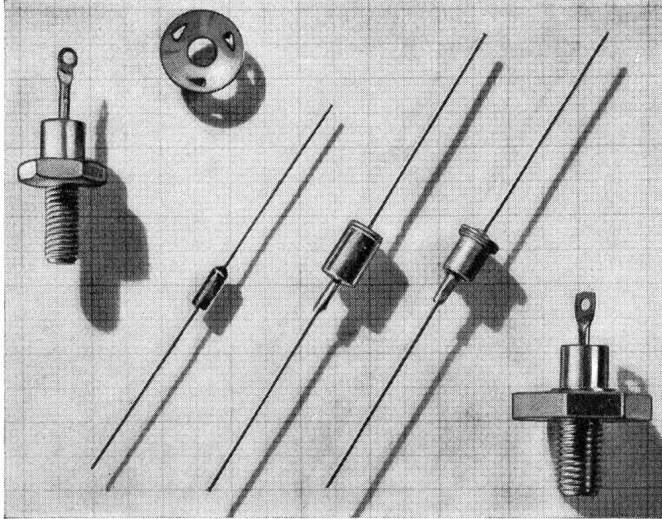
Die genaue Bestimmung von Kurzschlüssen in verlegten Kabeln und Drahtbündeln ist äusserst zeitraubend, umständlich und immer sehr kostspielig. Mit unserem Kurzschluss-Suchgerät finden Sie mühelos die defekte Stelle. Unser Gerät ist klein, leicht und äusserst einfach zu bedienen. Verlangen Sie Prospekte bei **STANDARD TELEPHON & RADIO AG, 8038 ZÜRICH, Tel. 051/45 28 00**

STR

Ein **ITT** - Unternehmen

INTERNAT. RECTIFIER

Zener-Dioden



- **«Lifetime»-Garantie**
- **Garantierte Zener-Impedanzen**
- **Umfassendes Programm, abgestufte Leistungsreihen**

Reihe	Leistung W	Spannung V	Gehäuseart
1N702...	0,25	2,6 - 30	Glas, axial
1N746...	0,40	3,3 - 30	Glas, axial
MZ	0,75	3,6 - 30	Miniatur-Top-Hat
1Z	1	3,6 - 30	Top-Hat
3Z	3	3,6 - 30	Gewindezapfen
10Z	10	3,6 - 30	Gewindezapfen
1N1767...	1	6,8 - 200	flanschlos, axial
1N1805...	10	6,8 - 200	Gewindezapfen
1N3305...	50	6,8 - 100	Gewindezapfen

- **Grossmengen-Fertigung in europäischen Werken**
- **Ab Lager Zürich lieferbar**
- **Verlangen Sie Unterlagen und neueste Preise**

Interelectronic

Interelectronic E. Oertli - Kirchenweg 5
Zürich 8 - Tel. 051/47 43 50

MESSTECHNIK ELEKTRONIK

Aus unserem Programm:



Elektronische
Messgeräte, Berlin

**Operations-Messverstärker
Transistor-Chopper-Verstärker
Diodenverstärker
Gleichstrom-Transformatoren
Industrie-pH-Verstärker**



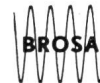
Müller & Weigert,
elektr. Messgeräte,
Nürnberg

**Elektrische Einbauinstrumente
Induktive Zweipunktregler**



Fernsteuergeräte,
Berlin

**Präzisions-Potentiometer
Messmotoren
Messgeneratoren
Messwertintegration**



Messgeräte, Tettnang

**Kraftmessdosen
auf Widerstandsbasis
Druckgeber
Schleifringgeräte**

MAX DIETRICH AG

Elektrische und elektronische Meßgeräte,
Langwisstraße 28, Telefon (051) 89 32 32

8126 ZUMIKON



Candélabres pour éclairage des rues et places

Nous livrons dans un bref délai:

Candélabres tube d'acier
zingués au feu, exécution
normale et spéciale, pour toutes
armatures et tous emplois.

Mâts
pour réflecteurs, places
de sports et autres emplois.

Nous livrons de notre stock:
Fers de protection pour câbles
Brides de câble
Mâts pour drapeaux

Références de Suisse
et de l'étranger
Longues années d'expérience
Propre zinguerie

Mâts et candélabres
Constructions
métalliques et mécaniques
Installations de transport
Echafaudages de travail

**SÄGESSER
WORB AG**

Sägesser Worb SA
3076 Worb BE
Téléphone (031) 83 26 25



N NORMA

Lichtmarken Spannungsimpulsmesser (Fluxmeter)

Übrigens:

In dieser Type sind auch
hochempfindliche mV- und
 μ A-meter Klasse 0.5 so-
wie Galvanometer erhält-
lich.

Vertretung für die Schweiz:

Armin Zürcher
8005 Zürich

Hardstrasse 235
Tel. 051 - 44 31 11
Postfach: 8039 Zürich



für magnetische Messungen, auch von
Strom-Spannungsimpulsen, Schaltzeiten
etc.

10 Empfindlichkeitsstufen von $5 \cdot 10^{-6}$...
 $5 \cdot 10^{-3}$ Wb/Skt.

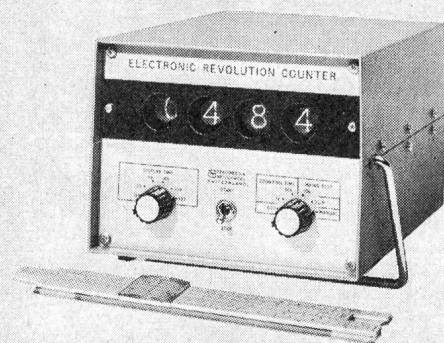
Hohe Genauigkeit: $\pm 1\%$ vom Sollwert \pm
o. 2 Skt.

Fordern Sie bitte die Liste PM 1705 und
den Sonderdruck «Fluxmeter» an!

**Der
Hersteller
der Atomuhr
OSCILLATOM
stellt seine
fortschrittliche Technik
in den Dienst der Industrie**

Elektronischer Tourenzähler Typ B-1280 b

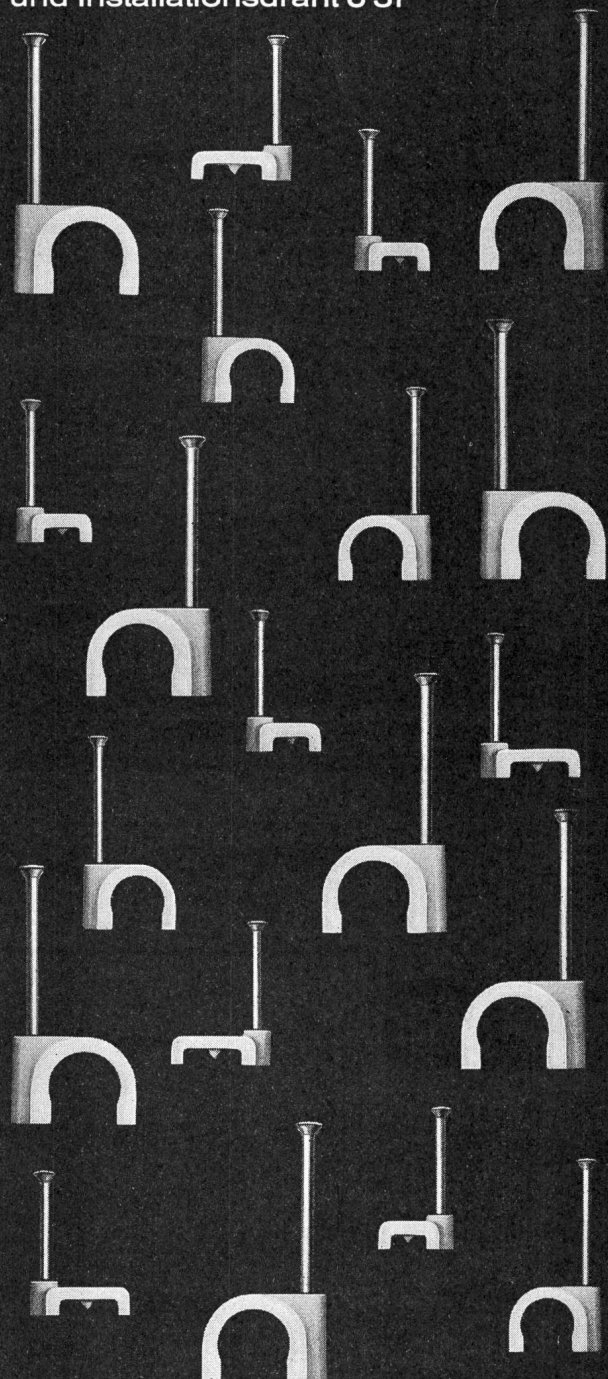
- Vollständig mit integrierten Schaltungen ausgerüstet
 - Eingebaute Schwingquarz-Zeitbasis
- Ausführliche Beschreibung auf Anfrage



DEPARTEMENT OSCILLOQUARTZ
EBAUCHES SA
2001 NEUCHÂTEL SCHWEIZ TEL. 038 5 85 01

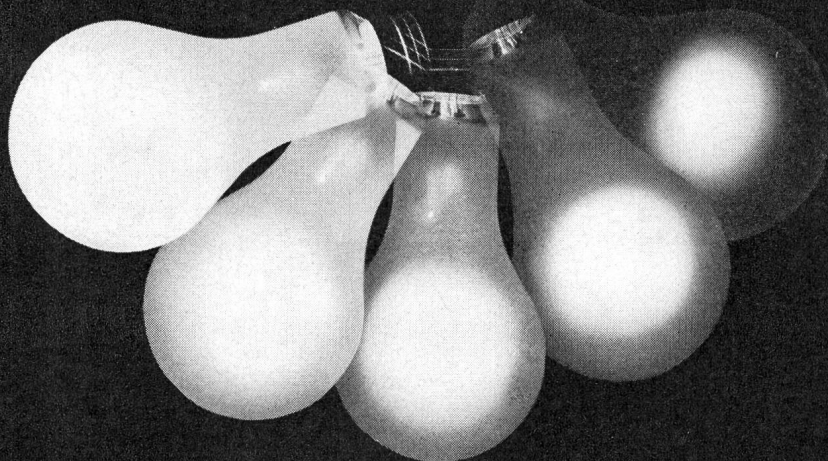
Kunststoff- Nagelbride

für Kabel Ø 3-14 mm
und Installationsdraht J 51



HERMANN LANZ AG
4853 MURGENTHAL

Fabrik für elektrotechnische Artikel und
Metallwaren
Telefon 063-913 41
und die Grosshandelsfirmen



Elektronische Licht-Steuerungen

lieferbar als:

Saalverdunkler mit oder ohne elektron. Fernsteuerung ein- oder mehrphasig	Bühnenlicht-Stellwerke mit beliebig vielen Stell- und Gruppenhebeln, Lichtwertvorwahl und Speicherung	Helligkeits-Regler für Strassentunnels, Regie-Räume, Flug- pisten, Operationsräume, Kommando- Zentralen usw. Kunsteisbahnen, Sportplätze
------------------------------------------------------------------------------------	-------------------------------------------------------------------------------------------------------------------	------------------------------------------------------------------------------------------------------------------------------------------------------

Preisgünstig!



starkstrom-elektronik ag.
ch-5430 wettingen
landstr. 129 tel. 056-6 39 51
telex 55 435



Remorques à câbles

à un essieu et deux essieux

Edouard ROCHAT, constructions mécaniques, 1026 Denges
(entre Morges et Lausanne), tél. 021/71 33 83, Maison fondée en 1903



Elektro-Strahlungs- und Speicher-Heizung

die Heizung der Zukunft

geruchlos · rauchlos · flammenlos

löst das Heizproblem in kleinen und grössten Bauobjekten mit niedrigsten Baukosten. Wirtschaftlich im Betrieb, kurze Aufheizzeit, sauber und betriebssicher in

Kirchen
Kindergärten
Hotels
Restaurants

Chalets
Ein- und
Mehrfamilienhäusern
Büros und Läden

Neu: Wir fabrizieren auch Elektro-Wärmespeicher-Heizgeräte



Grand-Hotel «Quellenhof» Bad Ragaz. Hier heizt man angenehm und wirtschaftlich sämtliche Zimmer, Bäder, Hallen und Bäderkorridore mit Star Unity Elektro-Strahlungs-Heizung

Wir fabrizieren:

- Niedertemperatur-Strahlungsheizungen
- Infrarotheizungen
- Speicherheizungen
- Blockspeicherheizungen
- Konvektorenheizungen

Wenden Sie sich an die Firma mit 20jähriger Erfahrung.

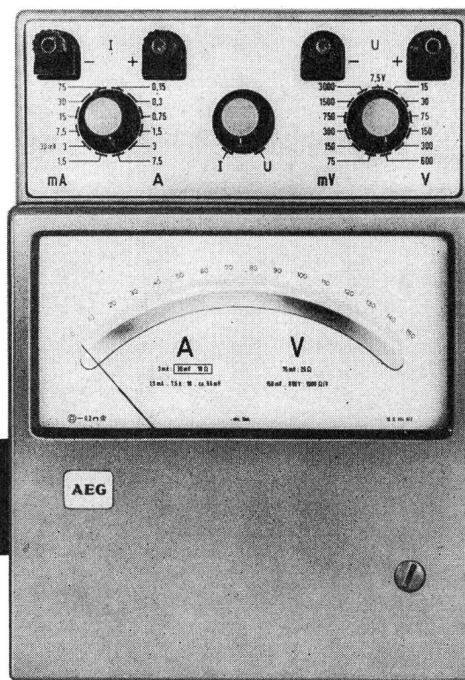


Elektro-Heizungen
8053 Zürich/Schweiz
Fabrik in AU ZH, Telefon 051 75 04 04

AEG

Präzisions- Messgeräte

für Labor und Prüffeld



Ob Sie nun Präzisions-Drehspulinstrumente der Klassen 0,2 und 0,5 Präzisions-Dreheiseninstrumente oder Leistungsmesser der Klasse 0,2 verwenden: Für Ihre verantwortungsvolle Arbeit in Prüffeld und Labor sind die besten Instrumente gerade gut genug.

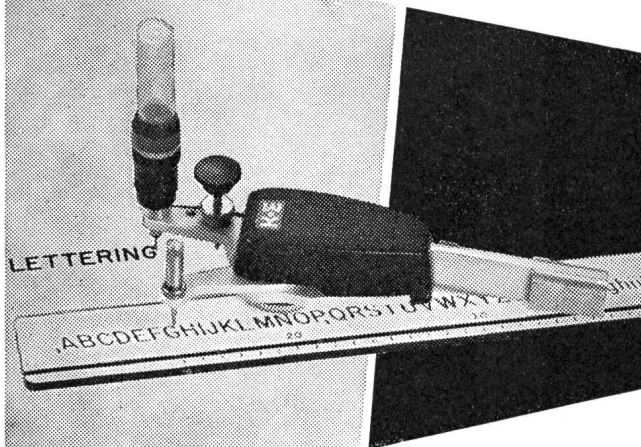
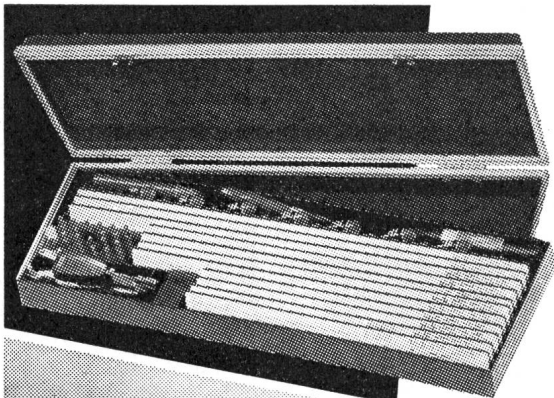
Saubere klare Linienführung, zweckmässig angeordnete gesicherte Klemmen, wartungsfreie Präzisions-Drehschalter, grosse, spiegelunterlegte Skala; das sind äussere Qualitätsmerkmale. Doch sie sind wichtig und erleichtern das Handhaben des Instruments. Und was Sie nicht sofort sehen: Kippfehlerfreie Lagerung sichert einwandfreie Zeigerstellung mit einer Beruhigungszeit von etwa 1 s. Verbesserte Temperaturkompensation der Messwerke und wirksamer Schutz gegen Fremdfelder geben zusätzliche Garantien für beste Messergebnisse.

Verlangen Sie ausführliche Informationen durch die Generalvertretung

8027 Zürich Postfach Telefon 051-25 59 10

ELEKTRON AG

Klar und sauber, wie gedruckt:
mit LEROY Schreibgerät von K+E



Schreibgerät 61 0020
Schrift verstellbar in
Höhe und Schräglage

KEUFFEL & ESSER, USA, bietet mit Leroy das beste Gerät für schöne Planbeschriftung. Es verdankt die vollendete Schriftwiedergabe seinen fein gravierten Schablonen, dem für gerade und schräge Schrift verstellbaren Schreibgerät, und den Präzisionsfedern mit dem gleichmässigen Tusche-Durchfluss. Das grosse Angebot von Spezialschablonen erweitert die Benutzungsmöglichkeiten von Leroy auf alle Berufsgruppen.

GRAB+WILDI AG

8023 ZÜRICH Seilergraben 61 Tel. 051/32 57 88-89
Verkaufslokal und Ausstellung
8902 URDORF bei Zürich Tel. 051/98 76 67-68

NEU ERÖFFNET

sind unsere Ausstellungs- und Verkaufsräume am Seilergraben 61, Zürich 1. (Im Stadtzentrum, nur 4 Minuten vom Hauptbahnhof entfernt!) Gerne führen wir Ihnen Schreibgerät Leroy vor, oder senden Ihnen ausführliches Prospektmaterial. Ein Telefonanruf genügt.

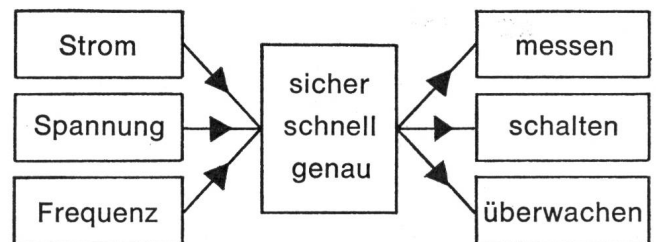
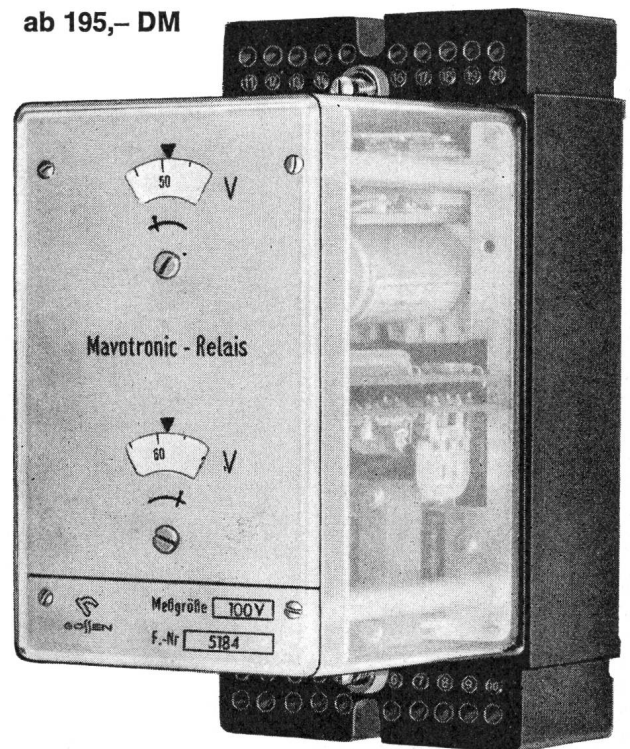


MAVO TRONIC RELAIS

Elektronisches Meßrelais

Mit einem oder zwei Grenzwerten

ab 195,- DM



Die Grundtypen können durch einfache Beschaltung den jeweiligen Erfordernissen angepaßt werden.

Kleinster Meßwert 1 V Gleichstrom

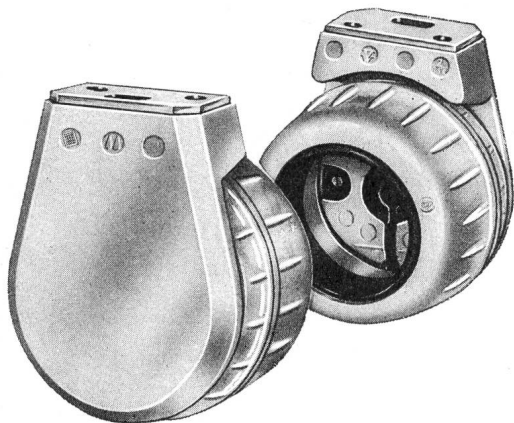
Ulrich Matter AG Elektrische Messinstrumente
5610 Wohlen/AG, Telefon (057) 61454

VOSSLOH



Nassfassungen für Leuchtstofflampen

Schraubenlose Anschlussklemmen
Mehrfachrasterung «VOLIFIX»



Typ 135 R
Pressmasse 181



Thermische Eigenschaften

Formbeständigkeit: 120 °C (nach Martens)

Glutfestigkeit: 3

Dauerwärmebeanspruchung: 100 °C

Kriechstromfestigkeit

mind.: T 4

Wasseraufnahme

mg max.: 150

Chemische Beständigkeit bei:

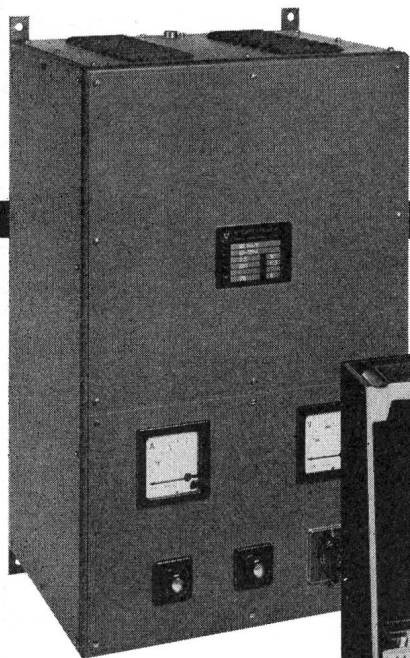
schwachen Säuren,

schwachen Laugen,

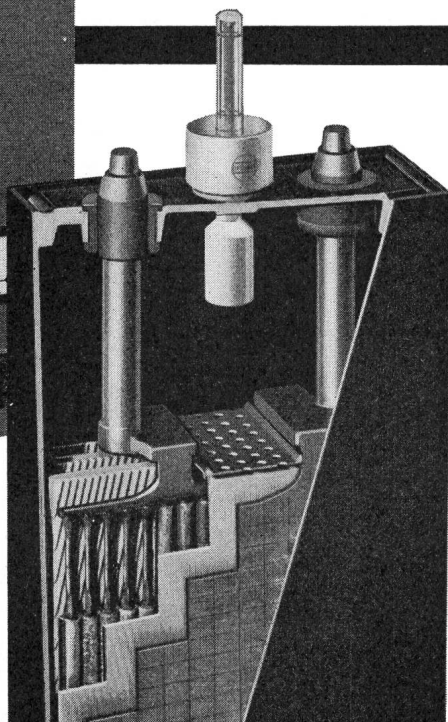
Alkoholen, Ketonen, Äther, Ester, Chlorkohlenwasserstoff, Benzol, Benzin, Treibstoffgemischen, Mineralöl, tierischen und pflanzlichen Ölen

RUDOLF FÜNFSCILLING
4000 BASEL 5

Ob. Rheinweg 17, Telephon (061) 33 55 44



Wir senden Ihnen gerne
Prospekte und technische
Unterlagen



OERLIKON PAM

Die stationäre Röhrchenplatten-Batterie

für Telefonzentralen
Elektrizitätswerke
Notbeleuchtung
Fernmelde-, Signal- und
Sicherungsanlagen.

In unseren modern eingerichteten Werkstätten fabrizieren wir die passenden
Gleichrichter



Accumulatoren-Fabrik Oerlikon
8050 Zürich Tel. 051 / 46 84 20

1

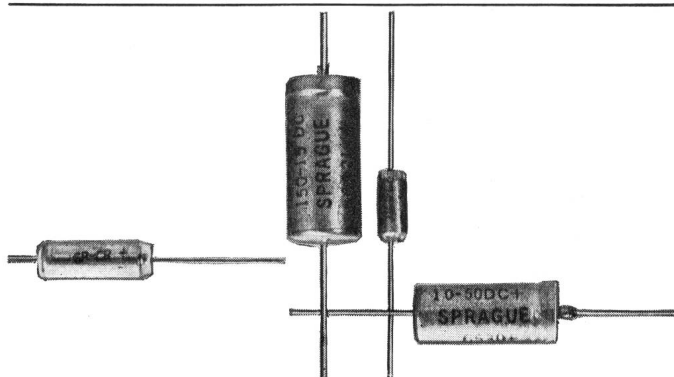
zwingender Grund
veranlasst Sie,
einen Tantalkon-
densator
anzuwenden:

seine Zuverlässigkeit

2

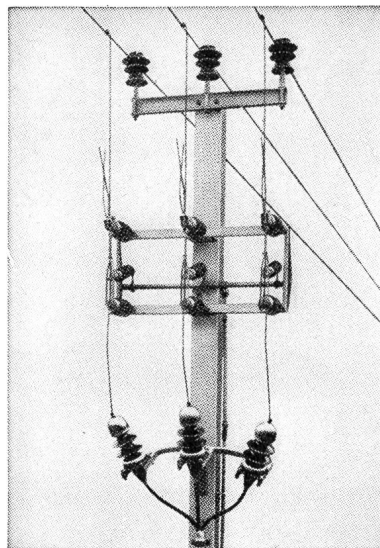
zwingende Gründe
veranlassen Sie,
den **SPRAGUE-**
Tantalkon-
densator anzu-
wenden:

***seine Zuverlässigkeit
und
sein günstiger Preis***



Typ 150 D ab Lager Zürich lieferbar.

Generalvertretung:
TELION AG 8047 Zürich Albisriederstrasse 232
Tel. 051/54 99 11



Sectionneur de dérivation 24 kV, 400 A.

Connaissez-vous le

**sectionneur aérien
de dérivation**

(voir figure) et nos autres

sectionneurs aériens?

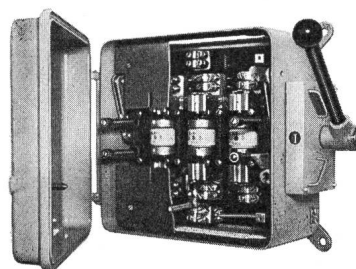
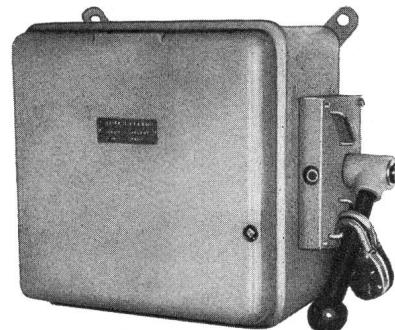
Nous livrons ces appareils et vous conseillons volontiers.

Alpha S.A. Nidau

2560 Nidau (Bienne) Téléphone (032) 2 46 92.

R&S

Typ LSh



Lastschalter 250—600 A

Schaltbrücke für Einlage genormter NH-Patronen

Für: — Haupt- und Gruppenverteilungen

— Kranshalter mit Blockierungsmöglichkeit

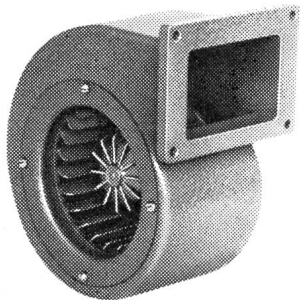
— Heizschalter für thermische Apparate

RAUSCHER & STOECKLIN AG, SISSACH

Fabrik elektrischer Apparate und Transformatoren

Aus unserem vielseitigen Ventilatoren-Programm

Radial-Ventilatoren



in raum- und kostensparender Konstruktion, robuste Alu-Gussgehäuse, ab 80 m³/h freiblasend. Völlig wartungsfrei und für jede Einbauanlage geeignet.



5

AWAG, A. Widmer AG
8036 Zürich, Sihlfeldstr. 10
Tel. 051-33 99 32 / 34

Aus unserem vielseitigen Ventilatoren-Programm

Moderne Dachventilatoren



in verschiedensten Ausführungen, mit Axial- oder Radial-Ventilatoren. Wetterbeständige, formschöne Gehäuse aus Metall oder Polyester, Glasfaser-verstärkt, mit automatischen Verschlussklappen für Flach- und Schrägdächer. Für direkte Absaugung oder Entlüftung durch die Kanäle.



6

AWAG, A. Widmer AG
8036 Zürich, Sihlfeldstr. 10
Tel. 051-33 99 32 / 34

E-T-A

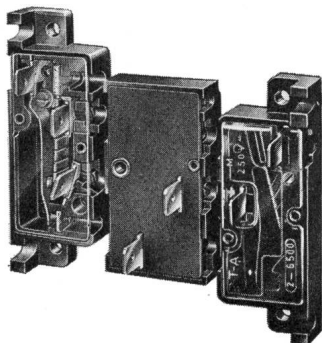
SCHALT-, SCHUTZ- u. STEUER-GERÄTE

Einpolige, thermische

Anlaufphasen-Schalter

Schalt- und Schutz-Relais

Schaltgeräte mit **automatischer** Rückstellung, mit hohem Kontaktdruck und grosser Kontakt-Öffnungskraft. Unempfindlich gegen Unterspannung, Stoss und Vibrationen. Lageunabhängig.



bis 250 V~
0,1 bis 10 A
bzw. 15 A

Als Einzelgeräte bzw. als fertig verschaltete **Kombinationen** für direkte oder getrennte Montage als Schalt- bzw. Schutzgeräte nach VDE für Einphasen-Wechselstrommotoren.

Wegen der beliebigen Einbaumöglichkeiten zeitsparend in der Montage — insbesondere für **Haushalt-Maschinen** aller Art.



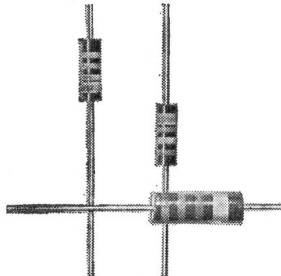
ELLENBERGER & POENSGEN GmbH
8503 Altdorf bei Nürnberg
Tel. 09187 - 215 — Telex 06 / 22381
Westdeutschland

Schweizer Vertretung:
HENRI GRANDJEAN, 4153 REINACH BL, Tel. (061) 76 18 93



BAU-ELEMENTE

TELION elektronik



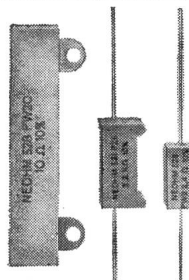
Schichtgemisch-Widerstände

Typ IBT

Belastbarkeit: 1/4 und 1/2 Watt

Toleranz: $\pm 5\%$

ab Lager lieferbar



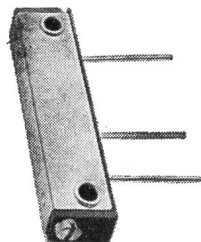
Hochlast-Drahtwiderstände

Typ PW

in Keramikbechern

Werte: 1 Ω bis 15 k Ω

Belastbarkeit: 2 W bis 20 W



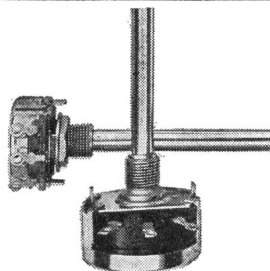
Schichtgemisch-Trimmer

Typ 140 PC

Werte: 100 Ω bis 1 M Ω

Toleranz: $\pm 20\%$, $\pm 10\%$

entspricht **MIL-R-94 B**



Draht-Potentiometer

2-5 Watt

Werte: 5 Ω bis 50 k Ω

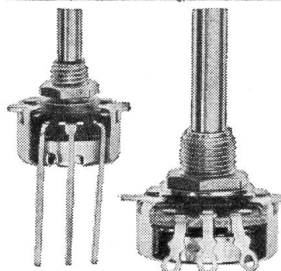
(Serie W)

1 Ω bis 25 k Ω

(Serie AW)

Grösse: \varnothing 32 mm (Serie W)

\varnothing 24 mm (Serie AW)



Kohleschicht-Potentiometer

1/4 Watt

Werte: 200 Ω bis 10 M Ω

(Serie 45)

500 Ω bis 5 M Ω

(Serie P)

Grösse: \varnothing 24 mm (Serie 45)

\varnothing 17 mm (Serie P)

Verlangen Sie ausführliche Angaben!

Generalvertretung:

TELION AG 8047 Zürich

Tel. 051/54 99 11

Albisriederstrasse 232

Rostschutz- und Dichtungslacke
TEROLIN-Kitte

Terolin

Seit
50 Jahren
bewährt

hitze-, kälte-, säurebestän-
dig, wasserdicht und immer
elastisch.

TEROLIN-Lack schwarz

als Stockschutz über Copra-Impfung in der
Tag- und Nachtzone sowie Anstrich für Druck-
leitungsrohre

TEROLIN-Spezialanstriche

für Batterieräume, Freiluftschaltanlagen

TEROLIN-Unterwasserkitte

für Staubecken, Druckleitungsrohre, Schieber-
anlagen, Betonsockel bei Gittermasten

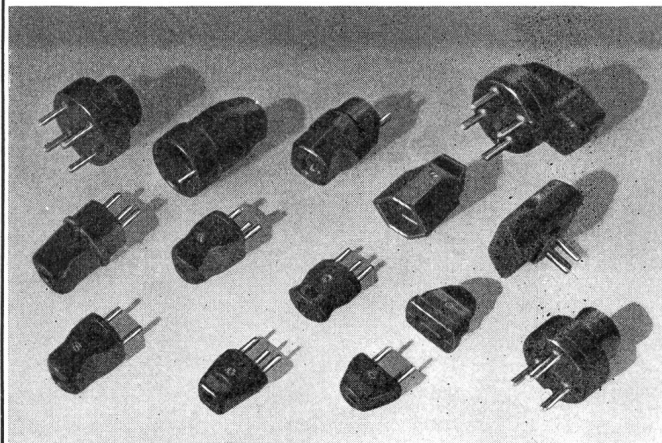
Verlangen Sie bitte Vertreterbesuch für Ihre
Rostschutzprobleme. Tel. (061) 41 38 92.

TEROLIN AG Auf dem Wolf 5 4000 Basel



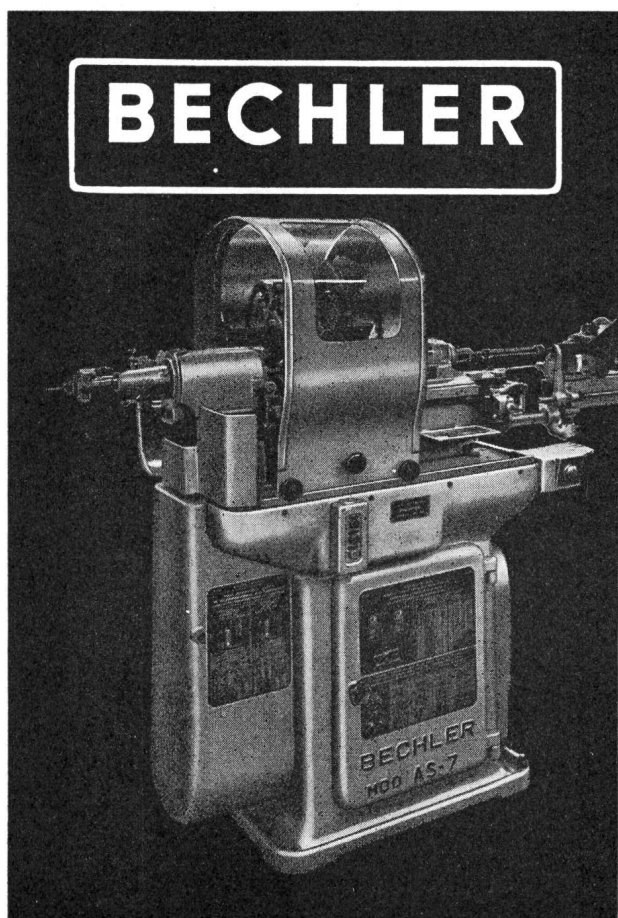
Steckkontakte für Niederspannungsanlagen

SEV-geprüft
und kurzfristig bei den Elektro-Grossisten erhältlich



ELECTRO-MICA AG Mollis Tel. 058) 4 41 24

BECHLER



Chargeur automatique MULTIBAR

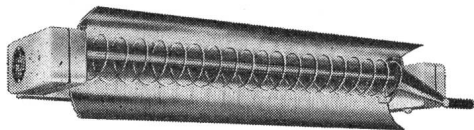
pour tours à décolleter

Ce nouvel accessoire présente, entre beaucoup
d'autres, les avantages suivants:

- Fonctionnement silencieux
- La première pièce est toujours bonne!
- Aucune préparation préliminaire des barres!
- L'extraction de la chute de barre et le ravitaillement par la nouvelle barre s'effectuent en quelques secondes!

Fabrique de tours automatiques
André Bechler S. A., 2740 Moutier

Wandstrahler



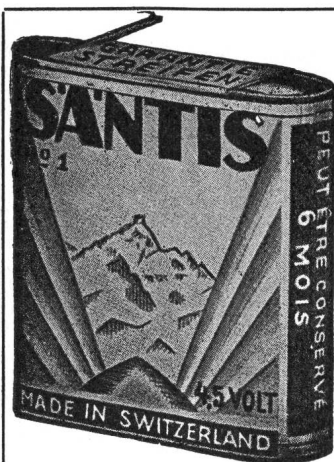
Leistungsfähiger Infrarot-Wandstrahler für Badezimmer, Duschen usw. Dank konzentrierter Strahlung wird eine maximale Wirkung erreicht.

- Geringer Stromverbrauch.
- Nur 600 Watt.
- Verstellbarer Parabolreflektor.
- Berührungsschutz.
- Eingebauter Schalter.

Verlangen Sie bitte unverbindlich Liste 7W.



**Fabrik für
elektrothermische Apparate**
2575 Täuffelen
Tel. 032/86 15 45 · Telex 343 24



SANTIS

*Batterien
sind
Qualität*

SANTIS Batteriefabrik
J. Göldi RÜTHI/SG

Telephon (071) 7 92 12

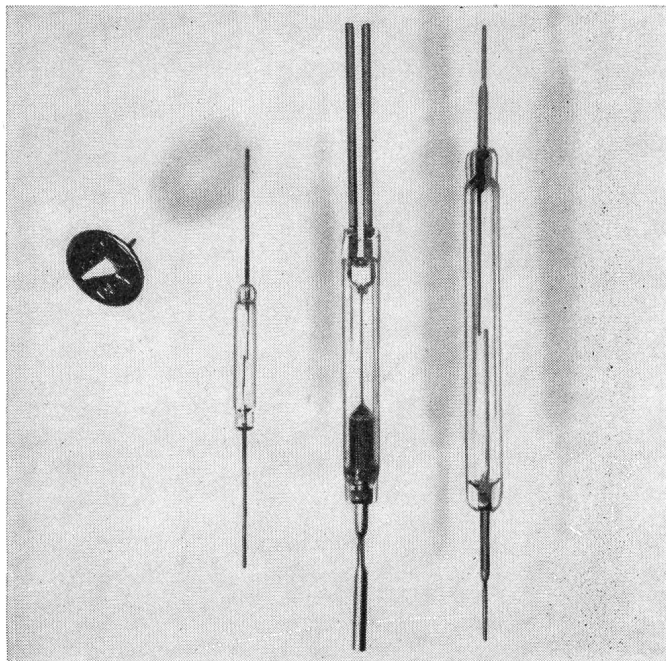
**fortschrittliche
Elektro-
Haushaltapparate *
Schweizer
Werkgarantie**

*Wasch-Vollautomaten Brandt, etagen-
geeignet, 220 V/10 A, mit Obeneinfül-
lung, Doppellagerung, Spitzenqualität.
2 Jahre Garantie. SEV-geprüft. Lassen
Sie sich diese interessanten Umsatz-
möglichkeiten nicht entgehen.
Schreiben Sie an: selco, J.+L. Seilaz AG
3425 Koppigen BE

Name, Adresse: _____

FLIGHT REFUELLING

Hamlin Reed Kontakte



- Ein Bauelement für die Lösung Ihrer Schaltprobleme
- Betätigung durch Elektro- oder Permanent-Magnete
- Lebenserwartung: 100×10^6 Schaltspiele bei voller Kontaktbelastung

Type	Form Ausführung	Kontaktmaterial	Kontaktbelastung W (VA)	Max. Spanng.	Max. Strom A
DRG-2	Standard	Gold	15	250	1
DRT-5	Standard, Druckgas	Wolfram	50	1000	3
MRR-2	Miniatur-Reed	Rhodium	10	400	0.5
HRC-1	Standard, Hg-Füllung	Chrom, Hg	50	400	3
DRVT-1	Standard, Vakuum	Wolfram	50	5000	3
DRT-DTH	Umschalter, Druckgas	Wolfram	20	500	1.5

- 38 verschiedene Normaltypen
- ab Lager Zürich oder kurzfristig lieferbar
- verlangen Sie Druckschriften und Angebote

FABRIMEX

Fabrimex AG · Kirchenweg 5 · Zürich 8 · Tel. 051/47 06 70

Wir suchen für die Energieverkehrs-Abteilung unseres Hauptsitzes in Bern einen initiativen

Elektroingenieur

für die Bearbeitung technischer und energiewirtschaftlicher Aufgaben im Zusammenhang mit dem Betrieb von Kraftwerken und des Hochspannungsnetzes.

Die Lösung der sich stellenden Aufgaben geschieht vermittelst neuester Arbeitsmethoden. Kenntnisse in der Programmierung für die elektronische Rechenanlage sind daher erwünscht.

Idealalter: 25 bis 35 Jahre.

Wir bitten Sie, Ihre Bewerbung mit den üblichen Unterlagen zu richten an die 339

**Personalabteilung der
Bernischen Kraftwerke AG,**
Viktoriaplatz 2, 3000 Bern,
Tel. (031) 41 44 01.

sécheron

Nous cherchons pour notre Service
Marchés et Représentations

un ingénieur électricien dipl.

Nous demandons des candidats la connaissance parfaite de l'anglais et si possible de l'allemand ainsi que de l'expérience dans les problèmes de vente sur les marchés mondiaux.

Nous offrons une place intéressante et variée dans laquelle on doit pouvoir faire preuve d'initiative. P 95065 X

Faire offres manuscrites en joignant curriculum vitae, copies de certificats et en indiquant date d'entrée, au Secrétariat général de la 333

S. A. des Ateliers de Sécheron,
Case postale 40, 1211 Genève 21

SPENGER

Elektrofachgeschäft Wil

sucht für die Abteilung **Schaltanlagen**

Elektroingenieur HTL

zur selbständigen Führung des Zweigbetriebes. 326

Aufgabenkreis:

- Planung
- Offertstellung
- Verkehr mit der Kundschaft
- Wareneinkauf
- Montageleitung
- Abrechnung

Trauen Sie sich diese vielseitige Aufgabe zu, melden Sie sich bei

Karl Spenger & Co., 9500 Wil,
Obere Bahnhofstrasse 57,
Telefon (073) 6 16 67.



In unserer Fabrik für Schaltanlagen und Steuerungen in Suhr, haben wir gegenwärtig äusserst interessante Aufgaben auf dem Gebiet der Energieerzeugung und Verteilanlagen zu lösen.

Elektroingenieure

mit Abschluss HTL finden bei uns anspruchsvolle Projektierungsaufgaben von elektrischen Anlagen für hydraulische und thermische Kraftwerke, Kommandoräume und Schaltanlagen. ASSA 9 A

Wir bieten angenehmes Arbeitsklima, vielseitige Tätigkeit und den Fähigkeiten angepassten Gehalt. 337

Interessenten sind gebeten, ihre Bewerbung mit den üblichen Unterlagen an unsere Personalabteilung zu richten.

SPRECHER & SCHUH AG, 5001 AARAU

Contraves



P 66 Z

NEUE PROJEKTE ZWINGEN UNS ZUM AUFBAU UNSERER ENTWICKLUNGS- UND VERKAUFS-ABTEILUNGEN SOWIE DER PRÜFFELDER. DESHALB SUCHEN WIR FÜR SOFORT UND 1969

ELEKTROINGENIEURE ETH UND HTL

ES WURDE DEN RAHMEN EINES INSERATES SPRENGEN, SÄMTLICHE VAKANTEN ARBEITSPLÄTZE ZU BESCHREIBEN. WIR SCHLAGEN IHNEN DESHALB FOLGENDES VORGEHEN VOR: WENN SIE SICH UNVERBINDLICH ÜBER DIE ZUR ZEIT OFFENEN STELLEN INFORMIEREN WOLLEN, FORDERN SIE TELEPHONISCH ODER SCHRIFTLICH DETAILLIERTE FUNKTIONSBESCHREIBUNGEN AN. WIR WERDEN IHNEN DIESE UNVERZÜGLICH ZUSTELLEN. AUCH ZU EINEM PERSÖNLICHEN GESPRÄCH IST UNSER LEITER DER SELEKTION FÜR ANGESTELLTE, HERR STALDER, JEDERZEIT BEREIT. 335

CONTRAVES AG
SCHAFFHAUSERSTRASSE 580

8052 ZÜRICH
(051) 48 72 11

Elektronik
Feinmechanik
Leichtbautechnik
Rechentechnik
Systemtechnik

Flab Feuerleitsysteme
Theodolite für Flugbahnvermessung
Raketen und Forschungssatelliten
Analog- und Digitalrechner
Mess-, Steuer- und Regelgeräte

SIGNALTECHNIK — ELEKTRONIK — AUTOMATIK



Unternehmen für die Entwicklung und Fabrikation von Lichtsignal- und Verkehrssicherungsanlagen, sowie allgemeine elektronische Apparate, in schöngelegenem Vorort von Luzern sucht

Elektroingenieur

der Fachrichtung Fernmeldetechnik und Elektronik mit abgeschlossenem Studium einer TH oder HTL, für interessante Tätigkeit auf dem Sektor Eisenbahnsicherungstechnik zu Voll-, Strassen- und U-Bahnen sowie Nahverkehrsbetriebe. Bewerber mit Fremdsprachenkenntnissen erhalten den Vorzug. P 891 Lz

Ferner ein erfahrener

Elektroingenieur-Techniker

mit Ausbildung einer HTL, für schöpferische, interessante und selbständige Tätigkeit im Konstruktionsbüro.

Wir erwarten Einfallsreichtum im Entwerfen und Konstruieren von Geräten und Apparaten für Elektronik, der NF-, HF- oder allgemeinen Schwachstromtechnik. Erwünscht, jedoch nicht Bedingung, sind Kenntnisse in der Blechbearbeitung, in der Linsen- und Spiegeloptik und den allgemeinen optischen Beziehungen.

Von den Bewerbern erhoffen wir gute Charaktereigenschaften und angenehme Umgangsformen. Wir bieten leistungsgerechtes Salär, 5-Tage-Woche und angenehmes Arbeitsklima. 336

Bitte senden Sie die üblichen Unterlagen an die Direktion der

ASEGA
AKTIENGESELLSCHAFT
MEGGEN

Telefon (041) 37 17 17

Liste offener Stellen. Beachten: Sprechstunden der STS für Stellensuchende nur nachmittags, Anmeldungen nur mit STS-Formularen.

8043 E *Ingénieurs électriciens diplômés*, spécialisés soit dans la fabrication soit dans l'exploitation ou dans la mise en service des équipements de télécommunications, d'électronique et d'instruments de mesure. Ces emplois impliquent des déplacements à l'étranger et outre-mer d'une durée variable mais pouvant dépasser l'année. Age: 35—50 ans, langues français ou allemand, anglais. Entrée à convenir. Sté Suisse d'extension mondiale avec siège à Genève.

8007 E *Elektrozeichner* mit Praxis, für die selbständige Bearbeitung elektr. Steuerungen für Materialprüfmaschinen. Eintritt sofort oder nach Vereinbarung. Fabrik in Stadt der Nordschweiz.

8011 E *Diverse Elektrozeichner* mit oder ohne Praxis, evtl. Maschinenzeichner mit Interesse an elektrischen Anlagen, für Projektierungsarbeiten für Kraftwerke und industrielle Anlagen. Eintritt sofort oder nach Vereinbarung. Ingenieurbüro in Basel. *)

*) Aus Kontingentsgründen nur für Schweizer oder Ausländer mit schweizerischer Niederlassungsbewilligung.

Importante entreprise industrielle de la place de Genève cherche 332

un chef

pour son département «ELECTRONIQUE et REGLAGE»

Nous demandons:

- une formation universitaire (diplôme EPF, EPUL ou formation équivalente)
- une bonne expérience dans le domaine du réglage, du contrôle et de la commande d'installation ou de machines P 95065 X
- une connaissance approfondie des techniques électroniques modernes
- des aptitudes à diriger du personnel

Nous offrons:

- un travail varié et intéressant dans un secteur en pleine expansion
- un poste à responsabilité consistant en la direction d'un département comprenant des services d'études, des laboratoires de développement et d'applications, un bureau de construction et un atelier de fabrication
- un salaire en rapport avec les responsabilités

La préférence sera donnée aux candidats ayant des connaissances des langues anglaise et allemande.

Faire offres manuscrites en joignant curriculum vitae, copies de certificats et en indiquant date d'entrée, sous chiffre E 800961-18 à Publicitas, 1211 Genève 3.



Die moderne Nachrichtenübertragungs- und Vermittlungstechnik steht in einer bedeutenden Phase der sich ständig erneuernden Entwicklung. Damit wir den steigenden Anforderungen gewachsen sein werden, sehen wir uns veranlasst, den technischen Mitarbeiterstab zu ergänzen. 334

Wir suchen initiative und verantwortungsbewusste

Ingenieur-Techniker HTL

der Fachrichtungen Fernmelde- oder Elektrotechnik für die ausbaufähigen Dienste

- **Automatische Telephonzentralen** (Stadt- und Landzentralen, Spezialämter)
- **Teilnehmeranlagen** (automatische Telephonhauszentralen, Störungs- und Unterhaltsdienst)
- **Trägertelephonie- und Verstärkeranlagen**
- **Planung und Bau von Telephonnetzen**

Unsere Mitarbeiter werden gründlich in die vielfältigen Belange eingeführt. Wir fördern die berufliche Entfaltung. Die interessanten Aufgabengebiete bieten Aufstiegsmöglichkeiten. P 655-1592 Y

Eine persönliche Besprechung wird Ihnen Gelegenheit bieten, sich über die fachlichen Einzelheiten sowie die zeitgemässen Anstellungs- und Gehaltsbedingungen orientieren zu lassen. Wir erwarten gerne Ihren Anruf: Tel. (061) 23 22 30, intern 224.

KREISTELEPHONDIREKTION
4002 Basel

Beratung, Projektierung, Berechnung und Verkauf von Anlagen zur Verteilung der elektrischen Energie in Starkstromnetzen bilden das interessante Arbeitsgebiet unseres

technischen Verkaufsleiters

Für diese sehr selbständige Position suchen wir

dipl. Elektroingenieur

mit Kenntnissen in Stark- und Schwachstromtechnik und in Fragen der Energieverteilung und Netzberechnung. 338

Neben der einwandfreien Betreuung eines anspruchsvollen Kundenkreises im In- und Ausland und der Führung eines kleineren Mitarbeiterstabes erwarten wir bei unserem neuen Mitarbeiter gute Kenntnisse in mindestens einer Fremdsprache. Der Erfahrung entsprechende zeitgemässe Salarierung und fortschrittliche Arbeitsbedingungen sind selbstverständlich.

Offerten sind erbeten unter Chiffre J 83 523 Q an Publicitas AG, 4000 Basel. P 1324 Q

POLYMET

La nouvelle
gaine de protection
pour câbles électriques
Der neue Kabelmantel



Doublage de la gaine de polyéthylène par une
feuille d'aluminium recouverte d'une pellicule
de copolymère de polyéthylène

Verstärkung des Polyäthylenmantels durch
ein mit einer Polyäthylen-Copolymer-Schicht
kaschiertes Aluminiumblatt

sûre

étanche

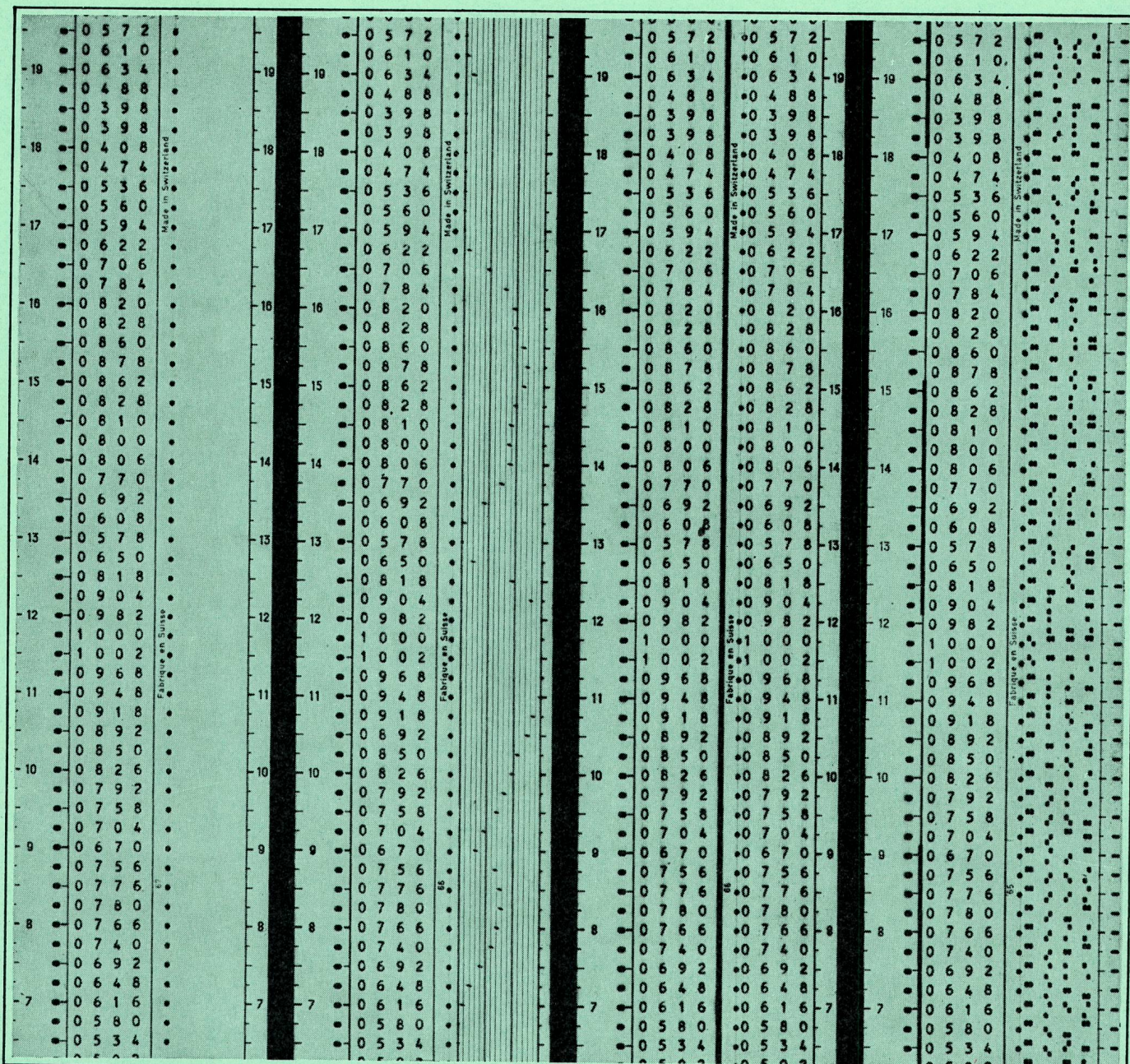
wasserdicht

légère

leicht

sicher
CABLES

CORTAILLOD



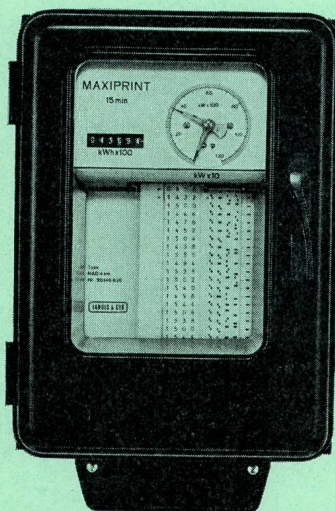
Einfachdrucker NAA...

Diagrammdrucker NAB...

Doppeldrucker NAC...

Codedrucker NAD...

3489 S



MAXIPRINT® - Typenreihe zur Erfassung von Mittelwerten und Mengen

MAXIPRINT, Grundlage Ihrer Tarifpolitik, schafft klare Verhältnisse in der Energieverrechnung. Eindeutig liegen die ermittelten Werte auf dem Registrierstreifen in Form von Zahlen fest. MAXIPRINT, auf Energieverrechnung ausgerichtet, wird dem Vertrauen aller Partner eines Tarifvertrages gerecht. Denn Genauigkeit und Zuverlässigkeit sind durch die vielen tausend Apparate, die überall in der Welt eingesetzt sind, erwiesen.

Die Typenreihe MAXIPRINT umfaßt 4 Grundausführungen: Der Einfachdrucker NAA... druckt eine Zahlenkolonne in Klar-

druck. Der Diagrammdrucker NAB... druckt eine Zahlenkolonne und ein Punktediagramm, das die Bewegungen des Verbrauchs optisch darstellt und das Auffinde von Maximumwerten erleichtert. Der Doppeldrucker NAC... druckt zwei Zahlenkolonnen, wobei das Duplikat dem Kunden als Rechnungsbeleg dient. Der Codedrucker NAD... druckt Klardruck und Codedruck. Dadurch ergibt sich die Möglichkeit, die Streifen für Verrechnung und Statistik maschinell auszuwerten. Alle Apparate der Typenreihe MAXIPRINT können mit verschiedenen Zusätzen und Tarifeinrichtungen ausgerüstet werden.

LANDIS & GYR

LANDIS & GYR AG
ZUG

042 4 25 25



Elektrizitätszähler
Fernwirktechnik
Wärmetechnik
Rundsteuerung
Kernphysik