

Zeitschrift: Bulletin des Schweizerischen Elektrotechnischen Vereins
Herausgeber: Schweizerischer Elektrotechnischer Verein ; Verband Schweizerischer Elektrizitätswerke
Band: 57 (1966)
Heft: 15

Rubrik: Energie-Erzeugung und -Verteilung : die Seiten des VSE

Nutzungsbedingungen

Die ETH-Bibliothek ist die Anbieterin der digitalisierten Zeitschriften auf E-Periodica. Sie besitzt keine Urheberrechte an den Zeitschriften und ist nicht verantwortlich für deren Inhalte. Die Rechte liegen in der Regel bei den Herausgebern beziehungsweise den externen Rechteinhabern. Das Veröffentlichen von Bildern in Print- und Online-Publikationen sowie auf Social Media-Kanälen oder Webseiten ist nur mit vorheriger Genehmigung der Rechteinhaber erlaubt. [Mehr erfahren](#)

Conditions d'utilisation

L'ETH Library est le fournisseur des revues numérisées. Elle ne détient aucun droit d'auteur sur les revues et n'est pas responsable de leur contenu. En règle générale, les droits sont détenus par les éditeurs ou les détenteurs de droits externes. La reproduction d'images dans des publications imprimées ou en ligne ainsi que sur des canaux de médias sociaux ou des sites web n'est autorisée qu'avec l'accord préalable des détenteurs des droits. [En savoir plus](#)

Terms of use

The ETH Library is the provider of the digitised journals. It does not own any copyrights to the journals and is not responsible for their content. The rights usually lie with the publishers or the external rights holders. Publishing images in print and online publications, as well as on social media channels or websites, is only permitted with the prior consent of the rights holders. [Find out more](#)

Download PDF: 03.04.2026

ETH-Bibliothek Zürich, E-Periodica, <https://www.e-periodica.ch>

Wirtschaftliche Mitteilungen

Zahlen aus der schweizerischen Wirtschaft

(Auszüge aus «Die Volkswirtschaft» und aus
«Monatsbericht der Schweizerischen Nationalbank»)

Nr.		März	
		1965	1966
1.	Import (Januar-März) Export (Januar-März)	1 431,4 (3 841,9) 1 068,6 (2 910,5)	1 526,7 (4 083,5) 1 241,8 (3 308,3)
2.	Arbeitsmarkt: Zahl der Stellen- suchenden	399	383
3.	Lebenskostenindex *) Aug. 39 = 100 Grosshandelsindex *) 1963 = 100 Detailpreise *): (Landesmittel)	210,8 102,2	222,2 104,3
	Elektrische Beleuchtungs- energie . . . Rp./kWh Gas Rp./m ³ Gaskoks . . . Fr./100 kg	34 30 20,54	36 33 20,92
4.	Zahl der Wohnungen in den zum Bau bewilligten Gebäuden in 65 Städten (Januar-März)	2 229 (4 604)	2 086 (4 382)
5.	Offizieller Diskontsatz . . . %	2,5	2,5
6.	Nationalbank (Ultimo) Notenumlauf . . . 10 ⁶ Fr. Täglich fällige Verbind- lichkeiten . . . 10 ⁶ Fr. Goldbestand und Gold- devisen 10 ⁶ Fr.	9 229 2 602 12 719	9 630 2 409 12 227
	Deckung des Notenumlaufes und der täglich fälligen Verbindlich- keiten durch Gold . . . %	98,85	95,34
7.	Börsenindex Obligationen Aktien Industrieaktien	26. 3. 65 93 602 793	25. 3. 66 94 548 733
8.	Zahl der Konkurse (Januar-März) Zahl der Nachlassverträge (Januar-März)	47 (137) 6 (16)	65 (175) 9 (18)
9.	Fremdenverkehr Bettenbesetzung in % nach den vorhandenen Betten	30	31
10.	Betriebseinnahmen der SBB allein: Verkehrseinnahmen aus Personen- und Güterverkehr . . . } (Januar-März) . . . } Betriebsvertrag . . . } (Januar-März) . . . }	102,4 (284,6) 113,1 (317,9)	104,3** (288,2) 115,3** (321,2)

*) Entsprechend der Revision der Landesindexermittlung durch das Volkswirtschaftsdepartement ist die Basis Juni 1914 = 100 fallen gelassen und durch die Basis August 1939 = 100 ersetzt worden, für den Grosshandelsindex Jahr 1963 = 100.
**) Approximative Zahlen.

Nr.		April	
		1965	1966
1.	Import (Januar-April) Export (Januar-April)	1 314,1 (5 155,9) 1 014,4 (3 924,9)	1 332,0 (5 415,5) 1 115,1 (4 423,4)
2.	Arbeitsmarkt: Zahl der Stellen- suchenden	283	365
3.	Lebenskostenindex *) Aug. 39 = 100 Grosshandelsindex *) 1963 = 100 Detailpreise *): (Landesmittel)	211,5 101,8	222,5 104,9
	Elektrische Beleuchtungs- energie . . . Rp./kWh Gas Rp./m ³ Gaskoks . . . Fr./100 kg	34 30 20,53	36 33 20,92
4.	Zahl der Wohnungen in den zum Bau bewilligten Gebäuden in 65 Städten (Januar-April)	2 419 (7 023)	2 152 (6 534)
5.	Offizieller Diskontsatz . . . %	2,5	2,5
6.	Nationalbank (Ultimo) Notenumlauf . . . 10 ⁶ Fr. Täglich fällige Verbind- lichkeiten . . . 10 ⁶ Fr. Goldbestand und Gold- devisen 10 ⁶ Fr.	9 254 2 117 12 493	9 656 1 919 12 071
	Deckung des Notenumlaufes und der täglich fälligen Verbindlich- keiten durch Gold . . . %	103,27	98,97
7.	Börsenindex Obligationen Aktien Industrieaktien	30. 4. 65 94 591 766	29. 4. 66 94 525 697
8.	Zahl der Konkurse (Januar-April) Zahl der Nachlassverträge (Januar-April)	50 (187) — (16)	48 (223) 8 (26)
9.	Fremdenverkehr Bettenbesetzung in % nach den vorhandenen Betten	31	32
10.	Betriebseinnahmen der SBB allein: Verkehrseinnahmen aus Personen- und Güterverkehr . . . } (Januar-April) . . . } Betriebsvertrag . . . } (Januar-April) . . . }	105,3 (389,9) 115,9 (433,8)	104,7** (392,9) 115,7** (436,9)

*) Entsprechend der Revision der Landesindexermittlung durch das Volkswirtschaftsdepartement ist die Basis Juni 1914 = 100 fallen gelassen und durch die Basis August 1939 = 100 ersetzt worden, für den Grosshandelsindex Jahr 1963 = 100.
**) Approximative Zahlen.

Redaktion der «Seiten des VSE»: Sekretariat des Verbandes Schweizerischer Elektrizitätswerke, Bahnhofplatz 3, Zürich 1;
Postadresse: Postfach 8023 Zürich; Telephon (051) 27 51 91; Postcheckkonto 80-4355; Telegrammadresse: Electrunion Zürich.

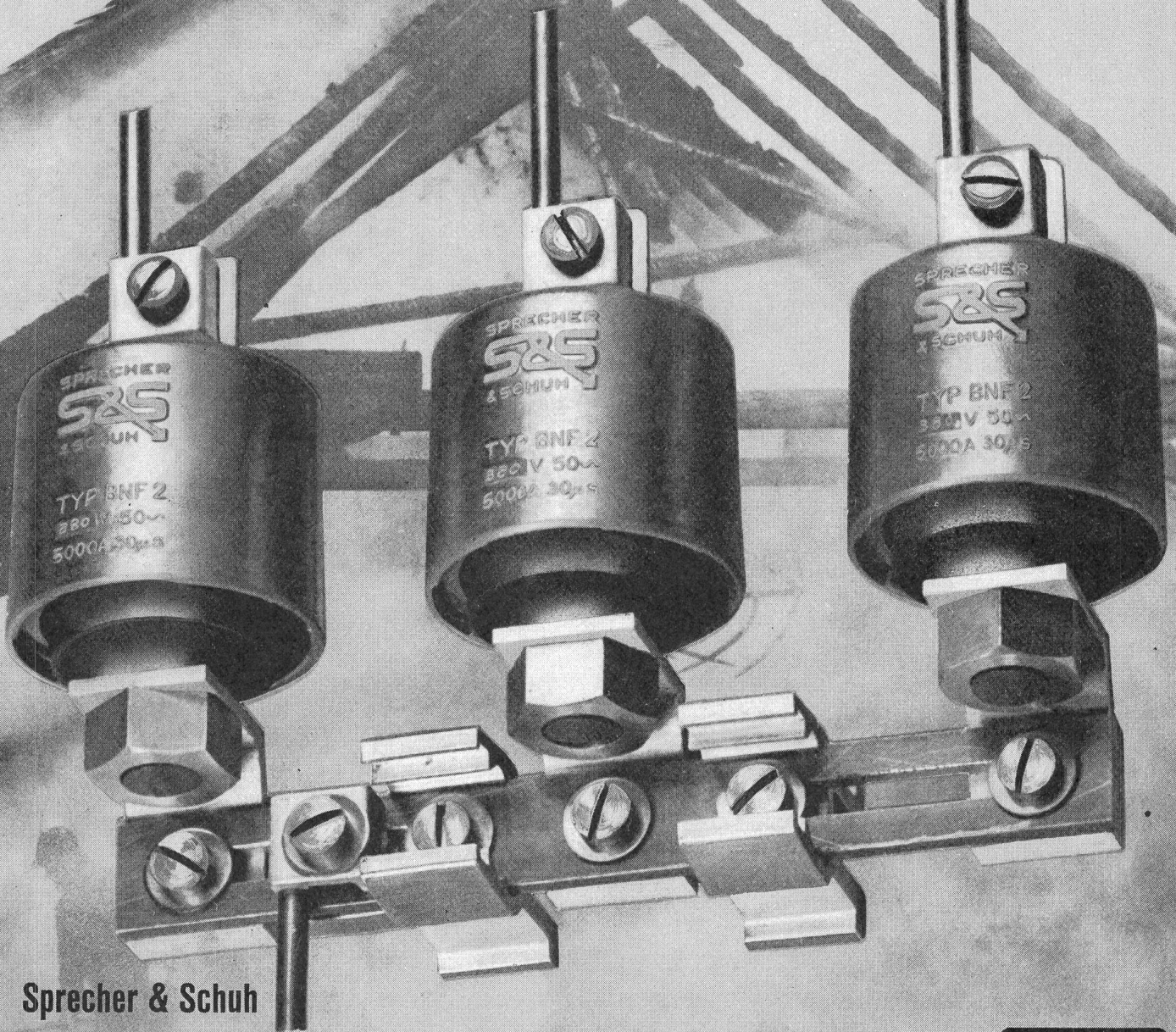
Redaktor: Ch. Morel, Ingenieur.

Sonderabdrucke dieser Seiten können beim Sekretariat des VSE einzeln und im Abonnement bezogen werden.

Vorsicht!

Freileitungen an Gebäuden ohne Ueberspannungsschutz
sind gefährlich, daher Ueberspannungsableiter einbauen!

Die Hälfte der durch Blitzschlag bewirkten Schadenfälle entstehen
durch Überspannungen über das elektrische Freileitungsnetz.

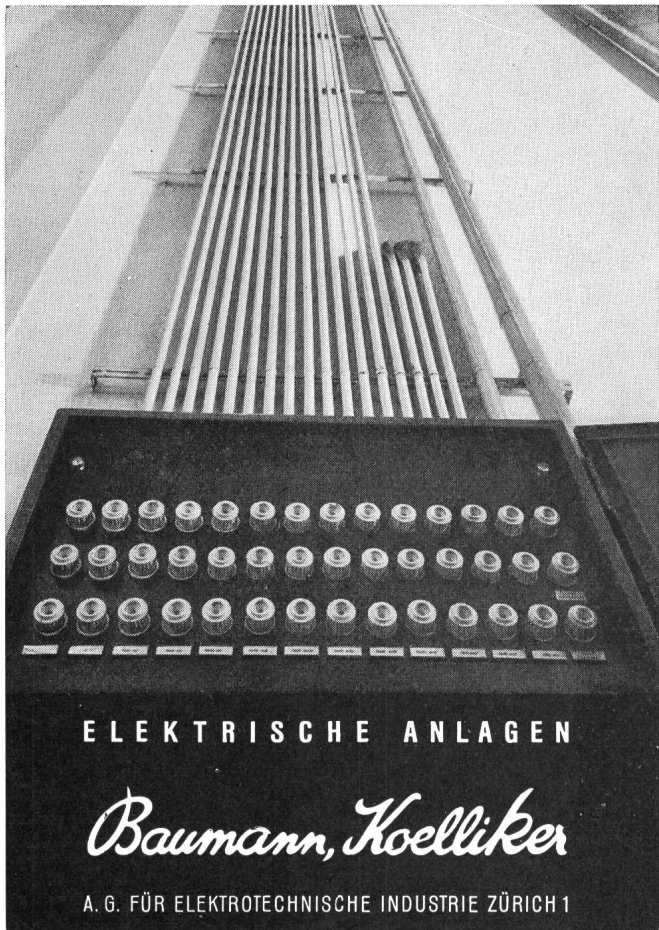


Sprechler & Schuh

Ueberspannungsableiter BNF 2

bieten sicheren und wartungsfreien Schutz





ELEKTRISCHE ANLAGEN

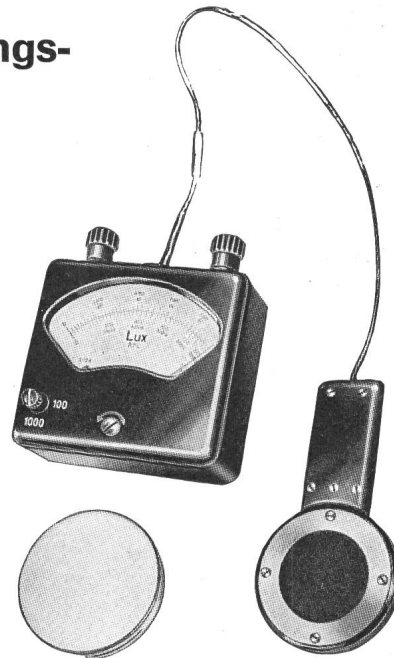
Baumann, Koelliker

A. G. FÜR ELEKTROTECHNISCHE INDUSTRIE ZÜRICH 1

Beleuchtungs- messer

«MetruX»
Taschenformat

«Tavolux»
Skala 70 mm
(lt. Bild)



je mit 2 Bereichen: 100/1000, 300/3000, 500/5000 Lux mit oder ohne Augenkorrektionsfilter. Hochempfindliche Luxmeter für Strassen-Beleuchtung usw. Aufsteck-Filter mit Faktor 1:10, 1:50 oder 1:100.

AG für Messapparate, Bern
Tel. (031) 45 38 66 Weissensteinstrasse 33

BAIER-Combi

SCHLAGBOHRMASCHINEN

FÜHREND IN QUALITÄT UND LEISTUNG !
MÜHELOSES SCHLAGBOHREN IN JEDES GESTEIN



SEV-geprüft

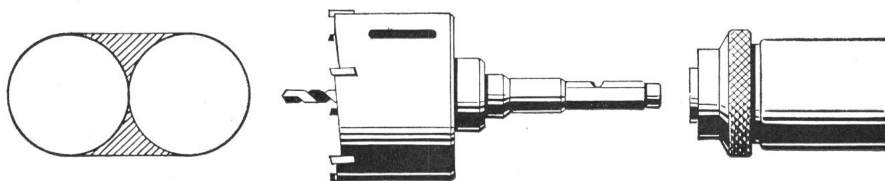


Handlich und robust – konstruiert für täglichen Einsatz. 5 verschiedene Modelle für Bohrlöcher bis 90 mm. Stufenlos regulierbares Schlagwerk. Starke, leistungsfähige Motoren. Radio-, Fernseh- und UKW-entstört. SEV-geprüft.

Neu: Combi 63i, zweitouriges Modell, Kapazität in Beton bis 12 mm.

Prospekte und unverbindliche Vorführung durch die Generalvertretung.

Bei der Combi 80i können Bohrer und Dosensenker ohne Bohrfutter direkt in die Maschine eingeführt werden.



TUFLEX AG MASCHINEN - WERKZEUGE - DÜBEL
MACHINES - OUTILS - TAMPONS **Flughofstrasse 35, 8152 Glattbrugg/ZH** ☎ 051/83 69 66