

Zeitschrift: Bulletin des Schweizerischen Elektrotechnischen Vereins
Herausgeber: Schweizerischer Elektrotechnischer Verein ; Verband Schweizerischer Elektrizitätswerke
Band: 57 (1966)
Heft: 12

Werbung

Nutzungsbedingungen

Die ETH-Bibliothek ist die Anbieterin der digitalisierten Zeitschriften auf E-Periodica. Sie besitzt keine Urheberrechte an den Zeitschriften und ist nicht verantwortlich für deren Inhalte. Die Rechte liegen in der Regel bei den Herausgebern beziehungsweise den externen Rechteinhabern. Das Veröffentlichen von Bildern in Print- und Online-Publikationen sowie auf Social Media-Kanälen oder Webseiten ist nur mit vorheriger Genehmigung der Rechteinhaber erlaubt. [Mehr erfahren](#)

Conditions d'utilisation

L'ETH Library est le fournisseur des revues numérisées. Elle ne détient aucun droit d'auteur sur les revues et n'est pas responsable de leur contenu. En règle générale, les droits sont détenus par les éditeurs ou les détenteurs de droits externes. La reproduction d'images dans des publications imprimées ou en ligne ainsi que sur des canaux de médias sociaux ou des sites web n'est autorisée qu'avec l'accord préalable des détenteurs des droits. [En savoir plus](#)

Terms of use

The ETH Library is the provider of the digitised journals. It does not own any copyrights to the journals and is not responsible for their content. The rights usually lie with the publishers or the external rights holders. Publishing images in print and online publications, as well as on social media channels or websites, is only permitted with the prior consent of the rights holders. [Find out more](#)

Download PDF: 16.01.2026

ETH-Bibliothek Zürich, E-Periodica, <https://www.e-periodica.ch>

Zeitschriftenrundschau des SEV (19...23)

Die Literaturhinweise sind mit Dezimalindizes nach dem System des Institut International de Bibliographie Bruxelles versehen.

Siehe die einführenden Artikel im Bull. SEV 21(1930)2, 8 und 40(1949)20 sowie die Mitteilung in 52(1961)17.

Die verwendeten Abkürzungen sind im Zeitschriftenverzeichnis des SEV (Sonderdruck) erklärt.

Die hier aufgeführten Arbeiten können von den Mitgliedern des SEV aus der Bibliothek des SEV leihweise bezogen werden.

Bei Bestellungen sollen Titel, Verfasser und Zeitschrift mit Band und Nummer angegeben werden.

1 Grundlagen und Theorie *Techniques de base, théorie*

- 533.932 : 537.311.37
D.W. Georg and H.K. Messerle: **The Conducting Properties of High Temperature Gases.** Instn. Engrs. Australia, Electr. Engng. Trans. 1(1965)2, S. 49...57, 8 Fig. 2 Tab., 32 Ref.
- 533.95 : 538.56
C. Davis and T. Tamir: **Bound Waves in Compressible Plasma Gaps.** Internat. J. Electronics 19(1965)4, S. 323...342, 9 Ref.
- 534.76 : 621.396.97
N. van Hurck, F.L.H.M. Stumpers und M. Weeda: **Stereophonischer Rundfunk.** Philips techn. Rdsch. 26(1965)6, S. 141...154, 17 Fig., 7 Ref.
- 534.793
P.T. Brady: **A Statistical Basis for Objective Measurement of Speech Levels.** Bell Syst. techn. J. 44(1965)7, S. 1453...1486, 16 Fig., 5 Tab., 9 Ref.
- 535.215 : 621.382
L. Gold: **Photovoltaic Theory for a Homogenously Irradiated Semiconductor.** Internat. J. Electronics 19(1965)2, S. 143...148, 3 Ref.
- 535.215.4 : 621.382
L. Gold: **A Theory of Photovoltaic Behaviour in Semiconductors.** Internat. J. Electronics 19(1965)2, S. 133...141, 5 Ref.
- 535.241.13
E.I. Gordon and M.G. Cohen: **Electro-Optic Diffraction Grating for Light Beam Modulation and Diffraction.** IEEE J. Quantum-Electronics QE-1(1965)5, S. 191...198, 4 Fig., 18 Ref.
- 535.377
K. Miyashita and H.K. Henisch: **Field Effect Enhancement of Thermoluminescence.** Solid-State Electronics 9(1966)1, S. 29...33, 12 Ref.
- 535.853.4 : 621.375.029.6 : 535.2
H.K.V. Lotsch: **The FABRY-PEROT Interferometer with a Large FRESNEL Number.** Ann. Physik 16(1965)7, S. 7...16, 17 Ref.
- 536.532 : 621.3.032.213
R.L. Forgacs, B.A. Parafin and E. Eichen: **High Voltage Cathode Temperature Measurement.** Rev. sci. Instrum. 36(1965)8, S. 1198...1203, 5 Fig., 4 Ref.
- 537.12
I. Prigogine and F. Henin: **On a Reformulation of the Classical Electron Theory.** Mém. Acad. royale Belg. 35(1965)1780, S. 1...74, 30 Ref.
- 537.226
R. Freymann: **Progrès apportés par la notion de défauts de réseau à l'étude des propriétés diélectriques.** Rev. gén. Electr. 74(1965)12, S. 993...995, 19 Ref.
- 537.228.1
G. Vandecandelaere: **Etude de schéma électrique d'un quartz transducteur d'ultrasons.** Rev. gén. Electronique 19(1965)227, S. 31...33, 3 Fig., 4 Ref.
- 537.311.1 : 539.216.2
D.R. Lamb: **Conduction Mechanisms through thin Insulating Films.** G. E. C. J. Sci. and Technology 32(1965)3, S. 107...116, 66 Ref.
- 537.311.33
J. Scott and J. Olmstead: **A Solid-to-Solid Diffusion Technique.** RCA Rev. 26(1965)3, S. 357...368, 15 Fig.
- 537.311.33 : 539.216.2
B. Fallou and B. Bouvier: **Expériences sur la conductivité de polymères en films minces.** Rev. gén. Electr. 74(1965)12, S. 1022...1026.
- 537.311.35 : 537.226
A. Nosseir, R. Hawley and R. Lawrence: **Recherches récentes sur les processus fondamentaux dans les diélectriques élevés.** Rev. gén. Electr. 74(1965)12, S. 1009...1014, 23 Ref.
- 537.311.5 : 621.355
J. Euler and L.H. Hagen: **Stromverteilung über die Länge von Akkumulatorenplatten aus rohrförmigen Elementen.** Arch. Elektrotechn. 50(1965)2, S. 85...90, 6 Ref.
- 537.312.62
S. Gyax: **Die kritischen Felder von supraleitenden Indium-Blei-Legierungen.** Physik der kondensierten Materie 4(1965)3, S. 207...229, 58 Ref.
- 537.312.62
D. Hermann: **Die magnetischen Eigenschaften von Supraleitern.** ETZ-A 86(1965)26, S. 833...839, 71 Ref.
- 537.312.62
A.G. van Vijfeijken and A. K. Niessen: **Longitudinal and Transverse Voltages in Super-Conductors.** Philips Res. Rep. 20(1965)5, S. 505...527, 8 Fig., 21 Ref.
- 537.312.62 : 537.311.31
R. Reich: **Etude des propriétés électriques et supraconductrices de métaux de différentes puretés.** Mém. sci. rev. métallurgie 62(1965)11, S. 801...827.
- 537.312.62 : 546.815
K. Lueders: **Einfluss von Gitterstörungen auf die Supraleiteigenschaften von Blei.** Z. Physik 188(1965)5, S. 397...411, 12 Fig., 21 Ref.
- 537.322 : 537.226
C. Bucci, R. Fieschi e G. Guidi: **Thermocourants ioniques dans les diélectriques.** Rev. gén. Electr. 74(1965)12, S. 1015...1021, 17 Ref.
- 537.322.15
W. Haenlein: **Technologie und Anwendung des Peltier-Effektes.** Advanced Energy Conversion 5(1965)2, S. 103...118, 30 Fig., 28 Ref.
- 537.322.15 : 536.48
W. Lechner: **Peltier-Kühlung.** Philips techn. Rdsch. 26(1965)8, S. 205...223.
- 537.312.5 : 537.311.4
L. Heijne: **Physikalische Grundlagen der Photoleitung.** Philips techn. Rdsch. 26(1965)8, S. 226...242.
- 537.523.3
F.G. Heymann: **Corona on Wires in Air.** Trans. South African Inst. 56(1965)2, S. 271...290, 25 Ref.
- 537.523.5
M. Hoyaux: **Contribution à l'étude de l'arc à vapeur de mercure présentant un étranglement.** Rev. gén. Electr. 74(1965)9, S. 669...679, 14 Fig., 32 Ref.
- 537.525 : 621.3.012
F.A. Benson and M.W. Bradshaw: **Impedance/Frequency Characteristics of Glow Discharges.** Proc. IEE 113(1966)1, S. 62...72, 21 Ref.



**camille
bauer**

**Elektro-
Installationsmaterial
Glühlampen
und
Fluoreszenzröhren**

Basel

Bern

Zürich

Lugano

Neuenburg

Genf

537.525.4
H. Edels: **Experiments and Theory on Arc Reignition by Spark Breakdown.** Proc. IEE 112(1965)12, S. 2343...2352, 12 Ref.

537.533 : 539.216.2
T. Sakai and Y. Toriyama: **Thermoelectron Irradiation of Polyethylene Films.** Electr. Engng. Japan 84(1964)10, S. 34...41, 15 Fig., 20 Ref.

537.564
J. Bueser: **Grenzen einer vereinfachten Berechnung der zeitabhängigen Townsend-Entladung.** Arch. Elektrotechn. 50(1965)3, S. 144...153, 5 Ref.

538.221
K. Küpfmüller: **Die magnetischen Feldkräfte an Eisenkörpern.** Arch. Elektrotechn. 50(1965)3, S. 133...143, 9 Ref.

538.23
U.S. Kuruppu: **Hysteresis and Backlash, a Comparison.** Internat. J. Control 2(1965)1, S. 1...8, 7 Fig., 20 Ref.

538.311 : 621.3.042.2
F. Naumann: **Magnetisches Verhalten von kornorientiertem Elektroblech unter äusserer mechanischer Spannung.** ETZ-A 86(1965)26, S. 847...849.

538.4
M.E. Novack and T.R. Brogan: **Water-Cooled Insulating Walls for MHD-Generators.** Advanced Energy Conversion 5(1965)2, S. 95...102, 11 Fig., 3 Ref.

538.4 : 538.632
J. Haeusler: **Zur optimalen Elektrodenanordnung im magneto-hydrodynamischen Kanal bei Berücksichtigung des Halleffektes.** Arch. Electrotech. 50(1965)2, S. 74...84, 14 Ref.

538.4 : 621.3.032.2
F. Rostas: **Réalisation et essais d'électrodes à des machines magnétoaérodynamiques.** Rev. gén. Electr. 74(1965)12, S. 983...991, 5 Ref.

538.566
S.N. Samaddar: **Radiation from a Vertical Magnetic Dipole in Inhomogeneous Stratified Media above a Horizontal Conducting Plane.** Internat. J. Electronics 19(1965)3, S. 279...299, 8 Ref.

538.566.2 : 533.92
I. Share: **Wave Propagation in Plasma.** Electro-Technology 76(1965)5, S. 59...72, 6 Ref.

538.569.4
J. Deutsch und G. Vollhardt: **Schachtabsorber mit vergrössertem Frequenzbereich.** Frequenz 19(1965)11, S. 374...376, 4 Fig., 1 Tab., 6 Ref.

538.632
G.L. Guthrie: **Sensitive ac Hall Effect Circuit.** Rev. Sci. Instrum. 36(1965)8, S. 1177...1179, 1 Fig., 15 Ref.

538.639 : 539.216.2
H.E.M. Barlow and R. Ueda: **Negative Magnetoresistance Effect in Evaporated Indium-Antimonide Films.** Proc. IEE 112(1965)10, S. 1849...1855, 7 Fig., 1 Tab., 24 Ref.

538.65
E.R. Laithwaite: **Electromagnetic Levitation.** Proc. IEE 112(1965)12, S. 2361...2375, 26 Ref.

550.388.2 : 621.391.812.6
W. Dieminger: **Ionosphäre und Sonnenaktivität.** Arch. elektr. Übertrag. 19(1965)11, S. 575...580, 26 Ref.

550.388.2 : 621.391.812.63
E. Harnischmacher: **Der Elektroneninhalt der Ionosphäre und seine Fluktuationen.** Arch. elektr. Übertrag. 19(1965)11, S. 589...602, 5 Ref.

621.3.013.71 : 518.5
K. Sailer: **Die Berechnung induktiver Beeinflussungsspannungen auf Rechenautomaten.** ÖZE 18(1965)12, S. 473...474.

621.3.016.25
B. Favez et J.M. Pardigon: **Problèmes généraux à propos de la puissance réactive.** Rev. gén. Electr. 74(1965)12, S. 1027...1036, 6 Ref.

621.3.049.75
M. Doriau: **L'évolution des câblages imprimés.** L'électricien 78(1965)2068, S. 283...286.

621.3.049.75
H. Schmid: **Integrated Circuits Replace the Electromechanical Resolver.** Electronics 39(1966)1, S. 90...94, div. Ref.

621.3.052.63 : 621.376.24
H. Sander: **Neue volltransistorisierte TFH-Einseitenbandgerät in Steckbauweise.** Elektr.-Wirtsch. 64(1965)22, S. 609...613, 6 Fig., 7 Ref.

621.3.082.61 : 538.652
P. Pentcheff and D. Christemoff: **Magnetostrictive Bimetal.** Internat. J. Control 2(1965)1, S. 75...83, 4 Fig., 10 Ref.

621.3.087.6
Otto Kern: **Elektrische Linienschreiber.** Techn.Rdsch. 57(1965)37, S. 57...59, 14 Fig.

621.3.09 : 621.3.018.782.3
F. di Pasquantonio: **Applicazione della teoria delle distribuzioni all'analisi dei transistori nelle linee elettriche.** Alta Frequenza 34(1965)10, S. 707...738, 3 Fig. 60 Ref.

681.325.6 : 621.3.042.12
S.P. Mironov: **Logic Circuits using Transfluxors.** Telecommun. and Radio Engng. -(1965)8, S. 60...66, 10 Ref.

2 Elektrische Energie-Technik und -Erzeugung Technique et production de l'énergie

621.311 : 631
M. Rude: **Die Elektrizitätsversorgung der Landwirtschaft.** Elektr. Verwertg. 40(1965)12, S. 343...348.

621.311-52
N. Cohn: **The Automatic Control of Electric Power in the United States.** IEEE Spectrum 2(1965)11, S. 67...77, 23 Ref.

621.311.1.001.57 : 621.3.018.12
G. Harms: **Phaseneinstellung und Messung von Phasenwinkeln an einem Netzsimulator.** Elektr. Ausrüstung -(1965)5, S. 23...26, 8 Fig.

621.311.21
A. Kroms: **Wasserkraftwerke in Energiesystemen verschiedener Leistungsstruktur.** ÖZE 18(1965)10, S. 385...396, 15 Fig.

621.311.9.29 : 621.472
A.S. Epstein and W.O. Groves: **Single Crystal Gallium Phosphide Solar Cells.** Advanced Energy Conversion 5(1965)2, S. 161...172, 9 Fig., 10 Ref.

621.311.61 : 621.396.721
O. Ludwig: **Die Stromversorgung von tragbaren UKW-Kleinsprechfunkgeräten.** 19(1965)11, S. 386...392, 4 Fig., 5 Ref.

65.012.122 : 621.311.26
E.B. Dahlin and D.W.C. Shen: **Application of Dynamic Programming to Optimisation of Hydroelectric/Steam Power-System Operation.** Proc. IEE 112(1965)12, S. 2255...2260, 14 Ref.

3 Elektrische Maschinen Machines électriques

061.3 : 621.314.21
M.J. Dormont: **Les très grands transformateurs, Journée d'études du 27 janvier 1965. Journée d'études du 27 janvier 1965 de la première section de la société française des électriciens.** Rev. gen. Electr. 74(1965)9, S. 721...725.

621.313.062 : 621.313.282
E.R. Laithwaite: **Difference between Series and Parallel Connection in Machines with asymmetric Magnetic Circuits.** Proc. IEE 112(1965)11, S. 2074...2082, 15 Fig., 7 Ref.

Von der... Handübermittlung...



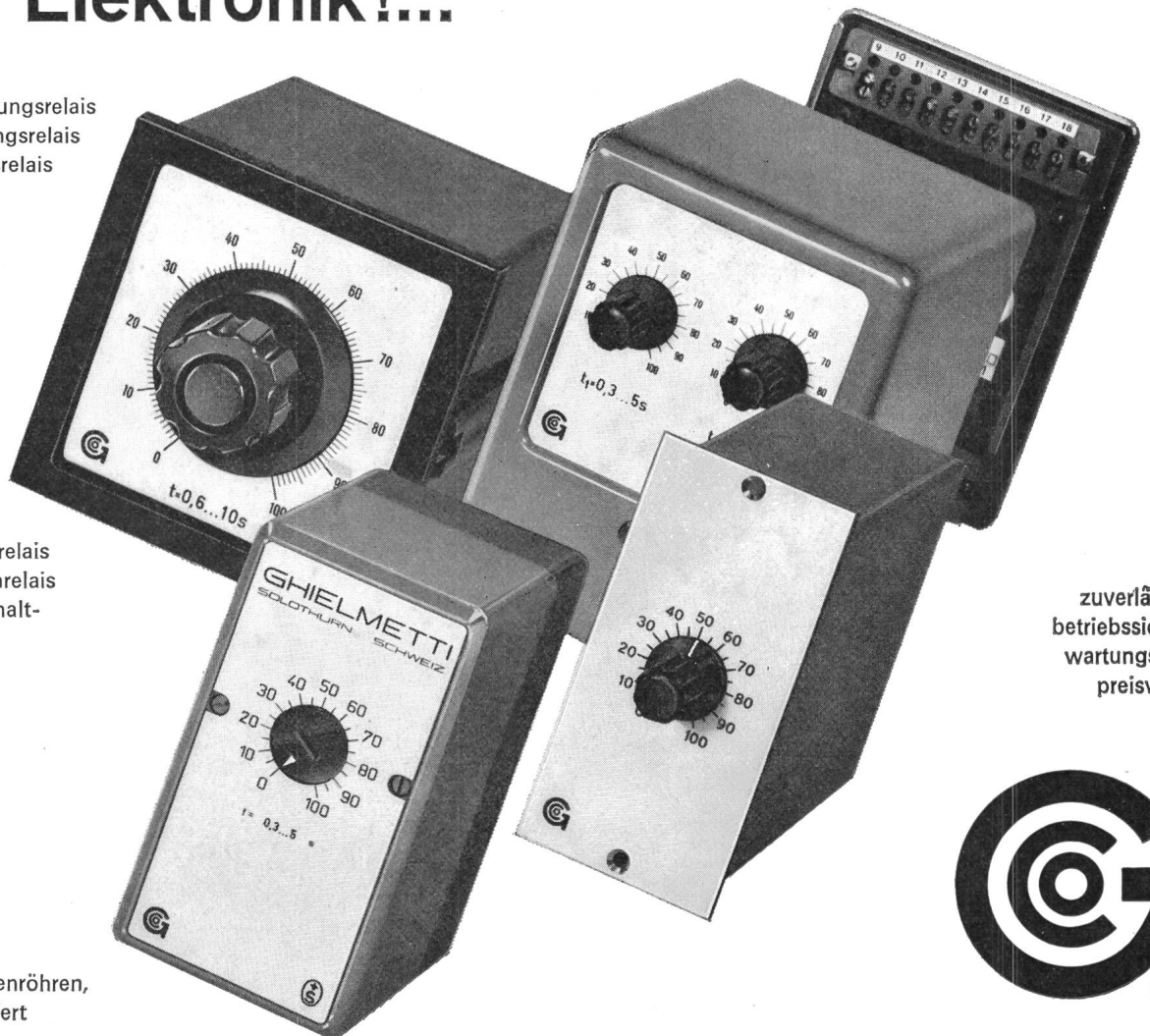
...zur Elektronik!...

Anzugsverzögerungsrelais
Abfallverzögerungsrelais
Zeitbegrenzungsrelais
Impulsgeber

Einschalt-Wischrelais
Ausschalt-Wischrelais
Ein- und Ausschalt-
Wischrelais

Relais mit
Kondensator,
oder Kaltkathodenröhren,
oder transistorisiert

zuverlässig
betriebssicher
wartungsfrei
preiswert



Ghilmetti AG

Fabrik elektrischer Schaltapparate - Telefon 065/24341 - 4500 Solothurn/Schweiz

- 621.313.13
G. Lehmann: **Quelques remarques sur les moteurs électriques à vitesse variable**. Rev. gén. Electr. 74(1965)9, S. 663...668.
- 621.313.13.07 : 621.876.114
M. Holzer: **Reduktorschaltgerät für Aufzugsmotoren**. Industrie-Anzeiger 88(1965)2, S. 21...22.
- 621.313.2
T. Bratoljic: **Untersuchung des Wendeflusses von Gleichstrommaschinen bei zeitlich veränderlichem Ankerstrom anhand von Theorie und Modell**. Scientia electr. 11(1965)3, S. 65...86, 9 Fig., 3 Tab., 11 Ref.
- 621.313.2 : 62-526
D.-J. de Groot: **D.C Servomoteurs**. Rev. A 7(1965)4, S. 216...226, 18 Fig., 1 Tab., 6 Ref.
- 621.313.2 : 62-592.3
F.A. Woodbury: **Dynamic-Braking Control of D-C Motors**. Electro-Technology 76(1965)3, S. 52...54, 4 Fig.
- 621.313 : 621.3.014.2
P. Marsili e G.P. Sacco: **Considerazioni sulla commutazione delle macchine a corrente continua durante rapide variazioni della corrente di indotto**. Elettrotecnica 52(1965)8, S. 515...522, 2 Ref.
- 621.313.2.045.22
E.C. Andresen: **Eine betriebssichere Zweifach-Schleifenwicklung für Gleichstrommaschinen mit kritischer Kommutierung**. ETZ-A 86(1965)26, S. 840...847, 13 Ref.
- 621.313.236.1
H. Dreier: **Die einphasige elektrische Welle in der Quersfeldtheorie**. Techn. Rdsch. 57(1965)31, S. 17...27, Nr. 32, S. 33...37, 11 Ref.
- 621.313.32.064.1
L. Hannakam: **Spannungen und Drehmomente der synchronen Schenkelpolmaschine bei unsymmetrischen Stosskurzschlüssen**. Arch. Elektrotechn. 50(1965)2, S. 91...100.
- 621.313.322-81 : 621.313-501.22
N.K. Stanton: **Estimation of Turboalternator Transfer Functions Using Normal Operating Data**. Proc. IEE 112 (1965)9, S. 1713...1720, 2 Fig., 6 Ref.
- 621.313.323
P.J. Lawrensons: **Two-Speed Operation of Salient-Pole Reluctance Machines**. Proc. IEE 112(1965)12, S. 2311...2316, 4 Ref.
- 621.313.323
W. Seher: **Reluktanzmotoren**. Elektr. Maschine, Elektromaschinenbauer 44(1965)12, S. 355...358.
- 621.313.333
M. Joly: **Le choix d'un moteur asynchrone**. Electricien 78(1965)1, S. 10...15, Nr. 5, S. 131...144.
- 621.313.333.017
N. Christofides: **Origins of Load Losses in Induction Motors with Cast Aluminium Rotors**. Proc. IEE 112(1965)12, S. 2317...2332, 25 Ref.
- 621.313.333.018.782.3
G.J. Rogers: **Linearised Analysis of Induction-Motor Transients**. Proc. IEE 112(1965)10, S. 1917...1926, 13 Fig., 1 Tab., 10 Ref.
- 621.314.21 : 537.312.62
P. Burnier: **Le cryotransformateur**. Rev. gén. Electr. 74(1965)10, S. 835...837.
- 621.314.21 : 621.3.042.
B. Hochart: **Les très grands transformateurs. Les problèmes particuliers de construction. Les circuits magnétiques**. Rev. gén. Electr. 74 (1965)9, S. 726...729, 8 Fig.
- 621.314.21 : 621.3.048
M. Gallay, A. Malandain et F. Viale: **La technique des isollements**. Rev. gén. Electr. 74(1965)9, S. 738...743, 7 Fig., 5 Ref.
- 621.314.21.002.71
J. Magoux: **Les limitations de transport**. Rev. gén. Electr. 74(1965)10, S. 825...827.
- 621.314.21.025.3
P. Feintuch: **Les transformateurs à phases dissociables**. Rev. gén. Electr. 74(1965)10, S. 832...837.
- 621.314.22.08 : 621.316.91
P. Ringlet: **Le problème du réducteur de mesure dans la protection des réseaux**. Bull. sci. AIM 78(1965)4, S. 285...315, 22 Fig., 15 Ref.
- 621.314.5
M. Morales: **Sequential Arrangements for the Elimination of By-Pass Valves in H.V.D.C. Converters**. Direct Current 10(1965)4, S. 164...167 + 176.
- 621.314.57
L. Brandquist: **A High Power D.C./A.C. Inverter with Sinusoidal Output**. Elteknik 8(1965)9, S. 157...162, 10 Fig., 7 Ref.
- 621.314.57 : 621.314.632
H. Schatteiner: **Statische Wechselrichter mit Thyristoren**. SEL-Nachr., 13(1965)3, S. 161...165, 3 Ref.
- 621.314.57 : 621.382.232
R. Feryszka and P. Gardner: **Push-Pull Saturated Core Tunnel Diode Inverters**. RCA-Rev. 26(1965)3, S. 323...356, 24 Fig., 3 Tab.
- 621.314.63
N.G. Hingorani and J.K. Hall: **Use of Capacitors for Reduction of Commutation Angle in Static High-Power Converters**. Proc. IEE 112(1965)12, S. 2333...2342, 12 Fig.
- 621.314.632
R. Berlioux: **Le Thyristor et ses circuits de commande**. Electronique industr. -(1965)88, S. 453...457.
- 621.314.632
K.H. Ginsbach: **Die steuerbare Siliziumzelle (Thyristor)**. E u. M 83(1965)9, S. 451...457, 19 Fig., 7 Ref.
- 621.314.632
G. Montessori: **Servoamplificatore reversibile a parzializzazione per controllo motori a corrente continua**. Elettrotecnica 52(1965)8, S. 529...534.
- 621.314.632
M. Prencipe: **Il rettificatore controllato con spegnimento di base**. Elettrotecnica 52(1965)8, S. 595...600, 9 Fig., 4 Ref.
- 621.314.632 : 62-52
R. Cushman: **Powerful Silicon Controlled Rectifiers connected in Parallel, Control Industry's Biggest Machinery**. Electronics 38(1965)20, S. 110...120, div. Fig.

4 Energie-Umformung Transformation de l'énergie

- 621.314.1
I. Horvat: **Thyristor-Equipped D.C to D.C. Regulated Power Converter for an Exceptionally Wide Range of Input Voltages**. Internat. J. Control. 2(1965)4, S. 395...407, 5 Ref.
- 621.314.21
G. Roge and P. Hofer: **Transformateurs 660 MVA, 20/405 kV pour centrale thermique de 600 MW**. Rev. gén. Electr. 74(1965)9, S. 761...762, Nr. 10, S. 813...816.

5 Übertragung, Verteilung und Schaltung Transmission, distribution et couplage

- 621.315.051.489 : 621.315.024
S. Smedsfelt and L. Ahlgren: **Experiences in Building and Commissioning the Konti-Skan H.V.D.C. Project**. Direct Current 10(1965)4, S. 146...151, +176.
- 621.315.1
L.M. Olmsted: **Design Survey Reveals Patterns of EHV Expansion**. Electr. Wld. 164(1965)20, S. 99...103.



NEU!



**Treppen-
haus-
automat G3**

Beleuchten Sie wirtschaftlich?

Oder haben Sie das Gefühl, der Aufwand an Strom (und damit auch an Geld) sei unverhältnismässig gross? Dann versuchen Sie es doch einmal mit einem Treppenhausautomaten.

Aber nicht mit irgendeinem, sondern mit dem neuen SAIA-Treppenhausautomaten **G3**. Er beschränkt in den nur kurzzeitig zu beleuchtenden Räumen die Beleuchtungsdauer je nach Wunsch auf 2, 3 oder 4 Minuten. Der Treppenhausautomat **G3** ist in verschiedenen Ausführungen erhältlich: Mit Schliess- oder Umschaltkontakt, 6 A, 220 V; mit Handschalter für Kurz- und Dauerbeleuchtung oder Sperrung.



SAIA AG
Murten
Tel. 037 7 31 61

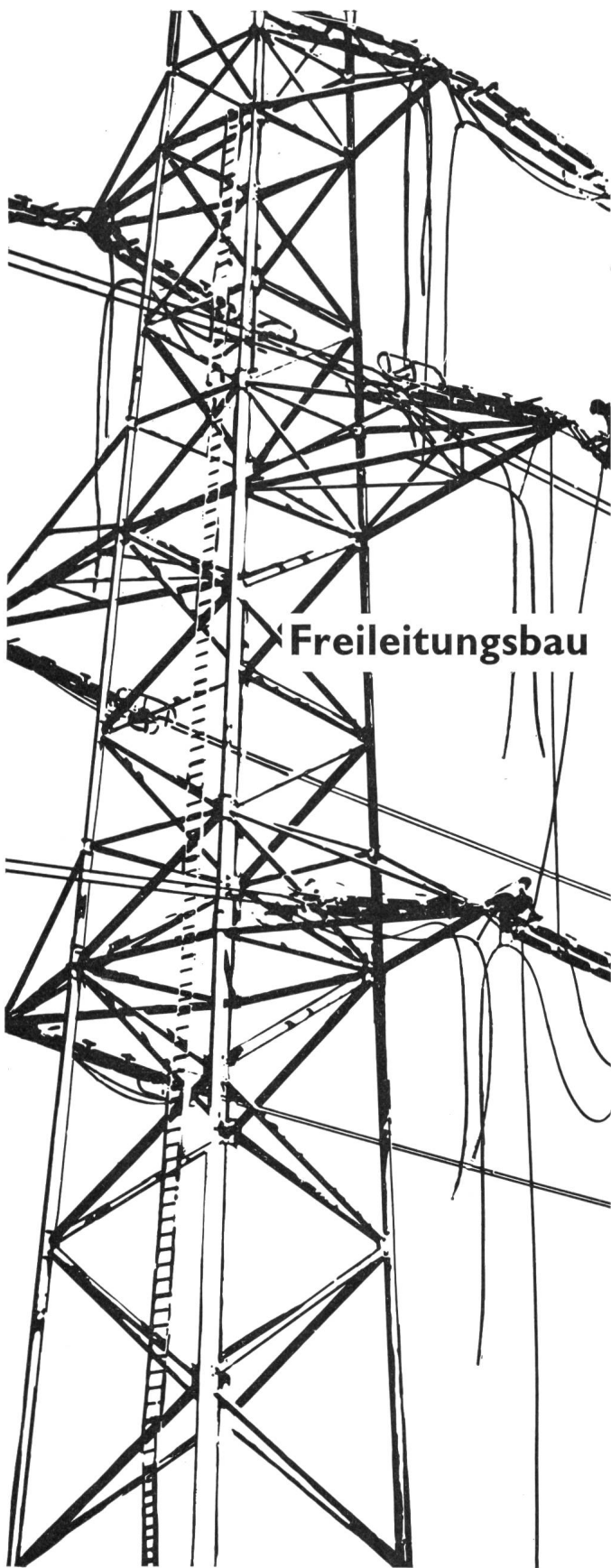
- 621.315.1 : 621.316.99
L.M. Wedepohl and R.G. Wasley: **Wave Propagation in Polyphase Transmission Systems**. Proc. IEE 112(1965)11, S. 2113...2119, 9 Fig., 1 Tab., 5 Ref.
- 621.315.1.056.5
J.E. Toms and D.A. Kidd: **New Method of Preventing Ice Formation on Exposed Power Conductors**. Proc. IEE 112(1965)11, S. 2125...2132, 12 Fig., 2 Tab., 9 Ref.
- 621.315.14.015.532
F.G. Heymann: **Corona on Electrically Unbalanced Parallel Wires**. Internat. J. Electr. Engng. Education 3(1965)2, S. 249...259, 7 Fig., 3 Tab., 4 Ref.
- 621.315.2.025 : 588.521
D.J. Rhodes and A. Wright: **Induced Voltages in the Sheaths of Crossbonded a.c. Cables**. Proc. IEE 113(1966)1, S. 99...110, 9 Ref.
- 621.315.211 : 621.315.613
F. Nencioni: **Cavi ad isolamento minerale**. Elettrotecnica 52(1965)9, S. 628...638, 15 Fig., 4 Tab., 12 Ref.
- 621.315.211.3.015.532
K. Kojima and S. Tanaka: **Corona Discharge Characteristics in Oil-Filled Cable**. Electr. Engng. Japan 84(1964)10, S. 1...12, 19 Fig., 14 Ref.
- 621.315.223-713.1
N.B. Hewett and W. Fredericks: **Operational Experience of Internally Water-Cooled Cables**. AEI Engng. 5(1965)5, S. 244...250, 10 Fig., 4 Ref.
- 621.315.23-71
J.A. Hitchcock and M.J. Thelwell: **Cooling Underground E.H. V. Cables**. Electr. Rev. 177(1965)26, S. 946...950, 6 Ref.
- 621.315.28
K. Erdniss: **Die Seekabelanlage ICECAN. Allgemeine Übersicht**. F & G Rdsch. -(1965)53, S. 257...372.
- 621.315.28 : 621.395.741
A.P. Davies and P.W. Lines: **New North Sea 120-Circuit Submarine-Cable Systems**. Post Office Electr. Engrs. J. 58(1965)2, S. 93...101, 8 Fig., 10 Ref.
- 621.315.28.027.8
A.L. Williams, E.L. Davey and J.N. Gibson: **The 250 kV d. c. Submarine Power-Cable Interconnection Between the North and South Island of New Zealand**. Proc. IEE 113(1966)1, S. 121...133, 6 Ref.
- 621.315.284
W.A. Gallotte: **115-kV Cable Crossing of Puget Sound**. Trans. IEEE Power Apparatus and Systems PAS-84(1965)9, S. 746...755, 11 Fig., 3 Tab., 1 Ref.
- 621.315.592
E.J. Creighton: **Scribing and Breaking Semiconductor Material**. Solid State Technology 8(1965)7, S. 11...14, 7 Fig.
- 621.315.592
E.L. Kern and E. Aerleywine: **New Developments in Semiconductor Materials**. Semiconductor Prod. Solid State Techn. 8(1965)10, S. 28...34, div. Fig., 71 Ref.
- 621.315.614.6
T.E. Constandinou: **Relation between Moisture Content and Low-Voltage Electrical Properties of Oil-Impregnated, Resin-Coated and Unimpregnated Papers**. Proc. IEE 112(1965)9, S. 1783...1794, 21 Fig., 2 Tab., 20 Ref.
- 621.315.614.6
J. Delhay et P.J. Vuarchex: **Les isolants stabilisés et les possibilités d'échauffement des transformateurs**. Rev. gén. Electr. 74(1965)9, S. 744...748, 3 Fig., 22 Ref.
- 621.315.614.6
D.T. Hollingsworth: **Paper Insulation in the Electrical Industry**. Proc. IEE 113(1966)1, S. 89...98.
- 621.315.615 : 621.314.21
B. Fallou: **Rôle d'additifs dans les fluides diélectriques pour transformateurs**. Rev. gén. Electr. 74(1965)9, S. 715...718, 4 Fig., 4 Ref.

- 621.315.615.2
P.B. Kang: **Thermal Dependency of Viscosity, Power Factor and Ion Content of Electrical Insulation Oils**. Trans. IEEE Power Apparatus and Systems. PAS-84(1965)9, S. 756...761, 6 Fig., 10 Ref.
- 621.315.617.4
Entwicklungen und Tendenzen bei Elektroisolier-Drahtlacken. Fette, Seifen, Anstrichmittel 67(1965)12, S. 1012...1014.
- 621.315.673.1
A. Beyer: **Das Rangierverteilersystem in der Elektro-Installation**. ETZ-B 17(1965)18, S. 589...591, 3 Fig.
- 621.316.5 : 512
J. Metz: **Grundriss einer allgemeinen Schaltungstheorie (Analyse)**. Elektr. Informationsverarbeitung und Kybernetik 1(1965)1, S. 33...52, 20 Fig., 2 Ref.
- 621.316.52
G. Casagrande: **La prova sintetica degli interruttori per alta tensione**. Elettrotecnica 52(1965)8, S. 523...528.
- 621.316.718.5 : 621.313.333
P. Bowler: **The Speed Control of Induction Motors Using Static Frequency-Converters**. AEI-Engng. 5(1965)6, S. 286...291.
- 621.316.933.6 : 621.395
G. Brunn und H. Meister: **Edelgasableiter als Überspannungsschutz in Fernmeldeanlagen**. Bull. SEV 56(1965)20, S. 885...891, 9 Fig.

6

Elektrische Regelungstechnik, Fernwirktechnik *Réglage électrique, télécommande*

- 061.3 : 621.398 : 621.316
H. Ramseyer: **Erfahrungen mit Netzkommandoanlagen. Bericht über die 29. Diskussionsversammlung des VSE vom 13. Mai 1965 in Zürich und vom 9. Juni 1965 in Lausanne**. Bull. SEV 56(1965)22, S. 1001...1009, + Nr. 23 S. 1049...1054.
- 62-50
M. Stamm: **Hinweise zur Anwendung der Reguliertheorie**. STZ 62(1965)39, S. 773...780, + Nr. 40, S. 793...801.
- 62-501
R.D. Milne: **The Analysis of Weakly Coupled Dynamical Systems**. Internat. J. Control 2(1965)2, S. 171...199, 2 Fig., 2 Tab., 16 Ref.
- 62-501.12
S.T. Ariartnam and P.W.U. Graefe: **Linear Systems with Stochastic Coefficients**. Internat. J. Control 2(1965)3, S. 205...210, 3 Ref.
- 62-501.12
R. Conti: **Contributions to Linear Control Theory**. J. Diff. Equations 1(1965)4, S. 427...445, 26 Ref.
- 62-501.12
A.D.G. Hazlerigg and A.R.M. Noton: **Application of Cross-Correlating Equipment to Linear-System Identification**. Proc. IEE 112(1965)12, S. 2385...2400, 14 Ref.
- 62-501.12
Y.W. Lee and M. Schetzen: **Measurement of the Wiener Kernels of a Non-Linear System by Cross-Correlation**. Internat. J. Control 2(1965)3, S. 237...254, 12 Fig. 5 Ref.
- 62-501.14
P.E.W. Greensted and A.T. Fuller: **Minimization of Integral-Square-Error for Non-Linear Control Systems of Third and Higher Order**. Internat. J. Control 2(1965)1, S. 33...73, 4 Fig., 10 Ref.
- 62-501.14
D. Williamson: **Time-Domain Analysis of Non-Linear Hybrid Systems with First or Fractional-Order Data Extrapolation**. Internat. J. Control 2(1965)4, S. 321...339, 7 Ref.
- 62-501.14
C.M. Woodside: **Empirical Optimization of Non-Linear Control Systems with Random Inputs**. Internat. J. Control 2(1965)3, S. 285...304, 5 Fig., 14 Ref.



Freileitungsbau

Baumann, Koelliker

AG für elektrotechnische Industrie, Sihlstr. 37 Zürich 1

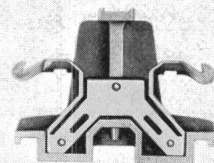
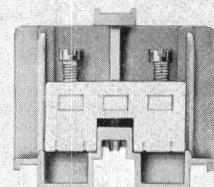


Isolationsprüfer

| Type | Messspannungen | Messbereiche |
|---|---------------------|---|
| Mit stabilisiertem, leistungsfähigem Kurbelinduktor | | |
| J 500 | 500 V | 0...50 MΩ |
| JV 500 | 500 V | 0...50 MΩ, 0...260/520 V ≈ |
| J 2500 | 625/1250/2500 V | 0...100/500, 0...200/1000 und 0...400/2000 MΩ |
| J 5000 | 2500/5000 V | 0...500/2000 und 1000/4000 MΩ |
| JW 500 | 100/ 500/0,3 ...3 V | 0...10/ 50 MΩ, 0...0,5/5/50/500 kΩ |
| JW 1000 | 500/1000/0,3 ...3 V | 0...50/100 MΩ, 0...0,2/2/20/200 kΩ |
| Batteriebetriebene Isolationsmesser | | |
| J 1000 | 100/250/500/1000 | 0...1000/2500/5000/10000 MΩ |
| JM 500 | 500 V 3 V | 0...50 MΩ, 0...500 Ω, 0...600 V ≈ |

AG für Messapparate, Bern

Weissensteinstrasse 33 Telefon (031) 45 38 66



PHÖNIX Bandklemmen

Kleinklemmen mit neuartigen Vorteilen: Keine Tragschiene nötig. Einfache Befestigung auf jeder beliebigen Unterlage. Einsparung von Montagezeit durch Abschneiden jeder beliebigen Anzahl Klemmen ohne Abfall. Platzsparend durch geringe Höhe und Breite. Korrosionsfest; keine Eisen-, keine Messingteile. Typen für verschiedene Querschnitte, für Schraub-, Löt- oder Steckanschluss. Verlangen Sie bitte unsere Unterlagen.

SAUBER + GISIN AG 8034 Zürich
Höschgasse 45 Telefon 051 34 80 80

64.17

SAUBER + GISIN

- 62-501.22
G. Schweizer: Eine allgemeine Methode zur Untersuchung von Systemen mit periodisch sich ändernden Koeffizienten. Arch. elektr. Übertrag. 19(1965)9, S. 469...482, 12 Fig., 1 Tab., 15 Ref.
- 62-503
V.Y. Rutkovskii: Transient Processes in Searchless Selfadaptive Systems with Reference-Models and Slowly Varying Control. Automation and Remote Control 26(1965)4, S. 643...653, 8 Fig., 7 Ref.
- 62-503.22
A.K. Mahalanabis and A.K. Nath: Stability of a Hysteretic System with Random Signal Inputs. Internat. J. Control 2(1965)2, S. 135...148, 4 Fig., 11 Ref.
- 62-503.5
F.E. Thau: Reserve-Control Approach to an Optimal Time Control Problem. Internat. J. Control 2(1965)4, S. 305...320, 12 Ref.
- 62-503.55
J.B. Knowles and R. Edwards: Finite Word-Length Effects in Multirate Direct Digital Control Systems. Proc. IEE 112(1965)12, S. 2376...2384, 13 Fig.
- 62-503.55
J. Ullmann: «Sinumerik» — ein universelles numerisches Steuerungssystem. Siliziumelemente. Funktionssteckbaugruppen und auswählbare Messsysteme. Techn. Rdsch. 57(1965)37, S. 13, 21 + 23.
- 62-503.55 : 621.9
W. Bönisch: Numerische Steuerungen für Werkzeugmaschinen. Techn. Rdsch. 57(1965)37, S. 9...11, 3 Fig.
- 62-526
K.K. Murphy: A Note on the Performance of the Second-Order Maximum Effort Controller. Internat. J. Control 2(1965)3, S. 255...267, 9 Fig., 10 Ref.
- 62-533.65 : 621.365.5
R.B. McDowell: Advances in Temperature Control of Induction Heaters. Solid State Technology 8(1965)8, S. 23...32, 13 Fig.
- 62-555.5
Cathebras: Commande par rayon lumineux. Rev. gén. Electr. 74(1965)12, S. 1089...1091.
- 62-755 : 621.313
A. Larmann: Auswuchtprobleme bei der Reparatur elektrischer Maschinen. Elektr. Maschine — Elektromaschinenbauer 44(1965)12, S. 358...363.
- 621.316.13 : 512.831
M.S.M. Abou-Hussein: Application des matrices au problème des charges triphasées déséquilibrées. Rev. gén. Electr. 74(1965)12, S. 979...981, 2 Ref.
- 621.316.13 : 621.319.4.076.61
E. Braeckman: Conception et réalisation des réactances shunt cuirassées à très haute (400 et 735 kV). Bull. Soc. roy. Belg. Electr. 81(1965)3, S. 275...287, 30 Fig.
- 621.316.13.012.5
Kurzschlussleistung und transistorisch wiederkehrende Spannung in schweizerischen 170-, 52- und 17,5-kV-Netzen. Bull. SEV 56(1965)26, S. 1145...1150, 2 Ref.
- 621.316.52
R. Pelletier: Rôle et évolution des disjoncteurs. Rev. gén. Electr. 74(1965)10, S. 851...862.
- 621.316.718 : 621.876.114
S.T. Hunt: Control of High-Speed Lifts. A Continuous-Pattern System. G. E. C. J. Sci. and Technol. 32(1965)3, S. 117...124.
- 621.316.718.5
F. Fallside and M.R. Pate: Step-Response Behaviour of a Speed-Control System with a Back-e.m. f. Nonlinearity. Proc. IEE 112(1965)10, S. 1979...1984, 7 Fig., 5 Ref.
- 621.316.718.5 : 621.313.333
M. Tellioglu: La régulation et l'asservissement des vitesses de moteurs asynchrones triphasés à thyristors. Rev. gén. Electr. 74(1965)10, S. 791...800, 7 Ref.
- 621.316.718.5 : 621.313.333.1
W. Reichle: Drehzahlregelung mit Schleifringmotoren. Electro-Rev. 57(1965)45, S. 2117...2120, Nr. 46, S. 2172...2178.
- 621.316.722.1.024
L. Buettner: Entwurf transistorisierter Gleichspannungskonstanthalter. Funktechnik 20(1965)22, S. 907...910, Nr. 23, S. 947...950, Nr. 24, S. 987...988, 7 Ref.
- 621.316.728 : 628.93
J. Broek d'Obrenan: Gradateurs de puissance à thyristors au silicium pour l'éclairage. Rev. gén. Electr. 74(1965)12, S. 1080...1088.
- 621.316.925.451
M. Souillard: Relais d'impédance sensible aux composantes symétriques inverses et homopolaires pour la protection sélective d'un réseau polyphasé. Rev. gén. Electr. 74(1965)9, S. 689...694, 5 Fig., 5 Ref.
- 621.316.93 : 621.313.21
P. Feintuch: La protection des transformateurs contre les surtensions. Rev. gén. Electr. 74(1965)9, S. 730...737, 5 Fig.
- 621.398-523.8
G. Trautwein und G. Duemcke: Telepuls 14, ein Fernwirkssystem mit elektronischen und elektromechanischen Geräten. SEL-Nachr. 13(1965)3, S. 152...160, 5 Ref.
- 621.9-503.55
H. Frisch: Die numerische Steuerung von Werkzeugmaschinen, Einführung und Übersicht. Elektronik 14(1965)9, S. 273...276, 8 Fig.

7 Elektrische Messtechnik, elektrische Messgeräte Métrologie, appareils de mesure

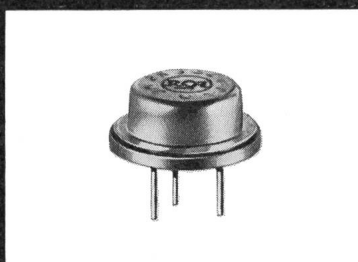
- 621.317.33 : 533.9
A.D. Stokes: Induction-Field Calculations and their Application to Measurements of Conductivity Distributions in Cylindrical Plasma. Proc. IEE 112(1965)8, S. 1583...1588, 7 Fig., 5 Tab., 7 Ref.
- 621.317.33.029.6 : 537.311.33
F. Seifert: Mikrowellenmessungen der Leitfähigkeit niederohmiger Halbleiter. Arch. elektr. Übertrag. 19(1965)9, S. 492...498, 8 Fig., 1 Tab., 15 Ref.
- 621.317.332.1 : 621.313.33
H. Kitten: Messung der Tonfrequenz-(Tf)-Impedanzen an Drehfeldmaschinen und Transformatoren. ÖZE 18(1965)10, S. 379...385, 16 Fig., 1 Tab.
- 621.317.333.4 : 621.317.736
H. Röschlau: Ein neues Leitungsüberwachungsgerät zur automatischen Erfassung, Ortung und Anzeige des Fehlerortes bei intermittierenden Überschlüssen in Kabeln und Leitungen. Automatik 10(1965)9, S. 360...362, 9 Fig., 2 Ref.
- 621.317.33.6
W. Widmann: Mess- und Prüftechnik für Überspannungen bei Hochspannungsgeräten. Techn. Rdsch. 57(1965)51, S. 17...19.
- 621.317.334 : 621.3.014.2
M. Pham Van Vui: Les inductances et le phénomène de commutation cyclique. Rev. gén. Electr. 74(1965)10, S. 785...790, 10 Fig., 1 Tab., 7 Ref.
- 621.317.335.2
J. Kruttsch: Eine einfache Schaltung für die Präzisionsmessung kleiner Kapazitäten und grosser Widerstände. ETZ-B 17(1965)18, S. 581...583, 5 Fig.
- 621.317.335.3 : 678.01 : 537.226
R.D. McCammon and R.N. Work: Measurement of the Dielectric Properties and Thermal Expansion of Polymers from Ambient to Liquid Helium Temperatures. Rev. Sci. Instrum. 36(1965)8, S. 1169...1173, 3 Fig., 20 Ref.

RCA

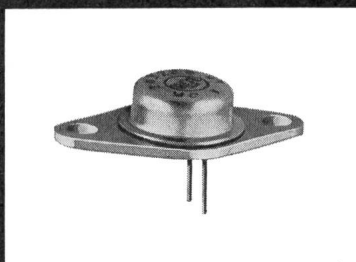
Gesteuerte Siliziumgleichrichter

erfüllen alle Anforderungen für
den Grossteil Ihrer Geräte

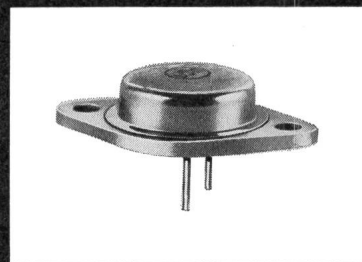
3 TYPES PRICED FOR HIGH VOLUME USE



2N 3529
2 Amp I_{FRMS}
400 $V_{RM(rep)}$



2N 3525
5 Amp I_{FRMS}
400 $V_{RM(rep)}$

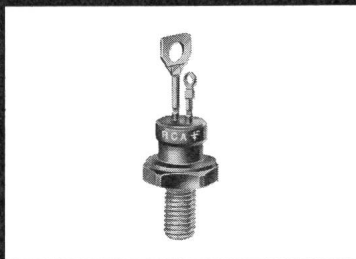


2N 3670
12.5 Amp I_{FRMS}
400 $V_{RM(rep)}$

...AND 3 TYPES FOR HIGH-RELIABILITY USE



2N1770-78
7.4 Amp I_{FRMS}
25-500 $V_{RM(rep)}$



2N1842A-50A
16 Amp I_{FRMS}
25-500 $V_{RM(rep)}$



2N681-90
25 Amp I_{FRMS}
25-600 $V_{RM(rep)}$

Ob Sie eine stufenlose Drehzahlregulierung für billige Haushaltgeräte oder für eine kritische, industrielle Anwendung bauen, in beiden Fällen ergeben die gesteuerten Siliziumgleichrichter der RCA optimale Lösungen. Auch bei Relais- oder anderen Schaltanwendungen können gesteuerte RCA Siliziumgleichrichter vorteilhaft eingesetzt werden.

Verlangen Sie bitte unsere Unterlagen und Preislisten!

NEU 2 N 3896—2 N 3899 Preisgünstige Typen für 35 A, 100 V—600 V
NEU Bi-direktionale TRIACS, auch mit eingebauter Triggerdiode
NEU Schnelle gesteuerte Gleichrichter mit 4 μ sec Abschaltzeit



der vertrauenswürdigste Name in der Elektronik

Generalvertretung für die Schweiz:

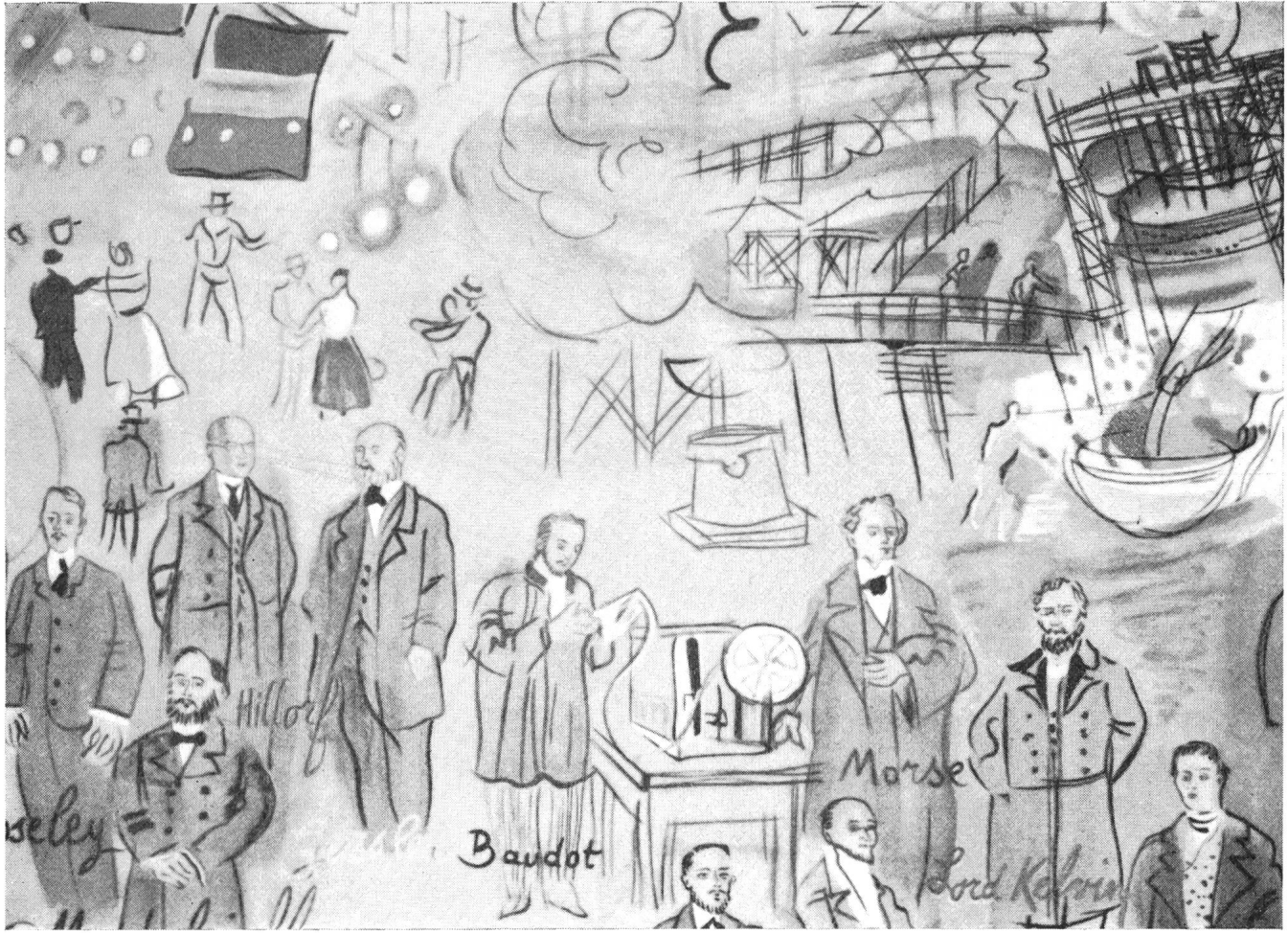
RADIO CORPORATION OF AMERICA

baerlocher ag

das vielseitigste elektronische Unternehmen der Welt 8021 Zürich

Telefon 051 / 42 99 00

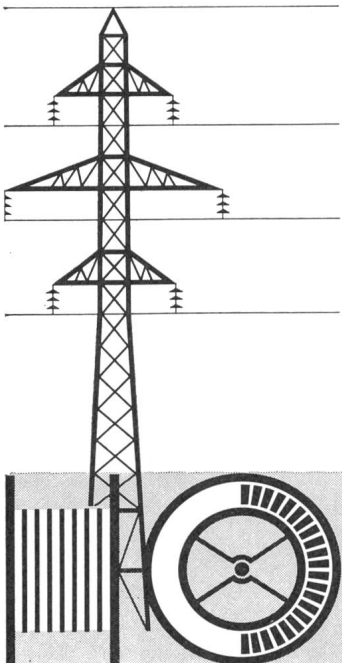
DIE ELEKTRIZITÄT Quelle der Kunst



Der Maler Raoul Dufy schuf für den Pavillon der Elektrizität der Weltausstellung von 1937 in Paris eine eindrucksvolle Freske, die er «La Fée électricité» nannte. Mit seiner ihm angeborenen Fantasie stellte er in einer prächtigen Farbensinfonie die Wissenschaftler, Maschinen und Anwendungsmöglichkeiten der elektrischen Energie dar. Das gewaltige Werk zeugt vom grossen Talent Dufy's und bleibt ein Meisterstück der dekorativen Kunst.

Wie es der Künstler so treffend darzustellen vermochte, ist Elektrizität mit allen Bereichen des menschlichen Lebens eng verbunden.

Wenn die Kunst die Frucht der Vorstellungskraft einzelner grosser Dichter, Musiker oder Maler ist, so ist die Elektrizität und ihre Anwendung das Werk von tausenden von Ingenieuren, Chemikern oder Physikern. Die Kabel- und Drahtwerke Cossonay tragen zur ständigen Entwicklung der Anwendung der Elektrizität bei, indem sie Drähte und Kabel aller Arten liefern, die zur Übertragung dieses Gutes dienen.

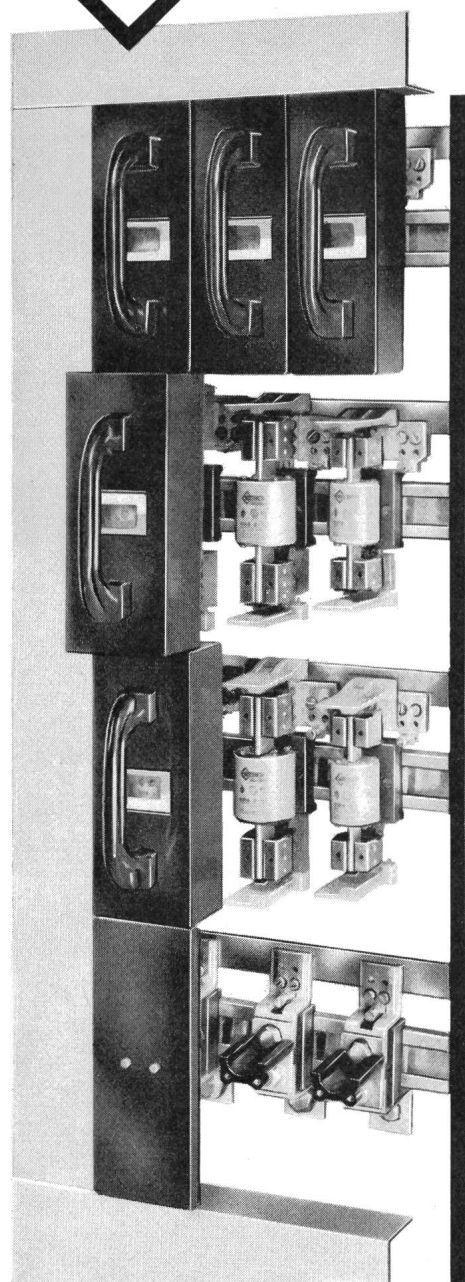


S.A. DES CABLERIES ET TRÉFILERIES DE COSSONAY



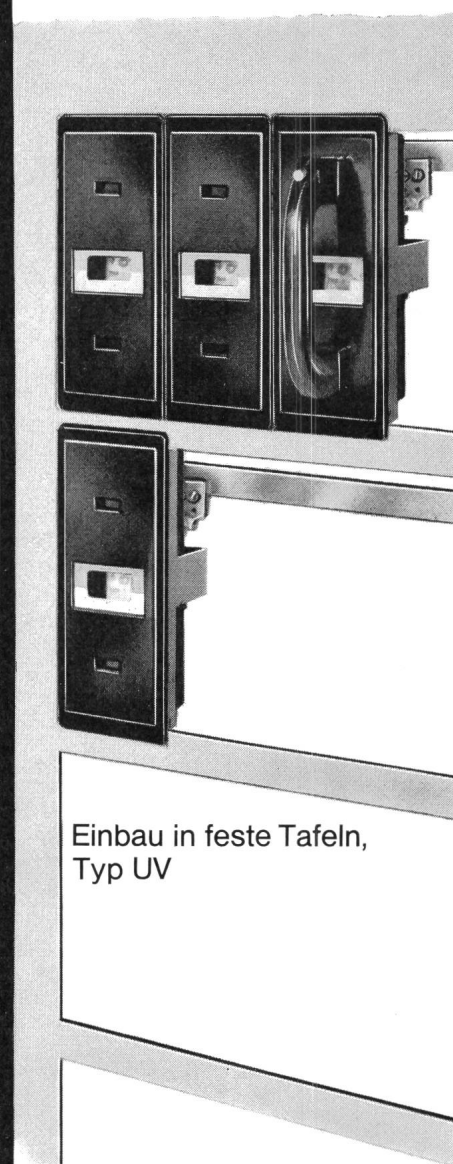
NH-Sicherungsuntersätze und Nulleiter

alle Grössen gleiche Einbautiefe ohne Zusatzteile
 Deckelanreihung in Breite und Höhe
 Sichtfenster im Deckel zum Einsetzen der Phasenfarben
 Trennstellung
 Sammelschiene durchgehend ohne Bohrung
 Feste oder abnehmbare Griffe
 Verlangen Sie unsere Preisliste.



Aufbaumontage mit Deckel,
 Typ U

Einbau in bewegliche Tafeln mit
 Rahmen, Typ UR



Einbau in feste Tafeln,
 Typ UV

WEBER AG EMMENBRÜCKE (SCHWEIZ) TEL. (041) 52244

Fabrik elektrotechnischer Artikel und Apparate 6020 Emmenbrücke
 Bureau de Lausanne: 2, Av. Victor Ruffy, 1012 Lausanne Tél. (021) 22 89 47
 Service-Center Zürich, Hermetschloostr. 75, 8048 Zürich Tel. (051) 62 22 55



RIBE



STEMAG

Isolatoren und Armaturen für Freileitungen bis 420KV

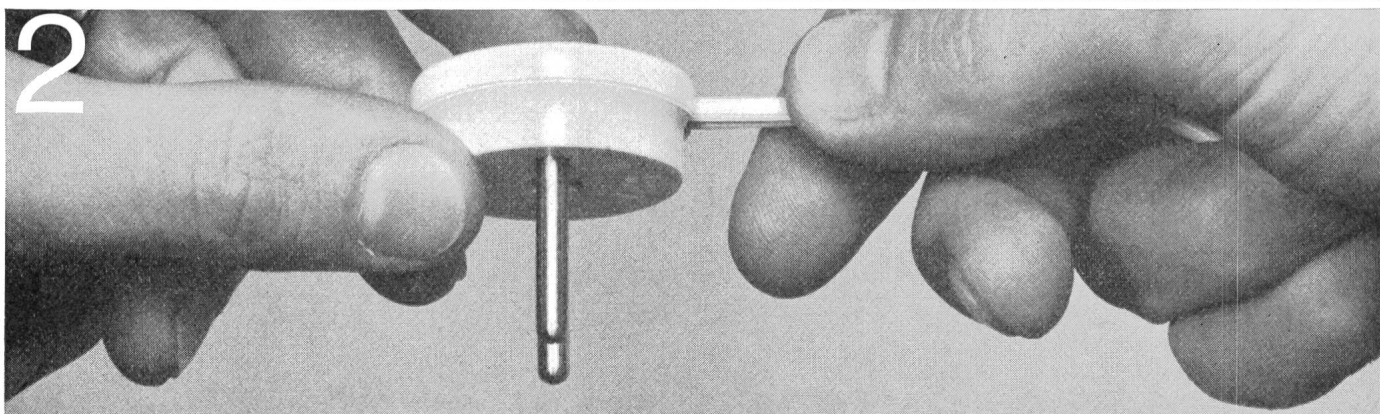
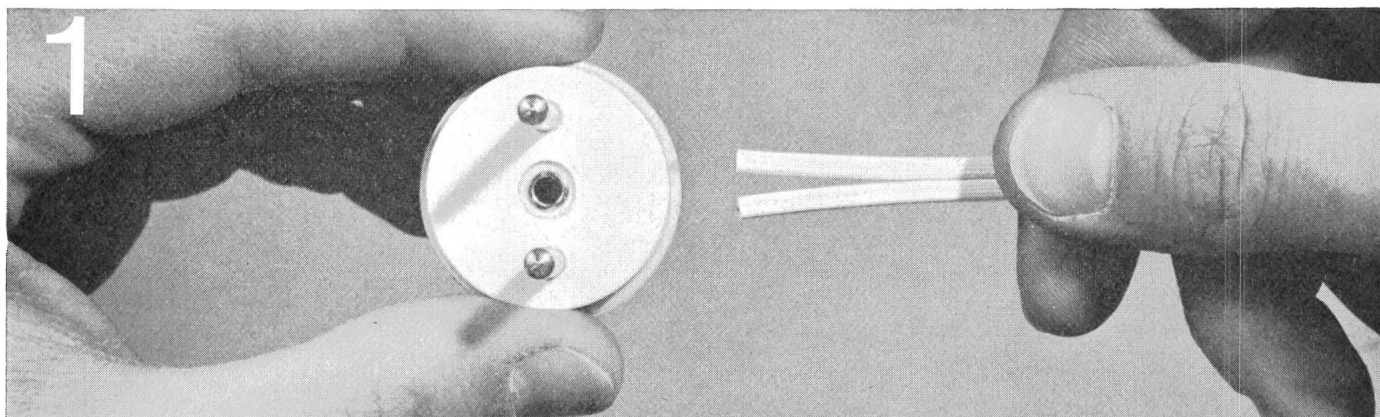


W. MOOR AG

ELEKTRO-INDUSTRIEBEDARF Regensdorf ZH
Bahnstrasse 58 Tel.051 94 66 44 Telex 52042

1. Litze 25 mm trennen.
2. Stecker senkrecht halten, Stifte nach unten. Litze bis zum Anschlag einführen.
3. Stifte durch Druck auf den Deckel zum Einrasten bringen.

3x so schnell montiert



1062 VoS

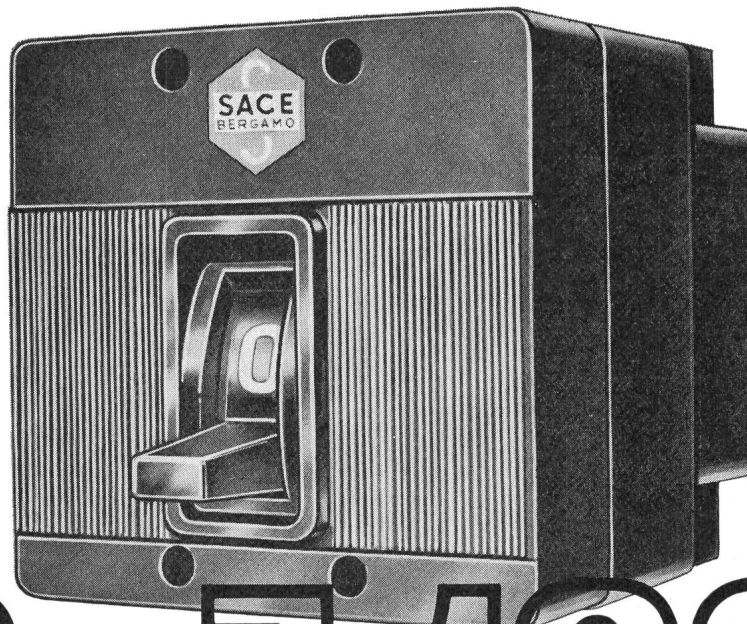
10 A 250 V
Verkauf durch die
Elektrogrossisten



4153 Reinach

der neue Vertikalstecker

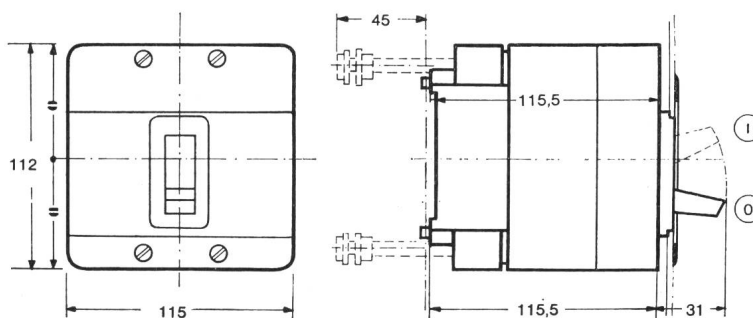
Tschudin & Heid AG



Z63 Z100



Die kleinen Schaltautomaten mit der grossen Leistung



Nennstrom: 63 / 100 A
 Nennspannung: 500V \sim /220V \equiv
 Abschaltvermögen: 8000A bei 500V $\cos. \varphi$ 0,5

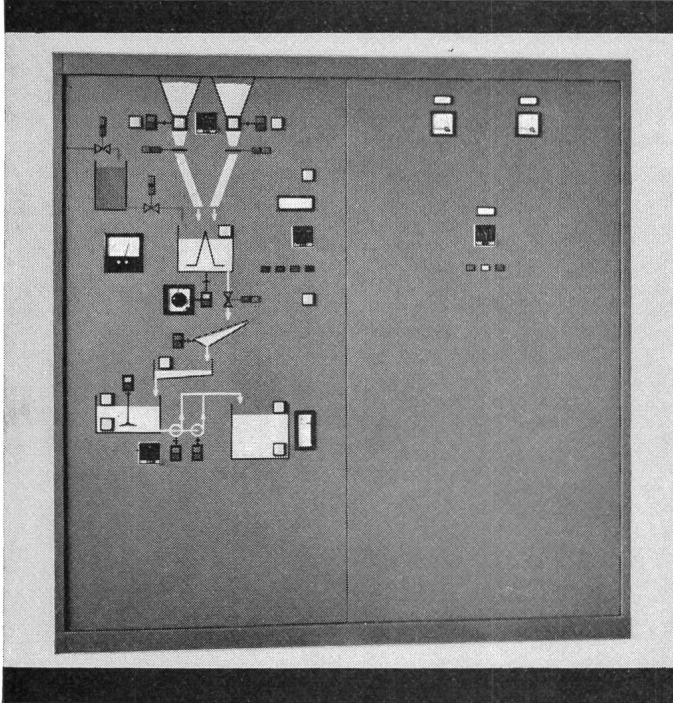
Dreipolig, steckbar,
 isolierstoffgekapselt,
 Schnellschaltvorrichtung.
 Auswechselbare thermo-
 magnetische Auslöser.
 Verschiedene Zubehör.



Generalvertretung und Lager

TRACO TRADING COMPANY LIMITED **ZURICH**
 Jenatschstrasse 1 Tel. (051) 27 12 91

Siemens-Schaltanlagen



Automatische Kaolinaufbereitungsanlage — Papierfabrik Utzenstorf

Schalttafeln
Schaltschränke
Elektronische Steuerungen
Niederspannungs-Verteilungen
Gleichrichter für Telefon-Zentralen
Offene Gerüstbauweise

Unsere Schalttafeln
weisen folgende Merkmale auf:

Solide Konstruktion
Normalisierte Zellenbauweise
Kurze Montagezeiten
Gute Zugänglichkeit zu den Apparaten
Funktionelle Übersicht durch
aufgemaltes Blindschema

Für unverbindliche Beratung
stehen Ihnen unsere Fachleute gerne
zur Verfügung



Unsere Fabrikationswerkstätten in Dietikon/Fahrweid

Siemens
Elektrizitätserzeugnisse AG
Zürich, Löwenstrasse 35
Telefon 051/25 36 00

Lausanne, 1, Chemin de Mornex
Téléphone 021/22 06 75

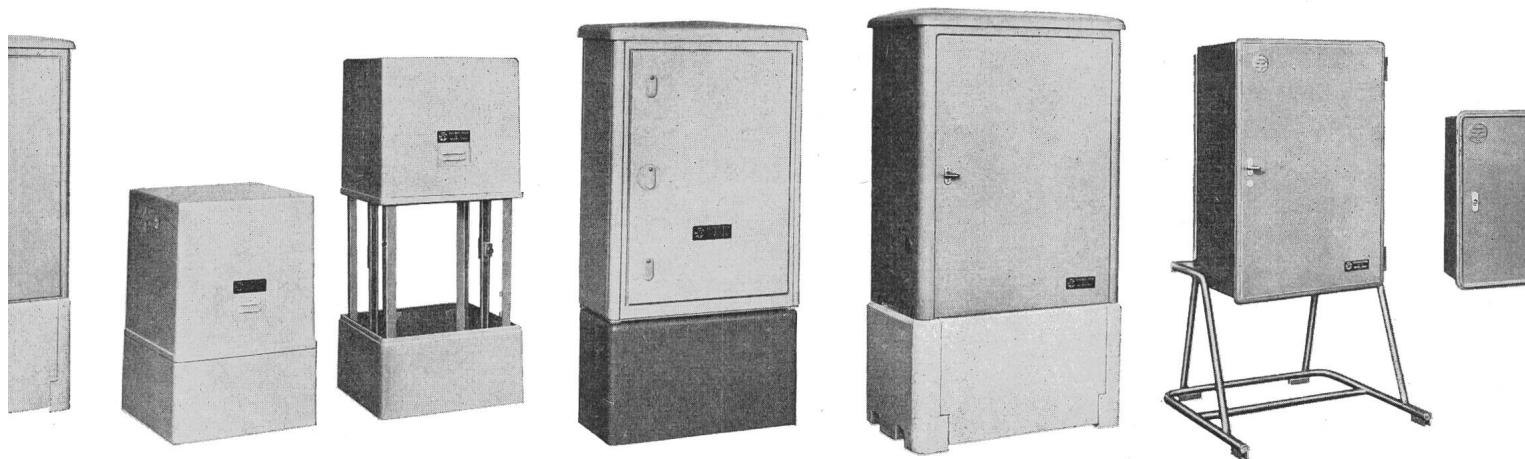
Bern, Bubenbergrplatz 11
Telefon 031/22 12 11

Leergehäuse aus Kunststoff

ersetzen in idealer Weise solche aus
Metall • Stein • Holz

Für elektrische Stark- und Schwachstrom-
Verteilaufgaben und Steuerungen gleich welcher
Art.

Für den Einbau nicht elektrischer Geräte,
Apparate, Aggregate und Anlagen
aller Industriezweige.



Weshalb unübertroffen

Resistent gegen chemische Einflüsse ● Kein Rost ● Keine elektrolytische Korrosion ● Wartungsfrei
● Farbe homogen eingefärbt ● Keine Wasseraufnahme ● Hohe elektrische Isolationswerte ● Nied-
riges Wärmeleitvermögen ● Hochwirksame Entlüftung ● Geringes Gewicht ● Hohe mechanische
Festigkeit ● Formschön.

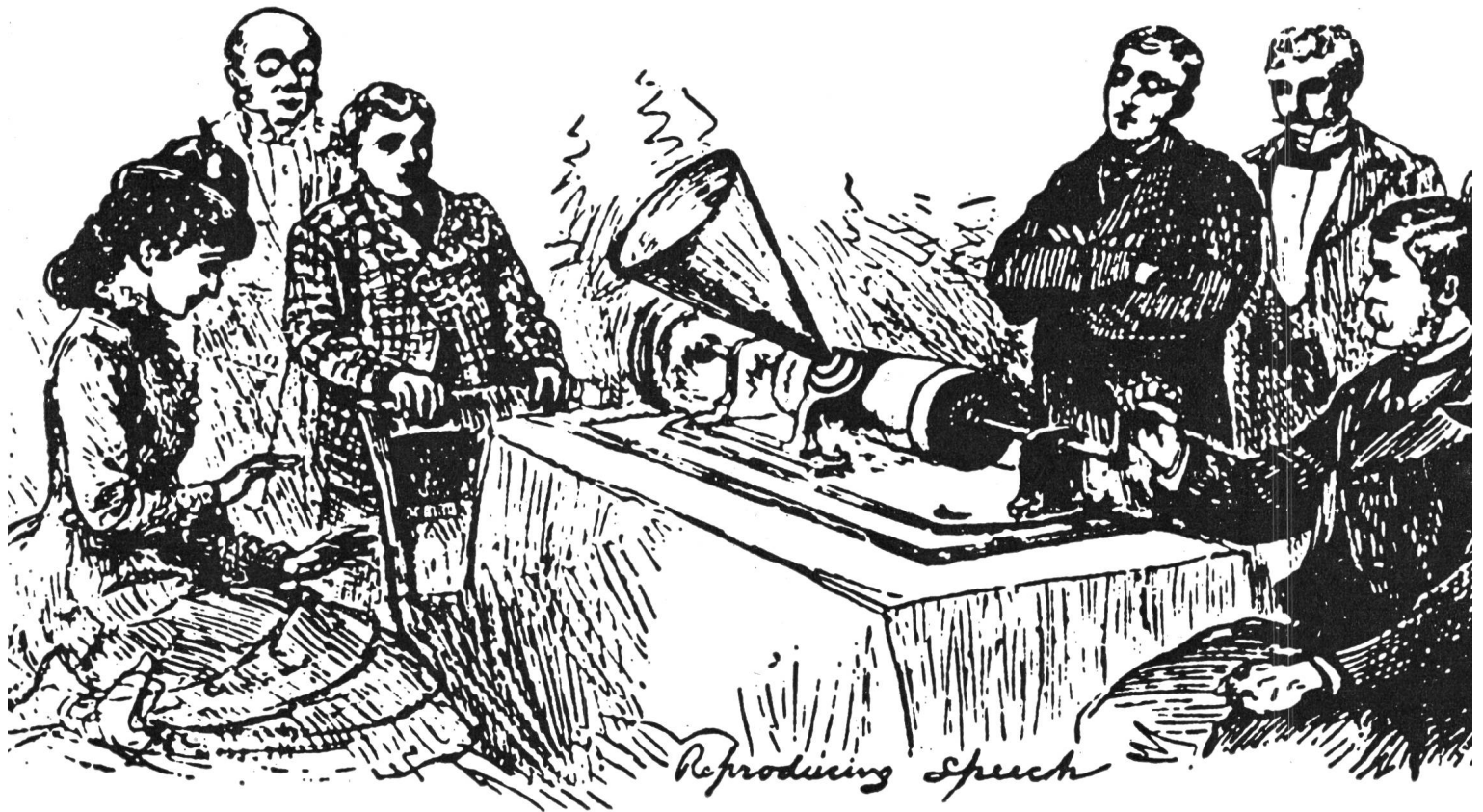
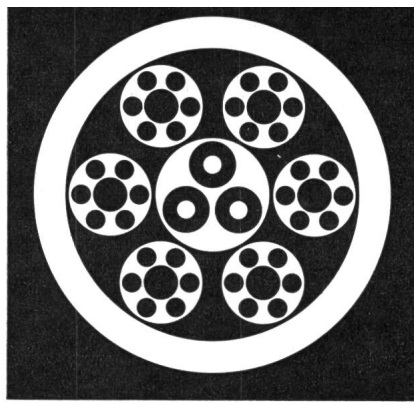


SIEGFRIED PEYER ING. + CO.
8134 Adliswil

Telex:

Telegramm:

Tel.



Eine Maschine, die sprechen kann ...

Das Staunen der Menschheit kannte keine Grenzen, als es im Jahre 1877 Edison gelang, die menschliche Stimme auf einem Wachspapier festzuhalten und beliebig oft zu reproduzieren. Ein weiter Weg führte über die Erfindung der Schallplatte und der elektrischen Tonaufzeichnung bis zur heutigen vollendeten Wiedergabetechnik.

Im Jahre 1923 gelang es, Töne nicht nur festzuhalten, sondern drahtlos von Land zu Land zu senden.

Das Radio begann seinen Siegeszug. Wer denkt heute, wenn er vor dem Fernsehschirm sitzt, noch an die ersten, unvollkommenen Versuche, die ein neues Zeitalter einleiteten?

Unsere Firma hat die Geburt von Radio und Fernsehen miterlebt und ihre Drähte und Kabel immer der neuesten Entwicklung angepaßt. Diese große Erfahrung und



Hoch- und Tonfrequenzkabel

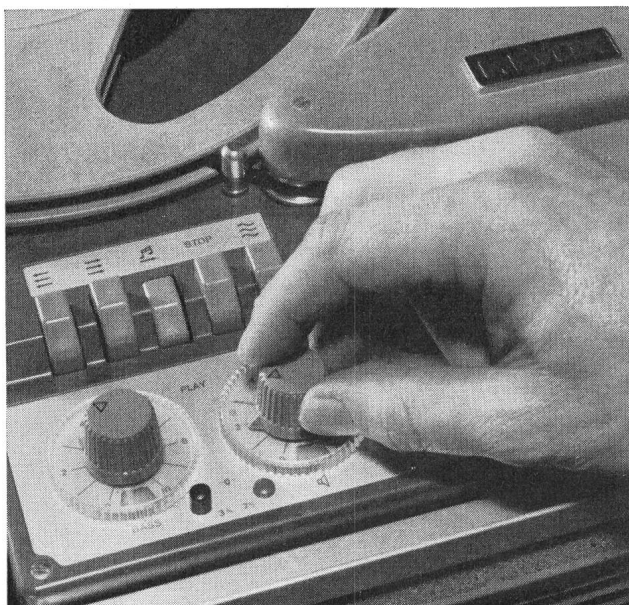
Hochfrequenzkabel
Trägerfrequenzkabel
Fernseh-Antennenkabel
Fernseh-Kamerakabel
UKW-Antennenkabel
Verzögerungskabel
Photozellenkabel
Impulskabel
Tonfrequenz-Leistungskabel
Mikrophonkabel
Pic-up-Kabel
Lautsprecherkabel

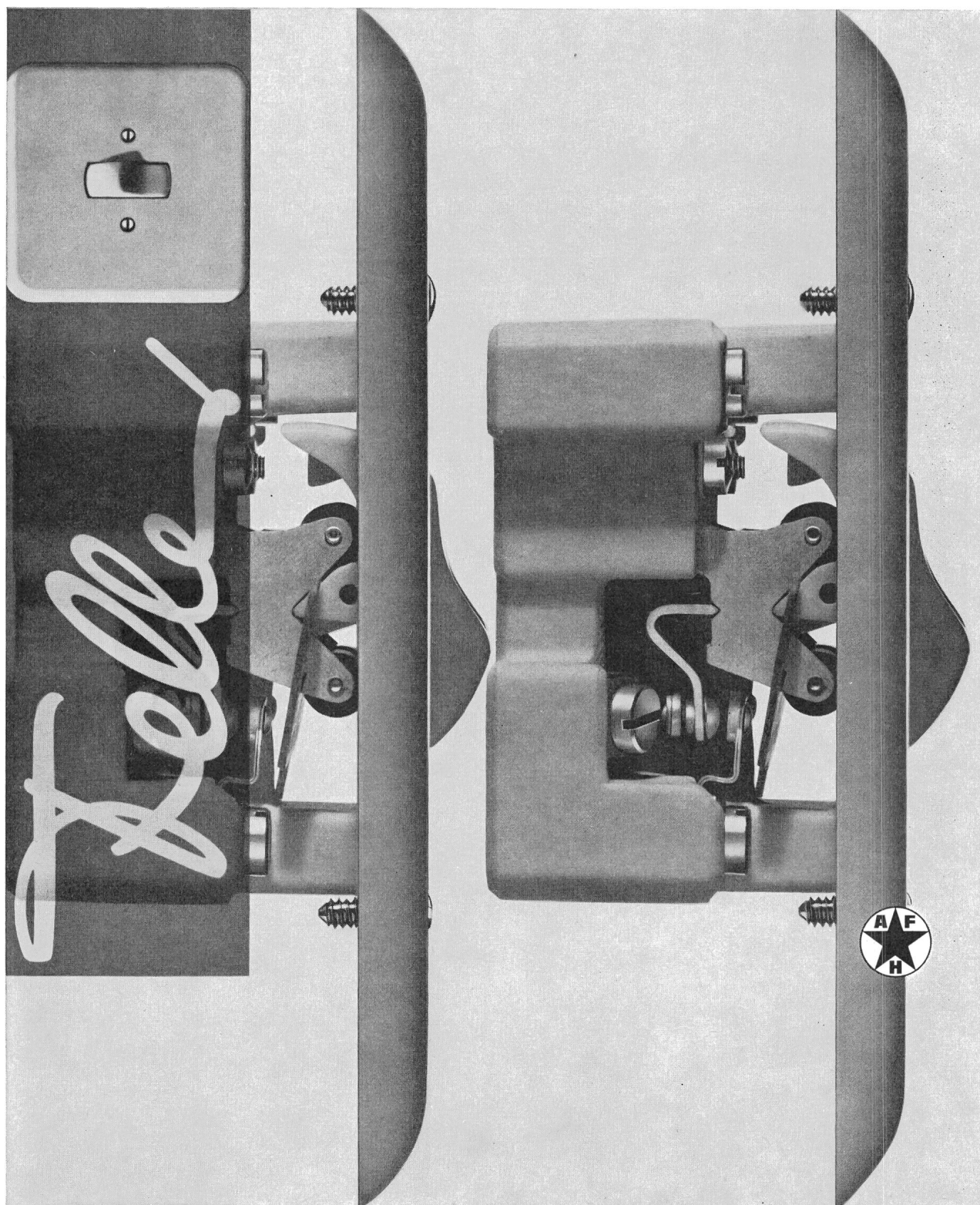
Kabel in Sonderausführung für Radar, Funk, Fernsehen, Elektronik, medizinische, industrielle und nukleare Forschung und Anwendung.

Unsere Fachleute beraten Sie gerne bei allen Draht- und Kabel-Problemen. Fragen Sie uns: Telefon 044 / 2 13 13
Wir wissen Bescheid.

Dätwyler

Dätwyler AG
Schweizerische Draht-,
Kabel- und Gummiwerke
Altdorf-Uri





Adolf Feller AG Horgen
Fabrik elektrischer
Apparate
Telefon 051 82 16 11

Immer wieder bringt Feller neue, technisch bessere Produkte, die den Bedürfnissen des Bauherrn, des Architekten und des Installateurs entgegenkommen und wegweisend sind für die gesamte Branche. Der Feller-Wippenschalter ist ein Beispiel dafür: In den ersten Nachkriegsjahren entstanden, wurde er schon nach kurzer Zeit zum beliebtesten Lichtschalter der Schweiz und zum Vorbild für viele ausländische Schalter. Heute versieht er in Zehntausenden von Objekten seinen Dienst – geräuschlos, sicher und unverwüstlich.



Batterien und Elemente

für festes und tragbares Licht
für Telefon und Sonnerie
für Radio und tragbare Geräte

für Schwerhörigen-Apparate
für Viehhüte-Apparate
für Photoblitzgeräte

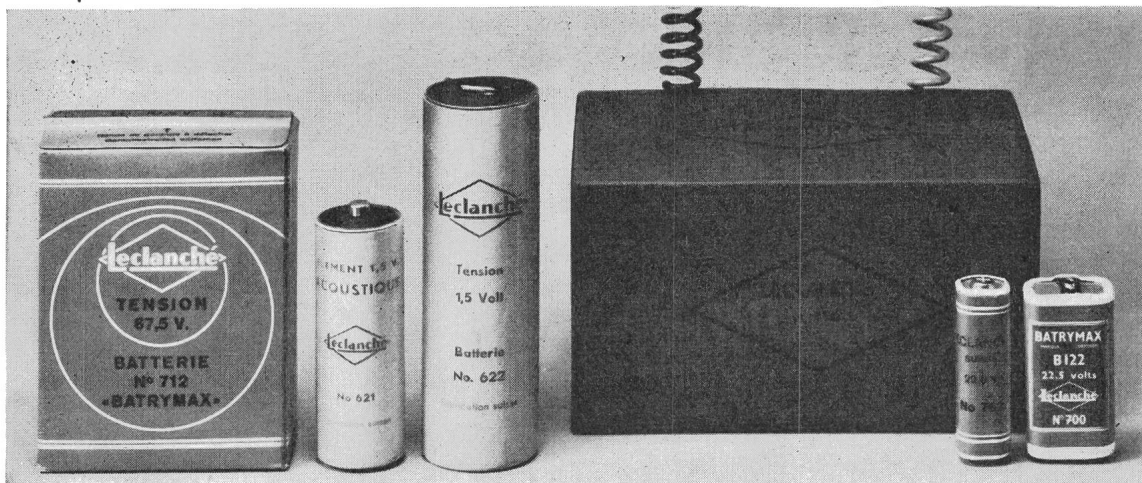
immer frisch ab unserem Lager

Bestellungen bitte mit LSA-Nrn.

OTTO FISCHER AG

Elektrotechnische Artikel en gros

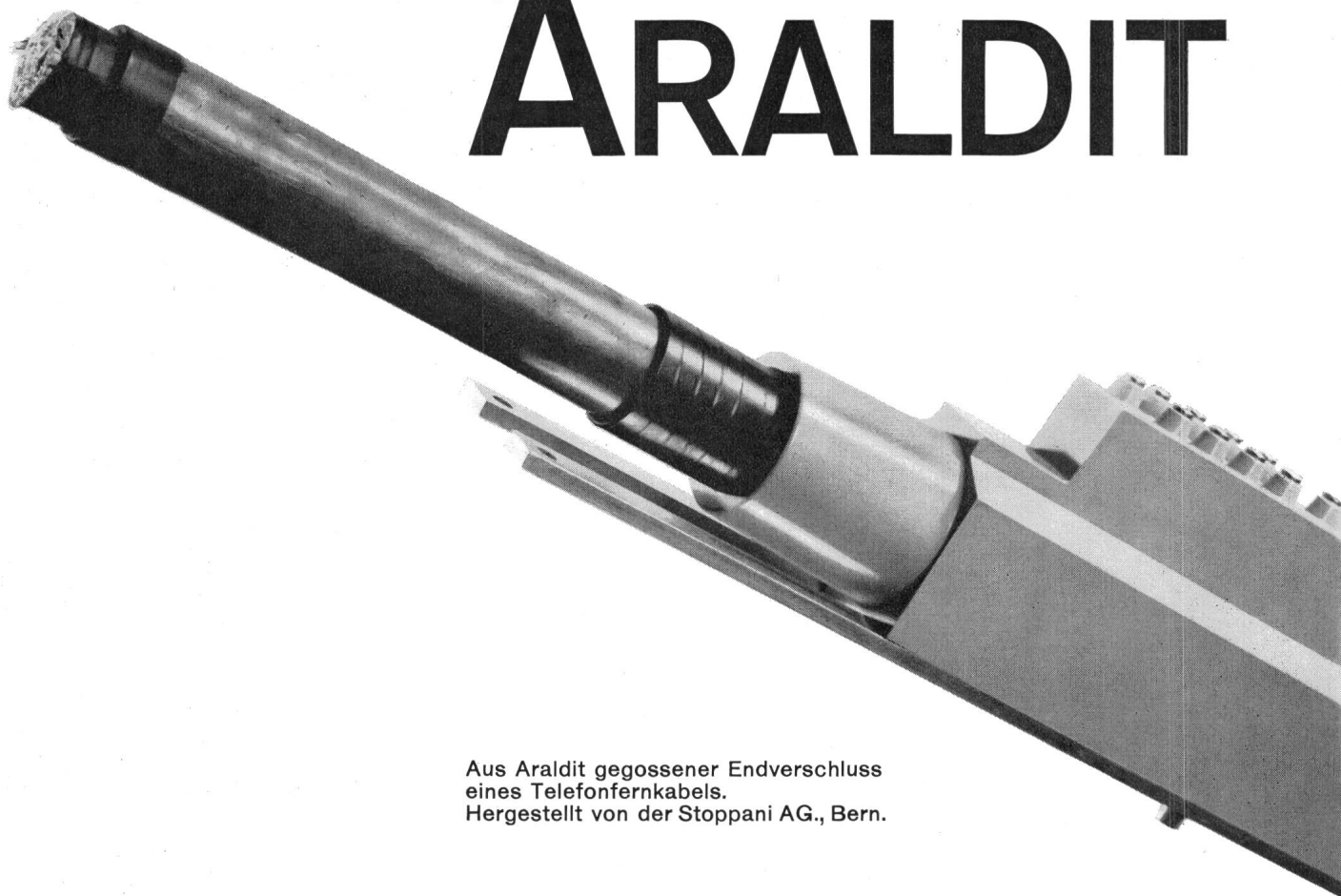
Sihlquai 125 Zürich 5 Postfach 8023 Zürich ☎ 051/423311



C I B A

Auch
dafür

[®]
ARALDIT



Aus Araldit gegossener Endverschluss
eines Telefonfernkabels.
Hergestellt von der Stoppani AG., Bern.

Fast täglich finden die leicht zu verarbeitenden Araldit-Epoxydharze der CIBA neue Anwendungen in der Elektro- und der elektronischen Industrie.

Vor allem dank ihrer ausgezeichneten dielektrischen und mechanischen Eigenschaften, ihrer hervorragenden Dimensionsstabilität, Unempfindlichkeit gegen Feuchtigkeit und Wärme sowie ihrer guten Chemikalien- und Alterungsbeständigkeit sind die Araldit-Harze so vielseitig verwendbar: zum Beispiel als Vergussmasse für Kabelendverschlüsse.

Spannungswandler 420 kV

HAEFELY

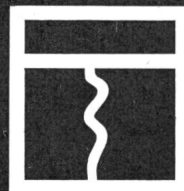


Spannungswandler 420 kV mit erhöhtem Untergestell in einer schweizerischen Verteilstation.

Für elektrische Energieverteilungs-Anlagen liefern wir Strom- und Spannungswandler, Messgruppen, Koppelungselemente für TFH, Hochspannungs-Durchführungen, isolierte Sammelschienen sowie Hoch- und Niederspannungs-Kondensatoren.

Für die Prüfung elektrischer Hochspannungsapparate liefern wir vollständige Ausrüstungen für Hochspannungs-Prüffelder- und -Laboratorien.

EMIL HAEFELY & CIE AG BASEL

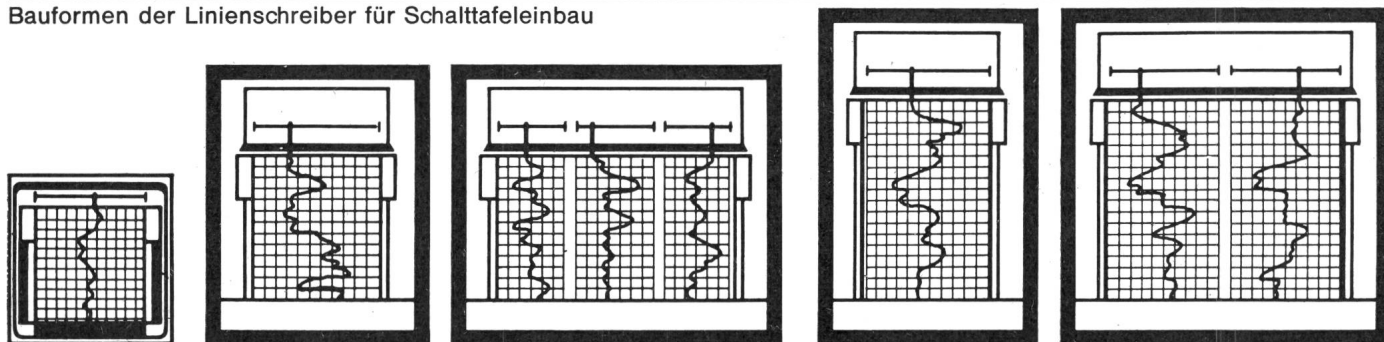


Neuerungen

im Aufbau
im Geräteprogramm
in der Bedienung

1. Moderne, sachliche Linienführung in der Frontansicht
2. Schmäler Frontrahmen
3. Fünf genormte Bauformen
4. Registriereinsatz mit dreifach umschaltbarem Papiervorschubgetriebe und selbsttätiger Papieraufwicklung
5. **Geschlossener Tintentank für monatelange wartungsfreie Dauerregistrierung**
6. Messwerk mit erhöhtem Drehmoment und einstellbarer Dämpfung
7. Umformer und Verstärker zur Anpassung an spezielle Messaufgaben
8. Digital-Abgriff für die Weiterverarbeitung der Messwerte
9. Verschiedene Ausführungen tragbarer Universalschreiber

Bauformen der Linien-schreiber für Schalttafeleinbau



Frontabmessungen mm

| | | | | |
|-----------|-----------|-----------|-----------|-----------|
| 144 x 144 | 192 x 240 | 288 x 240 | 192 x 288 | 288 x 288 |
|-----------|-----------|-----------|-----------|-----------|

Anzahl der Messwerke

| | | | | |
|----------|----------|-------------|----------|-------------|
| 1 oder 2 | 1 oder 2 | 2, 3 oder 4 | 1 oder 2 | 2, 3 oder 4 |
|----------|----------|-------------|----------|-------------|

Schreibbreiten mm

| | | | | |
|------------|------------|-----------------------|------------|------------|
| 100/2 x 40 | 120/2 x 50 | 2 x 100/3 x 60/4 x 40 | 120/2 x 50 | 100/2 x 40 |
|------------|------------|-----------------------|------------|------------|

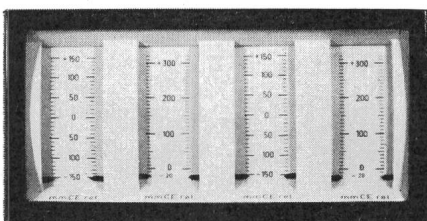
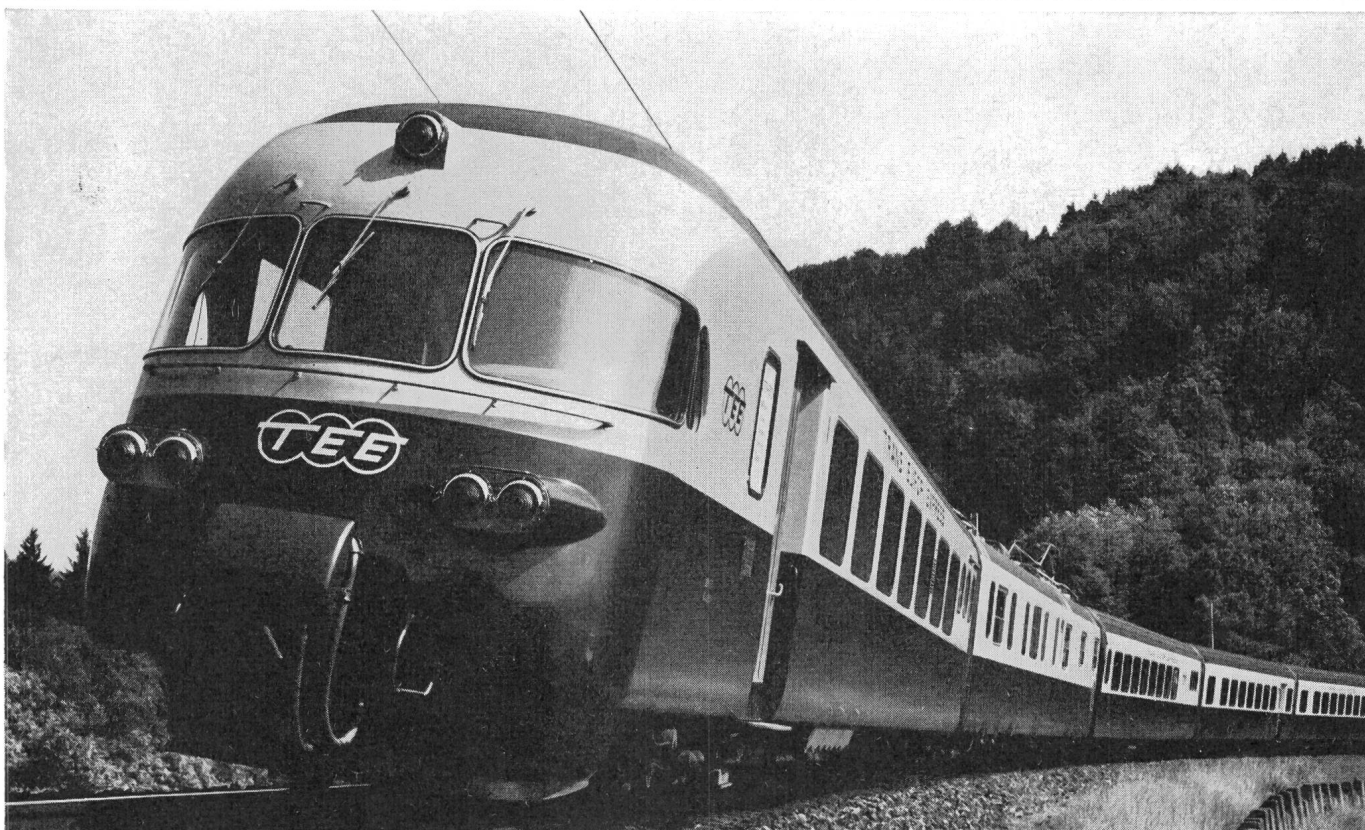
Wir liefern auch: Störungsschreiber und Störungszeitschreiber, Schnell-Linien-schreiber, tragbare Vielbereichschreiber und tragbare UNIREG-Schreiber.

Siemens Elektrizitätserzeugnisse AG

8021 Zürich, Löwenstrasse 35, Telefon 051/25 36 00
1002 Lausanne, 1, chemin de Mornex, Tél. 021/22 06 75



Trüb, Täuber- Instrumente wachen über die Sicherheit der TEE-Züge!



Die TEE-Züge sind mit Trüb, Täuber-Bahninstrumenten ausgerüstet. Ein Kompliment für die Sicherheit der TEE-Züge und die Präzision der Trüb, Täuber-Instrumente!

Die zuverlässigen Trüb, Täuber-Bahninstrumente tragen im In- und Ausland zur Sicherheit des Bahnverkehrs bei.

Bahninstrumente sind eine Spezialität unseres Unternehmens und ein Beweis für die Stossicherheit der Trüb, Täuber-Messwerke.

Unterbreiten Sie uns Ihre Probleme. Wir beraten Sie gerne!



Trüb, Täuber + Co. AG

Elektrische Mess-
instrumente und wissen-
schaftliche Apparate

CH-8634 Hombrechtikon ZH
Telefon 055/5 01 01
Telex 5 55 58

Ein Unternehmen
der Gruppe
Zellweger Uster

Gelochte Erdungsbänder

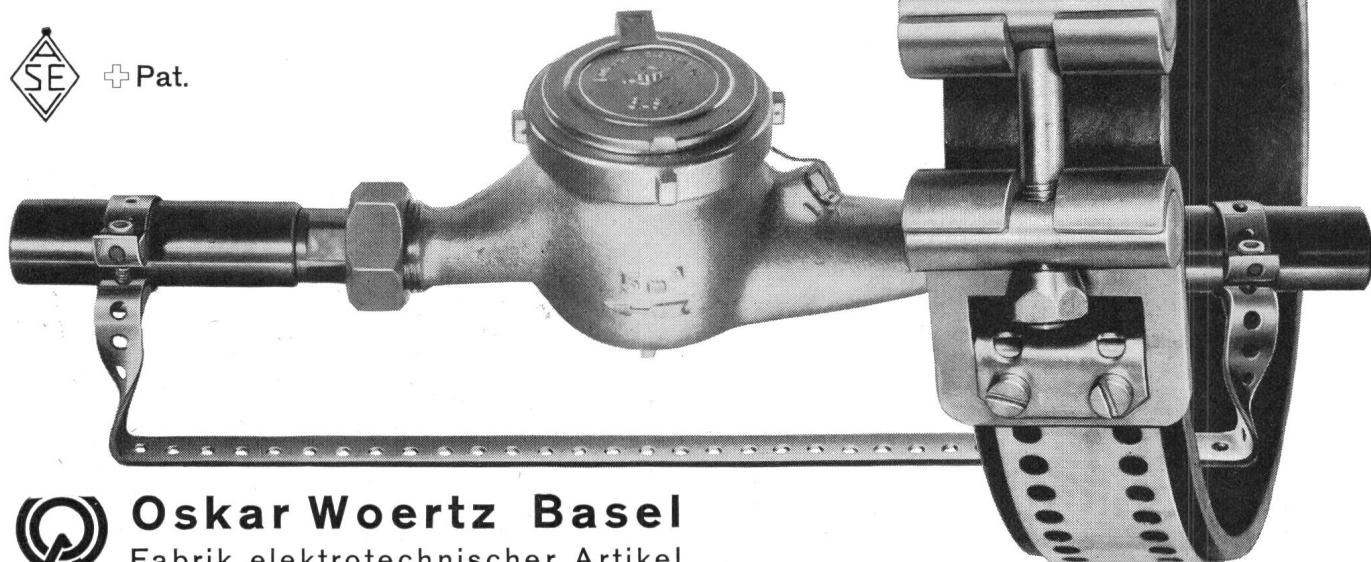
für Schutz-, Betriebs-
und Sondererden

16 mm², 50 mm² und 100 mm²

besonders geeignet für
Wasseruhren-Überbrückungen



+ Pat.



Oskar Woertz Basel

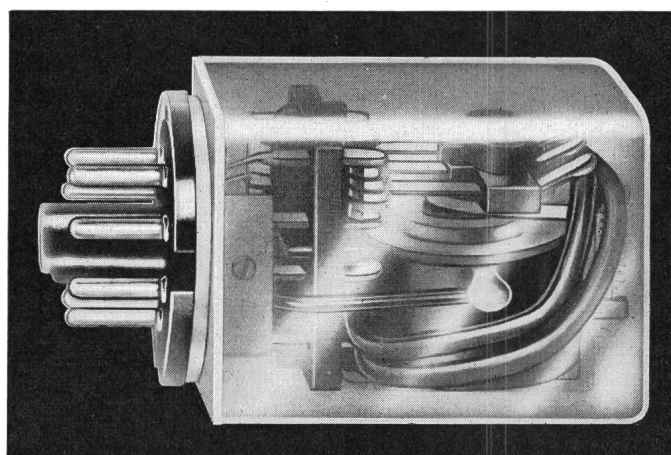
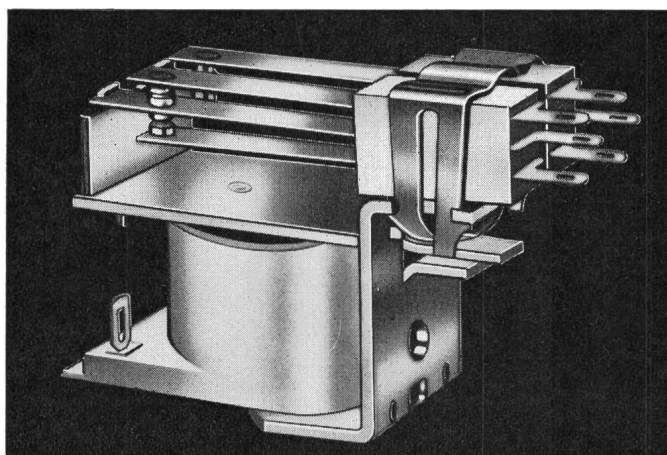
Fabrik elektrotechnischer Artikel

TEC Industrie Relais

Die kleinen Relais mit grosser
Leistung zu niedrigen Preisen

- Für Gleich- und Wechselstrom
- Offen oder gekapselt
- Mit Lötösen, Einsteckklemmen oder Steckanschluss für Oktalsockel
- Mit 1-3 Umschalter

Bitte verlangen Sie Unterlagen



Generalvertretung und Lager

TRACO

TRADING COMPANY LIMITED

ZURICH

Jenatschstrasse 1

Tel. (051) 27 12 91



*So gut wie
diese altbewährte...*

... sind auch die 3 neuen Fluoreszenzlampen

So gut wie

die Osram-L-Universalweiss:

Die Lampe, die fast überall passt... im Laden, in der Küche, in Werkstätten, Büros, Schulen. Hell, aber nicht grell. Farben erscheinen so, wie sie sind. Die Lampe, die nicht mehr kostet als eine Standardlampe. Aber mehr bietet.

Die neue Osram-Amalgam-L:

Die Lampe für geschlossene Leuchten. Lichtstrom-Maximum bei einer Umgebungstemperatur zwischen 45 und 50 °C. Lichtstromgewinn bis zu 25%. Besondere Vorschaltgeräte und Starter nicht nötig. Farben: Universalweiss und Warmweiss de Luxe.

Die neue Osram-L-Fluora:

Die Lampe für eine risikolose und rentable Pflanzenaufzucht. Der hohe Blau- und Rot-Anteil stimuliert das Wachstum. Blüte- oder Reifezeit können genau gesteuert werden. Auch für die Pflanzen zu Hause und für Aquarien.

Die neue Osram-L-Natura:

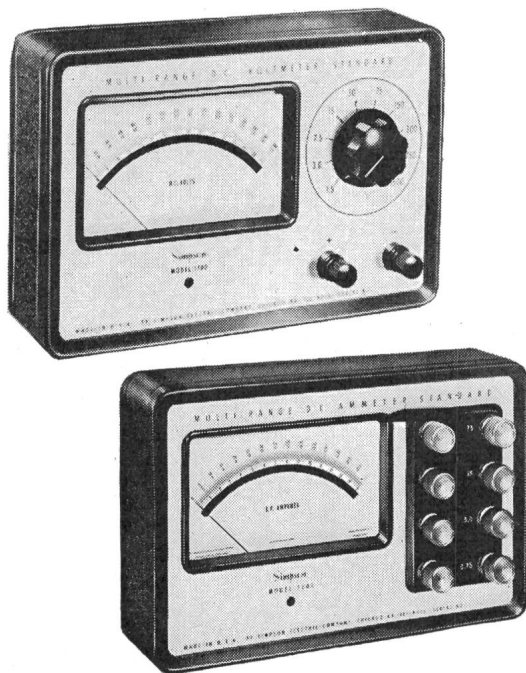
Die Lampe mit dem speziell hohen Rotanteil. Fleisch und andere Lebensmittel erscheinen frisch und appetitlich. Blumen wirken farbensatt und gesund. Ideal für alle Metzgereien, für Lebensmittel- und Blumengeschäfte, für Coiffeursalons.



8022 Zürich, 051 327280

Mit Osram den Fortschritt nützen

OSRAM



30

Präzisions-Messgeräte
Simpson

- * Genauigkeit: 0,5%
- * Skalalänge: 14 cm
- * Messwerk mit Kernmagnet und gefederter Edelsteinlagerung
- * Temperaturkompensiert

Modell 1700 0-1,5/3/7,5/15/30/75/150/300/750/1500 V=

Modell 1701 0-0,75/1,5/3/7,5/15/30/75 A=

Modell 1702 0-1,5/3/7,5/15/30/75/150/300/750/1500 mA=

Modell 1703 0-75/150/750/1500 uA=

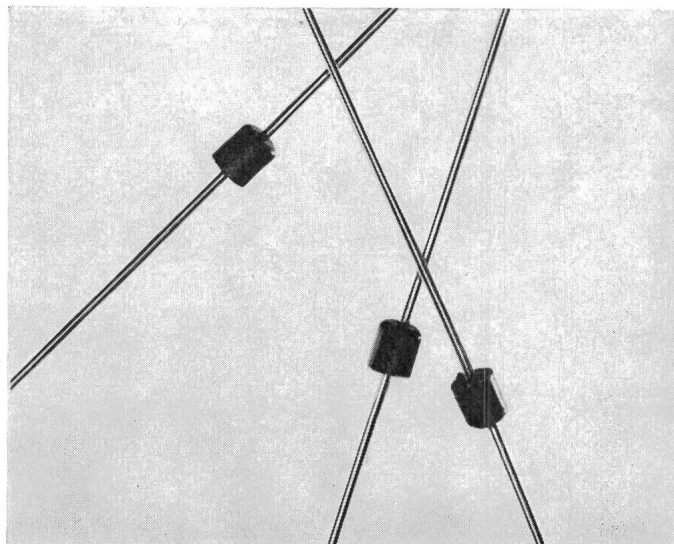
Modell 1704 0-30/75/150/750/1500 mV=

TELION  **elektronik**

Telion AG, Albisriederstr. 232, Zürich 47, Tel. 051 - 54 99 11

INTERNAT. RECTIFIER

Silizium-Dioden



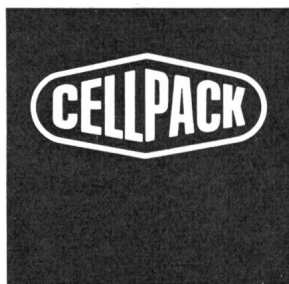
- **Passivierter Kristall**
- **50 A Stossstromfestigkeit**
- **Hochflexible Reinsilberdrähte**

| Type 1A bei 50 °C | Spannung | Nettopreis ab 100 Stk. |
|----------------------|----------|---------------------------|
| 10D 1 | 100 V | Fr. 1.13 |
| 10D 2 | 200 V | Fr. 1.31 |
| 10D 4 | 400 V | Fr. 1.58 |
| 10D 6 | 600 V | Fr. 1.80 |
| 10D 8 | 800 V | Fr. 2.21 |
| 10D 10 | 1000 V | Fr. 2.70 |

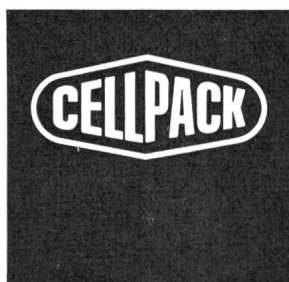
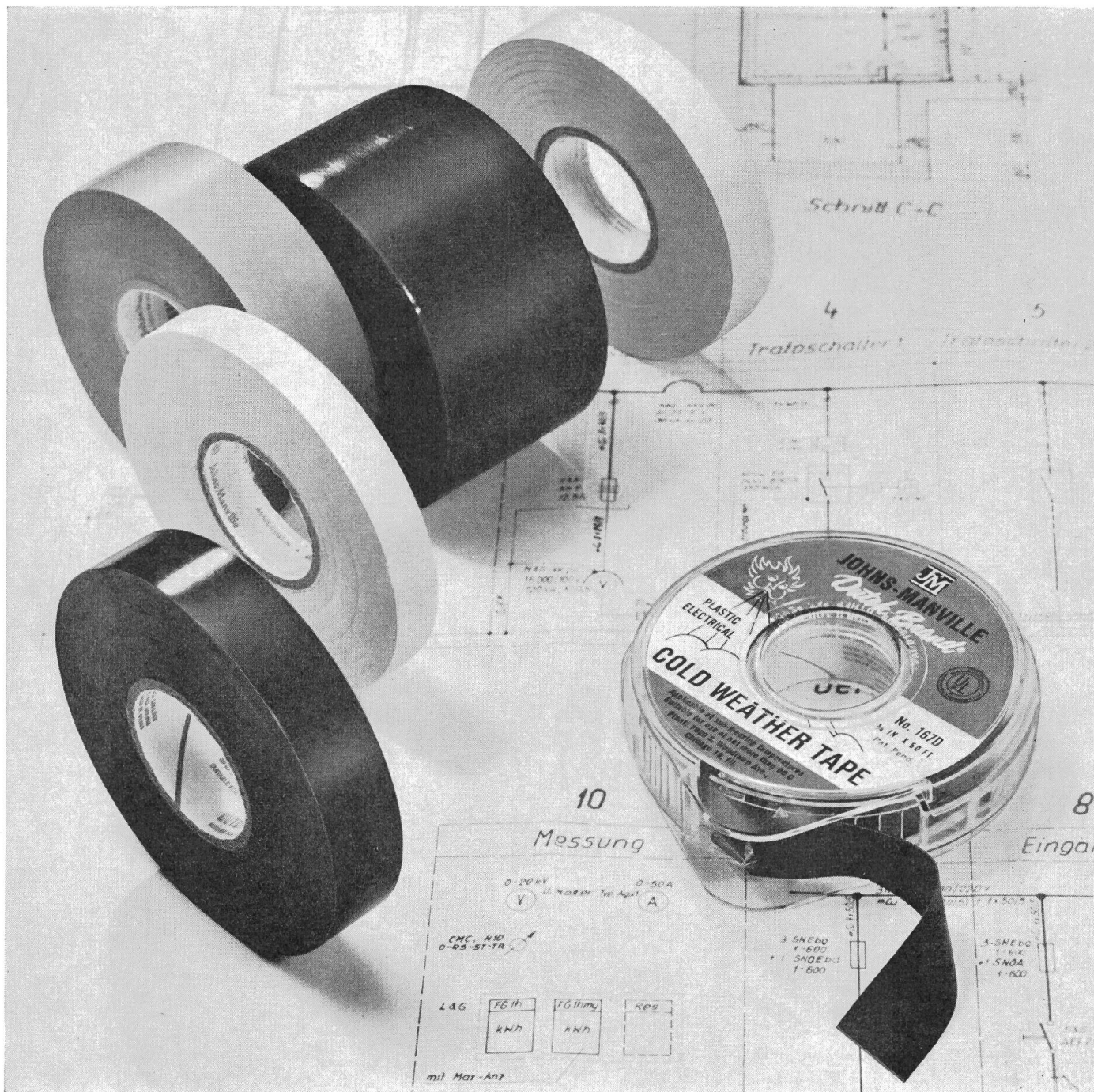
- **Grossmengen-Fertigung
in europäischen Werken**
- **Ab Lager Zürich lieferbar**
- **Verlangen Sie Datenblatt und
Preisliste**

Interelectronic

Interelectronic E. Oertli Kirchenweg 5
Zürich 8 Telefon 051/34 84 47



DUTCH- Elektroklebebänder



DUTCH- und TRANTEX-Plastik-Klebebänder liefern wir jetzt auch für einen grösseren Temperaturbereich (von -20°C bis $+80^{\circ}\text{C}$), in verschiedenen Dicken, Breiten und Farben, in Normalaufmachung für die Industrie sowie in praktischen Handabrollapparaten mit Schneide.

NEU: Trägermaterialien Polyäthylen und Polypropylen

Ferner liefern wir sämtliche Elektro-Klebebänder für die Feindrahtwicklerei und den Apparatebau für verschiedene Wärmeklassen.

Cellpack AG 5610 Wohlen Telefon (057) 6 22 44



SILIKONEN **SISS** SILICONES

einüllen : Kautschuke SILASTENE, lösungsmittelfreie Harze.

vergiessen : Compounds, Öle.

einbetten : SILASTENE und Harze bei Zimmertemperatur aushärtend.

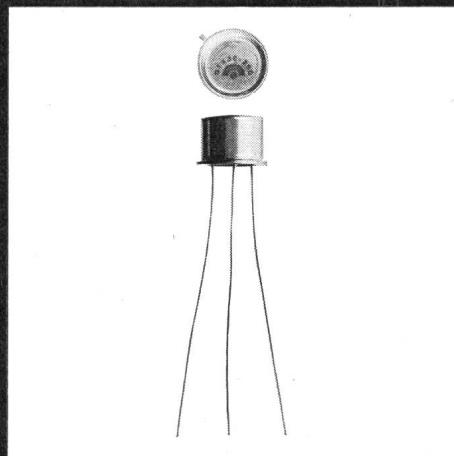
D. P. G. 88

AUSGEZEICHNETE MECHANISCHE UND ELEKTRISCHE EIGENSCHAFTEN

VORZÜGLICHE BESTÄNDIGKEIT GEGENÜBER
**WARME • CORONAEFFEKT • FEUER •
SPANNUNG DRUCK • CHEMIKALIEN •
FEUCHTIGKEIT • STRAHLUNGEN •
MICRO-ORGANISMEN •**

C H E M I S C H E F A B R I K
SCHWEIZERHALL
POSTFACH 4000 BASEL 13 TEL. 061. 43 88 90

Unsere
«Thyristoren»
leisten
wirklich
enormes!



Stromeffektivwert in Flussrichtung
1, 3, 7, 10, 20 Amp.
Max. Sperrspannung in Flussrichtung
bis 800 V bis 125°C
Für Netzspannungs-Anwendung
z. B. 220 + 380 V geeignet
Garantierte Betriebstemperatur 125°C



transistor ag
Schweizerische Halbleiterfabrik
8048 Zürich Hohlstrasse 610
Telefon 051/62 56 11

18,9:1

Diese Relation spricht für STYROPOR!

225 g wiegen die abgebildeten
Teile des Laborrührers.
70 g wiegen die beiden
aus STYROPOR gefertigten
Verpackungs-Halbschalen.
Dieses geringe Gewicht
der Schaumstoffverpackung
wirkt sich naturgemäß
auch auf die Frachtkosten aus.

Schaumstoffverpackungen
aus STYROPOR
bieten noch eine Reihe
weiterer Vorteile:
- züttelfreies Anliegen
- der verpackten Güter
- durch maßgenaue Aussparung
- selbst sehr komplizierter Formen.
- liegende Polsterwirkung
- auch nach mehrmaliger
- Fall- und Stoßbeanspruchung.

Haben Sie für Ihre Erzeugnisse
schon die richtige
Schaumstoffverpackung
aus STYROPOR?

Ausführliche Unterlagen
lassen wir Ihnen gerne zukommen,
ebenso Adressen von Firmen,
die Verpackungen
aus STYROPOR herstellen.
Bitte schreiben Sie uns.



ASF 1865
1965

Asche Anilin- & Soda-Fabrik AG
Ludwigshafen am Rhein

® **Styropor** **BASF**

Vertretung für die Schweiz:
Organchemie AG
Bellerivestraße 67

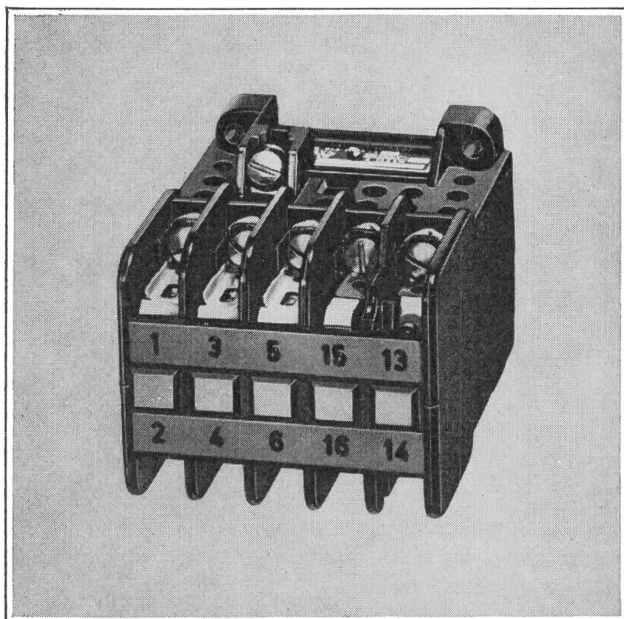
Bitte senden Sie mir
weiteres Informationsmaterial

T 4503 SEV

Name _____

Beruf _____

Adresse _____



Luftschütze K 915 III 5-1

Siemens-Luftschütze haben sich dank jahrzehntelanger Erfahrung, auch unter härtesten Betriebsbedingungen, bestens bewährt. Die ausgereiften Konstruktionen erlauben vielseitige Kombinationsmöglichkeiten.

Alle Typen von 7-630 A sind ab Lager lieferbar.

Verlangen Sie bitte unverbindliche Offerten oder weitere Unterlagen.

Siemens
Elektrizitätserzeugnisse AG
8021 Zürich, Telefon 051/25 36 00
1002 Lausanne, Téléphone 021/22 06 75

WIDERSTANDSDRÄHTE

IN KONSTANTAN

NICKELIN

BIS 0,04 MM

Ø

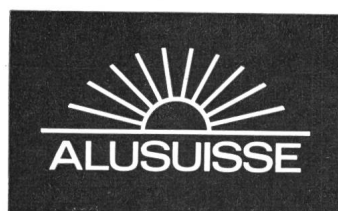


SELVETHUN



Elektrizität leichter transportieren

Das kleinere Gewicht des Aluminiums erlaubt grösste Spannweiten im Freileitungsbau. Für Stromschienenanlagen bringt die hohe Profilstabilität Vorteile. Hohe Leitfähigkeit, Korrosionsbeständigkeit und niedrigerer Preis sind die idealen Voraussetzungen, elektrische Energie im wahrsten Sinne des Wortes «leichter» zu transportieren. Auch hier leistet Alusuisse-Material hervorragende Dienste.



Schweizerische Aluminium AG

Verkaufsabteilung 8048 Zürich, Tel. 051/54 80 80

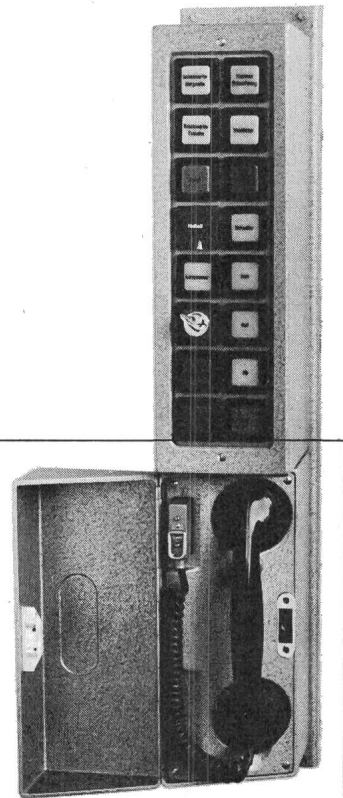


Telefonstation für Luftseilbahnen

kombiniert mit

- ▶ Fernsteuerung der Fahrbefehle
- ▶ Überwachung des Sicherheitsstromkreises
- ▶ Türkontrolle

Chr. Gfeller AG
Bern-Bümpliz und Flämatt



Ultraschall



Die vielseitig
verwendbare
Reinigungsanlage
Typ COMBISET



ELEKTRO-APPARATEBAU

Walter Bertschinger AG

6000 LUZERN LINDENSTR. 15 TEL. 041 41 75 75

Unsere Vertretungen

HUNTS

Hunts, Wandsworth-London
Kondensatoren **GB**

MB

Mikrofon-Bau, München D
Mikrofone

Taylor

Taylor, Slough GB
Messinstrumente

RC

Radio-Contrôle, Lyon F
Messinstrumente

ZAPES

Schneider, München D
Wattmeter

Contraves

Contraves, Zürich
Lötpilzstreifen

Wakefield USA

Wakefield USA
Kühlrippen

Alpha

Alpha, Sundbyberg S
Mehrfachstecker

OK W

Odenwälder Kunststoffwerk D
Knöpfe

Unitran

Unitran, Weesp NE
Transformatoren

Q-Max

Q-Max, London GB
Lochstanzen

ELMA

ELMA, Mönchaltorf
Schalter + Knöpfe

**GROSSMANN
BAUTEILE**

Grossmann, Gehrden D
Skalen

TEKO

TEKO, Bologna I
Schubladenkasten

JAEGER

Jaeger, Bern
Gehäuse + Chassis

Verlangen Sie bitte unseren Hauptkatalog

JAEGER & CO. AG BERN

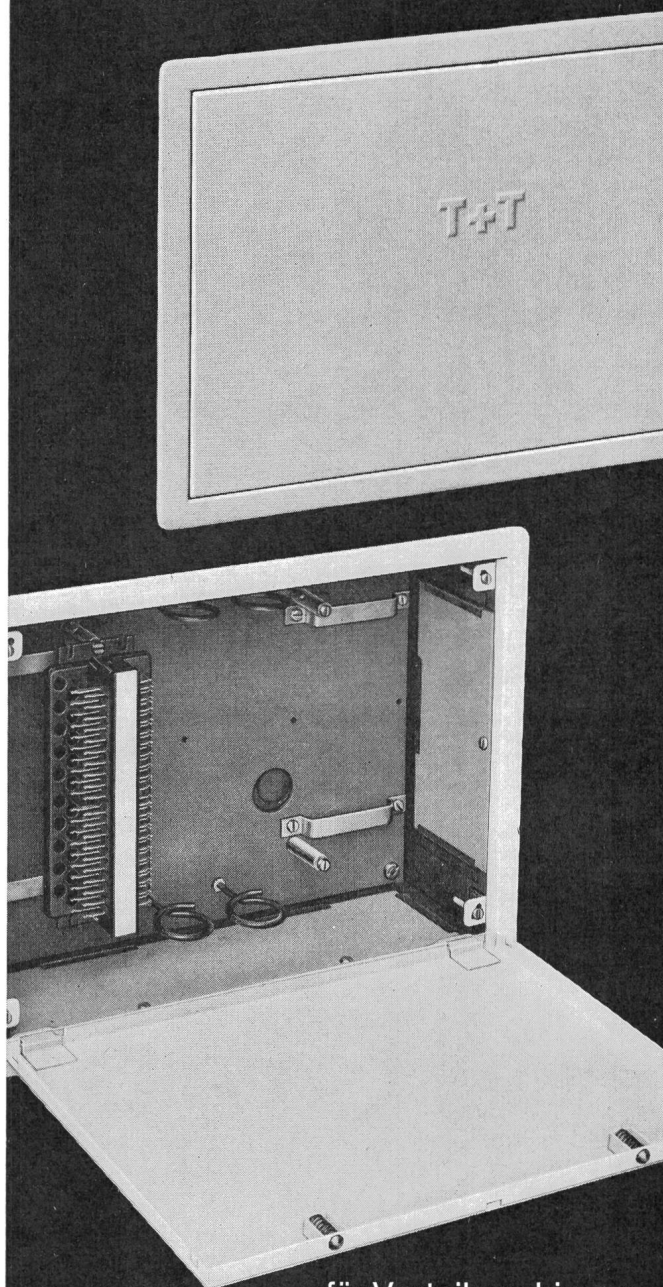
Waisenhausplatz 27

Telefon: 031 22 59 27

Telex: 32 162 jacobe bern



LANZ-
Zwischenverteiler-
Kasten T+T

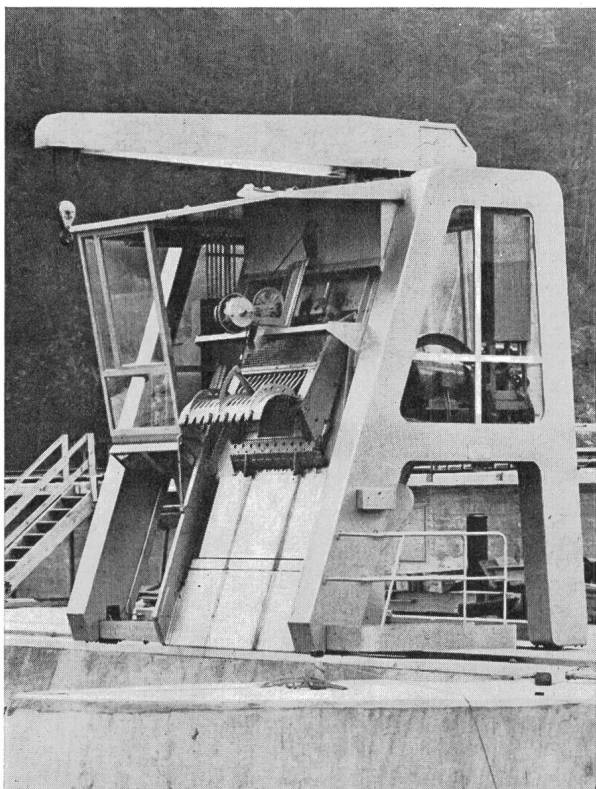


für Verteilerschienen
Grobsicherungen
Starkstromrelais

HERMANN LANZ AG
4853 MURGENTHAL

Fabrik für elektrotechnische Artikel und
Metallwaren

Telefon 063-3 43 41



Rechenreinigungsmaschine des KW Schaffhausen

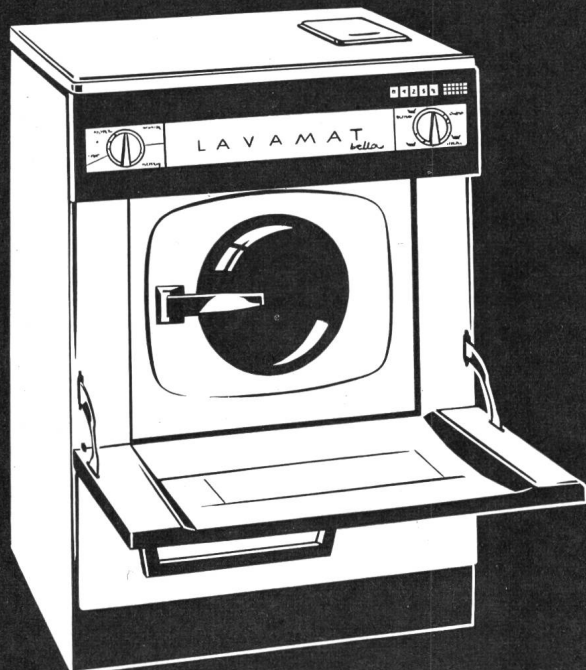
Ateliers de Constructions

Jonneret S.A.

1211 Genève 8

**Rechen und
Rechenreinigungsmaschinen**
für sämtliche Wasserfassungen von
Kraftwerken, Pumpstationen,
Abwasser-Kläranlagen usw.

Ein LAVAMAT zu Fr. 1775.-



LAVAMAT bella

der Waschautomat mit allen Vorzügen
passt in jede Wohnung
anschliessbar an jede Steckdose
4–5 kg Trockenwäsche
Trommel und Bottich aus Chromstahl

AEG

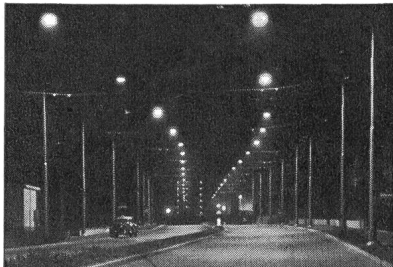
**AUS
ERFAHRUNG
GUT**

Beratung und Verkauf

AEG-Import: H. P. Koch AG, Dufourstrasse 131, 8034 Zürich, Tel. 051 4715 20



Sportplatzbeleuchtungen



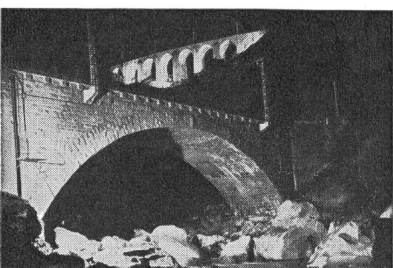
Strassenbeleuchtungen



Platzbeleuchtungen



Industriebeleuchtungen



Anleuchtungen



Heimbeleuchtungen

BAG TURGI

Auslieferungslager in Lausanne:
Bd. de Grancy 47, Tel. 021 27 86 71

AEG

Fr. **220.-***



T1-116

Münz-Schaltautomat

Für Gemeinschaftswaschküchen, Duschanlagen, Kegelbahnen etc.

Ausführungen in 220/380 V, Schaltleistung bis 40 A

Standardlaufzeiten:

8/11/13/15/20/22/27/40/45/80 Minuten

für 20 Rp., 50 Rp., 1 Fr. sowie spezielle Wertmarken.

Andere Laufzeiten auf Anfrage

***Interessante Rabatte für Wiederverkäufer und Grossisten**

8027 Zürich Postfach Tel. 051 25 59 10

ELEKTRON AG

**Verkaufen Sie
von heute an
Radiobatterien
nur noch im
QUICK-PACK.
Sie verdienen
viel besser
dabei!**



STEEL-POWER, die bekannte rote
Hellebens-Monozelle für Transistor-
radios, jetzt vorverpackt in
4er- und 6er-Packungen.
Hellebens-QUICKPACKS erleichtern
Ihre Arbeit und bringen Mehrverdienst.

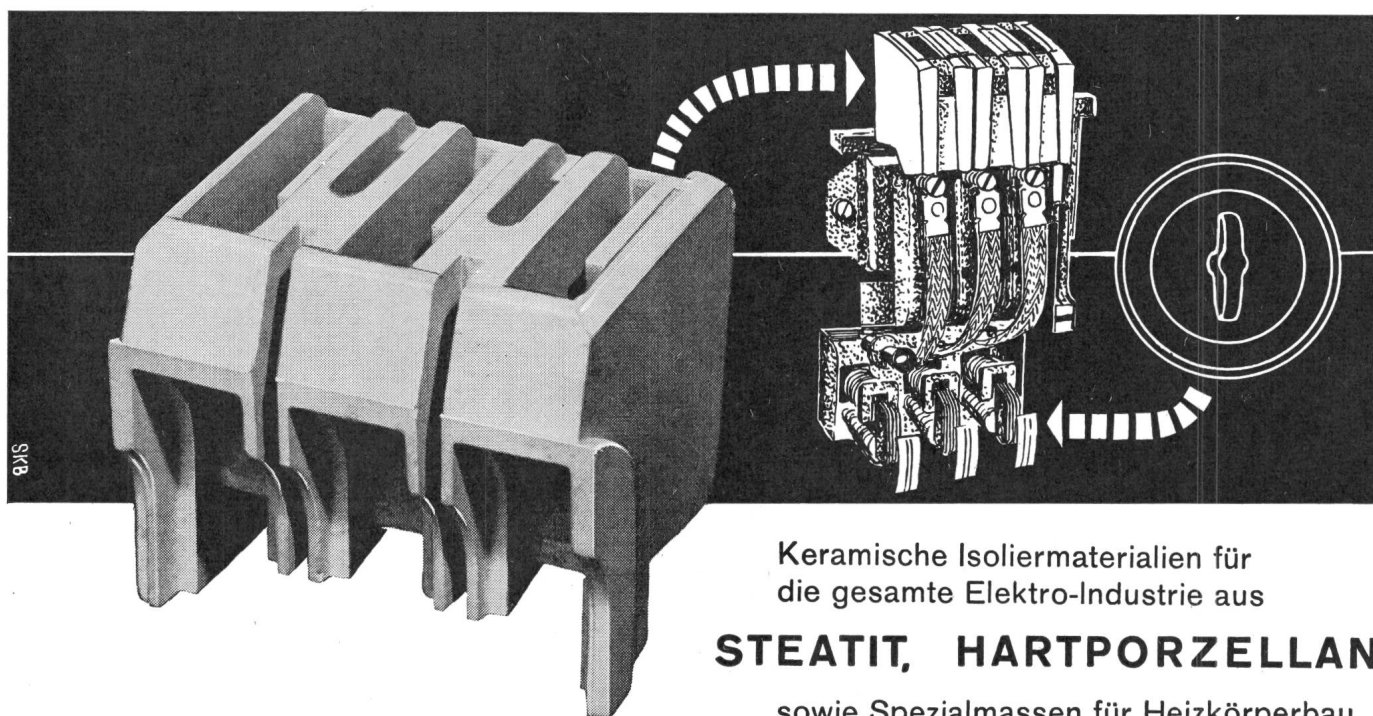


4er-Packung Fr. 4.60
6er-Packung Fr. 6.90
Ladenverkaufspreis

JUL. FISCHER & CO. AG. ZÜRICH

Ausstellungsstrasse 41

Tel. 051 42 31 13



Keramische Isoliermaterialien für
die gesamte Elektro-Industrie aus

STEATIT, HARTPORZELLAN

sowie Spezialmassen für Heizkörperbau,
Hochfrequenztechnik etc.

KELIS AG. THAYNGEN/SH

Telephon (053) 6 72 54

FABRIK KERAMISCHER ELEKTRO-ISOLIERMATERIALIEN

KELIS

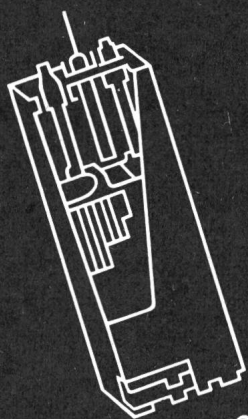
HOCHSPANNUNGSLEITUNGEN BIS 380 000 VOLT TRANSFORMATORENSTATIONEN ORTSNETZE
KABELANLAGEN TELEFONLINIEN BAHN- UND TROLLEYBUSLEITUNGEN SCHWEBEBAHNEN

Gebrüder Rüttimann, Zug

AKTIENGESELLSCHAFT FÜR ELEKTRISCHE UNTERNEHMUNGEN

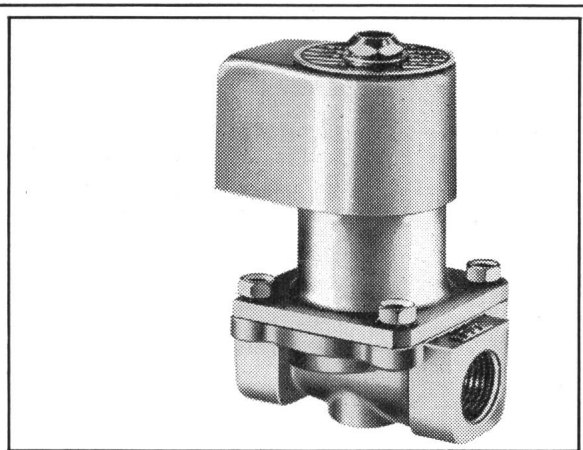
OERLIKON-PAM

die neue stationäre Röhrenplatten-Batterie
in der Telefonzentrale



Accumulatoren-Fabrik Oerlikon Zürich 50

Wir senden Ihnen gerne Prospekte und technische Unterlagen



ASCO®

Magnetventile

Dieses ASCO-Magnetventil steuert Dampf, heisse Flüssigkeiten und Gase bis zu 200 °C und 9 atü (14 atü für Luft und Gase). Rufen Sie uns an oder verlangen Sie den neuesten ASCO-Katalog.



CARLO GAVAZZI



CARLO GAVAZZI AG.
Gesellschaft für Mess- und Regeltechnik

Kanzleistr. 80 Postfach CH-8026 Zürich/Schweiz Tel. 051/449330
Telex 52308 gavazzi zurich Telegramme OHEAT Zürich



Transformatoren

mit SEV-Zeichen

Ein- und Dreiphasentrocken-
transformatoren für jeden
Verwendungszweck **bis 200 KVA**
Zündtransformatoren
Kreuzwickelspulen
Wickelarbeiten im Lohnauftrag
Reparaturen
Vakuumimprägnierung
Vakuumgiessanlage für **Epoxyd-** und
Polyesterharze

Moderner Maschinenpark
Erstklassiges Rohmaterial
Qualitätsarbeit
Kurze Lieferfrist

Dür- Transformatoren

Wehntalerstrasse 276
Postfach 8056 Zürich
Telefon (051) 48 52 25

Spezialfabrik für

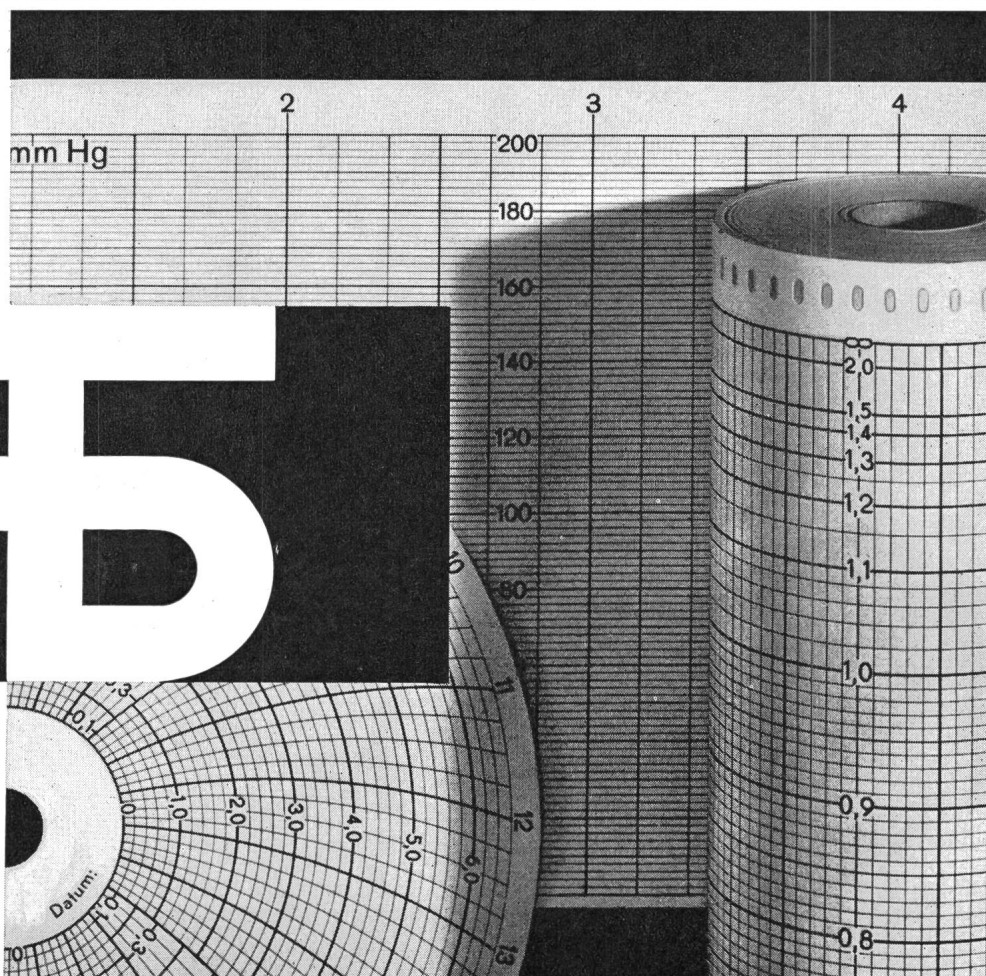
Registrierpapiere
Registriertinten
Wachsschichtpapiere

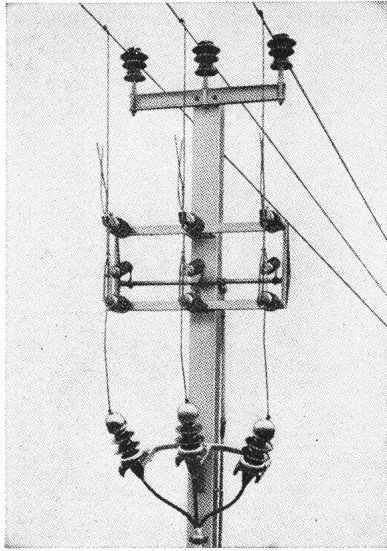
Zu allen schreibenden
Instrumenten



DIAGRAMMA

Oskar Treyer, Dietikon
Tel. (051) 88 84 83





*Alpha
Nidau*

Sectionneur de dérivation 24 kV, 400 A.

Connaissez-vous le

sectionneur aérien de dérivation

(voir figure) et nos autres

sectionneurs aériens?

Nous livrons ces appareils et vous conseillons volontiers.

Alpha S.A. Nidau

2560 Nidau (Bienne) Téléphone (032) 2 46 92.

to cal easy cal pronto
cal standard cal cal easy
dard cal pronto cal easy
to cal easy cal standard
y cal standard cal pronto
ndard cal pronto cal easy
nto cal easy cal standard
sy cal standard cal pronto
andard cal pronto cal eas
onto cal easy cal standar
asy cal sta cal pron
andard cal
ronto cal
asy cal sta
standard cal pronto cal
pronto cal easy cal stand
basv cal standard cal pro
cal pronto cal

Vom SEV begutachtete
Selbstklebeschilder
aus eloxierter Aluminiumfolie

METAL-CAL SA

1217 MEYRIN 022-41 17 20

GALVATRONIC

Wir veredeln mit

Silber, Gold, Goldlegierungen, Rhodium und Palladium

gedruckte Schaltungen

Wellenleiter • Transistorteile

alle Kontakte und Leiter

für die Elektrotechnik,
Nachrichtentechnik und Elektronik



Werner Flühmann Zürich

8005 Zürich Heinrichstr. 216 051 42 40 64

Pyralen[®]

erlaubt die wirtschaftliche und rationelle Installation von **feuer-sicheren** und **wartungsfreien** Transformatoren.

® eingetragene Schutzmarke der Société PRODELEC, Paris

Auskunft und Unterlagen:

Robert Binggeli & Co.

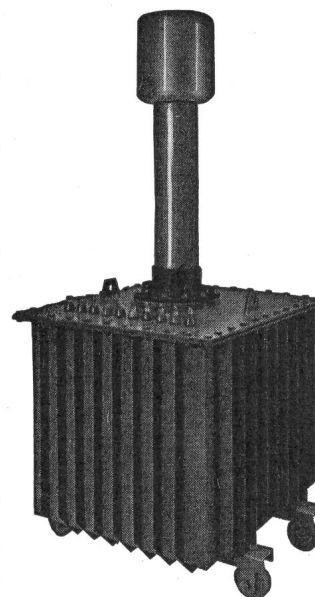
8001 Zürich, Tel. 051/47 69 59

Clichés Schwitter AG

Basel
Allschwilerstrasse 90
Telefon 061 38 88 50

Zürich
Stauffacherstrasse 45
Telefon 051 25 67 35

Bureau Lausanne
Avenue de la Gare 44
Telefon 021 22 86 75



Hochspannungsgleichrichter
mit Selen- oder Glüh-
kathodenventilen

Selen-Hochspannungsventile

Transportable Gleich-
richteranlagen bis 500 kV
für Kabelprüfungen

Spezial-Transformatoren
und Drosselspulen für Hoch-
und Niederspannung

Leistungs-Transformatoren

Messwandler für
Hoch- und Niederspannung

Prüfanlagen

«Bulb-Saver» Schaltapparat
zur Herabsetzung des
Lampenverschleisses
von Strassenbeleuchtungen

Gross-Elektrofilter

Prüftransformator
50/100/200kV 40kVA

HANS KULL AG., DERENDINGEN/SO

Elektrische Apparate

Büro Steinmattacker

Telephon 065-3 67 90



So, wie er ist, ist er
millionenfach bewährt.

Das ist eine Garantie für Sie!

900/1000 kg **Nutzlast** — **6 Tonnen Anhängergewicht**
zum Tragen, Ziehen, Schleppen, Treiben, Winden
Ausstellung — Verkauf — Occasionen — Werkstatt

FRATELLI AMBROSOLI

Zürich, Militärstrasse 106 — Tel. (051) 23 08 92

Vertreter in allen Kantonen.

Verlangen Sie Prospekte und Auskunft.

P 796 Z

Fachmännische Beratung
Spezialitäten

Bei
Schmid-Matthey Zollikon (Zürich)

Gewissenhafte Bedienung
Qualität

ARCUS

Kabel- und Freileitungs-Klemmen und Verbinder. Kerb- und Press-Werkzeuge und Material. **Sicherheits-Erdungs-** und Kurzschluss-Geräte. Schaltstangen. Hochspannungssuch-Geräte.

Platten, Stäbe, Rohre, Formartikel aus Hart- und Weichgummi, für alle Ansprüche.

8702 Zollikon

SCHMID-MATTHEY, ZOLLIKON ZH

BARNICOL

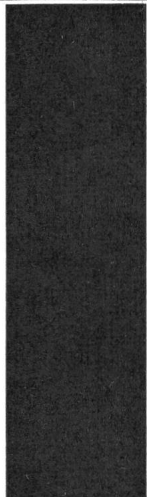
Kunststoff-Kabelmuffen und Giessharze.

Isolier-Schläuche und -Bänder; Schrumpfschläuche; Apparatkabel. Garten- und Haus-Anleuchten.

Klebeschellen mit Spezialkitt.

Keramische Rohre und Formteile.

Telefon 051 24 82 10

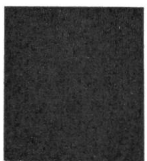


HALLAUER ROHRE

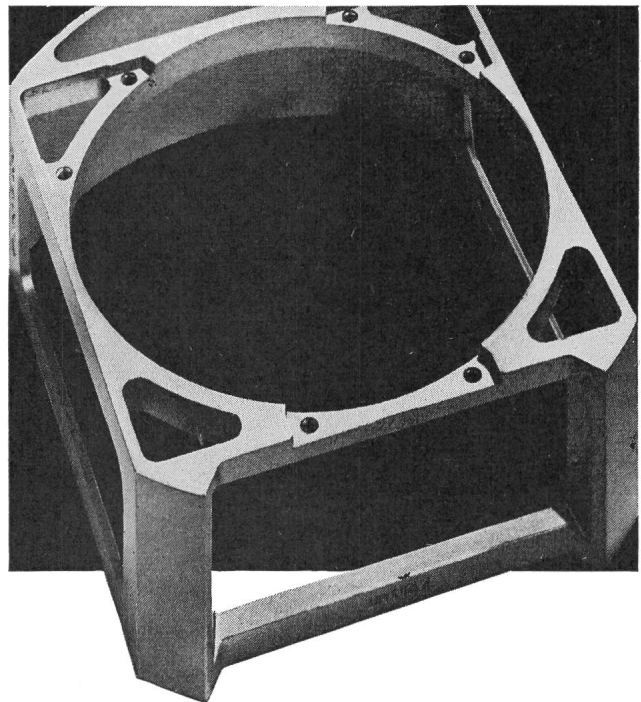
sind gut
und schnell verlegt



Bezug durch Grossisten



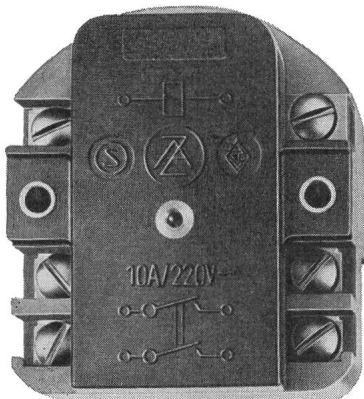
**Isolierrohrfabrik
Hallau AG Hallau**



Bessere, einfachere und preislich
günstigere Lösungen - das bietet
Ihnen der INCA-Druckguss.
Wir beraten Sie unverbindlich.

INJECTA AG

Druckgusswerke und Apparatefabrik Teufenthal/Aarg.
(Schweiz) Tel. (064) 46 10 77



Fernzet-Schalter

für Ein- und Ausschalten mit Druckkontakten

Ansteuerung: mit Impuls

8 V~ oder 4 V-

24 V~ oder 12 V-

42 V~ oder 18 V-

220 V~ oder 110 V-

SEV-geprüft, Abmessungen 60 x 54 x 33 mm

Kontakte: Springkontakt

2polig

220 V~/10 A

Zettler-Elektro-Apparate AG

8057 Zürich

Technisches Büro und Verkauf

Blütenstrasse 18

Telefon (051) 48 46 44

JENNI + CO. AG.



Elektrotechnische Artikel

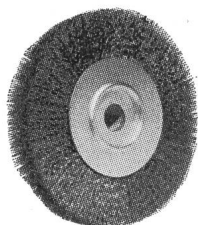
TEL. (051) 836222

GLATTBRUGG ZH

THOMA

Drahtbürsten

fabriziert
in la Qualität
und bewährter
Ausführung



Jacq. Thoma AG

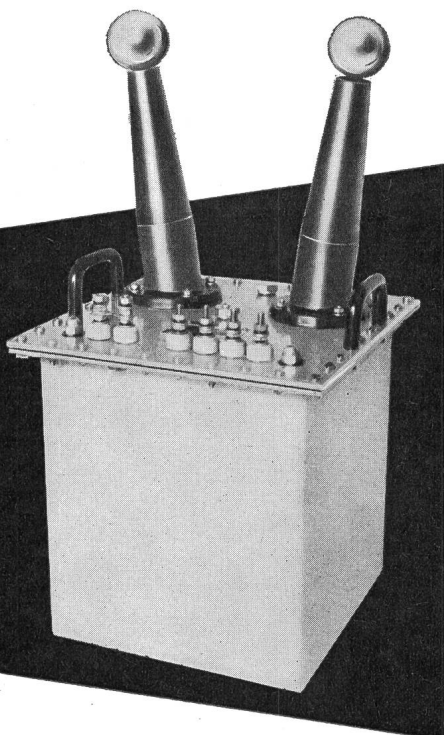
Drahtbürstenfabrik
Winterthur
Tel. (052) 26773

Transformatoren

Norm- und
Sonder-Trafo

zweck-
entsprechend
und zuverlässig

durch die
Spezialfirma



ES' TRAFÖ

ERNST SCHLATTER AG

Dübendorf/ZH Tel. 051 85 73 00

A vendre

1 groupe Diesel — Alternateur, avec tableau de commande complet, construction 1945, complètement révisé en 1960.
Moteur MAN 210 PS, 4 temps.
Alternateur triphasé 175 kVA, 400 V, 50 Hz, 1000 tours/minute.
Excitatrice 3,2 kW, 110 V et

1 Moteur Diesel CMD, 80 HP, 2 temps. Construction 1953.

Ces moteurs en bon état de marche, font partie du matériel de production d'énergie d'une petite centrale mixte hydraulique et thermique qui doit être désaffectée prochainement.

Faire offres aux Entreprises Electriques Fribourgeoises Pérol-les 25, 1700 Fribourg. 183

Wir suchen per sofort tüchtigen, zuverlässigen, an selbständige Arbeit gewöhnten 181

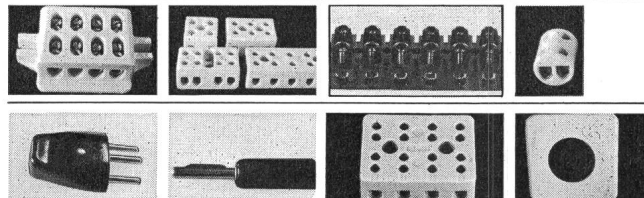
Einrichter für Automaten

(Mechaniker oder Elektromechaniker)

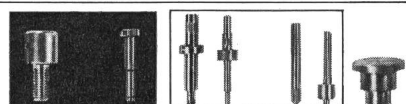
für die Betreuung von Verpackungs- und Wickel-Automaten. P 21030 On
Geboten wird gutes Salär, weitere Aufstiegsmöglichkeiten zum Vorgesetzten. Bewerber mit abgeschlossener Berufslehre, Fahrausweis und einigen Jahren Praxis, richten ihre schriftlichen oder telephonischen Anfragen an

Cartaseta AG, Papierfabrik, Däniken SO,
Tel. (062) 6 12 91.

Leuchter-, Apparat- und Motorenklemmen
in Porzellan, Isolierpreßstoff und Plastik
UP-Abdeckplatten, Deckenrosetten, Stecker usw.



Präzisions-
Automatendrehteile
und Schrauben
bis 10 mm Ø
in Messing, Stahl und
Kunststoffen

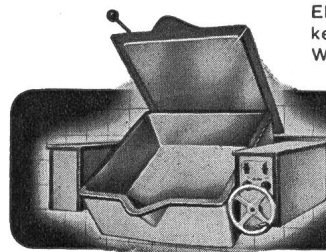


Walter J. Borer

CH-4625 Oberbuchsitzen SO Telefon (062) 6 72 58
Fabrik für Elektromaterial und Präzisions-Drehteile



Elektrische Grosskochherde, Kippkessel, Bratpfannen, Brat- u. Backöfen, Wärmeschränke und Bäckereiofen.



Locher

Oskar Locher AG, 8034 Zürich
Fabrik für elektr. Heiz- u. Kochapparate
Baurstrasse 14 Tel. 34 54 58

In seiner Branche führendes Industrieunternehmen
sucht einen einsatzfreudigen, jüngeren 188

Verkaufssachbearbeiter

Die vielseitige Tätigkeit umfasst das Erstellen der Offerten, Bearbeiten der Aufträge und bringt Sie in regen telephonischen Kontakt mit den Kunden. Sie erfordert gleichzeitig gute Kenntnisse in elektrotechnischen Installationen, Selbständigkeit, Zuverlässigkeit und Sinn für gute Zusammenarbeit, auch mit den Betriebsabteilungen. P 807 Lz

Sprachen: Deutsch und Französisch.

Sie finden bei uns eine abwechslungsreiche und selbständige Aufgabe. Fürsorgeeinrichtung. Wenn Sie ausserdem Freude an einem lebhaften Betrieb haben, werden Sie sich in unserem aufgeschlossenen Team sehr wohlfühlen.

Ihre ausführliche Bewerbung erwarten wir gerne an
Chiffre 50-Z 6068-D an Publicitas 8021 Zürich.

Nous cherchons

pour entreprise de distribution d'électricité du Bas-Valais 182

Ingénieur-technicien ETS

ou

électro-technicien

pour construction et entretien de lignes à haute et basse tension, stations transform. Candidats ayant de l'initiative et expérience pratique dans ce domaine auront la préférence. OFA 06.611.01

Nous offrons

place intéressante et stable bien rémunérée, semaine de 5 jours, conditions sociales avantageuses.

Les intéressés sont invités d'adresser leur offre, accompagnée du curriculum vitae, de copies de certificats et photo au chiffre 2822 L, à Orell Füssli Annonces, 1002 Lausanne.

Mittelgrosses Unternehmen, spezialisiert in der Herstellung von **elektrischem Installationsmaterial**, sucht für die Leitung seiner 180

Entwicklungsabteilung

einen fachlich gut ausgewiesenen, initiativen und zur Führung einer kleineren Gruppe von Mitarbeitern fähigen OFA 03.580.41/-

Elektroingenieur

Der neue Mitarbeiter, der sich in der Entwicklung von elektrotechnischen Artikeln bereits bewährt haben sollte, wird — der Wichtigkeit seiner Aufgabe entsprechend — direkt der Geschäftsleitung unterstellt.

Interessenten, die über die für die Besetzung dieses Postens notwendige Erfahrung und Ausbildung verfügen, wollen sich bitte melden unter Chiffre

OFA 7319 B an

Orell Füssli-Annoncen, 4900 Langenthal.

Elektrizitätsversorgungsunternehmen der Nordwestschweiz sucht 184

Elektroingenieur

als Chef der Bau- und Betriebsabteilungen.

Die interessante und vielseitige Tätigkeit erfordert gute Fachkenntnisse und Erfahrungen in der Projektierung und im Betrieb von Hoch- und Niederspannungs-Verteilnetzen sowie im Bau von Schalt- und Transformationsanlagen. Ferner sind Kenntnisse im Hausinstallations- und Tarifwesen erwünscht.

Bei Eignung ist die spätere Übernahme der Direktion möglich.

Bewerber, welche an dieser verantwortungsvollen und entsprechend honorierten Tätigkeit Interesse haben, sind gebeten, ihre handschriftliche Offerte mit Unterlagen und Photo einzureichen an den Präsidenten des Verwaltungsrates der Elektra Baselland, Herrn H. Gisi-Gysin, 4493 Wenslingen BL.

EWZ

Wir suchen je einen

174

Elektrotechniker

(Diplom HTL oder Abendtechnikum)

- für den Bau und Unterhalt von Übertragungsleitungen
- für Führungsaufgaben bei der Hausinstallationskontrolle
- zur Bearbeitung von Tariffragen.

Interessenten schweizerischer Nationalität sind gebeten, ihre Dienstangebote mit den üblichen Unterlagen zu richten an das

Elektrizitätswerk der Stadt Zürich,
Postfach, 8023 Zürich 1.

Za 6381/66

Das Assekuranzdepartement des Kantons Thurgau sucht für das Inspektorat für elektrische Hausinstallationen

175

Inspektor

mit Meister- oder Kontrolleurprüfung zur Kontrolle von elektrischen Hausinstallationen.

Wir bieten eine selbständige, abwechslungsreiche Tätigkeit.

5-Tage-Woche.

Bevorzugt wird Persönlichkeit mit geeigneten Erfahrungen und angenehmen Umgangsformen.

Handschriftliche Anmeldungen mit Angaben über Ausbildung, bisherige Tätigkeit und Gehaltsansprüche sind unter Beilage von Zeugnisabschriften und einer Photo mit der Aufschrift «Stellenbewerbung» bis 18. Juni 1966 an das unterzeichnete Departement zu richten.

Assekuranzdepartement des Kantons Thurgau

Bedeutendes elektrotechnisches Unternehmen der Nordwestschweiz sucht für das Prüffeld einen initiativen

162

Elektroingenieur

Das vielseitige Arbeitsgebiet bedingt eine gute Ausbildung in Fachrichtung Starkstrom sowie Freude an der Lösung technischer Probleme und an einem lebhaften Betrieb.

P 992 Q

Neben einer verantwortungsvollen Dauerstelle bestehen für einen geeigneten Bewerber nach gründlicher Einführung Aufstiegsmöglichkeiten, sei es als Stellvertreter des Leiters oder zur selbständigen Betreuung eines Prüffeldes.

Interessenten werden gebeten, ihre Offerte mit Lebenslauf, Zeugniskopien und Photo an Chiffre C 82 694-1 D der Publicitas AG, 8021 Zürich, zu richten.



Für mein in Entwicklung stehendes Installations-Unternehmen suche ich

Ingenieur HTL

als Chef des techn. Büros.

Aufgabenkreis: Selbständige Leitung eines im Aufbau begriffenen techn. Büros inkl. Aquisition. 169

Voraussetzung: Die für die angeführte Tätigkeit bedingten fachlichen und charakterlichen Grundlagen.
Praxis im projektieren von Hochspannungs-, Starkstrom- und Schwachstromanlagen.
Dynamik und Gewandtheit im Verkehr mit Kundschaft.
Guter Umgang mit Untergebenen und Mitarbeitern.

Ich biete: Kameradschaftliche Zusammenarbeit.
Grosszügige Regelung der Vertragsverhältnisse.

Interessenten wenden sich bitte an:

ERNST BURKHALTER, ING.
ELEKTROTECHNISCHE ANLAGEN
WOLFBACHSTR. 9 (beim Pfauen)
8032 ZÜRICH, Tel. 47 66 11

SULZER

Wir suchen für die Projektierung, Auswärtsvergebung und Inbetriebsetzung ganzer elektrischer Ausrüstungen für Pumpstationen und Wasserversorgungsanlagen einen

Elektrotechniker

Zu diesem vielseitigen Arbeitsgebiet gehört auch der Kontakt (Reisetätigkeit) mit Kunden und Unterlieferanten in der deutschen und französischen Schweiz. Französische Sprachkenntnisse sind deshalb von Vorteil. 177

Bewerber, die gerne in einer kleinen Arbeitsgruppe als **selbständiger Sachbearbeiter** tätig sein möchten, sind gebeten, ihre Offerte mit den üblichen Unterlagen unter Kennziffer 4118 an das Personalbüro für technische Angestellte zu richten. P 225/4118 W

**Gebrüder Sulzer
Aktiengesellschaft
Winterthur, Schweiz**

Bedeutendes elektrotechnisches Unternehmen der Nordwestschweiz sucht für das Prüffeld einen Initiativen 179

Elektroingenieur

Das vielseitige Arbeitsgebiet bedingt eine gute Ausbildung in Fachrichtung Starkstrom sowie Freude an der Lösung technischer Probleme und an einem lebhaften Betrieb.

Neben einer verantwortungsvollen Dauerstelle bestehen für einen geeigneten Bewerber nach gründlicher Einführung Aufstiegsmöglichkeiten, sei es als Stellvertreter des Leiters oder zur selbständigen Betreuung eines Prüffeldes.

Interessenten werden gebeten, ihre Offerte mit Lebenslauf, Zeugniskopien und Photo an Chiffre F 82789 1-D der Publicitas AG, 8021 Zürich, zu richten 179

Elektrotechnische Fabrik, domiziliert in der Nordwestschweiz, sucht 30—35 jährigen

dipl. Elektro-Ingenieur ETH

zur Lösung von Konstruktionsaufgaben in Zusammenarbeit mit der Direktion. 176

In Frage kommt eine Persönlichkeit mit Erfahrung in der Konstruktion von Niederspannungsapparaten, welche die Fähigkeit besitzt, Ideen zu fabrikationsreifen Konstruktionen zu entwickeln.

Es ist vorgesehen, diesem Herrn die Leitung des Konstruktionsteams zu übertragen.

Bewerber sind höflich gebeten, ihre handgeschriebene Offerte mit Gehaltsansprüchen und Photo zu richten an Chiffre G 8116 Q, Publicitas AG, 4001 Basel.

Absolute Diskretion zugesichert.

Liste offener Stellen. Beachten: Sprechstunden der STS für Stellensuchende nur nachmittags. Anmeldebogen bei der STS.

- 6145 Absolvent HTL, Starkstrom, mit oder ohne Praxis, für selbständigen Bau und Unterhalt von Hochspannungs-, Frei- und Kabelleitungen. Eintritt nach Vereinbarung. Kantonales Elektrizitätswerk deutsche Schweiz.
- 6141 Verkaufingenieur (vorzugsweise Elektroingenieur ETH), für die selbständige Betreuung eines Verkaufsgebietes in der Schweiz, vorwiegend im Aussendienst. Branche: Anzeigende, regulierende und registrierende Messinstrumente. Entwicklungsfähige Dauerstelle. Eintritt sofort oder nach Vereinbarung. Fabrik am linken Zürichseeufer.
- 6135 Verkaufingenieur (Ausbildung evtl. Richtung Physik oder Elektrotechnik), mit oder ohne Praxis, für Verkauf von wissenschaftlichen Analysengeräten (Emissions-Spektrographen) in ganz Europa. Ausgedehnte Reisemöglichkeiten. Gute Englisch-, Französisch- und/oder Deutschkenntnisse unerlässlich. Ferner: 2 Service-Techniker für Installation solcher Geräte. Dauerstellen bei Eignung. Eintritte sofort oder nach Vereinbarung. Firma für wissenschaftliche Analysengeräte im Neuenburger Jura.

Wir suchen einen

187

freien Mitarbeiter für Französisch-Übersetzungen

hauptsächlich von Drucksachen, Prospekten, Produktbeschreibungen, Werbeunterlagen von elektrotechnischen Schaltgeräten und allgemeinen elektrotechnischen Produkten für die Hausinstallation. P 807 Lz

Anmeldungen erwarten wir gerne unter **Chiffre 50-W 5779-D** an Publicitas 8021 Zürich.

MICAFIL

In unsere Gruppe

185

Hochspannungs-Durchführungen
suchen wir einen

Elektro-Ingenieur

für Berechnungen von Kondensatordurchführungen, sowie für die Bearbeitung von Kundenofferten. Fremdsprachenkenntnisse sind erwünscht.

Wir bieten eine verantwortungsvolle, weitgehend selbständige Tätigkeit.

Interessenten bitten wir, uns unter **Kennziffer 206** zu schreiben, oder sich telephonisch mit unserer Personalabteilung in Verbindung zu setzen.

Telephon (051) 62 52 00, Badenerstrasse 780

MICAFIL AG, 8048 ZÜRICH

MICAFIL

sucht für das
Entwicklungsdepartement
selbständigen, erfahrenen

Ingenieur

Richtung Starkstrom,
Absolvent einer HTL.

178

Der Aufgabenkreis umfasst: Projektieren von Versuchseinrichtungen, die Konstruktion von Prototypen auf Grund der Versuchsergebnisse und die Überwachung der Prototypenfabrikation.

Interessenten bitten wir, uns unter

Kennziffer 402

zu schreiben, oder sich telephonisch mit unserer Personalabteilung in Verbindung zu setzen.

Telephon: (051) 62 52 00, Badenerstrasse 780

MICAFIL AG, 8048 ZÜRICH

GEMEINDEWERKE HOCHDORF
Elektrizitätswerk

Wir suchen

186

dipl. Elektrotechniker, Ingenieur HTL

als technischen Adjunkten des Verwalters.

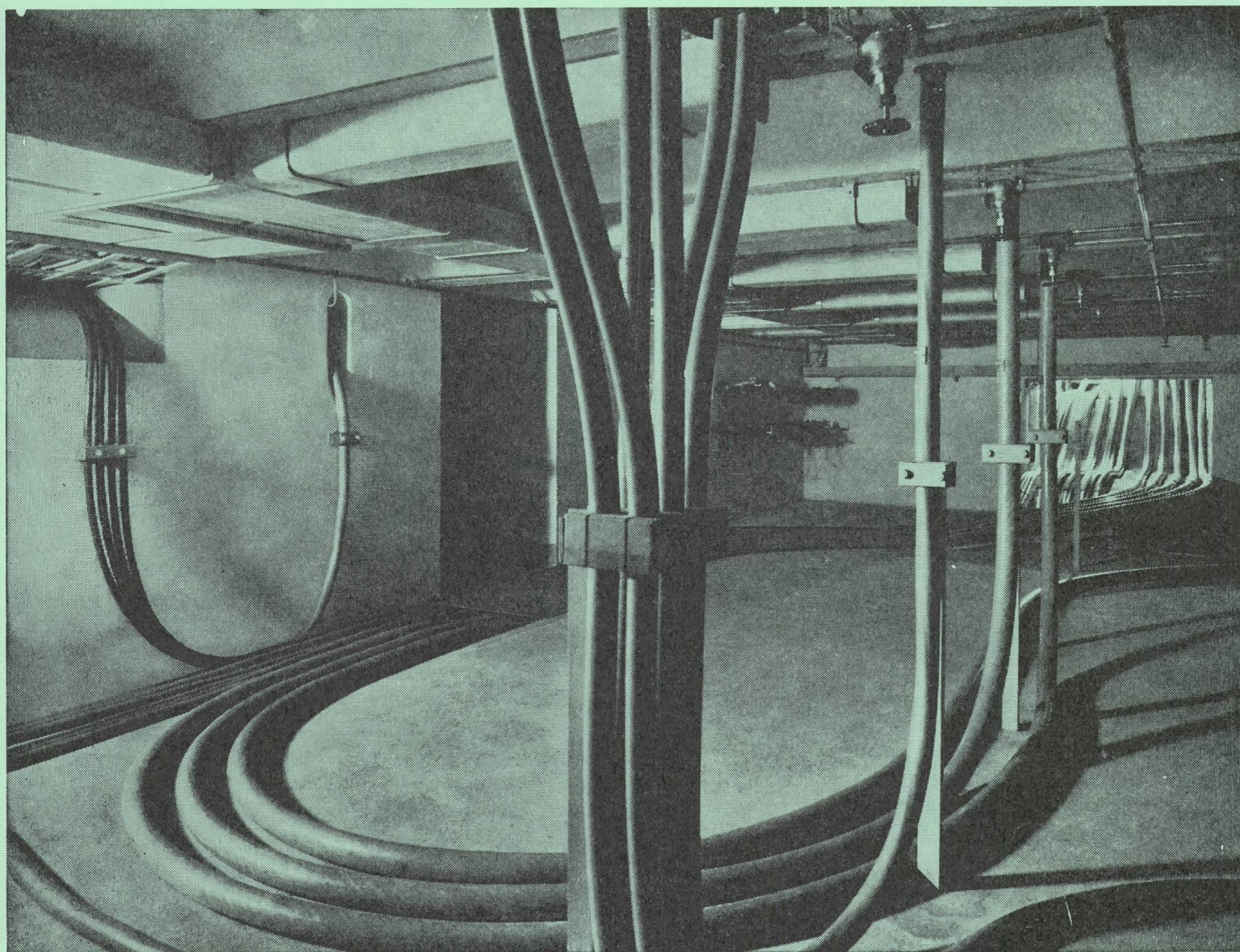
Bei Eignung besteht die Möglichkeit, die Stelle des Verwalters der Gemeindewerke zu übernehmen und sich bis zu dieser Zeit in die Probleme eines über die Gemeindegrenzen hinausreichenden Wasserwerkes und in die Belange des technischen Dienstes der Gemeinde einzuarbeiten.

Herren mit einigen Jahren Praxis, wenn möglich in der Stromversorgung, werden gebeten, ihre Bewerbung mit den üblichen Unterlagen und mit Angabe des Gehaltsanspruches zu richten an

Verwaltung der
Gemeindewerke Hochdorf.

Kabel

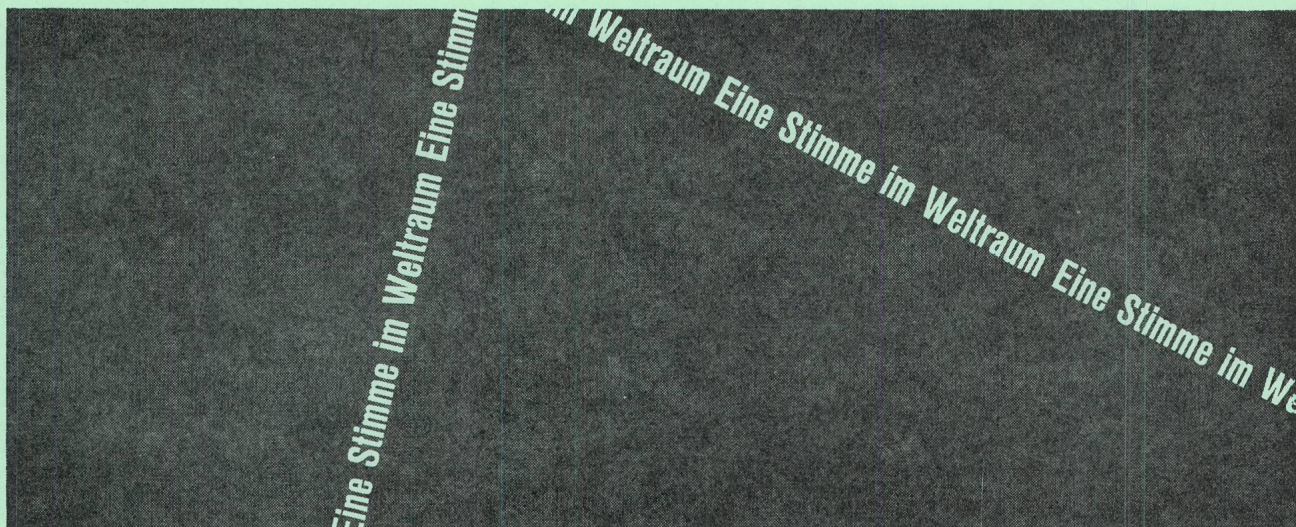
für Hoch- und Niederspannung



**Bleikabel
und Kunststoffkabel
für Stark-
und Schwachstrom
Armaturen
für sämtliche
Kabeltypen**



KABELWERKE BRUGG AG



Eine Stimme im Weltraum...

Eine bemerkenswerte ITT-Entwicklung erlaubt jetzt jeder Nation an den vielen Vorteilen der Funkverbindungen via Satelliten teilzunehmen.

Die ITT hat dafür eine völlig neuartige **Satelliten-Bodenfunkstelle** entwickelt. Neue Verbindungswege für Telephonie-, Telegraphie- und Datenübertragung werden damit durch den Weltraum erschlossen. Die Bodenstelle ist leicht transportierbar und kann innert 24 Stunden betriebsbereit montiert werden.

Diese universelle Satelliten-Bodenstation ist zuerst im NASA „Relay“-Projekt eingesetzt worden. Sie kann aber technisch leicht andern Satelliten-Typen angepasst werden. Mit dieser Anlage wurde die erste Raumverbindung zwischen USA und Brasilien hergestellt. Heute sind nun Bodenstellen dieser Art auch in Deutschland und Spanien im praktischen Einsatz.

Die **International Telephone and Telegraph Corporation (ITT)** ist auf fast allen Gebieten der Raumforschung tätig, von den kleinsten Sonder-Komponenten, Satelliten-Bordausrüstungen, Uebermittlungs- bzw. Leitsystemen am Boden bis zu umfangreichen Totalprojekten. Die ITT, als der bedeutendste Lieferant von elektronischen und nachrichtentechnischen Anlagen und Geräten, ist in der Schweiz vertreten durch die **STANDARD TELEPHON UND RADIO AG** in Zürich.

STR

Ein **ITT** - Unternehmen