

Zeitschrift: Bulletin des Schweizerischen Elektrotechnischen Vereins
Herausgeber: Schweizerischer Elektrotechnischer Verein ; Verband Schweizerischer Elektrizitätswerke
Band: 57 (1966)
Heft: 11

Werbung

Nutzungsbedingungen

Die ETH-Bibliothek ist die Anbieterin der digitalisierten Zeitschriften auf E-Periodica. Sie besitzt keine Urheberrechte an den Zeitschriften und ist nicht verantwortlich für deren Inhalte. Die Rechte liegen in der Regel bei den Herausgebern beziehungsweise den externen Rechteinhabern. Das Veröffentlichen von Bildern in Print- und Online-Publikationen sowie auf Social Media-Kanälen oder Webseiten ist nur mit vorheriger Genehmigung der Rechteinhaber erlaubt. [Mehr erfahren](#)

Conditions d'utilisation

L'ETH Library est le fournisseur des revues numérisées. Elle ne détient aucun droit d'auteur sur les revues et n'est pas responsable de leur contenu. En règle générale, les droits sont détenus par les éditeurs ou les détenteurs de droits externes. La reproduction d'images dans des publications imprimées ou en ligne ainsi que sur des canaux de médias sociaux ou des sites web n'est autorisée qu'avec l'accord préalable des détenteurs des droits. [En savoir plus](#)

Terms of use

The ETH Library is the provider of the digitised journals. It does not own any copyrights to the journals and is not responsible for their content. The rights usually lie with the publishers or the external rights holders. Publishing images in print and online publications, as well as on social media channels or websites, is only permitted with the prior consent of the rights holders. [Find out more](#)

Download PDF: 27.11.2025

ETH-Bibliothek Zürich, E-Periodica, <https://www.e-periodica.ch>

Zeitschriftenrundschau des SEV (18)

Die Literaturhinweise sind mit Dezimalindizes nach dem System des Institut International de Bibliographie Bruxelles versehen. Siehe die einführenden Artikel im Bull. SEV 21(1930)2, 8 und 40(1949)20 sowie die Mitteilung in 52(1961)17. Die verwendeten Abkürzungen sind im Zeitschriftenverzeichnis des SEV (Sonderdruck) erklärt. Die hier aufgeführten Arbeiten können von den Mitgliedern des SEV aus der Bibliothek des SEV leihweise bezogen werden. Bei Bestellungen sollen Titel, Verfasser und Zeitschrift mit Band und Nummer angegeben werden.

1 Grundlagen und Theorie *Techniques de base, théorie*

- 518.4 : 621.372.2
K. Ulrich: **Lossy Transmission Line Chart**. Microwave J. 8(1965)10, S. IET-12... IET-13, 2 Fig., 5 Ref.
- 519.14
D. Marvaldi: **Invito alla teoria dei grafi**, Elettrotecnica 52(1965)8, S. 503...514, 8 Ref.
- 519.281 : 62-52
A. I. Ressin: **Probable Characteristics of Error in Automatic Control Systems with Random Parameters**. Engng. Cybernetics -(1964)3, S. 86...94, 3 Ref.
- 53.072.13 : 532.5
M. Hackeschmidt: **Über die elektrische Simulierung physikalischer Systeme mit Stoffaustausch und Wärmeübertragung**. Wiss. Z. Elektrotechn. 6(1965)1/2, S. 86...95, 10 Ref.
- 530.145 : 621.375.029.6 : 535.2
H.P.W. Brunner und G. Richter: **Zur Quantentheorie der Kohärenz der Laserstrahlung**. Ann. Physik 16(1965)7, S. 93...104, 1 Fig., 18 Ref.
- 531.717.1 : 621.315.2
A. Bernard: **Appareil de mesure du diamètre des câbles électriques**. Electronique industr. -(1965)87, S. 384...387, 2 Fig.
- 532.574.6
V. Cushing: **Electromagnetic Flowmeter**. Rev. sci. Instrum. 36(1965)8, S. 1142...1148, 10 Fig., 8 Ref.
- 533.932
B. Lehnert: **The Starting Process of a Rotating Plasma**. Arkiv för Fysik 28(1965)3, S. 205...214, 10 Ref.

15 Elektrische Nachrichtentechnik *Télécommunications*

- 621.396.946 : 629.783
G. Halpern and F. C. Zimmer: **The Ionospheric Explorer XX Communications System. Description and Performance**. Microwave J. 8(1965)11, S. 27...33, 7 Fig., 2 Tab., 3 Ref.
- 654.924.5
R. Huebner: **Prinzip und Anwendung eines Feuermelders**. Elektromonteur 16(1965)6, S. 39...42, 13 Fig.
- 656.1.05 : 621.398 : 621.315.2
H. Pühringer: **Nachrichtenkabel und Verstärker für ferngesteuerte Verkehrszeichen- und Verkehrssignalanlagen an Autobahnen**. Siemens Z. 39(1965)8, S. 917...191, 4 Fig., 1 Ref.
- 658.52.011.56 : 621.39
W. H. Schönfeld: **Einfluss automatischer Fertigungsmethoden auf die Konstruktion der Nachrichtentechnik**. Techn. Rdsch. 57(1965)37, S. 17...21, 20 Fig.
- 621.396.946 : 629.783 : 621.397
K. Miya: **International Television Relaying by Communication Satellites**. Electronics and Communications Japan 47(1965)6, S. 13...23, 4 Fig., 6 Tab., 10 Ref.
- 621.396.962
J. B. Brinton: **Agility, an Elderly Concept, is now Getting new Attention from Industry and Added Money from the Defense Department**. Microwaves 4(1965)9, S. 11...14, div. Fig.
- 621.396.963 : 681.14-523.8
W. Storz: **Pufferspeicher beim Digitalradar**. Telefunken-Ztg. 38(1965)2, S. 148...151, 2 Fig., 4 Ref.
- 621.396.963.312
E. Schuon: **Die Echobox, ein elektrisches Prüfgerät hoher mechanischer Präzision**. Feinwerktechnik 69(1965)7, S. 289...292, 6 Fig., 4 Ref.
- 621.396.963.312
W. D. Wirth: **Ein Digitaldetektor zur automatischen Radarziel-erkennung**. Telefunken-Ztg. 38(1965)2, S. 140...147, 13 Fig.
- 621.397.13
M. Leeuwijn: **Slow-Motion Television**. Wirel. Wld. 71(1965)10, S. 503...506, 8 Fig.
- 621.397.132
J. W. Allnatt: **Subjective Quality of Colour-Television Pictures Impaired by Gain and Delay Inequalities between the Luminance and Chrominance Channel**. Proc. IEE 112(1965)10, S. 1819...1824, 4 Fig., 4 Tab., 9 Ref.
- 621.397.132
N. Mayer: **The Possibilities of NTSC Colour Transmission with Additional Reference Transmission**. Television Soc. J. 11(1965)3, S. 68...73, 5 Fig.
- 621.397.132 : 621.397.331.2
W. Bruch: **Farbbildröhren. Ein Überblick über die wichtigen Farbfernseh-Wiedergabeverfahren**. Funkschau 37(1965)23, S. 655...663, 21 Fig., 24 Ref.
- 621.397.2
S. Deutsch: **Pseudo-Random Dot Scan Television Systems**. Trans. IEEE Broadcasting BC-11(1965)1, S. 11...21, 8 Fig., 4 Tab., 36 Ref.
- 621.397.62 : 621.317.7
F. G. Johannesen: **The Performance Requirements of a Television Monitor Receiver (Nyquist Demodulator)**. Radio and Electronic Engr. 30(1965)3, S. 175...191, 22 Fig., 46 Ref.
- 621.397.7 : 523.3
B. P. Miller: **Project Ranger Television System**. RCA Rev. 26(1965)3, S. 424...449, 22 Fig.
- 621.398 : 621.374.5
W. R. Ferrell: **Remote Manipulation with Transmission Delay**. Trans. IEEE Human Factors in Electronics HFE-6(1965)1, S. 24...32, 10 Fig., 2 Tab., 5 Ref.
- 654.15.031
H. J. Uges: **De nieuwe structuur van de telefoontarieven in Nederland**. De Ingenieur. 77(1965)40, S. A 595...A 601, 3 Fig.
- 654.15.06.0015
R. L. Deininger: **Human Factors Studies of Telephone Number Services**. Teletechnik 9(1965)1, S. 1...14, 6 Fig., 11 Tab.
- 654.172.02 (489) : 621.396.67.095.3
I. Lønberg: **Calculation of Protected Field Strengths and Services Areas for the Danish Television Stations in Bands IV and V**. Teletechnik 9(1965)1, S. 15...26, 11 Fig., 11 Tab.
- 654.195.2
K. Wydler: **Zentralisierte Programmzuführung für den schweizerischen Telephonrundspruch**. Techn. Mitt. PTT 43(1965)12, S. 477...499, 17 Fig., 4 Tab.

Impulszähler für den Druck auf Karten



SODECO
print

neu



Wo Zuverlässigkeit zählt, zählt SODECO

- Warum Zähler ablesen? Drucken Sie das Ergebnis auf eine Karte und, wenn Sie es wünschen, gleichzeitig auf einen Papierstreifen!
- Normalisierte Karten (82,5 oder 187,5 mm)
- Ausführungen mit 1 bis 4 unabhängigen Zählwerken und mit bis zu 20 Eidekaden-Elementen
- Normalisierte Abmessungen der Gehäuse
- Apparat durch Steckverbindung angeschlossen (plug-in)

Verlangen Sie ausführliche Beschreibungen

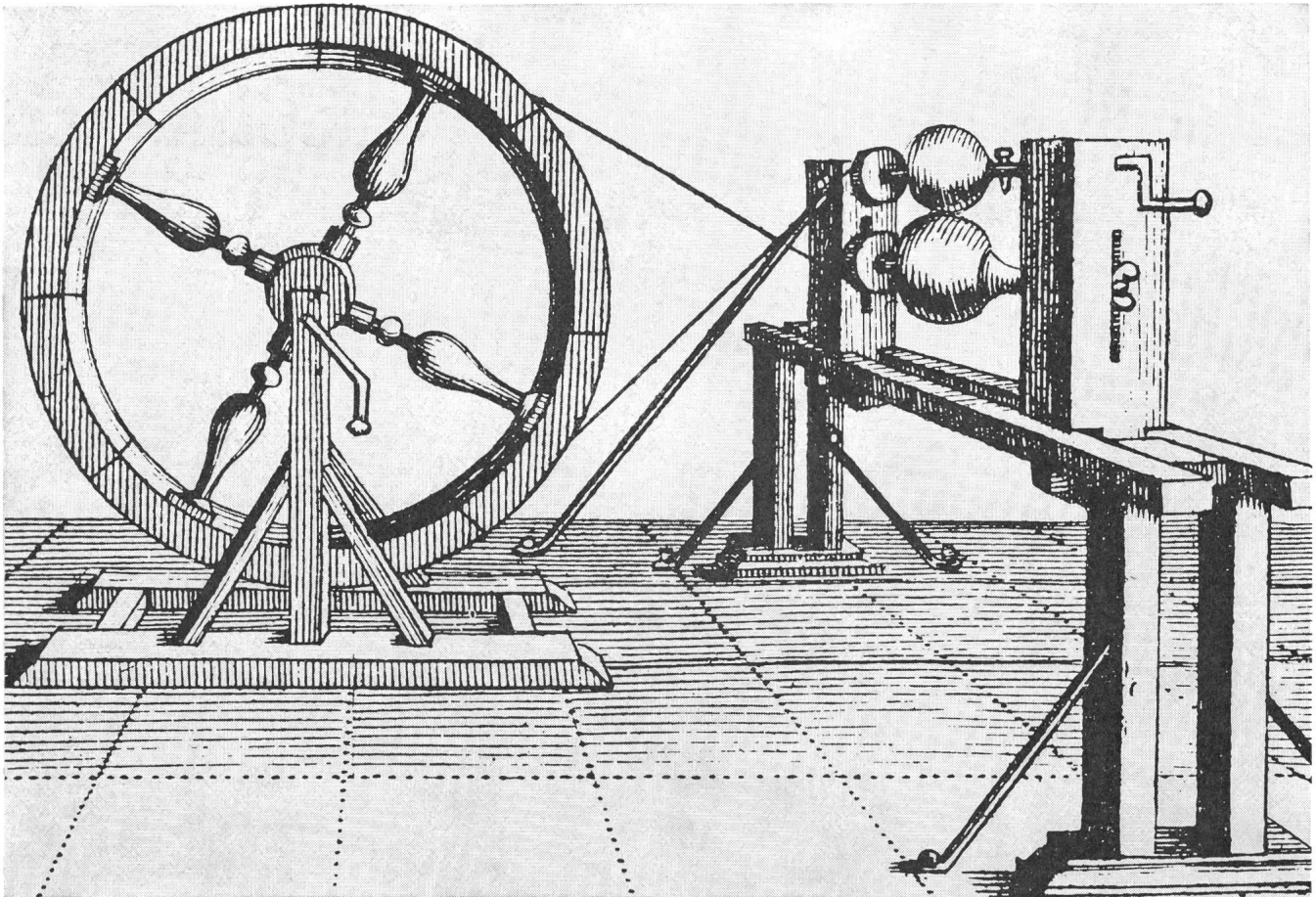
SODECO

Société des Compteurs de Genève

1211 Genève 16

Tel. (022) 33 55 00

DIE ELEKTRIZITÄT Quelle des Wissens

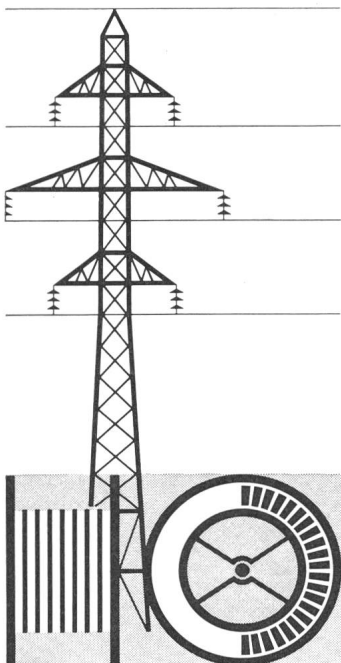


Von Jallabert verwendete elektrische Maschine von Otto von Guericke

Es war Otto von Guericke, Bürgermeister von Magdeburg, der im 17. Jahrhundert den ersten elektrischen Funken erzeugte. Guericke erfand eine hauptsächlich aus einer Schwefelkugel bestehende Maschine. Er brachte diese in Drehung, so dass sie, wenn jemand die Hände darauf legte, eine Reibung erzeugte. Guericke hatte den Eindruck gewonnen, dass der Funke gleicher Natur sein könnte wie die Blitze am Himmel.

Guericke's Entdeckung öffnete ein neues Kapitel in der Geschichte der Menschheit; sie lieferte den Schlüssel zur modernen Wissenschaft.

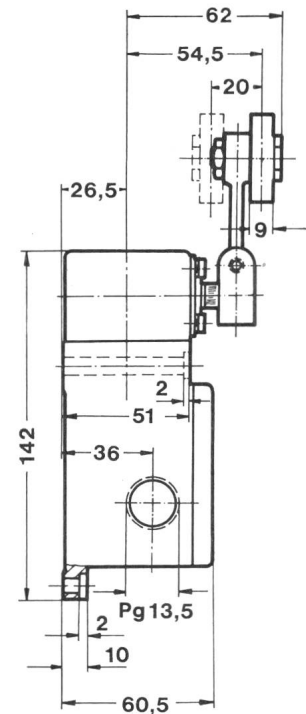
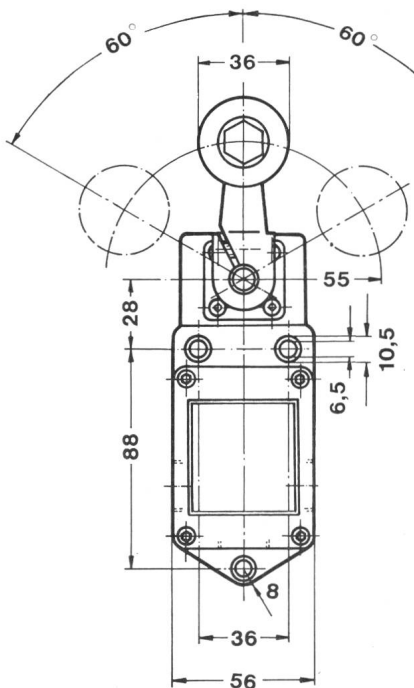
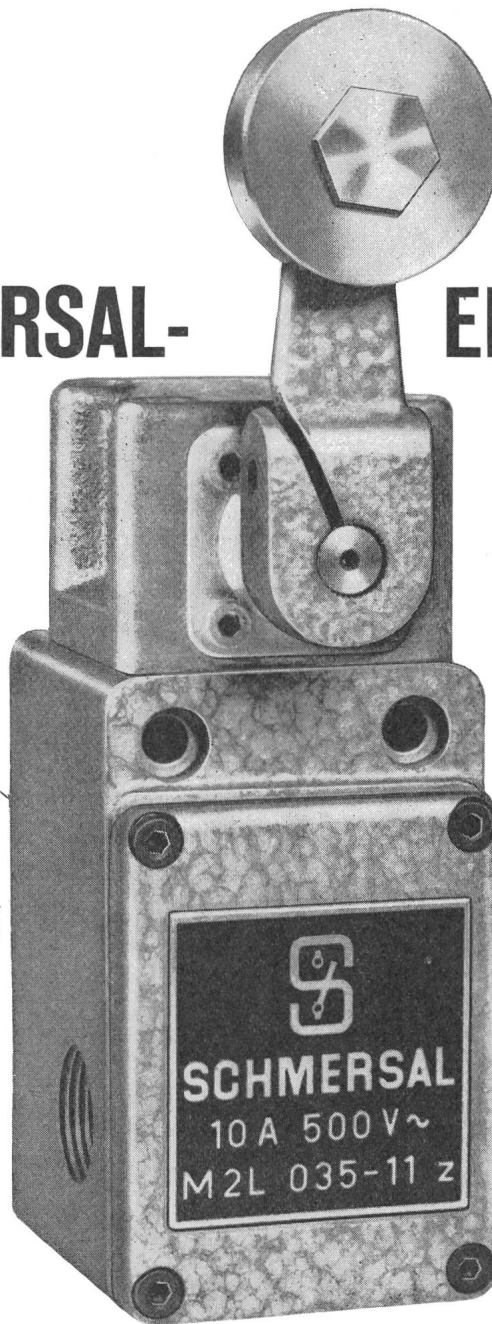
Heute, in den modern ausgerüsteten Laboratorien der Kabel- und Drahtwerke Cossonay, braucht man nur einen Schalter zu drehen, um einen Funken von 2400000 Volt zu erzeugen, der die Blitzwirkung auf Kabeln und ihrem Zubehör nachahmt.



S.A. DES CABLERIES ET TRÉFILERIES DE COSSONAY



SCHMERSAL- ENDSCHALTER



- Über 1000 Normaltypen, vom Subminiatur-Mikroschalter für gedruckte Schaltungen bis zum schweren, gussgekapselten Endschalter für 60 A
- 1- bis 6polige Ausführungen
- Sprung- und Tastschaltung
- Alle Schutzarten, von der offenen Bauart bis zur druckwasserdichten Kapselung und Ex-Ausführung
- Grosszügig bemessener Anschlussraum
- Eine Vielzahl auswechselbarer Betätigungsorgane

Generalvertretung und Lager

TRACO

TRADING COMPANY LIMITED
Jenatschstrasse 1

Tel. (051) 27 12 91

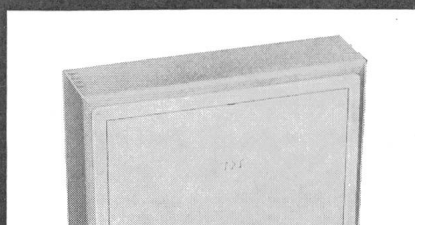
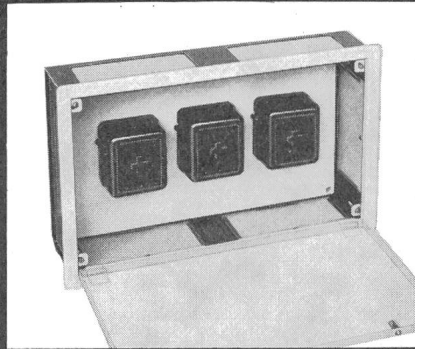
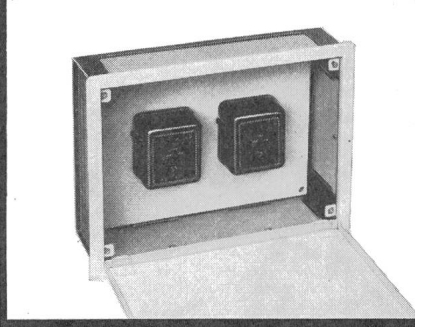
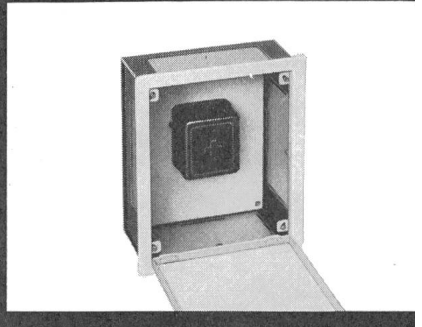
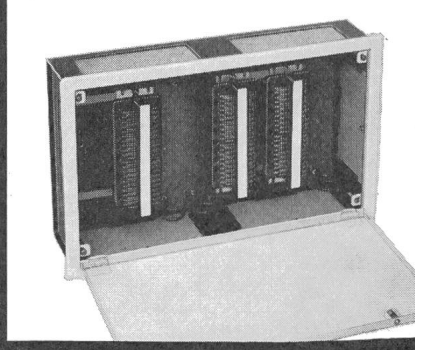
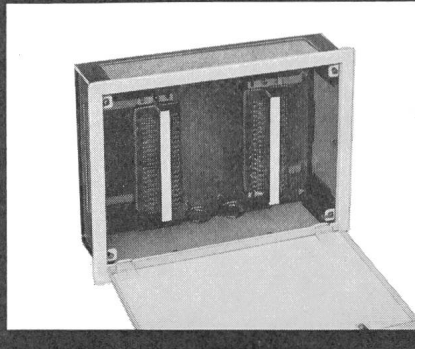
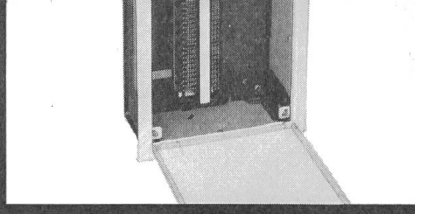
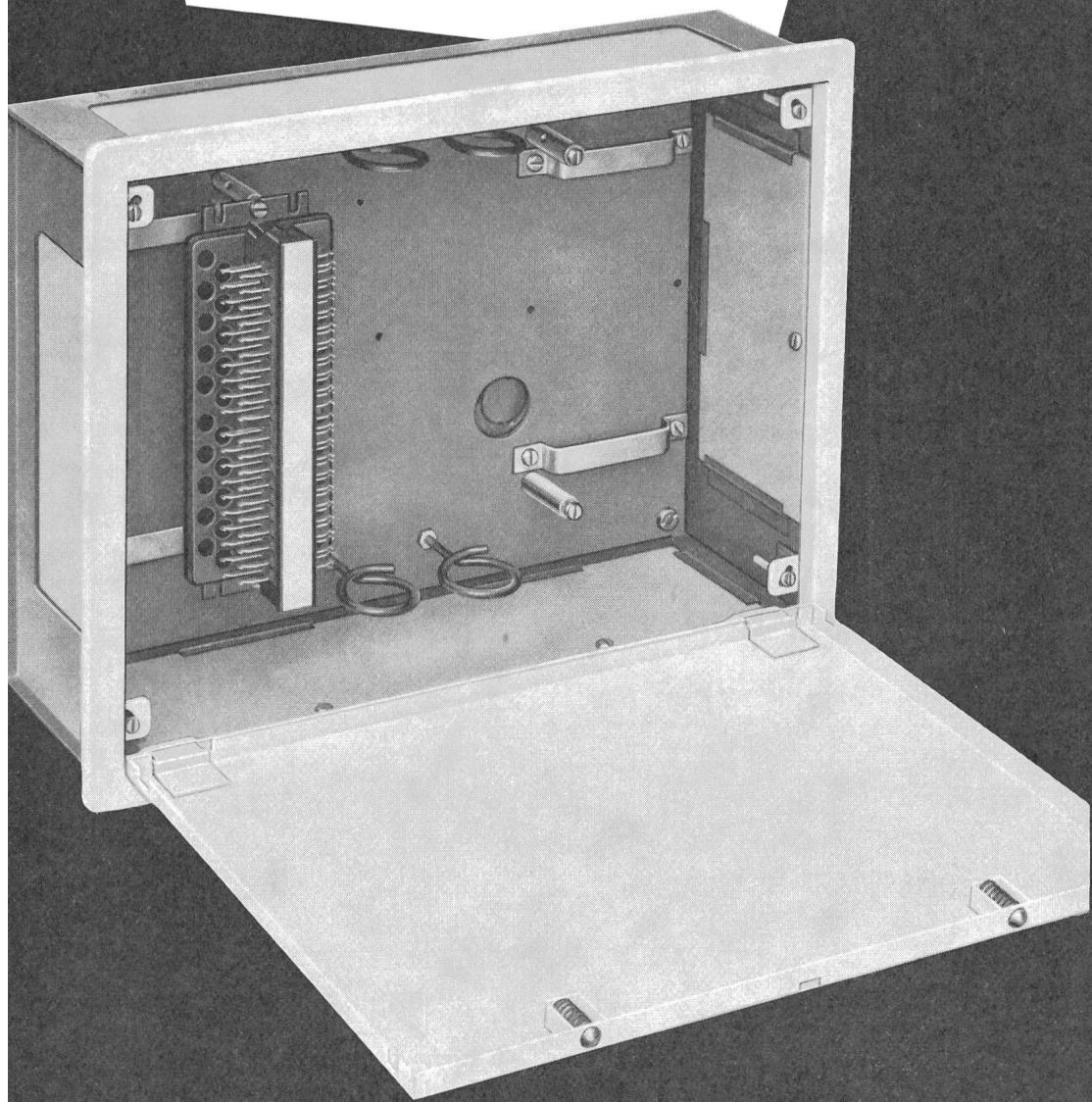
ZURICH



LANZ-

Zwischenverteiler-Kasten T+T Distributeur intermédiaire T+T

elegant
leicht
robust
preisgünstig



HERMANN LANZ AG 4853 MURGENTHAL

Fabrik für elektrotechnische Artikel und Metall-
waren
Telefon 063-34341

und die Großhandelsfirmen



NEU!



**Treppenhaus-
automat G3**

Beleuchten Sie wirtschaftlich ?

Oder haben Sie das Gefühl, der Aufwand an Strom (und damit auch an Geld) sei unverhältnismässig gross? Dann versuchen Sie es doch einmal mit einem Treppenhausautomaten.

Aber nicht mit irgendeinem, sondern mit dem neuen SAIA-Treppenhausautomaten **G3**. Er beschränkt in den nur kurzzeitig zu beleuchtenden Räumen die Beleuchtungsdauer je nach Wunsch auf 2, 3 oder 4 Minuten. Der Treppenhausautomat **G3** ist in verschiedenen Ausführungen erhältlich: Mit Schliess- oder Umschaltkontakt, 6 A, 220V; mit Handschalter für Kurz- und Dauerbeleuchtung oder Sperrung.



**SAIA AG
Murten
Tel. 037 7 31 61**



MONAX Messumformer und Messwertgeber

Die Verwendung von Messumformern gestattet den Bau moderner, raumsparender Schaltwarten nach dem Prinzip der Schwachstrommessung. Zusätzliche Messaufgaben wie Mehrfachanzeige eines Messwertes, Weitergabe von Messwerten auf Fernmesskanäle und Summen- oder Differenzbildung von Messwerten lassen sich auf einfachste Art lösen.

Wir stellen Messumformer und Messwertgeber in bewährter wartungsfreier Ausführung zur Erfassung aller elektrischen

Größen her. Bitte verlangen Sie unsere Druckschrift EF.

Camille Bauer Aktiengesellschaft

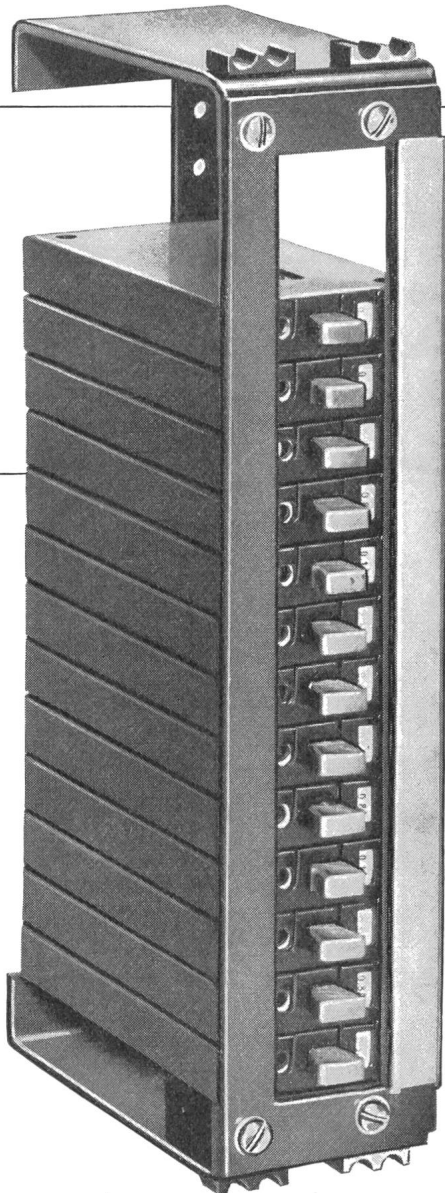
4000 Basel

Dornacherstrasse 18

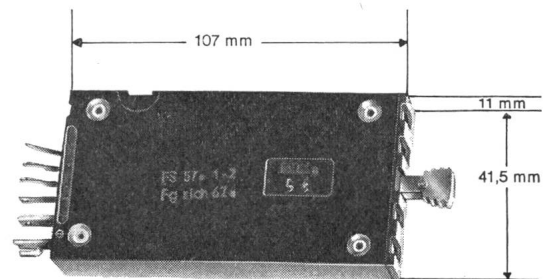
Tel. 061 34 24 40

**camille
bauer**

Fernmelde- Schutzschalter



Das neuzeitliche Bauelement zum
Absichern von Schwachstrom-Geräten und
-Installationen jeder Art.



Fernmelde-Schutzschalter werden ähnlich wie die bekannten Rücklötsicherungen eingesetzt, arbeiten aber nach einem anderen Prinzip. Während der Hauptkontakt den Stromkreis schaltet, sind 2 Hilfskontakte für separate Signalstromkreise vorhanden. Schwankungen der Umgebungstemperaturen im Bereich von 0 bis 40 °C haben praktisch keinen Einfluss auf die Auslösezeit. Es gibt zwei Bauarten von Fernmelde-Schutzschaltern:

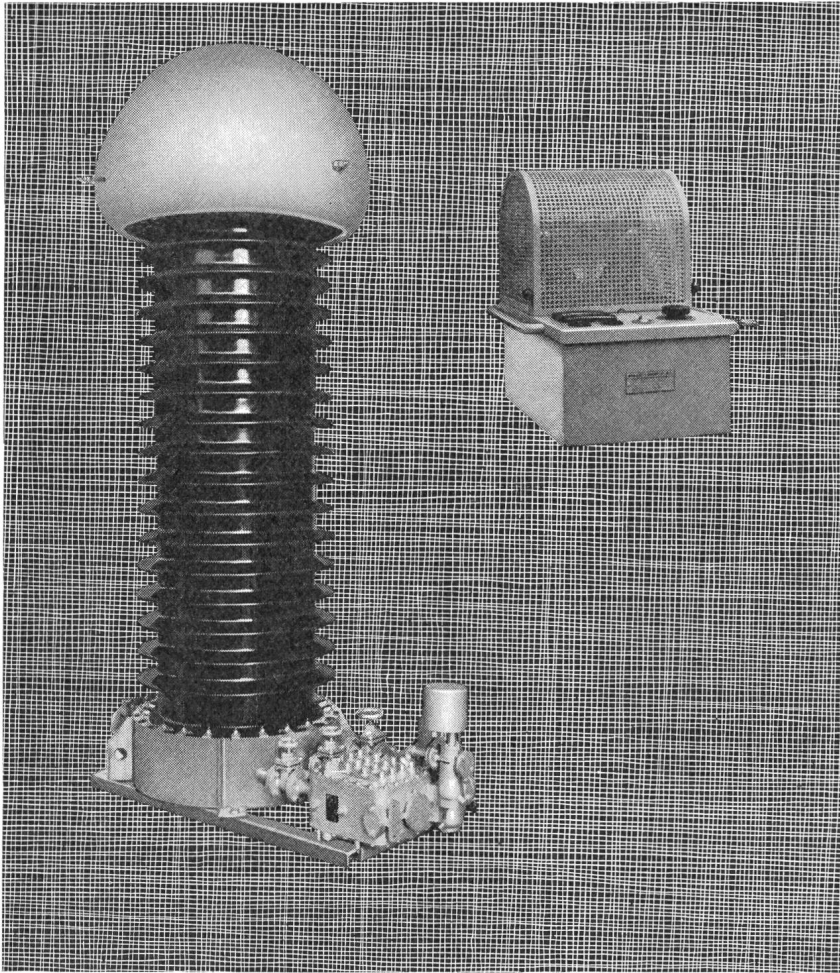
Typ Fg sich 61a

mit elektromagnetischer Schnellauslösung bei 1,5fachem Nennstrom. Lieferbar mit 0.1 A, 0.2 A, 0.4 A, 0.8 A, 1.0 A, 2.0 A und 4.0 A Nennstrom.

Typ Fg sich 62a

mit elektromagnetischer Auslösung bei 11fachem Nennstrom innert 10 ms, sowie thermischer Auslösung bei 2fachem Nennstrom nach ca. 40 s. Lieferbar mit 0.1 A, 0.16 A, 0.3 A, 0.4 A, 0.5 A, 0.8 A, 1.0 A, 1.6 A, 2.0 A und 3.0 A Nennstrom.

Verlangen Sie bitte unverbindlich Prospekte und Unterlagen.

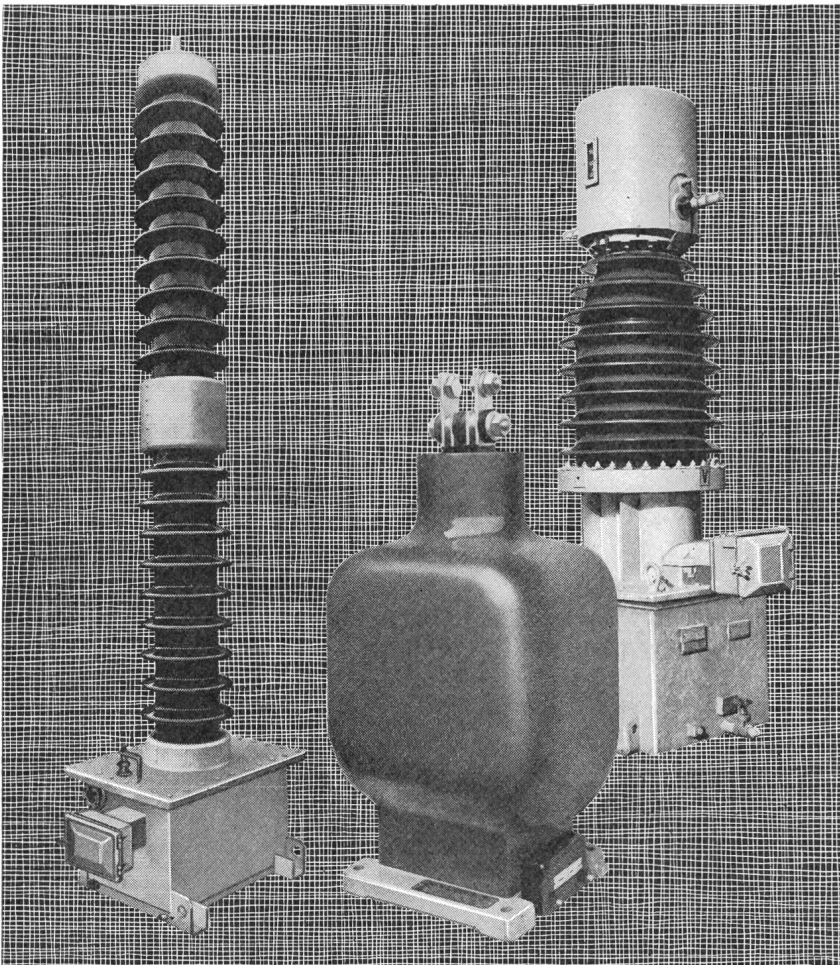


MOSER-GLASER

PRÜF- TRANSFORMATOREN und PRÜFGERÄTE

- Prüftransformatoren bis 1000 kV Arbeitsspannung
- Öl-Isolations-Prüfgeräte
- Spannungs-Prüfgeräte usw.

MOSER-GLASER & CO AG
MUTTENZ



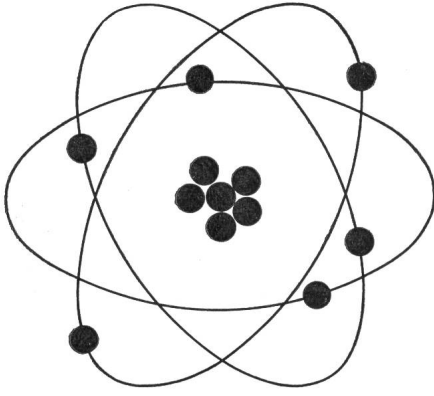
MOSER-GLASER

MESSWANDLER

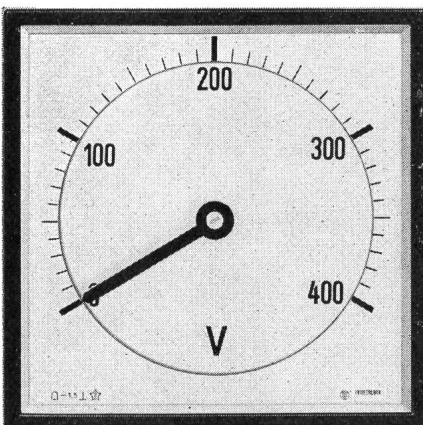
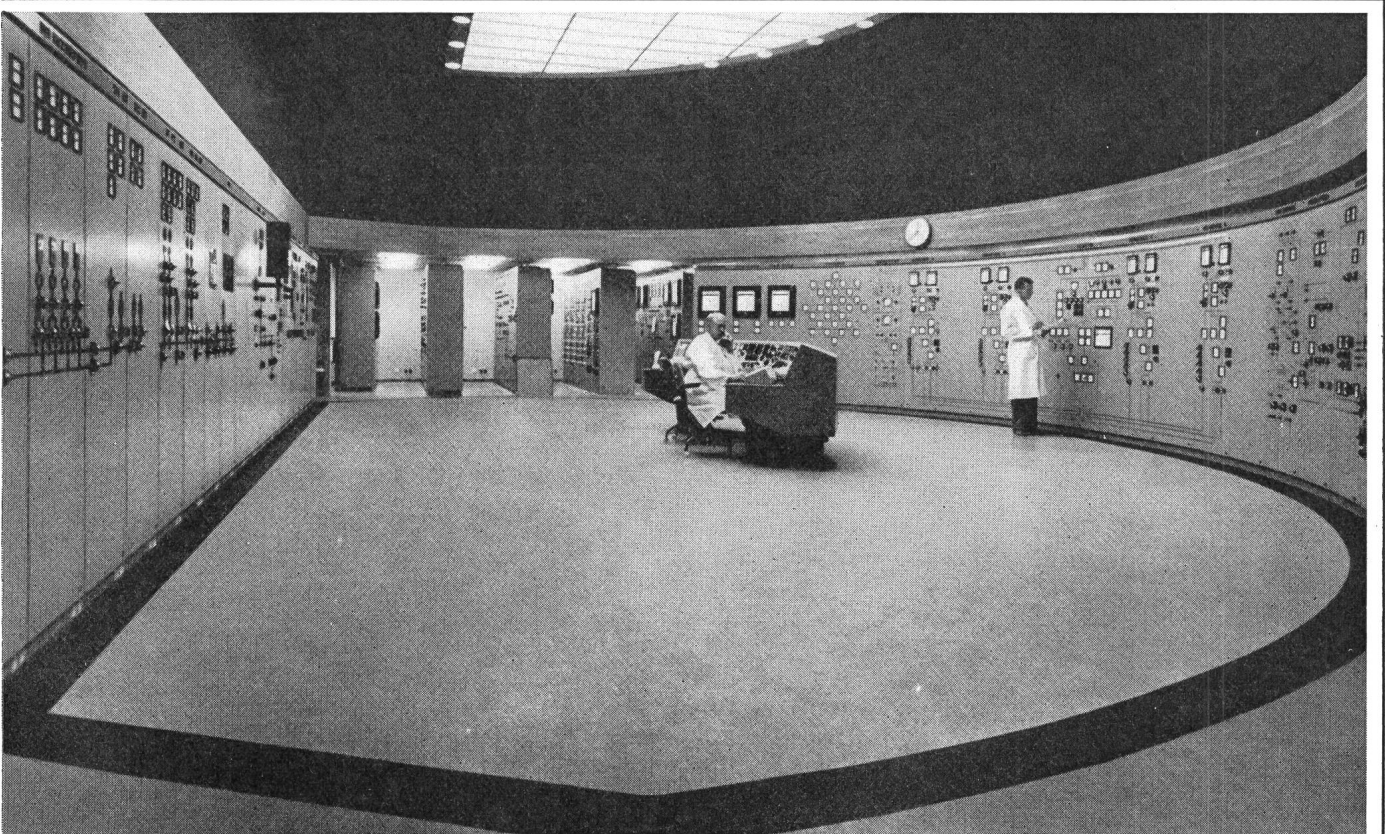
Wir stellen folgende Standard-Typen her:

- Strom- und Spannungswandler für Niederspannung
- kunstharzisierte Stromwandler
 - Stützertypen bis U_m 123 kV
 - Durchführungstypen bis U_m 72,5 kV
- ölsolierte Stromwandler
 - Stützertypen bis U_m 300 kV
- kunstharzisierte Spannungswandler
 - einpölig bis U_m 123 kV
 - zweipölig bis U_m 36 kV
- ölsolierte Spannungswandler
 - induktiv bis U_m 300 kV
 - kapazitiv bis U_m 750 kV
- ölsolierte Strom- und Spannungswandler, kombiniert, mit induktivem oder kapazitivem Spannungswanderteil bis U_m 300 kV

MOSER-GLASER & CO AG
MUTTENZ



Trüb, Täuber an wichtiger Stelle im Atomkraftwerkbau!



Bei grossen und wichtigen Projekten kommt es speziell auf die Zuverlässigkeit der Messinstrumente an. Aus diesem Grunde wurden von der ASEA Elektrizitäts GmbH, der Hauptlieferantin für das Atomkraftwerk AGESTA in Schweden, Longscale-Instrumente von Trüb, Täuber verwendet

Die Longscale-Instrumente von Trüb, Täuber zeichnen sich durch die ausserordentlich grosse Präzision und Zuverlässigkeit aus.

Sie sind jetzt auch mit Schmalrahmen «Minirama» lieferbar.

Verlangen Sie Lagerliste und Prospekte!

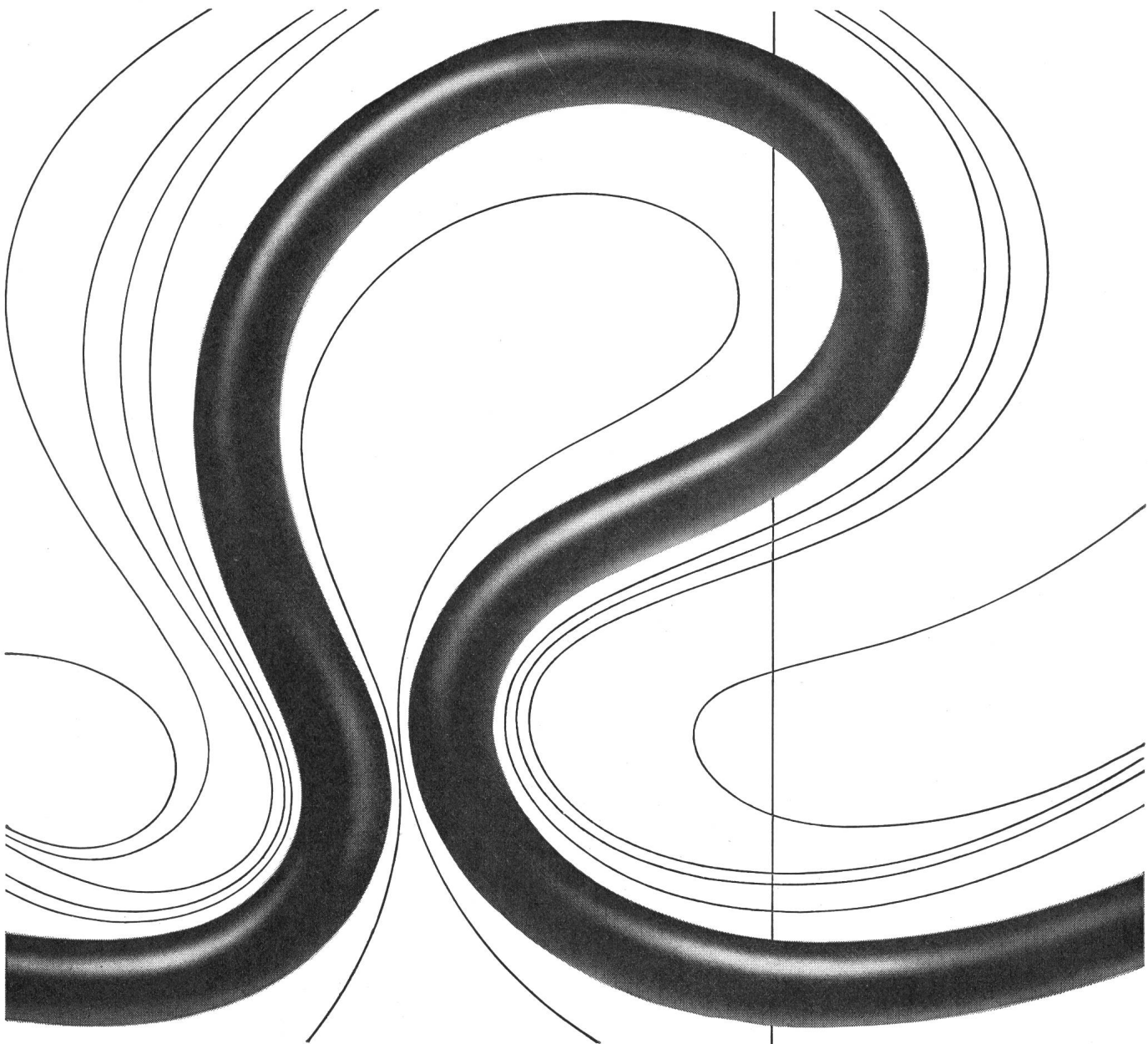


Trüb, Täuber + Co. AG

Elektrische Messinstrumente und wissenschaftliche Apparate

CH-8634 Hombrechtikon ZH
Telefon 055/50101
Telex 555 58

Ein Unternehmen
der Gruppe
Zellweger Uster

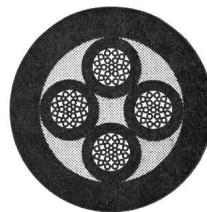


Butanox-Kabel flexibel und wetter- beständig

bewahren ihre sehr gute Flexibilität und ausgezeichneten Biege-Eigenschaften **auch in der Kälte bis -40°C** . Lange Lebensdauer und grösste Sicherheit bleiben selbst bei strapaziösem Einsatz gewährleistet.

Das ideale Kabel für mobile Zuleitungen im Freien, auf Bauplätzen, in der Werkstatt, im Haushalt, im Apparat- und Maschinenbau.

BUTANOX-Gdv und Gd
nach SEV-Vorschriften



BUTANOX-Spezialkabel

Vieladrige Speise- und Signalkabel mit oder ohne abgeschirmten Einzeladern. Schweisskabel. Sonderanfertigungen.

Aktiengesellschaft



R.+E. HUBER
PFÄFFIKON ZH

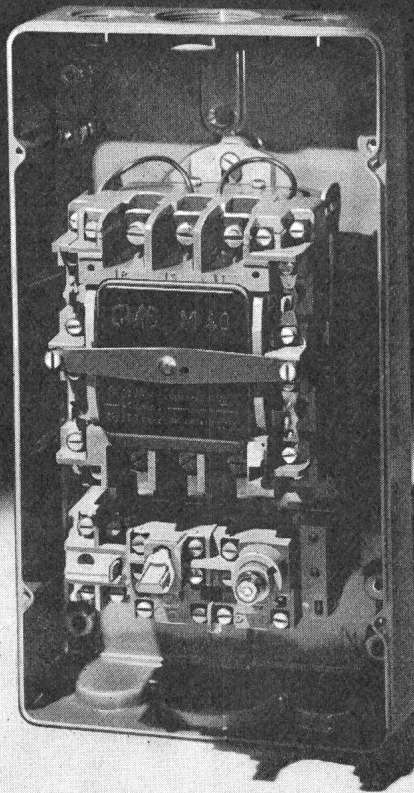
Schweiz. Kabel-, Draht- und Gummi-Werke
Telephon (051) 97 53 01 Gegründet 1882

Was macht den Wäschetrockner Adora so beliebt? Ist es die grosse Arbeitserleichterung? Oder die schonende Behandlung der Wäsche? Oder die Ozonlampe, die der Wäsche Sonnenfrische verleiht? Da muss noch mehr dahinter sein: die berühmte Zuger Qualität der Verzinkerei Zug AG!



Kurt Huber, Werbeagentur vsw

CMC stellt vor:

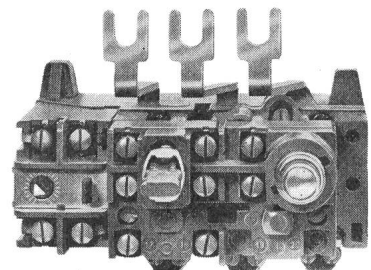


Schütz 40 A 500 V~ Typ Mp 40

3poliges Schütz mit Thermoblock als Motorschutz und angebautem Zubehör wie Sicherheitsstecker, Signallampe und Doppeldruckknopf; auch in spritzwassersicherem, schlagfestem Isolierpressstoffgehäuse lieferbar. Entspricht den SEV- und CSA-Vorschriften.

Das robuste Leistungsschütz zeichnet sich durch die kleine Grundfläche aus. Die hohe Abschaltleistung von 800 A bei 500 V~ $\cos \varphi = 0,3$ und die hohe elektrische Lebensdauer von 4 Mill. Schaltungen bei 1200 Schaltungen/h sprechen für seine Qualität. Die mechanische Lebensdauer beträgt 10 Mill. Schaltungen bei max. 7500 Schaltungen/h. Am Schütz können 4 Hilfskontakte angebaut werden.

Der Thermoblock mit den 3 Ueberstromauslösern wird in 5 Bereichen zwischen 7 und 42 A geliefert. Verlangen Sie unsere Liste D 4.4.



Carl Maier & Cie 8201 Schaffhausen

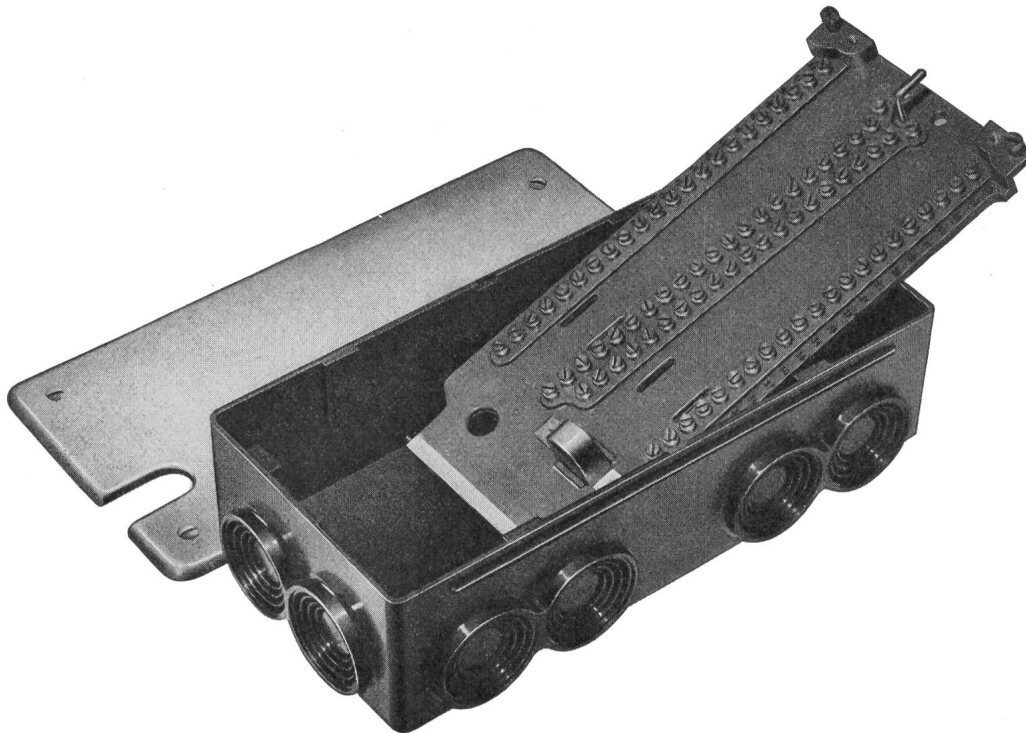
Fabrik elektrischer Apparate und Schaltanlagen

Tel. 053 - 5 6131

CMC

WEIDMANN

**T + T genehmigter
Anschlusskasten WA 86
mit 86-Klemmenplatte**



Anwendung mit der 86-Klemmenplatte

LW Typ II/5	LW Typ B 1/II/1
LW Typ III/10	LW Typ B 1/IV/1
LW Typ V/10	LW Typ B 1/VI/1

Sämtliche Klemmen- und Anschlusspartien sind elektrisch geprüft

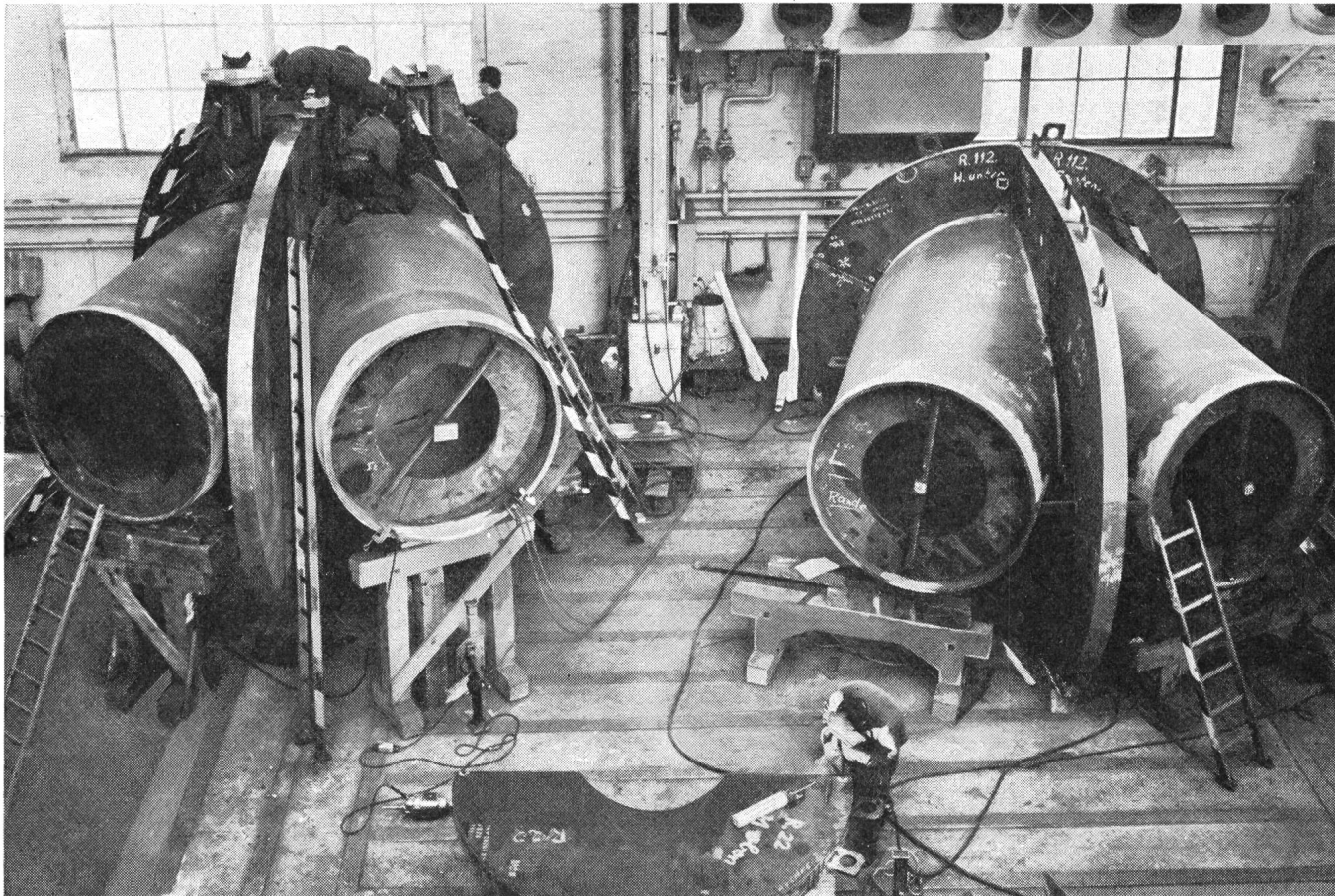
Durch die VLE-Grossisten ab Vorrat lieferbar

H. WEIDMANN

Aktiengesellschaft

RAPPERSWIL SG

führendes Werk für Kunststoffverarbeitung

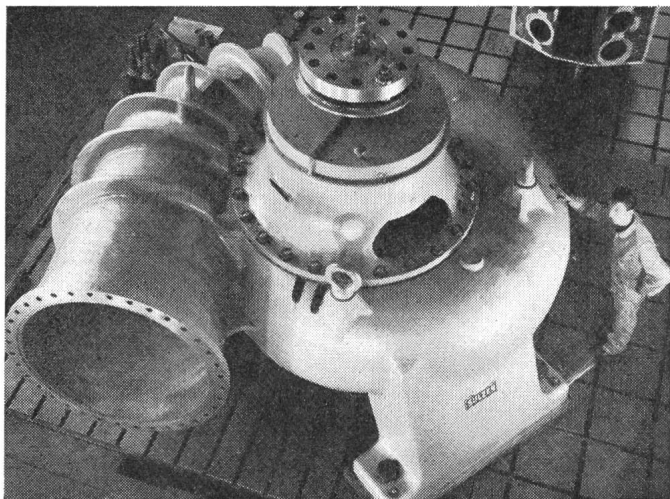


994-1

2 Hosenrohre für Australien während der Fertigstellung im Werk. Rohrdurchmesser innen 2360/1626 mm, Wandstärke 42/22 mm, Kragestärke 158 mm, Betriebsdruck 57,8 at.

Druckleitungen Speicherpumpen und Pumpenturbinen für hydraulische Kraftwerke

Wir bauen:
Vollständige Druckleitungsanlagen
Stollenleitungen
Wasserschloßauskleidungen
Druckleitungen
Verteilungen
Abzweigrohre mit Verstärkungskragen System Sulzer
Trinkwasser- und Bewässerungsleitungen
Wir sind spezialisiert für Kesselschmiedearbeiten an dickwandigen Rohren. Modernste Automaten gewährleisten Schweißarbeiten für höchste Ansprüche. Spezialisten befassen sich mit der Kontrolle und verwenden Geräte und Methoden, welche allen Anforderungen hinsichtlich Qualitätskontrolle genügen.

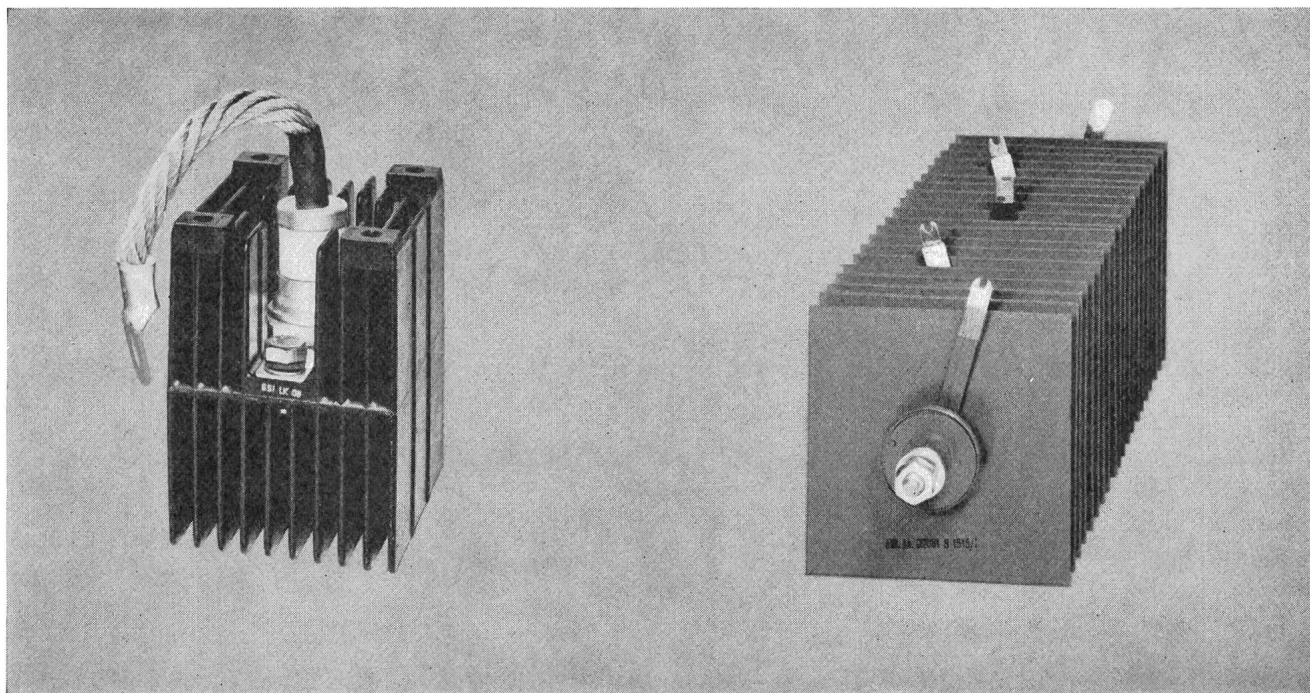


Speicherpumpen und Pumpenturbinen
Nutzwasserpumpen für die Wasserversorgung von Zentralen und ganzen Baustellen
Kühlwasserpumpen für Transformatoren und Generatoren
Sickerwasserpumpen
Unsere Pumpspeicheranlagen sind durch die Verwirklichung neuzeitlicher hydraulischer Lösungen bekannt, insbesondere für hohe Stufendrucke und hohe Drehzahlen bei Spitzenwirkungsgraden. Speziell Pumpenturbinen kommt bei der künftigen Errichtung von Pumpspeicherwerken steigende Bedeutung zu. Das Zusammenfassen von Energieaufnahme und -abgabe in einer einzigen Maschine ermöglicht niedrigere Anschaffungs- und Baukosten sowie Vereinfachung der Anlagen und Betriebe.

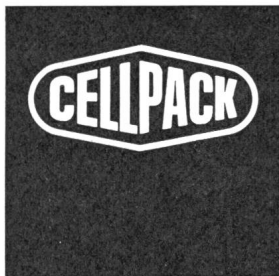
Semiaxiale Pumpenturbine mit regulierbaren Laufschaufeln für ein Speicherwerk in Kolumbien. Leistungsgrenzen im Pumpen- und Turbinenbetrieb zwischen 32 und 39 m und Wassermengen zwischen 8000 und 12000 l/s.

Silizium- und Selengleichrichter

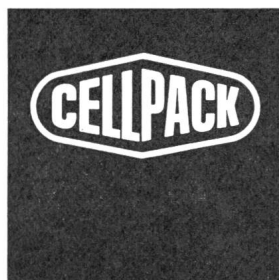
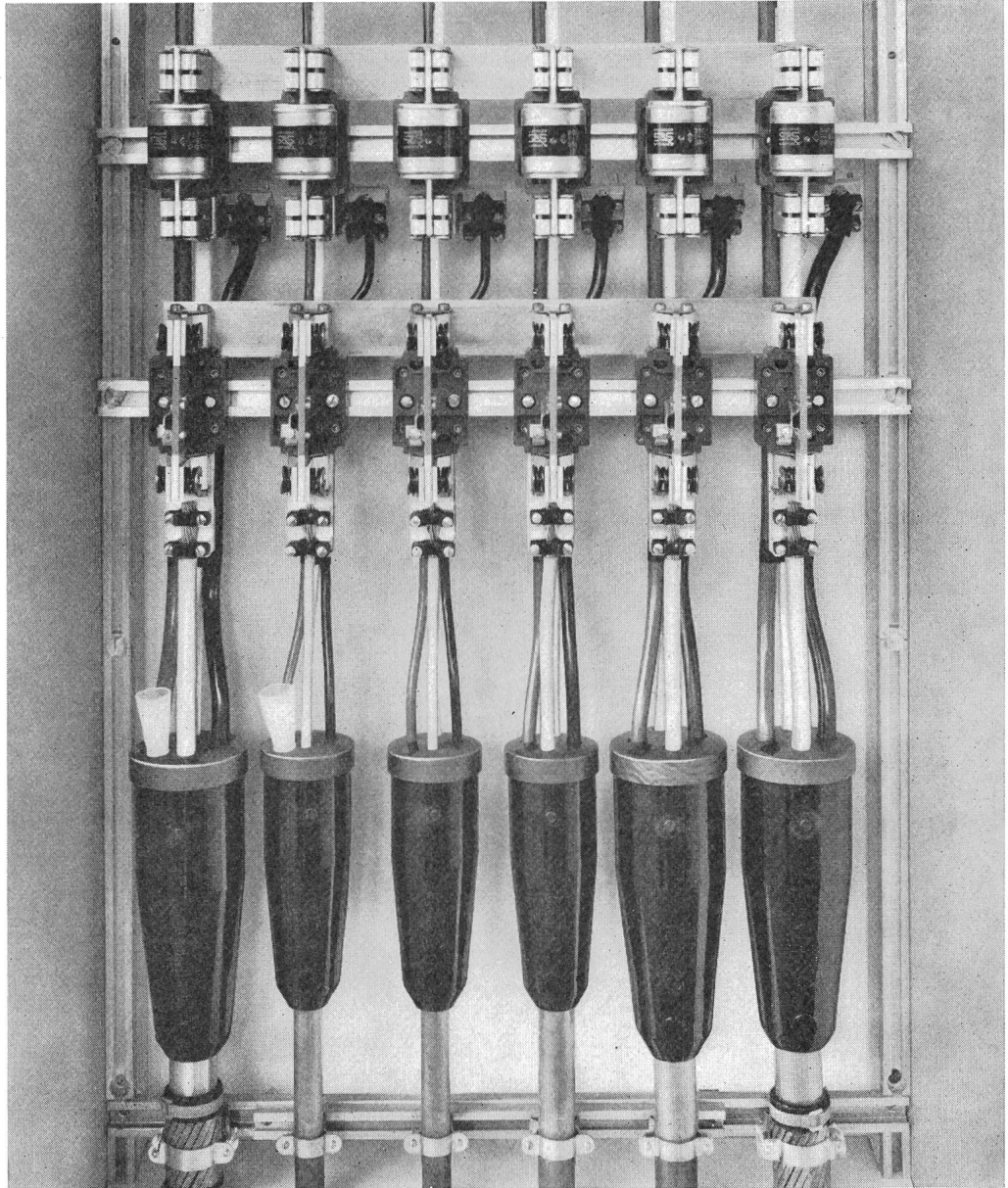
Unsere Silizium- und Selengleichrichter finden Verwendung in der chemischen Industrie, beim Lokomotiv- und Fahrzeugbau sowie in der Steuer- und Regeltechnik. Verlangen Sie genaue Unterlagen oder unverbindliche Beratung.



Siemens
Elektrizitätserzeugnisse AG
Zürich, Telefon 051/25 36 00
Lausanne, Téléphone 021/22 06 75



Armatures de câbles en matière synthétique



Armatures de câbles en matière synthétique pour la jonction de tous les types de câbles :

armatures de jonction types M0-M5
armatures de dérivation types T1-T5
manchons d'extrémité types E1-E4
matériel d'épissage complet en carton individuel
fabrication suisse

Veillez s.v.p. demander une démonstration sans engagement par nos spécialistes

Cellpack SA 5610 Wohlen Tél. (057) 622 44

Groupes électrogènes Novelectric: sécurité augmentée

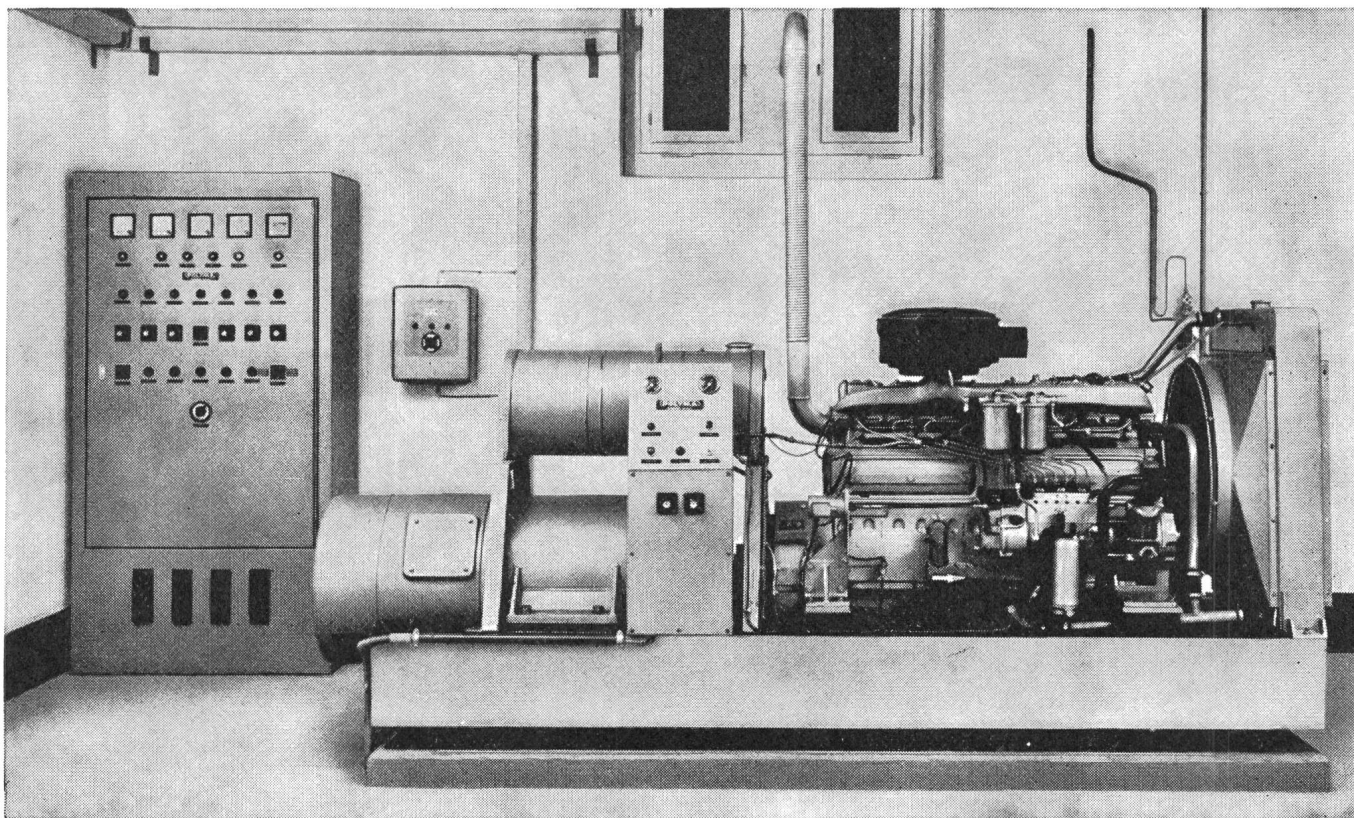


Illustration:
groupe stationnaire Polyma 95 kVA de la station de thérapeutique rhumatismale de
Loèche-les-Bains.

Application:
cet agrégat assure la continuité des traitements.

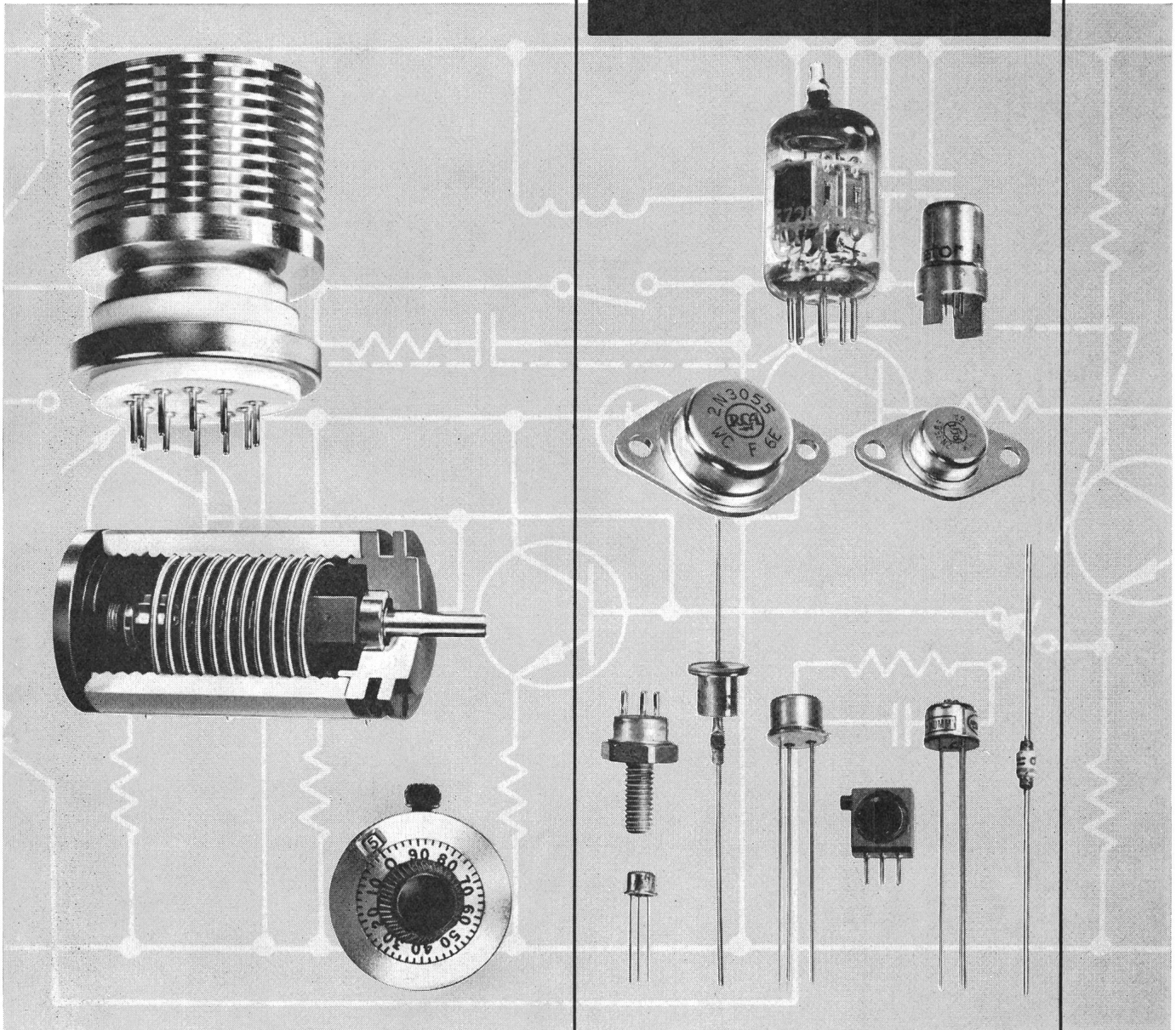
Le programme de vente de Novelectric comprend des groupes électrogènes mobiles et stationnaires de 12 à 1000 kVA équipés de moteurs à essence ou Diesel de fabrication éprouvée. Demandez conseil aux spécialistes du Département Electrotechnique industrielle de Novelectric SA, à Zurich: Vous profiterez d'un service exemplaire.

Novelectric

Novelectric SA, Département Electrotechnique industrielle
8022 Zurich, Claridenstr. 25, tél. 051 25 58 90

UP TO DATE IN ELECTRONICS

**Semiconductors
Electron Tubes
Integrated Circuits
Trimmers
Precision Potentiometers**



Micro-, Nano-, Picosekunden – immer schneller und immer schwieriger, «up to date» zu bleiben. Es ist unser Bestreben, auch Sie auf dem laufenden zu halten, und wir geniessen den Vorzug, durch führende und bekannte Lieferwerke wie RCA, SPECTROL oder TRW SEMICONDUCTORS immer wieder ein «leading edge» zu erhalten. Als unsere Aufgabe betrachten wir es, Sie zum Vorteil Ihrer eigenen Geräteentwicklungen darüber so rasch und so ausführlich als möglich zu informieren.

- Es lohnt sich, uns um neue Typen oder auch nur um die letzte Preisentwicklung zu fragen.
- Ob n-p-n oder p-n-p, Silizium oder Germanium, SCR oder Tunnelodiode, integrierte Schaltungen, Trimmer oder Präzisionspotentiometer – wir sind keine Wahrsager – wir glauben Ihnen Hinweise auf den aktuellen Trend geben zu können.

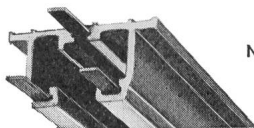
POSTFACH 485, 8021 ZÜRICH ☎ 42 99 00

baerlocher

Woertz Steckerschienen

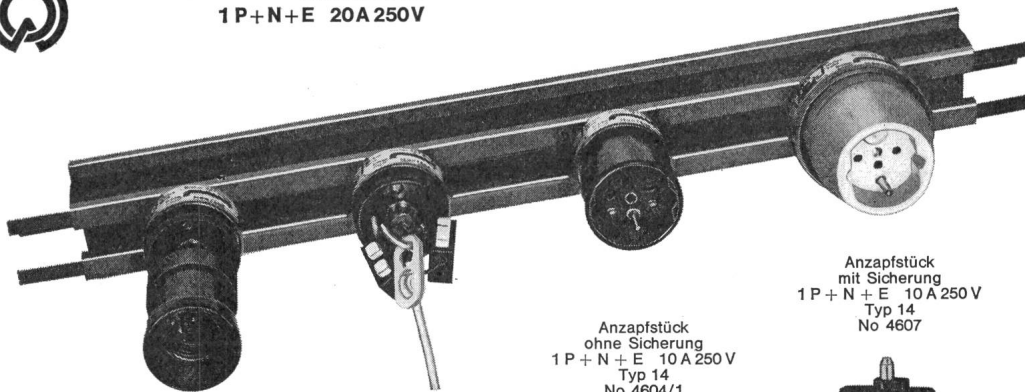


aus Hart-PVC
1 P+N+E 20A 250V



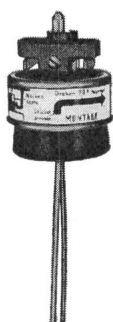
No 4601

(Kupferleiter nicht berührbar)



In- und ausl.
Pat. ang.

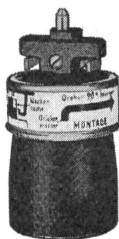
Anzapfstück
mit Rohrrippe
zum Anschliessen von
Lampenfassungen
No 4606



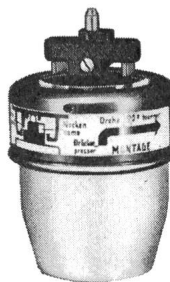
Anzapfstück
mit Haken
zum Aufhängen von
Beleuchtungskörpern
No 4605/1



Anzapfstück
ohne Sicherung
1 P + N + E - 10 A 250 V
Typ 14
No 4604/1



Anzapfstück
mit Sicherung
1 P + N + E - 10 A 250 V
Typ 14
No 4607

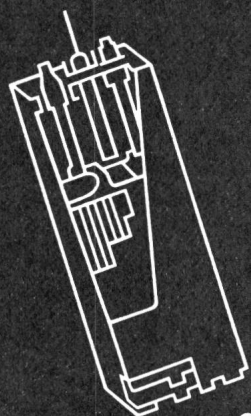


Oskar Woertz Basel

Fabrik elektrotechnischer Artikel

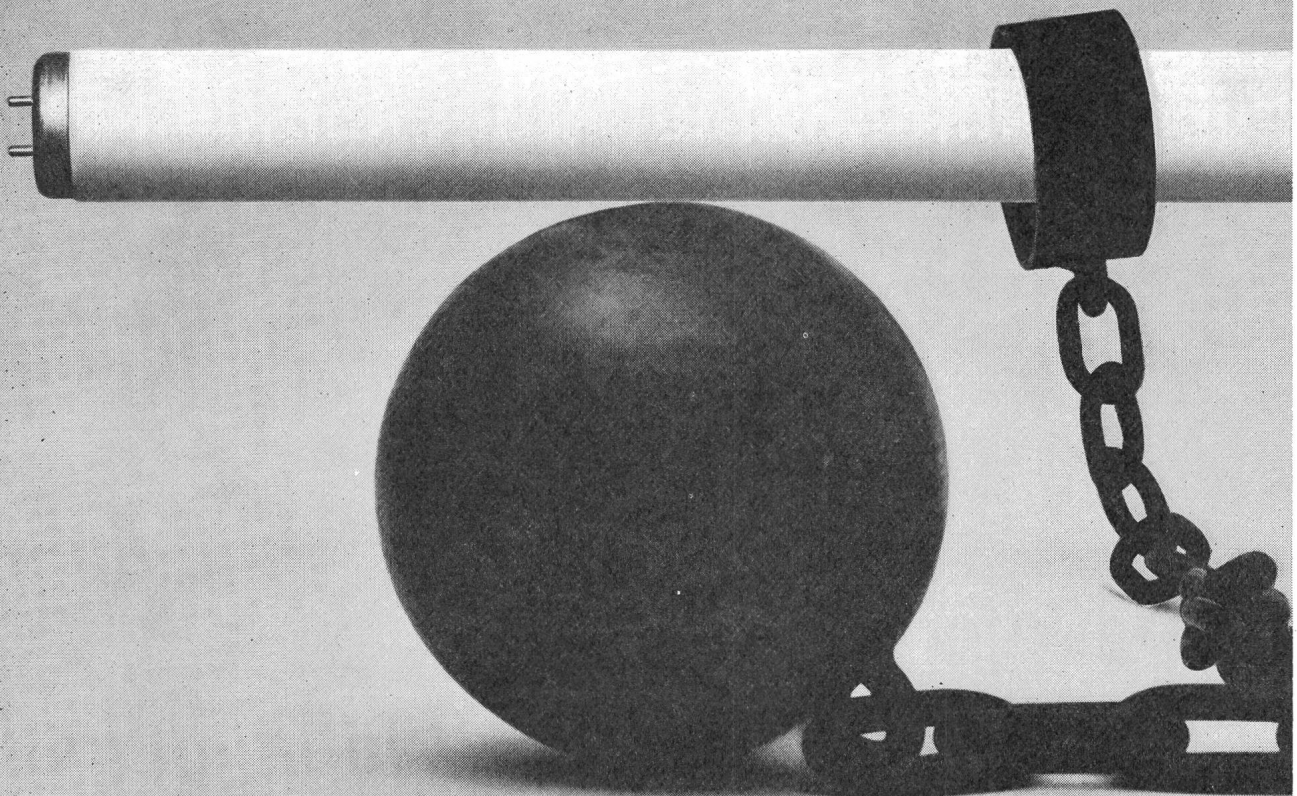
OERLIKON-PAM

die neue stationäre Röhrenplatten-Batterie
im Kraftwerk



Accumulatoren-Fabrik Oerlikon Zürich 50

Wir senden Ihnen gerne Prospekte und technische Unterlagen



Lassen Sie sich nicht an eine bestimmte Lampen-Marke ketten!

Treiben Sie Konsumentenschutz auf eigene Faust. Finden Sie heraus, was nie in einem Inserat steht. Ein Beispiel? Fluoreszenzlampen. Ohne Ausnahme können sie nur leuchten mit Hilfe eines Vorschaltgerätes. Es ist in der Armatur verborgen – eingebaut. Es wird Ihnen automatisch geliefert. Deshalb kümmern Sie sich nicht darum. Tun Sie es trotzdem, und es geht Ihnen ein Licht auf. Die Erkenntnis nämlich, dass Vorschaltgerät X nur zur Lampenmarke X passt. Und dass Sie im Begriff sind, sich auf ewige Zeiten an eine bestimmte Lampenmarke zu ketten. Was tun? Von Anfang an darauf achten, dass Ihre Beleuchtungsanlage mit einem Perfektstart-Gerät ausgerüstet ist. Dazu passt jede Lampe, jede Marke, jedes System. Und ausserdem sparen Sie bares Geld. Weil Ihre

Lampe doppelt so lange lebt, ohne Unterbruch funktioniert, besser ausgenutzt wird. Kaufen Sie die beste Fluoreszenzlampe, die es heute gibt. Aber verkaufen Sie nicht die Freiheit der Wahl – die Freiheit, auf das umzustellen, was Ihnen morgen als das Beste erscheint. Wenn das kein einleuchtendes Argument ist.

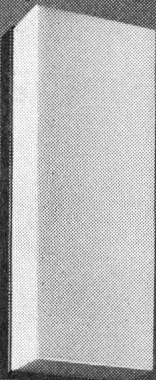
KNOBEL Perfektstart

F. Knobel & Co. Ennenda, Elektro-Apparatebau
Verkaufsbüro Zürich:
Telefon 051 42 88 55, Postfach, 8031 Zürich

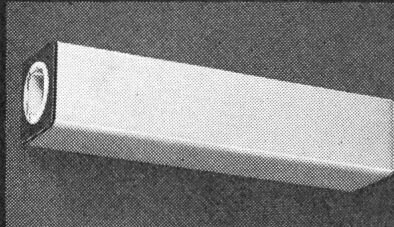
Freie Lampenwahl muss sein – das leuchtet ein!



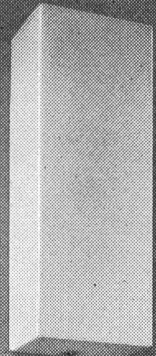
**LEUCHTEN
WAND+DECKE**



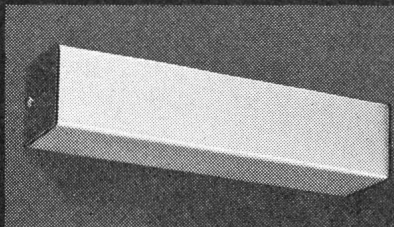
1440HL



1440ARK1

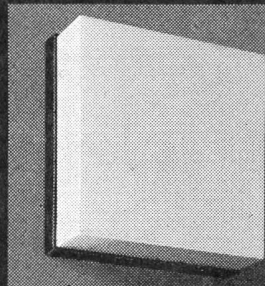


1440H

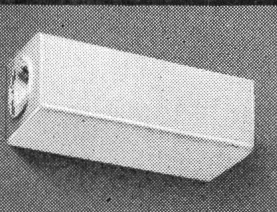


1440A1

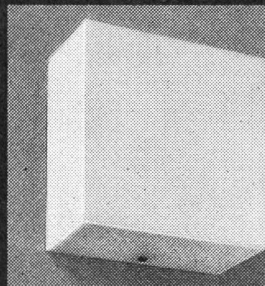
**PATENT-
FEDERVERSCHLUSS
SCHARFKANTIGES
ACRYLGLAS**



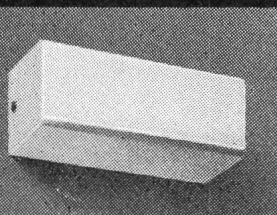
1424VL



1424ARK2

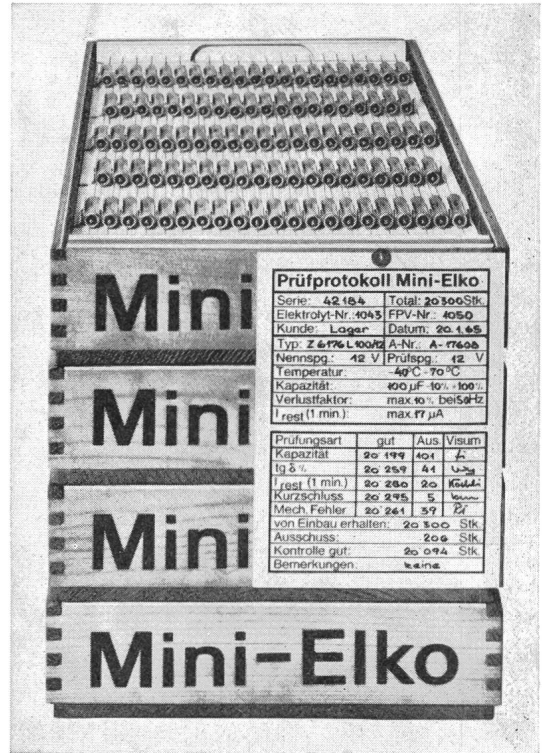


1424V



1424A2

**TULUX A. G.
8856 Tuggen/SZ
055 87272**



Prüfprotokoll Mini-Elko

Serie: 42164	Total: 20300Stk.
Elektrolyt-Nr. 4043	FPV-Nr. 4050
Kunde: Loger	Datum: 20.1.65
Typ: Z 6176 L 100/2	A-Nr. A-1760B
Nennspg.: 42 V	Prüfspg.: 42 V
Temperatur:	-40°C - 70°C
Kapazität:	100 µF - 10% - 100%
Verlustfaktor:	max 30% bei 50 Hz
I _{rest} (1 min.):	max 77 µA
Prüfungsart:	gut Aus Visum
Kapazität:	20 199 401 A
Ig δ %:	20 259 41 B
I _{rest} (1 min.):	20 200 20 K
Kurzschluss:	20 275 5
Mech Fehler:	20 241 37 Z
von Einbau erhalten:	20 300 Stk
Ausschuss:	206 Stk
Kontrolle gut:	20 094 Stk
Bemerkungen:	keine

**Miniatur-
Elektrolyt-Kondensatoren**

Das Prüfprotokoll ist Ihr Garantieschein für hochwertige Kondensatoren, welche in den Kapazitäts- und Spannungswerten der CEI-Publikation No.103-1959, Klasse 564 entsprechen (Temperaturbereich: -40°C... +70°C, schaltfest). Stetige Verbesserungen der Fabrikationsmethoden und modernste Prüfeinrichtungen gewährleisten Ihnen die geforderte Qualität. ITT-Miniatur-Elektrolyt-Kondensatoren eignen sich besonders für industrielle Anwendungen, bei denen höchste Qualität und lange Lebensdauer verlangt werden.

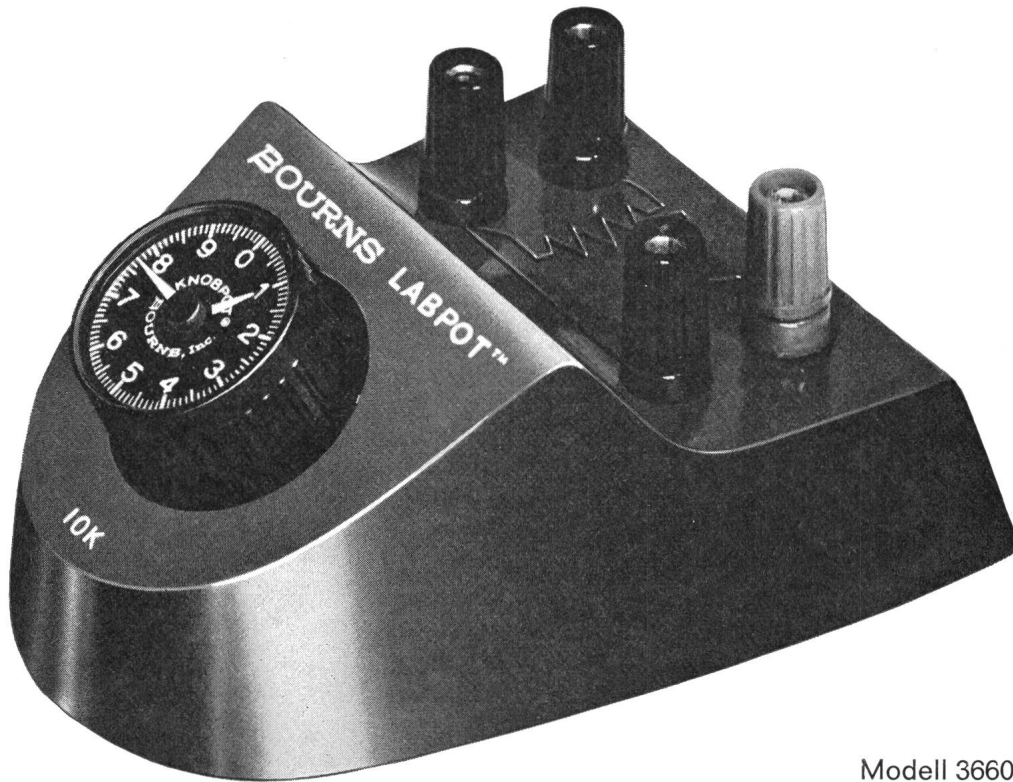
Unterlagen stellen wir Ihnen zur Verfügung und helfen Ihnen gerne bei der Lösung Ihrer Bauteilprobleme.

Zweierstrasse 35 8004 Zürich Tel.051 25 45 10



BOURNS

LABPOT-Labor-Präzisionspotentiometer



Modell 3660

Ein neues Labor-Präzisionspotentiometer für einfache und schnelle
Einstellung und Ablesung von Spannungen oder Widerstandswerten
Eingebauter Überbelastungsschutz
Widerstandswerte: 100 Ω , 1 k Ω ,
10 k Ω , 100 k Ω \pm 1 % Standard
Ablesegenauigkeit (inklusive Linearität) \pm 0,1 %
Repetierfähigkeit 0,05 %
Dimensionen 11,7 cm lang, 8,9 cm breit und 5,7 cm hoch
Ab Lager lieferbar

BOURNS AG, 6301 Zug/Schweiz

Alpenstrasse 1, Postfach 331
Telephon (042) 4 82 72, Telegramme: BOURNSAG, Telex: 58353

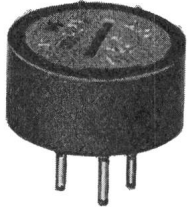




International Resistance Co.

BAU- ELEMENTE

TELION elektronik



Präzisions- Abgleich- Potentiometer

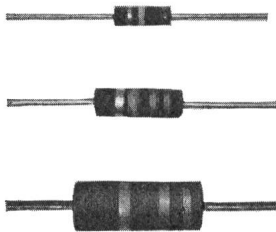
Typ 100, ab Lager

Werte:

10/20/50/100/200/500 Ohm

1/2/5/10/20/50 kOhm $\pm 5\%$

Belastbarkeit: 1 W



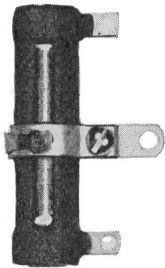
Schicht- Widerstände

Typ GBT, ab Lager

Werte: gemäss EIA-Normreihe
2,7 Ohm bis 22 MOhm

Toleranz: $\pm 10\%$ und $\pm 5\%$

Belastbarkeit: $\frac{1}{4}$, $\frac{1}{2}$, 1 W

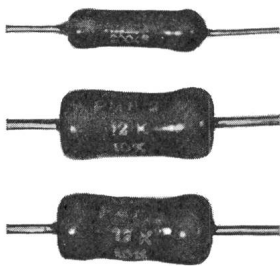


Hochlast- Drahtwiderstände

ab Lager

Werte: 1 Ohm bis 25 kOhm

Belastbarkeit: 8 W bis 30 W
mit oder ohne Abgriff



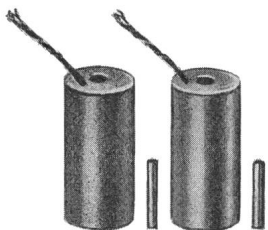
Präzisions- Widerstände

Kohle- und Metallfilm

Werte: 10 Ohm bis 100 MOhm

Toleranz: ab $\pm 0,05\%$ bis $\pm 5\%$

Belastbarkeit: $\frac{1}{8}$ W bis 7 W



Verschiebungs- geber

Differentialtransformatoren zur
elektrischen Bestimmung gerad-
liniger Bewegungen.

Arbeitsbereich zwischen 0 bis
0,12 mm und 0 bis 350 mm

Linearität: v. $\pm 0,1\%$ bis $\pm 0,5\%$

Generalvertretung:

TELION AG

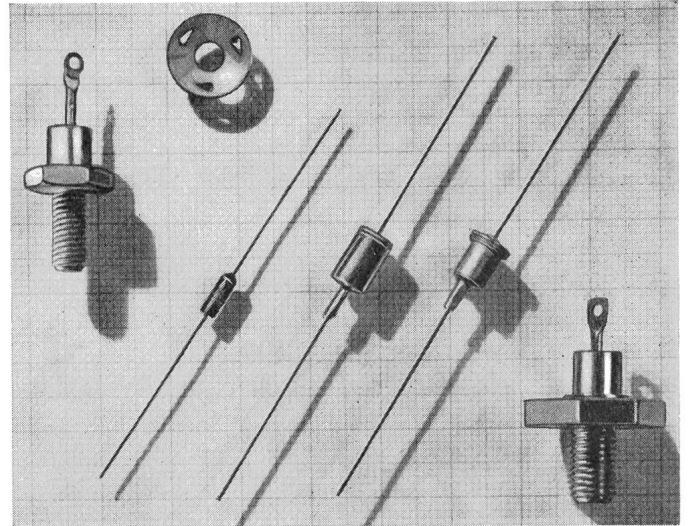
8047 Zürich

Albisriederstrasse 232

Tel. 051/54 99 11

INTERNAT. RECTIFIER

Zener-Dioden



«Lifetime»-Garantie



Garantierte Zener-Impedanzen



Umfassendes Programm,
abgestufte Leistungsreihen

Reihe	Leistung W	Spannung V	Gehäuseart
1N702...	0,25	2,6 - 30	Glas, axial
1N746...	0,40	3,3 - 30	Glas, axial
MZ	0,75	3,6 - 30	Miniatur-Top-Hat
1Z	1	3,6 - 30	Top-Hat
3Z	3	3,6 - 30	Gewindezapfen
10Z	10	3,6 - 30	Gewindezapfen
1N1767...	1	6,8 - 200	flanschlos, axial
1N1805...	10	6,8 - 200	Gewindezapfen
1N3305...	50	6,8 - 100	Gewindezapfen



Grossmengen-Fertigung
in europäischen Werken



Ab Lager Zürich lieferbar



Verlangen Sie Unterlagen
und neueste Preise

Interelectronic

Interelectronic E. Oertli - Kirchenweg 5
Zürich 8 - Tel. 051/47 43 50

AGRO - Universal - Schlauf- und Abzweigdosen

Jetzt auch Nr. 9903 mit

Deckelgrösse 130 × 130 mm

Dose 106 × 106 × 56 mm

Einführungen :
 2 × 9-16 mm
 4 × 11-21 mm
 2 × 11-29 mm
 2 × 13-29 mm

Sämtliche Gruppenbezeichnungen können mittels der eingebauten Wählscheibe festgelegt werden.

Leichtes und kompaktes Einführen der Rohre durch Ausstechen der erforderlichen Rohrdimensionen.

Einwandfreie Deckelarretierung in jeder Lage. Alle Klemmrings und Telefonstege können eingebaut werden.

Ideal zum Aufnageln an Schalungsbrettern.

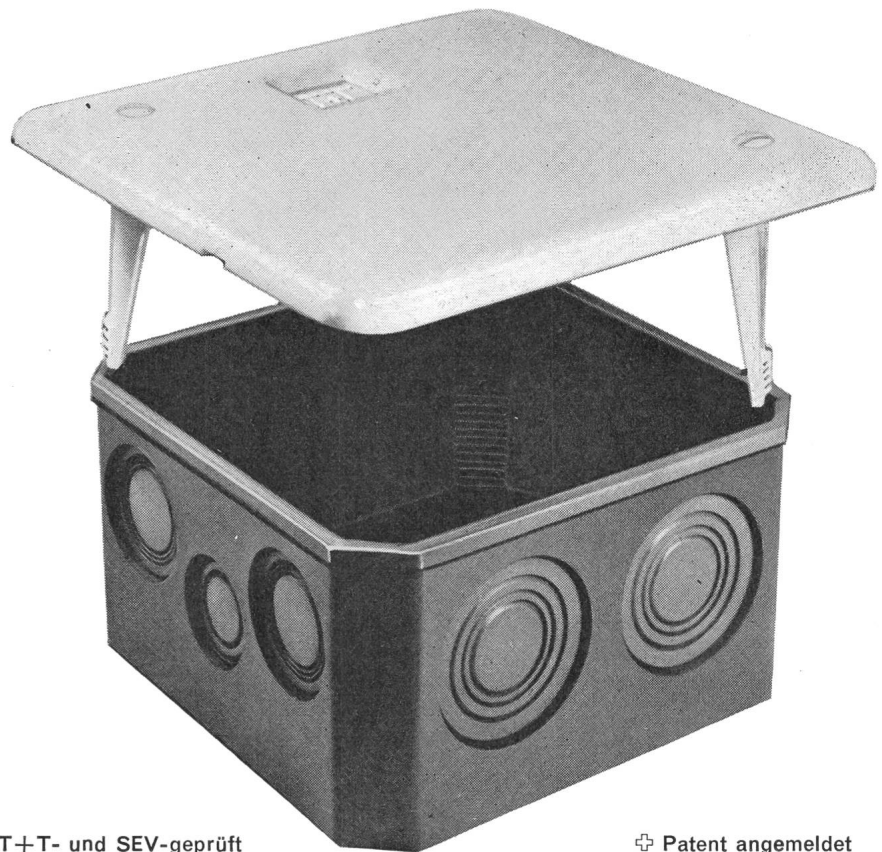
Nr. 9902 Deckelgrösse 115 × 115 mm
 Dose 95 × 95 × 58 mm

Nr. 9901 Deckelgrösse 115 × 115 mm
 Dose 95 × 95 × 45 mm



Elektrotechnische
 Fabrik

Telephon
 054 47 21 61/47 21 62



T+T- und SEV-geprüft

⊕ Patent angemeldet

MAAG

Telephon-Zwischenverteiler

Abbildung Grösse II
 Bestell-Nr. 3510/40 L

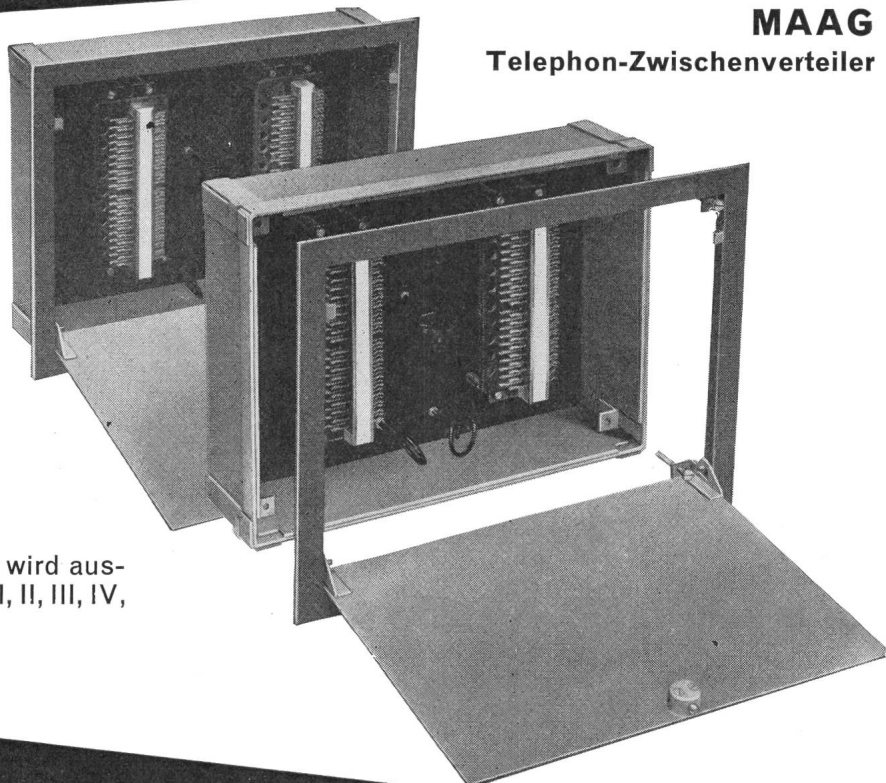
Putzbündige Montage
 durch **verstellbaren
 Frontrahmen**

Plastikseitenwände

leichte Bauart

Schnappschloss

Dieser Zwischenverteiler wird ausgeführt in den Grössen: I, II, III, IV, 2 × IV, VI, VIII



GOTTFRIED MAAG
 FABRIK ELEKTR. APPARATE
 ZÜRICH FRAUENFELD

**Verkaufen Sie
von heute an
Radiobatterien
nur noch im
QUICK-PACK.
Sie verdienen
viel besser
dabei!**



3 Jahre Lagergarantie!



STEEL-POWER, die bekannte rote Hellekens-Monozelle für Transistor-radios, jetzt vorverpackt in 4er- und 6er-Packungen. Hellekens-QUICKPACKS erleichtern Ihre Arbeit und bringen Mehrverdienst.



4er-Packung Fr. 4.60
6er-Packung Fr. 6.90
Ladenverkaufspreis

JUL. FISCHER & CO. AG. ZÜRICH

Ausstellungsstrasse 41

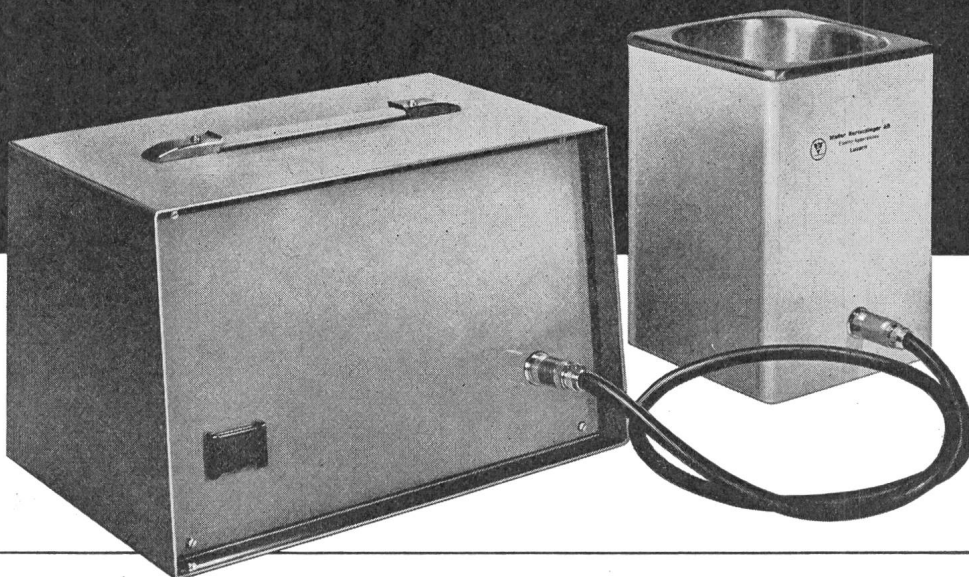
Tel. 051 423113

Ultraschall

das tragbare, leistungsstarke Kleingerät Typ LABORSET



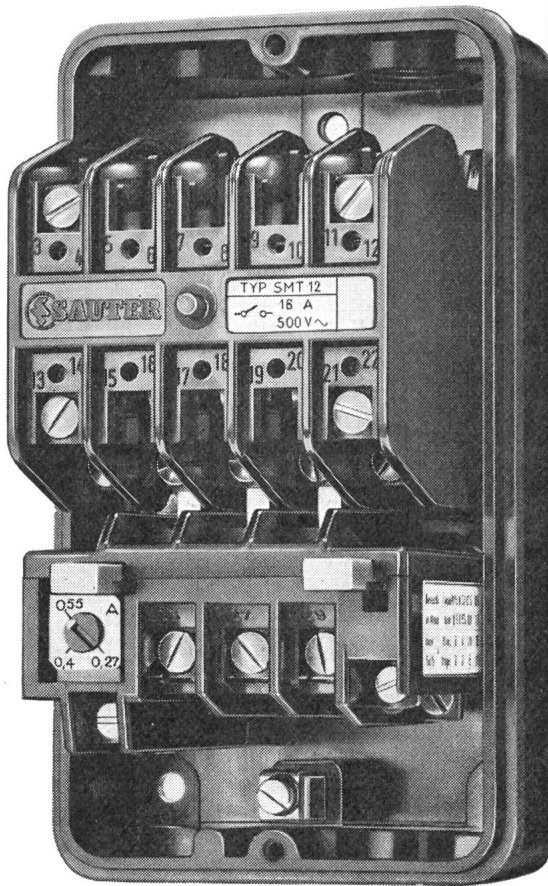
Speziell geeignet für
Medizinal- und Denta-
labors, Bijouterie- und
Uhrenateliers, Präzi-
sionswerkstätten usw.



Walter Bertschinger AG

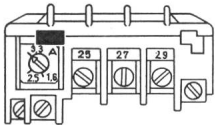
ELEKTRO-APPARATEBAU
6000 LUZERN LINDENSTR. 15
TEL. 041 41 75 75

Motorschutzschalter

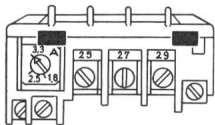


Typ SMT

Der Motorschutzschalter mit thermischem Ueberstromauslöser dient zum Schalten von Motoren bis 16A~



Normalausführung des thermischen Auslösers mit Rückstelltaste



Variante D mit Rückstell- und Dauerimpulstaste

- Geringe Aussenmasse 93 x 165 x 119 mm
- In Isolierpresstoff- oder Blechgehäuse lieferbar
- Massive, leicht zugängliche Klemmanschlüsse
- Spule leicht auswechselbar
- Prellfreie Kontakte
- Hohe mechanische und elektrische Lebensdauer
- Lageunabhängige Funktion
- SEV geprüft

Katalog E5, Blatt 25

SAUTER

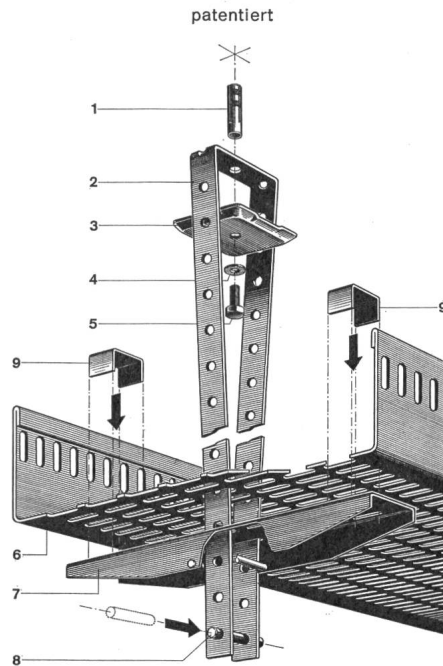
Fr. Sauter AG., Basel 16
 Fabrik elektrischer Apparate
 Telephon 061/32 44 55, Telex 62 260

I 132

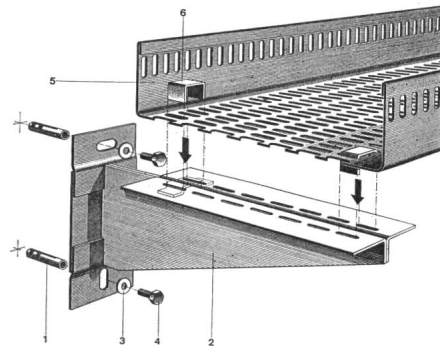
Techn. Büros in Zürich, Bern, St. Gallen, Genf, Lausanne und Lugano

HEER Kanal

für elektrische Kabel



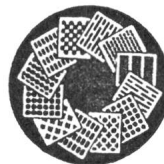
Neuartige, verstellbare, zentrale Decken-Aufhängung. Kein Einfädeln mehr. Die Kabel werden gestreckt eingelegt, da keine seitlichen, störenden Aufhängungen. Keine Spezialwerkzeuge nötig. Stark verkürzte Montagezeiten, auch mit ungelerntem Personal.



Decken- und Wandbefestigungen sind normalisiert. 5 HEER-Kanalbreiten: 140, 210, 280, 350 und 420 mm. Dazu passende Zubehörteile: Horizontale und vertikale Bogenstücke, T-Stücke, +-Stücke, Reduktions- und Abzweigstücke usw.

Einige Referenzen:

Geigy-Werke AG, Schweizerhalle — Hoffmann-La Roche F. & Co. AG, Sisseln und Basel — NOK — Bernische Kraftwerke AG — SBB-Werkstätten Olten und Hägendorf — PTT — Rhätische Bahnen, Landquart — Emser Werke AG, Domat — Dätwyler AG, Altdorf — VOLG, Winterthur — Rieter AG, Winterthur — Kieswerk Hüntwangen ZH — Kieswerk Wil bei Rafz — Aare-Tessin AG, Olten — EW der Stadt Basel — EW der Stadt Bern — EW der Stadt Winterthur — Camille Bauer AG, Basel und Zürich — Fischer & Gutjahr, Biel — Scherler & Co. AG, Bern usw.



H. Heer & Co. 4600 Olten

Gelochte Bleche/Streckmetall
 Industriestrasse 28

Tel. (062) 5 66 33

Leistungsfähig — Individuell — Seit 1875

Umschalten auf Schurter-Schalter

Mit SEV-Qualitätszeichen



heisst es jetzt für Sie, sofern Sie mit der Zeit gehen wollen. Unsere neue Serie ist von Grund auf neu konstruiert und neu gestaltet.

Nennspannung 500 V, Nennströme von 25-300 A. Beliebige Schaltprogramme, bis zu 12 Schaltstellungen auf 360 Grad. Hochwertige Isoliermaterialien. Gleicher Bohrplan für alle Typen, gute Anschlussmöglichkeit. Einheitliche Frontplattengrösse für alle Typen. Über 2 Millionen mechanische Stellungswechsel. Verschiedene Nennstromstärken kombinierbar. Kurzfristig lieferbar: mit Türkuppung, als abschliessbarer Schlüsselschalter und mit wegnehmbarem Griff auf Nullstellung.



H.SCHURTER AG

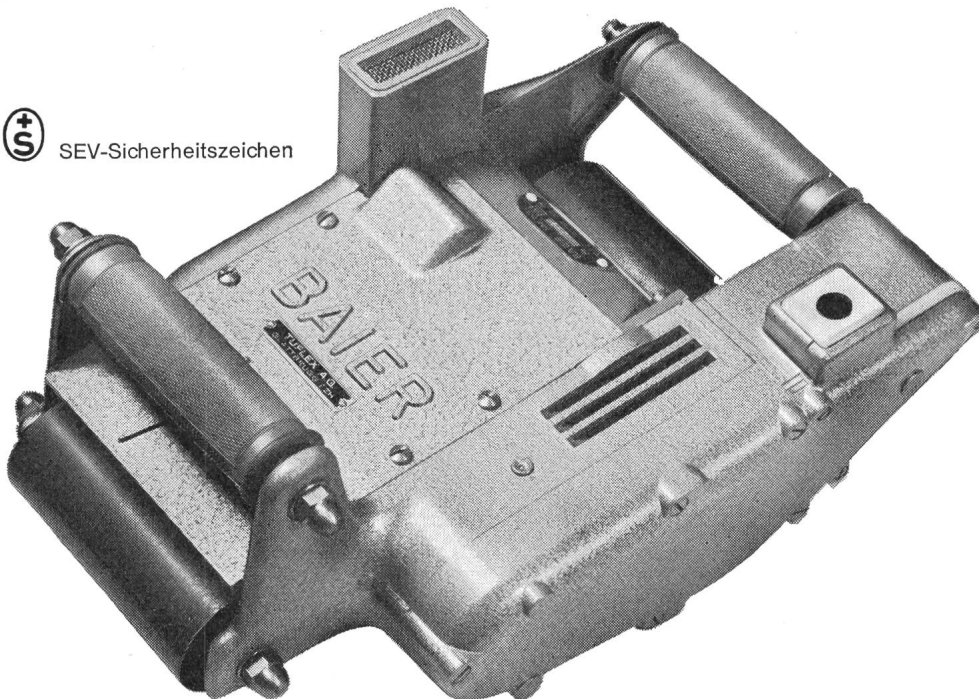
Fabrik elektrotechnischer Artikel
Luzern/Schweiz Tel. 041/31041

k

BAIER-Mauerfräse MF 63i



SEV-Sicherheitszeichen



Unentbehrlich für den Elektro- und Sanitärinstallateur. Mauerwerk wird schonend bearbeitet – besonders wichtig bei Zelltonwänden und Leichtbaustoffen. Radio-, Fernseh- und UKW-entstört. SEV-Sicherheitszeichen.

Handliche Form

Robuster Motor

Sicherheitsschalter

Hohe Schnittleistung bei kleinem Kraftaufwand.

Kein Vibrieren der Maschine dank breiten Auflagrollen.

Geringe Staubentwicklung.

Schlitzprofil um 20° geneigt. Besserer Halt der verlegten Rohre.

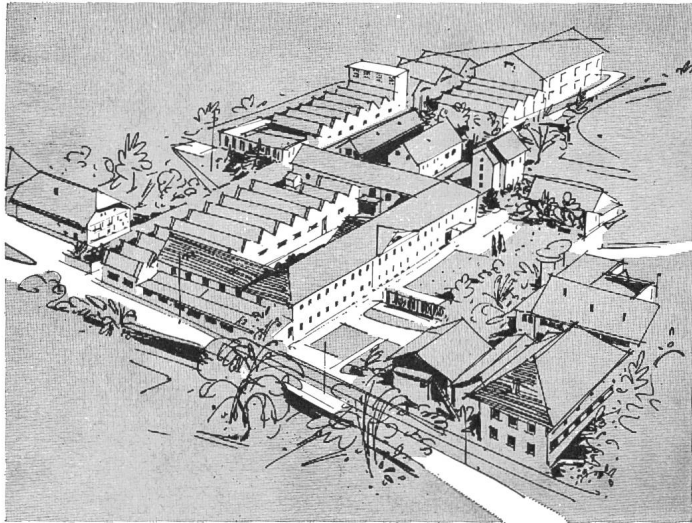
Nuten bis 45 mm Tiefe und 30 mm Breite.

Motorleistung 650 Watt – Gewicht nur 8 kg.

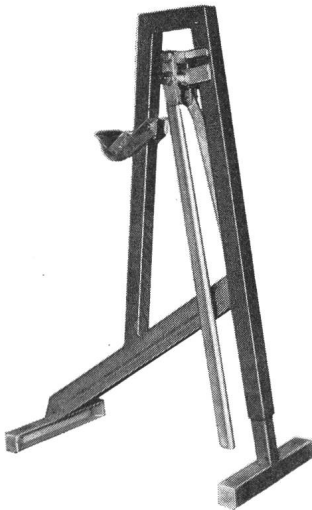
TUFLEX AG MASCHINEN - WERKZEUGE - DÜBEL
MACHINES - OUTILS - TAMPONS Flughafenstrasse 35, 8152 Glattbrugg/ZH ☎ 051/83 69 66

Gesamtansicht unseres Werkes mit den wichtigsten
Abteilungen: Thermoplast
Lackdraht
Kupferdraht-Zieherei
Spezial- und Maschinendraht

DRAHT- UND KABELFABRIK



KUPFERDRAHT-ISOLIERWERK AG WILDEGG



Neuheit Nouveauté

BOBINEN-HEBER

Schweizerfabrikat
In- und Auslandpatente

CRIC-BOBINES

Fabrication Suisse
Brevet int. et étranger



Für Trommeln bis 2000 kg und 75-160 cm Durchmesser
Pour tambours jusqu'à 2000 kg et \varnothing de 75 à 160 cm

Preis per Paar Fr. 278.— exkl. Wust, ab Goldach

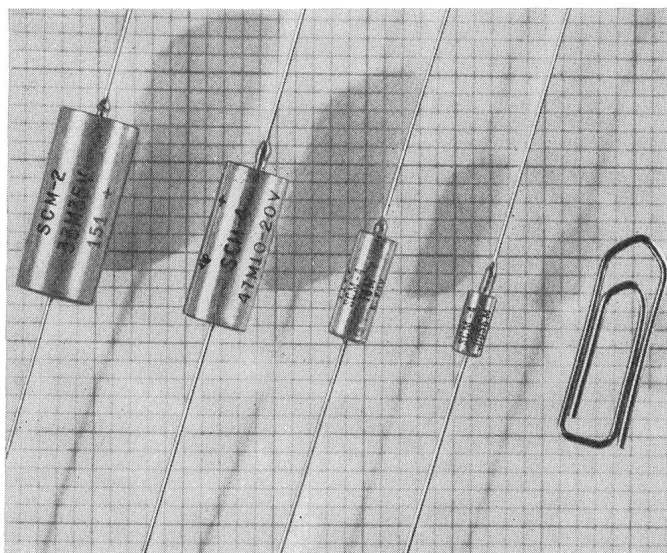






GLOMAR GOLDACH SG

TEL. 071 417070



Trocken- Tantal-Kondensatoren



-  **Hermetische Glasdurchführung**
-  **Höchste Schaltfestigkeit**
-  **Bis 1 V Gegenspannung dauernd**
-  **Temperaturbereich $-80^{\circ}\text{C} \dots +125^{\circ}\text{C}$**

Ab Lager Zürich lieferbar:

Spannungen:	6	10	15	20	35	50V
Kapazitäten:	0,0047	...	330	μF		
Toleranzen:	$\pm 20\%$	$\pm 10\%$	$\pm 5\%$			

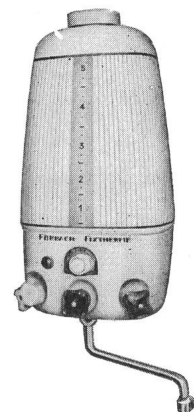
-  **Mehrjährige Gross-Serienfertigung**
-  **Verlangen Sie Datenblatt und Preise**

TI-Zuverlässigkeit

FABRIMEX
Fabrimex AG Kirchenweg 5 Zürich 8 Tel. 051/47 06 70

Fixtherme «Victory» Kochendwasserautomat

Für Privat
Büros,
Hotels



SEV-geprüft

SCHNELL

warmes, heisses, kochendes
Wasser. Leistung wahlweise 1000,
1200, 2000 Watt, 220 Volt

SICHER

durch eingebauten Trockengehschutz

SAUBER

Jede Aufheizung mit frischem
Wasser. Einfachste Entkalkung
ohne Demontage

SPARSAM

durch Temperatur- und Mengen-
wahl. 1 Tasse bis 5 Liter nach
Bedarf

Generalvertretung für die Schweiz:

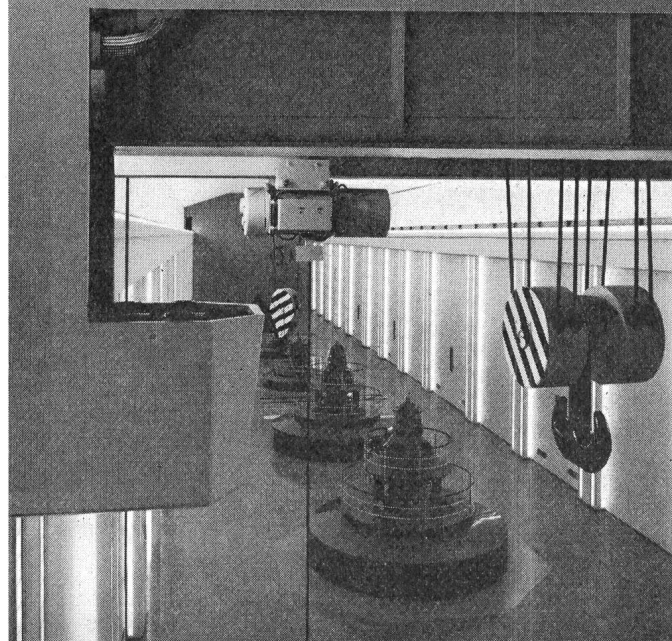
H. BAUMANN & CIE

Inhaber W. Wyss & Co.
Elektrotechnische Artikel en gros
8031 Zürich, Josefstrasse 106
Tel. (051) 42 41 33



Krananlagen
Elektrozüge
Aufzüge
Fahrtreppen

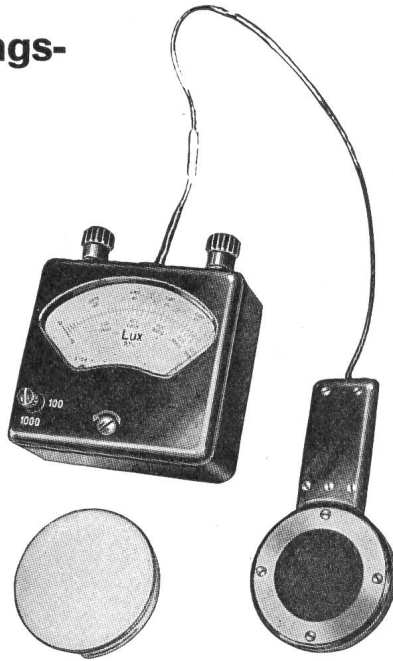
Schindler-Aufzug-
und Uto-Kranfabrik AG
Zürich 9/48
Telefon 051 / 525310



Beleuchtungsmesser

«MetruX»
Taschenformat

«Tavolux»
Skala 70 mm
(lt. Bild)



je mit 2 Bereichen: 100/1000, 300/3000, 500/5000 Lux mit oder ohne Augenkorrektionsfilter. Hochempfindliche Luxmeter für Strassen-Beleuchtung usw. Aufsteck-Filter mit Faktor 1:10, 1:50 oder 1:100.

AG für Messapparate, Bern
Tel. (031) 45 38 66 Weissensteinstrasse 33

Clichés Schwitter AG

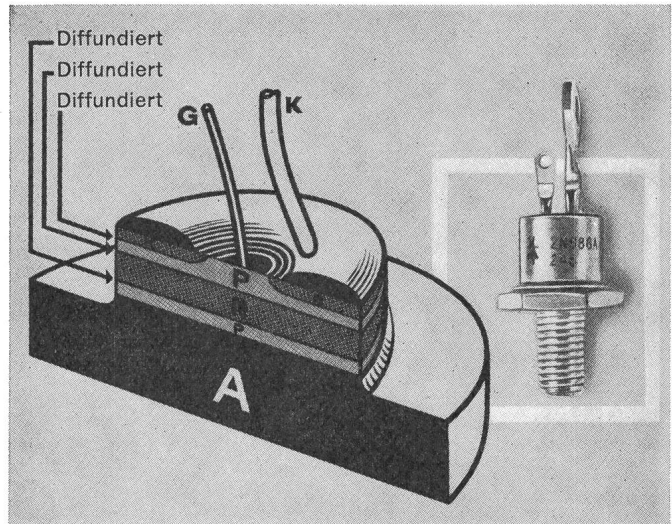
Basel
Allschwilerstrasse 90
Telefon 061 38 88 50

Zürich
Stauffacherstrasse 45
Telefon 051 25 67 35

Bureau Lausanne
Avenue de la Gare 44
Telefon 021 22 86 75



Steuerbare Siliziumdioden



Durchgehend diffundierter Aufbau

- ➡ Vorwärts-Durchbruch zulässig
- ➡ Hohe Spitzenströme; hohe i^2t
- ➡ Spannungen bis 720 V
- ➡ Positive TK
der Durchbruch-Spannungen

Ab Lager Zürich lieferbar:

Serie:	TI-145	TI-140	2N1595	TI-116	TI-136	TI-40	2N1600	2N681A
Mittlerer Gleichstrom bei 65°C	0,75	1,1	1,0	1,3	4,0	5,0	5,0	25 A
Trigger unterhalb	50	50	10	50	50	50	10	40 mA
dU_V/dt ohne Auslösung (bis 100°C)	50	50	50	200	200	50	50	200 V/us

- ➡ Verlangen Sie Schaltungsbeispiele
- ➡ Ein Preisvergleich lohnt sich

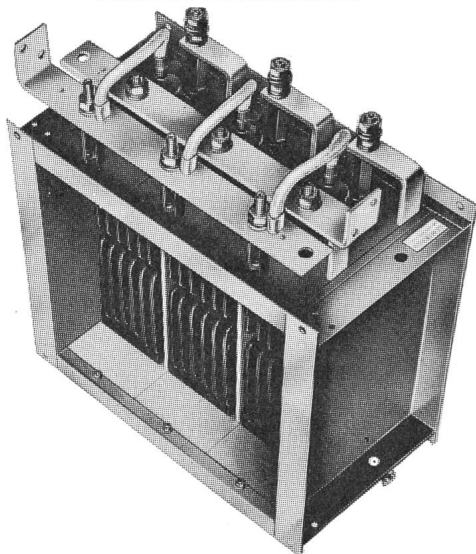
TI-Zuverlässigkeit

FABRIMEX

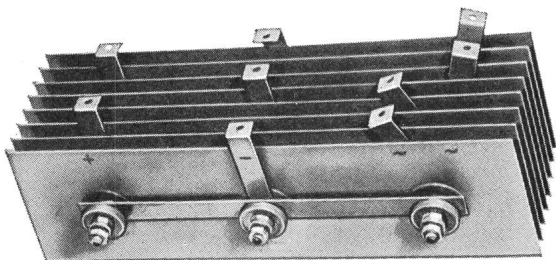
Fabrimes AG Kirchenweg 5 Zürich 8 Tel. 051/47 06 70

SEMIKRON

Silizium-Gleichrichtersätze



für Fremdbelüftung. Genaue Daten enthält unsere Druckschrift Nr. B 300 D



Selen-Gleichrichtersätze

mit den neuen Hochstromplatten SP für natürliche und verstärkte Kühlung, in allen kuranten Schaltungen und Grössen lieferbar.

Nähere Angaben ersehen Sie aus unserer Druckschrift A 260 SP.

SEMIKRON

technisches Büro für die Schweiz:

W. Gebert, 8700 Küsnacht ZH

Telefon 051/901388

SEMIKRON



SIELI

FEUERLÖSCHER
FEUERFESTER ANSTRICH
BRANDVERHÜTUNG
FEUERLÖSCHMATERIAL
FEUERMELDER
AUTOMATISCHE LÖSCHANLAGEN

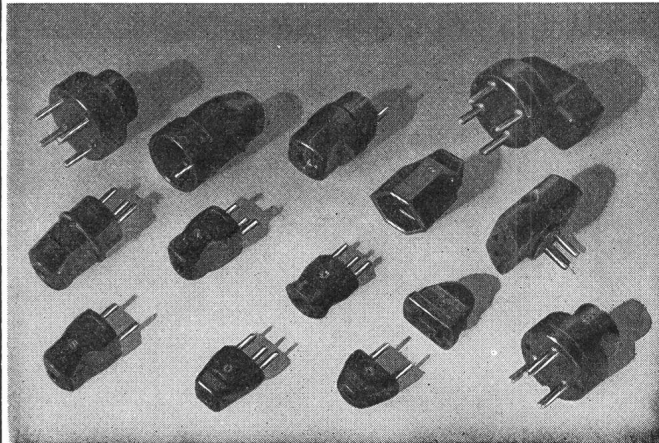
Fabrik und Administration
76, route des Acacias Tél. (022) 421818 Genève
Verkaufsbüro für die deutsche Schweiz
41, Klosbachstrasse Tel. (051) 47 22 20 Zürich 7

ELECTRO-MICA

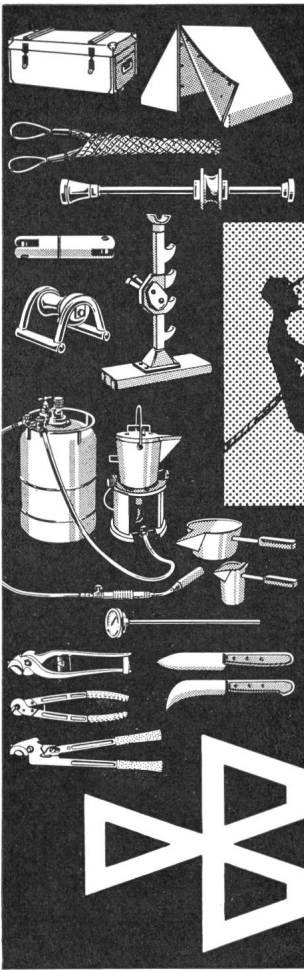


Steckkontakte für Niederspannungsanlagen

SEV-geprüft
und kurzfristig bei den Elektro-Grossisten erhältlich

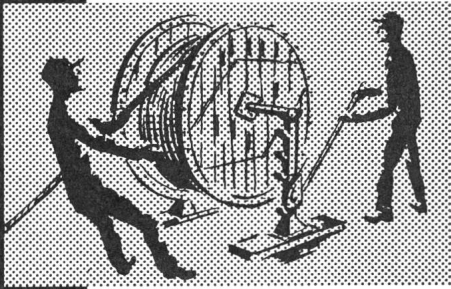


ELECTRO-MICA AG Mollis Tel. (058) 4 41 24



**OUTILS SPÉCIAUX
ET
ENGINS DE TRAVAIL
POUR
POSE DE CÂBLES
ÉLECTRIQUES**

Consulter notre catalogue général



**SPEZIALWERKZEUGE
UND
ARBEITSGERÄTE
FÜR DEN
ELEKTRISCHEN
KABELBAU**

Benützen Sie unsern Generalkatalog

OUTILLAGE MACHINES

Magnard
LAUSANNE

10, ch. de la Colline Tél. (021) 25 71 21
Case postale - 1000 LAUSANNE - 20 Sévelin

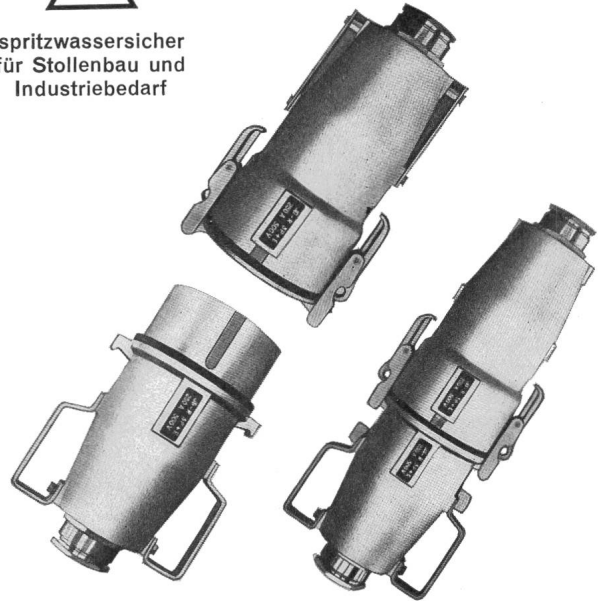
R&S

**Industrie-
Steckkontakte**

3 P + E 250 A - 500 V



spritzwassersicher
für Stollenbau und
Industriebedarf



RAUSCHER & STOECKLIN AG, SISSACH

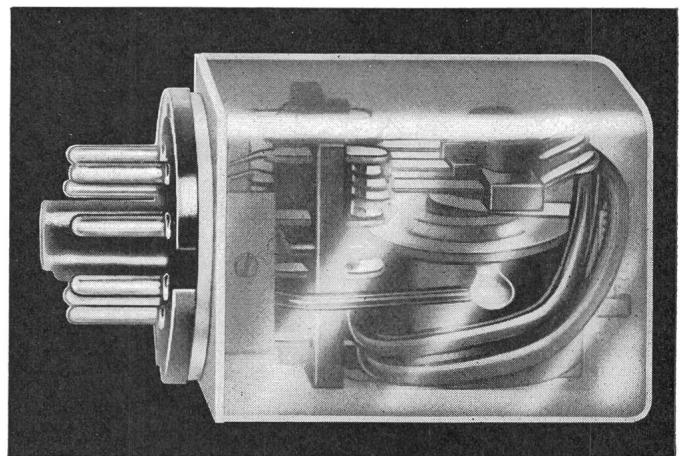
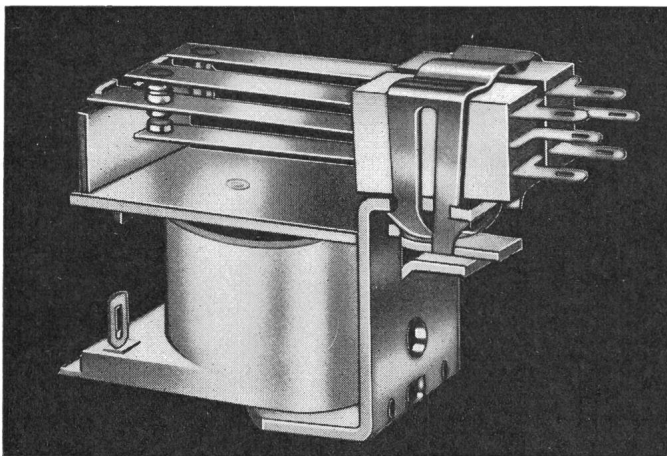
Fabrik elektrischer Apparate und Transformatoren

TEC Industrie Relais

Die kleinen Relais mit grosser
Leistung zu niedrigen Preisen

- Für Gleich- und Wechselstrom
- Offen oder gekapselt
- Mit Lötösen, Einsteckklemmen oder Steckanschluss für Oktalsockel
- Mit 1-3 Umschalter

Bitte verlangen Sie Unterlagen



Generalvertretung und Lager

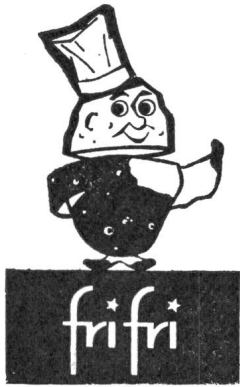
TRACO

TRADING COMPANY LIMITED

ZURICH

Jenatschstrasse 1

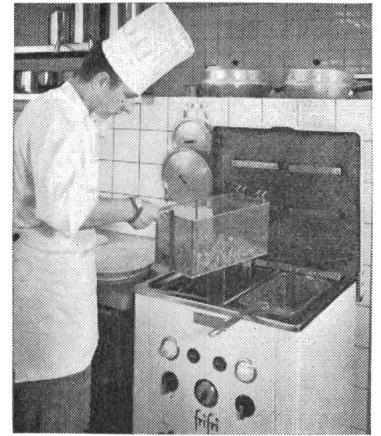
Tel. (051) 27 12 91



Die ideale Friteuse für jede Küche

Mehr als 60 Konstruktionsmöglichkeiten, mit Behälter von 2 bis 35 Litern. Automatische Ölfiltrierung und Regulierung der Temperatur durch Thermostat. Überlauf. Kontrolle der Kochzeit. Rasche Aufheizzeit. Schnelle Entleerung. Ölsparsnis 40 % und mehr. Höchstleistung. Solide Konstruktion. Mehrere Patente. Einfacher Unterhalt. Geprüft durch SEV. 1 Jahr Garantie. Unverbindliche Vorführung. Günstige Mietbedingungen. Apparate auf Probe.

ARO AG — LA NEUVEVILLE — TEL. (038) 7 90 91 / 92



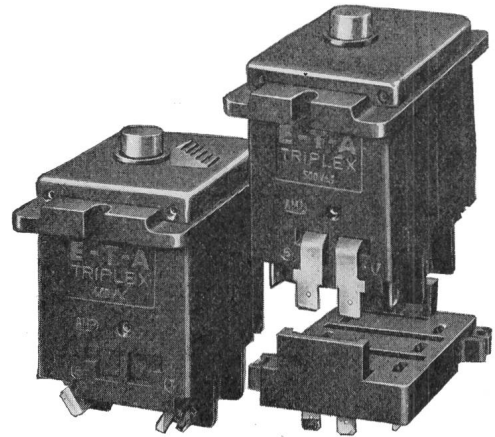
cliché lutz

E. Lutz & Co. AG. Zürich
Neugasse 116 Telefon 051/42 42 11

E-T-A

TRIPLEX SCHALT- und SCHUTZGERÄTE

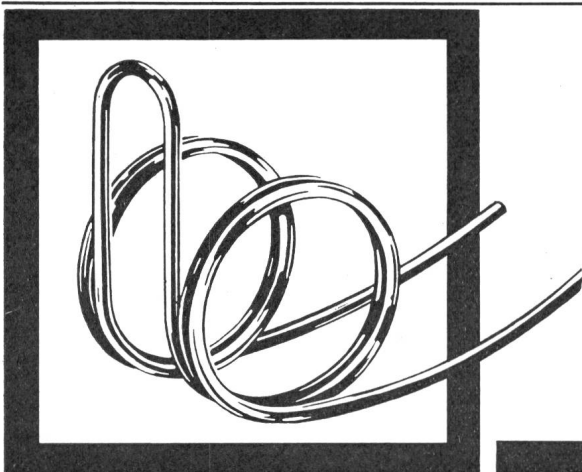
3polig, mit allpoliger Abschaltung



Einbau- und Aufsteck-Typen
für Ströme von 0,1 bis 15 A
für Dreiphasenspannungen bis 500 V~
Mit und ohne elektrisch getrenntem **Schliesser** und **Öffner**
Als Schutz- und Meldegeräte mit elektrischer Signalgabe zum direkten Einbau in Drehstrom-Maschinen und -Geräten sowie zum Aufstecken auf Klemmbretter in vorbereiteten Schaltanlagen.
Ausführliche technische Literatur auf Anfrage

Ellenberger & Poensgen GmbH.

8503 Altdorf bei Nürnberg
Tel. 091 87/2 15 Telex 06/22 381
Generalvertreter in der Schweiz: HENRI GRANDJEAN,
Oberer Rebbweg 60, 4153 REINACH BL Tel. 061/46 55 18



Federn

*nach Muster oder Zeichnung
zu günstigem Preis und Termin.*

WESA

AG

INKWIL/BE

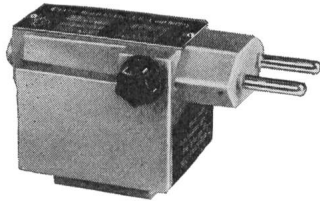
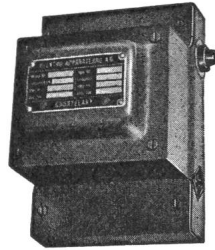
Seit 1936

STABA

1 und 3 Phasen
Qualitätstransformatoren

bis 65 kVA

Kurzfristig lieferbar



Stecker-Transformator nach SEV

Ab Lager:

Regeltransformatoren

ETA thermische und magnetische Auslöser
Infrarot-Strahler

Verlangen Sie bitte unseren Katalog Nr. 30

EAB

ELEKTRO-APPARATEBAU AG
2608 Courtelary BE
Telefon (039) 4 92 55/56



KSV Kabelkanäle

Korrosionsfest durch Feuerverzinkung.
Grosse Tragfähigkeit, robuste Konstruktion.
Montage an Wänden, freistehend oder von Decken hängend.

Einheitliche Teile für schnelle und einfache Montage nach Baukastenprinzip.
Universelle Möglichkeiten mit verschiedenen Kanalbreiten, Abzweigungen, Bogen sowie horizontale und vertikale Richtungsänderung.
Verlangen Sie bitte unsere Unterlagen.

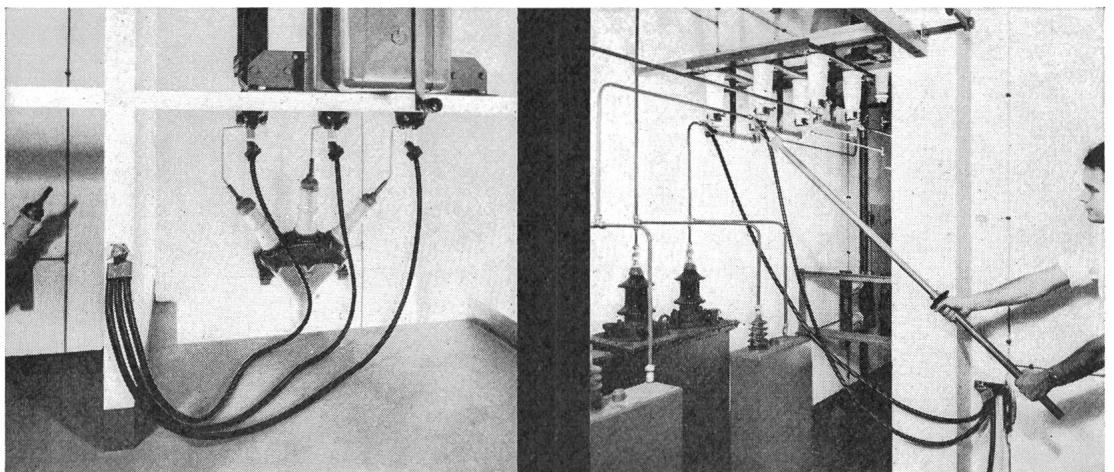
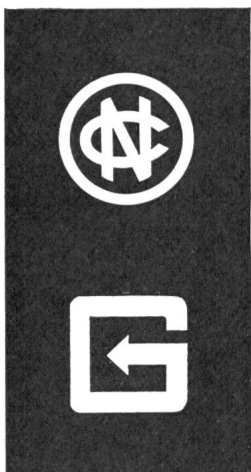
SAUBER + GISIN AG 8034 Zürich
Höschgasse 45 Telefon 051 34 80 80

63.09

SAUBER + GISIN

Erdungs- u. Kurzschließ-Garnituren für Hoch- und Niederspannungs-Anlagen

Nyffenegger + Co. AG Armaturenfabrik
8050 Zürich-Oerlikon Tel. 051/46 64 77



+ Patent / SEV geprüft

Verlangen Sie unsern reich illustrierten Katalog mit Anwendungsbeispielen

Generalvertretung für die Schweiz:

Glomar AG Goldach

Elektrizitätswerk- und Industriebedarf, 9403 Goldach, Tel. 071 41 70 70

Zu verkaufen

komplette, fabrikneue

Notstromgruppe 15 kVA

Fabrikat BBC, bestehend aus:

2 Dreimaschinenblöcke, 15 kVA,
horizontale Ausführung
(Wechselstrommotor $3 \times 220/380$ V; 3-Phasen-Generator $3 \times 220/380$ V, 15 kVA; Gleichstrommotor 110 V, 16 kW).

2 2feldrige Schaltschränke

1 Synchronisierfeld

Günstiger Preis

Anfragen unter Chiffre B 170 Z an die Administration des Bulletin SEV, Postfach 229, 8021 Zürich.

Wir suchen

164

Dipl. Elektroingenieur ETH

oder

Ingenieur-Techniker HTL

OFA 11.103.01

Fachrichtung Schwachstrom-Elektronik, zur selbständigen Führung unserer Abteilung Gleichrichter, Steuerungen und Ultraschallgeräte für die Reinigung.

Anforderungen: Fähigkeit, einem Team von 40 und mehr Mitarbeitern begeisternder Chef zu sein. Erfahrung auf dem Gebiet des Apparatebaus neuzzeitlicher Konstruktion und dessen rationellen Herstellung. Freude und Geschick in der Ausarbeitung neuer Ideen.

Wir sind ein mittelgrosses, aufgeschlossenes Industrieunternehmen mit interessanten Zukunftsaufgaben, wo Sie einen guten Team-Geist vorfinden.

Handschriftliche Offerten, die diskret behandelt werden, mit Photo und den üblichen Unterlagen, sowie der Gehaltsansprüche, sind zu richten an: Chiffre 4711 Zb Orell Füssli Annoncen AG, 8022 Zürich.

Zu verkaufen

BBC Ölkesselschalter

50 KV/400 A mit Motorantrieb.

163

Nähere Auskunft durch

Vereinigte Schweiz. Rheinsalinen, Schweizerhalle BL,
Telephon (061) 81 51 66. OFA 02.910.09

ADMINISTRATION CANTONALE VAUDOISE

Un poste de

161

chef de travaux de la chaire d'électronique

est actuellement vacant à l'Ecole polytechnique de l'Université de Lausanne. P 14-K-100 L

Conditions spéciales: Formation universitaire complète dans le domaine de l'électrotechnique avec si possible doctorat ou titre équivalent et quelques années de pratique industrielle. Cette position offre une activité variée dans les domaines de l'enseignement et de l'administration, des laboratoires et de la recherche en électronique.

Date d'entrée en fonction: 1^{er} juillet 1966 ou date à convenir.

Tous renseignements complémentaires peuvent être demandés à l'Institut d'électrotechnique de l'EPUL, ch. de Bellerive 16, 1000 Lausanne (tél. 021 / 26 46 21).

Les offres de services doivent être adressées au **département de l'instruction publique et des cultes**, service de l'enseignement supérieur, Place de la Cathédrale 6, 1000 Lausanne.

MICAFIL

In ein kleines, gut eingespieltes Team
suchen wir einen schöpferischen 158

Konstruktions-Ingenieur HTL

für Neu- und Weiterentwicklungen auf
dem Gebiete der Starkstrom- und Hoch-
spannungsgeräte.

Interessenten bitten wir, uns unter **Kennziffer 102** zu schreiben, oder sich telephonisch mit unserer Personalabteilung in Verbindung zu setzen.

Telephon: (051) 62 52 00.

MICAFIL AG, 8048 ZÜRICH

Bedeutendes elektrotechnisches Unternehmen der Nordwestschweiz sucht für das Prüffeld einen initiativen
162

Elektroingenieur

Das vielseitige Arbeitsgebiet bedingt eine gute Ausbildung in Fachrichtung Starkstrom sowie Freude an der Lösung technischer Probleme und an einem lebhaften Betrieb.
P 992 Q

Neben einer verantwortungsvollen Dauerstelle bestehen für einen geeigneten Bewerber nach gründlicher Einführung Aufstiegsmöglichkeiten, sei es als Stellvertreter des Leiters oder zur selbständigen Betreuung eines Prüffeldes.

Interessenten werden gebeten, ihre Offerte mit Lebenslauf, Zeugniskopien und Photo an Chiffre C 82 694-1 D der Publicitas AG, 8021 Zürich, zu richten.

MICAFIL

In unsere Prüflokale für
**Kondensatoren
und Hochspannungsanlagen**
suchen wir einen 157

Elektro-Ingenieur

Fachrichtung Starkstrom, Absolvent einer HTL.

Einem verantwortungsbewussten Mitarbeiter bieten wir ein selbständiges, interessantes Arbeitsgebiet. Einem jüngeren Mitarbeiter wird Gelegenheit zur gründlichen Einarbeit zugesichert.

Interessenten bitten wir, uns unter **Kennziffer 103** zu schreiben, oder sich telephonisch mit unserer Personalabteilung in Verbindung zu setzen.

Telephon (051) 62 52 00 Badenerstrasse 780

MICAFIL AG, 8048 ZÜRICH

Industrie valaisanne cherche pour son bureau technique 168

TECHNICIEN-ÉLECTRICIEN

pour l'étude et la réalisation de projets de tous genres, avec possibilité de s'occuper de l'exploitation et de la distribution de réseaux haute et basse tension, ayant une certaine expérience dans le domaine de l'automatisation, dynamique.
P 598 S

Situation stable et bien rémunérée, semaine de 5 jours, caisse de pension.

Adresser les offres accompagnées d'un curriculum vitae détaillé, des copies de diplômes et certificats, photographie, en indiquant les prétentions de salaire, sous chiffre P 51737-33 à Publicitas, 1951 Sion.

Elektrizitätsversorgungsunternehmen der
Nordwestschweiz sucht 154

Elektroingenieur

als Chef der Bau- und Betriebsabteilungen.

Die interessante und vielseitige Tätigkeit erfordert gute Fachkenntnisse und Erfahrungen in der Projektierung und im Betrieb von Hoch- und Niederspannungs-Verteilnetzen sowie im Bau von Schalt- und Transformierungsanlagen. Ferner sind Kenntnisse im Hausinstallations- und Tarifwesen erwünscht. Bei Eignung ist die spätere Übernahme der Direktion möglich.

Bewerber, welche an dieser verantwortungsvollen und entsprechend honorierten Tätigkeit Interesse haben, sind gebeten, ihre handschriftliche Offerte mit Unterlagen und Photo einzureichen an die
**Direktion der Elektra Baselland
4410 Liestal.**



Für mein in Entwicklung stehendes
Installations-Unternehmen suche ich

Ingenieur HTL

als Chef des techn. Büros.

Aufgabenkreis: Selbständige Leitung eines im Aufbau begriffenen techn. Büros inkl. Acquisition. 169

Voraussetzung: Die für die angeführte Tätigkeit bedingten fachlichen und charakterlichen Grundlagen. Praxis im projektieren von Hochspannungs-, Starkstrom- und Schwachstromanlagen. Dynamik und Gewandtheit im Verkehr mit Kundschaft. Guter Umgang mit Untergebenen und Mitarbeitern.

Ich biete: Kameradschaftliche Zusammenarbeit. Grosszügige Regelung der Vertragsverhältnisse.

Interessenten wenden sich bitte an:

**ERNST BURKHALTER, ING.
ELEKTROTECHNISCHE ANLAGEN
WOLFBACHSTR. 9 (beim Pfauen)
8032 ZÜRICH, Tel. 47 66 11**

**BKW MESSTECHNIK
FERNMELDETECHNIK**

Als Nachfolger für den gegenwärtigen 166

Chef des Zählerwesens

der in absehbarer Zeit in den Ruhestand tritt, suchen wir einen

Elektro-Ingenieur

Absolvent einer HTL.

Die verantwortungsvolle, vielseitige und interessante Tätigkeit erfordert neben guten Fachkenntnissen Praxis auf dem Gebiet des feinmechanischen Elektro-Apparatebaus, die Fähigkeit selbständig zu disponieren, Sinn für die Lösung organisatorischer Aufgaben sowie Gewandtheit im Umgang mit Personal und Lieferanten.

Wir bieten zeitgemässe Anstellungsbedingungen und ein angenehmes Arbeitsklima.

Anmeldungen mit Angaben über bisherige Tätigkeit und Lohnansprüche sowie Zeugnisabschriften und Photo sind zu richten an:

**BERNISCHE KRAFTWERKE AG, Abteilung Mess- und Fernmeldetechnik, Dr.-Schneider-Strasse 14,
2560 Nidau.**

Gesucht für unsere Entwicklungs- und Beschaffungsstellen und Betriebe nach

Bern, Thun, Emmen, Altdorf und Wimmis 167

Ingenieure

(Richtung Elektrotechnik und Maschinenbau)

Physiker

Chemiker

Mathematiker

Wir bieten: Gehobene Stellungen mit interessanten und grossen Aufgabenkreisen
Gelegenheit zu Auslandsaufenthalten
Aufstiegsmöglichkeiten
Anstellung nach den Bestimmungen der Bundesverwaltung

Wir erwarten: Integere Mitarbeiter, die an selbständiges Arbeiten gewohnt und gewillt sind, Verantwortung zu übernehmen.

Gerne erwarten wir Ihren telephonischen Anruf
(031 / 61 70 23) OFA 03.050.37/4

**KRIEGSTECHNISCHE ABTEILUNG, Hallwylstrasse 4,
3000 Bern 6**

Wir suchen für unsere Materialprüfungsabteilung jün-
geren 155

Elektroingenieur HTL

für Entwicklungsarbeiten und als Chef-Stellvertreter
des Physik-Labors. P 258 On

Das gut eingerichtete Physik-Labor befasst sich mit
allen physikalischen Prüfungen an Isoliermaterialien.

Bewerber, vorzugsweise aus Richtung Schwachstrom,
Elektronik oder HF-Technik, die sich für diese inter-
essante und vielseitige Aufgabe interessieren, wollen
bitte ihre Offerte handschriftlich unter Beilage von
Photo, Lebenslauf und Zeugnisabschriften richten an
die Geschäftsleitung der



MICAFIL

In unsere Gruppe
Hochspannungsdurchführungen
suchen wir einen 159

Elektroingenieur

Absolvent einer HTL, für die selbständige
Bearbeitung von Konstruktionsproble-
men.

Bei Bewährung sehen wir vor, unserem
neuen Mitarbeiter die Leitung einer Kon-
struktionsgruppe anzuvertrauen.

Interessenten bitten wir, uns unter **Kennziffer 202** zu
schreiben, oder sich telephonisch mit unserer Perso-
nalabteilung in Verbindung zu setzen.

Telephon: (051) 62 52 00

MICAFIL AG, 8048 ZÜRICH

Gas- und Elektrizitätswerk Wil SG

Die Stelle des

Betriebsleiters

für das Gas- und Elektrizitätswerk Wil

wird zur Besetzung ausgeschrieben. 146

Wir suchen einen dipl. Elektrotechniker, selbständige
Kraft mit Erfahrungen im Bau und Betrieb von städti-
schen Hoch- und Niederspannungs-Verteilanlagen.
Erwünscht sind auch Kenntnisse im Gas- und Wasser-
fach sowie im Tarif- und Rechnungswesen.

Pensionskasse. Alternierende Fünftageweche. 146

Anmeldungen mit Beilage der Ausweise über die bis-
herige Tätigkeit und mit Angabe des Gehaltsanspruchs
sind bis 11. Juni 1966 zu richten an das **Gemeindeamt**
Wil, 9500 Wil.

Gemeinderat Wil



Unsere Leitungsbauabteilung sucht einen 171

dipl. Elektrotechniker

für den Bau und Unterhalt von Hochspannungsfrei- und
Kabelleitungen. Es handelt sich um einen weitgehend
selbständigen Posten.

Herren mit entsprechender Grundausbildung und
Initiative werden eingearbeitet.

Bewerbungen mit den üblichen Unterlagen und An-
gabe der Gehaltsansprüche sind zu richten an

Aargauisches Elektrizitätswerk, 5001 Aarau.

Liste offener Stellen. Beachten: Sprechstunden der STS für Stellensuchende nur nachmittags. Anmeldebogen bei der STS.

- 6107 *Absolvent HTL, Maschinenbau oder Elektrotechnik*, wenn möglich mit absolvierter Mechanikerlehre, sowie einigen Jahren Praxis für die Betriebsüberwachung, den Unterhalt, Reparaturdienst usw. aller technischer Anlagen in einem grossen Geschäftsgebäude (Heizungs-, Sanitär- und Klimaanlage, Lift, Rohrpost, Beleuchtung, Telefon- und Ruf- und Schwachstromanlagen usw.). Alter 28 bis 40 Jahre. Eintritt nach Übereinkunft. Ausbaufähige Dauerstelle. Stadt Basel.
- 6113 *Elektroingenieur*, mit kaufmännischen Kenntnissen und Verkaufstalent als Verkaufsingenieur bei Industriekunden auf dem Gebiet von speziellem Elektrozubehör, Innen- und Aussendienst, Ausbau des Kundenkreises, technische Beratung, Offertwesen. Ausbaufähige Dauerstelle. Eintritt sofort oder nach Vereinbarung. Mittlerer Handelsbetrieb in Aarau.
- 6129 *Dipl. Ingenieur ETH/EPUL oder dipl. Mathematiker*, wenn möglich mit Praxis im Programmieren, für technische Bearbeitung der Programmierung von Computer-Systemen, insbesondere Bearbeitung der technischen Spezifikationen, Überprüfung der mathematischen Grundlagen und der Programme, Verhandlungen, Planung und Versuche. Englisch- und Französischkenntnisse erwünscht. Eintritt sofort oder nach Vereinbarung. Bundesbehörde in Bern.

EMPA

Wir suchen für unsere Abteilung «Akustik und Lärmbekämpfung» einen 165

**dipl. Fernmelde-Ingenieur/
 Techniker HTL**

zur selbständigen Bearbeitung von Aufgaben auf dem Gebiet der Lärmbekämpfung. P 369 Z

Bewerbungen sind erbeten an die

Eidg. Materialprüfungs- und Versuchsanstalt EMPA,
 8600 Dübendorf.

EWZ

Wir suchen einen 172

**Elektro- oder
 Maschinenz Zeichner**

für Schema- und Konstruktionszeichnungen,

sowie eine

Hilfszeichnerin

für einfachere Zeichnungs- und Büroarbeiten.

Interessenten schweizerischer Nationalität sind gebeten, ihre Dienstangebote mit den üblichen Unterlagen zu richten an das

Elektrizitätswerk der Stadt Zürich
 Postfach, 8023 Zürich 1. Za 6381/66

In unser Departement

Kondensatoren und Hochspannungsanlagen

suchen wir einen erfahrenen

Verkaufsingenieur

der fähig ist, alle Probleme des Verkaufs selbständig zu lösen.

Bei Bewährung sehen wir vor, unserem neuen Mitarbeiter die Führung und Organisation einer Verkaufsabteilung zu übertragen. Voraussetzung dazu sind die Fähigkeit zu disponieren und die Eigenschaft, einen kleineren, bereits gut eingespielten Mitarbeiterstab zu führen.

Für den Verkehr mit der ausländischen Kundschaft sind Englischkenntnisse Bedingung, Französisch wäre sehr erwünscht.

Interessenten bitten wir, uns unter **Kennziffer 104** zu schreiben oder telephonisch eine Besprechung mit unserer Personalabteilung zu vereinbaren. 144

Telephon (051) 62 52 00 Badenerstrasse 780

Micafil AG 8048 Zürich

EWZ

Wir suchen einen 173

dipl. Elektroingenieur

mit Erfahrung in Projektierung und Bau von Kraftwerken und Unterwerken.

Wir bieten dem neuen Mitarbeiter ein selbständiges Arbeitsgebiet, mit der Möglichkeit, eigene Initiative frei zu entfalten. Za 6381/66

Interessenten schweizerischer Nationalität sind gebeten, ihre Dienstangebote mit den üblichen Unterlagen zu richten an das

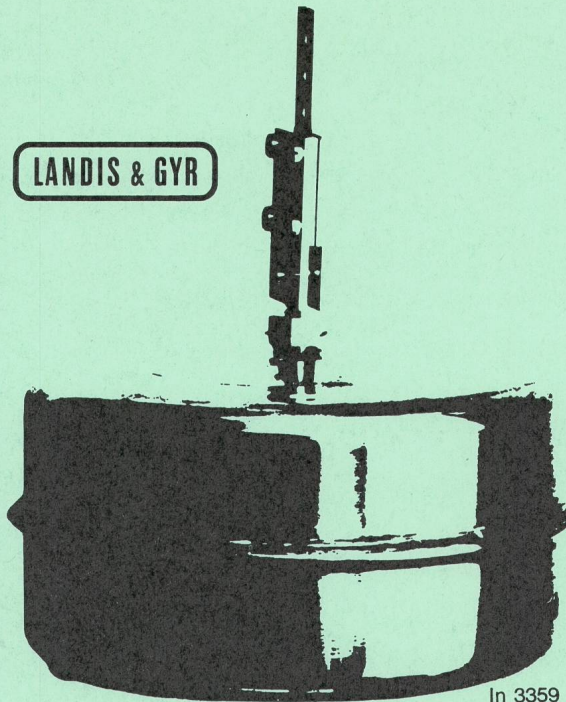
Elektrizitätswerk der Stadt Zürich
 Postfach, 8023 Zürich 1

CABLES ELECTRIQUES

€
CORTAILLOD



LANDIS & GYR



In 3359

DURCHFLUSS- UND MENGENMESSUNG IN OFFENEN GERINNEN

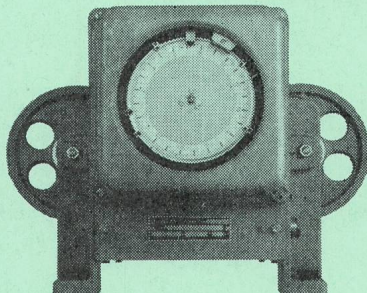
Für die Messung von Durchfluss und Menge in offenen Gerinnen nach dem Überfall- oder dem Venturiverfahren wird der Stellungsgeber FFA verwendet. Eine Kombination von Widerständen übernimmt dabei die Aufgabe, die Beziehung zwischen Schwimmerhub und Durchfluss zu linearisieren. Der dem Durchfluss entsprechende Wert steht als elektrische Grösse zur Verfügung, die an einem normalen Drehspulinstrument angezeigt wird. Diese Grösse kann ausserdem auf elektrischem Wege integriert werden, so dass auch die Menge ständig gemessen und angezeigt werden kann. Da elektrische Grössen zur Verfügung stehen, ergeben sich einfache Lösungen für die Fernmessung von Durchfluss und Menge. Durch Kontrollgleichungen sich ergebende Korrekturen lassen sich durch Nachstellen der Widerstandskombination berücksichtigen.

Vorteile dieses Verfahrens:

- gleichzeitige Messung von Durchfluss und Menge
- rein elektrische Linearisierung
- einfache Fernmessung

Weitere Anwendungsmöglichkeiten des Stellungsgebers FFA:

- Nah- und Fernmessung von Niveaus
- Niveauregelung
- Stellungsmeldung von Schiebern, Ventilen, Drosselklappen, Schützen usw.



LANDIS & GYR AG. ZUG TELEFON 042 425 25