

Zeitschrift: Bulletin des Schweizerischen Elektrotechnischen Vereins
Herausgeber: Schweizerischer Elektrotechnischer Verein ; Verband Schweizerischer Elektrizitätswerke
Band: 57 (1966)
Heft: 10

Werbung

Nutzungsbedingungen

Die ETH-Bibliothek ist die Anbieterin der digitalisierten Zeitschriften auf E-Periodica. Sie besitzt keine Urheberrechte an den Zeitschriften und ist nicht verantwortlich für deren Inhalte. Die Rechte liegen in der Regel bei den Herausgebern beziehungsweise den externen Rechteinhabern. Das Veröffentlichen von Bildern in Print- und Online-Publikationen sowie auf Social Media-Kanälen oder Webseiten ist nur mit vorheriger Genehmigung der Rechteinhaber erlaubt. [Mehr erfahren](#)

Conditions d'utilisation

L'ETH Library est le fournisseur des revues numérisées. Elle ne détient aucun droit d'auteur sur les revues et n'est pas responsable de leur contenu. En règle générale, les droits sont détenus par les éditeurs ou les détenteurs de droits externes. La reproduction d'images dans des publications imprimées ou en ligne ainsi que sur des canaux de médias sociaux ou des sites web n'est autorisée qu'avec l'accord préalable des détenteurs des droits. [En savoir plus](#)

Terms of use

The ETH Library is the provider of the digitised journals. It does not own any copyrights to the journals and is not responsible for their content. The rights usually lie with the publishers or the external rights holders. Publishing images in print and online publications, as well as on social media channels or websites, is only permitted with the prior consent of the rights holders. [Find out more](#)

Download PDF: 03.04.2026

ETH-Bibliothek Zürich, E-Periodica, <https://www.e-periodica.ch>

Zeitschriftenrundschau des SEV (15...17)

Die Literaturhinweise sind mit Dezimalindizes nach dem System des Institut International de Bibliographie Bruxelles versehen.

Siehe die einführenden Artikel im Bull. SEV 21(1930)2, 8 und 40(1949)20 sowie die Mitteilung in 52(1961)17.

Die verwendeten Abkürzungen sind im Zeitschriftenverzeichnis des SEV (Sonderdruck) erklärt.

Die hier aufgeführten Arbeiten können von den Mitgliedern des SEV aus der Bibliothek des SEV leihweise bezogen werden.

Bei Bestellungen sollen Titel, Verfasser und Zeitschrift mit Band und Nummer angegeben werden.

14 Elektrische Schwingungs- und Verstärkertechnik

Technique des oscillateurs et des amplificateurs

621.375.4 : 621.382.333

A. R. Owens and M. A. Perry: **Low-Current Amplifier Using Silicon Planar Transistors**. Proc. IEE 112(1965)11, S. 2005...2012, 17 Fig., 5 Ref.

621.375.43

H. G. Brierley and S. S. Hakim: **Transistor-Feedback-Amplifier Design**. Proc. IEE 112(1965)10, S. 1825...1834, 16 Fig., 11 Ref.

621.376.029.6 : 621.382

H. Jacobs, R. W. Benjamin and D. A. Holmes: **Semiconductor Reflection Type Microwave Modulator**. Solid-State Electronics 8(1965)9, S. 699...708, 7 Fig., 9 Ref.

621.376.2 : 621.315.592

L. T. Kim: **Transistor Amplitude Modulators and Demodulators**. Telecommun. and Radio Engng. —(1965)1, S. 9...18, 10 Fig., 2 Tab., 7 Ref.

621.376.22 : 621.396.96

R. Regimbal: **A Transmitter-Spectrum Synthesis Technique for EMI Prediction**. Trans. IEEE Electromagnetic Compatibility EMC-7(1965)2, S. 125...141, div. Fig., 25 Ref.

621.376.232.2

M. G. Timischenko: **Investigation of a Wide-Band Amplitude Limiter with Shunting Diodes**. Telecommun. and Radio Engng. —(1965)1, S. 26...33, 5 Fig., 5 Ref.

621.376.24

R. M. Glorioso and E. H. Brazeal: **Experiments in «SSB FM» Communication Systems**. Trans. IEEE Communication Technology COM-13(1965)1, S. 109...116, 16 Fig., 2 Tab., 12 Ref.

621.376.24 : 621.397.22

W. Wharton: **Vestigial-Sideband Transmission at u. h. f.** Proc. IEE 112(1965)12, S. 2199...2207, 7 Fig., 4 Ref.

621.376.32 : 621.382.3

M. v. Fellner und R. Heer: **Ein Halbleiter-Frequenzmodulator für breitbandige Richtfunkssysteme**. Frequenz 19(1965)8, S. 261...265, 7 Fig., 4 Ref.

621.376.32 : 621.382.3

A. Luna and R. Cafissi: **Transistorized Frequency Modulator for Wide-Band Radio Links**. Alta Frequenza 34(1965)8, S. 534...538, 8 Fig.

621.376.5

H. Pettit: **Use of the Null Zole in Voice Communications**. Trans. IEEE Communication Technology COM-13(1965)2, S. 175...182, 6 Fig.

621.376.56

Hans-Werner Wellhausen: **Methoden der Puls-Code-Modulation und -Demodulation**. Fernmelde-Ingenieur 19(1965)8, S. 1...33, 24 Fig., 4 Tab., 36 Ref.

621.376.56

P. Bronzini: **Some Notes on Pulse Code Modulation**. Telecommun. J. 32(1965)11, S. 464...470, 7 Fig., 12 Ref.

621.376.9

J. J. Hubert: **Distortion in Angle-Modulation Networks**. Electro-Technology 76(1965)3, S. 77...92, 11 Fig., 3 Tab., 17 Ref.

621.9.048.4 : 621.373.43

Heinz Rhyner: **Impulsgeneratoren für die elektroerosive Metallbearbeitung. Ein neuer Zweig der industriellen Elektronik**. Techn. Rdsch. 57(1965)37, S. 33...37, 10 Fig.

15 Elektrische Nachrichtentechnik

Télécommunications

621.39 : 688.925.6

R. Kühne und F. Riedl: **Aluminium-Traggehäuse für Nachrichtengeräte**. Feinwerktechnik 69(1965)7, S. 297...301, 10 Fig., 3 Ref.

621.391 : 517.947.44

R. H. Petit: **Signal Representation by Prolate Spheroidal Wave Functions**. Trans. IEEE Aerospace and Electronic Systems 1(1965)1, S. 39...42, div. Fig., 2 Ref.

621.391 : 53.083.7

R. A. Gibby and J. W. Smith: **Some Extensions of Nyquist's Telegraph Transmission Theory**. Bell. Syst. techn. J. 44(1965)7, S. 1487...1510, 14 Fig., 2 Ref.

621.391 : 681.14-501.222

M. Camras: **Information Storage Density**. IEEE Spectrum 2(1965)7, S. 98...105, 8 Fig., 2 Ref.

621.391.812.5

V. R. Latorre: **The Phase Stability of VHF Signals Reflected from Meteor Trails**. Trans. IEEE Antennas and Propagation AP-13(1965)4, S. 546...550, 7 Fig., 5 Ref.

621.391.812.6

H. G. Booker and C. G. Little: **Atmospheric Research and Electromagnetic Telecommunication**. Part. II. IEEE Spectrum 2(1965)9, S. 98...103.

621.391.812.61

R. G. Medhurst: **Rainfall Attenuation of Centimeter Waves: Comparison of Theory and Measurement**. Trans. IEEE Antennas and Propagation AP-13(1965)4, S. 550...564, 22 Fig., 6 Tab., 30 Ref.

621.391.812.622

J. Galejs: **Schumann Resonances**. J. Res. Nat. Bur. Stand. Radio Science 69D(1965)8, S. 1043...1055, 17 Fig., 4 Tab., 65 Ref.

621.391.812.622

R. Wait: **Influence of an Inhomogeneous Ground on the Propagation of VLF Radio Waves in the Earth-Ionosphere Waveguide**. J. Res. Nat. Bur. Stand. Radio Science 69D(1965)7, S. 969...975, 4 Fig., 4 Ref.

621.391.812.63

H. S. Blanks: **Reliability and Failure Mechanisms of Semiconductor Devices**. Proc. IREE Australia 26(1965)8, S. 255...263, 6 Fig.

621.391.812.63

F. L. Hill: **Effects of Nuclear Explosions on the Ionosphere**. Radio and Electronic Engr. 30(1965)2, S. 89...98, 7 Fig., 11 Ref.

621.391.812.63

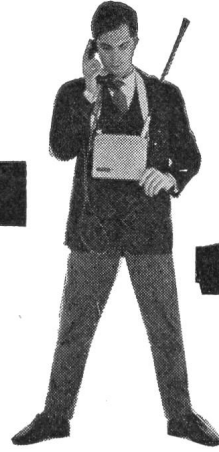
R. F. Threharne: **Propagation Properties of the Ionospheric E Region Near the Magnetic Equator**. Proc. IREE Australia 26(1965)9, S. 275...283, 17 Fig., 39 Ref.

621.391.812.63

G. M. Lerfald, J. K. Hargreaves and J. M. Watts: **D-Region Absorption at 10 and 15 Mc/s During the Total Solar Eclipse of July 20, 1963**. J. Res. Nat. Bur. Stand. Radio Science 69D(1965)7, S. 939...946, 9 Fig., 8 Ref.

Rasch sichere
Verbindung mit

SE 18



Das Kleinfunkgerät SE 18 der Autophon ist leicht, handlich, leistungsfähig. Es wiegt nur 2,6 kg. Es ist nur 19,8 cm breit, 16,6 cm hoch und 5,5 cm dick: etwa halb so gross wie ein Telefonbuch.

Die Reichweite beträgt in offenem Gelände bis 20 km, im Innern von Ortschaften oder in hügeligem Terrain noch gute 3 km.

Der Nickel-Cadmium Akkumulator liefert Strom für 110 Stunden reine Empfangszeit oder 25 Betriebsstunden mit 10% Sendezeit. Er kann leicht und beliebig oft aufgeladen werden.

SE 18 Kleinfunkgerät

Ausführungen mit 1...4 oder 1...6 Kanälen; eingerichtet für Wechselsprechen oder bedingtes Gegensprechen. Auf Wunsch Prospekte oder Vorführungen.

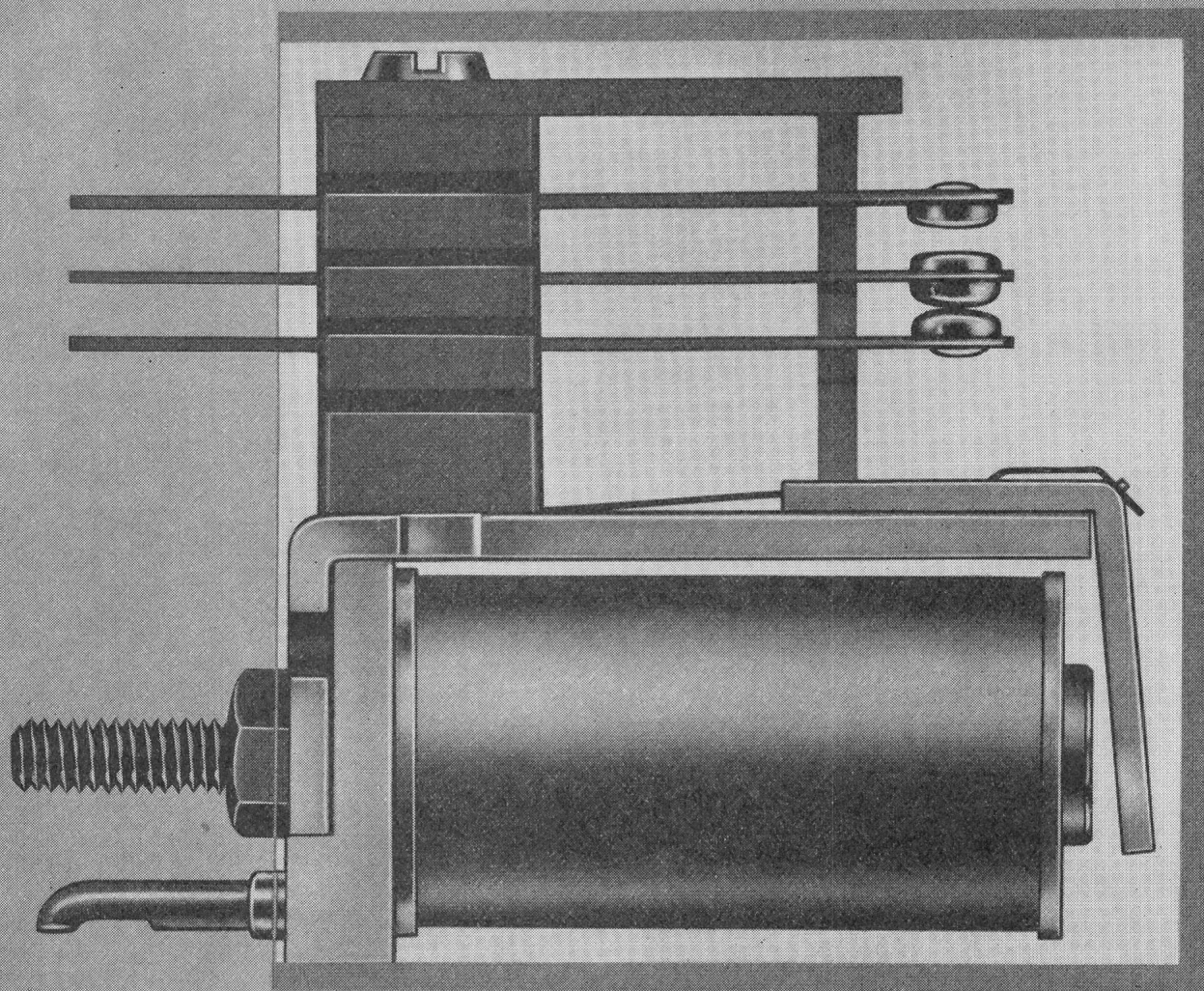
AUTOPHON

Zürich: Lerchenstrasse 18, Telephon (051) 27 44 55
Basel: Peter-Merian-Str. 54, Telephon (061) 34 85 85
Bern: Belpstrasse 14, Telephon (031) 25 44 44
St. Gallen: Teufenerstr. 11, Telephon (071) 23 35 33
Fabrik in Solothurn

- 621.391.82 : 519.281
B. Mandelbrot: **Self-Similar Error Clusters in Communication Systems and the Concept of Conditional Stationarity.** Trans. IEEE Communication Technology COM-13(1965)1, S. 71...90, 14 Fig., 19 Ref.
- 621.391.821
K. Sao, H. Jindo and M. Yamashita: **Considerations and Preliminary Observations of ELF-Atmospheric.** Electronics and Communications Japan 47(1965)5, S. 35...43, 11 Fig., 3 Ref.
- 621.391.822 : 621.385.6
Y. Fujii: **Studies on Electron Beam Noise.** Rep. Instrn. Industr. Sci. Univ. Tokyo 14(1965)4, S. 187...258, div. Fig., 60 Ref.
- 621.391.822 : 621.395.664.3
G. Merkel und L. Strobel: **Wie ändert sich der Effektivwert von Rauschspannungen bei Amplitudenbegrenzung.** Hochfrequenztechnik und Elektroakustik 74(1965)2, S. 63...65.
- 621.391.822.32 : 537.525.2
Chr. Kleint und H. J. Gasse: **Das Stromrauschen bei Feldemission und sein Zusammenhang mit Adsorptionserscheinungen.** Fortschr. Physik 13(1965)9, S. 499...532, 22 Fig., 37 Ref.
- 621.391.823 : 621.327.534.15
R. E. Liepold: **Design and application of RFI-shielded luminaires.** Illum. Engng. 60(1965)10, S. 587...590, 4 Fig., 4 Ref.
- 621.391.827.25
L. E. Bially and V. I. Ayzenberg: **Interference Protection Features of a Communication System with Instantaneous Comanding of Signal.** Radio Engng. and Electronic Physics 10(1965)5, S. 685...691, 5 Fig., 5 Ref.
- 621.391.827.4 : 621.372.41
E. Jelinek: **Hochfrequenten nicht lineares Übersprechen an Schwingkreisen mit spannungsabhängiger Kapazität.** Hochfrequenztechnik und Elektroakustik 74(1965)2, S. 73...83.
- 621.391.83.08
C. R. Moore: **Two Ways to Measure Distortion.** Electronics 38(1965)20, S. 80...83, div. Fig., 2 Ref.
- 621.391.883 : 537.533
W. A. Gampling and J. E. Ryley: **Measurement of the Noise Parameters of an Electron Beam.** Proc. IEE 112(1965)9, S. 1695...1699, 5 Fig., 9 Ref.
- 621.391.883.2
P. A. Gerastovskiy: **Noise Immunity of Phase Telegraph.** Telecommun. and Radio Engng. 19(1965)3, S. 10...18.
- 621.394.324 : 53.06
C. Steinker: **Fernschreibtechnik und Datenverarbeitung.** Elektro-Technik, Industrie und Betrieb 47(1965)30, S. 649...654, 6 Fig.
- 621.394.542.1
G. Müller, H. Piechatzek und J. Zeindler: **Ein Telegraphie-system mit Frequenzmodulation WT-FM-240.** Telefunken-Ztg. 38(1965)2, S. 196...206, 29 Fig., 2 Ref.
- 621.394.76-501.222
W. Schoeberlein: **Die halbautomatische Telegramm-Speicherzentrale im Flughafen Zürich.** Techn. Mitt. PTT 43(1965)11, S. 451...462, 12 Fig.
- 621.395.31 : 658.562
A. Naef: **Ermittlung der Güte des automatischen Telephondienstes.** Techn. Mitt. PTT 43(1965)11, S. 441...450, 5 Fig., 4 Ref.
- 621.395.34
F. Dill: **Die automatische Gesprächsvermittlung.** Elektromonteur 16(1965)6, S. 19...25, Nr. 7, S. 37...46, div. Fig.
- 621.395.34
Hans Pausch: **Fernsprechverkehr mit weltweiter Teilnehmerwahl.** ETZ-B 17(1965)16, S. 540...544, 3 Fig.
- 621.395.345
Bengt Magnusson: **A Brief Presentation of the Semi-Electronic Telephone Exchange System A210.** Tele 17(1965)1, S. 3...7, 3 Fig.
- 621.395.345
J. G. Pearce: **An Electronic Register Sender for Step-by-Step Automatic Telephone Systems.** Trans. IEEE Communication Technology COM-13(1965)2, S. 149...161, 14 Fig.
- 621.395.345 (425.65)
J. B. Warman and E. T. Sanders: **The Reed-Electronic Exchange (REX) System at Leight on Buzzard.** AEI Engng. 5(1965)5, S. 230...238, 17 Fig., 15 Ref.
- 621.395.348.4
R. Hoerner: **Dämpfungsarme Sammelgesprächsschaltungen.** ETZ-B 17(1965)18, S. 584...585, 6 Fig.
- 621.395.4 : 621.376.53
R. Scott and J. C. Perkins: **Development of a Multichannel PAM Telephone Transmission System.** Trans. IEEE Communication Technology COM-13(1965)1, S. 2...5, 7 Fig., 3 Ref.
- 621.395.43
T. H. Flowers: **Trunking of a t. d. m. Electronic Exchange with Subscribers' Lines Having Permanently Allocated Multiplex Channels.** Proc. IEEE 112(1965)10, S. 1878...1884, 6 Fig., 5 Ref.
- 621.395.44 : 621.395.43
K. E. Fultz and D. B. Penick: **The T1 Carrier System.** Bell. Syst. techn. J. 44(1965)7, S. 1405...1451, 20 Fig., 1 Tab., 7 Ref.
- 621.395.44 : 621.373.52
A. Paléologue: **Générateur équipé de transistors pour porteurs de groupe primaire.** Câbles et Transmissions 19(1965)4, S. 281...284, 7 Fig.
- 621.395.613.322
A. C. Beadie and F. J. Harvey: **A New Carbon Transmitter-Transmitter Inset No. 16.** Post Office Electr. Engrs. J. 58(1965)2, S. 102...106, 5 Fig., 3 Ref.
- 621.395.623.7-215
A. R. Bailey: **A Non-Resonant Loudspeaker Enclosure Design.** Wirel. Wld. 71(1965)10, S. 483...486, 9 Fig., 2 Ref.
- 621.395.625.3
D. P. Gregg and Keith O. Johnson: **Magnetic Recorders Improved for 70-db Signal-to-Noise Ratio.** J. SMPTE 74(1965)8, S. 660...663, 8 Fig., 7 Ref.
- 621.395.661.1
W. Auer: **Einsatz von Übertragern in Leitungsnetzen mit grossen Beeinflussungsspannungen.** Telefunken-Ztg. 38(1965)2, S. 172...174, 2 Fig.
- 621.395.664.2
Bernard Gold: **Techniques for Speech Bandwidth Compression Using Combinations of Channel Vocoders and Formant Vocoders.** J. Acoustical Soc. America 38(1965)1, div. Fig., div. Tab.
- 621.395.7.001.1
S. A. Karlsson: **Rational Dimensioning of Telephone Routes.** Sähkö Electricity in Finland 38(1965)2, S. 61...66, div. Fig., 5 Tab.
- 621.395.74
C. H. Roggenkamp: **Transmission Design Objectives for Switched Services Networks.** Trans. IEEE Communications Technology COM-13(1965)3, S. 341...354, 6 Fig., 7 Tab., 9 Ref.
- 621.395.9 : 621.395.632.11
H. Engel: **Eine quasi-vollautomatische Weckmaschine.** Techn. Mitt. PTT 43(1965)10, S. 423...428, 7 Fig., 3 Ref.
- 621.396.018.2 : 621.396.962.3
L. Katz und A. Singer: **An Empirical Estimate of the Contribution of Terrain Reflections to Interfering Signal Distribution.** Trans. IEEE Electromagnetic Compatibility EMC-7(1965)2, S. 112...118, 6 Fig., 2 Tab.
- 621.396.027 : 621.372.822
B. R. Nag: **On a Method for Measurement of Microwave Hall Mobility of Semiconductors.** Internat. J. Electronics 18(1965)6, S. 529...535, 4 Fig., 6 Ref.
- 621.396.4 : 621.391.822
W. Oliver: **White Noise Loading of Multi-Channel Communication Systems.** Electronic Engng. 37(1965)453, S. 714...717, 2 Fig., 2 Tab., 2 Ref.

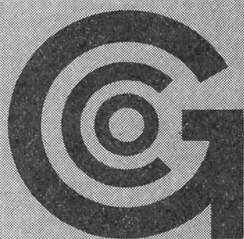
Zwergrelais mit geringem Platzbedarf. **RM11** mit Sockel für Löt-Anschluss mit Befestigungsbolzen, oder **RM 12** für gedruckte Schaltungen. Kontaktfedersatz bestehend aus max. 2 Wechslern (vergoldete Silber-tastkontakte). Durchsichtige Plastikhaube dient als Staubschutz.

Das Zwergrelais ist ein ausgesprochenes Industrie-Schaltrelais für Gleichstromerregung. Seine universellen Verwendungsmöglichkeiten machen es zu einem äusserst nützlichen und wertvollen Bauelement in automatischen Steuer- und Regelanlagen, wie auch im Schaltgerätebau.



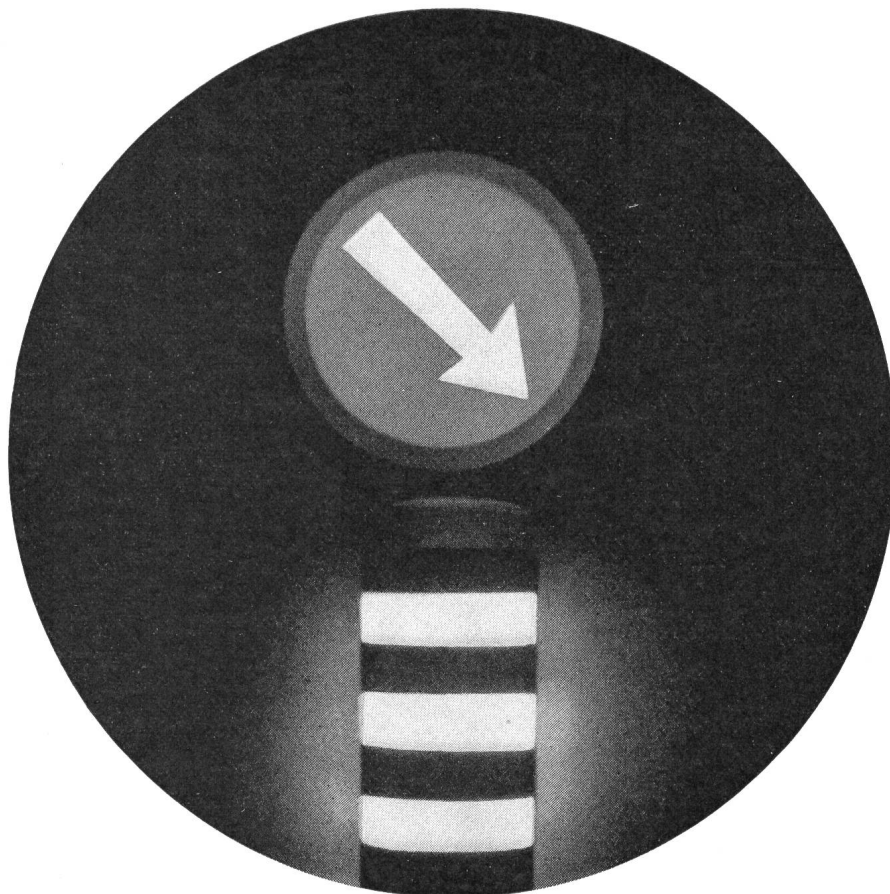
Zwergrelais

Mechanische Lebensdauer: über 100 MIO Schaltspiele. Robuste Bauart, deswegen hohe Betriebs-sicherheit. Grosse Schaltleistung.



Ghilmetti Aktiengesellschaft
Fabrik elektrischer Schaltapparate
4500 Solothurn / Schweiz
Tel. 065 / 24341 - Telex 34176

- 621.396.41 : 621.396.662.2
W. Haas: **Möglichkeiten des Ersatzes von Induktivitäten und Schwingkreisen in zukünftigen Systemen der Multiplextechnik.** Frequenz 19(1965)9, S. 297...307, 20 Fig., 24 Ref.
- 621.396.43
P. F. J. Foakes: **Microwave Communication Links.** Electro-Technology 9(1965)2, S. 60...80, 4 Fig., 5 Tab., 17 Fig.
- 621.396.44
A. Spälti: **Zur Übertragungssicherheit binärer Information auf Hochspannungs-Trägerfrequenzkanälen unter besonderer Berücksichtigung der Übertragung von Zählerständen.** Landis und Gyr Mitt. 13(1965)1, S. 173...179, 11 Fig.
- 621.396.62 : 621.396.662
J. V. Beard: **Self-Tuned H. F. Receivers.** Industrial Electronics 3(1965)8, S. 363...368, 9 Fig., 3 Ref.
- 621.396.67 : 621.372.821
B. Rama-Rao: **Antenna with an Anisotropic Sheath Inside a Parallel-Wave-Guide, Theoretical and Experimental Studies.** Proc. IEE 112(1965)9, S. 1669...1682, 8 Fig., 18 Ref.
- 621.396.67 : 621.397.62
H. P. Czernetzki: **Der Antennengewinn.** Funktechnik 20(1965)16, S. 610...620, 2 Fig., 5 Ref.
- 621.396.67 : 624.024.41 : 53.072.12
K. N. Coyne: **Hydrodynamic Techniques for Study of Wind Effects on Antenna Structures.** Bell. Syst. techn. J. 44(1965)7, S. 1339...1365, 20 Fig., 1 Tab., 6 Ref.
- 621.396.67 : 624.97
D. G. Jones and P. J. Edwards: **Post Office Tower, London and the United Kingdom Network of Microwave Links.** Post Office Electr. Engrs. J. 58(1965)3, S. 149...159, 19 Fig., 5 Ref.
- 621.396.67.012.12
R. A. Michelson and J. W. Schomer: **A Three Parameter Antenna Pattern Synthesis Technique.** Microwave J. 8(1965)9, S. 88...94, 19 Fig., 6 Tab., 16 Ref.
- 621.396.674.1.029.5
D. N. Travers, J. D. Moore and W. M. Sherrill: **Multiloop Antenna Arrays for High-Frequency Shipboard Direction Finding.** Trans. IEEE Antennas and Propagation AP-13(1965)5, S. 665...671, 11 Fig., 5 Ref.
- 621.396.674.3
N. Barbano: **Log Periodic Dipole Array with Parasitic Elements.** Microwave J. 8(1965)10, S. 41...69, 14 Fig., 6 Ref.
- 621.396.674.3 : 538.566
A. R. M. Rashad: **Effect of Ion Engine Exhaust on the Propagation of Electromagnetic Waves.** AIAA J. 3(1965)8, S. 1418...1422, 2 Fig., 22 Ref.
- 621.396.674.3.011.21
J. Galejs: **Driving Point Impedance of Linear Antennas in the Presence of a Stratified Dielectric.** Trans. IEEE Antennas and Propagation AP-13(1965)5, S. 725...737, 15 Fig., 23 Ref.
- 621.396.677
H. A. Wheeler: **Simple Relations Derived from a Phased-Array Antenna Made of an Infinite Current Sheet.** Trans. IEEE Antennas and Propagation AP-13(1965)4, S. 506...514, 7 Fig., 24 Ref.
- 621.396.677 : 621.396.946
J. S. Cook and A. J. Giger: **All-Weather Earth Station Satellite Communication Antennas.** Bell. Syst. techn. J. 44(1965)7, S. 1225...1228.
- 621.396.677.3
J. F. Ward: **The Low Delta, High-Frequency Array for Radio Communication and Research.** Inst. Engrs. Australia, Electr. Engng. Trans. 1(1965)2, S. 117...126, 16 Fig., 24 Ref.
- 621.396.677.5
S. R. Seshardi and H. S. Tuan: **Radiation Resistance of a Circular Current Filament in a Magnetoionic Medium.** Proc. IEE 112(1965)12, S. 2192...2198, 3 Fig., 6 Ref.
- 621.396.677.6 : 621.318.134
H. Gruber and P. Kopptz: **Ferritstiftantennen als dielektrische Strahler im Mikrowellenbereich.** Hochfrequenztechnik und Elektroakustik 74(1965)3, S. 83...89.
- 621.396.677.71.012.12
T. M. Smith and K. E. Golden: **Radiation Patterns from a Slotted Cylinder Surrounded by a Plasma Sheath.** Trans. IEEE Antennas and Propagation AP-13(1965)5, 7 Fig., 1 Tab., 7 Ref.
- 621.396.677.71.012.12
Y. N. Vasil'yev and A. R. Seregina: **Radiation Pattern of Slot Antenna on a Thick Cylinder of Finite Length.** Telecommun. and Radio Engng. 19(1965)4, S. 97...100, 7 Fig., 2 Ref.
- 621.396.677.73 : 621.396.946
A. J. Giger and R. H. Turrin: **The Triple-Folded Horn Reflector: a Compact Ground Station Antenna Design for Satellite Communications.** Bell. Syst. techn. J. 44(1965)7, S. 1229...1253, 9 Fig., 3 Tab., 8 Ref.
- 621.396.677.75 : 621.318.134
P. Emmrich, H. Junker und E. Pivitt: **Ferritbauelemente für die Richtfunktechnik.** Telefunken-Ztg. 38(1965)2, S. 175...187, 22 Fig., 2 Tab., 18 Ref.
- 621.396.677.75 : 621.318.134
H. Motz und H. W. Wrede: **Ferrite für Resonanz-Richtungsisolatoren und Zirkulatoren.** Telefunken-Ztg. 38(1965)2, S. 187...195, 5 Fig., 2 Tab., 7 Ref.
- 621.396.677.832
K. Nagai: **Transversely Polarized Corner Reflector Antenna.** Microwave J. 8(1965)10, S. 70...74, 16 Fig., 2 Ref.
- 621.396.677.833
G. H. Hagn, M. G. Kaenen and H. Turner: **Pit Shielding for Communication Satellite Ground-Terminal Antennas.** Trans. IEEE Electromagnetic Compatibility EMC-7(1965)2, S. 93...103, 10 Fig., 1 Tab.
- 621.396.677.833.1
J. S. Cook, E. M. Elam and H. Zucker: **The Open Cassegrain Antennas. Part 1: Electromagnetic Design and Analysis. Part 2: Structural and Mechanical Evaluation.** Bell. Syst. techn. J. 44(1965)7, S. 1255...1319, div. Fig., div. Tab., div. Ref.
- 621.396.677.833.1
A. Olte: **Radiation of an Elementary Cylinder Antenna Through a Slotted Enclosure.** Trans. IEEE Antennas and Propagation AP-13(1965)5, S. 691...703, 11 Fig., 2 Tab., 10 Ref.
- 621.396.677.833.1 : 62-51
W. L. Nelson and W. J. Cole: **Autorack Control Systems for Antenna Mounth with Non-Orthogonal Axes.** Bell. Syst. techn. J. 44(1965)7, S. 1367...1403, 19 Fig., 7 Ref.
- 621.396.677.833.1 : 621.396.946
P. Foldes, S. Komlos and N. K. Chitre: **A Cassegrainian Feed for Wide-Band Satellite Communications.** RCA Rev. 26(1965)3, S. 369...399, 17 Fig., 4 Tab., 14 Ref.
- 621.396.677.833.1.056.4
H. Hirst and K. E. McKee: **Wind Forces on Parabolic Antennas.** Microwave J. 8(1965)11, S. 43...47, 10 Fig., 9 Ref.
- 621.396.677.85
G. A. Thiele and R. C. Rudduck: **Geodesic Lens Antennas for Low-Angle Radiation.** Trans. IEEE Antennas and Propagation AP-13(1965)4, S. 514...521, 9 Fig., 1 Tab., 9 Ref.
- 621.396.93
G. Strunz: **Selektivrufverfahren für bewegliche Landfunkdienste.** Fernmelde-Ing. 19(1965)10, S. 1...21, 9 Fig., 3 Tab., 9 Ref.
- 621.396.933 : 621.394.147.2
W. J. Battel: **An Analysis of Results Obtained on an Aircraft Data Link Out to 1300 Nautical Miles (2400 km).** Radio and electronic Engr. 30(1965)2, S. 78...88, 10 Fig., 5 Tab., 9 Ref.
- 621.396.933.2
T. Hahkio: **Test Flight Method of Detecting Objects Disturbing ILS Localizers.** Sähkö Electricity in Finland 38(1965)4, S. 133...137, 8 Fig.



Sicherheit durch Perfektstart!

Jede Beleuchtungsanlage mit Fluoreszenzlampen braucht Vorschaltgeräte, deren Zuverlässigkeit die Betriebssicherheit bestimmen. Am zuverlässigsten sind Perfektstartgeräte. Zudem senken Perfektstartgeräte die Betriebskosten durch doppelte Lampenlebensdauer und den Wegfall von Glimmstarterersatz. Damit aber auch Einsparung an Arbeitsstunden!

Durch einwandfreies Funktionieren bei grosser Kälte und Hitze tragen Perfektstartgeräte in Strassenverkehrssignalen zur Verkehrssicherheit bei. Mit ebensolcher Sicherheit zünden Perfektstartgeräte die Fluoreszenzlampen flackerfrei und sauber. Perfektstartgeräte werden in die Leuchten eingebaut,

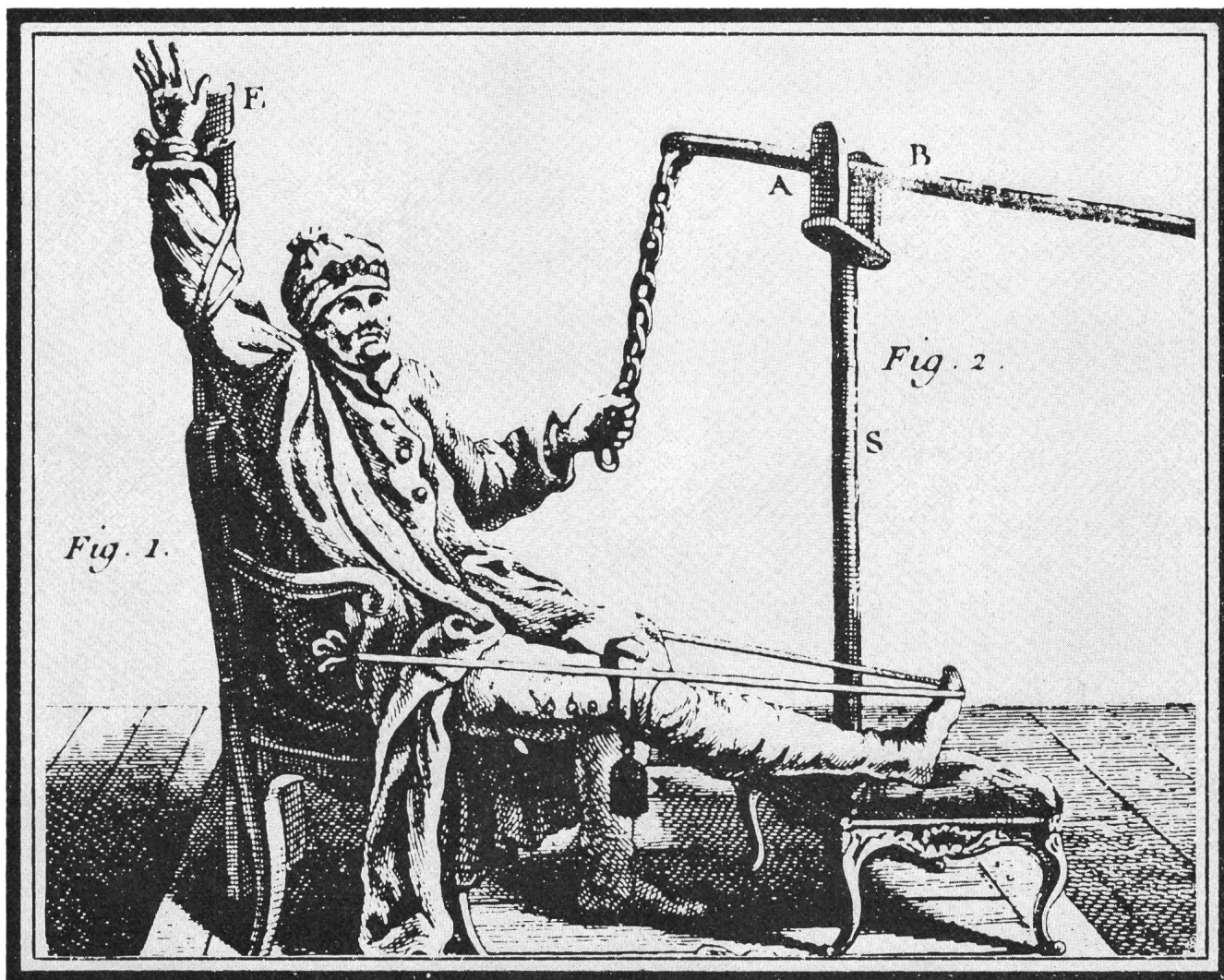
darum sieht man sie nicht, aber man hört sie auch nicht, und das ist noch viel wichtiger. Deshalb lohnt sich der Einbau von Perfektstartgeräten in jeder Anlage. Eine unverbindliche Beratung kostet Sie nichts. Mit dem Einbau von Perfektstartgeräten in Ihre Beleuchtungsanlage sind Sie jedoch am besten beraten.

KNOBEL

F. Knobel & Co. Elektro-Apparatebau	Ennenda/Schweiz
Verkaufsbüro Zürich	Josefstrasse 92
Postfach	8031 Zürich
Telefon	051/42 88 55



DIE ELEKTRIZITÄT Quelle der Gesundheit

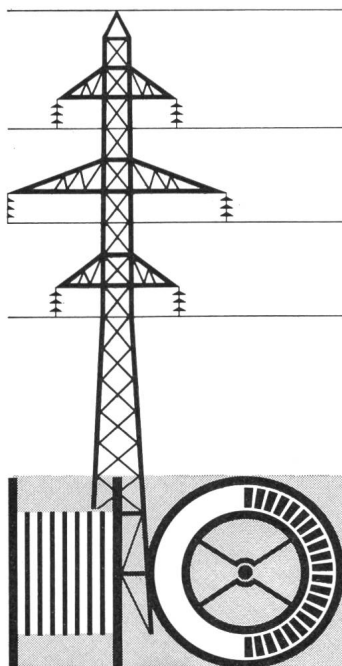


Behandlung eines Gelähmten wie sie Abt Nollet erdachte

Die Erfindung der Elektrotherapie haben wir einem Genfer zu verdanken. Jean Jallabert (1712-1768) war Pfarrer, Physiker, Mathematiker, Professor, Bibliothekar, Richter und Bürgermeister in einer Person. Er unterzog einen Schlosser namens Noguès, dessen rechte Seite gelähmt war, einer für die damalige Zeit revolutionären Heilmethode. Nach dem Vorbild der Nollet'schen Theorie versuchte Jallabert, seinem Patienten eine Erschütterung - eine « commotion », wie er sie nannte, verspüren zu lassen. Diese wurde durch die Entladung einer Leydener Flasche verursacht. Nach mehreren solchen elektrotherapeutischen Sitzungen konnte Noguès seine Glieder wenigstens teilweise wieder bewegen. Dieses Experiment liess die Gelehrten aufhorchen und wurde von zahlreichen wiederholt.

Heutzutage gibt es unzählige Anwendungen der Elektrizität in der Heilkunst.

Die Kabel- und Drahtwerke Cossonay tragen durch die Lieferung von Leitungen zum Transport dieser heilbringenden Energie an der Entwicklung der Elektrotherapie bei.



S.A. DES CABLERIES ET TRÉFILERIES DE COSSONAY

Verlassen Sie sich auf Novelectric-Notstrom

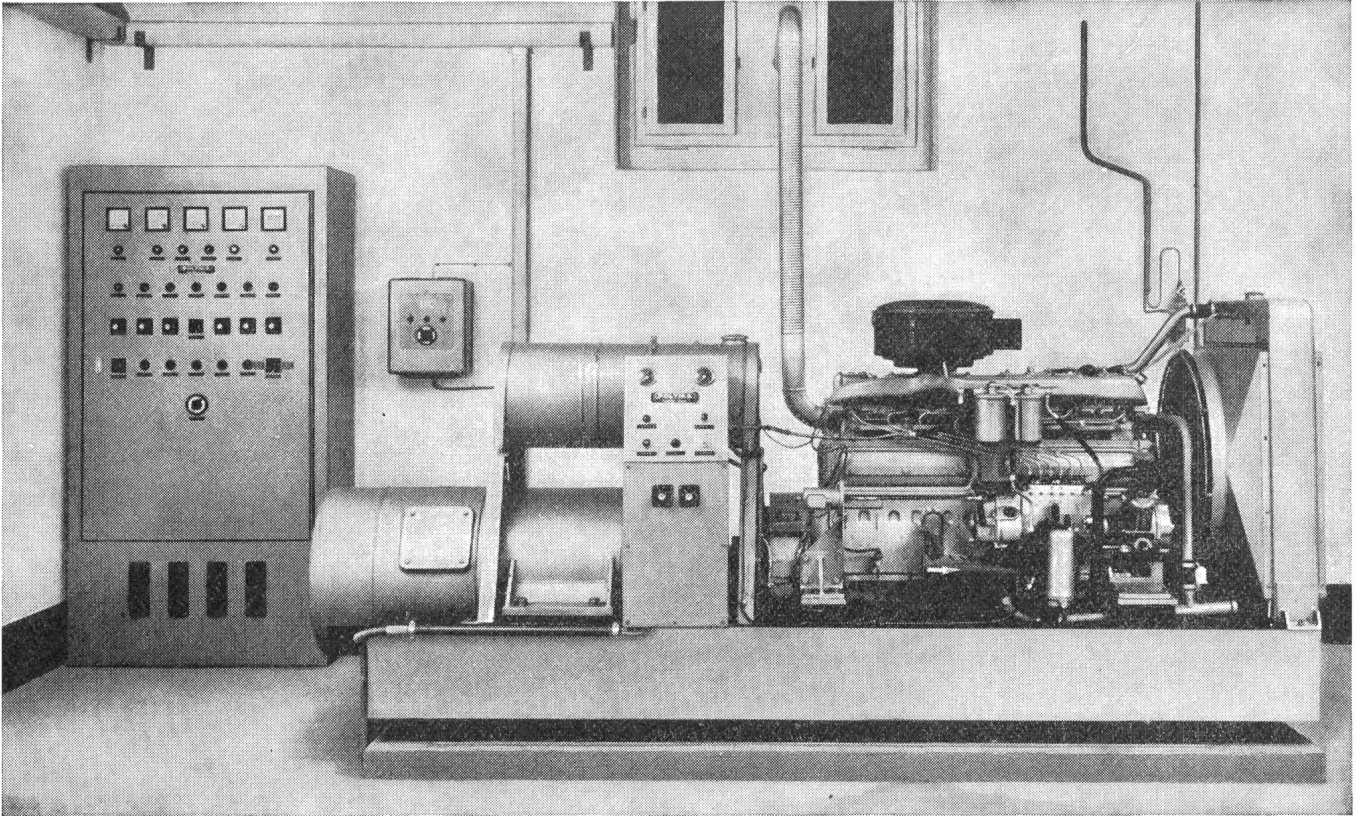


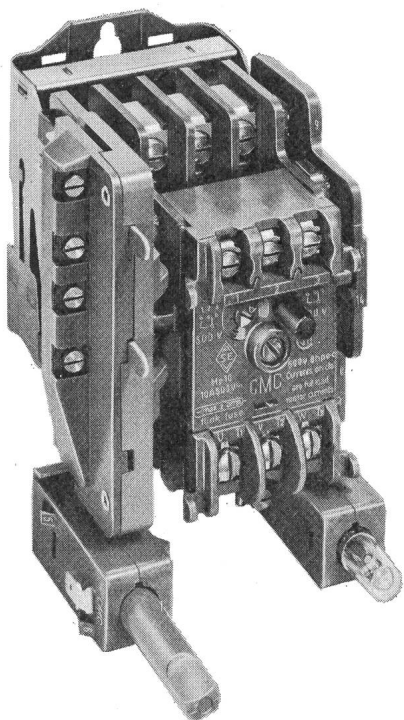
Abbildung:
Stationäre Polyma-Notstromanlage 95 kVA in der Rheuma-Volksheilstätte Leukerbad.
Anwendung:
Bei Stromausfall – zur Gewährleistung der Behandlungskontinuität.

Das Novelectric-Lieferprogramm umfasst stationäre und mobile Stromerzeugungsanlagen im Bereich von 12 bis 1000 kVA, ausgerüstet mit Benzin- oder Dieselmotoren bewährter Fabrikate. Lassen Sie sich fachmännisch beraten durch die Abteilung Industrielle Elektrotechnik der Novelectric AG Zürich. Sie profitieren von einem ausgezeichneten Service.

Novelectric

Novelectric AG, Abt. Industrielle Elektrotechnik
8022 Zürich, Claridenstrasse 25, Tel. 051 25 58 90

GMC-Schütz 10A, 500V



**jetzt
mit
Zubehör**

Typ Mp 10

mit Sicherheitsstecker,
Signallampe und
Doppeldruckknopf für
Dauer- oder
Impulskontaktsteuerung



**und auch
in
Isolierpress-
stoff-Gehäuse**

Typ AMp 10

spritzwassersicher
schlagfest
formschön
mit eingebautem Sicher-
heitsstecker und eingebauter
Signallampe
Einfach- oder Doppeldruckknopf

OTTO FISCHER AG

Elektrotechnische Bedarfsartikel en gros
Zürich 5 Sihlquai 125 Postfach 8023 Zürich ☎ 051/42 33 11





Typ Tdca-F
Verkauf durch Grossisten

Soflex

SOFLEX-KABEL

bieten als Niederspannungsleiter bis 1 kV sowie als Steuerkabel für Befehls-gabe und Überwachung in Kraftwerk-anlagen wesentliche Vorteile:

Endverschlusslose Kabelmontage in den meisten Instal-lationen; daher bedeutende Raum- und Kosteneinsparungen beim Übergang der Kabel auf Apparate oder Sammelschienen.

Überwindung relativ grosser Höhendifferenzen ohne spezielle Sperrmuffen, da der ganze Kabelaufbau aus festen Konstruktionsstoffen besteht.

Armierungen mit zusätzlichem Soflex-Aussenmantel ergeben einen ausgezeichneten mechanischen und korrosionsfesten Schutz.

SOFLEX (PVC-Isolation) hat als Qualitätserzeugnis welt-weiten Ruf erworben.

Lassen Sie sich durch uns beraten!

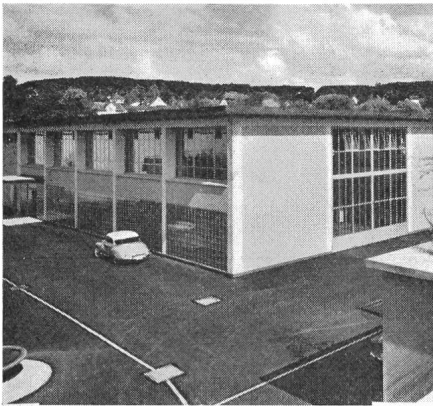
Telefon (061) 80 14 21 Telex 62 479

MUBA Halle 23 Stand 7622

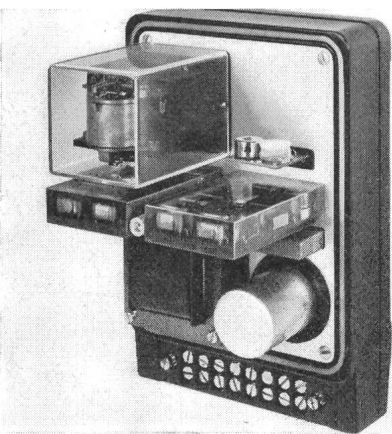
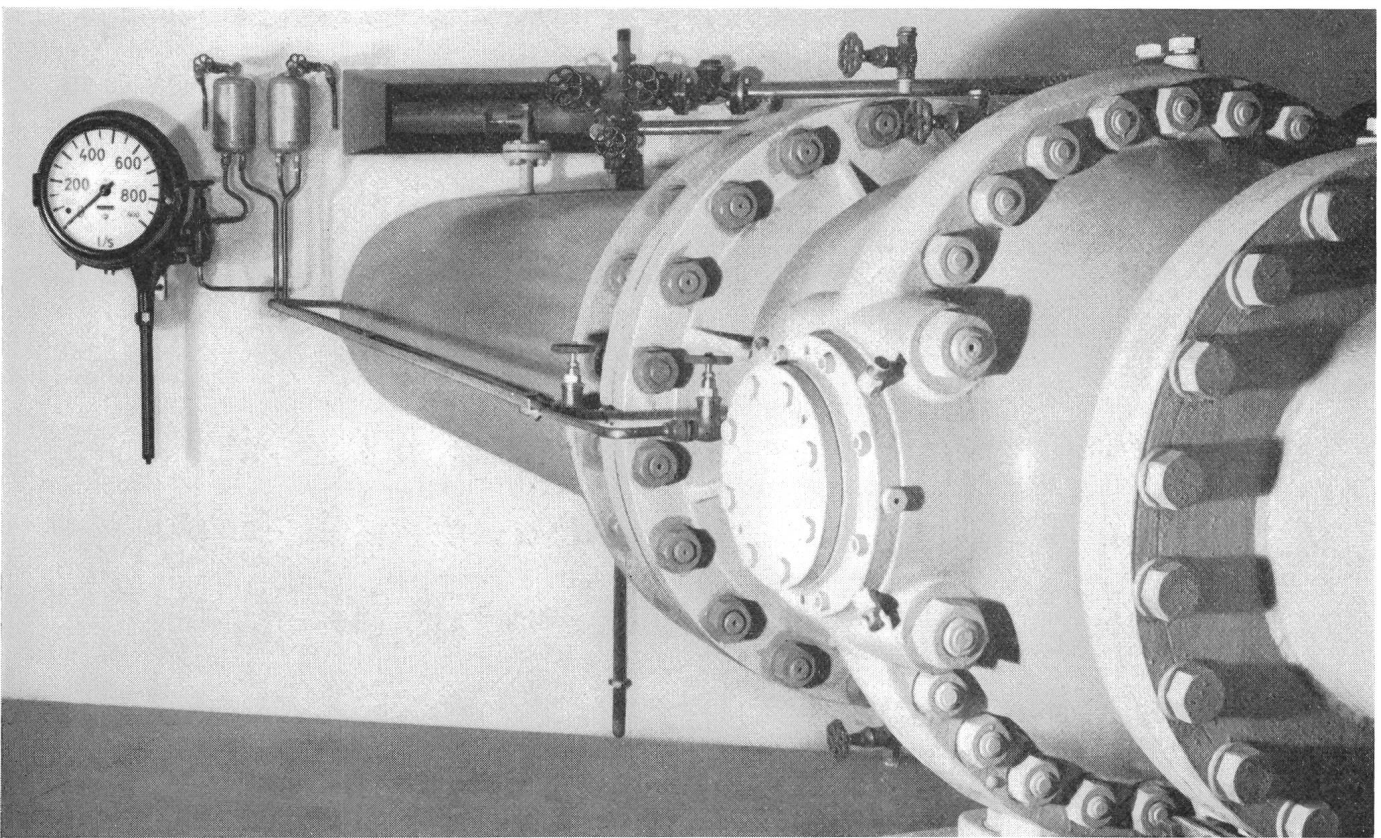
ISOLA

Schweizerische Isola-Werke Breitenbach

Fabrik für Isolierlacke, Isoliermaterial, isolierte Drähte und Kabel für die Elektrotechnik



Trüb, Täuber an wichtiger Stelle der Wasserversorgung der Stadt Zürich



Die Messung der Rohwassermenge erfolgt nach dem Venturi-Prinzip, indem ein Reduzierstück vor dem Kugelschieber als Venturirohr ausgebildet wird.

Die Betriebsüberwachung erfolgt durch Fernanzeige und Summierung im zentralen Kommandoraum, in dem die Wassermengen der einzelnen Pumpen und Filter mittels Kompensationsverstärker in einen proportionalen Gleichstrom umgeformt werden.

Über 30 Trüb, Täuber-Kompensationsverstärker arbeiten seit 6 Jahren im Seewasser-Werk II zur vollsten Zufriedenheit.

Trüb, Täuber-Kompensationsverstärker mit steckbaren Einheiten sind nun auch im Baukasten-System erhältlich.

Unterbreiten Sie uns Ihre Probleme. Wir beraten Sie gerne!



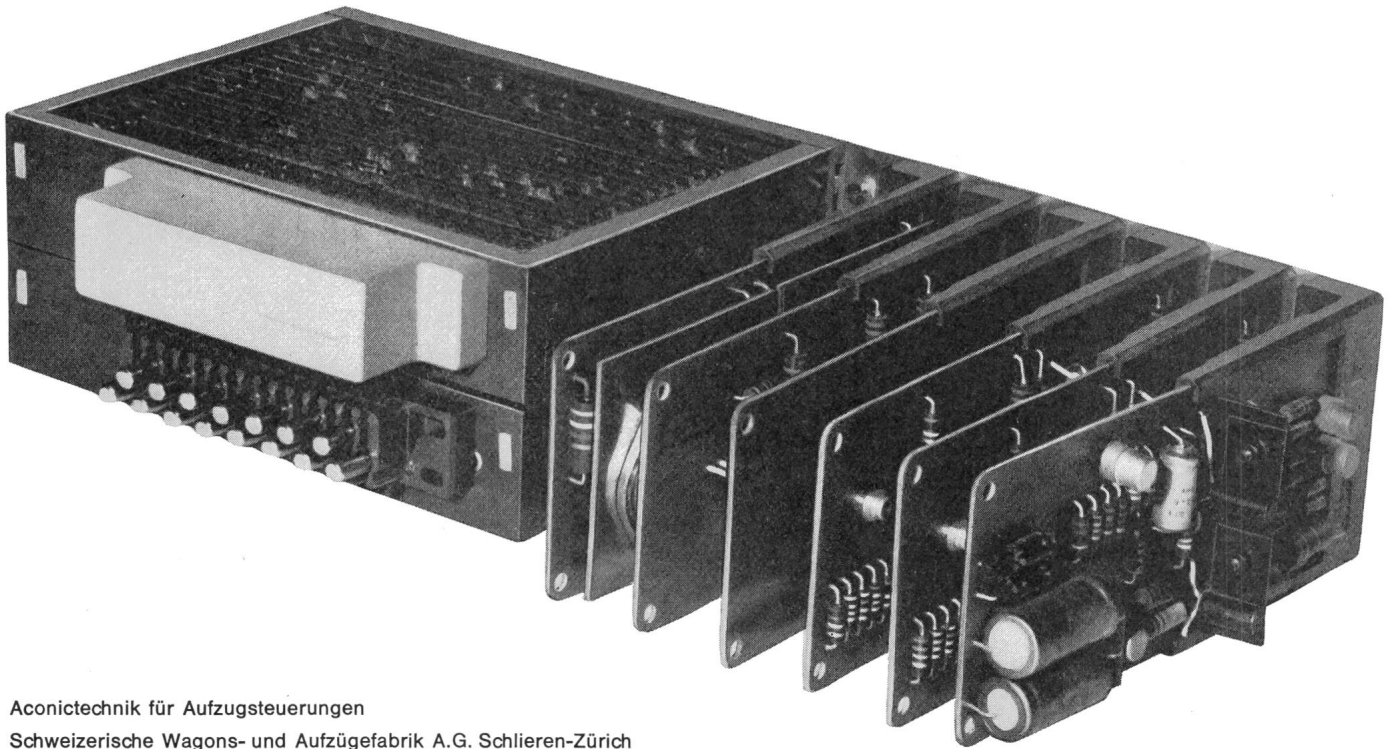
Trüb, Täuber + Co. AG

Elektrische Messinstrumente und wissenschaftliche Apparate

CH-8634 Hombrechtikon ZH
Telefon 055/50101
Telex 555 58

Ein Unternehmen
der Gruppe
Zellweger Uster

C I B A



Aconictechnik für Aufzugsteuerungen
Schweizerische Wagons- und Aufzügefabrik A.G. Schlieren-Zürich

Wesentliche Merkmale der ARALDIT-Pressmassen:

Hohe Massgenauigkeit und Massstabilität, bei sehr guten elektrischen Eigenschaften, auch unter extremen Bedingungen. Deshalb werden Isolierteile für Steuerungen, beispielsweise von Aufzügen, Computers und Raketen, von denen dauernd ein absolut zuverlässiges Funktionieren verlangt wird, vorzugsweise aus Araldit-Pressmassen hergestellt.

Die CIBA liefert:

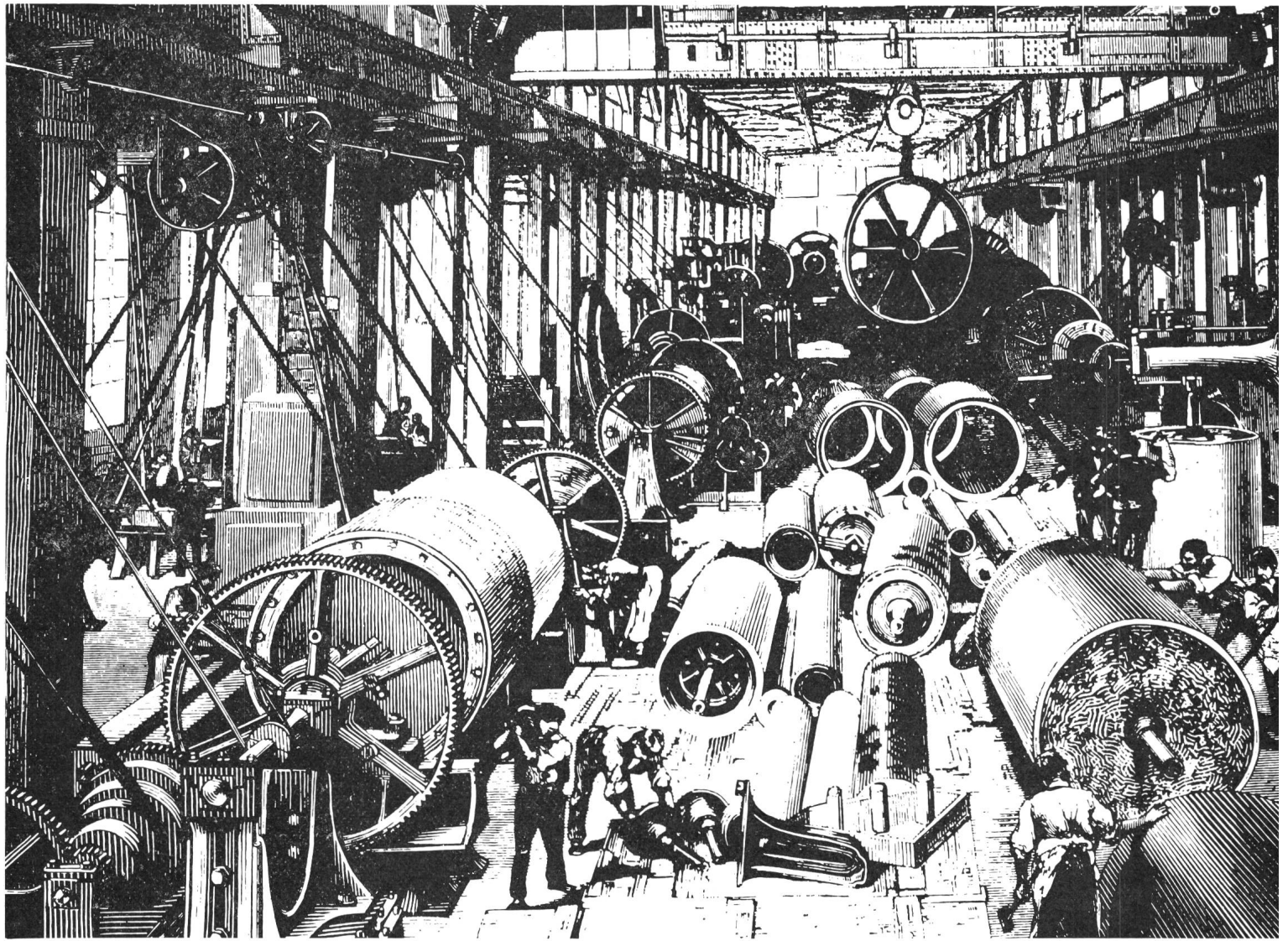
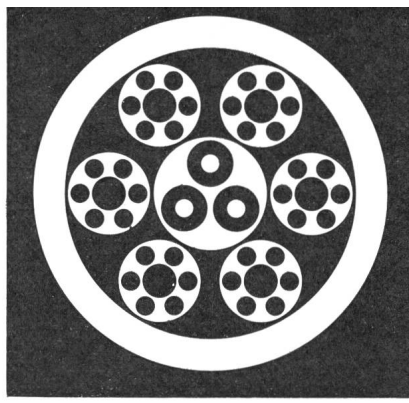
- ®Araldit-Pressmassen mit verschiedenen Zusatzstoffen
- ®Cibanoid mit Cellulose- und Holzmehlzusatz
- ®Melopas, auch phenolmodifiziert, mit verschiedenen Zusatzstoffen

**camille
bauer**

**Elektro-
Installationsmaterial
Glühlampen
und
Fluoreszenzröhren**

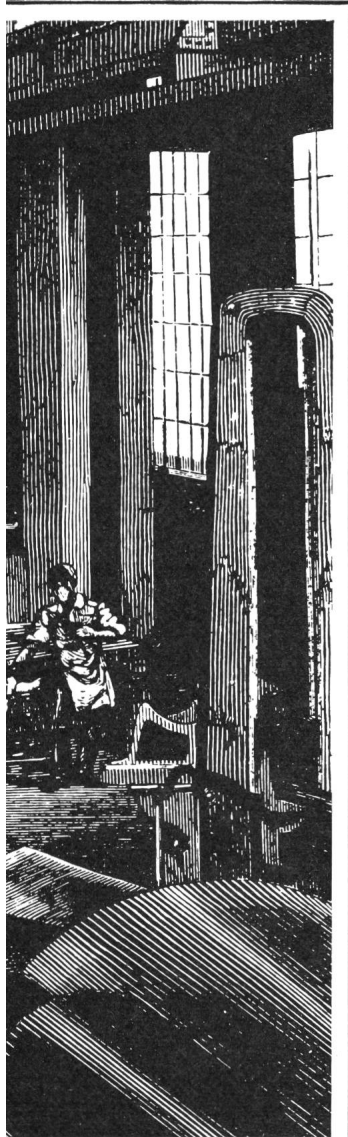
Basel

**Bern
Zürich
Lugano
Neuenburg
Genf**



Kraftübertragung im Wandel der Zeit . . .

Kaum ein halbes Jahrhundert liegt zwischen diesen beiden Bildern. Das typische Bild der Fabrikhallen um die Jahrhundertwende mit dem Gewirr der Transmissionsriemen ist heute verschwunden. Erinnern wir uns: Wenn damals ein Defekt auftrat, fiel eine ganze Maschinengruppe aus. Auch hier hat die Elektrizität eine große Wandlung gebracht. Elektronisch gesteuert, gehorchen heute Riesenkräfte einem leisen Druck auf den Knopf. Unsere Firma hat diese ganze, gewaltige Entwicklung miterlebt. Unsere große Erfahrung als Draht- und Kabelfabrikanten ist der Garant für erstklassige



Installationsdrähte und -kabel

Installationsdrähte und -seile

Thermoplastkabel
korrosionsfest
Ein- und Mehrleiter
nackt oder armiert

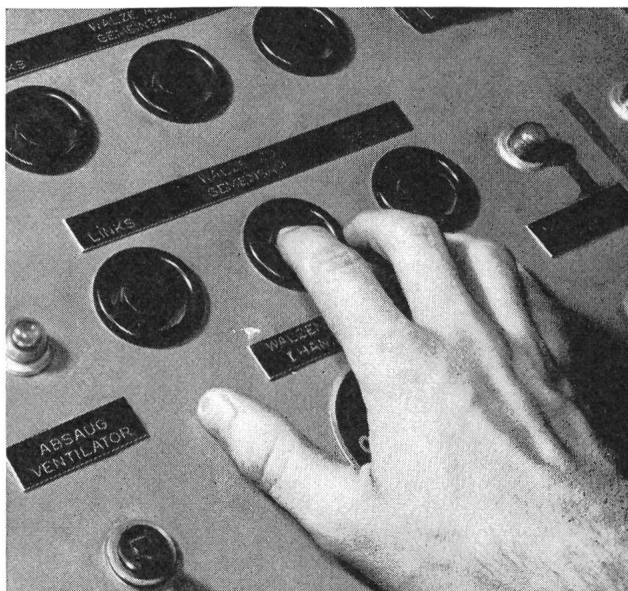
Kabel mit Gummi-Isolation

Leiterschnüre
rund, verseilt oder flach

Unsere Fachleute beraten Sie
gerne bei allen Draht- und
Kabel-Problemen. Fragen Sie uns:
Telephon 044 / 2 13 13
Wir wissen Bescheid.

Dätwyler

Dätwyler AG
Schweizerische Draht-,
Kabel- und Gummiwerke
Altdorf-Uri



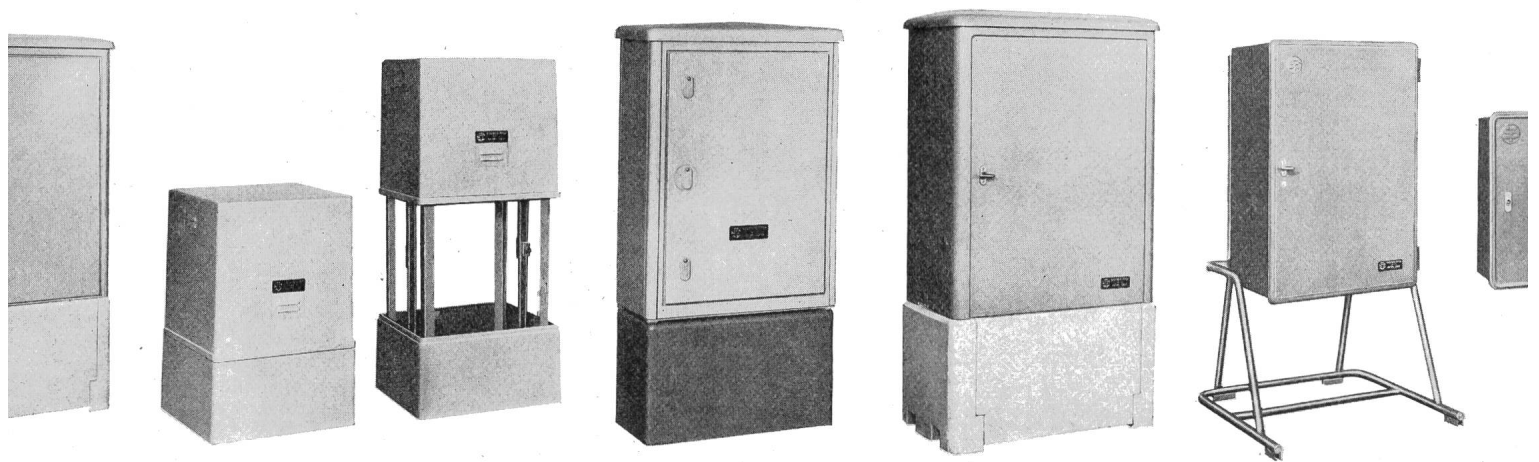
PEYER

Leergehäuse aus Kunststoff

ersetzen in idealer Weise solche aus
Metall • Stein • Holz

Für elektrische Stark- und Schwachstrom-
Verteilungsaufgaben und Steuerungen gleich welcher
Art.

Für den Einbau nicht elektrischer Geräte,
Apparate, Aggregate und Anlagen
aller Industriezweige.



Weshalb unübertroffen

Resistent gegen chemische Einflüsse ● Kein Rost ● Keine elektrolytische Korrosion ● Wartungsfrei
● Farbe homogen eingefärbt ● Keine Wasseraufnahme ● Hohe elektrische Isolationswerte ● Nied-
riges Wärmeleitvermögen ● Hochwirksame Entlüftung ● Geringes Gewicht ● Hohe mechanische
Festigkeit ● Formschön.

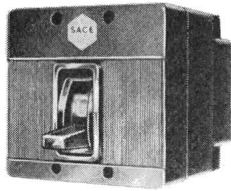


SIEGFRIED PEYER ING. + CO.
8134 Adliswil

Telex:
peveroadw 52709

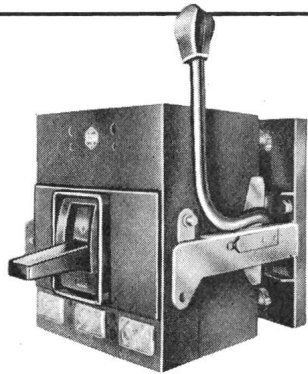
Telegramm:
peverco

Tel.
051 91 77 77 / 79

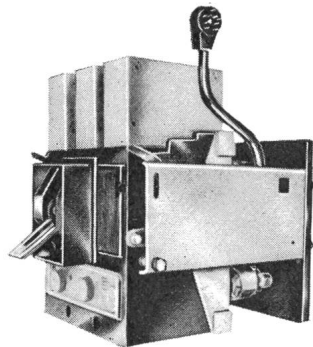


Leistungsschalter für Nennströme von

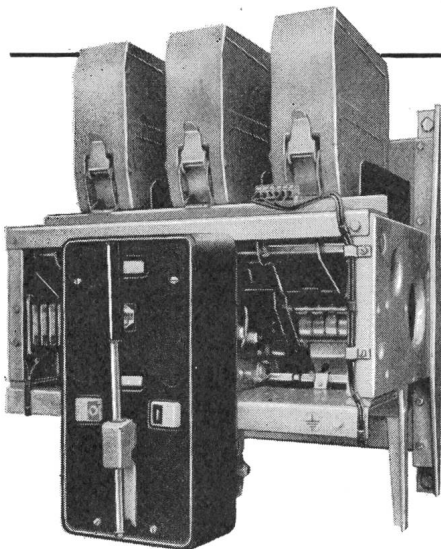
63-4500 A



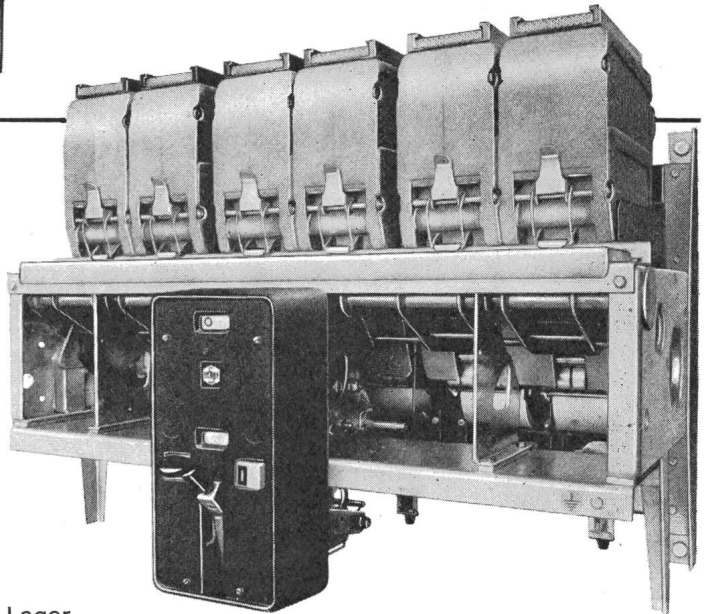
Die garantierten Abschaltvermögen gelten auch bei verzögerter Auslösung bis 0,4 Sek., was bei Selektivschaltung eine zusätzliche Sicherheit bedeutet.



Nennstrom: 63 bis 4500 A
Nennspannung: 500V~ / 220V=
Abschaltvermögen: bis 100 kA_{eff}



neue Serie



Generalvertretung und Lager

TRACO

TRADING COMPANY LIMITED

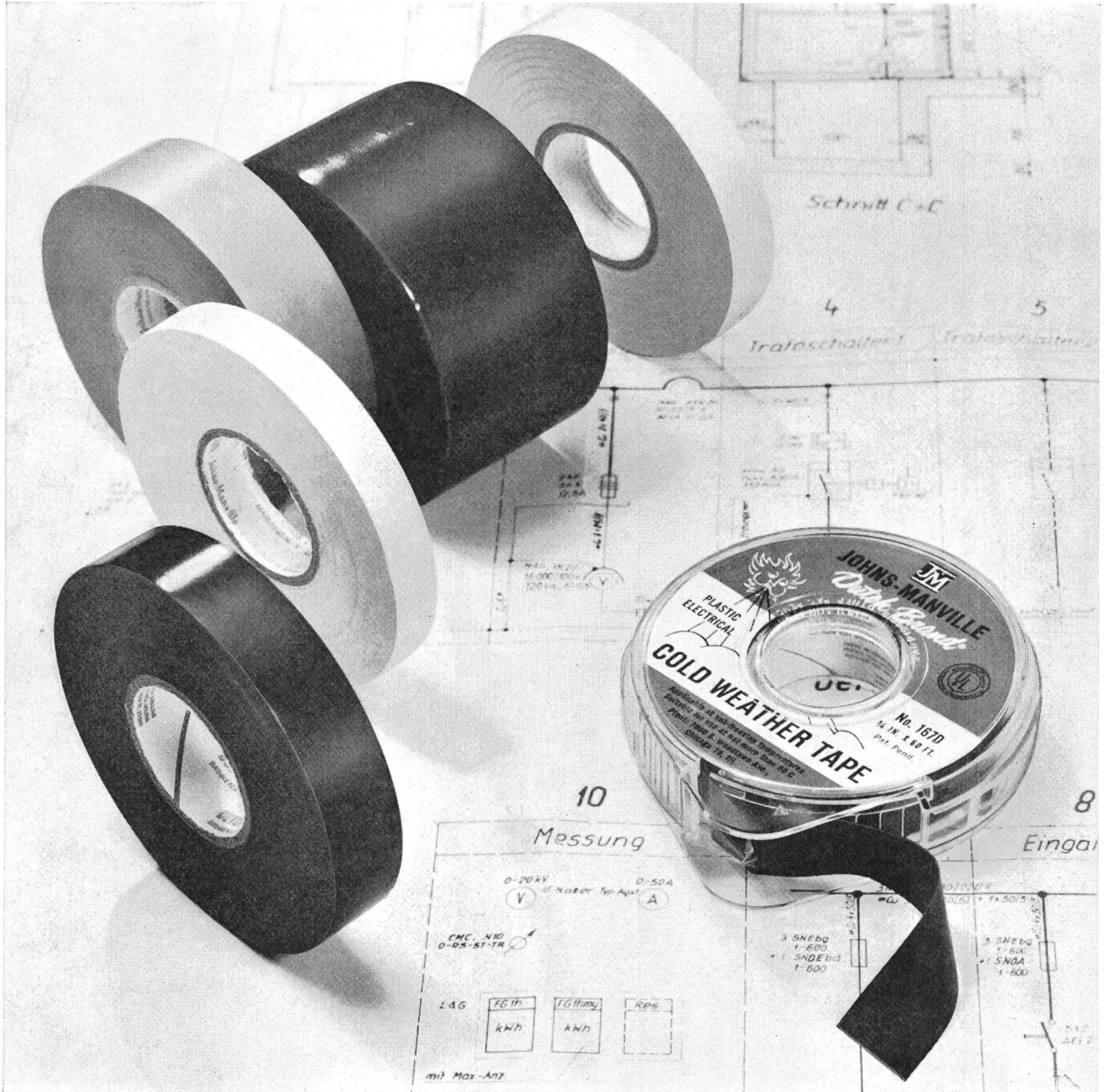
ZURICH

Jenatschstrasse 1

Tel. (051) 27 12 91



DUTCH- Elektroklebebänder

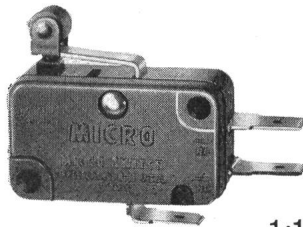


DUTCH- und TRANTEX-Plastik-Klebebänder liefern wir jetzt auch für einen grösseren Temperaturbereich (von -20°C bis $+80^{\circ}\text{C}$), in verschiedenen Dicken, Breiten und Farben, in Normalaufmachung für die Industrie sowie in praktischen Handabrollapparaten mit Schneide.

NEU: Trägermaterialien Polyäthylen und Polypropylen

Ferner liefern wir sämtliche Elektro-Klebebänder für die Feindrahtwicklerei und den Apparatebau für verschiedene Wärmeklassen.

Cellpack AG 5610 Wohlen Telefon (057) 62244



1:1

**Prüfen Sie, ob Ihnen ein Fabrikat
soviel bietet wie Honeywell MICRO SWITCH***

Zum Beispiel unser neuer V3 MICRO SWITCH

Lebensdauer

Modernstes Verfahren erhöht die mechanische Lebensdauer um eine Grössenordnung (keine Zugfedern!). Versuchsreihen ergaben weit über 50 Millionen.

**Längere Lebensdauer
= mehr Sicherheit**

Kontakte

Kräftige Feinsilberkontakte mit ausgeprägtem «Wiping». Hohes Schaltvermögen mit besonders zuverlässiger Kontaktgabe.

**Bessere Kontakte = grössere
Zuverlässigkeit Ihres Produktes**

Montage

Neue Serie V3F für Flanschmontage (für Timer usw.).

**Einfache Montage
= spart Zeit (und Geld)**

Schaltdruck

«Low force» Typen bis 70 g max., bei besten Kontaktverhältnissen.

**Kleinerer Schaltdruck
= sichere Betätigung,
neue Möglichkeiten**

Betätigungshebel

Dutzende von Aufbauhebeln, Drucktasten usw.
Serie V3L

mit eingebauten Hebeln.

**Viele Standard-Varianten
= erspart kostspielige
Anpassungsarbeiten**

Es gibt noch viele Punkte, in denen sich Honeywell MICRO SWITCH-Produkte vorteilhaft abheben und die Ihre Schaltprobleme einfach machen.

Verlangen Sie Unterlagen oder den Besuch eines Fachberaters durch Honeywell AG, Abteilung Bauteile Dolderstrasse 16, 8030 Zürich, Telephon (051) 34 74 40.

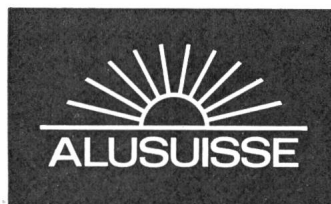
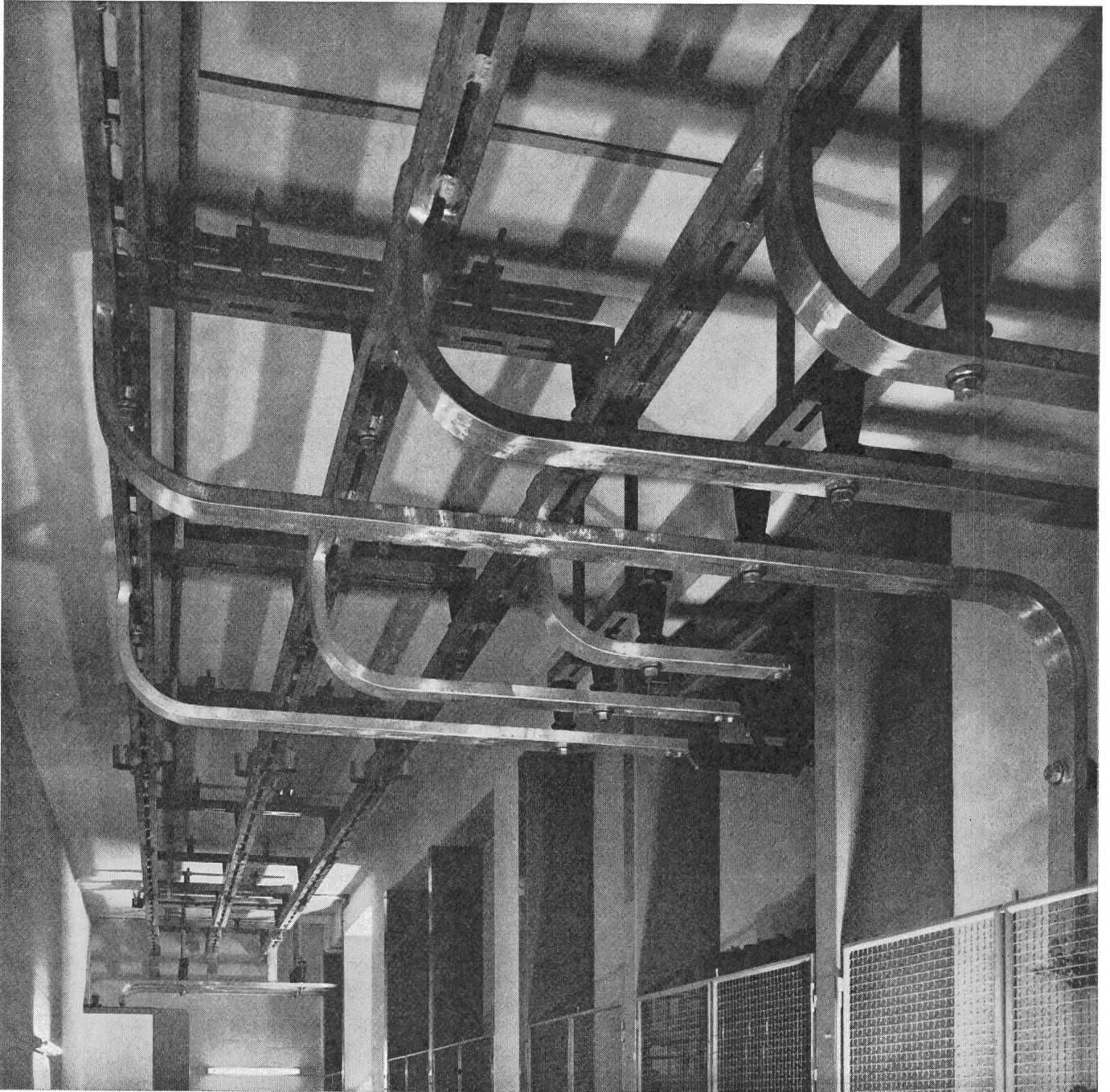
*Trademark

Honeywell

Honeywell International: Verkauf- u. Servicebüros in allen wichtigen Städten der Welt. Fabrikationsstätten in USA, Grossbritannien, Kanada, Holland, Deutschland, Frankreich, Japan

Elektrizität leichter transportieren

Das kleinere Gewicht des Aluminiums erlaubt grösste Spannweiten im Freileitungsbau. Für Stromschienenanlagen bringt die hohe Profilstabilität Vorteile. Hohe Leitfähigkeit, Korrosionsbeständigkeit und niedrigerer Preis sind die idealen Voraussetzungen, elektrische Energie im wahrsten Sinne des Wortes «leichter» zu transportieren. Auch hier leistet Alusuisse-Material hervorragende Dienste.



Schweizerische Aluminium AG

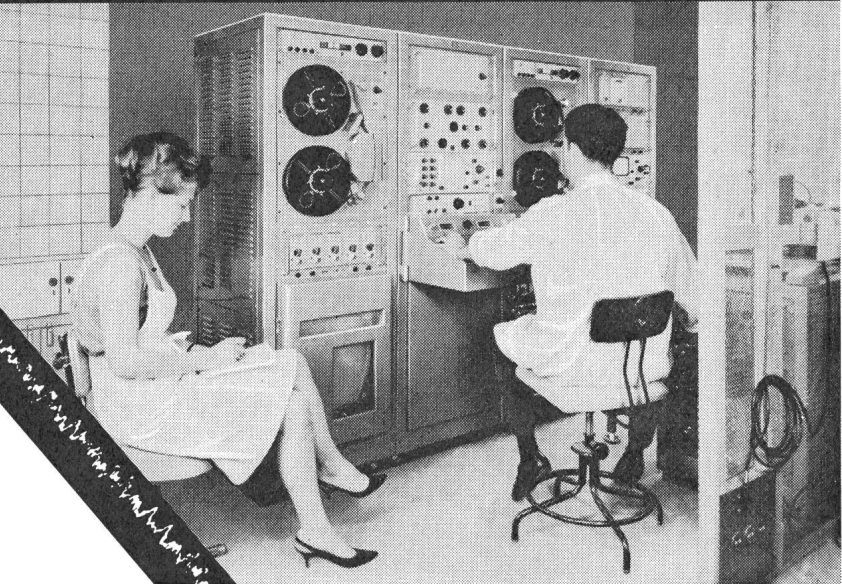
Verkaufsabteilung 8048 Zürich, Tel. 051/54 80 80

Ein- und Ausgabe bei elektronischen Rechenmaschinen

beliebiges Suchen von Analogdaten und deren Digitalumwandlung
Codeumwandlung von numerischen Daten
gemäss Informationsdarstellung eines Rechners
Auswertung der von einem Rechner gelieferten Daten



Magnetbandaufzeichnung



Analog-Magnetbandspeicherung

Speicherung von Analogwerten,
die von Messgebern geliefert werden
Codierung

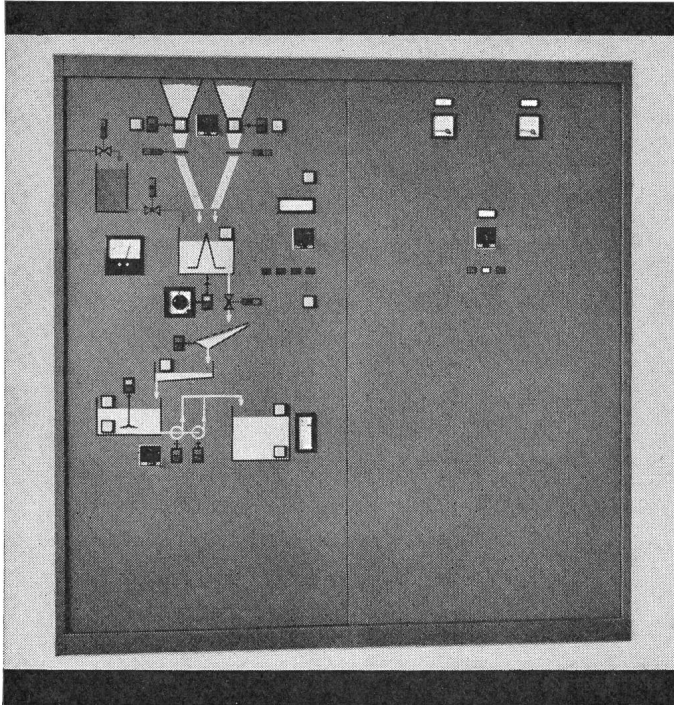
Luftfahrtindustrie
Kernreakorteknik
Unterrichtswesen
Maschinenbauindustrie
medizinische Forschung
Hüttenwesen



Vertretung für die Schweiz
COMPAGNIE DES COMPTEURS S. A.
Genf • Case Aire 10 • Postfach Aire 10

COMPAGNIE DES COMPTEURS

Siemens-Schaltanlagen



Automatische Kaolinaufbereitungsanlage — Papierfabrik Utzenstorf

Schalttafeln
 Schaltschränke
 Elektronische Steuerungen
 Niederspannungs-Verteilungen
 Gleichrichter für Telefon-Zentralen
 Offene Gerüstbauweise

Unsere Schalttafeln
 weisen folgende Merkmale auf:

Solide Konstruktion
 Normalisierte Zellenbauweise
 Kurze Montagezeiten
 Gute Zugänglichkeit zu den Apparaten
 Funktionelle Übersicht durch
 aufgemaltes Blindschema

Für unverbindliche Beratung
 stehen Ihnen unsere Fachleute gerne
 zur Verfügung



Unsere Fabrikationswerkstätten in Dietikon/Fahrweid

Siemens
 Elektrizitätserzeugnisse AG
 Zürich, Löwenstrasse 35
 Telefon 051/25 36 00

Lausanne, 1, Chemin de Mornex
 Téléphone 021/22 06 75

Bern, Bubenbergplatz 11
 Telefon 031/22 12 11

**Ihre Produkte
brauchen das Licht
nicht zu scheuen,**



Cool-Beam-Lampen beleuchten eine offene Tiefkühltruhe. Fleischwaren, Früchte, Gemüse behalten ihr frisches Aussehen, denn Cool-Beam-Lampen schonen sie vor Verfärbung.

**denn General Electric
Cool-Beam-Lampen
beleuchten sie kühl.**

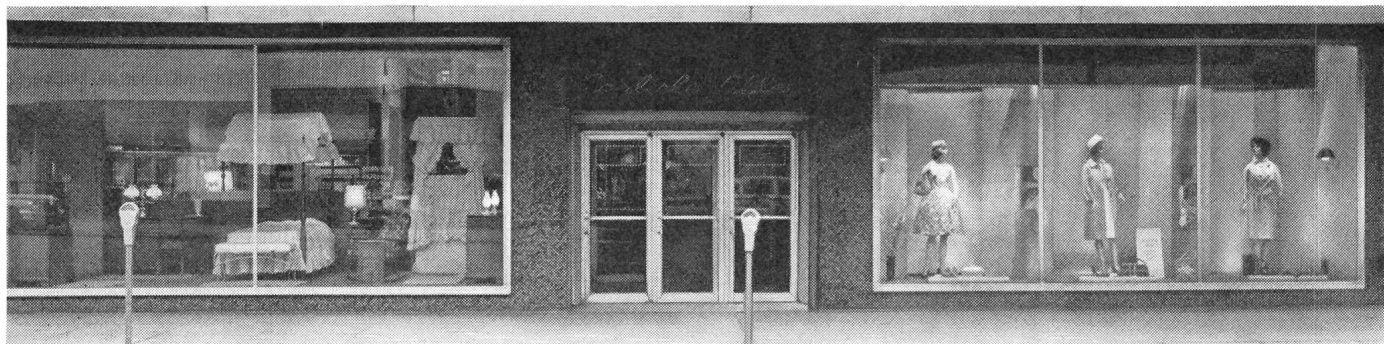
Die einfachste Lösung des Problems, leichtverderbliche Produkte, wie Fleischwaren, Süßigkeiten usw., hell zu beleuchten und doch die Wärmestrahlung abzuhalten, heisst: General Electric Cool-Beam-Lampen. Der neuartige Reflektorüberzug leitet 70% der Wärmestrahlung durch die Hinterseite der Lampe ab. Das Beleuchtungsniveau kann mit Cool-Beam-Lampen (ohne Erhöhung der Wärmestrahlung) auf das Dreifache erhöht werden. Gerne führen wir Ihnen die neue Cool-Beam-Lampe vor.



Cool-Beam-Lampen können – verglichen mit anderen Glühlampen gleicher Leistung – die Temperatur in offenen Tiefkühltruhen um 1½–3 °C senken.



Cool-Beam-Lampen gibt es in verschiedenen Leistungs-Abstufungen (75/150/300 W). Das erlaubt Ihnen, das Licht mit der gewünschten Dosierung einzusetzen.



Schaufenster spiegeln weniger, wenn das ausgestellte Material gut beleuchtet ist. Vergleichen Sie das beleuchtete Fenster rechts mit dem unbeleuchteten linken. Gewöhnliche Spotlampen mit ihren hohen Wärmestrahlungen bleichen die ausgestellten Waren. Dieser Gefahr entgehen Sie, wenn Sie G-E Cool-Beam-Lampen in Ihren Schaufenstern installieren.

**Novelectric AG Lichtzentrum
Buchs-Zürich Tel. 051 946622**

GENERAL  ELECTRIC
Trademark

Brauchen Sie eine vom Netz unabhängige Stromquelle? Electrona liefert sie Ihnen.

Eine Batterie sollte möglichst wenig ausgetauscht werden müssen und klein dimensioniert sein. Darum hat Electrona bereits vor zehn Jahren einen völlig neuartigen Batterietyp entwickelt: die Electrona Dural Batterie mit Platten aus patentierten Doppelröhrchen. Electrona Dural Batterien sind leichter und leben länger als andere Batterien. Tausende stehen bereits im Einsatz in Sicherheits-, Feuermelde- und anderen Alarmanlagen, Notbeleuchtungen, Notstromgruppen, Zivil-

schutzanlagen, Steuerungen, Schaltungen, elektrischen Uhren und für viele andere Zwecke. Zum Beispiel auch in Eisenbahnen, Stollenlokomotiven, Schiffen und natürlich in Elektrofahrzeugen. Electrona liefert zudem moderne, vollautomatische Gleichrichter für die richtige Ladung der Batterien. Lassen Sie sich unverbindlich von uns beraten.

Electrona SA
Accumulatorenfabrik
2017 Boudry, Tel. 038 64246





So gut wie
diese altbewährte...

... sind auch die 3 neuen Fluoreszenzlampen

So gut wie

die Osram-L-Universalweiss:

Die Lampe, die fast überall passt... im Laden, in der Küche, in Werkstätten, Büros, Schulen. Hell, aber nicht grell. Farben erscheinen so, wie sie sind. Die Lampe, die nicht mehr kostet als eine Standardlampe. Aber mehr bietet.

Die neue Osram-Amalgam-L:

Die Lampe für geschlossene Leuchten. Lichtstrom-Maximum bei einer Umgebungstemperatur zwischen 45 und 50 °C. Lichtstromgewinn bis zu 25%. Besondere Vorschaltgeräte und Starter nicht nötig. Farben: Universalweiss und Warmweiss de Luxe.

Die neue Osram-L-Fluora:

Die Lampe für eine risikolose und rentable Pflanzenaufzucht. Der hohe Blau- und Rot-Anteil stimuliert das Wachstum. Blüte- oder Reifezeit können genau gesteuert werden. Auch für die Pflanzen zu Hause und für Aquarien.

Die neue Osram-L-Natura:

Die Lampe mit dem speziell hohen Rotanteil. Fleisch und andere Lebensmittel erscheinen frisch und appetitlich, Blumen wirken farbensatt und gesund. Ideal für alle Metzgereien, für Lebensmittel- und Blumengeschäfte, für Coiffeursalons.



8022 Zürich, 051 327280

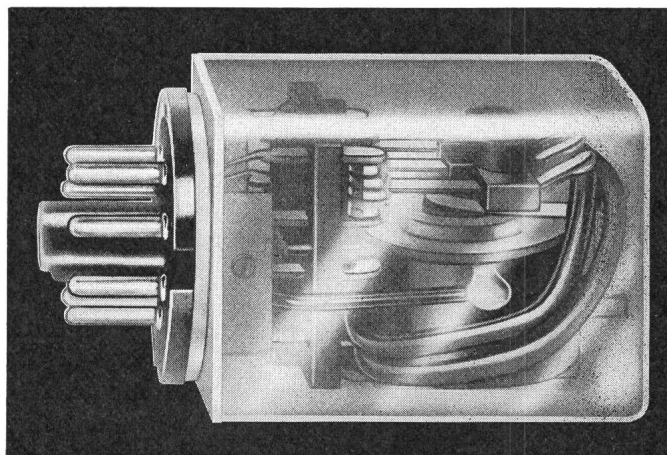
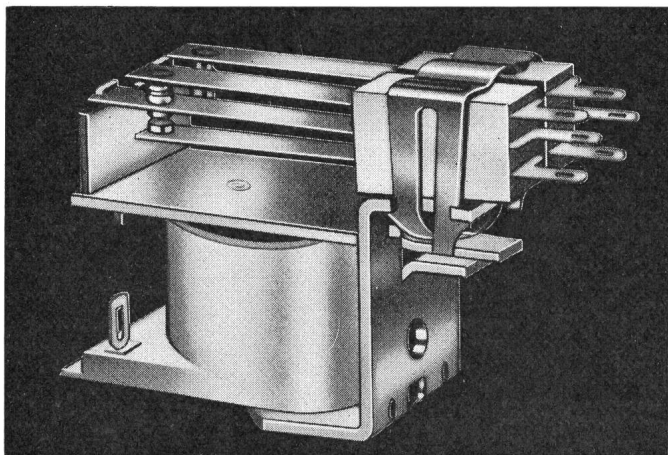
Mit Osram den Fortschritt nützen

OSRAM

TEC Industrie Relais

Die kleinen Relais mit grosser Leistung zu niedrigen Preisen

- Für Gleich- und Wechselstrom
 - Offen oder gekapselt
 - Mit Lötösen, Einsteckklemmen oder Steckanschluss für Oktalsockel
 - Mit 1-3 Umschalter
- Bitte verlangen Sie Unterlagen

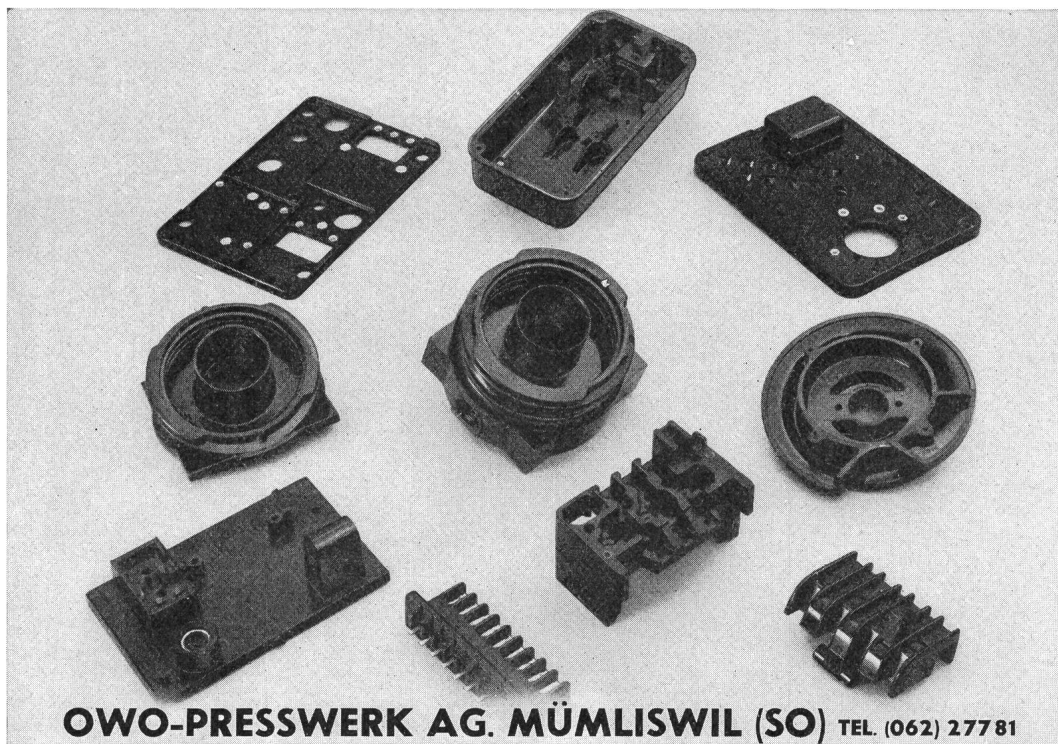


Generalvertretung und Lager

TRACO TRADING COMPANY LIMITED **ZURICH**

Jenatschstrasse 1

Tel. (051) 27 12 91



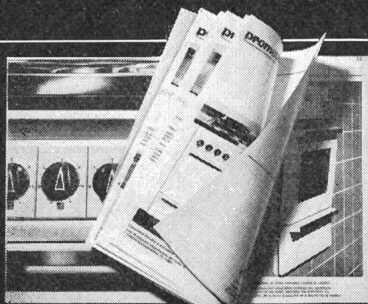
OWO-PRESSWERK AG. MÜMLISWIL (SO) TEL. (062) 27781

PRESS-
UND
SPRITZTEILE
AUS
ALLEN
KUNSTSTOFFEN
FÜR
JEDEN
VER-
WENDUNGS-
ZWECK

EIGENER
WERKZEUG-
BAU

prometheus

BEL-DOOR Einbau-Kochherd



Das BEL-DOOR Programm:
Einbau-Kochherde
Freistehende Kochherde
Einbau-Rechauds
Einbau-Backöfen
Einbau-Wärmeschränke

Prometheus AG. 4410 Liestal
Telephon 061-84 44 71

BON

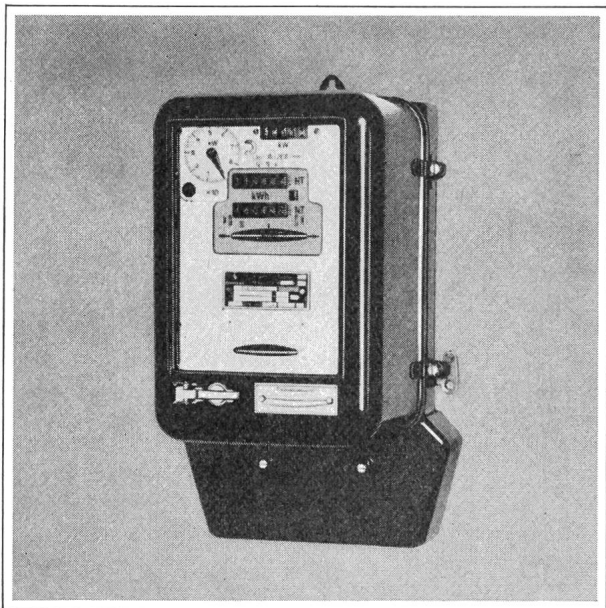
Senden Sie bitte den Übersichtsprospekt für
Prometheus BEL-DOOR-Apparate **BS 20**

Name _____

Strasse _____

Ort _____

kurzfristig lieferbar



Maximumzähler mit 60 cm langem Maximummessweg

Ein Beweis für unsere Erfahrungen auf dem Gebiet der Elektrizitätszähler: Bis heute haben über 40 Millionen Zähler unser Werk verlassen.

- Unser Lieferprogramm umfasst:
- Wechsel- und Drehstromzähler
 - Maximumzähler
 - Gleichstromzähler
 - Zeitzähler
 - komplette Fernzählanlagen

Verlangen Sie bitte ein unverbindliches Angebot

Siemens
Elektrizitätserzeugnisse AG
8021 Zürich, Telefon 051/25 36 00
1002 Lausanne, Téléphone 021/22 06 75

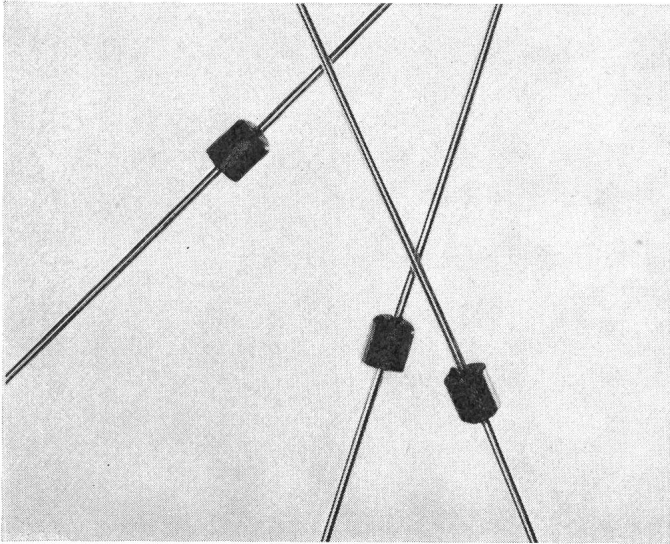
Gezogene Woertz-Profile und Zubehörteile

zur Befestigung von
Rohr- und Kabelsträngen
sowie zum Bau von
Schalttafeln und
Verteilgestellen

Oskar Woertz Basel
Fabrik elektrotechnischer Artikel

INTERNAT. RECTIFIER

Silizium-Dioden



- ➔ **Passivierter Kristall**
- ➔ **50 A Stossstromfestigkeit**
- ➔ **Hochflexible Reinsilberdrähte**

Type A bei 50 °C	Spannung	Nettopreis ab 100 Stk.
10D1	100 V	Fr. 1.13
10D2	200 V	Fr. 1.31
10D4	400 V	Fr. 1.58
10D6	600 V	Fr. 1.80
10D8	800 V	Fr. 2.21
10D10	1000 V	Fr. 2.70

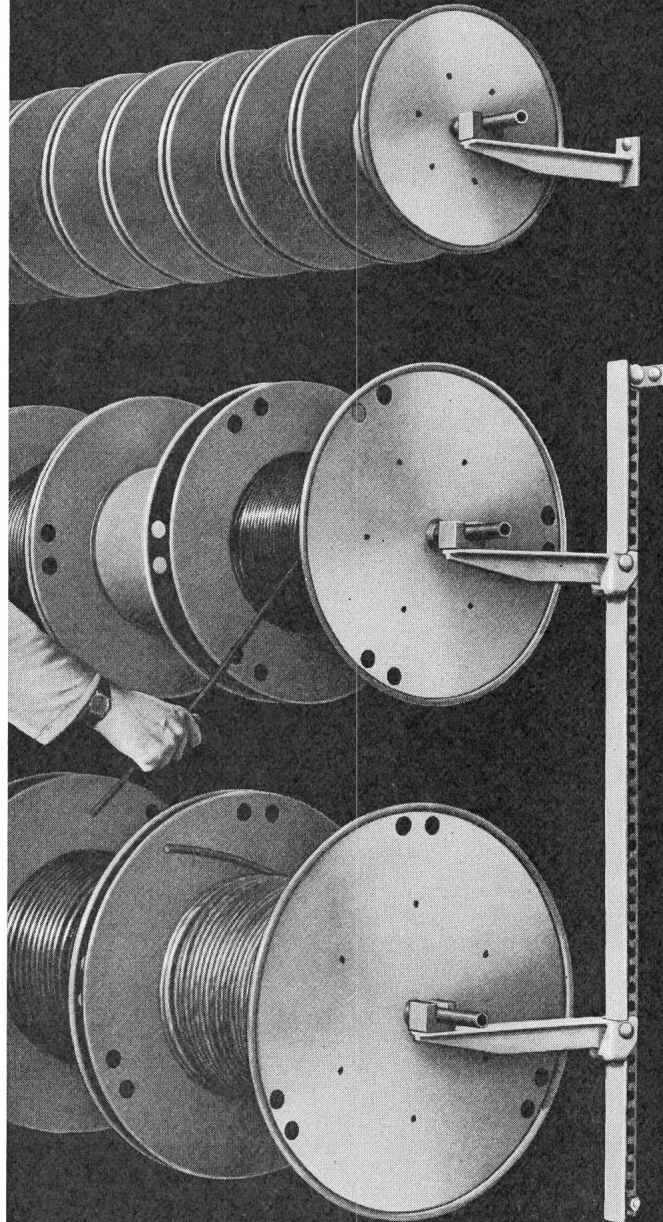
- ➔ **Grossmengen-Fertigung
in europäischen Werken**
- ➔ **Ab Lager Zürich lieferbar**
- ➔ **Verlangen Sie Datenblatt und
Preisliste**

Interelectronic

Interelectronic E. Oertli Kirchenweg 5
Zürich 8 Telefon 051/34 84 47

LANZ- Lagerrollen

für kleine Kabel



HERMANN LANZ AG
4853 MURGENTHAL

Fabrik für elektrotechnische Artikel und
Metallwaren Telefon 063-34341

**Verkaufen Sie
von heute an
Radiobatterien
nur noch im
QUICK-PACK.
Sie verdienen
viel besser
dabei!**



3 Jahre Lagergarantie!



STEEL-POWER, die bekannte rote Hellekens-Monozelle für Transistorradios, jetzt vorverpackt in 4er- und 6er-Packungen. Hellekens-QUICKPACKS erleichtern Ihre Arbeit und bringen Mehrverdienst.



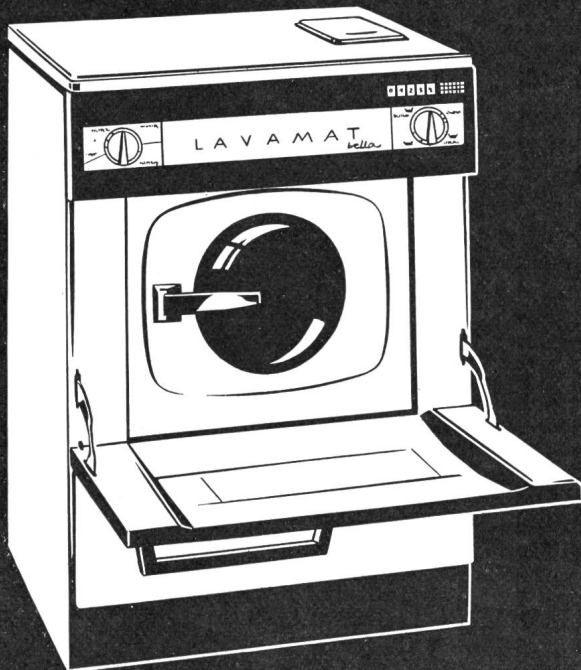
4er-Packung Fr. 4.60
6er-Packung Fr. 6.90
Ladenverkaufspreis

JUL. FISCHER & CO. AG. ZÜRICH

Ausstellungsstrasse 41

Tel. 051 42 31 13

Ein LAVAMAT zu Fr. 1775.-



LAVAMAT bella

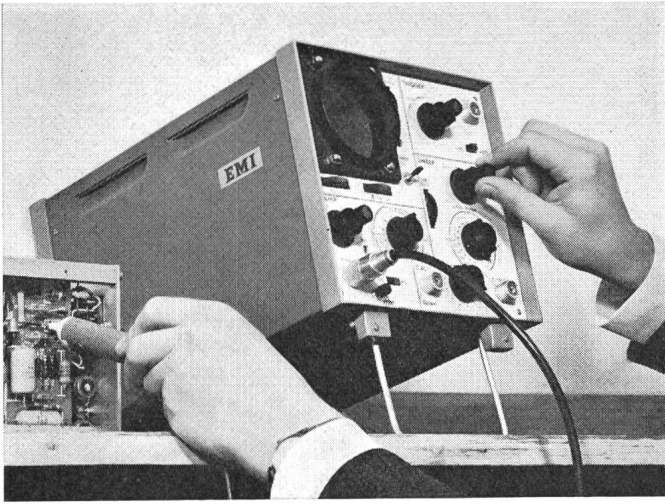
der Waschautomat mit allen Vorzügen
passt in jede Wohnung
anschliessbar an jede Steckdose
4-5 kg Trockenwäsche
Trommel und Bottich aus Chromstahl

AEG

**AUS
ERFAHRUNG
GUT**

Beratung und Verkauf

AEG-Import: H. P. Koch AG, Dufourstrasse 131, 8034 Zürich, Tel. 051 4715 20



Ein ganz grosses Oszilloskop

In einem ganz kleinen Gehäuse

Das neue „Solid-State-101“

DC bis 15 MHz (-3 dB)

triggerbar bis 30 MHz

geeichte Zeitbasis
(200 ns/cm bis 0,1 s/cm,
Schritte 1-2-5)

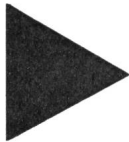
Empfindlichkeit 50 mV/cm

Kalibrator
(200 mV bis 40 V, Schritte 1-2-4)

Speisung 220 V AC und
12 V DC/20 W

Gewicht 7,73 kg

Abmessungen:
Höhe x Breite x Tiefe
22,9 x 21,6 x 38,1 cm



Talstraße 62
8001 Zürich
(051) 25 68 31

FILMO AG ZÜRICH
Electronics Dpt.

PRO ELEKTRA

**Erzeugnisse
in
besten
Qualität**

**Kabel-
Verteilkabinen**

aus Kunststein und Kunststoff

**Trafo-
Schalt-
Stationen**

in Kunststeingehäuse

Normzellen

für Innenraumstationen

**NHS-
Elemente
Blöcke**

Tiefenerder

Fabrikation
Montage
Service

PRO ELEKTRA

9500 Wil
Telefon 073 636 31

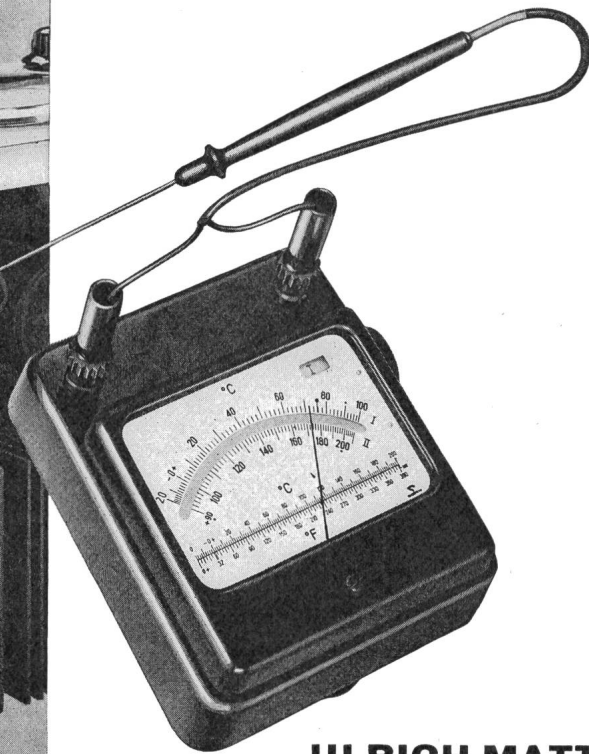
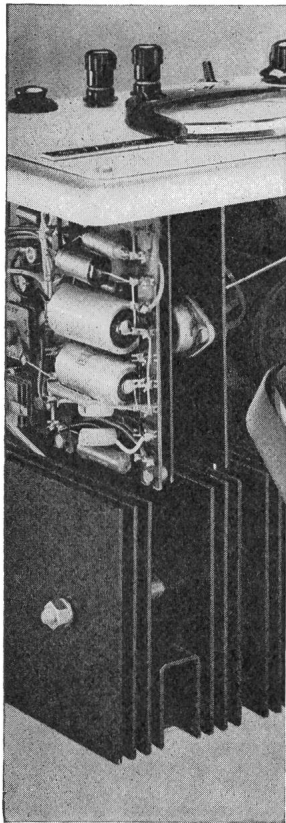
mn1

Schnelle Temperaturmessung

genau · sicher · schnell · bequem



GOSSEN



MAVOTHERM

Elektrisches Sekundenthermometer
Meßbereich -20°C bis $+200^{\circ}\text{C}$

2 Meßbereiche -20°C bis $+90^{\circ}\text{C}$
und $+90^{\circ}\text{C}$ bis $+200^{\circ}\text{C}$

Meßgenauigkeit innerhalb $\pm 2^{\circ}\text{C}$

Einstellzeit ca. 3 bis 4 Sekunden

Die in den Meßfühlern eingebauten Halbleiter ändern ihren Widerstand mit der Temperatur. Das Instrument mißt den Widerstand in einer Brückenschaltung und zeigt sofort die Temperatur der Fühlerspitze an.

ULRICH MATTER AG **WOHLEN AARGAU**

Elektrische Messinstrumente

Telefon (057) 61454

Ultraschall



Die vielseitig
verwendbare
Reinigungsanlage
Typ COMBISET

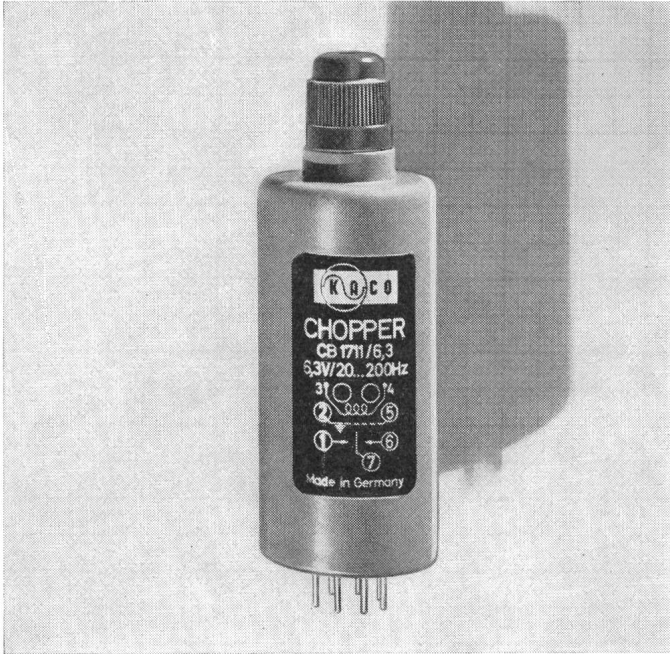


ELEKTRO-APPARATEBAU

Walter Bertschinger AG

6000 LUZERN LINDENSTR. 15 TEL. 041 41 75 75

KACO Chopper



- ▶ Hermetisch verschlossene Ausführung
- ▶ Sehr geringe Störspannungen

Typ	Betriebs-			Störspg. $R_A = 100\text{ k}\Omega$ μV_{SS}	Max. Schalt-	
	Spg. V	Strom mA	Freq. Hz		Spg. V	Strom mA
M 140/6,3	6,3	10	400	80	80	2
M 141/6,3	6,3	20	400	15	80	2
M 150/6,3	6,3	40	50	12	80	2
M 151/6,3	6,3	40	50	6	80	2
CB 1711/6,3	6,3	40	20... ...200	1	20	1

Typ CB 1711/6,3 auch als Kurzschluss-Modulator lieferbar

- ▶ Verlangen Sie Druckschriften und Angebote
- ▶ Preisgünstig und kurzfristig lieferbar

FABRIMEX

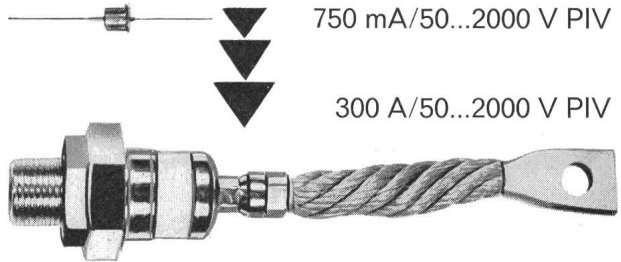
FabrimeX AG · Kirchenweg 5 · Zürich 8 · Tel. 051/47 06 70

Westinghouse Silizium Halbleiter- Bauelemente



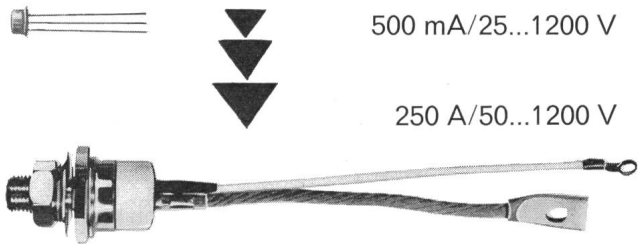
Dioden

Normalausführung und solche mit rascher Erholungszeit

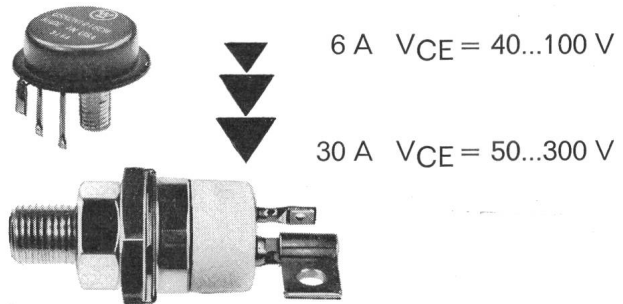


Thyristors

Normalausführung und solche mit kurzer Einschaltzeit wie grossem Spannungsanstieg dv/dt .



Transistoren

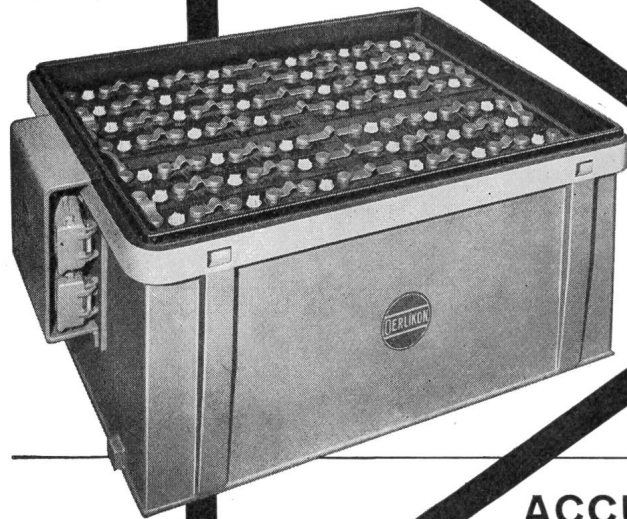
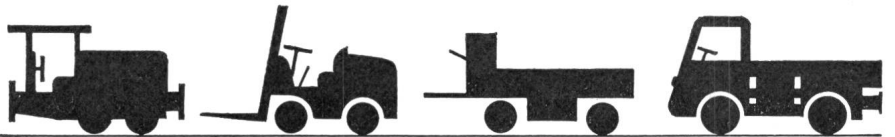


Aus unserem weiteren Verkaufsprogramm: Komplette Schaltungen auf Kühlblechen, mit und ohne Überspannungsschutz. Kupferoxydul-Gleichrichter. Selen-Schutzelemente. Selen-Gleichrichter. Komplette Geräte.

Abt. Gleichrichter

SA DES FREINS ET SIGNAUX
WESTINGHOUSE
BREMSEN UND SIGNALE AG

Effingerstrasse 35 3000 Bern Tel. 031 25 15 66



Batterien für Elektrofahrzeuge

Unsere Spezialität:

**Batterien mit Röhrenplatten
Typ OERLIKON PAM**

für stark beanspruchte Elektrofahrzeuge.

Hohe Leistung, lange Lebensdauer.

Über 60 Jahre Erfahrung

ACCUMULATOREN-FABRIK OERLIKON

Zürich 50, Tel. 051/468420



mit Bureaux und Werkstätten in

Biel / Chur / Genf / Lausanne / Lugano
Luzern / Sitten / St. Gallen.

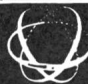
Gebrüder Rüttimann Zug

AKTIENGESELLSCHAFT FÜR ELEKTRISCHE UNTERNEHMUNGEN

- Hochspannungsleitungen bis 380 000 Volt
- Transformatorstationen
- Ortsnetze - Kabelanlagen
- Telephonlinien
- Bahnleitungen
- Schwebebahnen

SPRAGUE[®]
THE MARK OF RELIABILITY

**BAU-
ELEMENTE**

TELION  **elektronik**

1

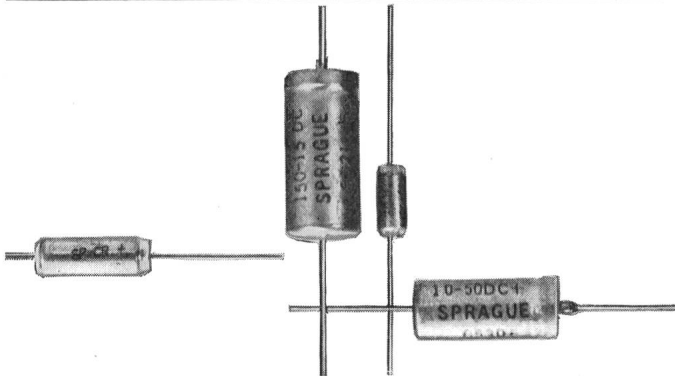
zwingender Grund
veranlasst Sie,
einen Tantalkon-
densator
anzuwenden:

seine Zuverlässigkeit

2

zwingende Gründe
veranlassen Sie,
den **SPRAGUE-**
Tantalkon-
densator anzu-
wenden:

**seine Zuverlässigkeit
und
sein günstiger Preis**

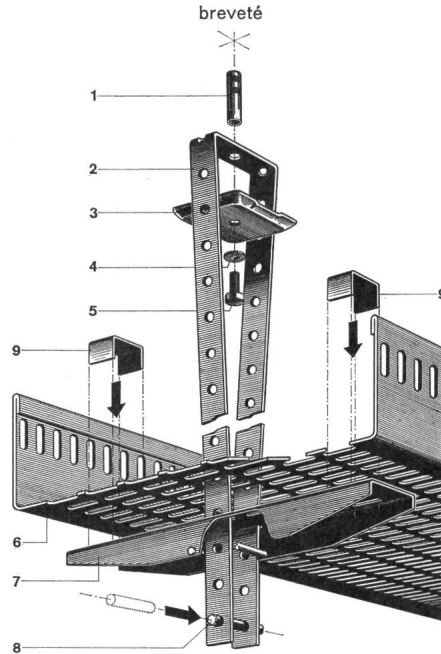


Typ 150 D ab Lager Zürich lieferbar.

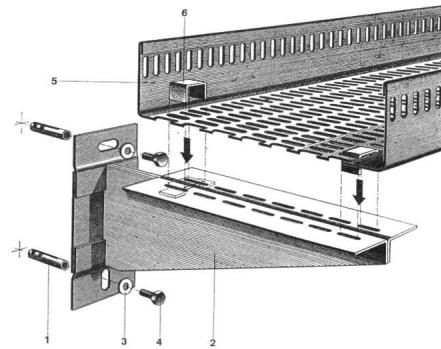
Generalvertretung:
TELION AG 8047 Zürich Albisriederstrasse 232
Tel. 051/54 99 11

HEER

Chemins de câbles



Nouveau dispositif mobile et central pour suspension aux plafonds. Plus d'enfilage. Les câbles s'introduisent tout tendus, sans être gênés par des suspensions latérales. Temps de pose abrégé et montage facile, également par personnel non spécialisé. Pas besoin d'outils spéciaux.

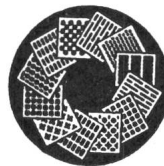


Les dispositifs de fixation sont normalisés pour le montage au plafond et à la paroi. Les chemins de câbles HEER sont livrables en 5 largeurs: 140, 210, 280, 350 et 420 mm, avec tous accessoires, soit: coudes horizontaux et verticaux, pièces T et + avec réductions et embranchements de 0 à 90°, équerres et pièces d'arc intérieures et extérieures.

Raccordement simple et rapide des chemins de câbles HEER, indépendants des fixations, soit aux parois, soit aux plafonds.

Quelques références:

Geigy-Werke AG, Schweizerhalle — Hoffmann-La Roche F. & Co. AG, Sisseln und Basel — NOK — Bernische Kraftwerke AG — SBB-Werkstätten Olten und Hägendorf — PTT — VOLG, Winterthur — Emser-Werke AG, Domat — Dätwyler AG, Altdorf — Rieter AG, Winterthur — Electricité Neuchâteloise S. A., Neuchâtel — Entreprises électriques Fribourgeoises, Payerne — Borel S. A., Peseux — Fischer & Gutjahr, Bienne — EW der Stadt Basel — EW der Stadt Bern — EW der Stadt Winterthur — Aare-Tessin AG, Olten — Scherler & Co. AG, Bern, etc.



H. Heer & Co. 4600 Olten

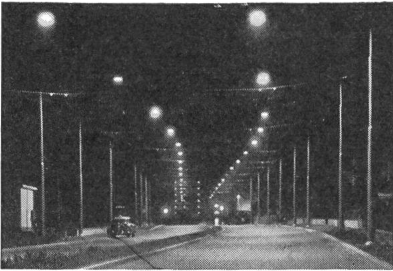
Tôles perforées/Métal déployé
Industriestrasse 28

Tél. (062) 5 66 33

Service rapide — Individuel — Depuis 1875



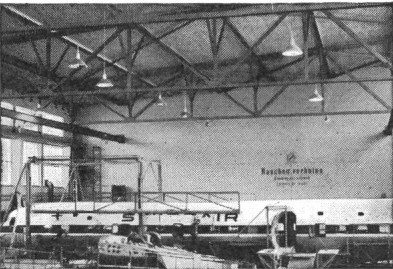
Sportplatzbeleuchtungen



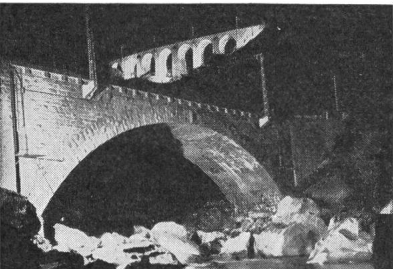
Strassenbeleuchtungen



Platzbeleuchtungen



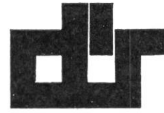
Industriebeleuchtungen



Anleuchtungen



Heimbeleuchtungen



Transformatoren

mit SEV-Zeichen

Ein- und Dreiphasentrocken-
transformatoren für jeden
Verwendungszweck bis 200 KVA

Zündtransformatoren

Kreuzwickelspulen

Wickelarbeiten im Lohnauftrag

Reparaturen

Vakuuminprägnierung

Vakuumgiessanlage für Epoxyd- und
Polyesterharze

Moderner Maschinenpark

Erstklassiges Rohmaterial

Qualitätsarbeit

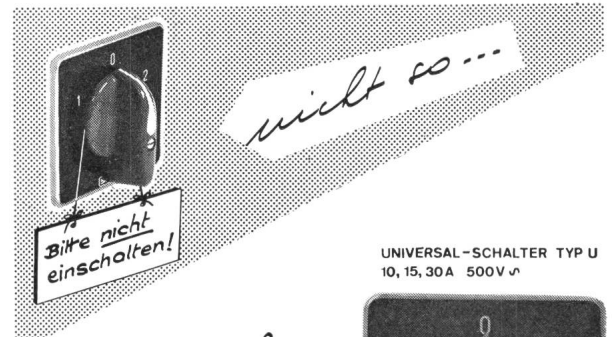
Kurze Lieferfrist

Dür- Transformatoren

Wehntalerstrasse 276

Postfach 8056 Zürich

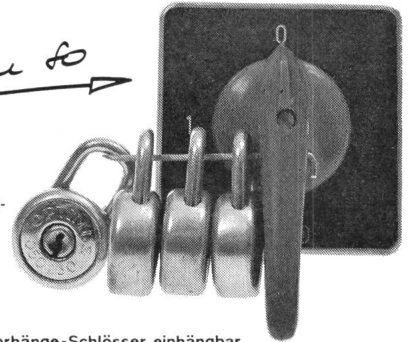
Telefon (051) 48 52 25



UNIVERSAL-SCHALTER TYP U
10, 15, 30A 500V

sondern so →

erreichen Sie genügenden Schutz gegen unbeabsichtigtes Einschalten von Maschinen und Anlagen während Montagen, Revisionen und Reparaturen



Maximal 5 Vorhänge-Schlösser einhängbar

Der Schalter kann erst wieder betätigt werden, wenn der letzte Monteur sein persönliches Vorhängeschloss entfernt hat.



Auslieferungslager in Lausanne:
Bd. de Grancy 47, Tel. 021 27 86 71



ELEKTRO - APPARATE AG
8912 OBFELDEN ZH

Telefon (051) 99 58 21



SILIKONEN

SISS
SILICONES

einüllen : Kautschuke SILASTENE, lösungsmittelfreie Harze.

vergiessen : Compounds, Oele.

einbetten : SILASTENE und Harze bei Zimmertemperatur aushärtend.

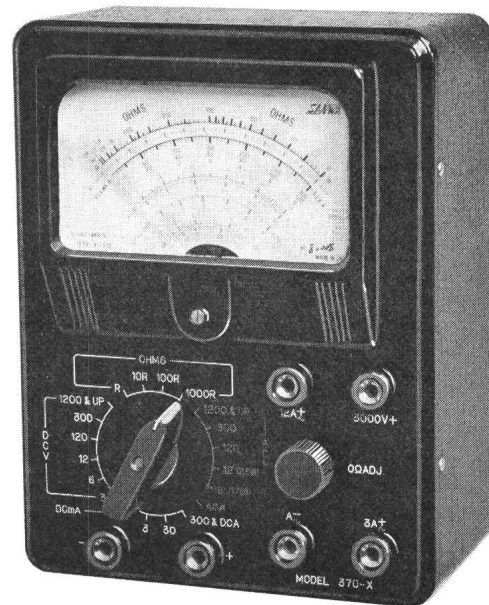
AUSGEZEICHNETE MECHANISCHE UND ELEKTRISCHE EIGENSCHAFTEN

VORZÜGLICHE BESTÄNDIGKEIT GEGENÜBER
**WARME • CORONAEFFEKT • FEUER •
 SPANNUNG DRUCK • CHEMIKALIEN •
 FEUCHTIGKEIT • STRAHLUNGEN •
 MICRO-ORGANISMEN •**

CHEMISCHE FABRIK
SCHWEIZERHALL
 POSTFACH 4000 BASEL 13 TEL. 061. 43 88 90



Vielfach-Messgerät
 Instrument de mesure multiple



Modell SANWA 370-X

Volt =	3	6	12	120	300	1200	3000 (4 K Ω /V)
Volt ~		6	12	120	300	1200	3000 (4 K Ω /V)
Amp. =			0,3	3	30		300 mA
				3	12		A
Amp. ~				3	12		A
Ohm				2 Ω	100 Ω		10 K Ω
				20 Ω	1 K Ω		100 K Ω
				200 Ω	10 K Ω		1 M Ω
				2000 Ω	100 K Ω		10 M Ω

Dimension: 167/130/86 mm

Batterien/piles: 2xLSA 610, 1xLSA 700

Fr. 128.— netto

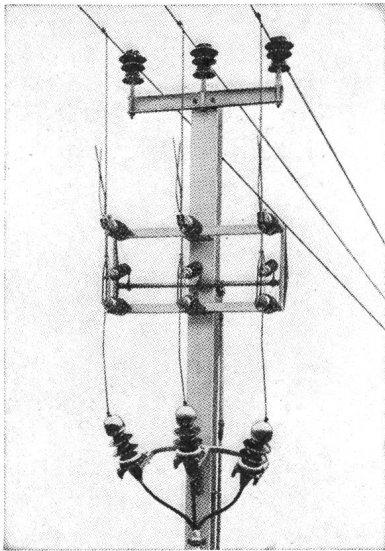
inkl. Batterien, Messleitungen und Lederetui
 y compris piles, câbles et étui cuir

Verkauf und Service

Vente et Service

A. FENNER & CIE. ZÜRICH 4

Lutherstr. 34/36, Tel. (051) 25 17 65



Freileitungsabzweigschalter 24 kV, 400 A.

Kennen Sie den

Freileitungsabzweigschalter

(siehe Abbildung) und unsere übrigen

Freileitungs-Mastschalter?

Wir liefern dieselben und beraten Sie gerne.

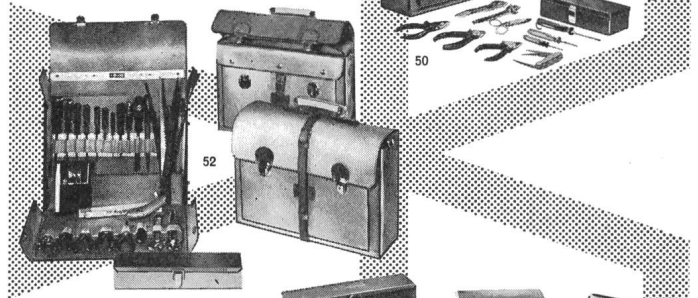
Alpha A.G. Nidau

2560 Nidau (Biel) Telephone (032) 2 46 92.

*Alpha
Nidau*

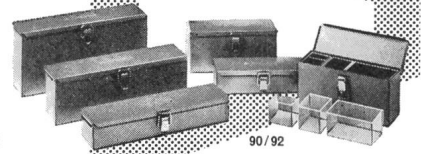
Sacoche d'outils pour électriciens

Modèles idéals pour le service de dépannage, réparations, contrôle et entretien d'installations électriques



Werkzeugtaschen für Elektriker

Ideale Modelle für den elektrischen Reparatur-, Kontroll- und Störsdienst



50-52 Sacoche en cuir de sellerie, cousues main avec outils de première qualité
Taschen aus Kernleder, handgenäht mit Qualitäts-Werkzeugen

Dimensions extérieures: env. Aussenmasse: ca.

50 350 x 230 x 130 mm
52 430 x 320 x 150 mm

90-92 Boîtes en tôle avec compartiments en matière plastique
Metallkasten mit Plastikeinsätzen

Consultez notre catalogue général - Benützen Sie unsern Generalkatalog

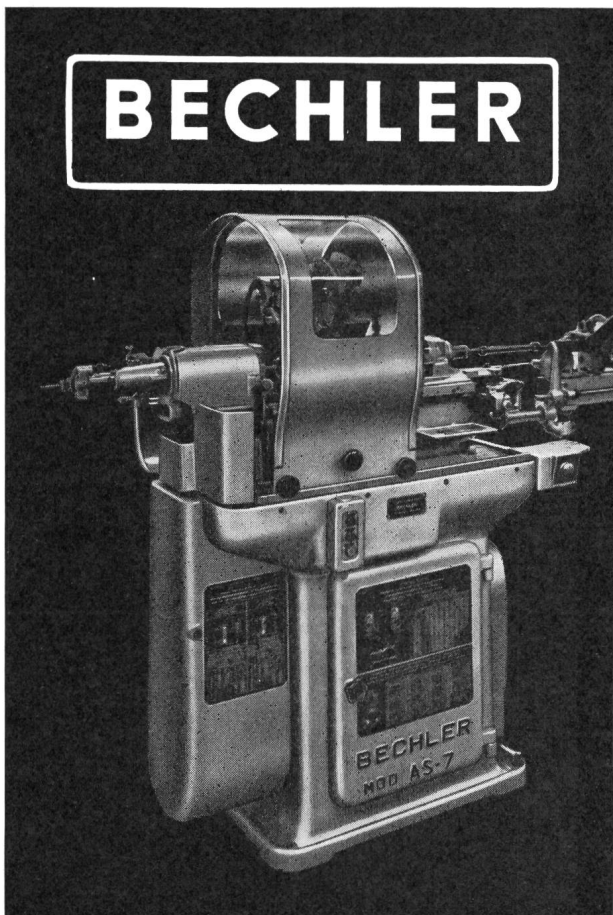
Bugnard

**OUTILLAGE
MACHINES**

LAUSANNE
10, ch. de la Colline

Tél. (021) 25 71 21 - Case postale - 1000 LAUSANNE - 20 Sévelin

BECHLER



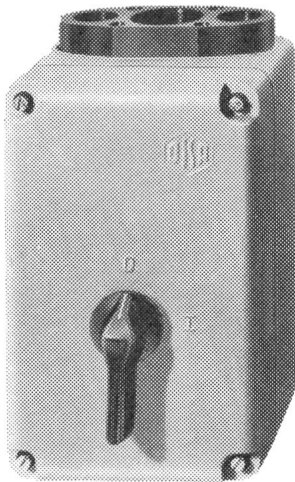
Chargeur automatique MULTIBAR

pour tours à décolleter

Ce nouvel accessoire présente, entre beaucoup d'autres, les avantages suivants:

- Fonctionnement silencieux
- La première pièce est toujours bonne!
- Aucune préparation préliminaire des barres!
- L'extraction de la chute de barre et le ravitaillement par la nouvelle barre s'effectuent en quelques secondes!

Fabrique de tours automatiques
André Bechler S. A., 2740 Moutier



Sterndreieck
Motorschutz-
schalter mit
automatischer
Umschaltung

D I S A Dillier Sarnen



DETEX
Spannungsprüfer

DETEX-Hochspannungsprüfer für die Feststellung von Spannungsfreiheit in Hochspannungsschaltanlagen und Trafostationen. Einfach in der Anwendung, geringes Gewicht
Spannungsanzeige durch direkt sichtbare Leuchtröhre mit grosser Leuchtkraft.
Ein- und zweipolige Ausführung für verschiedene Spannungsbereiche.

Als erste Geräte dieser Art vom SEV geprüft.
Verlangen Sie bitte unsere Unterlagen.

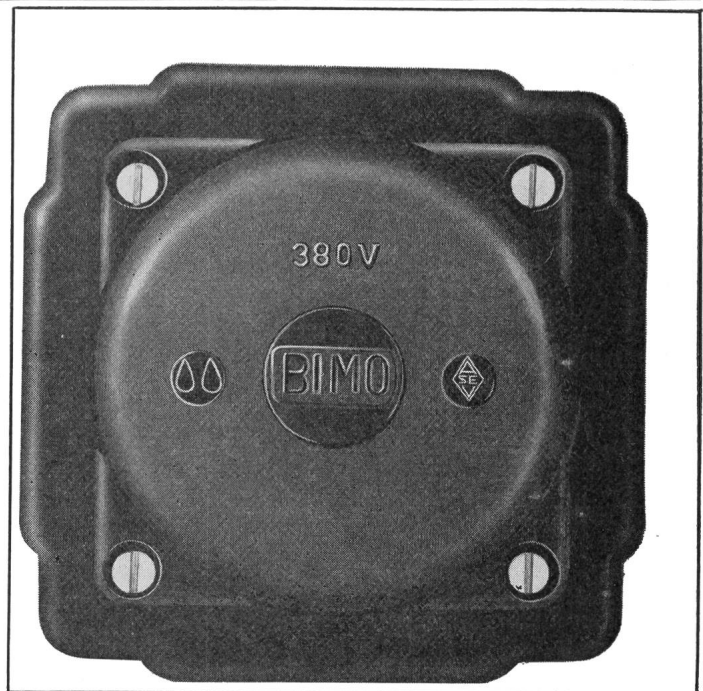
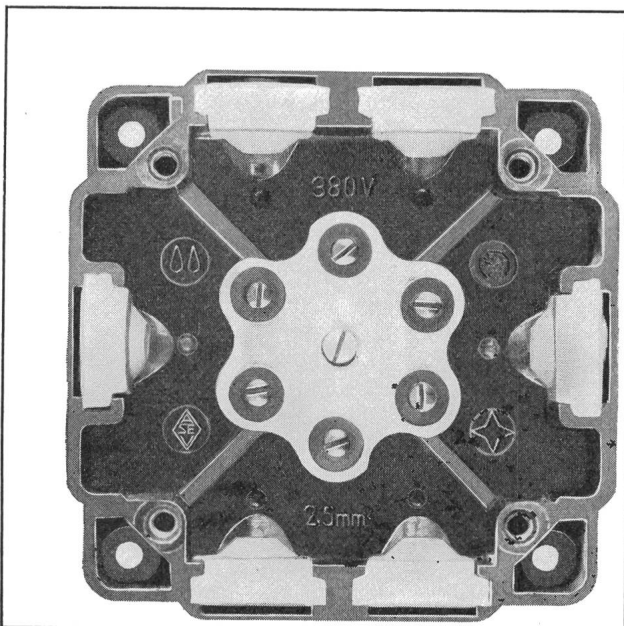
SAUBER + GISIN AG 8034 Zürich
Höschgasse 45 Telefon 051 34 80 80

66.03

SAUBER + GISIN

BIMO- Kabelabzweigdosen

für feuchte und nasse Räume



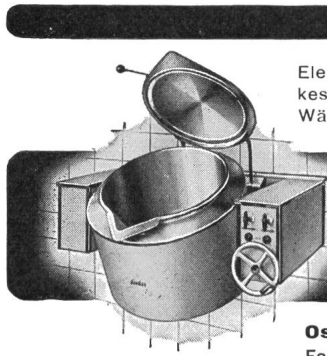
6 ausbrechbare Einführungen mit Gummidichtungen für Tdc-Kabel bis 4 x 2,5², Steatitklemmeneinsatz mit Madenklemmen.

Lieferbar in den Farben braun und weiss

Roesch AG 5322 Koblenz



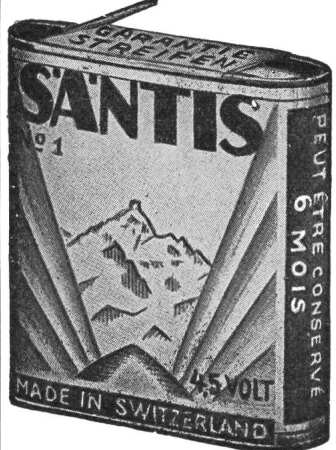
Fabrik elektr. Artikel und Apparate
Telefon 056 / 5 30 33



Elektrische Grosskochherde, Kippkessel, Bratpfannen, Brat- u. Backöfen, Wärmeschränke und Bäckereiofen.

Locher

Oskar Locher AG, 8034 Zürich
 Fabrik für elektr. Heiz- u. Kochapparate
 Baurstrasse 14 Tel. 34 54 58




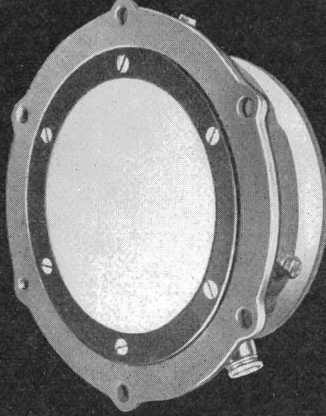
SANTIS

Batterien sind Qualität

SANTIS Batteriefabrik
 J. Göldi RÜTHI/SG

Telephone (071) 792 12

SILOFÜLLUNGSMELDER

EMIL NIETHAMMER
 Alleinvertrieb
ALFRED STEFFEN AG
 8116 Würenlos - Telefon (056) 3 65 91

Q-MAX Lochstanzen

Die schnellste Methode zum Stanzen von Löchern in Fluss-Stahl bis 1,5 mm, Aluminium bis 3 mm.

- 19 Grössen: Rund von 9,5-64 mm
- 2 Grössen: Viereckig 17x17 und 25x25 mm
- 1 Grösse: Rechteckig 17x24 mm



für: Versuchslabor, Schulen, Radio- und TV-Reparatur, Kleinserien-Fabrikation

Verlangen Sie bitte den Spezial-Prospekt

JAEGER & CO. AG BERN
 Waisenhausplatz 27 Telefon 031 22 59 27
 Telex: 32 162 jacob e bern



Fernzet-Schalter

für Ein- und Ausschalten mit Druckkontakten

Ansteuerung: mit Impuls
 8 V~ oder 4 V-
 24 V~ oder 12 V-
 42 V~ oder 18 V-
 220 V~ oder 110 V-
 SEV-geprüft, Abmessungen 60 x 54 x 33 mm

Kontakte: Springkontakt
 2polig
 220 V~/10 A

Zettler-Elektro-Apparate AG **8057 Zürich**
 Technisches Büro und Verkauf Blütenstrasse 18 Telefon (051) 48 46 44



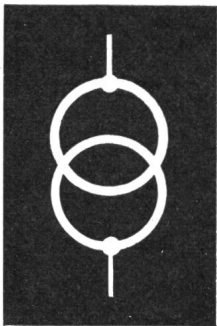
ATLAS

Fluoreszenzröhren
Vorschaltgeräte und Starter
Quecksilberdampflampen

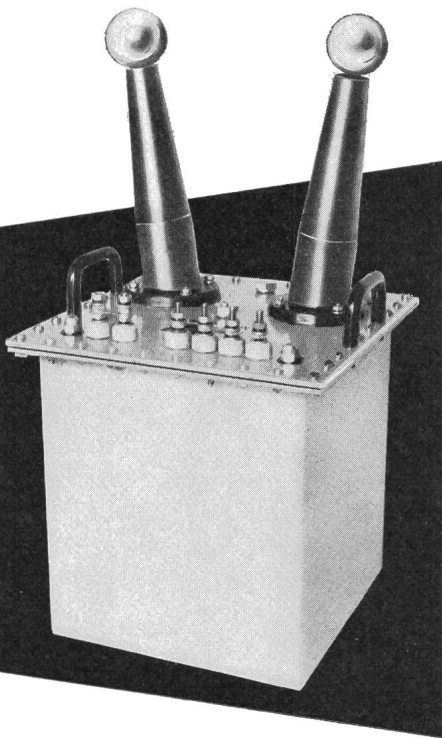
Natriumdampflampen
Jod-Quarzlampen und Leuchten
Foto- und Projektionslampen



Fabrique de Lampes SA, 1701 Fribourg
Glühlampenfabrik AG, 1701 Freiburg
Tel. 037 24212



Transformatoren



Norm- und
Sonder-Trafo

zweck-
entsprechend
und zuverlässig

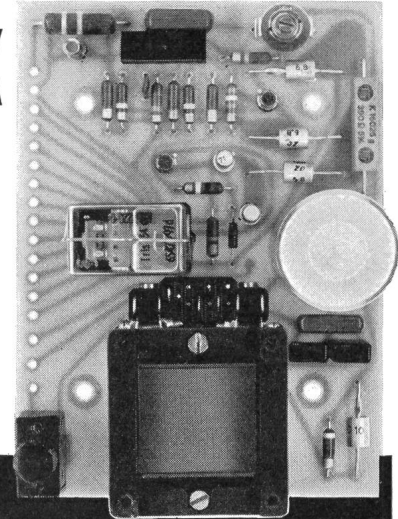
durch die
Spezialfirma



ERNST SCHLATTER AG
Dübendorf/ZH Tel. 051 857300

novotechnik

Präzisions-Bausteine
für industrielle
Steuerungen und
Regelungen



Schaltverstärker

Die NT-Schaltverstärker der Baureihe M 3000 sind Steuereinheiten für analoge Sollwertsysteme. In ihren Anwendungen entsprechen sie weitgehend einem hochempfindlichen elektronischen Relais und sind abgestimmt auf die Verwendung in potentiometrischen Sollwertsystemen. Besondere Merkmale: Ansprechleistung kleiner als 1/100 uW. Eingang bis zu 220 V_{eff} überlastbar, Schaltleistung 50 W, Temperaturbereich -30° C bis +70° C, eigene Stromversorgung, Silizium-Halbleiter.

NT-Bausteine lösen Steuerungs- und Regelungsprobleme einfach, preiswert und betriebssicher.



NOVOTECHNIK KG
OFFTERDINGER & CO.
7304 RUIT B. STUTTGART
RUF 21 29 21 TELEX 7-23 681

Generalvertretung und technische Beratung
Interstar AG, Seefeldstrasse 27, 8008 Zürich, Tel. 051/47 39 00



Jeep

So, wie er ist, ist er
millionenfach bewährt.

Das ist eine Garantie für Sie!

900/1000 kg **Nutzlast** — 6 Tonnen **Anhängergewicht**
zum Tragen, Ziehen, Schleppen, Treiben, Winden
Ausstellung — Verkauf — Occasionen — Werkstatt

FRATELLI AMBROSOLI

Zürich, Militärstrasse 106 — Tel. (051) 23 08 92
Vertreter in allen Kantonen.

Verlangen Sie Prospekte und Auskunft.

P 796 Z

Zu verkaufen

1 Niederspannungsschalter, BBC Typ G 6m 3w, 500 V, 1000 A, mit Auslösern HTM 600/1200 A, neuwertig, ungebraucht,

3 Stück Stromwandler TTC JL4, 1000/5, 20 VA, Klasse I

Stamm AG

8193 Eglisau, Telephon (051) 96 32 22

151



Elektrizitätswerke suchen

Elektro-Ingenieur HTL / Elektrotechniker

für Bearbeitung der Bauaufgaben in unsern Kraftwerks-Transformierungs- und Schaltanlagen.

Wir bieten vielseitige Tätigkeit mit Aussendienst, Pensionskasse und Fünftagewoche.

Handgeschriebene Offerten mit Angaben über Ausbildung, bisherige Tätigkeit und Gehaltsansprüche sind zu senden mit Vermerk «Personalia» an 143

Lonza AG, Elektrizitätswerke, 3930 Visp

P 280 S

LECLANCHÉ S. A.

cherche

156

ingénieur ETS

ayant quelques années de pratique comme

chef de fabrication

pour l'un de ses départements.

P 431-18 E

Faire offre avec curriculum vitae, photographie et présentations de salaire, à la **Direction, 48, Av. de Grandson, Yverdon.**



Gesucht

dipl. Elektro-Installateur

oder

148

Elektro-Zeichner

mit abgeschlossener Ausbildung.

Wir wünschen einen Fachmann mit Erfahrung auf dem Gebiete der Stark- und Schwachstrominstallationen und guten Kenntnissen im Zeichnen von Schemata und Plänen.
Sprachen: Deutsch und Französisch.

Wir bieten bei Eignung

- Dauerstelle mit Pensionskasse
- zeitgemässe Besoldung
- alternierende 5-Tage-Woche

Offerten mit Lebenslauf, Zeugniskopien und Photo sind zu richten an die
DIREKTION DER EIDG. BAUTEN, 3003 Bern.

P 208 Y



Die **Generaldirektion der PTT-Betriebe in Bern** sucht für ihre Telephon- und Telegraphenabteilung einen initiativen und verantwortungsfreudigen 160

Ingenieur-Techniker HTL

(Fachrichtung Elektrotechnik)

Aufgabenkreis:

Beteiligung an der Entwicklung elektronischer Apparaturen für die telegraphische Übermittlung; Mitarbeit beim Einsatz von Computern; Behandlung internationaler technischer Fragen, gegebenenfalls Mitarbeit in den entsprechenden Fachausschüssen.
P 655-514 Y

Erfordernisse:

Schweizer Bürger mit abgeschlossenem Studium der Fachrichtung Elektrotechnik an einer anerkannten höhern technischen Lehranstalt (HTL); Fähigkeit zur Behandlung von Fragen der Entwicklung, der Anschaffung und des Einsatzes von elektronischen und elektromechanischen Apparaturen für die moderne Telegraphie und die Datenübertragung.

Wir bieten:

Gründliche Einführung in ein vielseitiges und interessantes Tätigkeitsgebiet; Selbständigkeit im Fachbereich; angenehmes Arbeitsklima. Dauerstelle mit guten Aufstiegsmöglichkeiten, einem den heutigen Verhältnissen entsprechenden Gehalt und vorzüglich ausgebauten Sozialeinrichtungen.

Wir sind gerne bereit, Interessenten über Einzelheiten des zu besetzenden Postens näher zu unterrichten (Tel. (031) 62 33 11).

Ihre Bewerbung mit den üblichen Unterlagen richten Sie bitte an die
Personalabteilung der Generaldirektion PTT in 3000 Bern.

MICAFIL

In unsere Gruppe

Hochspannungsdurchführungen

suchen wir einen

159

Elektroingenieur

Absolvent einer HTL, für die selbständige Bearbeitung von Konstruktionsproblemen.

Bei Bewährung sehen wir vor, unserem neuen Mitarbeiter die Leitung einer Konstruktionsgruppe anzuvertrauen.

Interessenten bitten wir, uns unter **Kennziffer 202** zu schreiben, oder sich telephonisch mit unserer Personalabteilung in Verbindung zu setzen.

Telephon: (051) 62 52 00

MICAFIL AG, 8048 ZÜRICH

MICAFIL

In ein kleines, gut eingespieltes Team
suchen wir einen schöpferischen 158

Konstruktions-Ingenieur HTL

für Neu- und Weiterentwicklungen auf
dem Gebiete der Starkstrom- und Hoch-
spannungsgeräte.

Interessenten bitten wir, uns unter **Kennziffer 102** zu
schreiben, oder sich telephonisch mit unserer Perso-
nalabteilung in Verbindung zu setzen.

Telephon: (051) 62 52 00.

MICAFIL AG, 8048 ZÜRICH

MICAFIL

In unsere Prüflokale für 157
Kondensatoren
und Hochspannungsanlagen
suchen wir einen

Elektro-Ingenieur

Fachrichtung Starkstrom, Absolvent einer
HTL.

Einem verantwortungsbewussten Mitar-
beiter bieten wir ein selbständiges, inter-
essantes Arbeitsgebiet. Einem jüngeren
Mitarbeiter wird Gelegenheit zur gründ-
lichen Einarbeit zugesichert.

Interessenten bitten wir, uns unter **Kennziffer 103** zu
schreiben, oder sich telephonisch mit unserer Perso-
nalabteilung in Verbindung zu setzen.

Telephon (051) 62 52 00 Badenerstrasse 780

MICAFIL AG, 8048 ZÜRICH

Elektrizitätsversorgungsunternehmen der
Nordwestschweiz sucht 154

Elektroingenieur

als Chef der Bau- und Betriebsabteilun-
gen.

Die interessante und vielseitige Tätigkeit
erfordert gute Fachkenntnisse und Erfah-
rungen in der Projektierung und im Be-
trieb von Hoch- und Niederspannungs-
Verteilnetzen sowie im Bau von Schalt-
und Transformierungsanlagen. Ferner
sind Kenntnisse im Hausinstallations- und
Tarifwesen erwünscht.

Bewerber, welche an dieser verantwor-
tungsvollen und entsprechend honorierten
Tätigkeit Interesse haben, sind gebeten,
ihre handschriftliche Offerte mit Unter-
lagen und Photo einzureichen an die
Direktion der Elektra Baselland
4410 Liestal.

Elektrizitätswerk Basel

P 979 Q

Zur Ergänzung unseres Personalbestandes
suchen wir einen 138

Elektroingenieur

(Fachrichtung Starkstrom, Absolvent einer HTL)
zur Mithilfe in der Leitung der Hausinstallations-
kontrolle.

Wir bieten interessante Tätigkeit in Bureau und
Aussendienst, vorzüglich ausgebaute Pensions-
versicherung, Fünftagewoche.

Interessenten bitten wir, ihre handgeschriebene
Anmeldung mit den üblichen Unterlagen zu rich-
ten an das

Elektrizitätswerk Basel
Postfach, 4000 Basel 8

Wir suchen für unsere Materialprüfungsabteilung jüngeren
155

Elektroingenieur HTL

für Entwicklungsarbeiten und als Chef-Stellvertreter des Physik-Labors. P 258 On

Das gut eingerichtete Physik-Labor befasst sich mit allen physikalischen Prüfungen an Isoliermaterialien.

Bewerber, vorzugsweise aus Richtung Schwachstrom, Elektronik oder HF-Technik, die sich für diese interessante und vielseitige Aufgabe interessieren, wollen bitte ihre Offerte handschriftlich unter Beilage von Photo, Lebenslauf und Zeugnisabschriften richten an die Geschäftsleitung der

ISOLA Schweizerische Isola-Werke
Breitenbach

Der Verband Schweizerischer Elektro-Installationsfirmen VSEI mit Sitz in Zürich sucht einen tüchtigen, selbständigen

Leiter der technischen Abteilung

Für diesen verantwortungsvollen Posten kommt ein Dipl. Elektro-Ing. ETH oder HTL in Frage, der praktische Erfahrung auf dem Gebiete der Haus-Installationstätigkeit besitzt. 145

Sehr gute Französischkenntnisse sind notwendig, damit technische Fragen und Probleme auch mit den welschen Verbandsmitgliedern besprochen und behandelt werden können.

Die Aufgaben unseres neuen Mitarbeiters sind vielfältig und interessant. Er wird die technische Abteilung unseres Verbandssekretariates leiten und in verschiedenen Kommissionen mitarbeiten.

Der ganze Aufgabenbereich ist in einem Pflichtenheft festgelegt, das im VSEI-Sekretariat eingesehen werden kann.

Interessieren Sie sich für diesen attraktiven und entwicklungsfähigen Posten? Wir freuen uns auf Ihre Bewerbung!

Verband Schweizerischer Elektro-Installationsfirmen VSEI, Zentralsekretariat, Splügenstrasse 6, 8027 Zürich

Gas- und Elektrizitätswerk Wil SG

Die Stelle des

Betriebsleiters

für das Gas- und Elektrizitätswerk Wil

wird zur Besetzung ausgeschrieben.

Wir suchen einen dipl. Elektrotechniker, selbständige Kraft mit Erfahrungen im Bau und Betrieb von städtischen Hoch- und Niederspannungs-Verteilanlagen. Erwünscht sind auch Kenntnisse im Gas- und Wasserfach sowie im Tarif- und Rechnungswesen.

Pensionskasse. Alternierende Fünftagewoche. 146

Anmeldungen mit Beilage der Ausweise über die bisherige Tätigkeit und mit Angabe des Gehaltsanspruchs sind bis 11. Juni 1966 zu richten an das **Gemeindeamt Wil**, 9500 Wil.

Gemeinderat Wil

MICAFIL

In unser Departement

Kondensatoren und Hochspannungsanlagen

suchen wir einen erfahrenen

Verkaufsingenieur

der fähig ist, alle Probleme des Verkaufs selbständig zu lösen.

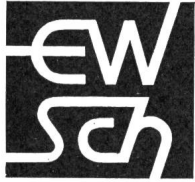
Bei Bewährung sehen wir vor, unserem neuen Mitarbeiter die Führung und Organisation einer Verkaufsabteilung zu übertragen. Voraussetzung dazu sind die Fähigkeit zu disponieren und die Eigenschaft, einen kleineren, bereits gut eingespielten Mitarbeiterstab zu führen.

Für den Verkehr mit der ausländischen Kundschaft sind Englischkenntnisse Bedingung, Französisch wäre sehr erwünscht.

Interessenten bitten wir, uns unter **Kennziffer 104** zu schreiben oder telephonisch eine Besprechung mit unserer Personalabteilung zu vereinbaren. 144

Telephon (051) 62 52 00 Badenerstrasse 780

Micafil AG 8048 Zürich



Wir suchen einen 150

dipl. Elektrotechniker

Absolvent eines schweizerischen Technikers,

als technischen Sachbearbeiter für Projektierungs-, Bauführungs- und Betriebsaufgaben unserer Unterwerksanlagen sowie des neuen Kraftwerkes Schaffhausen.

Interessenten bitten wir, ihre Bewerbung mit den üblichen Unterlagen zu richten an das

**Elektrizitätswerk der Stadt Schaffhausen,
Mühlenstrasse 21.**

Bedeutendes elektrotechnisches Unternehmen der Nordwestschweiz sucht für das Prüffeld einen initiativen 149

Elektroingenieur

Das vielseitige Arbeitsgebiet bedingt eine gute Ausbildung in Fachrichtung Starkstrom sowie Freude an der Lösung technischer Probleme und an einem lebhaften Betrieb. P 992 Q

Neben einer verantwortungsvollen Dauerstelle bestehen für einen geeigneten Bewerber nach gründlicher Einführung Aufstiegsmöglichkeiten, sei es als Stellvertreter des Leiters oder zur selbständigen Betreuung eines Prüffeldes.

Interessenten werden gebeten, ihre Offerte mit Lebenslauf, Zeugniskopien und Photo an Chiffre T 82617-1 D der Publicitas AG, Zürich, zu richten.

Für die
Ausland-Abteilung
eines bedeutenden Ingenieurunternehmens suchen wir einen
kaufmännisch/technisch interessierten

Diplomierten Hochschul-Ingenieur

(Fachrichtung Bauwesen oder Elektrotechnik)

als

Chef einer Gruppe von Projekt-Ingenieuren

**KONTAKTMANN ZU AUSLÄNDISCHEN KUNDEN
UND KOORDINATOR DER VERSCHIEDENEN AN EINEM PROJEKT BETEILIGTEN ABTEILUNGEN**

(Auslandaufenthalte gesamthaft ca. 30 % der Zeit)

Voraussetzungen für diese Stellung sind eine mehrjährige Erfahrung in der Projektierung oder im Verkauf von energiewirtschaftlichen Anlagen, Führungsbegabung, Verhandlungstalent, Selbständigkeit und gute Kenntnisse der deutschen, englischen und französischen Sprache. 147

Interessenten bitten wir um Zusendung einer schriftlichen Kurzzofferte oder um einen Anruf.

AG FÜR PERSONALBERATUNG ZÜRICH

TALSTRASSE 20
TEL. 051 25 96 56



Steuerungen

initiativen, erfahrenen

128

Reise- und Projektions- Ingenieur-Techniker HTL

für den bestehenden und weiter auszubauenden Kundenkreis. P 807 Lz

Anforderungen: Gute Kontaktfähigkeit und Geschick, neue Probleme aufzugreifen.

Wir bieten: Ein Team von leistungsfähigen Mitarbeitern für die Ausarbeitung der neuen Projekte, sowie den Aufgaben und Kenntnissen entsprechendes Salär.

Anfragen mit Photo und den üblichen Unterlagen sind erbeten an

WEBER AG, Fabrik elektr. Apparate und Schaltanlagen, 6020 Emmenbrücke.



sucht

127

Mitarbeiter in der Propaganda-Abteilung

für redaktionelle Aufgaben bei der Herausgabe mehrsprachiger Druckschriften, wie Hauszeitschriften, Kataloge, Prospekte usw.

Verlangt werden gute Deutsch- und Französischkenntnisse (Englisch erwünscht) sowie das Fachwissen eines Elektroingenieurs auf dem Gebiet des Apparatebaues, der Steuerungstechnik und Elektronik.

Es wird eine vielseitige, technisch-literarischen Interessen entgegenkommende Tätigkeit geboten.

Bewerbungen mit den üblichen Unterlagen sind zu richten an das Personalbüro für Angestellte der

Fabrik elektrischer Apparate
SPRECHER & SCHUH AG AARAU.



La Compagnie Vaudoise d'Électricité

cherche pour son service des constructions un

**ingénieur électricien
(courant fort)
diplôme EPUL ou (EPF)**

Activité:

- Etudes générales de réseaux et d'installations de production et transformation HT.
- Projets et surveillance de la construction de ces installations.
- Etudes de problèmes spéciaux. 134

Qualités requises:

- 3 à 6 ans d'expérience dans des branches intéressantes pour le genre d'activité proposé
- Qualités de chef
- Esprit ouvert aux idées et techniques nouvelles
- Nationalité suisse.

Avantages:

- Domaine d'activité très large
- Responsabilités étendues en cas de convenance
- Possibilités d'avancement
- Caisse de Pensions
- Semaine de cinq jours.

Offres manuscrites avec curriculum vitae, photo, copies de certificats, références et prétentions de salaire à la CVE, bureau du personnel, Beau-Séjour 1, 1000 Lausanne. P 977 L

Liste offener Stellen. Beachten: Sprechstunden der STS für Stellensuchende nur nachmittags. Anmeldebogen bei der STS.

- 6105 *Absolvent HTL, Richtung Elektrotechnik*, mit vielseitiger Praxis in den nachgenannten Fachgebieten für Technische Überwachung des gesamten elektr. Verteilnetzes eines Werkes, sowie der automatischen Steuerungen. Projekte, Anpassungen und Verbesserungen von elektrischen Anlagen, Instruktionen für den Unterhaltsdienst. Eintritt sobald wie möglich. Grösseres chemisch-technisches Unternehmen in Grossstadt der deutschen Schweiz.
- 6097 *Elektrozeichner*, mit mehrjähriger Praxis und Erfahrung in elektr. Steuerungen oder im elektr. Apparatebau, für die Mitarbeit bei der Projektierung und Konstruktion von Kommandoräumen, Schalttafeln, Signal- und Meldeanlagen in Kraft- und Unterwerken. Dauerstelle. Eintritt sofort oder nach Vereinbarung. Elektrizitätswerk, Nordostschweiz.
- 6029 *Dipl. Elektro-Ingenieur ETH oder EPUL, Richtung Starkstrom*, sowie *Elektrozeichner* für die Mitarbeit bei Kraftwerkprojekten. Ferner: *Fachmann für Klimaanlage*, für die Projektierung von solchen Anlagen. Gute Kenntnisse in Französisch und/oder Englisch (evtl. auch Spanisch für Ing.) erwünscht. Dauerstellen bei Eignung. Eintritte nach Vereinbarung. Ingenieurbüro in der Nordwestschweiz.

Führende Fabrikationsfirma mit Sitz in Zürich sucht

Beleuchtungs-Zeichner

Verlangt werden gute allgemeine Fachkenntnisse für Entwurf, Detail und Projektierung. 152

Offerten mit Lebenslauf, Zeugnisabschriften und Photo sowie Angabe des Eintrittsdatums unter Chiffre 49599-42 an Publicitas 8021 Zürich. P 780 Z

Elektrizitätswerk Lauterbrunnen

Wir suchen einen 132

dipl. Elektrotechniker

Ingenieur HTL, Richtung Starkstrom.

Arbeitsgebiet:

- Bau und Betrieb unserer weitverzweigten Hoch- und Niederspannungsanlagen,
- Hausinstallationswesen.

Wir bieten weitgehend selbständiges Tätigkeitsfeld, Aufnahme in die Pensionskasse (PKE). OFA 03.314.10/-
 Einem geeigneten Bewerber wird die Aufstiegsmöglichkeit zum **Betriebs-Adjunkten** geboten.

Wir erwarten Ihre handschriftliche Bewerbung mit Lebenslauf, Zeugnisabschriften, Photo sowie Angaben über frühesten Eintrittstermin, Gehaltsansprüchen und Referenzen an den

Verwalter des EW Lauterbrunnen.

Wir suchen

125

Ingenieur-Techniker HTL

Fachrichtung Elektro- oder Maschinenbau,

für unsere Bauabteilung.

P 655-413 Y

Der neue Mitarbeiter wird in das neue Arbeitsgebiet: Planung, Projektierung, Neubau, Umbau und Unterhalt von Telephonkabelanlagen und Freileitungen, sowie in die allgemeinen Verwaltungsangelegenheiten sorgfältig eingeführt.

Wir bieten

Ihnen eine Dauerstelle, interessante und vielseitige Tätigkeit (auch Aussendienst), selbständiges Arbeiten, vorzüglich ausgebaute Sozialleistungen, gute Aufstiegsmöglichkeiten bei zeitgemässer Entlohnung, angenehmes Arbeitsklima.

Wir wünschen

initiativen, zuverlässigen jüngeren Mitarbeiter, wenn möglich mit ca. 2 Jahren Praxis und Diplomabschluss eines schweizerischen Technikums.

Wir erwarten mit Interesse Ihre ausführliche Bewerbung, sind auch gerne bereit, telephonisch weitere Auskünfte zu geben.

Kreistelephondirektion 4600 Olten

Telephon (062) 3 11 11, intern 204 (Personaldienst)

Elektrizitätswerkunternehmen sucht für seine Abteilung Leitungsbau einen jüngeren 137

Elektro- oder Bautechniker

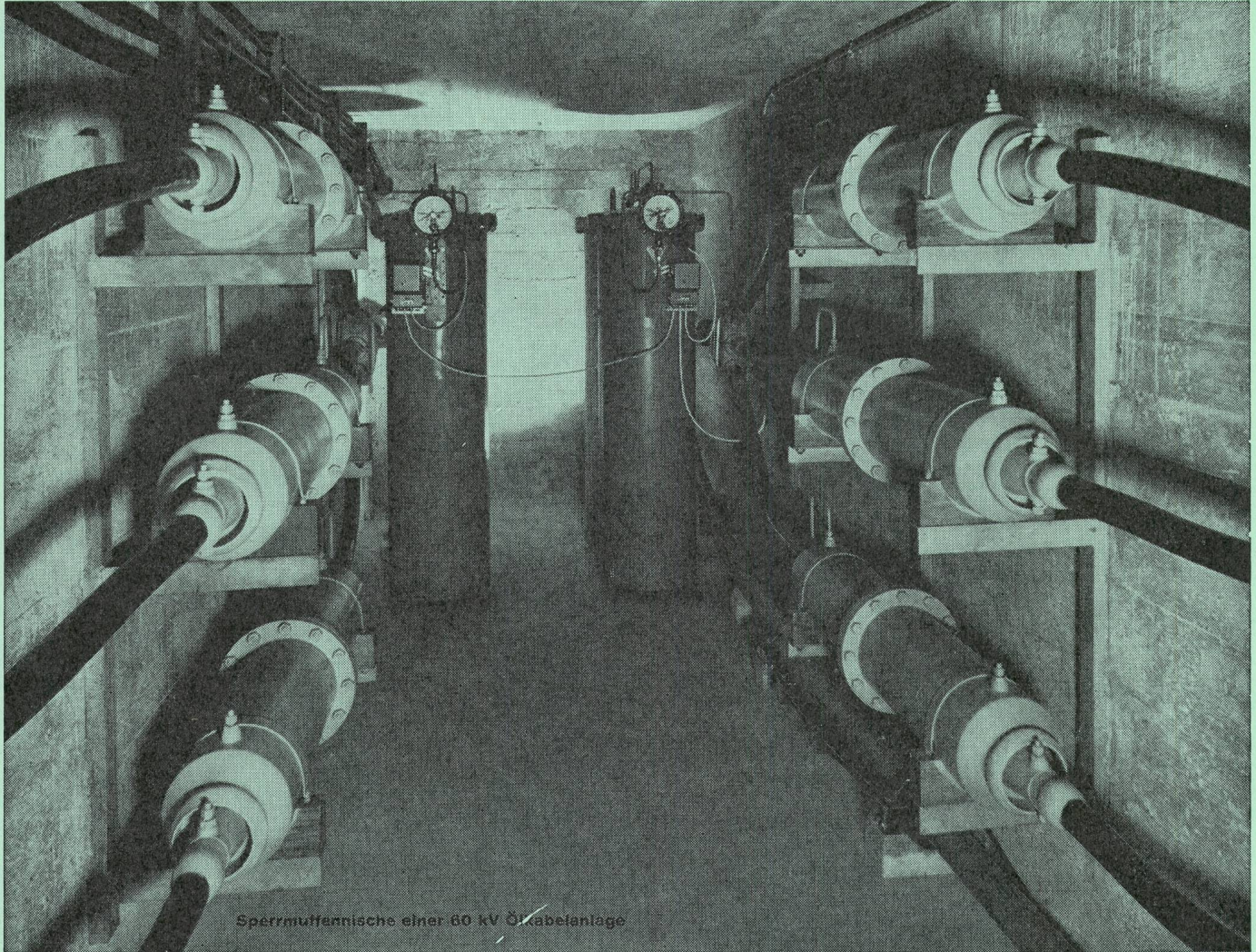
Die Projektierung und Bauleitung von Starkstromleitungen bietet Gelegenheit zu selbständiger und verantwortungsvoller Tätigkeit. Einarbeitung ist möglich.

Zeitgemässes Salär, Pensionskasse, 5-Tage-Woche, Dienstwohnung P 26527 On/A

Interessenten richten ihre handgeschriebene Offerte mit den üblichen Unterlagen unter **Chiffre P 26527 an Publicitas, 5001 Aarau.**

Kabel

für Hoch- und Niederspannung

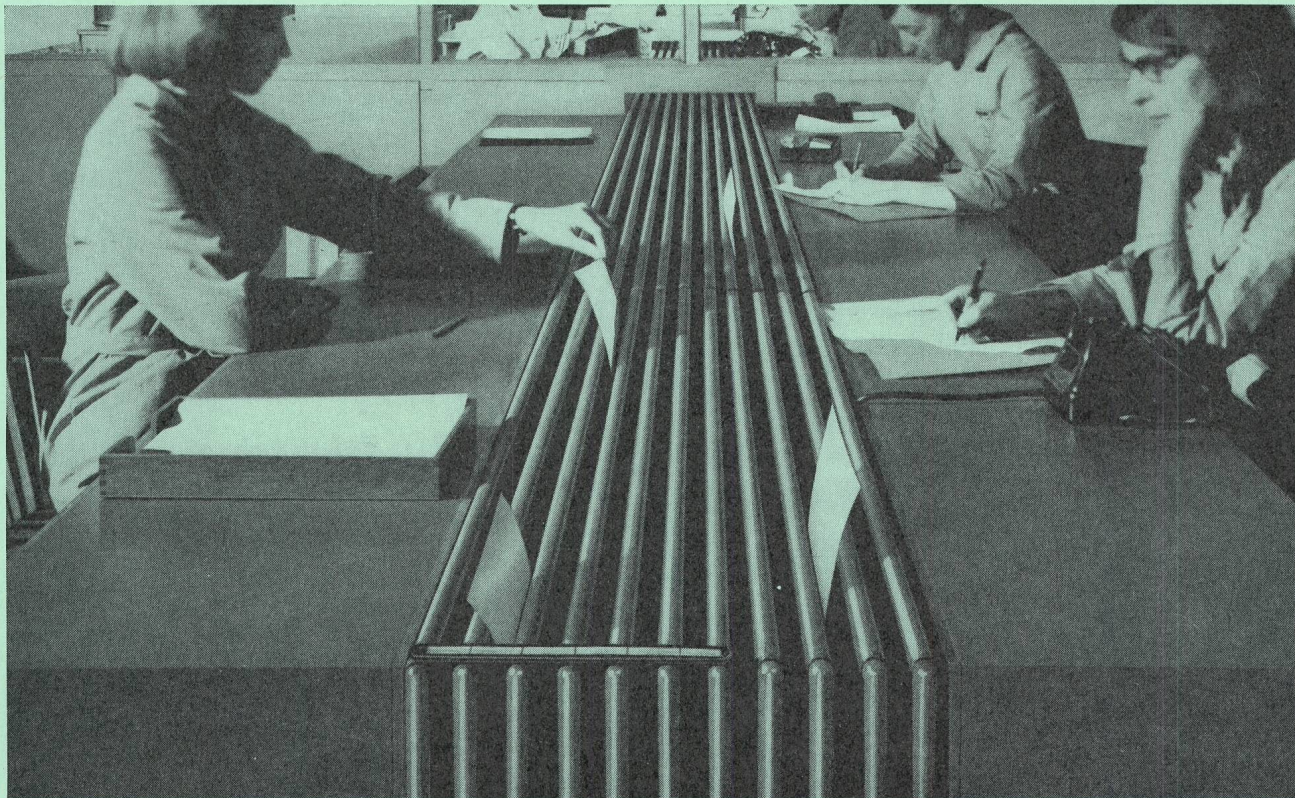


Sperrmuffennische einer 60 KV Öl-Kabelanlage

**Bleikabel
und Kunststoffkabel
für Stark-
und Schwachstrom
Armaturen
für sämtliche
Kabeltypen**



KABELWERKE BRUGG AG



Hochkant-Förderband-Anlagen ... einfache und geräuschlose Fördermittel für Briefe, Rechnungen, Lieferscheine usw. Rationell und zuverlässig gelangt das Fördergut an den Bestimmungsort.

Die durch **STANDARD TELEPHON UND RADIO AG**, Zürich, projektierten und gebauten **HOCHKANT-FÖRDERBAND-ANLAGEN** sind wirtschaftlich, betriebssicher und anpassungsfähig für alle Zweige der Industrie und des Gewerbes, Bahn- und Flugdienste, Banken, Bibliotheken und Fernmeldedienste.

STANDARD TELEPHON UND RADIO AG, ZÜRICH
1837

STR

Ein **ITT** - Unternehmen