

**Zeitschrift:** Bulletin des Schweizerischen Elektrotechnischen Vereins  
**Herausgeber:** Schweizerischer Elektrotechnischer Verein ; Verband Schweizerischer Elektrizitätswerke  
**Band:** 57 (1966)  
**Heft:** 8

## **Werbung**

### **Nutzungsbedingungen**

Die ETH-Bibliothek ist die Anbieterin der digitalisierten Zeitschriften auf E-Periodica. Sie besitzt keine Urheberrechte an den Zeitschriften und ist nicht verantwortlich für deren Inhalte. Die Rechte liegen in der Regel bei den Herausgebern beziehungsweise den externen Rechteinhabern. Das Veröffentlichen von Bildern in Print- und Online-Publikationen sowie auf Social Media-Kanälen oder Webseiten ist nur mit vorheriger Genehmigung der Rechteinhaber erlaubt. [Mehr erfahren](#)

### **Conditions d'utilisation**

L'ETH Library est le fournisseur des revues numérisées. Elle ne détient aucun droit d'auteur sur les revues et n'est pas responsable de leur contenu. En règle générale, les droits sont détenus par les éditeurs ou les détenteurs de droits externes. La reproduction d'images dans des publications imprimées ou en ligne ainsi que sur des canaux de médias sociaux ou des sites web n'est autorisée qu'avec l'accord préalable des détenteurs des droits. [En savoir plus](#)

### **Terms of use**

The ETH Library is the provider of the digitised journals. It does not own any copyrights to the journals and is not responsible for their content. The rights usually lie with the publishers or the external rights holders. Publishing images in print and online publications, as well as on social media channels or websites, is only permitted with the prior consent of the rights holders. [Find out more](#)

**Download PDF:** 16.01.2026

**ETH-Bibliothek Zürich, E-Periodica, <https://www.e-periodica.ch>**

## Zeitschriftenrundschau des SEV (12...14)

Die Literaturhinweise sind mit Dezimalindizes nach dem System des Institut International de Bibliographie Bruxelles versehen.

Siehe die einführenden Artikel im Bull. SEV 21(1930)2, 8 und 40(1949)20 sowie die Mitteilung in 52(1961)17.

Die verwendeten Abkürzungen sind im Zeitschriftenverzeichnis des SEV (Sonderdruck) erklärt.

Die hier aufgeführten Arbeiten können von den Mitgliedern des SEV aus der Bibliothek des SEV leihweise bezogen werden.

Bei Bestellungen sollen Titel, Verfasser und Zeitschrift mit Band und Nummer angegeben werden.

### 14 Elektrische Schwingungs- und Verstärkertechnik *Technique des oscillateurs et des amplificateurs*

621.372.2 : 539.216.2

R. W. Wyndrum and D. Mills: **A New Thin Film Transmission Line**. Bell Lab. Rec. 43(1965)8, S. 328...331, div. Fig.

621.372.2 : 621.315.052.63

L. M. Wedepohl: **Electrical Characteristics of Polyphase Transmission Systems with Special Referenceto Boundary-Value Calculations at Power-Line Carrier Frequencies**. Proc. IEE 112(1965) 11, S. 2103...2112, 5 Fig., 11 Tab., 11 Ref.

621.372.423

E. Hantzsch: **Eigenschwingungen des Kugelresonators**. Hochfrequenztechn. und Elektroakustik 74(1965)3, S. 90...94.

621.372.54

M. Börner und H. Schüssler: **Aufbau und Anwendung elektro-mechanischer Hochfrequenzfilter**. Techn. Rundschau 57(1965)37, S. 81...85 + 93, 23 Fig., 7 Ref.

621.372.54

A. H. Boyce and D. J. Hull: **The Design of Special Filters Using an Approximation Technique**. Marconi Rev. 28(1965)158, S. 177...194, 11 Fig., 5 Ref.

621.372.54

W. Herzog und H. G. Giloi: **Zur Kompensation der Verluste bei Filtern ( $\pi$ -Gliedern)**. Bull. SEV 56(1965)20, S. 877...884, 11 Fig., 1 Ref.

621.372.54

A. N. Thiele: **Filters with Variable Cut-Off Frequencies**. Proc. IREE Australia 26(1965)9, S. 284...301, 18 Fig., 2 Tab., 8 Ref.

621.372.54 : 537.228.1

D. S. Humpherys: **Network Synthesis of Narrow-Band Crystal Filters**. Electro-Technology 76(1965)5, S. 36...43.

621.372.542

B. C. Heap: **Determination of Power Losses in Circuits Surrounding Varactor Diodes**. Internat.J. Electronics 18(1965)6, S. 505...527, 18 Fig., 4 Ref.

621.372.542.2

Karl Heinz Feistel und Rolf Unbehauen: **Tiefpässe mit Tschebyscheff-Character der Betriebsdämpfung im Sperrbereich und maximal gegebener Laufzeit**. Frequenz 19(1965)8, S. 265...276, 21 Fig., 9 Ref.

621.372.542.2

G. I. Zysman and H. J. Carlin: **Restrictions on Linear Phase, Low-Pass Networks with Prescribed Parasitic Loads**. Trans. IEEE Circuit Theory CT-12(1965)3, S. 387...389, 24 Ref.

621.372.542.21

J. Gorski-Popiel and A. J. Drew: **RC active Ladder Networks**. Proc. IEE 112(1965)12, S. 2213...2219, 18 Fig., 11 Ref.

621.372.543.2

R. H. Stone: **Open Periodic Filters**. Microwave J. 8(1965)10, S. 31...35, 17 Fig., 1 Tab., 11 Ref.

621.372.543.3

A. N. Thiele: **The Theory of Null Traps**. Proc. IREE Australia 26(1965)7, S. 224...231, 10 Fig., 1 Tab., 7 Ref.

621.372.57

A. G. J. Holt and M. L. Canning: **Synthesis of an active 2-Port Network using n-Port Synthesis**. Proc. IEE 112(1965)9, S. 1689...1694, 8 Fig., 7 Ref.

621.372.58

B. A. Sheno: **Practical Realization of a Gyrator Circuit and RC-Gyrator Filters**. Trans. IEEE Circuit Theory CT-12(1965)3, S. 374...380, 10 Fig., 20 Ref.

621.372.6

O. P. D. Cutteridge: **Parallel Decomposition of 3-Terminal RC-Networks**. Proc. IEE 112(1965)12, S. 2220...2226, 7 Fig., 6 Ref.

621.372.6

H. C. So: **On the Hybrid Description of a Linear n-Port Resulting from the Extraction of Arbitrarily Specified Elements**. Trans. IEEE Circuit Theory CT-12(1965)3, S. 381...387.

621.372.6 : 62-501.12

A. Nathan: **Topological Rules for Linear Networks**. Trans. IEEE Circuit Theory 12(1965)3, S. 344...358.

621.372.6 : 62-501.14

N. Elnekave: **Dispositifs statiques non linéaires à éléments périodiquement variables**. Rev. gén. Electr. 74(1965)9, S. 703...710, 5 Fig., 7 Ref.

621.372.6 : 62-501.22

H. C. Pande and R. S. Shukla: **Synthesis of Transfer Functions using an Operational Amplifier**. Proc. IEE 112(1965)12, S. 2208...2212, 6 Fig., 7 Ref.

621.372.6 : 621.376.56

Claude Dumoussau: **An Integrated PCM Network**. Trans. IEEE Communications Technology COM-13(1965)1, S. 42...49, 11 Fig., 1 Ref.

621.372.6.09 : 621.372.542.21

M. Dishal: **Modern Network Theory Design of Single-Sideband Crystal Ladder Filters**. Proc. IEE 53(1965)9, S. 1205...1216, 10 Fig., 3 Tab., 8 Ref.

621.372.6.09 : 681.14-523.8

J. K. Skwirzynski: **The Use of Digital Computers for Network Analysis**. Marconi Rev. 28(1965)158, S. 195...210, 3 Fig., 19 Ref.

621.372.622

K. Garbrecht und W. Heinlein: **Theorie des Empfangsmischers mit gesteuertem Wirkleitwert**. Frequenz 19(1965)11, S. 377...385 10 Fig., 1 Tab., 12 Ref.

621.372.622

H. J. O'Neill: **Image-Frequency Effects in a Microwave Crystal Mixer**. Proc. IEE 112(1965)11, S. 2019...2024, 8 Fig., 6 Tab., 5 Ref.

621.372.632

T. F. Lyubimova, B. Z. Kanevskiy and V. S. Etkin: **Signal Limiting in a Regenerative Frequency Converter**. Telecommun. and Radio Engng. 19(1965)5, S. 122...127, 8 Fig., 6 Ref.

621.372.81 : 539.12

J. D. Lawson: **Analogous Behavior of Elementary Particles and Some Simple Waveguide and Cavity Systems**. Am. J. Physics 33(1965)9, S. 733...739, 5 Fig., 4 Tab., 5 Ref.

621.372.822

W. S. Metcalf: **Characteristic Impedance of Rectangular Transmission Lines**. Proc. IEE 112(1965)11, S. 2033...2039, 15 Fig., 20 Ref.

621.372.823

E. R. Nagelberg and J. Shefer: **Mode Conversion in Circular Waveguides**. Bell. Syst. Techn. J. 44(1965)7, S. 1321...1338, 17 Fig., 2 Ref.

621.372.824

K. Kenter und G. Miegl: **Streckenausüstung des Trägerfrequenzsystems V 300**. Telefunken Ztg. 38(1965)2, S. 156...165, 12 Fig., 2 Ref.

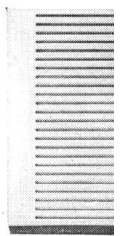


**camille  
bauer**

Nr. 8437



Nr. 8438



# Friedland-Gongs

entsprechen dem höchsten Niveau des heutigen Wohns

Basel  
Bern  
Zürich  
Lugano  
Neuenburg  
Genf

Moderne Zwei-Ton-Signale

## Friedland- Gongs

in eleganten Gehäusen aus  
unzerbrechlichem Kunststoffs  
schwarz- Weiss

No. 8437

No. 8433

No. 8434

No. 8435

No. 8436

Big-Ben

Ding-Don

Warbler

Hi-Lo

York

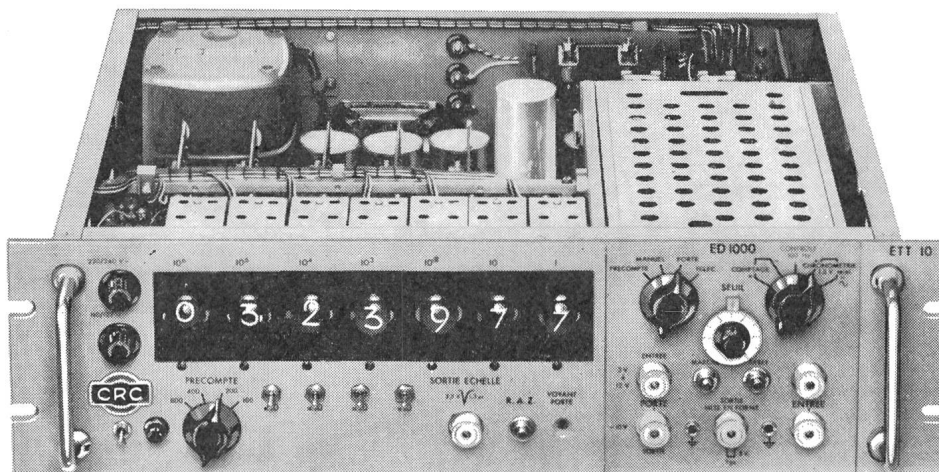
**Camille Bauer Aktiengesellschaft**

- 621.372.824  
J. Korn: **Regulierung des Leitungspegels bei langen Trägerfrequenz-Verbindungen.** Telefunken Ztg. 38(1965)2, S. 165...172, 10 Fig., 10 Ref.
- 621.372.826  
P. Magoulas: **Front-End Back Scattering of Highly Conducting Strips Illuminated by a Plane Wave End-on.** Proc. IEE 112(1965)12, S. 2187...2191, 6 Fig.
- 621.372.829  
H. G. Unger: **Wave Propagation in Horns and Through Horn Junctions.** Arch. elektr. Übertrag. 19(1965)9, S. 459...468, 7 Fig., 11 Ref.
- 621.372.83  
A. J. Sangster: **Variational Method for the Analysis of Waveguide Coupling.** Proc. IEE 112(1965)12, S. 2171...2179, 11 Fig., 17 Ref.
- 621.372.831  
I. A. Harris: **Mode of Use and Assessment of Precision coaxial Connectors.** Proc. IEE 112(1965)11, S. 2025...2032, 8 Fig., 14 Ref.
- 621.372.832 : 621.372.54  
S. W. Conning: **Ein Antennen-Verzweigungssystem mit Interdigitalfiltern.** Elektr. Nachrichtenwesen 40(1965)3, S. 356...361, 10 Ref., 7 Fig.
- 621.372.832.8  
E. Pivitt: **Zirkulatoren aus konzentrierten Schaltelementen.** Telefunken Ztg. 38(1965)2, S. 206...213, 10 Fig., 4 Ref.
- 621.372.852 : 621.372.543.2  
A. M. Model: **Amplitude-Frequency Characteristic of a Waveguide Band-Pass Filter at Frequencies Well off Resonance.** Telecommun. and Radio Engng. —(1965)1, S. 45...48, 4 Fig., 3 Ref.
- 621.372.852.1  
L. Young: **Microwave Filters 1965.** Trans. IEEE Microwave Theory and Techniques MTT-13(1965)5, S. 489...508, 48 Fig., 153 Ref.
- 621.372.852.1  
R. L. Fjerstad: **Synchronously Tunable, Multisection Narrowband Rejection Filters.** Microwave J. 8(1965)10, S. 36...40, 9 Fig., 2 Ref.
- 621.372.852.2  
S. Sedlmair: **Ein schneller Ferritphasenschieber zur Steuerung eines Resonators bei 35 GHz.** Frequenz 19(1965)10, S. 338...341, 13 Fig., 2 Ref.
- 621.372.853  
W. Nowak: **Schnellkonvergierendes Näherungsverfahren für volumengestörte Wellenleiter.** Hochfrequenztechnik und Elektroakustik 74(1965)3, S. 94...102.
- 621.372.853  
K. W. H. Foulds: **Simple Calculation of the Equivalent Circuit of Loss-Free Obstacles.** Proc. IEE 112(1965)12, S. 2180...2186, 5 Fig., 1 Tab., 8 Ref.
- 621.372.853.1  
S. K. Chatterjee and R. Chatterjee: **Dielectric Loaded Waveguides — a Review of Theoretical Solutions.** Radio and Electronic Engr. 30(1965)3, S. 145...160, 1 Fig., 2 Tab.
- 621.372.853.1  
H. Larsen: **Dielektrische Wellenleiter bei optischen Frequenzen.** Arch. elektr. Übertrag. 19(1965)10, S. 535...540, 7 Fig., 4 Ref.
- 621.372.853.3  
M. Ohokuba: **Nonreciprocity in Plasma-Loaded Waveguide.** Electr. Engng. Japan 84(1964)11, S. 51...56, 4 Fig., 4 Ref.
- 621.373 : 621.382.232  
W. D. Bush and G. R. Grant: **Efficient Generation of Stable Signals Utilizing a Varactor Diode Sideband Generator.** Microwave J. 8(1965)9, S. 75...77, 8 Fig.
- 621.373 : 621.391.822  
E. Koch: **Der Rauschgenerator und seine Anwendung in der Praxis.** Funktechnik —(1965)18, S. 751...753, 9 Fig., 3 Ref.
- 621.373.42 : 621.391.822  
M. Zakai: **The Effect of Background Noise on the Operation of Oscillators.** Internat. J. Electronics 19(1965)2, S. 115...132, 5 Fig., 13 Ref.
- 621.373.43  
G. N. Taylor: **Plate and Grid Voltage Display Unit for Deflection Valves.** Proc. IREE Australia 26(1965)7, S. 239...243, 9 Fig., 2 Ref.
- 621.373.43–501.22  
L. Cucančić: **The Transient Behaviour of the Feedback Stabilized Phase-Angle-Pick-Up System.** Internat. J. Control 2(1965)2, S. 109...115, 3 Fig., 4 Ref.
- 621.373.431.1 : 621.325.65  
G. H. Stearman: **Transistor Astable Multivibrators for General Purpose Logic Elements.** Electronic Engng. 37(1965)454, S. 812...817, 16 Fig., 7 Ref.
- 621.373.431.1 : 621.382.232  
T. S. K. V. Iyer and R. Sahai: **Rapid Graphical Analysis of a Tunnel-Diode Oscillator.** Proc. IEE 112(1965)11, S. 2002...2004, 5 Fig., 4 Ref.
- 621.373.444  
R. G. Berulava: **A Reliable High Frequency Dynamic Trigger Using a Transistor.** Automation and Remote Control 26(1965)4, S. 708...715, 4 Fig., 10 Ref.
- 621.373.5 : 621.372.412  
A. Seed: **Development of a High Q, BT-Cut Quartz Resonator.** Brit. J. Appl. Physic 16(1965)9, S. 1341...1346, 10 Fig., 8 Ref.
- 621.373.5.029.6  
L. Lewin and J. Paine: **Mikrowellengeneratoren mit Halbleiterbauelementen.** Elektr. Nachr. Wesen 40(1965)3, S. 342...355, 14 Fig., 3 Ref.
- 621.373.51  
R. V. L'Archeveque and B. Mac Sayers: **A Tunnel Diode Quantizer.** Electronic Engng. 37(1965)451, S. 574...579, 10 Fig.
- 621.373.51 : 621.382.232  
S. V. Jaskolski and T. Koryu Ishii: **Above Cutoff Frequency Circuit Principles for Microwave Tunnel Diode Oscillators.** Solid-State Electronics 8(1965)11, S. 869...879, 8 Fig., 1 Tab., 21 Ref.
- 621.373.51 : 621.382.232  
K. Mano and H. Kimura: **Some Properties of the Esaki Diode Oscillator.** Rep. Res. Inst. Electr. Commun. Tohoku Univ. 16(1965)2/3, S. 101...118, 22 Fig., 9 Ref.
- 621.374.3  
J. V. Murphy: **A Tunnel Diode Pulse Threshold Gate.** Proc. IREE Australia 26(1965)7, S. 231...239, 14 Fig., 9 Ref.
- 621.374.32 : 517.11  
L. S. Bell: **Worst-Case Designed Tunnel Diode Logic Network with Arbitrary Fan-In and Fan-Out Capability.** Solid State Technology 8(1965)9, S. 11...16, 9 Fig., 1 Tab., 6 Ref.
- 621.374.32 : 517.11  
W. Bongenaar and N. C. de Troye: **Worst-Case Considerations in Designing Logical Circuits.** Trans. IEEE Electronic Computers EC-14(1965)4, S. 590...599, 14 Fig., 2 Tab., 2 Ref.
- 621.374.32 : 517.11  
J. Goldberg and R. A. Short: **Antiparallel Control Logic.** Trans. IEEE Electronic Computers EC-14(1965)3, S. 383...393, 14 Fig., 3 Ref.
- 621.374.32 : 517.11  
A. Grasselli and F. Luccio: **A Method for Minimizing the Number of Internal States in Incompletely Specified Sequential Networks.** Trans. IEEE Electronic Computers EC-14(1965)3, S. 350...359, 12 Fig., 1 Tab., 7 Ref.
- 621.374.32 : 517.11  
H. R. Henly: **Economical Logic.** Wirel. Wld. 71(1965)10, S. 518...523, 18 Fig., 7 Ref.

# ETT 10

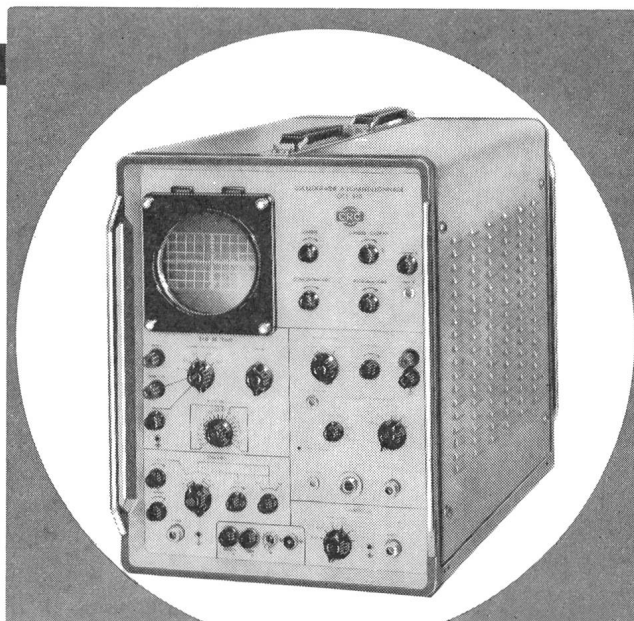
CRC10DET5

Zweckmässiges, transistorisiertes Zählgerät, mit auswechselbaren Eingangseinschüben. Auflösung je nach Einschub bis zu 15 Nanosekunden. Stromkreise auf Transistor-Steckkarten.



# OCE 580

Sampling-Oszillograph. Von Gleichspannung bis 1000 MHz. Vertikale Ablenkung von 6 cm- auf 13 cm-Röhre. Empfindlichkeit 10 mV, Zeitbasis ab 0,2 Nanosekunden. Stellung für manuelle Zeitablenkung und Photographie.



Constructions Radioélectriques et Electroniques du Centre  
**TOCHTERGESELLSCHAFT DER COMPAGNIE DES COMPTEURS**



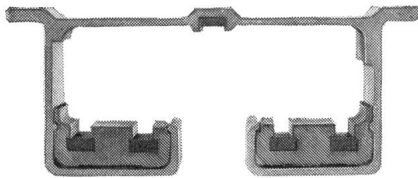
Vertretung für die Schweiz

**COMPAGNIE DES COMPTEURS S.A.**

Genf - Case Aire 10 - Postfach Aire 10 - tel. 022 / 33 54 40

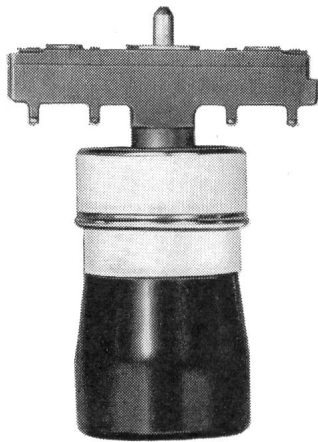


- 621.374.32 : 517.11  
J. E. Hopcroft and R. L. Mattson: **Synthesis of Minimal Threshold Logic Network**. Trans. IEEE Electronic Computers EC-14(1965)4, S. 552...560, 13 Fig., 6 Tab., 11 Ref.
- 621.374.32 : 517.11  
T. H. Mott: **Standard Symbols for Digital-Logic Diagrams**. Electro-Technology 76(1965)3, S. 58...64, 26 Fig., 2 Ref.
- 621.374.32 : 517.11  
J. H. Pugsley: **Sequential Functions and Linear Sequential Machines**. Trans. IEEE Electronic Computers EC-14(1965)3, S. 376...382, 6 Fig., 10 Ref.
- 621.374.32 : 517.11  
R. O. Winder: **Enumeration of Seven-Argument Threshold Functions**. Trans. IEEE Electronic Computers EC-14(1965)3, S. 315...325, 3 Fig., 5 Tab., 37 Ref.
- 621.374.34 : 621.375.029.6 : 535.2  
H. V. Hance and J. K. Parks: **Wide-Band Modulation of a Laser-Beam, Using Bragg-Angle Diffraction by Amplitude-Modulation Ultrasonic Waves**. J. Acoustical Soc. America 38(1965)1, S. 14...23, div. Fig., 2 Ref.
- 621.374.32 : 621.317.7.082.78  
T. Kikuchi and K. Inaba: **Symmetrically Driven Core-Transistor Pulse Counter**. Rep. Res. Inst. Electr. Commun. Tohoku Univ. 16(1965)2/3, S. 83...89, 8 Fig., 5 Ref.
- 621.374.32 : 621.317.7.082.78  
J. Shida and T. Kikuchi: **Study on the Factors Affecting the Scale of Counting of Magnetic Hysteresis Counter**. Rep. Res. Inst. Electr. Commun. Tohoku Univ. 16(1965)2/3, S. 65...81, 15 Fig., 2 Tab., 6 Ref.
- 621.374.4  
P. Adby and E. A. Edis: **A Frequency Changer for High Speed Counters**. Electronic Engng. 37(1965)454, S. 796...802, 8 Fig., 6 Ref.
- 621.374.4  
R. D. Hall: **Step-Recovery Diodes Add Snap to Frequency Multiplication**. Microwaves 4(1965)9, S. 70...75.
- 621.374.4  
E. Markard and S. Yuan: **High-Efficiency, High-Order, Idler-Less Frequency Multipliers Using Hyperabrupt Varactors**. RCA Rev. 26(1965)3, S. 400...423, 10 Fig., 4 Ref.
- 621.374.4 : 621.385.624  
B. B. van Iperen and W. Kuypers: **Experimental CW Klystron Multiplier for Submillimeter Waves**. Philips Res. Rep. 20(1965)4, S. 462...468, 4 Fig., 4 Ref.
- 621.374.42 : 621.315.592  
V. S. Andreyev and M. E. Mazurov: **Experimental Study of the Causes of Low-Frequency Phase Modulation in Frequency Multipliers**. Telecommun. and Radio Engng. —(1965)1, S. 19...25, 10 Fig., 6 Ref.
- 621.375  
M. Wizerke: **Begrenzer-Kompressor-Verstärker aus der Reihe der SITRAL-Tonstudiogeräte**. Siemens Z. 39(1965)8, S. 912...916, 9 Fig., 8 Ref.
- 621.375.024  
L. C. Hale, J. S. Nisbet and C. K. Wilk: **Simple, Stable and Reliable Transistorized DC-Amplifiers**. Trans. IEEE Instrumentation and Measurement IM-14(1965)3, S. 156...159, 2 Fig., 6 Ref.
- 621.375.9.029.6  
C. E. Thompson: **Microwave Absorption and Series Resistance of Silicon-Mesa Parametric-Amplifier Diodes**. Proc. IEE 112(1965)11, S. 2013...2018, 4 Fig., 3 Tab., 5 Ref.
- 621.375.029.6 : 535.2  
F. T. Arecchi and R. Bonifacio: **Theory of Optical Maser Amplifiers**. IEEE J. Quantum Electronics QE-1(1965)4, S. 169...178, 3 Fig., 12 Ref.
- 621.375.029.6 : 535.2  
J. A. Collinson: **A Stable, Single-Frequency RF-Excited Gas Laser at 6328 Å**. Bell. Syst. techn. J. 44(1965)7, S. 1511...1519, 3 Fig., 26 Ref.
- 621.375.029.6 : 535.2  
T. Gonda, H. Junker and M. F. Lamorte: **Time-Resolved Spectral Output of Pulsed GaAs Lasers**. IEEE J. Quantum Electronics QE-1(1965)4, S. 159...163, 2 Tab., 4 Ref.
- 621.375.029.6 : 535.2  
J. Hatz: **Injection-Lasers**. Techn. Rdsch. 57(1965)37, S. 65...69 + 75...77, Nr. 41, S. 33...37 + 45, div. Fig.
- 621.375.029.6 : 535.2  
W. de Kinder: **Lasers, principen, uitvoering en toepassingen met in het bijzonder de mogelijkheden op telecommunicatie gebied**. Bull. Soc. Roy. Belge Electr. 81(1965)3, S. 289...300, 22 Fig., 5 Ref.
- 621.375.029.6 : 535.2  
H. Weber: **Theoretische und experimentelle Untersuchungen des zeitlichen Emissionsverlaufs eines Rubinlasers**. Z. Physik 188(1965)5, S. 444...467, 20 Fig., 13 Ref.
- 621.375.029.6 : 535.2  
G. M. Zverev, A. M. Prokhorov and A. K. Shevchenko: **Optical Maser Amplifiers and Oscillators. (Review)**. Radio Engng and Electronic Physics 10(1965)5, S. 672...685, 4 Fig., 2 Tab., 34 Ref.
- 621.375.029.6 : 535.2 : 535.232.1  
V. Evtuhov and J. K. Neeland: **Study of the Output Spectra of Ruby Lasers**. IEEE J. Quantum Electronics QE-1(1965)1, S. 7...12, 7 Fig., 32 Ref.
- 621.375.029.6 : 535.2 : 535.853.67  
**Spectrometer for Laser Analysis**. Solid State Technology 8(1965)7, S. 14...16, 4 Fig., 2 Ref.
- 621.375.029.6 : 535.2 : 539.194  
B. A. Brandt: **Maser und Laser. Prinzipien und Anwendungen III**. Chemie für Labor und Betrieb 16(1965)9, S. 372...378, 8 Fig.
- 621.375.029.6 : 535.2 : 543.42  
W. B. Bridges: **Spectroscopy of Ion Lasers**. IEEE J. Quantum Electronics QE-1(1965)2, S. 66...84, 12 Tab., 63 Ref.
- 621.375.029.6 : 535.2 : 621.372.413  
N. Kumagai, M. Matsuhara and H. Mori: **Design Considerations for Mode Selective Fabry-Perot Laser Resonator**. IEEE J. Quantum Electronic QE- 1(1965)2, S. 85...94, 13 Fig., 15 Ref.
- 621.375.029.6 : 535.2 : 621.375.9  
Henri Hodara: **Statistic of Thermal and Laser Radiation**. Proc. IEEE 53(1965)7, S. 696...704, 6 Fig., 23 Ref.
- 621.375.029.6 : 535.2 : 621.382  
Benjamin Lax: **Progress in Semiconductor Lasers**. IEEE Spectrum 2(1965)7, S. 62...75, 10 Fig., 55 Ref.
- 621.375.029.6 : 539.194  
D. Marcuse: **Noise Performance of an Overloaded Maser Amplifier**. Proc. IEEE 53(1965)7, S. 687...692, 4 Fig., 6 Ref.
- 621.375.029.6 : 539.194  
L. C. Morris: **A «C»-Band Rutile Traveling-Wave Maser**. IEEE J. Quantum Electronics QE-1(1965)4, S. 164...169, 11 Fig., 11 Ref.
- 621.375.3  
P. C. Sen: **Steady-State Analysis of a Self-Saturating Magnetic Amplifier**. Internat. J. Control. 2(1965)3, S. 269...283, 10 Fig., 6 Ref.
- 621.375.4  
D. R. von Recklingshausen: **Silicon Transistor I. F. Amplifier for FM Tuner**. Electronics Wld. 74(1965)4, S. 32...33, + 78, 2 Fig.
- 621.375.4 : 621.375.13  
R. F. Hoskins: **Definition of Loop Gain and Return Difference in Transistor Feedback Amplifiers**. Proc. IEE 112(1965)11, S. 1995...2001, 11 Fig., 7 Ref.



# Steckerschiene 3P+N+E

Phasenleiter und Nulleiter nicht berührbar



**20 A, 380/220 V**

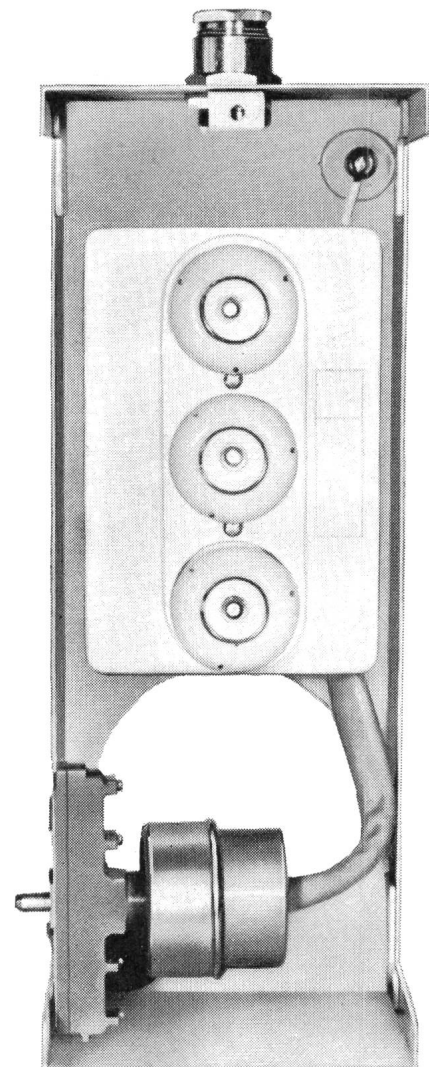
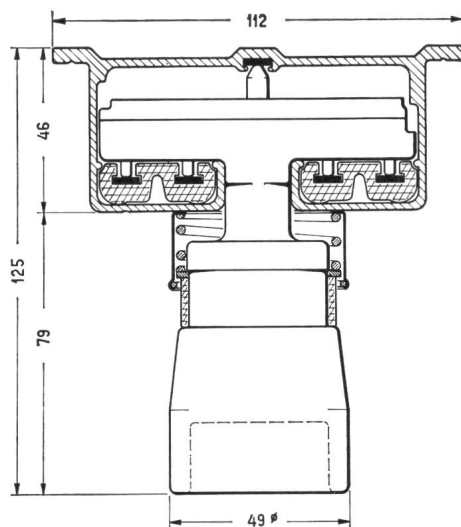
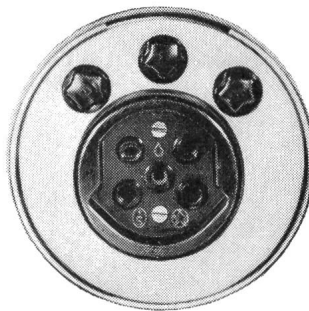
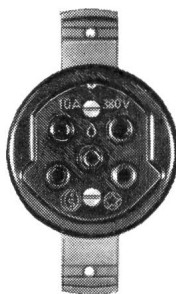
mit Cu-Schienen 7x1,5 mm  
zum Einsetzen von  
Anzapfkupplungen  
für 3 P+N+E, 10 A, 380 V  
oder  
2 P+E, 10 A, 220 V

**80 A, 380 V**

mit Cu-Schienen 7x3 mm  
zum Aufsetzen von  
Sicherungskasten  
3x25 A+N+E  
mit flexiblem Anzapfstück

ohne Zwischensicherung

mit 3 Feinsicherungen



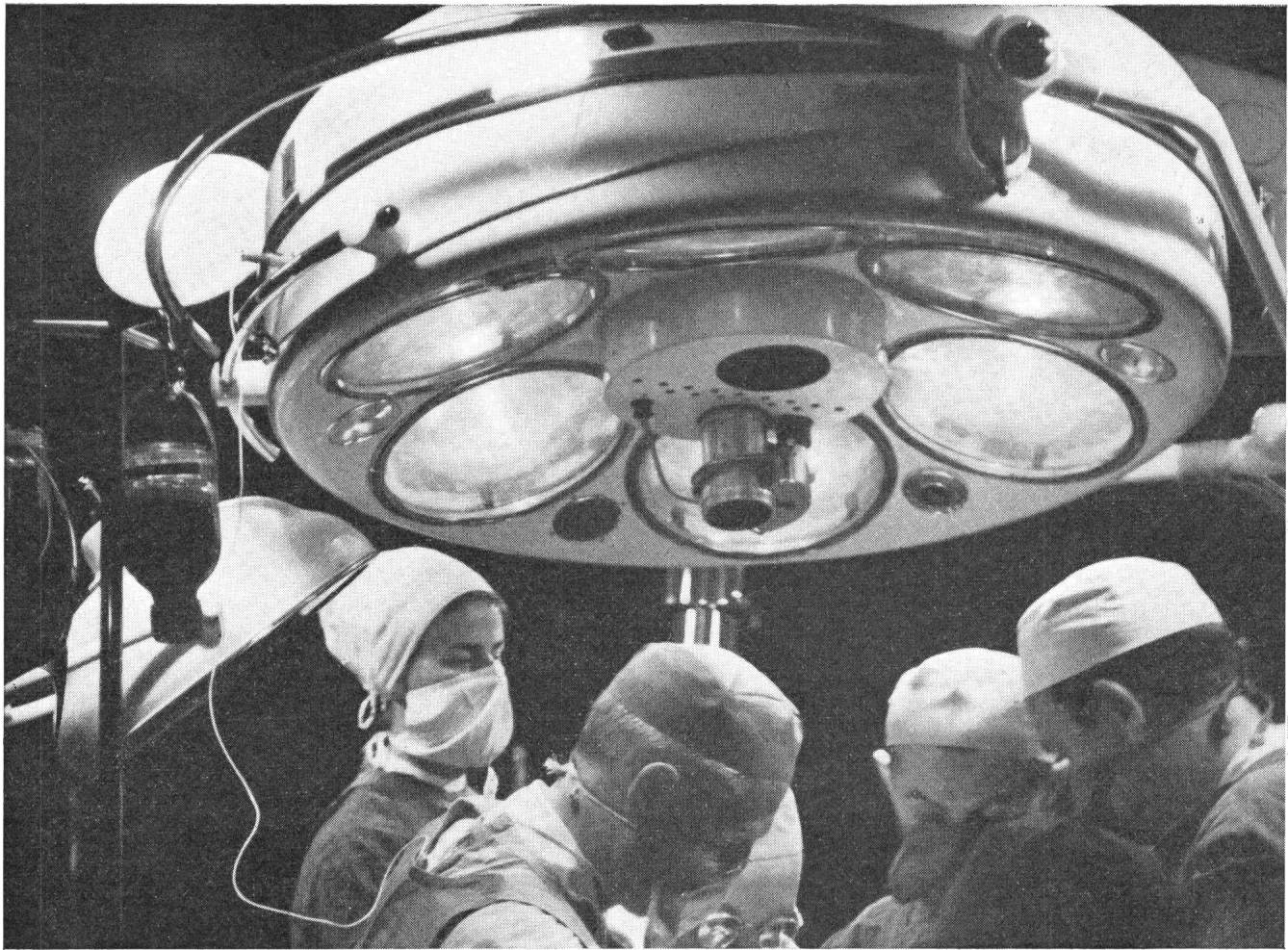
**Oskar Woertz Basel**

Fabrik elektrotechnischer Artikel

**Muba Halle 22**

Stand 7171

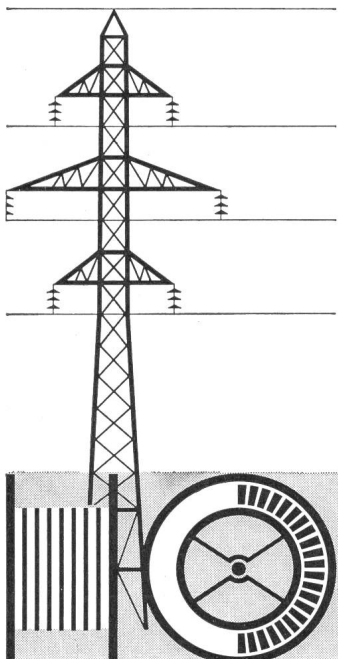
# DIE ELEKTRIZITAET Quelle des Lebens



In der grünen Stille des Operationszimmers neigen Chirurgen ihre maskierten Gesichter über einen kranken Körper. Mit höchster Präzision schneiden die Messer, klemmen die Zangen, nähen die Nadeln. Der Blick des Anästhesisten haftet auf dem Zifferblatt und verfolgt Sekunde um Sekunde den Kampf zwischen dem menschlichen Können und den zerstörerischen Kräften. Der Eingriff ist vorüber. Unter der grellen Operationslampe richten sich die weissen Gestalten auf; in ihren Augen spiegelt sich die Freude über die gelungene Operation wieder. Einmal mehr hat das Leben gesiegt.

In zahlreichen Wirkungsfeldern des Menschen spielt die elektrische Energie eine lebenswichtige Rolle.

Seit Jahrzehnten stellen die Kabel- und Drahtwerke Cossonay Kabel her, die diese wertvolle Kraft bis in die abgelegensten Täler des Landes leiten und auf diese Weise unsere Spitäler, Fabriken, Dörfer und Städte mit der notwendigen Energie versorgen.



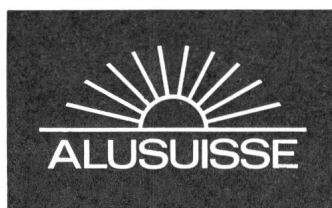
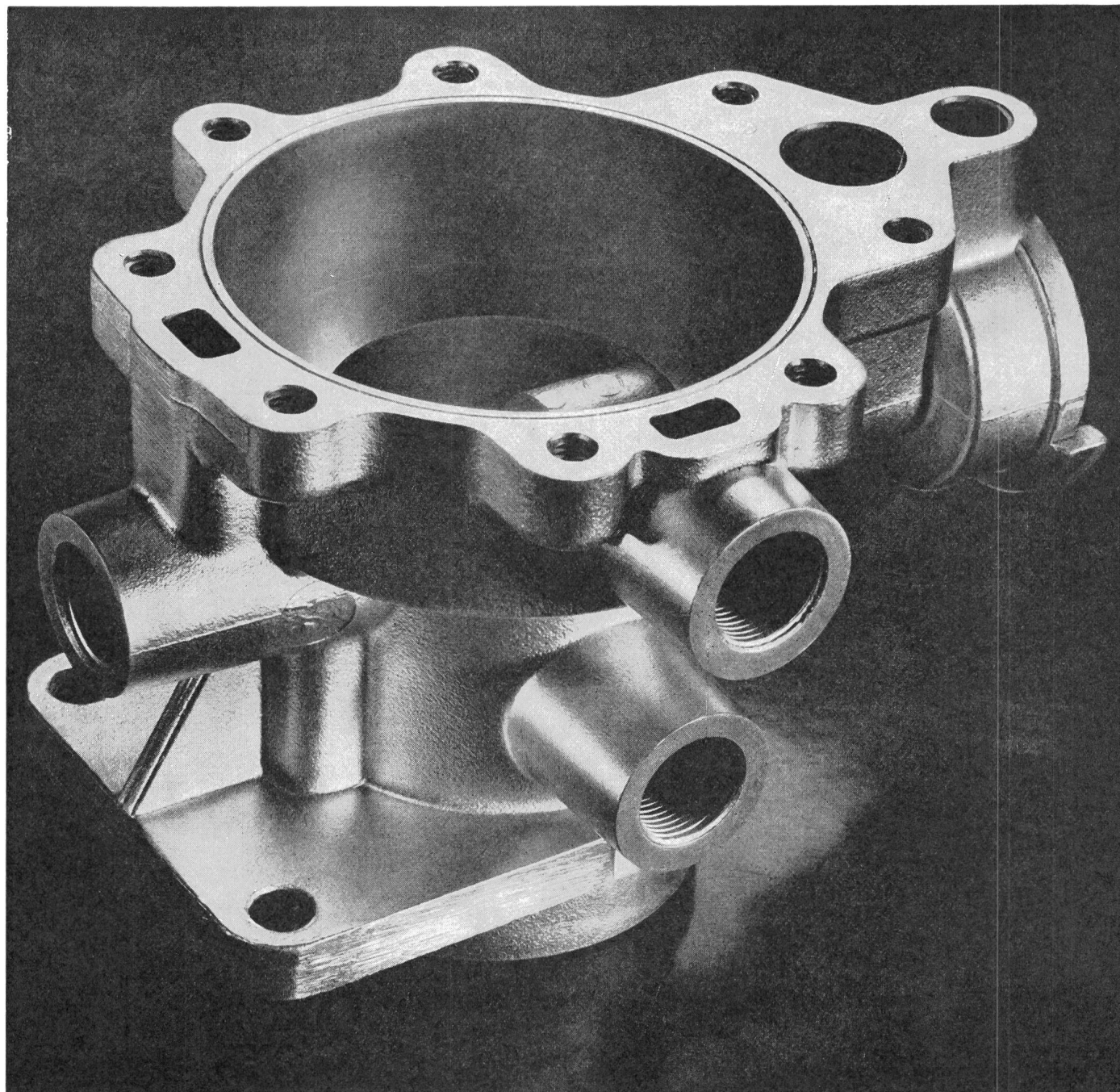
S.A. DES CABLERIES ET TRÉFILERIES DE COSSONAY



# Festigkeit und Dehnung

... sind bei hochbeanspruchten Konstruktionsteilen aus Aluminiumguss von entscheidender Bedeutung. Alusuisse bietet eine Reihe erprobter Markenlegierungen auf Basis von Hüttenaluminium mit hervorragenden Eigenschaften.

**Alusuisse-Legierungen für einwandfreien Guss!**



**Schweizerische Aluminium AG**

Verkaufsabteilung 8048 Zürich, Tel. 051/54 80 80

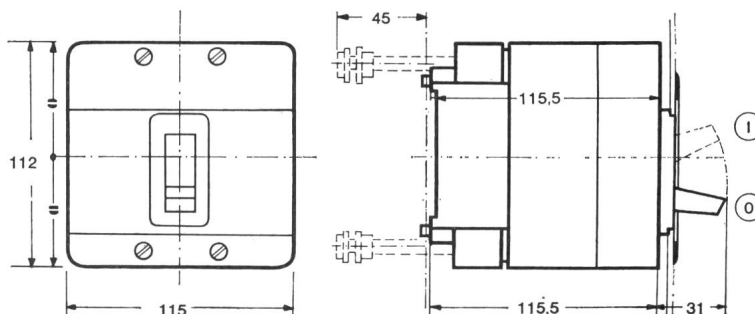




# Z63 Z100



**Die kleinen Schaltautomaten mit der grossen Leistung**



Nennstrom: 63 / 100 A  
 Nennspannung: 500V $\sim$ /220V=  
 Abschaltvermögen: 8000 A bei 500V cos.  $\varphi$  0,5

Dreipolig, steckbar,  
 isolierstoffgekapselt,  
 Schnellschaltvorrichtung.  
 Auswechselbare thermo-  
 magnetische Auslöser.  
 Verschiedene Zubehöre.



Generalvertretung und Lager

**TRACO** TRADING COMPANY LIMITED **ZURICH**

Jenatschstrasse 1

Tel. (051) 27 12 91

---

## Groupes électrogènes Novelectric: sécurité augmentée

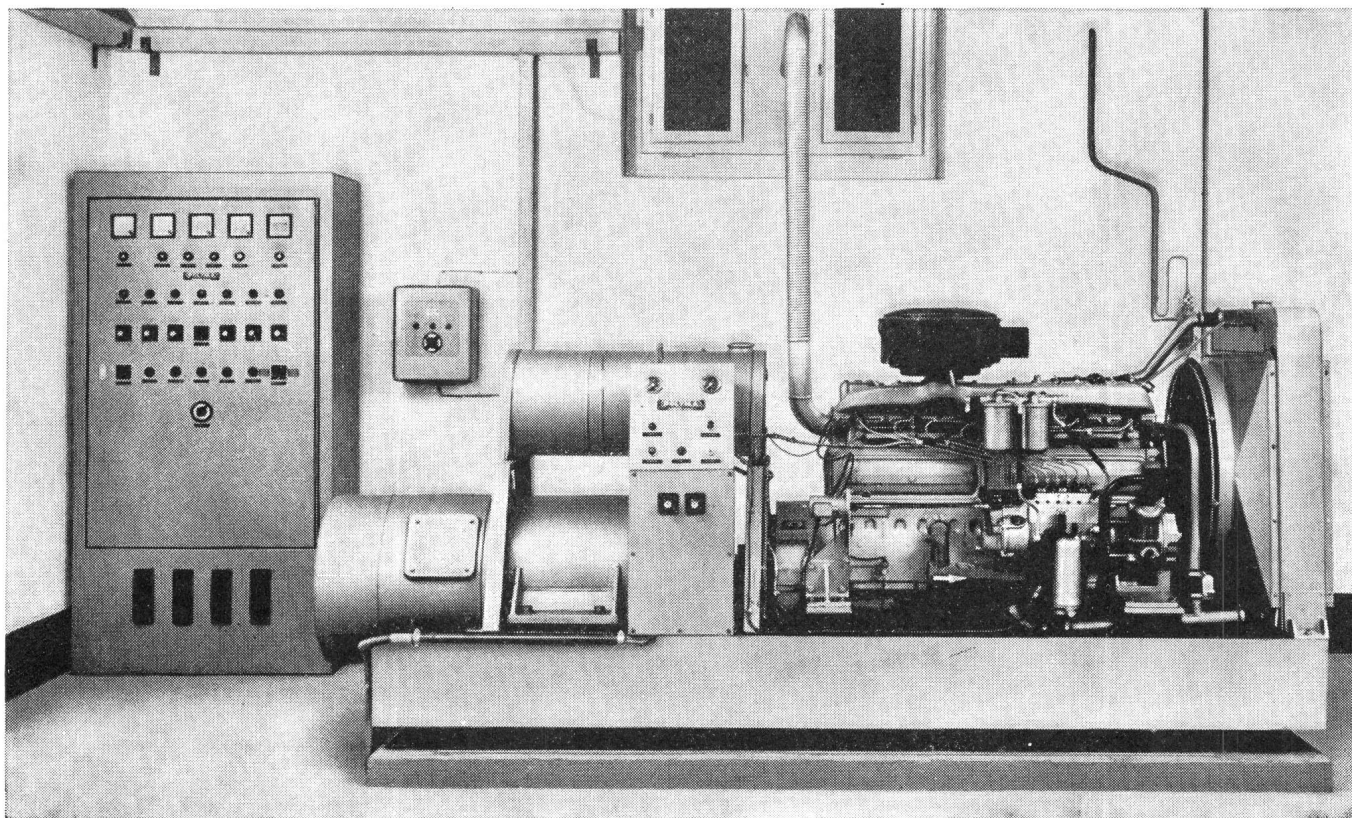


Illustration:  
groupe stationnaire Polyma 95 kVA de la station de thérapeutique rhumatismale de  
Loèche-les-Bains.

Application:  
cet agrégat assure la continuité des traitements.

Le programme de vente de Novelectric comprend des groupes électrogènes mobiles et stationnaires de 12 à 1000 kVA équipés de moteurs à essence ou Diesel de fabrication éprouvée. Demandez conseil aux spécialistes du Département Electrotechnique industrielle de Novelectric SA, à Zurich. Vous profiterez d'un service exemplaire.

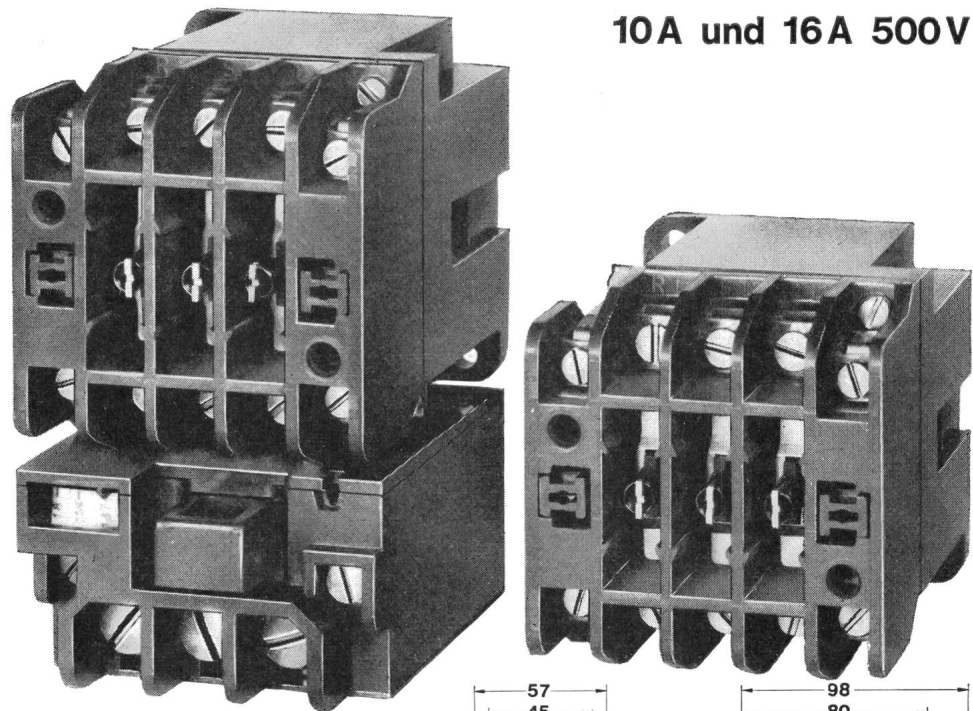
# Novelectric

Novelectric SA, Département Electrotechnique industrielle  
8022 Zürich, Claridenstr. 25, tél. 051 25 58 90



# Schütz S10 und S16

10A und 16A 500V



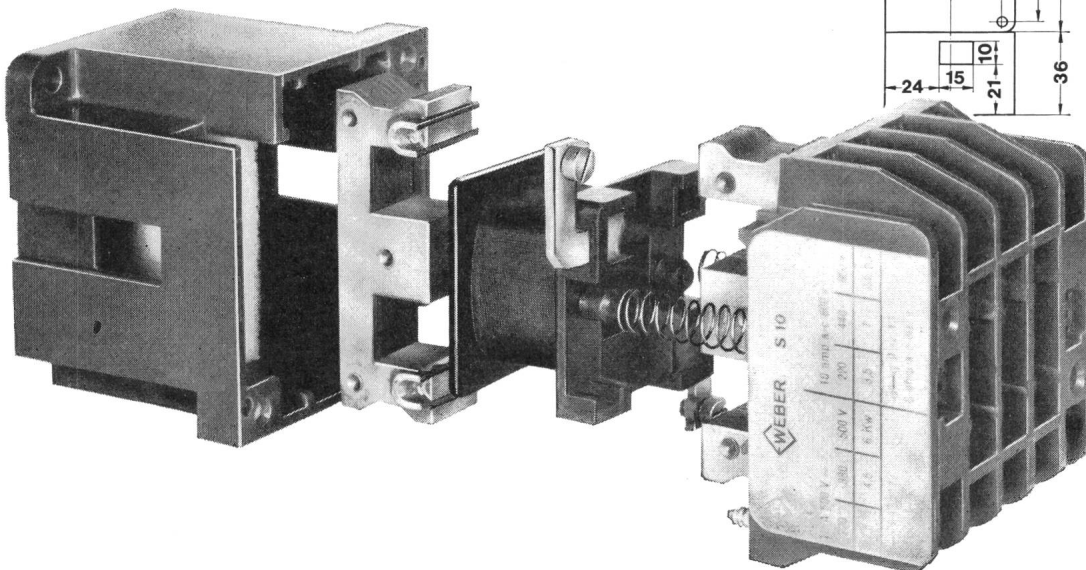
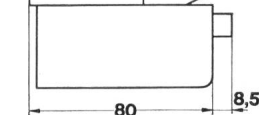
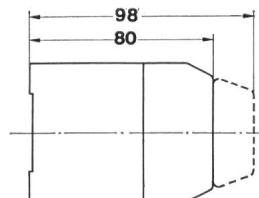
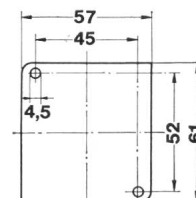
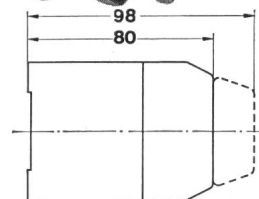
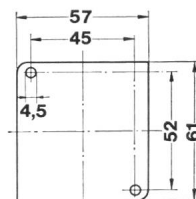
SEV CSA

Kleine Abmessungen, wenig Teile = maximale Leistung

Alle Klemmen von vorne zugänglich  
Normalausführung mit 2 tauschbaren Hilfskontakten  
2 zusätzliche Schliesskontakte als Aufbau möglich

Einfache Montage des Thermoblocks  
Ein- und rückstellbar von vorne und hinten

Kleine Anzugs- und Halteleistung der Magnetspule

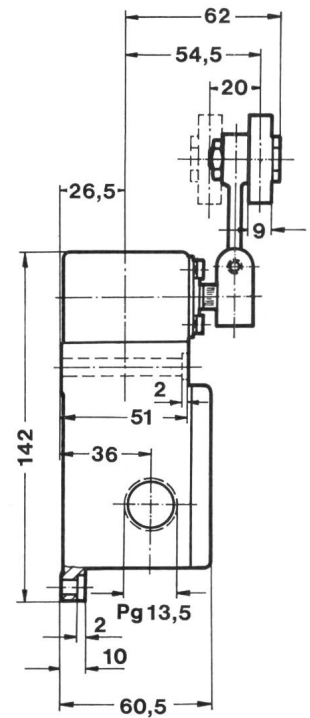
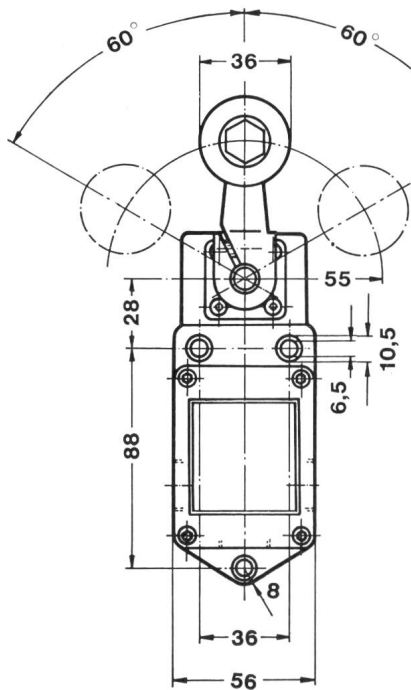
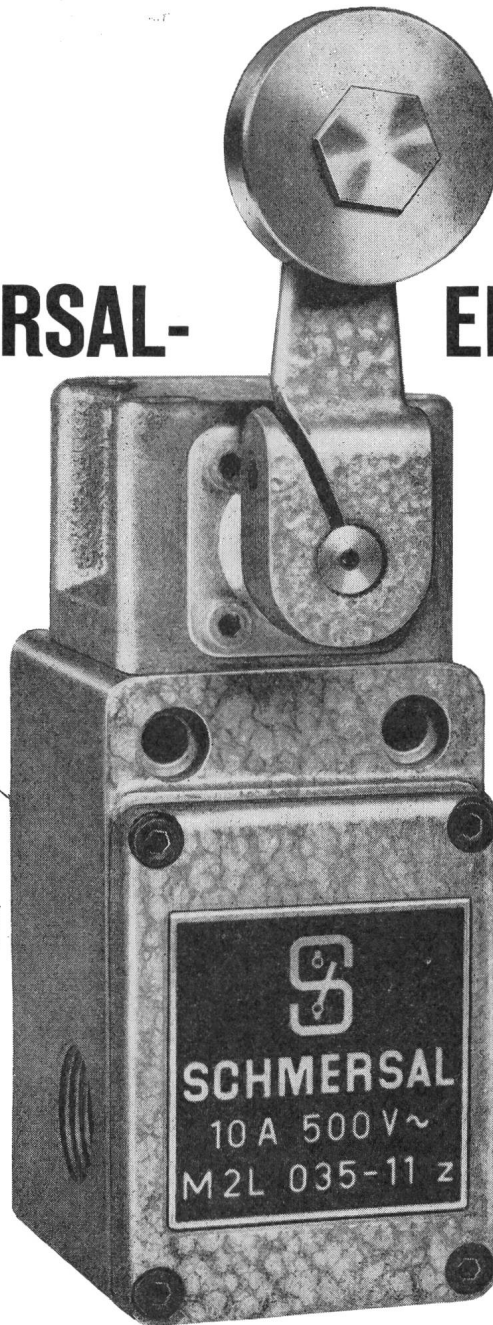


**WEBER AG EMMENBRÜCKE (SCHWEIZ) TEL. (041) 52244**

Fabrik elektrotechnischer Artikel und Apparate 6020 Emmenbrücke  
Bureau de Lausanne: 2, Av. Victor Ruffy, 1012 Lausanne



# SCHMERSAL- ENDSCHALTER



- Über 1000 Normaltypen, vom Subminiatur-Mikroschalter für gedruckte Schaltungen bis zum schweren, gussgekapsteten Endschalter für 60 A
- 1- bis 6polige Ausführungen
- Sprung- und Tastschaltung
- Alle Schutzarten, von der offenen Bauart bis zur druckwasserdichten Kapselfassung und Ex-Ausführung
- Grosszügig bemessener Anschlussraum
- Eine Vielzahl auswechselbarer Betätigungsorgane

Generalvertretung und Lager

**TRACO**

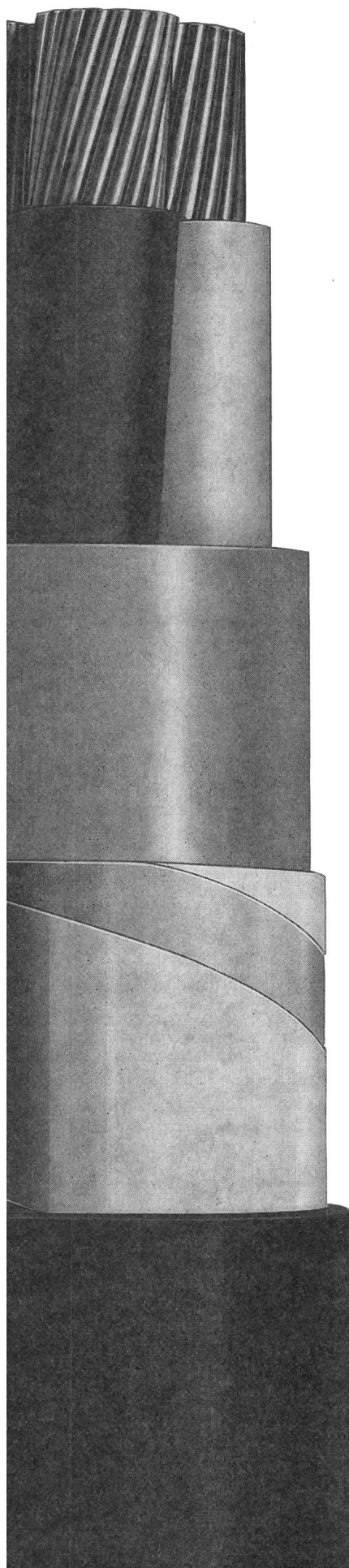
**TRADING COMPANY LIMITED**  
Jenatschstrasse 1

Tel. (051) 271291

**ZURICH**



# Tdca - T



das moderne Kabel für direkte Verlegung im Boden.

Ausgangsprodukte für diesen Kabeltyp bilden ein- oder mehradrige Tdc-Kabel, welche mit verbleiten Eisen- resp. Kupferbändern umwickelt und mit einem zweiten, ebenfalls korrosionsfesten PVC-Schutzmantel versehen sind.

Suhner Tdca-T-Kabel werden in allen normalen Querschnitten bis  $4 \times 185 \text{ mm}^2$  hergestellt. Auch Ausführungen mit reduziertem Null- resp. Erdleiter, sowie spezielle Aufbauten nach Ihren Angaben gehören zu unserem Fabrikationsprogramm.

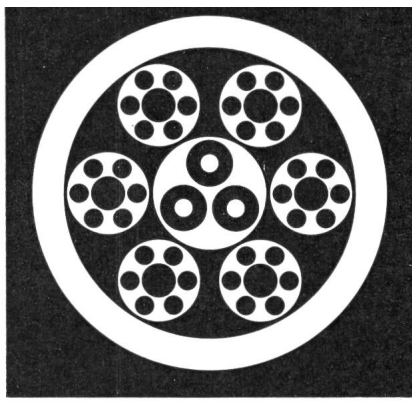
Tdca-T-Kabel können den gleichen elektrischen Belastungen wie Bleikabel mit Papier-Isolation ausgesetzt werden. Die zusätzliche Armierung schützt das Kabel weitgehend vor mechanischen Schäden und vor Nagetieren. Dank der thermoplastischen Isolation sind Tdca-T-Kabel feuchtigkeitsunempfindlich.

Sorgfältige Auswahl und Verarbeitung der Rohstoffe, sowie die mehrfache Überprüfung der einzelnen Fabrikationsphasen sind die Grundlagen für die hohe Qualität unserer Produkte.

Verlangen Sie unsere Prospektblätter mit den detaillierten technischen Unterlagen.

# Suhner

Suhner & Co. AG 8100 Horren / Aht. Kabelwerk



Die Stimme aus dem Draht . . .

„Mein Gott, es spricht!“, rief der Kaiser von Brasilien im Jahre 1876 bei seiner ersten Begegnung mit dem Telefon aus. Heute sehen wir vieles als Selbstverständlichkeit an, was damals als Sensation galt.

Die Erfindung von Alexander Graham Bell breitete sich schlagartig aus.

Und doch mutet uns die Pariser Telefonzentrale von 1883 recht bescheiden an, im Vergleich mit der Wunderwelt einer heutigen, vollautomatischen Zentrale. Auch die Telefondrähte und -kabel haben diese gewaltige Entwicklung mitgemacht. Kunststoff-isolierte Leiter in verschiedenen Farben schaffen heute Ordnung im unübersehbaren Drähtegewirr. Unsere große Erfahrung als Draht- und Kabel-fabrikanten reicht über die Hälfte der Entwicklungszeit des Telefons. Sie ist der Garant für erstklassige



## Drähte und Kabel für Telefonie

Montierungsdrähte Typ M 49 und M 62  
uni, zwei- und dreifarbig

Verteilerdrähte Typ V 48  
uni und zweifarbig

Telephoninstallationsdraht Typ J 51

Telephoninstallationskabel Typ G 51  
nackt oder armiert

Zentralenkabel Typ Z 62

Einführungskabel Typ L  
mit Bleimantel  
nackt oder armiert

Unsere Fachleute beraten Sie  
gerne bei allen Draht- und  
Kabel-Problemen. Fragen Sie uns:  
Telephon 044 / 2 13 13  
Wir wissen Bescheid.

# Dätwyler

Dätwyler AG  
Schweizerische Draht-,  
Kabel- und Gummiwerke  
Altdorf-Uri





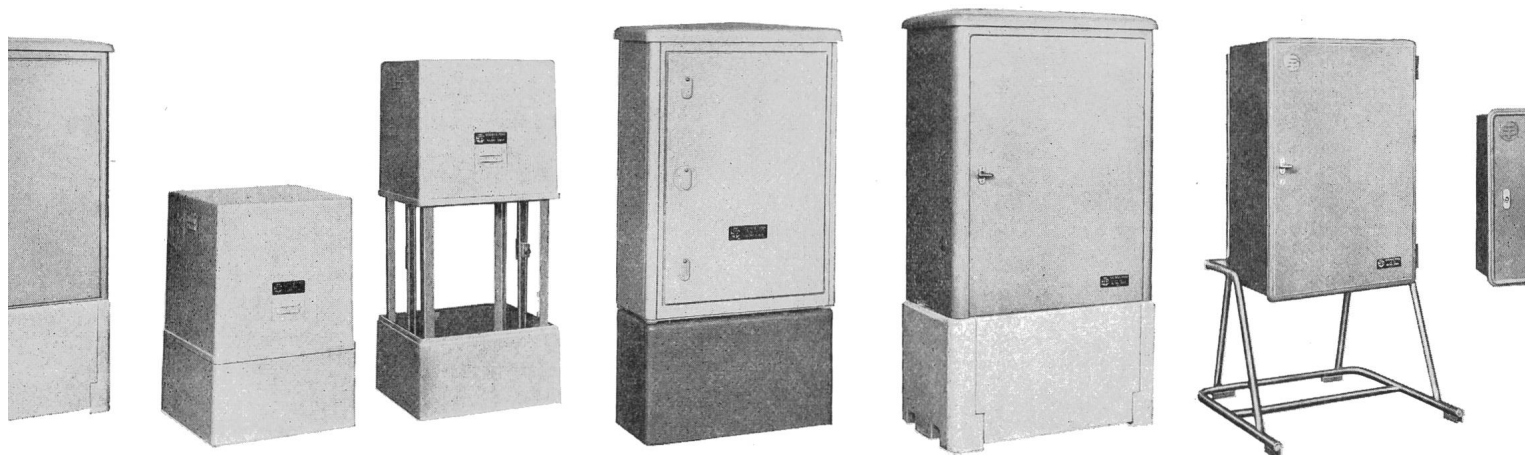
# PEYER

## Leergehäuse aus Kunststoff

ersetzen in idealer Weise solche aus  
Metall • Stein • Holz

Für elektrische Stark- und Schwachstrom-  
Verteilungsaufgaben und Steuerungen gleich welcher  
Art.

Für den Einbau nicht elektrischer Geräte,  
Apparate, Aggregate und Anlagen  
aller Industriezweige.



### Weshalb unübertroffen

Resistent gegen chemische Einflüsse ● Kein Rost ● Keine elektrolytische Korrosion ● Wartungsfrei  
● Farbe homogen eingefärbt ● Keine Wasseraufnahme ● Hohe elektrische Isolationswerte ● Nied-  
riges Wärmeleitvermögen ● Hochwirksame Entlüftung ● Geringes Gewicht ● Hohe mechanische  
Festigkeit ● Formschön.

Besuchen Sie uns an der MUBA, Halle 22, Stand 7271



**SIEGFRIED PEYER ING. + CO.**  
**8134 Adliswil**

Telex:

Telegramm:

Tel.



Muba

16.-26.4.66



Halle 22, Untergeschoss,  
Stand 7221 ☎ 061/399022

Wir freuen uns auf Ihren Besuch

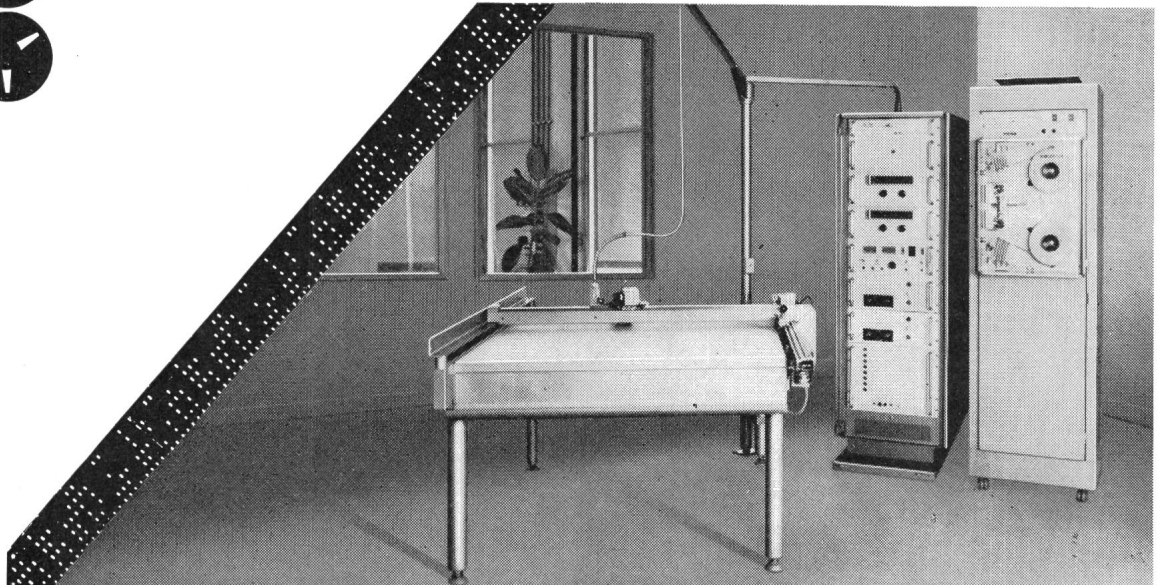
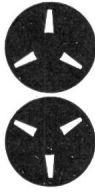
**OTTO FISCHER AG**

Elektrotechnische Artikel en gros

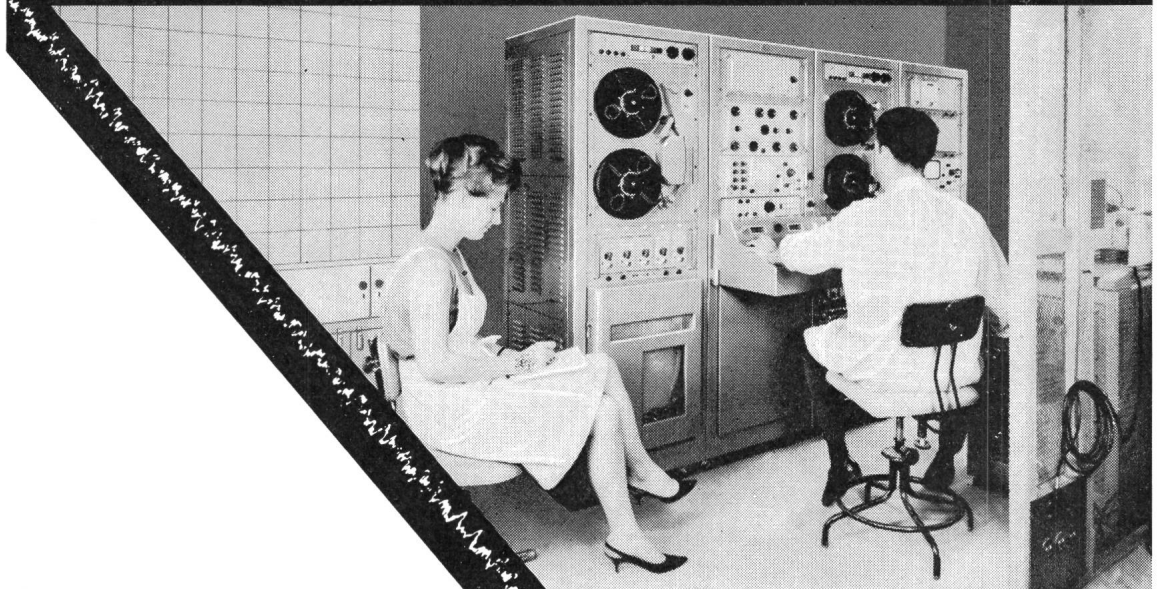
Zürich 5 Sihlquai 125 Postfach 8023 Zürich ☎ 051/42 33 11

## Ein- und Ausgabe bei elektronischen Rechenmaschinen

beliebiges Suchen von Analogdaten und deren Digitalumwandlung  
Codeumwandlung von numerischen Daten  
gemäss Informationsdarstellung eines Rechners  
Auswertung der von einem Rechner gelieferten Daten



## Magnetbandaufzeichnung



## Analog-Magnetbandspeicherung

Speicherung von Analogwerten,  
die von Messgebern geliefert werden  
Codierung

Luftfahrtindustrie  
Kernreaktortechnik  
Unterrichtswesen  
Maschinenbauindustrie  
medizinische Forschung  
Hüttenwesen



Vertretung für die Schweiz  
COMPAGNIE DES COMPTEURS S. A.  
Genf • Case Aire 10 • Postfach Aire 10

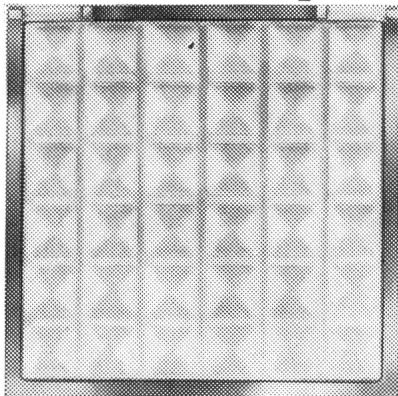
**COMPAGNIE DES COMPTEURS**

1 MAGG 5 S

thume



# Auch hier bewährt sich die General Electric Flächenlampe



**Ein Panel-F-Element  
30 cm im Quadrat**

Die 36 facettierten Felder geben dieser General Electric Lampe eine gefällige Reliefstruktur. Sie wirkt aber nicht allein dekorativ, sondern streut auch das Licht: das Licht einer mehrfach gebogenen, 1,57 m langen Fluoreszenzröhre, die in ein Quadrat von 30 cm Seitenlänge eingebaut ist. Möchten Sie Näheres erfahren? Gern senden wir Ihnen unsere ausführliche Dokumentation mit weiteren Anwendungsbeispielen.



Diese Promenade besteht aus originell zusammengesetzten 30-cm-Lichtwürfeln. Jeder Kubus wird von einer einzigen Lampe voll ausgeleuchtet. Die kühn wirkenden, nur 3,8 cm breiten Fassungen sind möglich, weil die Würfel ein geringes Gewicht haben (960 g pro Element).



Vielfältig sind die Gestaltungsmöglichkeiten mit Panel-F-Lampen. In diesem Hotel-Ballsaal sind zwei Sektionen: oben die weissen Lampen mit farbigen Filtern, und etwas tiefer die Reihen der matten Lampen, die im ganzen Raum für gleichmässiges Licht sorgen.



Eine neue Farbe kommt zu den bisherigen – weiss und kalt weiss – hinzu: Panel De Luxe. Ihr warmes Weiss verbessert die Wiedergabe von Farben ohne die bisher notwendigen grossen Verluste bei der Lichtproduktion. Panel De Luxe ist hervorragend geeignet für lokalisierte Schaufensterbeleuchtung, denn sie verschönert sowohl die einzelne Ware wie das Gesamtbild.



Wo aus ästhetischen und praktischen Gründen Fluoreszenzröhren weder erwünscht noch anwendbar sind, können Decken mit Quadraten oder Rechtecken aus Panel-F-Elementen hübsch gemustert werden. Hier sind sie in verschaltete Kassetten aus Gussbeton eingelegt. Weil jede Lampe so viel Licht ausstrahlt wie eine 1,5 m lange Fluoreszenzröhre, ist dieser Empfangsraum in gleichmässiges, überall zum Lesen einladendes Licht getaucht.

**Novelectric AG Lichtzentrum  
Buchs-Zürich Tel. 051 94 66 22**

**GENERAL  ELECTRIC**  
Trademark

# **Vor zehn Jahren bauten wir die ersten Electrona Dural Batterien für stationäre Anlagen. Sie stehen heute noch in Betrieb.**

Seitdem die ersten Electrona Dural Batterien serienmässig hergestellt werden, hat das Prinzip der Röhrenplatten Schule (um nicht zu sagen Revolution) gemacht und die althergebrachten Grossoberflächenplatten-Batterien praktisch vollständig verdrängt. Aber auch heute, wie damals vor zehn Jahren, sind Electrona Dural Batterien an der Spitze. Denn ihre Platten bestehen aus patentierten Doppelröhren,

die einem Prüfdruck von über 50 (fünfzig!) atü widerstehen. Darum gibt es bis heute keine Röhren-Batterie, die länger als Electrona Dural lebt.

Verlangen Sie genaue Unterlagen und Erfahrungswerte aus der Praxis.

Electrona S.A.  
Accumulatorenfabrik  
2017 Boudry, Tel. 038 / 64246







So gut wie  
diese altbewährte...

## ... sind auch die 3 neuen Fluoreszenzlampen

### So gut wie

#### die Osram-L-Universalweiss:

Die Lampe, die fast überall passt... im Laden, in der Küche, in Werkstätten, Büros, Schulen. Hell, aber nicht grell. Farben erscheinen so, wie sie sind. Die Lampe, die nicht mehr kostet als eine Standardlampe. Aber mehr bietet.

#### Die neue Osram-Amalgam-L:

Die Lampe für geschlossene Leuchten. Lichtstrom-Maximum bei einer Umgebungstemperatur zwischen 45 und 50 °C. Lichtstromgewinn bis zu 25%. Besondere Vorschaltgeräte und Starter nicht nötig. Farben: Universalweiss und Warmweiss de Luxe.

#### Die neue Osram-L-Fluora:

Die Lampe für eine risikolose und rentable Pflanzenaufzucht. Der hohe Blau- und Rot-Anteil stimuliert das Wachstum. Blüte- oder Reifezeit können genau gesteuert werden. Auch für die Pflanzen zu Hause und für Aquarien.

#### Die neue Osram-L-Natura:

Die Lampe mit dem speziell hohen Rotanteil. Fleisch und andere Lebensmittel erscheinen frisch und appetitlich, Blumen wirken farbensatt und gesund. Ideal für alle Metzgereien, für Lebensmittel- und Blumengeschäfte, für Coiffeursalons.

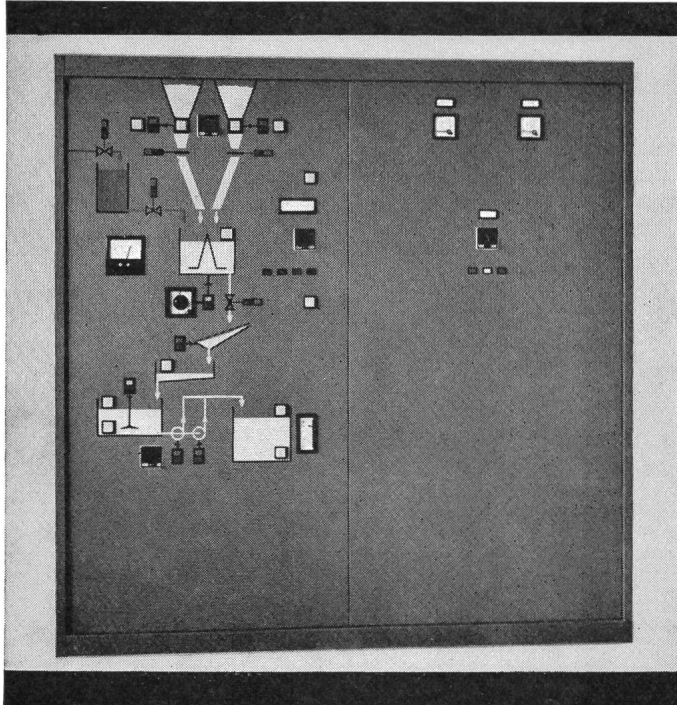


8022 Zürich, 051 327280

Mit Osram den Fortschritt nützen

# OSRAM

## Siemens-Schaltanlagen



Automatische Kaolinaufbereitungsanlage — Papierfabrik Utzenstorf

Schalttafeln  
Schaltschränke  
Elektronische Steuerungen  
Niederspannungs-Verteilungen  
Gleichrichter für Telefon-Zentralen  
Offene Gerüstbauweise

Unsere Schalttafeln  
weisen folgende Merkmale auf:

Solide Konstruktion  
Normalisierte Zellenbauweise  
Kurze Montagezeiten  
Gute Zugänglichkeit zu den Apparaten  
Funktionelle Übersicht durch  
aufgemaltes Blindschema

Für unverbindliche Beratung  
stehen Ihnen unsere Fachleute gerne  
zur Verfügung



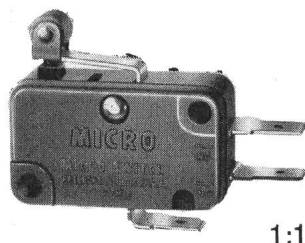
Unsere Fabrikationswerkstätten in Dietikon/Fahrweid

Siemens  
Elektrizitätserzeugnisse AG  
Zürich, Löwenstrasse 35  
Telefon 051/25 36 00

Lausanne, 1, Chemin de Mornex  
Téléphone 021/22 06 75

Bern, Bubenbergplatz 11  
Telefon 031/22 12 11





**Prüfen Sie, ob Ihnen ein Fabrikat  
soviel bietet wie Honeywell MICRO SWITCH\***

## **Zum Beispiel unser neuer V3 MICRO SWITCH**

### **Lebensdauer**

Modernstes Verfahren erhöht die mechanische Lebensdauer um eine Grössenordnung (keine Zugfedern!). Versuchsreihen ergaben weit über 50 Millionen.

**Längere Lebensdauer  
= mehr Sicherheit**

### **Kontakte**

Kräftige Feinsilberkontakte mit ausgeprägtem «Wiping». Hohes Schaltvermögen mit besonders zuverlässiger Kontaktgabe.

**Bessere Kontakte = grössere  
Zuverlässigkeit Ihres Produktes**

### **Montage**

Neue Serie V3F für Flanschmontage (für Timer usw.).

**Einfache Montage  
= spart Zeit (und Geld)**

### **Schaltdruck**

«Low force» Typen bis 70 g max., bei besten Kontaktverhältnissen.

**Kleinerer Schaltdruck  
= sichere Betätigung,  
neue Möglichkeiten**

### **Betätigungshebel**

Dutzende von Aufbauhebeln, Drucktasten usw.  
Serie V3L

mit eingebauten Hebeln.  
**Viele Standard-Varianten  
= erspart kostspielige  
Anpassungsarbeiten**

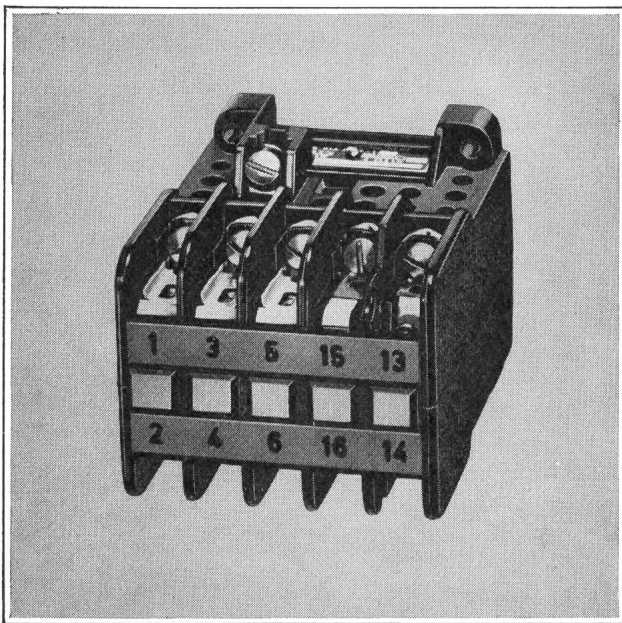
Es gibt noch viele Punkte, in denen sich Honeywell MICRO SWITCH-Produkte vorteilhaft abheben und die Ihre Schaltprobleme einfach machen.

Verlangen Sie Unterlagen oder den Besuch eines Fachberaters durch Honeywell AG, Abteilung Bauteile Dolderstrasse 16, 8030 Zürich, Telefon (051) 34 74 40.

\*Trademark

# **Honeywell**

Honeywell International: Verkauf- u. Servicebüros in allen wichtigen Städten der Welt. Fabrikationsstätten in USA, Grossbritannien, Kanada, Holland, Deutschland, Frankreich, Japan



Luftschütze K 915 III 5-1

Siemens-Luftschütze haben sich dank jahrzehntelanger Erfahrung, auch unter härtesten Betriebsbedingungen, bestens bewährt. Die ausgereiften Konstruktionen erlauben vielseitige Kombinationsmöglichkeiten.

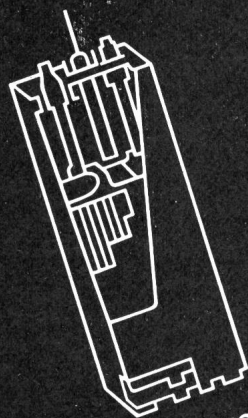
Alle Typen von 7-630 A sind ab Lager lieferbar.

Verlangen Sie bitte unverbindliche Offerten oder weitere Unterlagen.

Siemens  
Elektrizitätserzeugnisse AG  
8021 Zürich, Telefon 051/25 36 00  
1002 Lausanne, Téléphone 021/22 06 75

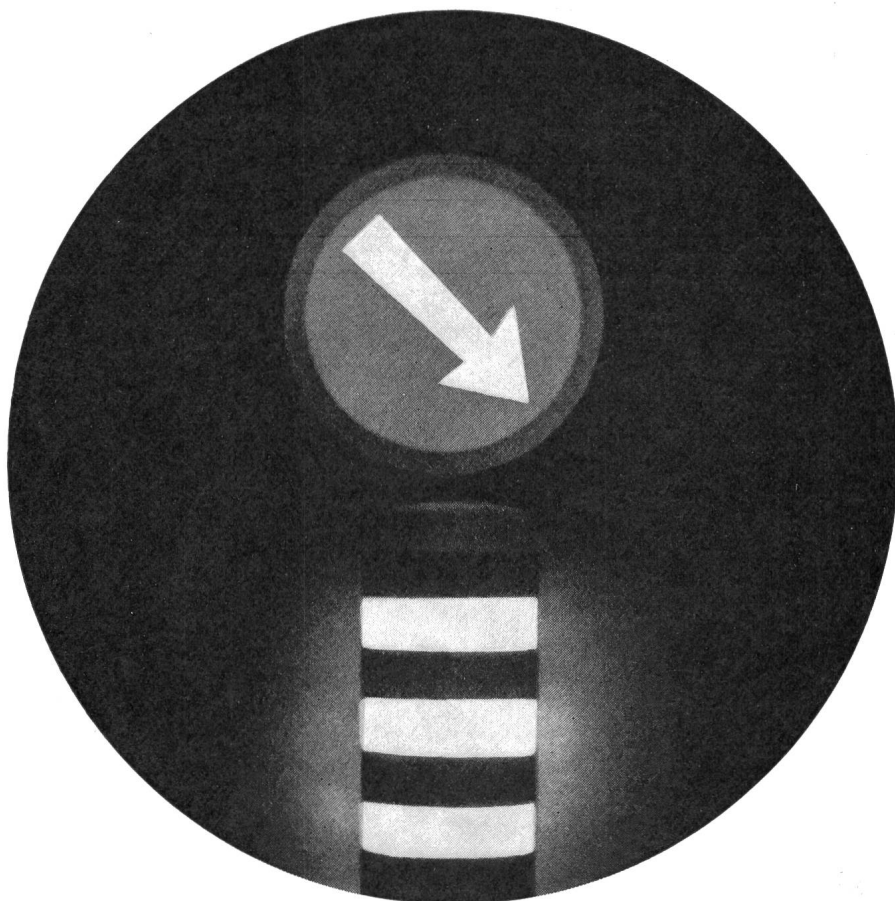
# OERLIKON—PAM

die neue stationäre Röhrenplatten-Batterie  
in der Telefonzentrale



Accumulatoren-Fabrik Oerlikon Zürich 50

Wir senden Ihnen gerne Prospekte und technische Unterlagen



# Sicherheit durch Perfektstart!

Jede Beleuchtungsanlage mit Fluoreszenzlampen braucht Vorschaltgeräte,  
deren Zuverlässigkeit die Betriebssicherheit bestimmen.  
Am zuverlässigsten sind Perfektstartgeräte. Zudem senken Perfektstartgeräte  
die Betriebskosten durch doppelte Lampenlebensdauer und den Wegfall  
von Glimmstarterersatz. Damit aber auch Einsparung an Arbeitsstunden!

Durch einwandfreies Funktionieren bei grosser Kälte und Hitze tragen Perfektstartgeräte in Strassenverkehrssignalen zur Verkehrssicherheit bei. Mit ebensolcher Sicherheit zünden Perfektstartgeräte die Fluoreszenzlampen flackerfrei und sauber. Perfektstartgeräte werden in die Leuchten eingebaut,

darum sieht man sie nicht, aber man hört sie auch nicht, und das ist noch viel wichtiger. Deshalb lohnt sich der Einbau von Perfektstartgeräten in jeder Anlage. Eine unverbindliche Beratung kostet Sie nichts. Mit dem Einbau von Perfektstartgeräten in Ihre Beleuchtungsanlage sind Sie jedoch am besten beraten.

# KNOBEL

F. Knobel & Co. Elektro-Apparatebau Ennenda/Schweiz	
Verkaufsbüro Zürich	Josefstrasse 92
Postfach	8031 Zürich
Telefon	051/ 42 88 55



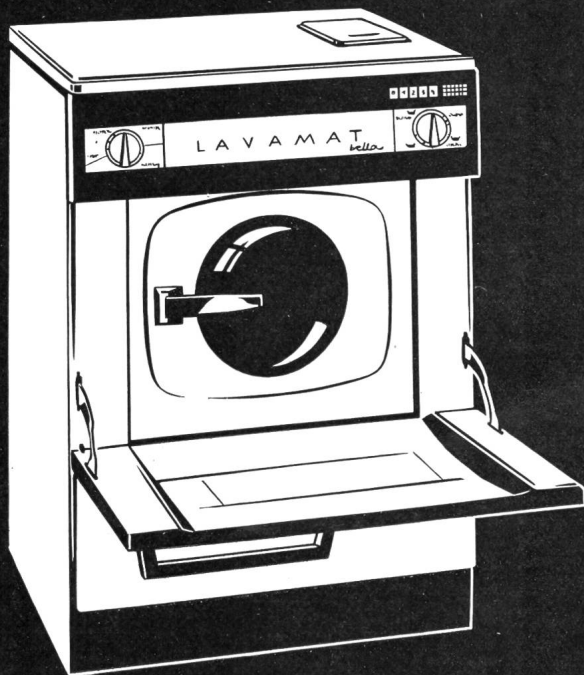
MUBA Halle 22, Stand 7151

HOCHSPANNUNGSLEITUNGEN BIS 380 000 VOLT TRANSFORMATORENSTATIONEN ORTSNETZE  
KABELANLAGEN TELEFONLINIEN BAHN- UND TROLLEYBUSLEITUNGEN SCHWEBEBAHNEN

## Gebrüder Rüttimann, Zug

AKTIENGESELLSCHAFT FÜR ELEKTRISCHE UNTERNEHMUNGEN

# Ein LAVAMAT zu Fr. 1775.-



### LAVAMAT bella

der Waschautomat mit allen Vorzügen  
passt in jede Wohnung  
anschliessbar an jede Steckdose  
4—5 kg Trockenwäsche  
Trommel und Bottich aus Chromstahl

# AEG

AUS  
ERFAHRUNG  
GUT

Beratung und Verkauf

AEG-Import: H. P. Koch AG, Dufourstrasse 131, 8034 Zürich, Tel. 051 471520



# PNP legierte Silizium- Transistoren

BCY 17 - BCY 29

$V_{CEO}$  max : 125 V

$V_{EBO}$  max : 60 V

$h_{fe}$  : 10-150

$I_{CBO}$  typ. : 1 nA

geeignet für NF-Anwendungen,  
Gleichstromschalter etc.

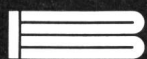
## transistor ag

Schweizerische Halbleiterfabrik  
8048 Zürich Hohlstrasse 610  
Telephon 051 / 62 56 11



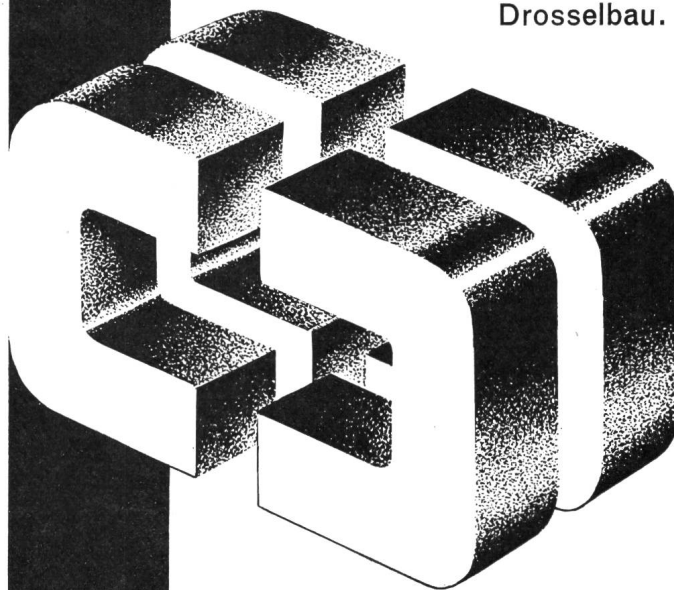
w

Made in Switzerland



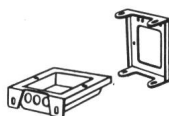
## Schnittbandkerne

Typen «C» und «E»  
für Ihren Transformatoren- und  
Drosselbau.



- Einfache Lagerung
- 30% Volumen- und Gewichts-  
einsparnis an Ihren Trans-  
formatoren.
- höherer Wirkungsgrad durch  
niedrigere Verluste.
- Temperaturbeständig bis 250 °C
- Die ganze Normserie der Kern-  
typen «C» und «E» ab Lager  
lieferbar. Spezialmessungen in  
C- und E-Kernen bis 45 kVA  
auf Anfrage.

### Zubehör:



Verschiedene Montagerahmen  
für C- und E-Kerne auch für die  
SM-Reihe.



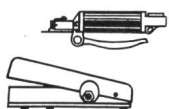
Spulenkörper mit und ohne  
Flansch.



Schraubspannbänder

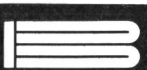


Spannbänder mit Lötverschluss



Spannzangen mit Fussventil  
oder Fusspumpe.

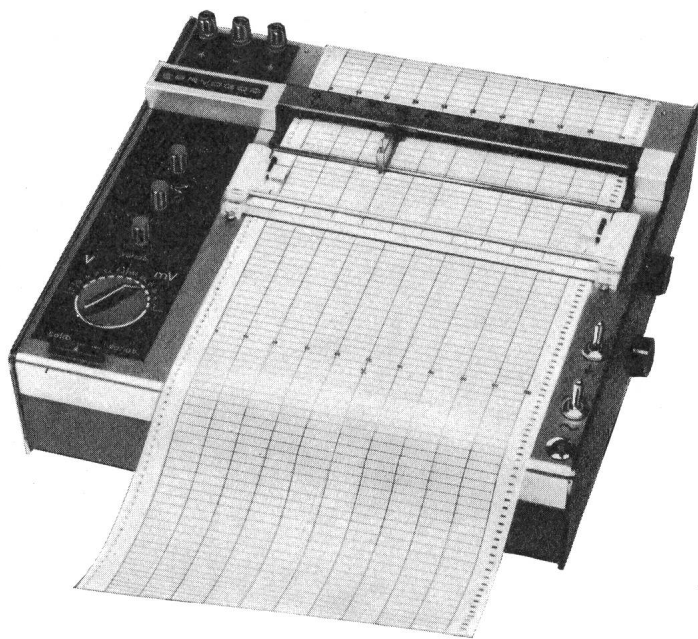
Verlangen Sie Prospekte und Preise von



## WALTER BLUM

Hönggerstr. 115, Tel. 051/42 23 42  
8037 Zürich

# Potentiometerschreiber Servogor



11 umschaltbare Messbereiche 2 mV...20 V  
Genauigkeit  $\pm 0,5\%$

Einstellzeit 1 sec Schreibbreite 200 mm

Nullpunkt über gesamte Skala verstellbar. Nullpunktunterdrückung bis zur Grösse des Messbereichumfanges.

Aufzeichnung auf Diagrammrollen oder-blätter DIN A 4 mit Tinte oder Kugelschreiber. 6 umschaltbare Vorschübe. Zusatzeinrichtungen wie Zeitmarkierrelais u. a.

**A. G. für Messapparate,**

**Bern**

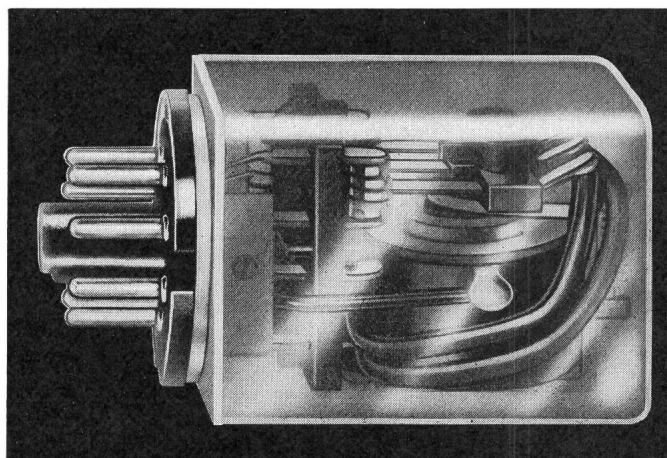
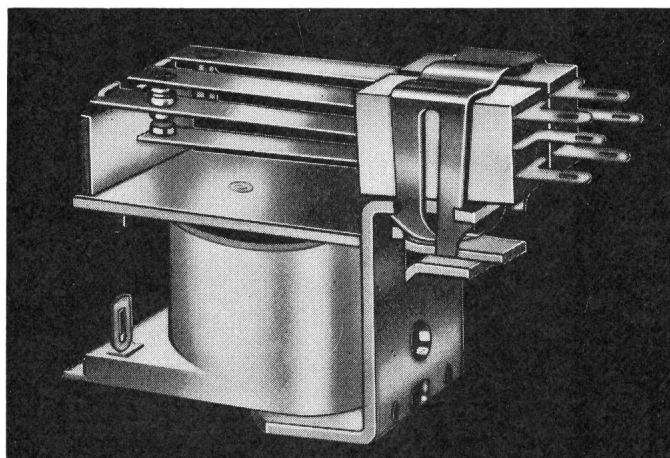
Weissensteinstrasse 33, Telephon (031) 45 38 66.

# TEC Industrie Relais

Die kleinen Relais mit grosser Leistung zu niedrigen Preisen

- Für Gleich- und Wechselstrom
- Offen oder gekapselt
- Mit Lötösen, Einsteckklemmen oder Steckanschluss für Oktalsockel
- Mit 1-3 Umschalter

Bitte verlangen Sie Unterlagen



Generalvertretung und Lager

**TRACO**  
Jenatschstrasse 1

**TRADING COMPANY LIMITED**

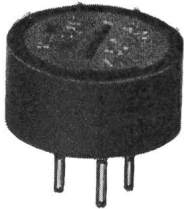
**ZURICH**  
Tel. (051) 27 12 91



International Resistance Co.

## BAU- ELEMENTE

**TELION**  **elektronik**



### Präzisions- Abgleich- Potentiometer

Typ 100, ab Lager

Werte:

10/20/50/100/200/500 Ohm

1/2/5/10/20/50 kOhm  $\pm 5\%$

Belastbarkeit: 1 W



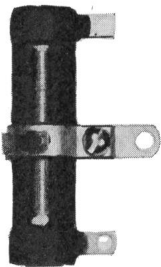
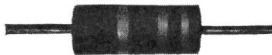
### Schicht- Widerstände

Typ GBT, ab Lager

Werte: gemäss EIA-Normreihe  
2,7 Ohm bis 22 MOhm

Toleranz:  $\pm 10\%$  und  $\pm 5\%$

Belastbarkeit:  $\frac{1}{4}$ ,  $\frac{1}{2}$ , 1 W



### Hochlast- Drahtwiderstände

ab Lager

Werte: 1 Ohm bis 25 kOhm

Belastbarkeit: 8 W bis 30 W  
mit oder ohne Abgriff



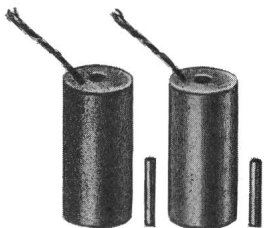
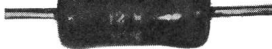
### Präzisions- Widerstände

Kohle- und Metallfilm

Werte: 10 Ohm bis 100 MOhm

Toleranz: ab  $\pm 0,05\%$  bis  $\pm 5\%$

Belastbarkeit:  $\frac{1}{8}$  W bis 7 W



### Verschiebungs- geber

Differentialtransformatoren zur  
elektrischen Bestimmung gerad-  
liniger Bewegungen.

Arbeitsbereich zwischen 0 bis  
0,12 mm und 0 bis 350 mm

Linearität: v.  $\pm 0,1\%$  bis  $\pm 0,5\%$

Generalvertretung:

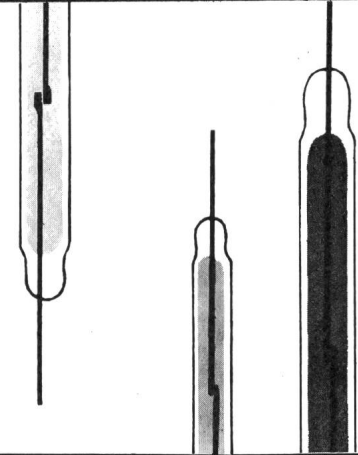
TELION AG

Tel. 051/54 99 11

8047 Zürich

Albisriederstrasse 232

# GORDOS

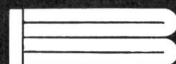


Der Kontakt mit der grossen Lebensdauer (10—200 Millionen Schaltungen). Zum Schalten von Stromstärken bis 3 A und Spannungen bis zu 5000 V bei einer Anzugsgenauigkeit von bis zu  $\pm 2,5 \text{ AW}$ .

Die ausserordentlich gute Kontaktgabe ist gewährleistet durch veredelte Oberflächen. Für jede Anwendung finden Sie bei uns den passenden Reed-Kontakt.

Unser Lieferprogramm umfasst auch fertige Reed-Relais, Spulenkörper, Quecksilber-Wippen und quecksilberbenetzte Reed-Kontakte.

Verlangen Sie Prospekte und Preislisten vom  
Generalvertreter mit Auslieferungslager:

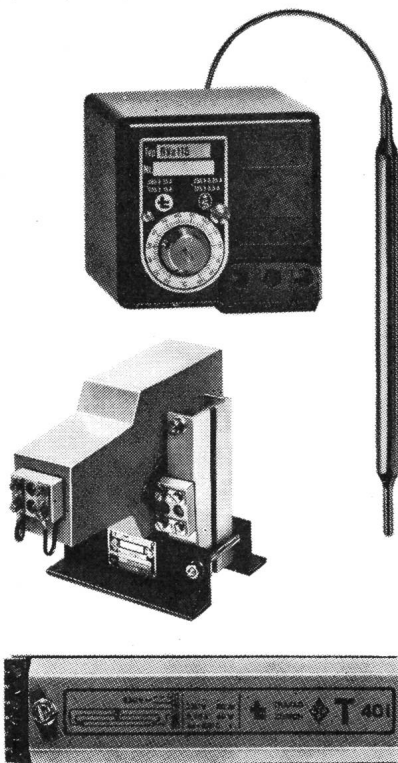
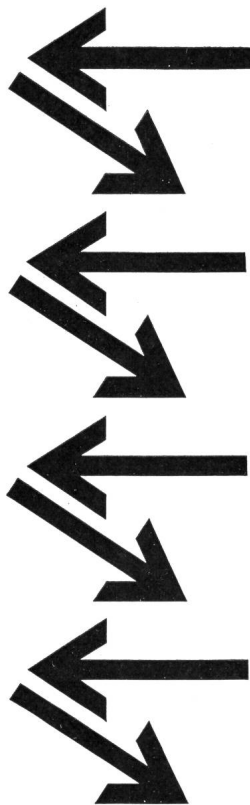


## WALTER BLUM

Hönggerstr. 115 8037 Zürich Tel. 051/422342



# trafag



## 3 Qualitätsprodukte der Trafag AG

### Trafag-Thermostate Trafag-Kleintransformatoren Trafag-Vorschaltgeräte

Trafag-Thermostate sind in mehr als 30 Ländern bekannt für kleinste Schaltdifferenzen, Präzision und höchste Zuverlässigkeit. Ein- und Mehrfach-Thermostate – eine Trafag-Spezialität.

Trafag-Kleintransformatoren werden seit mehr als 25 Jahren gebaut. Ein- und Dreiphasen-Transformatoren, bis 60 KVA, Neon-Transformatoren, Drosselspulen, in Kunstharz vergossene Transformatoren (neueste, modernste Vergiessanlage) für Hochspannung sind bekannte Spitzenprodukte.

Trafag-Vorschaltgeräte für Fluoreszenzlampe werden dauernd den neuesten technischen Erkenntnissen angepasst und aus sorgfältig ausgewählten Materialien hergestellt. Die Firma verfügt über eine der modernsten Imprägnieranlagen, so dass die Qualität der Geräte wiederum verbessert werden konnte. Ein Ingenieur-Team steht Ihnen gerne zu Diensten.

**Trafag AG**  
Gessnerallee 40  
8023 Zürich — Tel. 051/25 34 83

# trafag

**MUBA-Stand 7217,  
Halle 22**

DIE NEUEN KOCHHERDE



## MENALUX ARTHUR MARTIN

So gross wie noch nie...  
der **BACKOFEN** für Sie!

**43 cm**



Die neuen Backöfen MENALUX/ARTHUR MARTIN sind wirklich ganz besonders geräumig, der Inhalt wurde um 20% vergrössert.

Ausser dem überaus breiten Backofen werden Sie natürlich noch die weiteren Vorteile schätzen:

- farbig emailiertes Schaltbrett
  - Kontroll- und Signallampen
  - Thermostat für automatische Regulierung
  - wegnehmbarer Infrarot-Grill
  - Schauglas in der Backofentüre und Backofen-Innenbeleuchtung
  - Geräteschublade usw.
- Gegen Mehrpreis:
- elektrischer Drehspieß
  - Automatik-Platte

Die Kochherde MENALUX / ARTHUR MARTIN sind einfach herrlich !

Vorführung und Verkauf im guten Fachgeschäft.

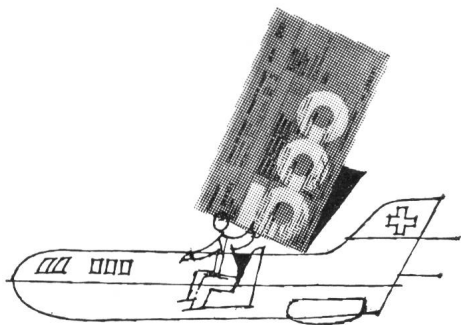


## MENALUX ARTHUR MARTIN

Verlangen Sie unseren illustrierten Prospekt.

**MENA-LUX AG. 3280 MURTEN**

**Besuchen Sie uns an der MUBA:  
Halle 13, Stand 4856**



Der moderne Ferienreisende

trägt wenig Bargeld auf sich.

Er benützt den praktischen

Reisescheck.

Der Fachmann berät Sie gerne.



**Schweizer. Volksbank**

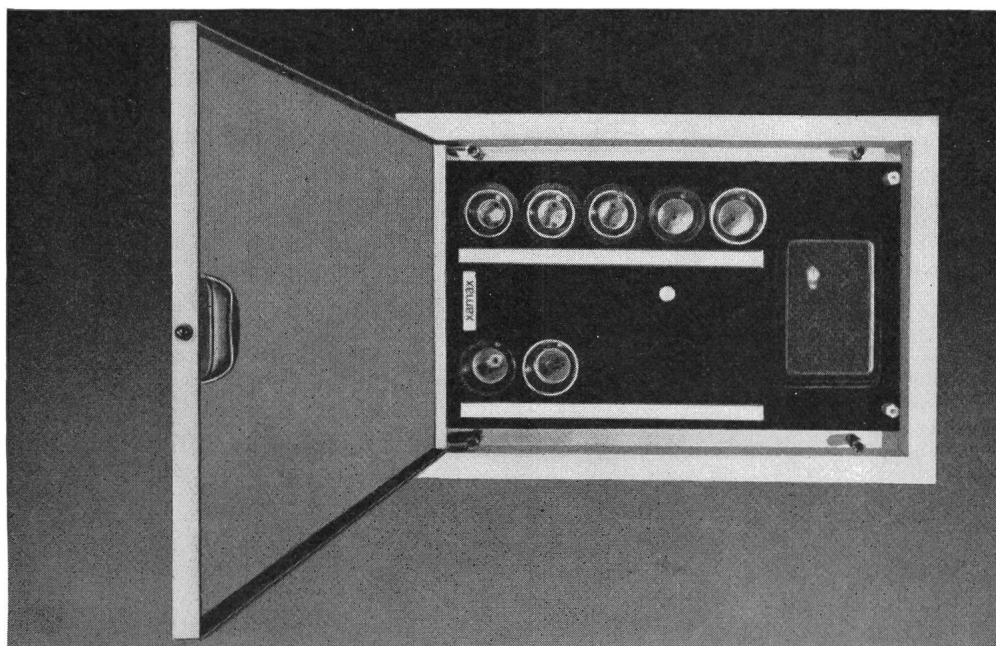
Warum Xamax HTT?

Darum: Xamax HTT ist der Wohnungs-Kleinverteiler mit der sinnvollen Verstellvorrichtung für den putzbündigen Einbau des Türrahmens.

Auch deshalb: Xamax-Kleinverteiler HTT können den jeweiligen Bedürfnissen entsprechend mit Sicherungs-

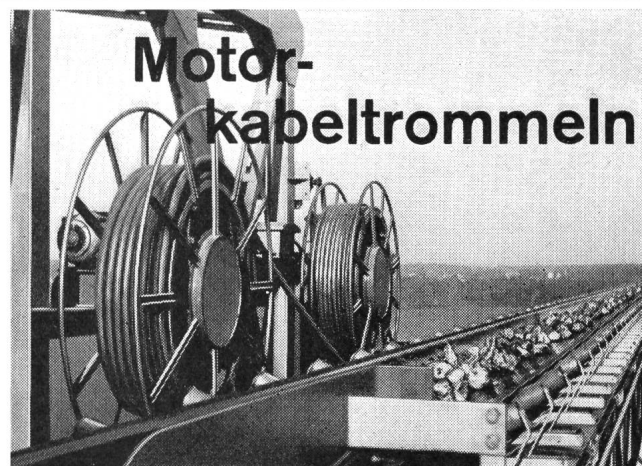
elementen, Schaltern oder Steckdosen ausgerüstet werden. Sie sind zudem in fünf verschiedenen Grössen erhältlich. Und vor allem: HTT können bereits im Rohbau am Netz angeschlossen und verwendet werden.

Gründe genug, von nun an Xamax HTT zu verwenden!



Xamax AG 8050 Zürich  
Telefon 051 46 64 84

1



## Motor- kabeltrommeln

Motorkabeltrommeln Bischoff & Hensel in betriebssicherer und bewährter Ausführung für die Stromzuführung und Steuerung von ortsveränderlichen Stromverbrauchern.

Verwendung für Förderanlagen, Industrie- und Baukrane, Elektrozüge, Werkzeugmaschinen, Schweissanlagen usw.

Für horizontalen oder vertikalen Kabelzug, für jede Kabellänge und Aderzahl.

Verlangen Sie bitte die ausführlichen Unterlagen.

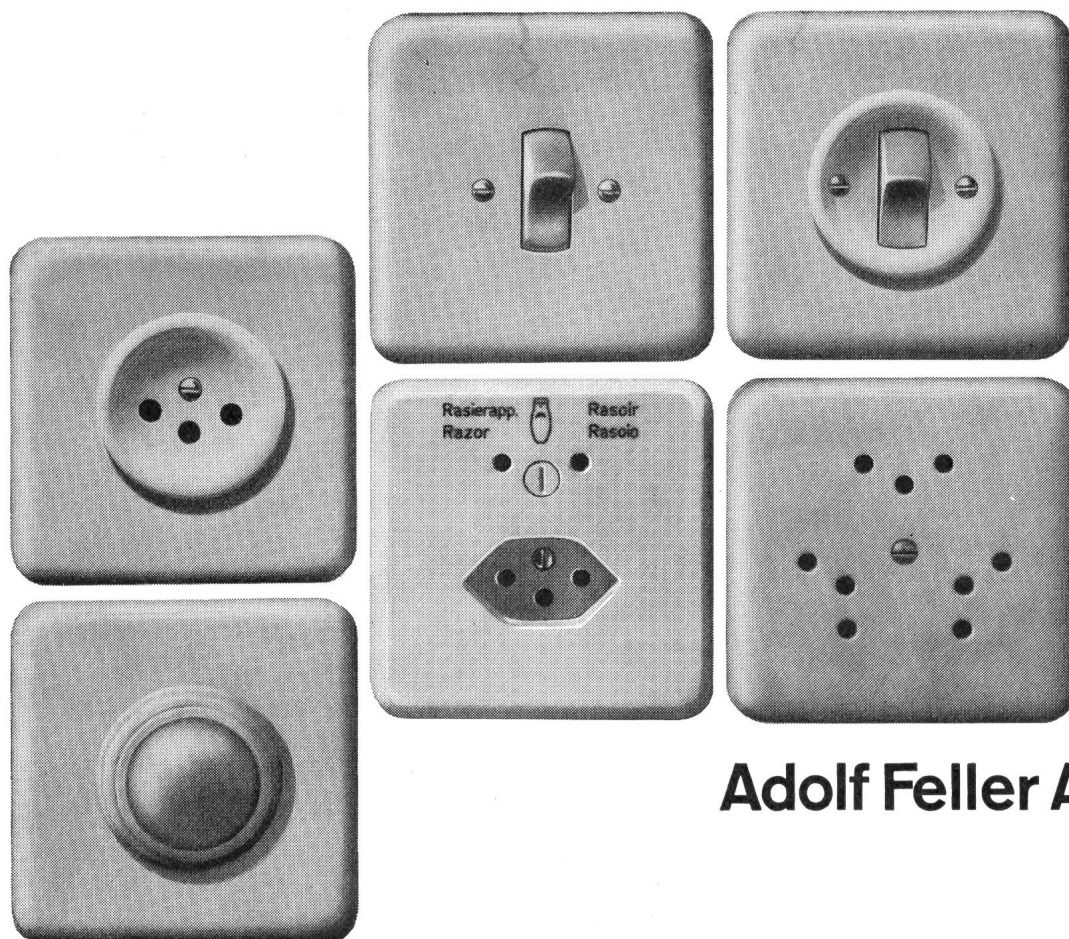
SAUBER + GISIN AG 8034 Zürich  
Höschgasse 45 Telefon 051 34 80 80

61.18

# SAUBER + GISIN

## Warum?

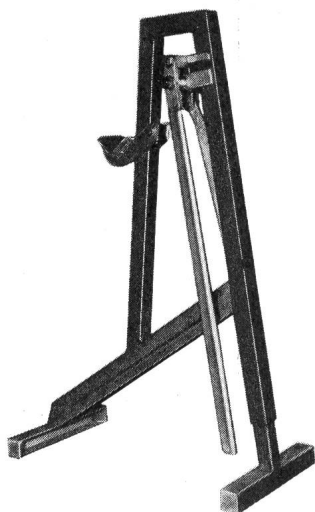
# xamax



Wippenschalter  
mit dem bewährten  
Silberkontakt-  
Schaltssystem,  
Steckdosen  
10 A 250 V,  
Rasiersteckdose,  
Dreifachsteckdose  
und Signallampe  
für Unterputzmontage



**Adolf Feller AG Horgen**



**Neuheit**

**Nouveauté**

### **BOBINEN-HEBER**

Schweizerfabrikat  
In- und Auslandpatente

### **CRIC-BOBINES**

Fabrication Suisse  
Brevet int. et étranger



Für Trommeln bis 2000 kg und 75-160 cm Durchmesser  
Pour tambours jusqu'à 2000 kg et Ø de 75 à 160 cm

Demonstration an der MUBA, Halle 22, Stand 7273



**GLOMAR GOLDACH SG**

TEL. 071 417070





## Unsere Vertretungen

**HUNTS**

**Hunts, Wandsworth-London GB**  
Kondensatoren

**ME**

**Mikrofon-Bau, München D**  
Mikrofone

**Taylor**

**Taylor, Slough GB**  
Messinstrumente

**RC**

**Radio-Contrôle, Lyon F**  
Messinstrumente

**ZAPES**

**Schneider, München D**  
Wattmeter

**Contraves**

**Contraves, Zürich**  
Lötpilzstreifen



**Wakefield USA**  
Kühlrippen



**Alpha, Sundbyberg S**  
Mehrfachstecker



**Odenwälder Kunststoffwerk D**  
Knöpfe



**Unitran, Weesp NE**  
Transformatoren

**Q-Max**

**Q-Max, London GB**  
Lochstanzen

**ELMA**

**ELMA, Mönchaldorf**  
Schalter + Knöpfe



**Grossmann, Gehrden D**  
Skalen

**TEKO**

**TEKO, Bologna I**  
Schubladenkasten

**JAEGER**

**Jaeger, Bern**  
Gehäuse + Chassis

Verlangen Sie bitte unseren Hauptkatalog

**JAEGER & CO. AG BERN**

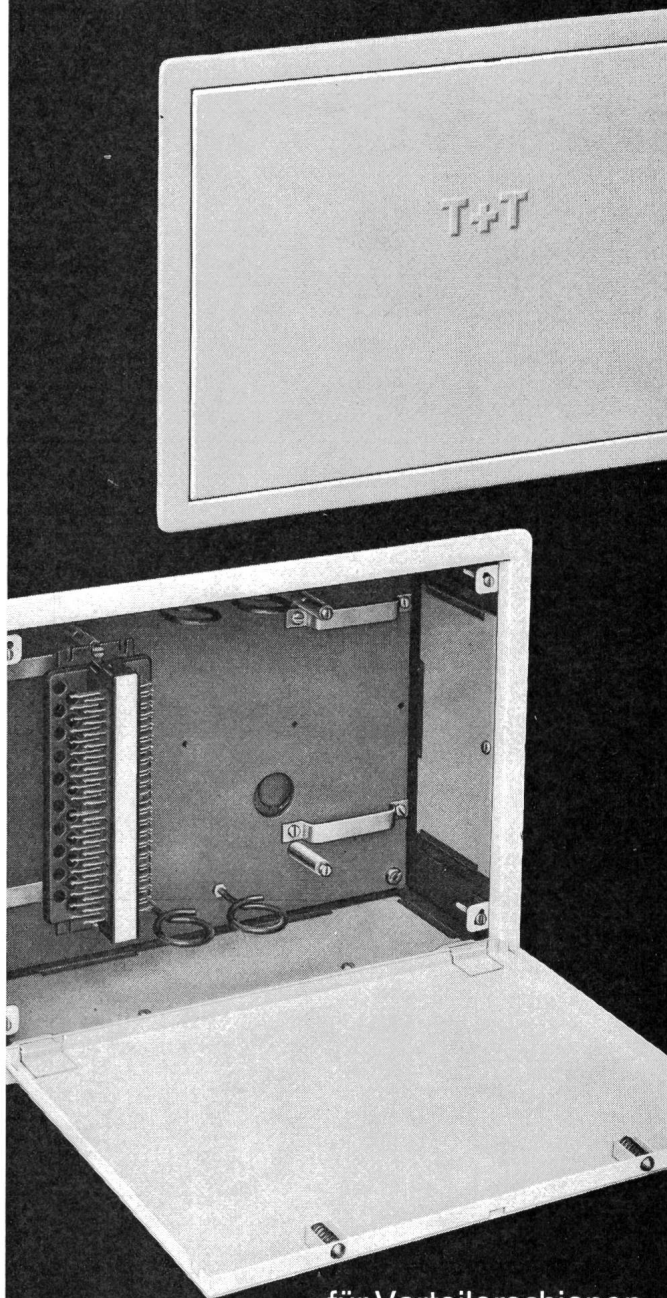
Waisenhausplatz 27

Telefon: 031 22 59 27

Telex: 32 162 jacobe bern



**LANZ-**  
**Zwischenverteiler-**  
**Kasten T+T**



für Verteilerschienen  
Grobsicherungen  
Starkstromrelais

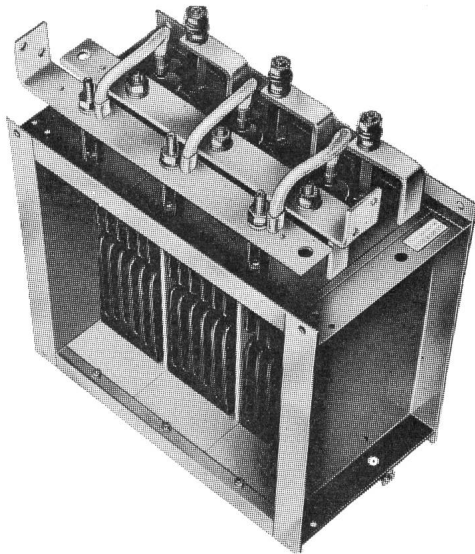
**HERMANN LANZ AG**  
**4853 MURGENTHAL**

Fabrik für elektrotechnische Artikel und  
Metallwaren

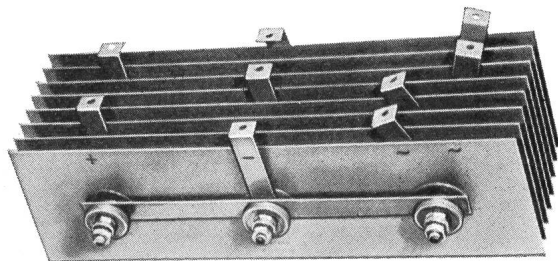
Telefon 063-3 43 41

# SEMIKRON

## Silizium-Gleichrichtersätze



für Fremdbelüftung. Genaue Daten enthält unsere Druckschrift Nr. B 300 D



## Selen-Gleichrichtersätze

mit den neuen Hochstromplatten SP für natürliche und verstärkte Kühlung, in allen kurrenten Schaltungen und Grössen lieferbar.

Nähere Angaben ersehen Sie aus unserer Druckschrift A 260 SP.

**SEMIKRON**

**technisches Büro für die Schweiz:**  
**W. Gebert, 8700 Küsnacht ZH**  
**Telefon 051/901388**

# SEMIKRON

## HALLAUER ROHRE

sind gut  
und schnell verlegt



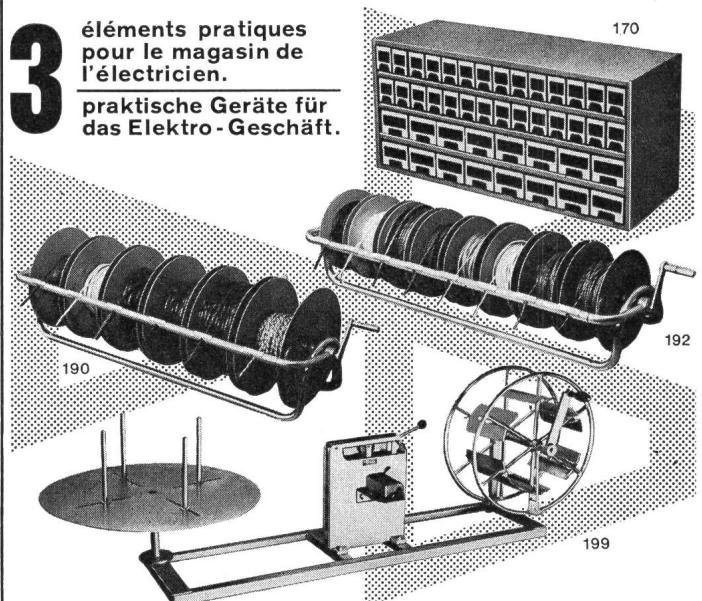
Bezug durch Grossisten

**Isolierrohrfabrik**  
**Hallau AG Hallau**

**3**

éléments pratiques  
pour le magasin de  
l'électricien.

praktische Geräte für  
das Elektro-Geschäft.



170

Blocs avec tiroirs pour fournitures  
Schubladenblöcke für Kleinmaterial

190/192

Supports avec bobines pour fils et câbles électriques  
Ständer mit Spulen für elektrische Drähte und Kabel

199

Appareils à mesurer les fils et câbles électriques flexibles  
Messapparate für flexible elektrische Drähte und Kabel

Consulter notre catalogue général - Benützen Sie unsern Generalkatalog

# Bugnard

**OUTILLAGE  
MACHINES**

**LAUSANNE**  
10, ch. de la Colline

Tél. (021) 25 71 21 - Case postale - 1000 LAUSANNE - 20 Sévelin

MUBA 1966:

Halle 22

Stand 7265



# NILFISK

**INDUSTRIE-  
STAUBSAUGER**  
garantieren  
eine staubfreie, neuzeitliche  
Betriebsreinigung

- 4 Modelle mit 1-3 Motoren
- weltberühmt durch enorme Saugleistung — dank dem Zyklonsystem
- über 110 Spezial-Zubehörteile, abgestimmt auf alle Industriebelange
- eine sprichwörtlich hohe Lebensdauer
- hochwertige Ausführung und äusserst geräuscharm
- interessante Preisgestaltung.

NILFISK Industrie-Staubsauger sind in 73 Ländern in Hotels, Krankenhäusern, Theatern, Warenhäusern, Kirchen, Museen, Schulen und in allen Industrien tausendfach erprobt.

Auskunft und Prospektmaterial durch die

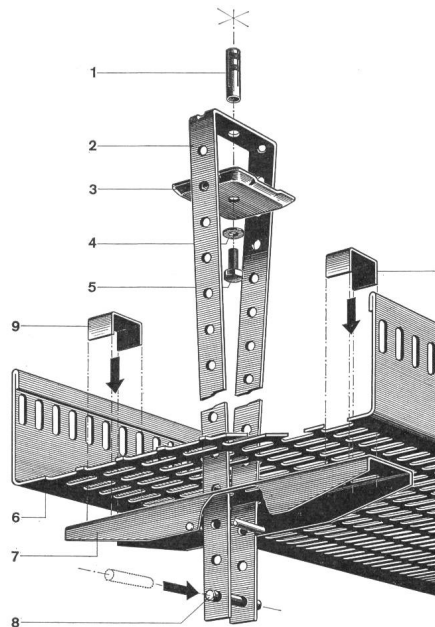
**NILFISK AG.**

8027 Zürich 2 Lessingstr. 5 Tel. (051) 233 666

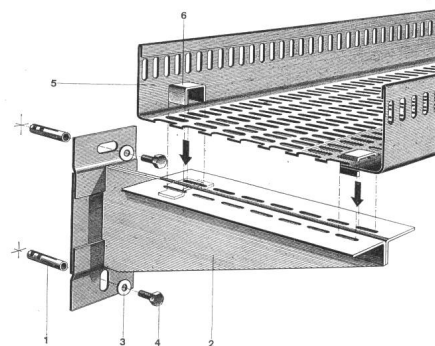
# HEER Kanal

für elektrische Kabel

patentiert



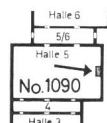
Neuartige, verstellbare, zentrale Decken-Aufhängung. Kein Einfädeln mehr. Die Kabel werden gestreckt eingelegt, da keine seitlichen, störenden Aufhängungen. Keine Spezialwerkzeuge nötig. Stark verkürzte Montagezeiten, auch mit ungelerntem Personal.



Decken- und Wandbefestigungen sind normalisiert. 5 HEER-Kanalbreiten: 140, 210, 280, 350 und 420 mm. Dazu passende Zubehörteile: Horizontale und vertikale Bogenstücke, T-Stücke, +-Stücke, Reduktions- und Abzweigstücke usw.

#### Einige Referenzen:

Geigy-Werke AG, Schweizerhalle — Hoffmann-La Roche F. & Co. AG, Sisseln und Basel — NOK — Bernische Kraftwerke AG — SBB-Werkstätten Olten und Hägendorf — PTT — Rhätische Bahnen, Landquart — Emser Werke AG, Domat — Dätwyler AG, Altdorf — VOLG, Winterthur — Rieter AG, Winterthur — Kieswerk Hüntwangen ZH — Kieswerk Wil bei Rafz — Aare-Tessin AG, Olten — EW der Stadt Basel — EW der Stadt Bern — EW der Stadt Winterthur — Camille Bauer AG, Basel und Zürich — Fischer & Gutjahr, Biel — Scherler & Co. AG, Bern usw.



**H. Heer & Co. 4600 Olten**

Gelochte Bleche/Streckmetall  
Industriestrasse 28

**Tel. (062) 5 66 33**

Stand Muba 1966

**Leistungsfähig — Individuell — Seit 1875**

**Mustermesse Basel Halle 5, Stand 1090**

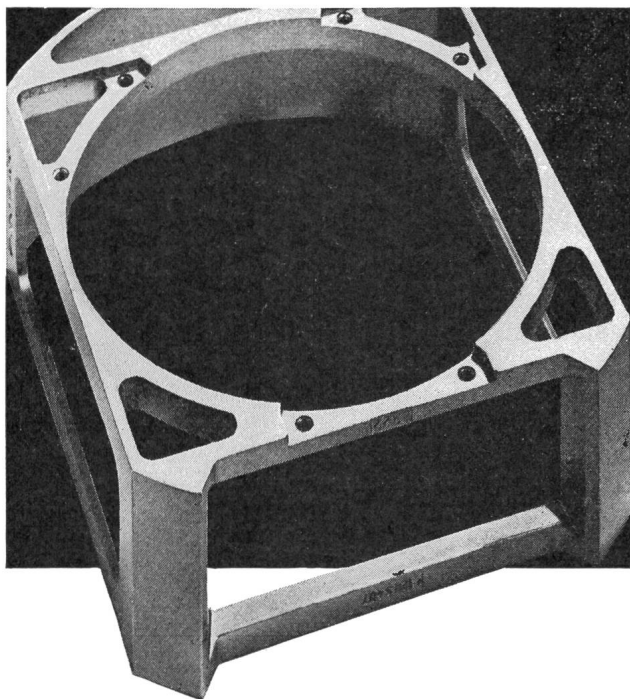


# Pyralen<sup>®</sup>

erlaubt die wirtschaftliche und rationelle Installation von **feuer-sicheren** und **wartungsfreien** Transformatoren.

® eingetragene Schutzmarke der Société PRODELEC, Paris

Auskunft und Unterlagen:  
**Robert Bingeli & Co.**  
8001 Zürich, Tel. 051/47 69 59



Bessere, einfachere und preislich günstigere Lösungen - das bietet Ihnen der INCA-Druckguss. Wir beraten Sie unverbindlich.

## INJECTA AG

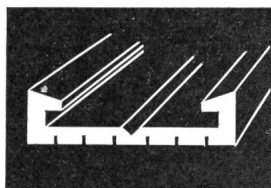
Druckgusswerke und Apparatefabrik Teufenthal/Aarg.  
(Schweiz) Tel. (064) 46 10 77

## MOBIL-Kabelverteilkä-näle



aus Hart-PVC, Sonderqualität mit allen von der Fachwelt konzipierten Vorteilen, zweckmässigstes Sortiment.

## MOBIL-Bezeichnungsstreifen



Hart-PVC, Sonderqualität aus isolierend, klebbar, aufschraubbar, lieferbar mit oder ohne Beschriftungsmaterial

Die preisgünstigen Schweizer Produkte von der Spezialfirma für erstklassige Kunststoffprofile. P 880 G

Mobilwerke U. Frei, Berneck

Abt. MOBILPLAST  
Tel. (071) 71 22 42

Verkauf: W. Bösch AG, Pfäffikon ZH

Tel. (051) 97 55 43

# PHILIPS SIGNAL - GLIMMLAMPEN

Auf Wunsch stellen wir Ihnen gern unseren Katalog über Signalglimmlampen zur Verfügung

PHILIPS AG, Abt. Glühlampen, 8027 Zürich  
Edenstr. 20, Tel. (051) 25 86 10/27 04 91



S2/64

Stahl  
Kupfer  
Nickel  
Aluminium  
Titan

+ Legierungen  
+ Legierungen  
+ Legierungen  
+ Legierungen  
+ u.s.w. . . . .

# BLECH

allen Gebieten ... auf allen Gebieten ...  
auf allen Gebieten ... auf allen Gebieten ...  
.. auf allen Gebieten ... auf allen Gebieten ...  
.. auf allen Gebieten ... auf allen Gebieten ...  
ten ... auf allen Gebieten ... auf allen Gebieten ...  
bieten ... auf allen Gebieten ... auf allen Gebieten ...  
Gebieten ... auf allen Gebieten ... auf allen Gebieten ...  
en Gebieten ... auf allen Gebieten ... auf allen Gebieten ...

bearbeitet behandelt  
befestigt für Sie  
**nach Muster**  
Zeichnung oder Skizze

# GALLAY

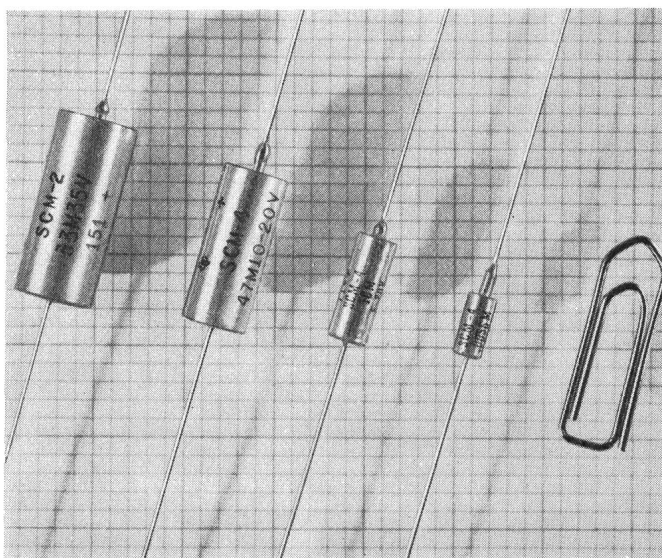
50 Jahre Erfahrung

Usines Jean Gallay S.A. Genf.  
Tel. (022) 36 33 80  
Halle 5 Stand 1009  
MUSTERMESSE - BASEL



TEXAS INSTRUMENTS

## Trocken-Tantal-Kondensatoren



**Hermetische Glasdurchführung**



**Höchste Schaltfestigkeit**



**Bis 1 V Gegenspannung dauernd**



**Temperaturbereich  $-80^{\circ}\text{C} \dots +125^{\circ}\text{C}$**

**Ab Lager Zürich lieferbar:**

Spannungen:	6	10	15	20	35	50 V
Kapazitäten:	0,0047	...	330	$\mu\text{F}$		
Toleranzen:	$\pm 20\%$	$\pm 10\%$	$\pm 5\%$			



**Mehrjährige Gross-Serienfertigung**



**Verlangen Sie Datenblatt und Preise**

## TI-Zuverlässigkeit

# FABRIMEX

Fabrimex AG Kirchenweg 5 Zürich 8 Tel. 051/47 06 70

# ATLAS

Fluoreszenzröhren  
Vorschaltgeräte und Starter  
Quecksilberdampflampen

Natriumdampflampen  
Jod-Quarzlampen und Leuchten  
Foto- und Projektionslampen



Fabrique de Lampes SA, 1701 Fribourg  
Glühlampenfabrik AG, 1701 Freiburg  
Tel. 037 24212

## novotechnik

Elektrische Meßuhr  
1 mm · 3 mm · 6 mm



Die elektrische Meßuhr erweitert das Anwendungsgebiet der mechanischen Meßuhr auf die elektrische Weiterverarbeitung der gemessenen Werte. Hervorragend geeignet für Fernanzeige und Fernübertragung, für Steuerung, Regelung und Positionierung. Ein hochgenauer Meßwertwandler mit Reproduzierbarkeit  $\leq 1\mu$ . Lieferbar in zwei Ausführungen: spritzwasser- und schwallwasser-geschützt!

Auch dieses NOVOTECHNIK-Bauelement bietet Gewähr für Zuverlässigkeit – Betriebssicherheit – Lebensdauer.



NOVOTECHNIK KG  
OFFTERDINGER & CO.  
7304 RUIT B. STUTTGART  
RUF 21 2921 TELEX 7-23681

Generalvertretung und technische Beratung:  
Interstar AG, Seefeldstrasse 27, 8008 Zürich, Tel. 051/47 39 00



## Transformatoren

mit SEV-Zeichen

Ein- und Dreiphasentrocken-  
transformatoren für jeden  
Verwendungszweck bis 200 KVA  
Zündtransformatoren  
Kreuzwickelspulen  
Wickelarbeiten im Lohnauftrag  
Reparaturen  
Vakuumimprägnierung  
Vakuumgiessanlage für Epoxyd- und  
Polyesterharze

Moderner Maschinenpark  
Erstklassiges Rohmaterial  
Qualitätsarbeit  
Kurze Lieferfrist

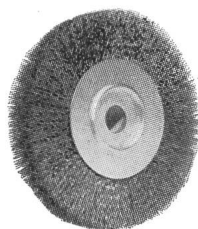
## Dür- Transformatoren

Wehntalerstrasse 276  
Postfach 8056 Zürich  
Telefon (051) 48 52 25

# THOMA

## Drahtbürsten

fabriziert  
in la Qualität  
und bewährter  
Ausführung



Jacq. Thoma AG

Drahtbürstenfabrik  
Winterthur  
Tel. (052) 267 73

Plaquettes auto-collantes  
approuvées par l'ASE

METAL-CAL SA

1217 MEYRIN 022-41 17 20





Elektrische Grosskochherde, Kippkessel, Bratpfannen, Brat- u. Backöfen, Wärmeschränke und Bäckereiofen.

# Locher

**Oskar Locher AG, 8034 Zürich**  
 Fabrik für elektr. Heiz- u. Kochapparate  
 Baurstrasse 14 Tel. 34 54 58

## Neue Leselampe

SEV-geprüft!

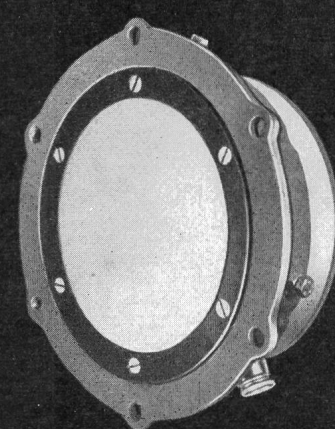


Preis: Fr. 5.80

Für Grossbezüge Spezialpreise

Gesellschaft für elektrische Apparate  
**Cida AG., 1000 Lausanne**  
 2, Av. Ruchonnet, Tél. (021) 22 08 60

## SILOFÜLLUNGSMELDER



# EMIL NIETHAMMER

Alleinvertrieb

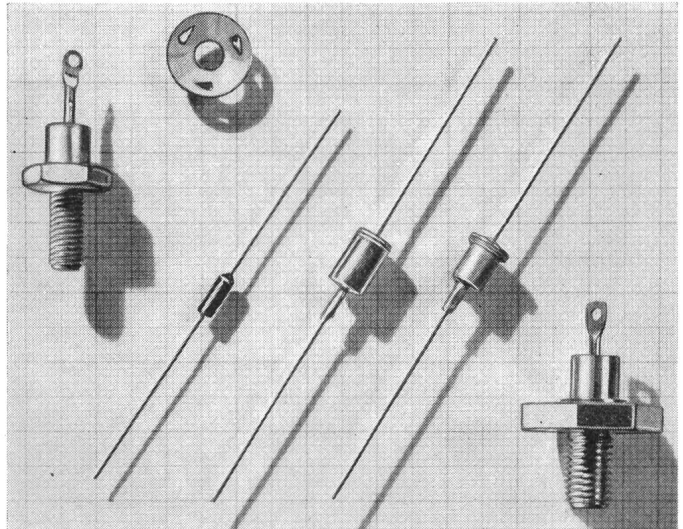
# ALFRED STEFFEN AG

8116 Würenlos - Telefon (056) 3 65 91

Industriemesse Hannover 1966, Halle 13, Stand 262

# INTERNAT. RECTIFIER

## Zener-Dioden



- **Gross-Serienfertigung in USA und Europa**
- **Garantierte Zener-Impedanzen für alle Typen**
- **Seit Jahren anerkannt als Erzeugnisse hoher Betriebszuverlässigkeit**

Typ	Leistung W	Spannung V	Gehäuseart
1N746...	0,40	3,3 - 30	Glas, axial
MZ	0,75	3,6 - 30	Miniatur-Top-Hat
1Z	1	3,6 - 30	Top-Hat
3Z	3	3,6 - 30	Gewindezapfen
10Z	10	3,6 - 30	Gewindezapfen
1N1767...	1	6,8 - 200	flanschlos, axial
1N1805...	10	6,8 - 200	Gewindezapfen
1N3305...	50	6,8 - 100	Gewindezapfen

- **Preisgünstig, ab Lager Zürich oder kurzfristig lieferbar**
- **Verlangen Sie Druckschriften und Angebote**

# Interelectronic

Interelectronic E. Oertli - Kirchenweg 5  
 Zürich 8 - Tel. 051/47 43 50

## Neuer Abzweigstecker

SEV-geprüft 2p+E 10 A  
Beidseitig Type 13



Nr. 4718 rund/rund  
Nr. 4718 wf waagr./flach  
Nr. 4718 sf senkr./flach  
Nr. 4718 rf rund/flach  
schwarz und weiss lieferbar

**AG JENNI & Co. Glattbrugg ZH**  
Elektrotechnische Artikel en gros  
Tel. 051/83 62 22

Die **Elektra Fraubrunnen in Jegenstorf**, welche die Stromversorgung von 36 Gemeinden besorgt, sucht

## 1 Techniker

evtl.

## dipl. Installateur

für vielseitige und interessante Arbeiten auf dem Gebiete des Baues von Frei- und Kabelleitungen, sowie den übrigen technischen Belangen eines Energieversorgungsbetriebes. P 12020 Y

Wir bieten: Angenehmes Arbeitsklima (kleinerer Betrieb), gutausgebaute Pensionskasse, alternierende 5-Tage-Woche, zeitgemässe Entlohnung. 105

Anmeldungen mit den üblichen Unterlagen an:  
**Elektra Fraubrunnen, 3303 Jegenstorf**  
Telephon (031) 69 11 54.

Wir suchen

123

## dipl. Elektroingenieur ETH

oder

## dipl. Ingenieur-Techniker HTL

Fachrichtung Schwachstrom-Elektronik. Zur selbständigen Führung unserer Abteilung Gleichrichter, Steuerungen und Ultraschallgeräte für die Reinigung.

Anforderungen: Fähigkeit einem Team von 40 und mehr Mitarbeitern begeisternder Chef zu sein. Erfahrung auf dem Gebiet des Apparatebaus neuzeitlicher Konstruktion und dessen rationellen Herstellung. Freude und Geschick in der Ausarbeitung neuer Ideen.

Wir sind ein mittelgrosses aufgeschlossenes Industrieunternehmen mit interessanten Zukunftsaufgaben, wo Sie einen guten Team-Geist vorfinden.

Handschriftliche Offerten, die diskret behandelt werden, mit Photo und den üblichen Unterlagen, sowie der Gehaltsansprüche, sind zu richten an Chiffre OFA 4358 Zn Orell Füssli Annoncen AG 8022 Zürich.

OFA 11.103.01

La centrale nucléaire expérimentale de Lucens (VD) cherche un

## ingénieur électronicien

pour le poste de **chef du département d'électronique.** 124

Domaine d'activité:

- Mise en service de l'instrumentation nucléaire et thermique, ainsi que des systèmes de réglage de la Centrale
- Mise au point des équipements électroniques au cours des essais, puis de l'exploitation de la Centrale
- Etude et réalisation d'équipements électroniques spéciaux

Nous demandons:

- une expérience étendue en technique du réglage et/ou en instrumentation thermique et/ou en technique des impulsions HF P 1182-6 L
- une bonne expérience des circuits transistorisés
- la faculté d'organiser un groupe de travail et de collaborer au sein d'une équipe
- la faculté de s'exprimer en français et en allemand
- entrée en service le plus tôt possible

Nous offrons:

- une activité intéressante et accompagnée de responsabilités dans une industrie nouvelle et d'avenir
- une formation en génie nucléaire pour les candidats intéressés à l'exploitation de réacteurs
- des conditions de travail et des prestations sociales appropriées

Adressez vos offres détaillées munies des annexes habituelles à Case postale 34, 1522 Lucens, téléphone (021) 95 80 41

**ATOMELECTRA SA**

**1522 LUCENS**

**Die Licht- und Wasserwerke Thun**

122

suchen baldmöglichst einen

## kaufm. Adjunkten

**Anforderungen:**

Abgeschlossene kaufm. Ausbildung, Erfahrung im gesamten Rechnungs- und Materialwesen und in Organisationsfragen. Befähigung zur selbständigen Leitung aller kaufm. Belange des Unternehmens. Bewerber mit Eidg. Buchhalterdiplom und Branchenerfahrung werden bevorzugt.

**Geboten wird:**

Besoldung im Rahmen der Besoldungsordnung der Stadt Thun, Pensionskasse. Alternierende 5-Tage-Woche.

Handschriftliche Bewerbungen mit Zeugnisabschriften, Photo und Fachausweisen sind bis 20. April 1966 zu richten an die Direktion der Licht- und Wasserwerke, Scheibenstrasse 9, 3601 Thun, wo auch entsprechende Auskünfte eingeholt werden können.



# Leuenberger

## Vorschaltgeräte

Ballasts Leuenberger

H. Leuenberger, Fabrik elektrischer Apparate, 8154 Oberglatt

Besuchen Sie uns  
an der MUBA:  
Stand 7269, Halle 2



Abstand: Röhre  
Armatur max. 8 mm



SE



H. Leuenberger  
Oberglatt / Zch

Starterios ino. zu  
Hochleistungs-Fl.-L'be 215 W, 1,5 A  
Typ 380 Zmo  
Netz 380 V, 50 Hz, 1,57 A, cos φ 0,43 ind.  
U<sub>Le</sub> 390 V, U<sub>L</sub> 175 V  
Armatur erder



SE



H. Leuenberger  
Oberglatt / Zch

Typ Rzk  
40/2 x 20 Watt  
0,43/0,410 A  
220 V  
50 Hz  
cos φ 0,53/0,55 C



SE



H. Leuenberger  
Oberglatt / Zch

Typ R  
40/2 x  
0,43/0  
220 V  
50 Hz  
cos φ



SE

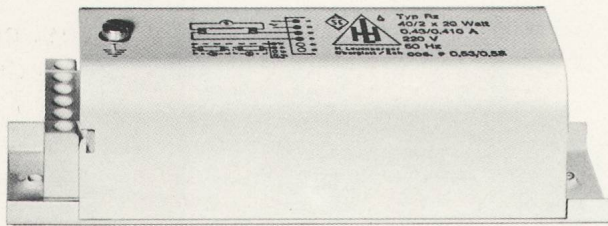


H. Leuenberger  
Oberglatt / Zch

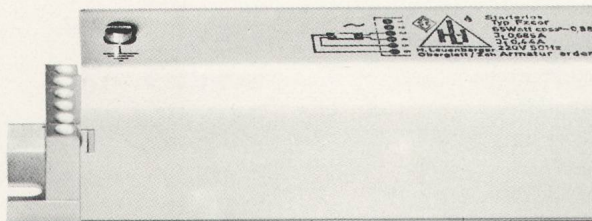
0,395/0,370/0,390 A  
cos φ 0,29/0,35/0,37  
220 V, 50 Hz



H. Leuenberger, Fabrik elektrischer Apparate  
8154 Oberglatt, Tel. 051 94 53 33

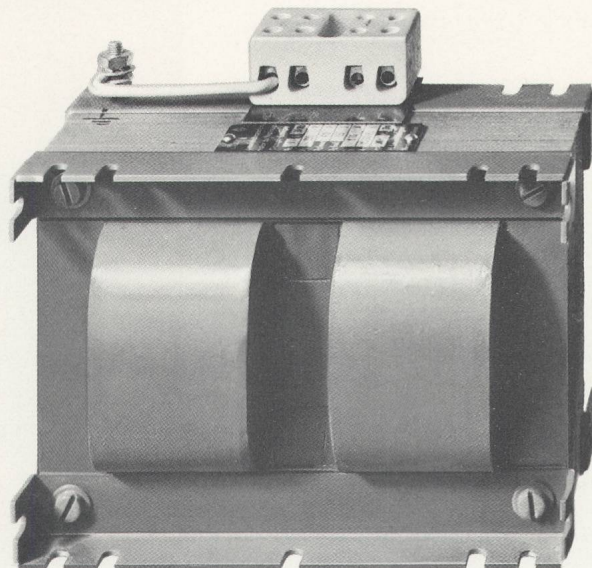


Leuenberger Vorschaltgeräte  
für sämtliche Fluoreszenzleuchten  
Ballasts Leuenberger  
pour lampes fluorescentes

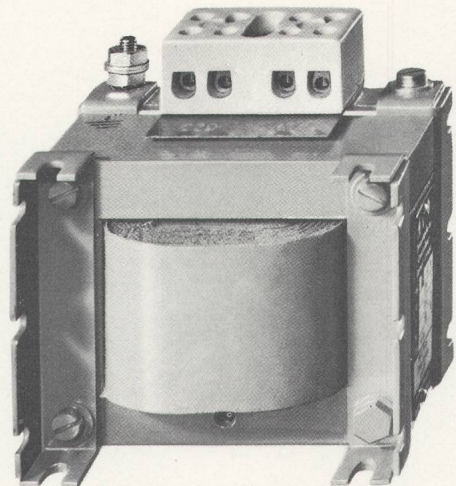


Leuenberger RAPIDSTART-Geräte für flackerfreien  
Start und geringste Störanfälligkeit

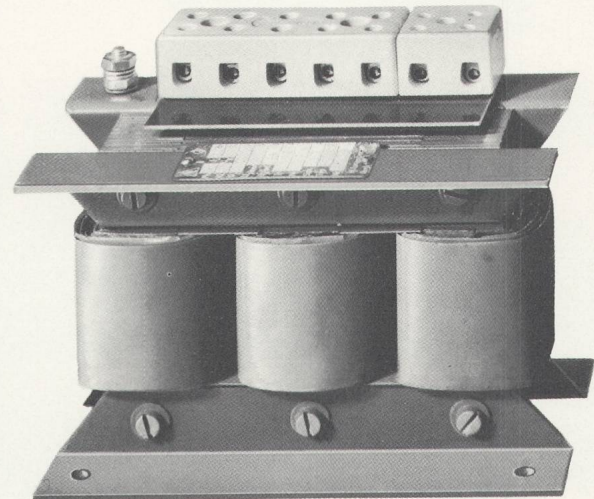
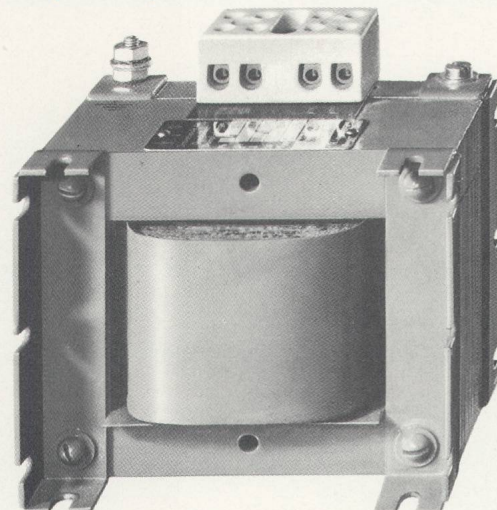
Ballasts RAPIDSTART pour un amorçage doux et  
rapide et un fonctionnement sans surveillance



Drosselspulen und Streufeldtransformatoren zu  
Quecksilberdampf- und Natriumdampf lampen  
Selfs et transformateurs à fuites magnétiques pour  
lampes à vapeur de mercure et de sodium



Sperrdrosselspulen und Sperrkreise zur  
Verdrosselung von Kondensatoren  
in Netzen mit Tonfrequenzsteuerungen  
Selfs et circuits de blocage pour blocage  
des condensateurs dans des réseaux  
avec télécommande à haute fréquence



Transformatoren 1-phasig bis 10 kVA und 3-phasig bis 30 kVA  
DIN Transformatoren, offene, tragbare und verschaltete Ausführung  
Transformateurs monophasés à 10 kVA et triphasés à 30 kVA en exécution  
avec et sans boîtier – Transformateurs selon normes DIN



Industrielle Betriebe der Stadt Brugg  
Elektrizität Gas Wasser

Wir suchen einen

## dipl. Elektrotechniker

Ingenieur HTL, Richtung Starkstrom

Arbeitsgebiet: alle elektrischen Betriebsarbeiten, Neubau, Umbau sowie Betrieb von Hoch- und Niederspannungsanlagen (Schalt- und Transformatorenstationen, Verteilnetze). 103

Bei geeigneter Besetzung ist Beförderung zum **technischen Adjunkten** in Aussicht genommen. Verheirateten Bewerbern kann auf Wunsch eine Dienstwohnung zur Verfügung gestellt werden. Pensionsversicherung, 5-Tage-Woche.

Absolventen einer HTL mit Praxis auf gleichem oder ähnlichem Gebiet und gewandt im schriftlichen Ausdruck, belieben ihre Bewerbung mit den üblichen Angaben und Unterlagen an die Direktion zu richten.



sucht für das technische Büro ihrer Fabrik für Schaltanlagen und Steuerungen in Suhr 102

## Projektierungs-Ingenieur

wenn möglich mit Erfahrung in industrieller Steuerungstechnik und Elektronik und abgeschlossenem Studium HTL.

Das Arbeitsgebiet umfasst die Projektierung und Ausarbeitung von Industriesteuerungen mit konventionellen und elektronischen Bauelementen. Dabei ergibt sich der Kontakt mit einer grossen Zahl von Problemen der industriellen Automation.

Wir bieten ausbaufähige Dauerstelle und Einführung durch erfahrenes Arbeits-Team.

Anfragen sind zu richten an das Personalbüro für Angestellte der

Fabrik Elektrischer Apparate  
**Sprecher & Schuh AG, Aarau.**



Unsere Leitungsbauabteilung sucht einen

## dipl. Elektrotechniker

für den Bau und Unterhalt von Hochspannungsfrei- und Kabelleitungen. Es handelt sich um einen weitgehend selbständigen Posten. 107

Herren mit entsprechender Grundausbildung und Initiative werden eingearbeitet.

Bewerbungen mit den üblichen Unterlagen und Angabe der Gehaltsansprüche sind zu richten an

**Aargauisches Elektrizitätswerk,  
5001 Aarau.**

## MICAFIL

In ein kleines, gut eingespieltes Team suchen wir einen schöpferischen 114

## Konstruktions-Ingenieur HTL

für Neu- und Weiterentwicklungen auf dem Gebiete der Starkstrom- und Hochspannungsgeräte.

Interessenten bitten wir, uns unter **Kennziffer 102** zu schreiben, oder sich telephonisch mit unserer Personalabteilung in Verbindung zu setzen.

Telephon (051) 62 52 00.

**Micafil AG, 8048 Zürich.**



# MICAFIL

In unsere Gruppe

## Hochspannungs- Durchführungen

suchen wir einen

96

## Elektroingenieur

für Berechnungen und Prüfungen von Kondensatordurchführungen, sowie für die Bearbeitung von Kundenofferten.

Englische Sprachkenntnisse sind erforderlich, Französische erwünscht.

Wir bieten eine verantwortungsvolle, weitgehend selbständige Tätigkeit.

Interessenten bitten wir, uns unter **Kennziffer 203** zu schreiben, oder sich telefonisch mit unserer Personalabteilung in Verbindung zu setzen.

Telephon (051) 62 52 00, Badenerstrasse 780

**MICAFIL AG. 8048 ZÜRICH**

# LONZA

sucht

97

## Elektroingenieur HTL

als Mitarbeiter der elektrischen Abteilung, für Projektierung, Bau und Unterhalt industrieller Starkstromanlagen. P 279 S

Dieser Posten ist sehr vielseitig und abwechslungsreich. Erwünscht wäre einige praktische Erfahrung, wenn möglich mit Hochspannungsanlagen.

Bewerbern ohne entsprechende Praxis wird Gelegenheit geboten, sich in das Tätigkeitsgebiet einzuarbeiten.

Absolventen einer schweizerischen höheren technischen Lehranstalt (HTL), oder äquivalenter Ausbildung, Fachrichtung Starkstrom, die an betrieblichen Aufgaben Interesse haben, sind gebeten, ihre Bewerbung mit den üblichen Unterlagen einzureichen an:

**LONZA AG, Werk Visp, 3930 Visp/VS**

In seiner Branche führendes Industrieunternehmen sucht einen einsatzfreudigen, jüngeren

## Verkaufssachbearbeiter

Die vielseitige Tätigkeit umfasst das Erstellen der Offerten, Bearbeiten der Aufträge und bringt Sie in regen telefonischen Kontakt mit den Kunden. Sie erfordert gleichzeitig gute Kenntnisse in elektrotechnischen Installationen, Selbständigkeit, Zuverlässigkeit und Sinn für gute Zusammenarbeit, auch mit den Betriebsabteilungen.

Sprachen: deutsch und französisch.

P 807 Lz

Sie finden bei uns eine abwechslungsreiche und selbständige Aufgabe mit Fünftagewoche, Fürsorgeeinrichtung. Wenn Sie ausserdem Freude an einem lebhaften Betrieb haben, dann werden Sie sich in unserem aufgeschlossenem Team sehr wohlfühlen. 98

Ihre ausführliche Bewerbung erwarten wir gerne an Chiffre 50-Y 5323-D Publicitas 8021 Zürich.

Fabrikationsunternehmen mit eigener Vertriebsabteilung sucht zu gelegentlichem Eintritt 99

## Ingenieur-Techniker HTL

für die selbständige Übernahme der

## Marketing- und Propaganda-Abteilung

Unser Programm liegt in der Richtung elektr. Niederspannungsanlagen (Steuerung, Schaltung, Messung). Wir stellen die in diesen Anlagen vorkommenden elektrotechnischen Apparate und Geräte her.

Ihre Aufgabe umfasst die textliche Redaktion in deutscher und französischer Sprache aller Dokumentationen, Verkaufsprospekte, Inserate; die Planung und Durchführung der gesamten Werbe-Unterlagen; die Disposition von Ausstellungen usw.

Ideal wäre hier ein Mitarbeiter, der sich einige Jahre im französischen Sprachgebiet aufgehalten hat und sich über einschlägige Kenntnisse der Installationstechnik auf Grund einer längeren Praxis ausweist, damit er im Sinne modernen Marketings positiv zur Produktgestaltung beitragen könnte. P 807 Lz

Wenn Sie an dieser Dauerstelle interessiert sind, erwarten wir gerne Ihre Bewerbung mit Lebenslauf, Photo, Zeugnissen und Handschriftprobe an Chiffre 50-Z 5324-D Publicitas 8021 Zürich.





Wir suchen

## Gruppenchef

Ingenieur-Techniker HTL

P 807 Lz

Fachrichtung Elektrotechnik, für eine Konstruktionsgruppe für Schaltapparate. Die Aufgabe besteht in der Betreuung einer Anzahl Konstrukteure und Zeichner, sowie in der aktiven Mitarbeit bei der Entwicklung neuer Konstruktionen.

Anforderungen:

Rasche Auffassungsgabe, selbständiges Arbeiten. Erfahrung auf dem Gebiet der elektr. Schaltapparate bezüglich neuzeitlicher Konstruktionen und deren rationaler Herstellung. Freude und Geschick in der Ausarbeitung neuer Ideen. Sinn für Zusammenarbeit.

Wir sind ein mittelgrosses, aufgeschlossenes Unternehmen mit interessanten Zukunftsaufgaben. Sie finden bei uns einen guten Team-Geist und können bei Eignung weitgehend selbständig arbeiten.

Handschriftliche Offerten, die wir diskret behandeln, mit allen üblichen Unterlagen sowie Angabe der Gehaltsansprüche sind zu richten an 93

Weber AG, Fabrik Elektrotechn. Artikel und Apparate, Emmenbrücke.



sucht für baldigen Eintritt

94

## dipl. Elektroingenieur ETH oder EPUL

mit einigen Jahren Praxis für die Projektierung und Ausführung von Kraftwerkanlagen, Schaltstationen und Starkstromleitungen, sowie

P 293 Q

## Elektrozeichner

mit guter Praxis im Zeichnen von Schemata und Dispositionsplänen.

Wir bieten interessante und vielseitige Tätigkeit in neuzeitlichem Betrieb, zeitgemässe Anstellungsbedingungen, Pensionskasse.

Bewerbungen sind unter Beilage von Lebenslauf, Zeugniskopien und Photo erbeten an die Schweizerische Elektrizitäts- und Verkehrsgesellschaft (Suiselctra), Malzgasse 32, 4000 Basel 10, Tel. (061) 25 94 30.

## Höhere Technische Lehranstalt (Ingenieurschule)

## Brugg-Windisch

Die folgenden

100

## Lehrstellen

an der Abteilung für Elektrotechnik werden zur Besetzung ausgeschrieben:

auf den 16. April 1967:

1 Lehrstelle für **elektrische Anlagen** und verwandte Fächer

auf den 16. Oktober 1967:

1 Lehrstelle für **elektrische Maschinen** inkl. Konstruktionsübungen und Laboratorium

1 Lehrstelle für **Regelungstechnik**, Konstruktion elektrischer Apparate, Laboratorium für industrielle Elektronik und Regelungstechnik und verwandte Fächer

1 Lehrstelle für **Hochfrequenztechnik**, Übertragungstechnik inkl. Laboratorium

1 Lehrstelle für **Telephontechnik** und **digitale Schalttechnik**, inkl. Laboratorium, Elektronik und verwandte Fächer.

**Gesucht** werden Elektroingenieure mit abgeschlossener Hochschulbildung, Lehrbegabung und mehrjähriger praktischer Tätigkeit. OFA 01.041.36/1

Die Lehrstellen werden deshalb frühzeitig ausgeschrieben, damit die gewählten Lehrkräfte vor dem Stellenantritt als Fachexperten für die Ausrüstung der Laboratorien eingesetzt werden können.

**Auskunft** über die Anstellungs- und Besoldungsverhältnisse sowie die einzureichenden Unterlagen erteilt auf schriftliche Anfrage das Sekretariat der Höheren Technischen Lehranstalt Brugg-Windisch, 5200 Windisch.

**Anmeldungen** sind zu richten an das Sekretariat der HTL Brugg-Windisch, 5200 Windisch.

**Anmeldeschluss:** 30. April 1966

**Erziehungsdirektion des Kantons Aargau.**



**Le SERVICE DE L'ÉLEC-  
TRICITÉ de la  
VILLE DE LAUSANNE**

met au concours deux postes de P 13-K-138 L

## **technicien-électricien**

pour la construction et l'exploitation du réseau.

**Conditions** 113  
**spéciales:** diplôme de technicien-électricien  
d'un technicum suisse ou équiva-  
lent. Pratique désirée dans la  
construction ou l'exploitation d'un  
réseau de distribution.

**Salaire:** selon âge et capacités. Possibili-  
tés d'avancement.

Adresser offres jusqu'au 20 avril 1966 à la Direction  
des Services Industriels, service de l'électricité, case  
postale Chauderon, 1000 Lausanne 9.

**EWZ**

Wir suchen

110

## **Maschinisten**

für den Schichtdienst in einem Unterwerk  
in Zürich

## **Monteure**

für den Bau und Unterhalt von Unterwer-  
ken und Schaltanlagen.

Das Arbeitsgebiet erfordert in beiden  
Fällen eine abgeschlossene Berufslehre  
als Elektromechaniker oder Maschinen-  
schlosser sowie den Wohnsitz in der  
Stadt Zürich.

Anmeldungen von Schweizer Bürgern  
sind erbeten an das

**Elektrizitätswerk der Stadt Zürich**  
Postfach, 8023 Zürich 1.



Die Bauabteilung der Generaldirektion der Schweizerischen Bundesbahnen in Bern  
sucht für die Sektion Oberbau einen jüngeren 119

## **dipl. Bau- oder Maschineningenieur**

für selbständige und interessante Studien- und Entwicklungsarbeiten auf dem  
Gebiet des Geleise- und Weichenbaues. P 723 Y

Für die Sektion Niederspannung und Fernmeldewesen einen

## **dipl. Elektroingenieur**

Fachrichtung Fernmeldetechnik, für selbständige und interessante Entwicklungs-  
und Projektierungsarbeiten auf dem Gebiet der vielseitigen Fernmeldeanlagen der  
Bundesbahnen.

Wir bieten interessante Anstellungsbedingungen, gute Sozialleistungen und ein  
angenehmes Arbeitsklima.

Senden Sie Ihre handschriftliche Anmeldung mit Lebenslauf und Zeugniskopien  
an die

**Bauabteilung der Generaldirektion SBB,**  
Mittelstrasse 43, 3000 Bern.



Gewerbliche Berufsschule Innerschwyz

An unsere Schule suchen wir einen

108

## Hauptlehrer für Elektromonteure

**Aufgabenbereich:** Berufskundlicher Unterricht für Elektromonteure, Mitarbeit bei der Gestaltung des Elektrodemonstrationsraumes im Neubau des Gewerbeschulhauses in Goldau. OFA 07.392.59

**Anforderungen:** Abgeschlossene Ausbildung als Elektroingenieur HTL oder eidg. dipl. Elektroinstallateur; vielseitige Praxis.

**Geboten wird:** Angenehmes Arbeitsklima an mittlerer Schule; Besoldung gemäss Verordnung (zurzeit in Revision); Pensionskasse.

Stellenantritt nach Übereinkunft, spätestens Frühjahr 1967.

Bewerbungen mit Lebenslauf und den üblichen Beilagen sind bis 31. Mai 1966 zu richten an Herrn Kantonsrichter G. Dober, Präsident des Schulvorstandes, 6403 Küsnacht a. R.

Auskunft erteilt der Rektor der Schule, Herr O. Keller, 6422 Steinen, Telephon (043) 9 32 46.

Westschweizerische Beleuchtungskörper-  
firma sucht 115

## 2 tüchtige Vertreter

für die Westschweiz und für die deutschsprechende Schweiz. Es kommen nur sehr gute Verkäufer in Frage, wenn möglich mit einiger Erfahrung in der Beleuchtungsbranche. P 60702-X

Wir offerieren ein umfangreiches Verkaufsprogramm und ein gutes Gehalt.

Offerten mit Referenzangaben und Lebenslauf sind zu richten unter Chiffre W 60702-18 an Publicitas 1211 Genf 3.

**CMC**

sucht

112

## Leiter der Werbeabteilung

Verkaufserfolge setzen gute Werbung voraus. Unserer Werbeabteilung obliegen die Aufgaben der Kreation und Realisation von Prospekten, Listen und Inseraten. Sie organisiert Werkbesichtigungen und betreut Messen und Ausstellungen.

Sind Sie Elektro-Ingenieur HTL mit Erfahrung auf dem Gebiet der Industrie-Werbung und befähigt, einem jungen Team von Mitarbeitern vorzustehen, dann bitten wir Sie, uns zu schreiben.

**CMC**

**CARL MAIER & CIE.**  
Fabrik elektrischer Apparate und Schaltanlagen  
8201 SCHAFFHAUSEN



EWZ

Wir suchen je einen

111

## Elektrotechniker

mit Diplom eines schweizerischen Technikers

- Für den Bau und Betrieb von Transformatoren- und Schaltstationen sowie Kabel- und Freileitungen;
- für die Abteilung Hausinstallationen, mit Ausbildung und praktischer Tätigkeit im Hausinstallationsfach;
- zur Bearbeitung von Aufgaben für die öffentliche Strassenbeleuchtung

Ferner je einen

## Elektrozeichner

mit passender Ausbildung und Praxis

- für die Abteilung Übertragungsleitungen;
- für die Abteilung Kraftwerkbetrieb

Einen

## Vermessungs- oder Tiefbauzeichner

für die Erstellung und Nachführung von Netzplänen.

Interessenten schweizerischer Nationalität sind gebeten, ihre Dienstangebote mit den üblichen Unterlagen zu richten an das

**Elektrizitätswerk der Stadt Zürich,**  
Postfach, 8023 Zürich 1.



Wir suchen

## Ingenieur

als

## Betriebs- assistenten

für unsere **Maschinenabteilung im Kleinapparatebau** (Gemischte Maschinenabteilung, Bohrerei und Detailmontage). 116

### Der Aufgabenbereich umfasst

- Führung der obenerwähnten Abteilungen (ca. 150 Personen)
- das Studium von fabrikationstechnischen und organisatorischen Fragen
- Durchführung von Rationalisierungsarbeiten und Fabrikationsversuchen.

### Erfordernis

Diplom einer HTL (vorzugsweise Fachrichtung Betrieb oder Maschinenbau) mit einigen Jahren entsprechender Praxis. OFA 01.050.07/-

Wir bieten eine abwechslungsreiche, interessante und selbständige Tätigkeit.

Bewerbungen mit den üblichen Unterlagen sowie Photo sind unter **Kennziffer 34/66** zu richten an das **Personalbüro** der

**AG BROWN, BOVERI & CIE., 5400 BADEN**

Société genevoise d'installations électriques, possédant un portefeuille de travaux très important, cherche personnalité dynamique capable de seconder efficacement sa Direction et de fonctionner en qualité de

## chef technique

Notre futur collaborateur doit être en possession de la Maîtrise fédérale en courant fort. D'autre part, le candidat devra être capable d'assurer la bonne marche des bureaux techniques, de diriger une équipe de plusieurs contre-maitres et un grand nombre de monteurs-électriciens, d'engager le personnel et de superviser les devis, factures et différentes formalités.

Seules les personnes ayant l'expérience nécessaire sont priées d'adresser des offres sous chiffre B 117 Z à l'Administration du Bulletin de l'ASE, case postale 229, 8021 Zurich, avec prétentions de salaire. Discretion absolue assurée.

Bedeutendes elektro-technisches Unternehmen der Nordwestschweiz sucht für das **Prüffeld** einen 118

## Elektroingenieur

Der gesuchte Mitarbeiter hat sich mit Prüfungen von Messwandlern, Transformatoren, Hochspannungsdurchführungen, Kondensatoren sowie Apparaten aller Art für Hochspannungs-Prüffeldausrüstungen zu befassen. P 992 Q

Nach gründlicher Einführung bestehen Aufstiegsmöglichkeiten, sei es als Stellvertreter des Leiters oder zur selbständigen Betreuung eines Prüffeldes.

Wir legen Wert auf eine gute berufliche Ausbildung und Freude an der Lösung technischer Probleme und an einem lebhaften Betrieb.

Bewerber, die sich für eine verantwortungsvolle Dauerstelle interessieren, bitten wir um Zustellung ihrer Offerte mit den üblichen Beilagen unter Chiffre K 82 496-1 D, an Publicitas AG, Zürich.

## MICAFIL

In unsere Prüflokale für

101

## Kondensatoren und Hochspannungsanlagen

suchen wir einen

## Elektro-Ingenieur

Fachrichtung Starkstrom, Absolvent einer HTL.

Einem verantwortungsbewussten Mitarbeiter bieten wir ein selbständiges, interessantes Arbeitsgebiet. Einem jüngeren Mitarbeiter wird Gelegenheit zur gründlichen Einarbeit zugesichert.

Interessenten bitten wir, uns unter **Kennziffer 103** zu schreiben, oder sich telephonisch mit unserer Personalabteilung in Verbindung zu setzen.

Telephon (051) 62 52 00 Badenerstrasse 780

**MICAFIL AG. 8048 ZÜRICH.**

## Atomkraftwerk Mühleberg

Wir suchen im Hinblick auf den Bau und Betrieb des Atomkraftwerkes Mühleberg 106

## Reaktor-Physiker

mit abgeschlossener Hochschulbildung. P 60 Y  
Erwünscht sind gute theoretische Kenntnisse in der Reaktorauslegung. Bewerber mit Praxis im Kernkraftwerksbau werden bevorzugt.

Die Stelle ist entwicklungsfähig.

Anmeldungen mit Lebenslauf, Zeugniskopien und Angaben über den Gehaltsanspruch sind unter Beilage einer Photographie erbeten an die **Personalabteilung der Bernischen Kraftwerke AG, Viktoriaplatz 2, 3000 Bern.**

Liste offener Stellen. Beachten: Sprechstunden der STS für Stellensuchende nur nachmittags. Anmeldebogen bei der STS.

- 6083 *Absolvent HTL, Elektrotechnik*, möglichst mit abgeschlossener Lehre als Elektromechaniker, mit einigen Jahren Praxis, für Innen-, Aussendienst und Verkauf. Bei Eignung Betriebsleitung vorgesehen. Alter: über 30 Jahre. Dauerstelle. Eintritt sofort oder nach Vereinbarung. Ingenieurbüro in Zürich.
- 6079 *Ingenieur-Kaufmann*, vorzugsweise *Absolvent HTL, Elektronik, Starkstrom*, mit aktiver Verkaufspraxis, für den Verkauf im Aussendienst von elektrischen Schaltgeräten in der ganzen Schweiz. Sprachen: Deutsch, Französisch, ev. Italienisch. Eintritt sofort oder nach Vereinbarung. Italienisches Grossunternehmen für seine Verkaufsniederlassung in Zürich.
- 6067 *Diplômé ETS, section télécommunications*, ayant pratique radio, comme aide du chef de poste d'une station de Radio (250 KW, onde moyenne). Bonnes connaissances du français indispensables. Corporation radio dans les Pyrénées.
- Verlangen Sie bitte unser neues Anmelde/Bewerbungsformular, das nur noch einmal auszufüllen ist.
- Wichtig: Unsere Liste enthält jeweils nur einen kleinen Teil der bei uns angemeldeten Stellen, in der Regel nur die Neueingänge.

Hochfrequenz-Schweisswerk für Kunststoffe mit einer Belegschaft von ca. 60 Personen sucht tüchtigen und zuverlässigen 109

### Elektromechaniker

mit abgeschlossener Berufslehre und möglichst einiger Zeit Praxis. Der Aufgabenbereich umfasst den Elektrodenbau, das Einrichten der Schweisspressen und die Betreuung der Hochfrequenz-Generatoren sowie der Tiefzugmaschinen. Geeigneter Bewerber hat Gelegenheit, sich einzuarbeiten und zum Spezialisten auf dem Kunststoffgebiet (eines der zukunftsfähigsten Gebiete der Zukunft) bis zur Meisterprüfung weiterzubilden. Wir bieten angenehmes Arbeitsklima, zeitgemässe Entlohnung, 5-Tage-Woche usw. OFA 01.324.64/-

Bewerber, die sich für diesen Posten interessieren, werden gebeten, Offerten mit den üblichen Unterlagen unter Chiffre **OFA 6414 R** an **Orell Füssli-Annoncen, 5001 Aarau**, zu richten.

Bekanntes Fabrikationsunternehmen der Elektrotechnik sucht für anspruchsvolle Tätigkeit in der Verkaufsabteilung einen

### Elektroingenieur

Fachrichtung Starkstrom. 120

Einem tüchtigen und einsatzbereiten Herrn bieten sich interessante Aufstiegsmöglichkeiten in einer weltweit orientierten Firma. P 992 Q

Bitte unterbreiten Sie uns Ihre Kurzofferte unter Chiffre **Y 82 507-1 D** an die Publicitas AG, Zürich, damit wir diese Stelle mit Ihnen besprechen können.



sucht

## Verkaufsingenieur Elektro-Ingenieur HTL

für die selbständige Betreuung eines Verkaufsgebietes in der Schweiz. 104

Aufgabe: Beratung unserer anspruchsvollen Kundschaft und Verkauf unseres anzeigenden, regulierenden und registrierenden Messinstrumentenprogrammes (vorwiegend Aussendienst). P 6962 Z

Wir bieten eine gründliche Einarbeitung in das interessante Gebiet der elektrischen Messtechnik sowie eine weitgehend selbständige und entwicklungsfähige Dauerstellung zu interessanten Bedingungen.

Offerten sind zu richten an

**Staub & Co., 8805 Richterswil,**  
 Fabrik elektrischer Messinstrumente,  
 Telefon (051) 95 92 22.



Wir suchen für die Projektierung, Auswärtsvergebung und Inbetriebsetzung ganzer elektrischer Ausrüstungen für Pumpstationen und Wasserversorgungsanlagen einen 121

### dipl. Elektrotechniker

Zu diesem vielseitigen Arbeitsgebiet gehört auch der Kontakt (Reisetätigkeit) mit Kunden und Unterlieferanten in der deutschen und französischen Schweiz. Französische Sprachkenntnisse sind deshalb von Vorteil.

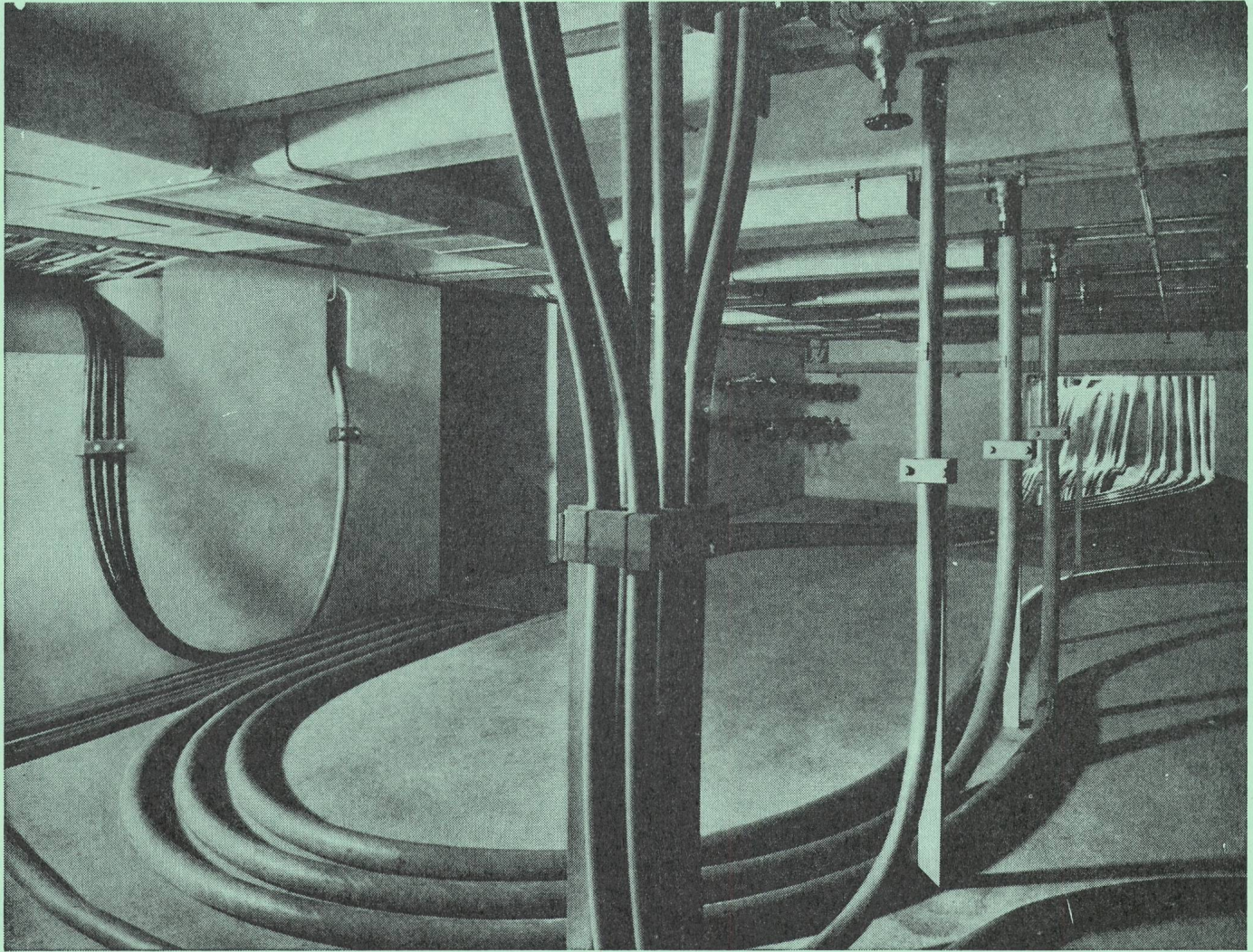
Bewerber, die gerne in einer kleinen Arbeitsgruppe als selbständige Sachbearbeiter tätig sein möchten, sind gebeten, ihre Offerten mit den üblichen Unterlagen unter Kennziffer 4048 an das Personalbüro für technische Angestellte zu richten. P 225 W

**GEBRÜDER SULZER**  
 Aktiengesellschaft



# Kabel

für Hoch- und Niederspannung

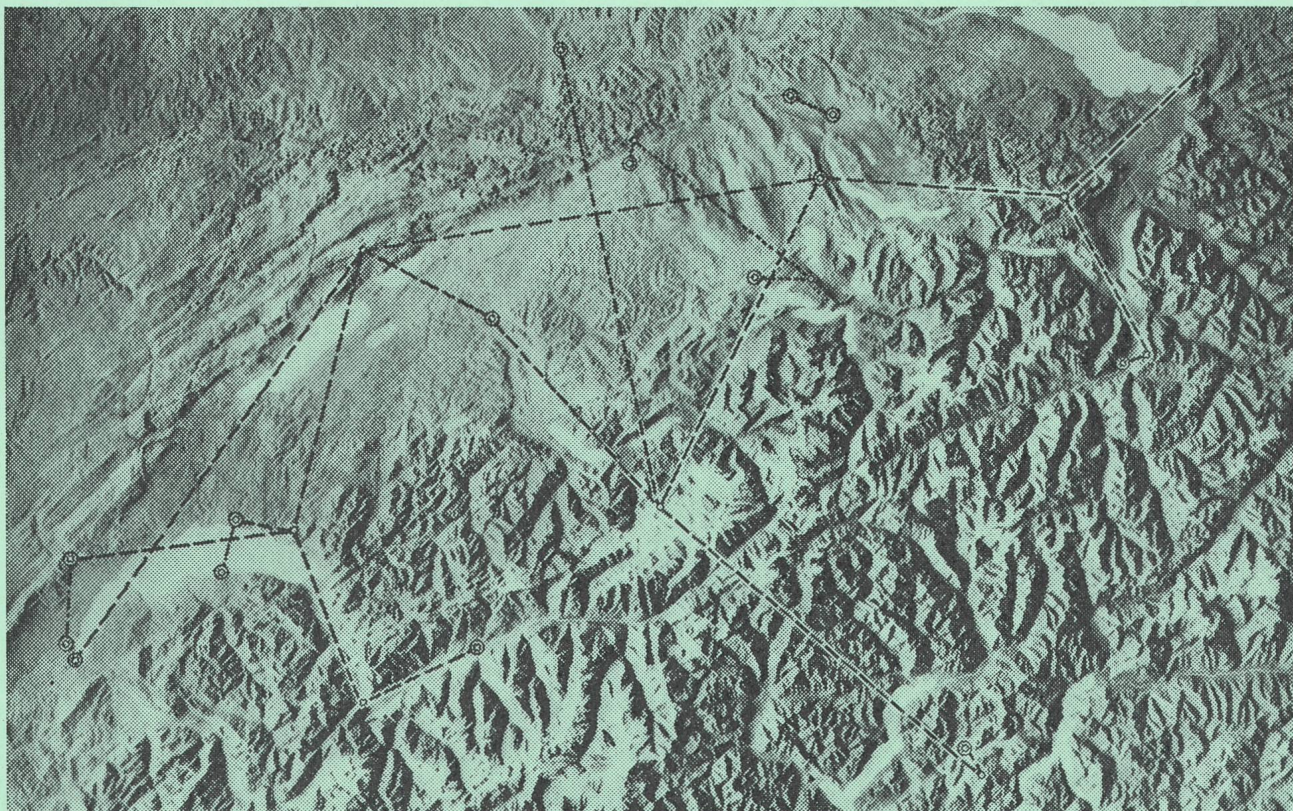


**Bleikabel  
und Kunststoffkabel  
für Stark-  
und Schwachstrom  
Armaturen  
für sämtliche  
Kabeltypen**



**KABELWERKE BRUGG AG**





Um noch schneller und zuverlässiger Nachrichten übertragen zu können, wird ständig nach neuen Mitteln und Wegen gesucht. Die Hochfrequenztechnik stellt dabei mit Richtstrahlverbindungen einen wesentlichen Anteil für die moderne Nachrichtenübermittlung zur Verfügung.

Diese Richtstrahlstrecken fügen sich über die Höhenzüge unseres Landes zu einem unsichtbaren Netzwerk zusammen. Jede Verbindung kann gleichzeitig einzelne Fernsehprogramme oder Hunderte von Telefonkanälen übertragen.

Die Stationen solcher Richtstrahlverbindungen, jede mit Sender- und Empfangsgeräten ausgerüstet, werden auf Geländepunkten mit freier Sicht aufgebaut. Richtantennen bündeln die ausgestrahlten Wellen von einer Station zur nächsten, um mit kleinstem Leistungsaufwand grösste Zuverlässigkeit und Wirkung zu erreichen.

Standard-Richtstrahlanlagen bilden einen wesentlichen Bestandteil des heutigen Nachrichtennetzes der Schweiz.

STANDARD TELEPHON UND RADIO AG, ZÜRICH

1835

# STR

Ein ITT-Unternehmen