

Zeitschrift: Bulletin des Schweizerischen Elektrotechnischen Vereins
Herausgeber: Schweizerischer Elektrotechnischer Verein ; Verband Schweizerischer Elektrizitätswerke
Band: 56 (1965)
Heft: 5

Werbung

Nutzungsbedingungen

Die ETH-Bibliothek ist die Anbieterin der digitalisierten Zeitschriften auf E-Periodica. Sie besitzt keine Urheberrechte an den Zeitschriften und ist nicht verantwortlich für deren Inhalte. Die Rechte liegen in der Regel bei den Herausgebern beziehungsweise den externen Rechteinhabern. Das Veröffentlichen von Bildern in Print- und Online-Publikationen sowie auf Social Media-Kanälen oder Webseiten ist nur mit vorheriger Genehmigung der Rechteinhaber erlaubt. [Mehr erfahren](#)

Conditions d'utilisation

L'ETH Library est le fournisseur des revues numérisées. Elle ne détient aucun droit d'auteur sur les revues et n'est pas responsable de leur contenu. En règle générale, les droits sont détenus par les éditeurs ou les détenteurs de droits externes. La reproduction d'images dans des publications imprimées ou en ligne ainsi que sur des canaux de médias sociaux ou des sites web n'est autorisée qu'avec l'accord préalable des détenteurs des droits. [En savoir plus](#)

Terms of use

The ETH Library is the provider of the digitised journals. It does not own any copyrights to the journals and is not responsible for their content. The rights usually lie with the publishers or the external rights holders. Publishing images in print and online publications, as well as on social media channels or websites, is only permitted with the prior consent of the rights holders. [Find out more](#)

Download PDF: 06.02.2026

ETH-Bibliothek Zürich, E-Periodica, <https://www.e-periodica.ch>

A-B KANTHAL · HALLSTAHAMMAR

NIKROTHAL

BRUTTO KG

NETTO KG

MM Ø

OHM PER METER

REF. NR.

SCHWEDEN

CHROM-NICKEL WIDERSTANDSMATERIAL

NIKROTHAL 8,	80% Ni	20% Cr
" 6,	60% "	15% "
" 4,	35% "	20% "
" 2,	20% "	25% "

Ein schwedisches Qualitätsprodukt

**AKTIEBOLAGET KANTHAL
HALLSTAHAMMAR · SCHWEDEN**

Alleinvertretung für die Schweiz:

METALLUM PRATTELN A.G. PRATTELN

Telefon (061) 81 54 55





MONAX Messumformer und Messwertgeber

Die Verwendung von Messumformern gestattet den Bau moderner, raumsparender Schaltwarten nach dem Prinzip der Schwachstrommessung. Zusätzliche Messaufgaben wie Mehrfachanzeige eines Messwertes, Weitergabe von Messwerten auf Fernmesskanäle und Summen- oder Differenzbildung von Messwerten lassen sich auf einfachste Art lösen.

Wir stellen Messumformer und Messwertgeber in bewährter wartungsfreier Ausführung zur Erfassung aller elektrischen

Grössen her. Bitte verlangen Sie unsere Druckschrift EF.

Camille Bauer Aktiengesellschaft

4000 Basel

Dornacherstrasse 18

Tel. 061 34 24 40

**camille
bauer**

20%
LÄNGERE LEBENSDAUER
9000
STUNDEN



SYLVANIA
LIFELINE
MADE IN USA

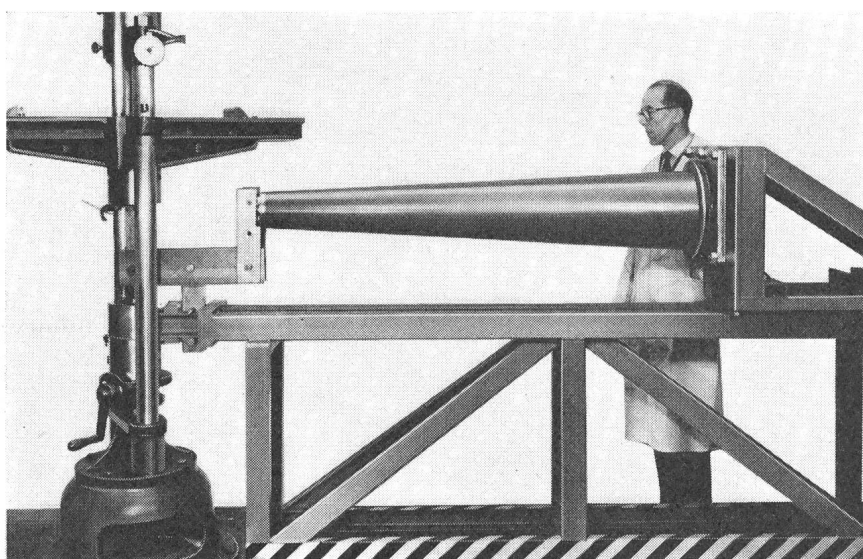
TRACO TRADING COMPANY LIMITED **ZÜRICH**

Jenatschstrasse 1

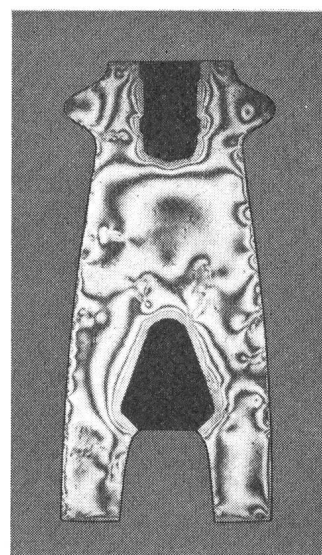
Tel. (051) 2722 23



GARDY S.A. DER SPEZIALIST für alle Realisationen aus Epoxydharz



Biegungsprobe eines Isolators von 170 kV.



Photoelastische Untersuchungen der inneren Spannungen eines Isolators für 24 kV 1250 kg.

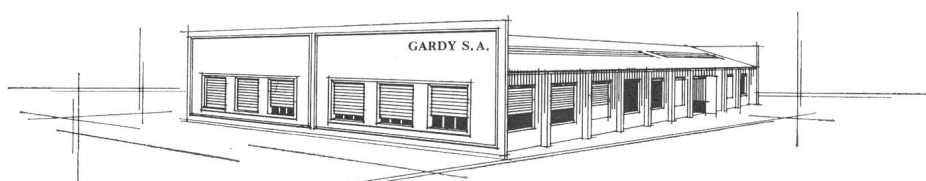
ÄUSSERST STRENGE PRÜFUNGEN UNSERER EPOXYDHARZE

Als neuer Werkstoff gehören die Epoxydharze seit 1953 in unser Fabrikationsprogramm. Bevor sie zur Herstellung eines GARDY-Produktes Verwendung finden, unterliegen sie in unseren Laboratorien einer ganzen Reihe von Prüfungen unter schwierigen Voraussetzungen.

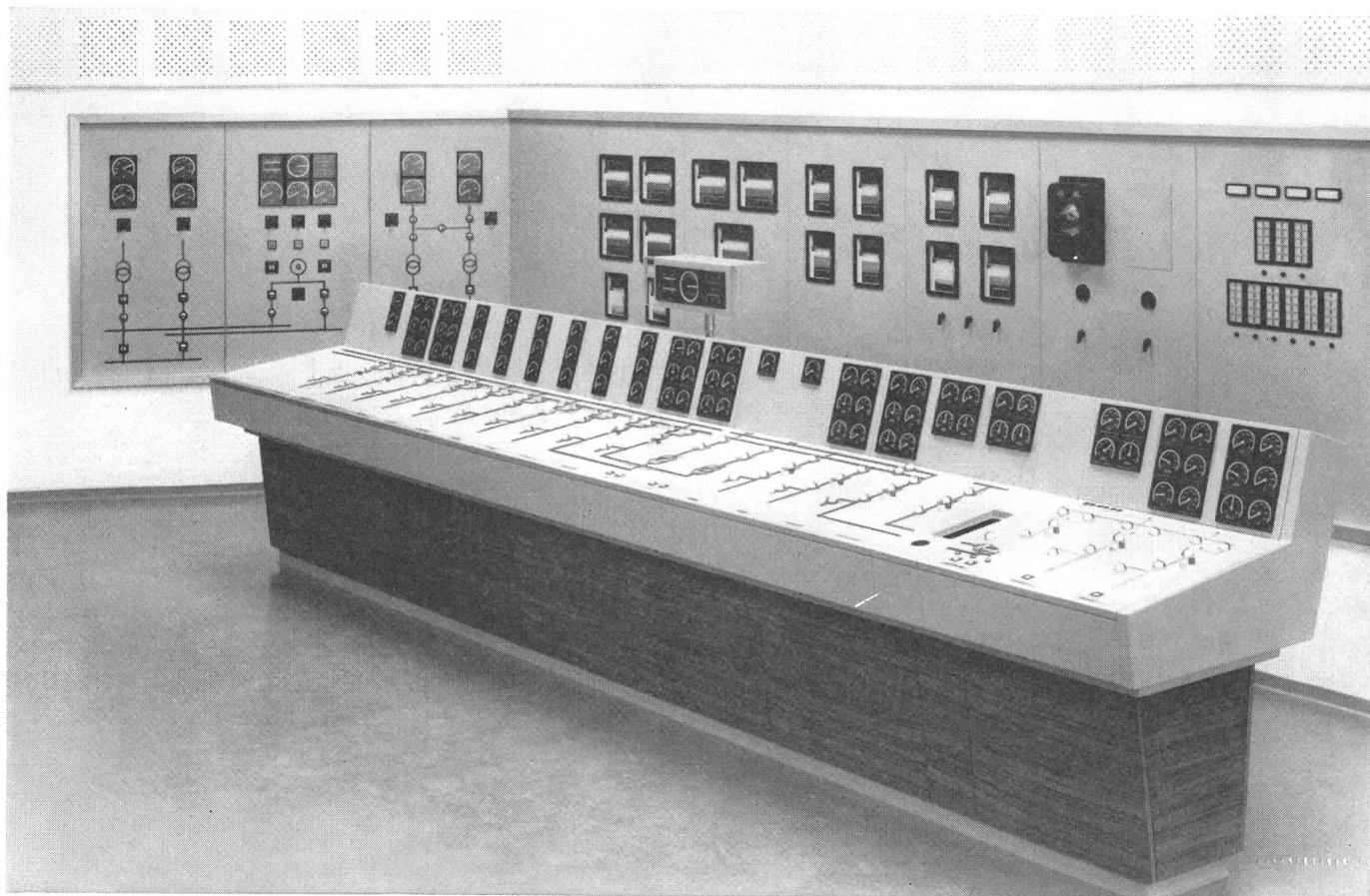
Um gewährleisten zu können, dass nur in jeder Hinsicht einwandfreie Produkte auf den Markt gelangen, wird jede Lieferung von Epoxydharz zunächst systematischen Kontrollen unterworfen. Diese beschränken sich nicht auf Prüfungen nach VSM-Normen an kleinen Probestäben oder -stücken, sondern darüber hinaus werden die aus diesem Werkstoff gefertigten

Produkte, wie z.B. Stützisolatoren, auf ihr mechanisches Verhalten getestet, d.h. auf Zug- und Biegefestigkeit, Druck und Torsion. Darauf folgen nicht weniger strenge dielektrische Prüfungen, deren Zweck darin besteht, Lufteinschlüsse festzustellen, die zum Glimmen führen könnten.

Durch ständige Forschungsarbeiten und die Durchführung derartiger Prüfungen unter Bedingungen, die höchsten Ansprüchen genügen müssen, können für unsere Erzeugnisse Qualität und Betriebssicherheit gewährleistet werden, die die wertvollsten Güteigenschaften eines jeden elektrotechnischen Materials darstellen.



GARDY SA GENÈVE FABRIK ELEKTRISCHER APPARATE HOCH- UND NIEDERSpannung



Elektrische Schaltanlagen für alle Zwecke

Steuerungen für automatische Arbeitsabläufe

Kommandoräume für Kraftwerke und Unterstationen

Transformatorstationen und

Innenraum-Hochspannungsanlagen

Notstromanlagen und Eigenstromversorgungen

Verteilanlagen jeglicher Art und Grösse

STÖRI

STÖRI & CO., Wädenswil

Fabrik elektrischer Apparate und Schaltanlagen

Tel. 051/95 74 33

Explosionssichere Apparate



Explosionssichere Signallampe (Ex) eC 2

für Glüh- oder Glimmlampen bis max.
250 V~ 10 W. Kalotten in den Farben rot
grün, gelb, opal oder glasklar lieferbar.

Explosionssicherer Drehschalter (Ex) dD 3

für 10 und 25 A 500 V~

Schema 0 1 . . . 3polig

Schema I – IV 1 polig

Impulsschalter für Schützesteuerungen

Explosionssichere Steckkontakte (Ex) dD 3

für: 10 A 250 V~ 1 P + N + E

25 A 380 V~ 3 P + N + E

25 A 500 V~ 3 P + E

Unser Fabrikationsprogramm umfasst:

Explosionssichere Signallampen (Ex) eC 2

Explosionssichere Druckknopfschalter (Ex) dD 3

Explosionssichere Drehschalter (Ex) dD 3

Explosionssichere Steckkontakte (Ex) dD 3

Explosionssichere Motorschutzschalter (Ex) dD 2

Explosionssichere Schütze 15/25 A (Ex) dD 2

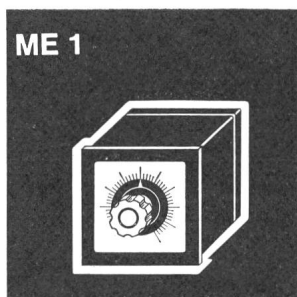
Explosionssichere Schütze 60/100 A (Ex) dD 3

Explosionssichere Verteilkasten (Ex) dD 2

neue

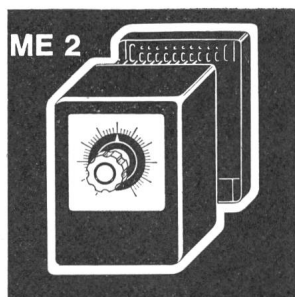
elektronische Zeitrelais-Reihe

Einbau



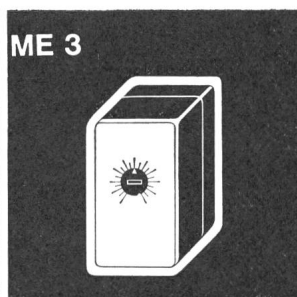
mit Frontrahmen
96 x 96 mm für
Schaltschrankbau

Aufbau



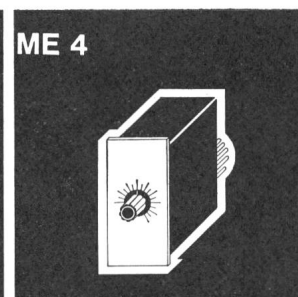
Normalausführung
steckbar

Aufbau



kleine Bauform
für gedrungene
Platzverhältnisse

Einschub-Einheit



bestimmt für
Rack-Bauweise,
mit Steckanschluss

**Sorgfältige Auswahl der Bauelemente,
reichliche Bemessung der Zeit- und
Kontaktglieder, daher:**

**Grosse Betriebssicherheit
Wartungsfreier Betrieb
Lange Lebensdauer**

**Vier Grundfunktionen
Fünf Kontaktanordnungen
Zehn genormte Zeitbereiche**

**Moderne Formen
Kleine Abmessungen
Einfache Montage**

Entspricht den Vorschriften des SEV



Ghilmetti AG

4500 Solothurn/Schweiz
Fabrik elektrischer Schaltapparate

Sicherheit durch Qualität

Seit siebzig Jahren werden SUHNER-Kabel als schweizerische Qualitätsprodukte auf dem einheimischen und ausländischen Markt geschätzt.

Wir fabrizieren vom 0,05mm dünnen Kupferdraht bis zum dicksten Starkstromleiter Drähte und Kabel für sämtliche Verwendungszwecke.

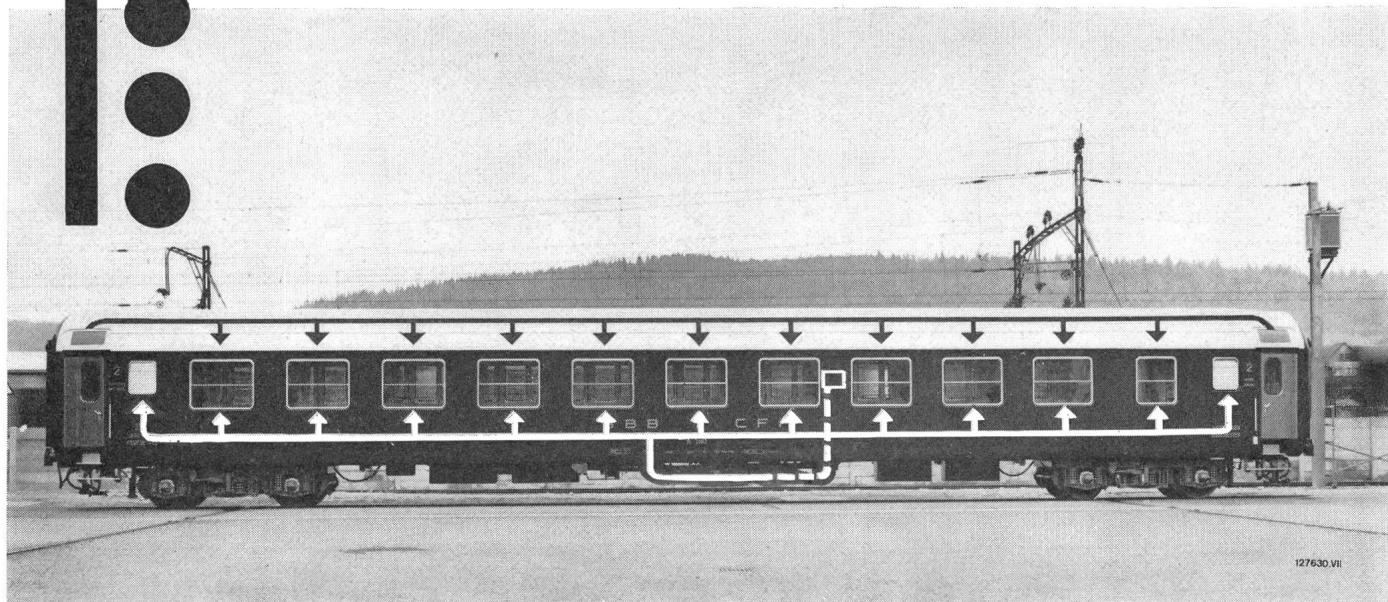


Kabel-, Kautschuk-, Kunststoff-Werke

SUHNER+CO
HERISAU AG



Erhöhter Komfort in Reisezugwagen durch Brown Boveri **Warmluftheizung**



Dieser Liegewagen der SBB ist mit einer Brown Boveri Warmluftheizung (weisse Linie) ausgerüstet, entsprechend den RIC-Vorschriften, sowie mit zusätzlicher Lüftung (schwarze Linie) für den Sommer.

Geeignet für

Dampfbetrieb oder
elektrischen Betrieb mit 1000, 1500 oder 3000 V Gleichstrom
oder 1000 und 1500 V einphasigem Wechselstrom, $16\frac{2}{3}$ und 50 Hz

(Hersteller des Liegewagens: Schweizerische Wagons- und Aufzügefabrik A.-G., Schlieren)

- **Elektronische Spannungswahl-Relais**
- **Lufterhitzer**
- **automatische Schalter**

sind **Brown Boveri Konstruktionselemente**, die speziell für die Traktion entwickelt wurden.

A-G. **BROWN, BOVERI** & CIE.
BADEN · SCHWEIZ