

Zeitschrift: Bulletin des Schweizerischen Elektrotechnischen Vereins
Herausgeber: Schweizerischer Elektrotechnischer Verein ; Verband Schweizerischer Elektrizitätswerke
Band: 56 (1965)
Heft: 3

Werbung

Nutzungsbedingungen

Die ETH-Bibliothek ist die Anbieterin der digitalisierten Zeitschriften auf E-Periodica. Sie besitzt keine Urheberrechte an den Zeitschriften und ist nicht verantwortlich für deren Inhalte. Die Rechte liegen in der Regel bei den Herausgebern beziehungsweise den externen Rechteinhabern. Das Veröffentlichen von Bildern in Print- und Online-Publikationen sowie auf Social Media-Kanälen oder Webseiten ist nur mit vorheriger Genehmigung der Rechteinhaber erlaubt. [Mehr erfahren](#)

Conditions d'utilisation

L'ETH Library est le fournisseur des revues numérisées. Elle ne détient aucun droit d'auteur sur les revues et n'est pas responsable de leur contenu. En règle générale, les droits sont détenus par les éditeurs ou les détenteurs de droits externes. La reproduction d'images dans des publications imprimées ou en ligne ainsi que sur des canaux de médias sociaux ou des sites web n'est autorisée qu'avec l'accord préalable des détenteurs des droits. [En savoir plus](#)

Terms of use

The ETH Library is the provider of the digitised journals. It does not own any copyrights to the journals and is not responsible for their content. The rights usually lie with the publishers or the external rights holders. Publishing images in print and online publications, as well as on social media channels or websites, is only permitted with the prior consent of the rights holders. [Find out more](#)

Download PDF: 03.04.2026

ETH-Bibliothek Zürich, E-Periodica, <https://www.e-periodica.ch>



MONAX Messumformer und Messwertgeber

Die Verwendung von Messumformern gestattet den Bau moderner, raumsparender Schaltwarten nach dem Prinzip der Schwachstrommessung. Zusätzliche Messaufgaben wie Mehrfachanzeige eines Messwertes, Weitergabe von Messwerten auf Fernmesskanäle und Summen- oder Differenzbildung von Messwerten lassen sich auf einfachste Art lösen.

Wir stellen Messumformer und Messwertgeber in bewährter wartungsfreier Ausführung zur Erfassung aller elektrischen

Größen her. Bitte verlangen Sie unsere Druckschrift EF.

Camille Bauer Aktiengesellschaft

4000 Basel

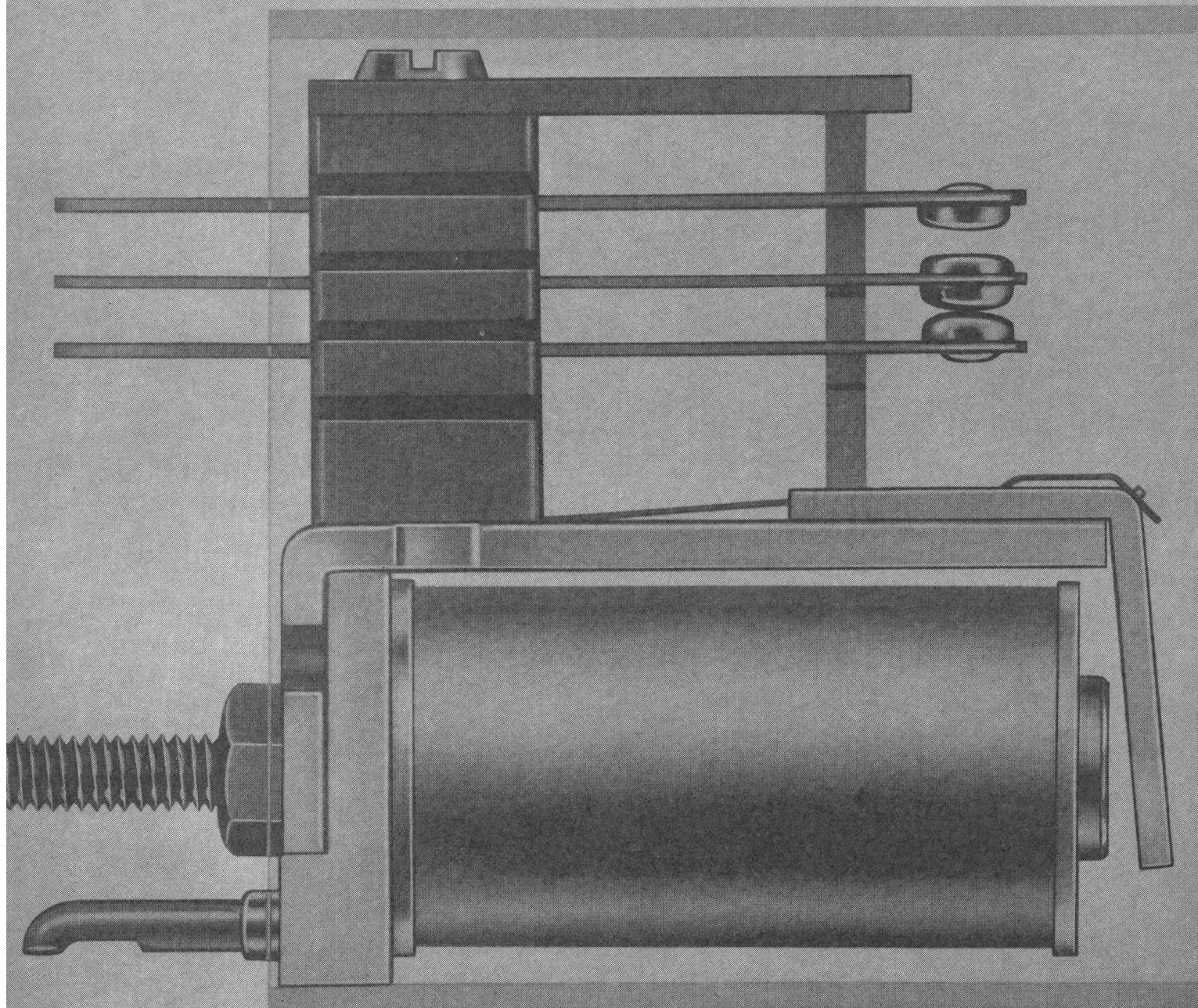
Dornacherstrasse 18

Tel. 061 34 24 40

**camille
bauer**

Das Zwergrelais RM 1 ist als Klappankerrelais konstruiert und zeichnet sich durch seine minimalen Abmessungen aus. Der Kontaktsatz besteht aus zwei oder mehreren Umschaltern mit vergoldeten Silberastkontakten mit einer Schaltleistung von 100 VA. Eine durchsichtige Plastikhaube dient als Staubschutz.

RM 1 ist ein ausgesprochenes Industrienschaltrelais für Gleichstromerregung und dient speziell als Schalt- und Steuerorgan in Steuerungen aller Art, sowie im Apparat- und Schaltgerätebau. Dank der besonderen Schalteigenschaften eignet es sich vor allem auch in Kombination mit elektronischen Bauelementen.



Zwergrelais RM 1

Robuste Bauart bietet Gewähr für grosse Betriebssicherheit und lange Lebensdauer.

Gering in der Leistungsaufnahme, doch gross in der Schaltleistung.



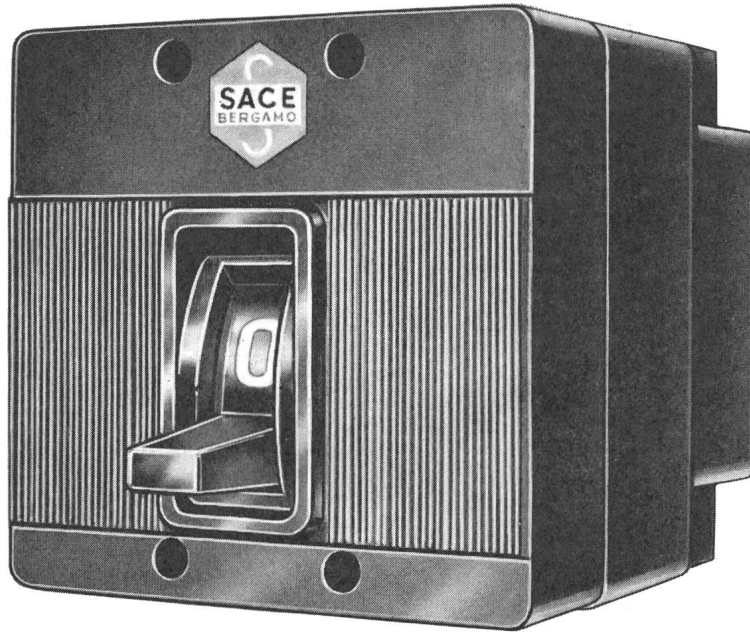
Ghilmetti Aktiengesellschaft
Fabrik elektr. Schaltapparate
Solothurn - Schweiz
Telefon 065/2 43 41



Z 100

SEV-geprüft

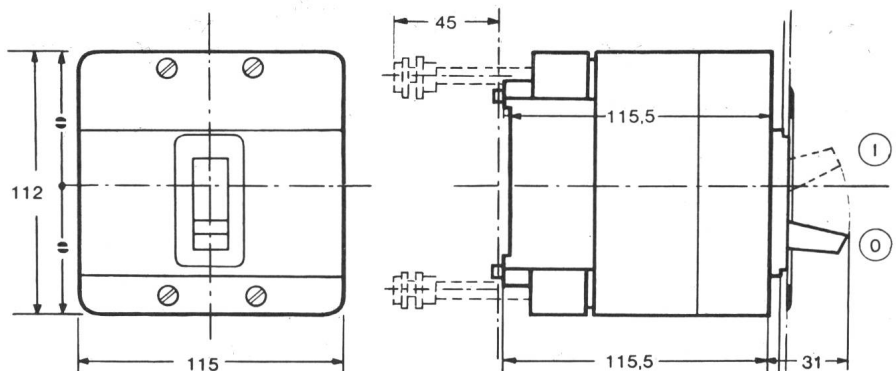
Dreipolig, steckbar,
isolierstoffgekapselt,
Schnellschaltvorrichtung.
Auswechselbare thermo-
magnetische Auslöser.
Verschiedene Zubehöre.



Der kleine Schaltautomat mit der grossen Leistung

ersetzt Schalter und Sicherungen.

Nennstrom: 100 A
Nennspannung: 500V~/220V=
Abschaltvermögen: 8000A bei 500V $\cos. \varphi$ 0,5

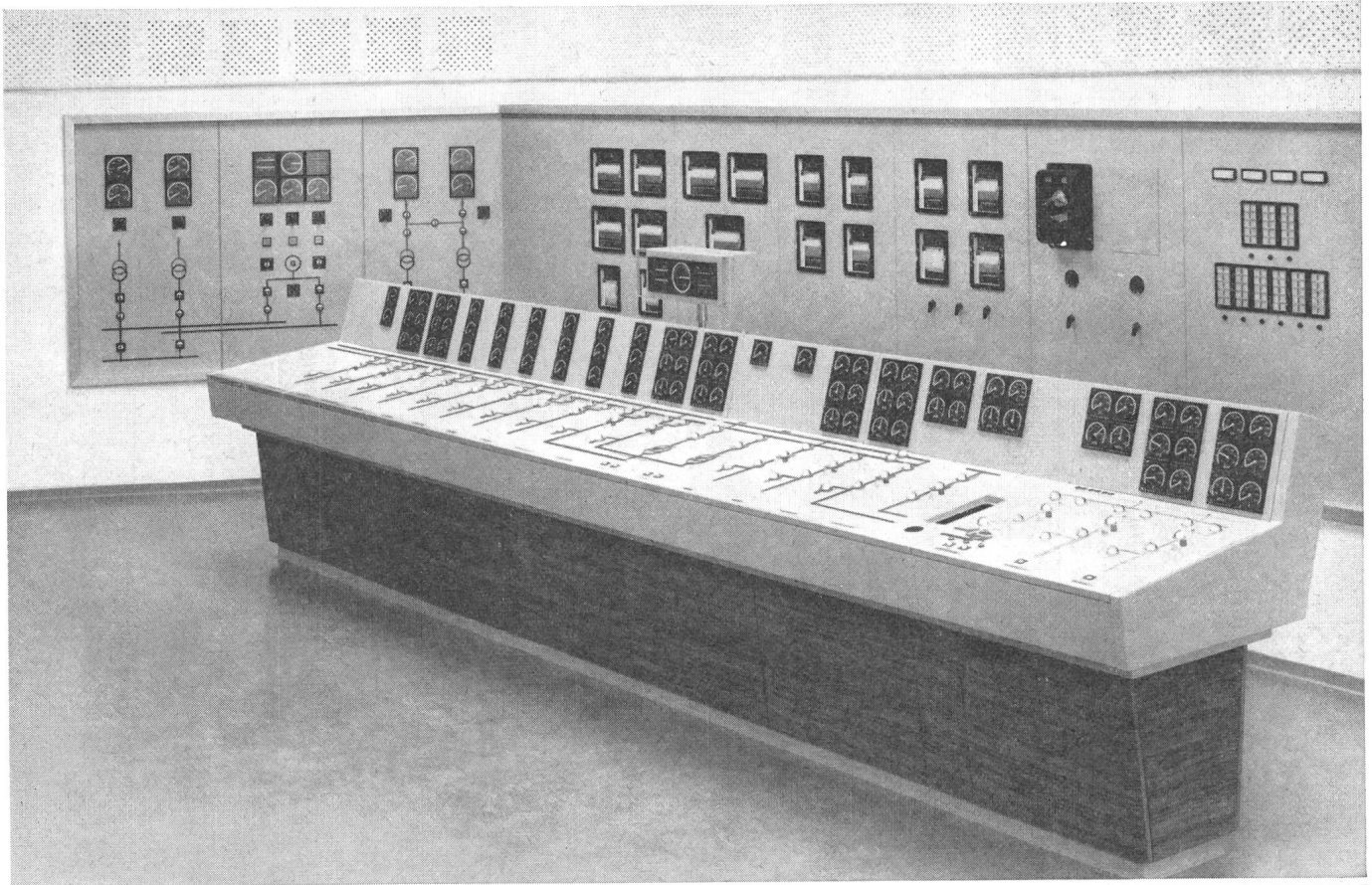


Generalvertretung und Lager

TRACO TRADING COMPANY LIMITED **ZURICH**

Jenatschstrasse 1

Tel. (051) 27 12 91



Elektrische Schaltanlagen für alle Zwecke

Steuerungen für automatische Arbeitsabläufe

Kommandoräume für Kraftwerke und Unterstationen

Transformatorstationen und

Innenraum-Hochspannungsanlagen

Notstromanlagen und Eigenstromversorgungen

Verteilanlagen jeglicher Art und Grösse

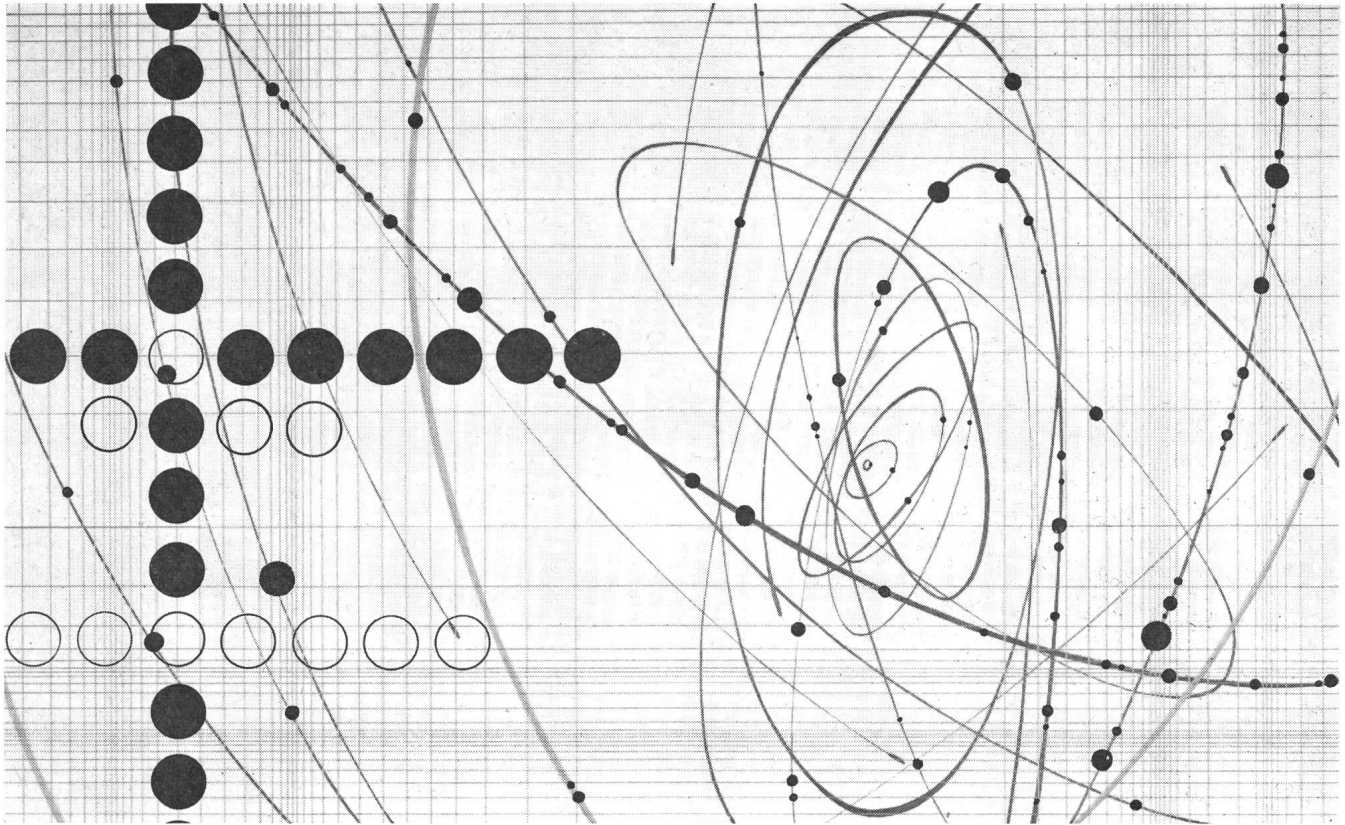
STÖRI

STÖRI & CO., Wädenswil

Fabrik elektrischer Apparate und Schaltanlagen

Tel. 051/95 74 33

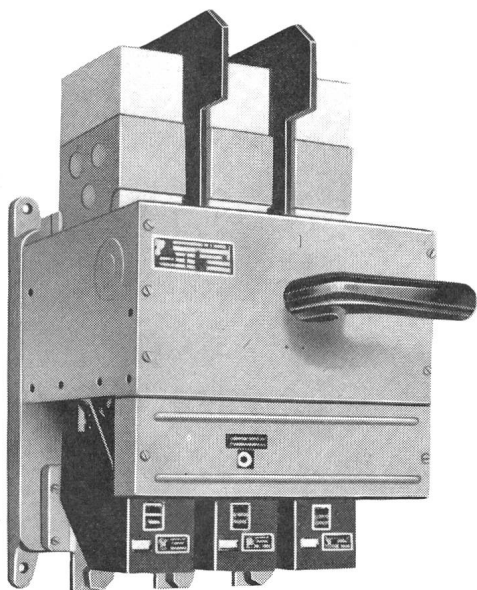
DIE KERNENERGIE STEHT VOR DER TÜR...



Die Vereinigten Staaten, Frankreich, sowie mehrere andere Länder bauen gewaltige Atomkraftwerke, die bald die klassischen Wasser- und thermischen Kraftwerke ergänzen werden.

Ein schweizerisches Unternehmen lieferte für das Atomkraftwerk « DRAGON » in England die Heliumgebläse mit zugehörigen Schaltanlagen für den Primärkühlkreis des Reaktors. Die Schutzschalter der Gebläsemotoren mussten natürlich sehr strengen technischen Forderungen entsprechen, vor allem was die Sicherheit anbetrifft.

Auf der Suche nach einem Schalter mit hoher Leistung und hervorragender Betriebssicherheit bei geringem Raumbedarf, fiel die Wahl der Spezialisten auf den Leistungsschalter GARDY - VOIGT + HÆFFNER.

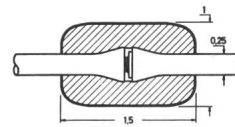
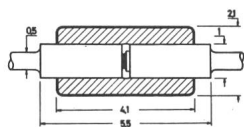


GARDY SA

TELEPHON 022/25 02 26 GENF

GARDY SA GENF FABRIK ELEKTRISCHER APPARATE HOCH- UND NIEDERSpannung

Neue Silizium-Dioden



nat. Grösse

Typ. Verlustleistung: 250 mW
Betriebstemp.-Bereich:
-65°C bis +175°C

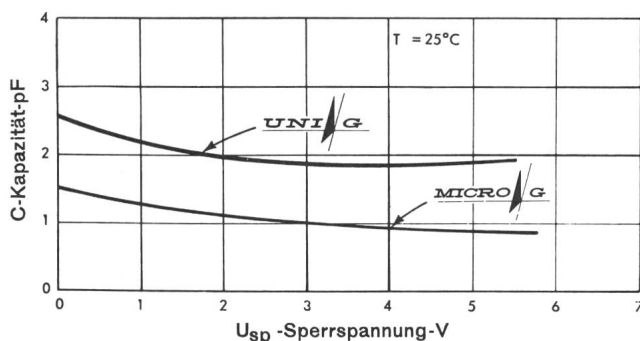


nat. Grösse

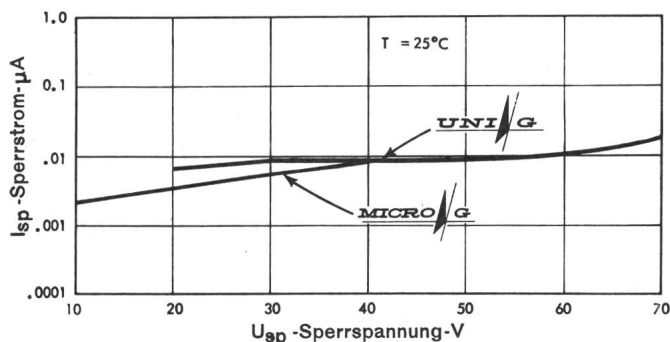
Typ. Verlustleistung: 100 mW
Betriebstemp.-Bereich:
-65°C bis +150°C

Uni/G- und Micro/G-Dioden

Typ. Kapazitäten in F. der Sperrspannung



Typ. Sperrströme in F. der Sperrspannung



UNI/G Dioden	1N 251	1N 659	1N 914	1N 916
	1N 625	1N 660	1N 914 A	1N 916 A
	1N 626	1N 662	1N 914 B	1N 916 B
	1N 627	1N 663	1N 915	1N 917
				1N 3064

MICRO/G Dioden	TI-2	TI-251	TI-254	TI-256
	TI-6	TI-252	TI-255	TI-257
		TI-253		



Uni/G- und Micro/G-Dioden, zwei Neuentwicklungen in Kompaktkonstruktion, sind Erzeugnisse, die den höchsten Anforderungen gerecht werden.



Uni/G- und Micro/G-Dioden mit diffundiertem Silizium-Kristall und glaspassivierter Oberfläche sind mechanisch robust und ergeben ausserordentlich kleine Restströme.



Uni/G- und Micro/G-Dioden gepaart mit den Erfahrungen der Präzisions-Grossmengenfertigung ergeben Bauteile von ausserordentlicher Betriebszuverlässigkeit.

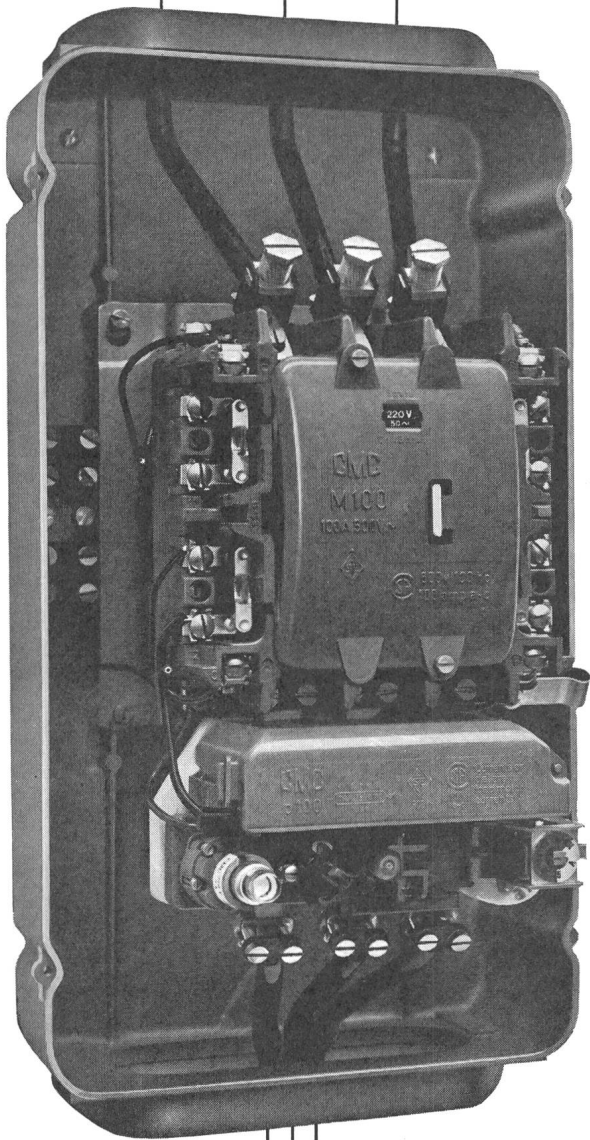


Uni/G- und Micro/G-Dioden sind sehr preisgünstig und ab Lager Zürich lieferbar.

TI-Zuverlässigkeit

FABRIMEX

Fabrimex AG. Zürich 8
 Kirchenweg 5
 Telefon 051 / 47 06 70



Schütze

Mp 60 und 100 60/100 A 500 V

Abwälzende und doppelunterbrechende Kontakte ergeben hohe Abschaltleistung
Sämtliche Anschlüsse sind leicht zugänglich, übersichtlich angeordnet und eindeutig bezeichnet.

Verschiebbare Käfig- u. Bridenklemmen erlauben ein bequemes Anschliessen von Leitern bis 95 mm²

Die Schütze können in den folgenden Ausführungen geliefert werden:

In spritzwassersicherem Leichtmetallgehäuse

In Isolierpresstoffgehäuse

Als Stern-Dreieck-Dreischützekombination

Als Drehrichtungsumschaltschütz

Als Umschalt- und Polumschaltschütz

Verlangen Sie unsere Liste D 5

CMC

Carl Maier & Cie, Schaffhausen

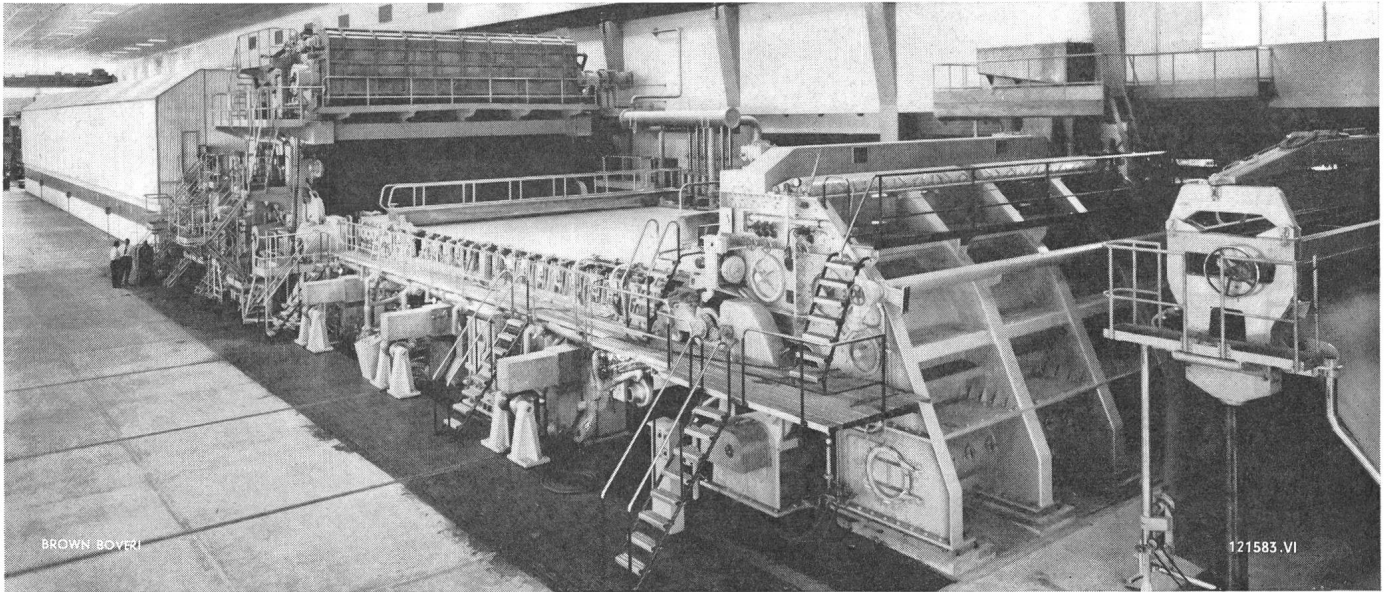
Fabrik elektrischer Apparate u. Schaltanlagen Tel. 053 56131



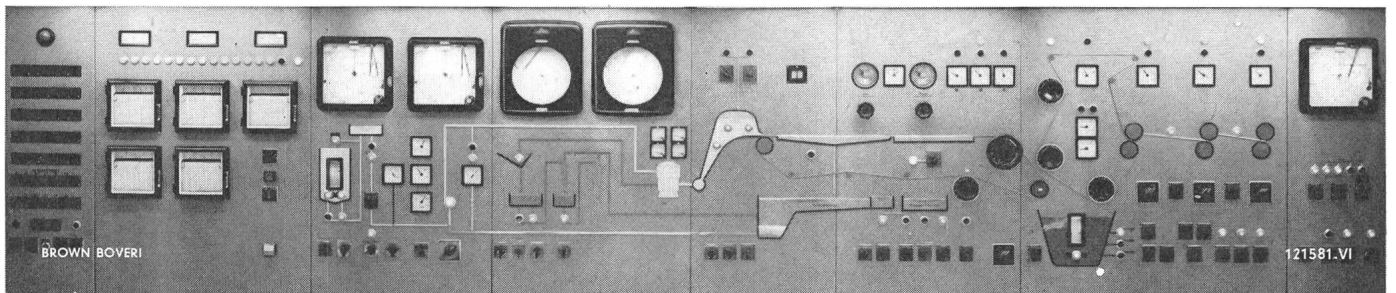
Eine der

grössten und leistungsfähigsten Papiermaschinen* der Welt

wird von Brown Boveri Elektromotoren angetrieben



* Zeitungspapiermaschine mit einer Siebbreite von 8300 mm
(max. Arbeitsgeschwindigkeit 900 m/min) in der Papierfabrik
A. Ahlström Oy, Warkaus, Finnland



Diese Bedienungsstafel enthält die Geräte und Apparate für die Überwachung, Steuerung und Regelung der Nasspartie oben abgebildeter Papiermaschine

Brown Boveri plant, baut und liefert Antriebe und Regelinrichtungen für Industrien aller Art von der einfachsten bis zur anspruchsvollsten elektronischen Ausführung

AG. BROWN BOVERI & CIE., BADEN