

Zeitschrift: Bulletin des Schweizerischen Elektrotechnischen Vereins
Herausgeber: Schweizerischer Elektrotechnischer Verein ; Verband Schweizerischer Elektrizitätswerke
Band: 56 (1965)
Heft: 12

Werbung

Nutzungsbedingungen

Die ETH-Bibliothek ist die Anbieterin der digitalisierten Zeitschriften auf E-Periodica. Sie besitzt keine Urheberrechte an den Zeitschriften und ist nicht verantwortlich für deren Inhalte. Die Rechte liegen in der Regel bei den Herausgebern beziehungsweise den externen Rechteinhabern. Das Veröffentlichen von Bildern in Print- und Online-Publikationen sowie auf Social Media-Kanälen oder Webseiten ist nur mit vorheriger Genehmigung der Rechteinhaber erlaubt. [Mehr erfahren](#)

Conditions d'utilisation

L'ETH Library est le fournisseur des revues numérisées. Elle ne détient aucun droit d'auteur sur les revues et n'est pas responsable de leur contenu. En règle générale, les droits sont détenus par les éditeurs ou les détenteurs de droits externes. La reproduction d'images dans des publications imprimées ou en ligne ainsi que sur des canaux de médias sociaux ou des sites web n'est autorisée qu'avec l'accord préalable des détenteurs des droits. [En savoir plus](#)

Terms of use

The ETH Library is the provider of the digitised journals. It does not own any copyrights to the journals and is not responsible for their content. The rights usually lie with the publishers or the external rights holders. Publishing images in print and online publications, as well as on social media channels or websites, is only permitted with the prior consent of the rights holders. [Find out more](#)

Download PDF: 17.02.2026

ETH-Bibliothek Zürich, E-Periodica, <https://www.e-periodica.ch>

Zeitschriftenrundschau des SEV (36...39)

Die Literaturhinweise sind mit Dezimalindizes nach dem System des Institut International de Bibliographie Bruxelles versehen.
Siehe die einführenden Artikel im Bull. SEV 21(1930)2, 8 und 40(1949)20 sowie die Mitteilung in 52(1961)17.

Die verwendeten Abkürzungen sind im Zeitschriftenverzeichnis des SEV (Sonderdruck) erklärt.

Die hier aufgeführten Arbeiten können von den Mitgliedern des SEV aus der Bibliothek des SEV leihweise bezogen werden.

Bei Bestellungen sollen Titel, Verfasser und Zeitschrift mit Band und Nummer angegeben werden.

1 Grundlagen und Theorie *Techniques de base, théorie*

537.523.3

M. Akazaki: **Corona Phenomena from Water Drops on Smooth Conductors under High Direct Voltage.** Trans. IEEE Power Apparatus and Systems PAS-84(1965)1, S. 1...8, 13 Fig., 1 Tab., 13 Ref.

537.523.3 : 678.743

G. Falk und H. Rager: **Weichpolyvinylchlorid im Hochspannungsfeld.** ETZ-B 17(1965)5, S. 103...108.

537.529 : 537.311.33

C. Perkins: **Breakdown Phenomena in Silicon Semiconductor Devices.** Solid State Technology 8(1965)2, S. 32...37, 12 Fig.

537.529 : 621.382.333.33

D. P. Kennedy and R. R. O'Brien: **Open-base Breakdown in Diffused N-P-N Junction Transistors.** Internat. J. Electronics 18(1955)2, S. 133...145, 7 Fig., 7 Ref.

537.533.2

P. Schagen: **Alternatives to Termionic Emission.** British J. Appl. Physics 16(1965)3, S. 293...303, 35 Ref.

538.311

D. H. Parkinson: **Generation of Very Powerful Magnetic Fields.** Electronics and Power 11(1965)3, S. 79...86, 10 Fig., 25 Ref.

538.311 : 621.384.633

J. Aucouturier: **Détermination de la forme du champ magnétique d'un cyclotron isochrone par la méthode de Phodoscope.** Ann. Radioélectr. 19(1964)78, S. 281...299, 28 Fig.

538.4

E. Robinson and J. S. Yerrell: **MHD Power Generation — the Present Status.** English Electric J. 20(1965)1, S. 16...21, 6 Fig.

538.566.2

James R. Wait and Lilie C. Walters: **Reflection of Electromagnetic Waves from a Lossy Magnetoplasma.** J. Res. Nat. Bur. Stand. Radio Science 68D(1964)1, S. 95...101, 6 Fig., 15 Ref.

538.632 : 621.376

S. Grützmann: **Klirrfaktor von Hallmodulatoren.** Frequenz 19(1965)2, S. 41...48.

538.652

W. H. Eglmann: **Magnetostriktion.** Elektroniker 4(1965)1, S. 42...44, 7 Fig., 2 Ref.

539.216.2 : 538.221

G. Antier et G. Grunberg: **Les couches minces ferromagnétiques.** L'onde électrique 44(1964)453, S. 1258...1265.

621.3.012.8 : 621.382.2

H. Melchior and M. J. O. Strutt: **Small Signal Equivalent Circuit of Unsymmetrical Junction Diodes at High Current Densities.** Trans. IEEE Electron Devices ED-12(1965)2, S. 47...55, 8 Fig., 25 Ref.

621.3.012.8 : 621.382.3

Horst Rothe: **Das Kleinsignal-Ersatzschaltbild des Transistors.** Arch. elektr. Übertrag. 19(1965)2, S. 81...90, 13 Fig., 26 Ref.

621.3.014.1

H. Buchholz: **Die zweidimensionale Stromverdrängung in einer wechselstromdurchflossenen trapezförmigen Nut.** Arch. Elektrotechn. 49(1965)5, S. 291...298, 4 Fig., 2 Ref.

621.3.018.2

Nello R. Castellini: **Classes of Frequencies free of Mutual Interference: Elements of a Theory of Frequency Assignments.** Trans. IEEE Electromagnetic Compatibility EMC-6(1964)3, S. 5...14, 14 Fig., 1 Tab.

621.3.018.2 : 629.783 : 621.39

J. K. Chamberlain: **Interference between an Earth Station of a Communication-Satellite System and the Stations of Terrestrial Line-of-Sight Radio-Relay Systems.** Proc. IEE 112(1965)2, S. 231...235, 18 Ref.

621.3.018.756

Giuseppe Biorci, Piero Mazzetti und Paolo Soandro: **Contribution to the Study of Random Pulse Spectra.** Arch. elektr. Übertrag. 19(1965)2, S. 91...94, 3 Fig., 2 Ref.

621.3.095.3 : 621.3.014.1 : 621.3.012.8 : 517.946

H. Kuschel und W. Reibetanz: **Modelle zur Bestimmung des eindimensionalen Verlaufs der Feldgrößen in Materialien mit nichtlinearen Kennlinie.** Wiss. Z. Elektrotechn. 4(1965)3, S. 152...159, 3 Fig., 7 Ref.

681.841.3

H. Kusch: **Automatische Erkennung gesprochener Zahlen (Ziffern).** NTZ 18(1965)2, S. 57...62, 10 Fig., 2 Tab., 4 Ref.

2 Elektrische Energie-Technik und -Erzeugung *Technique et production de l'énergie*

621.311(42)

W. Casson: **Evolution du réseau de transport de l'office central de production d'énergie électrique d'Angleterre et du pays de Galles (C.E.G.B.).** Bull. Soc. Roy. Belge Electr. 80(1964)4, S. 363...373, 7 Fig.

621.311(73)

Focal Points Industry Education Government. IEEE Spectrum 2(1965)2, S. 18...40.

621.311.1 : 621.3.018.3

G. Breitschneider, E. Waldmann und B. Zube: **Oberschwingungen in Energie-Versorgungsnetzen.** Elektr. Wirtsch. 64(1965)3, S. 53...58, 11 Fig., 4 Tab.

621.311.153.2 : 621-519

G. S. Buckingham: **Remote Control of Electricity Supplies to the Domestic Consumer.** Electronics and Power 11(1965)3, S. 98...100, 4 Fig.

621.311.16 : 65.012.122

Klaus Theilsieffe und Herbert Wagner: **«Dynamic Programming» Rechenverfahren für hydrothermische Lastverteilung.** ETZ-A 86(1965)4, S. 116...121, 8 Fig., 1 Tab., 8 Ref.

621.311.161

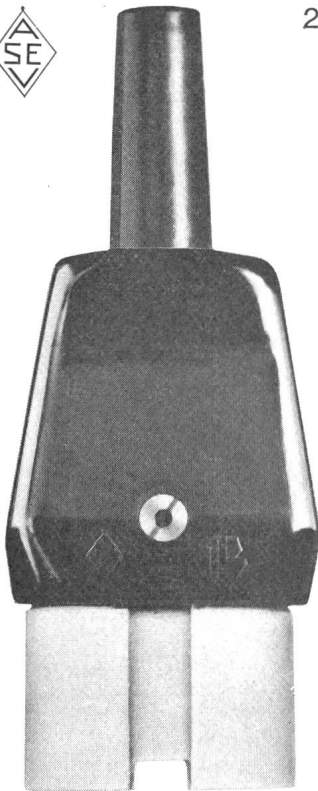
H. Edelmann: **Die Berücksichtigung von Ungleichungsbedingungen und Konvergenzverbesserungen bei der digitalen Berechnung optimaler Lastverteilungen.** Arch. Elektrotechn. 49(1965)5, S. 320...330, 4 Fig., 12 Ref.

Die moderne Linie bei Apparatesteckdosen

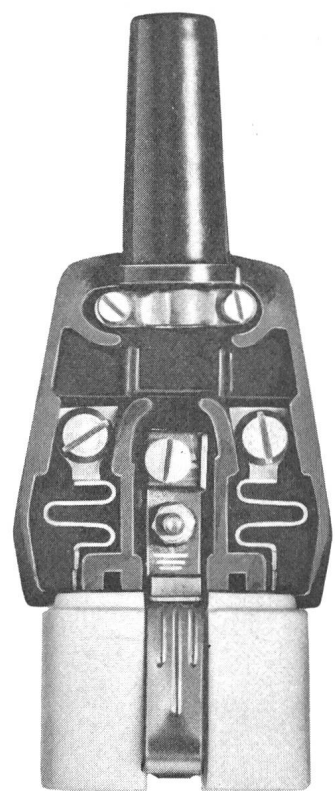
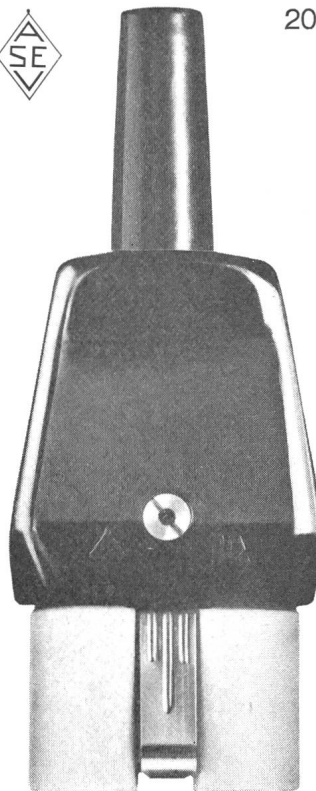
Auszeichnung: Die gute Form 1964



2002



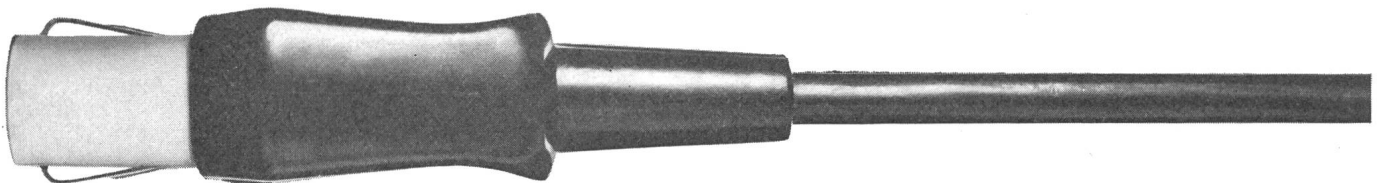
2002 E



Aus der Schönheit der Formgebung im modernen Apparatebau spricht Sorgfalt bis ins kleinste Detail: Eleganz in der Linie bis zur neuen Apparatesteckdose von Tschudin & Heid. Formschön, griffig, zuverlässig!

Aus schwarzem Isolierpressstoff, Vorderteil aus Steatit. Die flexible Thermoplast-Tülle gewährleistet eine bruchssichere Kabelführung. Typ 2002 ohne Erdanschluss, Typ 2002 E mit gesichertem Erdanschluss.

Zur Montage können die Anschlusskabel gleich lang abgeschnitten werden.
Technische Daten:
Art.Nr. 2002, 2 P, 10 A, 250 V.
Art.Nr. 2002 E, 2 P+E, 10 A, 250 V.
Verkauf in Schachteln zu 10 Stück durch die Elektrogrossisten.



Tschudin & Heid AG.

Reinach BL



621.311.21-827(441.5)
R. Allary: **Das Gezeitenkraftwerk in der Rance**. ETZ-B 17(1965)5, S. 109...113.

621.311.22
Gordon D. Friedlander: **Giant Generators for Growing Power Demand**. IEEE Spectrum 2(1965)2, S. 70...86, 19 Fig., 10 Ref.

621.311.29
Paul Rappaport: **State-of-the-Art Report on Electrical Energy Sources**. Electronic Industries 24(1965)2, S. 36...49, 16 Fig., 3 Tab.

3 Elektrische Maschinen *Machines électriques*

621.3.042.143
K. Schaufler: **Der Schnittbandkern**. Elektroniker 4(1965)1, S. 29...32, 2 Fig., 3 Tab., 2 Ref.

621.313 : 621-712 : 546.11
Ernst Roscher: **Die Technik der Wasserstoffkühlung vom Standpunkt der Gaseigenschaften**. ÖZE 18(1965)2, S. 57...65, 5 Fig.

621.313 : 621.3.013.8
A. Danovaro: **Calcolo delle Sollecitazioni di Particolare Interesse nella costruzione delle macchine elettriche rotanti**. L'Elettrotecnica 52(1965)1, S. 30...37, 18 Fig.

621.313.001.4
Edmund Scheffold: **Prüfung elektrischer Maschinen**. Elektr. Maschine 44(1965)2, S. 46...51, 1 Tab.

621.313.13 : 621.8
Selecting Geared Motor Units. Electrical Times 147(1965)8, S. 1...16, div. Tab.

621.313.323 : 621.3.013.23
Herbert Weh und Harold Osswald: **Über die Berechnung des Luftspaltfeldes einer stromgespeisten Synchronmaschine**. ETZ-A 86(1965)4, S. 110...115, 7 Fig., 1 Tab., 3 Ref.

621.313.323 : 621.3.013.8
J. W. Lincoln: **Automatic Excitation Control of Large Synchronous Motors**. Electrical Review 175(1964)23, S. 848...852, + Nr. 24, S. 890...893, div. Fig.

621.313.333.2
J. Griffin: **Non-Sparking Division 2 Motors. Keyed-Bar Squirrel-Cage Rotor Construction**. Electrical Times 147(1965)7, + Nr. 24, S. 890...893, div. Fig.

621.313.334.062.12
W. Stock: **Das Kennlinienfeld der elektrischen Arbeitswelle**. Wiss. Z. Elektrotechn. 4(1965)3, S. 178...192, 10 Fig., 1 Tab., 5 Ref.

4 Energie-Umformung *Transformation de l'énergie*

621.314.21
F. Reggiani: **Prescrizioni e prove per i grandi trasformatori**. Elettrotecnica 52(1965)1, S. 38...43, 3 Fig.

621.314.21 : 621.3.015.38
Thomas Heinemann: **Überspannungen beim dreiphasigen Ausschalten von leerlaufenden oder induktiv belasteten Transformatoren**. ETZ-A 86(1965)4, S. 97...102, 4 Fig., 2 Tab., 4 Ref.

621.314.21.004.6
A. W. Stannett: **Problems of Water in Power Transformers. Its Origins, Detection and Removal**. Electrical Times 147(1965)12, S. 433...438, 6 Fig., 13 Ref.

621.314.223.8 : 621.3.064.1
Claus Petersen: **Die Berücksichtigung der Kurzschlußströme am Aufstellungsort bei der Auswahl von Stromwandlern**. Elektro Technik 47(1965)7, S. 37...40, 5 Fig., 6 Ref.

621.314.6
D. Malz: **Ein einfacher phasenempfindlicher Gleichrichter mit hoher statischer und dynamischer Nullpunkt Konstanz**. Exper. Techn. Physik 13(1965)1, S. 43...52, 3 Fig., 7 Ref.

621.314.632
G. J. Tobisch: **Parallel Operation of Silicon Rectifier Diodes**. Mullard Techn. Communications 8(1964)73, S. 78...87, 16 Fig., 7 Tab.

621.314.632
F. Dannhäuser: **Measurements of the Channel-Conductivity of Si-Rectifiers**. Solid-State Electronics 8(1965)2, S. 103...108, 6 Fig., 10 Ref.

621.314.632
H. Carl: **Zur Prüfung der strommässigen Belastbarkeit von Thyristoren**. ATM -(1965)350, S. R-25...R-27, 5 Fig., 5 Ref.

5 Übertragung, Verteilung und Schaltung *Transmission, distribution et couplage*

621.3.066.6
A. Hentsch: **Materialwanderung an Ag-Abhebe-Kontakten bei relativ niedrigen Schaltkreisinduktivitäten**. Wiss. Z. Elektrotechn. 4(1965)3, S. 129...151, 11 Fig., 12 Ref.

621.311.42
Guy Sellier: **La normalisation des postes de transformation d'abonnés. (Nouvelle norme UTE C 13-100)**. Rev. gén. Electr. 49(1965)74, S. 223...232, 5 Fig.

621.311.42
L. B. Wood and J. P. Thompson: **New Grid Substation Techniques**. Electr. Rev. 176(1965)9, S. 316...319, 2 Fig.

621.315.091.1
T. Machida: **A Design Method of Damping Circuits for DC Line Overvoltage**. Trans. IEEE Power Apparatus and Systems. PAS-84(1965)1, S. 20...28, 21 Fig., 3 Tab., 10 Ref.

621.315.1
F. J. Huber and M. R. Gent: **Half-Wavelength Power Transmission Lines**. IEEE Spectrum 2(1965)1, S. 87...92, 5 Fig., 5 Ref.

621.315.1 : 621.317.328
O. Völcker: **Elektrische Randfeldstärken bei Höchstspannungs-Freileitungen**. Elektr. Wirtsch. 64(1965)3, S. 59...62, 8 Fig., 2 Tab.

621.315.145
L. Möcks: **Every Day Stress und die mechanische Sicherheit der Freileitungsseile**. Elektr. Wirtsch. 64(1965)3, S. 67...75, 18 Fig., 1 Tab.

621.315.17
W. B. Richardson: **New Techniques Speed Construction of 500-Kv Line**. Electr. Wld. 163(1965)7, S. 26...28, 6 Fig.

621.315.17 : 629.735.45
Arno Falger: **Bau einer 20-kV-Leitung im Hochgebirge mit Einsatz eines Hubschraubers**. ÖZE 18(1965)2, S. 45...48, 6 Fig.

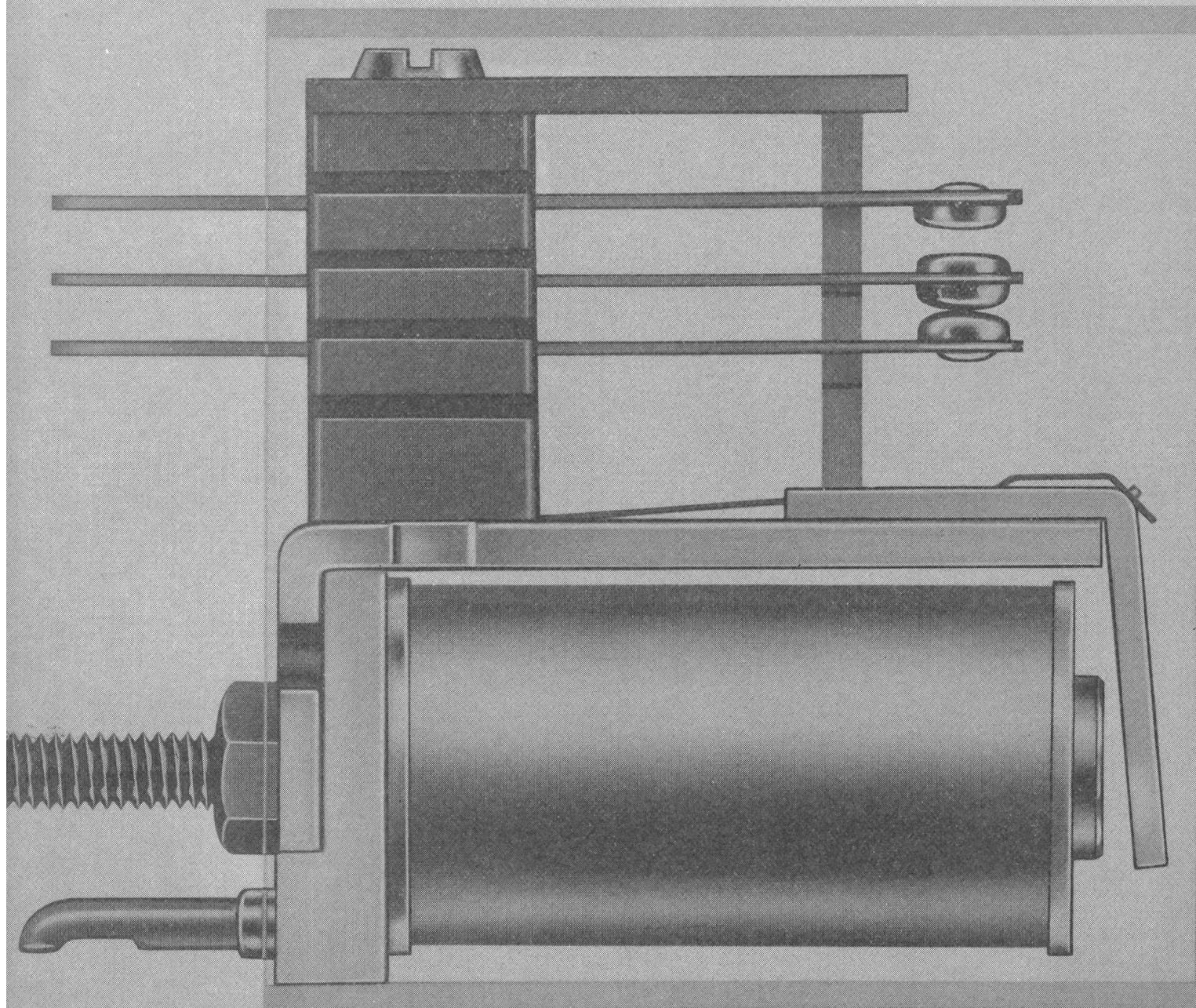
621.315.21
Rolf Wägele: **Wo steht die Kabelentwicklung heute? Überlegungen zum Ausbau von 1-kV-Stromversorgungsnetzen**. Elektr. Wirtsch. 64(1965)3, S. 49...52.

621.315.611 : 537.311.3
R. Cooper: **Determining the Intrinsic Electric Strength of Solid Insulation**. Electr. Rev. 176(1958)8, S. 278...282, 5 Fig., 13 Ref.

621.315.673.1 : 669.715'782
Ernst Cremer: **Silumin als Werkstoff für Schaltanlagen und Gehäuse**. Elektro-Technik 47(1965)7, S. 40...42, 4 Fig., 1 Tab.

Das Zwergrelais RM 1 ist als Klappankerrelais konstruiert und zeichnet sich durch seine minimalen Abmessungen aus. Der Kontaktsatz besteht aus zwei oder mehreren Umschaltern mit vergoldeten Silberastkontakten mit einer Schaltleistung von 100 VA. Eine durchsichtige Plastikhaube dient als Staubschutz.

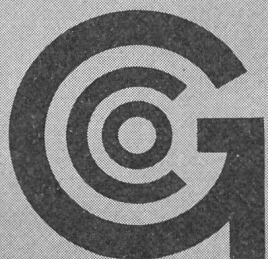
RM 1 ist ein ausgesprochenes Industrie-Schaltrelais für Gleichstromerregung und dient speziell als Schalt- und Steuerorgan in Steuerungen aller Art, sowie im Apparat- und Schaltgerätebau. Dank der besonderen Schalteigenschaften eignet es sich vor allem auch in Kombination mit elektronischen Bauelementen.



Zwergrelais RM 1

Robuste Bauart bietet Gewähr für grosse Betriebssicherheit und lange Lebensdauer.

Gering in der Leistungsaufnahme, doch gross in der Schaltleistung.



Ghielmetti Aktiengesellschaft
Fabrik elektr. Schaltapparate
Solothurn - Schweiz
Telefon 065/2 43 41

621.316.1 : 621.316.93

H. Grünwald: **Kann der Gewitterschutz von Mittelspannungsnetzen noch verbessert werden.** Elektr. Wirtsch. 64(1965)3, S. 62...64, 5 Fig.

621.316.925.44 : 621.313.333

Walter Thünken: **Schutzrelais für den Schutz von Hochspannungs-Asynchronmotoren gegen Überlastung.** Elektro Technik 47(1965)7, S. 33...36, 10 Fig., 5 Ref.

621.316.93 : 621.314.632

Fritz Kümmel: **Kurzschlußschutz von Thyristor-Stromrichtern in Dreiphasen-Brückenschaltung.** ETZ-A 86(1965)4, S. 102...110, 15 Fig., 32 Ref.

6 Elektrische Regelungstechnik, Fernwirktechnik *Réglage électrique, télécommande*

621-50 : 519.3

A. K. Chaudhuri: **Calculus of Variations. Dynamic Programming and the Maximum Principle in the General Regulator Problem.** Internat. J. Control 1(1965)1, S. 21...32, 3 Ref.

621-501.12

Bernard Pagurek: **Sensitivity of the Performance of Optimal Linear Control Systems to Parameter Variations.** Internat. J. Control 1(1965)1, S. 33...45, 10 Ref.

621-501.12

Baxter F. Womack: **Synthesis of a Linear Time-Variable Parameter Control System.** Internat. J. Control 1(1965)1, S. 55...73, 20 Fig., 2 Ref.

621-503.2 : 65.012.122

A. K. Chaudhuri: **Dynamic Programming. Maximum Principle and Minimum Time Control.** Internat. J. Control 1(1965)1, S. 13...19, 4 Ref.

621-503.4

J. Gutenbaum: **Stabilizzazione di un sistema di controllo mediante una catena adattativa.** Elettrotecnica 52(1965)1, S. 22...29, 9 Fig.

621-503.4

P. N. Nikiforuk and D. D. G. Nunweiler: **Dual-Locus Stability Analysis.** Internat. J. Control. 1(1965)2, 157...166, 5 Fig., 5 Ref.

621-503.5 : 65.018.2

Paul H. Dosik: **Synthesis of Optimal Control Systems.** Electro-Technology 75(1965)2, S. 36...43, 4 Fig., 5 Ref.

621-503.53

M. J. Williams: **Programme Sequence Control.** Industrial Electronics 3(1965)2, S. 62...66, 3 Fig.

621-503.53 : 621.396.677.73

J. C. Lozier, J. A. Norton and M. Iwama: **The Servo System for Telstar Antenna Positioning.** Automatica 2(1965)3, S. 129...149, 26 Fig.

621-533.65 : 621.382

E. Gelder: **Temperaturreglung mit Halbleiter-Bauelementen.** Regelungstechn. Prax. 7(1965)1, S. 2...5, 8 Fig.

621.316.719 : 621.313.322

Wilhelm Nemetz: **Die elektrische Bremsung von Synchrongeneratoren.** ÖZE 18(1965)2, S. 48...57, 8 Fig., 2 Tab.

621.316.722.1

Reference-Voltage Unit Equipped with Zener Diodes. Electronic Appl. 24(1963-1964)4, S. 153...161, 17 Fig.

621.316.729

W. D. Humpage: **Phase-Comparison Methods in Automatic Synchronising.** Proc. IEE 112(1965)2, S. 396...404, 15 Fig., 3 Ref.

621.316.729 : 621.39

James H. van Horn: **A Theoretical Synchronization for Use with Noisy Digital Signals.** Trans. IEEE Communications Techn. COM-12(1964)3, S. 82...90, 15 Fig., 4 Ref.

7 Elektrische Messtechnik, elektrische Messgeräte *Métrologie, appareils de mesure*

621.317 : 538.569.3

I. T. Barrie: **Measurement of Very Low Dielectric Losses at Radio Frequencies. New Experimental Technique based on Method of Hartshorn and Ward.** Proc. IEE 112(1965)2, S. 408...415, 7 Fig., 4 Ref.

621.317 : 621.3.088.2

W. Fritz: **Über die Fehler beim Messen und die praktische Beurteilung von Messergebnissen.** ATM -(1965)350, S. 67...70, 1 Tab., 15 Ref.

621.317 : 677.73

H. Günther: **Messtechnik bei der Kabelfertigung.** ATM -(1965)348, S. 9...13, 8 Fig.

621.317.087

M. Brossmer: **Automatische Messwerterfassungsanlagen.** ATM -(1965)348, S. 17...22, 14 Fig., 6 Ref.

621.317.31

Andreas Ebinger: **Strommessung. Verfahren zur Messung kleiner Ströme.** ATM -(1965)350, S. 71...72, 69 Ref.

621.317.328 : 621.391.812.63

J. C. Hanselman, C. J. Casselman: **Field Intensity Measurements at 10.2 kc/s Over Reciprocal Paths.** J. Res. Nat. Bur. Stand. Radio Science 68D(1964)1, S. 11...13, 6 Fig., 11 Ref.

621.317.34 : 621.3.012.8

R. Freyer: **Zur Optimierung der Modellmaßstäbe von Netzanalysatoren.** Wiss. Z. Elektrotechn. 4(1965)3, S. 160...177, 4 Fig., 5 Ref.

621.317.36

V. Biggi: **Mesure de fréquence sur des signaux brefs.** Ann. Radioélectr. 19(1964)77, S. 171...182, 6 Fig., 8 Ref.

621.317.361 : 621.391.822

H. Sutcliffe: **Noise-Spectrum Measurement at Subaudio Frequencies.** Proc. IEE 112(1965)2, S. 301...309, 14 Fig., 14 Ref.

621.317.374

P. M. Vince: **Apparatus for the Measurement of the Permittivity and Loss Tangent of Glasses at Audio and Subaudio Frequencies.** Proc. IEE 112(1965)2, S. 432...438, 7 Fig., 15 Ref.

621.317.42

F. Dettmann und F. Lange: **Herstellung und Eigenschaften von Wismutsonden kleinster Abmessungen zur Messung magnetischer Felder.** Exper. Techn. Physik 13(1965)1, S. 26...30, 5 Fig., 6 Ref.

621.317.421.2

W. Albach: **Methoden zur genauen Messung von Spulenkonstanten, Feldverteilungen und Windungsflächen.** Z. Instrum. Kde. 73(1965)1, S. 7...10, 5 Fig.

621.317.444 : 550.380.87

K. Burrows: **A Transistorized Rocket-borne Proton Magnetometer and associated Data Processing Equipment.** Radio and Electronic Eng. 29(1965)1, S. 9...19, 13 Fig.

621.317.7 : 621.311.22

H. Bousquet: **Dispositif utilisé pour l'automatisation des mesures électriques lors des essais effectués sur le matériel des centrales thermiques.** Mesures, régulation, automatisme 30(1965)1, S. 51...63, 6 Fig.

621.317.725 : 621.382.3

Wilhelm Schulz: **Ein interessantes Transistor-Voltmeter.** Funkschau 37(1965)5, S. 121...124, 6 Fig.

621.317.726

Joseph Dubovy: **Making Frequency Measurements.** Internat. Electronics 9(1965)3, S. 17...19 + 33, 6 Fig.

621.317.772

Walter Hufbauer: **Praktische Ausführung elektrodynamischer Leistungsfaktormesser.** ATM -(1965)350, S. 53...58, 10 Fig., 8 Ref.

NORMATEST

Universalinstrument in Kleinformat



- sensationeller Preis
- gut ablesbar
- stabil, stossicher
- 40 Messbereiche

Gleichstrom	30 μ A (Spannungsabfall: 60 mV) — 120 μ A (Spannungsabfall: 300 mV) — 0,6 – 3 – 12 – 60 mA – 0,3 – 1,2 – 6 A (Spannungsabfall: ca. 150 mV)
Gleichspannung	12 mV (Stromverbrauch 25 μ A, 40 000 Ω /V) auch zum Anschluss getrennter Vorwiderstände 60 mV (Stromverbrauch 30 μ A) — 300 mV (Stromverbrauch 120 μ A) — 1,2 – 6 – 30 – 60 – 120 – 600 V (Stromverbrauch: 50 μ A, 20 000 Ω /V)
Wechselstrom	150 μ A (Spannungsabfall: ca. 420 mV) — 600 μ A (Spannungsabfall: 1,5 V) — 3 – 15 – 60 – 300 mA – 1,5 – 6 A (Spannungsabfall: ca. 750 mV)
Wechselspannung	1,5 V (Stromverbrauch: 600 μ A) — 6 – 30 – 150 – 300 – 600 V (Stromverbrauch: 250 μ A, 4000 Ω /V)
Widerstand	10...300...50 000 Ω 1 k Ω ...30 k Ω ...5 M Ω (mit eingebauter 1,5-V-Batterie)
Temperatur	20...240 °C (zum Anschluss an getrenntes Fe-Konst.- Thermoelement)
Aussteuerung	–20...0...+6 dB bei 1,5 V~ zusätzliche Ablesekonstanten: +12, +26, +40, +46 dB bei 6 – 30 – 150 – 300 V~
Genauigkeit	Maximaler Fehler bei Gleichstrom: $\pm 2,5\%$ Zusätzlicher maximaler Fehler bei Wechselstrom 15... 500 Hz: $\pm 1\%$...5000 Hz: $\pm 2,5\%$... 30 kHz: $\pm 5\%$

Fr. 123.-

Armin Zürcher, Zürich

Telephon 051 / 25 52 72

Hallwylstrasse 71

Ultraschall



Die vielseitig
verwendbare
Reinigungsanlage
Typ COMBISET



ELEKTRO-APPARATEBAU

Walter Bertschinger AG

6000 LUZERN LINDENSTR. 15 TEL. 041 41 75 75

621.317.785.001.4

A. J. Baggott: **Meter Testing in the Sixties — Flow-line Techniques Developed by L. E. B.** Electr. Times 147(1965)8, S. 277...281, 10 Fig.

621.317.79 : 621.372.8

O. F. Hinckelmann, R. L. Sleven and L. F. Moses: **Equipment for Measurement of Spurious Emissions in Waveguide.** Trans IEEE Electromagnetic Compatibility EMC-6(1964)3, S. 30...37, 14 Fig., 6 Ref.

8

Technische Anwendung des Magnetismus und der Elektrostatik

Applications techniques du magnétisme et de l'électrostatique

621.318.122-4

O. Benedikt: **Eine graphische Methode der Berechnung hochgesättigter ferromagnetischer Körper der verschiedensten Formen.** Arch. Elektrotechn. 49(1965)5, S. 299...314, 11 Fig., 1 Tab., 2 Ref.

621.318.435.3

Alexander Kusko: **Polyphase Closed-Core Reactors.** Trans. IEEE Power Apparatus and Systems PAS-84(1965)1, S. 57...64, 16 Fig., 12 Ref.

621.318.435.3 : 621.316.722 : 621.313.322

Werner Droste und Heinz Janzen: **Dreiphasige Transduktoren für die zusätzliche Spannungsregelung compoundierter Synchrongeneratoren.** Elektr. Maschine 44(1965)3, S. 72...77, 7 Fig., 6 Ref.

621.318.435.3 : 621.316.722 : 621.313.12

Eugen Renz: **Anwendung von Transduktoren für die Spannungsregelung erregemaschinenloser Generatoren.** Elektr. Maschine 44(1965)2, S. 38...45, 15 Fig., 11 Ref.

621.318.57 : 621.383

Edward L. Bonin: **Light-Coupled Semiconductor Switch for Low-Level Multiplexing** Electronics 38(1965)3, S. 54...59, 18 Fig.

621.375.3 : 621.317.411

P. C. Sen: **Measurement of Average Permeability of Core Pertinent to Self-Saturating Condition of Magnetic Amplifier.** Internat. J. Control 1(1965)2, S. 167...178, 11 Fig.

9

Elektrische Lichttechnik, Lampen

Technique de l'éclairage, lampes

621.327.534.15

Armin Dubs: **Spezialitäten im Vorschaltgerätebau.** Elektromonteur 16(1965)2, S. 25...31, 15 Fig.

10

Elektrische Traktion

Traction électrique

621.337 : 625.42

U. Gualterotti: **Gli Equipaggiamenti elettrici di comando delle vetture della M. M.** Elettrotecnica 52(1965)1, S. 14...21, 12 Fig.

11

Elektrochemie

Electrochimie

621.352.6

W. van Gool: **The Possible Use of Surface Migration in Fuel Cells and Heterogenous Catalysis.** Philips Res. Rep. 20(1965)1, S. 81...93, 5 Fig., 46 Ref.

621.359.484

Improving the Efficiency of Electrostatic Precipitators. Electr. Rev. 176(1965)9, S. 323...324.

12

Elektrowärmetechnik, Thermoelektrotechnik

Electrothermie

621.362 : 537.322.11

T. Wartanowicz: **The Theoretical Analysis of a Molten Salt Thermocell as a Thermoelectric Generator.** Advanced Energy Conversion. 4(1964)3, S. 149...158, 6 Fig., 8 Ref.

621.362 : 537.58

Eugen Knoerschild: **Probleme der Energiewandlung mit Ionenkonvektion.** Raumfahrtforschung 9(1965)1, S. 7...16, 20 Fig., 10 Ref.

13

Elektronik, Röntgentechnik

Electronique, radiologie

621.3.032.217.2

E. Kansky: **Gedanken zu Forschungsproblemen neuer Photokathoden.** Exper. Techn. Physik 13(1965)1, S. 1...9, 5 Fig., 24 Ref.

621.3.032.26

Helmut Növen: **Elektronenoptische Fokussierungssysteme mit Kegelschneidenfokus.** Z. angew. Physik 18(1965)4, S. 329...341, 27 Fig., 10 Ref.

621.374.32 : 517.11

F. M. Brock and R. Binks: **Generating Network Functions with an Infinite Potential Analog Plane.** RCA Rev. 25(1964)4, S. 711...751, 15 Fig., 32 Ref.

621.374.32 : 517.11

P. Lucas: **Multiple-Level Diode Logic.** Electro-Technology 75(1965)2, S. 44...47, 2 Fig.

621.374.32 : 517.11 : 621.382.3

J. R. Burns: **Switching Response of Complementary-Symmetry Mos Transistors Logic Circuits.** RCA Review 25(1964)4, S. 627...661, 27 Fig., 2 Tab.

621.38.019.3

J. Eldin: **Fiabilités des matériels électroniques. Essai de classification suivant les besoins des utilisateurs.** Microelectronics and Reliability 3(1964)4, S. 263...269, 2 Tab.

621.38.019.3 : 621.39

F. Koppehele: **Erhöhung der Zuverlässigkeit von Nachrichtenanlagen durch Redundanz. Eine kritische Betrachtung.** Microelectronics and Reliability 3(1964)4, S. 293...301, 7 Fig., 14 Ref.

621.382.283

A. P. Shtager and V. I. Stafeyev: **The N-Shaped Characteristic of a Double-Base Diode.** Radio Eng. and Electronic Physics -(1964)6, S. 851...856, 8 Fig., 3 Ref.

621.383.292

Photovervielfacherröhren mit blauempfindlicher Photokathode für kernphysikalische und photometrische Messungen. Schweiz. techn. Ztg. 62(1965)9, S. 158...162, 9 Fig.

621.383.292 : 537.523

N. S. Khlebnikow, A. Ye. Melamid and T. A. Kovaleva: **Effect of Gaseous Discharge and Optical Feedback on the Generation of Afterpulses in the Output of a Photoelectric Multiplier.** Radio Eng. Electronic Physics -(1964)6, S. 835...841, 8 Fig., 8 Ref.

621.383.42

Fritz Bestenreiner: **Glow-Experimente mit Selen-Photodioden.** Z. angew. Physik 18(1965)4, S. 323...329, 6 Fig., 1 Tab., 8 Ref.

621.383.52

H. Bosse: **Dreischicht-Photodioden.** Bull. SEV 56(1965)6, S. 185...191, 11 Fig.

621.383.52

Kenneth M. Johnson: **High-Speed Photodiode Signal Enhancement at Avalanche Breakdown Voltage.** Trans. IEEE Electron Devices ED-12(1965)2, S. 55...63, 10 Fig., 18 Ref.



VENNER

VENNER TSA 3334

Der kleinste volltransistorisierte Digital Frequenz- und Periodendauermesser mit 4-stelliger Anzeige.

Messbereich 1,2 MHz.

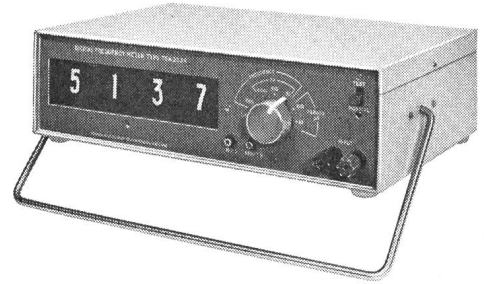
Anschluss des 15 MHz. Teilers TSA 851 möglich.

Dimensionen nur 324 x 219 x 92 mm

Gewicht nur 4,500 kg.

Ideal für Test und Labor

Preis ab Fr. 2242.—



VENNER TSA 3436

Digital Frequenz-, Zeit- und Periodendauermesser mit 6-stelliger Anzeige volltransistorisiert

Messbereich 1,2 MHz.

Anschluss des 50 MHz. Teilers

TSA 850 möglich. (siehe Abb.)

Dimensionen 360 x 270 x 100 mm

Gewicht nur 5,900 kg.

Preis ab Fr. 2920.—



VENNER TSA 3336

Universal Frequenz-, Zeit- und Periodendauermesser mit 6-stelliger Anzeige volltransistorisiert

Messbereich 1,2 MHz

Automatische Dezimalpunkt- und Symbolanzeige.

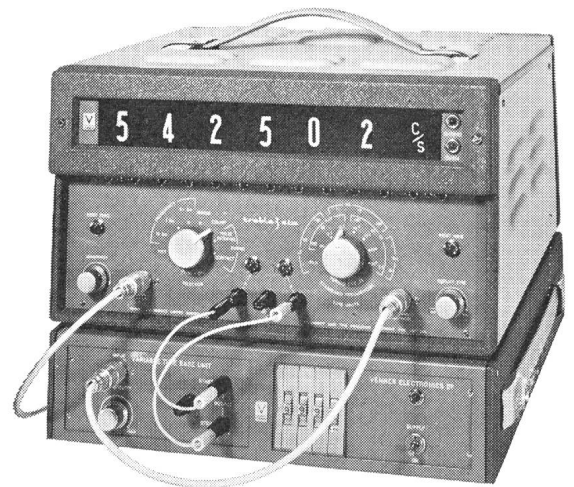
Ausführungen mit Printer- und

B.C.D.-Ausgang

19" Rack-Einbau

Diverse Zusatz-Baueinheiten für den Weiterausbau erhältlich.

Preis ab Fr. 4870.—



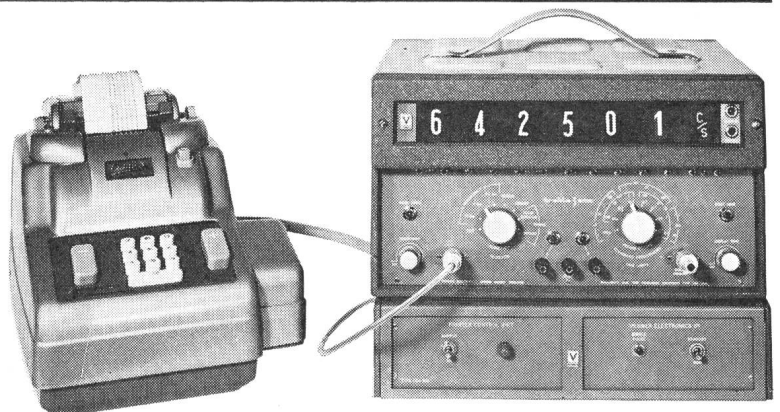
Registrieren auch Sie

Ihre Messresultate mit dem VENNER TSA 3336/Z, der Steuereinheit für Messwertdrucker TSA 801 und dem Addo X-Drucker.

Preis der kompletten Anlage gemäss Abbildung, anschlussfertig

nur Fr. 9893.—

Verlangen Sie unverbindliche Vorführung oder Offerte.



(E 64/2)

VENNER AG BURGERNZIELWEG 16 3006 BERN TEL. 031/446623

Gleichspannungs-Speisegeräte QRC-Nobatrons

Die neue QCR-Serie bringt extrem genaue Geräte, die als Spannungs- und Stromregler verwendet werden. Der Wechsel vom Konstantspannungs- zum Konstantstrom-Betrieb — und umgekehrt — erfolgt in einem scharfen Übergang und kann an jedem beliebigen Arbeitspunkt vorgenommen werden. 2 Kontrollampen auf der Frontplatte zeigen den jeweiligen Arbeitszustand an. Durch Doppelpotentiometer mit grossem Auflösungsvermögen sind Spannung und Strom im gesamten Bereich stufenlos einstellbar. Bei den Einbaumodellen stehen die Anschlussklemmen auf der Rückseite zur Verfügung.



Typ	Spannungsbereich VDC	Ausgangstrom A	Regelgenauigkeit		Restwelligkeit	
			als Spannungsregler	als Stromregler	als Spann.-regler	als Stromregler
QRC 40-4	0—40	0—4	±0,005 % oder ±1 mV	±0,05 % oder ± 2 mA	1 mV	1 mA
QRC 40-8	0—40	0—8	±0,005 % oder ±1 mV	±0,05 % oder ± 4 mA	1 mV	2 mA
QRC 40-15	0—40	0—15	±0,005 % oder ±1 mV	±0,05 % oder ± 7 mA	1 mV	4 mA
QRC 40-30	0—40	0—30	±0,005 % oder ±1 mV	±0,05 % oder ±15 mA	1 mV	8 mA
QRC 20-8	0—20	0—8	±0,005 % oder ±1 mV	±0,05 % oder ± 4 mA	1 mV	2 mA
QRC 20-15	0—20	0—15	±0,005 % oder ±1 mV	±0,05 % oder ± 7 mA	1 mV	4 mA
QRC 20-30	0—20	0—30	±0,005 % oder ±1 mV	±0,05 % oder ±15 mA	1 mV	8 mA

Typ	Gehäuse-Modell			Rack-Modell			Gewicht
	Breite	Höhe	Tiefe	Breite	Höhe	Tiefe	
QRC 40-4	206	127	409	206 ¹⁾	133	399	11,9 kg
QRC 40-8	481	89	449	481	89	449	20,7 kg
QRC 40-15	481	133	468	481	133	468	30,8 kg
QRC 40-30	494	177	455	481	177	455	41,4 kg
QRC 20-8	481	89	449	481	89	449	16,7 kg
QRC 20-15	481	133	468	481	133	468	27,6 kg
QRC 20-30	494	177	455	481	177	455	36,8 kg

¹⁾ Halbrack

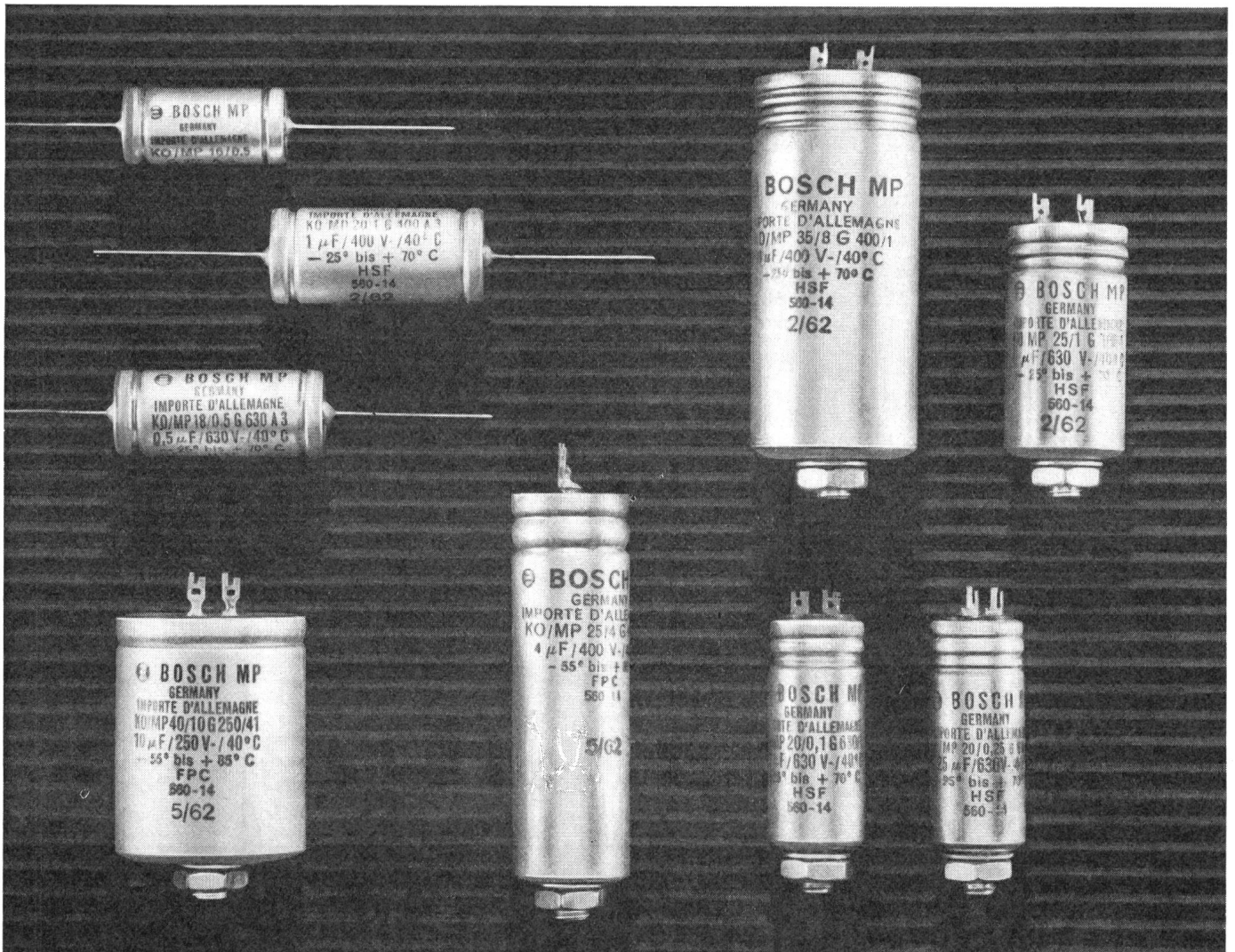
Eingangsspannung	105—125/201—239 V	Auflösungsvermögen	0,01 % Spannungsmaximum
Eingangsfrequenz	50—400 Hz		0,05 % Strommaximum
Temp. Koeffizient	(30 A Modell 50—60 Hz)	Spannungsfehlerabtastung	möglich
Dauerstabilität	0,1 % + 0,5 mV °C	Parallel- und Serienschaltung	möglich
Umgebungstemperatur	nach 8 Stunden 0,025 %	Regelzeit	50 µs
	0—50 °C	Spannung und Strom	programmierbar

BOSCH

MP Kondensatoren

- selbstheilend
- kurzschlussicher
- überspannungsfest
- mehrjährige Werksgarantie
- preisgünstig

Sind auch von der Schweizer-Industrie seit mehr als einem Jahrzehnt anerkannt als Erzeugnisse hoher Betriebszuverlässigkeit. Das Ergebnis der letzten zehn Jahre Grossserien-Erfahrungen: Auf 10 000 MP-Kondensatoren 3 Ausfälle in 30 000 Stunden.

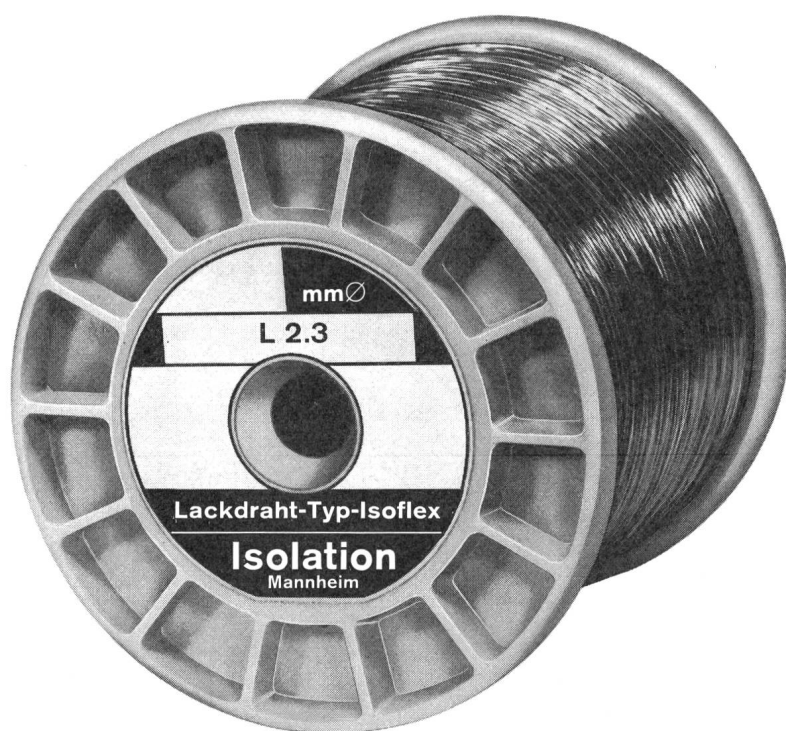


FABRIMEX

Fabrimex AG. Zürich 8
Kirchenweg 5
Telephon 051 / 47 06 70

Isolierte Kupferdrähte

Fils de cuivre isolés



Generalvertretung für die Schweiz

Représentation générale pour la Suisse

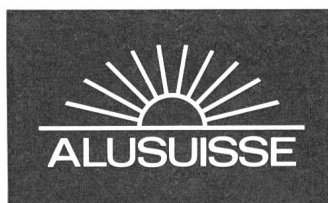
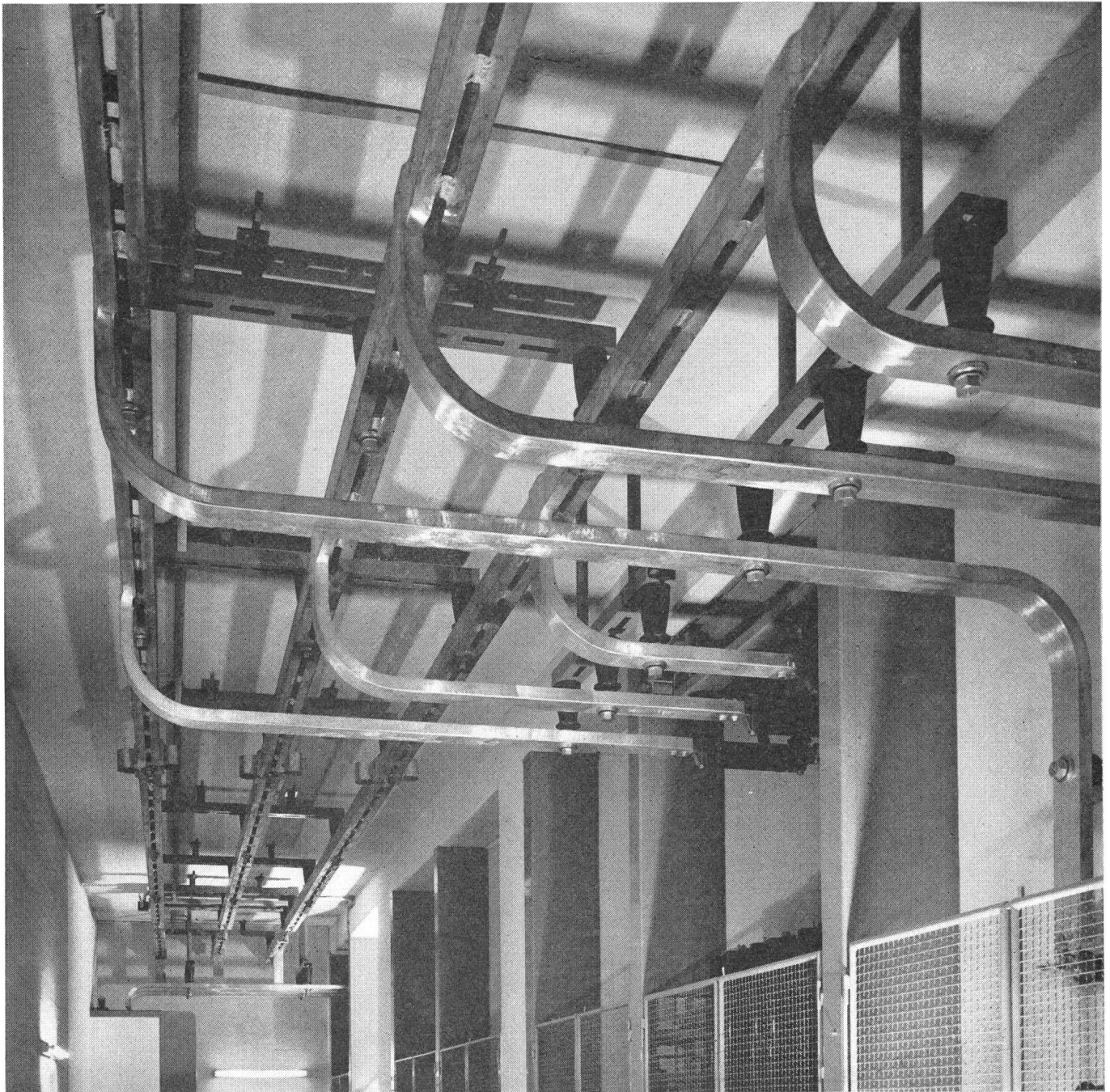


W. MOOR AG

ELEKTRO-INDUSTRIEBEDARF Regensdorf ZH
Bahnstrasse 58 Tel. 051 94 66 44 Telex 52042

Elektrizität leichter transportieren

Das kleinere Gewicht des Aluminiums erlaubt grösste Spannweiten im Freileitungsbau. Für Stromschienenanlagen bringt die hohe Profilstabilität Vorteile. Hohe Leitfähigkeit, Korrosionsbeständigkeit und niedrigerer Preis sind die idealen Voraussetzungen, elektrische Energie im wahrsten Sinne des Wortes «leichter» zu transportieren. Auch hier leistet Alusuisse-Material hervorragende Dienste.



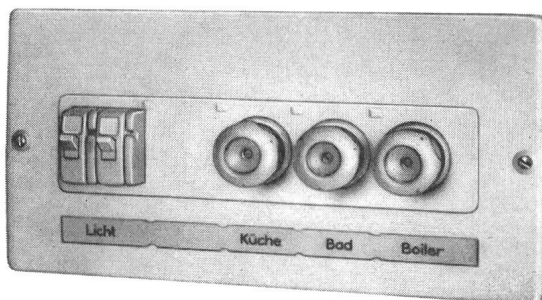
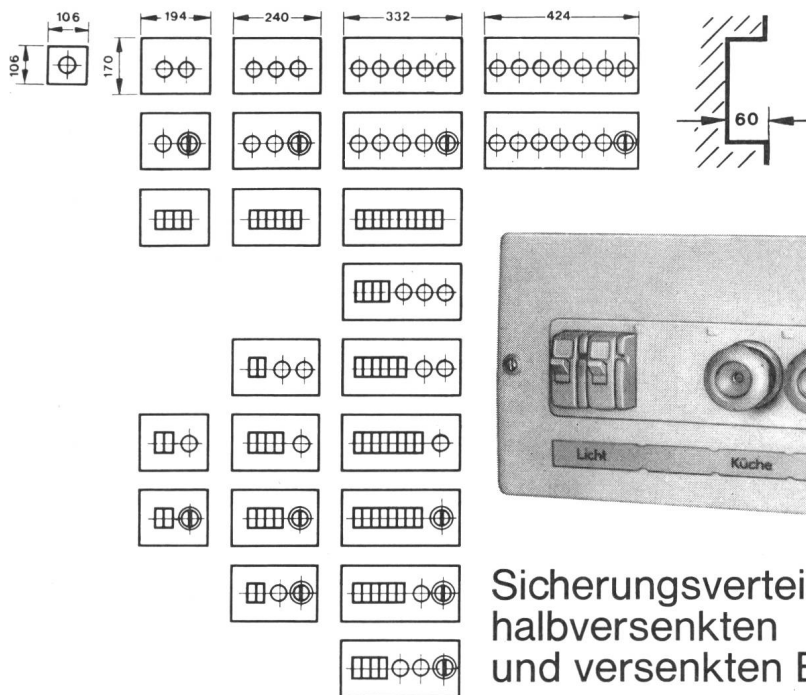
Schweizerische Aluminium AG

Verkaufsabteilung 8048 Zürich, Tel. 051/54 80 80



Kleinverteiler

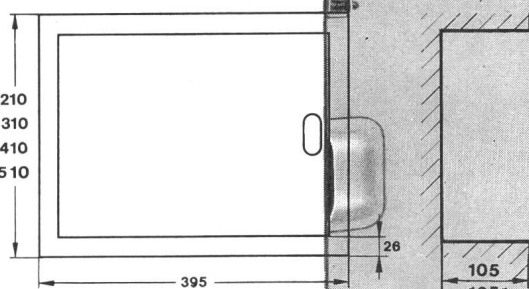
UP
VG



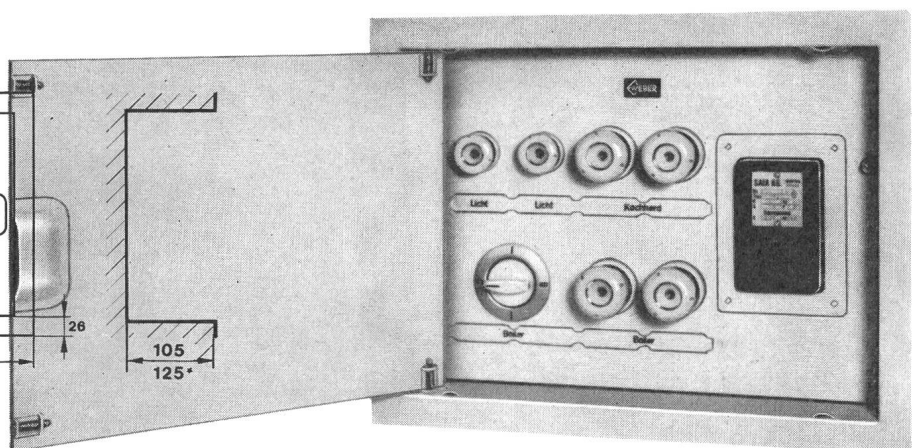
Sicherungsverteilungen für
halbversenkten
und versenkten Einbau

keine Vorbereitung
minimale Montagezeit
Ausrüstung nach Bedarf
nachträglicher Ausbau möglich

Type VG 100 210
Type VG 200 310
Type VG 300 410
Type VG 400 510



* für Schutz



WEBER AG EMMENBRÜCKE (SCHWEIZ) TEL. (041) 52244

Fabrik elektrotechnischer Artikel und Apparate 6020 Emmenbrücke
Bureau de Lausanne: 2, Av. Victor Ruffy, 1012 Lausanne



Staco-Schweiz A.G. 4002 Basel

Elisabethenstrasse 15

Telephon 061 24 85 33
Telegramme Staco Schweiz

STACO SP Sicherheits-Gitterroste in Ein-Stück-Konstruktion

SP = geschweisst und gepresst

Alle STACO-SP-Sicherheitsroste bilden eine festgefügte, Knoten für Knoten pressverschweisste Einheit, die moderne Ein-Stück-Konstruktion.

Die Tragstäbe bestehen aus Bandstahl St 37, die Querstäbe aus verdrehtem 6-mm- oder 8-mm-Vierkantstahl.

Trag- und Querstäbe sind bei STACO-SP-Sicherheitsrosten ungeschwächt. Diese Konstruktion macht die Roste ausserordentlich robust, verzerrungs- und verwindungssteif. Dadurch entfallen für die meisten Objekte zusätzliche Umrandungen.

Die verdrehten Querstäbe und die günstigen Maschendimensionen bilden ein ausgeprägtes Sicherheitsnetz gegen die Rutschgefahr. Die schlackenfreie Pressverschweissung verleiht der Verzinkung eine grössere Haltbarkeit.

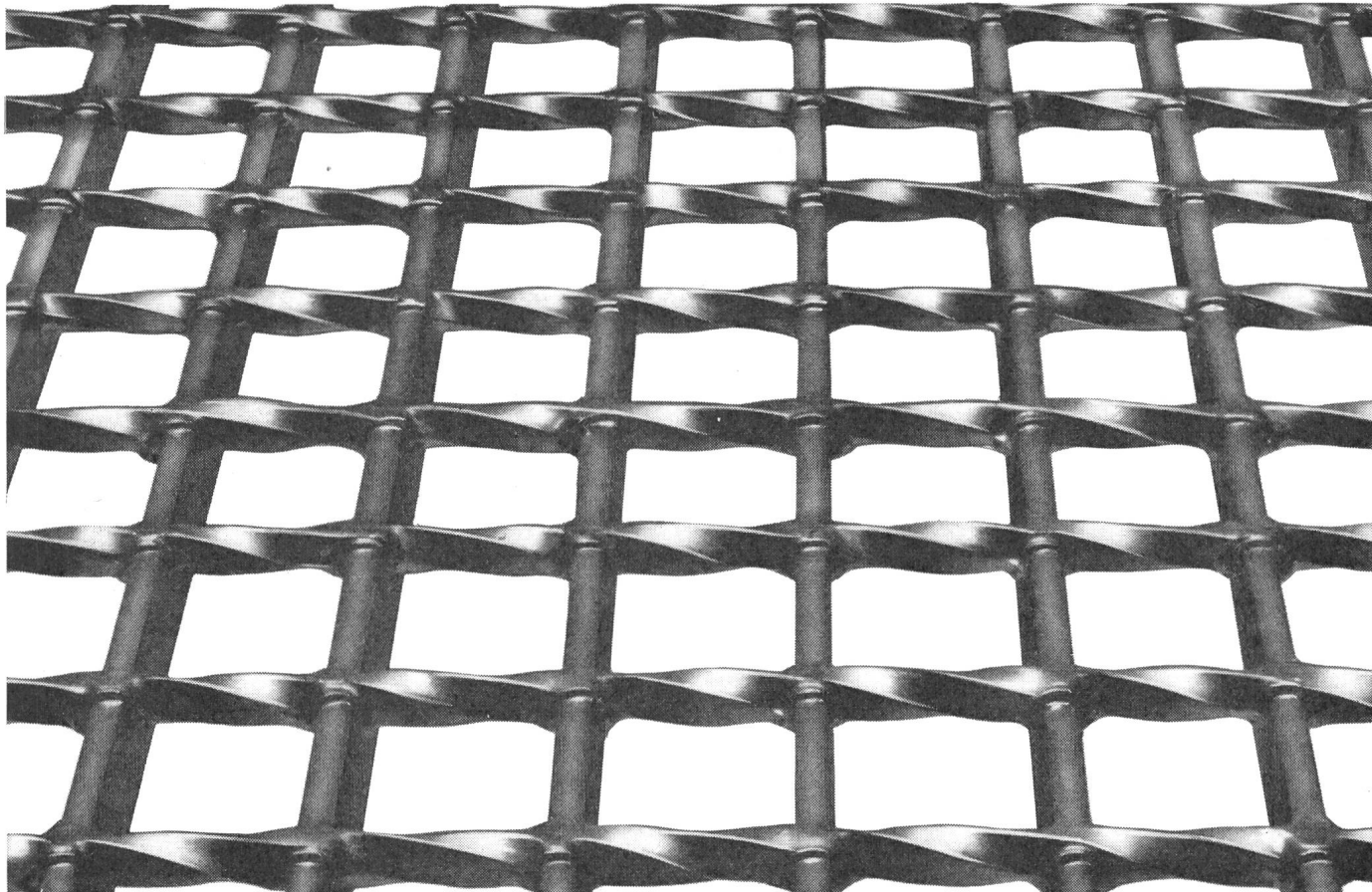
Allgemein werden die Roste nach Mass zugeschnitten. Sie werden auch in Grossplatten mit Tragstablängen von 3600 mm verzinkt und Tragstablängen von 6000 mm roh geliefert. Die Plattenbreite beträgt immer 1000 mm.

STACO-SP-Gitterroste haben eine optimale Lichtdurchlässigkeit.

Belastungsbeispiele für Ac-Typen in kg/m² gleichmässig verteilte Last

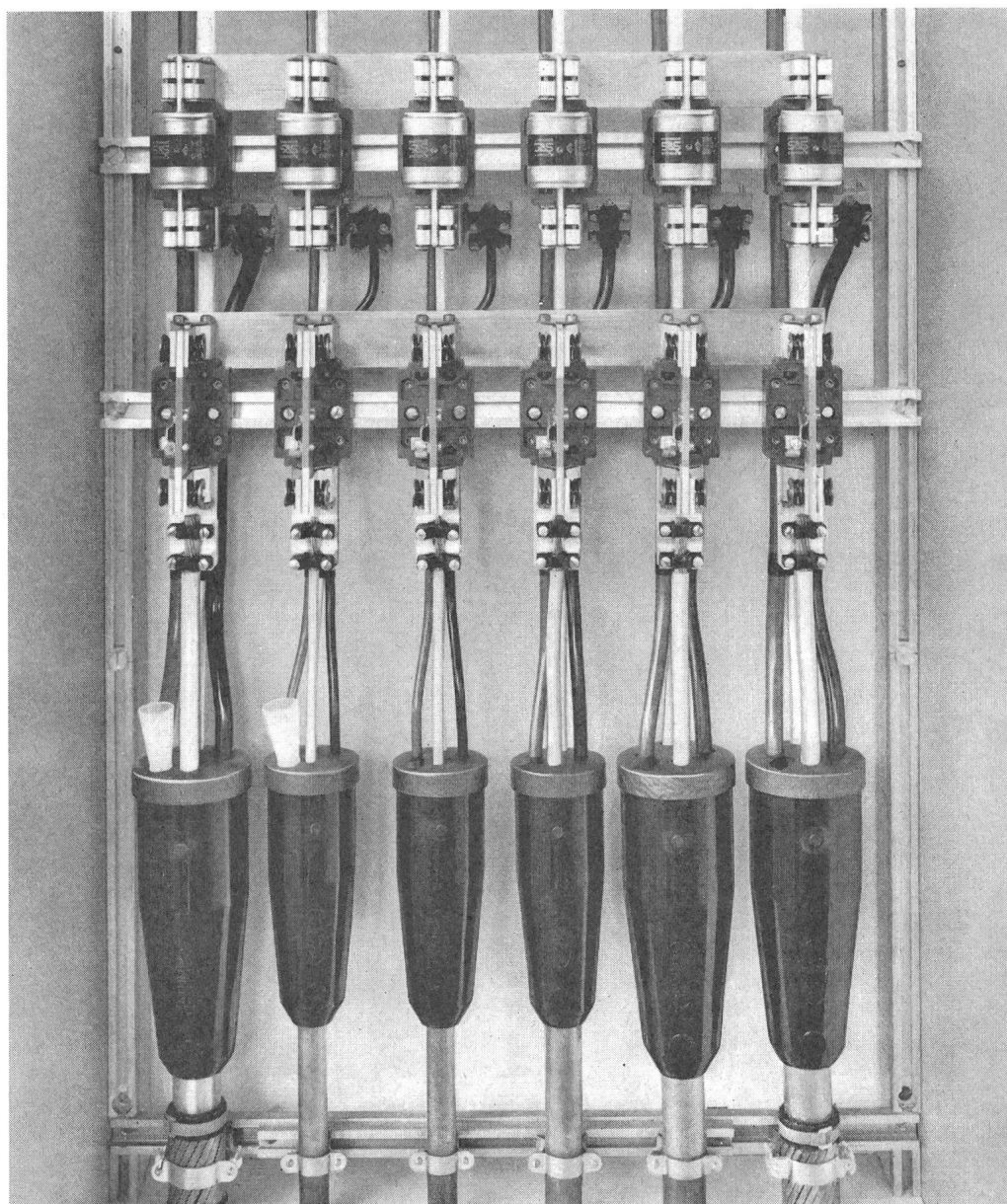
Ac = Maschenweite 30 × 44 mm i. L. oder
30 × ca. 40 mm i. L. je nach Querstabstärke

Stütz- weite in mm	Trag- stäbe in mm	Quer- stäbe in mm	Gewicht kg/m ²	25/2	30/2	40/3	25/4	30/4	40/4
				6	6	6	8	8	8
				20	22	36	33	37	47
				2 000	4 500	16 100	8 300		
600				1 500	3 300	11 700	6 100	9 000	15 500
700				1 100	2 500	9 000	4 600	6 900	11 800
800				900	2 000	7 100	3 700	5 400	9 300
900				750	1 600	5 800	3 000	4 400	7 600
1 000									
	1 100				1 300	4 700	2 400	3 600	6 200
	1 200				1 100	4 000	2 000	3 000	5 200
	1 300				900	3 400	1 700	2 600	4 500
	1 400					2 900	1 500	2 200	3 800
	1 500					2 500	1 300	1 900	3 300
	1 600					2 200	1 100	1 700	3 000
	1 700					1 900	900	1 500	2 600
	1 800					1 700		1 300	2 300
	1 900					1 600		1 100	2 100
	2 000					1 400		1 000	1 900



The logo consists of the word "CELLPACK" in a bold, sans-serif font, enclosed within a white-bordered oval shape on a dark background.

Armatures de câbles en matière synthétique

The logo consists of the word "CELLPACK" in a bold, sans-serif font, enclosed within a white-bordered oval shape on a dark background.

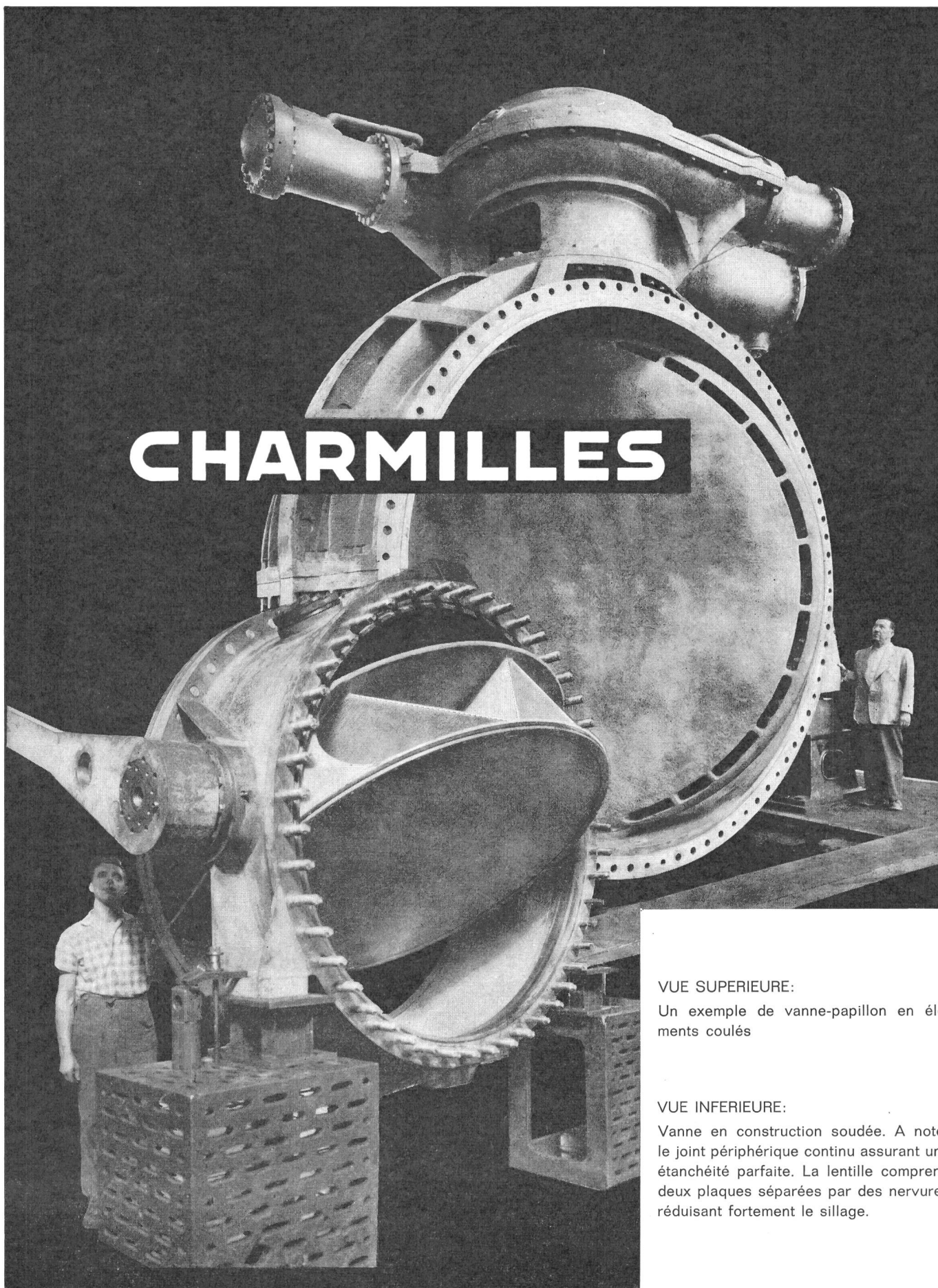
Armatures de câbles en matière synthétique
pour la jonction de tous les types de câbles:

armatures de jonction types M0-M5
armatures de dérivation types T1-T5
manchons d'extrémité types E1-E4
matériel d'épissage complet en carton individuel
fabrication suisse

Veuillez s.v.p. demander une démonstration sans
engagement par nos spécialistes

Cellpack SA 5610 Wohlen Tél.(057) 622 44

CHARMILLES

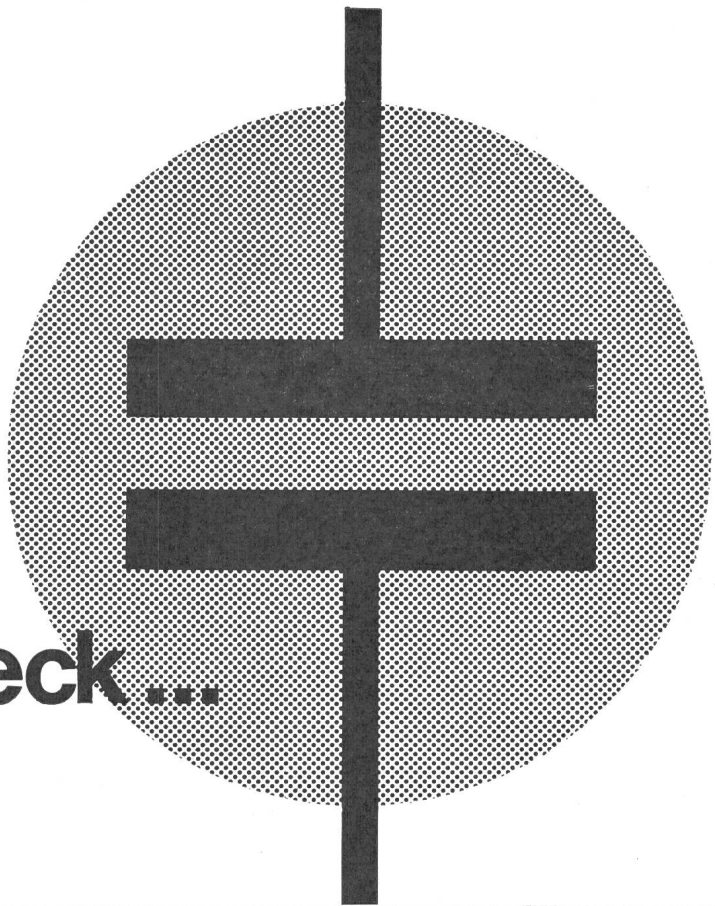


VUE SUPERIEURE:

Un exemple de vanne-papillon en éléments coulés

VUE INFERIEURE:

Vanne en construction soudée. A noter le joint périphérique continu assurant une étanchéité parfaite. La lentille comprend deux plaques séparées par des nervures réduisant fortement le sillage.



Für jeden Zweck ...



der geeignete schweizerische Kleinkondensator

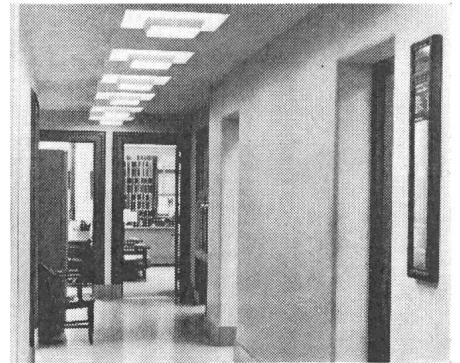
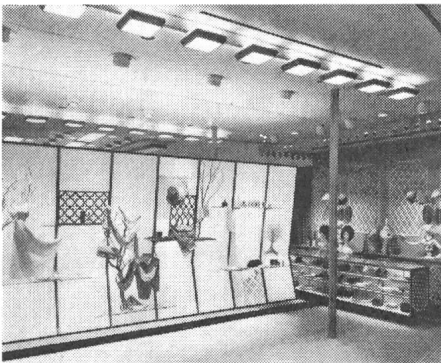
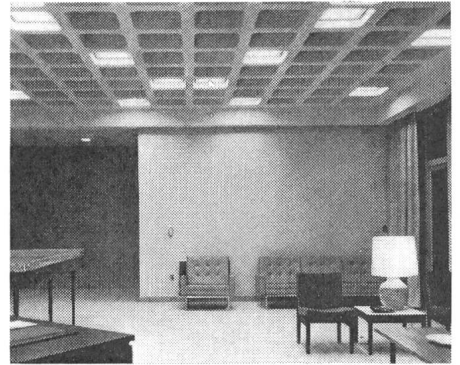
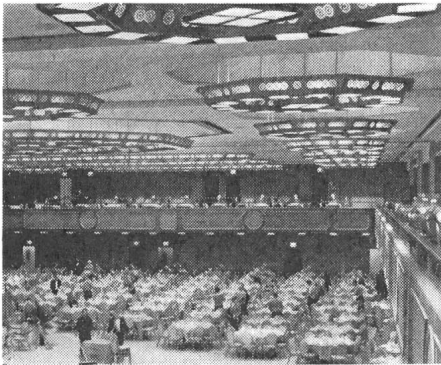
Condensateurs Fribourg S.A. Fribourg

Leclanché S.A. Yverdon

Standard Telephon und Radio A.G. Zürich

Xamax A.G. Zürich

Glühlampen und Fluoreszenzlampen können Sie überall haben...



...die Flächenlampe aber erhalten Sie nur bei uns.

Weil wir die ersten und einzigen sind, die sie herstellen. General Electric hat diese neuartige Lichtquelle für Sie entwickelt.

Die Flächenlampe misst 30 cm im Quadrat und ist bloss 4 cm dick. Deshalb lässt sie sich in der geringsten Vertiefung unterbringen – einzeln oder zu Gruppen arrangiert.

Sie können die neue Lampe verwenden wo und wie Sie wollen. In Laden- und Büroräumen, in Restaurants, zu Hause, ja sogar draussen – vor allem aber dort, wo es darum geht, zeitgemässe Formen zu gestalten oder zu betonen.

Die Flächenlampe ist nicht nur zeitgemäss, sie ist auch praktisch. Ihr Licht, obwohl von einer Fläche ausgestrahlt, ist so konzentriert, dass man heikle Arbeiten darin verrichten kann. Trotzdem wirkt es nicht grell, sondern angenehm entspannend.

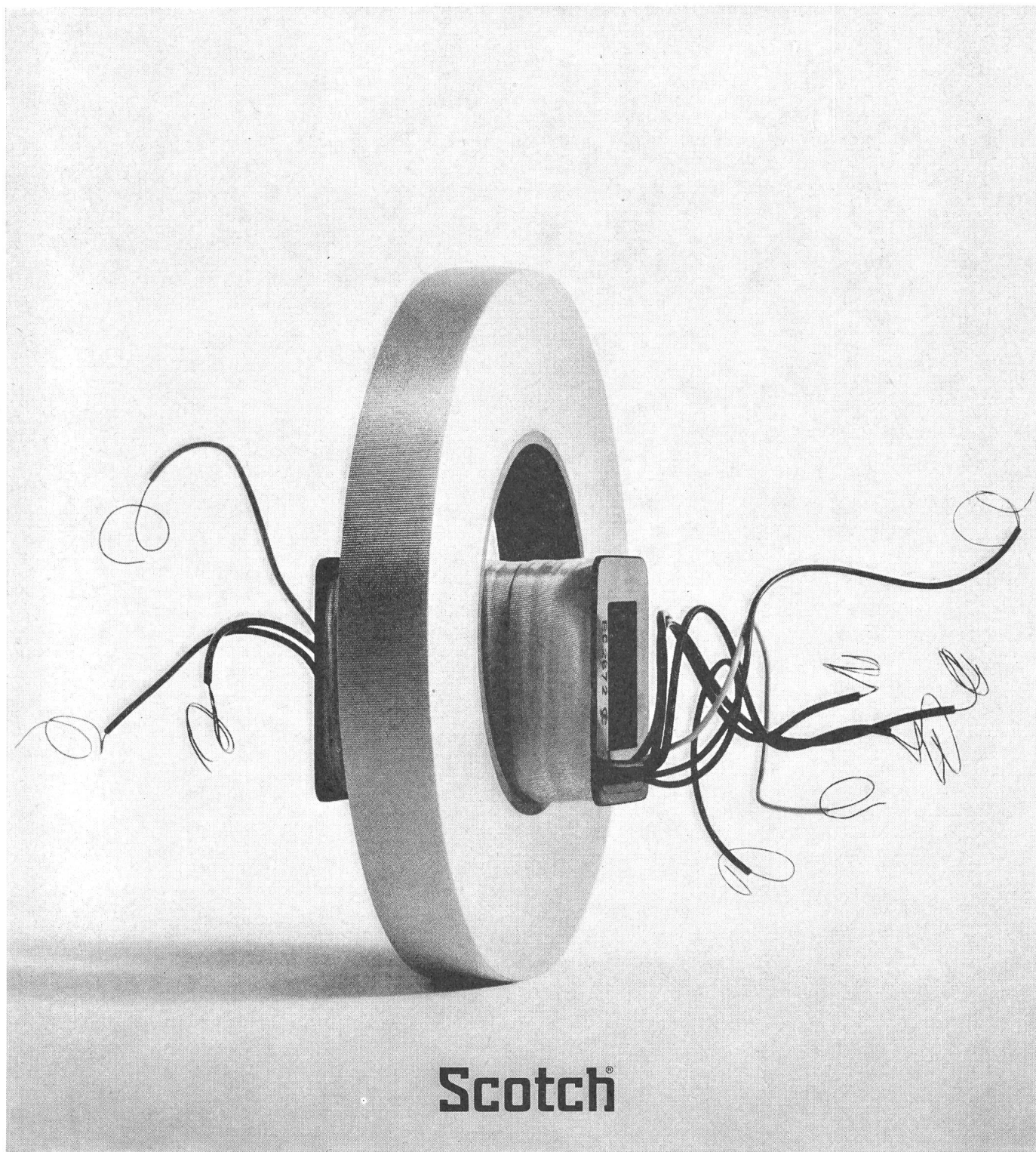
Die neue Lichtquelle strahlt so wenig Wärme aus wie eine Fluoreszenzlampe und gibt gleichzeitig volles, reines Licht, das der Umwelt schmeichelt.

Wir beraten Sie gerne über weitere Verwendungsmöglichkeiten der neuen Flächenlampe.

Novelectric AG, Lichtzentrum, Buchs-Zürich, Tel. 051 94 66 22

Fortschritt ist unser wichtigstes Produkt

GENERAL  ELECTRIC
Trademark



Scotch®

**Avez-vous
des ennuis avec
vos bobinages?**

**Les isolations
électriques
«SCOTCH»
y remédieront!**

Il y a différentes possibilités d'économies dans la confection des bobines et des enroulements. On peut utiliser du matériel d'isolation électrique bon marché... et se résigner à la corrosion, à une faible rigidité diélectrique et à une moins bonne résistance à la chaleur.

Les constructeurs avertis préfèrent par conséquent les isolations électriques «SCOTCH». Le coût en est peut-être un peu plus élevé... mais tous les risques ci-dessus sont alors réduits à un minimum. Moins de rebuts, moins de réclamations, des clients satisfaits.

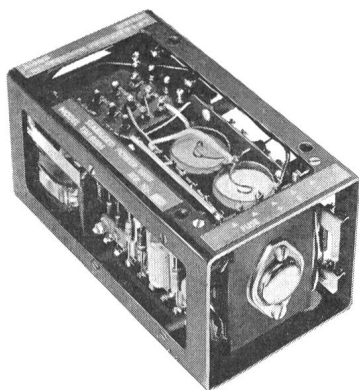
Dans le domaine de l'isolation électrique, «SCOTCH» vous offre le plus grand

choix de matériaux de support et d'adhésifs pour toutes les classes thermiques et toutes les applications... et en outre: une longue expérience mondiale.

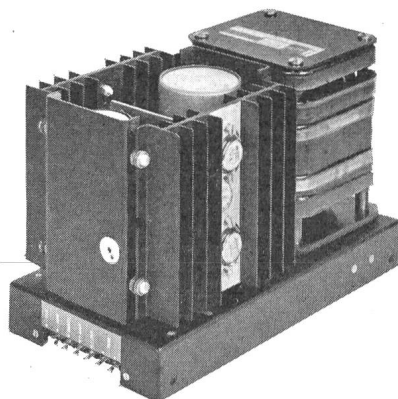
Demandez donc que l'un de nos spécialistes vous rende visite.

3M
COMPANY

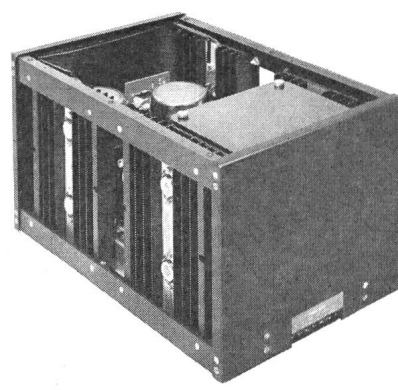
Minnesota Mining Products SA
Case postale 232, 8021 Zurich, tél. 051 35 50 50



TSU-0500 0,5 Amp.



TSU-300 3 Amp.



TSU-1000 10 Amp.

A.P.T. Transistor-Netzteile

Modell	TSU-0500	TSU-100	TSU-200	TSU-300	TSU-500	TSU-1000
Ausgang	0...0,5 A 6...30 V	0...1 A 6...30 V	0...2 A 6...30 V	0...3 A 6...30 V	0...5 A 6...30 V	0...10 A 6...30 V
Stabilisierungsfaktor	500 : 1	1000 : 1	1000 : 1	1000 : 1	1000 : 1	1000 : 1
Innenwiderstand —	0,01...0,05 Ω	0,01...0,05 Ω	0,01...0,05 Ω	0,008...0,04 Ω	0,005...0,03 Ω	0,002...0,01 Ω
0...500 kHz ~	< 0,5 Ω	< 0,5 Ω	< 0,5 Ω	< 0,5 Ω	< 0,5 Ω	< 0,2 Ω
Brumm + Rauschen	< 1 mV _{ss}	< 1 mV _{ss}	< 1 mV _{ss}	< 1 mV _{ss}	< 1 mV _{ss}	< 1 mV _{ss}
Temperaturkoeffizient	< 0,05 %/°C	< 0,02 %/°C	< 0,02 %/°C	< 0,02 %/°C	< 0,02 %/°C	< 0,02 %/°C
Umgebungstemperatur	— 10 bis + 45 °C	— 10 bis + 45 °C	— 10 bis + 45 °C	— 10 bis + 45 °C	— 10 bis + 45 °C	— 10 bis + 45 °C
Abmessungen cm	7×14,3×7,6	14×16,5×8,9	14,7×22,9×10,2	15,9×24,1×10,8	15,9×27,9×19,1	19,7×35,9×23,2
Gewicht	0,9 kg	2,6 kg	4,2 kg	5 kg	5,9 kg	15,9 kg
Preis in Fr.	330.—	465.—	665.—	860.—	1060.—	1480.—

Die Ausgangsspannung ist fest einstellbar im Bereich 6–30 V. Der Regelverstärker, in gedruckter Schaltungstechnik und als Einschub ausgeführt, ist fernsteuerbar zwecks Eliminierung des Spannungsabfalls auf der Lastleitung (grössere Einheiten).

Der automatische Überlastungsschutz begrenzt den Ausgangsstrom und bringt die Ausgangsspannung sofort auf Null, sobald dieselbe zu fallen beginnt. Eine Schmelzsicherung gibt zusätzlichen Schutz. Die Ausgangsklemmen sind vom Gehäuse isoliert für eine Betriebsspannung von ± 500 V. Alle Daten werden eingehalten bei Netzspannungsschwankungen von ± 10 %, von Leerlauf bis Vollast, und im gesamten Umgebungstemperaturbereich von — 10 bis + 45 °C.

Preise verstehen sich franko, verpackt, verzollt und inkl. Wust (Änderungen vorbehalten).

Generalvertretung für die Schweiz:

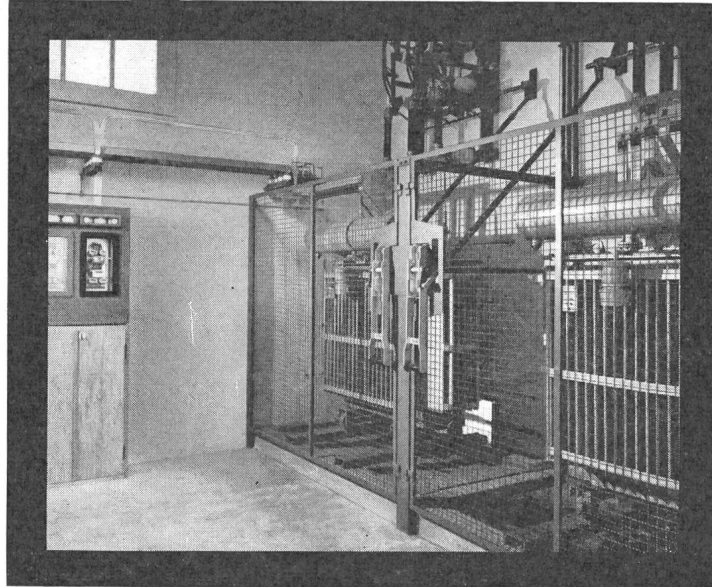


VERKAUF VON ELEKTRISCHEN UND ELEKTRONISCHEN MESSGERÄTEN

G. GLATZ & CO. ZÜRICH 36 SEEBAHNSTR. 109 TELEPHON (051) 33 03 38

VERKAUF VON ELEKTRISCHEN UND ELEKTRONISCHEN MESSGERÄTEN

Pyralen



Mit Pyralen gefüllte

Transformatoren 320 kVA $13\,000 \pm 2.5 \pm 5\%$
380 – 220

Hersteller: Aktiengesellschaft Brown, Boveri & Cie., Baden.

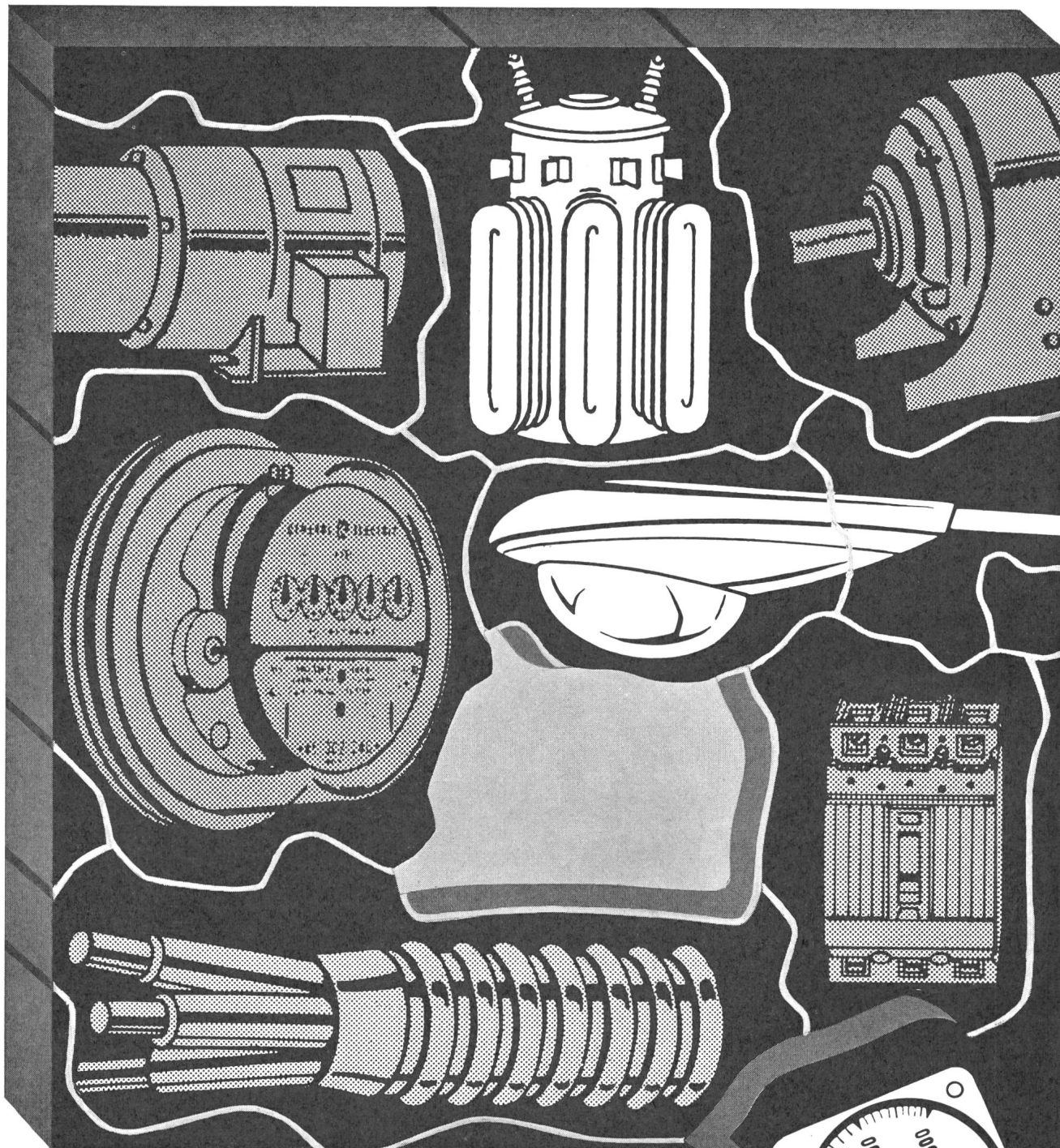
Pyralen-Transformatoren

- **feuersicher** Pyralen brennt nicht
- **wartungsfrei** Pyralen ist alterungsbeständig
- **ohne Spezialschutzbauten**

Pyralen-Transformatoren senken die Installationskosten

Auskünfte und Unterlagen:

Robert Binggeli & Co. Chemische Rohstoffe
Rössligasse 8, Zürich 1, Telefon 051 47 69 59
Vertretung der Société PRODELEC, Paris



G-E hat Ihre ganze Elektrik am Lager

Wo besonders anspruchsvolle elektrische Anlagen zu bauen sind, da dürfen Sie uns ruhig fragen. Wir sagen Ihnen, welche Geräte sich für Ihren Zweck am besten eignen. Oder zeigen Ihnen, welche Verbesserungen wir, als grösstes Fachunternehmen der Welt, an den herkömmlichen elektrischen Ausrüstungen vorgenommen haben.

Wie immer Ihr Problem sich stellt, General Electric – Herstellerin von über 250 000 verschiedenen elektrischen Apparaten – gibt Ihnen Auskunft, die dem neuesten Stand der Wissenschaft entsprechen.

Die Entwicklung unserer Geräte ist nie abgeschlossen. Immer wieder lernen wir Neues, das uns hilft, der Industrie verbesserte Anlagen zu liefern. Eines aber haben alle unsere Geräte gemeinsam – sie sind so konstruiert, dass sie sich zu verlässlichen und wirtschaftlichen Anlagen zusammenbauen lassen.

Falls Sie Angaben über die Verwendung einzelner Apparate wünschen oder fachkundigen Service – beides steht zu Ihrer Verfügung bei General Electric SA, 81 Route de l'Aire, Genève; General Electric Company, Dept. IP-65-02, 159 Madison Avenue, New York, N.Y. 10016, U.S.A.

Fortschritt ist unser wichtigstes Produkt

GENERAL  ELECTRIC
Trademark

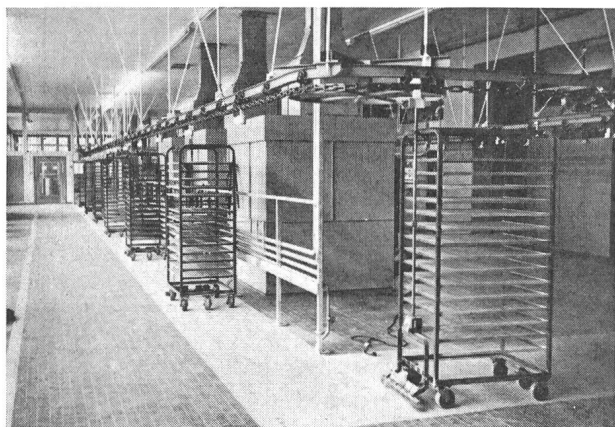
Sie können folgende General Electric Produkte bestellen:

Alle Arten von Motoren und Schaltungen, von MPS an aufwärts. Ausenbeleuchtungen. Stromunterbrecher in gegossenem Gehäuse. Sammelschienen. Stromverteilungs- und Schutzvorrichtungen. Elektronische Bestandteile. Chemische und metallurgische Produkte.



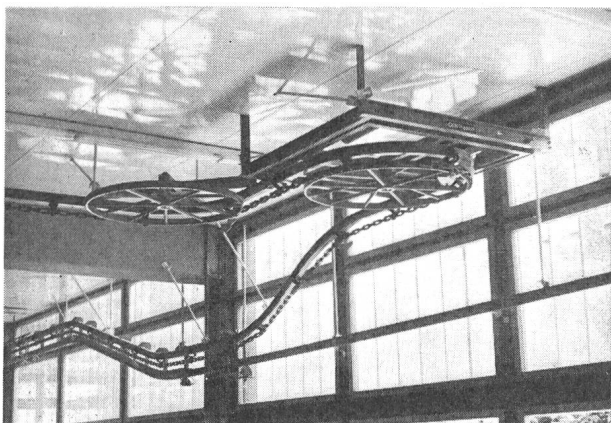
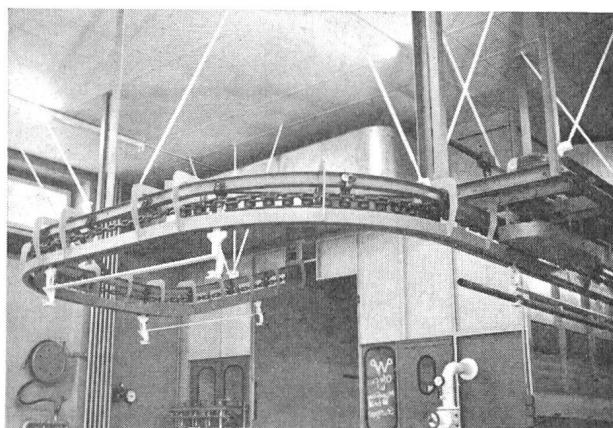
Wie können Sie

- **Personal sparen**
- **die Produktion steigern**
- **die Qualität verbessern**
- **Unfälle verhüten?**



In manchen Fällen können dank einem Kreisförderer sogar alle vier Postulate gleichzeitig erfüllt werden. In vielen Fabrikationsprozessen bilden Kreisförderer konventioneller Bauart, als Schleppbahnen oder als POWER- AND FREE-Förderer die Grundlage einer rationellen Produktion. Aber auch Probleme der Lagerung, Zwischenlagerung oder Speicherung bieten interessante Aufgaben für dieses vielseitige Fördersystem.

Kreisförderer können oft ohne bauliche Veränderungen montiert werden. Sie beanspruchen keinen zusätzlichen Raum und stören keine internen Verbindungen. Sie nützen meistens den toten Raum in der Höhe aus und werden nur dort tiefer geführt, wo dies durch das Be- und Entladen erforderlich ist.



Möchten Sie über dieses Fördersystem mehr erfahren? Unseren Unterlagen können Sie unverbindlich eine grundlegende Orientierung sowie Angaben über seine Anwendungsmöglichkeiten entnehmen.

Eisen- und Stahlwerke Oehler & Co. AG, Aarau

Tel. 064 22 25 22



Bon

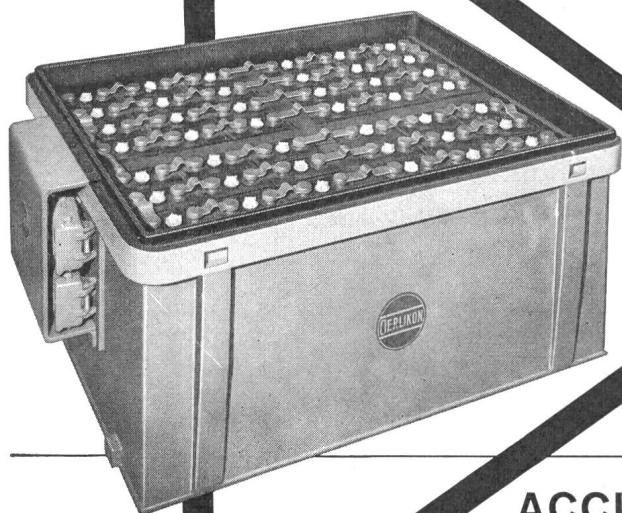
für eine Kreisförderer-Dokumentation

Name:

Firma:

Adresse:

OEHLER AARAU



Batterien für Elektrofahrzeuge

Unsere Spezialität:

**Batterien mit Röhrchenplatten
Typ OERLIKON PAM**

für stark beanspruchte Elektrofahrzeuge.

Hohe Leistung, lange Lebensdauer.

Über 60 Jahre Erfahrung

ACCUMULATOREN-FABRIK OERLIKON

Zürich 50, Tel. 051/468420



mit Bureaux und Werkstätten in

Biel / Chur / Genf / Lausanne / Lugano
Luzern / Sitten / St. Gallen.

Spezialfabrik für

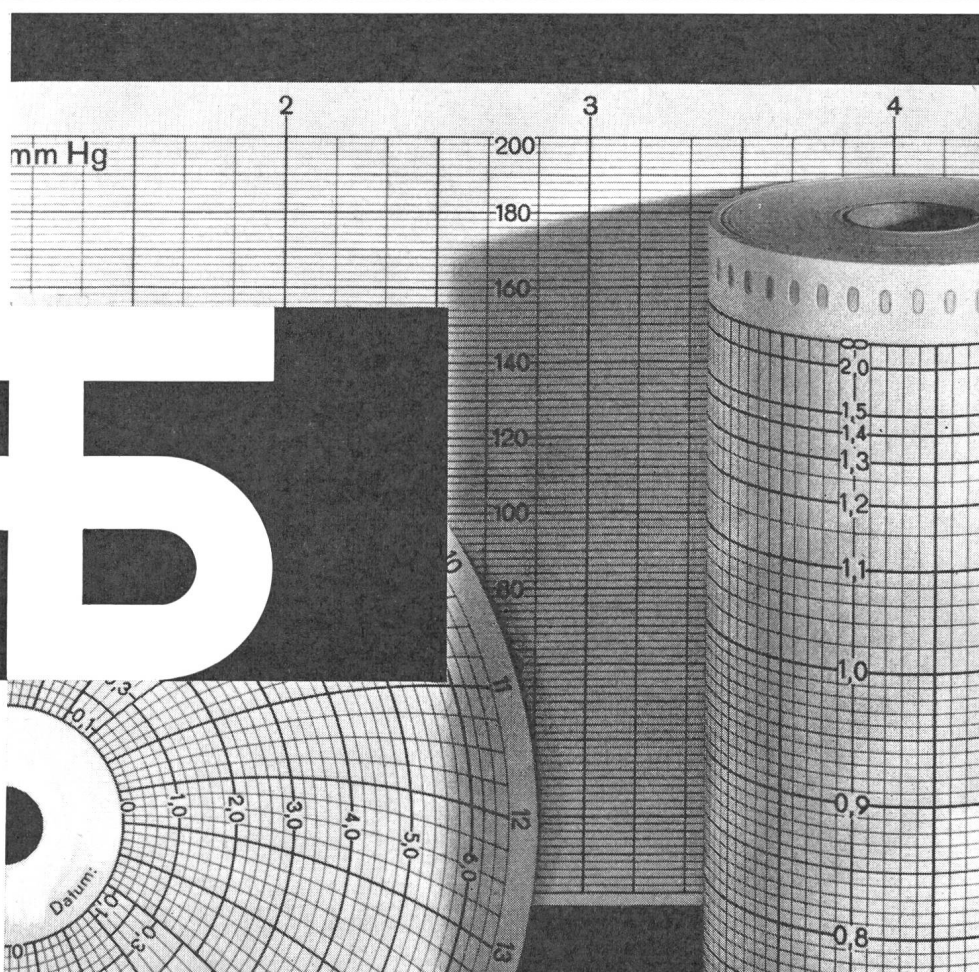
**Registrierpapiere
Registriertinten
Wachsschichtpapiere**

Zu allen schreibenden
Instrumenten



DIAGRAMMA

Oskar Treyer, Dietikon
Tel. (051) 888483





zuverlässig ...

ist ebenfalls das Hauptmerkmal unseres Verbindungsmaterials für elektrische Leitungen. Von der kleinen Hausanschlußklemme bis zum 1200-Amp.-Verbinder tragen alle unsere Erzeugnisse den Stempel des erfahrenen Spezialisten.

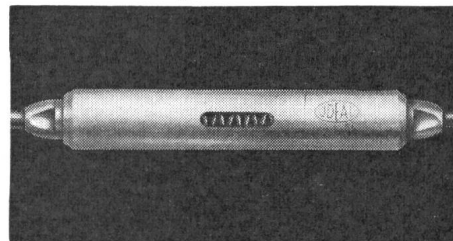
Bezug durch VLE-Grossisten

ARTHUR FLURY AG, DEITINGEN/SO

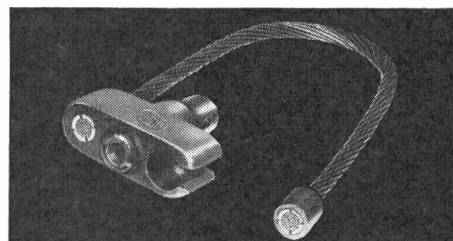
Spezialfabrik für Verbindungsmaterial elektrischer Leitungen

Aus unserem Fabrikationsprogramm:

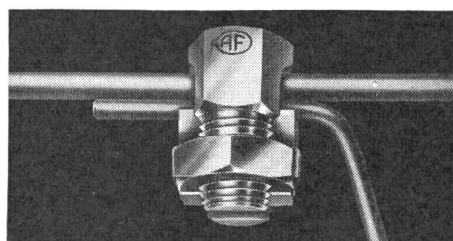
IDEAL-Muffen 3 mm \varnothing - 150 mm²



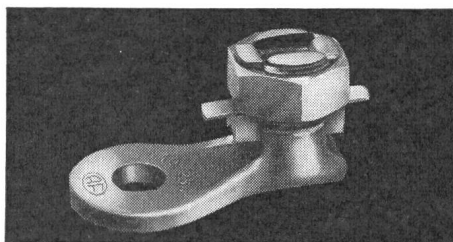
IDEAL-Konusendverbinder



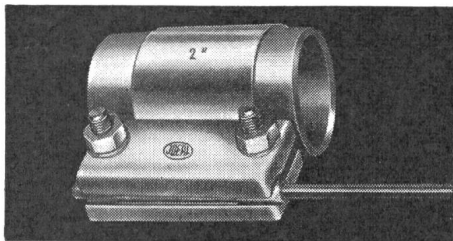
SERRODUR-Klemmen 10-240 mm²



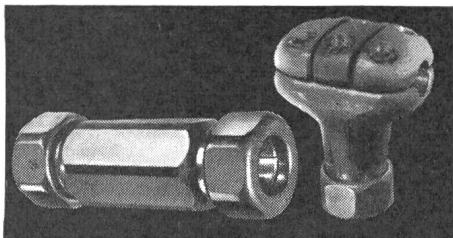
IDEAL-Kabelschuhe 25-240 mm²



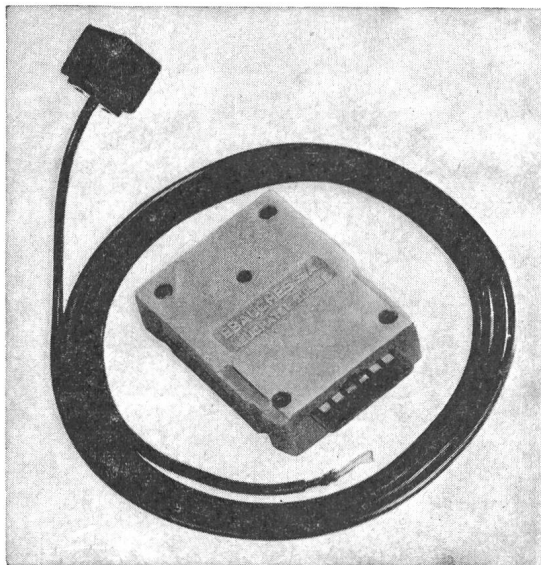
IDEAL-Briden für Netzerdung



AF-Verbinder für Schaltanlagen



☎ 065 / 3 66 75



Détecteur de proximité

Transistorisé, type B-679
Micro-switch sans contacts

Nombre d'enclenchements illimité
Distance d'enclenchement à l'approche
ajustable de 0,5 à 1,2 mm
Reproductibilité: 0,01 mm
Dimensions de la tête: 15 × 15 × 17 mm

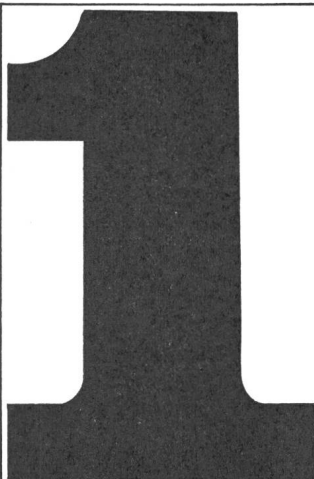
Demandez la notice détaillée



EBAUCHES S.A.

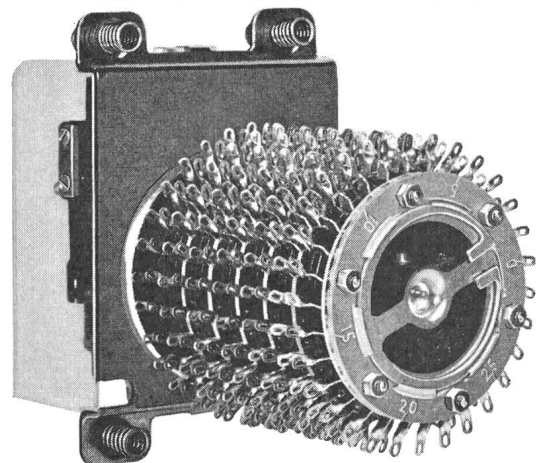
DÉPARTEMENT OSCILLOQUARTZ
2006 NEUCHÂTEL (SUISSE)

Ein Artikel aus dem reichhaltigen Ericsson-Bauelemente-Programm!



Drehschrittwähler

2, 4, 6 Ebenen 30 Schritte
oder
4, 8, 12 Ebenen 15 Schritte
d. h. max. 180 individuelle
Kontaktfunktionen
Lange Lebensdauer.
Einfache Montage und
Wartung. Weltberühmte
Ericsson-Präzision.



Weitere hochwertige Ericsson-Bauteile unseres EFTA-Partners, Schweden:
Mehrpolige Stecker und Kupplungen, 2-20 A Kontaktbelastung, Reed-Kontakte und Relais, RC-Glieder bis 630 V Nennspannung, Kondensatoren, (Elektolyt, Papier, MP, Polyester, Polystyrol).

Coupon



Ericsson-Stockholm-Zweigniederlassung Zürich

Othmarstrasse 8, 8032 Zürich Telefon 051 / 32 51 84

Name: _____

Wir wünschen

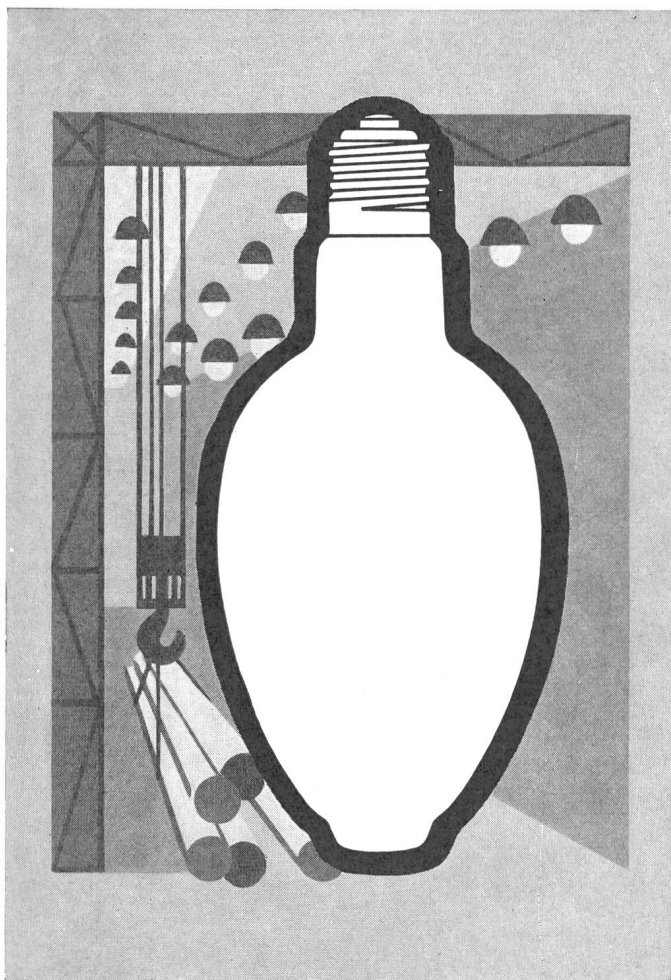
Firma: _____ Abt.: _____

Adresse: _____

Unterlagen über: _____

Sicherheit durch Licht auf Strassen,
Brücken und Plätzen, in Werkhallen,
mit HR-, HRL-, HRL-de-Luxe, HRI- +
HRL-Lampen.

Radium-Lampen
eine Wohltat für das Auge

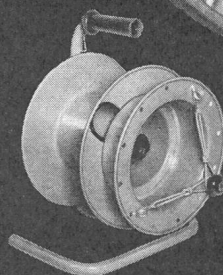
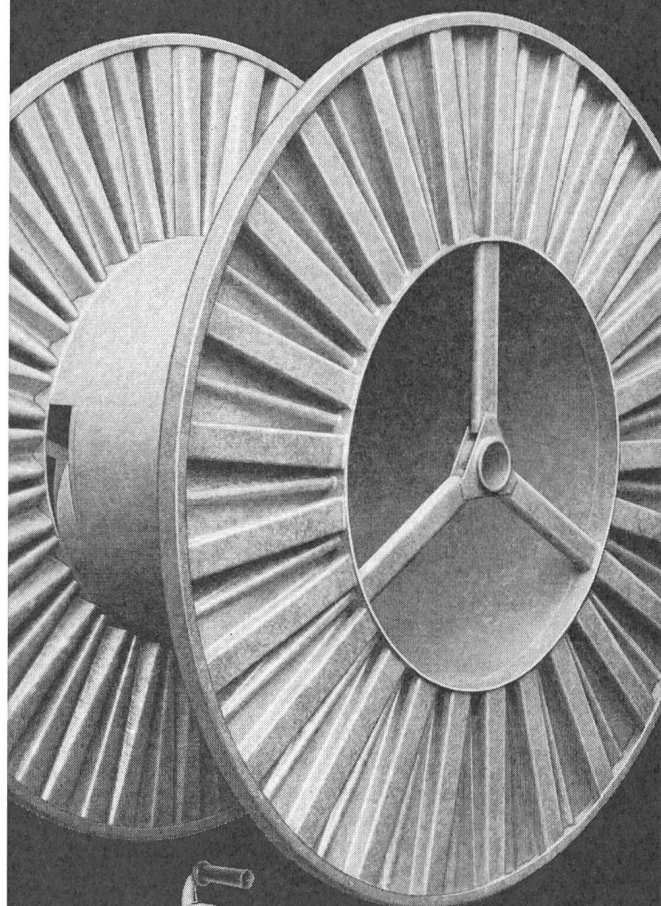


Von 50 bis 2000 Watt, von 1600 bis
190000 Lumen • Minderung der Strom-
kosten gegenüber Glühlampen bei
gleichem Lichtstrom um ca. 75 Pro-
zent • Senkung der Betriebs- und
Wartungskosten • Kleine Lampenab-
messungen und preisgünstige
Armaturen.

Radium

Generalvertretung für die ganze Schweiz:
H. Baumann & Cie. 8031 Zürich
Inhaber W. Wyss & Co.
Elektrotechnische Artikel en gros
Josefstrasse 106 Telefon (051) 42 41 33

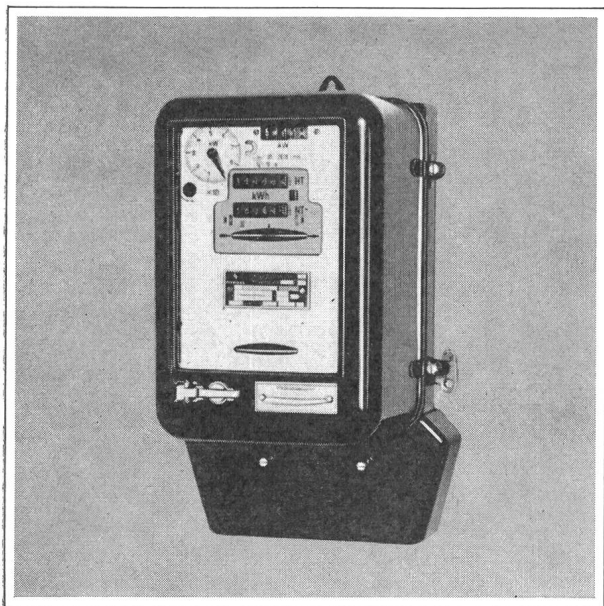
Stahl- Kabelrollen



Verlangen Sie unsere Dokumentation

HERMANN LANZ AG
4853 MURGENTHAL / SCHWEIZ
Abteilung Stahlbau Telefon 063 3 43 41

kurzfristig lieferbar



Maximumzähler mit 60 cm langem Maximummessweg

Ein Beweis für unsere Erfahrungen auf dem Gebiet der Elektrizitätszähler: Bis heute haben über 40 Millionen Zähler unser Werk verlassen.

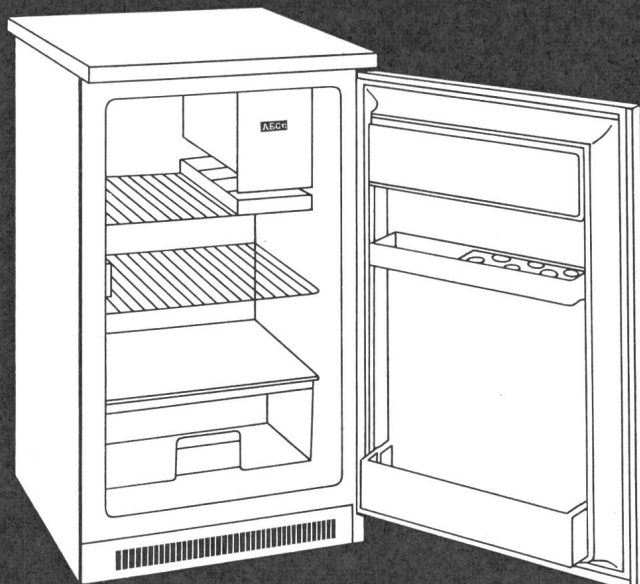
Unser Lieferprogramm umfasst:

- Wechsel- und Drehstromzähler
- Maximumzähler
- Gleichstromzähler
- Zeitzähler
- komplette Fernzählanlagen

Verlangen Sie bitte ein unverbindliches Angebot

Siemens
Elektrizitätserzeugnisse AG
8021 Zürich, Telefon 051/25 36 00
1002 Lausanne, Téléphone 021/22 06 75

AEG



Santo 12

**122 Liter Inhalt
nur 51½ cm breit
Fr. 398.-**

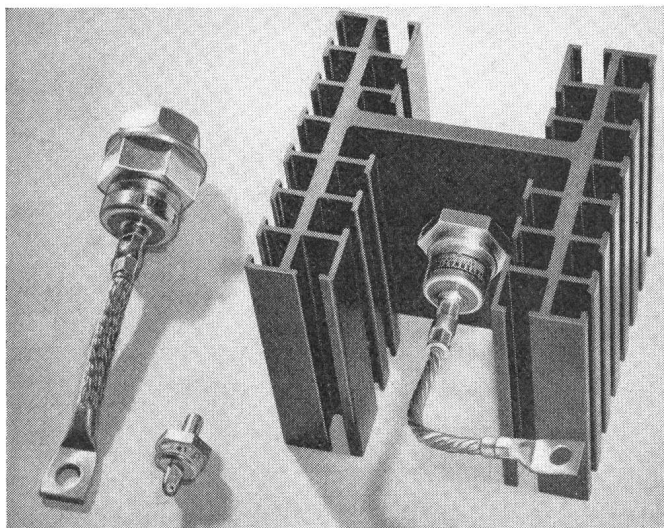
Weitere formschöne Kühlschranksmodelle und Tiefkühltruhen.

Zu diesem aussergewöhnlichen Preis erhalten Sie die weltbekannte AEG-Qualität und den zuverlässigen AEG-Service.

**Verlangen Sie bitte Prospekte und technische Unterlagen beim Importeur
H. P. Koch AG, AEG-Haushaltsapparate, Dufourstr. 131, 8034 Zürich, Telefon 051 47 15 20**

INTERNAT. RECTIFIER

Silizium-Gleichrichter



100% Fabrikationsteste und jahrelange Erfahrungen in der Grossmengen-Fertigung gewährleisten höchste Betriebszuverlässigkeit



Fertigungsstellen in USA und Europa



Wir liefern passende Kühlkörper und Gebläse



Typ	Strom A	Spannung V	Spitzenstrom 10 ms A
6 F	6	50 - 1000	62
12 F	12	50 - 1000	93
16 F	16	50 - 1000	300
25 H	25... 60	50 - 1000	850
45 L	45... 150	50 - 1000	3000
70 U	70... 250	50 - 1000	4400

Alle Typen auch mit umgekehrter Polarität lieferbar



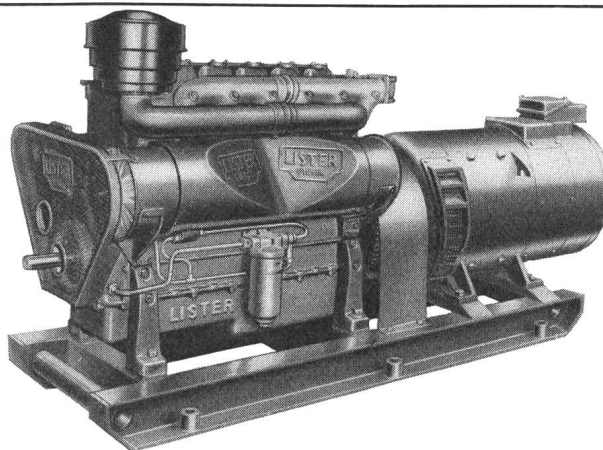
Preisgünstig, ab Lager Zürich oder kurzfristig lieferbar



Verlangen Sie Druckschriften und Angebote

Interelectronic

Interelectronic E. Oertli - Kirchenweg 5
Zürich 8 - Tel. 051/47 43 50



Notstromanlagen

LISTER BLACKSTONE

Englische Qualität mit Weltruf für

- Landhäuser
- Hochhäuser
- Zivilschutzanlagen
- Spitäler
- Zentralen und Unterwerke

schützen vor Stromausfall und brechen Ihre **Stromspitzen**.

1.5 – 1200 kW

Luft- oder wassergekühlt

- Robust
- Kompakt
- Betriebsicher

Alle elektrischen Schaltungen.

Bis 45 kVA ab Lager lieferbar.

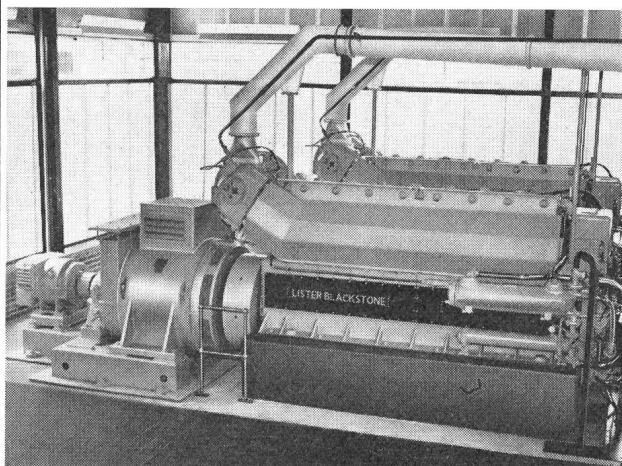
Projekt + Verkauf + Montage + Unterhalt

Generalvertretung: **max fischer**

Ingenieurbüro

8021 Zürich, Bahnhofstr. 86, Tel. (051) 27 77 81, Telex 54 338

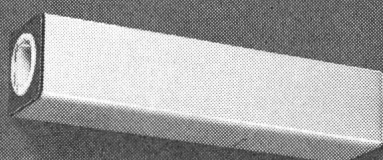
1000 Lausanne, 64, avenue de Rumine, Tel. (021) 23 17 16



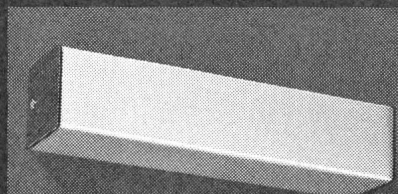


**LEUCHTEN
WAND+DECKE**

1440HL



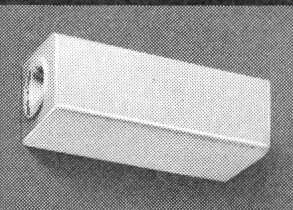
1440ARK1



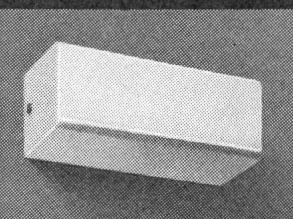
1440H

1440A1

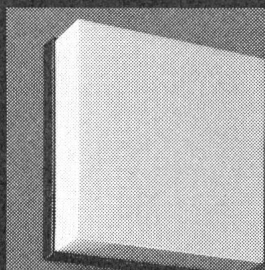
**PATENT-
FEDERVERSCHLUSS
SCHARFKANTIGES
ACRYLGLAS**



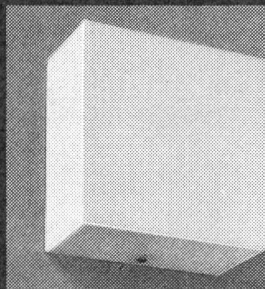
1424ARK2



1424A2



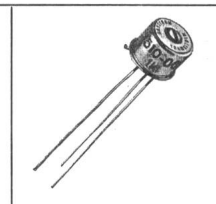
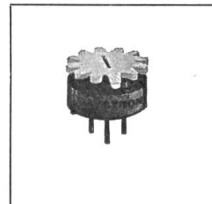
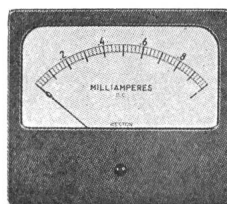
1424VL



1424V

**A. HUBER-LANDOLT
8856-TUGGEN-SZ
055-87272**

WESTON



WESTON ist in der Fachwelt bestens bekannt als Hersteller elektrischer Qualitätsmessgeräte. Das umfangreiche Lieferprogramm umfasst heute auch die Fabrikation von Präzisionsbauteilen für die Anwendung in der Elektronik.

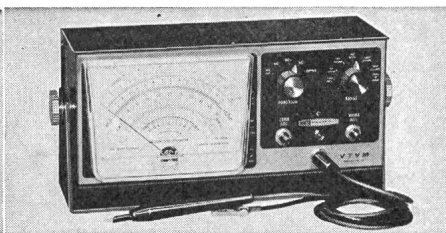
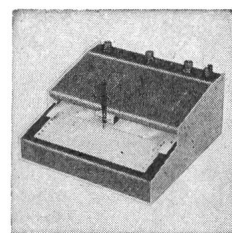
Schalttafelinstrumente, tragbare Labor- und Servicemessinstrumente, Zangen-ampere-meter, Messphotozellen, Präzisionsmetallfilmwiderstände, Trimmer-potentiometer (auch in TO-5-Gehäuse). Servobauteile.

SOLARTRON



SOLARTRON zählt zu den grössten Herstellern elektronischer Geräte in Europa. Die neue Instrumentenserie zeichnet sich aus durch hohe Genauigkeit, robuste Bauart, moderne Formgebung und vorteilhaften Preis. Oszillographen, Digitalvoltmeter, stabilisierte Netzgeräte, Impuls-generatoren, Oszillatoren, Messverstärker, Analogrechner, digitale Überwachungsanlagen für industriellen Einsatz.

HEATH



Für unzählige Messaufgaben in Entwicklung, Fabrikation und Service haben sich HEATHKIT-Geräte seit vielen Jahren bestens bewährt. Das Fabrikationsprogramm reicht vom Röhrenvoltmeter über Meßsender zum Servoschreiber und Analogrechner, von der Hi-Fi-Stereoanlage zu den modernsten SSB-Amateursendern und -empfängern! Sämtliche Geräte sind als Bausätze oder betriebsbereit lieferbar.

Als schweizerische Niederlassung der Firmengruppen Daystrom und Schlumberger vertreten wir ferner die Interessen folgender französischer Gesellschaften:
ROCHAR — ACB — SEMAC — TOLANA — LEGPA

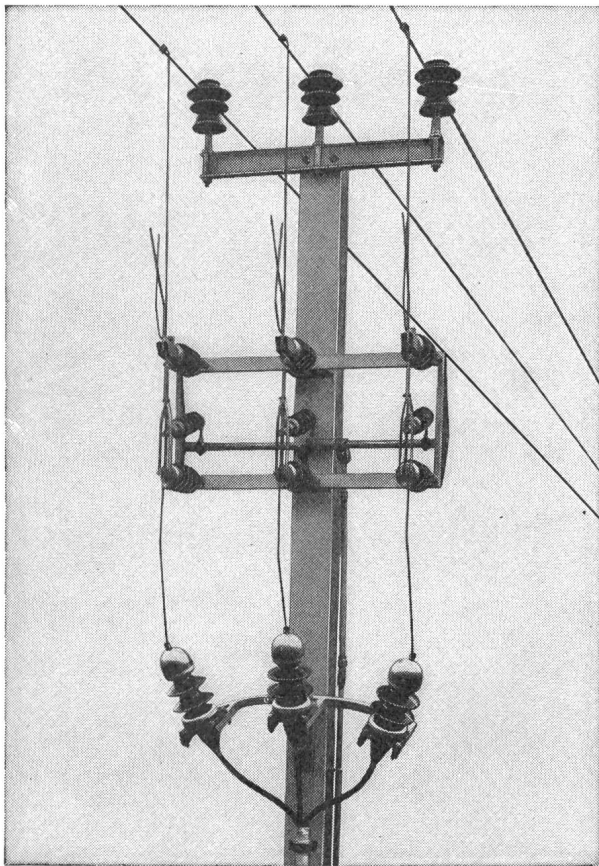
Beratung, Verkauf, Service



DAYSTROM SA ZÜRICH
GENÈVE

Badenerstrasse 333, Zürich 40, Telefon (051) 52 88 80
8, av. de Frontenex, Genève 6, Telefon (022) 35 99 50

Freileitungsabzweigschalter 24 kV, 400 A



Sectionneur de dérivation 24 kV, 400 A

Alpha A.G. Nidau

(Biel) Telefon (032) 2 46 92

Kennen Sie den neuen

Freileitungsabzweigschalter

(siehe Abbildung) und den

Kabelanschlusstrenner?

(am Ende einer Freileitung)

Wir liefern dieselben und beraten Sie gerne.

Connaissez-vous le nouveau

sectionneur de dérivation

(voir figure) et le

sectionneur de câble?

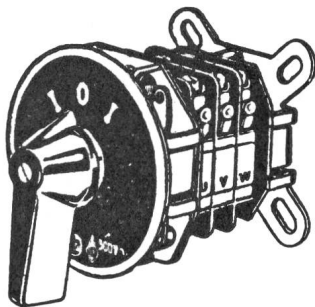
(passage fin de ligne aérienne-câble)

Nous livrons ces appareils et vous conseillons volontiers.

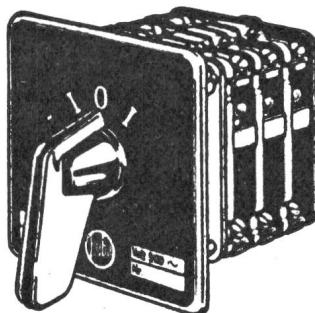
Alpha S.A. Nidau

(Bienne) Téléphone (032) 2 46 92

Schaltprobleme?... -dann



6 Amp.-Schalter



10 Amp.-Schalter

6-10-40 Amp.-Schalter
Kombinationsschalter
Quittungsschalter
kompl. Steuerungen
Elektromagnet. Ventile
Lochkartentimer
Schütze, Signallampen
Kleinthermostaten
Bauteile f. Automation

J. Huber & Cie. AG

Fabrik elektrischer Apparate
Würenlos/AG Telefon 056 / 3 57 44



Kandelaber für Strassen- und Platz- beleuchtung

Wir liefern aus unserer
Serienfabrikation: Peitschen-
und Bogenkandelaber, zwei- und
mehrmilige Platzkandelaber,
Ausleger und Abspannmaste.

Maste für Flutlicht- und
Sportplatzleuchten,
Fahnenmaste aus Stahlrohr.

Sämtliche Maste und Kandelaber
sind konisch rund oder
zylindrisch abgesetzt erhältlich.
Sie sind in eigener Verzinkerei
im Vollbad feuerverzinkt.
Referenzen aus der ganzen
Schweiz und dem Ausland
stehen zu Ihrer Verfügung.

Unser Fabrikationsprogramm
umfasst ferner:
Freileitungsmaste, Kabelschutz-
kanäle, Kabelbriden, Behälter-
und Apparatebau.

Referenzen, Offerten und
Beratung durch:

**SÄGESSER
WORB AG**

Kandelaberbau, Mastenbau,
Stahlbau, Metallbau,
Kabelschutzkanäle, Kabelbriden.
Eigenes Ingenieurbüro

Sägesser Worb AG
3076 Worb BE
031-67 26 25

M.

Gelochte Erdungsbänder

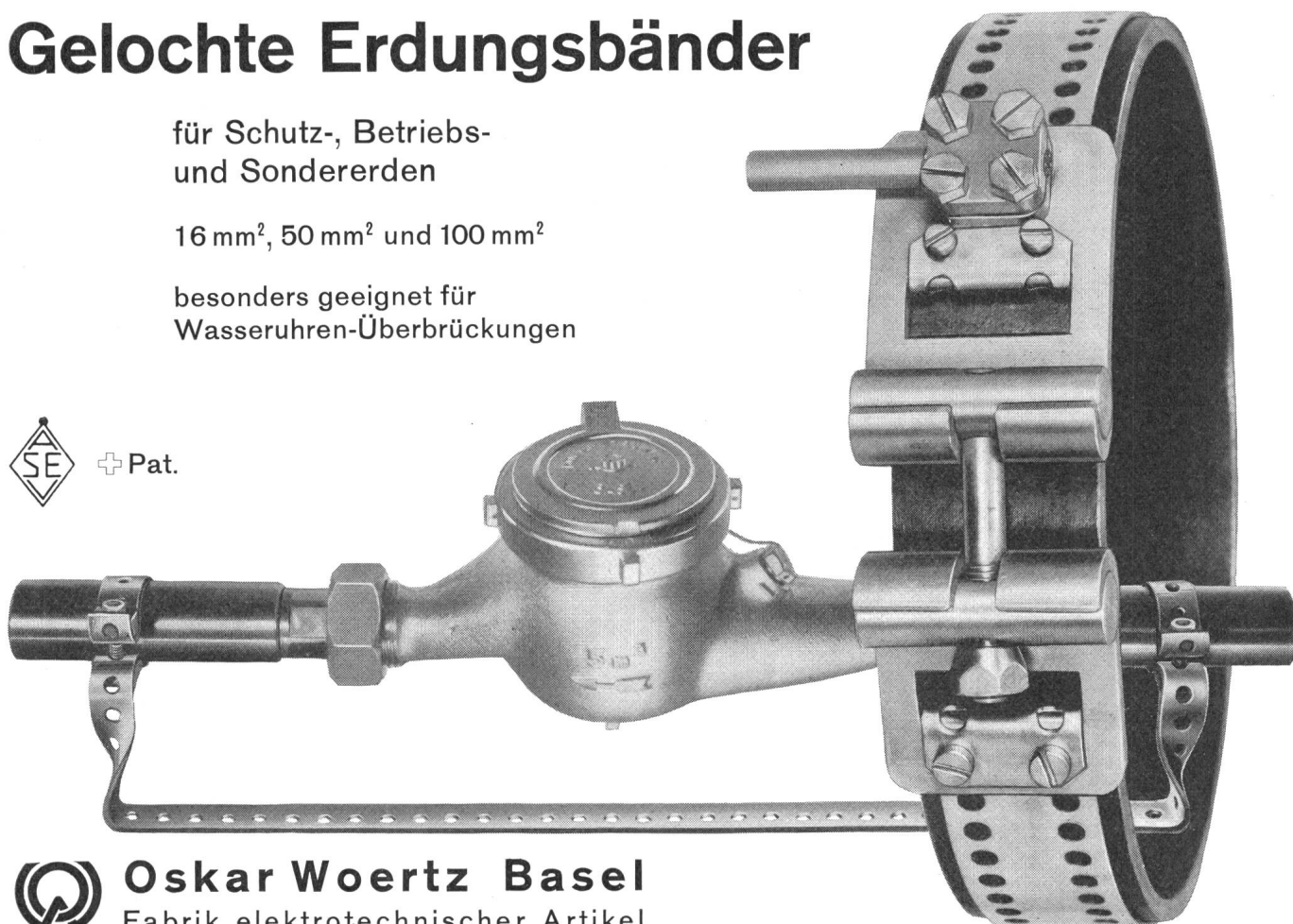
für Schutz-, Betriebs-
und Sondererden

16 mm², 50 mm² und 100 mm²

besonders geeignet für
Wasseruhren-Überbrückungen



+ Pat.



Oskar Woertz Basel
Fabrik elektrotechnischer Artikel

Metallum Pratteln

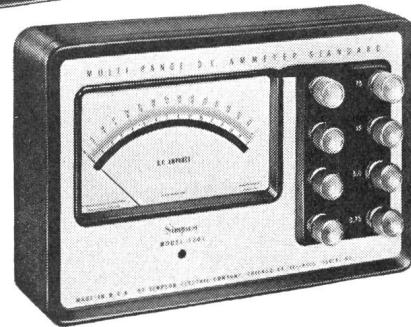
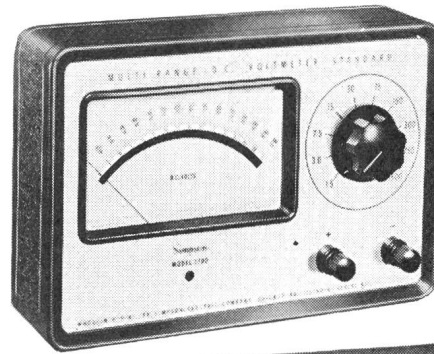
Widerstandsmaterial
für alle Verwendungsgebiete bis 1700° C
Bimetall, Thermodrähte

Metallum Pratteln AG Pratteln / BL
Telephon 061-815455

Alleinvertretung für die Schweiz der
A.B. Kanthal, Hallstahammar / Schweden



30



Präzisions-Messgeräte

Simpson

- * Genauigkeit: 0,5 %
- * Skallänge: 14 cm
- * Messwerk mit Kernmagnet und gefederter Edelsteinlagerung
- * Temperaturkompensiert


Modell 1700 0-1,5/3/7,5/15/30/75/150/300/750/1500 V=

Modell 1701 0-0,75/1,5/3/7,5/15/30/75 A=

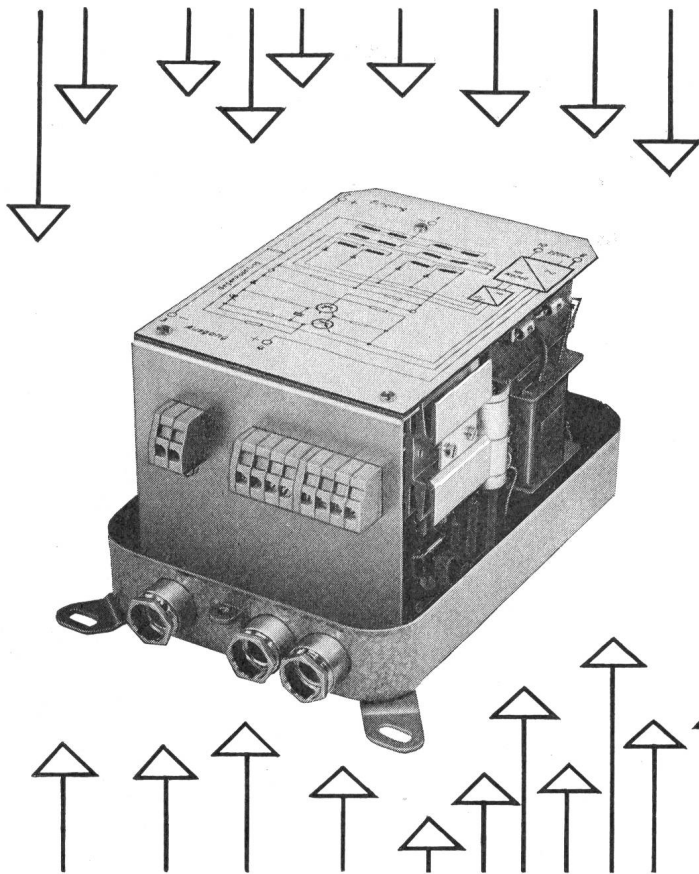
Modell 1702 0-1,5/3/7,5/15/30/75/150/300/750/1500 mA=

Modell 1703 0-75/150/750/1500 uA=

Modell 1704 0-30/75/150/750/1500 mV=

TELION  **elektronik**

Telion AG, Albisriederstr. 232, Zürich 47, Tel. 051-54 99 11



Pantacomp

Eine neue Serie von Gleichspannungs-Meßverstärkern für die Verfahrensindustrie zum Anschluß an Thermoelemente, Strahlungs-pyrometer oder andere Gleichstrom-Geber im „mV“-Bereich

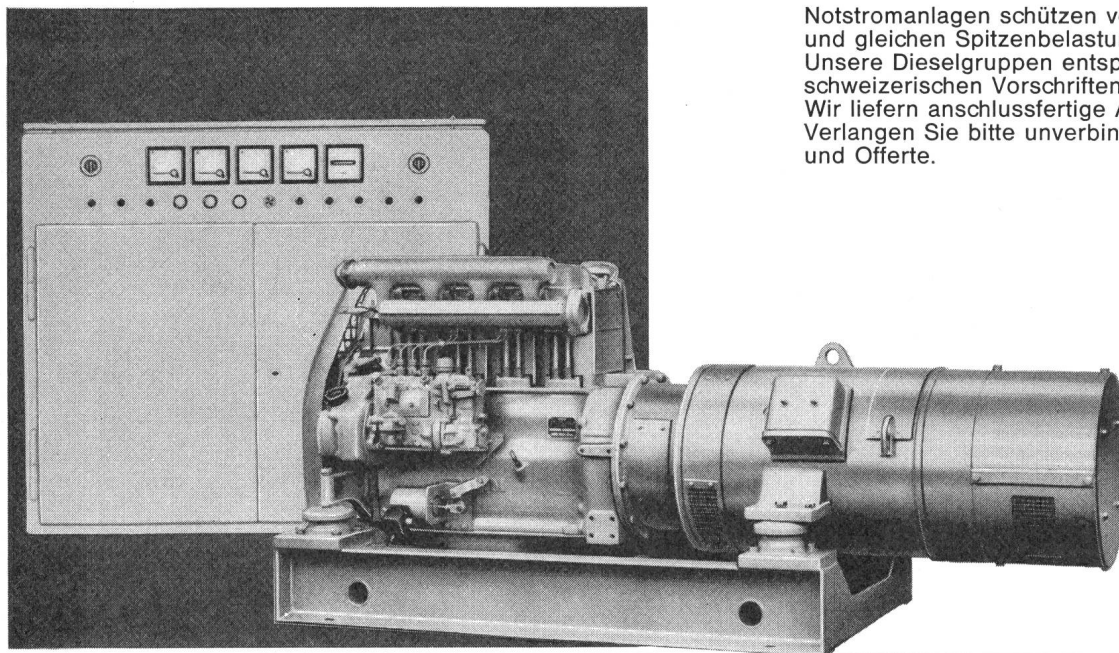
- Meßbereiche 6 ... 50 mV (oder ± 6 ... ± 50 mV)
Ausgangsstrom 0 ... 1/10/20/50 mA
- Robuste Verstärker, nur mit ruhenden Bauelementen bestückt
- Zulässige Umgebungstemperatur $+60^\circ\text{C}$
- Im Stahlblechgehäuse (Schutzart P 54) oder als Baustein lieferbar

Die Liste „Pantacomp-Gleichspannungs-Meßverstärker“ nennt Ihnen weitere Daten und Preise.

Ulrich Matter AG 5610 Wohlen

Elektr. Messinstrumente

Tel. 056/6 14 54



24 KVA, 3x380 V, 50 Hz, mit Dieselmotor
Leistungsbereich: ab 600 W, nach oben unbeschränkt

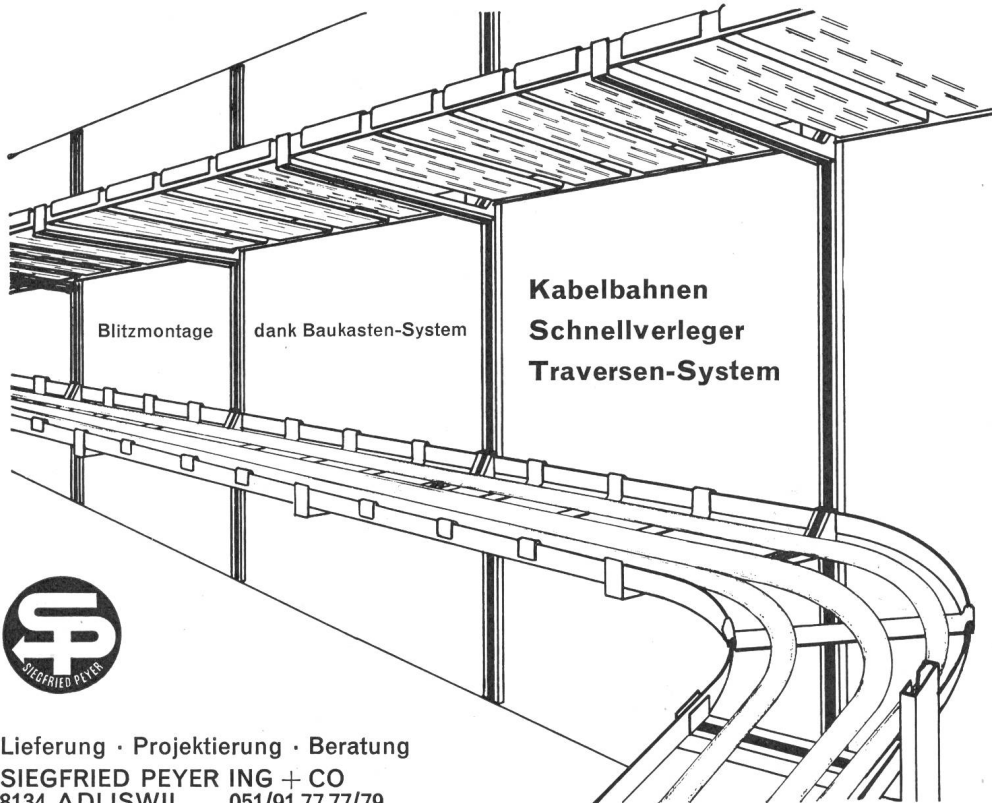
Notstromanlagen

kurzfristig lieferbar

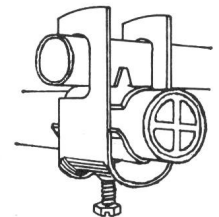
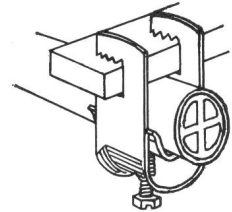
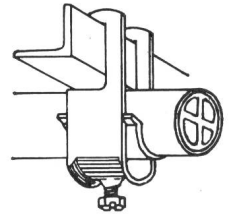
Notstromanlagen schützen vor Stromausfall und gleichen Spitzenbelastungen aus. Unsere Dieselgruppen entsprechen den schweizerischen Vorschriften für Zivilschutz. Wir liefern anschlussfertige Ausführungen. Verlangen Sie bitte unverbindliche Beratung und Offerte.

Siemens
Elektrizitätserzeugnisse AG
8021 Zürich, Telefon 051/25 36 00
1002 Lausanne, Téléphone 021/22 06 75

POHL



Lieferung · Projektierung · Beratung
SIEGFRIED PEYER ING + CO
 8134 ADLISWIL 051/91 77 77/79



Gebrüder Rüttimann Zug

AKTIENGESELLSCHAFT FÜR ELEKTRISCHE UNTERNEHMUNGEN

- Hochspannungsleitungen
bis 380 000 Volt
- Transformatorenstationen
- Ortsnetze - Kabelanlagen
- Telephonlinien
- Bahnleitungen
- Schwebebahnen

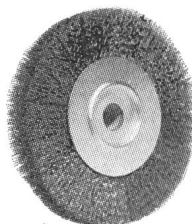
Plaquettes auto-collantes
approuvées par l'ASE

METAL-CAL SA
1217 MEYRIN 022-41 17 20

THOMA

Drahtbürsten

fabriziert
in la Qualität
und bewährter
Ausführung



Jacq. Thoma AG

Drahtbürstenfabrik
Winterthur
Tel. (052) 2 67 73

Ihre Schmierprobleme können wir rasch und treffend lösen, denn unsere Schmierfachleute stehen nicht nur mit der Praxis, sondern auch mit unseren Entwicklungslaboratorien in Bern in unmittelbarem Kontakt. Daraus ergibt sich für Ihren Betrieb: Höchste Schmiersicherheit bei minimaler Schmierstoffzahl

AMOL

Bedeutendstes schweizerisches
Fabrikationsunternehmen
der Schmierstoffbranche

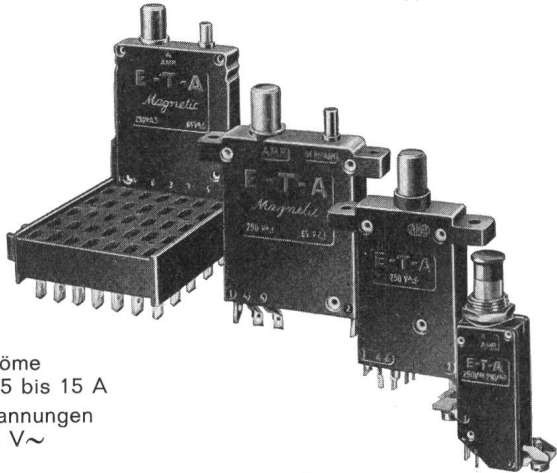
Adolf Schmids Erben Aktiengesellschaft 3001 Bern

Telefon 031 25 78 44

E-T-A

Schalt-, Schutz- und Melde-Geräte

für Geräte und Anlagen
der Nachrichten-, Steuer-, Regel- und Messtechnik
sowie Elektronik
in Form von Einbau- und Aufsteck-Typen.



Für Ströme
von 0,05 bis 15 A
Für Spannungen
bis 250 V~

Als Sicherheits- und Verzögerungs-Glieder mit Freiauslösung
und elektrisch getrennten Signalkontakten
mit thermischer und thermisch-magnetischer Charakteristik in
vielen Normal- und Spezial-Ausführungen
Ausführliche technische Literatur auf Anfrage.

Ellenberger & Poensgen GmbH

8503 Altdorf bei Nürnberg, Tel. 09187/215, Telex 06/22381
Vertretung für die Schweiz: Henri Grandjean, 4153 Reinach BL
Telephon 061/46 55 18

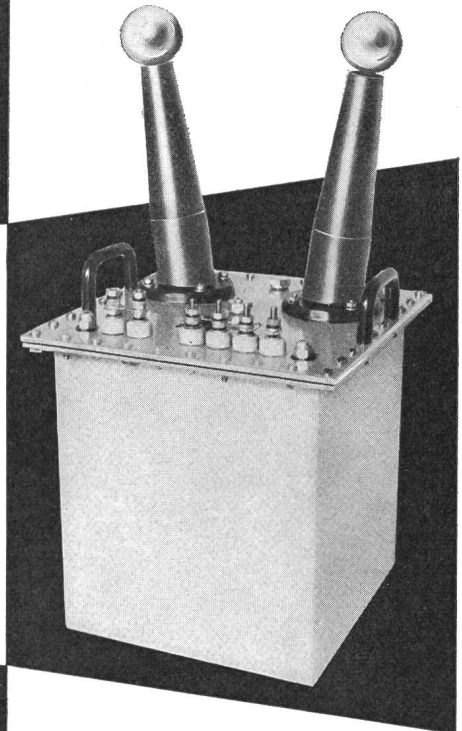


Transformatoren

Norm- und
Sonder-Trafo

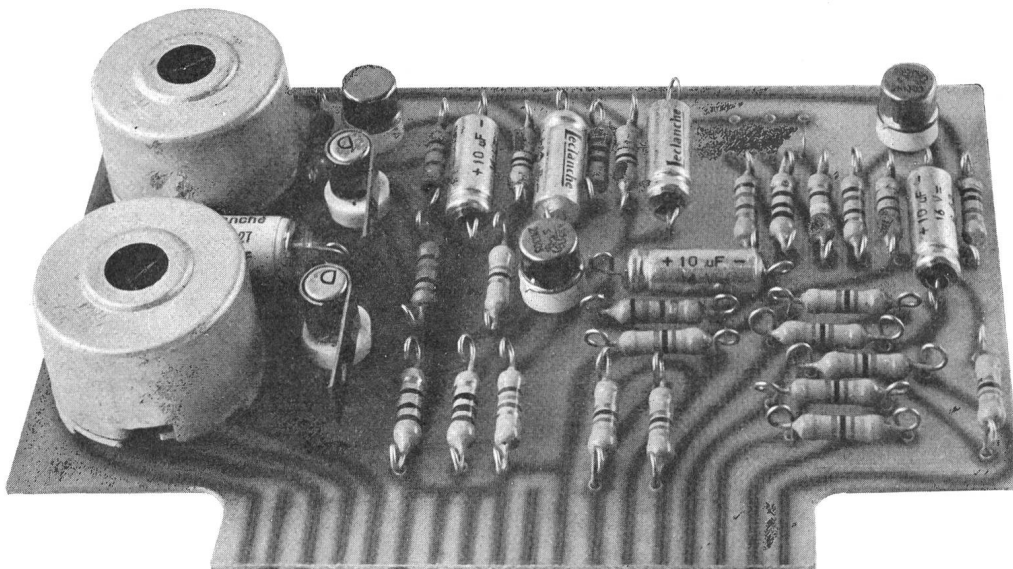
zweck-
entsprechend
und zuverlässig

durch die
Spezialfirma



ERNST SCHLATTER AG

Dübendorf/ZH Tel. 051 85 73 00



Elektronische Einheiten zu Steueranlagen

CHR. GFELLER A.G. Bern-Bümpliz



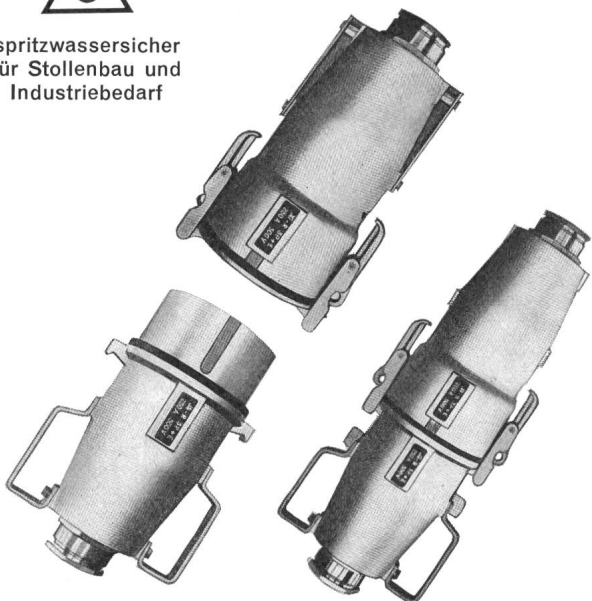


Industrie-Steckkontakte

3 P + E 250 A - 500 V

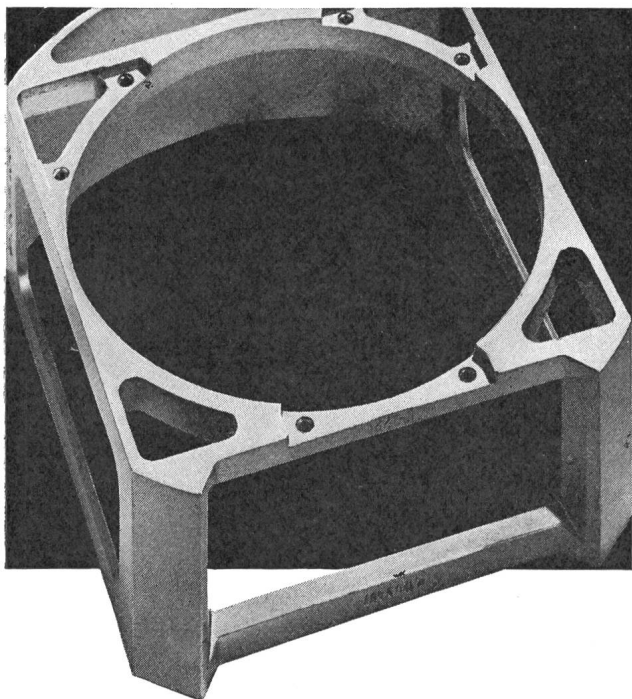


spritzwassersicher
für Stollenbau und
Industriebedarf



RAUSCHER & STOECKLIN AG, SISSACH

Fabrik elektrischer Apparate und Transformatoren



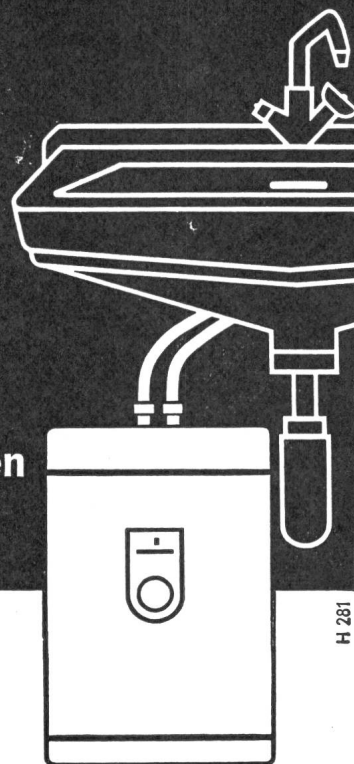
Bessere, einfachere und preislich
günstigere Lösungen - das bietet
Ihnen der INCA-Druckguss.
Wir beraten Sie unverbindlich.

INJECTA AG

Druckgusswerke und Apparatefabrik Teufenthal/Aarg.
(Schweiz) Tel. (064) 46 10 11



**Am Waschbecken
immer
warmes Wasser**



H 281

Siemens Kleinspeicher mit 5, 8 oder 15 Liter Inhalt.
Einfache Montage unter oder über dem Wasch-
becken. Kleine Abmessungen, geringer Raumbedarf.
Stufenlose Temperaturwahl, automatische Regelung.
Mit Misch- und Duschbatterien erhältlich.

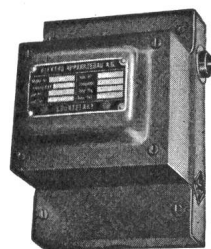
Seit 1936

STABA

Qualitätstransformatoren

bis 65 kVA

Kurzfristig lieferbar



Ab Lager:

Regeltransformatoren

**ETA thermische und magnetische Auslöser
Infrarot-Strahler**

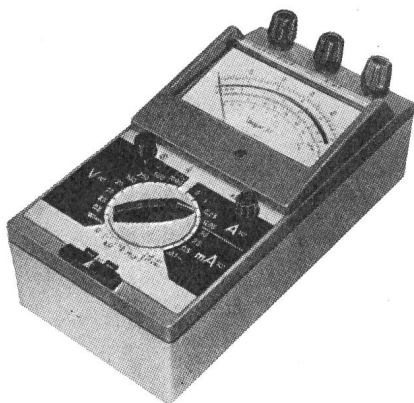
Verlangen Sie bitte unseren Katalog Nr. 18

EAB

ELEKTRO-APPARATEBAU AG

2608 Courtelary BE

Telefon (039) 4 92 55/56



Unigor

212×110×79 mm, erschütterungs- und
überlastungssicher
4 verschiedene Ausführungen:

3,3 k Ω /V 42 Bereiche 300 μ A...30 A 0,6...1200 V \approx 12-60 mV=
25 k Ω /V 48 Bereiche 100 μ A...5 A 0,5...5000 V \approx 100 mV=
25 k Ω /V 34 Bereiche 60 μ A...30 A 0,6...1200 V \approx 60 mV=
100 k Ω /V 30 Bereiche 10 μ A...1 A 0,1...5000 V=
10...1000 V~

Je mit 2 bzw. 3 eingebauten Widerstandsmessbereichen

Metra vo

116×85×38 mm, erschütterungssicher, 20 Be-
reiche, 666 Ω /V 180 μ A 60 mV=, 1,8-6-60-
600 mA-6 A, 6-60-600 V \approx , 600 Lux

AG für Messapparate, Bern

Weissensteinstr. 33 Tel. 031 45 38 66

**PLICA das flexible ELEKTRO-
ROHR mit vielen Vorteilen:**

**KOPEX-FIBER
KOPEX-PLASTIC
PLICA-RPL-DUO
PLICA-PLASTIC
ROHRZUBEHÖR
PLICALEN «R»
Kunststoffrohre
KABELSCHUTZ-PROFILE
für Mastenaufführung und
KABELSCHUTZ-HALBSCHALEN
aus Hart PVC 50-120 mm \varnothing**

Verkauf durch die VLE-Grossisten

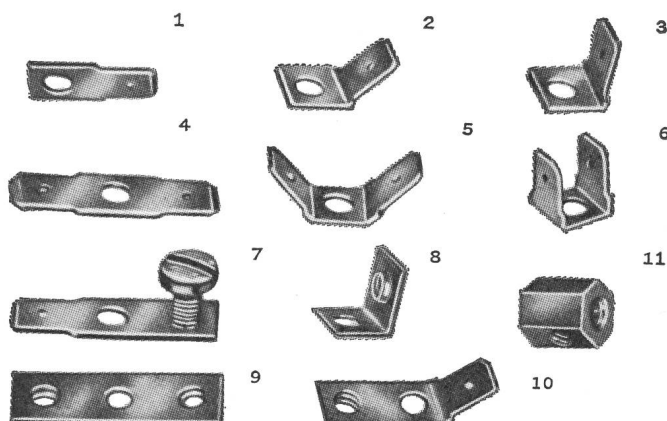
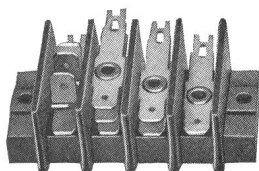


**ROHRFABRIK
RÜSCHLIKON AG**
RÜSCHLIKON TEL. 051 92 13 12

Flachsteck-Verteilerschienen Nr. 505

mit 2 bis max. 12 Polen

Bestückt mit untenstehenden Anschlüssen Nr. 1-11 nach Ihren Wünschen. Auch mit Schraubver-
bindungen. Kurzfristig lieferbar.



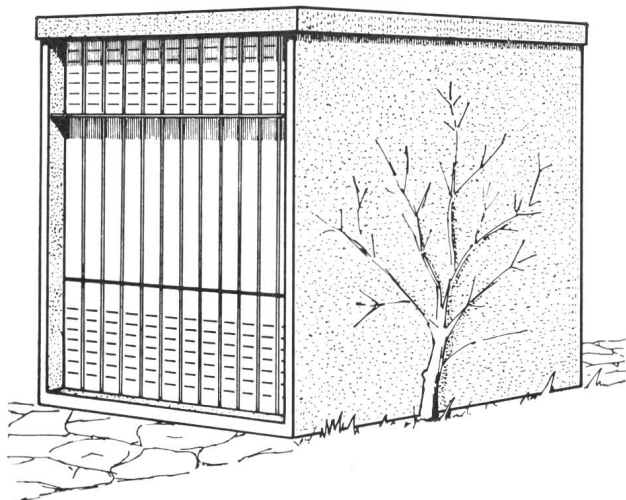
Unverbindliche Beratung durch

Soudag
Verbindungstechnik AG

Friesstrasse 17b
8050 Zürich
Tel. 051 46 30 40

Transformatoren-Stationen System Rhyner

aus Stahlbeton in einem Guss (Typ K 1 als Klein-Kabine) sind formschön, praktisch, geräumig, sehr solid.



Kein Montage-Aufwand, weil die Station fixfertig zusammenge-
stellt ab Werk zur Auslieferung kommt.
Beidseitig bedienbar.

Lichtmasse: 270 cm hoch, 160 cm breit und 222 cm lang.
Offerten und nähere Angaben durch den Hersteller

RHYNER AG, Bergstrasse, 8353 ELGG.
Telephon (052) 4 77 07.

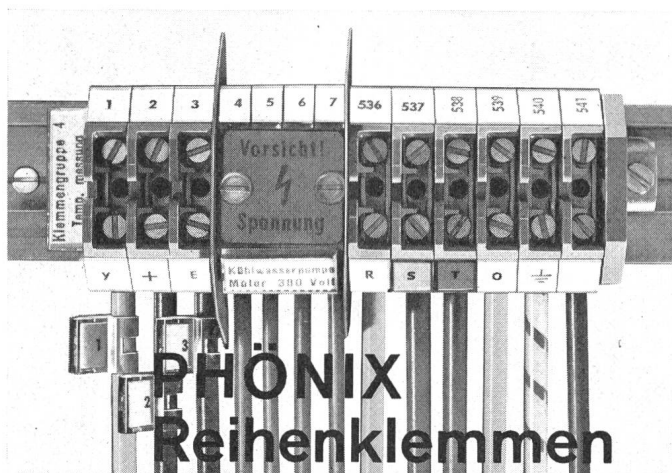
HALLAUER ROHRE

sind gut
und schnell verlegt



Bezug durch Grossisten

**Isolierrohrfabrik
Hallau AG Hallau**



PHÖNIX Reihenklammern

Phönix-Klemmenbezeichnungen sind auf-
knipsbar, auswechselbar, staubgeschützt und
noch nach Jahren leserlich.

Möglichkeiten für Beschriftung mit Zahlen,
Buchstaben, Symbolen oder Ausdrücken in
beliebigen Farben. Bezeichnung von einzelnen
Klemmen, Klemmengruppen, Drähten, Kabeln
und Apparaten.

Verlangen Sie bitte unsere Unterlagen
über das ganze Phönix-Klemmenprogramm.

SAUBER + GISIN AG 8034 Zürich
Höschgasse 45 Telefon 051 34 80 80

34.16

SAUBER + GISIN



Transformatoren

mit SEV-Zeichen

**Ein- und Dreiphasentrocken-
transformatoren** für jeden
Verwendungszweck **bis 200 KVA**

Zündtransformatoren

Kreuzwickelspulen

Wickelarbeiten im Lohnauftrag

Reparaturen

Vakuuminprägnierung

**Vakuumgiessanlage für Epoxyd- und
Polyesterharze**

Moderner Maschinenpark

Erstklassiges Rohmaterial

Qualitätsarbeit

Kurze Lieferfrist

Dür- Transformatoren

Wehntalerstrasse 276
Postfach 8056 Zürich
Telefon (051) 48 52 25



Das Aargauische Elektrizitätswerk,

ein selbständiges staatliches Unternehmen, sucht einen

Elektro-Ingenieur

für interessante, anspruchsvolle Tätigkeit in gehobener Stellung: Bearbeitung energiewirtschaftlicher Aufgaben, Tarif- und Vertragswesen, spätere Übernahme der Leitung der Stromabrechnungs- und Zählerabteilung (Prokura).
OFA 01.100.13

Erfordernisse: Technische und kaufmännische Erfahrung, gute Allgemeinbildung, Gewandtheit im Verkehr mit Behörden und Strombezüglern, Fähigkeit zur Personalführung. 162

Geboten wird: Angemessene Salarierung, 5-Tage-Woche, staatliche Pensionskassenversicherung.

Interessenten werden gebeten, uns unter Beifügung der üblichen Unterlagen zu schreiben oder sich mit uns telefonisch in Verbindung zu setzen.

Aargauisches Elektrizitätswerk, 5001 Aarau, Bahnhofplatz 70.

Dipl. Elektro- Techniker

Unsere neue Abteilung Steuerungstechnik bietet einem tüchtigen Mitarbeiter folgende vielseitige Aufgaben:

Die Entwicklung von elektronischen Schaltungen und die konstruktive Bearbeitung von Steuerungen mit kontaktlosen und elektromechanischen Bauteilen.

Anforderungen: Erfahrungen im Gebiet der industriellen Elektronik. Fähigkeiten als Vorgesetzter.

Interessenten erteilen wir gerne nähere Auskunft.

wüscher

Wüscher+Co.
8201 Schaffhausen
Telefon 053/5 30 38

PHILIPS



sucht für die Verkaufsabteilung **Industrie** einen

Elektrotechniker als Artikelchef

P 96 Z

Das Arbeitsgebiet umfasst die selbständige Betreuung des Sektors **Kernphysikalische Apparate**, wobei sowohl die technische Beratung der Kundschaft als auch der eigentliche Verkauf eingeschlossen sind. Mit der Aufgabe ist eine gelegentliche Reisetätigkeit verbunden.

Neben einem abgeschlossenen elektrotechnischen Studium (HTL, Fachrichtung Fernmeldetechnik) ist sehr wichtig das Interesse an einer **technisch-kommerziellen** Tätigkeit.

Fremdsprachen: Französisch; Englischkenntnisse erwünscht. 140

Kurze Offerten mit den wesentlichen Angaben sind erbeten unter Kennziffer 85. PHILIPS AG, Personalabteilung, Postfach 8027 Zürich.

Städtische Werke Baden

Wir suchen einen

145

Adjunkten

für die technische Betriebsleitung.

Anforderungen: Abgeschlossene elektrotechnische Ausbildung und genügend praktische Tätigkeit auf dem Gebiete der Elektrizitätsversorgung. Eignung zur selbständigen Personalführung.

Wir bieten Dauerstelle und angenehmes Arbeitsklima in einem modern organisierten Betrieb mit Pensionskasse.

Handschriftliche Bewerbungen von Schweizer Bürgern sind mit den üblichen Unterlagen, sowie Angaben über Eintrittstermin und Gehaltsanspruch **bis 20. Juni 1965** zu richten an die

Direktion der Städtischen Werke Baden, 5401 Baden.

EBM

Grösseres Unternehmen der Stromversorgung (Jahresumsatz über 500 Millionen kWh) P 8337 Q
sucht für seine Leitungsbauabteilung

Vermessungs- oder Tiefbauzeichner

152

Arbeitsgebiet: — Ausstecken von Leitungen
— Ausschreiben von Kabelgrabarbeiten
— Prüfen von Offerten und Abrechnungen
— Bauleitungen
— Nachführen des Netzkatasters

Anforderungen: — Abgeschlossener Lehrgang als Vermessungs- oder Tiefbauzeichner
— Einige Jahre Praxis erwünscht
— Schweizer Bürger
— Deutsche und französische Sprachkenntnisse

Wir bieten: — Interessante und weitgehend selbständige Tätigkeit
— Zeitgemässe Salarierung
— Fünftagewoche
— Pensions- und Hinterbliebenenversicherung

Handschriftliche Bewerbungen mit Bild, Lebenslauf, Zeugnisabschriften, Angabe von Referenzen und Gehaltsansprüchen sind zu richten an die Direktion der ELEKTRA BIRSECK, 4142 Münchenstein 2, BL.

Wir suchen einen erfahrenen

153

Konstruktions- und Entwicklungs-Ingenieur

als **Leiter** unserer Elektro-Apparate-Abteilung sowie für das Offertwesen und die Kundenberatung für elektrische Grossraumheizanlagen und dergleichen.

Einem Bewerber mit entsprechender Befähigung und Praxis stehen gute Entwicklungsmöglichkeiten offen.

Bewerber (Schweizer Bürger) sind gebeten, handgeschriebene Offerten mit Lebenslauf, Zeugniskopien und Photo, unter Angabe von Referenzen an die Direktion der P 64523 G

ACCUM AG, 8625 Gossau ZH,

zu richten.



sucht für ihre Hochspannungsfabrik in Oberentfelden 149

Versuchs-Ingenieur

für Forschungs- und Entwicklungsaufgaben im Leistungsschalterbau. Verlangt wird abgeschlossene Ausbildung HTL Richtung Elektrotechnik.

Interessenten, die Freude an selbständiger und abwechslungsreicher Versuchsarbeit haben, sind gebeten, ihre Offerten einzureichen oder mit unserem Personalbüro eine Besprechung zu vereinbaren.

Fabrik elektrischer Apparate
SPRECHER & SCHUH AG, 5001 AARAU

EBM

Grösseres Unternehmen der Stromversorgung (Jahresumsatz über 500 Millionen kWh) sucht für seine Leitungsbauabteilung P 8338 Q

Ingenieur HTL

151

Arbeitsgebiet: — Projektierung und Bau von Hoch- und Niederspannungskabel- und Freileitungs-Netzen
— Unterhalt der Netzanlagen

Anforderungen: — Diplom einer höheren technischen Lehranstalt (Technikum), Fachrichtung Starkstrom
— Erfahrung in Elektrizitätswerkbetrieb erwünscht
— Schweizer Bürger
— Deutsche und französische Sprachkenntnisse

Wir bieten: — Interessante und weitgehend selbständige Tätigkeit
— Zeitgemässe Salarierung
— Fünftagewoche
— Pensions- und Hinterbliebenenversicherung

Handschriftliche Bewerbungen mit Bild, Lebenslauf, Zeugnisabschriften, Angabe von Referenzen und Gehaltsansprüchen sind zu richten an die Direktion der ELEKTRA BIRSECK, 4142 Münchenstein 2, BL.

Eingeführte Handelsfirma mit Vertretungen von Niveau- und Durchflussmess- und Regelgeräten sowie automatischen Ventilen sucht Techniker als 154

Mitarbeiter im Aussendienst

Festes Salär und Provision. Wagen wird zur Verfügung gestellt.

Bewerbungen mit üblichen Unterlagen an:

G. H. ENDRESS + CO, Herrenweg 14,
4153 REINACH BL.



sucht

156

Elektriker-Meister

(mit eidgenössischer Fachausbildung).

OFA 02.153.01

Unser umfangreicher Fabrikbetrieb befindet sich in einer raschen räumlichen und ausrüstungstechnischen Entwicklung. Viele Probleme der Betriebs- und Energieversorgung sind zu lösen. Unsere speziellen Produktionsmaschinen verlangen zunehmend Kenntnisse im Schaltungs- und Steuerungswesen.

Bewerber, die gewillt sind, ihre volle Arbeitskraft diesen Problemen zu widmen, melden sich bitte unter Einreichung der üblichen Unterlagen bei der Firma Bell AG, Zentrale Personalabteilung, Elsässerstrasse 178, 4000 Basel, Telefon 43 54 80.



Wir suchen für unsere Installationsabteilung einen tüchtigen OFA01.100.13

Elektro-Installateur

mit Meister- oder Kontrolleurenprüfung.

Arbeitsgebiet: Kontrolle der Hausinstallationen in unseren Detailgemeinden; Beratung der Abonnenten in technischer und tarifarischer Beziehung. 157

Geboten werden gutes Salär, staatliche Pensionskasse, 44-Stunden-Woche, 5-Tage-Woche, Autoentschädigung, Spesen.

Offerten mit den üblichen Unterlagen sind erbeten an

Aargauisches Elektrizitätswerk, Aarau,
Bahnhofplatz.

Verkaufsleiter für Transformatoren-Stationen

Zur Vervollständigung unseres Mitarbeiterstabes suchen wir zu möglichst raschem Stellenantritt 158

Verkaufs- und Sach- bearbeiter für Trans- formatoren-Stationen

Der Aufgabenkreis umfasst Offert- und Rechnungswesen, Kundenberatung und Verkaufstätigkeit.

Gute Kenntnisse im Bau von TRAFO-Stationen und der Werkangelegenheiten sind erforderlich.

Wir bieten eine angemessene Ertragsbeteiligung, sei es mit oder ohne Beteiligung.

Offerten bitte richten an

RHYNER, ELEKTRO-NETZ-BAU AG,
8353 ELGG, Telefon (052) 4 77 07.

Liste offener Stellen. Beachten: Sprechstunden der STS für Stellensuchende nur nachmittags. Anmeldebogen bei der STS.

- 13 Präzisionswerkzeugmacher, mit Praxis im Bau von Formen für die Fabrikation von Plastikartikeln (kleine Präzisionsteile für elektrische Schalter, elektronische und wissenschaftliche Instrumente usw.). Etwelche Englischkenntnisse erwünscht. Eintritte nach Vereinbarung. Bevorzugt Bewerber, die beabsichtigen mindestens 2 Jahre in der Firma zu verbleiben. Führende Fabrik für elektrische Bedarfsartikel in England. Offerten auf Flugpostbewerbformulare der S. T. S.
- 39 Dipl. Elektroingenieur oder Maschineningenieur, begabter Konstrukteur, mit wenigstens 2 Jahren Konstruktionspraxis möglichst im Elektroapparate- oder Elektromaschinenbau. Geeignet für eine Lehrtätigkeit in höherer Bildungsstufe. Kenntnisse der französischen Sprache erwünscht. Eintritt nach Vereinbarung. Interessante Dauerstellung für qualifizierten Bewerber. Zürich.
- 69 Dipl. Elektro- evtl. Maschinentechniker, mit Praxis für den Unterhalt von Eisenbahn-Rollmaterial und elektrischen Anlagen, ferner nach entsprechender Einführung für die Leitung des Baudienstes. Eintritt nach Vereinbarung. Dauerstellung bei Eignung. Pensionskasse. Privates Bahnunternehmen der Ostschweiz.

Wir erstellen

155

Netzpläne

aller unterirdischen und überirdischen Leitungen. Wir tragen Mutationen in Netzplänen nach (im Abonnement). Wir übernehmen alle einschlägigen **Vermessungsarbeiten**. Wir entwickeln und zeichnen alle vorkommenden **Elektroanlagen** von der Hochspannungs-Umspannstation bis zu Niederspannungsverteilanlagen. **Wir beseitigen Ihre Arbeitsüberlastung** zu günstigen und angenehmen Bedingungen.

von **Arx & Co.** Techn. Büro
Wöschnauring 23 5000 Aarau Tel. (064) 22 99 31.

Elektrizitätswerk Basel

Für die Mitarbeit in unserer **Betriebsabteilung** suchen wir einen jüngeren

dipl. Elektrotechniker

mit Erfahrung im Bau und Betrieb elektrischer Anlagen.

160

Wir bieten interessante, abwechslungsreiche Tätigkeit mit der Möglichkeit zur Weiterentwicklung.

Vorzüglich ausgebaute Pensionsversicherung, 5-Tage-Woche.

Bewerber bitten wir, ihre handgeschriebene Anmeldung mit den üblichen Unterlagen zu richten an das

Elektrizitätswerk Basel,
Postfach, 4000 Basel 8.

P 979 Q



Wir suchen für unsere **Bau- und Betriebsabteilung** einen

dipl. Elektrotechniker

Es handelt sich um eine interessante, abwechslungsreiche Tätigkeit in der Projektierung sowie beim Bau und Unterhalt der Hoch- und Niederspannungs-Verteilanlagen. 159

Wir bieten eine der Ausbildung und Erfahrung entsprechende Besoldung im Rahmen der städtischen Personalordnung und gute Entwicklungsmöglichkeiten.

Anmeldungen mit den üblichen Unterlagen sind erbeten an die

Direktion des Elektrizitätswerkes der Stadt Bern,
Postfach Nr. 2648, 3001 Bern. P 218 Y



161

Für unser Entwicklungslabor suchen wir einen

Ingenieur ETH oder HTL

Das Arbeitsgebiet umfasst die Entwicklung elektronischer Schaltungen mit Halbleitern auf dem Gebiete der elektrischen Fernwirktechnik und der Telephonie.

Bewerber mit Praxis, gutem theoretischem Wissen und mathematischer Begabung erhalten den Vorzug. Bei Eignung ausbaufähige gut entlohnte Dauerstelle.

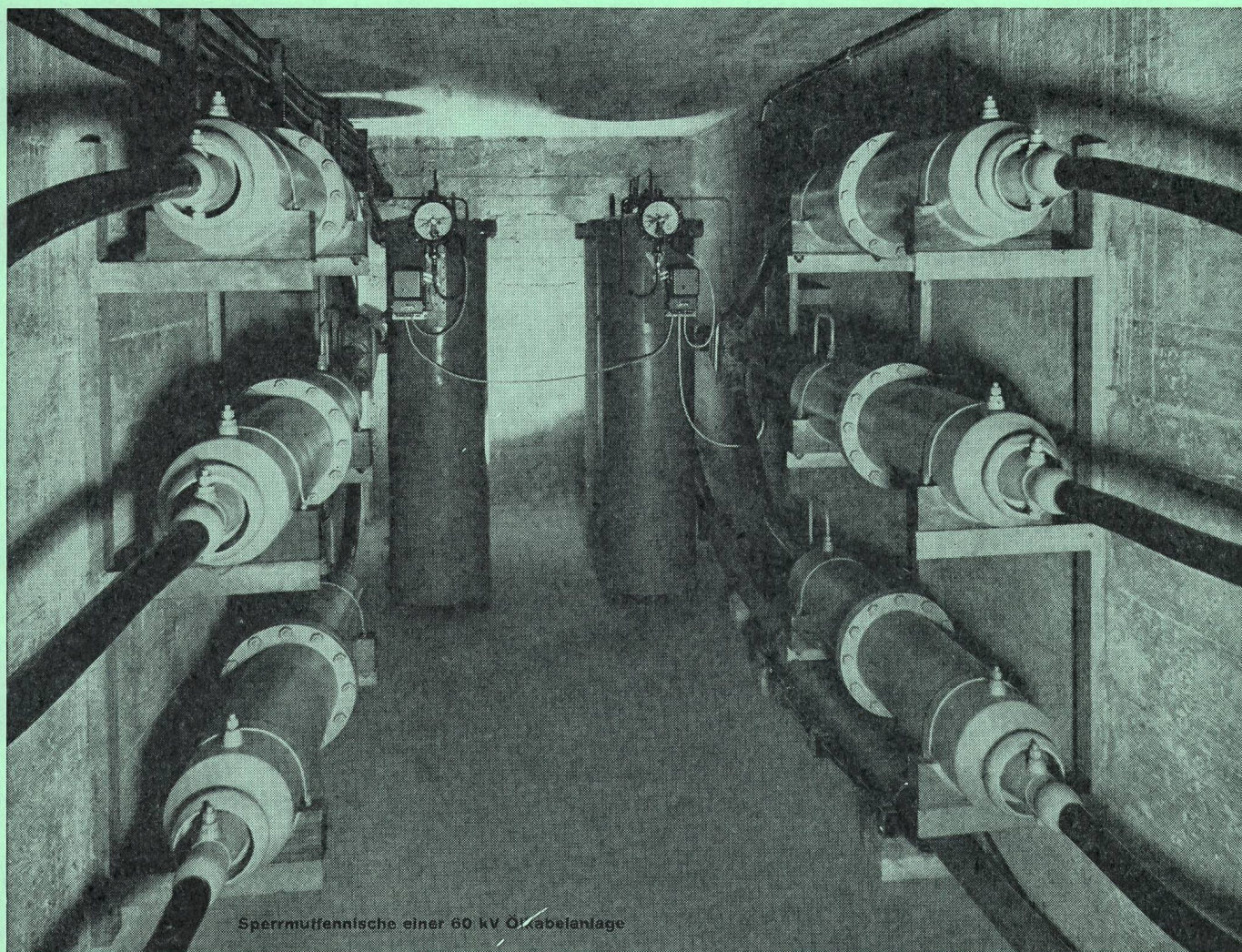
5-Tage-Woche. Personalfürsorge.

Bitte setzen Sie sich telephonisch oder schriftlich mit uns in Verbindung. P 11970 Y

Chr. Gfeller AG, 3018 Bern, Tel. (031) 66 19 95. Fabrik für elektrische und feinmechanische Apparate.

Kabel

für Hoch- und Niederspannung

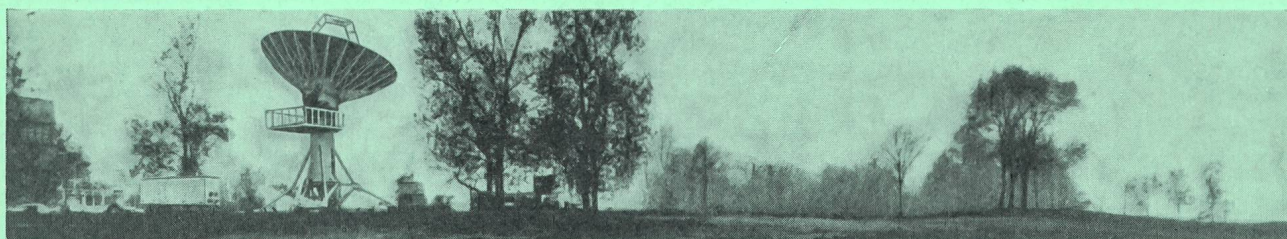
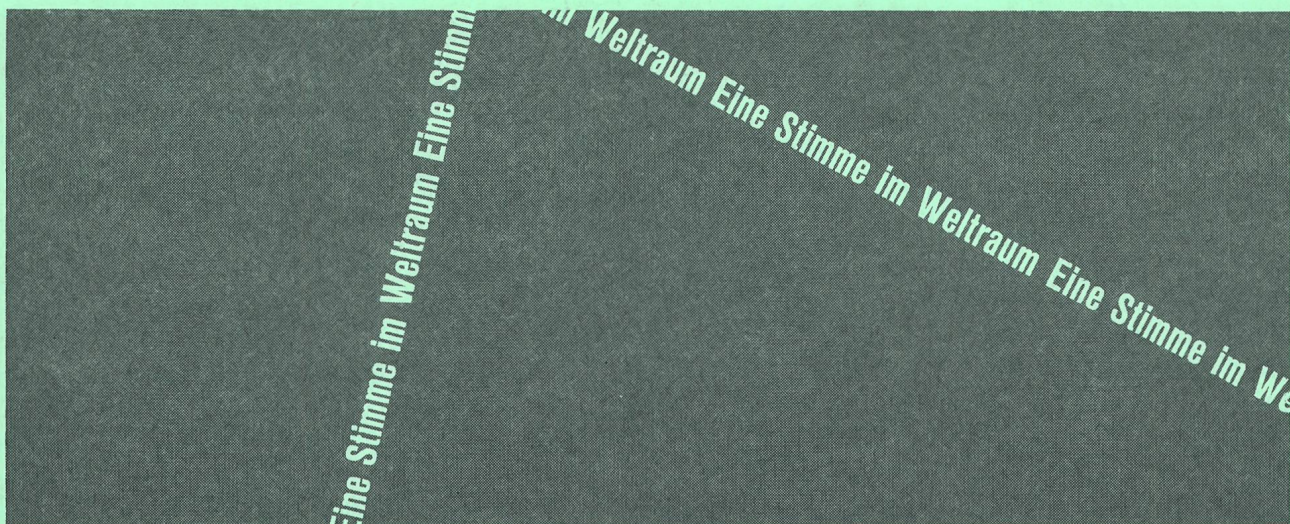


Sperrmuffennische einer 60 kV Ölkabelanlage

**Bleikabel
und Kunststoffkabel
für Stark-
und Schwachstrom
Armaturen
für sämtliche
Kabeltypen**



KABELWERKE BRUGG AG



Eine Stimme im Weltraum...

Eine bemerkenswerte ITT-Entwicklung erlaubt jetzt jeder Nation an den vielen Vorteilen der Funkverbindungen via Satelliten teilzunehmen.

Die ITT hat dafür eine völlig neuartige **Satelliten-Bodenfunkstelle** entwickelt. Neue Verbindungswege für Telephonie-, Telegraphie- und Datenübertragung werden damit durch den Weltraum erschlossen. Die Bodenstelle ist leicht transportierbar und kann innert 24 Stunden betriebsbereit montiert werden.

Diese universelle Satelliten-Bodenstation ist zuerst im NASA „Relay“-Projekt eingesetzt worden. Sie kann aber technisch leicht andern Satelliten-Typen angepasst werden. Mit dieser Anlage wurde die erste Raumverbindung zwischen USA und Brasilien hergestellt. Heute sind nun Bodenstellen dieser Art auch in Deutschland und Spanien im praktischen Einsatz.

Die **International Telephone and Telegraph Corporation** (ITT) ist auf fast allen Gebieten der Raumforschung tätig, von den kleinsten Sonder-Komponenten, Satelliten-Bordausrüstungen, Uebermittlungs- bzw. Leitsystemen am Boden bis zu umfangreichen Totalprojekten. Die ITT, als der bedeutendste Lieferant von elektronischen und nachrichtentechnischen Anlagen und Geräten, ist in der Schweiz vertreten durch die **STANDARD TELEPHON UND RADIO AG** in Zürich.

STR

Ein **ITT** - Unternehmen