

Zeitschrift: Bulletin des Schweizerischen Elektrotechnischen Vereins
Herausgeber: Schweizerischer Elektrotechnischer Verein ; Verband Schweizerischer Elektrizitätswerke
Band: 56 (1965)
Heft: 1

Werbung

Nutzungsbedingungen

Die ETH-Bibliothek ist die Anbieterin der digitalisierten Zeitschriften auf E-Periodica. Sie besitzt keine Urheberrechte an den Zeitschriften und ist nicht verantwortlich für deren Inhalte. Die Rechte liegen in der Regel bei den Herausgebern beziehungsweise den externen Rechteinhabern. Das Veröffentlichen von Bildern in Print- und Online-Publikationen sowie auf Social Media-Kanälen oder Webseiten ist nur mit vorheriger Genehmigung der Rechteinhaber erlaubt. [Mehr erfahren](#)

Conditions d'utilisation

L'ETH Library est le fournisseur des revues numérisées. Elle ne détient aucun droit d'auteur sur les revues et n'est pas responsable de leur contenu. En règle générale, les droits sont détenus par les éditeurs ou les détenteurs de droits externes. La reproduction d'images dans des publications imprimées ou en ligne ainsi que sur des canaux de médias sociaux ou des sites web n'est autorisée qu'avec l'accord préalable des détenteurs des droits. [En savoir plus](#)

Terms of use

The ETH Library is the provider of the digitised journals. It does not own any copyrights to the journals and is not responsible for their content. The rights usually lie with the publishers or the external rights holders. Publishing images in print and online publications, as well as on social media channels or websites, is only permitted with the prior consent of the rights holders. [Find out more](#)

Download PDF: 21.02.2026

ETH-Bibliothek Zürich, E-Periodica, <https://www.e-periodica.ch>

Zeitschriftenrundschau des SEV (1)

Die Literaturhinweise sind mit Dezimalindizes nach dem System des Institut International de Bibliographie Bruxelles versehen. Siehe die einführenden Artikel im Bull. SEV 21(1930)2, 8 und 40(1949)20 sowie die Mitteilung in 52(1961)17.

Die verwendeten Abkürzungen sind im Zeitschriftenverzeichnis des SEV (Sonderdruck) erklärt.

Die hier aufgeführten Arbeiten können von den Mitgliedern des SEV aus der Bibliothek des SEV leihweise bezogen werden. Bei Bestellungen sollen Titel, Verfasser und Zeitschrift mit Band und Nummer angegeben werden.

Einteilung der Titel

- | | | | |
|---|---|---|--|
| 1. Grundlagen und Theorie | 6. Elektrische Regelungstechnik, Fernwirktechnik | 9. Elektrische Lichttechnik, Lampen | 13. Elektronik, Röntgentechnik |
| 2. Elektrische Energie-Technik und -Erzeugung | 7. Elektrische Messtechnik, elektrische Messgeräte | 10. Elektrische Traktion | 14. Elektrische Schwingungs- und Verstärkertechnik |
| 3. Elektrische Maschinen | 8. Technische Anwendungen des Magnetismus und der Elektrostatik | 11. Elektrochemie | 15. Elektrische Nachrichtentechnik |
| 4. Energie-Umformung | | 12. Elektrowärmetechnik, Thermoelektrotechnik | 16. Wirtschaftliches, Verschiedenes |
| 5. Übertragung, Verteilung und Schaltung | | | |

6 Elektrische Regelungstechnik, Fernwirktechnik *Réglage électrique, télécommande*

621.316.722 : 621.335

E. A. K. Jarvis: **Control of Motor Voltage in A. C. Traction.** Proc. Instn. electr. Engrs. 111(1964)7, S. 1305...1323, 24 Fig., 3 Tab.

621.316.722.1

A. J. Oxley: **A Voltage Stabilizer for Cold-Cathode Tube Circuits.** Electron. Engng. 36(1964)438, S. 548...549, 3 Fig.

621.316.722.1

M. Pacak: **Voltage and Current Substandards.** Electron. Engng. 36(1964)438, S. 550...553, 3 Fig.

621.316.8-181.4

Charles L. Wellard: **Resistors Improve Performance While Their Size Decreases.** Electronics 37(1964)15, S. 62...66, div. Fig.

621.398

G. de Weck: **Fernwirktechnik.** Elektromonteur 15(1964)4, S. 23...28, 15 Fig.

621.398 : 621.316

J. Haffter: **Zentralfernsteuerungen für Elektrizitätswerke.** Elektroindustrie 56(1964)33, S. 1523...1533, 7 Fig.

7 Elektrische Messtechnik, elektrische Messgeräte *Métrologie, appareils de mesure*

621.317

V. O. Arutyunov: **Electrical Measurements.** Measurement Techniques (1963)11, S. 927...941, div. Fig.

621.317 : 621.396 : 061.3

URSI National Committee Report XIV General Assembly Tokyo, September 1963: **Commission 1: Radio Measurement, Methods and Standards.** J. Research NSB Radio Sci. 68 D(1964)5, S. 523...546.

621.317.082.7

Ray A. Shiver: **Transducers for Industrial Instrumentation.** Electronics World 72(1964)1, S. 49...52, 9 Fig.

621.317.087.9

Franz Herman: **Widerstände und Schalter in Digitalmessgeräten hoher Genauigkeit. Eine vergleichende Fehlerbetrachtung.** Archiv techn. Messen (1964)339, J 077-4, S. 85...88, 2 Fig.

621.317.087.9

Günther Wehrle: **Grundsätzliche Überlegungen beim Einsatz von Digitalmessgeräten.** Archiv techn. Messen (1964)339, J 0770-1, S. 89...90.

621.317.341

D. L. Hollway: **A Standard Attenuator and the Precise Measurement of Attenuation.** IEEE Trans. Instr. & Measurement IM-13 (1964)1, S. 33...44, 12 Fig.

621.317.384

W. Philipp: **Die elektrische Leistungsmessung.** Archiv tech. Messen (1964)339, V 340-F5, S. 95...96.

621.317.39 : 531.768

J. Law u. D. W. Novotny: **The Two-Phase Accelerometer.** Power Apparatus & Syst. 83(1964)6, S. 614...619, 8 Fig.

621.317.39 : 531.77

Frank Koppitz: **Drehzahlmessung mit gleichzeitiger Anzeige der Drehrichtung.** Archiv tech. Messen (1964)341, V 145-12, S. 121...122, 4 Fig.

621.317.39 : 536.53

K. Ewe: **Zuverlässige Temperaturmessung in der Winderhitzerkuppel.** Regelungstech. Praxis. 6(1964)2, S. 50...53, 6 Fig.

621.317.39 : 536.53

Morris Weiss: **High Temperature Ultraviolet Radiometer.** Instrum. & Control Syst. 37(1964)5, S. 95...99, 6 Fig.

621.317.39 : 536.53

J. S. Wells, W. C. Daywitt u. C. K. S. Miller: **Measurement of Effective Temperatures of Microwave Noise Sources.** IEEE Trans. Instrum. & Measurement IM-13(1964)1, S. 17...28, 9 Fig.

621.317.39 : 550.340.8

H. E. Sheffield: **An Electronic Vertical Long-Period Seismometer.** IEEE Trans. Instrum. & Measurement IM-13(1964)1, S. 2...7, 8 Fig., 1 Tab.

621.317.42:

G. W. van Oosterhout u. L. J. Noordermeer: **Schnelle und magnetische Messungen an Proben von einigen Milligramm.** Philips tech. Rdsch. 25(1963/64)7, S. 226...232, 10 Fig.

621.317.715.5.018.8

P. F. Müller: **Schnellschwingende Galvanometer. IV: Hochfrequente Spulenschwinger und ihre Dämpfung.** Teil I. Archiv tech. Messen (1964)339, J 721-20, S. 91...94, 6 Fig., 1 Tab.

621.317.733.011.4

Norbert Hemmer: **Universal-C-tan δ -Messbrücke mit schreibendem Schnellableicher.** Siemens-Z 38(1964)6, S. 500...506, 8 Fig.

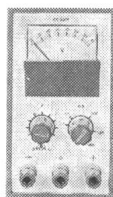
621.317.755

Oscilloscope. Wide-Band Y Amplifier. Wirel. World 70(1964)3, S. 113...117, Nr. 4, S. 196...198, 11 Fig.

621.317.755.032.265

E. W. Bull u. R. de P. Galloway: **Dynamic Reconvergence of Electron Beams in C. R. T. Deflection Systems.** Proc. Instn. electr. Engrs. 111(1964)7, S. 1212...1218, 12 Fig.

zwischen

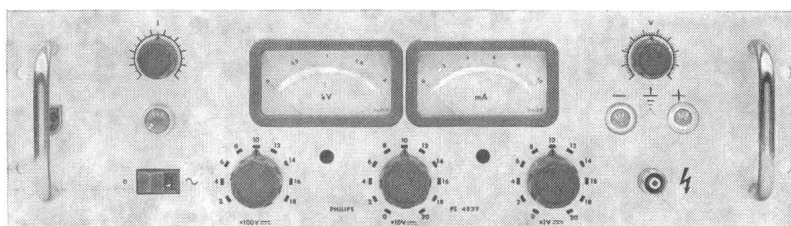


PE 4818

Typ.	Spannung V	Strom A	Stabilität** %	Innen- widerstand Ω	Brumm- spannung mV _{eff}	Typ	Spannung V	Strom A	Stabilität** %	Innen- widerstand Ω	Brumm- spannung mV _{eff}
PE 4801*	0...30	0... 0.3	0.1	0.1	4	PE 4820	150...330	0...150 mA	0.1	2	5
PE 4802*	0...15	0... 6	0.1	0.005	1	PE 4821	150...330	0...300 mA	0.1	1	5
PE 4803*	0...15	0... 4	0.1	0.005	1	PE 4822*	150...330	0...600 mA	0.1	0.5	5
PE 4804*	0.5...35	0... 2	0.15	0.02	1.5	PE 4826*	0...330	0...150 mA	0.1	2	5
	0.5...35	0... 2	0.15	0.02	1.5						
PE 4805*	0...35	0... 1	0.1	0.02	1	PE 4828***	300	0... 50 mA	0.05	3	1
PE 4806*	0...35	0... 3	0.1	0.007	1						
PE 4807*	0...35	0...10	0.1	0.002	1	PE 4830	0...500	0...150 mA	0.015	0.5	1
PE 4808*	0...35	0...20	0.1	0.001	1	PE 4831	0...500	0...300 mA	0.015	0.25	1
PE 4811*	0...75	0... 1	0.03	0.04	1	PE 4832*	0...500	0...600 mA	0.015	0.125	1
PE 4818*	0.7...35	0...150 mA	0.3	0.3	1.5						
PE 4860*	5.9... 6.5	0... 6	0.02	0.001	1						
PE 4861*	11.9...12.8	0... 4	0.02	0.001	1	PE 4839*	200...2000	0...10 mA	0.015	10 Ω /100V	10

* Mit automatischer Überstrom- und Kurzschluss-Sicherung ** Ausgangsspannungsabweichung bei 10% Netzspannungsänderung
*** Speisegerät für Klystrons

und



PE 4839

EIN UMFASSENDES PROGRAMM AN PHILIPS GLEICHSPANNUNGS-SPEISEGERÄTEN

Infolge jahrzehntelanger Erfahrung sind Philips Gleichspannungs-Speisegeräte den Forderungen der Praxis vollkommen angepasst. Jedes Gerät ist speziell für seine Leistung dimensioniert und zeichnet sich aus durch:

- hochkonstante, von Belastungs- und Netzspannungsänderungen unabhängige Ausgangsspannung
- niedrigen Innenwiderstand
- kurze Ausregelzeit
- niedrige Störspannung
- automatische Überstrom- und Kurzschluss-Sicherung



Die meisten Geräte sind geeignet als Tischmodell oder für Einbau in 19" Gestell

Verlangen Sie noch heute unsere Druckschrift: "Philips Gleichspannungs-Speisegeräte und Wechselspannungs-Stabilisatoren"

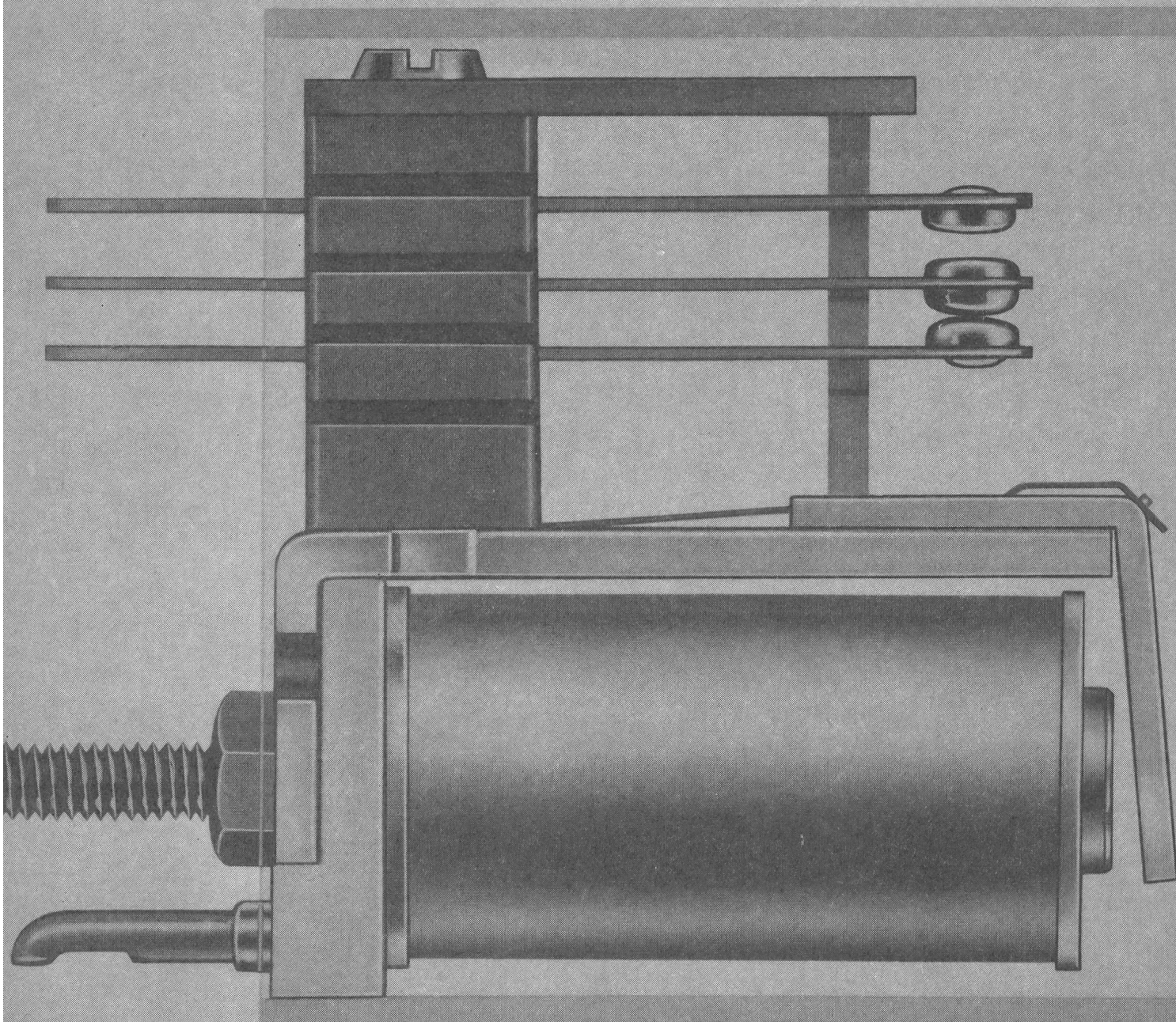


PHILIPS
industrielle elektronik

PHILIPS INDUSTRIE ELEKTRONIK GMBH, 2 HAMBURG-FUHLSBÜTTEL, POSTFACH 14748, RÖNTGENSTRASSE 22, TELEFON 50 10 31. PHILIPS GMBH, WIEN 1, MAKART-GASSE 3; PHILIPS A.G., ZÜRICH 27, BINZSTRASSE 7; FÜR ANDERE LÄNDER: PHILIPS, ABT. EA, EINDHOVEN, HOLLAND.

Das Zwergrelais RM 1 ist als Klappankerrelais konstruiert und zeichnet sich durch seine minimalen Abmessungen aus. Der Kontaktsatz besteht aus zwei oder mehreren Umschaltern mit vergoldeten Silberastkontakten mit einer Schaltleistung von 100 VA. Eine durchsichtige Plastikhaube dient als Staubschutz.

RM 1 ist ein ausgesprochenes Industrie-Schaltrelais für Gleichstromerregung und dient speziell als Schalt- und Steuerorgan in Steuerungen aller Art, sowie im Apparat- und Schaltgerätebau. Dank der besonderen Schalteigenschaften eignet es sich vor allem auch in Kombination mit elektronischen Bauelementen.



Zwergrelais RM 1

Robuste Bauart bietet Gewähr für grosse Betriebssicherheit und lange Lebensdauer.

Gering in der Leistungsaufnahme, doch gross in der Schaltleistung.



Ghielmetti Aktiengesellschaft
Fabrik elektr. Schaltapparat
Solothurn - Schweiz
Telefon 065/2 43 41

CHARMILLES



VUE SUPÉRIEURE:

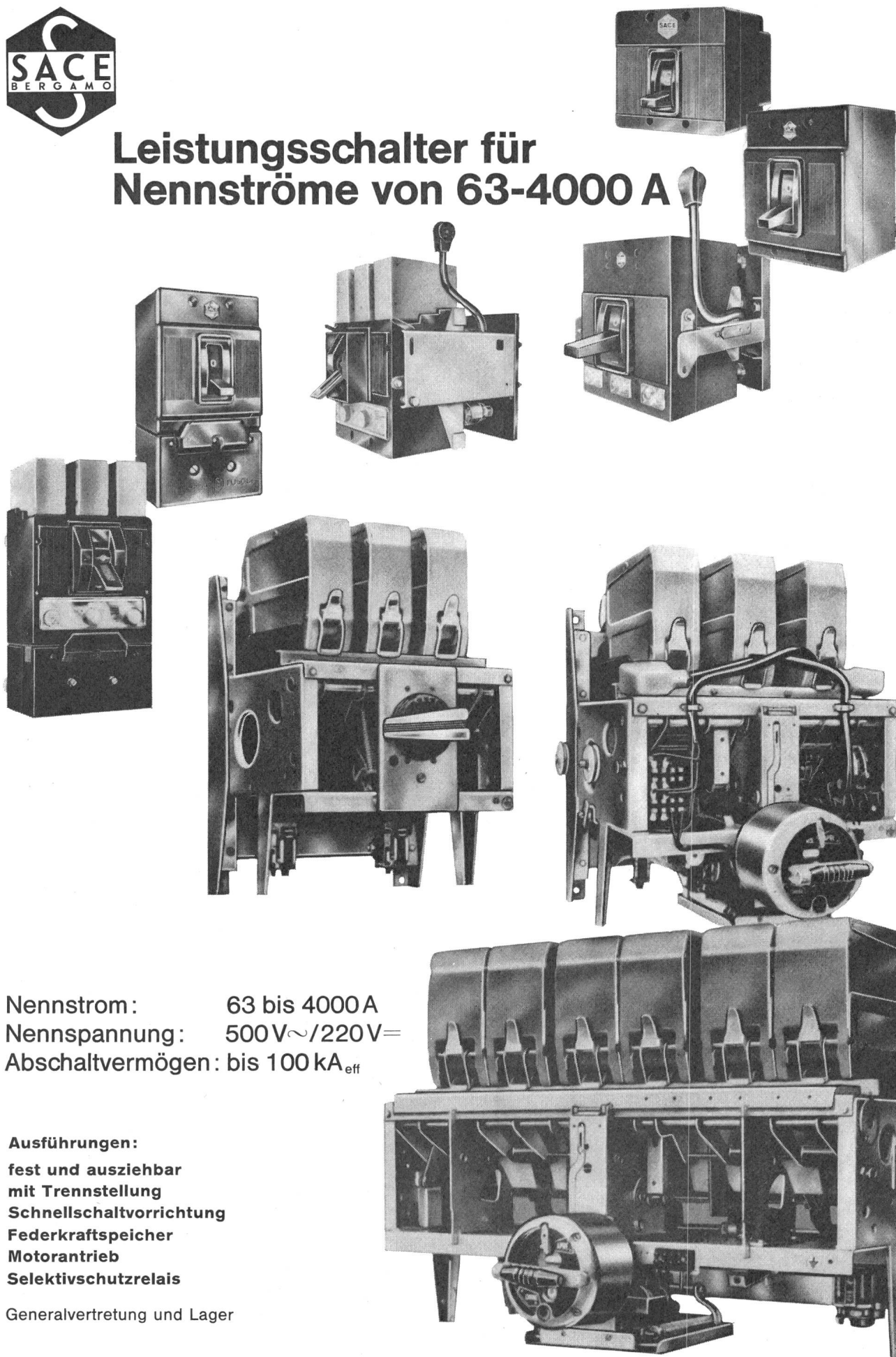
Un exemple de vanne-papillon en éléments coulés

VUE INFÉRIEURE:

Vanne en construction soudée. A noter le joint périphérique continu assurant une étanchéité parfaite. La lentille comprend deux plaques séparées par des nervures réduisant fortement le sillage.



Leistungsschalter für Nennströme von 63-4000 A



Nennstrom: 63 bis 4000 A
Nennspannung: 500 V \sim /220 V=
Abschaltvermögen: bis 100 kA_{eff}

Ausführungen:

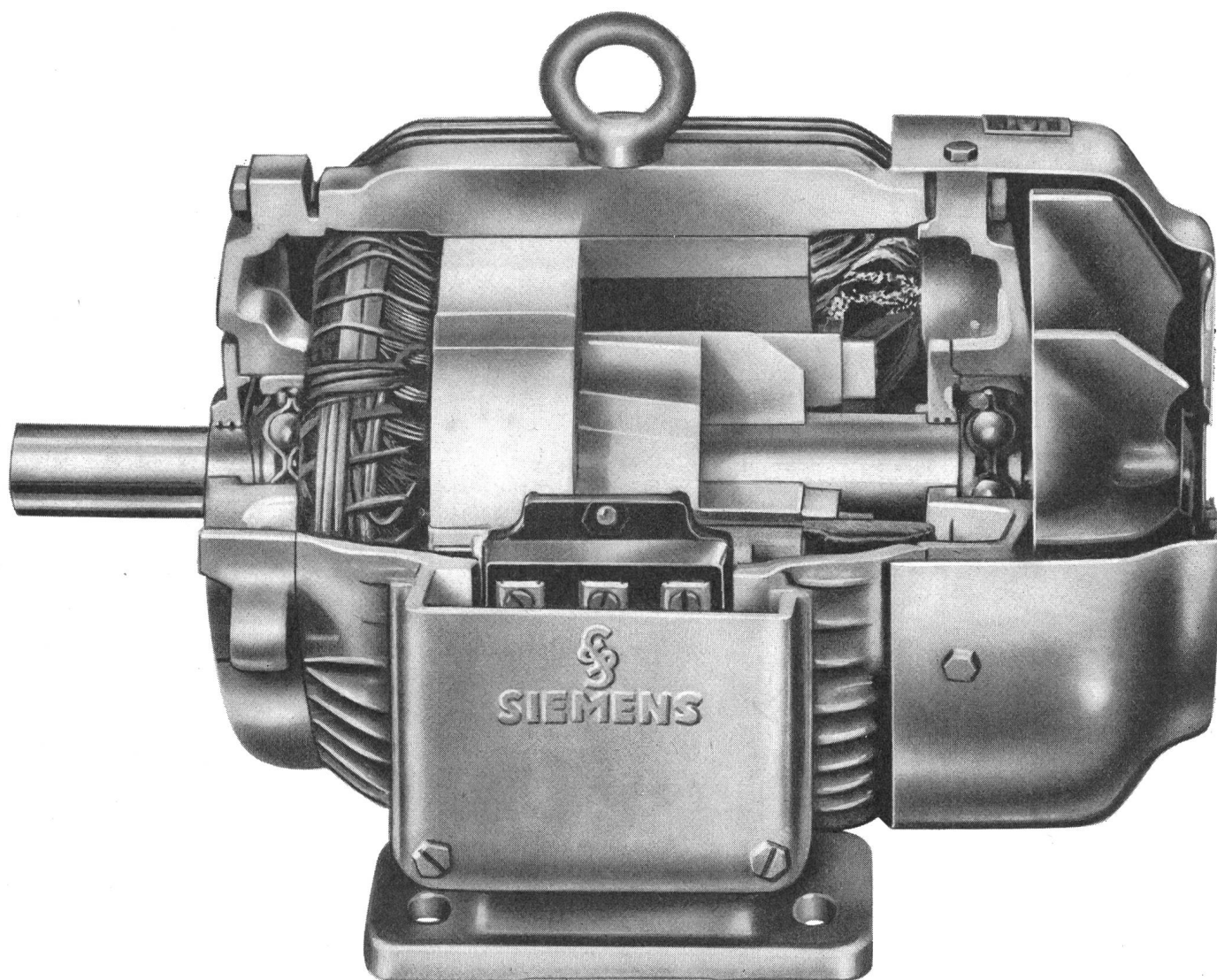
fest und ausziehbar
mit Trennstellung
Schnellschaltvorrichtung
Federkraftspeicher
Motorantrieb
Selektivschutzrelais

Generalvertretung und Lager

TRACO TRADING COMPANY LIMITED **ZURICH**

Jenatschstrasse 1

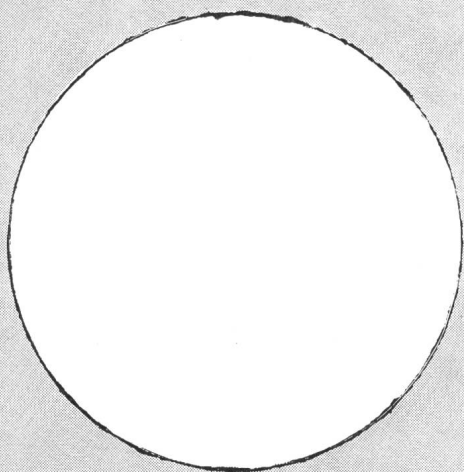
Tel. (051) 27 12 91



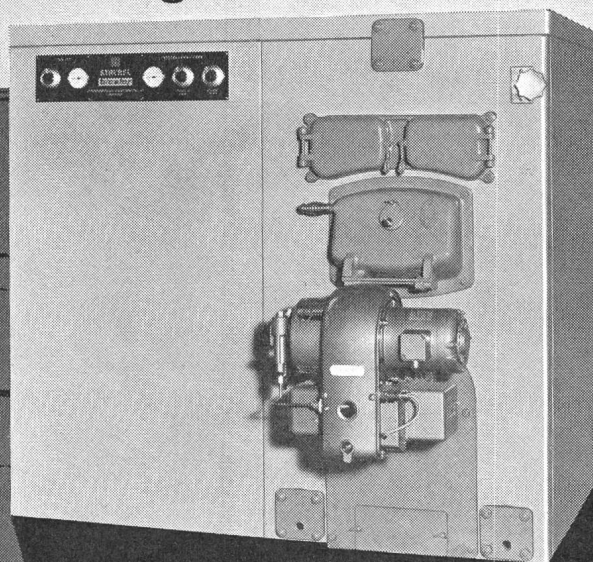
Siemens-Normmotoren eignen sich durch ihre zweckmässige Konstruktion und hochwertige Ausführung für alle Einbau- und Anbauprobleme in Industrie- und Landwirtschaft. Verlangen Sie bitte unverbindliche Offerte.

Siemens
 Elektrizitätserzeugnisse AG
 Zürich 1, Löwenstrasse 35
 Telefon 051/25 36 00
 Lausanne
 1, Chemin de Mornex
 Téléphone 021/22 06 75

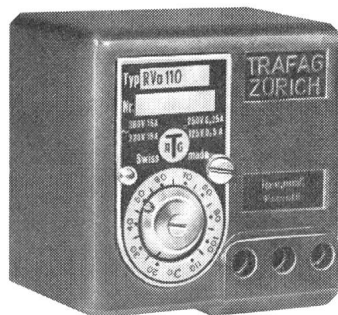
87



Ein Heizkessel unter glühender Sonne...



Wird unter glühender Sonne geheizt? — Bestimmt nicht. — Aber auch unter glühender Sonne würde die Temperaturregulierung im Heizkessel funktionieren.



Denn dies besorgen Thermostate. Diesmal **trafag** -Thermostate. **trafag** -Thermostate genießen besten Ruf für höchste Zuverlässigkeit und kleinste Schalt-differenzen. Darum werden sie in mehr als 30 Ländern verkauft. **trafag** -Thermostate haben Temperatur-bereiche von -30°C bis 350°C . **trafag** -Thermostate werden mit Flüssigkeitsfühlern gebaut.

Möchten Sie mehr darüber wissen? — Wir stehen Ihnen für weitere Auskünfte gerne zu Diensten.

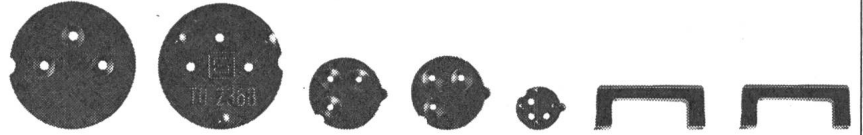
Trafag AG, 8023 Zürich
Gessnerallee 40
Telefon 051 25 34 83

trafag

Schurter



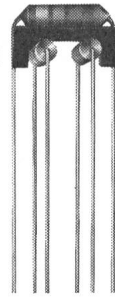
Transistor-Unterlagen



schaffen Ordnung



und



Vibrationssicherheit.

Der vorgeschriebene Abstand zwischen Anlötpunkt der Transistordrähte und der Drahtaustrittsebene wird mit den neuen Schurter Transistor-Unterlagen millimetergenau erreicht. Das kleine Hilfsmittel erleichtert die Arbeit, verschönert das

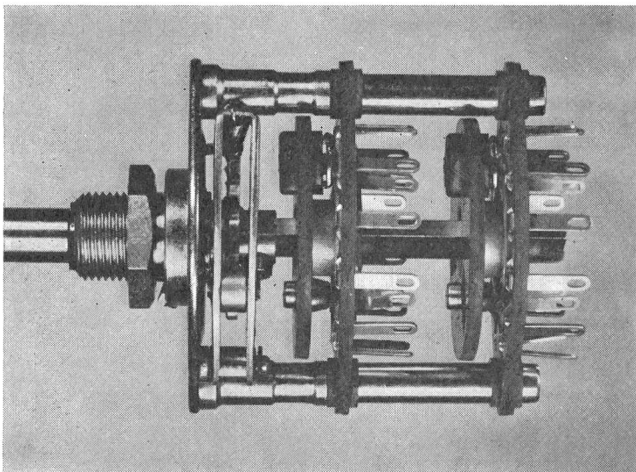
Bild gedruckter Schaltungen und verhindert jede Vibration des Transistors. Verlangen Sie bitte Spezialprospekte und Muster. Die Schurter Transistor-Unterlagen sind hitzebeständig und zinnabweisend (10 Sek. 260 Grad/ dauernd 120 Grad). Praktische

konische Einführungsöffnungen erleichtern die Montage. Vorstehende Nocken ermöglichen einfaches Einführen der Anschlussdrähte. Viele Kombinationsmöglichkeiten mit Diodenhalter (Brücke) und Transistorunterlagen.

H.SCHURTER AG

H. Schurter AG
Fabrik elektrotechnischer
Artikel
Luzern/Schweiz Tel. 041 310 41

EBE Präzisions-Stufenschalter



- große Auswahl für die verschiedensten Verwendungszwecke
- hochwertiges Isoliermaterial
- sichere Kontaktgabe
- lange Lebensdauer

Omni Ray

Omny Ray AG 8008 Zürich Dufourstraße 56
Telefon 051 47 82 00

Sicherheit durch Qualität

Seit siebzig Jahren werden SUHNER-Kabel als schweizerische Qualitätsprodukte auf dem einheimischen und ausländischen Markt geschätzt.

Wir fabrizieren vom 0,05mm dünnen Kupferdraht bis zum dicksten Starkstromleiter Drähte und Kabel für sämtliche Verwendungszwecke.

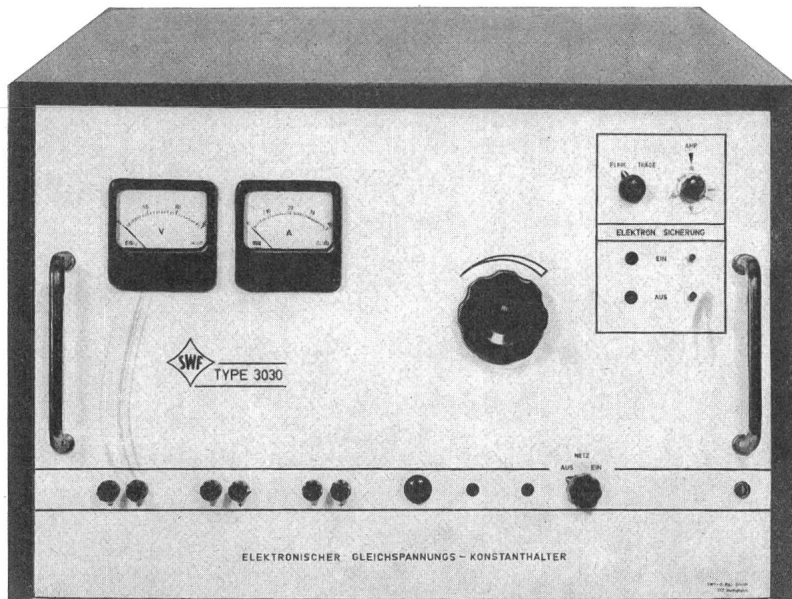


Kabel-, Kautschuk-, Kunststoff-Werke

SUHNER+CO
HERISAU AG

Elektronischer Gleichspannungskonstanthalter

Type 3040



volltransistorisiert

0...30 Volt
0...40 Amp.

- Geringer Innenwiderstand
 < 2 m Ohm
- Kürzeste Ausregelzeit
 0,7 ms
- Stufenlose einstellbare
 Überstromsicherung

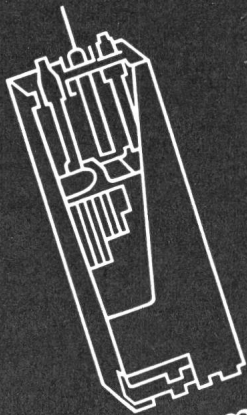
Generalvertretung für die Schweiz:

ELECTRIC GmbH

Räffelstr. 25, 8045 Zürich, Telefon: 051/35 70 50, Telex: 53 283

OERLIKON—PAM

die neue stationäre Röhrenplatten-Batterie
im Kraftwerk

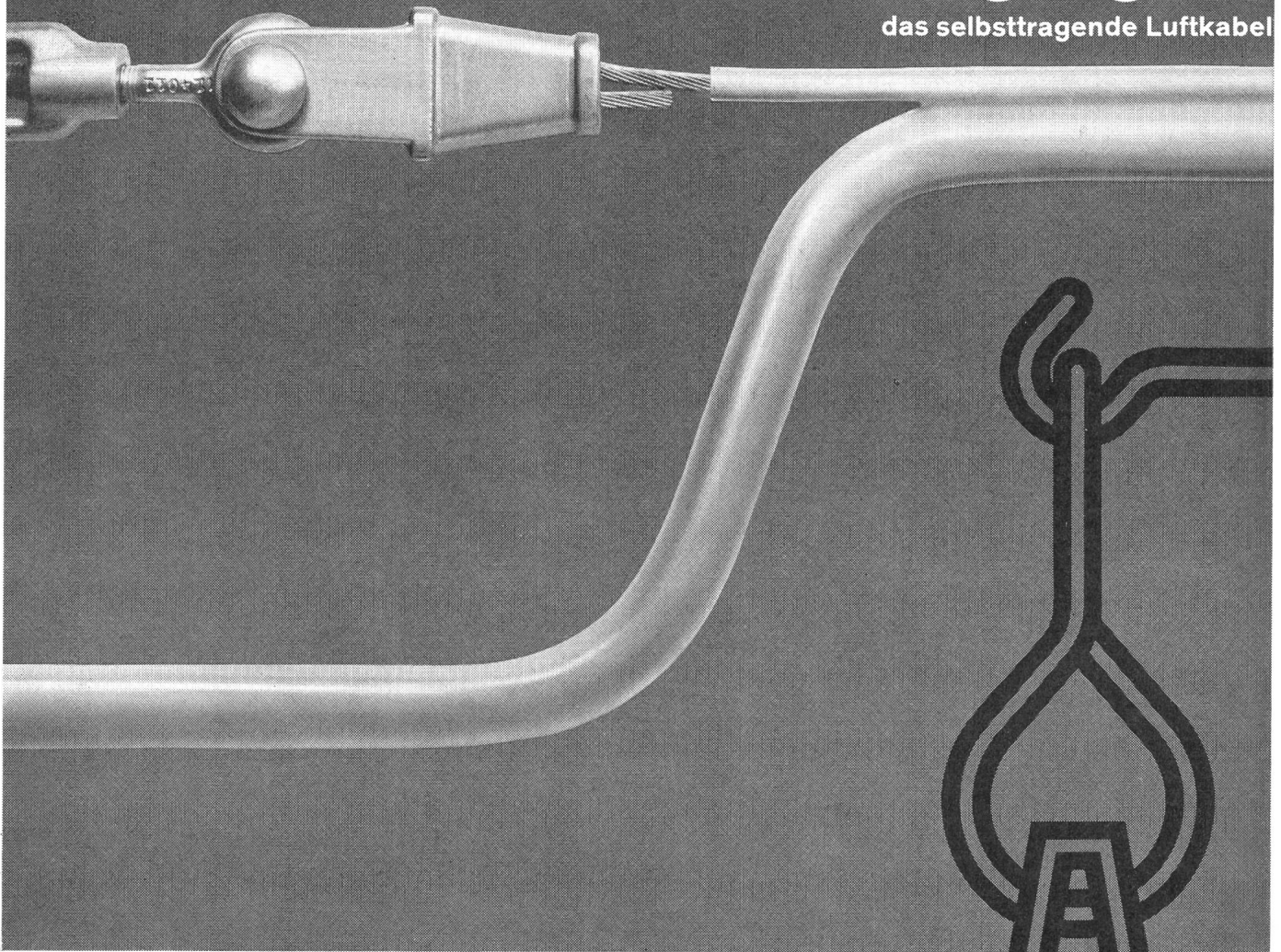


Accumulatoren-Fabrik Oerlikon Zürich 50

Wir senden Ihnen gerne Prospekte und technische Unterlagen

ISOPORT

das selbsttragende Luftkabel



Tdc und Tdcv ISOPORT-Kabel

nach SEV-Vorschriften für Anschlüsse von Licht und Kraft bei Baustellen, Kraftwerkbauten, Strassen- und Sportplatzbeleuchtungen
Seil- und Bergbahnen

ISOPORT- Ausführungen
für Telefon-, Signal- und Steuerkabel.

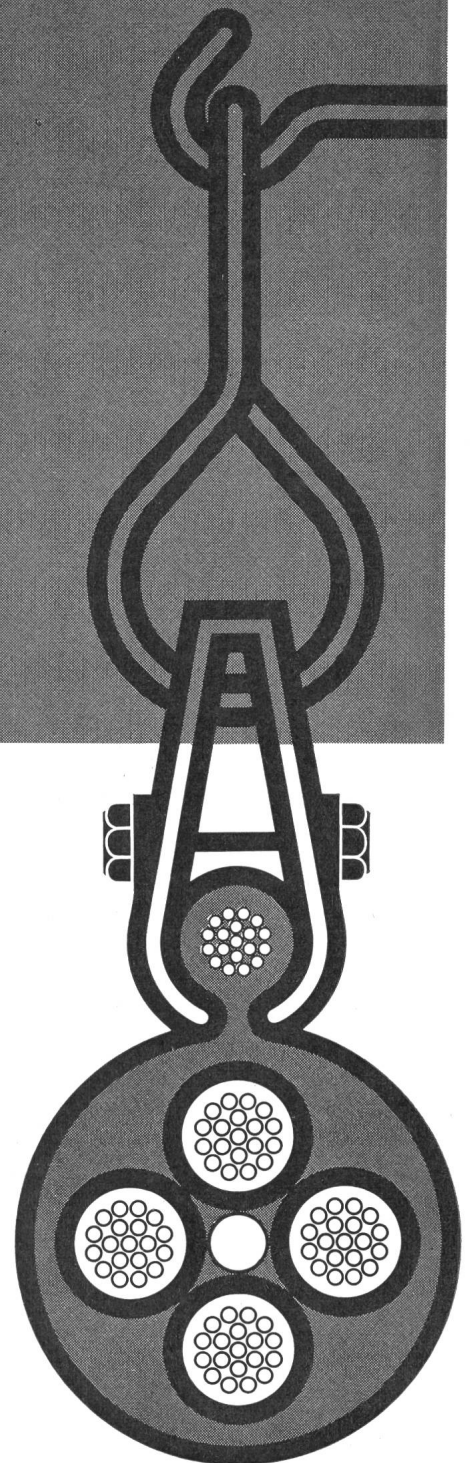
Aktiengesellschaft

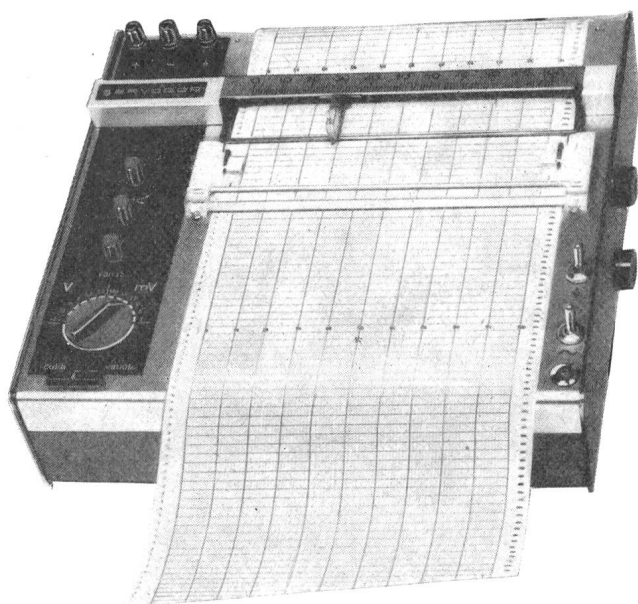


R.+E. HUBER

PFÄFFIKON ZH

Schweizerische Kabel-, Draht- und Gummi-Werke, seit 1882
Telefon 051 975301





Potentiometer-Schreiber Servogor

11 Messbereiche

0-2-5-10-20-50-100-200-500 mV - 1-5-20 V

Genauigkeit $\pm 0,5\%$, jedoch nicht besser als $\pm 10 \mu\text{V}$

Innenwiderstand (in abgeglichenem Zustand)

Bereiche 2/5/10/20 mV, $10 \text{ M}\Omega$

50/100/200 mV, $111 \text{ k}\Omega$

0,5 und 1 V, $1,11 \text{ M}\Omega$

5 und 20 V, $11,1 \text{ M}\Omega$

Schreibbreite 200 mm

Einstellzeit 1 Sek.

Papiervorschub umschaltbar für

3-12-60-180-720-3600 cm/h

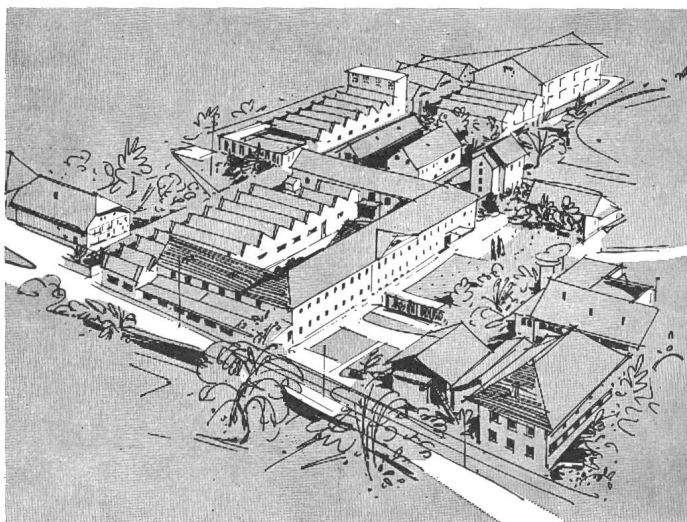
Auf Wunsch mit Zeitmarkierung

AG für Messapparate Bern

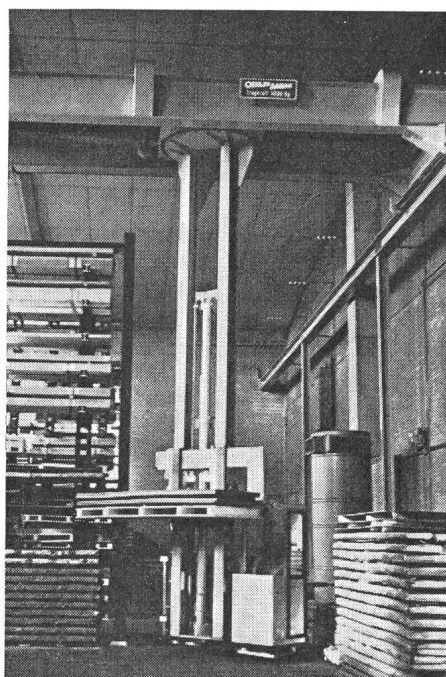
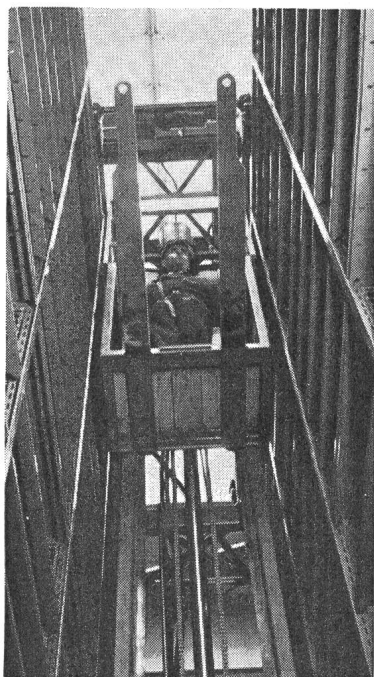
Weissensteinstr. 33
Telefon 031 45 38 66

Gesamtansicht unseres Werkes mit den wichtigsten
Abteilungen: Thermoplast
Lackdraht
Kupferdraht-Zieherei
Spezial- und Maschinendraht

DRAHT- UND KABELFABRIK



KUPFERDRAHT-ISOLIERWERK AG WILDEGG



Eine ideale Lösung für viele Lagerprobleme

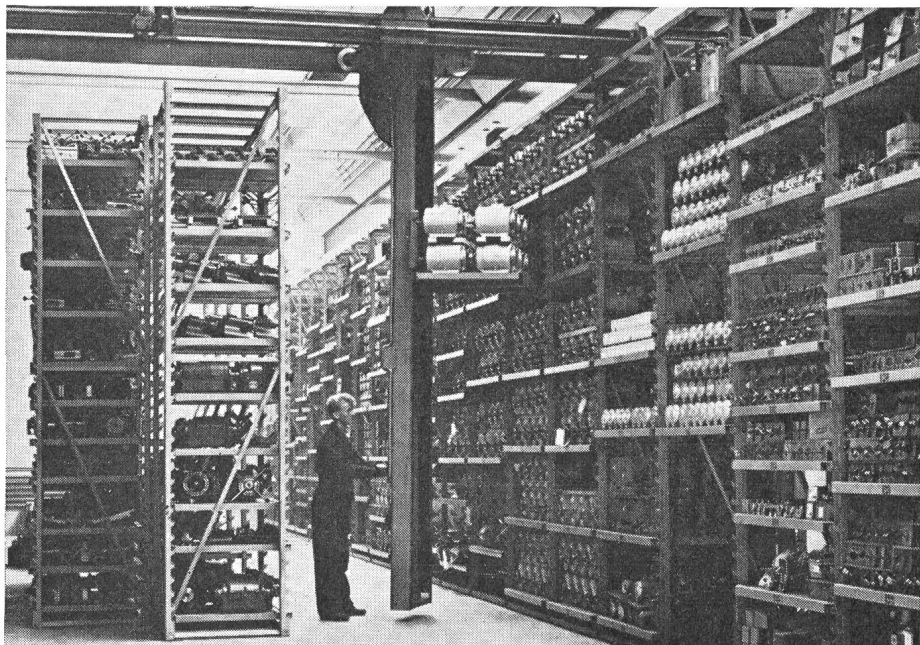
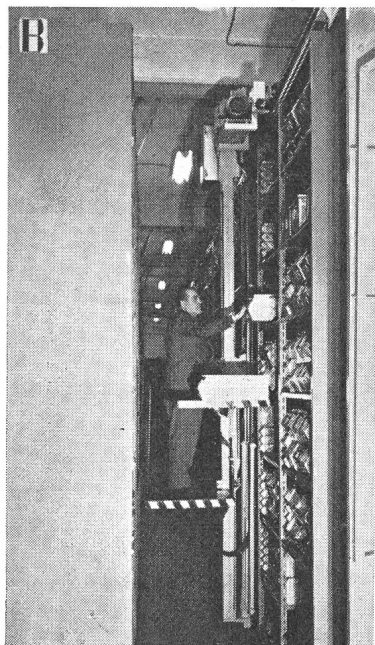
Eisen- und Stahlwerke
Oehler & Co. AG Aarau
Tel. 064 2 25 22

OEHLER AARAU

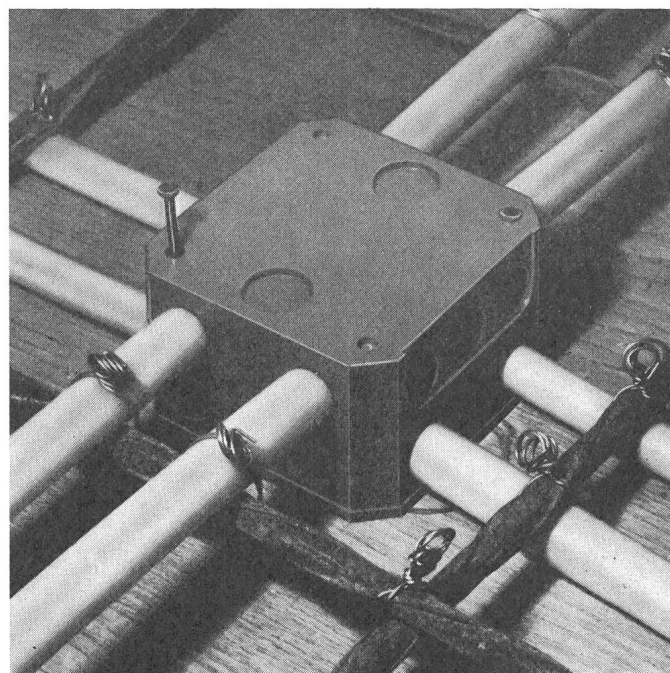
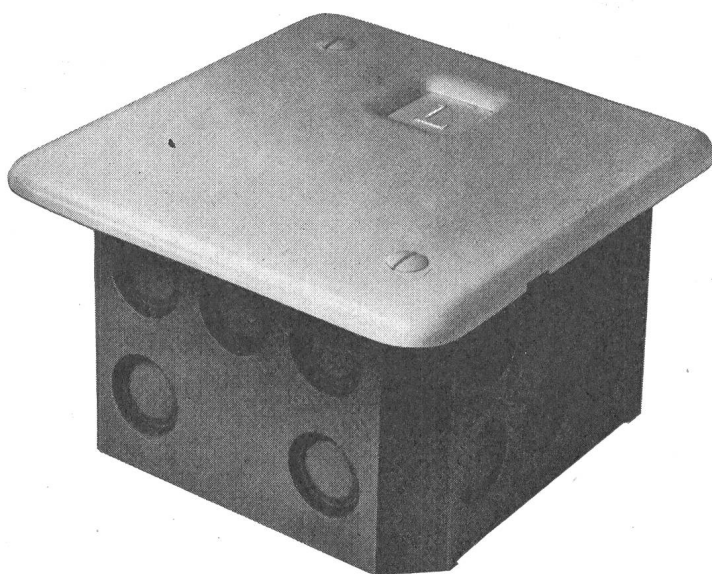
Stapelkran und Regalstapler mit dem Oehler-Schild tragen wesentlich dazu bei, dass in fortschrittlichen Firmen, in hohen Räumen, bei minimalen Gangbreiten,

- rasche Arbeitsspiele beim Aus- und Einlagern sowie
- ausserordentlich günstige Ergebnisse im Hinblick auf die Wirtschaftlichkeit erzielt werden.

Ihre Probleme werden von Oehler nicht mit einer einmal festgelegten Serienkonstruktion nach Schema F, sondern **entsprechend Ihren Bedürfnissen** mit modernen Anlagen gelöst, welche nach dem Baukastenprinzip mit serienmässigen Teilen Ihnen eine optimale Wirtschaftlichkeit garantieren.



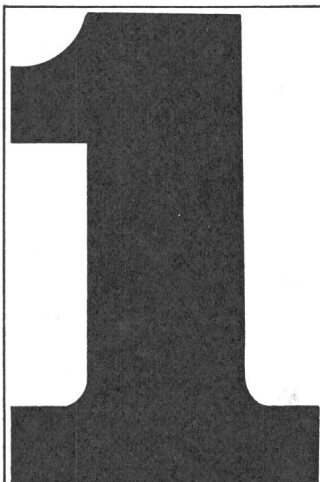
AGRO – UNIVERSAL – BETON – UP – DOSE



Mit 2 Einführungen 13/16 mm
Mit 4 Einführungen 11/13 mm
Mit 16 Einführungen 9/11 mm

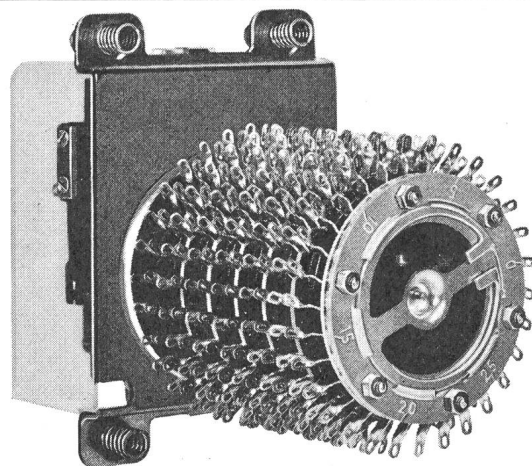
Auch in dieser Dose ist alles in einem vereint. Verlangen Sie bitte unsere ausführlichen Unterlagen.
AGRO AG Elektrotechnische Fabrik Hunzenschwil/AG Telefon 064 4721 61 / 62

Ein Artikel aus dem reichhaltigen Ericsson-Bauelemente-Programm!



Drehschrittwähler

2, 4, 6 Ebenen 30 Schritte
oder
4, 8, 12 Ebenen 15 Schritte
d. h. max. 180 individuelle
Kontaktfunktionen
Lange Lebensdauer.
Einfache Montage und
Wartung. Weltberühmte
Ericsson-Präzision.



Weitere hochwertige Ericsson-Bauteile unseres EFTA-Partners, Schweden:

Mehrpole Stecker und Kupplungen, 2-20 A Kontaktbelastung, Reed-Kontakte und Relais, RC-Glieder bis 630 V Nennspannung, Kondensatoren, (Elektolyt, Papier, MP, Polyester, Polystyrol).

Coupon



Ericsson-Stockholm-Zweigniederlassung Zürich

Othmarstrasse 8, 8032 Zürich Telefon 051 / 32 51 84

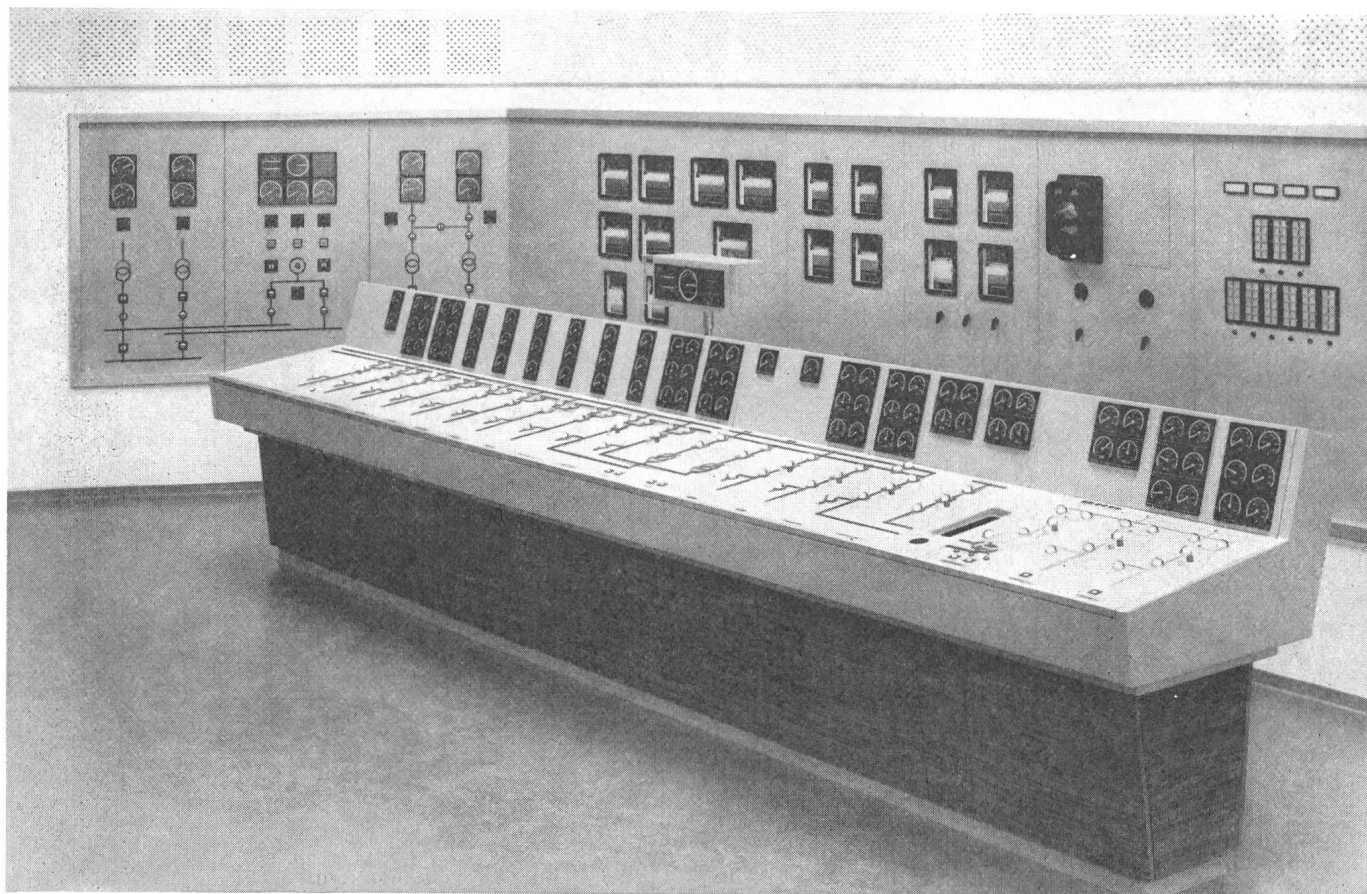
Name: _____

Firma: _____ Abt.: _____

Adresse: _____

Wir wünschen

Unterlagen über: _____



Elektrische Schaltanlagen für alle Zwecke

Steuerungen für automatische Arbeitsabläufe

Kommandoräume für Kraftwerke und Unterstationen

Transformatorenstationen und

Innenraum-Hochspannungsanlagen

Notstromanlagen und Eigenstromversorgungen

Verteilanlagen jeglicher Art und Grösse

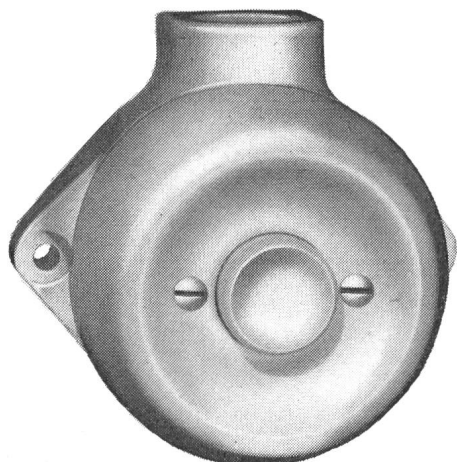
STÖRI

STÖRI & CO., Wädenswil

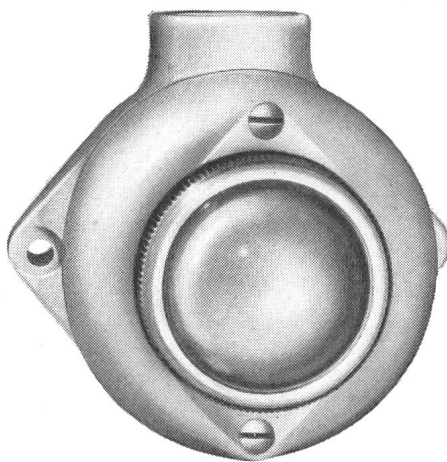
Fabrik elektrischer Apparate und Schaltanlagen

Tel. 051/95 74 33

1290 Ura 61 Grösse 71/76 mm

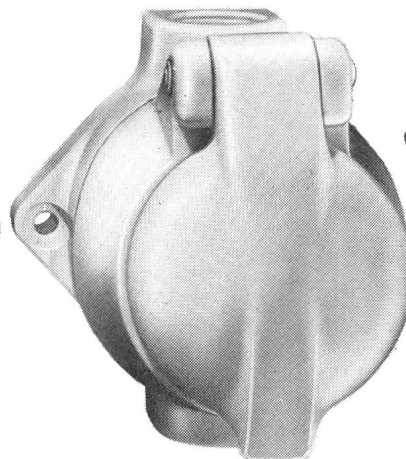
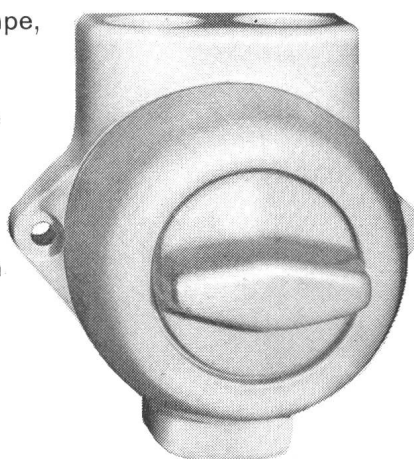


652 Jra 61 Grösse 71/76 mm



Druckkontakt, Signallampe,
Drehschalter und
Steckdose aus Isolier-
presstoff, kleine Modelle

Adolf Feller AG Horgen



8203 Jrb Grösse 78/76

7520 Jrd Grösse 78/76 mm

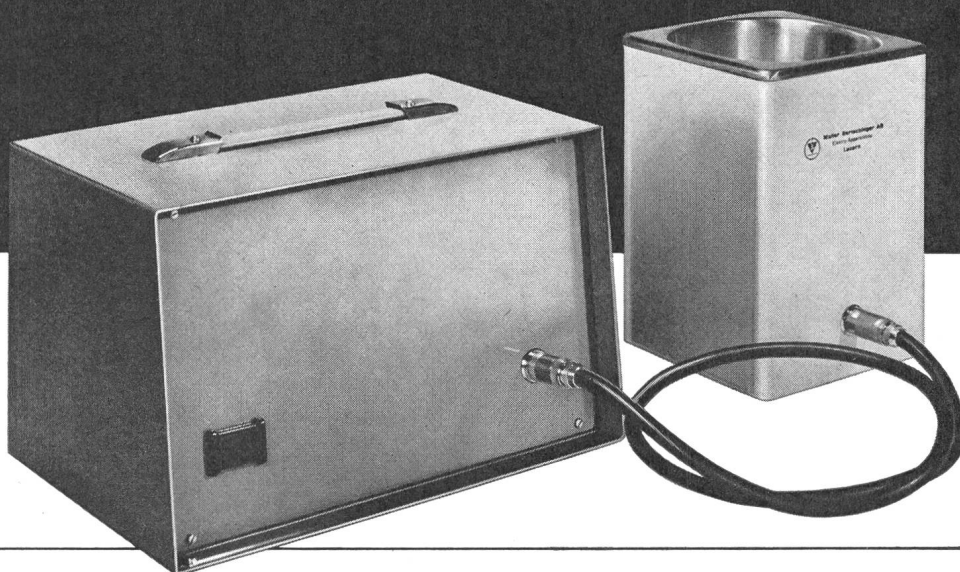
Feller

Ultraschall

das tragbare, leistungsstarke Kleingerät Typ LABORSET



Speziell geeignet für
Medizinal- und Denta-
labors, Bijouterie- und
Uhrenateliers, Präzi-
sionswerkstätten usw.



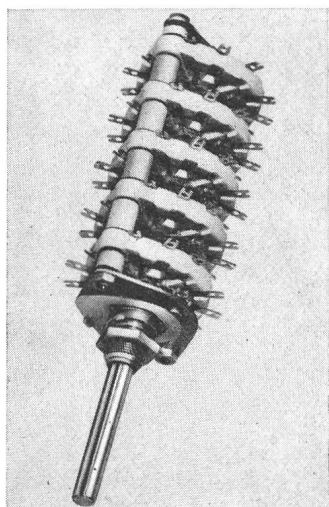
Walter Bertschinger AG

ELEKTRO-APPARATEBAU
6000 LUZERN LINDENSTR. 15
TEL. 041 41 75 75

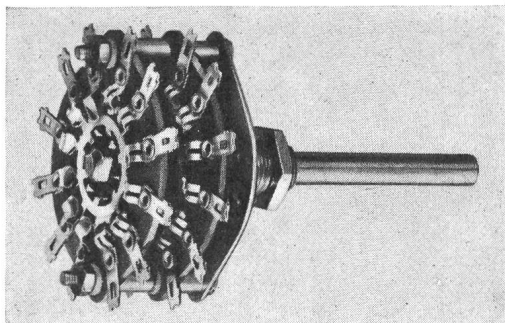
Schalter für die Industrie

ITT

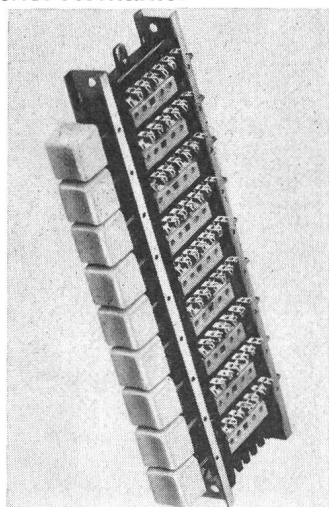
Standard



Bauelemente aus dem **Winkler+Mayr**-Programm für die Fernmelde-, Fernwirk-, Steuer- und Regeltechnik.



Schaltebenen aus Keramik-Baustoff oder tropenfestem Hartpapier (Klasse IV). Selbstreinigende Messerkontakte. Auf Wunsch: Silber-, Silber-Palladium- oder Gold-Nickel-Kontakte.



1816

ITT

Standard

EINE ABTEILUNG DER

STANDARD TELEPHON UND RADIO AG, ZÜRICH

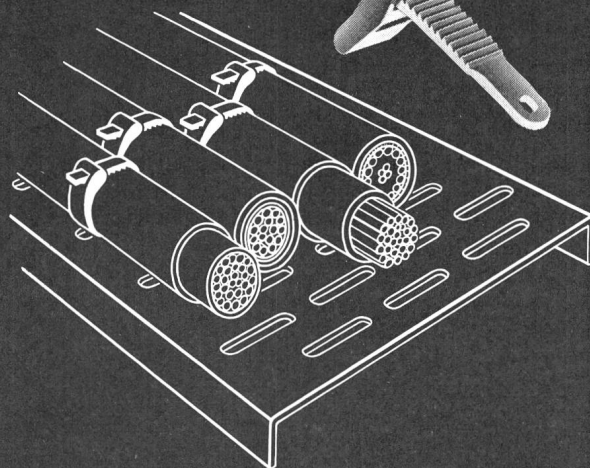
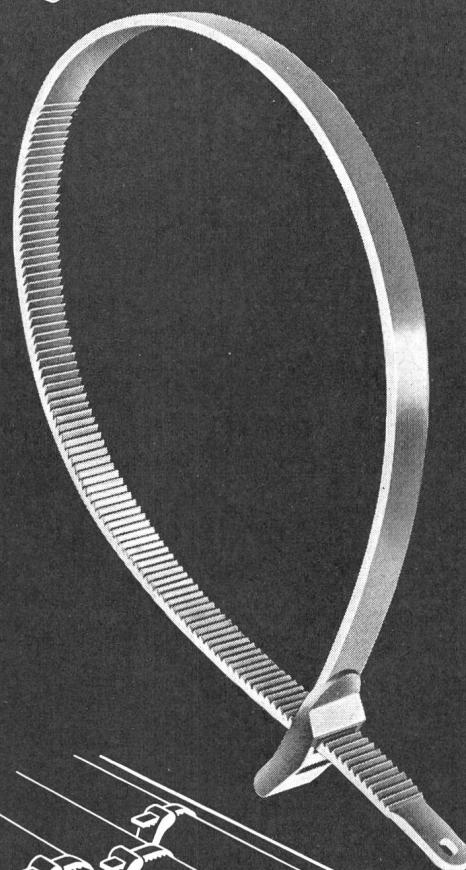
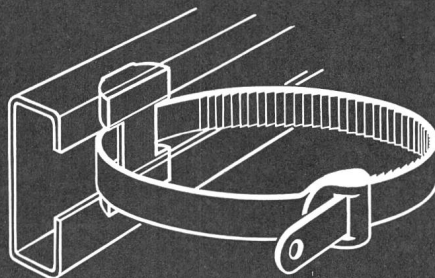
ZÜRICH 4

ZWEIERSTR. 35

TEL. 051 / 25 45 10



KUNSTSTOFF-
BANDSCHELLEN



HERMANN LANZ AG
4853 MURGENTHAL AG
und die Grosshandels-Firmen

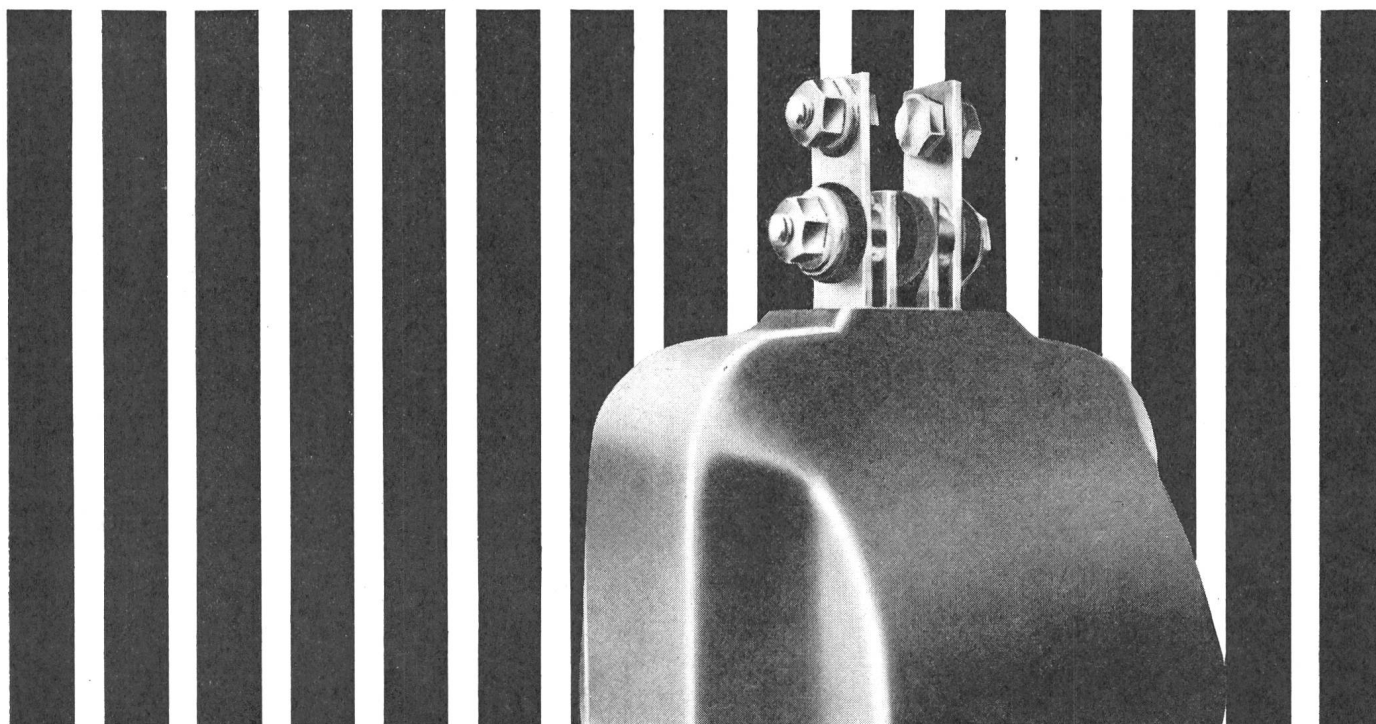
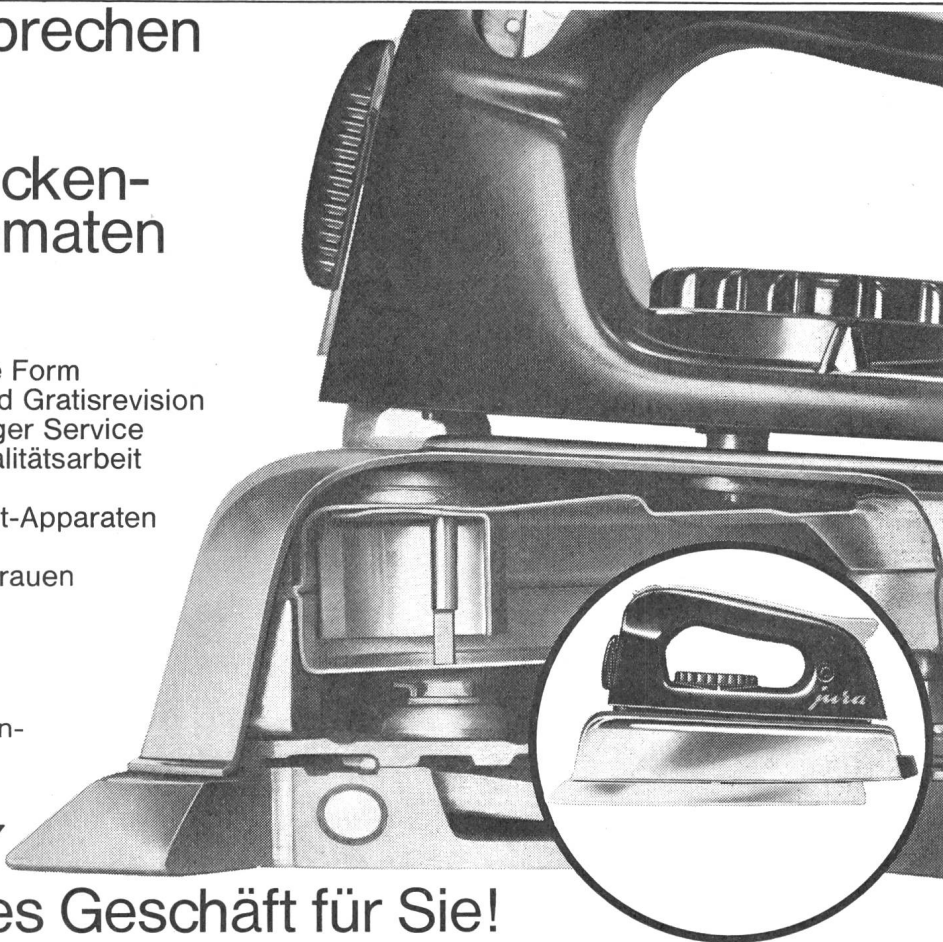
Viele Gründe sprechen für den jura Dampf- und Trocken- Bügelautomaten

- * Zuverlässigkeit
- * gute, zweckmässige Form
- * 5 Jahre Garantie und Gratisrevision
- * Rascher, zuverlässiger Service
- * Schweizerische Qualitätsarbeit
- * 30 Jahre Erfahrung
im Bau von Haushalt-Apparaten
- * Preiswürdigkeit
- * jura besitzt das Vertrauen
Ihrer Kunden

Der kombinierte
Dampf- und Trocken-
Bügelautomat —

jura

ein sicheres Geschäft für Sie!



MESSWANDLER

verschiedener Ausführungen und Dimensionen

MOSER-GLASER & CO. AG. MUTTENZ (SCHWEIZ)

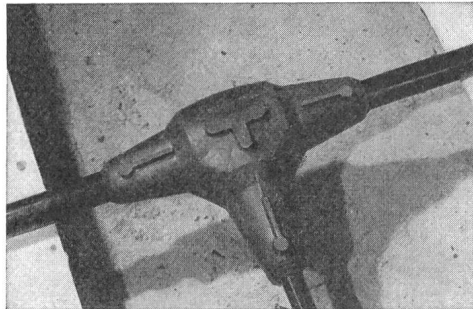


NEU

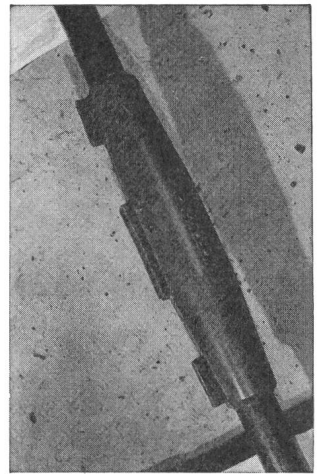
Giessharz-Garnituren

für Kabel und Leitungen
bis einschliesslich **10 kV**

Unsere Giessharz-Garnituren entsprechen
den neuesten Erkenntnissen der Kabel-
Verlegetechnik



Montierte Hausanschlussmuffe



Montierte Verbindungsmuffe

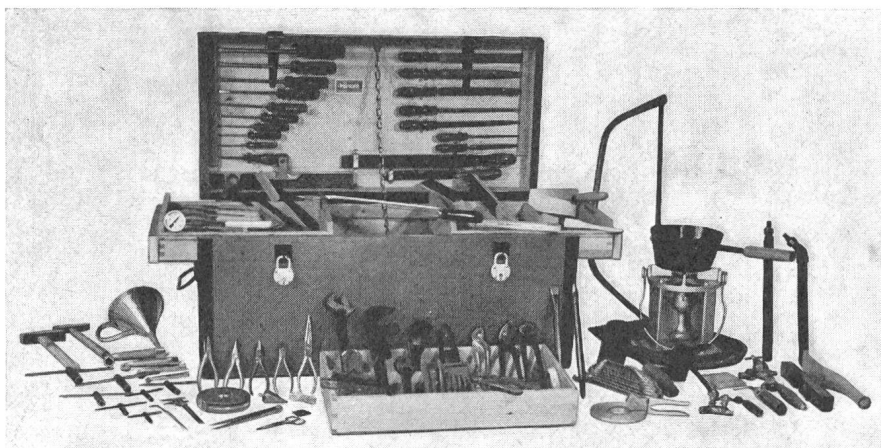
Verbindungsmuffen
Hausanschlussmuffen
Abzweigmuffen
Endverschlüsse



F. Hartmann AG

Elektrotechnische
Bedarfsartikel en gros
Wallisellen ZH
Oberwiesenstrasse 4
Tel. 051 931011

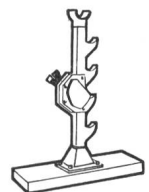
Outils spéciaux et engins de travail pour montage de câbles électriques Spezial-Werkzeuge und Arbeitsgeräte für elektr. Kabel-Bau



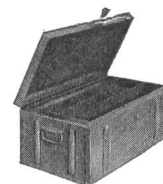
Nr. 21 Caisse d'outils pour montage de câbles électriques
Werkzeugkiste für die elektr. Kabelmontage



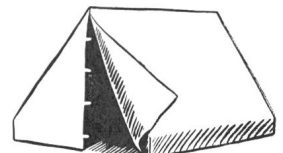
5060



5082



28



5090

Outils
Werkzeuge
LAUSANNE
Ch. de la Colline 10
(021) 25 71 21

Adresse postale:
Postadresse:

Case postale 19
1002 Lausanne



TRAFO

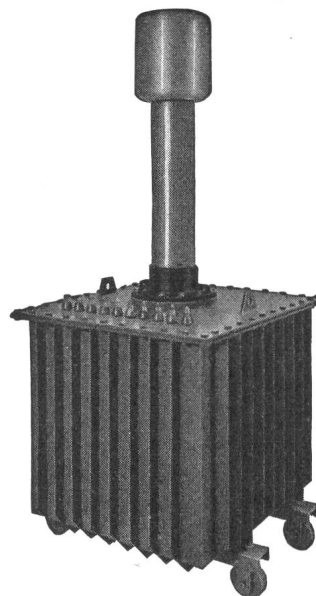
Lieferfrist:

bis 500 VA
4 Tage
bis 3000 VA
14 Tage

mit  Zeichen

**TRANSFORMATORENFABRIK
Wagner + Grimm, Zug**

Chamerstraße 68c Telefon (042) 4 21 14



Prüftransformator
50/100/200kV 40kVA

Hochspannungsgleichrichter
mit Selen- oder Glüh-
kathodenventilen

Selen-Hochspannungsventile

Transportable Gleich-
richteranlagen bis 500 kV
für Kabelprüfungen

Spezial-Transformatoren
und Drosselspulen für Hoch-
und Niederspannung

Leistungs-Transformatoren

Messwandler für
Hoch- und Niederspannung

Prüfanlagen

«Bulb-Saver» Schaltapparat
zur Herabsetzung des
Lampenverschleisses
von Strassenbeleuchtungen

Gross-Elektrofilter

HANS KULL AG., DERENDINGEN/SO

Elektrische Apparate

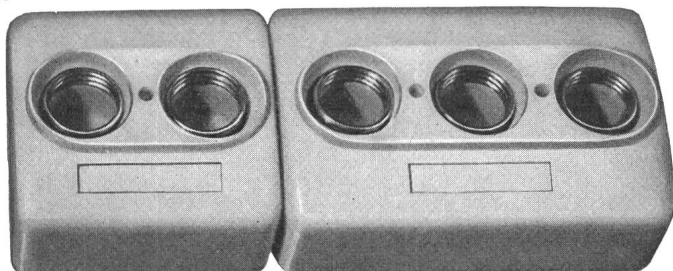
Büro Steinmattacker

Telephon 065-36790



Sicherungselemente

für Aufbau
für Einbau in Schalttafeln
für Schnellmontage mit PAX + Pat.
Wohnungsverteilkasten u.P. in
10 verschiedenen Größen mit
Blecheinlasskasten
Industrieverteilungen

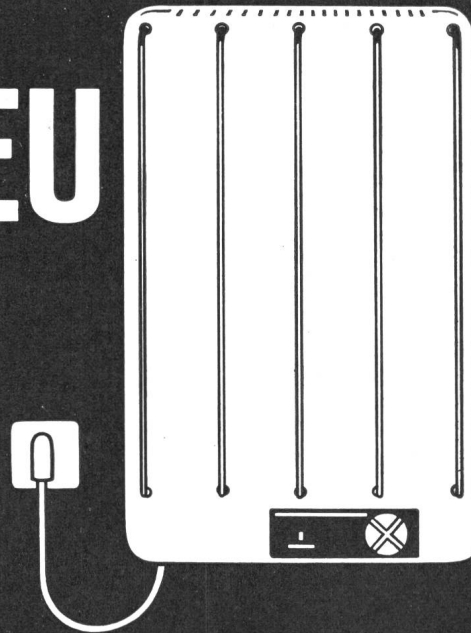


**H. Baumann, Fabrik elektrischer Artikel
Kappelen Aarberg BE
Telephon 032 82 18 33**



SIEMENS

NEU

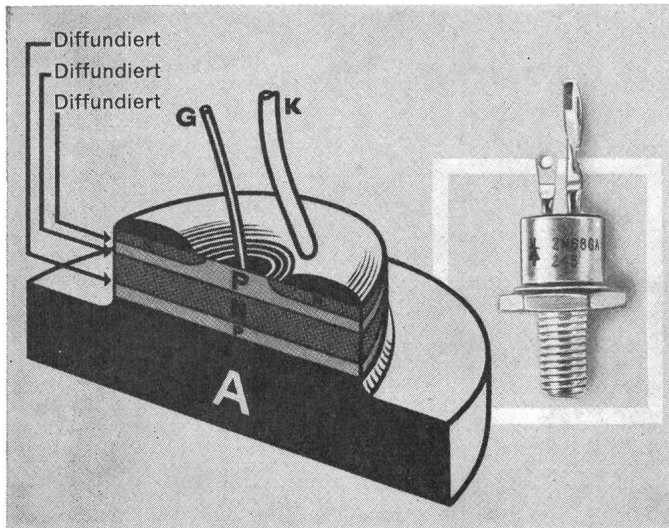


Vollraumheizung
für Bad oder Küche mit dem
Siemens-Wandofen
(mit Frostschutzautomatik)



TEXAS INSTRUMENTS

Steuerbare Siliziumdioden



Durchgehend diffundierter Aufbau

- Vorwärts-Durchbruch zulässig
- Hohe Spitzenströme; hohe i^2t
- Spannungen bis 720 V
- Positive TK
der Durchbruch-Spannungen

Ab Lager Zürich lieferbar:

Serie:	TI-145	TI-140	2N1595	TI-116	TI-136	TI-40	2N1600	2N681A
Mittlerer Gleichstrom bei 65°C	0,75	1,1	1,0	1,3	4,0	5,0	5,0	25 A
Trigger unterhalb	50	50	10	50	50	50	10	40 mA
dU_V/dt ohne Auslösung (bis 100°C)	50	50	50	200	200	50	50	200 V/us

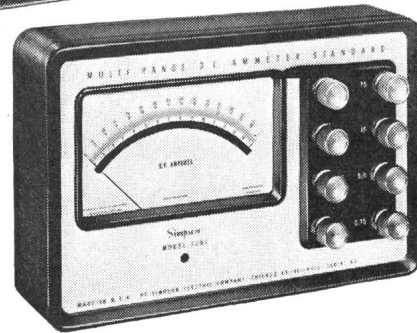
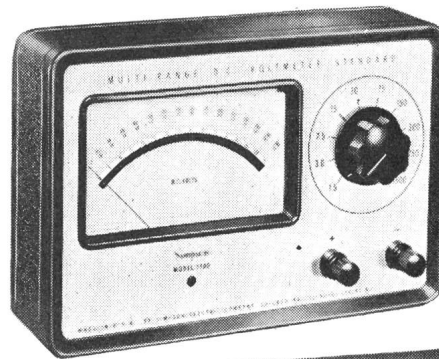
- Verlangen Sie Schaltungsbeispiele
- Ein Preisvergleich lohnt sich

TI-Zuverlässigkeit

FABRIMEX

Fabrimex AG Kirchenweg 5 Zürich 8 Tel. 051/47 06 70

30



Präzisions-Messgeräte
Simpson

- * Genauigkeit: 0,5 %
- * Skalalänge: 14 cm
- * Messwerk mit Kernmagnet und gefederter Edelsteinlagerung
- * Temperaturkompensiert

Modell 1700 0-1,5/3/7,5/15/30/75/150/300/750/1500 V=

Modell 1701 0-0,75/1,5/3/7,5/15/30/75 A=

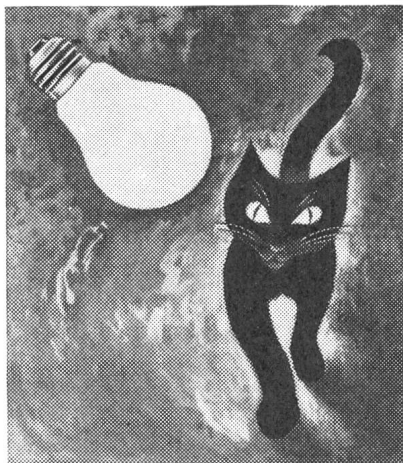
Modell 1702 0-1,5/3/7,5/15/30/75/150/300/750/1500 mA=

Modell 1703 0-75/150/750/1500 uA=

Modell 1704 0-30/75/150/750/1500 mV=

TELION  **elektronik**

Telion AG, Albisriederstr. 232, Zürich 47, Tel. 051 - 54 99 11



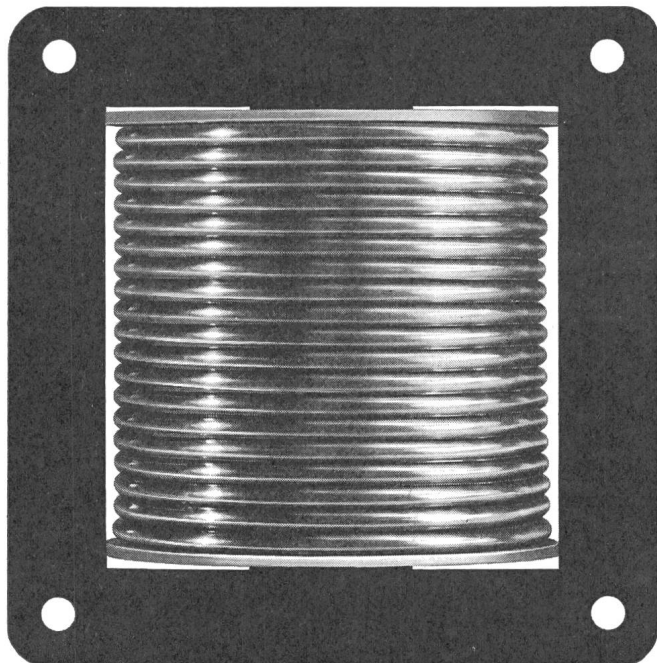
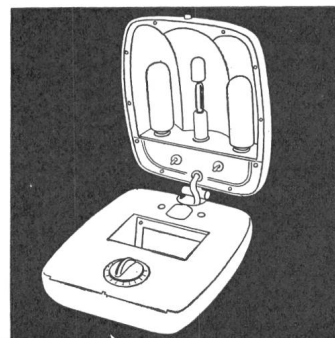
LUXRAM-LICHT

Verlangen Sie kostenlos unsere Abhandlung über unsere Quarzlampen

SUNRAY-SONNE

LUXRAM

LUXRAM-LICHT AG. GOLDAU TEL. 041/81 63 81



Transformatoren
Anlass-
und Regulier-Widerstände
Signalglocken



Hans Gloor
Fabrik für elektrische Apparate
Zürich 50 - Oerlikon



Terolin

Rostschutz- und Dichtungslack und Terolin-Kitt

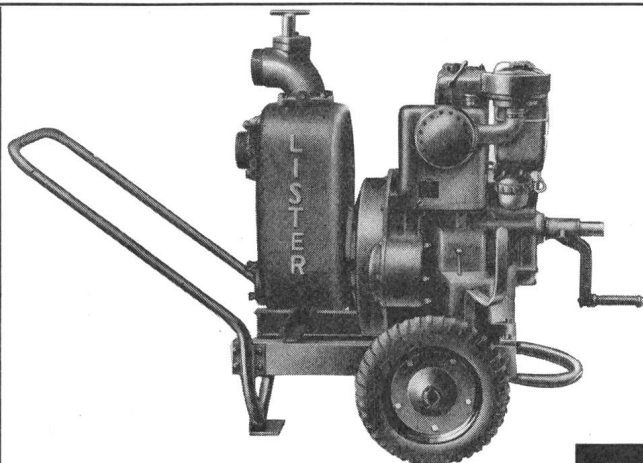
Hitze-, kälte-, säurebeständig u. wasserdicht, für Eisen, Blech, Holz, Beton, Asphalt u. Bedachungen aller Art. Beste Unterwasserfarbe für Kraftwerke u. Schiffe. Kein Mennigvorstrich.

Seit 46 Jahren bewährt

Ausschliessliche Fabrikation:

R. KÄLIN, BASEL

Büro und Lager: Vogesenstrasse 167,
St. Johannhof, Geleise B 6 Telephon (061) 43 02 23



Lister-Blackstone-Dieselmotoren Notstromanlagen mit oder ohne Vollautomatik

Schutz- und Reinwasserpumpen-Aggregate
Ölhydraulikaggregate
1,5 - 1200 kW

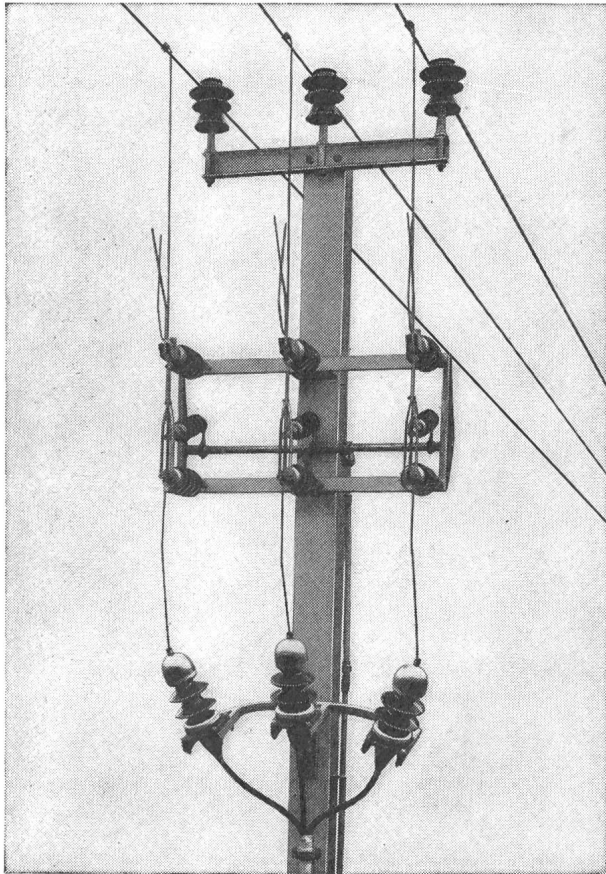
Generalvertretung:

Zuverlässiger Ersatzteil-
und Reparaturservice

max fischer

INGENIEURBUREAU
Bahnhofstr. 86 8021 Zürich
Tel. 27 77 81 Telex 54 338
Avenue d'Echallens 156
Lausanne Tél. 021 25 78 72

Freileitungsabzweigschalter 24 kV, 400 A



Sectionneur de dérivation 24 kV, 400 A

Alpha A.G. Nidau

(Biel) Telefon (032) 2 46 92

Kennen Sie den neuen

Freileitungsabzweigschalter

(siehe Abbildung) und den

Kabelanschlusstrenner?

(am Ende einer Freileitung)

Wir liefern dieselben und beraten Sie gerne.

Connaissez-vous le nouveau

sectionneur de dérivation

(voir figure) et le

sectionneur de câble?

(passage fin de ligne aérienne-câble)

Nous livrons ces appareils et vous conseillons volontiers.

Alpha S.A. Nidau

(Bienne) Téléphone (032) 2 46 92

Gelochte Erdungsbänder

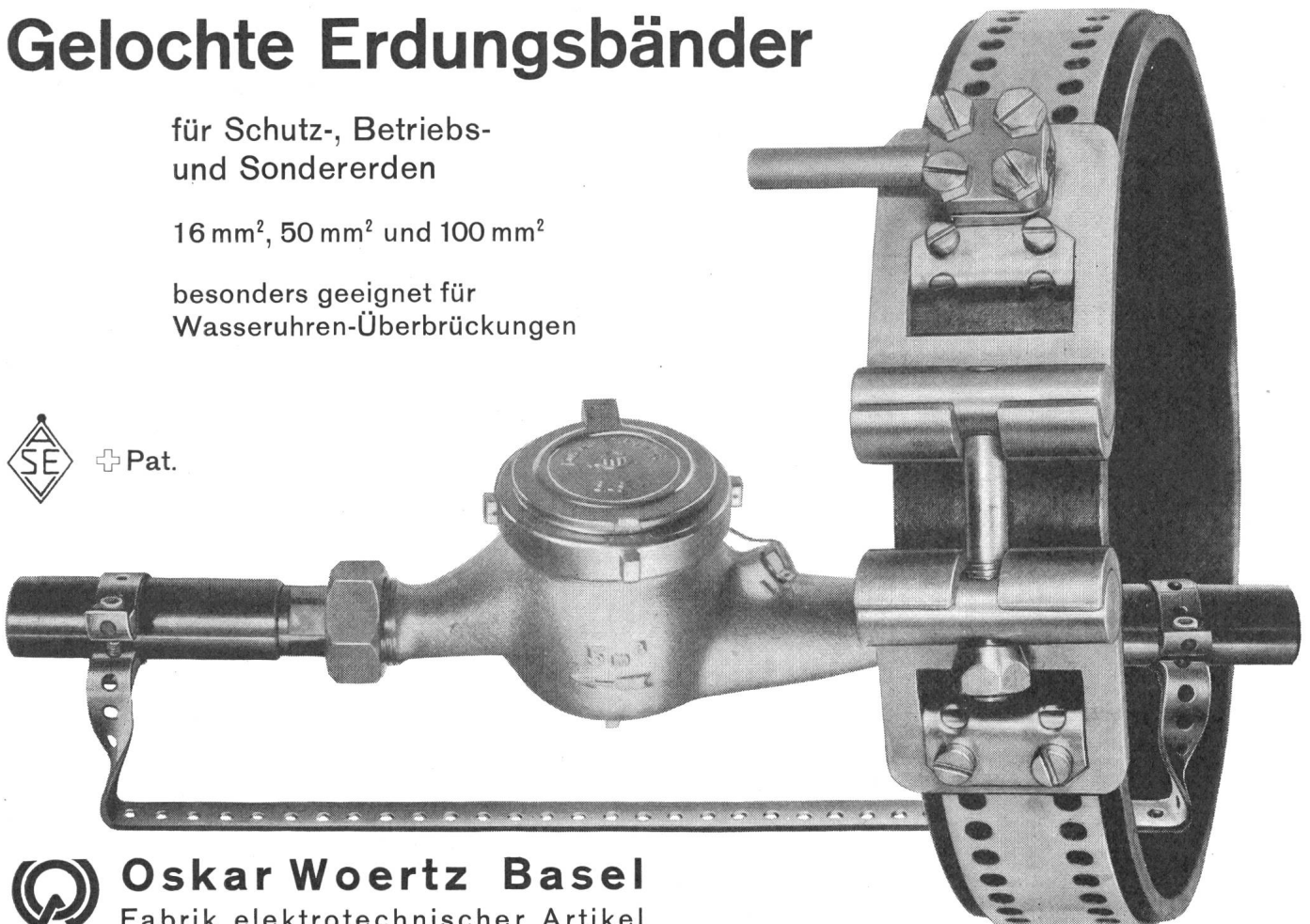
für Schutz-, Betriebs-
und Sondererden

16 mm², 50 mm² und 100 mm²

besonders geeignet für
Wasseruhren-Überbrückungen



+ Pat.



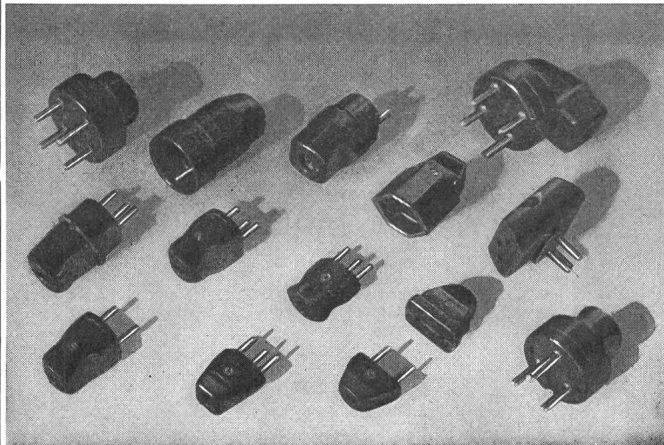
Oskar Woertz Basel

Fabrik elektrotechnischer Artikel



Steckkontakte für Niederspannungsanlagen

SEV-geprüft
und kurzfristig bei den Elektro-Grossisten erhältlich



ELECTRO-MICA AG Mollis Tel. (058) 441 24



SICLI

**FEUERLÖSCHER
FEUERFESTER ANSTRICH
BRANDVERHÜTUNG
FEUERLÖSCHMATERIAL
FEUERMELDER
AUTOMATISCHE LÖSCHANLAGEN**

Fabrik und Administration
76, route des Acacias Tél. (022) 42 18 18 Genève
Verkaufsbüro für die deutsche Schweiz
41, Klosbachstrasse Tel. (051) 47 22 20 Zürich 7

CEGRIT

Automatisches Gerät zur Messung von Brenngas-
staub aus Kesselfeuerzügen

Arbeitet isokinetisch

Braucht keine Wartung

Ist Lage unempfindlich

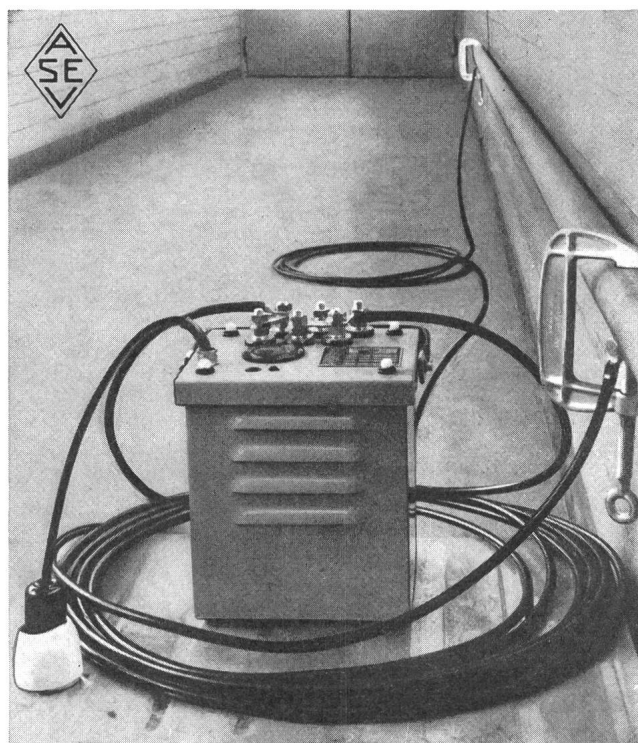
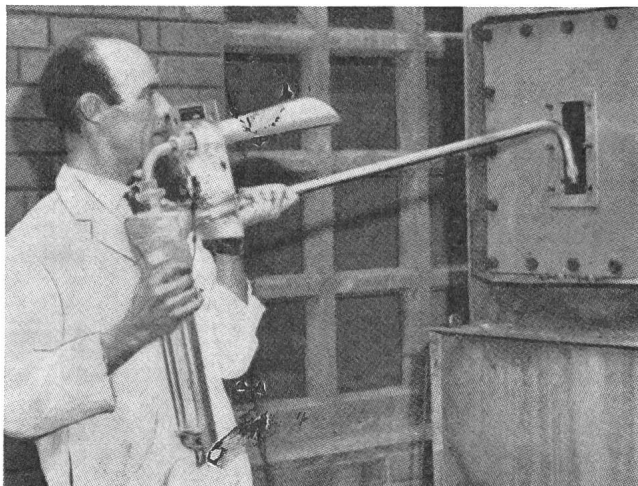
Betriebssicher

AIRTECHNIK AG ZUERICH

Pneumatik Hydraulik Elektronik

Wehntalerstrasse 324

Telefon 57 47 55



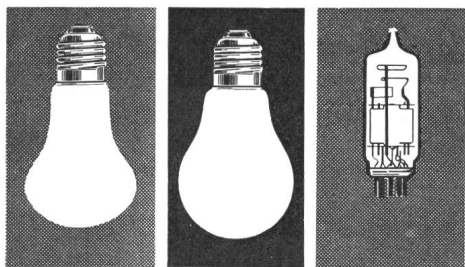
Auftau-Trafo 1,2 und 4 kVA

220 - 380 - 500 V

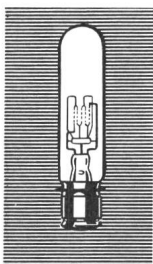
RAUSCHER & STOECKLIN A.G.

SISSACH

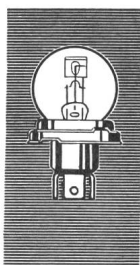
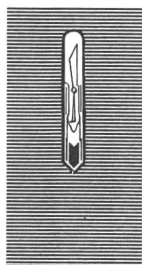
Fabrik elektrischer Apparate und Transformatoren



TUNGSRAM



Une lampe
pour
chaque usage

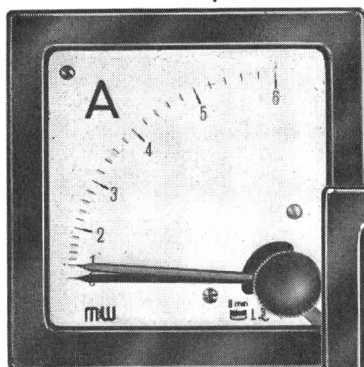


m&w MAXIMUM STROMMESSER

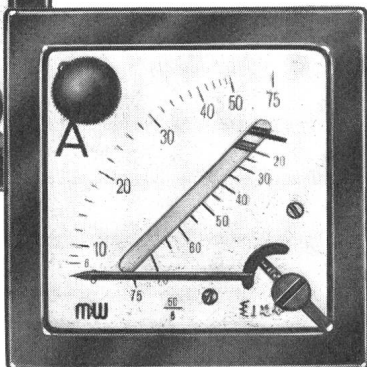
mit Bimetallmeßwerk · Einstellzeit 8 bzw. 15 Min.

In quadratischen Einbauehäusen nach DIN 43700.

Abmessungen: 72 x 72 mm
96 x 96 mm
144 x 144 mm



Zur Anzeige von
Stromhöchstwerten



Zur Anzeige von
Stromhöchstwert und
Momentanwert durch
eingebautes Dreheisen-
meßwerk

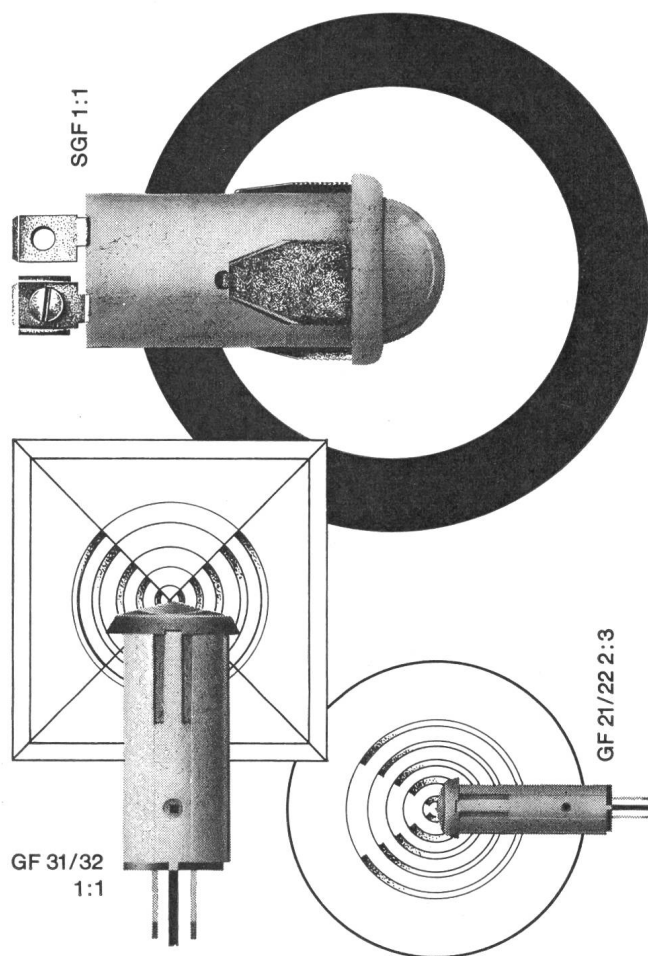
Verlangen Sie Angebot.

MÜLLER & WEIGERT OHG · NÜRNBERG

Generalvertretung für die Schweiz:
MAX DIETRICH, BUCHZELGSTR. 50, 8053 ZÜRICH Tel. 32 61 71

EINBAU GLIMM LAMPEN

Gefällig, betriebssicher, einfachste, zeitsparende
Montage: Eindrücken in Bohrung.
Verlangen Sie ausführliche Unterlagen!



Reihe SGF: Die Lampe für Dauerbetrieb: über 50 000 Brennstunden. Sechs leuchtende Farben. Runde oder flache Front. Schwarze oder weisse Fassung. AMP-, Löt- oder Schraubanschluss.

Neu: SGF 125 für 110–130 V (4 Farben, Lebensdauer 5000 h)

Neu: Reihe GF: Die preisgünstigen Lampen für Haushaltgeräte. 3 Grössen, 5 Farben, runde oder quadratische Front.



Cerberus AG

Werk für Elektronentechnik
Männedorf/ZH Telefon 051/74 15 55
Telex 5 37 28

I. E. E. E.

THE INSTITUTE OF ELECTRICAL AND ELECTRONICS
ENGINEERS

Internationaler Kongress

22. bis 25. März 1965 in New York

Für Ihre Reisevorbereitungen, Passage- und
Hotelarrangement sowie mit Auskünften
den Kongress betreffend, stehen wir Ihnen gerne
zur Verfügung

Reisebureau

DANZAS

Bahnhofplatz Zürich Tel. 051/273030

LAPP trafo

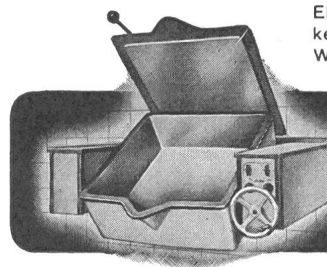
Transformatorenfabrik
Seestrasse 417 8038 Zürich 051 452233

Constral

projektiert, konstruiert und baut

Metall-Konstruktionen
für die Elektrobranche

Constral^{AG} Weinfelden, Tel. 072/51721



Elektrische Grosskochherde, Kippkoch-
kessel, Bratpfannen, Brat- u. Backöfen,
Wärmeschränke und Bäckereiofen.

Locher

Oskar Locher AG, 8034 Zürich
Fabrik für elektr. Heiz- u. Kochapparate
Baurstrasse 14 Tel. 34 54 58

Zu verkaufen:

3 Transformatoren, Fabrikat MFO, Typ DON 14,
für Innenraumaufstellung, mit natürlicher Luftküh-
lung. Leistung 65 kVA, $\varepsilon = 3,75\%$, Primärspan-
nung 8487/8240/7993 V, Sekundärspannung 380/
220 Volt.

Offerten sind zu richten an
MAGGI AG Kempttal,
Technische Abteilung,
Telephon 052 33121 / intern 326.

2

Elektro-Installateur mit Handels-Diplom

(in Vorbereitung auf die Meisterprüfung)

sucht leitende, verantwortungsvolle Stellung.

Kenntnisse: Betriebs- und Personalführung, Projekt,
Kalkulation und Offertwesen, Akquisition. Verhandlung
mit Bauherren und Architekten, Übergabe und Ab-
rechnung fertiger Anlagen.

Städte mit technischen Abendschulen bevorzugt. An-
fragen sind zu richten an Chiffre B 5 Z an die Admini-
stration des Bulletin SEV, Postfach 229, 8021 Zürich.



Motosacoche SA

cherche pour son département «Grou-
pes Electrogènes» 335

**mécaniciens-élec-
triciens qualifiés**

ayant quelques années de pratique.

Faire offres ou se présenter à
MOTOSACOCHE S.A., 56, route des
Acacias, GENEVE.

EWZ

Wir suchen einen

Elektrozeichner

für die Betriebsleitung unserer Kraft- und Unterwerke. Das Arbeitsgebiet umfasst die Nachführung von Schemata sowie die zeichnerische Mitarbeit bei Um- und Neubauten. 6

Geeignete Bewerber finden bei uns Dauerstelle mit neuzeitlichen Anstellungsbedingungen, angenehmem Betriebsklima, Fünftagewoche.

Handschriftliche Bewerbungen von Schweizer Bürgern sind mit Beilage von Lebenslauf, Zeugnisabschriften und Photo erbeten an das

Elektrizitätswerk der Stadt Zürich
Postfach, 8023 Zürich.

ATEL

Wir suchen für unsere Installationskontrolle einen 353

Kontrolleur

mit entsprechender Abschlussprüfung. P 24493 On

Tätigkeit: Abnahme- und periodische Kontrollen von Hausinstallationen in Wohngebäuden und Landwirtschafts-, sowie Gewerbe- und Industriebetrieben in unserem Detailgebiet.

Wir bieten fortschrittliche Arbeitsbedingungen, gut ausgebaute Sozialeinrichtungen und Pensionskasse.

Eintritt so bald wie möglich.

Kurzofferten mit den üblichen Unterlagen und Photo oder telefonische Anfragen (062 / 5 61 51) sind zu richten an

AARE-TESSIN

Aktiengesellschaft für Elektrizität
Bahnhofquai 12

OLTEN

MICAFIL

Zu baldigem Eintritt suchen wir einen

Verkaufs-Ingenieur

für die weitgehend selbständige Betreuung des Verkaufs von Hochspannungsapparaten für Prüflabors und Hochspannungsnetze.

Gute Kenntnisse in Englisch und Französisch sind erwünscht.

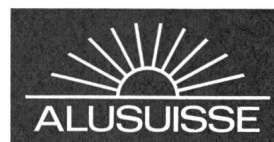
Wir bieten einen verantwortungsvollen Posten mit guten Entwicklungsmöglichkeiten.

Interessenten bitten wir, uns unter Kennziffer 407 zu schreiben, oder sich telefonisch mit unserer Personalabteilung in Verbindung zu setzen.
Telefon 051 62 52 00

346

MICAFIL AG

8048 ZÜRICH



Für die Kraftwerkabteilung unserer Zentralverwaltung suchen wir einen jüngeren, qualifizierten 4

Elektrozeichner

zur Ausarbeitung von Plänen und Schemata für Kraftwerk- und Industrieanlagen.

Angebote mit Lebenslauf, Zeugniskopien, Photo sowie Angaben von Referenzen und Gehaltsansprüchen sind zu richten an die

SCHWEIZERISCHE ALUMINIUM AG
Feldeggstrasse 4, Postfach 8034 Zürich

Liste offener Stellen. Beachten: Sprechstunden der STS für Stellensuchende nur nachmittags. Anmeldebogen bei der STS.

- 209 *Ingénieur ou technicien*, courant faible pour le service commercial. En outre: *ingénieur ou technicien*, courant faible pour le développement d'équipements électroniques. En outre: *dessinateur industriel*. Entrées à convenir. Places stables. Fabrique d'équipements électroniques industriels en Suisse romande.
- 217 *Elektrotechniker* mit Erfahrungen im Betrieb und Unterhalt von Industrieanlagen wie elektrische Niederspannungs- und Dampferzeugungsanlagen, Pumpen, Dieselmotoren, Regel- und Fernmessapparaturen, etc. Alter nicht über 40 Jahre. Italienischkenntnisse erwünscht. Eintritt nach Vereinbarung. Dauerstellung bei Eignung. Transportanlagen flüssiger Treibstoffe. Kantone Graubünden und St. Gallen.
- 221 *Physicien ou ingénieur* diplômé universitaire, ayant de bonnes connaissances de la technique du vide et pouvant s'occuper, après une période d'adaptation, de l'étude des traitements de surface des pièces de verre. Entrée à convenir. Situation stable. Service d'étude optique d'une fabrique en Suisse romande.

Abgemeldete Stellen 1964: 193

Bestrenommiertes mittleres Unternehmen der Elektro-Branche sucht für die Beratung der Kundschaft, extern und intern, einen

Elektrotechniker

der Erfahrung besitzt im öffentlichen Netzbetrieb.

Geboten wird eine interessante Dauerstelle bei guter Entlohnung.

Interessenten wollen sich melden unter Chiffre B 1 Z an die Administration des Bulletin SEV, Postfach 229, 8021 Zürich.

Engadiner Kraftwerke AG

Wir suchen für unsere Verwaltung in Zernez einen

Geschäftsführer

schweizerischer Nationalität, welcher befähigt ist, zu gegebener Zeit die 338

Betriebsleitung

zu übernehmen. P 12549 Q

Wir verlangen abgeschlossenes Studium, einige Jahre Praxis in gleichen oder verwandten Gebieten und wenn möglich gute Kenntnisse der italienischen Sprache.

Wir bieten vielseitige, weitgehend selbständige Tätigkeit, angenehmes Arbeitsklima, Pensionskasse (PKE) und Dienstwohnung.

Bewerbungen mit Photo, Lebenslauf und Zeugnisschriften sind, unter Angabe der Saläransprüche, erbitten an die Engadiner Kraftwerke AG, 4000 Basel 10.



BÜHRLE & CO.

sucht einen

3

Chef der Elektrotechnischen Betriebsabteilung

Aufgabengebiet:

- Leitung der elektrotechnischen Betriebsabteilung
- Projektierung und Ausführung von allgemeinen Installationen und Beleuchtungsanlagen
- Unterhalt der elektrischen Installationen, Transformatoren- und Verteilstationen

Es steht eine eingespielte Installationsequipe zur Verfügung.

Anforderungen:

- Absolvent eines schweizerischen Technikums, Richtung Starkstrom. Eventuell kann auch ein dipl. Elektroinstallateur (mit Meisterprüfung und entsprechender Erfahrung) berücksichtigt werden.
- Fähigkeit zur Personalführung

Dem neuen Mitarbeiter wird Gelegenheit geboten, sich durch den bisherigen Abteilungschef, der in den Ruhestand tritt, in seine Aufgabe einführen zu lassen. P 90-3 Z

Interessenten sind gebeten, ihre Bewerbung unserer Personalabteilung einzureichen oder einen Personalbogen zu verlangen (Telephon 46 36 10, intern 3307).

Werkzeugmaschinenfabrik Oerlikon, Bürhle & Co.
Birchstrasse 155, 8050 Zürich



Motosacoche SA

cherche pour l'entretien de ses installations électriques 334

électricien qualifié


Nous offrons:

Place stable et bien rétribuée. Travail varié et indépendant. Semaine de 5 jours. Caisse de retraite.

Nous demandons:

Monteur-électricien possédant le **certificat fédéral de capacité** et ayant quelques années de pratique.

Prière d'adresser offres détaillées à la direction de MOTOSACOCHE S.A., 56, route des Acacias, GENEVE.



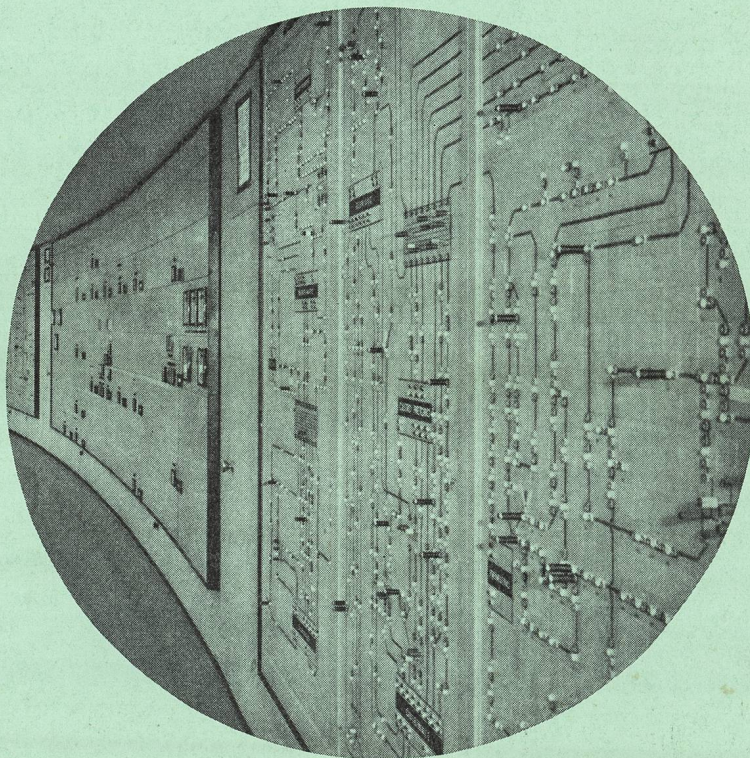
CABLES SOUS PLOMB
CABLES THERMOPLASTIQUES
BLEIKABEL
KUNSTSTOFFKABEL

STÉ D'EXPLOITATION DES
CABLES ÉLECTRIQUES

CORTAILLOD

LANDIS & GYR- TONFREQUENZ- ÜBERTRAGUNGS- KANÄLE

Die Landis & Gyr-Tonfrequenzkanäle werden für die Übertragung von Informationen auf UKW-Verbindungen verwendet. Diese Verbindungen dienen oft auch zur gleichzeitigen Übertragung von Telefongesprächen. Da die Fernmesswerte empfangsseitig als messwertproportionale Gleichströme vorliegen, können sie auf einfache Art und Weise mit anderen Messwerten kombiniert werden.



Beim Dispatching Rom der Azienda Comunale Elettricità ed Acque, Roma (ACEA) laufen 131 Messwerte ein, von denen 97 als messwertproportionale Gleichströme über galvanisch durchgeschaltete Leitungen, 32 hingegen mittels Tonfrequenzkanälen über 4 UKW-Verbindungen übertragen werden. Neun Fernsteueranlagen sorgen für die Aussendung von Befehlen und zum Empfang von Rückmeldungen und Alarmen. Die Fernsteuerimpulse von drei dieser Anlagen gehen ebenfalls über die erwähnten UKW-Verbindungen.



LANDIS & GYR

