

Zeitschrift: Bulletin des Schweizerischen Elektrotechnischen Vereins
Herausgeber: Schweizerischer Elektrotechnischer Verein ; Verband Schweizerischer Elektrizitätswerke
Band: 55 (1964)
Heft: 23

Werbung

Nutzungsbedingungen

Die ETH-Bibliothek ist die Anbieterin der digitalisierten Zeitschriften auf E-Periodica. Sie besitzt keine Urheberrechte an den Zeitschriften und ist nicht verantwortlich für deren Inhalte. Die Rechte liegen in der Regel bei den Herausgebern beziehungsweise den externen Rechteinhabern. Das Veröffentlichen von Bildern in Print- und Online-Publikationen sowie auf Social Media-Kanälen oder Webseiten ist nur mit vorheriger Genehmigung der Rechteinhaber erlaubt. [Mehr erfahren](#)

Conditions d'utilisation

L'ETH Library est le fournisseur des revues numérisées. Elle ne détient aucun droit d'auteur sur les revues et n'est pas responsable de leur contenu. En règle générale, les droits sont détenus par les éditeurs ou les détenteurs de droits externes. La reproduction d'images dans des publications imprimées ou en ligne ainsi que sur des canaux de médias sociaux ou des sites web n'est autorisée qu'avec l'accord préalable des détenteurs des droits. [En savoir plus](#)

Terms of use

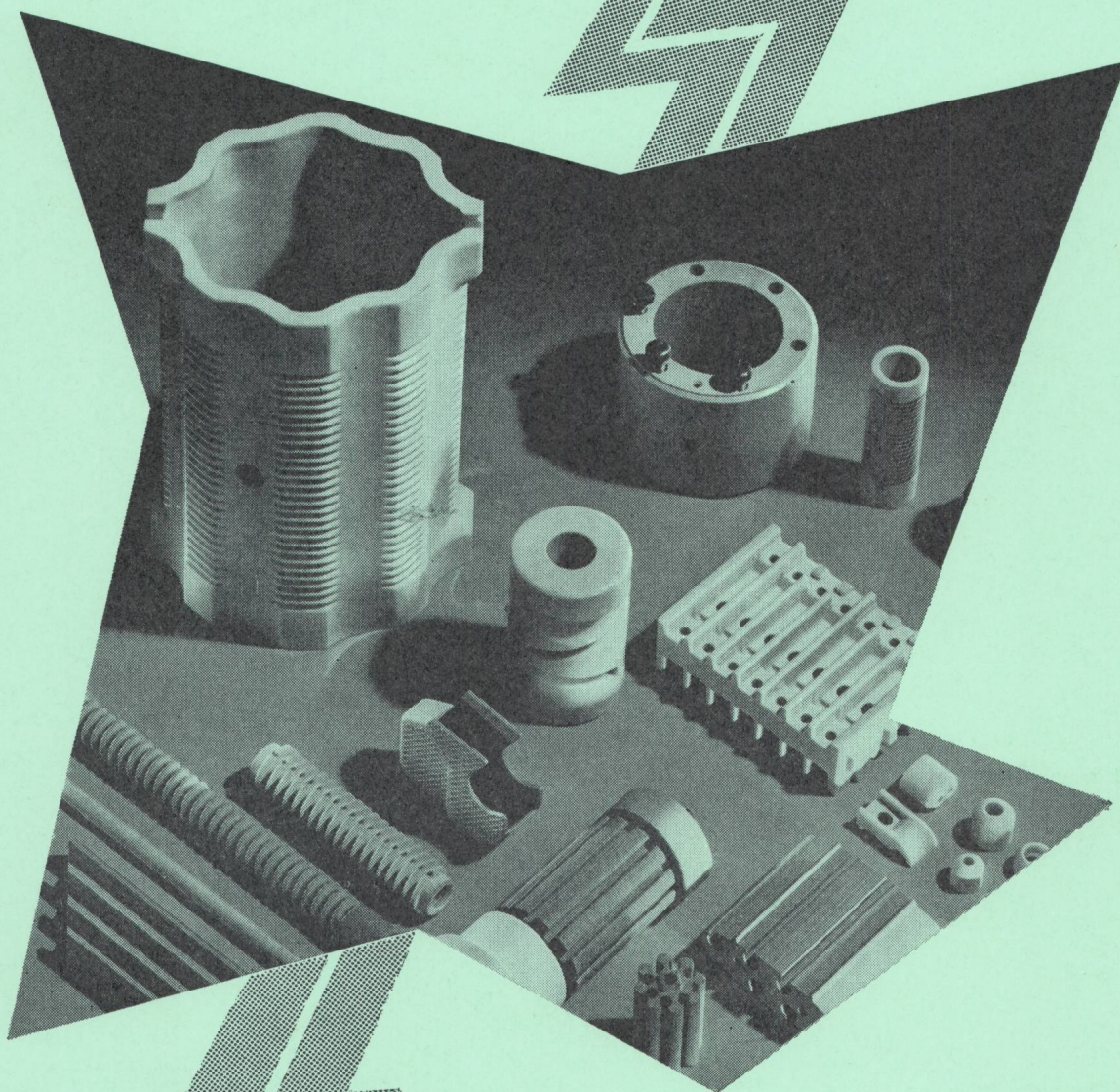
The ETH Library is the provider of the digitised journals. It does not own any copyrights to the journals and is not responsible for their content. The rights usually lie with the publishers or the external rights holders. Publishing images in print and online publications, as well as on social media channels or websites, is only permitted with the prior consent of the rights holders. [Find out more](#)

Download PDF: 03.02.2026

ETH-Bibliothek Zürich, E-Periodica, <https://www.e-periodica.ch>

STEATIT

Verlangen Sie unsere ausführlichen Kataloge über
die frei lieferbaren Formstücke, unsere
Wertetabellen sowie Prospekte über
Einbett- und Kittmassen.

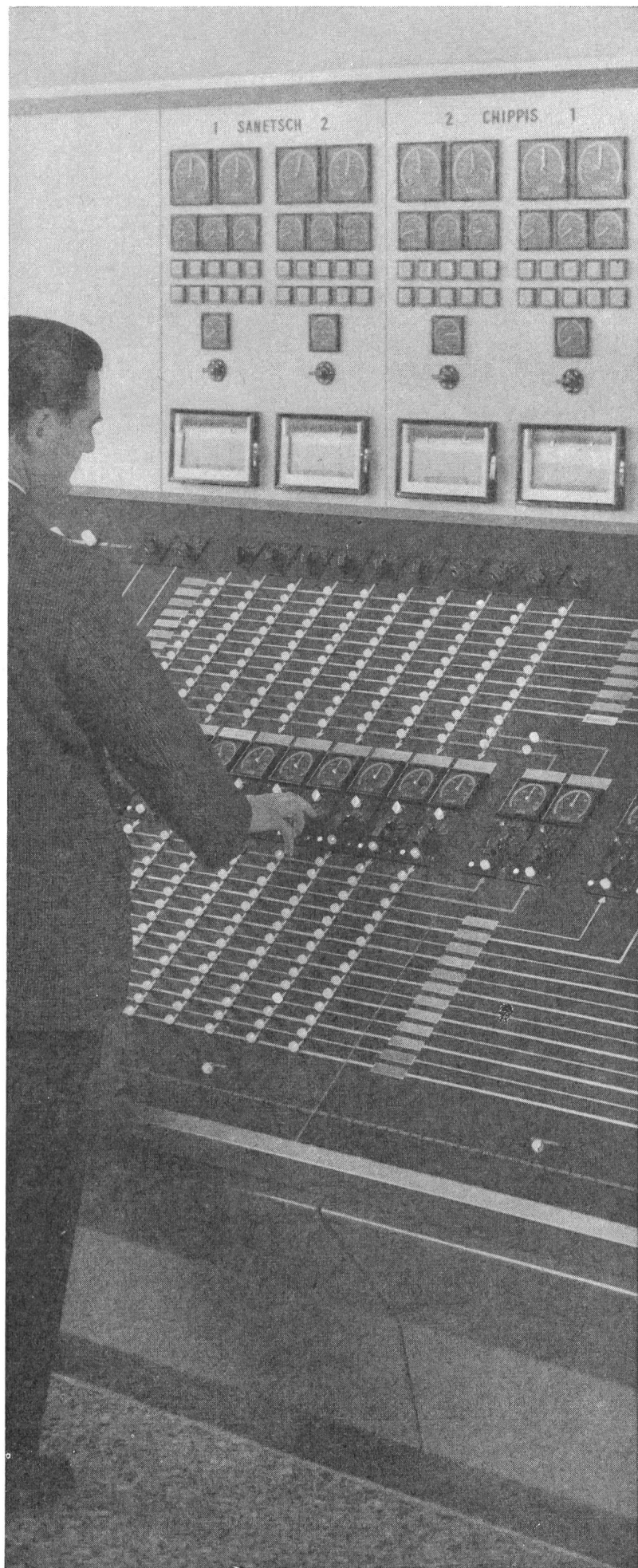


— Unsere Fachleute beraten Sie gerne —

ISOLA

SCHWEIZERISCHE ISOLA-WERKE
BREITENBACH bei Basel

Fabrik für Elektro-Isoliermaterial, isolierte Drähte und Kabel



Wir planen und liefern
Mess- und
Summierungseinrichtungen
für Kraftwerke und
Unterstationen nach
modernsten Prinzipien
unter Verwendung
bewährter, wartungsfreier
Geräte und Bauteile

Camille Bauer AG, Basel, Dornacherstrasse 18, Telefon (061) 34 2440, Telex 62 159

camille bauer

EOS Poste de couplage de Chamoson

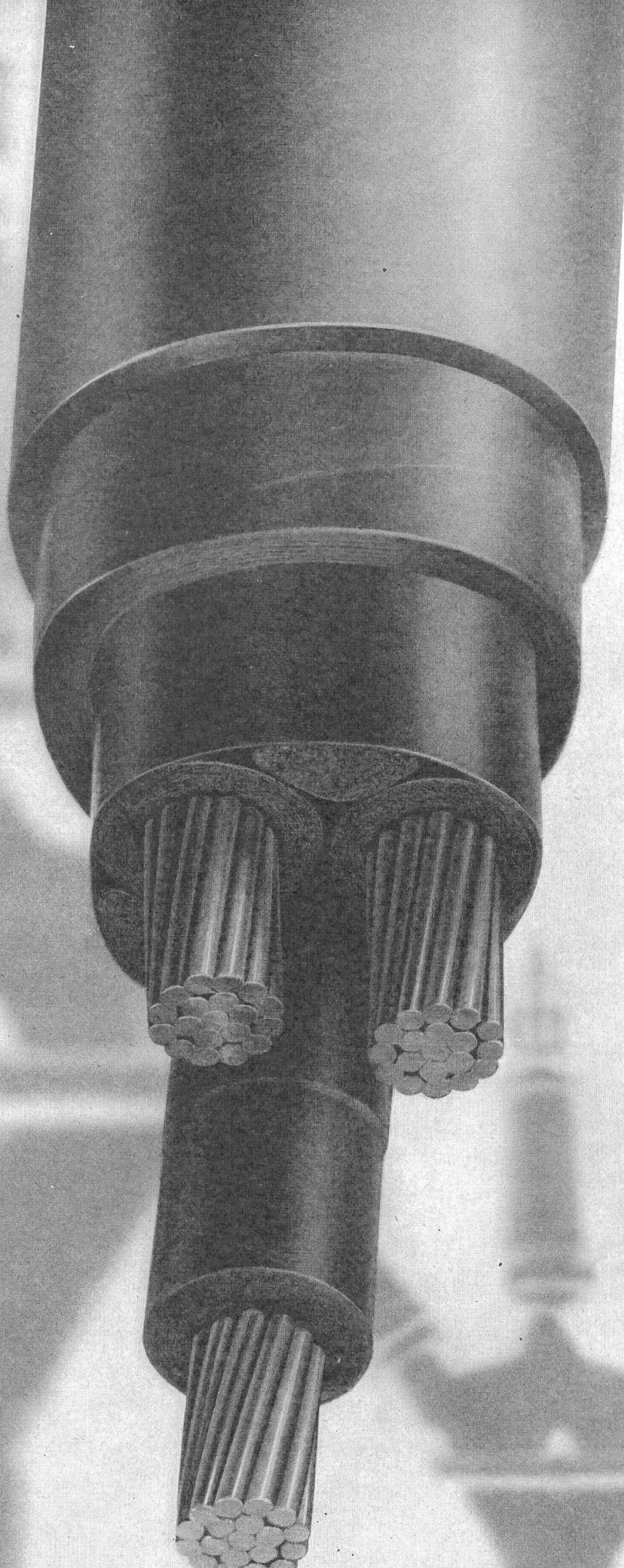
Câble
préimprégné
pour
fortes
dénivellations

Pi Pb

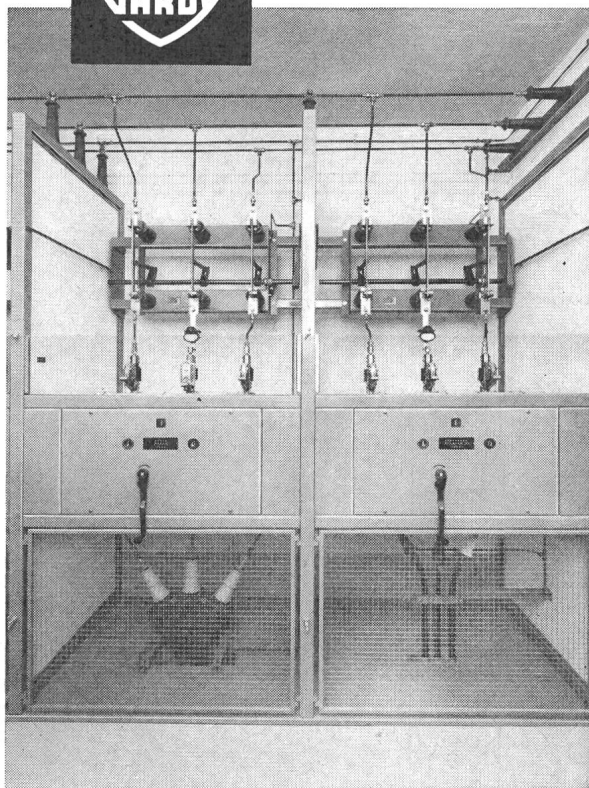
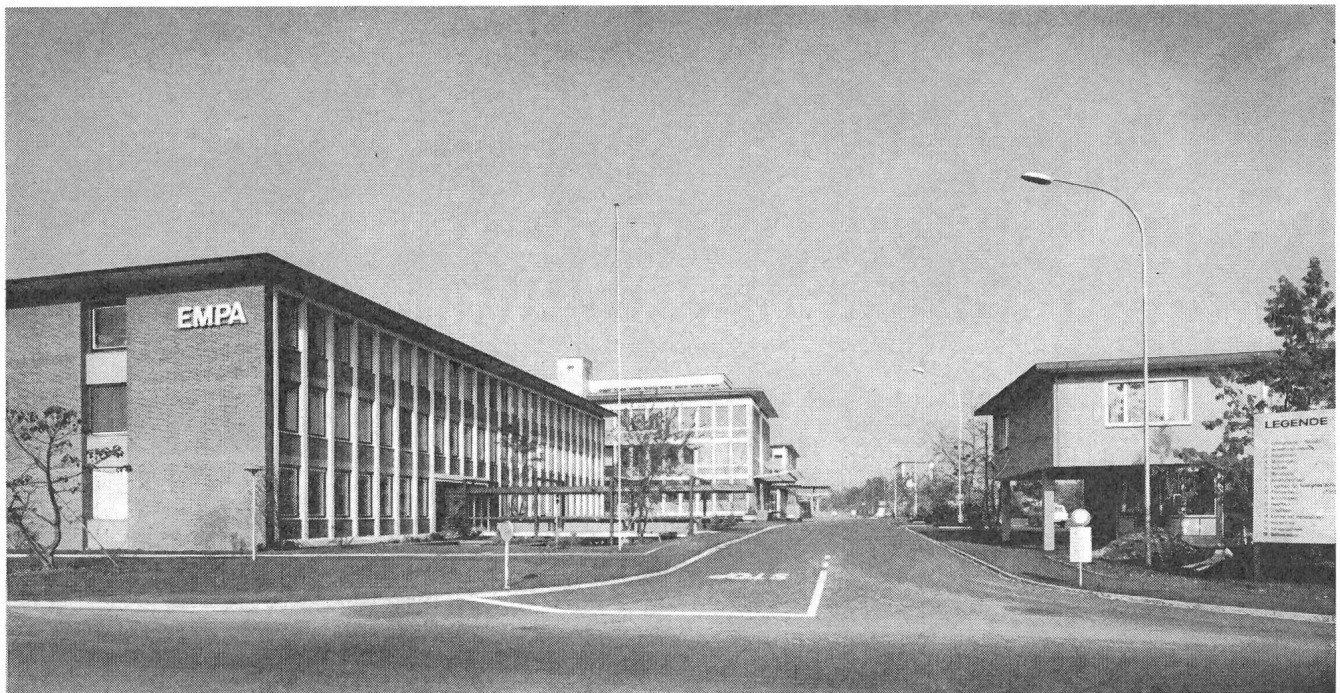
Vorimprägnierte

Papierbleikabel

für
grosse
Höhenunterschiede



EMPA...



Die Eidgenössische Material-Prüfanstalt hat kürzlich in Dübendorf die neuen Laboratorien bezogen, um den ständig wachsenden Anforderungen und Aufträgen gerecht zu werden.

COUPARC

Die umfangreichen Prüfeinrichtungen benötigen eine entsprechend wichtige Energieversorgungsanlage, die, wie heute überall, die Basis aller industriellen Tätigkeit darstellt. Für den Schutz der Hochspannungs-Schaltstation fiel die Wahl auf COUPARC-Schalter.

Einfach im Aufbau und Unterhalt, klein in den Abmessungen, hat er sich bereits zu Tausenden in der Praxis bewährt.

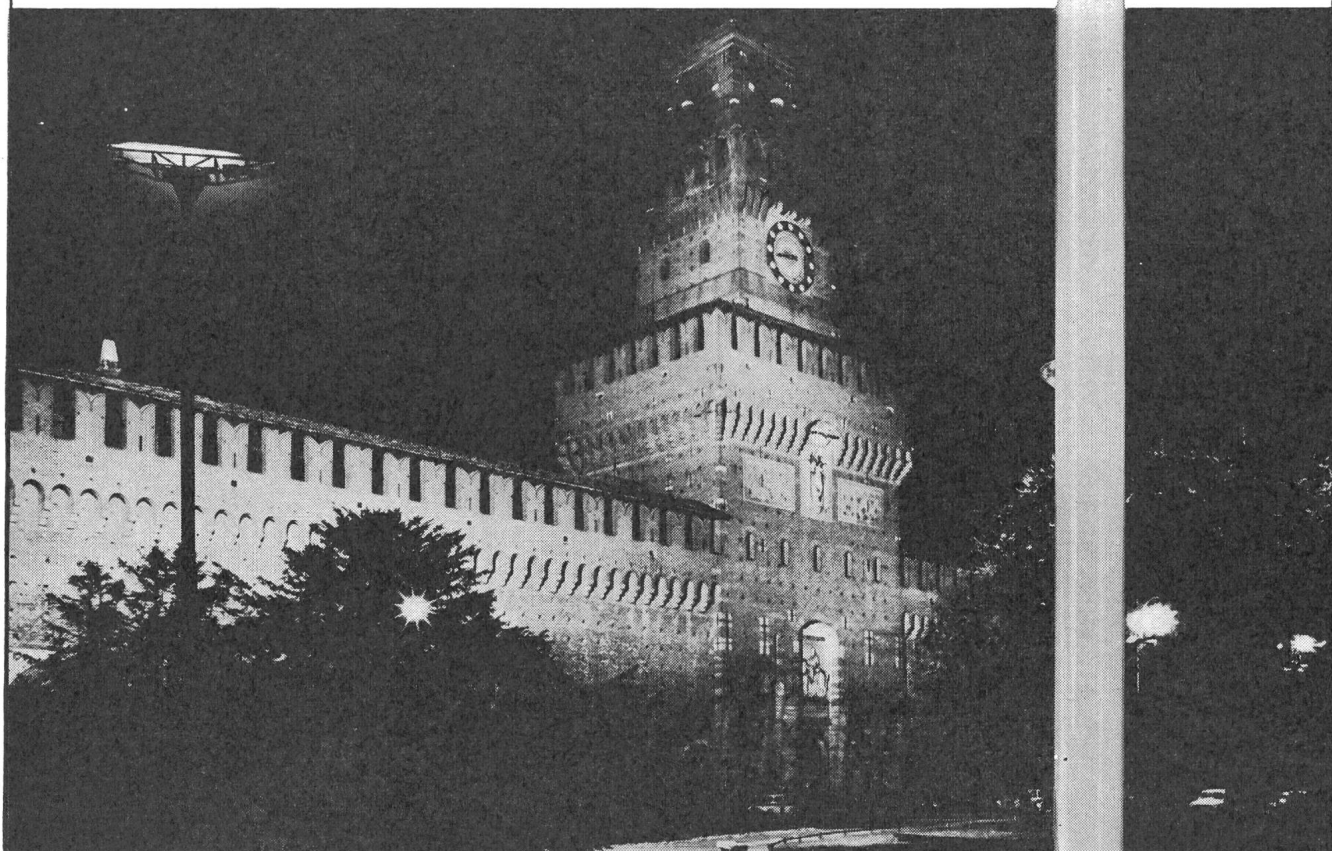
GARDY SA GENF FABRIK ELEKTRISCHER APPARATE HOCH- UND NIEDERSpannung

OSRAM



OSRAM AG 8022 Zürich

Tel. 051/32 72 80



Modernstes Licht für die Anstrahlung repräsentativer Gebäude: Xenon-Licht

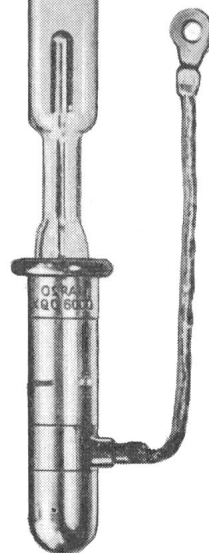
OSRAM Xenon-Langbogenlampen «GIGANT®» lösen die Probleme der Anstrahlung repräsentativer Gebäude auf ganz neue Weise. Warum? Weil diese Lampen eine vollständige Neuschöpfung sind — das Ergebnis intensiver und planmässiger OSRAM Lichtforschung.

Die wichtigsten Merkmale:

1. Grösste Leistungskonzentration
2. Höchste Lichtströme
3. Farbwiedergabe wie bei Tageslicht

Wollen Sie mehr über Xenon-Licht erfahren? Dann schreiben oder telefonieren Sie uns bitte. Erfahrene Lichttechniker werden Sie beraten. Referenzen stehen zur Verfügung.

Klarer sehen, auf OSRAM bestehen





Niederspannungs-Leistungsschalter

für höchste Abschaltvermögen

63-4000 A

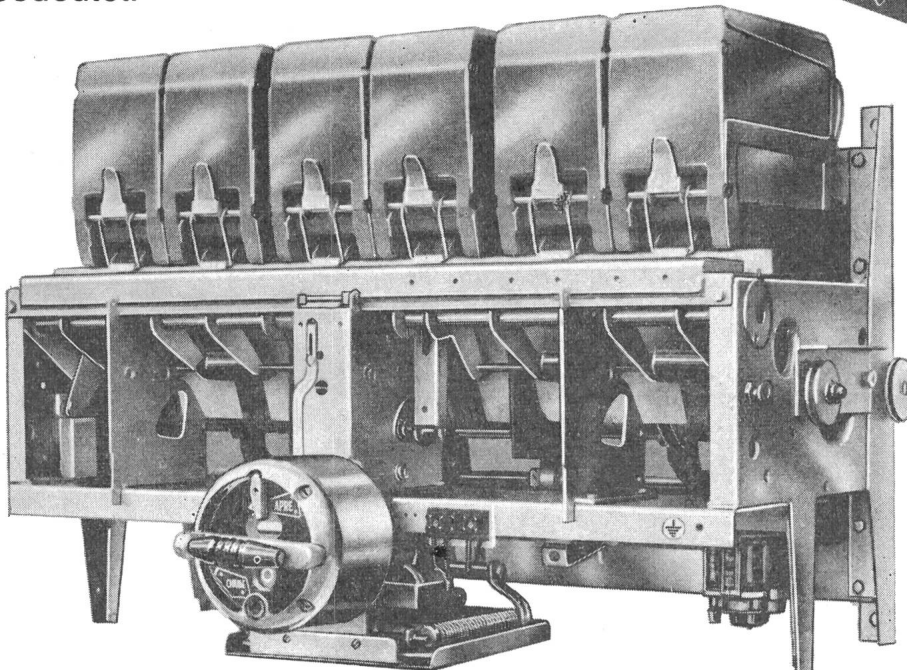
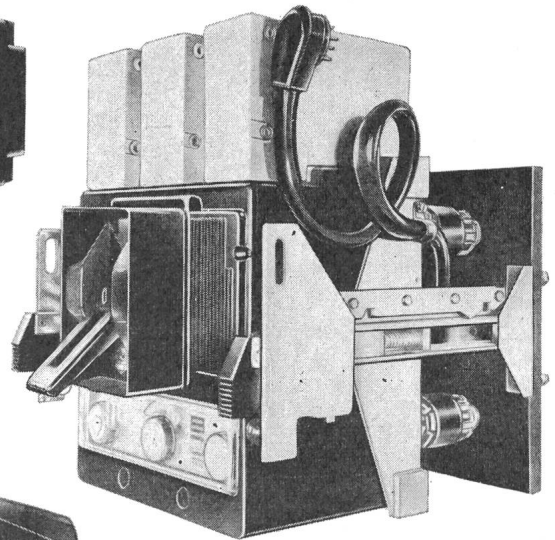
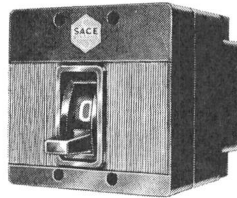
Nennstrom: 63 bis 4000 A

Nennspannung: 500V \sim /220V=

Abschaltvermögen: bis 100 kA_{eff}

(bei 500V \sim und $\cos. \varphi \geq 0,2$)

Die garantierten Abschaltvermögen gelten auch bei verzögerter Auslösung bis 0,4 Sek., was bei Selektivschaltung eine zusätzliche Sicherheit bedeutet.



Ausführungen:

fest und ausziehbar
mit Trennstellung
Schnellschaltvorrichtung
Federkraftspeicher
Motorantrieb
Selektivschutzrelais

Generalvertretung:

TRACO TRADING COMPANY LIMITED **ZURICH**

Jenatschstrasse 1

Tel. (051) 27 12 91

Grössere Leistung bei gleicher Länge

Die stärkste Lampe für die Beleuchtung Ihrer Büros, Ihrer Verkaufslöke, Ihrer Fabrik ist die unten abgebildete 2,4 m lange Power Groove* Lampe der General Electric.

Beachten Sie die wechselseitig angebrachten Gruben. Die 39 Gruben auf 2,4 m Länge erhöhen die Helligkeit der Power Groove Lampe. Die Durchsicht rechts lässt erkennen, warum.

Die Gruben zwingen nämlich den Entladungsstrom in eine kurvenförmige und dadurch um einen Achtel längere Bahn. Die 2,4 m lange Power Groove Lampe liefert Ihnen also das Licht einer 2,7 m langen Lampe.

Überall, wo der Entladungsstrom auf eine Grube auftrifft, gerät er ganz nahe an die Innenwand der Röhre. Und dadurch ganz nahe an die lichtproduzierende Schicht, mit der diese Wand ausgekleidet ist. Je näher aber der Strom dieser Schicht ist, um so heller wird das Licht.

Noch etwas Besonderes. Der rechteckige Schild vor der Power Groove Kathode (auf dem Bild rechts deutlich sichtbar) sowie ein entsprechender Schild vor der Anode verhindern das «Schwarzwerden» der Lampenenden. Ausserdem verwerten sie einen Teil der elektrischen Leistung, die andere Lampen in Wärme umsetzen, zu vermehrtem Licht.

Der Lichtstrom beträgt bei Neuwert 15000 Lumen – mehr als bei jeder anderen Fluoreszenzlampe – und bleibt während der ganzen Lebensdauer erstaunlich hoch.

Die Power Groove Lampe der General Electric erlaubt Ihnen, bestehende Beleuchtungsanlagen zu verbessern oder bei neuen Anlagen mit weniger Lampen und Fassungen auszukommen. Sie sparen Installations- und Unterhaltskosten.

Prüfen Sie die Power Groove Lampe (sie wird auch in Längen von 1,22 m und 1,83 m geliefert). Wenden Sie sich an uns. Wir beraten Sie gern.

Novelectric AG Lichtzentrum Buchs-Zürich
Tel. 051 94 66 22

GENERAL  ELECTRIC

— U.S.A. —

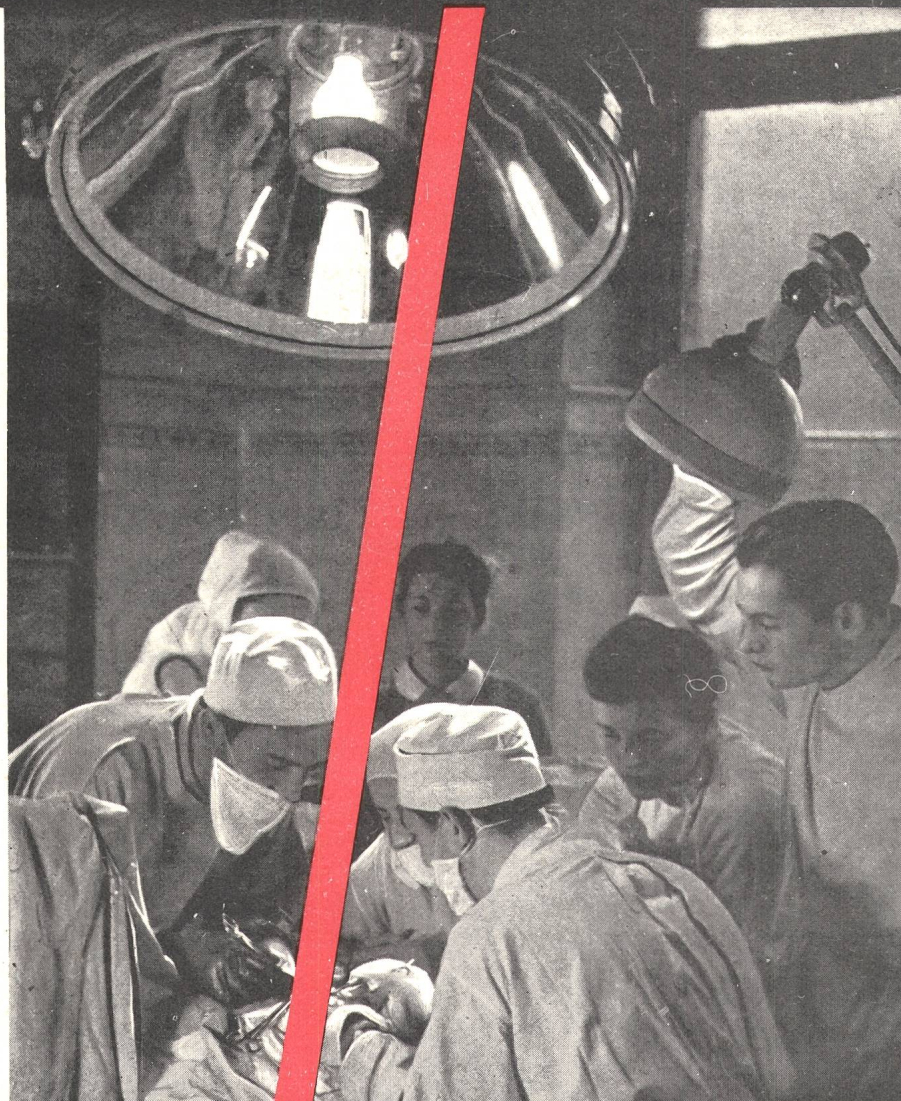
Fortschritt ist unser wichtigstes Produkt.

* eingetragene Schutzmarke der General Electric



Damit ein **Netzausfall** Sie nicht ohne Strom lässt!

IMMER BESSER



Eine Notstromgruppe
ist für Sie
unentbehrlich!



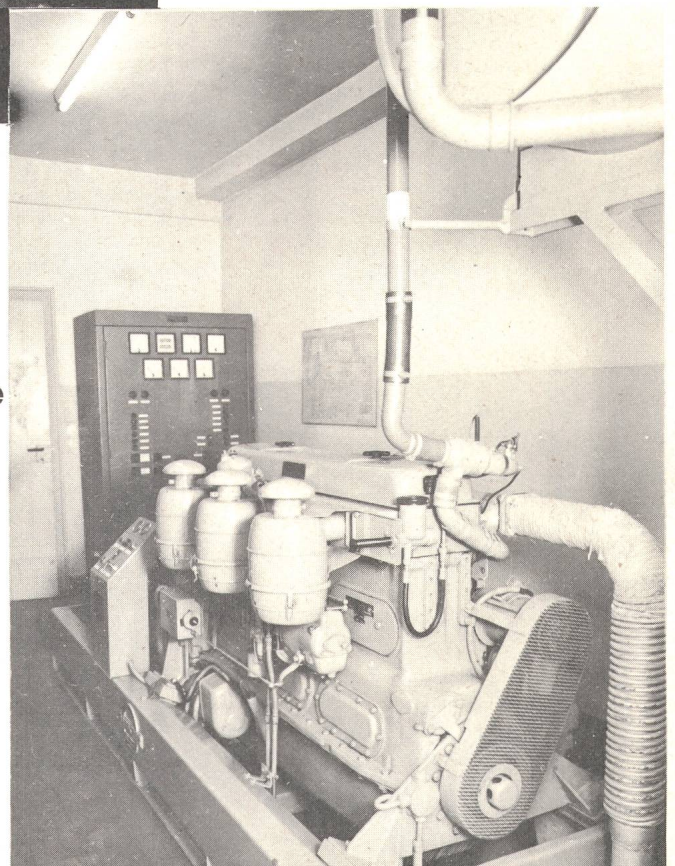
Unser technischer Dienst wird
sich ganz besonders mit Ihren
Problemen befassen.
Wenden Sie sich an uns.

**S.A. POUR LA VENTE DE
MACHINES D'ENTREPRISES**

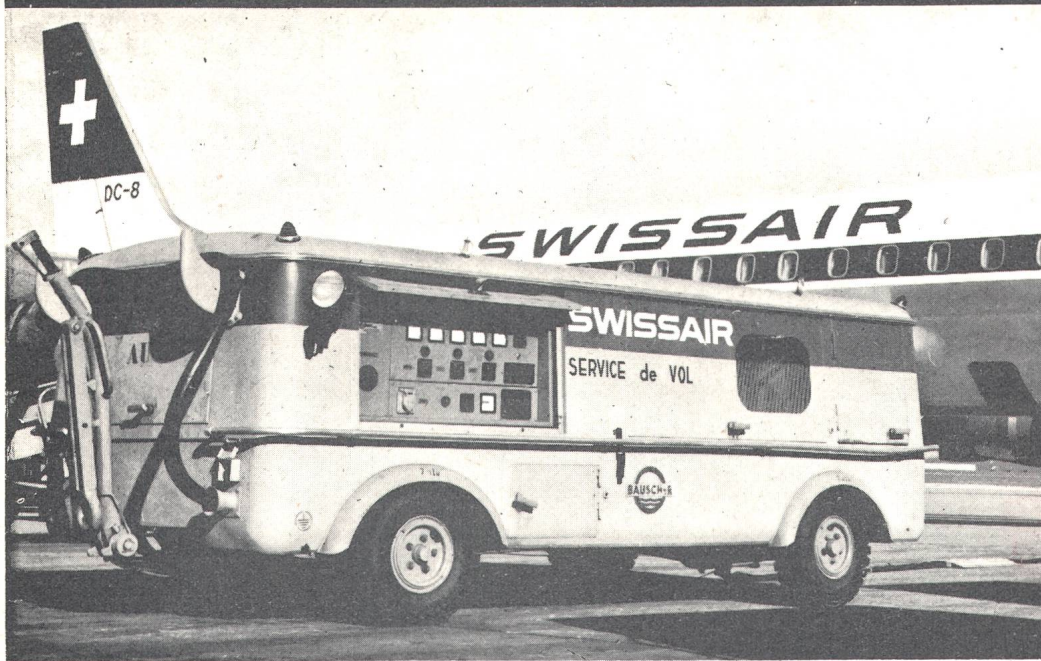
Pré du Bruit 1844 VILLENEUVE (Vd)
Tél. (021) 60 14 97-98 Telex 242 73

IMMER BAUSCHER

2 - 1000 KVA
Einrichtung für:
Krankenhäuser
Verwaltungsgebäude
Banken
Läden
Kinos
Gärtnereien
Industrieanlagen



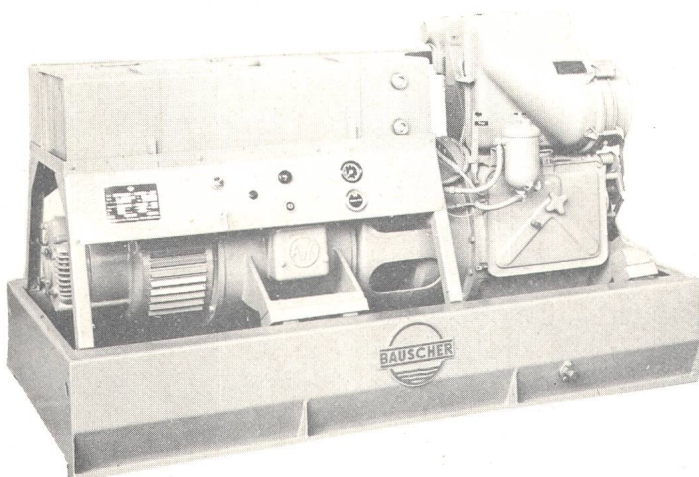
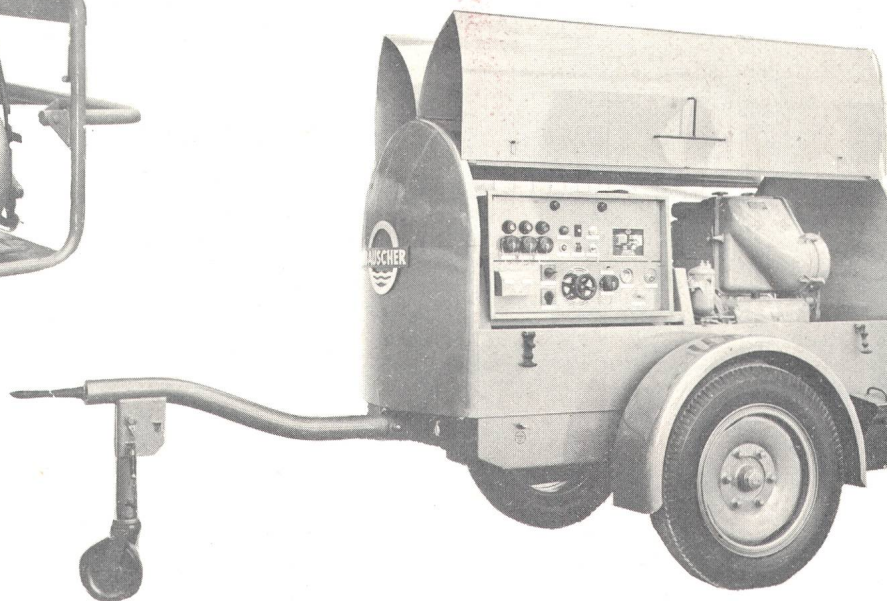
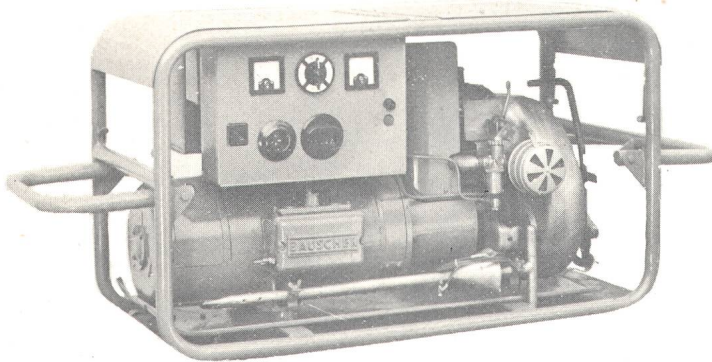
IMMER BESSER — IMMER BAUSCHER



**Auch
Sie
vertrauen**

BAUSCHER

Für jedes Problem eine Lösung!



**S.A. POUR LA VENTE D
MACHINES D'ENTREPRISE**

Pré du Bruit 1844 VILLENEUVE (P)
Tél. (021) 60 14 97-98 Telex 2 42

Harz-Träufelautomat

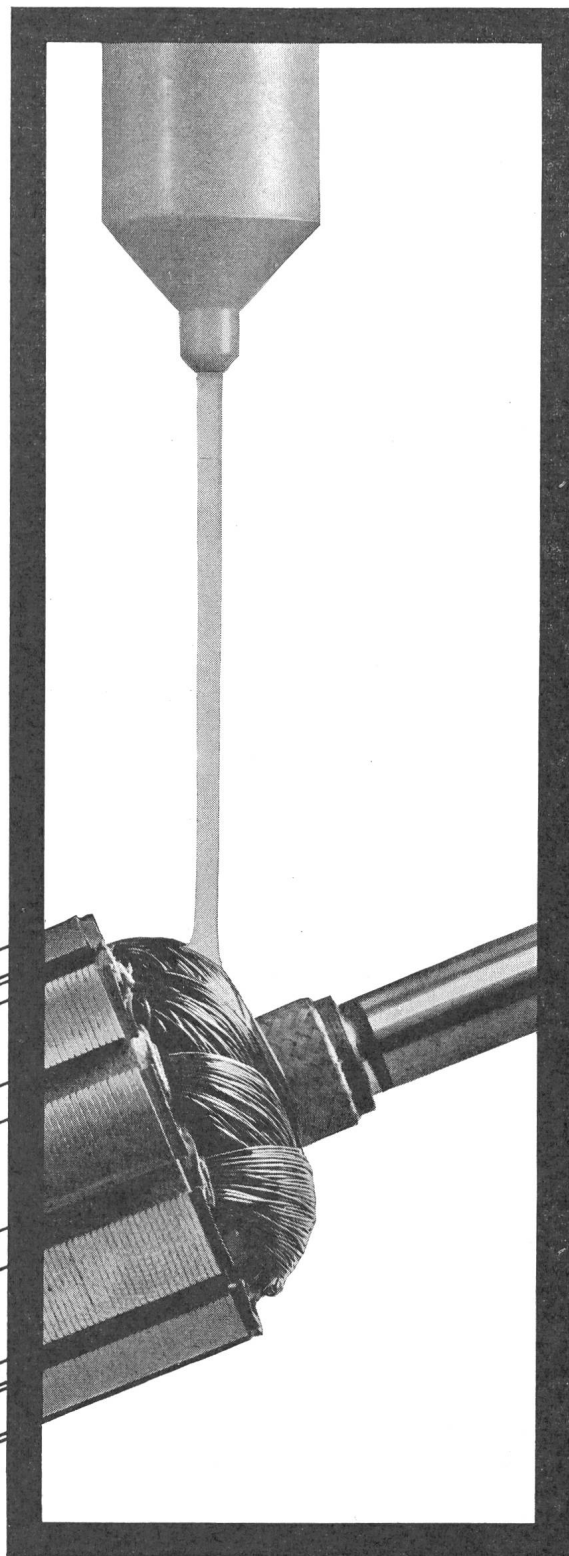
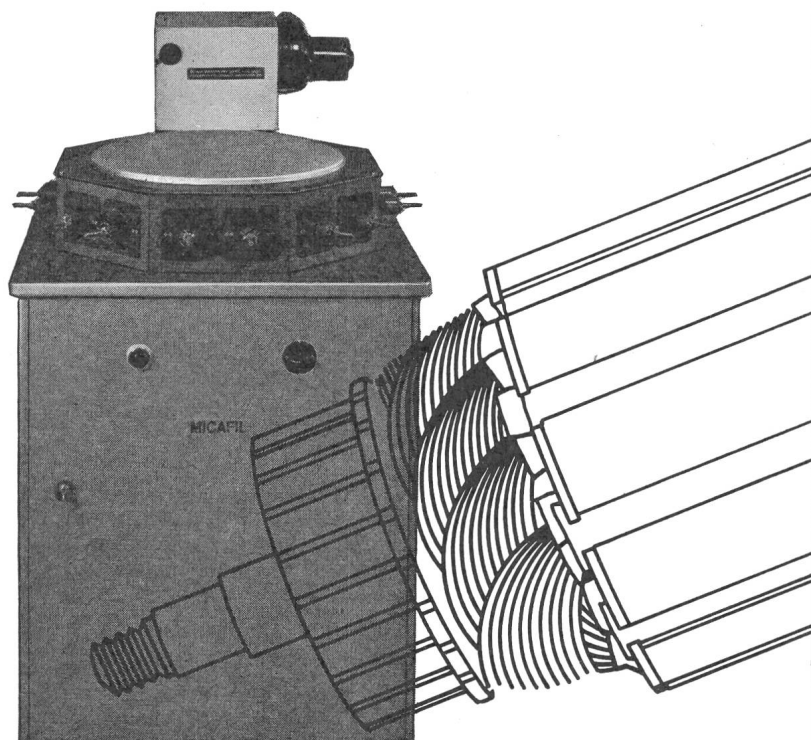
für das rationelle Imprägnieren von Kleinankern

In fließendem Arbeitsprozess können jetzt bis 200 Kleinanker-Wicklungen stündlich vollautomatisch träufelprägniert werden.

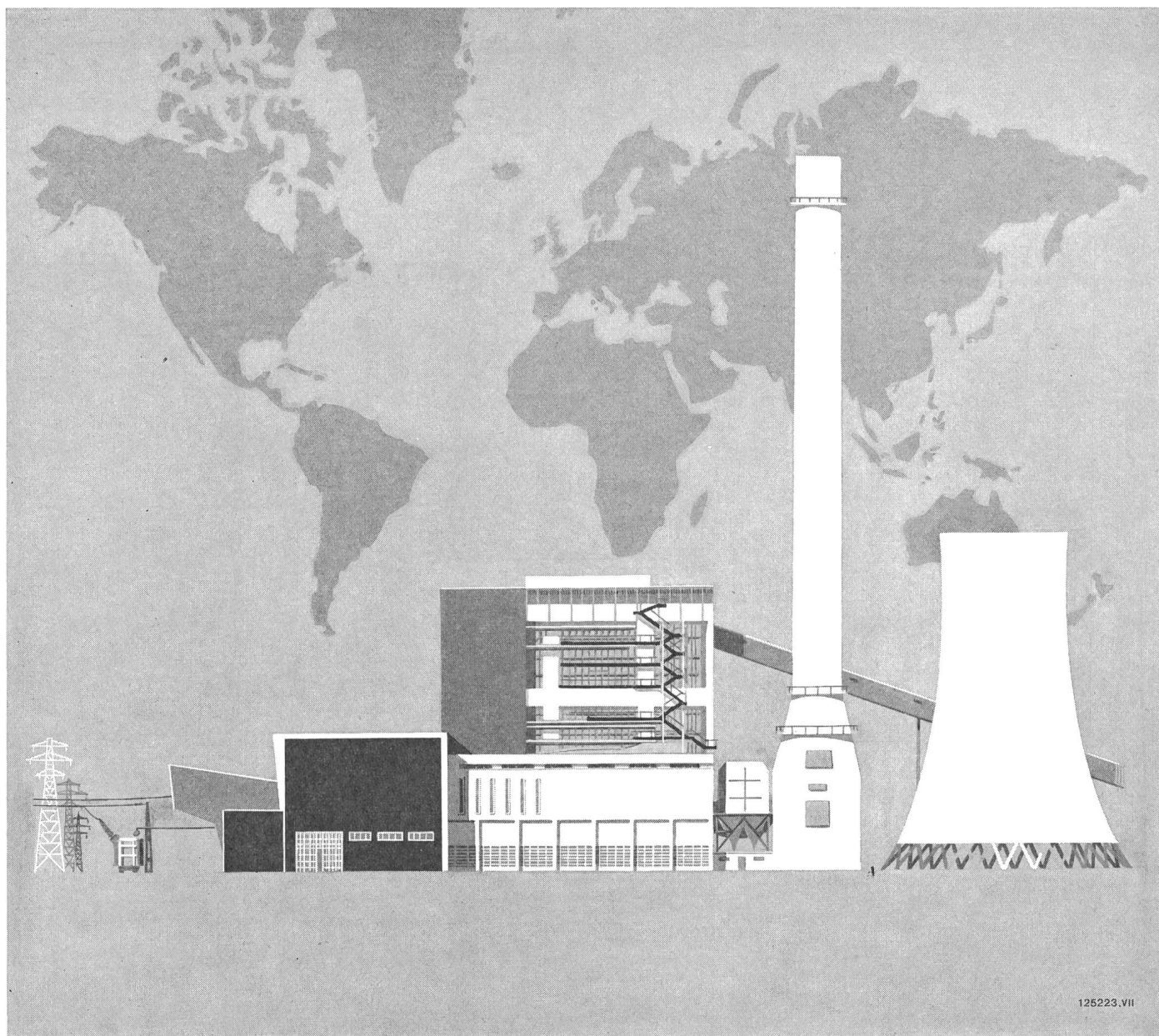
Die einfach zu bedienende Maschine dosiert, mischt, beheizt und träufelt vollautomatisch, wobei besonders die direkte Beheizung des Ankers über den Kollektor und die eigene Wicklung einen bedeutenden Fortschritt darstellt. Die Heiztemperatur ist stets unter genauer Kontrolle und ihre stufenlose Regulierung ist gewährleistet.

Das Träufelverfahren bringt durch Abtropfen, Verdunsten oder Verschmutzung keine Verluste an Material und Zeit. Der Harzverbrauch ist kleiner und es entstehen praktisch keine Nachbearbeitungskosten, weil alle nicht zur Wicklung gehörenden Ankerteile harzfrei bleiben. Die Auswuchtzeit der Anker ist minimal, da das Harz die Hohlräume des Wickelkörpers gleichmässig durchsetzt und ausfüllt.

Wenden Sie sich an die Micafil AG, Zürich 9/48 — wir stehen Ihnen mit Auskünften und dem ausführlichen Prospekt X 118 SB gerne zur Verfügung. Ein Versuch mit Ihren Ankern auf unserer Vorführanlage wird auch Sie von der neuartigen, kostensparenden Imprägniermethode überzeugen.



MICAFIL



125223.VII

Komplette thermische Kraftwerke

mit Dampf- oder Gasturbinen



Projektierung - Planung - Konstruktion - Lieferung
der Maschinen und Apparate - Montage und Inbe-
triebsetzung • Wir übernehmen die Aufgaben
des Generalunternehmers oder des Federführers

A-G. **BROWN, BOVERI** & CIE.
BADEN • SCHWEIZ