

**Zeitschrift:** Bulletin des Schweizerischen Elektrotechnischen Vereins  
**Herausgeber:** Schweizerischer Elektrotechnischer Verein ; Verband Schweizerischer Elektrizitätswerke  
**Band:** 55 (1964)  
**Heft:** 10

## **Werbung**

### **Nutzungsbedingungen**

Die ETH-Bibliothek ist die Anbieterin der digitalisierten Zeitschriften auf E-Periodica. Sie besitzt keine Urheberrechte an den Zeitschriften und ist nicht verantwortlich für deren Inhalte. Die Rechte liegen in der Regel bei den Herausgebern beziehungsweise den externen Rechteinhabern. Das Veröffentlichen von Bildern in Print- und Online-Publikationen sowie auf Social Media-Kanälen oder Webseiten ist nur mit vorheriger Genehmigung der Rechteinhaber erlaubt. [Mehr erfahren](#)

### **Conditions d'utilisation**

L'ETH Library est le fournisseur des revues numérisées. Elle ne détient aucun droit d'auteur sur les revues et n'est pas responsable de leur contenu. En règle générale, les droits sont détenus par les éditeurs ou les détenteurs de droits externes. La reproduction d'images dans des publications imprimées ou en ligne ainsi que sur des canaux de médias sociaux ou des sites web n'est autorisée qu'avec l'accord préalable des détenteurs des droits. [En savoir plus](#)

### **Terms of use**

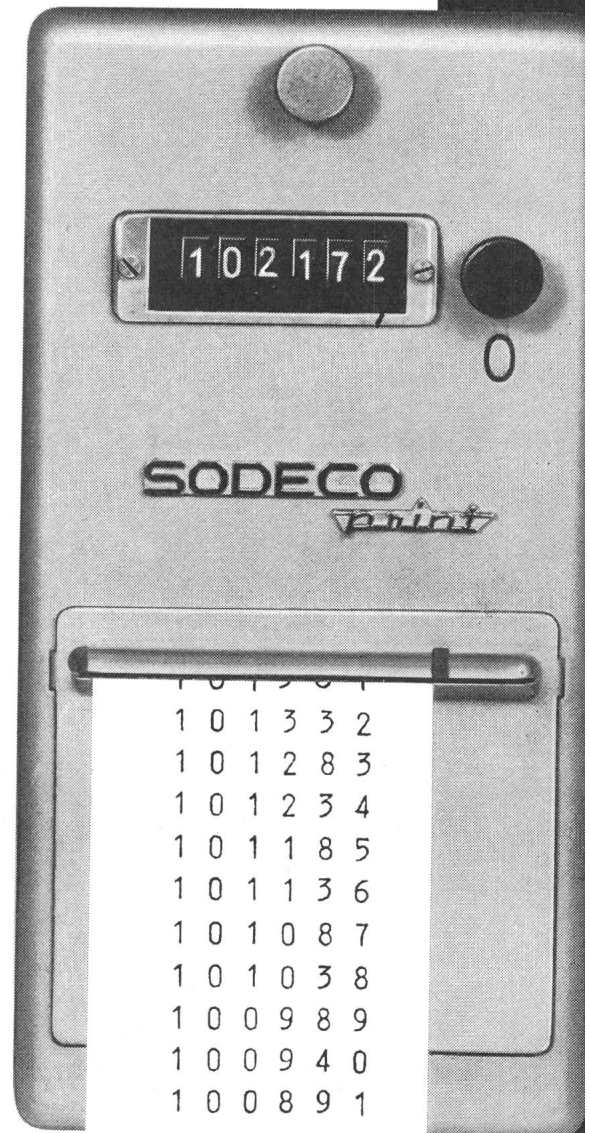
The ETH Library is the provider of the digitised journals. It does not own any copyrights to the journals and is not responsible for their content. The rights usually lie with the publishers or the external rights holders. Publishing images in print and online publications, as well as on social media channels or websites, is only permitted with the prior consent of the rights holders. [Find out more](#)

**Download PDF:** 03.04.2026

**ETH-Bibliothek Zürich, E-Periodica, <https://www.e-periodica.ch>**

# Druckende Impulszähler

Diese Apparate erlauben nebst dem direkten Ablesen eines Anzeigezählwerks auch den Druck der Zählergebnisse auf einen Papierstreifen. Sie werden ebenfalls in doppelten Ausführungen hergestellt, wobei zwei unabhängige Zähler im selben Gehäuse untergebracht sind. Einer der beiden kann, wenn gewünscht, zur Anzeige und zum Druck der Zeit und des Datums neben dem Zählergebnis dienen.



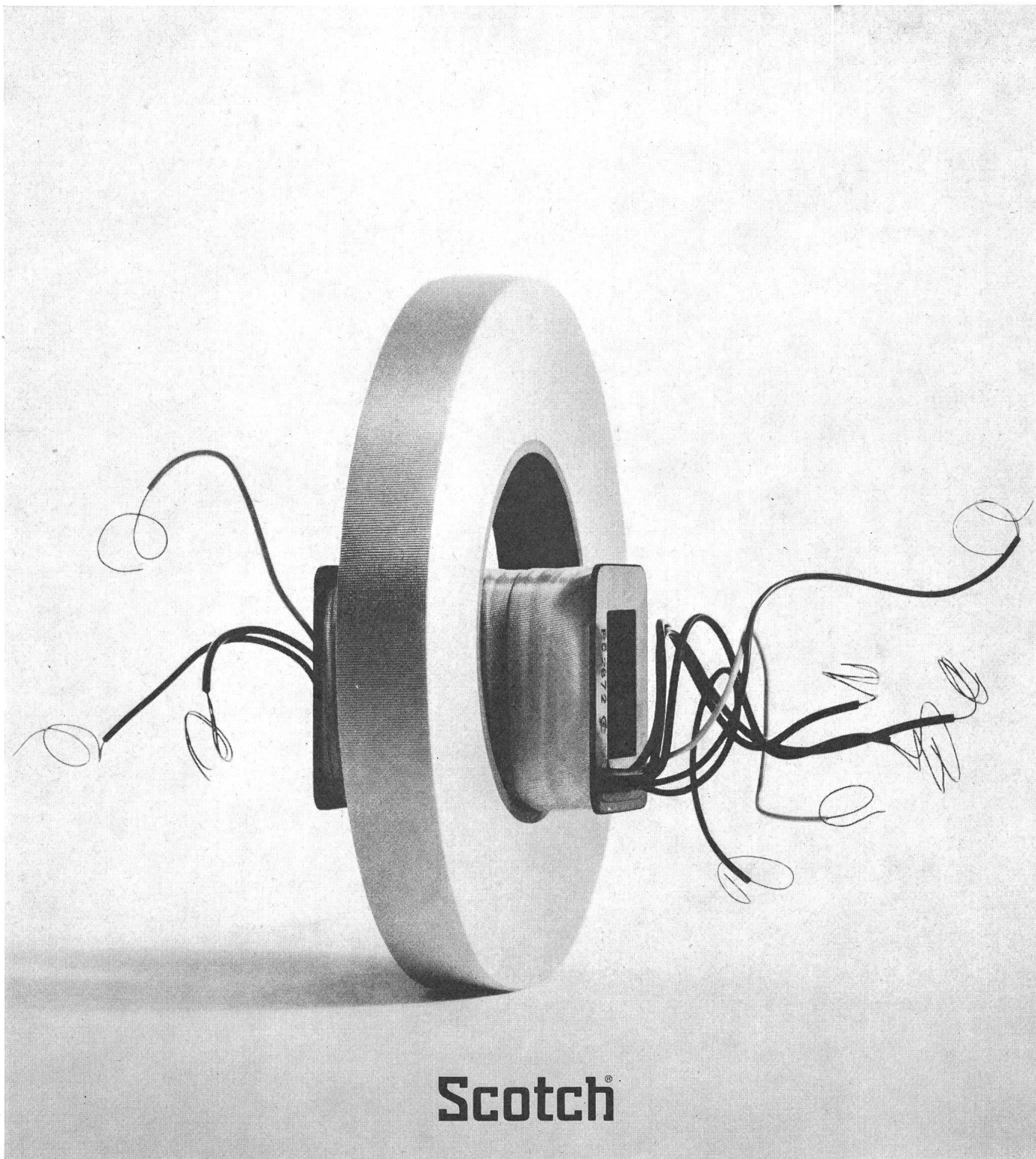
- **Kleine Abmessungen**
- **Normalisierte Aussenmasse**
- **Fernbetätigung von Rückstell- und Druckvorrichtungen**
- **Apparat durch Steckverbindung angeschlossen (plug-in)**

Verlangen Sie bitte unseren Prospekt C 212.33

# SODECO

Grand-Pré 70 Genève Telephone 022 33 55 00

1 0 1 3 3 2  
1 0 1 2 8 3  
1 0 1 2 3 4  
1 0 1 1 8 5  
1 0 1 1 3 6  
1 0 1 0 8 7  
1 0 1 0 3 8  
1 0 0 9 8 9  
1 0 0 9 4 0  
1 0 0 8 9 1  
1 0 0 8 4 2  
1 0 0 7 9 3  
1 0 0 7 4 4  
1 0 0 6 9 5  
1 0 0 6 4 6  
1 0 0 5 9 7  
1 0 0 5 4 8  
1 0 0 4 9 9  
1 0 0 4 5 0  
1 0 0 4 0 1  
1 0 0 3 5 2  
1 0 0 3 0 3  
1 0 0 2 5 4  
1 0 0 2 0 5  
1 0 0 1 5 6  
1 0 0 1 0 7  
1 0 0 0 5 8  
1 0 0 0 0 9  
0 9 9 9 6 0  
0 9 9 9 1 1  
0 9 9 8 6 2  
0 9 9 8 1 3  
0 9 9 7 6 4



# Scotch®

## Verwicklungen mit Wicklungen? «SCOTCH» Elektro-Isolationen schaffen Abhilfe!

Es gibt verschiedene Möglichkeiten, im Spulen- und Motorenbau zu sparen. Man kann billiges Elektro-Isolationsmaterial verwenden... und muss dann höhere Korrosionsanfälligkeit, geringere Durchschlagsfestigkeit und geringere Temperaturbeständigkeit in Kauf nehmen.

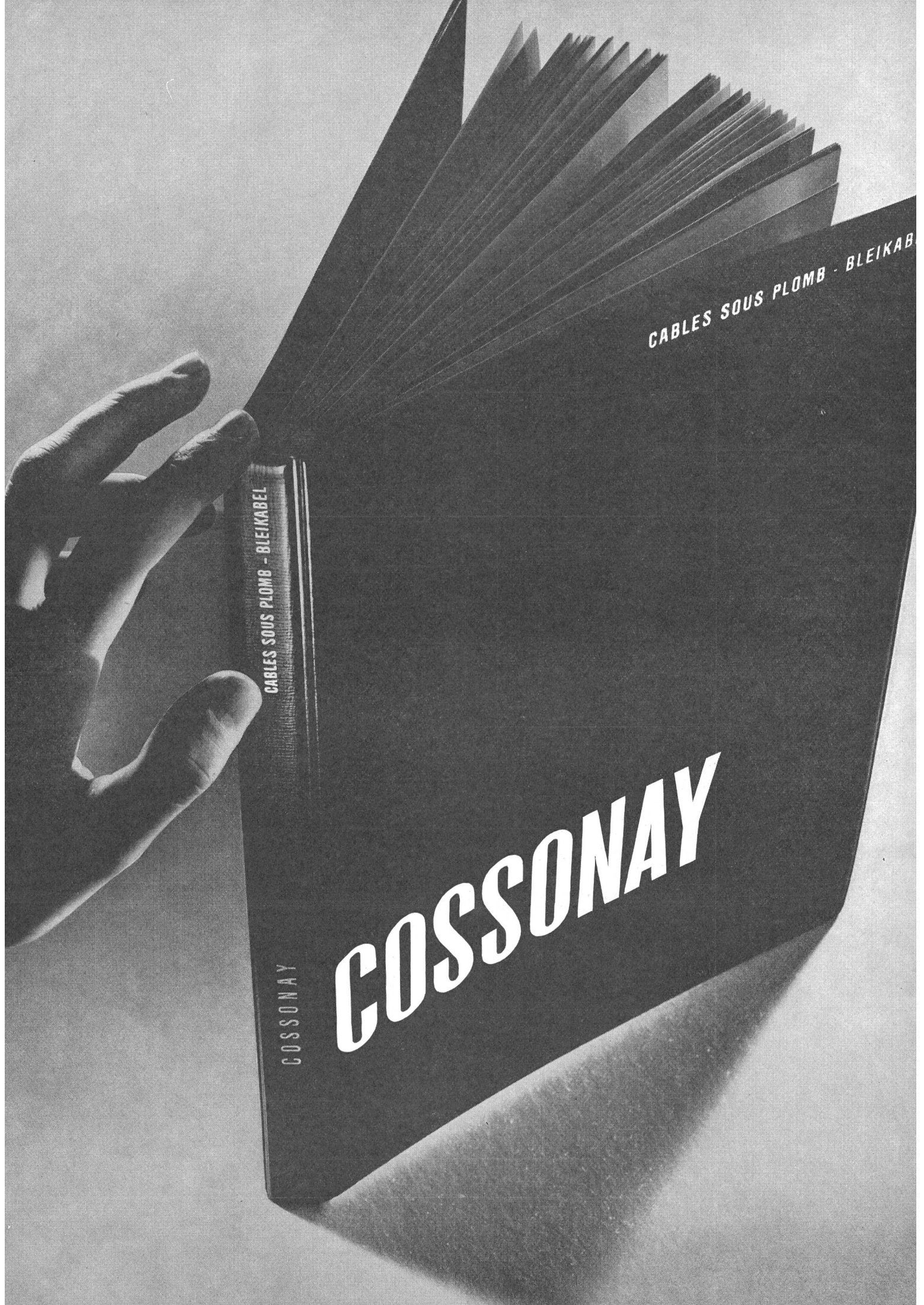
Weiterdenkende Konstrukteure bevorzugen deshalb «SCOTCH» Elektro-Isolationen. Die Kosten sind vielleicht etwas höher, aber... alle obengenannten Risiken werden auf ein Minimum reduziert. Es gibt weniger Ausschuss, weniger Reklamationen und dafür mehr zufriedene Abnehmer.

«SCOTCH» bietet Ihnen auf dem Gebiet der Elektro-Isolationen die grösste Auswahl

an Trägermaterialien und Klebstoffen für alle Wärmeklassen und Anwendungen... und dazu: eine langjährige, weltweite Erfahrung.

Bitte verlangen Sie einmal unverbindlich den Besuch unseres Fachberaters.

Minnesota Mining Products AG  
Postfach 232, Zürich 1, Tel. 051/25 16 83



CABLES SOUS PLOMB - BLEIKABEL

CABLES SOUS PLOMB - BLEIKABEL

COSSONAY

**COSSONAY**

Rasch sichere  
Verbindung mit



# SE 18



Das Kleinfunkgerät SE 18 der Autophon ist leicht, handlich, leistungsfähig. Es wiegt nur 2,6 kg. Es ist nur 19,8 cm breit, 16,6 cm hoch und 5,5 cm dick: etwa halb so gross wie ein Telefonbuch.

Die Reichweite beträgt in offenem Gelände bis 20 km, im Innern von Ortschaften oder in hügeligem Terrain noch gute 3 km.

Der Nickel-Cadmium Akkumulator liefert Strom für 110 Stunden reine Empfangszeit oder 25 Betriebsstunden mit 10% Sendezeit. Er kann leicht und beliebig oft aufgeladen werden.

SE 18 Kleinfunkgerät

Ausführungen mit 1...4 oder 1...6 Kanälen; eingerichtet für Wechselsprechen oder bedingtes Gegensprechen. Auf Wunsch Prospekte oder Vorführungen.

**AUTOPHON**

Zürich: Lerchenstrasse 18, Telefon 051/27 44 55  
Basel: Peter-Merian-Str. 54, Telefon 061/34 85 85  
Bern: Belpstrasse 14, Telefon 031/2 61 66  
St. Gallen: Schützengasse 2, Telefon 071/23 35 33  
Fabrik in Solothurn

# SYLVANIA VHO-LAMPEN

EIN MARKSTEIN IN DER ENTWICKLUNG MODERNER STRASSENBELEUCHTUNG !



Strassen von heute erfordern modernstes Licht. Sylvania-Hochleistungs-Leuchtstofflampen (VHO-Lampen) erzielen Beleuchtungspegel, die sämtliche in der Praxis empfohlenen Helligkeitswerte für Strassen und Autobahnen übertreffen. Das bedeutet für Tausende von Autofahrern bessere Sicht und damit erhöhte Sicherheit !

Mit 6000 verschiedenen Arten von Lampen leuchtet Sylvania den Weg.

# SYLVANIA

*Division of*

**GENERAL TELEPHONE & ELECTRONICS INTERNATIONAL**

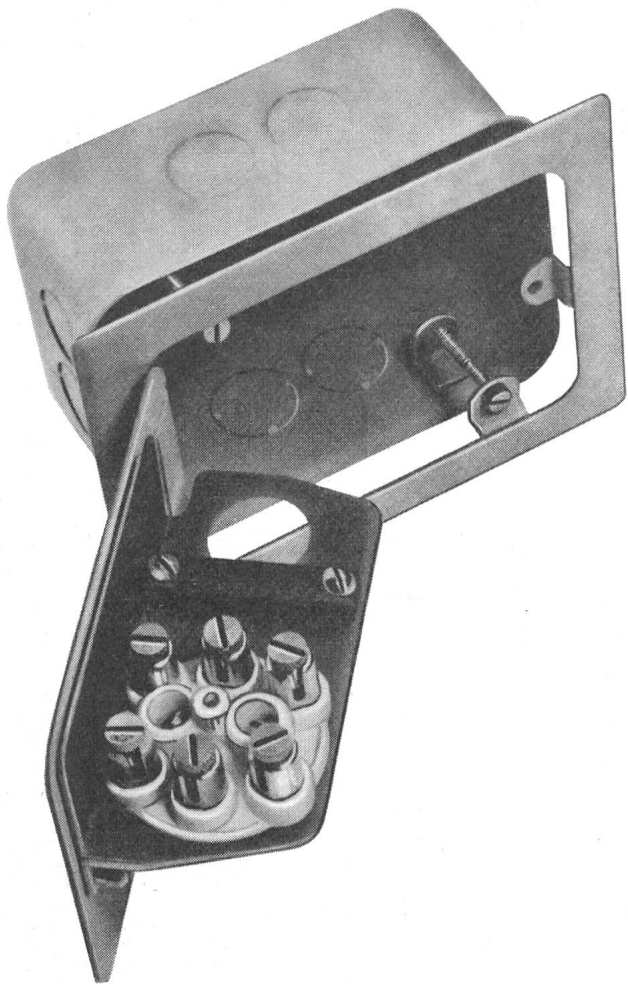


Generalvertretung und Lager

**TRACO TRADING COMPANY LIMITED ZURICH**

Jenatschstrasse 1

Tel. (051) 272223



## Unterputzdosen für Wandmontage nahe dem Fussboden

mit Putzrahmen und schwenkbarem Deckel

Diese ca. 30 cm über dem Fussboden montierbaren Wanddosen werden in Räumen und Korridoren verwendet, in denen besonderer Wert auf Ästhetik gelegt wird und in denen oben an den Wänden montierte Dosen störend wirken würden.

Um an diesen niedrig sitzenden Dosen trotzdem bequem und übersichtlich anschliessen zu können, ist der Klemmsteg ausschwenkbar am Deckel angeordnet.

N° 1783

Grösse 98x73x48 mm  
mit Klemmsteg 1,5 mm<sup>2</sup>

N° 1784

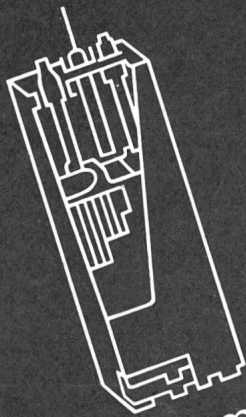
Grösse 153x73x48 mm  
mit Klemmsteg 1,5 mm<sup>2</sup>  
und Steckdose



**Oskar Woertz, Basel**  
Fabrik elektrotechnischer Artikel

# OERLIKON—PAM

die neue stationäre Röhrenplatten-Batterie  
in der Telefonzentrale

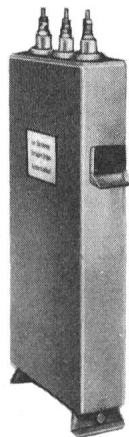


Accumulatoren-Fabrik Oerlikon Zürich 50  
Wir senden Ihnen gerne Prospekte und technische Unterlagen

42% kleiner, 45% leichter



Starkstromnetze führen neben dem Wirkstrom einen Blindstrom, welcher die Kapazität von Generatoren, Übertragungsleitungen und Transformatoren belastet. Blindstrom ist jedoch zur Magnetisierung von Motoren und Transformatoren wichtig. Um den besten Leistungskoeffizienten zu erzielen, werden Kondensatoren und Kondensatoren-Regel­einheiten gebraucht.



## ◀ Clophenkondensatoren

Unsere Clophenkondensatoren haben einen konstruktiv neuen Innenaufbau. Damit erzielt man höhere thermische Grenzleistungen und gesteigerte Betriebssicherheit.

Alle Siemens-Kondensatoren sind noch kleiner, leichter und preisgünstiger als bisher.

Siemens Elektrizitätserzeugnisse AG  
Zürich 1, Löwenstrasse 35  
Telefon 051/25 36 00

Lausanne  
1, Chemin de Mornex  
Téléphone 021/22 06 75

# Elektro-Bleche

**Dynamobleche  
Transformatorbleche  
kornorientierte Elektrobleche  
Elektrofeinstbleche  
Magnetweicheisen**

**Lieferung ab Werk und Lager  
in Rollen, Tafeln, Spaltband und  
Zuschnitten**

Dr. Ing. Koenig AG    Dietikon    Telefon 051/88 26 61    Abt. Blech

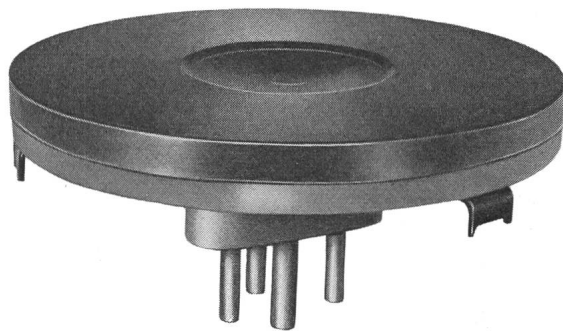
## KOENIG



Herr Elektriker, Sie wissen doch

BS

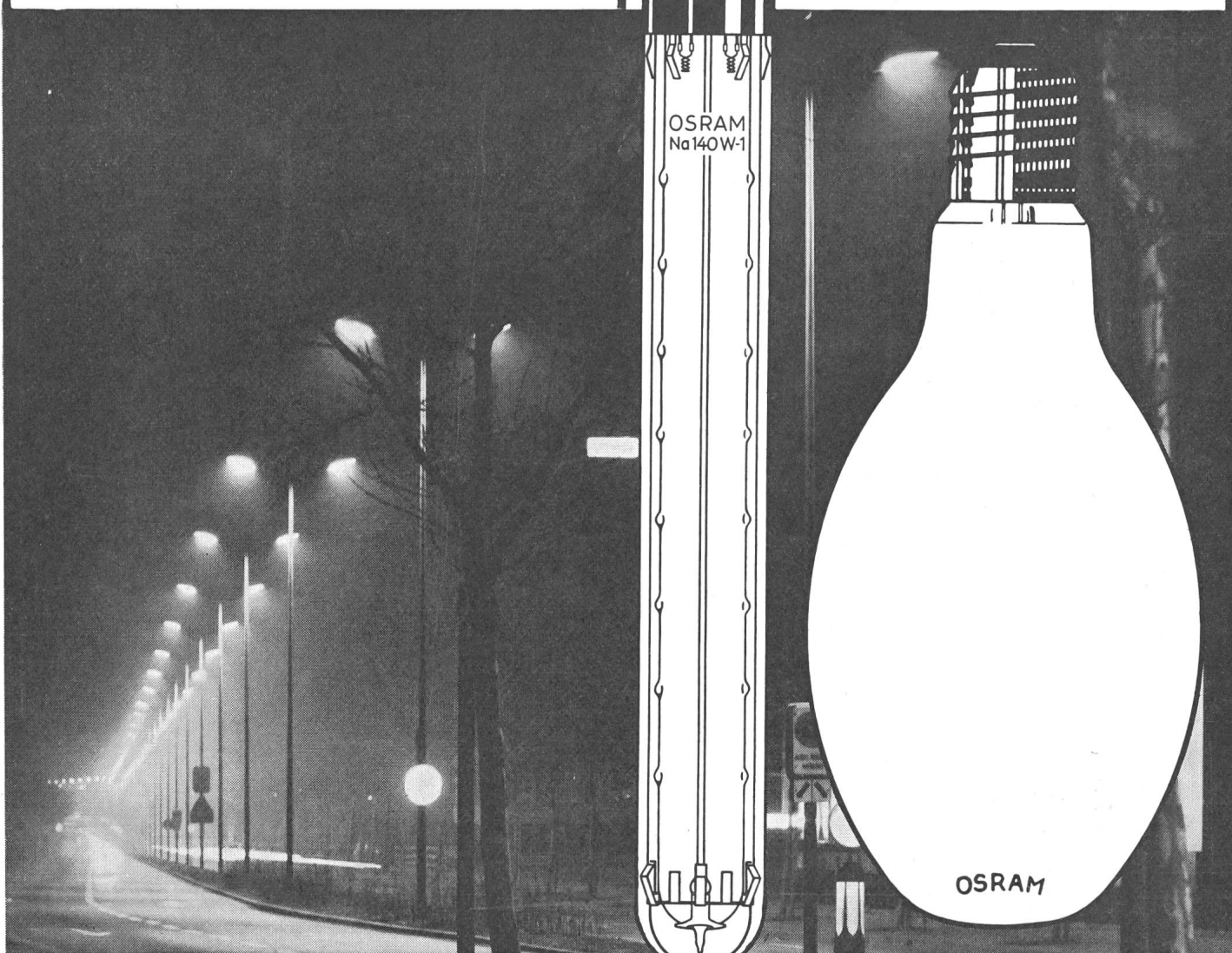
Über 500 000 Haushaltungen in der Schweiz besitzen einen Kochherd, der mit MLB-Kochplatten ausgerüstet ist. Sicher ein Beweis für die überlegene Qualität und fortschrittliche Konstruktion aller MLB-Kochplatten. MLB-Kochplatten verdienen auch Ihr Vertrauen und sind zudem für Sie verdienstmässig interessant. Die MLB-Blitzkochplatte mit Plattenwächter z.B. ist auch mit Steckkontakten (im Bild) erhältlich und lässt sich zur Modernisierung von alten Kochherden ganz besonders gut verwenden.



Die MLB-Blitzkochplatte ist aber nur eine Platte aus unserem reichhaltigen Fabrikationsprogramm. Verlangen Sie sofort nähere Angaben über die Lieferungs- und Verkaufsbedingungen der verschiedenen Typen – es lohnt sich.

Einen Brief wollen Sie uns schreiben? – nicht nötig – dieses Inserat mit Ihrem Stempel versehen an uns übermittelt genügt. Sie werden sofort wieder von uns hören!

Max Bertschinger & Co. AG Lenzburg



10

**klarer  
sehen  
auf**

**OSRAM**  
**bestehen**

OSRAM AG. Zürich 22, Telefon 051/32 72 80

Für gute und wirtschaftliche  
Verkehrsbeleuchtung:

**OSRAM-HQL-LAMPEN  
OSRAM-Na-Lampen**

- 1 Grosse Wirtschaftlichkeit dank hoher Lichtausbeute und langer Lebensdauer
- 2 minimale Betriebs- und Auswechslungskosten
- 3 ermöglichen hohe Beleuchtungsstärken von wenigen Lichtpunkten aus
- 4 funktionssicher auch bei Kälte
- 5 umfassendes Typenprogramm für jeden Anspruch

**Lükon**

## UMLUFTHEIZER

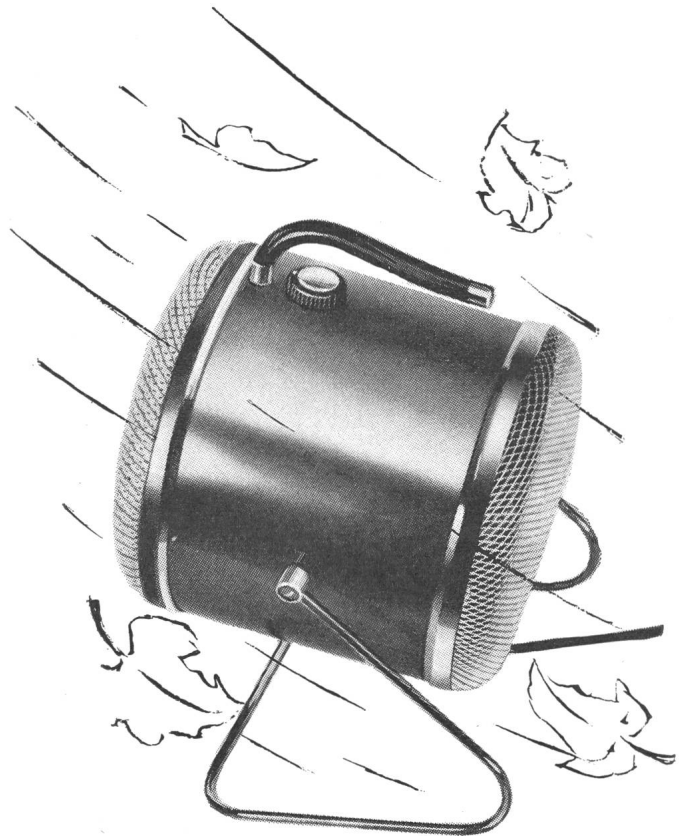
das ideale elektrische Raumheizgerät mit Überhitzungsschutzschalter und stufenlosem Leistungsregulator

Mit einem einzigen Drehknopf wird:

- der Ventilator gesteuert
- die Heizung ein- und ausgeschaltet und reguliert

Lieferbar für 1,2 und 2 kW nur für 220 V

**Lükon, Fabrik für elektrotherm. Apparate**  
**Paul Lüscher, Täuffelen BE**  
Telex 3 43 24      Telephon (032) 86 15 45

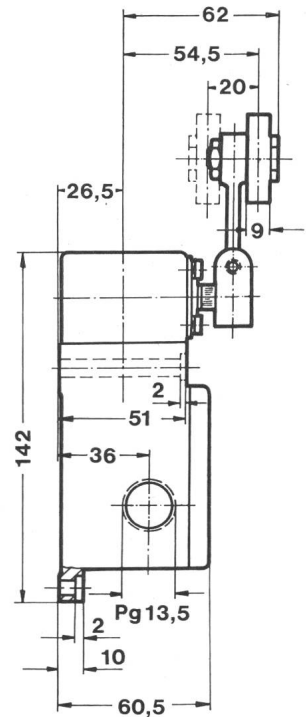
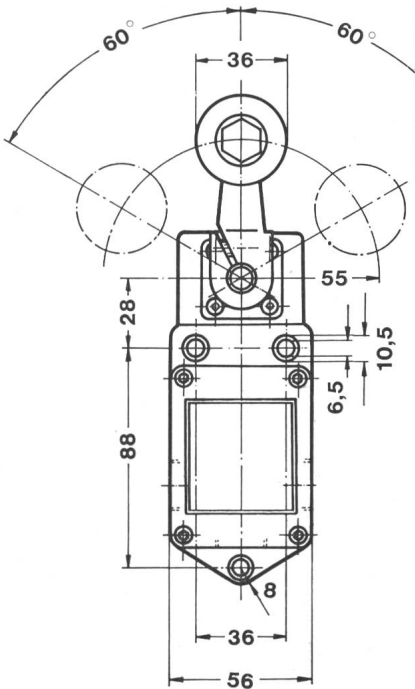
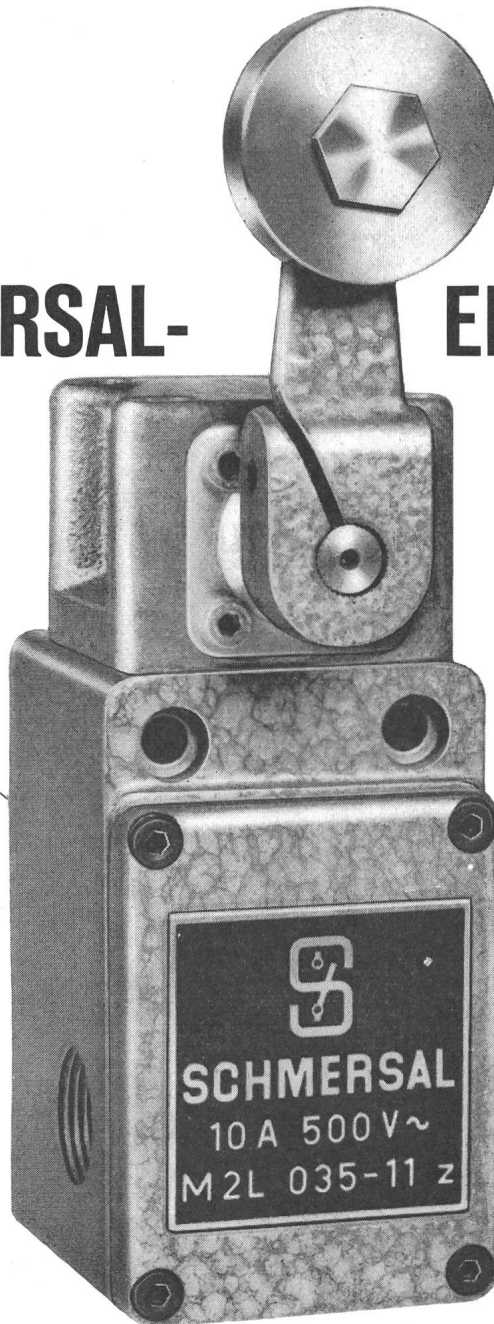


**jura Elektroapparate werden bevorzugt wegen ihrer sprichwörtlichen Zuverlässigkeit, Formschönheit und Preiswürdigkeit.**

jura L. Henzirohs AG. Niederbuchsiten-Olten



# SCHMERSAL- ENDSCHALTER



- Über 1000 Normaltypen, vom Subminiatur-Mikroschalter für gedruckte Schaltungen bis zum schweren, gussgekapselten Endschalter für 60 A
- 1- bis 6polige Ausführungen
- Sprung- und Tastschaltung
- Alle Schutzarten, von der offenen Bauart bis zur druckwasserdichten Kapselung und Ex-Ausführung
- Grosszügig bemessener Anschlussraum
- Eine Vielzahl auswechselbarer Betätigungsorgane
- Kurze Lieferfristen

Generalvertretung und Lager

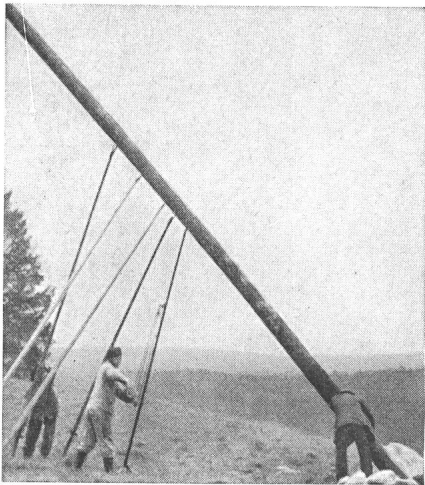
**TRACO TRADING COMPANY LIMITED ZURICH**

Jenatschstrasse 1

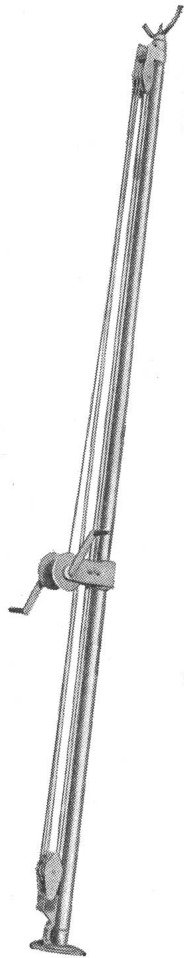
Tel. (051) 27 12 91

# LIFTY

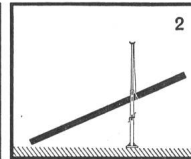
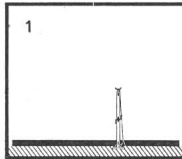
## Stangenwinde



Leitungsbau  
im Kanton Bern mit  
LIFTY Stangenwinde

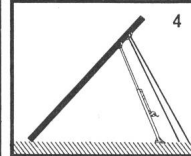
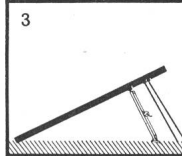


Hilfsseil im Bügel  
einhängen und  
am Leitungsmast  
befestigen.



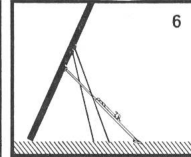
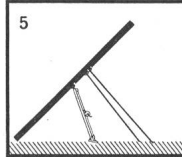
Mit Handkurbel  
Stangenwinde  
ausstossen.

Leitungsmast mit  
Stichel stützen.  
Winde einziehen  
und unter den  
Mast stellen.



Stangenwinde  
ausstossen und  
Leitungsmast mit  
Stichel nach-  
stützen.

Gleiche  
Manipulation, je  
nach Terrain und  
Länge des  
Leitungsmastes...



... bis der Mast  
ins Loch rutscht  
und senkrecht am  
gewünschten  
Platz steht.

LIFTY Stangenwinden sind einfach, praktisch, solid und haben sich tausendfach in jedem Gelände bewährt.  
Modell Lifty I Höhe 250-450 cm ausgestossen  
Modell Lifty II Höhe 335-600 cm ausgestossen  
Wir geben Ihnen gerne jede gewünschte Auskunft.

### F. Hartmann AG

Wallisellen ZH Oberwiesenstrasse 4  
Bahnstation: Wallisellen ZH Tel. 051/931011

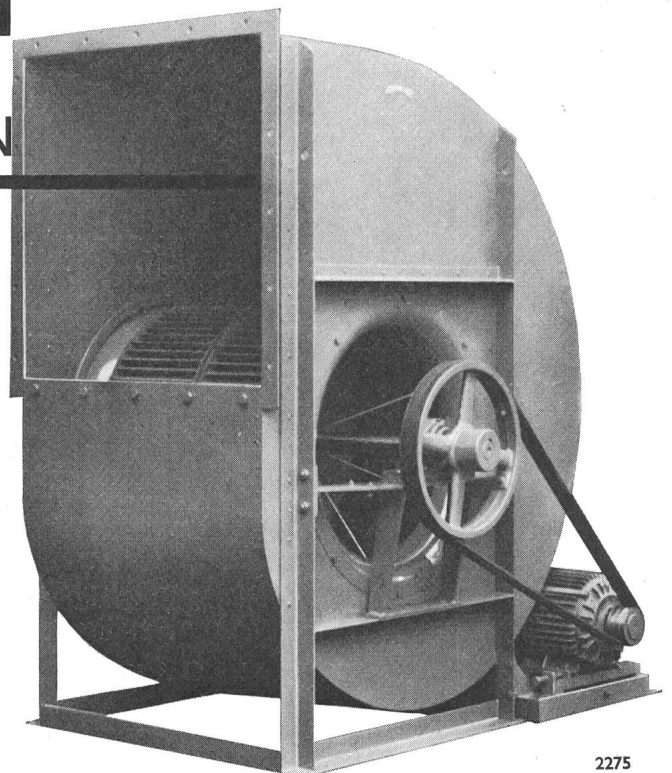


# Meidinger

## VENTILATOREN

### AUS BLECH ODER KUNSTSTOFFEN

- Axialventilatoren  
für mittlere bis grosse Luftmengen
- Dachventilatoren
- Gasschutzaggregate
- Hochdruck-Ventilatoren  
für Wasser-Filtrieranlagen
- Rauchgas-Ventilatoren
- Spezialventilatoren  
für Küchen-, Bad-, WC-Entlüftungen  
Tankreinigung
- Transport-Ventilatoren



G. Meidinger & Cie.  
Basel 4, Tel. 061/238870

2275

## Für Sicherungsanlagen Electrona-Dural-Batterien



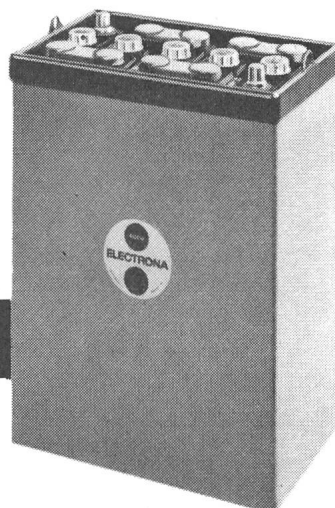
B+C

### Technisch überlegen – wirtschaftlicher!

Statt der traditionellen Planté-Platten verwendet das Electrona-Dural-System massenaktive Doppelröhrchen-Platten. Diese Elemente sind in soliden Hartgummikästen vergossen und untereinander mit Bleischienen fest verlötet.

Halber Raumbedarf und halbes Gewicht gegenüber GROSSOBERFLÄCHEN-platten-Batterien mit gleicher Kapazität und gleicher Spannung. Bei Schwebeladung praktisch keine Säurenebel; die Batterien können also mit anderen Apparaten im gleichen Raum gehalten werden. Wartung und Unterhalt sind auf ein Minimum beschränkt. Selbsterhaltstrom bei Schwebeladung unter 1 mA/Ah.

**ELECTRONA**



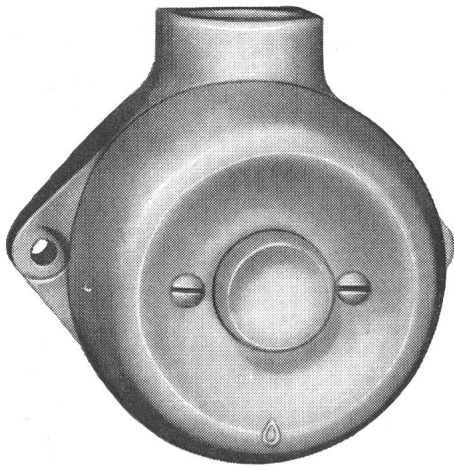
Die patentierten Electrona-Dural-Doppelröhrchen-Platten wurden unter härtesten Bedingungen tausendfach geprüft. Die Electrona-Dural-Röhrchen widerstehen einem Druck von über 50 atü; sie sind vollkommen säurefest, verhüten die Schlamm- und Gasbildung und garantieren absolute Sicherheit (Kurzschlüsse sind praktisch ausgeschlossen) und maximale Lebensdauer.

#### Electrona liefert:

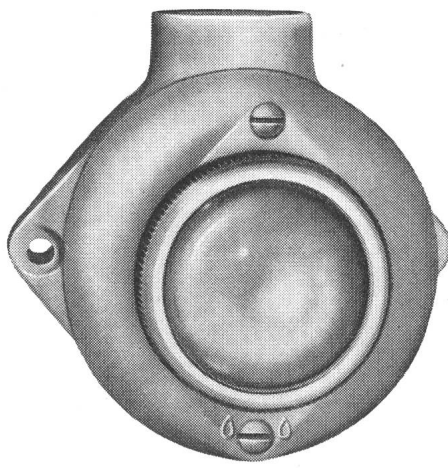
Stationäre Batterien für Telefon, Bahnbetrieb, Notbeleuchtungen für Industrie, Hochhäuser, Spitäler, Sanitätshilfsstellen und Luftschutzräume; Sicherungs-, Alarm-, Feuermeldeanlagen und Steuerungen; Traktionsbatterien für Elektrofahrzeuge, Lifter, Lokomotiven usw.; Verlangen Sie genaue Unterlagen und Erfahrungswerte aus der Praxis.

Electrona S.A.  
Accumulatorenfabrik Boudry NE  
Tel. 038/6 42 46  
Fabrikfiliale in Zürich

6190 J Grösse: 71/76 mm

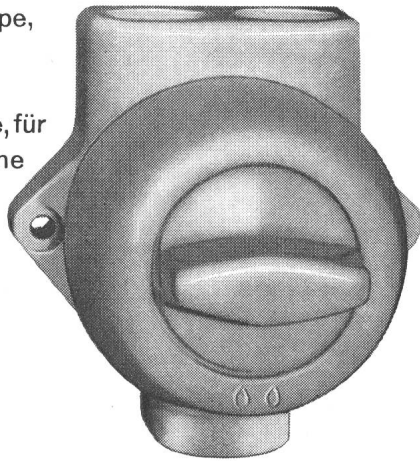


6195 J Grösse: 71/76 mm

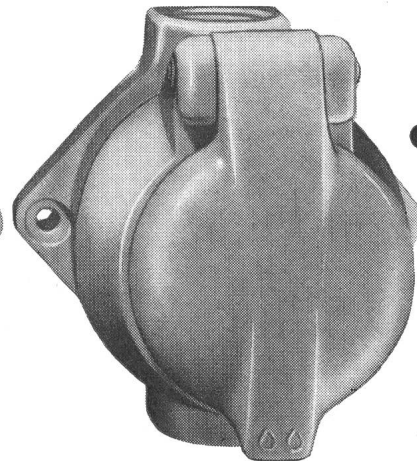


Druckkontakt, Signallampe, Drehschalter und Steckdose aus Isolierpresstoff, kleine Modelle, für feuchte und nasse Räume

**Adolf Feller AG Horgen**



6100 Jd Grösse: 78/76 mm



6203 J Grösse: 78/76 mm

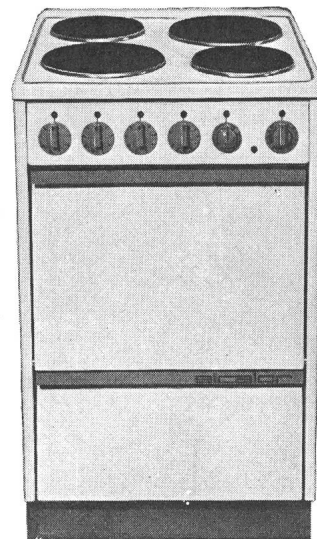


*Adolf Feller*

# elcalor

Favorit →

der neue Elektroherd für Hausfrauen, die Kochkomfort lieben

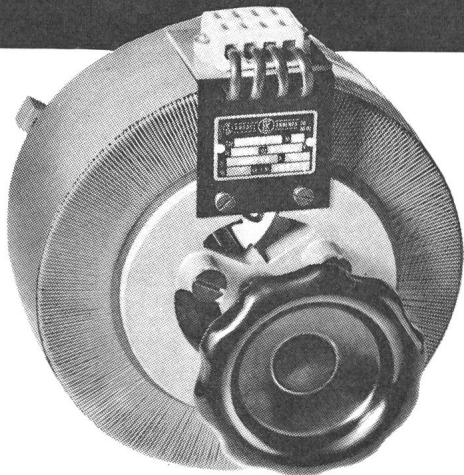


schönste, zeitgemässe Linie, bequem zu reinigen, maximale Ausrüstung: REGLA-Schnellkochplatte, automatische ELCALORSTAT-Backofenregulierung, kombiniertes INFRAROT-Back- und -Grillelement, heizbares Gerätefach und viele weitere wertvolle Vorzüge

ein Fabrikat der ELCALOR AG, Aarau

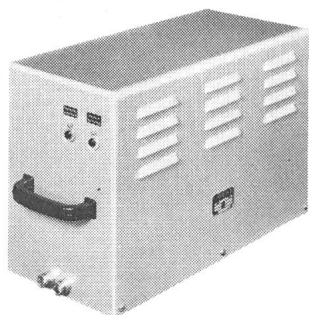


# Automatische Spannungs- Regler



## Tradition verpflichtet!

Im Regel-Transformatoren-Bau reicht unser Programm von der einfachen Ausführung bis zum elektronisch gesteuerten Spannungsregler. Eine jahrzehntelange Erfahrung ist dabei Qualitäts-Garantie!



## Neu ist unsere Automatik

Normaltypen für 10 A und 20 A, 1phasig, tragbar. Die Typen-Reihe reicht bis 100 A, 3phasig.

Bemerkenswerte Daten:

- Unregulierte Spannung +10% bis -20%
- Regulierte Spannung zwischen +5% und -5% einstellbar
- Regel-Genauigkeit  $\pm 1\%$
- Regelgeschwindigkeit ca. 30 V/s
- Kurvenform praktisch verzerrungsfrei
- Wirkungsgrad 90%
- Minimaler Unterhalt

F. Knobel & Co. Elektro-Apparatebau Ennenda/Schweiz  
Telefon 058 / 5 28 55

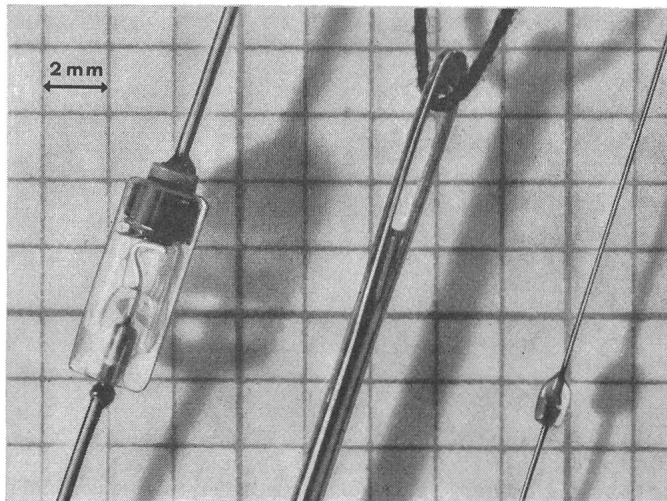
Verkaufsbüro Zürich Limmatstrasse 73  
Briefadresse Postfach Zürich 31  
Telefon 051 / 42 88 55/56

# KNOBEL



TEXAS INSTRUMENTS

## Moly/G -Siliziumdioden Micro/G



### Moly/G



Hartglas Pyrex 7052, rissfrei, hermetisch



Diffundierte Übergänge



Teilweise oberflächenpassiviert



Kurze Lötstanz (ca. 3 mm)

### Micro/G

Hartglas Pyrex 7052, rissfrei, hermetisch

Diffundierte Übergänge

Oberflächenpassiviert

Kurze Lötstanz (ca. 3 mm)

			Schaltdioden			
			Strom mA	Sp'g V	t <sub>rr</sub> ns	
Allgem. Dioden	400 mA	720 V				
Schaltdioden	100 mA	2 ns				
Zenerdioden	400 mW	15 V	TI-2	50	40	10
Triggerdioden	PNPN	-	TI-6	25	20	100
			TI-251	40	30	150
			TI-257	50	75	4



Ab Lager Zürich lieferbar



Gross-Serienfertigung in Europa



Ein Preisvergleich überrascht Sie

## TI-Zuverlässigkeit

# FABRIMEX

# Unimatic



Mag eine Waschmaschine noch so gut sein, sie ist nie besser als die Service-Organisation, die hinter ihr steht. Darum baut die Verzhinkerei Zug AG nicht nur hochklassige Produkte, sie verfügt auch über einen das ganze Land umspannenden, musterhaften Kundendienst. Wer die vollautomatische Waschmaschine Unimatic kauft, kauft risikolos.

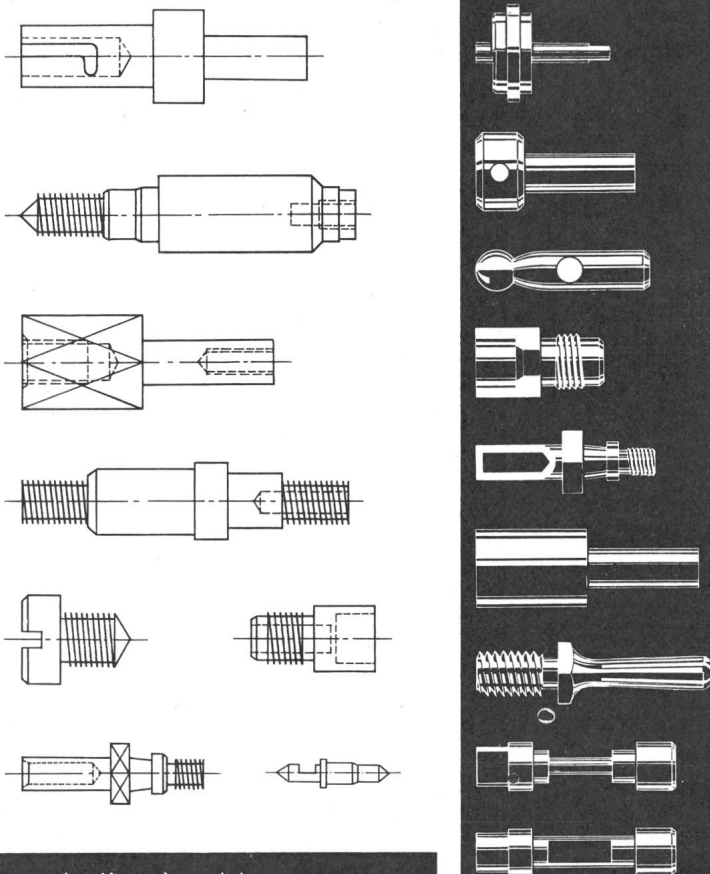
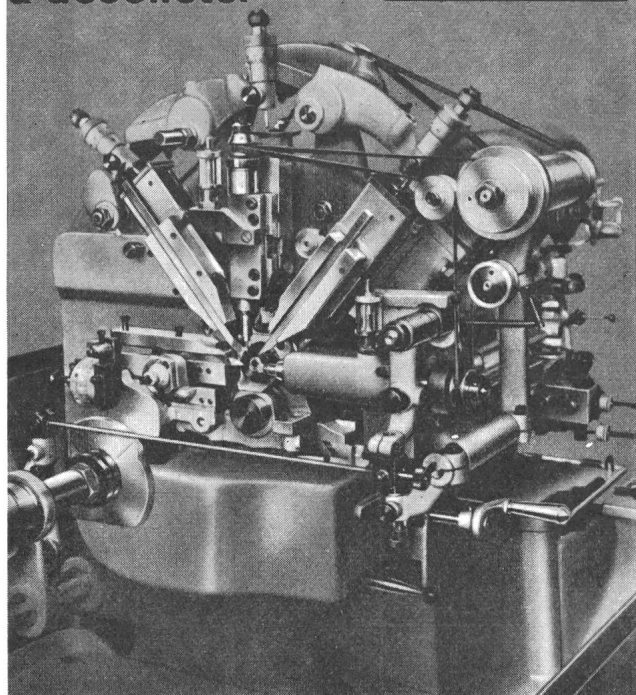
Denn Unimatic ist ein Zuger Produkt. Das bedeutet Zuger Qualität, Zuger Garantie und Zuger Service. Die Konstruktion entspricht den höchsten Anforderungen: Obeneinfüllung, ideale Arbeitshöhe, doppelseitig gelagerte Trommel, Drucktasten, Vollautomatik.

Verzhinkerei Zug AG, Zug  
Telefon 042/4 03 41



Tours  
automatiques  
à décolleter

**BECHLER**  
MOUTIER (SUISSE)



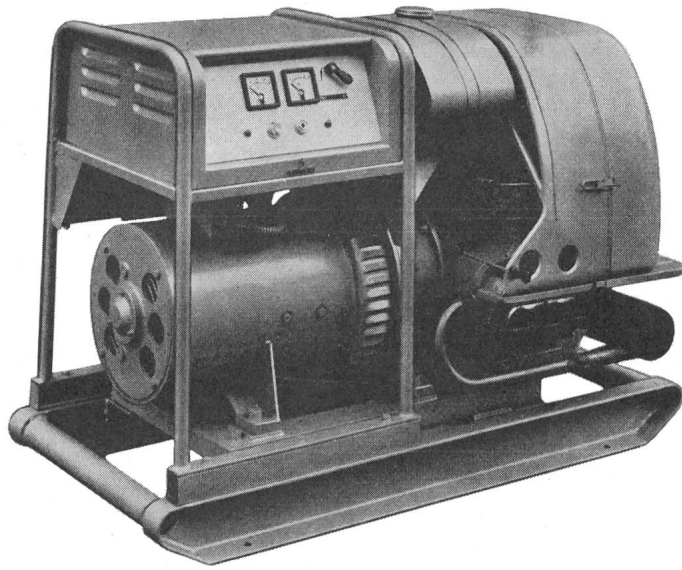
L'équipement de la machine peut être exactement adapté aux genres de pièces à produire



**SIEMENS**

## **Notstromanlagen** kurzfristig lieferbar

Notstromanlagen bewahren vor Spannungsausfall und gleichen Spitzenbelastungen aus. Leistungen: ab 600 W nach oben unbegrenzt. Anschlussfertige Ausführungen. Vorteilhafte Preise. Bitte verlangen Sie unverbindliche Offerte.



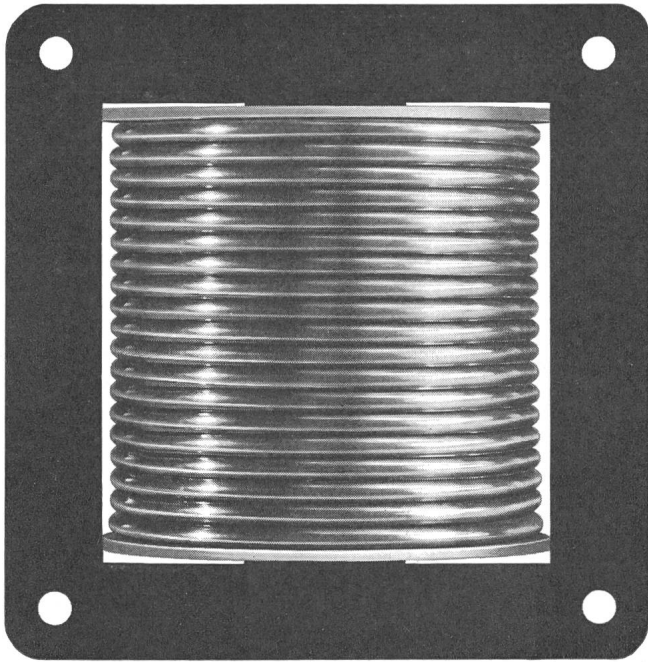
84

**Siemens**  
Elektrizitätserzeugnisse AG  
Zürich 1, Löwenstrasse 35  
Telefon 051/25 36 00  
Lausanne  
1, Chemin de Mornex  
Téléphone 021/22 06 75

# **Gebrüder Rüttimann Zug**

**AKTIENGESELLSCHAFT FÜR ELEKTRISCHE UNTERNEHMUNGEN**

- Hochspannungsleitungen bis 380 000 Volt
- Transformatorstationen
- Ortsnetze - Kabelanlagen
- Telefonlinien
- Bahnleitungen
- Schwebbahnen



Transformatoren  
Anlass-  
und Regulier-Widerstände  
Signalglocken

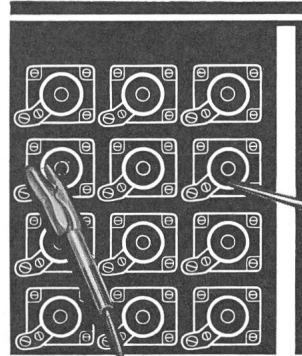


Hans Gloor  
Fabrik für elektrische Apparate  
Zürich 50 - Oerlikon

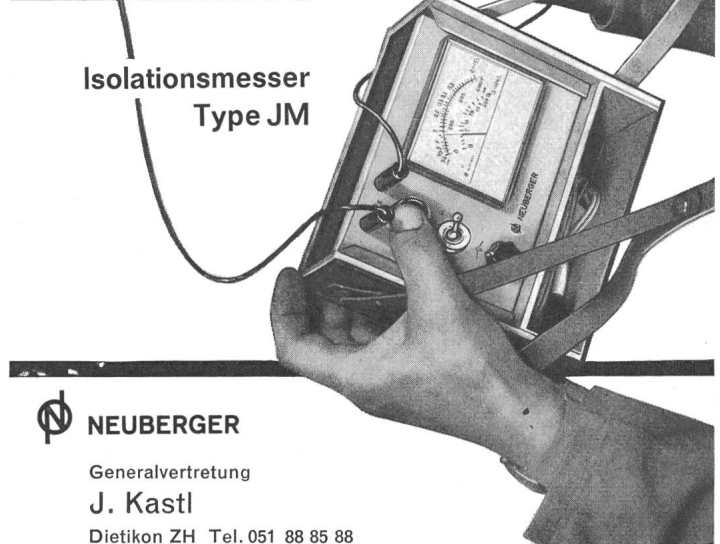
## nicht mehr kurbeln...

ein Tastendruck genügt!

Zeitersparnis und Arbeitserleichterung bietet Ihnen dieses handliche, preiswerte Gerät mit aufladbarer Dauerbatterie. Meßbereiche: 0-50MΩ (nach VDE 0100), 0-500Ω, bis 1000V~



Isolationsmesser  
Type JM



NEUBERGER

Generalvertretung

J. Kastl

Dietikon ZH Tel. 051 88 85 88



## 2-3 Liter Wasser verdunsten

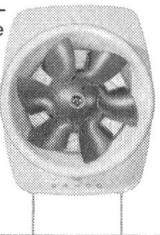
durchschnittlich während dem Kochvorgang und kondensieren zum grossen Teil an Küchenwänden, Decken, Fenstern, Mobilien. Warum diese wertvermindernde und gesundheitsschädliche Feuchtigkeit tagtäglich akzeptieren?

Der über dem Kochherd installierte Absaugventilator

### BAHCO-SILENT

trägt die aufsteigenden Kochdämpfe sofort ins Freie. Er schützt die gesamte Kücheneinrichtung und Ihre Gesundheit. Vor allem verhindert der leise laufende Bahco-Silent die lästige Geruchsübertragung in die Wohnräume. Für Mauer- u. Fenstereinstbau lieferbar.

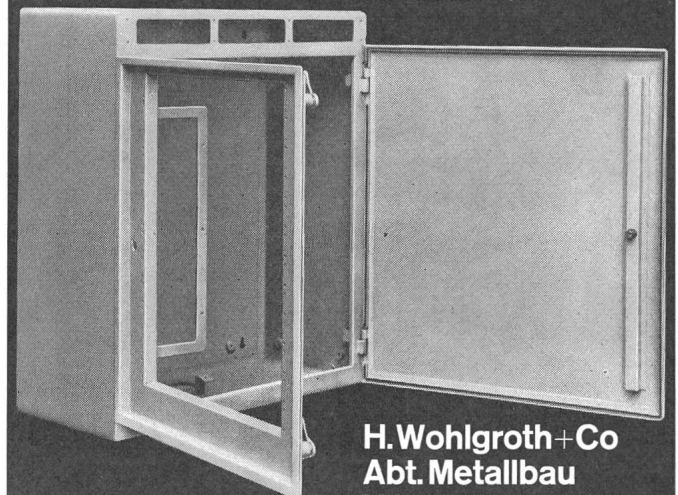
Verkauf durch die Installationsfirmen



Generalvertretung:  
**WALTER WIDMANN AG**  
Zürich 1 Löwenstr. 20  
Tel. (051) 27 39 96

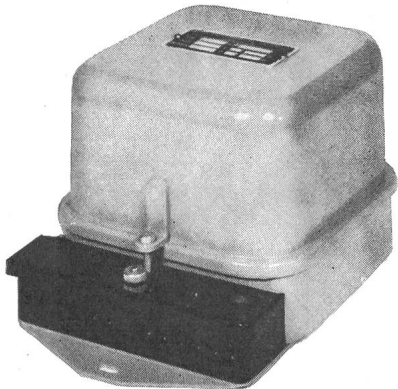
Wir fabrizieren  
nach  
Ihren Plänen

Apparategehäuse  
Steuerungskasten  
Schaltschränke  
Schalttafeln



**H. Wohlgroth + Co**  
Abt. Metallbau  
Klingenstrasse 8  
Zürich 5  
Tel. 051/42 24 33

**GUTOR**



### Transistor-Spannungsrelais

für Spannungen von 24 bis 250 Volt  
Ansprechgenauigkeit  $\leq \pm 1\%$  UNenn  
Anzug-/ Abfalldifferenz, einstellbar zwischen  
1...15 (30) %  
Ab Lager lieferbar  
Verlangen Sie Liste TSU

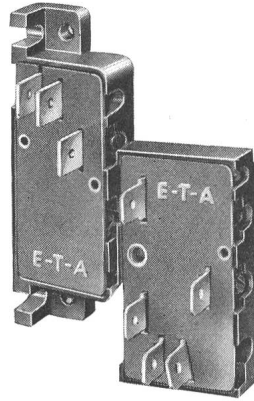
**GUTOR AG WETTINGEN**

Postfach 57 Wettingen 1 Tel. 056.6 25 25

# E-T-A

## V-R VERZÖGERUNGS-RELAIS

in platzsparender Kleinstbauweise  
strom- oder spannungsabhängig nach VDE



Mit **Öffner**  
oder **Schliesser**  
oder **Wechsler**

Mit oder ohne elektrisch  
getrenntem Erreger-  
Stromkreis

In Normal- und  
Sonder-Ausführung

Erregerkreis: 0,1...10 A  
bzw. bis 220 V $\approx$

Schaltkreis: bis 10 A  
220 V $\sim$ /24 V $-$

Für **Programm-Steuerungen** und **Regel-Anlagen**  
aller Art

Ausführliche technische Literatur auf Anfrage

**Ellenberger & Poengen GmbH.**

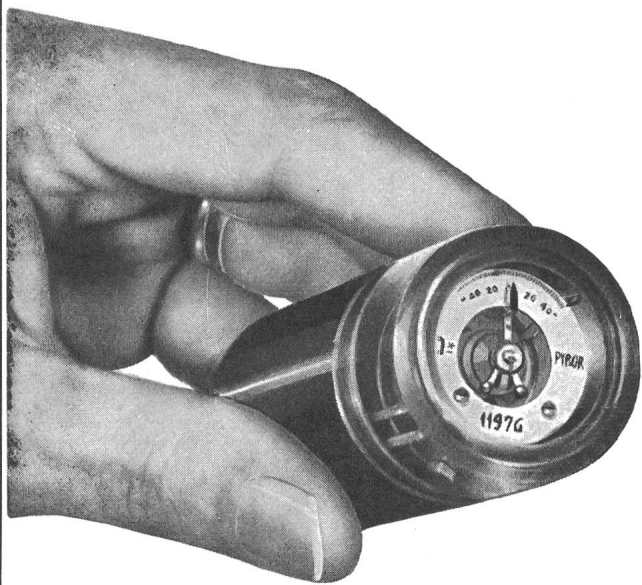
8503 ALTDORF BEI NÜRNBERG

Tel. 0 91 24/2 15 Telex 06/22 381

Vertretung für die Schweiz:

**HENRI GRANDJEAN, REINACH BL**

Tel. 061/82 75 18 (46 55 18)

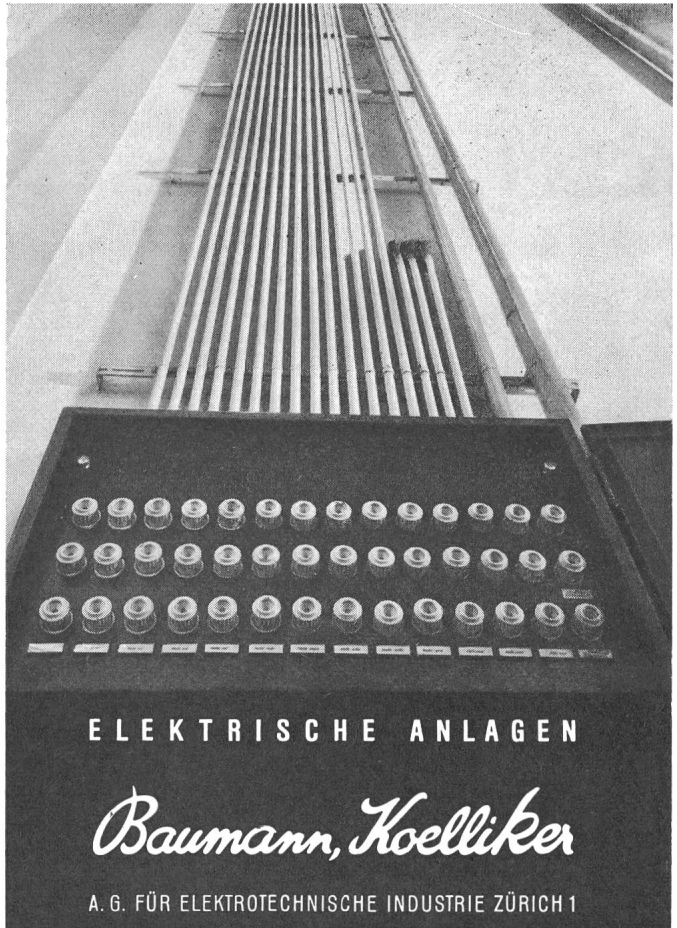


RELAIS DE MESURE

## SENSITACT

A TRÈS HAUTE SENSIBILITÉ

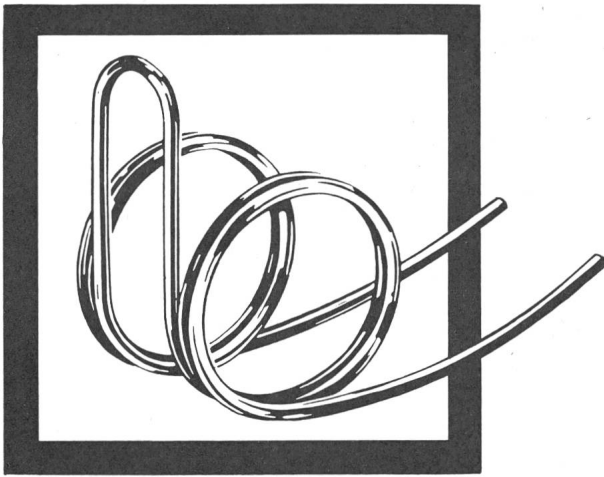
**PYROR S.A. GENÈVE** 28, rue des Usines  
Téléphone (022) 423800



ELEKTRISCHE ANLAGEN

*Baumann, Koelliker*

A. G. FÜR ELEKTROTECHNISCHE INDUSTRIE ZÜRICH 1



# Federn

nach Muster oder Zeichnung  
zu günstigem Preis und Termin.

**WESA**  
AG  
INKWIL/BE



36.01

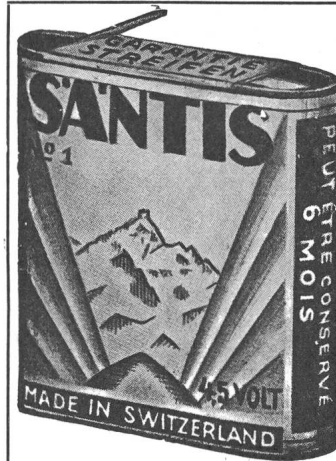
Arbeiten an Hochspannungsanlagen führen immer wieder zu schweren Unfällen. Durch geeignete und einfach zu bedienende Sicherheits-Prüfvorrichtungen können solche Unfälle vermieden werden.

Unser Lieferprogramm umfasst Hochspannungsprüf- und Anzeigeräte bis 120 kV, Kurzschliess- und Erdungsgarnituren, Isolierschemel, Gummihandschuhe usw., in verschiedenen Ausführungen.

Verlangen Sie bitte unsere Unterlagen.

**SAUBER + GISIN AG ZÜRICH 8**  
Höschgasse 45      Telephon (051) 34 80 80

**SAUBER + GISIN**

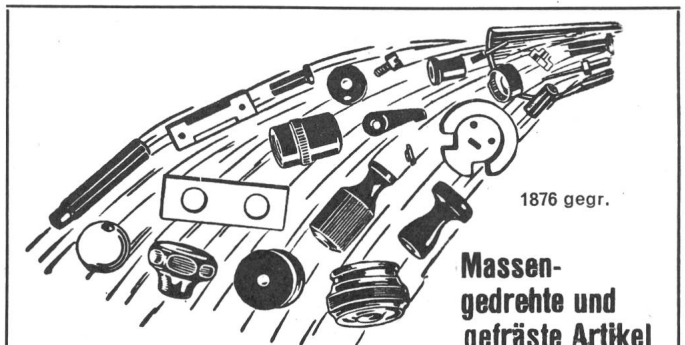


**SANTIS**

Batterien  
sind  
Qualität

**SANTIS** Batteriefabrik  
J. Göldi RÜTHI/SG

Telephon (071) 7 92 12

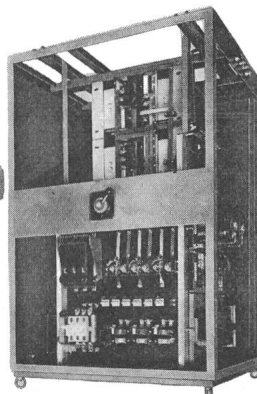
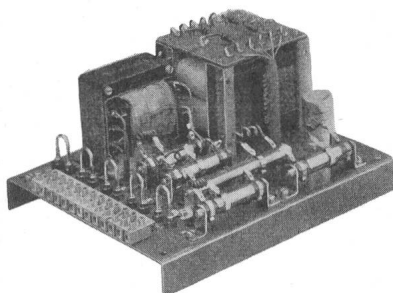
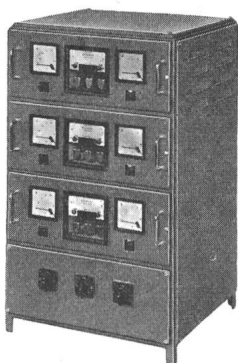


1876 gegr.

**Massen-  
gedrehte und  
gefräste Artikel**

in Holz, Ebonit, Fiber, Nylon, Trolon, Kunsthorn, Elfenbein, Teflon\*, Delrin\*, usw.  
\* Schutzmarke Dupont

**J. BIETENHOLZ & Co. AG, Pfäffikon ZH**  
Automatendreherei      Kunstharz-Presserei



Spannungs- und strom-  
steuernde Vorstufen- und  
Endstufen-Transduktoren.

Transdukt. Drehzahl-  
Steuergeräte.

Transduktorische Regel-  
geräte und Anlagen.



**TRANSMETRA AG**

SCHAFFHAUSEN

Feldstr. 22    Telefon 053/4 34 24

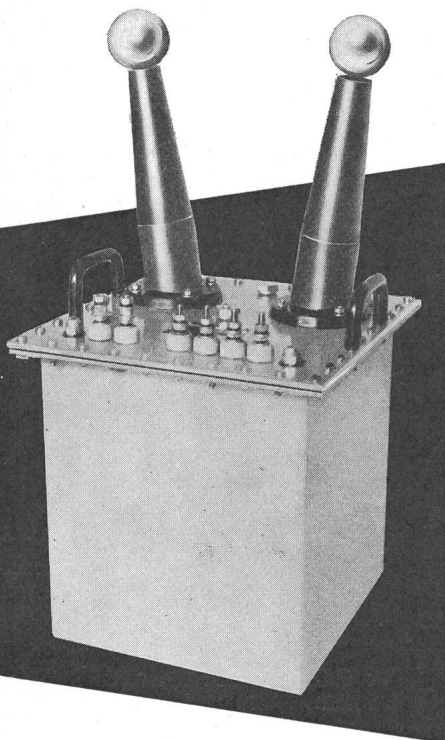


## Transformatoren

Norm- und  
Sonder-Trafo

zweck-  
entsprechend  
und zuverlässig

durch die  
Spezialfirma



**ERNST SCHLATTER AG**

Dübendorf/ZH Tel. 051 85 73 00

## Radio-Studio Zürich

Wir suchen, Eintritt nach Vereinbarung, einen jungen  
diplomierten 132

## Fernmeldetechniker

für die Mitarbeit in der Programmproduktion, bei Sen-  
dungen und im Aussendienst. Es wird Gelegenheit ge-  
boten, sich im Unterhalt der Apparaturen und Maschi-  
nen einzuarbeiten. 132

Von den Bewerbern werden neben einer abgeschlos-  
senen technischen Ausbildung gutes kritisches Gehör  
und Beziehung zur Musik verlangt, ferner gute Fran-  
zösischkenntnisse und umgänglicher Charakter. Die  
Aufgaben in einem Radio-Studio bringen unregelmä-  
sige Arbeitszeiten mit sich. Die Besoldung als Techni-  
ker II beträgt nach Reglement Fr. 11 300.— bis Fr.  
16 460.—, zuzüglich 3 Prozent Teuerungszulage, Orts-  
zulage und Kinderzulage. — Pensionskasse.

Aufstiegsmöglichkeit zum Techniker I (Grundgehalt Fr.  
11 710.— bis 20 990.— plus 3 Prozent).

Offerten an die Direktion der Radio-Genossenschaft in  
Zürich, Postfach, Zürich 42.

## EWZ

Wir suchen einen jüngeren 126

## Bautechniker/ Tiefbautechniker

als Stellvertreter des Chefs unseres  
Baubüros für Kabelleitungen,  
sowie drei jüngere

## Elektrotechniker

für je eines der nachstehenden Arbeits-  
gebiete: SA 6796 Z

- Projektierung, Bau und Betrieb von Halbleiterschaltanlagen für Bahnbetrieb;
- Bau und Betrieb von Transformatoren- und Schaltstationen sowie Kabel- und Freileitungen;
- Projektierung, Bau und Betrieb von Strassenbeleuchtungsanlagen.

Wir wünschen: Diplom eines schweizerischen Techni-  
kums, praktische Tätigkeit auf Büro und  
Bauplatz.

Wir bieten: Interessantes Arbeitsgebiet, angeneh-  
mes Betriebsklima, neuzeitliche Anstel-  
lungsbedingungen, Pensionsversiche-  
rung.

Handschriftliche Bewerbungen von Schweizer Bürgern  
sind mit Beilage von Lebenslauf, Zeugnisabschriften  
und Photo erbeten an das

**Elektrizitätswerk der Stadt Zürich**  
Postfach Zürich 23

Bei grösserer Kraftwerks-Unternehmung ist der Posten  
des Chefs des Konstruktionsbüros für elektrische An-  
lagen neu zu besetzen. Gesucht wird daher zur Über-  
nahme dieser Stelle 131

## dipl. Elektroingenieur

mit Erfahrung im Anlagebau und Eignung zur Personal-  
führung. P 60 Y

Eintritt nach Übereinkunft.

Bewerbungen mit den üblichen Unterlagen sind unter  
Nennung der Gehaltsansprüche einzureichen unter  
**Chiffre D 120548-2 an Publicitas Zürich.**

Elektrizitätswerk der Stadt Winterthur

Wir suchen jüngeren

133

## Elektrotechniker

für die Projektierung und Bauleitung von Transformatoren- und Schaltstationen. Praxis auf diesem Gebiet erwünscht, jedoch nicht Bedingung. P 39 W

Handschriftliche Bewerbungen von Schweizer Bürgern sind erbeten an das

Elektrizitätswerk der Stadt Winterthur.



Wir suchen für unsere elektrische Abteilung

127

## diplomierten Elektromeister

Wir bieten einem tüchtigen Berufsmann in einem Betrieb mit umfangreichen Installationen in Hoch- und Niederspannung, mit Steuerungen und Regulierungen aller Art ein interessantes Tätigkeitsgebiet und eine selbständige Stellung. P 392 Sn

Ihre Offerte wollen Sie unter Beilage von Zeugnisabschriften, Photo und Angabe des Gehaltsanspruches richten an die Personalabteilung der

VON ROLL AG, GERLAFINGEN SO.



Wir suchen einen

128

## dipl. Elektrotechniker

für unsere Leitungs- und Stationsbauabteilung.

Selbständiger Arbeitseinsatz bei entsprechender Erfahrung, 5-Tage-Woche.

Schriftliche oder telefonische Anfragen (Telephon 053 / 5 48 02) sind zu richten an die

Direktion des Elektrizitätswerkes des Kantons Schaffhausen, Rheinstrasse 37, **Schaffhausen**.

## EWZ

Wir suchen einen

129

## Elektrozeichner

für unsere Abteilung Energie-Erzeugung.

Wir wünschen: Abgeschlossene Lehre und wenn möglich einige Praxis.

Wir bieten: Neuzzeitliche Anstellungsbedingungen, angenehmes Betriebsklima, Pensionsversicherung.

Handschriftliche Bewerbungen von Schweizer Bürgern sind mit Beilage von Lebenslauf, Zeugnisabschriften und Photo erbeten an das

Elektrizitätswerk der Stadt Zürich  
Postfach Zürich 23

## EWZ

Wir suchen einen 125

### Vermessungs- oder Tiefbauzeichner

für die Erstellung und Nachführung von Netzplänen (Kabel und Freileitungen), sowie einen SA 6796 Z

### Elektrozeichner

für die Ausarbeitung von Projekten öffentlicher Beleuchtungsanlagen.

Wir wünschen: Abgeschlossene Zeichnerlehre.

Wir bieten: Neuzeitliche Anstellungsbedingungen, angenehmes Betriebsklima, Pensionsversicherung.

Handschriftliche Bewerbungen sind mit Beilage von Lebenslauf, Zeugnisabschriften und Photo erbeten an das

**Elektrizitätswerk der Stadt Zürich**  
Postfach Zürich 23

## MICAFIL

### Kondensatoren

Wir suchen als Stellvertreter unseres Konstruktions-Chefs einen dipl. 112

### Elektrotechniker

Mehrjährige Konstruktionserfahrung auf dem Gebiet der elektrischen Apparate ist für diesen Posten erforderlich.

Interessenten bitten wir, uns unter **Kennziffer 302** zu schreiben, oder telephonisch eine Besprechung mit unserer Personalabteilung zu vereinbaren.  
Telephon (051) 62 52 00.

**MICAFIL AG, Zürich 9/48.**

Für die Weiterentwicklung von

113

## Hochspannungs-Geräten

wie

Stossanlagen  
Gleichspannungsgeneratoren  
Hochspannungsmessteiler

suchen wir einen

## Hochspannungs-Ingenieur

mit Erfahrung in der Lösung von Entwicklungs- und Laboraufgaben und guten theoretischen und messtechnischen Kenntnissen auf den genannten Gebieten.

Sprachkenntnisse sind von Vorteil.

Wir besprechen uns gerne mit Ihnen oder erwarten Ihre Bewerbung.

Kennziffer 308

**MICAFIL AG. Zürich 9/48 Telefon: 051 62 52 00**

Liste offener Stellen. Beachten: Sprechstunden der STS für Stellensuchende nur nachmittags. Anmeldebogen bei der STS.

- 71 *Maschinenzeichner* oder *-zeichnerin*, mit etwas Praxis, für Werkstattzeichnungen von Schaltschränken nach Entwürfen und elektrischen Schematas. Maschinenschreiben erwünscht. Verkaufsbüro Zürich, Eintritt baldmöglichst. Dauerstellung bei Eignung. Maschinenfabrik der Zentralschweiz.
- 73 *Technikum-Chemiker* oder *Elektrotechniker*, gewandt im Verkehr mit Drittpersonen und mit guten Kenntnissen einer zweiten Landessprache, zur Ausbildung auf dem Gebiet des Strahlenschutzes und zum nachherigen Einsatz als Strahlenschutz-Fachmann für Unfallverhütung. Eintritt nach Vereinbarung. Entwicklungsfähige Dauerstellung. Unfallverhütungsdienst einer Amtsstelle, Zentralschweiz.
- 77 Dipl. *Elektroingenieur* oder *Physiker*, mit überdurchschnittlichem Fachniveau, für Forschungs- und Entwicklungsarbeiten am Basisprodukt (grundlegende Untersuchungen an Ionisationskammern, Entwicklung von Schaltungen mit Halbleitern). Eintritt nach Vereinbarung. Dauerstellung für geeigneten und initiativen Bewerber. Fabrik für Elektronentechnik im Kanton Zürich.

Für Mitglieder des  
**SEV**  
 10% Rabatt  
 auf Inserate

Pour membres de  
 l'ASE une réduction  
 de 10%  
 sur annonces

**EWZ**

Wir suchen einen jüngeren 130

**Elektrotechniker**

für unsere Hausinstallationsabteilung.

Wir wünschen: Diplom eines schweizerischen Technikers. Praktische Tätigkeit im Installationsfach.

Wir bieten: Neuzeitliche Anstellungsbedingungen und ein angenehmes Arbeitsklima.

Handschriftliche Bewerbungen von Schweizer Bürgern sind mit Beilage von Lebenslauf, Zeugnisabschriften und Photo erbeten an das

**Elektrizitätswerk der Stadt Zürich**  
 Postfach Zürich 23

Grösseres Industrieunternehmen sucht zur Ergänzung des lebhaften, jungen Verkaufsteams tüchtigen 103

**Elektro-Installateur**

als

**Verkaufs-Sachbearbeiter**

zur selbständigen Behandlung eingehender Kunden-Bestellungen und Offertanfragen. Keine Aussendienst-Tätigkeit. P 807 Lz

Wir legen Wert auf zuverlässige und speditive Arbeitsweise. Französisch-Kenntnisse Bedingung.

Bewerber, die eine Dauerstelle in angenehmem Arbeitsklima schätzen, richten ihre detaillierte Offerte an **Chiffre E 5017 Publicitas Luzern.**

Fabrikationsunternehmen der elektrotechnischen Branche bietet gewandtem 102

**Elektro-Installateur**

**die Chance**, nach 1- bis 3jähriger interner Verkaufstätigkeit, auf Grund der erworbenen Spezialkenntnisse und der vorhandenen Kontaktfähigkeit, sich als

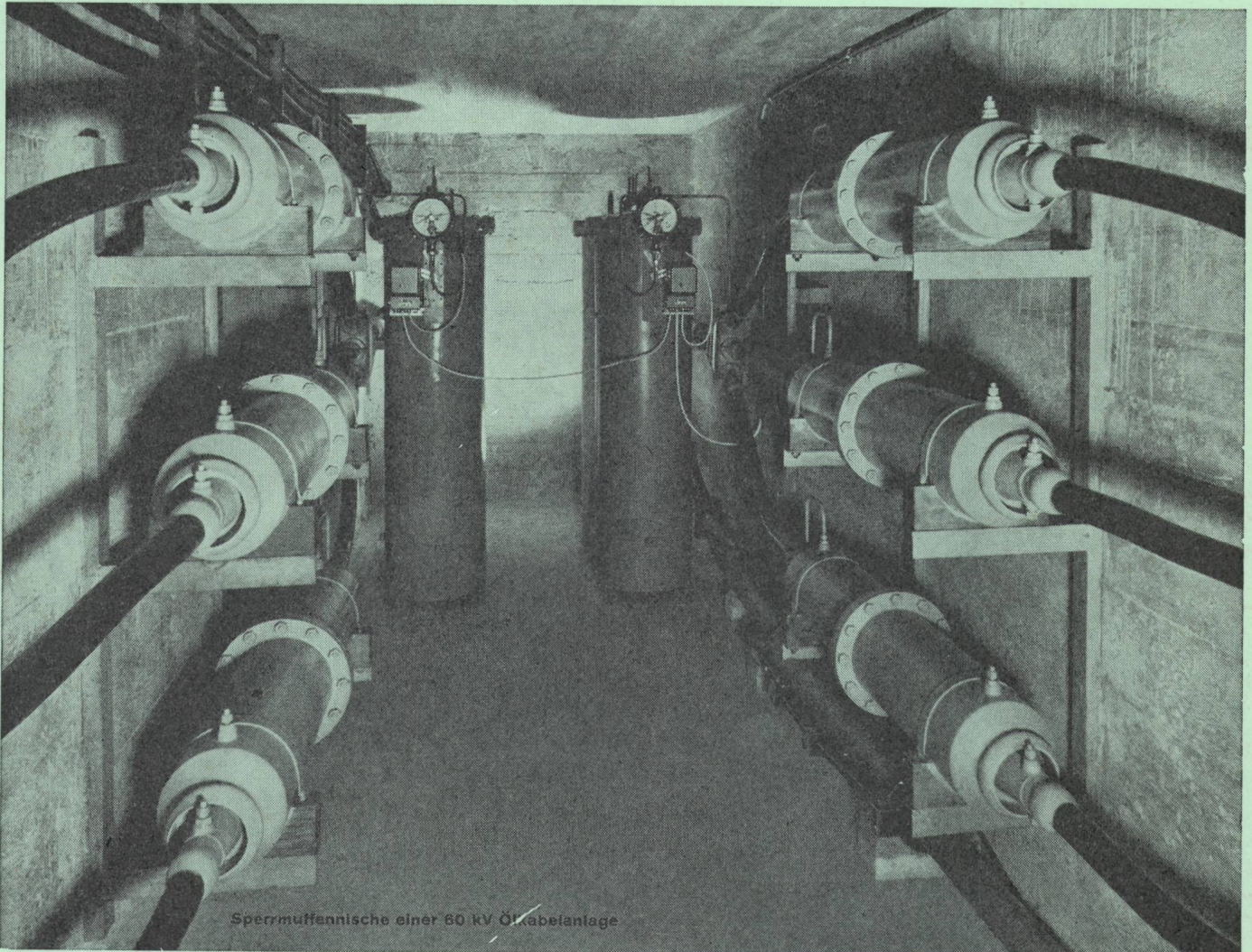
**Reisevertreter**

eine treue Kundschaft zu erwerben und diese zweckmässig beratend zu betreuen. P 807 Lz

Wenn Sie sich auf Grund Ihrer persönlichen Veranlagung befähigt fühlen und den ausgesprochenen Wunsch haben, nach einer recht strengen und intensiven Ausbildungszeit im internen Verkauf eine besonders verantwortungsvolle Aussendienstaufgabe zu übernehmen, so bitten wir Sie um Ihre handgeschriebene Offerte mit den bisherigen Leistungsausweisen und Arbeitszertifikaten sowie den üblichen Beilagen und Angabe über Ihre Gehaltserwartungen an **Chiffre D 5016 Publicitas Luzern.**

# Kabel

für Hoch- und Niederspannung

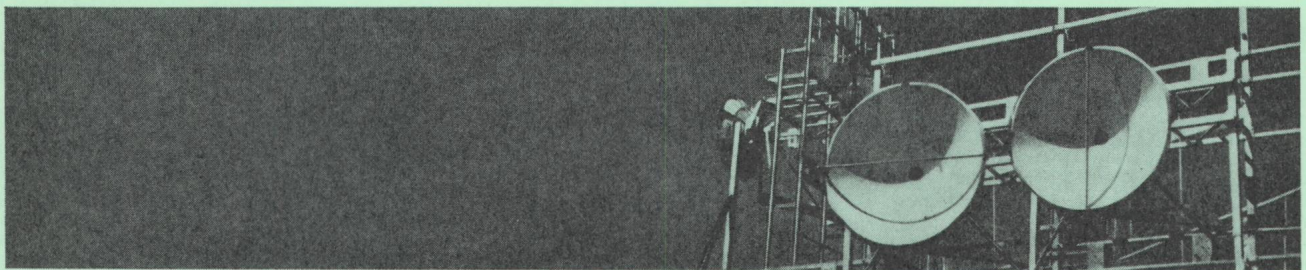
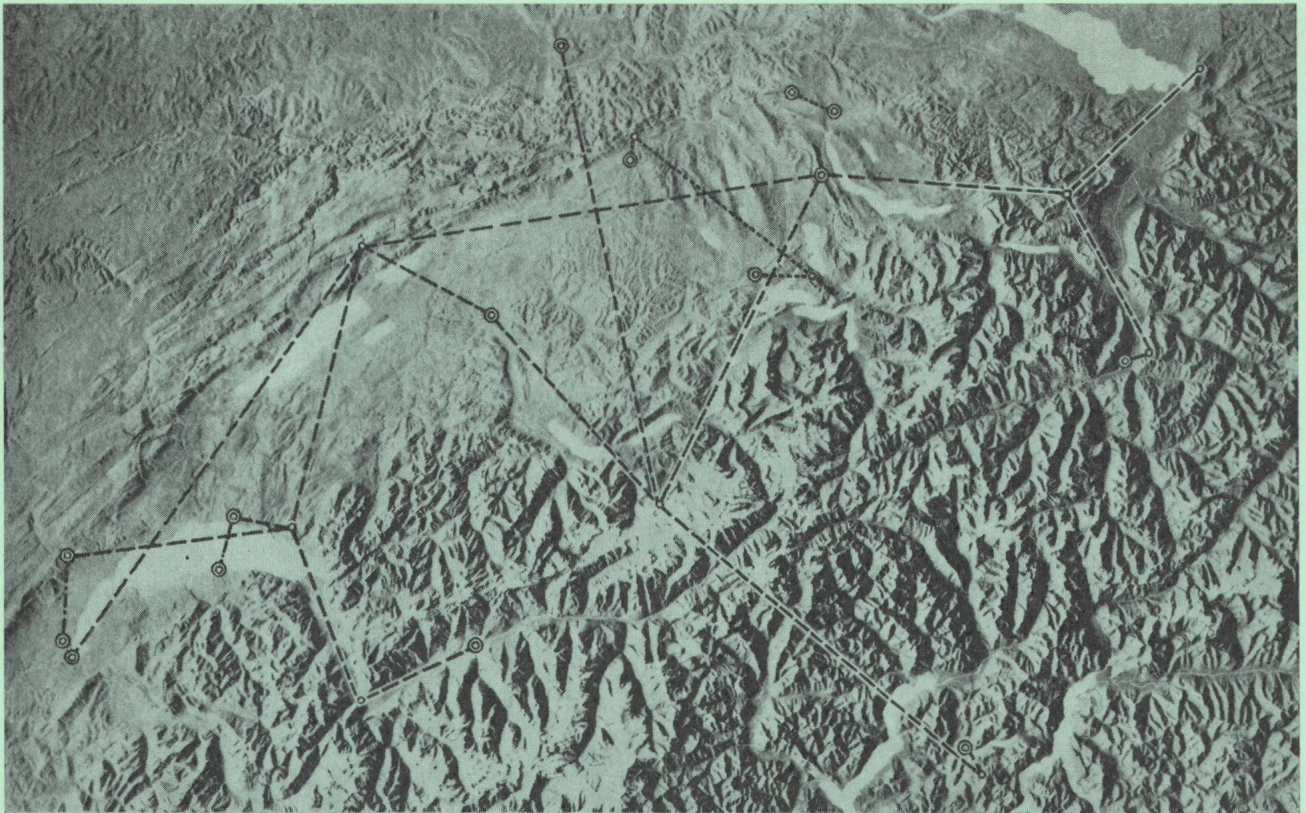


Sperrmuffenische einer 60 kV Ölkabelanlage

**Bleikabel  
und Kunststoffkabel  
für Stark-  
und Schwachstrom  
Armaturen  
für sämtliche  
Kabeltypen**



**KABELWERKE BRUGG AG**



Um noch schneller und zuverlässiger Nachrichten übertragen zu können, wird ständig nach neuen Mitteln und Wegen gesucht. Die Hochfrequenztechnik stellt dabei mit Richtstrahlverbindungen einen wesentlichen Anteil für die moderne Nachrichtenübermittlung zur Verfügung.

Diese Richtstrahlstrecken fügen sich über die Höhenzüge unseres Landes zu einem unsichtbaren Netzwerk zusammen. Jede Verbindung kann gleichzeitig einzelne Fernsehprogramme oder Hunderte von Telephonkanälen übertragen.

Die Stationen solcher Richtstrahlverbindungen, jede mit Sender- und Empfangsgeräten ausgerüstet, werden auf Geländepunkten mit freier Sicht aufgebaut. Richtantennen bündeln die ausgestrahlten Wellen von einer Station zur nächsten, um mit kleinstem Leistungsaufwand grösste Zuverlässigkeit und Wirkung zu erreichen.

Standard-Richtstrahlanlagen bilden einen wesentlichen Bestandteil des heutigen Nachrichtennetzes der Schweiz.

STANDARD TELEPHON UND RADIO AG, ZÜRICH

1836

# STR

Ein ITT-Unternehmen