

**Zeitschrift:** Bulletin des Schweizerischen Elektrotechnischen Vereins  
**Herausgeber:** Schweizerischer Elektrotechnischer Verein ; Verband Schweizerischer Elektrizitätswerke  
**Band:** 55 (1964)  
**Heft:** 6

## **Werbung**

### **Nutzungsbedingungen**

Die ETH-Bibliothek ist die Anbieterin der digitalisierten Zeitschriften auf E-Periodica. Sie besitzt keine Urheberrechte an den Zeitschriften und ist nicht verantwortlich für deren Inhalte. Die Rechte liegen in der Regel bei den Herausgebern beziehungsweise den externen Rechteinhabern. Das Veröffentlichen von Bildern in Print- und Online-Publikationen sowie auf Social Media-Kanälen oder Webseiten ist nur mit vorheriger Genehmigung der Rechteinhaber erlaubt. [Mehr erfahren](#)

### **Conditions d'utilisation**

L'ETH Library est le fournisseur des revues numérisées. Elle ne détient aucun droit d'auteur sur les revues et n'est pas responsable de leur contenu. En règle générale, les droits sont détenus par les éditeurs ou les détenteurs de droits externes. La reproduction d'images dans des publications imprimées ou en ligne ainsi que sur des canaux de médias sociaux ou des sites web n'est autorisée qu'avec l'accord préalable des détenteurs des droits. [En savoir plus](#)

### **Terms of use**

The ETH Library is the provider of the digitised journals. It does not own any copyrights to the journals and is not responsible for their content. The rights usually lie with the publishers or the external rights holders. Publishing images in print and online publications, as well as on social media channels or websites, is only permitted with the prior consent of the rights holders. [Find out more](#)

**Download PDF:** 03.04.2026

**ETH-Bibliothek Zürich, E-Periodica, <https://www.e-periodica.ch>**

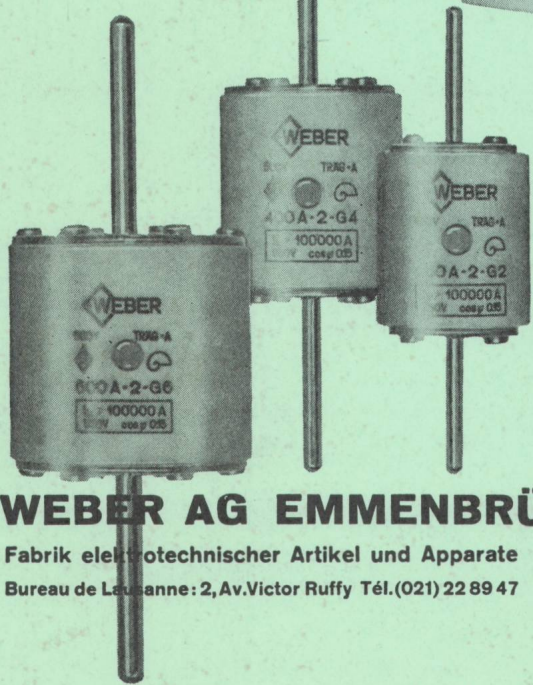
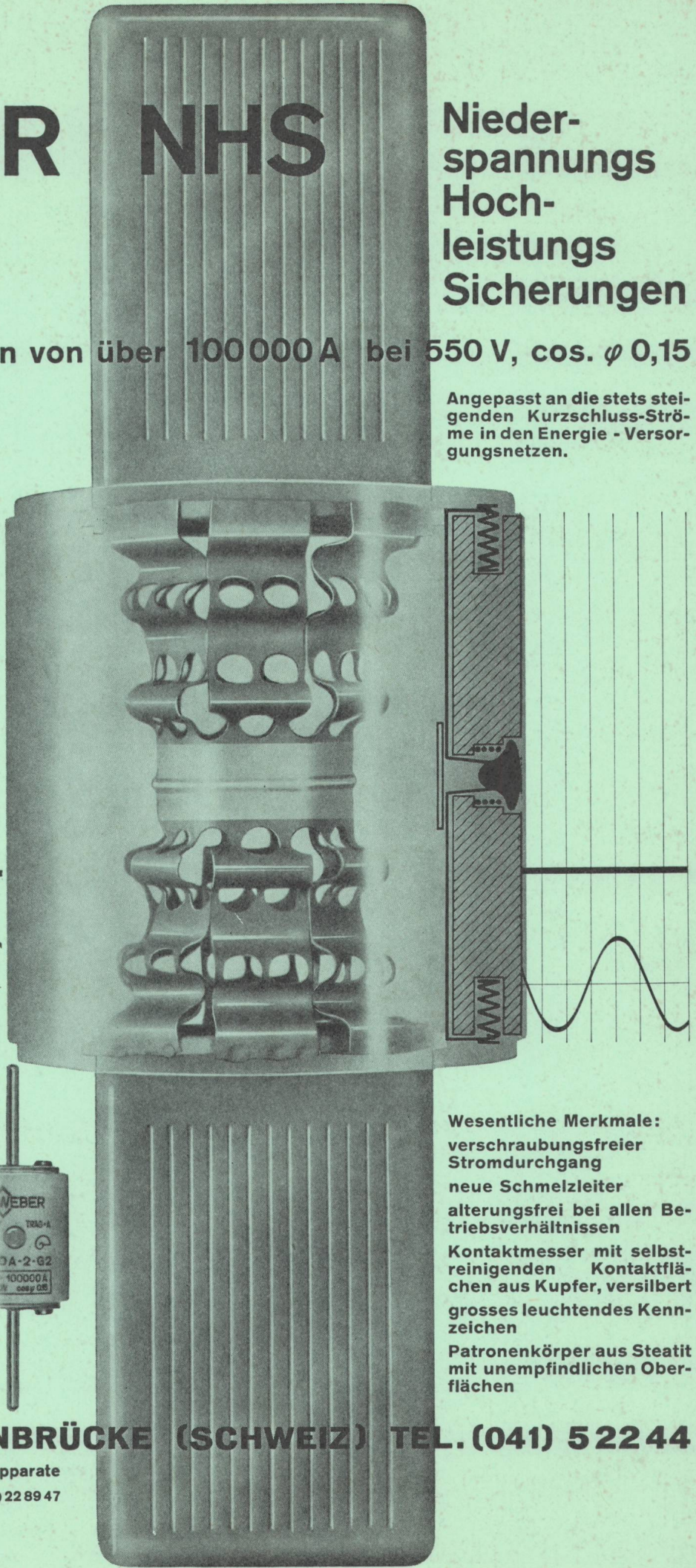
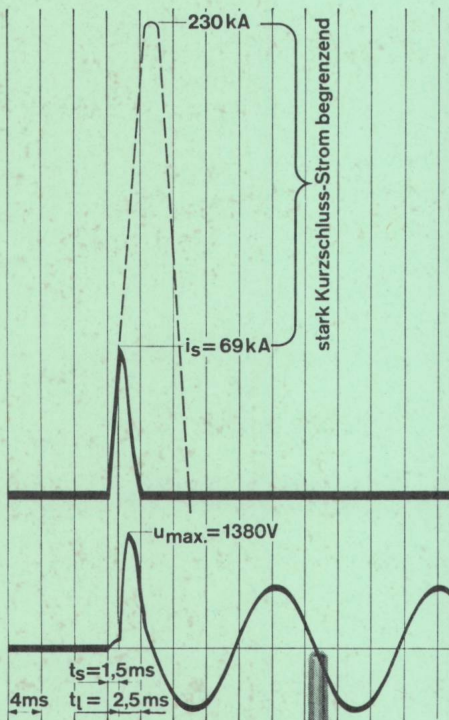


# NHS

## Nieder- spannungs Hoch- leistungs Sicherungen

für Abschaltleistungen von über 100 000 A bei 550 V,  $\cos. \varphi$  0,15  
SEV und KEMA geprüft

Angepasst an die stets steigenden Kurzschluss-Ströme in den Energie - Versorgungsnetzen.



- Wesentliche Merkmale:**
- verschraubungsfreier Stromdurchgang
  - neue Schmelzleiter
  - alterungsfrei bei allen Betriebsverhältnissen
  - Kontaktmesser mit selbstreinigenden Kontaktflächen aus Kupfer, versilbert
  - grosses leuchtendes Kennzeichen
  - Patronenkörper aus Steatit mit unempfindlichen Oberflächen

**WEBER AG EMMENBRÜCKE (SCHWEIZ) TEL. (041) 5 22 44**

Fabrik elektrotechnischer Artikel und Apparate  
Bureau de Lausanne: 2, Av. Victor Ruffy Tél. (021) 22 89 47



Verbindungs- und Abspannmuffen

Abzweigklemmen

Mastenbezeichnungen

Verankerungsmaterial

**R. VONTOBEL & CO**

Fabrik elektrischer Spezialartikel

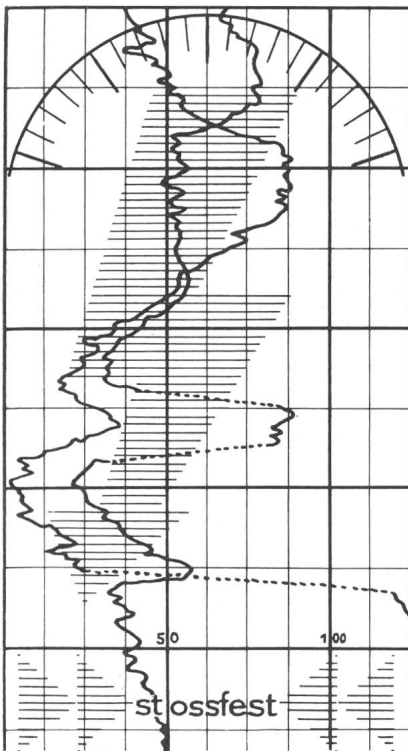
Oberrieden-Dorf ZH

**Freileitungs-Material**

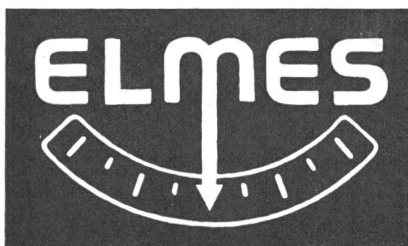
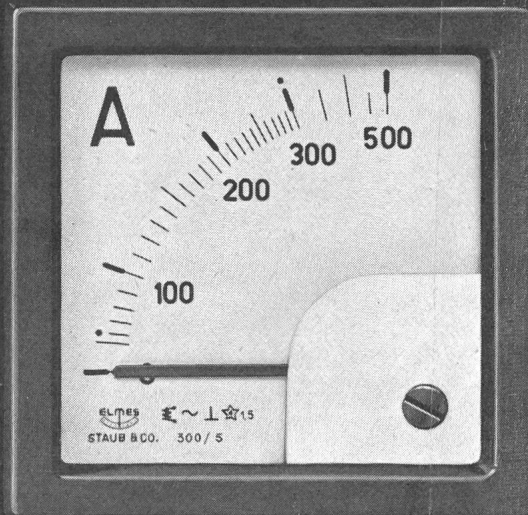
Verkauf durch:



**CAMILLE BAUER**  
AKTIENGESELLSCHAFT  
BASEL



Quadrantinstrumente  
für Schalttafeleinbau  
oder Aufbaumontage  
ELMES 72 und 96  
für Ströme oder Spannungen  
Zungenfrequenzmeter  
Betriebsstundenzähler  
Wattmeter



hig Zürich 34

**Staub & Co./Richterswil**  
Fabrik elektrischer Messinstrumente / Tel. (051) 95 92 22

**20%**  
**LÄNGERE LEBENSDAUER**  
**9000**  
**STUNDEN**



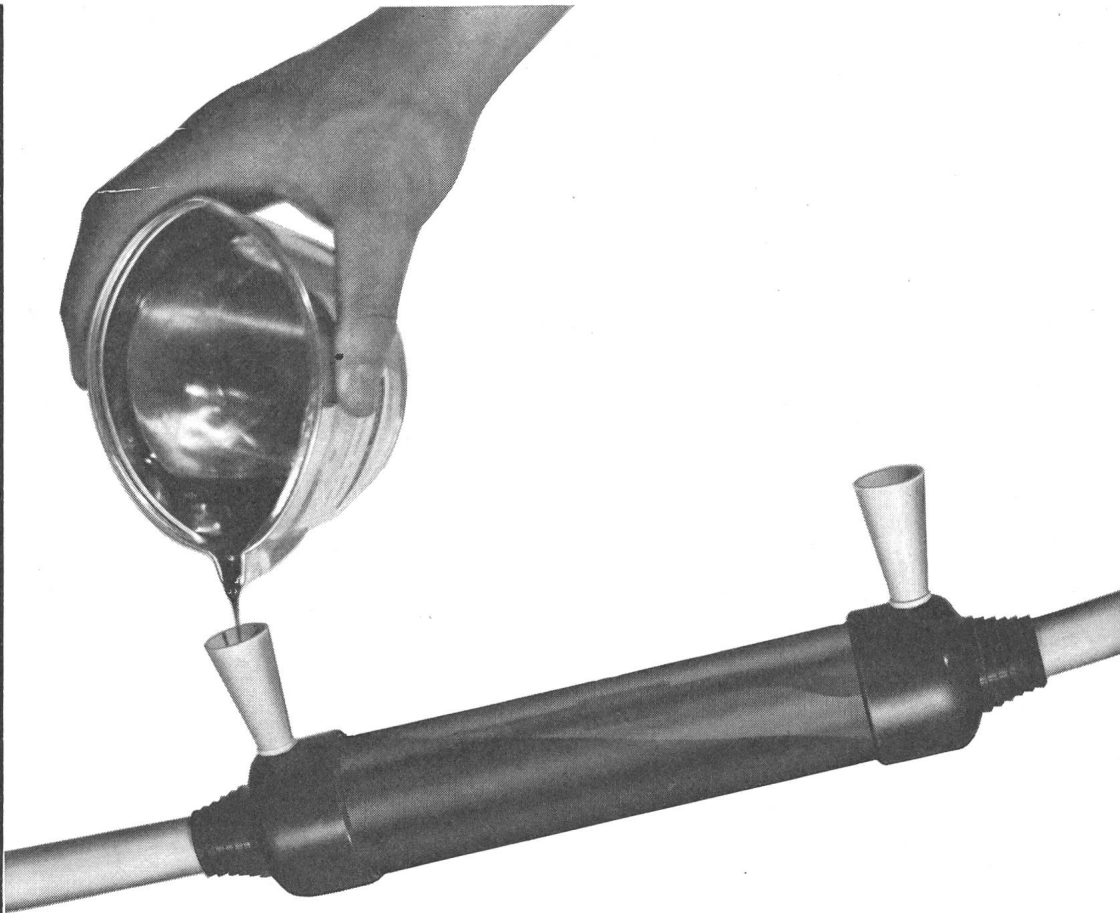
**SYLVANIA**  
**LIFELINE**  
MADE IN USA

**TRACO** TRADING COMPANY LIMITED

**ZÜRICH**

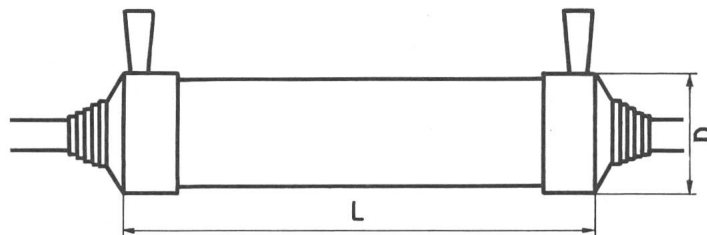
Jenatschstrasse 1

Tel. (051) 27 22 23



# Kabel-Verbindungs-muffen

Die zweckmässige Verbindungsmuffe für die Spleissung von thermoplast-isolierten Kabeln. Bestehend aus einem transparenten Kunststoffrohr und zwei Abschlußstülsen, die dem Kabeldurchmesser angepasst werden können. Ausser den Verbindungsklemmen enthält ein Sortiment sämtliches Material, das für eine Kabelverbindung notwendig ist. Als Ausgussmasse wird ein speziell entwickeltes Epoxydharz verwendet. Durch Zusatz von Härter tritt eine chemische Reaktion ein. Dadurch erwärmt sich die Masse — ohne Zufuhr zusätzlicher Wärme — auf ca. 70°C und erstarrt nach 1 bis 2 Stunden.



## Vorteile:

Kleines Gewicht, einfache und saubere Montage, hervorragende elektrische und mechanische Eigenschaften, absoluter Feuchtigkeitsschutz.

OF-Nr	Grösse	Länge L mm	Durch- messer D mm	zum Beispiel für Tdc-Kabel			
				1-Leitermm <sup>2</sup>	2-Leitermm <sup>2</sup>	3-Leitermm <sup>2</sup>	4-Leitermm <sup>2</sup>
10991	1	130	32	1-16	1-6	1-4	1-2,5
10992	2	180	44	16-50	6-16	4-10	2,5-6
10993	3	260	61	50-120	16-50	10-35	6-25
10994	4	375	85	120-300	50-120	35-95	25-70
10995	5	540	118	300-1000	120-240	95-240	70-185

**OTTO FISCHER AG**  
Elektrotechnische Bedarfsartikel en gros

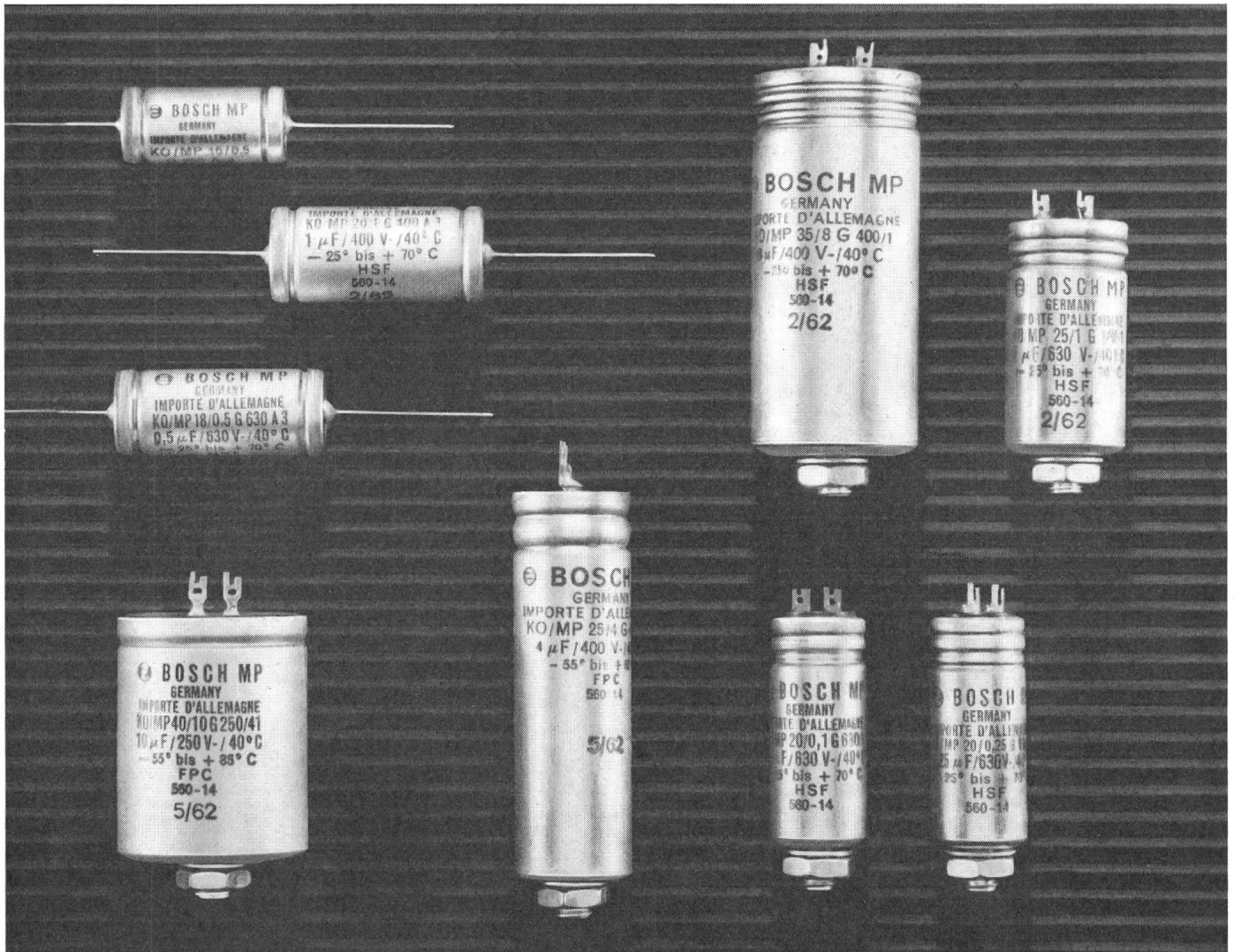
Zürich 5  
Sihlquai 125  
Postfach Zürich 23  
☎ (051) 42 33 11

# BOSCH

## MP Kondensatoren

- selbstheilend
- kurzschlussicher
- überspannungsfest
- mehrjährige Werksgarantie
- preisgünstig

Sind auch von der Schweizer-Industrie seit mehr als einem Jahrzehnt anerkannt als Erzeugnisse hoher Betriebszuverlässigkeit. Das Ergebnis der letzten zehn Jahre Grossserien-Erfahrungen: Auf 10000 MP-Kondensatoren 3 Ausfälle in 30000 Stunden.



# FABRIMEX

Fabrimex AG. Zürich 8/32

Kirchenweg 5

Telefon 051/470670

341031

# Sorensen Bulletin

Sorensen-Ardag

Zürich 3/45

Eichstrasse 29

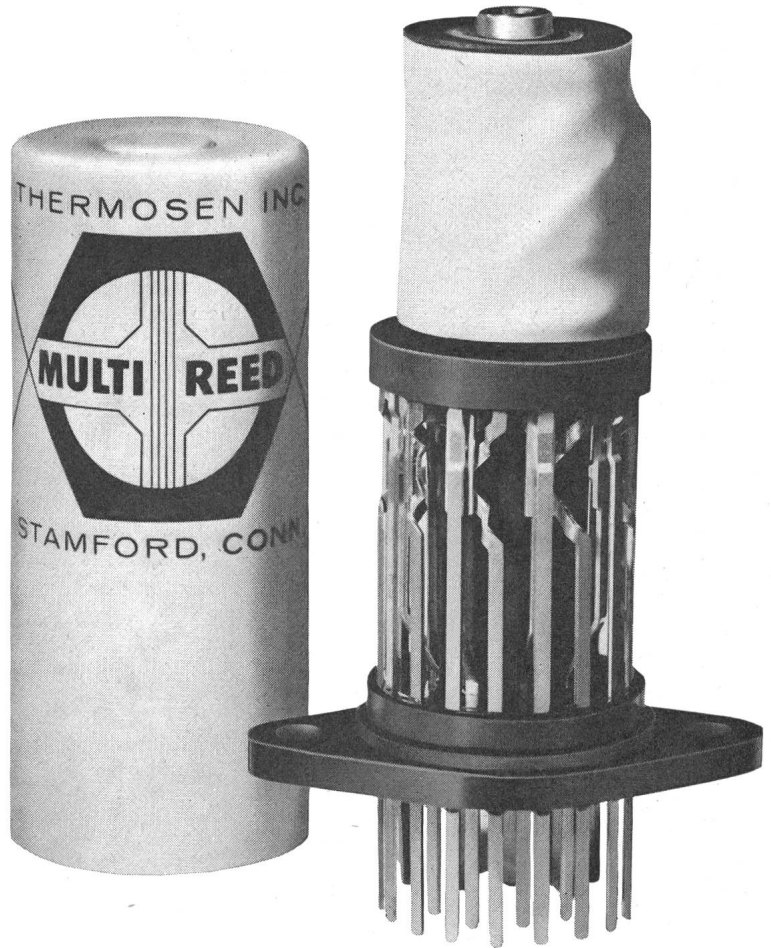
Telefon (051) 33 77 57

## Neu für Europa

**MULTIREED-Relais (Mehrfach-Relais)**  
der Firma **THERMOSEN Inc., USA**  
mit 4, 6 oder 8 Umschalt-Kontakten

Als eine Weiter-Entwicklung des magnetischen Glas-Reed-Kontaktes vereinigt das MULTIREED-Relais folgende Vorteile:

- Kein Anker, das Reed (Zunge) wird vom magnetischen Fluss direkt in Bewegung gesetzt.
- Kontakte hermetisch abgeschlossen
- Kontakte vor der Einkapselung justiert
- Kontaktraum mit Schutzgas gefüllt
- Hohe Belastbarkeit der Kontakte
- Sichere und wartungsfreie Funktion
- Lange Lebensdauer
- Kompakte Bauweise



### Technische Daten:

#### Kontakte:

Kontaktart:	4 – 8 Umschaltkontakte (Form C)
Schaltbarer Strom:	1 Ampère
Max. Schaltleistung (ohmisch):	30 VA DC 75 VA AC bei 250 V max.
Kontakt-Übergangs- Widerstand:	50 Milliohm max.
Kontakt-Material:	vergoldete Silberlegier.
Lebenserwartung:	bei Vollast $50 \cdot 10^6$ Schaltungen; bei minimaler Belastung nahezu unbegrenzt

#### Erreger-Spule:

Nennspannung	6, 12, 24, 48 V DC usw.
Minimale Erregerspannung:	40 – 65% der Nennspannung (bei 25 °C)
Abschaltspannung:	20 – 45% der Nennspannung (bei 20 – 35 °C)
Nennleistung:	0,85 W bei Nennspannung und 25 °C (kann dauernd eine Leistung von 2 W ertragen)
Ansprechzeit:	bei Nennspannung und 25 °C 15 ms inkl. 2 ms Prellzeit.
Abfallzeit:	4 ms

#### Ausführung:

Wire-Wrap oder steckbar mit Sockel.  
Gewicht: ca. 115 gr.

Neben den MULTIREED-Relais führen wir ebenfalls einfache Reed-Relais mit einem Schliess-Kontakt.

**PLP ABSPANN-SPIRALEN** für Seile und Drähte  
aus Stahl oder Kupfer



**W. MOOR AG**

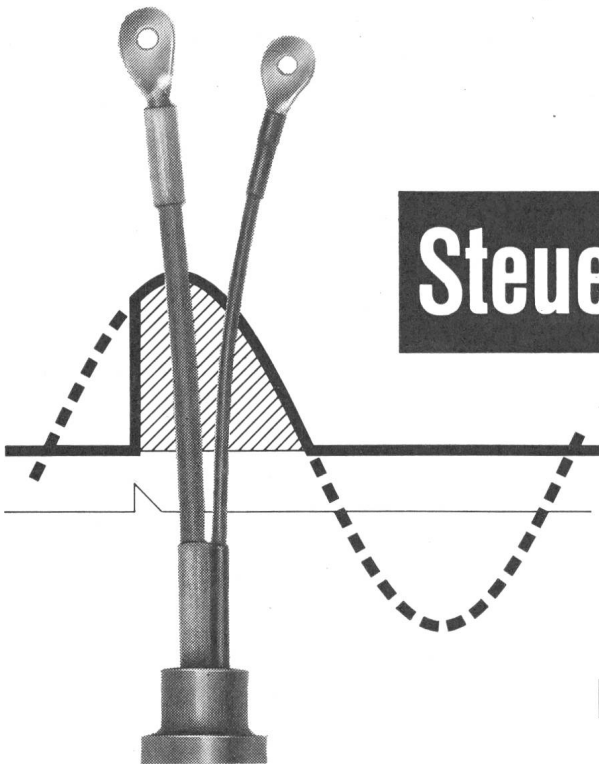
ELEKTRO-INDUSTRIEBEDARF

Bahnstr. 58, Regensdorf/ZH Tel. 051 946644 Telex 52042



**AEG**

**Steuerbare Siliziumzellen**



schalten

steuern

regeln

bis 200 A pro Zelle bei 600 V

Generalvertretung der  
**ALLGEMEINEN ELEKTRICITÄTS-GESELLSCHAFT**

**ELEKTRON AG**

Zürich 2, Seestr. 31, Tel. 051 25 59 10

# Hasler

**an der  
MUBA 1964  
Halle 24  
Stand 8121**

Drahtlose Personensuchanlagen

**Neuheit**

Der Miniatur-Taschenempfänger. Man spürt ihn kaum, man hört ihn nur

Haustelephonzentralen  
mit Schweizer Kreuzwählern.  
Vermittler- und Chefstationen mit Leuchttasten und  
Wähltastatur  
Feldtelephonzentralen  
Impulsschreiber  
Telephonzubehör

Trägerfrequenz-Telephoniesysteme

**Neuheit**

Transistorisierte Verstärkerausrüstung für  
Kleinkoaxialkabel

UKW-Sender

Geschwindigkeitsmesser für Schienen- und  
Strassenfahrzeuge

Mess- und Kontrollapparate  
für die Industrie

Aus dem Produktionsprogramm der  
Hasler-Signal Aktiengesellschaft:

Strassenverkehrsanlagen

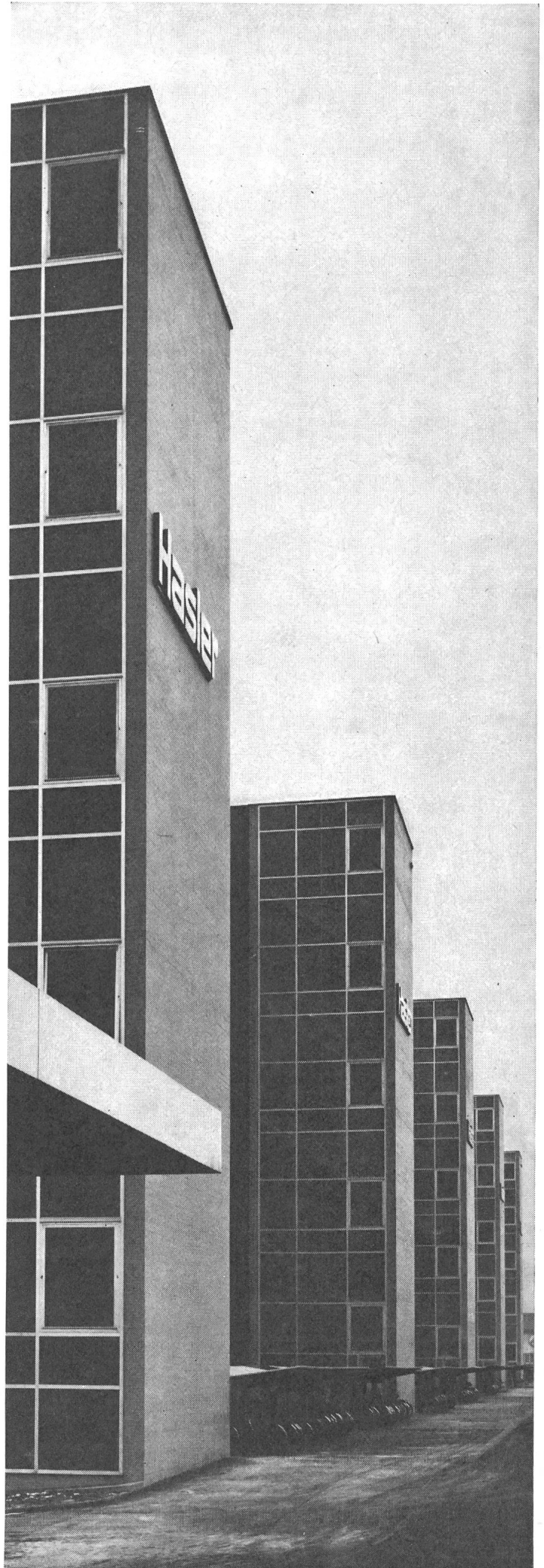
**Neuheit**

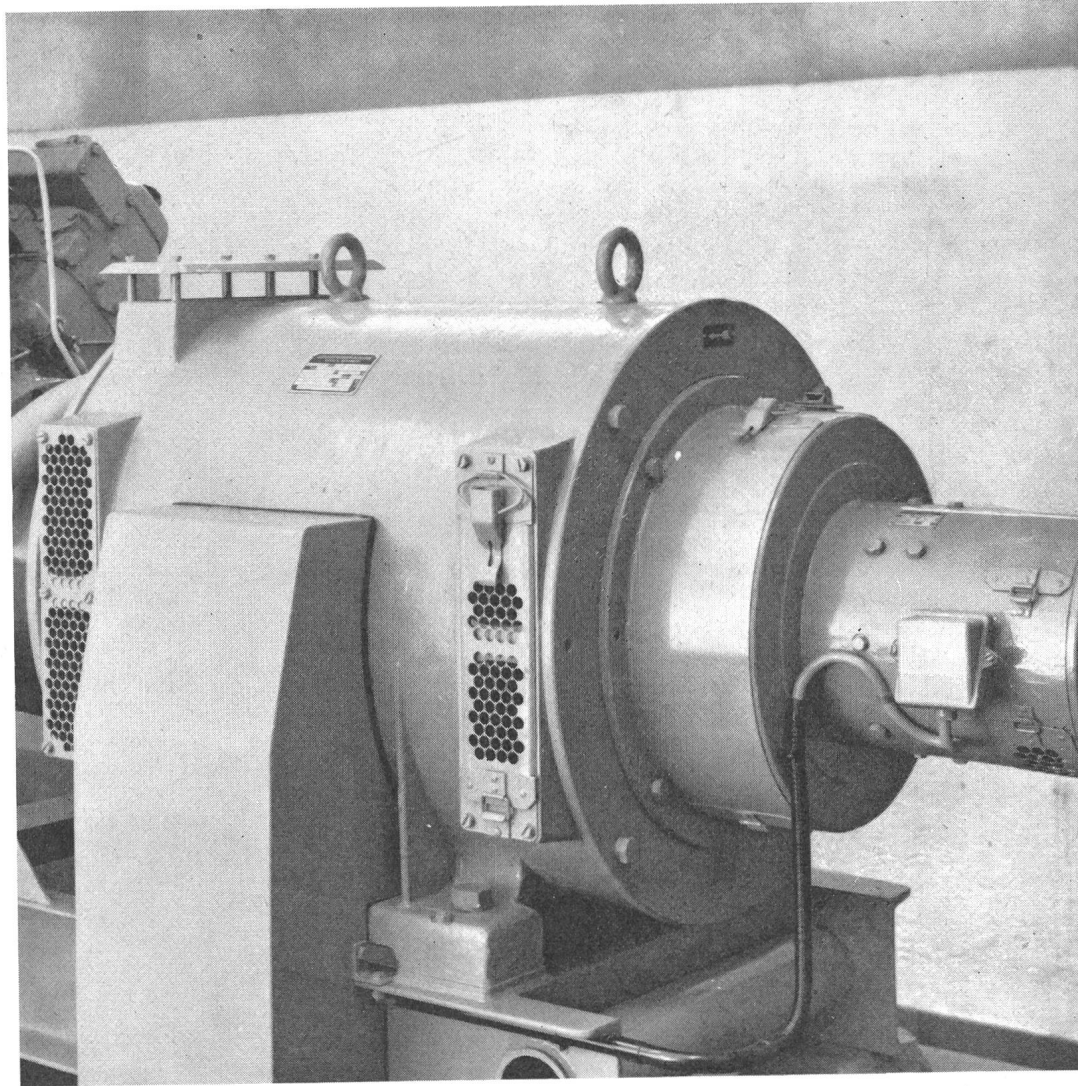
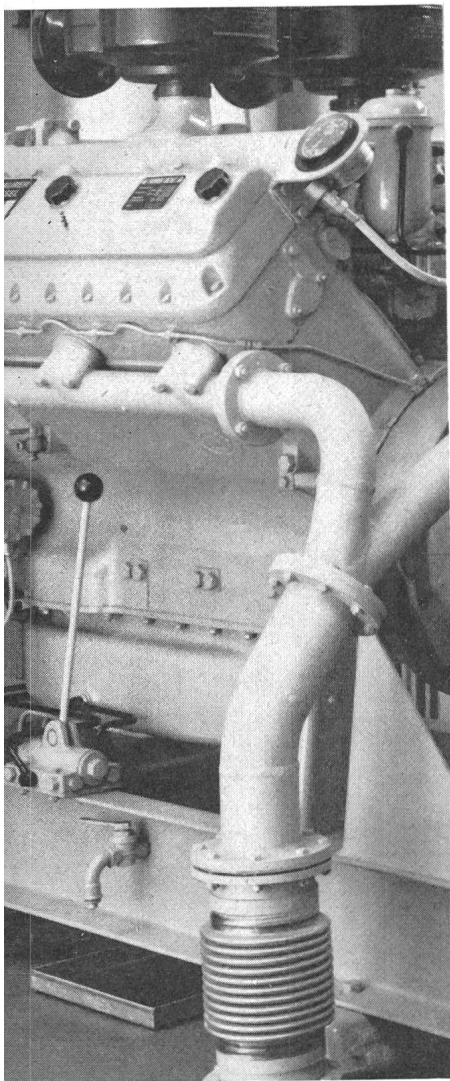
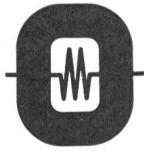
Die elektronische grüne Welle

Produktionsüberwachungsanlagen (Productron)  
Zentralregistrierapparate

---

Hasler AG Bern, Telefon 031 64 11 11  
Zweigniederlassung Zürich 6  
Stampfenbachstrasse 63, Telefon 051 26 16 00  
Büro Basel  
Dufourstrasse 50, Telefon 061 24 01 01





**Notstromanlagen 30 bis 500 kVA und mehr.  
Antrieb durch Diesel- oder Benzinmotor.  
Steuerung handbetätigt, halb- oder voll-  
automatisch. kürzeste Hochlaufzeit.**