

Zeitschrift: Bulletin des Schweizerischen Elektrotechnischen Vereins
Herausgeber: Schweizerischer Elektrotechnischer Verein ; Verband Schweizerischer Elektrizitätswerke
Band: 55 (1964)
Heft: 3

Werbung

Nutzungsbedingungen

Die ETH-Bibliothek ist die Anbieterin der digitalisierten Zeitschriften auf E-Periodica. Sie besitzt keine Urheberrechte an den Zeitschriften und ist nicht verantwortlich für deren Inhalte. Die Rechte liegen in der Regel bei den Herausgebern beziehungsweise den externen Rechteinhabern. Das Veröffentlichen von Bildern in Print- und Online-Publikationen sowie auf Social Media-Kanälen oder Webseiten ist nur mit vorheriger Genehmigung der Rechteinhaber erlaubt. [Mehr erfahren](#)

Conditions d'utilisation

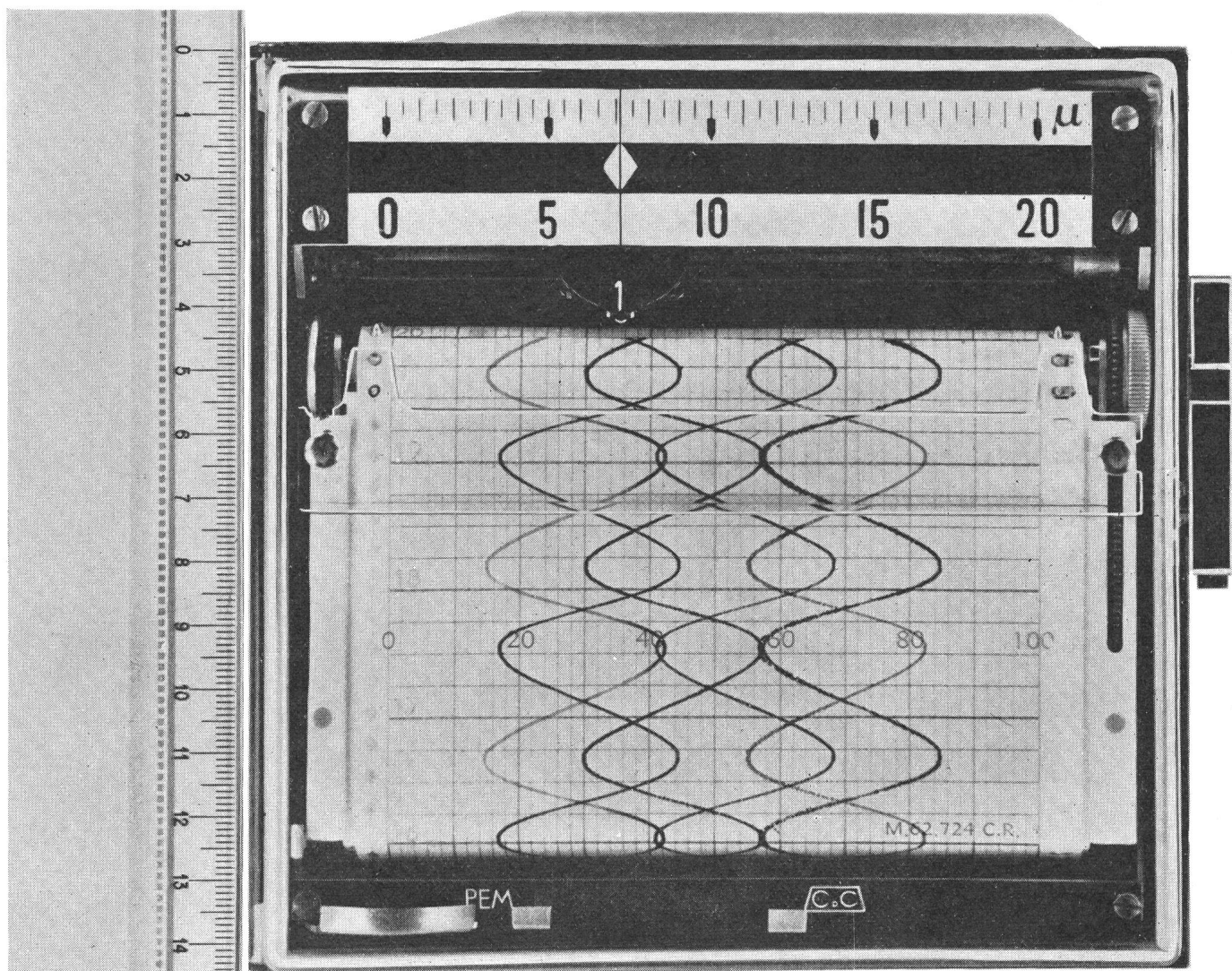
L'ETH Library est le fournisseur des revues numérisées. Elle ne détient aucun droit d'auteur sur les revues et n'est pas responsable de leur contenu. En règle générale, les droits sont détenus par les éditeurs ou les détenteurs de droits externes. La reproduction d'images dans des publications imprimées ou en ligne ainsi que sur des canaux de médias sociaux ou des sites web n'est autorisée qu'avec l'accord préalable des détenteurs des droits. [En savoir plus](#)

Terms of use

The ETH Library is the provider of the digitised journals. It does not own any copyrights to the journals and is not responsible for their content. The rights usually lie with the publishers or the external rights holders. Publishing images in print and online publications, as well as on social media channels or websites, is only permitted with the prior consent of the rights holders. [Find out more](#)

Download PDF: 17.02.2026

ETH-Bibliothek Zürich, E-Periodica, <https://www.e-periodica.ch>



Kompensationsschreiber in Miniaturausführung

144 × 144 mm

PEM 1

Einkurvengerät
Linienschreiber

2 Alarmstufen für Minimum und Maximum

2 Vorwarnungsstufen für Minimum und Maximum

PEM 6

6-Kurvengerät

Punktschreiber alle 1,5, 3 oder 6 Sek.

6 alarmstufen für 6 Minima unabhängig einstellbar

6 Alarmstufen für 6 Maxima

6 Meßkanäle mit unabhängiger Einstellung



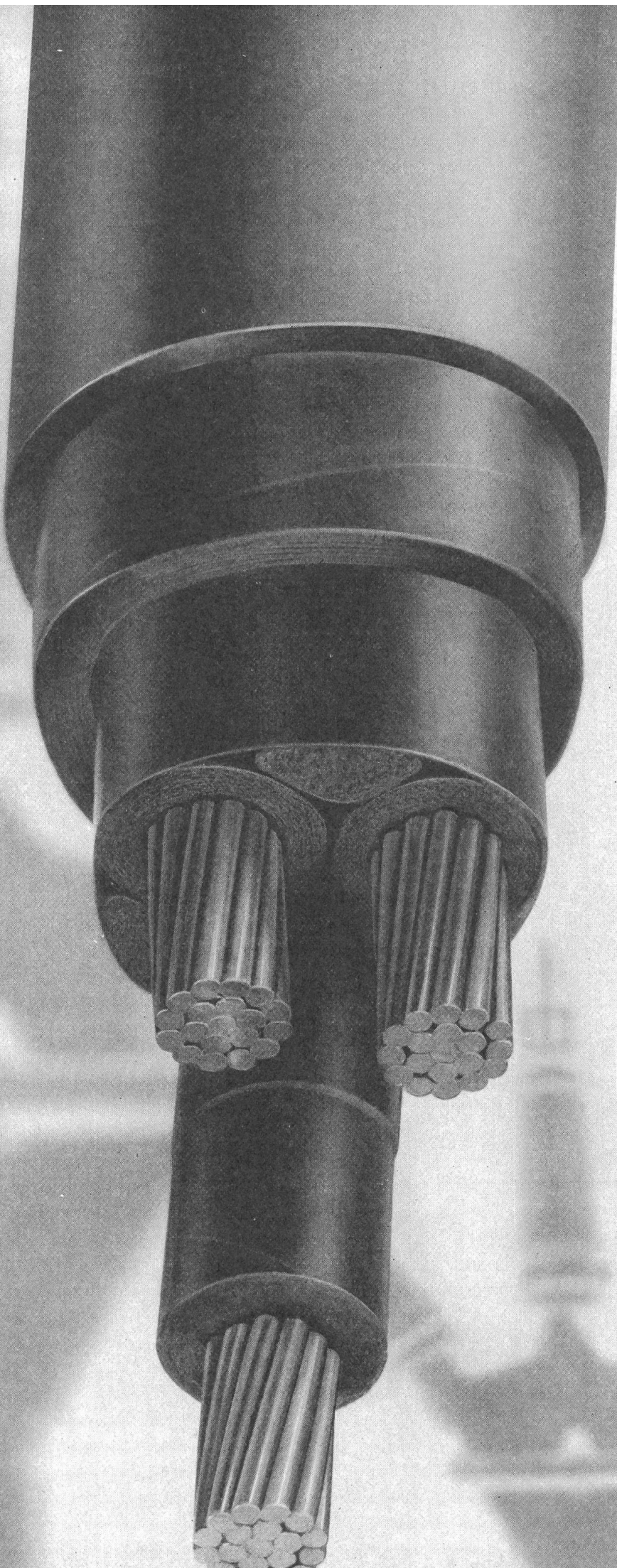
COMPAGNIE DES COMPTEURS

compagnie des compteurs s.a. genève - case aire 10 - tél. : 022/33.54.40 - Telex : N° 0184504

**Câble
préimprégné
pour
fortes
dénivellations**

Pi Pb

**Vorimprägnierte
Papierbleikabel
für
grosse
Höhenunterschiede**



Vent-Axia

«doppelseitig umschaltbar»

Elektroventilator

für Büros
Restaurants
Küchen
Werkstätten
usw.

Die idealste Form von kontrollierbarer Lüftung

Halten Sie sich in einer gesunden Umgebung auf durch **Vent-Axia**, die lautlose Ventilations-Belüftungsanlage

16 Modelle: von 285 bis 1755 m³ pro Stunde
Fenster-, Dach- und Wandmodelle
neu eingebauter automatischer Verschluss aus Kunststoff

Bei Verwendung des 3-Stufenregulierschalters Typ «R»
arbeiten alle Modelle in beiden Richtungen, d.h. Sie
können mit dem gleichen Ventilator frische Luft in oder
die verbrauchte Luft aus dem zu belüftenden Raum
führen (Wechsel des Luftstromes durch Knopfdruck
am Schalter)

Verlangen Sie bitte unsere Spezialprospekte:

Generalvertretung für die Schweiz:

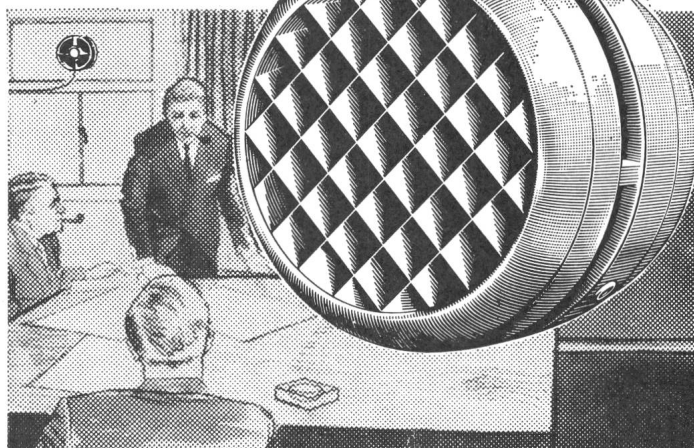
VENT-AXIA SERVICE

Rue des Buis 10 Genève

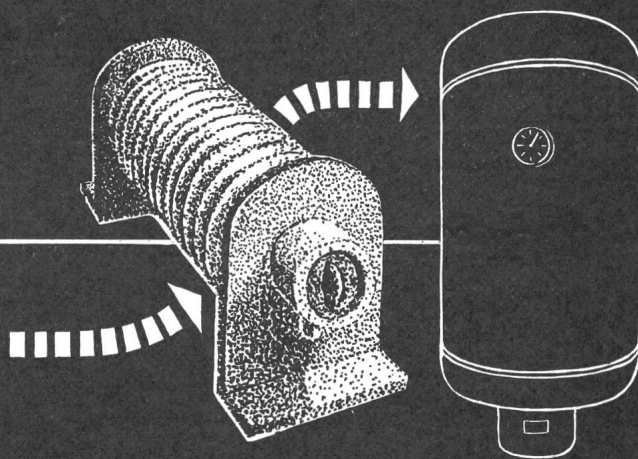
Téléphone 022/31 57 20



SEV geprüft



Vertretungen in Basel, St. Gallen und Zürich — Erhältlich bei allen guten Elektro- und Sanitär-Installateuren



Keramische Isoliermaterialien für
die gesamte Elektro-Industrie aus

STEATIT, HARTPORZELLAN

sowie Spezialmassen für Heizkörperbau,
Hochfrequenztechnik etc.

KELIS AG. THAYNGEN / S H Tel (053) 6 72 54

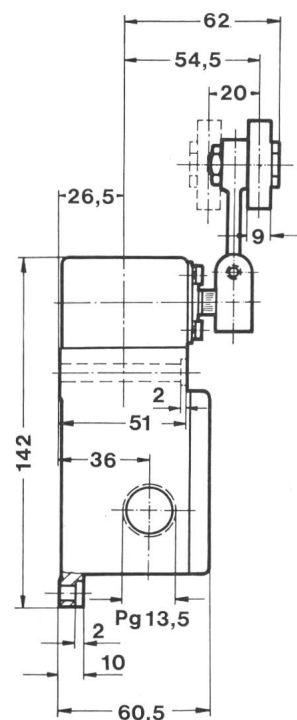
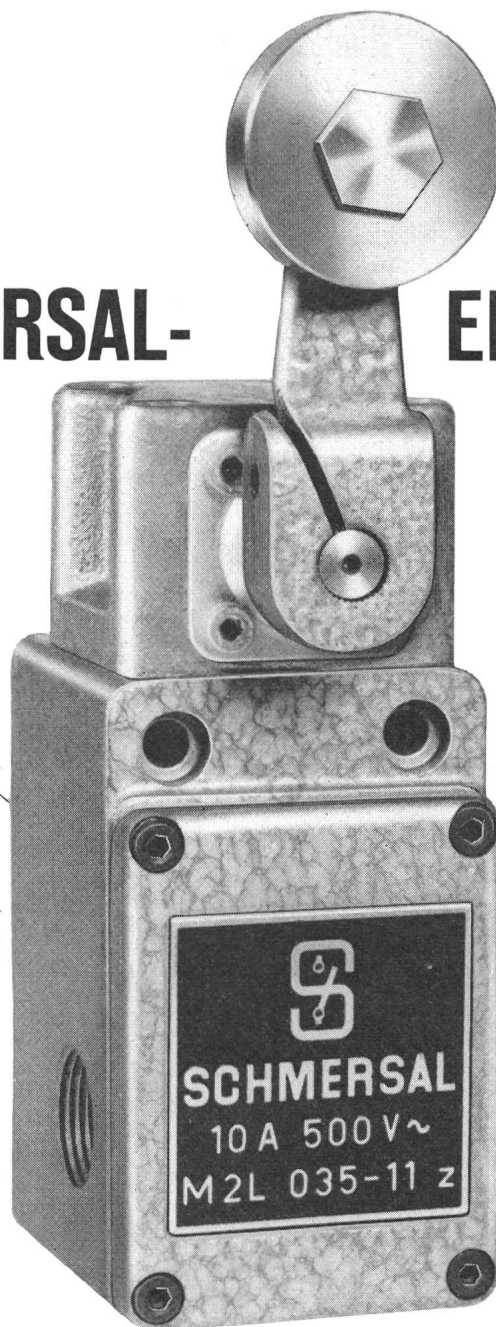
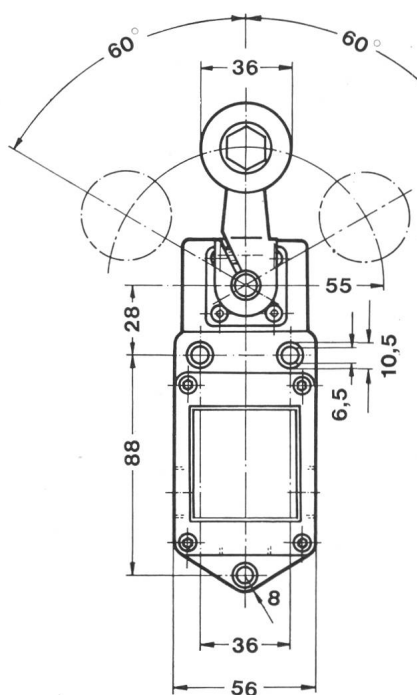
FABRIK KERAMISCHER ELEKTRO-ISOLIERMATERIALIEN





SCHMERSAL-

ENDSCHALTER



- Über 1000 Normaltypen, vom Subminiatur-Mikroschalter für gedruckte Schaltungen bis zum schweren, gussgekapsteten Endschalter für 60 A
- 1- bis 6polige Ausführungen
- Sprung- und Tastschaltung
- Alle Schutzarten, von der offenen Bauart bis zur druckwasserdichten Kapselung und Ex-Ausführung
- Grosszügig bemessener Anschlussraum
- Eine Vielzahl auswechselbarer Betätigungsorgane
- Kurze Lieferfristen

Generalvertretung und Lager

TRACO TRADING COMPANY LIMITED ZURICH

Jenatschstrasse 1

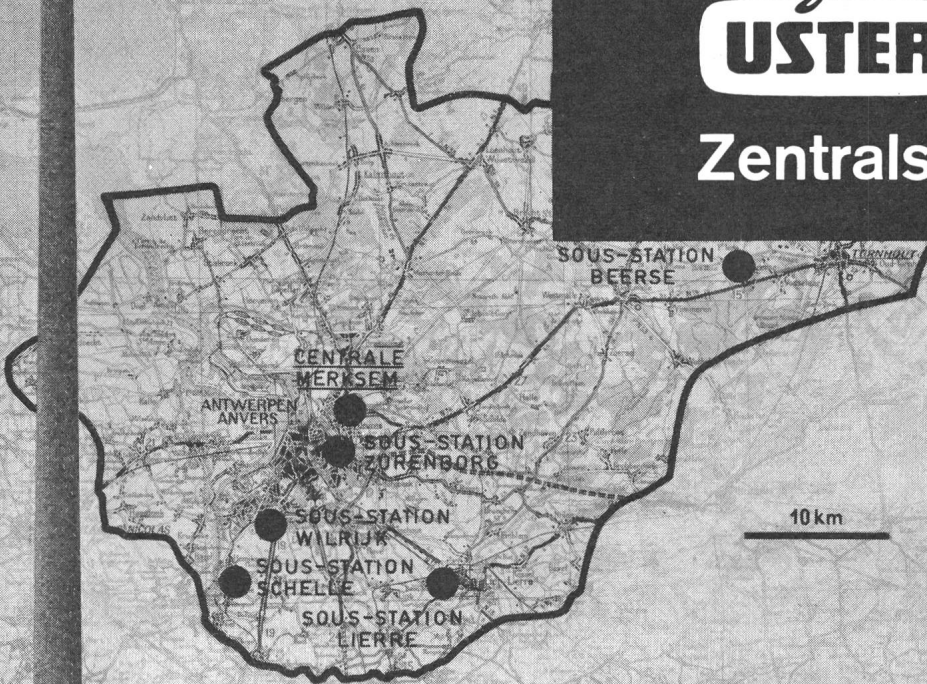
Tel. (051) 27 12 91

50 000 Strassenlampen

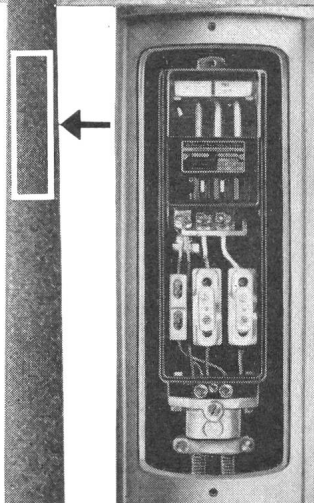
werden in Antwerpen durch 12 600 ZELLWEGER-Zentralsteuerungsempfänger ein- und ausgeschaltet. Weitere 8000 Empfänger sind zur Steuerung von Boilern usw., eingesetzt. Die Sociétés Réunies d'Énergie du Bassin de l'Escaut, Antwerpen, mit einem Versorgungsgebiet von 1500 km² und einer Million Einwohnern hat seit 1954 sukzessive 6 Sendeanlagen — für eine totale Netzleistung von 450 MVA — und mehr als 20 000 Empfänger dem Betrieb übergeben.

Zellweger
USTER

Zentralsteuerung



Extrait de la carte MICHELIN No 1 au 1/200 000ème



Durch direkten Anschluss der Leuchten an das allgemeine Versorgungsnetz mit Steuerung durch einzelne Empfänger wurden die Kosten für Strassenbeleuchtungs-Anlagen um 30% gesenkt.

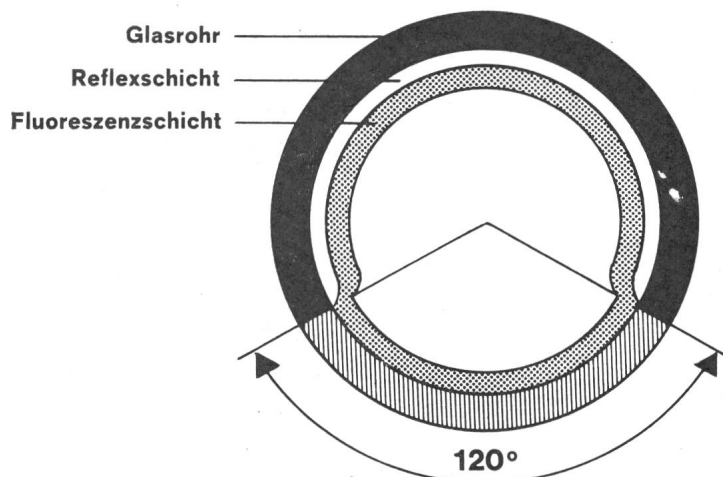
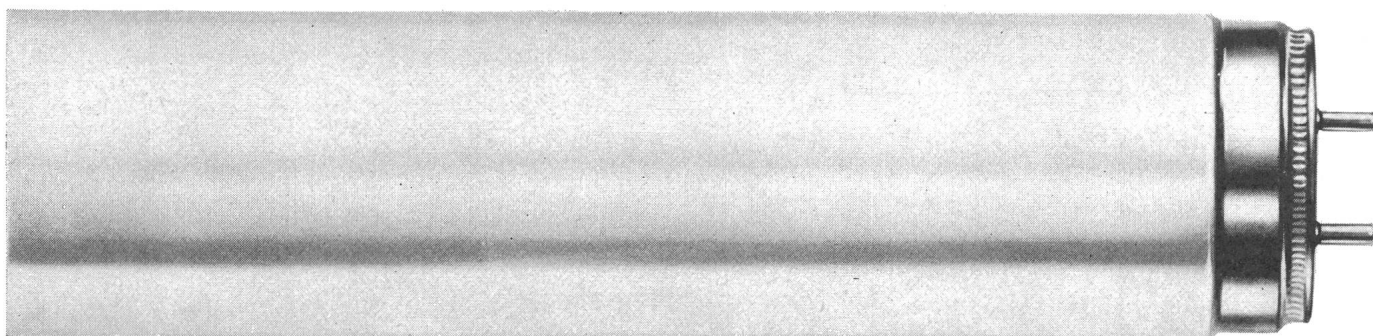
Die Praxis hat gezeigt, dass es bedeutend wirtschaftlicher ist, die Strassenbeleuchtungs-Anlagen ohne gesonderte Netze auszuführen. Bereits die Einrichtung der Beleuchtung für 4 km Strasse rechtfertigt den Einbau einer ZELLWEGER-Sendeanlage in ein Unterwerk von 15 MVA.

Zellweger AG. Apparate- und Maschinenfabriken Uster
Uster (Zürich)



TL-F

Die
Fluoreszenzlampe
mit Innenspiegel



Trotz Staub und Schmutz annähernd gleichbleibende Beleuchtungsstärke. Weniger Reinigung, deshalb kleine Unterhaltskosten. Auswechselbar gegen Standard TL-Lampen.

TL-F, die wirtschaftliche Fluoreszenzlampe für Industrien mit staubigem Betrieb. TL-F Lampen eignen sich auch dort wo der Platz für separate Reflektoren fehlt, so z. B. in Vitrinen, Schränken, Theken, Schaufenstern etc.

PHILIPS - Vorschaltgeräte. Entgegen der konventionellen Ausführung sind alle PHILIPS-Geräte mit geschlossenen, polyestergefüllten Gehäusen versehen. Daraus ergeben sich kleine Dimensionen, vorzügliche Wärmeableitung, lange Lebensdauer, grosse Brummfreiheit und hohe Widerstandsfähigkeit gegen Feuchtigkeit.

PHILIPS-Lampenfassungen sind robust und so konstruiert, dass die Lampen sehr leicht eingesetzt werden können. Der Rotor und die kräftigen Kontaktfedern gewähren auch bei starker Erschütterung einen störungsfreien Betrieb und sichern die Lampe vor dem Herausfallen.

PHILIPS-Starter sind wegen ihrer Qualität und hohen Betriebssicherheit bekannt. Die Lampen werden rasch und sicher gezündet und erreichen deshalb eine hohe Lebensdauer. Für die meisten TL-Lampen kann der Universalstarter S 10 verwendet werden.

PHILIPS

Philips AG, Abt. Philora, Zürich 3
Edenstr. 20, Tel. 051 / 25 86 10 u. 27 04 91

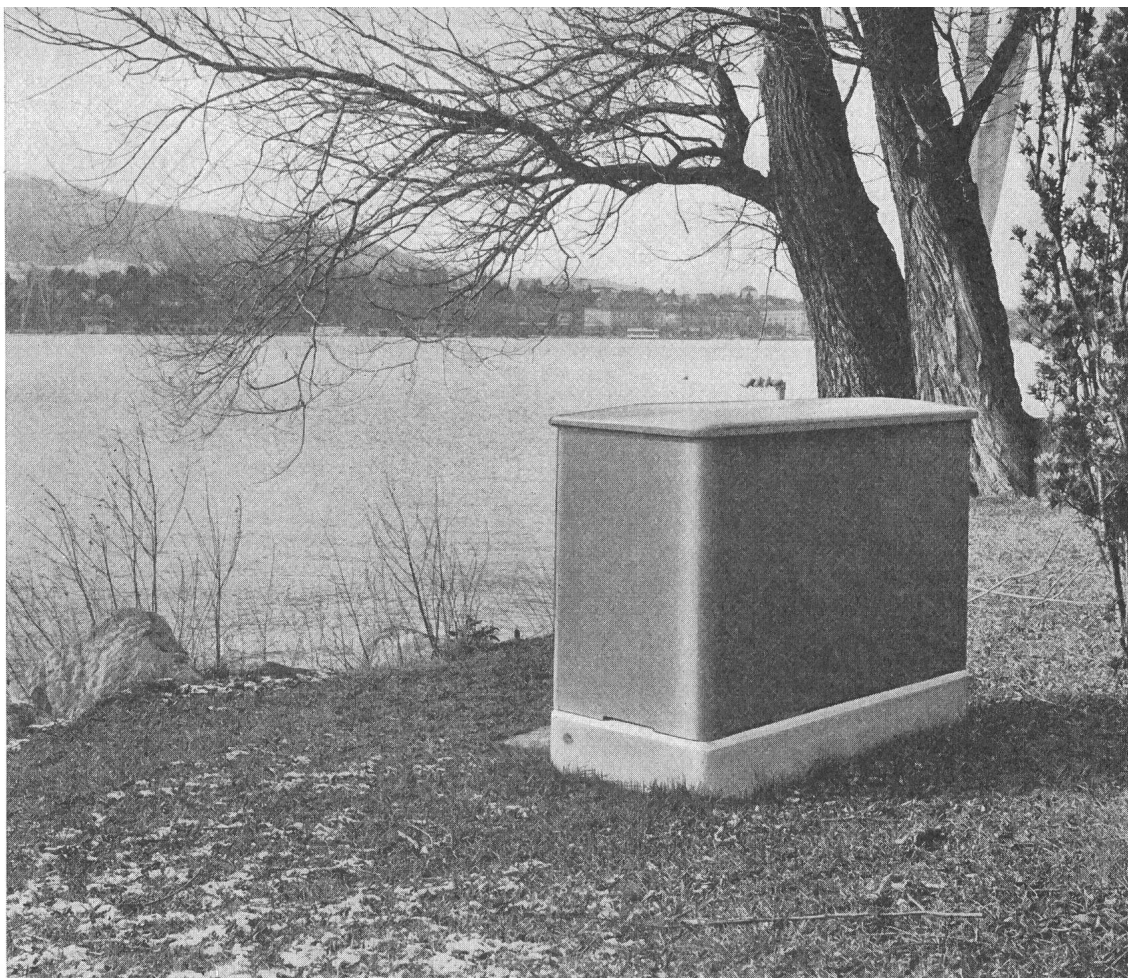
PEYER

Ansprechende Beispiele,
wie schön und gediegen
sich

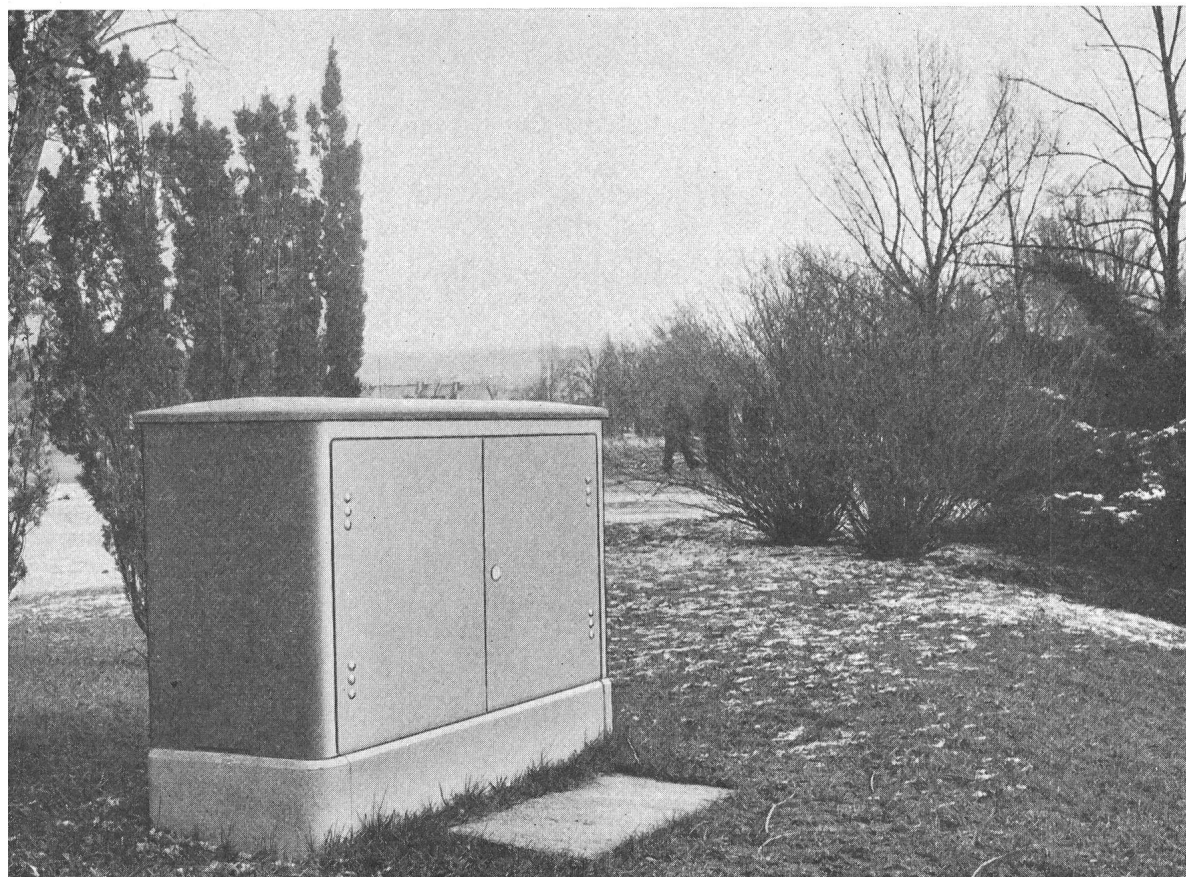
**PEYER-KUNSTSTOFF-
VERTEILSCHRÄNKE**

in Seeufer- und Park-
anlagen einordnen.

Sie wirken leicht, sind gut
proportioniert und
keinesfalls störend.



Die Zukunft gehört dem Kunststoff auch auf dem Sektor der Niederspannungs-Kabelverteilkabinen



Markante Vorteile des Kunststoffs:

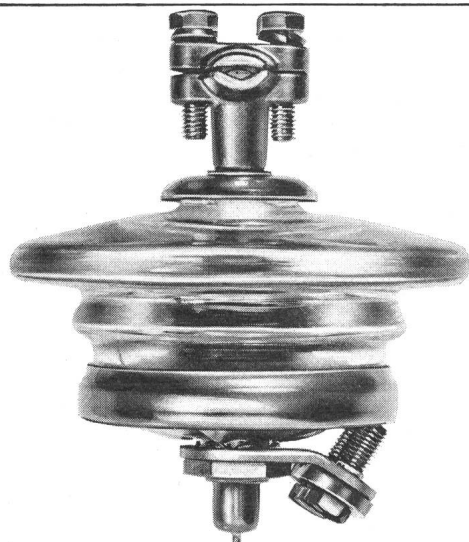
- Materialfestigkeit an
Stahl grenzend
- Farbe im Kunststoff
eingefärbt
- Hohe Isolationsfähigk
- Auswechselbarkeit de
Haube
- Wenig Gewicht,
dadurch geringere
Fracht- und
Versetzungskosten



**Siegfried Peyer
Ing. + Co.
Adliswil - Zürich**

Diazed-Sicherungen

Hohes Schaltvermögen, der Kurzschlussstrom wird bereits im Anstieg unterbrochen. Störungen bleiben auf den fehlerhaften Stromkreis beschränkt. Unbedingte Abschaltsicherheit; höchste Kurzschlussströme werden gefahrlos abgeschaltet.

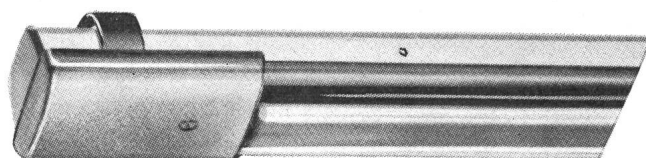


Kathodenfallableiter

Wie hoch die Überspannung auch sein mag, unsere Kathodenfallableiter senken sie bis auf die ungefährliche Restspannung ab und schützen so die ihnen anvertrauten elektrischen Anlagen. Lieferbar für 250 V und 500 V Nennspannung.

Infra-Wärmestrahler

Unsere Infra-Wärmestrahler sind in Räumen und auch im Freien anwendbar. (Hallen, Kiosken, Lagerräumen, Metzgereien, Badezimmern, Balkonen, Terrassen, Gartenrestaurants usw.) Leistung: 1000 W, 220 V Spannung. Lieferbar als Einzelstrahler, Heizband, Heizfläche.



Siemens
Elektrizitätserzeugnisse AG
Zürich 1, Löwenstrasse 35
Telefon 051 / 25 36 00
Lausanne 1, chemin de Mornex
Téléphone 021 / 22 06 75

Sicherheit durch Qualität

Seit siebzig Jahren werden SUHNER-Kabel als schweizerische Qualitätsprodukte auf dem einheimischen und ausländischen Markt geschätzt.

Wir fabrizieren vom 0,05mm dünnen Kupferdraht bis zum dicksten Starkstromleiter Drähte und Kabel für sämtliche Verwendungszwecke.



Kabel-, Kautschuk-, Kunststoff-Werke

SUHNER+CO
HERISAU AG

Le dernier au travail...



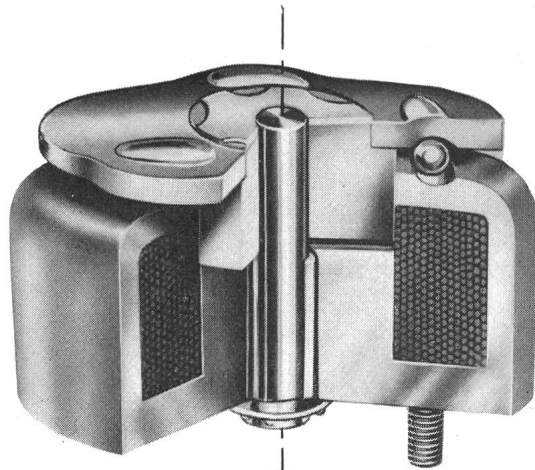
... mais il ne ressent pas la fatigue sous l'éclairage Mazda car l'éclairage Mazda ne fatigue pas les yeux, n'éblouit pas et permet cependant de distinguer les plus infimes détails et de tracer sur l'épure les traits les plus fins.

Quand il faut résoudre un problème particulier, qu'il s'agisse d'éclairage public, industriel ou privé : Mazda. Pour augmenter la sécurité, le rendement, le confort visuel : Mazda.

MAZDA

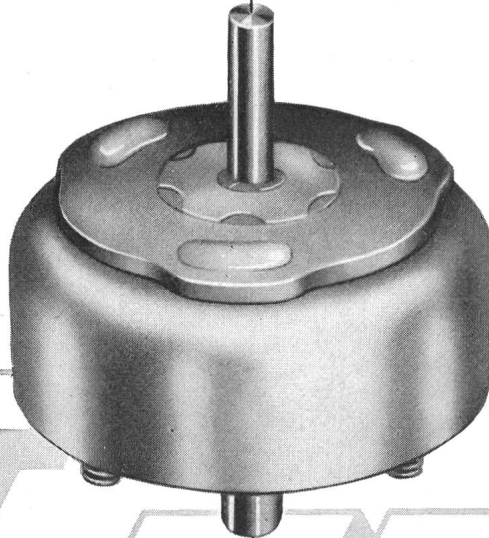
art et science
de l'éclairage

Toute documentation et informations techniques par le représentant général MAZDA pour la Suisse : Transelectric S.A., Genève, Berne, Sion.



Drehmagnete

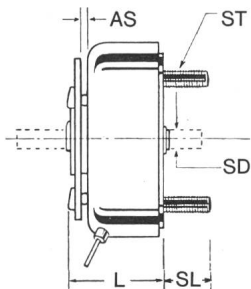
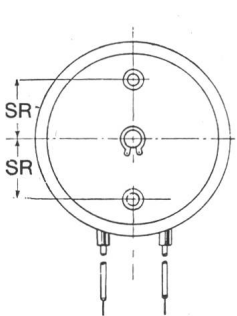
zuverlässig
hohe Schalthäufigkeit
beliebige Drehrichtungen
für Chassis- oder Tafelmontage
Drehwinkel 25°...95°
Drehmomente bis 48cmkg bei 100% E.D
vielseitige Kombinationen
Einschaltdauer bis 100%



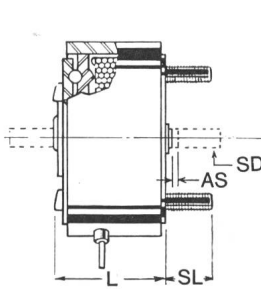
Schrittschalter

Die Kombination LEDEX - Drehmagnet mit dem NSF/OAK Stufenschalter löst alle Schaltprobleme.

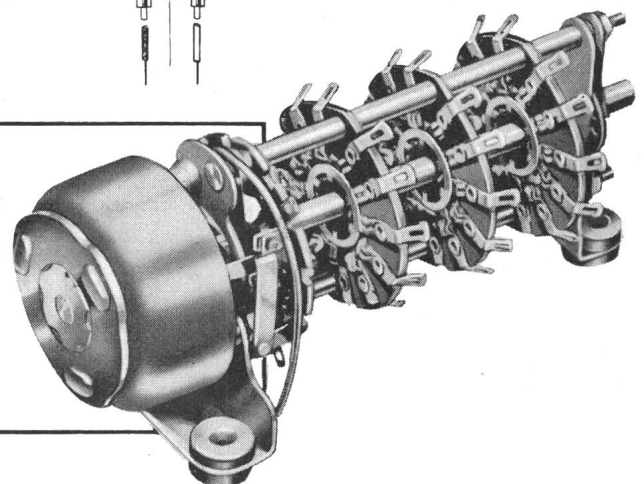
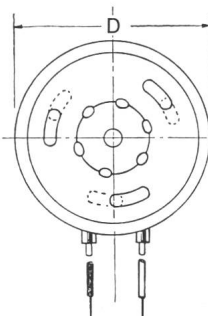
LEDEX



Typ 2E-6E



Typ 7S-8E



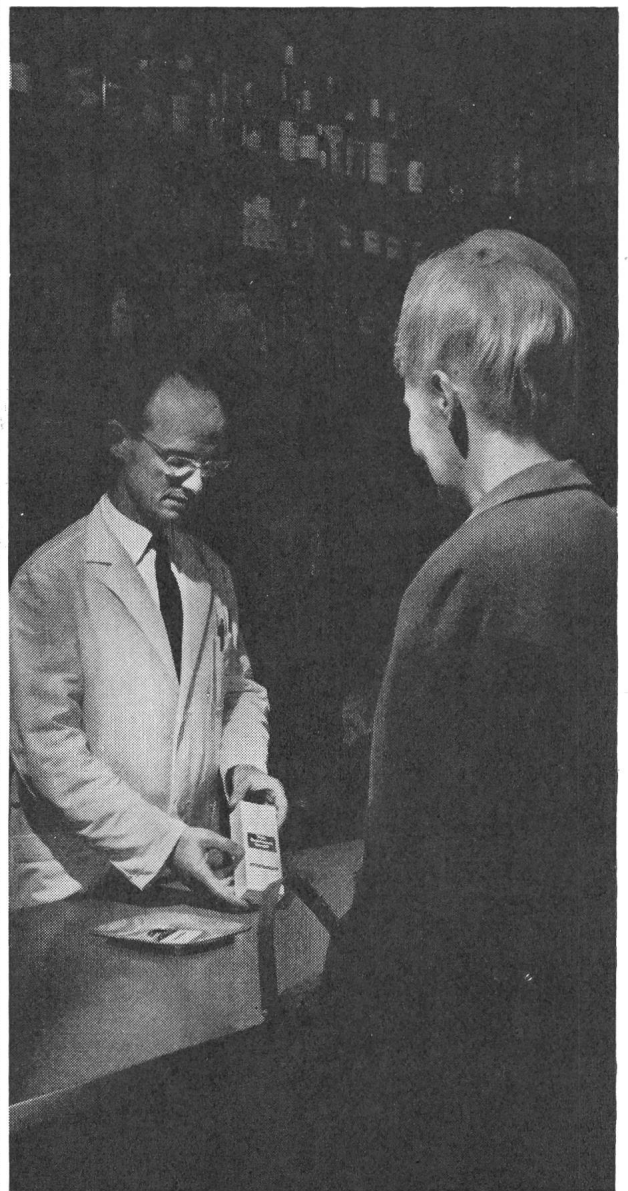
Typ	D	L	AS	SD	SL	SR	ST
2E	28.6	15.9	0.8	4.0	6.4	9.1	6 BA
3E	33.4	20.3	0.8	4.8	11.0	11.0	1/8" BSW
4E	39.8	23.8	0.9	5.5	12.7	13.5	4 BA
5S	47.7	25.4	1.4	6.4	12.7	15.9	4 BA
5E	47.7	29.4	1.4	6.4	12.7	15.9	4 BA
6S	57.3	33.0	1.9	8.0	16.0	18.3	2 BA
6E	57.3	38.2	1.9	8.0	16.0	18.3	2 BA
7S	70.0	42.5	2.3	9.5	19.0	22.3	1/4" BSF
7E	70.0	49.3	2.3	9.5	19.0	22.3	1/4" BSF
8S	86.0	52.5	2.5	11.2	19.0	27.0	1/4" BSF
8E	86.0	60.8	2.5	11.2	19.0	27.0	1/4" BSF

Generalvertretung für die Schweiz

TRACO **TRADING COMPANY LIMITED** **ZURICH**
Jenatschstrasse 1 Tel. (051) 27 12 91



**OSRAM-Licht
für jeden Zweck
seit mehr
als 50 Jahren**



**klarer
sehen
auf**

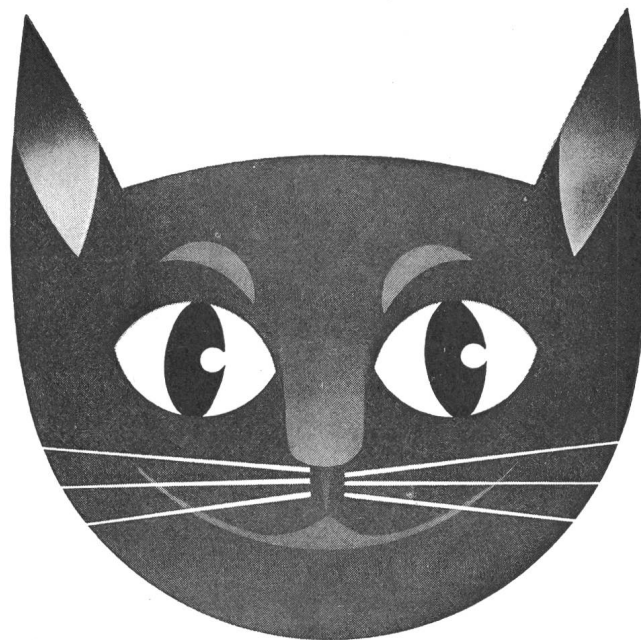
OSRAM
bestehen

Licht macht den ganzen Unterschied – helles, angenehmes und augenschonendes Licht mit OSRAM-L-Fluoreszenzlampen, den vorteilhaftesten Lichtquellen. Sie brennen nicht nur um ein Vielfaches länger als gewöhnliche Glühlampen, sondern sind zudem überaus wirtschaftlich.* Bei der Planung von Beleuchtungsanlagen helfen Ihnen versierte OSRAM-Lichttechniker kostenlos und unverbindlich. Verlangen Sie daher bei Neuinstallationen oder Änderungen die OSRAM-Fachberatung.

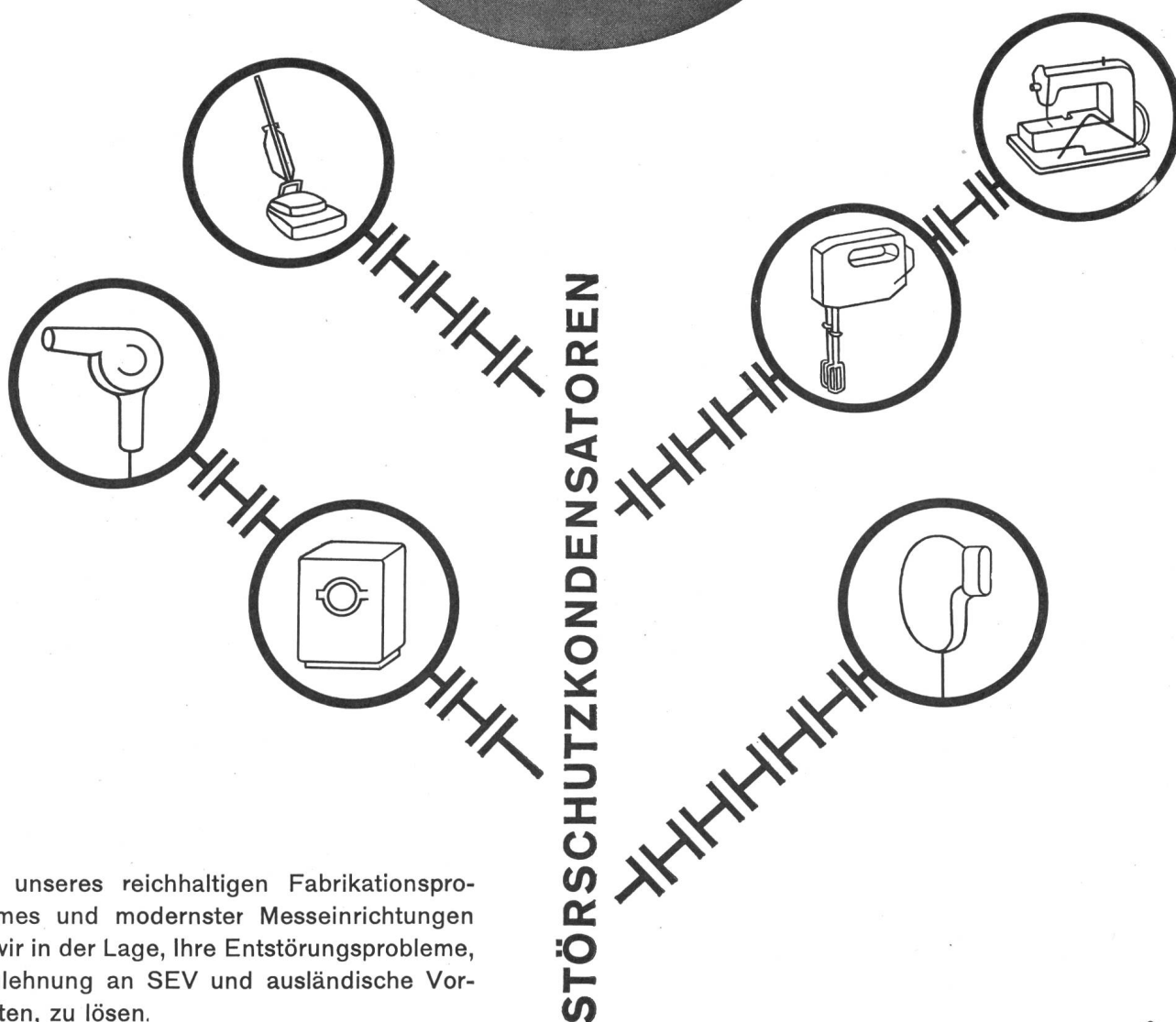
* OSRAM-L-Fluoreszenzlampen jetzt mit höheren Lichtströmen.

OSRAM-L
40W/25

OSRAM AG, Zürich 22 Tel. 051 327280



Einwandfreies
Hören
und Sehen



Dank unseres reichhaltigen Fabrikationsprogrammes und modernster Messeinrichtungen sind wir in der Lage, Ihre Entstörungsprobleme, in Anlehnung an SEV und ausländische Vorschriften, zu lösen.



CONDENSATEURS FRIBOURG S.A. FRIBOURG SUISSE

☎ (037) 229 22

TELEX 325 41

20033



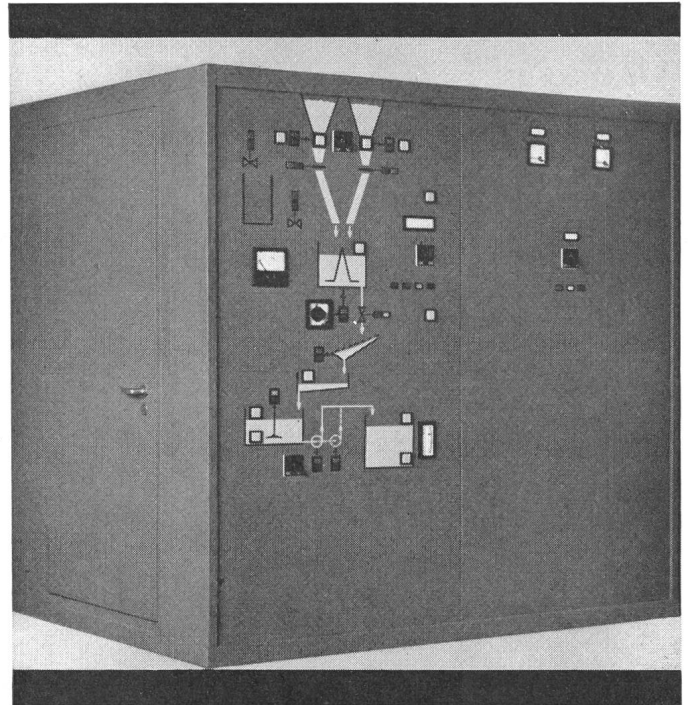
Siemens-Schaltanlagen

Schalttafeln
Schaltschränke
Elektronische Steuerungen
Niederspannungs-Verteilungen
Offene Gerüstbauweise

Unsere Schalttafeln
weisen folgende Merkmale auf:

Solide Konstruktion
Normalisierte Zellenbauweise
Kurze Montagezeiten
Gute Zugänglichkeit zu den Apparaten
Funktionelle Übersicht durch
aufgemaltes Blindschema

Für unverbindliche Beratung
stehen Ihnen unsere Fachleute gerne
zur Verfügung



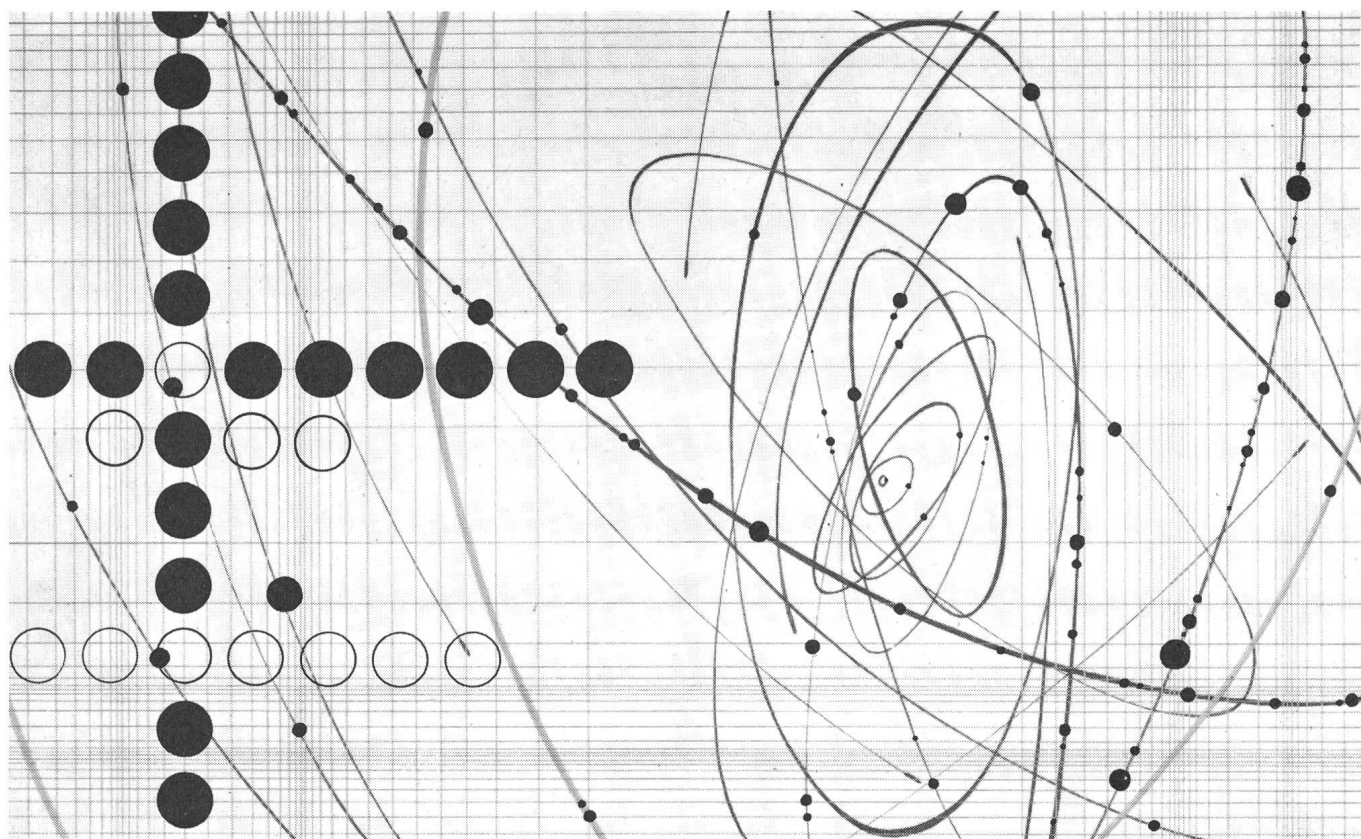
Automatische Kaolinaufbereitungsanlage — Papierfabrik Utzenstorf



Unsere Fabrikationswerkstätten in Dietikon/Fahrweid

Siemens	Zürich, Löwenstrasse 35	Lausanne, 1, Chemin de Mornex
Elektrizitätserzeugnisse AG	Telefon 051/25 36 00	Téléphone 021/22 06 75

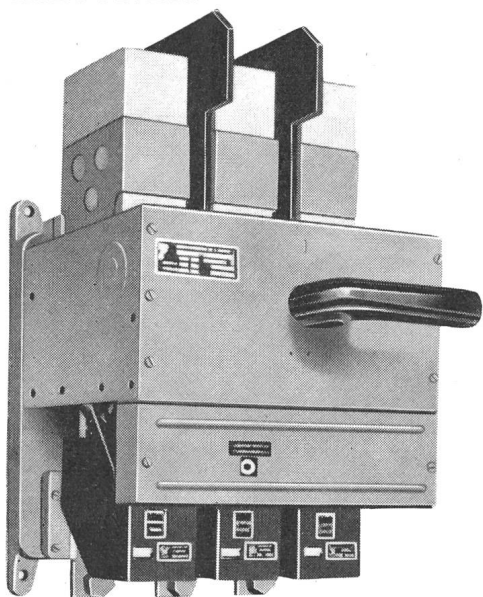
L'ÉNERGIE NUCLÉAIRE EST A NOS PORTES...



Les Etats-Unis, l'Angleterre, la France ainsi que d'autres pays construisent tous de puissantes centrales atomiques qui compléteront dans un avenir prochain les centrales hydro-électriques et thermiques classiques.

Une entreprise Suisse a collaboré récemment à la réalisation, en Angleterre, du réacteur atomique « Dragon », notamment par la fourniture des soufflantes pour la réfrigération, à l'hélium, des circuits primaires du réacteur, ainsi que des tableaux de commande correspondants. Il est évident que les disjoncteurs de protection des moteurs des soufflantes devaient répondre à des exigences techniques très sévères, notamment en ce qui concerne la sécurité.

Des performances élevées, une sécurité de fonctionnement remarquable pour un encombrement réduit, fixèrent le choix des spécialistes sur le disjoncteur GARDY -VOIGT + HÆFFNER.

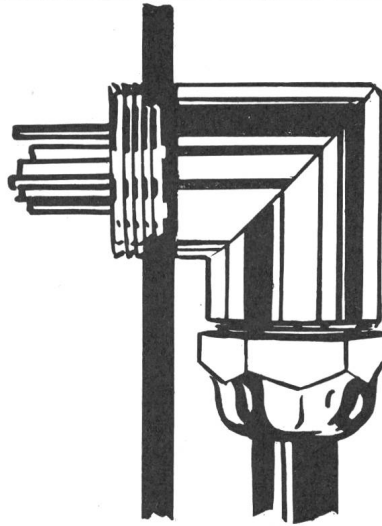


GARDY SA

TÉLÉPHONE 022/25 02 26

GENÈVE

GARDY SA GENÈVE, APPAREILLAGE ÉLECTRIQUE, HAUTE ET BASSE TENSION



AGRO- Winkel-Verschraubung für sämtliche flexiblen Rohre und Kabel

Direkter Anschluss an Gusskasten, Maschinen, Apparaten.
Einfache kostensparende Montage mit einwandfreier Zugsentlastung.
AGRO-Winkel-Verschraubungen haben sich in der Praxis glänzend bewährt und sind dies 100%ige Schweizer Erzeugnisse.

AGRO AG Elektrotechn. Fabrik

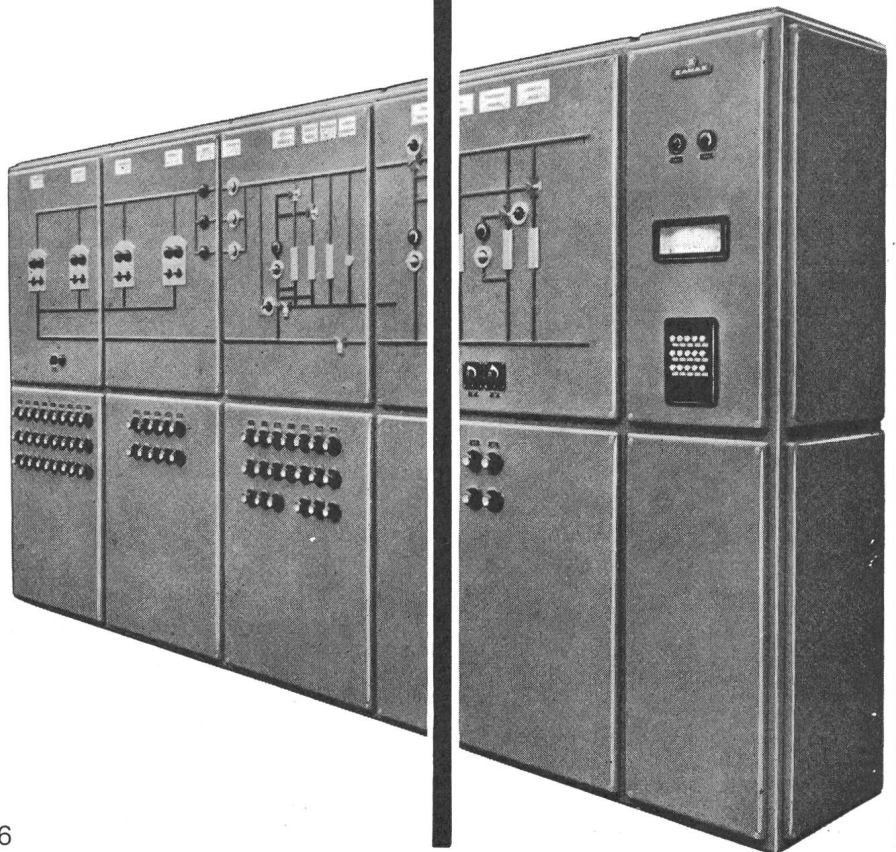
Hunzenschwil/AG
Tel. 064 3 43 68 / 3 48 64



Wahren Sie sich Ihren Vorteil durch die Anschaffung einer Xamax-Verteilanlage! Wir bieten Ihnen Gewähr für die Richtigkeit Ihrer Entscheidung. Wir liefern Ihnen Primär- und Sekundär-Verteilanlagen, Sicherungs- und Steuerungsbatterien sowie Kommandopulte in jeder Grösse und in den verschiedensten Ausführungsarten. Auch bei kürzesten Lieferfristen zeichnen sich Xamax-Verteilanlagen durch optimale Betriebssicherheit aus!

Xamax AG Zürich-Oerlikon
Telephon (051) 46 64 84

xamax



Ihr Vorteil

Die Stückzahl heisst Million

Bei der Einkapselung elektronischer Bauteile rechnet die Industrie mit Stückzahlen, die in die Millionen gehen

Das [®]ARALDIT-E-PAK-System bietet hier wesentliche Vorteile:

keine kostspieligen Einrichtungen

kein Verarbeiten flüssiger Harze

kein Dosieren und kein Mischen von Harzen mit Härtern

massgerechte Baueinheiten ohne Hilfsformen dank vorgefertigter Gehäuse und Tabletten

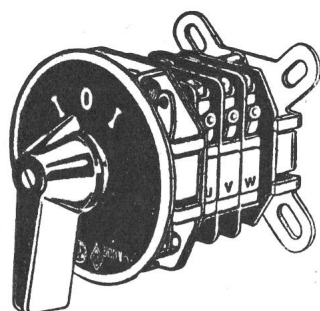
das heisst: grössere Serien bei niedrigeren Herstellungskosten

Für weitere Auskünfte über das ARALDIT-E-PAK-System steht Ihnen die CIBA jederzeit gerne zur Verfügung.

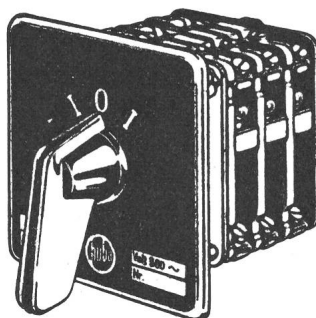
C I B A



Schaltprobleme?... -dann



6 Amp.-Schalter

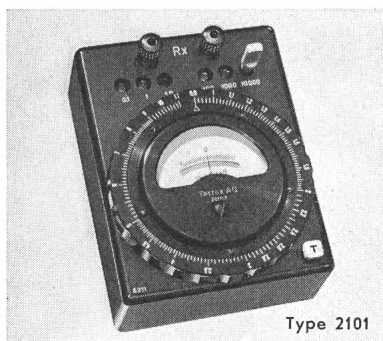


10 Amp.-Schalter

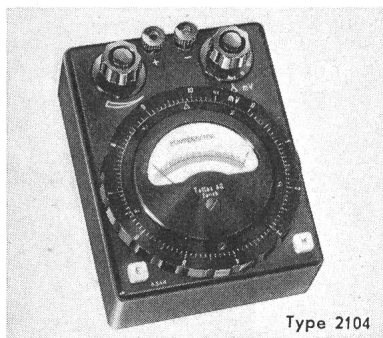
6-10-40 Amp.-Schalter
Kombinationsschalter
Quittungsschalter
kompl. Steuerungen
Elektromagnet. Ventile
Lochkartentimer
Schütze, Signallampen
Kleinthermostaten
Bauteile f. Automation

J. Huber & Cie. AG

Fabrik elektrischer Apparate
Würenlos/AG Telephone 056 / 35744



Type 2101



Type 2104



Betriebs-Meßgeräte

- Bequem in der Größe
- Einfach in der Bedienung
- Genau in der Messung
- Anspruchslos in der Wartung

Typ 2101	Wheatstonebrücke	0.09 Ω ... 110 000 Ω	± 0.5 %
Typ 2102	Thomsonbrücke	10 ⁻³ (10 ⁻⁵) Ω ... 1.1 Ω	± 1 %
Typ 2103	Komb. Fehlerorts- Wheatstonebrücke	Murray / Küpfmüller / Graf	± 0.2 %
Typ 2104	Klein-Kompensator	0.09 Ω ... 110 000 Ω	± 0.5 %
Typ 2105	Temperatur-Meßbrücke	0 ... 50 mV (5 Stufen)	± 0.5 %
		Beliebige Bereiche	± 0.2 %
Typ 2106	RLC-Meßbrücke	$\left\{ \begin{array}{l} 0.1 \Omega \dots 110\,000 \Omega \\ 5 \mu\text{H} \dots 11 \text{ H} \\ 5 \text{ pF} \dots 110 \mu\text{F} \end{array} \right\}$	± 0.3 %
Typ 5401	Isolationsprüfer	0 ... 100 Meg Ω / 500 V—	± 3 %
Typ 5405	Isolationsprüfer	0 ... 100 Meg Ω / 300 V—	± 3 %

Alle Geräte in der Regel ab Lager lieferbar.

Verlangen Sie nähere Prospekt-Unterlagen mit Preisangaben durch

TETTEX A.G. ZÜRICH

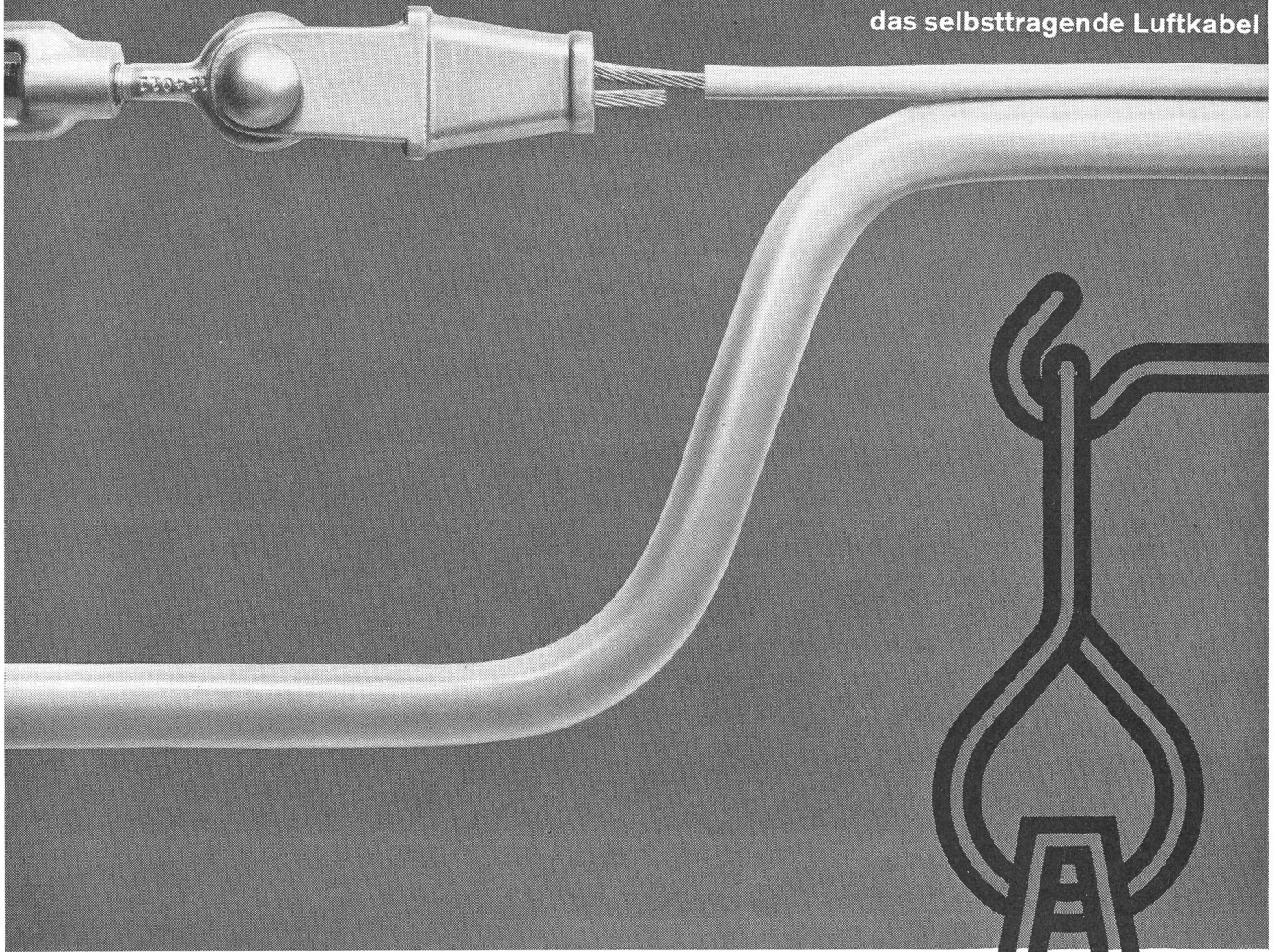
General-Vertretung für die BRD: Ingenieurbüro Hubert Burster VDI

Fabrikation elektrischer Präzisions-Meßgeräte
Rotbuchstraße 45 Postfach Zürich 42
Tel. 051 / 26 46 80 Telex 5 24 60

Kiefernweg 8, 7505 Ettlingen Tel. (07243) 3674

ISOPORT

das selbsttragende Luftkabel



Tdc und Tdcv ISOPORT-Kabel

nach SEV-Vorschriften für Anschlüsse von Licht und Kraft bei Baustellen, Kraftwerksbauten, Strassen- und Sportplatzbeleuchtungen
Seil- und Bergbahnen

ISOPORT- Ausführungen
für Telefon-, Signal- und Steuerkabel.

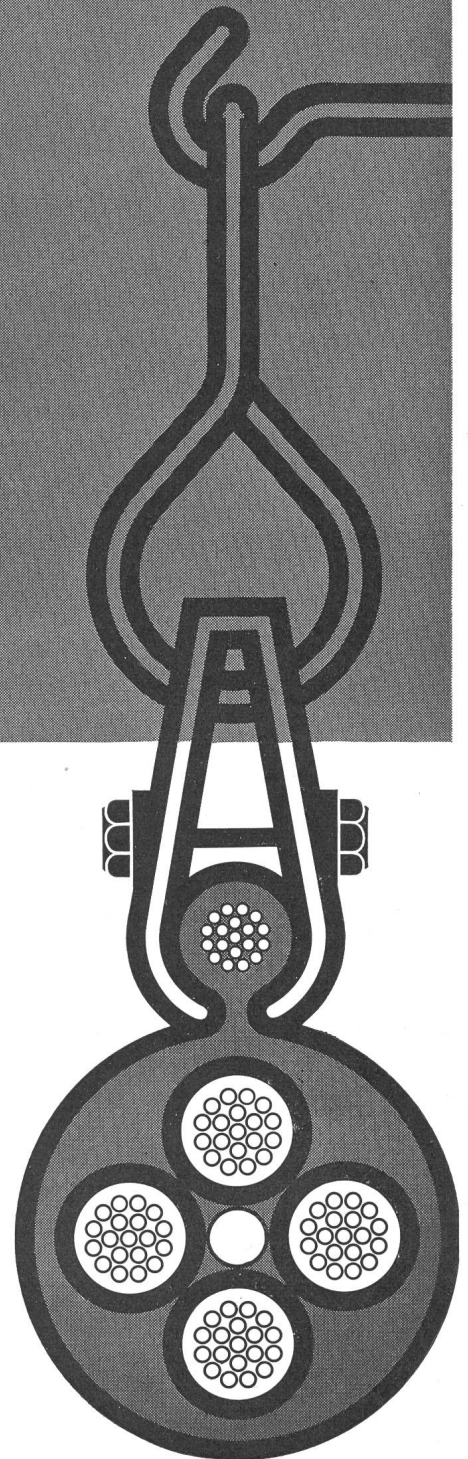
Aktiengesellschaft



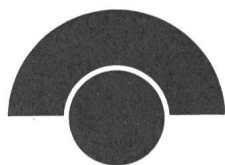
R.+E. HUBER

PFÄFFIKON ZH

Schweizerische Kabel-, Draht- und Gummi-Werke, seit 1882
Telefon 051 975301



Ihr Vorteil:



Ein Schweizerprodukt

transistor ag

Gesteuerte Silizium-Gleichrichter.

Typen BTY 71-78 bis 600 Volt
Höhere Spannungen auf Anfrage

Kristalltemperatur bis 125° C
5A und 10A-Typen ab Lager

transistor ag

Zürich 9/48 Hohlstrasse 610 Telefon 051/62 5611/12 Telex 53 809

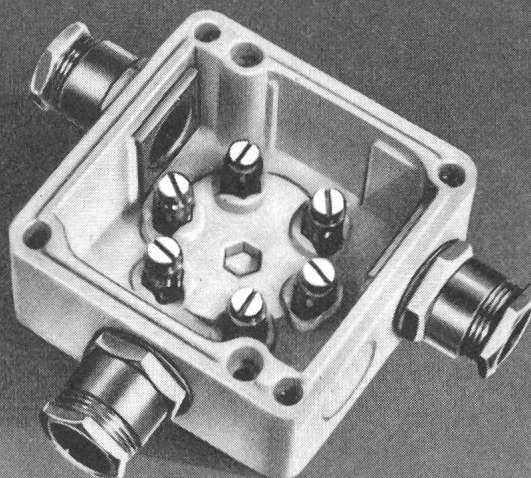
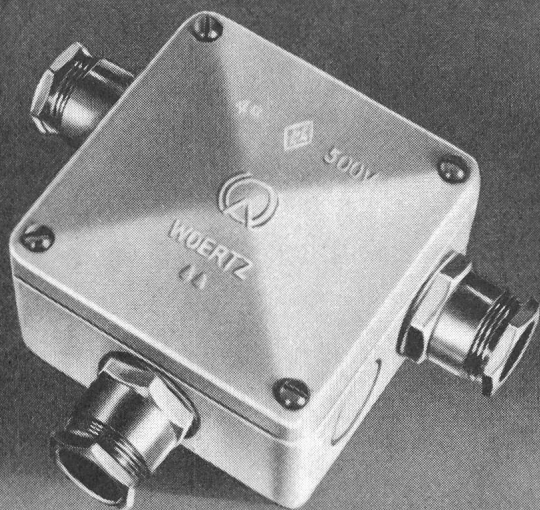
Steatit-Kabel Dosen

glasiert

für betriebssichere Abzweigungen in feuchten und nassen Räumen sowie in Räumen mit aggressiver Atmosphäre, wie Ställe, Fabrikationsräume, Untertagbauten etc.

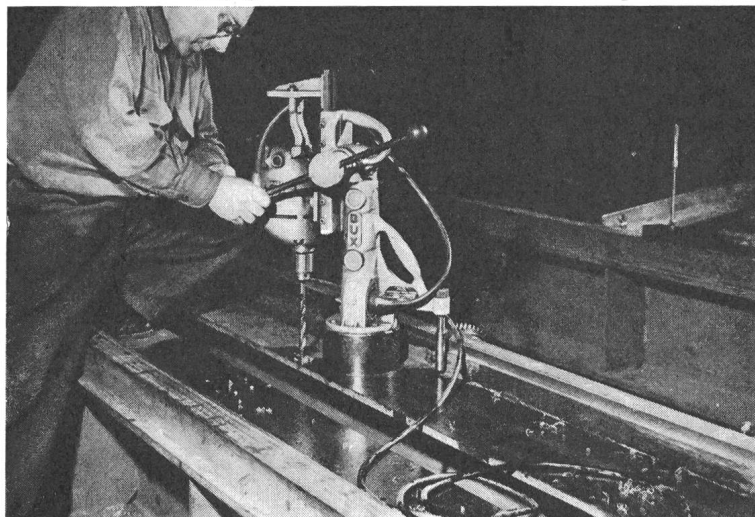
lieferbar in den Grössen:

68 x 68 x 38 mm für 1,5 mm² No. 3020
86 x 86 x 47 mm für 4 mm² No. 3050
120 x 120 x 65 mm für 10 mm² No. 3040

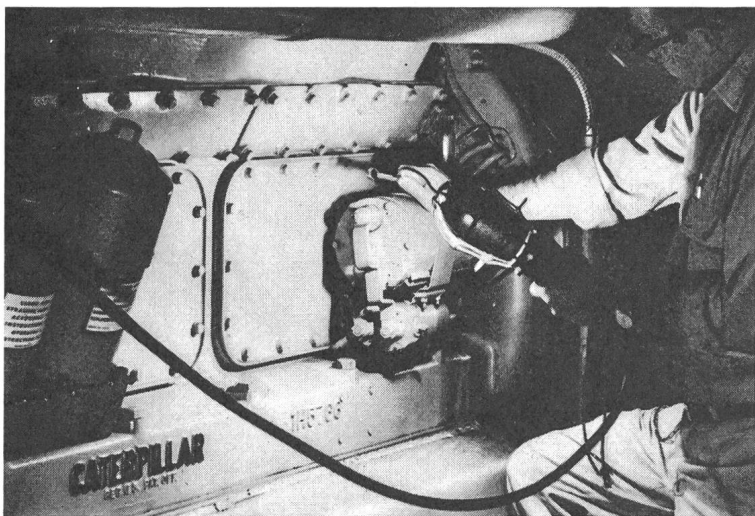


Oskar Woertz Basel
Fabrik elektrotechnischer Artikel

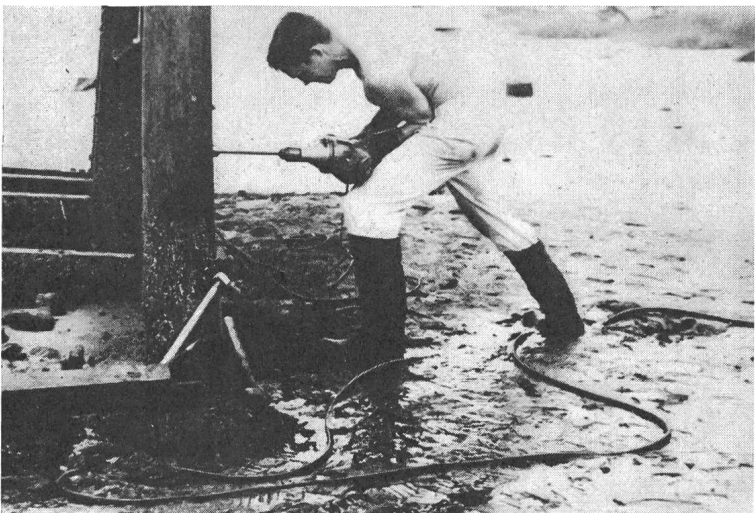
Beständig gegen viele Öle, mechanische Beanspruchung...



Abscheuern, Fett...



Abrieb, Feuchtigkeit und Quetschen.



NEOPRENE- MÄNTEL FÜR ROBUSTE ZULEITUNGS- KABEL

Selbst nach Öleinwirkung vertragen mit Du Pont Neoprene ummantelte Kabel eine rauhe Behandlung.

Das macht sie ideal für nicht-stationäres elektrisches Handwerkszeug. Eine Vielzahl von Ölen und Fetten hat keinen Einfluss auf die Beständigkeit gegen Abrieb und Beschädigung durch Metallspäne! Der Widerstand gegen Abscheuern, Ziehen über scharfe Kanten, Biegen und Schleifen stempelt Neoprene zum hervorragenden Material für 'allround-service' – dazu kommt als weiterer Pluspunkt seine Flammwidrigkeit. Beim Einsatz im Freien bleibt ein Neoprene Kabelmantel jahrelang verwendbar, trotz Sonneneinwirkung und harter Beanspruchung, wie z.B. in schlammigem Boden.

Fabrikate aus Du Pont Neoprene Synthesekautschuk haben in den letzten 30 Jahren überall in der Welt einzigartige Rekorde bezüglich ihrer Haltbarkeit und dauernden Wirtschaftlichkeit aufgestellt.

Wegen weiterer Informationen wenden Sie sich bitte an unsere Vertretungen:

In der Schweiz:

Dolder & Co., Immengasse 9, Basel 4

In Deutschland:

Nordmann, Rassmann & Co. Hamburg 11, Kajen 2

In Österreich:

Interowa Fürer-Haimendorf K.G.,

Wien 1, Johannesgasse 26

ERPROBT UND BEWÄHRT SEIT 1932



Bessere Dinge für ein besseres Leben – dank der Chemie

Dolder & Co., Immengasse 9, Basel 4 Bulletin SEV 2/64 - Nr. 1032

Bitte senden Sie mir weitere Informationen über Neoprene-ummantelte Drähte und Kabel

Name: _____

Adresse: _____

Stellung: _____

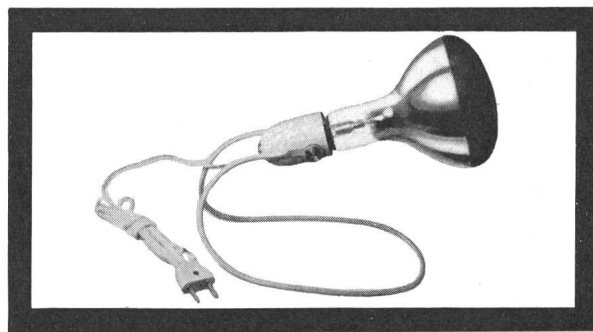
Firma: _____

EIN INTERESSANTES WINTERGESCHÄFT

OSRAM-Qualitätsfabrikate für Gesundheit und Schönheit



OSRAM-ULTRA-VITALUX mit Quarzbrenner, der aktive Sonnenstrahler mit Licht, Infrarot und Ultraviolett
komplett mit elegantem Kippständer
Verkauf nur Fr. 88.—



OSRAM-THERATHERM Wärmestrahler mit Infrarot und Rotfilter
Verkauf nur Fr. 35.—

Beide Geräte: OSRAM-Qualität, IKS begutachtet; Ultra-Vitalux; SEV-geprüft; Radio-störfrei. OSRAM-ULTRA-VITALUX und OSRAM-THERATHERM sind verkaufsgünstige Winterartikel – verlangen Sie jetzt ausführliche Prospekte und unser Angebot.

OSRAM AG, Zürich 22, Tel. 051 3272 80

PHILIPS

Technische Daten

Frequenzbereich:

100 KHz ... 800 MHz (als Indikator bis 3000 MHz)

Messbereiche:

0—10 mV, 0—30 mV ... 0—10 V
—50 dB ... + 20 dB (7 Bereiche)

Eingangsimpedanz:

50 k Ω // 1 pF (bei 100 MHz)

Genauigkeit:

Besser als 5 % vom Vollausschlag

Frequenz-Charakteristik:

1 MHz ... 300 MHz \pm 0,3 dB
100 kHz ... 800 MHz \pm 1 dB

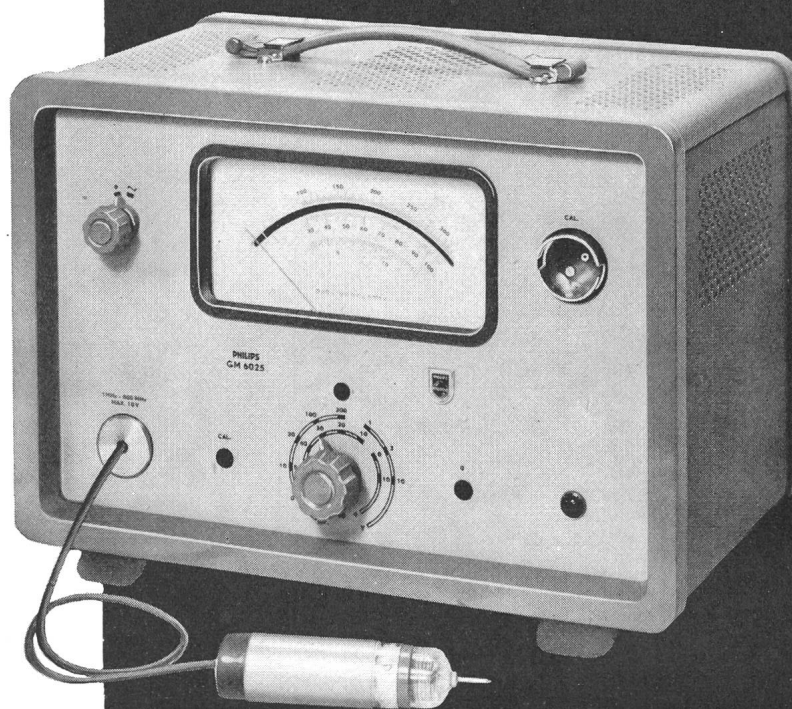
Eichspannungen:

Für jeden Messbereich steht an einer besonderen Ausgangsbuchse eine Eichspannung (\pm 1%) zur Verfügung. Diese Eichspannung wird gleichzeitig mit dem Messbereich-Umschalter auf den entsprechenden Skalenendwert umgeschaltet. Bei einer eventuellen Überbelastung der Messdiode kann diese vom Benutzer selbst ausgewechselt und das Gerät nachgeeicht werden.

Preis: Fr. 1830.—

Philips-Industrie, Binzstrasse 7, Zürich 3
Telephon (051) 27 04 91 und 25 86 10

UHF-Millivoltmeter GM 6025



Stabilöl-Kondensatoren

Wissen Sie, dass KNOBEL seit über 10 Jahren qualitativ hochstehende Kondensatoren fabriziert?

- Es sind Papierkondensatoren, mit hochwertigem synthetischem Imprägniermittel (Askarel) getränkt, dadurch

- alterungs-unempfindlich
- sehr stabiles Dielektrikum auch bei tiefen Temperaturen
- unempfindlich gegen kurzzeitige Ueberspannung
- tiefer Stockpunkt, deshalb konstante Kapazität auch bei tiefen Temperaturen



- Absolute Dichtigkeit dank dem bewährten Bördelverschluss (Knobel-Patent)
- Temperaturbereich -30° bis $+85^{\circ}$ C
- Kleine Kapazitätstoleranz
- Kleine Abmessungen
- Absolute Betriebssicherheit
- Unbegrenzte Lebensdauer
- Auch verdrosselt (gemäss SEV-Leitsätzen) lieferbar
- Mit Befestigungsklammern oder Gewindebolzen
- Mit Lötösen oder auf Wunsch mit Anschlusslitzen oder Kabel

und ausserdem liefern wir

- Sockelkondensatoren
- Automatische Blindleistungsregler
- Sperrdrosseln
- Sperrkreise

**F. Knobel & Co.,
Elektro-Apparatebau, Ennenda
Verkaufsbüro Zürich,
Limmatstrasse 73,
Telefon 051 / 428855**

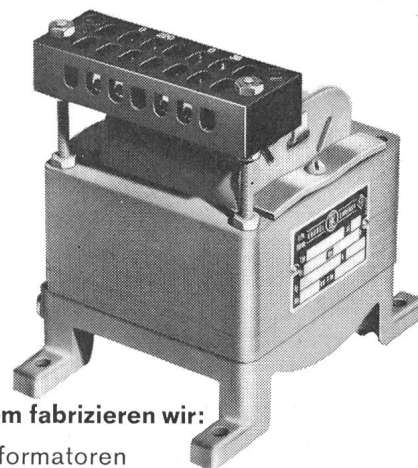


Klein- und Steuer-Transformatoren

KNOBEL-Transformatoren sind rasch lieferbar, da grosses Lager der gebräuchlichsten Typen.



- Mit SEV-Qualitätszeichen
- Normierte Typenreihe
- Primär- und Sekundärspannungen nach Wunsch
- Ausführung für Einbau und in Gehäuse
- Bei grösserer Stückzahl günstige Sonderangebote



und ausserdem fabrizieren wir:

- Trenntransformatoren
- Reguliertransformatoren
- Zündtransformatoren für Oelheizungen
- Dreiphasen-Transformatoren

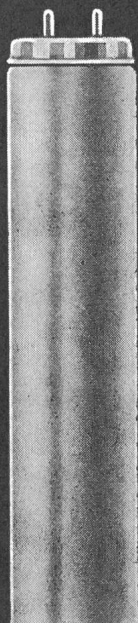
**F. Knobel & Co.,
Elektro-Apparatebau, Ennenda
Verkaufsbüro Zürich,
Limmatstrasse 73,
Telefon 051 / 428855**



atlas



Röhren Starter



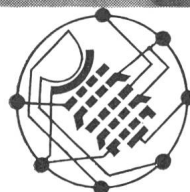
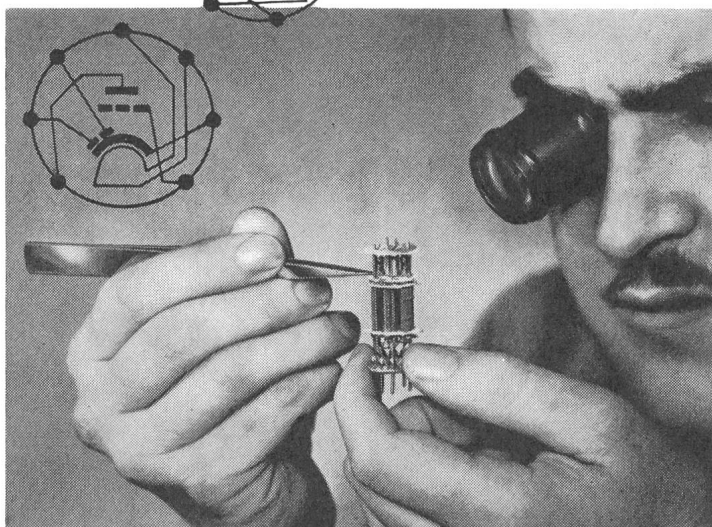
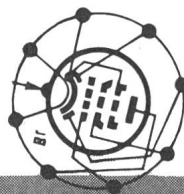
GLÜHLAMPENFABRIK A.G.

FREIBURG



1794

ITT



Güte und Garantie
beides haben Sie bei
Standard - Röhren



Gut ein halbes Hundert Prüfungen vom Werkstoff bis zur fertigen **Standard-Röhre** gewährleisten ihren einwandfreien Aufbau und ihre sichere Funktion.

Deshalb haben **Standard-Röhren** alle die gleiche hohe Qualität.

ITT

Standard

EINE ABTEILUNG DER
STANDARD TELEFON UND RADIO AG, ZÜRICH

ZÜRICH 4

ZWEIERSTR. 35

TEL. 051 / 25 45 10



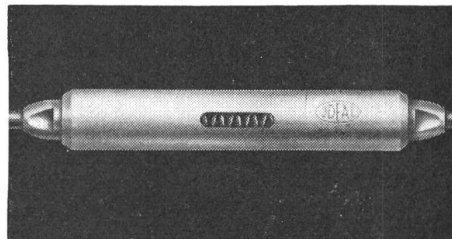
zuverlässig ...

ist ebenfalls das Hauptmerkmal unseres Verbindungsmaterials für elektrische Leitungen. Von der kleinen Hausanschlußklemme bis zum 1200-Amp.-Verbinder tragen alle unsere Erzeugnisse den Stempel des erfahrenen Spezialisten.

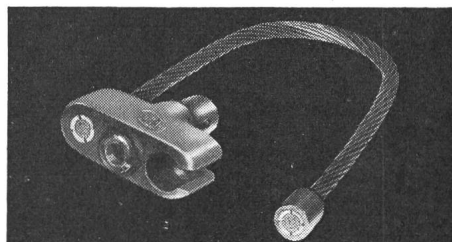
Bezug durch VLE-Grossisten

Aus unserem Fabrikationsprogramm:

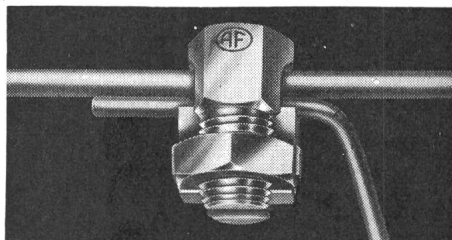
IDEAL-Muffen 3 mm \varnothing - 150 mm²



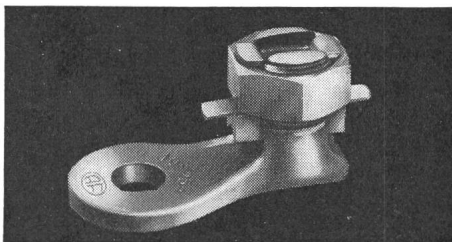
IDEAL-Konusendverbinder



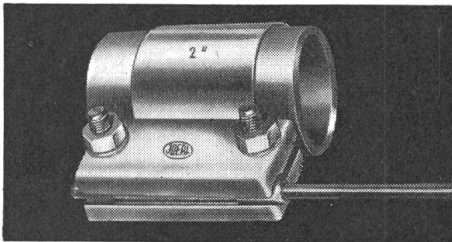
SERRODUR-Klemmen 10 - 240 mm²



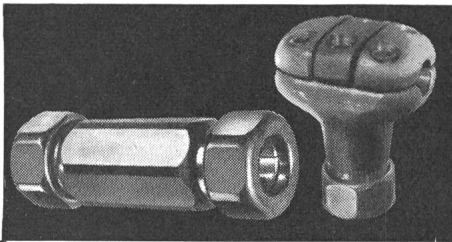
IDEAL-Kabelschuhe 25 - 240 mm²



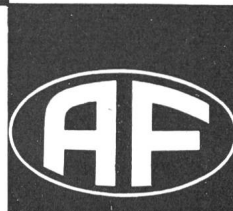
IDEAL-Briden für Netzerdung



AF-Verbinder für Schaltanlagen



ARTHUR FLURY AG, DEITINGEN/SO
Spezialfabrik für Verbindungsmaterial elektrischer Leitungen

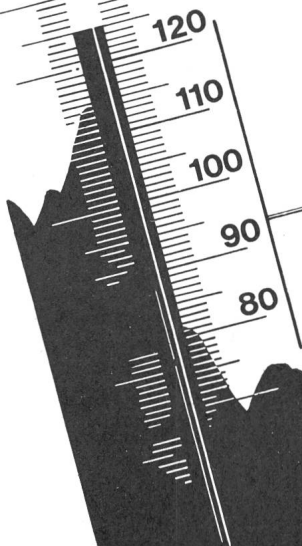


☎ 065 / 3 66 75

-80°C + 125°C

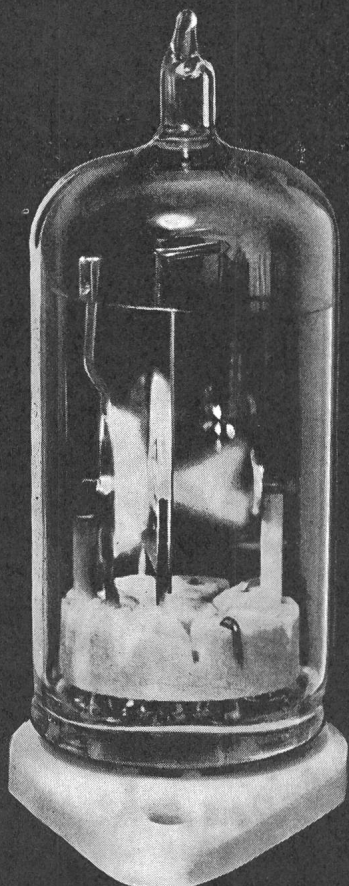
Condensateurs au tantale
à électrolyte solide
selon normes MIL-C-26655

Tantal-Kondensatoren
mit festem Elektrolyt
gemäss MIL-C-26655 Vorschriften



LECLANCHÉ S.A.
YVERDON SUISSE

Téléphone (024) 2 47 21 - Telex 24 493



ELEKTRONENRÖHREN



GLIMM-THYRATRON GT 21

ohne Heizung

5 V Steuerspannung
zB. aus Transistor
NTC-Widerstand, Photodiode

Anodenkreis:
220 V ~ oder 300 V =
10 ÷ 40 mA

CERBERUS AG MÄNNEDORF SCHWEIZ TELEFON 051 - 741555

HEATHKIT-Messgeräte für Labor und Service sind hervorragend in der Konzeption und von technisch einwandfreier Ausführung. Besonders beliebt sind die elektronischen Mess-, Prüf- und Amateurgeräte zur Selbstmontage. Sie ermöglichen eine interessante Freizeitgestaltung und helfen zugleich viel Geld sparen.

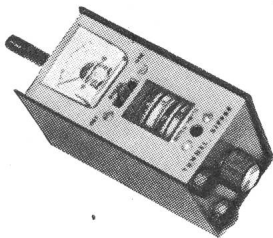
Heathkit



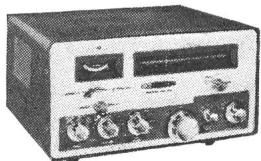
Mehrzweck Oszillograph 10-21 E
 ● X- und Y-Verstärker mit Gegentaktendstufe ● Kippfrequenz von 20Hz...100kHz
 ● Identische X- und Y-Verstärker
Bausatz Fr. 349.- mont. Fr. 463.-



Transistor-Tester IM-30
 ● Zur Prüfung von PNP und NPN Transistoren bis max. 15A ● Alpha und Beta direkt ablesbar ● Reststrommessbereich 15µA ● 7 eingebaute Batterien und Anschlüsse für Fremdspeisung
Bausatz Fr. 349.- mont. Fr. 463.-



Griddipper mit Tunnel diode HM-10
 ● netzunabhängig ● ausgezeichnete mechanische Stabilität ● übersichtliche Trommelskala ● Stromversorgung: 1,5 V/4 mA
 Frequenzbereich von 2,7...270 MHz mit 5 Spulen
Bausatz Fr. 195.- mont. Fr. 270.-



Mobiler SSB Sender HX-20
 ● Quarzgesteuerter SSB-Sender mit doppelter Umsetzung ● Automatische Aussteuerungskontrolle ● Alle Quarze werden mitgeliefert ● Gekapseltes Quarzfilter
Bausatz Fr. 1130.-

Verlangen Sie unsere Druckschrift SEV, die Ihnen eine ausführliche Darstellung über unser umfangreiches Heath-Liefer-Programm gibt.

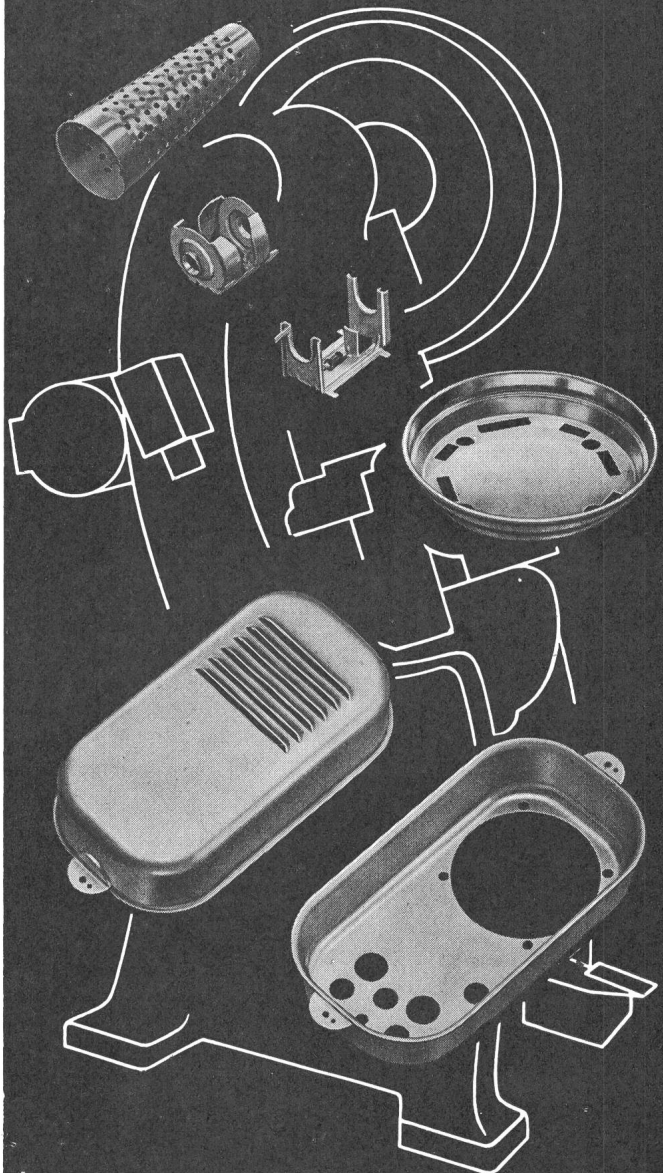
TELION  **elektronik**

Telion AG,
Zürich 47
 ☎ 051 54 99 11

stanzen ziehen abstrecken

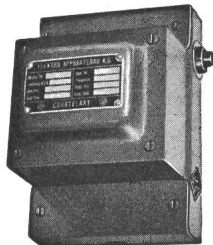


**von Massenteilen aus Eisen,
 Bunt- und Leichtmetall
 Pressen bis 300 t**



Hermann Lanz AG
Murgenthal Tel. 063 3 43 41
 Schweiz

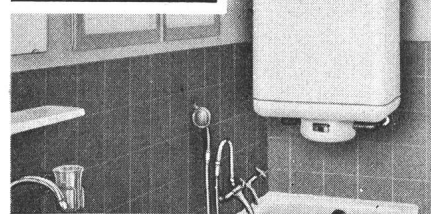
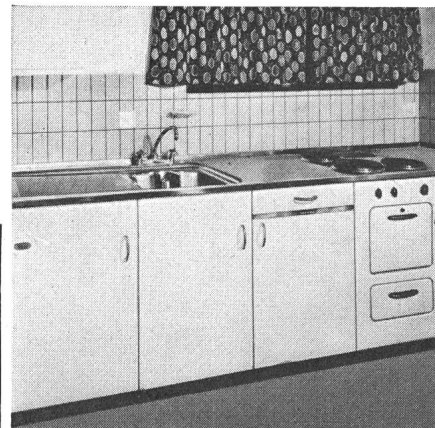
Seit 1936
STABA
 Qualitätstransformatoren
 bis 65 kVA
 Kurzfristig lieferbar



Ab Lager:
Regeltransformatoren
ETA thermische und magnetische Auslöser
Infrarot-Strahler
 Verlangen Sie bitte unseren Katalog Nr. 18

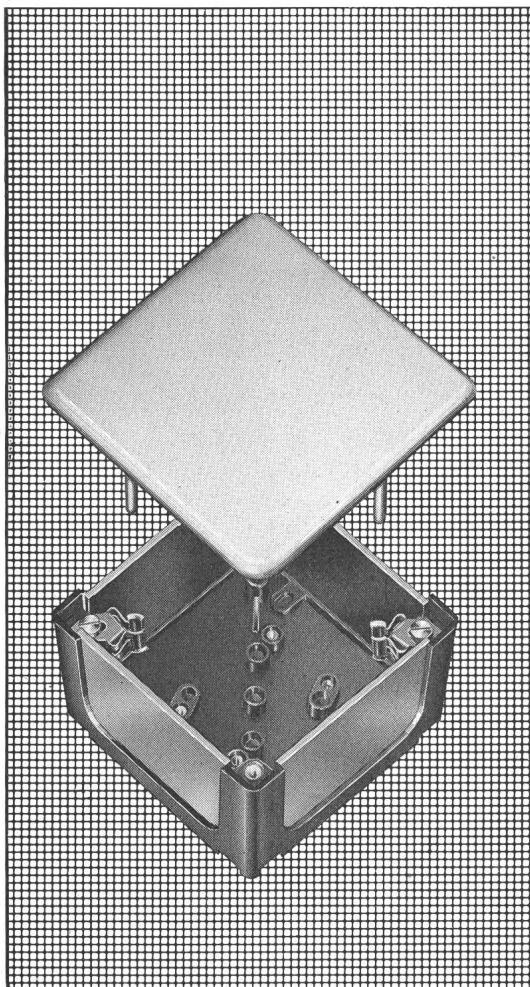
EAB
ELEKTROAPPARATEBAU AG
Courtelary BE
 Telefon (039) 4 92 55/56

Norm-Küchen-
 kombinationen
 Accum vereinfachen
 Bauplanung
 und Installation.



Accum
AG
Gossau ZH

Accum-Boiler in
 Rundform und
 Flachform, Einbau-
 boiler und Steh-
 boiler erfüllen
 höchste Ansprüche.



WIR FABRIZIEREN:

SCHLAUFDOSEN
ABZWEIGDOSEN
ANSCHLUSSROSETTEN
LÖTÖSENSTREIFEN
KLEMMSTREIFEN

TEL.-STECKER UND -KUPPLUNGEN
SUMMER für Telefon und Sonnerie
ETAGENVERTEILKASTEN für Telefon und Signal
AMTSVERTEILKASTEN für Telefon
BODENDOSSEN für Licht, Kraft, Telefon und Signal
STECKER UND STIFTEN für jeden Zweck

GOTTFRIED **MAAG** **FABRIK ELEKTR. APPARATE**
ZÜRICH **FRAUENFELD**

IWASAKI

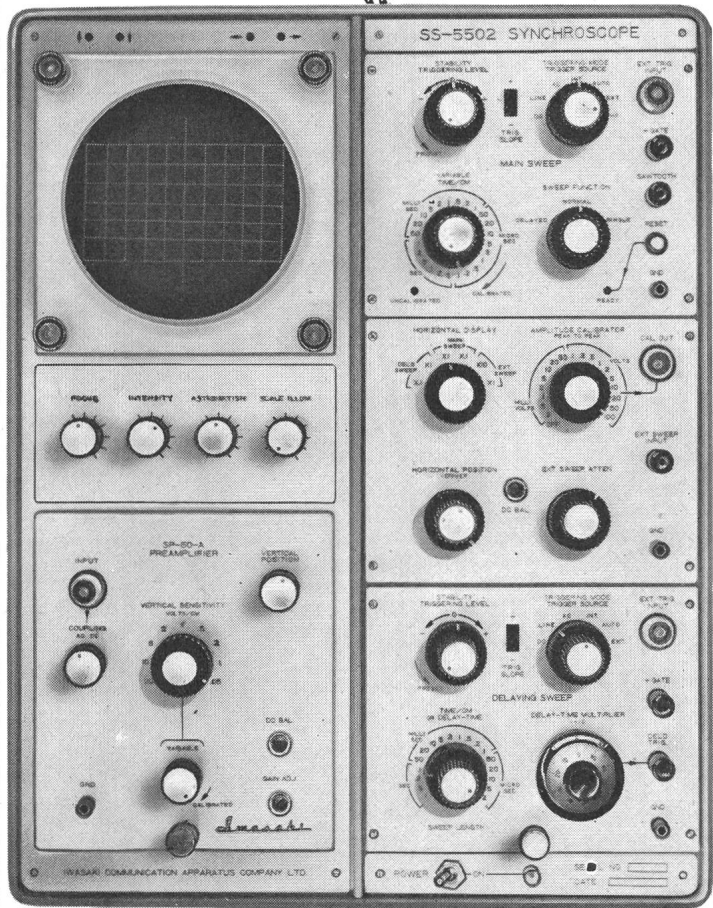
Die Fabrikation umfasst mehr als 20 verschiedene Elektronenstrahloszillographen-Typen: Konventionelle Typen bis 100 MHz (mit und ohne auswechselbare Verstärker), Zweistrahlergeräten bis 30 MHz, Abtastoszillographen (Sampling-scopes) bis 4,5 GHz sowie Speicheroszillographen bis 10 MHz. Eine Vielfalt von Impulsgeneratoren, Frequenzzählern, Druckern und Datenverarbeitungsgeräten ergänzt dieses Programm.

Service und Verkauf:

Omni Ray

Deutschland: Omni Ray GmbH, München, Nymphenburger Str. 164, Tel. 6 36 25
Schweiz: Omni Ray AG, Zürich 8, Dufourstrasse 56, Telefon 051/34 44 30
Österreich: Austronik GmbH, Wien 6, Mollardgasse 54, Telefon 57 32 80

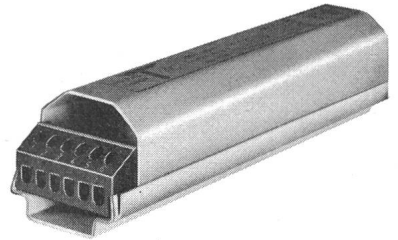
IWASAKI-WERKE
FÜR FERNMEDETECHNIK
TOKIO



trafag

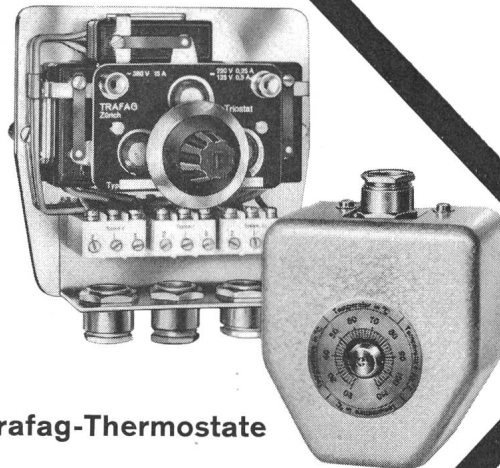
Trafag-Produkte sind im In- und Ausland bekannt für Qualität und Präzision.

Aus unserem Fabrikationsprogramm



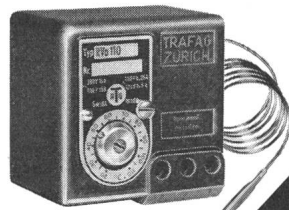
Vorschaltgeräte

TRIOSTAT



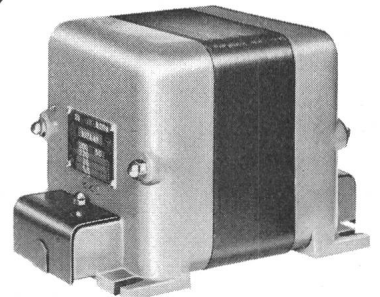
Trafag-Thermostate

LABORSTAT



ALTEROSTAT

Kleintransformatoren



trafag

TRAFAG AG Zürich 1/23 Gessnerallee 40 Telefon (051) 25 34 83

Internationale Frühjahrsmesse, Wien, Halle 7, Stand 798

MUBA, Halle 24, Stand 8186

Hannover Messe, Halle 5, Obergeschoss, Stand 1101

Internationale Schwedische Industriemesse Göteborg, Halle A, Stand 16



TRAFO

Lieferfrist:

bis 500 VA
4 Tage
bis 3000 VA
14 Tage

mit  Zeichen

Wagner + Grimm, Zug

Chamerstraße 68c Telefon (042) 4 21 14

Entscheidende Punkte
sprechen für

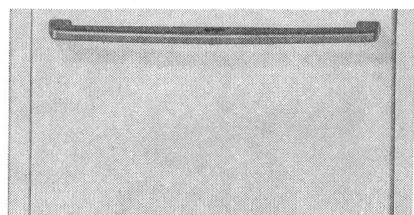
Bono 



1. Platten mit 9-Takt Schaltern



2. Moderne, harmonische Form



3. Backofen mit Infrarotgrill und
Temperaturregler



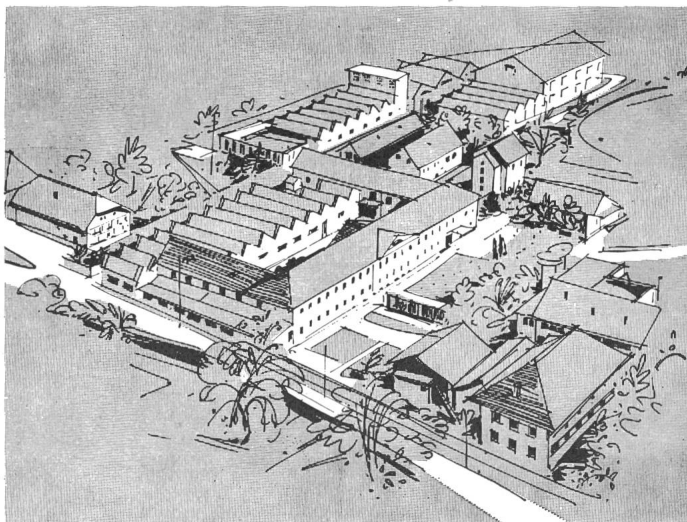
4. Geräumige Geräteschublade



Elektroherd, Bono-Apparate AG Schlieren

Gesamtansicht unseres Werkes mit den wichtigsten
Abteilungen: Thermoplast
Lackdraht
Kupferdraht-Zieherei
Spezial- und Maschinendraht

DRAHT- UND KABELFABRIK



KUPFERDRAHT-ISOLIERWERK AG WILDEGG

TELEQUIPMENT

Oszilloskop S 51



Das kleinste der anerkannt leistungsfähigen Telequipment-Geräte ist trotz seines günstigen Preises ein in Zeit und Eingangs-Amplitude geeichter

Einstrahl-Oszillograph

Einige Daten:

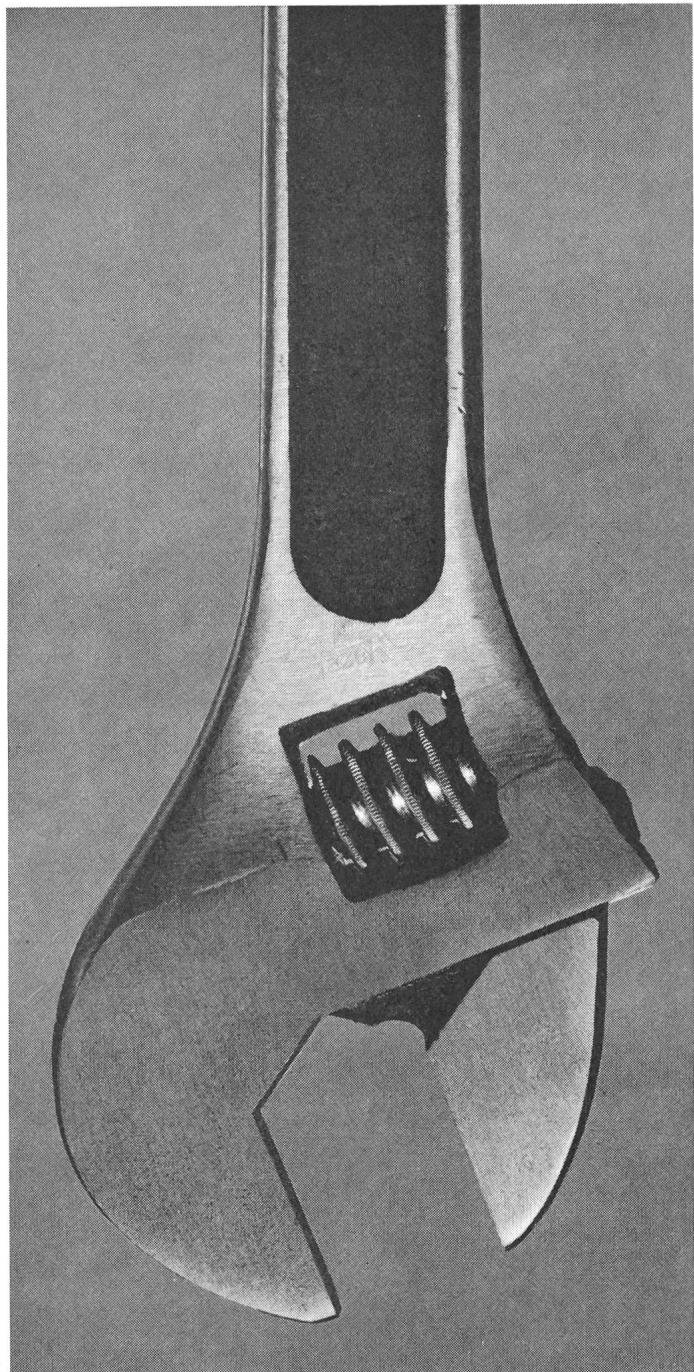
Kathodenstrahlrohr	5" PDA
Nachbeschleunigungsspannung	3 kV
Band	Gleichstrom bis 3 MHz
Empfindlichkeit	100 mV/cm
Zeitablenkung	5 geeichte Stufen 1 μ s—10 ms zusätzl. kont. Regelung
Synchronisation	automatisch bis > 1 MHz
Selective Triggerung	\pm , Intern, Extern, TV
Netzanschluss	90—250 V 50 Per.
Abmessungen	178 × 203 × 380 mm

PREIS

Fr. 785.—
Ab Lager lieferbar

Generalvertretung:

DEWALD AG, Zürich Seestrasse 561
Telephon (051) 45 13 00

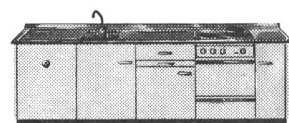


Sie brauchen nichts...

als 3-4 Werkzeuge für die Montage der FORSTER-Küchenkombinationen.

Das ausserordentlich einfache Baukastensystem mit den normierten Einbauelementen gewährt eine rasche, sichere Montage ohne Spezialausbildung.

Deshalb Küchenkombinationen von

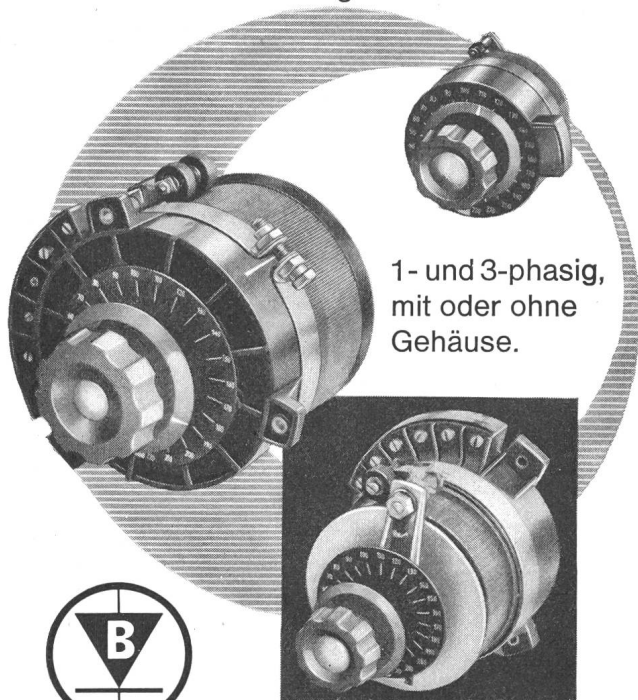


forster

Aktiengesellschaft
Hermann Forster
Arbon Zürich Lausanne

Ringkern- Regeltransformatoren

Schuntermann & Benninghoven



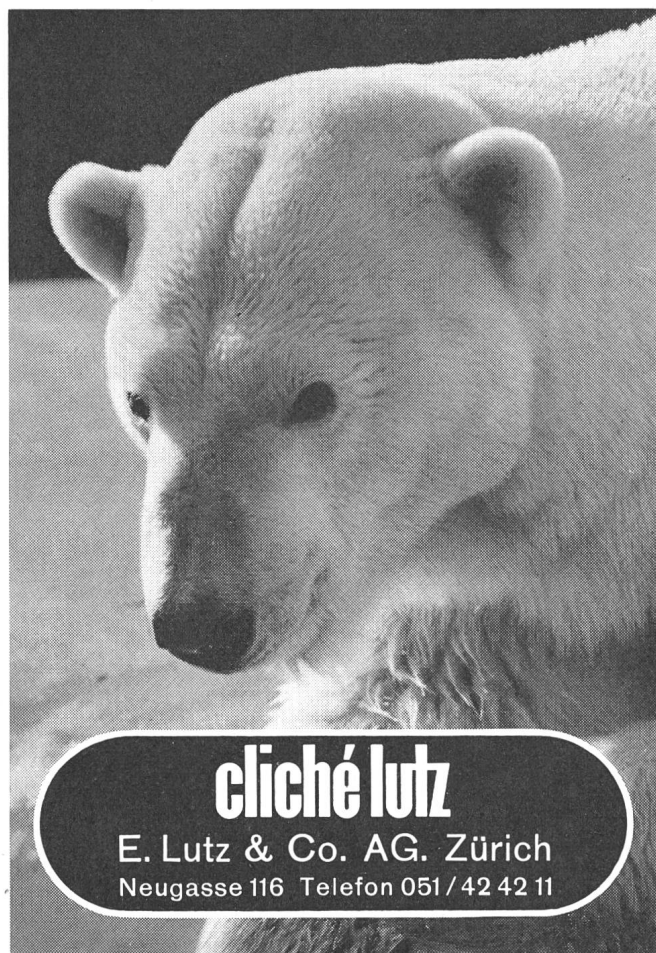
1- und 3-phasig,
mit oder ohne
Gehäuse.



Walter Bertschinger AG

Generalvertretung:

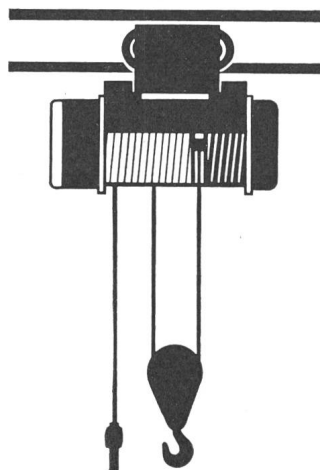
Luzern, Lindenstr. 15



cliché lutz

E. Lutz & Co. AG. Zürich
Neugasse 116 Telefon 051 / 42 42 11

HABEGGER-Elektrozüge

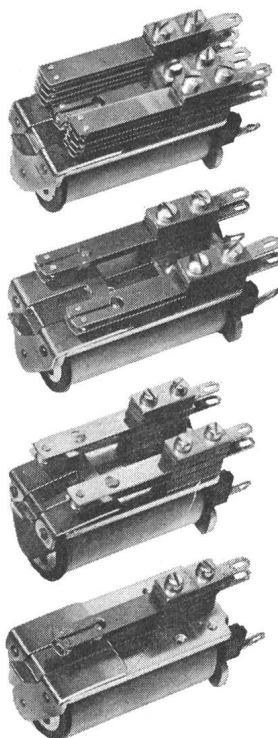


- Typen von 250–10 000 kg Tragkraft
- Stoss-, Ketten- oder Elektrofahrwerk
- Feinhub (auf Wunsch)
- Genormte Teile
- Schneller Service-Dienst

Verlangen Sie unsere Offerte

<p>Maschinenfabrik HABEGGER THUN</p> <p>Tel. 033 2 18 37</p>	<p>Luftseilbahnen Stahlbau Fassaden-Unterhaltsanlagen Kran- und Verladeanlagen Elektrozüge Seilzugapparate Metallbandsägen</p>
---	--

RELAIS «Moser-Baer»



für Gleich- und Wechselstrom-Erregung
Kontakte für Stark- und Schwachstrom
Thermorelais, Schrittschaltrelais
Viele Kombinationsmöglichkeiten
KURZE LIEFERFRISTEN

Verlangen Sie Auskünfte und Detailprospekte bei

J. BOSSHARD

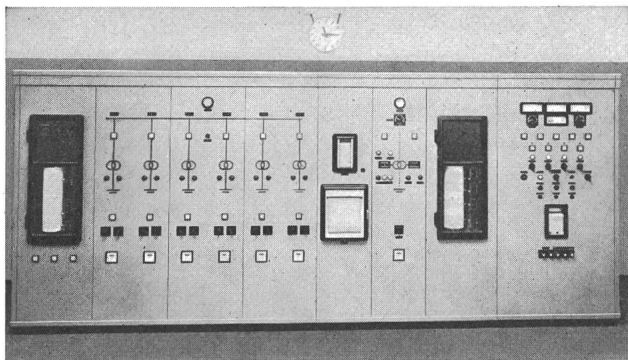
UHRENANLAGEN UND ELEKTRISCHE APPARATE

LAUSANNE

ZÜRICH

Chemin de Chandolin 1
Telefon (021) 23 84 83

Leutschenbachstr. 71
Telefon (051) 48 02 02



Installationen und Schaltanlagen für die gesamte angewandte **Elektrizität** immer vorteilhaft durch die beiden Fachgeschäfte

Telephon 25 11 52

Ing. AG.
Schaltanlagen

E. Winkler Zürich

Telephon 25 86 88

& Cie.
Installationen

**Eine Kette
ist nur so stark
wie ihr
schwächstes Glied**
Sprichwort



34.13

Eine Klemme, deren Metallteil rostet, deren Schrauben sich im Betrieb lockern oder die Anschlussdrähte beschädigen, deren Isoliergehäuse chemischen oder tropischen Einflüssen nicht widersteht, wird zum schwachen Glied einer Stromversorgungs- oder Steuerungsanlage.

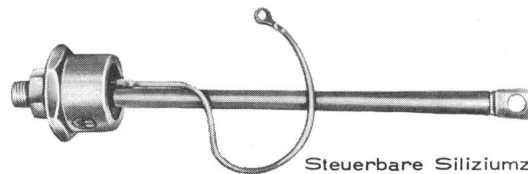
Phönix-Klemmen sind nach den neuesten Erkenntnissen konstruiert und weisen diese Nachteile nicht auf.

Verlangen Sie bitte unsere Unterlagen.

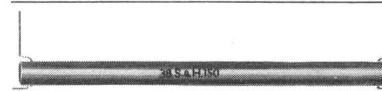
SAUBER + GISIN AG ZÜRICH 8
Höschgasse 45 Telephon (051) 34 80 80

SAUBER + GISIN

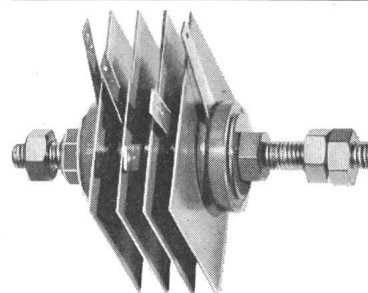
Für jeden Zweck den passenden Gleichrichter



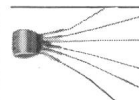
Steuerbare Siliziumzelle



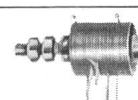
Westalite Hochspannungselemente



Selen Element



Messgleichrichter



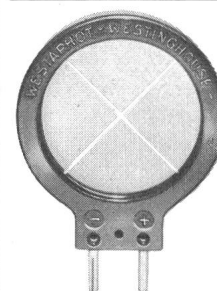
Kupferoxydul Element



Silizium Leistungs-Zelle



Silizium-Zelle



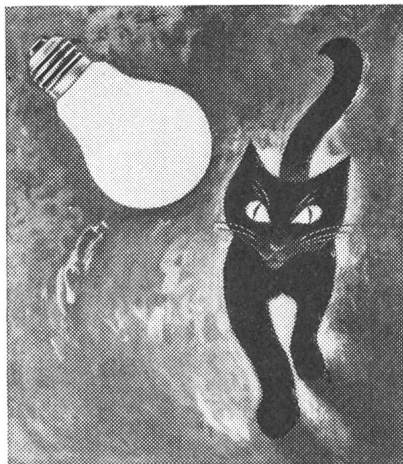
Sperrschicht Photo-Zelle

In jedem Fall erhalten Sie Erzeugnisse welche dank ihrer Dauerhaftigkeit und hohen Leistungsfähigkeit Weltruf erworben haben.

SA DES FREINS ET SIGNAUX
WESTINGHOUSE
BREMSEN UND SIGNALE AG
Bern Effingerstrasse 35

MUBA 1964

Stand-No. 8245 Halle 24

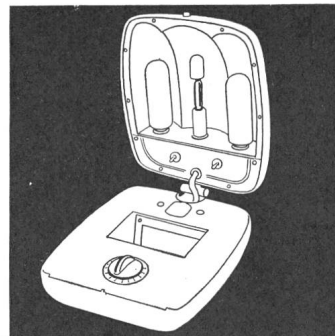


LUXRAM-LICHT

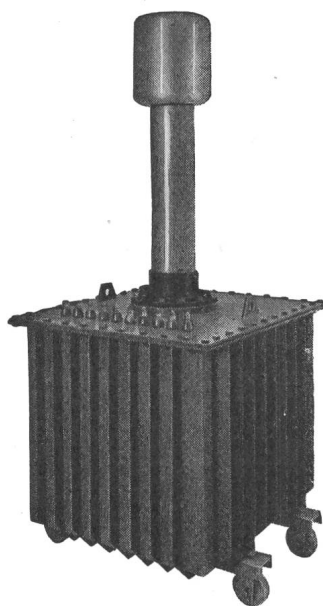
Verlangen Sie kostenlos unsere Abhandlung über unsere Quarzlampen

SUNRAY-SONNE

LUXRAM



LUXRAM-LICHT AG. GOLDAU TEL. 041/81 63 81



Prüftransformator
50/100/200kV 40kVA

Hochspannungsgleichrichter
mit Selen- oder Glüh-
kathodenventilen

Selen-Hochspannungsventile

Transportable Gleich-
richteranlagen bis 500 kV
für Kabelprüfungen

Spezial-Transformatoren
und Drosselspulen für Hoch-
und Niederspannung

Leistungs-Transformatoren

Messwandler für
Hoch- und Niederspannung

Prüfanlagen

«Bulb-Saver» Schaltapparat
zur Herabsetzung des
Lampenschleisses
von Strassenbeleuchtungen

Gross-Elektrofilter

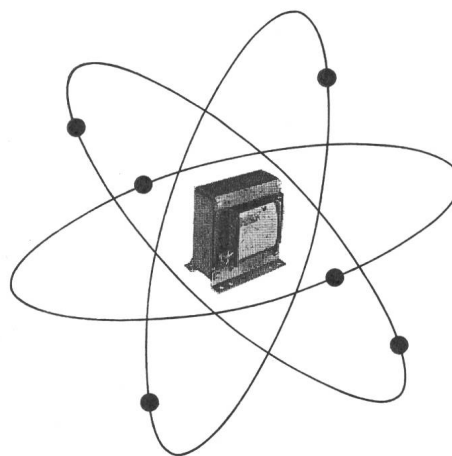
HANS KULL AG., DERENDINGEN/SO

Elektrische Apparate

Büro Steinmattacker

Telephon 065-36790

HUBER



TRANSFORMATOREN

Verlangen Sie Unterlagen oder Offerten

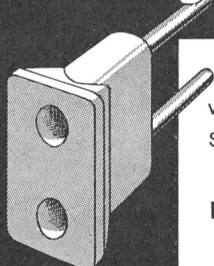
Wir fabrizieren für
REGELTECHNIK und ELEKTRONIK
Ein- und Dreiphasentrans-
formatoren bis 80 KVA und
übernehmen Wickelarbeiten nach
Ihren Angaben

HUBER

J. Huber-Buck

Zürich 11/50
Neunbrunnenstrasse 55
Telephon (051) 48 59 11/12

Übergangs-Stecker



von Steckdosen Tip 12 und Tip 1 auf
Schuco-Stecker und Englische-Stecker

Nr. 4746 Bakelit weiss

Vom SEV geprüft und gutgeheissen



AG Jenny + Co. Glattbrugg ZH Tel. 051 83 62 22

Constral

projektiert, konstruiert und baut

Metall-Konstruktionen
für die Elektrobranche

Constral AG Weinfelden, Tel. 072/5 17 21



HELLESENS

TIGERSTÄRKE IN STAHL

In der Schweiz gewannen im Dezember 1963 nachstehende Personen die als Preise zur Verfügung gestellten Vasen:

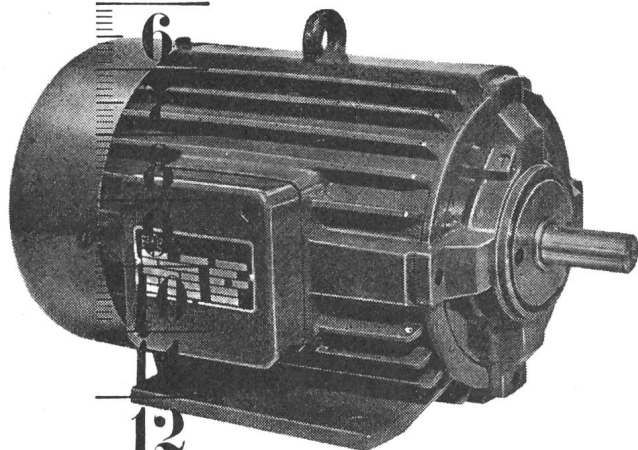
Oscar Scheidegger & figlio,
Impianti elettrici, Locarno-Muralto;

Jos. Schwager,
Radio und Television, Aadorf TG;

Hermann Zeindler,
diplom. Elektroinstallateur, Seefeldstr. 55, Zürich.



Motoren nach Mass



12
13

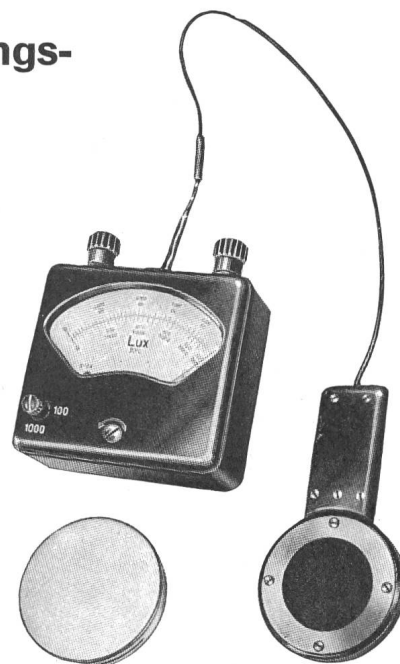
EMB Elektromotorenbau AG
Birsfelden Schweiz Telefon 061/4118 50

1.1

Beleuchtungs- messer

«MetruX»
Taschenformat

«Tavolux»
Skala 70 mm
(lt. Bild)



je mit 2 Bereichen: 100/1000, 300/3000, 500/5000
Lux mit oder ohne Augenkorrektionsfilter.
Hochempfindliche Luxmeter für Strassen-Be-
leuchtung usw. Aufsteck-Filter mit Faktor 1:10,
1:50 oder 1:100.

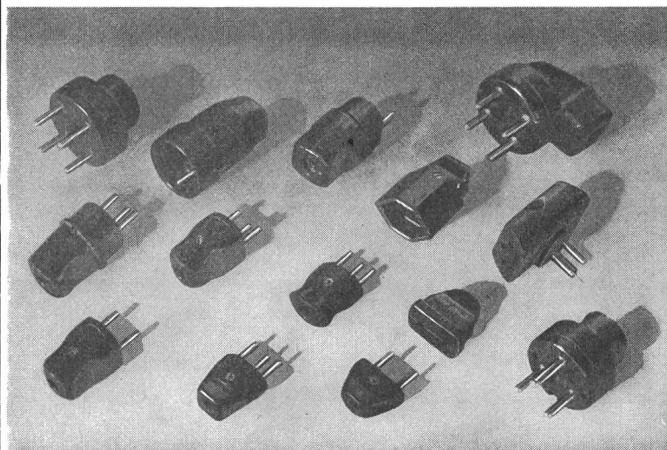
AG für Messapparate, Bern

Tel. (031) 45 38 66 Weissensteinstrasse 33

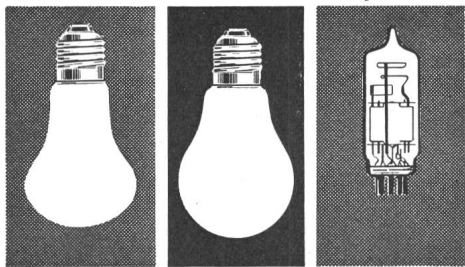
ELECTRO-MICA

**Steckkontakte
für Niederspannungsanlagen**

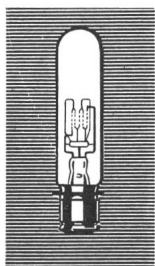
SEV-geprüft
und kurzfristig bei den Elektro-Grossisten erhältlich



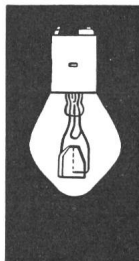
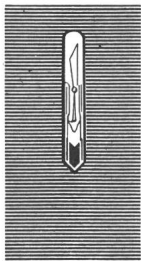
ELECTRO-MICA AG Mollis Tel. (058) 4 41 24



TUNGSRAM



Une lampe
pour
chaque usage



Haben Sie Lohnarbeiten zu vergeben?

Wir sind ein guteingerichteter Betrieb der elektronischen Branche und sind in der Lage, bei günstiger Berechnung Montage-, Verdrahtungs-, Löt- und Wikelarbeiten fachgemäss und kurzfristig auszuführen. Bitte unterbreiten Sie uns Ihre Anfrage. Referenzen namhafter Firmen stehen zur Verfügung.

Offerten unter Chiffre B 16 Z an die Administration des Bulletin SEV, Postfach 229, Zürich 1.

Zu vermieten

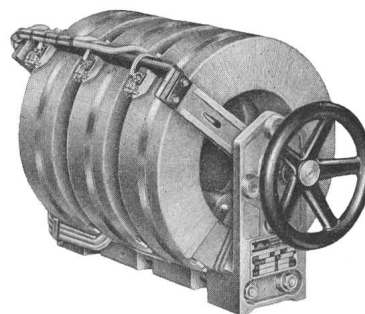
ab 1. März 1964

19

Mobile Transformatorstation

für Trafo bis 500 kVA.
Hochspannungsseite bis 24 kV;
mit Mast für Freileitungsanschluss.
Niederspannungsseite mit 5 Kabelgruppen 400 A und Messtableau.
Die Station braucht kein Fundament.

E. RUTSCHMANN AG,
Dübendorf ZH, Telefon (051) 85 73 80.



Regeltransformatoren

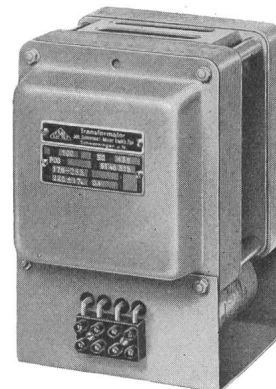
in Ringkern- oder
Säulenausführung
0,15-18 / 6,6-65 kVA

Transformatoren

jeder Art v. 3 VA
bis 300 kVA, SEV-gepr.

Magn. Spannungs- Konstanthalter

mit und ohne Oberwellenfilter



TRANSMETRA AG

Schaffhausen
Feldstr. 22 053 / 4 34 24

Unsere Apparate werden durch Teamarbeit in Konstruktionsabteilung und Versuchslabor entwickelt. 25

Wir suchen Initiativen

Konstrukteur

der in der Lage ist, Neuentwicklungen auf dem Gebiet der Niederspannungsapparate konstruktiv selbständig zu bearbeiten und die Entwicklungsversuche gemeinsam mit dem Labor durchzuführen.

Interessenten werden gebeten, ihre Bewerbungen mit den üblichen Unterlagen, Gehaltsansprüchen und Angabe des frühesten Eintrittstermins zu richten an

CMC

CARL MAIER & CIE

Fabrik elektrischer Apparate
und Schaltanlagen
SCHAFFHAUSEN

EWZ

Wir suchen je einen jüngeren

Bautechniker/ Tiefbautechniker

als Stellvertreter des Chefs unseres Baubüros für Kabelleitungen.

Elektrotechniker

für Projektierung, Bau und Betrieb von Halbleiterschaltanlagen und Gleichstromschaltanlagen für Bahnbetrieb. 17

Elektrotechniker

für den Bau und Betrieb von Transformatoren- und Schaltstationen sowie Kabel- und Freileitungen. OFA 11.314.15

Wir wünschen: Diplom eines schweizerischen Technikers, praktische Tätigkeit auf Büro und Bauplatz.

Wir bieten: Interessantes Arbeitsgebiet in angenehmem Betriebsklima, neuzeitliche Anstellungsbedingungen, Pensionsversicherung.

Handschriftliche Bewerbungen von Schweizer Bürgern sind mit Beilage von Lebenslauf, Zeugnisabschriften und Photo erbeten an das

Elektrizitätswerk der Stadt Zürich
Postfach Zürich 23



Kondensatoren

Wir suchen als Stellvertreter unseres Konstruktions-Chefs einen dipl. 11

Elektrotechniker

Mehrjährige Konstruktionserfahrung auf dem Gebiet der elektrischen Apparate ist für diesen Posten erforderlich.

Interessenten bitten wir, uns unter **Kennziffer 302** zu schreiben, oder telephonisch eine Besprechung mit unserer Personalabteilung zu vereinbaren.

Telephon (051) 62 52 00.

MICAFIL AG

ZÜRICH 9/48

Wir suchen

für unseren Elektrobetrieb

13

1 Elektro-Meister

mit Erfahrung auf Montagen und Unterhalt von Hoch- und Niederspannungsanlagen,

sowie mehrere

P 366-3 Ch

Elektriker

für Montagen und Unterhalt von Hoch- und Niederspannungsanlagen.

Bewerber sind gebeten sich schriftlich oder telephonisch mit uns in Verbindung zu setzen.

Emser Werke AG, Personalbüro, Domat/Ems GR,
Telephon (081) 4 61 81.



Wir suchen einige Elektroingenieure und Elektrotechniker für den 15

Verkauf Fernwirktechnik

zur selbständigen Bearbeitung von Projekten. Nach einer angemessenen Einarbeitungszeit wird der Einsatz je nach Eignung erfolgen. Fachleute mit Interesse für Fernsteuerung und Fernmessung und mit guten Kenntnissen der französischen und englischen Sprache erhalten auf diese Weise die Möglichkeit, sich eine zukunftsreiche und weitgehend unabhängige Stelle zu erarbeiten.

Idealalter: 25—30 Jahre.

Bewerber richten bitte ihre Offerten mit den üblichen Unterlagen und unter Angabe der Saläransprüche an die Personalabteilung der Landis & Gyr AG, Zug, unter Bezugnahme auf Kennziffer 17.

Führende Maschinenfabrik beabsichtigt, im Frühjahr in einer eigenen elektrotechnischen Abteilung die Fabrikation und die Entwicklung von elektrischen und elektronischen, mit dem Maschinenbau zusammenhängenden Artikeln aufzunehmen.

Wir suchen bestausgewiesene Fachleute für folgende Arbeitsgebiete

14

Chef der Entwicklungsabteilung

für Aufgaben auf dem Gebiete der Antriebstechnik von Produktions- und Werkzeugmaschinen. Bewerber mit Erfahrung auf dem Gebiete der industriellen Elektronik werden bevorzugt. Wir bieten Herren, welche befähigt sind, ein neues Arbeitsgebiet selbständig aufzubauen und einem Mitarbeiterstab vorzustehen die entsprechende Salarierung sowie die Möglichkeit zur persönlichen Entfaltung.

Chef einer Fabrikationsabteilung

für elektronische und elektrische Geräte. Unser neuer Mitarbeiter muss die mit der Produktion zusammenhängenden Probleme beherrschen und einem aufzubauenden Mitarbeiterstab vorstehen können.

P 20206 On

Abteilungsmeister

als Chef einer Fabrikationsgruppe für die Herstellung von elektronischen Bauteilen.

Abteilungsmeister

als Chef einer Arbeitsgruppe für Schalttafelbau. Offerten unter Beilage der notwendigen Unterlagen erbitten wir an Chiffre 20206 Publicitas Olten.

La Compagnie des Montres Longines, St-Imier, cherche à engager, pour son Service de chronométrage sportif:

chef d'atelier

de langue maternelle française, âgé d'environ 30 ans, ayant de l'expérience dans la construction et la fabrication d'appareils électriques divers, notamment en courant faible. Bonnes notions d'électronique. Porteur d'un certificat d'aptitude. Capable de diriger du personnel.

Faire offre avec curriculum vitae et prétentions de salaire, au Service du Personnel.

20

Fabrikationsunternehmen in Zürich sucht in seine Patentabteilung für die Bearbeitung der Schutzrechte auf dem Gebiet der Fernmelde- und Hochfrequenztechnik einen fähigen, initiativen und an selbständiges Arbeiten gewöhnten

Patentingenieur

mit deutscher Muttersprache und guten englischen und französischen Sprachkenntnissen. Es wird eine interessante Dauerstellung mit Aufstiegsmöglichkeit geboten.

Offerten mit ausführlichen Angaben über Bildungsgang und bisherige praktische Tätigkeit sind zu richten unter Chiffre B 21 Z an die Administration des Bulletin SEV, Postfach 229, Zürich 1.



La Division des travaux du 1^{er} arrondissement des CFF, à Lausanne, cherche

un technicien électricien

pour sa section des lignes de contact.

Condition d'admission: diplôme de technicien électricien

Traitement: nouvelle classification et bonnes possibilités d'avancement.

Congé un samedi sur deux.

Entrée en fonction selon entente.

S'adresser par lettre autographe et curriculum vitae à la Division des travaux du 1^{er} arrondissement des CFF, à Lausanne.

23

P 444-10 L



Für unsere Verkaufsabteilung suchen wir einen 12

Elektro-Ingenieur

Richtung **Starkstrom**,

mit Erfahrung im Prüffeld oder Konstruktion von Transformatoren.

Für diese anspruchsvolle Tätigkeit sind Fremdsprachenkenntnisse unbedingt erforderlich.

Einem tüchtigen Mitarbeiter bieten sich Entwicklungsmöglichkeiten.

Interessenten bitten wir, uns unter **Kennziffer 403** zu schreiben, oder telephonisch mit unserer Personalabteilung eine Besprechung zu vereinbaren.

Telephon (051) 62 52 00.

MICAFIL AG

ZÜRICH 9/48

Hasler

sucht

für weitgehend selbständige Entwicklungsaufgaben in den Laboratorien für 24

Trägerfrequenz

digitale Schaltungstechnik

Mikrowellentechnik

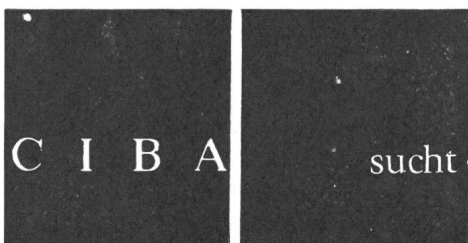
Elektroingenieure

mit abgeschlossenem Studium an einer technischen Hochschule und möglichst einigen Jahren Industriepraxis. P 369 Y

Wenn Sie sich für die Mitarbeit in diesem wichtigen Arbeitsbereich interessieren, so senden Sie Ihre Bewerbung mit den üblichen Unterlagen an unser Personalbüro A.

Hasler^{AG} Bern

Belpstrasse 23, Bern 14, Telephon 031 64 11 11



für ihre technische Verkaufsabteilung für Kunststoffe einen jüngeren

Elektrotechniker

mit Diplom eines schweizerischen Technikums (oder gleichwertigem Studiengang). Bevorzugt werden Bewerber französischer Muttersprache mit guten Deutschkenntnissen. 18

Der Bewerber soll von Basel aus unsere Kunden in der Anwendung von Kunstharzen für die Elektroindustrie (Giessharze, Tauchharze, Imprägnieren usw.) beraten. P 1330 Q

Wir suchen einen initiativen Mitarbeiter, der bereit ist, im Rahmen eines Teams eine sehr weitgehend selbständige Tätigkeit auszuüben.

Offerten mit curriculum vitae, Zeugnisabschriften und Referenzangaben sind an die Personalabteilung der CIBA Aktiengesellschaft Basel zu richten. Ferner bitten wir Sie, in Ihrer Antwort die Kennziffer 64.1 anzugeben.

Liste offener Stellen. Beachten: Sprachstunden der STS für Stellensuchende nur nachmittags. Anmeldebogen bei der STS.

3 Ingenieure, Techniker und Zeichner, mit abgeschlossenen Studien, bzw. Lehre, Fachrichtung Elektrotechnik oder Maschinenbau, möglichst mit Praxis. Erstere für Berechnungen, Konstruktionen, Entwicklung und Versuche im Elektromaschinen- und Elektroapparatenbau, bzw. im thermischen Grossmaschinenbau oder im Werkzeug- und Vorrichtungsbau. Letztere für Konstruktions- und Werkstattzeichnungen. Eintritte nach Vereinbarung. Dauerstellungen bei Eignung. Grosse Maschinenfabrik der Ostschweiz.

281 Elektromechaniker eventuell Feinmechaniker, mit guten Englischkenntnissen und mehrjähriger Praxis auf dem Gebiet des medizinischen Apparatebaus, hauptsächlich Röntgenanlagen. Bevorzugt Bewerber mit Tätigkeit in Fabrikationsbetrieb für medizinische Apparate oder im Reparatur- und Servicedienst eines Spitals. Zuverlässiger Charakter. Eintritt und Vertragsdauer zu vereinbaren. Universitätsklinik in Monrovia (Liberia), Westafrika.

Abgemeldete Stellen: 1962: 125 - 133 - 149 - 177 - 211; 1963: 19 - 125 - 127 - 135 - 169 - 191 - 273.

sécheron

Nous cherchons pour notre Département de vente Matériel Stationnaire (alternateurs, transformateurs, redresseurs, régulateurs, etc.)

22

un ingénieur de vente

de langue maternelle allemande, possédant parfaitement la langue anglaise et si possible de bonnes notions de français.

P 95065 X

Faire offres manuscrites, en joignant curriculum vitae, copies de certificats, photographie et en indiquant date d'entrée, au Secrétariat général de la S.A. des Ateliers de Sécheron, Case postale Sécheron, Genève 21.

ELEKTRIZITÄTSWERK BASEL

Für unsere Abteilung Leitungsbau suchen wir einen

2

dipl. Elektrotechniker

als Assistent des Abteilungschefs.

Der umfangreiche Weiterausbau und die Erneuerung der Hoch- und Niederspannungs-Kabelverteilnetze einer städtischen Stromversorgung bieten praktisch veranlagtem, initiativem Techniker Gelegenheit zu abwechslungsreicher, selbständiger und verantwortungsvoller Tätigkeit.

Der Leistung entsprechender Lohn, gute Pensionsversicherung, Fünftage-Woche.

Bewerber bitten wir, ihre handgeschriebene Offerte mit den üblichen Unterlagen zu richten an das

Elektrizitätswerk Basel
Postfach Basel 8

P 979 Q



Wir suchen für unsere Abteilung Netze und Stationen einen

dipl. Elektrotechniker

6

Der umfangreiche Ausbau unserer Anlagen bringt interessante, abwechslungsreiche und verantwortungsvolle Aufgaben mit sich.

Bewerber bitten wir, ihre handgeschriebene Offerte mit den üblichen Unterlagen zu richten an die

Direktion des Elektrizitätswerkes des Kantons Schaffhausen, Rheinstrasse 37, Schaffhausen.

Gesucht

Leitungsbau-Techniker

oder gut ausgewiesener

Leitungsbau-Praktiker

zur selbständigen Führung der Leitungsbau-Abteilung.

Ausbaufähiger Posten mit Teilhaberschaft. Günstige Produktionsverhältnisse.

Offerten erbeten unter Chiffre B 7 Z an die Administration des Bulletin SEV, Postfach 229, Zürich 1.

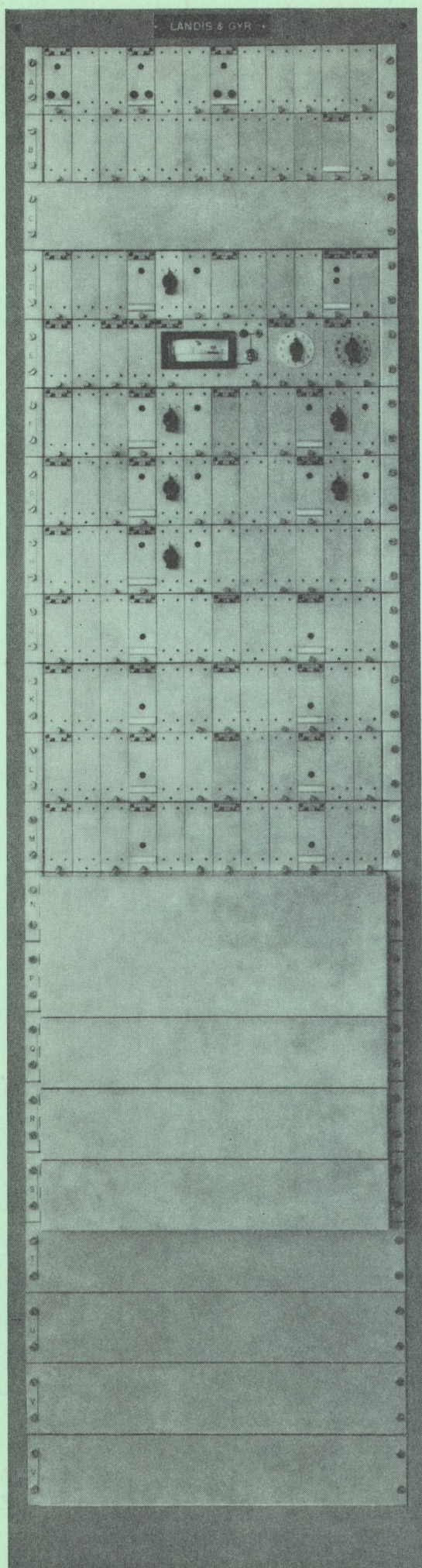
380 KV



OEL-
KABEL

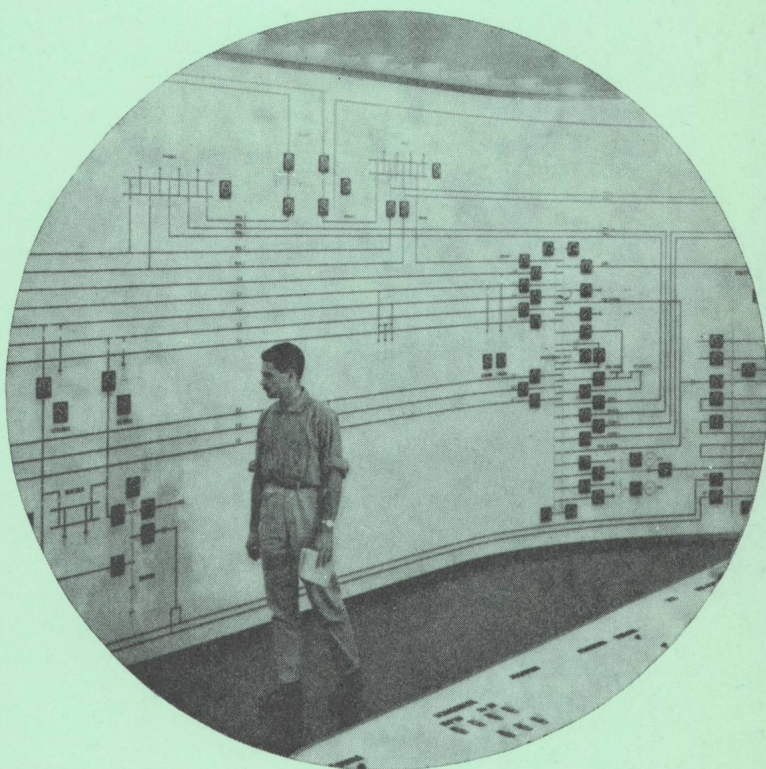
CABLE
A HUILE

CORTAILLOD



LANDIS & GYR- TONFREQUENZ- ÜBERTRAGUNGS- KANÄLE

Die Landis & Gyr-Tonfrequenzkanäle werden für die Übertragung vieler Informationen über wenige Signalleitungen verwendet. Die gleichzeitige Übertragung von Leistung und Energie ist durch das Impulsfrequenz-Fernmessverfahren auf einfache Art und Weise möglich.



Im Dispatching SCHAEBAEK der Société Interbrabant in Brüssel laufen 196 Messwerte zusammen, wovon 80 Werte lokal gemessen und in proportionale Gleichströme umgeformt werden, währenddem der Rest aus 18 Unterstationen stammt, von denen jede über eine einzige Signalleitung mit Schaebaek verbunden ist. Die Impulse von 12 Messwerten werden empfangsseitig integriert und für die Überwachung der Energieproduktion der Stadt Brüssel verwendet.



LANDIS & GYR

ZUG

Tel. 042 4 25 25