

Zeitschrift: Bulletin des Schweizerischen Elektrotechnischen Vereins
Herausgeber: Schweizerischer Elektrotechnischer Verein ; Verband Schweizerischer Elektrizitätswerke
Band: 55 (1964)
Heft: 1

Werbung

Nutzungsbedingungen

Die ETH-Bibliothek ist die Anbieterin der digitalisierten Zeitschriften auf E-Periodica. Sie besitzt keine Urheberrechte an den Zeitschriften und ist nicht verantwortlich für deren Inhalte. Die Rechte liegen in der Regel bei den Herausgebern beziehungsweise den externen Rechteinhabern. Das Veröffentlichen von Bildern in Print- und Online-Publikationen sowie auf Social Media-Kanälen oder Webseiten ist nur mit vorheriger Genehmigung der Rechteinhaber erlaubt. [Mehr erfahren](#)

Conditions d'utilisation

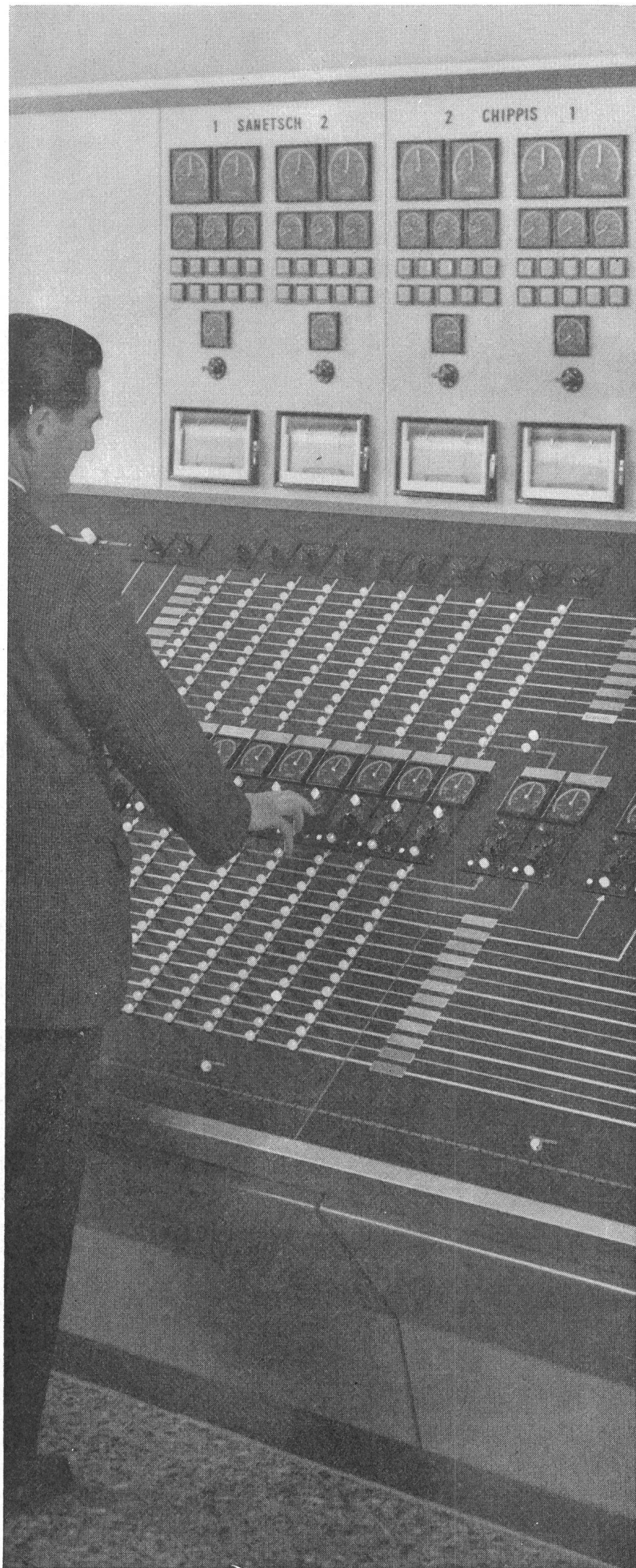
L'ETH Library est le fournisseur des revues numérisées. Elle ne détient aucun droit d'auteur sur les revues et n'est pas responsable de leur contenu. En règle générale, les droits sont détenus par les éditeurs ou les détenteurs de droits externes. La reproduction d'images dans des publications imprimées ou en ligne ainsi que sur des canaux de médias sociaux ou des sites web n'est autorisée qu'avec l'accord préalable des détenteurs des droits. [En savoir plus](#)

Terms of use

The ETH Library is the provider of the digitised journals. It does not own any copyrights to the journals and is not responsible for their content. The rights usually lie with the publishers or the external rights holders. Publishing images in print and online publications, as well as on social media channels or websites, is only permitted with the prior consent of the rights holders. [Find out more](#)

Download PDF: 22.02.2026

ETH-Bibliothek Zürich, E-Periodica, <https://www.e-periodica.ch>



Wir planen und liefern
Mess- und
Summierungseinrichtungen
für Kraftwerke und
Unterstationen nach
modernsten Prinzipien
unter Verwendung
bewährter, wartungsfreier
Geräte und Bauteile

camille bauer

Camille Bauer AG, Basel, Dornacherstrasse 18, Telefon (061) 34 24 40, Telex 62 159

EOS Poste de couplage de Chamoson



COSSONAY

GAS-INNENDRUCKKABEL MIT
VORIMPRÄGNIERTER PAPIERISOLATION

PigPb

Bis jetzt wurden in der Welt über 2000000 m dieser Kabeltype 25-275 kV verlegt

A. DES CABLERIES ET TRÉFILERIES DE COSSONAY

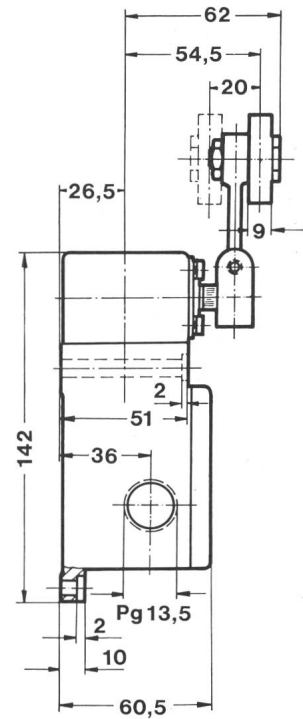
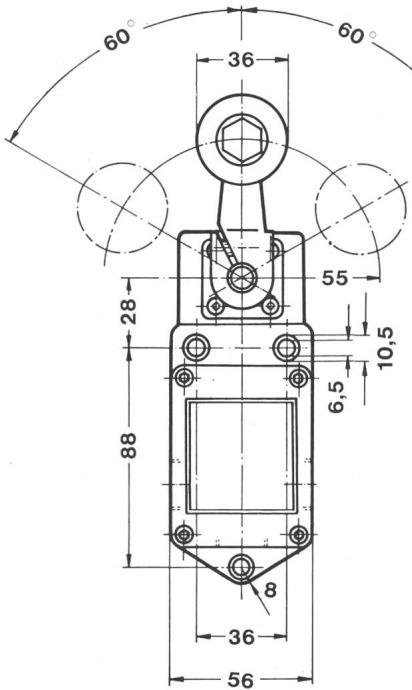
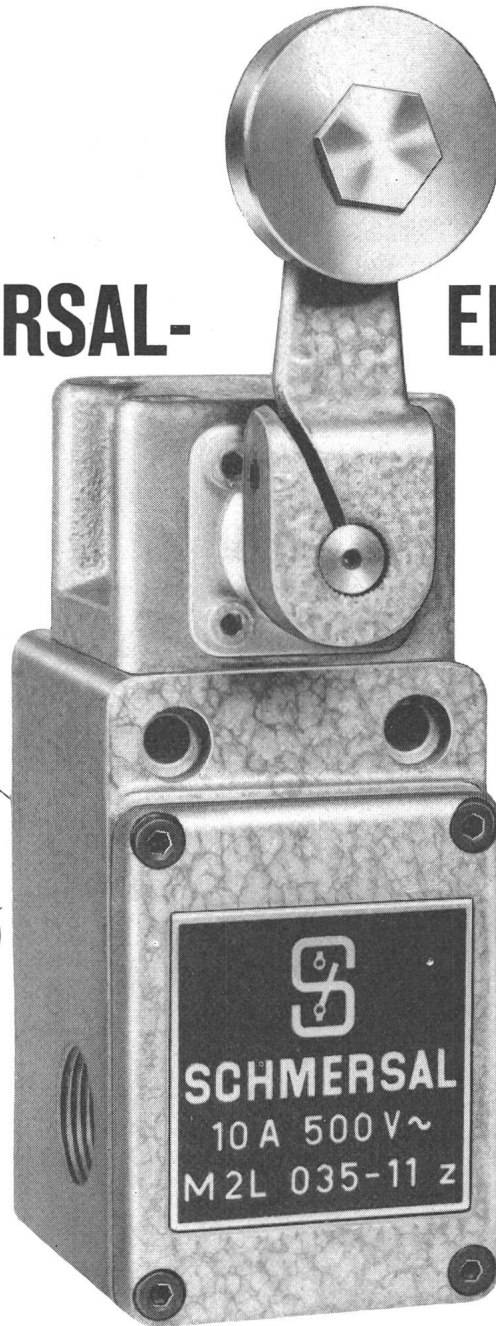


COSSONAY



SCHMERSAL-

ENDSCHALTER



- Über 1000 Normaltypen, vom Subminiatur-Mikroschalter für gedruckte Schaltungen bis zum schweren, gussgekapsteten Endschalter für 60 A
- 1- bis 6polige Ausführungen
- Sprung- und Tastschaltung
- Alle Schutzarten, von der offenen Bauart bis zur druckwasserdichten Kapselfung und Ex-Ausführung
- Grosszügig bemessener Anschlussraum
- Eine Vielzahl auswechselbarer Betätigungsorgane
- Kurze Lieferfristen

Generalvertretung und Lager

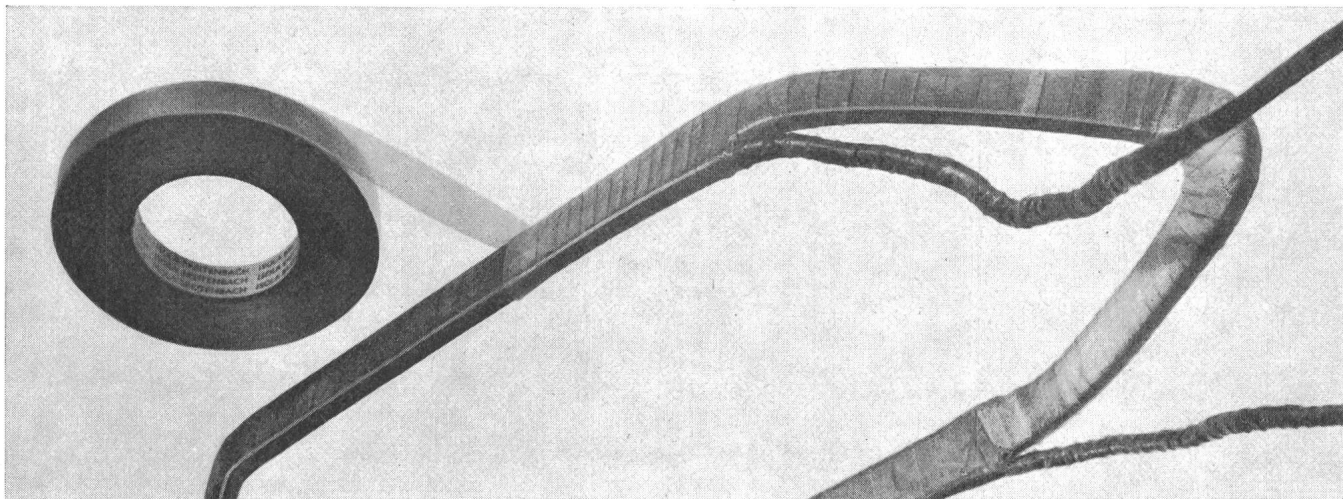
TRACO TRADING COMPANY LIMITED ZURICH

Jenatschstrasse 1

Tel. (051) 27 12 91

SAMICATHERM

Das neue thermohärtende Glasseide-Samica-Band, das hervorragende Eigenschaften und eine sehr einfache Anwendung vereinigt.



Anwendungsgebiet:

Für Wicklungen elektrischer Maschinen jeder Spannung und Leistung; als Isolation von Pol- und Wendepolspulen von Gleichstrom-Bahnmotoren.

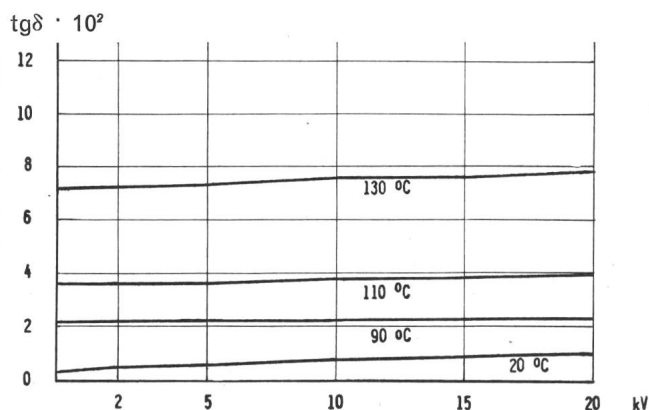
Samicatherm-Isolationen zeichnen sich besonders aus durch

- Stoss- und Abriebfestigkeit;
- Formbeständigkeit bei höheren Temperaturen;
- Gute Alterungsbeständigkeit;
- Geringe dielektrische Verluste und sehr hohe Durchschlagsfestigkeit;
- Unempfindlichkeit gegen Feuchtigkeit und Verschmutzung;
- Hohe Wärmeleitfähigkeit.

Samicatherm-Isolationen werden hergestellt durch Wickeln — von Hand oder maschinell — und Anpressen des Bandes. Ein Imprägnieren mit Kunstharz ist nicht nötig. Dies bedeutet einen wesentlichen Gewinn an Zeit und Geld.

Verlangen Sie unsere Offerten und Dokumentationen!

Dielektrischer Verlustfaktor $\text{tg } \delta$ in Funktion der Spannung und der Temperatur



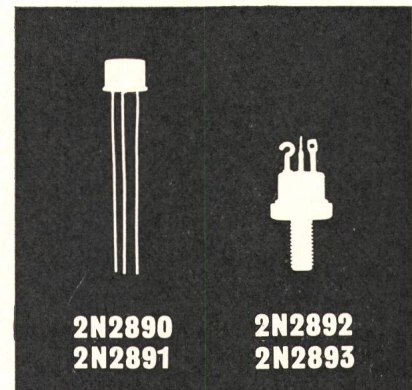
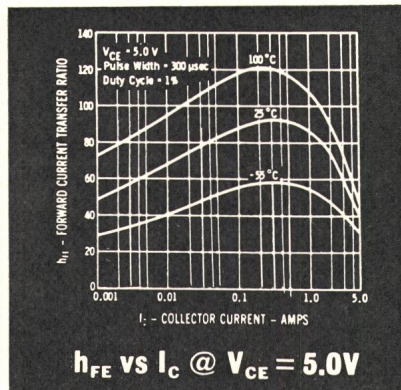
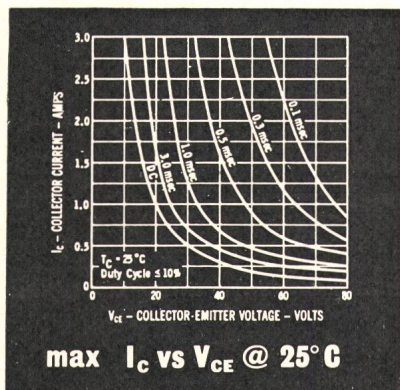
ISOLA

**Schweizerische Isola-Werke
Breitenbach**

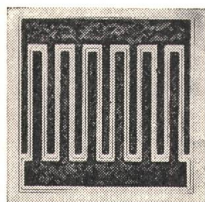
Telephon (061) 80 14 21

Telex 62479

PLANAR EPITAXIAL LEISTUNGSTRANSISTOREN



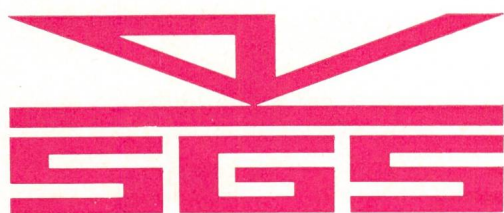
30 W Verlustleistung bei 25°C
 $V_{CE(sat)} - 0.75 V$ max bei $I_C - 2A$
 $I_{CBO} - 0.1 \mu A$ max bei $V_{CB} - 60V$
 $V_{CEO} - 80V$ min bei $I_C - 100mA$
 $h_{FE} - 50 - 150$ bei $I_C - 1.0 A$, $V_{CE} - 2V$



Sie haben jetzt die Möglichkeit, Planar-Transistoren auch für Schaltungen mit hohem Leistungspegel vorzusehen. Nutzen Sie die Fortschritte in Zuverlässigkeit, Stabilität und elektrischen Eigenschaften, die Ihnen diese von SGS gefertigten Transistoren bieten. SGS - Planar - Epitaxial - Leistungstransistoren weisen eine Kammstruktur auf wie sie im Bild links gezeigt ist. Sie sind lieferbar mit mittleren und hohen Stromverstärkungen und in den Gehäusen.

JEDEC TO-5 KOVAR
 2N 2890 h_{FE} : 30 - 90
 2N 2891 h_{FE} : 50 - 150

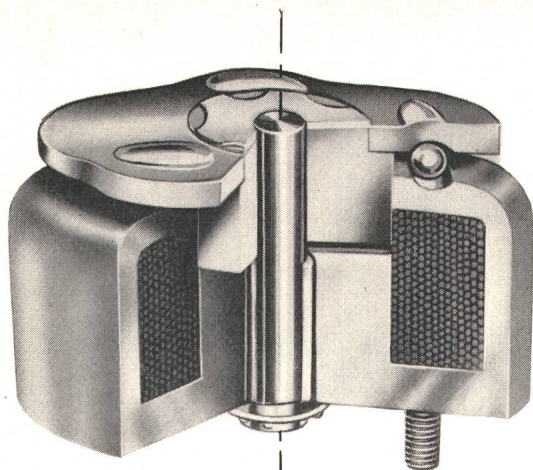
UND 7/16" SECHSKANT
 2N 2892 h_{FE} : 30 - 90
 2N 2893 h_{FE} : 50 - 150



SOCIETÀ GENERALE SEMICONDUTTORI
 associate and licensee of
FAIRCHILD SEMICONDUCTOR

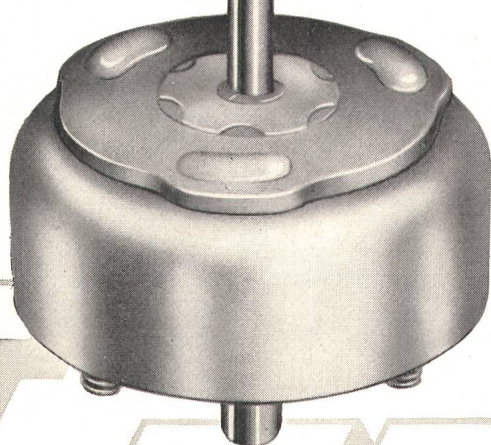
Kurt HIRT

Scheuchzerstrasse 8 (Postfach Zurich 1)
 Zurich 6 Tel : 267808



Drehmagnete

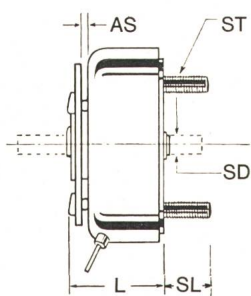
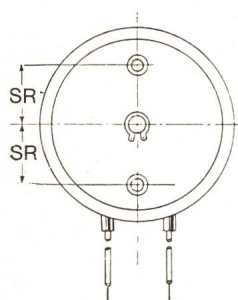
zuverlässig
hohe Schalzhäufigkeit
beliebige Drehrichtungen
für Chassis- oder Tafelmontage
Drehwinkel 25°...95°
Drehmomente bis 48 cmkg bei 100% E.D
vielseitige Kombinationen
Einschaltdauer bis 100%



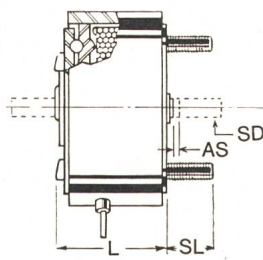
Schrittschalter

Die Kombination LEDEX - Drehmagnet mit dem NSF/OAK Stufenschalter löst alle Schaltprobleme.

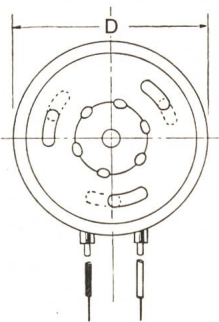
LEDEX



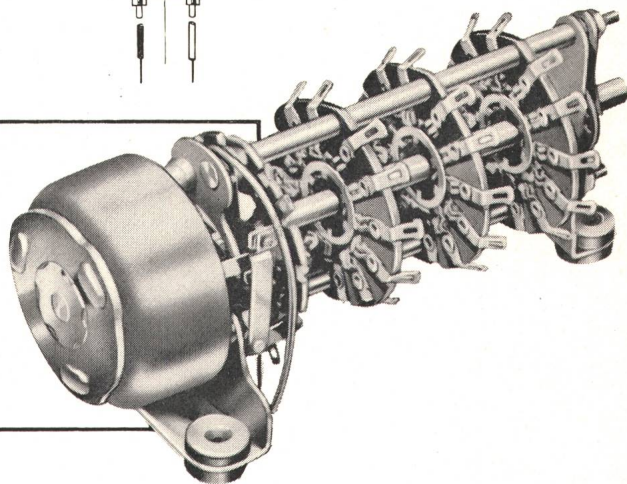
Typ 2 E - 6 E



Typ 7 S - 8 E



Typ	D	L	AS	SD	SL	SR	ST
2 E	28.6	15.9	0.8	4.0	6.4	9.1	6 BA
3 E	33.4	20.3	0.8	4.8	11.0	11.0	1/8" BSW
4 E	39.8	23.8	0.9	5.5	12.7	13.5	4 BA
5 S	47.7	25.4	1.4	6.4	12.7	15.9	4 BA
5 E	47.7	29.4	1.4	6.4	12.7	15.9	4 BA
6 S	57.3	33.0	1.9	8.0	16.0	18.3	2 BA
6 E	57.3	38.2	1.9	8.0	16.0	18.3	2 BA
7 S	70.0	42.5	2.3	9.5	19.0	22.3	1/4" BSF
7 E	70.0	49.3	2.3	9.5	19.0	22.3	1/4" BSF
8 S	86.0	52.5	2.5	11.2	19.0	27.0	1/4" BSF
8 E	86.0	60.8	2.5	11.2	19.0	27.0	1/4" BSF

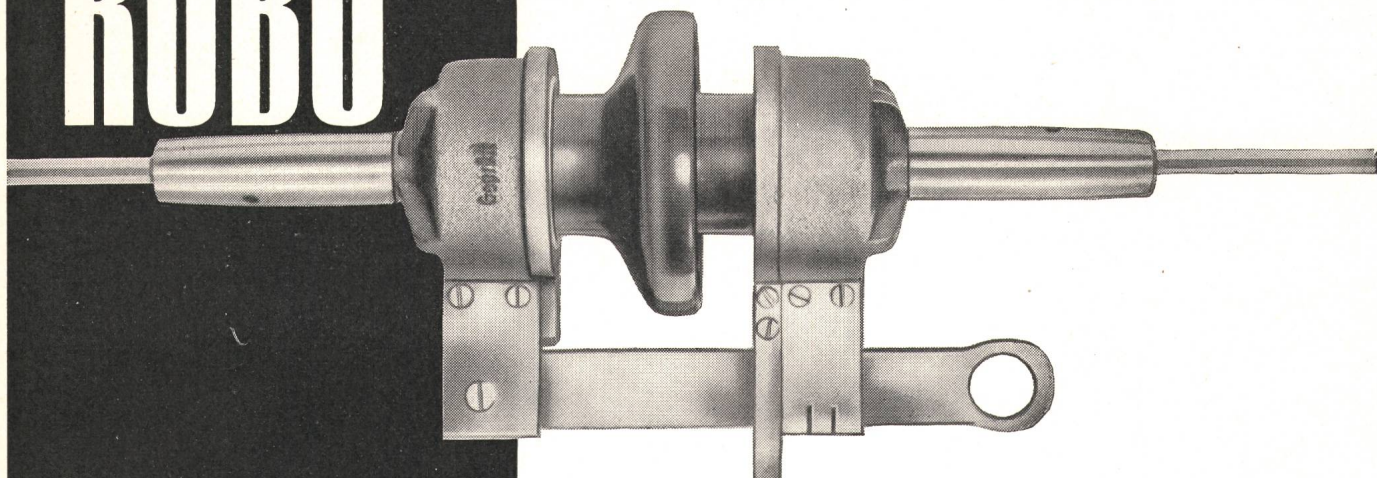


Generalvertretung für die Schweiz

TRACO **TRADING COMPANY LIMITED** **ZURICH**
Jenatschstrasse 1 Tel. (051) 27 12 91

ROBO

Freileitungs-Trennschalter



zum direkten Einbau in das Netz

Einfachste Montage: Verkürzen des Kupferdrahtes und Einschieben der Drahtenden in die Konusmuffen. **Ab Lager lieferbar.**

Nr. A 7450 Mod. bis 100A bei 500V. Konen für Cu-Drähte 3 3,5 4 4,5 5 5,5 6 mm Ø

Nr. A 7451 Mod. bis 200A bei 500V. Konen für Cu-Drähte 5 6 6,5 7 7,5 8 9 mm Ø

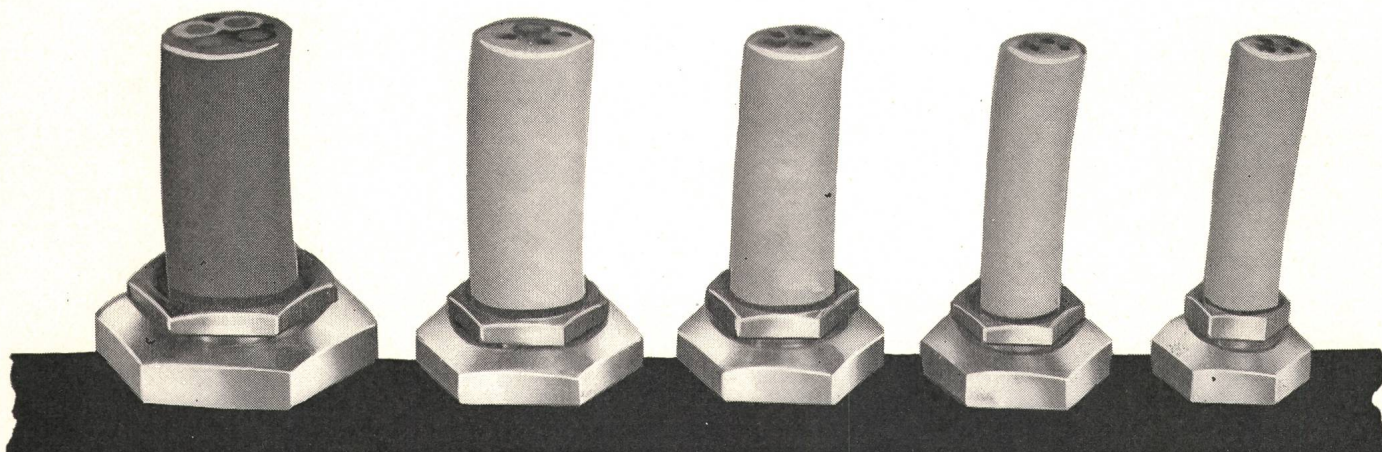


F. Hartmann AG

Wallisellen ZH Oberwiesenstr. 4 Tel. 051/931011

Elektrotechnische Bedarfsartikel en gros

Auch eine *sensationelle* STECK-KABELVERSCHRAUBUNG enthält das neue
AGRO-Programm



- Zur Montage kein Schlüssel und keine Zange mehr erforderlich
- Klemmbereich in jeder Nenngrösse universal
- Raumsparend, indem die Verschraubungen dicht nebeneinander angeordnet werden können
- Bei Demontage betätigen Sie die mechanische Auslösung und das Kabel liegt frei von der Dichtung und Zugentlastung
- Patent angemeldet in vielen Ländern

AGRO AG elektrotechnische Fabrik

Hunzenschwil AG

Telefon 064 / 343 86 / 348 64



Neue 10 kA Überspannungsableiter 4,5...750 kV

Die neuen, mit magnetisch beblasenen Funkenstrecken ausgerüsteten Ableiter Typ HKF bieten vollkommenen Schutz gegen alle Überspannungen. Ihre wichtigsten Eigenschaften sind:

Tiefer Schutzpegel — Gute Schutzwirkung
 Hohe Langwellenfestigkeit — Grosses Energieaufnahmevermögen
 Grosse Löchsicherheit — Häufiges Ansprechen zulässig
 Kräftige Potentialsteuerung — Konstante Ansprechwerte
 Geringe Bauhöhe — Freistehende Ausführung bis 400 kV
 Zuverlässiger Explosionsschutz — Sicherheit im Betrieb

Der Explosionsschutz der HFK-Ableiter wurde bis 15 kA bzw. 40 kA in direkten Kurzschlussversuchen geprüft.

