

Zeitschrift: Bulletin des Schweizerischen Elektrotechnischen Vereins
Herausgeber: Schweizerischer Elektrotechnischer Verein ; Verband Schweizerischer Elektrizitätswerke
Band: 54 (1963)
Heft: 25

Werbung

Nutzungsbedingungen

Die ETH-Bibliothek ist die Anbieterin der digitalisierten Zeitschriften auf E-Periodica. Sie besitzt keine Urheberrechte an den Zeitschriften und ist nicht verantwortlich für deren Inhalte. Die Rechte liegen in der Regel bei den Herausgebern beziehungsweise den externen Rechteinhabern. Das Veröffentlichen von Bildern in Print- und Online-Publikationen sowie auf Social Media-Kanälen oder Webseiten ist nur mit vorheriger Genehmigung der Rechteinhaber erlaubt. [Mehr erfahren](#)

Conditions d'utilisation

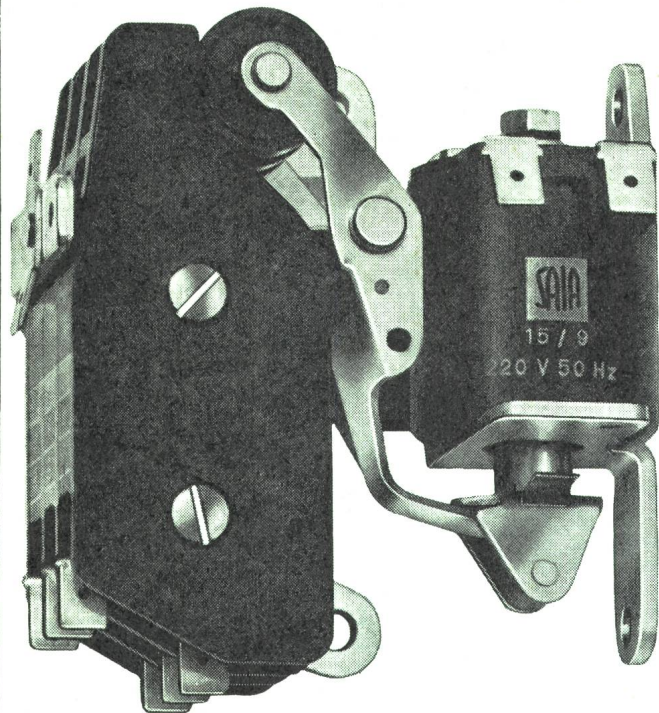
L'ETH Library est le fournisseur des revues numérisées. Elle ne détient aucun droit d'auteur sur les revues et n'est pas responsable de leur contenu. En règle générale, les droits sont détenus par les éditeurs ou les détenteurs de droits externes. La reproduction d'images dans des publications imprimées ou en ligne ainsi que sur des canaux de médias sociaux ou des sites web n'est autorisée qu'avec l'accord préalable des détenteurs des droits. [En savoir plus](#)

Terms of use

The ETH Library is the provider of the digitised journals. It does not own any copyrights to the journals and is not responsible for their content. The rights usually lie with the publishers or the external rights holders. Publishing images in print and online publications, as well as on social media channels or websites, is only permitted with the prior consent of the rights holders. [Find out more](#)

Download PDF: 17.01.2026

ETH-Bibliothek Zürich, E-Periodica, <https://www.e-periodica.ch>



eine Spitzenleistung

Schalterschütz SBR

Schaltleistung 15 A 500 V \sim
 prellarm
 hohe Schaltzahl,
 bis 15 Millionen Schaltspiele
 brummfrei
 kleine Leistungsaufnahme
 kunstharzvergossene,
 stoßspannungssichere Spule
 bis 8 kVsw 1/50,
 für Steuerspannungen 6–380 V
 Ausführung offen
 (für Flach- und Hochkantmontage)
 oder mit Isolierpreßstoffgehäuse
 leicht, kleine Abmessungen
 Schraubklemmen
 oder Steckanschlüsse

SAIA AG Murten/ Schweiz
 Telephon 037 731 61

SAIA

Synchronisierung

Δ Hz



Δ V



Δ S



CENTRAX-Synchronisiereinheit

mit:

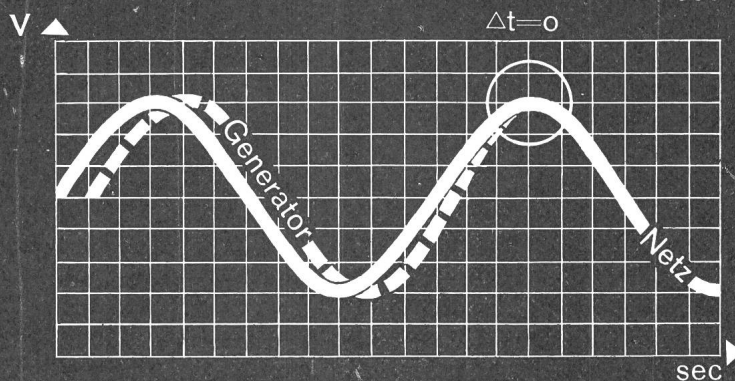
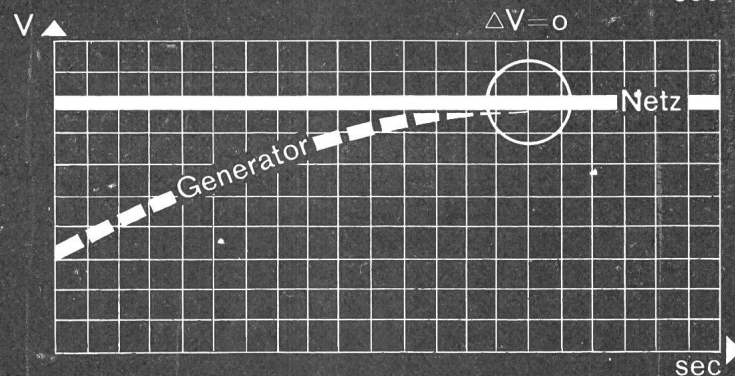
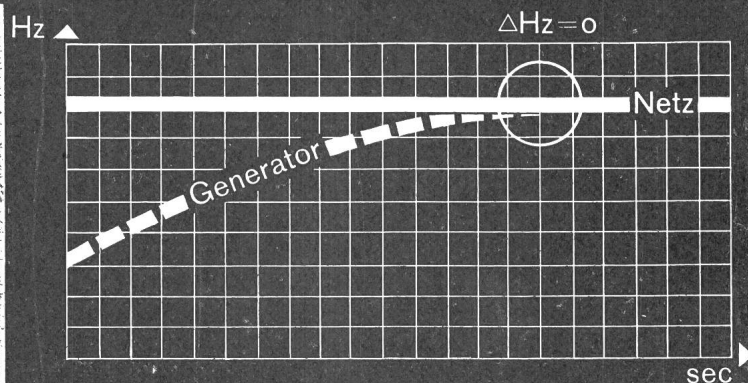
Differenz-Frequenzmeter

Differenz-Voltmeter und

Synchronoskop

Sinnfällige Darstellung des
synchrone Zustandes bei
senkrechter Lage der Zeiger

Ausführung als Synchronisiersäule
mit Fuss oder mit Wandarm oder
für Einbau in Schalttafel



Aktiengesellschaft, Basel

CAMILLE BAUER

**OSRAM-Licht
für jeden Zweck
seit mehr
als 50 Jahren**



**klarer
sehen
auf**

OSRAM
bestehen

OSRAM-Weihnachtsketten

Festliche Stimmung und schöne Beleuchtungseffekte bringen die Lichter der OSRAM-Weihnachtsketten. OSRAM-Weihnachtsketten sind vielseitig verwendbar (an Gebäuden, Weihnachtsbäumen, in Hallen, Lauben usw.), leicht montierbar und sauber (keine Wachstropfen). OSRAM-Weihnachtsketten sollten Sie frühzeitig Ihrer Kundschaft anbieten.

OSRAM AG, Zürich 22, Tel. 051 327280



Sorensen Bulletin

Sorensen-Ardag

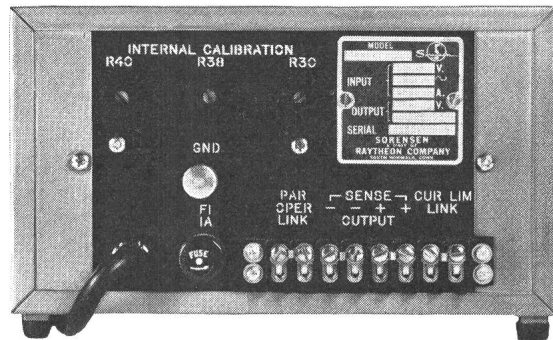
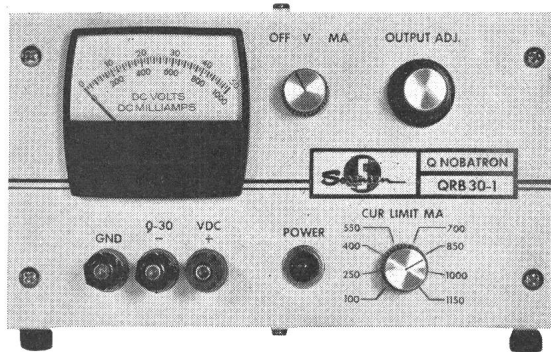
Zürich 3/45

Eichstrasse 29

Telefon (051) 33 77 57

Nobatron QRB Serie

- Konstante Spannung
- Konstanter Strom
- Einstellbare Strombegrenzung
- Serie- oder Parallelschaltung möglich
- Spannungsfehlerabtastung
- Keine Ein- und Ausschaltspitzen
- Programmierbar



Typ	QRB 15-2	QRB 20-1	QRB 30-1	QRB 40-.75	QRB 20-4	QRB 40-2
Eingangsspannung (umschaltbar)	105-125 V~ oder 201-239 V~ oder 210-250 V~					
Frequenzbereich	50, 60 oder 400 Hz					
Ausgangsspannung	0-15 V=	0-20 V=	0-30 V=	0-40 V=	0-20 V=	0-40 V=
Regelgenauigkeit a) bei Verwendung als Spannungsregler b) bei Verwendung als Stromregler	$\pm (0,01\% + 1 \text{ mV})$ gleichzeitige Netz- und Laständerung $\pm 0,15\%$ gleichzeitige Netz- und Laständerung					
Restwelligkeit	200 $\mu\text{V}_{\text{eff.}}$	200 $\mu\text{V}_{\text{eff.}}$	150 $\mu\text{V}_{\text{eff.}}$	150 $\mu\text{V}_{\text{eff.}}$	200 $\mu\text{V}_{\text{eff.}}$	150 $\mu\text{V}_{\text{eff.}}$
Regelzeit	50 μs					
Strombegrenzung einstellbar	0,25-2,25 A	0,2-1,6 A	0,1-1,15 A	0,1-0,8 A	0,5-4,5 A	0,25-2,25 A
zulässige Umgebungstemperatur	0-40 °C					
Auflösung	2 mV	2 mV	3 mV	4 mV	2 mV	4 mV
Breite	209 mm	209 mm	209 mm	209 mm	482 mm	482 mm
Höhe	130 mm	130 mm	130 mm	130 mm	133 mm	133 mm
Tiefe	228 mm	228 mm	228 mm	228 mm	311 mm	311 mm

Die Geräte können als Tischmodell oder mittels Frontplatte für 19" Rack-Montage verwendet werden.

Sorensen-Ardag

Verkaufsbüro

Zürich 4

Kernstrasse 8

Telefon (051) 27 30 60



Niederspannungs - Leistungsschalter

für höchste Abschaltvermögen

als Generatorschalter

als Transformatorschalter

als Hauptschalter

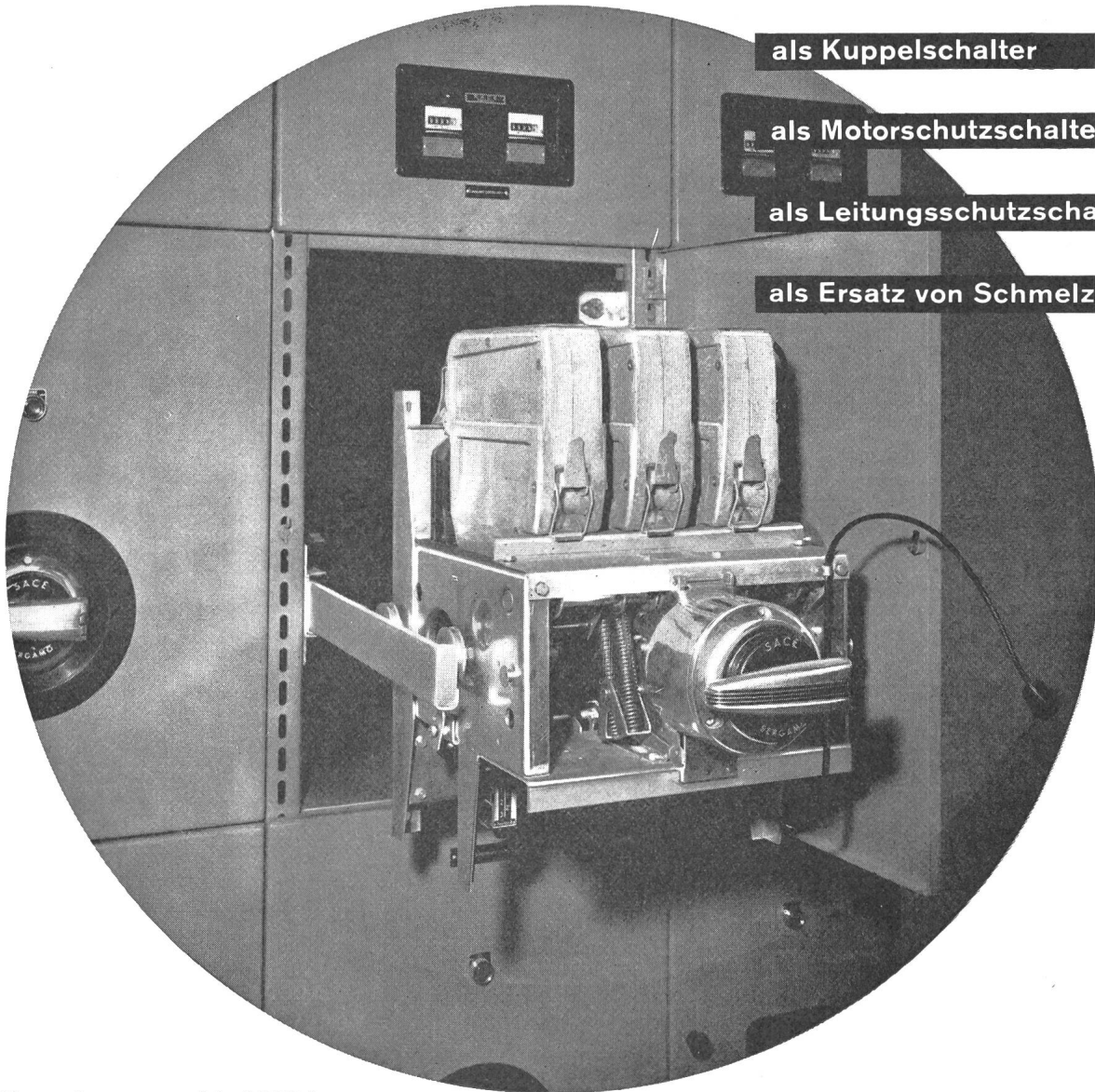
als Abzweigschalter

als Kuppelschalter

als Motorschutzschalter

als Leitungsschutzschalter

als Ersatz von Schmelzsicherungen



Nennstrom: bis 4000 A

Nennspannung: 500V~/220V=

Abschaltvermögen:

bis 100 kA_{eff} bei 500V~, $\cos \varphi \geq 0,2$

Die Abschaltvermögen gelten auch bei verzögerter Auslösung bis 0,4 Sek. (Selektivschutz)

fest und ausziehbar
Schnellschaltvorrichtung
Federkraftspeicher
Motorantrieb
Selektivschutzrelais

Generalvertretung:

TRACO TRADING COMPANY LIMITED **ZURICH**

Jenatschstrasse 1

Tel. (051) 27 12 91

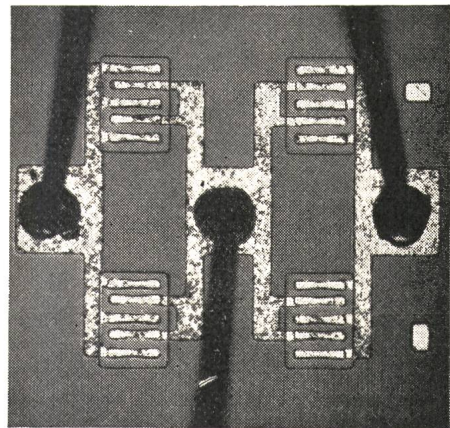
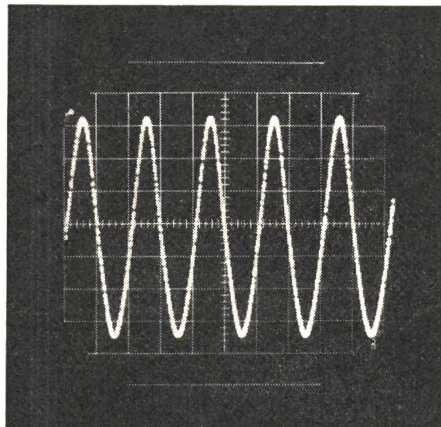
2N2884

HF - LEISTUNGSVERSTÄRKER UND - OSZILLATOR

0.75 W min bei 500 MHz

- Verstärkerausgangsleistung: 1.75 W min bei 200 MHz
- Leistungsverstärkung: 5.5 dB min bei 200 MHz

Abbildung:
OSZILLATORAUSGANGSLEISTUNG
BEI BASISCHALTUNG
HF LEISTUNG 1.0 W Bei 500 MHz
Maßstab : Vertikal 200 mV/Teil
Horizontal 1ns/Teil



Die neue Kammstruktur des SGS 2N2884 ist in mehrere Flächen unterteilt, die durch aufgedampften Metallfilm miteinander verbunden sind. Diese Struktur, durch die fortgeschrittene Planar-Epitaxial-Technik ermöglicht, hat zwei besondere Vorteile: Sie erlaubt schnelle Abführung der Verlustwärme und reduziert die Leitungsinduktivität auf ein Minimum. Das Ergebnis ist die hohe Belastbarkeit des 2N2884 bei hohen Frequenzen. Bei nur einmaliger Frequenzverdopplung lässt sich ausgehend von 500 MHz eine Leistung von 0.5 W bei 1000 MHz erzielen. Als Oszillator liefert der 2N2884 eine minimale Ausgangsleistung von 0.75 W bei 500 MHz. Die typische Ausgangsleistung als Verstärker beträgt 2 W mit einer Leistungsverstärkung von 6 dB. Obwohl der 2N2884 in erster Linie für den Einsatz im VHF- und UHF-Bereich vorgesehen ist, ist er auch ausgezeichnet geeignet für Anwendungen im Mikrowellenbereich.

AB AUSLIEFERUNGSLAGER ERHÄLTICH

Kurt HIRT

Elektronische Bauelemente
Scheuchzerstrasse 8 - (Postfach Zürich 1)
Zürich 6
Phone : 267808

SGS
SOCIETÀ GENERALE SEMICONDUTTORI
associate and licensee of
FAIRCHILD SEMICONDUCTOR

Die wachsende Wichtigkeit

genauer **Messungen magnetischer Felder,**
in Forschung und Fertigung

verlangt zuverlässige **GAUSSMETER**

Auf die moderne Ausnutzung des Hall-Effektes hin gebaut, sind folgende direkt anzeigende Geräte besonders geeignet für rasche Feldmessungen.

Empire Scientific Corp.



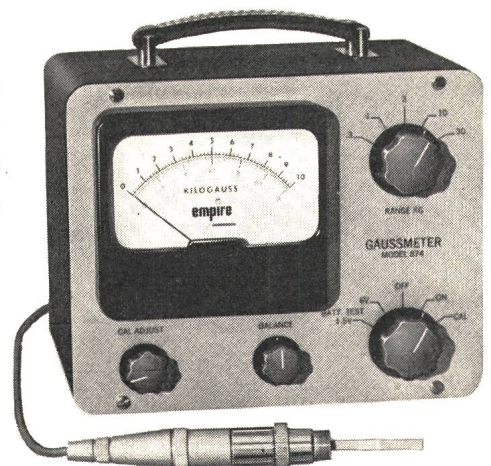
Mod. 900

Mod. 900. Stabil, volltransistorisiert, genau, für Batterien- oder Netzbetrieb (125 V) — Anzeigeinstrument in Gauss geeicht, für Messungen zwischen 0,05 bis 30000 Gauss von Gleichstrom- bis 400 Hz-Felder. Diverse Sonden und Eichmagnete erhältlich.

Mod. 855. Ähnliches Gerät, aber mit dem Bereich von 5 bis 30000 Gauss.

Mod. 874. Volltransistorisiert, für Batterienbetrieb und Messungen zwischen 5 bis 30000 Gauss von Gleichstromfeldern. Div. Sonden erhältlich.

Mod. 874



Lemouzy Paris.

Mod. G 100 Für Netzbetrieb 115/240 V~, mit symmetrischem, transistorisiertem Verstärker, für Messungen von Gleichstromfeldern, von 1-30000 Gauss, in 5 Bereichen.

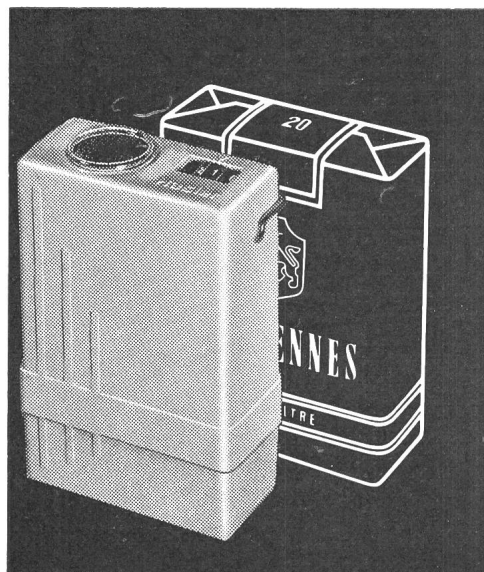
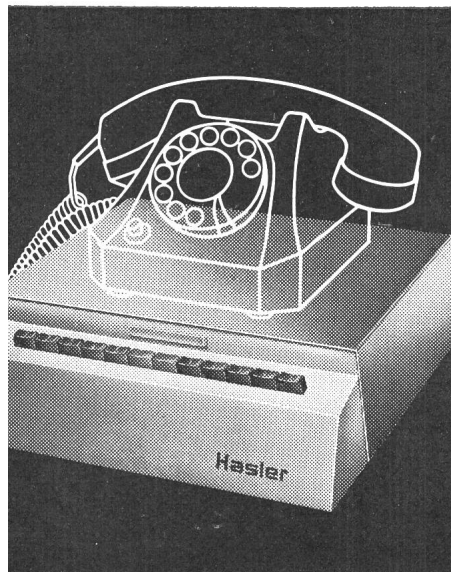
Angebote und ausführliche Unterlagen durch die Generalvertretung

DEWALD AG

Abteilung Elektronik Seestraße 561 Zürich 38 Telephon 051 451300

Gesucht

Gefunden



dank der drahtlosen Hasler-Personen-Suchanlage für jeden Betrieb

jede Betriebsgrösse die richtige
lage

inbetriebe:

/attsender als formschönes Tisch-
dell (manuelle Bedienung) oder
/erbindung mit der Haustelesphon-
age (Wandmodell).

itläufige und grosse Betriebe:

Wattsender für manuelle oder
omatische Auslösung des Such-
ganges. Praktisch unbeschränkte
sbaumöglichkeiten.

Bitte verlangen Sie die schriftliche
Dokumentation oder kostenlose
Beratung durch unsere Ingenieure.
Sie erreichen uns über Telefon
031 64 11 11

Hasler^{AG} Bern

Zweigniederlassung Zürich
Telefon 051 26 16 00
Büro Basel
Telefon 061 24 01 01

Grosse Erleichterung im Personal-
sektor. Bestmöglicher Einsatz des
Chefpersonals. Raschere telephoni-
sche Kundenbedienung. Kein Zeit-
verlust durch unrationelle Suchvor-
gänge. Verringerte Telefonspesen.

Allüberall sind die gesuchten Mit-
arbeiter sekundenschnell erreichbar.
Keine störenden optischen und aku-
stischen Signale. Ein leichter Taschen-
empfänger – klein wie eine Zigaretten-
packung – macht die gesuchte Person
diskret, aber unüberhörbar aufmerk-
sam.

Hasler AG Bern

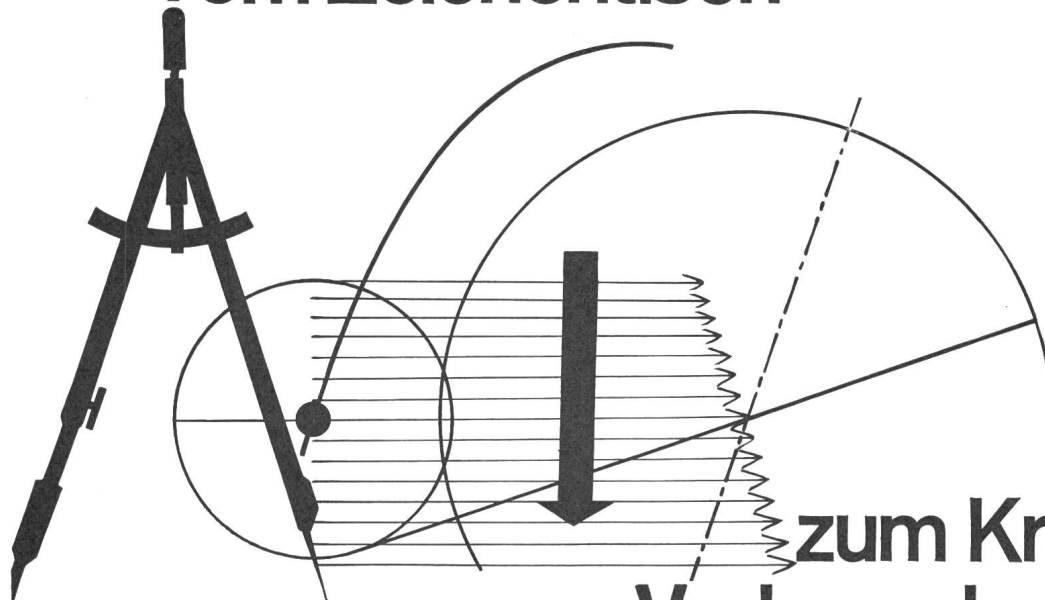
- Wir wünschen
- ☐ Dokumentation über die Hasler-
Suchanlagen
 - ☐ Kostenlose Beratung

SEV

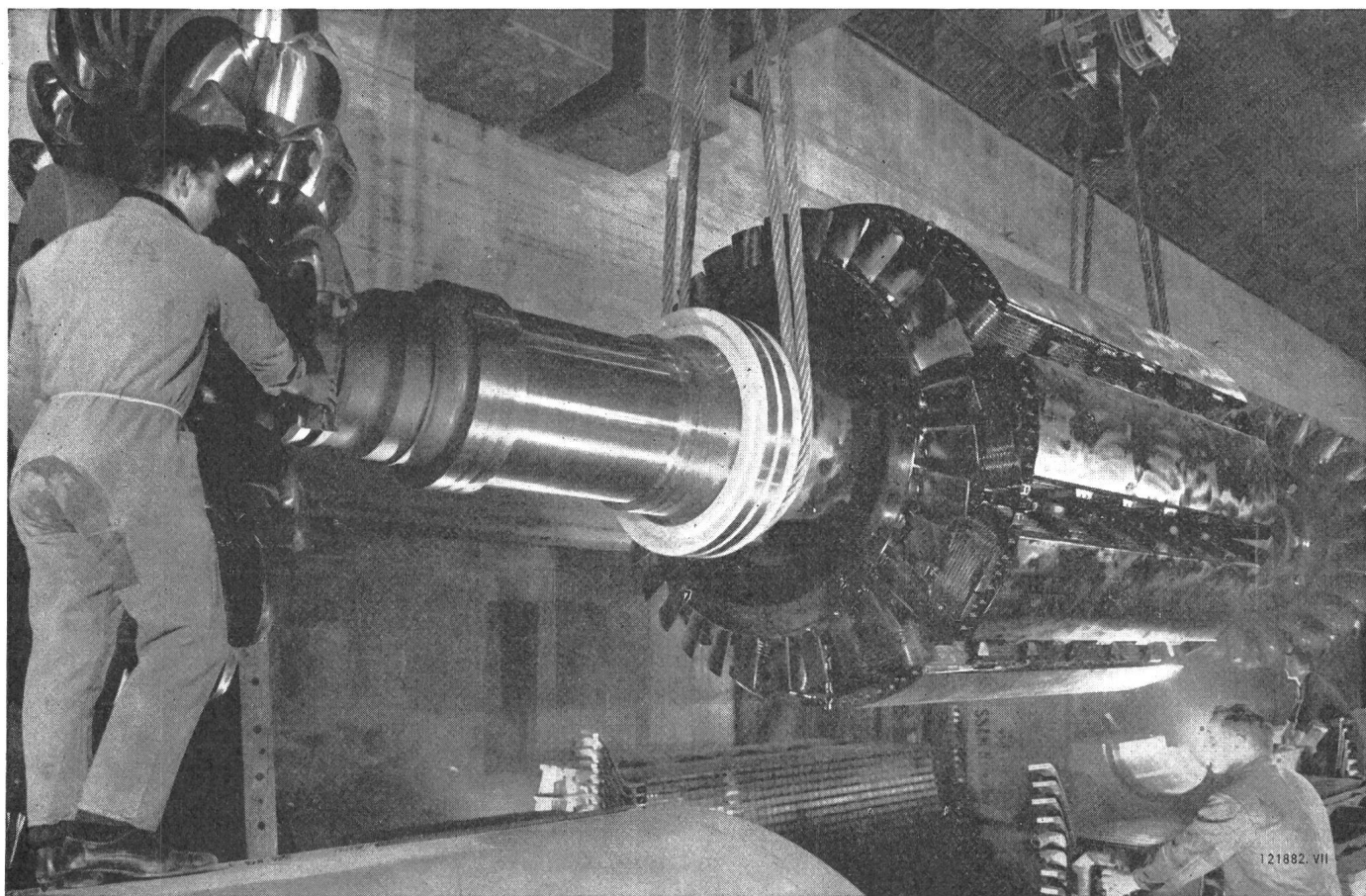
Firma

Adresse

vom Zeichentisch



zum Kraftwerk
zum Verbraucher



Montage eines der drei 100000-kVA-Generatoren in der Zentrale Tierfehd der Kraftwerke Linth-Limmern AG., Linthal

Moderne Konstruktions- und Fabrikationseinrichtungen erlauben Brown Boveri, elektrische und thermische Maschinen bis zu den grössten Leistungen, Apparate bis zu den höchsten Spannungen und Fernwirkanlagen für jegliche Anforderungen herzustellen.

AG. Brown, Boveri & Cie., Baden