

Zeitschrift: Bulletin des Schweizerischen Elektrotechnischen Vereins
Herausgeber: Schweizerischer Elektrotechnischer Verein ; Verband Schweizerischer Elektrizitätswerke
Band: 54 (1963)
Heft: 15

Werbung

Nutzungsbedingungen

Die ETH-Bibliothek ist die Anbieterin der digitalisierten Zeitschriften auf E-Periodica. Sie besitzt keine Urheberrechte an den Zeitschriften und ist nicht verantwortlich für deren Inhalte. Die Rechte liegen in der Regel bei den Herausgebern beziehungsweise den externen Rechteinhabern. Das Veröffentlichen von Bildern in Print- und Online-Publikationen sowie auf Social Media-Kanälen oder Webseiten ist nur mit vorheriger Genehmigung der Rechteinhaber erlaubt. [Mehr erfahren](#)

Conditions d'utilisation

L'ETH Library est le fournisseur des revues numérisées. Elle ne détient aucun droit d'auteur sur les revues et n'est pas responsable de leur contenu. En règle générale, les droits sont détenus par les éditeurs ou les détenteurs de droits externes. La reproduction d'images dans des publications imprimées ou en ligne ainsi que sur des canaux de médias sociaux ou des sites web n'est autorisée qu'avec l'accord préalable des détenteurs des droits. [En savoir plus](#)

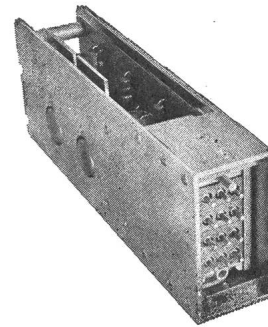
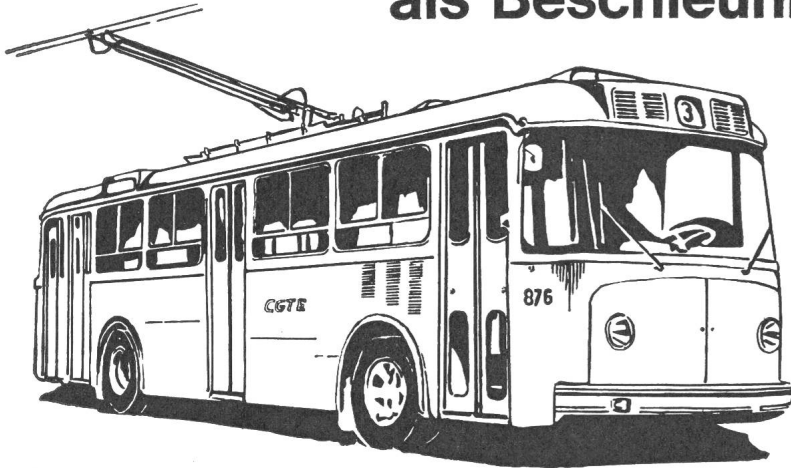
Terms of use

The ETH Library is the provider of the digitised journals. It does not own any copyrights to the journals and is not responsible for their content. The rights usually lie with the publishers or the external rights holders. Publishing images in print and online publications, as well as on social media channels or websites, is only permitted with the prior consent of the rights holders. [Find out more](#)

Download PDF: 03.04.2026

ETH-Bibliothek Zürich, E-Periodica, <https://www.e-periodica.ch>

Transistor-Elemente als Beschleunigungsregler



Transistor-Einheitselement

Verwendung für Trolleybusse

**Anfahren
mit konstanter Beschleunigung
Bremsen mit konstanter Verzögerung**

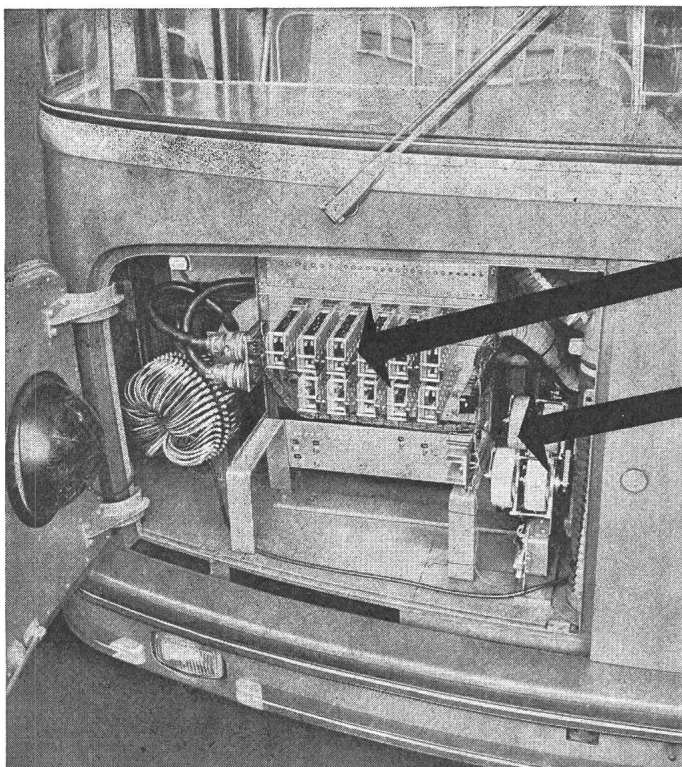


**Verbesserung des Fahrkomforts für die Fahrgäste.
Vereinfachte Bedienung des Fahrzeuges für den
Fahrer.
Wirtschaftlicheres Fahren durch selbsttätige
Anpassung des Anfahrstromes an die Belastung
und das Streckenprofil.**

Verwendung statischer Elemente



**Kein Verschleiss.
Kein Unterhalt.
Unempfindlich gegen Vibrationen, Staub, Hitze
und Feuchtigkeit.**



Die von Sécheron entwickelte Transistor-Steuerung
ersetzt den klassischen Steuercontroller
sowie den elektromagnetischen Anfahrregler, der nur
selbsttätiges Anfahren mit konstantem Strom gewähr-
leistet. Die mechanischen Steuerstromkontakte
sind durch

Funktionselemente

ersetzt, so dass periodische Unterhalts- und Wartungs-
arbeiten entfallen.

Das Fahr- und das Bremspedal wirken auf je
zwei Sollwertgeber,

wodurch der Fahrer sowohl die Beschleunigung wie
auch die gewünschte Fahrstufe wählen kann.

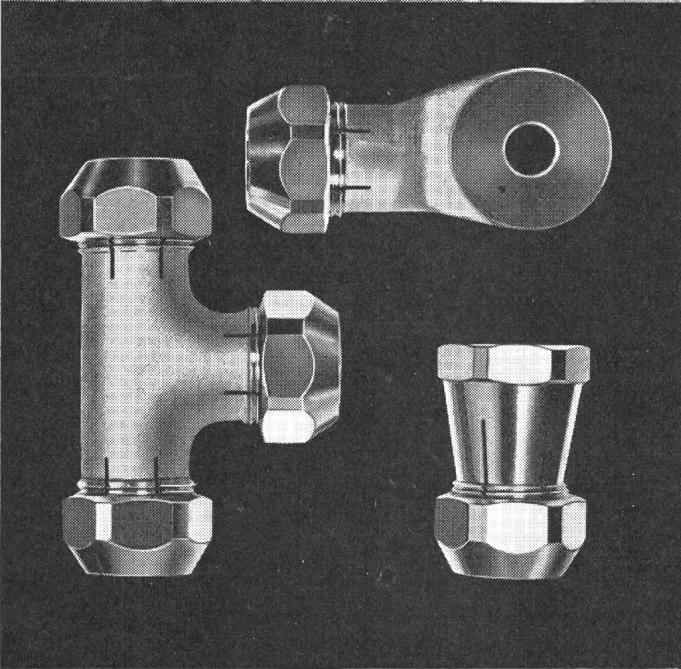
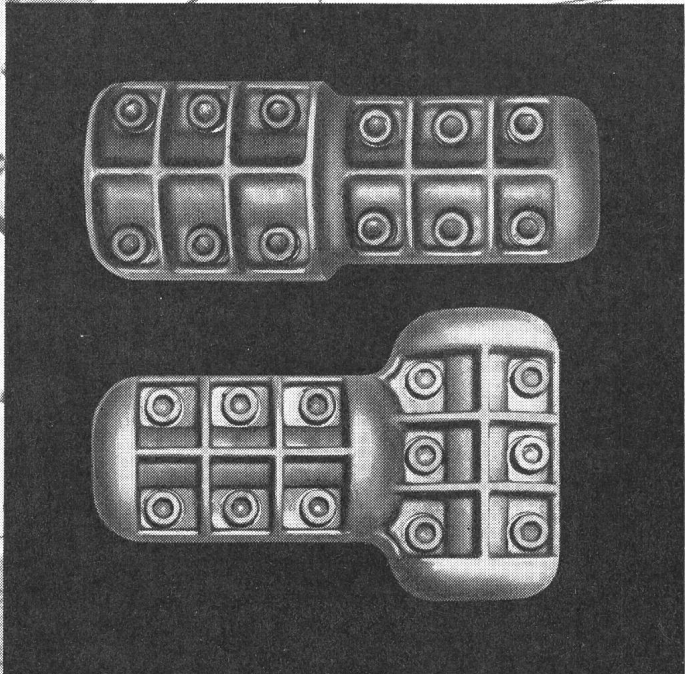
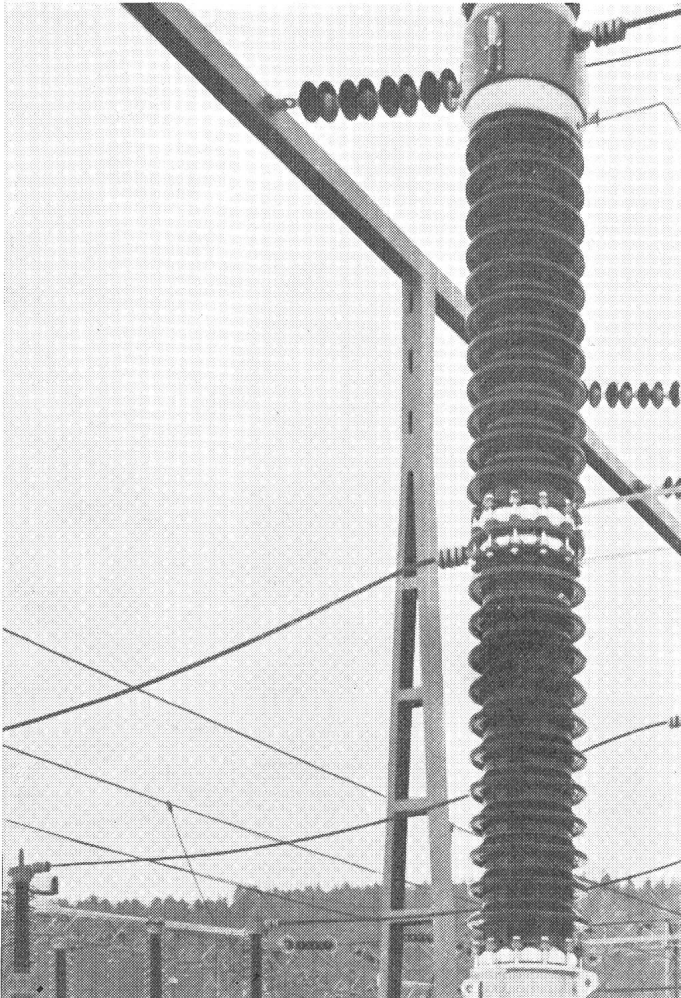
In der Endlage der Pedale werden die mit dem Fahrkom-
fort zu vereinbarenden Maximal-Werte für Beschleunigung
bzw. Verzögerung erreicht. Dabei können die Maximal-
Werte für die Beschleunigung und Verzögerung
verschieden gross sein. Diese Werte können auch
jederzeit unabhängig voneinander verstellt werden.
Die beschriebene Steuerung ist durch ein Patent
geschützt.

Einbau der Transistor-Steuerung

Société Anonyme des Ateliers de

sécheron Genf 21

L 114d



Verbindungsmaterial
für Unterstationen und
Freileitungen
bis 380 kV

Konzentrische Kl \ddot{u} mmen
f \ddot{u} r Freiluft-
und Innenmontage

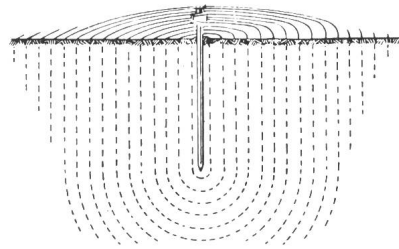
AKTIENGESELLSCHAFT

OEDERLIN + CIE BADEN

SCHWEIZ

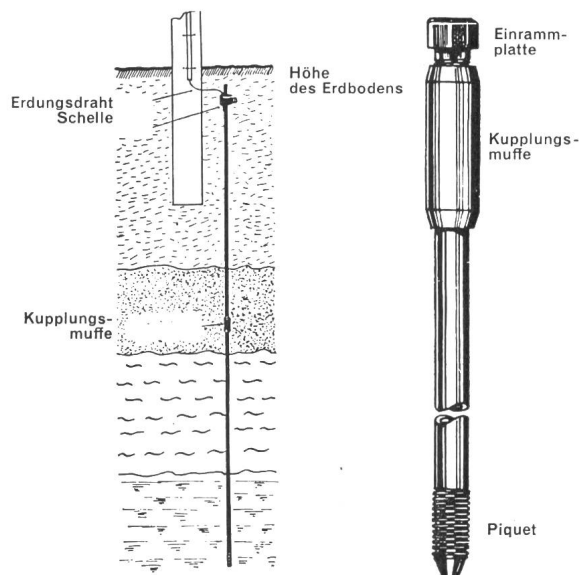


Das Erdungssystem Copperweld



Die vollkommene Erdungslösung für elektrische Stromkreise, Radio, Telephon, Blitzschutzanlagen

von Wohngebäuden, Bauernhäusern, Fabriken, Werkplätzen, Tankanlagen, Seilbahnen, Metallkonstruktionen und selbst von Bäumen. Keine Gräben und Schäden an Kulturland. Geringster Arbeitsaufwand. Leichtes und rasches Einrammen. Im felsigem Erdboden schräge Einrammung, parallel zur Felschicht. Größe des Widerstandes je nach Maßgabe der Einrammung.



S. A. Henri Allisson, Fabrique de moteurs M. V., St-Aubin / NE, Tel. 038 / 672 83

Laufen



Langstabisolatoren
Freiluftstützer
Apparateporzellan

AG für Keramische Industrie Laufen

VON ROLL

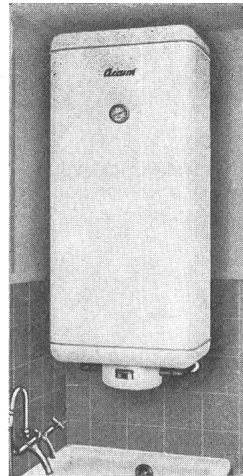
Armaturen für
den Bau
elektrischer Leitungen



VON ROLL AG.
Werk Gerlafingen

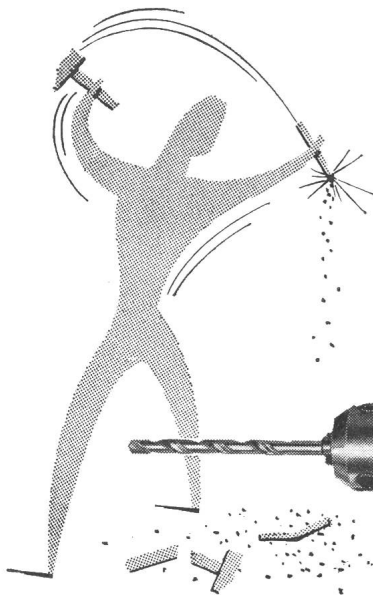
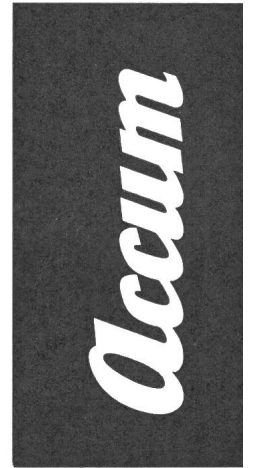
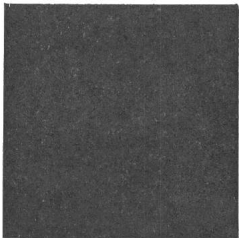


Elektrische Heizungen für Kraftwerke, Unterwerke, Kirchen, Schulhäuser, Kindergärten, Ferienhäuser, Baubaracken usw.



**Accum
AG
Gossau ZH**

Accum-Boiler in Rundform und Flachform, Einbauboiler, Steh- und Liegeboiler, Küchenkombinationen aller Art



BAIER-Combi

SCHLAGBOHRMASCHINEN FÜHREND IN QUALITÄT UND LEISTUNG !

Erste Maschine auf dem Markt, über zehnjährige Erfahrung
Schlagwerk stufenlos regulierbar
Handlich, leichtes Gewicht, leistungsstarker Motor
3 Modelle für Bohrlöcher bis 90 mm



MÜHELOSES SCHLAGBOHREN IN JEDES GESTEIN

Verlangen Sie Prospekte oder unverbindliche Vorführung durch die Generalvertretung

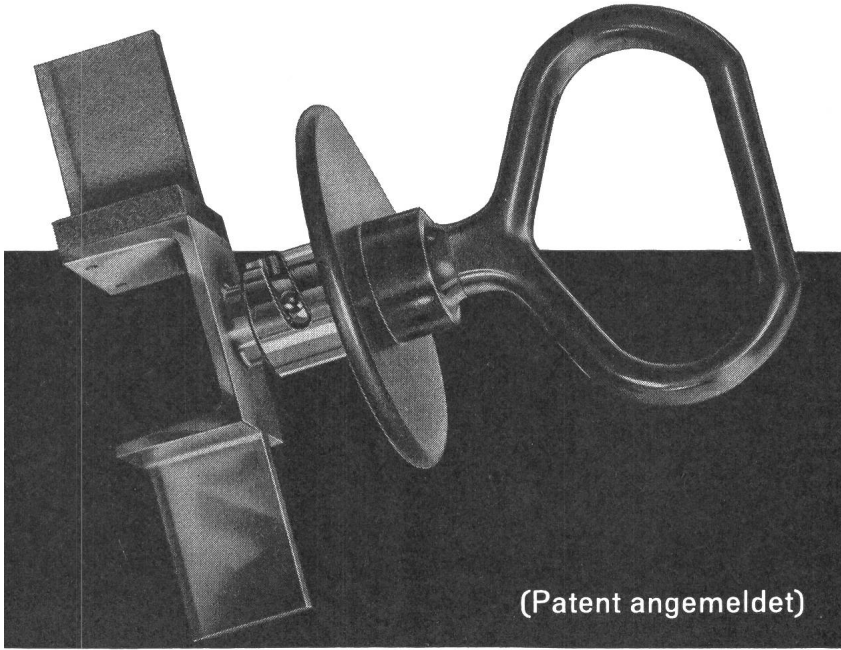
TUFLEX AG.

Maschinen / Machines
Werkzeuge / Outils
Dübel / Tampons

Eichstrasse 29 Glattbrugg/ZH ☎ 051/83 69 66

Fred Strässle Zürich

Gefahrloses Arbeiten . . .



(Patent angemeldet)

in elektrischen Anlagen durch Erden und Kurzschliessen

Auf Anregung aus Werkkreisen und in Zusammenarbeit mit Fachleuten aus der Praxis, haben wir eine **zuverlässige** und **handliche** Erdungseinrichtung für **NIEDERSPANNUNGS-ANLAGEN** mit Hochleistungstrennsicherungen geschaffen. Wie bei unseren bewährten Erdungsgarnituren für Hochspannungsanlagen, verwenden wir auch hier, für den Anschluss den betriebs-sicheren Konuszapfen

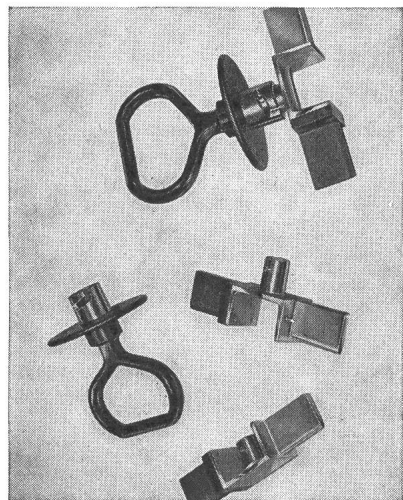
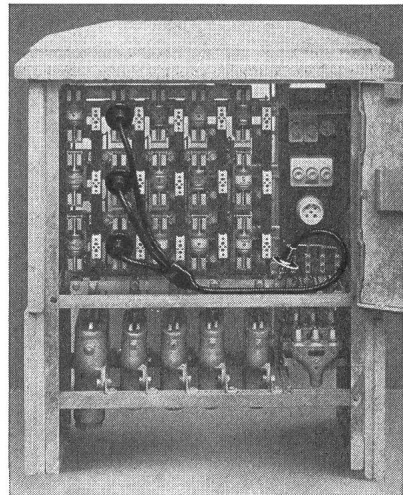
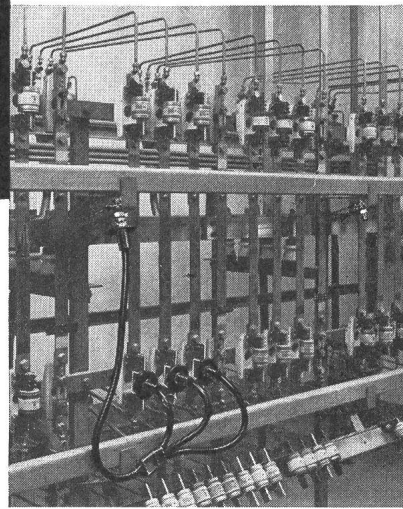
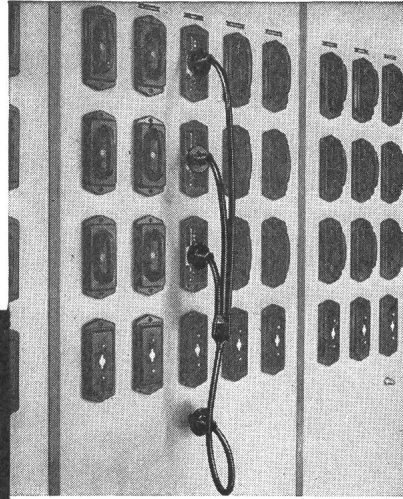
In offenen und geschlossenen Verteilanlagen und in Kabelverteilkabinen:

1. Ausschalten - Ziehen der Trennsicherungen
2. Einsetzen der Anschlussbrücken anstelle der HS-Sicherungen
3. Prüfen der Anschlussknoten auf Spannungsfreiheit
4. Anschluss der Erdungsgarnitur an Erdpotential
5. Erden und Kurzschliessen der Polleiter

(SEV geprüft)

(Vom Starkstrom-Inspektorat begutachtet und empfohlen)

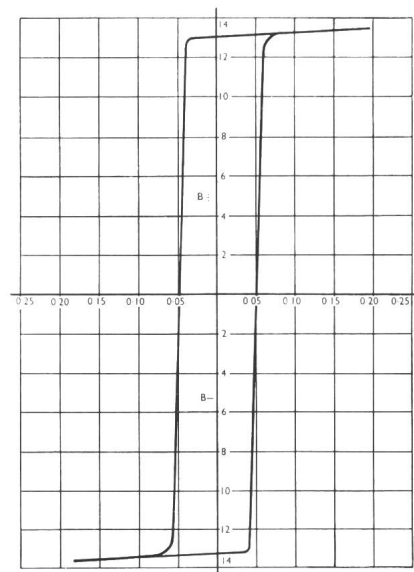
Yffenegger & CO. Zürich - Oerlikon
Metallgiesserei u. Armaturenfabrik Tel. 051/46 64 77



Permalloys und Permendur

Nickel-Eisen - Magnetlegierungen
Kobalt-Eisen - Magnetlegierungen
in Tafeln, Bändern und Ring-
kernen
Permalloy-C Pulverringkerne ■

Permalloy-F



Gleichstrom-Hysteresisschleife

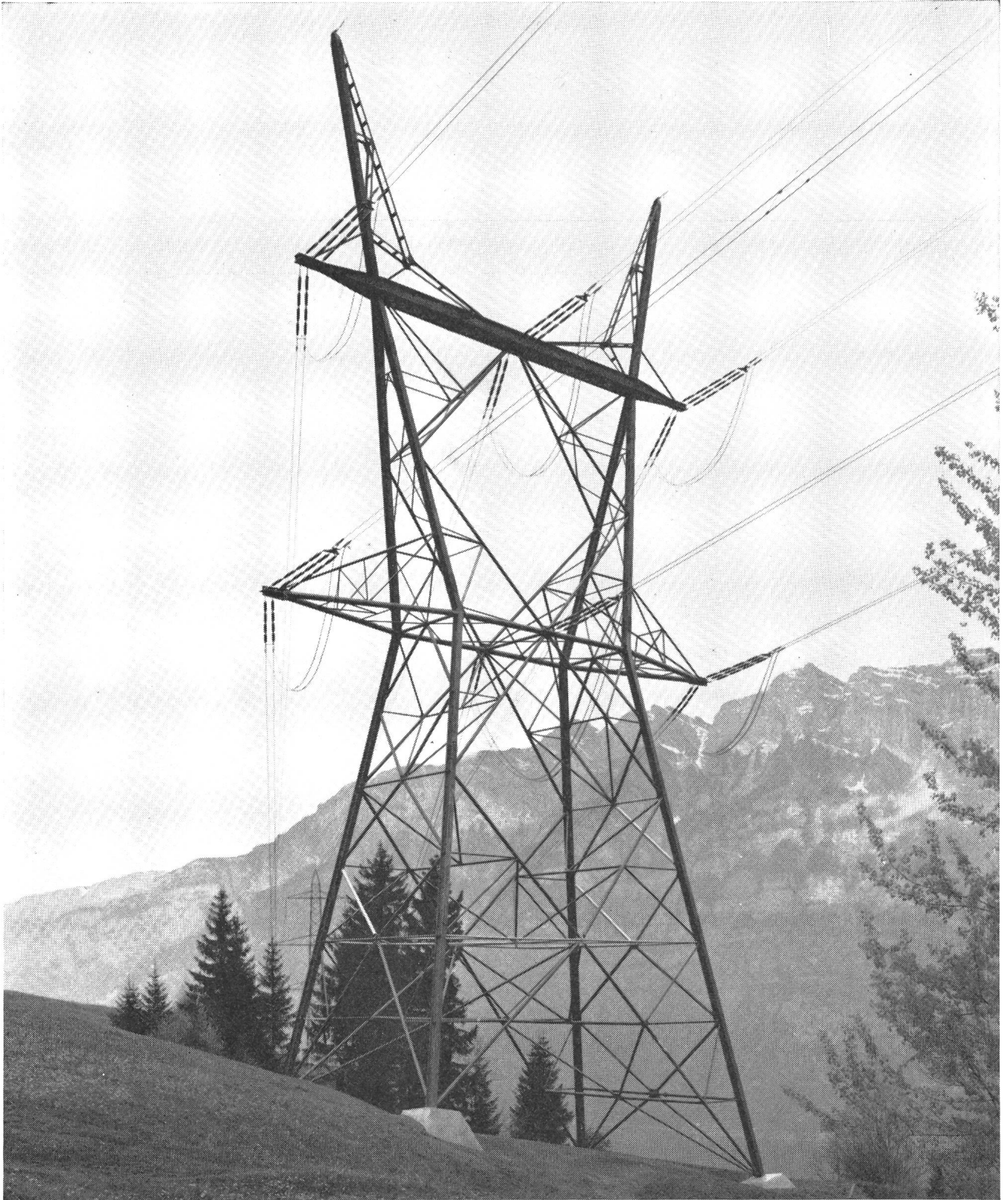
Abteilung Magnetische Werkstoffe
Dr. Ing. Koenig AG Dietikon Telefon 051/88 26 61

KOENIG

jura

jura Elektroapparate werden bevorzugt wegen ihrer sprichwörtlichen Zuverlässigkeit, Formschönheit und Preiswürdigkeit.

jura L. Henzirohs AG. Niederbuchsiten-Olten



Das Photo zeigt NORDEN Langstabisolatoren im Betrieb auf einer von NOK, Baden, gebauten 380-kV-Leitung Ragaz-Breite. Die Kreuzung ist ca. 1000 m lang, und der Höhenunterschied ist ca. 500 m. Der Leiter ist ein besonderes Alumoweld-Aldrey-Seil 600 mm². Bruchfestigkeit 25,6 t. Höchste Arbeitslast für den Bündelleiter 20 t.

Für viele andere schwierige Alpen-Leitungen sind die NORDEN Vollkern-Isolatoren auch gewählt worden.



PORCELAINFABRIKEN NORDEN A/S

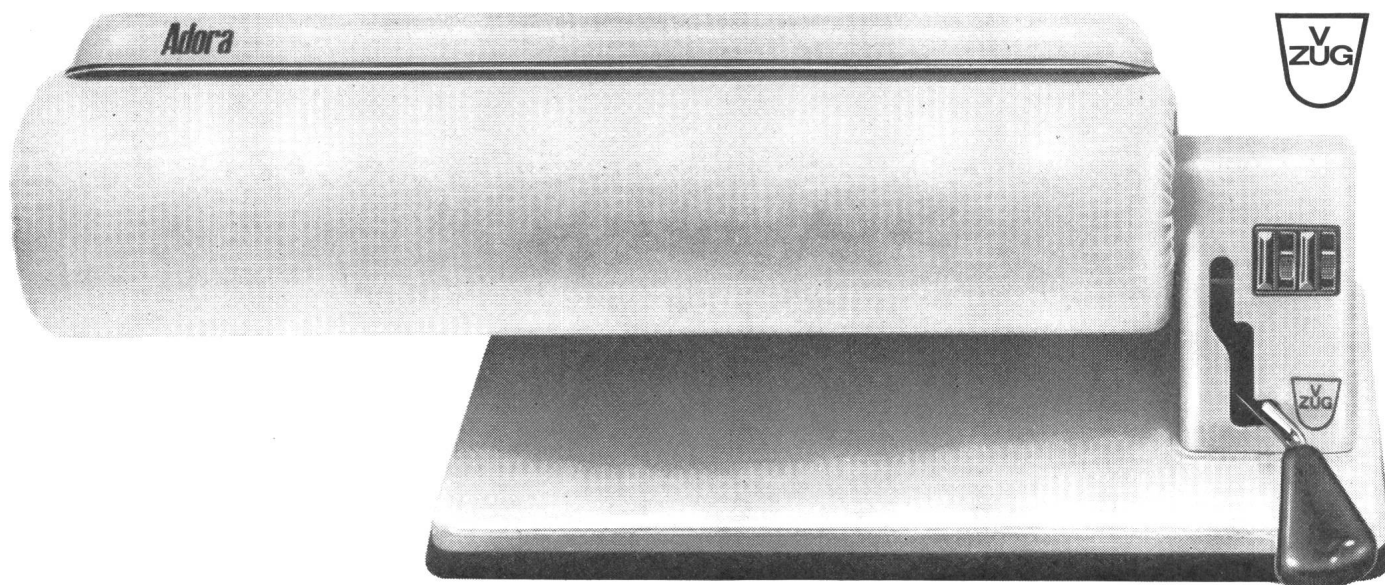
**KOPENHAGEN
DÄNEMARK**

Generalvertreter für die Schweiz:

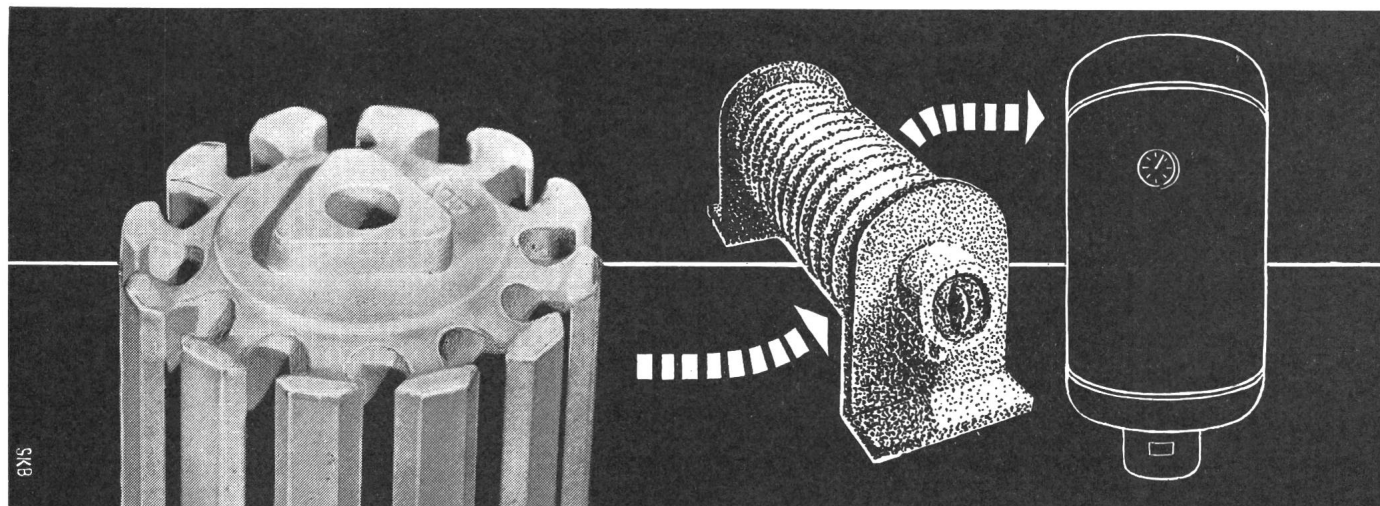
Dipl.-Ing. Hans Füglistner, Ottenbergstrasse 69, Zürich 10, Telephon (051) 56 73 08

Adora, die neue Tischbügelmaschine der
Verzinkerei Zug AG. Mit Hand- und
Fussbedienung. Ideale Walzenbreite: 65 cm

Adora



Verzinkerei Zug AG, Zug, Tel. 042/40341/45691 * Bellinzona, Viale Stazione 14a, Tel. 092/55112 * Biel, Brühlstrasse 43 (Pianoplatz), Tel. 032/21355 * Emmen LU, Kirchfeldstrasse, Tel. 041/51968 * Genf, 8, Av. de Frontenex (Place des Eaux-Vives), Tel. 022/354870 * Lausanne, 11-13, Rue de Bourg (Galerie de Bourg), Tel. 021/235424 * St. Gallen, St. Jakobstr. 89, Tel. 071/245288 * Wil SG, Bronschhoferstr. 57a, Tel. 073/61030



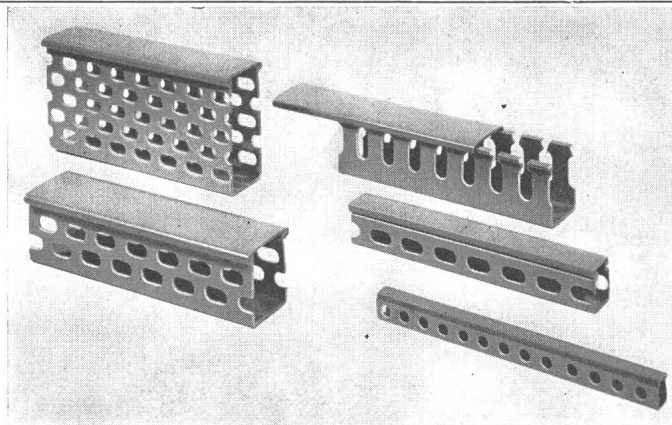
Keramische Isoliermaterialien für
die gesamte Elektro-Industrie aus
STEATIT, HARTPORZELLAN
sowie Spezialmassen für Heizkörperbau,
Hochfrequenztechnik etc.

KELIS AG. THAYNGEN / S H Tel (053) 6 72 54

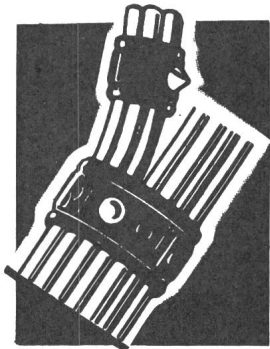
FABRIK KERAMISCHER ELEKTRO-ISOLIERMATERIALIEN

KELIS

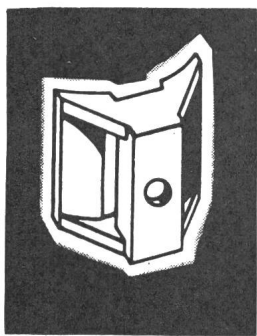
ERIBE



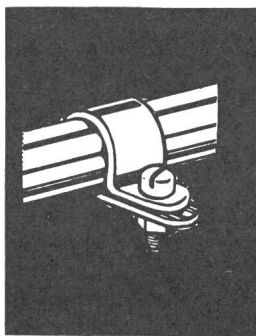
PVC-Kabelkanal



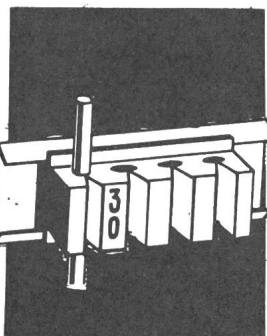
Kabellochband



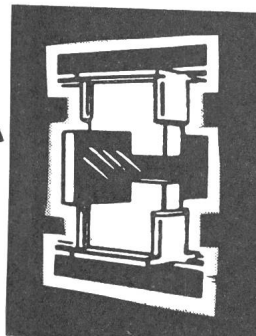
Befestigungsträger



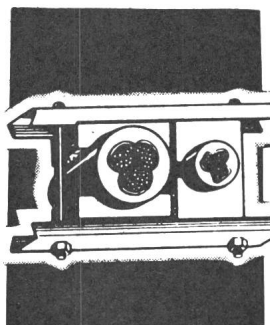
Nylonbriden



Kabelhalter



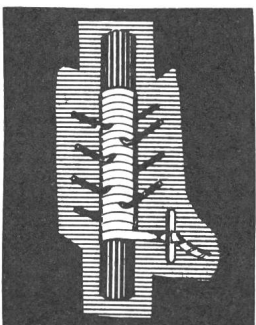
Schienenträger



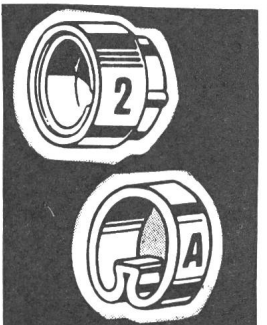
Kabelträger



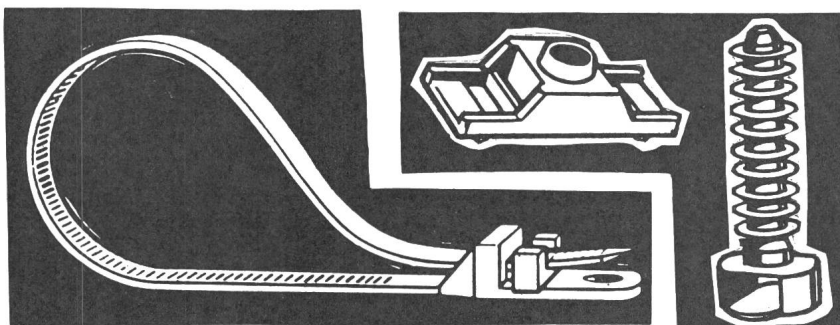
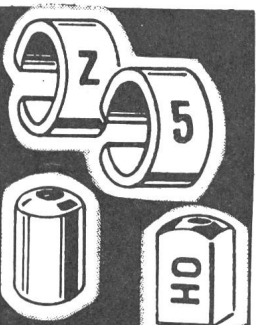
Drahhalterband



Spiralband



Kabelmarkierungen



Kabelbinder regulierbar

Aufschraubunterlage Dübel

Kabelbinder Standard

Generalvertretung
für die Schweiz



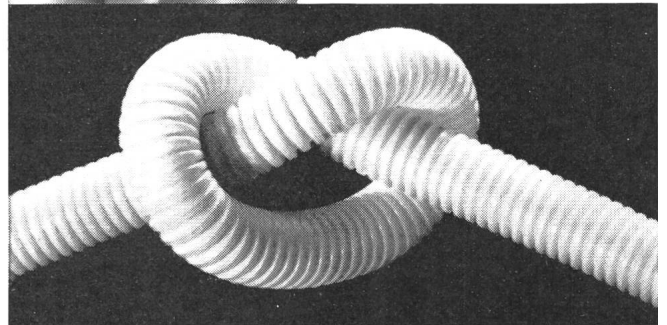
METRAVEL SA GENF

5, Avenue de Champel
Téléphone (022) 25 12 37/8

Studer

Draht- und
Kabelwerk AG.
Däniken SO
Tel. 062 6 14 44
PC VI 1336

**Für
Elektro-Rohre
zu JANSEN**



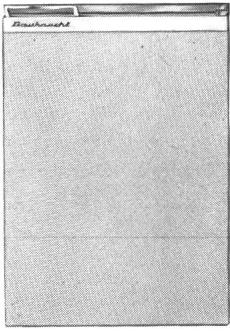
- | | |
|------------------|---|
| Stahlpanzerrohre | - gut biegsam |
| Isolierrohre | - preisgünstig |
| JANOlen | - flexible Kunststoffrohre |
| JANOlen-FW | - flammwidrige flexible Kunststoffrohre |
| JANOdur | - starre Kunststoffrohre |
| JROflex | - flexible Isolierrohre (Metallmantel) |
| JANOflex | - flexible unbrennbare Rohre |

Sämtliche JANSEN-Elektrorohre entsprechen den SEV-Vorschriften

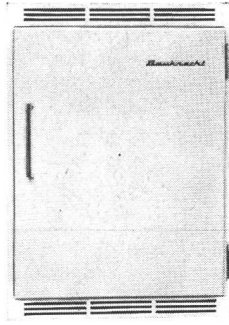
Verkauf durch die Grossistenfirmen der Elektrobranche

JANSEN

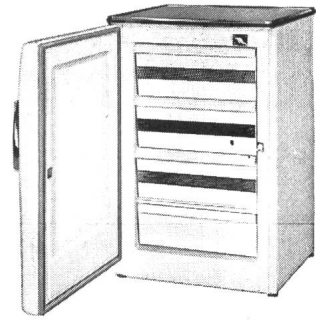
JANSEN & Co. AG., Oberriet/SG
Telefon (071) 7 82 44 / Telex Nr. 57159



Kompressor-Kühlschränke von 125 - 250 Liter



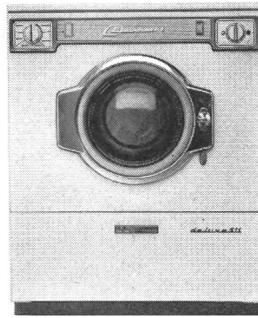
Kompressor-Einbaukühlschränke von 105 - 180 Liter



Gefriertisch TF 110, 110 Liter Inhalt



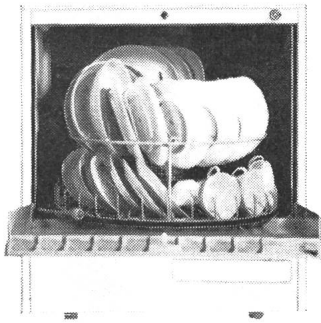
Gefriertruhen - Glacetrühen von 100 - 300 Liter



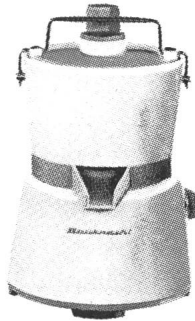
Wasch-Vollautomaten von 3,5 - 11 kg



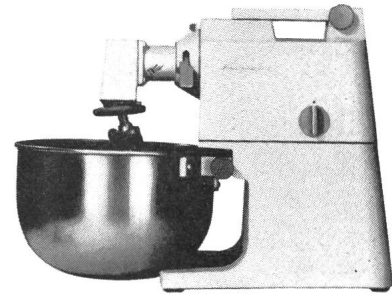
Wäscheschleuder, 4 kg, 2900 U./min



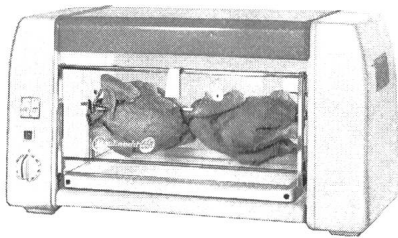
Geschirrspülautomaten, Tisch-, Stand-, Einbaumodell



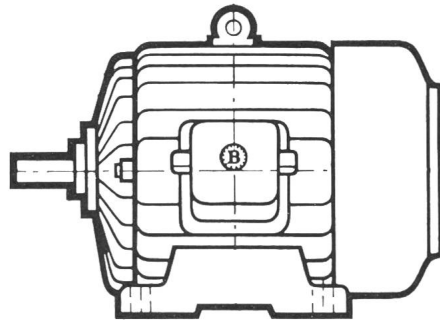
Saftzentrifuge, mit versch. Aufsteckteilen



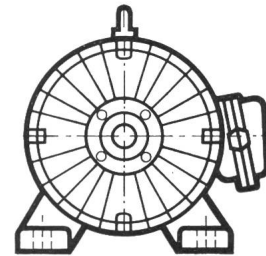
Küchenmaschinen für Haushalt und Gewerbe



Grillautomat, hitzebeständig, emailliert



Motoren nach IEC-Normen



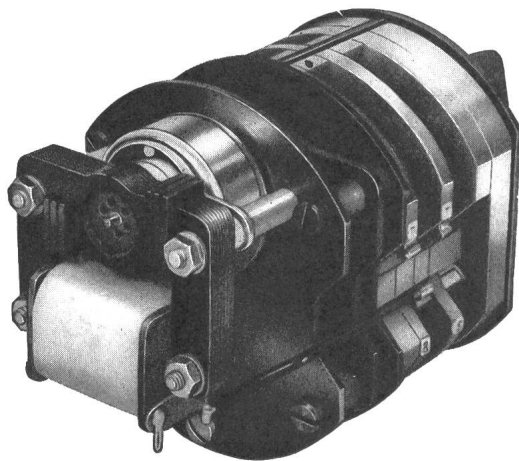
Drehstrom, Einphasen, Getriebe, Brems, Exmotoren

Bauknecht

FABRIK UND GENERALVERTRIEB
ELEKTROMASCHINEN AG HALLWIL AG

Tel. 064 8 77 71

Bauknecht



DREIPHASENSCHALTER TYP 497
 220...380 V ~ 15 A
 Laufzeit: 10 min...30 Std.
 mit oder ohne Skala

ASYNCHRONMOTOREN — BETRIEBSSTUNDENZÄHLER

SYNCHRONMOTOREN Nr. 595

110, 220 und 380 V, 2,5 W, selbstanlaufend,
 mit langsamem Läufer (375 U./min)
 Drehmoment: 600 gcm, 1 U./min.

SYNCHRONMOTOREN Nr. 395 H

110, 220 und 380 V, 3...6 W, selbstanlaufend,
 1 und 2 Laufrichtungen
 Drehmoment 2000...10 000 gcm, 1 U./min

KURZZEITSCHALTER Nr. 466

110, 220 und 380 V, 6 A ~. Messbereiche: 0,5 sek. . . . 12 h
 Tisch- und Einbautyp, Hand- und Fernschaltung.

KURZZEITSCHALTER Nr. 482

250 V ~ 10 A
 250 V ~ 5 A
 10, 30 und 60 min., mit Ruhe und Arbeitskontakten

VERZÖGERUNGSSCHALTER Nr. 503

110, 220 und 380 V ~ 3 A,
 Aufbau- und Einbautypen
 0,8 sek. . . . 15 h
 Typ 603 L mit Lauf- und Einstellzeiger
 Skala mit Glas und äusserem Drehknopf

SYNCHRONUHRWERK Nr. 514

selbstanlaufend, ohne Gangreserve
 110, 220 V, 50 Per/sek.

IMPULSGEBER

110, 220 und 380 V ~ 3 A
 Nr. 516 für 1 Steuerstromkreis
 Nr. 517 für 2 Steuerstromkreise

ELEKTRISCHE ZÄHLER

Laufwerke, Schnecken, Getriebe, Achsen, Lager usw.

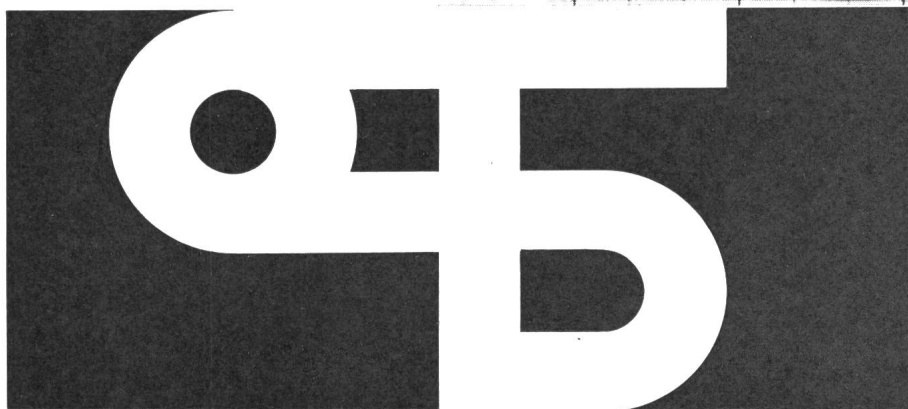
Sämtliche Präzisions-Bestandteile für Apparate und Instrumente

SOCIÉTÉ INDUSTRIELLE DE SONCEBOZ S.A. SONCEBOZ

Spezialfabrik für

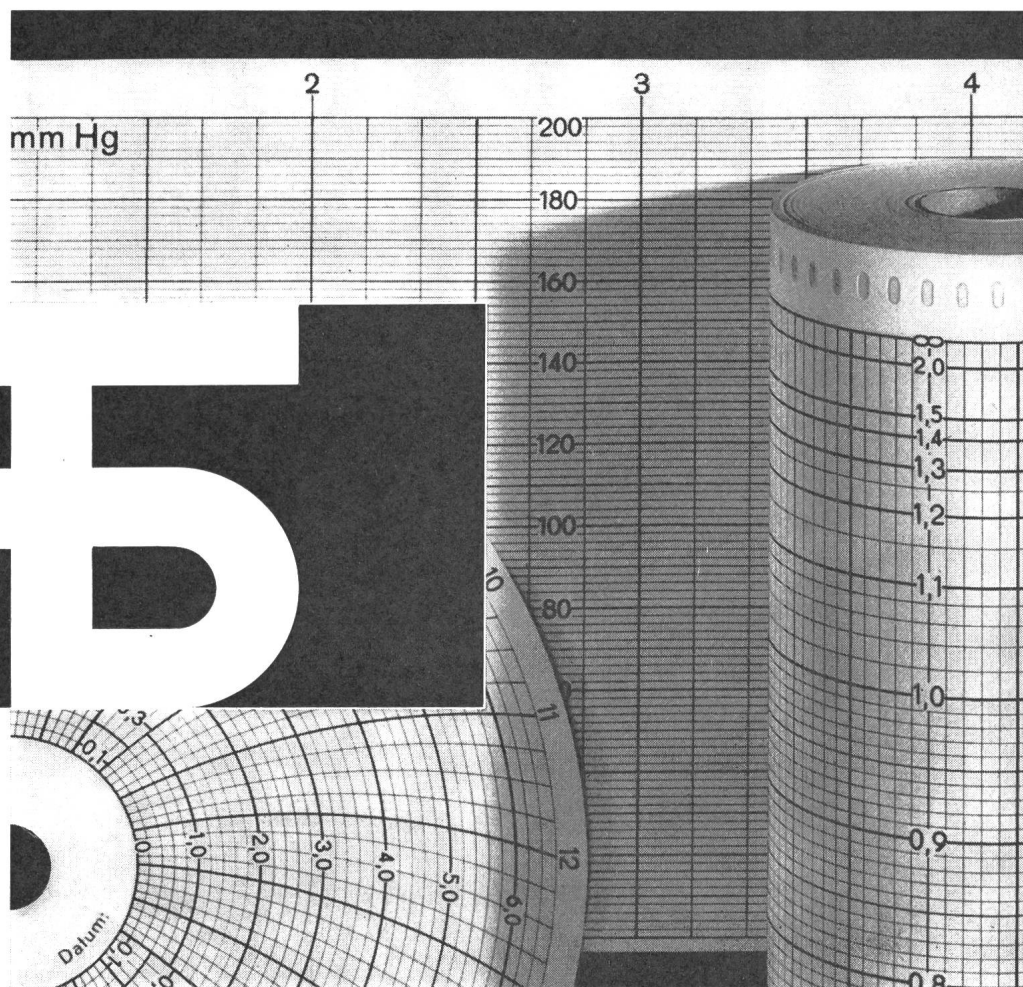
Registrierpapiere
Registriertinten
Wachsschichtpapiere

Zu allen schreibenden
 Instrumenten



DIAGRAMMA

Oskar Treyer, Dietikon
 Tel. (051) 888483



Roesch

Fabrikationsprogramm

Sicherungsmaterial
Abzweigmaterial
Lampenfassungen
Handlampen

Pressteile & Stanzartikel
für die Elektroindustrie



ROESCH AG KOBLENZ/SCHWEIZ

Gebrüder Rüttimann Zug

AKTIENGESELLSCHAFT FÜR ELEKTRISCHE UNTERNEHMUNGEN

- Hochspannungsleitungen
bis 380 000 Volt
- Transformatorstationen
- Ortsnetze - Kabelanlagen
- Telephonlinien
- Bahnleitungen
- Schwebbahnen

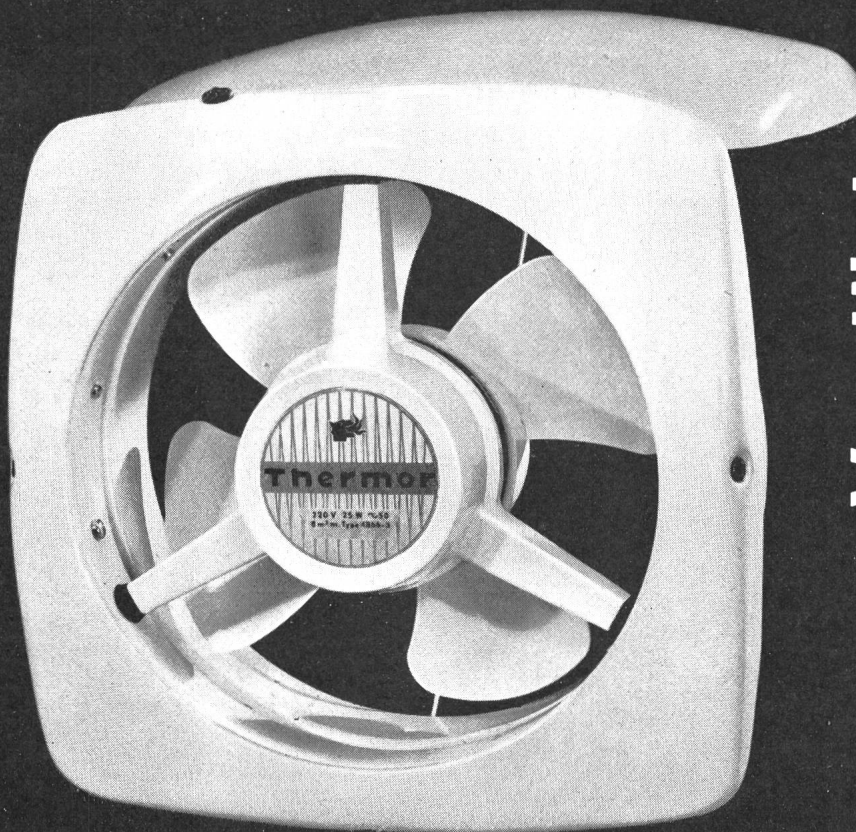
Hans Wettstein

Elektrische Unternehmungen

Balsthal Telefon (062) 277 25



Freileitungen und Kabelanlagen
Trafo-Stationen und -Schaltanlagen
für Hoch- und Niederspannung



Thermor-Ventilatoren

für die gründliche, zugfreie
Entlüftung

Protos-Standard Fr. 75.-
elegantes, unverwüstliches Ge-
häuse, leiser Lauf, einfacher,
immer funktionierender Deckel-
verschluss, wartungsfrei, überall
leicht einzubauen, auch in Dop-
pel- und Verbundfenster

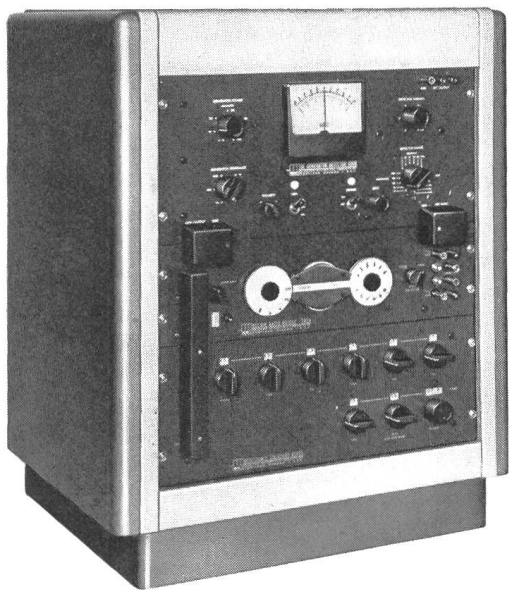
Protos De Luxe Fr. 115.-
für Belüftung und Entlüftung mit
je 2 Drehgeschwindigkeiten, zu-
sätzlicher 5-Stufen-Schalter

Verlangen Sie unseren ausführ-
lichen Spezial-Prospekt

Generalvertretung für
die Schweiz:

SIEMENS ELEKTRIZITÄT SERZEUGNISSE AG ZÜRICH

BERN LAUSANNE SEH 14.53



Präzisions-Messbrücken

Resonanz-Impedanzmesssystem Modell 291 B
 R, L, C.
 Bereich R: 0,01 mOhm...1,2 MOhm. Genauigkeit 0,05%
 Bereich L: 0,01 μ Hy...1200 Hy. Genauigkeit 0,1%
 Bereich C: 0,01 pF...1200 μ F. Genauigkeit 0,1%

Resonanz-Impedanzbrücke Modell 250 für R, L, C.
 Genauigkeit $\pm 0,1\%$. Tragbar

Resonanzmessbrücke Modell 271.
 Bereich 0,001 pF...120 μ F. Genauigkeit 0,1%

Resonanzmessbrücke Modell 700 A und 707 A.
 Bereich 0,0001 pF...1,2 μ F. Genauigkeit 0,01%

Resonanz-Messsystem Modell 231 A.
 Bereich 10 μ Ohm...12 GOhm. Genauigkeit 0,01%

Resonanz-Vergleichssystem Modell 241.
 Bereiche: x0,01; x0,1; x1; x10; x100. Genauigkeit: 0,005%

Resonanz-Messsystem Modell 242
 Bereich: 10 mOhm...1,2 MOhm
 Genauigkeit: 0,005% bei kompensierter Messung.



Electro Scientific Industries
 Oregon, USA

Ray AG Dufourstrasse 56, Zürich 8, Telephone 34 44 30

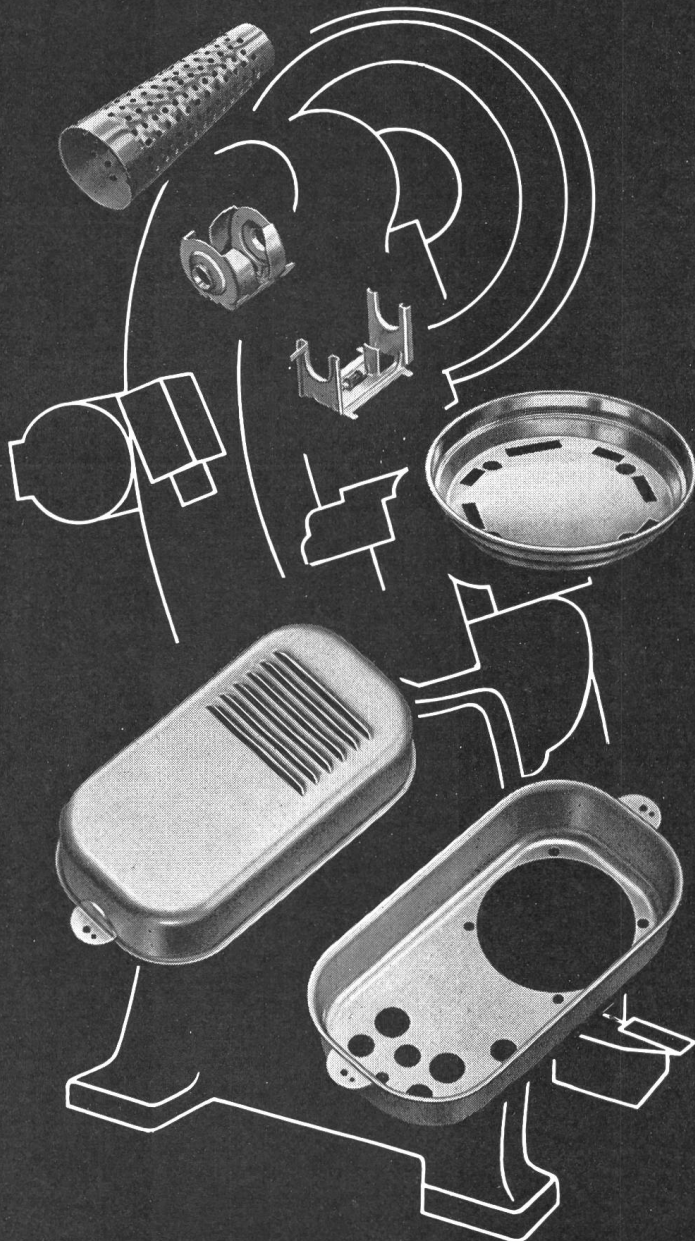
tronik Mollardgasse 54, Wien 6, Telephone 57 32 80

1963, Stand 131, Halle 11

stanzen ziehen abstrecken



von Massenteilen aus Eisen,
 Bunt- und Leichtmetall
 Pressen bis 300 t



Hermann Lanz AG
Murgenthal Tel. 063 3 43 41
 Schweiz

neue Klingel!
ist da!

der



Universell im Einsatz
Kostensparend
Moderne Form
Kleine Abmessungen
Grosse Leistung
Für Ein- und Aufbau

Klingel-Transformator
Typ 1a 1,5
Leistung 15 VA
Primärspannung 220 V
Sekundärspannung 4-6-10 V
Sekundärstrom bis 1,5 A

KNOBEL  **ENNENDA**

Elektro-Apparatebau
F. Knobel + Co. Ennenda
Verkaufsbüro Zürich 31
Limmatstr. 73, Tel. 051.428855

Alles aus einer Hand
alles von der

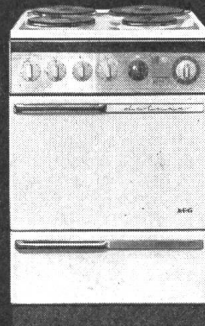
AEG

AEG-Allgemeine Elektrizitäts-Gesellschaft
Import: H. P. Koch AG, Zürich 8/34
Dufourstrasse 131, Telefon 051 4715 20



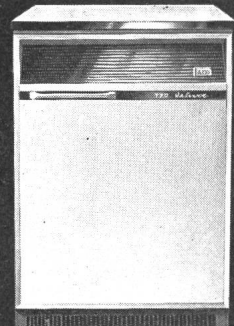
waschen

AEG-Lavamat, echtes Trommelsystem, Mehrlaugenverfahren, vollautomatisch, mit und ohne Boiler, für Bodenbefestigung oder überall frei aufstellbar, Trommel und Bottich aus Chromstahl, mit Laugenpumpe.
Lavamat Deluxe Fr. 2575.—
Lavamat noris Fr. 1950.—
Lavamat nova Fr. 2575.—



kochen

AEG-Elektroherde kochen und backen allein — Sie brauchen nicht mehr dabei zu sein.
AEG-Elektroherde Record ab Fr. 385.—
AEG-Elektroherde Deluxe ab Fr. 565.—
AEG-Einbauelektroherde Deluxe ab Fr. 450.—
Eine Spezialität: der Elektroherd Typ LGU 4, kocht automatisch, 4 Platten, Backofengrill, Wärmefach und 12-Stunden-Schaltuhr. Preis Fr. 695.—



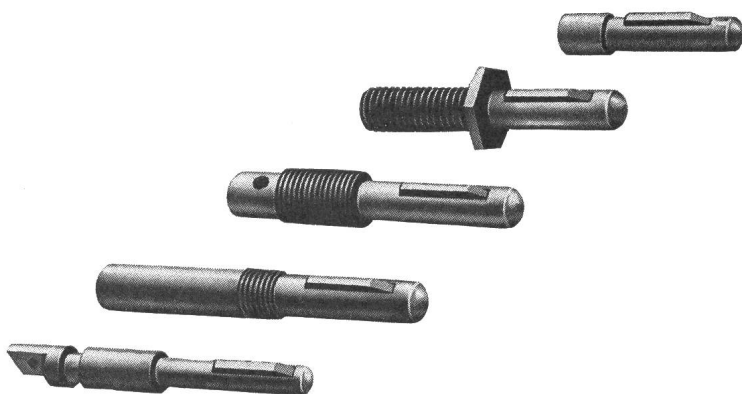
kühlen

AEG-Kühlschränke mit der modernen Kunststoff-Schaum-Isolation aus Polystyrol und der druckfesten Innenwanne.
Modelle ab Fr. 488.—
Einbaukühlschränke für über- und unter-tisch ab Fr. 575.—
Tiefkühltruhen ab Fr. 825.—
Spezialität: Tischkühltruhe für den Einbau in der Küche, 100 l Inhalt, kleine Abmessungen (60 x 60 cm, Höhe 85 cm) Preis Fr. 825.—

KHC

AEG Beratung und Service durch mehr als 150 bekannte Fachgeschäfte **AEG**

MAAG - Federkontakt-Stiften
bedeuten sicheren Kontakt und
störungsfreien Betrieb



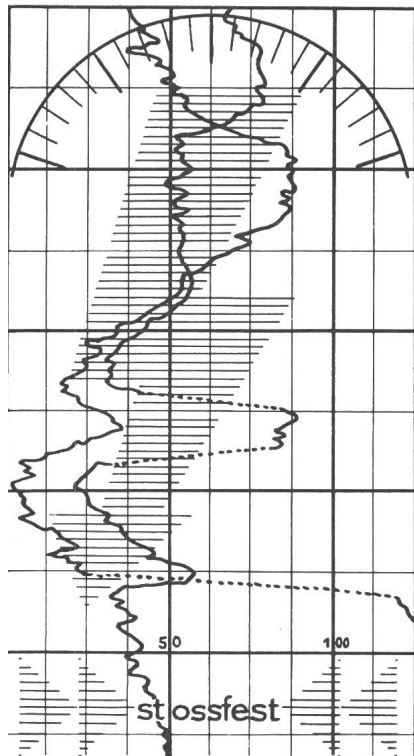
einfachste

schnellste

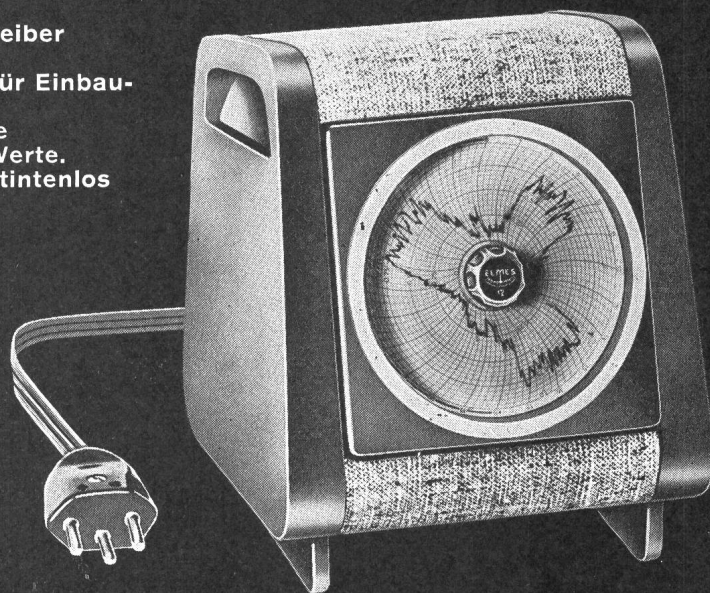
vielseitigste

Verbindungsmöglichkeit
durch Steckkontakt

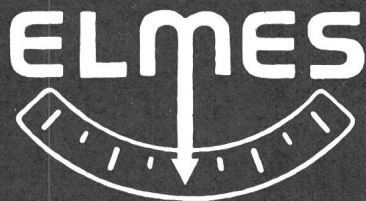
GOTTFRIED MAAG
FABRIK ELEKTR. APPARATE
ZÜRICH FRAUENFELD



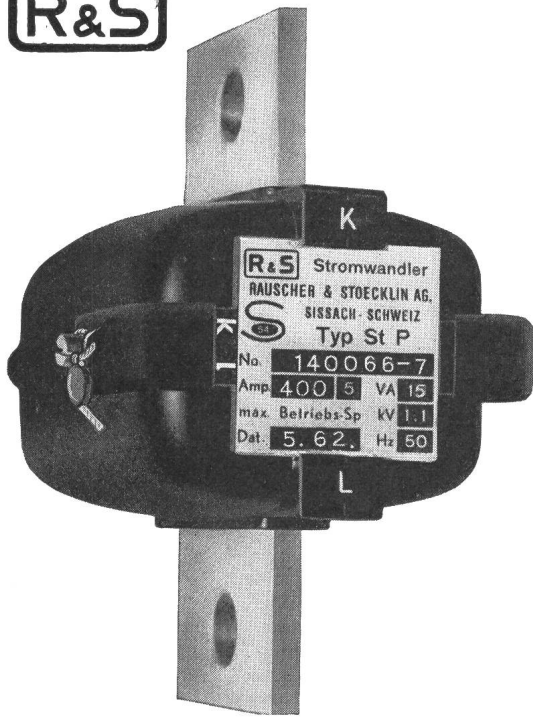
Kreisblattschreiber
ELMES 12
Tragbar und für Einbau-
montage.
Registriert alle
elektrischen Werte.
Klein, robust, tintenlos



htg Zürich 34



Staub & Co./Richterswil
Fabrik elektrischer Messinstrumente / Tel. (051) 95 92 22

R&S

KLEIN-STROMWANDLER

Einheitliche Grösse von 5—800 A

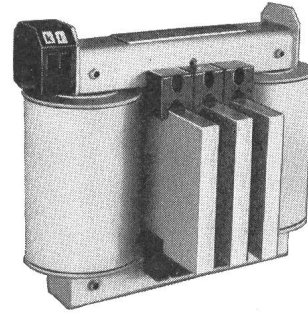
Systemfähig:

Typ StP 50—800 A
15 VA in Klasse 0,5

für Anlagenbau:

Typ Sta 5—1200 A
für Klassen 1,3,10

SCHIENEN-STROMWANDLER



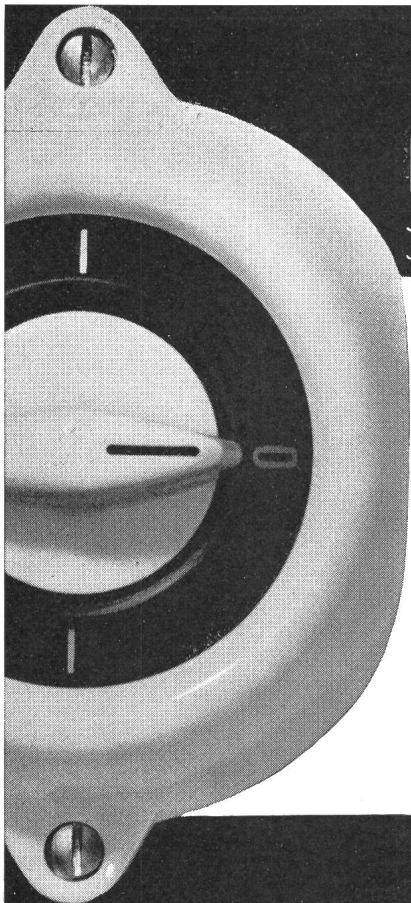
Typ Sts 1000 — 8000 A
für Klassen 0,5, 1, 3

Lieferbar ab Lager

Verlangen Sie unsere neue Liste 102

RAUSCHER & STOECKLIN AG., SISSACH

FABRIK ELEKTRISCHER APPARATE UND TRANSFORMATOREN



Naßschalter

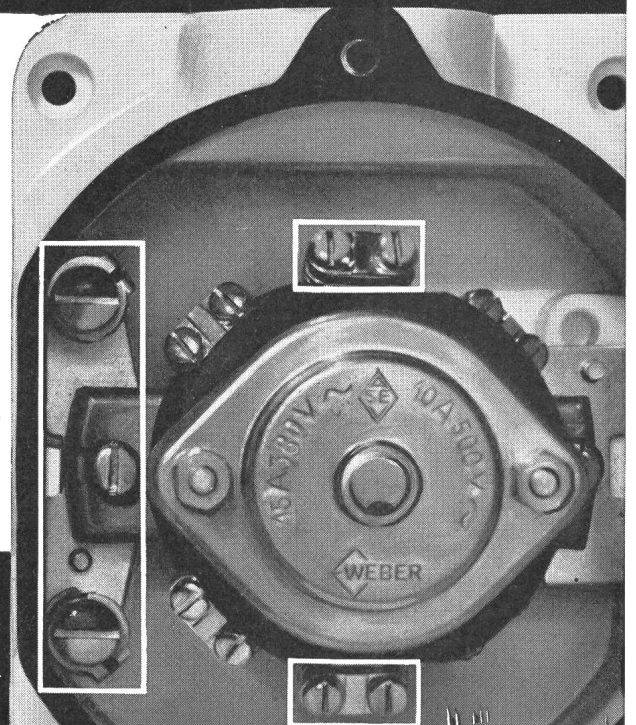
JN mit kleinem Gehäuse
JNg mit großem Gehäuse

Genügend Raum zwischen
Einsatz und Gehäuse für
bequemes Anschließen.

Erdschiene mit 2 Büchsen-
klemmen mit Federbügel für
einwandfreie Verbindung.

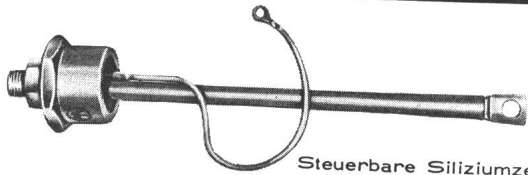
Auf Wunsch durchgehende
Nulleiterbrücke.

Nennstromstärken 10, 15,
25 A, 380 V

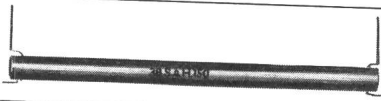
WEBER

WEBER AG EMMENBRÜCKE TELEFON 041 - 52244
Fabrik elektrotechnischer Artikel und Apparate

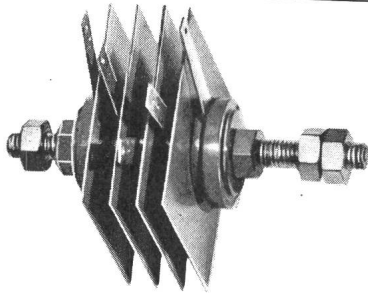
Für jeden Zweck den
passenden
Gleichrichter



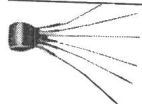
Steuerbare Siliziumzelle



Westalite
Hochspannungs-
Elemente



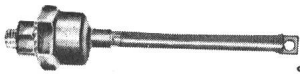
Selen Element



Messgleichrichter



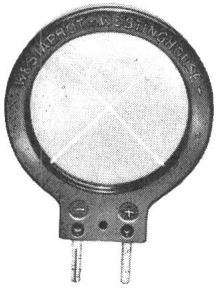
Kupferoxydul Element



Silizium Leistungs-Zelle



Silizium-Zelle



Sperrschicht Photo-Zelle

In jedem Fall erhalten Sie Erzeugnisse welche dank ihrer Dauerhaftigkeit und hohen Leistungsfähigkeit Weltruf erworben haben.

A DES FREINS ET SIGNAUX
WESTINGHOUSE
REMSEN UND SIGNALE AG

Bern

Effingerstrasse 35

EL Basel 1963 Stand Nr. 366



Elektro-Strahlungs-Heizung die Heizung der Zukunft

Geruchlos · Rauchlos · Flammenlos

löst das Heizproblem in kleinen und größten Bauobjekten mit niedrigsten Baukosten. Wirtschaftlich im Betrieb, kurze Aufheizzeit, sauber und betriebssicher in

Kirchen
Kindergärten
Hotels
Restaurants

Chalets
Ein- und
Mehrfamilienhäusern
Büros und Läden



Grand Hotel «Quellenhof» Bad Ragaz. Hier heizt man angenehm und wirtschaftlich sämtliche Zimmer, Bäder, Hallen und Bäderkorridore mit Star Unity Elektro-Strahlungs-Heizung



Fraumünsterkirche Zürich. Nur dank des äußerst niedrigen Anschlußwertes des Star Unity Systems von nur zirka 170 kW wurde hier die Ausfühung einer Elektro-Heizung möglich



Elektro-Heizungen

Zürich 7/58, Drusbergstraße 10, Schweiz
Fabrik in Au/ZH Telephon 051/95 64 67

SCHENKEL AG.

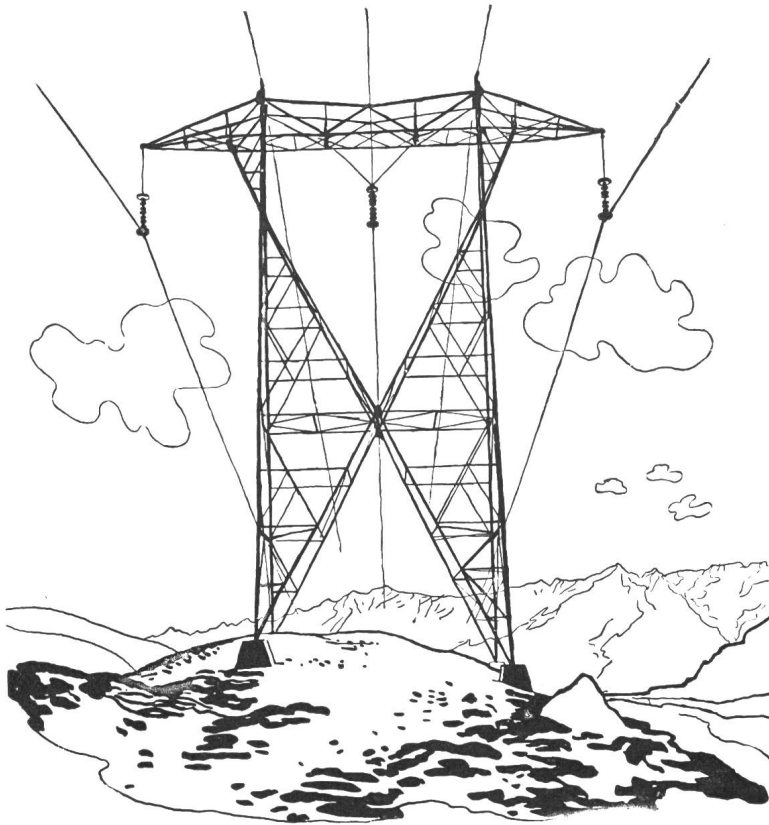
vormals O. Bürgi & Cie AG.

Zürich 3

Birmensdorferstr. 197
Tel. (051) 35 29 64

Lausanne

Av. de l'Elysée 40
Tel. (021) 26 38 67

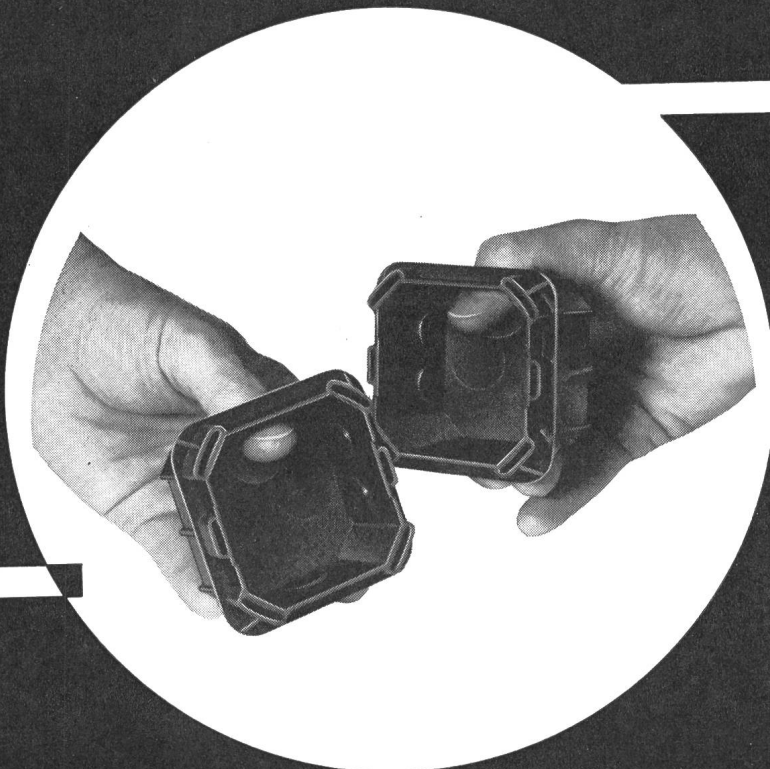


**Elektro-, Hoch- und
Tiefbau-Unternehmungen
Beratungen, Projekte**

Spezialitäten:

Höchstspannungsleitungen
Verteilnetze jeder Art
Transformatorstationen
Bahn-Fahrleitungen

CLEMATEITE SA



UP.-Einlasskasten
Ap. 2301 und 2901

Korrosionsbeständig

Schwer brennbar

Rohreinführungen
leicht ausbrechbar

Einfache und saubere
Montage der Apparate-
Befestigungsplatten
mittels Holzschrauben

Preisgünstig

Erhältlich bei allen
Elektro-Grossisten

PLASTIC



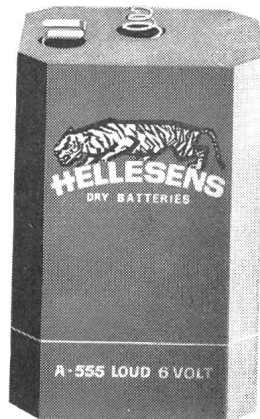
Taschenlampen-Batterien
von weltbekannter Qualität.



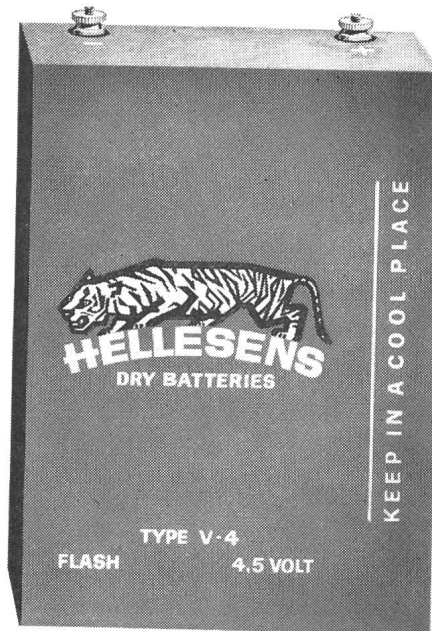
VII - 33

VII - 34

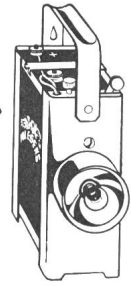
VII - 25



A - 555

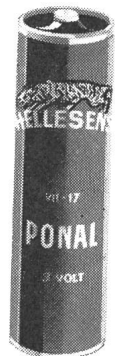


V - 4



VII - 17

VII - 75



Generalvertretung für die Schweiz



JUL. FISCHER & CO. AG. ZÜRICH

Ausstellungsstrasse 41 Telefon (051) 4231 13

PHILIPS

Gammes de mesure:

Gammes A: 0-100 μ V, 0-300 μ V ...

0-10 V (11 gammes)

Impédance d'entrée: 1 M Ω (\pm 1,5%)

Gammes B: 0-10 mV, 0-30 mV ...

0-1000 V (11 gammes)

Impédance d'entrée: 100 M Ω (\pm 1,5%)

Précision:

3% (de la pleine échelle), \pm 5 μ V

Dérive:

< 1 μ V/h après stabilisation thermique

Tension d'étalonnage:

3 mV \pm 0,5%

Polarité de la tension mesurée:

La polarité de la tension mesurée est toujours affichée automatiquement sur deux colonnes lumineuses.

Filtre de ronflement:

Les tensions parasites à 50 Hz sont atténuées dans le rapport de 1000:1 par un filtre sur le circuit d'entrée.

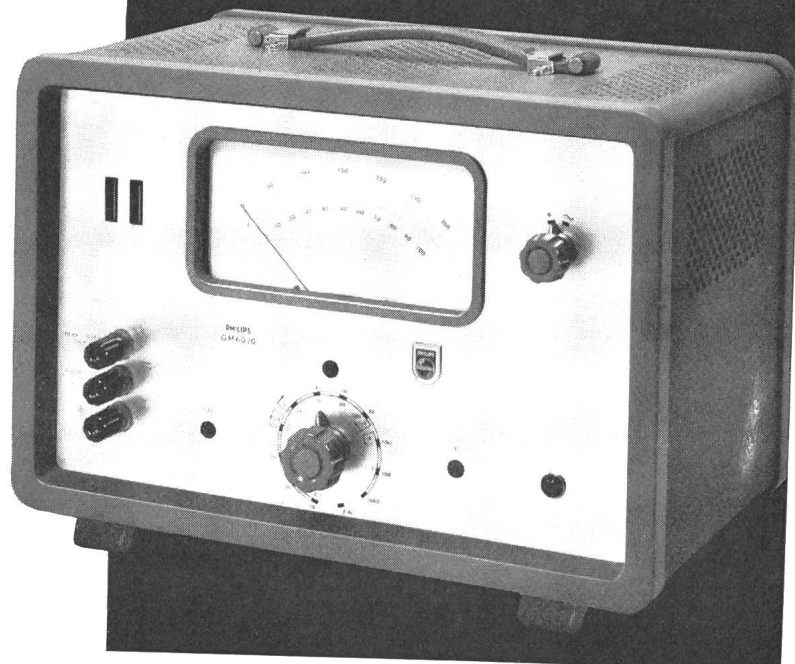
Prix: Frs. 1520.—

Philips Industrie

Binzstrasse 7 Zurich 3

Téléphone (051) 25 86 10 et 27 04 91

Microvoltmètre pour tensions continues GM 6020





Aus wirtschaftlichen Gründen eignet sich bestens für die Grundierungen von Eisenkonstruktionen:

Spezial-Bleigrundierung rotbraun Nr. 2800

(auf Basis von Bleicyanamid)

Wir stehen für anstrichtechnische Fragen gerne zur Verfügung;
verlangen Sie bitte Muster und Prospekte

Carl Höchner & Co., Lackfabrik, Berneck (SG)

Telefon (071) 73370

EMA

VANCOS Universalinstrument für die Wechselstromtechnik



Das VANCOS-Meter gestattet Messungen in Wechselstrom- und Drehstromnetzen von:

Spannungen in 4 Bereichen
60-150-300-600 Volt

Ströme in 9 Bereichen
0,15-0,3-0,6-1,5-3-6-15-30-60
Amp. (bis 1500 Amp. mit Zangenstromwandler)

Wirk- und Blindleistung von 9 Watt bis 36 Kilowatt (mit Zangenstromwandler bis 900 kW)

Leistungsfaktor $\cos \varphi$ von 0-1-0 induktiv und kapazitiv

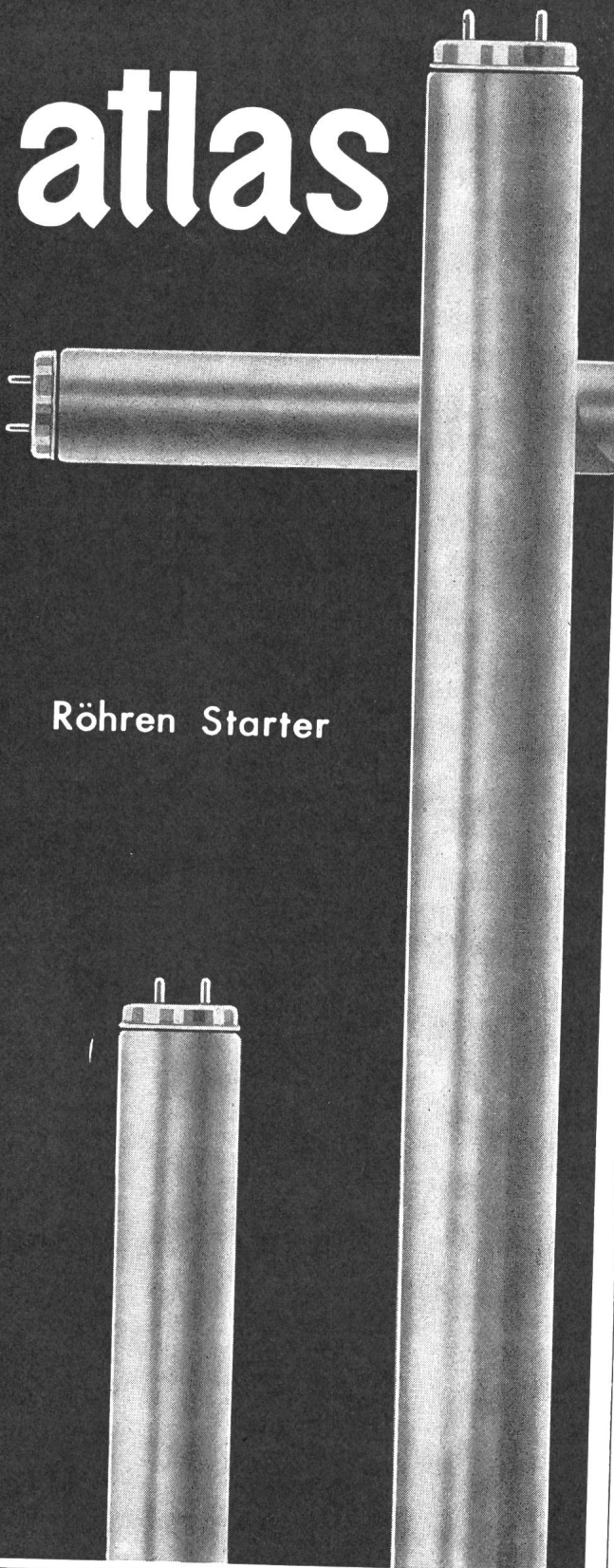
Frequenzen 47-50-53 Hz

Einsystemiges Messwerk mit direkter Anzeige auf Mehrfachskala ohne Umrechnung und ohne Tabellen.

EMA A.G. Meilen ZH

Fabr. für elektrische Messaparate Tel. 051/730777

atlas



Röhren Starter

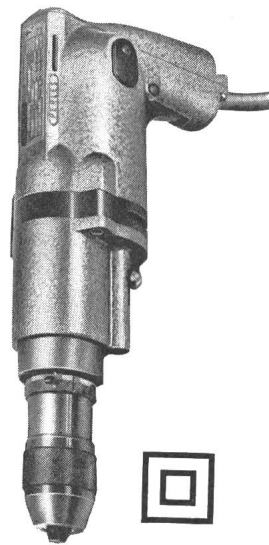
GLÜHLAMPENFABRIK A.G.

FREIBURG

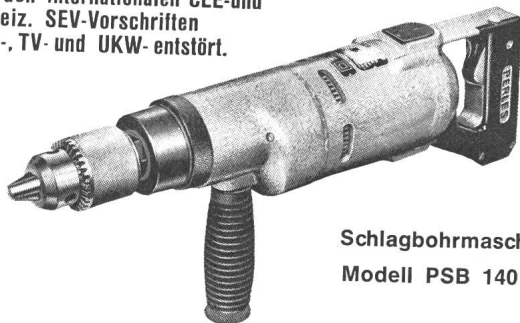
PERLES

Zweigang- Handbohrmaschine Modell HB 237

Eine handliche, verblüffend kräftige 2-tourige Bohrmaschine mit Pistolengriff; die ideale Maschine für Werkstatt und Bau. Hat in jeder Werkzeugtasche Platz und ist dank reichem Zubehör eine richtige Kleinwerkstatt (Tischbohrständer, Schleifvorrichtung, Winkelgetriebe, Drahtbürste, Poliergerät, Kleinkreissäge für 30 mm Schnittleistung!) Bohrt z. B. in Hartholz bis zu \varnothing 30 mm! Rufen Sie uns an, damit wir Ihnen die Dokumentation zusenden können. Sie werden überzeugt sein!

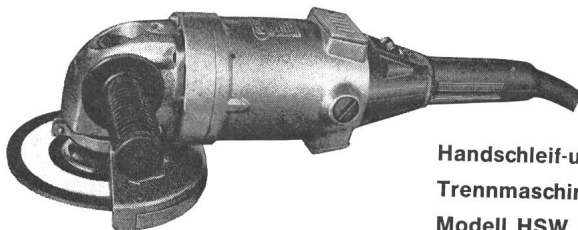


Doppelisolation (Schutzisolation)
nach den internationalen CEE- und
Schweiz. SEV-Vorschriften
Radio-, TV- und UKW-entstört.



Schlagbohrmaschine
Modell PSB 140

Täglich, stündlich müssen Ihre Leute Durchbrüche und Dübellöcher spitzen und verlieren dabei kostbare Zeit! Machen Sie es wie Tausende Ihrer Berufskollegen: stellen Sie Ihren Leuten die kräftige PSB 140 zur Verfügung! Sie bohrt in jedes Gestein, jedes Mauerwerk, Löcher bis zu \varnothing 70 mm. Dazu ist sie doppelisoliert und läßt sich als Normalbohrmaschine für eine Leistung von \varnothing 13 mm in Stahl verwenden.

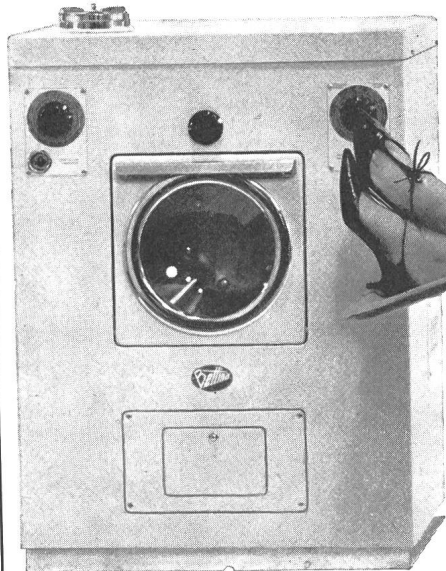


Handsleif- und
Trennmaschine
Modell HSW 55

Mehr und mehr geht auch das Elektrogewerbe dazu über das zeitraubende Schlitzeln von Mauerwerk maschinell zu erledigen. Was sich im Baugewerbe seit Jahren zu diesem Zweck bewährt hat, ist deshalb auch für Ihre Ausrüstung zu empfehlen: Die HSW 55 mit 6200 U/min. Zugleich dient Ihnen diese Maschine aber auch hervorragend zum Schneiden von Kabeln, Profilen und Röhren, sowie zum Schneiden von Eternittafeln. Verlangen Sie eine unverbindliche Vorführung!

PERLES ELEKTROWERKZEUGE & MOTOREN AG
PIETERLEN/BIEL

Tel. (032) 7 76 51



Bettina



der ideale Vollautomat

macht mir den Waschttag zum
Vergnügen

Lieferbar in 5 Modellen, mit und ohne Bodenbefestigung. Hergestellt aus den besten Materialien, ist Bettina ein hervorragendes schweizerisches Qualitätsprodukt. Modell ab 4-10 kg Trockenwäsche.

BETTENMANN AG SUHR



WIDERSTANDSDRÄHTE

IN KONSTANTAN

NICKELIN

BIS 0,04 MM

Ø



SELVE THUN



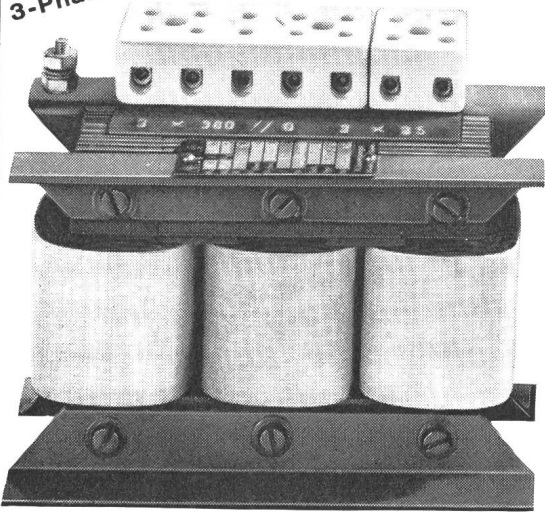
Leuenberger Vorschaltgeräte und Transformatoren schaffen Betriebssicherheit in Ihren Anlagen

H. Leuenberger



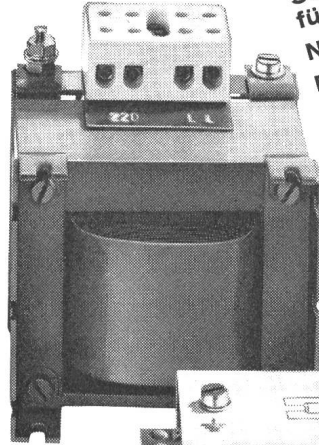
Fabrik elektrischer Apparate Oberglatt ZH Tel. 051/94 53 33

3-Phasen-Transformatoren bis 30 kVA

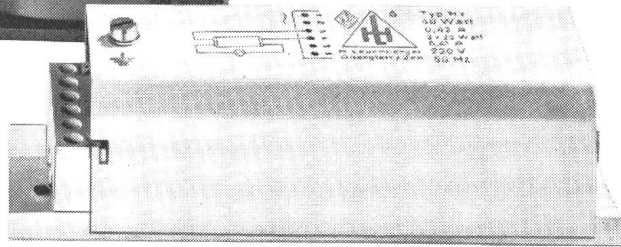


Streifeldtransformatoren für Natriumdampflampen
Neontransformatoren

Drosselspulen für Quecksilberdampflampen
1-Phasen-Transformatoren bis 10 kVA
Sperrdrosselspulen und Sperrkreise zu Kondensatoren in tonfrequenzgesteuerten Netzen

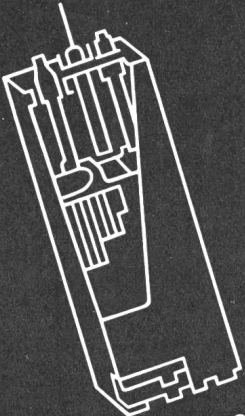


Vorschaltgeräte, Rapidstartgeräte, für Fluoreszenz-Beleuchtungsanlagen



OERLIKON-PAM

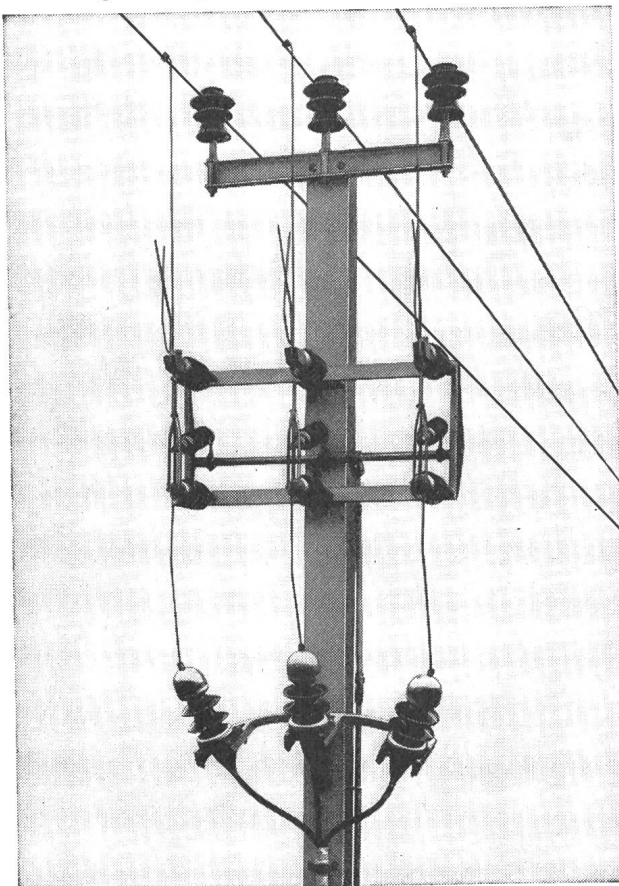
die neue stationäre Röhrenplatten-Batterie im Kraftwerk



Accumulatoren-Fabrik Oerlikon Zürich 50

Wir senden Ihnen gerne Prospekte und technische Unterlagen

Freileitungsabzweigschalter 24 kV, 400 A



Sectionneur de dérivation 24 kV, 400 A

Alpha A.G. Nidau

(Biel) Telephon 032/24692

Kennen Sie den neuen

Freileitungsabzweigschalter

(siehe Abbildung) und den

Kabelanschlusstrenner?

(am Ende einer Freileitung)

Wir liefern dieselben und beraten Sie gerne.

Connaissez-vous le nouveau

sectionneur de dérivation

(voir figure) et le

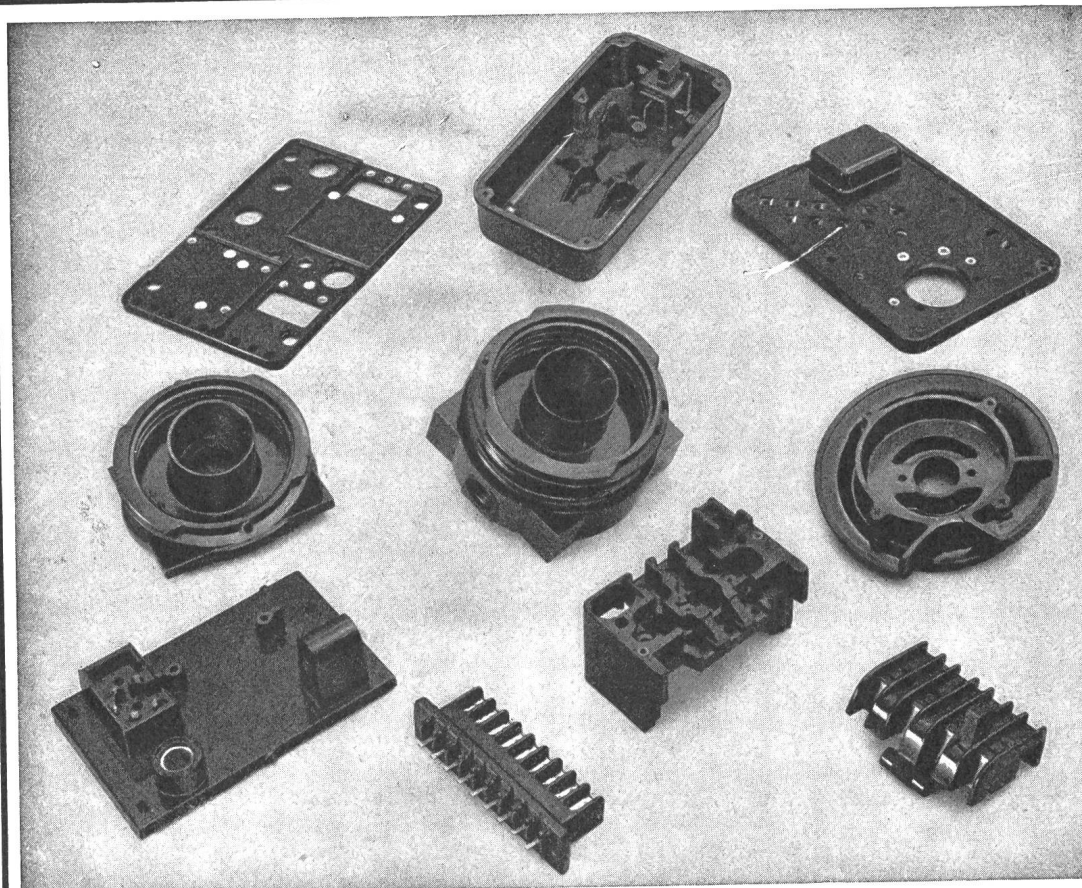
sectionneur de câble?

(passage fin de ligne aérienne-câble)

Nous livrons ces appareils et vous conseillons volontiers.

Alpha S.A. Nidau

(Bienne) Téléphone 032/24692

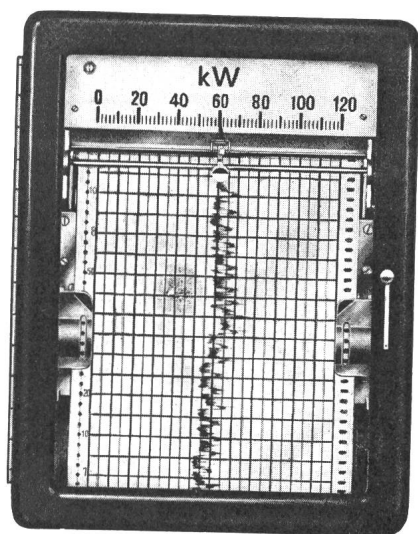


PRESS-
UND
SPRITZTEILE
AUS
ALLEN
KUNSTSTOFFEN
FÜR
JEDEN
VER-
WENDUNGS-
ZWECK

EIGENER
WERKZEUG-
BAU

OWO-PRESSWERK AG. MÜMLISWIL (SO)

Telefon (062) 27781



Linien-Schreiber

Type K, Frontrahmen 96 × 192 mm
 Type N, Frontrahmen 144 × 144 mm
 Type C, Frontrahmen 192 × 250 mm
 Schreibbreite 120, 2 × 55 oder
 3 × 33 mm
 Type M, Frontrahmen 324 × 250 mm
 Schreibbreite 2 × 120, 3 × 70, 4 × 55,
 5 × 40 oder 6 × 33 mm

**Mehrbereich-Strom- und Spannungs-
 Schreiber** mit kl. Zangenstromwandler
 und Zusatz für elektrische Nullpunkt-
 unterdrückung.

Universal-Leistungs-Schreiber mit Zan-
 genstromwandlern

Multiscript

Vielfach-Punktschreiber

Typ 1, 27 Messbereiche, max. 600 V und
 6 A, je \cong
 Typ 3, 22 Messbereiche, 20 000 Ω/V

Regler

mit induktiver Abtastung
 Frontrahmen 48 × 96 mm und
 96 × 192 mm

Tragbare Messgeräte

Zangen-Strom- und Wattmeter
 Erdungsmesser Terrafix
Isolationsmesser, Meßspannungen 100—
 5000 V
 R L C - Messbrücken
Präzisions-Labor-Geräte
 Kabel-Such- und Fehlerortungs-Geräte
 Dekaden-Widerstände und Potentiometer
 Vielfachinstrumente bis 1,66 M Ω/V
 Elektrodyn. Universal-Messgerät 0,1 W
 —20 kW, 3 mA—30 A, 3—600 V
 Komparatoren
 Multiflex-Galvanometer
Lichtelektrische Geräte

Schalttafel-Instrumente

Elektronische Messgeräte W & G

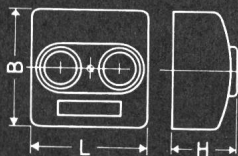
für die Fernmelde- und Fernwirk-Technik
 Wechselspannungs-Stabilisatoren
 Transistor-Netzgeräte bis 66 V=

AG für Messapparate Bern

Weissensteinstrasse 33
 Telefon (031) 453866

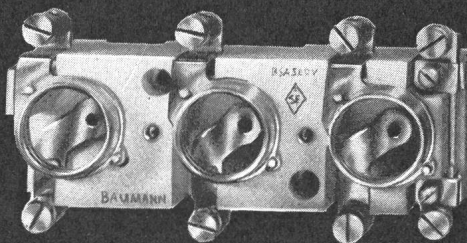
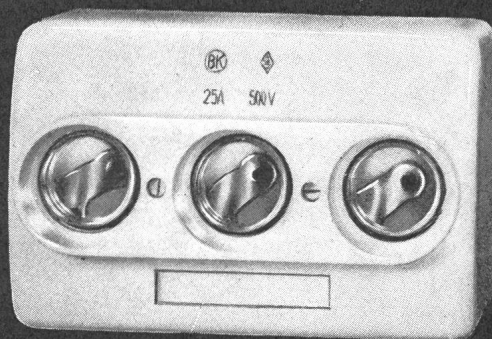


Masse der BK
 Aufbau-Sicherungselemente:



	L.	B.	H.
1 × 15 + 0	38	72	40
1 × 25 + 0	47	93	55
2 × 25 + 0	95	93	55
3 × 25 + 0	141	93	55

Gew. I II III



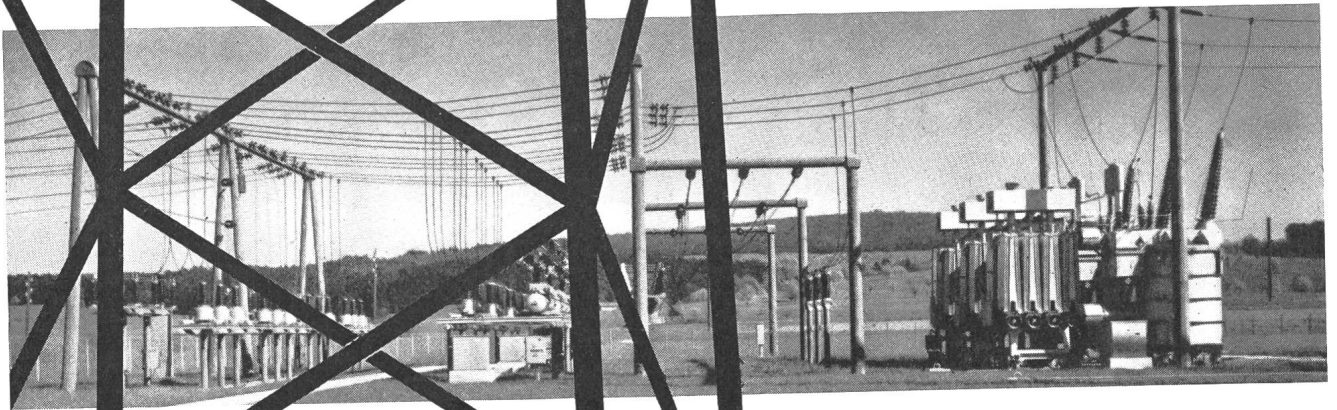
Machen Sie einen Vergleich über
 Qualität und Preis!

H. BAUMANN Fabrik elektr. Apparate Kappelen / Aarberg BE

Telephon 032 8 28 33



ATEL



AARE-TESSIN

Aktiengesellschaft für Elektrizität
Bahnhofquai 12-14

OLTEN

Prometheus BEL-DOOR

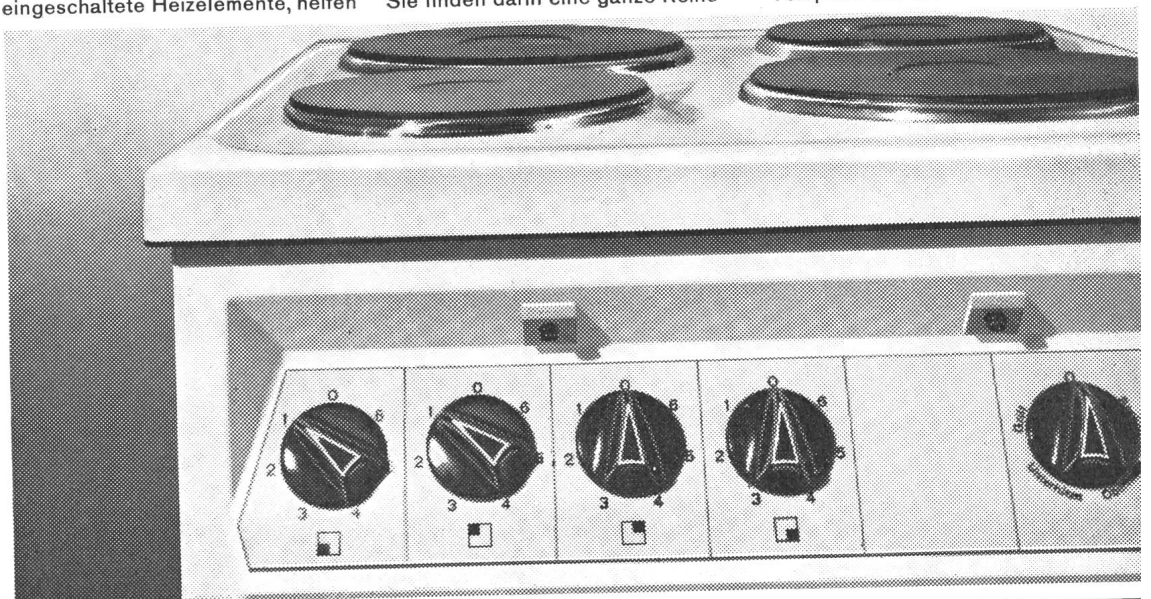
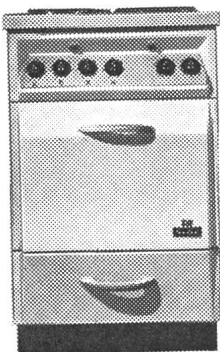
Viele Gründe sprechen für PROMETHEUS-BEL-DOOR-Herde und Backöfen ... so bedeuten z. B. die Leuchtschalter eine ideale Sicherung gegen leer eingeschaltete Heizelemente, helfen

Strom sparen und erlauben dank dem schrägen Schalter eine bequeme Überwachung des Schaltzustandes.

Verlangen Sie Prospekte. Sie finden darin eine ganze Reihe

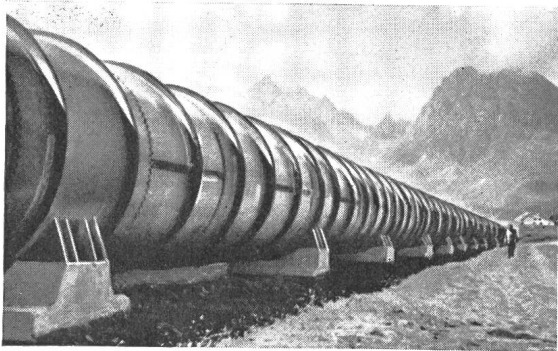
weiterer Vorzüge, die es wert sind, geprüft zu werden.

PROMETHEUS AG Liestal/BL
Telephon 061 - 84 44 71



Dr. Heuberger + Frey, Foto Löhndorf, Grafik Edi Hauri

1



**IMERIT-Farben sind
im Kraftwerksbau seit über
30 Jahren ein Begriff**

Allein in den letzten Jahren wurden über
1 000 000 m² im In- und Ausland mit

IMERIT-SPEZIALSCHUTZFARBEN

einwandfrei und erfolgreich gegen Wasser,
Schwitzwasser, Korrosion, mech. Abnutzung
u. a. m. geschützt.

Unser technischer Beratungsdienst steht Ihnen
unverbindlich zur Verfügung.

IMERIT AG Wetzikon ZH

Fabrik für Spezialschutzfarben
Telephon 051 / 77 03 85 - 77 03 86



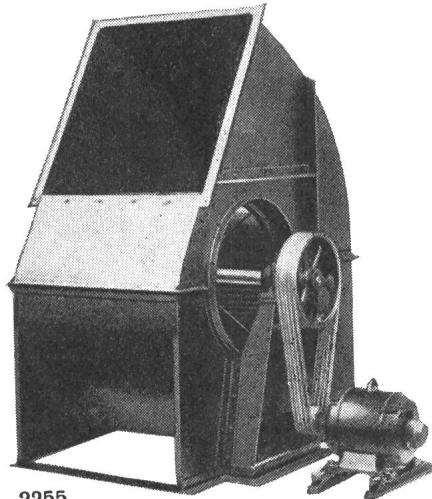
Forschung und Prüfung . . .



sind heute bei der Drahtisolation
wichtiger denn je. Wir wissen
dies und legen entsprechend
Wert darauf, daß kein Produkt
unseren Betrieb verläßt ohne
vorher gründlich durchdacht und
geprüft worden zu sein

WILDEGG KUPFERDRAHT-ISOLIERWERK
AKT.-GES. **WILDEGG**

Meidinger Ventilatoren und Elektromotoren



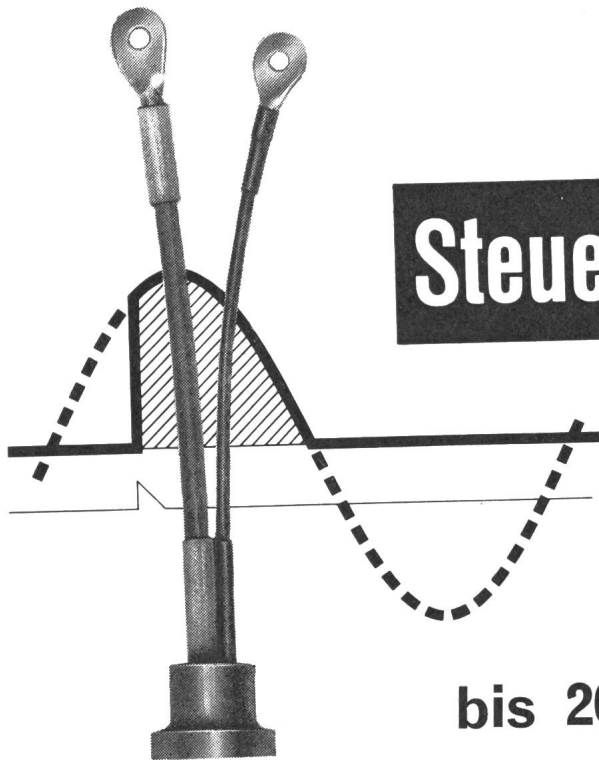
2255

Qualitätsprodukte seit mehr als einem halben Jahrhundert. Anpassung an alle Ansprüche der Technik. Geräuschloser Lauf durch spezielle Ausführung der Flügelräder und sorgfältiges Ausbalancieren der Ventilatorflügel und Motoranker. Behebung der magnetischen Geräusche der Elektromotoren durch Spezialwicklung. Genau passende Ersatzteile jederzeit ab Lager lieferbar.

G. Meidinger & Cie, Basel 4, Telefon 061 - 23 88 70

AEG

Steuerbare Siliziumzellen



schalten

steuern

regeln

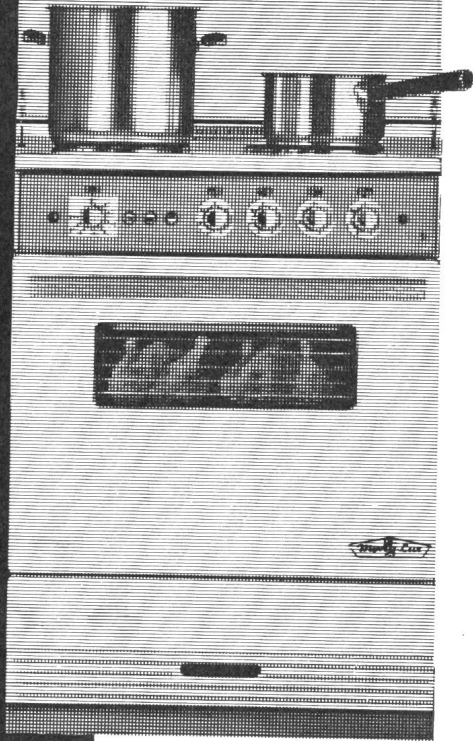
bis 200 A pro Zelle bei 600 V

Generalvertretung der
ALLGEMEINEN ELEKTRICITÄTS-GESELLSCHAFT

ELEKTRON AG

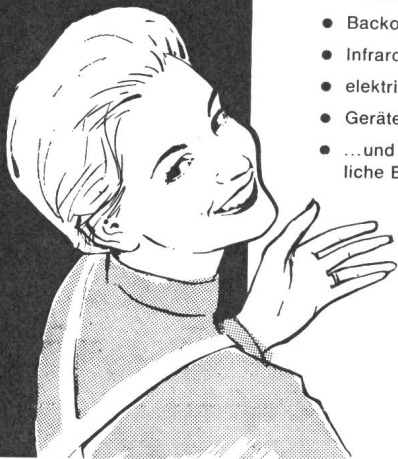
Zürich 2, Seestr. 31, Tel. 051 25 59 10

Alle Vorteile vereint im



**neuen elektrischen
Kochherd MENA-LUX**

- Glas-Schaltbrett
- Drucktasten-Schaltung
- Kontrollampen
- Backofen mit Schauglas
- Infrarot-Grill
- elektrischer Drehspieß
- Geräteschublade
- ...und zahlreiche weitere nützliche Einzelheiten



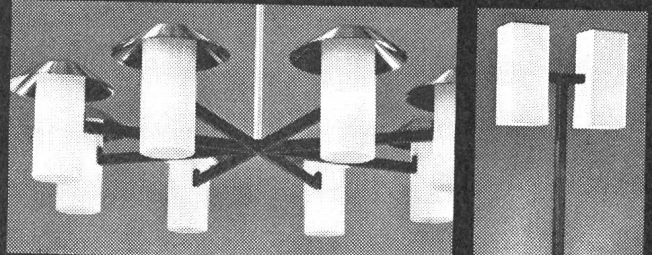
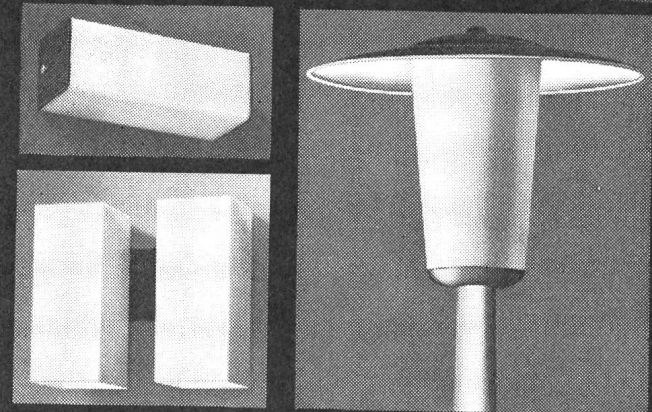
DOUSSE

Auskünfte, Prospekte
und Verkauf durch
den Fachhandel



die Garantie für erstklassige Qualität
und zuverlässigen Kundendienst

MENA-LUX S. A. MORAT

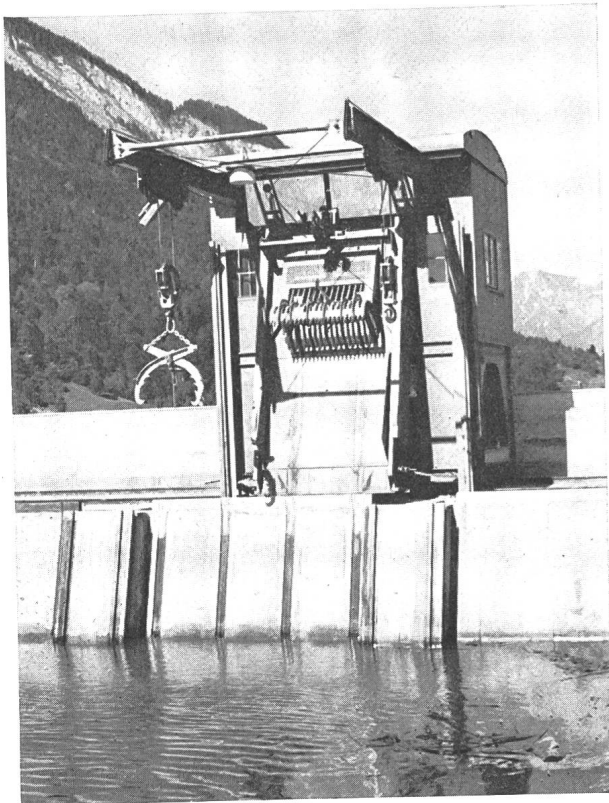


Verlangen Sie
den neuen **KATALOG
1963**

A·HUBER·LANDOLT

(055) 87272

TUGGEN-SZ



Rechenreinigungsmaschine mit Dammbalkenversetzkran vor dem Rechen des Kraftwerkes Reichenau.

**Rechen und
Rechenreinigungsmaschinen**
für Nieder- und Hochdruckkraftwerke
... Pumpstationen von Kühl- und
Trinkwasserfassungen
... Abwasserkläranlagen usw.

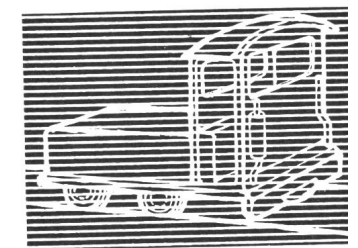
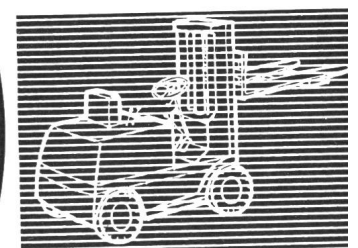
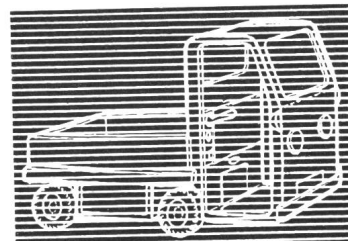
Ateliers de Constructions

JONNERET SA
Genève

Case postale Jonction

**BATTERIES
DE TRACTION
AU PLOMB,**
à plaques
à grilles
ou DYNAC
à plaques
positives
tubulaires,
pour chariots
et élévateurs
électriques,
locomotives
de mines, etc.

**BLEI-TRAKTIONS-
BATTERIEN**
mit Gitterplatten
oder DYNAC
mit positiven
Röhrchenplatten,
für Elektrokarren
und Hubstapler,
Grubenlokomotiven
usw.



LECLANCHÉ SA YVERDON

Schaltag

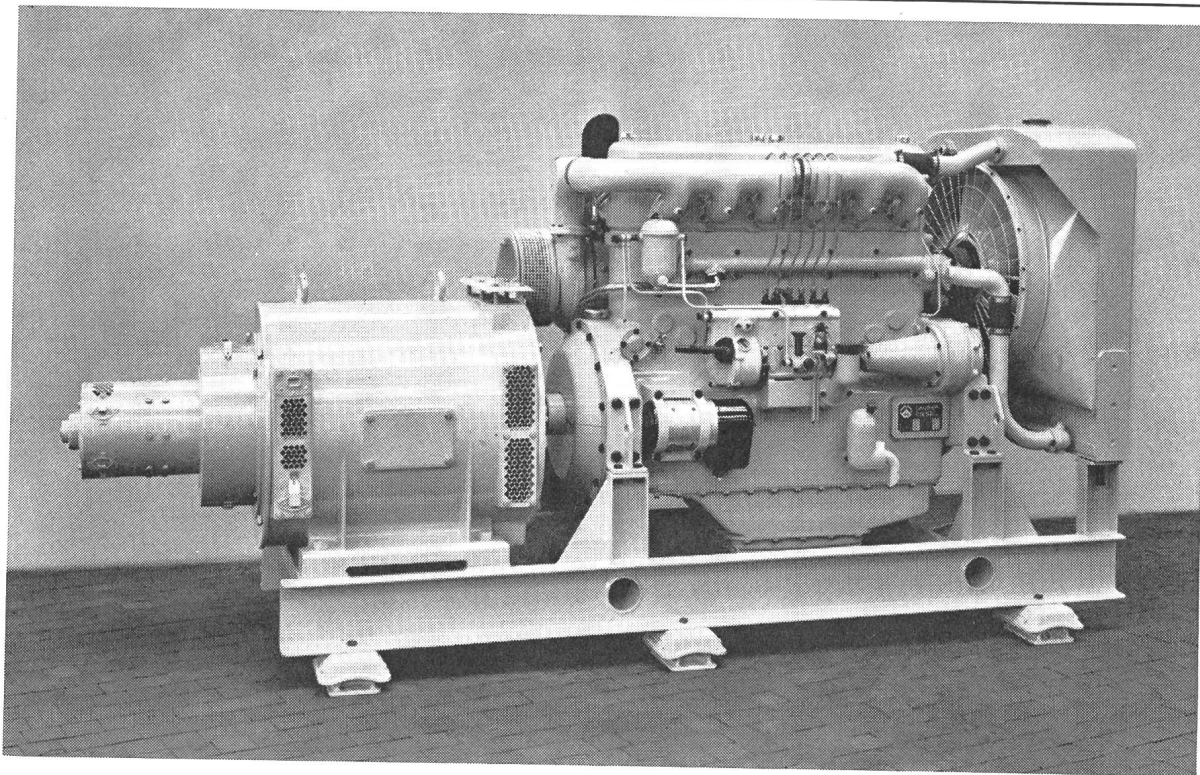
AKTIENGESELLSCHAFT

Neuzeitlich gestaltete Schalt- und Steueranlagen mit genormten Bauteilen ermöglichen jederzeitige Erweiterungen mit geringstem Aufwand.



Fabrik elektr. Apparate und Schaltanlagen

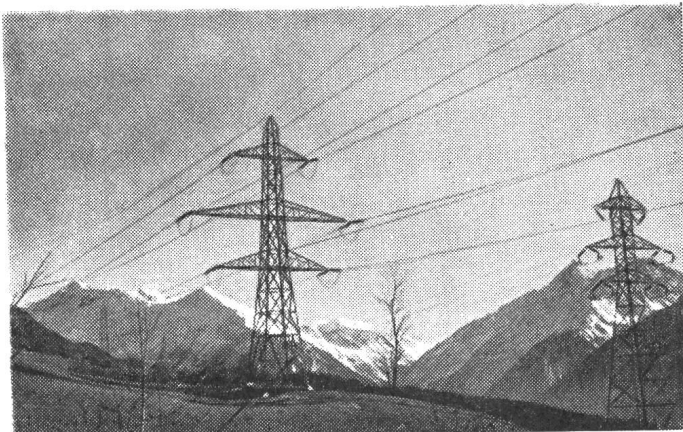
Zürich-Wallisellen Industriestr.33 Tel. (051)931111



SAURER
Aktiengesellschaft Adolph Saurer Arbon



SAURER baut vollautomatische Notstromgruppen für stationäre Aufstellung oder zum Einbau in fahrbare Anhängerchassis. Motorenleistungen von 30-1000 PS.



WALTER HÄSLER AG

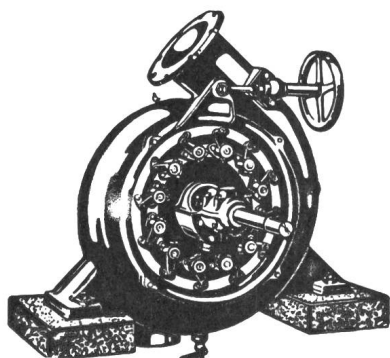
ELEKTRISCHE UNTERNEHMUNGEN

VISP

SPIEZ

ZÜRICH

Hoch- und Niederspannungsleitungen
 Spannungsumbauten Kabelanlagen
 Transformatoren-Stationen
 Schaltanlagen
 Seilbahnbau
 Elektrische Installationen



Wasser- Turbinen

autom.
Haus- und Notstromgruppen

autom.
Regler- und Abstellvorrichtungen

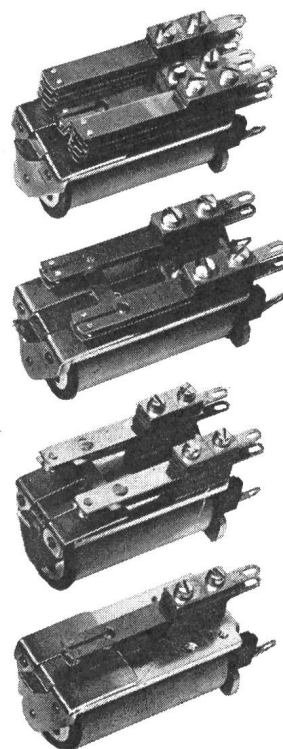
Revisionen, Reparaturen
 aller Fabrikate kurzfristig

langjährige Erfahrung

G. GIEZENDANNER

Turbinen und Maschinenbau
 Ober-Uzwil

Tel. 073 5 64 93



RELAIS

«Moser-Baer»

für Gleich- und
 Wechselstrom-Erregung

Kontakte für
 Stark- und Schwachstrom

Thermorelais, Schrittschaltrelais

Viele Kombinationsmöglichkeiten

KURZE LIEFERFRISTEN

Verlangen Sie Auskünfte und
 Detailprospekte bei

J. BOSSHARD

UHRENANLAGEN UND ELEKTRISCHE APPARATE

LAUSANNE

ZÜRICH

Chemin de Chandolin 1

Telefon (021) 23 84 83

Leutschenbachstr. 7

Telefon (051) 48 02 0

LA MEILLEURE PROTECTION CONTRE LA ROUILLE

ZINGAGE A CHAUD

ZINGAGE BRILLANT

ZINGUERIE DE RENENS S.A.

Tél. (021) 24 93 33

RENENS (VD)

Maxim-Herde Kernstück moderner Küchen

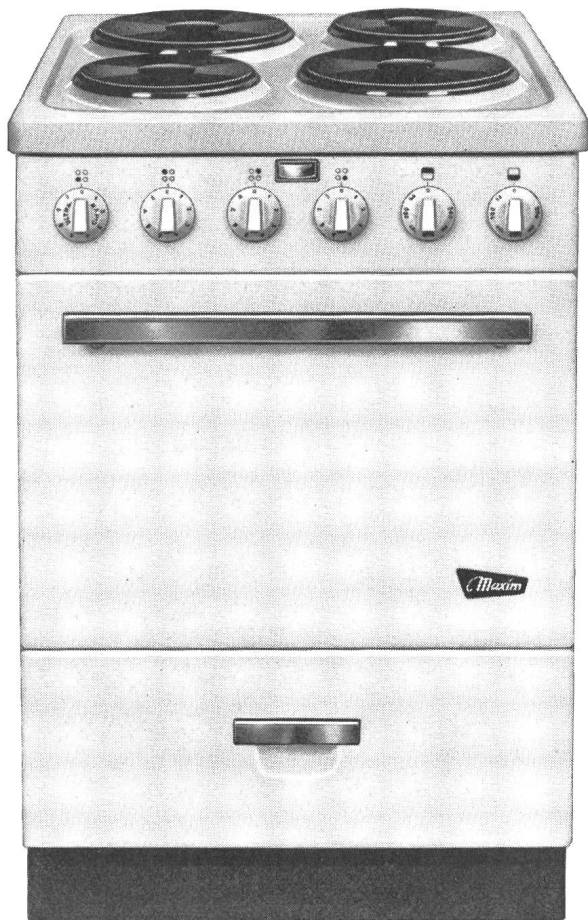
Freistehend oder eingebaut in eine Maxim-Normkombination, immer wird ein Maxim-Elektroherd zum Kernstück der Einrichtung. Die neue Form mit Infrarot-Grossbackofen, herdbreiter Backofentüre und moderner Schalterfront zeichnet alle neuen Herdmodelle Super aus.

Modell Standard-Super:

Automatischer Backofenregler und Ultrarapidplatte. Auf Wunsch mit Vorwählschalter.

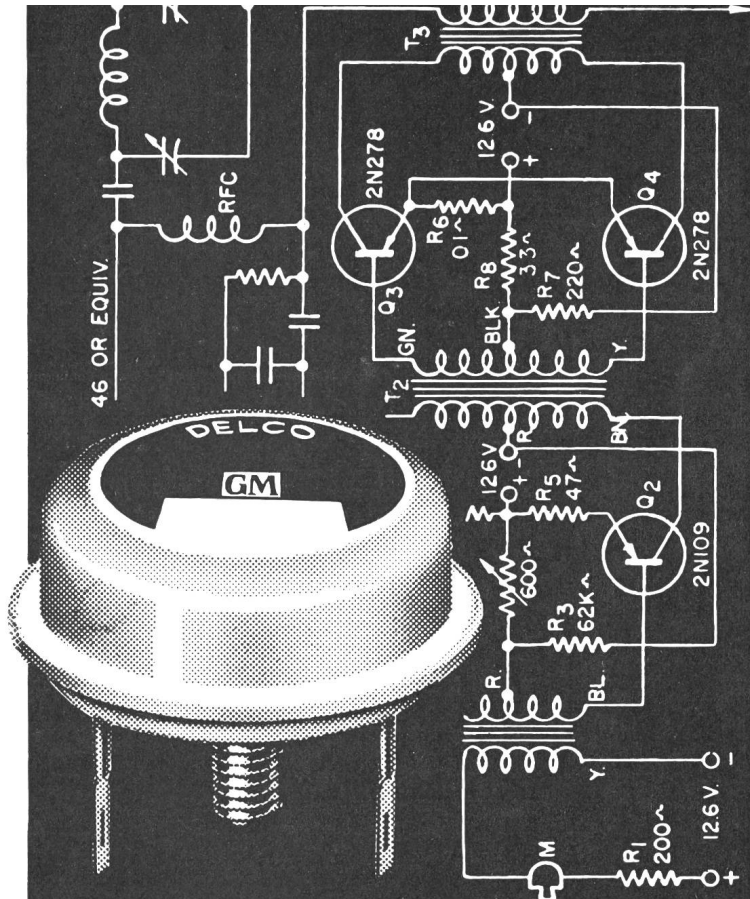
Modell Patrizia-Super:

Zwei Regler für Ober- und Unterhitze, grosse Rollschublade und Signallampe. Auf Wunsch mit Infrarot-Grillausrüstung.



Maxim

Maxim AG Aarau
Fabrik für thermo-elektrische Apparate



DELCO

Ge-Leistungstransistoren

- Maximumkollektorstrom I_C bis 50 A
- Kollektor-Diodenspannung V_{CB} 120 V

DELCO

Si-Leistungstransistoren

- Maximumkollektorstrom I_C bis 1 A
- Kollektor-Diodenspannung V_{CB} 100 V

DELCO

Si-Leistungsdioden

- Dauerstrom bis 40 A
- Sperrspannung bis 400 V

MUSTER UND AUSKÜNFTE DURCH:

Vertreter für die Schweiz:

Ebauches S.A.,
Dép. Oscilloquartz
Brévards 16
Neuchâtel

oder

GENERAL MOTORS SUISSE S.A.
BIENNE SUISSE



Kostenteiler

Dieser Apparat ermöglicht bei einer mehreren Personen zur Verfügung stehenden Anlage die genaue Aufteilung der durch deren Gebrauch entstandenen Kosten. Jeder Benutzer besitzt einen eigenen Schlüssel zur Inbetriebsetzung der Anlage, und sein Kostenanteil wird automatisch auf dem ihm zugeteilten kleinen Zähler registriert.

SODECO

Société des Compteurs de Genève
Grand Pré 70 Tel. (022) 33 55 00

LUXRAM LICHT AG. GOLDAU
TEL. 041/81 63 81

cliché lutz
E. Lutz & Co. AG. Zürich
Neugasse 116 Telefon 051/42 42 11

NEUHEIT

LIWA-Sicherheits-Steckdosen mit Schutzkontakt für das neue Steckkontaktsystem.

GEWALTIGER FORTSCHRITT FÜR DIE UNFALL-VERHÜTUNG!

Keine **stromführenden Kontakthülsen** mehr, dank der Unterbrechung der Stromzufuhr in der Steckdose selbst. Keine **verbrannten Kontakte** mehr, da **Unterbruch** der Stromzuführung, bevor der Stecker **ganz herausgezogen** wird.

OHNE EINGEFÜHRTEN STECKER KEIN STROM!

Sicherheit bei absichtlicher Einführung leitender Gegenstände.

Sicherheit bei Berührung der Steckerstifte mit den Fingern.

Formschöne Ausführung für Steckdosen mit Sperrkragen, dank der geringen Versenkung von nur 6 mm.

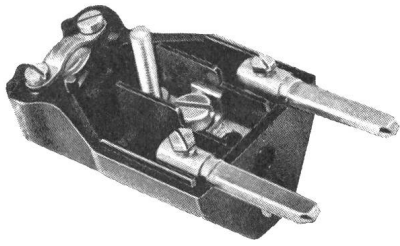
Für Räume mit unbeschränkter Zulassung transportabler Apparate No. 1111.

Für Räume mit beschränkter Zulassung transportabler Apparate No. 1211.

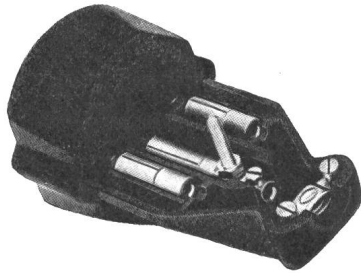
Form und Grösse sind gleich wie die bisherigen, gewöhnlichen UP Steckdosen.

⊕ Patent. SEV-geprüft, 2 p + E 10 A — 250 V.

Verlangen Sie bei Ihrem Grossisten ausdrücklich die **LIWA-SICHERHEITS-STECKDOSE**, geringer Mehrpreis gegenüber den üblichen Modellen. Unterputz lieferbar. **LIWA R. Walter & Co., Biel.**



Nr. 4579/14 a-c



Nr. 4739/14-14 c

Lieferbar für folgende Kontakte:

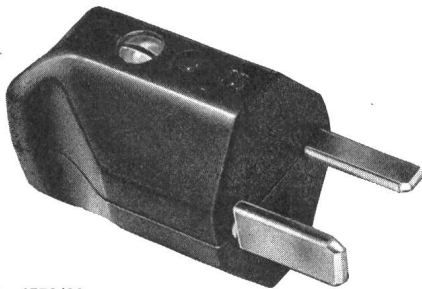
- ● normal
- — wf
- || sf
- — rf

Sicherheits-Stecker und -Kupplung «BRAC» 10 A-250 V. 2 P+E

aus thermopl. Kunststoff, vollständig unzerbrechlich
weiss oder schwarz
SEV-geprüft Patent angemeldet

Speziell geeignet für feuchte Räume!

Erhältlich durch die Elektrogrossisten



Nr. 4579/20



BRAC AG BREITENBACH/SO

Telephon (061) 80 13 11



Uphi

Universelles Vielfachinstrument
für Wechselstrom

Messbereiche:

Spannung	12 ... 600 V
Strom	0,06 ... 120 A
Frequenz	40 ... 4000 Hz
Widerstand	3 Bereiche 1, 10, 100 kΩ
cosφ und sinφ	direkt ablesbar
Wirk- und Blindstrom	

Abmessungen	260 x 130 x 115 mm
Gewicht	ca. 2,7 kg
robuste Ausführung in Stahlblechgehäuse	

ab Lager lieferbar

Ausführliche Unterlagen durch:

ULRICH MATTER AG WOHLLEN AARGAU

Elektrische Messinstrumente

Telefon (057) 6 14 54



G. MUSY - NEUCHÂTEL - PARCS 38
TEL. (038) 5 29 18

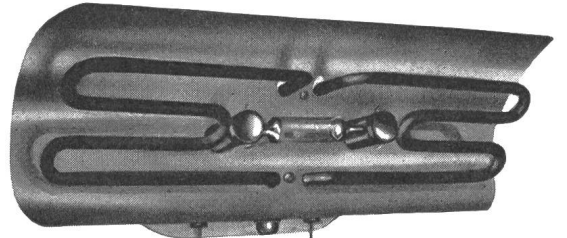
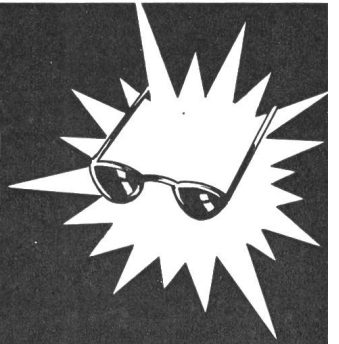


Catalogue et liste de prix sur demande
Katalog und Preislisten auf Verlangen

Lükon

WANDSTRAHLER

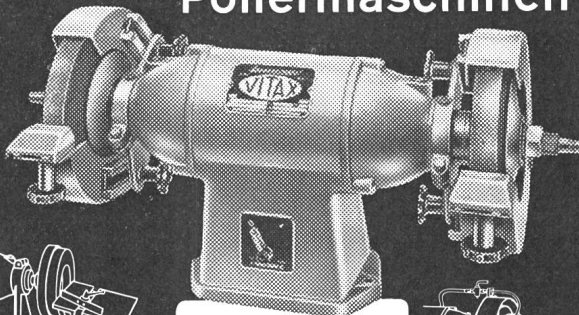
Eine interessante Weiterentwicklung stellt das UV-Gerät dar, für die kombinierte Anwendung von infrarot und ultraviolett.



Lükon Wandstrahler sind ideale Wärmespender für Badezimmer, Douchenräume, Ankleidekabinen und Kinderspielzimmer.

FABRIK FÜR ELEKTROTHERMISCHE APPARATE
PAUL LÜSCHER, TÄUFFELEN BE. TEL. (032) 86 15 45

VITAX Schleifmaschinen
Poliermaschinen



preisgünstig und
1000fach bewährt

Für jeden Zweck
geeignete Größen
und Ausführungen

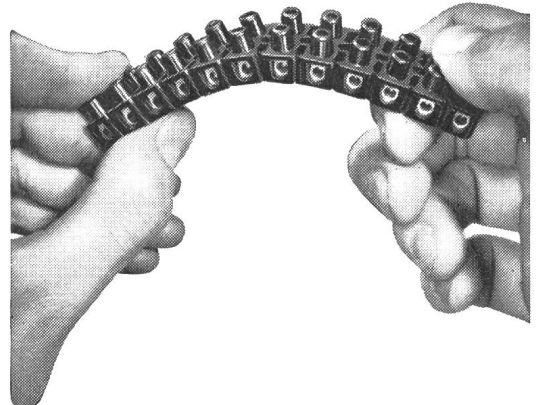
Auch bei vielen Firmen
des Maschinenhandels
ab Lager oder kurzfristig
erhältlich



BÜLACH - ZÜRICH
TELEPHON (051) 961143

NOVOTHEN-LEISTENKLEMMEN

unzerbrechlich, biegsam, 12polig
Klemmen und Schrauben aus Messing vernickelt



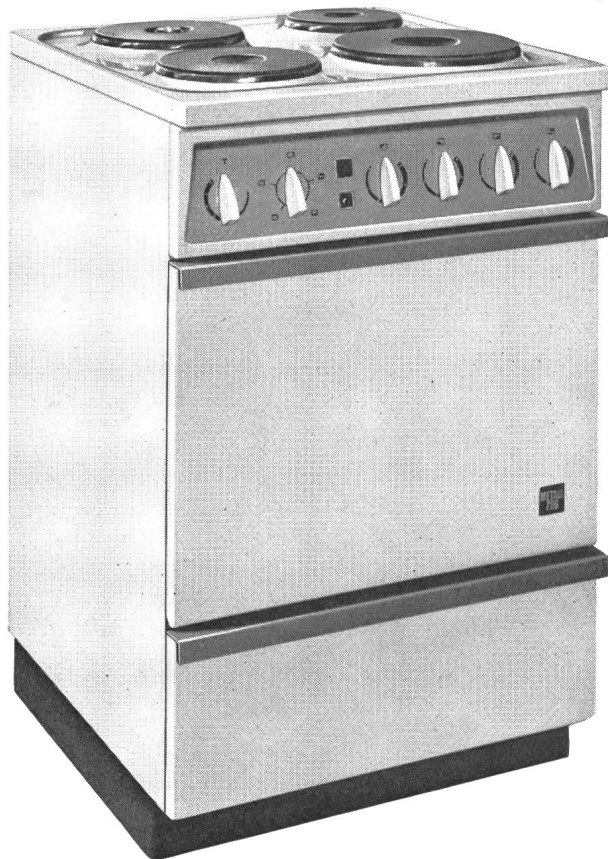
Originalpackungen zu 20 12polige Leisten
Grösse I Mignon 1 mm², Bohrung 2,5 mm
Grösse II normal 1,5 mm², Bohrung 3,5 mm
Grösse III mittel 4 mm², Bohrung 4,5 mm
Grösse IV gross 6 mm², Bohrung 5,5 mm

Verlangen Sie bei Ihrem Grossisten ausdrücklich
NOVOTHEN-LEISTENKLEMMEN
mit SEV-Kontrollmarken

NOVOPLAST G. m. b. H., WALLBACH AG
Telephon (061) 88 41 81

Klar in Stil und Linie, gebaut nach
den Wünschen moderner Haus-
frauen und erfahrener Architekten

METALL ZUG Elektro- herde



Modell IDEAL 1014 GS
mit automatischer Back-
ofenregulierung, Infrarot-
grill, Kontroll-Lampen und
großer Vollauszugschub-
lade

Metall Zug Elektroherde
für alle Ansprüche: ver-
schiedene **Komfort-Stu-**
fen von freistehenden und
Einbau-Modellen für Norm-
Küchenkombinationen

Verlangen Sie den ausführ-
lichen Prospekt

**METALL
ZUG**

Metallwarenfabrik Zug
Telefon 042 / 4 01 51

SACAC

AG für Schleuderbeton Bodio

Zweigstelle Zürich Bahnhofstr.110 Tel.051 27 09 10

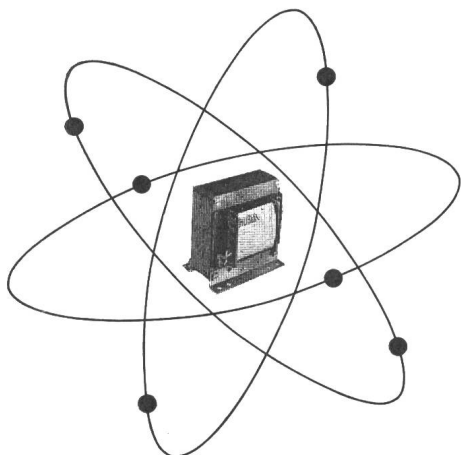
**Ein- und
Zweibahnkandelaber
für alle Armaturen**

Leitungsmaste
für Hoch- und Niederspannung

Zürich: Beleuchtung Allmendstrasse



HUBER



T
R
A
N
S
F
O
R
M
A
T
O
R
E
N

Verlangen Sie Unterlagen oder Offerten

Wir fabrizieren für
REGELTECHNIK und ELEKTRONIK
Ein- und Dreiphasentrans-
formatoren bis 80 KVA und
übernehmen Wickelarbeiten nach
Ihren Angaben

HUBER

J. Huber-Buck

Zürich 11/50
Neunbrunnenstrasse 55
Telephon (051) 48 59 11/12

HÄNNI



HÄNNI & DEAG
JEGENSTORF-BERN

fabriziert auch für Sie
präzise Messinstrumente:

Manometer
Thermometer
Hygrometer

GUTOR



STABILOMAT- GLEICHRICHTER

für konstante Spannung oder Strom
Stabilisiert von Leerlauf bis Nennlast
Hervorragend geeignet für:

Labor, Regelungstechnik,
Funkspeisung, Gleichstrom-Netzversorgung
Für Batterieladung auch mit IU₀U-Kennlinie
lieferbar

Leistungen bis 100 kW

Verlangen Sie Liste SG

GUTOR MAGNETRONIC AG
WETTINGEN

Tel. 056 . 6 06 11

Landstrasse 166



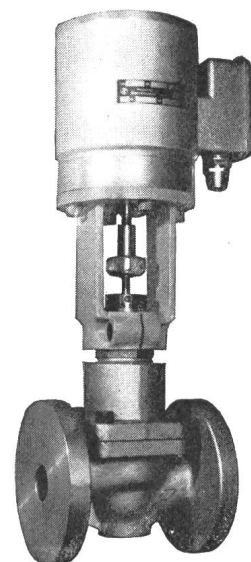
Aus meinem Fabrikationsprogramm

Magnet- Motor- Pneumat- Ventile

für
Luft, Wasser,
Heisswasser, Dampf,
Säuren usw.

Spezialventile

für praktisch alle
Medien



W. Imobersteg, Nussbaumen

Dipl. Ing. ETH

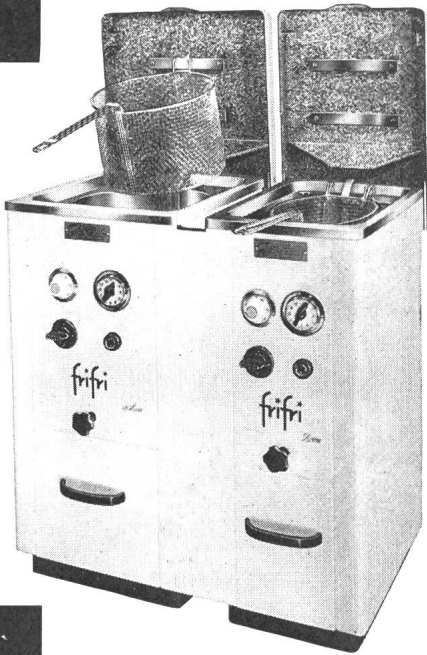
Tel. 056/2 77 79

bei Baden

frifri

**Die ideale Friteuse.
Ein Begriff
in der ganzen Welt!**

60 Konstruktionsmöglichkeiten, mit Behälter von 2 bis 35 Liter, von Fr. 148.- bis Fr. 3490.-. SEV-geprüft. Ein Jahr Garantie. Referenzen zur Verfügung



Ölbehälter aus Chromstahl. Behälter feuervermaillert. Automatische Ölfiltrierung. Automatische Temperaturregulierung. Schweiz. und ausl. Patente

ARO S.A.
LA NEUVEVILLE

**Verlangen Sie bitte Offerte oder
unverbindliche Vorführung
Telephon (038) 790 91 / 92**

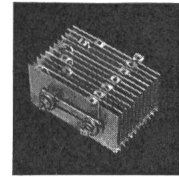
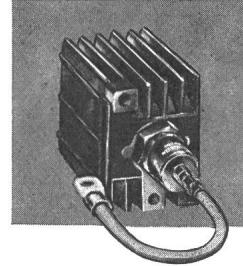
SEMIKRON

Selen-Gleichrichter
Platten-, Säulen-, Kleingleichrichter
Silizium-Gleichrichter

0,4 A bis 1000 V_{eff}
0,5 A bis 550 V_{eff}
1,2 A
2,5 A
6 A bis 500 V_{eff}
10 A
25 A
40 (70) A
65 (130) A
120 (240) A

INEL Stand 205

Kleingleichrichter
Hochspannungsgleichrichter.

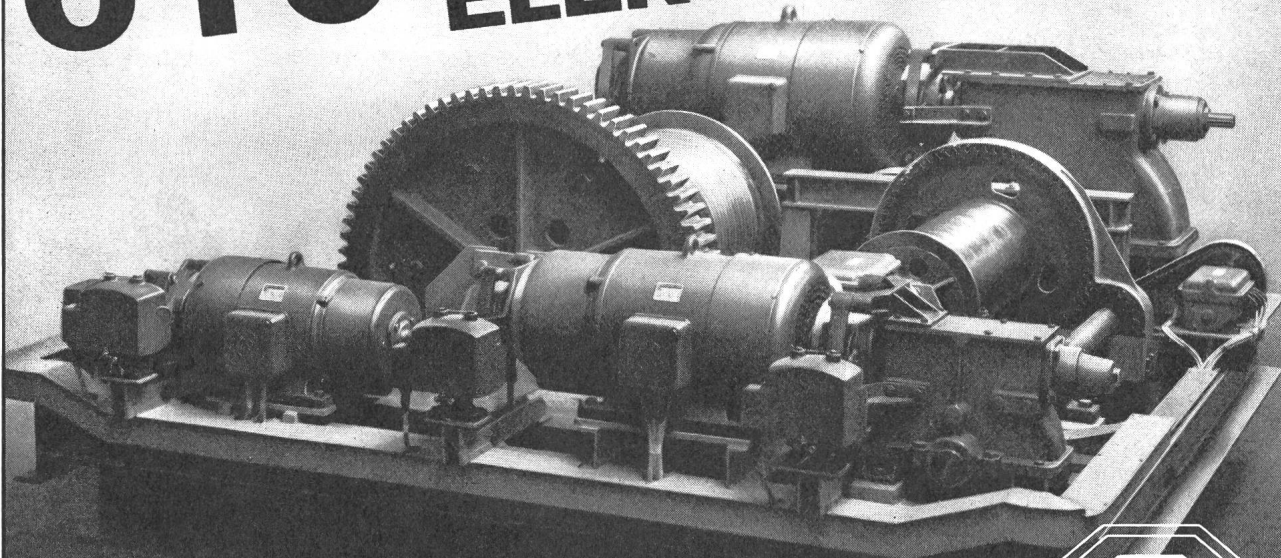


Technisches Büro für die Schweiz:

WALTER GEBERT

Untere Heslibachstrasse 54 Küsnacht/ZH Tel. 051 / 90 13 88

**UTO KRANE
ELEKTROZÜGE**



UTO

leistungsfähig-wirtschaftlich

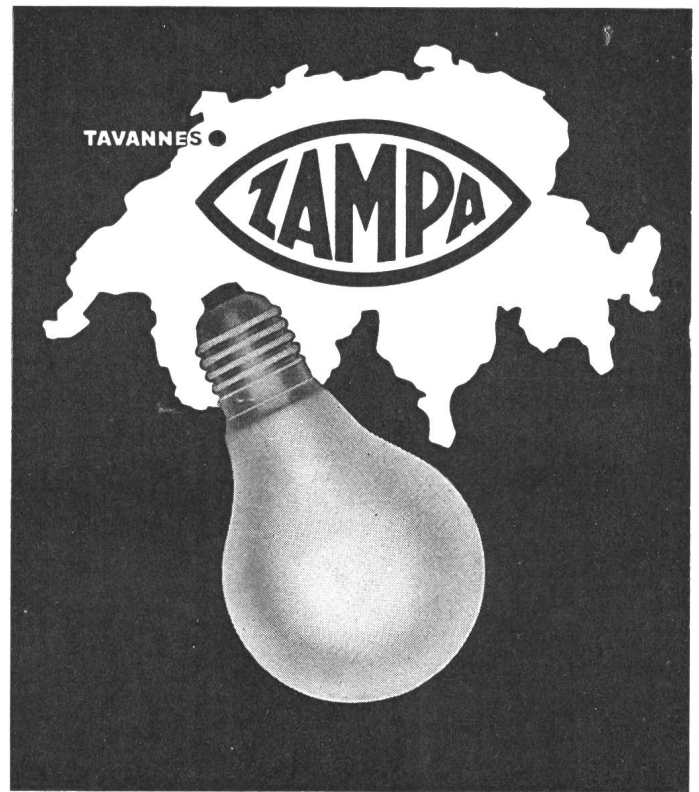
Schindler-Aufzug- und Uto-Kran-Fabrik AG., Zürich Tel. 051 / 52 53 10

HALLAUER ROHRE
sind gut
und schnell verlegt



Bezug durch Grossisten

Isolierrohrfabrik
Hallau AG Hallau



En vente chez les électriciens et services électriques

TRAFO

Lieferfrist:

- bis 500 VA
4 Tage
- bis 3000 VA
14 Tage

mit Zeichen

Wagner + Grimm, Zug

Chamerstraße 68c Telefon (042) 4 21 14

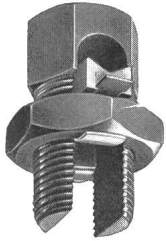
- Hochspannungsgleichrichter mit Selen- oder Glühkathodenventilen
- Selen-Hochspannungsventile
- Transportable Gleichrichteranlagen bis 500 kV für Kabelprüfungen
- Spezial-Transformatoren und Drosselpulen für Hoch- und Niederspannung
- Leistungs-Transformatoren
- Messwandler für Hoch- und Niederspannung
- Prüfanlagen
- «Bulb-Saver» Schaltapparat zur Herabsetzung des Lampenverschleisses von Strassenbeleuchtungen
- Gross-Elektrofilter

Prüftransformator
50/100/200kV 40kVA

HANS KULL AG., DERENDINGEN/SO

Elektrische Apparate

Büro Steinmattacker Telephon 065-36790



Von der
kleinsten Klemme bis zur kompletten

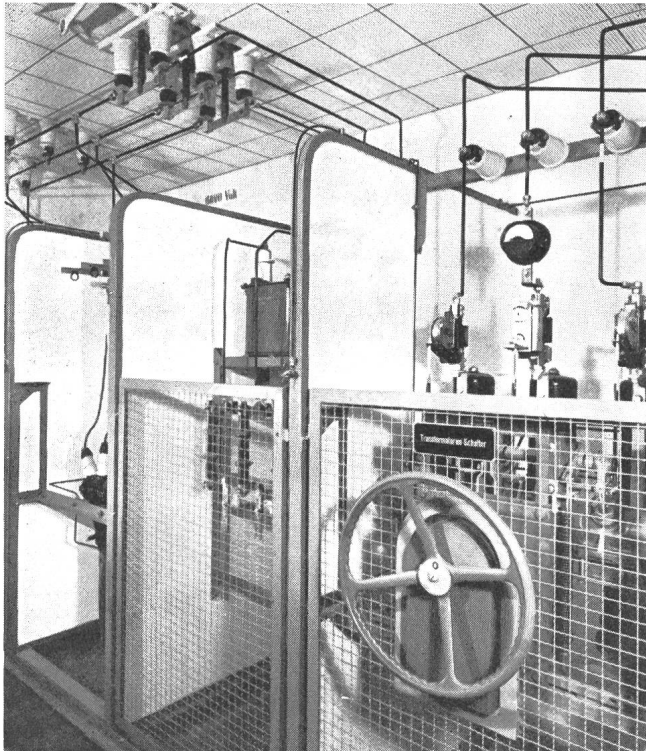
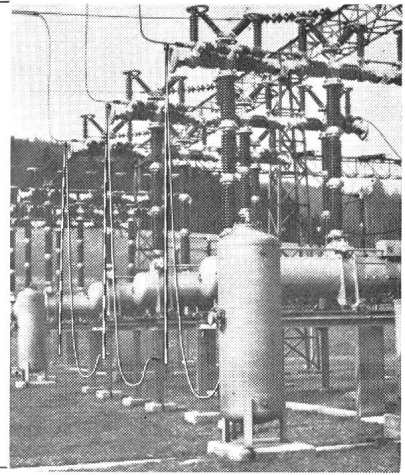
Höchstspannungs-Schutzgarnitur:

ARCUS - Material ist durchdacht, wohlgeformt, amtlich geprüft und hat sich seit Jahrzehnten in der Praxis bestens bewährt!

Verlangen Sie Unterlagen vom Allein-Verkauf für die Schweiz

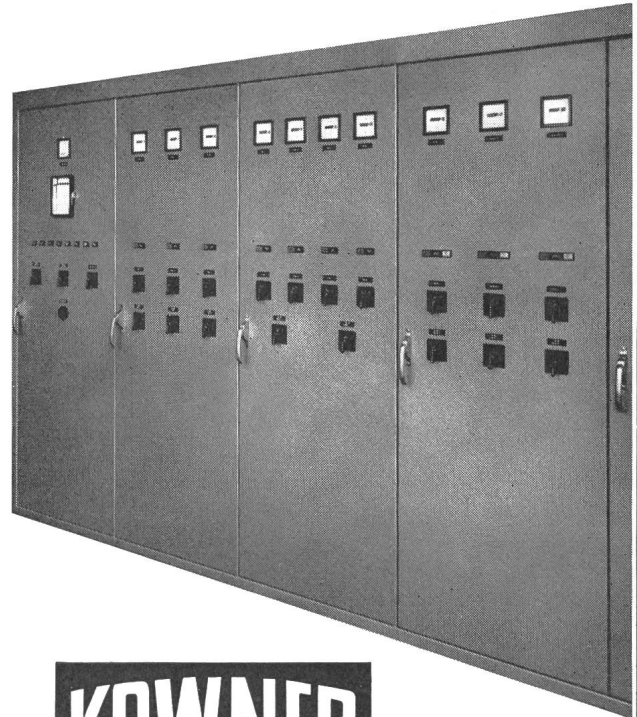
SCHMID - MATTHEY ZOLLIKON ZH

Telephon 051 24 82 10



Gottlieb Pfenninger AG

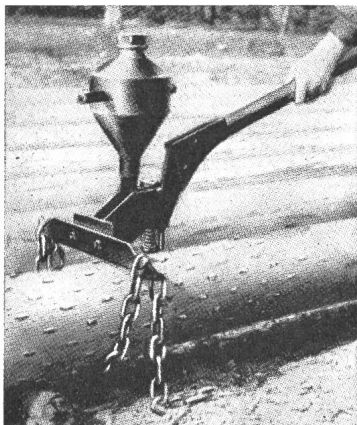
Elektrische Unternehmungen
Zürich 3 Aegertenstrasse 8
Telephon (051) 33 11 11



KOWNER

Schalttafel- und Apparatebau AG
REGENSDORF ZH

Tel. (051) 94 65 65



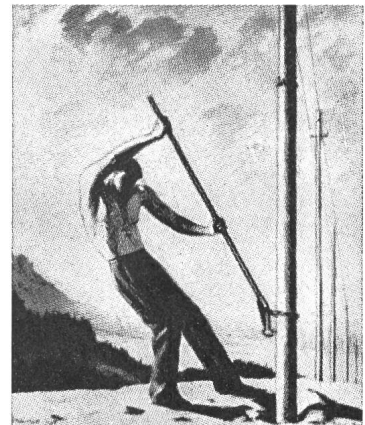
Holzschutz durch Impfstichverfahren

LEITUNGSMASTE Nachimprägnierung stehender Masten
Zusatz-Imprägnierung neuer Masten
(Doppelstockschutz)

IMPREGNA-Salze Schutz des Holzes gegen vorzeitige
DFA, DFB, DFCA Fäulnis, gegen Angriff durch Insekten und Pilze.

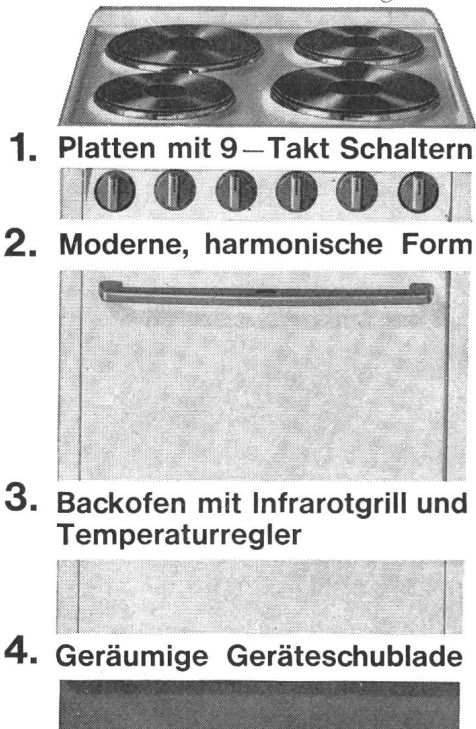
Imprägnierung von Bauholz, Holzbauten, Gebälk, Pfählen, von Kunstwerken, antiken Möbeln, Regalen mittels **IMPRATOX**
(EMPA-geprüft)

IMPREGNA Kirchgasse 27, Tel. (051) 24 27 27 **ZÜRICH**



Entscheidende Punkte
sprechen für

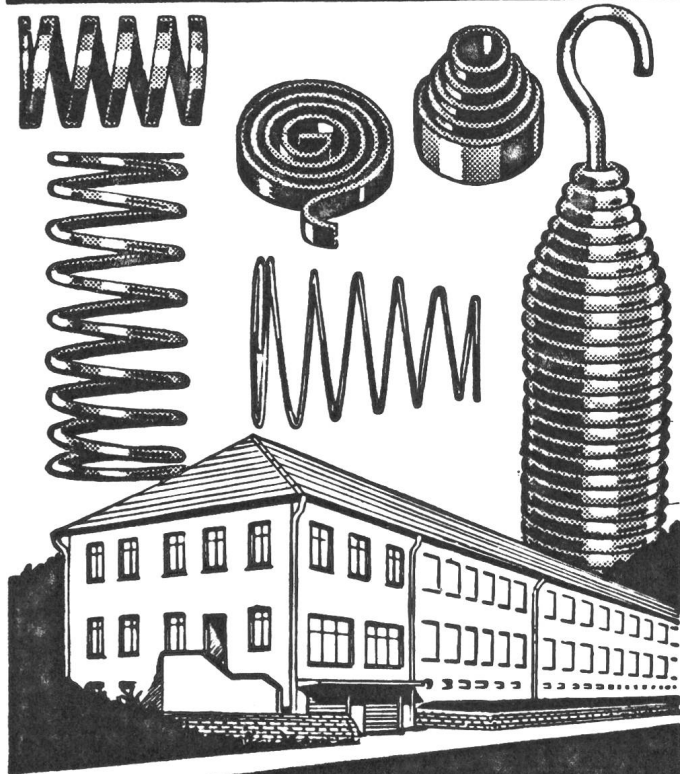
Bono



1. Platten mit 9-Takt Schaltern
2. Moderne, harmonische Form
3. Backofen mit Infrarotgrill und Temperaturregler
4. Geräumige Geräteschublade

Elektroherd, Bono-Apparate AG Schlieren

Federn für jeden Zweck



FEDERNFABRIK + APPARATEBAU AG.

Kaltbrunn St. G.

Tel. (055) 8 42 51

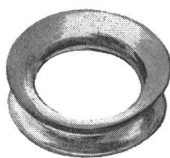
**Keine
Kurzschlüsse
mehr**

in Schaltern, Steckern,
Lampenfassungen etc. bei
fachgemäßem Anschluss
der feinen Litzen

(Ein Sortiment mit 1580
Oesen kostet nur Fr. 32.80)

Verlangen Sie Prospekt-
und Preisunterlagen

Kabelösen



Kabel-Endhülsen



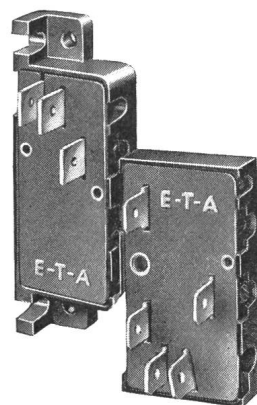
GLOMAR GOLDACH SG

TEL. 071 41 70 70

E-T-A

V-R Verzögerungs-Relais

in platzsparender Kleinbauweise
strom- oder spannungsabhängig



Mit **Öffner**
oder **Schliesser**
oder **Wechsler**
Mit oder ohne elektrisch getrennten:
Erreger-Stromkreis
In Normal- und Sonder-Ausführung
Erregerkreis:
0,1...10 A bzw. bis 24 V \cong
Schaltkreis:
bis 15 A, 220 V \sim
Verzögerungszeit:
20...30 sec (normal)
10...60 sec (auf Anfrage)

Für **Programm-Steuerungen** und **Regel-Anlagen** aller Arten

Ellenberger & Poensgen GmbH

8503 ALTDORF BEI NÜRNBERG

Telephon 09124/215 Telex 06/22381

Vertretung für die Schweiz:

HENRI GRANDJEAN, REINACH BL - Telephon (061) 82 75 18

Rost?

Spannungs-
korrosion?

34.12

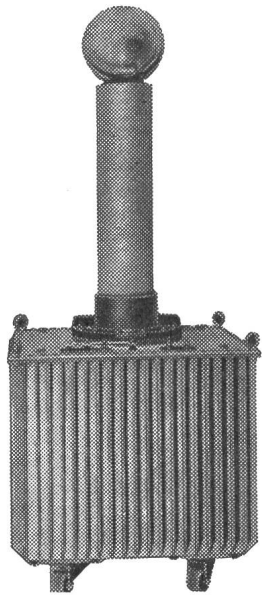
Phönix-Reihenklemmen besitzen keine Teile aus Eisen; sie sind rostsicher.

Die Klemmkörper bestehen aus einer Legierung mit hohem Kupferanteil. Schäden durch Spannungskorrosion können deshalb nicht auftreten. Phönix-Reihenklemmen sind nach den neuesten Erkenntnissen der modernen Klemmtechnik konstruiert.

Verlangen Sie bitte nähere Auskünfte, Muster oder unsere Beratung.

SAUBER + GISIN AG ZÜRICH 8
Höschgasse 45 Telephone (051) 34 80 80

SAUBER + GISIN



Prüftransformator 100 KV

Fabrik
für Transformatoren,
Schaltanlagen
und Elektroapparate

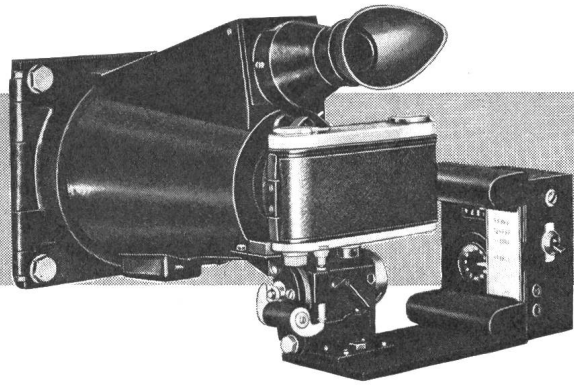
ERNST SCHLATTER AG

ESTRAFO

Dübendorf-Zürich Überlandstr. 103
Telefon (051) 85 73 00

ROBOT

Geräte zur
Schirmbild-Fotografie



für Einzel-, Reihen- und Laufbildaufnahmen •
Auslösung elektromagnetisch oder durch ge-
räteseitigen Impuls • Abbildung aller dazuge-
hörenden Daten • Gleichzeitige Beobachtung
des Schirmbildes • Laufbildaufnahmen bis
600 mm/sec. mit Zeitmarkenabbildung •
Ausführliche Druckschrift 452 kostenlos •

Probleme der
angewandten Fotografie?

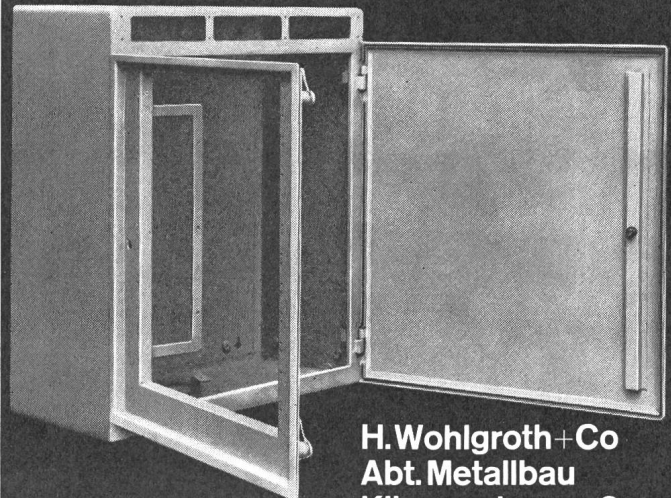
ROBOT

.. fragen Sie doch ROBOT!

Robot-Verk. Büro Schweiz. Walter Gebert
Küsnacht ZH 051/90 13 88 INEL STAND 205

Wir fabrizieren
nach
Ihren Plänen

Apparategehäuse
Steuerungskasten
Schaltschränke
Schalttafeln



H. Wohlgroth + Co
Abt. Metallbau
Klingenstrasse 8
Zürich 5
Tel. 051/42 24 33

Schilder aus Metall

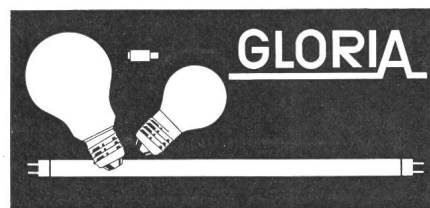
alle Formen und Grössen

anodisch oxydiert,
geätzt, bedruckt
für Maschinen, Apparate,
Motoren, Messgeräte, usw.



Gravure SA Erlach BE Tél. 032/881 54 - 883 03

Gutes Licht mit Schweizer Wolframdraht



Lumière claire avec tungstène Suisse

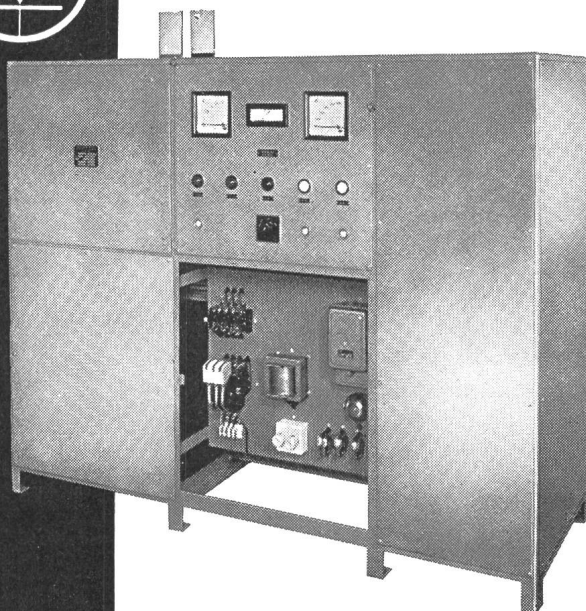


Glühlampenfabrik
Fabrique de lampes a incandescence

GLORIA^{AG}_{SA} A A R A U



Galvano-Gleichrichter



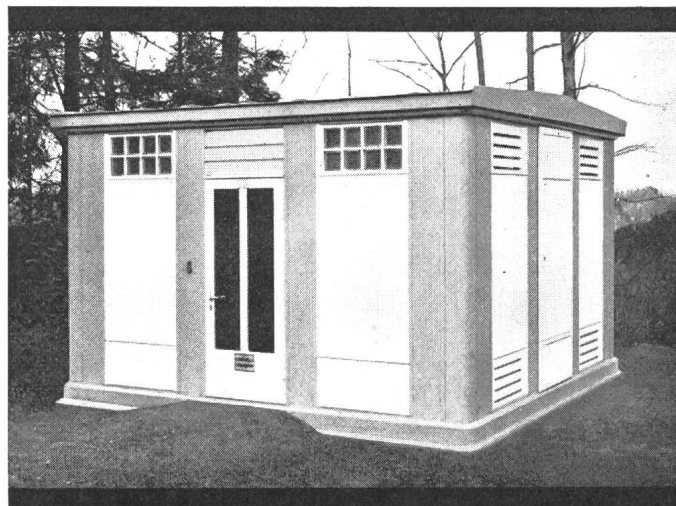
Gleichrichter für Elektrolyseur
mit umschaltbarer Spannung
12 V 24 V und Konstantstrom-
Regulierung 2000/1000 A, mit
ölgekühltem Selen-Element.

Walter Bertschinger AG | Luzern

Lindenstr. 15, Tel. 041/417575

Transformatorstationen

(vorfabriziert), die sich jeder Um-
gebung gefällig anpassen.
Innen: grosse Zellteilungen, be-
liebige Apparatebefestigung ohne
Spitzarbeiten, kurze Lieferfristen.



Elektro-Netz-Bau AG

rhynern

Elgg ZH
Niederurnen GL

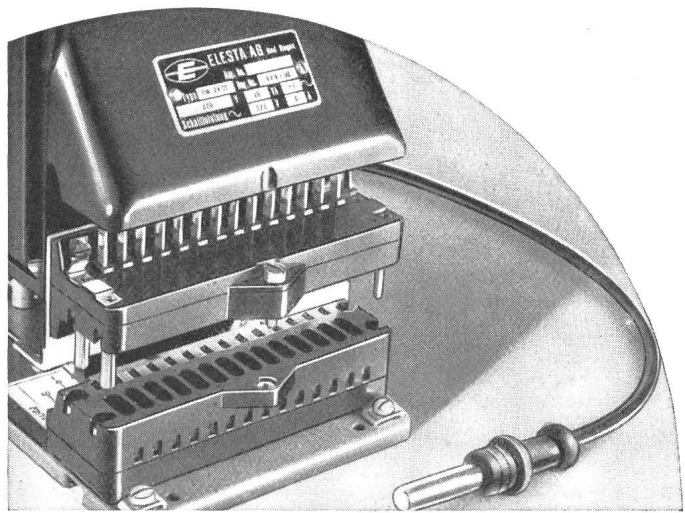
Tel. (052) 4 77 07
Tel. (058) 4 11 86



SICLI

**FEUERLÖSCHER
FEUERFESTER ANSTRICH
BRANDVERHÜTUNG
FEUERLÖSCHMATERIAL
FEUERMELDER
AUTOMATISCHE LÖSCHANLAGEN**

Fabrik und Administration
76, route des Acacias Tél. (022) 42 18 18 Genève
Verkaufsbüro für die deutsche Schweiz
41, Klosbachstrasse Tel. (051) 47 22 20 Zürich 7

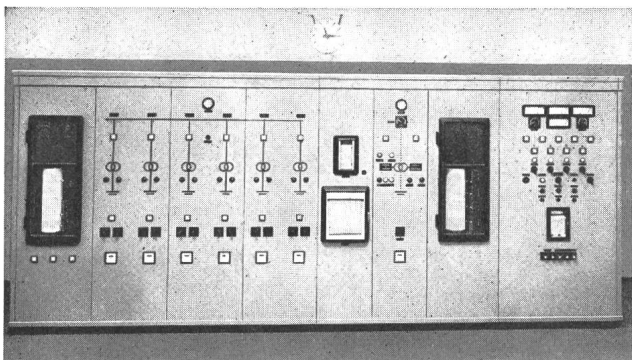


Die, im dargestellten elektronischen Gerät der Firma ELESTA AG, ersichtlichen **KUNSTSTOFFTEILE** für den **Stecksatz** sind aus einer **Spezialpressmasse** hergestellt, während die **Abdeckhaube** aus einem hochschlagfesten Thermoplast gespritzt ist.



**RIWISA AG
HÄGGELINGEN AARGAU TEL 057 73733**

P 7a



Installationen und Schaltanlagen für die gesamte angewandte **Elektrizität** immer vorteilhaft durch die beiden Fachgeschäfte

Telephon 25 11 52

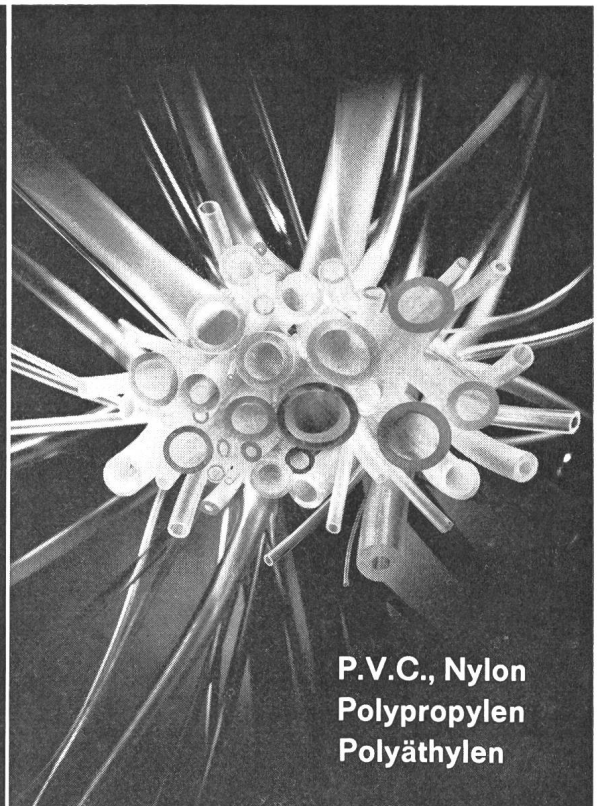
**Ing. AG.
Schaltanlagen**

E. Winkler Zürich

Telephon 25 86 88

**& Cie.
Installationen**

Kunststoff-Schläuche



**P.V.C., Nylon
Polypropylen
Polyäthylen**



**Uni Tubes Limited (Zurich Branch)
Zürich 9/48, Hohlstr. 475, ☎ 051 - 52 33 80**

BELEUCHTUNGEN + LICHTREKLAMEN

- erste Qualität
- zuverlässiger Servicedienst
- unverbindliche Offerten

WESTI-wedn^{SA}

LAUSANNE
021 25 71 13

ZÜRICH
051 47 67 27

BERN
031 9 14 68

BASEL
061 23 07 45

LA CHAUX-DE-FONDS
039 2 31 36



Elektrische Grosskochherde, Kippkessel, Bratpfannen, Brat- u. Backöfen, Wärmeschränke und Bäckereiofen.

Locher

Oskar Locher, Zürich
Elektrische Heizungen
Baurstrasse 14 Tel. 34 54 58

Constral

projektiert, konstruiert und baut

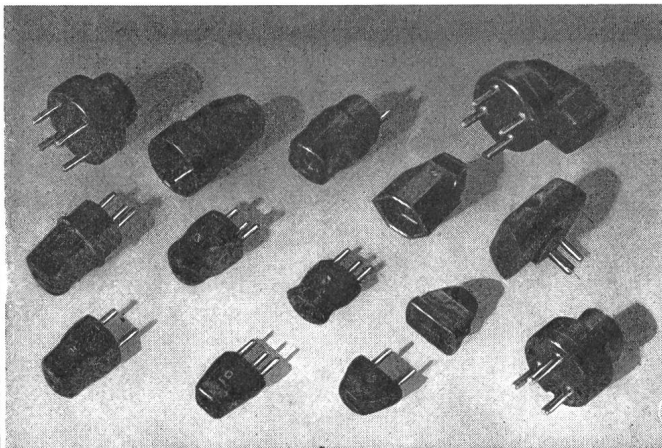
Metall-Konstruktionen
für die Elektrobranche

Constral^{AG} Weinfelden, Tel. 072/5 17 21

ELECTRO-MICA

Steckkontakte für Niederspannungsanlagen

SEV-geprüft
und kurzfristig bei den Elektro-Grossisten erhältlich

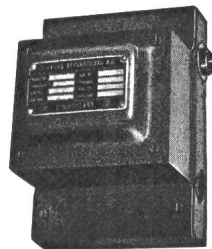


ELECTRO-MICA AG Mollis Tel. (058) 4 41 24

Seit 1936

STABA-Qualitätstransformatoren

bis 65 kVA

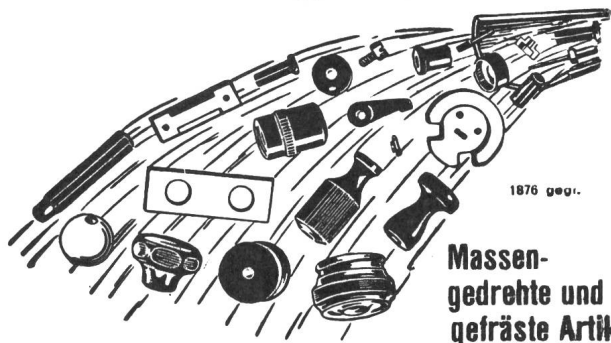


Ab Lager: Regeltransformatoren
ETA thermische und
magnetische Auslöser

EAB ELEKTRO-APPARATEBAU AG
COURTELARY (BE) Tel. (039) 4 92 55/56

Für Mitglieder des
SEV
10% Rabatt
auf Inserate

Pour membres
de l'ASE une réduction
de 10%
sur annonces



1876 geg.

Massen- gedrehte und gefräste Artikel

In Holz, Ebonit, Fiber, Nylon, Trolon, Kunsthorn, Elfenbein usw. fabriziert

J. BIETENHOLZ & Co. AG, Pfäffikon ZH
Automatendreherei Kunstharz-Presserei

*prompte Bedienung
sofortige Lieferung!*

Jenny Co.
GLATTBRUGG / ZCH-TEL. (051) 83 62 22

ELEKTRIZITÄTSWERK BASEL

Wir suchen für die Mitarbeit im Betriebsbüro einen jüngeren

198

dipl. Elektrotechniker

mit Erfahrung im Bau und Betrieb elektrischer Anlagen.

Geboten wird interessante, abwechslungsreiche Tätigkeit mit Pensionsversicherung und mit der Möglichkeit zur Weiterentwicklung. P 979 Q

Bewerber, die Freude an einer solchen Tätigkeit haben, bitten wir, ihre Anmeldung mit den üblichen Unterlagen zu richten an das

Elektrizitätswerk Basel
Postfach Basel 8

Elektro-Planung

Initiative, gut ausgewiesene Persönlichkeit findet interessanten 197

selbständigen Posten

im Fachgebiet: Planung, Ausschreibung und Überwachung von Elektro-Installationen für Verwaltungs-, Spital- und Industriebauten usw.
Guter Lohn, Dauerstelle, Personalfürsorge, 5-Tage-Woche.

Arbeitsort Basel oder Bern möglich.

Ingenieurbüro **SCHERLER BERN**
Papiermühlestrasse 9, Telefon (031) 42 36 37

Wir suchen

196

Techniker-Kaufmann

(Elektrotechnik) zur Unterstützung des Chefs.

Arbeitsgebiet: Technische und kaufmännische Bearbeitung von Anfragen und Aufträgen der Kunden, Überwachung der Lieferantentermine, Korrespondenz mit Kunden und Lieferanten in Deutsch, Französisch und Englisch, technische Ausarbeitung von Offerten, Kundenbesuche. P 13023 Y

Initiativer, dynamischer Kraft bieten wir Lebensstelle mit guter Honorierung. Nach Einführung weitgehend selbständiger Posten.

Detaillierte Offerten mit Gehaltsansprüchen erbeten unter Chiffre H 13023 Y an Publicitas Bern.

Fabrikationsunternehmen in Zürich sucht in seine Patentabteilung für die Bearbeitung der Schutzrechte auf dem Gebiet der Fernmelde- und Hochfrequenztechnik einen fähigen, initiativen und an selbständiges Arbeiten gewohnten

Patentingenieur

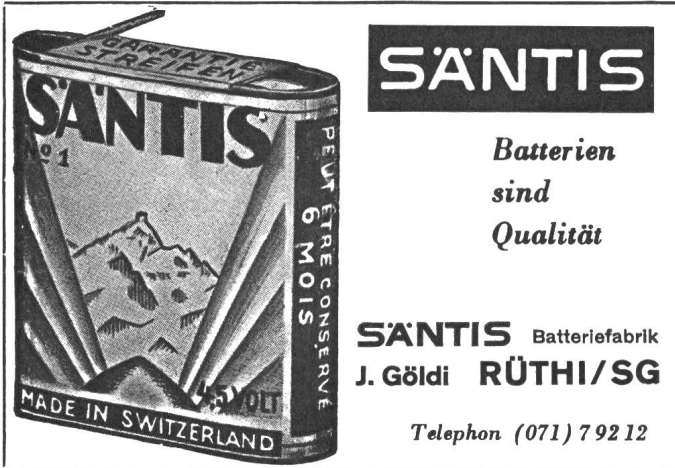
mit deutscher Muttersprache und guten englischen und französischen Sprachkenntnissen. Es wird eine interessante Dauerstellung mit Aufstiegsmöglichkeiten geboten.

Offerten mit ausführlichen Angaben über Bildungsgang und bisherige praktische Tätigkeit sind zu richten unter Chiffre B 193 Z an die Administration des Bulletin SEV, Postfach 229, Zürich 1.

Liste offener Stellen. Beachten: Sprechstunden der STS für Stellensuchende nur nachmittags. Anmeldebogen bei der STS.

- 51 *Techniker* für den Verkauf im Aussendienst von elektronischen Bestandteilen, mit entsprechenden Branchenkenntnissen. Tätigkeitsgebiete: Schweiz, Österreich, Deutschland und Beneluxländer. Sprachen: Deutsch perfekt, Französisch fließend, Englisch für den technischen Belang. Bevorzugt Bewerber mit eigenem Wagen. Eintritt nach Vereinbarung. Entwicklungsfähige Dauerstellung. Bekannte englisch-amerikanische Fabrikationsfirma in London.
- 93 *Technicien-électricien*, diplômé d'un technicum, ayant fait un apprentissage de monteur-électricien et quelques années d'expérience pour le service des travaux extérieurs comme chef de chantiers ou inspecteur du montage. Age 30 ans et plus. Langues: français et allemand, si possible anglais. Entrée à convenir. Situation d'avenir et stable. Fabrique d'appareils électriques en France.

Abgemeldete Stellen: 1961: 95.



SANTIS
 Batterien sind Qualität
SANTIS Batteriefabrik
 J. Göldi RÜTHI/SG
 Telephone (071) 792 12

Stadtgemeinde Murten
 sucht

Zeichner

zur selbständigen Erstellung und Nachführung von Elektrizitäts-, Wasser- und Kanalisationsplänen, Planvorlagen von Transformatorstationen, sowie anderer vorkommender Konstruktionsarbeiten.

Dieser absolut selbständige Posten verlangt einen berufstüchtigen Bewerber, welcher Freude an eigenem Betätigungsfeld hat.

Handgeschriebene Offerte mit den üblichen Beilagen und Gehaltsansprüchen sind bis zum 25. Juli 1963 zu richten an die Betriebsleitung des 182

Elektrizitäts- und Wasserwerks der Stadt Murten.

Starkstrominspektorat Obergeringenieur

178

Zur Ergänzung unseres Mitarbeiterstabes (Inspektoren) suchen wir

jüngeren dipl. Elektroingenieur oder Elektrotechniker

mit Erfahrung im Bau, Betrieb und Unterhalt von Hoch- und Niederspannungsnetzen, Transformatorenstationen und Hausinstallationen.

Wir bieten tüchtigen Fachleuten mit rascher Auffassungsgabe vielseitige u. interessante Tätigkeit, 5-Tage-Woche, Pensionskasse.

Kurzgefasste Bewerbungen mit den üblichen Unterlagen sind zu richten bis 31. Juli 1963 an den Obergeringenieur des Starkstrominspektorates, Seefeldstr. 301, Zürich 8.

Wir suchen: für den Ausbau unserer Relais- und Mikrodraht-Abteilung einen erfahrenen

Verkaufs-Ingenieur

Wir wünschen: Abgeschlossenes technisches Studium, Fremdsprachen-Kenntnisse englisch und französisch dynamisches, gewandtes Auftreten, Verkaufserfahrung. (P 13976 Z) 184

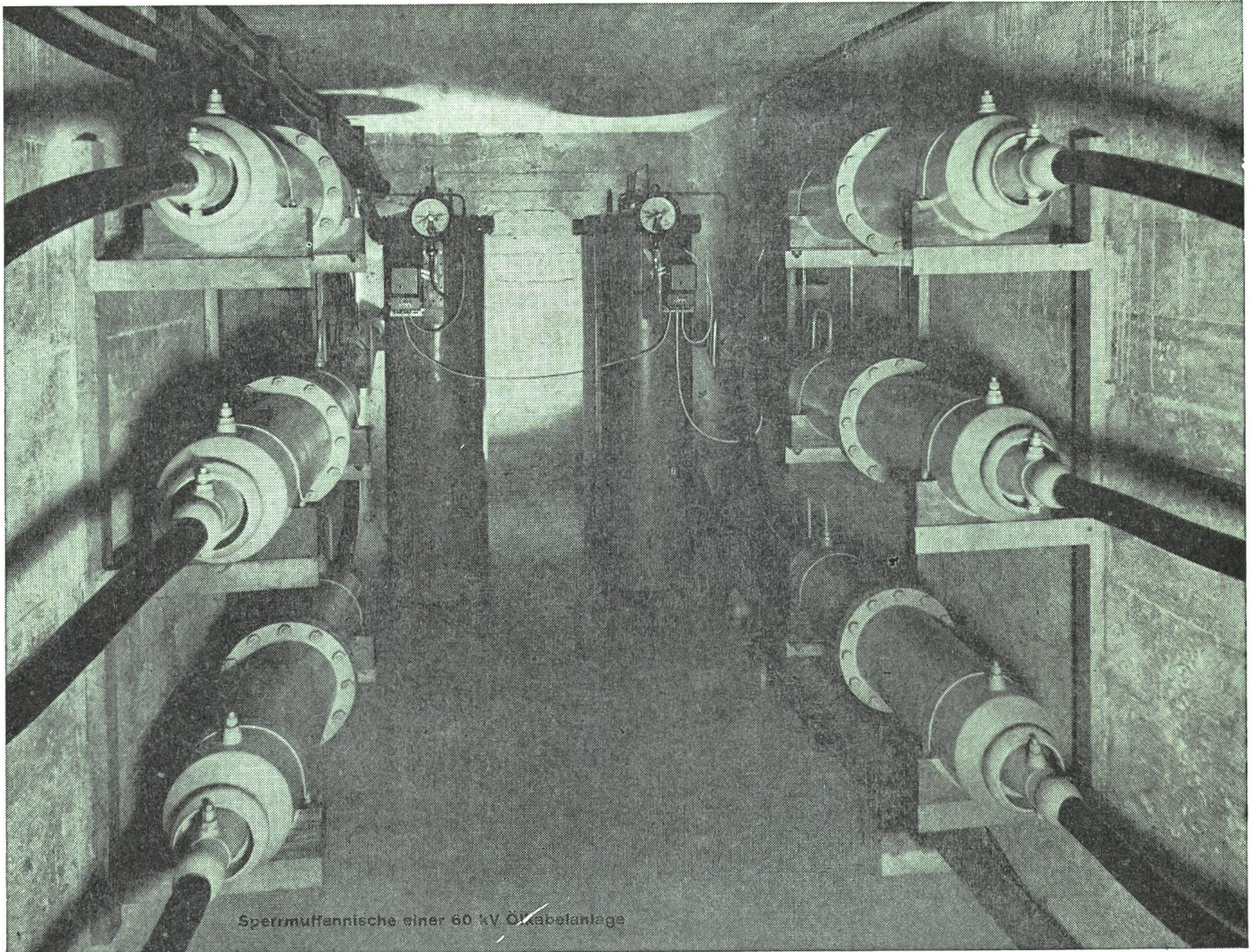
Wir bieten: Ausbaufähige Position, selbständige Tätigkeit bei überdurchschnittlichen Leistungen entsprechende Salarierung. Aufstiegsmöglichkeiten in die Geschäftsleitung

Herren, die diese gewünschten Voraussetzungen erfüllen werden gebeten, ihre ausführliche Offerte mit den üblicher Unterlagen einzureichen.

H. C. SUMMERER, AG, Zürich 6,
 Sonneggstrasse 74.

Kabel

für Hoch- und Niederspannung

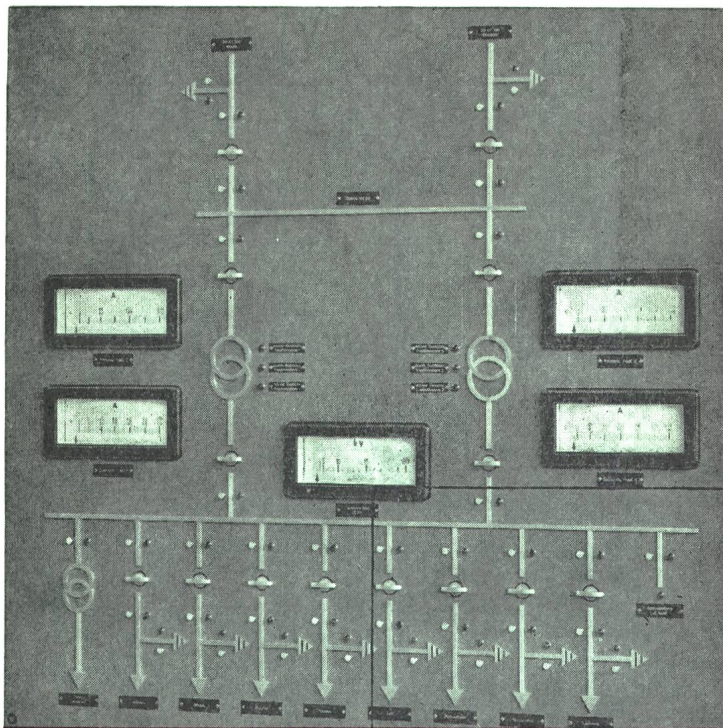


Sperrmuffennische einer 60 kV ÖKabelanlage

**Bleikabel
und Kunststoffkabel
für Stark-
und Schwachstrom
Armaturen
für sämtliche
Kabeltypen**



KABELWERKE BRUGG AG



Fern-Messung
Fern-Zählung
Fern-Steuerung
Fern-Meldung

FERNWIRKANLAGEN

LANDIS & GYR

RUNDSTEUERUNG

Rundsteueranlagen für
Elektrizitäts-Verteilnetze
jeder Grösse

