

Zeitschrift: Bulletin des Schweizerischen Elektrotechnischen Vereins
Herausgeber: Schweizerischer Elektrotechnischer Verein ; Verband Schweizerischer Elektrizitätswerke
Band: 54 (1963)
Heft: 3

Rubrik: Energie-Erzeugung und -Verteilung : die Seiten des VSE

Nutzungsbedingungen

Die ETH-Bibliothek ist die Anbieterin der digitalisierten Zeitschriften auf E-Periodica. Sie besitzt keine Urheberrechte an den Zeitschriften und ist nicht verantwortlich für deren Inhalte. Die Rechte liegen in der Regel bei den Herausgebern beziehungsweise den externen Rechteinhabern. Das Veröffentlichen von Bildern in Print- und Online-Publikationen sowie auf Social Media-Kanälen oder Webseiten ist nur mit vorheriger Genehmigung der Rechteinhaber erlaubt. [Mehr erfahren](#)

Conditions d'utilisation

L'ETH Library est le fournisseur des revues numérisées. Elle ne détient aucun droit d'auteur sur les revues et n'est pas responsable de leur contenu. En règle générale, les droits sont détenus par les éditeurs ou les détenteurs de droits externes. La reproduction d'images dans des publications imprimées ou en ligne ainsi que sur des canaux de médias sociaux ou des sites web n'est autorisée qu'avec l'accord préalable des détenteurs des droits. [En savoir plus](#)

Terms of use

The ETH Library is the provider of the digitised journals. It does not own any copyrights to the journals and is not responsible for their content. The rights usually lie with the publishers or the external rights holders. Publishing images in print and online publications, as well as on social media channels or websites, is only permitted with the prior consent of the rights holders. [Find out more](#)

Download PDF: 06.01.2026

ETH-Bibliothek Zürich, E-Periodica, <https://www.e-periodica.ch>

Erzeugung und Abgabe elektrischer Energie durch die schweizerischen Elektrizitätswerke der Allgemeinversorgung

Mitgeteilt vom Eidgenössischen Amt für Energiewirtschaft und vom Verband Schweizerischer Elektrizitätswerke

Die Statistik umfasst die Erzeugung der Elektrizitätswerke für Stromabgabe an Dritte. Nicht inbegriffen ist also die Erzeugung der bahn- und industrieeigenen Kraftwerke für den eigenen Bedarf.

Monat	Energieerzeugung und Bezug											Speicherung				Energieausfuhr	
	Hydraulische Erzeugung		Thermische Erzeugung		Bezug aus Bahn- und Industrie-Kraftwerken		Energieeinfuhr		Total Erzeugung und Bezug		Veränderung gegen Vorjahr	Energieinhalt der Speicher am Monatsende		Änderung im Berichtsmonat - Entnahme + Auffüllung			
	1961/62	1962/63	1961/62	1962/63	1961/62	1962/63	1961/62	1962/63	1961/62	1962/63		1961/62	1962/63	1961/62	1962/63	1961/62	1962/63
	in Millionen kWh											%	in Millionen kWh				
1	2	3	4	5	6	7	8	9	10	11	12	13	14	15	16	17	18
Oktober	1321	1503	19	27	43	44	272	342	1655	1916	+15,8	3425	3650	- 289	- 730	251	363
November	1306	1365	21	39	37	45	320	484	1684	1933	+14,8	2877	2921	- 548	- 729	224	289
Dezember	1374		8		35		239		1656			2442		- 435		195	
Januar	1431		4		40		198		1673			1869		- 573		205	
Februar	1311		3		31		214		1559			1250		- 619		183	
März	1374		8		37		304		1723			587		- 663		182	
April	1337		3		35		264		1639			454		- 133		273	
Mai	1608		4		37		97		1746			696		+ 242		342	
Juni	1799		1		47		62		1909			1939		+1243		512	
Juli	1726		1		58		99		1884			3168		+1229		478	
August	1734		1		50		173		1958			4313		+1145		557	
September	1469		2		42		259		1772			4380 ⁴⁾		+ 67		389	
Jahr	17790		75		492		2501		20858							3791	
Okt. Nov.	2627	2868	40	66	80	89	592	826	3339	3849	+15,3			- 837	-1459	475	652

Monat	Verteilung der Inlandabgabe											Inlandabgabe inklusive Verluste					
	Haushalt, Gewerbe und Landwirtschaft		Allgemeine Industrie		Elektrochemie, -metallurgie und -thermie		Elektrokessel ¹⁾		Bahnen		Verlust und Verbrauch der Speicherpumpen ²⁾		ohne Elektrokessel und Speicherpump.		Veränderung gegen Vorjahr ³⁾ %	mit Elektrokessel und Speicherpump.	
	1961/62	1962/63	1961/62	1962/63	1961/62	1962/63	1961/62	1962/63	1961/62	1962/63	1961/62	1962/63	1961/62	1962/63		1961/62	1962/63
	in Millionen kWh																
1	2	3	4	5	6	7	8	9	10	11	12	13	14	15	16	17	18
Oktober	665	723	277	304	209	238	4	2	82	96	167	190	1382	1532	+10,9	1404	1553
November	699	769	282	310	225	267	1	1	86	105	167	192	1449	1628	+12,4	1460	1644
Dezember	736		266		207		4		85		163		1452			1461	
Januar	739		274		205		4		86		160		1461			1468	
Februar	683		261		195		2		84		151		1371			1376	
März	742		284		244		5		105		161		1531			1541	
April	641		246		237		7		90		145		1346			1366	
Mai	661		265		216		20		71		171		1360			1404	
Juni	612		252		193		49		72		219		1283			1397	
Juli	614		252		201		47		81		211		1301			1406	
August	618		252		197		36		82		216		1303			1401	
September	648		269		208		10		79		169		1348			1383	
Jahr	8058		3180		2537		189		1003		2100		16587			17067	
Okt. Nov.	1364	1492	559	614	434	505	5	3	168	201	334	382	2831	3160	+11,6	2864	3197

1) Mit einer Anschlussleistung von 250 kW und mehr und mit brennstoffgefeuerter Ersatzanlage.
2) Die in Klammern gesetzten Zahlen geben den Verbrauch für den Antrieb von Speicherpumpen an.
3) Kolonne 15 gegenüber Kolonne 14.
4) Speichervermögen Ende September 1962: 4830 Millionen kWh.

Gesamte Erzeugung und Verwendung elektrischer Energie in der Schweiz

Mitgeteilt vom Eidgenössischen Amt für Energiewirtschaft

Die nachstehenden Angaben beziehen sich sowohl auf die Erzeugung der Elektrizitätswerke der Allgemeinversorgung wie der bahn- und industrieigenen Kraftwerke.

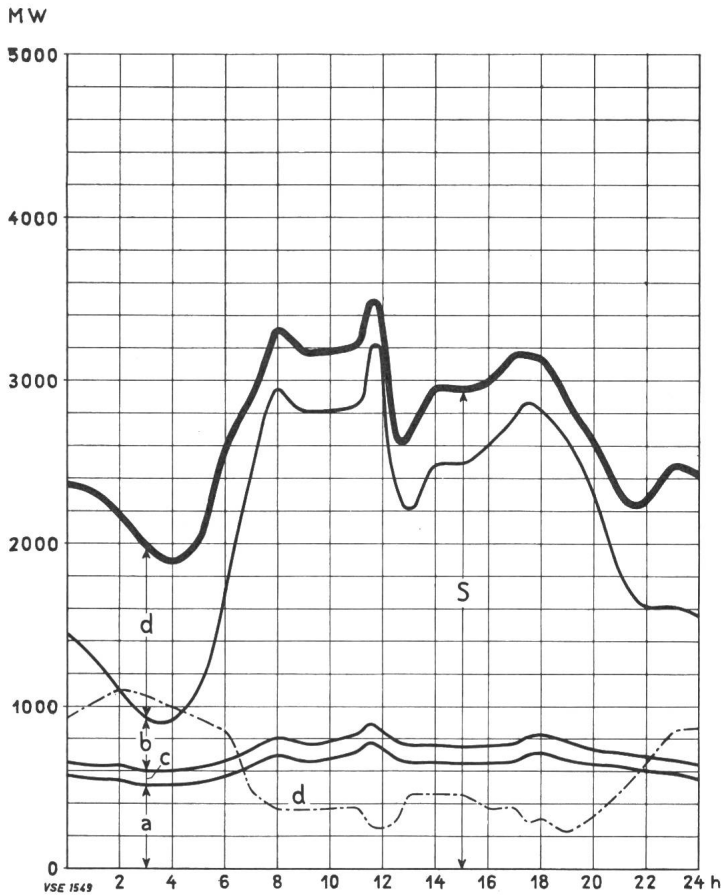
Monat	Energieerzeugung und Einfuhr									Speicherung				Energieausfuhr		Gesamter Landesverbrauch	
	Hydraulische Erzeugung		Thermische Erzeugung		Energieeinfuhr		Total Erzeugung und Einfuhr		Veränderung gegen Vorjahr	Energieinhalt der Speicher am Monatsende		Änderung im Berichtsmonat - Entnahme + Auffüllung					
	1961/62	1962/63	1961/62	1962/63	1961/62	1962/63	1961/62	1962/63			1961/62	1962/63	1961/62	1962/63	1961/62	1962/63	1961/62
	in Millionen kWh									in Millionen kWh							
1	2	3	4	5	6	7	8	9	10	11	12	13	14	15	16	17	18
Oktober	1601	1760	28	38	280	354	1909	2152	+12,7	3765	3963	- 308	- 776	284	388	1625	1764
November	1495	1544	33	52	331	499	1859	2095	+12,7	3174	3192	- 591	- 771	236	314	1623	1781
Dezember	1585		20		246		1851			2705		- 469		208		1643	
Januar	1633		17		202		1852			2066		- 639		217		1635	
Februar	1478		16		216		1710			1379		- 687		197		1513	
März	1546		20		304		1870			648		- 731		199		1671	
April	1551		12		265		1828			480		- 168		296		1532	
Mai	1965		12		98		2075			742		+ 262		388		1687	
Juni	2206		7		62		2275			2098		+1356		574		1701	
Juli	2146		8		99		2253			3443		+1345		546		1707	
August	2139		7		173		2319			4669		+1226		615		1704	
September	1809		8		264		2081			4739 ²⁾		+ 70		429		1652	
Jahr	21154		188		2540		23882							4189		19693	
Okt.... Nov.	3096	3304	61	90	611	853	3768	4247	+12,7			- 899	-1547	520	702	3248	3545

Monat	Verteilung des gesamten Landesverbrauches														Landesverbrauch ohne Elektrokessel und Speicherpumpen		Veränderung gegen Vorjahr
	Haushalt, Gewerbe und Landwirtschaft		Allgemeine Industrie		Elektrochemie, -metallurgie und -thermie		Elektrokessel ¹⁾		Bahnen		Verluste		Verbrauch der Speicherpumpen				
	1961/62	1962/63	1961/62	1962/63	1961/62	1962/63	1961/62	1962/63	1961/62	1962/63	1961/62	1962/63	1961/62	1962/63	1961/62	1962/63	
	in Millionen kWh																
1	2	3	4	5	6	7	8	9	10	11	12	13	14	15	16	17	18
Oktober	682	740	308	331	314	341	5	3	125	135	172	194	19	20	1601	1741	+ 8,7
November	716	787	313	337	276	306	2	2	128	133	178	201	10	15	1611	1764	+ 9,5
Dezember	753		299		260		8		139		179		5		1630		
Januar	757		311		239		6		141		177		4		1625		
Februar	702		295		214		4		129		165		4		1505		
März	763		319		258		7		145		174		5		1659		
April	657		280		288		14		128		150		15		1503		
Mai	678		302		348		37		128		168		26		1624		
Juni	627		284		352		65		131		174		68		1568		
Juli	631		282		357		64		137		174		62		1581		
August	635		280		362		51		136		176		64		1589		
September	663		297		356		15		132		163		26		1611		
Jahr	8264		3570		3624		278		1599		2050		308		19107		
Okt.... Nov.	1398	1527	621	668	590	647	7	5	253	268	350	395	29	35	3212	3505	+ 9,1

¹⁾ Mit einer Anschlussleistung von 250 kW und mehr und mit brennstoffgefeuerter Ersatzanlage.

²⁾ Speichervermögen Ende September 1962: 5220 Millionen kWh.

Gesamte Erzeugung und Verwendung elektrischer Energie in der Schweiz



1. Verfügbare Leistung, Mittwoch, den 21. November 1962

	MW
Laufwerke auf Grund der Zuflüsse, Tagesmittel	620
Saisonspeicherwerke, 95 % der Ausbauleistung	4470
Thermische Werke, installierte Leistung	200
Einfuhrüberschuss zur Zeit der Höchstleistung	260
Total verfügbar	5350

2. Aufgetretene Höchstleistungen, Mittwoch, den 21. November 1962

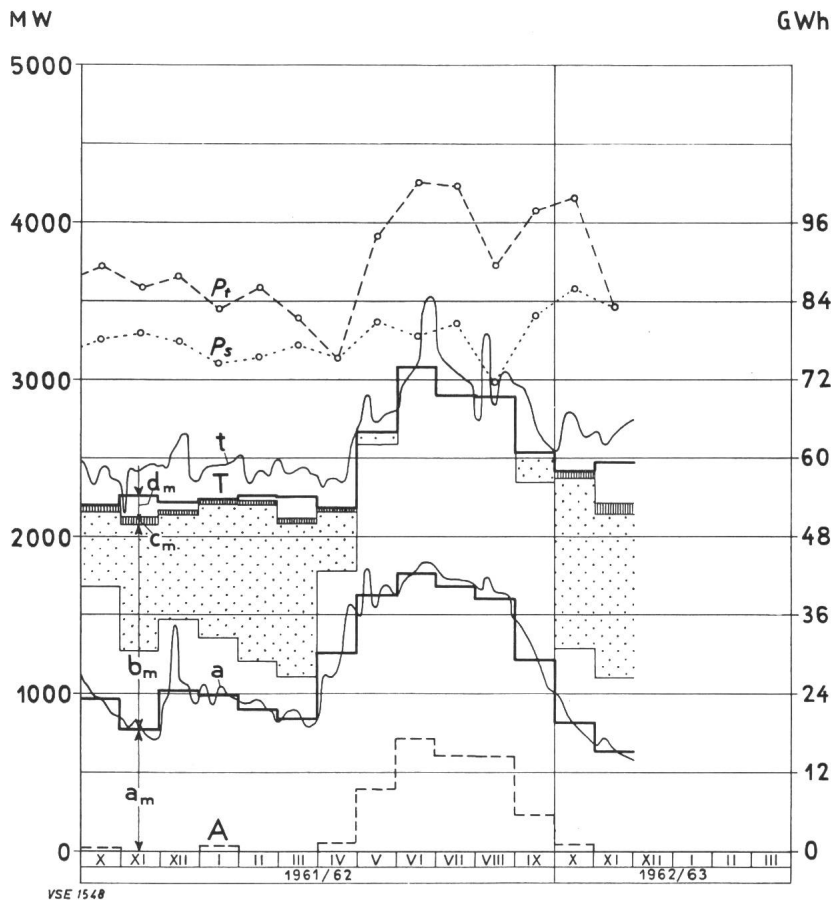
Gesamtverbrauch	3460
Landesverbrauch	3460
Ausfuhrüberschuss	—

3. Belastungsdiagramm, Mittwoch, den 21. November 1962 (siehe nebenstehende Figur)

- a Laufwerke (inkl. Werke mit Tages- und Wochen-speicher)
- b Saisonspeicherwerke
- c Thermische Werke
- d Einfuhrüberschuss
- S + A Gesamtbelastung
- S Landesverbrauch
- A Ausfuhrüberschuss (keiner)

4. Energieerzeugung und -verwendung

	Mittwoch 21. Nov.	Samstag 24. Nov.	Sonntag 25. Nov.
	GWh (Millionen kWh)		
Laufwerke	14,9	13,8	12,3
Saisonspeicherwerke	33,7	33,8	14,9
Thermische Werke	2,4	1,5	0,2
Einfuhrüberschuss	13,8	8,4	17,2
Gesamtabgabe	64,8	57,5	44,6
Landesverbrauch	64,8	57,5	44,6
Ausfuhrüberschuss	—	—	—



1. Erzeugung an Mittwochen

- a Laufwerke
- t Gesamterzeugung und Einfuhrüberschuss

2. Mittlere tägliche Erzeugung in den einzelnen Monaten

- a_m Laufwerke
- b_m Speicherwerke, wovon punktierter Teil aus Saisonspeicherwasser
- c_m Thermische Erzeugung
- d_m Einfuhrüberschuss

3. Mittlerer täglicher Verbrauch in den einzelnen Monaten

- T Gesamtverbrauch
- A Ausfuhrüberschuss
- T-A Landesverbrauch

4. Höchstleistungen am dritten Mittwoch jedes Monats

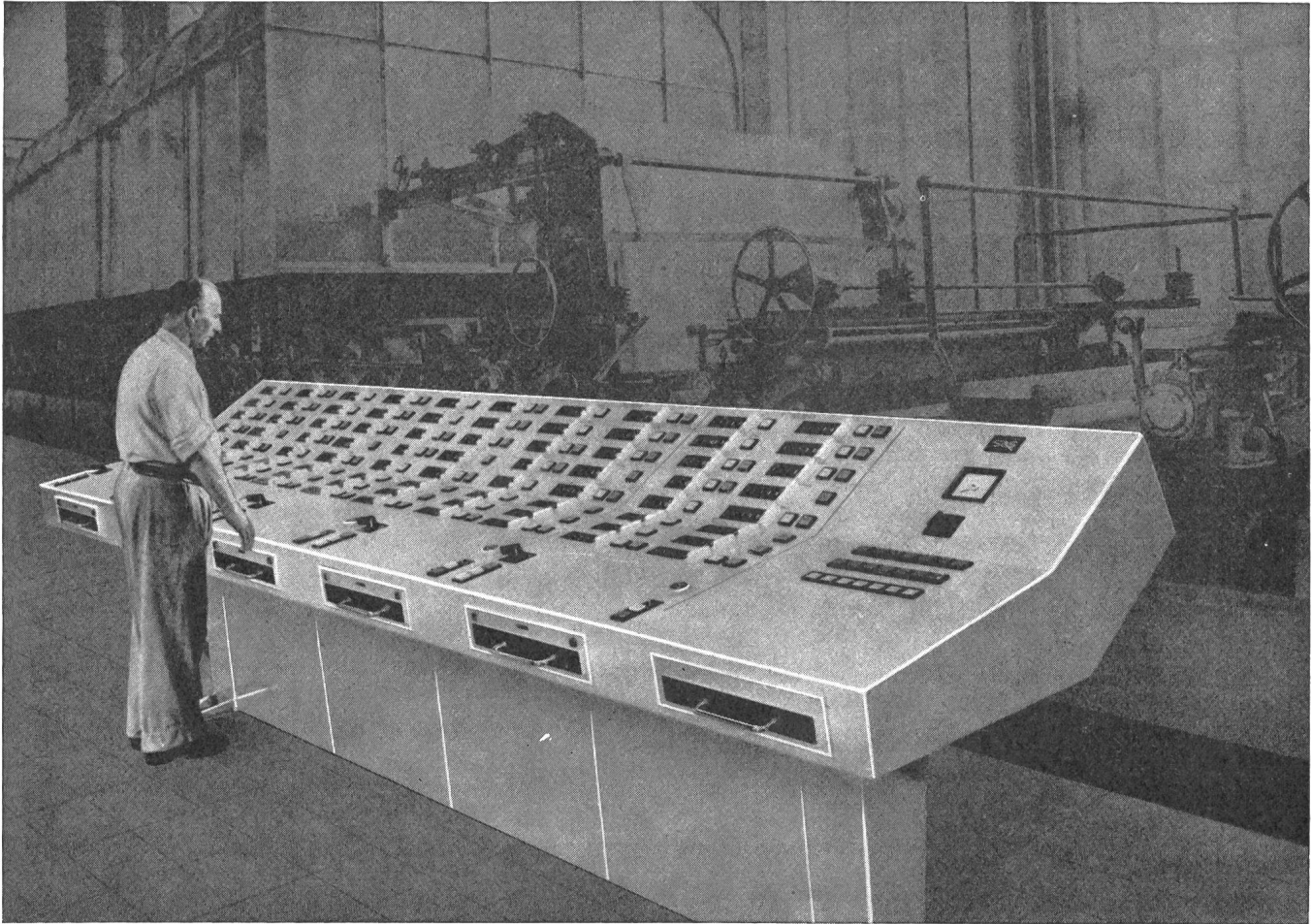
- P_s Landesverbrauch
- P_t Gesamtbelastung

Redaktion der «Seiten des VSE»: Sekretariat des Verbandes Schweizerischer Elektrizitätswerke, Bahnhofplatz 3, Zürich 1, Postadresse: Postfach Zürich 23, Telefon (051) 27 51 91, Postcheckkonto VIII 4355, Telegrammadresse: Electrunion Zürich.

Redaktor: Ch. Morel, Ingenieur.

Sonderabdrucke dieser Seiten können beim Sekretariat des VSE einzeln und im Abonnement bezogen werden.

Sprecher & Schuh löst Ihre Automatik-Probleme



Steuerpult einer automatischen Anlage für die Papierfabrikation

Steuerungen von Fabrikationsabläufen

zum Beispiel :

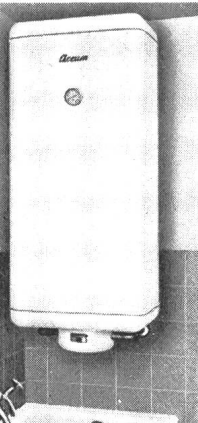
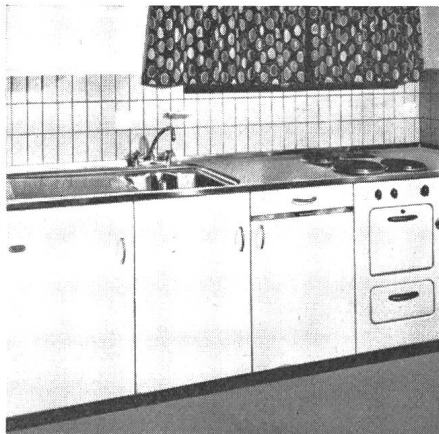
**Automatische Steuerungen für Zement- und Papierfabriken,
Heizungs- und Lüftungsanlagen, Transferstrassen**

Regelung von Antriebsmotoren

S&S Sprecher & Schuh AG. Aarau
Schalttafelfabrik

N 0345

Norm-Küchen-
kombinationen
Accum vereinfachen
Bauplanung
und Installation.



Accum AG Gossau ZH

Accum-Boiler in
Rundform und
Flachform, Einbau-
boiler und Steh-
boiler erfüllen
höchste Ansprüche.



Isolationsprüfer

Type	Messspannungen	Messbereiche
*JV 500	500 V	0...50 MΩ, 0...260 und 0...520 V _≅
J 2500	625/1250/2500 V	0...100/500, 0...200/1000 und 0...400/2000 MΩ
J 5000	2500/5000 V	...400/2000 und 0...800/4000 MΩ
JW 500	100/ 500/0,3...3 V	0...10/ 50 MΩ, 0...200/2000/20000/200'000 Ω
JW1000	500/1000/0,3...3 V	0...50/100 MΩ, 0...200/2000/20000/200'000 Ω

***Der JV 500 erfüllt die neuen SEV-Mess-Vorschriften**
Bei diesem Gerät sinkt die am Prüfling liegende Messspannung auch bei den minimal zulässigen Isolationswiderständen nicht unter die Betriebsspannung, wie dies § 23 400 der neuen HV verlangt.

AG für Messapparate, Bern

Weissensteinstrasse 33 Telefon (031) 45 38 66



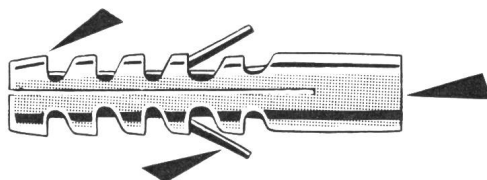
NYLON TAMPONS



TUFLEX SA.

Machines Outils Tampons
Eichstrasse 29 Glattbrugg/ZH.
☎ 051 / 83 69 66

ON PEUT SE FIER AUX TAMPONS EN NYLON TUFLEX [S]



tenue parfaite en tous matériaux
grâce aux dents profondes et
aux languettes empêchant toute
rotation

conviennent aussi bien pour
montage normal ou **traversant**
pour **vis à bois**, d'où stockage
simple

seulement 8 grandeurs de tampons pour vis de \varnothing 2,5 à 15 mm
et longueurs quelconques

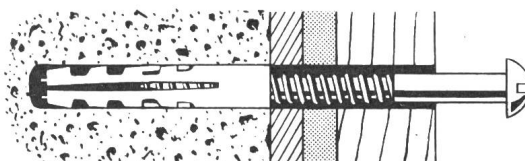
sont en **nylon**, donc indestructibles, résistants aux coups, insensibles au vieillissement et à la corrosion.

Autres éléments de fixation en **nylon** pour les entreprises travaillant le bois :

tampons basculants pour plafonds creux, montage d'un nouveau genre étonnamment simple

ancres pour fixations sur panneaux, parois et plafonds minces ayant derrière eux un espace vide ou une matière isolante.

Demandez échantillons et prospectus



**Livrables aussi par
les grossistes UFE**