

**Zeitschrift:** Bulletin des Schweizerischen Elektrotechnischen Vereins  
**Herausgeber:** Schweizerischer Elektrotechnischer Verein ; Verband Schweizerischer Elektrizitätswerke  
**Band:** 53 (1962)  
**Heft:** 2  
  
**Rubrik:** Energie-Erzeugung und -Verteilung : die Seiten des VSE

### **Nutzungsbedingungen**

Die ETH-Bibliothek ist die Anbieterin der digitalisierten Zeitschriften auf E-Periodica. Sie besitzt keine Urheberrechte an den Zeitschriften und ist nicht verantwortlich für deren Inhalte. Die Rechte liegen in der Regel bei den Herausgebern beziehungsweise den externen Rechteinhabern. Das Veröffentlichen von Bildern in Print- und Online-Publikationen sowie auf Social Media-Kanälen oder Webseiten ist nur mit vorheriger Genehmigung der Rechteinhaber erlaubt. [Mehr erfahren](#)

### **Conditions d'utilisation**

L'ETH Library est le fournisseur des revues numérisées. Elle ne détient aucun droit d'auteur sur les revues et n'est pas responsable de leur contenu. En règle générale, les droits sont détenus par les éditeurs ou les détenteurs de droits externes. La reproduction d'images dans des publications imprimées ou en ligne ainsi que sur des canaux de médias sociaux ou des sites web n'est autorisée qu'avec l'accord préalable des détenteurs des droits. [En savoir plus](#)

### **Terms of use**

The ETH Library is the provider of the digitised journals. It does not own any copyrights to the journals and is not responsible for their content. The rights usually lie with the publishers or the external rights holders. Publishing images in print and online publications, as well as on social media channels or websites, is only permitted with the prior consent of the rights holders. [Find out more](#)

**Download PDF:** 16.01.2026

**ETH-Bibliothek Zürich, E-Periodica, <https://www.e-periodica.ch>**

# Erzeugung und Abgabe elektrischer Energie durch die schweizerischen Elektrizitätswerke der Allgemeinversorgung

Mitgeteilt vom Eidgenössischen Amt für Energiewirtschaft und vom Verband Schweizerischer Elektrizitätswerke

Die Statistik umfasst die Erzeugung der Elektrizitätswerke für Stromabgabe an Dritte. Nicht inbegriffen ist also die Erzeugung der bahn- und industrieeigenen Kraftwerke für den eigenen Bedarf.

Monat	Energieerzeugung und Bezug											Speicherung				Energieausfuhr		
	Hydraulische Erzeugung		Thermische Erzeugung		Bezug aus Bahn- und Industrie-Kraftwerken		Energie-einfuhr		Total Erzeugung und Bezug		Veränderung gegen Vorjahr	Energieinhalt der Speicher am Monatsende		Änderung im Berichtsmonat — Entnahme + Auffüllung				
	1960/61	1961/62	1960/61	1961/62	1960/61	1961/62	1960/61	1961/62	1960/61	1961/62		1960/61	1961/62	1960/61	1961/62	1960/61	1961/62	
	in Millionen kWh											%	in Millionen kWh					
1	2	3	4	5	6	7	8	9	10	11	12	13	14	15	16	17	18	
Oktober . . . . .	1587	1321	1	19	47	43	39	272	1674	1655	— 1,1	3586	3425	+	8	— 289	332	251
November . . . .	1471	1306	1	21	39	37	73	320	1584	1684	+ 6,3	3347	2877	— 239	— 548	250	224	
Dezember . . . .	1473		1		38		125		1637			2756		— 591		221		
Januar . . . . .	1426		3		40		168		1637			1959		— 797		197		
Februar . . . . .	1259		4		32		121		1416			1497		— 462		166		
März . . . . .	1436		2		32		107		1577			964		— 533		228		
April . . . . .	1475		1		37		42		1555			835		— 129		290		
Mai . . . . .	1690		0		68		40		1798			885		+	50	434		
Juni . . . . .	1767		1		82		13		1863			1971		+1086		500		
Juli . . . . .	1809		1		78		14		1902			2947		+	976	561		
August . . . . .	1778		0		80		24		1882			3531		+	584	521		
September . . . .	1386		8		46		127		1567			3714 <sup>4)</sup>		+	183	290		
Jahr . . . . .	18557		23		619		893		20092							3990		
Okt.-Nov. . . . .	3058	2627	2	40	86	80	112	592	3258	3339	+ 2,5			— 231	— 837	582	475	

Monat	Verteilung der Inlandabgabe												Inlandabgabe inklusive Verluste					
	Haushalt, Gewerbe und Landwirtschaft		Allgemeine Industrie		Elektrochemie, -metallurgie und -thermie		Elektrokessel <sup>1)</sup>		Bahnen		Verluste und Verbrauch der Speicherpumpen <sup>2)</sup>		ohne Elektrokessel und Speicherpump.		Veränderung gegen Vorjahr <sup>3)</sup> %	mit Elektrokessel und Speicherpump.		
	1960/61	1961/62	1960/61	1961/62	1960/61	1961/62	1960/61	1961/62	1960/61	1961/62	1960/61	1961/62	1960/61	1961/62	1960/61	1961/62		
in Millionen kWh																		
1	2	3	4	5	6	7	8	9	10	11	12	13	14	15	16	17	18	
Oktober . . . . .	650	665	237	277	199	209	21	4	68	82	167	167	1310	1382	+ 5,5	1342	1404	
November . . . .	648	699	248	282	201	225	13	1	74	86	150 (3)	167 (10)	1318	1449	+ 9,9	1334	1460	
Dezember . . . .	706		247		206		10		79		168		1403			1416		
Januar . . . . .	716		255		218		10		77		164		1427			1440		
Februar . . . . .	615		229		191		9		70		136		1238			1250		
März . . . . .	650		252		218		14		64		151		1333			1349		
April . . . . .	597		232		214		24		61		137		1235			1265		
Mai . . . . .	614		241		229		57		55		168		1293			1364		
Juni . . . . .	587		243		205		69		59		200		1248			1363		
Juli . . . . .	580		225		196		77		69		194		1223			1341		
August . . . . .	599		234		210		60		72		186		1268			1361		
September . . . .	602		251		191		17		60		156		1244			1277		
Jahr . . . . .	7564		2894		2478		381		808		1977 (181)		15540			16102		
Okt.-Nov. . . . .	1298	1364	485	559	400	434	34	5	142	168	317 (14)	334 (28)	2628	2831	+ 7,7	2676	2864	

<sup>1)</sup> Mit einer Anschlussleistung von 250 kW und mehr und mit brennstoffgefeuerter Ersatzanlage.

<sup>2)</sup> Die in Klammern gesetzten Zahlen geben den Verbrauch für den Antrieb von Speicherpumpen an.

<sup>3)</sup> Kolonne 15 gegenüber Kolonne 14.

<sup>4)</sup> Speicher Vermögen Ende September 1961: 4060 Millionen kWh

<sup>1)</sup> Mit einer Anschlussleistung von 250 kW und mehr und mit brennstoffgefeuerter Ersatzanlage.

<sup>2)</sup> Die in Klammern gesetzten Zahlen geben den Verbrauch für den Antrieb von Speicherpumpen an.

<sup>3)</sup> Kolonne 15 gegenüber Kolonne 14.

<sup>4)</sup> Speichervermögen Ende September 1961: 4060 Millionen kWh.

# Gesamte Erzeugung und Verwendung elektrischer Energie in der Schweiz

Mitgeteilt vom Eidgenössischen Amt für Energiewirtschaft

Die nachstehenden Angaben beziehen sich sowohl auf die Erzeugung der Elektrizitätswerke der Allgemeinversorgung wie der bahn- und industrieeigenen Kraftwerke.

Monat	Energieerzeugung und Einfuhr										Speicherung				Energieausfuhr		Gesamter Landesverbrauch	
	Hydraulische Erzeugung		Thermische Erzeugung		Energieeinfuhr		Total Erzeugung und Einfuhr		Veränderung gegen Vorjahr	Energieinhalt der Speicher am Monatsende		Änderung im Berichtsmonat — Entnahme + Auffüllung						
	1960/61	1961/62	1960/61	1961/62	1960/61	1961/62	1960/61	1961/62		1960/61	1961/62	1960/61	1961/62	1960/61	1961/62	1960/61	1961/62	
	in Millionen kWh										in Millionen kWh							
1	2	3	4	5	6	7	8	9	10	11	12	13	14	15	16	17	18	
Oktober . . . . .	1919	1601	9	28	41	280	1969	1909	— 3,0	3940	3765	+ 14	— 308	369	284	1600	1625	
November . . . .	1724	1495	10	33	80	331	1814	1859	+ 2,5	3692	3174	— 248	— 591	275	236	1539	1623	
Dezember . . . .	1689		13		132		1834			3042		— 650		239		1595		
Januar . . . . .	1618		15		178		1811			2176		— 866		216		1595		
Februar . . . . .	1431		14		124		1569			1656		— 520		181		1388		
März . . . . .	1656		13		108		1777			1054		— 602		247		1530		
April . . . . .	1759		8		42		1809			907		— 147		318		1491		
Mai . . . . .	2053		7		40		2100			963		+ 56		478		1622		
Juni . . . . .	2170		7		13		2190			2164		+1201		548		1642		
Juli . . . . .	2227		7		14		2248			3248		+1084		613		1635		
August . . . . .	2183		7		24		2214			3879		+ 631		575		1639		
September . . . .	1748		15		130		1893			4073 <sup>a)</sup>		+ 194		345		1548		
Jahr . . . . .	22177		125		926		23228							4404		18824		
Okt.-Nov. . . . .	3643	3096	19	61	121	611	3783	3768	— 0,4			— 234	— 899	644	520	3139	3248	

Monat	Verteilung des gesamten Landesverbrauches														Landesverbrauch ohne Elektrokessel und Speicherpumpen		Veränderung gegen Vorjahr
	Haushalt, Gewerbe und Landwirtschaft		Allgemeine Industrie		Elektrochemie, -metallurgie und -thermie		Elektrokessel <sup>1)</sup>		Bahnen		Verluste		Verbrauch der Speicherpumpen				
	1960/61	1961/62	1960/61	1961/62	1960/61	1961/62	1960/61	1961/62	1960/61	1961/62	1960/61	1961/62	1960/61	1961/62	1960/61	1961/62	
	in Millionen kWh																
1	2	3	4	5	6	7	8	9	10	11	12	13	14	15	16	17	18
Oktober . . . . .	664	682	271	308	323	314	31	5	123	125	176	172	12	19	1557	1601	+ 2,8
November . . . .	663	716	283	313	285	276	21	2	119	128	165	178	3	10	1515	1611	+ 6,3
Dezember . . . .	721		280		259		13		133		185		4		1578		
Januar . . . . .	731		286		249		12		135		179		3		1580		
Februar . . . . .	630		261		215		12		120		147		3		1373		
März . . . . .	665		286		262		20		129		166		2		1508		
April . . . . .	611		265		305		38		117		148		7		1446		
Mai . . . . .	629		275		333		74		121		174		16		1532		
Juni . . . . .	601		279		332		84		125		174		47		1511		
Juli . . . . .	596		259		338		90		131		175		46		1499		
August . . . . .	614		268		342		72		131		176		36		1531		
September . . . .	618		279		328		20		125		161		17		1511		
Jahr . . . . .	7743		3292		3571		487		1509		2026		196		18141		
Okt.-Nov. . . . .	1327	1398	554	621	608	590	52	7	242	253	341	350	15	29	3072	3212	+ 4,6

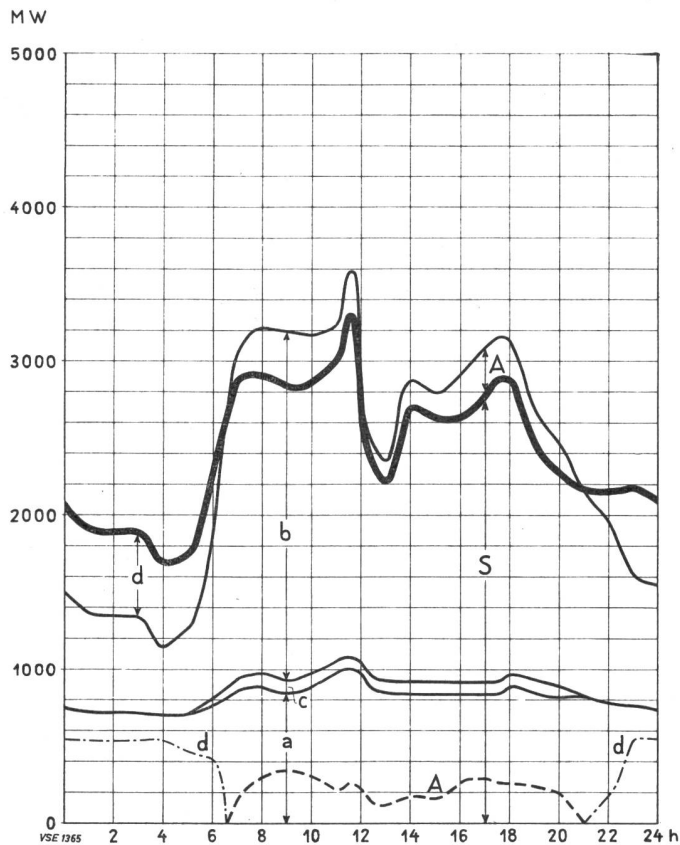
<sup>1)</sup> Mit einer Anschlussleistung von 250 kW und mehr und mit brennstoffgefeuerter Ersatzanlage.

<sup>2)</sup> Speicherpumpen Ende September 1961: 4450 Millionen kWh

<sup>1)</sup> Mit einer Anschlussleistung von 250 kW und mehr und mit brennstoffgefeuerter Ersatzanlage.

<sup>2)</sup> Speichervermögen Ende September 1961: 4450 Millionen kWh.

# Gesamte Erzeugung und Verwendung elektrischer Energie in der Schweiz



## 1. Verfügbare Leistung, Mittwoch, den 15. November 1961

	MW
Laufwerke auf Grund der Zuflüsse, Tagesmittel	820
Saisonspeicherwerke, 95 % der Ausbauleistung	3660
Thermische Werke, installierte Leistung	200
Einfuhrüberschuss zur Zeit der Höchstleistung	—
Total verfügbar	4680

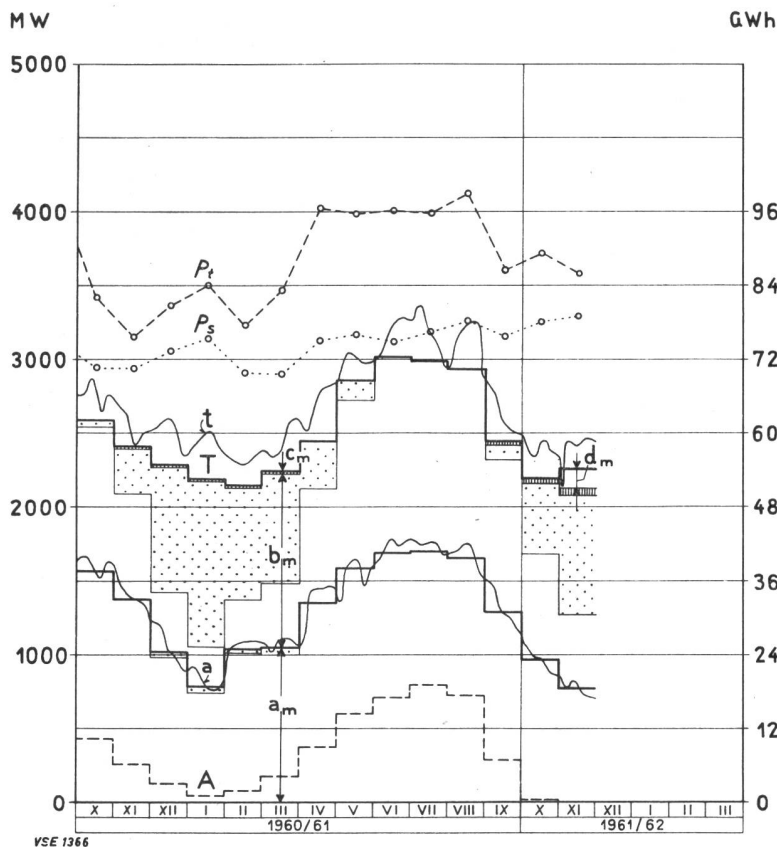
## 2. Aufgetretene Höchstleistungen, Mittwoch, den 15. November 1961

Gesamtverbrauch	3570
Landesverbrauch	3290
Ausfuhrüberschuss	360

## 3. Belastungsdiagramm, Mittwoch, den 15. November 1961 (siehe nebenstehende Figur)

- a Laufwerke (inkl. Werke mit Tages- und Wochenspeicher)
- b Saisonspeicherwerke
- c Thermische Werke
- d Einfuhrüberschuss
- S + A Gesamtbelastung
- S Landesverbrauch
- A Ausfuhrüberschuss

4. Energieerzeugung und -verwendung	Mittwoch 15. Nov. GWh	Samstag 18. Nov. GWh	Sonntag 19. Nov. GWh
Laufwerke	19,6	17,7	16,1
Saisonspeicherwerke	35,9	28,4	13,8
Thermische Werke	1,4	0,8	0,1
Einfuhrüberschuss	1,0	3,5	8,2
Gesamtabgabe	57,9	50,4	38,2
Landesverbrauch	57,9	50,4	38,2
Ausfuhrüberschuss	—	—	—



## 1. Erzeugung an Mittwoch

- a Laufwerke
- t Gesamterzeugung und Einfuhrüberschuss

## 2. Mittlere tägliche Erzeugung in den einzelnen Monaten

- a<sub>m</sub> Laufwerke, wovon punktilierter Teil aus Saisonspeicherwasser
- b<sub>m</sub> Speicherwerke, wovon punktilierter Teil aus Saisonspeicherwasser
- c<sub>m</sub> Thermische Erzeugung
- d<sub>m</sub> Einfuhrüberschuss

## 3. Mittlerer täglicher Verbrauch in den einzelnen Monaten

- T Gesamtverbrauch
- A Ausfuhrüberschuss
- T-A Landesverbrauch

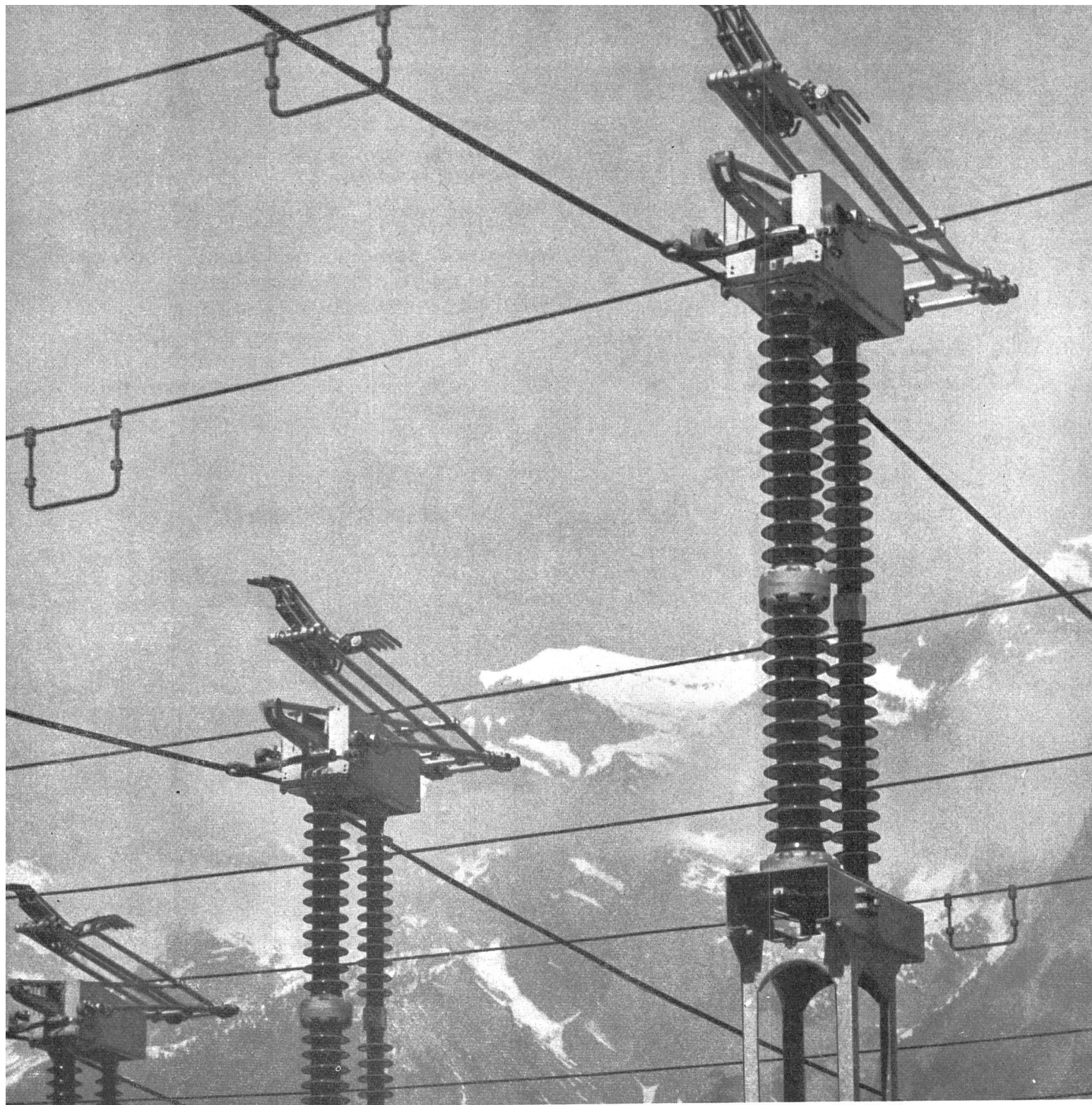
## 4. Höchstleistungen am dritten Mittwoch jedes Monats

- P<sub>t</sub> Landesverbrauch
- P<sub>s</sub> Gesamtbelastung

Redaktion der «Seiten des VSE»: Sekretariat des Verbandes Schweizerischer Elektrizitätswerke, Bahnhofplatz 3, Zürich 1, Postadresse: Postfach Zürich 23, Telefon (051) 27 51 91, Postcheckkonto VIII 4355, Telegrammadresse: Electrunion Zürich.

Redaktor: Ch. Morel, Ingenieur.

Sonderabdrucke dieser Seiten können beim Sekretariat des VSE einzeln und im Abonnement bezogen werden.



# Pantographentrenner TPF 114

245 kV 1200 A

Kleinste Einbauabmessungen

Bewährt im Betrieb

Voll erprobt unter schwerer Vereisung und stärkstem Winddruck;  
mit dynamischem und thermischem Grenzstrom

Hydraulischer Motorantrieb ergibt raschen, ruhigen Bewegungsablauf  
ohne Schlagbeanspruchung und freie Gestaltungsmöglichkeit der Anlage

Sprecher & Schuh AG Aarau



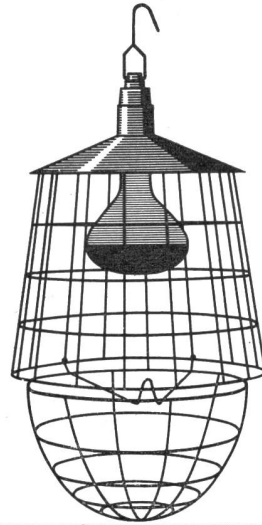


# Klar sehen — auf OSRAM bestehen

Wichtig  
Nur OSRAM-SICCATHERM hat den unten  
gewölbten Schutzkorb. Beim Aufstellen kippt  
er um - dadurch keine Erhitzungsgefahr  
für die Unterlage. Der OSRAM-Schutzkorb  
ist SEV-geprüft.



Jetzt müssen Sie die OSRAM-SICCATHERM-Infrarot-Lampe in Ihrem Geschäft bereithalten - denn jetzt ist sie dem Züchter unentbehrlich. Von ihren wärmenden und biologisch tiefwirkenden Strahlen kann Leben und Gedeihen seiner Aufzucht abhängen. Prüfen Sie Ihre Lagerbestände und bestellen Sie rechtzeitig nach! Denn OSRAM-SICCATHERM empfehlen, heisst den Züchter vor Verlusten bewahren. OSRAM AG, Zürich 22, Tel. (051) 32 72 80



# OSRAM