

Zeitschrift: Bulletin des Schweizerischen Elektrotechnischen Vereins
Herausgeber: Schweizerischer Elektrotechnischer Verein ; Verband Schweizerischer Elektrizitätswerke
Band: 52 (1961)
Heft: 15

Werbung

Nutzungsbedingungen

Die ETH-Bibliothek ist die Anbieterin der digitalisierten Zeitschriften auf E-Periodica. Sie besitzt keine Urheberrechte an den Zeitschriften und ist nicht verantwortlich für deren Inhalte. Die Rechte liegen in der Regel bei den Herausgebern beziehungsweise den externen Rechteinhabern. Das Veröffentlichen von Bildern in Print- und Online-Publikationen sowie auf Social Media-Kanälen oder Webseiten ist nur mit vorheriger Genehmigung der Rechteinhaber erlaubt. [Mehr erfahren](#)

Conditions d'utilisation

L'ETH Library est le fournisseur des revues numérisées. Elle ne détient aucun droit d'auteur sur les revues et n'est pas responsable de leur contenu. En règle générale, les droits sont détenus par les éditeurs ou les détenteurs de droits externes. La reproduction d'images dans des publications imprimées ou en ligne ainsi que sur des canaux de médias sociaux ou des sites web n'est autorisée qu'avec l'accord préalable des détenteurs des droits. [En savoir plus](#)

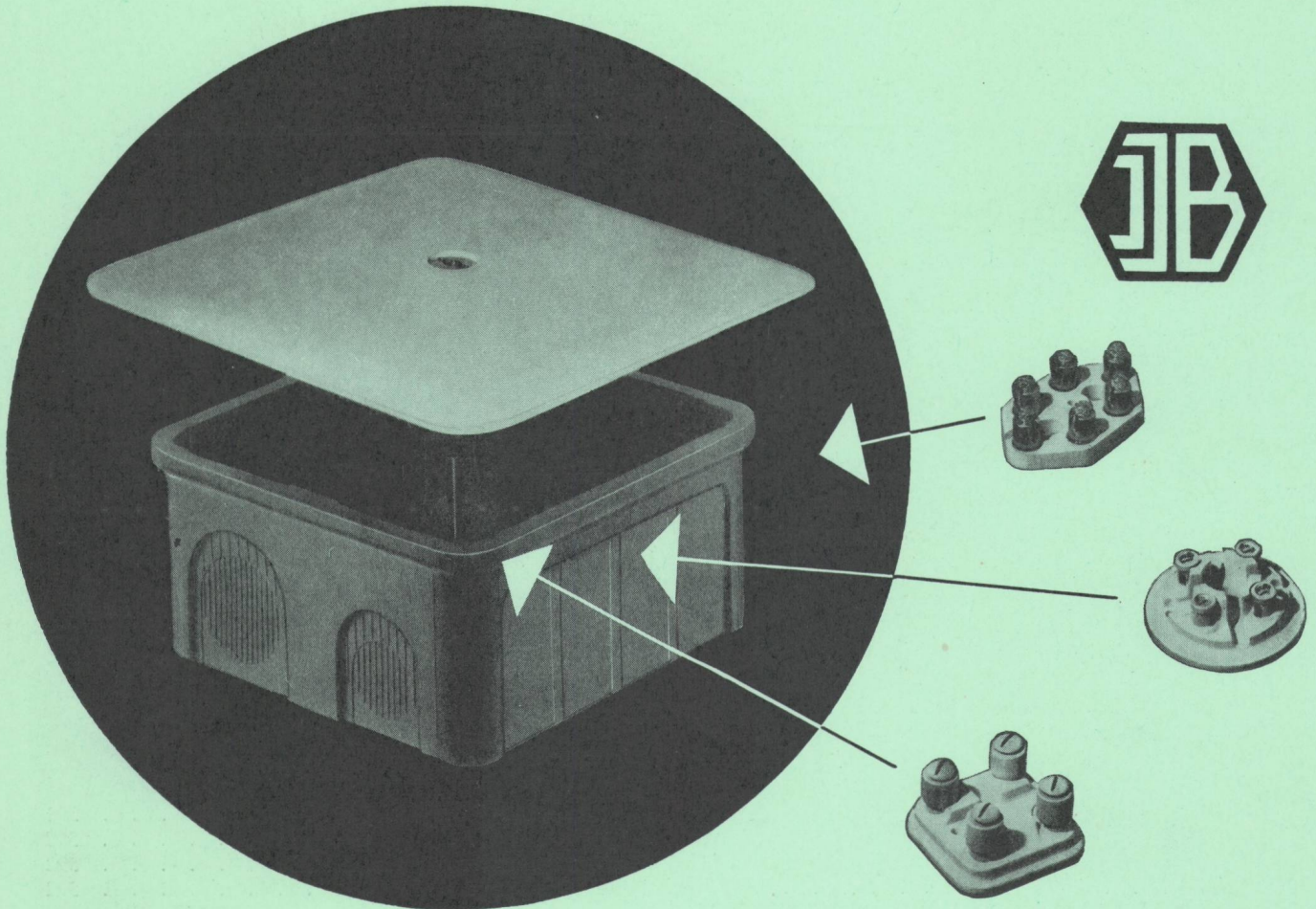
Terms of use

The ETH Library is the provider of the digitised journals. It does not own any copyrights to the journals and is not responsible for their content. The rights usually lie with the publishers or the external rights holders. Publishing images in print and online publications, as well as on social media channels or websites, is only permitted with the prior consent of the rights holders. [Find out more](#)

Download PDF: 03.04.2026

ETH-Bibliothek Zürich, E-Periodica, <https://www.e-periodica.ch>

Unterputz- Abzweigdose



Zum Einmontieren der meisten, handelsüblichen Abzweigringen bis 2,5 mm².

Oeffnungen einzeln und reihenweise ausbrechbar für Rohre bis 29 mm Aussen-Ø und 4 ausbrechbare Oeffnungen im Boden für Rohre bis 23 mm Aussen-Ø.

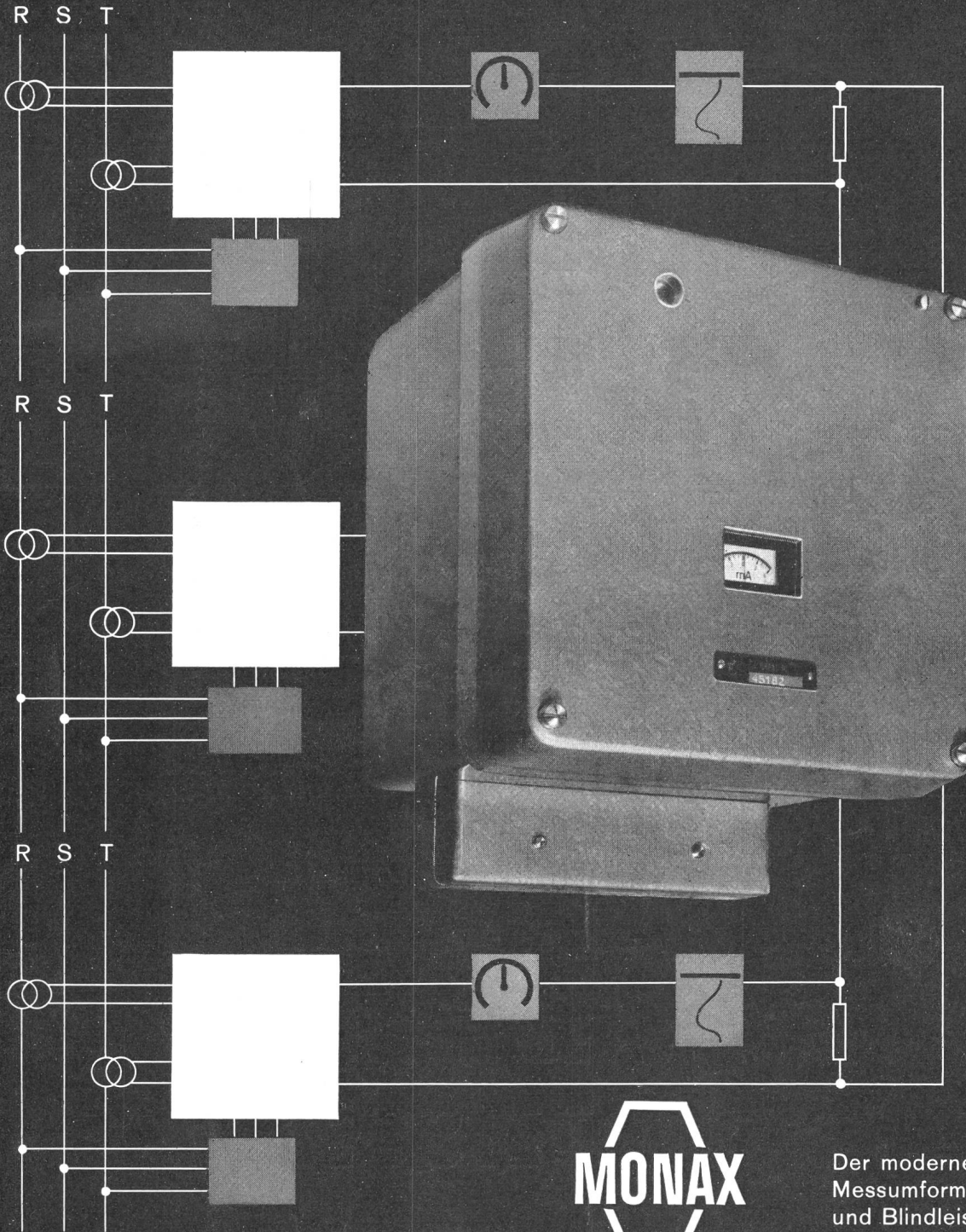
Isolierpresstoff.

Deckelgrösse 115 x 115 mm, lichte Dosengrösse 85 x 85 mm.

Tschudin & Heid AG.

elektrotechn. Fabrik und Kunstharzpresswerk

Reinach BL



MONAX

Der moderne Messumformer für Wirk- und Blindleistung. Hohe Genauigkeit und sehr schnelle aperiodische Einstellung. Einfachste Summen- und Differenzbildung. Verlangen Sie bitte ausführliche Unterlagen.

CAMILLE BAUER

Aktiengesellschaft, Basel
Filialen und Lager:
Zürich, Bern, Genève
Telephon 061 342440



Misoxer Kraftwerke, Schienenkanal-
anlage, Zentrale Soazza mit etwa 1500
PEYER-ARALDIT-STÜTZEN
Projektierung und Bauleitung:
Elektrowatt AG, Zürich

PEYER- *ARALDIT- STÜTZISOLATOREN

für die Erstellung von Hoch- und Nieder-
spannungsschaltanlagen

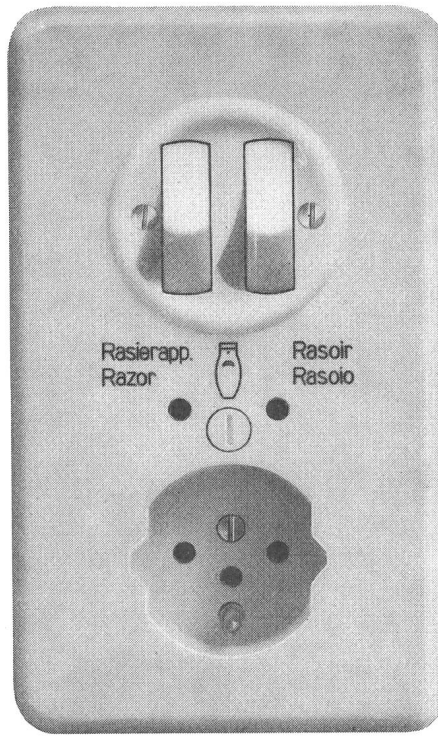
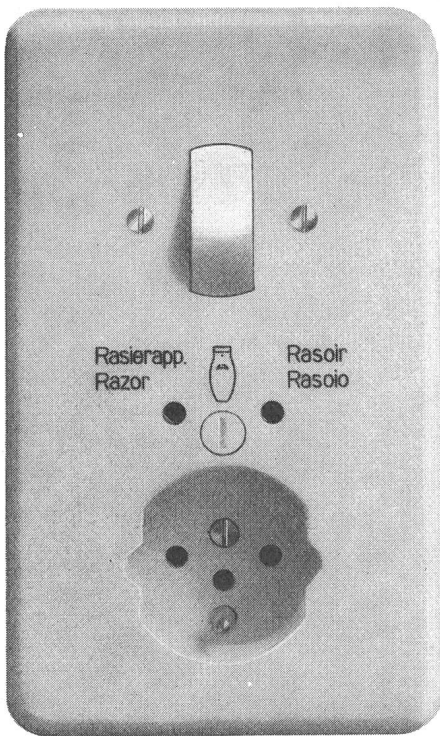
* ARALDIT ist eine CIBA geschützte Marke



SIEGFRIED PEYER ING. + CO. ADLISWIL

Telephon 91 7777

Verschiedene unserer Modelle wurden mit der
Anerkennungsurkunde «Die gute Form» ausgezeichnet.



Wippenschalter,
Rasiersteckdose und
Steckdose mit
Schutzkontakt
kombiniert,
für Unterputzmontage



7541/76023 SPR Pmi mit Isolier-
presstoff Abdeckplatte crème-
weiss (Farbe 61) oder
elfenbeinfarbig (Farbe 62)

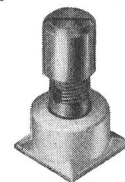
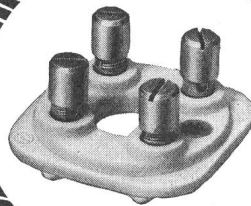
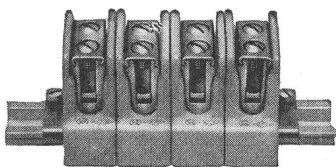
7140/76023 SPR Pmi
mit Isolierpresstoff
Abdeckplatte crème-weiss
(Farbe 61)
oder elfenbeinfarbig
(Farbe 62)

Grösse I-I Pmi 86 x 146 mm

Adolf Feller AG Horgen

Gefederte Einbauklemmen

für Installationen, die Erschütterungen oder
der Explosionsgefahr ausgesetzt sind
Klemmschrauben gegen
Selbstlockern gesichert



rüttelsicher

Ex e



OSKAR WOERTZ, BASEL
FABRIK ELEKTROTECHN. ARTIKEL

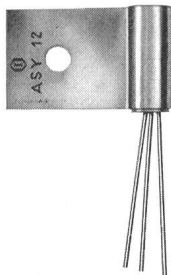
MARGARETHENSTRASSE 36-38 TELEPHON (061) 34 55 50



INTERMETALL

HALBLEITER

3 neue Schalt-Transistoren



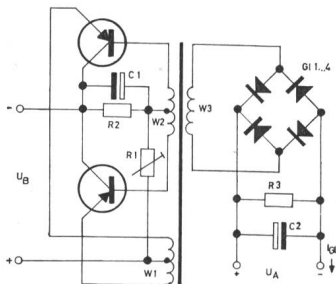
die Sie schon immer gesucht hatten

TYP	ASY 12	ASY 13	ASY 14
$-U_{CE\ max}$ bei U_{BE}	32	60	80 Volt
$-I_C\ max$	600	600	250 mA
$-U_{CEO}$ bei $-I_C$	0,6	0,6	0,35 V
$-I_{CEO}$ bei $-U_{CE}$ und U_{BE}	32	60	80 V
	0,5	0,5	0,5 V
B bei $-I_C$	> 20	> 20	> 24
	600	600	120 mA
NV *) (umg=45°C)	330	330	100 mW

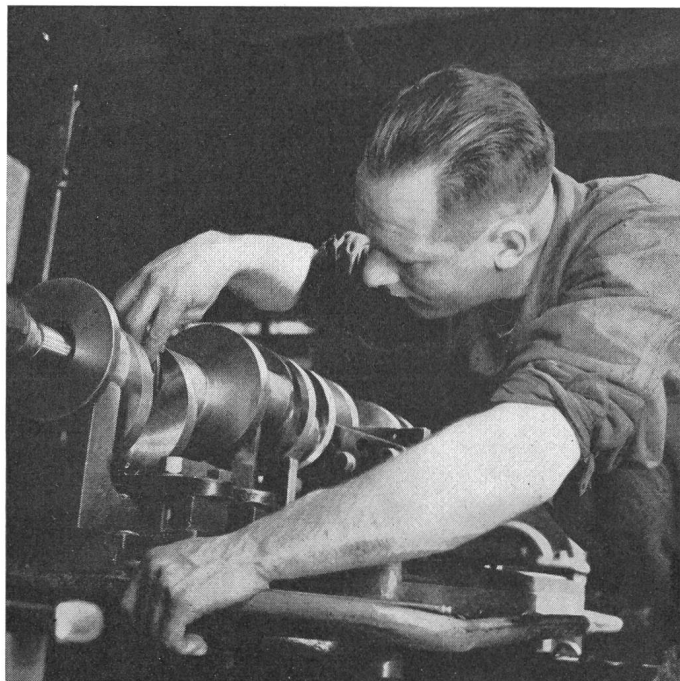
*) Schelle auf Kühlblech
Alu 30x40x2 mm

Anwendungsbeispiel:

Gleichspannungswandler



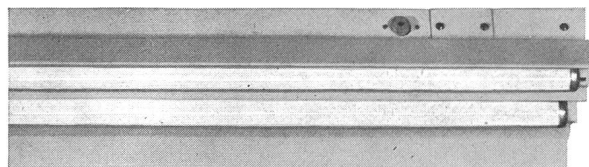
SIEMENS



BELEUCHTUNG

Das Arbeitstempo in den Werkstätten und in den Fabriken wird immer mehr gesteigert. Höhere Anforderungen und präzise Arbeit erfordern aber eine einwandfreie Beleuchtung.

Unsere Lichttechniker sind Spezialisten in der modernen Werk-Beleuchtung. Nutzen Sie ihre Erfahrung bei der Planung und Ausführung. Wählen Sie SIEMENS — auch für Beleuchtung.



Gerne senden wir Ihnen die ausführliche Dokumentation

SIEMENS
ELEKTRIZITÄT SERZEUGNISSE AG
Zürich, Löwenstr. 35, Tel. (051) 25 36 00
Lausanne,
1, chemin de Mornex, Tel. (021) 22 06 77



In der Schweiz und Liechtenstein vertreten durch TUNGSRAM

Bei Einsendung dieses Gutscheines an TUNGSRAM Zürich 27, Postfach 347, erhalten Sie ausführliche Unterlagen über obige Artikel.

Name _____

Adresse _____

in Firma _____

Stellung in dieser Firma _____

TUNGSRAM A/G

Carouge/Genf

Verkaufsbureau Zürich 27, Postfach 347
Telefon (051) 27 32 55



S.A. DES CABLERIES ET TREFILIERIES DE COSSONAY

S.A. DES CABLERIES ET TREFILIERIES DE COSSONAY



Spot-Scheinwerfer No. 12 802

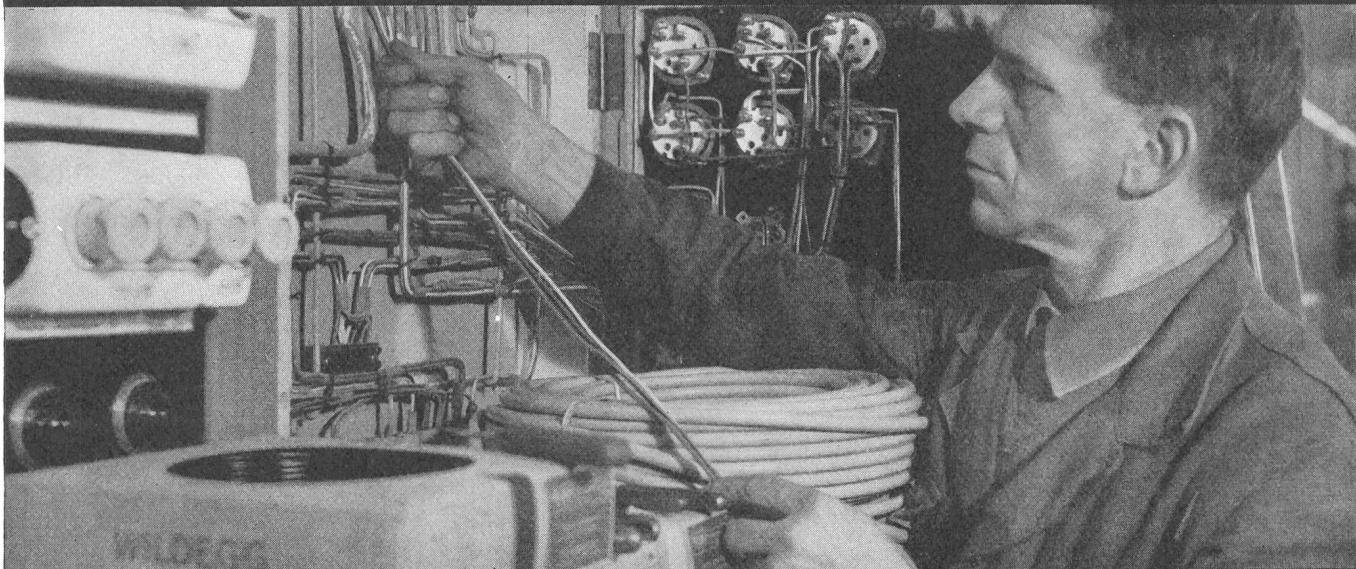
Für die Beleuchtung
von Uhren, Eingängen etc.
verwenden Sie unseren
Spot-Reflektor aus Kupfer

Karl Gysin & Co. AG Basel 4

Fabrik technischer Leuchten
Lichttechnisches Beratungsbüro

Lothringerstrasse 30 Tel. (061) 43 01 20

In der praktischen Anwendung ...



zeigen sich erst so recht die
Vorzüge unserer verschiedenar-
tigen elektrischen Leitertypen.
Unsere Installationsdrähte und
-kabel tragen das SEV-Quali-
tätszeichen. Sie bieten Gewähr
für rationelles Arbeiten

WILDEGG KUPFERDRAHT-ISOLIERWERK
AKT.-GES. WILDEGG

PHILIPS Oszillographen

Zuverlässige Werkzeuge für Industrie und Forschung

Breitband-Oszillograph GM 5601 Fr. 1825.—

Vertikalverstärker:

Bandbreite: DC – 5 MHz Anstiegszeit: 75 μ sec
Empfindlichkeit: 100 mV/cm – 5 V/cm in 6 geeichten Stufen,
1:2:5 Sequenz, Genauigkeit 3%.
Kontinuierlicher Abschwächer bis 15 V/cm
Eingangsimpedanz: 0,5 M Ω // 35 pF, mit Abschwächer
5 M Ω // 9 pF, Abschwächermesskopf 10:1 wird mitgeliefert.

Zeitbasis:

18 geeichte Stufen von 0,5 μ s/cm – 200 ms/cm; mit Vergrößerung bis 0,1 μ s/cm, Genauigkeit 3%.

Sehr stabile Triggerung; Triggerpegel und Stabilität einstellbar. Interne, externe oder 50 Hz Triggerung, positiv oder negativ.

10 cm Flachschirmröhre mit 1,9 kV Beschleunigungsspannung.

Niederfrequenz-Oszillograph GM 5606 Fr. 1600.—

Vertikalverstärker:

Bandbreite: DC – 200 kHz
Empfindlichkeit: 10 mV/cm – 50 V/cm in 12 geeichten Stufen,
1:2:5 Sequenz, Abschwächergenauigkeit 3%.
Kontinuierlicher Abschwächer bis 150 V/cm
Eingangsimpedanz: 1 M Ω // 40 pF – 20 pF

Zeitbasis:

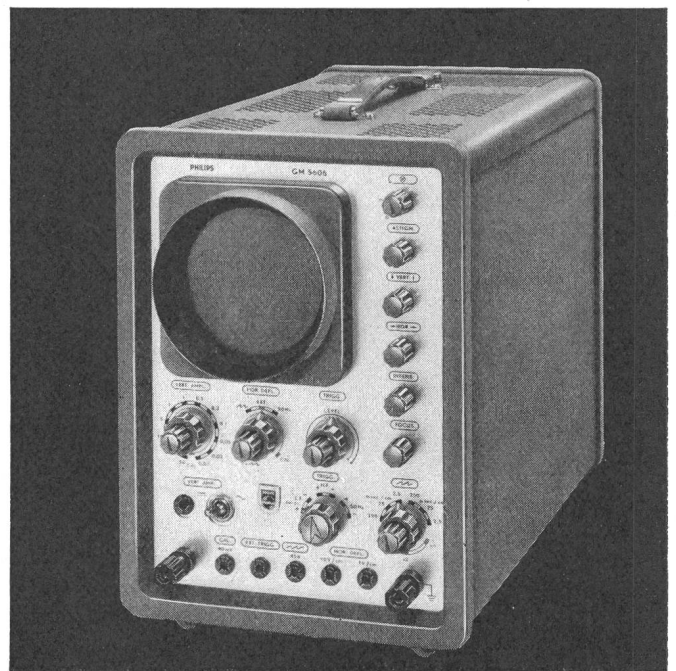
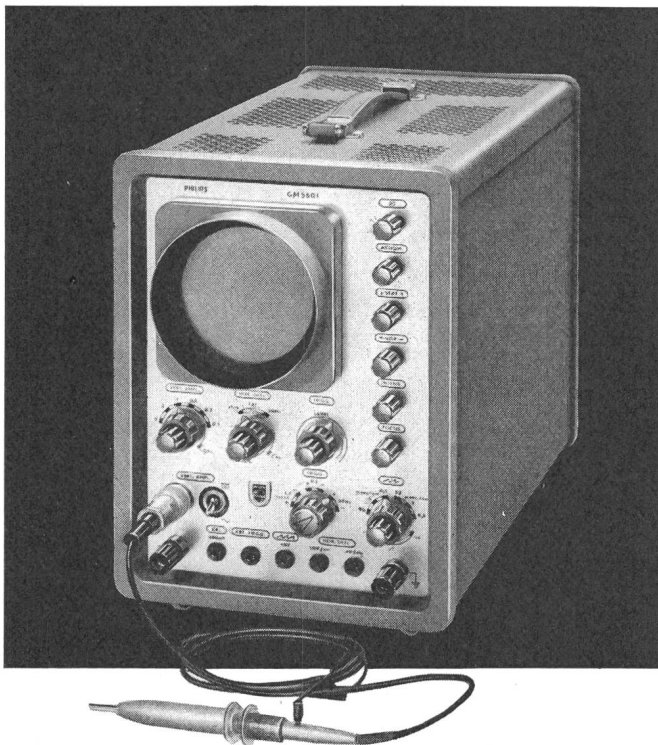
2,5 μ s/cm – 1 s/cm in 18 geeichten Stufen,
Sequenz 1:2:5, Genauigkeit 3%.

5-fache Vergrößerung.

Sehr stabile Triggerung; intern, extern oder 50 Hz; positiv oder negativ.

Stabilität und Triggerpegel einstellbar.

10 cm Flachschirmröhre mit nachleuchtendem Schirm und 1,9 kV Beschleunigungsspannung.



PHILIPS AG Abteilung Industrie Zürich 3
Binzstr. 38 Tel. (051) 25 86 10 und 27 04 91

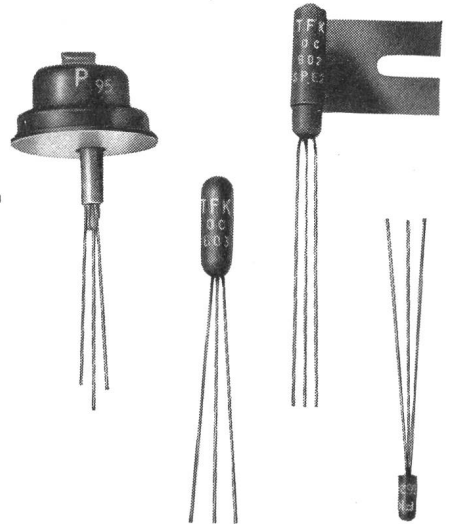


PHILIPS



Telefunken-Halbleiter P-N-P-Flächentransistoren

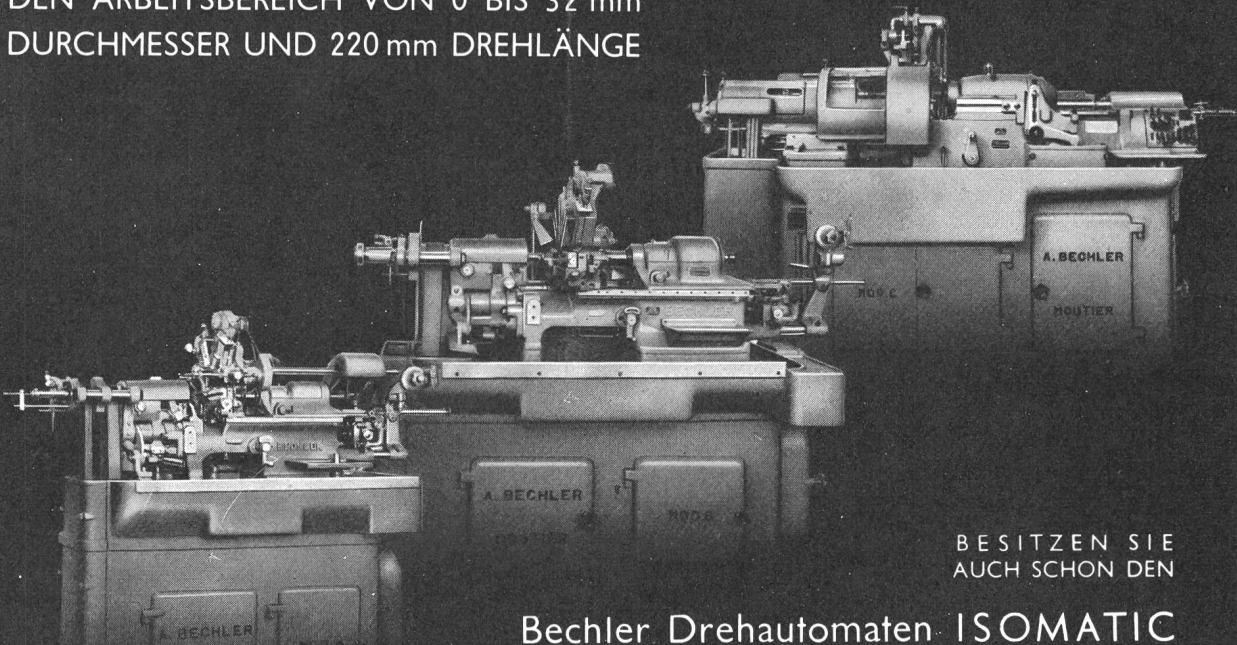
- OC 602 } NF-Transistoren mit 50 mW Verlustleistung
- OC 603 } Kennzeichnung des Verstärkungsfaktors durch
- OC 604 } Farbpunkte
- OC 602 spez. Schalttransistor
- OC 604 spez. NF-Transistor für Gegentakt B-Stufen
(Sprechleistung 700 mW)
- OC 612 HF-Transistor für ZF-Stufen (470 kHz)
- OC 613 HF-Transistor für Mischstufen in MW-Geräten
- AF 105 HF-Transistor für ZF-Verstärker (10,7 MHz)
- OC 614 HF-Flächentransistor für Vor- und Mischstufe
in KW-Geräten
- OC 615 HF-Flächentransistor für Vor- und Mischstufe
in UKW-Geräten
- OC 622 } NF-Subminiatur-Transistoren mit 30 mW
- OC 623 } Verlustleistung für Kleingeräte
- OC 624 } Kennzeichnung des Verstärkungsfaktors durch Farbpunkte
- OD 603 Leistungstransistor,
Verlustleistung 4 W



ELEKTRON AG

Zürich 27, Postfach, Telefon 051/25 59 10

3 AUTOMATENTYPEN GENÜGEN FÜR
DEN ARBEITSBEREICH VON 0 BIS 32 mm
DURCHMESSER UND 220 mm DREHLÄNGE



BESITZEN SIE
AUCH SCHON DEN

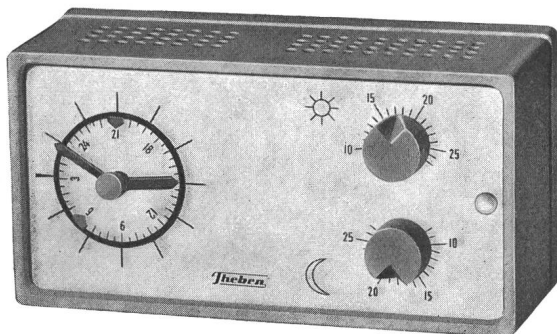
Bechler Drehautomaten ISOMATIC

zur Herstellung Ihrer Uhrenteile und übrigen
Präzisions-Werkstücke?

ANDRE BECHLER AG.

M A S C H I N E N F A B R I K M O U T I E R S C H W E I Z

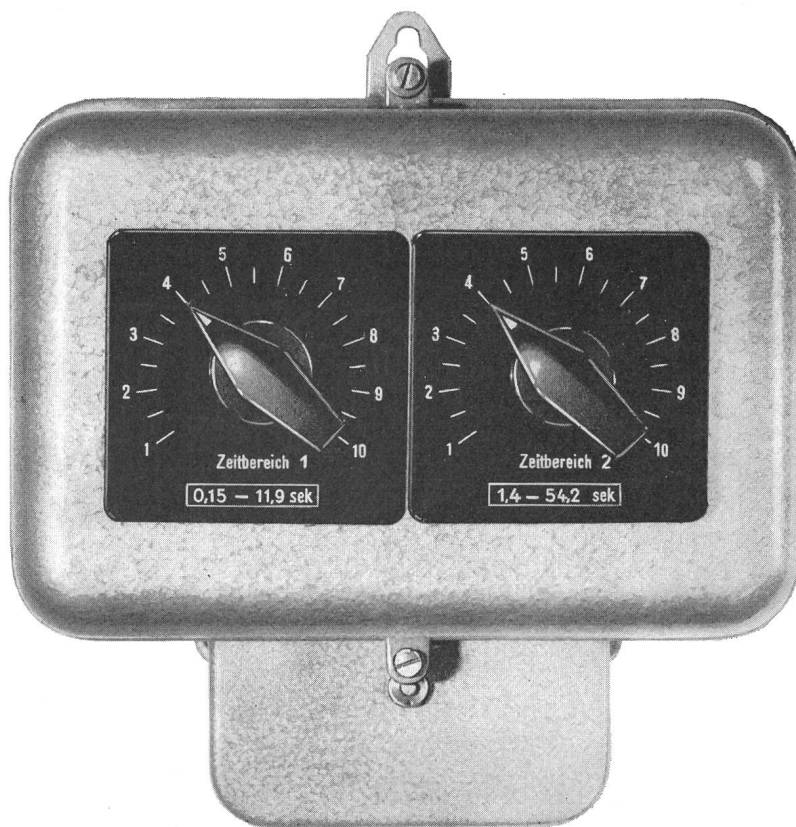
THEBEN-Zeitautomatik



RAMSES

Uhrenthermostat für Zimmermontage

Netzspannung: Direktanschluss an 220 V 50 Hz ohne Zwischenschaltung eines zusätzlichen Transformators



**THEBEN-
Zeitrelais
Schaltuhren**

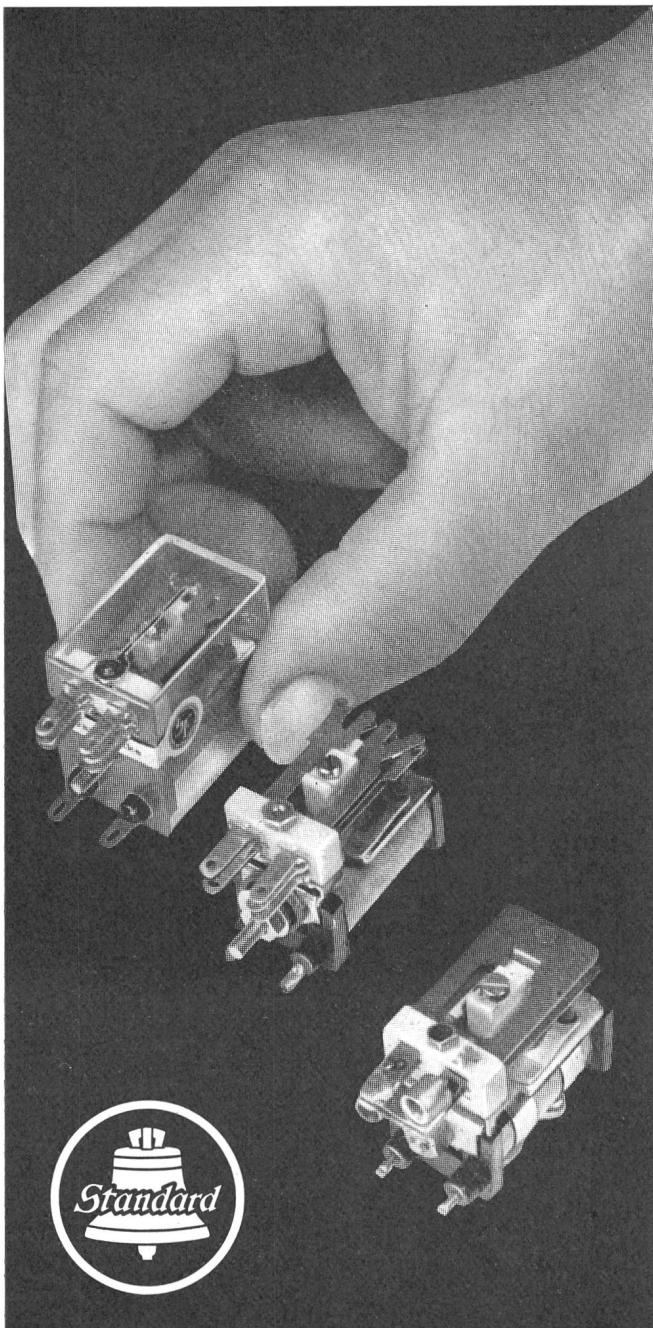


TENAG

**Aktiengesellschaft für technische Anlagen
Zürich 11/52**

Schaffhauserstrasse 458

Telefon (051) 46 88 80



HF-«Mini»-Relais

Betriebsspannung: 1 - 48 V —
Schaltleistung: 1 A bei 20 V —
8 A bei 6 V —

Merkmale: klein, leicht, erschütterungsfest, keramische Isolationen, einfach zu montieren.

Verlangen Sie «Mini»-Relais Datenblatt

Standard Telephon und Radio AG.
Zürich, Seestr. 395, Tel. (051) 45 28 00

1667



Isolationsprüfer

Type	Messspannungen	Messbereiche
*JV 500	500 V	0...50 MΩ, 0...260 und 0...520 V _≅
J 2500	625/1250/2500 V	0...100/500, 0...200/1000 und 0...400/2000 MΩ
J 5000	2500/5000 V	0...400/2000 und 0...800/4000 MΩ
JW 500	100/ 500/0,3...3 V	0...10/ 50 MΩ, 0...200/2000/20000/200'000 Ω
JW1000	500/1000/0,3...3 V	0...50/100 MΩ, 0...200/2000/20000/200'000 Ω

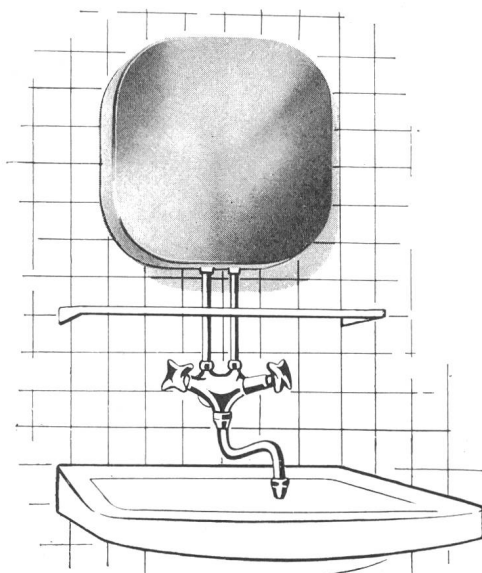
***Der JV 500 erfüllt die neuen SEV-Mess-Vorschriften**
Bei diesem Gerät sinkt die am Prüfling liegende Messspannung auch bei den minimal zulässigen Isolationswiderständen nicht unter die Betriebsspannung, wie dies § 23 400 der neuen HV verlangt.

AG für Messapparate, Bern

Weissensteinstrasse 33 Telefon (031) 45 38 66

Likon

SPIEGELBOILER



Der moderne Kleinboiler für Hotelzimmer, Einzelzimmer, Labors usw. Verlangen Sie Prospekte!

**FABRIK FÜR ELEKTROTHERMISCHE APPARATE
PAUL LÜSCHER, TÄUFFELN/BE, TELEPHON 73545**

RHEOTOR REGELTRANSFORMATOREN

Fabrikat A. De Backer SA. Brüssel



Modell RT 20 Fr. 220.—
Leistung 3 kVA

- Kleinste Abmessungen dank Verwendung moderner magnetischer Werkstoffe.
- Rhodinierte Gleitbahnen ergeben höchste Kontaktsicherheit.
- Konservative Dimensionierung gibt Gewähr für längste Lebensdauer.
- Lieferbar mit oder ohne Gehäuse, einphasig, dreiphasig oder als Doppeltransformator, als Tischmodell oder für Einbau in Schalttafeln.

Unterbreiten Sie uns Ihr Problem. Wir beraten Sie sorgfältig.

SORENSEN-ARDAG

Eichstrasse 29 Zürich 3/45 Tel. 051/33 77 57

Verkaufsbüro Kernstrasse 8, Tel. (051) 27 30 60



Dreibein-Anticorodal

Hebegewicht: Garantiert: 2500 kg. **Länge:** 5 Meter.

Gewicht: 45 Kilogramm.

Konstruktion: Aus Rohr «Anticorodal» Härting «B». Spitze, Gelenke und Griffhaken sind aus Stahl.

Das normale Dreibein wird **ohne** Handgriffe fabriziert. Sollten Griffe gewünscht werden, so können solche gegen einen Zuschlag geliefert werden.

15 Jahre Erfahrung.

Sticher-Anticorodal

Konstruktion: Rohr aus «Anticorodal» Härting «B», mit einem Griff, mit Stahlspitze am Fussende. Am Zopf ein oder zwei Spitzen aus Stahl.

Vorteile:

Ungefähr die Hälfte des Gewichtes gegenüber der Holzgabel: — Solide Konstruktion, grösste Sicherheit, da unzerbrechlich. Der Sticher trägt in der Mitte das Gewicht eines Mannes. Auf Wunsch können auch isolierte Sticher bis zu 20 000 V fabriziert werden.

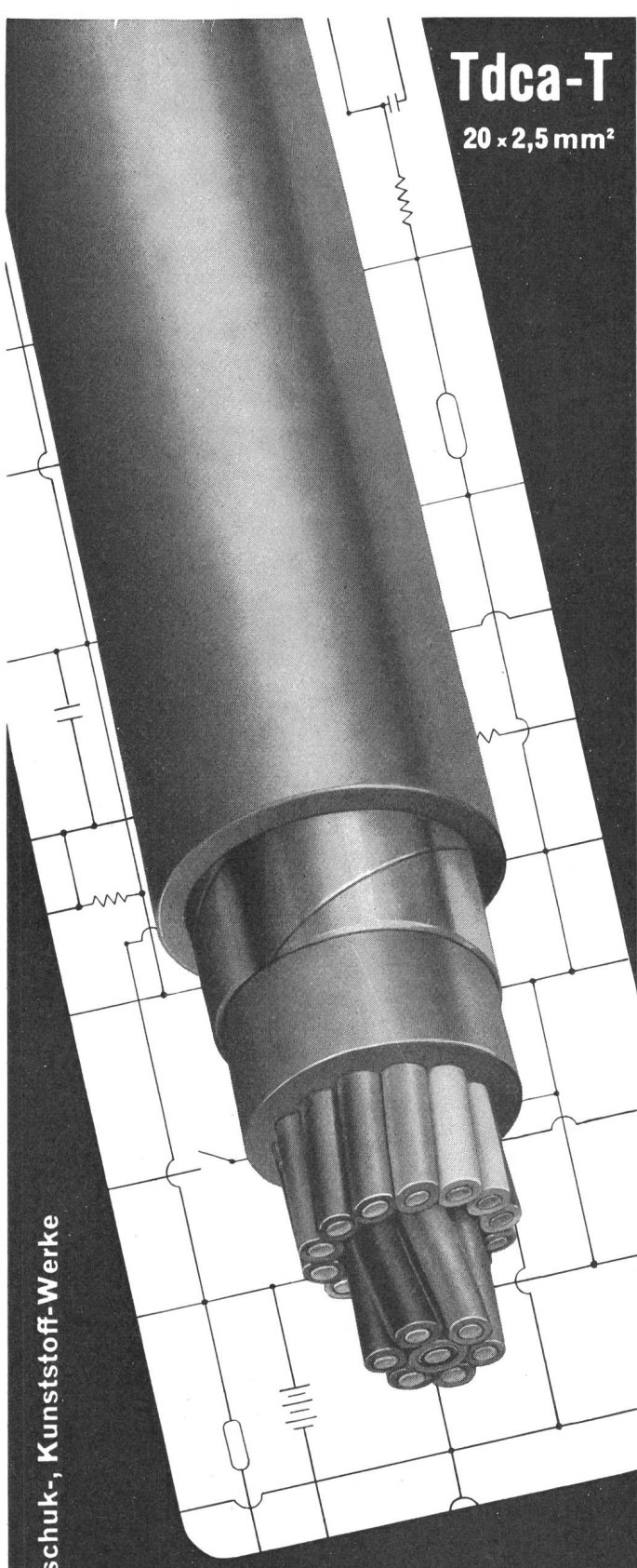
Ausführung PTT: In der Griffnähe und am Griff Handleder.

Verlangen Sie noch heute unverbindliche Offerten bei:

Fa. Hans Scheidegger, Monbijoustrasse 67, Bern.
Telephon (031) 45 40 63 oder (031) 52 26 33.



Tdca-T
20 x 2,5 mm²



Kabel-, Kautschuk-, Kunststoff-Werke

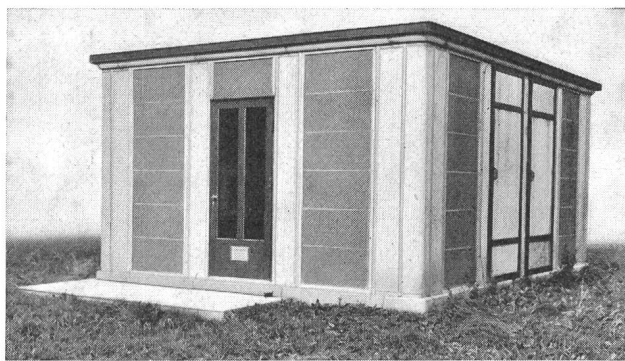
SUHNER+CO
HERISAU AG

Die Transformatorstationen

mit vorfabrizierten Bauelementen
setzen sich durch und bewähren sich gut.

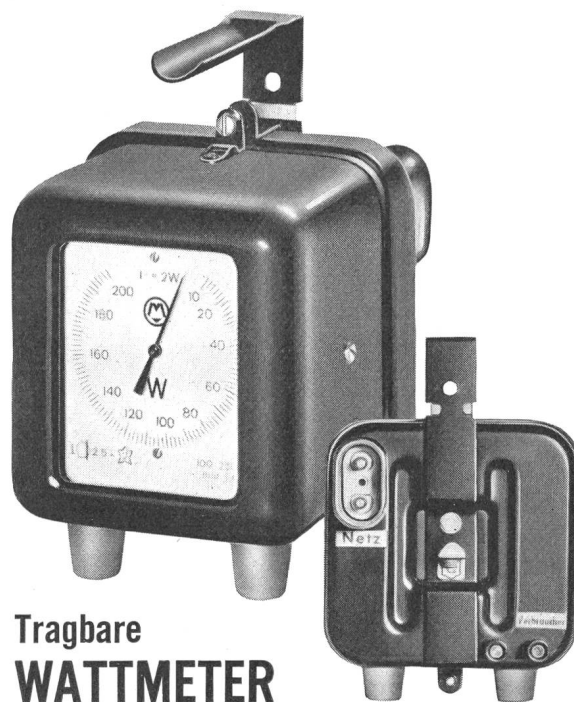
Ihre Vorteile sind:

- kurze Lieferfristen
- rasche Montage
- grosse Zellteilungen
- beliebige Kombinationen
- günstig für Innenraumbedienung
- äusserst solide Bauart
- gefällige Baukörper
- vorteilhafte Preise
- passender Einbau aller Schalterfabrikate
- erstellt fertige Anlagen



Verlangen Sie unverbindliche Offerte oder persönlichen Besuch.

Rhyner AG Elgg ZH Tel. 052 4 77 07
Niederurnen GL Tel. 058 4 11 86



Tragbare WATTMETER

4 Messbereiche 10...3000 Watt

Verlangen Sie bitte Prospekt vom Generalvertreter:

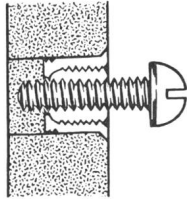
J. KASTL Elektrotechn. und Radio-Artikel en gros **DIETIKON / ZH**

Telephon (051) 88 85 88

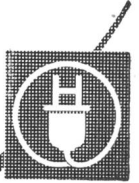
Montagen **von vorne** auf Eternit, Marmor usw. zuverlässig, rasch und sauber mit

HESS Schraubendübel

Die sinnreiche Konstruktion dieser 3teiligen Dübel-Schraube, Spreizmade, Hülse-
+ pat., verhilft Ihnen zu Arbeit und Zeit
sparenden Montagen aller Apparate, Zähler,
Sicherungen, Schilder auf Eternit, Marmor
usw. Lieferbar mit Flachkopf-, Rundkopf-
oder Sechskantschrauben. Wir schicken
Ihnen gerne Muster und Offerte.



Einfachste Montage **von vorne**, ohne Gegenmutter. Durch Eindrehen der Spreizmade erfolgt Verkeilung der Hülse, was eine zuverlässige Befestigung gewährleistet.



F. Hartmann AG

Elektrotechnische
Bedarfsartikel en gros
Zürich
Löwenstrasse 32
Telephon 051/27 15 15

Alle jura-Küchenmaschinen-Modelle verfügen über die
tausendfach bewährte vollautomatische Saftpresse jura-matic

jura



Mit der jura-matic als Zusatzgerät kann pausenlos Saft gewonnen werden, ohne die Maschine einmal reinigen oder abstellen zu müssen. Beeren, Obst, Gemüse und selbst Kräuter lassen sich in gleicher Weise entsaften — bei maximaler Saftausbeute.

Empfehlen Sie Ihren Kunden die bewährten jura-Kombinationen:

jura-Rekord: Teigrührwerk, automat. Saftpresse jura-matic, Gemüseschneider, Mixer Détail Fr. 395.—
Kaffeemühle dazu Fr. 22.50

jura-Premix (siehe nebenstehende Abbildung): Saftpresse jura-matic, Gemüseschneider, Mixer Fr. 288.50

jura-Saffa: Saftpresse jura-matic, Mixer Fr. 168.—

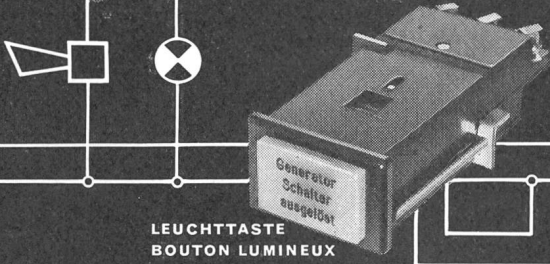
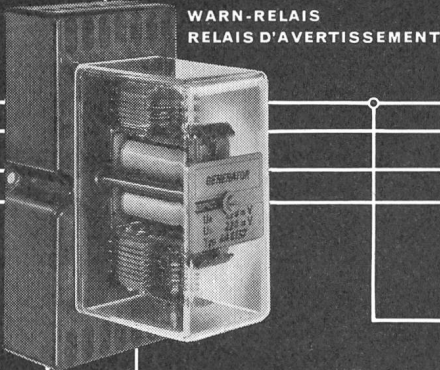
Stellen Sie immer eine jura-Küchenmaschine ins **Schaufenster**. Mit dem Dekorationsmaterial, das wir Ihnen gratis zur Verfügung stellen, können Sie leicht eine hübsche und werbekräftige Ecke gestalten. Es lohnt sich!

jura L. Henzirohs AG.,
Niederbuchsiten-Olten Tel. (062) 6 71 65

Gefahrenmelder Avertisseur de danger



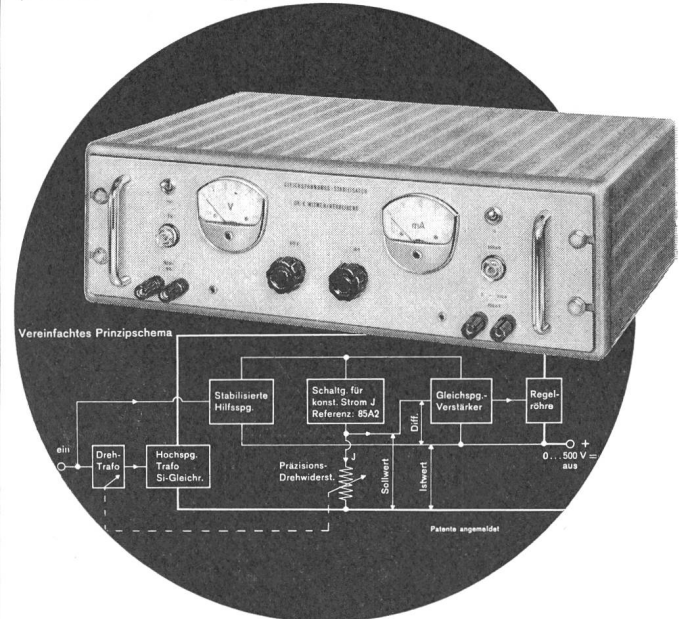
Type WA



EAO
ELEKTRO-APPARATEBAU OLTEN AG
TANNWALDSTRASSE 145 TELEPHON 062 / 5 19 61 SCHWEIZ

Gleichspannungs - Stabilisatoren

(stabilisierte Netzgeräte)



Die Fabrikation im Baukastensystem mit neuartigen Basisschaltungen ermöglicht kurzfristige Lieferung und eine sehr grosse Auswahl verschiedener Geräte.

Verlangen Sie detaillierte Unterlagen mit Preislisten.



Dr. Kurt J. Witmer

Ingenieurbüro für Elektronik
Herrliberg/ZH - Tel. (051) 902535

AEG

Der Al-Ni-Wächter dient als Impulsgeber bei Gegenstrombremsung und zur Drehzahlüberwachung. Seine Umschaltkontakte sind für beide Drehrichtungen unabhängig und bequem nach einem Merkraster einstellbar.

Patentierte Ruhestellungs-Schaltung zum Einrichten von Maschinen.

Einfacher Anbau an Motoren.

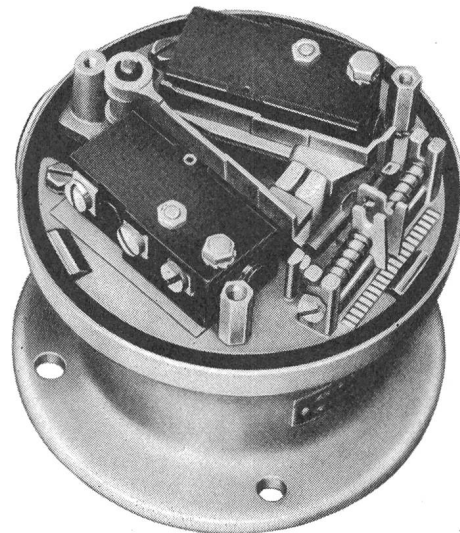
Betriebsdrehzahl bis 3600 U/min.

Schalt Drehzahlen: 80—500 U/min.

Abmessungen: 112 Ø x 95 hoch.

Zur Anpassung der Schalt Drehzahlen sind Zwischengetriebe lieferbar.

Al-Ni-Drehzahlwächter



ELEKTRON AG

Zürich 2
Seestr. 31
Tel. 25 59 10



NEW LOOK

Das neue Werk Bodenweid ist ein Symbol für den fortschrittlichen Geist, der uns beseelt.

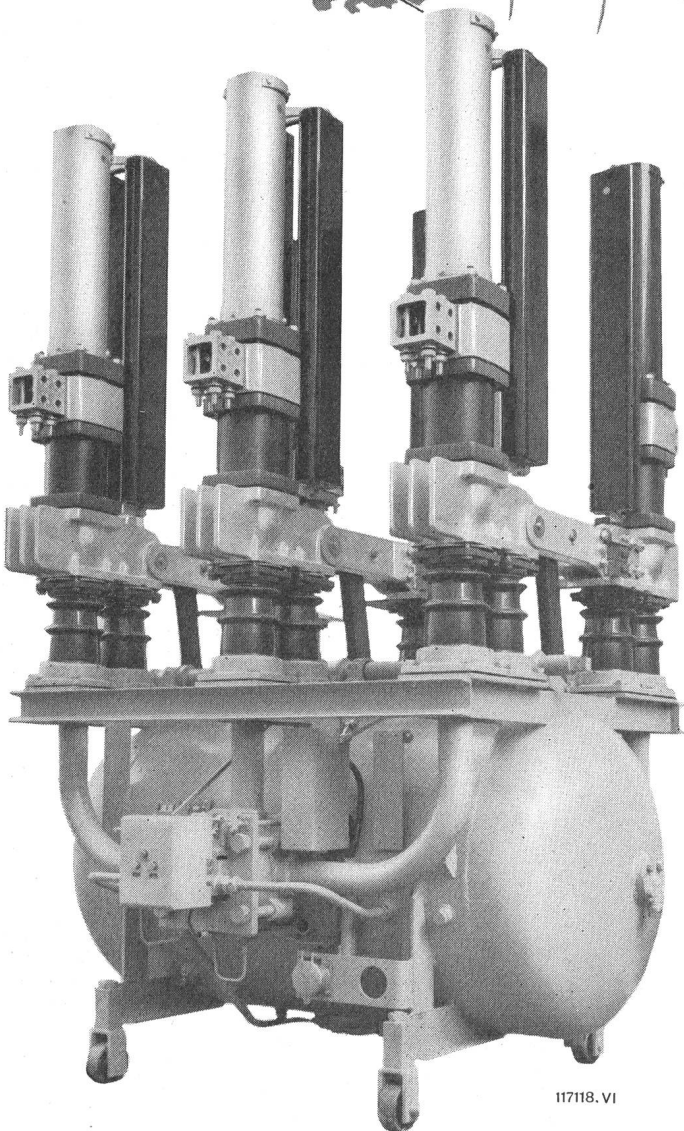
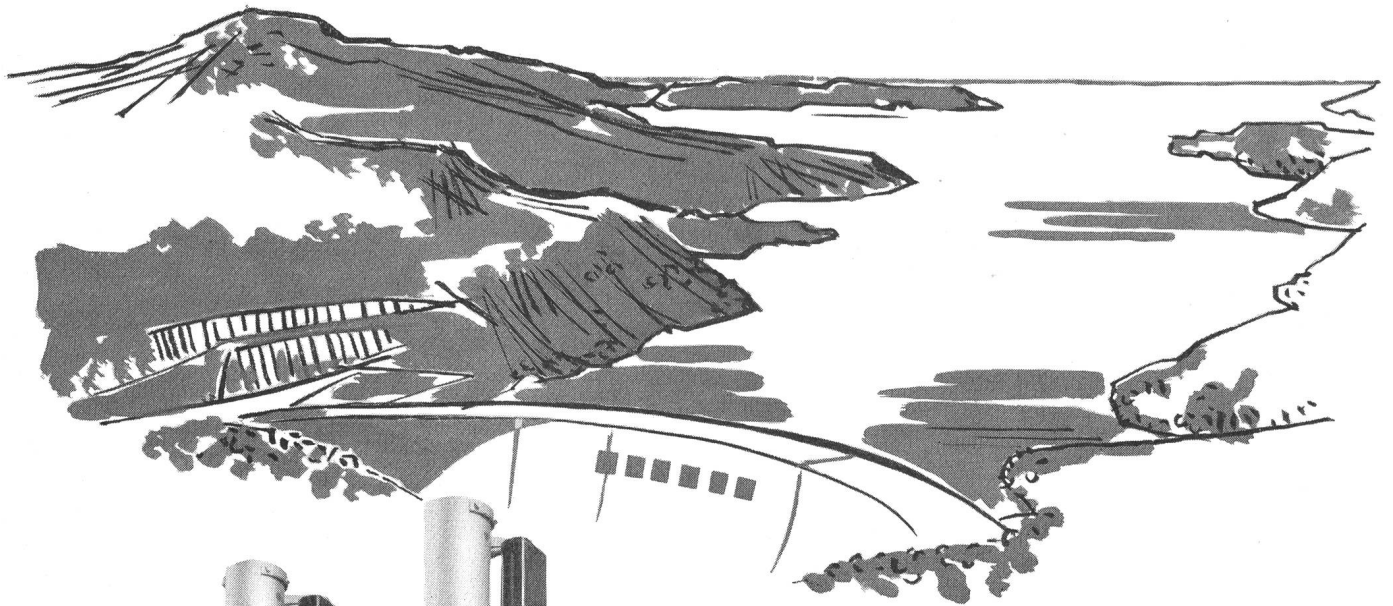
Bodenständig und solid ist die Basis. Jung und zukunftsfreudig sind die Ideen.

80% der jetzt verkauften Hasler-Produkte sind in den letzten zehn Jahren geschaffen worden. 90% unserer Produkte werden durch HASLER-Ingenieure und Techniker selbst entwickelt mit dem Ziel, unseren Kunden immer bessere Dienste zu leisten.

Hasler^{AG} Bern

WERKE FÜR TELEPHONIE UND PRÄZISIONSMECHANIK

Druckluftschneiderschalter



117118. VI

Das Grosskraftwerk

KARIBA

in Südrhodesien mit seinen sechs 111-MVA-Generatoren ist mit Brown Boveri **18-kV-Innenraum-Druckluftschneiderschaltern** ausgerüstet.

Wir bauen Innenraum-Druckluftschneiderschalter mit den bewährten Bauelementen für folgende Grenzwerte:

Nennspannung 72,5 kV
Nennstrom 6000 A,
mit Schnelltrenner 12000 A
Ausschaltleistung 3500 MVA
Ausschaltstrom 100 kA

Vorteile: Kurze Abschaltzeit, Wegfall des leicht entflammaren Oeles, einfache Instandhaltung

A-G. **BROWN, BOVERI** & CIE.
BADEN · SCHWEIZ