

Zeitschrift: Bulletin des Schweizerischen Elektrotechnischen Vereins
Herausgeber: Schweizerischer Elektrotechnischer Verein ; Verband Schweizerischer Elektrizitätswerke
Band: 52 (1961)
Heft: 14

Werbung

Nutzungsbedingungen

Die ETH-Bibliothek ist die Anbieterin der digitalisierten Zeitschriften auf E-Periodica. Sie besitzt keine Urheberrechte an den Zeitschriften und ist nicht verantwortlich für deren Inhalte. Die Rechte liegen in der Regel bei den Herausgebern beziehungsweise den externen Rechteinhabern. Das Veröffentlichen von Bildern in Print- und Online-Publikationen sowie auf Social Media-Kanälen oder Webseiten ist nur mit vorheriger Genehmigung der Rechteinhaber erlaubt. [Mehr erfahren](#)

Conditions d'utilisation

L'ETH Library est le fournisseur des revues numérisées. Elle ne détient aucun droit d'auteur sur les revues et n'est pas responsable de leur contenu. En règle générale, les droits sont détenus par les éditeurs ou les détenteurs de droits externes. La reproduction d'images dans des publications imprimées ou en ligne ainsi que sur des canaux de médias sociaux ou des sites web n'est autorisée qu'avec l'accord préalable des détenteurs des droits. [En savoir plus](#)

Terms of use

The ETH Library is the provider of the digitised journals. It does not own any copyrights to the journals and is not responsible for their content. The rights usually lie with the publishers or the external rights holders. Publishing images in print and online publications, as well as on social media channels or websites, is only permitted with the prior consent of the rights holders. [Find out more](#)

Download PDF: 16.02.2026

ETH-Bibliothek Zürich, E-Periodica, <https://www.e-periodica.ch>

Zeitschriftenrundschau des SEV (29...31)

Zusammengestellt von der Bibliothek der Eidgenössischen Technischen Hochschule, Zürich

Die Literaturhinweise sind mit Dezimalindizes nach dem System des Institut International de Bibliographie Bruxelles versehen. Siehe die einführenden Artikel im Bull. SEV Bd. 21(1930), Nr. 2 und 8, und Bd. 40(1949), Nr. 20.

Die verwendeten Abkürzungen sind im Jahresheft Bd. 51(1960), S. 139...147, erklärt.

Die hier aufgeführten Arbeiten können von den Mitgliedern des SEV aus der Bibliothek des SEV leihweise bezogen werden. Bei Bestellungen sollen Titel, Verfasser und Zeitschrift mit Band und Nummer angegeben werden.

I. Grundlagen, technisch-physikalische Studien

- 621.3.014.31. *Die Lichtbogenbewegung im magnetischen Eigenfeld an Flächenelektroden.* Von W. Mosch. 4 Fig. Elektr. Bd. 13(1959), Nr. 7, S. 236...241.

Lichtbögen an ebenen Flächenelektroden, stets an Stellen, wo die geringste magnetische Induktion herrscht, Lichtbögen an räumlichen Flächenelektroden: Rundschielen, Flachschielen, Rohrenden (Isolatorkappen), Beeinflussung durch die Leitfähigkeit der Elektrodenwerkstoffe.

- 621.3.014.8. *Graphische Behandlung von Kippvorgängen.* Von H. Wilpernig. 4 Fig. E u. M Bd. 76(1959), Nr. 18, S. 433...436.

Diagramm, an Hand dessen man die Vorgänge, die zum Kippen führen, einfach übersehen kann; notwendige Vorkehrungen, um unerwünschtes Kippen zu verhindern, Voraussetzungen für Untersuchung, Reihenschaltung L und C, Zeigerdiagramm für Reihenschaltung von R, L und C.

- 621.3.015 : 537.364 *Tensioni elettriche e differenza di potenziale.* Di A. R. Meo. 10 fig. Elettrotecnica vol. 47(1960), no. 10, p. 682...689.

Analisi dei concetti di forza elettrica, tensione lungo una linea, differenza di potenziale fra due punti (in un campo rotazionale), condizioni che devono essere verificate perché si possa ritenere che un voltmetro ideale misuri la differenza di potenziale, problema della spira circolare.

- 621.3.015.1. *Calcul de la chute de tension dans une ligne longue connaissant la tension au départ, la puissance et le facteur de puissance à l'arrivée.* Par Henri Rich. 16 fig. Rev. gén. Electr. t. 68(1959), n° 4, p. 287...300.

Nouvelle méthode de calcul rigoureuse, capacité non négligeable, méthode graphique ne nécessitant aucun calcul, application, chute de tension dans un transformateur.

- 621.3.017 : 621.316.1. *Ermittlung der Netzverluste und deren Minimalisierung mit Hilfe des komplexen N_{sw} -Potentialverfahrens.* Von H. Dommel. 7 Fig., 2 Tab. Elektr.-Wirtsch. Bd. 58(1959), Nr. 12, S. 428...431.

Gesetzmässigkeiten zur Verlustbestimmung in beliebig vermaschten und beliebig belasteten Netzen für das komplexe N_{sw} -Potentialverfahren, Netzverluste, Minimalisierung der Netzverluste, Vergleich mit Verlustformel von George.

- 621.3.017.7. *Sur la détermination des pertes d'énergie par effort Joule dans un élément de réseau soumis à un régime de charge variable.* Par E. Morgenstern. 3 fig. Rev. gén. Electr. t. 68(1959), n° 3, p. 227...229.

Méthode d'évaluation des pertes d'énergie en partant des relevés des compteurs d'énergie active et d'énergie réactive et en se basant sur une charge de référence pour laquelle les pertes sont connues.

- 621.3.017.7 : 621.313. *Bestimmung der Erwärmung von elektrischen Maschinen und Transformatoren mit Hilfe des Wärmenetzes.* Von W. Schuisky. 5 Fig. Bull. SEV Bd. 50(1959), Nr. 17, S. 825...832.

Berechnung der mittleren Übertemperaturen nach dem Wärmenetz, Wärmewiderstände, Wärmenetze von verschiedenen Maschinenarten.

- 621.3.018.3. *Les harmoniques de réaction d'induit dans les machines synchrones.* Par André Guilbert. 3 fig. Rev. gén. Electr. t. 43(1959), n° 7, p. 457...464.

Déformations de la tension d'un alternateur, résultant du fait que le courant qu'il débite est lui-même déformé par le circuit d'utilisation compte tenu, d'autre part de l'influence d'une répartition non sinusoïdale des conducteurs de l'induit.

- 621.3.018.782.4 : 654.15.028.3. *The Effect of Delay Distortion on Data Transmission.* By P. Mertz. Trans. AIEE, Commun. & Electronics, Vol. —(1960), No. 49, p. 228...231.

Effects of phase and delay distortion on the data signals, brief review of relation between phase shift and delay, general appraisal of possible tolerances on distortions in these characteristics.

- 621.365.22.036.65. *Vergleichende Betrachtungen über die hydraulischen und elektromotorischen Elektrodenregelungen von Lichtbogen-Schmelzöfen sowie über die Grenzen ihrer Leistungsfähigkeit.* Von A. Driller u. H. Ernst. 8 Fig. Elektrowärme Bd. 18(1960), Nr. 8, S. 244...250.

Aufgabe der Elektrodenregelung, die dafür erforderliche bzw. erwünschte Elektrodengeschwindigkeit, Vergleich der hydraulischen und elektromotorischen Regelung vom Standpunkt der Regeltechnik, Totzeit und Beschleunigungszeit bzw. Abbremszeit in der Regelung, deren Einfluss auf die Konstruktion des Ofens und der Elektrodenführung.

3. Erzeugung elektrischer Energie, Kraftwerke

- 621.311.21 (497.1). *Die Wasserkräfte des adriatischen Karstgebietes Jugoslawiens.* Von Stefan Szavits-Nossan. 4 Fig. Schweiz. Bauztg. Bd. 78(1960), Nr. 44, S. 709...713.

Wasserkräfte der Rjecina, Wasserkraftanlage Vinodol, Wasserkraftanlage Senj, Wasserkräfte der Krka, der Cetina, Wasserkraftanlage Kraljevac, Peruca, Split, Wasserkräfte der Trebisnjica.

- 621.311.21 (675). *La centrale hydro-électrique Le Marinel.* Par H. Liekens. 6 fig. Bull. Soc. belge Electr. t. 76(1960), n° 3, p. 257...272.

Description de l'ensemble constituant la centrale Le Marinel, la plus puissante des quatre centrales construites à ce jour pour alimenter en énergie électrique tout le Haut Katanga et plus particulièrement les usines de l'Union Minière du Haut Katanga.

- 621.311.22 : 621.311.23. *Centrales thermiques à cycles mixtes vapeur-gaz.* Par Jacques Hubert, Salomon Kroll et Charles Macherey. 7 fig. Rev. Electr. & Mécan. t. 2(1960), n° 114, p. 2...9.

Cycle à vapeur, cycle à gaz, combinaison des cycles gaz et vapeur, poste de réchauffage de l'eau condensée, chaudière sous pression, centrale combinée vapeur-gaz de 140 MW.

- 621.311.22 : 621.316.7. *Regeltechnische Aufgaben bei Blockkraftwerken.* Von Adalbert Fischer, Max Friebe u. Christoph Kessler. 14 Fig. Siemens Z. Bd. 34(1960), Nr. 10, S. 623...629.

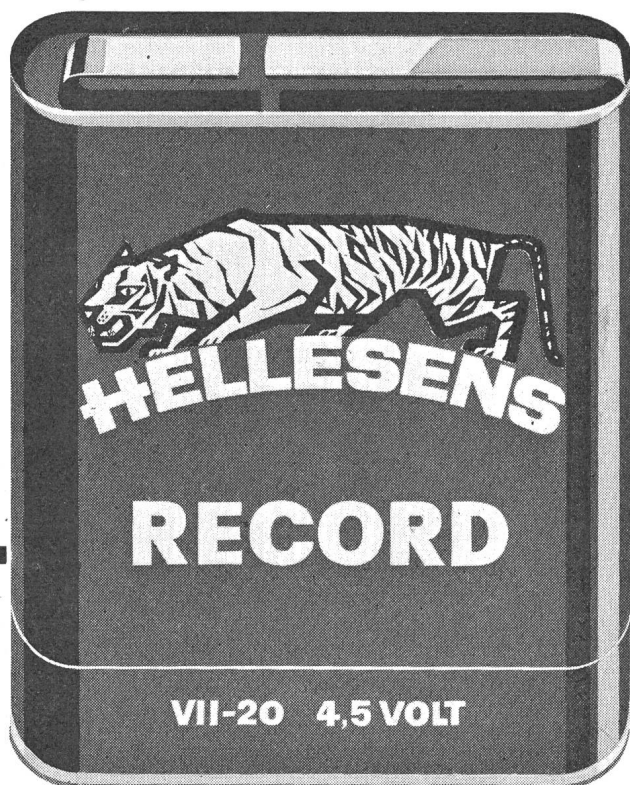
Verbundbetrieb, Blockkraftwerke arbeiten nicht nur im Grundlastbetrieb sondern tragen auch zur Frequenzstützung bei, netzbedingte Leistungsanforderungen an die Turbine, Lösungen der daraus entspringenden Aufgaben für den Trommelkessel, Benson-Kessel und Sulzer-Kessel, neueste Technik der Regelgeräte und des Baues von Leitständen.

- 621.311.22 (493). *La centrale thermique de Ruie en Belgique.* Par P. Barbey et F. Bachmayer. 12 fig., 3 tab. Rev. techn. Sulzer t. 42(1960), n° 1, p. 13...21.

Rendement global supérieur à 37 %, installation comprenant deux unités monoblocs de 60 MW chacune, actuellement il n'est dépassé qu'à la centrale à 600 °C de Baudour (Mons) où le rendement global escompté est voisin de 40 %, chaudières, resurchauffeurs, système de bypass haute pression et basse pression, centrale.

- 621.311.22-52. *The Operational Information System and Automation of Sterlington Steam Electric Station.* By Joseph A. Reine. Trans. IRE, Industr. Electronics, Vol. IE-7(1960), No. 2, p. 14...20.

System for scanning and logging operational data, system includes sensors, scanning equipment, analog-to-digital converters, data storage, computer and various output presentations.



Bestellnummer: VII - 20

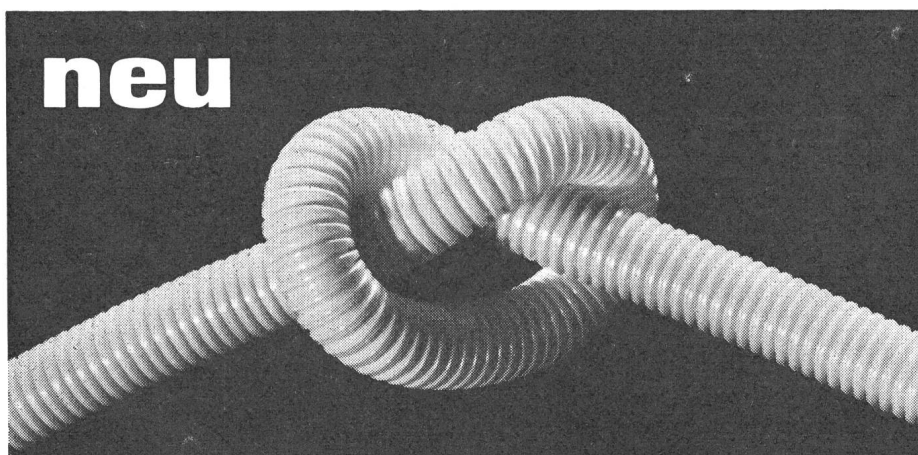
Ladenverkaufspreis: Fr. 1.20

Taschenlampenbatterien von
weltbekannter Qualität;
für Ihre Kunden nur das Beste

Generalvertretung für die Schweiz

JUL. FISCHER & CO. AG.

Zürich 5 Ausstellungsstrasse 41
Telephon (051) 42 31 13



neu

JANO
flex

Mit JANOflex können engste Radien ohne Querschnittsverengung spielend leicht gebogen werden. JANOflex ist deshalb das ideale Rohr für Hohldecken und nachträgliche Unterputzverlegung von Leitungen. Mühelos lassen sich Drähte einziehen. JANOflex ist federleicht und garantiert absolute Dichtheit.

**maximal
flexibel**

Kurz: Das Elektro-Rohr für universellen Einsatz!

JANOflex ist SEV-geprüft und vom Starkstrom-Inspektorat für jegliche Unter- und Überputzverlegung zugelassen. Lediglich in Betonböden oder -decken muss JANOflex während der Montage mechanisch geschützt werden. Verkauf durch die Grossistenfirmen der Elektrobranche.

JANSEN

JANSEN & Co. AG., Oberriet / SG
Stahlröhren- und Sauerstoffwerke, Kunststoffwerk
Telefon (071) 7 82 44 / Telex Nr. 57159

621.311.23 (45). *La centrale termoelettrica di Tavazzano IIa della Società STEI*. Di Red. 16 fig. Elettrotecnica vol. 47 (1960), no. 8, p. 534...546.
Impianti della centrale, criteri seguiti nella progettazione per la scelta delle caratteristiche, due unità generatrici, opere edili, opere idrauliche, fabbricati industriali, generatore di vapore, tubazioni principali, turbina e ciclo preriscaldamento, condensatore, alternatore, servizi ausiliari, di sicurezza e di emergenza, protezioni elettriche, sottostazione all'aperto, sala controlli, regolazioni automatiche, trattamento dell'acqua di apporto.

4. Verteilung und Regelung elektrischer Energie

621.318.435 : 621.318.2. *Inductors Biased with Permanent Magnets. Part I: Theory and Analysis. Part II: Design and Synthesis*. By J. T. Ludwig. Trans. AIEE, Commun. & Electronics, Vol. — (1960), No. 49, p. 273...291.

Feasibility of ferrite-gapped inductor for miniaturization of inductive devices carrying unsymmetrical currents, mathematical relations provide a method of constructing design charts directly from magnetic material characteristics, quick size estimate for equipment designer.

621.318.435.3. *Theorie des stromsteuernden Transduktors für den eingeschwungenen Zustand*. Von Walter Böning. 10 Fig. Arch. Elektrotechn. Bd. 45 (1960), Nr. 5, S. 317...328.

Strom- und Flussverläufe bei der vormagnetisierten Drossel mit rechteckiger magnetischer Kennlinie sowie bei der praktisch wichtigen Parallelschaltung zweier derartiger Drosseln, erhaltene Beziehungen ermöglichen zahlenmäßige Darstellung der Steuereigenschaften in Form von normierten Kennlinien.

621.318.5 : 621.3.066.6. *Untersuchungen über die Einwirkung einiger Werkstoffe der Amtsbauertechnik auf silber- und palladiumhaltige Kontaktwerkstoffe*. Von H. Lipke u. W. Clement. NTZ Bd. 13 (1960), Nr. 9, S. 431...435.

Kontaktwerkstoffe Palladium, Silber-Palladium 50/50, Silber-Palladium 70/30 und Feinsilber bei konstanten Temperaturen und Feuchten, dem Einfluss verschiedener in der Amtstechnik verwendeter Stoffe ausgesetzt, zeitlicher Verlauf des Kontaktwiderstandes, Stärke der Einwirkung.

621.318.5 : 621.382.3. *Static vs. Relay Logic for Aircraft Protective Panels*. By W. O. Hansen & J. Popa. 2 fig., 4 tab. Electr. Engng. Vol. 79 (1960), No. 11, p. 899...902.

Transistor or other «static» elements replacing electro-mechanical relays, reliability analysis, an aircraft protective panel design using relays as logic elements is more reliable than a particular equipment transistorized design.

621.318.56.066.6. *Schutzgaskontakte in Koaxialrelais für den Nachrichten-Weitverkehr*. Von M. Jung u. E. Welz. 8 Fig. Frequenz Bd. 14 (1960), Nr. 11, S. 392...396.

Schutzgaskontakte luftdicht abgeschlossene Bauelemente, durch besondere Kontaktsicherheit gut geeignet zum Aufbau koaxialer Schaltrelais, notwendig für Umschaltung und Abzweigung breitbandiger Nachrichtenkanäle in der Zwischenfrequenzebene bis etwa 100 MHz.

621.319.33 : 621.317.333.8. *Calculation of the Current in Non-Linear Surge-Current-Generator Circuits*. By T. F. Monohan. 7 fig., 1 tab. Proc. IEE, Part C, Vol. 107 (1960), No. 12, p. 288...291.

Surge-current generators to test non-linear resistors and surge diverters, circuit basically very simple, possibility to calculate surge current only by numerical solutions of such calculations made at Manchester University on the differential analyser and the electronic computer.

621.319.45 : 669.294. *Tantalkondensatoren mit Sinteranode und festem Elektrolyten*. Von W. Mosebach. Elektron. Rdsch. Bd. 14 (1960), Nr. 9, S. 371...373.

Fortschreitende Miniaturisierung elektronischer Geräte fordert möglichst grosse Kapazitäten auf kleinstem Raum, bisher höchste Kapazitäten je Volumeneinheit mit Tantalkondensatoren, deren Anode ein Sinterkörper ist; Herstellung, Aufbau und Eigenschaften solcher Kondensatoren mit einem festen Elektrolyten.

621.319.5. *Note sull'installazione e l'impiego dei generatori per alte tensioni ad impulso*. Di G. Zingales. 70 fig. Elettrotecnica vol. 47 (1960), no. 6, p. 394...424.

Tecnica delle prove ad impulso su materiali e apparecchiature elettriche per alte tensioni, scelta delle caratteristiche di un impianto, caratteristiche e modalità d'impiego dei più importanti apparecchi di misura, spinterometro a sfera, divisori di tensione, oscillografi, fenomeni di carica e scarica di un generatore, modalità di esecuzione delle prove.

8. Elektrische Beleuchtung, Elektronik, Radiologie

621.385.004. *Zuverlässigkeit von Elektronenröhren im praktischen Einsatz*. Von W. Chladek. 5 Fig., 9 Tab. NTZ Bd. 12 (1959), Nr. 9, S. 443...449.

Beurteilung der Ausfallhäufigkeit, absolute Höhe der Zahlen und ihre zeitliche Veränderung, Ausfallrate von Elektronenröhren, Betriebszuverlässigkeit von röhrenbestückten Geräten.

621.385.13. *Thermionic Emitters*. By L. S. Nergaard. 5 fig. RCA Rev. Vol. 20 (1959), No. 2, p. 191...204.

Vacuum tube considered as a chemical system, cathode reacts with everything in tube via gas phase, reducing agents in form of getters or electrodes of reducing metals, help maintain cathode activity via gas phase.

621.385.13. *Spezial-Verstärkerröhren für die industrielle, mobile und apparative Technik*. Von W. Guber. 11 Fig., 2 Tab. Elektronik Bd. 8 (1959), Nr. 6, S. 173...178.

Zuverlässigkeit der Konstruktion, der Einzelteile, der Fertigung, Messung der Stossfestigkeit und der Mikrophonie, Typenspektrum.

621.385.15. *Charge et décharge d'un isolant par émission secondaire dans les tubes à mémoire*. Par G. Wendt. 10 fig. Ann. Radioélectr. t. 13 (1958), n° 54, p. 316...325.

Surface de l'isolant-collecteur d'électrons secondaires, courant secondaire apparent en fonction du potentiel flottant de cette surface, en cas d'équilibre et en phénomène transitoire, en régime de limitation par le courant primaire ou par la charge spatiale, comportement des tubes à mémoire des types les plus différents.

621.385.2. *The Tunnel Diode, Its Action and Properties*. By Bernard Sklar. 7 fig. Electronics Vol. 32 (1959), No. 45, p. 54...57.

Negative conductance property of new diode explained using fundamental electron energy band diagrams, breakdown characteristics of tunnel and ordinary diodes compared, operation of tunnel diode in amplifier described with equivalent circuit.

621.385.2.018.7. *Approximate Waveform Solutions for Diodes in Pulse Circuits*. By D. C. Dillistone. 6 fig. Electronic Engng. Vol. 31 (1959), No. 380, p. 607...610.

Waveform solutions obtained for a group of simple circuits to which a rectangular or a triangular waveform is applied, series diode response to square wave, shunt diode response to rectangular wave, series diode response to sawtooth wave, response of ringing circuit with diode damping, shunt diode response to rectangular pulse.

621.385.3. *Senderöhren für industrielle Zwecke*. Von E. G. Dorgelo. 5 Fig. Philips techn. Rdsch. Bd. 20 (1959), Nr. 9, S. 259...265.

Trioden TB 4/1500 und TB 5/2500 für maximal 50 MHz sowie TB 6/14 und TB 12/38 für maximal 30 MHz, für Generatorleistungen von 1 bis 30 kW, dicke Katode aus thorisiertem Wolfram, Gitter aus sog. K-Material, Anode mit grosser Wärmekapazität, optimaler Verstärkungsfaktor.

621.385.3. *Zur Ursache der Abweichungen des Schrotrauschens steiler VHF-Trioden vom theoretischen Wert*. Von R. Thierlert. 3 Fig., 1 Tab. NTZ Bd. 12 (1959), Nr. 4, S. 201...204.

Abweichungen des raumladegeschwächten Schrotrauschens vom theoretischen Wert, Ursachen dieser Abweichungen, Messungen, Rauschen aus einem frequenzunabhängigen und einem frequenzabhängigen Teil zusammengesetzt, frequenzunabhängiger Anteil identisch mit dem raumladegeschwächten Schrotstrom, zusätzlich auftretender frequenzabhängiger Anteil als Stromrauschen gedeutet.

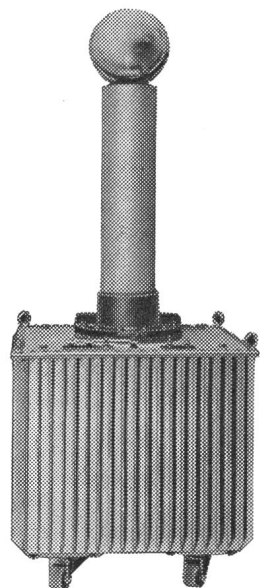
621.385.3.029.64. *Eine Scheibentriode in Metall-Keramik-Bauweise für Frequenzen bis 6000 MHz*. Von E. Mentzel u. H. Stietzel. 9 Fig. Philips techn. Rdsch. Bd. 20 (1958/59), Nr. 10, S. 312...317.

Vorteile, höhere thermische Belastbarkeit der Röhre durch hohe Wärmeleitfähigkeit der Keramik, auch bei höheren Temperaturen in Keramik keine Elektrolyse, höhere Gütewerte der angeschlossenen Resonanzhöhlräume, einfache Konstruktion.

621.385.3.029.64. *Die EC 59, eine Sendetriode mit 10 W Leistung bei 4000 MHz*. Von V. V. Schwab u. J. G. van Wijn-gaarden. 9 Fig. Philips techn. Rdsch. Bd. 20 (1959), Nr. 9, S. 249...258.

Weiterentwicklung der Scheibentriode EC 75, L-Kathode, die sehr hohe Stromdichte zulässt, Röhre mit Wasser ev. mit Luft gekühlt.

Fabrik
für Transformatoren,
Schaltanlagen
und Elektroapparate



Prüftransformator 100 KV

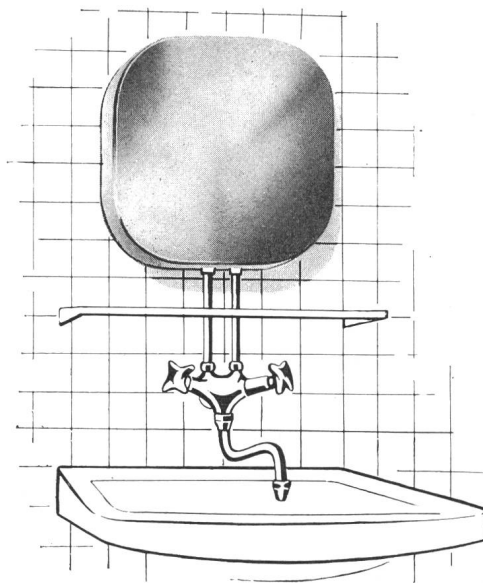
ERNST SCHLATTER AG



Dübendorf-Zürich Überlandstr. 103
Telefon (051) 85 73 00

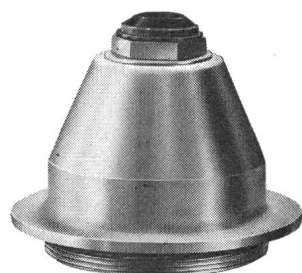
Lükon

SPIEGELBOILER

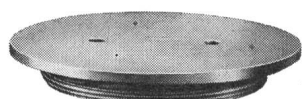


Der moderne Kleinboiler für Hotelzimmer, Einzelzimmer,
Labors usw. Verlangen Sie Prospekte!

**FABRIK FÜR ELEKTROTHERMISCHE APPARATE
PAUL LÜSCHER, TÄUFFELN/BE, TELEPHON 73545**



Konischer Stutzen für
Kabel- oder Rohrein-
führung mit Schnurtülle oder
Rohrgewinde



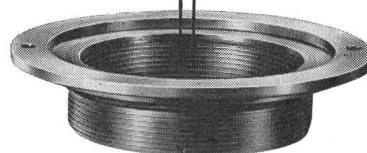
Bodenbündig einschraub-
bare Verschlussplatte

MAAG - BODENDOSEN

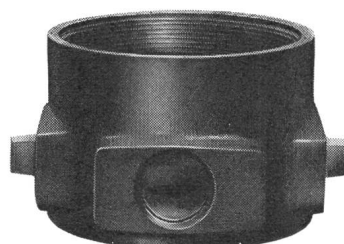
für Licht, Kraft, Telefon- und
Signalanlagen

in sauberem Präzisions-Grauguss,
Verschlussplatte, Regulierring und
konischer Stutzen vernickelt

Als Anschluss- oder Durchschlaufdose,
für Einbau von Steckdosen oder
Klemmrings bis 8x2,5 mm² usw.



Regulierring für genaues,
bodenbündiges Anpassen,
zum Einschrauben in den
Sockelteil



Sockel mit 3 seitlichen
PR-Rohrgewinden für
direkte Unterflurzuleitung
zu Maschinen, Arbeits-
plätzen und anderen
Anschlußstellen

GOTTFRIED MAAG
FABRIK ELEKTR. APPARATE
ZÜRICH FRAUENFELD

621.385.5. *A Frame-Grid Audio Pentode for Stereo Output*. By J. L. McKain & R. E. Schwab. 11 fig. Trans. IRE, Audio, Vol. AU-7(1959), No. 4, p. 101...106.

Development and performance capabilities of a dual pentode using a single cathode, two separate Framelok grids and a twin-plate structure contained in one envelope, new pentode is a high-performance tube with superior characteristics of uniformity and stability obtained from its unique structure.

621.385.5. *Die Röhre E 130 L, eine steile Leistungspentode mit zwei Spanngittern*. Von E. G. Elvers. 9 Fig. Elektronik Bd. 8 (1959), Nr. 5, S. 157...160.

Elektrische Eigenschaften einer Leistungspentode durch Einführung von zwei Spanngittern (sowohl für das Steuer- als auch für das Schirmgitter), erheblich verbessert, gute Röhrenkennwerte bereits bei niedrigen Schirmgitterspannungen, günstige Stromverteilung, niedrige Schirmgitterverlustleistung, Steilheit kann bis über 30 mA/V gewählt werden, Sperrspannung für $I_a = 1$ mA kleiner als 30 V.

621.385.83 : 518.5. *Design of High-Performance Instrument Servos for General Purpose Computation*. By K. V. Bailey & M. A. Ziniuk. 13 fig. Trans. IRE, Industr. Electron., Vol. PGIE-9(1959), p. 1...13.

Computing servo capable of accurate rate and position operation with extended frequency response relative to conventional computing servos, usual tachometer generator avoided, rate feedback provided by a precision capacitor which couples the follow-up potentiometer to the input summing junction, design objectives, compromises and performance data.

9. Schwachstromtechnik

621.396.677.7. *Rapid Beam Switching in Waveguide Antennae*. By Red. 3 fig. Electronic Engng., Vol. 32(1960), No. 394, p. 778...779.

Achieved by using ferrite attenuators as the switching elements, rapid changes of current necessary in the control windings of the switches, suitable circuit for producing these current changes.

621.396.677.71. *Radiation and Admittance of an Insulated Slotted-Sphere Antenna Surrounded by a Strongly Ionized Plasma Sheath*. By John W. Marini. 4 fig. J. Res. Nat. Bur. Stand. Vol. 64D(1960), No. 5, p. 525...532.

Expressions for the radiation pattern, input admittance and external efficiency, at low frequencies the input impedance is proportional to the sum of intrinsic impedance of the sheath and an equivalent inductance due to the insulating coating, the radiation pattern reduces to that of a small loop.

621.396.677.71. *An Experimental Study of the Slot Aerial and the Three-Element Collinear Array of Slot Aerials*. By Ronold King & Gilbert H. Owyang. 17 fig. Proc. IEE, Part C, Vol. 107(1960), No. 12, p. 216...227.

Principle of complementarity with reference to its application to the study of slot transmission lines and slot aerials, conventional techniques for making measurements applicable to a two-slot line, complementary normalized impedance of such an aerial as a function of its half length, distributions of electric and magnetic field along it.

621.396.677.832. *A Slot-Excited Corner Reflector for Use in Band V (610...690 Mc/s)*. By D. J. Whyte & K. W. T. Hughes. 6 fig. Proc. IEE, Part B, Vol. 107(1960), No. 35, p. 431...434.

Directional aerial, corner reflector excited by a four-tier slotted cylinder, test transmissions in Band V (610...960 Mc/s) which required an aerial capable of withstanding severe climatic conditions for long periods without attention, design suitable for operation at 900 Mc/s, admittance characteristics and radiation patterns in the horizontal and principal vertical planes.

621.396.677.833. *Paraboloidal Reflectors with Axial Excitation*. By A. R. Donaldson, I. P. French & D. Midgley. 8 fig. Proc. IEE, Part B, Vol. 107(1960), No. 36, p. 547...552.

Reflectors are deep paraboloids having axially oriented dipoles at the foci, odd-function aperture distributions and radiation patterns, experimental polar diagram, strong coupling at short range is observed between two aligned aerials, coupling diagram of abnormal directivity.

621.396.677.833. *A New Design Method for Phase-Corrected Reflectors at Microwave Frequencies*. By S. Cornbleet. 23 fig. Proc. IEE, Part C, Vol. 107(1960), No. 12, p. 179...189.

Method for design of a class of wide-angle reflectors in which aberrations are reduced by coating reflector surface with a dielectric, at microwave frequencies dielectric may take form of an array of metal plates or waveguides, constraint imposed by this form simplifies analysis.

621.396.931. *Highway Alert Radio*. By E. A. Hanzysz. 11 fig. Trans. IRE, Vehicular Commun., Vol. VC-9(1960), No. 2, p. 25...35.

Roadside-to-vehicle communications system for bringing voice message into moving vehicles, visual aids tend to lose their efficacy under conditions of darkness, inclement weather, heavy traffic and elevated speeds, safer and more comfortable highway travel, improvement in communications can help to increase the volume of traffic handled by existing facilities.

621.396.934. *Satellites pour communications*. Par A.-V.-J. Martin. 5 fig. Techn. Mitt. PTT t. 38(1960), n° 11, p. 391...394.

Emploi des satellites, relais passif, relais actif, satellite mobile, relais stationnaire, quel sera le système de communication par satellites de l'avenir?

621.396.96. *Forward Scattering by Coated Objects Illuminated by Short Wavelength Radar*. By R. E. Hiatt, K. M. Siegel & H. Weil. Proc. IRE Vol. 48(1960), No. 9, p. 1630...1635.

Results concerning ineffectiveness for forward scattering of radar absorbing coatings applied to highly conducting objects which are large with respect to wavelength of incident energy, coatings can only increase energy in forward lobe of scattering pattern, simple accurate theoretical estimate of width of lobe for a sphere, verified experimentally.

621.396.962.3. *Getting High Resolution with Pulse Compression Radar*. By Gunnar P. Ohman. 6 fig. Electronics Vol. 33(1960), No. 41, p. 53...57.

High range resolution ordinarily achieved by reducing the pulse length, requiring an increase of peak pulse power, by transmitting a stretched pulse and compressing the received pulse, a shorter pulse with high effective peak power is obtained.

621.396.963.321.2. *Die optimale Ausnutzung des PPI-Radarbildschirmes durch ein Übertragungssystem mit Frequenzbandkompression*. Von H. Gillmann. 13 Fig. Frequenz Bd. 14(1960), Nr. 9, S. 306...314.

Radialer Rasteraufbau, radiale und azimutale Auflösung des Schirmbildes in allgemeiner Form, Frequenzgang für radiale Auflösung, minimale Speichenzahl pro Umlauf für azimutale Auflösung, Einfluss der Antenne auf azimutale Auflösung.

621.396.969.14. *Precision Ultrasonic Velocity Measurements*. By Robert L. Forgacs. 3 fig. Electronics Vol. 33(1960), No. 47, p. 98...100.

Improved sing-around system that is capable of detecting ultrasonic velocity changes two orders of magnitude smaller than possible with previous sing-around systems.

621.396.969.34. *Testing and Evaluating Missile-Firing Interceptors*. By Walter J. Zable. 6 fig. Electronics Vol. 33(1960), No. 49, p. 61...65.

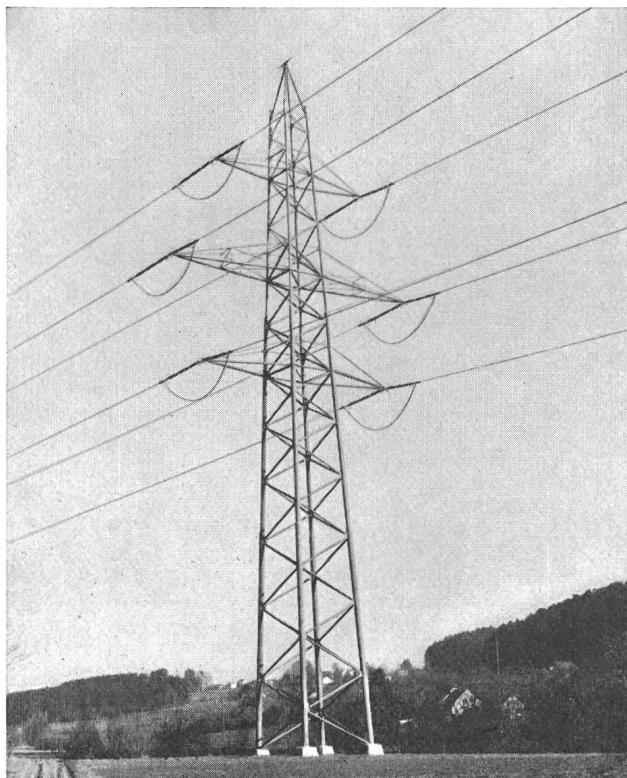
System plots the trajectories of the interceptor aircraft, fired missile and drone aircraft; vector paths, rather than scalar distances, are determined for the three vehicles.

621.396.97 : 621.395.623.8. *Engineering of Six Proposed Stereo Systems*. By A. Prose Walker. 5 fig. Electronics Vol. 33(1960), No. 47, p. 85...89.

Engineering data relevant to frequency response, distortion, separation, crosstalk and spectrum utilization.

621.396.97 : 654.19. *Planning and Installation of the Sound Broadcasting Headquarters for the BBC's Overseas and European Services*. By F. Axon & O. H. Barron. 5 fig. Proc. IEE, Part B, Vol. 107(1960), No. 36, p. 485...498.

Reasons for present form of centralization at Bush House, method of programme; building, studio, and recording facilities, equipment in the control room and other technical areas, installation problems.



Es ist Ihr Vorteil

wenn Sie Ihre Eisenbau-Werkteile durch uns
im Vollbad verzinken lassen

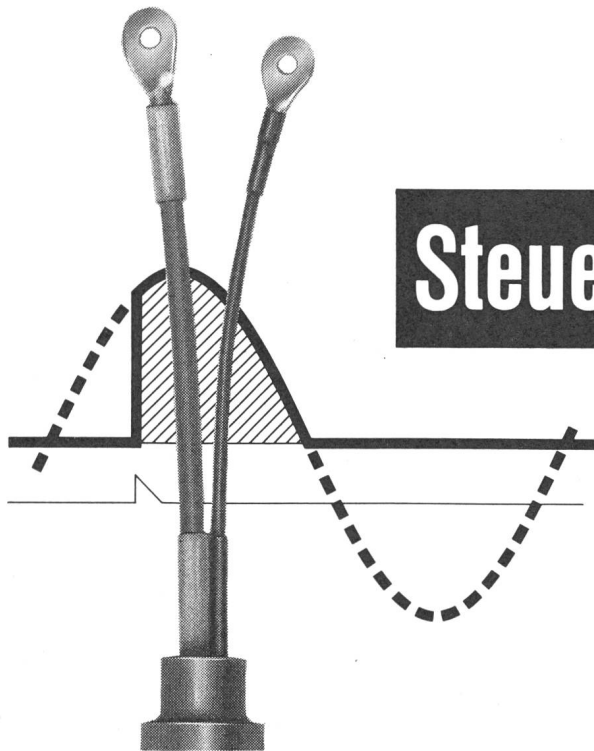
Sie ersparen sich dadurch kostspielige Erneuerungs- und Unterhaltungsarbeiten. Für Grosskonstruktionen sind wir besonders gut eingerichtet und leistungsfähig.

Verzinkereiwerke

AG. KUMMLER & MATTER

Däniken/SO Telephone (062) 6 11 54/55

Kurz-, Tief- und Langbäder
Grosser Lagerplatz



AEG

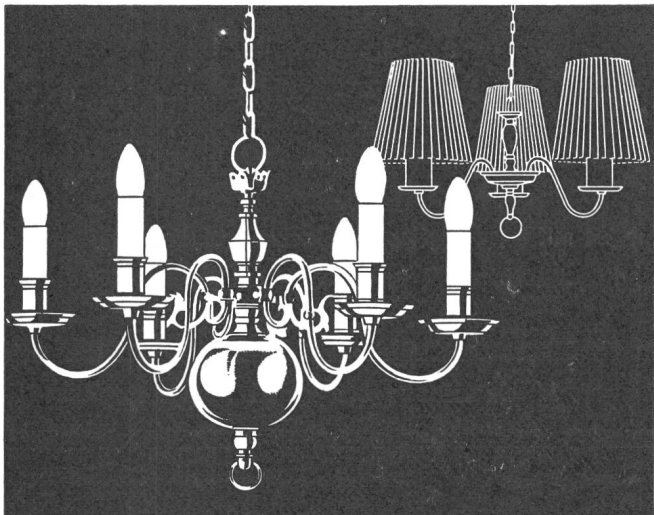
Steuerbare Siliziumzellen

**schalten
steuern
regeln**

Generalvertretung der
ALLGEMEINEN ELEKTRICITÄTS-GESELLSCHAFT

ELEKTRON AG

Zürich 2, Seestr. 31, Tel. 051 25 59 10



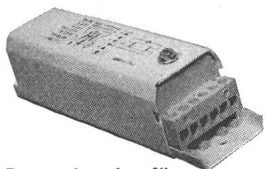
Auch anspruchsvolle Kunden bedienen Sie gut mit Huco-Leuchten. Unser Produktionsprogramm: preisgünstige Schweizer Qualitätsartikel, formschön, individuell und allen Wünschen entsprechend. Besuchen Sie unsere permanente Ausstellung und überzeugen Sie sich selbst! Der umfangreiche Huco-Katalog vermittelt Ihnen einen guten Überblick.

Huco AG

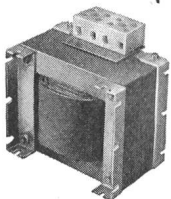


Münchwil/Thurgau
Leuchten- und Metallindustrie
Tel. (073) 607 22

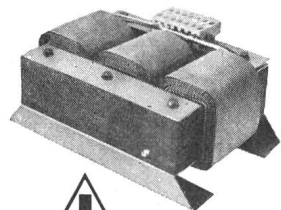
Vorschaltgeräte
für Fluoreszenz-Lampen



Drosselspulen für
Quecksilberdampf-Lampen
Streueldtransformatoren
für Natriumdampf-Lampen

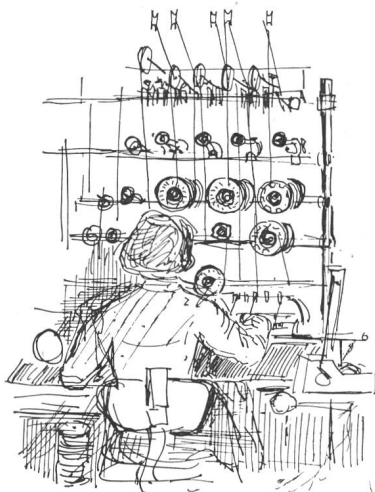


1- und 3-Phasen-
Transformatoren

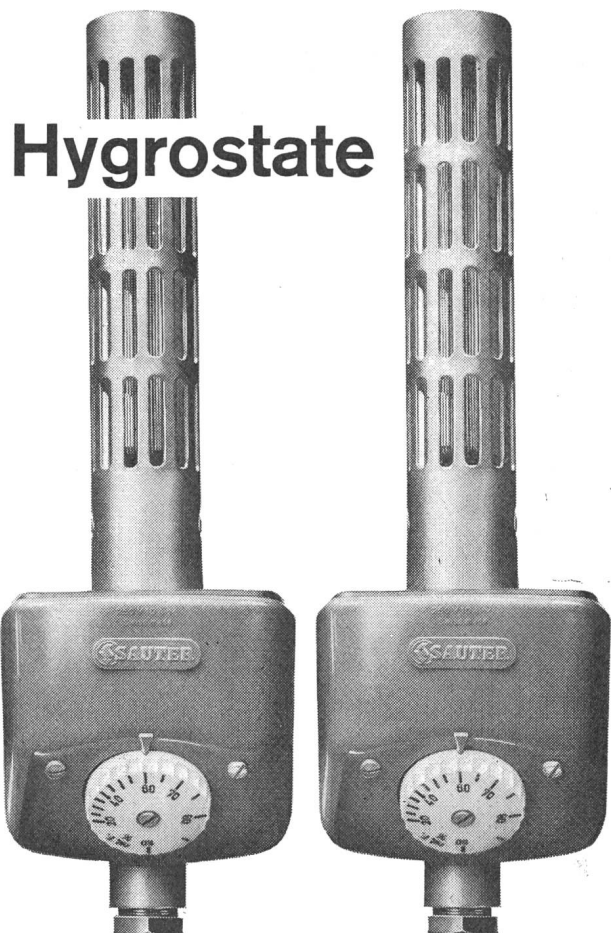


H. Leuenberger

Fabrik elektr. Apparate
Oberglatt ZH, Tel. 051/94 53 33

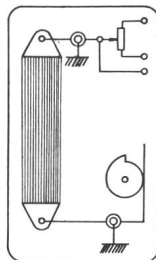


Bestes Material
präziser Wicklungsaufbau
einwandfreie
Vakuum-Imprägnierung
und sorgfältige Montage
verhelfen allen
Leuenberger-Geräten zu
ihrer überall geschätzten
konstanten Qualität



Hygrostate

Typen HBC/HBCC



Funktionsschema
des Hygrostats
Typ HBG mit
Geber-Rheostat
für progressive
Regelungen

Diese formschönen Hygrostate dienen zur Regelung der Luftfeuchtigkeit in Luftkanälen, Klimaschränken, gewerblichen und industriellen Räumen. Der Typ HBC dient als Zweipunkt-Regler, der Typ HBCC als Dreipunkt- oder Zweilaufregler.

- Geeichte Skala von 0 bis 95% r. F.
- Kleine Schaltdifferenz von 1% r. F.
- Messorgan aus speziell imprägnierter Baumwollharfe, die nicht mehr regeneriert werden muss
- Einfacher Einbau in Luftkanal möglich
- Geeignet für Feuchtigkeitsregelungen in textil-, papier- oder tabakverarbeitenden Betrieben

Katalog G3, Blatt 15



SAUTER

Fr. Sauter AG., Basel 16

Fabrik elektrischer Apparate

Telephon 061/32 44 55, Telex 62 260

Technische Büros in Zürich, Bern, St. Gallen, Genf und Lausanne

RADIO-SCHWEIZ

Direktion: Bern, Viktoriaplatz 1
Briefadresse: Postfach Bern 25

Direkte Telegrammübermittlung auf unsern weltweiten Radioverbindungen

Telex-Dienst mit Übersee — Aufrufnummer 319

Vermietung von privaten Fernschreib-Kanälen mit Übersee

Bildfunkdienst

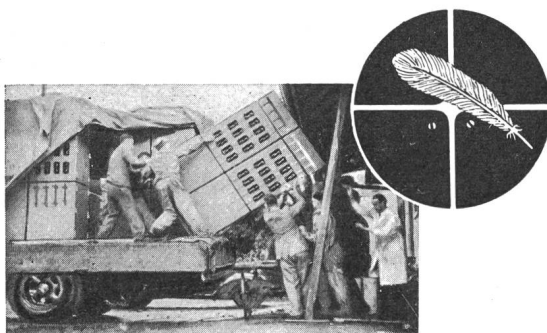
Radioverbindungen mit schweizerischen Hochseeschiffen

Flugsicherungsdienst auf den schweizerischen Flughäfen

Aktiengesellschaft für drahtlose Telegraphie und Telephonie

2

DIE GUTOR-NORM-KASTEN



werden ohne besondere Zwischenstücke zu gekapselten Batterien zusammengebaut.

Selbst bei größeren Abmessungen sind die aus Stahl gebauten Blechkasten verhältnismäßig leicht und besitzen hohe mechanische Festigkeit.

Verlangen Sie bitte unseren Prospekt BV 11

GUTOR Verteilanlagen AG., Dottikon AG

Telefon (057) 7 32 99 und 7 33 54

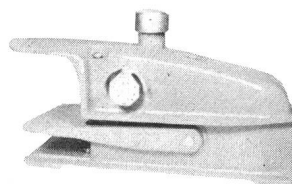


Fußschalter

Typen R2—6

Ausschalter 380 V 4A

Umschalter 380 V 2A



- in Gussgehäuse
- 1- und 2stufig
- pro Stufe 2pol. Umschalter
- mit Notschalter für Impuls oder Dauerkontaktsteuerung
- mit Stellungsanzeiger

F. SPRING AG

Fabrik elektrischer Apparate Wettingen Schweiz
Telephon (056) 6 66 88/89

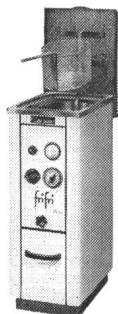
frifri

Die ideale Friteuse für jede Küche

60 Konstruktionsmöglichkeiten mit Behältern von 2 bis 35 Liter, von Fr. 148.— bis Fr. 3490.— SEV-geprüft. Ein Jahr Garantie. Referenzen zur Verfügung. Mehrere Patente.

ARO S.A.
LA NEUVEVILLE

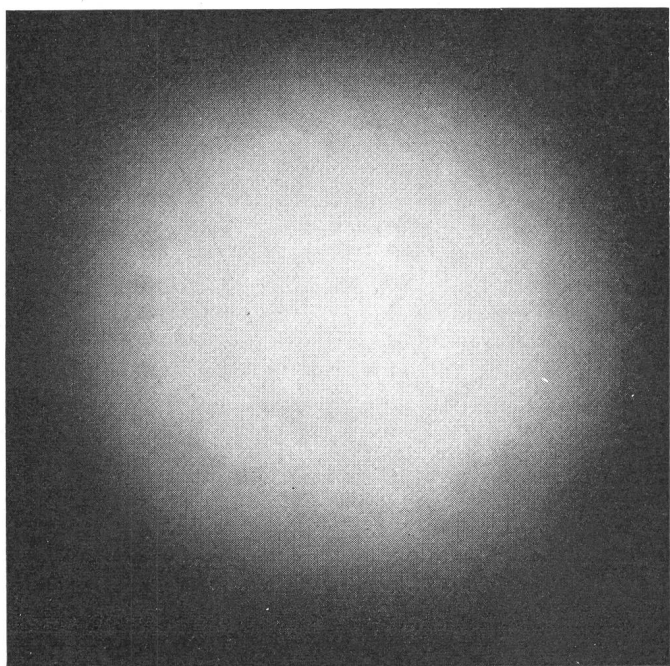
Verlangen Sie Offerte oder unverbindliche Vorführung. Apparate auf Probe. Auf Wunsch Zahlungserleichterung. Tel. (038) 7 90 91/92



*prompte Bedienung
sofortige Lieferung!*

Jenny Co
GLATTBRUGG / ZCH · TEL. (051) 83 62 22

Wer ein
Licht
anzündet,
dem
geht ein
Licht auf

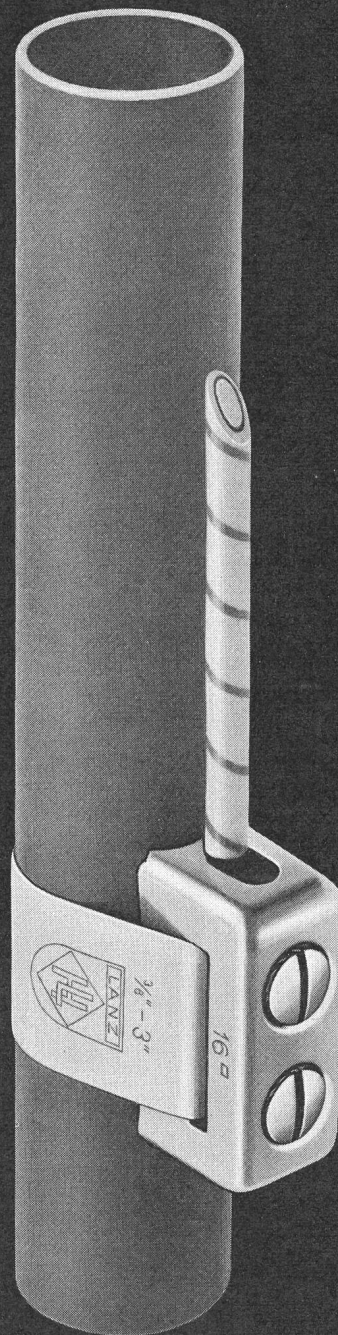


BAG TURGI

BAG Bronzwarenfabrik AG Turgi
Lichtveredlung –
wir lösen jedes Beleuchtungsproblem



Erdleitungsbriden LANZ



No 7301
T+T/SEV 16[□]
universal 3/8"-3"

No 7300
Radio 3mm Ø
universal 3/8"-2"

zweckmäßig –
und elegant

ohne
vorstehende
Schrauben –

sitzt rasch und
sauber

HERMANN LANZ AG
MURGENTHAL

Fabrik für elektrotechnische Artikel und Metallwaren
und die Grossistenfirmen

Kohler



STEATIT

OFENFABRIK KOHLER A.G. METT-BIEL

ABT. STEATIT TEL. (032) 2 45 66 SCHWEIZ

Eine Bucher
Klavierleuchte
ist
immer
gediegen




Franz Bucher AG.
Zürich 5 Kornhausbrücke 5

Nr. 1314

HAWIAG



**Strassen- und Platz-
beleuchtungs-Maste**

**Flutlicht- und
Abspannmaste**

Kabelschutzzeisen

Ausleger

Fahnenmaste

liefert für Sie in jeder gewünschten Ausführung

Haberthür + Wiedmer AG, Metall + Stahlbau

Büro Bern **Werkstatt Aarberg**
Postfach 51, Bern 22 Tel. (032) 8 73 77

Wir suchen tüchtige

Fernmelde-Techniker

für die Entwicklung von Schaltungen

auf dem Gebiete der automatischen Telephonie, der
Signal- und Personensuchanlagen, sowie 198

Techniker

Konstrukteure und

Zeichner

für die Entwicklung und Konstruktion von Fernmelde-
und Hochfrequenzapparaten. (P 204 Sn)

Reflektanten auf entwicklungsfähige Stellen sind ge-
beten, mit uns Kontakt aufzunehmen.

AUTOPHON

Solothurn.

SEV	Energieäquivalente — Equivalents de l'énergie		ASE
1 kWh	= 367 100 kgm	= 860 kcal	
1 PSh = 1 ch · h	= 270 000 kgm	= 632,5 kcal	
1 kcal	= 426,9 kgm	= 1,163 · 10 ⁻³ kWh	
1 kgm	= 2,724 · 10 ⁻⁶ kWh	= 2,343 · 10 ⁻³ kcal	

**Stahl- u. Aluminium-Konstruktionen
für Freileitungsbau**

Constral Weinfelden



Elektrische Grosskochherde, Kippkoch-
kessel, Bratpfannen, Brat- u. Backöfen,
Wärmeschränke und Bäckereilöfen.

Locher

Oskar Locher, Zürich
Elektrische Heizungen
Baurstrasse 14 Telefon 34 54 58

La Société Générale de Constructions Electriques et Mécaniques ALSTHOM peut offrir quelques places intéressantes dans ses usines de Belfort et dans ses établissements de la région parisienne: Services techniques, commerciaux, fabrication (turbines, alternateurs, moteurs, transformateurs, automatisme, locomotives, installations de centrales, énergie nucléaire).

Ecrire 199
Direction Ingénieurs, Société ALSTHOM,
38, avenue Kléber, PARIS 16e.

Groupement de fabriques de parties détachées d'horlogerie
cherche (P 38030 L)

ingénieur ou technicien retraité

pour s'occuper de la coordination de recherches scientifiques
et techniques entre les différentes usines.

Le candidat doit être ouvert aux techniques nouvelles de
fabrication.

Le poste à pourvoir impose des déplacements entre usines.
Faire offres sous chiffres PO 38030 L, à Publicitas, Lausanne.

194

SCHWEIZERISCHE BUNDESBAHNEN
Kreis III

Wir suchen

Zeichner

Arbeitsgebiet: Konstruktionen für Fahr-
und Freileitungen.

Bedingung: Lehrabschlussprüfung.

Dienstort: Zürich.

Eintritt: So bald als möglich.

Anmeldung: Handschriftlich unter Beilage
von Lebenslauf, Zeugnisabschriften und
Photo an die

SBB, BAUABTEILUNG KREIS III,
Postfach Zürich 1.

195



UNI TUBES LTD.
Zurich Branch
Hohlstrasse 475
Zürich 9/48
051 52 33 80

Koroflex u. Koroplastic Installationsrohre

Koroflex Panzer: Innen
rot, aussen grau lak-
kiertes oder verbleites
Eisenband.
Papierz Zwischenlage.

Koroflex Isolier: Aus verbleitem
oder lackiertem Bandeseisen mit
Papierisolation.

Koroflex Fiber Isolier: Innen rot
lackiertes Eisenband, aussen Fi-
bermantel.

Koroplastic Isolier- und Panzer-
rohre: Aus verbleitem oder lak-
kiertem Bandeseisen mit aufge-
presstem Plasticmantel. Wasser-
und säurefest. Das patentierte
Herstellungsverfahren garantiert
kein Abdrehen des Plastic-Über-
zuges beim Anbringen der Muffen.
SEV-geprüft.

Koroflex-Rohre für die ver-
schiedensten Anwen-
dungsgebiete. Erhältlich
bis zu einem Durchmesser
von 200 mm.



EWZ

Wir suchen für den Netzbetrieb jüngeren

Elektrotechniker

Arbeitsgebiet: Bau und Betrieb von Transformatoren- und Schaltstationen, Kabel- und Freileitungen. (OFA 11.314.15 Z) 204

Anforderungen: Diplom eines schweizerischen Technikums, praktische Tätigkeit auf Büro und Bauplatz. Gute Gesundheit.

Wir bieten: Angenehmes Arbeitsklima, fortschrittliche Anstellungsbedingungen, Pensionsversicherung.

Handschriftliche Bewerbungen von Schweizer Bürgern sind mit Beilage von Lebenslauf, Zeugnisabschriften und Photo erbeten an das

Elektrizitätswerk der Stadt Zürich,
Postfach Zürich 23.



sucht in die Technische Abteilung einen

Elektroingenieur

oder

Physiker

für die Entwicklung, Berechnung und Prüfung von Hochspannungs-Prüfgeräten wie Stoss- und Gleichspannungs-Generatoren, Pressgas-Kondensatoren, Ladegruppen, Spannungsteiler u. a. m.

Initiativem Mitarbeiter bieten wir eine selbständige, verantwortungsvolle und entwicklungsfähige Tätigkeit.

Interessenten bitten wir, ihre Offerten zu richten unter Kennziffer 309 an das Personalbüro der **Micafil A.-G., Zürich 9/48.** 181



Die SWISSAIR sucht für das Departement Technik in Kloten

Mechaniker und Elektromechaniker

für Unterhaltsarbeiten an Flugzeugen und Aggregaten.

Elektromonteurs

für Betriebsinstallationen und Unterhaltsarbeiten an Aggregaten.

Hochfrequenz-Mechaniker

mit abgeschlossener Berufslehre, Praxis in der Hochfrequenzindustrie und guten theoretischen Kenntnissen.

Interessenten werden gebeten, ihre Offerte (unter Beilage von Photo, Zeugnisabschriften und Handschriftprobe) zu richten an: **SWISSAIR, Personaldienst des Departements Technik, Zürich-Flughafen.** Tel. 84 00 86, intern 3273. (P 164 Z) 190

Auf Wunsch stellen wir Ihnen auch gerne ein Bewerbungsformular zur Verfügung.

SCHWEIZERISCHE BUNDESBAHNEN
Kreis III

Wir suchen:

Zeichner

Fachrichtung Elektrotechnik, für Niederspannungs- und Fernmeldeanlagen. 187

Bedingung: Lehrabschlussprüfung.

Ferner:

Hilfszeichner(in)

Praxis erwünscht.

Dienstort: Zürich, Sihlpostgebäude.

Dienstantritt: So bald als möglich.

Anmeldung: Handschriftlich unter Beilage von Lebenslauf, Zeugnisabschriften und Photo an die

BAUABTEILUNG der SBB, Kreis III, Postfach, Zürich 1.

Wir suchen für eines unserer Betriebsbüros

Betriebstechniker

diplom. Elektrotechniker (OFA 5 Sch)

für die Erledigung der vielfältigen Arbeiten im Bereiche der elektrischen Einrichtungen und Installationen. 196

Berufslehre als El.-Monteur oder El.-Installateur erwünscht (jedoch nicht Bedingung).

Bewerbungen mit Bild, Zeugnisabschriften und Lebenslauf sind unter Angabe des frühesten Eintrittstermins erbeten an

Georg Fischer Aktiengesellschaft Schaffhausen

Aargauisches Elektrizitätswerk

Für unsere Leitungsbau- und Betriebsabteilung suchen wir: 201

Ingenieure od. Techniker

für den Bau von Hochspannungsleitungen; für den Betrieb und Unterhalt von Frei- und Kabelleitungen in Niederspannungsnetzen und für die Projektierung von Strassenbeleuchtungen, Netzanschlüssen, Verkabelungen sowie für die Ausarbeitung von Kostenvoranschlägen an Gemeinden, Industrie, Gewerbe und Landwirtschaft in unseren Detailversorgungsgebieten im Kanton Aargau.

Herren mit entsprechender Grundausbildung und Initiative werden eingearbeitet.

Zeichner, Zeichnerinnen

für die Mitarbeit im Geometerbureau zur Erstellung von Leitungs- und Netzplänen, eventuell Abstecken und Einmessen von Kabel- und Freileitungen. Ungelernte werden angelernt.

Wir bieten gute Bezahlung, 44-Stunden-Woche, jeder 2. Samstag ist frei, staatliche Pensionsversicherung.

Interessenten sind gebeten, ihre Offerten einzureichen an

Aargauisches Elektrizitätswerk, Aarau, Bahnhofplatz.

Mittleres Gemeinde-Elektrizitätswerk

mit Nebenbetrieben (Wasserversorgung usw.) sucht

dipl. Elektrotechniker

als Stellvertreter des Betriebsleiters. 189

Anforderungen: Mehrjährige Praxis in ähnlichem Betrieb, Kenntnisse im Tarifwesen. Idealalter ca. 35 Jahre. Für gereifte Persönlichkeit Aufstiegsmöglichkeit zum technischen Adjunkten mit Unterschriftsberechtigung bei entsprechender Salärirung. (P 23560 U)

Offerten mit Beilage von Lebenslauf, Zeugnisabschriften und Photo sind zu richten unter Chiffre A 23560 U an Publicitas AG., Bern.

Wir suchen für unsere Studienabteilung Leistungskondensatoren einen

dipl. Elektrotechniker

Seine Aufgaben: Projektierung von Anlagen zur Verbesserung des Leistungsfaktors, Mithilfe in der Entwicklung und Konstruktion neuer Apparate und Kondensatoren.

Wir gewähren: Selbständiges Arbeiten innerhalb einer Gruppe von Mitarbeitern, eventuell Kontaktnahme mit der Kundschaft, bei Eignung Führung einer Konstruktionsequipe. (P 14 927 F) 191

Wenn Sie sich für diese Aufgaben interessieren, senden Sie Offerte mit Lebenslauf, Saläransprüchen an die

DIREKTION CONDENSATEURS FRIBOURG S. A.

BROWN BOVERI BADEN

sucht

dipl. Elektro-Ingenieur ETH oder EPUL

mit einigen Jahren Praxis

als Studien- und Berechnungs-Ingenieur für eines der interessantesten Gebiete der Starkstromtechnik.

Unserem neuen Mitarbeiter werden Entwicklungs- und Forschungsaufgaben auf dem Gebiete der Hochspannungsapparate übertragen.

Wir erwarten von ihm, dass er Entwicklungsarbeiten, Versuchs- und Forschungsaufträge in Zusammenarbeit mit der Konstruktionsabteilung umsichtig plant, deren Resultate auswertet und die Erkenntnisse und Erfahrungen auf die Konstruktionsabteilung überträgt. Im Hinblick auf den Verkehr mit unserer Kundschaft und der Durchführung von Versuchen im Ausland sind Sprachkenntnisse erwünscht.

Wir bitten, Offerten mit den üblichen Unterlagen an unser **Personalbureau** unter **Kennziffer 807** zu richten. (OFA 404 Rb) 178

Weltbekanntes Industrieunternehmen der **Elektro-** und **Elektronik-**Branche mit Schweizer Niederlassung in Zürich (ca. 600 Mitarbeiter in Entwicklung und Fertigung) sucht zur Entlastung des Vorgesetzten der Konstruktionsabteilung

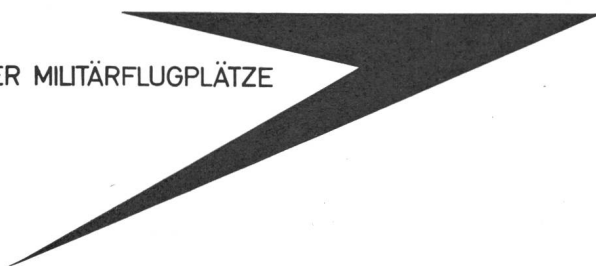
KONSTRUKTIONS-CHEF-STELLVERTRETER

Die Stellung erfordert einen selbständigen, gewandten, ideenreichen und erfahrenen **Techniker-Konstrukteur** mit gründlicher Ausbildung und entsprechenden Führereigenschaften, befähigt, einen grösseren Mitarbeiterstab zu leiten und in enger Zusammenarbeit mit dem Entwicklungslabor Neuentwicklungen von mannigfaltigen, professionellen Seriegeräten in modernen Konstruktionen zu realisieren.

Das sich dynamisch entwickelnde Unternehmen eröffnet geeigneten Bewerbern weitere Aufstiegsmöglichkeiten. (P 96 Z) 193

Geboten werden nebst einer der Verantwortung entsprechenden Salarierung alle Vorzüge und Leistungen eines modernen Betriebes.

Interessenten bitten wir um Zustellung ihrer Bewerbung mit den üblichen Beilagen unter Chiffre P 40223 Z an Publicitas AG., Zürich 1.



Wir suchen für unsere **Funk- und Radarwerkstätten** in Dübendorf, in der Innerschweiz und im Berner Oberland (SA 45 003/1 Z) 200

Fernmelde- und Elektronikapparatemonteur
Elektronikgerätemechaniker
Radioelektriker
Elektromechaniker
Feinmechaniker

oder verwandte Berufe.

Arbeitsgebiete: Bereitstellungs-, Unterhalts- und Reparaturarbeiten an **Bordfunkgeräten, Bodenfunk- und Navigationsanlagen, Ultrakurzwellen-Richtfunkanlagen, Radaranlagen.** — Durchführung von Messungen und Versuchen.

Anforderungen: Abgeschlossene Berufslehre. **Einige Kenntnisse in der Hochfrequenztechnik.** Schweizer Bürger.

Wir bieten: Gründliche Einarbeitung; vielseitiges und selbständiges Tätigkeitsgebiet. Aufstiegsmöglichkeiten. Dauerstellen.

Schriftliche Bewerbungen mit Lebenslauf, Zeugniskopien und Foto sind zu richten an die **DIREKTION DER MILITÄRFLUGPLÄTZE, Dübendorf.**



PHILIPS

sucht für die **Verkaufsabteilung Télécommunication** einen **diplomierten**

Techniker

zur selbständigen Betreuung unseres vielseitigen Programms für Studio- und Betriebstelevision,

sowie einen **diplomierten**

Elektrotechniker

mit Entwicklungserfahrung,

als Leiter einer Gruppe für die Bearbeitung der technischen Probleme innerhalb der Verkaufsabteilung. (P 96 Z) 192

Verantwortungsbereich: Télécommunication und Elektroakustik im zivilen sowie im militärischen Sektor.

Beide Stellen sind entwicklungsfähig und versprechen eine angenehme und abwechslungsreiche Tätigkeit innerhalb eines dynamischen Teams.

Erfahrene und gutausgewiesene Bewerber sind gebeten, ihre ausführliche Offerte, eventuell nach vorheriger telefonischer Fühlungnahme (Tel. (051) 25 86 10) einzureichen an

PHILIPS AG., Personalbüro, Edenstrasse 20, Zürich 3/45.

Liste offener Stellen. Beachten: Sprechstunden der STS für Stellensuchende nur nachmittags. Anmeldebogen bei der STS.

- 89 Elektro- oder Maschineningenieur oder Physiker mit abgeschlossenen Hochschulstudien und etwas Praxis, geeignet und gewillt, sich mit dem Patentwesen zu befassen. Fremdsprachenkenntnisse erwünscht. Eintritt nach Vereinbarung. Entwicklungsfähige Dauerstellung für qualifizierten Bewerber. Fabrik der Metallindustrie der Westschweiz.
- 95 Elektroingenieur, Fachrichtung Schwachstrom-HF-Technik, eventuell Physiker, möglichst mit Praxis in Entwicklungsarbeiten der Elektronik für das Forschungslabor; ferner dipl. Elektro-, eventuell Maschinentechniker, als Mitarbeiter in Forschungsgruppen. Eintritte nach Vereinbarung. Interessante Dauerstellen für qualifizierte Bewerber. Fabrik mechanischer, elektrischer und elektronischer Geräte der Westschweiz.
- 107 Dipl. Elektrotechniker mit oder ohne Praxis für die Konstruktion elektronischer und Schwachstrom-Apparate. Eintritt nach Uebereinkunft. Dauerstellung bei Eignung. Fabrik elektrischer Apparate der Westschweiz.
- 135 Ingénieur de vente (mécaniciens ou électriciens) pour l'exportation (ascenseurs). Langues: française et allemande. Entrée à convenir. Situation d'avenir et stable. Zurich.
- 213 Ingénieurs et techniciens diplômés, ayant quelques pratique pour des places intéressantes. Services techniques, commerciaux, fabrication (turbines, alternateurs, moteurs, transformateurs, automatisme, locomotives, installations de centrales, énergie nucléaires). Entrées à convenir. Situations stables. Société de constructions électriques et mécaniques, usines à Belfort et dans la région parisienne. Offres sur formules d'avion de STS en français.
- 219 Elektro- oder Maschinentechniker mit abgeschlossener Technikerausbildung zur Mitarbeit in physikalischem Speziallaboratorium bei Untersuchungen sowie zur Entwicklung neuer Prüfmethode. Eintritt nach Vereinbarung. Dauerstellung für qualifizierten Bewerber. Wissenschaftliches Institut der deutschen Schweiz.

Abgemeldete Stelle: 1961: 125.

+GF+

Für die Projektierung elektrischer betrieblicher Anlagen und den Unterhalt der fabrikatorischen Einrichtungen suchen wir einen 197

jungen Elektrotechniker

Tüchtigen Bewerbern wird unter sorgfältiger Anleitung Gelegenheit geboten, sich mit einem interessanten Arbeitsgebiet vertraut zu machen.

Bewerbungen mit Bild und Zeugnisabschriften sind zu richten an (OFA 5 Sch)

**Georg Fischer Aktiengesellschaft
Schaffhausen**

Wir suchen für unser Projektierungsbüro für Hoch- und Niederspannungsanlagen (P 366-40 Ch) 203

Elektrozeichner

für die Bearbeitung von elektrischen Schemas, Schaltanlagen und Eisenkonstruktionen.

Bewerber sind gebeten, ihre Offerte mit Lebenslauf und Zeugniskopien zu richten an das

Personalbüro der Emserwerke AG. Domat/Ems.
Telephon (081) 4 61 81.



Unsere SBB-Werkstätten Yverdon, Olten, Bellinzona und Zürich bieten

Maschinen- oder Elektrotechnikern

mit abgeschlossener Technikumsbildung



- vielseitige, interessante Tätigkeit
- gute Aufstiegsmöglichkeiten
- neuzeitliche Arbeitsbedingungen
- dauernde Anstellung

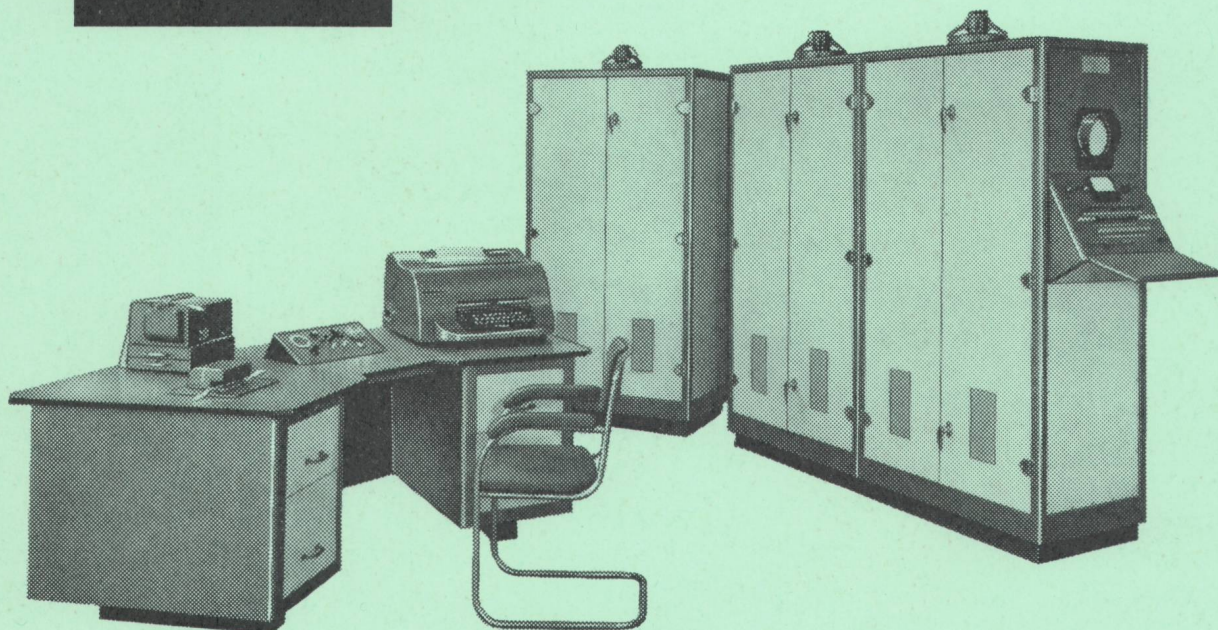
Handschriftliche Anmeldungen unter Angabe der in Frage kommenden Werkstätte bis 31. Juli 1961 an den Zugförderungs- und Werkstättendienst der Schweizerischen Bundesbahnen in Bern. (P 723 Y) 202



Der elektronische digitale Rechenautomat

ZEBRA

bewältigt komplizierte, mathematische Aufgaben der Technik und der Wissenschaft.



Er zeichnet sich aus durch folgende Vorzüge:

Möglichkeit der Verwendung einer einfachen Programmierungsart.

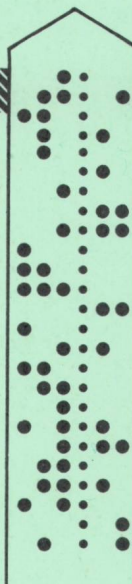
Grosses Speichervermögen von 8192 Worten.

Eingabe der Programme und Daten mit grosser Geschwindigkeit ab Lochstreifen.

Ausgabe auf Blattschreiber oder mit erhöhter Geschwindigkeit auf Lochstreifen.

Weitgehende Transistorisierung und Aufbau mit auswechselbaren, normalisierten Baueinheiten.

Niedriger Preis.



Standard Telephon und Radio AG.

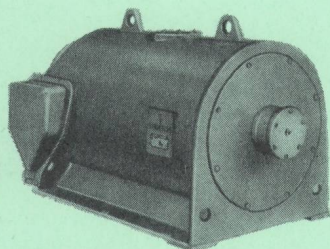
Zürich 4, Verkaufsabteilung Zweierstrasse 35 Tel. 051/25 4510



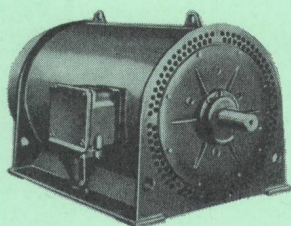
SIEMENS

GESCHLOSSENE DREHSTROMMOTOREN

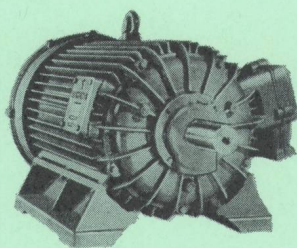
*immer der Zeit
voraus*



1000 kW/1490 U/min



1050 kW/1480 U/min



320 kW/1485 U/min

1951 Erster wassergekühlter Motor

1939 Erster röhrengekühlter Motor

1927
Erster oberflächenbelüfteter Motor mit Längsrippen

SIEMENS ELEKTRIZITÄT SERZEUGNISSE AG
Zürich Lausanne

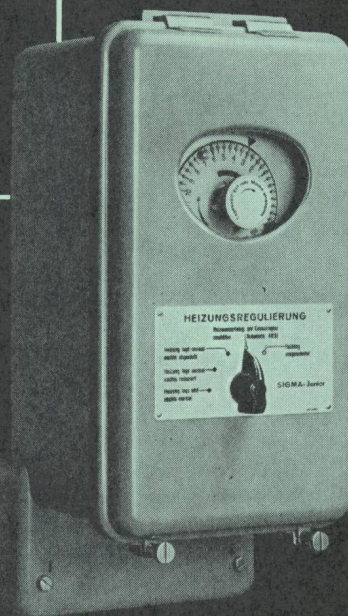
Generalvertretung für die Schweiz der
SIEMENS-SCHÜCKERTWERKE AKTIENGESELLSCHAFT
Berlin Erlangen

bis 15 % Brennstoffeinsparungen



SIGMA-Junior

Die automatische
witterungsabhängige
Zentralheizungs-Regulierung
für Kleinbauten



SIGMA-Junior steuert
Ölfeuerungen oder
Motorventile

Seine Reguliereigenschaften
entsprechen denjenigen
des seit Jahren
hervorragend bewährten



LANDIS & GYR AG. ZUG