

**Zeitschrift:** Bulletin des Schweizerischen Elektrotechnischen Vereins  
**Herausgeber:** Schweizerischer Elektrotechnischer Verein ; Verband Schweizerischer Elektrizitätswerke  
**Band:** 42 (1951)  
**Heft:** 17  
  
**Rubrik:** Jahresversammlung 1951 des SEV und VSE : Samstag, Sonntag und Montag, den 22., 23. und 24. September 1951 in Basel

### **Nutzungsbedingungen**

Die ETH-Bibliothek ist die Anbieterin der digitalisierten Zeitschriften auf E-Periodica. Sie besitzt keine Urheberrechte an den Zeitschriften und ist nicht verantwortlich für deren Inhalte. Die Rechte liegen in der Regel bei den Herausgebern beziehungsweise den externen Rechteinhabern. Das Veröffentlichen von Bildern in Print- und Online-Publikationen sowie auf Social Media-Kanälen oder Webseiten ist nur mit vorheriger Genehmigung der Rechteinhaber erlaubt. [Mehr erfahren](#)

### **Conditions d'utilisation**

L'ETH Library est le fournisseur des revues numérisées. Elle ne détient aucun droit d'auteur sur les revues et n'est pas responsable de leur contenu. En règle générale, les droits sont détenus par les éditeurs ou les détenteurs de droits externes. La reproduction d'images dans des publications imprimées ou en ligne ainsi que sur des canaux de médias sociaux ou des sites web n'est autorisée qu'avec l'accord préalable des détenteurs des droits. [En savoir plus](#)

### **Terms of use**

The ETH Library is the provider of the digitised journals. It does not own any copyrights to the journals and is not responsible for their content. The rights usually lie with the publishers or the external rights holders. Publishing images in print and online publications, as well as on social media channels or websites, is only permitted with the prior consent of the rights holders. [Find out more](#)

**Download PDF:** 16.01.2026

**ETH-Bibliothek Zürich, E-Periodica, <https://www.e-periodica.ch>**

# BULLETIN

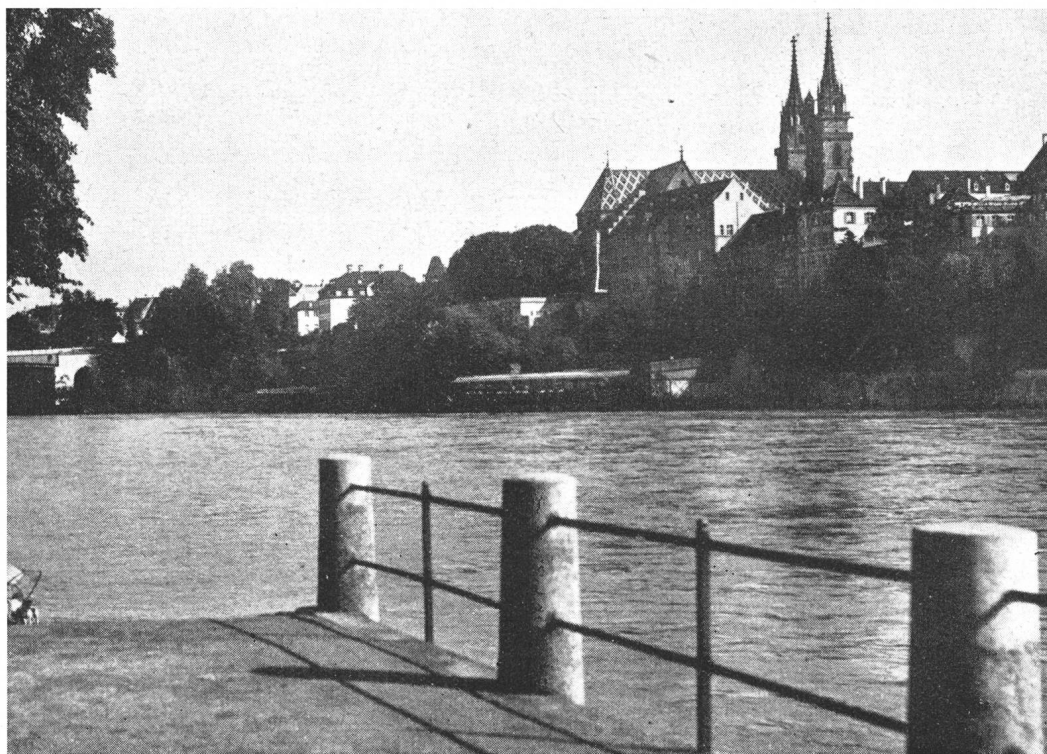
## DES SCHWEIZERISCHEN ELEKTROTECHNISCHEN VEREINS

---

### Jahresversammlung 1951 des SEV und VSE

Samstag, Sonntag und Montag, den 22., 23. und 24. September 1951  
in Basel

Die Vorstände des SEV und VSE haben der freundlichen Einladung der Direktionen des Elektrizitätswerkes Basel, Basel, der Elektra Baselland, Liestal, und der Elektra Birseck, Münchenstein, gerne zugestimmt und beschlossen, die Jahresversammlung 1951 in Basel durchzuführen. Zu diesem Anlass sind auch die Damen, dem zweijährigen Turnus entsprechend, wiederum freundlichst eingeladen.



Basel

Es freut uns, mitteilen zu können, dass die einladenden Unternehmungen weder Kosten noch Mühe gescheut haben, um den Teilnehmern in Basel einen recht angenehmen und schönen Aufenthalt zu bereiten. Wir hoffen, dass viele Mitglieder den Anlass benützen werden, mit ihren Damen im Kreise von Freunden und Kollegen in der schönen, alten Kunststadt Basel einige fröhliche Stunden zu verbringen.

### PROGRAMM

(Wir bitten, die Bemerkungen auf den Seiten 603...605 zu beachten)

#### Samstag, den 22. September 1951

16.00 Uhr **Generalversammlung des VSE** im kleinen Festsaal der Schweizer Mustermesse. Anschliessend (ca. 17.00 Uhr) *Vortrag* in französischer Sprache von M. M. Clément, Directeur de la Région

d'Équipement Hydraulique Nord, Electricité de France, Paris, über «Le développement actuel des aménagements hydro-électriques en France».

(Zu diesem **Vortrag** haben auch die Mitglieder des SEV Zutritt.)

*Für die Damen :*

**15.20 Uhr Fahrt mit Autocar** durch das Birstal nach Ettingen-Bottmingen. Tee im Weiherschloss Bottmingen. Besammlung: beim Parkhotel Bernerhof, Wallstr., (westlich vom Strassburger Denkmal gegenüber dem Bahnhof SBB). Rückkehr: ca. 17.30 Uhr. (Die Teilnahme an dieser Fahrt ist gratis. Sie ist aber auf dem grünen Anmeldeschein in der Kolonne 6 zu vermerken.) *Coupon-Nr. 4*

**19.00 Uhr Gemeinsames Bankett des SEV und VSE** im grossen Festsaal der Schweizer Mustermesse. Kosten einschliesslich Service, *ohne* Getränke und *ohne* Kaffee: Fr. 10.—. *Coupon-Nr. 1*  
Anschliessend:

**Offizieller Unterhaltungsabend** (im gleichen Saal) für die Gäste und Mitglieder des SEV und VSE und ihre Damen. Konzert, Unterhaltung und Tanz. Eintritt gratis, jedoch nur gegen Vorweisen der Teilnehmerkarte.

Garderobe: Fr. —.30 pro Person, individuell bei Eintritt zu lösen.

*Coupon-Nr. 2*

**Sonntag, den 23. September 1951**

**10.15 Uhr Generalversammlung des SEV** im Cinéma Alhambra, Falknerstrasse 11 (bei der Hauptpost).  
Anschliessend

Vortrag in deutscher Sprache von Herrn Prof. O. Spiess, Basel  
über die **Basler Mathematiker Bernoulli**.

*Für die Damen :*

**10.30 Uhr Besuch des Zoologischen Gartens, oder des Kunstmuseums.** Die Teilnahme ist gratis. Besammlung: Eingang des Zoologischen Gartens, bzw. des Kunstmuseums, St. Albangraben 16. *Coupon-Nr. 5*

Mittagessen in den Hotels.

**15.00 Uhr Rheinfahrt** nach der Baustelle Kraftwerk Birsfelden-Rheinhafen Kleinhüningen-Kembs und zurück.

Abfahrt bei der Schifflande (bei der Mittleren Rheinbrücke, Seite Gross-Basel).

Kosten: Fr. 2.50.

Die Teilnehmerzahl ist beschränkt. Zuteilung entsprechend dem Eingang der Anmeldungen.

Nachtessen in den Hotels. Freier Abend.

*Coupon-Nr. 3*

**Montag, den 24. September 1951**

**Exkursionen**

**Exkursion A.** Besichtigung der Baustellen der *Kraftwerks-Anlage Ottmarsheim* (Electricité de France).  
Anschliessend *Vogesenrundfahrt*: Colmar-Col de la Schlucht-Grand Ballon-Cernay-Mulhouse-Basel (ca. 240 km).

Mittagessen in Colmar.

Abfahrt mit Autocar: 7.00 Uhr. Rückkehr ca. 18.00 Uhr.

Besammlung: beim Parkhotel Bernerhof\*).

Kosten für Fahrt und Mittagessen: Fr. 25.—, einschliesslich Service, ohne Getränke und Kaffee.

Wir empfehlen den Teilnehmern, für die Bezahlung der Getränke und der Zwischenverpflegung französisches Geld mitzunehmen.

**Wichtig:** Für die Teilnahme an dieser Exkursion ist entweder ein Pass, der nicht länger als seit 5 Jahren abgelaufen ist, oder eine gültige Identitätskarte unerlässlich. Identitätskarten können bei den Wohngemeinden bezogen werden. Es wird **kein** Kollektivpass ausgestellt. *Coupon-Nr. 8*

\*) **Wichtig:** Besammlung für alle Exkursionen: beim Parkhotel Bernerhof, Wallstrasse, (ca. 200 m westlich vom Strassburger Denkmal, gegenüber dem Bahnhof SBB).

- Exkursion B. Besichtigung der *A.-G. für keramische Industrie, Laufen*, und der *Metallwerke Dornach*. Teilnahme gratis.  
Abfahrt mit Car: 8.30 Uhr beim Parkhotel Bernerhof\*). Mittagessen im Bad Meltingen.  
Rückkehr: ca. 18.00 Uhr. *Coupon-Nr. 9*
- Exkursion C. Besichtigung der *Baustelle Kraftwerk Birsfelden*. Teilnahme gratis.  
Abfahrt mit Car: 8.30 Uhr beim Parkhotel Bernerhof\*).  
Rückkehr: ca. 11.30 Uhr. *Coupon-Nr. 10*
- Exkursion D. Besichtigung der *Fernheizzentrale* an der Voltastrasse und des neuen *Unterwerkes Margarethen* des Elektrizitätswerkes Basel. Teilnahme gratis.  
Abfahrt mit Car: 14.15 Uhr beim Parkhotel Bernerhof\*).  
Rückkehr: ca. 17.30 Uhr. *Coupon-Nr. 11*

### Unterkunft

Für die Unterkunft stehen folgende Hotels zur Verfügung:

Kategorie	Hotel	Zimmer und Frühstück einschl. Service und Taxe pro Nacht und Person	
		ohne Bad	mit Bad
A	Drei Könige	16.—	21.50
	Euler und Grand Hotel		
	Schweizerhof		
B	Greub, vorm. Hofer	12.50	16.50
	Metropol-Monopol		
	Rheinfelderhof		
	Viktoria-National		
	Touring		
C	Baslerhof (christl. Hospiz)	10.50	14.—
	Aeschenvorstadt 55		
	Bristol		
	Central		
	Continental		
	Elite-Storchen		
	Jura		
	Krafft am Rhein		
	bei der Mittl. Rheinbrücke		
	Merkur		
	Theaterstrasse 24		
D	Stadthof	9.—	—
	am Barfüsserplatz		
	St. Gotthard-Terminus		
	am Bahnhof SBB		
	Vogt u. Flügelrad		
	am Bahnhof SBB		
	Waldhaus am Rhein		
	Hard-Birsfelden		
	Fortuna		
	beim Bahnhof SBB		
	Helvetia		
	am Bahnhof SBB		
	Münchenerhof		
	bei der Mustermesse		
	Simplon		
	Nähe Bahnhof SBB		

Die Hotels empfehlen ebenfalls ihre gutgeführten Restaurants (fixe Menus und à la carte).

*Coupons Nr. 6 und 7*

### Bemerkungen

#### Gemeinsames Bankett

Die Tische sind numeriert, nicht aber die einzelnen Plätze. Die Teilnehmer sind höflichst und dringend gebeten, sich an die diesbezüglichen Angaben der Teilnehmerkarte zu halten. Wünsche für die Reservierung von Tischplätzen neben bestimmten Personen werden nach Möglichkeit berücksichtigt, sofern gleichzeitige Anmeldung erfolgt.

#### Veranstaltungen für Damen

Die Rundfahrt durch das Birstal und der Tee im Weiher Schloss Bottmingen am 22., sowie der Eintritt in den Zoologischen Garten bzw. in das Kunstmuseum am 23. September werden freundlicherweise gestiftet. Die Teilnahme an diesen Veranstaltungen ist aber gleichwohl auf dem grünen Anmeldeschein vorzumerken.

#### Unterhaltungsabend

Der Unterhaltungsabend findet im gleichen Saal wie das Bankett statt. Das vielversprechende Programm mit Musik, Ballet und anderen Überraschungen wird ebenfalls von den einladenden Werken gespendet. Der Eintritt in die Schweizer Mustermesse ist gegen Vorweisen der Teilnehmerkarte frei. Garderobe und Konsumation gehen zu Lasten der Teilnehmer.

\*) **Wichtig:** Besammlung für alle Exkursionen: beim Parkhotel Bernerhof, Wallstrasse, (ca. 200 m westlich vom Strassburger Denkmal, gegenüber dem Bahnhof SBB).

Abendkleider sind keineswegs nötig, geben jedoch dem Anlass eine festliche Note. Hauptsache ist die Fröhlichkeit.

Für die Rückkehr in die Hotels stehen Mietautos zu den üblichen Preisen zur Verfügung.

### Exkursionen

Die einladenden Elektrizitätswerke und Unternehmungen haben verschiedene, sehr interessante Exkursionen vorbereitet.

Bei der Exkursion A gehen die Kosten für die Fahrt und das Essen zu Lasten der Teilnehmer. Die Car-fahrt und das Mittagessen im Bad Meltingen (Exkursion B) werden von den Firmen gestiftet. Bei den Exkursionen C und D wird die Fahrt gespendet.

### Hotels

Für die Zuteilung der Teilnehmer zu den einzelnen Hotelkategorien und Hotels müssen sich die Veranstalter volle Freiheit vorbehalten. Dabei ist es selbstverständlich, dass den Wünschen der Teilnehmer so weit als möglich Rechnung getragen wird.

Die Teilnehmer werden im Interesse einer reibungslosen Abwicklung der Veranstaltung höflich gebeten, ihre Unterkunft in dem Hotel zu beziehen, dem sie laut Angaben auf der Teilnehmerkarte zugeteilt worden sind.

In Anbetracht des Mangels an Einzelzimmern werden die Teilnehmer ausserdem ersucht, nach Möglichkeit Doppelzimmer zu benützen.

Die Abrechnung mit den Hotels erfolgt direkt durch die Gemeinsame Geschäftsstelle des SEV und VSE, mit Ausnahme der in den Hotels eingenommenen Mahlzeiten und Getränke. Die Kosten für die Unterkunft (Hotelzimmer und Frühstück) sind deshalb gleichzeitig mit der Anmeldung an die genannte Geschäftsstelle einzuzahlen.

### Teilnehmerkarten

Die Teilnehmerkarte ist für alle Teilnehmer, mit Ausnahme derjenigen, die nur die Generalversammlungen besuchen, obligatorisch. Sie kostet, einschliesslich Festabzeichen, Fr. 5.—.

Teilnehmerkarten werden allen Mitgliedern (bei Kollektivmitgliedern deren Vertretern) sowie ihren Angehörigen und Bekannten abgegeben, sofern sie durch ein Mitglied bezogen werden.

Die Teilnehmerkarte enthält je nach Anmeldung folgende Coupons:

Nr. 1	Gemeinsames Bankett, am 22. September 1951 . . . . .	Fr. 10.—
Nr. 2	Offizieller Unterhaltungsabend, 22. September 1951 . . . . .	gratis
Nr. 3	Rheinfahrt 23. September 1951 . . . . .	Fr. 2.50
Nr. 4	Fahrt für Damen mit Autocar, am 22. September 1951 . . . . .	gratis
Nr. 5	Besuch des Zoologischen Gartens oder des Kunstmuseums (für Damen), 23. September 1951 . . . . .	gratis
Nr. 6	Unterkunft im Hotel, einschliesslich Frühstück am 22./23. September 1951	je nach Kategorie
Nr. 7	Unterkunft im Hotel, einschliesslich Frühstück am 23./24. September 1951	je nach Kategorie
Nr. 8	Exkursion A, Vogesen-Rundfahrt, 24. September 1951 . . . . .	Fr. 25.—
Nr. 9	Exkursion B, Metallwerke Dornach und A.-G. für keramische Industrie, 24. September 1951 . . . . .	gratis
Nr. 10	Exkursion C, Baustelle Kraftwerk Birsfelden, 24. September 1951 . . .	gratis
Nr. 11	Exkursion D, Fernheizzentrale und Unterwerk Margarethen, 24. Septem- ber 1951 . . . . .	gratis

### Auskunftsbüro

Das Auskunftsbüro SEV/VSE befindet sich im Reisebüro Wagons-Lits-Cook, Centralbahnplatz 7, Telephon: (061) 28820.

Es ist geöffnet: Samstag, 22. September, von 13.30 Uhr bis 18.30 Uhr

Sonntag, 23. September, von 08.30 Uhr bis 12.00 Uhr und von 18.00 Uhr bis 20.00 Uhr

Montag, 24. September, von 06.00 Uhr bis 08.30 Uhr

In dringenden Fällen können im Auskunftsbüro nach Möglichkeit noch Teilnehmerkarten oder einzelne Coupons bezogen oder umgetauscht werden. Es besteht auch die Gelegenheit, das Handgepäck dort vorübergehend zu deponieren.

**Fahrplan****Hinfahrt**

Genf . . . . .	ab	6.25	7.10	9.08	11.00	
Lausanne . . . . .	ab <sup>1)</sup>	7.09	8.02 <sup>2)</sup>	9.52	11.49	
<b>Basel . . . . .</b>	<b>an</b>	<b>9.51</b>	<b>11.00</b>	<b>12.50</b>	<b>14.54</b>	
Bern . . . . .	ab <sup>2)</sup>	6.55	8.03 <sup>1)</sup>	9.29	12.30	13.33
<b>Basel . . . . .</b>	<b>an</b>	<b>8.40</b>	<b>9.51</b>	<b>11.12</b>	<b>14.18</b>	<b>15.14</b>
Luzern . . . . .	ab	8.23	9.41	12.54		
<b>Basel . . . . .</b>	<b>an</b>	<b>9.50</b>	<b>11.00</b>	<b>14.18</b>		
Zürich . . . . .	ab	8.26	8.45	12.54	13.23	
<b>Basel . . . . .</b>	<b>an</b>	<b>9.27</b>	<b>10.05</b>	<b>14.00</b>	<b>14.35</b>	
Winterthur . . . . .	ab <sup>3)</sup>	7.49	12.34			
<b>Basel . . . . .</b>	<b>an</b>	<b>9.41</b>	<b>14.22</b>			

**Rückfahrt****Abfahrt Basel**

Richtung Lausanne-Genf <sup>1)</sup>	8.38	11.30	14.09	16.04	19.03	19.58		
Richtung Olten-Bern. . .	9.28	11.47	12.59	14.23	15.51	17.59	18.56	19.58 <sup>1)</sup>
Richtung Olten-Luzern. .	8.51	10.20	12.00	13.43	15.38	17.25	19.52	
Richtung Zürich. . . . .	10.15	11.51	14.05	15.16	15.30	17.40	19.56	
Richtung Winterthur <sup>3)</sup> . .	12.06	17.52						

über <sup>1)</sup> Biel-Delsberg; <sup>2)</sup> über Olten; <sup>3)</sup> über Bülach.

**Anmeldung**

Die Teilnehmer werden gebeten, ihre Anmeldung *möglichst frühzeitig, spätestens aber bis 8. September 1951*, an die Gemeinsame Geschäftsstelle des SEV und VSE, Seefeldstrasse 301, Zürich 8, einzusenden.

***Zur Anmeldung benütze man den beiliegenden grünen Anmelde- und Einzahlungsschein.***