

Zeitschrift: Bulletin des Schweizerischen Elektrotechnischen Vereins
Herausgeber: Schweizerischer Elektrotechnischer Verein ; Verband Schweizerischer Elektrizitätswerke
Band: 37 (1946)
Heft: 16

Rubrik: Jahresversammlungen 1946 des SEV und VSE : Samstag, den 14. September 1946, in Solothurn

Nutzungsbedingungen

Die ETH-Bibliothek ist die Anbieterin der digitalisierten Zeitschriften auf E-Periodica. Sie besitzt keine Urheberrechte an den Zeitschriften und ist nicht verantwortlich für deren Inhalte. Die Rechte liegen in der Regel bei den Herausgebern beziehungsweise den externen Rechteinhabern. Das Veröffentlichen von Bildern in Print- und Online-Publikationen sowie auf Social Media-Kanälen oder Webseiten ist nur mit vorheriger Genehmigung der Rechteinhaber erlaubt. [Mehr erfahren](#)

Conditions d'utilisation

L'ETH Library est le fournisseur des revues numérisées. Elle ne détient aucun droit d'auteur sur les revues et n'est pas responsable de leur contenu. En règle générale, les droits sont détenus par les éditeurs ou les détenteurs de droits externes. La reproduction d'images dans des publications imprimées ou en ligne ainsi que sur des canaux de médias sociaux ou des sites web n'est autorisée qu'avec l'accord préalable des détenteurs des droits. [En savoir plus](#)

Terms of use

The ETH Library is the provider of the digitised journals. It does not own any copyrights to the journals and is not responsible for their content. The rights usually lie with the publishers or the external rights holders. Publishing images in print and online publications, as well as on social media channels or websites, is only permitted with the prior consent of the rights holders. [Find out more](#)

Download PDF: 03.04.2026

ETH-Bibliothek Zürich, E-Periodica, <https://www.e-periodica.ch>

SCHWEIZERISCHER ELEKTROTECHNISCHER VEREIN

BULLETIN

REDAKTION:

Sekretariat des Schweizerischen Elektrotechnischen Vereins
Zürich 8, Seefeldstrasse 301

ADMINISTRATION:

Zürich, Stauffacherquai 36 ♦ Telefon 23 77 44
Postcheck-Konto VIII 8481

Nachdruck von Text oder Figuren ist nur mit Zustimmung der Redaktion und nur mit Quellenangabe gestattet

37. Jahrgang

Nr. 16

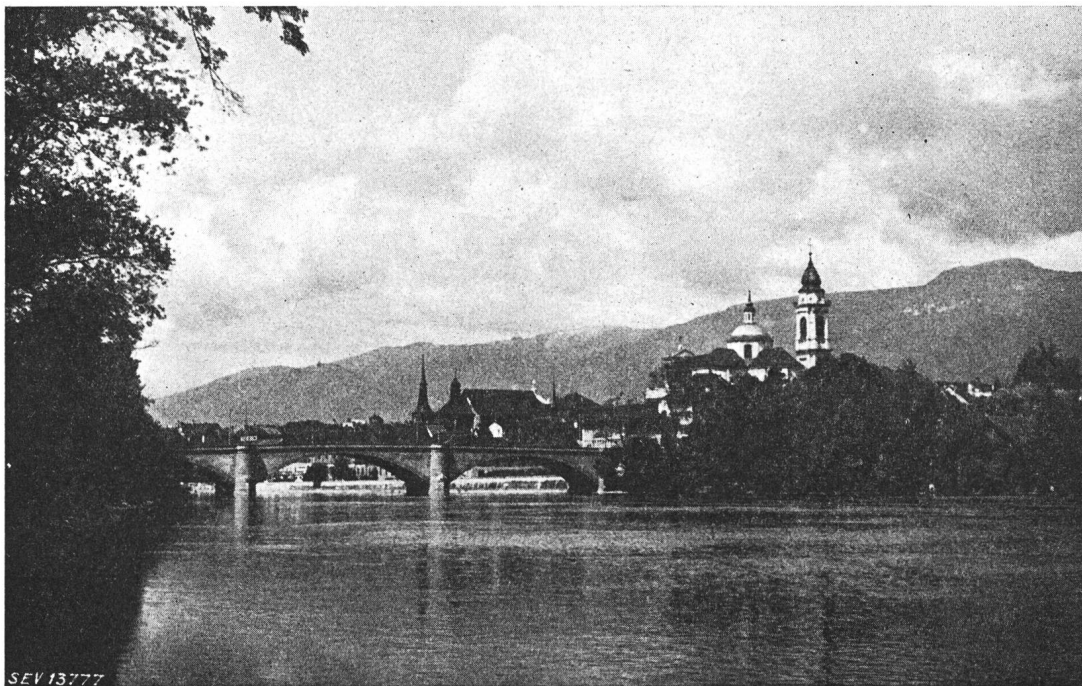
Samstag, 10. August 1946

Jahresversammlungen 1946 des SEV und VSE

Samstag, den 14. September 1946, in Solothurn

Durch das freundliche Entgegenkommen der Gesellschaft des Aare- und Emmentals konnten die Vorstände des SEV und VSE beschliessen, die Mitglieder zu den Jahresversammlungen 1946 in die altberühmte Ambassadors-Stadt Solothurn einzuladen.

Wir hoffen, dass recht viele unserer Mitglieder die Gelegenheit, einige frohe Stunden im Kreise der Kollegen zu verbringen, benützen werden und, obwohl es sich nur um einfache Geschäftsversammlungen ohne Damen handelt, zahlreich unserer Einladung Folge leisten, wozu sicher der Referent und das Thema des vorgesehenen gemeinsamen Vortrages das ihre beitragen werden.



SEV 13777

PROGRAMM:

- 10 Uhr 30: **Generalversammlung des VSE** im städtischen Konzertsaal, linkes Aareufer, nördlich St.-Ursenkirche.
- ca.
- 11 Uhr 45: **Vortrag** von Herrn Direktor Niesz, ehemaligem Beauftragten für Elektrizität beim KIAA, über ein energiewirtschaftliches Thema.
- 13 Uhr 15: **Gemeinsames Mittagessen** des SEV und VSE im städtischen Konzertsaal.
Preis Fr. 8.— inkl. Wein, Café-crème oder -Likör und Bedienung (3 MC).
Für dieses Essen ist Ihre Anmeldung erforderlich. Die Karten für das Mittagessen sind vor der Generalversammlung des VSE oder vor dem Essen im Entrée des Konzertsaales zu beziehen.
- 15 Uhr 15: **Generalversammlung des SEV** im städtischen Konzertsaal.

Anmeldungen

Die Anmeldungen für das Mittagessen sind an die Gemeinsame Geschäftsstelle des SEV und VSE, Seefeldstrasse 301, Zürich 8 (Tel. Nr. 24 67 46, intern 41), mit beiliegender Geschäfts-Antwortkarte bis *spätestens 5. September 1946* zu richten.

Die Tische sind nicht numeriert, und eine Reservierung von Plätzen erfolgt nicht. Sie haben so Gelegenheit, nach Belieben mit Ihren Bekannten zusammensitzten.

Fahrplan

Hinfahrt

Aus der Westschweiz und Richtung Bern:

Genève	ab	7.07	Fryburg	ab	8.00
Lausanne	ab	8.01	Thun	ab	7.20
Biel	ab	9.38	Bern	ab	8.29 (Solothurn—Zollikofen—Bern-Bahn)
Solothurn	an	9.59	Solothurn	an	9.31

Aus der Zentral- und Südschweiz:

Lugano	ab	0.49		6.07
Luzern	ab	4.37	7.36	9.38
Olten	an	5.24	8.23	10.23
Olten	ab	7.27	8.35 P	9.16 10.35 P
Solothurn	an	7.59	9.33	9.44 11.26

Aus Richtung Basel:

Basel	ab	8.00 P
Olten	ab	9.16
Solothurn	an	9.44

P = Personenzug
E = Eilzug

Aus der Ostschweiz:

Chur	ab	4.15 E	6.29 E	Schaffhausen	ab	7.03 E
Zürich	an	6.49	8.42	Zürich	an	7.58
St. Gallen	ab	5.16	6.40 E	Zürich	ab	6.17 8.09 9.27
Winterthur	ab	6.22	7.40 E	Olten	ab	7.27 9.16 10.35 P
Zürich	an	6.46	8.02	Solothurn	an	7.59 9.44 11.26

Rückfahrt

Solothurn ab:

16.10	18.12	
16.10	18.12	21.22
16.10		21.22
16.10	18.12	
17.18	18.42	
17.19	18.09	

Richtung

Ostschweiz

Olten, Zürich, Winterthur, St. Gallen, Chur, Schaffhausen

Zentral- und Südschweiz

Luzern
Lugano, Locarno

Nordwestschweiz

Basel

Westschweiz

Biel, Lausanne, Genève
Bern, Thun, Fryburg (Solothurn—Zollikofen—Bern-Bahn)

Helpen Sie uns in der

Werbung von Mitgliedern

Machen Sie Ihre Berufs- und Fachkollegen auf den SEV aufmerksam. Jedes neue Mitglied stärkt den Verein und erleichtert ihm die Durchführung seiner Aufgaben. Je besser der Verein seinen Zweck erfüllt, umso besser dient er auch jedem Einzelnen.