

Zeitschrift: Mitteilungen der Schweizerischen Entomologischen Gesellschaft = Bulletin de la Société Entomologique Suisse = Journal of the Swiss Entomological Society

Herausgeber: Schweizerische Entomologische Gesellschaft

Band: 21 (1948)

Heft: 3

Artikel: Un plécoptère nouveau des Préalpes vaudoises : *Leuctra autumnalis* n. sp.

Autor: Aubert, Jacques

DOI: <https://doi.org/10.5169/seals-401045>

Nutzungsbedingungen

Die ETH-Bibliothek ist die Anbieterin der digitalisierten Zeitschriften auf E-Periodica. Sie besitzt keine Urheberrechte an den Zeitschriften und ist nicht verantwortlich für deren Inhalte. Die Rechte liegen in der Regel bei den Herausgebern beziehungsweise den externen Rechteinhabern. Das Veröffentlichen von Bildern in Print- und Online-Publikationen sowie auf Social Media-Kanälen oder Webseiten ist nur mit vorheriger Genehmigung der Rechteinhaber erlaubt. [Mehr erfahren](#)

Conditions d'utilisation

L'ETH Library est le fournisseur des revues numérisées. Elle ne détient aucun droit d'auteur sur les revues et n'est pas responsable de leur contenu. En règle générale, les droits sont détenus par les éditeurs ou les détenteurs de droits externes. La reproduction d'images dans des publications imprimées ou en ligne ainsi que sur des canaux de médias sociaux ou des sites web n'est autorisée qu'avec l'accord préalable des détenteurs des droits. [En savoir plus](#)

Terms of use

The ETH Library is the provider of the digitised journals. It does not own any copyrights to the journals and is not responsible for their content. The rights usually lie with the publishers or the external rights holders. Publishing images in print and online publications, as well as on social media channels or websites, is only permitted with the prior consent of the rights holders. [Find out more](#)

Download PDF: 23.02.2026

ETH-Bibliothek Zürich, E-Periodica, <https://www.e-periodica.ch>

Un plécoptère nouveau des Préalpes vaudoises : *Leuctra autumnalis* n. sp.

par

JACQUES AUBERT

Musée zoologique, Lausanne

Le 9 octobre 1947, j'ai eu l'occasion de retrouver, dans le val de Bonaudon (ruisseau de Bonaudon, affluent de l'Hongrin, altitude 1100 m.), plusieurs exemplaires d'une *Leuctra*, que j'avais attribuée en 1946 (*Mitt. Schweiz. Ent. Ges.*, 20), à *Leuctra prima* KMP., en supposant que cette dernière existe à l'état adulte de l'automne au printemps. En examinant ces individus de plus près et en les comparant avec d'authentiques *prima*, provenant de Belgique, j'ai pu me convaincre qu'il s'agit d'une espèce distincte, que j'appellerai, étant donné son apparition tardive, *L. autumnalis* n. sp.

Mâle : Longueur du corps : 5-6 mm. ; envergure : 12-14 mm.

Tergite 8 (fig. 1) presque entièrement chitinisé, bord antérieur de la surface chitinisée concave, bord postérieur de cette surface échancré de part et d'autre de la partie centrale qui porte deux petits appendices aussi longs que larges, séparés par un intervalle de largeur égale à l'un d'eux. Ces deux appendices ne dépassent pas le tergite en arrière, mais sont séparés de son bord postérieur par un petit espace. Enfin, ils sont légèrement saillants de profil (fig. 2).

Tergite 9 orné d'une grande tache centrale en forme de nœud de cravate. Appendice supra-anal globuleux. Vésicule ventrale assez longue, un peu élargie à son apex, recouverte de poils clairsemés, longs et fins (fig. 3).

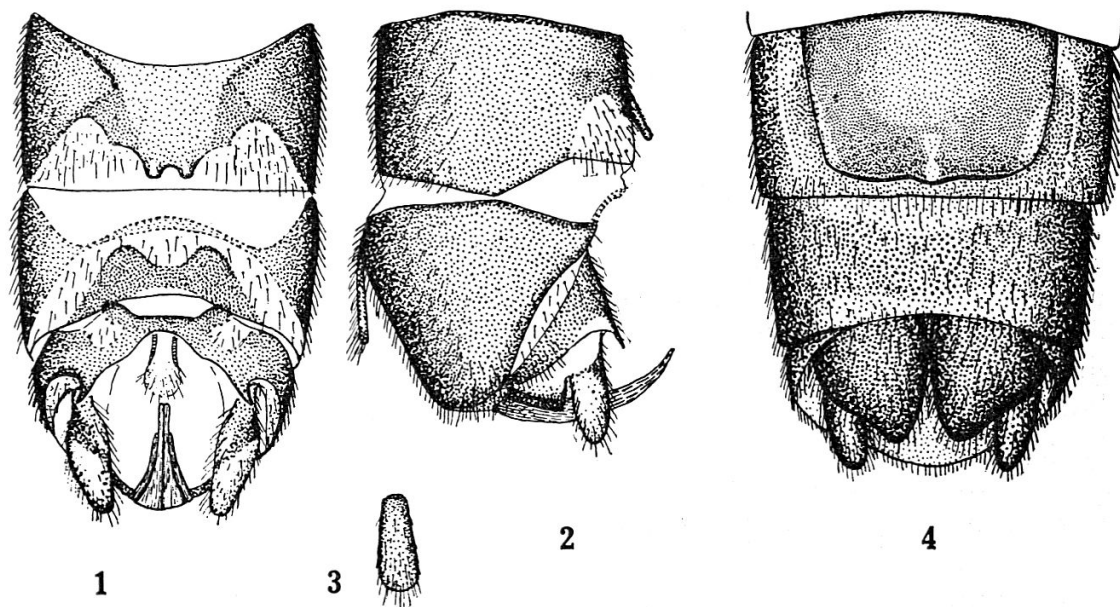
Femelle : Plaque génitale à bord postérieur légèrement épaissi, orné d'un petit feston médian ; celui-ci n'est pas toujours aussi marqué que ne le montre la figure et le bord postérieur paraît alors plus rectiligne. La plaque génitale n'est pas divisée en deux lobes ; seule une petite tache claire dans l'axe médian rappelle l'emplacement de l'échancrure des plaques des autres *Leuctra* et parfois une minuscule incision entame à peine l'épaississement du bord postérieur.

Holotype : 1 ♂, allotype : 1 ♀, capturés « en copula », Ruisseau de Bonaudon, 9 octobre 1947, conservés en alcool 80 % et déposés au Musée zoologique de Lausanne. Paratypes : 6 ♂♂, 5 ♀♀, même origine. Autres exemplaires : vallée de l'Hongrin, Vuichoudaz-d'en-Bas, 3 ♂♂, 4 ♀♀, 30 août 1942.

Affinités : *Leuctra autumnalis* appartient au groupe de *hippopus* KMP., sous-groupe de *armata* KMP., et ressemble beaucoup à *Leuctra prima* KMP. Cette dernière diffère toutefois par les caractères suivants (MOSELY, Pl. 1, fig. 4, 4a ; *Ann. Mag. Nat. Hist.*, Sér. 10.10, p. 1-45) :

Chez le mâle, la concavité du bord antérieur du tergite 8 est beaucoup plus profonde, dépassant le milieu, les deux appendices sont plus grands, plus pointus, séparés par un plus grand intervalle ; ils dépassent le tergite en arrière. Le bord postérieur de la partie chitinisée du tergite n'est pas échancré de part et d'autre des deux appendices. La tache centrale du tergite 9 est plus petite, formée de deux triangles juxtaposés. La plaque génitale de la ♀ de *prima* est terminée par deux lobes dont les bords postérieurs forment un angle obtus et sont séparés par une fine incision.

Leuctra prima existe en Suisse au printemps et doit être assez rare ; je ne possède qu'un couple de cette espèce, provenant des bords de la Mèbre (Cugy, près de Lausanne, avril 1944). Ris l'a trouvée dans le Tösstal, en mai 1911.



Leuctra autumnalis n. sp. — Fig. 1 : Abdomen du ♂, face dorsale. — Fig. 2 : Abdomen du ♂, vu de profil. — Fig. 3 : Vésicule ventrale du ♂. — Fig. 4 : Abdomen de la ♀, face ventrale.