

**Zeitschrift:** Mitteilungen der Schweizerischen Entomologischen Gesellschaft =  
Bulletin de la Société Entomologique Suisse = Journal of the Swiss  
Entomological Society

**Herausgeber:** Schweizerische Entomologische Gesellschaft

**Band:** 10 (1897-1903)

**Heft:** 9

**Artikel:** Figuren-Erklärung

**Autor:** [s.n.]

**DOI:** <https://doi.org/10.5169/seals-400617>

### **Nutzungsbedingungen**

Die ETH-Bibliothek ist die Anbieterin der digitalisierten Zeitschriften auf E-Periodica. Sie besitzt keine Urheberrechte an den Zeitschriften und ist nicht verantwortlich für deren Inhalte. Die Rechte liegen in der Regel bei den Herausgebern beziehungsweise den externen Rechteinhabern. Das Veröffentlichen von Bildern in Print- und Online-Publikationen sowie auf Social Media-Kanälen oder Webseiten ist nur mit vorheriger Genehmigung der Rechteinhaber erlaubt. [Mehr erfahren](#)

### **Conditions d'utilisation**

L'ETH Library est le fournisseur des revues numérisées. Elle ne détient aucun droit d'auteur sur les revues et n'est pas responsable de leur contenu. En règle générale, les droits sont détenus par les éditeurs ou les détenteurs de droits externes. La reproduction d'images dans des publications imprimées ou en ligne ainsi que sur des canaux de médias sociaux ou des sites web n'est autorisée qu'avec l'accord préalable des détenteurs des droits. [En savoir plus](#)

### **Terms of use**

The ETH Library is the provider of the digitised journals. It does not own any copyrights to the journals and is not responsible for their content. The rights usually lie with the publishers or the external rights holders. Publishing images in print and online publications, as well as on social media channels or websites, is only permitted with the prior consent of the rights holders. [Find out more](#)

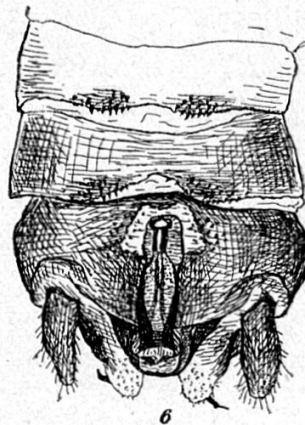
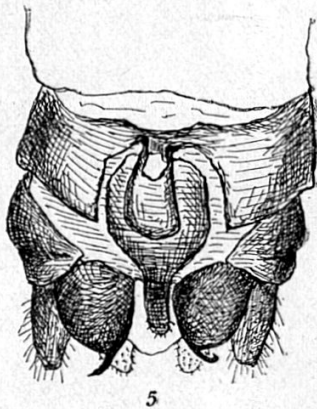
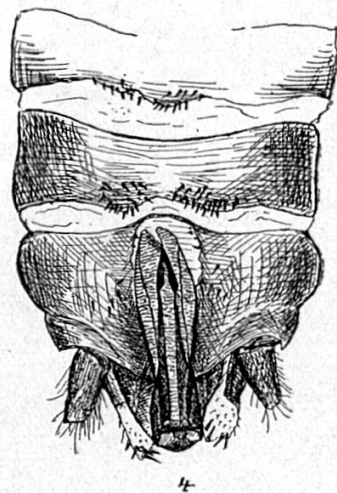
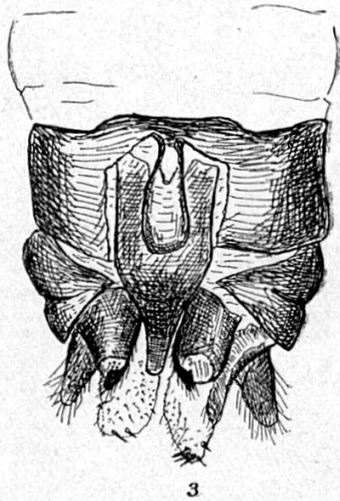
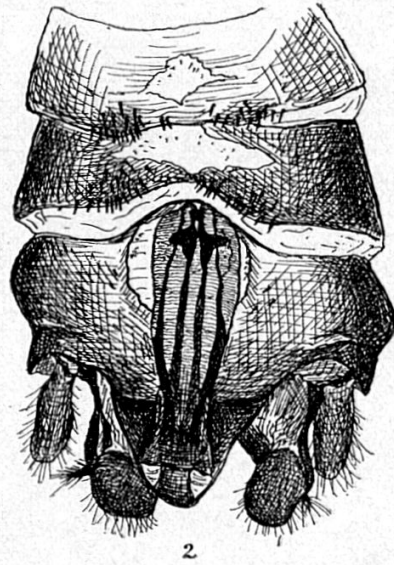
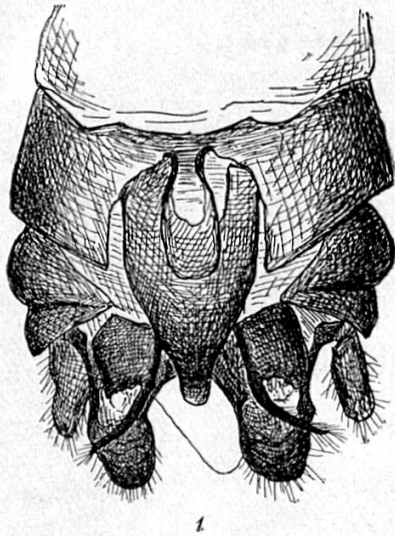
**Download PDF:** 13.12.2025

**ETH-Bibliothek Zürich, E-Periodica, <https://www.e-periodica.ch>**

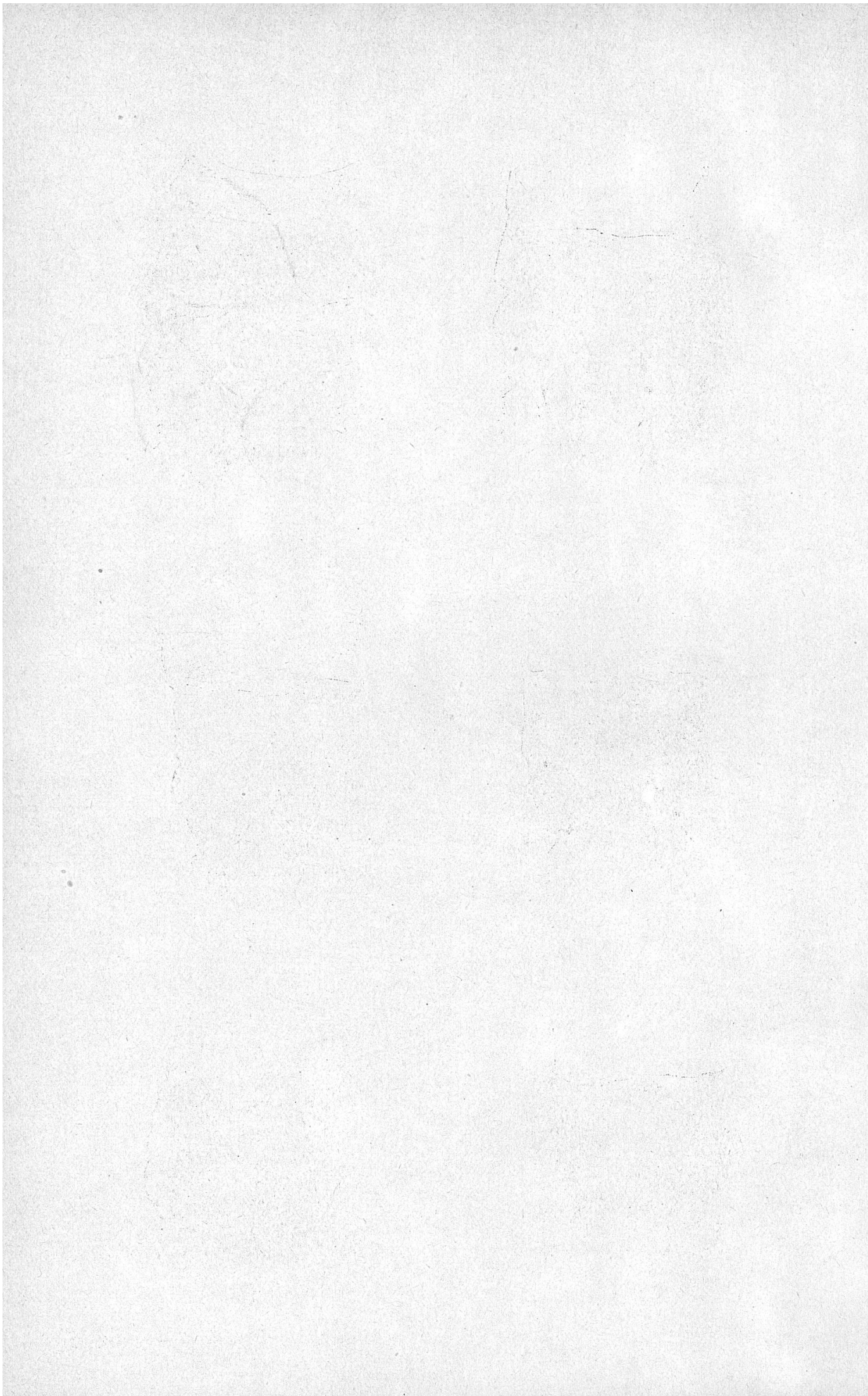
## Figuren-Erklärung.

Die Figuren sind sämmtlich mit Leitz' Objectiv 3 und Leitz' Zeichen-ocular für schiefgestelltes Mikroskop gezeichnet, bei gleicher Stellung aller Theile des Apparates, so dass die Dimensionen der Zeichnungen direct unter einander vergleichbar sind; bei der Reproduction wurden sie auf zwei Drittel der Originale verkleinert. Trotzdem sie von durchsichtigen Präparaten bei durchfallendem Licht gezeichnet sind, wurden sie so behandelt, als ob es sich um opake Objecte handelte, da so klarere Darstellung der complicirten Objecte möglich wurde. Die zwei Figuren, die jeder Art entsprechen, sind mit wenigen, an ihrem Orte genannten Ausnahmen je Bauch- und Rücken-seite des gleichen Präparates. Seitenansichten darzustellen, wäre zwar sehr instructiv gewesen, musste aber unterbleiben, weil dafür befriedigende Dauerpräparate nicht herzustellen waren und es mir durchaus an Zeit fehlte, Interimspräparate zu zeichnen.

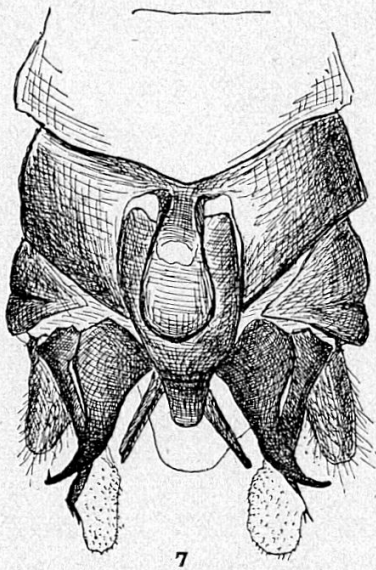
- |            |                                    |   |
|------------|------------------------------------|---|
| Fig. 1, 2. | <i>Protonemura nitida</i> Pict.    | (Val Bedretto).                                   |
| „ 3, 4.    | „                                  | <i>brevistyla</i> n. sp. (Silvaplane).            |
| „ 5, 6.    | „                                  | <i>fumosa</i> n. n. (Schaffhausen).               |
| „ 7, 8.    | „                                  | <i>lateralis</i> Gerst. (Hospenthal).             |
| „ 9, 10.   | „                                  | <i>nimborum</i> n. sp. (Gotthardpasshöhe).        |
| „ 11, 12.  | „                                  | <i>praecox</i> Mort. (Carluke-Schottland).        |
| „ 13, 14.  | „                                  | <i>Meyeri</i> Pict. (Carluke).                    |
| „ 15, 16.  | „                                  | <i>intricata</i> n. sp. (Biel).                   |
| „ 17, 18.  | <i>Amphinemura cinerea</i> Mort.   | (Biel und Carluke, 2 Exempl.).                    |
| „ 19, 20.  | „                                  | <i>Standfussi</i> n. sp. (Silvaplane, 2 Exempl.). |
| „ 21, 22.  | „                                  | <i>triangularis</i> n. sp. (Biel).                |
| „ 23, 24.  | <i>Nemura variegata</i> Ol.        | (Silvaplane).                                     |
| „ 25, 26.  | „                                  | <i>marginata</i> Pict. (Rheinau).                 |
| „ 27, 28.  | „                                  | <i>cambrica</i> Mort. (Carluke).                  |
| „ 29, 30.  | „                                  | <i>dubitans</i> Mort. (Oerlikon).                 |
| „ 31, 32.  | „                                  | <i>avicularis</i> Mort. (Carluke).                |
| „ 33, 34.  | „                                  | <i>obtusa</i> n. sp. (Albula).                    |
| „ 35, 36.  | „                                  | <i>Mortoni</i> n. sp. (Gotthardpasshöhe).         |
| „ 37, 38.  | „                                  | <i>sinuata</i> n. sp. (Wallis? Mus. Bern).        |
| „ 39, 40.  | <i>Nemurella inconspicua</i> Pict. | (Rheinau).  |
| „ 41.      | <i>Protonemura Meyeri</i> ♀        | (Gutenstein, Niederösterreich).                   |
| „ 42.      | „                                  | <i>praecox</i> ♀ (Gutenstein).                    |
| „ 43.      | „                                  | <i>fumosa</i> ♀ (Schaffhausen).                   |
| „ 44.      | <i>Nemura dubitans</i> ♀           | (Oerlikon).                                       |
| „ 45.      | „                                  | <i>marginata</i> ♀ (Rheinau).                     |
| „ 46.      | <i>Amphinemura Standfussi</i> ♀    | (Silvaplane).                                     |
| „ 47.      | „                                  | <i>triangularis</i> ♀ (Biel).                     |
| „ 48.      | „                                  | <i>cinerea</i> ♀ (Biel).                          |
-



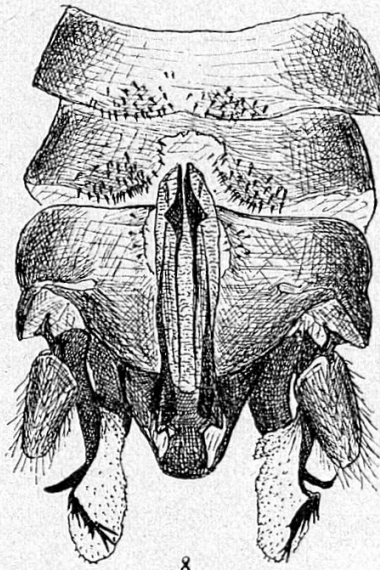




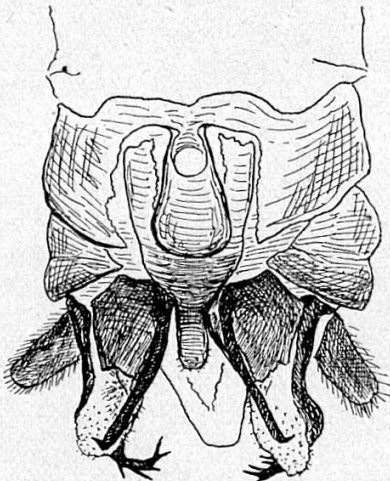




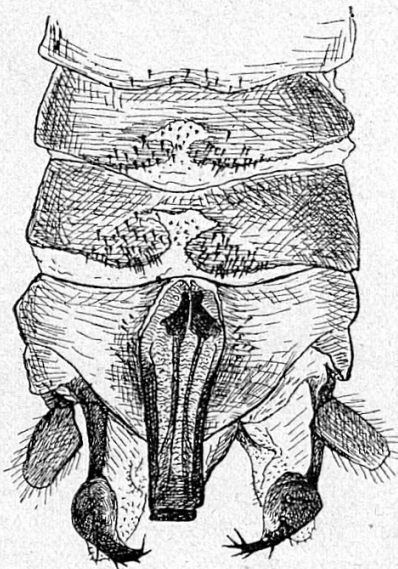
7



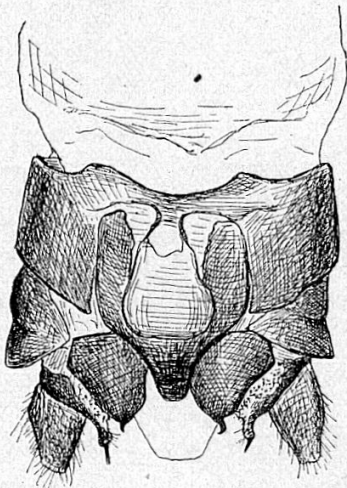
8



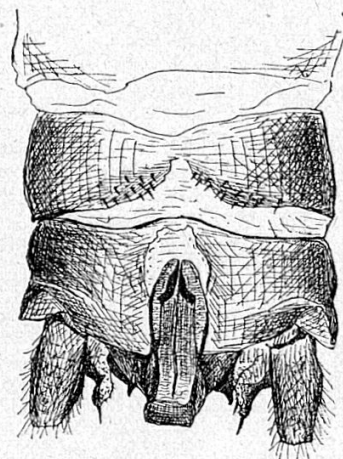
9



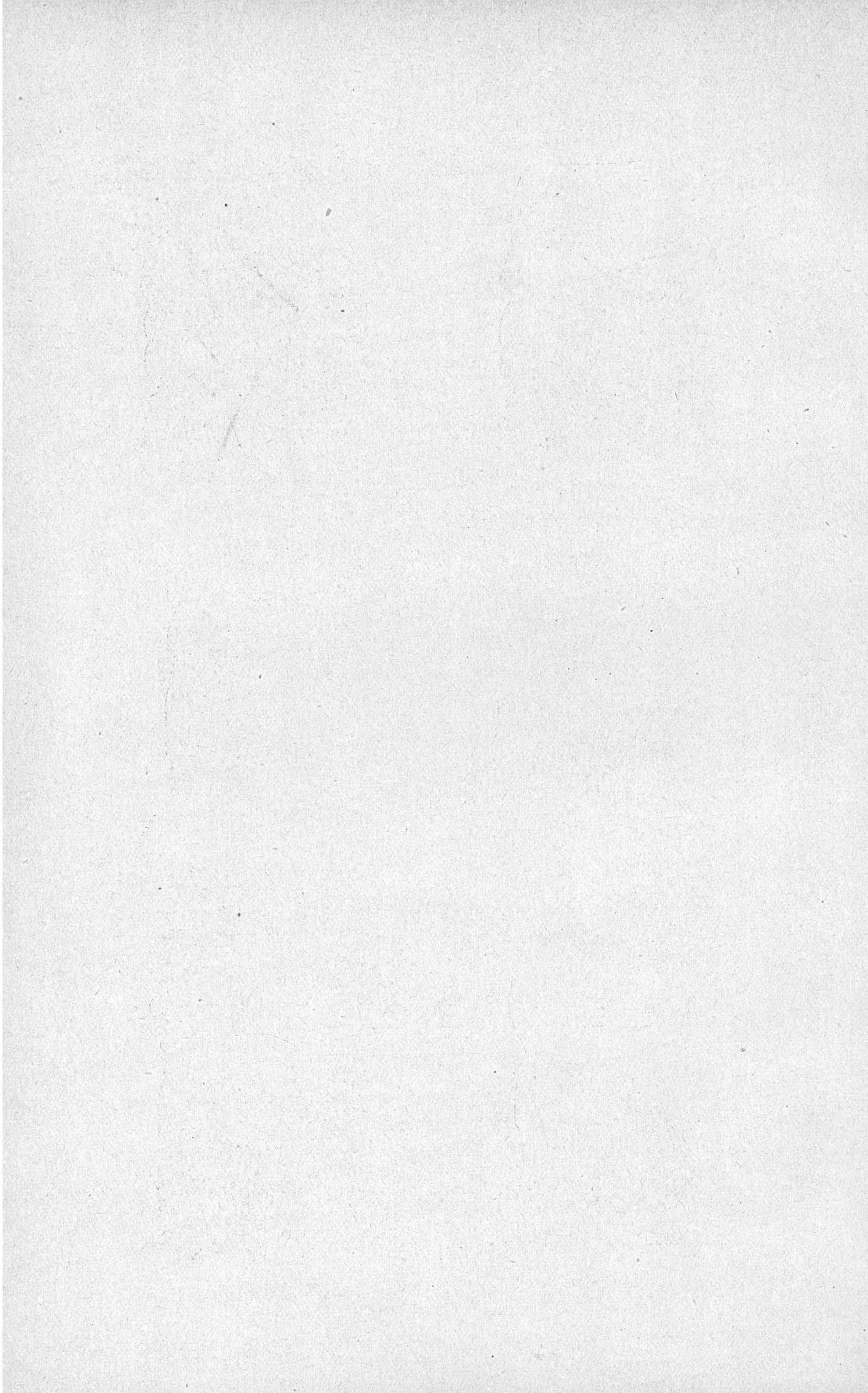
10



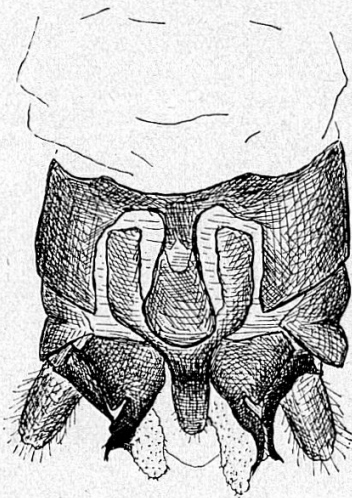
11



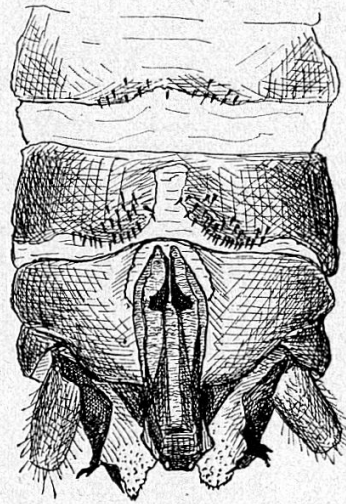
12



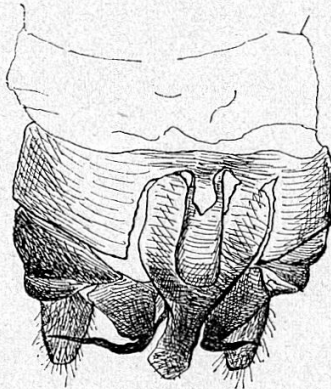




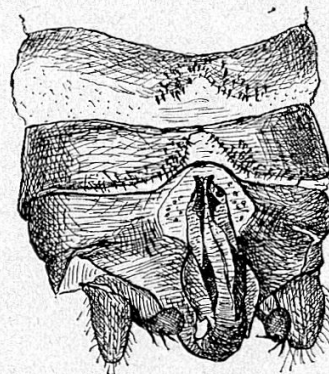
13



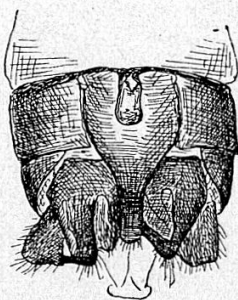
14



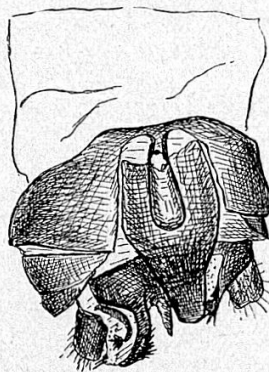
15



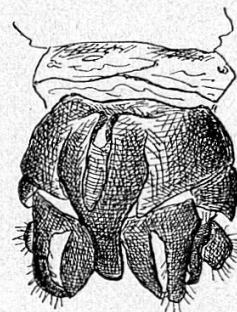
16



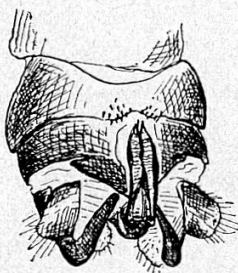
17



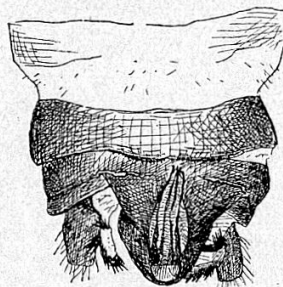
19



21



18

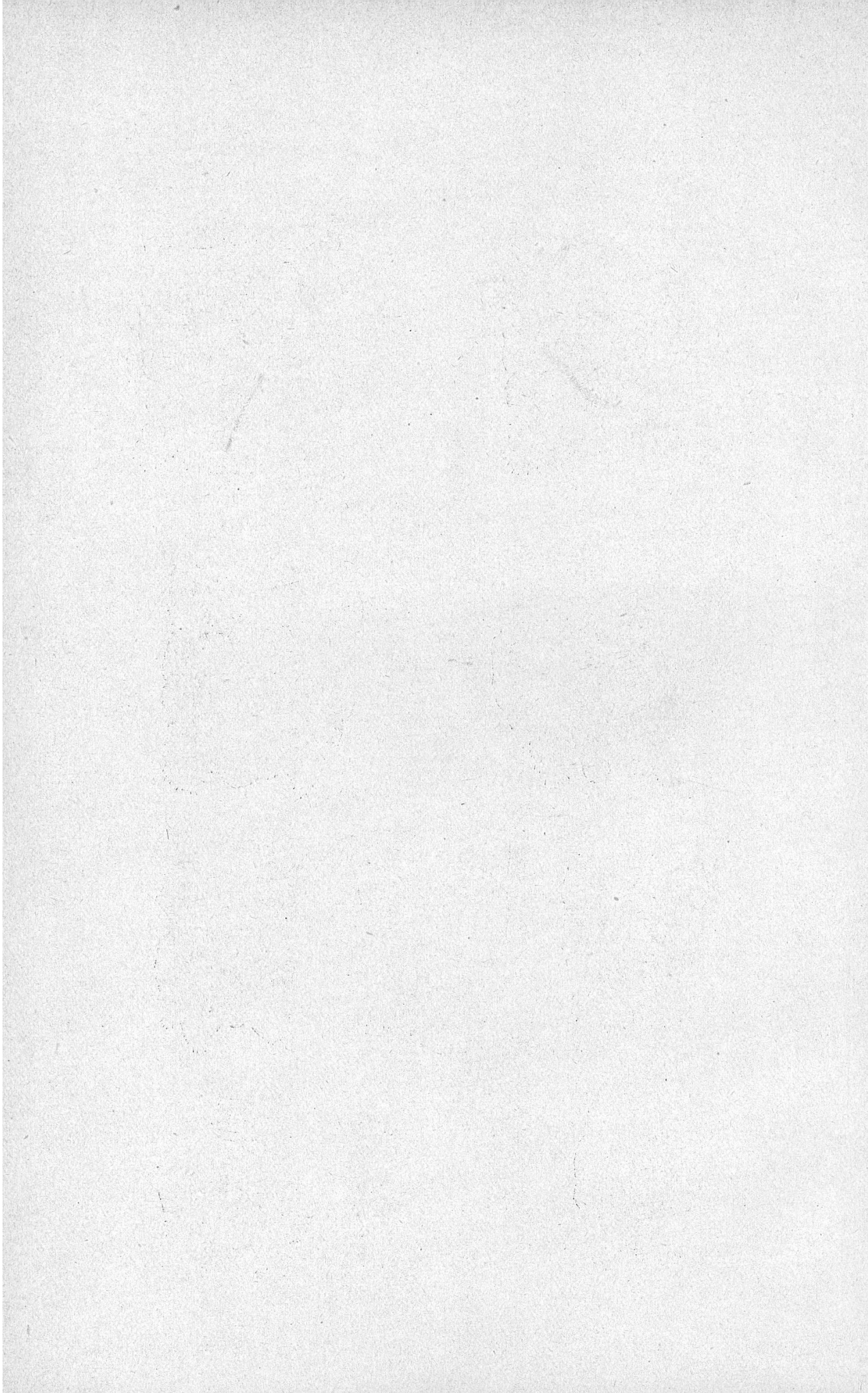


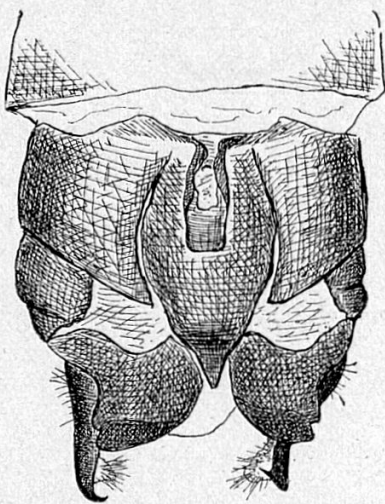
20



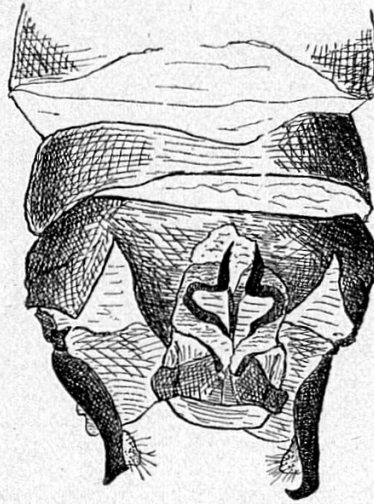
22



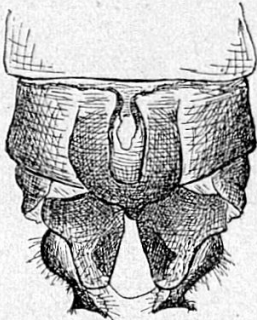




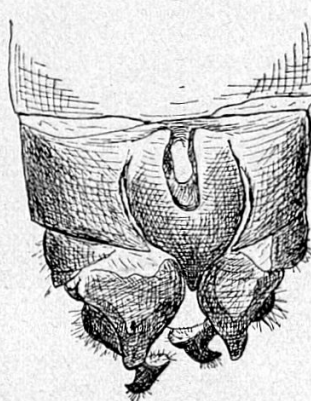
23



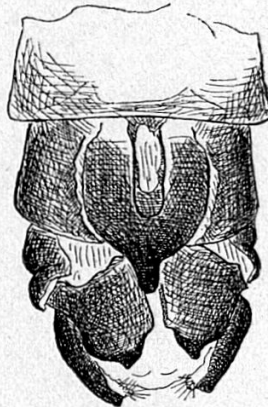
24



25



27



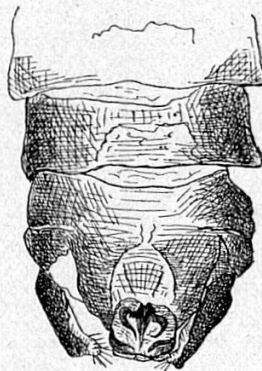
29



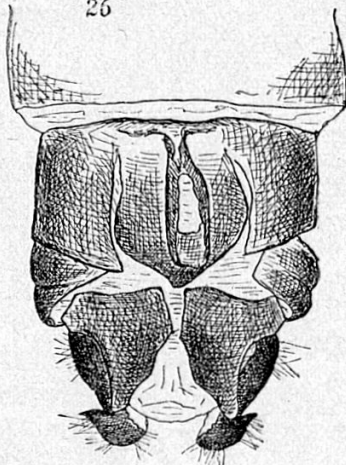
26



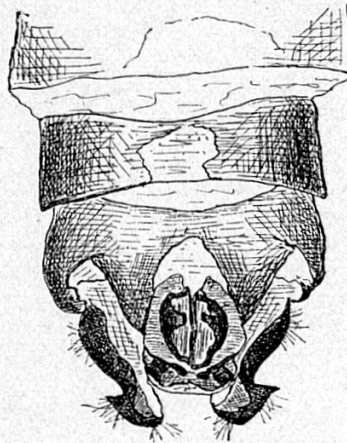
28



30

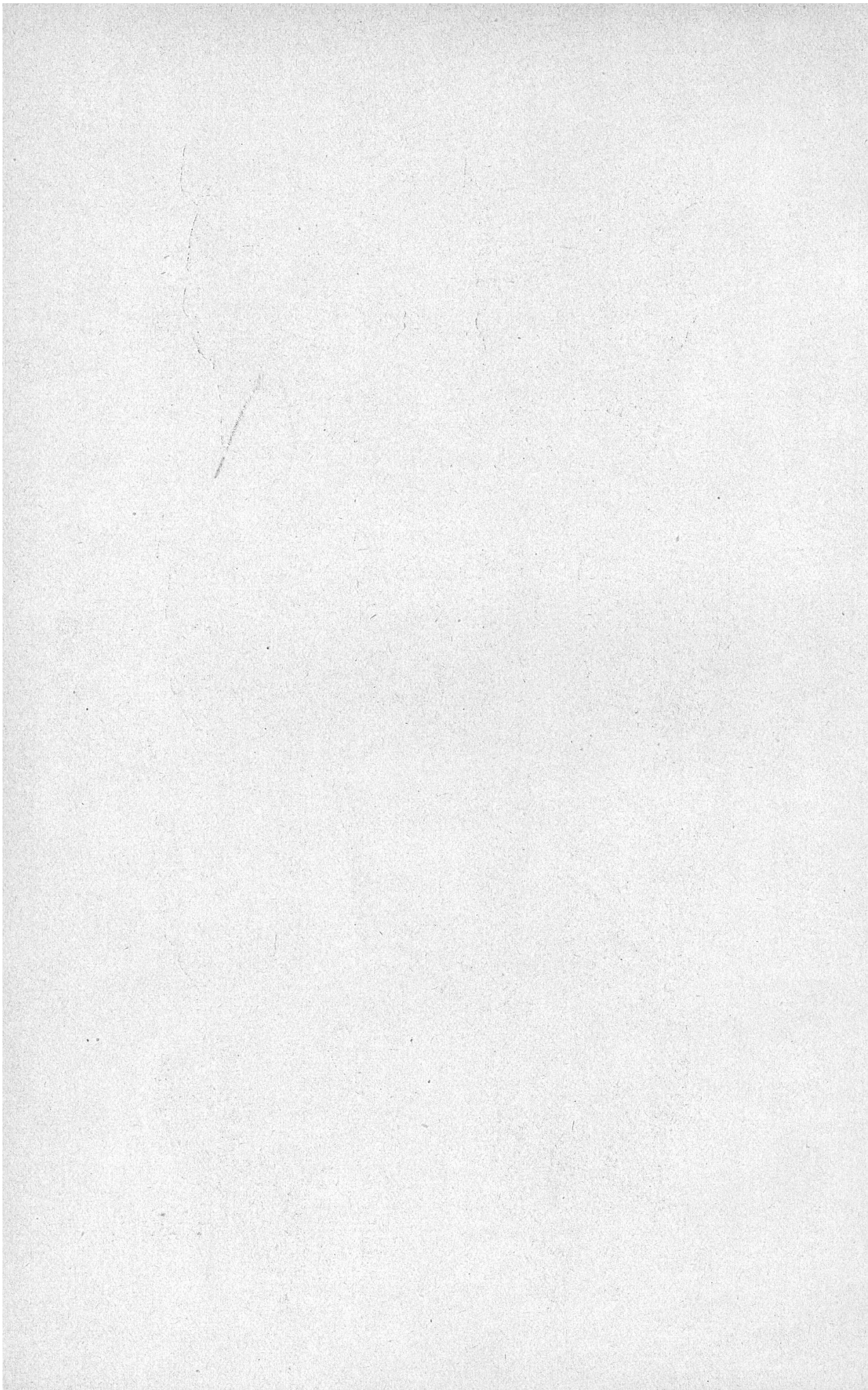


31

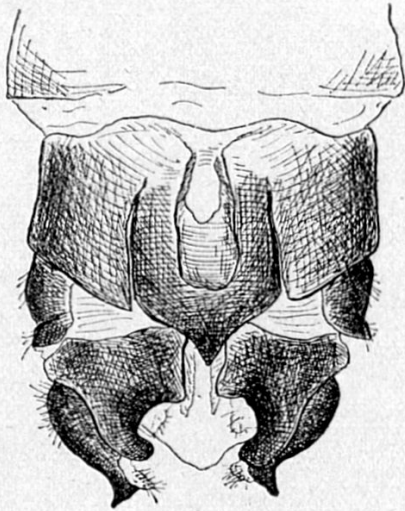


32

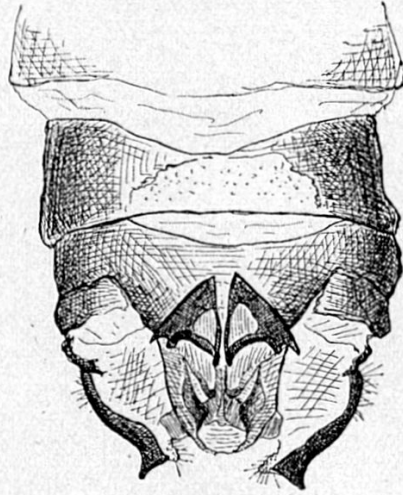




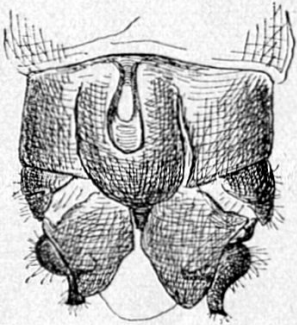




37



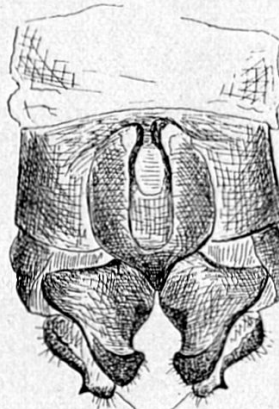
38



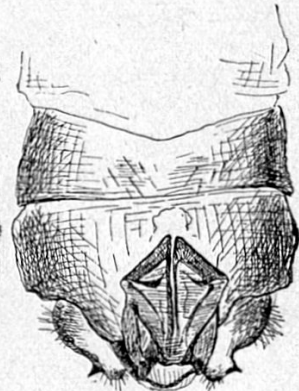
33



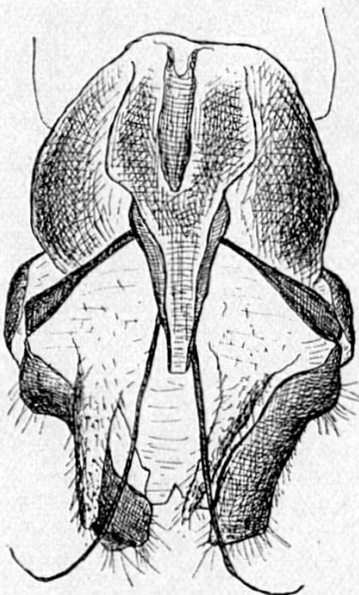
34



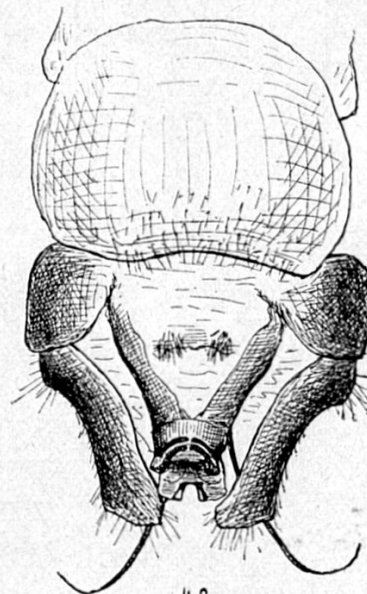
35



36



39



40

