

Zeitschrift: Mitteilungen der Schweizerischen Entomologischen Gesellschaft =
Bulletin de la Société Entomologique Suisse = Journal of the Swiss
Entomological Society

Herausgeber: Schweizerische Entomologische Gesellschaft

Band: 10 (1897-1903)

Heft: 8

Artikel: Erklärung der Abbildungen

Autor: [s.n.]

DOI: <https://doi.org/10.5169/seals-400609>

Nutzungsbedingungen

Die ETH-Bibliothek ist die Anbieterin der digitalisierten Zeitschriften auf E-Periodica. Sie besitzt keine Urheberrechte an den Zeitschriften und ist nicht verantwortlich für deren Inhalte. Die Rechte liegen in der Regel bei den Herausgebern beziehungsweise den externen Rechteinhabern. Das Veröffentlichen von Bildern in Print- und Online-Publikationen sowie auf Social Media-Kanälen oder Webseiten ist nur mit vorheriger Genehmigung der Rechteinhaber erlaubt. [Mehr erfahren](#)

Conditions d'utilisation

L'ETH Library est le fournisseur des revues numérisées. Elle ne détient aucun droit d'auteur sur les revues et n'est pas responsable de leur contenu. En règle générale, les droits sont détenus par les éditeurs ou les détenteurs de droits externes. La reproduction d'images dans des publications imprimées ou en ligne ainsi que sur des canaux de médias sociaux ou des sites web n'est autorisée qu'avec l'accord préalable des détenteurs des droits. [En savoir plus](#)

Terms of use

The ETH Library is the provider of the digitised journals. It does not own any copyrights to the journals and is not responsible for their content. The rights usually lie with the publishers or the external rights holders. Publishing images in print and online publications, as well as on social media channels or websites, is only permitted with the prior consent of the rights holders. [Find out more](#)

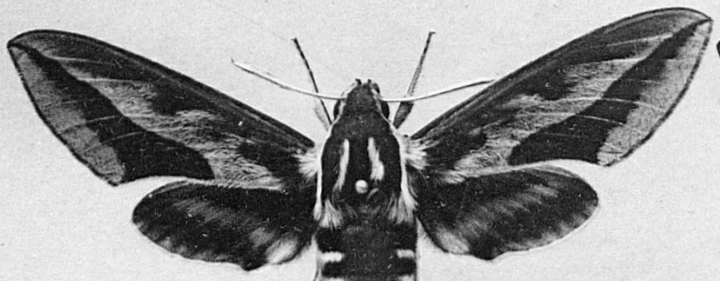
Download PDF: 21.02.2026

ETH-Bibliothek Zürich, E-Periodica, <https://www.e-periodica.ch>

Erklärung der Abbildungen.

1. Deil. hybr. pauli My. ♀. Sion 1897, e. l. Sept.
2. „ „ epilobii B. ♂. Wien 1894, e. l. Juni.
3. „ „ „ ♀. „ „ „
4. „ „ eugeni My. ♂. Basel 1900. (Von Herrn Lippe geliehen.)
e. l. 23. IX. 1900.
5. „ „ „ ♀. „ „ e. l. 2. September.
6. „ „ „ ♀. „ „ e. l. 17. Aug. (aus einer Raupe,
die bis zur Verpuppung im mütterlichen Typus verharrte).
7. „ „ lippei My. ♂. Basel 1900, e. l. 15. August.
8. „ „ „ ♀. „ „ „ 17. Septbr. (stark röthlich
beschupptes Stück, von Hrn. Lippe gezüchtet u. geliehen).
9. „ „ lippei My. ♀. Basel 1900, e. l. Ende August.

Anmerkung. In einer der letzten Nummern der „Entomolog. Mittheilungen“ erschien ein Aufsatz von Max Bartel über neue Spannerformen. Dieser Arbeit zufolge waren bis jetzt bloss die ♂♂ der Deilephilabastarde bekannt, natürlich nur der primären Hybriden. Wie aus der obigen „Erklärung“ ersichtlich ist, sind jetzt nicht nur von primären, sondern auch von abgeleiteten Bastarden der genannten Gattung die ♀♀ bekannt.



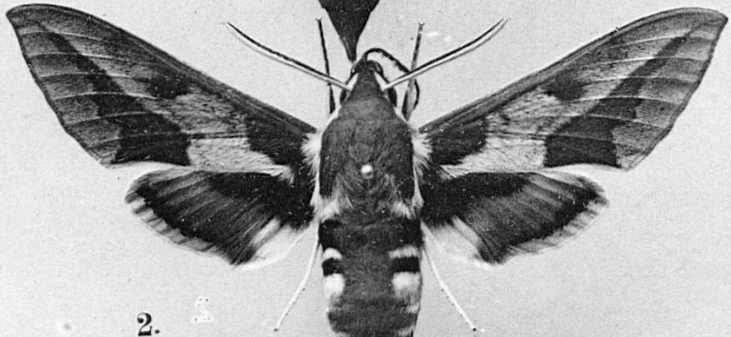
1.



4.



7.



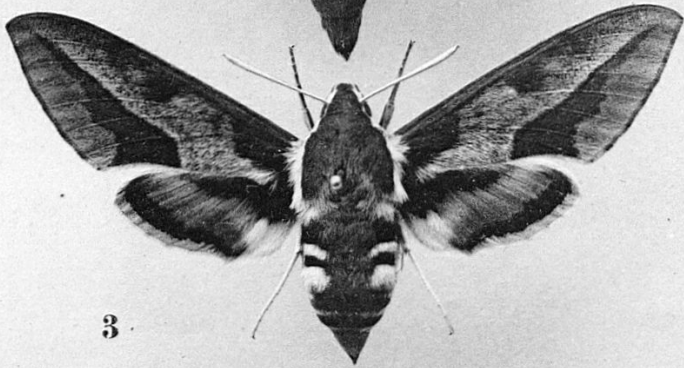
2.



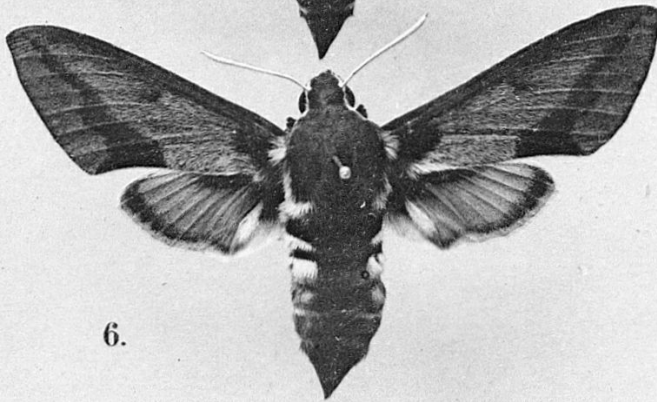
5.



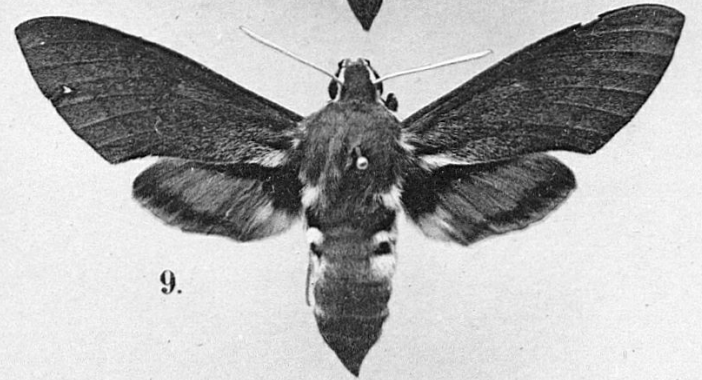
8.



3.



6.



9.

