

Objektyp: **Advertising**

Zeitschrift: **Schweizer Schule**

Band (Jahr): **67 (1980)**

Heft 16: **Biotop**

PDF erstellt am: **23.09.2024**

### **Nutzungsbedingungen**

Die ETH-Bibliothek ist Anbieterin der digitalisierten Zeitschriften. Sie besitzt keine Urheberrechte an den Inhalten der Zeitschriften. Die Rechte liegen in der Regel bei den Herausgebern. Die auf der Plattform e-periodica veröffentlichten Dokumente stehen für nicht-kommerzielle Zwecke in Lehre und Forschung sowie für die private Nutzung frei zur Verfügung. Einzelne Dateien oder Ausdrucke aus diesem Angebot können zusammen mit diesen Nutzungsbedingungen und den korrekten Herkunftsbezeichnungen weitergegeben werden. Das Veröffentlichen von Bildern in Print- und Online-Publikationen ist nur mit vorheriger Genehmigung der Rechteinhaber erlaubt. Die systematische Speicherung von Teilen des elektronischen Angebots auf anderen Servern bedarf ebenfalls des schriftlichen Einverständnisses der Rechteinhaber.

### **Haftungsausschluss**

Alle Angaben erfolgen ohne Gewähr für Vollständigkeit oder Richtigkeit. Es wird keine Haftung übernommen für Schäden durch die Verwendung von Informationen aus diesem Online-Angebot oder durch das Fehlen von Informationen. Dies gilt auch für Inhalte Dritter, die über dieses Angebot zugänglich sind.



## Die Schule unterwegs ...

## Seelisberg

das ideale Ziel für Ihre Schulreise, der Ort mit ausgedehnten und gepflegten Wanderwegen, Seelisberg-Rütli, Seelisberg-Bauen, Seelisberg-Beckenried. Schwimmen, Rudern im Strandbad, Seelisbergsee. Vitaparcour, 8 Hotels und Restaurants für Ihre Verpflegung. Bergbahn Treib-Seelisberg, mit Anschluss an alle Schiffskurse. Auskunft und Prospekte beim Verkehrsbüro, 6446 Seelisberg, Telefon 043 - 31 15 63.

### LANDSCHULWOCHEN FERIENLAGER JUGENDLAGER SKILAGER

im CVJM-Ferienheim La Punt (Engadin)  
2 Mal 30-40 Pers. (6er-Zimmer) oder ganze Liegenschaft bis max. 90 Pers. (mit grossem Saal und Küche und 2 Wohnungen)

Auskunft und Anmeldung:  
Stiftung CVJM-Ferienheim,  
Florastrasse 14, 9000 St. Gallen, Tel. 071 - 22 62 55.

Ihre nächste Schulreise:

## Twannbachschlucht

**Unser Wandervorschlag:** Ab Biel-Magglingen über den Twannberg durch die romantische **Twannbachschlucht** nach dem Winzerdorf Twann. Drei Stunden. Anschliessend baden im neuen Strandbad oder eine Schifffahrt auf dem Bielersee zur St.-Peters-Insel.

**Verkehrsverein 2513 Twann**

## Freulerpalast Näfels

erbaut von Gardeoberst Kaspar Freuler (1642-1647) mit

## Museum des Landes Glarus

für Geschichte, Kultur, Wirtschaftsleben

Telefon 058 - 34 13 78

## Schulverlegung in Appenzell

Moderne **Jugendunterkunft** direkt neben Hallenbad

Für Grupepn bis 136 Personen - kleine, freundliche Schlaf-  
räume - moderne Küche - grosses Esssaal, unterteilbar in  
2 Schulräume - Büro - Magazine - günstige Preise.

Speziell geeignet für Sport-, Trainings-, Wander- und  
Schullager.

1980 sind nachstehende Termine noch frei:  
August, September

Auskünfte durch das Bezirkssekretariat Appenzell,  
Telefon 071 - 87 13 34.



1950 m ü. M.

auf Sonnenbalkon mit Seen, Wäldern, Wander-  
wegen im Tourenzentrum des Aletschgebietes  
nach Aletschwald und Eggishorn.

NEU: 2,3 km lange, technisch bestausgerüstete

### **GONDELBAHN**

ab Bettmeralp (1980 m) nach Bettmerhorn (2700  
m) mit grandiosem Alpen- und Gletscherpano-  
rama. Neues Bergrestaurant mit Rundblick.

### **Wanderungen ab Bergstation Gondelbahn**

nach Bettmerhorngipfel 30 Minuten  
nach Märjelensee 2 Stunden  
nach Konkordia 5 Stunden  
nach Märjelensee und zurück über Kühboden-  
Bettmeralp 5 Stunden;  
nach Bettmergrat-Aletschwald-Riederfurka-Rie-  
der- und Bettmeralp 4 Stunden.

**Zufahrt ab Talstation BETTEN FO mit Grossluft-  
seilbahn nach Bettmeralp in 8 Minuten.**

Weitere Auskunft:

Direktion LBB, 3981 Betten, Telefon 028 - 27 12 81  
Verkehrsbüro, 3981 Bettmeralp, Tel. 028 - 27 12 91

**LEUKERBAD****SCHULREISEN****LANDSCHULWOCHEN****SKILAGER**

in gut eingerichtetem Haus. Günstige Übernachtungsmöglichkeit für Schulreisen.

Herrliches Ski-, Wander- und Badegebiet.

Frau B. Fugnanesi-Loretan, Pavillon,  
Tel. 027 - 61 17 61 privat, 61 14 80 Touristenlager

Spezialangebot für  
**Klassenlager** und  
**Schulreisen**

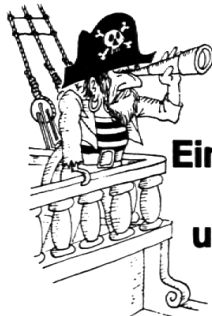


Vollpension für Fr. 23.- bis  
Fr. 29.- in unseren Ferienzentren  
von Davos, Leysin, Klosters und  
Luzern.

**SSR-Reisen**

Hotelabteilung, Postfach,  
8023 Zürich,  
Telefon 01-242 30 30

**BPG**



**Eine historische,  
geografische  
und vergnügliche  
Schulreise!**

Kaum eine Schulreise bietet so vielfältige Eindrücke wie eine Schifffahrt auf dem Basler Rhein.

Hier treffen drei Landesgrenzen aufeinander. Es grüssen die Hügel des Schwarzwaldes, der Vogesen und des Baselbieter Juras. In den Rheinhäfen werden Güter aus aller Welt von den Frachtschiffen geladen.

Augusta Raurica und das wiederaufgebaute Römerhaus lohnen einen Zwischenhalt, ebenso ein Besuch der Basler Pfalz, des Münsters, des Rathauses und des Zoologischen Gartens.

Eine Schulreise nach Basel verschafft viele historische und geografische Eindrücke. Wir unterbreiten Ihnen gern abwechslungsreiche Ausflugsprogramme.

**Basler Personenschiffahrts-Gesellschaft AG**  
Südquaistr. 55 - 4057 Basel - Tel. 061/65 33 75

Mit der

**TROGENERBAHN**

St. Gallen-Speicher-Trogen

ins

**Pendelzüge:**

Neu, modern, komfortabel

**Taktfahrplan:**

80 Züge pro Tag - 30 Min. Fahrzeit; abwechslungs- und aussichtsreiche Fahrt zwischen Stadt und Appenzellerland.

**TB-Wanderbüchlein:**

Reich illustriert, Taschenformat, 7 Kärtchen, 16 Wandervorschläge, Beschreibung der Dörfer.  
Preis Fr. 3.-.

Verwaltung TB, 9042 Speicher,  
Telefon 071 - 94 13 26.

**engelberg**

Der absolute  
Höhepunkt (2200 m)  
für Familien,  
Schulen, Vereine:

**Jochpasswanderung**

Trübsee - Engstlensee -  
Tannensee - Melchsee

Bequemer Tagesausflug  
oder Wanderung mit  
Übernachtung in  
Berghäusern unterwegs

Höhenwanderung

**Engelberg-Brunni**

Bergrestaurant, Wanderwege



Unterlagen für Vereins- und Schulreisen oder Reliefkarte  
**LUZERN-STANS-ENGELBERG-BAHN**  
6362 Stansstad, Telefon 041 61 25 25

**Motorbootbetrieb René Wirth, Eglisau**

Schiffahrten auf dem Rhein für Schulen, Gesellschaften usw. Weidlingsfahrten zwischen Rheinfal und Eglisau.  
8193 Eglisau, Telefon 01 - 867 03 67

**Ferlenheim Fraubrunnen in Schönried BO**

1300 m ü. M.

Eignet sich vortrefflich für Ferienlager, Landschulwochen, Wochenende. - Januar-März immer besetzt.

Günstige Pauschalpreise. - Auskunft erteilt:

P. Wittwer, Gutacker 45 B, 3313 Büren zum Hof  
Telefon 031 - 96 78 26

Schulreise, Klassenausflug 1980:

## eine Wunderidee – die Wanderidee «Glarnerland»!

(zum Beispiel in Verbindung mit einem Besuch des Freulerpalasts in Näfels)



Mullernalp ob Mollis  
Seenwanderung Talalpsee-Spaneggsee – ein eindrückliches und bleibendes Erlebnis!  
Leichte und schwerere Tourenvarianten ab Mollis und Filzbach. Beste Verpflegung und Unterkunft im

**Berggasthaus Alpenrösli, J. Winteler-Leuzinger**  
8753 Mullernalp ob Mollis GL, Telefon 058 - 34 12 84

Zimmer/Massenlager · Grosser Parkplatz · Kinderspielplatz  
Schulwochen für kleinere Gruppen

Bis doch schlau,  
staa nüd im Stau  
am eelände Walesee!  
Häsch d Alp Mullere scho gsee,  
die Wander- und Suneterrasse?

S isch chuum zum Fasse,  
am Tor zum Glarnerland,  
ob Mollis – s liit a dr Hand!  
Bis gschiid, chum gschwind,  
privat und mit de Schulerchind!



### SKI- UND KLASSENLAGER

Aurigeno/Maggiatal TI, 65 B., 341 m ü. M., Fr. 5.–  
Les Bois/Freiberge, 30–130 B., 938 m ü. M., Fr. 4.–  
Oberwald/Goms VS, 34, 60 u. 120 B., 1368 m ü. M.,  
Fr. 5.– (Winter), Fr. 4.50 (übrige Zeit)  
Auskunft und Vermietung: Stiftung Wasserturm,  
Wolfbachstr. 15, 8032 Zürich, Tel. 01 - 251 19 18  
(Schweiz. Kolpingwerk, Meier)

### Über 20 Jugendferienheime

Verlangen Sie die Liste mit den freien Zeiten für Früh-  
sommer/Herbst, Juli/August 1980 + Winter 80/81.



Dubletta-Ferienheimzentrale  
Postfach, 4020 Basel  
Telefon 061 - 42 66 40  
Mo – Fr 8.00–11.30 und 14.00–17.30



### KOLONIEHEIM GESUCHT

Warum viel Zeit und Kosten auf-  
wenden, wenn eine einzige Anfrage  
180 Heime erreicht? Eine Karte mit  
«wer, wann, was, wieviel» an

**Kontakt, 4411 Lupsingen**  
(kostenlos!)



*Berücksichtigen  
Sie bitte unsere  
Inserenten!*

## Verbinden Sie Ihre Schulreise mit einer Schifffahrt

auf dem schönen Zürichsee



Besonders beliebte Reiseziele: Halbinsel Au, Insel  
Ufenau, Rapperswil (Kinderzoo) usw. Günstige Ver-  
bindungen mit Kursschiffen, Restauration an Bord.

### Auskünfte:

Zürichsee-Schiffahrtsgesellschaft Tel. 01 - 45 10 33

**HAWE**<sup>®</sup>

**SELBSTKLEBEFOLIEN**  
**BIBLIOTHEKSMATERIAL**

**HAWE Hugentobler + Vogel**  
Mezenerweg 9, 3000 Bern 22,  
Telefon 031 420443

**Zuger**  
**Schulwand-**  
**tafeln**

seit 1914

Absolut glanzfreie Schreibflä-  
chen aus Emailstahl. 15 Jahre  
Garantie. Projektionswände in  
verschiedenen Ausführungen.  
Verlangen Sie unsere  
Dokumentation.

**EUGEN KNOBEL ZUG**  
Chamerstrasse 115 Tel. 042/21 22 38



## Kanton Basel-Landschaft

### Sekundarschule mit progymnasialer Abteilung Binningen

Wir suchen auf den Herbst 1980 für die Sekundarschule des Kreises Binningen/Bottmingen, in unmittelbarer Nähe der Stadt Basel

### 1 Sekundarlehrer/in phil. I

(Fächerkombination: Französisch, Deutsch, Geschichte)

Fortschrittliche Entlohnung gemäss kantonalem Reglement; auswärtige Dienstjahre werden angerechnet. 27 Pflichtstunden, Teilpensum möglich. Für die Anstellung sind mindestens 6 Hochschulsemester und ein Bezirks-, Sekundar- resp. Reallehrerdiplom erforderlich.

Auskunft erteilt Ihnen gerne der Rektor der Sekundarschule, Hugo Weber, Telefon 061 - 47 32 77 oder privat 061 - 47 31 38.

Gerne erwarten wir Ihre Anmeldung mit den üblichen Unterlagen baldmöglichst an die **Sekundarschulpflege Binningen**, Lindenstr. 19, 4102 Binningen.

## Bestellen Sie rechtzeitig Ihr «Extrazüglein» zur Grün 80

Planen Sie einen Schulausflug zur Grün 80?

Die Bahn führt Sie mit Ihrer Klasse direkt zum Ausstellungsbahnhof. Zusammen mit dem extragünstigen Kollektivbillet können Sie auch gleich die Eintrittsbillette bei Ihrem Bahnhof besorgen.

Sie haben erst noch freie Eintritte im Rahmen der Kollektivbillet-Freifahrten zugut.

Sprechen Sie heute noch mit Ihrem Bahnhof. Er sorgt Ihnen für eine massgerecht geplante Reise – wenn die ganze Schule kommt, reicht es vielleicht sogar für einen richtigen Extrazug.

Gute Reise und viel Vergnügen!

**SBB** ⇄

## Kinderheim Ilgenhalde Fehraltdorf

Die Ilgenhalde ist ein

### Heim für mehrfach behinderte Kinder

Es ist baulich und organisatorisch gut ausgerüstet und den rund 80 Kindern wird alle Betreuung zuteil.

Die Stelle des

### Heimleiters für die Bereiche Sonderschule, Heilpädagogik und Therapie

ist neu zu besetzen durch einen in den genannten Bereichen fundiert ausgebildeten und in der Praxis erfahrenen Mann. Er muss sich darüber ausweisen können, dass er bereits in leitender Funktion gearbeitet und Führungsaufgaben mit Erfolg wahrgenommen hat. Zusammen mit dem für den Oekonomiebereich zuständigen Verwalter ist er dafür verantwortlich, dass er für die betretenen Kinder nicht nur eine liebevolle Atmosphäre schafft, sondern dass er darüber hinaus die modernen Erkenntnisse der Sonderschul- und Heilpädagogik in Zusammenarbeit mit den ihm unterstellten Lehrern, Betreuern, Betreuerinnen und Therapeutinnen in die Praxis umzusetzen versteht.

Weil das Heim von einer katholischen Organisation getragen wird, sollte der Stelleninhaber dieser Glaubensrichtung angehören.

Interessenten werden gebeten, ihre Bewerbungsunterlagen, bestehend aus lückenlosem Lebenslauf, Zeugniskopien und einem handschriftlichen Begleitbrief zu richten an

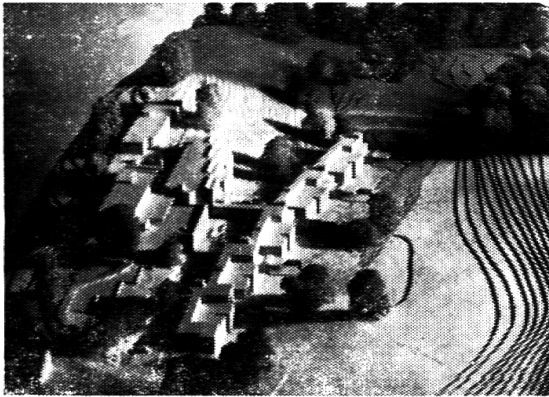
Herrn Dr. Alfred Reber

Präsident des Vereins Kinderheim Ilgenhalde  
Tödistrasse 16, 8002 Zürich, Telefon 201 18 70

Herr Dr. Reber wird die nötigen Auskünfte erteilen und natürlich auch die gebotene Diskretion wahren.

## Rütimattli Sachseln

Schule und Heim für geistig- und mehrfachbehinderte Kinder



Zur Ergänzung unseres Teams (12 Klassen) suchen wir auf Oktober 1980 zwei Lehrpersonen:

### Sonderschullehrer/in Heilpädagoge / Heilpädagogin

zu einer Kleinklasse praktisch-bildungsfähiger Kinder (Oberstufe) oder einer Kleinklasse, z. T. Einzelunterricht, für gewöhnungsfähige Kinder (Unterstufe)

Diese Stellen bieten viel Selbständigkeit und Gelegenheit durch eigene Initiative und Ideen am inneren Aufbau unserer Institution mitzuarbeiten. In neu errichteter Institution bieten wir Ihnen die Vorzüge eines zeitgemässen Dienstverhältnisses. Sind Sie bereit und fähig Ihre Persönlichkeit und Ihre Fachkenntnisse in einem Team von Lehrpersonen, Therapeuten und Erziehern einzubringen, dann erwarten wir gerne ihre Bewerbung.

**Sonderschulheim Rütimattli, 6072 Sachseln**  
Telefon 041 - 66 42 22, O. Stockmann, Heimleiter



**10000 DIAS**  
auf kleinstem Raum  
archiviert! Dia-Archiv-  
und Sichtschranke

Vertreten  
in der Schweiz:  
Kümmerly + Frey AG  
3001 Bern

Im Jubiläumsjahr 1981 sollen neue Impulse ausgehen für Menschen, die mit Bruder Klaus Gott tiefer beegnen wollen.

Wir suchen einen

# Wallfahrts- Sekretär

als Mitarbeiter im neuen Leitungsteam.

**Hauptaufgaben:** Führung des Wallfahrts-Sekretariates, Kontakte mit den Pilgern und den Mitgliedern des Bruder-Klausen-Bundes, Leitung der Stabstelle für das Jubiläumsjahr.

**Sie bringen mit:** Freude an religiösen und seelsorglichen Aufgaben, Organisationstalent, Gewandtheit im Umgang mit Leuten jeden Alters und Standes, kaufmännische Ausbildung. Von Vorteil: pädagogische, theologische und fremdsprachliche Kenntnisse.

**Interessiert Sie** diese anspruchsvolle Tätigkeit? Dann setzen Sie sich mit uns in Verbindung:

**Katholisches Pfarramt, 6072 Sachseln**  
Telefon 041 - 66 14 24



## Lehramtsschule des Kantons Aargau

An den aargauischen Real- und Sekundarschulen wird in den oberen Klassen fakultativer Fremdsprachunterricht erteilt. Die Zusatzausbildung der entsprechenden Lehrkräfte erfolgt in einjährigen berufsbegleitenden Kursen an der Lehramtsschule in Windisch.

Am Kurs für angehende Italienischlehrer sind auf das Wintersemester 1980/81 zwei Lehraufträge neu zu vergeben:

### Italienische Sprache

(allgemeine Sprachlehre, Konversation, Literatur; 3 Wochenstunden)

### Italienisch-Didaktik

(Grundprobleme des Fremdsprachunterrichts, Ziele, Methoden, Lehrmittel des Italienischunterrichts, Übungslektionen; 2 Wochenstunden)

Als Inhaber kommen in Frage:

- Romanisten mit abgeschlossener wissenschaftlicher Ausbildung und Unterrichtserfahrung und
- Lehrkräfte der Volksschuloberstufe mit sehr guten Italienischkenntnissen, die sich systematisch mit Problemen des Fremdsprachunterrichts beschäftigen.

Die Lehraufträge können separat oder in Kombination übernommen werden.

Anmeldungen sind auf besonderem Formular und mit den üblichen Unterlagen bis Ende August 1980 zu richten an die Direktion der Lehramtsschule, Klosterzelgstrasse 13, 5200 Windisch, Telefon 056-41 63 67. Dort sind auch weitere Auskünfte sowie das Anmeldeformular erhältlich.

---

**MUSIKHAUS**

Musikalien und  
Instrumente  
Prompter  
Notenversand

S

6300 Zug  
Kirchenstrasse 1  
beim Kolinplatz  
Tel. 042/21 02 15

**SCHMITZ**

---

**„schweizer schule“  
die Zeitschrift  
für jeden Lehrer**

## Kaufmännische Berufsschule Schwyz

Wegen Berufswechsels suchen wir auf Beginn des Sommersemesters 1981

### 1 Hauptlehrer/in für Schreibfächer

Wir bieten

- angemessene Entlohnung nach Vereinbarung,
- neue Schulräume mit modernen Unterrichtshilfen und audio-visuellen Einrichtungen,
- angenehme Arbeitsbedingungen in einem kleinen Lehrerteam.

Wir erwarten

- selbständige und dynamische Persönlichkeit, die den Unterricht vor allem im Fach Stenografie sowie in den Fächern Maschinenschreiben und Bürotechnik als Hauptlehrer/in erteilen kann,
- ein Diplom in einer der drei Sparten und die Bereitschaft, allenfalls berufsbegleitend weitere Fachdiplome zu erwerben,
- evtl. höhere Fachprüfung oder **Lehrerpatent**.

Wir sind

- eine Kaufm. Berufsschule mit 330 Schülern und einem eigenen, neuen Berufsschulhaus,
- eine Berufsschule, die Kaufmännische Angestellte, Büroangestellte und Verkäufer ausbildet,
- gerne bereit, mit Bewerbern über persönliche Neigungen und Wünsche zu sprechen.

Stellenantritt: 1. Mai 1981

Bewerbungen  
sind bis 30. Oktober 1980 zu richten an:

Walter Jauch, Prokurist  
Strehlgasse, 6430 Schwyz, Telefon 043 - 21 54 53

Simon Kuchler, Rektor  
Bitzi, 6422 Steinen, Telefon 043 - 41 12 44

# Universität Bern

An der **Abteilung für das Höhere Lehramt (AHL)** der Universität Bern sind auf den **1. April 1982** die Stellen des

## Direktors

(hauptamtlich) und des

## Vizedirektors

(nebenamtlich; gegenwärtig  $\frac{1}{3}$  Stelle)

neu zu besetzen. Wählbar sind Inhaber(innen) eines schweizerischen Diploms für das Höhere Lehramt mit erfolgreicher Unterrichtstätigkeit auf der Gymnasialstufe. Die eine Stelle wird durch einen Vertreter der sprachlich-historischen, die andere durch einen Vertreter der mathematisch-naturwissenschaftlichen Richtung besetzt.

### Hauptaufgaben

– **des Direktors:** Leiter der AHL; Vertretung der AHL gegenüber Organen der Universität, Behörden und weiteren Institutionen; Lehrverpflichtung im Rahmen der erziehungswissenschaftlich-didaktischen Ausbildung der Kandidaten des Höheren Lehramtes.

– **des Direktors und des Vizedirektors:** Organisation und Betreuung der Lehrpraktika und Prüfungen; Beratung von Studierenden. Dazu kommt bei einer der Stellen voraussichtlich das Präsidium der Kommission für das Höhere Lehramt. Im übrigen sei verwiesen auf die Artikel 43 bis 50 der Verordnung über die Ausbildung, Prüfung und Diplomierung von Kandidaten des Höheren Lehramtes (VHL) vom 22. 11. 77.

Das Schulpensum des Vizedirektors wird reduziert gemäss dem vereinbarten Beschäftigungsgrad an der Universität.

### Besoldung

– nach kantonalem Dekret; der Berufserfahrung wird Rechnung getragen.

**Bewerbungen** mit ausreichenden Unterlagen, aus denen auch hervorgehen soll, ob sie sich auf das Amt des Direktors oder das des Vizedirektors beziehen oder ob diese Frage noch offen bleiben kann, sind bis **15. Oktober 1980** zu richten an die Erziehungsdirektion des Kantons Bern, Abteilung Hochschulwesen, Sulgeneckstr. 70, 3005 Bern, welche auf Anfrage hin ein Exemplar der VHL zustellt.

Auskunft erteilt auch der Vizepräsident der Kommission für das Höhere Lehramt, Herr Prof. Dr. J. Rätz, Mathematisches Institut der Universität Bern, Sidlerstr. 5, 3012 Bern, Tel. 031 - 65 88 35. (Sekretariat 65 88 21; nur vormittags)



## Sekundarschule Aesch-Pfeffingen

Wir suchen auf das Wintersemester 1980/81 (Schulbeginn 13. Okt. 1980) für unsere Sekundarschule mit progymnasialer Abteilung

### 1 Sekundarlehrer/in phil. I

für das Hauptfach **Französisch**, sowie Singen oder Turnen und andere phil.-I-Fächer.

Die Besoldung ist kantonal geregelt. Auswärtige Dienstjahre werden angerechnet.

Aesch hat noch Dorfcharakter und liegt 10 km ausserhalb von Basel Richtung Jura.

Für die Wahl als Sekundarlehrer sind mindestens 6 Semester Universitätsstudium mit entsprechendem methodisch-didaktischem Abschluss oder andere gleichwertige Diplome erforderlich.

Bewerbungen mit den üblichen Unterlagen sind zu richten an

Frau Eva Böhler, Talweg 3, 4147 Aesch, Telefon 061 - 78 35 26.

Nähere Auskunft erteilt auch der Rektor, Herr Gustav Rudolf von Rohr, Telefon 061 - 78 13 10.

Wir bitten, die Anmeldungen so bald als möglich, aber spätestens bis 15. Sept. 1980 einzureichen.

## Die Kath. Kirchgemeinde Zug

sucht einen

### Chorleiter

für den Kirchenchor der Pfarrei Gut Hirt.

Der Chor zählt 60 Aktivmitglieder. Wöchentliche Proben jeweils am Freitag. Monatlich zwei Gottesdienste. Gleichzeitig könnte auch ein Orgelpensum übernommen werden. Zeitgemässe Besoldung gemäss Reglement der Kath. Kirchgemeinde Zug. Stellenantritt anfangs Oktober oder nach Übereinkunft.

Bewerbungen sind zu richten an:

Kath. Kirchenratskanzlei, Kirchenstr. 15, 6300 Zug, Telefon 042 - 21 20 41.



# Bezugsquellennachweis für Schulbedarf

**Bastelmaterialien und -bücher, AUCH FÜR PEDDIGROHR:**  
Max Fehr, 8586 Erlen, 072 - 48 10 10  
LoRo-Bastel, Lonciera AG, 4914 Roggwil, 063 - 49 27 34

**Bastelmaterialien, Bastelbücher**  
Bastelzentrum, Bubenbergplatz 11, 3011 Bern, 031 - 22 06 63

**Bücher, Lehr- und Lernmittel, Pädagogik**  
Hermann Schroedel Verlag AG, Hardstrasse 95, 4020 Basel,  
061 - 42 33 30

**Dia-Aufbewahrung**  
Theo Beeli AG, Foto und Kino en gros, Postfach 114,  
8029 Zürich, 01 - 53 42 42  
MEMO AG, Talackerstr. 7, 8152 Glattbrugg, 01 - 810 52 02

**Diamantzeichnen, Anleitung, Instrumente, sämtl. Vorlagen**  
GLAS+DIAMANT, Schützeng. 24, 8001 Zürich, 01 - 211 25 69

**Diapositive**  
DIA-GILDE, Wüflingerstr. 18, 8400 Winterthur, 052 - 25 94 37

**Dia-Service, Duplikate, Rahmungen, Aufbewahrungartikel**  
DIARA Dia-Service, Kurt Freund, 8056 Zürich, 01 - 311 20 85

**Handstrickwollen**  
Hans Jakob AG, 3436 Zollbrück, 035 - 6 81 11

**Handwebgarne, Handwebstühle, Webrahmen, Spinnräder**  
Artésania, kompl. Programm, 2022 Bevaix, 038 - 46 19 80  
Rüegg-Handwebgarne, Tödistr. 52, 8039 Zürich, 01 - 201 32 50

**Kassetten-Kopiergeräte**  
APCO AG, Räfelstrasse 25, 8045 Zürich, 01 - 35 85 20

**Kassettentonbandgeräte mit Dia-Synchrongerät und Fern-  
bedienung**  
APCO AG, Räfelstrasse 25, 8045 Zürich, 01 - 35 85 20  
EGLI, FISCHER & Co. AG, 8022 Zürich, 01 - 202 02 34

**Keramikbrennöfen**  
KIAG, Keramisches Institut AG, Economy-Schulbrennöfen,  
3510 Konolfingen, 031 - 99 24 24

**Laboreinrichtungen**  
Hunziker AG, 8800 Thalwil, 01 - 720 56 21

**Lehrmittel**  
S A B E - Verlagsinstitut, Bellerivestrasse 3, 8008 Zürich,  
Telefon 01 - 251 35 20

**Lehrmittel für alle Fächer**  
Informationsstelle Schulbuch, Laurenzenvorstadt 90,  
5001 Aarau (geöffnet: Di-Fr 14.00 bis 18.00), 064 - 22 57 33  
Verlag Sauerländer, 5001 Aarau, 064 - 22 12 64

**Mikroskope**  
MEMO AG, Talackerstr. 7, 8152 Glattbrugg, 01 - 810 52 02  
Nikon AG, Kaspar-Fenner-Str. 6, 8700 Küsnacht, 01 - 910 92 62  
OLYMPUS, Weidmann+Sohn, 8702 Zollikon, 01 - 65 51 06

**Musik**  
Musikinstrumente, Musikalien, Blockflöten, Orff-Intr.  
Musikhaus SCHMITZ, Kirchenstr. 1, 6300 Zug, 042 - 21 02 15

**Peddigrohr und alle anderen Flechtmaterialien**  
VER. BLINDENWERKSTÄTTE, 3012 Bern, 031 - 23 34 51

**Physikalische Demonstrations- und Schülerübungsgeräte**  
LEYBOLD HERAEUS AG, Ausstellungsräume: Bern: Zähringerstr. 40, 031 - 24 13 31; Zürich: Oerlikonerstrasse 88,  
01 - 311 57 57

**Presse (Zylinderpresse)**  
GISLING AG, CH-1510 Moudon/Lausanne, 021 - 95 21 31

**Projektoren**  
Audiovisual Ganz, Seestr. 259, 8038 Zürich, 01 - 45 92 92  
Filmtechnik Schweizer AG, 4431 Lampenberg, 061 - 97 15 50  
MEMO AG, Talackerstr. 7, 8152 Glattbrugg, 01 - 810 52 02

**Projektionstische**  
Aecherli AG, 8604 Volketswil, 01 - 945 46 87  
Theo Beeli AG, Kino- und Bühnentechnik, Postfach 114,  
8029 Zürich, 01 - 53 42 42  
Hunziker AG, 8800 Thalwil, 01 - 720 56 21

**Projektionswände**  
Aecherli AG, 8604 Volketswil, 01 - 945 46 87  
Audiovisual Ganz, Seestr. 259, 8038 Zürich, 01 - 45 92 92  
Theo Beeli AG, Kino- und Bühnentechnik, Postfach 114,  
8029 Zürich, 01 - 53 42 42  
MEMO AG, Talackerstr. 7, 8152 Glattbrugg, 01 - 810 52 02  
Hunziker AG, 8800 Thalwil, 01 - 720 56 21

**Reisszeuge**  
Kern & Co. AG, 5001 Aarau, 064 - 25 11 11

**Ringordner - Register**  
Bolleter AG, 8627 Grüningen, 01 - 935 21 71

**Schulwerkstatteinrichtungen**  
Bossard Werkzeug AG, 6300 Zug, Tel. 042 - 33 21 61  
Hans Wettstein, 8272 Ermatingen, 072 - 64 14 63

**Sprachlehranlagen**  
APCO AG, Räfelstr. 25, 8045 Zürich, (UHER), 01 - 35 85 20  
CIR, Bundesgasse 16, 3000 Bern, 031 - 22 91 11  
G.A.G. GYSIN AG, Byfangweg 1a, 4051 Basel, 061 - 22 92 22  
MEMO AG, Talackerstr. 7, 8152 Glattbrugg, 01 - 810 52 02  
(Tandberg-Sprachlabors)  
REVOX ELA AG, 8105 Regensdorf, 01 - 840 26 71

**Stopfwatte**  
Neidhart+Co. AG, 8544 Rickenbach-Attikon, 052 - 37 31 21

**Tonbandgeräte mit Sprachlehreinrichtungen**  
EGLI, FISCHER & Co. AG, 8022 Zürich, 01 - 202 02 34

**Tuschefüller**  
Kern & Co. AG, 5001 Aarau, 064 - 25 11 11

**Verdunklungsvorhänge**  
Theo Beeli AG, Kino- und Bühnentechnik, Postfach 114,  
8029 Zürich, 01 - 53 42 42

**Video-Geräte und -Systeme**  
G.A.G. GYSIN AG, Byfangweg 1a, 4051 Basel, 061 - 22 92 22  
MEMO AG, Talackerstr. 7, 8152 Glattbrugg, 01 - 810 52 02  
Visesta AG, Binzmühlestr. 56, 8050 Zürich, 01 - 302 70 33/34

**Wandtafeln**  
Hunziker AG, 8800 Thalwil, 01 - 720 56 21  
Eugen Knobel, Chamerstrasse 115, 6300 Zug, 042 - 21 22 38

**Zeichenpapier**  
Ehrsam-Müller AG, Josefstr. 206, 8031 Zürich, 01 - 42 67 67

Herrn  
W. Abächerli-Steualler  
Lehrer

AZ 6300 Zug

6074 G i s w i l  
-----

# BEWUSSTER GLAUBEN

## Theologiekurs für Laien (TKL)

4 Jahre (8 Semester) systematische Einführung in die Hauptgebiete der katholischen Theologie durch ausgewiesene Fachtheologen für Damen und Herren mit Matura, Lehr- und Kindergärtnerinnenpatent oder eidgenössischem Handelsdiplom.

ABENDKURSE in Zürich und Luzern sowie FERNKURS mit Studienwochen.

Oktober 1980: Zwischeneinstieg in den Turnus 1978/82

## Katholischer Glaubenskurs (KGK)

2-Jahreskurs (6 Trimester)

Vertiefung des heutigen Glaubensverständnisses auf biblischer Grundlage für Damen und Herren mit abgeschlossener Volksschule.

ABENDKURSE an verschiedenen Orten der deutschen Schweiz sowie FERNKURS

Oktober 1980: Beginn des Kurses 1980/82

Anmeldeschluss für beide Kurse: 15. September 1980

Prospekte, Auskünfte und Anmeldungen: SEKRETARIAT TKL/KGK, Neptunstrasse 38, 8032 ZÜRICH, Telefon 01 - 47 96 86

## Zum Flechten

Peddigrohr und -schienen, Brettli, Spiegel etc.  
Saleen, Bast, Sesselflechtröhr,  
Anleitungsbücher

## Behindertenwerk St. Jakob Zürich



Kanzleistrasse 18 8026 Zürich  
Telefon 01 - 241 69 93

alles prompt und günstig ab Lager

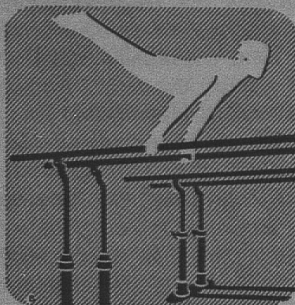


Turn-, Sport- und  
Spielgeräte-Fabrik

**Alder & Eisenhut AG**  
seit 1891

8700 Küsnacht ZH  
9642 Ebnat-Kappel SG

Ø 01 910 56 53  
Ø 074 3 24 24



Unser Name bürgt  
für Qualität und  
Fortschritt im Turn-,  
Sport- und Spielgeräte-  
bau.

Direkter Verkauf  
ab Fabrik an Schulen,  
Vereine, Behörde  
und Private.



Die Römisch-katholische Kirchgemeinde Chur  
sucht infolge Rücktritt des bisherigen Stellenin-  
habers auf Ende August 1980 oder nach Verein-  
barung einen vollamtlichen

## Jugendbetreuer

### Aufgabenbereich:

Betreuung der Jugendorganisationen mit Schwerk-  
gewicht Jungwacht St. Martin (700 Mitglieder)

### Geboten werden:

Weitgehend selbständige Tätigkeit; gute Zusam-  
menarbeit mit dem Präses; neuzeitliche Besol-  
dung und Sozialleistungen; Fortbildungsmöglich-  
keiten

### Auskunft erteilen:

Pfarrer Umberto Riedo, Präses, Tödistrasse 10,  
7000 Chur, Tel. 081 - 24 21 56, oder das Sekreta-  
riat der Katholischen Kirchgemeinde Chur, Hof 5,  
Tel. 081 - 22 39 04

Interessenten richten ihre Bewerbung mit den  
üblichen Unterlagen an den Vorstand der Rö-  
misch-katholischen Kirchgemeinde Chur, Sekre-  
tariat, Hof 5, 7000 Chur