

Objektyp: **Advertising**

Zeitschrift: **Schweizer Schule**

Band (Jahr): **58 (1971)**

Heft 7-8: **Jules Verne : Leben und Werk**

PDF erstellt am: **22.09.2024**

### **Nutzungsbedingungen**

Die ETH-Bibliothek ist Anbieterin der digitalisierten Zeitschriften. Sie besitzt keine Urheberrechte an den Inhalten der Zeitschriften. Die Rechte liegen in der Regel bei den Herausgebern. Die auf der Plattform e-periodica veröffentlichten Dokumente stehen für nicht-kommerzielle Zwecke in Lehre und Forschung sowie für die private Nutzung frei zur Verfügung. Einzelne Dateien oder Ausdrucke aus diesem Angebot können zusammen mit diesen Nutzungsbedingungen und den korrekten Herkunftsbezeichnungen weitergegeben werden. Das Veröffentlichen von Bildern in Print- und Online-Publikationen ist nur mit vorheriger Genehmigung der Rechteinhaber erlaubt. Die systematische Speicherung von Teilen des elektronischen Angebots auf anderen Servern bedarf ebenfalls des schriftlichen Einverständnisses der Rechteinhaber.

### **Haftungsausschluss**

Alle Angaben erfolgen ohne Gewähr für Vollständigkeit oder Richtigkeit. Es wird keine Haftung übernommen für Schäden durch die Verwendung von Informationen aus diesem Online-Angebot oder durch das Fehlen von Informationen. Dies gilt auch für Inhalte Dritter, die über dieses Angebot zugänglich sind.

---

## Mit einer Schulreise in den Zoologischen Garten Basel

Verbinden Sie Vergnügen, Freude und lebendigen Unterricht! Reichhaltige Sammlungen seltener Tiere.

Kinder bis zum 16. Altersjahr	Fr. 1.20
Schulen kollektiv bis 16. Altersjahr	Fr. 1.—
Schulen kollektiv 16. bis 20. Altersjahr	Fr. 2.—
Erwachsene	Fr. 3.—
Kollektiv ab 25 bis 100 Personen	Fr. 2.50
Kollektiv über 100 Personen	Fr. 2.20

Reiseleiter können Kollektivbillette jederzeit an den Kassen lösen.

---

## Für Schule und Haus



Alle Musikalien  
Orff'sche Instrumente  
Blockflöten  
Schallplatten

## Schmitz Musikhaus

Vorstadt 4 ZUG Telefon 21 02 15

---

Der Bezirk Einsiedeln hat die Stelle eines

## Schulrektors

geschaffen. Der Rektor soll ausgebildeter Lehrer, wenn möglich mit Sekundarlehrerpatent, sein.

Das Pflichtenheft kann auf der Schulratskanzlei (Rathaus Zimmer Nr. 8) eingesehen werden.

Der Eintritt sollte baldmöglichst, jedoch nach Übereinkunft erfolgen.

Die Besoldung richtet sich nach der kantonalen Lehrerbesoldungsverordnung plus Rektoratszulage.

Offerten mit Lebenslauf, Zeugnissen und evtl. Referenzen sind bis zum 20. April 1971 an die Bezirkskanzlei Einsiedeln zu richten mit der Aufschrift «Rektorat».

Einsiedeln, 20. März 1971

Bezirkskanzlei Einsiedeln

---

## Heilpädagogische Sonderschule Schwyz


Für unsere externe Schule suchen wir auf den Herbst 1971 einen

## Primarlehrer oder eine Primarlehrerin

Praktische Erfahrung und heilpädagogische Ausbildung sind erwünscht, jedoch nicht Bedingung. Besoldung gemäß kantonal-schwyzerscher Besoldungsverordnung.

Bewerbungen sind erbeten an den Präsidenten der Sonderschulkommission, Herrn Josef Lenzlinger, Oberfeld 20, 6430 Schwyz. Für telefonische Auskünfte steht die Leiterin der HPF gerne zur Verfügung, Telefon 043 - 3 16 23.

---



Die Druckerei des Verlages der «Schweizer Schule» ist im steten Ausbau begriffen. Wir haben deshalb immer wieder offene Stellen für fachlich tüchtige und charakterlich einwandfreie

## Schriftsetzer

Wir arbeiten in hellen Räumen an modernen Maschinen und Geräten im Stadtzentrum Zug, in unmittelbarer Nähe von See und Bahnhof. Wir pflegen nicht nur tadellose Qualität, sondern auch einen guten Betriebsgeist. Wir geben Ihnen gerne weitere Auskunft und informieren Sie auch über unsern im Entstehen begriffenen Neubau und über die großzügigen Arbeitsbedingungen etc.

**Kalt-Zehnder, Buchdruck + Offset, Zug**  
am Bundesplatz, Telefon 042 - 21 81 81

---

# 10 000 Dias auf kleinstem Raum archiviert

Diapositiv-Sicht- und Aufbewahrungsschränke mit Durchleuchtung und einem Fassungsvermögen von 1000 bis 10 000 Dias. Diese moderne Archivierung ermöglicht die Sichtung und Auswahl von großen Dia-Beständen erschöpfend bis zum letzten Dia in absolut kürzester Zeit. Mehr als 15 Typen in Holz-Stahl-Kunststoff.

(Bitte Prospekt anfordern)

## NEU

AV-Schrank für audiovisuelle Lehrmittel und Geräte. Lieferungen erfolgen durch Möbelwagen.

Hersteller:

**A. Bonacker KG D 282 Bremen 77**



**abodia**

## KOSMOS bietet für Ihre Schmetterlings- bzw. Insektensammlung an:

**Insektenkasten** mit Holzrahmen und Glasscheibe, verkittet, gut schließend. Außenmaße 45 x 36 x 7 cm. Best.-Nr. 33-3355.1.

**Fangnetz**, bestehend aus Netzbügel 32 cm  $\phi$  und Stoffnetz. Best.-Nr. 33-3311.1.

**Spannbrett**, verstellbar, 14,5 cm breit, 35 cm lang. Best.-Nr. 33-3345.1.

**Insektennadeln**. Größe 000 bis 7.

**Tötungsglas aus besonders starkem Glas**, 150 x 70 mm, mit flachem Boden und plangeschliffenem Rand, mit Anleitung u. Korken. Best.-Nr. 33-3304.2.

**Insektenleim**, 25 g in Flasche. Best.-Nr. 33-3335.2.

**Paradichlorbenzol** in Kugeln, 250 g. Best.-Nr. 32-2609.2.

**Raupenzuchtkasten**, 35 cm hoch, 30 cm breit, 21,5 cm tief. Best.-Nr. 33-3307.5.

Literatur:

Dr. Stehli, Sammeln und präparieren von Tieren.  
Dr. Warnecke, Welcher Schmetterling ist das 1111.

## KOSMOS-Service 8280 Kreuzlingen

## Die große Hilfe

für jede Lehrperson. Das **Notenbüchlein**, welches das Notengeben einfacher macht.

Preis: Fr. 5.—.

Notenheft-Verlag, 6287 Aesch LU.

# Lohnende Ziele für Schulreisen

## Schulferienheim Buchserberg SG

der Gemeinde Schlieren

Telephon (085) 6 15 65  
1030 m über Meer

**Für Klassen- und Skilager — Günstige Preise —** Anfragen an Schulsekretariat 8952 Schlieren  
Telephon (051) 98 12 72

### Die Basler Rheinhafen-Anlagen

besichtigen Schulklassen mühelos und eingehend von Bord eines Personenbootes aus. Fünf Personenboote, 180 bis 600 Personen fassend.

#### Fahrplanfahrten:

Basel-Rheinhäfen — Kembser-Schleusen.  
Basel — Birsfelder Häfen — Augst — Rheinfelden (Schiffsschleusung in Birsfelden und Augst).

#### Extrafahrten:

Mit größeren Klassen Extrafahrten auf Anfrage.

Fahrpläne, Prospekte und alle Auskünfte prompt und kostenlos durch die

**Basler Personenschiffahrtsgesellschaft, 4000 Basel,** Telefon 061 - 32 66 75 / 32 66 51.



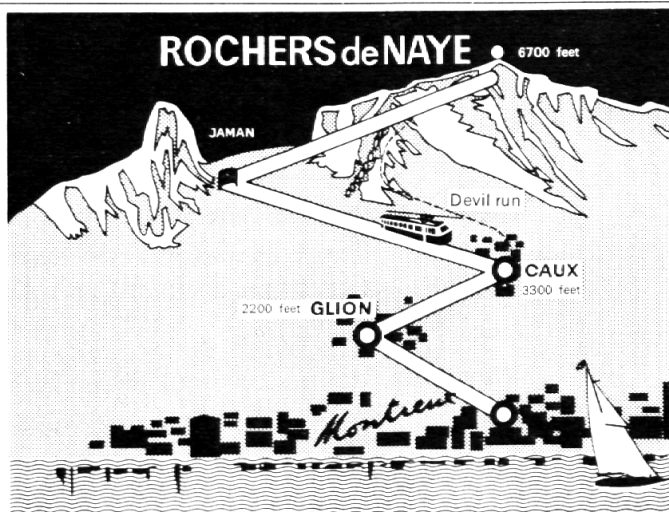
### Verkehrshaus der Schweiz mit Planetarium «Longines» Luzern

Europas größtes Verkehrsmuseum.  
Einziges Planetarium der Schweiz mit den modernsten Geräten. Lohnendes Ziel Ihrer Schulreise.

Lebendige Schau der Entwicklung aller Verkehrsmittel zu Wasser, zu Lande und in der Luft, des Nachrichtenwesens und des Tourismus. Originalfahrzeuge, Motoren und Modelle. Im Planetarium «Longines» eindruckliche Darstellung des Sternhimmels und der Bewegung der Gestirne. — Restaurants.

1. 3. bis 30. 11.: Täglich geöffnet von 9 bis 18 Uhr.  
1. 12. bis 28. 2.: Dienstag bis Samstag: 12 bis 17 Uhr; Sonntag 10 bis 18 Uhr.

Auskünfte Telefon 041 - 23 94 94.



### Rochers de Naye 2045 m s/Montreux

Schönstes Panorama der Welschenschweiz — Hotel Restaurant — Masselager — Alpinenblumengarten.

Auskunft und Dokumentation MOB  
1820 Montreux, Telefon 021 - 61 55 22.



# Riederalp am grossen Aletschgletscher und Aletschwald

das herrliche Wandergebiet in hochalpi-  
ner Lage.

4 Luftseilbahnen ab Mörel, 680 Personen pro Stunde.  
Keine Wartezeiten.

Sesselbahn von Riederalp zum Blausee und zum Na-  
turrestpark entlang dem grossen Aletschgletscher.

30 km gut angelegte Wanderwege, unbeschwertes  
Spazieren für jung und alt.

Fahrpreis für Schulen und Gesellschaften:

1. Altersstufe	1.20 Einfach	1.80 Retour
2. Altersstufe	2.10 Einfach	3.— Retour

#### Gesellschaften

10— 24 Personen	2.80 Einfach	4.— Retour
25—199 Personen	2.40 Einfach	3.60 Retour

**Neue Unterkunftsräume in der neuen Talstation Mö-  
rel. 100 Betten, in zwei separate Räume getrennt, mit  
eigenen Wasch- und Duschanlagen. Ölheizung und  
Warmwasser. Neue Kochgelegenheiten.**

**Preis für Schulen, Kolonien und Gesellschaften:  
Fr. 2.50 pro Person und Tag.**

Auskunft, Prospekte und Reservationen:  
Direktion der Riederalpbahnen  
3983 Mörel (Wallis), Telefon 028 - 5 31 86

## Zugerland - Schulreisen

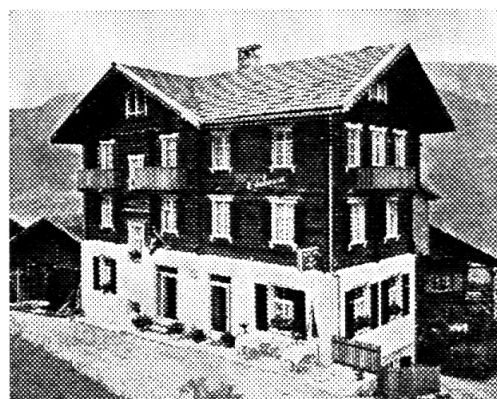
nach dem althistorischen Zug am herrlichen Zu-  
gersee sind lohnend und billig!

Prospekte durch das Offizielle Verkehrsbüro Zug,  
Telefon 042 - 21 00 78.

Mit einem Ausflug von Zug nach dem Zugerberg  
und von hier durch Wald und über Feld an den  
Ägerisee nach den Luftkurorten und Kinderpara-  
diesen Unterägeri und Oberägeri oder aus der  
Zürichseegegend via SOB Gottschalkenberg,  
Menzingen oder Morgartendenkmal — Ägerisee

kann der Besuch der bekannten, wundervollen  
Tropfsteinhöhlen Höllgrotten bei Baar (Haltestelle  
Tobelbrücke ZVB) verbunden werden; beliebter  
Schul Ausflug.

## Sporthotel Edelweiß



### 7064 Tschierschen GR

Für Schulreisen und Schulferienlager.

Prospekte verlangen durch  
Familie W. Mathys, Küchenchef  
Telefon 081 - 32 11 45

Mitglied Schweiz. Gilde etablierter Köche

---

### Schul- und Sportlager im Tessin

Als Kompensation der Schulreise würden wir die Schweizer Schulklassen für mehrere Tage auf unserem **Zeltplatz** aufnehmen.

Als JUGENDSPORTZENTRUM TENERO TI verfügen wir über alle Materialien und Einrichtungen, die zu einem modernen Zeltplatz gehören. Da wir nur Lager und Schulen aufnehmen, sind die Klassen unter sich.

**Unterkunft:** In großen, mit Holzboden und Schaumstoffmattens eingedeckten Universalzelten.

**Kochgelegenheit:** Zeltplatzküche oder überdachte Kochstellen im Freien.

Wasch- und Toilettenanlagen, Kalt- und Warmdouche.

**Preis:** Alles inbegriffen Fr. 1.80 Person/Nacht (nur ab 3 Nächte).

Auskunft: Centro sportivo, 6598 Tenero TI, Tel. 093 - 8 49 55.

---

### Modernes Ferienhaus in Schüpfheim LU

Noch freie Termine. Besonders geeignet für Jugendgruppen, Massenlager bis zu 130 Schlafstellen. Mod. eingerichtete Küche, Ölheizung, mod. Anlagen, großer Aufenthaltsraum, Büro usw. Herrliches Wandergebiet, Sportplatz und heizbares Schwimmbad in direkter Nähe.

Auskunft erhalten Sie durch

**Militär- und Ferienhaus AG, Schüpfheim**  
**Telefon 041 - 86 14 76 oder 041 - 86 14 22**

---

### Wildhaus Schöne Massenlager

mit eigener Küche  
Besonders geeignet für Schulen  
und Vereine

Familie Beeler-Kuhn  
Telefon 074 - 5 17 68 oder 5 13 53

---

### Selva Grb. (ob Sedrun)

Freie Termine für Klassenlager:

Haus «**Vacanza**»: 60 Betten, bis 28. Juni 1971, 25. August bis 25. September 1971 und ab 9. Oktober 1971.

Haus «**Maria Sutcrestas**»: 33 Betten, bis 3. Juli 1971, ab 15. August 1971.

Schriftliche Anfragen an:

VEREIN VACANZA, Langensandstr. 5, 6000 Luzern.

---

---

### Sporthaus Sörenberg

(1159 m ü. M.)

Zufällig ist unser Sporthaus (etwa 100 Schlafgelegenheiten in kleinen Massenlagern) sowie die dazugehörige Dependance (5 Wohneinheiten für Lagerleitung und Familien) von Mitte Juni bis Ende Juli und ab Mitte August bis Ende September 1971 noch frei.

Neubau mit bequemen Schlafstellen, modernen sanitären Anlagen (Duschen), freundlichen Aufenthalts- und Eßräumen sowie zweckmäßiger Küche. 2 Minuten von der Postautostation Schüpfheim—Sörenberg entfernt, unmittelbar in reizendem Voralpengebiet (Wanderungen, leichte Bergtouren). Preis pro Person und Tag Fr. 3.— inkl. Kurtaxe, zusätzlich Nebenauslagen wie Strom, Warmwasser, Telefon lt. Zählerstand.

Auskunft und Anmeldung: Sekretariat der Sportheim Sörenberg AG, Alpenquai 44, Luzern, Telefon 22 07 76.

---

### Ski- und Ferienhaus Montana Stoos ob Schwyz, 1300 m ü. M.

Im Sommer: reiche Alpenflora und herrliche Wanderungen. Alpines geheiztes Schwimmbad.

Im Winter: schöne Übungs- und Tourengelände. 2 Minuten zum Skilift Sternegg. Zentralheizung.

Glänzend geeignet für Ski- und Ferienlager; 10 Minuten von der Bergstation Stoos. Besteingerichtetes Haus, 6 Schlafräume für 6—18 Betten. Separate Zimmer für Leiter, großer Aufenthalts- und Eßraum, gepflegte Küche.

Auskunft erteilt Telefon 043 - 3 26 01 oder 045 - 4 25 25.

---

### Hotel-Restaurant Wilerbad

Wilen-Sarnen am See, ideale Lage

Bekannt für **Ausflüge, Familienfeste, FERIEN!**  
Komfort, Lift (130 Betten)  
Ruhe - Anlagen - Garten - Spielplatz  
**Klein-Golfanlage**

Familie Rogger, Telefon 041 - 85 10 71 / 85 12 92  
(ab Ende April, Telefon 041 - 66 10 71 / 66 12 92)

---

Eine unvergeßliche Fahrt an den Genfersee über den GOLDEN PASS (Spiez - Zweisimmen -



Gstaad - Montreux)

MONTREUX BERNER OBERLAND BAHN 1820 Montreux

## Jugend-Ferienhaus in Grächen

im Zermattetal, für Selbstkocher und Vollpension, geeignet für Studien- und Sportwochen.

39 Betten in Zweier- und Dreierzimmer, günstige Preise.

Kinderheim Bergfrieden, 3925 Grächen,  
Telefon 028 - 4 01 31.

## Kühboden/Eggishorn 2214 m

Sehr gut eingerichtetes **Massenlager**, vorzüglich geeignet für Schulen und Vereine.

Ski- und Wandersport.

Emilio Grandi, 3984 Fiesch/Eggishorn.  
Telefon 028 - 8 13 77.

### SKI- UND KLASSENLAGER NOCH FREI 1971



Aurigeno/Maggiatal TI (30-67 Betten), frei ab 16. 4. bis 1. 7. und ab 10. 9. 1971.  
Les Bois/Freiberge (30-150 Betten), frei bis 10. 5. und 29. 5. bis 1. 7. und ab 11. 9. 1971.  
Stoos SZ (30-40 Matratzen), frei ab 7. 3. bis 15. 5. und ab 15. 9. 1971.

Auskunft und Vermietung an Selbstkocher.  
W. Lustenberger, Schachenstraße 16, 6010 Kriens,  
Telefon 041 - 42 29 71 oder 031 - 91 75 74.

## Bahnhof-Bufferet Goldau

Frau B. Simon Tel. 041 - 81 65 66

**Rasch — gut — preiswert**



## Lötschental

In einzigartiger Aussichtslage ob Blatten:  
Neuerstelltes Haus, besonders geeignet für Ferien-, Klassen- und Skilager sowie Arbeitswochen von Gymnasien und Seminarien. — 35 Schlafplätze, Aufenthaltsraum, Arbeitszimmer, Leiterzimmer sowie Elektroküche, moderne Waschräume mit Duschen, Ölzentralheizung, Skilift an Ort (Pistenfahrzeug), Skivermietung, ideales Gelände für Anfänger und Mittelklaubfahrer. Schweiz. Skischule an Ort.  
Auskünfte und Vermietung Leo Kalbermatten  
3903 Blatten Lötschental  
Telefon 028 - 5 81 61

## Muotathal

Die guteingerichtete Jugendherberge bietet Platz für 40—50 Personen im Massenlager. Besonders geeignet für Ferienlager sowie Übernachtungen bei Schulreisen. Schöne Berg- und Paßwanderungen wie Stoos-Fronalpstock, Pragelpaß-Klöntal, Goldplang-Sisikon, Lipplisbüöl-Kienzigpaß.

Auch bietet die Höllochhöhle eine interessante Abwechslung.

Auskunft: Paul Betschart, SJH, 6436 Muotathal,  
Telefon 043 - 9 61 45.

Zum neuen Schuljahr Mitte April 1971 suchen nachfolgende Lehrkräfte eine passende Anstellung:

**1 Primarlehrer** (Mittelschule)

**1 Sekundarlehrer**

sprachlich-historischer Richtung

**1 dipl. Handelslehrer**

Offerten unter Chiffre 140585 an Permedia, 6002 Luzern.

## Flüelen im Kanton Uri

Wenn Sie

## Sekundarlehrer

sprachlich-historischer Richtung sind, wäre in Flüelen eine interessante Stelle für Sie frei. Soeben beginnen wir mit dem Bau eines neuen Oberstufenschulhauses und einer modernen Turnhalle. Sie hätten Gelegenheit am Ausbau unserer Sekundarschule mitzuhelfen.

Stellenantritt: Schulbeginn Herbst 1971: 23. August 1971. Der Schulpräsident, R. Niederberger-Müller, Kirchstraße, Telefon 044 - 2 13 74, gibt Ihnen gerne weitere Auskünfte.

**Erfolg durch inserieren  
in der Schweizer Schule**



Die beliebten Verlagswerke aus dem  
**Verlag Schweizer Singbuch Oberstufe**

**Schweizer Singbuch Oberstufe** Fr. 7.50

**Klavierheft** dazu Fr. 6.70

**Begleitsätze 1—7** mit Instrumentalsätzen zu den Liedern im Singbuch je Fr. 1.—

Die Reihe wird fortgesetzt.

«**Fröhliche Lieder**»

Ein unterhaltendes Liederheft Fr. 1.70

**Liedtexte** für Reise, Lager und fröhliches Beisammensein.

Über 150 Texte der am meisten gesungenen Lieder. Einzelpreis Fr. 2.—

Klassenpreis Fr. 1.50

Senden Sie den ausgefüllten Abschnitt in einem frankierten Umschlag an:

Verlag SCHWEIZER SINGBUCH OBERSTUFE,  
8580 Amriswil.

Ich wünsche fest Schweizer Singbuch  
zur Ansicht  Oberstufe

Fröhliche Lieder

Klavierheft

Begleitsätze

Liedtexte

Ort  Straße

Datum  Unterschrift



### Kirchenglocken-Läutmaschinen

Pat. System MUFF. Neuestes Modell mit automatischer Gegenstromabbremung, praktisch geräuschlos funktionierend. 50jährige Erfahrung.

**Johann Muff AG, 6234 Triengen**  
Telefon 045 - 3 85 20

## Biologische Skizzenblätter

«Eines der wertvollsten naturgeschichtlichen Lehrmittel».

Mappe M (Mensch) Fr. 10.— / Z (Zoologie) Fr. 10.— / B (Botanik) Fr. 6.50. Blätter von 150 Ex. an 12 Rp.

**Fritz Fischer-Verlag, 8126 Zumikon ZH** Telefon 051 - 89 39 22



## Logische Spiele: Freude am Denken und Sprechen

Die Erziehung zu klarem Denken und verständigem Sprechen wurde nicht erst mit den «Logischen Blöcken» erfunden. Wer weiß, worauf es ankommt, kann wertvolles Spielmaterial zusammen mit den Schülern selbst entwerfen und gestalten. Soll er aber darum auf die «Logischen Blöcke» verzichten? Die farbigen Klötze sind ein klar strukturiertes und vielseitig brauchbares Arbeitsmaterial. Sie erleichtern dem Lehrer und den Schülern das Erfinden von Denkspielen und das Entdecken von logischen Beziehungen und Gesetzmäßigkeiten.

Attributblöcke in verschiedenen Ausführungen

Bezeichnung	Anzahl der Elemente	Größe	Material	Preis f. Blöcke i. Schachteln
«Logische Blöcke»	48	groß	Plastik, hohl	Fr. 44.— (Schachtel mit Einteilung)
Originalausgabe von 2.8. Dienes	48	groß	Plastik, hohl	Fr. 38.— (Schachtel ohn. Einteilung)
„	48	mittel	Holz	Fr. 14.80
„	48	klein	Plastic, voll	Fr. 8.40
Attributblöcke «Invicta»	60 (mit 12 Sechsecken)	groß	Plastic, voll	Fr. 44.—
„	60 (mit 12 Sechsecken)	klein	Plastic, voll	Fr. 14.80
„	60 (mit 12 Sechsecken)	mittel	Plastic, voll	Fr. 8.40

Die «Invicta»-Blöcke werden bald auch in Tüten erhältlich sein.



**Franz Schubiger, Winterthur**

# LONZA

## Lehrer

die einen Schulgarten führen,  
erhalten zu Versuchszwecken

5 kg Garten-Volldünger  
und  
5 kg Composto LONZA

**gratis!**

Wir erwarten gerne Ihren Anruf  
oder Ihr Schreiben.

LONZA AG, Postfach, 4002 Basel  
Telefon 061 - 34 38 50



- Vielseitiges Fabrikationsprogramm für alle Schulzwecke
- Projektionsschirme
- Seit 1914 Erfahrung im Wandtafelbau

Wir senden Ihnen gerne den instruktiven  
Bildprospekt, Preisliste und Referenzen.

**EUGEN KNOBEL ZUG**  
Chamerstrasse 115 Tel. 042/21 22 38

## Wir führen für die Schulen nun auch Wandschmuck

Außer den über 300 schweizerischen und andern Schulwandbildern, die **Lehrmittel** sind, führen wir nun auch Wandschmuck, der sich sowohl für die allgemeinen Räume eines Schulhauses wie für die Schulzimmer eignet.

Es sind dies über 100 erstklassige Reproduktionen namhafter Künstler, wie Corot, Gauguin, van



Gogh, Monet, Picasso, Rembrandt, Utrillo, Vermeer und vieler anderer.

Die gefragtesten Sujets aus den Unesco-Welt-Kunstserien, der Serie Art Préhistorique und einzelne Beispiele ägyptischer, assyrischer, babylonischer und griechischer Kunst haben wir unserer ständigen Ausstellung beigelegt.

Dazu haben wir vom Rascher Verlag, der seine Abteilung Kunstverlag aufgelöst hat, eine große Anzahl bester Reproduktionen von Anker, Hodler, Kokoschka, Margherita Osswald-Toppi, Giovanni Segantini, H. B. Wieland und andern übernommen, die wir nun zu **außerordentlich günstigen Preisen** abgeben können.

Anlässlich der Besuche werden Ihnen unsere Vertreter, anhand der Kataloge, gerne Auskunft geben.

**ERNST INGOLD + Co. AG 3360 HERZOGENBUCHSEE**

Das Spezialhaus für Schulbedarf    Telefon 063 - 5 31 01



## Kern-Schulreißzeuge jetzt mit Minenhalter

Zum technischen Zeichnen braucht es nicht nur Zirkel und Reißfeder, sondern auch einen gut gespitzten Bleistift. Deshalb enthalten jetzt die vier beliebtesten Schulreißzeuge einen Minenhalter. Der praktische Druckstift besitzt eine normale 2-mm-Mine, einen Clip und im

# NEU!



Druckknopf einen Minenspitzer. Übrigens: alle 14 Kern-Schulreißzeuge sind jetzt im neuen, gepolsterten Etui aus weichem Kunststoff erhältlich.



Senden Sie mir bitte für meine Schüler  
\_\_\_\_\_ Prospekte über die neuen Kern-  
Schulreißzeuge.

Name \_\_\_\_\_

Adresse \_\_\_\_\_

\_\_\_\_\_

Kern & Co. AG  
Werke für Präzisionsmechanik und Optik  
5001 Aarau



Kern-Reißwerkzeuge sind in allen guten  
Fachgeschäften erhältlich



## Oberengadin

Wir suchen für das kommende Schuljahr — ab Ostern 1971 — evtl. auch später

**Werkshullehrer oder -lehrerin** oder auch

**Primarlehrer oder -lehrerin** für unsere Werkschule in Samedan. Der Werkshullehrerkurs kann auch nach Stellenantritt absolviert werden.

Besoldung gemäß Gesetz zuzüglich Ortszulagen sowie Werkschulzulage. Versicherungskasse.

Bewerbungen sind zu richten an den Schulrat der Regionalschule Samedan-Pontresina-Celerina z. Hd. von Dt. G. Ramming, 7505 Celerina.

Auf nächsten Herbst suchen wir für unsere neue Schule einen

## Sekundarlehrer

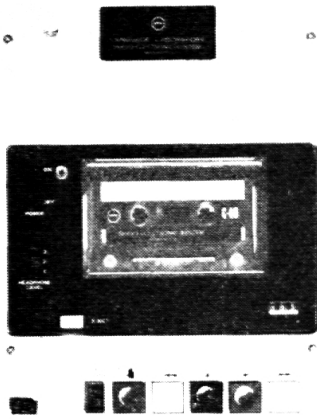
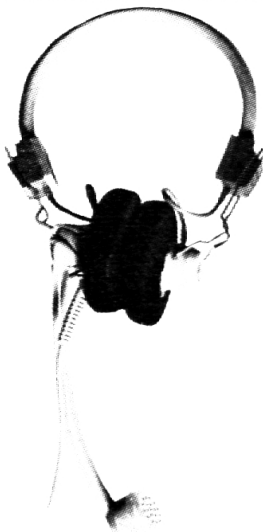
oder einen strebsamen

## Primarlehrer

Dankbare Tätigkeit in Heimschule.

Auskunft durch

Provinzialat der Franziskaner, 1700 Freiburg 2.

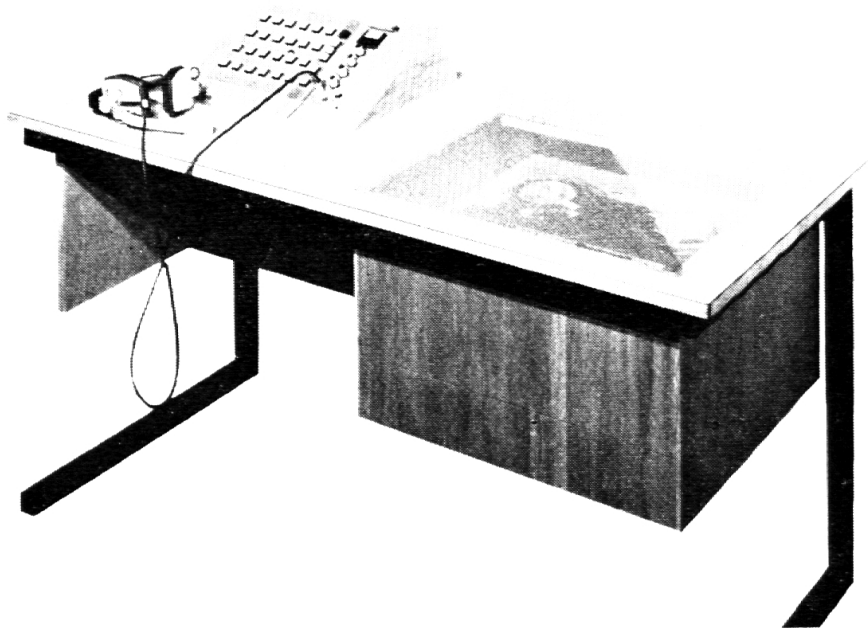


## SERVO-ELECTRONIC S.A.

31, avenue Giuseppe-Motta, Genève  
Tél. (022) 33 90 50

**TECHNISCHE AUSFÜHRUNGEN  
IM AUDIO VISUELLEN BEREICH**

- EINFACH
- PRAKTISCH
- ROBUST
- MIT FERNSTEUERUNG



## «SERVOLAB»

NEU!

KOMPAKT-KASSETTEN

SPRACHLABOR

SERVO-ELECTRONIC- **SONY.**

Die katholische Kirchgemeinde Adliswil ZH sucht für den Kirchenchor der Pfarrei **Adliswil**

## Chorleiter

im Nebenamt. Antritt auf 1. Juni 1971 oder nach Vereinbarung.

Besoldung und Anstellungsbedingungen gemäß Richtlinien der Zentralkommission.

Bewerbungen sind zu richten an den Präsidenten der kath. Kirchgemeinde Adliswil, Herr Max Schäubli, Hofackerstraße 20, Tel. 051 - 91 37 82.



## Der Kurort Engelberg OW

sucht auf August 1971 oder Eintritt nach Übereinkunft

### 1 Sekundarlehrerin

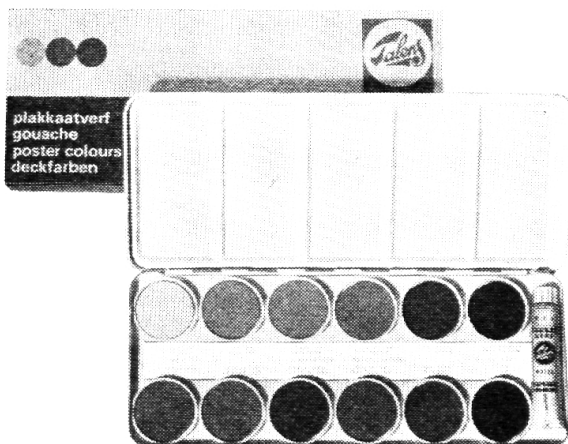
Besoldung nach kantonaler Besoldungsordnung plus Ortszulage. Sie finden bei uns ein aufgeschlossenes Team von meist jungen Lehrpersonen. Im neuen Schulhaus stehen Ihnen alle modernen technischen Hilfsmittel und Apparaturen für den Schulunterricht zur Verfügung.

Engelberg bietet Kurortatmosphäre und vielfältigste Sportmöglichkeiten für Sommer und Winter.

Handschriftliche Anmeldung mit den üblichen Unterlagen (Lebenslauf, Zeugnissen und Referenzen) sind erbeten an den Schulratspräsidenten Beda Ledergerber, 6390 Engelberg.

Tel. 041 - 94 11 22 (Büro) oder 041 - 94 12 73 (Privat)

# Talens Deckfarben



Aus Metall oder Kunststoff.

Ansprechend, zweckmäßig und unverwüstlich.

Reine, leicht lösliche Farben von großer Deckfähigkeit und Leuchtkraft.

**TALENS macht mehr für Sie!**

Talens & Sohn AG, Dulliken

Lieferung durch den Fachhandel



---

## Schulgemeinde Beckenried

Liebe Kolleginnen,  
unser schulfreundliches Dorf sucht auf den Herbst 1971  
(Schuljahresbeginn 23. 8. 1971)

### eine Hauswirtschaftslehrerin

(wenn möglich mit Handarbeitslehrerinnen-Diplom)  
und

### eine Kindergärtnerin

Wir haben ein hübsches, gut eingerichtetes Schulhaus in ruhiger Lage. Die neuen Kindergärten liegen vom Schulhaus getrennt. Sie unterrichten je neben einer Fachkollegin, die Sie gerne in die neue Aufgabe einführen wird.

Unsere aufgeschlossene Behörde bejaht und unterstützt die Schularbeit, unsere fröhliche Jugend erleichtert sie.

Der bekannte Ferienort Beckenried bietet in jeder Jahreszeit der Möglichkeiten genug, die Freizeit erholsam zu verbringen.

Wir freuen uns, Sie in unserm Kollegenkreis zu begrüßen. Ihre Anmeldung richten Sie an den Herrn Schulpräsidenten, 6375 Beckenried, Telefon 041 - 64 25 25.

Die Lehrerschaft von Beckenried

---



## Leibstadt AG

Infolge Neueröffnung einer 2. Sekundarschulabteilung suchen wir auf Frühjahr 1971 oder nach Übereinkunft

### 1 Sekundarlehrer(in)

Besoldung nach kantonaler Verordnung plus Ortszulage.

Wir bieten:

- Neues Schulhaus mit Turnhalle
- 2. Schulhaus in Verwirklichung
- Gute Kameradschaft unter dem Lehrkörper.

Anfragen und Bewerbungen mit den üblichen Unterlagen sind zu richten an: Herrn Werner Vögele, Präsident der Schulpflege, 4353 Leibstadt AG.

---



## Schweizerschule Mailand

Auf den Herbst 1971 (Schulbeginn 20. September) ist an unserem Gymnasium die Stelle einer

### Lehrkraft phil. I

zu besetzen.

Unterrichtsfächer: Deutsch, Geschichte und Geographie in den obersten Klassen.

Unterrichtspensum: 28 Wochenstunden.

Verlangt werden: ein Gymnasiallehrerdiplom oder ein entsprechender Ausweis; mindestens 8 Semester Hochschulstudium.

Die Besoldung ist vom Eidgenössischen Departement des Innern geregelt. Auswärtige Dienstjahre werden angerechnet. Familien- und Kinder-Zulagen sind vorhanden. Die Umzugsspesen werden vergütet. Die Lehrkräfte sind pensions-, kranken- und unfallversichert.

Bewerbungen um die Stelle sind mit den üblichen Unterlagen an den Schulratspräsidenten, Herrn Dr. A. Krauer, Via Appiani 21, I-20121 Milano, zu richten.

Nähere Auskünfte über die Stelle erteilt die Direktion der Schule.

---



## Gemeinde ALPNACH

Gesucht werden auf Schulbeginn Herbst 1971

### 2 Primarlehrerinnen oder Lehrer

Das Gehalt richtet sich nach der kantonalen Vereinbarung mit dem Lehrerverein.

Wir bitten Sie, Ihre Bewerbung mit den üblichen Unterlagen an den Schulpräsidenten Hans Vogel, 6055 Alpnachdorf, Tel. 041 - 96 12 20, zu richten.

---

---

## Primarschule Wassen/Meien UR

sucht

### 1 Primarlehrer(in)

für die Gesamtschule in Meien (1.—7. Klasse, total ca. 20 Schüler).

Stellenantritt 19. April oder eventuell 23. August auf Beginn des neuen Schuljahres 1971/72.

Gehalt gemäß neuer Besoldungsverordnung des Kantons Uri.

Nette 4-Zimmer-Wohnung steht im Schulhaus zur Verfügung.

Bewerbungen sind an das Schulpräsidium Wassen, 6484 Wassen, Telefon 044 - 6 53 37, zu richten, daselbst sind auch nähere Auskünfte zu erfragen.

Schulrat Wassen

---

## Die Schulgemeinde Stans NW

sucht auf Schulbeginn 1971/72 (23. August 1971) einen

### Sekundarlehrer(in)

phil. II oder phil. I

Ein neues, auf das modernste eingerichtetes Oberstufenschulhaus, zeitgemäße Besoldung, Stadtnähe (10 Autominuten von Luzern entfernt) sind verlockende Offerten an aufgeschlossene Lehrer.

Besoldung: Fr. 22 600.— bis Fr. 34 060.— plus Teuerungs- und Sozialzulagen. Auswärtige Dienstjahre werden angerechnet.

Anmeldungen mit den üblichen Unterlagen sind erbeten an den Schulpräsidenten Herrn Jos. Kaiser-Kägi, Buochserstraße 23, Stans, oder an den Rektor, Dr. Jos. Bauer, Sekundarlehrer, Buochserstraße 23, Stans.

---

## Primarschule Tinizong

Wir suchen auf Beginn des Schuljahres 1971/72 (Herbst)

### eine Lehrkraft

(deutschsprechend) für unsere Oberstufe.

Fünftagewoche. Tinizong liegt im Skiparadies Oberhalbstein unweit von Savognin.

Das Schulhaus mit Turnhalle ist neuzeitlich eingerichtet (Hallenschwimmbad in nächster Nähe).

Bewerbungen mit Angabe der Besoldungsansprüche sind zu richten an L. Decurtins, Schulpräsident, 7451 Tinizong.  
Telefon 081 - 74 11 95.

---

## Primar- und Sekundarschule Kerns/OW

Wir suchen auf Herbst 1971, Schulbeginn 30. August 1971

### Lehrerinnen und Lehrer

für den Unterricht in folgenden Klassen:

3., 4. und 6. Primar-, Abschlußklasse, sowie in der 1. Sekundarschule.

Kerns liegt im schönen Obwaldnerland, 24 km von Luzern entfernt, in unmittelbarer Nähe von Sommer- und Winterkurorten. Das Hallen-Schwimmbad ist im Bau.

Besoldung gemäß Abkommen mit dem kant. Lehrerverein, auswärtige Dienstjahre werden angerechnet.

Anmeldungen mit den üblichen Unterlagen sind erbeten an H. R. Windlin, Schulpräsident, 6064 Kerns.

---

---

## Schweizerschule Barcelona

Wir suchen auf Anfang September 1971

### 1 Primarlehrer(in)

für die Mittelstufe.

Unterrichtssprache ist Deutsch. Spanischkenntnisse sind erwünscht, aber nicht Bedingung.

Vertragsdauer 3 Jahre, bei freier Hin- und Rückreise. Besoldung nach den Richtlinien des Eidgenössischen Departementes des Innern. Pensionsversicherung bei der Eidg. Versicherungskasse.

Nähere Auskunft erteilt gegen schriftliche Anfrage das Sekretariat des Hilfskomitees für Auslandsschweizerschulen, Alpenstraße 26, 3000 Bern.

Bewerbungen sind unter Beilage von Lebenslauf, Zeugnisabschriften, Photo und Liste der Referenzen bis spätestens 15. April 1971 einzureichen an: Dr. H. Roth, Direktor der Sekundarlehramtsschule, 9004 St. Gallen.

---

## Töchterinstitut Villa Rhaetia Luzern, Internat und Externat

Auf Beginn des Schuljahres 1971/72, mit Amtsantritt am 23. August 1971, suchen wir eine

### Sekundarlehrerin

phil. II oder I

### Primarlehrerin

für die 7. und 8. Klasse

Wir bieten ein angenehmes Arbeitsklima für Lehrpersonen, die einen privaten Kleinbetrieb schätzen.

Bewerbungen sind zu richten an die Direktion der Villa Rhaetia, Lindenfeldstraße 8, 6000 Luzern, Telefon 041 - 22 13 08.

---

Zur **Betreuung unserer jungen Auslandschweizer** in Ferienkolonien suchen wir

pädagogisch erfahrene, sportliche

### Leiter und Leiterinnen

mit Freude am Gestalten eines fröhlichen Gemeinschaftslebens.

### Hilfsleiter und Hilfsleiterinnen

die bereits Jugendgruppen leiteten oder unterrichteten.

**Zeit:** Anfang Juli bis Anfang September.

**Anforderungen:** langjähriger Aufenthalt in unserem Land. Vertrautheit mit den hiesigen Verhältnissen. Gute Französischkenntnisse.

**Leistungen:** Tagesentschädigung/Reisevergütung. Unfall- und Haftpflichtversicherung.

**Außerdem:** Ehepaare können eigene Kinder unentgeltlich mitnehmen. Kein Kochen.

### Auskünfte und Anmeldung:

PRO JUVENTUTE / SCHWEIZERHILFE, Ferien- und Hilfswerk für Auslandschweizerkinder, Seefeldstraße 8, 8008 Zürich, Postfach, 8022 Zürich.

Telefon 8.00—11.45 Uhr, 12.45—17.00 Uhr: 051 - 32 72 44; 17.00—18.00 Uhr: 051 - 32 56 04.

---

## Kanton St. Gallen

### Kantonsschule Sargans

Auf Beginn des Wintersemesters 1971/72 (2. Hälfte Oktober), eventuell auf einen früheren, zu vereinbarenden Zeitpunkt, sind an der Kantonsschule Sargans folgende Hauptlehrstellen zu besetzen:

**Hauptlehrstelle für Mathematik und Physik**  
(evtl. nur Physik)

**Hauptlehrstelle für Griechisch und Latein**

**Hauptlehrstelle für Englisch**

**Hauptlehrstelle für Französisch**

**Hauptlehrstelle für Biologie und Chemie**

Über die Anstellungsbedingungen gibt das Rektorat der Kantonsschule Sargans Auskunft. Telefon 085 - 2 23 71.

Bewerber mit abgeschlossener Hochschulbildung sind gebeten, ihre Anmeldung mit Belegen bis 15. April 1971 an das kantonale Erziehungsdepartement, Regierungsgebäude, 9001 St. Gallen, einzureichen.

St. Gallen, den 9. März 1971

Das Erziehungsdepartement

## Primar- und Sekundarschule Lungern

Für unsere Primarschule suchen wir auf Frühling 1971 und auf Schulbeginn im Herbst 1971 je

### einen Primarlehrer oder eine Primarlehrerin

und auf Herbst 1971

### einen Hilfsschullehrer oder eine Hilfsschullehrerin

sowie für unsere dreiklassige Sekundarschule

### einen Sekundarlehrer

In Lungern finden Sie unter jungem, gut zusammenarbeitenden Lehrerkollegium und einer gegenüber der Schule aufgeschlossenen Bevölkerung und Behörde einen angenehmen Wirkungskreis. Als bekannter Sommer- und Winterferienort bietet Ihnen Lungern in der Freizeit gute Möglichkeiten der Erholung und der sportlichen Betätigung. Das Gehalt richtet sich nach der kantonalen Vereinbarung mit dem Lehrerverein.

Wir bitten Sie, Ihre Bewerbung mit den üblichen Unterlagen an den Schulpräsidenten:

Dr. Hans-H. Gasser, 6078 Lungern, Telefon Nr. 041 - 69 13 26, zu richten.

**Altphilologe** (österreichisches Staatsexamen, aber Schweizer) sucht eine entsprechende **Anstellung**. Da ich auch über Kenntnisse der italienischen und französischen Sprache verfüge, könnte ich in diesen Fächern eingesetzt werden; auch Deutsch könnte ich in den untern Klassen unterrichten.

Offerten unter Chiffre 140583 an Permedia, Publicitas-Zentraldienst, 6002 Luzern.



## Gemeinde Altdorf

In Altdorf, Hauptort des Kantons Uri, sind neue vollamtliche Stellen für

# 2 Musikdirektoren

zu besetzen.

Das **Aufgabengebiet** umfaßt:

- Erteilung von Gesangs- und Instrumentalunterricht an Volksschulen und Gymnasien
- Instruktion der Lehrerschaft für Gesangsunterricht
- Katholische Kirchenmusik, Chorleitung, Orgeldienst
- Leitung musikalischer Vereine
- evtl. zusätzlicher Instrumental-Unterricht.

Die Aufgaben werden je nach Ausbildung und Neigung unter den neuen Musikdirektoren aufgeteilt.

Der **Stellenantritt** ist auf Schulbeginn 23. 8. 1971 erwünscht. Er kann auch auf einen früheren oder späteren Termin vereinbart werden.

Die **Besoldung** richtet sich grundsätzlich nach derjenigen für Sekundar- oder Mittelschullehrer im Kanton Uri, aufgrund der übernommenen Unterrichtsstunden, zuzüglich die entsprechende Besoldung für weitere zugewiesene Aufgaben.

Der Beitritt in die staatliche Versicherungskasse (Pensionskasse) ist obligatorisch.

**Bewerbungen** mit Zeugnissen und Ausweisen über die musikalische Ausbildung und die bisherige Tätigkeit sind bis spätestens **30. April 1971** an die Musiklehrerkommission Altdorf, zuhanden Herrn Gemeindepräsident Hansheiri Dahinden, Rosenberg, 6460 Altdorf, zu richten.

Nähere Auskunft erteilt die Gemeindekanzlei Altdorf, Tel. 044 - 2 14 44 (intern 20).

Altdorf, 10. 3. 1971

Musiklehrerkommission Gemeinde Altdorf



Herrn  
W. Abächerli-Steudler, Lehrer  
6074 Giswil

AZ 6300 Zug

## INFORMATION

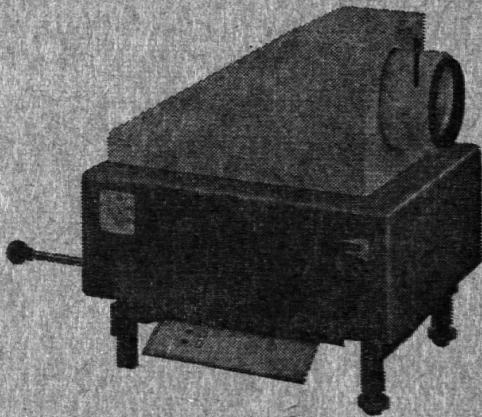
Um wieviele leichter, instruktiver und lebendiger kann zeitgemässer Unterricht doch sein. Dazu bedarf es:

1. einer einsichtsvollen Schulbehörde
2. einer aufgeschlossenen Lehrerschaft und
3. das zur Erreichung dieses Ziels unumgänglich notwendige audio-visuelle Lehrmaterial.

Punkt 1 und 2 sind heute weitgehendst gegeben. Für Punkt 3 erlauben wir uns, uns als Spezialisten in der Beschaffung von audio-visuellem Lehrmaterial zu empfehlen, z. B. mit diesen zwei ganz besonders bewährten Modellen

### Liesegang E 6 SUPER

Grossepiskop



Verlangen Sie  
Vorführung oder  
Dokumentation!

### MALINVERNO GRAPHOSKOP

Schreibprojektor



**OTT+WYSS AG**

4800 Zofingen  
Telephon (062) 51 70 71