

Objektyp: **Advertising**

Zeitschrift: **Schweizer Schule**

Band (Jahr): **36 (1949)**

Heft 2

PDF erstellt am: **25.09.2024**

Nutzungsbedingungen

Die ETH-Bibliothek ist Anbieterin der digitalisierten Zeitschriften. Sie besitzt keine Urheberrechte an den Inhalten der Zeitschriften. Die Rechte liegen in der Regel bei den Herausgebern. Die auf der Plattform e-periodica veröffentlichten Dokumente stehen für nicht-kommerzielle Zwecke in Lehre und Forschung sowie für die private Nutzung frei zur Verfügung. Einzelne Dateien oder Ausdrucke aus diesem Angebot können zusammen mit diesen Nutzungsbedingungen und den korrekten Herkunftsbezeichnungen weitergegeben werden. Das Veröffentlichen von Bildern in Print- und Online-Publikationen ist nur mit vorheriger Genehmigung der Rechteinhaber erlaubt. Die systematische Speicherung von Teilen des elektronischen Angebots auf anderen Servern bedarf ebenfalls des schriftlichen Einverständnisses der Rechteinhaber.

Haftungsausschluss

Alle Angaben erfolgen ohne Gewähr für Vollständigkeit oder Richtigkeit. Es wird keine Haftung übernommen für Schäden durch die Verwendung von Informationen aus diesem Online-Angebot oder durch das Fehlen von Informationen. Dies gilt auch für Inhalte Dritter, die über dieses Angebot zugänglich sind.

Ein Dienst der *ETH-Bibliothek*
ETH Zürich, Rämistrasse 101, 8092 Zürich, Schweiz, www.library.ethz.ch

<http://www.e-periodica.ch>

2. Dr. Richard Gutzwiller, Zürich: *Exodus und eucharistisches Opfer.*

Nachmittags 14.00 Uhr:

3. Katechet Otto Urech, Bremgarten: *Übungslektion: Das Paschamahl und hl. Messe.*

4. Pfarrer Ernst Trost, Unterägeri: *Verwertung der alttestamentlichen Psalmen in Messe und Volksandacht.*

5. Aussprache.

Kursgeld wird keines erhoben.

Wer am gemeinsamen Mittagessen im Hotel Ro-

tes Haus teilzunehmen wünscht, melde dies bis am 27. Mai direkt dem Hotel.

Die Schulpflegen sind ohne Ermächtigung der Erziehungsdirektion zur Erteilung von Urlaub an Lehrer gemäß § 75 lit. d des Schulgesetzes zuständig. Die Erziehungsdirektion begrüßt die Durchführung des Kurses.

Lehrkräfte, welche den Kurs besuchen wollen, sind gebeten, ein diesbezügliches Gesuch an die Schulpflege zu richten. Wir laden unsererseits alle Lehrer und Lehrerinnen, welche Religionsunterricht erteilen, recht herzlich ein, zahlreich am Kurs teilzunehmen, der jedem Besucher reiche Belehrung und neue Freude für das schönste aller Schulfächer vermitteln wird.

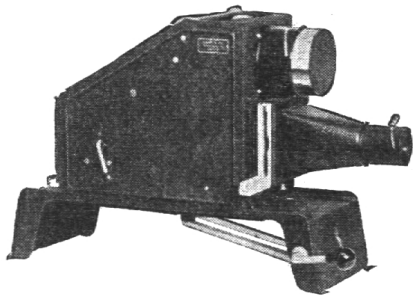
rr.

Offene LEHRERSTELLE

Infolge Demission ist die Lehrerstelle an der Gesamtschule Kau bei Appenzell auf den 1. September 1949 neu zu besetzen. Anmeldungen für diese Stelle sind unter Beilage von Lehrpatent und Zeugnissen für allfällig bisher geleisteten Schuldienst bis 20. Mai 1949 an den Schulratspräsidenten J. B. Manser, Rats- herr in Kau, zu richten.

Kau, den 11. April 1949.

Der Ortsschulrat.



**Epidiaskope
Kleinbild- und
Diapositiv-Projektoren
Mikroskope
Schmalfilm-Projektoren**

ab Lager lieferbar

Prospekte und Vorführung unverbindlich durch

GANZ & Co
BAHNHOFSTR. 40
TEL. 23 97 73
Zürich

Darlehen

erhalten Beamte und Angestellte ohne Bürgschaft. Diskretion. Kein Kostenvorschuss. Rückporto beilegen

CREWA AG.
HERGISWIL am See

Werbet für das vorzüglich redigierte Organ, die »Schweizer Schule«!

GEOGRAPHIE- UNTERRICHT

Ein Besuch der sich lohnt!



TAMÉ lehrt gut und rasch. Seine bekannten Schulen lehren seit 30 Jahren eine Sprache in 2 Monaten (Sprachdiplom in 3) und Handel mit Diplom in 6. (Durch Fernunterricht in 6—12 Monaten.) Ferienkurse. Ecoles Tamé, Sitten, Tel. 2 23 05, Luzern, Zürich, Neuchâtel, Bellinzona, Freiburg.

PARKETT UND LINOLEUM

erhalten leuchtenden Hochglanz mit

BROWA
Hochglanzpolitur

Brogle's Söhne, Sisseln (Aarg.)

An der Kantonsschule Luzern ist auf kommenden Herbst die Stelle eines

Lehrers der englischen Sprache

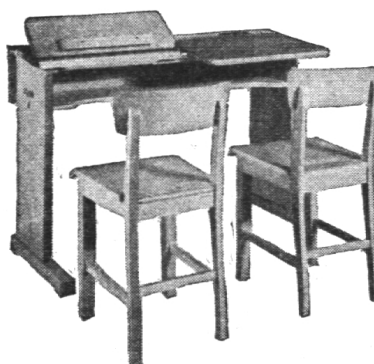
neu zu besetzen.

Bewerber mit abgeschlossener Hochschulbildung (Englisch als Hauptfach) haben ihre Anmeldungen mit den nötigen Ausweisen **bis 21. Mai 1949** an das Erziehungsdepartement des Kantons Luzern zu richten. Die Eingaben unterliegen der Stempelpflicht.

Nähere Auskunft über die Anstellungsverhältnisse erteilt auf schriftliche Anfrage das Rektorat der kantonalen Real- und Handelsschule, Hirschengraben 10, Luzern.

Luzern, den 3. Mai 1949.

**Das Erziehungsdepartement
des Kantons Luzern**



Schultische, Wandtafeln

liefert vorteilhaft und fachgemäß
die Spezialfabrik

Hunziker Söhne · Thalwil

Schulmöbelfabrik Tel. 92 09 13 Gegr. 1880

Lassen Sie sich unverbindlich be-
raten.

Knaben- Sekundarschule der Stadt Zug

Wir suchen einen **Stellvertreter** für die **sprachlich-historischen Fächer**. Tüchtige Bewerber wollen sich unter Beilage von Zeugnisabschriften bis zum 20. Mai melden bei

**Schulpräfektur der
Stadt Zug**

Offene Lehrstelle

Infolge Wahl des bisherigen Inhabers an eine andere Schule ist eine **Lehrstelle sprachlich-historischer Richtung**, einschließlich Geographie, Zeichnen und Turnen an der

Sekundarschule Degersheim

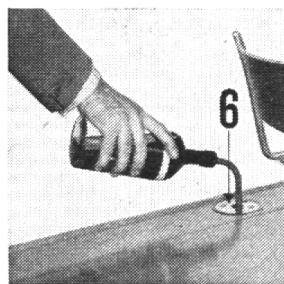
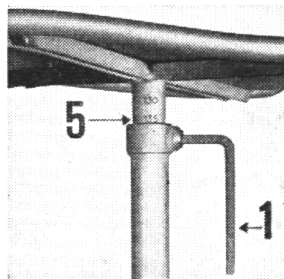
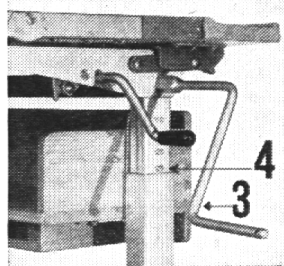
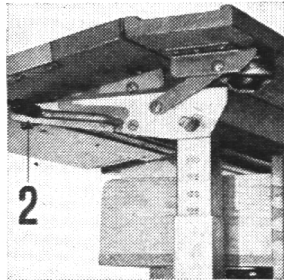
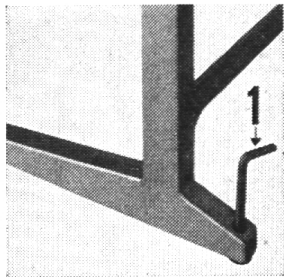
neu zu besetzen. Antritt nach den Sommerferien, Mitte August 1949.

Gehalt: der gesetzliche, Wohnungsent-schädigung Fr. 500.— für Ledige, Fr. 1000.— für Verheiratete, Ortszulage nach Dienstalter abgestuft, bis maximum Fr. 500.—.

Anmeldungen sind bis 31. Mai 1949 an den Präsidenten des Realschulrates, Herrn Otto Grauer, Degersheim, zu richten.

Einzig die Embru-Schulmöbel wachsen mit den Kindern vom Schuleintritt bis zum Schulaustritt

Sie bringen eine gesunde, freiheitliche Atmosphäre in die Unterrichtsräume; sie helfen mit, die Kinder zur Ordnungsliebe und zu korrekter Körperhaltung zu erziehen. Und bei Klassenwechsel keine Schulbanktransporte mehr! Verlangen Sie unsere Referenzenliste.



- 1** Schlüssel (vom Lehrer verwaltet) zum Einstellen und Nachstellen der Sitzhöhe, sowie zum Fixieren der Schultische auf unebenem Boden.
- 2** Kurbel (vom Schüler betätigt) zum Schräg- oder Flachstellen der Tischplatte während des Unterrichts.
- 3** Schlüssel (vom Lehrer verwaltet) für das Einstellen und Nachstellen der Tischhöhe.
- 4 5** Die Zentimeter-Skala am Schultisch, ebenso am Stuhl, erlaubt blitzschnelles Übereinstimmen mit den Körperlängen der Schüler.
- 6** Patentierte Sicherheits-Tintengefäße.

embru



Embru-Werke AG Rüti (Zürich)



Natur- und Tierpark Goldau

im wildromantischen Bergsturzgebiet gelegen
das lohnendste u. lehrreichste Ausflugsziel

Verlangen Sie Prospekte

Arth-Goldau Hotel Steiner Bahnhof-Hotel

3 Minuten vom Naturtierpark. Gartenwirtschaft, Metzgerei empfiehlt spezielle Mittagessen und Kaffee etc.

Mäßige Preise

Telephon 6 17 49

Berghaus Klimsenhorn

Pilatus

Ideale Schülerwanderung. Massenlager, mäßige Preise. Anfragen an

Hotel Pilatus, Alpnachstad

Telephon 7 10 04

Fam. Müller-Britschgi

MADERANERTAL (Uri) Einmal

Kurhaus Hotel S. A. C.

1354 m ü. M. Tel. 9 68 22

... zu Fuß gehen
... in Ruhe wandern
... Mensch sein

Seit 85 Jahren bevorzugtes Haus der guten Schweizer-Gesellschaft. Pension Fr. 12.— bis 16.—. Erstklassige, reichliche Verpflegung. — Unerschöpflich in Wanderungen und Touren.
Hotel Weißes Kreuz, Amsteg, gleiches Haus. Gotthard- und Sustenroute.

FLÜELEN am Vierwaldstättersee

HOTEL STERNEN

Altbekanntes, bürgerliches Haus für Schulen und Vereine, prima Küche, flinke, aufmerksame Bedienung. Große Speiseterrassen. Zwei Minuten von Schiff- und Bahnstation.

Telephon 37

Bes. Ch. Sigrist, Küchenchef

St. Johannesstift Zizers

(Graubünden)

Idealer Ort für Ferien- und Dauergäste, 4 Mahlzeiten. Fließendes Wasser. Aller Komfort. Großer Park. Pensionspreis von Fr. 9.— an. Telephon (081) 5 14 04.

Schulausflug

auf der

Bella Tola

der Walliser Rigi — 3000 m ü. M.
Pfad bis zum Gipfel

Grand Hotel Bella Tola und St. Luc

Arrangement für Gesellschaften; Tourenwagen ab Siders.

H. C. Pont, propr.

Der schönste Schul- oder Vereinsausflug ist die **Jochpaßwanderung**
Route: Sachseln - Melchtal - Frutt - Jochpaß - Engelberg oder Meiringen (Aareschlucht)

Im Kurhaus **FRUTT** am Melchsee 1920 M. ü. M. essen und logieren Sie sehr gut und günstig. Herrliche Ferien! Neues Matratzen- und Bettenlager. Offerte verlangen. Heimelige Lokale. SJH.
Telephon Frutt (041) 8 81 27 Bes. Durrer & Amstad

Seelisberg
850 m. ü. M.

ob Rütli

Bahn ab Schiffstation Treib. Von Schulen, Vereinen und Gesellschaften bevorzugte Hotels mit Pensionspreisen ab Fr. 10.50 bis 12.50.

Hotel Waldhaus Rütli und Post — Terrassen mit wundervollem Ausblick. Fam. G. Truttman-Meyer, Bes. Tel. 270.

Hotel Waldegg-Montana — Schattiger Garten — Terrasse, geeignete Lokale. A. Truttman, alt Lehrer, Besitzer, Tel. 268.

Hotel Pension Löwen — Schön gelegen. Großer Saal für Schulen und Vereine. Ad. Hunziker, Besitzer, Tel. 269.

Eine interessante Sehenswürdigkeit ist ohne Zweifel

das großartige **PANORAMA** in **LUZERN**

am Löwenplatz

darstellend den Uebertritt der französischen Ostarmee unter General Bourbaki an der Schweizer Grenze bei Verrières, eine Episode aus dem Deutsch-Französischen Kriege 1870—1871.

Meisterwerk der Malkunst von Le Caster.

PILATUS
2132 M. ü. M.
DAS BELIEBTE AUSFLUGS-
ZIEL FÜR GESELLSCHAFTEN
UND FAMILIEN

Herrn Richard Böhi, Lehrer
S o m m e r i / Thrg.

Topographische Reliefs

Hergestellt durch Militärpatienten unter der Oberaufsicht der Eidg. Landestopographie.
Z. B. **Rechtes Thunerseeufer, Kanderdelta, Flühli, Basel, Pilatus, Schimberg, Stockhorn, Gantrisch, Brienz-Axalp.** Maßstab 1 : 2 000 bis 1 : 12 500.

(Überschüsse kommen der Soldatenfürsorge zu gut.)

Schweiz (anderer Hersteller), 1 : 200 000, entsprechend der offiziellen Schulwandkarte.

Spezialwünsche auf andere Gebiete werden so weit als möglich berücksichtigt. Interessenten erteilen wir gerne Auskunft.

ERNST INGOLD & CO., HERZOGENBUCHSEE
Spezialgeschäft für Schulbedarf

WALLISER WEINE

Vorzügliche Flaschenweine diverser Sorten
Lieferant von Meßwein

Cina Amédée, Weine, Salgesch (Vs.)

Voralpines Knabeninstitut

DR. PFISTER

Oberägeri (830 m ü. M.)

Alle Schulstufen vom 7. bis 19. Jahre - Primar-, Sekundar- und Handelsschule, Gymnasium, Oberrealschule
Kantonale Diplom- und Maturitätsprüfungen im Hause
Bestmögliche Schulung in beweglichen Kleinklassen
Jüngere und ältere Schüler getrennt in zwei Häusern
Eigene Vorbereitung auf Klassen öffentlicher Schulen

Leitung: **Prof. Dr. Pfister und Sohn**

Schulreisen

nach dem althistorischen Städtchen

ZUG

am herrlichen **Zugersee** sind lohnend und billig! — Prospekte durch das Offizielle Verkehrsbüro Zug, Telephone (042) 4 00 78 und 4 02 95.

Mit einem Ausflug von Zug nach dem

Zugerberg

und von hier durch Wald und über Feld an den

Aegerisee

nach den Luftkurorten und Kinderparadiesen
Unterägeri und Oberägeri
oder aus der Zürichseegegend via SOB
Gottschalkenberg, Menzingen
oder **Morgartendenkmal-Ägerisee**

kann der Besuch der bekannten, wunder-
vollen Tropfsteinhöhlen

Höllgrotten

(Haltestelle Tobelbrücke ESZ) bei Baar verbunden werden; **beliebter Schulausflug**

Zoologischer Garten Zürich 7

Telephon
24 25 00

Restaurant im Garten (auch alkoholfrei). Kindern und Erwachsenen macht es stets Freude im ZOO. Großer Tierbestand. Schulen und Vereine ermäßigte Preise auf Mittag- und Abendessen. Kaffee und Tee kompl. etc. Prompte Bedienung. Bitte Prospekte verlangen.

Es empfiehlt sich Alex. Schnurrenberger.

Schweizerische Spar- & Kreditbank

St. Gallen Zürich Basel Genf
Appenzell . Au . Brig . Fribourg . Martigny
Olten . Rorschach . Schwyz . Sierre

Kapitalanlagen · Börsenaufträge
Wertschriften-Depots

Alle Bankgeschäfte diskret und zuverlässig