

**Zeitschrift:** Schweizer Schule  
**Herausgeber:** Christlicher Lehrer- und Erzieherverein der Schweiz  
**Band:** 82 (1995)  
**Heft:** 5: Lehrer als Forscher

## **Werbung**

### **Nutzungsbedingungen**

Die ETH-Bibliothek ist die Anbieterin der digitalisierten Zeitschriften auf E-Periodica. Sie besitzt keine Urheberrechte an den Zeitschriften und ist nicht verantwortlich für deren Inhalte. Die Rechte liegen in der Regel bei den Herausgebern beziehungsweise den externen Rechteinhabern. Das Veröffentlichen von Bildern in Print- und Online-Publikationen sowie auf Social Media-Kanälen oder Webseiten ist nur mit vorheriger Genehmigung der Rechteinhaber erlaubt. [Mehr erfahren](#)

### **Conditions d'utilisation**

L'ETH Library est le fournisseur des revues numérisées. Elle ne détient aucun droit d'auteur sur les revues et n'est pas responsable de leur contenu. En règle générale, les droits sont détenus par les éditeurs ou les détenteurs de droits externes. La reproduction d'images dans des publications imprimées ou en ligne ainsi que sur des canaux de médias sociaux ou des sites web n'est autorisée qu'avec l'accord préalable des détenteurs des droits. [En savoir plus](#)

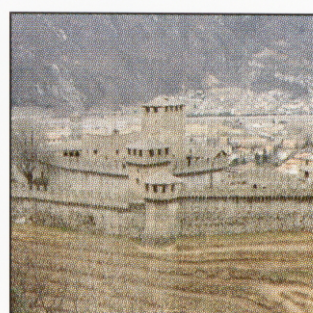
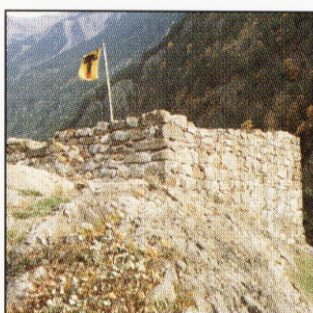
### **Terms of use**

The ETH Library is the provider of the digitised journals. It does not own any copyrights to the journals and is not responsible for their content. The rights usually lie with the publishers or the external rights holders. Publishing images in print and online publications, as well as on social media channels or websites, is only permitted with the prior consent of the rights holders. [Find out more](#)

**Download PDF:** 07.02.2026

**ETH-Bibliothek Zürich, E-Periodica, <https://www.e-periodica.ch>**





# Schweizer Burgenführer



• Reinhardt •





Thomas Bitterli

# Schweizer Burgenführer

500 Seiten mit 220 farbigen Abbildungen und 250 Grundriss-Skizzen, gebunden, Sfr. 48.–, DM 55.–, öS 437.–  
ISBN 3-7245-0865-4

Der Schweizer Burgenführer soll in erster Linie eine Ergänzung zur «Burgenkarte der Schweiz in vier Blättern» (erschienen im Bundesamt für Landestopographie, Wabern) sein. Beschrieben werden alle im Gelände sichtbaren Ruinen, Burgen und Schlösser. Der Text gibt in kurzer Form Auskunft über Lage (Angabe des Landkartenblattes 1:25 000 und Koordinaten), Zustand und erkennbare Bauteile. Im historischen Abschnitt werden Erbauer, erste urkundliche Erwähnung und wichtige Besitzer erwähnt. Wo nötig, wird der Text durch einen Grundrissplan ergänzt oder durch Farbbilder aufgelockert. Angeordnet sind die

Beschreibungen der einzelnen Objekten nach Kantonen und innerhalb der Kantone nach Gemeinden. Ein ausführliches Register mit allen im Text vorkommenden Burg- und Ortsnamen ermöglicht das rasche Auffinden der gewünschten Information.

Thomas Bitterli, 1951 geboren, studierte Geschichte, Geographie und Mittelalterarchäologie in Basel und Hamburg. Seit 1980 ist er in den Bereichen Burgenarchäologie, Bauforschung und historische Siedlungsgeographie tätig. Er ist Bearbeiter der Schweizer Burgenkarte in vier Blättern und der Südtiroler Burgenkarte.

## BERGÜN / BRAVUOGN GR

**198**   **La Tuor**

---

LK 1236 776.58 / 166.81

Im Ortskern von Bergün/Bravuogn ein mittelalterlicher Wohnturm. Viereckturn von rund 9x9 m Grundfläche, bis zum 3. Geschoss noch mittelalterliches Mauerwerk mit lagerhaft geschichtetem Hausteinen und Findlingen. Darüber ein Kirchturm-Aufsatz mit barocker Haube. Turm wohl im 13. Jh erbaut. Vermutlich Amtssitz der Herrschaft Greifenstein (bis 1557). Danach als Archiv und Gefängnis eingerichtet.



Ich (Wir) bestelle(n) auf Rechnung (+ Versandkostenanteil) aus dem  
Friedrich Reinhardt Verlag Basel

\_\_\_\_\_ Ex. Thomas Bitterli: Schweizer Burgenführer à SFr. 48.–

\_\_\_\_\_ Ex. Schweizer Museumsführer à SFr. 30.–

\_\_\_\_\_ Ex. Museumskarte à SFr. 24.50

\_\_\_\_\_ Ex. Schweizer Museumsführer und Museumskarte à  
SFr. 48.–

Name: \_\_\_\_\_

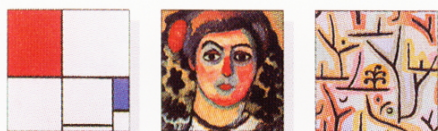
Vorname: \_\_\_\_\_

Strasse: \_\_\_\_\_

PLZ, Ort: \_\_\_\_\_

Datum: \_\_\_\_\_

Unterschrift: \_\_\_\_\_



**Schweizer Museumsführer**  
**Guide des musées suisses**  
**Guida dei musei svizzeri**



• Reinhardt •

**Bereits erschienen:**

**Schweizer Museumsführer**

489 Seiten mit zahlreichen  
 Abbildungen, SFr. 30.–

**Museumskarte**

herausgegeben vom Bundesamt für  
 Landestopographie, SFr. 24.50

Der Museumsführer bringt in alphabeti-  
 scher Reihenfolge die wichtigsten Hin-  
 weise für die 766 Museen der Schweiz  
 und des Fürstentums Liechtenstein,  
 welche ein Besucher benötigt:  
 Adresse, Öffnungszeiten, verantwort-  
 liche Leitung, Sammlungsbeschreibung  
 und in Symbolen weitere Angaben über  
 Parkplätze, Zugang für Behinderte, Cafe-  
 teria etc. Ein Suchregister in drei Spra-  
 chen hilft, auch Spezialsammlungen in  
 den einzelnen Museen aufzufinden.

**Nicht frankieren**  
**Ne pas affranchir**  
**Non affrancare**

Geschäftsantwortsendung    Invio commerciale-risposta  
 Envoi commerciale-réponse

Reinhardt Media-Service  
 Postfach  
 4012 Basel