

Zeitschrift: Schweizer Schule
Herausgeber: Christlicher Lehrer- und Erzieherverein der Schweiz
Band: 78 (1991)
Heft: 6

Werbung

Nutzungsbedingungen

Die ETH-Bibliothek ist die Anbieterin der digitalisierten Zeitschriften auf E-Periodica. Sie besitzt keine Urheberrechte an den Zeitschriften und ist nicht verantwortlich für deren Inhalte. Die Rechte liegen in der Regel bei den Herausgebern beziehungsweise den externen Rechteinhabern. Das Veröffentlichen von Bildern in Print- und Online-Publikationen sowie auf Social Media-Kanälen oder Webseiten ist nur mit vorheriger Genehmigung der Rechteinhaber erlaubt. [Mehr erfahren](#)

Conditions d'utilisation

L'ETH Library est le fournisseur des revues numérisées. Elle ne détient aucun droit d'auteur sur les revues et n'est pas responsable de leur contenu. En règle générale, les droits sont détenus par les éditeurs ou les détenteurs de droits externes. La reproduction d'images dans des publications imprimées ou en ligne ainsi que sur des canaux de médias sociaux ou des sites web n'est autorisée qu'avec l'accord préalable des détenteurs des droits. [En savoir plus](#)

Terms of use

The ETH Library is the provider of the digitised journals. It does not own any copyrights to the journals and is not responsible for their content. The rights usually lie with the publishers or the external rights holders. Publishing images in print and online publications, as well as on social media channels or websites, is only permitted with the prior consent of the rights holders. [Find out more](#)

Download PDF: 13.02.2026

ETH-Bibliothek Zürich, E-Periodica, <https://www.e-periodica.ch>



Emmental — eine vielfältige Ferienregion zum aktiven Erleben und stillen Geniessen

Mannigfaltige Wandermöglichkeiten zu prächtigen Aussichtspunkten. Historische Schlösser, Museen, heimelige Dörfer, gepflegte Gaststätten, Hotels und Kurhäuser. Ferienwohnungen, Bauernhofferien für Kinder. Frei- und Hallenbäder. Familienfreundliche Skilifte und Langlaufloipen.

Verkehrsverband Emmental
Mühlegässli 2,
CH-3550 Langnau
Tel. 035 2 42 52

Info-Coupon

- ☐ Hotelverzeichnis
- ☐ Ferienwohnungen
- ☐ Wandern
- ☐ Museen
- ☐ Bauernhofferien
- ☐ Sport / Freizeit

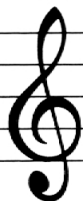
Absender: _____

Schweiz. Kodály-Musikschule Zürich

Leitung: Esther Erkel

Lehrerkurs für musikalische Früherziehung und Grundschule

oder als Weiterbildung für Schule und Kindergarten



4 Semester, Fähigkeitsausweis
Mittwochnachmittags in Zürich
Neuer Kursbeginn: Oktober 1991
Anmeldeschluss: Ende Sept. 1991

Unsere Schule bietet:
Teilnahme in eigenen Kindergruppen
Intensivwochenenden, Freude am Vermitteln von Musik und Bewegung
Auskunft und Anmeldung:
Telefon 01 - 53 24 60 oder 01 - 251 55 73

Engelberg: Jugendherberge Berghaus, SJH

Optimal gelegenes, auch für den Schulbetrieb eingerichtetes Jugendferienheim mit 150 Plätzen. Vollständig saniertes Haus mit ebener Zufahrt, grossem Umschwung, in der Nähe der Bergbahnen, des Hallen- und Freibades sowie des Sportcenters und eines Spielplatzes.

Leitung: Fam. A. Baumgartner-Häcki, Berghaus, Dorfstrasse 80, 6390 Engelberg OW, Telefon 041 - 94 12 92

Wädenswilerhaus Miraniga 7134 Obersaxen GR, 1400 m

42 Betten, 10 Zimmer, Duschen, Ess- und Aufenthaltsraum mit Cheminée, sep. Spielzimmer, Sonnenterrasse, grosse Spielwiese, Vollpension, ganzjährig offen.

Auskunft und Anmeldung: Edi Schlotterbeck, Im Haslenzopf 44, 8833 Samstagen, Telefon 01 - 784 98 13

Ferienkolonie

zu vermieten mit 30 Plätzen im Tutmanntal.

Unsere Heime in Sitten, Crans und den Mayens-de-Sion stehen während des Jahres offen für Feriengruppen, Schulverlegung und Sportwochen.

Wir organisieren franz. Sommerkurse.

Auskunft erteilt: Foyer de la jeune fille, rue de Gravelone 2, 1950 Sion.

Telefon: 027 - 22 24 51



Hubertus Halbfas Religion und Identität

An Personen wie Niklaus von Flüe und an modernen Gestalten lässt uns der Theologe und Religionspädagoge Hubertus Halbfas erleben, dass Mystik und Politik zu einer ganzheitlichen Lebensgestaltung bewegen können. Das eigene Leben wird zum Thema; unsere Identität als Christ/in.

Beginn: Freitag, 5. Juli, 20.00 Uhr
Schluss: Sonntag, 7. Juli, Mittag
Kosten: Pension und Kurs Fr. 150.-

Friedensdorf St. Dorothea
6073 Flüeli-Ranft OW
Telefon 041 - 66 50 45

Clubhaus «Lueg is Tal» nur für Selbstkocher

Freie Termine 1991

auf Anfrage diverse 27.-52. Woche: Sommer; 12.91 sowie 1.-4.1992: Winter.

Tel. Frau Berlinger 041-65 21 85

041-41 91 91 die direkte Nummer für Ihre Inserate