

Zeitschrift: Schweizer Schule
Herausgeber: Christlicher Lehrer- und Erzieherverein der Schweiz
Band: 77 (1990)
Heft: 11: Bildungspolitik : Schweiz und Europa

Werbung

Nutzungsbedingungen

Die ETH-Bibliothek ist die Anbieterin der digitalisierten Zeitschriften auf E-Periodica. Sie besitzt keine Urheberrechte an den Zeitschriften und ist nicht verantwortlich für deren Inhalte. Die Rechte liegen in der Regel bei den Herausgebern beziehungsweise den externen Rechteinhabern. Das Veröffentlichen von Bildern in Print- und Online-Publikationen sowie auf Social Media-Kanälen oder Webseiten ist nur mit vorheriger Genehmigung der Rechteinhaber erlaubt. [Mehr erfahren](#)

Conditions d'utilisation

L'ETH Library est le fournisseur des revues numérisées. Elle ne détient aucun droit d'auteur sur les revues et n'est pas responsable de leur contenu. En règle générale, les droits sont détenus par les éditeurs ou les détenteurs de droits externes. La reproduction d'images dans des publications imprimées ou en ligne ainsi que sur des canaux de médias sociaux ou des sites web n'est autorisée qu'avec l'accord préalable des détenteurs des droits. [En savoir plus](#)

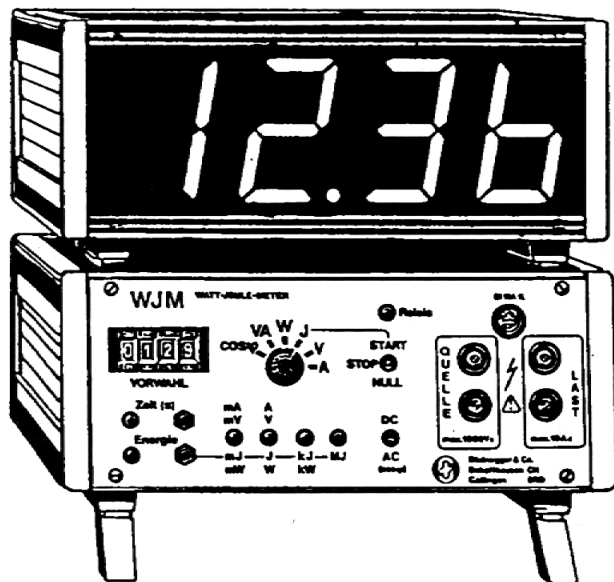
Terms of use

The ETH Library is the provider of the digitised journals. It does not own any copyrights to the journals and is not responsible for their content. The rights usually lie with the publishers or the external rights holders. Publishing images in print and online publications, as well as on social media channels or websites, is only permitted with the prior consent of the rights holders. [Find out more](#)

Download PDF: 28.01.2026

ETH-Bibliothek Zürich, E-Periodica, <https://www.e-periodica.ch>

Neuheit Mikroprozessorgesteuertes Watt-/Joulemeter



- * Das Hochleistungsmessgerät mit 56 mm hoher Grossanzeige – speziell für den Unterricht entwickelt.
- * Misst Spannung, Strom, Scheinleistung, Wirkleistung, Leistungsfaktor $\cos \varphi$ und Energie mit automatischer Bereichsumschaltung.
- * Vorprogrammierbare Zeit- und Energiebegrenzung.

Gerne senden wir Ihnen die ausführliche Beschreibung des Watt-/Joulemeters mit vielen Anwendungsbeispielen zu.



Steinegger & Co.
Rosenbergstrasse 23
8200 Schaffhausen
Tel. 053-25 58 90

SLKK

SCHWEIZERISCHE LEHRERKRANKENKASSE

Die Versicherungsleistungen der **SLKK** können sich sehen lassen! Wir kennen den Berufsstand der Lehrer, von uns dürfen Sie erwarten, dass Sie prompt und verständnisvoll bedient werden.

Unsere Versicherungspalette umfasst u. a.:

- Assistance
- Kombiversicherung (Allg. bis privat ganze Schweiz)
- Unfall (UVG oder als Ergänzung zu UVG)
- Zahnpflege
- Reiseversicherung (mit Annulations-, Reisegepäck- und Pannenhilfe)

Wir übernehmen im Sinne einer freiwilligen Leistung ganz oder teilweise:

- Psychotherapien
- homöopathische Heilmittel
- Brillengläser
- Alternative Behandlungsmethoden, z. B. Akupunktur

Angehörige, die nicht einen Lehrberuf ausüben, versichern wir selbstverständlich auch; bei Berufsaufgabe können Sie Mitglied bleiben. Die **SLKK** verfügt über ein Mehrfaches der gesetzlich vorgeschriebenen Reserven für Kassenleistungen.

... ein beruhigendes Gefühl, bei der **SLKK** versichert zu sein.

SLKK, Hotzestrasse 53, Postfach, 8042 Zürich
Telefon 01-363 03 70, Fax 01 363 7516