

**Zeitschrift:** Schweizer Schule  
**Herausgeber:** Christlicher Lehrer- und Erzieherverein der Schweiz  
**Band:** 77 (1990)  
**Heft:** 9: Erwachsenwerden ohne Gott? : Religiöse Erziehung in einer nachchristlichen Gesellschaft

## **Werbung**

### **Nutzungsbedingungen**

Die ETH-Bibliothek ist die Anbieterin der digitalisierten Zeitschriften auf E-Periodica. Sie besitzt keine Urheberrechte an den Zeitschriften und ist nicht verantwortlich für deren Inhalte. Die Rechte liegen in der Regel bei den Herausgebern beziehungsweise den externen Rechteinhabern. Das Veröffentlichen von Bildern in Print- und Online-Publikationen sowie auf Social Media-Kanälen oder Webseiten ist nur mit vorheriger Genehmigung der Rechteinhaber erlaubt. [Mehr erfahren](#)

### **Conditions d'utilisation**

L'ETH Library est le fournisseur des revues numérisées. Elle ne détient aucun droit d'auteur sur les revues et n'est pas responsable de leur contenu. En règle générale, les droits sont détenus par les éditeurs ou les détenteurs de droits externes. La reproduction d'images dans des publications imprimées ou en ligne ainsi que sur des canaux de médias sociaux ou des sites web n'est autorisée qu'avec l'accord préalable des détenteurs des droits. [En savoir plus](#)

### **Terms of use**

The ETH Library is the provider of the digitised journals. It does not own any copyrights to the journals and is not responsible for their content. The rights usually lie with the publishers or the external rights holders. Publishing images in print and online publications, as well as on social media channels or websites, is only permitted with the prior consent of the rights holders. [Find out more](#)

**Download PDF:** 27.01.2026

**ETH-Bibliothek Zürich, E-Periodica, <https://www.e-periodica.ch>**

# Einladung

zur Besichtigung der  
**Mineralquelle  
Eglisau AG**

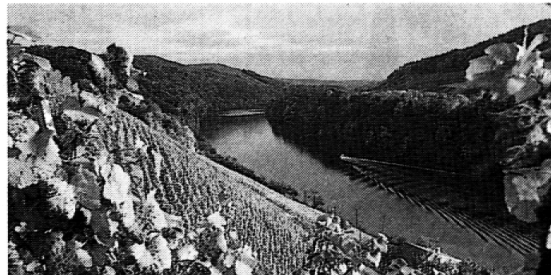
UNIFONTES



*Suchen Sie das Ziel für Ihren Tagesausflug?*

*Wir laden Sie herzlich nach Eglisau ein. (Die Mineralquelle Eglisau AG ist nur 3 Min. vom Eglisauer Bahnhof entfernt.)*

*Hier werden weltbekannte Softdrinkmarken hergestellt und für den Verkauf vorbereitet. Dies geschieht in mehreren Arbeitsvorgängen, die in Eglisau mit modernsten Technologien abgewickelt werden. Wir bieten Ihnen und Ihrer Gruppe eine fachkundige Führung von ca. 1 1/2 Stunden mit Degustation à discrétion und einer kleinen Zwischenverpflegung.*



*Eglisau und Umgebung sind auch einen Besuch wert. Die Stadt liegt am steilen Zürcher Rheinufer, eingebettet in besonnte Rebhalden. Das einstige Zürcher Landvogteistädtchen überrascht mit stattlichen Bürgerhäusern, mit hohen Giebeln, romantischen Lauben und viel künstlerischem Schmuck. Nach einem Spaziergang durch die Stadt bieten sich viele kurze oder längere Wanderungen an: durch bewaldete Ufer dem Fluss entlang, durch die aufsteigenden Rebberge oder die weiten Kornfelder des Rafzerfeldes. Nicht zu vergessen: eine schöne Bootsfahrt auf einem unberührten Abschnitt des Rheines.*

**Besuchen Sie uns in Eglisau. Montag bis Donnerstag  
8.00-12.00 und 13.30-16.00 Uhr.**

**Gerne nehmen wir Ihre Anmeldung entgegen  
Telefon 01 867 41 63**

**Wie Glas entsteht.**  
Vetroback  
Zusatzprogramm: die Besichtigung der  
Vetroback in Büsch, 1/4 Stunde  
von Eglisau. Weitere Auskünfte  
erhalten Sie über Telefon  
01/863 31 31