

Zeitschrift: Schweizer Schule
Herausgeber: Christlicher Lehrer- und Erzieherverein der Schweiz
Band: 75 (1988)
Heft: 6: AIDS im Unterricht

Werbung

Nutzungsbedingungen

Die ETH-Bibliothek ist die Anbieterin der digitalisierten Zeitschriften auf E-Periodica. Sie besitzt keine Urheberrechte an den Zeitschriften und ist nicht verantwortlich für deren Inhalte. Die Rechte liegen in der Regel bei den Herausgebern beziehungsweise den externen Rechteinhabern. Das Veröffentlichen von Bildern in Print- und Online-Publikationen sowie auf Social Media-Kanälen oder Webseiten ist nur mit vorheriger Genehmigung der Rechteinhaber erlaubt. [Mehr erfahren](#)

Conditions d'utilisation

L'ETH Library est le fournisseur des revues numérisées. Elle ne détient aucun droit d'auteur sur les revues et n'est pas responsable de leur contenu. En règle générale, les droits sont détenus par les éditeurs ou les détenteurs de droits externes. La reproduction d'images dans des publications imprimées ou en ligne ainsi que sur des canaux de médias sociaux ou des sites web n'est autorisée qu'avec l'accord préalable des détenteurs des droits. [En savoir plus](#)

Terms of use

The ETH Library is the provider of the digitised journals. It does not own any copyrights to the journals and is not responsible for their content. The rights usually lie with the publishers or the external rights holders. Publishing images in print and online publications, as well as on social media channels or websites, is only permitted with the prior consent of the rights holders. [Find out more](#)

Download PDF: 14.04.2026

ETH-Bibliothek Zürich, E-Periodica, <https://www.e-periodica.ch>

Schulreisen, Lager, Wandern, Skifahren, Bildungskurse...

Herrliches Wandergebiet für Sommer und Herbst mit reicher Alpenflora auf **Wirzweli** 1227m.ü. M. am Südfusse des Stanserhorns.

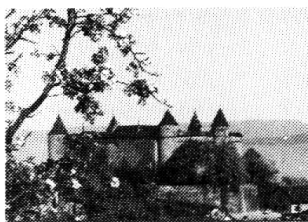
Clubhaus Luegis Tal nur für Selbstkocher, max. 34 Personen. Heimelige Räumlichkeiten gute Sanitäre Einrichtungen Fr. 8.- Kurtaxe Fr. -50. Weitere Auskünfte Tel. 041/6521 85 oder 65 13 43.

Niederrickenbach – Haldigrat NW

Ideales Ziel für Schulreisen ● Luftseilbahn und Sesselbahn ● Panorama-Berghaus (2000 m ü.M) mit preisgünstiger Verpflegung ● Grosse Sonnenterrasse ● Ausgangspunkt für Wanderungen im Brisengebiet. Verlangen Sie unsere ausführlichen Schulreisevorschläge mit Wanderkarte.

Panorama-Berghaus Haldigrat, 6385 Niederrickenbach
Telefon 041 65 22 60/61 44 62

Besuchen Sie Schloss Grandson



Laufend Sonderausstellungen

Als Zeuge der berühmten Schlacht bei Grandson, welche Karl der Kühne 1476 den Eidgenossen lieferte, ist das Schloss lebendige Geschichte. Sonderpreis für Schulen: Fr. 2.—

Sommer täglich geöffnet von 9 bis 18 Uhr

Für Auskunft (auch deutsch): Tel. 024 24 29 26

Berufsbegleitende Ausbildung in gestaltender Therapie

Dauer: 4 Semester

1. Das persönliche Bedürfnis, gerne mit andern Menschen zu arbeiten.
2. Eine abgeschlossene Berufsausbildung oder ein abgeschlossenes Studium.
3. Eine mindestens zweijährige Erfahrung in einem **therapeutischen, pädagogischen, pflegerischen oder künstlerischen Beruf**.
4. Die Bereitschaft und die Möglichkeit, gestaltungstherapeutische Ansätze schrittweise in das eigene Tun aufzunehmen mit dem Ziel, seinen ganz **persönlichen Arbeitsstil** zu finden und zu entwickeln.

Beginn: 24. Oktober 1988

Ausführliche Informationsschrift erhältlich:
Institut für gestaltende Therapie, Zürich
Englischviertelstrasse 62, 8032 Zürich, Telefon 01/47 52 60

Malen in der Südschweiz

Malkurse (Acryl, Aquarell und Öl) mit kunsthistorischen Diavorträgen

In der Südschweiz malen und Freundschaft pflegen in einmaliger romantischer Atmosphäre. Für jedermann, Anfänger und Fortgeschrittene. Ein- bis dreiwöchige Kurse.

Centro Culturale, Palazzo a Marca, 6562 Soazza, Telefon 092 - 92 17 94



265 Gruppenhäuser in der Schweiz, Frankreich, Süddeutschland, Österreich und Guadelupe

Für Schulausflug, Skilager, Seminare, Ferienlager. Halb- und Vollpension, Selbstkocher, ohne Unkosten noch Vermittlungsgebühr.
Helvet'Contacts, CH-1661 Neirivue
(029) 8 16 61. Wer, wann, wieviel, was, wo?

Ferien und Erholung mit Fasten – Malen – Musik und Bewegung – Massage

Ort: in wunderbarer Umgebung oberhalb Engelberg. **Zeit:** 9. bis 16. Juli oder/und 16. bis 23. Juli 1988. **Leitung und Anmeldung:** Armin Kneubühler, Seminar musiklehrer, Zug, Moosbachweg 15, Telefon 042-21 56 42, Othmar und Monika Anzen-Bühler, Lehrer und integrative Maltherapeuten IAC, St. Jakobstrasse 42, 6330 Cham, Telefon 042-36 68 68

Pfadfinderheim Reinach (AG)

mit guter Ausrüstung für Lager und Kurse bis 30 Personen mit Spielplatz.

Auskunft:
Samuel Frey
Neudorfstrasse 20
5734 Reinach
Telefon 064 71 63 49

Pfadfinderverein Rymenzburg



Motorbootbetrieb René Wirth, Eglisau

Schiffahrten auf dem Rhein, Weidlingsfahrten vom Rheinfall bis Rekingen, sehr geeignet für Schulen und Gesellschaften.

8193 Eglisau
Telefon 01 867 03 67