

Zeitschrift: Schweizer Schule
Herausgeber: Christlicher Lehrer- und Erzieherverein der Schweiz
Band: 73 (1986)
Heft: 9

Werbung

Nutzungsbedingungen

Die ETH-Bibliothek ist die Anbieterin der digitalisierten Zeitschriften auf E-Periodica. Sie besitzt keine Urheberrechte an den Zeitschriften und ist nicht verantwortlich für deren Inhalte. Die Rechte liegen in der Regel bei den Herausgebern beziehungsweise den externen Rechteinhabern. Das Veröffentlichen von Bildern in Print- und Online-Publikationen sowie auf Social Media-Kanälen oder Webseiten ist nur mit vorheriger Genehmigung der Rechteinhaber erlaubt. [Mehr erfahren](#)

Conditions d'utilisation

L'ETH Library est le fournisseur des revues numérisées. Elle ne détient aucun droit d'auteur sur les revues et n'est pas responsable de leur contenu. En règle générale, les droits sont détenus par les éditeurs ou les détenteurs de droits externes. La reproduction d'images dans des publications imprimées ou en ligne ainsi que sur des canaux de médias sociaux ou des sites web n'est autorisée qu'avec l'accord préalable des détenteurs des droits. [En savoir plus](#)

Terms of use

The ETH Library is the provider of the digitised journals. It does not own any copyrights to the journals and is not responsible for their content. The rights usually lie with the publishers or the external rights holders. Publishing images in print and online publications, as well as on social media channels or websites, is only permitted with the prior consent of the rights holders. [Find out more](#)

Download PDF: 28.01.2026

ETH-Bibliothek Zürich, E-Periodica, <https://www.e-periodica.ch>

Tschierv GR (Münstertal)

Chasa Alpetta, schönes Ferienlager, Sommer (Nähe Nationalpark), Winter (Nähe Skigebiet, Langlaufloipe). – Auch geeignet für Klassenlager, für Selbstkocher, 45 Plätze

Ferienhaus Alpina, ältere, gemütliche Bauart, grosse Spielwiese, Sommerbetrieb. Besichtigung erwünscht. Für mindestens 40 Personen.

Auskunft: Familie Guido Oswald, Telefon 082-8 11 94



BERGHOTEL
Gaffia
1800 m ü. M.

Heimeliges Berghotel, inmitten der herrlichen Bergwelt von Wangs-Pizol gelegen. Idealer Ausgangspunkt für die unvergessliche 5-Seen-Wanderung und schöne Wanderungen ins Tamina-, Calfeisen- und Weisstannental.

Zimmer mit fliessend Wasser, Duschen und WC, Matratzenlager. Günstige Arrangements für Familien, Schulen und Vereine. Geeignet für botanische Schulwochen mitten in der herrlichen Flora und Fauna des Pizol-Gebietes.

Verlangen Sie bitte unsere Prospekte und Preislisten für Wochenende, Schulwochen, Skilager oder Vereinsausflüge.

Fam. A. Kalberer, Berghotel Gaffia, 7323 Wangs-Pizol, Telefon 085 2 13 46

Gesunde

Arosa

Ferienwelt,
das zählt!

- Klassenlager
- Studienwochen
- Wander-/Fitnesswochen
- Skilager

Gruppenunterkunft (bis zu 160 Betten, Juni bis April)
Neue, modern eingerichtete Gruppenunterkunft mit Aufenthaltsräumen, Theorieräumen und gut eingerichteter grosser Küche.

Arosa bietet eine **Vielfalt** von Möglichkeiten, sich an gesunder Bergluft zu betätigen (1800 m ü. M.).

Sommer: Bergwanderungen, Fitness, Kunstrasenanlage (Ballspiele usw.), Eissporthalle, baden im Bergsee, Ruderboote und Pedalos, Kinderspielplätze und Tennisplätze.

Winter: sämtliche Wintersportarten.

Die Gruppenunterkunft befindet sich zentral **inmitten der Sport- und Transportanlagen.**

Besuchen Sie uns, und überzeugen Sie sich selbst von unserem Topangebot.

Detaillierte Auskünfte und Angebote:
Kurverein Arosa, Sportanlagen
7050 Arosa, Tel. 081 31 17 45



Ihre nächsten Sportferien



im neu renovierten

Ferienlager

mit 80 bis 160
Betten, Voll- oder
Halbpension, fünf
Gehminuten von den
Skilifanlagen.

L. Casty & Co. AG
7524 Zuoz
Telefon 082 7 12 29

Suchen Sie noch eine geeignete Unterkunft für Ihr Skilager?

Wir offerieren

Casa Erla in **Klosters Dorf** mit 46 Betten
(2 Minuten von der Madrisa-Bahn entfernt)

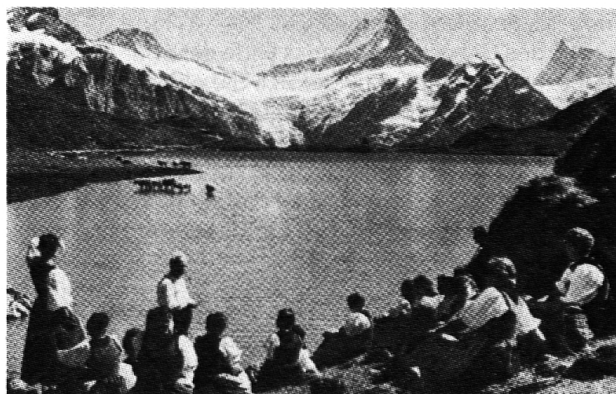
Skihaus Costa in **Pontresina** mit 55 Betten

Beide Häuser verfügen über Zwei- bis Vierbettzimmer, Waschräume und Duschen auf den Etagen.

Spezialpreise für Schulen

Auskünfte und Anmeldung bei

atlas-hotel ag, Seefeldstrasse 69
8008 Zürich, Tel. 01/25180 48



Bachalpsee mit Schreckhorn und Finsteraarhorn
1 Std. ab Bergstation First

Gönnen Sie Ihrer Klasse eine unvergessliche Schulreise

Bergbahnen

**Grindelwald
First**

Längste Sesselbahn Europas.
Verlangen Sie unsere Vorschläge!



Bergbahnen Grindelwald-First
3818 Grindelwald, Telefon 036 53 36 36