

**Zeitschrift:** Schweizer Schule  
**Herausgeber:** Christlicher Lehrer- und Erzieherverein der Schweiz  
**Band:** 71 (1984)  
**Heft:** 2

## **Werbung**

### **Nutzungsbedingungen**

Die ETH-Bibliothek ist die Anbieterin der digitalisierten Zeitschriften auf E-Periodica. Sie besitzt keine Urheberrechte an den Zeitschriften und ist nicht verantwortlich für deren Inhalte. Die Rechte liegen in der Regel bei den Herausgebern beziehungsweise den externen Rechteinhabern. Das Veröffentlichen von Bildern in Print- und Online-Publikationen sowie auf Social Media-Kanälen oder Webseiten ist nur mit vorheriger Genehmigung der Rechteinhaber erlaubt. [Mehr erfahren](#)

### **Conditions d'utilisation**

L'ETH Library est le fournisseur des revues numérisées. Elle ne détient aucun droit d'auteur sur les revues et n'est pas responsable de leur contenu. En règle générale, les droits sont détenus par les éditeurs ou les détenteurs de droits externes. La reproduction d'images dans des publications imprimées ou en ligne ainsi que sur des canaux de médias sociaux ou des sites web n'est autorisée qu'avec l'accord préalable des détenteurs des droits. [En savoir plus](#)

### **Terms of use**

The ETH Library is the provider of the digitised journals. It does not own any copyrights to the journals and is not responsible for their content. The rights usually lie with the publishers or the external rights holders. Publishing images in print and online publications, as well as on social media channels or websites, is only permitted with the prior consent of the rights holders. [Find out more](#)

**Download PDF:** 27.01.2026

**ETH-Bibliothek Zürich, E-Periodica, <https://www.e-periodica.ch>**

Idealisierung die Vorzüge einer freiheitlich-demokratischen Ordnung aufs neue bewusst zu machen. Dieses Werk beantwortet grundsätzliche Fragen über die politische Ordnung der Bundesrepublik Deutschland in übersichtlicher, verständlicher Form. Ausgangspunkt sind jene Themen der staatsbürgerlichen Bildung, die seit 1981 Lehramtsanwärtern in Bayern zur 2. Staatsprüfung vorgelegt werden.

K. T.

### Sexualerziehung

*Leonore Tiefer: Die menschliche Sexualität.* Einstellungen und Verhaltensweisen. Aus dem Englischen. Beltz-Verlag, Basel/Weinheim 1983. 136 Seiten, durchgehend illustriert, z.T. vierfarbig. Lam. Pappband, DM 19.80.

Das tatsächliche Sexualverhalten des einzelnen steht zu den von der Gesellschaft verkündeten bzw. akzeptierten Moralvorstellungen oft im krassen Gegensatz. Diese Widersprüche deckt die Autorin schonungslos auf.

Die sprachlich griffige, jedoch ethisch und moraltheologisch undifferenzierte Darstellung wird durch informatives Bildmaterial aufgelockert, ergänzt und bereichert.

CH

### Sozialkunde

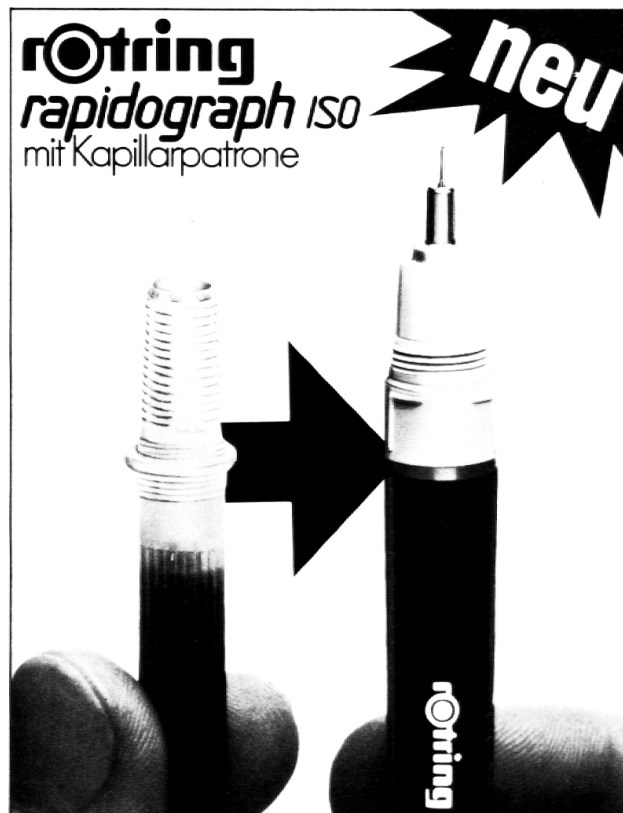
*John R. Gillis: Geschichte der Jugend.* Tradition und Wandel im Verhältnis der Altersgruppen und Generationen in Europa von der zweiten Hälfte des 18. Jahrhunderts bis zur Gegenwart. Aus dem Amerikanischen. Verlag Beltz, Weinheim 1983. 248 Seiten mit ganzseitigen Abbildungen. Broschiert, DM 24.80.

Das Werk trägt zum allgemeinen Verständnis der Probleme unserer Jugend mehr bei als alle Werke, die Jugendprobleme ausschliesslich als Zeitererscheinungen sehen.

Gilli vertritt die These, dass die Jugend ihre eigene Geschichte macht, mit grosser Überzeugungskraft anhand eines riesigen Materials, das er vor allem in England, aber auch in Deutschland zusammengetragen hat. Wie er anschaulich zeigt, haben in erster Linie demographische und ökonomische Verhältnisse die historischen Phasen geformt, welche das Jugendbrauchtum seit dem 18. Jahrhundert durchlaufen hat.

CH

**Die «schweizer schule»  
verstärkt Ihre Werbung**



## Der Tuschefüller, dessen Herz nicht älter wird.

### Er braucht kaum noch Pflege

Der neue rotring rapidograph ISO erhält mit jedem Tuschenschub ein neues Druckausgleichssystem, sozusagen ein neues Herz: eine wichtige Voraussetzung für stets gleichmässigen Tuschefluss. Denn Tuschepatrone und Tuschewendel sind aus einem Guss. Damit gehören aufwendige Pflege und schmutzige Hände der Vergangenheit an.

### Er kleckst nicht

Die Tuschewendel des neuen Kapillarsystems verläuft innerhalb und ausserhalb der Kapillarpatrone. Bei einem Temperaturanstieg kann sich die durch

Wärmeausdehnung verdrängte Tusche über zwei volle Wendelängen ausdehnen. Das ergibt ein Höchstmass an Sicherheit gegen unkontrolliertes Austreten von Tusche.

### Er kann auch mal offen liegenbleiben

Der rotring rapidograph ISO schreibt sofort wieder an, auch wenn Sie ihn mal offen liegenlassen. Das verdankt er dem Antrocknungsverzögerer in der neuen rapidograph-Tusche und dem neuen Kapillarsystem, das nur eine geringe Kontaktfläche zwischen Tusche und umgebender Luft bietet.

## Gutschein

☐ Ja, ich möchte den neuen rotring rapidograph ISO testen und bitte um **1 Gratis-Testset mit 2 oder 3 Tuschefüllern leihweise für 8 Wochen.** Gewünschte Linienbreiten: \_\_\_\_\_  
Ich bin bereit, dafür Ihre Test-Beurteilungskarte auszufüllen und an Sie zurückzuschicken.

☐ Ich bitte um Zustellung Ihres ausführlichen Prospektes.

Name, Vorname: \_\_\_\_\_

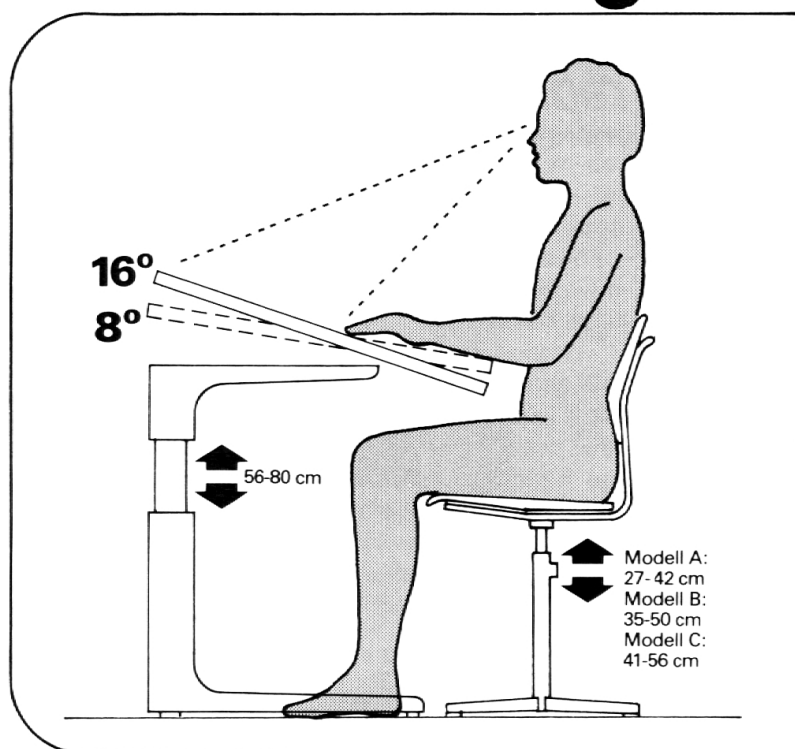
Adresse: \_\_\_\_\_

PLZ, Ort: \_\_\_\_\_

Schule: \_\_\_\_\_

Einlösen in Ihrem Fachgeschäft oder einsenden an:  
rotring (Schweiz) AG, Postfach, 8953 Dietikon

# Im richtigen Sichtwinkel.



In der Höhe verstellbare Schultische und ergonomisch durchdachte Schulstühle in 3 Grössen sind für uns längst selbstverständlich. Das genügte uns nicht. Wir wollten mehr und entwickelten das Embru Tisch-System 2000. z.B. mit der auf 16° schrägstellbaren Tischplatte. Für den richtigen Sichtwinkel beim Lesen in gesunder Körperhaltung. Das ist nur ein kleiner Beitrag der Embru-Technik an die Ergonomie bei Schulmöbeln. Fragen Sie uns nach einer umfassenden Information.

**embru**

**DIDACTA 84  
Halle 401  
Stand 325**

Embru-Werke, Schulmöbel  
8630 Rüti ZH, Telefon 055/31 28 44

**Kompetent für Schule und Weiterbildung**



LANDESVERWALTUNG DES  
FÜRSTENTUMS LIECHTENSTEIN

SCHULAMT

FL-9490 VADUZ TEL. 075 / 6 61 11 TELEX 77 855

## Stellenausschreibung

Januar 1984

Infolge Austritt aus dem Schuldienst werden hiermit zwei Lehrstellen für Religionsunterricht an Liechtensteinischen Schulen ausgeschrieben.

### Eine Lehrstelle für Religionsunterricht an der Realschule Vaduz

(entspricht einer schweizerischen Sekundarschule)

evtl. auch als Teilzeitlehrauftrag in Verbindung mit einem anderen Fach.

### Eine Lehrstelle für Religionsunterricht an der Oberschule

(ausgebaute Volksschul-Oberstufe)

evtl. auch als Teilzeitlehrauftrag in Verbindung mit einem anderen Fach.

Wir möchten den Religionslehrer / die Religionslehrerin möglichst gut in den Lehrkörper integrieren und bieten gute Anstellungsbedingungen.

Bewerbungen mit entsprechenden Unterlagen sind bis 18. Februar 1984 an das Schulamt, FL-9490 Vaduz, zu richten.

Weitere Auskünfte erteilt ebenfalls das Schulamt (Telefon 075 - 6 64 91).

# Bezugsquellennachweis für Schulbedarf

## Audiovisuelle Projektion

Bell & Howell Vertriebs AG, Winterthur, 052-23 24 65

## Bastelmaterialien, Bastelbücher

Bastelzentrum, Bubenbergrplatz 11, 3011 Bern, 031-22 06 63  
Ladengeschäft und Versand

## Bastelmesser OLFA, NT, Meguro

ERICH MÜLLER & CO., 8030 Zürich, 01-53 82 80

## Bücher, Lehr- und Lernmittel, Pädagogik-Lehrmittel

KLETT UND BALMER & CO. VERLAG, Chamerstr. 12a,  
6301 Zug, 042-21 41 31 (permanente Lehrmittelausstellung)  
SCHROEDEL SCHULBUCHVERLAG, Kapellenstr. 30, 4020 Basel,  
061-42 33 30

## Dia-Aufbewahrung

Theo Beeli, JOURNAL-Dia-Aufbewahrungssystem, Postfach 114,  
8029 Zürich, 01-53 42 42

## Dia-Service, Duplikate, Rahmungen, Aufbewahrungsartikel

DIARA Dia-Service, Kurt Freund, 8056 Zürich, 01-311 20 85

## Alles zum Flechten

Behindertenwerk St. Jakob, Kanzleistr. 18, 8026 Zürich, 01-241 69 93 –  
Postversand und Ladenverkauf

## Haartrocknungsanlagen

E. Koneth, Hertiweg 1, 8180 Bülach, 01-860 38 11

## Handgeschöpfte Papiere aus Japan und Indien für Druck, Batik, Tauchfärben, Tuschmalerei

ERICH MÜLLER & CO., 8030 Zürich, 01-53 82 80

## Handwebgarne, Handwebstühle, Webrahmen, Spinnräder

Bastelzentrum, Bubenbergrplatz 11, 3011 Bern, 031-22 06 63  
Ladengeschäft und Versand  
Rüegg Handwebgarne AG, Tödistr. 52, 8039 ZH, 01-201 32 50

## Hellraumprojektoren

Bell & Howell Vertriebs AG, Winterthur, 052-23 24 65  
Hunziker AG, 8800 Thalwil, 01-720 56 21

## Holzbearbeitungsmaschinen

B. ETIENNE AG, Horwerstr. 32, 6002 Luzern, 041-40 11 00  
ETTIMA AG, Inh. H. U. Tanner, 3202 Frauenkappelen, 031-50 14 20

## Kassettenonbandgeräte

REVOX-ELA AG, 8105 Regensdorf, 01-840 26 71

## Keramik-Brennöfen und Töpferscheiben

Tony Güller, NABER-Industrieofenbau, Töpfereibedarf, 6644 Orselina,  
093-33 34 34  
KIAG, Keramisches Institut AG, 3510 Konolfingen, 031-99 24 24  
Economy-Schulbrennöfen und Töpferei-Bedarf

## Klebstoffe

Briner & Co., HERON-Leime, 9000 St. Gallen, 071-22 81 86

## Laboreinrichtungen

Hunziker AG, 8800 Thalwil, 01-720 56 21  
Murri Albert + Co. AG, Erlenuweg 15, 3110 Münsingen, 031-92 14 12

## Lehrmittel

Lehrmittelverlag des Kantons Zürich, Räfelstr. 32, 8045 Zürich,  
01-462 98 15 (permanente Lehrmittelausstellung)

## Malfarben

Alois K. Diethelm AG, Lascaux-Farben, 8306 Brüttisellen

## Mengenlehre kubische Elemente 16x16x16 mm

BACHMANN, Centralstr. 102, GRENCHEN, 065-52 97 82

## Mikroskope

Krüger + CO., Messgeräte, 9113 Degersheim, 071-54 21 21  
OLYMPUS, Weidmann + Sohn, 8702 Zollikon, 01-391 52 62  
WILD + LEITZ AG, Forchstr. 158, 8032 Zürich, 01-55 62 62

## Möblierungen

Basler Eisenmöbelfabrik AG, 4450 Sissach, 061-98 40 66  
Embru-Werke, 8630 Rüti ZH, 055-31 28 44  
Mobil-Werke U. Frei AG, 9442 Berneck, 071-71 22 42  
Zesar A.G., 2501 Biel-Bienne, 032-25 25 94

## Modellbau für phys. u. chem. Versuche, Labor, Werkunterricht

STOKYS Metallbaukasten, Maihofstr. 36, Luzern,  
041-36 19 19

## Musik

Musikhaus PAN AG, Postfach, 8057 Zürich, 01-311 22 21  
Musikhaus SCHMITZ, Kirchenstr. 1, 6300 Zug, 042-21 02 15

## Parkmobiliar

H. Bürli, Gerätebau, Postfach 201, 6210 Sursee, 045-21 20 66

## Peddigrohr und andere Flechtmaterialien

VER. BLINDENWERKSTÄTTE, 3012 Bern, 031-23 34 51

## Physikalische Demonstrations- und Schülerübungsgeräte

Metallarbeiterschule Winterthur, Zeughausstr. 56, 8400 Winterthur,  
052-84 55 42 (Ausstellungsraum)  
Steinegger & Co., 8200 Schaffhausen, 053-5 58 90

## Presse (Zylinderpresse)

Fonderies de Moudon SA, CH-1510 Moudon

## Projektionstische

Theo Beeli AG, Postfach 114, 8029 Zürich, 01-53 42 42  
Hunziker AG, 8800 Thalwil, 01-720 56 21

## Projektionswände

Theo Beeli AG, Postfach 114, 8029 Zürich, 01-53 42 42  
Hunziker AG 8800 Thalwil, 01-720 56 21  
Eugen Knobel, Chamerstr. 115, 6300 Zug, 042-21 22 38

## Projektoren (Film und Dia)

BOSCH-BAUER-Projektoren, 8021 Zürich, 01-277 63 06

## Ringordner und Register

Bolleter AG, 8627 Grüningen, 01-935 21 71

## Schulbücher und Lehrmittel

SABE Verlagsinstitut für Lehrmittel, Gotthardstr. 52, 8002 Zürich,  
01-202 44 77

## Schulmaterialien und Lehrmittel

E. Ingold + Co. AG, 3360 Herzogenbuchsee, 063-61 31 01

## Schulwerkstatteinrichtungen

LACHAPPELLE AG, Werkzeugfabrik, 6010 Kriens, 041-45 23 23  
Hans Wettstein, 8272 Ermatingen, 072-64 14 63

## Schweiss- und Lötanlagen

Gebr. Gloor AG, Autogenwerk, 3400 Burgdorf, 034-22 29 01

## Spielgeräte

Alder + Eisenhut AG, 8700 Küsnacht ZH, 01-910 56 53

## Spielplatzgeräte

H. Bürli, Gerätebau, Postfach 201, 6210 Sursee, 045-21 20 66

## Sprachlehranlagen

CIR, Bundesgasse 16, 3000 Bern, 031-22 91 11  
REVOX-ELA AG, 8105 Regensdorf, 01-840 26 71

## Stopfwatte

Grossmann & Co. AG, 8136 Gattikon, 01-720 13 88

## Turngeräte

Alder + Eisenhut AG, 8700 Küsnacht ZH, 01-910 56 53

## Video-Audio-Cassetten

3M (schweiz) AG, Eggstr. 93, 8803 Rüschlikon, 01-724 90 90

## Video-Geräte und Systeme

Autophon AG, Badenerstr. 849, 8048 Zürich, 01-62 62 22  
Bell & Howell Vertriebs AG, Winterthur, 052-23 24 65

## Wandtafeln

Hunziker AG, 8800 Thalwil, 01-720 56 21  
Jestor AG, a/Dorfstr. 270, 5705 Hallwil, 064-54 28 81  
Eugen Knobel, Chamerstr. 115, 6300 Zug, 042-21 22 38  
Schwertfeger AG, Wandtafelbau und Schreinerei, Güterstr. 8,  
3008 Bern, 031-26 16 56

## Webrahmen und Webstühle

ARM AG, 3507 Biglen, 031-90 07 11

## Wollgarne

Hans Jakob AG, 3436 Zollbrück, 035-6 81 11

## Zeichenpapier

Ehrsam-Müller AG, Josefstr. 206, 8031 Zürich, 01-42 67 67





### Hütte, Lager, Jugendhotel?

Ihre Anfrage (wer, wann, was, wieviel) erreicht jede Kategorie, denn 240 Häuser sind schon angeschlossen. Eine Postkarte genügt.

KONTAKT 4411 LUPSINGEN

## Haus Maria Rita

Seeburgstr. 35, 6008 Luzern, Tel. 041 - 31 10 22  
bietet Schülerinnen und Lehrtöchtern während ihrer Berufsausbildung ein frohes, gediegenes Zuhause.  
Nähere Auskunft durch die Leitung.



### NICHT LANGE SUCHEN BEI DUBLETTA BUCHEN

ohne Umwege zum Gastgeber  
in rund 20 bewährten

### FERIENHEIMEN FÜR GRUPPEN

ganzes Jahr. Mit und ohne Pension.

Alles bei:

**DUBLETTA FERIENHEIMZENTRALE**  
Grellingerstr. 68, 4020 Basel, ☎ 061 42 66 40



## GYMNASIUM BETHLEHEM, IMMENSEE

Private, eidg. anerkannte Maturitätsschule  
(Typen A, B, E)

Auf Beginn des Schuljahres 1984/85 (27. Aug. 84)  
ist an unserer Schule eine

## Lehrstelle

zu besetzen.

- 1) Mathematik, Geographie, Turnen (Unterstufe);  
wenn möglich in Verbindung mit
- 2) Wirtschaftsfächern

### Bemerkungen:

Die Fächerbereiche 1) und 2) können als ein Vollpensum übernommen oder auf zwei Teilpensa aufgeteilt werden.

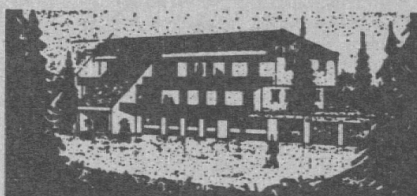
### Bedingungen:

Abgeschlossenes Hochschulstudium und Diplom für das höhere Lehramt; für den Fächerbereich 1) auch Sekundarlehrerdiplom phil. II.

Bewerbungen mit den üblichen Unterlagen sind bis zum 31. März 1984 an das Rektorat des Gymnasiums Bethlehem, 6405 Immensee, zu richten.  
Zu ergänzenden Auskünften stehen wir gerne zur Verfügung (Tel. 041 - 81 51 81).



**Die gute  
Schweizer  
Blockflöte**



## Ferien in Charmey

Greizerland

Neues Ferienhaus – Skilift 5 Min. von Kabine  
Skilager

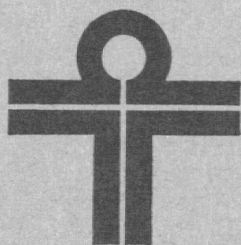
Alle Zimmer mit Komfort – Auch mit Vollpension – Video  
und Barbecue

Für Schulen und Vereine, wenn gewünscht, modern eingerichtete Küche zur Verfügung.

Spezialpreis im Mai, September und Oktober.

Schöne Wandergegend – Hallenbad in Charmey.

Ferienhaus LES DENTS-VERTES,  
1637 Charmey, Telefon 029 - 7 18 01



## Gymnasium / Diplommittelschule St. Klemens, 6030 Ebikon

Gymnasium/Diplommittelschule für junge Leute  
(auch Mädchen) mit Sekundarschulabschluss,  
Lehrlinge, Berufstätige.

### Gymnasium: Typ B

**Diplommittelschule:** Vorbereitung auf kirchliche,  
pädagogische, soziale und Labor-Berufe.

Familiär geführtes **Internat**, Tagesinternat und Externat.

### Auskunft und Prospekte:

Schulleitungsteam St. Klemens, 6030 **Ebikon**,  
Telefon 041 - 36 16 16