

**Zeitschrift:** Schweizer Schule  
**Herausgeber:** Christlicher Lehrer- und Erzieherverein der Schweiz  
**Band:** 69 (1982)  
**Heft:** 8

## Werbung

### Nutzungsbedingungen

Die ETH-Bibliothek ist die Anbieterin der digitalisierten Zeitschriften auf E-Periodica. Sie besitzt keine Urheberrechte an den Zeitschriften und ist nicht verantwortlich für deren Inhalte. Die Rechte liegen in der Regel bei den Herausgebern beziehungsweise den externen Rechteinhabern. Das Veröffentlichen von Bildern in Print- und Online-Publikationen sowie auf Social Media-Kanälen oder Webseiten ist nur mit vorheriger Genehmigung der Rechteinhaber erlaubt. [Mehr erfahren](#)

### Conditions d'utilisation

L'ETH Library est le fournisseur des revues numérisées. Elle ne détient aucun droit d'auteur sur les revues et n'est pas responsable de leur contenu. En règle générale, les droits sont détenus par les éditeurs ou les détenteurs de droits externes. La reproduction d'images dans des publications imprimées ou en ligne ainsi que sur des canaux de médias sociaux ou des sites web n'est autorisée qu'avec l'accord préalable des détenteurs des droits. [En savoir plus](#)

### Terms of use

The ETH Library is the provider of the digitised journals. It does not own any copyrights to the journals and is not responsible for their content. The rights usually lie with the publishers or the external rights holders. Publishing images in print and online publications, as well as on social media channels or websites, is only permitted with the prior consent of the rights holders. [Find out more](#)

**Download PDF:** 10.04.2026

**ETH-Bibliothek Zürich, E-Periodica, <https://www.e-periodica.ch>**



## Die Schule unterwegs ...

### Motorbootbetrieb René Wirth, Eglisau

Schiffahrten auf dem Rhein für Schulen, Gesellschaften usw. Weidlingsfahrten zwischen Rheinfluss und Eglisau.  
8193 Eglisau, Telefon 01 - 867 03 67

### Ferienheim «Eywaldhus»

ob Rüscheegg-Heubach

5 Zimmer mit je 8 Kajütenbetten Fr. 8.- pro Person.  
2 Leiter-Doppelzimmer.  
Aufenthaltsraum, gut eingerichtete elektr. Küche.  
Familie Tschabold, Hotel-Restaurant Eywald,  
3154 Rüscheegg-Heubach, Telefon 031 - 93 80 40.

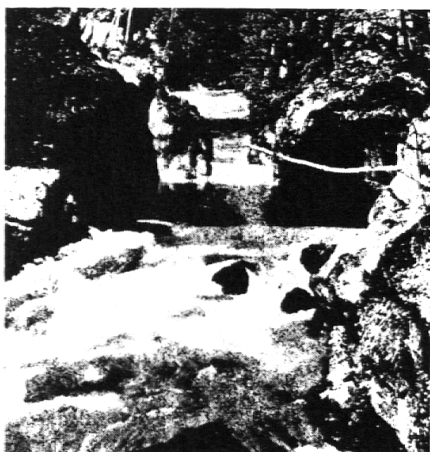


### Natur- und Tierpark Goldau

Das einzigartige Tierparadies mit 230 000 m<sup>2</sup> Flächeninhalt, im wildromantischen Bergsturzgebiet gelegen, ist für Familien, Vereine, Gesellschaften und Schulen

**das lohnendste und lehrreichste Ausflugsziel.**

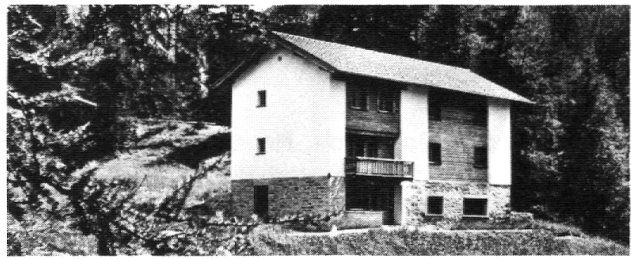
Verlangen Sie Prospekte! Park-Tel. 041 - 82 15 10



Wählen Sie für Ihre nächste Schulreise die

### Taubenlochschlucht

in Biel.  
Trolleybus 1 ab Bahnhof oder Bahnstation Frinvillier.



### Ferienheim «Ramoschin»

7531 Tschlierv im Münstertal

Schönes Ski- und Wandergebiet Nähe Nationalpark. Ideal für Klassenlager und kleine Ferienkolonie. Selbstkocher. Bis 50 Schlafplätze, 2 Doppel- und 1 Einzelmzimmer für Leiter. Das Haus ist alleinstehend und mit grosser Spielwiese umgeben.

Freie Termine August und Oktober 1982.

Auskunft erteilt: Telefon 084 - 9 02 58

## Clubhaus Märjelen

Kühboden am Eggishorn

- Etappenort im Aletschgebiet (grösste Fussgängerzone der Alpen)
- Ausgangspunkt zu unzähligen Wanderzielen
- Idealer Schul-Ferienort im Sommer und Winter

**Bei Ihrer Schulreise ins Oberwallis verwöhnen wir Sie gerne und zu günstigen Preisen.**

Clubhaus Märjelen, H. Volken  
3984 Fiesch/Kühboden (Wallis)  
Telefon 028 - 71 19 88



### 600–2000 m ü. M. am grossen Aletschgletscher

- Das herrliche Ausflugs- und Wandergebiet am grössten Gletscher Europas.
  - Zahlreiche Wandermöglichkeiten von 600–2000 m ü. M.
  - Luftseilbahn von Blatten–Belalp (80er Kabine). Günstige Preise für Schulen
1. Altersstufe – einfache Fahrt Fr. 1.10
  2. Altersstufe – einfache Fahrt Fr. 2.20

Auskunft und Prospekte: Telefon 028 - 23 20 68



**wie wäre es** mit einer Schulreise in den weltbekanntesten Basler Zoo? Einzigartiges Vivarium mit Fischen und Reptilien. Prachtige Freianlagen in schöner Parklandschaft. Modernes Affenhaus mit Grossfamilien bei Gorilla, Schimpansen und Orang Utan. Neuer Kinderzoo. Restaurants. Auskunft: (061) 54 00 00.

**ZOO BASEL**  
immer im Grünen



### Luftseilbahn Wengen-Männlichen

Jungfrau-Region 2230 m ü. M.

Herrliches Aussichtsplateau – Ideales, vielseitiges Wandergebiet.

Gesellschafts- und Schulreise-Billette ab allen Bahnstationen.

**Auskünfte:** Talstation Wengen, Tel. 036 - 55 29 33 oder an den Bahnschaltern.

### Ferienhaus in Obergesteln (Goms)

zu vermieten. Sommer und Winter gute Ausbildungs- und Erholungsmöglichkeiten. Im Sommer wandern und im Winter Ski fahren. Skilift im Ort.

**Prels pro Person Fr. 5.– bis Fr. 7.–**

Platz bis zu 40 Personen. Anfragen an die Gemeindeverwaltung Obergesteln, Tel. 028 - 73 15 87 oder 028 - 73 18 27.

Bei Schulreisen 1982 **die Taminaschlucht in Bad Pfäfers – das überwältigende Naturerlebnis**

Geschichtlich interessant, kundige Führung, angemessene Preise im Restaurant des Kurhauses Bad Pfäfers. Hin- u. Rückfahrt mit dem «Schluchtebusli» ab Kronenplatz, Bad Ragaz.

Anfragen an die Zentralverwaltung  
Telefon 085 - 9 01 61 oder  
Restaurant Bad Pfäfers, Telefon 085 - 9 12 60

# FLUMSER BERG

## Das ideale Wandergebiet ob dem Walensee



**Bahnfahren –  
Zeit sparen**

Mit der Luftseilbahn  
ab Unterterzen in  
15 Min. in  
die Flumserberge

- Ausgangspunkt herrlicher und gefahrloser Wanderungen
- Schöne Alpenflora und -fauna
- Talstation liegt direkt an der Hauptstrasse und neben der SBB-Station
- Spezialarrangements für Schulen, Vereine und Gesellschaften

**Luftseilbahn Unterterzen-Tannenbodenalp AG**  
8882 Unterterzen, Telefon 085 - 4 13 71

### Maschgenkamm 2000 m ü. M.

Ab Tannenbodenalp, Flumserberg, gelangen Sie mit der Kabinenbahn, 4er Gondel, nach dem Maschgenkamm. Dort können Sie sich in unserem Bergrestaurant zu vernünftigen Preisen verpflegen.

Grosse Gartenwirtschaft und Liegeterrasse – wunderbare Alpenrundsicht – schöne Alpweiden mit geschützter Alpenflora – gepflegte Wanderwege – Ausgangspunkt für vielfältige Wanderungen für jung und alt.

**Neu erstellter Wanderweg** (Rundweg)  
Tannenbodenalp-Maschgenkamm (Bahn) – Seebenalp mit drei Bergseen – Talstation Kabinenbahn, 2 ¼ Std.

Kabinenbahn ist bis 31. Oktober täglich in Betrieb  
Tel. Betriebsleitung 085 - 3 15 58

**Maschgenkambahn Flumserberg AG**  
CH-8898 Flumserberg

### Prodkambahnen Flumserberg

2 Sesselbahnen, 2 Skilifte, Übungslift. Talstation 1200 m, Bergstation Prodkamm 1950 m.

Ausfahrt ab Autobahn Zürich-Chur in Flums.  
Gut ausgebaute Bergstrasse, 7 km ab Autobahn (15 Min.).  
700 Parkplätze. Günstige Fahrpreise.

Talstation u. Postauto-Haltestelle **Tannenheim**.

Ausgangspunkt zu unvergleichbaren Alpwanderwegen.  
Höhenweg Prodkamm-Maschgenkamm, das Panorama des St. Galler Oberlandes. Tagesausflug.

Berggasthaus Prodalp 1500 m ü. M., mitten in einer herrlichen Alpenwelt. 530 Sitzplätze. Grosse Sonnenterrasse. Touristenlager mit 2, 4, 6, 10 u. 14 Betten, total 52 Betten. Konferenzzimmer mit 50 Sitzplätzen.

**Telefon: Betriebsleiter 085 - 3 15 13**  
**Berggasthaus 085 - 3 27 23**

## Wichtige Neuerscheinung



## Die Bibel in heutigem Deutsch – jetzt erstmals vollständig

### Vorzüge dieser Übersetzung und dieser Ausgabe:

- eine Übersetzung, die verständlich ist und zugleich zuverlässig und urtextgetreu,
- die erste ökumenisch erarbeitete Bibelübersetzung in deutsch seit der Reformation,
- eine vollständige Ausgabe (mit deuterokanonischen Schriften, d. h. Spätschriften des Alten Testaments),
- eine preiswerte und handliche Ausgabe.

---

Format 14 x 21,4 cm, Umfang 1404 Seiten, Dünndruckpapier

Paperback blau Fr. 13.80 Bestell-Nr. 1860  
 Linson (fester Umschlag) blau Fr. 16.70 Bestell-Nr. 1862

---

Verlangen Sie den ausführlichen Prospekt bei Ihrer Buchhandlung oder bei der Schweizerischen Bibelgesellschaft, 2501 Biel, Telefon 032 - 22 38 58.

## Heilpädagogisches Seminar Zürich

Am politisch und konfessionell neutralen Heilpädagogischen Seminar Zürich beginnt mit dem Sommersemester 1983 (Ende April 1983) wieder ein

# NEUER KURS

Neben der Einführung in allgemeine heilpädagogische Grundlagen wird auch die Ausbildung für spezielle Fachbereiche vermittelt. Die Ausbildung gliedert sich in ein Grundstudium und eine Spezialausbildung.

Aufgenommen werden Lehrkräfte und Kindergärtnerinnen mit mindestens einjähriger Berufspraxis.

Die Spezialausbildung «Pädagogik für Lernbehinderte» wird ab Studienjahr 1984/85 als Vollzeitausbildung geführt.

Anmeldeunterlagen für den Kurs sind erhältlich im Sekretariat des Seminars, Stampfenbachstrasse 30, 8006 Zürich, Tel. 01 - 251 24 70 (Bürozeit Montag – Freitag 8–12 Uhr und 13.30–17 Uhr).

Am Mittwoch, 18. August, 15.30 Uhr wird eine **Orientierung** über die Konzeption der Ausbildung durchgeführt. Interessenten wollen sich bitte telefonisch anmelden.

## Bezirksschulverwaltung Schwyz

Für unsere Oberstufenschule im Bezirk Schwyz benötigen wir an der MPS-Schwyz ab 16. August 1982

### 1 Sekundarlehrer(in) phil. II

Besoldung nach kantonaler Verordnung plus Teuerungs- und Ortszulagen.

Anmeldung mit den üblichen Unterlagen sind an die Bezirksschulverwaltung, 6430 Schwyz, Telefon 043 - 21 30 81 zu richten.

## Sekundarschule Giswil

Auf Beginn des Schuljahres 1982/83 (Stellenantritt am 23. August 1982) suchen wir

### 1 Sekundarlehrer(in) phil. II

(wenn möglich mit Singen/Musik).

Interessenten sind gebeten, ihre Bewerbung mit den üblichen Unterlagen zu richten an

Schulratspräsident Hans Halter  
Futtermühle, 6074 Giswil  
Telefon 041 - 68 11 20

## Katholische Kirchgemeinde Luzern

Infolge Berufung des Stelleninhabers zum Professor an die Theologische Hochschule Chur ist bei der Katholischen Kirchgemeinde Luzern auf Beginn des Schuljahres 1982/83 die Stelle des

### Rektors für Religionsunterricht

neu zu besetzen.

Sind Sie Sekundarlehrer/Gymnasiallehrer mit zusätzlicher theologischer Ausbildung (z.B. TKL)

oder

Theologe (dipl. theol.; lic. theol.) mit umfassender Schulerfahrung und Kenntnissen in Erwachsenenbildung, und möchten Sie sich auf einen interessanten und vielseitigen Aufgabenbereich einlassen, dann nehmen wir gerne Kontakt mit Ihnen auf.

Was wir erwarten:

- Organisationstalent und Initiative
- Zusammenarbeit mit Kirchenrat und Verwaltung
- Einfühlungsvermögen in die Probleme der Katechese und der Religionslehrer
- Befähigung zur Betreuung und Fortbildung der Katecheten
- Kontaktfreudigkeit zu kirchlichen und schulischen Behörden
- Begabung für Elternarbeit
- Leitung des Rektorates und der Medienstelle
- Religionsunterricht nach Übereinkunft

Was wir bieten:

- Initiative Mitarbeiterinnen auf einem gut ausgebauten Rektorat
- Überregional funktionierende Medienstelle
- Besoldung und Sozialleistungen gemäss Besoldungsregulativ

Wenn Sie sich in einer solchen Aufgabe sehen, dann richten Sie Ihre handschriftliche Bewerbung mit den üblichen Unterlagen bis Mitte Mai 1982 an den Verwalter der Kath. Kirchgemeinde, Neustadtstrasse 7, 6003 Luzern.

### Die kirchliche audio-visuelle Medienstelle des Kantons Zürich

sucht auf den 1. August oder noch Übereinkunft eine(n)

### Mitarbeiter(in)

Ihr abwechslungsreiches Aufgabengebiet umfasst die Medienberatung von kirchlichen und pädagogisch engagierten Leuten sowie die Regelung des Verleihbetriebes. Zudem erledigen Sie die üblichen Sekretariatsarbeiten und sind verantwortlich für die Korrespondenz, Karteinachträge, neuen Texthefte, Artikel etc.

Sind Sie von freundlicher Natur und interessiert an einer selbständigen und sinnvollen Arbeit? Verfügen Sie über eine kaufmännische und über eine kathichetische oder pädagogische Ausbildung, so melden Sie sich bitte schriftlich oder mündlich bei Herrn René Däschler-Rada, Bederstrasse 76, 8002 Zürich, Tel. 01 - 202 83 68.

Wir bieten Ihnen, im Rahmen der Anstellungsordnung der röm.-kath. Körperschaft des Kantons Zürich, zeitgemässe Arbeitsbedingungen.

### SONNENBERG

Schule für Sehbehinderte und Blinde, Baar  
Auf Beginn des Schuljahres 1982/83, 23. August 1982, suchen wir

### 1 Lehrperson für die Abschlussklasse (Werkschule)

Voraussetzung:  
Erfahrung im Unterricht mit sehenden Kindern.  
Erwünscht:  
HPS-Ausbildung oder Hilfsschullehrerdiplom.

### 1 Sekundarlehrer(in) phil. I

Voraussetzungen:  
Erfahrung im Unterricht mit sehenden Kindern;  
Interesse, die Schüler in der Berufswahlvorbereitung zu begleiten.

Evtl. besteht die Möglichkeit, die berufsbegleitende Berufswahllehrausbildung zu absolvieren.

Auskunft über die beiden Stellen erteilt die Schulleiterin: Telefon 042 - 31 99 33.

Bewerbungen mit den üblichen Unterlagen sind zu richten an:

Sonnenberg, Schule für Sehbehinderte und Blinde,  
z. Hd. der Schulleiterin, Landhausstrasse 20,  
6340 Baar.

SONNENBERG BAAR

## Kantonales Arbeitslehrerinnen- und Kindergärtnerinnen-Seminar Luzern

Da die amtierende Stelleninhaberin in den Ruhestand tritt, ist am Kantonalen Arbeitslehrerinnen- und Kindergärtnerinnen-Seminar Luzern die Stelle der

### Rektorin

auf Beginn des Schuljahres 1983/84 (1. August 1983) zu besetzen.

Die beiden Seminarien zählen zusammen rund 160 Schülerinnen in zehn Abteilungen. Die Rektorin hat neben ihrer Unterrichtsverpflichtung von etwa 8–9 Wochenstunden die Seminarien in allen schulischen, administrativen und disziplinarischen Belangen zu leiten. Prorektor und Sekretärin stehen der Rektorin zur Seite.

Interessentinnen und Interessenten können nähere Auskünfte über Anstellungsbedingungen usw. beim Erziehungsdepartement, Sempacherstr. 10, 6002 Luzern einholen. Die Bewerbungen samt Beilagen sind bis zum 15. Juli 1982 an diese Adresse zu richten.

Erziehungsdepartement des Kantons Luzern

# Bezugsquellennachweis für Schulbedarf

## Audiovisuelle Projektion

Perrot Audio Visuel, Neueng. 5, 2501 Biel, 032-22 76 31

## Bastelmaterialien, Bastelbücher

Bastelzentrum, Bubenbergplatz 11, 3011 Bern, 031-22 06 63  
Ladengeschäft und Versand

## Beschallungsanlagen

Jordi AG, Bachstrasse 1, 8952 Schlieren, 01-730 12 51

## Bücher für den Unterricht und die Hand des Lehrers

Lehrmittelverlag des Kantons Zürich, Räfelstrasse 32, 8045 Zürich, 01-33 98 15  
(permanente Lehrmittelausstellung!)

## Bücher, Lehr- und Lernmittel, Pädagogik

Schroedel Schulbuchverlag, Kappellenstrasse 30, 4020 Basel, 061-42 33 30

## Bücher und Lehrmittel für alle Schulstufen

W&H, Bücherhaus Ägerital, Zimmelhofweg 7, 6314 Unterägeri, 042-72 10 26  
(permanente Lehrmittelausstellung)

## Dia-Service, Duplikate, Rahmungen, Aufbewahrungsartikel

DIARA Dia-Service, Kurt Freund, 8056 Zürich, 01-311 20 85

## Dia-Aufbewahrung

Theo Beeli, JOURNAL-Dia-Aufbewahrungssystem  
Postfach 114, 8029 Zürich, 01-53 42 42

## el. Orgel u. Bausätze – el. Pianos

WERSI-electronic AG, 8887 Mels, 085-2 50 50  
Filialen: Zürich, 01-242 61 89 – Bern, 031-45 48 48

## Alles zum Flechten

Behindertenwerk St. Jakob, Kanzleistr. 18, 8026 Zürich, 01-241 69 93 – Postversand und Ladenverkauf

## Grossbildprojektions-Geräte TV

KAPEEM AG, Badenerstrasse 80, 8952 Schlieren ZH

## Haartrocknungsanlagen

E. Koneth, Hertiweg 1, 8180 Bülach, 01-860 38 11

## Handgeschöpfte Japanpapiere für Druck, Bathik, Tauchfärben

ERICH MÜLLER&CO., 8030 Zürich, 01-53 82 80

## Handwebgarne, Handwebstühle, Webrahmen, Spinnräder

Rüegg Handwebgarne AG, Tödistr. 52, 8039 Zch., 01-201 32 50

## Handstrickwollen

Hans Jakob AG, 3436 Zollbrück, 035-6 81 11

## Hellraum-Projektoren

Theo Beeli AG, Postfach 114, 8029 Zürich, 01-53 42 42

## Holzbearbeitungsmaschinen

Etienne AG, Horwerstr. 32, 6002 Luzern, 041-40 11 00  
H. STRAUSAK AG, 2554 Meisberg-Biel, 032-87 22 22

## Kassettenkopierdienst

Jordi AG, Bachstrasse 1, 8952 Schlieren, 01-730 12 51

## Kassettenkopiergeräte

APCO AG, Schörli-Hus, 8600 Dübendorf (WOLLENSAK 3M)  
01-821 20 22, Abt. Lehr- und Lerntechnik  
Jordi AG, Bachstrasse 1, 8952 Schlieren, 01-730 12 51

## Kassettenbandgeräte

APCO AG, Schörli-Hus, 8600 Dübendorf (WOLLENSAK 3M)  
01-821 20 22, Abt. Lehr- und Lerntechnik  
BELL&HOWELL Vertriebs AG  
Lindstrasse 24, 8400 Winterthur, 052-23 24 65  
REVOX ELA AG, 8105 Regensdorf, 01-840 26 71

## Klebstoffe

Briner & Co., HERON-Leime, 9000 St. Gallen, 071-22 81 86

## Kopierpapier

MPV Multi-Papier-Vertriebs AG,  
Zugerstrasse 45, 6330 Cham, 042-36 76 22

## Kunstreproduktionen

POLYDRUCK AG, Aarauerstr. 90, 5200 Brugg, 056-41 93 33

## Laboreinrichtungen

Hunziker AG, 8800 Thalwil, 01-720 56 21

## Lehrmittel

Lehrmittelverlag des Kantons Zürich, Räfelstrasse 32, 8045 Zürich, 01-33 98 15  
(permanente Lehrmittelausstellung!)  
SABE VERLAGSINSTITUT FÜR LEHRMITTEL  
Gotthardstrasse 52, 8002 Zürich, 01-202 44 77

## Lernposter

POLYDRUCK AG, Aarauerstr. 90, 5200 Brugg, 056-41 93 33

## Malfarben

Alois K. Diethelm AG, Lascaux-Farben, 8306 Brüttsellen

## Mikroskope

Krüger u. Co., Messgeräte, 9113 Degersheim, 071-54 21 21  
(Stereo-Projektions-Mikroskope)  
OLYMPUS, Weidmann + Sohn, 8702 Zollikon, 01-391 52 62  
WILD + LEITZ AG, Forchstr. 158, 8032 Zürich, 01-55 62 62

## Möbel

Basler Eisenmöbelfabrik AG, 4450 Sissach, 061-98 40 66

## Musik

Musikhaus PAN AG, Postfach, 8057 Zürich, 01-311 22 21  
Musikhaus SCHMITZ, Kirchenstr. 1, 6300 Zug, 042-21 02 15

## Peddigrohr und Holzböden

Peddig-Keel, 9113 Degersheim, 071-54 24 92

## Peddigrohr und andere Flechtmaterialien

VER. BLINDENWERKSTÄTTE, 3012 Bern, 031-23 34 51

## Physikalische Demonstrations- und Schülerübungsgeräte

Metallarbeiterschule Winterthur, Zeughausstr. 56, 8400 Winterthur, 052-84 55 42 (Ausstellungsraum)

## Presse (Zylinderpresse)

Fonderies de Moudon SA, CH-1510 Moudon

## Projektoren

Baerlocher AG, Förrlibuckstr. 110, 8005 Zürich, 01-42 99 00  
BELL&HOWELL Vertriebs AG  
Lindstrasse 24, 8400 Winterthur, 052-23 24 65

## Projektionstische

Theo Beeli AG, KARBA + PROJECTA Projektionstische  
Postfach, 114, 8029 Zürich, 01-53 42 42  
Hunziker AG, 8800 Thalwil, 01-720 56 21 (Hellr.-Projektoren)  
Weyel AG, Rütliweg 7, 4133 Pratteln, 061-81 81 54

## Projektionswände

Audiovisual Ganz, Seestr. 259, 8038 Zürich, 01-482 92 92  
Theo Beeli AG, PROJECTA-Projektionswände  
Postfach 114, 8029 Zürich, 01-53 42 42  
Hunziker AG, 8800 Thalwil, 01-720 56 21  
Eugen Knobel, Chamerstr. 115, 6300 Zug, 042-21 22 38  
Schmid + Co. AG, Photo en gros, REFLECTA Projektionswände, 5001 Aarau, 064-24 32 32  
Weyel AG, Rütliweg 7, 4133 Pratteln, 061-81 81 54

## Ringordner und Register

Bolleter AG, 8627 Grüningen, 01-935 21 71

## Schilder

Weyel AG, Rütliweg 7, 4133 Pratteln, 061-81 81 54

## Schulwerkstatteinrichtungen

Hans Wettstein, 8272 Ermatingen, 072-64 14 63

## Schweiss- und Lötanlagen

Gebr. Gloor AG, Autogenwerk, 3400 Burgdorf, 034-22 29 01

## Spielgeräte

Alder + Eisenhut AG, Turngerätefabrik, 8700 Küsnacht ZH  
01-910 56 53

## Sprachlehranlagen

APCO AG, Schörli-Hus, 8600 Dübendorf (TANDBERG)  
01-821 20 22, Abt. Lehr- und Lerntechnik  
CIR, Bundesgasse 16, 3000 Bern, 031-22 91 11  
REVOX ELA AG, 8105 Regensdorf, 01-840 26 71

## Stopfwatte

Grossmann & Co. AG, 8136 Gattikon, 01-720 13 88

## Stroh und Bastelartikel

Peddig-Keel, 9113 Degersheim, 071-54 24 92

## Turngeräte

Alder + Eisenhut AG, Turngerätefabrik, 8700 Küsnacht ZH  
01-910 56 53

## Video-Studios, Video-Schulsysteme

Autophon AG, Badenerstr. 849, 8048 Zürich, 01-62 62 22

## Vitrinen für Ausstellungen und zur Information

Weyel AG, Rütliweg 7, 4133 Pratteln, 061-81 81 54

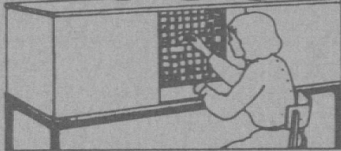
## Wandtafeln

Hunziker AG, 8800 Thalwil, 01-720 56 21  
Jestor AG, a/Dorfstr. 270, 5705 Hallwil, 064-54 28 81  
Eugen Knobel, Chamerstr. 115, 6300 Zug, 042-21 22 38  
Schwertfeger AG, Riedbachstr. 151, 3027 Bern, 031-56 06 43  
Weyel AG, Rütliweg 7, 4133 Pratteln, 061-81 81 54

## Zeichenpapier

Ehram-Müller AG, Josefstr. 206, 8031 Zürich, 01-42 67 67

## 10000 DIAS



auf kleinstem Raum  
archiviert! Dia-Archiv-  
und Sichtschränke



Kümmerly + Frey AG  
Abt. Lehrmittel  
3001 Bern

**Büchergestelle**  
**Zeitschriftengestelle**  
**Bibliothekseinrichtungen**  
**Archivgestelle**  
**Seit 20 Jahren bewährt!**

Verlangen Sie Prospekte und Referenzen! Unverbindliche Beratung und detaillierte Einrichtungsvorschläge durch Fachleute.



**ERBA AG**

8703 Erlenbach    Telefon 01 - 910 42 42



**Die gute  
Schweizer  
Blockflöte**

## MUSIKHAUS

Musikalien und  
Instrumente  
Prompter  
Notenversand



6300 Zug  
Kirchenstrasse 1  
beim Kolinplatz  
Tel. 042/21 02 15

## SCHMITZ

***schweizer schule –  
die fachzeitung für den  
lehrer***

### Freie Katholische Schulen Zürich

Infolge kurzfristiger Absage eines Bewerbers ist an einer unserer Schulen noch eine Stelle für  $\frac{1}{2}$  bis  $\frac{2}{3}$  Pensum als

### Sekundarlehrer(in) phil. I

per sofort zu besetzen. Wer hilft uns aus dieser Notlage?

Wir bieten angemessenes Salär und die üblichen Sozialleistungen.

Interessenten, die im Besitze des erforderlichen Patentes sind, wenden sich bitte an das Sekretariat Katholische Schulen, Sumatrastrasse 31, 8006 Zürich, Tel. 01 - 362 37 60.

**Physik**  
**Chemie**  
**Biologie**

**Awyco AG Otten**  
Ziegelfeldstrasse 23 Tel. 082 21 84 60