

**Zeitschrift:** Schweizer Schule  
**Herausgeber:** Christlicher Lehrer- und Erzieherverein der Schweiz  
**Band:** 67 (1980)  
**Heft:** 9

## **Werbung**

### **Nutzungsbedingungen**

Die ETH-Bibliothek ist die Anbieterin der digitalisierten Zeitschriften auf E-Periodica. Sie besitzt keine Urheberrechte an den Zeitschriften und ist nicht verantwortlich für deren Inhalte. Die Rechte liegen in der Regel bei den Herausgebern beziehungsweise den externen Rechteinhabern. Das Veröffentlichen von Bildern in Print- und Online-Publikationen sowie auf Social Media-Kanälen oder Webseiten ist nur mit vorheriger Genehmigung der Rechteinhaber erlaubt. [Mehr erfahren](#)

### **Conditions d'utilisation**

L'ETH Library est le fournisseur des revues numérisées. Elle ne détient aucun droit d'auteur sur les revues et n'est pas responsable de leur contenu. En règle générale, les droits sont détenus par les éditeurs ou les détenteurs de droits externes. La reproduction d'images dans des publications imprimées ou en ligne ainsi que sur des canaux de médias sociaux ou des sites web n'est autorisée qu'avec l'accord préalable des détenteurs des droits. [En savoir plus](#)

### **Terms of use**

The ETH Library is the provider of the digitised journals. It does not own any copyrights to the journals and is not responsible for their content. The rights usually lie with the publishers or the external rights holders. Publishing images in print and online publications, as well as on social media channels or websites, is only permitted with the prior consent of the rights holders. [Find out more](#)

**Download PDF:** 26.01.2026

**ETH-Bibliothek Zürich, E-Periodica, <https://www.e-periodica.ch>**

zwar so, dass sich der Unterricht im ganzen Spektrum der Sozialformen bewegen kann.

#### *Briefträgergeografie*

Da wurde in den letzten Jahren das Kind mit dem Bad ausgeschüttet. Bei aller Pflege einer neuzeitlich angelegten Landeskunde möchte SCHWEIZ IM ÜBERBLICK bewusst dazu beitragen, dass sich die jungen Leute im eigenen Land wieder besser orientieren können.

#### *Die Zeitnot des Lehrers*

Dass ein Schülerheft mit farbig eingetragenen Lösungen als *Korrekturhilfe* willkommen ist, zeigen die Erfahrungen bei anderen Lehrmitteln. Mehr Gewicht haben die vielseitigen Dienstleistungen des grossen Kommentars. Neben einer allgemeinen Einführung bietet er zu jeder Unterrichtseinheit

- ausformulierte Lernziele,
- Hinweise auf Einstiegsmöglichkeiten in das betreffende Thema,
- Sachinformation zum Thema, und zwar in einem Ausmass, das bei der Unterrichtsvorbereitung von zeitraubender Literatursuche weitgehend zu dispensieren vermag,
- Vorschläge für weitere Arbeiten im Zusammenhang mit dem Thema,
- Hinweise auf existierende Filme, Tonbänder und Schulwandbilder (nicht auf Dia-Reihen: grosse Auswahl, leicht erhältlich, sehr unterschiedliche Qualität...),
- Muster für Erfolgskontrollen, verwendbar entweder zur individuellen Überprüfung von Gelerntem durch die Schüler oder als schriftliche Prüfung (zur Notengebung) durch den Lehrer.

V. B.

## VIATOURS

Aus dem Reiseprogramm 1980

# Kaschmir-Westtibet

Studienreise nach Ladakh im Himalajagebiet

12.-27. Juli 1980

Fr. 3365.- (alles inbegriffen)

Verlangen Sie unverbindlich Detailprospekte



### VIATOURS

Habsburgerstrasse 44  
6002 Luzern  
Telefon 041 - 23 56 47

## MUSIKHAUS

Musikalien und  
Instrumente  
Prompter  
Notenversand

**S** 6300 Zug  
Kirchenstrasse 1  
beim Kolinplatz  
Tel. 042/21 02 15

## SCHMITZ

### Gruppenhaus mit 75 Betten



2er-, 3er-, 4er- und ein 8er-Zimmer mit fl. Kalt- u. Warmwasser. – Modern eingerichtet mit genügend Duschen, Tagesräumen und Tischtennis. – Alkoholfreier Pensionsbetrieb mit guter Küche. – Zentrale Lage, 5 Min. ab Bahnstation.

Anmeldung u. Auskunft durch:  
**Jugendheim Edelweiss**  
3823 Wengen

Telefon 036 - 55 23 88

## Kreative Arbeiten

Auf rund 400 m<sup>2</sup> finden Sie mehr als 5000 Artikel zum Basteln, eine Auswahl von über 300 Bastelbüchern  
Geschenkpäckungen für künstlerische Arbeiten  
eine Fundgrube an Ideen  
für Freizeitgestaltung



## BASTELZENTRUM BERN

Plan C 4 Bubenbergrplatz 11 3011 Bern  
Tel. 031 22 06 63



## Die Schule unterwegs

### Über 20 Jugendferienheime

Verlangen Sie die Liste mit den freien Zeiten für Frühsommer/Herbst, Juli/August 1980 und Winter 1980/81.



Dubletta-Ferienheimzentrale  
Postfach, 4020 Basel  
Telefon 061 - 42 66 40  
Mo - Fr 8.00-11.30 und 14.00-17.30



Hervorragende künstlerische Sehenswürdigkeit von kult. Bedeutung. Eintritt für Schulen Fr. -80

### LANDSCHULWOCHEN FERIENLAGER JUGENDLAGER SKILAGER

im CVJM-Ferienheim La Punt (Engadin); 2 x 30-40 Personen (6er-Zimmer) oder ganze Liegenschaft bis max. 90 Personen (mit grossem Saal und Küche und 2 Wohnungen).

Auskunft und Anmeldung:

Stiftung CVJM-Ferienheim,  
Florastrasse 14, 9000 St. Gallen, Tel. 071 - 22 62 55.

## PFADIHEIM BALSTHAL

**Noch gute Termine frei!  
Auch im Mai!**

Modernes Heim für ca. 40 Personen:

- getrennte Schlaf- und Waschräume
- Dusche
- moderne Küche
- grosse Aufenthaltsräume/Cheminée

Balsthal bietet einiges, zum Beispiel:

- gute Einkaufsmöglichkeiten
- Hallenbad/Freibad
- sehr gute Wandermöglichkeiten
- interessante Vorgeschichte
- vielfältige Industrie und Gewerbe

Melden Sie sich doch bei unserem Heimverwalter Rolf Zysset, Bahndammweg 15, 4710 Balsthal, Telefon 062 - 71 41 29.

## MITTEN IM SOLOTHURNER JURA

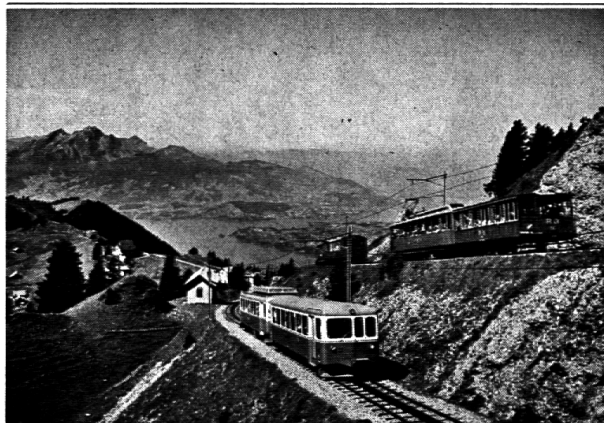
### HASLIBERG - BERNER OBERLAND

### Bergschulwochen - Klassenlager

Mitten im neu erschlossenen Wander- und Ski-gebiet liegt unser Jugendhaus.  
39 Plätze - neu ausgerüstet mit Warmwasserduschen - Verpflegung aus der Hotelküche.

**Freie Termine: 1.-23. 6., 14. 7. - 4. 8., 30. 8. - 4. 10.**

Ferien- und Schulungszentrum Viktoria  
6086 Hasliberg Reuti, Telefon 036- 71 11 21



# RIGI

Das ideale Ausflugsziel für Ihre Schulreise!  
Schönste Spazierwege - wunderbare Aussicht auf Berge, Täler und Seen.

**Für Schulen stark ermässigte Preise!**

Arth-Rigi-Bahn, 6410 Goldau, ☎ 041 - 82 11 48  
Vitznau-Rigi-Bahn  
Luftseilbahn Weggis-Rigi-Kaltbad, 6354 Vitznau  
☎ 041 - 83 18 18

# Werte Pädagogen!

Offerieren Sie Ihren Schülern eine der schönsten Erinnerungen ihrer Kindheit



## einen Schulausflug nach Gornergrat-Zermatt

mit Sonnenuntergang und Sonnenaufgang am Matterhorn

Fr. 22.— pro Person und Tag  
mit Abendessen und Frühstück

Massenlager

Abendessen bei Kerzenlicht

Um die Beteiligung aller Schüler zu erlauben, weil vielleicht einige Schüler finanziell weniger gut stehen, werden wir ab 10 Kinder den 11. Schüler nicht berechnen.

Auskunft und Reservierungen:  
Herr Bremberger, Kulm-Hotel Gornergrat  
3920 Zermatt, Telefon 028 - 67 22 19

## ELM IM GLARNERLAND

### Ski- und Ferienhaus Empächli

1450 m ü. M., 50 m von Sesselbahn-Bergstation, 70 Schlafplätze, 3 Leiterzimmer, neuzeitlich eingerichtet, elektrische Heizung, elektrische Warmwasserversorgung, Duschanlagen, Spielraum.

**Ideal für Ferienlager, Wanderlager, Schulverlegungen,** von Mai bis Oktober 1980 noch eine grössere Anzahl Wochen und Wochenenden frei.

Auskunft erteilt Kaspar Figi, Förster, 8773 Haslen, Telefon 058 - 81 16 37.



**URMIBERG RIGI**  
Idealer Ausgangspunkt  
für die interessanten Rigiwanderungen.  
Auskunft und Prospekte:  
Luftseilbahn Brunnen—Urmiberg  
Telefon 043 31 14 05  
**BRUNNEN**

#### Marschzeiten ab Bergstation LBU:

nach Gersau	über Gätterlipass	3 Std.
nach Rigi Scheidegg	über Gätterlipass	3 Std.
nach Rigi Kaltbad	über Gätterlipass	4 1/2 Std.
nach Goldau (durch Bergsturzgebiet)		2 1/2 Std.
nach Seewen		1 1/2 Std.

Anmeldungen erwünscht.

Auf Ihrer nächsten Schulreise: eine Fahrt mit der

## Ligerz - Tessenberg - Bahn

(Seilbahn von Ligerz nach Prêles und Autokurs von Neuenstadt-Prêles-Nods)

### Sesselbahn von Nods auf den Chasseral

Auskunft und Prospekte durch die **Direktion** in Ligerz BE, Telefon 032 - 85 11 13.



### DER BERG VON LUZERN

Einzigartige Rundfahrt mit Bahn oder Schiff, Zahnradbahn und Luftseilbahnen. Grandioses Alpenpanorama. Vorzügliche Küche auf Kulm, Fräkmüntegg und Krienseregg.

Auskunft:

Pilatusbahnen, 6002 Luzern, Tel. 041 - 23 00 66



## Immer ein Erlebnis:

Landschulwochen, Wanderwochen, Schulreisen, Jugendlager und Skilager.

An der Linie Thusis-Tiefencastel erwartet Sie ein ideales Ferienhaus an ruhiger Lage.

4 Schlafräume mit Matratzenlager für 60 Personen sowie 3 Zimmer mit 7 Betten, grosse elektrische Küche, Duschen und Spielräume. – Besetzt: 30. 7. bis 2. 8. und 4. 10. bis 18. 10. 1980.

Frau Buchli-Brägger, Ferienhaus Sonnenberg, Obersolis, 7450 Tiefencastel GR, Telefon 081 - 71 17 36

### Ferienhaus «Eywaldhus»

ob Rüschegg-Heubach

im Schwarzenburgerland. 40 Massenzimmer in 5 Räumen, Aufenthaltsraum, gut eingerichtete Küche. Pro Person Fr. 6.-.

Familie H. P. Bärtschi, Rest. Eywald, 3154 Rüschegg-Heubach, Telefon 031 - 93 80 40

### Ferienheim Fraubrunnen in Schönried BO

1300 m ü. M.

Eignet sich vortrefflich für Ferienlager, Landschulwochen, Wochenende. – Januar-März immer besetzt.

Günstige Pauschalpreise. – Auskunft erteilt:

P. Wittwer, Gutacker 45 B, 3313 Büren zum Hof  
Telefon 031 - 96 78 26

## SCHWEIZERISCHES PTT MUSEUM

3030 Bern  
Helvetiaplatz 4

Wechselausstellungen über bestimmte Themen aus Geschichte und Gegenwart der PTT

Wertzeichensammlung PTT (grosse, ständige Ausstellung von Briefmarken der ganzen Welt und von wertvollen Spezialsammlungen)

### Geöffnet:

Werktags 9–12 und 14–17 Uhr

An Sonntagen 10–12 und 14–17 Uhr

Montagvormittag und an hohen Feiertagen geschlossen – Eintritt frei

Schüler sind besonders willkommen



## Neue, grosse Delphin-Show

Bei jeder Witterung mehrmals täglich Vorführung im gedeckten Delphinarium.

Dazu über 400 Tiere aus aller Welt, Elefantenreiten, Ponyreiten, Rösslitramp, Schaubrüten. – Preisgünstiges Restaurant und Picknick-Plätze.

Täglich geöffnet von 9–18 Uhr, an Sonn- und Feiertagen bis 19 Uhr (Juni–August bis 19 Uhr).

Kollektiveintritt für Schulen:

Kinder Fr. 1.50,

Erwachsene Fr. 4.-,

Lehrer gratis.

Auskünfte:

Zoo-Büro, Telefon 055 - 27 52 22



## Luftseilbahn Flüelen-Eggberge

1500 m ü. M.

Talstation an der Durchgangsstrasse zwischen Flüelen und Altdorf, Bahn- und Schiffstation Flüelen.

15-Personen-Kabinen, Fahrzeit: 7 Minuten.

Die Eggberge bieten ein lohnendes Ausflugsziel und sind der Ausgangspunkt schöner Höhenwanderungen. Berggasthäuser. Bedeutende Taxvergnüigungen für Gesellschaften und Schulen.

Auskunft über Telefon 044 - 2 15 49.





### Eine historische, geografische und vergnügliche Schulreise!

Kaum eine Schulreise bietet so vielfältige Eindrücke wie eine Schifffahrt auf dem Basler Rhein.

Hier treffen drei Landesgrenzen aufeinander. Es grüssen die Hügel des Schwarzwaldes, der Vogesen und des Baselbieter Juras. In den Rheinhäfen werden Güter aus aller Welt von den Frachtschiffen geladen.

Augusta Raurica und das wiederaufgebaute Römerhaus lohnen einen Zwischenhalt, ebenso ein Besuch der Basler Pfalz, des Münsters, des Rathauses und des Zoologischen Gartens.

Eine Schulreise nach Basel verschafft viele historische und geografische Eindrücke. Wir unterbreiten Ihnen gern abwechslungsreiche Ausflugsprogramme.

**Basler Personenschiffahrts-Gesellschaft AG**  
 Südquaistr. 55 - 4057 Basel - Tel. 061/65 33 75

## Clubhaus Märjelen

Kühboden am Eggishorn



Das ideale Haus für

- Schulreisen ●
- Landschulwochen ●
- Wanderlager ●

Abendessen, Übernachten mit Morgenessen  
schon ab **Fr. 16.-**

Verlangen Sie unsere Menuvorschläge.  
Clubhaus Märjelen, H. Volken, Bergführer,  
3984 Fiesch/Kühboden (Wallis)  
Telefon 028 - 71 19 88

## Verbinden Sie Ihre Schulreise mit einer Schifffahrt auf dem schönen Zürichsee



Besonders beliebte Reiseziele: Halbinsel Au, Insel Ufenau, Rapperswil (Kinderzoo) usw. Günstige Verbindungen mit Kursschiffen, Restauration an Bord.

### Auskünfte:

Zürichsee-Schiffahrtsgesellschaft Tel. 01 - 45 10 33



Schöne, gefahrlose Wanderwege  
Erster geol. Wanderweg der Schweiz  
Preisgünstige Verpflegungsmöglichkeiten im Berghotel

### Baselbieter Ferienheim «Bergfrieden» 3711 Kiental

Zweier- bis Viererzimmer mit Kalt- und Warmwasser, 74 Betten, 4 Ess- und Aufenthaltsräume (auch für Schulunterricht geeignet), grosse Spielwiese, grosse Selbstverpfle-  
gerküche).

**Taxen:** Fr. 5.70 bis Fr. 5.90 (inkl. Kurtaxe), Sommer  
Fr. 6.50 bis Fr. 6.70 (inkl. Kurtaxe u. Heiz.), Winter

Basellandschaftliche Liga gegen die Tuberkulose und  
Krankheiten der Atmungsorgane,

Postfach, 4410 Liestal, Telefon 061 - 91 91 22



### Naturschutz- zentrum Aletschwald

Villa Cassel  
3981 Riederalp

Historische Ge-  
bäude in herrlicher  
Umgebung.

Ideal für  
**Bergschulwochen  
Schulreisen**

20 Betten in 2/3er-Zimmern; 40 Betten in 4/6er-  
Zimmern; 2 kompl. eingerichtete Schulräume mit  
Film-/Dia-Projektoren, Mikroskope, etc.; Biblio-  
thek, Sammlung; grosse Aufenthalts- und Spiel-  
räume. Vollpension ab Fr. 24.-. Bei der Pro-  
grammgestaltung beraten wir Sie gerne!

Für **Schulreisen:** naturkundliche **Ausstellung** mit  
Tonbildschau; **Naturlehrgebiet**. Geführte **Exkur-  
sionen** ins Reservat Aletschwald. – Geöffnet vom  
9. Juni bis 18. Oktober.

Verlangen Sie Auskünfte und Unterlagen bei:  
**Sekretariat SBN,**  
Postfach 73, 4020 Basel, Telefon 061 - 42 74 42.

### Bahnhof-Buffer Goldau

Frau B. Simon Tel. 041 - 82 15 66

**Rasch – gut – preiswert**

### Motorbootbetrieb René Wirth, Eglisau

Schiffahrten auf dem Rhein für Schulen, Gesellschaften  
usw. Weidlingsfahrten zwischen Rheinfall und Eglisau.  
8193 Eglisau, Telefon 01 - 867 03 67

### Berghaus Horneggli Schönried

Sommer- und Skilager. Heimeliges Berghaus mitten im  
Wander- und Skigebiet.  
Kleinere Massenlager und einige Zimmer. Gute Verpfle-  
gung. Schüler bis 15 Jahre Fr. 19.- HP.  
Nähere Auskunft: I. und W. Zwahlen, 3778 Schönried,  
Telefon 030 - 4 27 57 / 4 40 48.



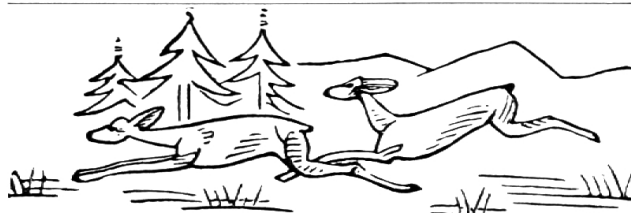
### Jedes HEIMVERZEICHNIS veraltet, darum

haben wir uns etwas einfacheres  
einfallen lassen: schreiben Sie uns  
Ihre **Unterkunftswünsche**  
(wer, wann, was, wieviel) und wir  
leiten sie an 180 Heime weiter –  
kostenlos!

**Kontakt, 4411 Lupsingen**

## Seelisberg

das ideale Ziel für Ihre Schulreise, der Ort mit  
ausgedehnten und gepflegten Wanderwegen,  
Seelisberg-Rütli, Seelisberg-Bauen, Seelisberg-  
Beckenried. Schwimmen, Rudern im Strandbad,  
Seelisbergsee. Vitaparcour, 8 Hotels und Re-  
staurants für Ihre Verpflegung. Bergbahn Treib-  
Seelisberg, mit Anschluss an alle Schiffskurse.  
Auskunft und Prospekte beim Verkehrsbüro,  
6446 Seelisberg, Telefon 043 - 31 15 63.



### NATUR- UND TIERPARK GOLDAU

Das einzigartige Tierparadies mit 230 000 m<sup>2</sup> Flä-  
cheninhalt, im wildromantischen Bergsturzgebiet  
gelegen, ist für Familien, Vereine, Gesellschaften  
und Schulen

**das lohnendste und lehrreichste Ausflugsziel.**  
Verlangen Sie Prospekte! Park-Tel. 041 - 82 15 10

# Silbermöve

Mövenpick

Das moderne Selbstbedienungs-  
Restaurant im Zürcher Zoo

Jetzt Schulausflüge ohne  
Verpflegungsproblem!

Zürichbergstrasse 219  
Telefon 01 - 251 25 00

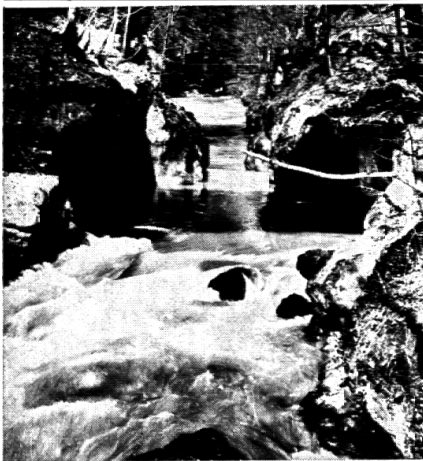


Ferienlager –  
Landschulwochen –  
Skilager –  
Schulreisen

## Sporthotel SAX

Neueröffnetes Ferienhaus im Grünen, 56 Betten,  
Zweier- und Viererzimmer, alle Zimmer mit Warm-  
und Kaltwasser, z. T. WC/Dusche. Übrige WC/Du-  
schen auf den Etagen. Grosser Esssaal und Auf-  
enthaltsraum. Ruhige Lage, allernächster Nähe  
Bergbahn (und Skilifte) und Sportzentrum.

Auskunft: A. Deflorin, 7180 Disentis, ☎ 086/7 44 48



Wählen Sie  
Sie für Ihre  
nächste  
Schulreise die

## Taubenloch- schlucht

in Biel.  
Trolleybus 1 ab  
Bahnhof  
oder Bahnstation  
Frinvillier.



Schulreisen, Kurs- und  
Ausflugsfahrten  
6460 Altdorf  
Telefon 044 - 2 10 88



*Berücksichtigen  
Sie bitte unsere  
Inserenten!*



## 600–2000 m ü. M. am grossen Aletschgletscher

- Das herrliche Ausflugs- und Wandergebiet am  
grössten Gletscher Europas.
- Zahlreiche Wandermöglichkeiten von 600–3000  
m ü. M.
- Luftseilbahn von Blatten–Belalp (80er Kabine).  
Günstige Preise für Schulen

1. Altersstufe – einfache Fahrt Fr. 1.–
2. Altersstufe – einfache Fahrt Fr. 2.–

Auskunft und Prospekte: Telefon 028 - 23 20 68  
028 - 23 13 85

\*\*\*\*\*



## Alte Kirche Boswil

30. Juni bis  
5. Juli 1980

## Seminar Spielen mit Medien

In einer intensiven Arbeitswoche werden alle  
Möglichkeiten des Spielens mit Video, Super-8-  
Film, Fotografie, Tonband, Dia-Projektionen prak-  
tisch erprobt.

Leitung: SPATZ & Co., prof. Theater für Kinder  
und Jugendliche

Information und Anmeldung:  
**Sekretariat Künstlerhaus Boswil, 5623 Boswil,**  
**Telefon 057 - 7 42 85**

## Konferenz der Innerschweizer Erziehungsdirektoren

### Stellenausschreibung

Der Zentralschweizerische Beratungsdienst für Schulfragen ZBS ist eine Stabsstelle zur Planung, Durchführung und Beurteilung von Entwicklungs- und Reformprojekten im Schulwesen der Zentralschweiz und des Deutschwallis. Infolge Wegzug von Dr. E. Bärtschi (Berufung als Studienleiter am Bildungszentrum Leuenberg BL) gelangt die Stelle eines hauptamtlichen

### wissenschaftlichen Mitarbeiters

zur Ausschreibung. Die Arbeitsschwerpunkte liegen bei Fragen der Schülerbeurteilung/Übertrittsselektion und in der Beratung von Lehrplankommissionen (vorwiegend auf der Primarstufe).

Verlangt werden:

- Erziehungswissenschaftliches Studium (wenn möglich mit Spezialkenntnissen in differenzieller Psychologie und Statistik) und ausgewiesene Praxiserfahrung an der Volksschule
- Erfahrung in der Durchführung schulischer Entwicklungsprojekte
- Fähigkeit zur Zusammenarbeit in Lehrergruppen und Behörden
- Bereitschaft zur Zusammenarbeit in einem kleinen, multidisziplinär zusammengesetzten Team und zu hoher Eigeninitiative
- Fähigkeit, die mit Reformarbeit verbundenen Konflikte auszuhalten.

Der Stellenantritt erfolgt ab 1. August 1980. Die Besoldung bewegt sich im Rahmen des Mittelschullehrer-Ansatzes im Kanton Luzern.

Bewerbungen sind handschriftlich unter Beilage der üblichen Unterlagen und allfälliger Publikationen **bis spätestens 12. Mai 1980** zu richten an Dr. Anton Strittmatter, ZBS, Guggistr. 7, 6005 Luzern, Tel. 041/42 19 13.

## Primarschule 6072 Sachseln

Auf Beginn des Schuljahres 1980/81 (August 1980) suchen wir

### 1 Hilfsschullehrer(in) Oberstufe

Bitte senden Sie Ihre Anmeldung mit den üblichen Unterlagen bis 15. Mai 1980 an: Alfred Grisiger, Bruggli 1, 6072 Sachseln, Telefon Geschäft 041 - 66 45 25, Privat 041 - 66 43 92.

# 042-316666



unter dieser Nummer können Sie die «schweizer schule» bestellen.

Die «schweizer schule» ist eine bekannte, viel gelesene Zeitschrift für Lehrer, Pädagogen und Erzieher.

Ein Abonnement lohnt sich!



## Kreisschule Ursern

(Sekundarschule 6490 Andermatt)

Wir suchen auf den 25. August 1980

### 1 Sekundarlehrer(in) phil. I

### 1 Sekundarlehrer(in) phil. II

### 1 Hauswirtschaftslehrerin

Haben Sie Freude in einem jungen Lehrerteam mitzuarbeiten, dann richten Sie Ihre Bewerbung bis 15. Mai 1980 an den Präsidenten des Kreisschulrates Ursern, Herrn Urs Nager, Postfach 19, 6490 **Andermatt**, Telefon G 044 - 6 75 23, P 6 76 67.

## Mädcheninstitut Maria Opferung, Zug

sucht auf Schuljahrbeginn (Herbst 1980)

### 1 Reallehrerin (-lehrer)

Besoldung nach kantonalen Ansätzen.  
Direktion Institut Maria Opferung, 6300 Zug,  
Telefon 042 - 21 96 16.

## Ausbildung von hauptamtlichen Berufsschullehrern der allgemein- bildenden Richtung

Das Schweizerische Institut für Berufspädagogik in Bern bietet Ihnen einen viersemestrigen Studiengang für die Ausbildung zum hauptamtlichen Berufsschullehrer der allgemeinbildenden Richtung an.

*Studienort:* Bern

*Dauer:* 4 Semester

*Studienbeginn:* 21. April 1981

### Aufnahmebedingungen:

- Wahlfähigkeitszeugnis als Lehrer/Lehrerin der Volksschulstufe oder abgeschlossenes Hochschulstudium (inkl. Turnlehrer I)
- Mindestalter von 24 Jahren
- erfolgreiche Tätigkeit im Schuldienst
- nebenamtliche Unterrichtspraxis an einer Berufsschule erwünscht, für Hochschulabsolventen unerlässlich.

Bewerber, welche die obenstehenden Bedingungen erfüllen, werden zur Abklärung ihrer Eignung in der Zeit zwischen Oktober und Dezember 1980 zu einer Probelektion mit einer Lehrlingsklasse und zu einem Gespräch eingeladen.

Anmeldeschluss: 31. August 1980

Verlangen Sie den Studienprospekt und nähere Angaben beim Sekretariat des Schweizerischen Instituts für Berufspädagogik, Morgartenstrasse 2, 3014 Bern, Telefon 031 - 42 88 71.

### Gesucht nach Kerns, Obwalden

## Sekundarlehrer phil. I

für 1 Jahr.

Eintritt auf Schuljahr 1980/81 (August 1980).  
Übliche Unterlagen bitte an Schulpräsident  
A. Röthlin, Stanserstrasse 5, 6064 Kerns.

## Schulen von Baar

Auf Beginn des Schuljahres 1980/81 (18. August 1980) suchen wir für eine neue Lehrstelle

### Sekundarlehrer(in)

(sprachlicher Richtung).

Ferner ist an der Werkschule (Hilfsschul-Oberstufe 7.-9. Schuljahr) eine Stelle frei für

### Hilfsschullehrer(in)

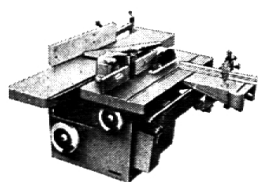
mit heilpädagogischer Ausbildung.

Auskunft über die Anstellungsverhältnisse erteilt das Schulrektorat Baar (Telefon 042 - 33 11 11).

Handschriftliche Bewerbungen mit Lebenslauf, Bildungsgang, Diplomen, Zeugnissen, Angaben über die bisherige Tätigkeit, Referenzen, Foto, sind umgehend erbeten an die Schulkommission Baar, 6340 Baar.

26. März 1980      SCHULKOMMISSION BAAR

## LUREM



ein Spitzenprodukt der Peugeot-Werke

#### Universalhobelmaschinen

in allen Hobelbreiten zu konkurrenzlosen Preisen, komplett mit Motor.

Verlangen Sie genaue Informationen.

Besuchen Sie unsere Ausstellung,

**täglich, auch Samstag vormittag geöffnet.**

Generalvertretungen

**Maschinen-Center**

**Strausak AG**

2554 Meisberg/Biel

Tel. 032 - 87 22 22

## In Malters (bei Luzern)

bietet sich eine interessante Aufgabe:  
Die Pfarrei St. Martin sucht einen

### Organisten

Diese Teilbeschäftigung kann durch Übernahme von **Musikstunden an der Musikschule** zu einem Halbamt und durch ein **Teilpensum an der Oberstufe** (7.-9. Schuljahr, Real- oder Sekundarstufe) zu einem Vollamt ausgestaltet werden.

Dem Organisten stehen in der Pfarrkirche zwei neue Metzler-Orgeln (Hauptorgel und Chororgel) zur Verfügung; ein gut geführter Kirchenchor hilft bei der Gestaltung der Gottesdienste.

Interessenten wollen ihre schriftliche Anmeldung mit Ausweis über Organistenausbildung und evtl. Lehrbefähigung an der Oberstufe der Volksschule bis zum 15. Mai einreichen an

Alois Buholzer,  
Präsident des Kirchenrates,  
Bleimatt, 6102 **Blatten**.

## Freie Katholische Schulen Zürich

Auf Beginn des Schuljahres 1980/81 (22. April) oder nach Übereinkunft suchen wir dringend

### Sekundarlehrer(in) phil. I

Interessenten wollen ihre schriftliche Bewerbung mit den üblichen Unterlagen einreichen an das Sekretariat der Katholischen Schulen, Sumatrastrasse 31, 8006 Zürich, das auch telefonisch Auskünfte erteilt (Telefon 01 - 362 37 60).



# Bezugsquellennachweis für Schulbedarf

**Bastelmaterialeien und -bücher, AUCH FÜR PEDDIGROHR:**  
Max Fehr, 8586 Erlen, 072 - 48 10 10  
LoRo-Bastel, Lonicer AG, 4914 Roggwil, 063 - 49 27 34

**Bastelmaterialeien, Bastelbücher**  
Bastelzentrum, Bubenbergrplatz 11, 3011 Bern, 031 - 22 06 63

**Bücher, Lehr- und Lernmittel, Pädagogik**  
Hermann Schroedel Verlag AG, Hardstrasse 95, 4020 Basel,  
061 - 42 33 30

**Dia-Aufbewahrung**  
Theo Beeli AG, Foto und Kino en gros, Postfach 114,  
8029 Zürich, 01 - 53 42 42  
MEMO AG, 8301 Glattzentrum, 01 - 830 52 02

**Diamantzeichnen, Anleitung, Instrumente, sämtl. Vorlagen**  
GLAS+DIAMANT, Schützeng. 24, 8001 Zürich, 01 - 211 25 69

**Diapositive**  
DIA-GILDE, Wülflingerstr. 18, 8400 Winterthur, 052 - 25 94 37

**Dia-Service, Duplikate, Rahmungen, Aufbewahrungsartikel**  
DIARA Dia-Service, Kurt Freund, 8056 Zürich, 01 - 311 20 85

**Handstrickwollen**  
Hans Jakob AG, 3436 Zollbrück, 035 - 6 81 11

**Handwebgarne, Handwebstühle, Webrahmen, Spinnräder**  
Artésania, kompl. Programm, 2022 Bevaix, 038 - 46 19 80  
Rüegg-Handwebgarne, Tödistr. 52, 8039 Zürich, 01 - 201 32 50

**Kassetten-Kopiergeräte**  
APCO AG, Räflestrasse 25, 8045 Zürich, 01 - 35 85 20

**Kassettenonbandgeräte mit Dia-Synchrongerät und Fern-  
bedienung**  
APCO AG, Räflestrasse 25, 8045 Zürich, 01 - 35 85 20  
EGLI, FISCHER & Co. AG, 8022 Zürich, 01 - 202 02 34

**Keramikkbrennöfen**  
KIAG, Keramisches Institut AG, Economy-Schulbrennöfen,  
3510 Konolfingen, 031 - 99 24 24

**Laboreinrichtungen**  
Hunziker AG, 8800 Thalwil, 01 - 720 56 21

**Lehrmittel**  
S A B E - Verlagsinstitut, Bellerivestrasse 3, 8008 Zürich,  
Telefon 01 - 251 35 20

**Lehrmittel für alle Fächer**  
Informationsstelle Schulbuch, Laurenzenvorstadt 90,  
5001 Aarau (geöffnet: Di-Fr 14.00 bis 18.00), 064 - 22 57 33  
Verlag Sauerländer, 5001 Aarau, 064 - 22 12 64

**Mikroskope**  
MEMO AG, 8301 Glattzentrum, 01 - 830 52 02  
Nikon AG, Kaspar-Fenner-Str. 6, 8700 Küsnacht, 01 - 910 92 62  
OLYMPUS, Weidmann+ Sohn, 8702 Zollikon, 01 - 65 51 06

**Musik**  
Musikinstrumente, Musikalien, Blockflöten, Orff-Intr.  
Musikhaus SCHMITZ, Kirchenstr. 1, 6300 Zug, 042 - 21 02 15

**Peddigrohr und alle anderen Flechtmaterialien**  
VER. BLINDENWERKSTÄTTE, 3012 Bern, 031 - 23 34 51

**Physikalische Demonstrations- und Schülerübungsgeräte**  
LEYBOLD HERAEUS AG, Ausstellungsräume: Bern: Zähringerstr. 40, 031 - 24 13 31; Zürich: Oerlikonerstrasse 88,  
01 - 311 57 57

**Presse (Zylinderpresse)**  
GISLING AG, CH-1510 Moudon/Lausanne, 021 - 95 21 31

**Projektoren**  
Audiovisual Ganz, Seestr. 259, 8038 Zürich, 01 - 45 92 92  
Filmtechnik Schweizer AG, 4431 Lampenberg, 061 - 97 15 50  
MEMO AG, 8301 Glattzentrum, 01 - 830 52 02

**Projektionstische**  
Aecherli AG, 8604 Volketswil, 01 - 945 46 87  
Theo Beeli AG, Kino- und Bühnentechnik, Postfach 114,  
8029 Zürich, 01 - 53 42 42  
Hunziker AG, 8800 Thalwil, 01 - 720 56 21

**Projektionswände**  
Aecherli AG, 8604 Volketswil, 01 - 945 46 87  
Audiovisual Ganz, Seestr. 259, 8038 Zürich, 01 - 45 92 92  
Theo Beeli AG, Kino- und Bühnentechnik, Postfach 114,  
8029 Zürich, 01 - 53 42 42  
MEMO AG, 8301 Glattzentrum, 01 - 830 52 02  
Hunziker AG, 8800 Thalwil, 01 - 720 56 21

**Reisszeuge**  
Kern & Co. AG, 5001 Aarau, 064 - 25 11 11

**Ringordner - Register**  
Bolleter AG, 8627 Grüningen, 01 - 935 21 71

**Schulwerkstatteinrichtungen**  
Bossard Werkzeug AG, 6300 Zug, Tel. 042 - 33 21 61  
Hans Wettstein, 8272 Ermatingen, 072 - 64 14 63

**Sprachlehranlagen**  
APCO AG, Räflestr. 25, 8045 Zürich, (UHER), 01 - 35 85 20  
CIR, Bundesgasse 16, 3000 Bern, 031 - 22 91 11  
G.A.G. GYSIN AG, Byfangweg 1a, 4051 Basel, 061 - 22 92 22  
MEMO AG, 8301 Glattzentrum, 01 - 830 52 02  
(Tandberg-Sprachlabors)  
REVOX ELA AG, 8105 Regensdorf, 01 - 840 26 71

**Stopfwatte**  
Neidhart+Co. AG, 8544 Rickenbach-Attikon, 052 - 37 31 21

**Tonbandgeräte mit Sprachlehreinrichtungen**  
EGLI, FISCHER & Co. AG, 8022 Zürich, 01 - 202 02 34

**Tuschefüller**  
Kern & Co. AG, 5001 Aarau, 064 - 25 11 11

**Verdunklungsvorhänge**  
Theo Beeli AG, Kino- und Bühnentechnik, Postfach 114,  
8029 Zürich, 01 - 53 42 42

**Video-Geräte und -Systeme**  
G.A.G. GYSIN AG, Byfangweg 1a, 4051 Basel, 061 - 22 92 22  
MEMO AG, 8301 Glattzentrum, 01 - 830 52 02  
Visesta AG, Binzmühlestr. 56, 8050 Zürich, 01 - 302 70 33/34

**Wandtafeln**  
Hunziker AG, 8800 Thalwil, 01 - 720 56 21  
Eugen Knobel, Chamerstrasse 115, 6300 Zug, 042 - 21 22 38

**Zeichenpapier**  
Ehram-Müller AG, Josefstr. 206, 8031 Zürich, 01 - 42 67 67



AZ 6300 Zug

Herrn  
W. Abächerli-Steualer  
Lehrer

6074 G i s w i l  
-----



**10000 DIAS**  
auf kleinstem Raum  
archiviert! Dia-Archiv-  
und Sichtschränke  
Vertreten  
in der Schweiz:  
Kümmerly + Frey AG  
3001 Bern

## BEWUSSTER GLAUBEN

### Theologiekurs für Laien (TKL)

4 Jahre (8 Semester) systematische Einführung in die Hauptgebiete der katholischen Theologie durch ausgewiesene Fachtheologen für Damen und Herren mit Matura, Lehr- und Kindergärtnerinnenpatent oder eidgenössischem Handelsdiplom.

ABENDKURSE in Zürich und Luzern sowie FERNKURS mit Studienwochen.

Oktober 1980: Zwischeneinstieg in den Turnus 1978/82

### Katholischer Glaubenskurs (KGK)

2-Jahreskurs (6 Trimester)

Vertiefung des heutigen Glaubensverständnisses auf biblischer Grundlage für Damen und Herren mit abgeschlossener Volksschule.

ABENDKURSE an verschiedenen Orten der deutschen Schweiz sowie FERNKURS

Oktober 1980: Beginn des Kurses 1980/82

Anmeldeschluss für beide Kurse: 15. September 1980

Prospekte, Auskünfte und Anmeldungen: SEKRETARIAT TKL/KGK, Neptunstrasse 38, 8032 ZÜRICH, Telefon 01 - 47 96 86

### ENERGIEFREUNDLICH!

Dank der Verwendung von Material, das sich auch in der Raumfahrt bewährt hat, erreichen wir bei den ECONOMY-Brennöfen der KIAG eine wesentlich bessere Isolation.

Profitieren Sie von der Energieeinsparung!

*Economy-  
Brennöfen*

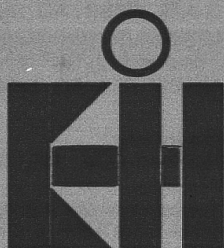
Töpferscheiben  
Mehrzweckton  
Porzellanton

Verlangen Sie Unterlagen und unverbindliche Beratung

**KIAG**

Keramisches  
Institut AG

3510 Konolfingen  
Bernstrasse 240  
Tel. 031 - 99 24 24



Glasuren  
Rohstoffe

Physik  
Chemie  
Biologie

**Awyco AG Otten**  
Ziegelfeldstrasse 23 Tel. 062 21 84 60