

Zeitschrift: Schweizer Schule
Herausgeber: Christlicher Lehrer- und Erzieherverein der Schweiz
Band: 64 (1977)
Heft: 10: Berufsbildung : Berufspädagogik - Berufsbildungsgesetz

Werbung

Nutzungsbedingungen

Die ETH-Bibliothek ist die Anbieterin der digitalisierten Zeitschriften auf E-Periodica. Sie besitzt keine Urheberrechte an den Zeitschriften und ist nicht verantwortlich für deren Inhalte. Die Rechte liegen in der Regel bei den Herausgebern beziehungsweise den externen Rechteinhabern. Das Veröffentlichen von Bildern in Print- und Online-Publikationen sowie auf Social Media-Kanälen oder Webseiten ist nur mit vorheriger Genehmigung der Rechteinhaber erlaubt. [Mehr erfahren](#)

Conditions d'utilisation

L'ETH Library est le fournisseur des revues numérisées. Elle ne détient aucun droit d'auteur sur les revues et n'est pas responsable de leur contenu. En règle générale, les droits sont détenus par les éditeurs ou les détenteurs de droits externes. La reproduction d'images dans des publications imprimées ou en ligne ainsi que sur des canaux de médias sociaux ou des sites web n'est autorisée qu'avec l'accord préalable des détenteurs des droits. [En savoir plus](#)

Terms of use

The ETH Library is the provider of the digitised journals. It does not own any copyrights to the journals and is not responsible for their content. The rights usually lie with the publishers or the external rights holders. Publishing images in print and online publications, as well as on social media channels or websites, is only permitted with the prior consent of the rights holders. [Find out more](#)

Download PDF: 09.01.2026

ETH-Bibliothek Zürich, E-Periodica, <https://www.e-periodica.ch>

Die Schule unterwegs...

Wohin auf der nächsten Schulreise?
Ins herrliche Wandergebiet

Fiesch - Kühboden - Eggishorn

Restaurant Kühboden:

eignet sich vortrefflich für Schulreisen, Klassenlager und Wochenendausflüge (im Sommer und Winter)

- Bedienung und Selbstbedienung
- reichhaltige, gute Verpflegung
- Zimmer zu 4, 8, 10, 16, 18 Betten
- Günstige Gruppen- und Familienarrangements
- Aussichts- und Sonnenterrasse

Erkundigen Sie sich bitte bei Sepp Volken,
3984 **Fiesch-Kühboden**,
Tel. 028 - 8 13 77 / 8 11 16 / 8 13 18

Pension und Ferienhaus Galmand

Familie Schmid
7241 Conters (Prättigau)

36 Betten, ganzes Jahr geöffnet.

Telefon 081 - 54 15 50 oder 081 - 54 19 86



***Berücksichtigen
Sie bitte unsere
Inserenten!***

Zwei Werke aus dem Gemeinschaftsverlag der
Sekundarlehrerkonferenzen der Kantone St. Gallen,
Thurgau und Zürich

Musik auf der Oberstufe

das neue umfassende Lehrwerk für den Musikunterricht mit Schülern vom 6. bis 10. Schuljahr

- **reichhaltige, neuzeitliche Liedersammlung**
- **Bewegungs- und Tanzanleitungen**
- **zahlreiche Grafiken und Arbeitsvorschläge zum Musikverstehen, Musikhören und Musikmachen**
- **das Buch, das zu einem ganzheitlichen Musikunterricht hinführt**
- **ein «totales Musikbuch» für die Oberstufe**

Herausgeber: Willi Gohl
Andreas Juon
Fredy Messmer
Hansruedi Willisegger
und weitere Mitarbeiter

Preis: Fr. 14.-

Dazu: **Lehrerbuch Band I, Liedkommentare**
(erscheint im Frühsommer)

Liedtexte

für Reise, Lager und fröhliches Beisammensein

- **über 200 Nummern**
- **im handlichen Taschenformat**
- **mit Gitarregriffbildern**

Preis: Fr. 3.-

Bestellungen sind zu richten an
Verlag Schweizer Singbuch Oberstufe
Hofackerstrasse 2, 8580 Amriswil
Telefon 071 - 67 22 73

Ferienheim Sonnenberg Solis

Gut eingerichtetes Haus in Obersolis, 1200 m ü. M., im Albulatal. Linie Thusis-Tiefencastel. Eigener Skilift, ausgedehntes Skiwandergebiet, Schlittelbahnen. Besonders geeignet für Primarschulen.

Platz: 65 Personen, moderne elektrische Küche, Einzelzimmer mit 5 Betten und 4 Schlafräume mit Matratzenlager, 3 Essräume, 1 Spielraum.

Fam. L. Buchli-Brägger, Obersolis, 7450 Tiefencastel, Telefon 081 - 71 17 36 oder 081 - 71 17 83.

Zu vermieten

Ferienheim SOMMERAU Stalden / OW

950 m ü. M.

oberhalb Sarnen, in schönster Lage mit Aussicht in die Berge. Gute Wandermöglichkeiten.

Geeignet als Ferienhaus für Schulkinder, Vereine oder für behinderte und erholungsbedürftige Menschen. Zirka 40 Betten in Einer- bis Viererzimmer.

Komplettes Mobiliar und moderne Kücheneinrichtung stehen zur Verfügung. Neue sanitäre Installationen. Grosser Umschwung, geeignet als Kinderspielplatz oder Liegeplatz.

Freie Termine: 21. 5. – 4. 6.
25. 7. – 12. 9.
18. 9. – 2. 10.
16. 10. – 22. 11.
28. 11. – 31. 12.

Für unverbindliche Besichtigungen sowie weitere Auskünfte stehen wir gerne zur Verfügung.

GLORIA-STIFTUNG, Rütimattli, 6072 Sachseln
Telefon 041 - 66 42 22

EINSIEDELN



15. Einsiedler Ferienwoche 17. bis 24. Juli 1977

Musikalische Veranstaltungen
Ausflüge und Wanderungen

Vorträge zum Thema

Christliches Abendland – Ein leeres Wort?

Freie Hotelwahl
Wochenpauschalpreis ab Fr. 280.–
Kurskarte Fr. 25.–

Auskunft und Programme:
Verkehrsbüro Einsiedeln, Telefon 055 - 53 25 10



21./22. Mai 1977

Obergrundstrasse 13, Luzern

Bazar

zugunsten der Akademie für Schul- und Kirchenmusik, Obergrundstrasse 13, Luzern

Restaurants, Stände, Flohmarkt, Tanz, Unterhaltung, Frühstück, Überraschungen

Montag, 23. Mai 1977, 20.30 Uhr
Kleintheater Luzern, Bundesplatz

Adrian Klapproth: Folksongs – Lieder – Gedanken

Eintritt: Fr. 6.90 und 9.90

Zugunsten der Akademie

Freitag, 20. Mai 1977, 20.15 Uhr
Aula Kantonsschule Alpenquai, Luzern

Eröffnungsserenade

Werke von A. Lotti, J. Brahms, A. Dvorak, R. Kelterborn, E. Pfiffner.
Bläsermusik aus Renaissance und Barock.

Eintritt: Fr. 12.–



Die Schule unterwegs ...

HASLIBERG – BERNER OBERLAND

Bergschulwochen – Klassenlager

Mitten im neu erschlossenen Wander- und Ski-gebiet liegt unser Jugendhaus.

39 Plätze – neu ausgerüstet mit Warmwasserduschen – Verpflegung aus der Hotelküche.

Freie Termine: 11. April bis 4. Juli / 13. August bis 1. Okt. / 3. bis 10. Okt. / 22. bis 31. Okt.

Ferien- und Schulungszentrum Viktoria
6082 Reuti-Hasliberg, Telefon 036 - 71 11 21

TOP SPORT CAMP

Moderne Unterkunft für Schulen und Vereine. Eigene Küche für Selbstkocher (auf Wunsch Mahlzeiten im Hotel), Theorieraum, Dusche usw. Viele Wandermöglichkeiten (Nationalpark), Sommerskifahren, Fussballplatz, Turnhalle.

Alpine Sommer- und Winterskikurse im TOP SKI CAMP (spezielle Lehrerkurse, Leiter: Ralph Windmüller, Turnlehrer).

W. Lamprecht, Hotel Stelvio, 7531 Santa Maria
Münstertal, Telefon 082 - 8 53 58

Neueröffnung in Lurengo

Ab 1. Mai 1977

Jugend- und Familienherberge.
Sommer- und Wintersaison.

Anmeldung ab 1. Mai

Telefon 094 - 89 12 57

Zoologischer Garten Basel

Wie wäre es mit einer Schul- oder Familienreise in den weltbekannten Basler Zoo?

Besuchen Sie

- sein einzigartiges Affenhaus
- das neue Vivarium mit seiner traumhaften Welt der Fische und Reptilien
- den schönen alten Park mit den vielen seltenen Tieren



Auskunft und Prospekte:
Zoologischer Garten, 4051 Basel
Telefon 061 - 39 30 15

Herrlich: Eine Schifffahrt auf dem Walensee!

für Schulen und Vereine. Ab Ostern 1977 verkehrt das neue 200-Personen-Schiff.

Ausführliche Prospekte und Offerten durch den eidg. konzessionierten Schiffsbetrieb Quinten.

Schiffsbetrieb Quinten

Julius und Othmar Walser, Telefon 085 - 4 12 08 / 4 14 65

Kurt Schumacher, Telefon 085 - 4 19 60

Auf Ihrer nächsten Schulreise: eine Fahrt mit der

Ligerz - Tessenberg - Bahn

(Seilbahn von Ligerz nach Prêles und Autokurs von Neuenstadt-Prêles-Nods)

Sesselbahn von Nods auf den Chasseral

Auskunft und Prospekte durch die **Direktion** in **Ligerz BE, Telefon 032 - 85 11 13.**

Sportbahnen Wiriehorn Diemtigtal

Telefon 033 - 57 13 83 W' Simmental

Schulreisen und Klassenlager

3 neue Schulferien-Häuser à je 40 bis 70 Plätze, auch an Selbstkocher ab Fr. 4.50 pro Tag.

Skiferien und Klassenlager auf den Eggbergen

im idealen Ski- und Wandergebiet. Gut eingerichtetes Haus für 50 Personen zu massigen Preisen zu vermieten, evtl. Vollpension.

Noch frei bis 12. 6., ab 20. 8. bis 10. 10. 1977, ab 18. 10. 1977, vom 7. bis 28. 1. 1978, ab 11. 2. 1978.

Auch schöne Ferienwohnung in der Nähe zu vermieten. Auskunft und Prospekte:

Berghaus Birchweid, Eggberge, 6460 Altdorf, ☎ 044/2 63 48



Autofreier Sommer- und Winterkurort

Bestbekanntes Wanderparadies mit den Standardrouten Melchsee-Frutt — Jochpass — Engelberg und Melchsee-Frutt — Balmeregghorn — Hasliberg

Prächtige Alpenflora — Wildtierreservat — idyllische Bergseen — Rudern — Fischen — Hallenbad — Sauna — Fitnessraum — traditionelle Alpwirtschaft

Gutgeführte Hotels und Restaurants — Skihäuser mit Selbstkochgelegenheit — total 500 Lagerbetten und 400 Hotelbetten

Bequem erreichbar per Bahn via Luzern—Sarnen, Postauto Stöckalp und Gondelbahn

Neues Ausflugsziel: Mit der Luftseilbahn auf den Bonistock, herrliches Panorama

Auskunft und Prospekte:

Verkehrsbüro 6061 Melchsee-Frutt
Telefon 041 - 67 12 10

Bergschulwochen

Dank der rund 20 Ferienheime in unserem Angebot können wir Ihnen immer noch eine Auswahl freier Wochen offerieren. Täglich melden sich weitere Interessenten und Mieter. Verlangen Sie nun sofort ein Angebot. Neben genauen Angaben über Preise und Leistungen senden wir Ihnen auch Haus-, Gebiets- und Ortsbeschreibungen, die Ihnen die Vorbereitung der Klassenarbeit erleichtern.

Skisportwochen

Verlangen Sie die neueste Liste mit den freien Zeiten. Zwischen 21. 1. u. 25. 2. 78 nur noch wenige freie Termine.



Dubletta-Ferienheimzentrale
Postfach, 4020 Basel
Tel. 061 - 42 66 40

Schulreisen '77

Jungfrau-Region

Preiswerte Unterkunft und
Verpflegung im

Jugendheim Edelweiss
3823 Wengen, Telefon 036 - 55 23 88

Freulerpalast Näfels

erbaut von Gardeoberst Kaspar Freuler
(1642–1647) mit

Museum des Landes Glarus

für Geschichte, Kultur, Wirtschaftsleben

Telefon 058 - 34 13 78



Hervorragende künstlerische Sehenswürdigkeit
von kult. Bedeutung. Eintritt für Schulen Fr. —.80

Neues

Sommer-Ferienlager

(Zentralschweiz) auf 1800 m ü. M.

modern eingerichtet (noch einige Daten frei).

**Ein Erlebnis für unsere Jungen, Ferien inmitten
der schönsten Bergwelt!**

Auskunft unter Chiffre K 25–160706 an Publicitas,
6370 Stans.

LENZERHEIDE – Ferienlager Brunella

Für Sommer und Winter, mit prächtiger Aussicht. 1800 m ü. M. – 32 Matratzenlager in 2 Räumen, 7 Betten in Einzel- und Doppelzimmern, mit fließendem kaltem und warmem Wasser. Duschen. Nur mit Pension.

Frei: Juni und Juli 1977

Es empfiehlt sich bestens:
Familie Raguth-Mark, Tgantieni,
7078 Lenzerheide GR, Telefon 081 - 34 13 00

Die Stadt Luzern nimmt zu günstigen Preisen

Schulen und Jugendgruppen

in ihre Ferienheime auf (Pensionsverpflegung). Die gut eingerichteten Häuser (50–60 Plätze) stehen in

Langwies (bei Arosa) und
Bürchen (ob Visp im Wallis).

Interessenten erhalten Auskunft beim Rektorat der Sekundar- und Realschulen, Museggstr. 23, 6004 Luzern, Telefon 041 - 22 63 33.



1950 m ü. M.

auf Sonnenbalkon mit Seen, Wäldern, Wanderwegen im Tourenzentrum des Aletschgebietes nach Aletschwald und Eggishorn.

NEU: 2,3 km lange, technisch bestausgerüstete

GONDELBAHN

ab Bettmeralp (1980 m) nach Bettmerhorn (2700 m) mit grandiosem Alpen- und Gletscherpanorama.

Wanderungen ab Bergstation Gondelbahn

nach Bettmerhornspitze 30 Minuten
nach Märjensee 2 Stunden
nach Konkordia 5 Stunden
nach Märjensee und zurück über Kühboden–Bettmeralp 5 Stunden;
nach Bettmergrat–Aletschwald–Riederfurka–Rieder- und Bettmeralp 4 Stunden.

Zufahrt ab Talstation BETTEN FO mit Grossluftseilbahn nach Bettmeralp in 8 Minuten.

Weitere Auskunft:
Direktion LBB, 3981 Betten, Telefon 028 - 5 32 81
Verkehrsbüro, 3981 Bettmeralp, Tel. 028 - 5 32 91

LANDSCHULWOCHEN FERIENLAGER JUGENDLAGER SKILAGER

im CVJM-Ferienheim La Punt (Engadin), geeignet für 5 bis 90 Personen!

Auskunft und Anmeldung:
Stiftung CVJM-Ferienheim
Geschäftsstelle: Florastrasse 14, 9000 St. Gallen



Gletschergarten Luzern

Einmaliges Naturdenkmal: Luzern von einem subtropischen Palmenstrand vor 20 Millionen Jahren bis zur Gletscherwelt der Eiszeit.

Museum und Spiegellabyrinth

Sonderausstellung bis 3. Oktober 1977:

«Urgeschichtlicher Passverkehr»

Die Bündner Pässe und der Gotthardpass zur Bronze- und Eisenzeit. Der frühkeltische Goldschatz von Erstfeld.

Öffnungszeiten: März bis April und 16. Okt. bis 15. Nov.: Täglich 9–17 Uhr, Mai bis 15. Okt.: Täglich 8–18 Uhr. Im Winter an Montagen geschlossen.

Eintrittspreise für Schulen: Unter 16 Jahren: Fr. 1.20, über 16 Jahren: Fr. 1.50.

Auskünfte, Prospekte, Beschreibungen (4.—): Gletschergarten, Denkmalstrasse 4, 6006 Luzern, Tel. 041 - 36 53 28

Zernez = Engadin = Nationalpark

Ferienhaus, ideal für Sport- und Ferienlager im Sommer und Winter (Zentralheizung), für Schulen, Gruppen und Clubs.

Betten und Matratzenlager für circa 45 Personen. Auf Wunsch mit Garni, Vollpension oder Küchenbenützung.

Gleiche Leitung: **Blockhaus Cluozza** im Schweizer Nationalpark. Geöffnet Juni bis Oktober. Restaurant, Matratzenlager und Zimmer.

Auskunft und Anmeldung:

Flurin Davatz, Hotel Piz Terza, 7530 Zernez, ☎ 082 - 8 14 14

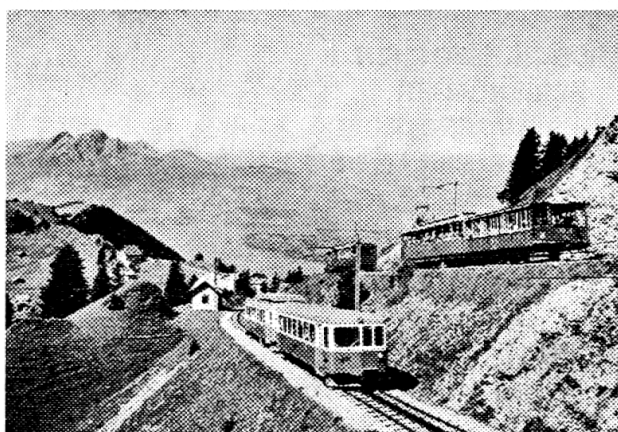
Wildhaus «Rösliwies»

50 Betten, ganzjährig geöffnet – Das ideale Haus für Schuller- und Schullager. – Prächtiges Ski- und Wandergebiet. Ausserst günstige Preise. – Anfragen sind erbeten an: H. Windisch, Gerant, Telefon 074 - 5 11 92

Ferienhaus Montana/Stoos

Platz bis 80 Personen. Vollpension zu günstigen Preisen. Selbstkocher nur Sommer. Eignet sich gut für Schuller- oder Wochenendausflüge.

Auskunft erteilt:
Jos. Suter-Greber, 6433 Stoos, Telefon 043 - 21 21 15.



RIGI

Das ideale Reiseziel für den diesjährigen Schulausflug.

Für Schulen stark ermässigte Preise!

Arth-Rigi-Bahn, 6410 **Goldau**, ☎ 041 - 82 11 48

Vitznau-Rigi-Bahn

Luftseilbahn Weggis-Rigi-Kaltbad, 6354 **Vitznau**

☎ 041 - 83 18 18

Ihre nächste Schulareise:

Twannbachschlucht

Unser Wandervorschlag: Ab Biel—Magglingen über den Twannberg durch die romantische **Twannbachschlucht** nach dem Winzerdorf Twann. Drei Stunden. Anschliessend baden im neuen Strandbad oder eine Schifffahrt auf dem Bielersee zur St.-Peters-Insel.

Verkehrsverein 2513 Twann



Untersee und Rhein

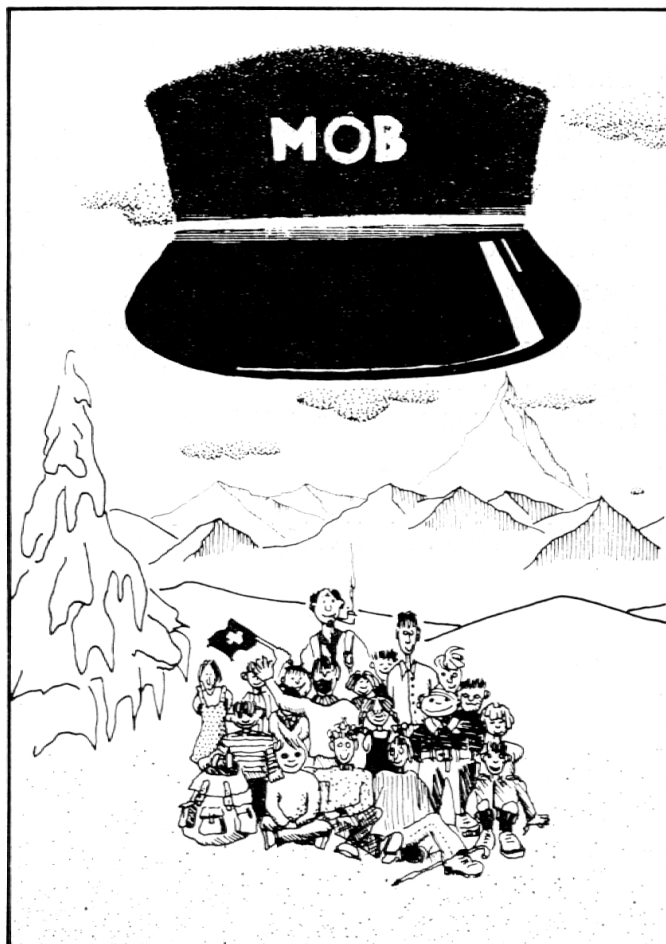
Eine der schönsten Stromfahrten Europas

Erkerstadt Schaffhausen—Rheinfall

Schweizerische Schifffahrtsgesellschaft

Untersee und Rhein

8202 Schaffhausen 2, Telefon 053 - 5 42 82



DIE MONTREUX-BERNER-OBERLAND-UND ROCHERS-DE-NAYE-BAHNEN

bieten Ihnen:

- Fahrt durch 3 Kantone
- pädagogisch, historisch und geographisch sehr interessant
- Bootsfahrten auf dem Genfersee
- 120 Betten in Zimmern und Massenlagern
- 12 Bergbahnen
- schönste Aussicht der Westschweiz, alpiner Blumengarten

Auskünfte und Prospekte:

Publizitäts- und Reisedienst MOB

1820 Montreux

Bezugsquellennachweis für Schulbedarf — Handelsfirmen für Schulmaterial

Audio-visuelle Geräte

MEMO AV-ELECTRONIC-VIDEO **AG**

8301 Glattzentrum Tel. 01 - 830 52 02

ORFF-Instrumente

Karl Koch, eidg. dipl. Geigenbaumeister
Murbacherstrasse 15
6000 Luzern Telefon 041 - 22 06 08

Blockflöten

Karl Koch, eidg. dipl. Geigenbaumeister
Murbacherstrasse 15
6000 Luzern Telefon 041 - 22 06 08



plant und baut

Schul- und Laboreinrichtungen aller Bildungsstufen
und Fachrichtungen
Albert Murri + Co. AG 3110 Münsingen
Erlenauweg 15 Telefon 031 - 92 14 12

Besitzen Sie noch kein eigenes?

Dann verlangen Sie sofort ein eigenes Hand-
buch für Lehrer 1976/77 (kostenlos).

Schubiger Verlag 8400 Winterthur
Mattenbachstrasse 2 Tel. 052 - 29 72 21

Schul- und Saalmobiliar

ZESAC

Postfach 25
2501 Biel Telefon-032 - 25 25 94

10000 DIAS



auf kleinstem Raum
archiviert! Dia-Archiv-
und Sichtschränke



A. Bonacker KG
Fabrik für
audiovisuelle Geräte
D 2820 Bremen 77
POB 770113

Vertreten durch: Kümmerly + Frey, Hallerstrasse 6-10, CH-3001 Bern

Schulmöbel

Basler Eisenmöbelfabrik AG
4450 Sissach
Telefon 061 - 98 40 66



LEYBOLD-HERAEUS

Naturwissenschaftlich-technische Lehrmittel
3000 Bern 9, Zähringerstr. 40, Tel. 031 24 13 31
8057 Zürich, Oerlikonerstr. 88, Tel. 01 46 27 22
Wir liefern Einzelgeräte und komplette Aus-
rüstungen für alle Schulstufen:
Physik, Chemie, Biologie, Mikroskopie
und neu: mathematische Modelle

Tageslichtprojektoren u. Messerli-AVK-System



A. Messerli AG
8152 Glattbrugg ZH
Telefon 01 - 810 30 40

Für Schule und Haus



Alle Musikalien
Streichinstrumente
Gitarren
Blasinstrumente
Zubehör

Schmitz Musikhaus

Kirchenstr. 1, b/Kolinplatz ZUG Tel. 042 - 21 02 15



Hauszeitschriften
Periodika
Dissertationen
Privat-
drucksachen

Buchdruckerei
Kalt-Zehnder, Zug

Grienbachstrasse 11
Telefon 042 31 66 66

AZ 6300 Zug

Herrn
W. Abächerli - Steudler
Lehrer

6074 G i s w i l

Ein Buchgeschenk zur Firmung von bleibendem Wert

Die Geschichte vom Heiligen Geist

Format 300x210 mm
50 Seiten
kartoniert, mit farbigem
laminiertem Umschlag
19 vollflächige Farbtafeln

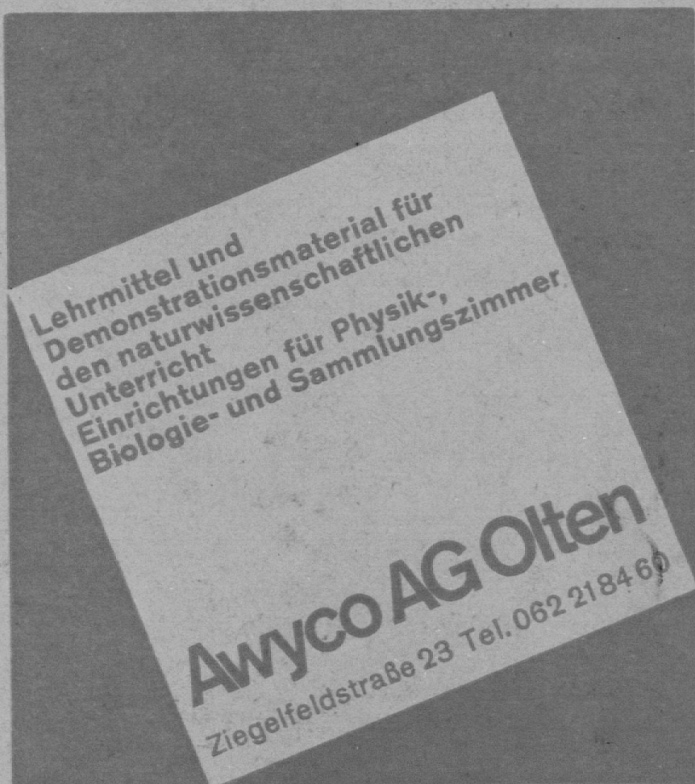
Preis Fr. 19.50
Mengenrabatte bei grösseren
Bezügen

Gratis Prospekte zur
Verfügung

Erhältlich in jeder
Buchhandlung oder direkt
beim

**Verlag Kalt-Zehnder
in Zug**

Postfach 250, 6301 Zug
Telefon 042-31 66 66



FLECHTEN —

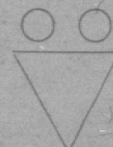
ein modernes Hobby für jedermann

- grösste Auswahl an Flechtmaterialien in der ganzen Schweiz.
- dank Gross- und Direktimport äusserst günstige Preise
- fachmännische Beratung
- sofortige Ausführung Ihrer Aufträge.

Verlangen Sie unverbindlich unsere detaillierte Preis- und Bestellliste.

**VEREINIGTE
BLINDENWERKSTÄTTEN**

Postfach, 3000 Bern 9,
Telefon 031 - 23 64 51



Montag bis Freitag, 8.00–12.00, 13.30–18.00 Uhr
Samstag, 9.00–12.00; 13.30–16.00 Uhr

Name

PLZ/Ort

Strasse

Schule