

Zeitschrift: Schweizer Schule
Herausgeber: Christlicher Lehrer- und Erzieherverein der Schweiz
Band: 63 (1976)
Heft: 16

Werbung

Nutzungsbedingungen

Die ETH-Bibliothek ist die Anbieterin der digitalisierten Zeitschriften auf E-Periodica. Sie besitzt keine Urheberrechte an den Zeitschriften und ist nicht verantwortlich für deren Inhalte. Die Rechte liegen in der Regel bei den Herausgebern beziehungsweise den externen Rechteinhabern. Das Veröffentlichen von Bildern in Print- und Online-Publikationen sowie auf Social Media-Kanälen oder Webseiten ist nur mit vorheriger Genehmigung der Rechteinhaber erlaubt. [Mehr erfahren](#)

Conditions d'utilisation

L'ETH Library est le fournisseur des revues numérisées. Elle ne détient aucun droit d'auteur sur les revues et n'est pas responsable de leur contenu. En règle générale, les droits sont détenus par les éditeurs ou les détenteurs de droits externes. La reproduction d'images dans des publications imprimées ou en ligne ainsi que sur des canaux de médias sociaux ou des sites web n'est autorisée qu'avec l'accord préalable des détenteurs des droits. [En savoir plus](#)

Terms of use

The ETH Library is the provider of the digitised journals. It does not own any copyrights to the journals and is not responsible for their content. The rights usually lie with the publishers or the external rights holders. Publishing images in print and online publications, as well as on social media channels or websites, is only permitted with the prior consent of the rights holders. [Find out more](#)

Download PDF: 26.01.2026

ETH-Bibliothek Zürich, E-Periodica, <https://www.e-periodica.ch>

GLAUBEN HEUTE

Theologische Kurse f. Laien (TKL)

4 Jahre (8 Semester) systematische Einführung in die Hauptgebiete der Theologie für Damen und Herren mit Matura, Lehr- und Kindergärtnerinnenpatent oder eidg. Handelsdiplom.

Abendkurse: Zürich, Luzern sowie **Fernkurs.**
Zwischeneinstieg 1974/78: Oktober 1976.

Neben dem TKL besteht seit 1961 der 2jährige **Katholische Glaubenskurs** (6 Trimester) zur Vertiefung des heutigen Glaubensverständnisses auf biblischer Grundlage für Damen und Herren mit abgeschlossener Volksschule.

Abendkurse an verschiedenen Orten sowie **Fernkurs.** – Beginn des Kurses: Oktober 1976.

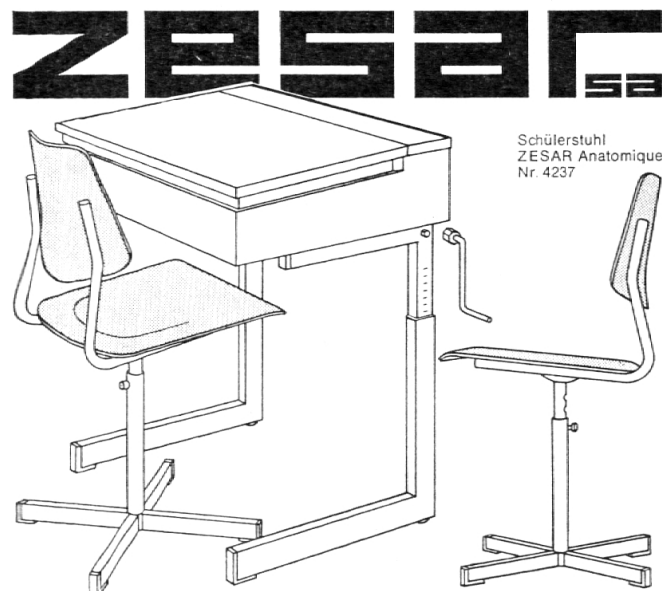
Prospekte, Auskünfte und Anmeldungen 15. September 1976 für beide Kurse:
Sekretariat TKL/KGK, Postfach 280, Neptunstr. 38, 8032 Zürich, Telefon 01 - 47 96 86.

BIBLIOTHEKSMATERIAL

HAWE®

SELBSTKLEBEFOLIEN

P.A. Hugentobler 3000 Bern 22
Mezenerweg 9 Tel. 031/42 04 43



Schülerstuhl
ZESAR Anatomique
Nr. 4237

Ein Begriff
für
Schulmobiliar



ZESAR AG 2501 Biel, Postfach 25, Tel. 032 25 25 94

Zuger Schulwand- tafeln

** absolut glanzfreie
Schreibflächen
* magnethaftend
* solide
Konstruktion*

- Kunstharz-Wandtafeln mit magnet-haftender Metallfolie
- Vielseitiges Fabrikationsprogramm für alle Schulzwecke
- Projektionsschirme
- Seit 1914 Erfahrung im Wandtafelbau

Verlangen Sie unsern instruktiven Bild-katalog mit Preisliste und Referenzen.

EUGEN KNOBEL ZUG
Chamerstrasse 115 Tel. 042/21 22 38

Achtung! Einmalig!

Nebenverdienst?

In der Zentral- und Ostschweiz suchen wir Lehrkräfte für die Erteilung von Musikunterricht an Anfänger (Jugendliche und Erwachsene) auf elektronischen Orgeln.

Interessenten aus dem «Klavier-Sektor» erhalten gratis einen Einführungskurs. Kein finanzieller Einsatz.

Ein Instrument wird zur Verfügung gestellt.

Relacustic GmbH, Atelier für Elektroakustik
8722 Kaltbrunn, Tel. 055 - 75 22 95

Die Schule unterwegs...



SKI- UND KLASSENLAGER

Aurigeno/Maggiatal TI, 62 Betten, 341 m ü. M.
Les Bois/Freiberge, 150 Betten, 938 m ü. M.
Oberwald/Goms VS, 34, 60 u. 120 B., 1368 m ü. M.
Frau R. Zehnder, Hochfeldstr. 28, 3012 Bern,
Telefon 031 - 23 04 03 / 25 94 31
W. Lustenberger, Ob. Weinhalde 21, 6010 Kriens,
Telefon 041 - 45 19 71

FERIENHAUS LUCHSBERG MURG AM WALENSEE

zweckmässig und heimelig eingerichtet. Speziell geeignet für Landschulwochen, Ferienlager, Vereine, Jugendgruppen. Platz für 36 Personen in Zimmern mit fl. kaltem und warmem Wasser sowie Zentralheizung. Das Haus ist sehr gut eingerichtet und liegt ruhig am Ausgangspunkt von herrlichen Wanderungen. Vollpension zu günstigen Bedingungen oder für Selbstkocher.

Auskunft, Anmeldung und Prospekte durch
Telefon 01 - 920 00 30 oder 085 - 4 18 63.

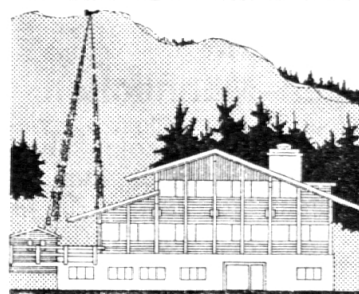
Eine Schulreise nach

Bad Pardiell Ragaz Pizol

zur wildromantischen Taminaschlucht
zur 5-Seen-Wanderung am Pizol
zu 21 weiteren Wandermöglichkeiten

Ski- und Wandergebiet Pizol
5-Seen-Wanderung
Gondelbahnen
Sessellifte, Skilifte

Bergbahnen Bad Ragaz-Pizol AG
7310 Bad Ragaz, Tel. 085 9 18 10



PRODKAMM BAHNEN FLUMSERBERGE

Das bevorzugte
Wandergebiet
auf der Sonnen-
terrasse der
Flumserberge

Interessantes, auch mit Postauto und Sesselbahn erreichbares Ausflugsziel (Postautohaltestelle Tannenheim), abwechslungsreiche Spazier- und Wanderwege, herrliche Alpenflora.

Prodkammbahnen: moderne Sesselbahn (Tannenheim-Prodalp und Prodalp-Prodamm)

Berggasthaus Prodalp mit 400 Sitzplätzen, Kajütenlager (46 Betten in Zimmern m. fl. k. und w. Wasser, Duschen - Leiterzimmer). Günstige Arrangements für Schulreisen und Schullager.

PRODKAMMBAHNEN FLUMSERBERGE AG,
8891 Flums-Tannenheim

Telefon Betriebsleitung 085 - 3 15 13
Telefon Berggasthaus 085 - 3 27 23

Seelisberg

das ideale Ziel für Ihre Schulreise, der Ort mit ausgedehnten und gepflegten Wanderwegen, Seelisberg-Rütli, Seelisberg-Bauen, Seelisberg-Beckenried. Schwimmen, Rudern im Strandbad, Seelisbergersee, Vitaparcour, 8 Hotels und Restaurants für Ihre Verpflegung. Bergbahn Treib-Seelisberg, mit Anschluss an alle Schiffskurse. Auskunft und Prospekte beim Verkehrsbüro, 6446 Seelisberg, Telefon 043 - 31 15 63.

Ferienheim Moos Unterägeri

Ideale Unterkunft für J+S-Lager und Schulen.
Mit oder ohne Pensionsverpflegung.
Beste Referenzen. Neuer Skilift.

Anmeldung und Auskunft:

Albert Iten, Molkerei
6314 Unterägeri ZG, Telefon 042 - 72 13 71



Luftseilbahn Wengen-Männlichen

Jungfrau-Region / Berner Oberland. Unvergleichliches Ausichtsplateau auf 2230 m ü. M.

Vielseitiges, ideales Wandergebiet.

Gesellschafts- und Schulreise-Billette ab allen Bahnstationen.

Auskünfte: Talstation Wengen, Tel. 036 - 55 29 33 oder an den Bahnschaltern.

Schulverlegung ins Appenzellerland

Appenzell – Neuerstellte Jugendunterkunft – direkt neben Hallenbad – kleine, freundliche Schlafräume – moderne Küche – grosser Esssaal, unterteilbar in 2 Klassenzimmer – Büro – Spielhalle – Magazine – günstige Preise.

Auskünfte
erteilt das Bezirkssekretariat Appenzell,
Telefon 071 - 87 13 34.



ins «Schaffhauser»
Jugendzentrum
Churwalden GR
(1230 m ü. M.)

Wohin?

Herbstwanderungen / Bergtouren
Wanderwochen im Bündnerland

Wohnen Sie in unseren Ferienwohnungen
und Gruppenhäusern

Ruhige und sonnige Lage am Waldrand.
Zwischensaisonpreise.

Anmeldungen an Herrn Camenisch,
Telefon 081 - 35 17 35

PS. Auskünfte
Stefan Illi, Lehrer, Hochstrasse 325,
8200 Schaffhausen, Telefon 053 - 3 32 85



Verkehrshaus der Schweiz Planetarium – Cosmorama Luzern

Anschauungsunterricht am Ausstellungsobjekt – wertvolle Ergänzung zur Theorie im Klassenzimmer!

Die Entwicklung aller Verkehrsmittel zu Wasser, zu Lande und in der Luft, der Raumfahrt, des Post- und Fernmeldewesens und des Fremdenverkehrs erläutert mittels Originalfahrzeugen, Modellen und audiovisuellen Anlagen. **Für alle Stufen geeignete Schulprogramme im einzigen Planetarium der Schweiz.** Vollausrüstetes Arbeitszimmer; preiswertes Restaurant; freier Eintritt für Lehrpersonen.

1. März bis 30. November: täglich von 9 bis 18 Uhr
1. Dezember bis 28. Februar:

Dienstag bis Samstag von 11 bis 16 Uhr,
Sonntag von 10 bis 17 Uhr

Auskunft und Anmeldung: Telefon 041 - 31 44 44



Hochalpinen Töchterinstitut Fetan

Ab dem Herbsttartal 1976 (13. September) führen wir neu einen progymnasialen Vorkurs (5. und 6. Schuljahr). Dafür suchen wir eine initiative

Primarlehrerin

Im Lehrpensum wird sie entlastet durch einzelne Fachlehrer, dafür ergänzend Betreuungsaufgabe innerhalb dieser Gruppe.

Ferner ist ebenfalls auf Herbst 1976 neu zu besetzen: Eine

Lehrstelle für Französisch, Italienisch, Geschichte

auf der gymnasialen Stufe.

Bewerbungen sind zu richten an die Direktion des Hochalpinen Töchterninstituts Fetan, Telefon 084 - 9 13 55.
25-145944



HOCH-YBRIG

Zufahrt via Einsiedeln, Sihlsee. Luftseilbahn, Sesselbahnen. Touristenlager, Clubhäuser und die modernste Schweiz. Jugendherberge für Bergschulwochen, Ferienlager und Schulreisen. Tierpark. Grosses Wanderwegnetz. Auskunft: Hoch-Ybrig, 8842 Unteriberg SZ.

Luftseilbahn Wangs - Pizol

2844 m ü. M.

St. Galler Oberland

Ein herrliches Touren- und Wandergebiet mit einzigartiger Aussicht, 5 Bergseen, reicher Alpenflora und guten Unterkunftsmöglichkeiten.

Bequem erreichbar mit Kabinenbahn und Sessellift ab Wangs.

Grosse Ermässigung für Schulen.

Auskünfte und Prospekte durch

Luftseilbahn Wangs-Pizol Tel. 085 - 2 14 97

Kleinschreibung?

Sie erhalten Auskunft vom Bund für vereinfachte Rechtschreibung, Pflugstrasse 18, 8006 Zürich, telefon 01 - 28 88 46

Stiftung Heilpädagogisches Schulungszentrum Rapperswil/Jona

An unsere Externatschule suchen wir auf den 18. Oktober 1976 eine ausgebildete

Rhythmik- oder Gymnastiklehrerin

zur Betreuung unserer geistig behinderten Kinder.

Eine heilpädagogische Ausbildung ist erwünscht, jedoch nicht Bedingung.

Wir bieten ein in allen Teilen gut geregeltes Arbeitsverhältnis.

Offerten mit den üblichen Unterlagen sind zu richten an

Heilpädagogisches Schulungszentrum
Rapperswil/Jona
Sägestrasse 8, 8640 Rapperswil.

Der Bund Schweizerischer Schwerhörigen-Vereine (BSSV)

(Fachverband der Schweiz. Vereinigung Pro Infirmis)

sucht auf Spätherbst 1976

eine(n) Kursleiter(in)

für die Durchführung der geplanten Ausbildung für Schwerhörigenlehrer. Zeitliche Beanspruchung zwei Tage pro Woche.

Aufgabe: Aufbau, Koordination und Administration der Lehrveranstaltungen, Gespräche mit Kandidaten und Organisation der Praktika in Zusammenarbeit mit der Ausbildungskommission und dem Zentralsekretariat.

Anforderungen: Abschluss von Sonderpädagogikstudium. Freude und Geschick für organisatorische Aufgaben.

Anmeldungen mit den üblichen Unterlagen und Gehaltsansprüchen an folgende Adresse:

Zentralsekretariat BSSV, Postfach 129,
8032 Zürich.

25-145927